

感染症の予防及び感染症の患者に対する医療に関する法律 **感染症発生動向調査 感染症週報**

静岡県環境衛生科学研究所感染症情報センター / 静岡県健康福祉部疾病対策課

目次

発生動向総覧	P 1 ~ 2
感染症発生動向警報システムによる保健所の警報状況	P 2
指定届出機関からの特記事項欄コメント	P 2 ~ 3
全数把握感染症集計表	P 4
定点把握感染症集計表	P 5 ~ 9
定点把握感染症推移グラフ	P 10 ~ 14
定点把握感染症集計表(月報)	P 15 ~ 18
定点把握感染症推移グラフ(月報)	P 19 ~ 20



発生動向総覧

《第34週コメント》9月1日集計分

全数届出の感染症

- 1 類感染症 報告なし
- 2 類感染症 結核（富士（1）、浜松市（2））
- 3 類感染症 報告なし
- 4 類感染症 レジオネラ症（浜松市（1））
- 5 類感染症 アメーバ赤痢（浜松市（1））、侵襲性肺炎球菌感染症（静岡市（1）、西部（1））、水痘（浜松市（1））、梅毒（静岡市（1））

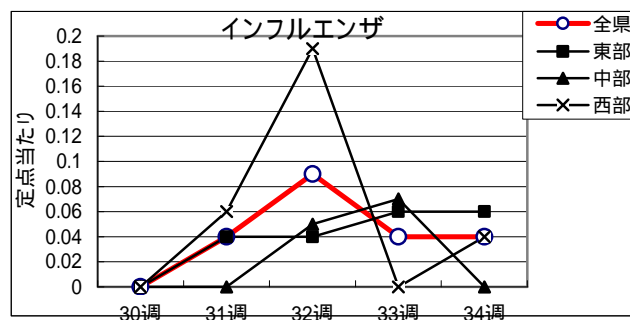
定点把握の対象となる5類感染症（週報対象のもの）

環境衛生科学研究所
感染症情報センター

平成28年第34週(8/22～8/28)の動向

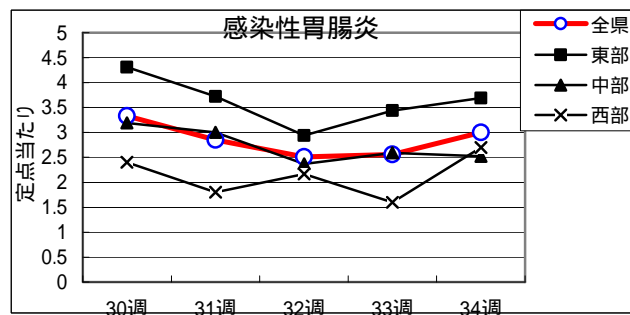
インフルエンザ

全県で罹患数5、定点あたり0.04で先週と変わらず。
 東部地区で定点あたり0.06、中部地区で定点あたり0.00、西部地区で定点あたり0.04の患者発生あり。



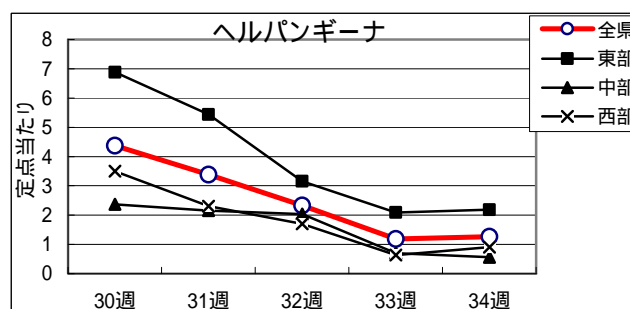
感染性胃腸炎

全県で罹患数267、定点当たり3.00で前週より増加。
 東部地区で定点当たり3.69、中部地区で定点当たり2.52、西部地区で定点当たり2.70の患者発生あり。

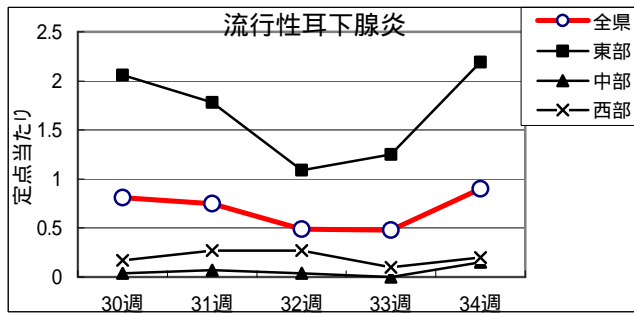


ヘルパンギーナ

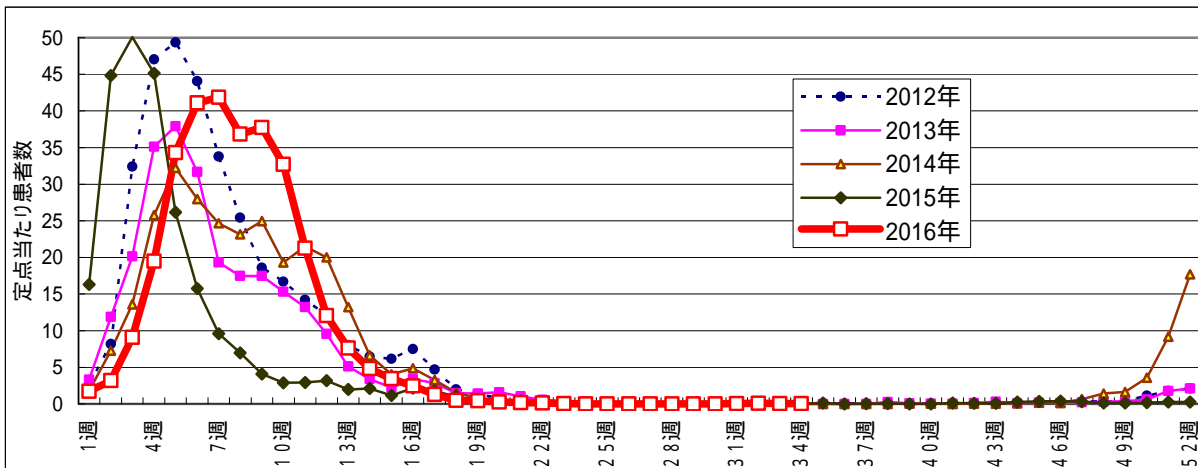
全県で罹患数112、定点当たり1.26で前週より増加。
 東部地区で定点当たり2.19、中部地区で定点当たり0.56、西部地区で定点当たり0.90の患者発生あり。



流行性耳下腺炎
 全県で罹患数80、定点当たり
 0.90で前週より増加。
 東部地区で定点当たり 2.19、
 中部地区で定点当たり 0.15、
 西部地区で定点当たり 0.20
 の患者発生あり。



- ・麻疹及び風しんは全県で患者発生なし。
 - ・突発性発疹は、定点当たり東部地区で0.47、中部地区で0.44、西部地区で0.47の患者発生あり。
 - ・咽頭結膜熱は、定点当たり東部地区で0.16、中部地区で0.37、西部地区で0.37の患者発生あり。
 - ・A群溶血性レンサ球菌咽頭炎は、定点当たり東部1.66、中部0.56、西部0.33の患者発生あり。
 - ・手足口病は、定点当たり東部地区で0.50、中部地区で0.89、西部地区で0.10の患者発生あり。
 - ・マイコプラズマ肺炎は、定点当たり東部地区で1.25、中部地区で0.00、西部地区で0.33の患者発生あり。
 - ・RSウイルス感染症は、定点当たり東部地区で0.28、中部地区で0.22、西部地区で0.13の患者発生あり。
- インフルエンザ罹患数推移



感染症発生動向警報システムによる保健所の警報状況

- 警 報 A群溶血性レンサ球菌咽頭炎（御殿場）、ヘルパンギーナ（御殿場）、流行性耳下腺炎（御殿場）
- 注意報 流行性耳下腺炎（富士）



指定届出機関からの特記事項欄コメント

感染症第34週（8月22日～8月28日）

かわづクリニック（河津町）「マイコプラズマ肺炎 1名(51歳女性1名、14歳男性1名)、EBウイルス感染症 1名(27歳男性)、水痘 1名(3歳女兒、予防接種2

回済)」

光ヶ丘小児科（三島市）「マイコプラズマ 4名、RSウイルス 2名、腸管アデノ
2名」

窪田医院（三島市）「マイコプラズマ 男性1名」

ファミリークリニックたうち小児科医院（御殿場市）「マイコプラズマ 2名」

浜松医療センター（浜松市）「ノロウイルス 1名（15歳男児）」

クリニックパパ（浜松市）「ヒトメタニューモウイルス 3名（1歳男児、女児、5歳
男児）、アデノウイルス 1名（1歳男児）」

こどもクリニックわだ（浜松市）「おたふく 1名（3歳女児、予防接種1回）、左耳
下線炎 1名（5歳男児、予防接種1回、8/27発症、流行性が反復性が観察中）」

金指こどもクリニック（浜松市）「帯状疱疹 1名（4歳男児、水痘予防接種2回、水
痘の発症既往なしとのこと）」

静岡県の感染症週報は、疾病対策課ホームページでご覧いただけます。

<http://www.pref.shizuoka.jp/kousei/ko-420a/center.html>

2016年 34 週

疾患名	区分	静岡県						全国					
		29週	30週	31週	32週	33週	今週	年累計	31週	32週	33週	今週	年累計
エボラ出血熱													
クリミア・コンゴ出血熱													
痘そう													
黄熱													
ペスト													
マールブルグ病													
ラッサ熱													
急性灰白髄炎													
結核		6	10	3	5	4	3	284	355	321	345	354	15,521
ジフテリア													
重症急性呼吸器症候群(SARS)													
中東呼吸器症候群(MERS)													
鳥インフルエンザH5N1													
鳥インフルエンザH7N9													
コレラ													3
細菌性赤痢						1		1	4	4	5		88
腸管出血性大腸菌感染症			5	3		2		37	145	142	238	151	2,078
腸チフス									1		1		31
パラチフス								1			1		10
E型肝炎								3	4	10	6	3	276
ウエストナイル熱(ウエストナイル脳炎を含む)								5	6	1		5	209
A型肝炎													
エキノコックス症										1			14
黄熱													
オウム病													4
オムスク出血熱													
回腸熱									1			1	6
キャサスル森林病													
Q熱													
狂犬病													
コクシジオイデス症												1	3
サル痘													
シカウイルス感染症													7
重症熱性血小板減少症候群									2			1	39
腎臓慢性出血熱													
西部ウマ脳炎													
ダニ媒介脳炎										1			1
炭疽													
テタングニア熱									1	1			6
つつが虫病								1	2				90
デング熱								6	7	4	9	13	222
東部ウマ脳炎													
鳥インフルエンザ													
ニパウイルス感染症													
日本紅斑熱								1	2	5	7	7	126
日本脳炎													
ハンタウイルス肺炎候群													
Bウイルス病													
鼻疽													
ブルセラ症									1				1
ペネセラウマ脳炎													
ヘンドラウイルス感染症													
珙しんチフス													
ポツリス症										1			3
マラリア								1	1		1		33
野兔病													
ライム病									1	1			5
リッサウイルス感染症													
リフトバレー熱													
類鼻疽													
レジオネラ症		2	1		1	1	2	26	24	23	21	17	892
レプトスピラ症									1		3	1	19
ロッキー山紅斑熱													
アヌーバ(赤痢)						2	1	18	16	12	22	12	751
ウイルス性肝炎(A型肝炎及びE型肝炎を除く)								5	2	1	2	5	174
カルバペネム耐性腸内細菌科細菌感染症				1	1			11	21	19	20	22	918
急性脳炎(ライム病、日本脳炎等を除く)				1		2		27	6	9	7	9	558
クリプトスポリジウム症								1					6
クロイツフェルト・ヤコブ病		1						5	2	5	3	1	117
劇症型溶血性レンサ球菌感染症			1			2		10	3	3	8	4	342
後天性免疫不全症候群					1	1		19	20	14	18	13	923
ジアルジア症									1	1	1		43
慢性的インフルエンザ菌感染症								6	1	4	1	1	215
慢性的髄膜炎菌感染症													28
慢性的肺炎球菌感染症		3					2	53	27	19	26	13	1,815
水痘(入院例に限る)		1				1	1	7	1	1	4	4	196
先天性風しん症候群													
梅毒			3			2	1	44	60	49	47	66	2,778
播種性クリプトコックス症					1			2	1	2	2	1	81
破傷風								3	1	1	1	1	75
バンコマイシン耐性黄色ブドウ球菌感染症													
バンコマイシン耐性腸球菌感染症								2			2	2	34
風しん								6				1	94
麻疹			1					1	1	1	13	9	41
薬剤耐性アシネトバクター感染症													23
新型インフルエンザ等感染症													

医療機関からの追加届出等により増減することがあります。

定点把握感染症集計表(届出数)

2016年 34 週

	静岡県							全国				
	29週	30週	31週	32週	33週	今週	計	31週	32週	33週	今週	計
RSウイルス感染症	5	1	6	8	22	19	61	1,082	1,052	1,170	1,632	4,936
咽頭結膜熱	45	52	29	30	19	26	201	1,309	1,093	1,181	1,133	4,716
A群溶血性レンサ球菌咽頭炎	221	197	153	137	97	78	883	4,821	3,280	2,978	3,494	14,573
感染性胃腸炎	295	296	254	223	228	267	1,563	11,310	8,813	9,213	10,963	40,299
水痘	14	16	16	10	16	9	81	875	803	794	782	3,254
手足口病	44	45	46	54	28	43	260	2,373	1,738	1,538	1,934	7,583
伝染性紅斑	15	9	20	7	7	10	68	769	499	442	521	2,231
突発性発しん	40	43	47	29	31	41	231	1,558	1,291	1,420	1,685	5,954
百日咳		1	1	1	1		4	73	48	53	59	233
ヘルパンギーナ	522	389	301	207	105	112	1,636	11,421	7,852	4,521	5,833	29,627
流行性耳下腺炎	70	72	67	44	43	80	376	3,682	3,202	3,347	3,333	13,564
インフルエンザ	3		5	13	6	5	32	80	120	92	137	429
急性出血性結膜炎			1		1		2	6	4	4	6	20
流行性角結膜炎	15	17	8	3	15	8	66	559	409	535	655	2,158
クラミジア肺炎(オウム病は除く)					2	3	5	5	4	7	9	25
細菌性髄膜炎		1		1			2	14	8	9	8	39
マイコプラズマ肺炎	13	16	12	9	17	6	73	438	436	415	407	1,696
無菌性髄膜炎	1	1	1	3	1	1	8	35	39	42	31	147
感染性胃腸炎(病原体がロタウイルスであるものに限る。)								7	7	5	2	21

定点種別	県内定点数	届出対象感染症
小児科	89	RSウイルス感染症、咽頭結膜熱、A群溶血性レンサ球菌咽頭炎、感染性胃腸炎、水痘、手足口病、伝染性紅斑、突発性発しん、百日咳、ヘルパンギーナ、流行性耳下腺炎、インフルエンザ
内科	50	インフルエンザ
眼科	22	急性出血性結膜炎、流行性角結膜炎
基幹	10	クラミジア肺炎(オウム病は除く)、細菌性髄膜炎、マイコプラズマ肺炎、無菌性髄膜炎、感染性胃腸炎(病原体がロタウイルスであるものに限る。)

小児科定点と内科定点はインフルエンザ定点を兼ねている。

定点把握感染症集計表(定点当り)

2016年 34 週

	静岡県						全国			
	第29週	第30週	第31週	第32週	第33週	今週	第31週	第32週	第33週	今週
RSウイルス感染症	0.06	0.01	0.07	0.09	0.25	0.21	0.34	0.35	0.38	0.52
咽頭結膜熱	0.51	0.58	0.33	0.34	0.21	0.29	0.42	0.36	0.38	0.36
A群溶血性レンサ球菌咽頭炎	2.48	2.21	1.72	1.54	1.09	0.88	1.53	1.08	0.97	1.12
感染性胃腸炎	3.31	3.33	2.85	2.51	2.56	3.00	3.59	2.89	2.99	3.50
水痘	0.16	0.18	0.18	0.11	0.18	0.10	0.28	0.26	0.26	0.25
手足口病	0.49	0.51	0.52	0.61	0.31	0.48	0.75	0.57	0.50	0.62
伝染性紅斑	0.17	0.10	0.02	0.08	0.08	0.11	0.24	0.16	0.14	0.17
突発性発しん	0.45	0.48	0.53	0.33	0.35	0.46	0.49	0.42	0.46	0.54
百日咳		0.01	0.01	0.01	0.01		0.02	0.02	0.02	0.02
ヘルパンギーナ	5.87	4.37	3.38	2.33	1.18	1.26	3.62	2.58	1.47	1.86
流行性耳下腺炎	0.79	0.81	0.75	0.49	0.48	0.90	1.17	1.05	1.09	1.06
インフルエンザ	0.02		0.04	0.09	0.04	0.04	0.02	0.03	0.02	0.03
急性出血性結膜炎			0.05		0.05		0.01	0.01	0.01	0.01
流行性角結膜炎	0.68	0.77	0.36	0.14	0.68	0.36	0.81	0.62	0.79	0.95
クラミジア肺炎(オウム病は除く)					0.20	0.30	0.01	0.01	0.01	0.02
細菌性髄膜炎		0.10		0.10			0.03	0.02	0.02	0.02
マイコプラズマ肺炎	1.30	1.60	1.20	0.90	1.70	0.60	0.93	0.93	0.88	0.86
無菌性髄膜炎	0.10	0.10	0.10	0.30	0.10	0.10	0.07	0.08	0.09	0.07
感染性胃腸炎(病原体がロタウイルスであるものに限る。)							0.01	0.01	0.01	0.00

定点種別	県内定点数	届出対象感染症
小児科	89	RSウイルス感染症、咽頭結膜熱、A群溶血性レンサ球菌咽頭炎、感染性胃腸炎、水痘、手足口病、伝染性紅斑、突発性発しん、百日咳、ヘルパンギーナ、流行性耳下腺炎、インフルエンザ
内科	50	インフルエンザ
眼科	22	急性出血性結膜炎、流行性角結膜炎
基幹	10	クラミジア肺炎(オウム病は除く)、細菌性髄膜炎、マイコプラズマ肺炎、無菌性髄膜炎、感染性胃腸炎(病原体がロタウイルスであるものに限る。)

小児科定点と内科定点はインフルエンザ定点を兼ねている。

感染症 34 週

保健所名	RSウイルス感染症		咽頭結膜熱		A群溶血性 レンサ球菌咽頭炎		感染性胃腸炎		水痘	
	罹患数	定点当り	罹患数	定点当り	罹患数	定点当り	罹患数	定点当り	罹患数	定点当り
総数	19	0.21	26	0.29	78	0.88	267	3.00	9	0.10
賀茂			1	0.50	2	1.00	9	4.50	1	0.50
熱海							3	0.75		
東部	2	0.15	2	0.15	18	1.38	47	3.62	1	0.08
御殿場	1	0.25	2	0.50	31	7.75	38	9.50	1	0.25
富士	6	0.67			2	0.22	21	2.33	1	0.11
静岡市	4	0.25	5	0.31	10	0.63	50	3.13	2	0.13
中部	2	0.18	5	0.45	5	0.45	18	1.64	3	0.27
西部			5	0.42	3	0.25	33	2.75		
浜松市	4	0.22	6	0.33	7	0.39	48	2.67		

保健所名	手足口病		伝染性紅斑		突発性発しん		百日咳		ヘルパンギーナ	
	罹患数	定点当り	罹患数	定点当り	罹患数	定点当り	罹患数	定点当り	罹患数	定点当り
総数	43	0.48	10	0.11	41	0.46	0		112	1.26
賀茂	1	0.50			1	0.50			1	0.50
熱海									11	2.75
東部	11	0.85			4	0.31			13	1.00
御殿場	1	0.25			4	1.00			29	7.25
富士	3	0.33	2	0.22	6	0.67			16	1.78
静岡市	24	1.50			7	0.44			9	0.56
中部					5	0.45			6	0.55
西部	1	0.08	5	0.42	2	0.17			20	1.67
浜松市	2	0.11	3	0.17	12	0.67			7	0.39

保健所	流行性耳下腺炎		インフルエンザ		麻しん (全数報告)		風しん (全数報告)		指定届出機関 (定点)数	
	罹患数	定点当り	罹患数	定点当り	週計	累計	週計	累計	小児科	内科
総数	80	0.90	5	0.04	0	1	0	6	89	50
賀茂	4	2.00							2	1
熱海	1	0.25	2	0.33					4	2
東部	10	0.77							13	7
御殿場	25	6.25							4	2
富士	30	3.33	1	0.07					9	6
静岡市	3	0.19							16	9
中部	1	0.09							11	6
西部	3	0.25						2	12	7
浜松市	3	0.17	2	0.07		1		4	18	10

感染症 34 週

保健所名	急性出血性結膜炎		流行性角結膜炎		クラミジア肺炎 (オウム病を除く)		細菌性髄膜炎		マイコプラズマ肺炎	
	罹患数	定点当り	罹患数	定点当り	罹患数	定点当り	罹患数	定点当り	罹患数	定点当り
総数	0		8	0.36	3	0.30	0		6	0.60
賀茂					3	3.00			1	1.00
熱海									2	2.00
東部			2	0.50						
御殿場										
富士			1	0.33					2	2.00
静岡市			1	0.20						
中部										
西部			1	0.25						
浜松市			3	1.00					1	0.50

保健所名	無菌性髄膜炎		感染性胃腸炎 (病原体がロタウイルスであるものに限る。)	
	罹患数	定点当り	罹患数	定点当り
総数	1	0.10	0	
賀茂				
熱海				
東部				
御殿場				
富士	1	1.00		
静岡市				
中部				
西部				
浜松市				

指定届出機関 (定点)数	
眼科	基幹
22	10
-	1
-	1
4	1
-	-
3	1
5	2
3	1
4	1
3	2

*賀茂・熱海・御殿場の各保健所管内には眼科定点はありません。

*御殿場保健所管内には基幹定点はありません。

*感染性胃腸炎(病原体がロタウイルスであるものに限る。)は、平成25年10月14日から基幹定点による届出対象疾病に追加されました。

定点把握感染症年齢階級別集計表(届出数)

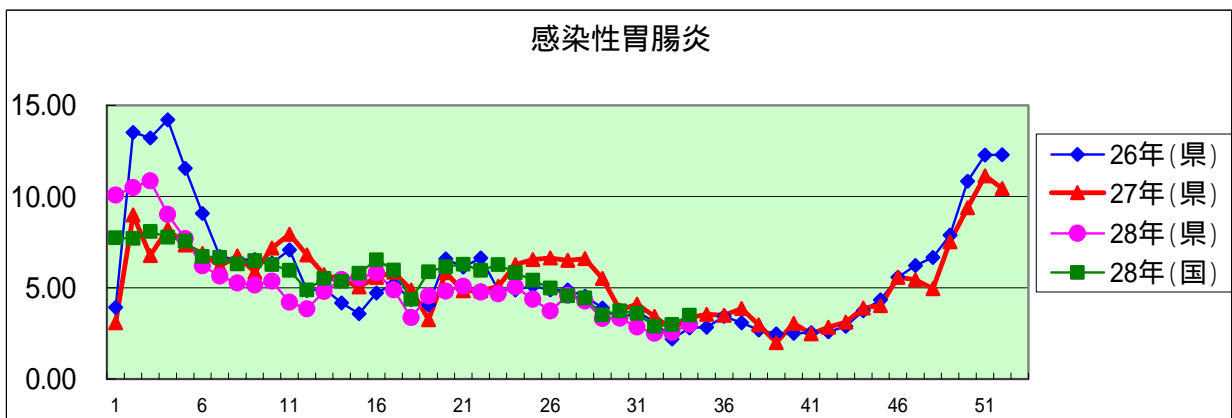
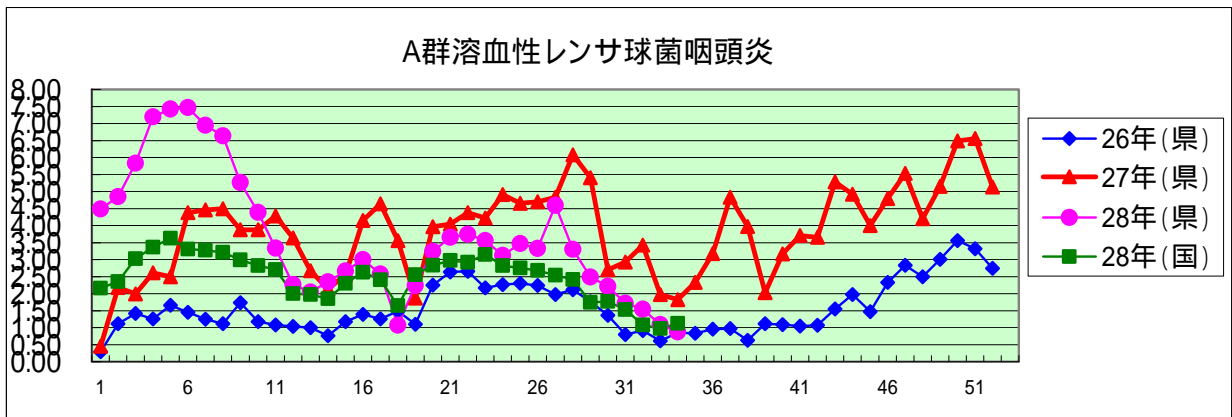
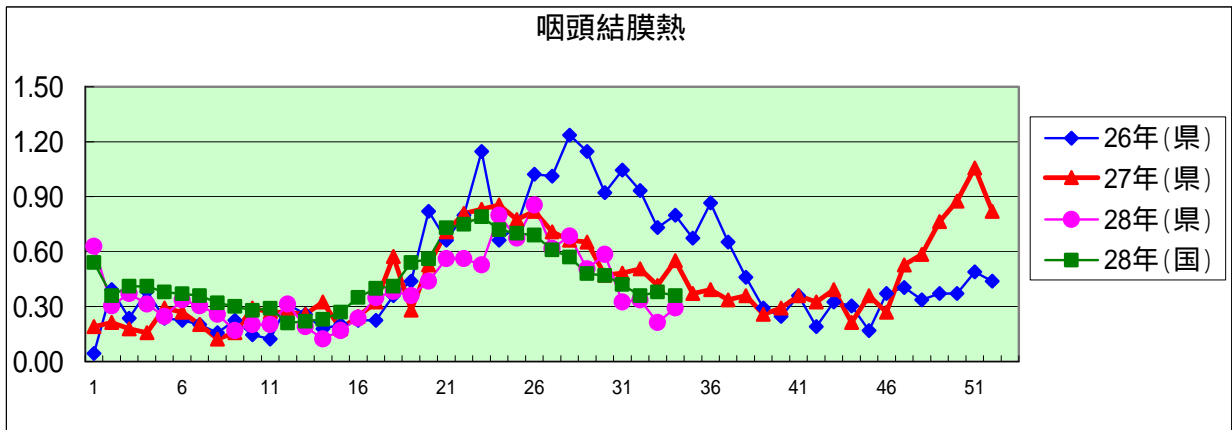
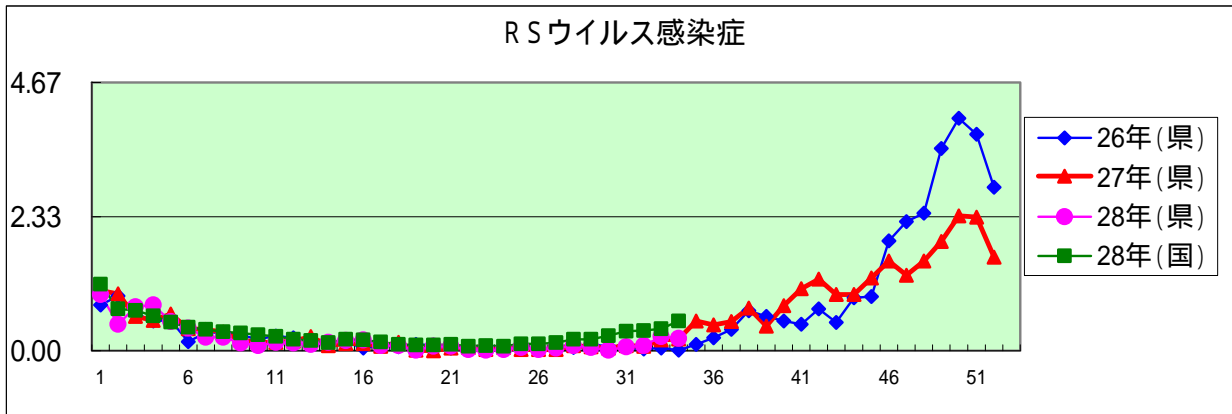
2016年 34 週

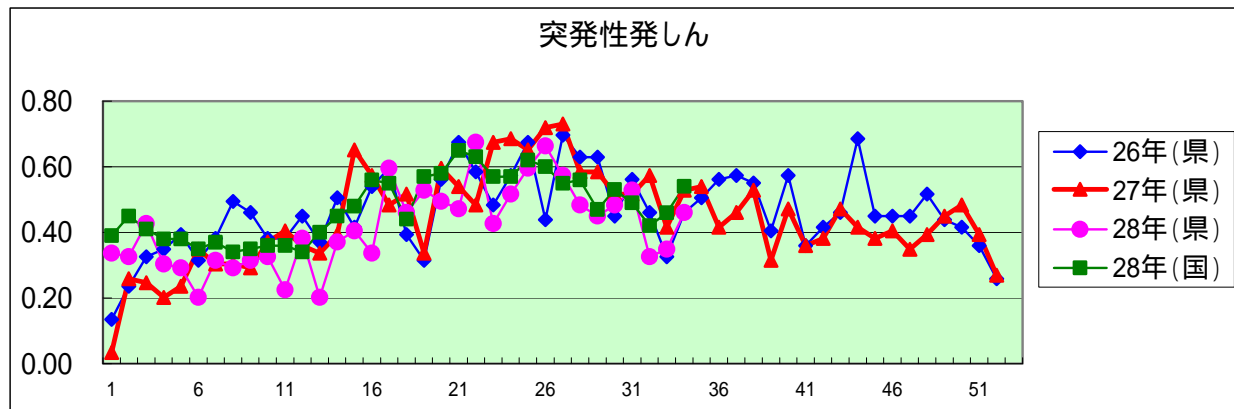
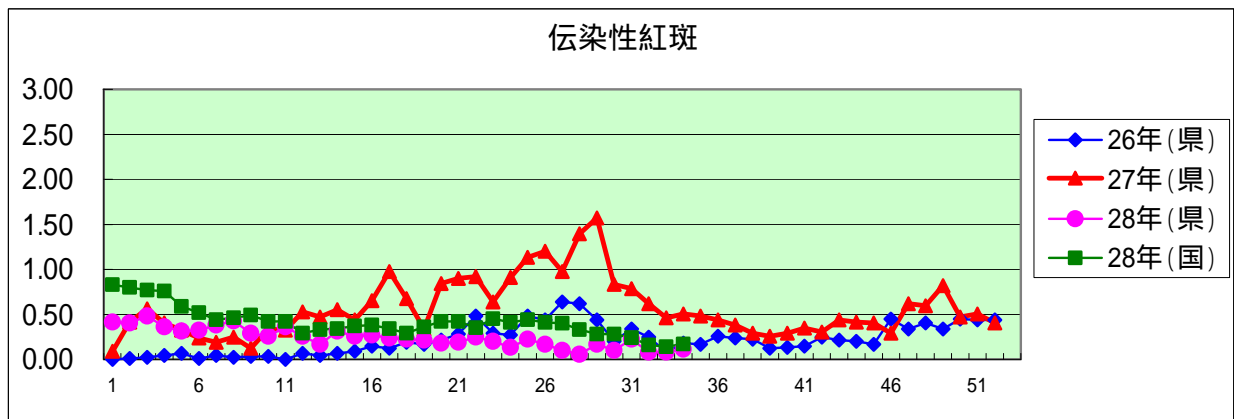
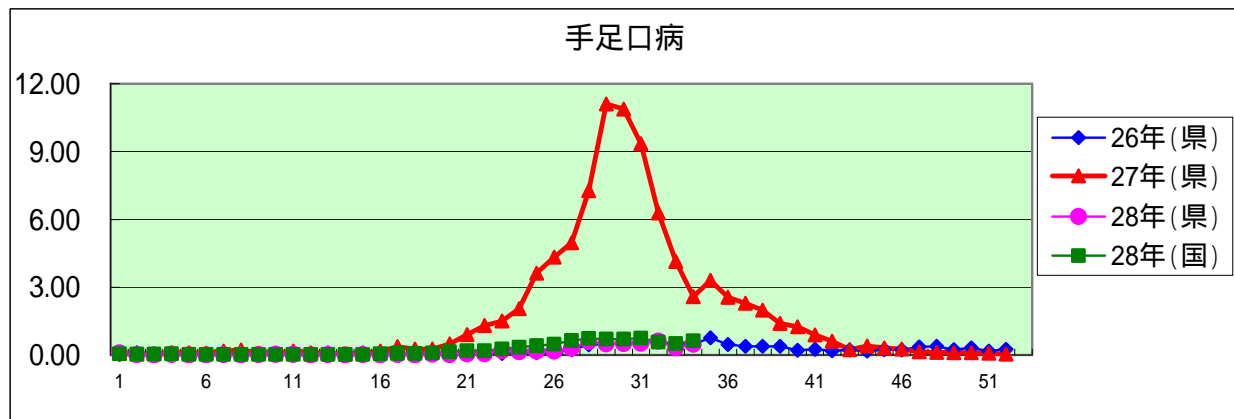
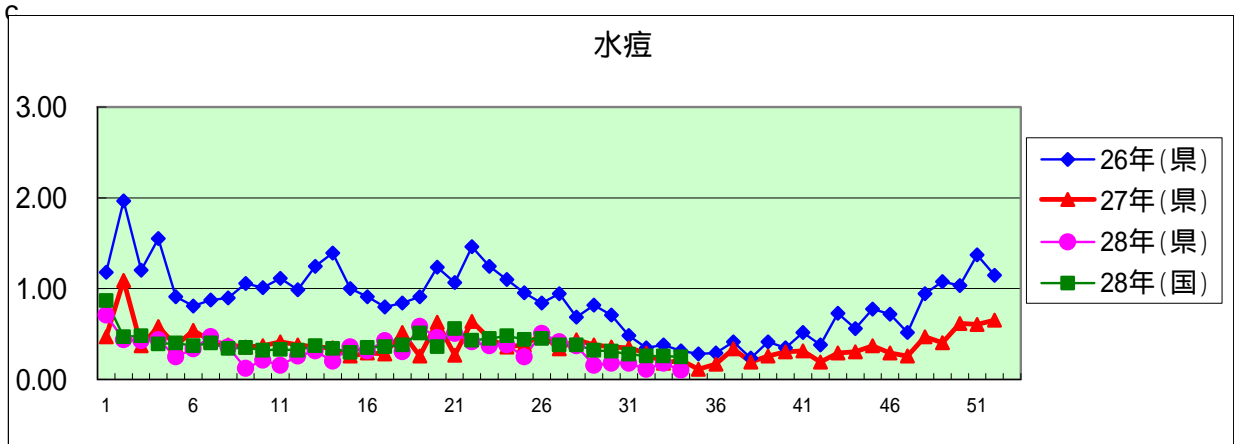
年齢階級区分	～6ヶ月	～12ヶ月	1歳	2歳	3歳	4歳	5歳	6歳	7歳	8歳	9歳	10～14歳	15～19歳	20～29歳	30～39歳	40～49歳	50～59歳	60～69歳	70～79歳	80歳以上	計	
# (小児科定点把握感染症分)	～6ヶ月	～12ヶ月	1歳	2歳	3歳	4歳	5歳	6歳	7歳	8歳	9歳	10～14歳	15～19歳	20歳以上								
# (眼科定点把握感染症分)	～6ヶ月	～12ヶ月	1歳	2歳	3歳	4歳	5歳	6歳	7歳	8歳	9歳	10～14歳	15～19歳	20～29歳	30～39歳	40～49歳	50～59歳	60～69歳	70歳以上			
# (基幹定点把握分)	0歳	1～4歳	5～9歳	10～14歳	15～19歳	20～24歳	25～29歳	30～34歳	35～39歳	40～44歳	45～49歳	50～54歳	55～59歳	60～64歳	65～69歳	70歳以上						
RSウイルス感染症	4	6	8	1																	19	
咽頭結膜熱			6	3	4	2	1	6	3	1											26	
A群溶血性レンサ球菌咽頭炎			3	2	11	10	11	7	5	5	4	15		5							78	
感染性胃腸炎	3	19	47	30	30	26	12	15	10	17	5	27	8	18							267	
水痘		1	2		1			4				1									9	
手足口病		4	19	10	7	2		1													43	
伝染性紅斑				1	1			4	4												10	
突発性発しん		8	24	7	1	1															41	
百日咳																						
ヘルパンギーナ		10	43	17	8	13	2	5	3	1	1	6		3							112	
流行性耳下腺炎			3	2	9	9	16	7	12	9	2	8		3							80	
インフルエンザ			1		1					1										1	1	5
急性出血性結膜炎																						
流行性角結膜炎						1			1	1				1	1	1				2		8
クラミジア肺炎(オウム病は除く)		1									1									1		3
細菌性髄膜炎																						
マイコプラズマ肺炎		1	2	2				1														6
無菌性髄膜炎											1											1
感染性胃腸炎(病原体がロタウイルスであるものに限る。)																						

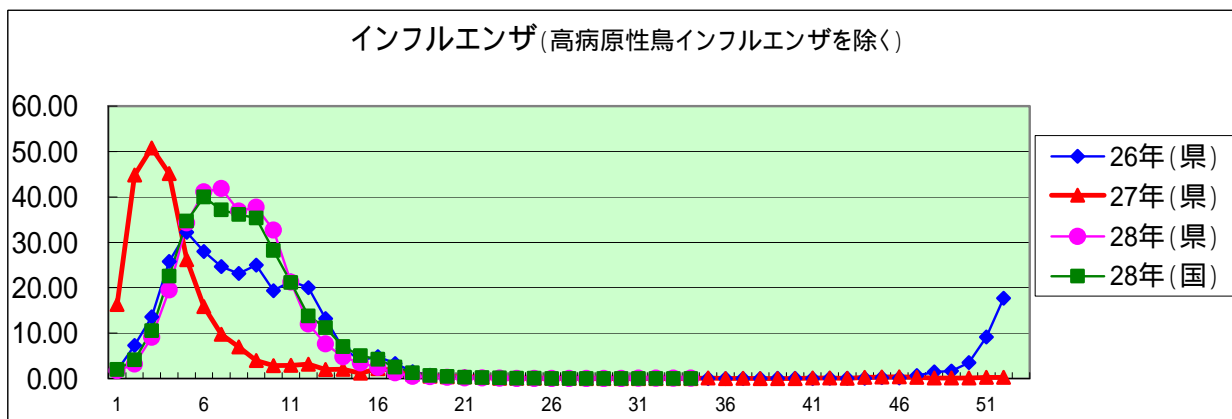
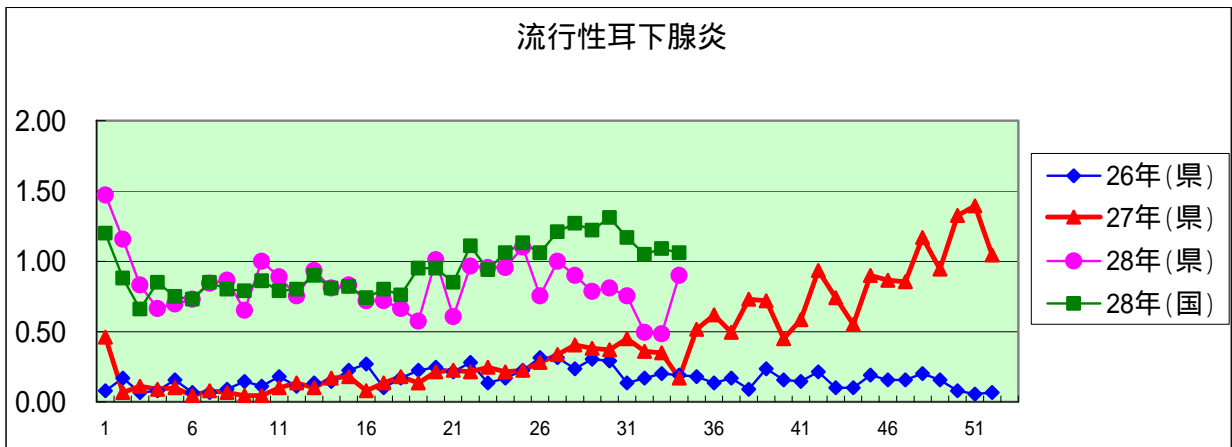
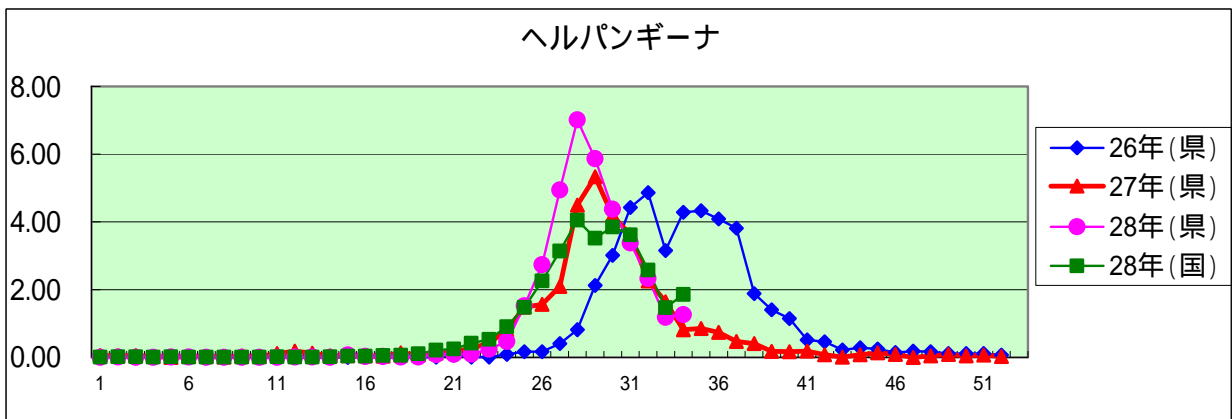
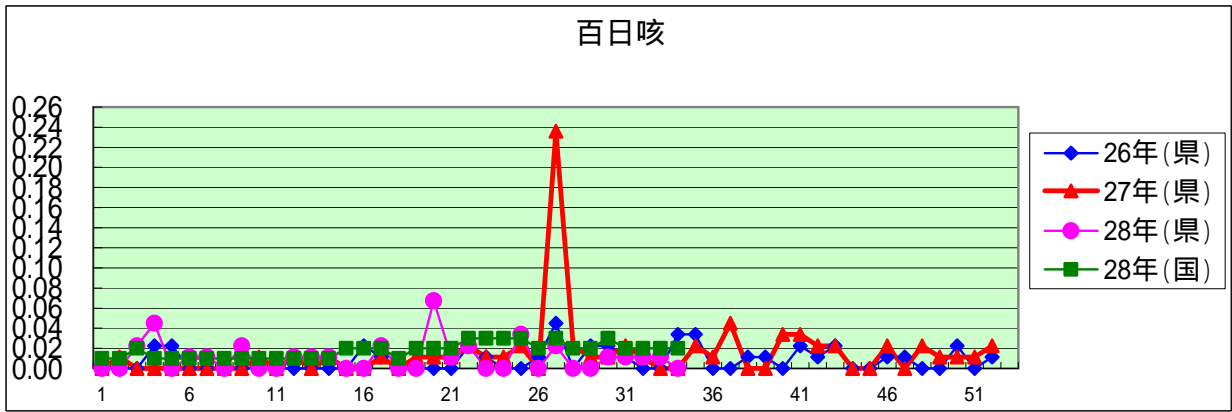
定点把握感染症年齢階級別集計表(定点当り)

2016年 34 週

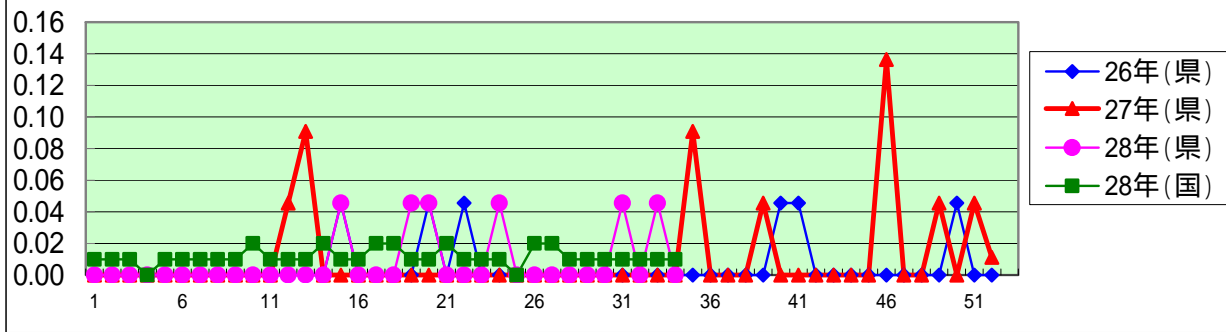
年齢階級区分	～6ヶ月	～12ヶ月	1歳	2歳	3歳	4歳	5歳	6歳	7歳	8歳	9歳	10～14歳	15～19歳	20～29歳	30～39歳	40～49歳	50～59歳	60～69歳	70～79歳	80歳以上	計	
# (小児科定点把握感染症分)	～6ヶ月	～12ヶ月	1歳	2歳	3歳	4歳	5歳	6歳	7歳	8歳	9歳	10～14歳	15～19歳	20歳以上								
# (眼科定点把握感染症分)	～6ヶ月	～12ヶ月	1歳	2歳	3歳	4歳	5歳	6歳	7歳	8歳	9歳	10～14歳	15～19歳	20～29歳	30～39歳	40～49歳	50～59歳	60～69歳	70歳以上			
# (基幹定点把握分)	0歳	1～4歳	5～9歳	10～14歳	15～19歳	20～24歳	25～29歳	30～34歳	35～39歳	40～44歳	45～49歳	50～54歳	55～59歳	60～64歳	65～69歳	70歳以上						
RSウイルス感染症	0.04	0.07	0.09	0.01																	0.21	
咽頭結膜熱			0.07	0.03	0.04	0.02	0.01	0.07	0.03	0.01											0.29	
A群溶血性レンサ球菌咽頭炎			0.03	0.02	0.12	0.11	0.12	0.08	0.06	0.06	0.04	0.17		0.06							0.88	
感染性胃腸炎	0.03	0.21	0.53	0.34	0.34	0.29	0.13	0.17	0.11	0.19	0.06	0.30	0.09	0.20							3.00	
水痘		0.01	0.02		0.01			0.04				0.01									0.10	
手足口病		0.04	0.21	0.11	0.08	0.02		0.01													0.48	
伝染性紅斑				0.01	0.01			0.04	0.04												0.11	
突発性発しん		0.09	0.27	0.08	0.01	0.01															0.46	
百日咳																						
ヘルパンギーナ		0.11	0.48	0.19	0.09	0.15	0.02	0.06	0.03	0.01	0.01	0.07		0.03							1.26	
流行性耳下腺炎			0.03	0.02	0.10	0.10	0.18	0.08	0.13	0.10	0.02	0.09		0.03							0.90	
インフルエンザ			0.01		0.01						0.01									0.01	0.01	0.04
急性出血性結膜炎																						
流行性角結膜炎						0.05			0.05	0.05				0.05	0.05	0.05				0.09	0.36	
クラミジア肺炎(オウム病は除く)		0.10									0.10									0.10	0.30	
細菌性髄膜炎																						
マイコプラズマ肺炎		0.10	0.20	0.20				0.10													0.60	
無菌性髄膜炎											0.10										0.10	
感染性胃腸炎(病原体がロタウイルスであるものに限る。)																						



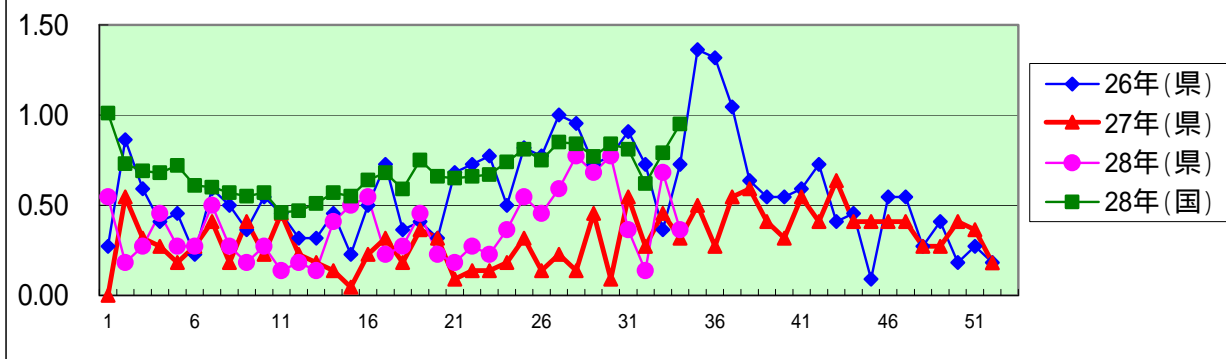




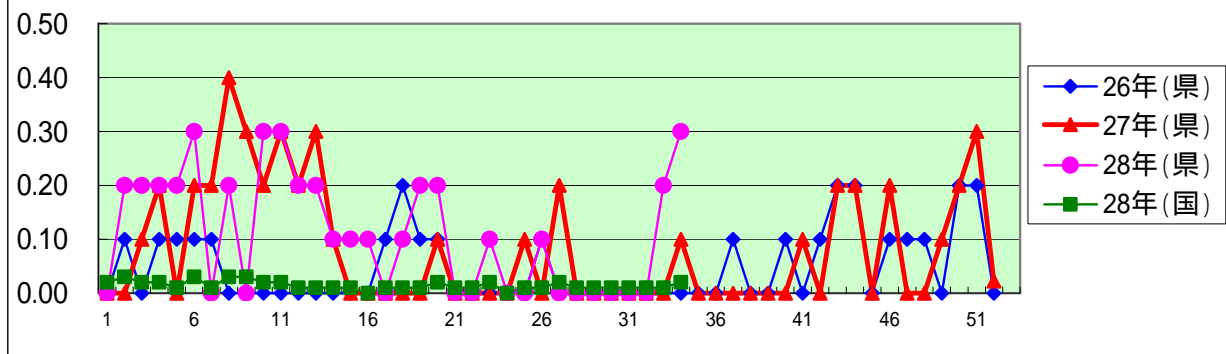
急性出血性結膜炎



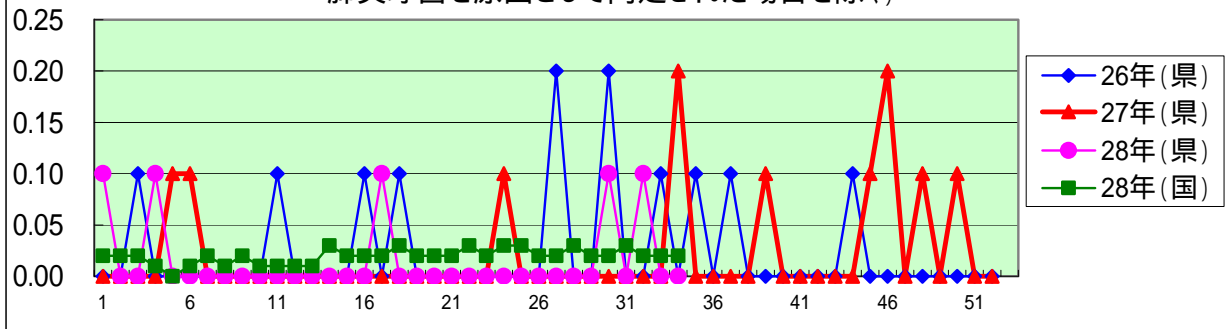
流行性角結膜炎

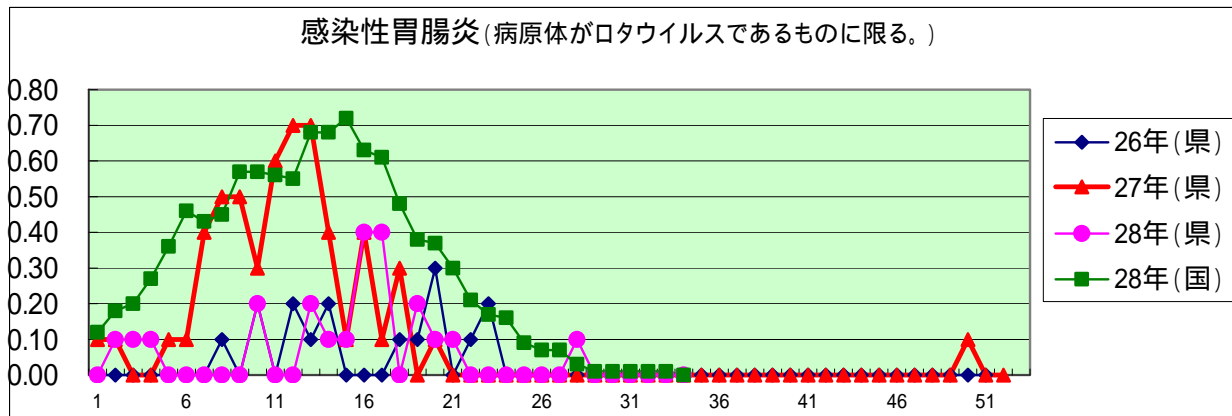
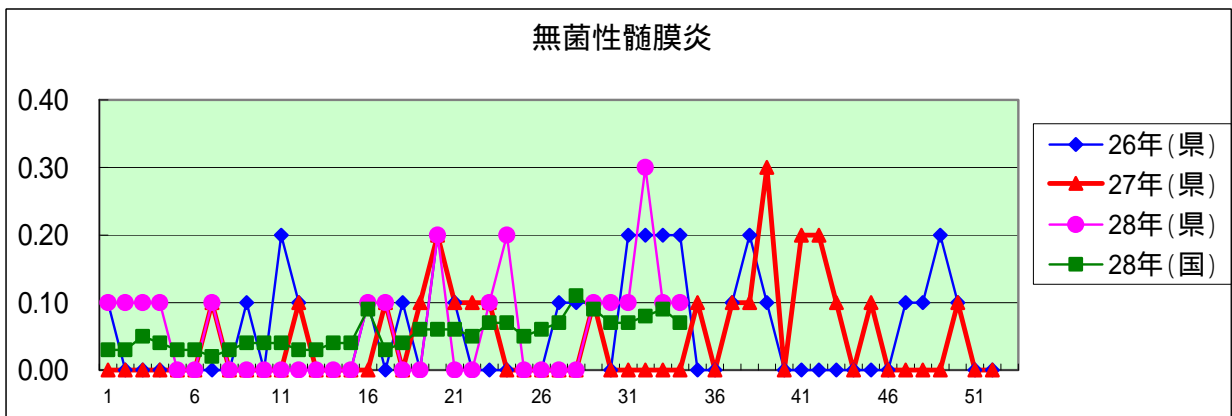
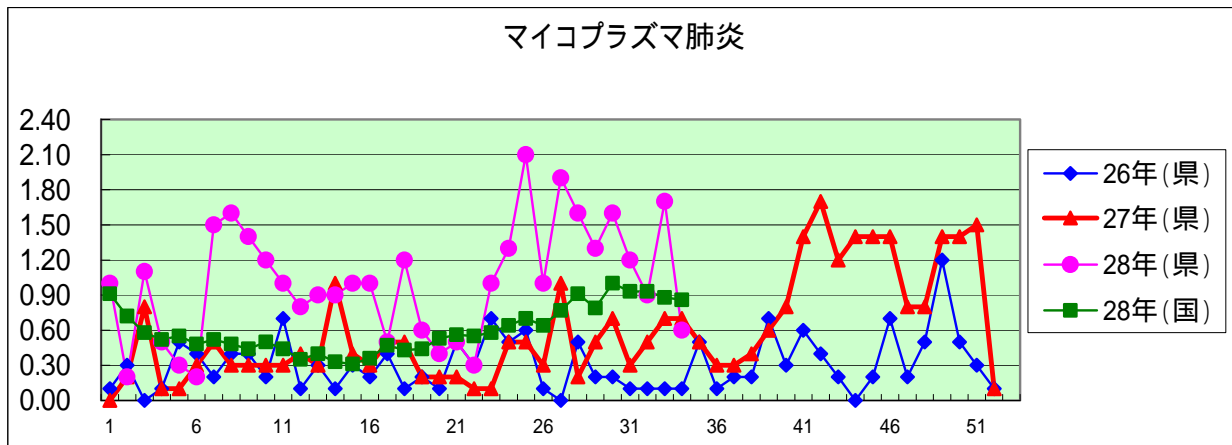


クラミジア肺炎(オウム病を除く)



細菌性髄膜炎(インフルエンザ菌、髄膜炎菌、肺炎球菌を原因として同定された場合を除く)





定点種別	県内定点数	届出対象感染症
小児科	89	RSウイルス感染症、咽頭結膜熱、A群溶血性レンサ球菌咽頭炎、感染性胃腸炎、水痘、手足口病、伝染性紅斑、突発性発しん、百日咳、ヘルパンギーナ、流行性耳下腺炎、インフルエンザ
内科	50	インフルエンザ
眼科	22	急性出血性結膜炎、流行性角結膜炎
基幹	10	クラミジア肺炎(オウム病を除く)、細菌性髄膜炎、マイコプラズマ肺炎、無菌性髄膜炎、感染性胃腸炎(病原体がロタウイルスであるものに限る。)

定点把握感染症(月報)集計表(届出数)

2016年 7 月

	静岡県							全国				
	2月	3月	4月	5月	6月	今月	計	4月	5月	6月	今月	計
性器クラミジア感染症	63	46	43	44	55	62	313	1,827	1,954	2,138	2,101	8,020
性器ヘルペスウイルス感染症	8	9	9	13	16	11	66	717	762	804	827	3,110
尖圭コンジローマ	5	3	8	10	13	10	49	454	539	476	524	1,993
淋菌感染症	6	11	12	7	13	12	61	641	647	652	677	2,617
性器クラミジア感染症(男)	16	12	12	13	17	25	95	873	940	984	1,003	3,800
性器クラミジア感染症(女)	47	34	31	31	38	37	218	954	1,014	1,154	1,098	4,220
性器ヘルペスウイルス感染症(男)	4	1	3	4	5	2	19	289	278	307	330	1,204
性器ヘルペスウイルス感染症(女)	4	8	6	9	11	9	47	428	484	497	497	1,906
尖圭コンジローマ(男)	1		4	4	8	4	21	303	366	282	339	1,290
尖圭コンジローマ(女)	4	3	4	6	5	6	28	151	173	194	185	703
淋菌感染症(男)	3	7	7	5	8	9	39	517	516	513	564	2,110
淋菌感染症(女)	3	4	5	2	5	3	22	124	131	139	113	507
ペニシリン耐性肺炎球菌感染症	1	5		2		1	9	175	166	169	145	655
メチシリン耐性黄色ブドウ球菌感染症	29	32	25	27	21	29	163	1,276	1,320	1,285	1,265	5,146
薬剤耐性緑膿菌感染症								11	8	12	10	41

定点種別	県内定点数	届出対象感染症
性感染症	30	性器クラミジア感染症、性器ヘルペスウイルス感染症、尖形コンジローマ、淋菌感染症
基幹	10	ペニシリン耐性肺炎球菌感染症、メチシリン耐性黄色ブドウ球菌感染症、薬剤耐性緑膿菌感染症

定点把握感染症(月報)集計表(定点当り)

2016年 7 月

	静岡県						全国			
	2月	3月	4月	5月	6月	今月	4月	5月	6月	今月
性器クラミジア感染症	2.10	1.53	1.43	1.47	1.83	2.07	1.86	1.98	2.18	2.13
性器ヘルペスウイルス感染症	0.27	0.30	0.30	0.43	0.53	0.37	0.73	0.77	0.82	0.84
尖圭コンジローマ	0.17	0.10	0.27	0.33	0.43	0.33	0.46	0.55	0.48	0.53
淋菌感染症	0.20	0.37	0.40	0.23	0.43	0.40	0.65	0.66	0.66	0.69
性器クラミジア感染症(男)	0.53	0.40	0.40	0.43	0.57	0.83	0.89	0.95	1.00	1.02
性器クラミジア感染症(女)	1.57	1.13	1.03	1.03	1.27	1.23	0.97	1.03	1.18	1.11
性器ヘルペスウイルス感染症(男)	0.13	0.03	0.10	0.13	0.17	0.07	0.29	0.28	0.31	0.34
性器ヘルペスウイルス感染症(女)	0.13	0.27	0.20	0.30	0.37	0.30	0.44	0.49	0.51	0.50
尖圭コンジローマ(男)	0.03		0.13	0.13	0.27	0.13	0.31	0.37	0.29	0.34
尖圭コンジローマ(女)	0.13	0.10	0.13	0.20	0.17	0.20	0.15	0.18	0.20	0.19
淋菌感染症(男)	0.10	0.23	0.23	9.00	0.27	0.30	0.53	0.52	0.52	0.57
淋菌感染症(女)	0.10	0.13	0.17	0.07	0.17	0.10	0.13	0.13	0.14	0.11
ペニシリン耐性肺炎球菌感染症	0.10	0.50		0.20		0.10	0.37	0.35	0.36	0.31
メチシリン耐性黄色ブドウ球菌感染症	2.90	3.20	2.50	2.70	2.10	2.90	2.86	2.77	2.71	2.69
薬剤耐性緑膿菌感染症							0.02	0.02	0.03	0.02

定点種別	県内定点数	届出対象感染症
性感染症	30	性器クラミジア感染症、性器ヘルペスウイルス感染症、尖圭コンジローマ、淋菌感染症
基幹	10	ペニシリン耐性肺炎球菌感染症、メチシリン耐性黄色ブドウ球菌感染症、薬剤耐性緑膿菌感染症

2016年 7 月

保健所名	性器クラミジア感染症		性器ヘルペスウイルス感染症		尖圭コンジローマ		淋菌感染症	
	罹患数	定点当り	罹患数	定点当り	罹患数	定点当り	罹患数	定点当り
総数	62	2.07	11	0.37	10	0.33	12	0.40
賀茂	-	-	-	-	-	-	-	-
熱海								
東部	17	3.40						
御殿場								
富士	6	2.00			1	0.33	3	1.00
静岡市	15	2.50	5	0.83	4	0.67	4	0.67
中部	6	1.50	2	0.50	2	0.50	2	0.50
西部	10	2.00	1	0.20	1	0.20	3	0.60
浜松市	8	1.60	3	0.60	2	0.40		

保健所名	ペニシリン耐性肺炎球菌感染症		メチシリン耐性黄色ブドウ球菌感染症		薬剤耐性緑膿菌感染症	
	罹患数	定点当り	罹患数	定点当り	罹患数	定点当り
総数	1	0.10	29	2.90	0	
賀茂			1	1.00		
熱海			11	11.00		
東部			1	1.00		
御殿場	-	-	-	-	-	-
富士			2	2.00		
静岡市	1	0.50	4	2.00		
中部			4	4.00		
西部			4	4.00		
浜松市			2	1.00		

保健所名	定点(指定届出機関)数	
	性感染症	基幹
総数	30	10
賀茂	-	1
熱海	1	1
東部	5	1
御殿場	1	-
富士	3	1
静岡市	6	2
中部	4	1
西部	5	1
浜松市	5	2

* 薬剤耐性アシネトバクター感染症は、平成26年9月19日から全数把握の対象となりました。

定点把握感染症(月報)年齢階級別集計表(届出数)

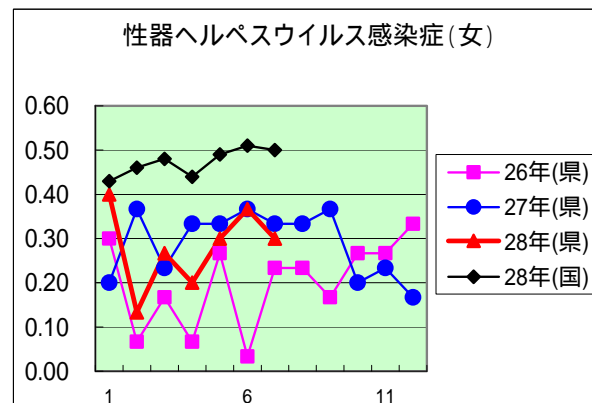
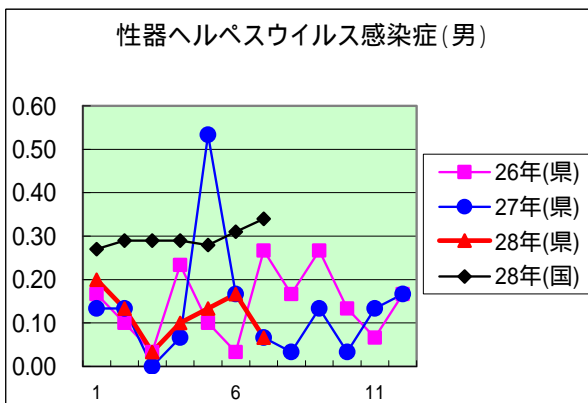
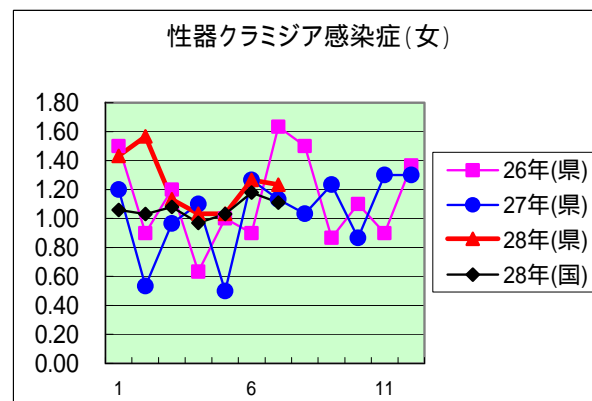
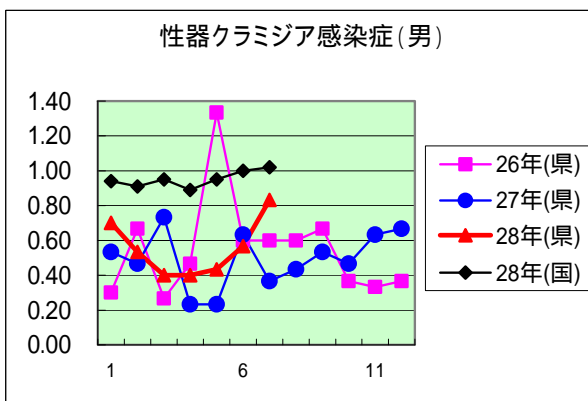
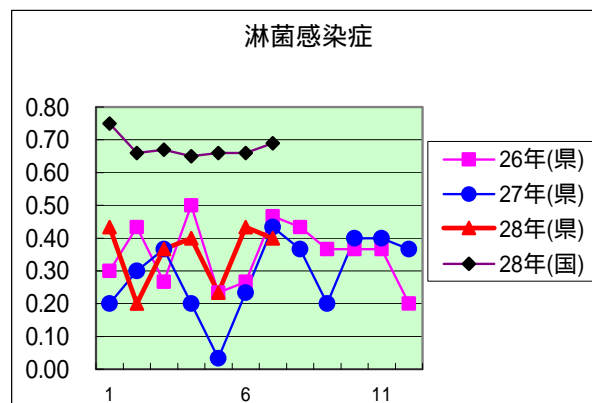
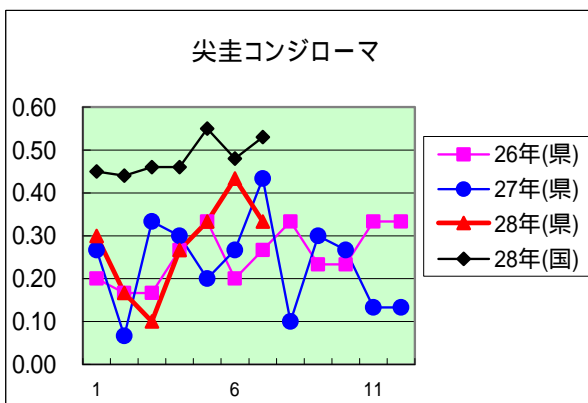
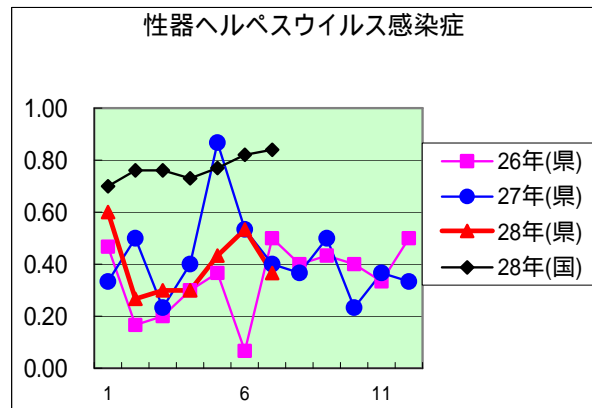
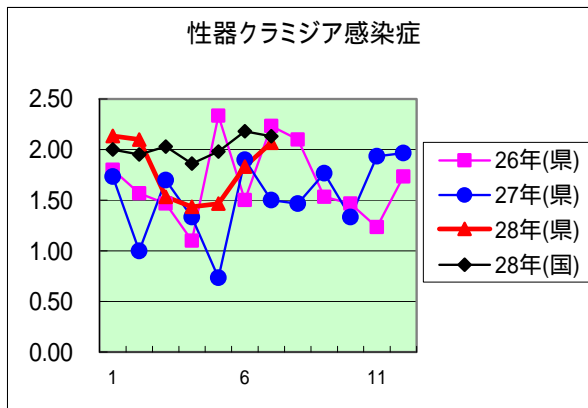
2016年 7 月

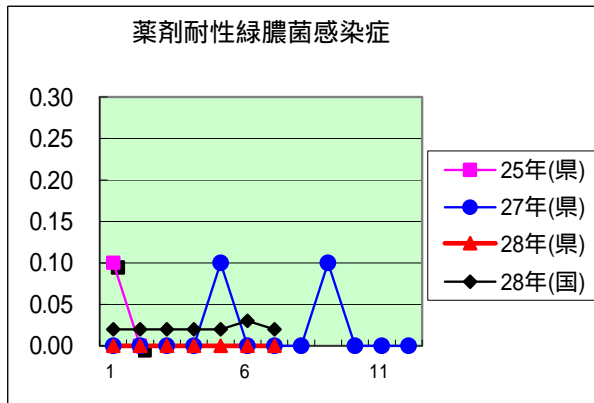
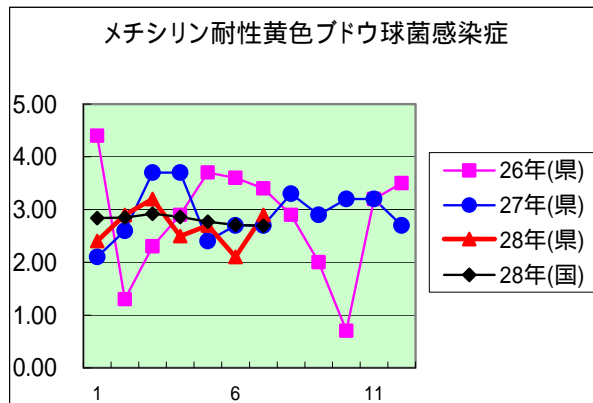
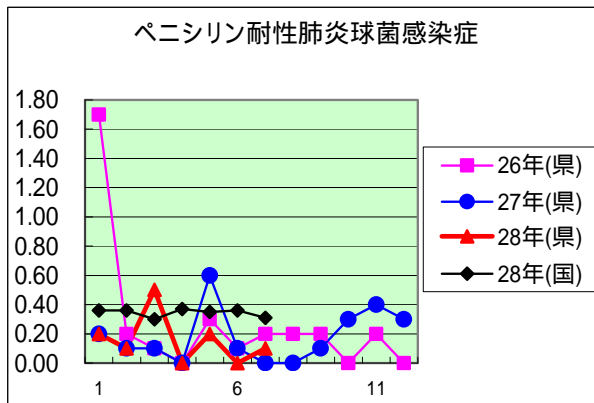
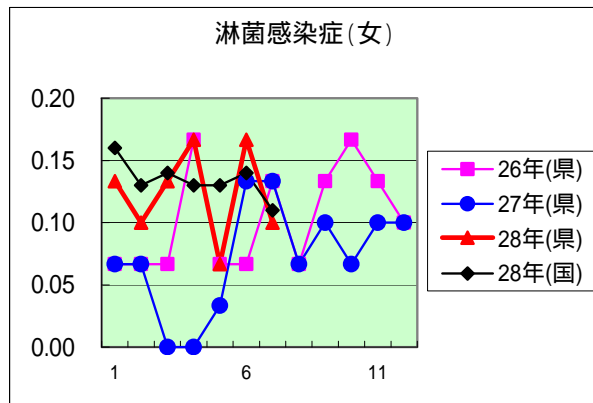
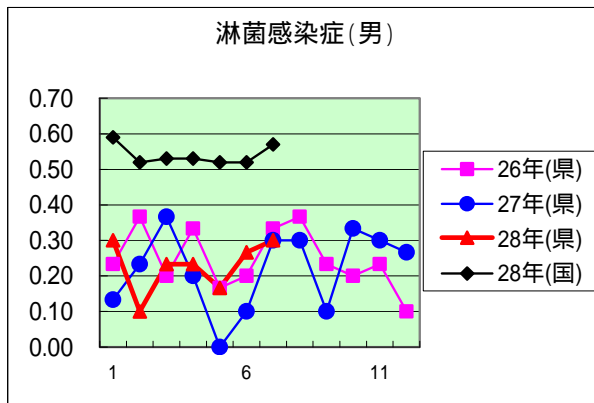
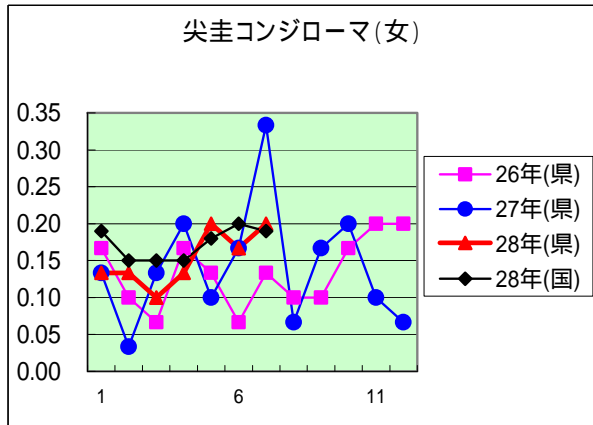
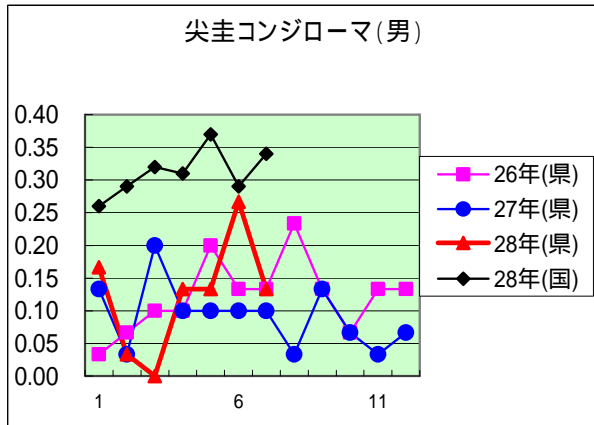
年齢階級区分	0歳	1～4歳	5～9歳	10～14歳	15～19歳	20～24歳	25～29歳	30～34歳	35～39歳	40～44歳	45～49歳	50～54歳	55～59歳	60～64歳	65～69歳	70歳以上	計
性器クラミジア感染症					6	13	12	12	6	6	5	1	1				62
性器ヘルペスウイルス感染症							2		3	1		1		1		3	11
尖圭コンジローマ						3	1	3	1	1			1				10
淋菌感染症					1	1	1	3	2	2	2						12
性器クラミジア感染症(男)					3	6	3	4	3	2	3	1					25
性器クラミジア感染症(女)					3	7	9	8	3	4	2		1				37
性器ヘルペスウイルス感染症(男)							1									1	2
性器ヘルペスウイルス感染症(女)							1		3	1		1		1		2	9
尖圭コンジローマ(男)								3	1								4
尖圭コンジローマ(女)						3	1			1			1				6
淋菌感染症(男)							1	3	2	1	2						9
淋菌感染症(女)					1	1				1							3
ペニシリン耐性肺炎球菌感染症		1															1
メチシリン耐性黄色ブドウ球菌感染症			1						2	1	2			2	3	18	29
薬剤耐性緑膿菌感染症																	

定点把握感染症(月報)年齢階級別集計表(定点当り)

2016年 7 月

年齢階級区分	0歳	1～4歳	5～9歳	10～14歳	15～19歳	20～24歳	25～29歳	30～34歳	35～39歳	40～44歳	45～49歳	50～54歳	55～59歳	60～64歳	65～69歳	70歳以上	計
性器クラミジア感染症					0.20	0.43	0.40	0.40	0.20	0.20	0.17	0.03	0.03				2.07
性器ヘルペスウイルス感染症							0.07		0.10	0.03		0.03		0.03		0.10	0.37
尖圭コンジローマ						0.10	0.03	0.10	0.03	0.03			0.03				0.33
淋菌感染症					0.03	0.03	0.03	0.10	0.07	0.07	0.07						0.40
性器クラミジア感染症(男)					0.10	0.20	0.10	0.13	0.10	0.07	0.10	0.03					0.83
性器クラミジア感染症(女)					0.10	0.23	0.30	0.27	0.10	0.13	0.07		0.03				1.23
性器ヘルペスウイルス感染症(男)							0.03									0.03	0.07
性器ヘルペスウイルス感染症(女)							0.03		0.10	0.03		0.03		0.03		0.07	0.30
尖圭コンジローマ(男)								0.10	0.03								0.13
尖圭コンジローマ(女)						0.10	0.03			0.03			0.03				0.20
淋菌感染症(男)							0.03	0.10	0.07	0.03	0.07						0.30
淋菌感染症(女)					0.03	0.03				0.03							0.10
ペニシリン耐性肺炎球菌感染症		0.10															0.10
メチシリン耐性黄色ブドウ球菌感染症			0.10						0.20	0.10	0.20			0.20	0.30	1.80	2.90
薬剤耐性緑膿菌感染症																	





定点種別	県内定点数	届出対象感染症
性感染症	30	性器クラミジア感染症、性器ヘルペスウイルス感染症、尖圭コンジローマ、淋菌感染症
基幹	10	ペニシリン耐性肺炎球菌感染症、メチシリン耐性黄色ブドウ球菌感染症、薬剤耐性アシネトバクター感染症、薬剤耐性緑膿菌感染症