

感染症の予防及び感染症の患者に対する医療に関する法律 **感染症発生動向調査 感染症週報**

静岡県環境衛生科学研究所感染症情報センター / 静岡県健康福祉部疾病対策課

## 目次

発生動向総覧	P 1 ~ 2
感染症発生動向警報システムによる保健所の警報状況	P 2
指定届出機関からの特記事項欄コメント	P 2 ~ 3
全数把握感染症集計表	P 4
定点把握感染症集計表	P 5 ~ 9
定点把握感染症推移グラフ	P 10 ~ 14
定点把握感染症集計表(月報)	P 15 ~ 18
定点把握感染症推移グラフ(月報)	P 19 ~ 20



# 発生動向総覧

## 《第37週コメント》9月23日集計分

### 全数届出の感染症

- 1 類感染症 報告なし
- 2 類感染症 結核（中部（1）、浜松市（3））
- 3 類感染症 細菌性赤痢（浜松（1））
- 4 類感染症 レジオネラ症（東部（1））、レプトスピラ症（浜松（1））
- 5 類感染症 侵襲性肺炎球菌感染症（中部（1））

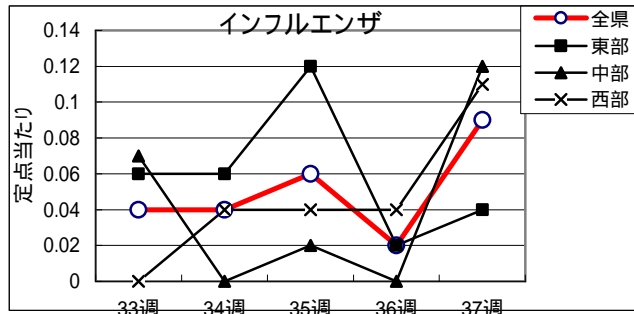
### 定点把握の対象となる5類感染症（週報対象のもの）

環境衛生科学研究所  
感染症情報センター

平成28年第37週(9/12～9/18)の動向

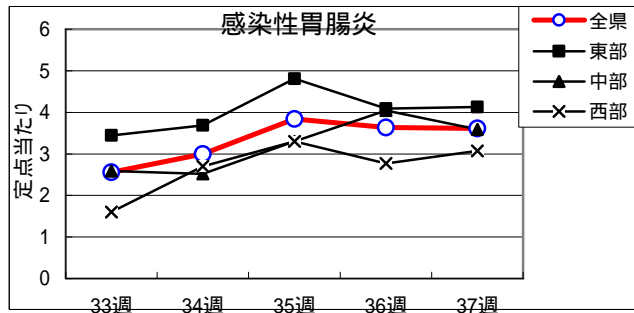
#### インフルエンザ

全県で罹患数12、定点あたり0.09で先週より増加。  
東部地区で定点あたり0.04、中部地区で定点あたり0.12、西部地区で定点あたり0.11の患者発生あり。



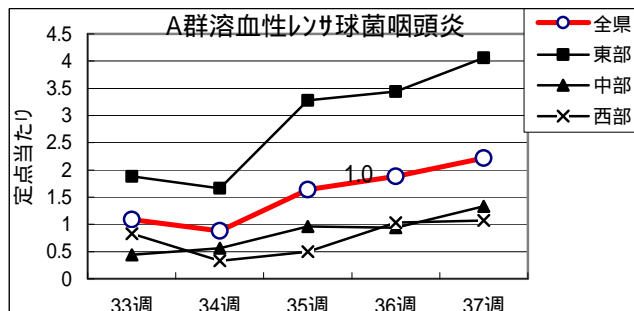
#### 感染性胃腸炎

全県で罹患数321、定点当たり3.61で前週より減少。  
東部地区で定点当たり4.13、中部地区で定点当たり3.59、西部地区で定点当たり3.07の患者発生あり。

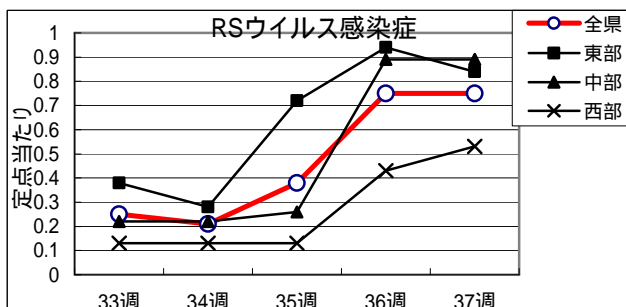


#### A群溶連菌

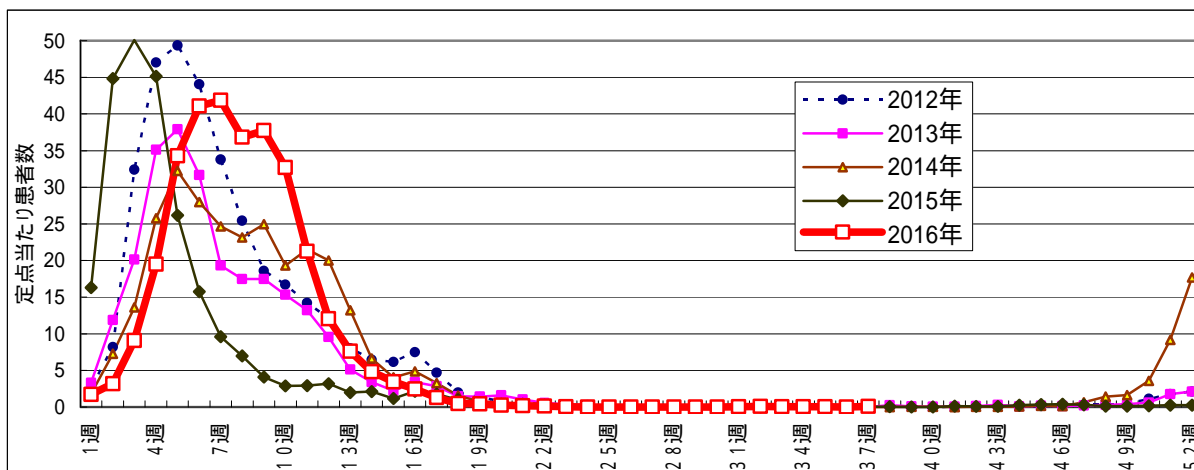
全県で罹患数198、定点当たり2.22で前週より増加。  
東部地区で定点当たり4.06、中部地区で定点当たり1.33、西部地区で定点当たり1.07の患者発生あり。



RSウイルス感染症  
 全県で罹患数67、定点当たり  
 0.75で前週と変わらず。  
 東部地区で定点当たり0.84、  
 中部地区で定点当たり0.89、  
 西部地区で定点当たり0.53  
 の患者発生あり。



- ・麻疹及び風疹は全県で患者発生なし。
  - ・ヘルパンギーナは、定点当たり東部1.38、中部0.81、西部0.33の患者発生あり。
  - ・マイコプラズマ肺炎は、定点当たり東部地区で2.25、中部地区で0.33、西部地区で0.33の患者発生あり。
  - ・流行性耳下腺炎は、定点当たり東部地区で2.09、中部地区で0.19、西部地区で0.00の患者発生あり。
  - ・手足口病は、定点当たり東部地区で1.09、中部地区で0.52、西部地区で0.17の患者発生あり。
  - ・突発性発疹は、定点当たり東部0.38、中部0.37、西部0.30の患者発生あり。
  - ・咽頭結膜熱は、定点当たり東部地区で0.38、中部地区で0.63、西部地区で0.30の患者発生あり。
- インフルエンザ罹患数推移



### 感染症発生動向警報システムによる保健所の警報状況

警 報 A群溶血性レンサ球菌咽頭炎（御殿場）、ヘルパンギーナ（御殿場）、流行性  
 耳下腺炎（御殿場）  
 注意報 なし



指定届出機関からの特記事項欄コメント

感染症第37週（9月12日～9月18日）

下田メディカルセンター（下田市）「インフルエンザA型 1名（4歳男児）」  
 聖隷沼津病院（沼津市）「インフルエンザA型 1名」  
 沼津市立病院（沼津市）「水痘 1名（28日男児）」

光ヶ丘小児科（三島市）「マイコプラズマ 5名、RSウイルス 8名、咽頭アデノ  
1名、流行性角結膜炎 5名、ノロウイルス 1名」  
窪田医院（三島市）「マイコプラズマ 1名（男性）」  
うえだ小児科（静岡市）「インフルエンザA型 2名（14歳女児2名）、マイコプラズ  
マ 1名（6歳女児）」  
クリニックパパ（浜松市）「アデノウイルス 1名（1歳女児）、ヒトメタニューモウ  
イルス 2名（1歳男児、4歳男児）」  
山本こどもクリニック（浜松市）「ヒトメタニューモウイルス 1名（1歳男児）」  
金指こどもクリニック（浜松市）「水痘 1名（5歳男児；予防接種2回済）」  
縣医院（浜松市）「腸炎ビブリオ 1名、インフルエンザA型 4名」  
みかえ内科クリニック（浜松市）「インフルエンザA型 1名、水痘 1名（5歳男児）」

静岡県の感染症週報は、疾病対策課ホームページでご覧いただけます。

<http://www.pref.shizuoka.jp/kousei/ko-420a/center.html>

2016年 37 週

疾患名	区分	静岡県							全国				
		32週	33週	34週	35週	36週	今週	年累計	34週	35週	36週	今週	年累計
エボラ出血熱													
クリミア・コンゴ出血熱													
痘そう													
南米出血熱													
ペスト													
マールブルグ病													
ラッサ熱													
急性灰白髄炎													
結核		5	4	3	7	11	4	320	354	426	377	356	17,094
ジフテリア													
重症急性呼吸器症候群(SARS)													
中東呼吸器症候群(MERS)													
鳥インフルエンザH5N1													
鳥インフルエンザH7N9													
コレラ									2	1			6
細菌性赤痢		1					1	2		1	1	4	95
腸管出血性大腸菌感染症		2			7	2		49	151	232	191	119	2,705
腸チフス											1		32
パラチフス								1		1		1	13
E型肝炎								3	3	2	7	5	295
ウエストナイル熱(ウエストナイル脳炎を含む)													
A型肝炎								5	5	1	3	3	218
エキノコックス症													14
黄熱													
オウム病												1	5
オムスク出血熱													
回帰熱									1				7
キヤサヌル森林病													
Q熱													
狂犬病													
コクシジオイデス症									1				3
サル痘													
シカウイルス感染症													8
重症熱性血小板減少症候群									1			5	45
腎臓慢性出血熱													
西部ウマ脳炎													
ダニ媒介脳炎													1
炭疽													
テングニア熱											2		9
つつが虫病								1		1	2	1	94
デング熱								6	13	13	7	10	257
東部ウマ脳炎													
鳥インフルエンザ													
ニパウイルス感染症													
日本紅斑熱								1	7	6	9	3	153
日本脳炎													
ハンタウイルス肺症候群													
Bウイルス病													
鼻疽													
ブルセラ症												1	2
ペネセラウマ脳炎													
ヘンドラウイルス感染症													
珉しんチフス													
ボツリヌス症													3
マラリア								1			4	2	39
野気病													
ライム病													5
リッサウイルス感染症													
リフトバレー熱													
細菌症													
レジオネラ症		1	1	2	1	1	1	33	17	39	40	31	1,023
レプトスピラ症								1	1	1	2	2	34
ロッキー山紅斑熱													
アメーバ赤痢			2	1				21	12	16	17	11	823
ウイルス性肝炎(A型肝炎及びE型肝炎を除く)					1			6	5	5	5	3	197
カルバペネム耐性腸内細菌科細菌感染症		1						12	22	26	22	24	1,036
急性脳炎(ウエストナイル脳炎、日本脳炎等を除く)			2					28	9	9	9	5	596
クリプトスポリジウム症								1		2			10
クロイツフェルト・ヤコブ病					1			6	1	6	1	2	130
劇症型溶血性レンサ球菌感染症			2				1	11	4	4	9	1	365
後天性免疫不全症候群		1	1					19	13	22	14	22	1,015
ジアルジア症								1			1	1	48
慢性インフルエンザ菌感染症								7	1	1	6		229
慢性性髄膜炎菌感染症										2	2		33
慢性的肺炎球菌感染症				2			1	54	13	16	13	12	1,890
水痘(入院例に限る)			1	1				9	4	5		4	213
先天性風しん症候群													
梅毒			2	1	2			49	66	56	68	59	3,091
播種性クリプトコックス症		1						2	1	1	1		86
破傷風								3	1	5	4	1	89
バンコマイシン耐性黄色ブドウ球菌感染症													
バンコマイシン耐性腸球菌感染症								2	2	1		2	40
風しん								6	1	1	2	3	102
麻疹								1	9	26	23	21	130
薬剤耐性アシネトバクター感染症												1	28
新型インフルエンザ等感染症													

医療機関からの追加届出等により増減することがあります。

## 定点把握感染症集計表(届出数)

2016年 37 週

	静岡県							全国				
	32週	33週	34週	35週	36週	今週	計	34週	35週	36週	今週	計
RSウイルス感染症	8	22	19	34	67	67	217	1,632	2,725	3,347	4,558	12,262
咽頭結膜熱	30	19	26	39	25	38	177	1,133	1,351	1,217	1,175	4,876
A群溶血性レンサ球菌咽頭炎	137	97	78	146	167	198	823	3,494	3,981	4,531	5,031	17,037
感染性胃腸炎	223	228	267	342	323	321	1,704	10,963	12,291	11,844	11,641	46,739
水痘	10	16	9	14	12	14	75	782	690	807	837	3,116
手足口病	54	28	43	41	42	54	262	1,934	2,204	2,297	2,498	8,933
伝染性紅斑	7	7	10	4	1	3	32	521	525	526	416	1,988
突発性発しん	29	31	41	36	44	31	212	1,685	1,707	1,723	1,715	6,830
百日咳	1	1		2	1	1	6	59	80	86	69	294
ヘルパンギーナ	207	105	112	96	79	76	675	5,833	6,155	5,273	4,482	21,743
流行性耳下腺炎	44	43	80	51	67	72	357	3,333	2,959	3,108	3,366	12,766
インフルエンザ	13	6	5	9	3	12	48	137	161	260	458	1,016
急性出血性結膜炎		1			1		2	6	9	5	15	35
流行性角結膜炎	3	15	8	19	15	19	79	655	624	692	657	2,628
クラミジア肺炎(オウム病は除く)		2	3				5	9	2	4	8	23
細菌性髄膜炎	1						1	8	10	23	7	48
マイコプラズマ肺炎	9	17	6	7	9	11	59	407	415	401	449	1,672
無菌性髄膜炎	3	1	1	1			6	31	53	28	40	152
感染性胃腸炎(病原体がロタウイルスであるものに限る。)								2	7	11	5	25

定点種別	県内定点数	届出対象感染症
小児科	89	RSウイルス感染症、咽頭結膜熱、A群溶血性レンサ球菌咽頭炎、感染性胃腸炎、水痘、手足口病、伝染性紅斑、突発性発しん、百日咳、ヘルパンギーナ、流行性耳下腺炎、インフルエンザ
内科	50	インフルエンザ
眼科	22	急性出血性結膜炎、流行性角結膜炎
基幹	10	クラミジア肺炎(オウム病は除く)、細菌性髄膜炎、マイコプラズマ肺炎、無菌性髄膜炎、感染性胃腸炎(病原体がロタウイルスであるものに限る。)

小児科定点と内科定点はインフルエンザ定点を兼ねている。

# 定点把握感染症集計表(定点当り)

2016年 37 週

	静岡県						全国			
	第32週	第33週	第34週	第35週	第36週	今週	第34週	第35週	第36週	今週
RSウイルス感染症	0.09	0.25	0.21	0.38	0.75	0.75	0.52	0.86	1.06	1.45
咽頭結膜熱	0.34	0.21	0.29	0.44	0.28	0.43	0.36	0.43	0.39	0.37
A群溶血性レンサ球菌咽頭炎	1.54	1.09	0.88	1.64	1.88	2.22	1.12	1.26	1.44	1.60
感染性胃腸炎	2.51	2.56	3.00	3.84	3.63	3.61	3.50	3.90	3.76	3.71
水痘	0.11	0.18	0.10	0.16	0.13	0.16	0.25	0.22	0.26	0.27
手足口病	0.61	0.31	0.48	0.46	0.47	0.61	0.62	0.70	0.73	0.80
伝染性紅斑	0.08	0.08	0.01	0.04	0.01	0.03	0.17	0.17	0.17	0.13
突発性発しん	0.33	0.35	0.46	0.40	0.49	0.35	0.54	0.54	0.55	0.55
百日咳	0.01	0.01		0.02	0.01	0.01	0.02	0.03	0.03	0.02
ヘルパンギーナ	2.33	1.18	1.26	1.08	0.89	0.85	1.86	1.95	1.67	1.43
流行性耳下腺炎	0.49	0.48	0.90	0.57	0.75	0.81	1.06	0.94	0.99	1.07
インフルエンザ	0.09	0.04	0.04	0.06	0.02	0.09	0.03	0.03	0.05	0.09
急性出血性結膜炎		0.05			0.05		0.01	0.01	0.01	0.02
流行性角結膜炎	0.14	0.68	0.36	0.86	0.68	0.86	0.95	0.90	1.00	0.96
クラミジア肺炎(オウム病は除く)		0.20	0.30				0.02	0.00	0.01	0.02
細菌性髄膜炎	0.10						0.02	0.02	0.05	0.01
マイコプラズマ肺炎	0.90	1.70	0.60	0.70	0.90	1.10	0.86	0.88	0.85	0.95
無菌性髄膜炎	0.30	0.10	0.10	0.10			0.07	0.11	0.06	0.08
感染性胃腸炎(病原体がロタウイルスであるものに限る。)							0.00	0.10	0.02	0.01

定点種別	県内定点数	届出対象感染症
小児科	89	RSウイルス感染症、咽頭結膜熱、A群溶血性レンサ球菌咽頭炎、感染性胃腸炎、水痘、手足口病、伝染性紅斑、突発性発しん、百日咳、ヘルパンギーナ、流行性耳下腺炎、インフルエンザ
内科	50	インフルエンザ
眼科	22	急性出血性結膜炎、流行性角結膜炎
基幹	10	クラミジア肺炎(オウム病は除く)、細菌性髄膜炎、マイコプラズマ肺炎、無菌性髄膜炎、感染性胃腸炎(病原体がロタウイルスであるものに限る。)

小児科定点と内科定点はインフルエンザ定点を兼ねている。

感染症 37 週

保健所名	RSウイルス感染症		咽頭結膜熱		A群溶血性 レンサ球菌咽頭炎		感染性胃腸炎		水痘	
	罹患数	定点当り	罹患数	定点当り	罹患数	定点当り	罹患数	定点当り	罹患数	定点当り
総数	67	0.75	38	0.43	198	2.22	321	3.61	14	0.16
賀茂					1	0.50	5	2.50		
熱海	1	0.25					1	0.25	1	0.25
東部	19	1.46	10	0.77	38	2.92	51	3.92	2	0.15
御殿場	2	0.50	2	0.50	89	22.25	56	14.00	2	0.50
富士	5	0.56			2	0.22	19	2.11	3	0.33
静岡市	15	0.94	13	0.81	20	1.25	73	4.56	1	0.06
中部	9	0.82	4	0.36	16	1.45	24	2.18	1	0.09
西部	3	0.25	1	0.08	5	0.42	49	4.08		
浜松市	13	0.72	8	0.44	27	1.50	43	2.39	4	0.22

保健所名	手足口病		伝染性紅斑		突発性発しん		百日咳		ヘルパンギーナ	
	罹患数	定点当り	罹患数	定点当り	罹患数	定点当り	罹患数	定点当り	罹患数	定点当り
総数	54	0.61	3	0.03	31	0.35	1	0.01	76	0.85
賀茂									3	1.50
熱海	1	0.25							8	2.00
東部	17	1.31			5	0.38			5	0.38
御殿場					1	0.25			16	4.00
富士	17	1.89	1	0.11	6	0.67			12	1.33
静岡市	11	0.69			7	0.44			13	0.81
中部	3	0.27			3	0.27			9	0.82
西部	1	0.08	1	0.08	1	0.08	1	0.08	5	0.42
浜松市	4	0.22	1	0.06	8	0.44			5	0.28

保健所	流行性耳下腺炎		インフルエンザ		麻しん (全数報告)		風しん (全数報告)		指定届出機関 (定点)数	
	罹患数	定点当り	罹患数	定点当り	週計	累計	週計	累計	小児科	内科
総数	72	0.81	12	0.09	0	1	0	6	89	50
賀茂	1	0.50	1	0.33					2	1
熱海	5	1.25							4	2
東部	11	0.85	1	0.05					13	7
御殿場	24	6.00							4	2
富士	26	2.89							9	6
静岡市	4	0.25	2	0.08					16	9
中部	1	0.09	3	0.18					11	6
西部								2	12	7
浜松市			5	0.18		1		4	18	10



感染症 37 週

保健所名	急性出血性結膜炎		流行性角結膜炎		クラミジア肺炎 (オウム病を除く)		細菌性髄膜炎		マイコプラズマ肺炎	
	罹患数	定点当り	罹患数	定点当り	罹患数	定点当り	罹患数	定点当り	罹患数	定点当り
総数	0		19	0.86	0		0		11	1.10
賀茂									5	5.00
熱海									1	1.00
東部			6	1.50						
御殿場										
富士			1	0.33					3	3.00
静岡市			5	1.00					1	0.50
中部			1	0.33						
西部			3	0.75					1	1.00
浜松市			3	1.00						

保健所名	無菌性髄膜炎		感染性胃腸炎 (病原体がロタウイルスであるものに限る。)	
	罹患数	定点当り	罹患数	定点当り
総数	0		0	
賀茂				
熱海				
東部				
御殿場				
富士				
静岡市				
中部				
西部				
浜松市				

指定届出機関 (定点)数	
眼科	基幹
22	10
-	1
-	1
4	1
-	-
3	1
5	2
3	1
4	1
3	2

\*賀茂・熱海・御殿場の各保健所管内には眼科定点はありません。

\*御殿場保健所管内には基幹定点はありません。

\*感染性胃腸炎(病原体がロタウイルスであるものに限る。)は、平成25年10月14日から基幹定点による届出対象疾病に追加されました。

定点把握感染症年齢階級別集計表(届出数)

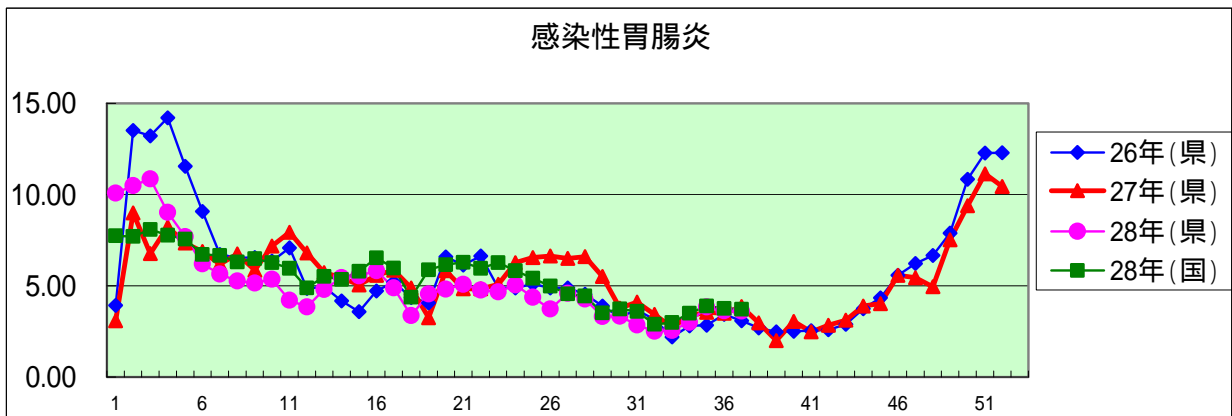
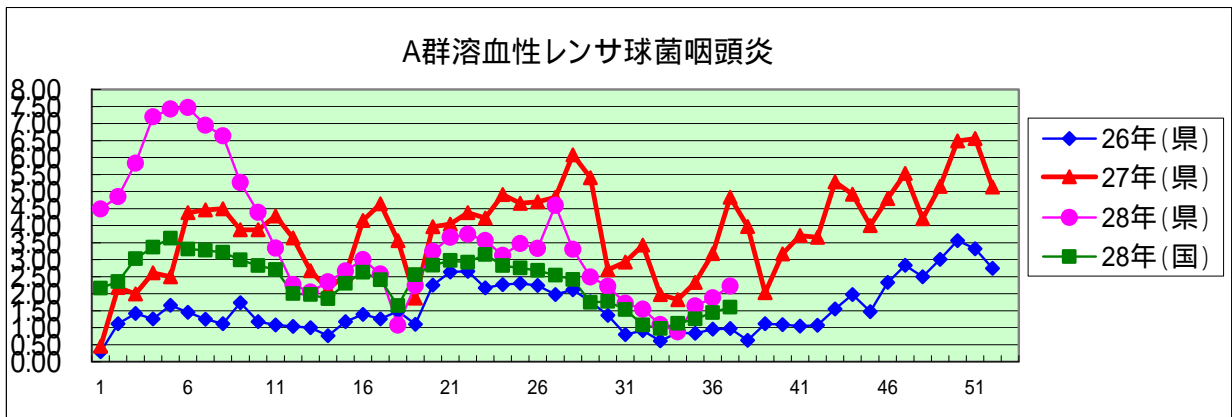
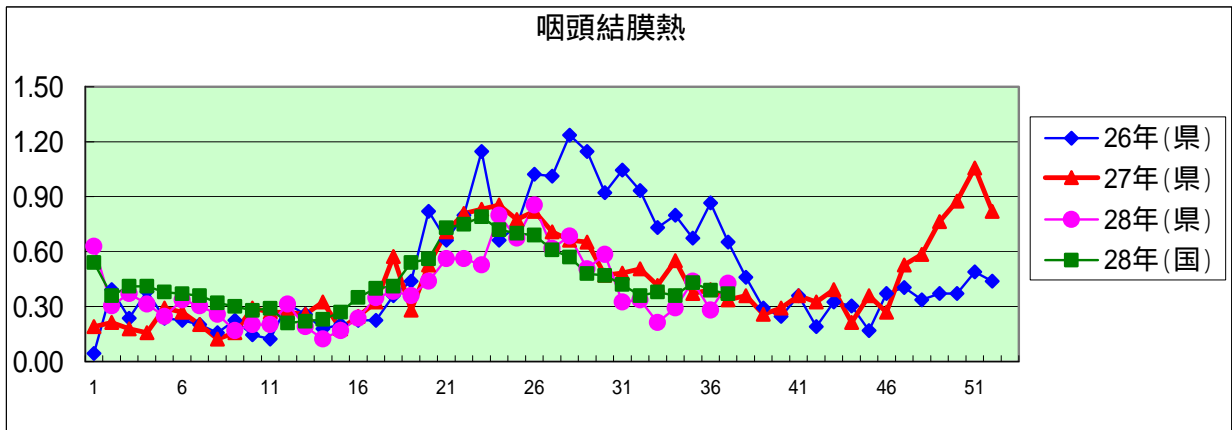
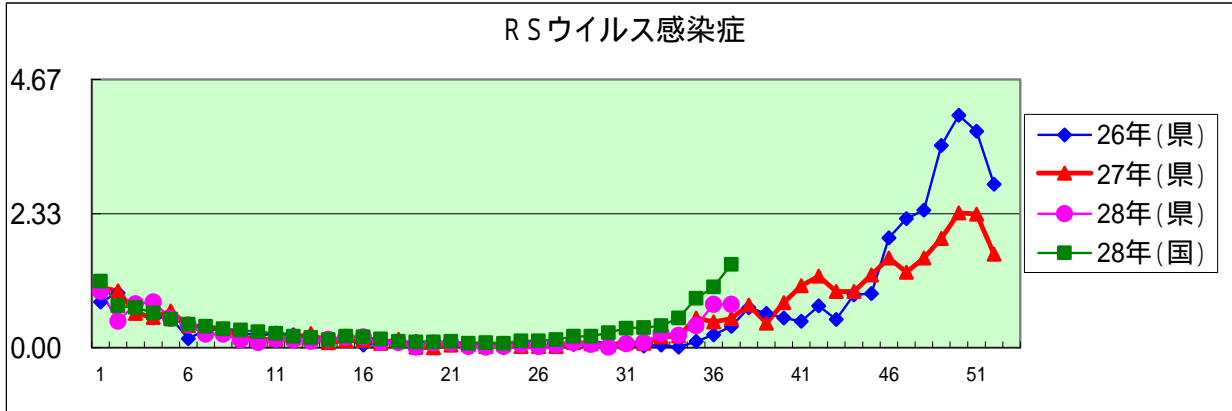
2016年 37 週

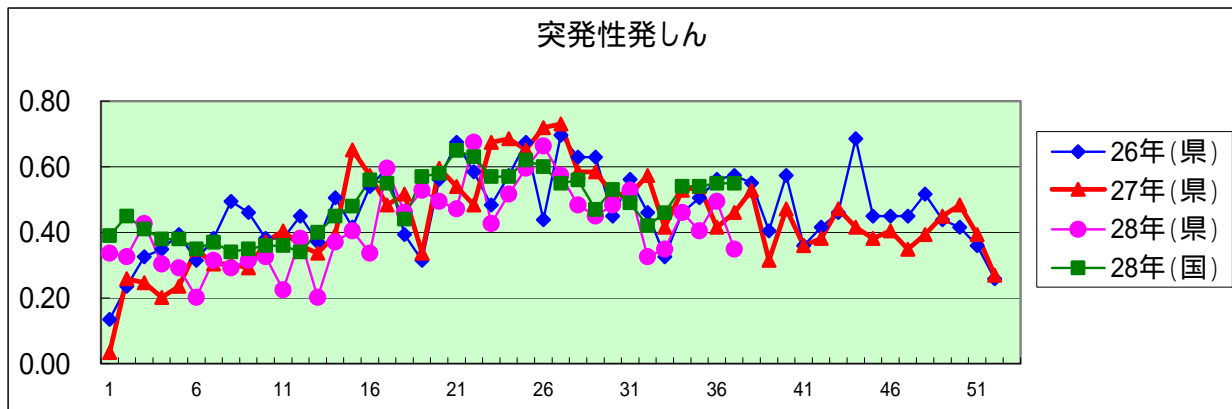
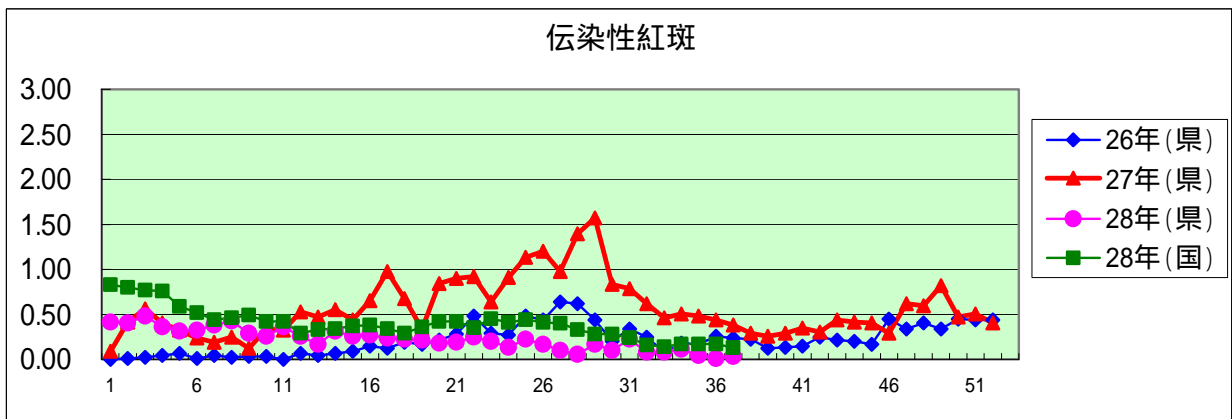
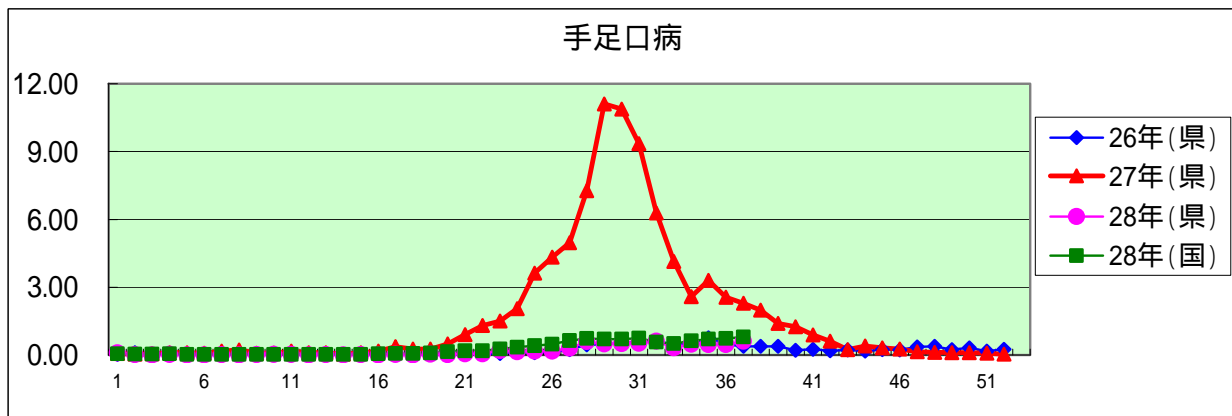
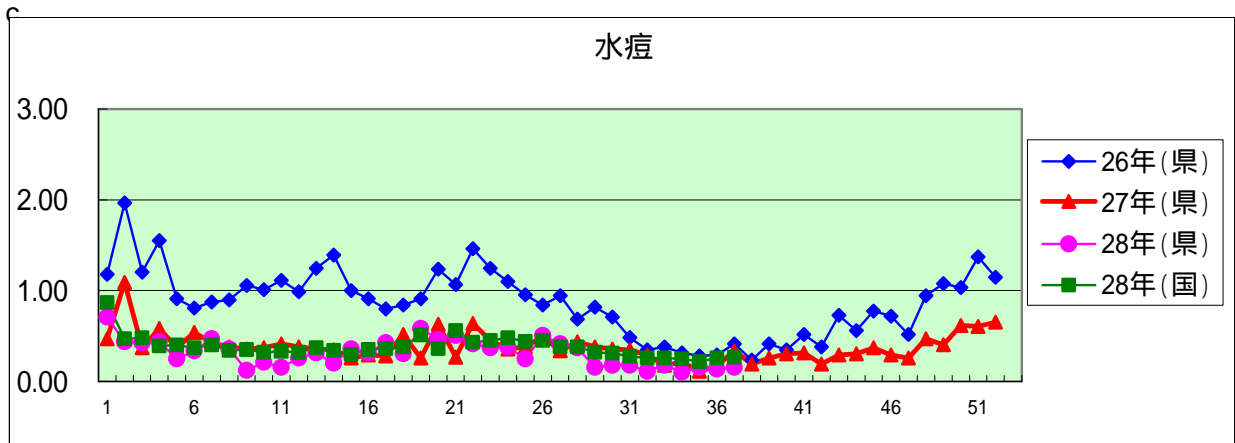
年齢階級区分	～6ヶ月	～12ヶ月	1歳	2歳	3歳	4歳	5歳	6歳	7歳	8歳	9歳	10～14歳	15～19歳	20～29歳	30～39歳	40～49歳	50～59歳	60～69歳	70～79歳	80歳以上	計
# (小児科定点把握感染症分)	～6ヶ月	～12ヶ月	1歳	2歳	3歳	4歳	5歳	6歳	7歳	8歳	9歳	10～14歳	15～19歳	20歳以上							
# (眼科定点把握感染症分)	～6ヶ月	～12ヶ月	1歳	2歳	3歳	4歳	5歳	6歳	7歳	8歳	9歳	10～14歳	15～19歳	20～29歳	30～39歳	40～49歳	50～59歳	60～69歳	70歳以上		
# (基幹定点把握分)	0歳	1～4歳	5～9歳	10～14歳	15～19歳	20～24歳	25～29歳	30～34歳	35～39歳	40～44歳	45～49歳	50～54歳	55～59歳	60～64歳	65～69歳	70歳以上					
RSウイルス感染症	12	15	23	11	6																67
咽頭結膜熱		1	9	8	7	8		2	2						1						38
A群溶血性レンサ球菌咽頭炎			9	22	20	24	25	21	17	15	8	29	1	7							198
感染性胃腸炎	4	22	45	32	44	35	22	19	12	9	12	37	8	20							321
水痘	1	1	1		2		3	1	4			1									14
手足口病		6	18	11	8	3	4	1	1	1		1									54
伝染性紅斑					1				1		1										3
突発性発しん	1	12	14	3		1															31
百日咳	1																				1
ヘルパンギーナ	1	8	14	16	11	11	8	1	1	1	1	3									76
流行性耳下腺炎				2	10	13	14	8	6	8	3	3	1	4							72
インフルエンザ				1	1			1	1			6			1	1					12
急性出血性結膜炎																					
流行性角結膜炎					2		1	1						4	7		2	2			19
クラミジア肺炎(オウム病は除く)																					
細菌性髄膜炎																					
マイコプラズマ肺炎		6	2	1		1						1									11
無菌性髄膜炎																					
感染性胃腸炎(病原体がロタウイルスであるものに限る。)																					

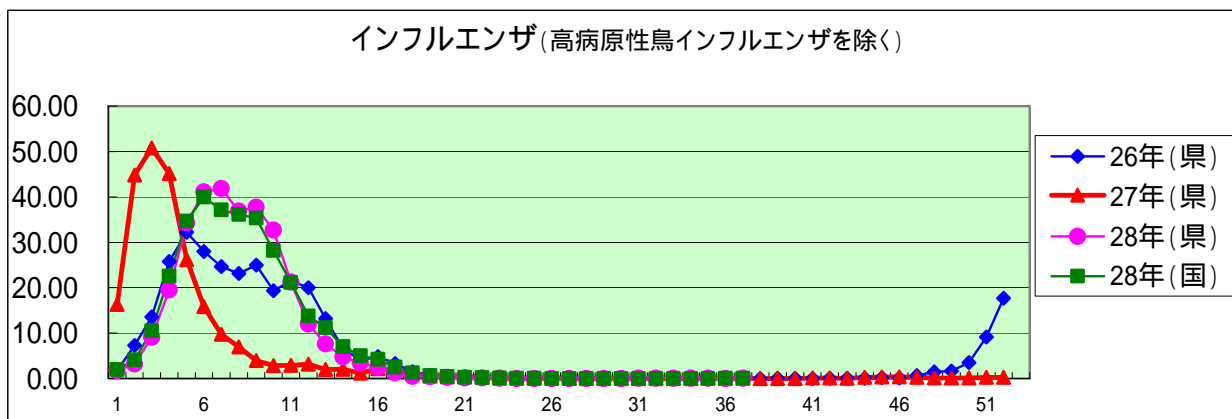
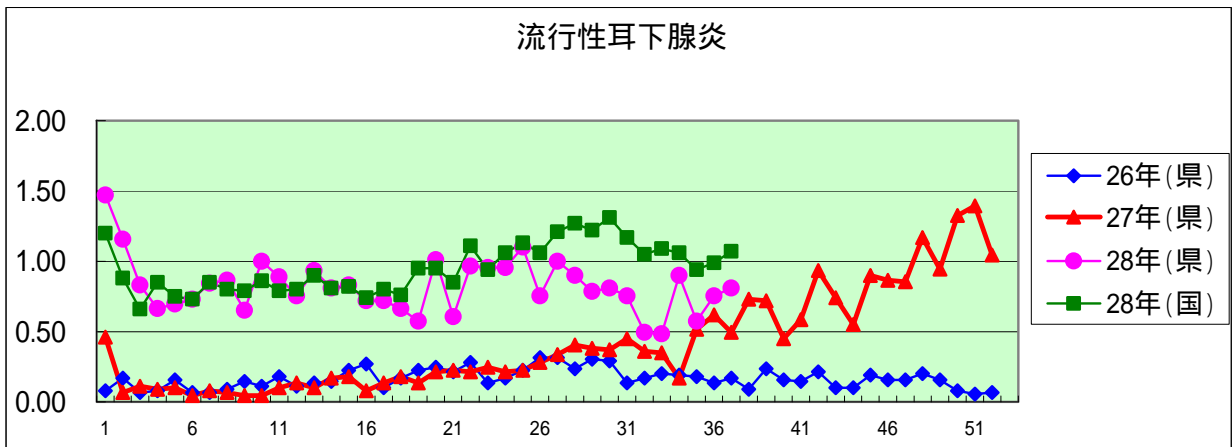
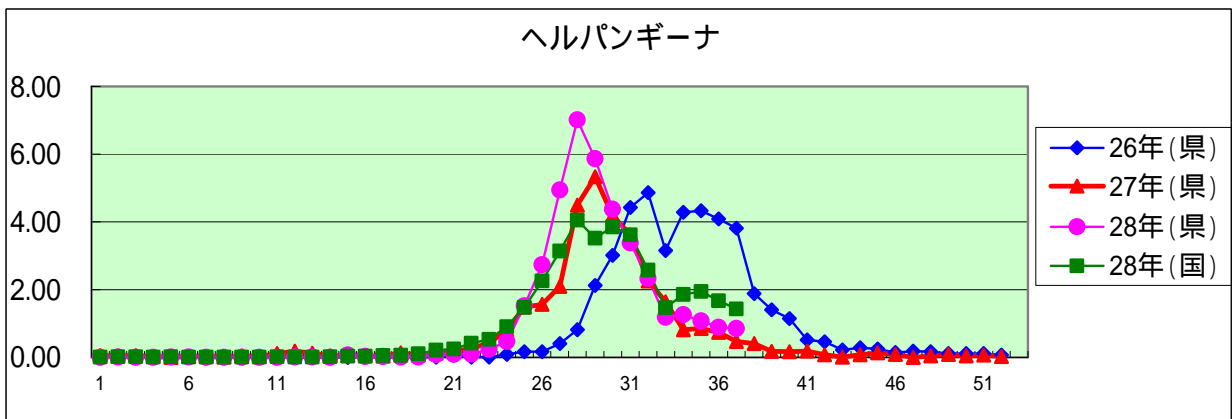
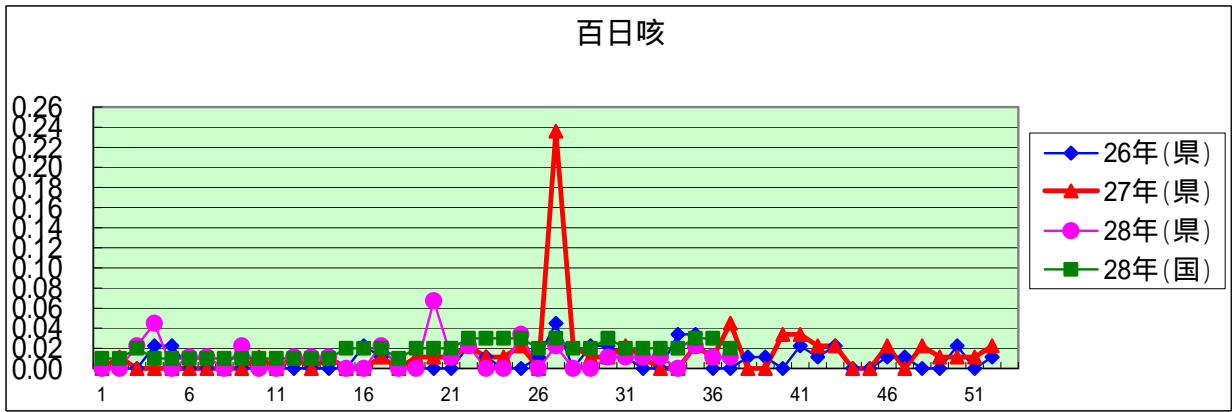
定点把握感染症年齢階級別集計表(定点当り)

2016年 37 週

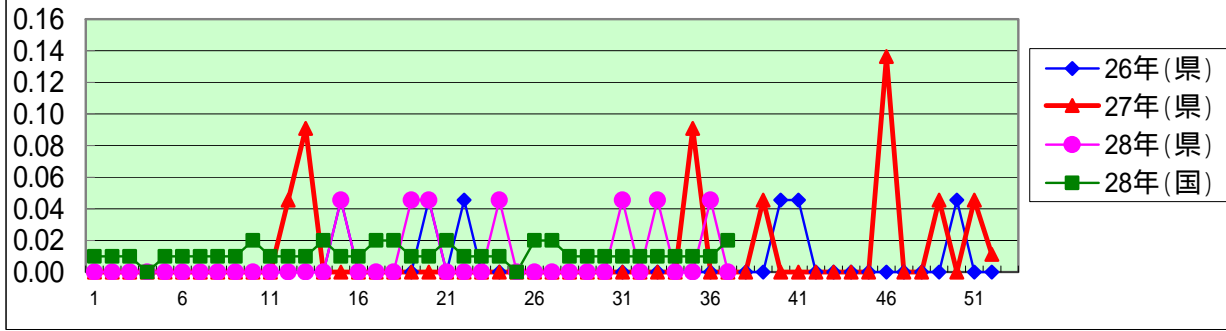
年齢階級区分	～6ヶ月	～12ヶ月	1歳	2歳	3歳	4歳	5歳	6歳	7歳	8歳	9歳	10～14歳	15～19歳	20～29歳	30～39歳	40～49歳	50～59歳	60～69歳	70～79歳	80歳以上	計
# (小児科定点把握感染症分)	～6ヶ月	～12ヶ月	1歳	2歳	3歳	4歳	5歳	6歳	7歳	8歳	9歳	10～14歳	15～19歳	20歳以上							
# (眼科定点把握感染症分)	～6ヶ月	～12ヶ月	1歳	2歳	3歳	4歳	5歳	6歳	7歳	8歳	9歳	10～14歳	15～19歳	20～29歳	30～39歳	40～49歳	50～59歳	60～69歳	70歳以上		
# (基幹定点把握分)	0歳	1～4歳	5～9歳	10～14歳	15～19歳	20～24歳	25～29歳	30～34歳	35～39歳	40～44歳	45～49歳	50～54歳	55～59歳	60～64歳	65～69歳	70歳以上					
RSウイルス感染症	0.13	0.17	0.26	0.12	0.07																0.75
咽頭結膜熱		0.01	0.10	0.09	0.08	0.09		0.02	0.02					0.01							0.43
A群溶血性レンサ球菌咽頭炎			0.10	0.25	0.22	0.27	0.28	0.24	0.19	0.17	0.09	0.33	0.01	0.08							2.22
感染性胃腸炎	0.04	0.25	0.51	0.36	0.49	0.39	0.25	0.21	0.13	0.10	0.13	0.42	0.09	0.22							3.61
水痘	0.01	0.01	0.01		0.02		0.03	0.01	0.04			0.01									0.16
手足口病		0.07	0.20	0.12	0.09	0.03	0.04	0.01	0.01	0.01		0.01									0.61
伝染性紅斑						0.01				0.01		0.01									0.03
突発性発しん	0.01	0.13	0.16	0.03		0.01															0.35
百日咳	0.01																				0.01
ヘルパンギーナ	0.01	0.09	0.16	0.18	0.12	0.12	0.09	0.01	0.01	0.01	0.01	0.03									0.85
流行性耳下腺炎				0.02	0.11	0.15	0.16	0.09	0.07	0.09	0.03	0.03	0.01	0.04							0.81
インフルエンザ				0.01		0.01			0.01	0.01		0.04				0.01	0.01				0.09
急性出血性結膜炎																					
流行性角結膜炎					0.09		0.05	0.05							0.18	0.32		0.09	0.09		0.86
クラミジア肺炎(オウム病は除く)																					
細菌性髄膜炎																					
マイコプラズマ肺炎		0.60	0.20	0.10		0.10						0.10									1.10
無菌性髄膜炎																					
感染性胃腸炎(病原体がロタウイルスであるものに限る。)																					



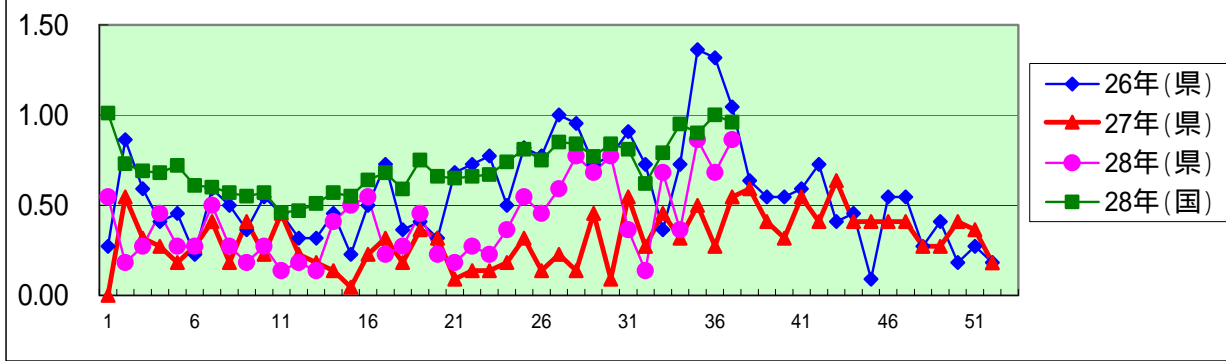




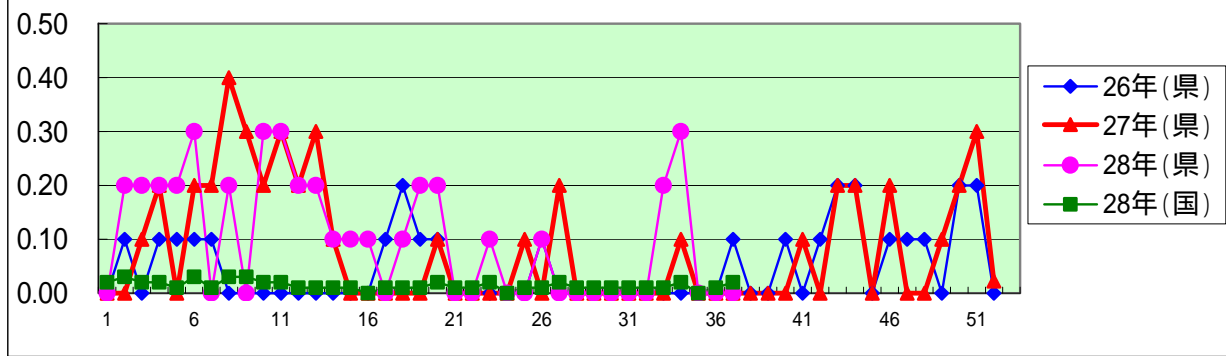
急性出血性結膜炎



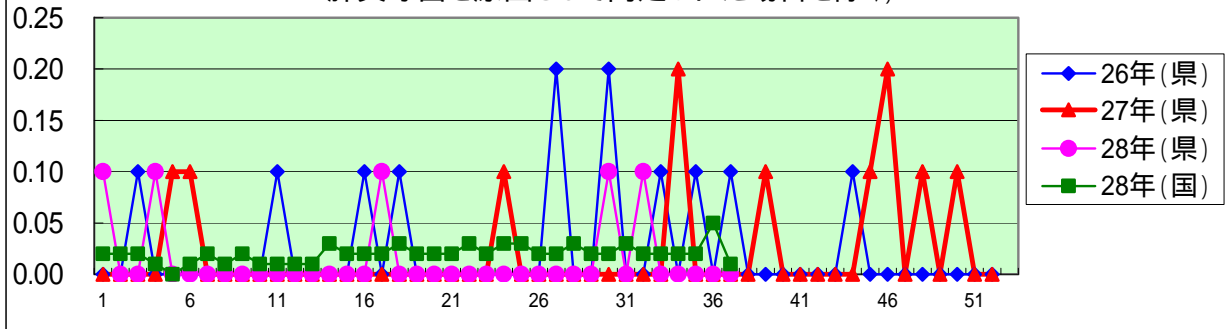
流行性角結膜炎

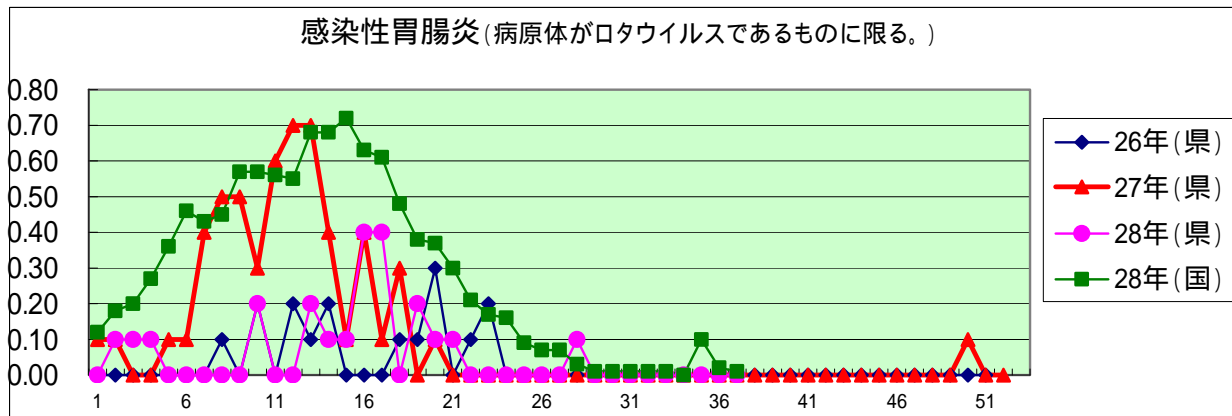
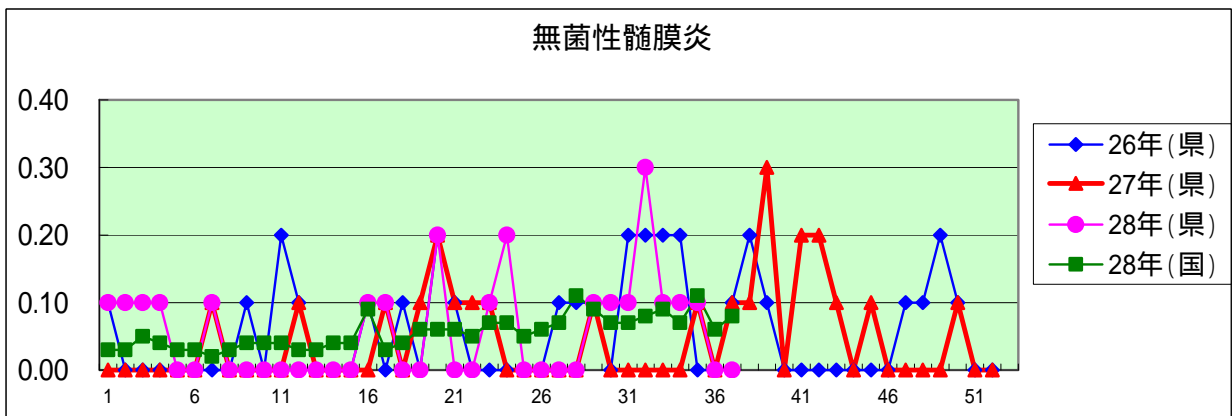
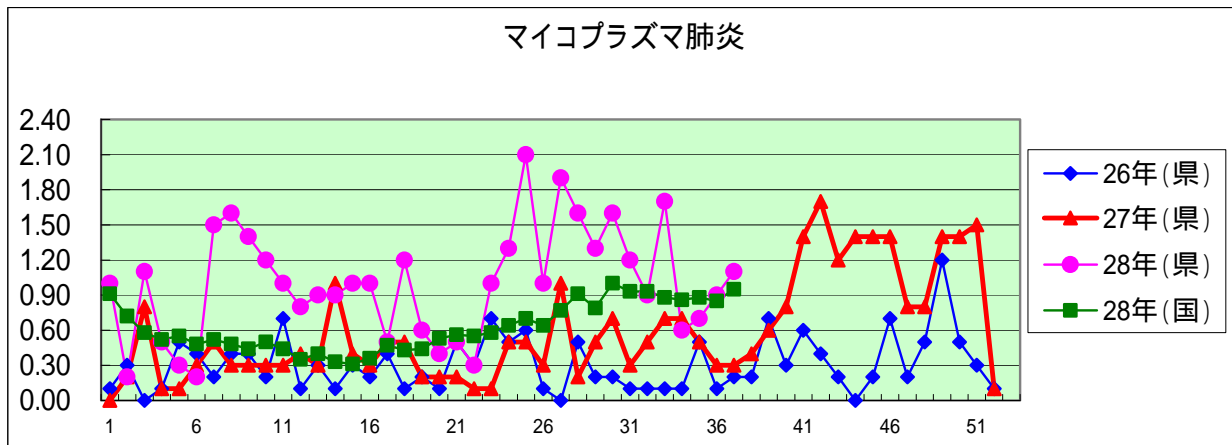


クラミジア肺炎(オウム病を除く)



細菌性髄膜炎(インフルエンザ菌、髄膜炎菌、肺炎球菌を原因として同定された場合を除く)





定点種別	県内定点数	届出対象感染症
小児科	89	RSウイルス感染症、咽頭結膜熱、A群溶血性レンサ球菌咽頭炎、感染性胃腸炎、水痘、手足口病、伝染性紅斑、突発性発しん、百日咳、ヘルパンギーナ、流行性耳下腺炎、インフルエンザ
内科	50	インフルエンザ
眼科	22	急性出血性結膜炎、流行性角結膜炎
基幹	10	クラミジア肺炎(オウム病を除く)、細菌性髄膜炎、マイコプラズマ肺炎、無菌性髄膜炎、感染性胃腸炎(病原体がロタウイルスであるものに限る。)

## 定点把握感染症(月報)集計表(届出数)

2016年 8 月

	静岡県							全国				
	3月	4月	5月	6月	7月	今月	計	5月	6月	7月	今月	計
性器クラミジア感染症	46	43	44	55	62	35	285	1,954	2,138	2,101	2,126	8,319
性器ヘルペスウイルス感染症	9	9	13	16	11	10	68	762	804	827	816	3,209
尖圭コンジローマ	3	8	10	13	10	15	59	539	476	524	489	2,028
淋菌感染症	11	12	7	13	12	6	61	647	652	677	768	2,744
性器クラミジア感染症(男)	12	12	13	17	25	15	94	940	984	1,003	1,067	3,994
性器クラミジア感染症(女)	34	31	31	38	37	20	191	1,014	1,154	1,098	1,059	4,325
性器ヘルペスウイルス感染症(男)	1	3	4	5	2	2	17	278	307	330	318	1,233
性器ヘルペスウイルス感染症(女)	8	6	9	11	9	8	51	484	497	497	498	1,976
尖圭コンジローマ(男)		4	4	8	4	4	24	366	282	339	329	1,316
尖圭コンジローマ(女)	3	4	6	5	6	11	35	173	194	185	160	712
淋菌感染症(男)	7	7	5	8	9	2	38	516	513	564	627	2,220
淋菌感染症(女)	4	5	2	5	3	4	23	131	139	113	141	524
ペニシリン耐性肺炎球菌感染症	5		2		1	4	12	166	169	145	154	634
メチシリン耐性黄色ブドウ球菌感染症	32	25	27	21	29	38	172	1,320	1,285	1,265	1,388	5,258
薬剤耐性緑膿菌感染症								8	12	10	18	48

定点種別	県内定点数	届出対象感染症
性感染症	30	性器クラミジア感染症、性器ヘルペスウイルス感染症、尖形コンジローマ、淋菌感染症
基幹	10	ペニシリン耐性肺炎球菌感染症、メチシリン耐性黄色ブドウ球菌感染症、薬剤耐性緑膿菌感染症



# 定点把握感染症(月報)集計表(定点当り)

2016年 8 月

	静岡県						全国			
	3月	4月	5月	6月	7月	今月	5月	6月	7月	今月
性器クラミジア感染症	1.53	1.43	1.47	1.83	2.07	1.17	1.98	2.18	2.13	2.19
性器ヘルペスウイルス感染症	0.30	0.30	0.43	0.53	0.37	0.33	0.77	0.82	0.84	0.84
尖圭コンジローマ	0.10	0.27	0.33	0.43	0.33	0.50	0.55	0.48	0.53	0.50
淋菌感染症	0.37	0.40	0.23	0.43	0.40	0.20	0.66	0.66	0.69	0.79
性器クラミジア感染症(男)	0.40	0.40	0.43	0.57	0.83	0.50	0.95	1.00	1.02	1.10
性器クラミジア感染症(女)	1.13	1.03	1.03	1.27	1.23	0.67	1.03	1.18	1.11	1.09
性器ヘルペスウイルス感染症(男)	0.03	0.10	0.13	0.17	0.07	0.07	0.28	0.31	0.34	0.33
性器ヘルペスウイルス感染症(女)	0.27	0.20	0.30	0.37	0.30	0.27	0.49	0.51	0.50	0.51
尖圭コンジローマ(男)		0.13	0.13	0.27	0.13	0.13	0.37	0.29	0.34	0.34
尖圭コンジローマ(女)	0.10	0.13	0.20	0.17	0.20	0.37	0.18	0.20	0.19	0.16
淋菌感染症(男)	0.23	0.23	0.17	9.00	0.30	0.07	0.52	0.52	0.57	0.65
淋菌感染症(女)	0.13	0.17	0.07	0.17	0.10	0.13	0.13	0.14	0.11	0.15
ペニシリン耐性肺炎球菌感染症	0.50		0.20		0.10	0.40	0.35	0.36	0.31	0.33
メチシリン耐性黄色ブドウ球菌感染症	3.20	2.50	2.70	2.10	2.90	3.80	2.77	2.71	2.69	2.93
薬剤耐性緑膿菌感染症							0.02	0.03	0.02	0.04

定点種別	県内定点数	届出対象感染症
性感染症	30	性器クラミジア感染症、性器ヘルペスウイルス感染症、尖圭コンジローマ、淋菌感染症
基幹	10	ペニシリン耐性肺炎球菌感染症、メチシリン耐性黄色ブドウ球菌感染症、薬剤耐性緑膿菌感染症

2016年 8 月

保健所名	性器クラミジア感染症		性器ヘルペスウイルス感染症		尖圭コンジローマ		淋菌感染症	
	罹患数	定点当り	罹患数	定点当り	罹患数	定点当り	罹患数	定点当り
総数	35	1.17	10	0.33	15	0.50	6	0.20
賀茂		-		-		-		-
熱海	1	1.00			1	1.00		
東部	2	0.40	2	0.40	2	0.40	1	0.20
御殿場								
富士	4	1.33						
静岡市	11	1.83	6	1.00	5	0.83	1	0.17
中部	5	1.25	1	0.25	2	0.50	1	0.25
西部	5	1.00			3	0.60	2	0.40
浜松市	7	1.40	1	0.20	2	0.40	1	0.20

保健所名	ペニシリン耐性肺炎球菌感染症		メチシリン耐性黄色ブドウ球菌感染症		薬剤耐性緑膿菌感染症	
	罹患数	定点当り	罹患数	定点当り	罹患数	定点当り
総数	4	0.40	38	3.80	0	
賀茂						
熱海			18	18.00		
東部			1	1.00		
御殿場	-	-	-	-	-	-
富士			2	2.00		
静岡市	4	2.00	6	3.00		
中部			5	5.00		
西部			6	6.00		
浜松市						

保健所名	定点(指定届出機関)数	
	性感染症	基幹
総数	30	10
賀茂	-	1
熱海	1	1
東部	5	1
御殿場	1	-
富士	3	1
静岡市	6	2
中部	4	1
西部	5	1
浜松市	5	2

\* 薬剤耐性アシネトバクター感染症は、平成26年9月19日から全数把握の対象となりました。

定点把握感染症(月報)年齢階級別集計表(届出数)

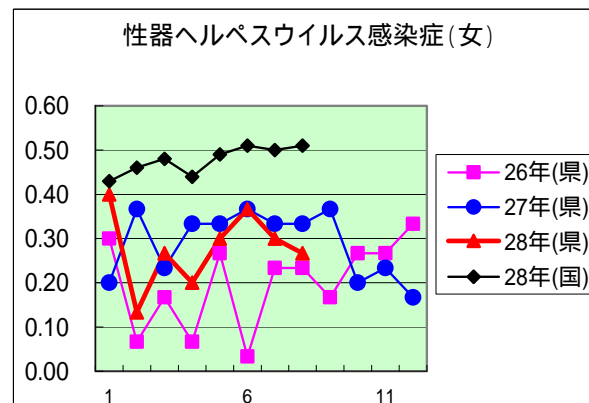
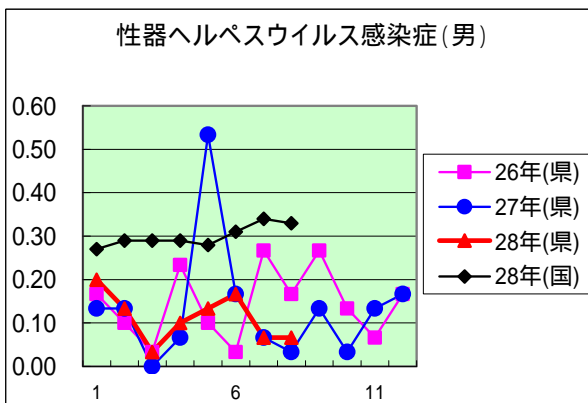
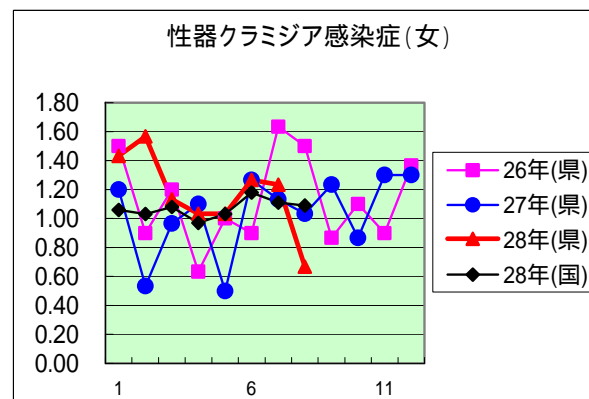
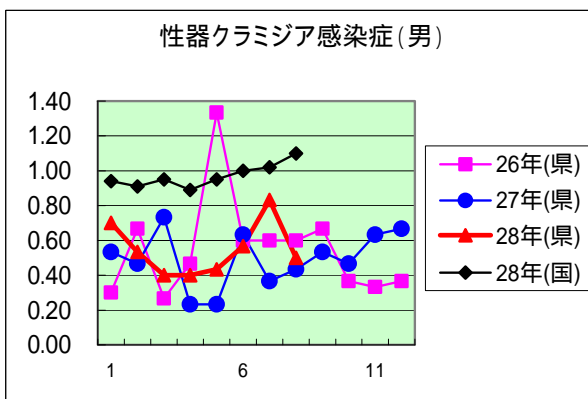
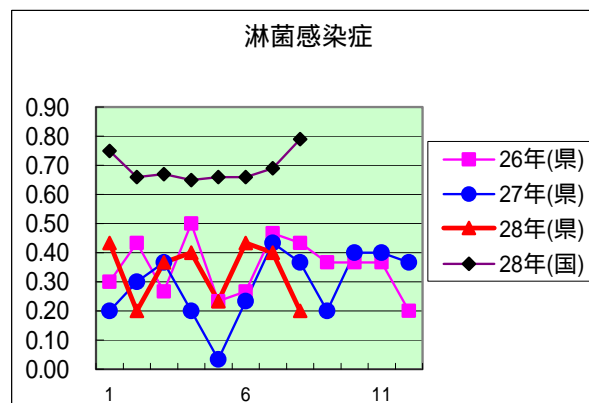
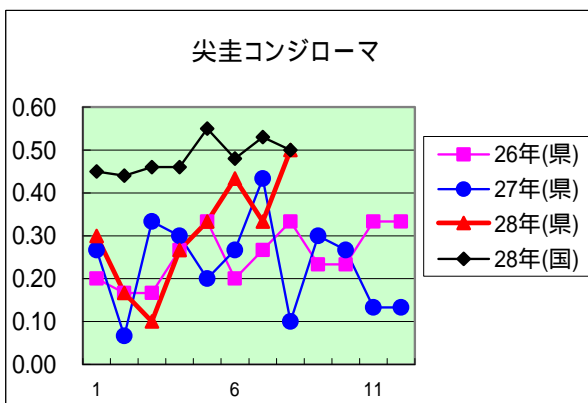
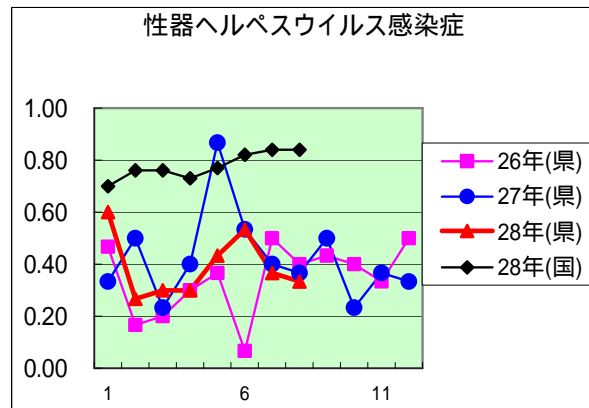
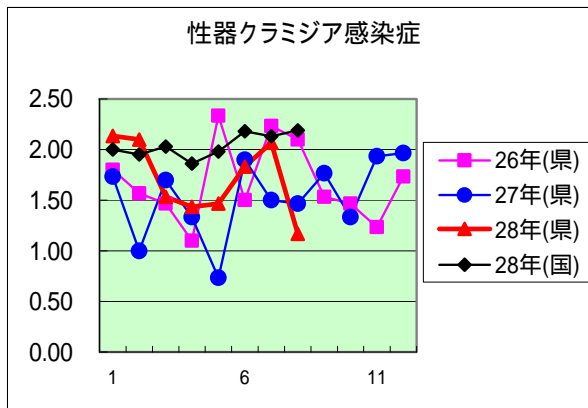
2016年 8 月

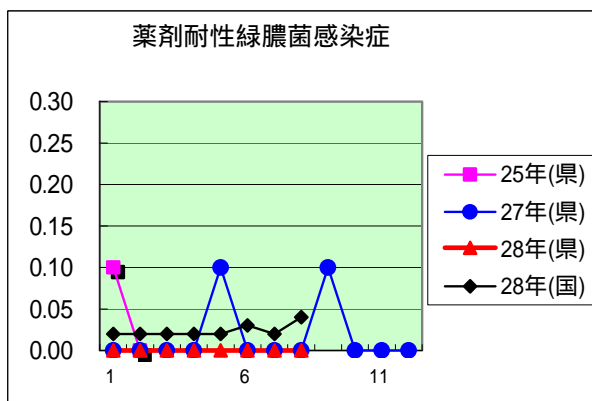
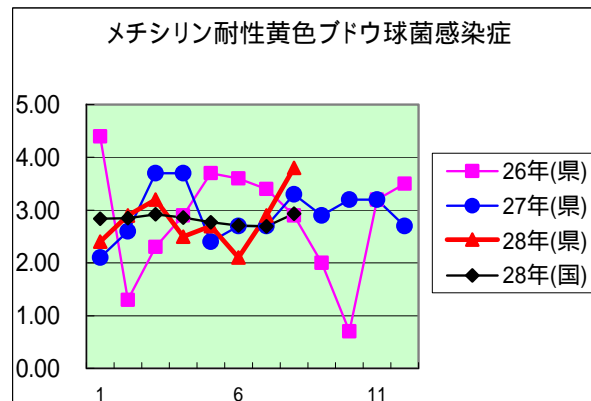
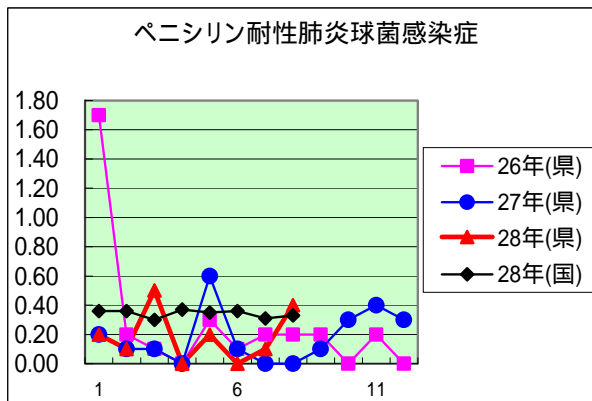
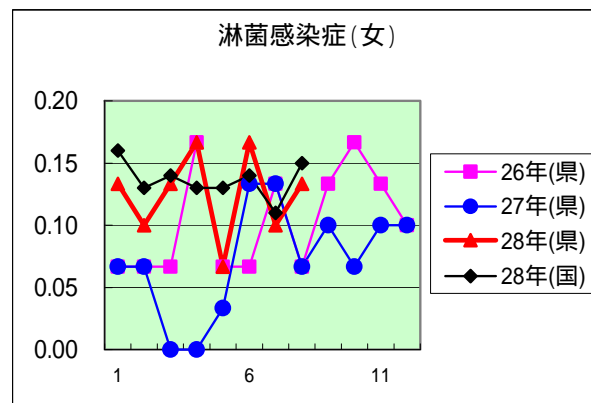
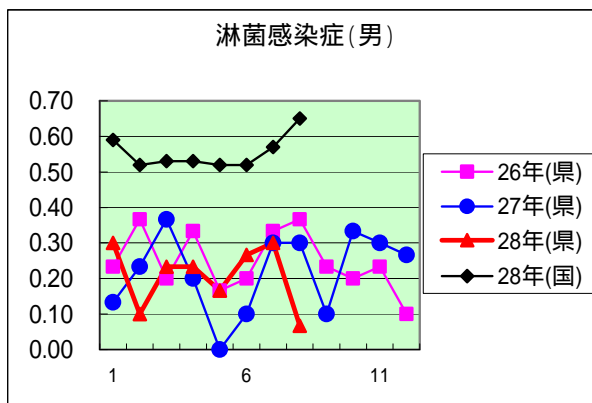
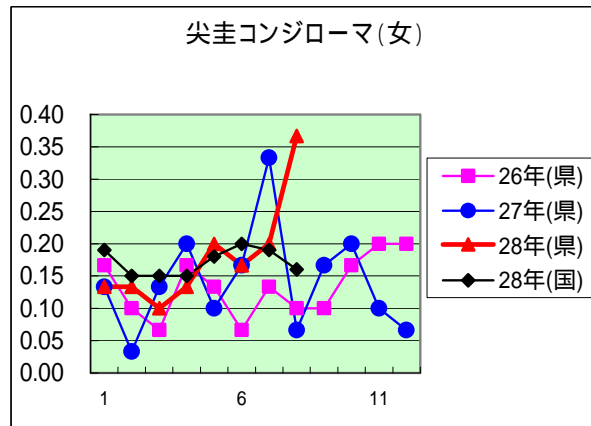
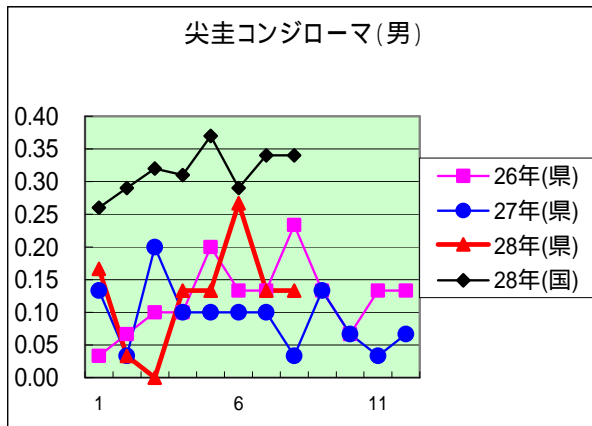
年齢階級区分	0歳	1～4歳	5～9歳	10～14歳	15～19歳	20～24歳	25～29歳	30～34歳	35～39歳	40～44歳	45～49歳	50～54歳	55～59歳	60～64歳	65～69歳	70歳以上	計
性器クラミジア感染症					6	9	8	7	1	1	2	1					35
性器ヘルペスウイルス感染症								4		1		1			1	2	10
尖圭コンジローマ					1	2	4	2	1	1	2	1	1				15
淋菌感染症					1	1	1	2				1					6
性器クラミジア感染症(男)						3	3	4	1	1	2	1					15
性器クラミジア感染症(女)					6	6	5	3									20
性器ヘルペスウイルス感染症(男)								1		1							2
性器ヘルペスウイルス感染症(女)								3				1	1		1	2	8
尖圭コンジローマ(男)							2		1				1				4
尖圭コンジローマ(女)					1	2	2	2		1	2	1					11
淋菌感染症(男)								1				1					2
淋菌感染症(女)					1	1	1	1									4
ペニシリン耐性肺炎球菌感染症			1	2		1	1	1	1	1		2		1	2	25	38
メチシリン耐性黄色ブドウ球菌感染症		1													1	2	4
薬剤耐性緑膿菌感染症																	

定点把握感染症(月報)年齢階級別集計表(定点当り)

2016年 8 月

年齢階級区分	0歳	1～4歳	5～9歳	10～14歳	15～19歳	20～24歳	25～29歳	30～34歳	35～39歳	40～44歳	45～49歳	50～54歳	55～59歳	60～64歳	65～69歳	70歳以上	計
性器クラミジア感染症					0.20	0.30	0.27	0.23	0.03	0.03	0.07	0.03					1.17
性器ヘルペスウイルス感染症								0.13		0.03		0.03	0.03		0.03	0.07	0.33
尖圭コンジローマ					0.03	0.07	0.13	0.07	0.03	0.03	0.07	0.03	0.03				0.50
淋菌感染症					0.03	0.03	0.03	0.07				0.03					0.20
性器クラミジア感染症(男)						0.10	0.10	0.13	0.03	0.03	0.07	0.03					0.50
性器クラミジア感染症(女)					0.20	0.20	0.17	0.10									0.67
性器ヘルペスウイルス感染症(男)								0.03		0.03							0.07
性器ヘルペスウイルス感染症(女)								0.10				0.03	0.03		0.03	0.07	0.27
尖圭コンジローマ(男)							0.07		0.03				0.03				0.13
尖圭コンジローマ(女)					0.03	0.07	0.07	0.07		0.03	0.07	0.03					0.37
淋菌感染症(男)								0.03				0.03					0.07
淋菌感染症(女)					0.03	0.03	0.03	0.03									0.13
ペニシリン耐性肺炎球菌感染症			0.10	0.20		0.10	0.10	0.10	0.10	0.10		0.20		0.10	0.20	2.50	3.80
メチシリン耐性黄色ブドウ球菌感染症		0.10													0.10	0.20	0.40
薬剤耐性緑膿菌感染症																	





定点種別	県内定点数	届出対象感染症
性感染症	30	性器クラミジア感染症、性器ヘルペスウイルス感染症、尖圭コンジローマ、淋菌感染症
基幹	10	ペニシリン耐性肺炎球菌感染症、メチシリン耐性黄色ブドウ球菌感染症、薬剤耐性アシネトバクター感染症、薬剤耐性緑膿菌感染症