

感染症の予防及び感染症の患者に対する医療に関する法律 **感染症発生動向調査 感染症週報**

静岡県環境衛生科学研究所感染症情報センター / 静岡県健康福祉部疾病対策課

目次

発生動向総覧	P 1 ~ 2
感染症発生動向警報システムによる保健所の警報状況	P 2
指定届出機関からの特記事項欄コメント	P 2 ~ 3
全数把握感染症集計表	P 4
定点把握感染症集計表	P 5 ~ 9
定点把握感染症推移グラフ	P 10 ~ 14
定点把握感染症集計表(月報)	P 15 ~ 18
定点把握感染症推移グラフ(月報)	P 19 ~ 20



発生動向総覧

《第41週コメント》10月20日集計分

全数届出の感染症

- 1 類感染症 報告なし
- 2 類感染症 結核（東部（3）、中部（2）、浜松市（2））
- 3 類感染症 腸管出血性大腸菌感染症（東部（1））
- 4 類感染症 日本脳炎（西部（1））、レジオネラ症（西部（2）、浜松市（1））
- 5 類感染症 侵襲性肺炎球菌感染症（浜松市（1））

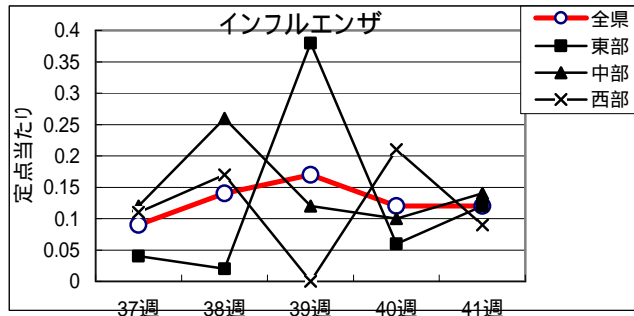
定点把握の対象となる5類感染症（週報対象のもの）

環境衛生科学研究所
感染症情報センター

平成28年第41週(10/10～10/16)の動向

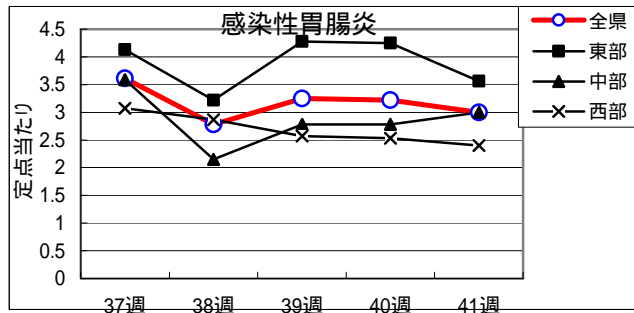
インフルエンザ

全県で罹患数16、定点あたり0.12で先週と変わらず。
東部地区で定点あたり0.12、中部地区で定点あたり0.14、西部地区で定点あたり0.09の患者発生あり。



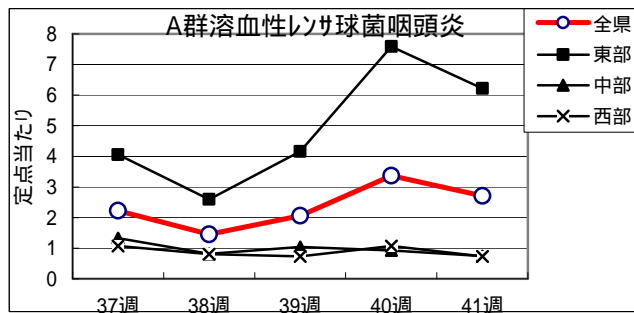
感染性胃腸炎

全県で罹患数267、定点当たり3.00で前週より減少。
東部地区で定点当たり3.56、中部地区で定点当たり3.00、西部地区で定点当たり2.40の患者発生あり。

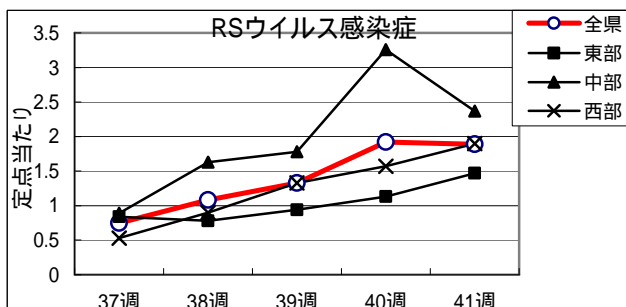


A群溶連菌

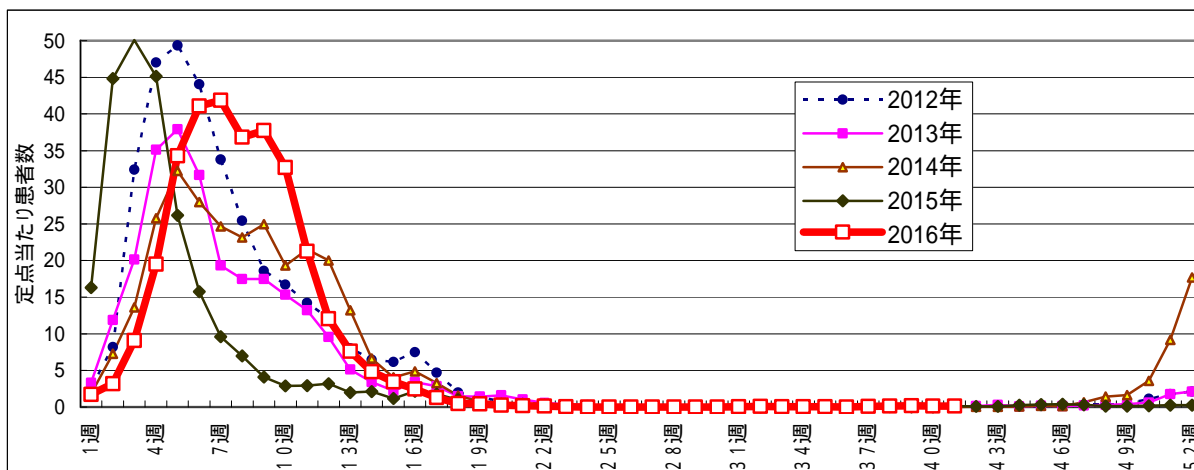
全県で罹患数241、定点当たり2.71で前週より減少。
東部地区で定点当たり6.22、中部地区で定点当たり0.74、西部地区で定点当たり0.73の患者発生あり。



RSウイルス感染症
 全県で罹患数168、定点当たり
 1.89で前週より微減。
 東部地区で定点当たり1.47、
 中部地区で定点当たり2.37、
 西部地区で定点当たり1.90
 の患者発生あり。



- ・麻疹、風しんは全県で患者発生なし。
 - ・ヘルパンギーナは、定点当たり東部0.34、中部0.26、西部0.20の患者発生あり。
 - ・マイコプラズマ肺炎は、定点当たり東部地区で2.25、中部地区で0.67、西部地区で0.67の患者発生あり。
 - ・流行性耳下腺炎は、定点当たり東部地区で1.41、中部地区で0.44、西部地区で0.27の患者発生あり。
 - ・手足口病は、定点当たり東部地区で1.19、中部地区で0.96、西部地区で0.80の患者発生あり。
 - ・突発性発疹は、定点当たり東部0.22、中部0.11、西部0.27の患者発生あり。
 - ・水痘は、定点当たり東部地区で0.16、中部地区で0.26、西部地区で0.13の患者発生あり。
- インフルエンザ罹患数推移



感染症発生動向警報システムによる保健所の警報状況

警報 A群溶血性レンサ球菌咽頭炎（御殿場）

注意報 流行性耳下腺炎（御殿場）



指定届出機関からの特記事項欄コメント

感染症第41週（10月10日～10月16日）

かわづクリニック（河津町）「带状疱疹 1名(22歳 女性)」

光ヶ丘小児科（三島市）「マイコプラズマ 9名、RSウイルス 15名」

窪田医院（三島市）「マイコプラズマ 6名（男性4名、女性2名）」

ファミリークリニック とうち小児科医院（御殿場市）「インフルエンザA型 1名、マ

イコプラズマ 5名」

小川小児科内科医院（富士市）「インフルエンザA型 1名」

静岡済生会総合病院（静岡市）「インフルエンザB型 1名（6歳男児）」

きもと小児科（湖西市）「インフルエンザB型 1名」

クリニックパパ（浜松市）「ヒトメタニューモウイルス 3名（4歳女児2名、3歳女児）」

こどもクリニックわだ（浜松市）「水痘 1名（5歳女児予防接種1回）」

静岡県の感染症週報は、疾病対策課ホームページでご覧いただけます。

<http://www.pref.shizuoka.jp/kousei/ko-420a/center.html>

疾患名	区分	静岡県						全国					
		36週	37週	38週	39週	40週	今週	年累計	38週	39週	40週	今週	年累計
エボラ出血熱													
クリミア・コンゴ出血熱													
痘そう													
南米出血熱													
ペスト													
マールブルグ病													
ラッサ熱													
急性灰白髄炎													
結核		11	4	5	11	11	7	365	272	393	355	280	18,908
ジフテリア													
重症急性呼吸器症候群(SARS)													
中東呼吸器症候群(MERS)													
鳥インフルエンザH5N1													
鳥インフルエンザH7N9													
コレラ									1	1			8
細菌性赤痢			1					2		1	4	1	102
腸管出血性大腸菌感染症		2		6	3		1	81	77	66	65	54	3,064
腸チフス									4	4	5	2	48
パラチフス										1			14
E型肝炎								3		3	4	4	312
ウエストナイル熱(ウエストナイル脳炎を含む)													
A型肝炎					1			6	2	3	4	4	233
エキノコックス症												1	17
糞熱													
オウム病													5
オムスク出血熱													
回腸熱													7
キャサスル森林病													
Q熱													
狂犬病													
コクシジオイデス症													3
サル痘													
シカウイルス感染症									1				9
重症熱性血小板減少症候群												3	50
腎臓慢性出血熱													
西部ウマ脳炎													
ダニ媒介脳炎													1
炭疽													
テタングニア熱					1			1		2	1		12
つつが虫病								1		2	1	1	99
デング熱				1				7	11	10	9	4	293
東部ウマ脳炎													
鳥インフルエンザ													
ニパウイルス感染症													
日本紅斑熱								1	4	13	8	11	209
日本脳炎							1	1		4		3	8
ハンタウイルス肺炎候群													
Bウイルス病													
鼻疽													
ブルセラ症													2
ペネセラウマ脳炎													
ヘンドラウイルス感染症													
珙しんチフス													
ポツリス症													4
マラリア								1	1		3		43
野兔病													
ライム病									1		1		7
リッサウイルス感染症													
リフトバレー熱													
類鼻疽													
レジオネラ症		1	1	2	1	2	3	43	24	52	65	55	1,256
レプトスピラ症			1	1				2	2	3	2		63
ロッキー山紅斑熱													
アメーバ赤痢								22	10	12	9	14	909
ウイルス性肝炎(A型肝炎及びE型肝炎を除く)								6	2	2	4	5	221
カルバペネム耐性腸内細菌科細菌感染症						1		13	18	26	16	19	1,181
急性脳炎(ライオン病、日本脳炎等を除く)					1	1		30	3	2	5	5	628
クリプトスポリジウム症								1	1				12
クロイツフェルト・ヤコブ病								6	1	1	1	1	141
劇症型溶血性レンサ球菌感染症		1						12	5	8	6	8	406
後天性免疫不全症候群						1		20	12	20	21	14	1,148
ジアルジア症								1	2	1	2		55
慢性的インフルエンザ菌感染症						1		8	2	3	2	2	244
慢性的髄膜炎菌感染症											1	1	37
慢性的肺炎球菌感染症				1		1		58	10	15	12	22	2,001
水痘(入院例に限る)								10	2	3	1	5	241
先天性風しん症候群													
梅毒					1	1		51	57	69	69	59	3,489
播種性クリプトコックス症					1			3	2	4	2	2	103
破傷風				1				4	3	4	1		101
バンコマイシン耐性黄色ブドウ球菌感染症													
バンコマイシン耐性腸球菌感染症								2		3			44
風しん				1				7	2	1	4		110
麻疹								1	9	5	5	5	152
薬剤耐性アシネトバクター感染症									1				31
新型インフルエンザ等感染症													

医療機関からの追加届出等により増減することがあります。

定点把握感染症集計表(届出数)

2016年 41 週

	静岡県							全国				
	36週	37週	38週	39週	40週	今週	計	38週	39週	40週	今週	計
RSウイルス感染症	67	67	96	118	171	168	687	4,204	5,463	7,273	6,378	23,318
咽頭結膜熱	25	38	29	23	23	14	152	777	868	806	668	3,119
A群溶血性レンサ球菌咽頭炎	167	198	129	183	300	241	1,218	3,771	4,724	5,038	4,030	17,563
感染性胃腸炎	323	321	247	289	287	267	1,734	9,247	11,469	11,574	10,825	43,115
水痘	12	14	9	10	13	16	74	805	894	895	821	3,415
手足口病	42	54	69	79	125	88	457	2,471	3,410	4,350	3,447	13,678
伝染性紅斑	1	3	2	3	4	4	17	312	472	374	292	1,450
突発性発しん	44	31	41	37	34	18	205	1,375	1,558	1,489	1,302	5,724
百日咳	1	1	1	1		1	5	50	80	65	57	252
ヘルパンギーナ	79	76	53	63	49	24	344	2,756	3,084	3,210	1,734	10,784
流行性耳下腺炎	67	72	53	98	70	65	425	2,936	3,790	3,478	2,978	13,182
インフルエンザ	3	12	20	24	17	16	92	569	795	1,111	1,158	3,633
急性出血性結膜炎	1			1			2	9	19	9	9	46
流行性角結膜炎	15	19	19	15	17	11	96	573	701	665	530	2,469
クラミジア肺炎(オウム病は除く)				1	1		2	7	9	9	6	31
細菌性髄膜炎								12	10	17	11	50
マイコプラズマ肺炎	9	11	12	16	12	13	73	399	556	631	579	2,165
無菌性髄膜炎			1	1	1		3	34	34	30	23	121
感染性胃腸炎(病原体がロタウイルスであるものに限る。)								5	6	4	5	20

定点種別	県内定点数	届出対象感染症
小児科	89	RSウイルス感染症、咽頭結膜熱、A群溶血性レンサ球菌咽頭炎、感染性胃腸炎、水痘、手足口病、伝染性紅斑、突発性発しん、百日咳、ヘルパンギーナ、流行性耳下腺炎、インフルエンザ
内科	50	インフルエンザ
眼科	22	急性出血性結膜炎、流行性角結膜炎
基幹	10	クラミジア肺炎(オウム病は除く)、細菌性髄膜炎、マイコプラズマ肺炎、無菌性髄膜炎、感染性胃腸炎(病原体がロタウイルスであるものに限る。)

小児科定点と内科定点はインフルエンザ定点を兼ねている。

定点把握感染症集計表(定点当り)

2016年 41 週

	静岡県						全国			
	第36週	第37週	第38週	第39週	第40週	今週	第38週	第39週	第40週	今週
RSウイルス感染症	0.75	0.75	1.08	1.33	1.92	1.89	1.34	1.73	2.32	2.02
咽頭結膜熱	0.28	0.43	0.33	0.26	0.26	0.16	0.25	0.28	0.26	0.21
A群溶血性レンサ球菌咽頭炎	1.88	2.22	1.45	2.06	3.37	2.71	1.20	1.50	1.61	1.28
感染性胃腸炎	3.63	3.61	2.78	3.25	3.22	3.00	2.94	3.64	3.69	3.43
水痘	0.13	0.16	0.10	0.11	0.15	0.18	0.26	0.28	0.29	0.26
手足口病	0.47	0.61	0.78	0.89	1.40	0.99	0.79	1.08	1.39	1.09
伝染性紅斑	0.01	0.03	0.00	0.03	0.04	0.04	0.10	0.15	0.12	0.09
突発性発しん	0.49	0.35	0.46	0.42	0.38	0.20	0.44	0.49	0.47	0.41
百日咳	0.01	0.01	0.01	0.01		0.01	0.02	0.03	0.02	0.02
ヘルパンギーナ	0.89	0.85	0.60	0.71	0.55	0.27	0.88	0.98	1.02	0.55
流行性耳下腺炎	0.75	0.81	0.60	1.10	0.79	0.73	0.94	1.20	1.11	0.94
インフルエンザ	0.02	0.09	0.14	0.17	0.12	0.12	0.12	0.16	0.23	0.24
急性出血性結膜炎	0.05			0.05			0.01	0.03	0.01	0.01
流行性角結膜炎	0.68	0.86	0.86	0.68	0.77	0.50	0.83	1.01	0.97	0.77
クラミジア肺炎(オウム病は除く)				0.10	0.10		0.01	0.02	0.02	0.01
細菌性髄膜炎							0.03	0.02	0.04	0.02
マイコプラズマ肺炎	0.90	1.10	1.20	1.60	1.20	1.30	0.84	1.18	1.33	1.23
無菌性髄膜炎			0.10	0.10	0.10		0.07	0.07	0.06	0.05
感染性胃腸炎(病原体がロタウイルスであるものに限る。)							0.01	0.01	0.01	0.01

定点種別	県内定点数	届出対象感染症
小児科	89	RSウイルス感染症、咽頭結膜熱、A群溶血性レンサ球菌咽頭炎、感染性胃腸炎、水痘、手足口病、伝染性紅斑、突発性発しん、百日咳、ヘルパンギーナ、流行性耳下腺炎、インフルエンザ
内科	50	インフルエンザ
眼科	22	急性出血性結膜炎、流行性角結膜炎
基幹	10	クラミジア肺炎(オウム病は除く)、細菌性髄膜炎、マイコプラズマ肺炎、無菌性髄膜炎、感染性胃腸炎(病原体がロタウイルスであるものに限る。)

小児科定点と内科定点はインフルエンザ定点を兼ねている。

感染症 41 週

保健所名	RSウイルス感染症		咽頭結膜熱		A群溶血性 レンサ球菌咽頭炎		感染性胃腸炎		水痘	
	罹患数	定点当り	罹患数	定点当り	罹患数	定点当り	罹患数	定点当り	罹患数	定点当り
総数	168	1.89	14	0.16	241	2.71	267	3.00	16	0.18
賀茂							6	3.00		
熱海	1	0.25					3	0.75		
東部	26	2.00			41	3.15	42	3.23	1	0.08
御殿場	14	3.50			158	39.50	38	9.50	3	0.75
富士	6	0.67					25	2.78	1	0.11
静岡市	38	2.38	8	0.50	15	0.94	59	3.69	6	0.38
中部	26	2.36	1	0.09	5	0.45	22	2.00	1	0.09
西部	7	0.58	3	0.25	5	0.42	31	2.58	2	0.17
浜松市	50	2.78	2	0.11	17	0.94	41	2.28	2	0.11

保健所名	手足口病		伝染性紅斑		突発性発しん		百日咳		ヘルパンギーナ	
	罹患数	定点当り	罹患数	定点当り	罹患数	定点当り	罹患数	定点当り	罹患数	定点当り
総数	88	0.99	4	0.04	18	0.20	1	0.01	24	0.27
賀茂										
熱海									4	1.00
東部	11	0.85			3	0.23			3	0.23
御殿場	6	1.50			1	0.25			3	0.75
富士	21	2.33	3	0.33	3	0.33			1	0.11
静岡市	24	1.50			1	0.06	1	0.06	5	0.31
中部	2	0.18			2	0.18			2	0.18
西部	9	0.75			2	0.17			2	0.17
浜松市	15	0.83	1	0.06	6	0.33			4	0.22

保健所	流行性耳下腺炎		インフルエンザ		麻しん (全数報告)		風しん (全数報告)		指定届出機関 (定点)数	
	罹患数	定点当り	罹患数	定点当り	週計	累計	週計	累計	小児科	内科
総数	65	0.73	16	0.12	0	1	0	7	89	50
賀茂									2	1
熱海	2	0.50	4	0.67					4	2
東部	12	0.92							13	7
御殿場	16	4.00	1	0.17					4	2
富士	15	1.67	1	0.07					9	6
静岡市	4	0.25	4	0.16					16	9
中部	8	0.73	2	0.12					11	6
西部			3	0.16				3	12	7
浜松市	8	0.44	1	0.04		1		4	18	10

感染症 41 週

保健所名	急性出血性結膜炎		流行性角結膜炎		クラミジア肺炎 (オウム病を除く)		細菌性髄膜炎		マイコプラズマ肺炎	
	罹患数	定点当り	罹患数	定点当り	罹患数	定点当り	罹患数	定点当り	罹患数	定点当り
総数	0		11	0.50	0		0		13	1.30
賀茂									5	5.00
熱海										
東部										
御殿場										
富士			3	1.00					4	4.00
静岡市			6	1.20					2	1.00
中部										
西部										
浜松市			2	0.67					2	1.00

保健所名	無菌性髄膜炎		感染性胃腸炎 (病原体がロタウイルスであるものに限る。)	
	罹患数	定点当り	罹患数	定点当り
総数	0		0	
賀茂				
熱海				
東部				
御殿場				
富士				
静岡市				
中部				
西部				
浜松市				

指定届出機関 (定点)数	
眼科	基幹
22	10
-	1
-	1
4	1
-	-
3	1
5	2
3	1
4	1
3	2

*賀茂・熱海・御殿場の各保健所管内には眼科定点はありません。

*御殿場保健所管内には基幹定点はありません。

*感染性胃腸炎(病原体がロタウイルスであるものに限る。)は、平成25年10月14日から基幹定点による届出対象疾病に追加されました。

定点把握感染症年齢階級別集計表(届出数)

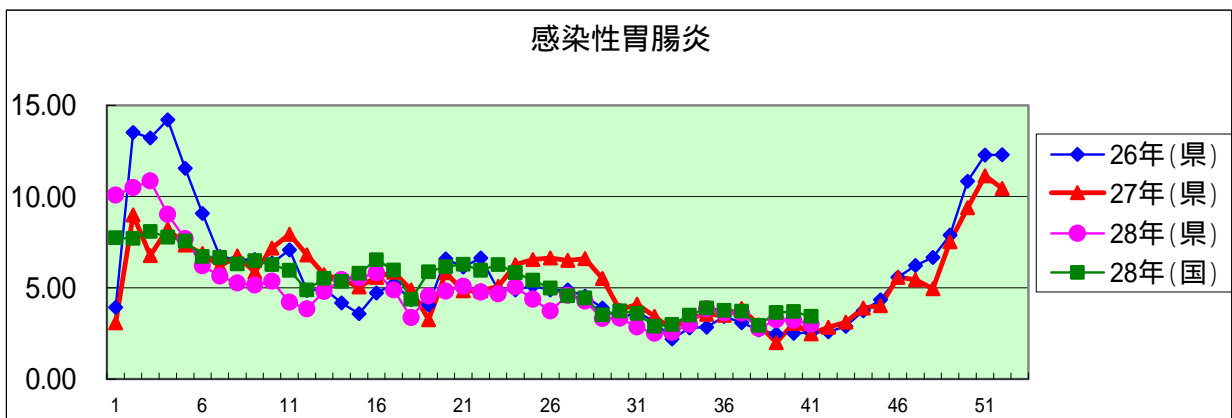
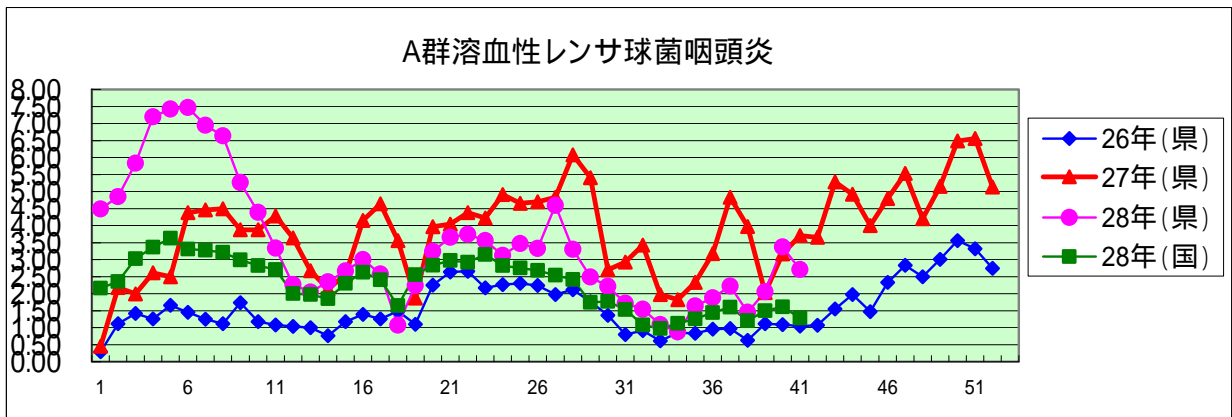
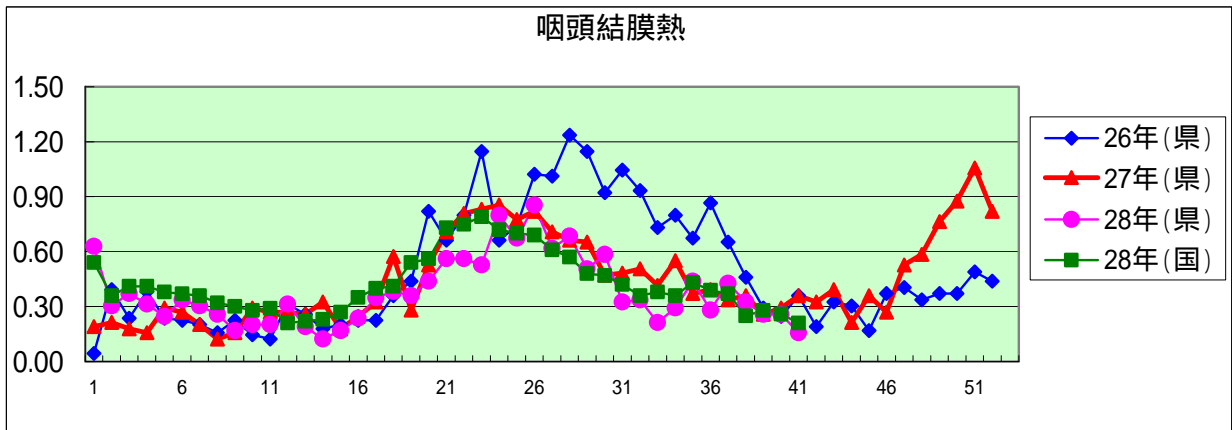
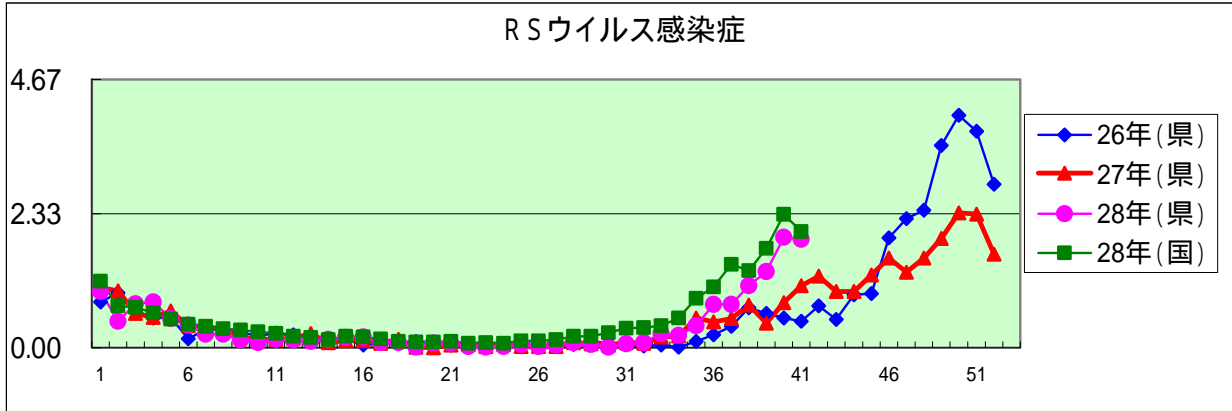
2016年 41 週

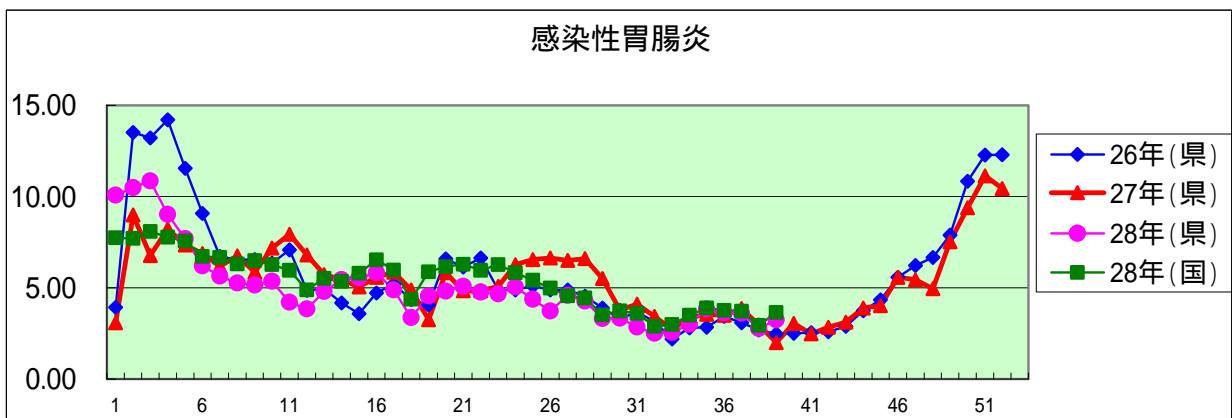
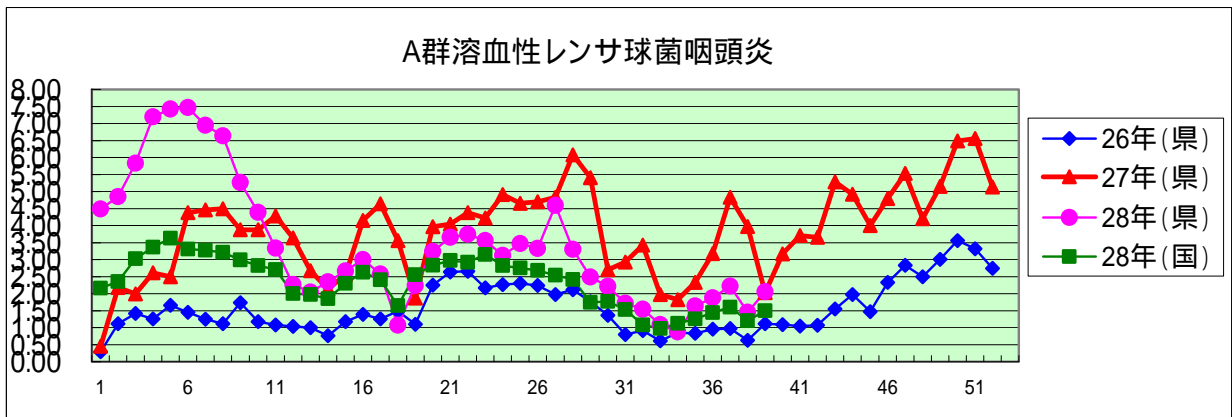
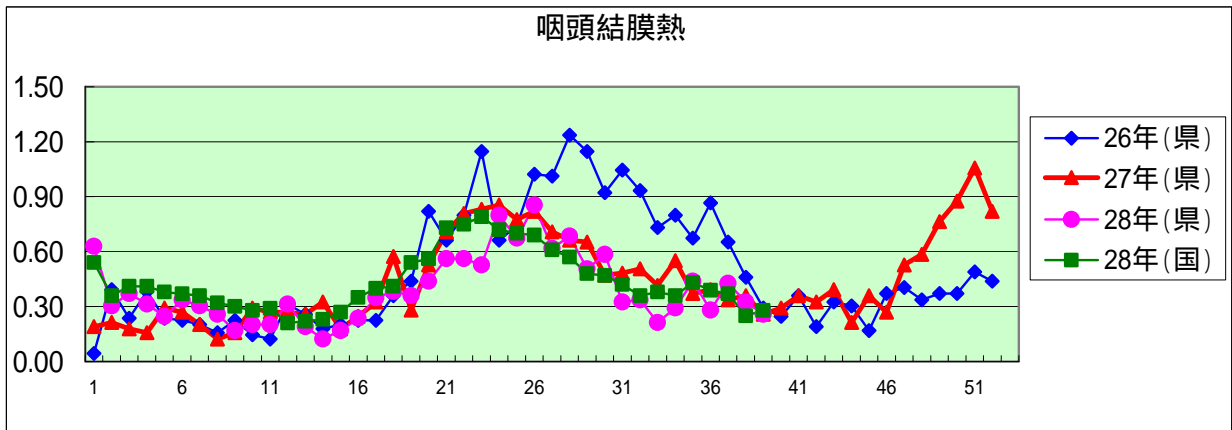
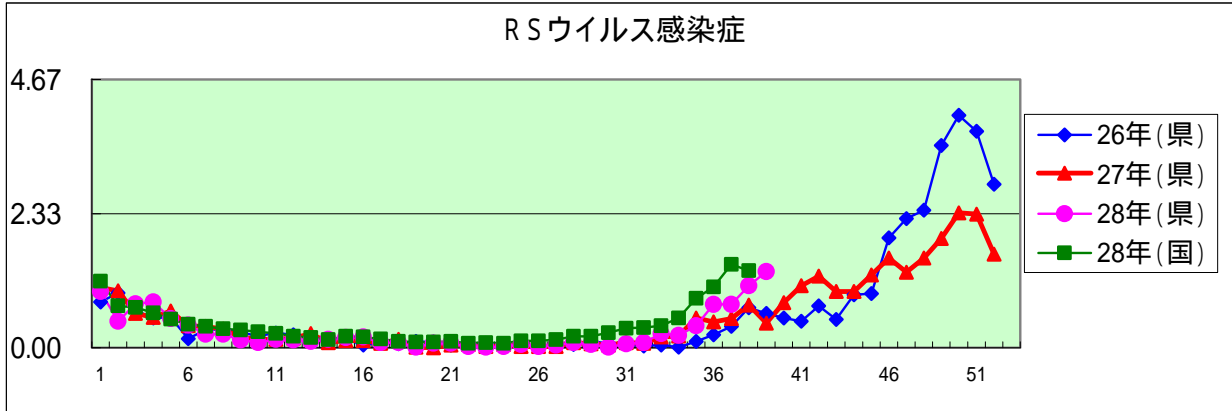
年齢階級区分	～6ヶ月	～12ヶ月	1歳	2歳	3歳	4歳	5歳	6歳	7歳	8歳	9歳	10～14歳	15～19歳	20～29歳	30～39歳	40～49歳	50～59歳	60～69歳	70～79歳	80歳以上	計
# (小児科定点把握感染症分)	～6ヶ月	～12ヶ月	1歳	2歳	3歳	4歳	5歳	6歳	7歳	8歳	9歳	10～14歳	15～19歳	20歳以上							
# (眼科定点把握感染症分)	～6ヶ月	～12ヶ月	1歳	2歳	3歳	4歳	5歳	6歳	7歳	8歳	9歳	10～14歳	15～19歳	20～29歳	30～39歳	40～49歳	50～59歳	60～69歳	70歳以上		
# (基幹定点把握分)	0歳	1～4歳	5～9歳	10～14歳	15～19歳	20～24歳	25～29歳	30～34歳	35～39歳	40～44歳	45～49歳	50～54歳	55～59歳	60～64歳	65～69歳	70歳以上					
RSウイルス感染症	34	38	61	19	3	10	1	1		1											168
咽頭結膜熱			1	1	1	1	3	1		1	2	3									14
A群溶血性レンサ球菌咽頭炎			9	18	25	24	23	31	31	7	12	41	11	9							241
感染性胃腸炎	2	14	52	29	28	17	17	19	19	12	8	26	8	16							267
水痘			1	2	1		4	1	3	2		2									16
手足口病	1	4	28	14	13	13	9	4	1					1							88
伝染性紅斑			3		1																4
突発性発しん		10	8																		18
百日咳	1																				1
ヘルパンギーナ	1	5	5	3	1	1	3	1				4									24
流行性耳下腺炎			4	7	5	6	9	10	6	8	5	3		2							65
インフルエンザ				1	1	1	1	1				2	3	1	2	1				1	1
急性出血性結膜炎																					
流行性角結膜炎	2			1										2	2	1			2	1	11
クラミジア肺炎(オウム病は除く)																					
細菌性髄膜炎																					
マイコプラズマ肺炎		3	5	4				1													13
無菌性髄膜炎																					
感染性胃腸炎(病原体がロタウイルスであるものに限る。)																					

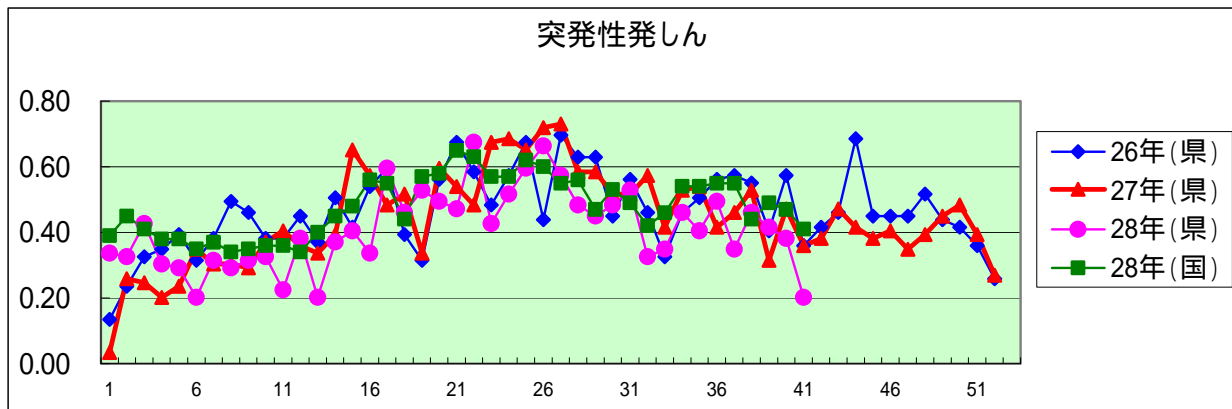
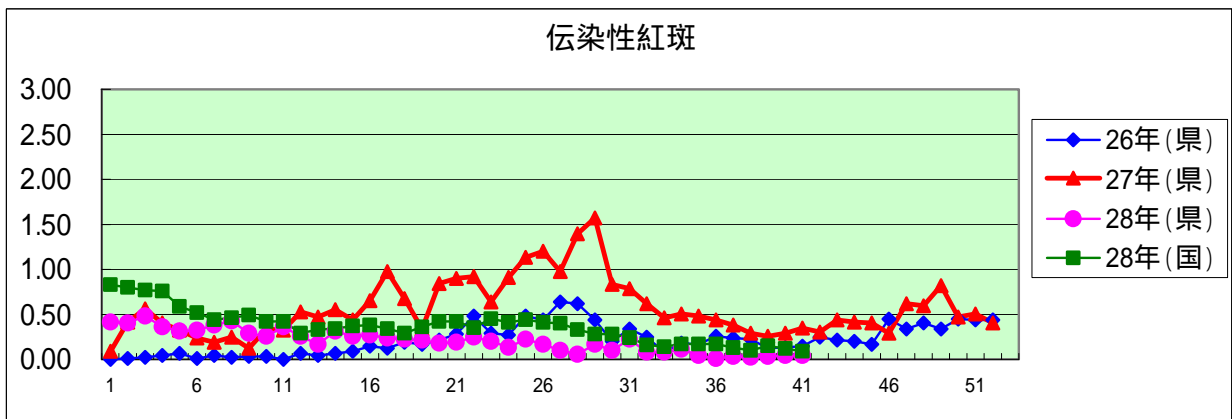
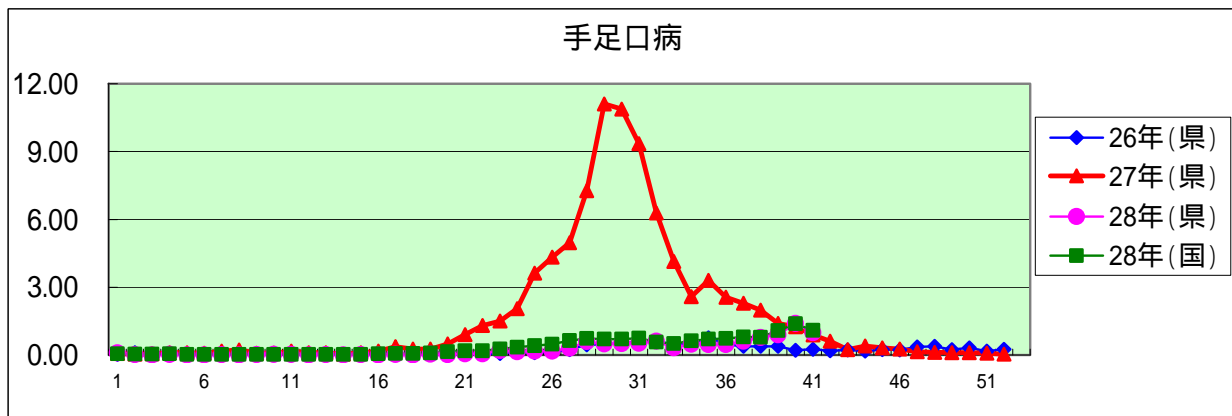
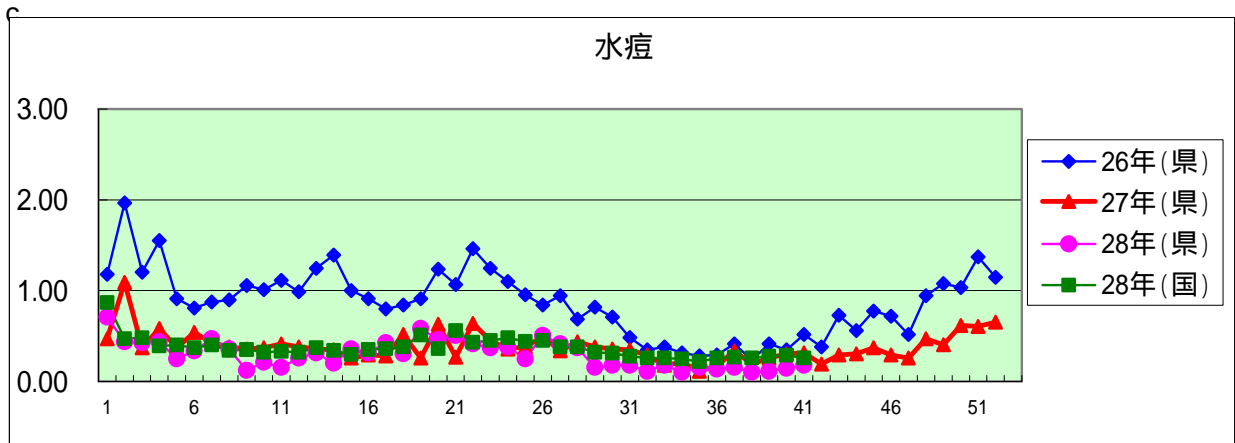
定点把握感染症年齢階級別集計表(定点当り)

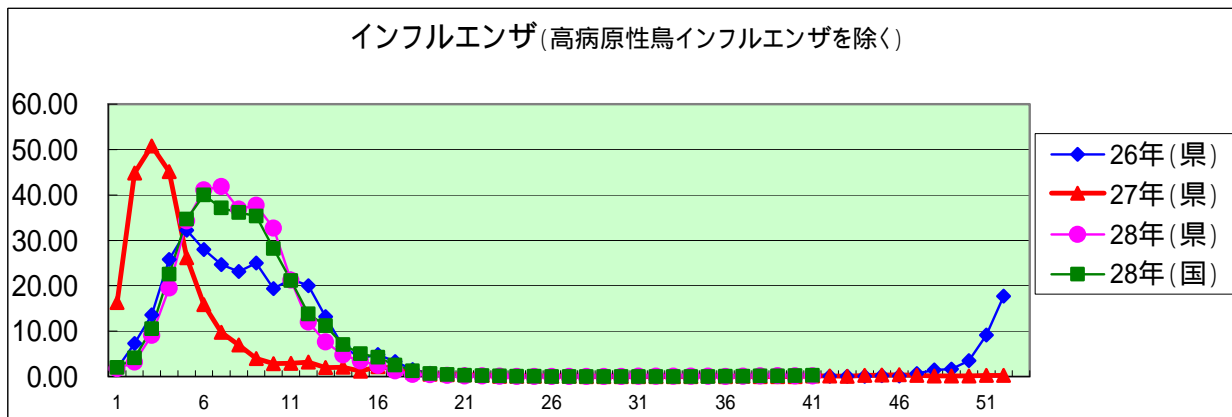
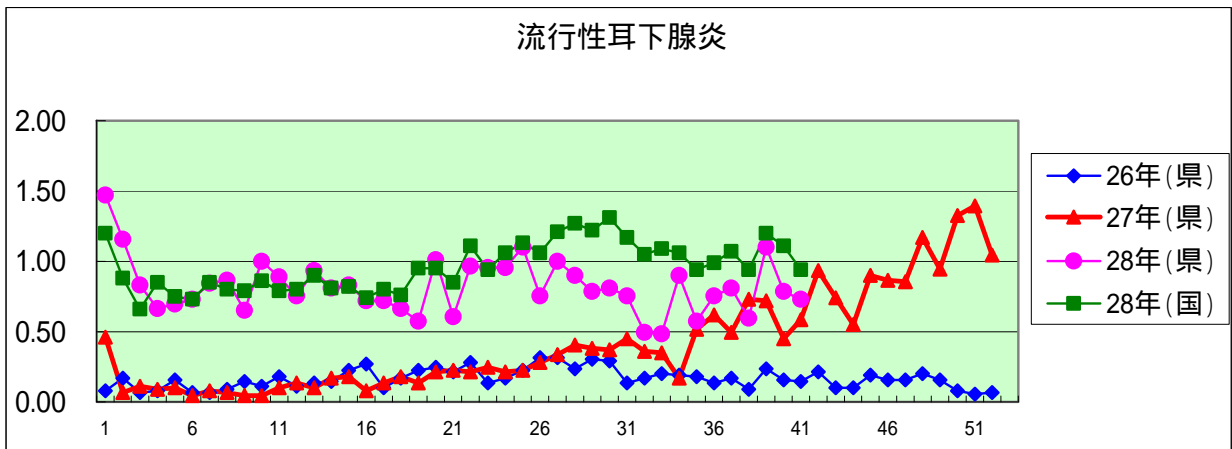
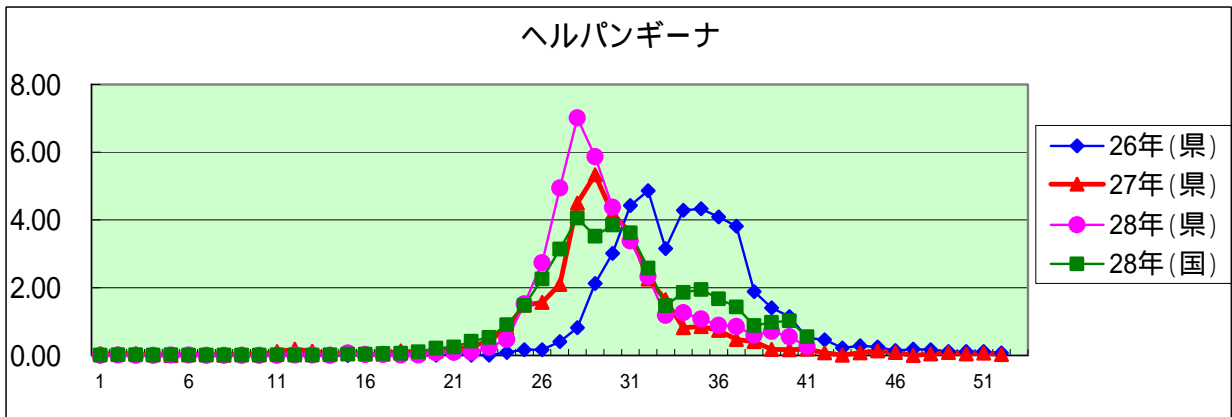
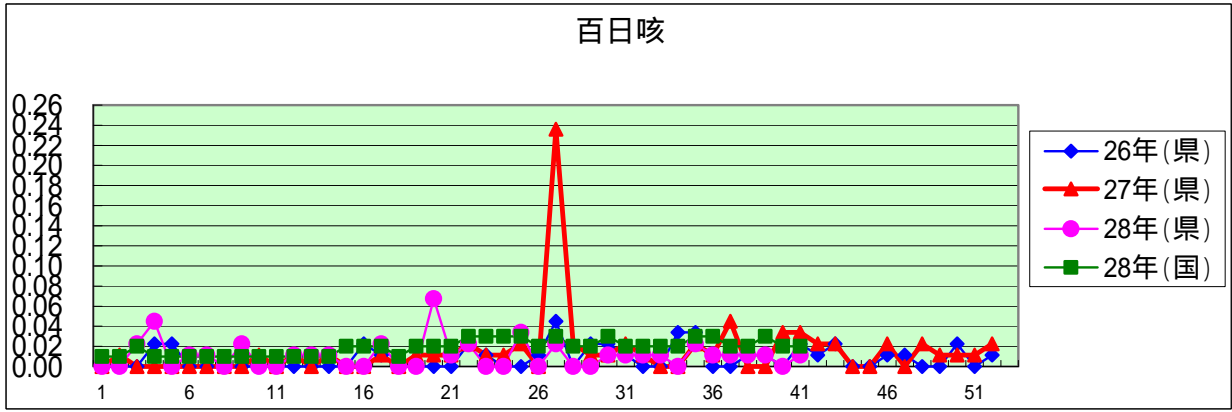
2016年 41 週

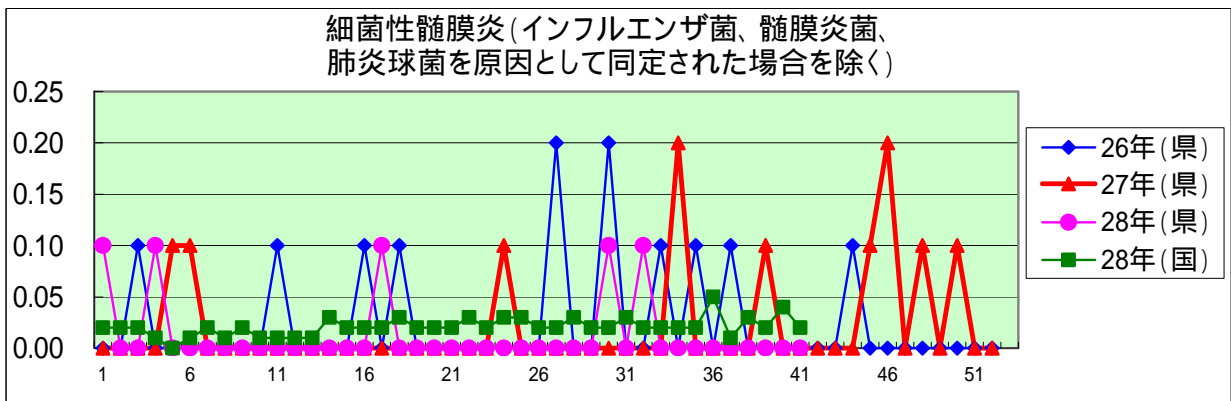
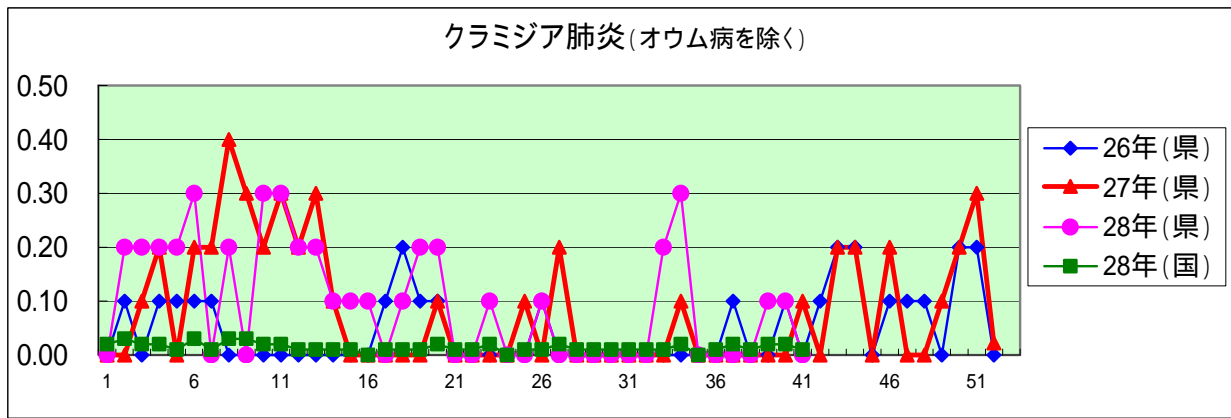
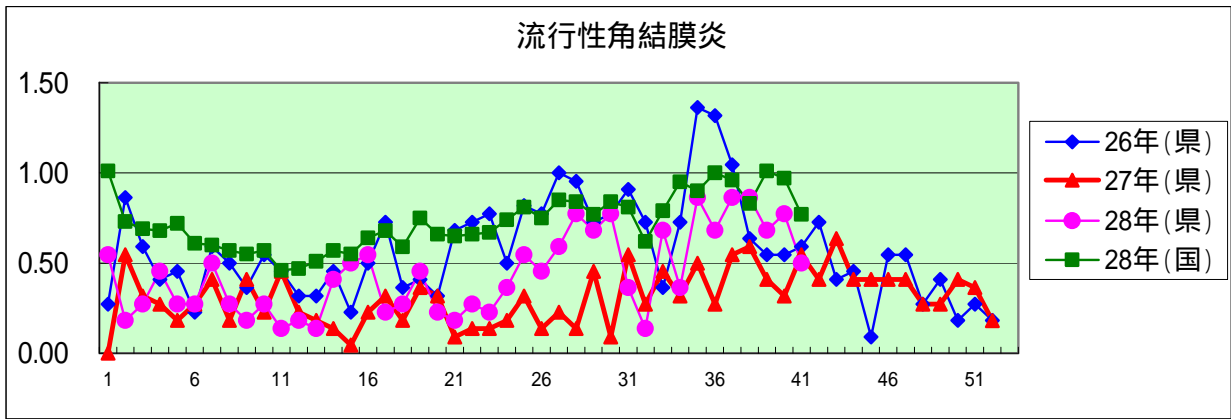
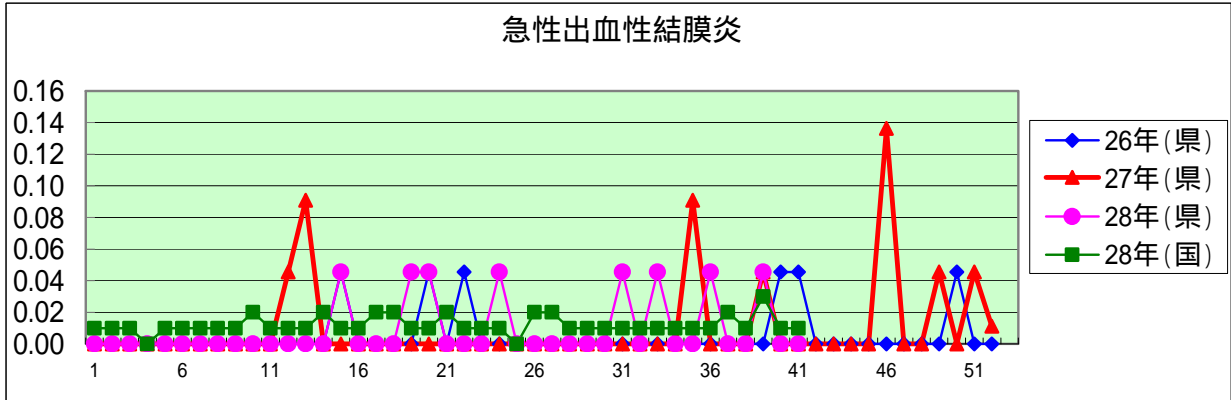
年齢階級区分	～6ヶ月	～12ヶ月	1歳	2歳	3歳	4歳	5歳	6歳	7歳	8歳	9歳	10～14歳	15～19歳	20～29歳	30～39歳	40～49歳	50～59歳	60～69歳	70～79歳	80歳以上	計
# (小児科定点把握感染症分)	～6ヶ月	～12ヶ月	1歳	2歳	3歳	4歳	5歳	6歳	7歳	8歳	9歳	10～14歳	15～19歳	20歳以上							
# (眼科定点把握感染症分)	～6ヶ月	～12ヶ月	1歳	2歳	3歳	4歳	5歳	6歳	7歳	8歳	9歳	10～14歳	15～19歳	20～29歳	30～39歳	40～49歳	50～59歳	60～69歳	70歳以上		
# (基幹定点把握分)	0歳	1～4歳	5～9歳	10～14歳	15～19歳	20～24歳	25～29歳	30～34歳	35～39歳	40～44歳	45～49歳	50～54歳	55～59歳	60～64歳	65～69歳	70歳以上					
RSウイルス感染症	0.38	0.43	0.69	0.21	0.03	0.11	0.01	0.01		0.01											1.89
咽頭結膜熱			0.01	0.01	0.01	0.01	0.03	0.01		0.01	0.02	0.03									0.16
A群溶血性レンサ球菌咽頭炎			0.10	0.20	0.28	0.27	0.26	0.35	0.35	0.08	0.13	0.46	0.12	0.10							2.71
感染性胃腸炎	0.02	0.16	0.58	0.33	0.31	0.19	0.19	0.21	0.21	0.13	0.09	0.29	0.09	0.18							3.00
水痘			0.01	0.02	0.01		0.04	0.01	0.03	0.02		0.02									0.18
手足口病	0.01	0.04	0.31	0.16	0.15	0.15	0.10	0.04	0.01					0.01							0.99
伝染性紅斑			0.03		0.01																0.04
突発性発しん		0.11	0.09																		0.20
百日咳	0.01																				0.01
ヘルパンギーナ	0.01	0.06	0.06	0.03	0.01	0.01	0.03	0.01				0.04									0.27
流行性耳下腺炎			0.04	0.08	0.06	0.07	0.10	0.11	0.07	0.09	0.06	0.03		0.02							0.73
インフルエンザ				0.01	0.01	0.01	0.01	0.01				0.01	0.02	0.01	0.01	0.01				0.01	0.01
急性出血性結膜炎																					
流行性角結膜炎	0.09				0.05									0.09	0.09	0.05			0.09	0.05	0.50
クラミジア肺炎(オウム病は除く)																					
細菌性髄膜炎																					
マイコプラズマ肺炎		0.30	0.50	0.40				0.10													1.30
無菌性髄膜炎																					
感染性胃腸炎(病原体がロタウイルスであるものに限る。)																					

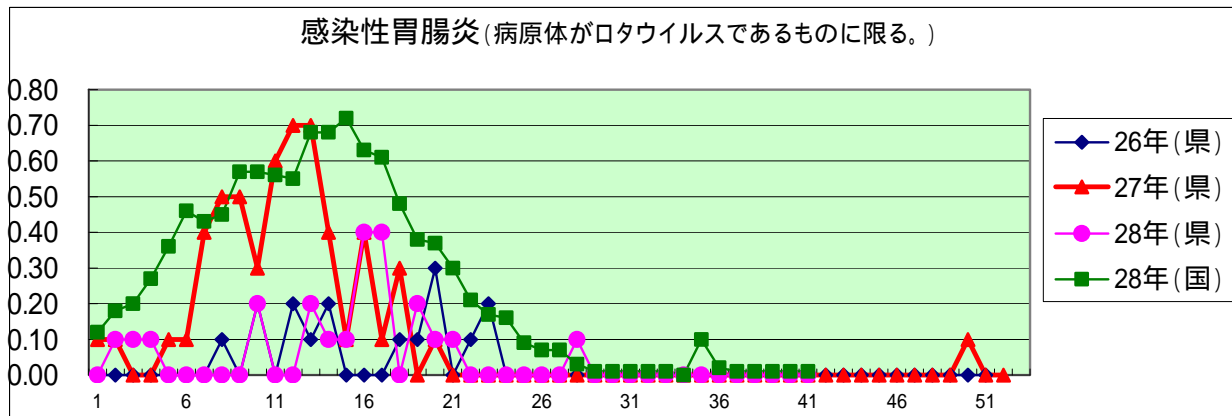
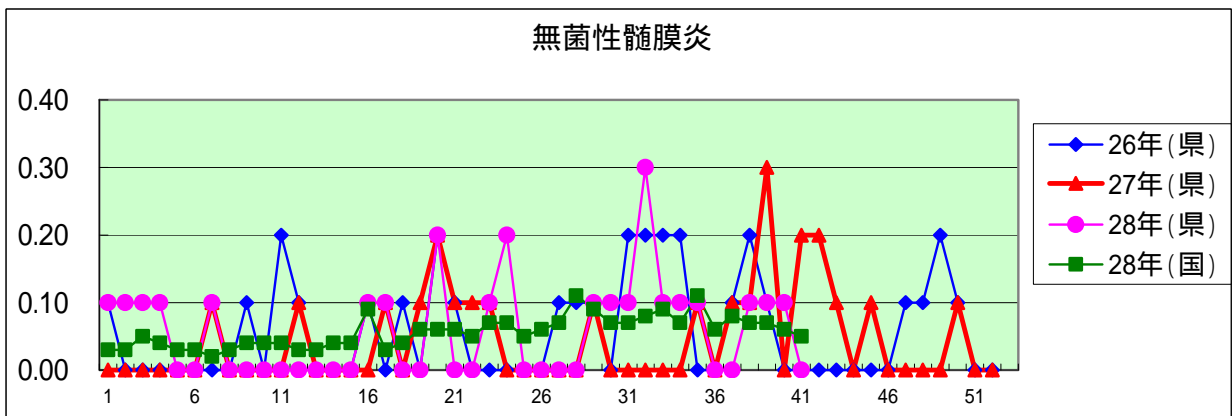
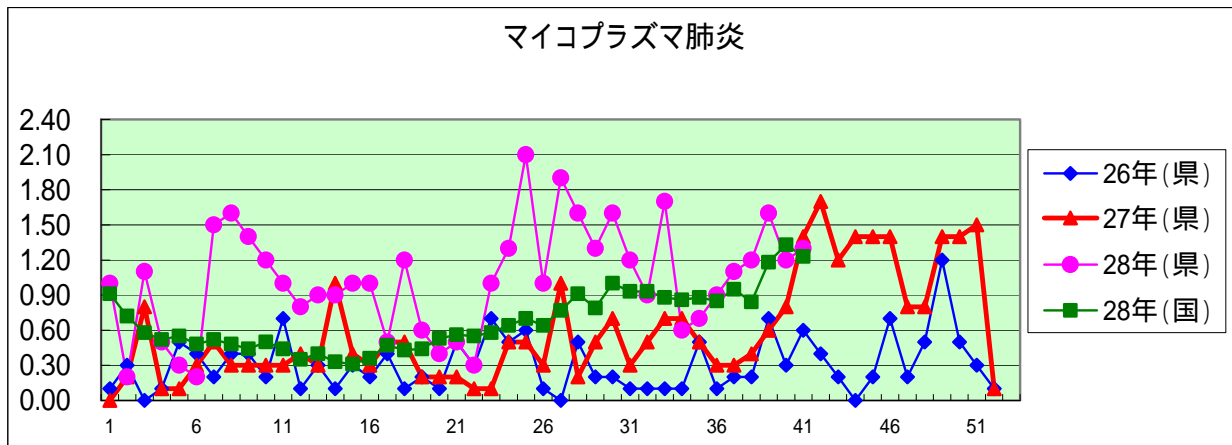












定点種別	県内定点数	届出対象感染症
小児科	89	RSウイルス感染症、咽頭結膜熱、A群溶血性レンサ球菌咽頭炎、感染性胃腸炎、水痘、手足口病、伝染性紅斑、突発性発しん、百日咳、ヘルパンギーナ、流行性耳下腺炎、インフルエンザ
内科	50	インフルエンザ
眼科	22	急性出血性結膜炎、流行性角結膜炎
基幹	10	クラミジア肺炎(オウム病を除く)、細菌性髄膜炎、マイコプラズマ肺炎、無菌性髄膜炎、感染性胃腸炎(病原体がロタウイルスであるものに限る。)

定点把握感染症(月報)集計表(届出数)

2016年 9 月

	静岡県							全国				
	4月	5月	6月	7月	8月	今月	計	6月	7月	8月	今月	計
性器クラミジア感染症	43	44	55	62	35	63	302	2,138	2,101	2,126	2,167	8,532
性器ヘルペスウイルス感染症	9	13	16	11	10	14	73	804	827	816	736	3,183
尖圭コンジローマ	8	10	13	10	15	10	66	476	524	489	475	1,964
淋菌感染症	12	7	13	12	6	10	60	652	677	768	738	2,835
性器クラミジア感染症(男)	12	13	17	25	15	16	98	984	1,003	1,067	1,015	4,069
性器クラミジア感染症(女)	31	31	38	37	20	47	204	1,154	1,098	1,059	1,152	4,463
性器ヘルペスウイルス感染症(男)	3	4	5	2	2	3	19	307	330	318	282	1,237
性器ヘルペスウイルス感染症(女)	6	9	11	9	8	11	54	497	497	498	454	1,946
尖圭コンジローマ(男)	4	4	8	4	4	3	27	282	339	329	287	1,237
尖圭コンジローマ(女)	4	6	5	6	11	7	39	194	185	160	188	727
淋菌感染症(男)	7	5	8	9	2	4	35	513	564	627	585	2,289
淋菌感染症(女)	5	2	5	3	4	6	25	139	113	141	153	546
ペニシリン耐性肺炎球菌感染症		2		1	4	4	11	169	145	154	151	619
メチシリン耐性黄色ブドウ球菌感染症	25	27	21	29	38	24	164	1,285	1,265	1,388	1,324	5,262
薬剤耐性緑膿菌感染症								12	10	18	15	55

定点種別	県内定点数	届出対象感染症
性感染症	30	性器クラミジア感染症、性器ヘルペスウイルス感染症、尖形コンジローマ、淋菌感染症
基幹	10	ペニシリン耐性肺炎球菌感染症、メチシリン耐性黄色ブドウ球菌感染症、薬剤耐性緑膿菌感染症

定点把握感染症(月報)集計表(定点当り)

2016年 9 月

	静岡県						全国			
	4月	5月	6月	7月	8月	今月	6月	7月	8月	今月
性器クラミジア感染症	1.43	1.47	1.83	2.07	1.17	2.10	2.18	2.13	2.19	2.20
性器ヘルペスウイルス感染症	0.30	0.43	0.53	0.37	0.33	0.47	0.82	0.84	0.84	0.75
尖圭コンジローマ	0.27	0.33	0.43	0.33	0.50	0.33	0.48	0.53	0.50	0.48
淋菌感染症	0.40	0.23	0.43	0.40	0.20	0.33	0.66	0.69	0.79	0.75
性器クラミジア感染症(男)	0.40	0.43	0.57	0.83	0.50	0.53	1.00	1.02	1.10	1.03
性器クラミジア感染症(女)	1.03	1.03	1.27	1.23	0.67	1.57	1.18	1.11	1.09	1.17
性器ヘルペスウイルス感染症(男)	0.10	0.13	0.17	0.07	0.07	0.10	0.31	0.34	0.33	0.29
性器ヘルペスウイルス感染症(女)	0.20	0.30	0.37	0.30	0.27	0.37	0.51	0.50	0.51	0.46
尖圭コンジローマ(男)	0.13	0.13	0.27	0.13	0.13	0.10	0.29	0.34	0.34	0.29
尖圭コンジローマ(女)	0.13	0.20	0.17	0.20	0.37	0.23	0.20	0.19	0.16	0.19
淋菌感染症(男)	0.23	0.17	0.27	9.00	0.07	0.13	0.52	0.57	0.65	0.59
淋菌感染症(女)	0.17	0.07	0.17	0.10	0.13	0.20	0.14	0.11	0.15	0.16
ペニシリン耐性肺炎球菌感染症		0.20		0.10	0.40	0.40	0.36	0.31	0.33	0.32
メチシリン耐性黄色ブドウ球菌感染症	2.50	2.70	2.10	2.90	3.80	2.40	2.71	2.69	2.93	2.80
薬剤耐性緑膿菌感染症							0.03	0.02	0.04	0.03

定点種別	県内定点数	届出対象感染症
性感染症	30	性器クラミジア感染症、性器ヘルペスウイルス感染症、尖圭コンジローマ、淋菌感染症
基幹	10	ペニシリン耐性肺炎球菌感染症、メチシリン耐性黄色ブドウ球菌感染症、薬剤耐性緑膿菌感染症

2016年 9 月

保健所名	性器クラミジア感染症		性器ヘルペスウイルス感染症		尖圭コンジローマ		淋菌感染症	
	罹患数	定点当り	罹患数	定点当り	罹患数	定点当り	罹患数	定点当り
総数	63	2.10	14	0.47	10	0.33	10	0.33
賀茂		-		-		-		-
熱海	2	2.00			2	2.00		
東部	25	5.00	1	0.20			2	0.40
御殿場					1	1.00		
富士	4	1.33			1	0.33		
静岡市	10	1.67	5	0.83	4	0.67	5	0.83
中部	6	1.50	4	1.00			1	0.25
西部	4	0.80	2	0.40	1	0.20	2	0.40
浜松市	12	2.40	2	0.40	1	0.20		

保健所名	ペニシリン耐性肺炎球菌感染症		メチシリン耐性黄色ブドウ球菌感染症		薬剤耐性緑膿菌感染症	
	罹患数	定点当り	罹患数	定点当り	罹患数	定点当り
総数	4	0.40	24	2.40	0	
賀茂			1	1.00		
熱海			6	6.00		
東部			2	2.00		
御殿場	-	-	-	-	-	-
富士			3	3.00		
静岡市	4	2.00	6	3.00		
中部			1	1.00		
西部			3	3.00		
浜松市			2	1.00		

保健所名	定点(指定届出機関)数	
	性感染症	基幹
総数	30	10
賀茂	-	1
熱海	1	1
東部	5	1
御殿場	1	-
富士	3	1
静岡市	6	2
中部	4	1
西部	5	1
浜松市	5	2

* 薬剤耐性アシネトバクター感染症は、平成26年9月19日から全数把握の対象となりました。

定点把握感染症(月報)年齢階級別集計表(届出数)

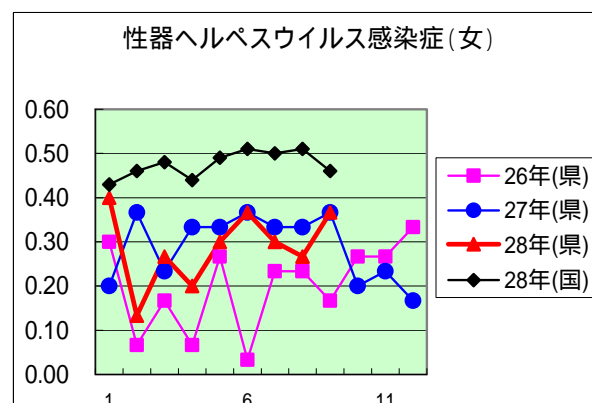
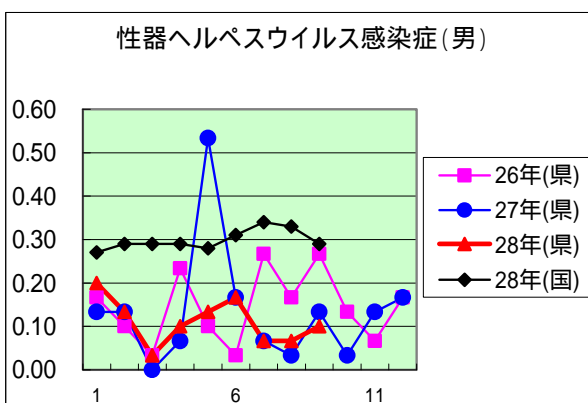
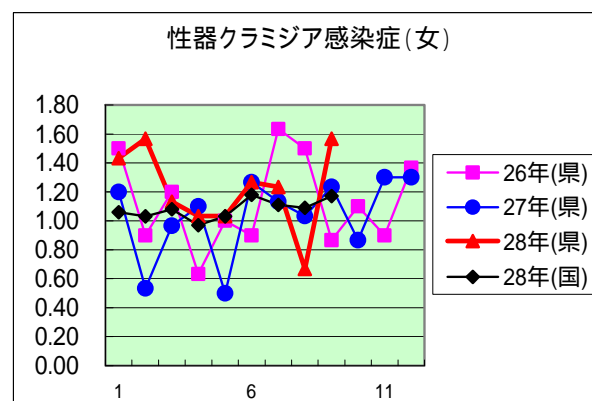
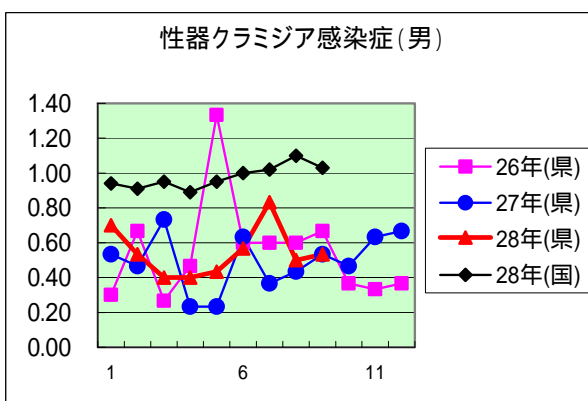
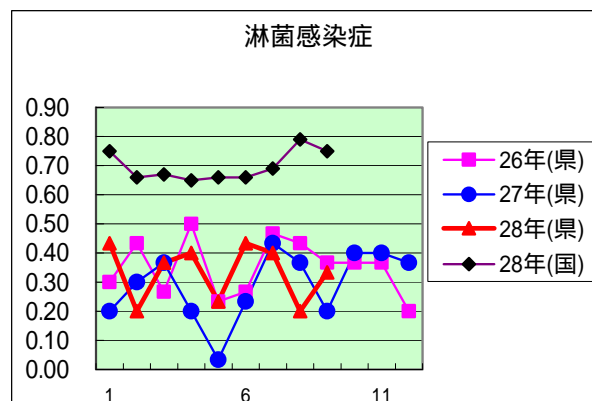
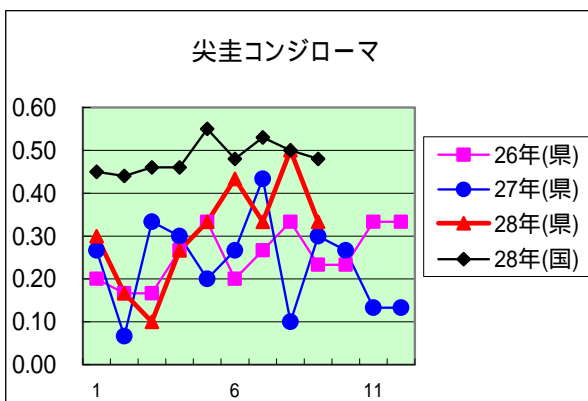
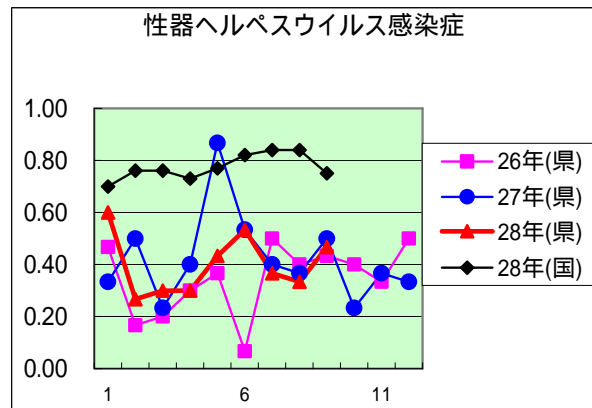
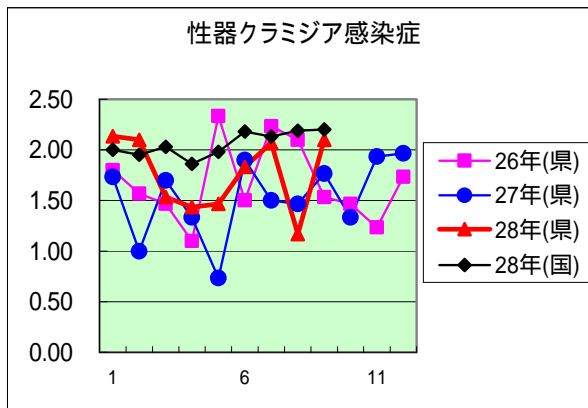
2016年 9 月

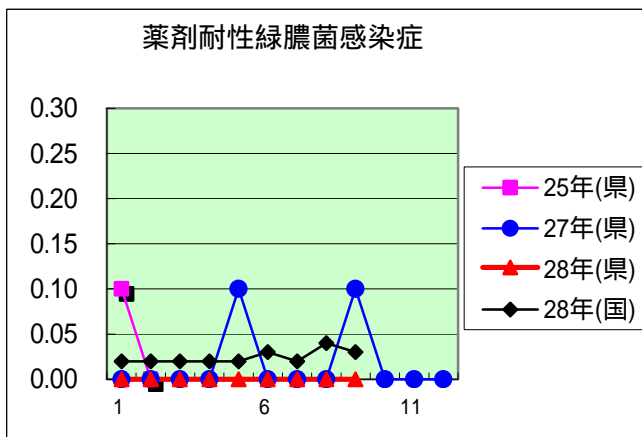
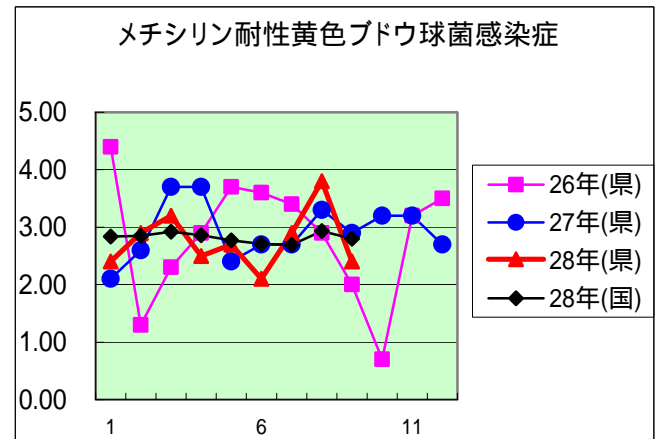
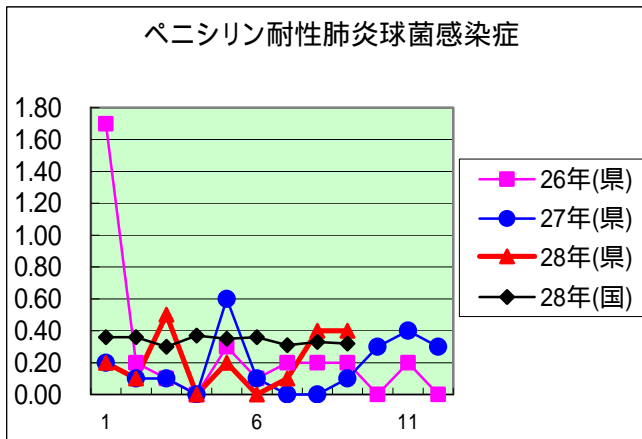
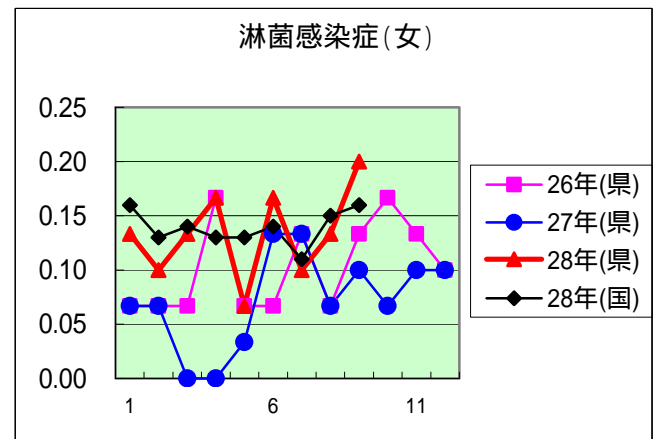
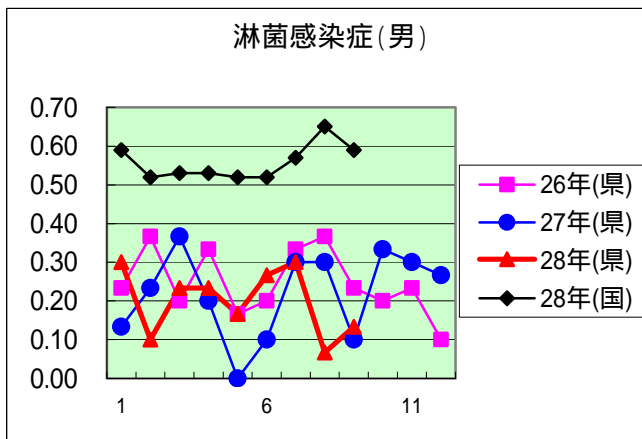
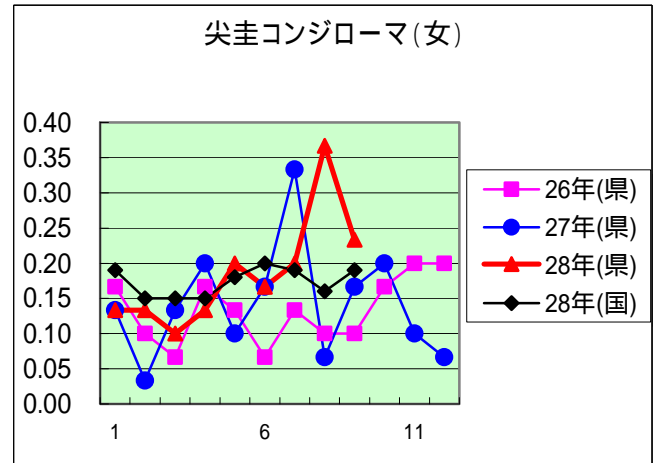
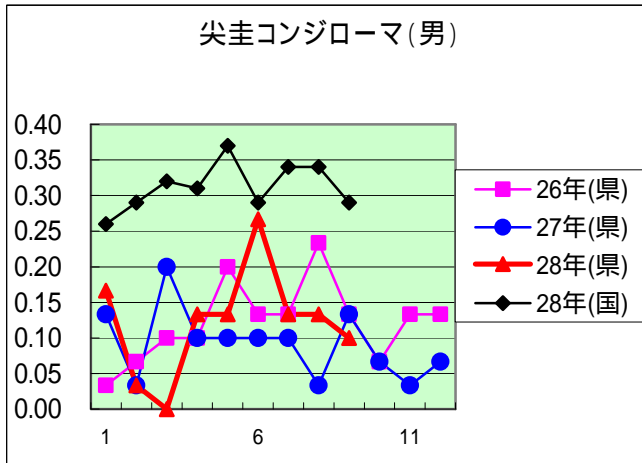
年齢階級区分	0歳	1～4歳	5～9歳	10～14歳	15～19歳	20～24歳	25～29歳	30～34歳	35～39歳	40～44歳	45～49歳	50～54歳	55～59歳	60～64歳	65～69歳	70歳以上	計
性器クラミジア感染症					7	18	11	11	6	7		1	1		1		63
性器ヘルペスウイルス感染症						2	4	1	2	2	1		2				14
尖圭コンジローマ						2	3	3	1							1	10
淋菌感染症						2	4	4									10
性器クラミジア感染症(男)					2	4	2	4		3		1					16
性器クラミジア感染症(女)					5	14	9	7	6	4			1		1		47
性器ヘルペスウイルス感染症(男)						2			1								3
性器ヘルペスウイルス感染症(女)							4	1	1	2	1		2				11
尖圭コンジローマ(男)							2	1									3
尖圭コンジローマ(女)						2	1	2	1							1	7
淋菌感染症(男)							2	2									4
淋菌感染症(女)						2	2	2									6
ペニシリン耐性肺炎球菌感染症		1														3	4
メチシリン耐性黄色ブドウ球菌感染症	1				1			1			1	3			3	14	24
薬剤耐性緑膿菌感染症																	

定点把握感染症(月報)年齢階級別集計表(定点当り)

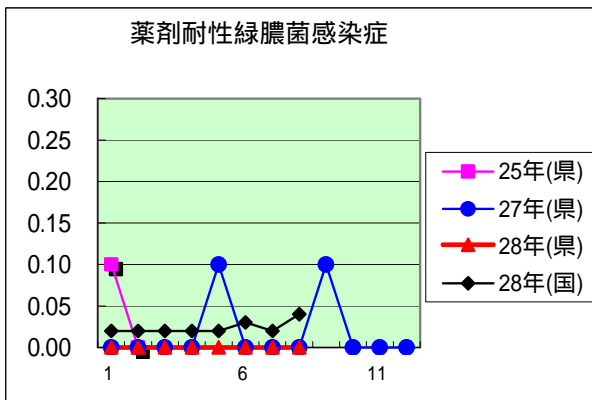
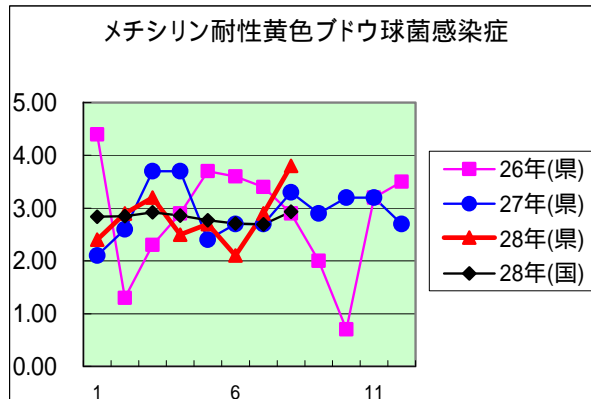
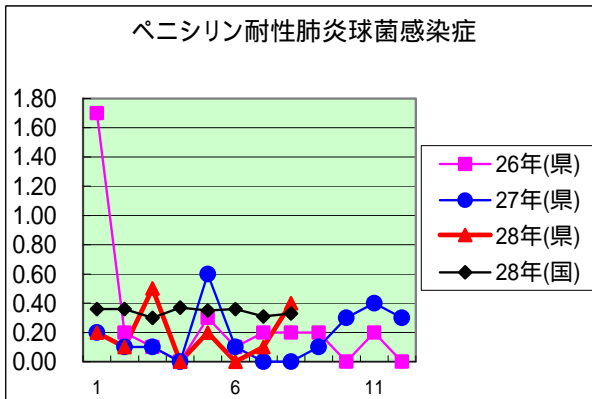
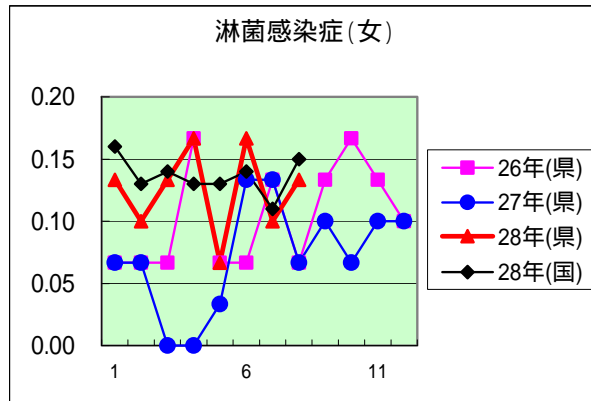
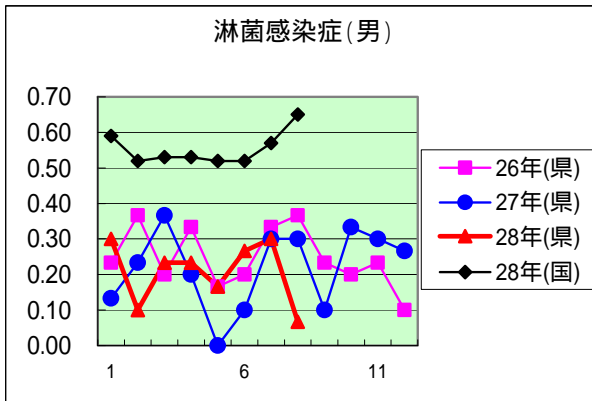
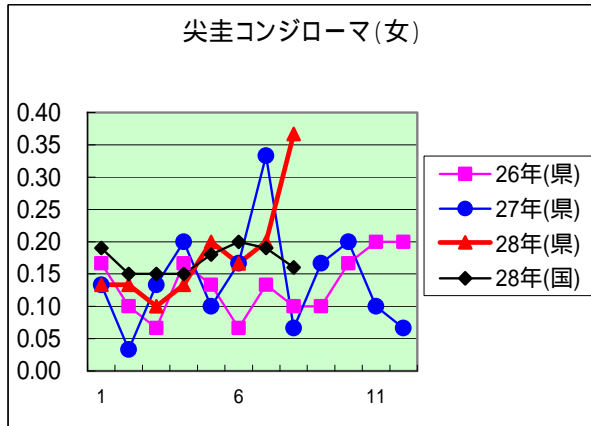
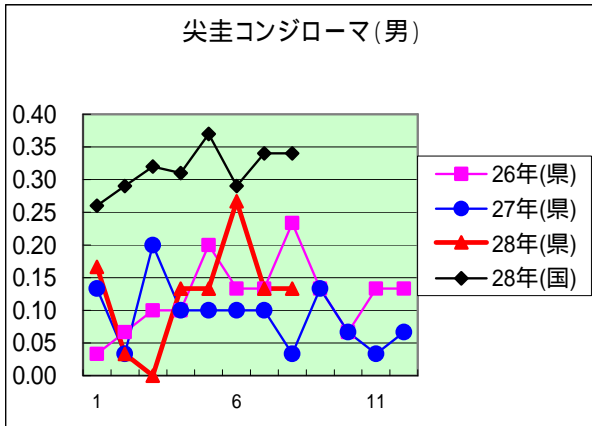
2016年 9 月

年齢階級区分	0歳	1～4歳	5～9歳	10～14歳	15～19歳	20～24歳	25～29歳	30～34歳	35～39歳	40～44歳	45～49歳	50～54歳	55～59歳	60～64歳	65～69歳	70歳以上	計
性器クラミジア感染症					0.23	0.60	0.37	0.37	0.20	0.23		0.03	0.03		0.03		2.10
性器ヘルペスウイルス感染症						0.07	0.13	0.03	0.07	0.07	0.03		0.07				0.47
尖圭コンジローマ						0.07	0.10	0.10	0.03							0.03	0.33
淋菌感染症						0.07	0.13	0.13									0.33
性器クラミジア感染症(男)					0.07	0.13	0.07	0.13		0.10		0.03					0.53
性器クラミジア感染症(女)					0.17	0.47	0.30	0.23	0.20	0.13			0.03		0.03		1.57
性器ヘルペスウイルス感染症(男)						0.07			0.03								0.10
性器ヘルペスウイルス感染症(女)							0.13	0.03	0.03	0.07	0.03		0.07				0.37
尖圭コンジローマ(男)							0.07	0.03									0.10
尖圭コンジローマ(女)						0.07	0.03	0.07	0.03							0.03	0.23
淋菌感染症(男)							0.07	0.07									0.13
淋菌感染症(女)						0.07	0.07	0.07									0.20
ペニシリン耐性肺炎球菌感染症		0.10														0.30	0.40
メチシリン耐性黄色ブドウ球菌感染症	0.10				0.10			0.10			0.10	0.30			0.30	1.40	2.40
薬剤耐性緑膿菌感染症																	





定点種別	県内定点数	届出対象感染症
性感染症	30	性器クラミジア感染症、性器ヘルペスウイルス感染症、尖圭コンジローマ、淋菌感染症
基幹	10	ペニシリン耐性肺炎球菌感染症、メチシリン耐性黄色ブドウ球菌感染症、薬剤耐性アシネトバクター感染症、薬剤耐性緑膿菌感染症



定点種別	県内定点数	届出対象感染症
性感染症	30	性器クラミジア感染症、性器ヘルペスウイルス感染症、尖圭コンジローマ、淋菌感染症
基幹	10	ペニシリン耐性肺炎球菌感染症、メチシリン耐性黄色ブドウ球菌感染症、薬剤耐性アシネトバクター感染症、薬剤耐性緑膿菌感染症