

感染症の予防及び感染症の患者に対する医療に関する法律 **感染症発生動向調査 感染症週報**

静岡県環境衛生科学研究所感染症情報センター / 静岡県健康福祉部疾病対策課

目次

発生動向総覧	P 1 ~ 2
感染症発生動向警報システムによる保健所の警報状況	P 2
指定届出機関からの特記事項欄コメント	P 2 ~ 3
全数把握感染症集計表	P 4
定点把握感染症集計表	P 5 ~ 9
定点把握感染症推移グラフ	P 10 ~ 14
定点把握感染症集計表(月報)	P 15 ~ 18
定点把握感染症推移グラフ(月報)	P 19 ~ 20



発生動向総覧

《第46週コメント》 11月25日集計分

全数届出の感染症

- 1 類感染症 報告なし
- 2 類感染症 結核（東部（1）、富士（2）、中部（1）、浜松（1））
- 3 類感染症 腸管出血性大腸菌感染症（東部（1）、中部（1））
- 4 類感染症 つつが虫病（御殿場（1））、レジオネラ症（静岡市（1）、浜松市（1））
- 5 類感染症 劇症型溶血性レンサ球菌感染症（静岡市（1））、後天性免疫不全症候群（東部（1））

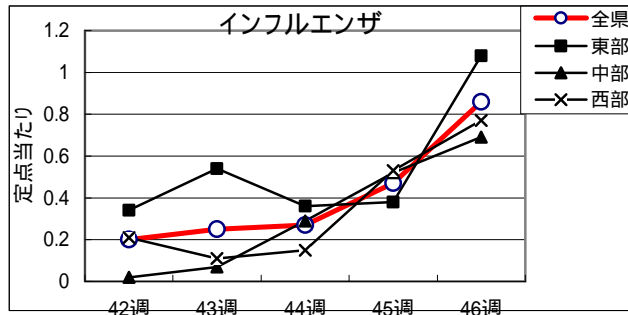
定点把握の対象となる5類感染症（週報対象のもの）

環境衛生科学研究所
感染症情報センター

平成28年第46週(11/14～11/20)の動向

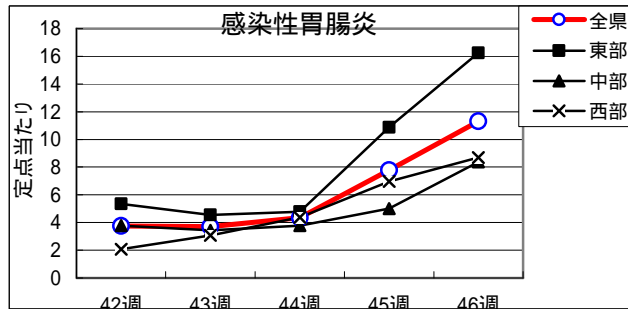
インフルエンザ

全県で罹患数119、定点あたり0.86で前週より増加。
東部地区で定点あたり1.08、中部地区で定点あたり0.69、西部地区で定点あたり0.77の患者発生あり。



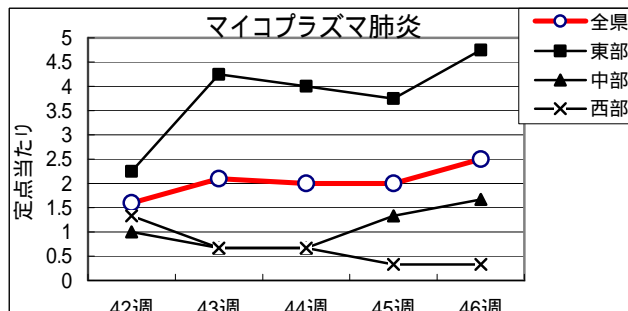
感染性胃腸炎

全県で罹患数1,007、定点当たり11.31で前週より増加。
東部地区で定点当たり16.25、中部地区で定点当たり8.37、西部地区で定点当たり8.70の患者発生あり。

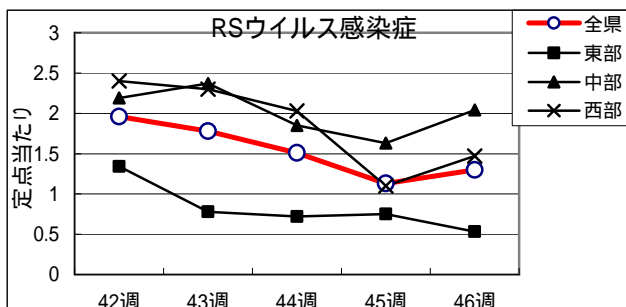


マイコプラズマ肺炎

全県で罹患数25、定点当たり2.50で前週より微増。
東部地区で定点当たり4.75、中部地区で定点当たり1.67、西部地区で定点当たり0.33の患者発生あり。

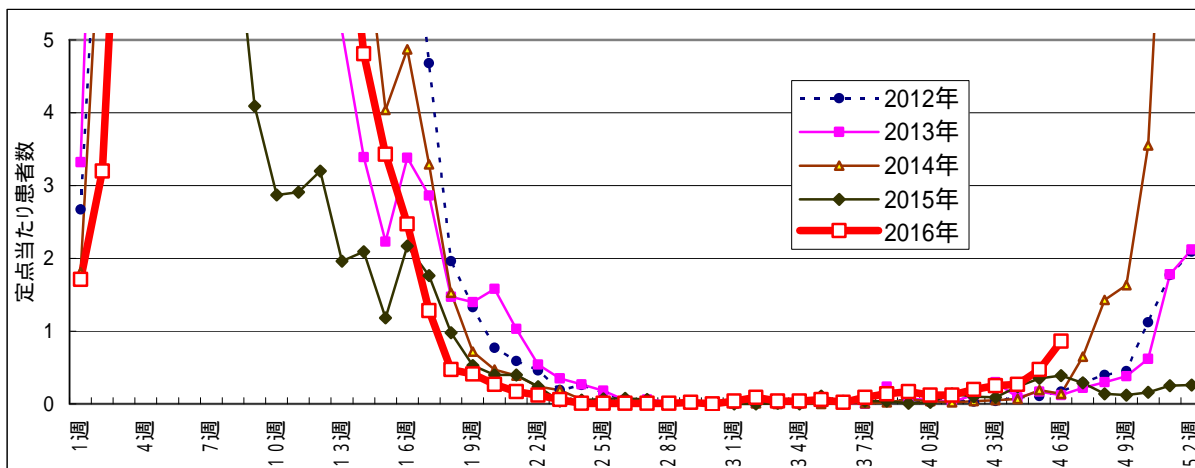


RSウイルス感染症
 全県で罹患数116、定点当たり1.30で前週より増加。
 東部地区で定点当たり0.53、中部地区で定点当たり2.04、西部地区で定点当たり1.47の患者発生あり。



- ・麻疹、風しんは全県で患者発生なし。
- ・ヘルパンギーナは、定点当たり東部0.03、中部0.04、西部0.03の患者発生あり。
- ・A群溶連菌咽頭炎は、定点当たり東部地区で11.56、中部地区で1.41、西部地区で1.13の患者発生あり。
- ・流行性耳下腺炎は、定点当たり東部地区で1.34、中部地区で0.22、西部地区で0.13の患者発生あり。
- ・手足口病は、定点当たり東部地区で0.53、中部地区で0.89、西部地区で0.80の患者発生あり。
- ・突発性発疹は、定点当たり東部0.38、中部0.44、西部0.43の患者発生あり。
- ・水痘は、定点当たり東部地区で0.63、中部地区で0.37、西部地区で0.27の患者発生あり。

インフルエンザ罹患数推移



感染症発生動向警報システムによる保健所の警報状況

警報 A群溶血性レンサ球菌咽頭炎（東部、御殿場）、感染性胃腸炎（御殿場）
 注意報 なし



指定届出機関からの特記事項欄コメント

感染症第46週（11月14日～11月20日）

かわづクリニック（河津町）「マイコプラズマ下気道炎 2名(30歳女性1名、9歳女児1名)」

聖隷沼津病院（沼津市）「インフルエンザA型 1名」

よざ小児科医院（沼津市）「ノロウイルス 3名」

光ヶ丘小児科（三島市）「マイコプラズマ 6名、ノロウイルス 4名、腸管アデノ
1名」
窪田医院（三島市）「インフルエンザA型 4名、マイコプラズマ 7名（男性5名、
女性2名）」
裾野赤十字病院（裾野市）「インフルエンザA型 5名」
安田内科小児科医院（御殿場市）「インフルエンザA型 12名」
富士病院（御殿場市）「インフルエンザA型 6名、インフルエンザB型 1名」
ファミリークリニックたうち小児科医院（御殿場市）「インフルエンザA型 15名、
インフルエンザB型 1名、マイコプラズマ 4名」
ながかわ医院（小山町）「インフルエンザB型 2名」
田子浦クリニック（富士市）「インフルエンザA型 1名」
わたなべ小児科クリニック（静岡市）「インフルエンザA型 2名、ノロウイルス 2
名」
岩はし内科医院（静岡市）「インフルエンザA型 2名」
静岡市立静岡病院（静岡市）「マイコプラズマ肺炎 1名（13歳女児）」
松永医院（静岡市）「インフルエンザA型 1名」
広川医院（静岡市）「インフルエンザA型 1名」
山本内科医院（静岡市）「インフルエンザA型 1名、インフルエンザA・B両型陽性
1名」
水野医院（島田市）「インフルエンザA型 1名」
さくらいファミリークリニック（島田市）「インフルエンザA型 1名」
たきいクリニック（焼津市）「インフルエンザA型 2名（母子）」
増田内科循環器科医院（掛川市）「インフルエンザA型 1名」
宮内診療所（御前崎市）「インフルエンザA型 2名」
鈴木小児科医院（磐田市）「インフルエンザA型 7名」
田中医院（磐田市）「インフルエンザA型 4名、インフルエンザB型 1名」
きもと小児科（湖西市）「インフルエンザA型 1名」
浜松赤十字病院（浜松市）「ブドウ球菌性熱傷様皮膚症候群 1名（10歳女児）」
浜松医療センター（浜松市）「ノロウイルス 1名（2歳男児）、マイコプラズマ陽性
1名（11歳男児）」
クリニックパパ（浜松市）「カンピロバクター・ジェジュニ 1名（6歳女児）、ノロウ
イルス 1名（1歳男児）」
今西こどもクリニック（浜松市）「インフルエンザA型 2名」
山本こどもクリニック（浜松市）「インフルエンザB型 1名」
いぬかい小児科（浜松市）「ノロウイルス胃腸炎 2名（7か月女児、2歳女児）」
とおや子供クリニック（浜松市）「インフルエンザA型 1名（5歳女児）」
こどもクリニックわだ（浜松市）「水痘 3名（4歳女児、6歳男児、6歳女児）（予
防接種2回）」
金指こどもクリニック（浜松市）「インフルエンザB型 1名（8歳男児）」

縣医院（浜松市）「インフルエンザA型 1名（50歳代男性）」

くまがいクリニック（浜松市）「インフルエンザA型 1名（40歳代男性）」

みかえ内科クリニック（浜松市）「インフルエンザB型 1名（10歳代前半女性）」

静岡県の感染症週報は、疾病対策課ホームページでご覧いただけます。

<http://www.pref.shizuoka.jp/kousei/ko-420a/center.html>

疾患名	区分	静岡県						全国					
		41週	42週	43週	44週	45週	今週	年累計	43週	44週	45週	今週	年累計
エボラ出血熱													
クリミア・コンゴ出血熱													
痘そう													
南米出血熱													
ペスト													
マールブルグ病													
ラッサ熱													
急性灰白髄炎													
結核		7	6	2	4	2	5	396	356	315	341	348	21,282
ジフテリア													
重症急性呼吸器症候群(SARS)													
中東呼吸器症候群(MERS)													
鳥インフルエンザH5N1													
鳥インフルエンザH7N9													
コレラ									1				9
細菌性赤痢								2	3	2	1	2	112
腸管出血性大腸菌感染症		1			1		2	90	80	69	76	44	3,450
腸チフス													43
パラチフス								1	1	2			19
E型肝炎								3	1		1	1	324
ウエストナイル熱(ウエストナイル脳炎を含む)													
A型肝炎								8	5	2	2	2	254
エキノコックス症													18
糞熱													
オウム病											1		5
オムスク出血熱													
回腸熱													7
キャサスル森林病													
Q熱													
狂犬病													
コクシジオイデス症													3
サル痘													
シカウイルス感染症													9
重症熱性血小板減少症候群									3	4			57
腎臓慢性出血熱													
西部ウマ脳炎													
ダニ媒介脳炎													1
炭疽													
テタングニア熱								1	1		1		13
つつが虫病						1	1	3	7	19	34	57	237
デング熱			1					8	7	3	3	2	317
東部ウマ脳炎													
鳥インフルエンザ													
ニパウイルス感染症													
日本紅斑熱								2	14	7	5	5	267
日本脳炎		1						1	2				10
ハンタウイルス肺炎候群													
Bウイルス病													
鼻疽													
ブルセラ症													2
ペネセラウマ脳炎													
ヘンドラウイルス感染症													
珙しんチフス													
ポツリス症													5
マラリア								1		1	1	2	48
野兔病													
ライム病													8
リッサウイルス感染症													
リフトバレー熱													
類鼻疽													
レジオネラ症		3				1	2	50	38	28	28	31	1,441
レプトスピラ症								2	3	1		1	72
ロッキー山紅斑熱													
アメーバ赤痢								22	15	13	8	10	998
ウイルス性肝炎(A型肝炎及びE型肝炎を除く)								7	2		3	2	251
カルバペネム耐性腸内細菌科細菌感染症					3			18	17	19	29	23	1,365
急性脳炎(ライム脳炎、日本脳炎等を除く)				1				31	4	6	6	4	678
クリプトスポリジウム症								1					13
クロイツフェルト・ヤコブ病								6	1	1	3	2	156
劇症型溶血性レンサ球菌感染症							1	13	6	3	9	1	442
後天性免疫不全症候群							1	21	18	9	11	17	1,269
ジアルジア症								1			3		61
慢性的インフルエンザ菌感染症								9	2	3	3	3	266
慢性的髄膜炎菌感染症												1	40
慢性的肺炎球菌感染症		1	1		1	1		65	28	37	47	28	2,261
水痘(入院例に限る)								11	3	5	4	2	266
先天性風しん症候群													
梅毒			2	1	1			55	56	61	66	69	3,989
播種性クリプトコックス症								3	1		1	5	116
破傷風								4	1	2	1	2	116
バンコマイシン耐性黄色ブドウ球菌感染症													
バンコマイシン耐性腸球菌感染症								2					48
風しん								7	2	1	4	2	121
麻疹								1	2	2	1	1	153
薬剤耐性アシネトバクター感染症													32
新型コロナウイルス感染症													

医療機関からの追加届出等により増減することがあります。

定点把握感染症集計表(届出数)

2016年 46 週

	静岡県							全国				
	41週	42週	43週	44週	45週	今週	計	43週	44週	45週	今週	計
RSウイルス感染症	168	174	158	134	101	116	851	5,273	4,213	3,774	3,499	16,759
咽頭結膜熱	14	11	11	13	24	14	87	774	766	873	984	3,397
A群溶血性レンサ球菌咽頭炎	241	242	205	294	364	442	1,788	5,343	5,379	6,290	7,000	24,012
感染性胃腸炎	267	335	331	386	692	1,007	3,018	16,607	20,253	29,613	41,442	107,915
水痘	16	20	17	23	14	38	128	1,170	1,053	1,475	1,598	5,296
手足口病	88	70	81	87	74	65	465	3,352	2,887	2,319	2,300	10,858
伝染性紅斑	4	5	1	11	4	8	33	289	321	301	378	1,289
突発性発しん	18	36	32	35	33	37	191	1,425	1,296	1,366	1,369	5,456
百日咳	1						1	58	54	62	34	208
ヘルパンギーナ	24	31	23	22	5	3	108	1,009	780	526	453	2,768
流行性耳下腺炎	65	90	61	74	71	53	414	3,075	3,317	3,367	3,046	12,805
インフルエンザ	16	28	35	37	66	119	301	2,329	2,903	4,133	6,843	16,208
急性出血性結膜炎								2	5	3		10
流行性角結膜炎	11	15	13	15	10	16	80	601	469	496	490	2,056
クラミジア肺炎(オウム病は除く)			1		3	1	5	4	3	8	9	24
細菌性髄膜炎			1				1	16	7	14	7	44
マイコプラズマ肺炎	13	16	21	20	20	25	115	691	533	627	624	2,475
無菌性髄膜炎		1	1				2	26	19	23	20	88
感染性胃腸炎(病原体がロタウイルスであるものに限る。)								10	8	11	20	49

定点種別	県内定点数	届出対象感染症
小児科	89	RSウイルス感染症、咽頭結膜熱、A群溶血性レンサ球菌咽頭炎、感染性胃腸炎、水痘、手足口病、伝染性紅斑、突発性発しん、百日咳、ヘルパンギーナ、流行性耳下腺炎、インフルエンザ
内科	50	インフルエンザ
眼科	22	急性出血性結膜炎、流行性角結膜炎
基幹	10	クラミジア肺炎(オウム病は除く)、細菌性髄膜炎、マイコプラズマ肺炎、無菌性髄膜炎、感染性胃腸炎(病原体がロタウイルスであるものに限る。)

小児科定点と内科定点はインフルエンザ定点を兼ねている。

定点把握感染症集計表(定点当り)

2016年 46 週

	静岡県						全国			
	第41週	第42週	第43週	第44週	第45週	今週	第43週	第44週	第45週	今週
RSウイルス感染症	1.89	1.96	1.78	1.51	1.13	1.30	1.67	1.33	1.19	1.11
咽頭結膜熱	0.16	0.12	0.12	0.15	0.27	0.16	0.25	0.24	0.28	0.31
A群溶血性レンサ球菌咽頭炎	2.71	2.72	2.30	3.30	4.09	4.97	1.69	1.70	1.99	2.22
感染性胃腸炎	3.00	3.76	3.72	4.34	7.78	11.31	5.26	6.41	9.37	13.12
水痘	0.18	0.22	0.19	0.26	0.16	0.43	0.37	0.33	0.47	0.51
手足口病	0.99	0.79	0.91	0.98	0.83	0.73	1.06	0.91	0.73	0.73
伝染性紅斑	0.04	0.06	0.00	0.12	0.04	0.09	0.09	0.10	0.10	0.12
突発性発しん	0.20	0.40	0.36	0.39	0.37	0.42	0.45	0.41	0.43	0.43
百日咳	0.01						0.02	0.02	0.02	0.01
ヘルパンギーナ	0.27	0.35	0.26	0.25	0.06	0.03	0.32	0.25	0.17	0.14
流行性耳下腺炎	0.73	1.01	0.69	0.83	0.80	0.60	0.97	1.05	1.07	0.96
インフルエンザ	0.12	0.20	0.25	0.27	0.47	0.86	0.47	0.59	0.84	1.38
急性出血性結膜炎							0.00	0.01	0.00	
流行性角結膜炎	0.50	0.68	0.59	0.68	0.45	0.73	0.87	0.68	0.72	0.71
クラミジア肺炎(オウム病は除く)			0.10		0.30	0.10	0.01	0.01	0.02	0.02
細菌性髄膜炎			0.10				0.03	0.01	0.03	0.01
マイコプラズマ肺炎	1.30	1.60	2.10	2.00	2.00	2.50	1.46	1.12	1.33	1.32
無菌性髄膜炎		0.10	0.10				0.05	0.04	0.05	0.04
感染性胃腸炎(病原体がロタウイルスであるものに限る。)							0.02	0.02	0.02	0.04

定点種別	県内定点数	届出対象感染症
小児科	89	RSウイルス感染症、咽頭結膜熱、A群溶血性レンサ球菌咽頭炎、感染性胃腸炎、水痘、手足口病、伝染性紅斑、突発性発しん、百日咳、ヘルパンギーナ、流行性耳下腺炎、インフルエンザ
内科	50	インフルエンザ
眼科	22	急性出血性結膜炎、流行性角結膜炎
基幹	10	クラミジア肺炎(オウム病は除く)、細菌性髄膜炎、マイコプラズマ肺炎、無菌性髄膜炎、感染性胃腸炎(病原体がロタウイルスであるものに限る。)

小児科定点と内科定点はインフルエンザ定点を兼ねている。

感染症 46 週

保健所名	RSウイルス感染症		咽頭結膜熱		A群溶血性 レンサ球菌咽頭炎		感染性胃腸炎		水痘	
	罹患数	定点当り	罹患数	定点当り	罹患数	定点当り	罹患数	定点当り	罹患数	定点当り
総数	116	1.30	14	0.16	442	4.97	1007	11.31	38	0.43
賀茂							5	2.50		
熱海					2	0.50	2	0.50	2	0.50
東部	7	0.54			126	9.69	154	11.85	15	1.15
御殿場	1	0.25	4	1.00	235	58.75	205	51.25		
富士	9	1.00			7	0.78	154	17.11	3	0.33
静岡市	24	1.50	5	0.31	11	0.69	156	9.75	8	0.50
中部	31	2.82	2	0.18	27	2.45	70	6.36	2	0.18
西部	14	1.17			6	0.50	114	9.50		
浜松市	30	1.67	3	0.17	28	1.56	147	8.17	8	0.44

保健所名	手足口病		伝染性紅斑		突発性発しん		百日咳		ヘルパンギーナ	
	罹患数	定点当り	罹患数	定点当り	罹患数	定点当り	罹患数	定点当り	罹患数	定点当り
総数	65	0.73	8	0.09	37	0.42	0		3	0.03
賀茂					2	1.00				
熱海									1	0.25
東部	5	0.38			5	0.38				
御殿場			6	1.50	4	1.00				
富士	12	1.33			1	0.11				
静岡市	20	1.25	2	0.13	9	0.56			1	0.06
中部	4	0.36			3	0.27				
西部	11	0.92			3	0.25			1	0.08
浜松市	13	0.72			10	0.56				

保健所	流行性耳下腺炎		インフルエンザ		麻しん (全数報告)		風しん (全数報告)		指定届出機関 (定点)数	
	罹患数	定点当り	罹患数	定点当り	週計	累計	週計	累計	小児科	内科
総数	53	0.60	119	0.86	0	1	0	7	89	50
賀茂	1	0.50							2	1
熱海	3	0.75	2	0.33					4	2
東部	9	0.69	11	0.55					13	7
御殿場	11	2.75	40	6.67					4	2
富士	19	2.11	1	0.07					9	6
静岡市	4	0.25	19	0.76					16	9
中部	2	0.18	10	0.59					11	6
西部	1	0.08	20	1.05				3	12	7
浜松市	3	0.17	16	0.57		1		4	18	10

感染症 46 週

保健所名	急性出血性結膜炎		流行性角結膜炎		クラミジア肺炎 (オウム病を除く)		細菌性髄膜炎		マイコプラズマ肺炎	
	罹患数	定点当り	罹患数	定点当り	罹患数	定点当り	罹患数	定点当り	罹患数	定点当り
総数	0		16	0.73	1	0.10	0		25	2.50
賀茂					1	1.00			16	16.00
熱海									1	1.00
東部			5	1.25						
御殿場										
富士									2	2.00
静岡市			4	0.80					5	2.50
中部										
西部										
浜松市			7	2.33					1	0.50

保健所名	無菌性髄膜炎		感染性胃腸炎 (病原体がロタウイルスであるものに限る。)	
	罹患数	定点当り	罹患数	定点当り
総数	0		0	
賀茂				
熱海				
東部				
御殿場				
富士				
静岡市				
中部				
西部				
浜松市				

指定届出機関 (定点)数	
眼科	基幹
22	10
-	1
-	1
4	1
-	-
3	1
5	2
3	1
4	1
3	2

*賀茂・熱海・御殿場の各保健所管内には眼科定点はありません。

*御殿場保健所管内には基幹定点はありません。

*感染性胃腸炎(病原体がロタウイルスであるものに限る。)は、平成25年10月14日から基幹定点による届出対象疾病に追加されました。

定点把握感染症年齢階級別集計表(届出数)

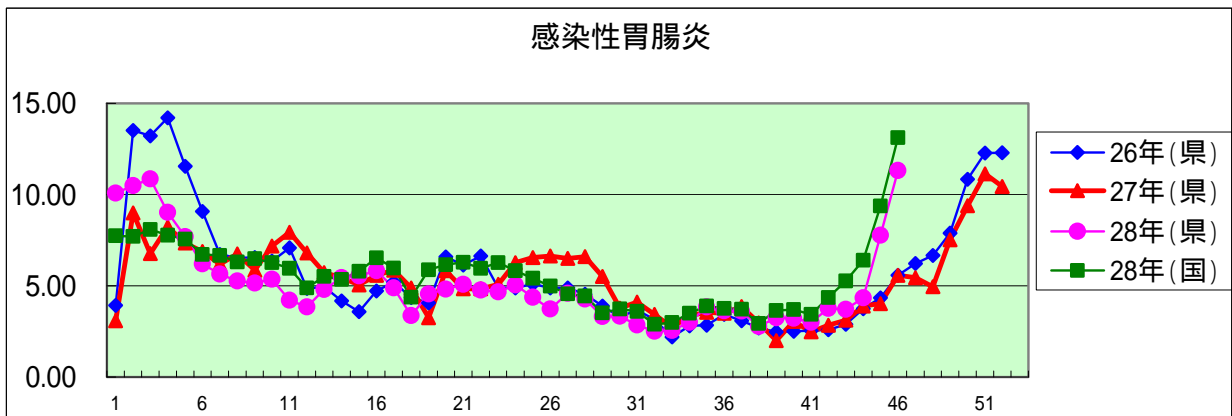
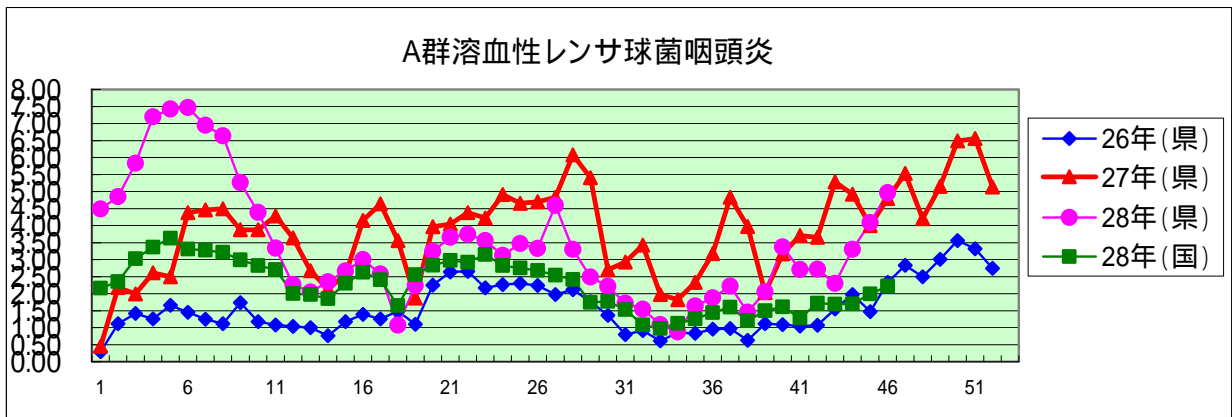
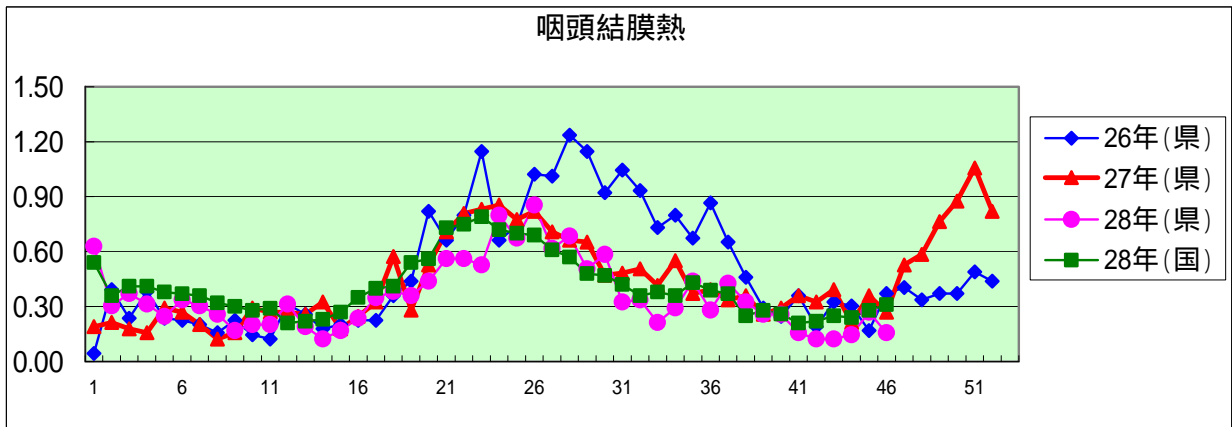
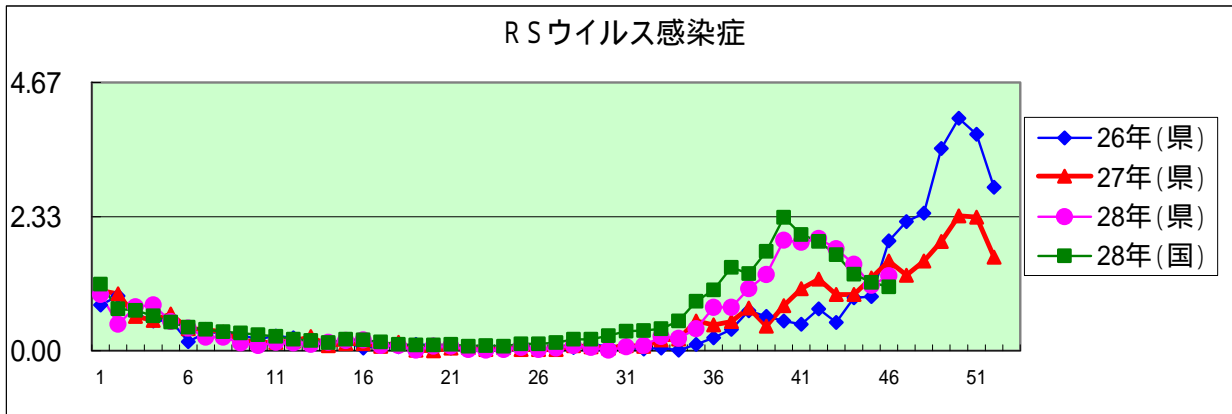
2016年 46 週

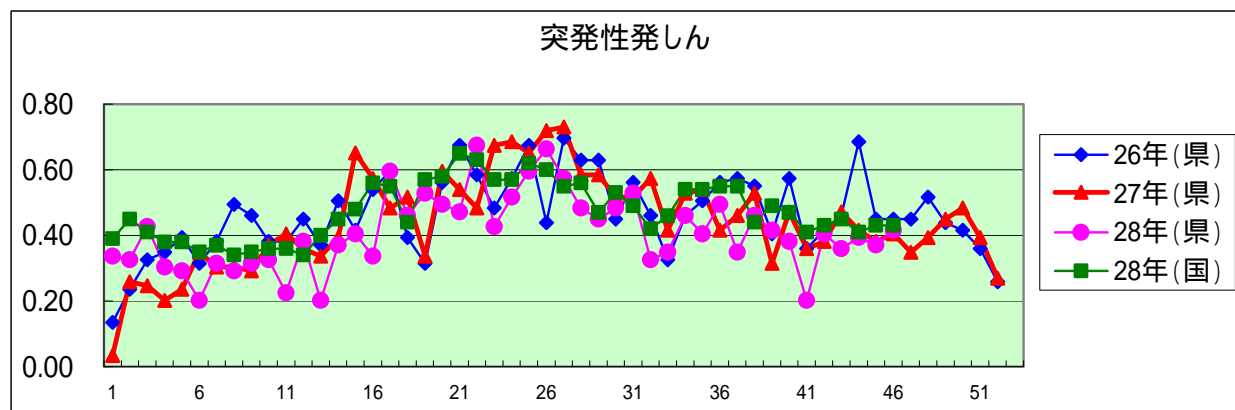
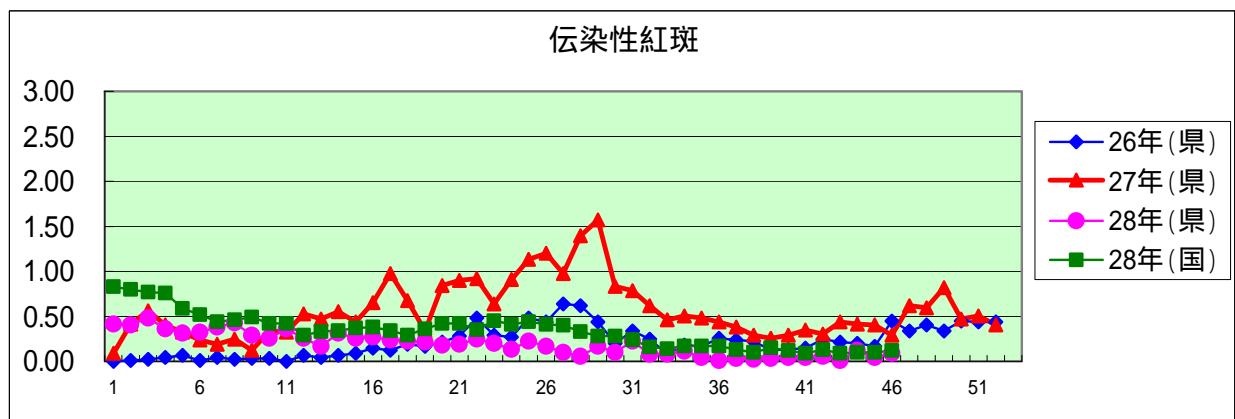
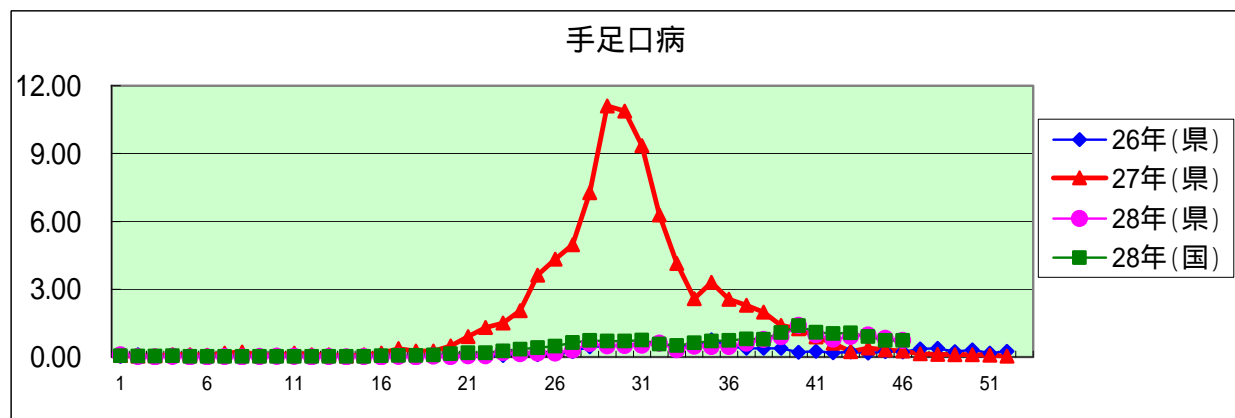
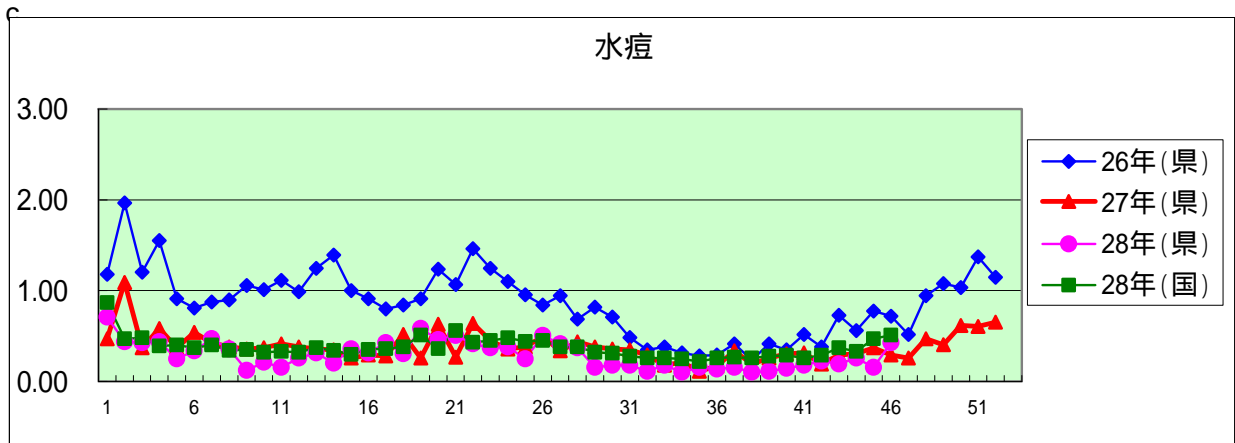
年齢階級区分	～6ヶ月	～12ヶ月	1歳	2歳	3歳	4歳	5歳	6歳	7歳	8歳	9歳	10～14歳	15～19歳	20～29歳	30～39歳	40～49歳	50～59歳	60～69歳	70～79歳	80歳以上	計
# (小児科定点把握感染症分)	～6ヶ月	～12ヶ月	1歳	2歳	3歳	4歳	5歳	6歳	7歳	8歳	9歳	10～14歳	15～19歳	20歳以上							
# (眼科定点把握感染症分)	～6ヶ月	～12ヶ月	1歳	2歳	3歳	4歳	5歳	6歳	7歳	8歳	9歳	10～14歳	15～19歳	20～29歳	30～39歳	40～49歳	50～59歳	60～69歳	70歳以上		
# (基幹定点把握分)	0歳	1～4歳	5～9歳	10～14歳	15～19歳	20～24歳	25～29歳	30～34歳	35～39歳	40～44歳	45～49歳	50～54歳	55～59歳	60～64歳	65～69歳	70歳以上					
RSウイルス感染症	21	25	41	12	6	6	2	1				2									116
咽頭結膜熱			3	1	2	3	2		1	2											14
A群溶血性レンサ球菌咽頭炎			17	23	36	48	50	58	42	39	29	59	3	38							442
感染性胃腸炎	4	29	99	94	107	119	122	84	60	57	44	99	12	77							1,007
水痘		2	2		1	2	8	8	5	2	6	2									38
手足口病	1	7	22	20	5	5	2	2	1												65
伝染性紅斑					1			1	2	2	1	1									8
突発性発しん		12	23	1	1																37
百日咳																					
ヘルパンギーナ			1			1						1									3
流行性耳下腺炎			1	3	3	6	8	3	11	4	3	6		5							53
インフルエンザ	1	2	1	3	3	5	2	5	9	10	5	28	2	7	10	9	4	6	4	3	119
急性出血性結膜炎																					
流行性角結膜炎			2											3	7	1	1	1	1		16
クラミジア肺炎(オウム病は除く)					1																1
細菌性髄膜炎																					
マイコプラズマ肺炎		10	7	4	3								1								25
無菌性髄膜炎																					
感染性胃腸炎(病原体がロタウイルスであるものに限る。)																					

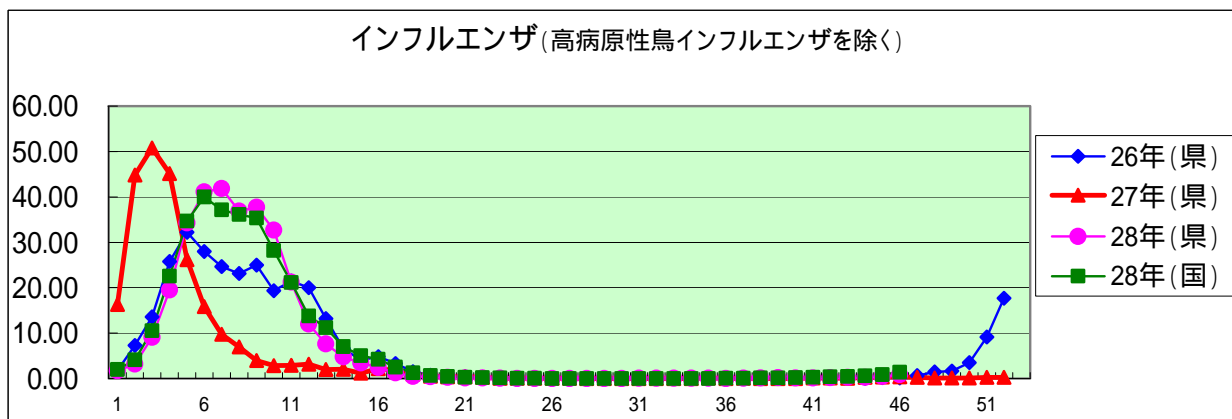
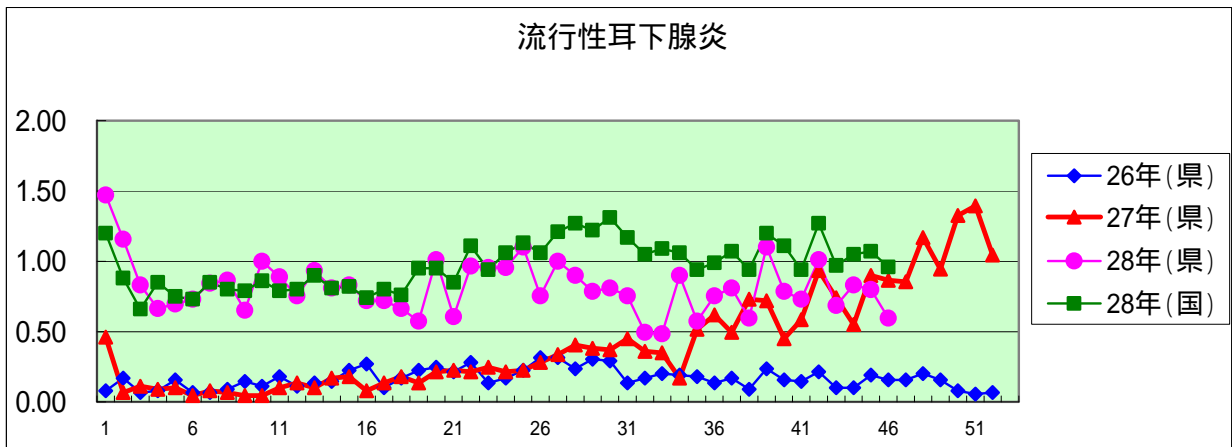
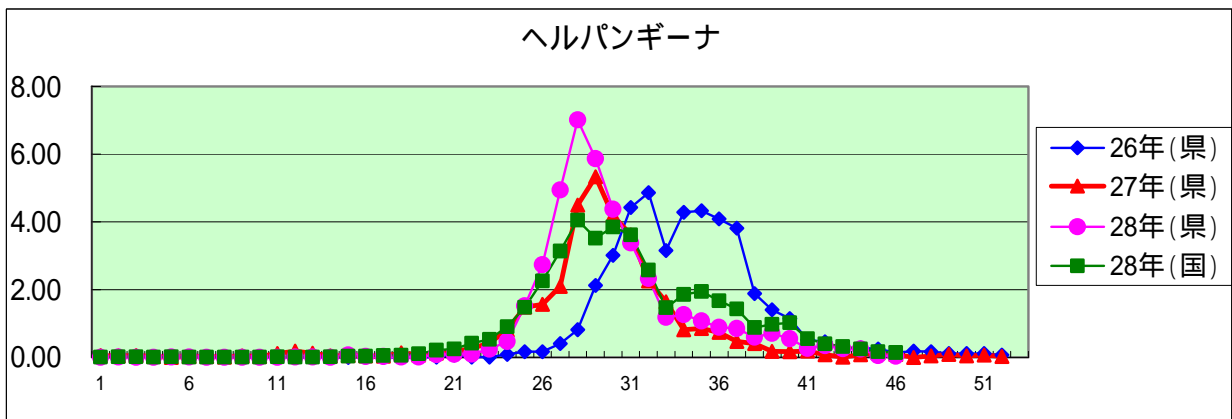
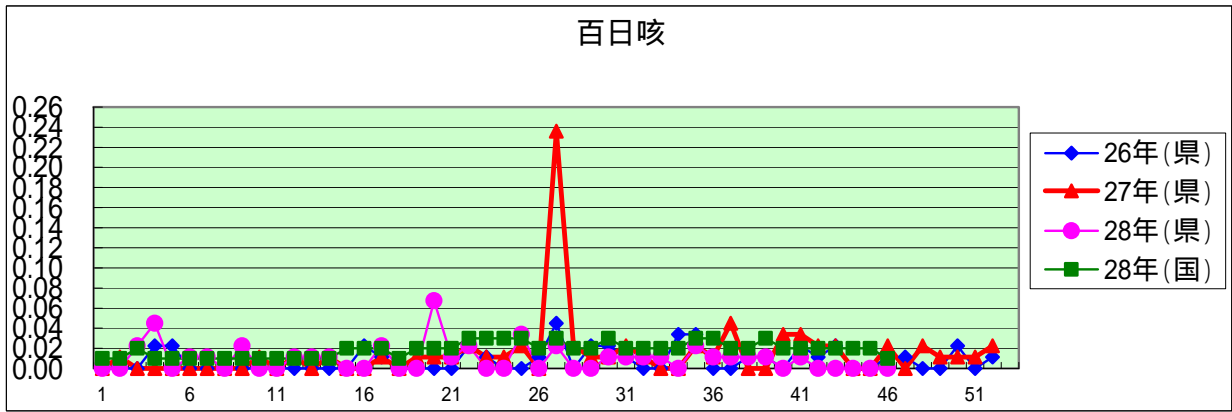
定点把握感染症年齢階級別集計表(定点当り)

2016年 46 週

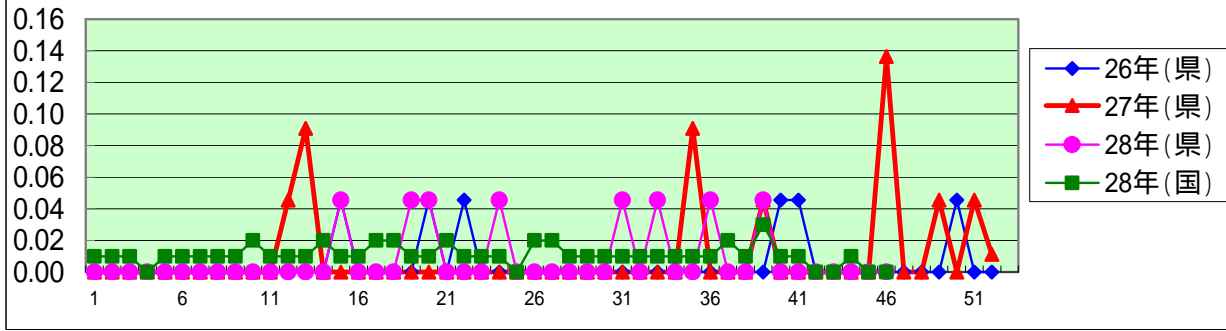
年齢階級区分	～6ヶ月	～12ヶ月	1歳	2歳	3歳	4歳	5歳	6歳	7歳	8歳	9歳	10～14歳	15～19歳	20～29歳	30～39歳	40～49歳	50～59歳	60～69歳	70～79歳	80歳以上	計
# (小児科定点把握感染症分)	～6ヶ月	～12ヶ月	1歳	2歳	3歳	4歳	5歳	6歳	7歳	8歳	9歳	10～14歳	15～19歳	20歳以上							
# (眼科定点把握感染症分)	～6ヶ月	～12ヶ月	1歳	2歳	3歳	4歳	5歳	6歳	7歳	8歳	9歳	10～14歳	15～19歳	20～29歳	30～39歳	40～49歳	50～59歳	60～69歳	70歳以上		
# (基幹定点把握分)	0歳	1～4歳	5～9歳	10～14歳	15～19歳	20～24歳	25～29歳	30～34歳	35～39歳	40～44歳	45～49歳	50～54歳	55～59歳	60～64歳	65～69歳	70歳以上					
RSウイルス感染症	0.24	0.28	0.46	0.13	0.07	0.07	0.02	0.01				0.02									1.30
咽頭結膜熱			0.03	0.01	0.02	0.03	0.02		0.01	0.02											0.16
A群溶血性レンサ球菌咽頭炎			0.19	0.26	0.40	0.54	0.56	0.65	0.47	0.44	0.33	0.66	0.03	0.43							4.97
感染性胃腸炎	0.04	0.33	1.11	1.06	1.20	1.34	1.37	0.94	0.67	0.64	0.49	1.11	0.13	0.87							11.31
水痘		0.02	0.02		0.01	0.02	0.09	0.09	0.06	0.02	0.07	0.02									0.43
手足口病	0.01	0.08	0.25	0.22	0.06	0.06	0.02	0.02	0.01												0.73
伝染性紅斑					0.01				0.01	0.02	0.01	0.01									0.09
突発性発しん		0.13	0.26	0.01	0.01																0.42
百日咳																					
ヘルパンギーナ			0.01			0.01						0.01									0.03
流行性耳下腺炎			0.01	0.03	0.03	0.07	0.09	0.03	0.12	0.04	0.03	0.07		0.06							0.60
インフルエンザ	0.01	0.01	0.01	0.02	0.02	0.04	0.01	0.04	0.06	0.07	0.04	0.20	0.01	0.05	0.07	0.06	0.03	0.04	0.03	0.02	0.86
急性出血性結膜炎																					
流行性角結膜炎			0.09											0.14	0.32	0.05	0.05		0.05	0.05	0.73
クラミジア肺炎(オウム病は除く)					0.10																0.10
細菌性髄膜炎																					
マイコプラズマ肺炎		1.00	0.70	0.40	0.30								0.10								2.50
無菌性髄膜炎																					
感染性胃腸炎(病原体がロタウイルスであるものに限る。)																					



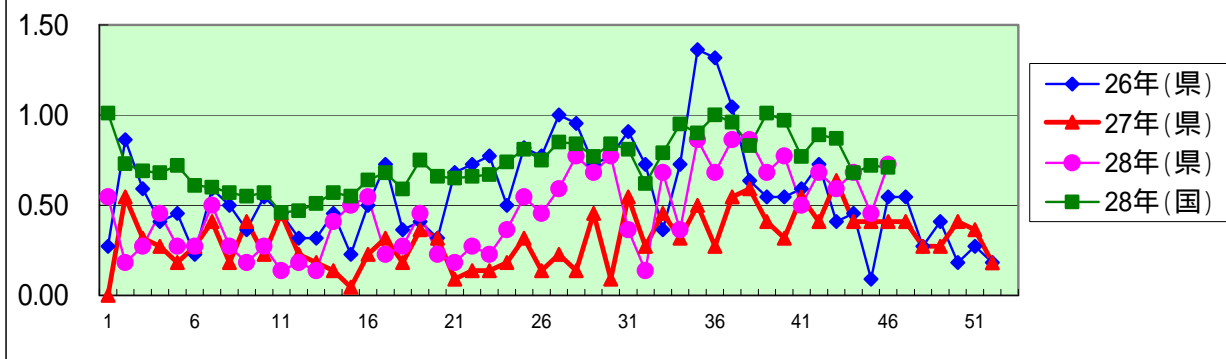




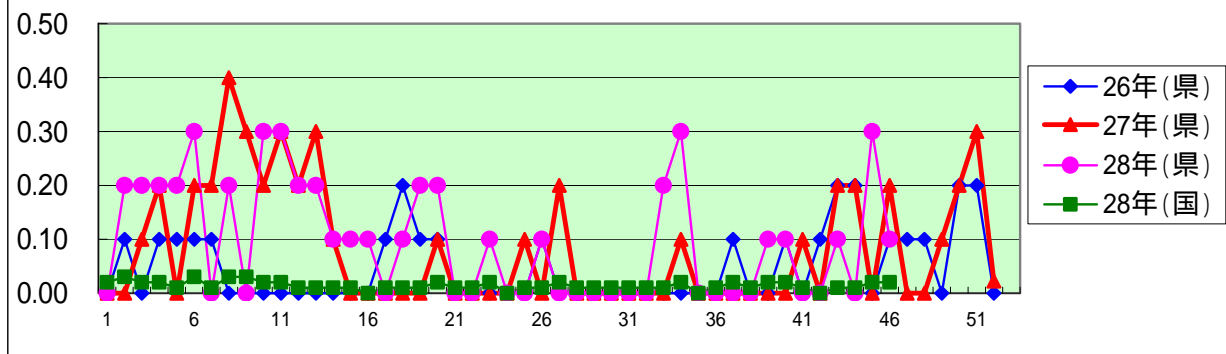
急性出血性結膜炎



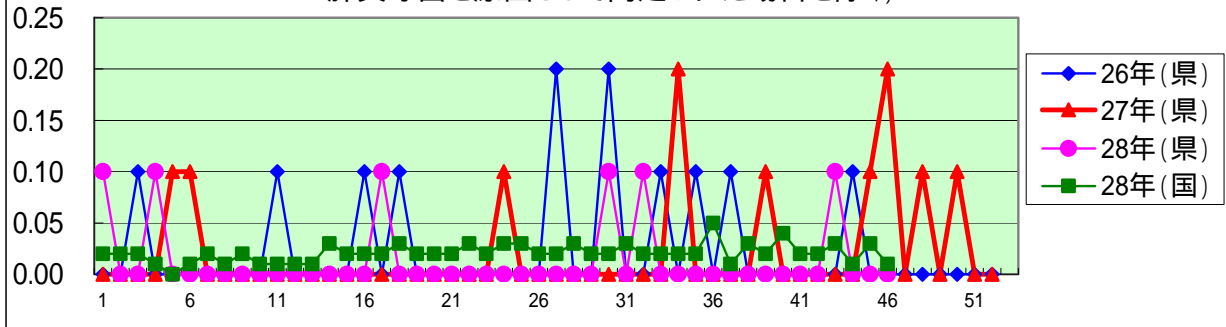
流行性角結膜炎

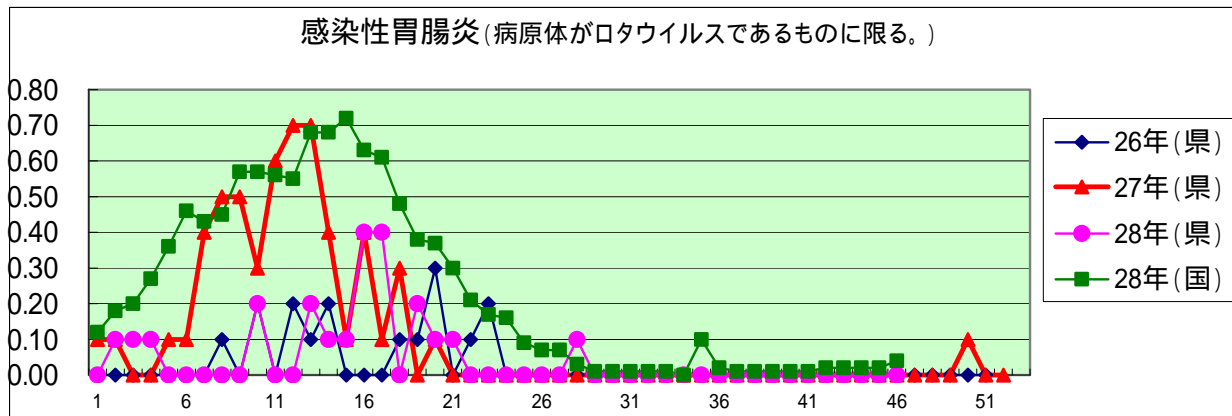
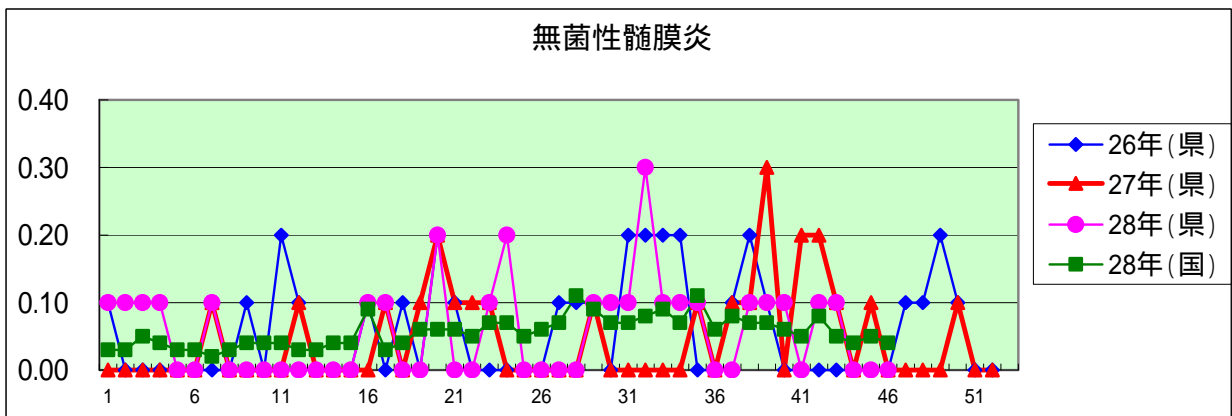
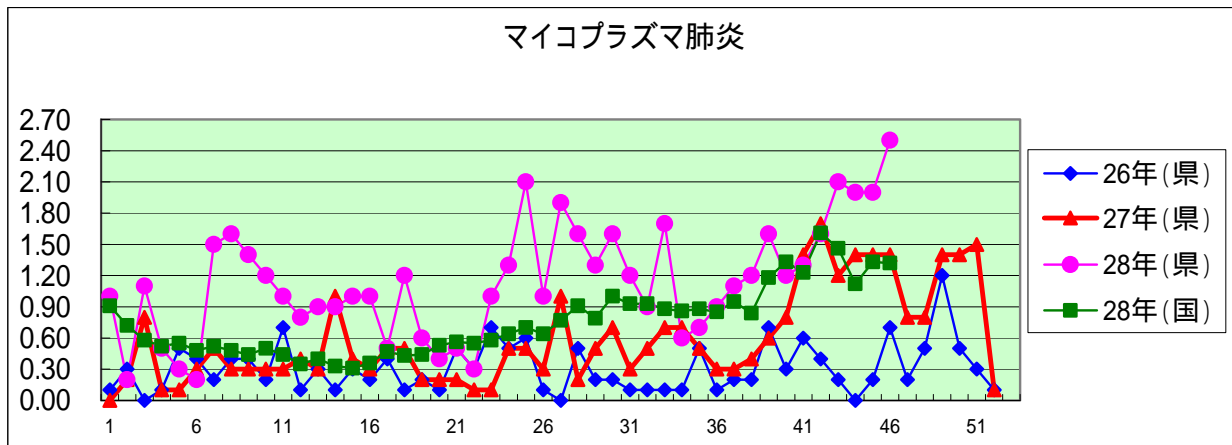


クラミジア肺炎(オウム病を除く)



細菌性髄膜炎(インフルエンザ菌、髄膜炎菌、肺炎球菌を原因として同定された場合を除く)





定点種別	県内定点数	届出対象感染症
小児科	89	RSウイルス感染症、咽頭結膜熱、A群溶血性レンサ球菌咽頭炎、感染性胃腸炎、水痘、手足口病、伝染性紅斑、突発性発しん、百日咳、ヘルパンギーナ、流行性耳下腺炎、インフルエンザ
内科	50	インフルエンザ
眼科	22	急性出血性結膜炎、流行性角結膜炎
基幹	10	クラミジア肺炎(オウム病を除く)、細菌性髄膜炎、マイコプラズマ肺炎、無菌性髄膜炎、感染性胃腸炎(病原体がロタウイルスであるものに限る。)

定点把握感染症(月報)集計表(届出数)

2016年 10 月

	静岡県							全国				
	5月	6月	7月	8月	9月	今月	計	7月	8月	9月	今月	計
性器クラミジア感染症	44	55	62	35	63	30	289	2,101	2,126	2,167	2,087	8,481
性器ヘルペスウイルス感染症	13	16	11	10	14	5	69	827	816	736	752	3,131
尖圭コンジローマ	10	13	10	15	10	4	62	524	489	475	474	1,962
淋菌感染症	7	13	12	6	10	8	56	677	768	738	716	2,899
性器クラミジア感染症(男)	13	17	25	15	16	13	99	1,003	1,067	1,015	1,024	4,109
性器クラミジア感染症(女)	31	38	37	20	47	17	190	1,098	1,059	1,152	1,063	4,372
性器ヘルペスウイルス感染症(男)	4	5	2	2	3	1	17	330	318	282	303	1,233
性器ヘルペスウイルス感染症(女)	9	11	9	8	11	4	52	497	498	454	449	1,898
尖圭コンジローマ(男)	4	8	4	4	3	3	26	339	329	287	286	1,241
尖圭コンジローマ(女)	6	5	6	11	7	1	36	185	160	188	188	721
淋菌感染症(男)	5	8	9	2	4	6	34	564	627	585	601	2,377
淋菌感染症(女)	2	5	3	4	6	2	22	113	141	153	115	522
ペニシリン耐性肺炎球菌感染症	2		1	4	4	1	12	145	154	151	149	599
メチシリン耐性黄色ブドウ球菌感染症	27	21	29	38	24	26	165	1,265	1,388	1,324	1,370	5,347
薬剤耐性緑膿菌感染症								10	18	15	15	58

定点種別	県内定点数	届出対象感染症
性感染症	30	性器クラミジア感染症、性器ヘルペスウイルス感染症、尖形コンジローマ、淋菌感染症
基幹	10	ペニシリン耐性肺炎球菌感染症、メチシリン耐性黄色ブドウ球菌感染症、薬剤耐性緑膿菌感染症

定点把握感染症(月報)集計表(定点当り)

2016年 10 月

	静岡県						全国			
	5月	6月	7月	8月	9月	今月	7月	8月	9月	今月
性器クラミジア感染症	1.47	1.83	2.07	1.17	2.10	1.00	2.13	2.19	2.20	2.12
性器ヘルペスウイルス感染症	0.43	0.53	0.37	0.33	0.47	0.17	0.84	0.84	0.75	0.76
尖圭コンジローマ	0.33	0.43	0.33	0.50	0.33	0.13	0.53	0.50	0.48	0.48
淋菌感染症	0.23	0.43	0.40	0.20	0.33	0.27	0.69	0.79	0.75	0.73
性器クラミジア感染症(男)	0.43	0.57	0.83	0.50	0.53	0.43	1.02	1.10	1.03	1.04
性器クラミジア感染症(女)	1.03	1.27	1.23	0.67	1.57	0.57	1.11	1.09	1.17	1.08
性器ヘルペスウイルス感染症(男)	0.13	0.17	0.07	0.07	0.10	0.03	0.34	0.33	0.29	0.31
性器ヘルペスウイルス感染症(女)	0.30	0.37	0.30	0.27	0.37	0.13	0.50	0.51	0.46	0.46
尖圭コンジローマ(男)	0.13	0.27	0.13	0.13	0.10	0.10	0.34	0.34	0.29	0.29
尖圭コンジローマ(女)	0.20	0.17	0.20	0.37	0.23	0.03	0.19	0.16	0.19	0.19
淋菌感染症(男)	0.17	0.27	0.30	9.00	0.13	0.20	0.57	0.65	0.59	0.61
淋菌感染症(女)	0.07	0.17	0.10	0.13	0.20	0.07	0.11	0.15	0.16	0.12
ペニシリン耐性肺炎球菌感染症	0.20		0.10	0.40	0.40	0.10	0.31	0.33	0.32	0.31
メチシリン耐性黄色ブドウ球菌感染症	2.70	2.10	2.90	3.80	2.40	2.60	2.69	2.93	2.80	2.89
薬剤耐性緑膿菌感染症							0.02	0.04	0.03	0.03

定点種別	県内定点数	届出対象感染症
性感染症	30	性器クラミジア感染症、性器ヘルペスウイルス感染症、尖圭コンジローマ、淋菌感染症
基幹	10	ペニシリン耐性肺炎球菌感染症、メチシリン耐性黄色ブドウ球菌感染症、薬剤耐性緑膿菌感染症

2016年 10 月

保健所名	性器クラミジア感染症		性器ヘルペスウイルス感染症		尖圭コンジローマ		淋菌感染症	
	罹患数	定点当り	罹患数	定点当り	罹患数	定点当り	罹患数	定点当り
総数	30	1.00	5	0.17	4	0.13	8	0.27
賀茂		-		-		-		-
熱海	1	1.00						
東部	3	0.60						
御殿場								
富士	2	0.67					1	0.33
静岡市	6	1.00	1	0.17	1	0.17	2	0.33
中部	5	1.25					3	0.75
西部	7	1.40	2	0.40			2	0.40
浜松市	6	1.20	2	0.40	3	0.60		

保健所名	ペニシリン耐性肺炎球菌感染症		メチシリン耐性黄色ブドウ球菌感染症		薬剤耐性緑膿菌感染症	
	罹患数	定点当り	罹患数	定点当り	罹患数	定点当り
総数	1	0.10	26	2.60	0	
賀茂			2	2.00		
熱海			11	11.00		
東部			1	1.00		
御殿場	-	-	-	-	-	-
富士						
静岡市	1	0.50	3	1.50		
中部			1	1.00		
西部			4	4.00		
浜松市			4	2.00		

保健所名	定点(指定届出機関)数	
	性感染症	基幹
総数	30	10
賀茂	-	1
熱海	1	1
東部	5	1
御殿場	1	-
富士	3	1
静岡市	6	2
中部	4	1
西部	5	1
浜松市	5	2

* 薬剤耐性アシネトバクター感染症は、平成26年9月19日から全数把握の対象となりました。

定点把握感染症(月報)年齢階級別集計表(届出数)

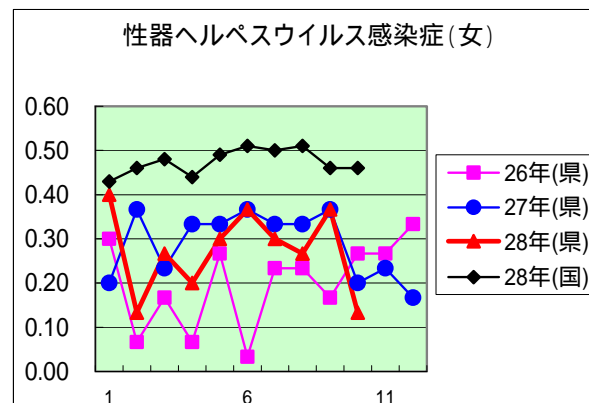
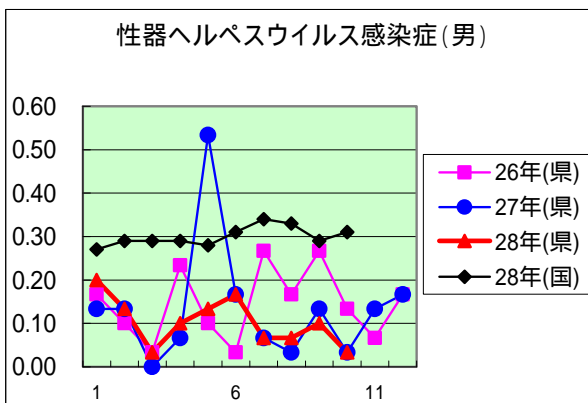
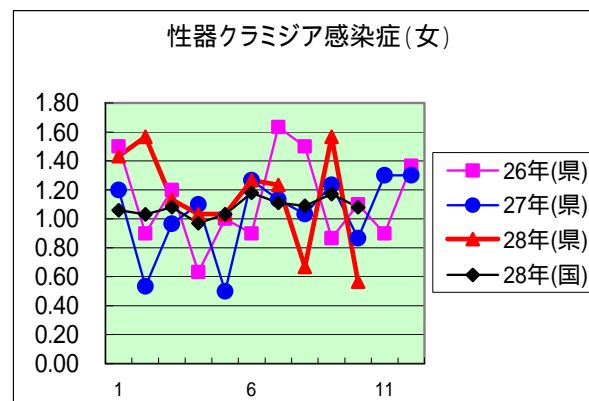
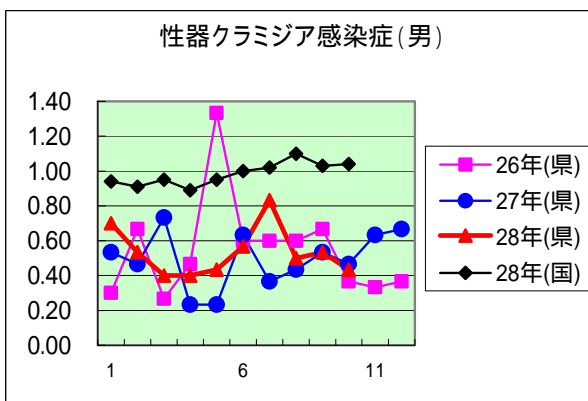
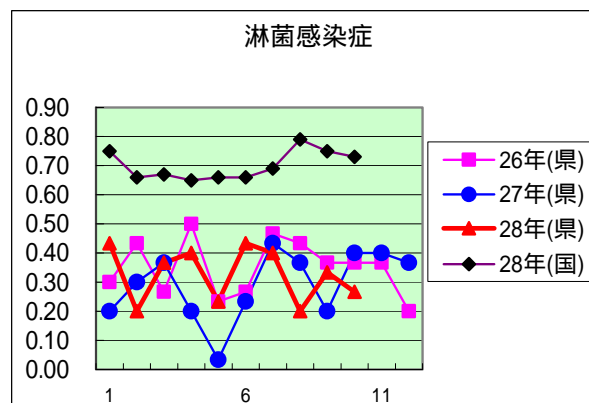
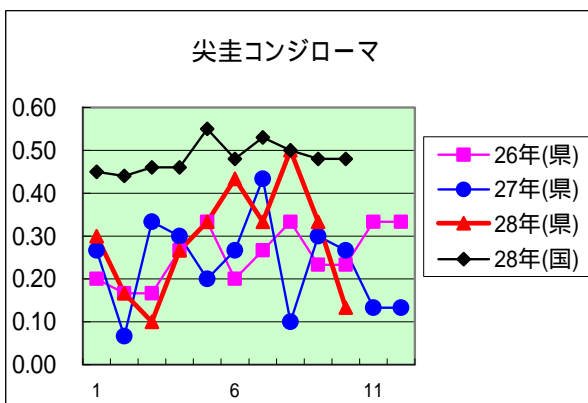
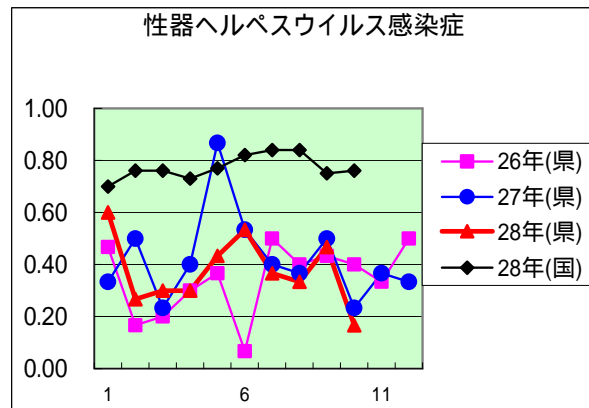
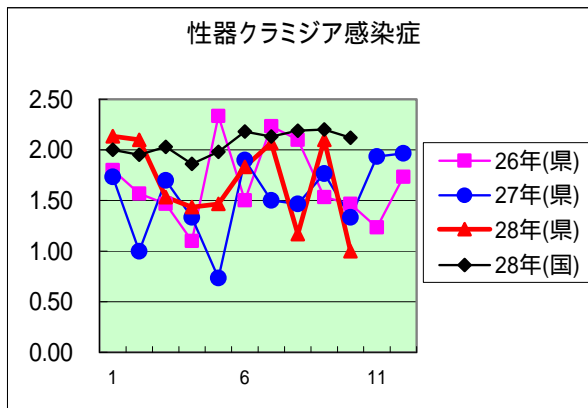
2016年 10 月

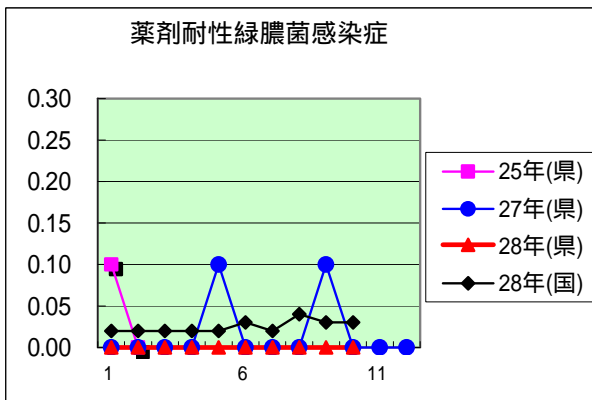
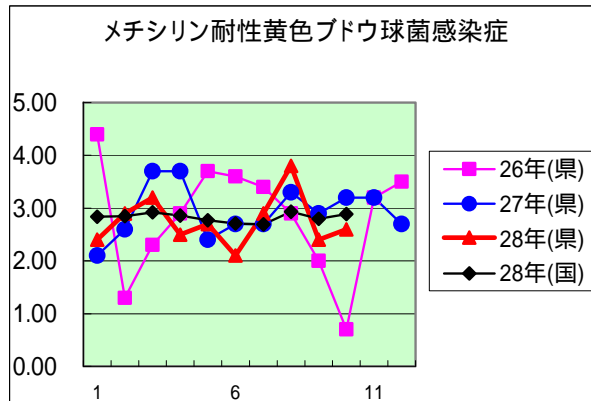
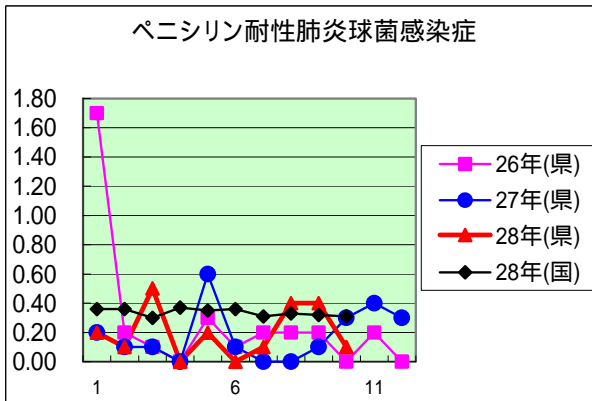
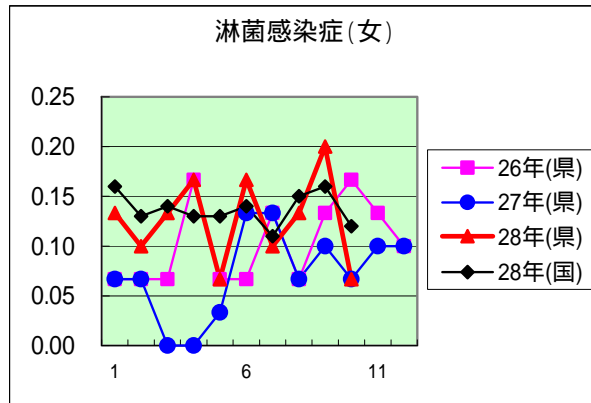
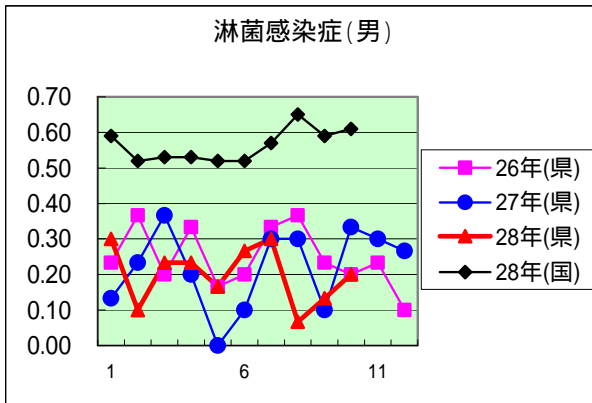
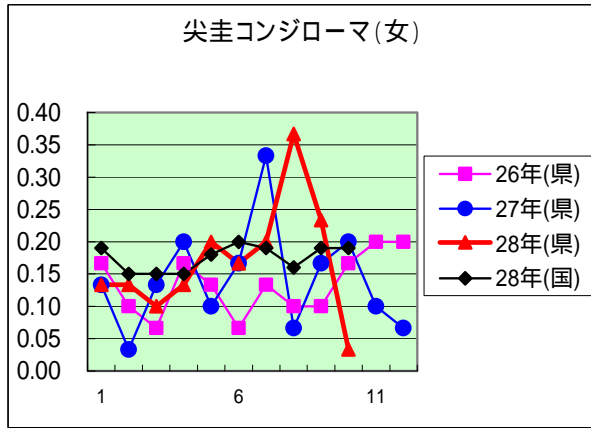
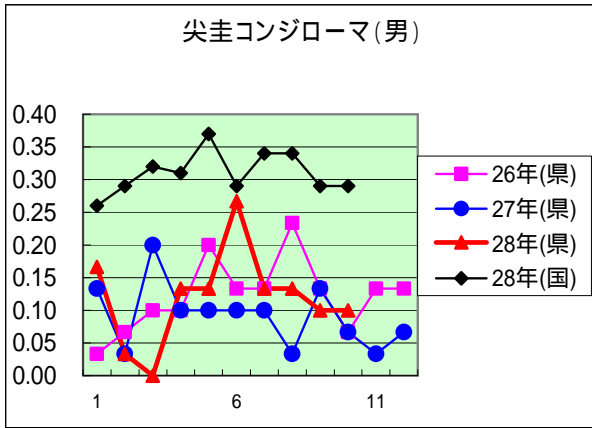
年齢階級区分	0歳	1～4歳	5～9歳	10～14歳	15～19歳	20～24歳	25～29歳	30～34歳	35～39歳	40～44歳	45～49歳	50～54歳	55～59歳	60～64歳	65～69歳	70歳以上	計
性器クラミジア感染症						11	3	6	7	1	2						30
性器ヘルペスウイルス感染症							1	2			1				1		5
尖圭コンジローマ						2		1		1							4
淋菌感染症					2	2	1	1	1	1							8
性器クラミジア感染症(男)						1	2	3	4	1	2						13
性器クラミジア感染症(女)						10	1	3	3								17
性器ヘルペスウイルス感染症(男)															1		1
性器ヘルペスウイルス感染症(女)							1	2			1						4
尖圭コンジローマ(男)						1		1		1							3
尖圭コンジローマ(女)						1											1
淋菌感染症(男)					1	1	1	1	1	1							6
淋菌感染症(女)					1	1											2
ペニシリン耐性肺炎球菌感染症																1	1
メチシリン耐性黄色ブドウ球菌感染症	1					1					1		2	1	4	16	26
薬剤耐性緑膿菌感染症																	

定点把握感染症(月報)年齢階級別集計表(定点当り)

2016年 10 月

年齢階級区分	0歳	1～4歳	5～9歳	10～14歳	15～19歳	20～24歳	25～29歳	30～34歳	35～39歳	40～44歳	45～49歳	50～54歳	55～59歳	60～64歳	65～69歳	70歳以上	計
性器クラミジア感染症						0.37	0.10	0.20	0.23	0.03	0.07						1.00
性器ヘルペスウイルス感染症							0.03	0.07			0.03				0.03		0.17
尖圭コンジローマ						0.07		0.03		0.03							0.13
淋菌感染症					0.07	0.07	0.03	0.03	0.03	0.03							0.27
性器クラミジア感染症(男)						0.03	0.07	0.10	0.13	0.03	0.07						0.43
性器クラミジア感染症(女)						0.33	0.03	0.10	0.10								0.57
性器ヘルペスウイルス感染症(男)															0.03		0.03
性器ヘルペスウイルス感染症(女)							0.03	0.07			0.03						0.13
尖圭コンジローマ(男)						0.03		0.03		0.03							0.10
尖圭コンジローマ(女)						0.03											0.03
淋菌感染症(男)					0.03	0.03	0.03	0.03	0.03	0.03							0.20
淋菌感染症(女)					0.03	0.03											0.07
ペニシリン耐性肺炎球菌感染症																0.10	0.10
メチシリン耐性黄色ブドウ球菌感染症	0.10					0.10					0.10		0.20	0.10	0.40	1.60	2.60
薬剤耐性緑膿菌感染症																	





定点種別	県内定点数	届出対象感染症
性感染症	30	性器クラミジア感染症、性器ヘルペスウイルス感染症、尖圭コンジローマ、淋菌感染症
基幹	10	ペニシリン耐性肺炎球菌感染症、メチシリン耐性黄色ブドウ球菌感染症、薬剤耐性アシネトバクター感染症、薬剤耐性緑膿菌感染症