

感染症の予防及び感染症の患者に対する医療に関する法律 **感染症発生動向調査 感染症週報**

静岡県環境衛生科学研究所感染症情報センター / 静岡県健康福祉部疾病対策課

目次

発生動向総覧	P 1 ~ 2
感染症発生動向警報システムによる保健所の警報状況	P 2
指定届出機関からの特記事項欄コメント	P 2 ~ 3
全数把握感染症集計表	P 4
定点把握感染症集計表	P 5 ~ 9
定点把握感染症推移グラフ	P 10 ~ 14
定点把握感染症集計表(月報)	P 15 ~ 18
定点把握感染症推移グラフ(月報)	P 19 ~ 20



発生動向総覧

《第47週コメント》12月1日集計分

全数届出の感染症

- 1 類感染症 報告なし
- 2 類感染症 結核（富士（1） 中部（1） 浜松（1））
- 3 類感染症 腸管出血性大腸菌感染症（東部（2） 中部（1） 浜松（1））
- 4 類感染症 A型肝炎（浜松市（1））
- 5 類感染症 アメーバ赤痢（東部（1））、カルバペネム耐性腸内細菌科細菌感染症（東部（1） 中部（1））劇症型溶血性レンサ球菌感染症（東部（1））、侵襲性肺炎球菌感染症（西部（1） 浜松（1））

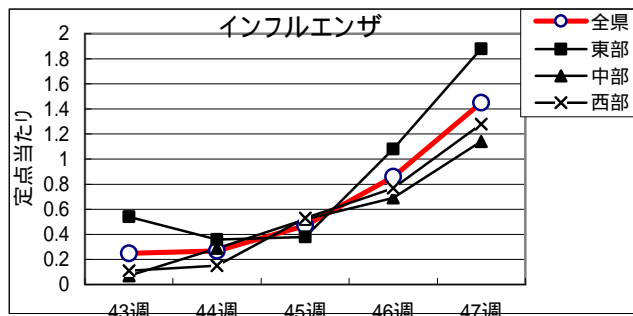
定点把握の対象となる5類感染症（週報対象のもの）

環境衛生科学研究所
感染症情報センター

平成28年第47週(11/21～11/27)の動向

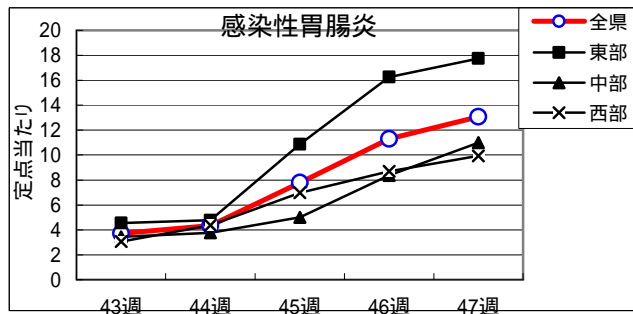
インフルエンザ

全県で罹患数202、定点あたり1.45で前週より増加。
東部地区で定点あたり1.88、中部地区で定点あたり1.14、西部地区で定点あたり1.28の患者発生あり。



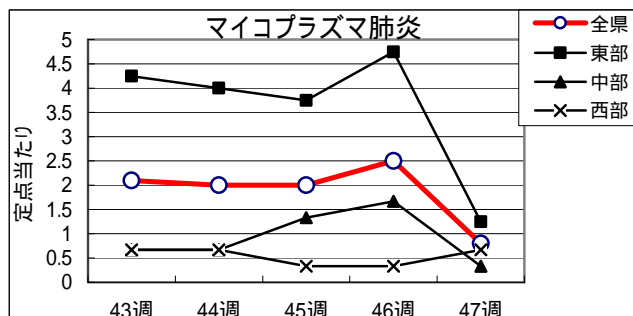
感染性胃腸炎

全県で罹患数1,163、定点あたり13.07で前週より増加。
東部地区で定点あたり17.75、中部地区で定点あたり11.00、西部地区で定点あたり9.93の患者発生あり。

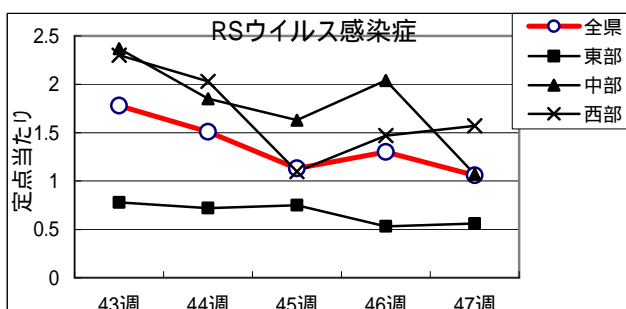


マイコプラズマ肺炎

全県で罹患数8、定点あたり0.80で前週より減少。
東部地区で定点あたり1.25、中部地区で定点あたり0.33、西部地区で定点あたり0.67の患者発生あり。

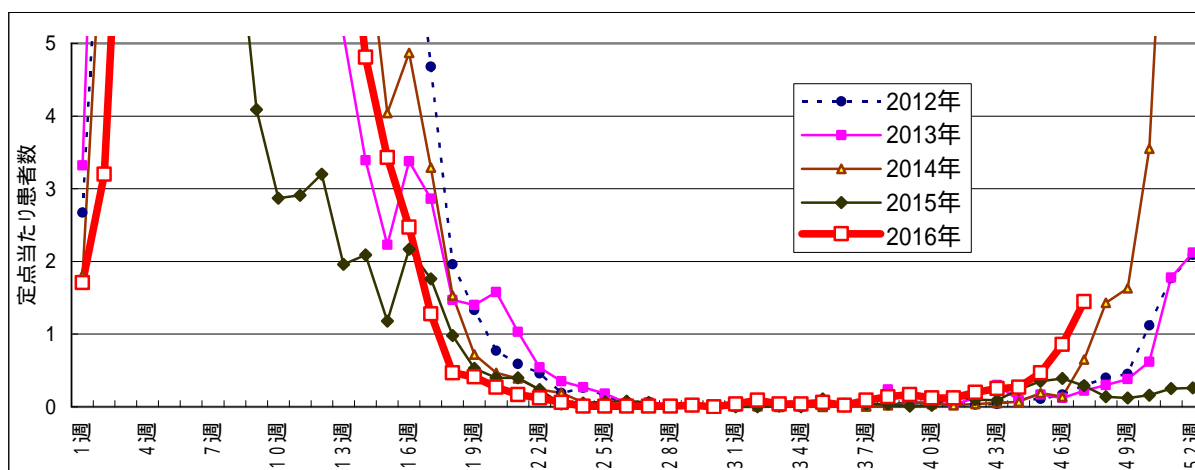


RSウイルス感染症
 全県で罹患数94、定点当たり
 1.06で前週より減少。
 東部地区で定点当たり0.56、
 中部地区で定点当たり1.07
 西部地区で定点当たり1.57
 の患者発生あり。



- ・麻疹、風しんは全県で患者発生なし。
- ・ヘルパンギーナは、定点当たり東部0.06、中部0.11、西部0.03の患者発生あり。
- ・A群溶連菌咽頭炎は、定点当たり東部地区で8.91、中部地区で0.81、西部地区で0.77の患者発生あり。
- ・流行性耳下腺炎は、定点当たり東部地区で2.00、中部地区で0.22、西部地区で0.23の患者発生あり。
- ・手足口病は、定点当たり東部地区で0.53、中部地区で0.59、西部地区で0.90の患者発生あり。
- ・突発性発疹は、定点当たり東部0.38、中部0.26、西部0.30の患者発生あり。
- ・水痘は、定点当たり東部地区で0.56、中部地区で0.30、西部地区で0.30の患者発生あり。

インフルエンザ罹患数推移



静岡県環境衛生科学研究所におけるインフルエンザウイルス検出状況
 (検体採取日:平成28年10月11日～11月1日)

	A/H1 pdm09	A/H3	B/山形 系統	B/Victori a系統
東部	2	4		
中部				
西部		2		
全県	2	6	0	0

感染症発生動向警報システムによる保健所の警報状況

- 警報 A群溶血性レンサ球菌咽頭炎(東部、御殿場) 感染性胃腸炎(御殿場)
 注意報 流行性耳下腺炎(富士)



指定届出機関からの特記事項欄コメント

感染症第47週（11月21日～11月27日）

かわづクリニック（河津町）「マイコプラズマ下気道炎 2名（3歳男児、13歳男児）、
帯状疱疹 1名（50歳女性）、カンピロバクター 2名（4歳男児、6歳男児）」
高野医院（伊東市）「インフルエンザA型 1名」
聖隷沼津病院（沼津市）「インフルエンザA型 5名」
岩淵内科医院（沼津市）「インフルエンザA型 1名」
白十字小児科（沼津市）「インフルエンザA型 7名」
光ヶ丘小児科（三島市）「インフルエンザA型 3名、マイコプラズマ 3名、ノロ
ウイルス 4名、腸管アデノ 1名」
窪田医院（三島市）「マイコプラズマ 10名（男性5名、女性5名）」
りゅうじん医院（長泉町）「インフルエンザA型 1名、マイコプラズマ肺炎 2名
（3歳女性、15歳女性）」
伊豆長岡小児クリニック（伊豆の国市）「インフルエンザA型 1名」
安田内科小児科医院（御殿場市）「インフルエンザA型 15名」
富士病院（御殿場市）「インフルエンザA型 4名」
ファミリークリニックたうち小児科医院（御殿場市）「インフルエンザA型 23名、
インフルエンザB型 1名」
永松医院（富士宮市）「インフルエンザA型 2名」
谷口小児科医院（富士宮市）「インフルエンザA型 4名」
小川小児科内科医院（富士市）「インフルエンザA型 3名」
田子浦クリニック（富士市）「インフルエンザA型 8名」
望月医院（富士宮市）「インフルエンザA型 2名」
ないとう内科・循環器内科（静岡市）「インフルエンザA型 1名」
静岡市立静岡病院（静岡市）「マイコプラズマ肺炎 2名（9歳男児、11歳女児）」
松永医院（静岡市）「インフルエンザA型 1名」
木内医院（静岡市）「インフルエンザA型 3名」
うえだ小児科（静岡市）「インフルエンザA型 2名（3歳女児、12歳男児）」
岩はし内科医院（静岡市）「インフルエンザA型 2名」
わたなべクリニック（静岡市）「インフルエンザA型 4名」
こどもクリニックおおかわ小児科（吉田町）「インフルエンザA型 2名」
森クリニック（磐田市）「インフルエンザA型 2名」
増田内科循環器科医院（掛川市）「インフルエンザA型 4名」
さくらクリニック（磐田市）「インフルエンザA型 1名」
鈴木小児科医院（磐田市）「インフルエンザA型 14名」
田中医院（磐田市）「インフルエンザA型 4名」
はやの小児科（掛川市）「インフルエンザA型 1名」

市立湖西病院（湖西市）「インフルエンザA型 1名」
クリニックパパ（浜松市）「ノロウイルス 2名（1歳男児2名）」
山本こどもクリニック（浜松市）「インフルエンザA型 2名」
いぬかい小児科（浜松市）「ムンプス 1名（7歳：予防接種済）」
すずきこどもクリニック（浜松市）「インフルエンザA型 1名（10歳代前半男児）」
とおや子供クリニック（浜松市）「インフルエンザA型 5名、インフルエンザB型 1名」
こどもクリニックわだ（浜松市）「水痘 1名（2歳女児：予防接種1回）」
天竜こども医院（浜松市）「インフルエンザA型 2名」
金指こどもクリニック（浜松市）「インフルエンザA型 2名、インフルエンザB型 1名」
くまがいクリニック（浜松市）「インフルエンザA型 2名」
大竹内科医院（浜松市）「インフルエンザ 1名（40歳代男性）」
森内科（浜松市）「インフルエンザA型 1名（40歳代男性）」
宮口こんどうクリニック（浜松市）「インフルエンザA型 1名（30歳代男性：予防接種未接種）」

静岡県の感染症週報は、疾病対策課ホームページでご覧いただけます。

<http://www.pref.shizuoka.jp/kousei/ko-420a/center.html>

2016年 47 週

疾患名	区分	静岡県						全国					
		42週	43週	44週	45週	46週	今週	年累計	44週	45週	46週	今週	年累計
エボラ出血熱													
クリミア・コンゴ出血熱													
痘そう													
南米出血熱													
ペスト													
マールブルグ病													
ラッサ熱													
急性灰白髄炎													
結核		6	2	4	2	5	3	399	315	341	348	240	21,600
ジフテリア													
重症急性呼吸器症候群(SARS)													
中東呼吸器症候群(MERS)													
鳥インフルエンザH5N1													
鳥インフルエンザH7N9													
コレラ													9
細菌性赤痢							2	2	2	1	2	2	114
腸管出血性大腸菌感染症				1		2	5	95	69	76	44	36	3,491
腸チフス													50
パラチフス							1	2					19
E型肝炎							3		1	1	1	1	325
ウエストナイル熱(ウエストナイル脳炎を含む)													
A型肝炎						1	9	2	2	2	2	2	256
エキノコックス症													19
糞熱													
オウム病									1				5
オムスク出血熱													
回腸熱													7
キャサスル森林病													
Q熱													
狂犬病													
コクシジオイデス症													3
サル痘													
シカウイルス感染症												2	11
重症熱性血小板減少症候群									4				57
腎臓慢性出血熱													
西部ウマ脳炎													
ダニ媒介脳炎													1
炭疽													
テングニア熱							1		1				13
つつが虫病				1	1		3	19	34	57		34	277
デング熱	1						8	3	3	2	3	3	320
東部ウマ脳炎													
鳥インフルエンザ													
ニパウイルス感染症													
日本紅斑熱							2	7	5	5			267
日本脳炎							1						11
ハンタウイルス肺炎候群													
Bウイルス病													
鼻疽													
ブルセラ症													2
ペネセラウマ脳炎													
ヘンドラウイルス感染症													
珙しんチフス													
ポツリス症													5
マラリア							1	1	1	2	1		49
野兔病													
ライム病													8
リッサウイルス感染症													
リフトバレー熱													
類鼻疽													
レジオネラ症				1	2		50	28	28	31	22		1,466
レプトスピラ症							2	1		1			72
ロッキー山紅斑熱													
アヌーバ(赤痢)							1	24	13	8	10	12	1,015
ウイルス性肝炎(A型肝炎及びE型肝炎を除く)							7		3	2	1		253
カルバペネム耐性腸内細菌科細菌感染症				3			2	21	19	29	23	14	1,398
急性脳炎(ライム病、日本脳炎等を除く)			1					31	6	6	4	5	688
クリプトスポリジウム症								1				1	14
クロイツフェルト・ヤコブ病								6	1	3	2	2	158
劇症型溶血性レンサ球菌感染症					1	1	14	3	9	1	6		449
後天性免疫不全症候群					1		21	9	11	17	10		1,294
ジアルジア症								1		3		3	64
慢性的インフルエンザ菌感染症								9	3	3	3	7	274
慢性的髄膜炎菌感染症											1	1	41
慢性的肺炎球菌感染症	1			1	1		2	67	37	47	28	43	2,326
水痘(入院例に限る)								11	5	4	2	2	270
先天性風しん症候群													
梅毒	2	1	1					55	61	66	69	57	4,077
播種性クリプトコックス症								3		1	5		116
破傷風								4	2	1	2	1	118
バンコマイシン耐性黄色ブドウ球菌感染症													
バンコマイシン耐性腸球菌感染症								2				2	51
風しん								7	1	4	2	2	123
麻しん								1	2	1	1	2	155
薬剤耐性アシネトバクター感染症												1	33
新型コロナウイルス感染症													

医療機関からの追加届出等により増減することがあります。

定点把握感染症集計表(届出数)

2016年 47 週

	静岡県							全国				
	42週	43週	44週	45週	46週	今週	計	44週	45週	46週	今週	計
RSウイルス感染症	174	158	134	101	116	94	777	4,213	3,774	3,499	3,222	14,708
咽頭結膜熱	11	11	13	24	14	19	92	766	873	984	1,180	3,803
A群溶血性レンサ球菌咽頭炎	242	205	294	364	442	330	1,877	5,379	6,290	7,000	6,596	25,265
感染性胃腸炎	335	331	386	692	1,007	1,163	3,914	20,253	29,613	41,442	40,607	131,915
水痘	20	17	23	14	38	35	147	1,053	1,475	1,598	1,883	6,009
手足口病	70	81	87	74	65	60	437	2,887	2,319	2,300	2,212	9,718
伝染性紅斑	5	1	11	4	8	6	35	321	301	378	403	1,403
突発性発しん	36	32	35	33	37	28	201	1,296	1,366	1,369	1,342	5,373
百日咳								54	62	34	39	189
ヘルパンギーナ	31	23	22	5	3	6	90	780	526	453	412	2,171
流行性耳下腺炎	90	61	74	71	53	77	426	3,317	3,367	3,046	3,110	12,840
インフルエンザ	28	35	37	66	119	202	487	2,903	4,133	6,843	8,843	22,722
急性出血性結膜炎								5	3		5	13
流行性角結膜炎	15	13	15	10	16	13	82	469	496	490	489	1,944
クラミジア肺炎(オウム病は除く)		1		3	1	2	7	3	8	9	15	35
細菌性髄膜炎		1					1	7	14	7	8	36
マイコプラズマ肺炎	16	21	20	20	25	8	110	533	627	624	463	2,247
無菌性髄膜炎	1	1				1	3	19	23	20	28	90
感染性胃腸炎(病原体がロタウイルスであるものに限る。)								8	11	20	8	47

定点種別	県内定点数	届出対象感染症
小児科	89	RSウイルス感染症、咽頭結膜熱、A群溶血性レンサ球菌咽頭炎、感染性胃腸炎、水痘、手足口病、伝染性紅斑、突発性発しん、百日咳、ヘルパンギーナ、流行性耳下腺炎、インフルエンザ
内科	50	インフルエンザ
眼科	22	急性出血性結膜炎、流行性角結膜炎
基幹	10	クラミジア肺炎(オウム病は除く)、細菌性髄膜炎、マイコプラズマ肺炎、無菌性髄膜炎、感染性胃腸炎(病原体がロタウイルスであるものに限る。)

小児科定点と内科定点はインフルエンザ定点を兼ねている。

定点把握感染症集計表(定点当り)

2016年 47 週

	静岡県						全国			
	第42週	第43週	第44週	第45週	第46週	今週	第44週	第45週	第46週	今週
RSウイルス感染症	1.96	1.78	1.51	1.13	1.30	1.06	1.33	1.19	1.11	1.02
咽頭結膜熱	0.12	0.12	0.15	0.27	0.16	0.21	0.24	0.28	0.31	0.37
A群溶血性レンサ球菌咽頭炎	2.72	2.30	3.30	4.09	4.97	3.71	1.70	1.99	2.22	2.09
感染性胃腸炎	3.76	3.72	4.34	7.78	11.31	13.07	6.41	9.37	13.12	12.85
水痘	0.22	0.19	0.26	0.16	0.43	0.39	0.33	0.47	0.51	0.60
手足口病	0.79	0.91	0.98	0.83	0.73	0.67	0.91	0.73	0.73	0.70
伝染性紅斑	0.06	0.01	0.01	0.04	0.09	0.07	0.10	0.10	0.12	0.13
突発性発しん	0.40	0.36	0.39	0.37	0.42	0.31	0.41	0.43	0.43	0.42
百日咳							0.02	0.02	0.01	0.01
ヘルパンギーナ	0.35	0.26	0.25	0.06	0.03	0.07	0.25	0.17	0.14	0.13
流行性耳下腺炎	1.01	0.69	0.83	0.80	0.60	0.87	1.05	1.07	0.96	0.98
インフルエンザ	0.20	0.25	0.27	0.47	0.86	1.45	0.59	0.84	1.38	1.79
急性出血性結膜炎							0.01	0.00		0.01
流行性角結膜炎	0.68	0.59	0.68	0.45	0.73	0.59	0.68	0.72	0.71	0.71
クラミジア肺炎(オウム病は除く)		0.10		0.30	0.10	0.20	0.01	0.02	0.02	0.03
細菌性髄膜炎		0.10					0.01	0.03	0.01	0.02
マイコプラズマ肺炎	1.60	2.10	2.00	2.00	2.50	0.80	1.12	1.33	1.32	0.98
無菌性髄膜炎	0.10	0.10				0.10	0.04	0.05	0.04	0.06
感染性胃腸炎(病原体がロタウイルスであるものに限る。)							0.02	0.02	0.04	0.02

定点種別	県内定点数	届出対象感染症
小児科	89	RSウイルス感染症、咽頭結膜熱、A群溶血性レンサ球菌咽頭炎、感染性胃腸炎、水痘、手足口病、伝染性紅斑、突発性発しん、百日咳、ヘルパンギーナ、流行性耳下腺炎、インフルエンザ
内科	50	インフルエンザ
眼科	22	急性出血性結膜炎、流行性角結膜炎
基幹	10	クラミジア肺炎(オウム病は除く)、細菌性髄膜炎、マイコプラズマ肺炎、無菌性髄膜炎、感染性胃腸炎(病原体がロタウイルスであるものに限る。)

小児科定点と内科定点はインフルエンザ定点を兼ねている。

感染症 47 週

保健所名	RSウイルス感染症		咽頭結膜熱		A群溶血性 レンサ球菌咽頭炎		感染性胃腸炎		水痘	
	罹患数	定点当り	罹患数	定点当り	罹患数	定点当り	罹患数	定点当り	罹患数	定点当り
総数	94	1.06	19	0.21	330	3.71	1,163	13.07	35	0.39
賀茂					1	0.50	16	8.00	3	1.50
熱海							1	0.25	1	0.25
東部	7	0.54	2	0.15	127	9.77	226	17.38	8	0.62
御殿場	5	1.25	2	0.50	150	37.50	161	40.25	1	0.25
富士	6	0.67			7	0.78	164	18.22	5	0.56
静岡市	19	1.19	5	0.31	12	0.75	186	11.63	6	0.38
中部	10	0.91	7	0.64	10	0.91	111	10.09	2	0.18
西部	21	1.75			5	0.42	99	8.25	4	0.33
浜松市	26	1.44	3	0.17	18	1.00	199	11.06	5	0.28

保健所名	手足口病		伝染性紅斑		突発性発しん		百日咳		ヘルパンギーナ	
	罹患数	定点当り	罹患数	定点当り	罹患数	定点当り	罹患数	定点当り	罹患数	定点当り
総数	60	0.67	6	0.07	28	0.31	0		6	0.07
賀茂										
熱海										
東部	7	0.54	1	0.08	4	0.31			2	0.15
御殿場			4	1.00	2	0.50				
富士	10	1.11			6	0.67				
静岡市	13	0.81	1	0.06	6	0.38			2	0.13
中部	3	0.27			1	0.09			1	0.09
西部	11	0.92								
浜松市	16	0.89			9	0.50			1	0.06

保健所	流行性耳下腺炎		インフルエンザ		麻しん (全数報告)		風しん (全数報告)		指定届出機関 (定点)数	
	罹患数	定点当り	罹患数	定点当り	週計	累計	週計	累計	小児科	内科
総数	77	0.87	202	1.45	0	1	0	7	89	50
賀茂									2	1
熱海	7	1.75	3	0.50					4	2
東部	16	1.23	24	1.20					13	7
御殿場	8	2.00	47	7.83					4	2
富士	33	3.67	20	1.33					9	6
静岡市	3	0.19	31	1.24					16	9
中部	3	0.27	17	1.00					11	6
西部	2	0.17	32	1.68				3	12	7
浜松市	5	0.28	28	1.00		1		4	18	10

感染症 47 週

保健所名	急性出血性結膜炎		流行性角結膜炎		クラミジア肺炎 (オウム病を除く)		細菌性髄膜炎		マイコプラズマ肺炎	
	罹患数	定点当り	罹患数	定点当り	罹患数	定点当り	罹患数	定点当り	罹患数	定点当り
総数	0		13	0.59	2	0.20	0		8	0.80
賀茂					2	2.00			3	3.00
熱海									1	1.00
東部			4	1.00						
御殿場										
富士									1	1.00
静岡市									1	0.50
中部			2	0.67						
西部										
浜松市			7	2.33					2	1.00

保健所名	無菌性髄膜炎		感染性胃腸炎 (病原体がロタウイルスであるものに限る。)	
	罹患数	定点当り	罹患数	定点当り
総数	1	0.10	0	
賀茂				
熱海				
東部				
御殿場				
富士				
静岡市	1	0.50		
中部				
西部				
浜松市				

指定届出機関 (定点)数	
眼科	基幹
22	10
-	1
-	1
4	1
-	-
3	1
5	2
3	1
4	1
3	2

*賀茂・熱海・御殿場の各保健所管内には眼科定点はありません。

*御殿場保健所管内には基幹定点はありません。

*感染性胃腸炎(病原体がロタウイルスであるものに限る。)は、平成25年10月14日から基幹定点による届出対象疾病に追加されました。

定点把握感染症年齢階級別集計表(届出数)

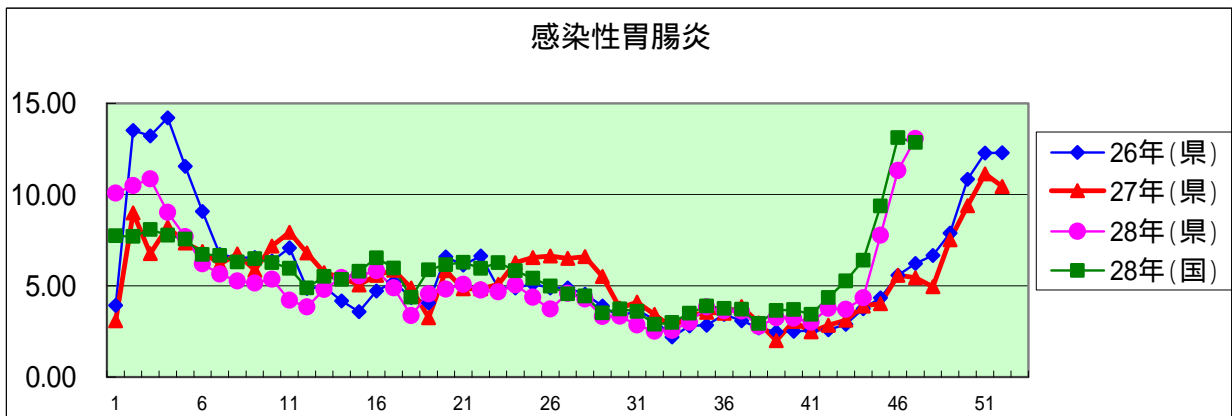
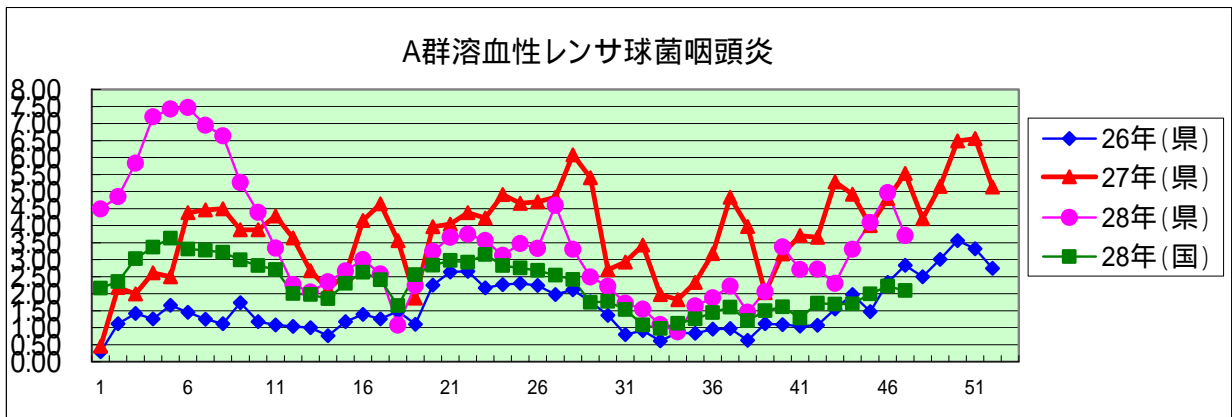
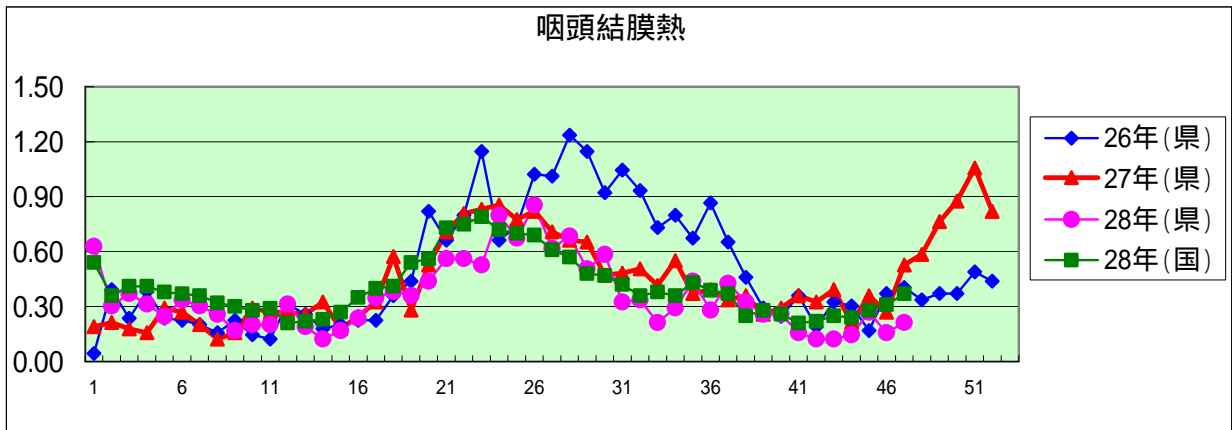
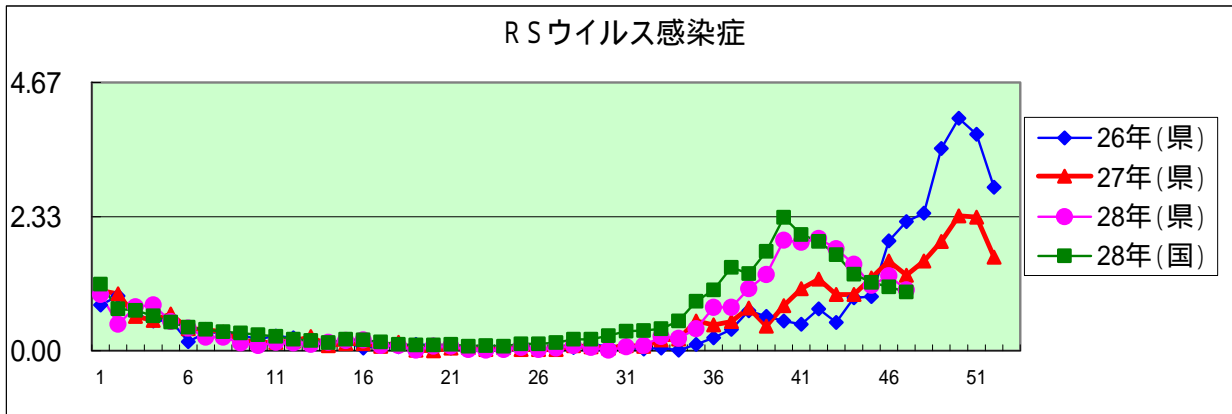
2016年 47 週

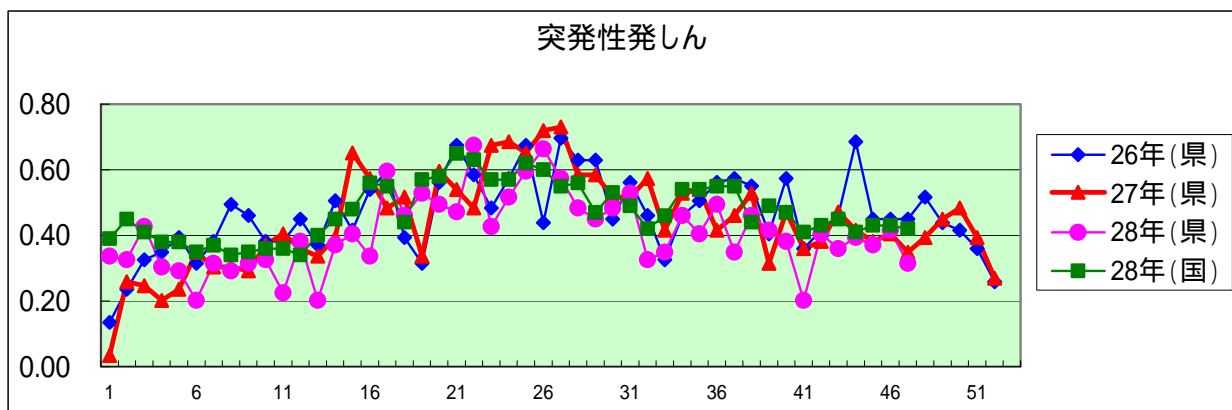
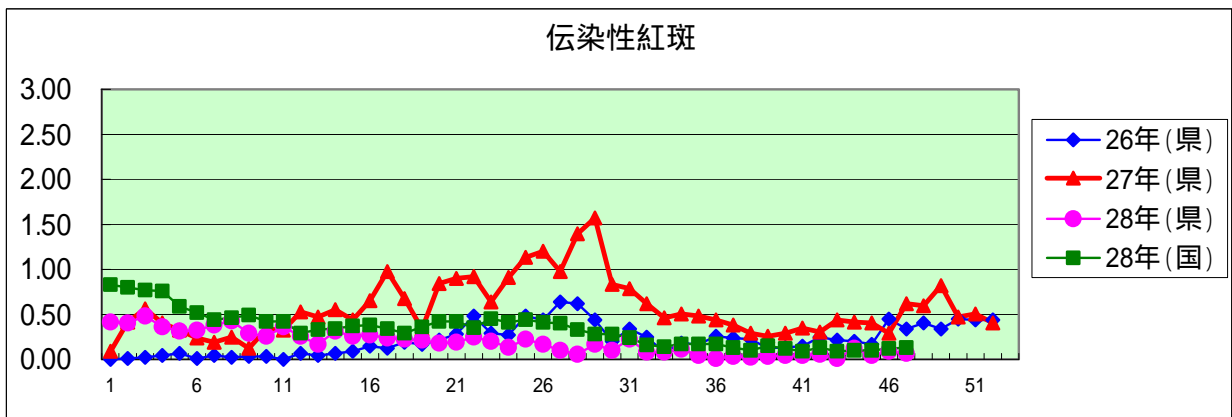
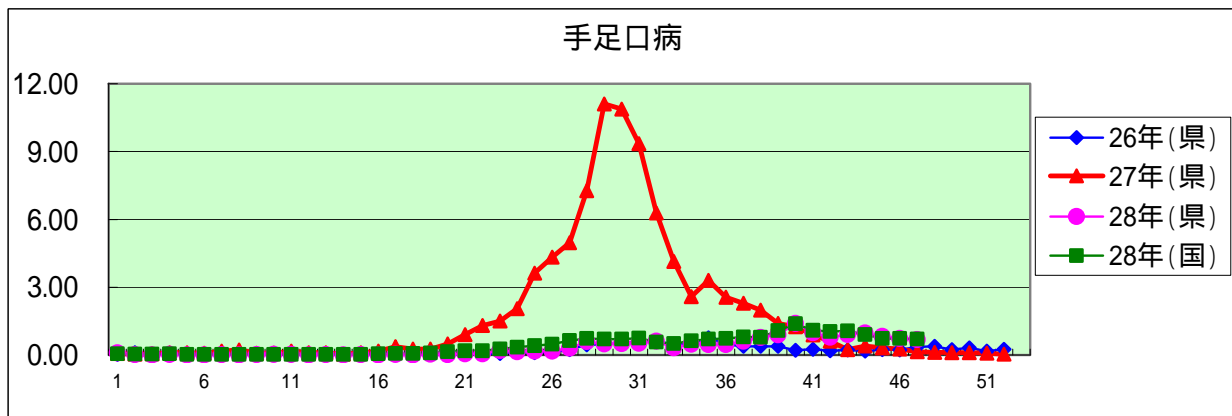
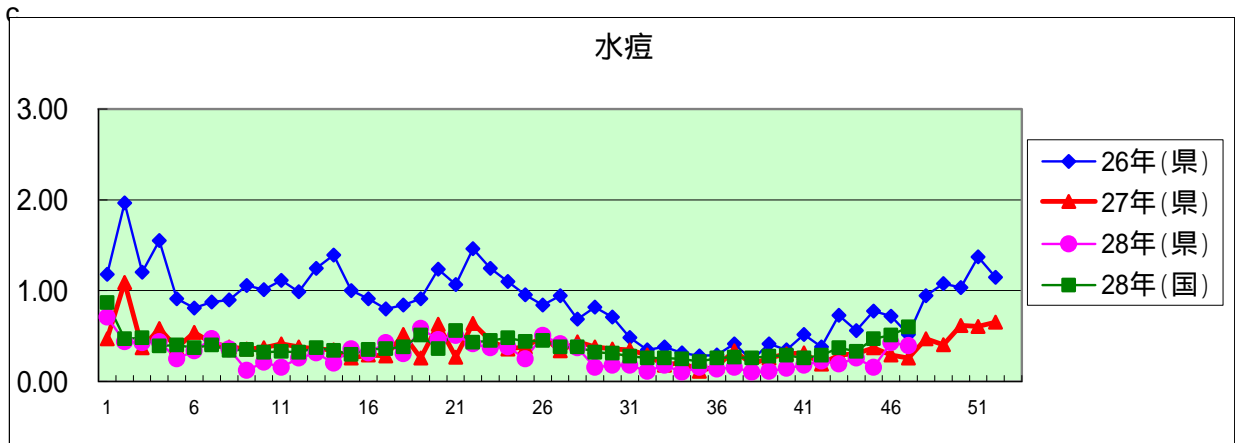
年齢階級区分	～6ヶ月	～12ヶ月	1歳	2歳	3歳	4歳	5歳	6歳	7歳	8歳	9歳	10～14歳	15～19歳	20～29歳	30～39歳	40～49歳	50～59歳	60～69歳	70～79歳	80歳以上	計
# (小児科定点把握感染症分)	～6ヶ月	～12ヶ月	1歳	2歳	3歳	4歳	5歳	6歳	7歳	8歳	9歳	10～14歳	15～19歳	20歳以上							
# (眼科定点把握感染症分)	～6ヶ月	～12ヶ月	1歳	2歳	3歳	4歳	5歳	6歳	7歳	8歳	9歳	10～14歳	15～19歳	20～29歳	30～39歳	40～49歳	50～59歳	60～69歳	70歳以上		
# (基幹定点把握分)	0歳	1～4歳	5～9歳	10～14歳	15～19歳	20～24歳	25～29歳	30～34歳	35～39歳	40～44歳	45～49歳	50～54歳	55～59歳	60～64歳	65～69歳	70歳以上					
RSウイルス感染症	32	14	23	16	8	1															94
咽頭結膜熱	2		5	1	2	3	2	1	1		2										19
A群溶血性レンサ球菌咽頭炎		1	15	26	44	39	35	36	32	28	14	48	2	10							330
感染性胃腸炎	6	24	131	127	117	132	130	100	82	60	45	92	11	106							1,163
水痘		1	1	2	5	2	3	4	4	6	4	3									35
手足口病		9	15	14	7	11	1	1	1		1										60
伝染性紅斑				2	1	1	1	1													6
突発性発しん	1	8	10	9																	28
百日咳																					
ヘルパンギーナ			3	2		1															6
流行性耳下腺炎			2	3	8	13	11	9	8	7	4	10		2							77
インフルエンザ		1	3	5	9	6	9	13	8	8	9	52	10	4	22	14	12	10	4	3	202
急性出血性結膜炎																					
流行性角結膜炎												1		1	6		3	1	1		13
クラミジア肺炎(オウム病は除く)		1											1								2
細菌性髄膜炎																					
マイコプラズマ肺炎		1	4	3																	8
無菌性髄膜炎																	1				1
感染性胃腸炎(病原体がロタウイルスであるものに限る。)																					

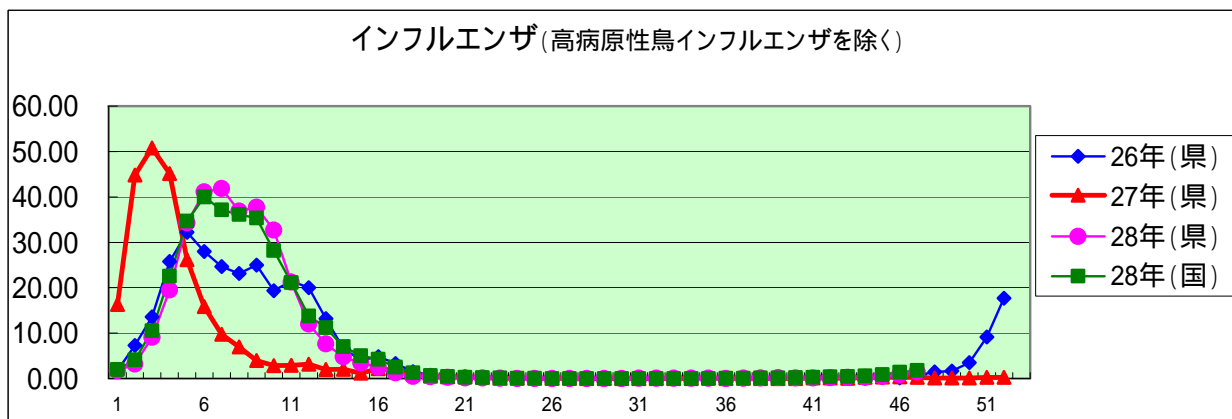
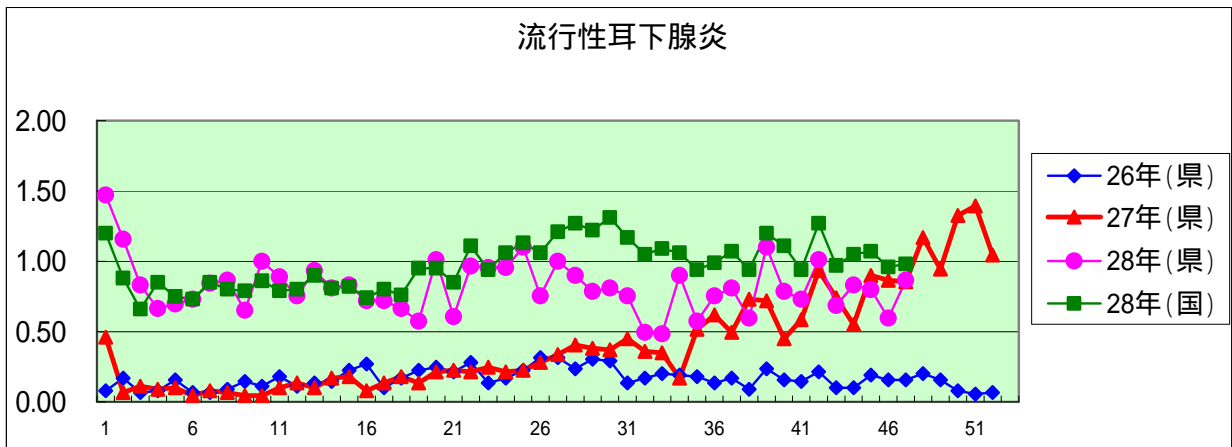
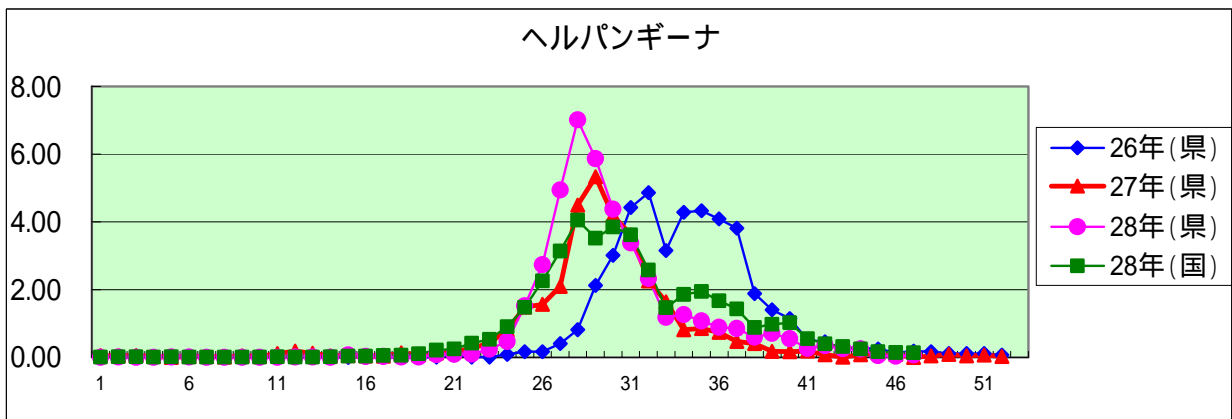
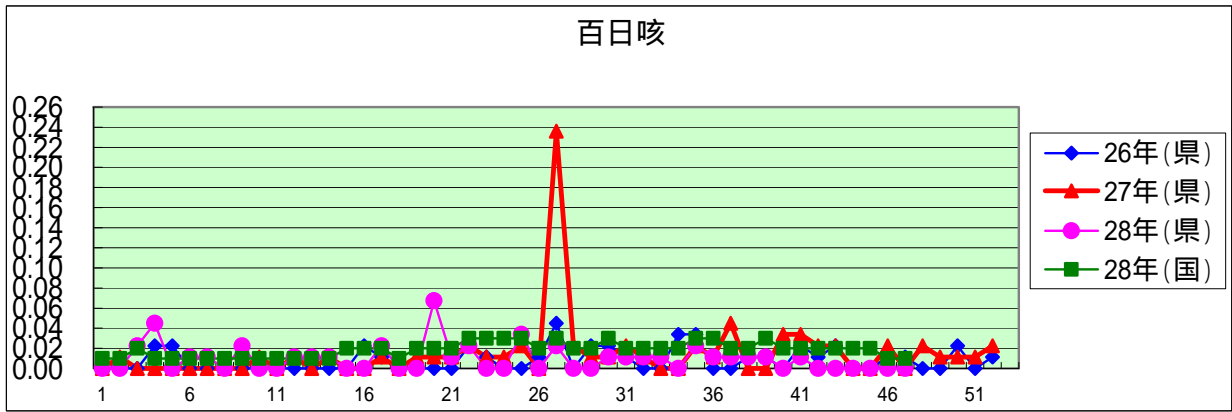
定点把握感染症年齢階級別集計表(定点当り)

2016年 47 週

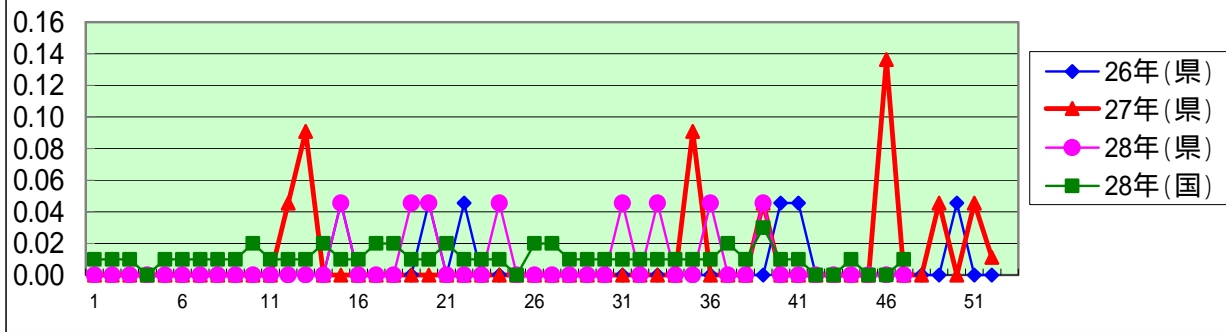
年齢階級区分	～6ヶ月	～12ヶ月	1歳	2歳	3歳	4歳	5歳	6歳	7歳	8歳	9歳	10～14歳	15～19歳	20～29歳	30～39歳	40～49歳	50～59歳	60～69歳	70～79歳	80歳以上	計
# (小児科定点把握感染症分)	～6ヶ月	～12ヶ月	1歳	2歳	3歳	4歳	5歳	6歳	7歳	8歳	9歳	10～14歳	15～19歳	20歳以上							
# (眼科定点把握感染症分)	～6ヶ月	～12ヶ月	1歳	2歳	3歳	4歳	5歳	6歳	7歳	8歳	9歳	10～14歳	15～19歳	20～29歳	30～39歳	40～49歳	50～59歳	60～69歳	70歳以上		
# (基幹定点把握分)	0歳	1～4歳	5～9歳	10～14歳	15～19歳	20～24歳	25～29歳	30～34歳	35～39歳	40～44歳	45～49歳	50～54歳	55～59歳	60～64歳	65～69歳	70歳以上					
RSウイルス感染症	0.36	0.16	0.26	0.18	0.09	0.01															1.06
咽頭結膜熱	0.02		0.06	0.01	0.02	0.03	0.02	0.01	0.01		0.02										0.21
A群溶血性レンサ球菌咽頭炎		0.01	0.17	0.29	0.49	0.44	0.39	0.40	0.36	0.31	0.16	0.54	0.02	0.11							3.71
感染性胃腸炎	0.07	0.27	1.47	1.43	1.31	1.48	1.46	1.12	0.92	0.67	0.51	1.03	0.12	1.19							13.07
水痘		0.01	0.01	0.02	0.06	0.02	0.03	0.04	0.04	0.07	0.04	0.03									0.39
手足口病		0.10	0.17	0.16	0.08	0.12	0.01	0.01	0.01		0.01										0.67
伝染性紅斑				0.02	0.01	0.01	0.01	0.01													0.07
突発性発しん	0.01	0.09	0.11	0.10																	0.31
百日咳																					
ヘルパンギーナ			0.03	0.02		0.01															0.07
流行性耳下腺炎			0.02	0.03	0.09	0.15	0.12	0.10	0.09	0.08	0.04	0.11		0.02							0.87
インフルエンザ		0.01	0.02	0.04	0.06	0.04	0.06	0.09	0.06	0.06	0.06	0.37	0.07	0.03	0.16	0.10	0.09	0.07	0.03	0.02	1.45
急性出血性結膜炎																					
流行性角結膜炎												0.05		0.05	0.27		0.14	0.05	0.05		0.59
クラミジア肺炎(オウム病は除く)		0.10											0.10								0.20
細菌性髄膜炎																					
マイコプラズマ肺炎		0.10	0.40	0.30																	0.80
無菌性髄膜炎																	0.10				0.10
感染性胃腸炎(病原体がロタウイルスであるものに限る。)																					



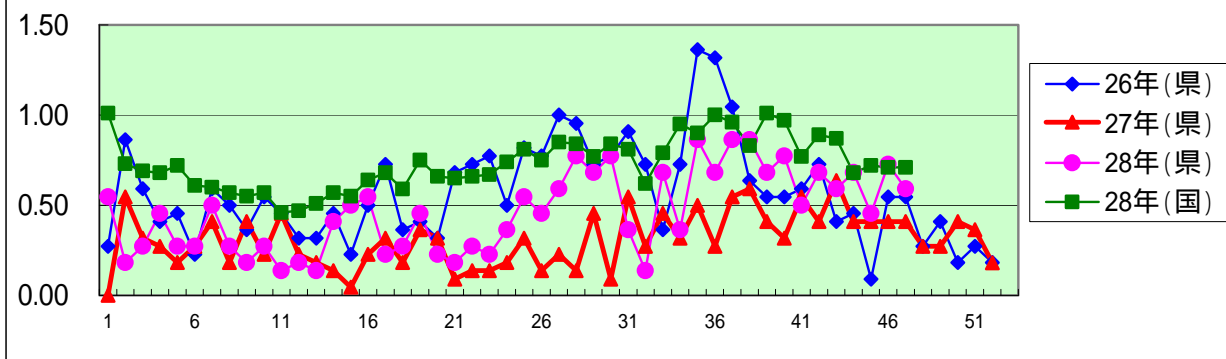




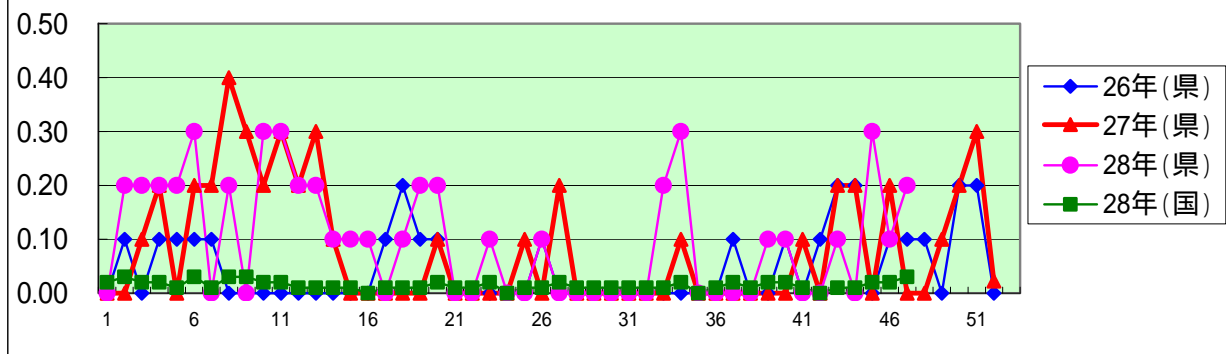
急性出血性結膜炎



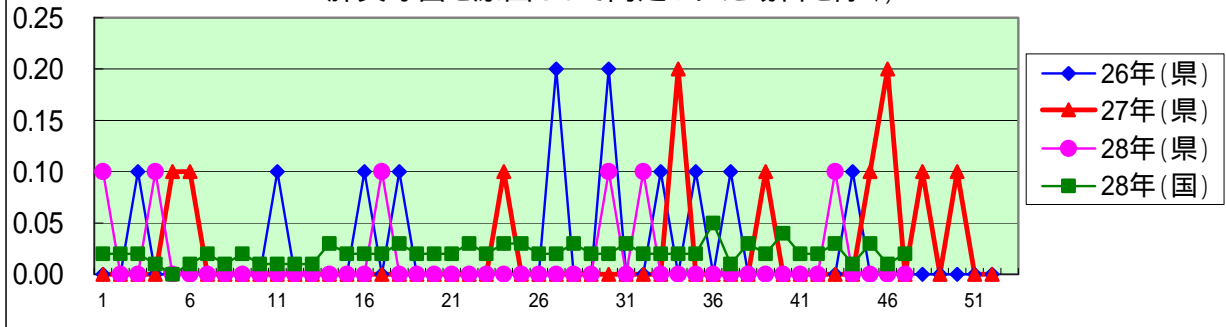
流行性角結膜炎

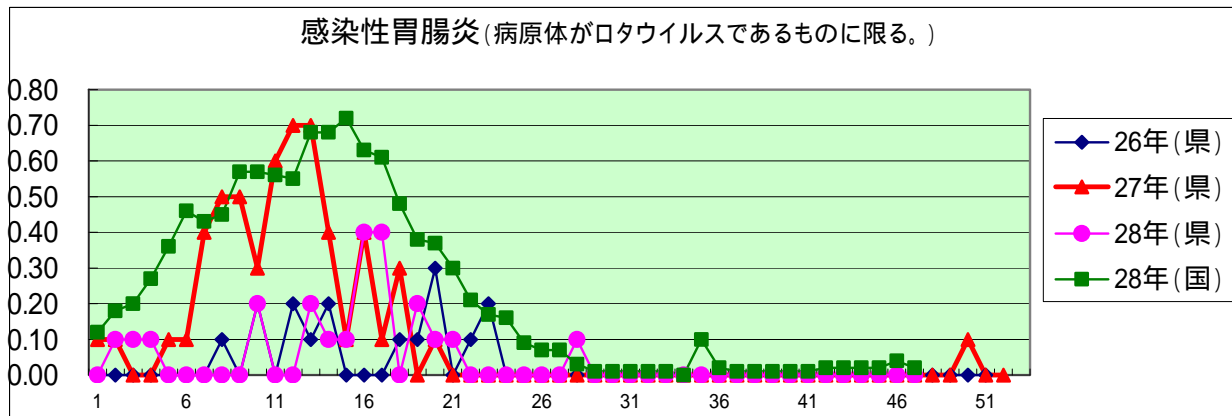
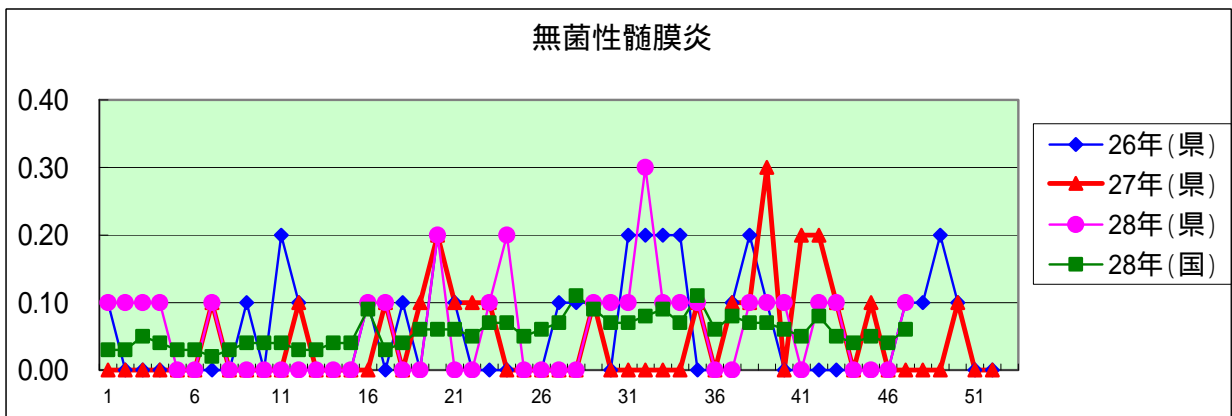
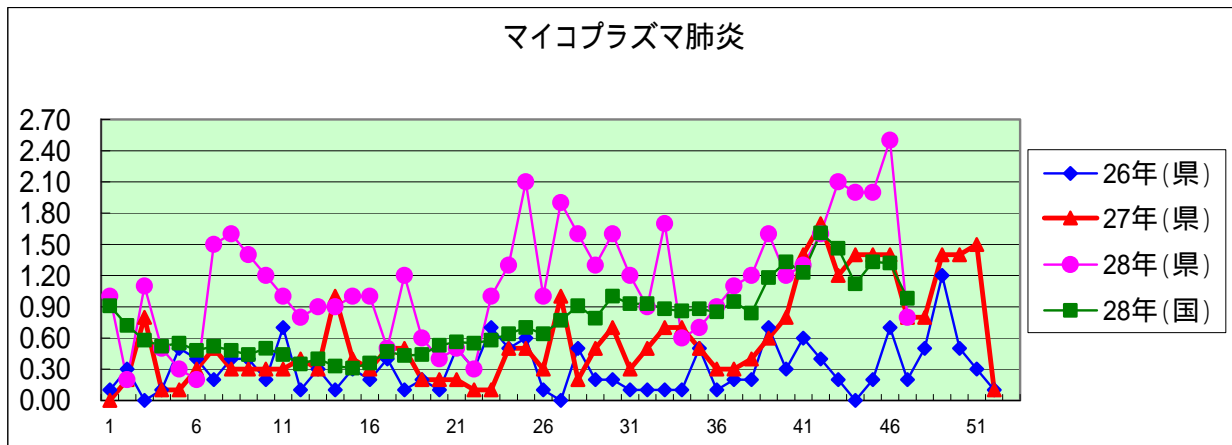


クラミジア肺炎(オウム病を除く)



細菌性髄膜炎(インフルエンザ菌、髄膜炎菌、肺炎球菌を原因として同定された場合を除く)





定点種別	県内定点数	届出対象感染症
小児科	89	RSウイルス感染症、咽頭結膜熱、A群溶血性レンサ球菌咽頭炎、感染性胃腸炎、水痘、手足口病、伝染性紅斑、突発性発しん、百日咳、ヘルパンギーナ、流行性耳下腺炎、インフルエンザ
内科	50	インフルエンザ
眼科	22	急性出血性結膜炎、流行性角結膜炎
基幹	10	クラミジア肺炎(オウム病を除く)、細菌性髄膜炎、マイコプラズマ肺炎、無菌性髄膜炎、感染性胃腸炎(病原体がロタウイルスであるものに限る。)

定点把握感染症(月報)集計表(届出数)

2016年 10 月

	静岡県							全国				
	5月	6月	7月	8月	9月	今月	計	7月	8月	9月	今月	計
性器クラミジア感染症	44	55	62	35	63	30	289	2,101	2,126	2,167	2,087	8,481
性器ヘルペスウイルス感染症	13	16	11	10	14	5	69	827	816	736	752	3,131
尖圭コンジローマ	10	13	10	15	10	4	62	524	489	475	474	1,962
淋菌感染症	7	13	12	6	10	8	56	677	768	738	716	2,899
性器クラミジア感染症(男)	13	17	25	15	16	13	99	1,003	1,067	1,015	1,024	4,109
性器クラミジア感染症(女)	31	38	37	20	47	17	190	1,098	1,059	1,152	1,063	4,372
性器ヘルペスウイルス感染症(男)	4	5	2	2	3	1	17	330	318	282	303	1,233
性器ヘルペスウイルス感染症(女)	9	11	9	8	11	4	52	497	498	454	449	1,898
尖圭コンジローマ(男)	4	8	4	4	3	3	26	339	329	287	286	1,241
尖圭コンジローマ(女)	6	5	6	11	7	1	36	185	160	188	188	721
淋菌感染症(男)	5	8	9	2	4	6	34	564	627	585	601	2,377
淋菌感染症(女)	2	5	3	4	6	2	22	113	141	153	115	522
ペニシリン耐性肺炎球菌感染症	2		1	4	4	1	12	145	154	151	149	599
メチシリン耐性黄色ブドウ球菌感染症	27	21	29	38	24	26	165	1,265	1,388	1,324	1,370	5,347
薬剤耐性緑膿菌感染症								10	18	15	15	58

定点種別	県内定点数	届出対象感染症
性感染症	30	性器クラミジア感染症、性器ヘルペスウイルス感染症、尖形コンジローマ、淋菌感染症
基幹	10	ペニシリン耐性肺炎球菌感染症、メチシリン耐性黄色ブドウ球菌感染症、薬剤耐性緑膿菌感染症

定点把握感染症(月報)集計表(定点当り)

2016年 10 月

	静岡県						全国			
	5月	6月	7月	8月	9月	今月	7月	8月	9月	今月
性器クラミジア感染症	1.47	1.83	2.07	1.17	2.10	1.00	2.13	2.19	2.20	2.12
性器ヘルペスウイルス感染症	0.43	0.53	0.37	0.33	0.47	0.17	0.84	0.84	0.75	0.76
尖圭コンジローマ	0.33	0.43	0.33	0.50	0.33	0.13	0.53	0.50	0.48	0.48
淋菌感染症	0.23	0.43	0.40	0.20	0.33	0.27	0.69	0.79	0.75	0.73
性器クラミジア感染症(男)	0.43	0.57	0.83	0.50	0.53	0.43	1.02	1.10	1.03	1.04
性器クラミジア感染症(女)	1.03	1.27	1.23	0.67	1.57	0.57	1.11	1.09	1.17	1.08
性器ヘルペスウイルス感染症(男)	0.13	0.17	0.07	0.07	0.10	0.03	0.34	0.33	0.29	0.31
性器ヘルペスウイルス感染症(女)	0.30	0.37	0.30	0.27	0.37	0.13	0.50	0.51	0.46	0.46
尖圭コンジローマ(男)	0.13	0.27	0.13	0.13	0.10	0.10	0.34	0.34	0.29	0.29
尖圭コンジローマ(女)	0.20	0.17	0.20	0.37	0.23	0.03	0.19	0.16	0.19	0.19
淋菌感染症(男)	0.17	0.27	0.30	9.00	0.13	0.20	0.57	0.65	0.59	0.61
淋菌感染症(女)	0.07	0.17	0.10	0.13	0.20	0.07	0.11	0.15	0.16	0.12
ペニシリン耐性肺炎球菌感染症	0.20		0.10	0.40	0.40	0.10	0.31	0.33	0.32	0.31
メチシリン耐性黄色ブドウ球菌感染症	2.70	2.10	2.90	3.80	2.40	2.60	2.69	2.93	2.80	2.89
薬剤耐性緑膿菌感染症							0.02	0.04	0.03	0.03

定点種別	県内定点数	届出対象感染症
性感染症	30	性器クラミジア感染症、性器ヘルペスウイルス感染症、尖圭コンジローマ、淋菌感染症
基幹	10	ペニシリン耐性肺炎球菌感染症、メチシリン耐性黄色ブドウ球菌感染症、薬剤耐性緑膿菌感染症

2016年 10 月

保健所名	性器クラミジア感染症		性器ヘルペスウイルス感染症		尖圭コンジローマ		淋菌感染症	
	罹患数	定点当り	罹患数	定点当り	罹患数	定点当り	罹患数	定点当り
総数	30	1.00	5	0.17	4	0.13	8	0.27
賀茂		-		-		-		-
熱海	1	1.00						
東部	3	0.60						
御殿場								
富士	2	0.67					1	0.33
静岡市	6	1.00	1	0.17	1	0.17	2	0.33
中部	5	1.25					3	0.75
西部	7	1.40	2	0.40			2	0.40
浜松市	6	1.20	2	0.40	3	0.60		

保健所名	ペニシリン耐性肺炎球菌感染症		メチシリン耐性黄色ブドウ球菌感染症		薬剤耐性緑膿菌感染症	
	罹患数	定点当り	罹患数	定点当り	罹患数	定点当り
総数	1	0.10	26	2.60	0	
賀茂			2	2.00		
熱海			11	11.00		
東部			1	1.00		
御殿場	-	-	-	-	-	-
富士						
静岡市	1	0.50	3	1.50		
中部			1	1.00		
西部			4	4.00		
浜松市			4	2.00		

保健所名	定点(指定届出機関)数	
	性感染症	基幹
総数	30	10
賀茂	-	1
熱海	1	1
東部	5	1
御殿場	1	-
富士	3	1
静岡市	6	2
中部	4	1
西部	5	1
浜松市	5	2

* 薬剤耐性アシネトバクター感染症は、平成26年9月19日から全数把握の対象となりました。

定点把握感染症(月報)年齢階級別集計表(届出数)

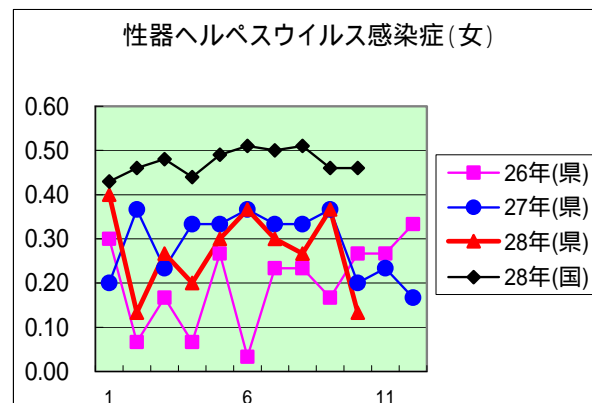
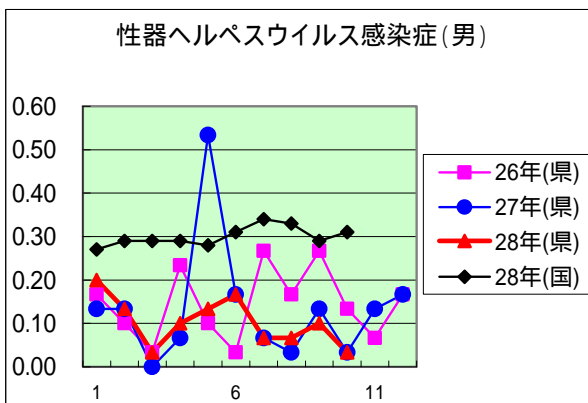
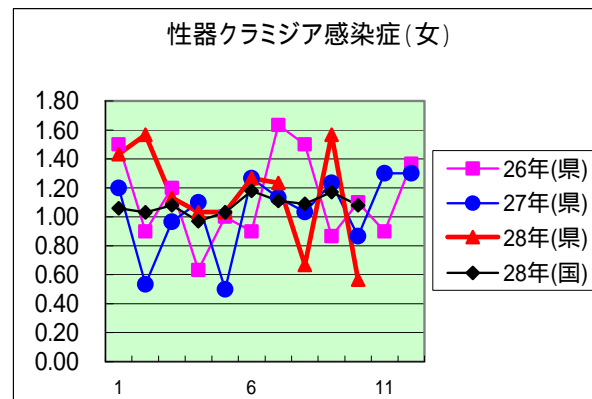
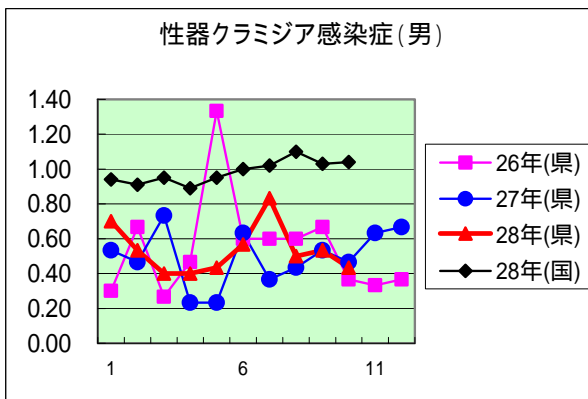
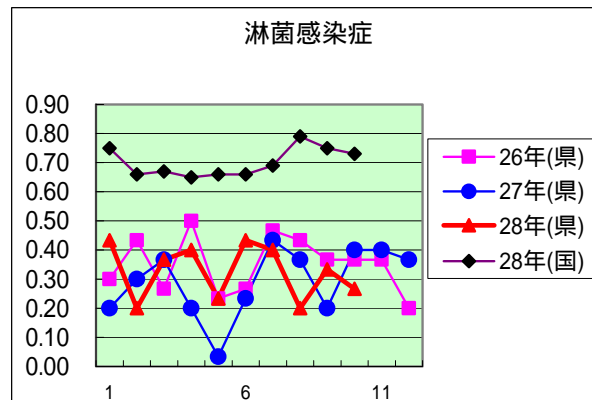
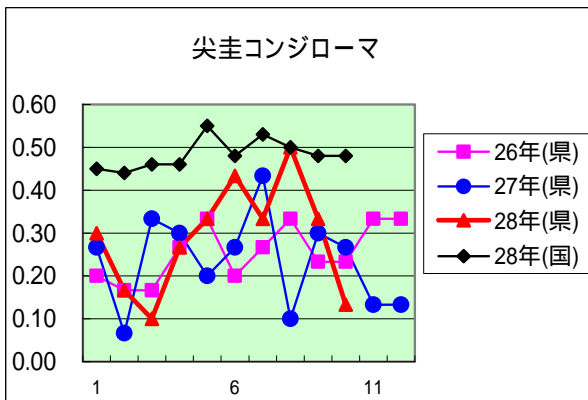
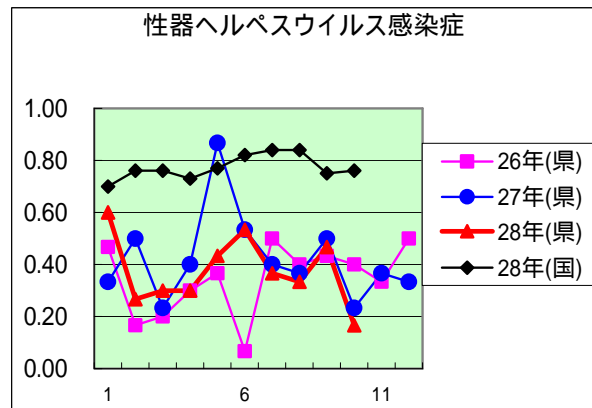
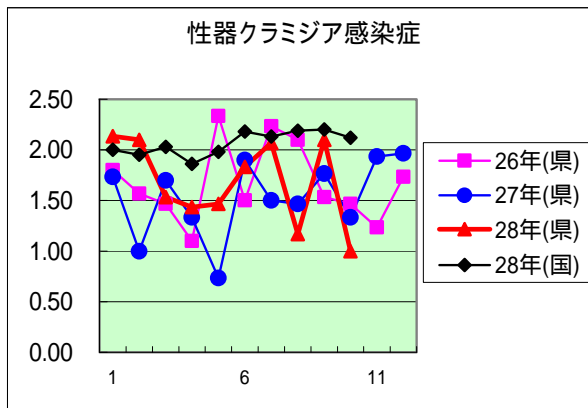
2016年 10 月

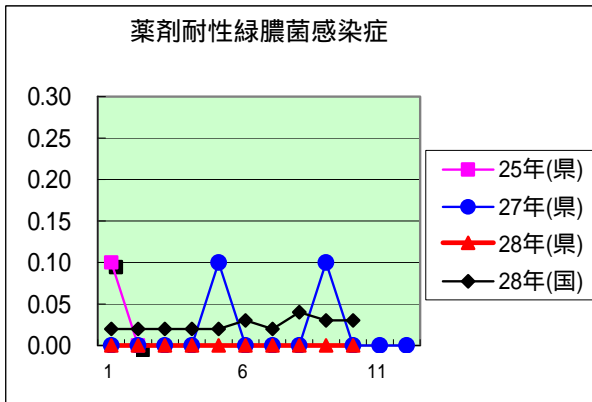
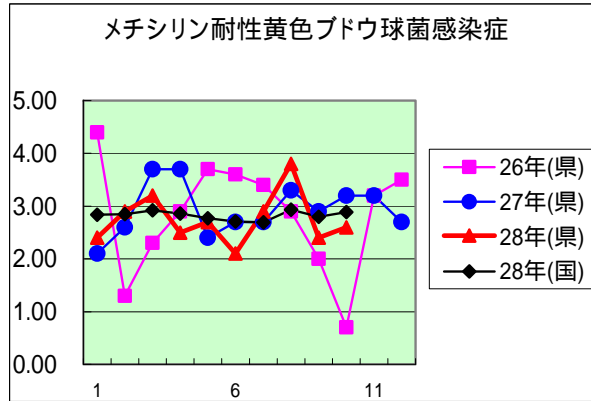
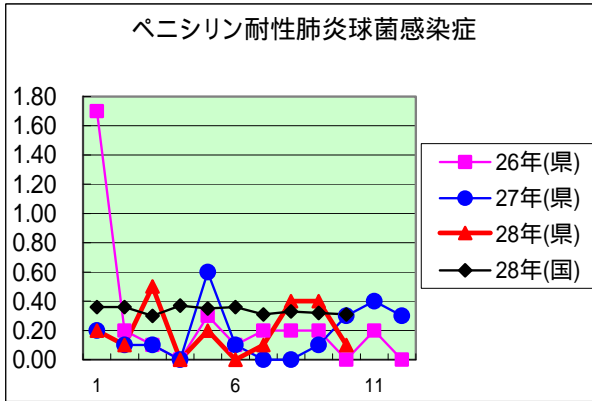
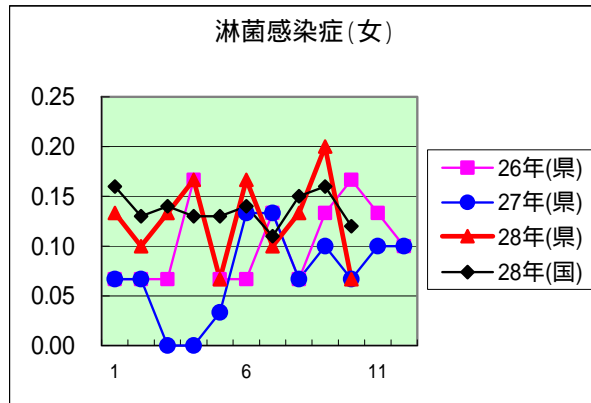
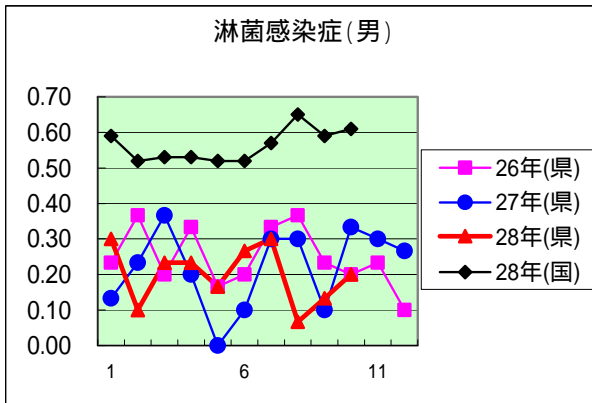
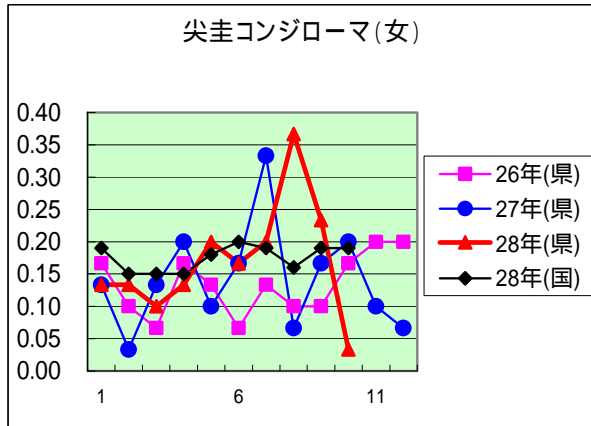
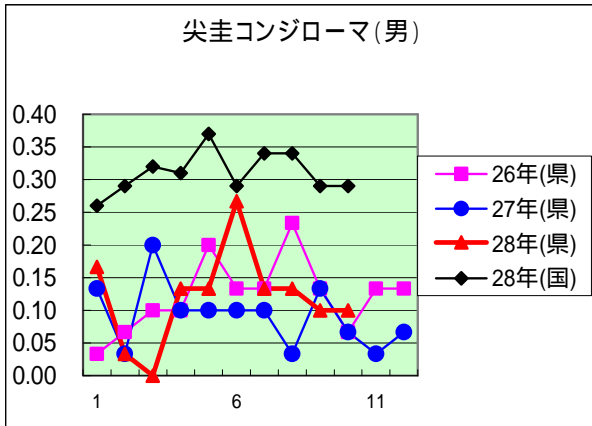
年齢階級区分	0歳	1～4歳	5～9歳	10～14歳	15～19歳	20～24歳	25～29歳	30～34歳	35～39歳	40～44歳	45～49歳	50～54歳	55～59歳	60～64歳	65～69歳	70歳以上	計
性器クラミジア感染症						11	3	6	7	1	2						30
性器ヘルペスウイルス感染症							1	2			1				1		5
尖圭コンジローマ						2		1		1							4
淋菌感染症					2	2	1	1	1	1							8
性器クラミジア感染症(男)						1	2	3	4	1	2						13
性器クラミジア感染症(女)						10	1	3	3								17
性器ヘルペスウイルス感染症(男)															1		1
性器ヘルペスウイルス感染症(女)							1	2			1						4
尖圭コンジローマ(男)						1		1		1							3
尖圭コンジローマ(女)						1											1
淋菌感染症(男)					1	1	1	1	1	1							6
淋菌感染症(女)					1	1											2
ペニシリン耐性肺炎球菌感染症																1	1
メチシリン耐性黄色ブドウ球菌感染症	1					1					1		2	1	4	16	26
薬剤耐性緑膿菌感染症																	

定点把握感染症(月報)年齢階級別集計表(定点当り)

2016年 10 月

年齢階級区分	0歳	1～4歳	5～9歳	10～14歳	15～19歳	20～24歳	25～29歳	30～34歳	35～39歳	40～44歳	45～49歳	50～54歳	55～59歳	60～64歳	65～69歳	70歳以上	計
性器クラミジア感染症						0.37	0.10	0.20	0.23	0.03	0.07						1.00
性器ヘルペスウイルス感染症							0.03	0.07			0.03				0.03		0.17
尖圭コンジローマ						0.07		0.03		0.03							0.13
淋菌感染症					0.07	0.07	0.03	0.03	0.03	0.03							0.27
性器クラミジア感染症(男)						0.03	0.07	0.10	0.13	0.03	0.07						0.43
性器クラミジア感染症(女)						0.33	0.03	0.10	0.10								0.57
性器ヘルペスウイルス感染症(男)															0.03		0.03
性器ヘルペスウイルス感染症(女)							0.03	0.07			0.03						0.13
尖圭コンジローマ(男)						0.03		0.03		0.03							0.10
尖圭コンジローマ(女)						0.03											0.03
淋菌感染症(男)					0.03	0.03	0.03	0.03	0.03	0.03							0.20
淋菌感染症(女)					0.03	0.03											0.07
ペニシリン耐性肺炎球菌感染症																0.10	0.10
メチシリン耐性黄色ブドウ球菌感染症	0.10					0.10					0.10		0.20	0.10	0.40	1.60	2.60
薬剤耐性緑膿菌感染症																	





定点種別	県内定点数	届出対象感染症
性感染症	30	性器クラミジア感染症、性器ヘルペスウイルス感染症、尖圭コンジローマ、淋菌感染症
基幹	10	ペニシリン耐性肺炎球菌感染症、メチシリン耐性黄色ブドウ球菌感染症、薬剤耐性アシネトバクター感染症、薬剤耐性緑膿菌感染症