

感染症の予防及び感染症の患者に対する医療に関する法律 **感染症発生動向調査 感染症週報**

静岡県環境衛生科学研究所感染症情報センター / 静岡県健康福祉部疾病対策課

## 目次

発生動向総覧	P 1 ~ 2
感染症発生動向警報システムによる保健所の警報状況	P 2
指定届出機関からの特記事項欄コメント	P 2 ~ 3
全数把握感染症集計表	P 4
定点把握感染症集計表	P 5 ~ 9
定点把握感染症推移グラフ	P 10 ~ 14
定点把握感染症集計表(月報)	P 15 ~ 18
定点把握感染症推移グラフ(月報)	P 19 ~ 20



# 発生動向総覧

《第48週コメント》12月8日集計分

## 全数届出の感染症

- 1 類感染症 報告なし
- 2 類感染症 結核( 東部( 1 )、富士( 1 )、中部( 3 )、浜松( 5 ) )
- 3 類感染症 腸管出血性大腸菌感染症( 中部( 1 ) )
- 4 類感染症 E型肝炎( 東部( 1 ) )、つつが虫病( 御殿場( 2 ) )、デング熱( 浜松市( 1 ) )、レジオネラ症( 中部( 1 ) )
- 5 類感染症 後天性免疫不全症候群( 東部( 1 ) )、侵襲性肺炎球菌感染症( 西部( 1 ) )、梅毒( 東部( 1 ) )

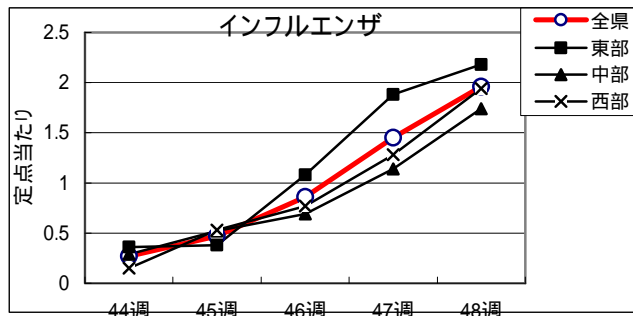
## 定点把握の対象となる5類感染症(週報対象のもの)

環境衛生科学研究所  
感染症情報センター

平成28年第48週(11/28~12/4)の動向

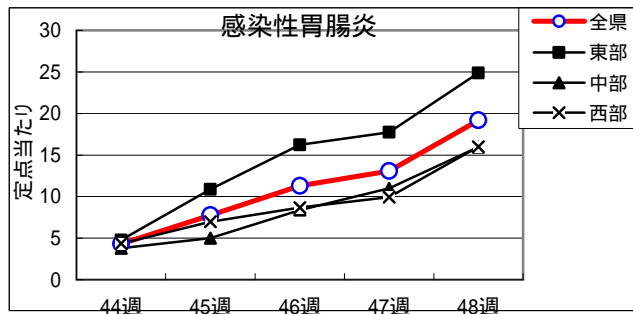
### インフルエンザ

全県で罹患数273、定点あたり1.96で前週より増加。  
東部地区で定点あたり2.18、中部地区で定点あたり1.74、西部地区で定点あたり1.94の患者発生あり。



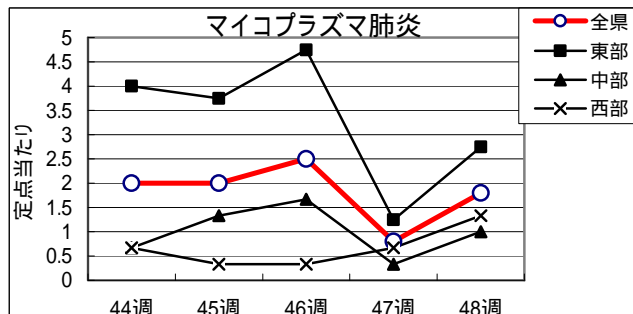
### 感染性胃腸炎

全県で罹患数1,707、定点当たり19.18で前週より増加。  
東部地区で定点当たり24.88、中部地区で定点当たり15.96、西部地区で定点当たり16.00の患者発生あり。

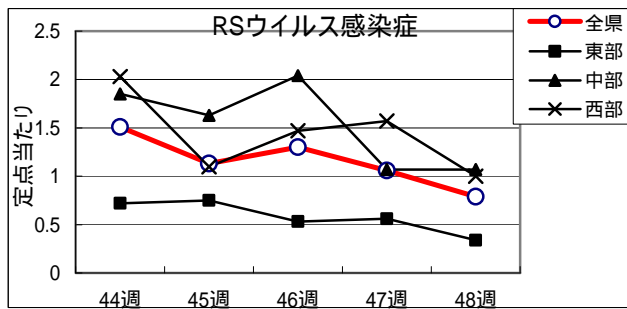


### マイコプラズマ肺炎

全県で罹患数18、定点当たり1.80で前週より増加。  
東部地区で定点当たり2.75、中部地区で定点当たり1.00、西部地区で定点当たり1.33の患者発生あり。

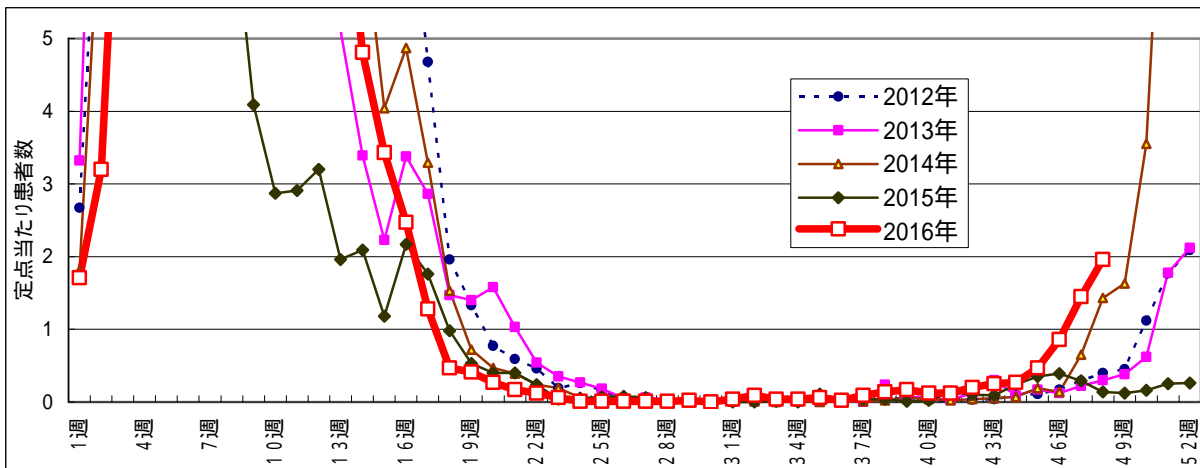


RSウイルス感染症  
 全県で罹患数70、定点当たり  
 0.79で前週より減少。  
 東部地区で定点当たり0.34、  
 中部地区で定点当たり1.07  
 西部地区で定点当たり1.00  
 の患者発生あり。



- ・麻疹、風しんは全県で患者発生なし。
- ・A群溶連菌咽頭炎は、定点当たり東部地区で9.00、中部地区で0.78、西部地区で1.17の患者発生あり。
- ・流行性耳下腺炎は、定点当たり東部地区で1.31、中部地区で0.26、西部地区で0.13の患者発生あり。
- ・手足口病は、定点当たり東部地区で0.44、中部地区で0.70、西部地区で1.07の患者発生あり。
- ・突発性発疹は、定点当たり東部0.34、中部0.33、西部0.47の患者発生あり。
- ・水痘は、定点当たり東部地区で0.28、中部地区で0.15、西部地区で0.27の患者発生あり。
- ・ヘルパンギーナは、定点当たり東部0.00、中部0.11、西部0.07患者発生あり。

インフルエンザ罹患数推移



静岡県環境衛生科学研究所におけるインフルエンザウイルス検出状況  
 (検体採取日:平成28年10月11日~11月29日)

	A/H1 pdm09	A/H3	B/山形 系統	B/Victoria 系統
東部	2	8		
中部		4		
西部		2	1	
全県	2	14	1	0

感染症発生動向警報システムによる保健所の警報状況

- 警報 A群溶血性レンサ球菌咽頭炎(東部、御殿場)、感染性胃腸炎(東部、御殿場、富士)
- 注意報 流行性耳下腺炎(富士)



## 指定届出機関からの特記事項欄コメント

### 感染症第48週（11月28日～12月4日）

下田メディカルセンター（下田市）「インフルエンザA型 1名」  
かわづクリニック（河津町）「マイコプラズマ下気道炎 5名（3歳男児1名、8歳男児1名、8歳女児1名、13歳男児1名、41歳女性1名）」  
高野医院（伊東市）「インフルエンザA型 8名」  
岩淵内科医院（沼津市）「インフルエンザA型 1名」  
白十字小児科（沼津市）「インフルエンザA型 7名」  
光ヶ丘小児科（三島市）「ノロウイルス 7名、マイコプラズマ 11名、咽頭アデノウイルス 1名」  
窪田医院（三島市）「インフルエンザA型 3名、マイコプラズマ 1名（女性）」  
裾野赤十字病院（裾野市）「インフルエンザA型 1名」  
りゅうじん医院（長泉町）「マイコプラズマ肺炎 1名（13歳男児）」  
安田内科小児科医院（御殿場市）「インフルエンザA型 10名」  
富士病院（御殿場市）「インフルエンザA型 9名」  
ファミリークリニックたうち小児科医院（御殿場市）「インフルエンザA型 24名、マイコプラズマ 1名」  
なかがわ医院（小山町）「インフルエンザA型 1名」  
永松医院（富士宮市）「インフルエンザA型 1名」  
谷口小児科医院（富士宮市）「インフルエンザA型 2名」  
小川小児科内科医院（富士市）「インフルエンザA型 8名」  
田子浦クリニック（富士市）「インフルエンザA型 15名」  
望月医院（富士宮市）「インフルエンザA型 2名」  
松永医院（静岡市）「インフルエンザA型 2名」  
わたなべ小児科クリニック（静岡市）「インフルエンザA型 7名、マイコプラズマ 3名（8歳男児1名、10歳男児2名）」  
うえだ小児科（静岡市）「インフルエンザA型 2名（9歳女児、9歳男児）」  
静岡市立静岡病院（静岡市）「マイコプラズマ肺炎 1名（5歳女児）」  
原小児科医院（静岡市）「インフルエンザA型 2名」  
わたなべクリニック（静岡市）「インフルエンザA型 1名」  
木内医院（静岡市）「インフルエンザA型 1名」  
岩はし内科医院（静岡市）「インフルエンザA型 5名」  
さくらいファミリークリニック（島田市）「インフルエンザA型 3名」  
増田内科循環器科医院（掛川市）「インフルエンザA型 5名」  
宮内診療所（御前崎市）「インフルエンザB型 3名」  
さくらクリニック（磐田市）「インフルエンザA型 1名」

鈴木小児科医院（磐田市）「インフルエンザA型 8名」  
田中医院（磐田市）「インフルエンザA型 5名」  
はやの小児科（掛川市）「インフルエンザA型 2名」  
市立湖西病院（湖西市）「インフルエンザA型 7名」  
きもと小児科（湖西市）「インフルエンザA型 1名」  
市立御前崎総合病院（湖西市）「インフルエンザA型 1名」  
公立森町病院（森町）「インフルエンザA型 1名」  
くまがいクリニック（浜松市）「インフルエンザA型 3名」  
大竹内科医院（浜松市）「ヘルペス性歯肉口内炎 1名（7歳女児）」  
浜松赤十字病院（浜松市）「ムンプス 1名（7歳：予防接種済）」  
浜松医療センター（浜松市）「メタニューモウイルス 1名（1歳女児）、便アデノウ  
ウイルス 1名（2歳女児）」  
クリニック・パパ（浜松市）「メタニューモウイルス 2名（10か月男児、3歳女児）」  
今西こどもクリニック（浜松市）「流行性角結膜炎 1名（5歳）、インフルエンザA  
型 4名」  
すずきこどもクリニック（浜松市）「インフルエンザA型 3名」  
とおや子供クリニック（浜松市）「インフルエンザA型 3名」  
こどもクリニックわだ（浜松市）「インフルエンザA型 2名（5歳男児：予防接種未  
接種、10歳男児：予防接種1回目6日後）、水痘 2名（10歳女児：予防接種1回、  
4歳男児：予防接種2回）」  
天竜こども医院（浜松市）「インフルエンザA型 7名」  
春野診療所（浜松市）「インフルエンザA型 1名」  
金指こどもクリニック（浜松市）「インフルエンザA型 2名」  
縣医院（浜松市）「インフルエンザA型 1名」  
いぬかい小児科（浜松市）「ノロウイルス性腸炎 1名（7歳男児）」

静岡県の感染症週報は、疾病対策課ホームページでご覧いただけます。

<http://www.pref.shizuoka.jp/kousei/ko-420a/center.html>

疾患名	区分	静岡県						全国					
		43週	44週	45週	46週	47週	今週	年累計	45週	46週	47週	今週	年累計
エボラ出血熱													
クリミア・コンゴ出血熱													
痘そう													
南米出血熱													
ペスト													
マールブルグ病													
ラッサ熱													
急性灰白髄炎													
結核		2	4	2	5	3	10	408	341	348	240	317	22,014
ジフテリア													
重症急性呼吸器症候群(SARS)													
中東呼吸器症候群(MERS)													
鳥インフルエンザH5N1													
鳥インフルエンザH7N9													
コレラ													9
細菌性赤痢								2	1	2	2	1	115
腸管出血性大腸菌感染症			1		2	5	1	96	76	44	36	27	3,524
腸チフス													50
パラチフス								1					19
E型肝炎							1	4	1	1	1	6	333
ウエストナイル熱(ウエストナイル脳炎を含む)													
A型肝炎					1			9	2	2	2	2	259
エキノコックス症													20
糞熱													
オウム病									1				5
オムスク出血熱													
回腸熱													7
キャサスル森林病													
Q熱													
狂犬病													
コクシジオイデス症													3
サル痘													
シカウイルス感染症											2	1	12
重症熱性血小板減少症候群												1	58
腎臓慢性出血熱													
西部ウマ脳炎													
ダニ媒介脳炎													1
炭疽													
テクングニア熱								1	1				13
つつが虫病				1	1		2	5	34	57	34	50	346
デング熱							1	9	3	2	3	4	325
東部ウマ脳炎													
鳥インフルエンザ													
ニパウイルス感染症													
日本紅斑熱								2	5	5		2	271
日本脳炎								1					11
ハンタウイルス肺炎候群													
Bウイルス病													
鼻疽													
ブルセラ症													2
ペネセラウマ脳炎													
ヘンドラウイルス感染症													
珉しんチフス													
ポツリス症													5
マラリア								1	1	2	1		49
野兔病													
ライム病													8
リッサウイルス感染症													
リフトバレー熱													
類鼻疽													
レジオネラ症				1	2		1	51	28	31	22	25	1,496
レプトスピラ症								2		1			74
ロッキー山紅斑熱													
アヌーバ(赤痢)						1		24	8	10	12	15	1,037
ウイルス性肝炎(A型肝炎及びE型肝炎を除く)								7	3	2	1	2	258
カルバペネム耐性腸内細菌科細菌感染症			3			2		21	29	23	14	18	1,434
急性脳炎(ライム病、日本脳炎等を除く)	1							31	6	4	5	8	697
クリプトスポリジウム症								1			1		14
クロイツフェルト・ヤコブ病								6	3	2	2		160
劇症型溶血性レンサ球菌感染症				1	1			14	9	1	6	4	457
後天性免疫不全症候群				1			1	2	11	17	10	18	1,319
ジアルジア症								1	3		3	1	66
慢性的インフルエンザ菌感染症								9	3	3	7	4	282
慢性的髄膜炎菌感染症										1	1		42
慢性的肺炎球菌感染症			1	1		2	1	68	47	28	43	44	2,397
水痘(入院例に限る)								11	4	2	2	5	284
先天性風しん症候群													
梅毒	1	1					1	57	66	69	57	69	4,168
播種性クリプトコックス症								3	1	5			120
破傷風								4	1	2	1	2	121
バンコマイシン耐性黄色ブドウ球菌感染症													
バンコマイシン耐性腸球菌感染症								2			2	1	52
風しん								7	4	2	2	1	124
麻しん								1	1	1	2	1	155
薬剤耐性アシネトバクター感染症											1		33
新型インフルエンザ等感染症													

医療機関からの追加届出等により増減することがあります。

# 定点把握感染症集計表(届出数)

2016年 48 週

	静岡県							全国				
	43週	44週	45週	46週	47週	今週	計	45週	46週	47週	今週	計
RSウイルス感染症	158	134	101	116	94	70	673	3,774	3,499	3,222	3,054	13,549
咽頭結膜熱	11	13	24	14	19	16	97	873	984	1,180	1,358	4,395
A群溶血性レンサ球菌咽頭炎	205	294	364	442	330	344	1,979	6,290	7,000	6,596	7,628	27,514
感染性胃腸炎	331	386	692	1,007	1,163	1,707	5,286	29,613	41,442	40,607	54,876	166,538
水痘	17	23	14	38	35	21	148	1,475	1,598	1,883	1,967	6,923
手足口病	81	87	74	65	60	65	432	2,319	2,300	2,212	1,918	8,749
伝染性紅斑	1	11	4	8	6	4	34	301	378	403	401	1,483
突発性発しん	32	35	33	37	28	34	199	1,366	1,369	1,342	1,418	5,495
百日咳								62	34	39	38	173
ヘルパンギーナ	23	22	5	3	6	5	64	526	453	412	388	1,779
流行性耳下腺炎	61	74	71	53	77	53	389	3,367	3,046	3,110	3,331	12,854
インフルエンザ	35	37	66	119	202	273	732	4,133	6,843	8,843	12,334	32,153
急性出血性結膜炎								3		5	5	13
流行性角結膜炎	13	15	10	16	13	7	74	496	490	489	496	1,971
クラミジア肺炎(オウム病は除く)	1		3	1	2	1	8	8	9	15	4	36
細菌性髄膜炎	1						1	14	7	8	6	35
マイコプラズマ肺炎	21	20	20	25	8	18	112	627	624	463	536	2,250
無菌性髄膜炎	1				1	1	3	23	20	28	25	96
感染性胃腸炎(病原体がロタウイルスであるものに限る。)								11	20	8	8	47

定点種別	県内定点数	届出対象感染症
小児科	89	RSウイルス感染症、咽頭結膜熱、A群溶血性レンサ球菌咽頭炎、感染性胃腸炎、水痘、手足口病、伝染性紅斑、突発性発しん、百日咳、ヘルパンギーナ、流行性耳下腺炎、インフルエンザ
内科	50	インフルエンザ
眼科	22	急性出血性結膜炎、流行性角結膜炎
基幹	10	クラミジア肺炎(オウム病は除く)、細菌性髄膜炎、マイコプラズマ肺炎、無菌性髄膜炎、感染性胃腸炎(病原体がロタウイルスであるものに限る。)

小児科定点と内科定点はインフルエンザ定点を兼ねている。

# 定点把握感染症集計表(定点当り)

2016年 48 週

	静岡県						全国			
	第43週	第44週	第45週	第46週	第47週	今週	第45週	第46週	第47週	今週
RSウイルス感染症	1.78	1.51	1.13	1.30	1.06	0.79	1.19	1.11	1.02	0.97
咽頭結膜熱	0.12	0.15	0.27	0.16	0.21	0.18	0.28	0.31	0.37	0.43
A群溶血性レンサ球菌咽頭炎	2.30	3.30	4.09	4.97	3.71	3.87	1.99	2.22	2.09	2.41
感染性胃腸炎	3.72	4.34	7.78	11.31	13.07	19.18	9.37	13.12	12.85	17.37
水痘	0.19	0.26	0.16	0.43	0.39	0.24	0.47	0.51	0.60	0.62
手足口病	0.91	0.98	0.83	0.73	0.67	0.73	0.73	0.73	0.70	0.61
伝染性紅斑	0.01	0.12	0.00	0.09	0.07	0.04	0.10	0.12	0.13	0.13
突発性発しん	0.36	0.39	0.37	0.42	0.31	0.38	0.43	0.43	0.42	0.45
百日咳							0.02	0.01	0.01	0.01
ヘルパンギーナ	0.26	0.25	0.06	0.03	0.07	0.06	0.17	0.14	0.13	0.12
流行性耳下腺炎	0.69	0.83	0.80	0.60	0.87	0.60	1.07	0.96	0.98	1.05
インフルエンザ	0.25	0.27	0.47	0.86	1.45	1.96	0.84	1.38	1.79	2.49
急性出血性結膜炎							0.00		0.01	0.01
流行性角結膜炎	0.59	0.68	0.45	0.73	0.59	0.32	0.72	0.71	0.71	0.72
クラミジア肺炎(オウム病は除く)	0.10		0.30	0.10	0.20	0.10	0.02	0.02	0.03	0.01
細菌性髄膜炎	0.10						0.03	0.01	0.02	0.01
マイコプラズマ肺炎	2.10	2.00	2.00	2.50	0.80	1.80	1.33	1.32	0.98	1.13
無菌性髄膜炎	0.10				0.10	0.10	0.05	0.04	0.06	0.05
感染性胃腸炎(病原体がロタウイルスであるものに限る。)							0.02	0.04	0.02	0.02

定点種別	県内定点数	届出対象感染症
小児科	89	RSウイルス感染症、咽頭結膜熱、A群溶血性レンサ球菌咽頭炎、感染性胃腸炎、水痘、手足口病、伝染性紅斑、突発性発しん、百日咳、ヘルパンギーナ、流行性耳下腺炎、インフルエンザ
内科	50	インフルエンザ
眼科	22	急性出血性結膜炎、流行性角結膜炎
基幹	10	クラミジア肺炎(オウム病は除く)、細菌性髄膜炎、マイコプラズマ肺炎、無菌性髄膜炎、感染性胃腸炎(病原体がロタウイルスであるものに限る。)

小児科定点と内科定点はインフルエンザ定点を兼ねている。



感染症 48 週

保健所名	RSウイルス感染症		咽頭結膜熱		A群溶血性 レンサ球菌咽頭炎		感染性胃腸炎		水痘	
	罹患数	定点当り	罹患数	定点当り	罹患数	定点当り	罹患数	定点当り	罹患数	定点当り
総数	70	0.79	16	0.18	344	3.87	1,707	19.18	21	0.24
賀茂							19	9.50		
熱海							14	3.50	2	0.50
東部	3	0.23	5	0.38	97	7.46	342	26.31	5	0.38
御殿場	4	1.00	3	0.75	184	46.00	177	44.25	1	0.25
富士	4	0.44			7	0.78	244	27.11	1	0.11
静岡市	10	0.63	4	0.25	11	0.69	305	19.06	4	0.25
中部	19	1.73	3	0.27	10	0.91	126	11.45		
西部	8	0.67	1	0.08	11	0.92	162	13.50	1	0.08
浜松市	22	1.22			24	1.33	318	17.67	7	0.39

保健所名	手足口病		伝染性紅斑		突発性発しん		百日咳		ヘルパンギーナ	
	罹患数	定点当り	罹患数	定点当り	罹患数	定点当り	罹患数	定点当り	罹患数	定点当り
総数	65	0.73	4	0.04	34	0.38	0		5	0.06
賀茂										
熱海										
東部	7	0.54	1	0.08	2	0.15				
御殿場	4	1.00	2	0.50	6	1.50				
富士	3	0.33			3	0.33				
静岡市	16	1.00			8	0.50			1	0.06
中部	3	0.27			1	0.09			2	0.18
西部	8	0.67			1	0.08			1	0.08
浜松市	24	1.33	1	0.06	13	0.72			1	0.06

保健所	流行性耳下腺炎		インフルエンザ		麻しん (全数報告)		風しん (全数報告)		指定届出機関 (定点)数	
	罹患数	定点当り	罹患数	定点当り	週計	累計	週計	累計	小児科	内科
総数	53	0.60	273	1.96	0	1	0	7	89	50
賀茂			1	0.33					2	1
熱海	5	1.25	11	1.83					4	2
東部	8	0.62	17	0.85					13	7
御殿場	1	0.25	47	7.83					4	2
富士	28	3.11	33	2.20					9	6
静岡市	6	0.38	40	1.60					16	9
中部	1	0.09	33	1.94					11	6
西部	2	0.17	47	2.47				3	12	7
浜松市	2	0.11	44	1.57		1		4	18	10

感染症 48 週

保健所名	急性出血性結膜炎		流行性角結膜炎		クラミジア肺炎 (オウム病を除く)		細菌性髄膜炎		マイコプラズマ肺炎	
	罹患数	定点当り	罹患数	定点当り	罹患数	定点当り	罹患数	定点当り	罹患数	定点当り
総数	0		7	0.32	1	0.10	0		18	1.80
賀茂					1	1.00			6	6.00
熱海									2	2.00
東部			1	0.25						
御殿場										
富士									3	3.00
静岡市			4	0.80					3	1.50
中部			1	0.33						
西部										
浜松市			1	0.33					4	2.00

保健所名	無菌性髄膜炎		感染性胃腸炎 (病原体がロタウイルスであるものに限る。)	
	罹患数	定点当り	罹患数	定点当り
総数	1	0.10	0	
賀茂				
熱海				
東部				
御殿場				
富士				
静岡市	1	0.50		
中部				
西部				
浜松市				

指定届出機関 (定点)数	
眼科	基幹
22	10
-	1
-	1
4	1
-	-
3	1
5	2
3	1
4	1
3	2

\*賀茂・熱海・御殿場の各保健所管内には眼科定点はありません。

\*御殿場保健所管内には基幹定点はありません。

\*感染性胃腸炎(病原体がロタウイルスであるものに限る。)は、平成25年10月14日から基幹定点による届出対象疾病に追加されました。

定点把握感染症年齢階級別集計表(届出数)

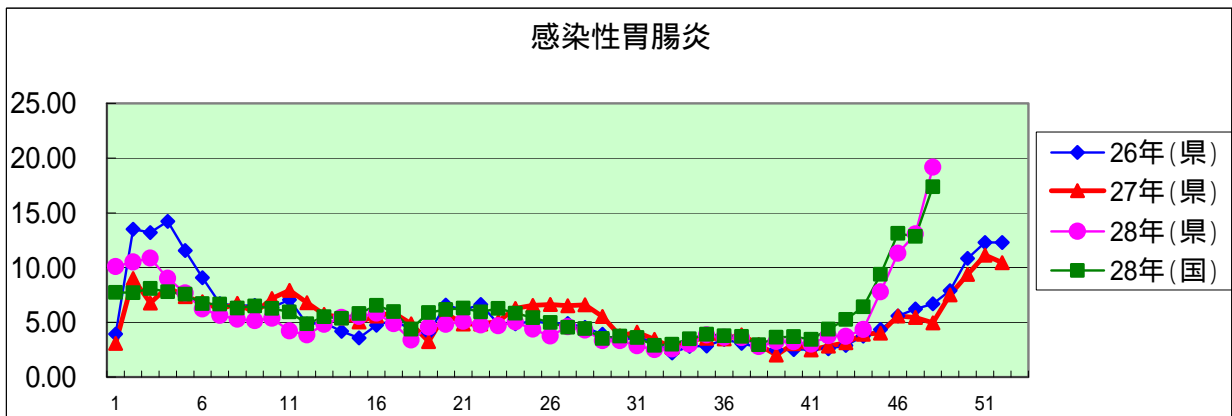
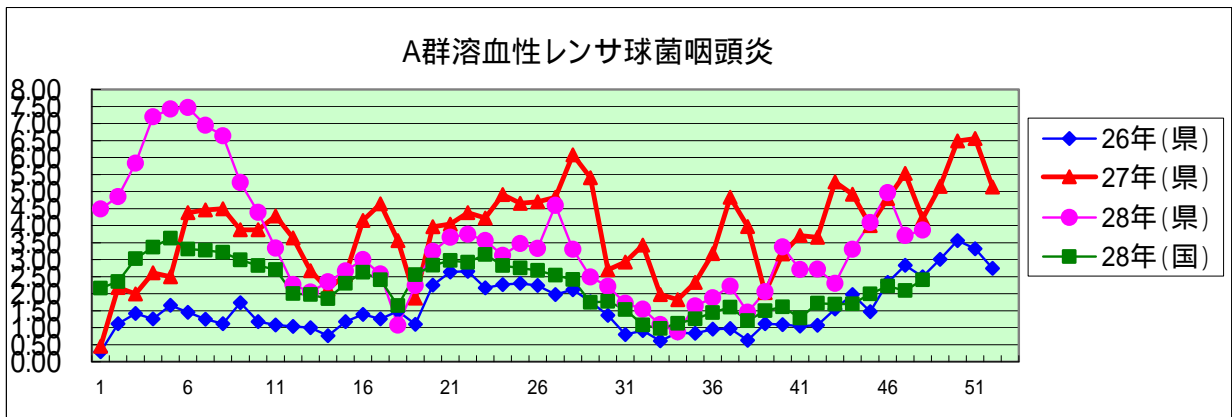
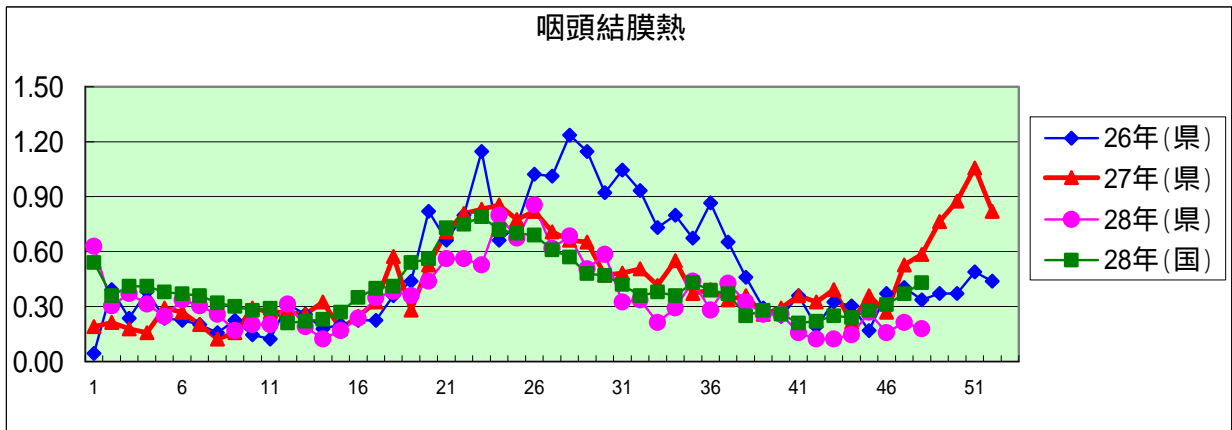
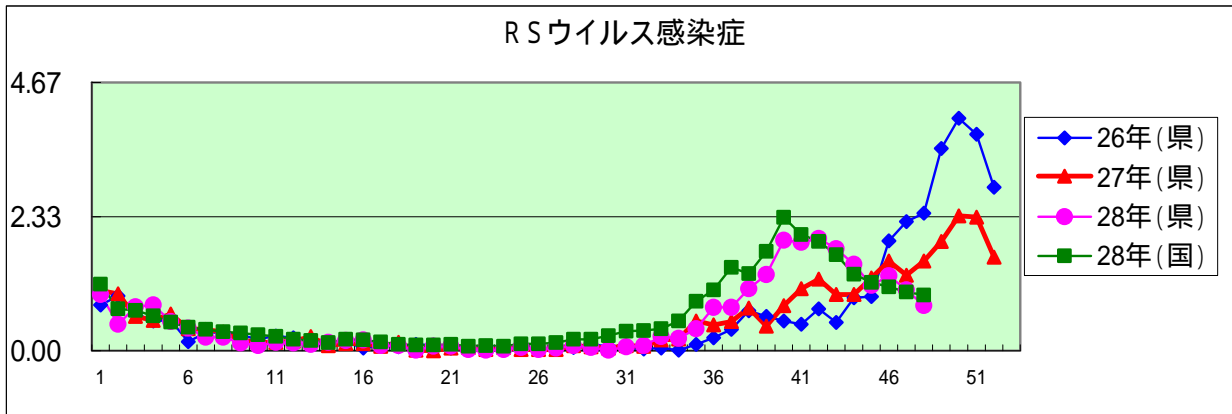
2016年 48 週

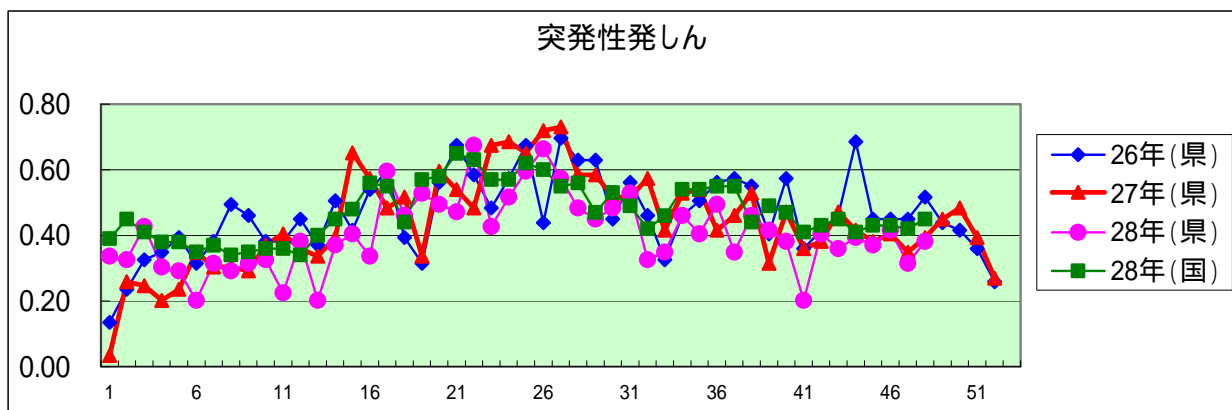
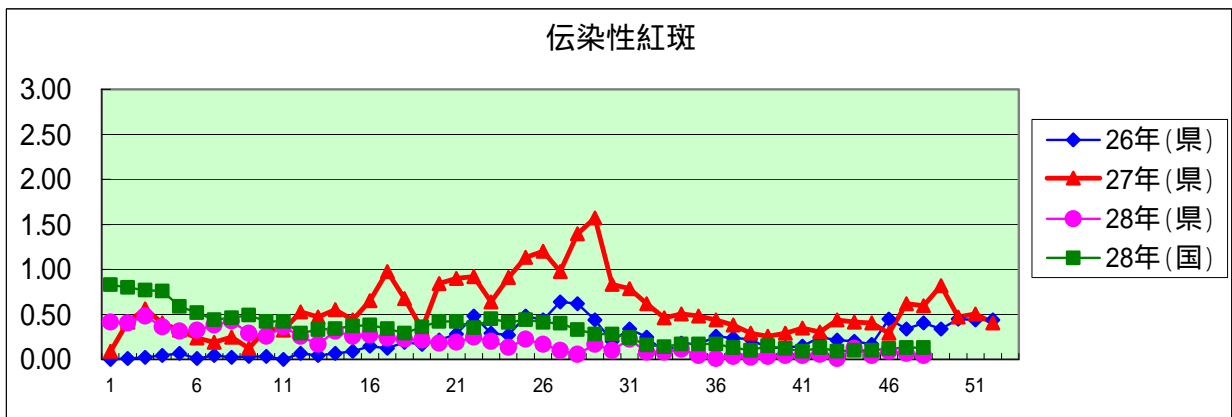
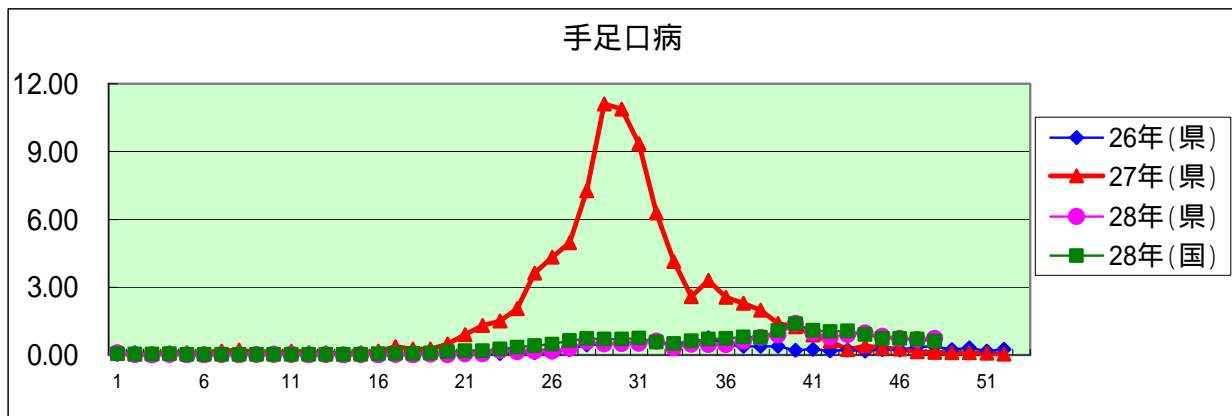
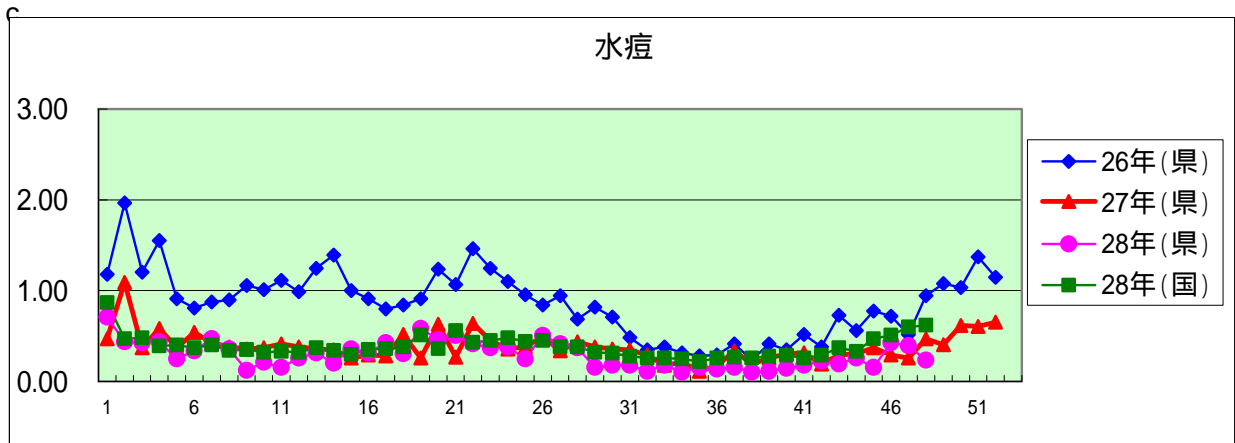
年齢階級区分	～6ヶ月	～12ヶ月	1歳	2歳	3歳	4歳	5歳	6歳	7歳	8歳	9歳	10～14歳	15～19歳	20～29歳	30～39歳	40～49歳	50～59歳	60～69歳	70～79歳	80歳以上	計
# (小児科定点把握感染症分)	～6ヶ月	～12ヶ月	1歳	2歳	3歳	4歳	5歳	6歳	7歳	8歳	9歳	10～14歳	15～19歳	20歳以上							
# (眼科定点把握感染症分)	～6ヶ月	～12ヶ月	1歳	2歳	3歳	4歳	5歳	6歳	7歳	8歳	9歳	10～14歳	15～19歳	20～29歳	30～39歳	40～49歳	50～59歳	60～69歳	70歳以上		
# (基幹定点把握分)	0歳	1～4歳	5～9歳	10～14歳	15～19歳	20～24歳	25～29歳	30～34歳	35～39歳	40～44歳	45～49歳	50～54歳	55～59歳	60～64歳	65～69歳	70歳以上					
RSウイルス感染症	12	15	23	13	5	1			1												70
咽頭結膜熱		2	7	3	2			1				1									16
A群溶血性レンサ球菌咽頭炎	1		17	23	32	41	26	39	26	31	17	57	6	28							344
感染性胃腸炎	4	54	150	168	183	219	200	170	105	90	72	141	20	131							1,707
水痘			1	1	3	5	2	2	2	1	3	1									21
手足口病	1	3	30	8	11	6	2	2		1				1							65
伝染性紅斑					3							1									4
突発性発しん	2	13	15	1	1	2															34
百日咳																					
ヘルパンギーナ		2			1		1					1									5
流行性耳下腺炎			2		4	5	7	5	10	9	4	5		2							53
インフルエンザ	1	1	9	7	5	22	11	21	9	11	12	62	24	12	19	20	14	4	4	5	273
急性出血性結膜炎																					
流行性角結膜炎		1	1					1								1	2		1		7
クラミジア肺炎(オウム病は除く)				1																	1
細菌性髄膜炎																					
マイコプラズマ肺炎		6	8	4																	18
無菌性髄膜炎																1					1
感染性胃腸炎(病原体がロタウイルスであるものに限る。)																					

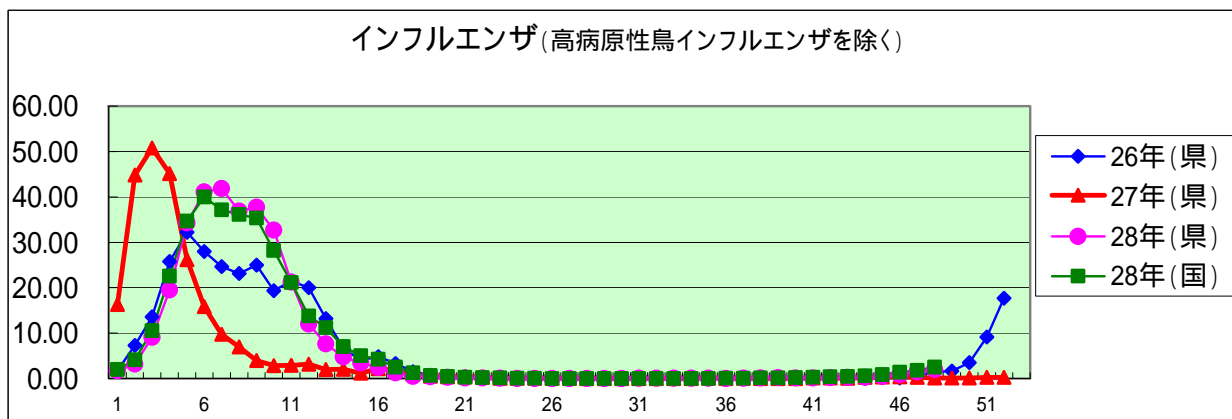
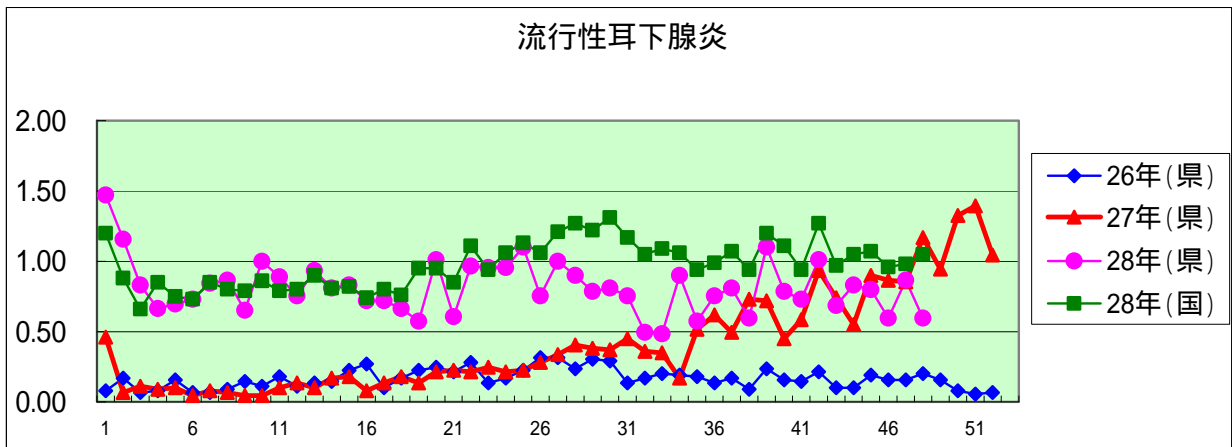
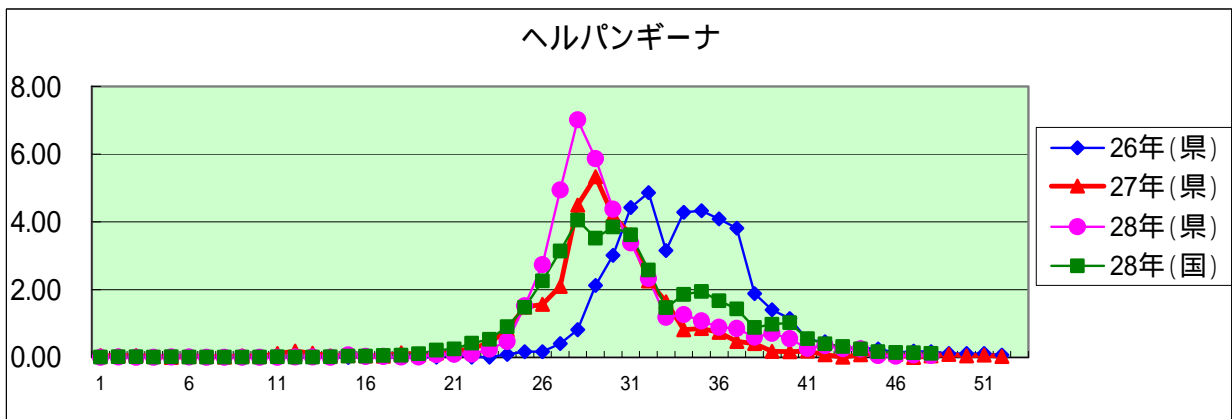
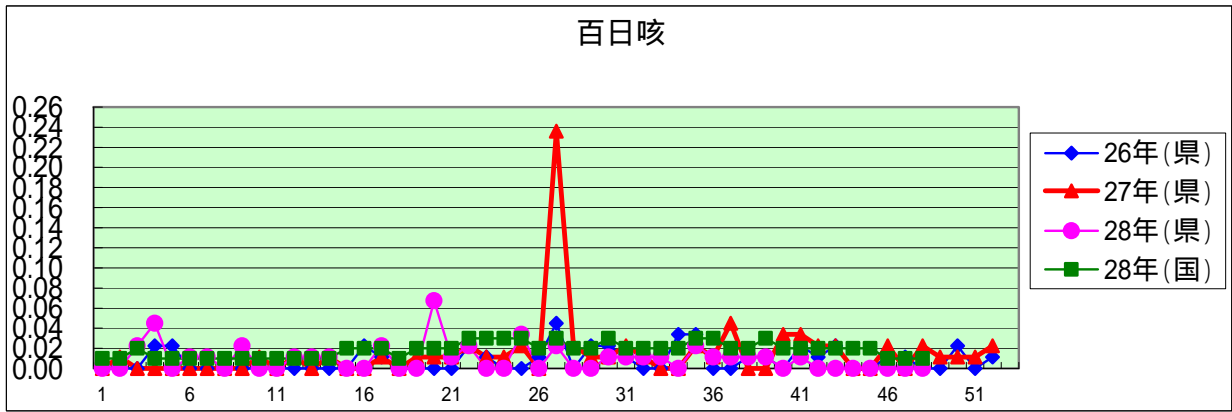
定点把握感染症年齢階級別集計表(定点当り)

2016年 48 週

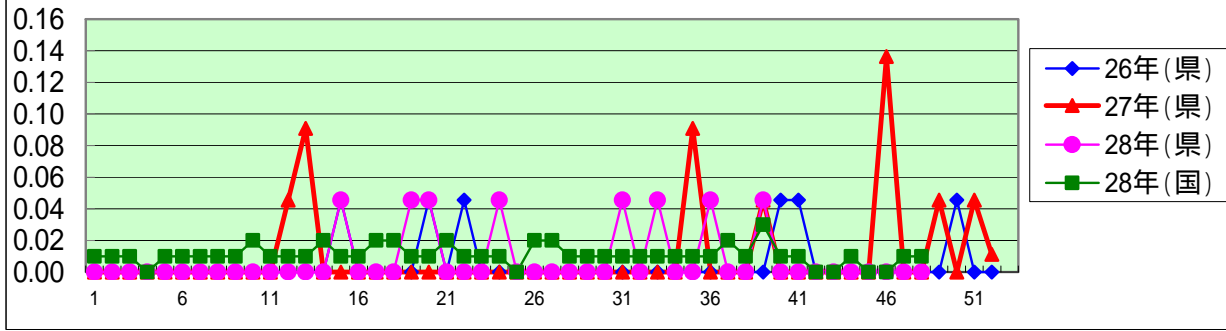
年齢階級区分	～6ヶ月	～12ヶ月	1歳	2歳	3歳	4歳	5歳	6歳	7歳	8歳	9歳	10～14歳	15～19歳	20～29歳	30～39歳	40～49歳	50～59歳	60～69歳	70～79歳	80歳以上	計
# (小児科定点把握感染症分)	～6ヶ月	～12ヶ月	1歳	2歳	3歳	4歳	5歳	6歳	7歳	8歳	9歳	10～14歳	15～19歳	20歳以上							
# (眼科定点把握感染症分)	～6ヶ月	～12ヶ月	1歳	2歳	3歳	4歳	5歳	6歳	7歳	8歳	9歳	10～14歳	15～19歳	20～29歳	30～39歳	40～49歳	50～59歳	60～69歳	70歳以上		
# (基幹定点把握分)	0歳	1～4歳	5～9歳	10～14歳	15～19歳	20～24歳	25～29歳	30～34歳	35～39歳	40～44歳	45～49歳	50～54歳	55～59歳	60～64歳	65～69歳	70歳以上					
RSウイルス感染症	0.13	0.17	0.26	0.15	0.06	0.01			0.01												0.79
咽頭結膜熱		0.02	0.08	0.03	0.02			0.01				0.01									0.18
A群溶血性レンサ球菌咽頭炎	0.01		0.19	0.26	0.36	0.46	0.29	0.44	0.29	0.35	0.19	0.64	0.07	0.31							3.87
感染性胃腸炎	0.04	0.61	1.69	1.89	2.06	2.46	2.25	1.91	1.18	1.01	0.81	1.58	0.22	1.47							19.18
水痘			0.01	0.01	0.03	0.06	0.02	0.02	0.02	0.01	0.03	0.01									0.24
手足口病	0.01	0.03	0.34	0.09	0.12	0.07	0.02	0.02		0.01				0.01							0.73
伝染性紅斑					0.03							0.01									0.04
突発性発しん	0.02	0.15	0.17	0.01	0.01	0.02															0.38
百日咳																					
ヘルパンギーナ		0.02			0.01		0.01					0.01									0.06
流行性耳下腺炎			0.02		0.04	0.06	0.08	0.06	0.11	0.10	0.04	0.06		0.02							0.60
インフルエンザ	0.01	0.01	0.06	0.05	0.04	0.16	0.08	0.15	0.06	0.08	0.09	0.45	0.17	0.09	0.14	0.14	0.10	0.03	0.03	0.04	1.96
急性出血性結膜炎																					
流行性角結膜炎		0.05	0.05					0.05								0.05	0.09			0.05	0.32
クラミジア肺炎(オウム病は除く)				0.10																	0.10
細菌性髄膜炎																					
マイコプラズマ肺炎		0.60	0.80	0.40																	1.80
無菌性髄膜炎																0.10					0.10
感染性胃腸炎(病原体がロタウイルスであるものに限る。)																					



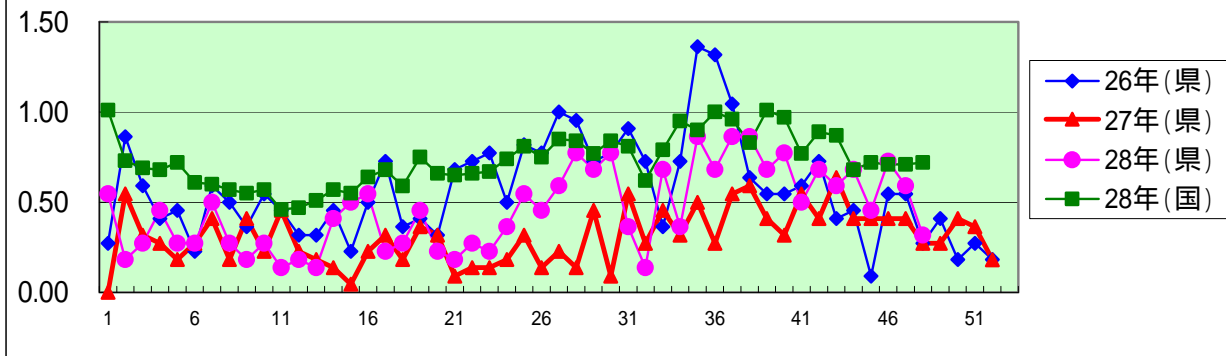




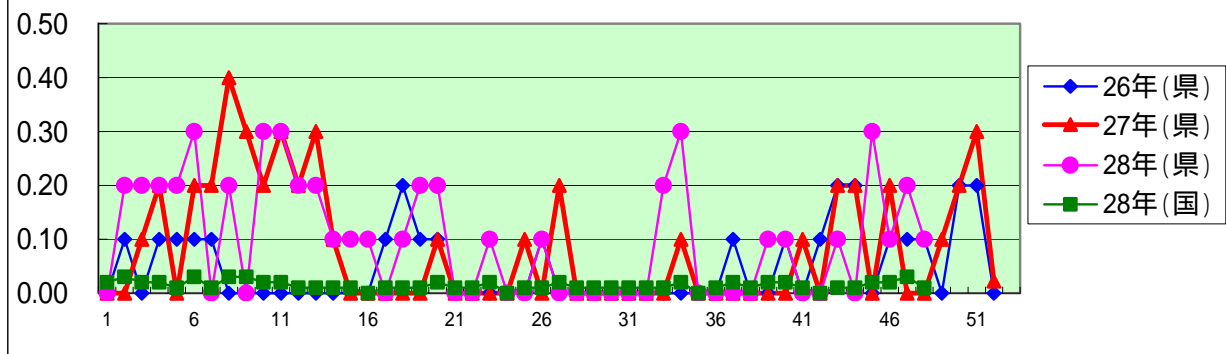
急性出血性結膜炎



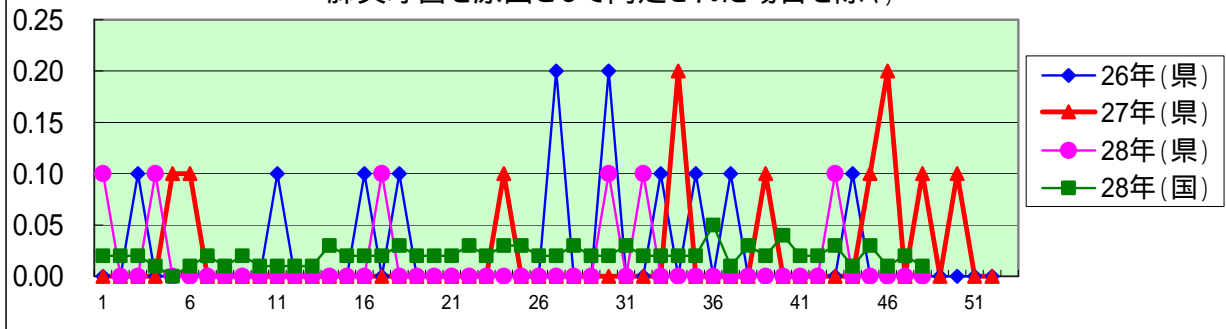
流行性角結膜炎



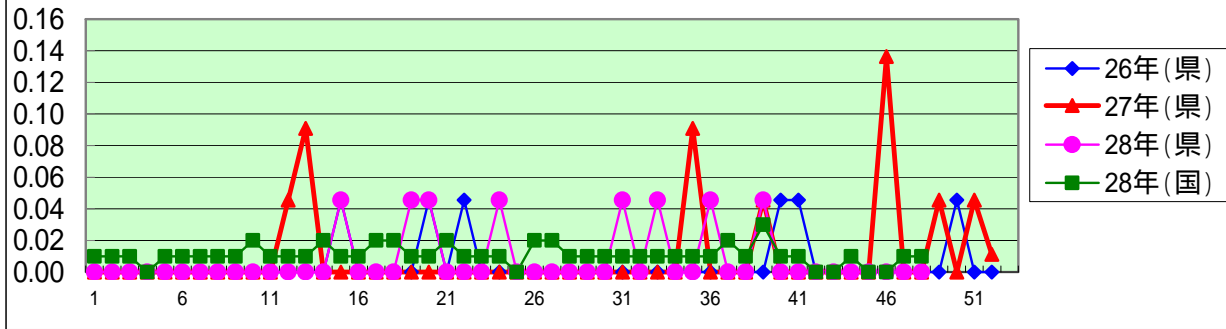
クラミジア肺炎(オウム病を除く)



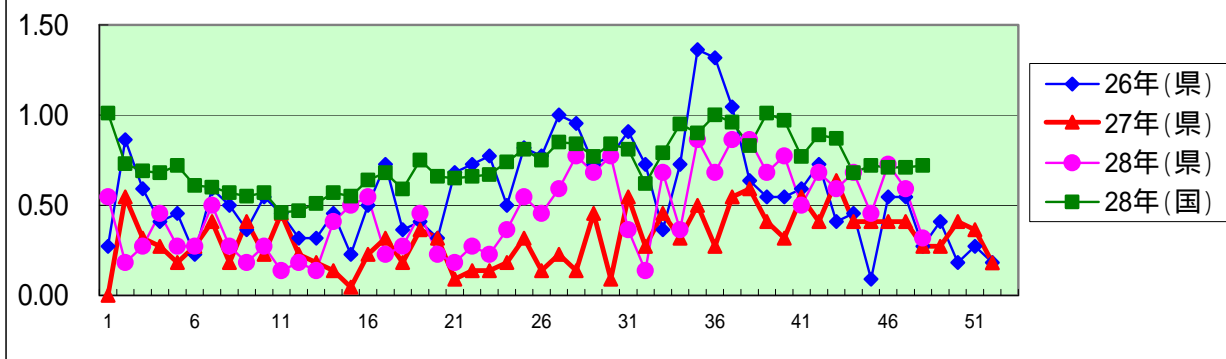
細菌性髄膜炎(インフルエンザ菌、髄膜炎菌、肺炎球菌を原因として同定された場合を除く)



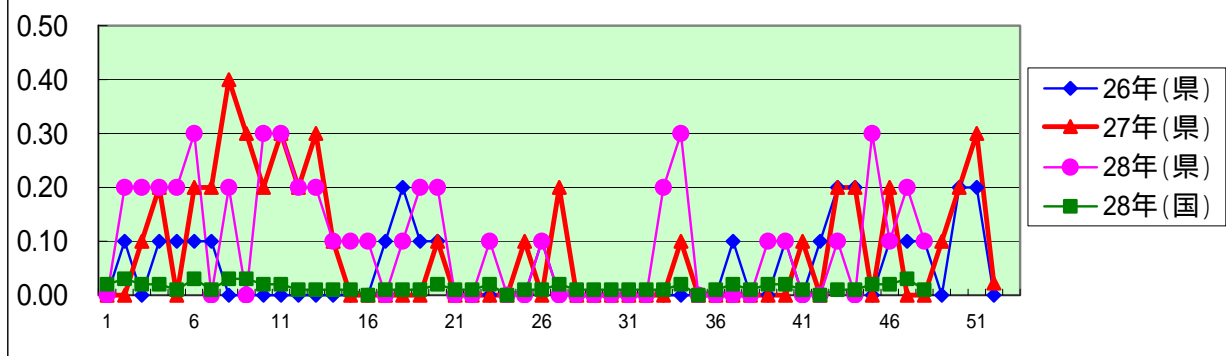
急性出血性結膜炎



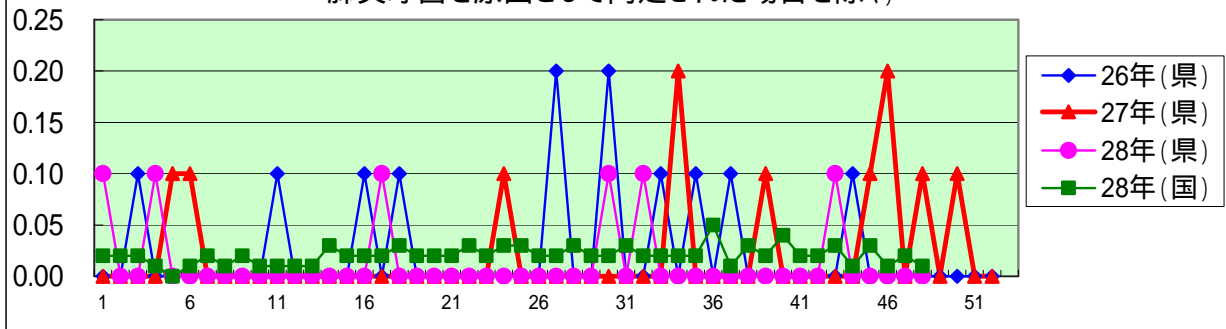
流行性角結膜炎



クラミジア肺炎(オウム病を除く)



細菌性髄膜炎(インフルエンザ菌、髄膜炎菌、肺炎球菌を原因として同定された場合を除く)





## 定点把握感染症(月報)集計表(届出数)

2016年 10 月

	静岡県							全国				
	5月	6月	7月	8月	9月	今月	計	7月	8月	9月	今月	計
性器クラミジア感染症	44	55	62	35	63	30	289	2,101	2,126	2,167	2,087	8,481
性器ヘルペスウイルス感染症	13	16	11	10	14	5	69	827	816	736	752	3,131
尖圭コンジローマ	10	13	10	15	10	4	62	524	489	475	474	1,962
淋菌感染症	7	13	12	6	10	8	56	677	768	738	716	2,899
性器クラミジア感染症(男)	13	17	25	15	16	13	99	1,003	1,067	1,015	1,024	4,109
性器クラミジア感染症(女)	31	38	37	20	47	17	190	1,098	1,059	1,152	1,063	4,372
性器ヘルペスウイルス感染症(男)	4	5	2	2	3	1	17	330	318	282	303	1,233
性器ヘルペスウイルス感染症(女)	9	11	9	8	11	4	52	497	498	454	449	1,898
尖圭コンジローマ(男)	4	8	4	4	3	3	26	339	329	287	286	1,241
尖圭コンジローマ(女)	6	5	6	11	7	1	36	185	160	188	188	721
淋菌感染症(男)	5	8	9	2	4	6	34	564	627	585	601	2,377
淋菌感染症(女)	2	5	3	4	6	2	22	113	141	153	115	522
ペニシリン耐性肺炎球菌感染症	2		1	4	4	1	12	145	154	151	149	599
メチシリン耐性黄色ブドウ球菌感染症	27	21	29	38	24	26	165	1,265	1,388	1,324	1,370	5,347
薬剤耐性緑膿菌感染症								10	18	15	15	58

定点種別	県内定点数	届出対象感染症
性感染症	30	性器クラミジア感染症、性器ヘルペスウイルス感染症、尖形コンジローマ、淋菌感染症
基幹	10	ペニシリン耐性肺炎球菌感染症、メチシリン耐性黄色ブドウ球菌感染症、薬剤耐性緑膿菌感染症

# 定点把握感染症(月報)集計表(定点当り)

2016年 10 月

	静岡県						全国			
	5月	6月	7月	8月	9月	今月	7月	8月	9月	今月
性器クラミジア感染症	1.47	1.83	2.07	1.17	2.10	1.00	2.13	2.19	2.20	2.12
性器ヘルペスウイルス感染症	0.43	0.53	0.37	0.33	0.47	0.17	0.84	0.84	0.75	0.76
尖圭コンジローマ	0.33	0.43	0.33	0.50	0.33	0.13	0.53	0.50	0.48	0.48
淋菌感染症	0.23	0.43	0.40	0.20	0.33	0.27	0.69	0.79	0.75	0.73
性器クラミジア感染症(男)	0.43	0.57	0.83	0.50	0.53	0.43	1.02	1.10	1.03	1.04
性器クラミジア感染症(女)	1.03	1.27	1.23	0.67	1.57	0.57	1.11	1.09	1.17	1.08
性器ヘルペスウイルス感染症(男)	0.13	0.17	0.07	0.07	0.10	0.03	0.34	0.33	0.29	0.31
性器ヘルペスウイルス感染症(女)	0.30	0.37	0.30	0.27	0.37	0.13	0.50	0.51	0.46	0.46
尖圭コンジローマ(男)	0.13	0.27	0.13	0.13	0.10	0.10	0.34	0.34	0.29	0.29
尖圭コンジローマ(女)	0.20	0.17	0.20	0.37	0.23	0.03	0.19	0.16	0.19	0.19
淋菌感染症(男)	0.17	0.27	0.30	9.00	0.13	0.20	0.57	0.65	0.59	0.61
淋菌感染症(女)	0.07	0.17	0.10	0.13	0.20	0.07	0.11	0.15	0.16	0.12
ペニシリン耐性肺炎球菌感染症	0.20		0.10	0.40	0.40	0.10	0.31	0.33	0.32	0.31
メチシリン耐性黄色ブドウ球菌感染症	2.70	2.10	2.90	3.80	2.40	2.60	2.69	2.93	2.80	2.89
薬剤耐性緑膿菌感染症							0.02	0.04	0.03	0.03

定点種別	県内定点数	届出対象感染症
性感染症	30	性器クラミジア感染症、性器ヘルペスウイルス感染症、尖圭コンジローマ、淋菌感染症
基幹	10	ペニシリン耐性肺炎球菌感染症、メチシリン耐性黄色ブドウ球菌感染症、薬剤耐性緑膿菌感染症

2016年 10 月

保健所名	性器クラミジア感染症		性器ヘルペスウイルス感染症		尖圭コンジローマ		淋菌感染症	
	罹患数	定点当り	罹患数	定点当り	罹患数	定点当り	罹患数	定点当り
総数	30	1.00	5	0.17	4	0.13	8	0.27
賀茂		-		-		-		-
熱海	1	1.00						
東部	3	0.60						
御殿場								
富士	2	0.67					1	0.33
静岡市	6	1.00	1	0.17	1	0.17	2	0.33
中部	5	1.25					3	0.75
西部	7	1.40	2	0.40			2	0.40
浜松市	6	1.20	2	0.40	3	0.60		

保健所名	ペニシリン耐性肺炎球菌感染症		メチシリン耐性黄色ブドウ球菌感染症		薬剤耐性緑膿菌感染症	
	罹患数	定点当り	罹患数	定点当り	罹患数	定点当り
総数	1	0.10	26	2.60	0	
賀茂			2	2.00		
熱海			11	11.00		
東部			1	1.00		
御殿場	-	-	-	-	-	-
富士						
静岡市	1	0.50	3	1.50		
中部			1	1.00		
西部			4	4.00		
浜松市			4	2.00		

保健所名	定点(指定届出機関)数	
	性感染症	基幹
総数	30	10
賀茂	-	1
熱海	1	1
東部	5	1
御殿場	1	-
富士	3	1
静岡市	6	2
中部	4	1
西部	5	1
浜松市	5	2

\* 薬剤耐性アシネトバクター感染症は、平成26年9月19日から全数把握の対象となりました。

定点把握感染症(月報)年齢階級別集計表(届出数)

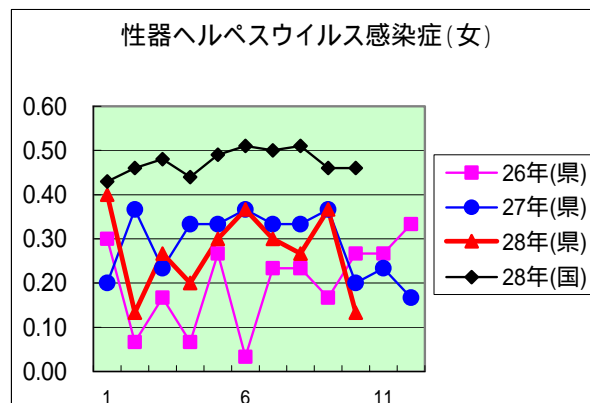
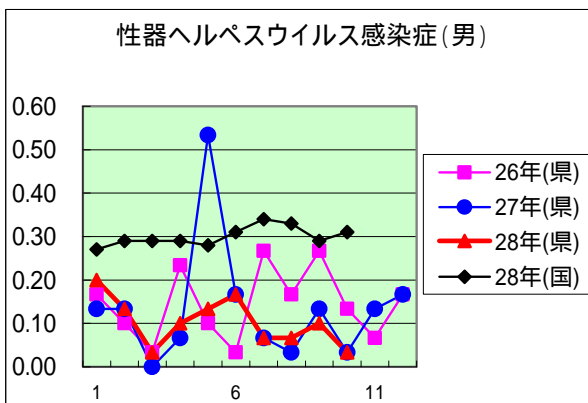
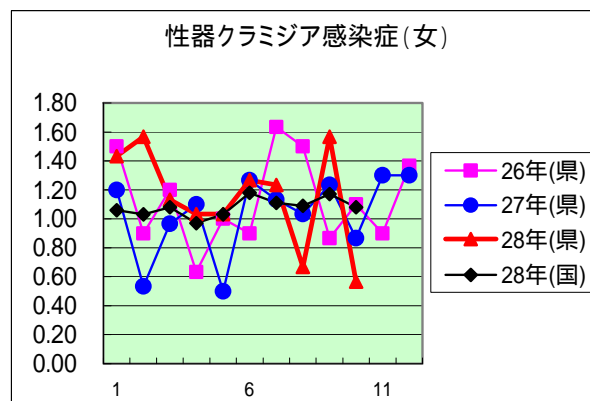
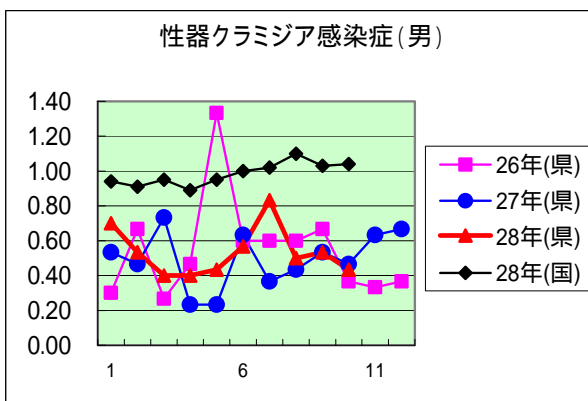
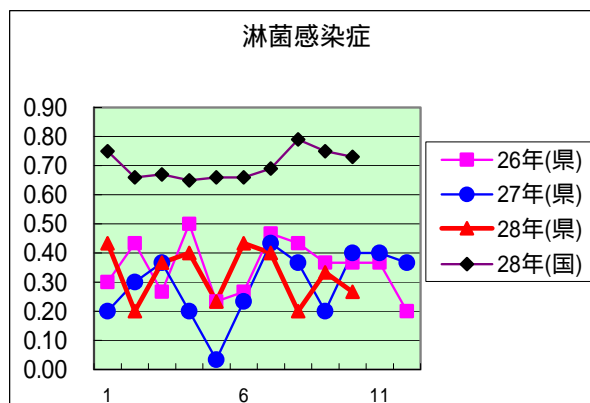
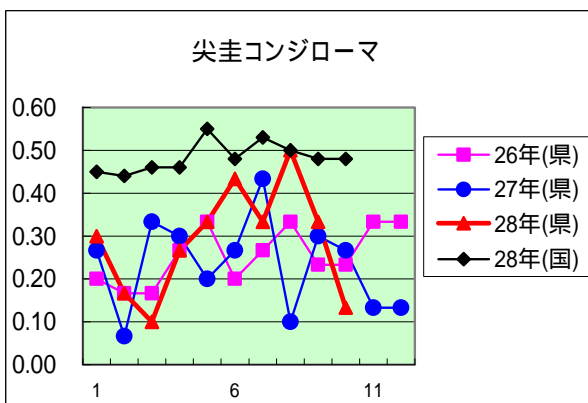
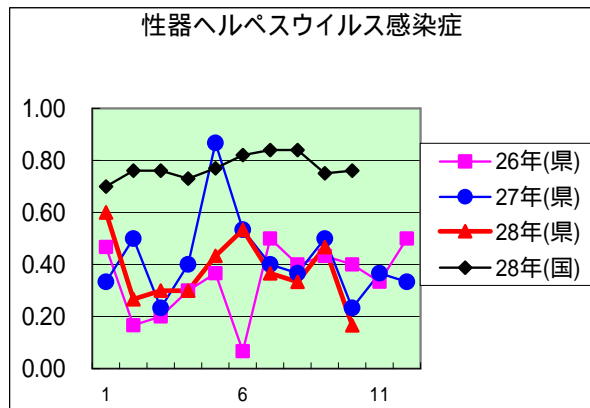
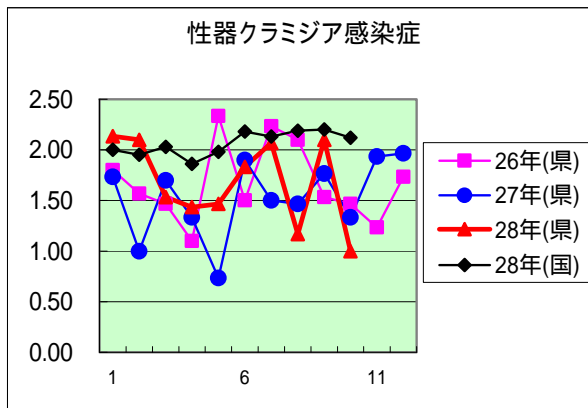
2016年 10 月

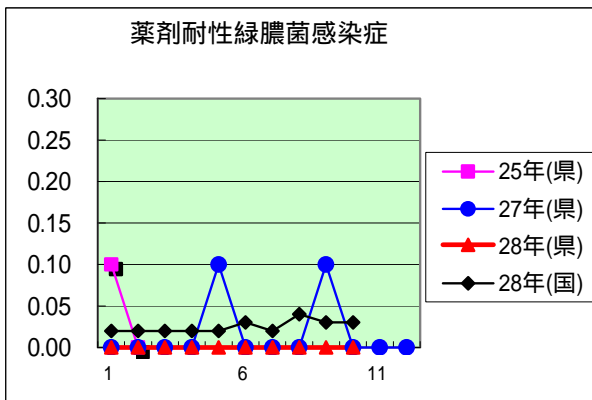
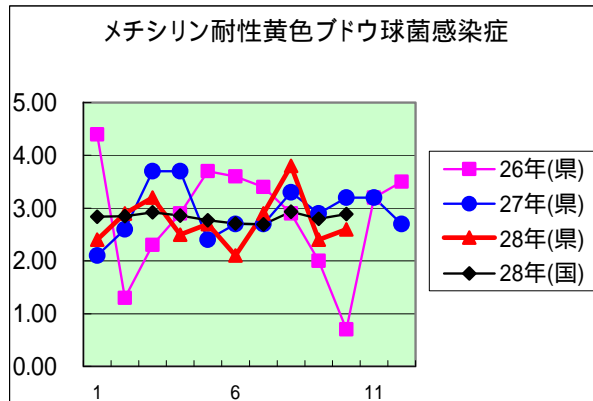
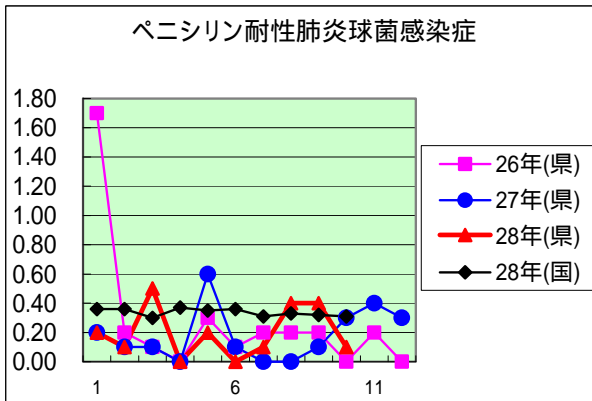
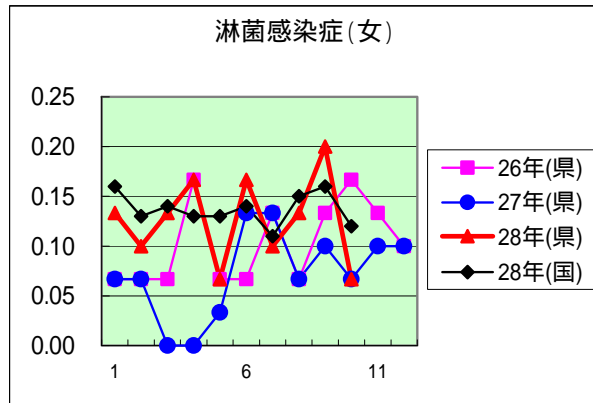
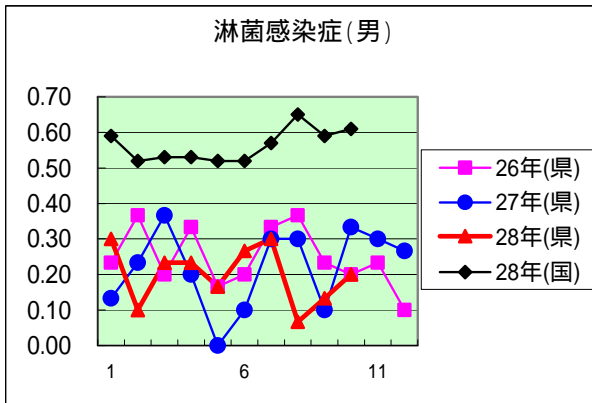
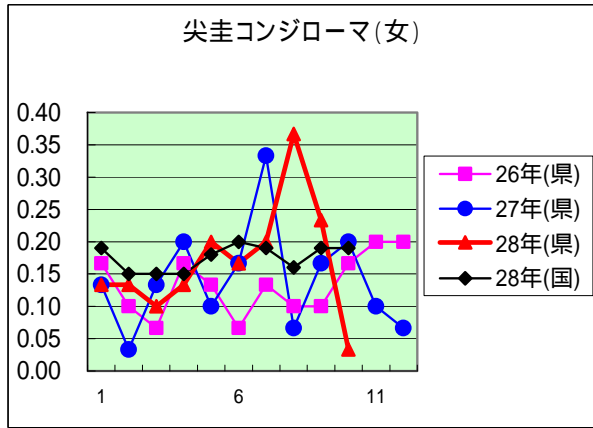
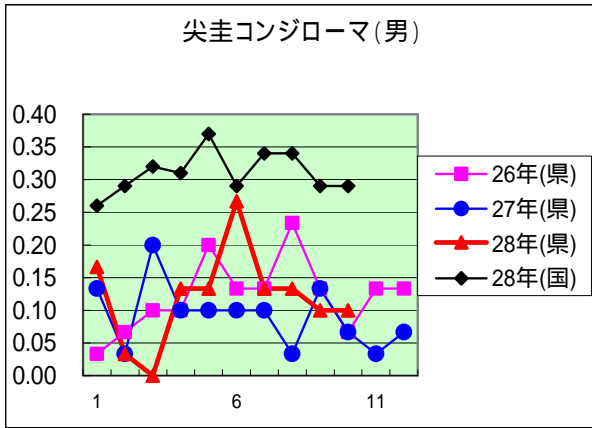
年齢階級区分	0歳	1～4歳	5～9歳	10～14歳	15～19歳	20～24歳	25～29歳	30～34歳	35～39歳	40～44歳	45～49歳	50～54歳	55～59歳	60～64歳	65～69歳	70歳以上	計
性器クラミジア感染症						11	3	6	7	1	2						30
性器ヘルペスウイルス感染症							1	2			1				1		5
尖圭コンジローマ						2		1		1							4
淋菌感染症					2	2	1	1	1	1							8
性器クラミジア感染症(男)						1	2	3	4	1	2						13
性器クラミジア感染症(女)						10	1	3	3								17
性器ヘルペスウイルス感染症(男)															1		1
性器ヘルペスウイルス感染症(女)							1	2			1						4
尖圭コンジローマ(男)						1		1		1							3
尖圭コンジローマ(女)						1											1
淋菌感染症(男)					1	1	1	1	1	1							6
淋菌感染症(女)					1	1											2
ペニシリン耐性肺炎球菌感染症																1	1
メチシリン耐性黄色ブドウ球菌感染症	1					1					1		2	1	4	16	26
薬剤耐性緑膿菌感染症																	

定点把握感染症(月報)年齢階級別集計表(定点当り)

2016年 10 月

年齢階級区分	0歳	1～4歳	5～9歳	10～14歳	15～19歳	20～24歳	25～29歳	30～34歳	35～39歳	40～44歳	45～49歳	50～54歳	55～59歳	60～64歳	65～69歳	70歳以上	計
性器クラミジア感染症						0.37	0.10	0.20	0.23	0.03	0.07						1.00
性器ヘルペスウイルス感染症							0.03	0.07			0.03				0.03		0.17
尖圭コンジローマ						0.07		0.03		0.03							0.13
淋菌感染症					0.07	0.07	0.03	0.03	0.03	0.03							0.27
性器クラミジア感染症(男)						0.03	0.07	0.10	0.13	0.03	0.07						0.43
性器クラミジア感染症(女)						0.33	0.03	0.10	0.10								0.57
性器ヘルペスウイルス感染症(男)															0.03		0.03
性器ヘルペスウイルス感染症(女)							0.03	0.07			0.03						0.13
尖圭コンジローマ(男)						0.03		0.03		0.03							0.10
尖圭コンジローマ(女)						0.03											0.03
淋菌感染症(男)					0.03	0.03	0.03	0.03	0.03	0.03							0.20
淋菌感染症(女)					0.03	0.03											0.07
ペニシリン耐性肺炎球菌感染症																0.10	0.10
メチシリン耐性黄色ブドウ球菌感染症	0.10					0.10					0.10		0.20	0.10	0.40	1.60	2.60
薬剤耐性緑膿菌感染症																	





定点種別	県内定点数	届出対象感染症
性感染症	30	性器クラミジア感染症、性器ヘルペスウイルス感染症、尖圭コンジローマ、淋菌感染症
基幹	10	ペニシリン耐性肺炎球菌感染症、メチシリン耐性黄色ブドウ球菌感染症、薬剤耐性アシネトバクター感染症、薬剤耐性緑膿菌感染症