

感染症の予防及び感染症の患者に対する医療に関する法律 **感染症発生動向調査 感染症週報**

静岡県環境衛生科学研究所感染症情報センター / 静岡県健康福祉部疾病対策課

目次

発生動向総覧	P 1 ~ 2
感染症発生動向警報システムによる保健所の警報状況	P 2
指定届出機関からの特記事項欄コメント	P 3 ~ 5
全数把握感染症集計表	P 6
定点把握感染症集計表	P 7 ~ 11
定点把握感染症推移グラフ	P 12 ~ 16
定点把握感染症集計表(月報)	P 17 ~ 20
定点把握感染症推移グラフ(月報)	P 21 ~ 22



発生動向総覧

《第51週コメント》1月5日集計分

全数届出の感染症

- 1 類感染症 報告なし
- 2 類感染症 結核（富士（1）、中部（1）、西部（1）、浜松市（2））
- 3 類感染症 報告なし
- 4 類感染症 つつが虫病（御殿場（1））、デング熱（浜松市（1））、レジオネラ症（西部（1））
- 5 類感染症 カルバペナム耐性腸内細菌科細菌感染症（静岡市（1））、侵襲性肺炎球菌感染症（静岡市（2））、梅毒（静岡市（1）、浜松市（1））

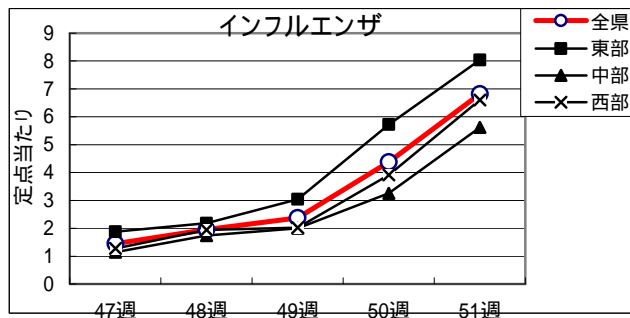
定点把握の対象となる5類感染症（週報対象のもの）

環境衛生科学研究所
感染症情報センター

平成28年第51週(12/19～12/25)の動向

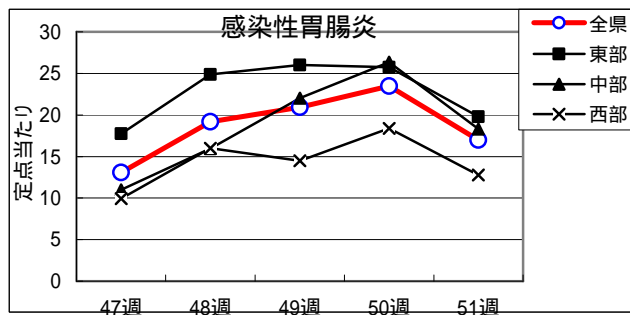
インフルエンザ

全県で罹患数948、定点あたり6.82で前週より増加。
 東部地区で定点あたり8.04、中部地区で定点あたり5.62、西部地区で定点あたり6.60の患者発生あり。



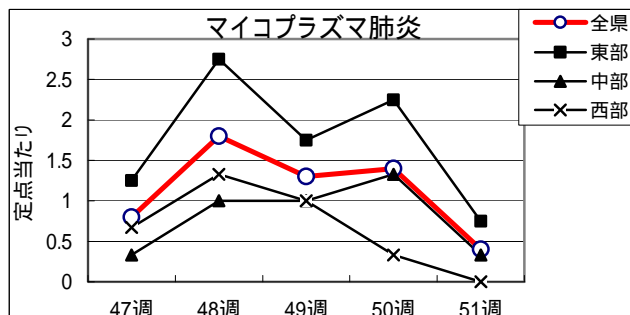
感染性胃腸炎

全県で罹患数1,511、定点あたり16.98で前週より減少。
 東部地区で定点あたり19.78、中部地区で定点あたり18.30、西部地区で定点あたり12.80の患者発生あり。

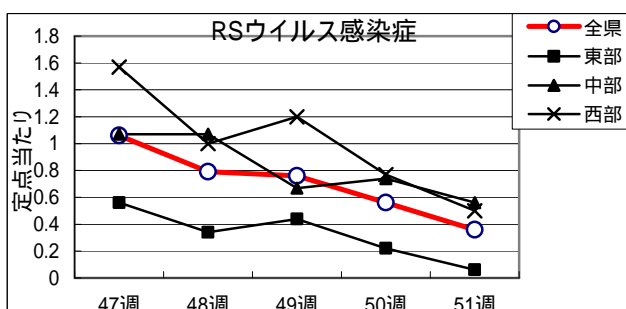


マイコプラズマ肺炎

全県で罹患数4、定点あたり0.40で前週より減少。
 東部地区で定点あたり0.75、中部地区で定点あたり0.33、西部地区で定点あたり0.00の患者発生あり。

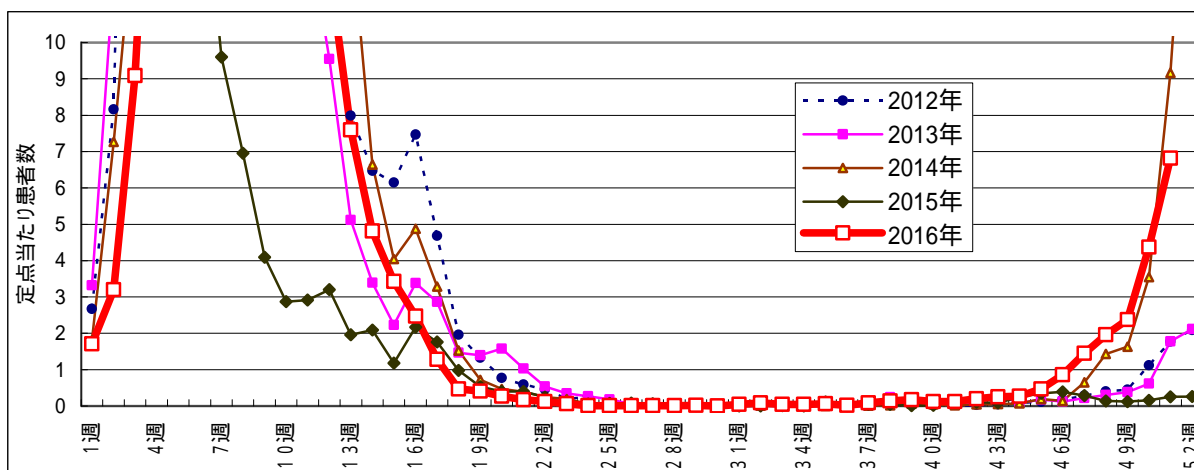


RSウイルス感染症
 全県で罹患数32、定点当たり
 0.36で前週より減少。
 東部地区で定点当たり0.06、
 中部地区で定点当たり 0.56
 西部地区で定点当たり 0.50
 の患者発生あり。



- ・麻疹、風しんは全県で患者発生なし。
- ・A群溶連菌咽頭炎は、定点当たり東部地区で7.97、中部地区で1.41、西部地区で1.47の患者発生あり。
- ・流行性耳下腺炎は、定点当たり東部地区で1.72、中部地区で0.59、西部地区で0.13の患者発生あり。
- ・手足口病は、定点当たり東部地区で0.19、中部地区で0.33、西部地区で0.50の患者発生あり。
- ・突発性発疹は、定点当たり東部0.47、中部0.33、西部0.30の患者発生あり。
- ・水痘は、定点当たり東部地区で0.53、中部地区で0.93、西部地区で0.23の患者発生あり。
- ・ヘルパンギーナは、定点当たり東部0.03、中部0.00、西部0.00患者発生あり。

インフルエンザ罹患数推移



静岡県環境衛生科学研究所におけるインフルエンザウイルス検出状況

(検体採取日:平成28年10月11日～12月20日)

	A/H1 pdm09	A/H3	B/山形 系統	B/Victoria 系統
東部	2	11		
中部		4		
西部		4	1	
全県	2	19	1	0

感染症発生動向警報システムによる保健所の警報状況

- 警報 A群溶血性レンサ球菌咽頭炎(東部、御殿場) 感染性胃腸炎(東部、御殿場、富士、静岡市、中部、浜松市)
- 注意報 インフルエンザ(御殿場) 流行性耳下腺炎(御殿場)



指定届出機関からの特記事項欄コメント

感染症第51週（12月19日～12月25日）

下田メディカルセンター（下田市）「インフルエンザA型 6名」
かわづクリニック（河津町）「インフルエンザA型 7名、カンピロバクター腸炎 1名（4歳女兒）」
高野医院（伊東市）「インフルエンザA型 11名」
聖隷沼津病院（沼津市）「インフルエンザA型 6名、インフルエンザ B型 1名」
岩淵内科医院（沼津市）「インフルエンザA型 5名」
白十字小児科（沼津市）「インフルエンザA型 24名」
よざ小児科医院（沼津市）「インフルエンザA型 1名」
光ヶ丘小児科（三島市）「インフルエンザA型 29名、ノロウイルス 4名、マイコプラズマ 3名」
窪田医院（三島市）「インフルエンザA型 21名、マイコプラズマ 1名（男性）」
りゅうじん医院（長泉町）「インフルエンザA型 15名、マイコプラズマ肺炎 1名（3歳女兒）」
まるやま小児科医院（清水町）「インフルエンザA型 3名」
伊豆長岡小児クリニック（伊豆の国市）「インフルエンザA型 4名」
安田内科小児科医院（御殿場市）「インフルエンザA型 58名」
富士病院（御殿場市）「インフルエンザA型 18名、インフルエンザB型 1名」
ファミリークリニックたうち小児科医院（御殿場市）「インフルエンザA型 48名、マイコプラズマ 2名」
なかがわ医院（小山町）「インフルエンザA型 3名」
北川内科医院（富士宮市）「インフルエンザA型 3名」
永松医院（富士宮市）「インフルエンザA型 5名」
谷口小児科医院（富士宮市）「インフルエンザA型 11名」
小川小児科内科医院（富士市）「インフルエンザA型 16名、インフルエンザB型 1名」
田子浦クリニック（富士市）「インフルエンザA型 11名」
共立蒲原総合病院（富士市）「インフルエンザA型 3名」
望月医院（富士宮市）「インフルエンザA型 14名」
岩はし内科医院（静岡市）「インフルエンザA型 30名」
わたなべクリニック（静岡市）「インフルエンザA型 1名」
ないとう内科・循環器内科（静岡市）「インフルエンザA型 3名」
広川医院（静岡市）「インフルエンザA型 2名」
原小児科医院（静岡市）「インフルエンザA型 5名」

静岡市立静岡病院（静岡市）「マイコプラズマ感染症 3名（5歳女児、6歳男児、12歳男児）」

わたなべ小児科クリニック（静岡市）「インフルエンザA型 3名、インフルエンザB型 1名、マイコプラズマ 1名（5歳女児）」

木内医院（静岡市）「インフルエンザA型 2名」

瀬名こどもクリニック（静岡市）「インフルエンザA型 2名（10歳男児、17歳男児）」

うえだ小児科（静岡市）「インフルエンザA型 1名」

静岡済生会総合病院（静岡市）「インフルエンザA型 4名、インフルエンザB型 1名」

山本内科医院（静岡市）「インフルエンザA型 3名」

さくらいファミリークリニック（島田市）「インフルエンザA型 11名」

こどもクリニックおおかわ小児科（吉田町）「インフルエンザA型 1名」

森クリニック（森町）「インフルエンザA型 1名」

増田内科循環器科医院（御前崎市）「インフルエンザA型 8名」

宮内診療所（御前崎市）「インフルエンザA型 18名」

岩谷医院（御前崎市）「インフルエンザA型 7名」

さくらクリニック（磐田市）「インフルエンザA型 14名」

鈴木小児科医院（磐田市）「インフルエンザA型 19名」

田中医院（磐田市）「インフルエンザA型 13名」

市立湖西病院（湖西市）「インフルエンザA型 9名」

きもと小児科（湖西市）「インフルエンザA型 7名」

公立森町病院（森町）「インフルエンザA型 8名」

クリニック・パパ（浜松市）「ヒトメタニューモウイルス 2名（1歳男児、4歳女児）」

今西こどもクリニック（浜松市）「インフルエンザA型 10名」

山本こどもクリニック（浜松市）「インフルエンザA型 2名（予防接種未接種1名、予防接種2回済1名：昨年罹患有1名、罹患無1名）」

いぬかい小児科（浜松市）「インフルエンザA型 2名（予防接種未接種2名）」

すずきこどもクリニック（浜松市）「インフルエンザA型 1名（10歳代前半女児）」

とおや子供クリニック（浜松市）「インフルエンザA型 1名（3歳男児）」

こどもクリニックわだ（浜松市）「インフルエンザA型 6名（予防接種未接種3名、予防接種1回済2名、予防接種2回済1名、予防接種歴不明1名）、水痘1名（6歳男児：予防接種2回済）」

天竜こども医院（浜松市）「インフルエンザA型 33名」

春野診療所（浜松市）「インフルエンザA型 1名」

金指こどもクリニック（浜松市）「インフルエンザA型 1名 インフルエンザB型 8名」

縣医院（浜松市）「インフルエンザA型 17名 インフルエンザB型 2名」

くまがいクリニック（浜松市）「インフルエンザA型 2名」

大竹内科医院（浜松市）「インフルエンザ 3名（男性2名 女性1名）」

森内科（浜松市）「インフルエンザA型 1名（60歳代男性）」

宮口こんどうクリニック（浜松市）「インフルエンザA型 4名（男性2名：予防接種未接種、女性2名：予防接種未接種）」

みかえ内科クリニック（浜松市）「インフルエンザA型 4名（男性2名、女性2名）」

静岡県の感染症週報は、疾病対策課ホームページでご覧いただけます。

<http://www.pref.shizuoka.jp/kousei/ko-420a/center.html>

疾患名	区分	静岡県						全国					
		46週	47週	48週	49週	50週	今週	年累計	48週	49週	50週	今週	年累計
エボラ出血熱													
クリミア・コンゴ出血熱													
痘そう													
黄熱													
ペスト													
マールブルグ病													
ラッサ熱													
急性灰白髄炎													
結核		5	3	10	5	4	5	441	317	343	357	327	23,447
ジフテリア													
重症急性呼吸器症候群(SARS)													
中東呼吸器症候群(MERS)													
鳥インフルエンザH5N1													
鳥インフルエンザH7N9													
コレラ													10
細菌性赤痢					1			3	1	2	2		120
腸管出血性大腸菌感染症		2	5	1	1			98	27	16	22	49	3,619
腸チフス													51
パラチフス								1					19
E型肝炎				1				4	6	4	3	3	347
ウエストナイル熱(ウエストナイル脳炎を含む)													
A型肝炎			1					9	2	1	1	2	266
エキノコックス症													20
黄熱													
オウム病													6
オムスク出血熱													
回腸熱													7
キャサスル森林病													
Q熱													
狂犬病													
コクシジオイデス症													3
サル痘													
シカウイルス感染症									1				12
重症熱性血小板減少症候群									1			1	59
腎臓慢性出血熱													
西部ウマ脳炎													
ダニ媒介脳炎													1
炭疽													
テングニア熱								1					13
つつが虫病		1		2		2	1	8	50	38	48	22	485
デング熱				1			1	10	4	2	2	3	335
東部ウマ脳炎													
鳥インフルエンザ													
ニパウイルス感染症													
日本紅斑熱								2	2			1	273
日本脳炎								1					11
ハンタウイルス肺炎候群													
Bウイルス病													
鼻疽													
ブルセラ症													2
ペネセラウマ脳炎													
ヘンドラウイルス感染症													
珙しんチフス													
ポツリス症													5
マラリア								1		2	2		53
野気病													
ライム病													8
リッサウイルス感染症													
リフトバレー熱													
類鼻疽													
レジオネラ症		2		1			1	53	25	18	20	23	1,572
レプトスピラ症								2					74
ロッキー山紅斑熱													
アメーバ赤痢			1		1			25	15	23	13	17	1,118
ウイルス性肝炎(A型肝炎及びE型肝炎を除く)								7	2	1	2	4	269
カルバペネム耐性腸内細菌科細菌感染症			2				1	23	18	26	13	17	1,528
急性脳炎(ライム病、日本脳炎等を除く)								31	8	10	7	8	739
クリプトスポリジウム症								1					14
クロイツフェルト・ヤコブ病								6		1	2	2	167
劇症型溶血性レンサ球菌感染症		1	1					16	4	6	1	7	485
後天性免疫不全症候群		1		1				22	18	21	15	13	1,411
ジアルジア症								1	1	2		1	71
慢性的インフルエンザ菌感染症								10	4	3	4	4	301
慢性的髄膜炎菌感染症										1			43
慢性的肺炎球菌感染症			2	1		2	2	72	44	51	49	37	2,620
水痘(入院例に限る)								11	5	4	2	5	307
先天性風しん症候群													
梅毒				1	1	1	2	61	69	64	48	58	4,440
播種性クリプトコックス症					1			4	2	4	3		131
破傷風					1			5	2	1	1	1	126
バンコマイシン耐性黄色ブドウ球菌感染症													
バンコマイシン耐性腸球菌感染症								2	1	2		2	61
風しん								7	1	1			125
麻疹								1	1		3	5	161
薬剤耐性アシネトバクター感染症													33
新型コロナウイルス感染症													

医療機関からの追加届出等により増減することがあります。

定点把握感染症集計表(届出数)

2016年 51 週

	静岡県							全国				
	46週	47週	48週	49週	50週	今週	計	48週	49週	50週	今週	計
RSウイルス感染症	116	94	70	68	50	32	430	3,054	2,950	2,507	2,217	10,728
咽頭結膜熱	14	19	16	32	23	20	124	1,358	1,471	1,616	1,522	5,967
A群溶血性レンサ球菌咽頭炎	442	330	344	372	412	337	2,237	7,628	8,109	8,595	7,432	31,764
感染性胃腸炎	1,007	1,163	1,707	1,862	2,088	1,511	9,338	54,876	61,547	66,015	54,503	236,941
水痘	38	35	21	44	30	49	217	1,967	2,044	2,047	1,902	7,960
手足口病	65	60	65	65	48	30	333	1,918	1,637	1,371	1,222	6,148
伝染性紅斑	8	6	4	5	3		26	401	410	420	401	1,632
突発性発しん	37	28	34	36	27	33	195	1,418	1,196	1,250	1,207	5,071
百日咳								38	56	35	36	165
ヘルパンギーナ	3	6	5	7	3	1	25	388	291	271	212	1,162
流行性耳下腺炎	53	77	53	64	66	75	388	3,331	3,129	3,056	2,778	12,294
インフルエンザ	119	202	273	331	607	948	2,480	12,334	16,404	24,857	41,428	95,023
急性出血性結膜炎								5	8	10	9	32
流行性角結膜炎	16	13	7	20	11	18	85	496	467	495	477	1,935
クラミジア肺炎(オウム病は除く)	1	2	1	2	5		11	4	5	9	10	28
細菌性髄膜炎								6	7	2	5	20
マイコプラズマ肺炎	25	8	18	13	14	4	82	536	573	477	396	1,982
無菌性髄膜炎		1	1		2		4	25	15	24	12	76
感染性胃腸炎(病原体がロタウイルスであるものに限る。)								8	25	26	26	85

定点種別	県内定点数	届出対象感染症
小児科	89	RSウイルス感染症、咽頭結膜熱、A群溶血性レンサ球菌咽頭炎、感染性胃腸炎、水痘、手足口病、伝染性紅斑、突発性発しん、百日咳、ヘルパンギーナ、流行性耳下腺炎、インフルエンザ
内科	50	インフルエンザ
眼科	22	急性出血性結膜炎、流行性角結膜炎
基幹	10	クラミジア肺炎(オウム病は除く)、細菌性髄膜炎、マイコプラズマ肺炎、無菌性髄膜炎、感染性胃腸炎(病原体がロタウイルスであるものに限る。)

小児科定点と内科定点はインフルエンザ定点を兼ねている。

定点把握感染症集計表(定点当り)

2016年 51 週

	静岡県						全国			
	第46週	第47週	第48週	第49週	第50週	今週	第48週	第49週	第50週	今週
RSウイルス感染症	1.30	1.06	0.79	0.76	0.56	0.36	0.97	0.93	0.79	0.70
咽頭結膜熱	0.16	0.21	0.18	0.36	0.26	0.22	0.43	0.46	0.51	0.48
A群溶血性レンサ球菌咽頭炎	4.97	3.71	3.87	4.18	4.63	3.79	2.41	2.56	2.72	2.36
感染性胃腸炎	11.31	13.07	19.18	20.92	23.46	16.98	17.37	19.45	20.89	17.28
水痘	0.43	0.39	0.24	0.49	0.34	0.55	0.62	0.65	0.65	0.60
手足口病	0.73	0.67	0.73	0.73	0.54	0.34	0.61	0.52	0.43	0.39
伝染性紅斑	0.09	0.07	0.00	0.06	0.03		0.13	0.13	0.13	0.13
突発性発しん	0.42	0.31	0.38	0.40	0.30	0.37	0.45	0.38	0.40	0.38
百日咳							0.01	0.02	0.01	0.01
ヘルパンギーナ	0.03	0.07	0.06	0.08	0.03	0.01	0.12	0.09	0.09	0.07
流行性耳下腺炎	0.60	0.87	0.60	0.72	0.74	0.84	1.05	0.99	0.97	0.88
インフルエンザ	0.86	1.45	1.96	2.38	4.37	6.82	2.49	3.31	5.02	8.38
急性出血性結膜炎							0.01	0.01	0.01	0.01
流行性角結膜炎	0.73	0.59	0.32	0.91	0.50	0.82	0.72	0.67	0.71	0.69
クラミジア肺炎(オウム病は除く)	0.10	0.20	0.10	0.20	0.50		0.01	0.01	0.02	0.02
細菌性髄膜炎							0.01	0.01	0.00	0.01
マイコプラズマ肺炎	2.50	0.80	1.80	1.30	1.40	0.40	1.13	1.21	1.01	0.84
無菌性髄膜炎		0.10	0.10		0.20		0.05	0.03	0.05	0.03
感染性胃腸炎(病原体がロタウイルスであるものに限る。)							0.02	0.05	0.06	0.05

定点種別	県内定点数	届出対象感染症
小児科	89	RSウイルス感染症、咽頭結膜熱、A群溶血性レンサ球菌咽頭炎、感染性胃腸炎、水痘、手足口病、伝染性紅斑、突発性発しん、百日咳、ヘルパンギーナ、流行性耳下腺炎、インフルエンザ
内科	50	インフルエンザ
眼科	22	急性出血性結膜炎、流行性角結膜炎
基幹	10	クラミジア肺炎(オウム病は除く)、細菌性髄膜炎、マイコプラズマ肺炎、無菌性髄膜炎、感染性胃腸炎(病原体がロタウイルスであるものに限る。)

小児科定点と内科定点はインフルエンザ定点を兼ねている。

感染症 51 週

保健所名	RSウイルス感染症		咽頭結膜熱		A群溶血性 レンサ球菌咽頭炎		感染性胃腸炎		水痘	
	罹患数	定点当り	罹患数	定点当り	罹患数	定点当り	罹患数	定点当り	罹患数	定点当り
総数	32	0.36	20	0.22	337	3.79	1,511	16.98	49	0.55
賀茂					2	1.00	34	17.00	1	0.50
熱海					1	0.25	17	4.25	1	0.25
東部	1	0.08	3	0.23	77	5.92	305	23.46	11	0.85
御殿場			2	0.50	171	42.75	112	28.00		
富士	1	0.11			4	0.44	165	18.33	4	0.44
静岡市	8	0.50	4	0.25	27	1.69	341	21.31	22	1.38
中部	7	0.64	7	0.64	11	1.00	153	13.91	3	0.27
西部	4	0.33	1	0.08	14	1.17	164	13.67	2	0.17
浜松市	11	0.61	3	0.17	30	1.67	220	12.22	5	0.28

保健所名	手足口病		伝染性紅斑		突発性発しん		百日咳		ヘルパンギーナ	
	罹患数	定点当り	罹患数	定点当り	罹患数	定点当り	罹患数	定点当り	罹患数	定点当り
総数	30	0.34	0		33	0.37	0		1	0.01
賀茂					1	0.50				
熱海										
東部	2	0.15			3	0.23				
御殿場	1	0.25			2	0.50				
富士	3	0.33			9	1.00			1	0.11
静岡市	8	0.50			5	0.31				
中部	1	0.09			4	0.36				
西部	2	0.17			2	0.17				
浜松市	13	0.72			7	0.39				

保健所	流行性耳下腺炎		インフルエンザ		麻しん (全数報告)		風しん (全数報告)		指定届出機関 (定点)数	
	罹患数	定点当り	罹患数	定点当り	週計	累計	週計	累計	小児科	内科
総数	75	0.84	948	6.82	0	1	0	7	89	50
賀茂			13	4.33					2	1
熱海	3	0.75	30	5.00					4	2
東部	14	1.08	122	6.10					13	7
御殿場	13	3.25	138	23.00					4	2
富士	25	2.78	99	6.60					9	6
静岡市	9	0.56	139	5.56					16	9
中部	7	0.64	97	5.71					11	6
西部			151	7.95				3	12	7
浜松市	4	0.22	159	5.68		1		4	18	10

感染症 51 週

保健所名	急性出血性結膜炎		流行性角結膜炎		クラミジア肺炎 (オウム病を除く)		細菌性髄膜炎		マイコプラズマ肺炎	
	罹患数	定点当り	罹患数	定点当り	罹患数	定点当り	罹患数	定点当り	罹患数	定点当り
総数	0		18	0.82	0		0		4	0.40
賀茂									1	1.00
熱海										
東部			4	1.00						
御殿場										
富士									2	2.00
静岡市			6	1.20					1	0.50
中部										
西部										
浜松市			8	2.67						

保健所名	無菌性髄膜炎		感染性胃腸炎 (病原体がロタウイルスであるものに限る。)	
	罹患数	定点当り	罹患数	定点当り
総数	0		0	
賀茂				
熱海				
東部				
御殿場				
富士				
静岡市				
中部				
西部				
浜松市				

指定届出機関 (定点)数	
眼科	基幹
22	10
-	1
-	1
4	1
-	-
3	1
5	2
3	1
4	1
3	2

*賀茂・熱海・御殿場の各保健所管内には眼科定点はありません。

*御殿場保健所管内には基幹定点はありません。

*感染性胃腸炎(病原体がロタウイルスであるものに限る。)は、平成25年10月14日から基幹定点による届出対象疾病に追加されました。

定点把握感染症年齢階級別集計表(届出数)

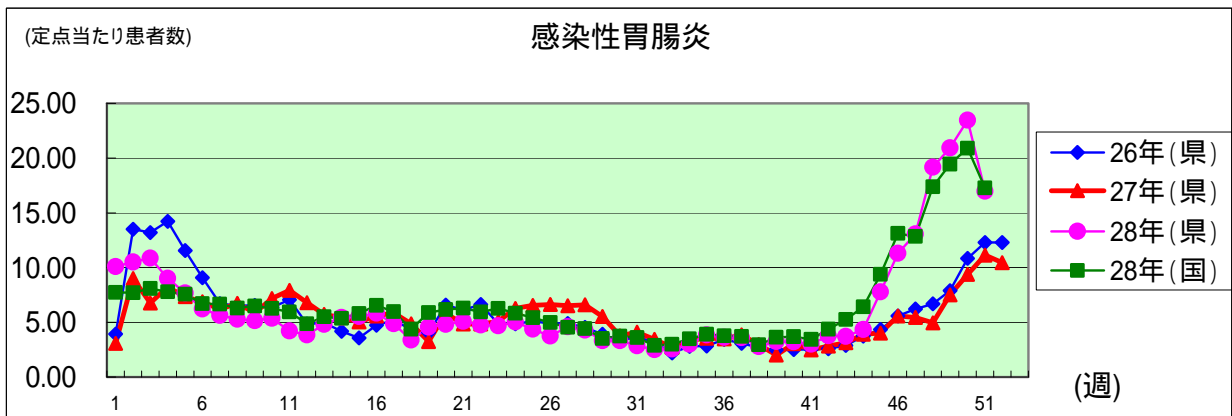
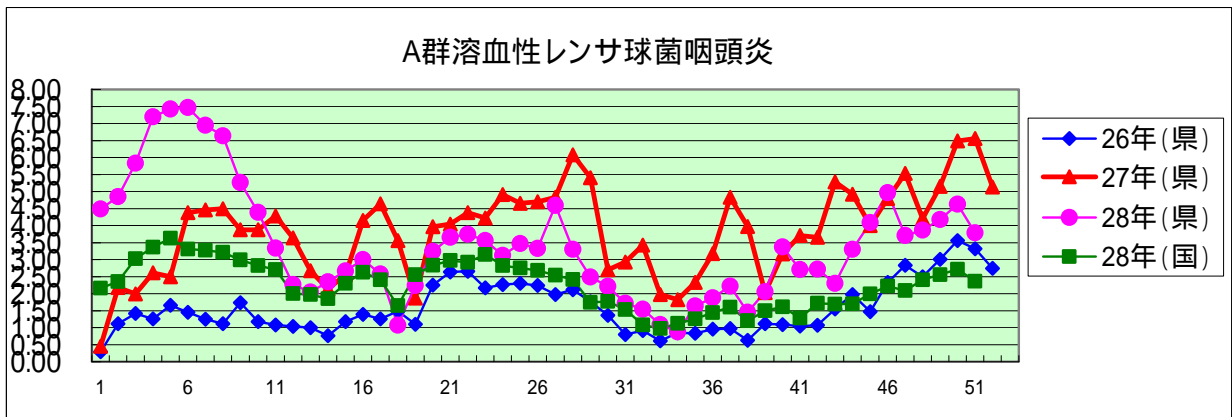
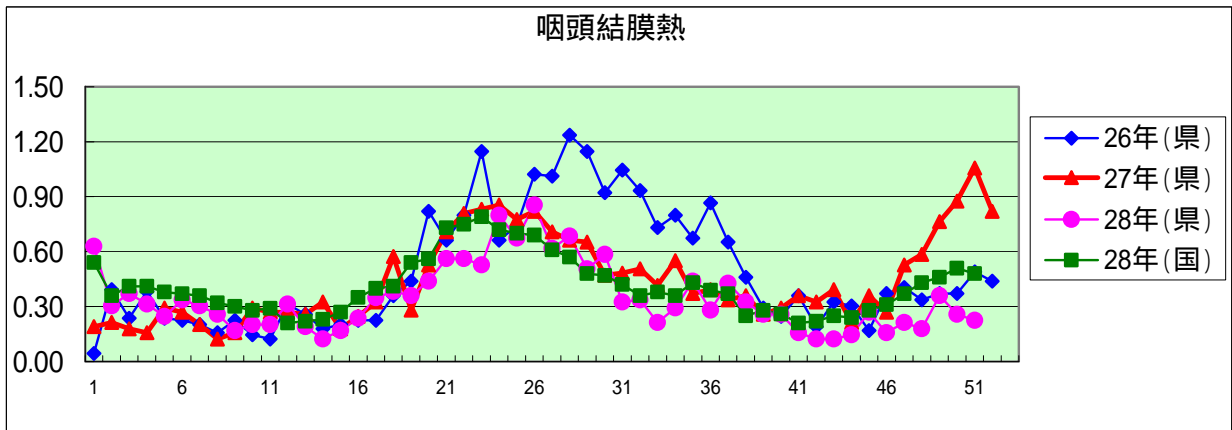
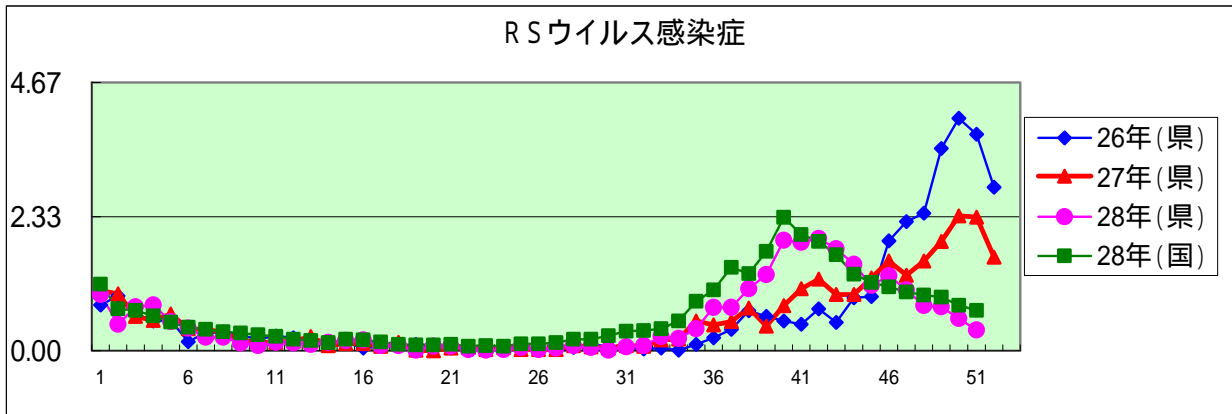
2016年 51 週

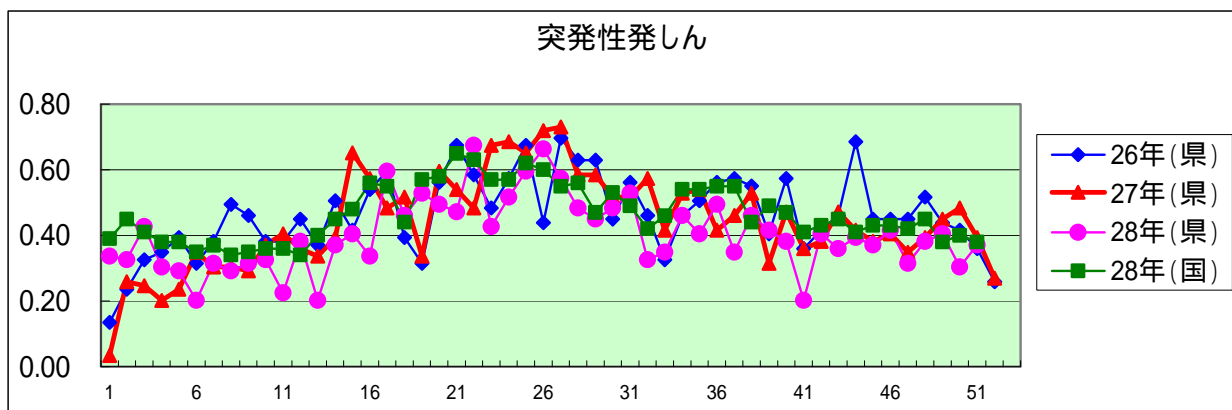
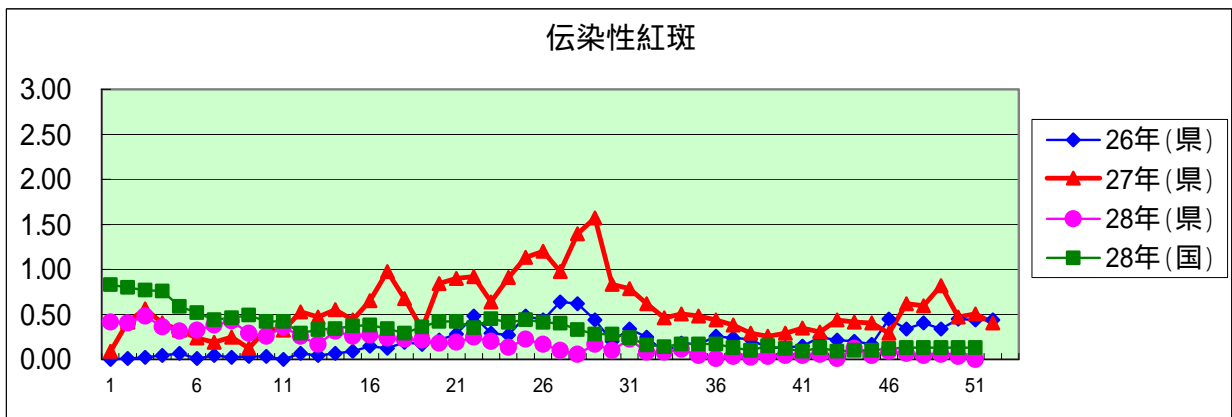
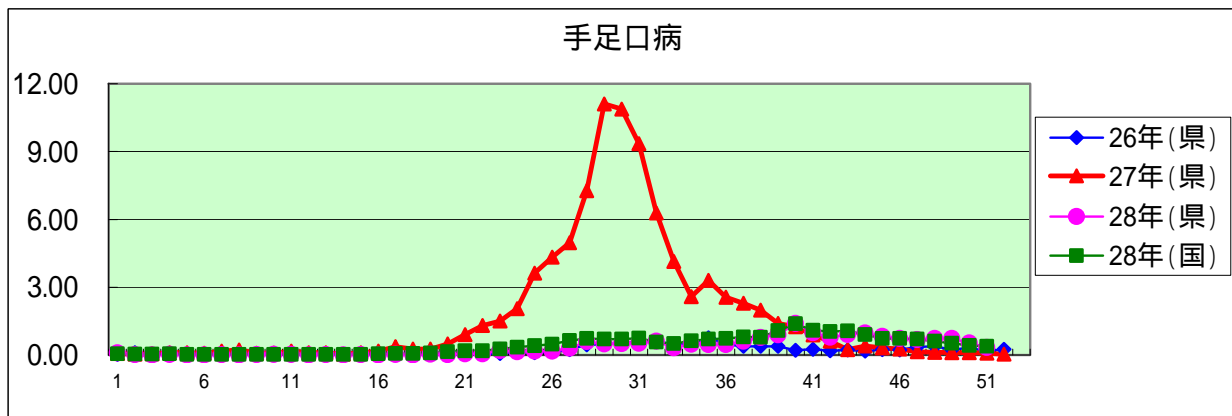
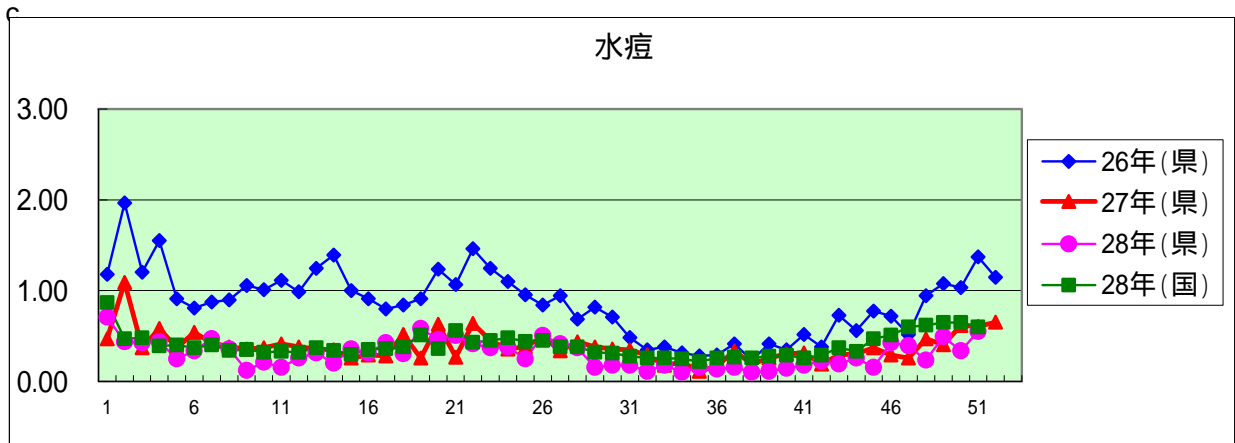
年齢階級区分	～6ヶ月	～12ヶ月	1歳	2歳	3歳	4歳	5歳	6歳	7歳	8歳	9歳	10～14歳	15～19歳	20～29歳	30～39歳	40～49歳	50～59歳	60～69歳	70～79歳	80歳以上	計
# (小児科定点把握感染症分)	～6ヶ月	～12ヶ月	1歳	2歳	3歳	4歳	5歳	6歳	7歳	8歳	9歳	10～14歳	15～19歳	20歳以上							
# (眼科定点把握感染症分)	～6ヶ月	～12ヶ月	1歳	2歳	3歳	4歳	5歳	6歳	7歳	8歳	9歳	10～14歳	15～19歳	20～29歳	30～39歳	40～49歳	50～59歳	60～69歳	70歳以上		
# (基幹定点把握分)	0歳	1～4歳	5～9歳	10～14歳	15～19歳	20～24歳	25～29歳	30～34歳	35～39歳	40～44歳	45～49歳	50～54歳	55～59歳	60～64歳	65～69歳	70歳以上					
RSウイルス感染症	11	6	5	5	3	1		1													32
咽頭結膜熱	1	2	2	3	2	6		3							1						20
A群溶血性レンサ球菌咽頭炎	1		19	19	19	31	36	36	36	30	22	46	7	35							337
感染性胃腸炎	8	43	112	132	131	197	144	133	100	80	93	172	28	138							1,511
水痘	1	1	4	1	2	5	5	11	8	3	5	3									49
手足口病		2	21	2	3	2															30
伝染性紅斑																					
突発性発しん	1	12	16	3	1																33
百日咳																					
ヘルパンギーナ									1												1
流行性耳下腺炎			3	1	6	8	12	15	11	4	7	6	2								75
インフルエンザ	2	1	16	25	25	24	32	50	44	51	54	251	85	57	54	63	42	31	19	22	948
急性出血性結膜炎																					
流行性角結膜炎				1		1								2	5	3	4	1	1		18
クラミジア肺炎(オウム病は除く)																					
細菌性髄膜炎																					
マイコプラズマ肺炎			1	2	1																4
無菌性髄膜炎																					
感染性胃腸炎(病原体がロタウイルスであるものに限る。)																					

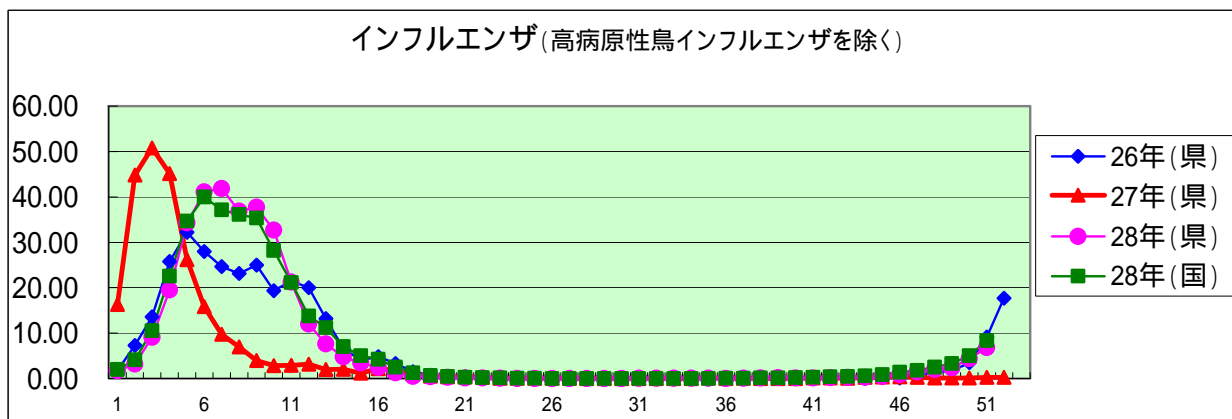
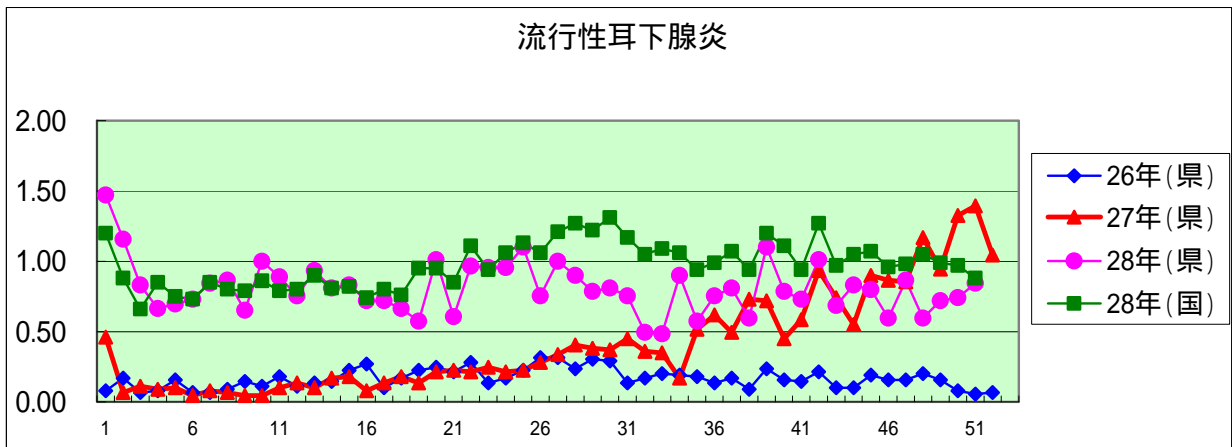
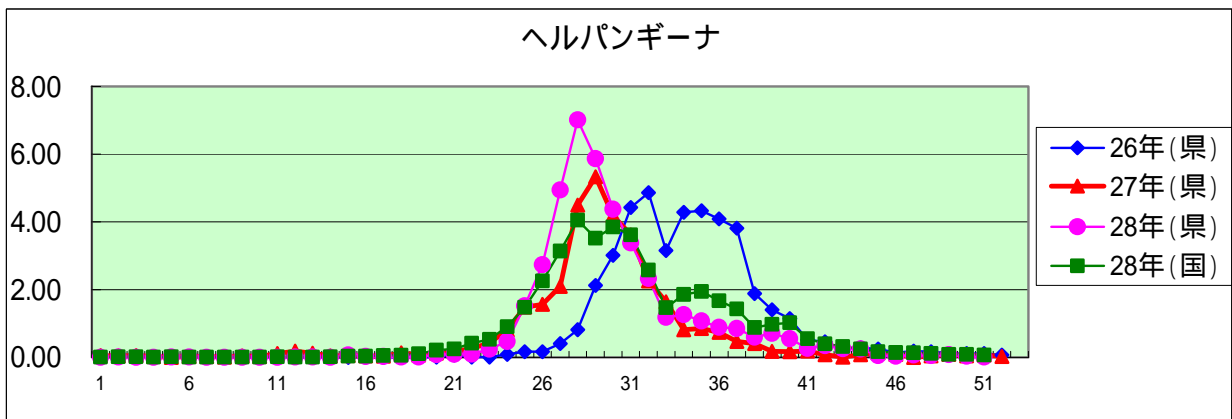
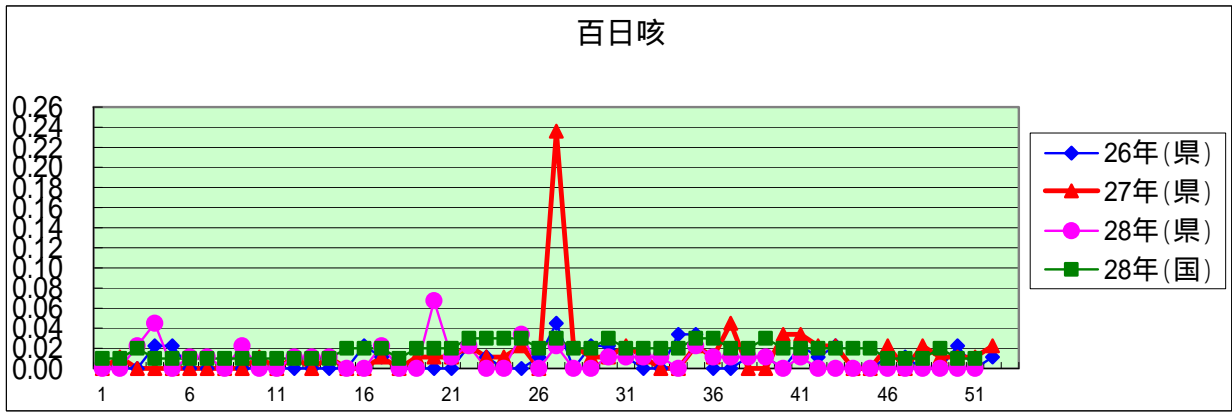
定点把握感染症年齢階級別集計表(定点当り)

2016年 51 週

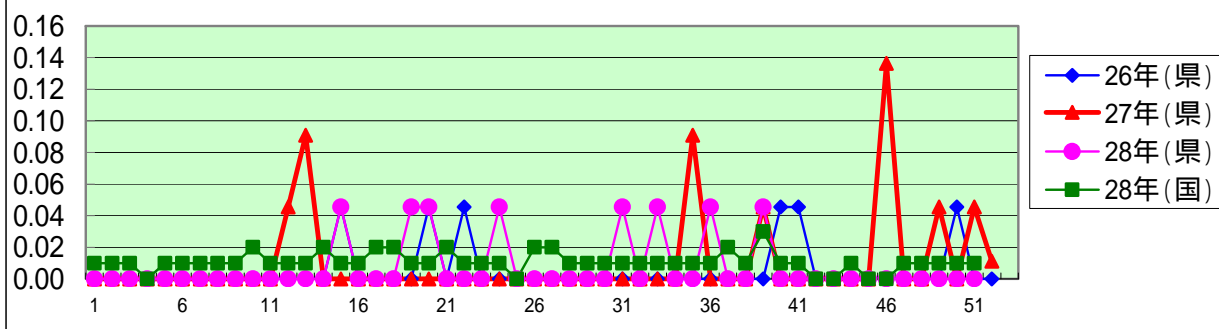
年齢階級区分	～6ヶ月	～12ヶ月	1歳	2歳	3歳	4歳	5歳	6歳	7歳	8歳	9歳	10～14歳	15～19歳	20～29歳	30～39歳	40～49歳	50～59歳	60～69歳	70～79歳	80歳以上	計
# (小児科定点把握感染症分)	～6ヶ月	～12ヶ月	1歳	2歳	3歳	4歳	5歳	6歳	7歳	8歳	9歳	10～14歳	15～19歳	20歳以上							
# (眼科定点把握感染症分)	～6ヶ月	～12ヶ月	1歳	2歳	3歳	4歳	5歳	6歳	7歳	8歳	9歳	10～14歳	15～19歳	20～29歳	30～39歳	40～49歳	50～59歳	60～69歳	70歳以上		
# (基幹定点把握分)	0歳	1～4歳	5～9歳	10～14歳	15～19歳	20～24歳	25～29歳	30～34歳	35～39歳	40～44歳	45～49歳	50～54歳	55～59歳	60～64歳	65～69歳	70歳以上					
RSウイルス感染症	0.12	0.07	0.06	0.06	0.03	0.01		0.01													0.36
咽頭結膜熱	0.01	0.02	0.02	0.03	0.02	0.07		0.03						0.01							0.22
A群溶血性レンサ球菌咽頭炎	0.01		0.21	0.21	0.21	0.35	0.40	0.40	0.40	0.34	0.25	0.52	0.08	0.39							3.79
感染性胃腸炎	0.09	0.48	1.26	1.48	1.47	2.21	1.62	1.49	1.12	0.90	1.04	1.93	0.31	1.55							16.98
水痘	0.01	0.01	0.04	0.01	0.02	0.06	0.06	0.12	0.09	0.03	0.06	0.03									0.55
手足口病		0.02	0.24	0.02	0.03	0.02															0.34
伝染性紅斑																					
突発性発しん	0.01	0.13	0.18	0.03	0.01																0.37
百日咳																					
ヘルパンギーナ									0.01												0.01
流行性耳下腺炎			0.03	0.01	0.07	0.09	0.13	0.17	0.12	0.04	0.08	0.07	0.02								0.84
インフルエンザ	0.01	0.01	0.12	0.18	0.18	0.17	0.23	0.36	0.32	0.37	0.39	1.81	0.61	0.41	0.39	0.45	0.30	0.22	0.14	0.16	6.82
急性出血性結膜炎																					
流行性角結膜炎				0.05		0.05								0.09	0.23	0.14	0.18		0.05	0.05	0.82
クラミジア肺炎(オウム病は除く)																					
細菌性髄膜炎																					
マイコプラズマ肺炎			0.10	0.20	0.10																0.40
無菌性髄膜炎																					
感染性胃腸炎(病原体がロタウイルスであるものに限る。)																					



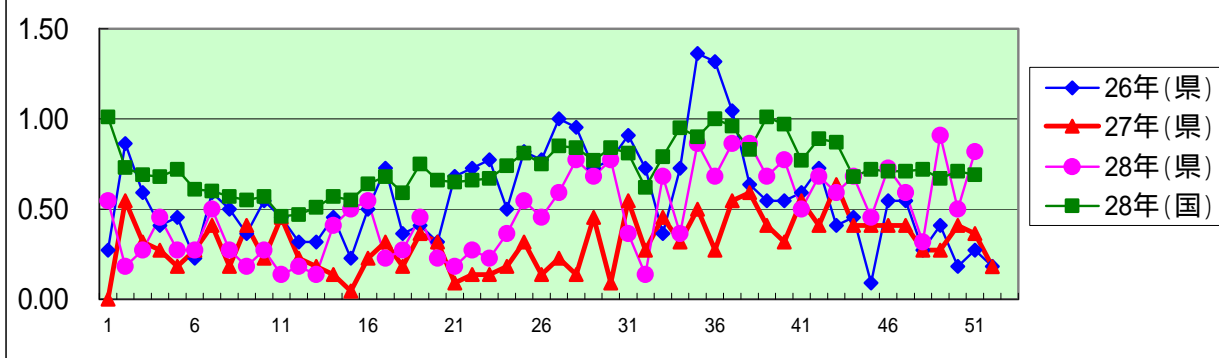




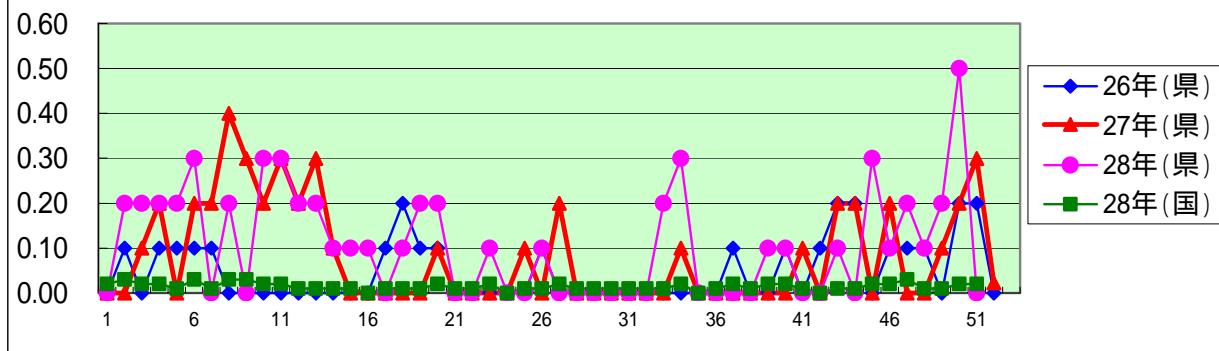
急性出血性結膜炎



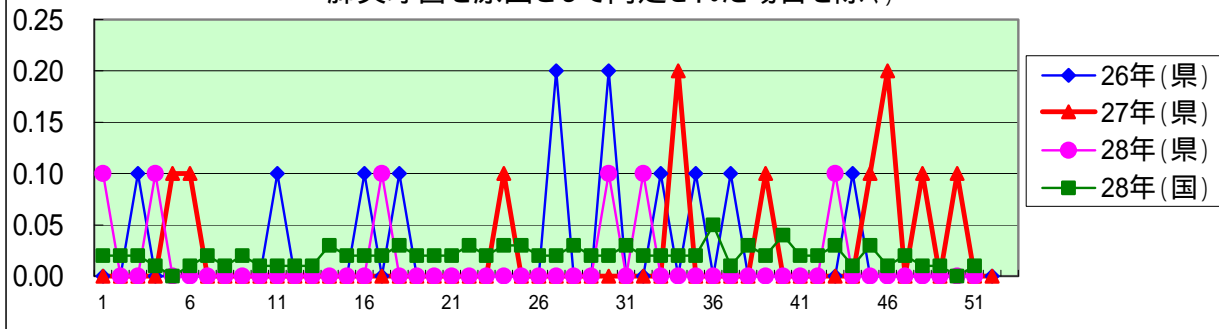
流行性角結膜炎

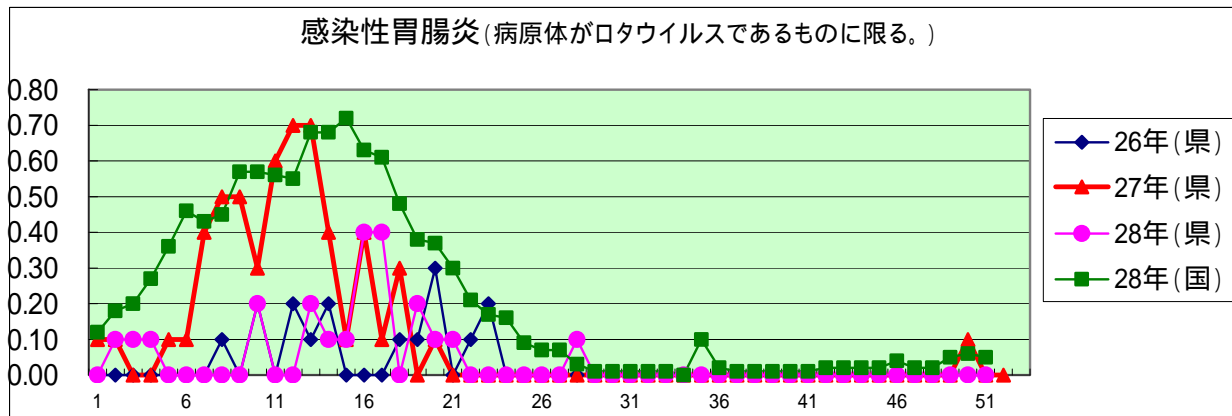
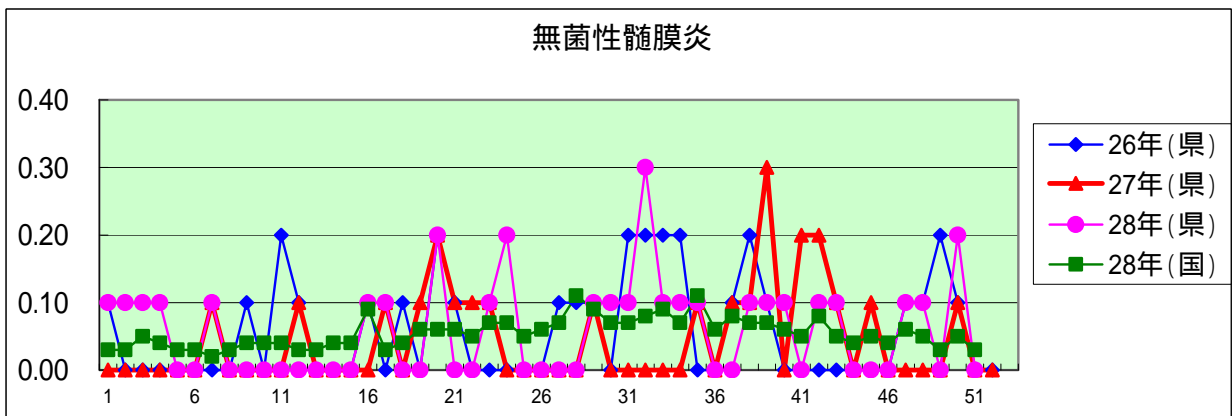
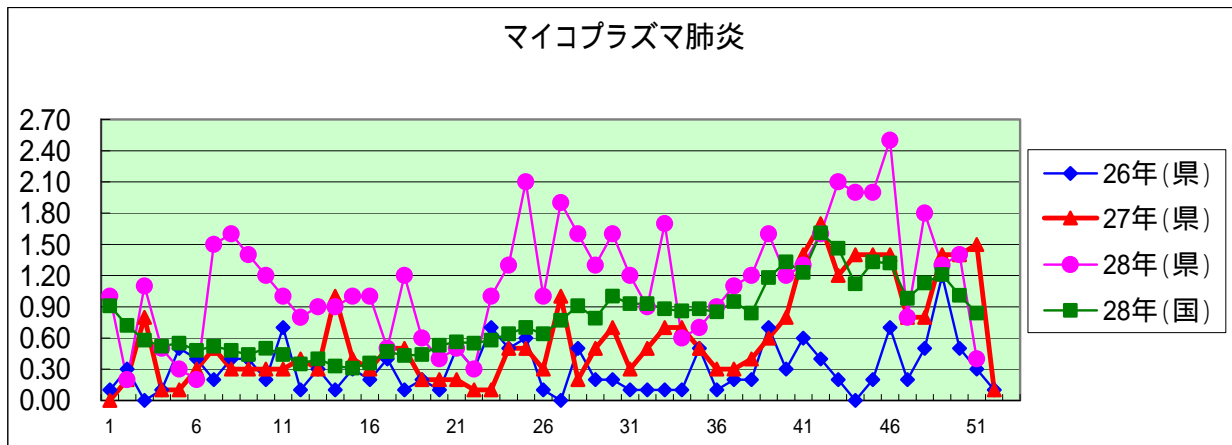


クラミジア肺炎(オウム病を除く)



細菌性髄膜炎(インフルエンザ菌、髄膜炎菌、肺炎球菌を原因として同定された場合を除く)





定点種別	県内定点数	届出対象感染症
小児科	89	RSウイルス感染症、咽頭結膜熱、A群溶血性レンサ球菌咽頭炎、感染性胃腸炎、水痘、手足口病、伝染性紅斑、突発性発しん、百日咳、ヘルパンギーナ、流行性耳下腺炎、インフルエンザ
内科	50	インフルエンザ
眼科	22	急性出血性結膜炎、流行性角結膜炎
基幹	10	クラミジア肺炎(オウム病を除く)、細菌性髄膜炎、マイコプラズマ肺炎、無菌性髄膜炎、感染性胃腸炎(病原体がロタウイルスであるものに限る。)

定点把握感染症(月報)集計表(届出数)

2016年 11 月

	静岡県							全国				
	6月	7月	8月	9月	10月	今月	計	8月	9月	10月	今月	計
性器クラミジア感染症	55	62	35	63	30	39	284	2,126	2,167	2,087	1,951	8,331
性器ヘルペスウイルス感染症	16	11	10	14	5	14	70	816	736	752	728	3,032
尖圭コンジローマ	13	10	15	10	4	8	60	489	475	474	456	1,894
淋菌感染症	13	12	6	10	8	7	56	768	738	716	662	2,884
性器クラミジア感染症(男)	17	25	15	16	13	24	110	1,067	1,015	1,024	945	4,051
性器クラミジア感染症(女)	38	37	20	47	17	15	174	1,059	1,152	1,063	1,006	4,280
性器ヘルペスウイルス感染症(男)	5	2	2	3	1	7	20	318	282	303	315	1,218
性器ヘルペスウイルス感染症(女)	11	9	8	11	4	7	50	498	454	449	413	1,814
尖圭コンジローマ(男)	8	4	4	3	3	3	25	329	287	286	279	1,181
尖圭コンジローマ(女)	5	6	11	7	1	5	35	160	188	188	177	713
淋菌感染症(男)	8	9	2	4	6	6	35	627	585	601	518	2,331
淋菌感染症(女)	5	3	4	6	2	1	21	141	153	115	144	553
ペニシリン耐性肺炎球菌感染症		1	4	4	1	1	11	154	151	149	156	610
メチシリン耐性黄色ブドウ球菌感染症	21	29	38	24	26	31	169	1,388	1,324	1,370	1,325	5,407
薬剤耐性緑膿菌感染症								18	15	15	10	58

定点種別	県内定点数	届出対象感染症
性感染症	30	性器クラミジア感染症、性器ヘルペスウイルス感染症、尖形コンジローマ、淋菌感染症
基幹	10	ペニシリン耐性肺炎球菌感染症、メチシリン耐性黄色ブドウ球菌感染症、薬剤耐性緑膿菌感染症

定点把握感染症(月報)集計表(定点当り)

2016年 11 月

	静岡県						全国			
	6月	7月	8月	9月	10月	今月	8月	9月	10月	今月
性器クラミジア感染症	1.83	2.07	1.17	2.10	1.00	1.30	2.19	2.20	2.12	1.99
性器ヘルペスウイルス感染症	0.53	0.37	0.33	0.47	0.17	0.47	0.84	0.75	0.76	0.74
尖圭コンジローマ	0.43	0.33	0.50	0.33	0.13	0.27	0.50	0.48	0.48	0.46
淋菌感染症	0.43	0.40	0.20	0.33	0.27	0.23	0.79	0.75	0.73	0.67
性器クラミジア感染症(男)	0.57	0.83	0.50	0.53	0.43	0.80	1.10	1.03	1.04	0.96
性器クラミジア感染症(女)	1.27	1.23	0.67	1.57	0.57	0.50	1.09	1.17	1.08	1.02
性器ヘルペスウイルス感染症(男)	0.17	0.07	0.07	0.10	0.03	0.23	0.33	0.29	0.31	0.32
性器ヘルペスウイルス感染症(女)	0.37	0.30	0.27	0.37	0.13	0.23	0.51	0.46	0.46	0.42
尖圭コンジローマ(男)	0.27	0.13	0.13	0.10	0.10	0.10	0.34	0.29	0.29	0.28
尖圭コンジローマ(女)	0.17	0.20	0.37	0.23	0.03	0.17	0.16	0.19	0.19	0.18
淋菌感染症(男)	0.27	0.30	0.07	9.00	0.20	0.20	0.65	0.59	0.61	0.53
淋菌感染症(女)	0.17	0.10	0.13	0.20	0.07	0.03	0.15	0.16	0.12	0.15
ペニシリン耐性肺炎球菌感染症		0.10	0.40	0.40	0.10	0.10	0.33	0.32	0.31	0.33
メチシリン耐性黄色ブドウ球菌感染症	2.10	2.90	3.80	2.40	2.60	3.10	2.93	2.80	2.89	2.80
薬剤耐性緑膿菌感染症							0.04	0.03	0.03	0.02

定点種別	県内定点数	届出対象感染症
性感染症	30	性器クラミジア感染症、性器ヘルペスウイルス感染症、尖圭コンジローマ、淋菌感染症
基幹	10	ペニシリン耐性肺炎球菌感染症、メチシリン耐性黄色ブドウ球菌感染症、薬剤耐性緑膿菌感染症

2016年 11 月

保健所名	性器クラミジア感染症		性器ヘルペスウイルス感染症		尖圭コンジローマ		淋菌感染症	
	罹患数	定点当り	罹患数	定点当り	罹患数	定点当り	罹患数	定点当り
総数	39	1.30	14	0.47	8	0.27	7	0.23
賀茂		-		-		-		-
熱海					1	1.00		
東部	1	0.20	2	0.40				
御殿場								
富士	1	0.33			1	0.33	1	0.33
静岡市	11	1.83	5	0.83	2	0.33	3	0.50
中部	8	2.00	2	0.50			2	0.50
西部	8	1.60	3	0.60	2	0.40		
浜松市	10	2.00	2	0.40	2	0.40	1	0.20

保健所名	ペニシリン耐性肺炎球菌感染症		メチシリン耐性黄色ブドウ球菌感染症		薬剤耐性緑膿菌感染症	
	罹患数	定点当り	罹患数	定点当り	罹患数	定点当り
総数	1	0.10	31	3.10	0	
賀茂						
熱海			16	16.00		
東部						
御殿場	-	-	-	-	-	-
富士			3	3.00		
静岡市	1	0.50	4	2.00		
中部			1	1.00		
西部			4	4.00		
浜松市			3	1.50		

保健所名	定点(指定届出機関)数	
	性感染症	基幹
総数	30	10
賀茂	-	1
熱海	1	1
東部	5	1
御殿場	1	-
富士	3	1
静岡市	6	2
中部	4	1
西部	5	1
浜松市	5	2

* 薬剤耐性アシネトバクター感染症は、平成26年9月19日から全数把握の対象となりました。

定点把握感染症(月報)年齢階級別集計表(届出数)

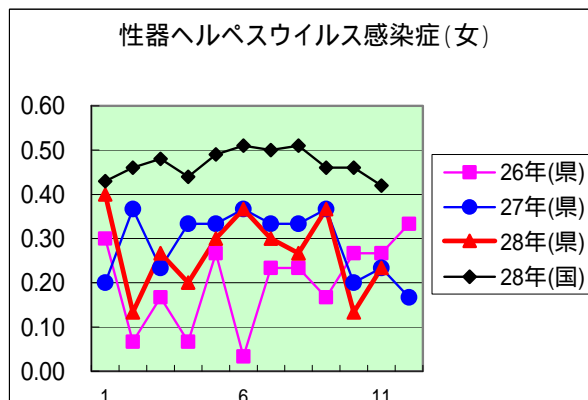
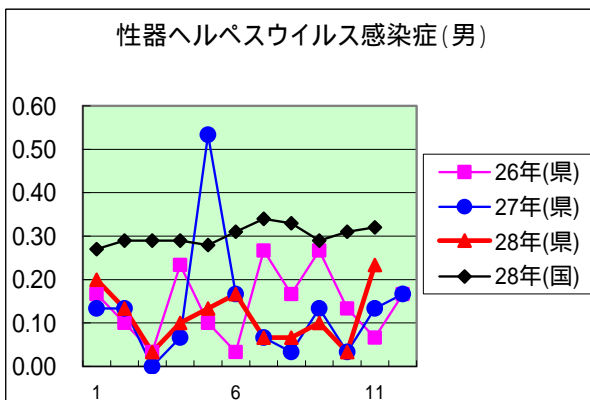
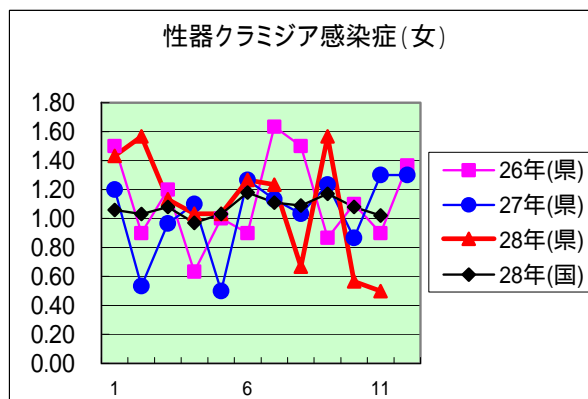
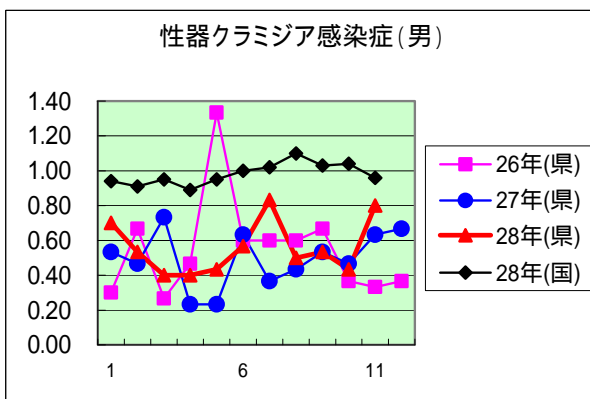
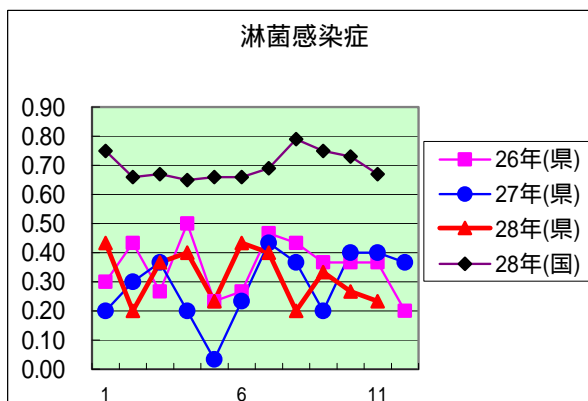
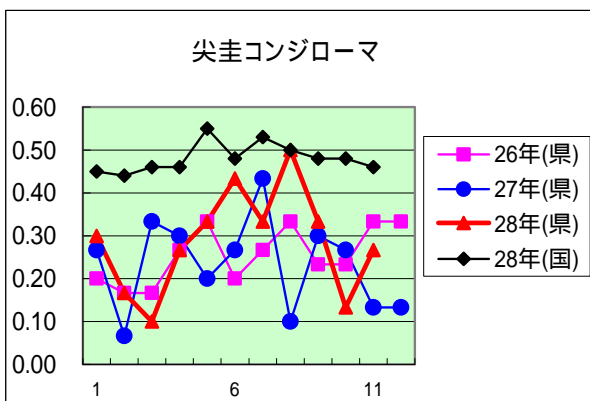
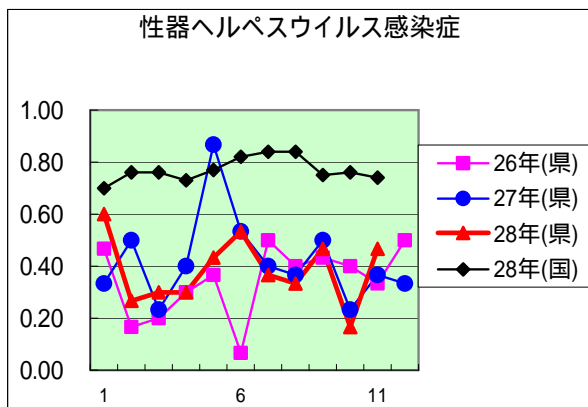
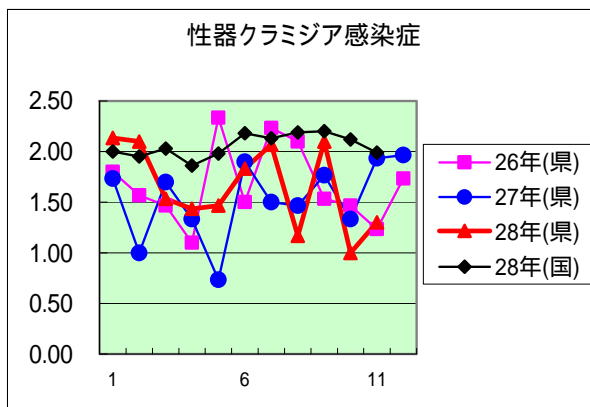
2016年 11 月

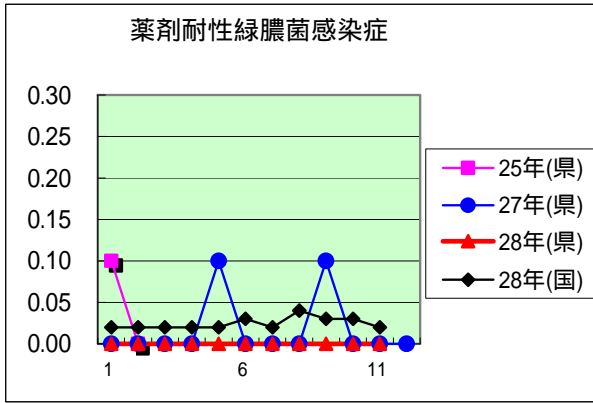
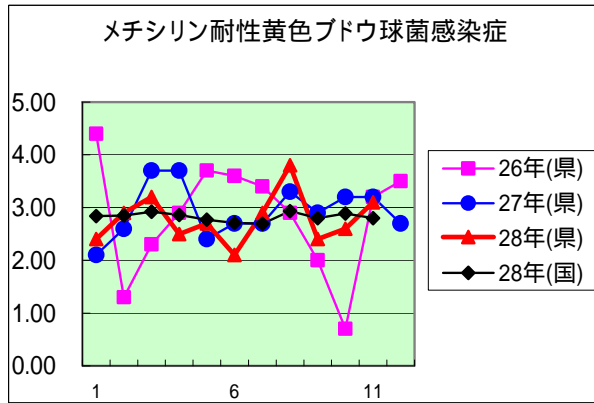
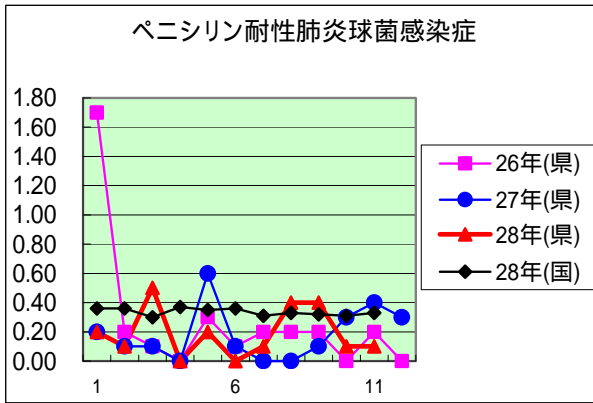
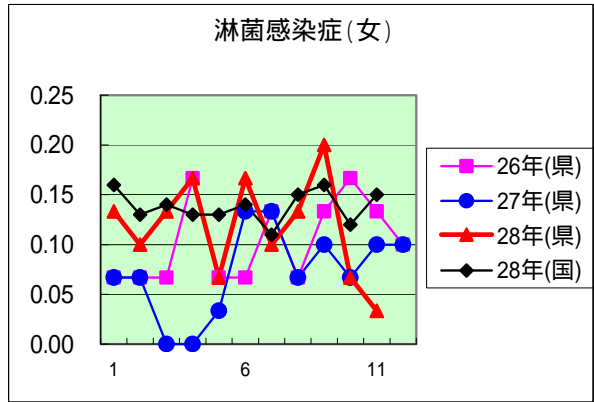
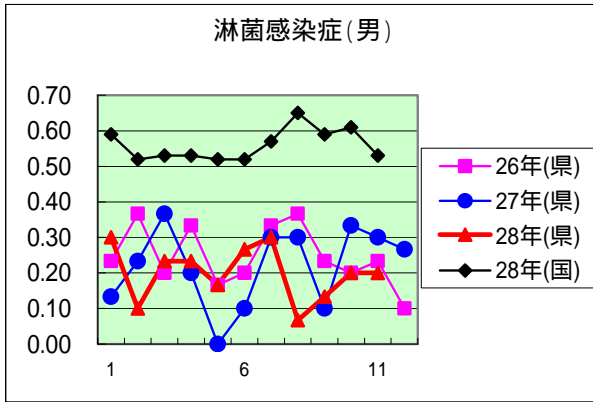
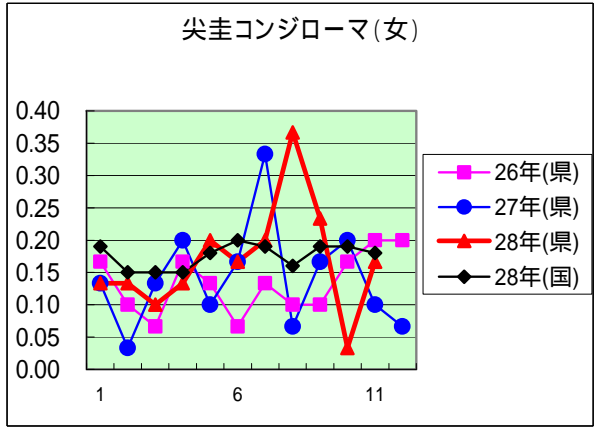
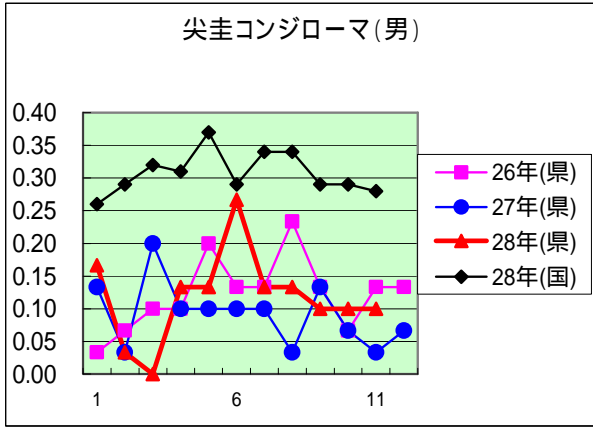
年齢階級区分	0歳	1～4歳	5～9歳	10～14歳	15～19歳	20～24歳	25～29歳	30～34歳	35～39歳	40～44歳	45～49歳	50～54歳	55～59歳	60～64歳	65～69歳	70歳以上	計
性器クラミジア感染症					4	14	9	4	3	1	2	1	1				39
性器ヘルペスウイルス感染症						2	3	1	2	1		1		3	1		14
尖圭コンジローマ						2		1		1	1		2			1	8
淋菌感染症					1	2			3		1						7
性器クラミジア感染症(男)					2	7	7	3	1	1	1	1	1				24
性器クラミジア感染症(女)					2	7	2	1	2		1						15
性器ヘルペスウイルス感染症(男)							1		2	1		1		2			7
性器ヘルペスウイルス感染症(女)						2	2	1						1	1		7
尖圭コンジローマ(男)										1			2				3
尖圭コンジローマ(女)						2		1			1					1	5
淋菌感染症(男)					1	2			2		1						6
淋菌感染症(女)									1								1
ペニシリン耐性肺炎球菌感染症										1							1
メチシリン耐性黄色ブドウ球菌感染症		1						1			1			2	4	22	31
薬剤耐性緑膿菌感染症																	

定点把握感染症(月報)年齢階級別集計表(定点当り)

2016年 11 月

年齢階級区分	0歳	1～4歳	5～9歳	10～14歳	15～19歳	20～24歳	25～29歳	30～34歳	35～39歳	40～44歳	45～49歳	50～54歳	55～59歳	60～64歳	65～69歳	70歳以上	計
性器クラミジア感染症					0.13	0.47	0.30	0.13	0.10	0.03	0.07	0.03	0.03				1.30
性器ヘルペスウイルス感染症						0.07	0.10	0.03	0.07	0.03		0.03		0.10	0.03		0.47
尖圭コンジローマ						0.07		0.03		0.03	0.03		0.07			0.03	0.27
淋菌感染症					0.03	0.07			0.10		0.03						0.23
性器クラミジア感染症(男)					0.07	0.23	0.23	0.10	0.03	0.03	0.03	0.03	0.03				0.80
性器クラミジア感染症(女)					0.07	0.23	0.07	0.03	0.07		0.03						0.50
性器ヘルペスウイルス感染症(男)							0.03		0.07	0.03		0.03		0.07			0.23
性器ヘルペスウイルス感染症(女)						0.07	0.07	0.03						0.03	0.03		0.23
尖圭コンジローマ(男)										0.03			0.07				0.10
尖圭コンジローマ(女)						0.07		0.03			0.03					0.03	0.17
淋菌感染症(男)					0.03	0.07			0.07		0.03						0.20
淋菌感染症(女)									0.03								0.03
ペニシリン耐性肺炎球菌感染症										0.10							0.10
メチシリン耐性黄色ブドウ球菌感染症		0.10						0.10			0.10			0.20	0.40	2.20	3.10
薬剤耐性緑膿菌感染症																	





定点種別	県内定点数	届出対象感染症
性感染症	30	性器クラミジア感染症、性器ヘルペスウイルス感染症、尖圭コンジローマ、淋菌感染症
基幹	10	ペニシリン耐性肺炎球菌感染症、メチシリン耐性黄色ブドウ球菌感染症、薬剤耐性アシネトバクター感染症、薬剤耐性緑膿菌感染症