

感染症の予防及び感染症の患者に対する医療に関する法律 **感染症発生動向調査 感染症週報**

静岡県環境衛生科学研究所感染症情報センター / 静岡県健康福祉部疾病対策課

目次

発生動向総覧	P 1 ~ 2
感染症発生動向警報システムによる保健所の警報状況	P 2
指定届出機関からの特記事項欄コメント	P 3 ~ 5
全数把握感染症集計表	P 6
定点把握感染症集計表	P 7 ~ 11
定点把握感染症推移グラフ	P 12 ~ 16
定点把握感染症集計表(月報)	P 17 ~ 20
定点把握感染症推移グラフ(月報)	P 21 ~ 22



発生動向総覧

《第1週コメント》1月12日集計分

全数届出の感染症

- 1 類感染症 報告なし
- 2 類感染症 結核（東部（1）、富士（1）、浜松市（2））
- 3 類感染症 腸管出血性大腸菌感染症（中部（1））
- 4 類感染症 報告なし
- 5 類感染症 後天性免疫不全症候群（浜松市（1））、侵襲性肺炎球菌感染症（中部（2）、西部（1）、浜松市（1））

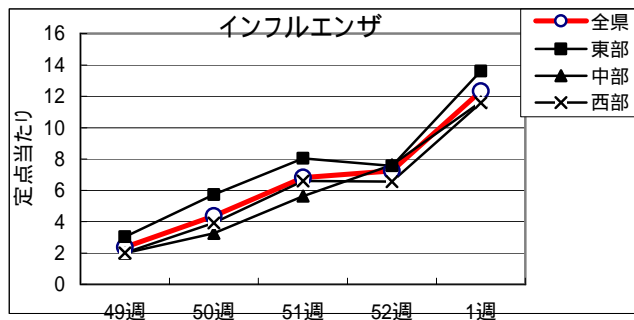
定点把握の対象となる5類感染症（週報対象のもの）

環境衛生科学研究所
感染症情報センター

平成29年第1週(1/2～1/8)の動向

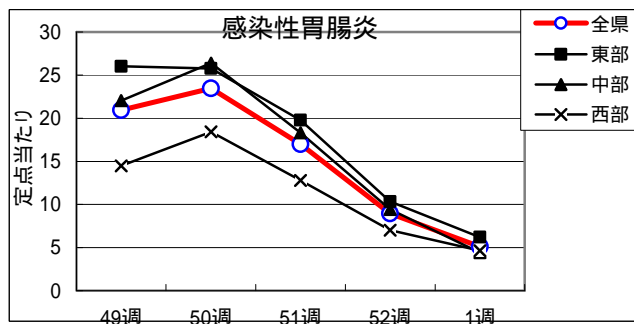
インフルエンザ

全県で罹患数1,713、定点あたり12.32で前週より増加。
東部地区で定点あたり13.60、中部地区で定点あたり11.64、西部地区で定点あたり11.57の患者発生あり。



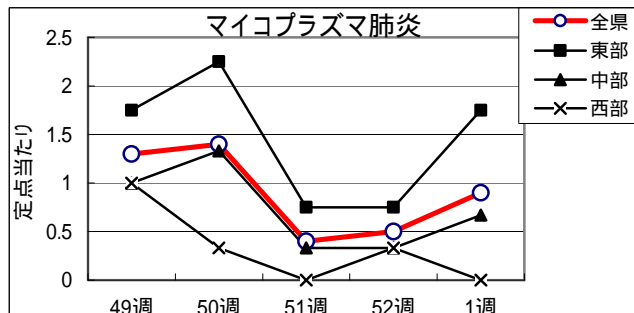
感染性胃腸炎

全県で罹患数457、定点あたり5.13で前週より減少。
東部地区で定点あたり6.22、中部地区で定点あたり4.41、西部地区で定点あたり4.63の患者発生あり。

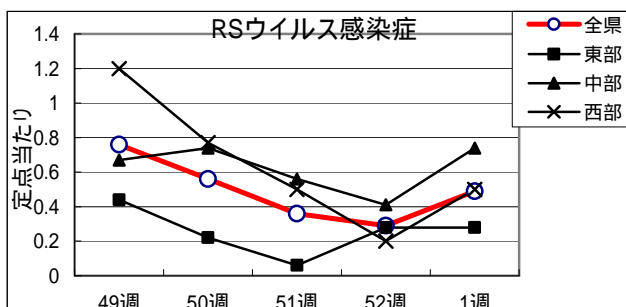


マイコプラズマ肺炎

全県で罹患数9、定点あたり0.90で前週より増加。
東部地区で定点あたり1.75、中部地区で定点あたり0.67、西部地区で定点あたり0.00の患者発生あり。

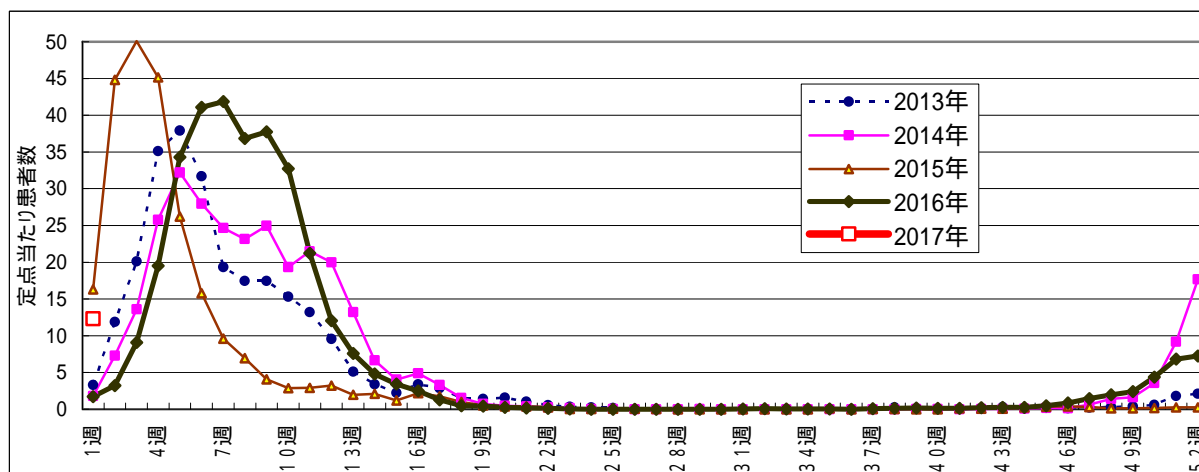


RSウイルス感染症
 全県で罹患数44、定点当たり
 0.49で前週より増加。
 東部地区で定点当たり0.28、
 中部地区で定点当たり0.74
 西部地区で定点当たり0.50
 の患者発生あり。



- ・麻疹、風しんは全県で患者発生なし。
- ・A群溶レン菌咽頭炎は、定点当たり東部地区で2.19、中部地区で0.44、西部地区で0.67の患者発生あり。
- ・流行性耳下腺炎は、定点当たり東部地区で1.53、中部地区で0.30、西部地区で0.10の患者発生あり。
- ・手足口病は、定点当たり東部地区で0.13、中部地区で0.19、西部地区で0.20の患者発生あり。
- ・突発性発疹は、定点当たり東部0.13、中部0.30、西部0.27の患者発生あり。
- ・水痘は、定点当たり東部地区で0.59、中部地区で0.33、西部地区で0.20の患者発生あり。
- ・ヘルパンギーナは、定点当たり東部0.06、中部0.00、西部0.00患者発生あり。

インフルエンザ罹患数推移



静岡県環境衛生科学研究所におけるインフルエンザウイルス検出状況

(検体採取日:平成28年10月11日～12月20日)

	A/H1 pdm09	A/H3	B/山形 系統	B/Victoria 系統
東部	2	12		
中部		4		
西部		6	1	
全県	2	22	1	0

感染症発生動向警報システムによる保健所の警報状況

警報 咽頭結膜熱（賀茂）、A群溶血性レンサ球菌咽頭炎（御殿場）、感染性胃腸炎（御殿場）

注意報 インフルエンザ（賀茂、熱海、御殿場、富士、静岡市、中部、西部、浜松市）



指定届出機関からの特記事項欄コメント

感染症第1週（1月2日～1月8日）

下田メディカルセンター（下田市）「インフルエンザA型 24名」
かわづクリニック（河津町）「インフルエンザA型 24名、インフルエンザB型 4名、帯状疱疹 1名（53歳女性）」
池田医院（西伊豆町）「インフルエンザA型 1名」
伊東市民病院（伊東市）「インフルエンザA型 2名」
高野医院（伊東市）「インフルエンザA型 19名」
聖隷沼津病院（沼津市）「インフルエンザA型 22名」
沼津市立病院（沼津市）「インフルエンザA型 1名」
岩淵内科医院（沼津市）「インフルエンザA型 4名」
白十字小児科（沼津市）「インフルエンザA型 26名」
光ヶ丘小児科（三島市）「インフルエンザA型 25名、ノロウィルス 1名、マイコプラズマ 12名、RSウィルス 1名」
窪田医院（三島市）「インフルエンザA型 18名、インフルエンザB型 4名、マイコプラズマ 3名（男性2名、女性1名）」
裾野赤十字病院（裾野市）「インフルエンザA型 7名」
すずき耳鼻咽喉科・小児科（伊豆市）「インフルエンザA型 6名」
りゅうじん医院（長泉町）「インフルエンザA型 15名、マイコプラズマ肺炎 1名（15歳女性）」
伊豆長岡小児クリニック（伊豆の国市）「インフルエンザA型 17名」
安田内科小児科医院（御殿場市）「インフルエンザA型 58名、インフルエンザB型 1名」
富士病院（御殿場市）「インフルエンザA型 36名、インフルエンザB型 1名」
ファミリークリニックたうち小児科医院（御殿場市）「インフルエンザA型 33名、マイコプラズマ 1名」
なかがわ医院（小山町）「インフルエンザA型 6名」
北川内科医院（富士宮市）「インフルエンザA型 2名」
永松医院（富士宮市）「インフルエンザA型 3名」
谷口小児科医院（富士宮市）「インフルエンザA型 9名」
小川小児科内科医院（富士市）「インフルエンザA型 48名、インフルエンザB型 2名」
田子浦クリニック（富士市）「インフルエンザA型 38名、インフルエンザB型 1名、インフルエンザその他 3名」
共立蒲原総合病院（富士市）「インフルエンザA型 22名」
望月医院（富士宮市）「インフルエンザA型 14名」

わたなべ小児科クリニック(静岡市)「インフルエンザA型 6名、マイコプラズマ 3名(5歳女児、10歳男児、13歳女児)」

松永医院(静岡市)「インフルエンザA型 2名」

瀬名こどもクリニック(静岡市)「インフルエンザA型 5名」

山本内科医院(静岡市)「インフルエンザA型 1名」

原小児科医院(静岡市)「インフルエンザA型 12名」

木内医院(静岡市)「インフルエンザA型 3名」

広川医院(静岡市)「インフルエンザA型 19名」

ないとう内科・循環器内科(静岡市)「インフルエンザA型 8名」

岩はし内科医院(静岡市)「インフルエンザA型 40名」

わたなべクリニック(静岡市)「インフルエンザA型 6名」

さくらいファミリークリニック(島田市)「インフルエンザA型 22名」

こどもクリニックおおかわ小児科(吉田町)「インフルエンザA型 3名」

森クリニック(磐田市)「インフルエンザA型 4名」

増田内科循環器科医院(掛川市)「インフルエンザA型 24名、インフルエンザB型 1名」

伊藤医院(湖西市)「インフルエンザA型 5名」

宮内診療所(御前崎市)「インフルエンザA型 11名」

岩谷医院(森町)「インフルエンザA型 9名」

さくらクリニック(磐田市)「インフルエンザA型 4名」

鈴木小児科医院(磐田市)「インフルエンザA型 12名」

田中医院(磐田市)「インフルエンザA型 4名」

市立湖西病院(湖西市)「インフルエンザA型 43名、インフルエンザB型 1名」

きもと小児科(湖西市)「インフルエンザA型 11名」

公立森町病院(森町)「インフルエンザA型 2名」

クリニック・パパ(浜松市)「ヒトメタニューモウイルス 4名(6か月女児、1歳男児、3歳男児、11か月女児)」

浜松赤十字病院(浜松市)「インフルエンザA型 2名」

今西こどもクリニック(浜松市)「インフルエンザA型 11名」

山本こどもクリニック(浜松市)「インフルエンザA型 1名(予防接種未接種)」

いぬかい小児科(浜松市)「インフルエンザA型 44名(予防接種済15名)」

とおよ子供クリニック(浜松市)「インフルエンザA型 3名」

こどもクリニックわだ(浜松市)「インフルエンザA型 2名(予防接種1回済)」

天竜こども医院(浜松市)「インフルエンザA型 22名」

金指こどもクリニック(浜松市)「インフルエンザA型 2名」

縣医院(浜松市)「インフルエンザA型 14名」

浜松赤十字病院(浜松市)「インフルエンザA型 15名」

くまがいクリニック(浜松市)「インフルエンザA型 7名」

大竹内科医院(浜松市)「インフルエンザA型 8名(男性3名、女性5名)」

森内科（浜松市）「インフルエンザA型 25名」

本田医院（浜松市）「インフルエンザA型 3名（34歳女性、46歳男性、61歳男性）」

鈴木診療院（浜松市）「インフルエンザA型 1名（60歳代男性：予防接種未接種）」

宮口こどもクリニック（浜松市）「インフルエンザA型 12名（男性6名、女性6名、43歳男性1名予防接種1回済 他全員予防接種未接種）」

みかえ内科クリニック（浜松市）「インフルエンザA型 8名」

（第52週追加分）

今西こどもクリニック（浜松市）「インフルエンザA型 16名」

こどもクリニックわだ（浜松市）「インフルエンザA型 5名（予防接種未接種3名、予防接種1回済2名）、水痘 1名（11歳女児：予防接種1回済）」

金指こどもクリニック（浜松市）「インフルエンザA型 6名、インフルエンザB型 5名」

大竹内科医院（浜松市）「インフルエンザA型 8名」

静岡県の感染症週報は、疾病対策課ホームページでご覧いただけます。

<http://www.pref.shizuoka.jp/kousei/ko-420a/center.html>

2017年 1 週

疾患名	区分	静岡県						全国					
		48週	49週	50週	51週	52週	今週	年累計	50週	51週	52週	今週	年累計
エボラ出血熱													
クリミア・コンゴ出血熱													
痘そう													
黄熱													
ペスト													
マールブルグ病													
ラッサ熱													
急性灰白髄炎													
結核		10	5	4	5	5	4	4	357	327	340	187	187
ジフテリア													
重症急性呼吸器症候群(SARS)													
中東呼吸器症候群(MERS)													
鳥インフルエンザH5N1													
鳥インフルエンザH7N9													
コレラ													
細菌性赤痢			1						2		1	3	3
腸管出血性大腸菌感染症		1	1				1	1	22	49	18	9	9
腸チフス											1		
パラチフス													
E型肝炎		1							3	3	7	2	2
ウエストナイル熱(ウエストナイル脳炎を含む)													
A型肝炎									1	2	2	1	1
エキノコックス症													
黄熱													
オウム病													
オムスク出血熱													
回腸熱													
キャサスル森林病													
Q熱													
狂犬病													
コクシジオイデス症													
サル痘													
シカウイルス感染症													
重症熱性血小板減少症候群										1	1		
腎臓病													
西部ウマ脳炎													
ダニ媒介脳炎													
炭疽													
テングニア熱													
つつが虫病		2		2	1				48	22	13	3	3
デング熱		1			1				2	3	3	3	3
東部ウマ脳炎													
鳥インフルエンザ													
ニパウイルス感染症													
日本紅斑熱										1	2		
日本脳炎													
ハンタウイルス肺症候群													
Bウイルス病													
鼻疽													
ブルセラ症													
ペネエラウマ脳炎													
ヘンドラウイルス感染症													
珙しんチフス													
ポツリス症													
マラリア									2		1	1	1
野気病													
ライム病													
リッサウイルス感染症													
リフトバレー熱													
類鼻疽													
レジオネラ症		1			1				20	23	17	20	20
レプトスピラ症													
ロッキー山紅斑熱													
アメーバ赤痢			1						13	17	10	8	8
ウイルス性肝炎(A型肝炎及びE型肝炎を除く)									2	4	2	4	4
カルバペネム耐性腸内細菌科細菌感染症					1				13	17	19	9	9
急性脳炎(ライム病、日本脳炎等を除く)									7	8	8	6	6
クリプトスポリジウム症													
クロイツフェルト・ヤコブ病									2	2			
劇症型溶血性レンサ球菌感染症									1	7	6	6	6
後天性免疫不全症候群		1					1	1	15	13	10	5	5
ジアルジア症										1		1	1
慢性インフルエンザ菌感染症									4	4	3	6	6
慢性髄膜炎菌感染症													
慢性肺炎球菌感染症		1		2	2		4	4	49	37	60	44	44
水痘(入院例に限る)									2	5	2	3	3
先天性風しん症候群													
梅毒		1	1	1	2				48	58	49	26	26
播種性クリプトコックス症			1						3		4		
破傷風			1						1	1	2	1	1
バンコマイシン耐性黄色ブドウ球菌感染症													
バンコマイシン耐性腸球菌感染症										2		2	2
風しん													
麻しん									3	5	1	2	2
薬剤耐性アシネトバクター感染症													
新型インフルエンザ等感染症													

医療機関からの追加届出等により増減することがあります。

定点把握感染症集計表(届出数)

2017年 1 週

	静岡県							全国				
	48週	49週	50週	51週	52週	今週	計	50週	51週	52週	今週	計
RSウイルス感染症	70	68	50	32	26	44	290	2,507	2,217	1,850	1,399	7,973
咽頭結膜熱	16	32	23	20	21	25	137	1,616	1,522	1,224	978	5,340
A群溶血性レンサ球菌咽頭炎	344	372	412	337	177	102	1,744	8,595	7,432	4,777	3,316	24,120
感染性胃腸炎	1,707	1,862	2,088	1,511	797	457	8,422	66,015	54,503	29,897	16,671	167,086
水痘	21	44	30	49	23	34	201	2,047	1,902	1,581	1,781	7,311
手足口病	65	65	48	30	16	15	239	1,371	1,222	739	515	3,847
伝染性紅斑	4	5	3		3	7	22	420	401	247	280	1,348
突発性発しん	34	36	27	33	25	20	175	1,250	1,207	849	820	4,126
百日咳								35	36	25	18	114
ヘルパンギーナ	5	7	3	1	1	2	19	271	212	150	80	713
流行性耳下腺炎	53	64	66	75	33	60	351	3,056	2,778	2,220	2,608	10,662
インフルエンザ	273	331	607	948	1,006	1,713	4,878	24,857	41,428	41,438	52,082	159,805
急性出血性結膜炎						1	1	10	9	6	5	30
流行性角結膜炎	7	20	11	18	7	3	66	495	477	360	397	1,729
クラミジア肺炎(オウム病は除く)	1	2	5				8	9	10	2	3	24
細菌性髄膜炎								2	5	7	7	21
マイコプラズマ肺炎	18	13	14	4	5	9	63	477	396	360	315	1,548
無菌性髄膜炎	1		2				3	24	12	11	16	63
感染性胃腸炎(病原体がロタウイルスであるものに限る。)						1	1	26	26	35	23	110

定点種別	県内定点数	届出対象感染症
小児科	89	RSウイルス感染症、咽頭結膜熱、A群溶血性レンサ球菌咽頭炎、感染性胃腸炎、水痘、手足口病、伝染性紅斑、突発性発しん、百日咳、ヘルパンギーナ、流行性耳下腺炎、インフルエンザ
内科	50	インフルエンザ
眼科	22	急性出血性結膜炎、流行性角結膜炎
基幹	10	クラミジア肺炎(オウム病は除く)、細菌性髄膜炎、マイコプラズマ肺炎、無菌性髄膜炎、感染性胃腸炎(病原体がロタウイルスであるものに限る。)

小児科定点と内科定点はインフルエンザ定点を兼ねている。

定点把握感染症集計表(定点当り)

2017年 1 週

	静岡県						全国			
	第48週	第49週	第50週	第51週	第52週	今週	第50週	第51週	第52週	今週
RSウイルス感染症	0.79	0.76	0.56	0.36	0.29	0.49	0.79	0.70	0.60	0.45
咽頭結膜熱	0.18	0.36	0.26	0.22	0.24	0.28	0.51	0.48	0.39	0.31
A群溶血性レンサ球菌咽頭炎	3.87	4.18	4.63	3.79	1.99	1.15	2.72	2.36	1.54	1.06
感染性胃腸炎	19.18	20.92	23.46	16.98	8.96	5.13	20.89	17.28	9.64	5.31
水痘	0.24	0.49	0.34	0.55	0.26	0.38	0.65	0.60	0.51	0.57
手足口病	0.73	0.73	0.54	0.34	0.18	0.17	0.43	0.39	0.24	0.16
伝染性紅斑	0.04	0.06	0.00		0.03	0.08	0.13	0.13	0.08	0.09
突発性発しん	0.38	0.40	0.30	0.37	0.28	0.22	0.40	0.38	0.27	0.26
百日咳							0.01	0.01	0.01	0.01
ヘルパンギーナ	0.06	0.08	0.03	0.01	0.01	0.02	0.09	0.07	0.05	0.03
流行性耳下腺炎	0.60	0.72	0.74	0.84	0.37	0.67	0.97	0.88	0.72	0.83
インフルエンザ	1.96	2.38	4.37	6.82	7.24	12.32	5.02	8.38	8.54	10.58
急性出血性結膜炎						0.05	0.01	0.01	0.01	0.01
流行性角結膜炎	0.32	0.91	0.50	0.82	0.32	0.14	0.71	0.69	0.54	0.58
クラミジア肺炎(オウム病は除く)	0.10	0.20	0.50				0.02	0.02	0.00	0.01
細菌性髄膜炎							0.00	0.01	0.01	0.01
マイコプラズマ肺炎	1.80	1.30	1.40	0.40	0.50	0.90	1.01	0.84	0.76	0.67
無菌性髄膜炎	0.10		0.20				0.05	0.03	0.02	0.03
感染性胃腸炎(病原体がロタウイルスであるものに限る。)						0.10	0.06	0.05	0.07	0.05

定点種別	県内定点数	届出対象感染症
小児科	89	RSウイルス感染症、咽頭結膜熱、A群溶血性レンサ球菌咽頭炎、感染性胃腸炎、水痘、手足口病、伝染性紅斑、突発性発しん、百日咳、ヘルパンギーナ、流行性耳下腺炎、インフルエンザ
内科	50	インフルエンザ
眼科	22	急性出血性結膜炎、流行性角結膜炎
基幹	10	クラミジア肺炎(オウム病は除く)、細菌性髄膜炎、マイコプラズマ肺炎、無菌性髄膜炎、感染性胃腸炎(病原体がロタウイルスであるものに限る。)

小児科定点と内科定点はインフルエンザ定点を兼ねている。

感染症 1 週

保健所名	RSウイルス感染症		咽頭結膜熱		A群溶血性 レンサ球菌咽頭炎		感染性胃腸炎		水痘	
	罹患数	定点当り	罹患数	定点当り	罹患数	定点当り	罹患数	定点当り	罹患数	定点当り
総数	44	0.49	25	0.28	102	1.15	457	5.13	34	0.38
賀茂			8	4.00			24	12.00		
熱海			1	0.25	1	0.25	9	2.25	3	0.75
東部	4	0.31			23	1.77	68	5.23	9	0.69
御殿場	3	0.75	6	1.50	44	11.00	57	14.25	1	0.25
富士	2	0.22			2	0.22	41	4.56	6	0.67
静岡市	4	0.25	3	0.19	4	0.25	69	4.31	6	0.38
中部	16	1.45	7	0.64	8	0.73	50	4.55	3	0.27
西部	8	0.67			8	0.67	62	5.17	4	0.33
浜松市	7	0.39			12	0.67	77	4.28	2	0.11

保健所名	手足口病		伝染性紅斑		突発性発しん		百日咳		ヘルパンギーナ	
	罹患数	定点当り	罹患数	定点当り	罹患数	定点当り	罹患数	定点当り	罹患数	定点当り
総数	15	0.17	7	0.08	20	0.22	0		2	0.02
賀茂					1	0.50				
熱海									2	0.50
東部										
御殿場			1	0.25	1	0.25				
富士	4	0.44	2	0.22	2	0.22				
静岡市	2	0.13	3	0.19	4	0.25				
中部	3	0.27			4	0.36				
西部	3	0.25	1	0.08	4	0.33				
浜松市	3	0.17			4	0.22				

保健所	流行性耳下腺炎		インフルエンザ		麻しん (全数報告)		風しん (全数報告)		指定届出機関 (定点)数	
	罹患数	定点当り	罹患数	定点当り	週計	累計	週計	累計	小児科	内科
総数	60	0.67	1,713	12.32	0	0	0	0	89	50
賀茂			53	17.67					2	1
熱海	5	1.25	101	16.83					4	2
東部	11	0.85	187	9.35					13	7
御殿場	11	2.75	153	25.50					4	2
富士	22	2.44	186	12.40					9	6
静岡市	1	0.06	281	11.24					16	9
中部	7	0.64	208	12.24					11	6
西部	3	0.25	249	13.11					12	7
浜松市			295	10.54					18	10

感染症 1 週

保健所名	急性出血性結膜炎		流行性角結膜炎		クラミジア肺炎 (オウム病を除く)		細菌性髄膜炎		マイコプラズマ肺炎	
	罹患数	定点当り	罹患数	定点当り	罹患数	定点当り	罹患数	定点当り	罹患数	定点当り
総数	1	0.05	3	0.14	0		0		9	0.90
賀茂									1	1.00
熱海									2	2.00
東部	1	0.25	3	0.75						
御殿場										
富士									4	4.00
静岡市									2	1.00
中部										
西部										
浜松市										

保健所名	無菌性髄膜炎		感染性胃腸炎 (病原体がロタウイルスであるものに限る。)	
	罹患数	定点当り	罹患数	定点当り
総数	0		1	0.10
賀茂				
熱海				
東部				
御殿場				
富士				
静岡市				
中部				
西部				
浜松市			1	0.50

指定届出機関 (定点)数	
眼科	基幹
22	10
-	1
-	1
4	1
-	-
3	1
5	2
3	1
4	1
3	2

*賀茂・熱海・御殿場の各保健所管内には眼科定点はありません。

*御殿場保健所管内には基幹定点はありません。

*感染性胃腸炎(病原体がロタウイルスであるものに限る。)は、平成25年10月14日から基幹定点による届出対象疾病に追加されました。

定点把握感染症年齢階級別集計表(届出数)

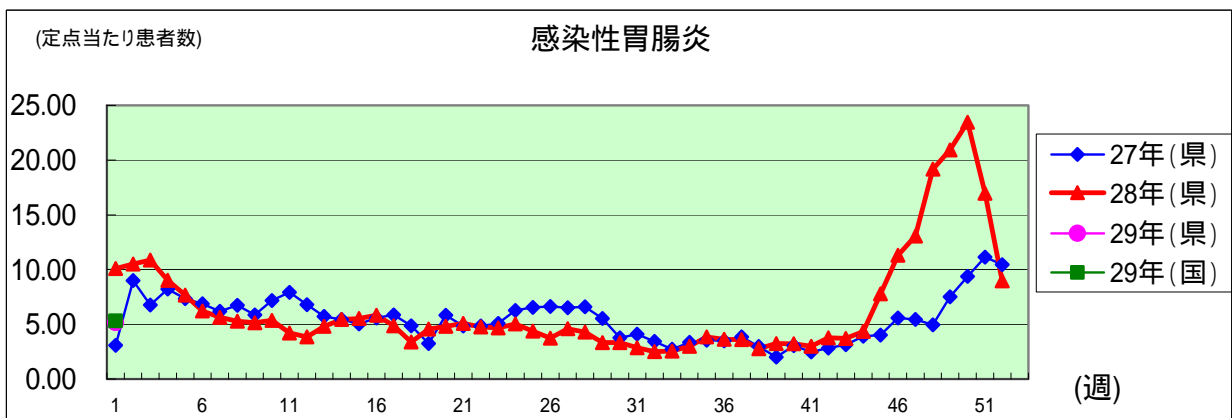
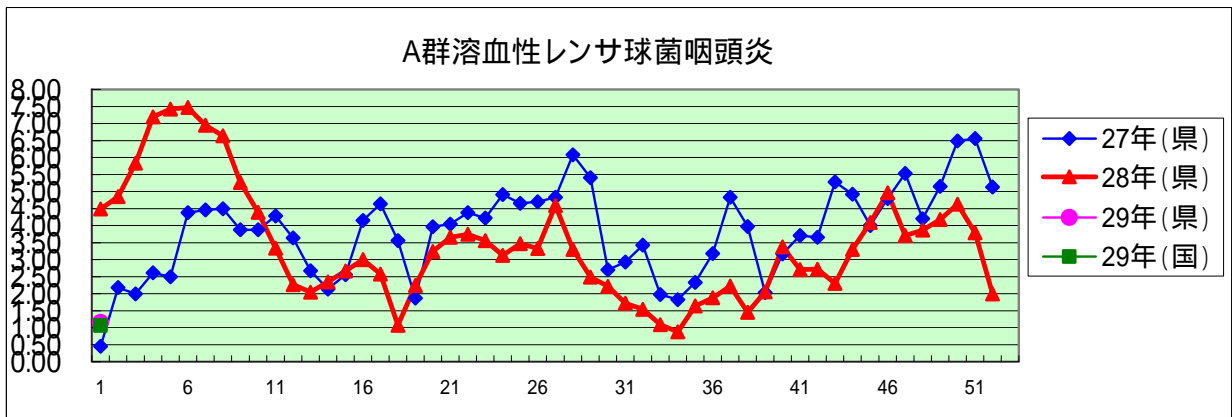
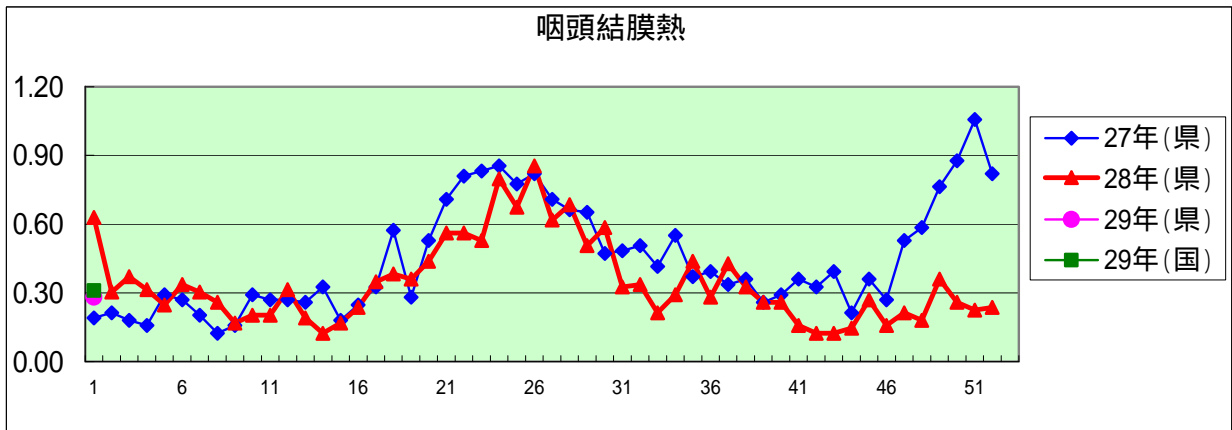
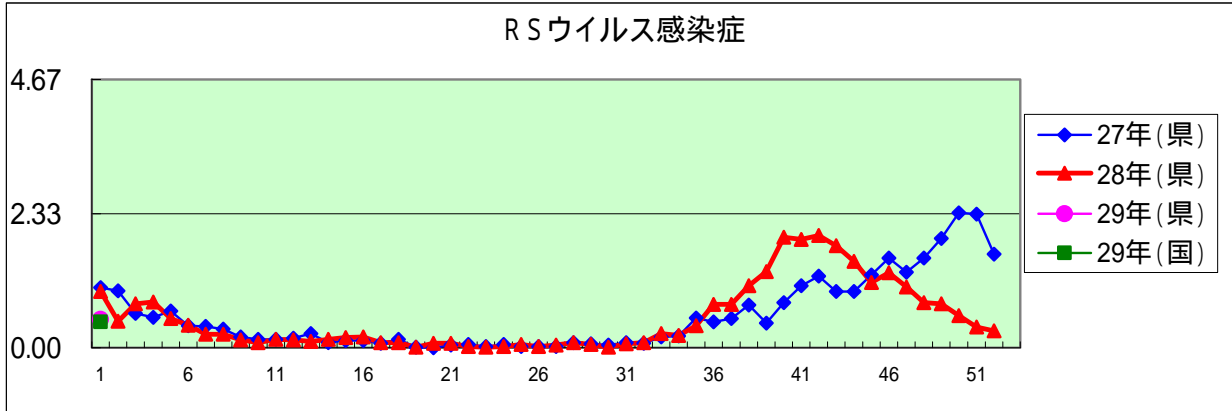
2017年 1 週

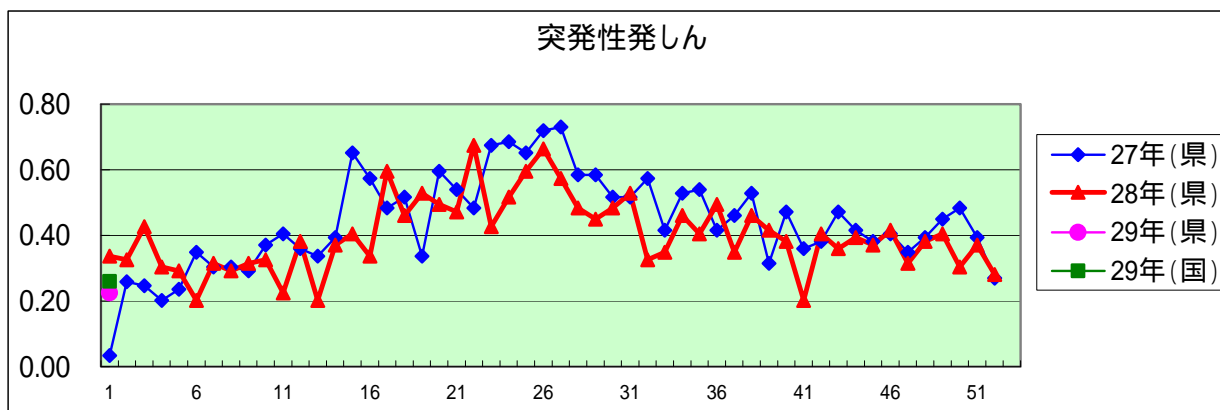
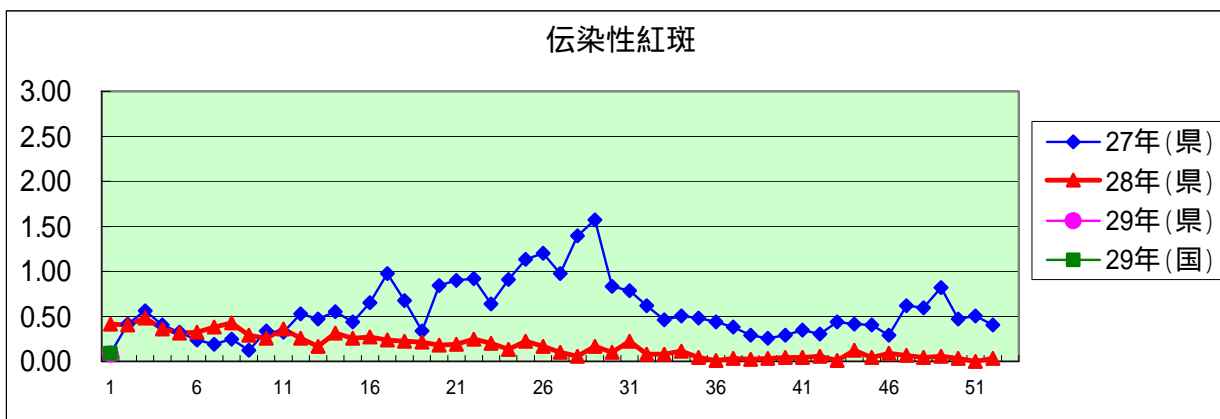
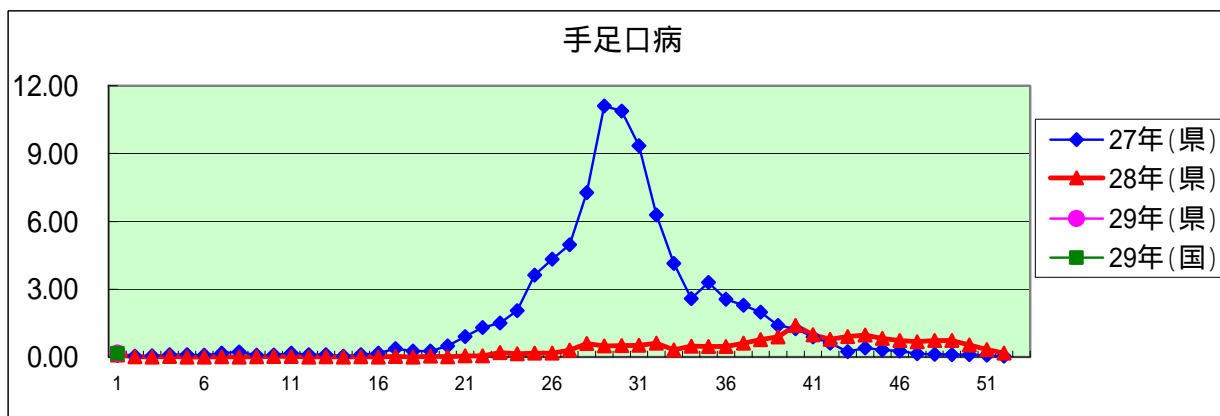
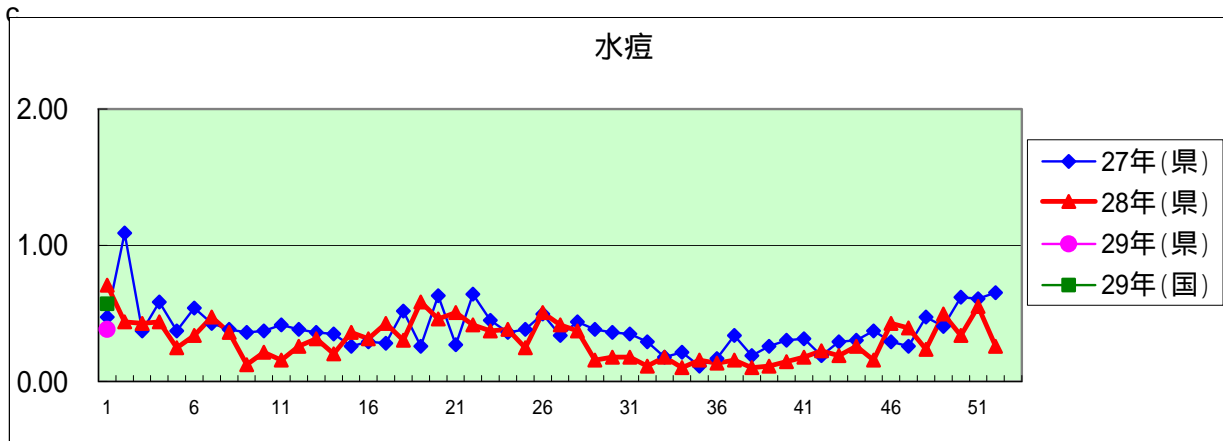
年齢階級区分	～6ヶ月	～12ヶ月	1歳	2歳	3歳	4歳	5歳	6歳	7歳	8歳	9歳	10～14歳	15～19歳	20～29歳	30～39歳	40～49歳	50～59歳	60～69歳	70～79歳	80歳以上	計	
# (小児科定点把握感染症分)	～6ヶ月	～12ヶ月	1歳	2歳	3歳	4歳	5歳	6歳	7歳	8歳	9歳	10～14歳	15～19歳	20歳以上								
# (眼科定点把握感染症分)	～6ヶ月	～12ヶ月	1歳	2歳	3歳	4歳	5歳	6歳	7歳	8歳	9歳	10～14歳	15～19歳	20～29歳	30～39歳	40～49歳	50～59歳	60～69歳	70歳以上			
# (基幹定点把握分)	0歳	1～4歳	5～9歳	10～14歳	15～19歳	20～24歳	25～29歳	30～34歳	35～39歳	40～44歳	45～49歳	50～54歳	55～59歳	60～64歳	65～69歳	70歳以上						
RSウイルス感染症	14	13	9	5	3																44	
咽頭結膜熱		2	2	2	9	3	1	3	1	1											1	25
A群溶血性レンサ球菌咽頭炎		1	3	5	8	14	8	10	16	6	4	18	4	5								102
感染性胃腸炎	4	21	31	43	34	31	36	35	15	26	18	68	13	82								457
水痘		2	3	3	1	4	1	3	7	5	3	5										34
手足口病		2	3	3	1	3	2	1														15
伝染性紅斑			2		1	2	1		1													7
突発性発しん		6	10	4																		20
百日咳																						
ヘルパンギーナ		1																				2
流行性耳下腺炎			1	2	5	8	9	5	4	7	5	7	3	4								60
インフルエンザ	9	21	49	40	45	44	59	56	39	47	46	190	131	217	185	210	102	93	61	69	1,713	
急性出血性結膜炎															1							1
流行性角結膜炎					1											1					1	3
クラミジア肺炎(オウム病は除く)																						
細菌性髄膜炎																						
マイコプラズマ肺炎		1	4	1			1			1											1	9
無菌性髄膜炎																						
感染性胃腸炎(病原体がロタウイルスであるものに限る。)	1																					1

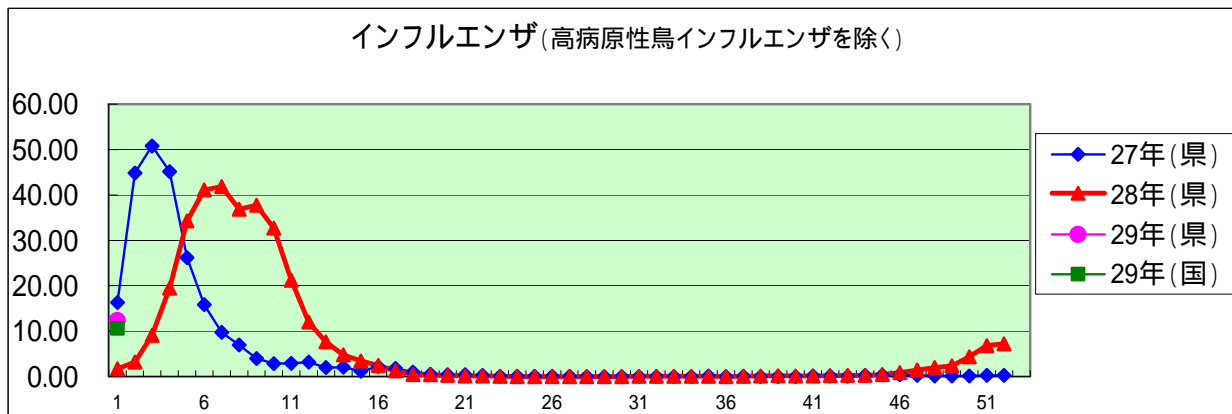
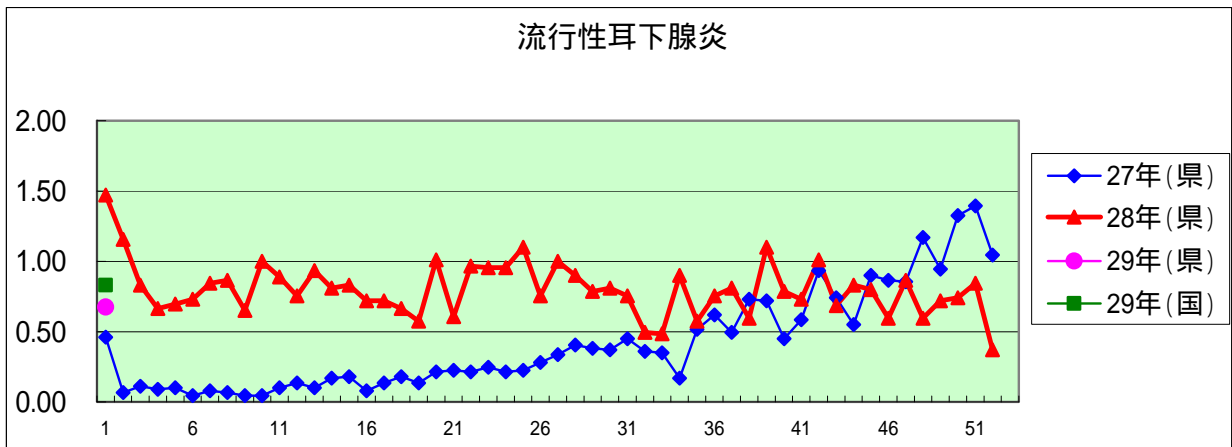
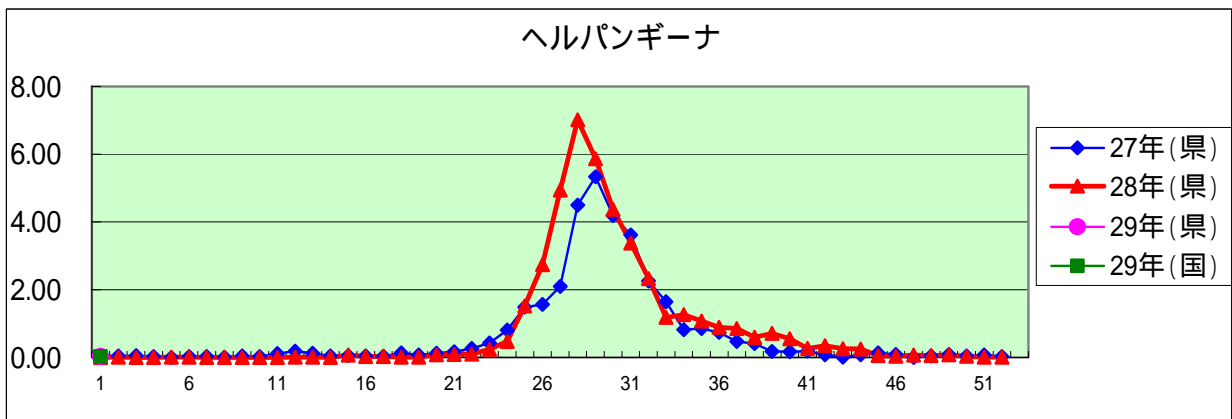
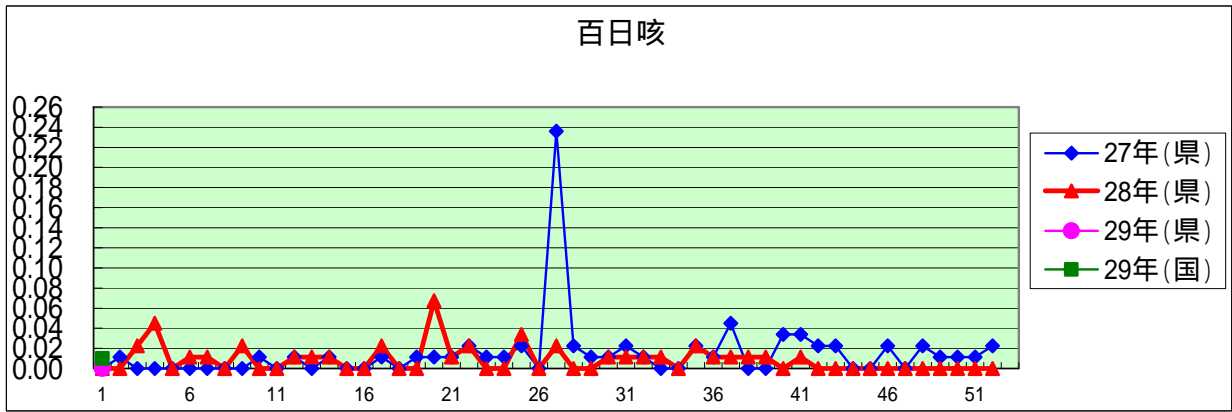
定点把握感染症年齢階級別集計表(定点当り)

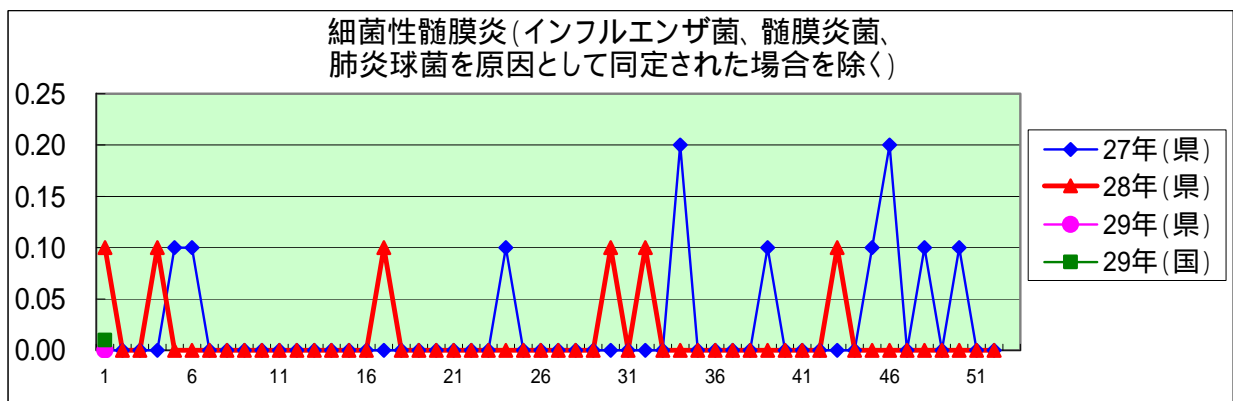
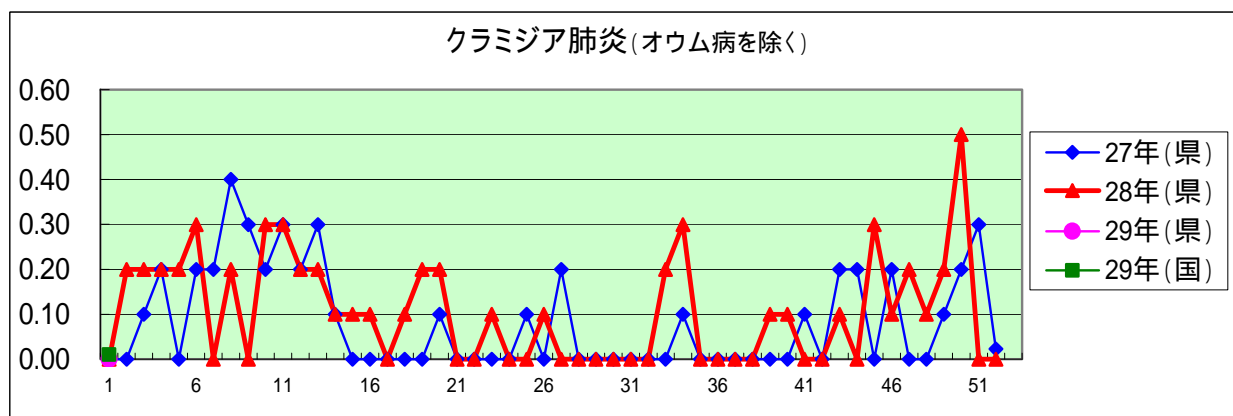
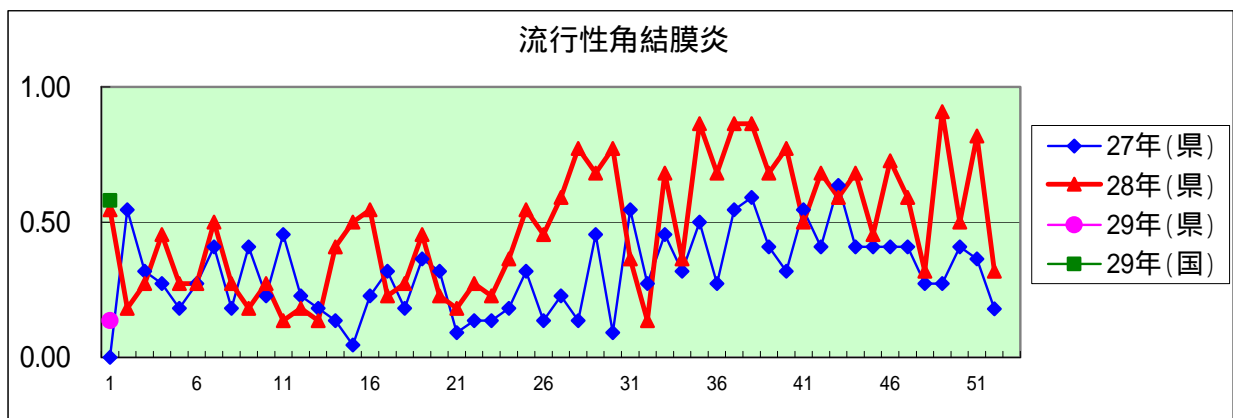
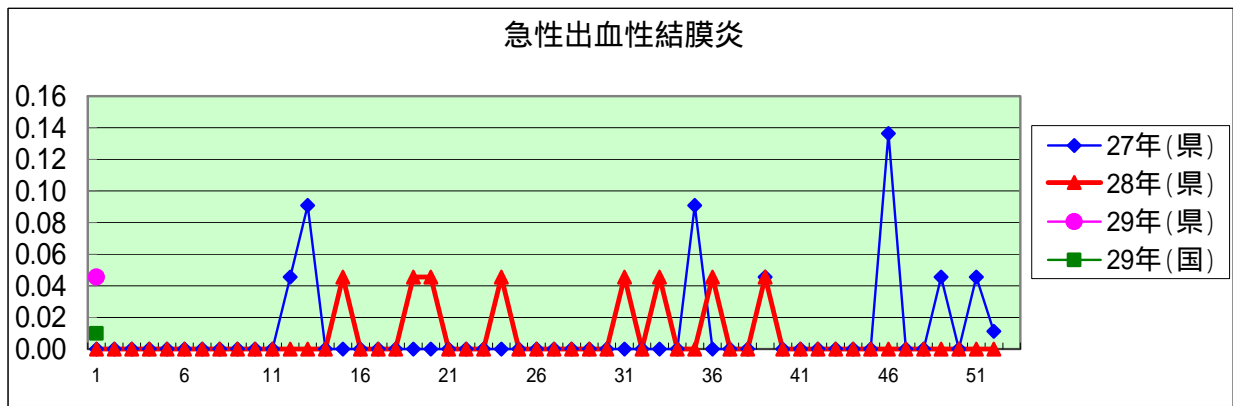
2017年 1 週

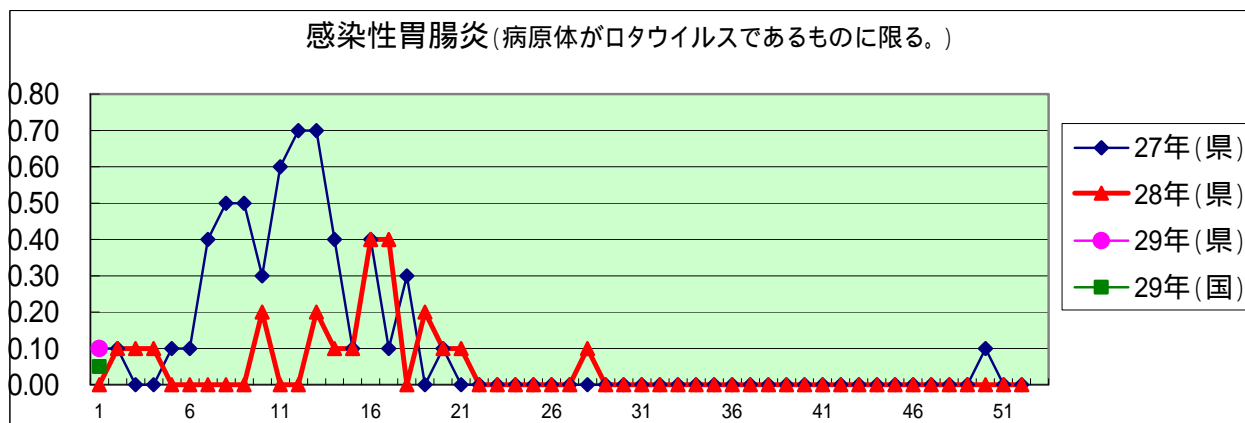
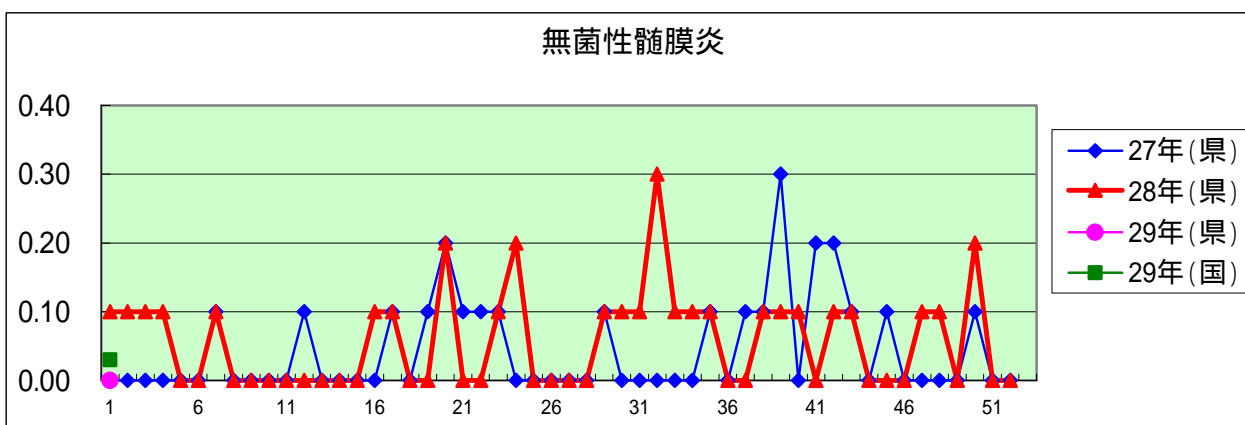
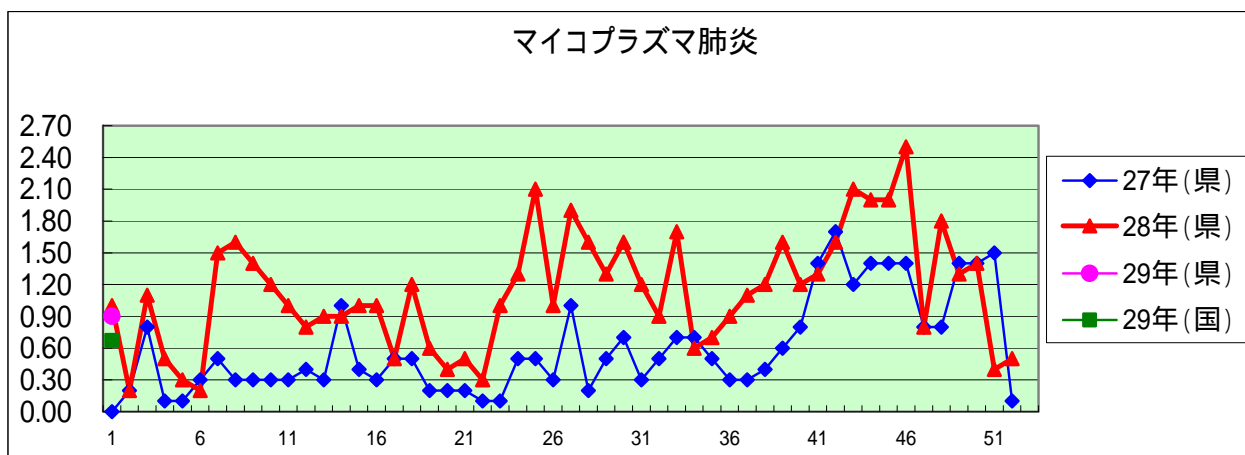
年齢階級区分	～6ヶ月	～12ヶ月	1歳	2歳	3歳	4歳	5歳	6歳	7歳	8歳	9歳	10～14歳	15～19歳	20～29歳	30～39歳	40～49歳	50～59歳	60～69歳	70～79歳	80歳以上	計
# (小児科定点把握感染症分)	～6ヶ月	～12ヶ月	1歳	2歳	3歳	4歳	5歳	6歳	7歳	8歳	9歳	10～14歳	15～19歳	20歳以上							
# (眼科定点把握感染症分)	～6ヶ月	～12ヶ月	1歳	2歳	3歳	4歳	5歳	6歳	7歳	8歳	9歳	10～14歳	15～19歳	20～29歳	30～39歳	40～49歳	50～59歳	60～69歳	70歳以上		
# (基幹定点把握分)	0歳	1～4歳	5～9歳	10～14歳	15～19歳	20～24歳	25～29歳	30～34歳	35～39歳	40～44歳	45～49歳	50～54歳	55～59歳	60～64歳	65～69歳	70歳以上					
RSウイルス感染症	0.16	0.15	0.10	0.06	0.03																0.49
咽頭結膜熱		0.02	0.02	0.02	0.10	0.03	0.01	0.03	0.01	0.01					0.01						0.28
A群溶血性レンサ球菌咽頭炎		0.01	0.03	0.06	0.09	0.16	0.09	0.11	0.18	0.07	0.04	0.20	0.04	0.06							1.15
感染性胃腸炎	0.04	0.24	0.35	0.48	0.38	0.35	0.40	0.39	0.17	0.29	0.20	0.76	0.15	0.92							5.13
水痘		0.02	0.03		0.01	0.04	0.01	0.03	0.08	0.06	0.03	0.06									0.38
手足口病		0.02	0.03	0.03	0.01	0.03	0.02	0.01													0.17
伝染性紅斑			0.02		0.01	0.02	0.01		0.01												0.08
突発性発しん		0.07	0.11	0.04																	0.22
百日咳																					
ヘルパンギーナ		0.01			0.01																0.02
流行性耳下腺炎			0.01	0.02	0.06	0.09	0.10	0.06	0.04	0.08	0.06	0.08	0.03	0.04							0.67
インフルエンザ	0.06	0.15	0.35	0.29	0.32	0.32	0.42	0.40	0.28	0.34	0.33	1.37	0.94	1.56	1.33	1.51	0.73	0.67	0.44	0.50	12.32
急性出血性結膜炎															0.05						0.05
流行性角結膜炎					0.05											0.05					0.14
クラミジア肺炎(オウム病は除く)																					
細菌性髄膜炎																					
マイコプラズマ肺炎		0.10	0.40	0.10			0.10			0.10										0.10	0.90
無菌性髄膜炎																					
感染性胃腸炎(病原体がロタウイルスであるものに限る。)	0.10																				0.10











定点種別	県内定点数	届出対象感染症
小児科	89	RSウイルス感染症、咽頭結膜熱、A群溶血性レンサ球菌咽頭炎、感染性胃腸炎、水痘、手足口病、伝染性紅斑、突発性発しん、百日咳、ヘルパンギーナ、流行性耳下腺炎、インフルエンザ
内科	50	インフルエンザ
眼科	22	急性出血性結膜炎、流行性角結膜炎
基幹	10	クラミジア肺炎(オウム病を除く)、細菌性髄膜炎、マイコプラズマ肺炎、無菌性髄膜炎、感染性胃腸炎(病原体がロタウイルスであるものに限る。)

定点把握感染症(月報)集計表(届出数)

2016年 11 月

	静岡県							全国				
	6月	7月	8月	9月	10月	今月	計	8月	9月	10月	今月	計
性器クラミジア感染症	55	62	35	63	30	39	284	2,126	2,167	2,087	1,951	8,331
性器ヘルペスウイルス感染症	16	11	10	14	5	14	70	816	736	752	728	3,032
尖圭コンジローマ	13	10	15	10	4	8	60	489	475	474	456	1,894
淋菌感染症	13	12	6	10	8	7	56	768	738	716	662	2,884
性器クラミジア感染症(男)	17	25	15	16	13	24	110	1,067	1,015	1,024	945	4,051
性器クラミジア感染症(女)	38	37	20	47	17	15	174	1,059	1,152	1,063	1,006	4,280
性器ヘルペスウイルス感染症(男)	5	2	2	3	1	7	20	318	282	303	315	1,218
性器ヘルペスウイルス感染症(女)	11	9	8	11	4	7	50	498	454	449	413	1,814
尖圭コンジローマ(男)	8	4	4	3	3	3	25	329	287	286	279	1,181
尖圭コンジローマ(女)	5	6	11	7	1	5	35	160	188	188	177	713
淋菌感染症(男)	8	9	2	4	6	6	35	627	585	601	518	2,331
淋菌感染症(女)	5	3	4	6	2	1	21	141	153	115	144	553
ペニシリン耐性肺炎球菌感染症		1	4	4	1	1	11	154	151	149	156	610
メチシリン耐性黄色ブドウ球菌感染症	21	29	38	24	26	31	169	1,388	1,324	1,370	1,325	5,407
薬剤耐性緑膿菌感染症								18	15	15	10	58

定点種別	県内定点数	届出対象感染症
性感染症	30	性器クラミジア感染症、性器ヘルペスウイルス感染症、尖形コンジローマ、淋菌感染症
基幹	10	ペニシリン耐性肺炎球菌感染症、メチシリン耐性黄色ブドウ球菌感染症、薬剤耐性緑膿菌感染症

定点把握感染症(月報)集計表(定点当り)

2016年 11 月

	静岡県						全国			
	6月	7月	8月	9月	10月	今月	8月	9月	10月	今月
性器クラミジア感染症	1.83	2.07	1.17	2.10	1.00	1.30	2.19	2.20	2.12	1.99
性器ヘルペスウイルス感染症	0.53	0.37	0.33	0.47	0.17	0.47	0.84	0.75	0.76	0.74
尖圭コンジローマ	0.43	0.33	0.50	0.33	0.13	0.27	0.50	0.48	0.48	0.46
淋菌感染症	0.43	0.40	0.20	0.33	0.27	0.23	0.79	0.75	0.73	0.67
性器クラミジア感染症(男)	0.57	0.83	0.50	0.53	0.43	0.80	1.10	1.03	1.04	0.96
性器クラミジア感染症(女)	1.27	1.23	0.67	1.57	0.57	0.50	1.09	1.17	1.08	1.02
性器ヘルペスウイルス感染症(男)	0.17	0.07	0.07	0.10	0.03	0.23	0.33	0.29	0.31	0.32
性器ヘルペスウイルス感染症(女)	0.37	0.30	0.27	0.37	0.13	0.23	0.51	0.46	0.46	0.42
尖圭コンジローマ(男)	0.27	0.13	0.13	0.10	0.10	0.10	0.34	0.29	0.29	0.28
尖圭コンジローマ(女)	0.17	0.20	0.37	0.23	0.03	0.17	0.16	0.19	0.19	0.18
淋菌感染症(男)	0.27	0.30	0.07	9.00	0.20	0.20	0.65	0.59	0.61	0.53
淋菌感染症(女)	0.17	0.10	0.13	0.20	0.07	0.03	0.15	0.16	0.12	0.15
ペニシリン耐性肺炎球菌感染症		0.10	0.40	0.40	0.10	0.10	0.33	0.32	0.31	0.33
メチシリン耐性黄色ブドウ球菌感染症	2.10	2.90	3.80	2.40	2.60	3.10	2.93	2.80	2.89	2.80
薬剤耐性緑膿菌感染症							0.04	0.03	0.03	0.02

定点種別	県内定点数	届出対象感染症
性感染症	30	性器クラミジア感染症、性器ヘルペスウイルス感染症、尖圭コンジローマ、淋菌感染症
基幹	10	ペニシリン耐性肺炎球菌感染症、メチシリン耐性黄色ブドウ球菌感染症、薬剤耐性緑膿菌感染症

2016年 11 月

保健所名	性器クラミジア感染症		性器ヘルペスウイルス感染症		尖圭コンジローマ		淋菌感染症	
	罹患数	定点当り	罹患数	定点当り	罹患数	定点当り	罹患数	定点当り
総数	39	1.30	14	0.47	8	0.27	7	0.23
賀茂		-		-		-		-
熱海					1	1.00		
東部	1	0.20	2	0.40				
御殿場								
富士	1	0.33			1	0.33	1	0.33
静岡市	11	1.83	5	0.83	2	0.33	3	0.50
中部	8	2.00	2	0.50			2	0.50
西部	8	1.60	3	0.60	2	0.40		
浜松市	10	2.00	2	0.40	2	0.40	1	0.20

保健所名	ペニシリン耐性肺炎球菌感染症		メチシリン耐性黄色ブドウ球菌感染症		薬剤耐性緑膿菌感染症	
	罹患数	定点当り	罹患数	定点当り	罹患数	定点当り
総数	1	0.10	31	3.10	0	
賀茂						
熱海			16	16.00		
東部						
御殿場	-	-	-	-	-	-
富士			3	3.00		
静岡市	1	0.50	4	2.00		
中部			1	1.00		
西部			4	4.00		
浜松市			3	1.50		

保健所名	定点(指定届出機関)数	
	性感染症	基幹
総数	30	10
賀茂	-	1
熱海	1	1
東部	5	1
御殿場	1	-
富士	3	1
静岡市	6	2
中部	4	1
西部	5	1
浜松市	5	2

* 薬剤耐性アシネトバクター感染症は、平成26年9月19日から全数把握の対象となりました。

定点把握感染症(月報)年齢階級別集計表(届出数)

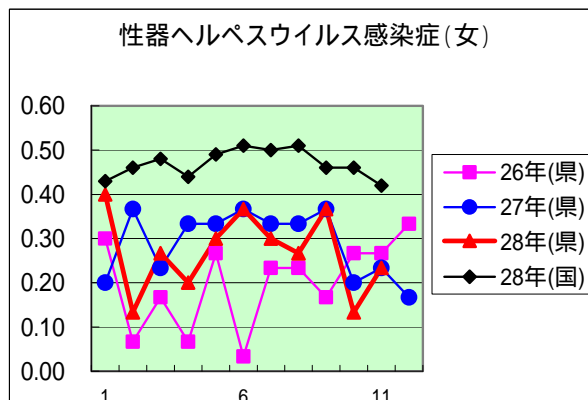
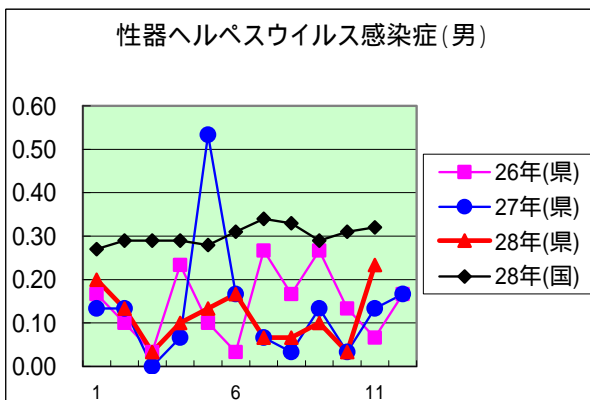
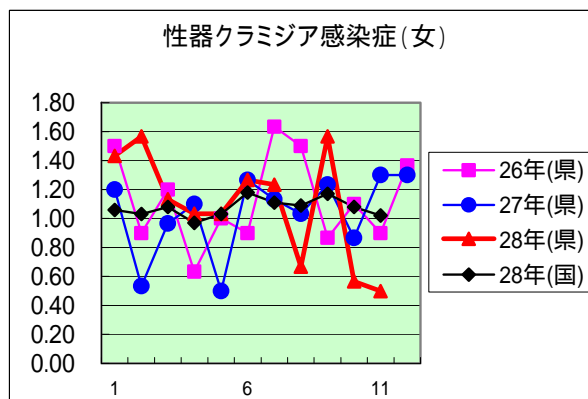
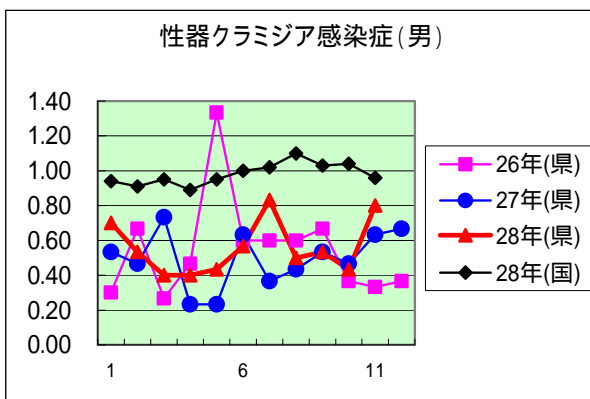
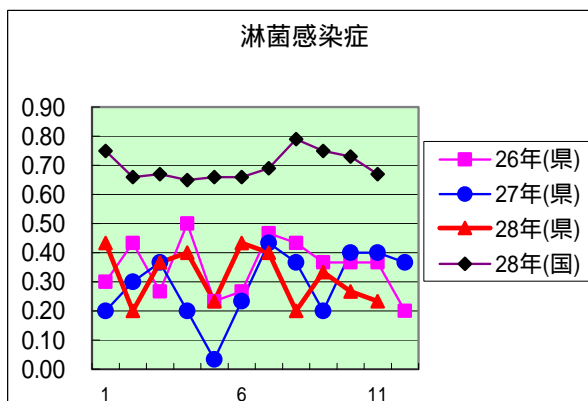
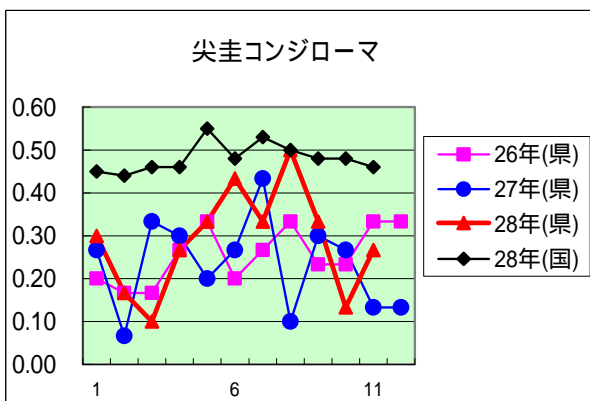
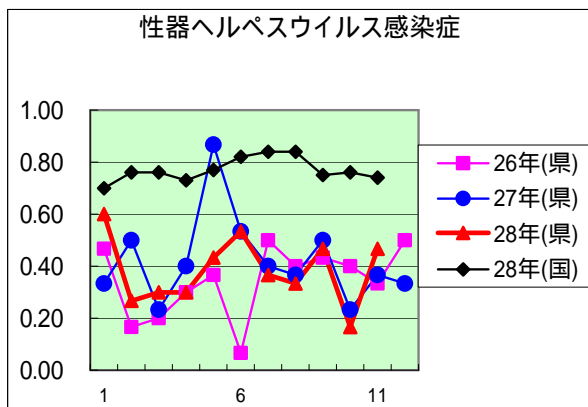
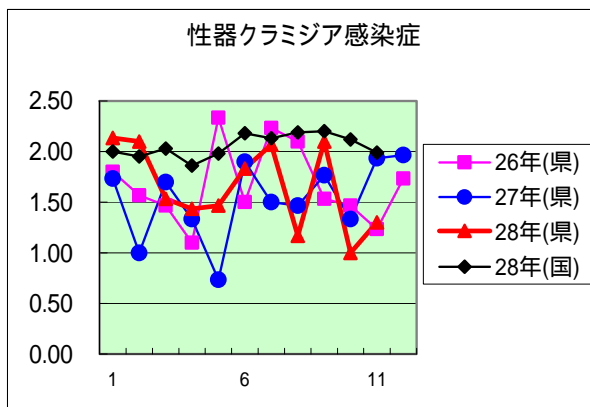
2016年 11 月

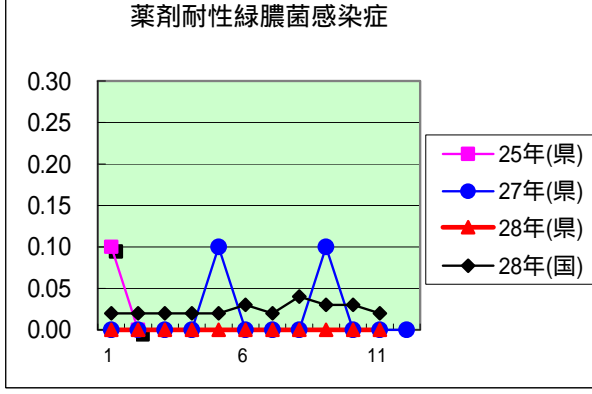
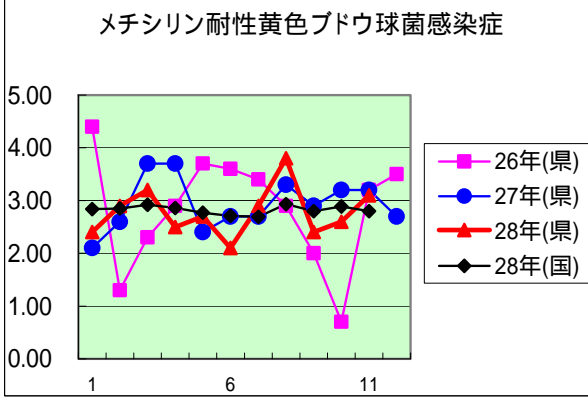
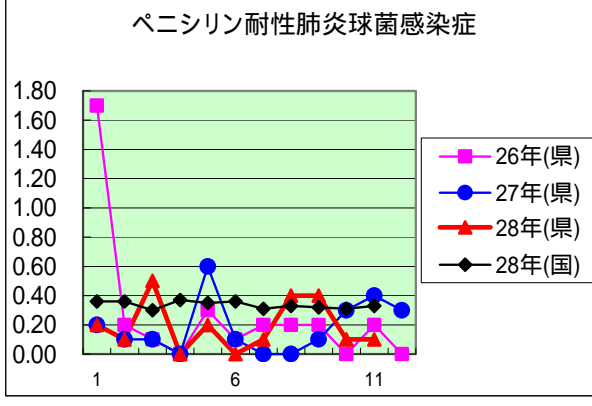
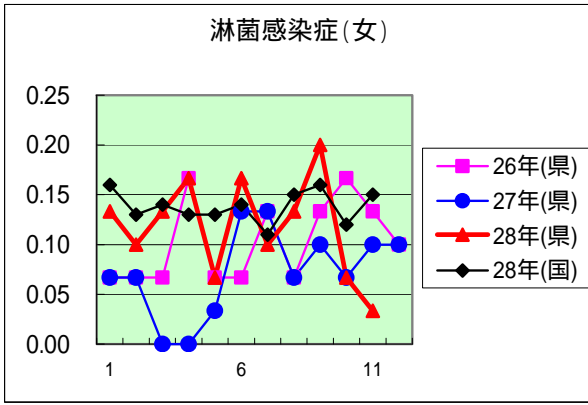
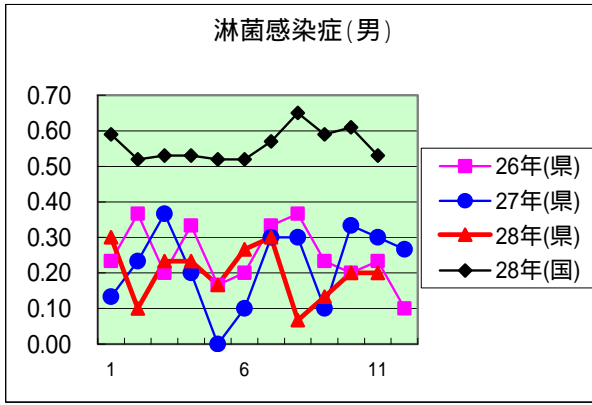
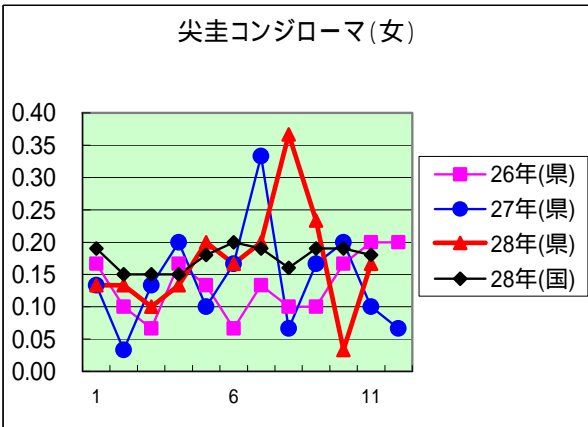
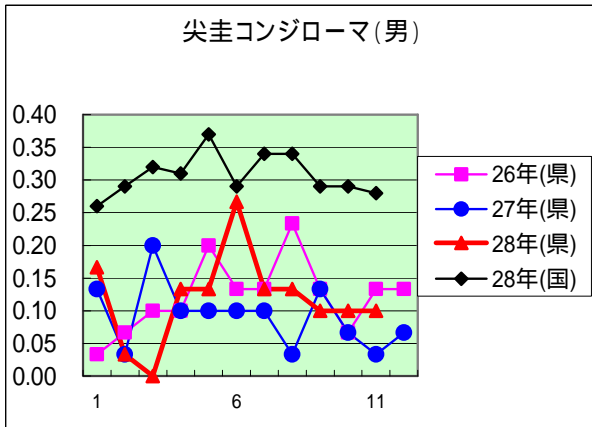
年齢階級区分	0歳	1～4歳	5～9歳	10～14歳	15～19歳	20～24歳	25～29歳	30～34歳	35～39歳	40～44歳	45～49歳	50～54歳	55～59歳	60～64歳	65～69歳	70歳以上	計
性器クラミジア感染症					4	14	9	4	3	1	2	1	1				39
性器ヘルペスウイルス感染症						2	3	1	2	1		1		3	1		14
尖圭コンジローマ						2		1		1	1		2			1	8
淋菌感染症					1	2			3		1						7
性器クラミジア感染症(男)					2	7	7	3	1	1	1	1	1				24
性器クラミジア感染症(女)					2	7	2	1	2		1						15
性器ヘルペスウイルス感染症(男)							1		2	1		1		2			7
性器ヘルペスウイルス感染症(女)						2	2	1						1	1		7
尖圭コンジローマ(男)										1			2				3
尖圭コンジローマ(女)						2		1			1					1	5
淋菌感染症(男)					1	2			2		1						6
淋菌感染症(女)									1								1
ペニシリン耐性肺炎球菌感染症										1							1
メチシリン耐性黄色ブドウ球菌感染症		1						1			1			2	4	22	31
薬剤耐性緑膿菌感染症																	

定点把握感染症(月報)年齢階級別集計表(定点当り)

2016年 11 月

年齢階級区分	0歳	1～4歳	5～9歳	10～14歳	15～19歳	20～24歳	25～29歳	30～34歳	35～39歳	40～44歳	45～49歳	50～54歳	55～59歳	60～64歳	65～69歳	70歳以上	計
性器クラミジア感染症					0.13	0.47	0.30	0.13	0.10	0.03	0.07	0.03	0.03				1.30
性器ヘルペスウイルス感染症						0.07	0.10	0.03	0.07	0.03		0.03		0.10	0.03		0.47
尖圭コンジローマ						0.07		0.03		0.03	0.03		0.07			0.03	0.27
淋菌感染症					0.03	0.07			0.10		0.03						0.23
性器クラミジア感染症(男)					0.07	0.23	0.23	0.10	0.03	0.03	0.03	0.03	0.03				0.80
性器クラミジア感染症(女)					0.07	0.23	0.07	0.03	0.07		0.03						0.50
性器ヘルペスウイルス感染症(男)							0.03		0.07	0.03		0.03		0.07			0.23
性器ヘルペスウイルス感染症(女)						0.07	0.07	0.03						0.03	0.03		0.23
尖圭コンジローマ(男)										0.03			0.07				0.10
尖圭コンジローマ(女)						0.07		0.03			0.03					0.03	0.17
淋菌感染症(男)					0.03	0.07			0.07		0.03						0.20
淋菌感染症(女)									0.03								0.03
ペニシリン耐性肺炎球菌感染症										0.10							0.10
メチシリン耐性黄色ブドウ球菌感染症		0.10						0.10			0.10			0.20	0.40	2.20	3.10
薬剤耐性緑膿菌感染症																	





定点種別	県内定点数	届出対象感染症
性感染症	30	性器クラミジア感染症、性器ヘルペスウイルス感染症、尖圭コンジローマ、淋菌感染症
基幹	10	ペニシリン耐性肺炎球菌感染症、メチシリン耐性黄色ブドウ球菌感染症、薬剤耐性アシネトバクター感染症、薬剤耐性緑膿菌感染症