

感染症の予防及び感染症の患者に対する医療に関する法律 **感染症発生動向調査 感染症週報**

静岡県環境衛生科学研究所感染症情報センター / 静岡県健康福祉部疾病対策課

目次

発生動向総覧	P 1 ~ 2
感染症発生動向警報システムによる保健所の警報状況	P 2
指定届出機関からの特記事項欄コメント	P 3 ~ 5
全数把握感染症集計表	P 6
定点把握感染症集計表	P 7 ~ 11
定点把握感染症推移グラフ	P 12 ~ 16
定点把握感染症集計表(月報)	P 17 ~ 20
定点把握感染症推移グラフ(月報)	P 21 ~ 22



発生動向総覧

《第4週コメント》2月2日集計分

全数届出の感染症

- 1 類感染症 報告なし
- 2 類感染症 結核（東部（2）、富士（2）、西部（1）、浜松市（2））
- 3 類感染症 報告なし
- 4 類感染症 E型肝炎（富士（1））
- 5 類感染症 急性脳炎（浜松市（1））、劇症型溶血性レンサ球菌感染症（浜松市（1））、
侵襲性肺炎球菌感染症（浜松市（1））、梅毒（東部（1））、播種性ク
リプトコックス症（静岡市（2））

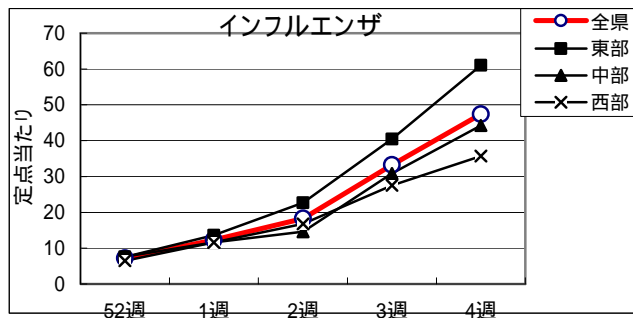
定点把握の対象となる5類感染症（週報対象のもの）

環境衛生科学研究所
感染症情報センター

平成29年第4週(1/23～1/29)の動向

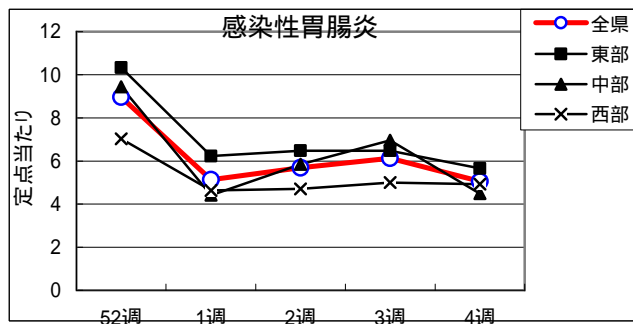
インフルエンザ

全県で罹患数6,589、定点あたり47.40で前週より増加。
東部地区で定点あたり61.06、中部地区で定点あたり44.24、西部地区で定点あたり35.70の患者発生あり。



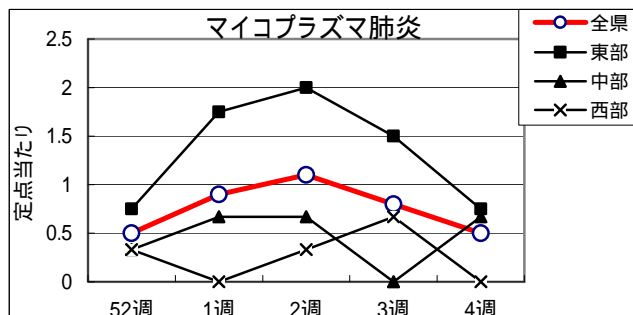
感染性胃腸炎

全県で罹患数450、定点あたり5.06で前週より減少。
東部地区で定点あたり5.66、中部地区で定点あたり4.48、西部地区で定点あたり4.93の患者発生あり。

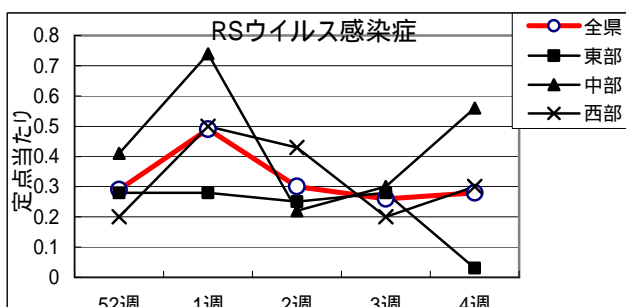


マイコプラズマ肺炎

全県で罹患数5、定点あたり0.50で前週より減少。
東部地区で定点あたり0.75、中部地区で定点あたり0.67、西部地区で定点あたり0.00の患者発生あり。

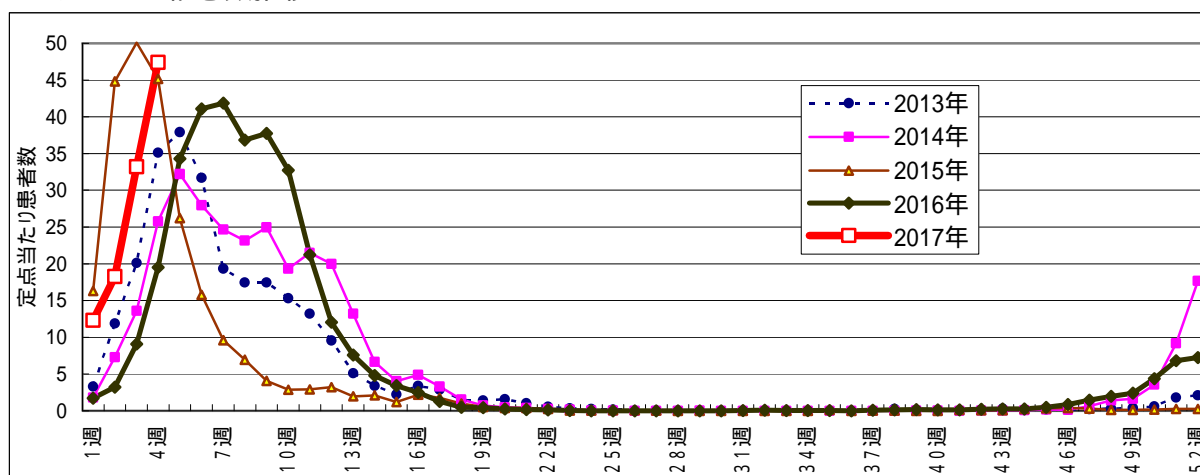


RSウイルス感染症
 全県で罹患数25、定点当たり
 0.28で前週より微増。
 東部地区で定点当たり0.03、
 中部地区で定点当たり0.56
 西部地区で定点当たり0.30
 の患者発生あり。



- ・麻疹、風しんは全県で患者発生なし。
- ・A群溶レン菌咽頭炎は、定点当たり東部地区で5.69、中部地区で0.85、西部地区で1.20の患者発生あり。
- ・流行性耳下腺炎は、定点当たり東部地区で0.59、中部地区で0.37、西部地区で0.10の患者発生あり。
- ・手足口病は、定点当たり東部地区で0.00、中部地区で0.00、西部地区で0.33の患者発生あり。
- ・突発性発疹は、定点当たり東部0.19、中部0.44、西部0.43の患者発生あり。
- ・水痘は、定点当たり東部地区で0.13、中部地区で0.30、西部地区で0.23の患者発生あり。
- ・クラミジア肺炎は、定点当たり東部0.50、中部0.00、西部0.00患者発生あり。

インフルエンザ罹患数推移



静岡県環境衛生科学研究所におけるインフルエンザウイルス検出状況
 (検体採取日:平成28年10月11日～平成29年1月16日)

	A/H1 pdm09	A/H3	B/山形 系統	B/Victoria 系統
平成28年10月	2	3	1	
平成28年11月		11		
平成28年12月		9		
平成29年1月		20		
計	2	43	1	0

感染症発生動向警報システムによる保健所の警報状況

警報 インフルエンザ(賀茂、熱海、東部、御殿場、富士、静岡市、中部、西部、浜松市)、A群溶血性レンサ球菌咽頭炎(御殿場)
 注意報 なし



指定届出機関からの特記事項欄コメント

感染症第4週（1月23日～1月29日）

下田メディカルセンター（下田市）「インフルエンザA型 45名、インフルエンザB型 3名」

かわづクリニック（河津町）「インフルエンザA型 72名、インフルエンザB型 1名、帯状疱疹 1名（15歳女性）」

池田医院（西伊豆町）「インフルエンザA型 4名」

伊東市民病院（伊東市）「インフルエンザA型 3名」

高野医院（伊東市）「インフルエンザA型 163名」

聖隷沼津病院（沼津市）「インフルエンザA型 57名、インフルエンザB型 3名」

沼津市立病院（沼津市）「インフルエンザA型 5名、ノロウイルス 1名、ロタウイルス 1名」

岩淵内科医院（沼津市）「インフルエンザA型 18名、インフルエンザB型 1名」

白十字小児科（沼津市）「インフルエンザA型 104名、インフルエンザB型 3名」

よざ小児科医院（沼津市）「アデノ咽頭炎 1名」

光ヶ丘小児科（三島市）「インフルエンザA型 223名、インフルエンザB型 6名、咽頭アデノ 3名、RSウイルス 1名、マイコプラズマ 3名、ノロウイルス 2名」

窪田医院（三島市）「インフルエンザA型 144名、マイコプラズマ 2名（男性1名、女性1名）」

裾野赤十字病院（裾野市）「インフルエンザA型 9名、インフルエンザB型 1名」

すずき耳鼻咽喉科・小児科（伊豆市）「インフルエンザA型 45名」

りゅうじん医院（長泉町）「インフルエンザA型 41名」

まるやま小児科医院（清水町）「インフルエンザA型 26名」

伊豆長岡小児クリニック（伊豆の国市）「インフルエンザA型 160名」

安田内科小児科医院（御殿場市）「インフルエンザA型 239名」

富士病院（御殿場市）「インフルエンザA型 83名、インフルエンザB型 1名」

ファミリークリニック たち小児科医院（御殿場市）「インフルエンザA型 235名、マイコプラズマ 1名」

ながかわ医院（小山町）「インフルエンザA型 71名」

北川内科医院（富士宮市）「インフルエンザA型 11名、インフルエンザB型 6名（7歳男性、13歳女性、14歳女性、39歳女性、45歳女性、96歳女性）」

永松医院（富士宮市）「インフルエンザA型 25名、インフルエンザB型 1名」

谷口小児科医院（富士宮市）「インフルエンザA型 69名、インフルエンザB型 12名」

聖隷富士病院（富士市）「インフルエンザB型 1名」

小川小児科内科医院(富士市)「インフルエンザA型 137名、インフルエンザB型 10名」
田子浦クリニック(富士市)「インフルエンザA型 222名、インフルエンザB型 6名、インフルエンザその他 1名」
共立蒲原総合病院(富士市)「インフルエンザA型 36名、インフルエンザB型 1名」
望月医院(富士宮市)「インフルエンザA型 47名、インフルエンザB型 12名」
わたなベクリニック(静岡市)「インフルエンザA型 17名」
ないとう内科・循環器内科(静岡市)「インフルエンザA型 23名、インフルエンザB型 1名」
静岡県立総合病院(静岡市)「インフルエンザA型 1名(7歳女児)」
岩はし内科医院(静岡市)「インフルエンザA型 88名」
広川医院(静岡市)「インフルエンザA型 98名、インフルエンザB型 3名」
原小児科医院(静岡市)「インフルエンザA型 67名、インフルエンザB型 6名」
山本内科医院(静岡市)「インフルエンザA型 6名」
高部こどもクリニック(静岡市)「インフルエンザA型 134名、インフルエンザB型 2名」
わたなベ小児科クリニック(静岡市)「インフルエンザA型 92名、インフルエンザB型 8名、マイコプラズマ 1名(14歳女児)」
木内医院(静岡市)「インフルエンザA型 11名、インフルエンザB型 1名」
松永医院(静岡市)「インフルエンザA型 10名、インフルエンザB型 1名」
うえだ小児科(静岡市)「インフルエンザA型 29名、インフルエンザB型 1名」
瀬名こどもクリニック(静岡市)「インフルエンザA型 20名、インフルエンザB型 1名」
静岡済生会総合病院(静岡市)「インフルエンザA型 22名、インフルエンザB型 1名」
水野医院(島田市)「インフルエンザA型 23名」
さくらいファミリークリニック(島田市)「インフルエンザA型 55名、インフルエンザB型 1名」
こどもクリニックおおかわ小児科(吉田町)「インフルエンザA型 29名」
森クリニック(磐田市)「インフルエンザA型 8名」
増田内科循環器科医院(掛川市)「インフルエンザA型 58名」
伊藤医院(湖西市)「インフルエンザA型 23名」
宮内診療所(御前崎市)「インフルエンザA型 53名」
さくらクリニック(磐田市)「インフルエンザA型 26名」
鈴木小児科医院(磐田市)「インフルエンザA型 38名」
田中医院(磐田市)「インフルエンザA型 62名」
市立湖西病院(湖西市)「インフルエンザA型 48名、インフルエンザB型 1名」
きもと小児科(湖西市)「インフルエンザA型 45名、インフルエンザB型 1名」

市立御前崎総合病院（御前崎市）「インフルエンザA型 6名」
浜松医療センター（浜松市）「マイコプラズマ 1名（10歳男児）」
クリニック・パパ（浜松市）「ヒトメタニューモウイルス 2名（1歳男児、3歳女児）
ロタウイルス 1名（1歳男児）」
今西こどもクリニック（浜松市）「インフルエンザA型 69名、インフルエンザB型
2名」
山本こどもクリニック（浜松市）「インフルエンザA型 32名（予防接種未接種11名、
1回接種済5名 2回接種済16名、昨年インフルエンザ罹患無28名 A2名 B2
名）」
いぬかい小児科（浜松市）「インフルエンザA型 58名（予防接種済26名）、インフ
ルエンザB型 1名（予防接種済）」
とおや子供クリニック（浜松市）「インフルエンザA型 61名、インフルエンザB型
2名」
こどもクリニックわだ（浜松市）「インフルエンザA型 62名 インフルエンザB型
1名（予防接種未37名、1回接種済10名、2回接種済16名）」
天竜こども医院（浜松市）「インフルエンザA型 77名」
春野診療所（浜松市）「インフルエンザA型 5名」
金指こどもクリニック（浜松市）「インフルエザA型 33名」
縣医院（浜松市）「インフルエンザA型 79名」
浜松赤十字病院（浜松市）「インフルエンザA型 13名」
くまがいくリニック（浜松市）「インフルエンザA型 28名」
大竹内科医院（浜松市）「インフルエンザA型 36名（男性23名、女性13名）」
森内科（浜松市）「インフルエンザA型 5名」
本間医院（浜松市）「インフルエンザA型 5名（9歳女児、10歳男児、11歳男児、
53歳男性、65歳女性）」
鈴木診療院（浜松市）「インフルエンザA型 6名（予防接種済2名）」
宮口こんどうクリニック（浜松市）「インフルエンザA型 56名（男性27名、女性29
名、予防接種1回接種済：男性5名、女性10名、予防接種2回接種済：男性1名、女
性1名）」
みかえ内科クリニック（浜松市）「インフルエンザA型 33名（男性19名、女性14
名）」

静岡県の感染症週報は、疾病対策課ホームページでご覧いただけます。

<http://www.pref.shizuoka.jp/kousei/ko-420a/center.html>

2017年 4 週

疾患名	区分	静岡県						全国					
		51週	52週	1週	2週	3週	今週	年累計	1週	2週	3週	今週	年累計
エボラ出血熱													
クリミア・コンゴ出血熱													
痘そう													
黄熱													
ペスト													
マールブルグ病													
ラッサ熱													
急性灰白髄炎													
結核		5	5	4	5	6	7	22	243	302	305	292	1,310
ジフテリア													
重症急性呼吸器症候群(SARS)													
中東呼吸器症候群(MERS)													
鳥インフルエンザH5N1													
鳥インフルエンザH7N9													
コレラ													
細菌性赤痢						1	1	3	3	6	6	19	
腸管出血性大腸菌感染症			1				1	10	10	19	15	56	
腸チフス													
パラチフス													
E型肝炎						1	1	5	7	1	5	19	
ウエストナイル熱(ウエストナイル脳炎を含む)													
A型肝炎								1	1	4	3	9	
エキノコックス症										1		2	
黄熱													
オウム病													
オムスク出血熱													
回腸熱													
キャサスル森林病													
Q熱													
狂犬病													
コクシジオイデス症													
サル痘													
シカウイルス感染症										1		1	
重症熱性血小板減少症候群													
腎臓慢性出血熱													
西部ウマ脳炎													
ダニ媒介脳炎													
炭疽													
テタングニア熱										1		1	
つつが虫病		1						4	7	9	5	27	
デング熱		1						4	4	9	3	20	
東部ウマ脳炎													
鳥インフルエンザ													
ニパウイルス感染症													
日本紅斑熱								1				1	
日本脳炎													
ハンタウイルス肺炎候群													
Bウイルス病													
鼻疽													
ブルセラ症													1
ペネセラウマ脳炎													
ヘンドラウイルス感染症													
珙しんチフス													
ポツリス症													
マラリア								1		1	1	4	
野気病													
ライム病													
リッサウイルス感染症													
リフトバレー熱													
類鼻疽													
レジオネラ症		1		2		2	4	29	11	17	10	73	
レプトスピラ症													
ロッキー山紅斑熱													
アメーバ赤痢								15	15	15	16	75	
ウイルス性肝炎(A型肝炎及びE型肝炎を除く)								4	2	4	3	17	
カルバペネム耐性腸内細菌科細菌感染症		1			2	2	2	19	12	28	17	95	
急性脳炎(ライム脳炎、日本脳炎等を除く)					1	1	2	6	8	9	15	56	
クリプトスポリジウム症													
クロイツフェルト・ヤコブ病					1	1	1	1	1	4	2	11	
劇症型溶血性レンサ球菌感染症						1	1	8	8	8	9	36	
後天性免疫不全症候群			1			1	1	12	14	15	17	87	
ジアルジア症								1			1	3	
慢性的インフルエンザ菌感染症								15	7	7	2	35	
慢性的髄膜炎菌感染症											1	1	
慢性的肺炎球菌感染症		2		7	3	1	1	83	57	58	47	287	
水痘(入院例に限る)								5	3	4	3	16	
先天性風しん症候群													
梅毒		2				2	1	47	50	63	68	272	
播種性クリプトコックス症							2	1	1	3	2	11	
破傷風								1	1	1		3	
バンコマイシン耐性黄色ブドウ球菌感染症													
バンコマイシン耐性腸球菌感染症								2		2	1	7	
風しん									1	2		4	
麻疹								2	2	5		9	
薬剤耐性アシネトバクター感染症										1		1	
新型インフルエンザ等感染症													

医療機関からの追加届出等により増減することがあります。

定点把握感染症集計表(届出数)

2017年 4 週

	静岡県							全国				
	51週	52週	1週	2週	3週	今週	計	1週	2週	3週	今週	計
RSウイルス感染症	32	26	44	27	23	25	177	1,399	1,176	1,215	1,121	4,911
咽頭結膜熱	20	21	25	22	18	27	133	978	906	950	976	3,810
A群溶血性レンサ球菌咽頭炎	337	177	102	135	188	241	1,180	3,316	4,585	6,282	6,852	21,035
感染性胃腸炎	1,511	797	457	506	545	450	4,266	16,671	20,506	22,140	20,117	79,434
水痘	49	23	34	24	25	19	174	1,781	1,366	1,101	1,087	5,335
手足口病	30	16	15	6	4	10	81	515	447	681	542	2,185
伝染性紅斑		3	7	3	2	6	21	280	297	353	292	1,222
突発性発しん	33	25	20	28	27	31	164	820	1,208	1,299	1,153	4,480
百日咳					4		4	18	21	31	25	95
ヘルパンギーナ	1	1	2	1		2	7	80	103	87	99	369
流行性耳下腺炎	75	33	60	50	26	32	276	2,608	2,694	1,873	1,878	9,053
インフルエンザ	948	1,006	1,713	2,538	4,615	6,589	17,409	52,082	75,576	142,144	195,501	465,303
急性出血性結膜炎			1	1	3		5	5	11	9	2	27
流行性角結膜炎	18	7	3	12	12	6	58	397	410	378	338	1,523
クラミジア肺炎(オウム病は除く)				2		2	4	3	10	7	10	30
細菌性髄膜炎								7	9	8	6	30
マイコプラズマ肺炎	4	5	9	11	8	5	42	315	341	293	241	1,190
無菌性髄膜炎				1			1	16	13	16	15	60
感染性胃腸炎(病原体がロタウイルスであるものに限る。)			1			2	3	23	27	34	46	130

定点種別	県内定点数	届出対象感染症
小児科	89	RSウイルス感染症、咽頭結膜熱、A群溶血性レンサ球菌咽頭炎、感染性胃腸炎、水痘、手足口病、伝染性紅斑、突発性発しん、百日咳、ヘルパンギーナ、流行性耳下腺炎、インフルエンザ
内科	50	インフルエンザ
眼科	22	急性出血性結膜炎、流行性角結膜炎
基幹	10	クラミジア肺炎(オウム病は除く)、細菌性髄膜炎、マイコプラズマ肺炎、無菌性髄膜炎、感染性胃腸炎(病原体がロタウイルスであるものに限る。)

小児科定点と内科定点はインフルエンザ定点を兼ねている。

定点把握感染症集計表(定点当り)

2017年 4 週

	静岡県						全国			
	第51週	第52週	第1週	第2週	第3週	今週	第1週	第2週	第3週	今週
RSウイルス感染症	0.36	0.29	0.49	0.30	0.26	0.28	0.45	0.37	0.38	0.35
咽頭結膜熱	0.22	0.24	0.28	0.25	0.20	0.30	0.31	0.29	0.30	0.31
A群溶血性レンサ球菌咽頭炎	3.79	1.99	1.15	1.52	2.11	2.71	1.06	1.45	1.99	2.17
感染性胃腸炎	16.98	8.96	5.13	5.69	6.12	5.06	5.31	6.48	7.00	6.36
水痘	0.55	0.26	0.38	0.27	0.28	0.21	0.57	0.43	0.35	0.34
手足口病	0.34	0.18	0.17	0.07	0.04	0.11	0.16	0.14	0.22	0.17
伝染性紅斑		0.03	0.01	0.03	0.02	0.07	0.09	0.09	0.11	0.09
突発性発しん	0.37	0.28	0.22	0.31	0.30	0.35	0.26	0.38	0.41	0.36
百日咳					0.04		0.01	0.01	0.01	0.01
ヘルパンギーナ	0.01	0.01	0.02	0.01		0.02	0.03	0.03	0.03	0.03
流行性耳下腺炎	0.84	0.37	0.67	0.56	0.29	0.36	0.83	0.85	0.59	0.59
インフルエンザ	6.82	7.24	12.32	18.26	33.20	47.40	10.58	15.25	28.66	39.41
急性出血性結膜炎			0.05	0.05	0.14		0.01	0.02	0.01	0.00
流行性角結膜炎	0.82	0.32	0.14	0.55	0.55	0.27	0.58	0.59	0.55	0.49
クラミジア肺炎(オウム病は除く)				0.20		0.20	0.01	0.02	0.01	0.02
細菌性髄膜炎							0.01	0.02	0.02	0.01
マイコプラズマ肺炎	0.40	0.50	0.90	1.10	0.80	0.50	0.67	0.72	0.62	0.51
無菌性髄膜炎				0.10			0.03	0.03	0.03	0.03
感染性胃腸炎(病原体がロタウイルスであるものに限る。)			0.10			0.20	0.05	0.06	0.07	0.10

定点種別	県内定点数	届出対象感染症
小児科	89	RSウイルス感染症、咽頭結膜熱、A群溶血性レンサ球菌咽頭炎、感染性胃腸炎、水痘、手足口病、伝染性紅斑、突発性発しん、百日咳、ヘルパンギーナ、流行性耳下腺炎、インフルエンザ
内科	50	インフルエンザ
眼科	22	急性出血性結膜炎、流行性角結膜炎
基幹	10	クラミジア肺炎(オウム病は除く)、細菌性髄膜炎、マイコプラズマ肺炎、無菌性髄膜炎、感染性胃腸炎(病原体がロタウイルスであるものに限る。)

小児科定点と内科定点はインフルエンザ定点を兼ねている。

感染症 4 週

保健所名	RSウイルス感染症		咽頭結膜熱		A群溶血性 レンサ球菌咽頭炎		感染性胃腸炎		水痘	
	罹患数	定点当り	罹患数	定点当り	罹患数	定点当り	罹患数	定点当り	罹患数	定点当り
総数	25	0.28	27	0.30	241	2.71	450	5.06	19	0.21
賀茂					1	0.50	30	15.00		
熱海					1	0.25	3	0.75		
東部	1	0.08	6	0.46	55	4.23	85	6.54	1	0.08
御殿場			11	2.75	117	29.25	25	6.25		
富士					8	0.89	38	4.22	3	0.33
静岡市	11	0.69	4	0.25	17	1.06	87	5.44	5	0.31
中部	4	0.36	4	0.36	6	0.55	34	3.09	3	0.27
西部	4	0.33	1	0.08	16	1.33	68	5.67	5	0.42
浜松市	5	0.28	1	0.06	20	1.11	80	4.44	2	0.11

保健所名	手足口病		伝染性紅斑		突発性発しん		百日咳		ヘルパンギーナ	
	罹患数	定点当り	罹患数	定点当り	罹患数	定点当り	罹患数	定点当り	罹患数	定点当り
総数	10	0.11	6	0.07	31	0.35	0		2	0.02
賀茂										
熱海									1	0.25
東部					2	0.15				
御殿場			2	0.50	1	0.25				
富士					3	0.33				
静岡市			1	0.06	7	0.44				
中部			1	0.09	5	0.45				
西部	4	0.33			2	0.17			1	0.08
浜松市	6	0.33	2	0.11	11	0.61				

保健所	流行性耳下腺炎		インフルエンザ		麻しん (全数報告)		風しん (全数報告)		指定届出機関 (定点)数	
	罹患数	定点当り	罹患数	定点当り	週計	累計	週計	累計	小児科	内科
総数	32	0.36	6,589	47.40	0	0	0	0	89	50
賀茂			125	41.67					2	1
熱海			305	50.83					4	2
東部	9	0.69	1057	52.85					13	7
御殿場	1	0.25	669	111.50					4	2
富士	9	1.00	897	59.80					9	6
静岡市	3	0.19	1103	44.12					16	9
中部	7	0.64	755	44.41					11	6
西部			683	35.95					12	7
浜松市	3	0.17	995	35.54					18	10

感染症 4 週

保健所名	急性出血性結膜炎		流行性角結膜炎		クラミジア肺炎 (オウム病を除く)		細菌性髄膜炎		マイコプラズマ肺炎	
	罹患数	定点当り	罹患数	定点当り	罹患数	定点当り	罹患数	定点当り	罹患数	定点当り
総数	0		6	0.27	2	0.20	0		5	0.50
賀茂					2	2.00			2	2.00
熱海										
東部			1	0.25						
御殿場										
富士									1	1.00
静岡市			3	0.60					2	1.00
中部										
西部			2	0.50						
浜松市										

保健所名	無菌性髄膜炎		感染性胃腸炎 (病原体がロタウイルス であるものに限る。)	
	罹患数	定点当り	罹患数	定点当り
総数	0		2	0.20
賀茂				
熱海				
東部				
御殿場				
富士				
静岡市			2	1.00
中部				
西部				
浜松市				

指定届出機関 (定点)数	
眼科	基幹
22	10
-	1
-	1
4	1
-	-
3	1
5	2
3	1
4	1
3	2

*賀茂・熱海・御殿場の各保健所管内には眼科定点はありません。

*御殿場保健所管内には基幹定点はありません。

*感染性胃腸炎(病原体がロタウイルスであるものに限る。)は、平成25年10月14日から基幹定点による届出対象疾病に追加されました。

定点把握感染症年齢階級別集計表(届出数)

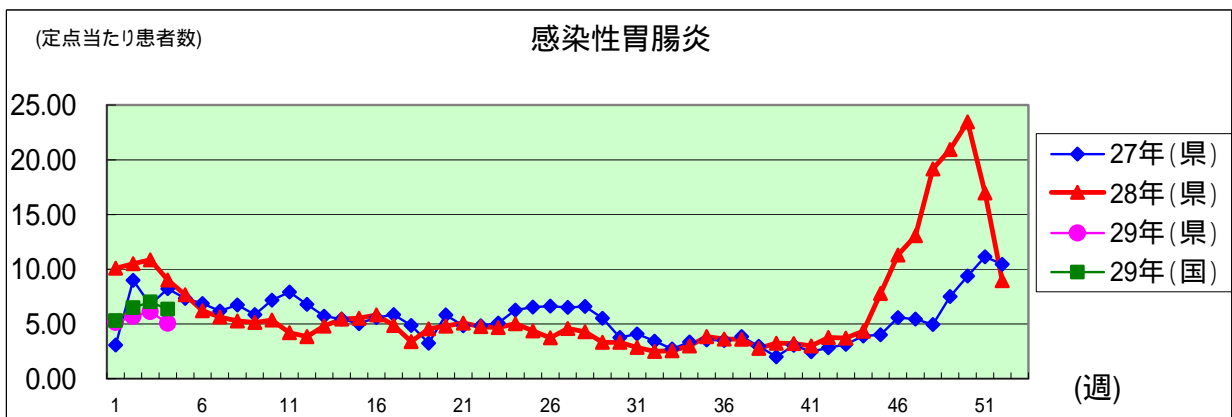
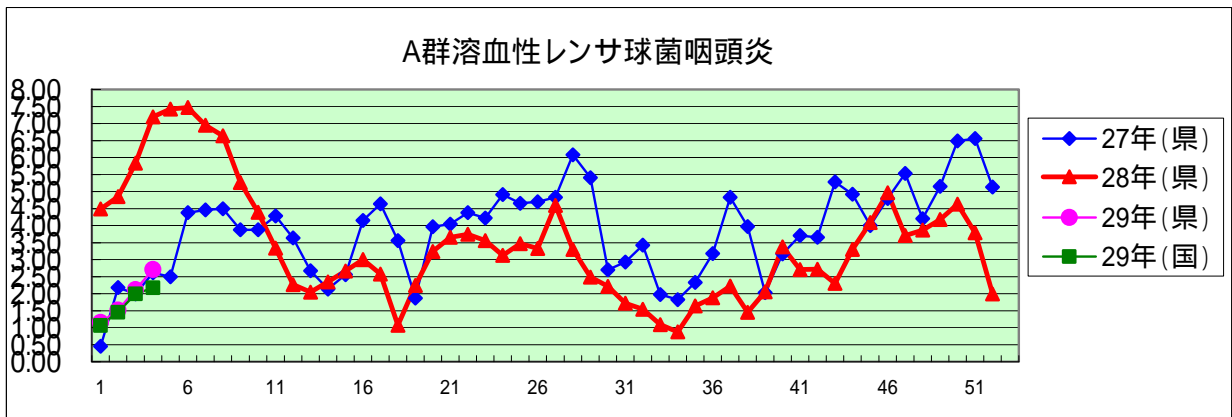
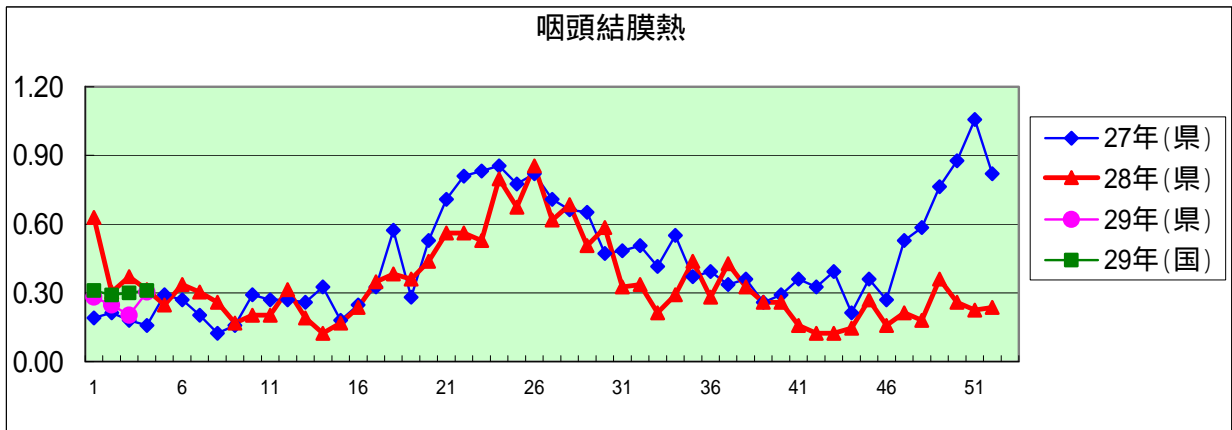
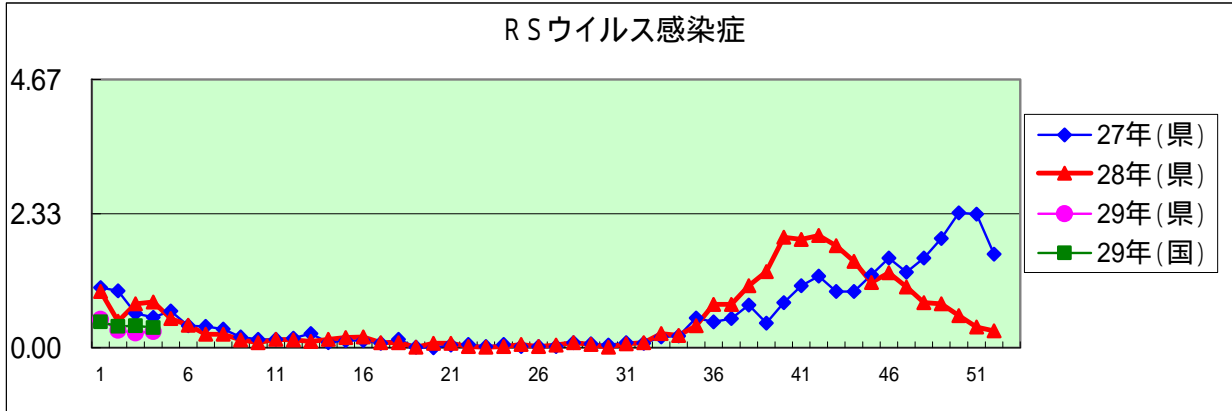
2017年 4 週

年齢階級区分	～6ヶ月	～12ヶ月	1歳	2歳	3歳	4歳	5歳	6歳	7歳	8歳	9歳	10～14歳	15～19歳	20～29歳	30～39歳	40～49歳	50～59歳	60～69歳	70～79歳	80歳以上	計
# (小児科定点把握感染症分)	～6ヶ月	～12ヶ月	1歳	2歳	3歳	4歳	5歳	6歳	7歳	8歳	9歳	10～14歳	15～19歳	20歳以上							
# (眼科定点把握感染症分)	～6ヶ月	～12ヶ月	1歳	2歳	3歳	4歳	5歳	6歳	7歳	8歳	9歳	10～14歳	15～19歳	20～29歳	30～39歳	40～49歳	50～59歳	60～69歳	70歳以上		
# (基幹定点把握分)	0歳	1～4歳	5～9歳	10～14歳	15～19歳	20～24歳	25～29歳	30～34歳	35～39歳	40～44歳	45～49歳	50～54歳	55～59歳	60～64歳	65～69歳	70歳以上					
RSウイルス感染症	8	2	7	6		2															25
咽頭結膜熱		2	3	4	3	5	2	2		1		1		4							27
A群溶血性レンサ球菌咽頭炎	2	1	10	16	16	23	25	26	28	17	11	41	5	20							241
感染性胃腸炎	3	25	43	28	44	41	33	36	35	25	17	71	11	38							450
水痘			3		1	1	3	3	3		1	4									19
手足口病			5	4							1										10
伝染性紅斑		1		1	1			1	1	1											6
突発性発しん	1	10	16	2	1	1															31
百日咳																					
ヘルパンギーナ										1			1								2
流行性耳下腺炎			2	2	5	3	5		4	3	2	4		2							32
インフルエンザ	18	47	141	168	271	334	407	391	372	395	355	1,528	441	225	351	355	230	228	158	174	6,589
急性出血性結膜炎																					
流行性角結膜炎				1											2	1	1	1			6
クラミジア肺炎(オウム病は除く)				1	1																2
細菌性髄膜炎																					
マイコプラズマ肺炎			2	2	1																5
無菌性髄膜炎																					
感染性胃腸炎(病原体がロタウイルスであるものに限る。)		1	1																		2

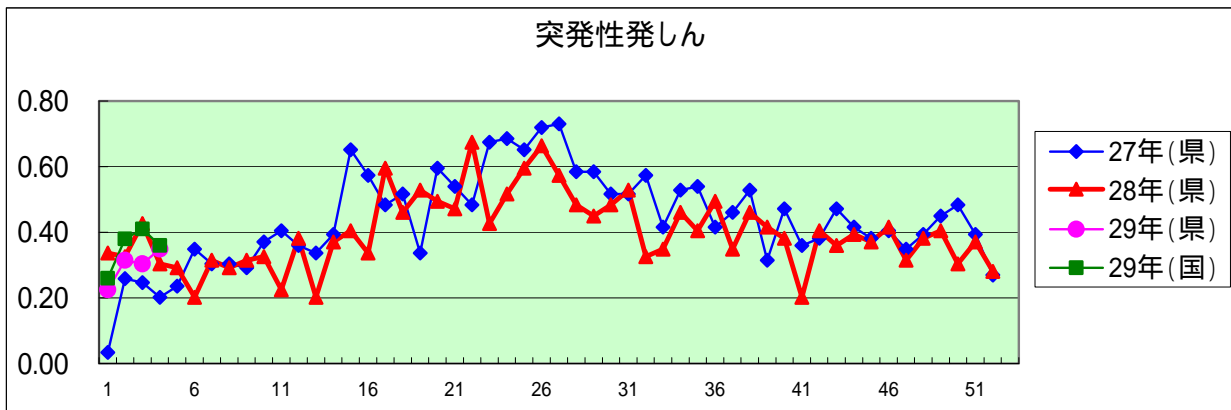
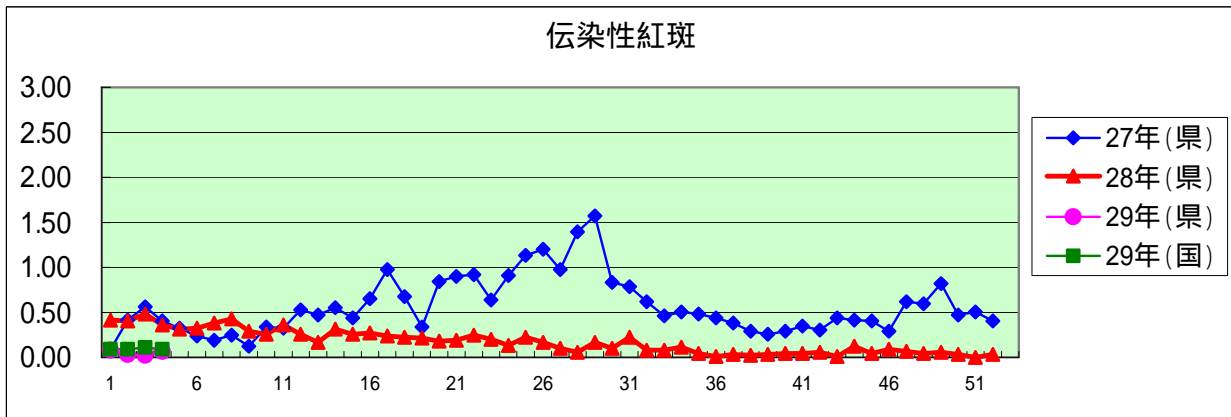
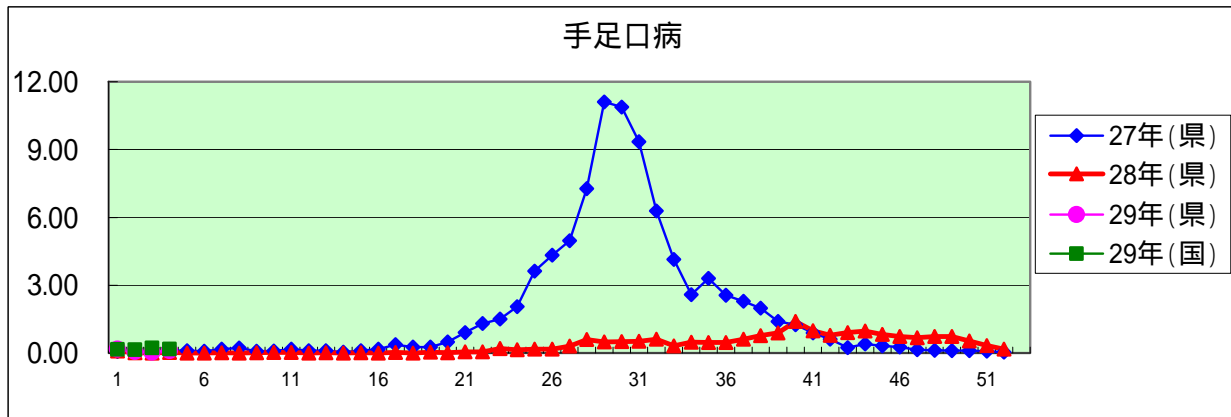
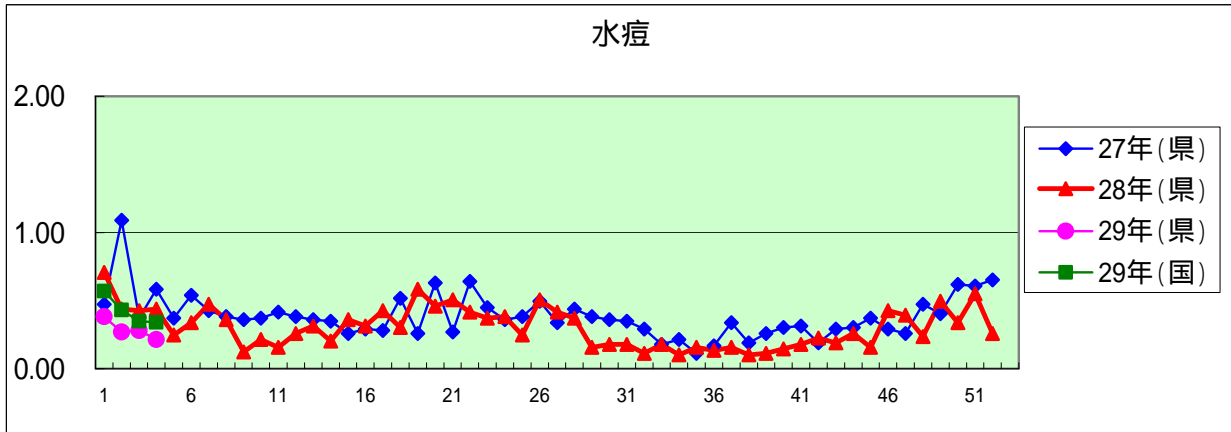
定点把握感染症年齢階級別集計表(定点当り)

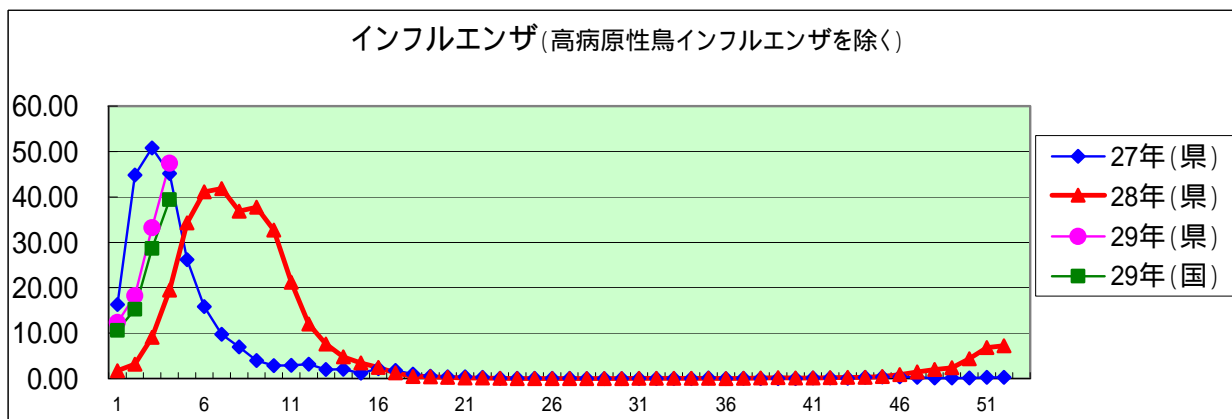
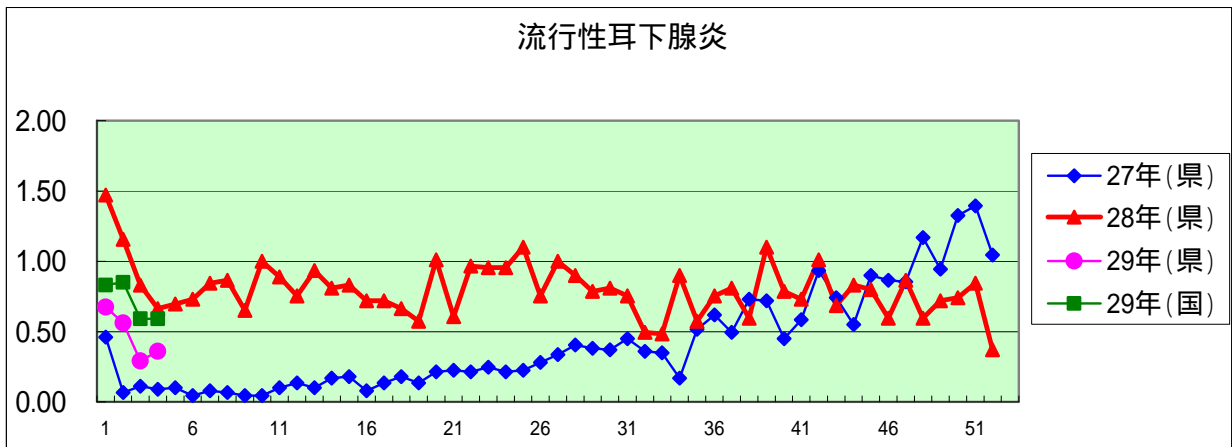
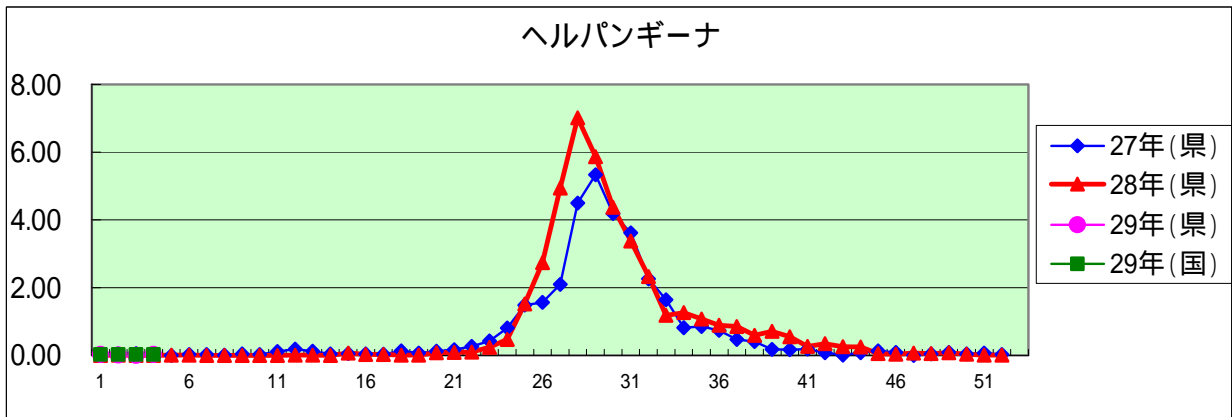
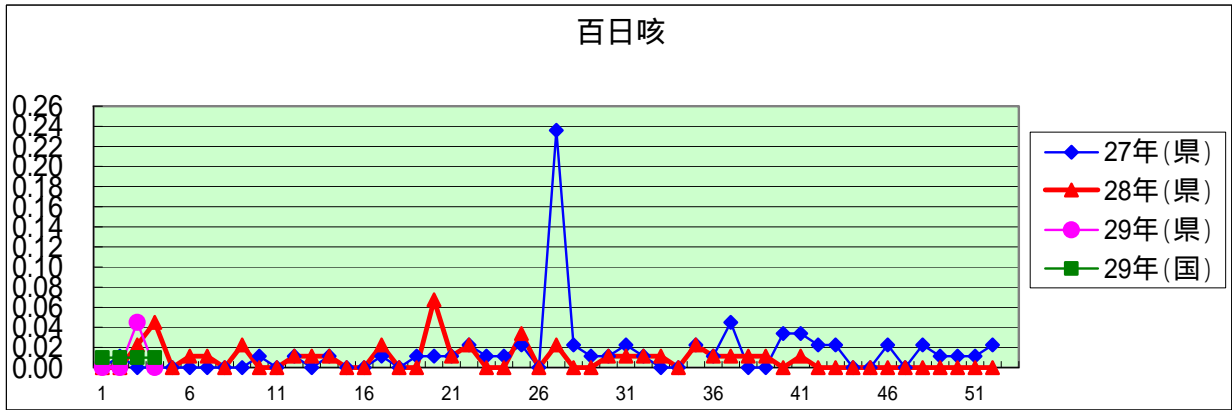
2017年 4 週

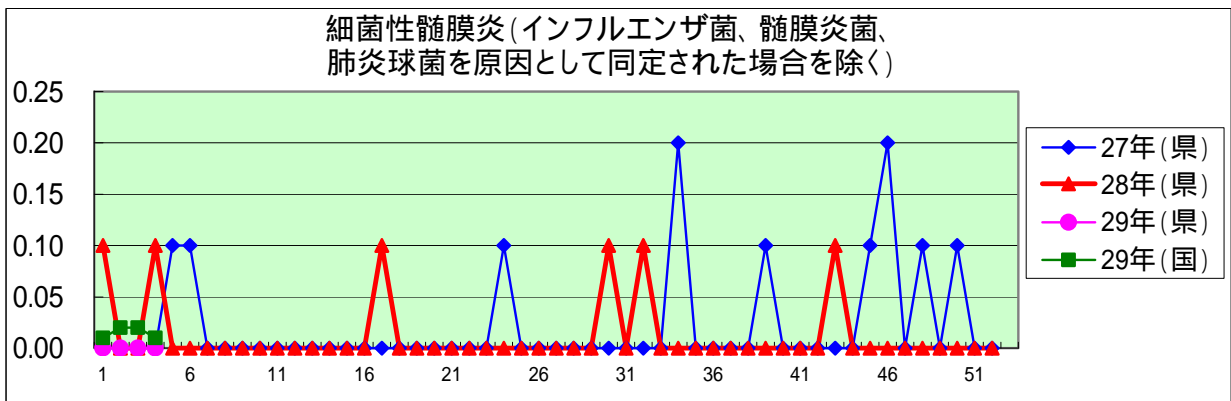
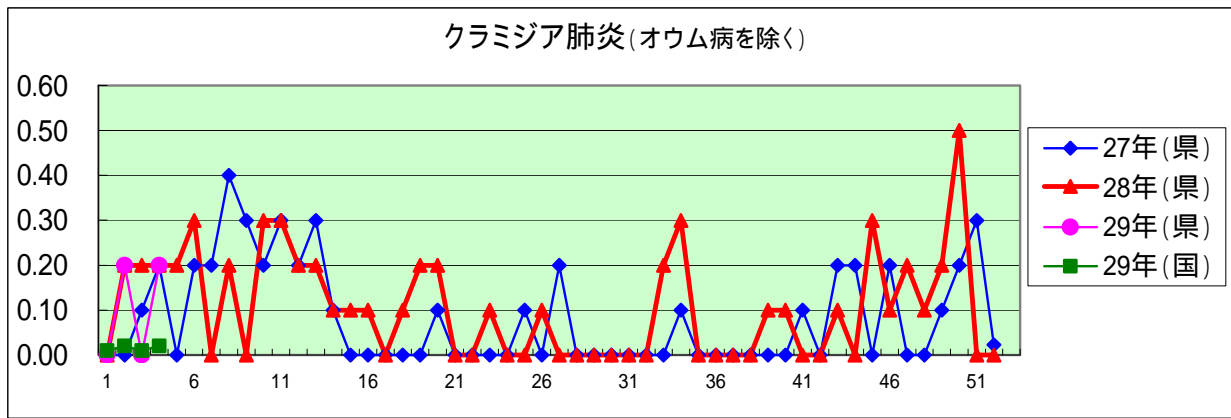
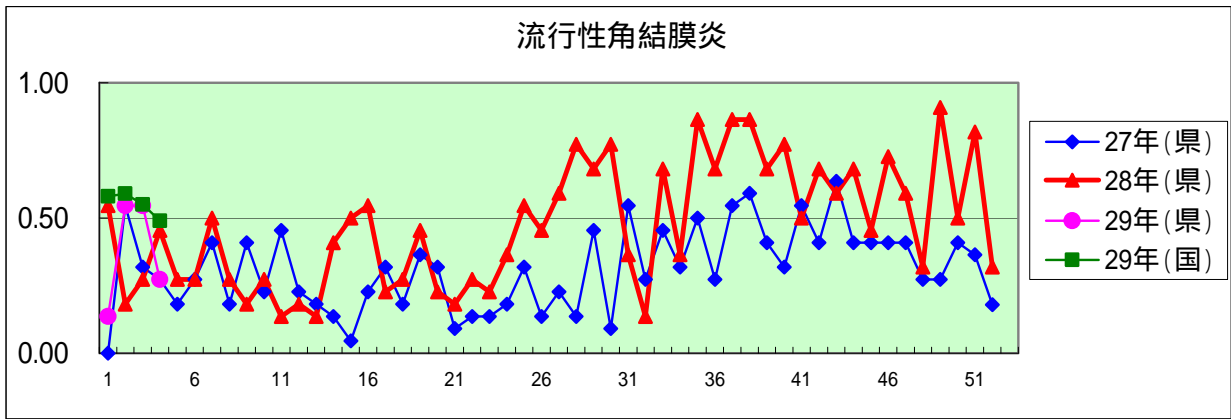
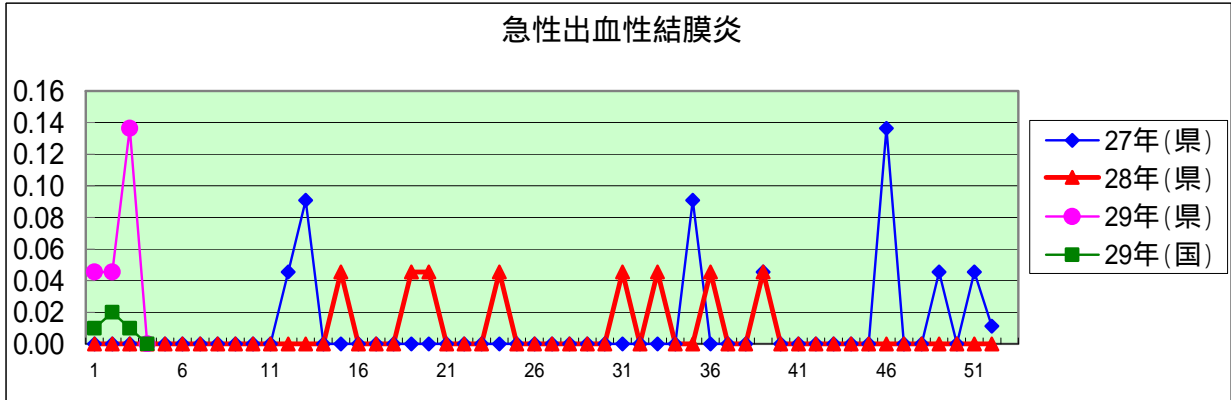
年齢階級区分	～6ヶ月	～12ヶ月	1歳	2歳	3歳	4歳	5歳	6歳	7歳	8歳	9歳	10～14歳	15～19歳	20～29歳	30～39歳	40～49歳	50～59歳	60～69歳	70～79歳	80歳以上	計
# (小児科定点把握感染症分)	～6ヶ月	～12ヶ月	1歳	2歳	3歳	4歳	5歳	6歳	7歳	8歳	9歳	10～14歳	15～19歳	20歳以上							
# (眼科定点把握感染症分)	～6ヶ月	～12ヶ月	1歳	2歳	3歳	4歳	5歳	6歳	7歳	8歳	9歳	10～14歳	15～19歳	20～29歳	30～39歳	40～49歳	50～59歳	60～69歳	70歳以上		
# (基幹定点把握分)	0歳	1～4歳	5～9歳	10～14歳	15～19歳	20～24歳	25～29歳	30～34歳	35～39歳	40～44歳	45～49歳	50～54歳	55～59歳	60～64歳	65～69歳	70歳以上					
RSウイルス感染症	0.09	0.02	0.08	0.07		0.02															0.28
咽頭結膜熱		0.02	0.03	0.04	0.03	0.06	0.02	0.02		0.01		0.01		0.04							0.30
A群溶血性レンサ球菌咽頭炎	0.02	0.01	0.11	0.18	0.18	0.26	0.28	0.29	0.31	0.19	0.12	0.46	0.06	0.22							2.71
感染性胃腸炎	0.03	0.28	0.48	0.31	0.49	0.46	0.37	0.40	0.39	0.28	0.19	0.80	0.12	0.43							5.06
水痘			0.03		0.01	0.01	0.03	0.03	0.03		0.01	0.04									0.21
手足口病			0.06	0.04							0.01										0.11
伝染性紅斑		0.01		0.01	0.01			0.01	0.01	0.01											0.07
突発性発しん	0.01	0.11	0.18	0.02	0.01	0.01															0.35
百日咳																					
ヘルパンギーナ										0.01			0.01								0.02
流行性耳下腺炎			0.02	0.02	0.06	0.03	0.06		0.04	0.03	0.02	0.04		0.02							0.36
インフルエンザ	0.13	0.34	1.01	1.21	1.95	2.40	2.93	2.81	2.68	2.84	2.55	10.99	3.17	1.62	2.53	2.55	1.65	1.64	1.14	1.25	47.40
急性出血性結膜炎																					
流行性角結膜炎				0.05											0.09	0.05	0.05	0.05			0.27
クラミジア肺炎(オウム病は除く)				0.10	0.10																0.20
細菌性髄膜炎																					
マイコプラズマ肺炎			0.20	0.20	0.10																0.50
無菌性髄膜炎																					
感染性胃腸炎(病原体がロタウイルスであるものに限る。)		0.10	0.10																		0.20

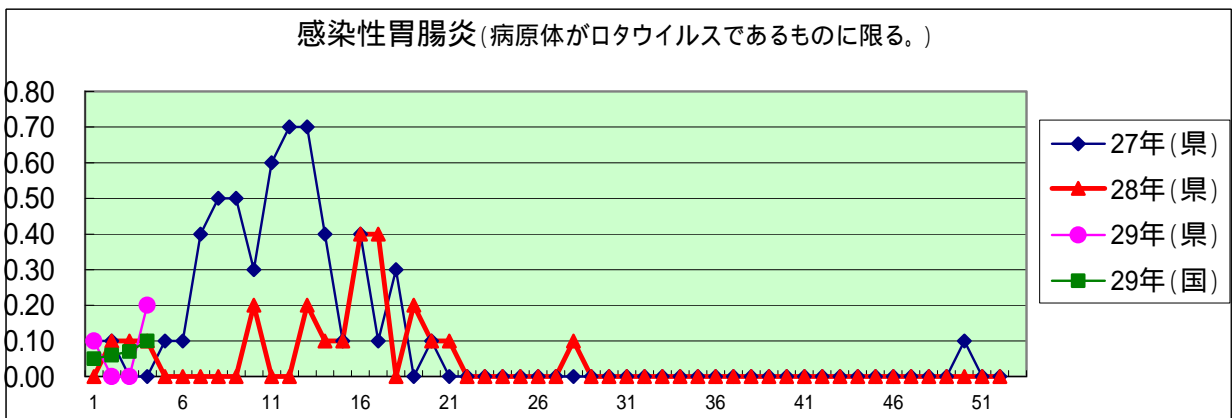
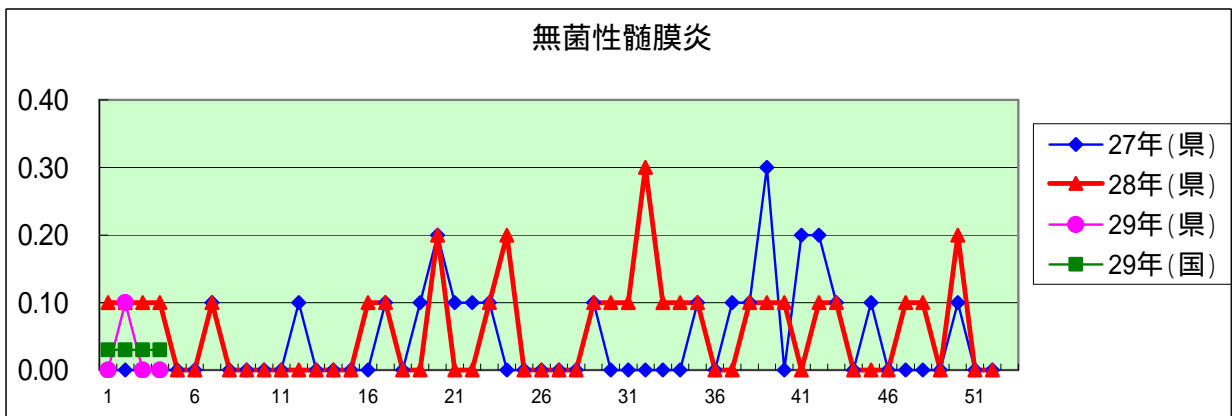
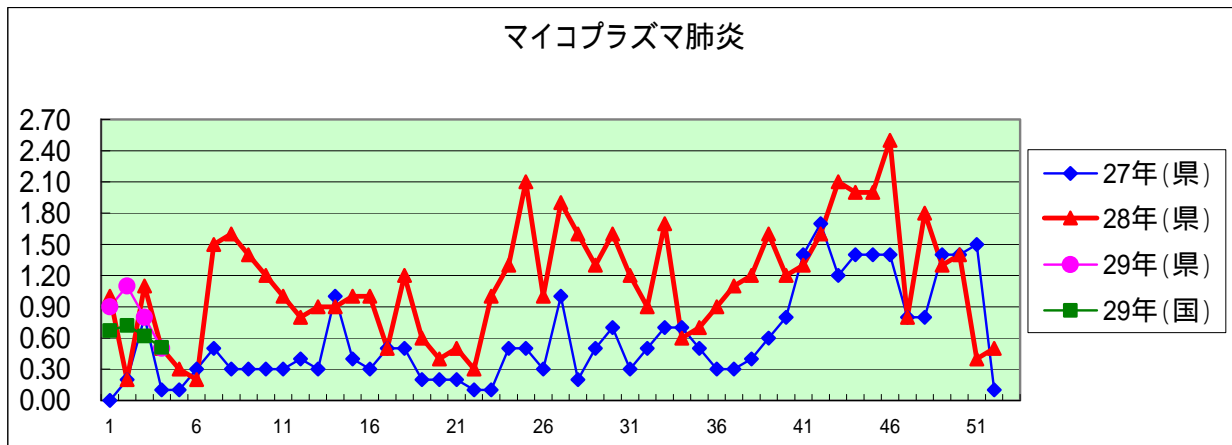


c









定点種別	県内定点数	届出対象感染症
小児科	89	RSウイルス感染症、咽頭結膜熱、A群溶血性レンサ球菌咽頭炎、感染性胃腸炎、水痘、手足口病、伝染性紅斑、突発性発しん、百日咳、ヘルパンギーナ、流行性耳下腺炎、インフルエンザ
内科	50	インフルエンザ
眼科	22	急性出血性結膜炎、流行性角結膜炎
基幹	10	クラミジア肺炎(オウム病を除く)、細菌性髄膜炎、マイコプラズマ肺炎、無菌性髄膜炎、感染性胃腸炎(病原体がロタウイルスであるものに限る。)

定点把握感染症(月報)集計表(届出数)

2016年 12 月

	静岡県							全国				
	7月	8月	9月	10月	11月	今月	計	9月	10月	11月	今月	計
性器クラミジア感染症	62	35	63	30	39	43	272	2,167	2,087	1,951	1,927	8,132
性器ヘルペスウイルス感染症	11	10	14	5	14	15	69	736	752	728	754	2,970
尖圭コンジローマ	10	15	10	4	8	4	51	475	474	456	411	1,816
淋菌感染症	12	6	10	8	7	10	53	738	716	662	612	2,728
性器クラミジア感染症(男)	25	15	16	13	24	17	110	1,015	1,024	945	966	3,950
性器クラミジア感染症(女)	37	20	47	17	15	26	162	1,152	1,063	1,006	961	4,182
性器ヘルペスウイルス感染症(男)	2	2	3	1	7	4	19	282	303	315	305	1,205
性器ヘルペスウイルス感染症(女)	9	8	11	4	7	11	50	454	449	413	449	1,765
尖圭コンジローマ(男)	4	4	3	3	3	3	20	287	286	279	254	1,106
尖圭コンジローマ(女)	6	11	7	1	5	1	31	188	188	177	157	710
淋菌感染症(男)	9	2	4	6	6	8	35	585	601	518	486	2,190
淋菌感染症(女)	3	4	6	2	1	2	18	153	115	144	126	538
ペニシリン耐性肺炎球菌感染症	1	4	4	1	1	2	13	151	149	156	164	620
メチシリン耐性黄色ブドウ球菌感染症	29	38	24	26	31	23	171	1,324	1,370	1,325	1,316	5,335
薬剤耐性緑膿菌感染症						2	2	15	15	10	19	59

定点種別	県内定点数	届出対象感染症
性感染症	30	性器クラミジア感染症、性器ヘルペスウイルス感染症、尖形コンジローマ、淋菌感染症
基幹	10	ペニシリン耐性肺炎球菌感染症、メチシリン耐性黄色ブドウ球菌感染症、薬剤耐性緑膿菌感染症

定点把握感染症(月報)集計表(定点当り)

2016年 12 月

	静岡県						全国			
	7月	8月	9月	10月	11月	今月	9月	10月	11月	今月
性器クラミジア感染症	2.07	1.17	2.10	1.00	1.30	1.43	2.20	2.12	1.99	1.96
性器ヘルペスウイルス感染症	0.37	0.33	0.47	0.17	0.47	0.50	0.75	0.76	0.74	0.77
尖圭コンジローマ	0.33	0.50	0.33	0.13	0.27	0.13	0.48	0.48	0.46	0.42
淋菌感染症	0.40	0.20	0.33	0.27	0.23	0.33	0.75	0.73	0.67	0.62
性器クラミジア感染症(男)	0.83	0.50	0.53	0.43	0.80	0.57	1.03	1.04	0.96	0.98
性器クラミジア感染症(女)	1.23	0.67	1.57	0.57	0.50	0.87	1.17	1.08	1.02	0.98
性器ヘルペスウイルス感染症(男)	0.07	0.07	0.10	0.03	0.23	0.13	0.29	0.31	0.32	0.31
性器ヘルペスウイルス感染症(女)	0.30	0.27	0.37	0.13	0.23	0.37	0.46	0.46	0.42	0.46
尖圭コンジローマ(男)	0.13	0.13	0.10	0.10	0.10	0.10	0.29	0.29	0.28	0.26
尖圭コンジローマ(女)	0.20	0.37	0.23	0.03	0.17	0.03	0.19	0.19	0.18	0.16
淋菌感染症(男)	0.30	0.07	0.13	9.00	0.20	0.27	0.59	0.61	0.53	0.49
淋菌感染症(女)	0.10	0.13	0.20	0.07	0.03	0.07	0.16	0.12	0.15	0.13
ペニシリン耐性肺炎球菌感染症	0.10	0.40	0.40	0.10	0.10	0.20	0.32	0.31	0.33	0.35
メチシリン耐性黄色ブドウ球菌感染症	2.90	3.80	2.40	2.60	3.10	2.30	2.80	2.89	2.80	2.77
薬剤耐性緑膿菌感染症						0.20	0.03	0.03	0.02	0.04

定点種別	県内定点数	届出対象感染症
性感染症	30	性器クラミジア感染症、性器ヘルペスウイルス感染症、尖圭コンジローマ、淋菌感染症
基幹	10	ペニシリン耐性肺炎球菌感染症、メチシリン耐性黄色ブドウ球菌感染症、薬剤耐性緑膿菌感染症

2016年 12 月

保健所名	性器クラミジア感染症		性器ヘルペスウイルス感染症		尖圭コンジローマ		淋菌感染症	
	罹患数	定点当り	罹患数	定点当り	罹患数	定点当り	罹患数	定点当り
総数	43	1.43	15	0.50	4	0.13	10	0.33
賀茂		-		-		-		-
熱海							1	1.00
東部	4	0.80	1	0.20				
御殿場			1	1.00				
富士	7	2.33	1	0.33			3	1.00
静岡市	18	3.00	4	0.67	3	0.50	5	0.83
中部	4	1.00	4	1.00			1	0.25
西部	3	0.60	1	0.20				
浜松市	7	1.40	3	0.60	1	0.20		

保健所名	ペニシリン耐性肺炎球菌感染症		メチシリン耐性黄色ブドウ球菌感染症		薬剤耐性緑膿菌感染症	
	罹患数	定点当り	罹患数	定点当り	罹患数	定点当り
総数	2	0.20	23	2.30	2	0.20
賀茂					2	2.00
熱海			12	12.00		
東部			1	1.00		
御殿場	-	-		-	-	-
富士			3	3.00		
静岡市	2	1.00	2	1.00		
中部			2	2.00		
西部			3	3.00		
浜松市						

保健所名	定点(指定届出機関)数	
	性感染症	基幹
総数	30	10
賀茂	-	1
熱海	1	1
東部	5	1
御殿場	1	-
富士	3	1
静岡市	6	2
中部	4	1
西部	5	1
浜松市	5	2

* 薬剤耐性アシネトバクター感染症は、平成26年9月19日から全数把握の対象となりました。

定点把握感染症(月報)年齢階級別集計表(届出数)

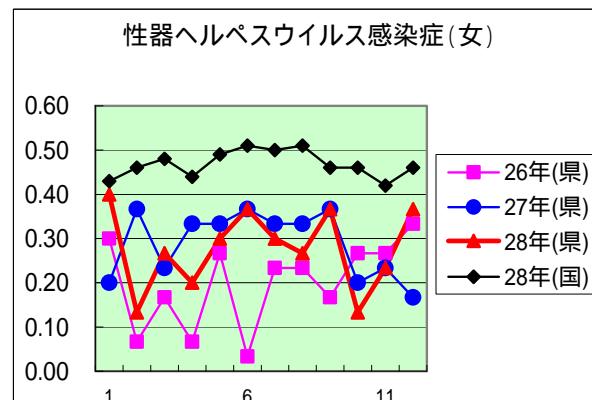
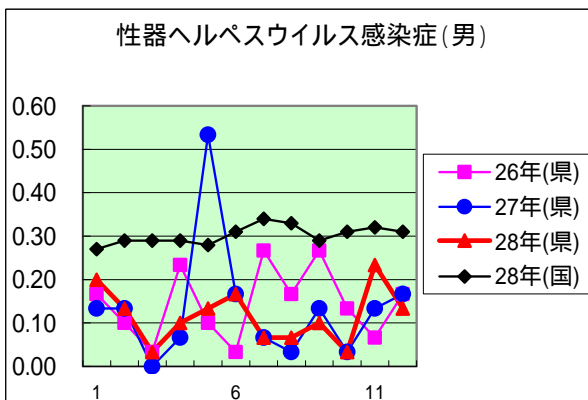
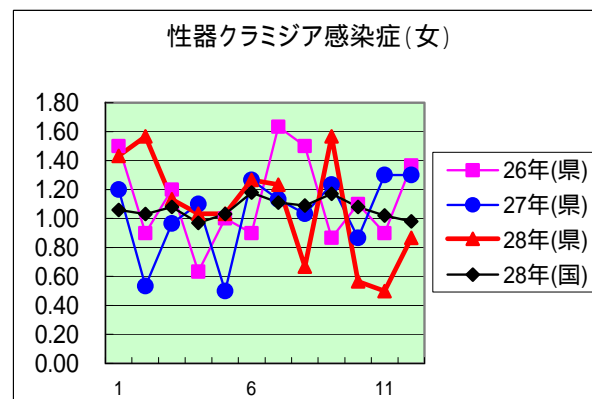
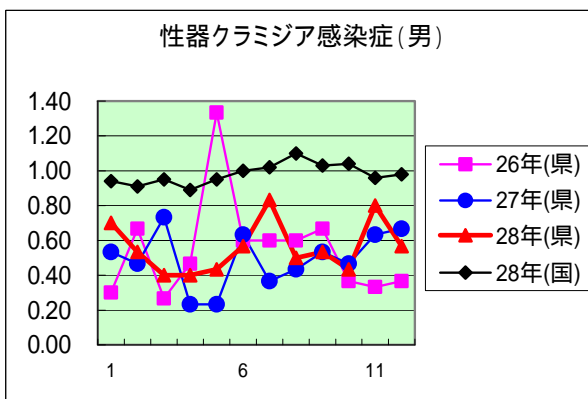
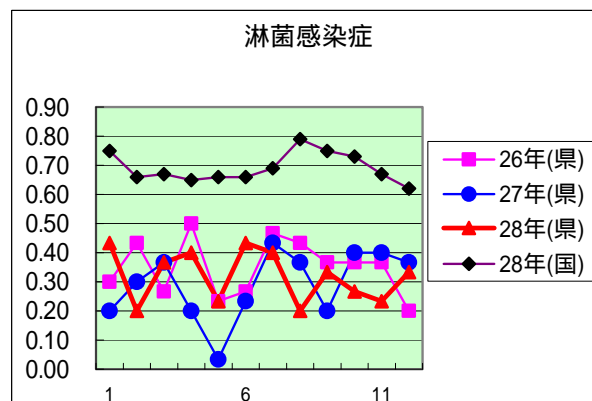
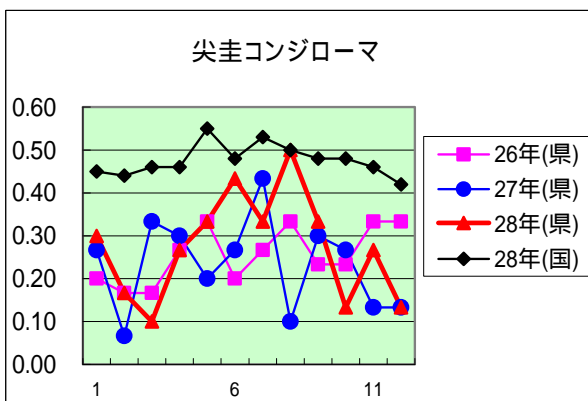
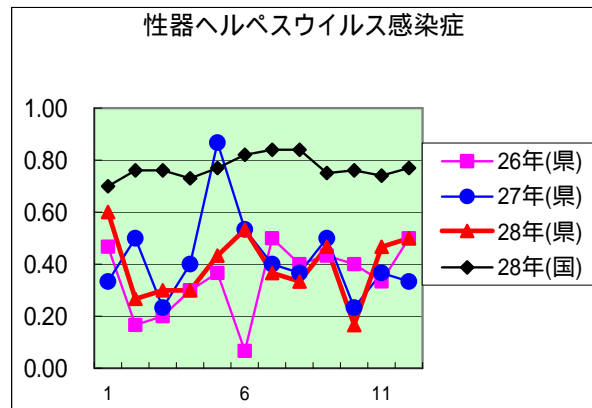
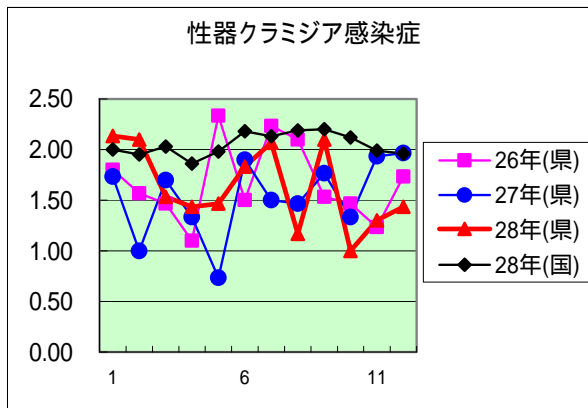
2016年 12 月

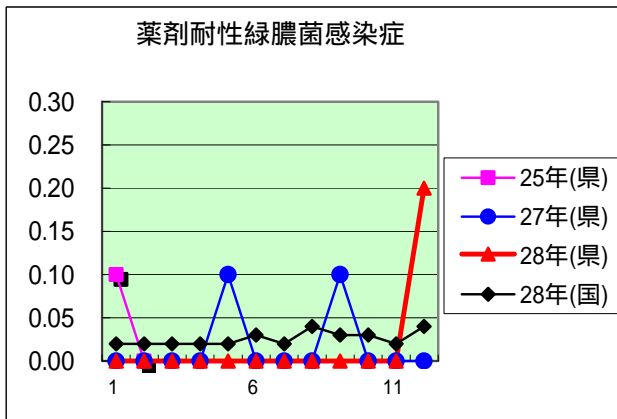
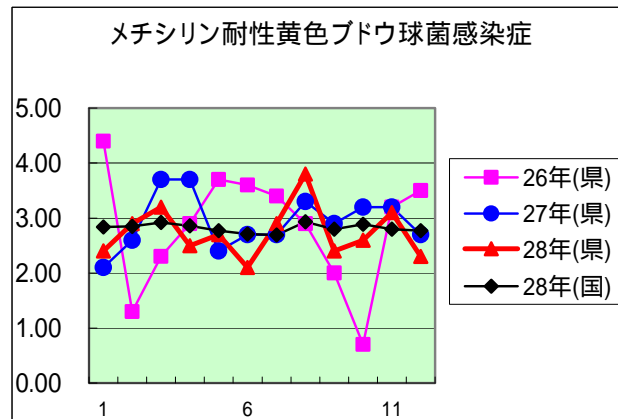
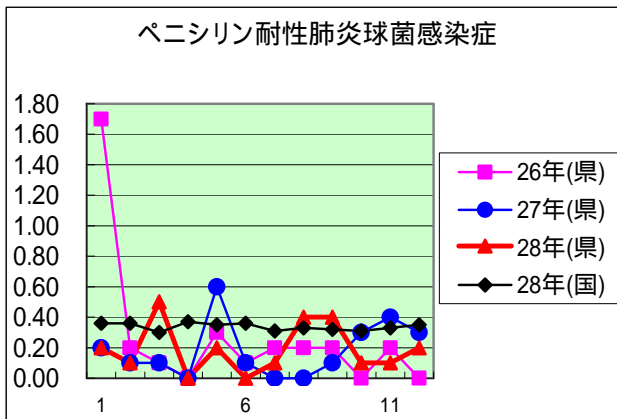
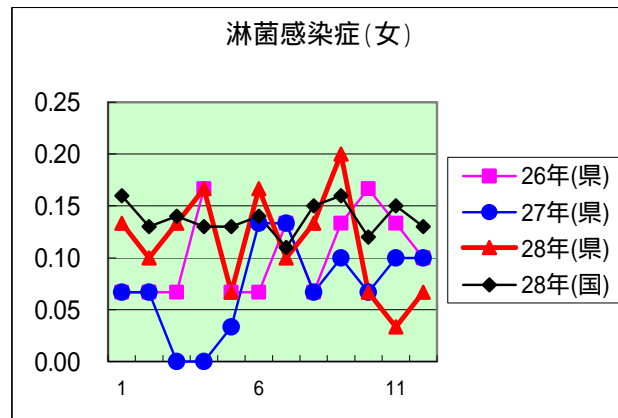
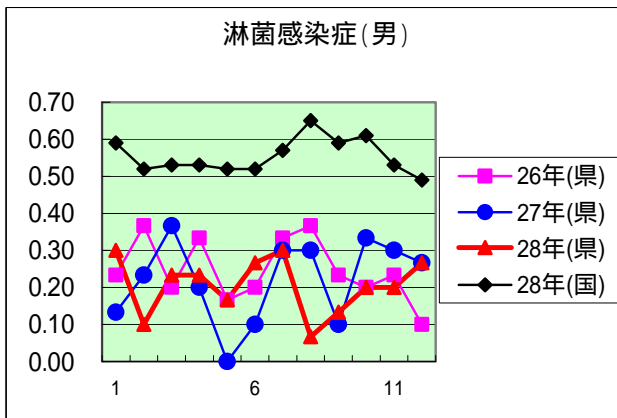
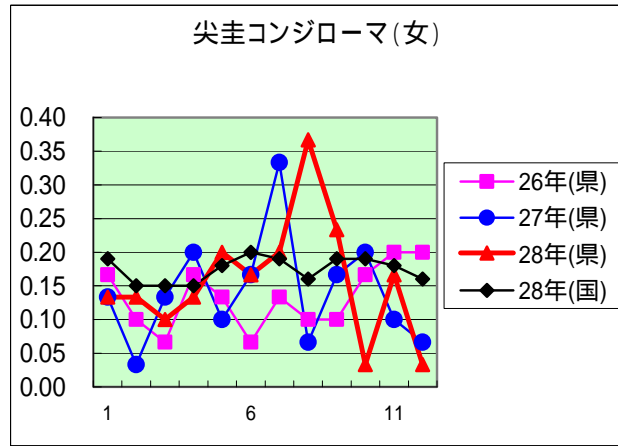
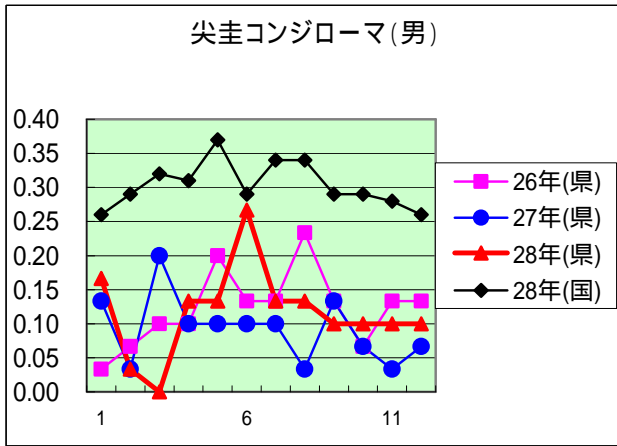
年齢階級区分	0歳	1～4歳	5～9歳	10～14歳	15～19歳	20～24歳	25～29歳	30～34歳	35～39歳	40～44歳	45～49歳	50～54歳	55～59歳	60～64歳	65～69歳	70歳以上	計
性器クラミジア感染症					4	12	9	7	3	4	1	1	2				43
性器ヘルペスウイルス感染症					1	2	2	2		2		3	1	1		1	15
尖圭コンジローマ							3			1							4
淋菌感染症					1	2	3	1	1	1	1						10
性器クラミジア感染症(男)					1	2	2	4	2	3	1	1	1				17
性器クラミジア感染症(女)					3	10	7	3	1	1		1					26
性器ヘルペスウイルス感染症(男)						1	1			1				1			4
性器ヘルペスウイルス感染症(女)					1	1	1	2		1		3	1			1	11
尖圭コンジローマ(男)							2			1							3
尖圭コンジローマ(女)							1										1
淋菌感染症(男)					1	1	2	1	1	1	1						8
淋菌感染症(女)						1	1										2
ペニシリン耐性肺炎球菌感染症	1															1	2
メチシリン耐性黄色ブドウ球菌感染症		1									1		1	1	3	16	23
薬剤耐性緑膿菌感染症															1	1	2

定点把握感染症(月報)年齢階級別集計表(定点当り)

2016年 12 月

年齢階級区分	0歳	1～4歳	5～9歳	10～14歳	15～19歳	20～24歳	25～29歳	30～34歳	35～39歳	40～44歳	45～49歳	50～54歳	55～59歳	60～64歳	65～69歳	70歳以上	計
性器クラミジア感染症					0.13	0.40	0.30	0.23	0.10	0.13	0.03	0.03	0.07				1.43
性器ヘルペスウイルス感染症					0.03	0.07	0.07	0.07		0.07		0.10	0.03	0.03		0.03	0.50
尖圭コンジローマ							0.10			0.03							0.13
淋菌感染症					0.03	0.07	0.10	0.03	0.03	0.03	0.03						0.33
性器クラミジア感染症(男)					0.03	0.07	0.07	0.13	0.07	0.10	0.03	0.03	0.03				0.57
性器クラミジア感染症(女)					0.10	0.33	0.23	0.10	0.03	0.03			0.03				0.87
性器ヘルペスウイルス感染症(男)						0.03	0.03			0.03				0.03			0.13
性器ヘルペスウイルス感染症(女)					0.03	0.03	0.03	0.07		0.03		0.10	0.03			0.03	0.37
尖圭コンジローマ(男)							0.07			0.03							0.10
尖圭コンジローマ(女)							0.03										0.03
淋菌感染症(男)					0.03	0.03	0.07	0.03	0.03	0.03	0.03						0.27
淋菌感染症(女)						0.03	0.03										0.07
ペニシリン耐性肺炎球菌感染症	0.10															0.10	0.20
メチシリン耐性黄色ブドウ球菌感染症		0.10									0.10		0.10	0.10	0.30	1.60	2.30
薬剤耐性緑膿菌感染症															0.10	0.10	0.20





定点種別	県内定点数	届出対象感染症
性感染症	30	性器クラミジア感染症、性器ヘルペスウイルス感染症、尖圭コンジローマ、淋菌感染症
基幹	10	ペニシリン耐性肺炎球菌感染症、メチシリン耐性黄色ブドウ球菌感染症、薬剤耐性アシネトバクター感染症、薬剤耐性緑膿菌感染症