

感染症の予防及び感染症の患者に対する医療に関する法律 **感染症発生動向調査 感染症週報**

静岡県環境衛生科学研究所感染症情報センター / 静岡県健康福祉部疾病対策課

## 目次

発生動向総覧	P 1 ~ 2
感染症発生動向警報システムによる保健所の警報状況	P 2
指定届出機関からの特記事項欄コメント	P 3 ~ 5
全数把握感染症集計表	P 6
定点把握感染症集計表	P 7 ~ 11
定点把握感染症推移グラフ	P 12 ~ 16
定点把握感染症集計表(月報)	P 17 ~ 20
定点把握感染症推移グラフ(月報)	P 21 ~ 22



# 発生動向総覧

《第5週コメント》2月9日集計分

## 全数届出の感染症

- 1 類感染症 報告なし
- 2 類感染症 結核（東部（1）、中部（1）、浜松市（2））
- 3 類感染症 報告なし
- 4 類感染症 報告なし
- 5 類感染症 アメーバ赤痢（中部（1））  
 侵襲性肺炎球菌感染症（静岡市（1）、西部（1））、風しん（浜松市（1））

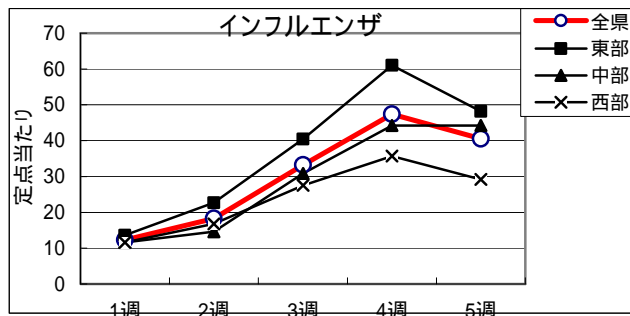
## 定点把握の対象となる5類感染症（週報対象のもの）

環境衛生科学研究所  
感染症情報センター

平成29年第5週(1/30～2/5)の動向

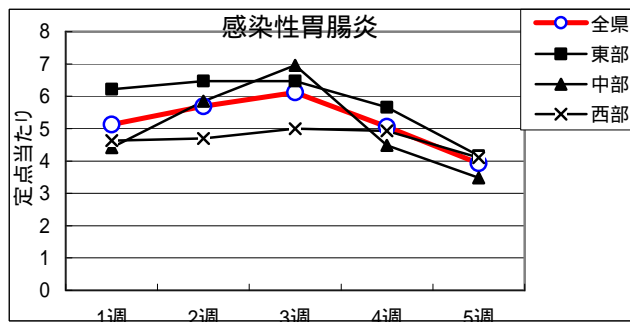
### インフルエンザ

全県で罹患数5,641、定点あたり40.58で前週より減少。  
 東部地区で定点あたり48.22、中部地区で定点あたり44.21、西部地区で定点あたり29.21の患者発生あり。



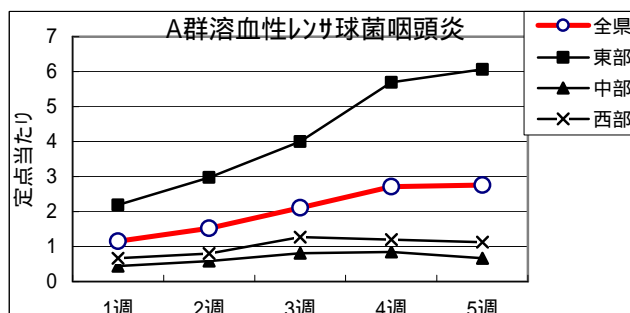
### 感染性胃腸炎

全県で罹患数350、定点あたり3.93で前週より減少。  
 東部地区で定点あたり4.16、中部地区で定点あたり3.48、西部地区で定点あたり4.10の患者発生あり。

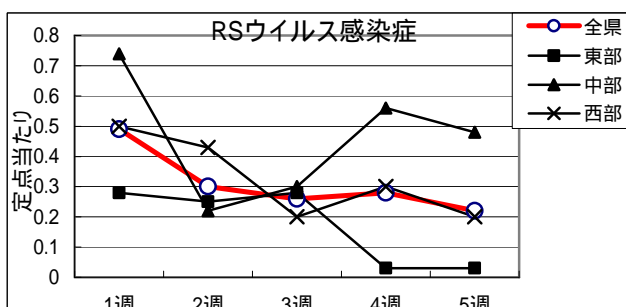


### A群溶レン菌咽頭炎

全県で罹患数246、定点あたり2.76で前週より増加。  
 東部地区で定点あたり6.06、中部地区で定点あたり0.67、西部地区で定点あたり1.13の患者発生あり。

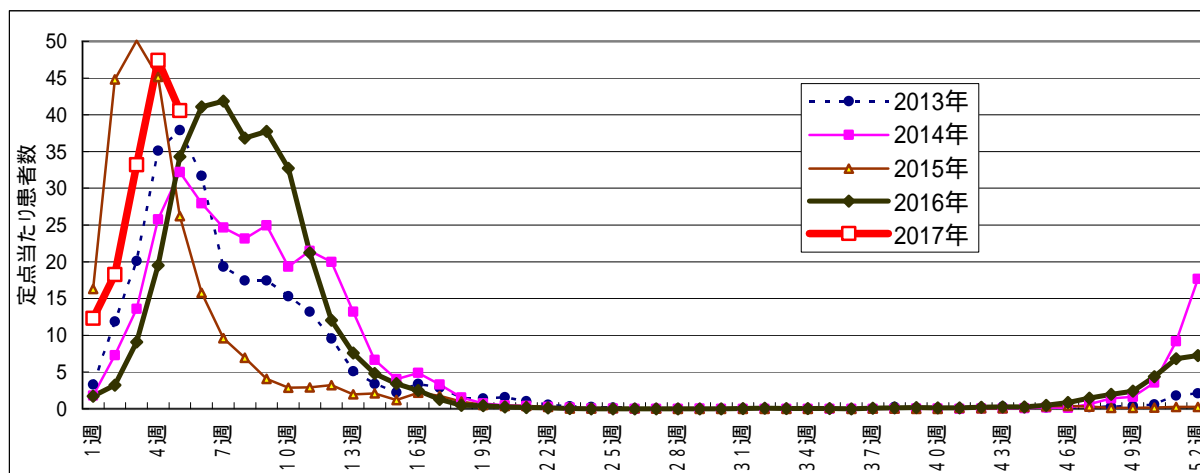


RSウイルス感染症  
 全県で罹患数20、定点当たり  
 0.22で前週より減少。  
 東部地区で定点当たり0.03、  
 中部地区で定点当たり0.48  
 西部地区で定点当たり0.20  
 の患者発生あり。



- ・風しんは浜松市で1人患者発生あり、麻しんは全県で患者発生なし。
- ・マイコプラズマ肺炎は、定点当たり東部地区で0.25、中部地区で0.67、西部地区で0.00の患者発生あり。
- ・流行性耳下腺炎は、定点当たり東部地区で0.59、中部地区で0.48、西部地区で0.10の患者発生あり。
- ・手足口病は、定点当たり東部地区で0.00、中部地区で0.07、西部地区で0.13の患者発生あり。
- ・突発性発疹は、定点当たり東部0.34、中部0.30、西部0.17の患者発生あり。
- ・水痘は、定点当たり東部地区で0.09、中部地区で0.22、西部地区で0.17の患者発生あり。
- ・クラミジア肺炎は、定点当たり東部0.75、中部0.00、西部0.00患者発生あり。

インフルエンザ罹患数推移



静岡県環境衛生科学研究所におけるインフルエンザウイルス検出状況  
 (検体採取日:平成28年10月11日～平成29年1月16日)

	A/H1 pdm09	A/H3	B/山形 系統	B/Victoria 系統
平成28年10月	2	3	1	
平成28年11月		11		
平成28年12月		9		
平成29年1月		20		
計	2	43	1	0

感染症発生動向警報システムによる保健所の警報状況

警報 インフルエンザ(賀茂、熱海、東部、御殿場、富士、静岡市、中部、西部、浜松市)、A群溶血性レンサ球菌咽頭炎(御殿場)  
 注意報 なし



## 指定届出機関からの特記事項欄コメント

### 感染症第5週（1月30日～2月5日）

下田メディカルセンター（下田市）「インフルエンザA型 35名、インフルエンザB型 2名」

かわづクリニック（河津町）「インフルエンザA型 36名、インフルエンザB型 4名、帯状疱疹 1名（12歳女兒）、カンピロバクター胃腸炎 1名（9歳女兒）」

池田医院（西伊豆町）「インフルエンザA型 2名」

伊東市民病院（伊東市）「インフルエンザA型 2名」

高野医院（伊東市）「インフルエンザA型 105名」

聖隷沼津病院（沼津市）「インフルエンザA型 71名、インフルエンザB型 3名、インフルエンザA B型 1名」

沼津市立病院（沼津市）「インフルエンザA型 1名、インフルエンザB型 1名、ロタウィルス 1名」

岩淵内科医院（沼津市）「インフルエンザA型 16名、インフルエンザB型 2名」

白十字小児科（沼津市）「インフルエンザA型 91名、インフルエンザB型 1名」

よざ小児科医院（沼津市）「インフルエンザA型 62名、インフルエンザB型 2名」

光ヶ丘小児科（三島市）「インフルエンザA型 152名、インフルエンザB型 6名、ロタウィルス 1名、マイコプラズマ 7名、ノロウィルス 1名」

窪田医院（三島市）「インフルエンザA型 123名、インフルエンザB型 2名、インフルエンザA B型 1名、マイコプラズマ 6名（男性4名、女性2名）」

裾野赤十字病院（裾野市）「インフルエンザA型 6名」

すずき耳鼻咽喉科・小児科（伊豆市）「インフルエンザA型 44名」

りゅうじん医院（長泉町）「インフルエンザA型 48名、インフルエンザB型 2名」

まるやま小児科医院（清水町）「インフルエンザA型 27名」

伊豆長岡小児クリニック（伊豆の国市）「インフルエンザA型 59名」

安田内科小児科医院（御殿場市）「インフルエンザA型 189名、インフルエンザB型 3名」

富士病院（御殿場市）「インフルエンザA型 77名」

ファミリークリニックたうち小児科医院（御殿場市）「インフルエンザA型 217名」

なかがわ医院（小山町）「インフルエンザA型 37名」

北川内科医院（富士宮市）「インフルエンザA型 14名、インフルエンザB型 3名（8歳男児、62歳男性、67歳女性）」

永松医院（富士宮市）「インフルエンザA型 20名、インフルエンザB型 2名」

谷口小児科医院（富士宮市）「インフルエンザA型 52名、インフルエンザB型 19名」

聖隷富士病院（富士市）「インフルエンザB型 2名」

小川小児科内科医院(富士市)「インフルエンザA型 131名、インフルエンザB型 13名」  
田子浦クリニック(富士市)「インフルエンザA型 84名、インフルエンザB型 61名」  
共立蒲原総合病院(富士市)「インフルエンザA型 25名、インフルエンザB型 1名」  
望月医院(富士宮市)「インフルエンザA型 32名、インフルエンザB型 10名」  
岩はし内科医院(静岡市)「インフルエンザA型 79名」  
ないとう内科・循環器内科(静岡市)「インフルエンザA型 35名、インフルエンザB型 2名」  
木内医院(静岡市)「インフルエンザA型 13名」  
松永医院(静岡市)「インフルエンザA型 20名」  
山本内科医院(静岡市)「インフルエンザA型 15名」  
わたなベクリニック(静岡市)「インフルエンザA型 7名、インフルエンザB型 1名」  
静岡市立静岡病院(静岡市)「アデノウイルス感染症 1名(1歳男児)」  
高部こどもクリニック(静岡市)「インフルエンザA型 155名、インフルエンザB型 2名」  
うえだ小児科(静岡市)「インフルエンザA型 12名」  
わたなべ小児科クリニック(静岡市)「インフルエンザA型 98名、インフルエンザB型 8名、ロタウイルス陽性 1名(4歳女児)」  
原小児科医院(静岡市)「インフルエンザA型 53名、インフルエンザB型 3名」  
広川医院(静岡市)「インフルエンザA型 75名、インフルエンザB型 1名」  
静岡県立総合病院(静岡市)「インフルエンザB型 1名(6歳男児)」  
静岡県立こども病院(静岡市)「インフルエンザA型 2名」  
静岡済生会総合病院(静岡市)「インフルエンザA型 14名、マイコプラズマ 1名」  
静岡赤十字病院(静岡市)「インフルエンザA型 1名(13歳男児)」  
水野医院(島田市)「インフルエンザA型 26名、インフルエンザB型 1名」  
さくらいファミリークリニック(島田市)「インフルエンザA型 55名、インフルエンザB型 1名」  
こどもクリニックおおかわ小児科(吉田町)「インフルエンザA型 38名、インフルエンザB型 1名」  
森クリニック(磐田市)「インフルエンザA型 14名」  
増田内科循環器科医院(掛川市)「インフルエンザA型 57名、インフルエンザB型 1名」  
伊藤医院(湖西市)「インフルエンザA型 3名」  
宮内診療所(御前崎市)「インフルエンザA型 37名、インフルエンザB型 1名」  
岩谷医院(森町)「インフルエンザA型 14名」  
さくらクリニック(磐田市)「インフルエンザA型 23名」

鈴木小児科医院（磐田市）「インフルエンザA型 30名」  
田中医院（磐田市）「インフルエンザA型 33名」  
はやの小児科（掛川市）「インフルエンザA型 22名、インフルエンザB型 1名」  
市立湖西病院（湖西市）「インフルエンザA型 52名」  
きもと小児科（湖西市）「インフルエンザA型 50名、インフルエンザB型 4名」  
浜松医療センター（浜松市）「ヒトメタニューモウイルス 1名（2歳女児）」  
クリニック・パパ（浜松市）「ヒトメタニューモウイルス 4名（1歳男児2名、3歳男児、5歳女児） ロタウイルス 1名（1歳男児）」  
今西こどもクリニック（浜松市）「インフルエンザA型 67名 インフルエンザB型 3名」  
山本こどもクリニック（浜松市）「インフルエンザA型 23名（予防接種未接種16名、1回接種済2名、2回接種済5名、昨年インフルエンザ罹患なし17名、A型6名）」  
いぬかい小児科（浜松市）「インフルエンザA型 58名（予防接種済26名）」  
こどもクリニックわだ（浜松市）「インフルエンザA型 37名（予防接種未接種27名、1回接種済5名、2回接種済5名）」  
天竜こども医院（浜松市）「インフルエンザA型 73名」  
春野診療所（浜松市）「インフルエンザA型 5名」  
縣医院（浜松市）「インフルエンザA型 65名」  
浜松赤十字病院（浜松市）「インフルエンザA型 14名」  
くまがいクリニック（浜松市）「インフルエンザA型 24名」  
大竹内科医院（浜松市）「インフルエンザA型 37名（男性20名、女性17名）」  
森内科（浜松市）「インフルエンザA型 7名」  
本間医院（浜松市）「インフルエンザA型 1名（52歳女性）」  
鈴木診療院（浜松市）「インフルエンザA型 6名（予防接種済5名）」  
宮口こんどうクリニック（浜松市）「インフルエンザA型 46名（男性23名、女性23名、予防接種1回接種済：男性4名、女性11名、予防接種2回接種済：男性2名、女性2名）」  
みかえ内科クリニック（浜松市）「インフルエンザA型 25名（男性12名、女性13名）」

静岡県の感染症週報は、疾病対策課ホームページでご覧いただけます。

<http://www.pref.shizuoka.jp/kousei/ko-420a/center.html>

疾患名	区分	静岡県						全国					
		52週	1週	2週	3週	4週	今週	年累計	2週	3週	4週	今週	年累計
エボラ出血熱													
クリミア・コンゴ出血熱													
痘そう													
南米出血熱													
ペスト													
マールブルグ病													
ラッサ熱													
急性灰白髄炎													
縮核		5	4	5	6	7	4	26	302	305	292	324	1,728
ジフテリア													
重症急性呼吸器症候群 (SARS)													
中東呼吸器症候群 (MERS)													
鳥インフルエンザH5N1													
鳥インフルエンザH7N9													
コレラ													
細菌性赤痢					1			1	3	6	6	2	21
腸管出血性大腸菌感染症			1					1	10	19	15	9	66
腸チフス												1	1
パラチフス													
E型肝炎						1		1	7	1	5	4	26
ウエストナイル熱(ウエストナイル脳炎を含む)													
A型肝炎									1	4	3	3	12
エキノコックス症										1		1	3
薑熱													
オウム病													
オムスク出血熱													
回腸熱													
キャサスル森林病													
Q熱													
狂犬病													
コクシジオイデス症													
サル痘													
ジカウイルス感染症										1			1
重症熱性血小板減少症候群													
青症慢性出血熱													
西部ウマ脳炎													
ダニ媒介脳炎													
炭疽													
チクングニア熱										1			1
つつが虫病									7	9	5	5	32
デング熱									4	9	3	1	23
東部ウマ脳炎													
鳥インフルエンザ													
ニバウイルス感染症													
日本紅斑熱													1
日本脳炎													
ハンタウイルス肺症候群													
Bウイルス病													
鼻疽													
ブルセラ症													1
ベネズエラウマ脳炎													
ヘンドラウイルス感染症													
強しんチフス													
ボツリヌス症													
マラリア										1	1	1	5
野兔病													
ライム病													
リッサウイルス感染症													
リフトバレー熱													
類鼻疽													
レジオネラ症			2		2			4	11	17	10	13	89
レプトスピラ症													
ロッキーマウンテン熱													
アメーバ赤痢							1	1	15	15	16	12	98
ウイルス性肝炎(A型肝炎及びE型肝炎を除く)									2	4	3	2	21
カルバペネム耐性腸内細菌科細菌感染症					2			2	12	28	17	24	127
急性脳炎(ウエストナイル脳炎、日本脳炎等を除く)				1	1			2	8	9	15	13	80
クリプトスポリジウム症													
クロイツフェルト・ヤコブ病					1			1	1	4	2	3	15
菌血症/菌血症性レンサ球菌感染症						1		1	8	8	9	7	45
後天性免疫不全症候群			1					1	14	15	17	9	107
ジアルジア症											1	1	4
慢性的インフルエンザ菌感染症									7	7	2		40
慢性的髄膜炎菌感染症											1	1	3
慢性的肺炎球菌感染症			7	3	1	1	2	17	57	58	47	47	358
水痘(入院例に限る)									3	4	3	2	20
先天性風しん症候群													
梅毒					2	1		4	50	63	68	55	362
播種性クリプトコックス症						2		2	1	3	2		15
破傷風									1	1			3
バンコマイシン耐性黄色ブドウ球菌感染症													
バンコマイシン耐性腸球菌感染症										2	1	2	9
風しん							1	1	1	2		2	6
麻疹									2	5		6	15
薬剤耐性アシネトバクター感染症										1			2
新型インフルエンザ等感染症													

医療機関からの追加届出等により増減することがあります。

## 定点把握感染症集計表(届出数)

2017年 5 週

	静岡県							全国				
	52週	1週	2週	3週	4週	今週	計	2週	3週	4週	今週	計
RSウイルス感染症	26	44	27	23	25	20	165	1,176	1,215	1,121	1,047	4,559
咽頭結膜熱	21	25	22	18	27	29	142	906	950	976	1,148	3,980
A群溶血性レンサ球菌咽頭炎	177	102	135	188	241	246	1,089	4,585	6,282	6,852	7,335	25,054
感染性胃腸炎	797	457	506	545	450	350	3,105	20,506	22,140	20,117	18,366	81,129
水痘	23	34	24	25	19	14	139	1,366	1,101	1,087	901	4,455
手足口病	16	15	6	4	10	6	57	447	681	542	508	2,178
伝染性紅斑	3	7	3	2	6	2	23	297	353	292	265	1,207
突発性発しん	25	20	28	27	31	24	155	1,208	1,299	1,153	1,158	4,818
百日咳				4			4	21	31	25	29	106
ヘルパンギーナ	1	2	1		2		6	103	87	99	67	356
流行性耳下腺炎	33	60	50	26	32	35	236	2,694	1,873	1,878	2,074	8,519
インフルエンザ	1,006	1,713	2,538	4,615	6,589	5,641	22,102	75,576	142,144	195,501	189,231	602,452
急性出血性結膜炎		1	1	3			5	11	9	2	2	24
流行性角結膜炎	7	3	12	12	6	7	47	410	378	338	327	1,453
クラミジア肺炎(オウム病は除く)			2		2	3	7	10	7	10	9	36
細菌性髄膜炎						2	2	9	8	6	16	39
マイコプラズマ肺炎	5	9	11	8	5	3	41	341	293	241	232	1,107
無菌性髄膜炎			1				1	13	16	15	11	55
感染性胃腸炎(病原体がロタウイルスであるものに限る。)		1			2		3	27	34	46	38	145

定点種別	県内定点数	届出対象感染症
小児科	89	RSウイルス感染症、咽頭結膜熱、A群溶血性レンサ球菌咽頭炎、感染性胃腸炎、水痘、手足口病、伝染性紅斑、突発性発しん、百日咳、ヘルパンギーナ、流行性耳下腺炎、インフルエンザ
内科	50	インフルエンザ
眼科	22	急性出血性結膜炎、流行性角結膜炎
基幹	10	クラミジア肺炎(オウム病は除く)、細菌性髄膜炎、マイコプラズマ肺炎、無菌性髄膜炎、感染性胃腸炎(病原体がロタウイルスであるものに限る。)

小児科定点と内科定点はインフルエンザ定点を兼ねている。



# 定点把握感染症集計表(定点当り)

2017年 5 週

	静岡県						全国			
	第52週	第1週	第2週	第3週	第4週	今週	第2週	第3週	第4週	今週
RSウイルス感染症	0.29	0.49	0.30	0.26	0.28	0.22	0.37	0.38	0.35	0.33
咽頭結膜熱	0.24	0.28	0.25	0.20	0.30	0.33	0.29	0.30	0.31	0.36
A群溶血性レンサ球菌咽頭炎	1.99	1.15	1.52	2.11	2.71	2.76	1.45	1.99	2.17	2.32
感染性胃腸炎	8.96	5.13	5.69	6.12	5.06	3.93	6.48	7.00	6.36	5.80
水痘	0.26	0.38	0.27	0.28	0.21	0.16	0.43	0.35	0.34	0.28
手足口病	0.18	0.17	0.07	0.04	0.11	0.07	0.14	0.22	0.17	0.16
伝染性紅斑	0.03	0.08	0.00	0.02	0.07	0.02	0.09	0.11	0.09	0.08
突発性発しん	0.28	0.22	0.31	0.30	0.35	0.27	0.38	0.41	0.36	0.37
百日咳				0.04			0.01	0.01	0.01	0.01
ヘルパンギーナ	0.01	0.02	0.01		0.02		0.03	0.03	0.03	0.02
流行性耳下腺炎	0.37	0.67	0.56	0.29	0.36	0.39	0.85	0.59	0.59	0.66
インフルエンザ	7.24	12.32	18.26	33.20	47.40	40.58	15.25	28.66	39.41	38.14
急性出血性結膜炎		0.05	0.05	0.14			0.02	0.01	0.00	0.00
流行性角結膜炎	0.32	0.14	0.55	0.55	0.27	0.32	0.59	0.55	0.49	0.47
クラミジア肺炎(オウム病は除く)			0.20		0.20	0.30	0.02	0.01	0.02	0.02
細菌性髄膜炎						0.20	0.02	0.02	0.01	0.03
マイコプラズマ肺炎	0.50	0.90	1.10	0.80	0.50	0.30	0.72	0.62	0.51	0.49
無菌性髄膜炎			0.10				0.03	0.03	0.03	0.02
感染性胃腸炎(病原体がロタウイルスであるものに限る。)		0.10			0.20		0.06	0.07	0.10	0.08

定点種別	県内定点数	届出対象感染症
小児科	89	RSウイルス感染症、咽頭結膜熱、A群溶血性レンサ球菌咽頭炎、感染性胃腸炎、水痘、手足口病、伝染性紅斑、突発性発しん、百日咳、ヘルパンギーナ、流行性耳下腺炎、インフルエンザ
内科	50	インフルエンザ
眼科	22	急性出血性結膜炎、流行性角結膜炎
基幹	10	クラミジア肺炎(オウム病は除く)、細菌性髄膜炎、マイコプラズマ肺炎、無菌性髄膜炎、感染性胃腸炎(病原体がロタウイルスであるものに限る。)

小児科定点と内科定点はインフルエンザ定点を兼ねている。

感染症 5 週

保健所名	RSウイルス感染症		咽頭結膜熱		A群溶血性 レンサ球菌咽頭炎		感染性胃腸炎		水痘	
	罹患数	定点当り	罹患数	定点当り	罹患数	定点当り	罹患数	定点当り	罹患数	定点当り
総数	20	0.22	29	0.33	246	2.76	350	3.93	14	0.16
賀茂			1	0.50	1	0.50	17	8.50	1	0.50
熱海					1	0.25	3	0.75		
東部			3	0.23	55	4.23	66	5.08		
御殿場	1	0.25	6	1.50	129	32.25	28	7.00		
富士					8	0.89	19	2.11	2	0.22
静岡市	10	0.63	1	0.06	15	0.94	58	3.63	4	0.25
中部	3	0.27	16	1.45	3	0.27	36	3.27	2	0.18
西部	1	0.08			10	0.83	49	4.08	2	0.17
浜松市	5	0.28	2	0.11	24	1.33	74	4.11	3	0.17

保健所名	手足口病		伝染性紅斑		突発性発しん		百日咳		ヘルパンギーナ	
	罹患数	定点当り	罹患数	定点当り	罹患数	定点当り	罹患数	定点当り	罹患数	定点当り
総数	6	0.07	2	0.02	24	0.27	0		0	
賀茂										
熱海										
東部					1	0.08				
御殿場					4	1.00				
富士					6	0.67				
静岡市	1	0.06			4	0.25				
中部	1	0.09	2	0.18	4	0.36				
西部	2	0.17			2	0.17				
浜松市	2	0.11			3	0.17				

保健所	流行性耳下腺炎		インフルエンザ		麻しん (全数報告)		風しん (全数報告)		指定届出機関 (定点)数	
	罹患数	定点当り	罹患数	定点当り	週計	累計	週計	累計	小児科	内科
総数	35	0.39	5,641	40.58	0	0	0	0	89	50
賀茂			80	26.67					2	1
熱海			205	34.17					4	2
東部	6	0.46	866	43.30					13	7
御殿場	4	1.00	573	95.50					4	2
富士	9	1.00	687	45.80					9	6
静岡市	5	0.31	1007	40.28					16	9
中部	8	0.73	850	50.00					11	6
西部			524	27.58					12	7
浜松市	3	0.17	849	30.32					18	10

感染症 5 週

保健所名	急性出血性結膜炎		流行性角結膜炎		クラミジア肺炎 (オウム病を除く)		細菌性髄膜炎		マイコプラズマ肺炎	
	罹患数	定点当り	罹患数	定点当り	罹患数	定点当り	罹患数	定点当り	罹患数	定点当り
総数	0		7	0.32	3	0.30	2	0.20	3	0.30
賀茂					3	3.00	1	1.00	1	1.00
熱海										
東部										
御殿場										
富士							1	1.00		
静岡市			6	1.20					2	1.00
中部										
西部										
浜松市			1	0.33						

保健所名	無菌性髄膜炎		感染性胃腸炎 (病原体がロタウイルスであるものに限る。)	
	罹患数	定点当り	罹患数	定点当り
総数	0		0	
賀茂				
熱海				
東部				
御殿場				
富士				
静岡市				
中部				
西部				
浜松市				

指定届出機関 (定点)数	
眼科	基幹
22	10
-	1
-	1
4	1
-	-
3	1
5	2
3	1
4	1
3	2

\*賀茂・熱海・御殿場の各保健所管内には眼科定点はありません。

\*御殿場保健所管内には基幹定点はありません。

\*感染性胃腸炎(病原体がロタウイルスであるものに限る。)は、平成25年10月14日から基幹定点による届出対象疾病に追加されました。

定点把握感染症年齢階級別集計表(届出数)

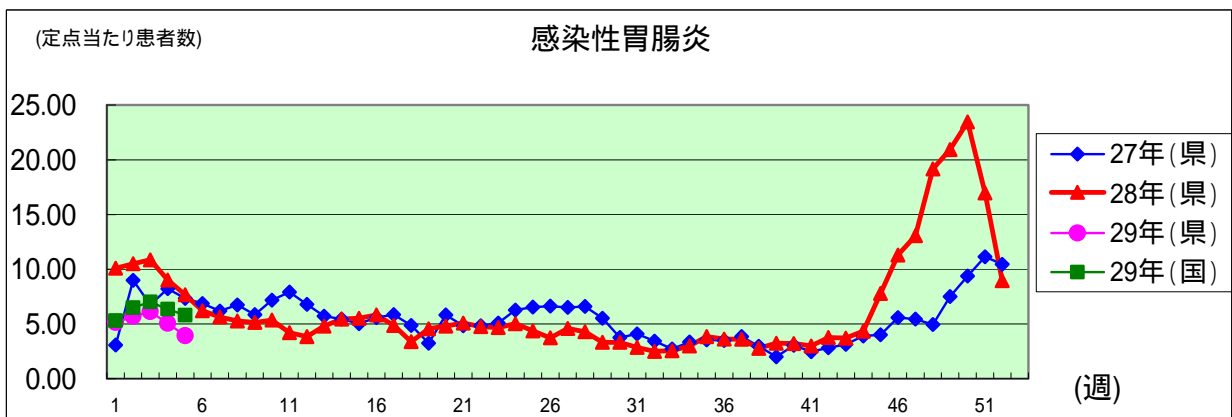
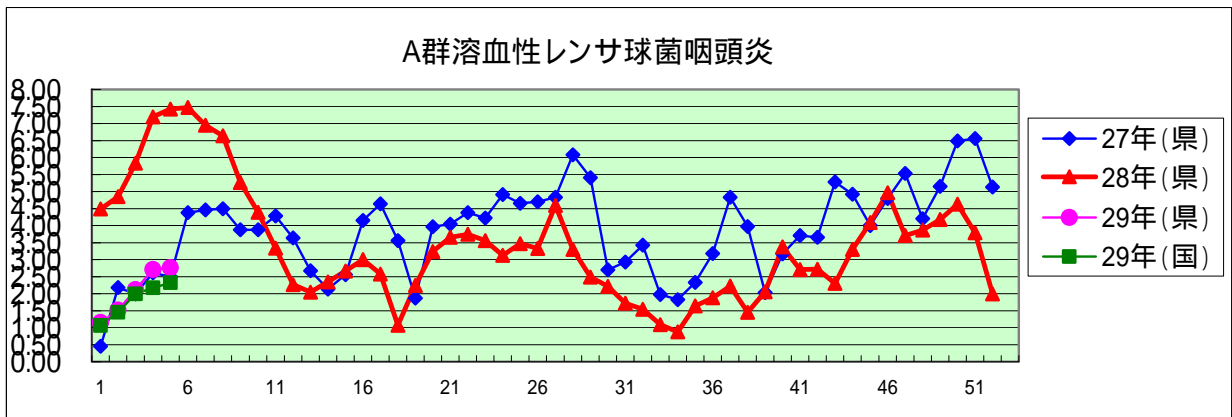
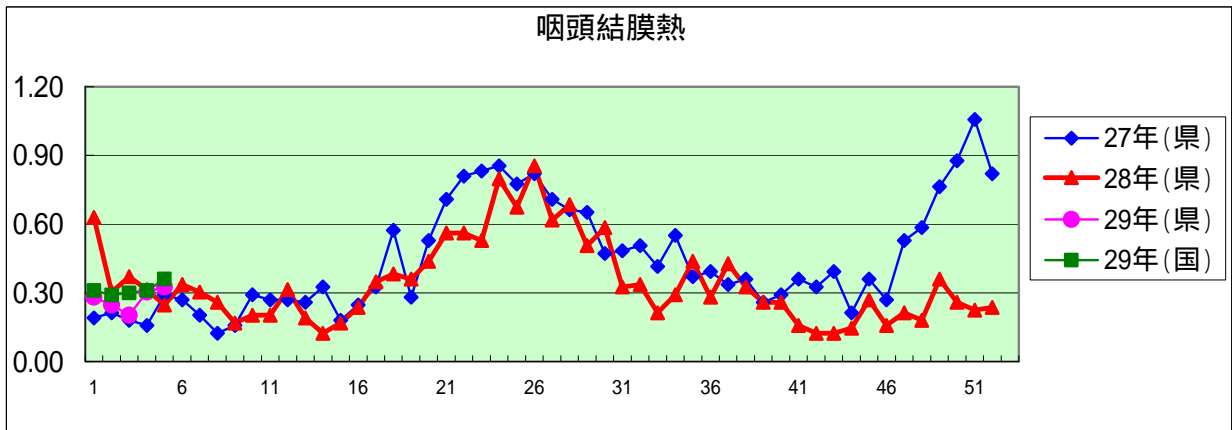
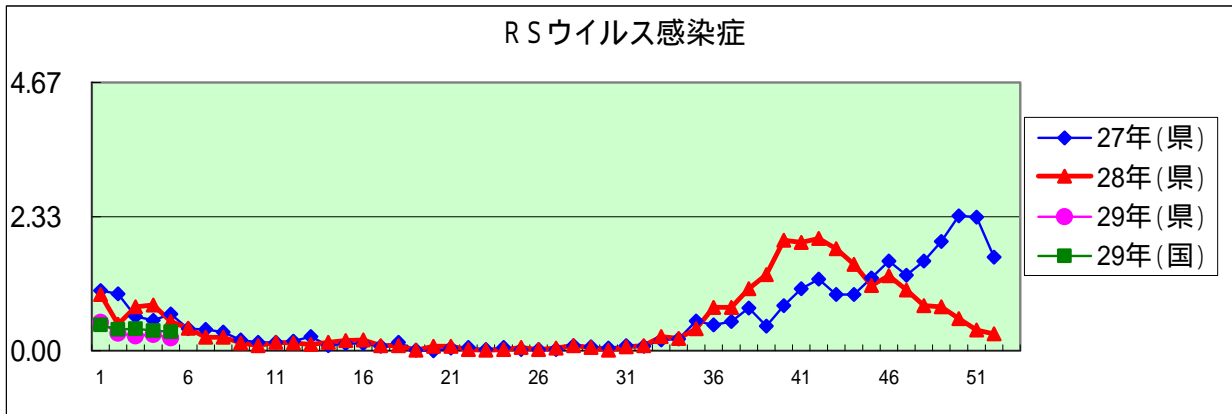
2017年 5 週

年齢階級区分	～6ヶ月	～12ヶ月	1歳	2歳	3歳	4歳	5歳	6歳	7歳	8歳	9歳	10～14歳	15～19歳	20～29歳	30～39歳	40～49歳	50～59歳	60～69歳	70～79歳	80歳以上	計
# (小児科定点把握感染症分)	～6ヶ月	～12ヶ月	1歳	2歳	3歳	4歳	5歳	6歳	7歳	8歳	9歳	10～14歳	15～19歳	20歳以上							
# (眼科定点把握感染症分)	～6ヶ月	～12ヶ月	1歳	2歳	3歳	4歳	5歳	6歳	7歳	8歳	9歳	10～14歳	15～19歳	20～29歳	30～39歳	40～49歳	50～59歳	60～69歳	70歳以上		
# (基幹定点把握分)	0歳	1～4歳	5～9歳	10～14歳	15～19歳	20～24歳	25～29歳	30～34歳	35～39歳	40～44歳	45～49歳	50～54歳	55～59歳	60～64歳	65～69歳	70歳以上					
RSウイルス感染症	10	1	4	2	1	1	1														20
咽頭結膜熱		3	3	4	5	7	3	3	1												29
A群溶血性レンサ球菌咽頭炎			11	12	26	26	28	25	20	12	12	59	4	11							246
感染性胃腸炎	1	12	40	31	22	33	38	22	19	16	19	49	12	36							350
水痘		1	1	1	1	1	2	4	2		1										14
手足口病		1	3	1		1															6
伝染性紅斑				1								1									2
突発性発しん		6	15	3																	24
百日咳																					
ヘルパンギーナ																					
流行性耳下腺炎				2	3	1	8	7	2	1	1	10									35
インフルエンザ	19	42	134	179	214	319	282	332	315	320	280	1,241	295	203	360	369	249	199	134	155	5,641
急性出血性結膜炎																					
流行性角結膜炎				1	1										1	1	3				7
クラミジア肺炎(オウム病は除く)				1							1	1									3
細菌性髄膜炎	1																			1	2
マイコプラズマ肺炎			3																		3
無菌性髄膜炎																					
感染性胃腸炎(病原体がロタウイルスであるものに限る。)																					

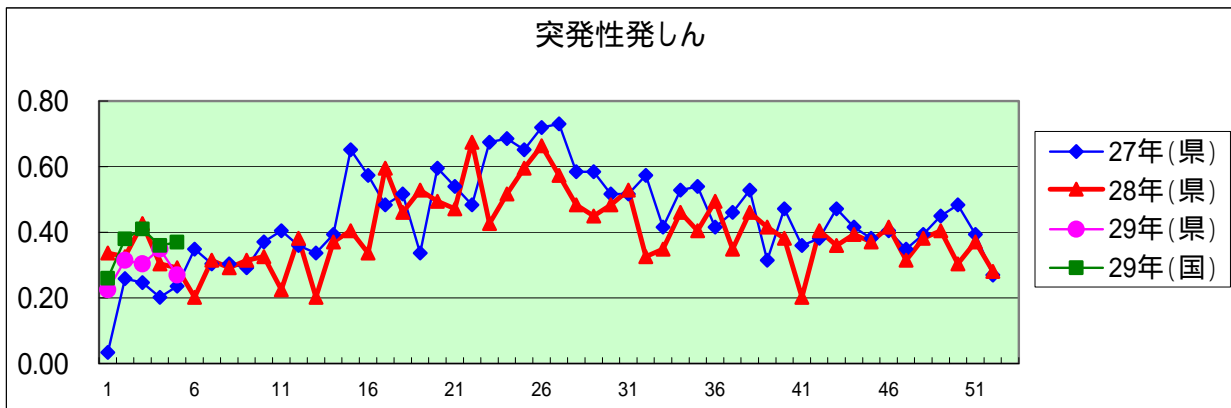
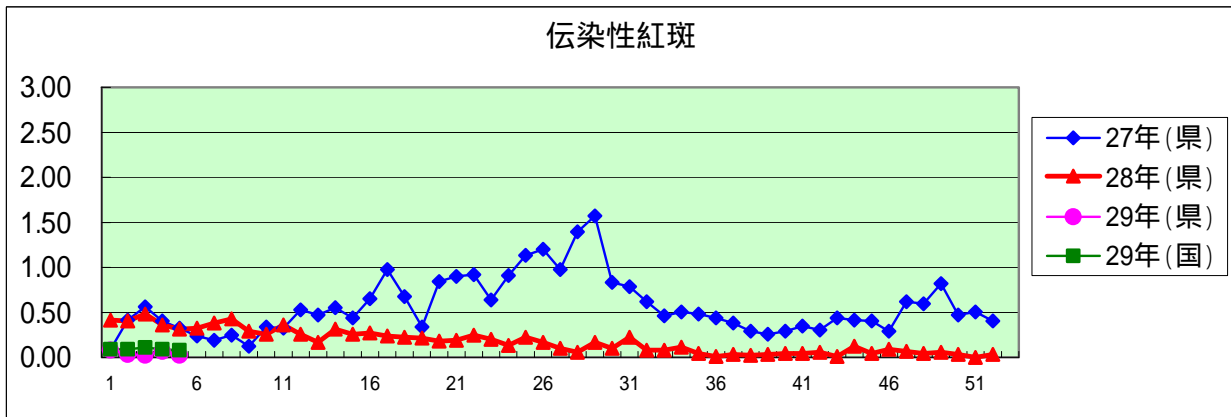
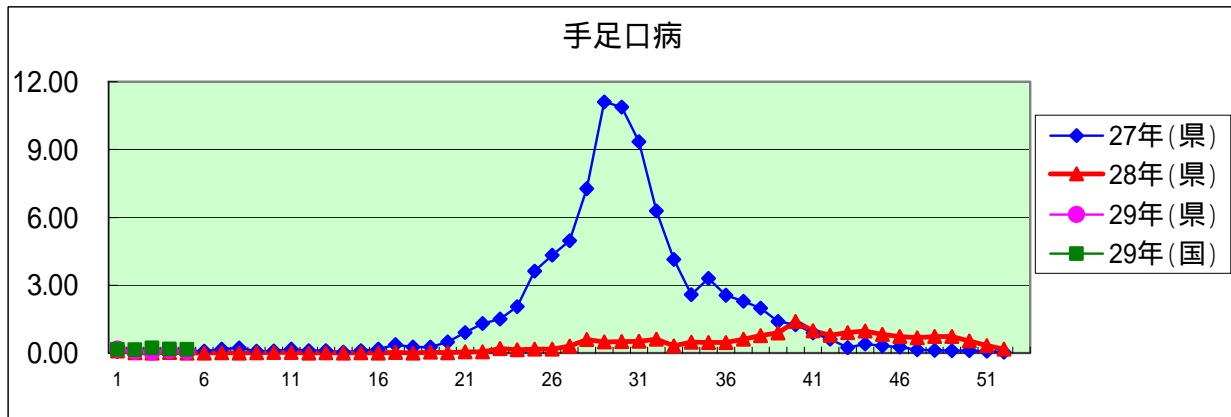
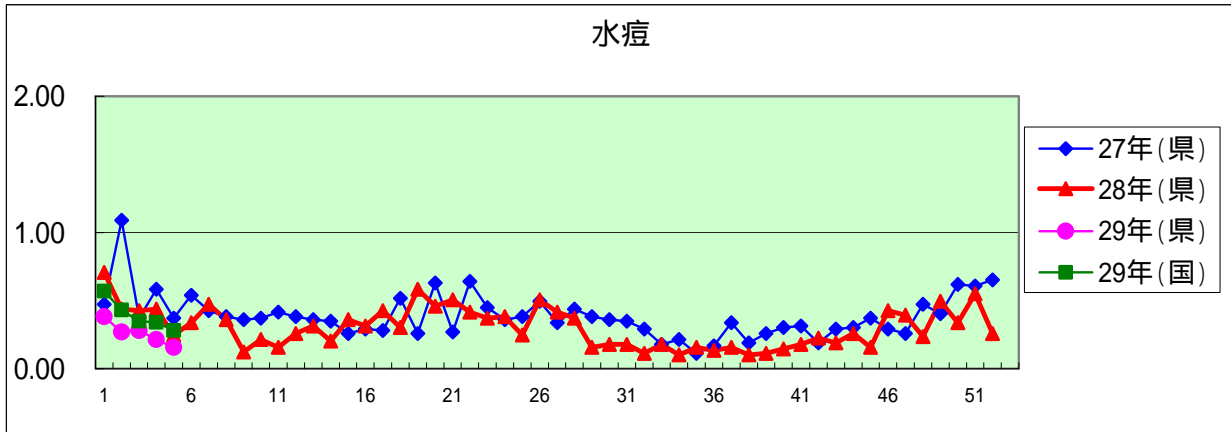
定点把握感染症年齢階級別集計表(定点当り)

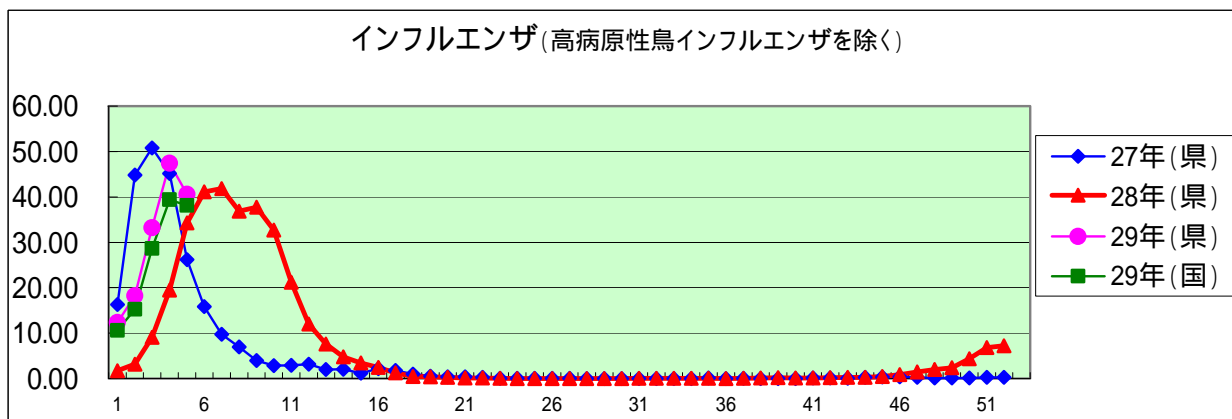
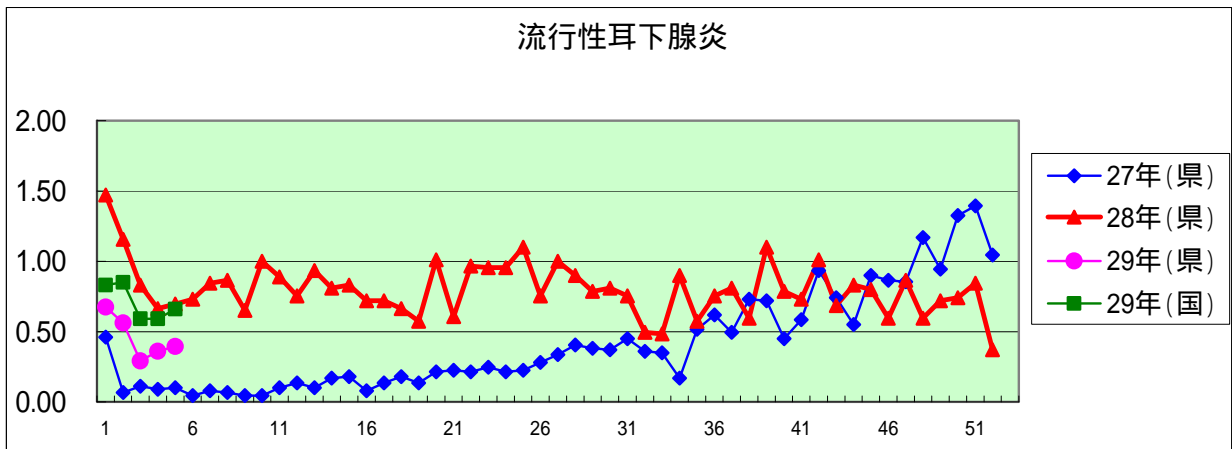
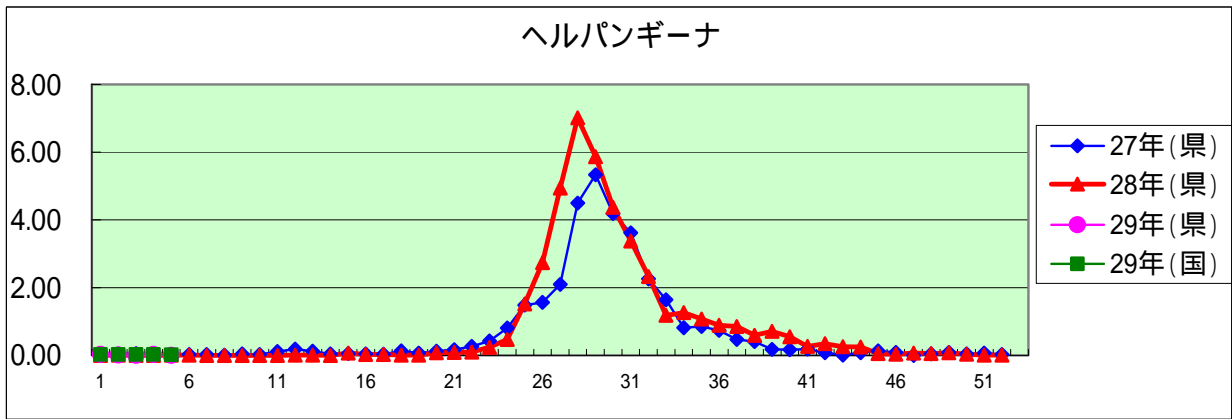
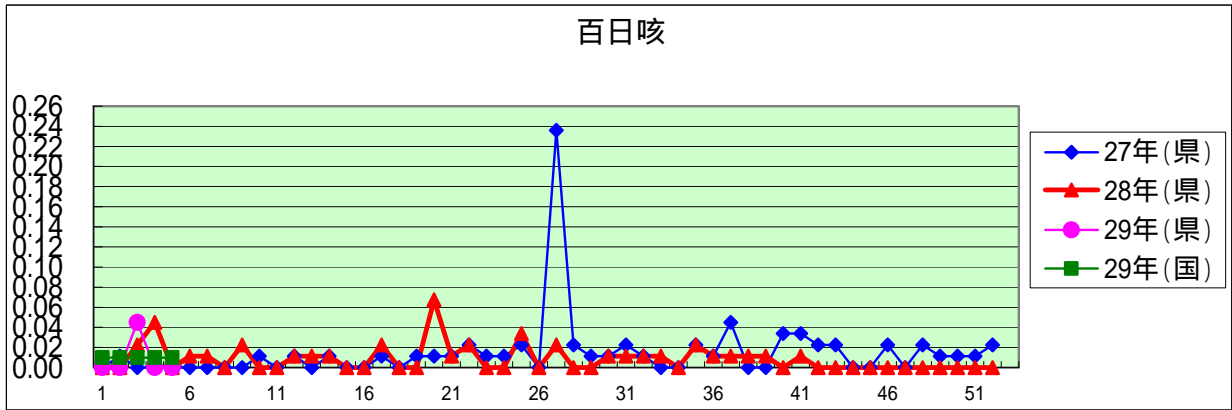
2017年 5 週

年齢階級区分	～6ヶ月	～12ヶ月	1歳	2歳	3歳	4歳	5歳	6歳	7歳	8歳	9歳	10～14歳	15～19歳	20～29歳	30～39歳	40～49歳	50～59歳	60～69歳	70～79歳	80歳以上	計
# (小児科定点把握感染症分)	～6ヶ月	～12ヶ月	1歳	2歳	3歳	4歳	5歳	6歳	7歳	8歳	9歳	10～14歳	15～19歳	20歳以上							
# (眼科定点把握感染症分)	～6ヶ月	～12ヶ月	1歳	2歳	3歳	4歳	5歳	6歳	7歳	8歳	9歳	10～14歳	15～19歳	20～29歳	30～39歳	40～49歳	50～59歳	60～69歳	70歳以上		
# (基幹定点把握分)	0歳	1～4歳	5～9歳	10～14歳	15～19歳	20～24歳	25～29歳	30～34歳	35～39歳	40～44歳	45～49歳	50～54歳	55～59歳	60～64歳	65～69歳	70歳以上					
RSウイルス感染症	0.11	0.01	0.04	0.02	0.01	0.01	0.01														0.22
咽頭結膜熱		0.03	0.03	0.04	0.06	0.08	0.03	0.03	0.01												0.33
A群溶血性レンサ球菌咽頭炎			0.12	0.13	0.29	0.29	0.31	0.28	0.22	0.13	0.13	0.66	0.04	0.12							2.76
感染性胃腸炎	0.01	0.13	0.45	0.35	0.25	0.37	0.43	0.25	0.21	0.18	0.21	0.55	0.13	0.40							3.93
水痘		0.01	0.01	0.01	0.01	0.01	0.02	0.04	0.02		0.01										0.16
手足口病		0.01	0.03	0.01		0.01															0.07
伝染性紅斑				0.01								0.01									0.02
突発性発しん		0.07	0.17	0.03																	0.27
百日咳																					
ヘルパンギーナ																					
流行性耳下腺炎				0.02	0.03	0.01	0.09	0.08	0.02	0.01	0.01	0.11									0.39
インフルエンザ	0.14	0.30	0.96	1.29	1.54	2.29	2.03	2.39	2.27	2.30	2.01	8.93	2.12	1.46	2.59	2.65	1.79	1.43	0.96	1.12	40.58
急性出血性結膜炎																					
流行性角結膜炎				0.05	0.05										0.05	0.05	0.14				0.32
クラミジア肺炎(オウム病は除く)				0.10							0.10	0.10									0.30
細菌性髄膜炎	0.10																			0.10	0.20
マイコプラズマ肺炎			0.30																		0.30
無菌性髄膜炎																					
感染性胃腸炎(病原体がロタウイルスであるものに限る。)																					

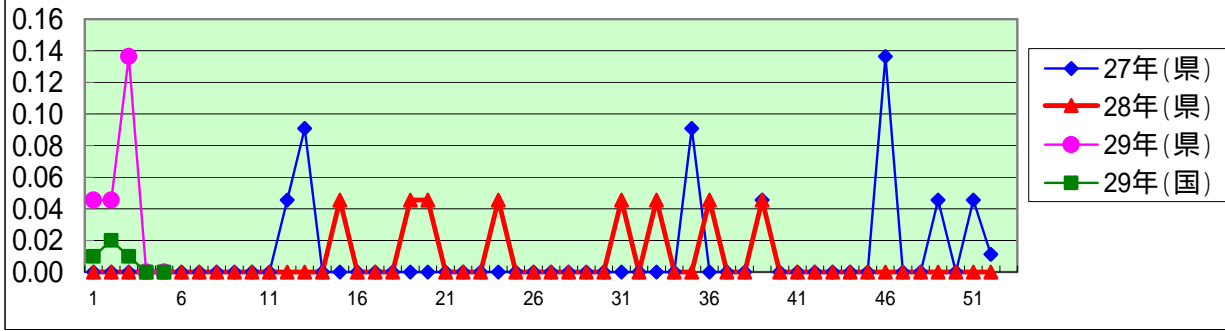


c

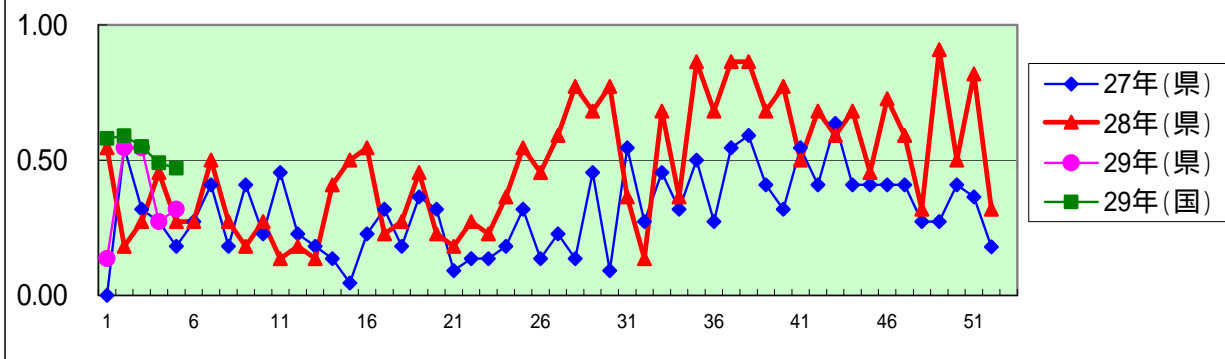




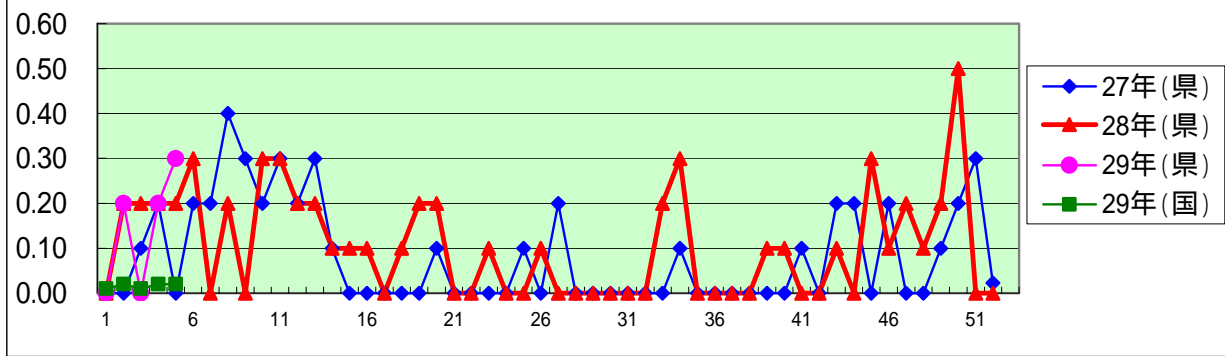
急性出血性結膜炎



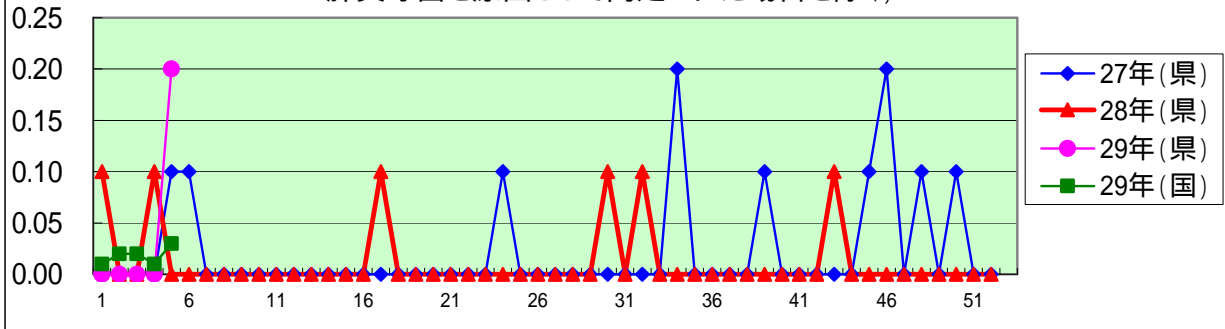
流行性角結膜炎



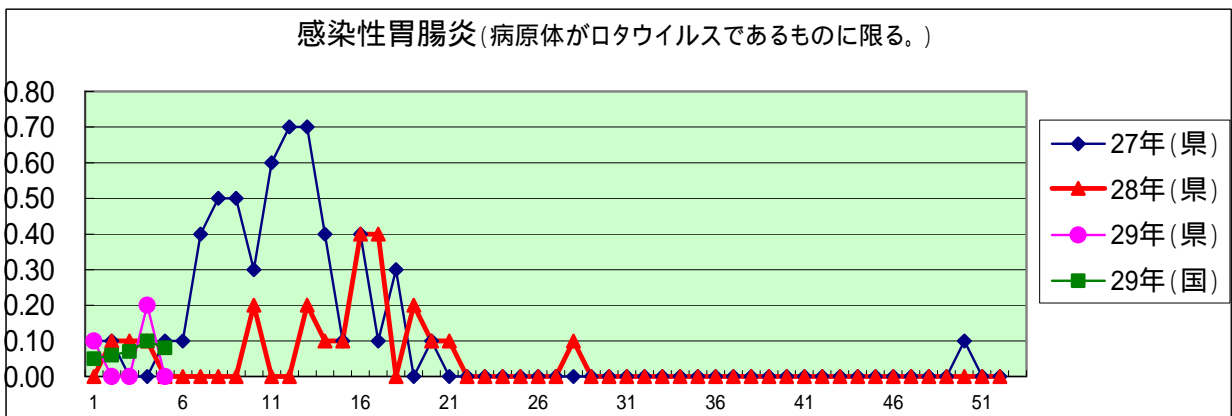
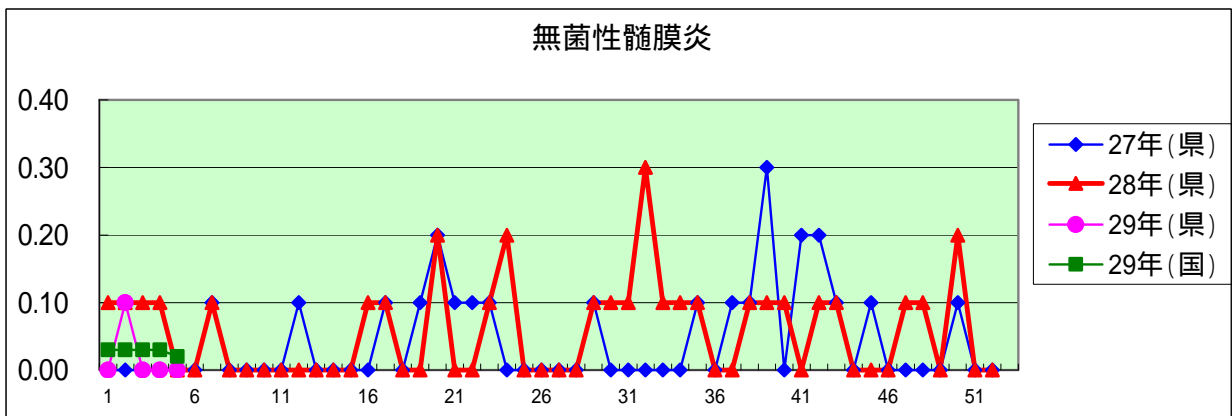
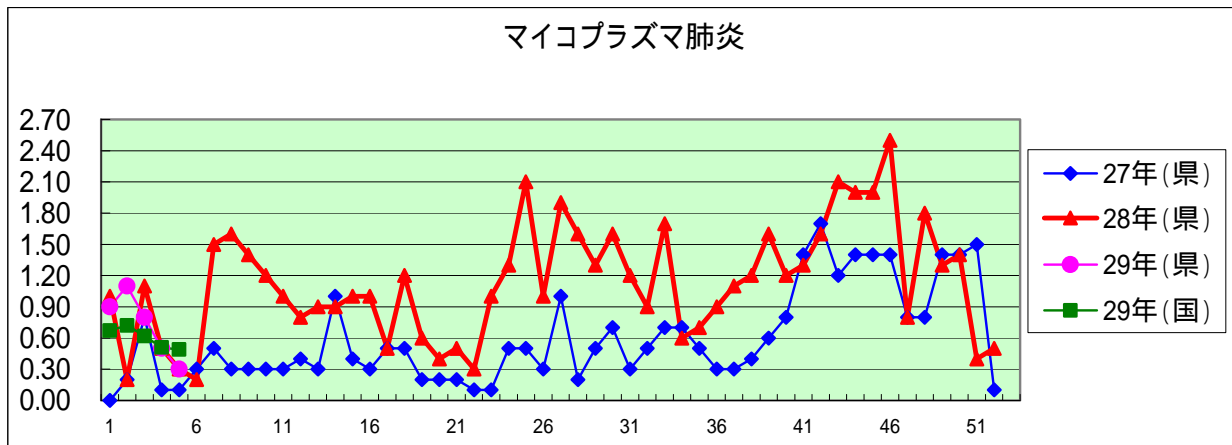
クラミジア肺炎(オウム病を除く)



細菌性髄膜炎(インフルエンザ菌、髄膜炎菌、肺炎球菌を原因として同定された場合を除く)







定点種別	県内定点数	届出対象感染症
小児科	89	RSウイルス感染症、咽頭結膜熱、A群溶血性レンサ球菌咽頭炎、感染性胃腸炎、水痘、手足口病、伝染性紅斑、突発性発しん、百日咳、ヘルパンギーナ、流行性耳下腺炎、インフルエンザ
内科	50	インフルエンザ
眼科	22	急性出血性結膜炎、流行性角結膜炎
基幹	10	クラミジア肺炎(オウム病を除く)、細菌性髄膜炎、マイコプラズマ肺炎、無菌性髄膜炎、感染性胃腸炎(病原体がロタウイルスであるものに限る。)

## 定点把握感染症(月報)集計表(届出数)

2016年 12 月

	静岡県							全国				
	7月	8月	9月	10月	11月	今月	計	9月	10月	11月	今月	計
性器クラミジア感染症	62	35	63	30	39	43	272	2,167	2,087	1,951	1,927	8,132
性器ヘルペスウイルス感染症	11	10	14	5	14	15	69	736	752	728	754	2,970
尖圭コンジローマ	10	15	10	4	8	4	51	475	474	456	411	1,816
淋菌感染症	12	6	10	8	7	10	53	738	716	662	612	2,728
性器クラミジア感染症(男)	25	15	16	13	24	17	110	1,015	1,024	945	966	3,950
性器クラミジア感染症(女)	37	20	47	17	15	26	162	1,152	1,063	1,006	961	4,182
性器ヘルペスウイルス感染症(男)	2	2	3	1	7	4	19	282	303	315	305	1,205
性器ヘルペスウイルス感染症(女)	9	8	11	4	7	11	50	454	449	413	449	1,765
尖圭コンジローマ(男)	4	4	3	3	3	3	20	287	286	279	254	1,106
尖圭コンジローマ(女)	6	11	7	1	5	1	31	188	188	177	157	710
淋菌感染症(男)	9	2	4	6	6	8	35	585	601	518	486	2,190
淋菌感染症(女)	3	4	6	2	1	2	18	153	115	144	126	538
ペニシリン耐性肺炎球菌感染症	1	4	4	1	1	2	13	151	149	156	164	620
メチシリン耐性黄色ブドウ球菌感染症	29	38	24	26	31	23	171	1,324	1,370	1,325	1,316	5,335
薬剤耐性緑膿菌感染症						2	2	15	15	10	19	59

定点種別	県内定点数	届出対象感染症
性感染症	30	性器クラミジア感染症、性器ヘルペスウイルス感染症、尖形コンジローマ、淋菌感染症
基幹	10	ペニシリン耐性肺炎球菌感染症、メチシリン耐性黄色ブドウ球菌感染症、薬剤耐性緑膿菌感染症

# 定点把握感染症(月報)集計表(定点当り)

2016年 12 月

	静岡県						全国			
	7月	8月	9月	10月	11月	今月	9月	10月	11月	今月
性器クラミジア感染症	2.07	1.17	2.10	1.00	1.30	1.43	2.20	2.12	1.99	1.96
性器ヘルペスウイルス感染症	0.37	0.33	0.47	0.17	0.47	0.50	0.75	0.76	0.74	0.77
尖圭コンジローマ	0.33	0.50	0.33	0.13	0.27	0.13	0.48	0.48	0.46	0.42
淋菌感染症	0.40	0.20	0.33	0.27	0.23	0.33	0.75	0.73	0.67	0.62
性器クラミジア感染症(男)	0.83	0.50	0.53	0.43	0.80	0.57	1.03	1.04	0.96	0.98
性器クラミジア感染症(女)	1.23	0.67	1.57	0.57	0.50	0.87	1.17	1.08	1.02	0.98
性器ヘルペスウイルス感染症(男)	0.07	0.07	0.10	0.03	0.23	0.13	0.29	0.31	0.32	0.31
性器ヘルペスウイルス感染症(女)	0.30	0.27	0.37	0.13	0.23	0.37	0.46	0.46	0.42	0.46
尖圭コンジローマ(男)	0.13	0.13	0.10	0.10	0.10	0.10	0.29	0.29	0.28	0.26
尖圭コンジローマ(女)	0.20	0.37	0.23	0.03	0.17	0.03	0.19	0.19	0.18	0.16
淋菌感染症(男)	0.30	0.07	0.13	9.00	0.20	0.27	0.59	0.61	0.53	0.49
淋菌感染症(女)	0.10	0.13	0.20	0.07	0.03	0.07	0.16	0.12	0.15	0.13
ペニシリン耐性肺炎球菌感染症	0.10	0.40	0.40	0.10	0.10	0.20	0.32	0.31	0.33	0.35
メチシリン耐性黄色ブドウ球菌感染症	2.90	3.80	2.40	2.60	3.10	2.30	2.80	2.89	2.80	2.77
薬剤耐性緑膿菌感染症						0.20	0.03	0.03	0.02	0.04

定点種別	県内定点数	届出対象感染症
性感染症	30	性器クラミジア感染症、性器ヘルペスウイルス感染症、尖圭コンジローマ、淋菌感染症
基幹	10	ペニシリン耐性肺炎球菌感染症、メチシリン耐性黄色ブドウ球菌感染症、薬剤耐性緑膿菌感染症

2016年 12 月

保健所名	性器クラミジア感染症		性器ヘルペスウイルス感染症		尖圭コンジローマ		淋菌感染症	
	罹患数	定点当り	罹患数	定点当り	罹患数	定点当り	罹患数	定点当り
総数	43	1.43	15	0.50	4	0.13	10	0.33
賀茂		-		-		-		-
熱海							1	1.00
東部	4	0.80	1	0.20				
御殿場			1	1.00				
富士	7	2.33	1	0.33			3	1.00
静岡市	18	3.00	4	0.67	3	0.50	5	0.83
中部	4	1.00	4	1.00			1	0.25
西部	3	0.60	1	0.20				
浜松市	7	1.40	3	0.60	1	0.20		

保健所名	ペニシリン耐性肺炎球菌感染症		メチシリン耐性黄色ブドウ球菌感染症		薬剤耐性緑膿菌感染症	
	罹患数	定点当り	罹患数	定点当り	罹患数	定点当り
総数	2	0.20	23	2.30	2	0.20
賀茂					2	2.00
熱海			12	12.00		
東部			1	1.00		
御殿場	-	-		-	-	-
富士			3	3.00		
静岡市	2	1.00	2	1.00		
中部			2	2.00		
西部			3	3.00		
浜松市						

保健所名	定点(指定届出機関)数	
	性感染症	基幹
総数	30	10
賀茂	-	1
熱海	1	1
東部	5	1
御殿場	1	-
富士	3	1
静岡市	6	2
中部	4	1
西部	5	1
浜松市	5	2

\* 薬剤耐性アシネトバクター感染症は、平成26年9月19日から全数把握の対象となりました。

定点把握感染症(月報)年齢階級別集計表(届出数)

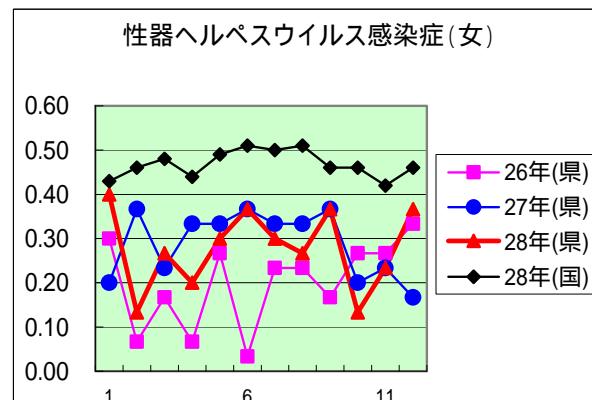
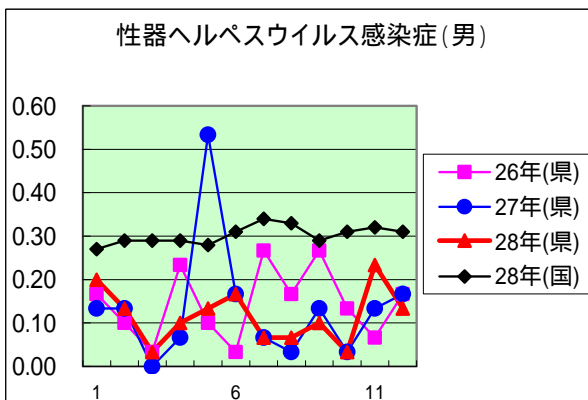
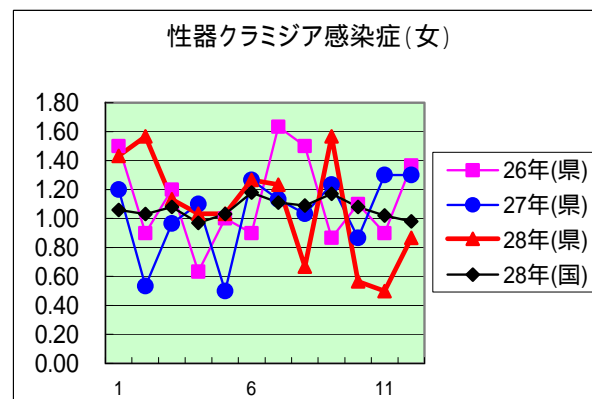
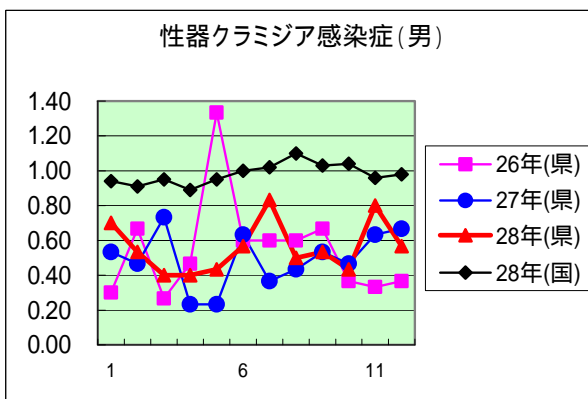
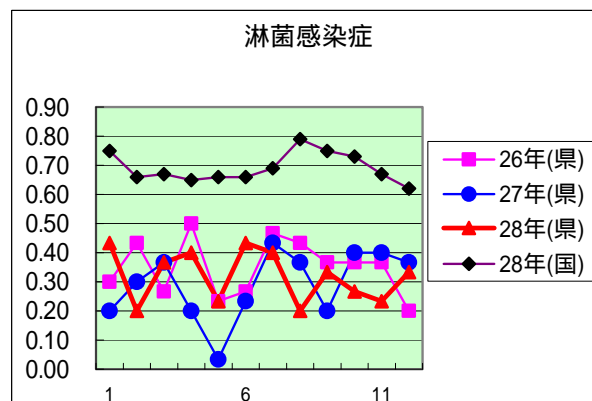
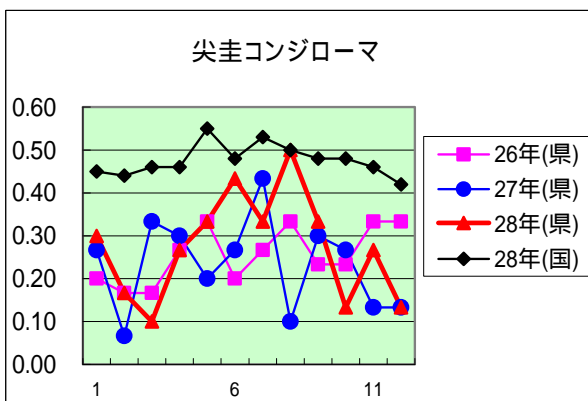
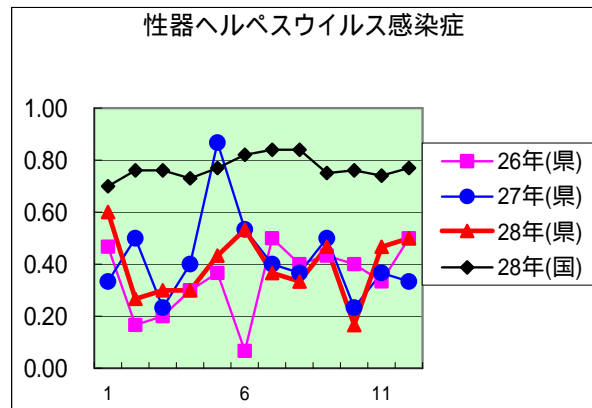
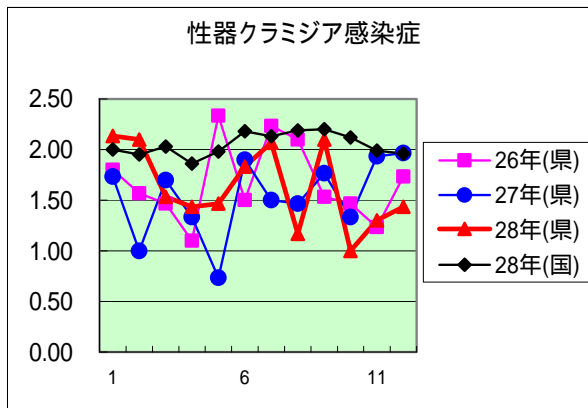
2016年 12 月

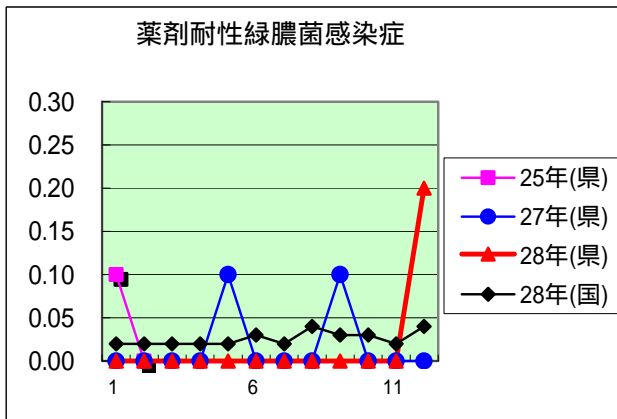
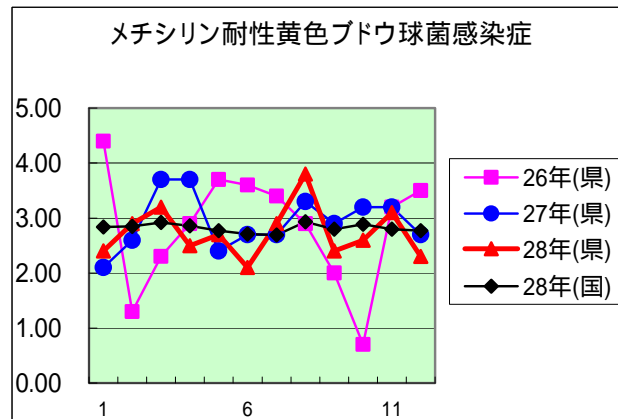
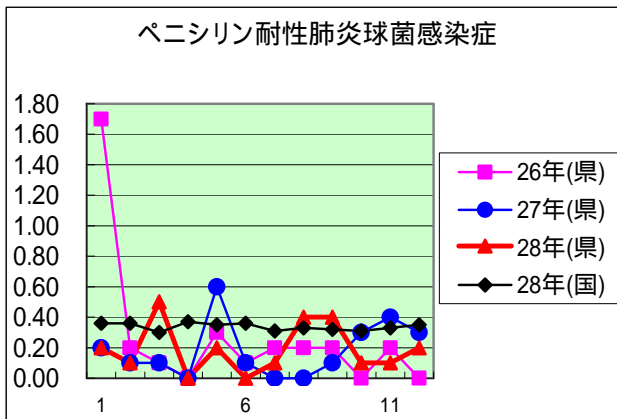
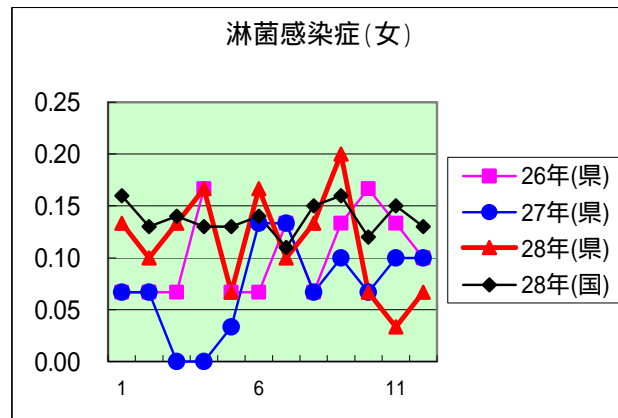
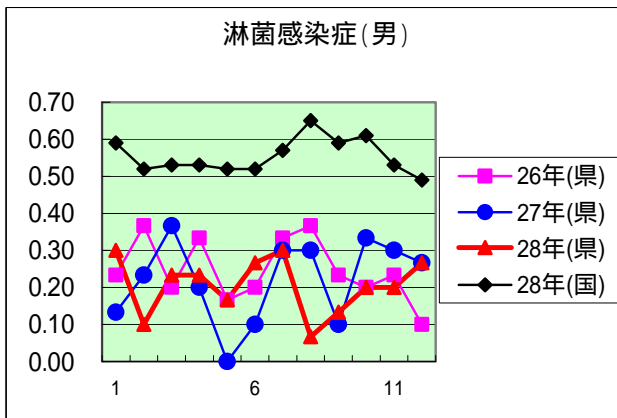
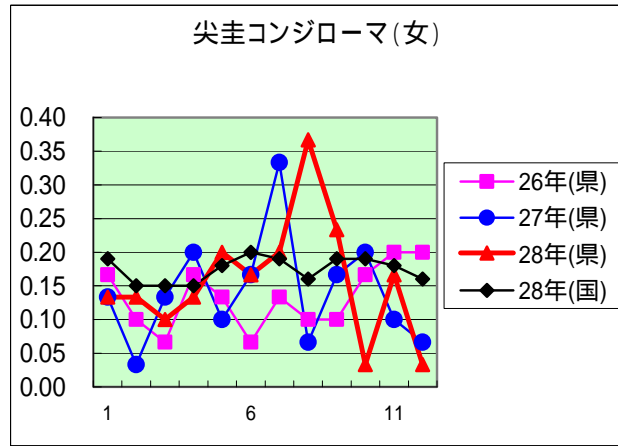
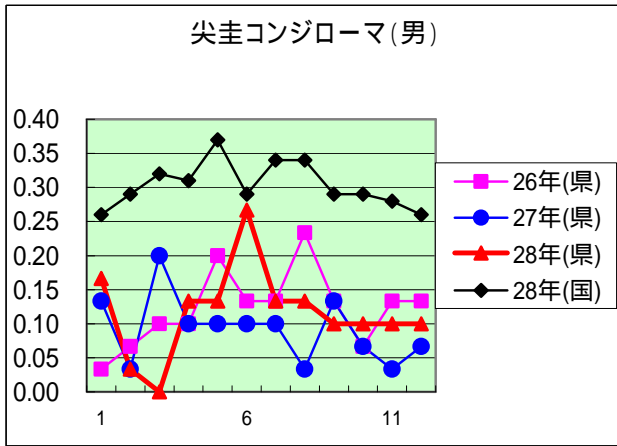
年齢階級区分	0歳	1～4歳	5～9歳	10～14歳	15～19歳	20～24歳	25～29歳	30～34歳	35～39歳	40～44歳	45～49歳	50～54歳	55～59歳	60～64歳	65～69歳	70歳以上	計
性器クラミジア感染症					4	12	9	7	3	4	1	1	2				43
性器ヘルペスウイルス感染症					1	2	2	2		2		3	1	1		1	15
尖圭コンジローマ							3			1							4
淋菌感染症					1	2	3	1	1	1	1						10
性器クラミジア感染症(男)					1	2	2	4	2	3	1	1	1				17
性器クラミジア感染症(女)					3	10	7	3	1	1		1					26
性器ヘルペスウイルス感染症(男)						1	1			1				1			4
性器ヘルペスウイルス感染症(女)					1	1	1	2		1		3	1			1	11
尖圭コンジローマ(男)							2			1							3
尖圭コンジローマ(女)							1										1
淋菌感染症(男)					1	1	2	1	1	1	1						8
淋菌感染症(女)						1	1										2
ペニシリン耐性肺炎球菌感染症	1															1	2
メチシリン耐性黄色ブドウ球菌感染症		1									1		1	1	3	16	23
薬剤耐性緑膿菌感染症															1	1	2

定点把握感染症(月報)年齢階級別集計表(定点当り)

2016年 12 月

年齢階級区分	0歳	1～4歳	5～9歳	10～14歳	15～19歳	20～24歳	25～29歳	30～34歳	35～39歳	40～44歳	45～49歳	50～54歳	55～59歳	60～64歳	65～69歳	70歳以上	計
性器クラミジア感染症					0.13	0.40	0.30	0.23	0.10	0.13	0.03	0.03	0.07				1.43
性器ヘルペスウイルス感染症					0.03	0.07	0.07	0.07		0.07		0.10	0.03	0.03		0.03	0.50
尖圭コンジローマ							0.10			0.03							0.13
淋菌感染症					0.03	0.07	0.10	0.03	0.03	0.03	0.03						0.33
性器クラミジア感染症(男)					0.03	0.07	0.07	0.13	0.07	0.10	0.03	0.03	0.03				0.57
性器クラミジア感染症(女)					0.10	0.33	0.23	0.10	0.03	0.03			0.03				0.87
性器ヘルペスウイルス感染症(男)						0.03	0.03			0.03				0.03			0.13
性器ヘルペスウイルス感染症(女)					0.03	0.03	0.03	0.07		0.03		0.10	0.03			0.03	0.37
尖圭コンジローマ(男)							0.07			0.03							0.10
尖圭コンジローマ(女)							0.03										0.03
淋菌感染症(男)					0.03	0.03	0.07	0.03	0.03	0.03	0.03						0.27
淋菌感染症(女)						0.03	0.03										0.07
ペニシリン耐性肺炎球菌感染症	0.10															0.10	0.20
メチシリン耐性黄色ブドウ球菌感染症		0.10									0.10		0.10	0.10	0.30	1.60	2.30
薬剤耐性緑膿菌感染症															0.10	0.10	0.20





定点種別	県内定点数	届出対象感染症
性感染症	30	性器クラミジア感染症、性器ヘルペスウイルス感染症、尖圭コンジローマ、淋菌感染症
基幹	10	ペニシリン耐性肺炎球菌感染症、メチシリン耐性黄色ブドウ球菌感染症、薬剤耐性アシネトバクター感染症、薬剤耐性緑膿菌感染症