

感染症の予防及び感染症の患者に対する医療に関する法律 **感染症発生動向調査 感染症週報**

静岡県環境衛生科学研究所感染症情報センター / 静岡県健康福祉部疾病対策課

目次

発生動向総覧	P 1 ~ 2
感染症発生動向警報システムによる保健所の警報状況	P 2
指定届出機関からの特記事項欄コメント	P 3 ~ 5
全数把握感染症集計表	P 6
定点把握感染症集計表	P 7 ~ 11
定点把握感染症推移グラフ	P 12 ~ 16
定点把握感染症集計表(月報)	P 17 ~ 20
定点把握感染症推移グラフ(月報)	P 21 ~ 22



発生動向総覧

《第11週コメント》3月23日集計分

全数届出の感染症

- 1 類感染症 報告なし
- 2 類感染症 結核（浜松市（1））
- 3 類感染症 報告なし
- 4 類感染症 報告なし
- 5 類感染症 急性脳炎（浜松市（1））、劇症型溶血性レンサ球菌感染症（静岡市（1））

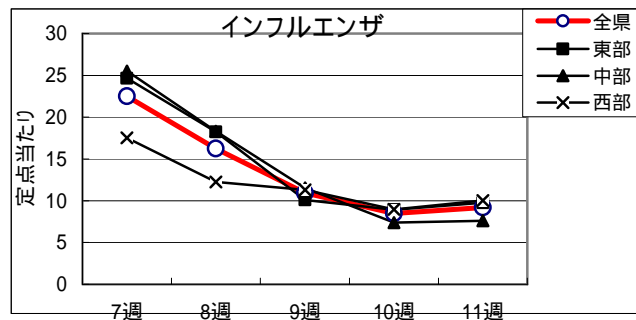
定点把握の対象となる5類感染症（週報対象のもの）

環境衛生科学研究所
感染症情報センター

平成29年第11週(3/13～3/19)の動向

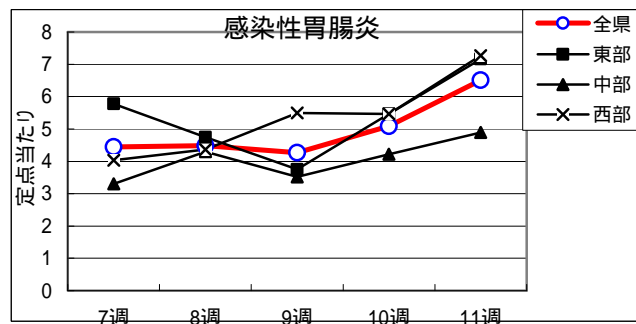
インフルエンザ

全県で罹患数1,280、定点あたり9.21で前週より増加。
東部地区で定点あたり9.78、中部地区で定点あたり7.62、西部地区で定点あたり10.02の患者発生あり。



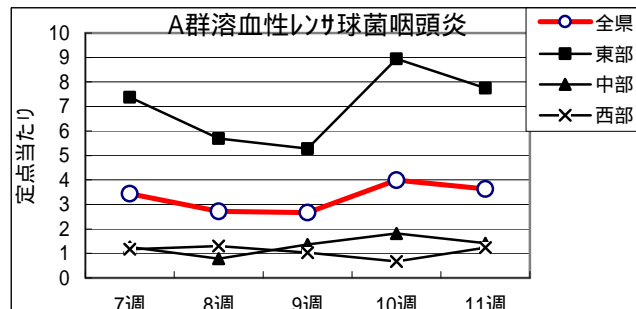
感染性胃腸炎

全県で罹患数579、定点あたり6.51で前週より増加。
東部地区で定点あたり7.16、中部地区で定点あたり4.89、西部地区で定点あたり7.27の患者発生あり。

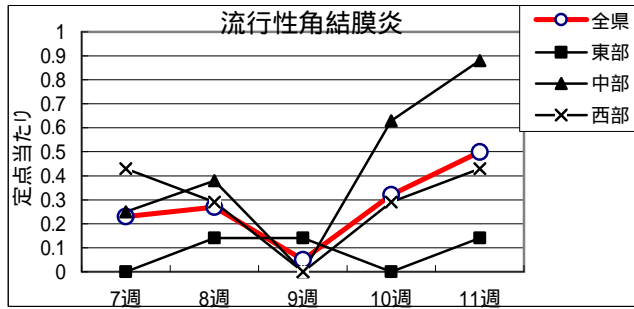


A群溶レン菌咽頭炎

全県で罹患数323、定点あたり3.63で前週より減少。
東部地区で定点あたり7.75、中部地区で定点あたり1.41、西部地区で定点あたり1.23の患者発生あり。

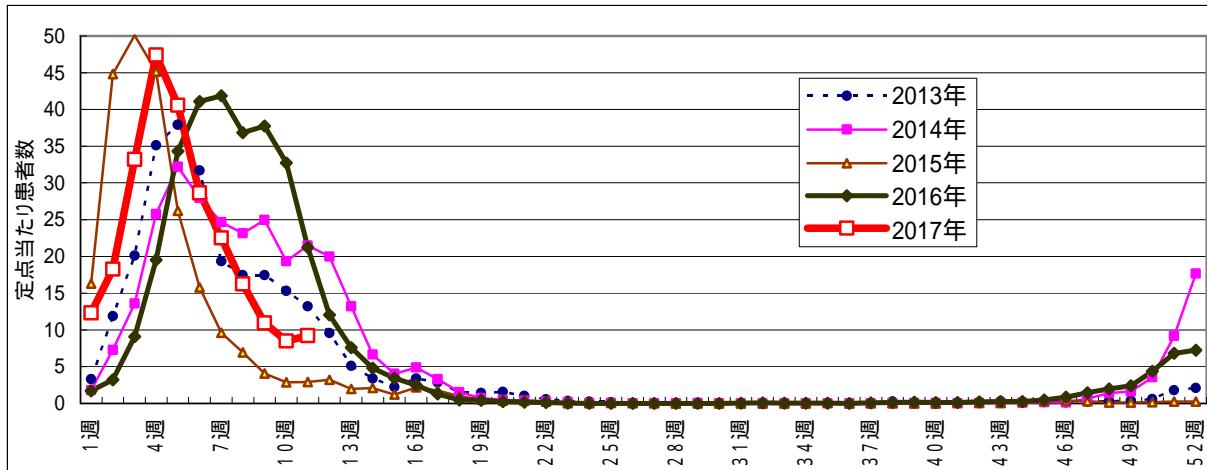


流行性角結膜炎
 全県で罹患数11、定点当たり
 0.50で前週より増加。
 東部地区で定点当たり0.14、
 中部地区で定点当たり0.88、
 西部地区で定点当たり0.43
 の患者発生あり。



- ・麻疹、風しんは全県で患者発生なし。
- ・感染性胃腸炎(ロタウイルス)は、定点当たり東部地区で1.25、中部地区で0.67、西部地区で0.33の患者発生あり。
- ・流行性耳下腺炎は、定点当たり東部地区で0.84、中部地区で0.67、西部地区で0.07の患者発生あり。
- ・咽頭結膜熱は、定点当たり東部地区で0.31、中部地区で0.70、西部地区で0.23の患者発生あり。
- ・マイコプラズマ肺炎は、定点当たり東部地区で0.75、中部地区で0.00、西部地区で0.00の患者発生あり。
- ・水痘は、定点当たり東部地区で0.63、中部地区で0.15、西部地区で0.20の患者発生あり。
- ・突発性発疹は、定点当たり東部0.50、中部0.41、西部0.17の患者発生あり。

インフルエンザ罹患数推移



静岡県環境衛生科学研究所におけるインフルエンザウイルス検出状況
 (検体採取日:平成28年10月11日～平成29年3月8日)

	A/H1 pdm09	A/H3	B/山形 系統	B/Victoria 系統
平成28年10月	2	3	1	
平成28年11月		11		
平成28年12月		9		
平成29年 1月	1	30		
平成29年 2月	1	21	1	
平成29年 3月		2	1	
計	4	76	3	0

感染症発生動向警報システムによる保健所の警報状況

- 警報 インフルエンザ(御殿場) A群溶血性レンサ球菌咽頭炎(御殿場)
 注意報 インフルエンザ(富士、中部、浜松市)



指定届出機関からの特記事項欄コメント

感染症第11週（3月13日～3月19日）

下田メディカルセンター（下田市）「インフルエンザA型 16名、インフルエンザB型 1名」
かわづクリニック（河津町）「インフルエンザA型 5名、カンピロバクター腸炎 1名（34歳女性）」
伊東市民病院（伊東市）「インフルエンザA型 1名、インフルエンザB型 1名」
高野医院（伊東市）「インフルエンザA型 9名、インフルエンザB型 16名、インフルエンザA型B型同時感染 1名」
聖隷沼津病院（沼津市）「インフルエンザA型 3名、インフルエンザB型 6名」
岩淵内科医院（沼津市）「インフルエンザA型 1名」
白十字小児科（沼津市）「インフルエンザA型 13名、インフルエンザB型 5名」
よざ小児科医院（沼津市）「インフルエンザA型 1名、インフルエンザB型 19名、アデノ咽頭炎 2名、ロタウィルス感染症 8人」
光ヶ丘小児科（三島市）「インフルエンザA型 10名、インフルエンザB型 7名、マイコプラズマ 6名、ヒトメタニューモウイルス 3名、ロタウィルス 18名」
窪田医院（三島市）「インフルエンザA型 2名、インフルエンザB型 5名、マイコプラズマ 2名（男性1名、女性1名）」
裾野赤十字病院（裾野市）「インフルエンザA型 2名、インフルエンザB型 1名」
すずき耳鼻咽喉科・小児科（伊豆市）「インフルエンザA型 10名、インフルエンザB型 1名」
りゅうじん医院（長泉町）「インフルエンザA型 6名、インフルエンザB型 1名」
まるやま小児科医院（清水町）「インフルエンザA型 5名」
伊豆長岡小児クリニック（伊豆の国市）「インフルエンザA型 5名、インフルエンザB型 4名」
安田内科小児科医院（御殿場市）「インフルエンザA型 29名、インフルエンザB型 7名」
富士病院（御殿場市）「インフルエンザA型 4名、インフルエンザB型 2名」
ファミリークリニックたうち小児科医院（御殿場市）「インフルエンザA型 19名、インフルエンザB型 2名、マイコプラズマ 2名」
なががわ医院（小山町）「インフルエンザA型 9名、インフルエンザB型 3名」
永松医院（富士宮市）「インフルエンザA型 7名」
谷口小児科医院（富士宮市）「インフルエンザA型 5名、インフルエンザB型 2名」
聖隷富士病院（富士市）「インフルエンザB型 1名」
小川小児科内科医院（富士市）「インフルエンザA型 25名、インフルエンザB型 6名」

田子浦クリニック(富士市)「インフルエンザA型 10名、インフルエンザB型 60名、インフルエンザその他 3名」

共立蒲原総合病院(富士市)「インフルエンザA型 10名」

望月医院(富士宮市)「インフルエンザA型 9名、インフルエンザB型 2名」

うえだ小児科(静岡市)「インフルエンザA型 2名、ヒトメタニューモウイルス 1名(1歳女児)」

高部こどもクリニック(静岡市)「インフルエンザA型 4名、インフルエンザB型 1名」

瀬名こどもクリニック(静岡市)「インフルエンザA型 2名」

広川医院(静岡市)「インフルエンザA型 3名、インフルエンザB型 4名」

わたなべ小児科クリニック(静岡市)「インフルエンザA型 6名、インフルエンザB型 1名」

わたなべクリニック(静岡市)「インフルエンザA型 6名、インフルエンザB型 1名」

原小児科医院(静岡市)「インフルエンザA型 4名、インフルエンザB型 1名」

岩はし内科医院(静岡市)「インフルエンザA型 8名、インフルエンザB型 2名」

水野医院(島田市)「インフルエンザA型 10名」

さくらいファミリークリニック(島田市)「インフルエンザA型 9名」

たきいクリニック(焼津市)「流行性耳下腺炎 10名」

こどもクリニックおおかわ小児科(吉田町)「インフルエンザA型 2名、インフルエンザB型 5名、不明 2名」

森クリニック(磐田市)「インフルエンザA型 5名、インフルエンザB型 4名」

増田内科循環器科医院(掛川市)「インフルエンザA型 9名、インフルエンザB型 6名」

伊藤医院(湖西市)「インフルエンザA型 6名、インフルエンザB型 1名」

宮内診療所(御前崎市)「インフルエンザA型 6名、インフルエンザB型 1名」

さくらクリニック(磐田市)「インフルエンザA型 6名、インフルエンザB型 2名」

鈴木小児科医院(磐田市)「インフルエンザA型 1名、インフルエンザB型 19名」

田中医院(磐田市)「インフルエンザA型 5名、インフルエンザB型 4名」

市立湖西病院(湖西市)「インフルエンザA型 16名」

きもと小児科(湖西市)「インフルエンザA型 15名、インフルエンザB型 1名」

浜松医療センター(浜松市)「ヒトメタニューモウイルス 1名(5歳男児)、マイコプラズマ 1名(4歳男児)、ロタウイルス 1名(8か月男児)」

クリニックパパ(浜松市)「ヒトメタニューモウイルス 5名(8か月男児、1歳男児、2歳女児、3歳男児、4歳男児)、ロタウイルス 2名(2歳男児、女児)」

今西こどもクリニック(浜松市)「インフルエンザA型 11名、インフルエンザB型 1名」

こどもクリニックわだ(浜松市)「インフルエンザA型 8名(予防接種未接種1名、1回接種済6名、2回接種済1名)」

縣医院（浜松市）「インフルエンザA型 23名、インフルエンザB型 43名」
とおや子供クリニック（浜松市）「インフルエンザA型 5名、インフルエンザB型 3名」
山本こどもクリニック（浜松市）「ヒトメタニューモ肺炎1名（9か月男児）」
いぬかい小児科（浜松市）「インフルエンザA型 11名、インフルエンザB型 3名（予防接種済7名）」
すずきこどもクリニック（浜松市）「インフルエンザB型 2名」
天竜こども医院（浜松市）「インフルエンザA型 16名」
金指こどもクリニック（浜松市）「インフルエンザA型 8名、インフルエンザB型 6名」
浜松赤十字病院（浜松市）「インフルエンザA型 4名、インフルエンザB型 1名」
くまがいクリニック（浜松市）「インフルエンザA型 4名、インフルエンザ臨床診断1名」
大竹内科医院（浜松市）「インフルエンザA型 6名（男性4名 女性2名）」
本間医院（浜松市）「インフルエンザA型 15名、インフルエンザB型 6名」
宮口こんどうクリニック（浜松市）「インフルエンザA型 17名（男性5名、女性12名、予防接種1回接種済4名、2回接種済5名）」
みかえ内科クリニック（浜松市）「インフルエンザA型 1名（男性1名）、インフルエンザB型 5名（男性3名、女性2名）」

静岡県の感染症週報は、疾病対策課ホームページでご覧いただけます。

<http://www.pref.shizuoka.jp/kousei/ko-420a/center.html>

2017年 11 週

疾患名	区分	静岡県						全国					
		6週	7週	8週	9週	10週	今週	年累計	8週	9週	10週	今週	年累計
エボラ出血熱													
クリミア・コンゴ出血熱													
痘そう													
南米出血熱													
ペスト													
マールブルグ病													
ラッサ熱													
急性灰白髄炎													
結核		6	7	6	7	1	1	67	342	357	288	313	4,300
ジフテリア													
重症急性呼吸器症候群(SARS)													
中東呼吸器症候群(MERS)													
鳥インフルエンザH5N1													
鳥インフルエンザH7N9													
コレラ													
細菌性赤痢			1					2	1	2	2		35
腸管出血性大腸菌感染症				1	1			3	11	9	10	32	146
腸チフス									1			1	5
パラチフス									2		1		3
E型肝炎								1	9	9	6	7	81
ウエストナイル熱(ウエストナイル脳炎を含む)													
A型肝炎					1			2	5	5	9	5	50
エキノコックス症										1	1		6
糞熱													
オウム病										1	1		2
オムスク出血熱													
回腸熱													
キャサスル森林病													
Q熱													
狂犬病													
コクシジオイデス症													
サル痘													
シカウイルス感染症													1
重症熱性血小板減少症候群											1		1
腎臓慢性出血熱													
西部ウマ脳炎													
ダニ媒介脳炎													
炭疽													
テクングニア熱													1
つつが虫病												1	38
デング熱									1		1	7	38
東部ウマ脳炎													
鳥インフルエンザ													
ニパウイルス感染症													
日本紅斑熱											1		5
日本脳炎													
ハンタウイルス肺症候群													
Bウイルス病													
鼻疽													
ブルセラ症													1
ペネセラウマ脳炎													
ヘンドラウイルス感染症													
珙しんチフス													
ポツリス症										1			1
マラリア									1	1		1	8
野尻病													
ライム病												1	1
リッサウイルス感染症													
リフトバレー熱													
類鼻疽													
レジオネラ症				1	1	1		8	15	14	13	12	188
レプトスピラ症									1				2
ロッキー山紅斑熱													
アヌーバ(赤痢)					1			2	13	11	11	12	235
ウイルス性肝炎(A型肝炎及びE型肝炎を除く)									3	3	4	3	59
カルバペネム耐性腸内細菌科細菌感染症			1		1			3	17	18	9	21	285
急性脳炎(ライム病、日本脳炎等を除く)						1		5	6	9	8	10	180
クリプトスポリジウム症													
クロイツフェルト・ヤコブ病				1				2	3	1		1	32
劇症型溶血性レンサ球菌感染症			1		1		1	4	11	10	5	9	122
後天性免疫不全症候群					1			3	20	21	24	13	266
ジアルジア症												1	9
慢性的インフルエンザ菌感染症				1				2	7	5	2	4	88
慢性的髄膜炎菌感染症													5
慢性的肺炎球菌感染症		1	4	1	5	3		31	39	56	42	30	780
水痘(入院例に限る)								1	4	3	7	3	50
先天性風しん症候群													
梅毒		1		2				8	75	84	62	54	926
播種性クリプトコックス症								2			1		28
破傷風												1	9
バンコマイシン耐性黄色ブドウ球菌感染症													
バンコマイシン耐性腸球菌感染症												1	22
風しん					1			3		3	3	2	16
麻疹									5	4	7	9	59
薬剤耐性アシネトバクター感染症												1	8
新型インフルエンザ等感染症													

医療機関からの追加届出等により増減することがあります。

定点把握感染症集計表(届出数)

2017年 11 週

	静岡県							全国				
	6週	7週	8週	9週	10週	今週	計	8週	9週	10週	今週	計
RSウイルス感染症	6	14	19	4	11	11	65	674	695	737	690	2,796
咽頭結膜熱	28	36	47	43	38	36	228	1,156	1,257	1,249	1,224	4,886
A群溶血性レンサ球菌咽頭炎	234	305	242	237	355	323	1,696	7,773	7,685	8,247	8,188	31,893
感染性胃腸炎	360	395	399	380	453	579	2,566	16,771	17,113	17,679	18,275	69,838
水痘	13	12	20	19	18	30	112	1,032	1,035	1,117	1,178	4,362
手足口病	11	10	4	3	10	5	43	397	333	403	358	1,491
伝染性紅斑	2	2	1	4	1	4	14	224	237	257	229	947
突発性発しん	14	23	20	21	27	32	137	1,243	1,186	1,253	1,368	5,050
百日咳					1	1	2	23	16	35	27	101
ヘルパンギーナ			1				1	56	59	58	70	243
流行性耳下腺炎	24	40	38	29	28	47	206	1,979	1,927	2,050	1,940	7,896
インフルエンザ	3,984	3,128	2,257	1,520	1,180	1,280	13,349	83,714	67,273	55,004	50,976	256,967
急性出血性結膜炎				1			1	6	3	13	8	30
流行性角結膜炎	3	5	6	6	7	11	38	303	319	308	315	1,245
クラミジア肺炎(オウム病は除く)	1	2	3		2	2	10	4	3	5	5	17
細菌性髄膜炎								6	9	8	10	33
マイコプラズマ肺炎	6	4	5	1	3	3	22	176	159	160	135	630
無菌性髄膜炎			1	1	1	1	4	16	14	13	19	62
感染性胃腸炎(病原体がロタウイルスであるものに限る。)	1	3			1	8	13	119	151	186	278	734

定点種別	県内定点数	届出対象感染症
小児科	89	RSウイルス感染症、咽頭結膜熱、A群溶血性レンサ球菌咽頭炎、感染性胃腸炎、水痘、手足口病、伝染性紅斑、突発性発しん、百日咳、ヘルパンギーナ、流行性耳下腺炎、インフルエンザ
内科	50	インフルエンザ
眼科	22	急性出血性結膜炎、流行性角結膜炎
基幹	10	クラミジア肺炎(オウム病は除く)、細菌性髄膜炎、マイコプラズマ肺炎、無菌性髄膜炎、感染性胃腸炎(病原体がロタウイルスであるものに限る。)

小児科定点と内科定点はインフルエンザ定点を兼ねている。

定点把握感染症集計表(定点当り)

2017年 11 週

	静岡県						全国			
	第6週	第7週	第8週	第9週	第10週	今週	第8週	第9週	第10週	今週
RSウイルス感染症	0.07	0.16	0.21	0.04	0.12	0.12	0.21	0.22	0.23	0.22
咽頭結膜熱	0.31	0.40	0.53	0.48	0.43	0.40	0.37	0.40	0.39	0.39
A群溶血性レンサ球菌咽頭炎	2.63	3.43	2.72	2.66	3.99	3.63	2.46	2.43	2.61	2.60
感染性胃腸炎	4.04	4.44	4.48	4.27	5.09	6.51	5.30	5.40	5.59	5.80
水痘	0.15	0.13	0.22	0.21	0.20	0.34	0.33	0.33	0.35	0.37
手足口病	0.12	0.11	0.04	0.03	0.11	0.06	0.13	0.11	0.13	0.11
伝染性紅斑	0.02	0.02	0.00	0.04	0.01	0.04	0.07	0.07	0.08	0.07
突発性発しん	0.16	0.26	0.22	0.24	0.30	0.36	0.39	0.37	0.40	0.43
百日咳					0.01	0.01	0.01	0.01	0.01	0.01
ヘルパンギーナ			0.01				0.02	0.02	0.02	0.02
流行性耳下腺炎	0.27	0.45	0.43	0.33	0.31	0.53	0.63	0.61	0.65	0.62
インフルエンザ	28.66	22.50	16.24	10.94	8.49	9.21	16.87	13.55	11.09	10.33
急性出血性結膜炎				0.05			0.01	0.00	0.02	0.01
流行性角結膜炎	0.14	0.23	0.27	0.27	0.32	0.50	0.44	0.46	0.45	0.46
クラミジア肺炎(オウム病は除く)	0.10	0.20	0.30		0.20	0.20	0.01	0.01	0.01	0.01
細菌性髄膜炎							0.01	0.02	0.02	0.02
マイコプラズマ肺炎	0.60	0.40	0.50	0.10	0.30	0.30	0.37	0.34	0.34	0.28
無菌性髄膜炎			0.10	0.10	0.10	0.10	0.03	0.03	0.03	0.04
感染性胃腸炎(病原体がロタウイルスであるものに限る。)	0.10	0.30			0.10	0.80	0.25	0.32	0.39	0.59

定点種別	県内定点数	届出対象感染症
小児科	89	RSウイルス感染症、咽頭結膜熱、A群溶血性レンサ球菌咽頭炎、感染性胃腸炎、水痘、手足口病、伝染性紅斑、突発性発しん、百日咳、ヘルパンギーナ、流行性耳下腺炎、インフルエンザ
内科	50	インフルエンザ
眼科	22	急性出血性結膜炎、流行性角結膜炎
基幹	10	クラミジア肺炎(オウム病は除く)、細菌性髄膜炎、マイコプラズマ肺炎、無菌性髄膜炎、感染性胃腸炎(病原体がロタウイルスであるものに限る。)

小児科定点と内科定点はインフルエンザ定点を兼ねている。

感染症 11 週

保健所名	RSウイルス感染症		咽頭結膜熱		A群溶血性 レンサ球菌咽頭炎		感染性胃腸炎		水痘	
	罹患数	定点当り	罹患数	定点当り	罹患数	定点当り	罹患数	定点当り	罹患数	定点当り
総数	11	0.12	36	0.40	323	3.63	579	6.51	30	0.34
賀茂			2	1.00	2	1.00	19	9.50		
熱海					4	1.00				
東部	1	0.08	3	0.23	83	6.38	113	8.69	12	0.92
御殿場	1	0.25	5	1.25	146	36.50	71	17.75	5	1.25
富士					13	1.44	26	2.89	3	0.33
静岡市	3	0.19	7	0.44	28	1.75	76	4.75	1	0.06
中部	3	0.27	12	1.09	10	0.91	56	5.09	3	0.27
西部			4	0.33	13	1.08	82	6.83	3	0.25
浜松市	3	0.17	3	0.17	24	1.33	136	7.56	3	0.17

保健所名	手足口病		伝染性紅斑		突発性発しん		百日咳		ヘルパンギーナ	
	罹患数	定点当り	罹患数	定点当り	罹患数	定点当り	罹患数	定点当り	罹患数	定点当り
総数	5	0.06	4	0.04	32	0.36	1	0.01	0	
賀茂					1	0.50				
熱海										
東部					8	0.62				
御殿場			2	0.50	1	0.25				
富士			2	0.22	6	0.67				
静岡市					6	0.38				
中部					5	0.45				
西部					1	0.08				
浜松市	5	0.28			4	0.22	1	0.06		

保健所	流行性耳下腺炎		インフルエンザ		麻しん (全数報告)		風しん (全数報告)		指定届出機関 (定点)数	
	罹患数	定点当り	罹患数	定点当り	週計	累計	週計	累計	小児科	内科
総数	47	0.53	1,280	9.21	0	0	0	3	89	50
賀茂			22	7.33					2	1
熱海	1	0.25	44	7.33					4	2
東部	3	0.23	142	7.10					13	7
御殿場			85	14.17					4	2
富士	23	2.56	196	13.07				1	9	6
静岡市	1	0.06	126	5.04					16	9
中部	17	1.55	194	11.41					11	6
西部			160	8.42				1	12	7
浜松市	2	0.11	311	11.11				1	18	10

感染症 11 週

保健所名	急性出血性結膜炎		流行性角結膜炎		クラミジア肺炎 (オウム病を除く)		細菌性髄膜炎		マイコプラズマ肺炎	
	罹患数	定点当り	罹患数	定点当り	罹患数	定点当り	罹患数	定点当り	罹患数	定点当り
総数	0		11	0.50	2	0.20	0		3	0.30
賀茂					2	2.00			3	3.00
熱海										
東部										
御殿場										
富士			1	0.33						
静岡市			7	1.40						
中部										
西部										
浜松市			3	1.00						

保健所名	無菌性髄膜炎		感染性胃腸炎 (病原体がロタウイルス であるものに限る。)	
	罹患数	定点当り	罹患数	定点当り
総数	1	0.10	8	0.80
賀茂				
熱海			3	3.00
東部			2	2.00
御殿場				
富士				
静岡市	1	0.50	2	1.00
中部				
西部			1	1.00
浜松市				

指定届出機関 (定点)数	
眼科	基幹
22	10
-	1
-	1
4	1
-	-
3	1
5	2
3	1
4	1
3	2

*賀茂・熱海・御殿場の各保健所管内には眼科定点はありません。

*御殿場保健所管内には基幹定点はありません。

*感染性胃腸炎(病原体がロタウイルスであるものに限る。)は、平成25年10月14日から基幹定点による届出対象疾病に追加されました。

定点把握感染症年齢階級別集計表(届出数)

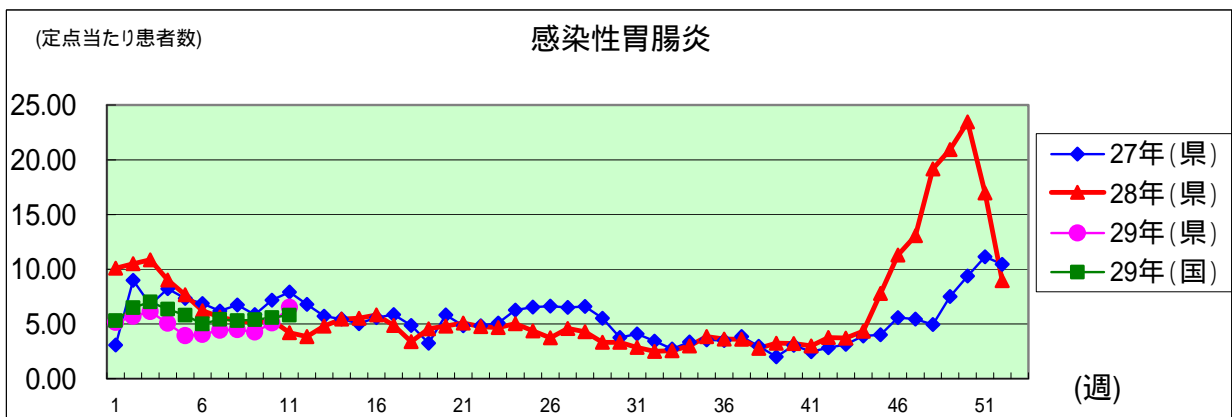
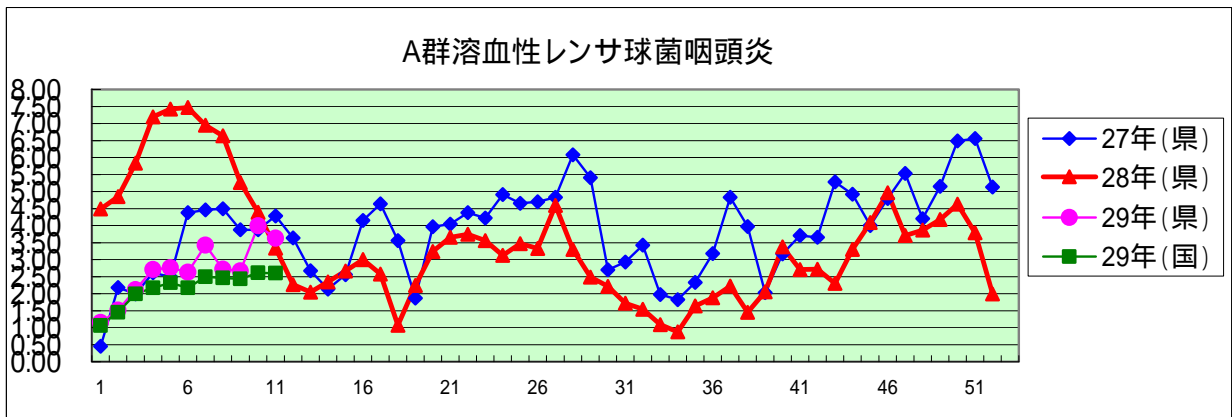
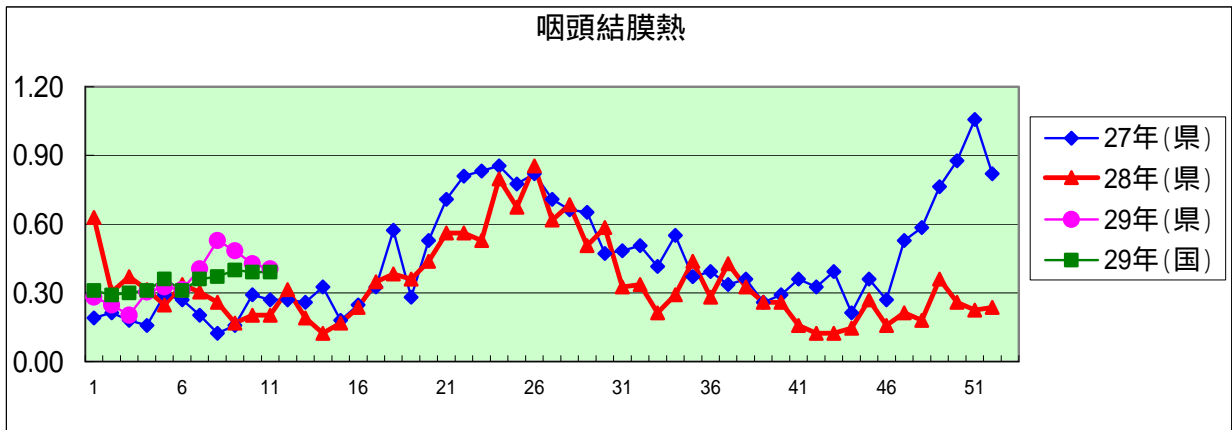
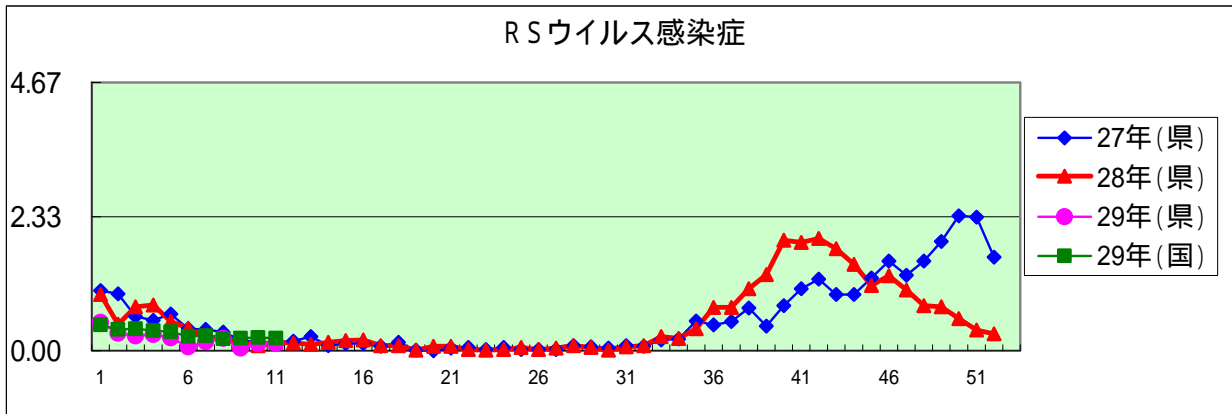
2017年 11 週

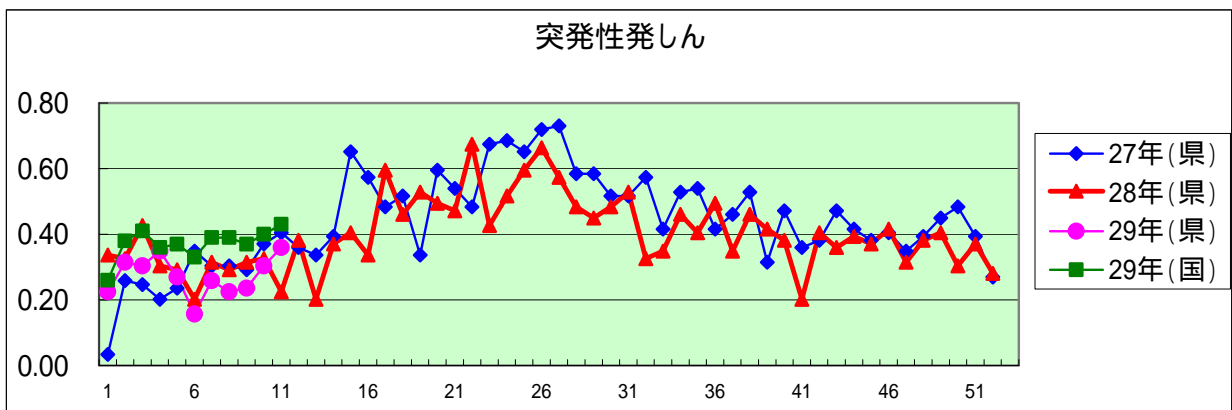
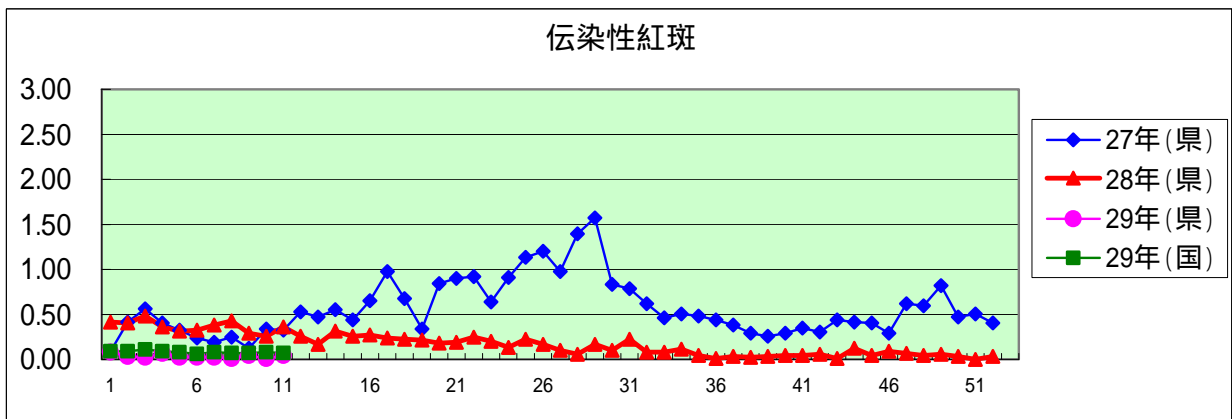
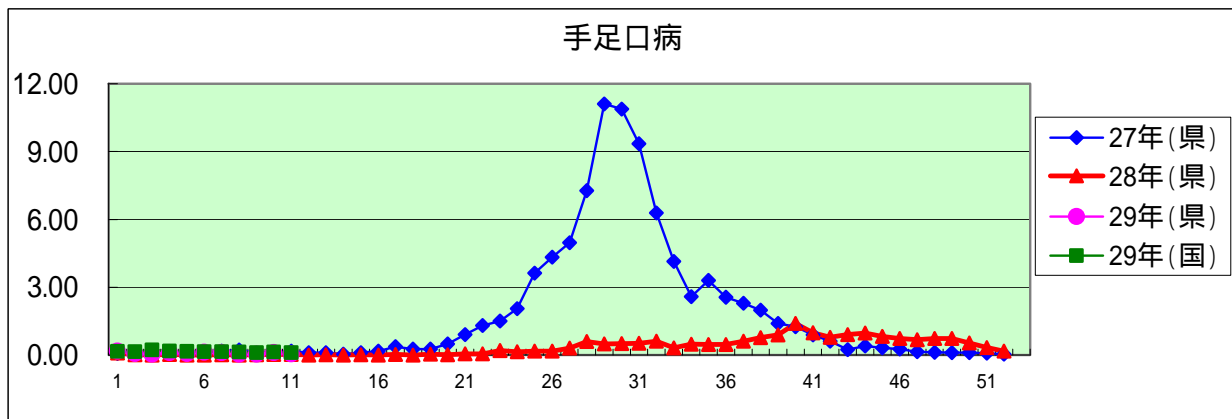
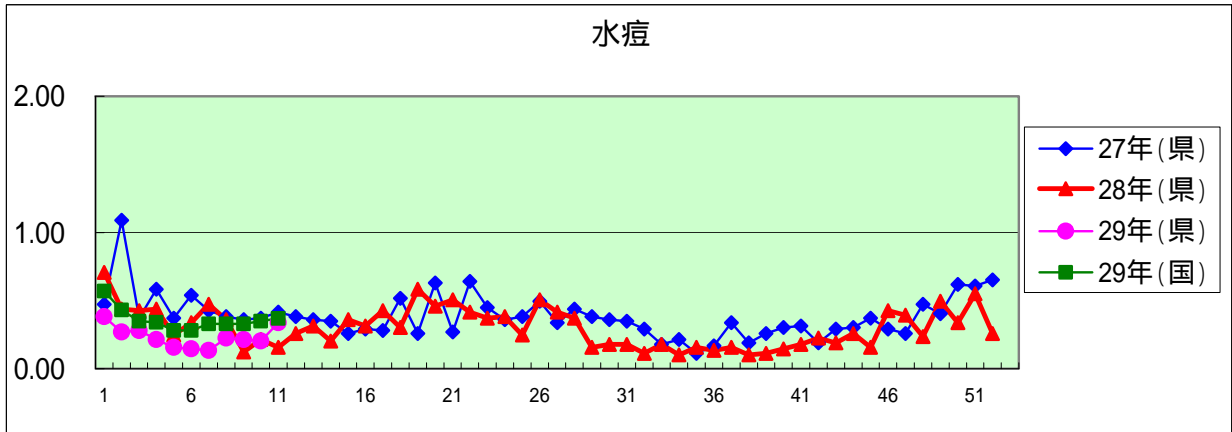
年齢階級区分	～6ヶ月	～12ヶ月	1歳	2歳	3歳	4歳	5歳	6歳	7歳	8歳	9歳	10～14歳	15～19歳	20～29歳	30～39歳	40～49歳	50～59歳	60～69歳	70～79歳	80歳以上	計	
# (小児科定点把握感染症分)	～6ヶ月	～12ヶ月	1歳	2歳	3歳	4歳	5歳	6歳	7歳	8歳	9歳	10～14歳	15～19歳	20歳以上								
# (眼科定点把握感染症分)	～6ヶ月	～12ヶ月	1歳	2歳	3歳	4歳	5歳	6歳	7歳	8歳	9歳	10～14歳	15～19歳	20～29歳	30～39歳	40～49歳	50～59歳	60～69歳	70歳以上			
# (基幹定点把握分)	0歳	1～4歳	5～9歳	10～14歳	15～19歳	20～24歳	25～29歳	30～34歳	35～39歳	40～44歳	45～49歳	50～54歳	55～59歳	60～64歳	65～69歳	70歳以上						
RSウイルス感染症	3	3	2	2	1																11	
咽頭結膜熱		1	22	3	1	5	3														1	36
A群溶血性レンサ球菌咽頭炎			12	24	22	45	42	50	24	24	22	37	5	16								323
感染性胃腸炎	2	17	74	78	59	67	60	41	43	23	14	51	8	42								579
水痘			2	2	3		8	3	5	2	1	3	1									30
手足口病		1		2		2																5
伝染性紅斑			1	1	1						1											4
突発性発しん		11	17	3	1																	32
百日咳				1																		1
ヘルパンギーナ																						
流行性耳下腺炎				4	2	8	13	10	5	2	2	1										47
インフルエンザ	5	5	30	28	55	64	72	87	51	46	54	248	90	64	92	88	56	46	47	52		1,280
急性出血性結膜炎																						
流行性角結膜炎						2	1	1							1	2			2		2	11
クラミジア肺炎(オウム病は除く)			1																		1	2
細菌性髄膜炎																						
マイコプラズマ肺炎			1		1																1	3
無菌性髄膜炎																					1	1
感染性胃腸炎(病原体がロタウイルスであるものに限る。)	1	3	3	1																		8

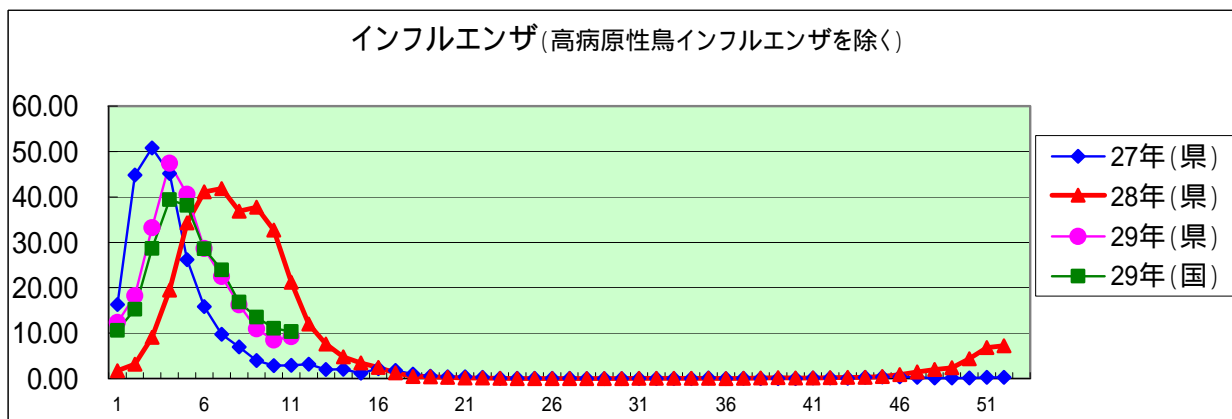
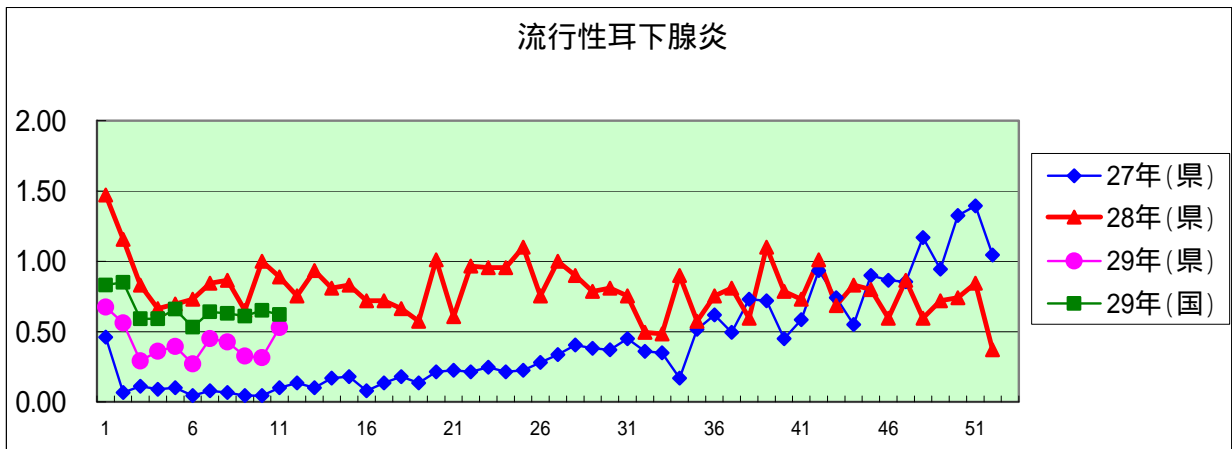
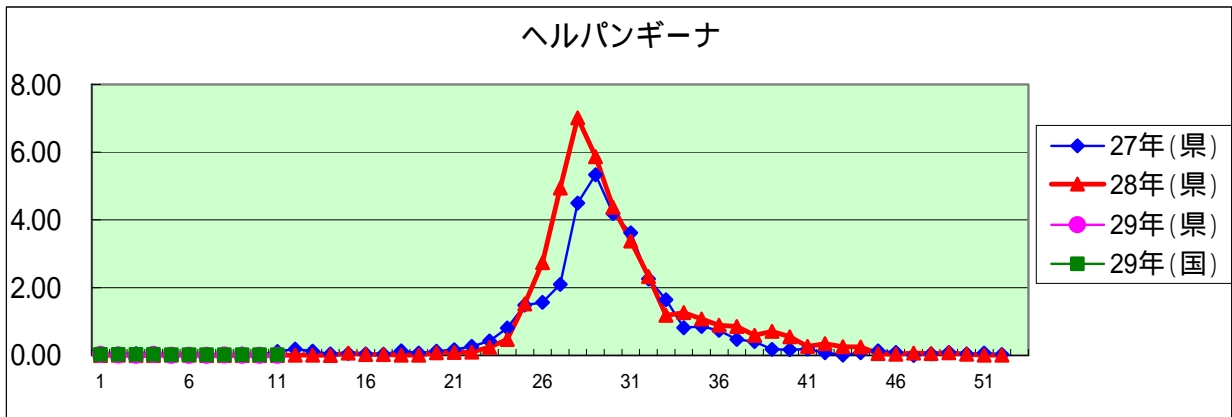
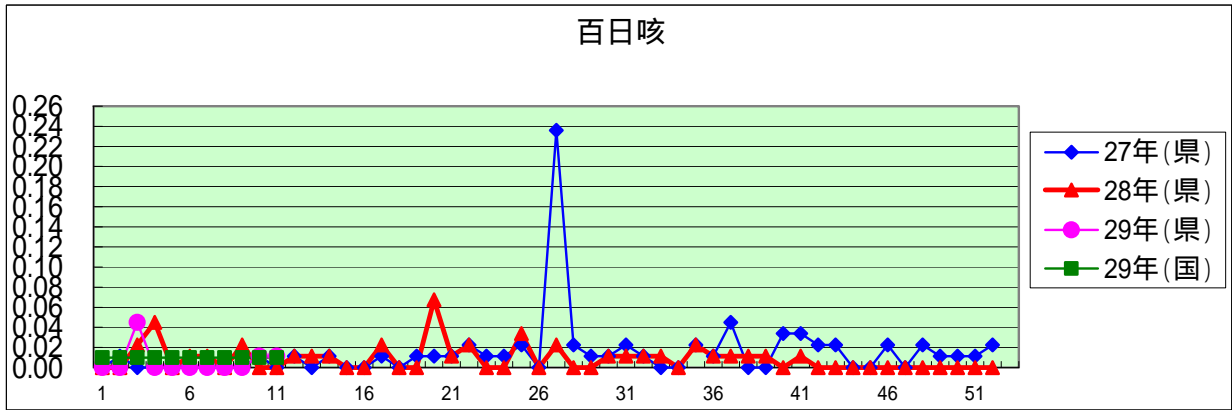
定点把握感染症年齢階級別集計表(定点当り)

2017年 11 週

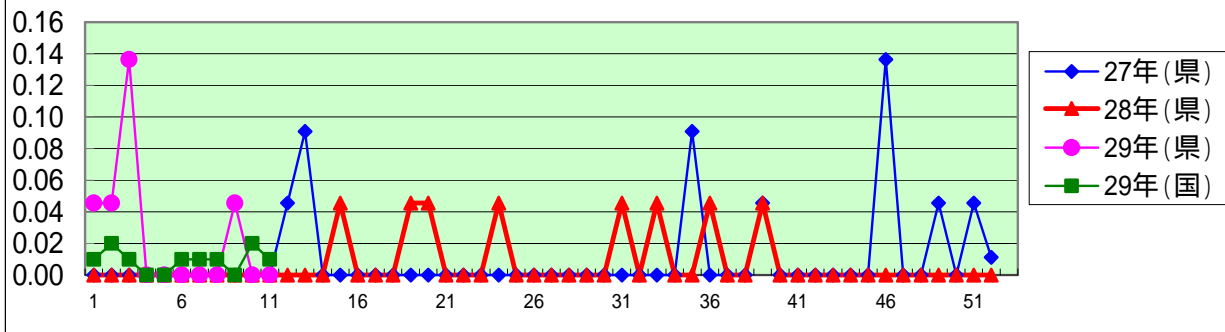
年齢階級区分	～6ヶ月	～12ヶ月	1歳	2歳	3歳	4歳	5歳	6歳	7歳	8歳	9歳	10～14歳	15～19歳	20～29歳	30～39歳	40～49歳	50～59歳	60～69歳	70～79歳	80歳以上	計	
# (小児科定点把握感染症分)	～6ヶ月	～12ヶ月	1歳	2歳	3歳	4歳	5歳	6歳	7歳	8歳	9歳	10～14歳	15～19歳	20歳以上								
# (眼科定点把握感染症分)	～6ヶ月	～12ヶ月	1歳	2歳	3歳	4歳	5歳	6歳	7歳	8歳	9歳	10～14歳	15～19歳	20～29歳	30～39歳	40～49歳	50～59歳	60～69歳	70歳以上			
# (基幹定点把握分)	0歳	1～4歳	5～9歳	10～14歳	15～19歳	20～24歳	25～29歳	30～34歳	35～39歳	40～44歳	45～49歳	50～54歳	55～59歳	60～64歳	65～69歳	70歳以上						
RSウイルス感染症	0.03	0.03	0.02	0.02	0.01																	0.12
咽頭結膜熱		0.01	0.25	0.03	0.01	0.06	0.03														0.01	0.40
A群溶血性レンサ球菌咽頭炎			0.13	0.27	0.25	0.51	0.47	0.56	0.27	0.27	0.25	0.42	0.06	0.18								3.63
感染性胃腸炎	0.02	0.19	0.83	0.88	0.66	0.75	0.67	0.46	0.48	0.26	0.16	0.57	0.09	0.47								6.51
水痘			0.02	0.02	0.03		0.09	0.03	0.06	0.02	0.01	0.03	0.01									0.34
手足口病		0.01		0.02		0.02																0.06
伝染性紅斑			0.01	0.01	0.01						0.01											0.04
突発性発しん		0.12	0.19	0.03	0.01																	0.36
百日咳				0.01																		0.01
ヘルパンギーナ																						
流行性耳下腺炎				0.04	0.02	0.09	0.15	0.11	0.06	0.02	0.02	0.01										0.53
インフルエンザ	0.04	0.04	0.22	0.20	0.40	0.46	0.52	0.63	0.37	0.33	0.39	1.78	0.65	0.46	0.66	0.63	0.40	0.33	0.34	0.37		9.21
急性出血性結膜炎																						
流行性角結膜炎						0.09	0.05	0.05							0.05	0.09			0.09		0.09	0.50
クラミジア肺炎(オウム病は除く)			0.10																		0.10	0.20
細菌性髄膜炎																						
マイコプラズマ肺炎			0.10		0.10																0.10	0.30
無菌性髄膜炎																					0.10	0.10
感染性胃腸炎(病原体がロタウイルスであるものに限る。)	0.10	0.30	0.30	0.10																		0.80



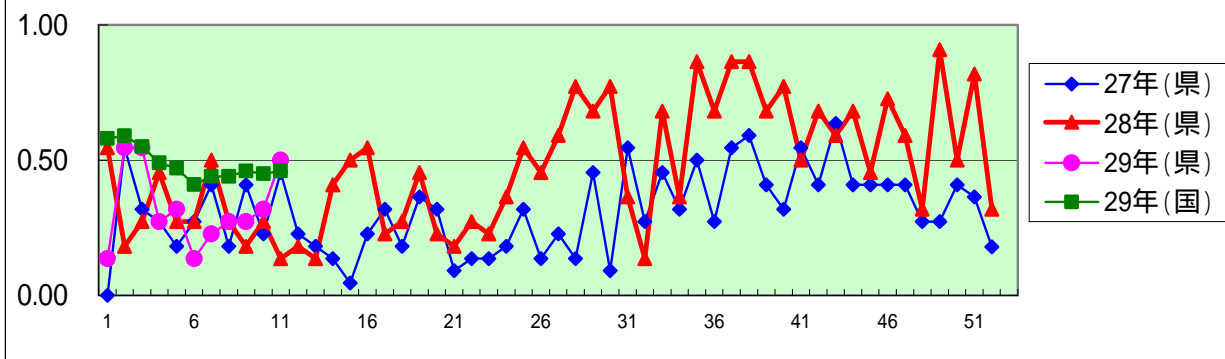




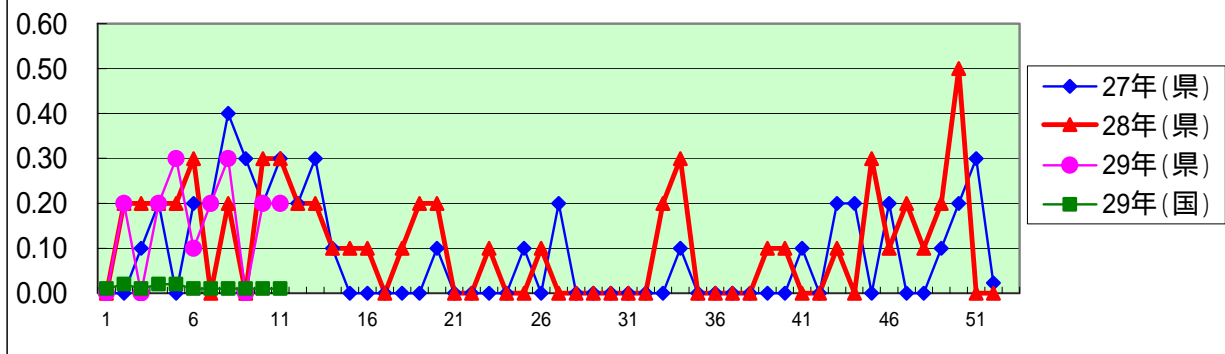
急性出血性結膜炎



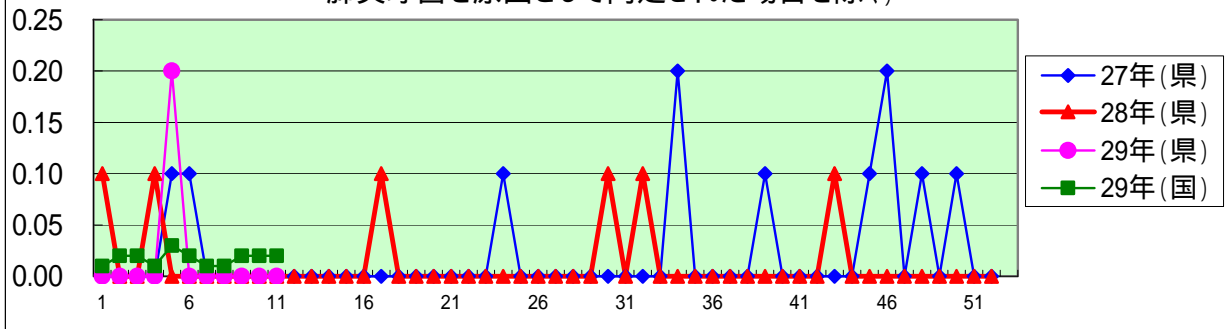
流行性角結膜炎

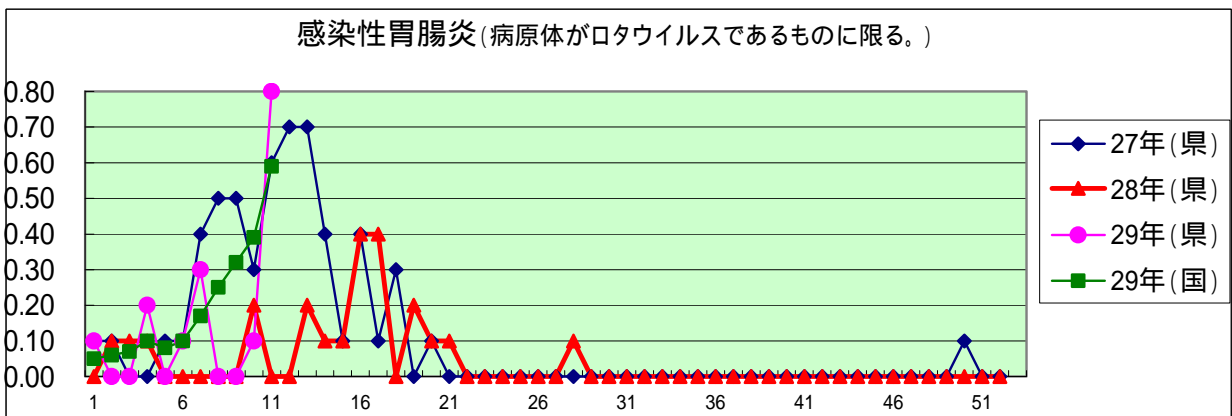
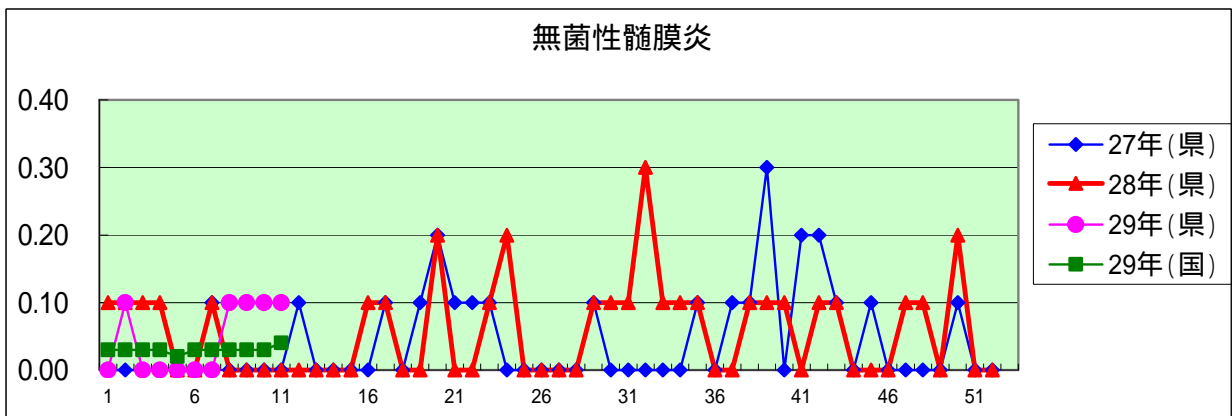
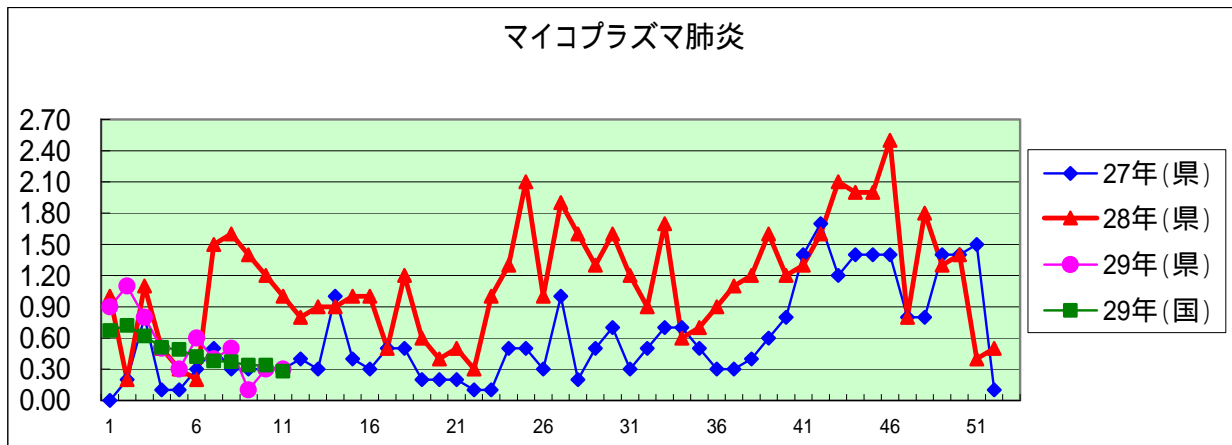


クラミジア肺炎(オウム病を除く)



細菌性髄膜炎(インフルエンザ菌、髄膜炎菌、肺炎球菌を原因として同定された場合を除く)





定点種別	県内定点数	届出対象感染症
小児科	89	RSウイルス感染症、咽頭結膜熱、A群溶血性レンサ球菌咽頭炎、感染性胃腸炎、水痘、手足口病、伝染性紅斑、突発性発しん、百日咳、ヘルパンギーナ、流行性耳下腺炎、インフルエンザ
内科	50	インフルエンザ
眼科	22	急性出血性結膜炎、流行性角結膜炎
基幹	10	クラミジア肺炎(オウム病を除く)、細菌性髄膜炎、マイコプラズマ肺炎、無菌性髄膜炎、感染性胃腸炎(病原体がロタウイルスであるものに限る。)

定点把握感染症(月報)集計表(届出数)

2017年 2 月

	静岡県							全国				
	9月	10月	11月	12月	1月	今月	計	11月	12月	1月	今月	計
性器クラミジア感染症	63	30	39	43	27	38	240	1,951	1,927	1,854	1,862	7,594
性器ヘルペスウイルス感染症	14	5	14	15	11	6	65	728	754	773	728	2,983
尖圭コンジローマ	10	4	8	4	4	6	36	456	411	436	383	1,686
淋菌感染症	10	8	7	10	7	12	54	662	612	674	634	2,582
性器クラミジア感染症(男)	16	13	24	17	12	11	93	945	966	893	876	3,680
性器クラミジア感染症(女)	47	17	15	26	15	27	147	1,006	961	961	986	3,914
性器ヘルペスウイルス感染症(男)	3	1	7	4	4	1	20	315	305	315	299	1,234
性器ヘルペスウイルス感染症(女)	11	4	7	11	7	5	45	413	449	458	429	1,749
尖圭コンジローマ(男)	3	3	3	3	1	2	15	279	254	274	219	1,026
尖圭コンジローマ(女)	7	1	5	1	3	4	21	177	157	162	164	660
淋菌感染症(男)	4	6	6	8	5	11	40	518	486	547	502	2,053
淋菌感染症(女)	6	2	1	2	2	1	14	144	126	127	132	529
ペニシリン耐性肺炎球菌感染症	4	1	1	2	5	1	14	156	164	161	160	641
メチシリン耐性黄色ブドウ球菌感染症	24	26	31	23	32	21	157	1,325	1,316	1,381	1,272	5,294
薬剤耐性緑膿菌感染症				2			2	10	19	11	13	53

定点種別	県内定点数	届出対象感染症
性感染症	30	性器クラミジア感染症、性器ヘルペスウイルス感染症、尖形コンジローマ、淋菌感染症
基幹	10	ペニシリン耐性肺炎球菌感染症、メチシリン耐性黄色ブドウ球菌感染症、薬剤耐性緑膿菌感染症

定点把握感染症(月報)集計表(定点当り)

2017年 2 月

	静岡県						全国			
	9月	10月	11月	12月	1月	今月	11月	12月	1月	今月
性器クラミジア感染症	2.10	1.00	1.30	1.43	0.90	1.27	1.99	1.96	1.88	1.89
性器ヘルペスウイルス感染症	0.47	0.17	0.47	0.50	0.37	0.20	0.74	0.77	0.78	0.74
尖圭コンジローマ	0.33	0.13	0.27	0.13	0.13	0.20	0.46	0.42	0.44	0.39
淋菌感染症	0.33	0.27	0.23	0.33	0.23	0.40	0.67	0.62	0.68	0.64
性器クラミジア感染症(男)	0.53	0.43	0.80	0.57	0.40	0.37	0.96	0.98	0.90	0.89
性器クラミジア感染症(女)	1.57	0.57	0.50	0.87	0.50	0.90	1.02	0.98	0.97	1.00
性器ヘルペスウイルス感染症(男)	0.10	0.03	0.23	0.13	0.13	0.03	0.32	0.31	0.32	0.30
性器ヘルペスウイルス感染症(女)	0.37	0.13	0.23	0.37	0.23	0.17	0.42	0.46	0.46	0.44
尖圭コンジローマ(男)	0.10	0.10	0.10	0.10	0.03	0.07	0.28	0.26	0.28	0.22
尖圭コンジローマ(女)	0.23	0.03	0.17	0.03	0.10	0.13	0.18	0.16	0.16	0.17
淋菌感染症(男)	0.13	0.20	0.20	9.00	0.17	0.37	0.53	0.49	0.55	0.51
淋菌感染症(女)	0.20	0.07	0.03	0.07	0.07	0.03	0.15	0.13	0.13	0.13
ペニシリン耐性肺炎球菌感染症	0.40	0.10	0.10	0.20	0.50	0.10	0.33	0.35	0.34	0.34
メチシリン耐性黄色ブドウ球菌感染症	2.40	2.60	3.10	2.30	3.20	2.10	2.80	2.77	2.91	2.68
薬剤耐性緑膿菌感染症				0.20			0.02	0.04	0.02	0.03

定点種別	県内定点数	届出対象感染症
性感染症	30	性器クラミジア感染症、性器ヘルペスウイルス感染症、尖圭コンジローマ、淋菌感染症
基幹	10	ペニシリン耐性肺炎球菌感染症、メチシリン耐性黄色ブドウ球菌感染症、薬剤耐性緑膿菌感染症

2017年 2 月

保健所名	性器クラミジア感染症		性器ヘルペスウイルス感染症		尖圭コンジローマ		淋菌感染症	
	罹患数	定点当り	罹患数	定点当り	罹患数	定点当り	罹患数	定点当り
総数	38	1.27	6	0.20	6	0.20	12	0.40
賀茂		-		-		-		-
熱海	3	3.00						
東部	3	0.60	1	0.20	1	0.20		
御殿場								
富士								
静岡市	12	2.00	2	0.33	3	0.50	3	0.50
中部	6	1.50	1	0.25			5	1.25
西部	8	1.60	2	0.40	2	0.40	2	0.40
浜松市	6	1.20					2	0.40

保健所名	ペニシリン耐性肺炎球菌感染症		メチシリン耐性黄色ブドウ球菌感染症		薬剤耐性緑膿菌感染症	
	罹患数	定点当り	罹患数	定点当り	罹患数	定点当り
総数	1	0.10	21	2.10	0	
賀茂						
熱海			8	8.00		
東部			1	1.00		
御殿場	-	-		-	-	-
富士			1	1.00		
静岡市	1	0.50	2	1.00		
中部			2	2.00		
西部			5	5.00		
浜松市			2	1.00		

保健所名	定点(指定届出機関)数	
	性感染症	基幹
総数	30	10
賀茂	-	1
熱海	1	1
東部	5	1
御殿場	1	-
富士	3	1
静岡市	6	2
中部	4	1
西部	5	1
浜松市	5	2

* 薬剤耐性アシネトバクター感染症は、平成26年9月19日から全数把握の対象となりました。

定点把握感染症(月報)年齢階級別集計表(届出数)

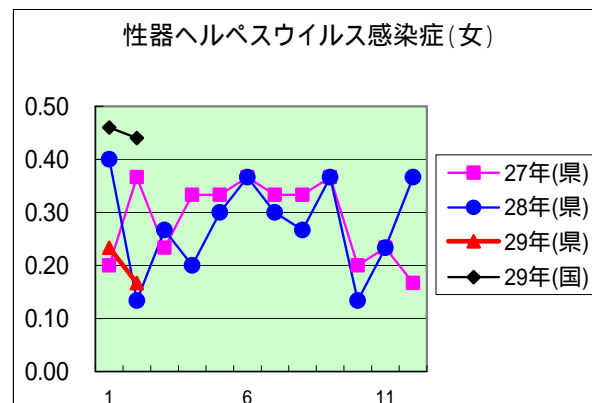
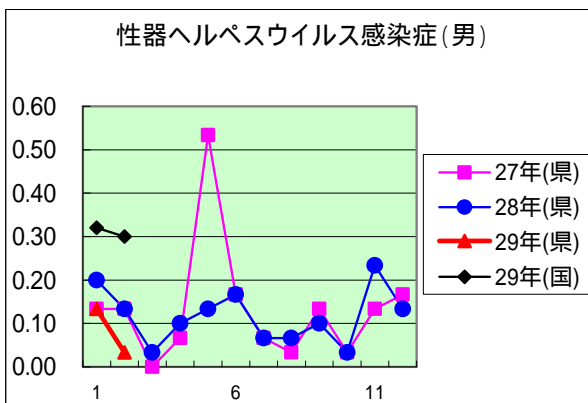
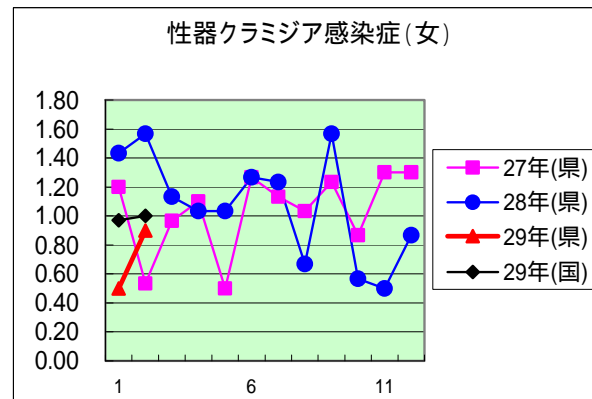
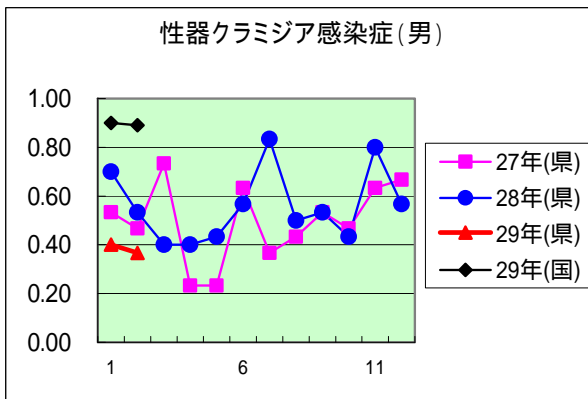
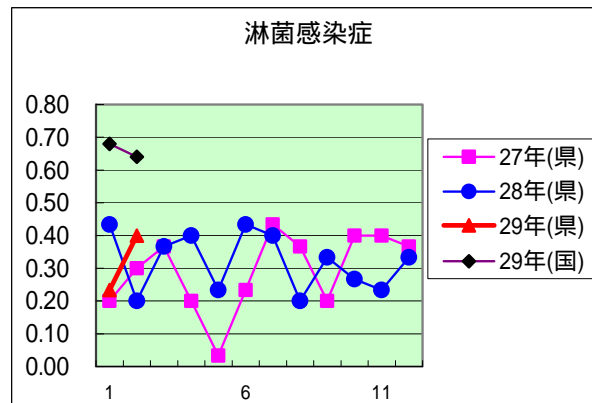
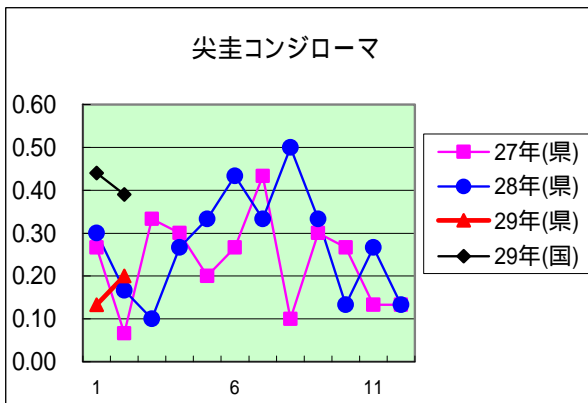
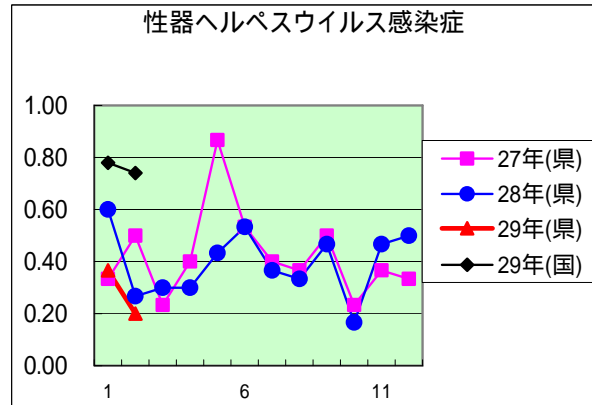
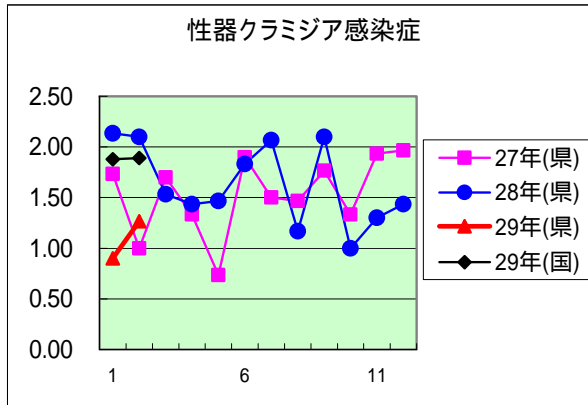
2017年 2 月

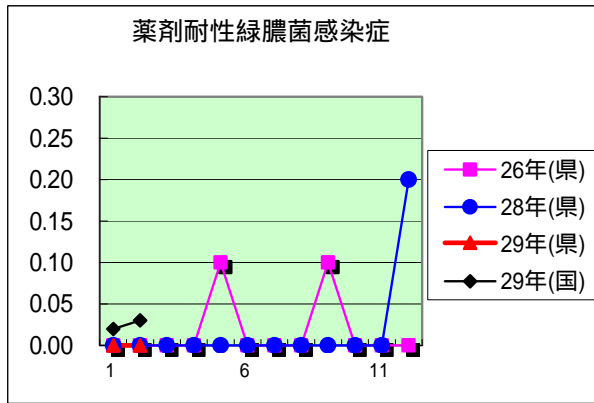
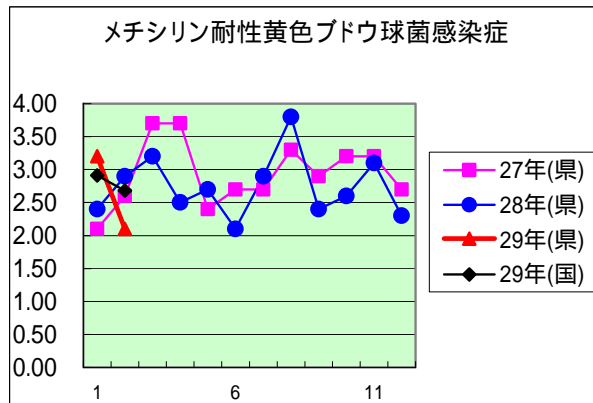
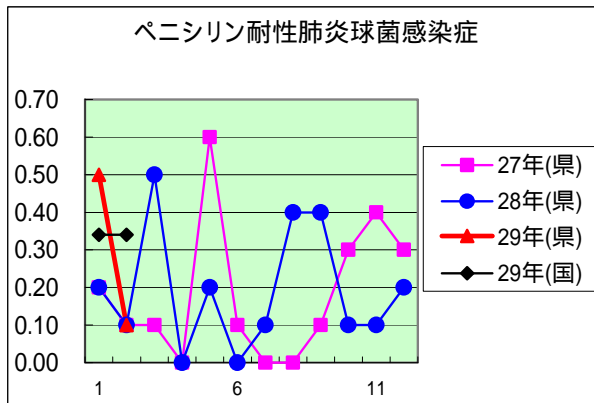
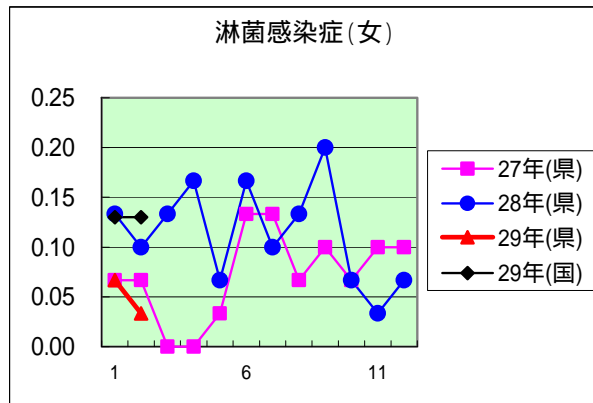
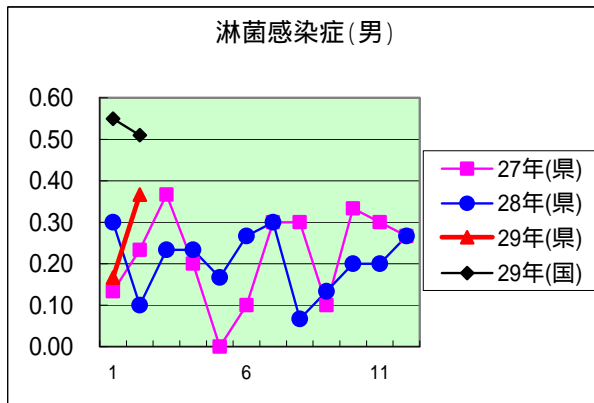
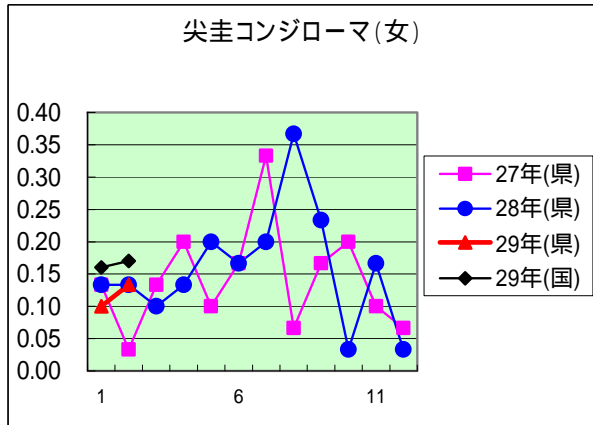
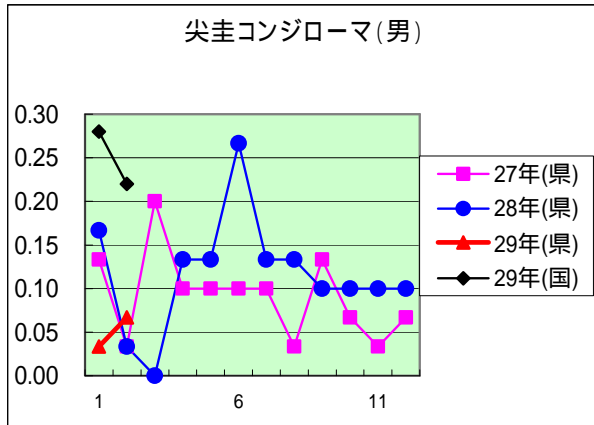
年齢階級区分	0歳	1～4歳	5～9歳	10～14歳	15～19歳	20～24歳	25～29歳	30～34歳	35～39歳	40～44歳	45～49歳	50～54歳	55～59歳	60～64歳	65～69歳	70歳以上	計
性器クラミジア感染症					3	18	8	6	1	1	1						38
性器ヘルペスウイルス感染症							2	1	2							1	6
尖圭コンジローマ					1	2		2					1				6
淋菌感染症					1	4	3	3		1							12
性器クラミジア感染症(男)						3	3	3	1	1							11
性器クラミジア感染症(女)					3	15	5	3			1						27
性器ヘルペスウイルス感染症(男)																1	1
性器ヘルペスウイルス感染症(女)							2	1	2								5
尖圭コンジローマ(男)								2									2
尖圭コンジローマ(女)					1	2							1				4
淋菌感染症(男)					1	3	3	3		1							11
淋菌感染症(女)						1											1
ペニシリン耐性肺炎球菌感染症															1		1
メチシリン耐性黄色ブドウ球菌感染症	1	1											1		3	15	21
薬剤耐性緑膿菌感染症																	

定点把握感染症(月報)年齢階級別集計表(定点当り)

2017年 2 月

年齢階級区分	0歳	1～4歳	5～9歳	10～14歳	15～19歳	20～24歳	25～29歳	30～34歳	35～39歳	40～44歳	45～49歳	50～54歳	55～59歳	60～64歳	65～69歳	70歳以上	計
性器クラミジア感染症					0.10	0.60	0.27	0.20	0.03	0.03	0.03						1.27
性器ヘルペスウイルス感染症							0.07	0.03	0.07							0.03	0.20
尖圭コンジローマ					0.03	0.07		0.07					0.03				0.20
淋菌感染症					0.03	0.13	0.10	0.10		0.03							0.40
性器クラミジア感染症(男)						0.10	0.10	0.10	0.03	0.03							0.37
性器クラミジア感染症(女)					0.10	0.50	0.17	0.10			0.03						0.90
性器ヘルペスウイルス感染症(男)																0.03	0.03
性器ヘルペスウイルス感染症(女)							0.07	0.03	0.07								0.17
尖圭コンジローマ(男)								0.07									0.07
尖圭コンジローマ(女)					0.03	0.07							0.03				0.13
淋菌感染症(男)					0.03	0.10	0.10	0.10		0.03							0.37
淋菌感染症(女)						0.03											0.03
ペニシリン耐性肺炎球菌感染症															0.10		0.10
メチシリン耐性黄色ブドウ球菌感染症	0.10	0.10											0.10		0.30	1.50	2.10
薬剤耐性緑膿菌感染症																	





定点種別	県内定点数	届出対象感染症
性感症	30	性器クラミジア感染症、性器ヘルペスウイルス感染症、尖圭コンジローマ、淋菌感染症
基幹	10	ペニシリン耐性肺炎球菌感染症、メチシリン耐性黄色ブドウ球菌感染症、薬剤耐性アシネトバクター感染症、薬剤耐性緑膿菌感染症