

感染症の予防及び感染症の患者に対する医療に関する法律 **感染症発生動向調査 感染症週報**

静岡県環境衛生科学研究所感染症情報センター / 静岡県健康福祉部疾病対策課

## 目次

発生動向総覧	P 1 ~ 2
感染症発生動向警報システムによる保健所の警報状況	P 2
指定届出機関からの特記事項欄コメント	P 3 ~ 5
全数把握感染症集計表	P 6
定点把握感染症集計表	P 7 ~ 11
定点把握感染症推移グラフ	P 12 ~ 16
定点把握感染症集計表(月報)	P 17 ~ 20
定点把握感染症推移グラフ(月報)	P 21 ~ 22



# 発生動向総覧

《第15週コメント》4月19日集計分

## 全数届出の感染症

- 1 類感染症 報告なし
- 2 類感染症 結核（熱海（1）、東部（3）、富士（1）、中部（2）、浜松市（1））
- 3 類感染症 腸管出血性大腸菌感染症（富士（1））
- 4 類感染症 A型肝炎（西部（1））
- 5 類感染症 カルバペネム耐性腸内細菌科細菌感染症（浜松市（1）、急性脳炎（浜松市（1）、侵襲性インフルエンザ菌感染症（中部（1）、侵襲性肺炎球菌感染症（浜松市（1）、梅毒（西部（1））

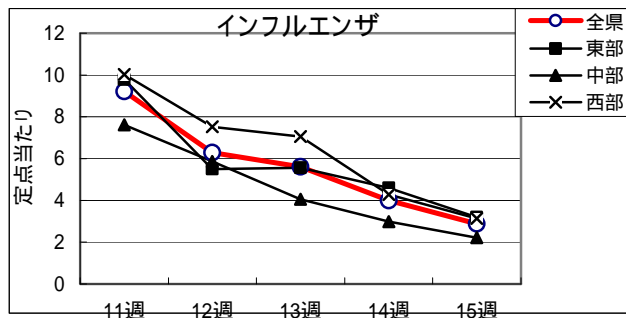
## 定点把握の対象となる5類感染症（週報対象のもの）

環境衛生科学研究所  
感染症情報センター

平成29年第15週(4/10～4/16)の動向

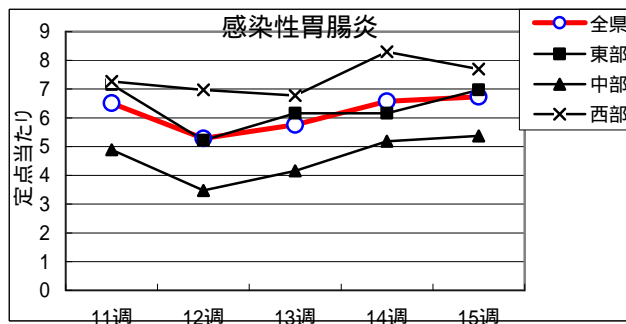
### インフルエンザ

全県で罹患数400、定点あたり2.88で前週より減少。  
 東部地区で定点あたり3.20  
 中部地区で定点あたり2.21、  
 西部地区で定点あたり3.13  
 の患者発生あり。



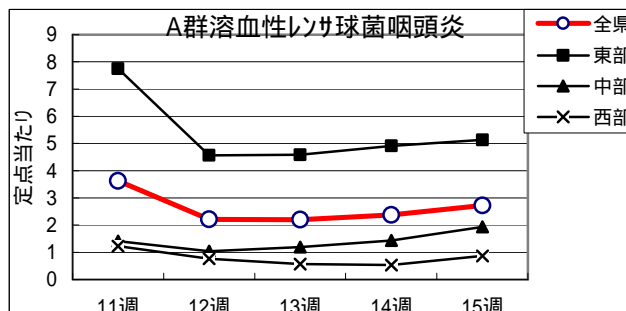
### 感染性胃腸炎

全県で罹患数599、定点あたり6.73で前週より増加。  
 東部地区で定点あたり6.97、  
 中部地区で定点あたり5.37、  
 西部地区で定点あたり7.70  
 の患者発生あり。



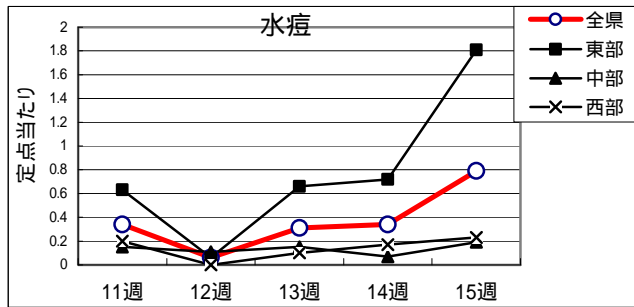
### A群溶レン菌咽頭炎

全県で罹患数242、定点あたり2.72で前週より増加。  
 東部地区で定点あたり5.13、  
 中部地区で定点あたり1.93、  
 西部地区で定点あたり0.87  
 の患者発生あり。



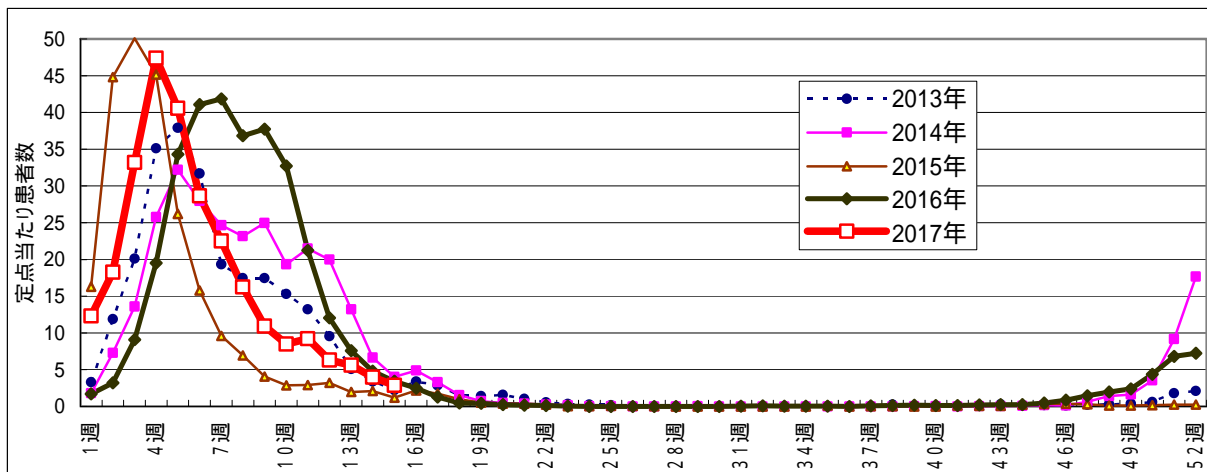
### 水痘

全県で罹患数70、定点当たり0.79で前週より増加。  
 東部地区で定点当たり1.81、中部地区で定点当たり0.19、西部地区で定点当たり0.23の患者発生あり。



- ・麻疹、風しんは全県で患者発生なし。
- ・流行性耳下腺炎は、定点当たり東部地区で0.69、中部地区で0.15、西部地区で0.10の患者発生あり。
- ・感染性胃腸炎(ロタウイルス)は、定点当たり東部地区で0.50、中部地区で0.00、西部地区で0.33の患者発生あり。
- ・突発性発疹は、定点当たり東部地区で0.25、中部地区で0.33、西部地区で0.23の患者発生あり。
- ・手足口病は、定点当たり東部地区で0.25、中部地区で0.00、西部地区で0.20の患者発生あり。

### インフルエンザ罹患数推移



静岡県環境衛生科学研究所におけるインフルエンザウイルス検出状況  
 (検体採取日:平成28年10月11日～平成29年4月3日)

	A/H1 pdm09	A/H3	B/山形系統	B/Victoria系統
平成28年10月	2	3	1	
平成28年11月		11		
平成28年12月		9		
平成29年1月	1	30		
平成29年2月	1	21	1	
平成29年3月		8	4	2
平成29年4月		1		
計	4	83	6	2

### 感染症発生動向警報システムによる保健所の警報状況

警報 A群溶血性レンサ球菌咽頭炎(御殿場) 水痘(御殿場)  
 注意報 なし



## 指定届出機関からの特記事項欄コメント

### 感染症第15週（4月10日～4月16日）

下田メディカルセンター（下田市）「インフルエンザA型 2名、インフルエンザB型 3名」  
かわづクリニック（河津町）「カンピロバクター腸炎 1名（22才男）、帯状疱疹 1名（92才女）、インフルエンザB型 2名」

池田医院（西伊豆町）「インフルエンザB型 1名」

聖隷沼津病院（沼津市）「インフルエンザA型 1名、インフルエンザB型 1名」

白十字小児科（沼津市）「インフルエンザA型 2名、インフルエンザB型 1名」

よざ小児科医院（沼津市）「インフルエンザB型 1名」

光ヶ丘小児科（三島市）「インフルエンザB型 19名、ロタウィルス 7名、腸管アデノ 2名、咽頭アデノ 5名、ヒトメタニューモウィルス 3名」

窪田医院（三島市）「インフルエンザA型 5名、インフルエンザB型 4名」

すずき耳鼻咽喉科・小児科（伊豆市）「インフルエンザA型 1名、インフルエンザB型 1名」

安田内科小児科医院（御殿場市）「インフルエンザA型 5名、インフルエンザB型 12名」

富士病院（御殿場市）「インフルエンザA型 3名、インフルエンザB型 4名」

ファミリークリニックたうち小児科医院（御殿場市）「インフルエンザB型 16名」

なかがわ医院（小山町）「インフルエンザB型 1名」

聖隷富士病院（富士市）「インフルエンザB型 2名」

小川小児科内科医院（富士市）「インフルエンザA型 1名、インフルエンザB型 4名」

田子浦クリニック（富士市）「インフルエンザA型 8名、インフルエンザB型 12名」

共立蒲原総合病院（富士市）「インフルエンザA型 1名」

望月医院（富士宮市）「インフルエンザA型 1名、インフルエンザB型 2名」

静岡赤十字病院（静岡市）「マイコプラズマ肺炎 1名（3歳女児）」

原小児科医院（静岡市）「インフルエンザA型 1名、インフルエンザB型 2名」

わたなべ小児科クリニック（静岡市）「インフルエンザA型 5名、ヒトメタニューモウィルス 1名、ロタ胃腸炎 1名」

広川医院（静岡市）「インフルエンザA型 1名、インフルエンザB型 1名」

うえだ小児科（静岡市）「インフルエンザB型 5名、ヒトメタニューモウィルス 1名（10か月男児）」

高部こどもクリニック（静岡市）「インフルエンザA型 4名、インフルエンザB型 2名」

瀬名こどもクリニック（静岡市）「インフルエンザA型 1名、インフルエンザB型 1名」

ないとう内科・循環器内科（静岡市）「インフルエンザA型 2名」

山本内科医院（静岡市）「インフルエンザB型 1名」

岩はし内科医院（静岡市）「インフルエンザA型 1名、インフルエンザB型 1名」

静岡県立こども病院（静岡市）「インフルエンザA型 1名」

水野医院（島田市）「インフルエンザA型 3名、インフルエンザB型 1名」  
さくらいファミリークリニック（島田市）「インフルエンザA型 3名、インフルエンザB型 5名」  
神林クリニック（磐田市）「インフルエンザ A型 1名」  
増田内科循環器科医院（掛川市）「インフルエンザA型 2名、インフルエンザB型 1名」  
伊藤医院（湖西市）「インフルエンザB型 5名」  
宮内診療所（御前崎市）「インフルエンザA型 10名、インフルエンザB型 2名」  
三上内科小児科医院「インフルエンザA型 1名、インフルエンザB型 7名」  
本田クリニック（磐田市）「インフルエンザA型 3名、インフルエンザB型 2名」  
はやの小児科（掛川市）「インフルエンザB型 1名」  
市立湖西病院（湖西市）「インフルエンザA型 1名、インフルエンザB型 12名」  
きもと小児科（湖西市）「インフルエンザB型 4名」  
市立御前崎総合病院（御前崎市）「インフルエンザB型 1名」  
浜松医療センター（浜松市）「ヒトメタニューモウイルス 1名（4才男児）」  
クリニックパパ（浜松市）「ヒトメタニューモウイルス 5名（1才男児2名 1才女児1名 4才男児1名 6才女児1名）」  
今西こどもクリニック（浜松市）「インフルエンザB型 4名」  
山本こどもクリニック（浜松市）「インフルエンザA型 1名（予防接種2回済 昨年罹患なし）、インフルエンザB型 5名（予防接種2回済5名 昨年罹患なし3名 昨年不明2名）」  
いぬかい小児科（浜松市）「インフルエンザB型 1名（予防接種未）」  
とおや子供こどもクリニック（浜松市）「インフルエンザA型 3名、インフルエンザB型 6名」  
天竜こども医院（浜松市）「インフルエンザB型 2名」  
金指こどもクリニック（浜松市）「インフルエンザB型 2名（10才男児 11才男児）」  
縣医院（浜松市）「インフルエンザA型 1名、インフルエンザB型 2名」  
浜松赤十字病院（浜松市）「インフルエンザA型 2名」  
くまがいクリニック（浜松市）「インフルエンザA型 1名、インフルエンザB型 1名」  
森内科（浜松市）「インフルエンザB型 3名」  
宮口こんどうクリニック（浜松市）「インフルエンザA型 1名（男性1名 予防接種未）」  
みかえ内科クリニック（浜松市）「インフルエンザA型 1名（女性1名）、インフルエンザB型 1名（男性1名）」

静岡県の感染症週報は、疾病対策課ホームページでご覧いただけます。

<http://www.pref.shizuoka.jp/kousei/ko-420A/center.html>

2017年 15 週

疾患名	区分	静岡県						全国					
		10週	11週	12週	13週	14週	今週	年累計	12週	13週	14週	今週	年累計
エボラ出血熱													
クリミア・コンゴ出血熱													
痘そう													
南米出血熱													
ペスト													
マールブルグ病													
ラッサ熱													
急性灰白髄炎													
結核		1	1	8	7	4	8	104	273	318	267	357	6,054
ジフテリア													
重症急性呼吸器症候群(SARS)													
中東呼吸器症候群(MERS)													
鳥インフルエンザH5N1													
鳥インフルエンザH7N9													
コレラ													
細菌性赤痢					1			3	2	2	4	3	46
腸管出血性大腸菌感染症				1			1	6	15	18	17	30	238
腸チフス									1		1	1	8
パラチフス										1			4
E型肝炎				1				2	6	4	5	7	108
ウエストナイル熱(ウエストナイル脳炎を含む)													
A型肝炎		1					1	3	3	6	4	5	74
エキノコックス症									1			1	10
糞熱													
オウム病											2		4
オムスク出血熱													
回腸熱													
キャサスル森林病													
Q熱													
狂犬病													
コクシジオイデス症													
サル痘													
シカウイルス感染症													1
重症熱性血小板減少症候群											1		2
腎臓慢性出血熱													
西部ウマ脳炎													
ダニ媒介脳炎													
炭疽													
テクングニア熱													1
つつが虫病										1		1	40
デング熱					1			1	6	8	7	1	61
東部ウマ脳炎													
鳥インフルエンザ													
ニパウイルス感染症													
日本紅斑熱												2	7
日本脳炎													
ハンタウイルス肺炎候群													
Bウイルス病													
鼻疽													
ブルセラ症													1
ペネセラウマ脳炎													
ヘンドラウイルス感染症													
珉しんチフス													
ポツリス症													1
マラリア										1			10
野気病													
ライム病													1
リッサウイルス感染症													
リフトバレー熱													
類鼻疽													
レジオネラ症		1			1			10	58	32	28	14	335
レプトスピラ症													2
ロッキー山紅斑熱													
アメーバ赤痢		1						3	5	13	7	9	306
ウイルス性肝炎(A型肝炎及びE型肝炎を除く)								1	4	1	2	2	79
カルバペネム耐性腸内細菌科細菌感染症				1			1	5	12	20	14	10	396
急性脳炎(ライム脳炎、日本脳炎等を除く)			1	1	1		1	9	7	8	7	8	226
クリプトスポリジウム症											1		1
クロイツフェルト・ヤコブ病								1	2	3	2	3	50
劇症型溶血性レンサ球菌感染症			1		1			5	4	5	14	12	179
後天性免疫不全症候群				1				4	10	12	10	18	364
ジアルジア症								1	1	2	4	2	21
慢性的インフルエンザ菌感染症					1		1	4	5	5	3	6	116
慢性的髄膜炎菌感染症									1	2			8
慢性的肺炎球菌感染症		3			3	1	1	38	65	57	65	51	1,132
水痘(入院例に限る)								1	2	1	1	2	67
先天性風しん症候群													
梅毒							1	12	52	66	49	63	1,307
播種性クリプトコックス症								2	1	5	1	2	44
破傷風									1		4	1	15
バンコマイシン耐性黄色ブドウ球菌感染症													
バンコマイシン耐性腸球菌感染症										1		1	26
風しん		1						3	2		2	1	20
麻疹									5	13	13	10	139
薬剤耐性アシネトバクター感染症											1		9
新型コロナウイルス感染症													

医療機関からの追加届出等により増減することがあります。

## 定点把握感染症集計表(届出数)

2017年 15 週

	静岡県							全国				
	10週	11週	12週	13週	14週	今週	計	12週	13週	14週	今週	計
RSウイルス感染症	11	11	9	7	5	10	53	577	648	619	817	2,661
咽頭結膜熱	38	36	17	25	32	16	164	1,060	984	970	1,004	4,018
A群溶血性レンサ球菌咽頭炎	355	323	197	196	212	242	1,525	6,597	6,269	6,059	6,969	25,894
感染性胃腸炎	453	579	470	512	586	599	3,199	15,852	17,034	17,806	19,042	69,734
水痘	18	30	5	28	30	34	145	1,138	1,122	1,101	1,018	4,379
手足口病	10	5	5	12	3	6	41	336	396	399	814	1,945
伝染性紅斑	1	4	3	11	3	3	25	187	225	244	236	892
突発性発しん	27	32	32	25	37	24	177	1,160	1,262	1,470	1,473	5,365
百日咳	1	1				2	4	13	21	22	27	83
ヘルパンギーナ				1		3	4	48	79	112	130	369
流行性耳下腺炎	28	47	27	32	54	29	217	1,802	1,821	1,791	1,830	7,244
インフルエンザ	1,180	1,280	875	780	556	400	5,071	38,231	33,608	25,048	19,730	116,617
急性出血性結膜炎			1		1	1	3	6	2	12	10	30
流行性角結膜炎	7	11	8	10	6	7	49	312	367	378	368	1,425
クラミジア肺炎(オウム病は除く)	2	2			2		6	2	2	5	8	17
細菌性髄膜炎								14	11	9	7	41
マイコプラズマ肺炎	3	3	2	1	5	1	15	116	123	89	87	415
無菌性髄膜炎	1	1	1	1	1	2	7	15	12	1	16	44
感染性胃腸炎(病原体がロタウイルスであるものに限る。)	1	8	5	5	9	3	31	280	293	367	374	1,314

定点種別	県内定点数	届出対象感染症
小児科	89	RSウイルス感染症、咽頭結膜熱、A群溶血性レンサ球菌咽頭炎、感染性胃腸炎、水痘、手足口病、伝染性紅斑、突発性発しん、百日咳、ヘルパンギーナ、流行性耳下腺炎、インフルエンザ
内科	50	インフルエンザ
眼科	22	急性出血性結膜炎、流行性角結膜炎
基幹	10	クラミジア肺炎(オウム病は除く)、細菌性髄膜炎、マイコプラズマ肺炎、無菌性髄膜炎、感染性胃腸炎(病原体がロタウイルスであるものに限る。)

小児科定点と内科定点はインフルエンザ定点を兼ねている。

# 定点把握感染症集計表(定点当り)

2017年 15 週

	静岡県						全国			
	第10週	第11週	第12週	第13週	第14週	今週	第12週	第13週	第14週	今週
RSウイルス感染症	0.12	0.12	0.10	0.08	0.06	0.11	0.18	0.20	0.20	0.26
咽頭結膜熱	0.43	0.40	0.19	0.28	0.36	0.18	0.33	0.31	0.31	0.32
A群溶血性レンサ球菌咽頭炎	3.99	3.63	2.21	2.20	2.38	2.72	2.08	1.98	1.92	2.20
感染性胃腸炎	5.09	6.51	5.28	5.75	6.58	6.73	5.01	5.38	5.63	6.02
水痘	0.20	0.34	0.06	0.31	0.34	0.38	0.36	0.35	0.35	0.32
手足口病	0.11	0.06	0.06	0.13	0.03	0.07	0.11	0.13	0.13	0.26
伝染性紅斑	0.01	0.04	0.00	0.12	0.03	0.03	0.06	0.07	0.08	0.07
突発性発しん	0.30	0.36	0.36	0.28	0.42	0.27	0.37	0.40	0.47	0.47
百日咳	0.01	0.01				0.02	0.00	0.01	0.01	0.01
ヘルパンギーナ				0.01		0.03	0.02	0.02	0.04	0.04
流行性耳下腺炎	0.31	0.53	0.30	0.36	0.61	0.33	0.57	0.58	0.57	0.58
インフルエンザ	8.49	9.21	6.29	5.61	4.00	2.88	7.71	6.78	5.06	3.98
急性出血性結膜炎			0.05		0.05	0.05	0.01	0.00	0.02	0.01
流行性角結膜炎	0.32	0.50	0.36	0.45	0.27	0.32	0.45	0.53	0.55	0.53
クラミジア肺炎(オウム病は除く)	0.20	0.20			0.20		0.00	0.00	0.01	0.02
細菌性髄膜炎							0.03	0.02	0.02	0.01
マイコプラズマ肺炎	0.30	0.30	0.20	0.10	0.50	0.10	0.24	0.26	0.19	0.18
無菌性髄膜炎	0.10	0.10	0.10	0.10	0.10	0.20	0.03	0.03	0.03	0.03
感染性胃腸炎(病原体がロタウイルスであるものに限る。)	0.10	0.80	0.50	0.50	0.90	0.30	0.59	0.61	0.77	0.79

定点種別	県内定点数	届出対象感染症
小児科	89	RSウイルス感染症、咽頭結膜熱、A群溶血性レンサ球菌咽頭炎、感染性胃腸炎、水痘、手足口病、伝染性紅斑、突発性発しん、百日咳、ヘルパンギーナ、流行性耳下腺炎、インフルエンザ
内科	50	インフルエンザ
眼科	22	急性出血性結膜炎、流行性角結膜炎
基幹	10	クラミジア肺炎(オウム病は除く)、細菌性髄膜炎、マイコプラズマ肺炎、無菌性髄膜炎、感染性胃腸炎(病原体がロタウイルスであるものに限る。)

小児科定点と内科定点はインフルエンザ定点を兼ねている。



感染症 15 週

保健所名	RSウイルス感染症		咽頭結膜熱		A群溶血性 レンサ球菌咽頭炎		感染性胃腸炎		水痘	
	罹患数	定点当り	罹患数	定点当り	罹患数	定点当り	罹患数	定点当り	罹患数	定点当り
総数	10	0.11	16	0.18	242	2.72	599	6.73	34	0.38
賀茂							15	7.50		
熱海			1	0.25	1	0.25				
東部	1	0.08	7	0.54	50	3.85	76	5.85	4	0.31
御殿場			4	1.00	100	25.00	62	15.50	10	2.50
富士					13	1.44	70	7.78	8	0.89
静岡市	7	0.44	1	0.06	32	2.00	75	4.69	3	0.19
中部			1	0.09	20	1.82	70	6.36	2	0.18
西部			2	0.17	6	0.50	107	8.92	2	0.17
浜松市	2	0.11			20	1.11	124	6.89	5	0.28

保健所名	手足口病		伝染性紅斑		突発性発しん		百日咳		ヘルパンギーナ	
	罹患数	定点当り	罹患数	定点当り	罹患数	定点当り	罹患数	定点当り	罹患数	定点当り
総数	6	0.07	3	0.03	24	0.27	2	0.02	3	0.03
賀茂							2	1.00		
熱海										
東部					3	0.23			1	0.08
御殿場					1	0.25				
富士					4	0.44			2	0.22
静岡市					5	0.31				
中部					4	0.36				
西部	1	0.08	2	0.17	2	0.17				
浜松市	5	0.28	1	0.06	5	0.28				

保健所	流行性耳下腺炎		インフルエンザ		麻しん (全数報告)		風しん (全数報告)		指定届出機関 (定点)数	
	罹患数	定点当り	罹患数	定点当り	週計	累計	週計	累計	小児科	内科
総数	29	0.33	400	2.88	0	0	0	3	89	50
賀茂			8	2.67					2	1
熱海			9	1.50					4	2
東部	4	0.31	44	2.20					13	7
御殿場			48	8.00					4	2
富士	18	2.00	51	3.40				1	9	6
静岡市			56	2.24					16	9
中部	4	0.36	37	2.18					11	6
西部	2	0.17	63	3.32				1	12	7
浜松市	1	0.06	84	3.00				1	18	10

感染症 15 週

保健所名	急性出血性結膜炎		流行性角結膜炎		クラミジア肺炎 (オウム病を除く)		細菌性髄膜炎		マイコプラズマ肺炎	
	罹患数	定点当り	罹患数	定点当り	罹患数	定点当り	罹患数	定点当り	罹患数	定点当り
総数	1	0.05	7	0.32	0		0		1	0.10
賀茂									1	1.00
熱海										
東部	1	0.25								
御殿場										
富士										
静岡市			4	0.80						
中部										
西部			1	0.25						
浜松市			2	0.67						

保健所名	無菌性髄膜炎		感染性胃腸炎 (病原体がロタウイルス であるものに限る。)	
	罹患数	定点当り	罹患数	定点当り
総数	2	0.20	3	0.30
賀茂				
熱海				
東部				
御殿場				
富士	1	1.00	2	2.00
静岡市	1	0.50		
中部				
西部				
浜松市			1	0.50

指定届出機関 (定点)数	
眼科	基幹
22	10
-	1
-	1
4	1
-	-
3	1
5	2
3	1
4	1
3	2

\*賀茂・熱海・御殿場の各保健所管内には眼科定点はありません。

\*御殿場保健所管内には基幹定点はありません。

\*感染性胃腸炎(病原体がロタウイルスであるものに限る。)は、平成25年10月14日から基幹定点による届出対象疾病に追加されました。

定点把握感染症年齢階級別集計表(届出数)

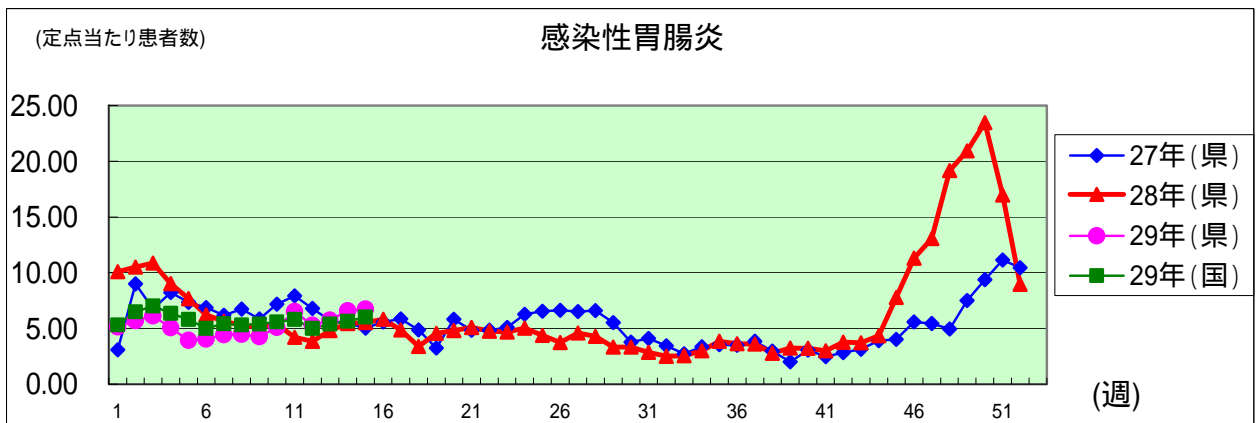
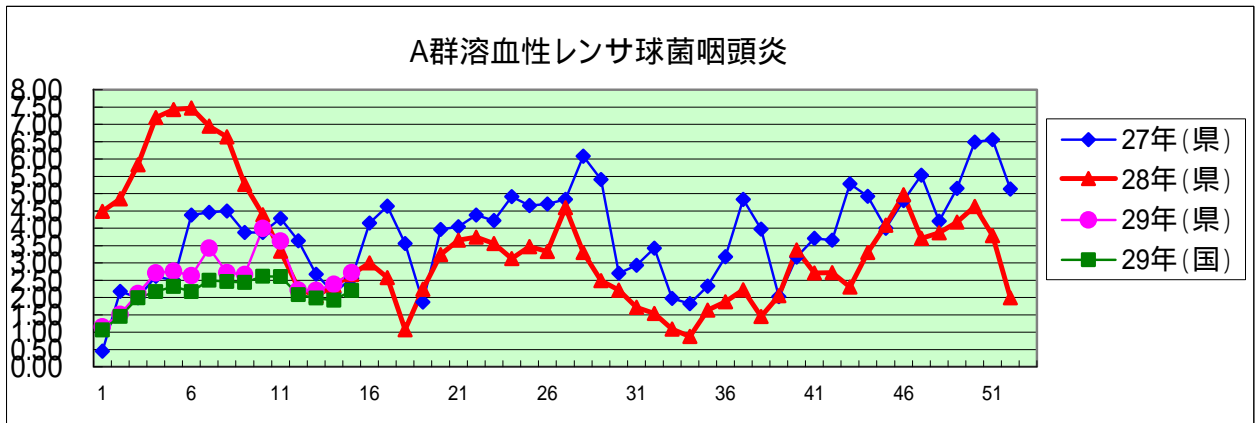
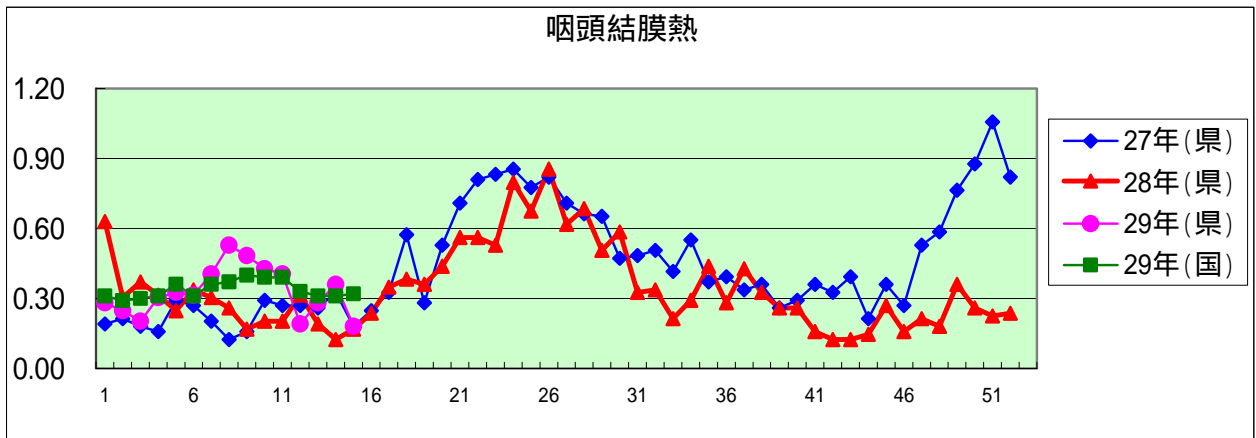
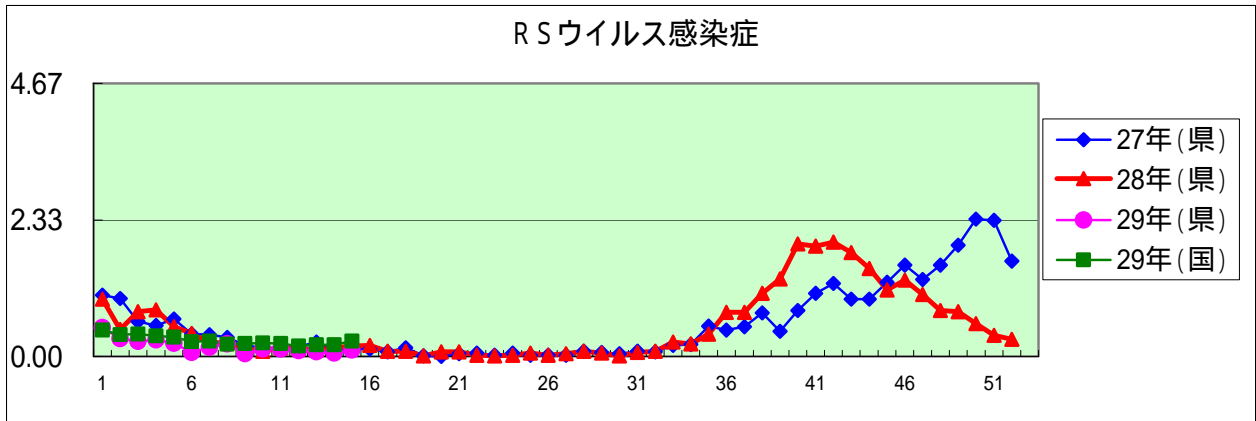
2017年 15 週

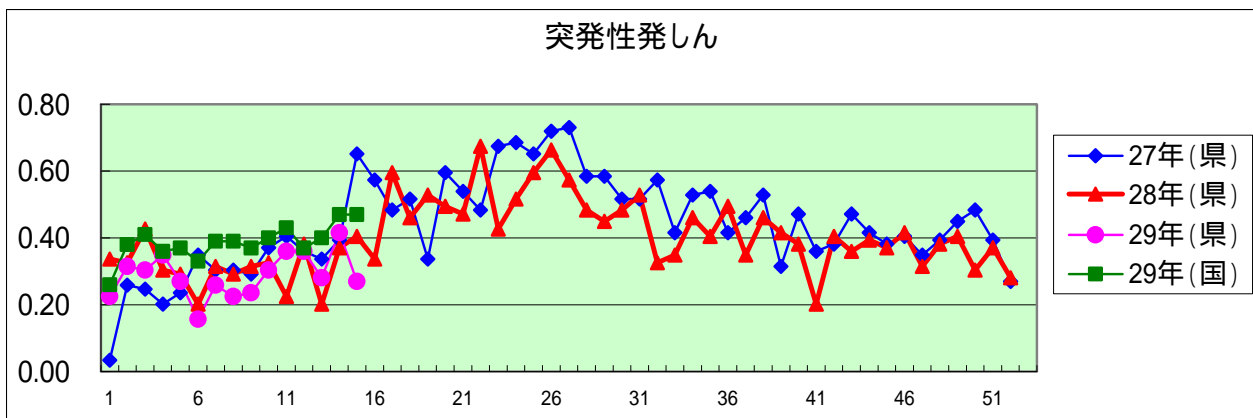
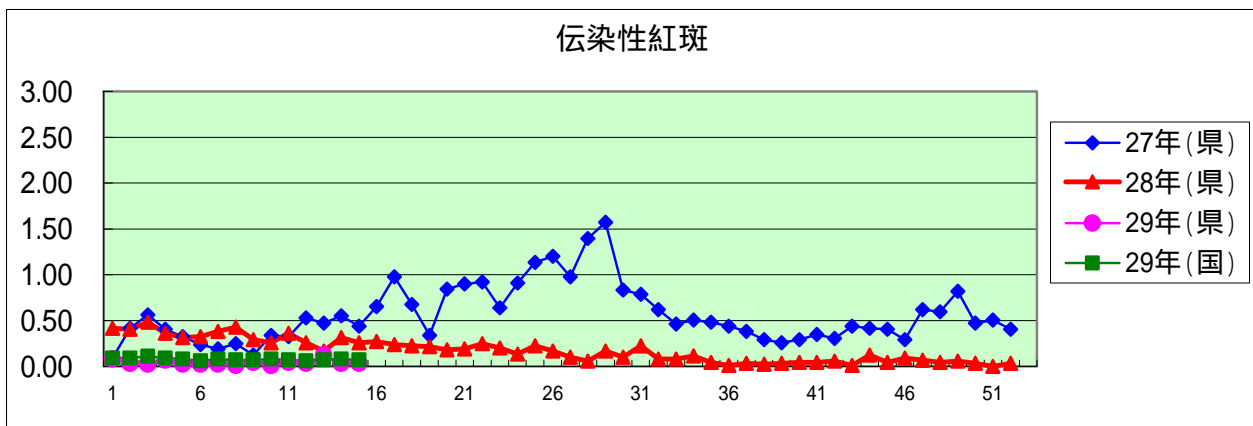
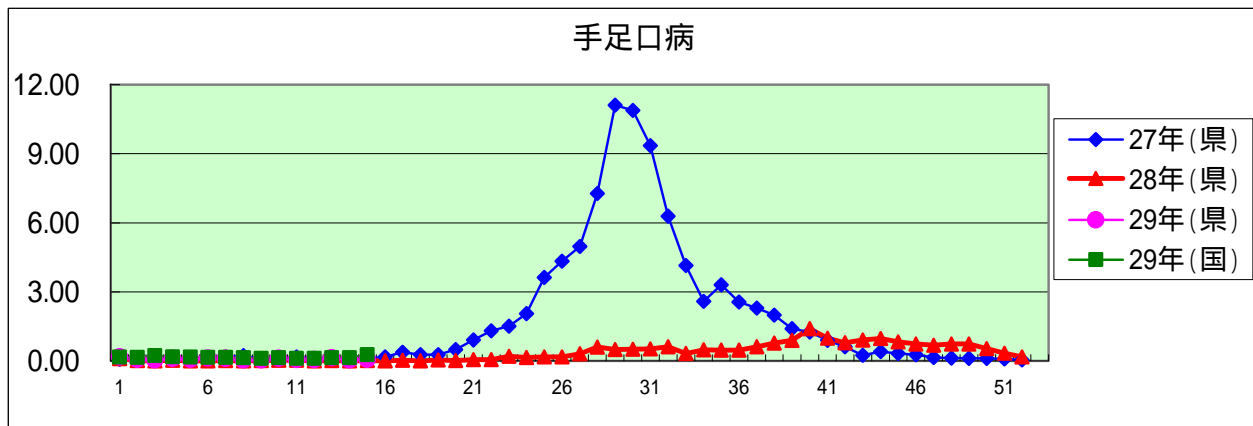
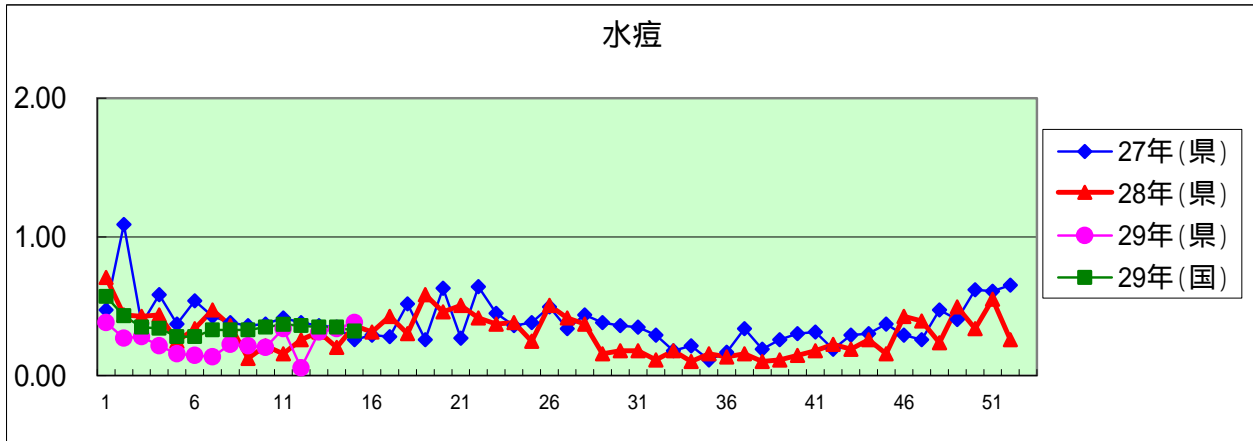
年齢階級区分	～6ヶ月	～12ヶ月	1歳	2歳	3歳	4歳	5歳	6歳	7歳	8歳	9歳	10～14歳	15～19歳	20～29歳	30～39歳	40～49歳	50～59歳	60～69歳	70～79歳	80歳以上	計
# (小児科定点把握感染症分)	～6ヶ月	～12ヶ月	1歳	2歳	3歳	4歳	5歳	6歳	7歳	8歳	9歳	10～14歳	15～19歳	20歳以上							
# (眼科定点把握感染症分)	～6ヶ月	～12ヶ月	1歳	2歳	3歳	4歳	5歳	6歳	7歳	8歳	9歳	10～14歳	15～19歳	20～29歳	30～39歳	40～49歳	50～59歳	60～69歳	70歳以上		
# (基幹定点把握分)	0歳	1～4歳	5～9歳	10～14歳	15～19歳	20～24歳	25～29歳	30～34歳	35～39歳	40～44歳	45～49歳	50～54歳	55～59歳	60～64歳	65～69歳	70歳以上					
RSウイルス感染症	4	3		3																	10
咽頭結膜熱		2	6	1	2	3	1	1													16
A群溶血性レンサ球菌咽頭炎			21	16	32	23	26	18	27	20	12	29	2	16							242
感染性胃腸炎	6	31	92	67	69	70	56	37	30	26	21	34	7	53							599
水痘		4	11	8	6	3	5	4	10	4	4	7		4							70
手足口病		1	2	1	2	1	1	1		3	1	1									14
伝染性紅斑			1				2														3
突発性発しん	1	8	15																		24
百日咳	1																			1	2
ヘルパンギーナ				1	1																3
流行性耳下腺炎			2	2	4	2	5	4	2	4	2	2									29
インフルエンザ		5	9	11	15	23	26	19	23	40	19	49	17	26	24	30	24	15	10	15	400
急性出血性結膜炎																1					1
流行性角結膜炎		1		1										1	2	1			1		7
クラミジア肺炎(オウム病は除く)																					
細菌性髄膜炎																					
マイコプラズマ肺炎			1																		1
無菌性髄膜炎				1				1													2
感染性胃腸炎(病原体がロタウイルスであるものに限る。)	1	1	1																		3

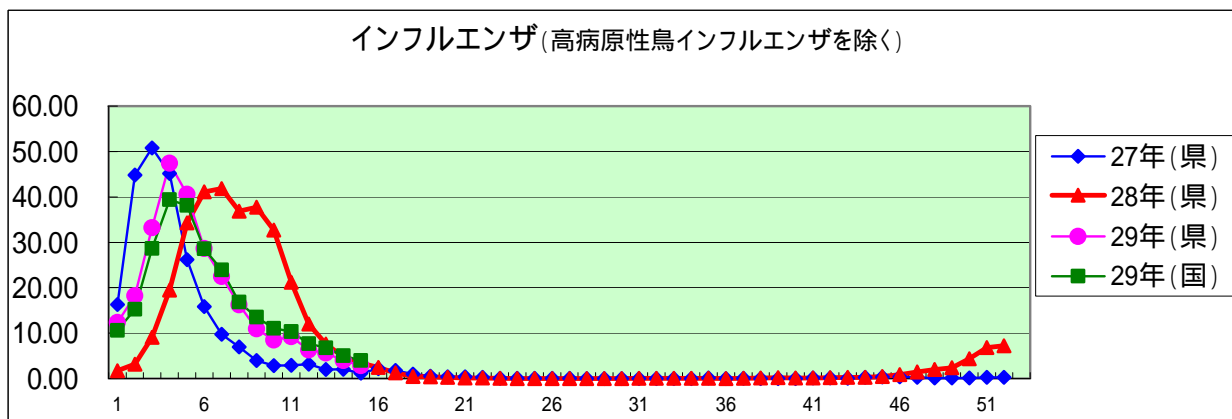
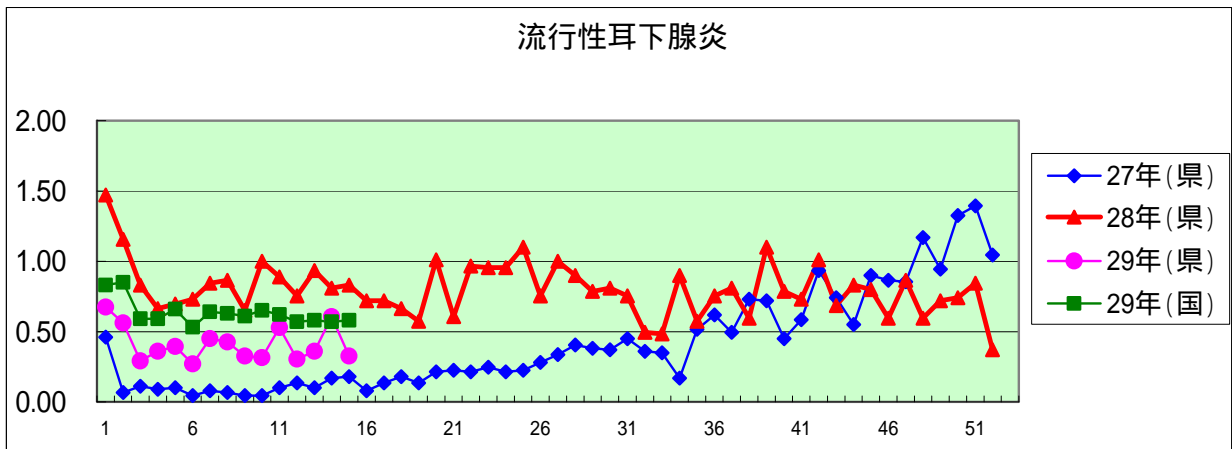
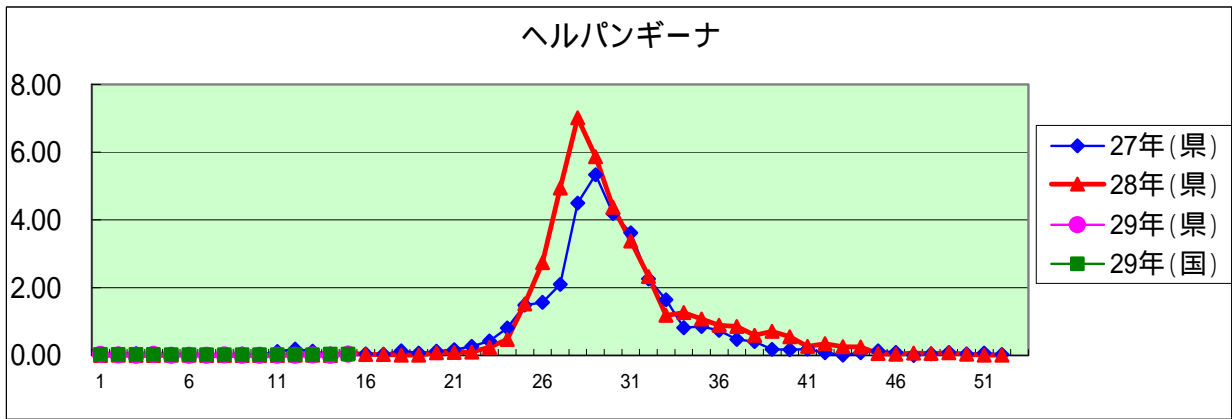
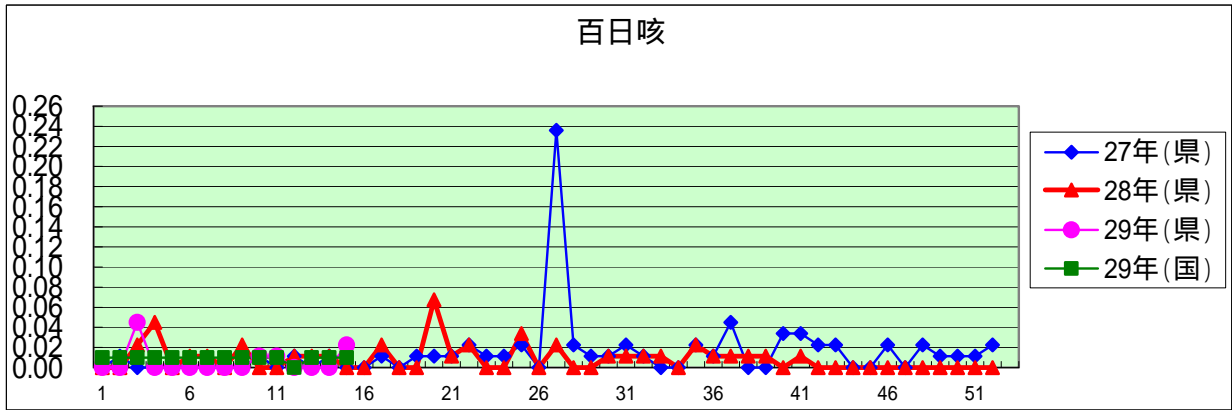
定点把握感染症年齢階級別集計表(定点当り)

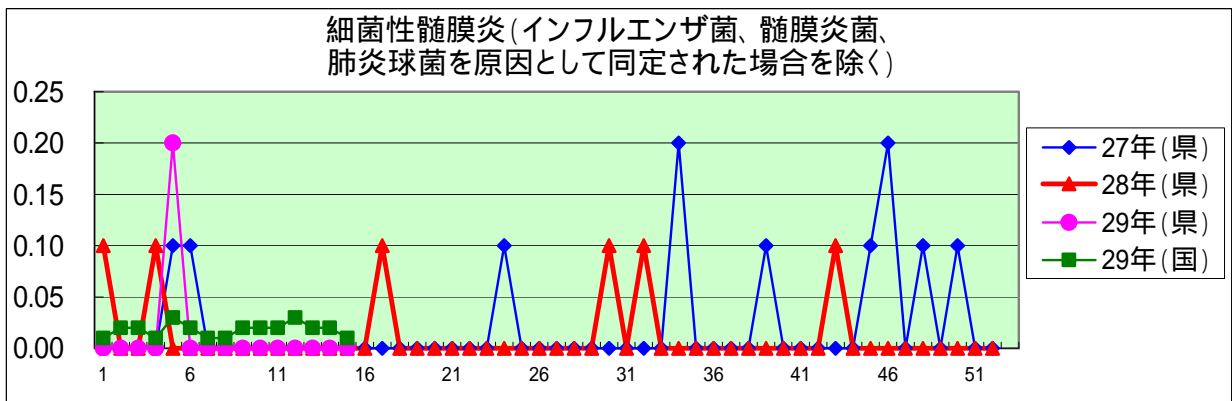
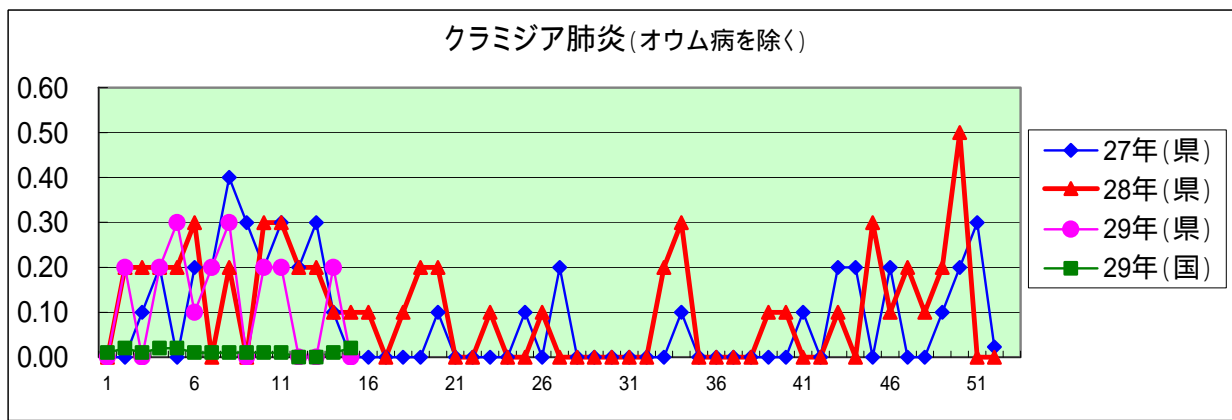
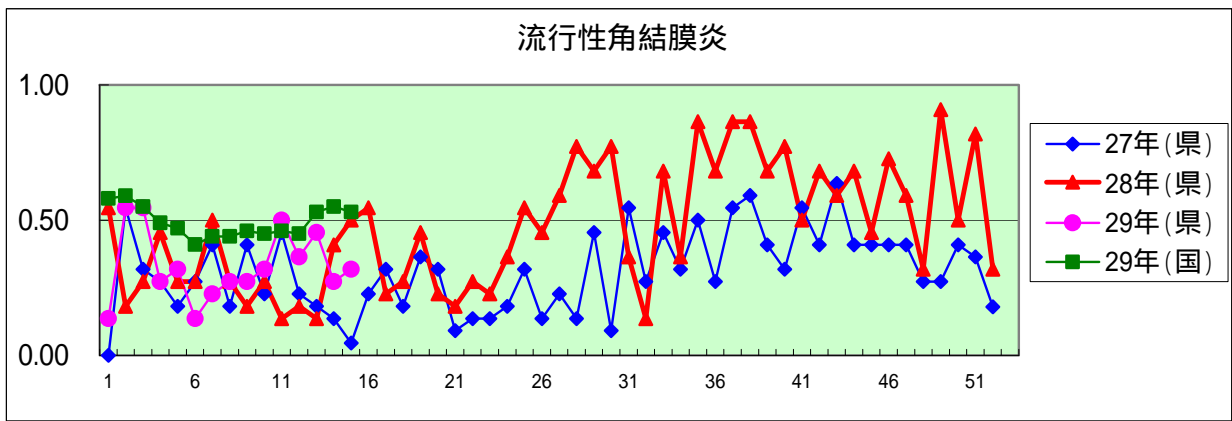
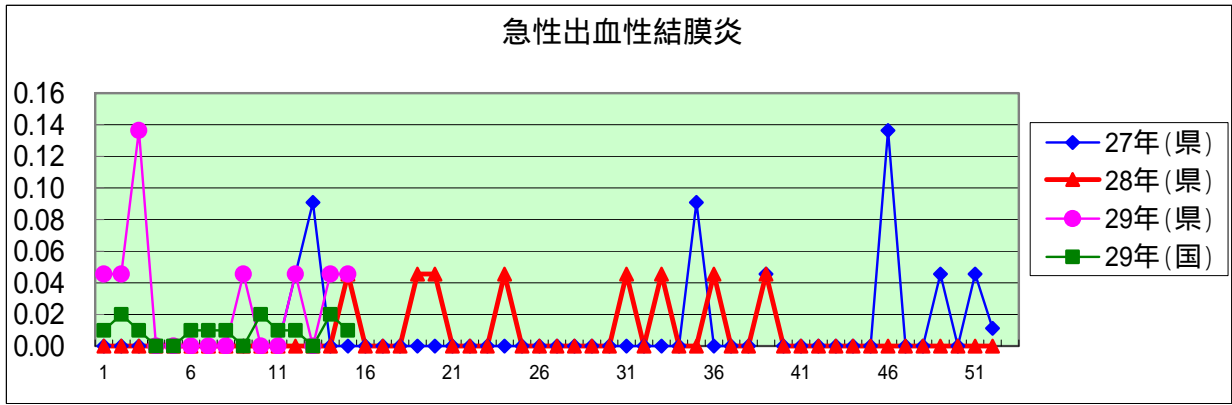
2017年 15 週

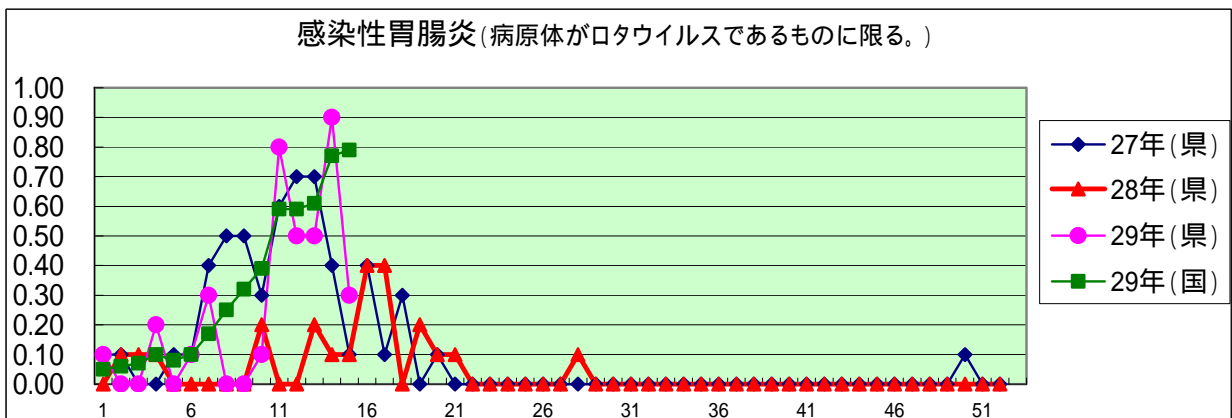
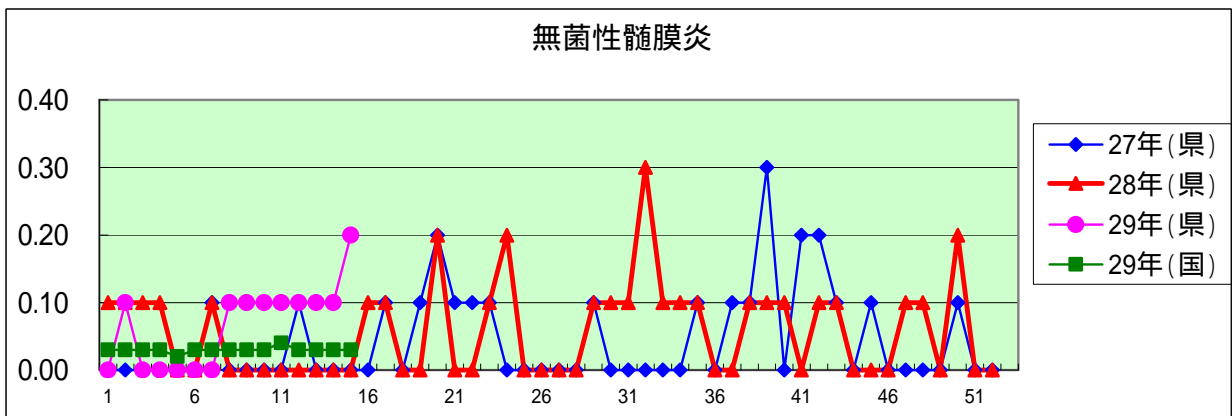
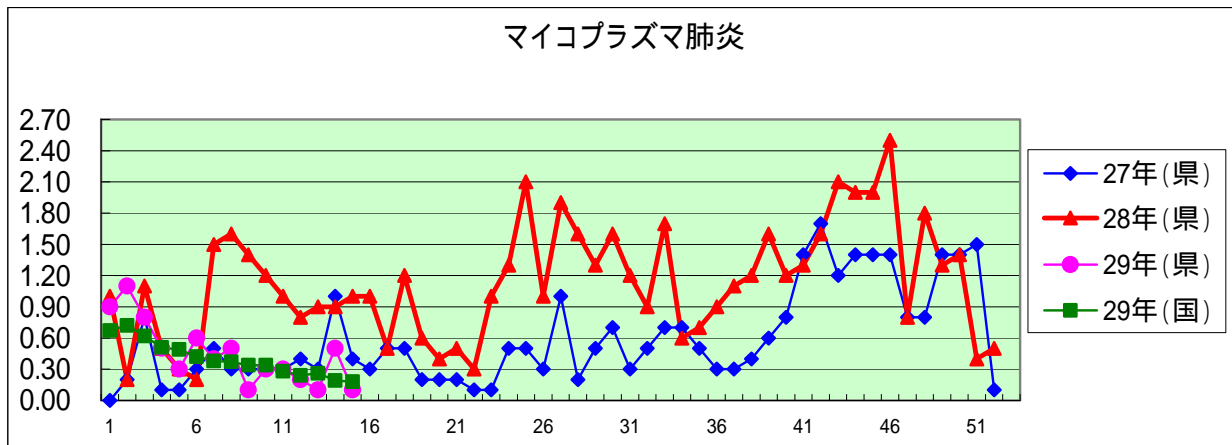
年齢階級区分	～6ヶ月	～12ヶ月	1歳	2歳	3歳	4歳	5歳	6歳	7歳	8歳	9歳	10～14歳	15～19歳	20～29歳	30～39歳	40～49歳	50～59歳	60～69歳	70～79歳	80歳以上	計
# (小児科定点把握感染症分)	～6ヶ月	～12ヶ月	1歳	2歳	3歳	4歳	5歳	6歳	7歳	8歳	9歳	10～14歳	15～19歳	20歳以上							
# (眼科定点把握感染症分)	～6ヶ月	～12ヶ月	1歳	2歳	3歳	4歳	5歳	6歳	7歳	8歳	9歳	10～14歳	15～19歳	20～29歳	30～39歳	40～49歳	50～59歳	60～69歳	70歳以上		
# (基幹定点把握分)	0歳	1～4歳	5～9歳	10～14歳	15～19歳	20～24歳	25～29歳	30～34歳	35～39歳	40～44歳	45～49歳	50～54歳	55～59歳	60～64歳	65～69歳	70歳以上					
RSウイルス感染症	0.04	0.03		0.03																	0.11
咽頭結膜熱		0.02	0.07	0.01	0.02	0.03	0.01	0.01													0.18
A群溶血性レンサ球菌咽頭炎			0.24	0.18	0.36	0.26	0.29	0.20	0.30	0.22	0.13	0.33	0.02	0.18							2.72
感染性胃腸炎	0.07	0.35	1.03	0.75	0.78	0.79	0.63	0.42	0.34	0.29	0.24	0.38	0.08	0.60							6.73
水痘		0.04	0.12	0.09	0.07	0.03	0.06	0.04	0.11	0.04	0.04	0.08		0.04							0.79
手足口病		0.01	0.02	0.01	0.02	0.01	0.01	0.01		0.03	0.01	0.01									0.16
伝染性紅斑			0.01				0.02														0.03
突発性発しん	0.01	0.09	0.17																		0.27
百日咳	0.01																			0.01	0.02
ヘルパンギーナ				0.01	0.01																0.03
流行性耳下腺炎			0.02	0.02	0.04	0.02	0.06	0.04	0.02	0.04	0.02	0.02									0.33
インフルエンザ		0.04	0.06	0.08	0.11	0.17	0.19	0.14	0.17	0.29	0.14	0.35	0.12	0.19	0.17	0.22	0.17	0.11	0.07	0.11	2.88
急性出血性結膜炎															0.05						0.05
流行性角結膜炎		0.05		0.05										0.05	0.09	0.05			0.05		0.32
クラミジア肺炎(オウム病は除く)																					
細菌性髄膜炎																					
マイコプラズマ肺炎			0.10																		0.10
無菌性髄膜炎				0.10				0.10													0.20
感染性胃腸炎(病原体がロタウイルスであるものに限る。)	0.10	0.10	0.10																		0.30











定点種別	県内定点数	届出対象感染症
小児科	89	RSウイルス感染症、咽頭結膜熱、A群溶血性レンサ球菌咽頭炎、感染性胃腸炎、水痘、手足口病、伝染性紅斑、突発性発しん、百日咳、ヘルパンギーナ、流行性耳下腺炎、インフルエンザ
内科	50	インフルエンザ
眼科	22	急性出血性結膜炎、流行性角結膜炎
基幹	10	クラミジア肺炎(オウム病を除く)、細菌性髄膜炎、マイコプラズマ肺炎、無菌性髄膜炎、感染性胃腸炎(病原体がロタウイルスであるものに限る。)



## 定点把握感染症(月報)集計表(届出数)

2017年 3 月

	静岡県							全国				
	10月	11月	12月	1月	2月	今月	計	12月	1月	2月	今月	計
性器クラミジア感染症	30	39	43	27	38	39	216	1,927	1,854	1,862	1,938	7,581
性器ヘルペスウイルス感染症	5	14	15	11	6	19	70	754	773	728	784	3,039
尖圭コンジローマ	4	8	4	4	6	7	33	411	436	383	471	1,701
淋菌感染症	8	7	10	7	12	6	50	612	674	634	629	2,549
性器クラミジア感染症(男)	13	24	17	12	11	16	93	966	893	876	925	3,660
性器クラミジア感染症(女)	17	15	26	15	27	23	123	961	961	986	1,013	3,921
性器ヘルペスウイルス感染症(男)	1	7	4	4	1	9	26	305	315	299	334	1,253
性器ヘルペスウイルス感染症(女)	4	7	11	7	5	10	44	449	458	429	450	1,786
尖圭コンジローマ(男)	3	3	3	1	2	3	15	254	274	219	307	1,054
尖圭コンジローマ(女)	1	5	1	3	4	4	18	157	162	164	164	647
淋菌感染症(男)	6	6	8	5	11	6	42	486	547	502	499	2,034
淋菌感染症(女)	2	1	2	2	1		8	126	127	132	130	515
ペニシリン耐性肺炎球菌感染症	1	1	2	5	1	4	14	164	161	160	149	634
メチシリン耐性黄色ブドウ球菌感染症	26	31	23	32	21	26	159	1,316	1,381	1,272	1,306	5,275
薬剤耐性緑膿菌感染症			2				2	19	11	13	15	58

定点種別	県内定点数	届出対象感染症
性感染症	30	性器クラミジア感染症、性器ヘルペスウイルス感染症、尖形コンジローマ、淋菌感染症
基幹	10	ペニシリン耐性肺炎球菌感染症、メチシリン耐性黄色ブドウ球菌感染症、薬剤耐性緑膿菌感染症

# 定点把握感染症(月報)集計表(定点当り)

2017年 3 月

	静岡県						全国			
	10月	11月	12月	1月	2月	今月	12月	1月	2月	今月
性器クラミジア感染症	1.00	1.30	1.43	0.90	1.27	1.30	1.96	1.88	1.89	1.97
性器ヘルペスウイルス感染症	0.17	0.47	0.50	0.37	0.20	0.63	0.77	0.78	0.74	0.80
尖圭コンジローマ	0.13	0.27	0.13	0.13	0.20	0.23	0.42	0.44	0.39	0.48
淋菌感染症	0.27	0.23	0.33	0.23	0.40	0.20	0.62	0.68	0.64	0.64
性器クラミジア感染症(男)	0.43	0.80	0.57	0.40	0.37	0.53	0.98	0.90	0.89	0.94
性器クラミジア感染症(女)	0.57	0.50	0.87	0.50	0.90	0.77	0.98	0.97	1.00	1.03
性器ヘルペスウイルス感染症(男)	0.03	0.23	0.13	0.13	0.03	0.30	0.31	0.32	0.30	0.34
性器ヘルペスウイルス感染症(女)	0.13	0.23	0.37	0.23	0.17	0.33	0.46	0.46	0.44	0.46
尖圭コンジローマ(男)	0.10	0.10	0.10	0.03	0.07	0.10	0.26	0.28	0.22	0.31
尖圭コンジローマ(女)	0.03	0.17	0.03	0.10	0.13	0.13	0.16	0.16	0.17	0.17
淋菌感染症(男)	0.20	0.20	0.27	9.00	0.37	0.20	0.49	0.55	0.51	0.51
淋菌感染症(女)	0.07	0.03	0.07	0.07	0.03		0.13	0.13	0.13	0.13
ペニシリン耐性肺炎球菌感染症	0.10	0.10	0.20	0.50	0.10	0.40	0.35	0.34	0.34	0.32
メチシリン耐性黄色ブドウ球菌感染症	2.60	3.10	2.30	3.20	2.10	2.60	2.77	2.91	2.68	2.76
薬剤耐性緑膿菌感染症			0.20				0.04	0.02	0.03	0.03

定点種別	県内定点数	届出対象感染症
性感染症	30	性器クラミジア感染症、性器ヘルペスウイルス感染症、尖圭コンジローマ、淋菌感染症
基幹	10	ペニシリン耐性肺炎球菌感染症、メチシリン耐性黄色ブドウ球菌感染症、薬剤耐性緑膿菌感染症

2017年 3 月

保健所名	性器クラミジア感染症		性器ヘルペスウイルス感染症		尖圭コンジローマ		淋菌感染症	
	罹患数	定点当り	罹患数	定点当り	罹患数	定点当り	罹患数	定点当り
総数	39	1.30	19	0.63	7	0.23	6	0.20
賀茂		-		-		-		-
熱海	1	1.00						
東部	5	1.00						
御殿場			1	1.00				
富士	3	1.00	3	1.00			1	0.33
静岡市	11	1.83	11	1.83	2	0.33	2	0.33
中部	5	1.25	3	0.75	1	0.25		
西部	9	1.80	1	0.20	2	0.40	1	0.20
浜松市	5	1.00			2	0.40	2	0.40

保健所名	ペニシリン耐性肺炎球菌感染症		メチシリン耐性黄色ブドウ球菌感染症		薬剤耐性緑膿菌感染症	
	罹患数	定点当り	罹患数	定点当り	罹患数	定点当り
総数	4	0.40	26	2.60	0	
賀茂	1	1.00				
熱海			12	12.00		
東部						
御殿場	-	-	-	-	-	-
富士			4	4.00		
静岡市	3	1.50	3	1.50		
中部						
西部			3	3.00		
浜松市			4	2.00		

保健所名	定点(指定届出機関)数	
	性感染症	基幹
総数	30	10
賀茂	-	1
熱海	1	1
東部	5	1
御殿場	1	-
富士	3	1
静岡市	6	2
中部	4	1
西部	5	1
浜松市	5	2

\* 薬剤耐性アシネトバクター感染症は、平成26年9月19日から全数把握の対象となりました。

定点把握感染症(月報)年齢階級別集計表(届出数)

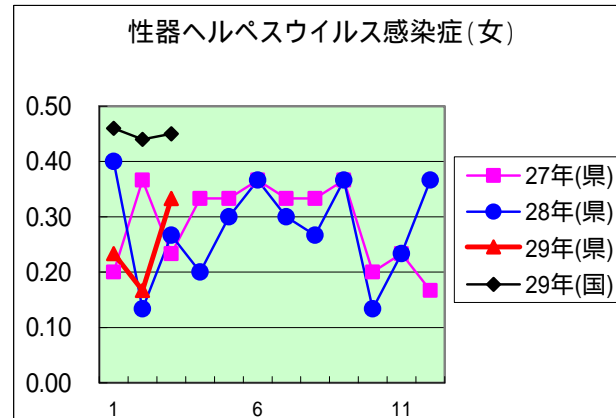
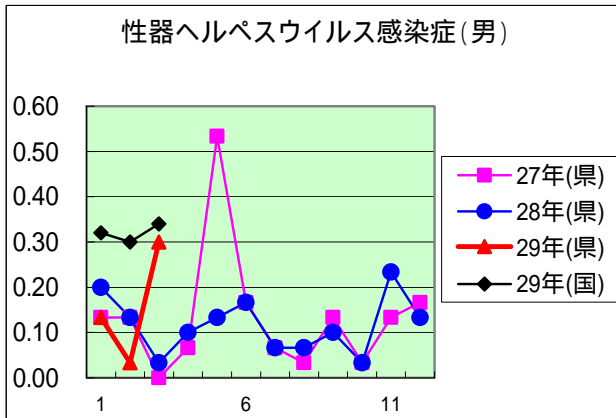
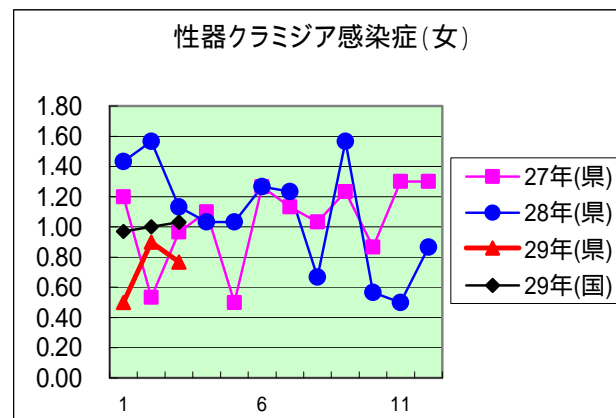
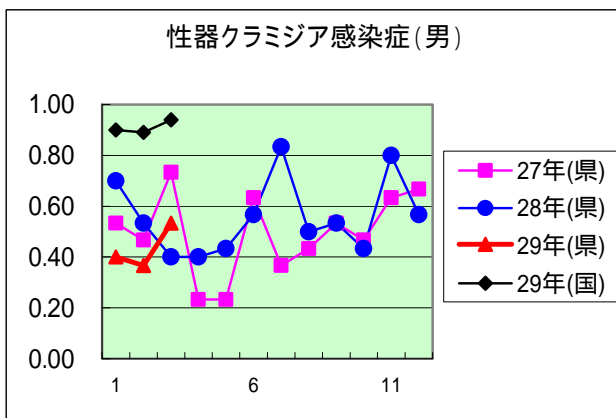
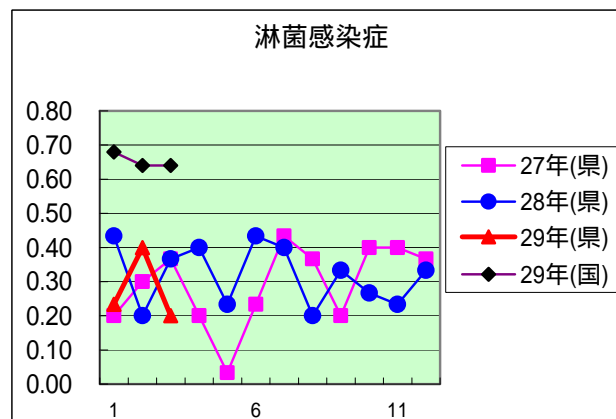
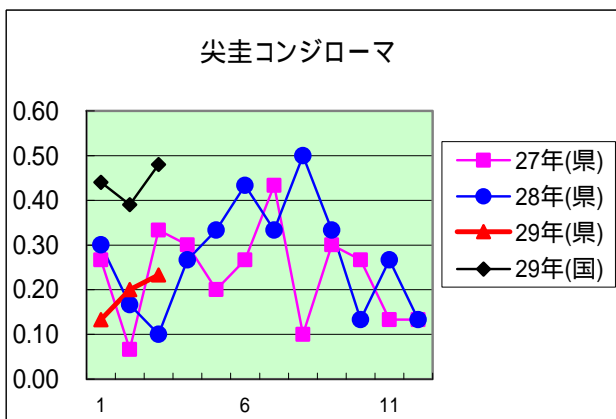
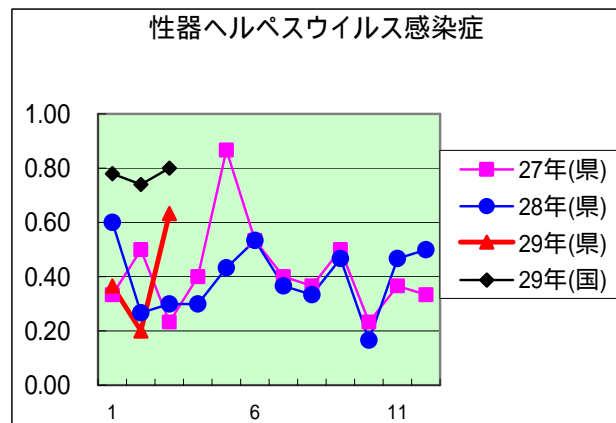
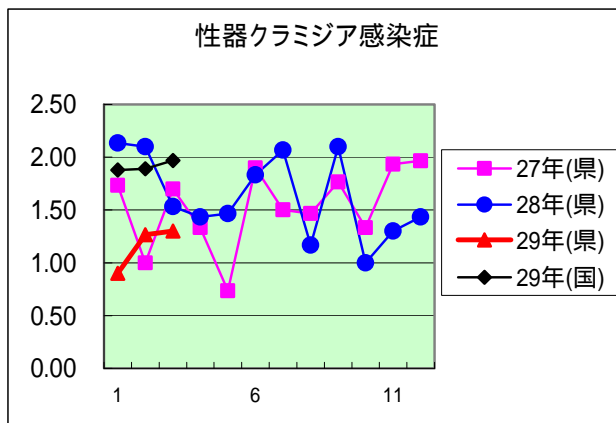
2017年 3 月

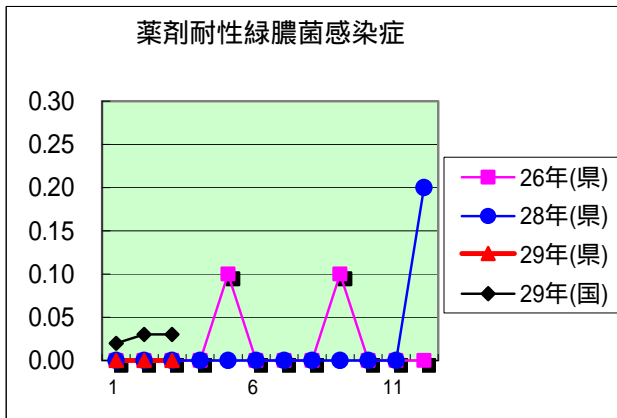
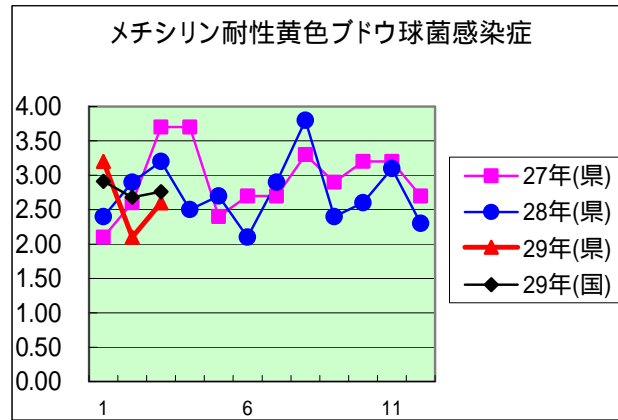
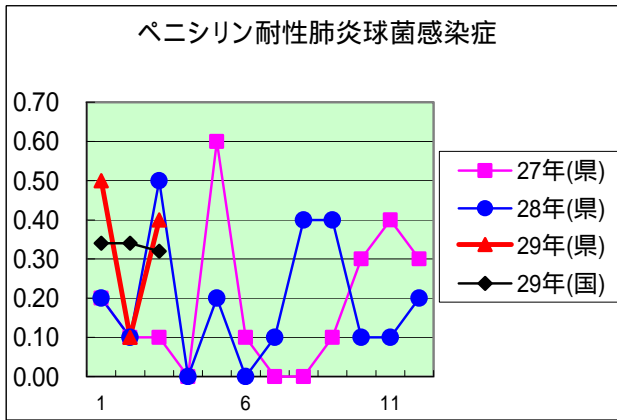
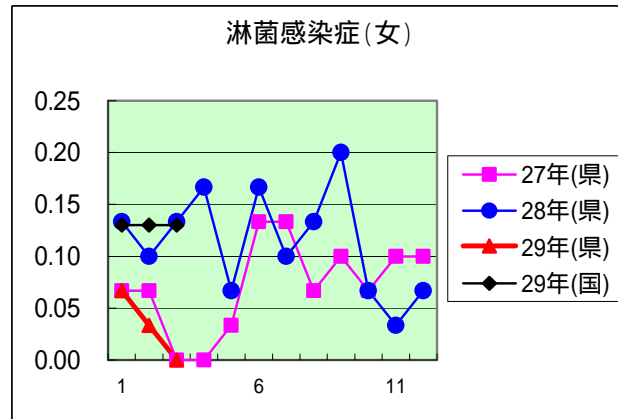
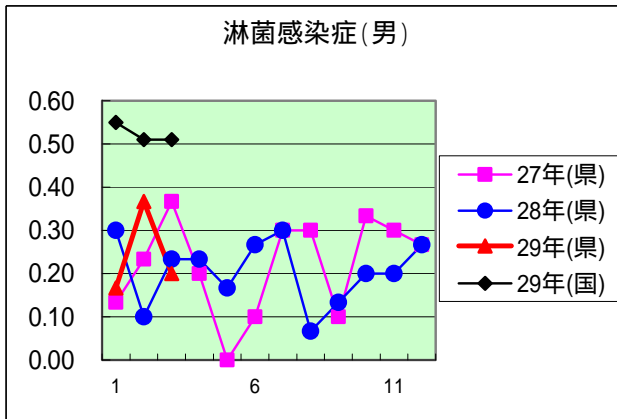
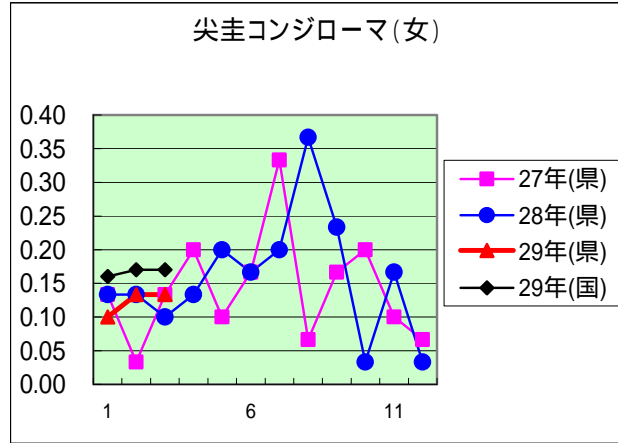
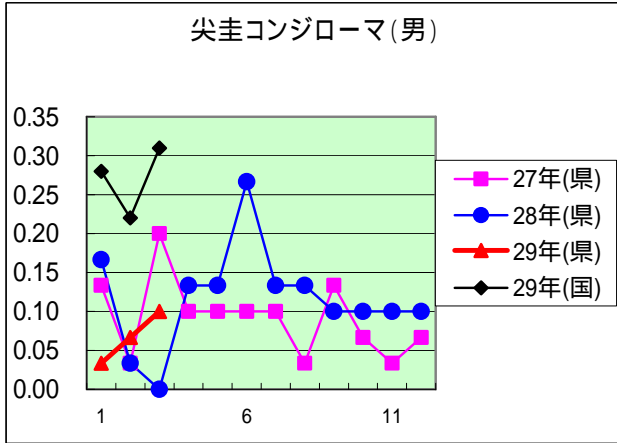
年齢階級区分	0歳	1～4歳	5～9歳	10～14歳	15～19歳	20～24歳	25～29歳	30～34歳	35～39歳	40～44歳	45～49歳	50～54歳	55～59歳	60～64歳	65～69歳	70歳以上	計
性器クラミジア感染症				1	2	12	11	6	2	2	1	1		1			39
性器ヘルペスウイルス感染症					1	3	3	3	2	2		3			1	1	19
尖圭コンジローマ					1		2	2	1							1	7
淋菌感染症						1	1	1		1	1	1					6
性器クラミジア感染症(男)						3	6	2	1	1	1	1		1			16
性器クラミジア感染症(女)				1	2	9	5	4	1	1							23
性器ヘルペスウイルス感染症(男)						2	1	1	2			2				1	9
性器ヘルペスウイルス感染症(女)				1	1	1	2	2		2		1			1		10
尖圭コンジローマ(男)							1	2									3
尖圭コンジローマ(女)					1		1		1							1	4
淋菌感染症(男)						1	1	1		1	1	1					6
淋菌感染症(女)																	
ペニシリン耐性肺炎球菌感染症								1	1				1		6	17	26
メチシリン耐性黄色ブドウ球菌感染症		1											1			2	4
薬剤耐性緑膿菌感染症																	

定点把握感染症(月報)年齢階級別集計表(定点当り)

2017年 3 月

年齢階級区分	0歳	1～4歳	5～9歳	10～14歳	15～19歳	20～24歳	25～29歳	30～34歳	35～39歳	40～44歳	45～49歳	50～54歳	55～59歳	60～64歳	65～69歳	70歳以上	計
性器クラミジア感染症				0.03	0.07	0.40	0.37	0.20	0.07	0.07	0.03	0.03		0.03			1.30
性器ヘルペスウイルス感染症					0.03	0.10	0.10	0.10	0.07	0.07		0.10			0.03	0.03	0.63
尖圭コンジローマ					0.03		0.07	0.07	0.03							0.03	0.23
淋菌感染症						0.03	0.03	0.03		0.03	0.03	0.03					0.20
性器クラミジア感染症(男)						0.10	0.20	0.07	0.03	0.03	0.03	0.03		0.03			0.53
性器クラミジア感染症(女)				0.03	0.07	0.30	0.17	0.13	0.03	0.03							0.77
性器ヘルペスウイルス感染症(男)						0.07	0.03	0.03	0.07			0.07				0.03	0.30
性器ヘルペスウイルス感染症(女)					0.03	0.03	0.07	0.07		0.07		0.03			0.03		0.33
尖圭コンジローマ(男)							0.03	0.07									0.10
尖圭コンジローマ(女)					0.03		0.03		0.03							0.03	0.13
淋菌感染症(男)						0.03	0.03	0.03		0.03	0.03	0.03					0.20
淋菌感染症(女)																	
ペニシリン耐性肺炎球菌感染症								0.10	0.10				0.10		0.60	1.70	2.60
メチシリン耐性黄色ブドウ球菌感染症		0.10											0.10			0.20	0.40
薬剤耐性緑膿菌感染症																	





定点種別	県内定点数	届出対象感染症
性感染症	30	性器クラミジア感染症、性器ヘルペスウイルス感染症、尖圭コンジローマ、淋菌感染症
基幹	10	ペニシリン耐性肺炎球菌感染症、メチシリン耐性黄色ブドウ球菌感染症、薬剤耐性アシネトバクター感染症、薬剤耐性緑膿菌感染症