

感染症の予防及び感染症の患者に対する医療に関する法律 **感染症発生動向調査 感染症週報**

静岡県環境衛生科学研究所感染症情報センター / 静岡県健康福祉部疾病対策課

目次

発生動向総覧	P 1 ~ 2
感染症発生動向警報システムによる保健所の警報状況	P 2
指定届出機関からの特記事項欄コメント	P 3 ~ 4
全数把握感染症集計表	P 5
定点把握感染症集計表	P 6 ~ 10
定点把握感染症推移グラフ	P 11 ~ 15
定点把握感染症集計表(月報)	P 16 ~ 19
定点把握感染症推移グラフ(月報)	P 20 ~ 21



発生動向総覧

《第16週コメント》4月26日集計分

全数届出の感染症

- 1 類感染症 報告なし
- 2 類感染症 結核（東部（1）、富士（1）、中部（4）、西部（1）、浜松市（1））
- 3 類感染症 報告なし
- 4 類感染症 レジオネラ症（富士（1））
- 5 類感染症 劇症型溶血性レンサ球菌感染症（中部（1））、後天性免疫不全症候群（浜松市（1））、侵襲性肺炎球菌感染症（浜松市（1））、梅毒（中部（1））

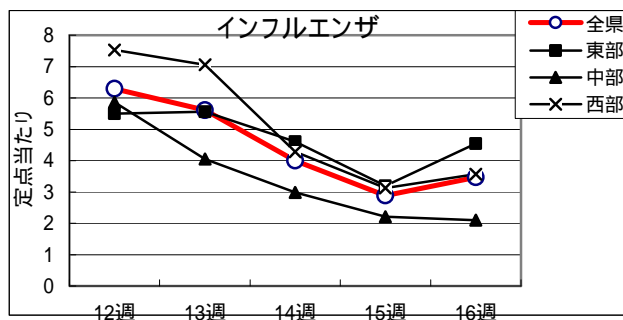
定点把握の対象となる5類感染症（週報対象のもの）

環境衛生科学研究所
感染症情報センター

平成29年第16週(4/17～4/23)の動向

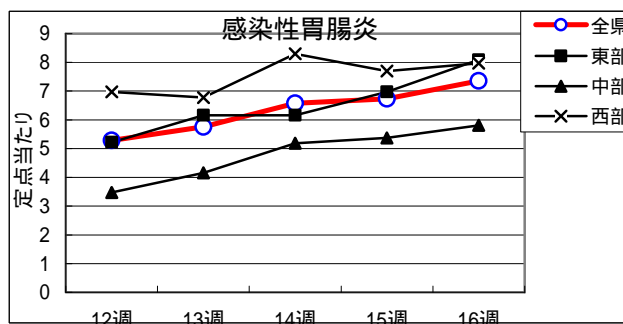
インフルエンザ

全県で罹患数483、定点あたり3.47で前週より増加。
東部地区で定点あたり4.54
中部地区で定点あたり2.10、
西部地区で定点あたり3.57
の患者発生あり。



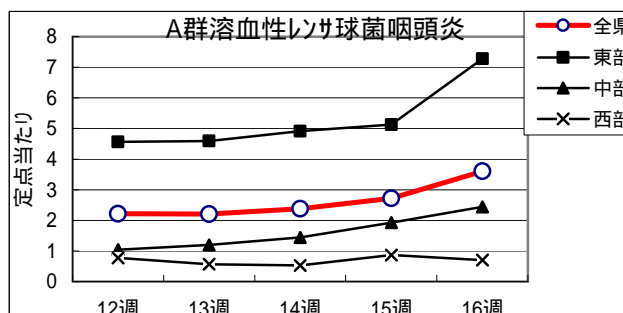
感染性胃腸炎

全県で罹患数655、定点あたり7.36で前週より増加。
東部地区で定点あたり8.09、
中部地区で定点あたり5.81、
西部地区で定点あたり7.97
の患者発生あり。

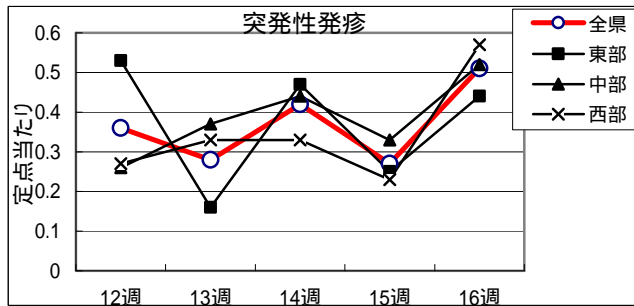


A群溶レン菌咽頭炎

全県で罹患数320、定点あたり3.60で前週より増加。
東部地区で定点あたり7.28、
中部地区で定点あたり2.44、
西部地区で定点あたり0.70
の患者発生あり。

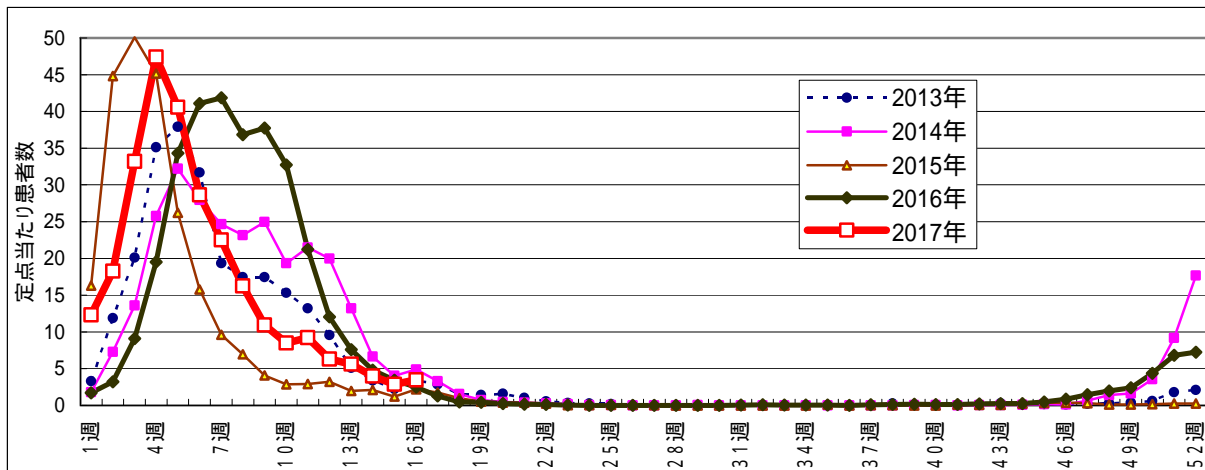


突発性発疹
 全県で罹患数45、定点当たり0.51で前週より増加。
 東部地区で定点当たり0.44、中部地区で定点当たり0.52、西部地区で定点当たり0.57の患者発生あり。



- ・麻疹、風しんは全県で患者発生なし。
- ・流行性耳下腺炎は、定点当たり東部地区で0.63、中部地区で0.30、西部地区で0.17の患者発生あり。
- ・流行性角結膜炎は、定点当たり東部地区で0.29、中部地区で0.38、西部地区で0.71の患者発生あり。
- ・感染性胃腸炎(ロタウイルス)は、定点当たり東部地区で0.25、中部地区で0.00、西部地区で0.33の患者発生あり。
- ・マイコプラズマ肺炎は、定点当たり東部地区で0.75、中部地区で0.00、西部地区で0.00の患者発生あり。
- ・伝染性紅斑は、定点当たり東部地区で0.22、中部地区で0.07、西部地区で0.00の患者発生あり。

インフルエンザ罹患数推移



静岡県環境衛生科学研究所におけるインフルエンザウイルス検出状況
 (検体採取日:平成28年10月11日～平成29年4月3日)

	A/H1 pdm09	A/H3	B/山形 系統	B/Victoria 系統
平成28年10月	2	3	1	
平成28年11月		11		
平成28年12月		9		
平成29年 1月	1	30		
平成29年 2月	1	21	1	
平成29年 3月		8	4	2
平成29年 4月		1		
計	4	83	6	2

感染症発生動向警報システムによる保健所の警報状況

警 報 A群溶血性レンサ球菌咽頭炎(御殿場)
 注意報 なし



指定届出機関からの特記事項欄コメント

感染症第16週（4月17日～4月23日）

下田メディカルセンター（下田市）「インフルエンザA型 1名」
かわづクリニック（河津町）「インフルエンザB型 10名」
高野医院（伊東市）「インフルエンザA型 1名」
聖隷沼津病院（沼津市）「インフルエンザB型 2名」
沼津市立病院（沼津市）「インフルエンザB型 1名」
白十字小児科（沼津市）「インフルエンザB型 2名」
よざ小児科医院（沼津市）「インフルエンザB型 1名」
光ヶ丘小児科（三島市）「インフルエンザA型 2名、インフルエンザB型 31名、
ロタウィルス 11名、咽頭アデノ 1名、ヒトメタニューモウィルス 2名、マイコ
プラズマ 1名」
窪田医院（三島市）「インフルエンザA型 3名、インフルエンザB型 8名」
すずき耳鼻咽喉科・小児科（伊豆市）「インフルエンザA型 2名、インフルエンザB
型 2名」
りゅうじん医院（長泉町）「インフルエンザB型 2名、アデノウィルス 1名、ロタ
ウィルス 1名」
まるやま小児科医院（清水町）「インフルエンザA型 1名」
安田内科小児科医院（御殿場市）「インフルエンザA型 2名、インフルエンザB型
15名」
富士病院（御殿場市）「インフルエンザB型 4名」
ファミリークリニックたうち小児科医院（御殿場市）「インフルエンザB型 20名」
なかがわ医院（小山町）「インフルエンザB型 6名」
聖隷富士病院（富士市）「インフルエンザA型 1名」
小川小児科内科医院（富士市）「インフルエンザA型 6名、インフルエンザB型 13
名」
田子浦クリニック（富士市）「インフルエンザA型 3名、インフルエンザB型 8名」
共立蒲原総合病院（富士市）「インフルエンザA型 1名、インフルエンザB型 1名」
望月医院（富士宮市）「インフルエンザB型 7名」
岩はし内科医院（静岡市）「インフルエンザA型 2名、インフルエンザB型 5名」
わたなべクリニック（静岡市）「インフルエンザB型 1名」
ないとう内科・循環器内科（静岡市）「インフルエンザB型 1名」
高部こどもクリニック（静岡市）「インフルエンザA型 3名、インフルエンザB型 4
名」
わたなべ小児科クリニック（静岡市）「インフルエンザA型 2名、インフルエンザB
型 3名」

瀬名こどもクリニック（静岡市）「インフルエンザA型 1名（10歳女児）」
広川医院（静岡市）「インフルエンザA型 1名、インフルエンザB型 1名」
山本内科医院（静岡市）「インフルエンザB型 3名」
さくらいファミリークリニック（島田市）「インフルエンザB型 5名」
おおかわ小児科（吉田町）「インフルエンザB型 1名」
神林クリニック（磐田市）「インフルエンザA型 1名、インフルエンザB型 5名」
伊藤医院（湖西市）「インフルエンザB型 1名」
宮内診療所（御前崎市）「インフルエンザA型 4名、インフルエンザB型 2名」
三上内科小児科医院「インフルエンザA型 1名、インフルエンザB型 11名」
本田クリニック（磐田市）「インフルエンザA型 3名、インフルエンザB型 11名」
はやの小児科（掛川市）「インフルエンザB型 3名」
市立湖西病院（湖西市）「インフルエンザA型 5名、インフルエンザB型 4名」
きもと小児科（湖西市）「インフルエンザA型 2名、インフルエンザB型 10名」
浜松赤十字病院（浜松市）「ロタウイルス 3名（3才男児 10才男児 11才男児）」
クリニックパパ（浜松市）「ヒトメタニューモウイルス 1名（2才女児）、ロタウイルス 1名（1才女児）」
今西こどもクリニック（浜松市）「インフルエンザB型 5名」
山本こどもクリニック（浜松市）「インフルエンザB型 2名（予防接種未1名 2回済1名）（昨年罹患なし1名 インフルエンザA型罹患1名）」
いぬかい小児科（浜松市）「インフルエンザA型 1名（予防接種未）、インフルエンザB型 1名（予防接種済）」
すずきこどもクリニック（浜松市）「インフルエンザB型 1名」
とおや子供こどもクリニック（浜松市）「インフルエンザB型 3名」
たなか小児科（浜松市）「インフルエンザA型 1名（3才男児）、インフルエンザB型 2名（8才女児 12才男児）」
天竜こども医院（浜松市）「インフルエンザA型 4名、インフルエンザB型 4名」
春野診療所（浜松市）「インフルエンザB型 1名」
金指こどもクリニック（浜松市）「インフルエンザA型 8名、インフルエンザB型 3名」
縣医院（浜松市）「インフルエンザA型 2名、インフルエンザB型 1名」
浜松赤十字病院（浜松市）「インフルエンザB型 1名」
大竹内科医院（浜松市）「インフルエンザA型 1名（女性1名）、インフルエンザB型 4名（男性2名 女性2名）」
森内科（浜松市）「インフルエンザB型 1名」
宮口こんどうクリニック（浜松市）「インフルエンザB型 5名（男性3名 予防接種1回済1名）（女性2名 予防接種1回済2名）」

静岡県の感染症週報は、疾病対策課ホームページでご覧いただけます。

<http://www.pref.shizuoka.jp/kousei/ko-420A/center.html>

疾患名	区分	静岡県						全国						
		11週	12週	13週	14週	15週	今週	年累計	13週	14週	15週	今週	年累計	
エボラ出血熱														
クリミア・コンゴ出血熱														
痘そう														
南米出血熱														
ペスト														
マールブルグ病														
ラッサ熱														
急性灰白髄炎														
結核		1	8	7	4	8	8	113	318	267	357	349	6,490	
ジフテリア														
重症急性呼吸器症候群(SARS)														
中東呼吸器症候群(MERS)														
鳥インフルエンザH5N1														
鳥インフルエンザH7N9														
コレラ														
細菌性赤痢				1				3	2	4	3	2	48	
腸管出血性大腸菌感染症			1			1		6	18	17	30	21	262	
腸チフス										1	1	3	11	
パラチフス									1				4	
E型肝炎			1					2	4	5	7	4	116	
ウエストナイル熱(ウエストナイル脳炎を含む)														
A型肝炎					1			3	6	4	5	10	84	
エキノコックス症											1		10	
糞熱														
オウム病										2			4	
オムスク出血熱														
回腸熱														
キャサスル森林病														
Q熱														
狂犬病														
コクシジオイデス症														
サル痘														
シカウイルス感染症													1	
重症熱性血小板減少症候群										1			2	
腎臓慢性出血熱														
西部ウマ脳炎														
ダニ媒介脳炎														
炭疽														
テングニア熱													1	
つつが虫病									1		1	1	41	
デング熱				1				1	8	7	1		61	
東部ウマ脳炎														
鳥インフルエンザ														
ニパウイルス感染症														
日本紅斑熱											2		7	
日本脳炎														
ハンタウイルス肺症候群														
Bウイルス病														
鼻疽														
ブルセラ症													1	
ペネセラウマ脳炎														
ヘンドラウイルス感染症														
珙しんチフス														
ポツリヌス症													1	
マラリア									1				10	
野兔病														
ライム病													1	
リッサウイルス感染症														
リフトバレー熱														
類鼻疽														
レジオネラ症				1				1	11	32	28	14	18	355
レプトスピラ症														2
ロッキー山紅斑熱														
アヌーバ赤痢								3	13	7	9	11	324	
ウイルス性肝炎(A型肝炎及びE型肝炎を除く)								1	1	2	2	2	83	
カルバペネム耐性腸内細菌科細菌感染症			1			1		8	20	14	10	16	426	
急性脳炎(ライム病、日本脳炎等を除く)	1	1	1		1			9	8	7	8	10	238	
クリプトスポリジウム症										1			2	
クロイツフェルト・ヤコブ病								1	3	2	3	3	53	
劇症型溶血性レンサ球菌感染症	1		1				1	6	5	14	12	7	187	
後天性免疫不全症候群			1					6	12	10	18	12	392	
ジアルジア症								1	2	4	2		23	
慢性的インフルエンザ菌感染症				1		1		4	5	3	6	2	118	
慢性的髄膜炎菌感染症									2			1	9	
慢性的肺炎球菌感染症				3	1	1	1	39	57	65	51	48	1,203	
水痘(入院例に限る)								1	1	1	2	6	73	
先天性風しん症候群														
梅毒						1	1	15	66	49	63	60	1,404	
播種性クリプトコックス症								2	5	1	2	2	48	
破傷風										4	1	1	17	
バンコマイシン耐性黄色ブドウ球菌感染症														
バンコマイシン耐性腸球菌感染症									1		1	1	28	
風しん								3		2	1	4	26	
麻疹									13	13	10	7	148	
薬剤耐性アシネトバクター感染症										1		2	11	
新型コロナウイルス感染症														

医療機関からの追加届出等により増減することがあります。

定点把握感染症集計表(届出数)

2017年 16 週

	静岡県							全国				
	11週	12週	13週	14週	15週	今週	計	13週	14週	15週	今週	計
RSウイルス感染症	11	9	7	5	10	7	49	648	619	817	948	3,032
咽頭結膜熱	36	17	25	32	16	14	140	984	970	1,004	1,327	4,285
A群溶血性レンサ球菌咽頭炎	323	197	196	212	242	320	1,490	6,269	6,059	6,969	8,370	27,667
感染性胃腸炎	579	470	512	586	599	655	3,401	17,034	17,806	19,042	21,025	74,907
水痘	30	5	28	30	34	16	143	1,122	1,101	1,018	964	4,205
手足口病	5	5	12	3	6	8	39	396	399	814	1,238	2,847
伝染性紅斑	4	3	11	3	3	9	33	225	244	236	249	954
突発性発しん	32	32	25	37	24	45	195	1,262	1,470	1,473	1,797	6,002
百日咳	1				2		3	21	22	27	39	109
ヘルパンギーナ			1		3		4	79	112	130	189	510
流行性耳下腺炎	47	27	32	54	29	33	222	1,821	1,791	1,830	1,557	6,999
インフルエンザ	1,280	875	780	556	400	483	4,374	33,608	25,048	19,730	20,127	98,513
急性出血性結膜炎		1		1	1		3	2	12	10	11	35
流行性角結膜炎	11	8	10	6	7	10	52	367	378	368	403	1,516
クラミジア肺炎(オウム病は除く)	2			2			4	2	5	8	6	21
細菌性髄膜炎						4	4	11	9	7	16	43
マイコプラズマ肺炎	3	2	1	5	1	3	15	123	89	87	112	411
無菌性髄膜炎	1	1	1	1	2	1	7	12	1	16	16	45
感染性胃腸炎(病原体がロタウイルスであるものに限る。)	8	5	5	9	3	2	32	293	367	374	401	1,435

定点種別	県内定点数	届出対象感染症
小児科	89	RSウイルス感染症、咽頭結膜熱、A群溶血性レンサ球菌咽頭炎、感染性胃腸炎、水痘、手足口病、伝染性紅斑、突発性発しん、百日咳、ヘルパンギーナ、流行性耳下腺炎、インフルエンザ
内科	50	インフルエンザ
眼科	22	急性出血性結膜炎、流行性角結膜炎
基幹	10	クラミジア肺炎(オウム病は除く)、細菌性髄膜炎、マイコプラズマ肺炎、無菌性髄膜炎、感染性胃腸炎(病原体がロタウイルスであるものに限る。)

小児科定点と内科定点はインフルエンザ定点を兼ねている。

定点把握感染症集計表(定点当り)

2017年 16 週

	静岡県						全国			
	第11週	第12週	第13週	第14週	第15週	今週	第13週	第14週	第15週	今週
RSウイルス感染症	0.12	0.10	0.08	0.06	0.11	0.08	0.20	0.20	0.26	0.30
咽頭結膜熱	0.40	0.19	0.28	0.36	0.18	0.16	0.31	0.31	0.32	0.42
A群溶血性レンサ球菌咽頭炎	3.63	2.21	2.20	2.38	2.72	3.60	1.98	1.92	2.20	2.65
感染性胃腸炎	6.51	5.28	5.75	6.58	6.73	7.36	5.38	5.63	6.02	6.65
水痘	0.34	0.06	0.31	0.34	0.38	0.18	0.35	0.35	0.32	0.30
手足口病	0.06	0.06	0.13	0.03	0.07	0.09	0.13	0.13	0.26	0.39
伝染性紅斑	0.04	0.03	0.01	0.03	0.03	0.10	0.07	0.08	0.07	0.08
突発性発しん	0.36	0.36	0.28	0.42	0.27	0.51	0.40	0.47	0.47	0.57
百日咳	0.01				0.02		0.01	0.01	0.01	0.01
ヘルパンギーナ			0.01		0.03		0.02	0.04	0.04	0.06
流行性耳下腺炎	0.53	0.30	0.36	0.61	0.33	0.37	0.58	0.57	0.58	0.49
インフルエンザ	9.21	6.29	5.61	4.00	2.88	3.47	6.78	5.06	3.98	4.06
急性出血性結膜炎		0.05		0.05	0.05		0.00	0.02	0.01	0.02
流行性角結膜炎	0.50	0.36	0.45	0.27	0.32	0.45	0.53	0.55	0.53	0.58
クラミジア肺炎(オウム病は除く)	0.20			0.20			0.00	0.01	0.02	0.01
細菌性髄膜炎						0.40	0.02	0.02	0.01	0.03
マイコプラズマ肺炎	0.30	0.20	0.10	0.50	0.10	0.30	0.26	0.19	0.18	0.23
無菌性髄膜炎	0.10	0.10	0.10	0.10	0.20	0.10	0.03	0.03	0.03	0.03
感染性胃腸炎(病原体がロタウイルスであるものに限る。)	0.80	0.50	0.50	0.90	0.30	0.20	0.61	0.77	0.79	0.84

定点種別	県内定点数	届出対象感染症
小児科	89	RSウイルス感染症、咽頭結膜熱、A群溶血性レンサ球菌咽頭炎、感染性胃腸炎、水痘、手足口病、伝染性紅斑、突発性発しん、百日咳、ヘルパンギーナ、流行性耳下腺炎、インフルエンザ
内科	50	インフルエンザ
眼科	22	急性出血性結膜炎、流行性角結膜炎
基幹	10	クラミジア肺炎(オウム病は除く)、細菌性髄膜炎、マイコプラズマ肺炎、無菌性髄膜炎、感染性胃腸炎(病原体がロタウイルスであるものに限る。)

小児科定点と内科定点はインフルエンザ定点を兼ねている。

感染症 16 週

保健所名	RSウイルス感染症		咽頭結膜熱		A群溶血性 レンサ球菌咽頭炎		感染性胃腸炎		水痘	
	罹患数	定点当り	罹患数	定点当り	罹患数	定点当り	罹患数	定点当り	罹患数	定点当り
総数	7	0.08	14	0.16	320	3.60	655	7.36	16	0.18
賀茂							19	9.50		
熱海					3	0.75	8	2.00	2	0.50
東部			3	0.23	63	4.85	100	7.69	2	0.15
御殿場			1	0.25	146	36.50	56	14.00	3	0.75
富士					21	2.33	76	8.44	1	0.11
静岡市	2	0.13	6	0.38	37	2.31	84	5.25		
中部			3	0.27	29	2.64	73	6.64	1	0.09
西部			1	0.08	5	0.42	112	9.33	2	0.17
浜松市	5	0.28			16	0.89	127	7.06	5	0.28

保健所名	手足口病		伝染性紅斑		突発性発しん		百日咳		ヘルパンギーナ	
	罹患数	定点当り	罹患数	定点当り	罹患数	定点当り	罹患数	定点当り	罹患数	定点当り
総数	8	0.09	9	0.10	45	0.51	0		0	
賀茂										
熱海										
東部			2	0.15	6	0.46				
御殿場			5	1.25	2	0.50				
富士	1	0.11			6	0.67				
静岡市					5	0.31				
中部			2	0.18	9	0.82				
西部					3	0.25				
浜松市	7	0.39			14	0.78				

保健所	流行性耳下腺炎		インフルエンザ		麻しん (全数報告)		風しん (全数報告)		指定届出機関 (定点)数	
	罹患数	定点当り	罹患数	定点当り	週計	累計	週計	累計	小児科	内科
総数	33	0.37	483	3.47	0	0	0	3	89	50
賀茂			19	6.33					2	1
熱海			10	1.67					4	2
東部	1	0.08	67	3.35					13	7
御殿場	1	0.25	52	8.67					4	2
富士	18	2.00	79	5.27				1	9	6
静岡市	2	0.13	53	2.12					16	9
中部	6	0.55	35	2.06					11	6
西部	2	0.17	87	4.58				1	12	7
浜松市	3	0.17	81	2.89				1	18	10

感染症 16 週

保健所名	急性出血性結膜炎		流行性角結膜炎		クラミジア肺炎 (オウム病を除く)		細菌性髄膜炎		マイコプラズマ肺炎	
	罹患数	定点当り	罹患数	定点当り	罹患数	定点当り	罹患数	定点当り	罹患数	定点当り
総数	0		10	0.45	0		4	0.40	3	0.30
賀茂									2	2.00
熱海										
東部			2	0.50						
御殿場										
富士							4	4.00	1	1.00
静岡市			3	0.60						
中部										
西部			1	0.25						
浜松市			4	1.33						

保健所名	無菌性髄膜炎		感染性胃腸炎 (病原体がロタウイルスであるものに限る。)	
	罹患数	定点当り	罹患数	定点当り
総数	1	0.10	2	0.20
賀茂				
熱海				
東部				
御殿場				
富士			1	1.00
静岡市				
中部				
西部			1	1.00
浜松市	1	0.50		

指定届出機関 (定点)数	
眼科	基幹
22	10
-	1
-	1
4	1
-	-
3	1
5	2
3	1
4	1
3	2

*賀茂・熱海・御殿場の各保健所管内には眼科定点はありません。

*御殿場保健所管内には基幹定点はありません。

*感染性胃腸炎(病原体がロタウイルスであるものに限る。)は、平成25年10月14日から基幹定点による届出対象疾病に追加されました。

定点把握感染症年齢階級別集計表(届出数)

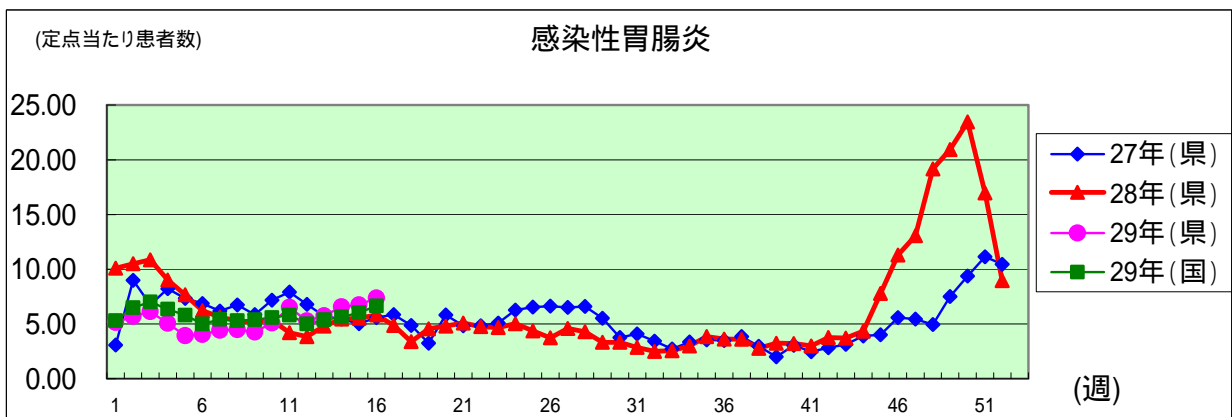
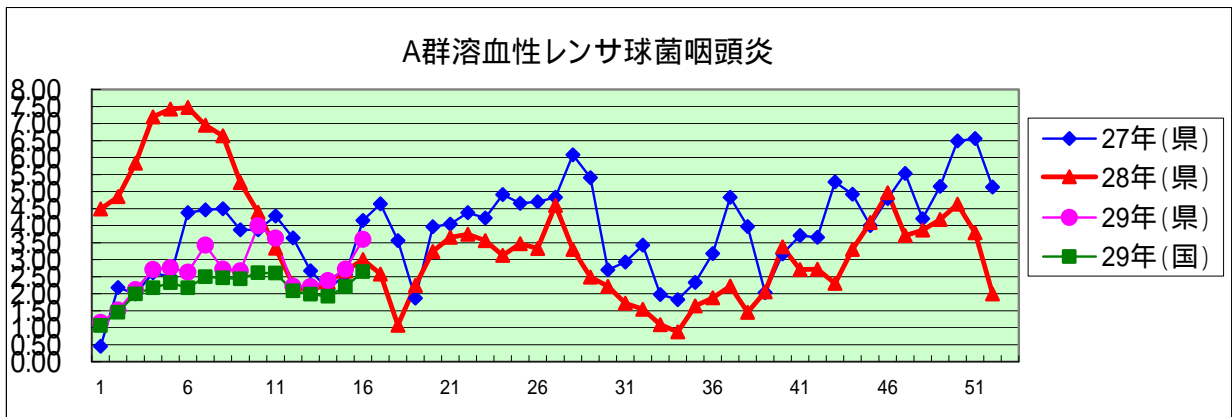
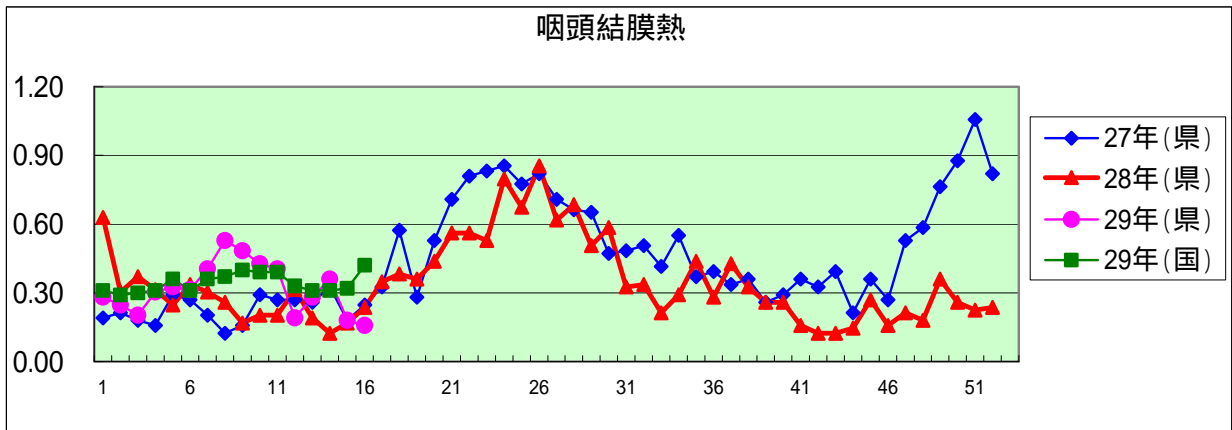
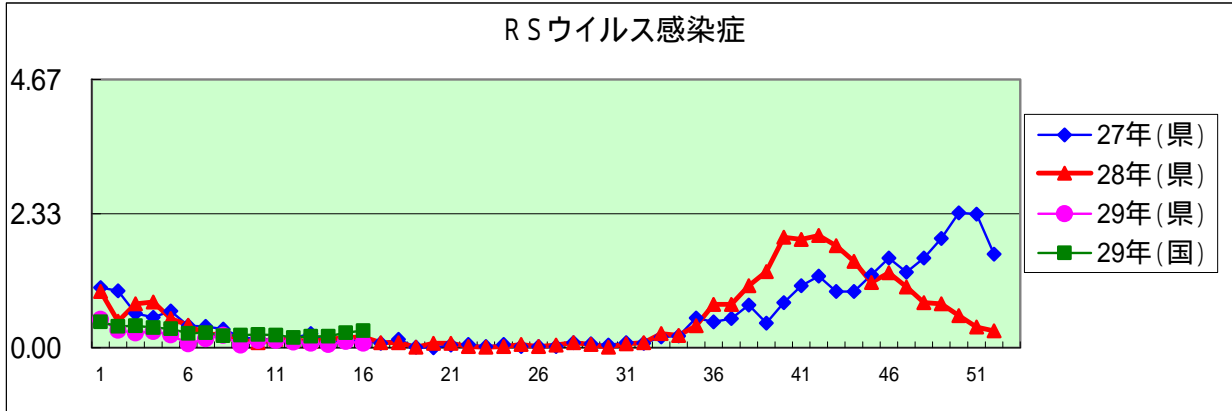
2017年 16 週

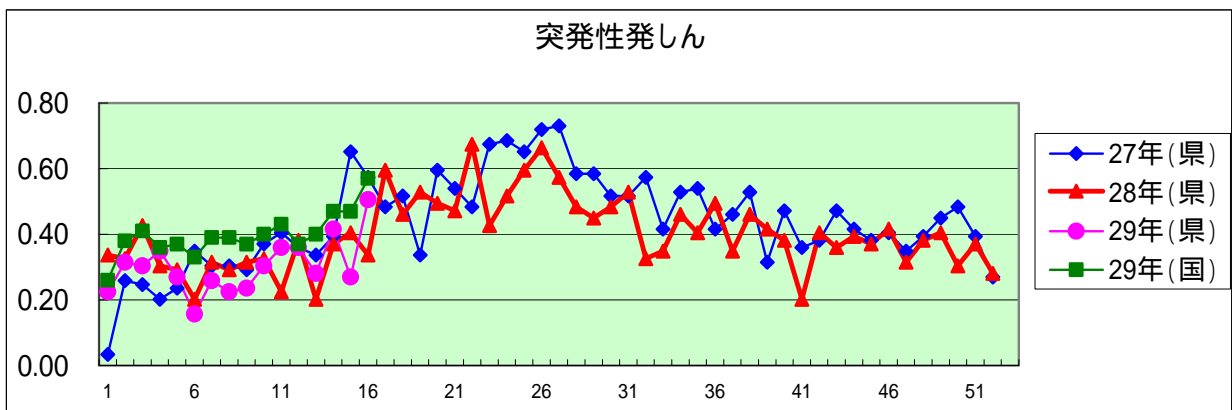
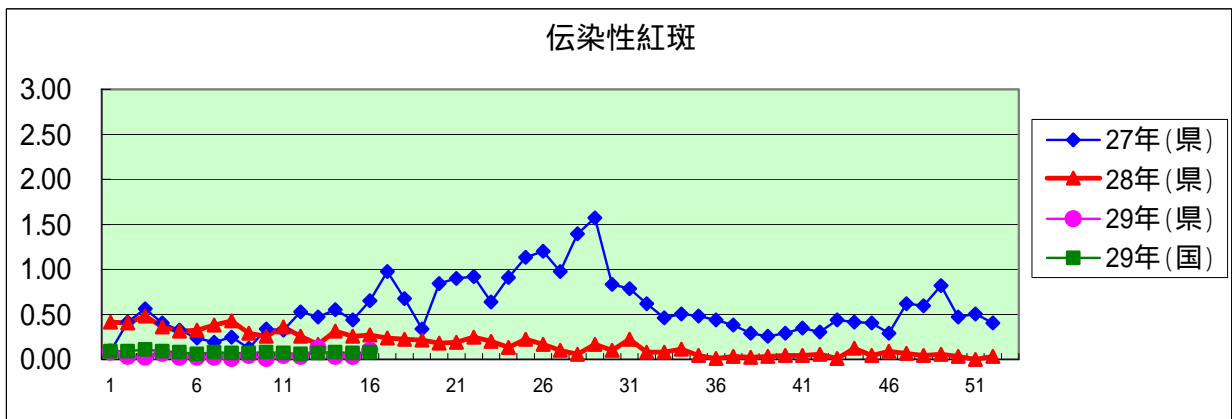
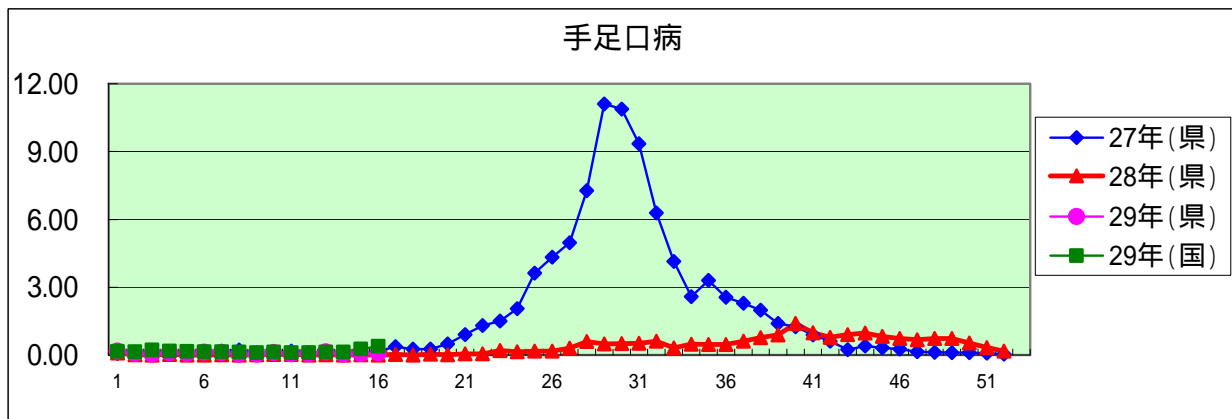
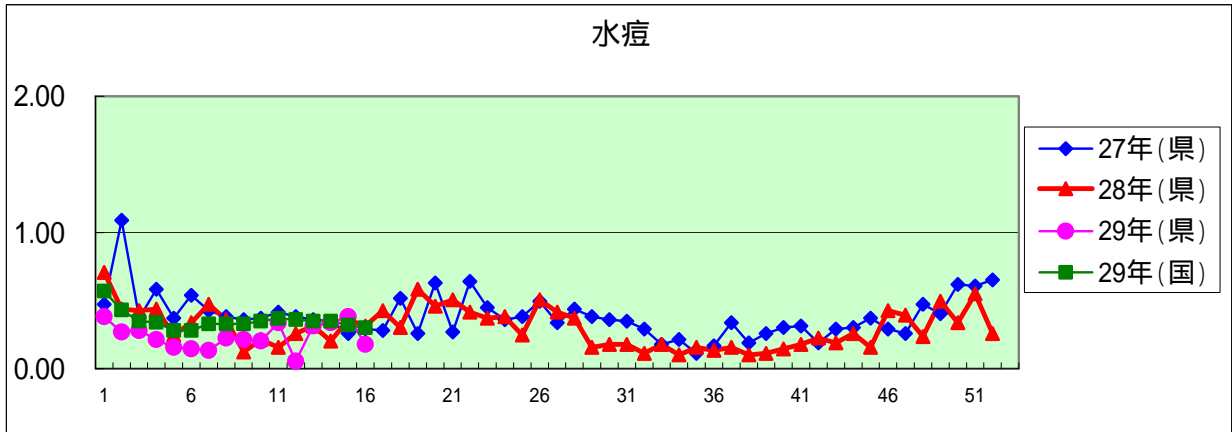
年齢階級区分	～6ヶ月	～12ヶ月	1歳	2歳	3歳	4歳	5歳	6歳	7歳	8歳	9歳	10～14歳	15～19歳	20～29歳	30～39歳	40～49歳	50～59歳	60～69歳	70～79歳	80歳以上	計
# (小児科定点把握感染症分)	～6ヶ月	～12ヶ月	1歳	2歳	3歳	4歳	5歳	6歳	7歳	8歳	9歳	10～14歳	15～19歳	20歳以上							
# (眼科定点把握感染症分)	～6ヶ月	～12ヶ月	1歳	2歳	3歳	4歳	5歳	6歳	7歳	8歳	9歳	10～14歳	15～19歳	20～29歳	30～39歳	40～49歳	50～59歳	60～69歳	70歳以上		
# (基幹定点把握分)	0歳	1～4歳	5～9歳	10～14歳	15～19歳	20～24歳	25～29歳	30～34歳	35～39歳	40～44歳	45～49歳	50～54歳	55～59歳	60～64歳	65～69歳	70歳以上					
RSウイルス感染症			3	1	2									1							7
咽頭結膜熱			5	1	4	1	1		2												14
A群溶血性レンサ球菌咽頭炎		2	16	19	30	38	30	37	32	27	14	40	3	32							320
感染性胃腸炎	2	52	106	67	71	59	65	39	40	28	19	52	9	46							655
水痘		1	2	2	1	1	1		2	4		1	1								16
手足口病	1	1	2	1	1	2															8
伝染性紅斑		1		1	1		2	2				2									9
突発性発しん	3	13	22	3	4																45
百日咳																					
ヘルパンギーナ																					
流行性耳下腺炎			2	1	7	5	5	2	2	2	1	6									33
インフルエンザ	2	6	5	10	23	25	45	34	42	48	21	87	15	24	28	23	11	12	12	10	483
急性出血性結膜炎																					
流行性角結膜炎									1						4	2			1	2	10
クラミジア肺炎(オウム病は除く)																					
細菌性髄膜炎	1	2	1																		4
マイコプラズマ肺炎		1	2																		3
無菌性髄膜炎								1													1
感染性胃腸炎(病原体がロタウイルスであるものに限る。)	1	1																			2

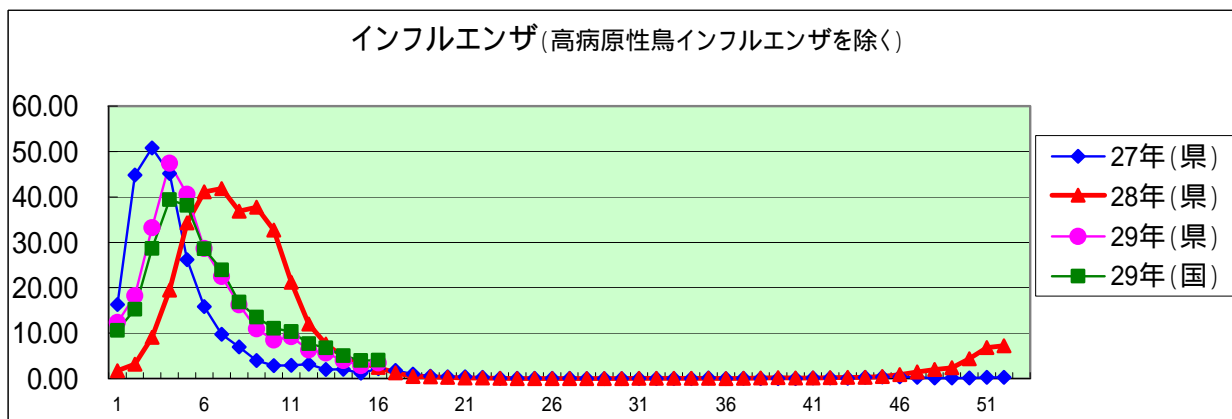
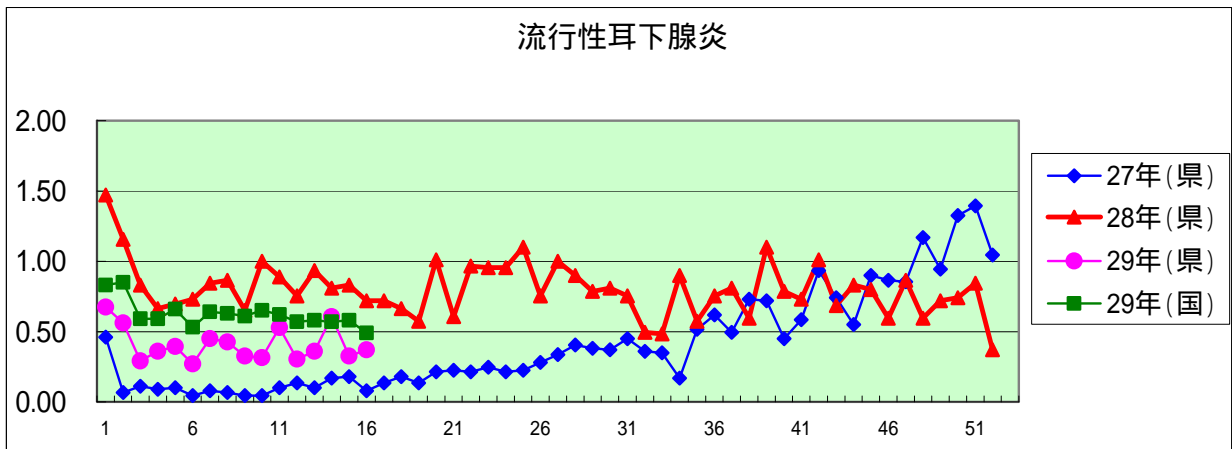
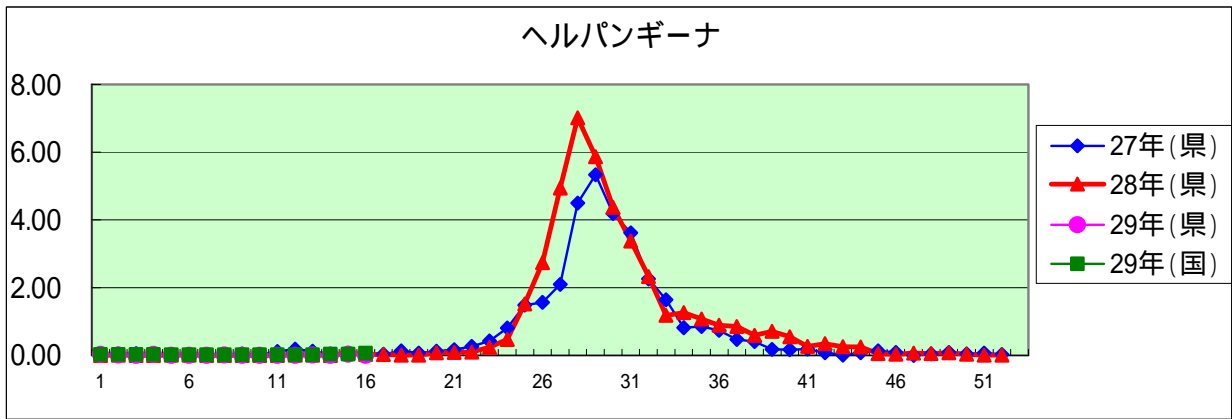
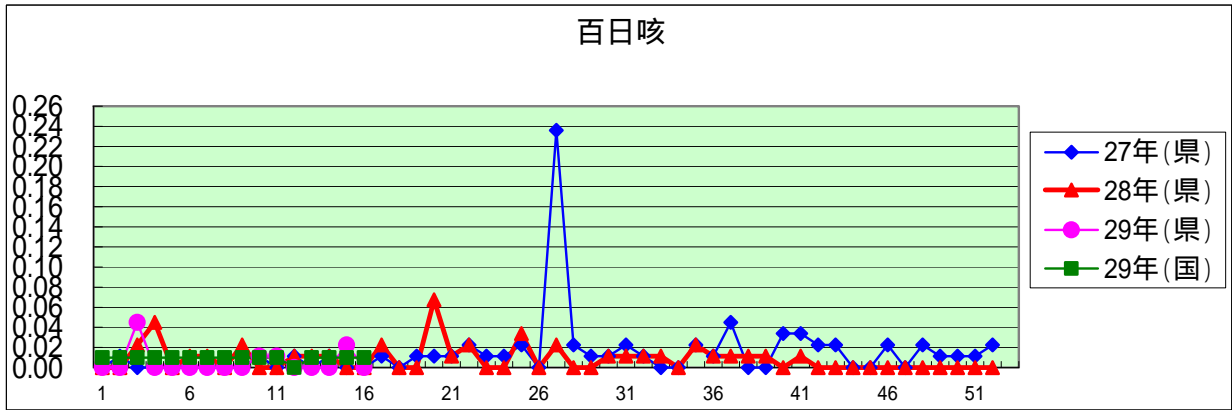
定点把握感染症年齢階級別集計表(定点当り)

2017年 16 週

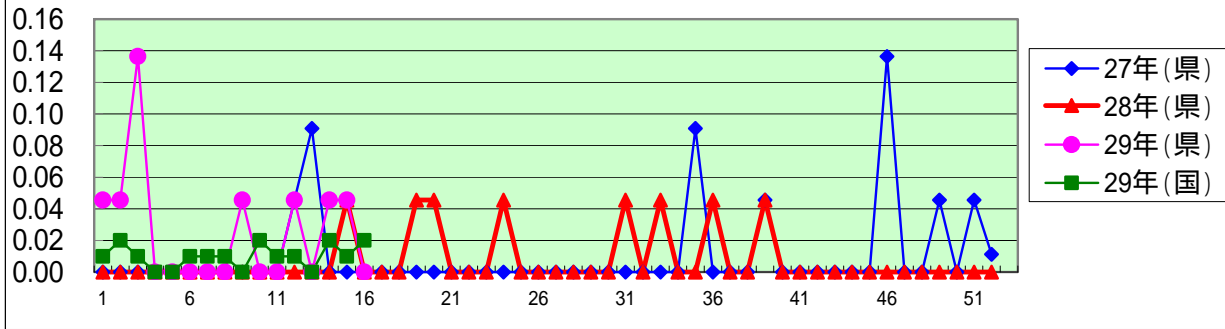
年齢階級区分	～6ヶ月	～12ヶ月	1歳	2歳	3歳	4歳	5歳	6歳	7歳	8歳	9歳	10～14歳	15～19歳	20～29歳	30～39歳	40～49歳	50～59歳	60～69歳	70～79歳	80歳以上	計
# (小児科定点把握感染症分)	～6ヶ月	～12ヶ月	1歳	2歳	3歳	4歳	5歳	6歳	7歳	8歳	9歳	10～14歳	15～19歳	20歳以上							
# (眼科定点把握感染症分)	～6ヶ月	～12ヶ月	1歳	2歳	3歳	4歳	5歳	6歳	7歳	8歳	9歳	10～14歳	15～19歳	20～29歳	30～39歳	40～49歳	50～59歳	60～69歳	70歳以上		
# (基幹定点把握分)	0歳	1～4歳	5～9歳	10～14歳	15～19歳	20～24歳	25～29歳	30～34歳	35～39歳	40～44歳	45～49歳	50～54歳	55～59歳	60～64歳	65～69歳	70歳以上					
RSウイルス感染症			0.03	0.01	0.02									0.01							0.08
咽頭結膜熱			0.06	0.01	0.04	0.01	0.01		0.02												0.16
A群溶血性レンサ球菌咽頭炎		0.02	0.18	0.21	0.34	0.43	0.34	0.42	0.36	0.30	0.16	0.45	0.03	0.36							3.60
感染性胃腸炎	0.02	0.58	1.19	0.75	0.80	0.66	0.73	0.44	0.45	0.31	0.21	0.58	0.10	0.52							7.36
水痘		0.01	0.02	0.02	0.01	0.01	0.01		0.02	0.04		0.01	0.01								0.18
手足口病	0.01	0.01	0.02	0.01	0.01	0.02															0.09
伝染性紅斑		0.01		0.01	0.01		0.02	0.02				0.02									0.10
突発性発しん	0.03	0.15	0.25	0.03	0.04																0.51
百日咳																					
ヘルパンギーナ																					
流行性耳下腺炎			0.02	0.01	0.08	0.06	0.06	0.02	0.02	0.02	0.01	0.07									0.37
インフルエンザ	0.01	0.04	0.04	0.07	0.17	0.18	0.32	0.24	0.30	0.35	0.15	0.63	0.11	0.17	0.20	0.17	0.08	0.09	0.09	0.07	3.47
急性出血性結膜炎																					
流行性角結膜炎									0.05						0.18	0.09			0.05	0.09	0.45
クラミジア肺炎(オウム病は除く)																					
細菌性髄膜炎	0.10	0.20	0.10																		0.40
マイコプラズマ肺炎		0.10	0.20																		0.30
無菌性髄膜炎								0.10													0.10
感染性胃腸炎(病原体がロタウイルスであるものに限る。)	0.10	0.10																			0.20



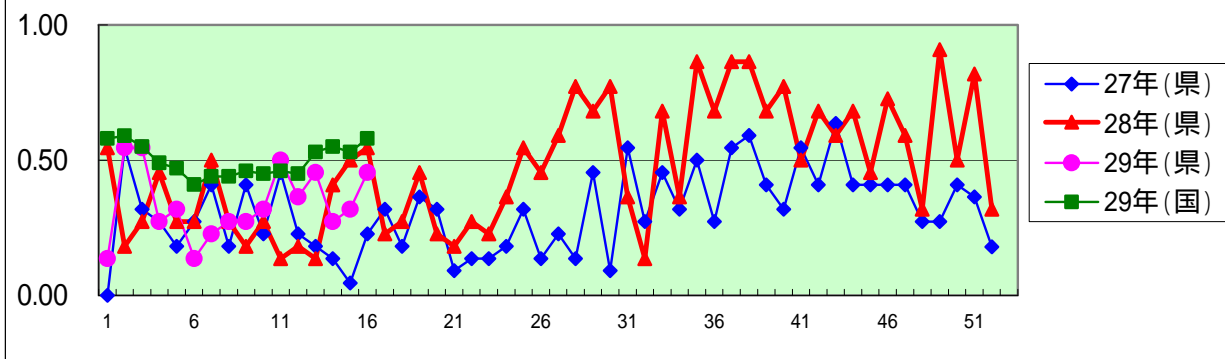




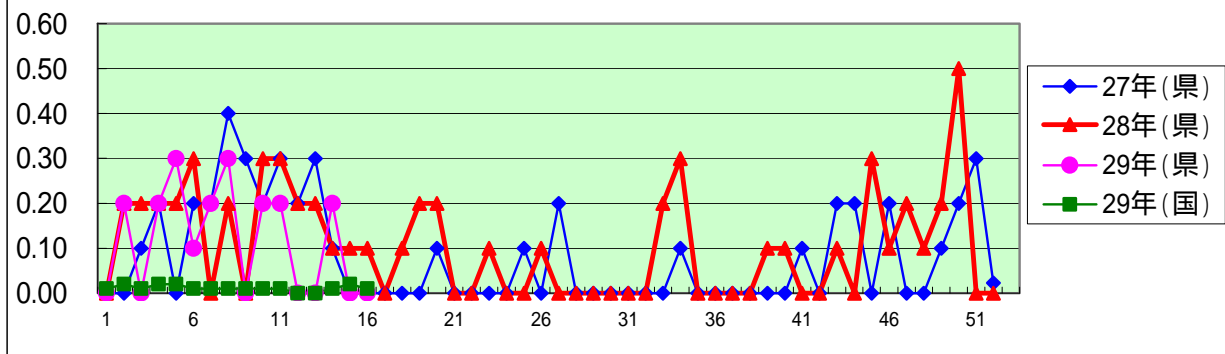
急性出血性結膜炎



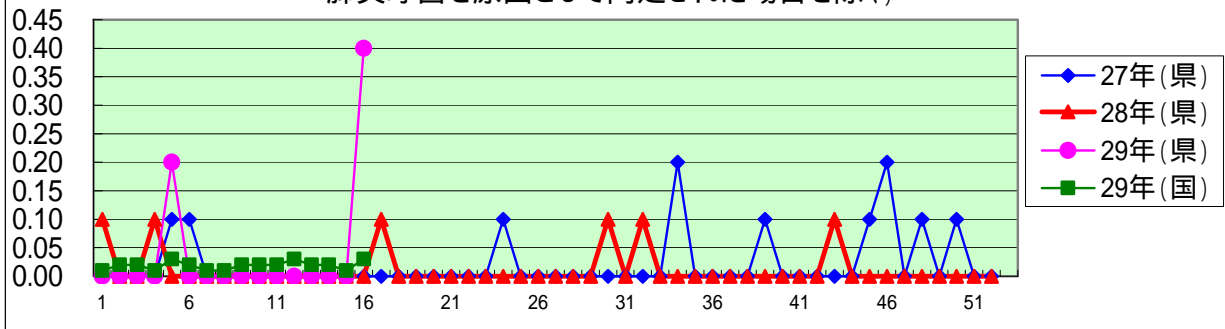
流行性角結膜炎

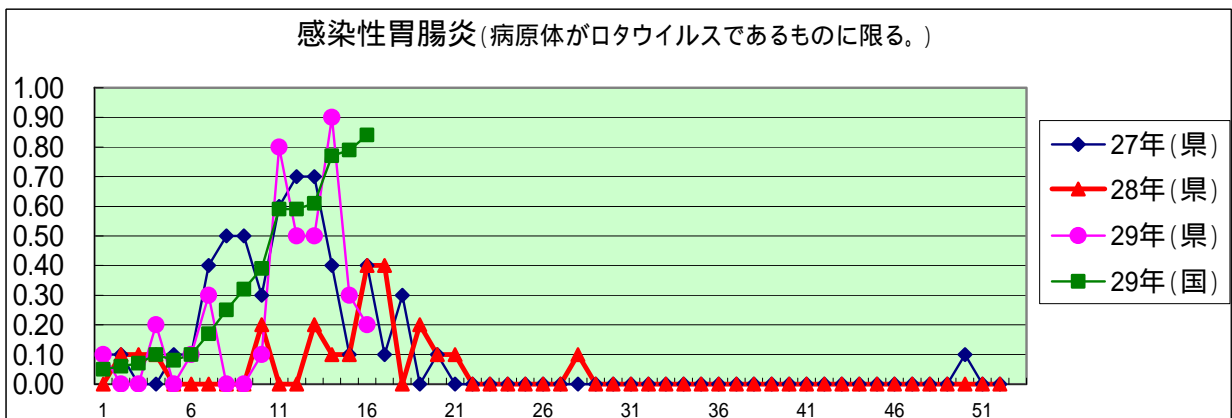
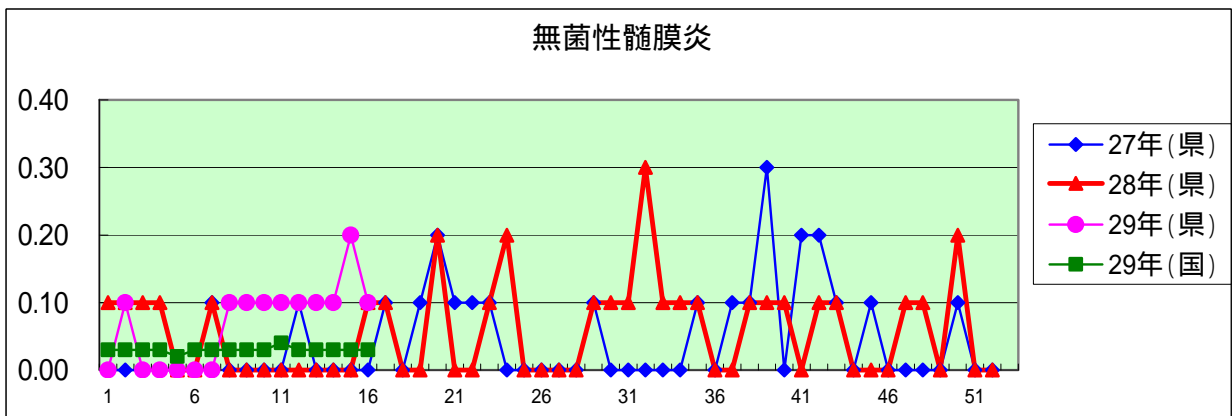
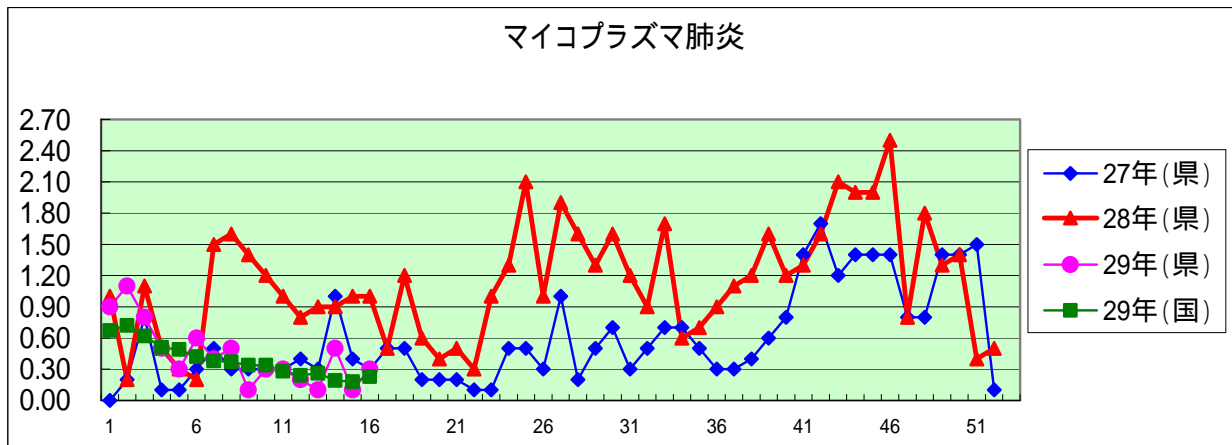


クラミジア肺炎(オウム病を除く)



細菌性髄膜炎(インフルエンザ菌、髄膜炎菌、肺炎球菌を原因として同定された場合を除く)





定点種別	県内定点数	届出対象感染症
小児科	89	RSウイルス感染症、咽頭結膜熱、A群溶血性レンサ球菌咽頭炎、感染性胃腸炎、水痘、手足口病、伝染性紅斑、突発性発しん、百日咳、ヘルパンギーナ、流行性耳下腺炎、インフルエンザ
内科	50	インフルエンザ
眼科	22	急性出血性結膜炎、流行性角結膜炎
基幹	10	クラミジア肺炎(オウム病を除く)、細菌性髄膜炎、マイコプラズマ肺炎、無菌性髄膜炎、感染性胃腸炎(病原体がロタウイルスであるものに限る。)

定点把握感染症(月報)集計表(届出数)

2017年 3 月

	静岡県							全国				
	10月	11月	12月	1月	2月	今月	計	12月	1月	2月	今月	計
性器クラミジア感染症	30	39	43	27	38	39	216	1,927	1,854	1,862	1,938	7,581
性器ヘルペスウイルス感染症	5	14	15	11	6	19	70	754	773	728	784	3,039
尖圭コンジローマ	4	8	4	4	6	7	33	411	436	383	471	1,701
淋菌感染症	8	7	10	7	12	6	50	612	674	634	629	2,549
性器クラミジア感染症(男)	13	24	17	12	11	16	93	966	893	876	925	3,660
性器クラミジア感染症(女)	17	15	26	15	27	23	123	961	961	986	1,013	3,921
性器ヘルペスウイルス感染症(男)	1	7	4	4	1	9	26	305	315	299	334	1,253
性器ヘルペスウイルス感染症(女)	4	7	11	7	5	10	44	449	458	429	450	1,786
尖圭コンジローマ(男)	3	3	3	1	2	3	15	254	274	219	307	1,054
尖圭コンジローマ(女)	1	5	1	3	4	4	18	157	162	164	164	647
淋菌感染症(男)	6	6	8	5	11	6	42	486	547	502	499	2,034
淋菌感染症(女)	2	1	2	2	1		8	126	127	132	130	515
ペニシリン耐性肺炎球菌感染症	1	1	2	5	1	4	14	164	161	160	149	634
メチシリン耐性黄色ブドウ球菌感染症	26	31	23	32	21	26	159	1,316	1,381	1,272	1,306	5,275
薬剤耐性緑膿菌感染症			2				2	19	11	13	15	58

定点種別	県内定点数	届出対象感染症
性感染症	30	性器クラミジア感染症、性器ヘルペスウイルス感染症、尖形コンジローマ、淋菌感染症
基幹	10	ペニシリン耐性肺炎球菌感染症、メチシリン耐性黄色ブドウ球菌感染症、薬剤耐性緑膿菌感染症

定点把握感染症(月報)集計表(定点当り)

2017年 3 月

	静岡県						全国			
	10月	11月	12月	1月	2月	今月	12月	1月	2月	今月
性器クラミジア感染症	1.00	1.30	1.43	0.90	1.27	1.30	1.96	1.88	1.89	1.97
性器ヘルペスウイルス感染症	0.17	0.47	0.50	0.37	0.20	0.63	0.77	0.78	0.74	0.80
尖圭コンジローマ	0.13	0.27	0.13	0.13	0.20	0.23	0.42	0.44	0.39	0.48
淋菌感染症	0.27	0.23	0.33	0.23	0.40	0.20	0.62	0.68	0.64	0.64
性器クラミジア感染症(男)	0.43	0.80	0.57	0.40	0.37	0.53	0.98	0.90	0.89	0.94
性器クラミジア感染症(女)	0.57	0.50	0.87	0.50	0.90	0.77	0.98	0.97	1.00	1.03
性器ヘルペスウイルス感染症(男)	0.03	0.23	0.13	0.13	0.03	0.30	0.31	0.32	0.30	0.34
性器ヘルペスウイルス感染症(女)	0.13	0.23	0.37	0.23	0.17	0.33	0.46	0.46	0.44	0.46
尖圭コンジローマ(男)	0.10	0.10	0.10	0.03	0.07	0.10	0.26	0.28	0.22	0.31
尖圭コンジローマ(女)	0.03	0.17	0.03	0.10	0.13	0.13	0.16	0.16	0.17	0.17
淋菌感染症(男)	0.20	0.20	0.27	9.00	0.37	0.20	0.49	0.55	0.51	0.51
淋菌感染症(女)	0.07	0.03	0.07	0.07	0.03		0.13	0.13	0.13	0.13
ペニシリン耐性肺炎球菌感染症	0.10	0.10	0.20	0.50	0.10	0.40	0.35	0.34	0.34	0.32
メチシリン耐性黄色ブドウ球菌感染症	2.60	3.10	2.30	3.20	2.10	2.60	2.77	2.91	2.68	2.76
薬剤耐性緑膿菌感染症			0.20				0.04	0.02	0.03	0.03

定点種別	県内定点数	届出対象感染症
性感染症	30	性器クラミジア感染症、性器ヘルペスウイルス感染症、尖圭コンジローマ、淋菌感染症
基幹	10	ペニシリン耐性肺炎球菌感染症、メチシリン耐性黄色ブドウ球菌感染症、薬剤耐性緑膿菌感染症

2017年 3 月

保健所名	性器クラミジア感染症		性器ヘルペスウイルス感染症		尖圭コンジローマ		淋菌感染症	
	罹患数	定点当り	罹患数	定点当り	罹患数	定点当り	罹患数	定点当り
総数	39	1.30	19	0.63	7	0.23	6	0.20
賀茂		-		-		-		-
熱海	1	1.00						
東部	5	1.00						
御殿場			1	1.00				
富士	3	1.00	3	1.00			1	0.33
静岡市	11	1.83	11	1.83	2	0.33	2	0.33
中部	5	1.25	3	0.75	1	0.25		
西部	9	1.80	1	0.20	2	0.40	1	0.20
浜松市	5	1.00			2	0.40	2	0.40

保健所名	ペニシリン耐性肺炎球菌感染症		メチシリン耐性黄色ブドウ球菌感染症		薬剤耐性緑膿菌感染症	
	罹患数	定点当り	罹患数	定点当り	罹患数	定点当り
総数	4	0.40	26	2.60	0	
賀茂	1	1.00				
熱海			12	12.00		
東部						
御殿場	-	-	-	-	-	-
富士			4	4.00		
静岡市	3	1.50	3	1.50		
中部						
西部			3	3.00		
浜松市			4	2.00		

保健所名	定点(指定届出機関)数	
	性感染症	基幹
総数	30	10
賀茂	-	1
熱海	1	1
東部	5	1
御殿場	1	-
富士	3	1
静岡市	6	2
中部	4	1
西部	5	1
浜松市	5	2

* 薬剤耐性アシネトバクター感染症は、平成26年9月19日から全数把握の対象となりました。

定点把握感染症(月報)年齢階級別集計表(届出数)

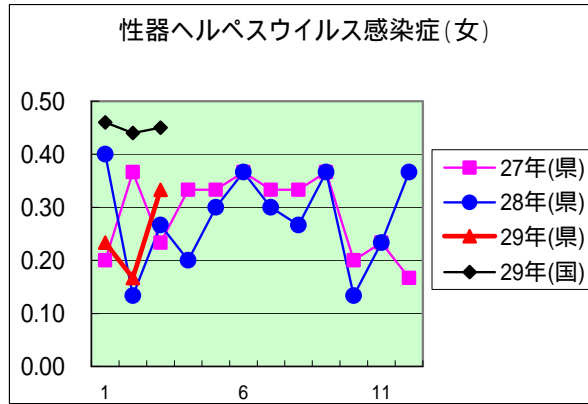
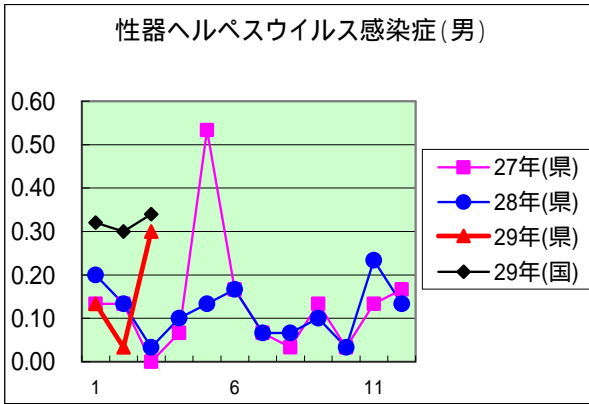
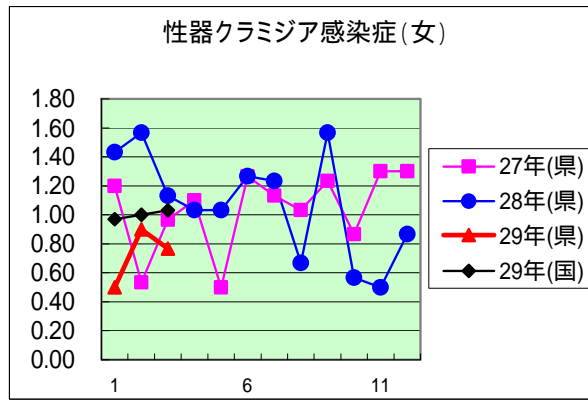
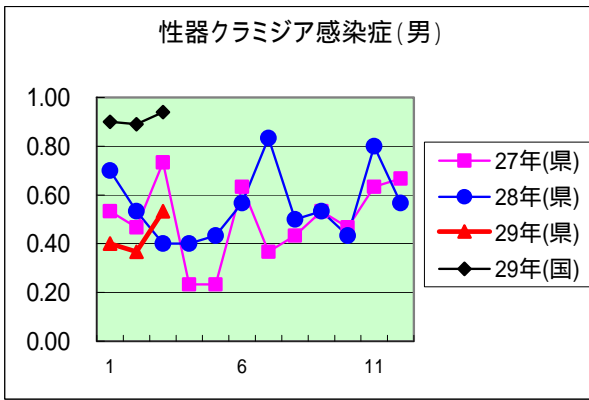
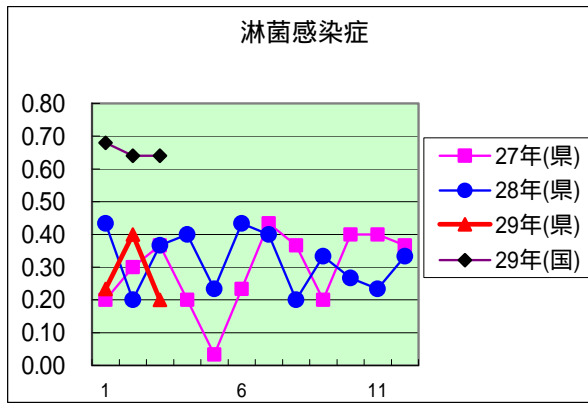
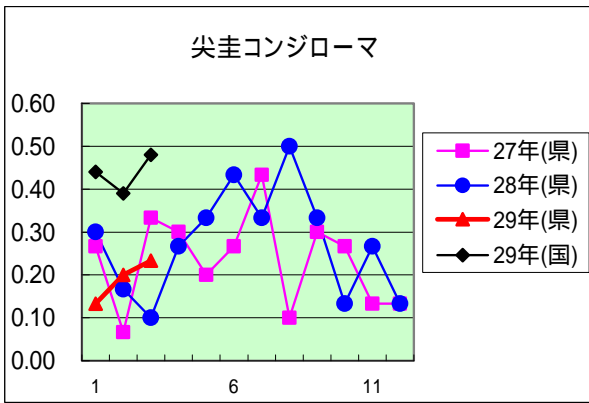
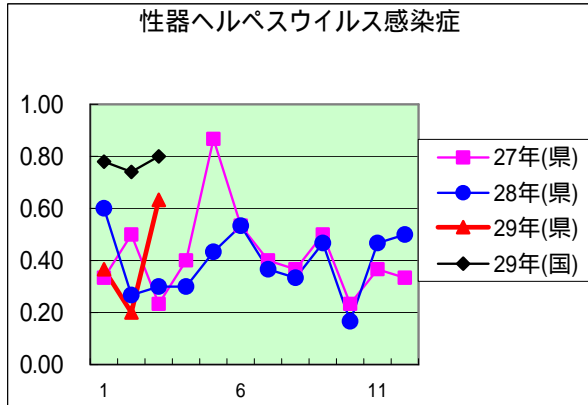
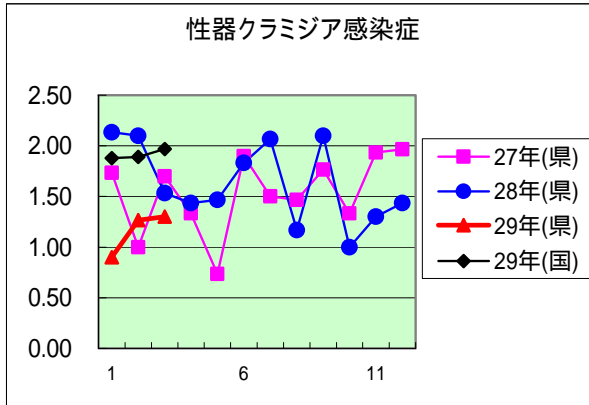
2017年 3 月

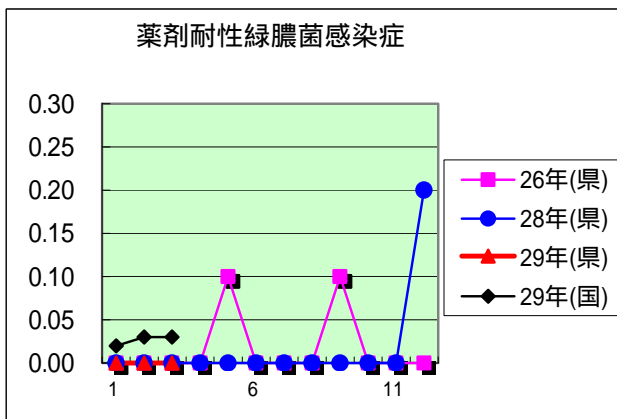
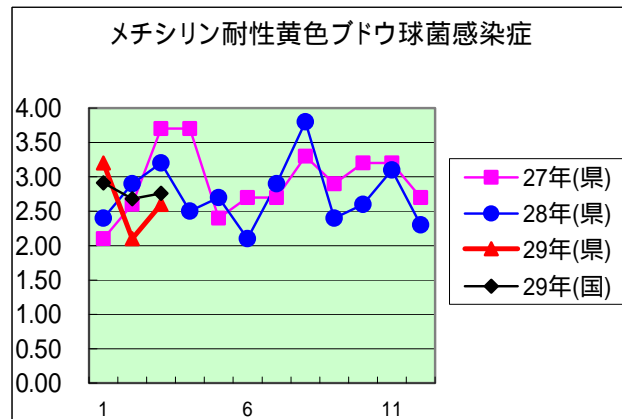
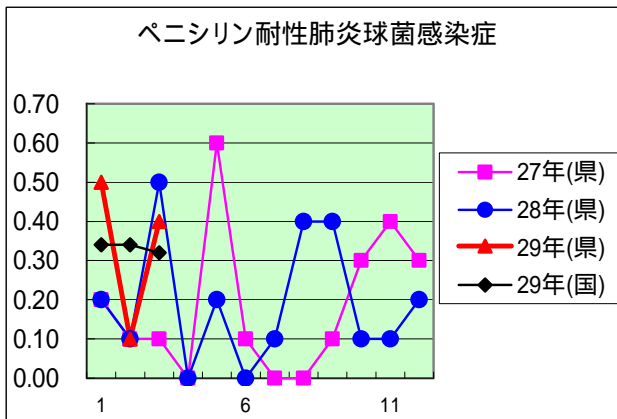
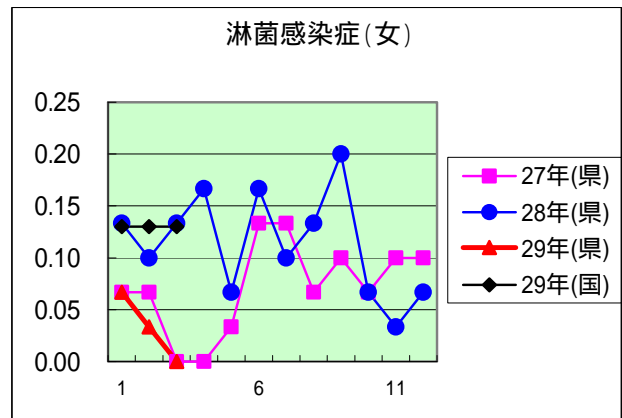
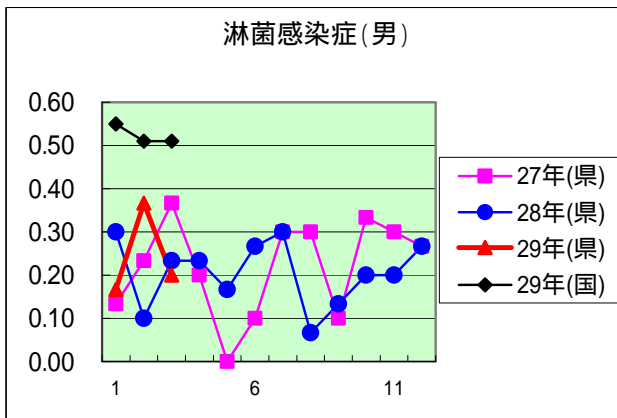
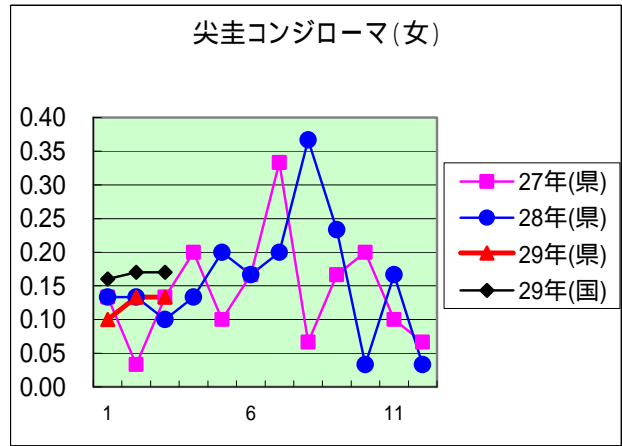
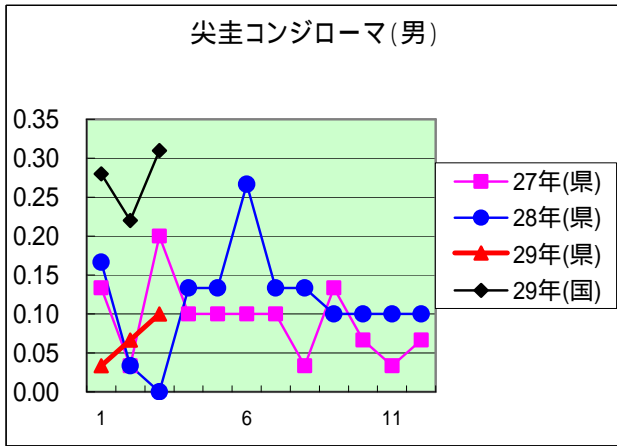
年齢階級区分	0歳	1～4歳	5～9歳	10～14歳	15～19歳	20～24歳	25～29歳	30～34歳	35～39歳	40～44歳	45～49歳	50～54歳	55～59歳	60～64歳	65～69歳	70歳以上	計
性器クラミジア感染症				1	2	12	11	6	2	2	1	1		1			39
性器ヘルペスウイルス感染症					1	3	3	3	2	2		3			1	1	19
尖圭コンジローマ					1		2	2	1							1	7
淋菌感染症						1	1	1		1	1	1					6
性器クラミジア感染症(男)						3	6	2	1	1	1	1		1			16
性器クラミジア感染症(女)				1	2	9	5	4	1	1							23
性器ヘルペスウイルス感染症(男)						2	1	1	2			2				1	9
性器ヘルペスウイルス感染症(女)				1	1	1	2	2		2		1			1		10
尖圭コンジローマ(男)							1	2									3
尖圭コンジローマ(女)					1		1		1							1	4
淋菌感染症(男)						1	1	1		1	1	1					6
淋菌感染症(女)																	
ペニシリン耐性肺炎球菌感染症								1	1				1		6	17	26
メチシリン耐性黄色ブドウ球菌感染症		1											1			2	4
薬剤耐性緑膿菌感染症																	

定点把握感染症(月報)年齢階級別集計表(定点当り)

2017年 3 月

年齢階級区分	0歳	1～4歳	5～9歳	10～14歳	15～19歳	20～24歳	25～29歳	30～34歳	35～39歳	40～44歳	45～49歳	50～54歳	55～59歳	60～64歳	65～69歳	70歳以上	計
性器クラミジア感染症				0.03	0.07	0.40	0.37	0.20	0.07	0.07	0.03	0.03		0.03			1.30
性器ヘルペスウイルス感染症					0.03	0.10	0.10	0.10	0.07	0.07		0.10			0.03	0.03	0.63
尖圭コンジローマ					0.03		0.07	0.07	0.03							0.03	0.23
淋菌感染症						0.03	0.03	0.03		0.03	0.03	0.03					0.20
性器クラミジア感染症(男)						0.10	0.20	0.07	0.03	0.03	0.03	0.03		0.03			0.53
性器クラミジア感染症(女)				0.03	0.07	0.30	0.17	0.13	0.03	0.03							0.77
性器ヘルペスウイルス感染症(男)						0.07	0.03	0.03	0.07			0.07				0.03	0.30
性器ヘルペスウイルス感染症(女)					0.03	0.03	0.07	0.07		0.07		0.03			0.03		0.33
尖圭コンジローマ(男)							0.03	0.07									0.10
尖圭コンジローマ(女)					0.03		0.03		0.03							0.03	0.13
淋菌感染症(男)						0.03	0.03	0.03		0.03	0.03	0.03					0.20
淋菌感染症(女)																	
ペニシリン耐性肺炎球菌感染症								0.10	0.10				0.10		0.60	1.70	2.60
メチシリン耐性黄色ブドウ球菌感染症		0.10											0.10			0.20	0.40
薬剤耐性緑膿菌感染症																	





定点種別	県内定点数	届出対象感染症
性感染症	30	性器クラミジア感染症、性器ヘルペスウイルス感染症、尖圭コンジローマ、淋菌感染症
基幹	10	ペニシリン耐性肺炎球菌感染症、メチシリン耐性黄色ブドウ球菌感染症、薬剤耐性アシネトバクター感染症、薬剤耐性緑膿菌感染症