

感染症の予防及び感染症の患者に対する医療に関する法律 **感染症発生動向調査 感染症週報**

静岡県環境衛生科学研究所感染症情報センター / 静岡県健康福祉部疾病対策課

## 目次

発生動向総覧	P 1 ~ 2
感染症発生動向警報システムによる保健所の警報状況	P 2
指定届出機関からの特記事項欄コメント	P 3 ~ 4
全数把握感染症集計表	P 5
定点把握感染症集計表	P 6 ~ 10
定点把握感染症推移グラフ	P 11 ~ 15
定点把握感染症集計表(月報)	P 16 ~ 19
定点把握感染症推移グラフ(月報)	P 20 ~ 21



# 発生動向総覧

《第17週コメント》5月9日集計分

## 全数届出の感染症

- 1 類感染症 報告なし
- 2 類感染症 結核（熱海（1）、東部（1）、中部（4）、西部（1）、浜松市（5））
- 3 類感染症 報告なし
- 4 類感染症 報告なし
- 5 類感染症 アメーバ赤痢（御殿場（1）、浜松市（1））、カルバペネム耐性腸内細菌科細菌感染症（浜松市（1））、劇症型溶血性レンサ球菌感染症（富士（1））、侵襲性肺炎球菌感染症（浜松市（1））、梅毒（御殿場（1））

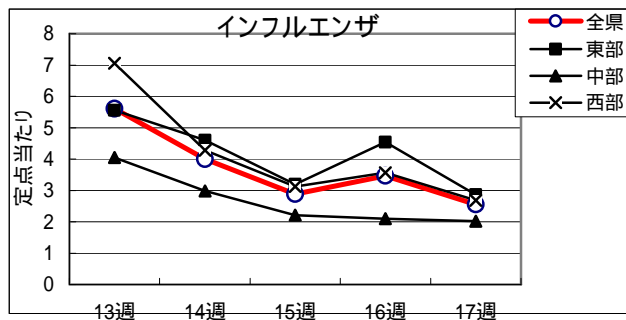
## 定点把握の対象となる5類感染症（週報対象のもの）

環境衛生科学研究所  
感染症情報センター

平成29年第17週(4/24～4/30)の動向

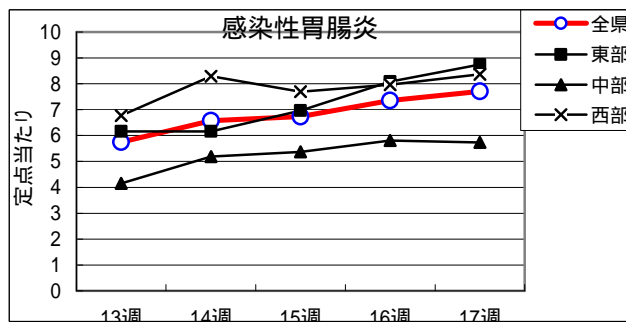
### インフルエンザ

全県で罹患数354、定点あたり2.55で前週より減少。  
 東部地区で定点あたり2.86  
 中部地区で定点あたり2.02、  
 西部地区で定点あたり2.68  
 の患者発生あり。



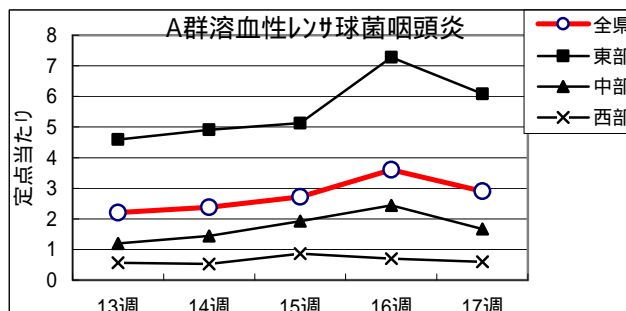
### 感染性胃腸炎

全県で罹患数686、定点あたり7.71で前週より増加。  
 東部地区で定点あたり8.75、  
 中部地区で定点あたり5.74、  
 西部地区で定点あたり8.37  
 の患者発生あり。

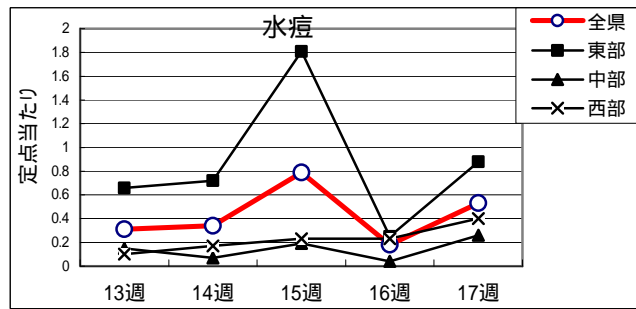


### A群溶レン菌咽頭炎

全県で罹患数258、定点あたり2.90で前週より減少。  
 東部地区で定点あたり6.09、  
 中部地区で定点あたり1.67、  
 西部地区で定点あたり0.60  
 の患者発生あり。

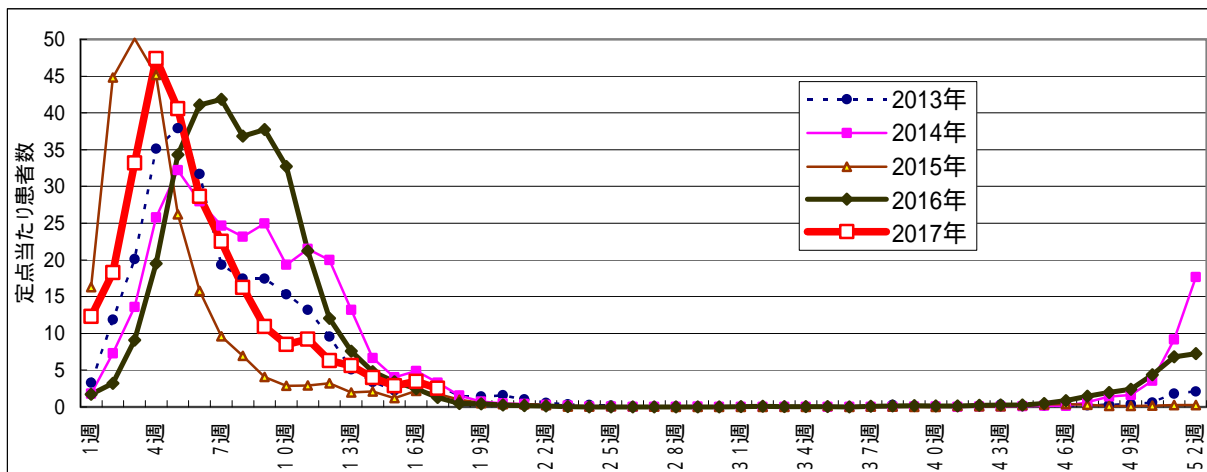


水痘  
 全県で罹患数47、定点当たり  
 0.53で前週より増加。  
 東部地区で定点当たり0.88、  
 中部地区で定点当たり0.26、  
 西部地区で定点当たり0.40  
 の患者発生あり。



- ・麻疹、風しんは全県で患者発生なし。
- ・流行性耳下腺炎は、定点当たり東部地区で0.53、中部地区で0.19、西部地区で0.17の患者発生あり。
- ・流行性角結膜炎は、定点当たり東部地区で0.14、中部地区で0.75、西部地区で0.43の患者発生あり。
- ・突発性発疹は、定点当たり東部地区で0.41、中部地区で0.56、西部地区で0.33の患者発生あり。
- ・感染性胃腸炎(ロタウイルス)は、定点当たり東部地区で0.75、中部地区で0.00、西部地区で0.67の患者発生あり。
- ・マイコプラズマ肺炎は、定点当たり東部地区で0.25、中部地区で0.00、西部地区で0.33の患者発生あり。
- ・咽頭結膜熱は、定点当たり東部地区で0.13、中部地区で0.37、西部地区で0.30の患者発生あり。

### インフルエンザ罹患数推移



静岡県環境衛生科学研究所におけるインフルエンザウイルス検出状況  
 (検体採取日:平成28年10月11日～平成29年4月3日)

	A/H1 pdm09	A/H3	B/山形 系統	B/Victoria 系統
平成28年10月	2	3	1	
平成28年11月		11		
平成28年12月		9		
平成29年 1月	1	30		
平成29年 2月	1	21	1	
平成29年 3月		8	4	2
平成29年 4月		1		
計	4	83	6	2

### 感染症発生動向警報システムによる保健所の警報状況

警報 A群溶血性レンサ球菌咽頭炎(御殿場)  
 注意報 なし



## 指定届出機関からの特記事項欄コメント

### 感染症第17週（4月24日～4月30日）

かわづクリニック(河津町)「インフルエンザA型 6名、インフルエンザB型 6名」

高野医院(伊東市)「インフルエンザB型 2名」

白十字小児科(沼津市)「インフルエンザA型 1名、インフルエンザB型 2名」

光ヶ丘小児科(三島市)「インフルエンザA型 1名、インフルエンザB型 20名、  
ロタウイルス 17名」

窪田医院(三島市)「インフルエンザA型 2名、インフルエンザB型 8名」

すずき耳鼻咽喉科・小児科(伊豆市)「インフルエンザA型 1名、インフルエンザB  
型 1名」

りゅうじん医院(長泉町)「インフルエンザB型 2名、ロタウイルス 3名」

まるやま小児科医院(清水町)「インフルエンザA型 1名」

北川内科医院(富士宮市)「インフルエンザA型 1名」

聖隷富士病院(富士市)「インフルエンザA型 1名」

小川小児科内科医院(富士市)「インフルエンザB型 5名」

田子浦クリニック(富士市)「インフルエンザA型 1名、インフルエンザB型 7名」

共立蒲原総合病院(富士市)「インフルエンザB型 1名」

望月医院(富士宮市)「インフルエンザB型 6名」

静岡済生会総合病院(静岡市)「インフルエンザB型 4名」

高部こどもクリニック(静岡市)「インフルエンザA型 2名、インフルエンザB型 6  
名」

瀬名こどもクリニック(静岡市)「インフルエンザB型 2名」

広川医院(静岡市)「インフルエンザA型 6名、インフルエンザB型 3名」

原小児科医院(静岡市)「インフルエンザB型 5名」

静岡県立総合病院(静岡市)「インフルエンザB型 1名(8歳男児)」

静岡市立静岡病院(静岡市)「キャンピロバクター腸炎 1名(13歳男児)」

うえだ小児科(静岡市)「インフルエンザB型 3名」

わたなべ小児科クリニック(静岡市)「インフルエンザA型 1名、インフルエンザB  
型 1名」

岩はし内科医院(静岡市)「インフルエンザA型 1名、インフルエンザB型 3名」

水野医院(島田市)「インフルエンザB型 1名」

さくらいファミリークリニック(島田市)「インフルエンザB型 12名」

おおかわ小児科(吉田町)「インフルエンザB型 3名」

神林クリニック(磐田市)「インフルエンザB型 1名」

増田内科循環器科医院(掛川市)「インフルエンザA型 1名、インフルエンザB型  
10名」

伊藤医院（湖西市）「インフルエンザA型 1名」  
宮内診療所（御前崎市）「インフルエンザB型 2名」  
三上内科小児科医院「インフルエンザB型 4名」  
市立湖西病院（湖西市）「インフルエンザA型 5名、インフルエンザB型 9名」  
きもと小児科（湖西市）「インフルエンザA型 1名、インフルエンザB型 8名」  
浜松医療センター（浜松市）「ヒトメタニューモウイルス 2名（1才4か月男児、3才男児）」  
クリニックパパ（浜松市）「ヒトメタニューモウイルス 2名（9か月男児、1才男児）  
ロタウイルス 1名（1才男児）」  
今西こどもクリニック（浜松市）「インフルエンザA型 1名、インフルエンザB型 2名」  
山本こどもクリニック（浜松市）「インフルエンザA型 2名（女性2名 予防接種未2名 昨年罹患なし2名）  
インフルエンザB型 5名（男性2名、女性3名 予防接種未1名、1回済1名、2回済3名 昨年罹患なし4名、昨年不明1名）」  
いぬかい小児科（浜松市）「インフルエンザB型 5名（予防接種済3名）」  
とおや子供こどもクリニック（浜松市）「インフルエンザA型 1名」  
たなか小児科（浜松市）「インフルエンザB型 6名」  
天竜こども医院（浜松市）「インフルエンザA型 2名、インフルエンザB型 1名」  
縣医院（浜松市）「インフルエンザA型 4名、インフルエンザB型 1名」  
浜松赤十字病院（浜松市）「インフルエンザA型 1名」  
くまがいくリニック（浜松市）「インフルエンザB型 2名」  
大竹内科医院（浜松市）「インフルエンザB型 1名（女性1名）」  
本間医院（浜松市）「インフルエンザA型 1名（67才男性）  
インフルエンザB型 1名（12才女性）」

静岡県の感染症週報は、疾病対策課ホームページでご覧いただけます。

<http://www.pref.shizuoka.jp/kousei/ko-420A/center.html>

2017年 17 週

疾患名	区分	静岡県						全国					
		12週	13週	14週	15週	16週	今週	年累計	14週	15週	16週	今週	年累計
エボラ出血熱													
クリミア・コンゴ出血熱													
痘そう													
南米出血熱													
ペスト													
マールブルグ病													
ラッサ熱													
急性灰白髄炎													
結核		8	7	4	8	8	12	126	267	357	349	358	6,937
ジフテリア													
重症急性呼吸器症候群(SARS)													
中東呼吸器症候群(MERS)													
鳥インフルエンザH5N1													
鳥インフルエンザH7N9													
コレラ													
細菌性赤痢			1					3	4	3	2	3	51
腸管出血性大腸菌感染症		1			1			6	17	30	21	29	295
腸チフス									1	1	3	3	14
パラチフス												1	5
E型肝炎		1						2	5	7	4	6	123
ウエストナイル熱(ウエストナイル脳炎を含む)													
A型肝炎					1			3	4	5	10	6	95
エキノコックス症													9
糞熱													
オウム病									2			1	5
オムスク出血熱													
回腸熱													
キャサスル森林病													
Q熱													
狂犬病													
コクシジオイデス症													
サル痘													
シカウイルス感染症													1
重症熱性血小板減少症候群									1			1	3
腎臓慢性出血熱													
西部ウマ脳炎													
ダニ媒介脳炎													
炭疽													
テクングニア熱													1
つつが虫病											1	4	46
デング熱			1					1	7			1	62
東部ウマ脳炎													
鳥インフルエンザ													
ニパウイルス感染症													
日本紅斑熱										2		4	11
日本脳炎													
ハンタウイルス肺症候群													
Bウイルス病													
鼻疽													
ブルセラ症													1
ペネセラウマ脳炎													
ヘンドラウイルス感染症													
珙しんチフス													
ポツリヌス症													1
マラリア												1	11
野兔病													
ライム病													1
リッサウイルス感染症													
リフトバレー熱													
類鼻疽													
レジオネラ症			1			1		11	28	14	18	22	377
レプトスピラ症													2
ロッキー山紅斑熱													
アヌーバ(赤痢)							2	5	7	9	11	9	343
ウイルス性肝炎(A型肝炎及びE型肝炎を除く)								1	2	2	2	5	91
カルバペネム耐性腸内細菌科細菌感染症		1			1		1	9	14	10	16	13	442
急性脳炎(ライム病、日本脳炎等を除く)		1	1		1			10	7	8	10	9	256
クリプトスポリジウム症									1				2
クロイツフェルト・ヤコブ病								1	2	3	3	2	56
劇症型溶血性レンサ球菌感染症			1			1	1	8	14	12	7	12	195
後天性免疫不全症候群		1				1		6	10	18	12	16	414
ジアルジア症								1	4	2		1	24
慢性的インフルエンザ菌感染症			1		1			4	3	6	2	4	125
慢性的髄膜炎菌感染症											1	2	11
慢性的肺炎球菌感染症			3	1	1	1	1	41	65	51	48	66	1,295
水痘(入院例に限る)								1	1	2	6	2	77
先天性風しん症候群													
梅毒					1	1	1	16	49	63	60	81	1,523
播種性クリプトコックス症								2	1	2	2	1	50
破傷風									4	1	1	1	18
バンコマイシン耐性黄色ブドウ球菌感染症													
バンコマイシン耐性腸球菌感染症										1	1		29
風しん								3	2	1	4	6	32
麻疹									13	10	7	8	158
薬剤耐性アシネトバクター感染症									1		2		11
新型コロナウイルス感染症													

医療機関からの追加届出等により増減することがあります。

## 定点把握感染症集計表(届出数)

2017年 17 週

	静岡県							全国				
	12週	13週	14週	15週	16週	今週	計	14週	15週	16週	今週	計
RSウイルス感染症	9	7	5	10	7	11	49	619	817	948	880	3,264
咽頭結膜熱	17	25	32	16	14	23	127	970	1,004	1,327	1,508	4,809
A群溶血性レンサ球菌咽頭炎	197	196	212	242	320	258	1,425	6,059	6,969	8,370	8,482	29,880
感染性胃腸炎	470	512	586	599	655	686	3,508	17,806	19,042	21,025	20,805	78,678
水痘	5	28	30	34	16	47	160	1,101	1,018	964	1,148	4,231
手足口病	5	12	3	6	8	5	39	399	814	1,238	1,366	3,817
伝染性紅斑	3	11	3	3	9	2	31	244	236	249	214	943
突発性発しん	32	25	37	24	45	38	201	1,470	1,473	1,797	1,646	6,386
百日咳				2		1	3	22	27	39	25	113
ヘルパンギーナ		1		3			4	112	130	189	214	645
流行性耳下腺炎	27	32	54	29	33	27	202	1,791	1,830	1,557	1,664	6,842
インフルエンザ	875	780	556	400	483	354	3,448	25,048	19,730	20,127	15,467	80,372
急性出血性結膜炎	1		1	1			3	12	10	11	10	43
流行性角結膜炎	8	10	6	7	10	10	51	378	368	403	386	1,535
クラミジア肺炎(オウム病は除く)			2				2	5	8	6	6	25
細菌性髄膜炎					4	1	5	9	7	16	17	49
マイコプラズマ肺炎	2	1	5	1	3	2	14	89	87	112	120	408
無菌性髄膜炎	1	1	1	2	1	1	7	1	16	16	16	49
感染性胃腸炎(病原体がロタウイルスであるものに限る。)	5	5	9	3	2	5	29	367	374	401	398	1,540

定点種別	県内定点数	届出対象感染症
小児科	89	RSウイルス感染症、咽頭結膜熱、A群溶血性レンサ球菌咽頭炎、感染性胃腸炎、水痘、手足口病、伝染性紅斑、突発性発しん、百日咳、ヘルパンギーナ、流行性耳下腺炎、インフルエンザ
内科	50	インフルエンザ
眼科	22	急性出血性結膜炎、流行性角結膜炎
基幹	10	クラミジア肺炎(オウム病は除く)、細菌性髄膜炎、マイコプラズマ肺炎、無菌性髄膜炎、感染性胃腸炎(病原体がロタウイルスであるものに限る。)

小児科定点と内科定点はインフルエンザ定点を兼ねている。

# 定点把握感染症集計表(定点当り)

2017年 17 週

	静岡県						全国			
	第12週	第13週	第14週	第15週	第16週	今週	第14週	第15週	第16週	今週
RSウイルス感染症	0.10	0.08	0.06	0.11	0.08	0.12	0.20	0.26	0.30	0.28
咽頭結膜熱	0.19	0.28	0.36	0.18	0.16	0.26	0.31	0.32	0.42	0.48
A群溶血性レンサ球菌咽頭炎	2.21	2.20	2.38	2.72	3.60	2.90	1.92	2.20	2.65	2.69
感染性胃腸炎	5.28	5.75	6.58	6.73	7.36	7.71	5.63	6.02	6.65	6.60
水痘	0.06	0.31	0.34	0.38	0.18	0.53	0.35	0.32	0.30	0.36
手足口病	0.06	0.13	0.03	0.07	0.09	0.06	0.13	0.26	0.39	0.43
伝染性紅斑	0.03	0.12	0.00	0.03	0.10	0.02	0.08	0.07	0.08	0.07
突発性発しん	0.36	0.28	0.42	0.27	0.51	0.43	0.47	0.47	0.57	0.52
百日咳				0.02		0.01	0.01	0.01	0.01	0.01
ヘルパンギーナ		0.01		0.03			0.04	0.04	0.06	0.07
流行性耳下腺炎	0.30	0.36	0.61	0.33	0.37	0.30	0.57	0.58	0.49	0.53
インフルエンザ	6.29	5.61	4.00	2.88	3.47	2.55	5.06	3.98	4.06	3.13
急性出血性結膜炎	0.05		0.05	0.05			0.02	0.01	0.02	0.01
流行性角結膜炎	0.36	0.45	0.27	0.32	0.45	0.45	0.55	0.53	0.58	0.56
クラミジア肺炎(オウム病は除く)			0.20				0.01	0.02	0.01	0.01
細菌性髄膜炎					0.40	0.10	0.02	0.01	0.03	0.04
マイコプラズマ肺炎	0.20	0.10	0.50	0.10	0.30	0.20	0.19	0.18	0.23	0.25
無菌性髄膜炎	0.10	0.10	0.10	0.20	0.10	0.10	0.03	0.03	0.03	0.03
感染性胃腸炎(病原体がロタウイルスであるものに限る。)	0.50	0.50	0.90	0.30	0.20	0.50	0.77	0.79	0.84	0.84

定点種別	県内定点数	届出対象感染症
小児科	89	RSウイルス感染症、咽頭結膜熱、A群溶血性レンサ球菌咽頭炎、感染性胃腸炎、水痘、手足口病、伝染性紅斑、突発性発しん、百日咳、ヘルパンギーナ、流行性耳下腺炎、インフルエンザ
内科	50	インフルエンザ
眼科	22	急性出血性結膜炎、流行性角結膜炎
基幹	10	クラミジア肺炎(オウム病は除く)、細菌性髄膜炎、マイコプラズマ肺炎、無菌性髄膜炎、感染性胃腸炎(病原体がロタウイルスであるものに限る。)

小児科定点と内科定点はインフルエンザ定点を兼ねている。



感染症 17 週

保健所名	RSウイルス感染症		咽頭結膜熱		A群溶血性 レンサ球菌咽頭炎		感染性胃腸炎		水痘	
	罹患数	定点当り	罹患数	定点当り	罹患数	定点当り	罹患数	定点当り	罹患数	定点当り
総数	11	0.12	23	0.26	258	2.90	686	7.71	47	0.53
賀茂			2	1.00			15	7.50		
熱海					2	0.50	4	1.00	16	4.00
東部	1	0.08	1	0.08	31	2.38	145	11.15	4	0.31
御殿場			1	0.25	146	36.50	70	17.50	3	0.75
富士					16	1.78	46	5.11	5	0.56
静岡市	3	0.19	7	0.44	21	1.31	83	5.19	5	0.31
中部			3	0.27	24	2.18	72	6.55	2	0.18
西部	1	0.08	6	0.50	6	0.50	97	8.08	7	0.58
浜松市	6	0.33	3	0.17	12	0.67	154	8.56	5	0.28

保健所名	手足口病		伝染性紅斑		突発性発しん		百日咳		ヘルパンギーナ	
	罹患数	定点当り	罹患数	定点当り	罹患数	定点当り	罹患数	定点当り	罹患数	定点当り
総数	5	0.06	2	0.02	38	0.43	1	0.01	0	
賀茂					2	1.00				
熱海					2	0.50				
東部					3	0.23				
御殿場			1	0.25	2	0.50				
富士	1	0.11	1	0.11	4	0.44				
静岡市					14	0.88				
中部					1	0.09				
西部					4	0.33	1	0.08		
浜松市	4	0.22			6	0.33				

保健所	流行性耳下腺炎		インフルエンザ		麻しん (全数報告)		風しん (全数報告)		指定届出機関 (定点)数	
	罹患数	定点当り	罹患数	定点当り	週計	累計	週計	累計	小児科	内科
総数	27	0.30	354	2.55	0	0	0	3	89	50
賀茂			12	4.00					2	1
熱海			3	0.50					4	2
東部	1	0.08	47	2.35					13	7
御殿場	3	0.75	40	6.67					4	2
富士	13	1.44	41	2.73				1	9	6
静岡市	1	0.06	56	2.24					16	9
中部	4	0.36	29	1.71					11	6
西部	3	0.25	49	2.58				1	12	7
浜松市	2	0.11	77	2.75				1	18	10

感染症 17 週

保健所名	急性出血性結膜炎		流行性角結膜炎		クラミジア肺炎 (オウム病を除く)		細菌性髄膜炎		マイコプラズマ肺炎	
	罹患数	定点当り	罹患数	定点当り	罹患数	定点当り	罹患数	定点当り	罹患数	定点当り
総数	0		10	0.45	0		1	0.10	2	0.20
賀茂										
熱海										
東部			1	0.25						
御殿場										
富士									1	1.00
静岡市			6	1.20						
中部										
西部										
浜松市			3	1.00			1	0.50	1	0.50

保健所名	無菌性髄膜炎		感染性胃腸炎 (病原体がロタウイルス であるものに限る。)	
	罹患数	定点当り	罹患数	定点当り
総数	1	0.10	5	0.50
賀茂				
熱海				
東部				
御殿場				
富士	1	1.00	3	3.00
静岡市				
中部				
西部			1	1.00
浜松市			1	0.50

指定届出機関 (定点)数	
眼科	基幹
22	10
-	1
-	1
4	1
-	-
3	1
5	2
3	1
4	1
3	2

\*賀茂・熱海・御殿場の各保健所管内には眼科定点はありません。

\*御殿場保健所管内には基幹定点はありません。

\*感染性胃腸炎(病原体がロタウイルスであるものに限る。)は、平成25年10月14日から基幹定点による届出対象疾病に追加されました。

定点把握感染症年齢階級別集計表(届出数)

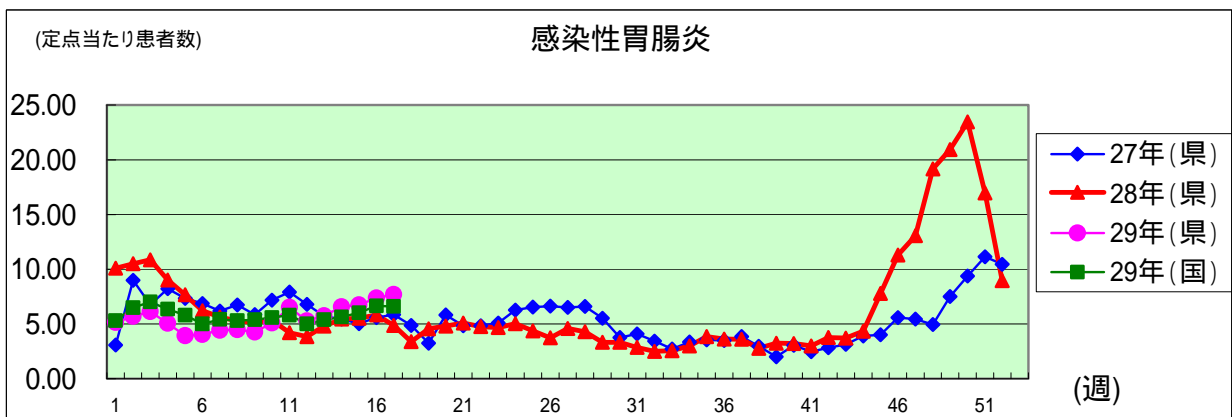
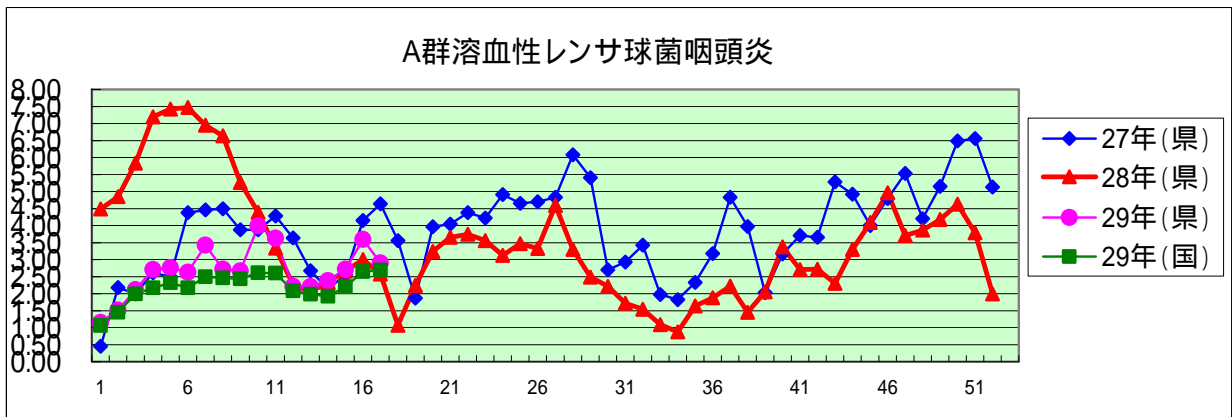
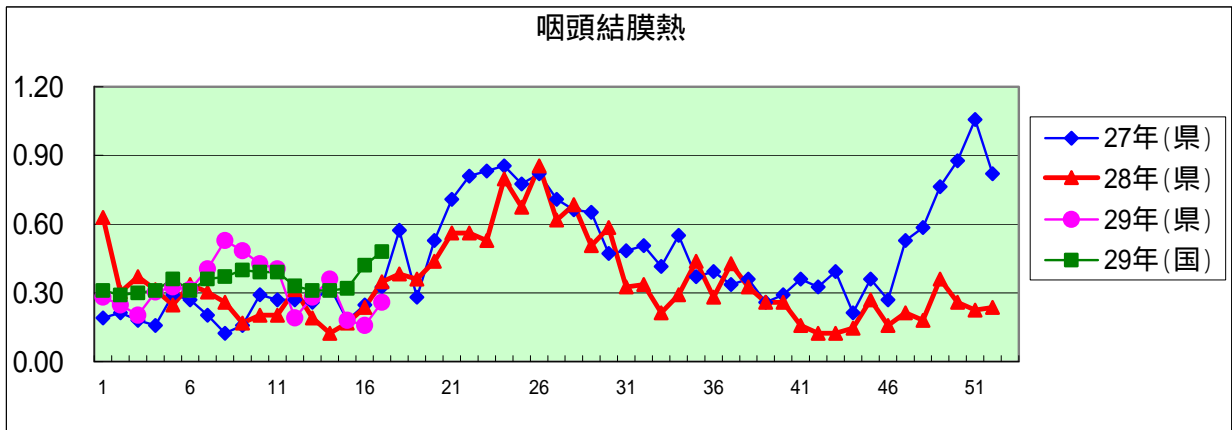
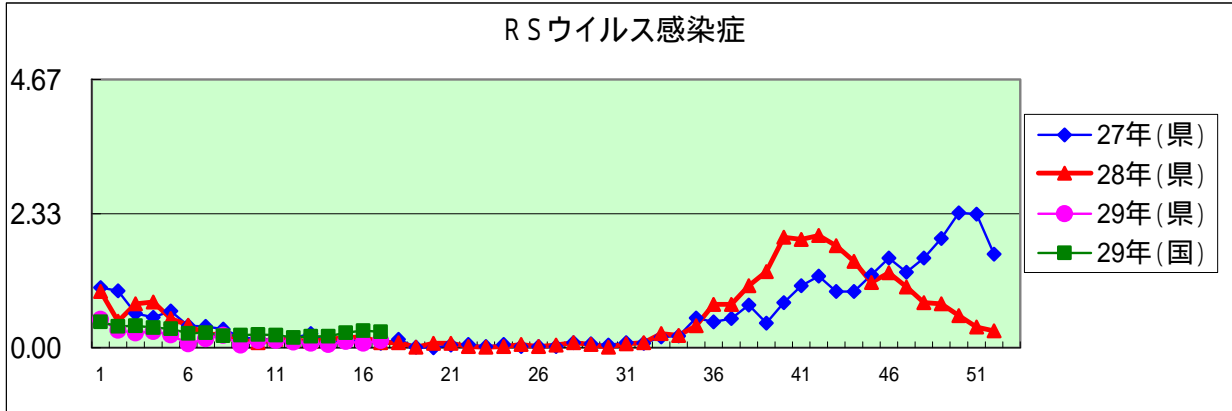
2017年 17 週

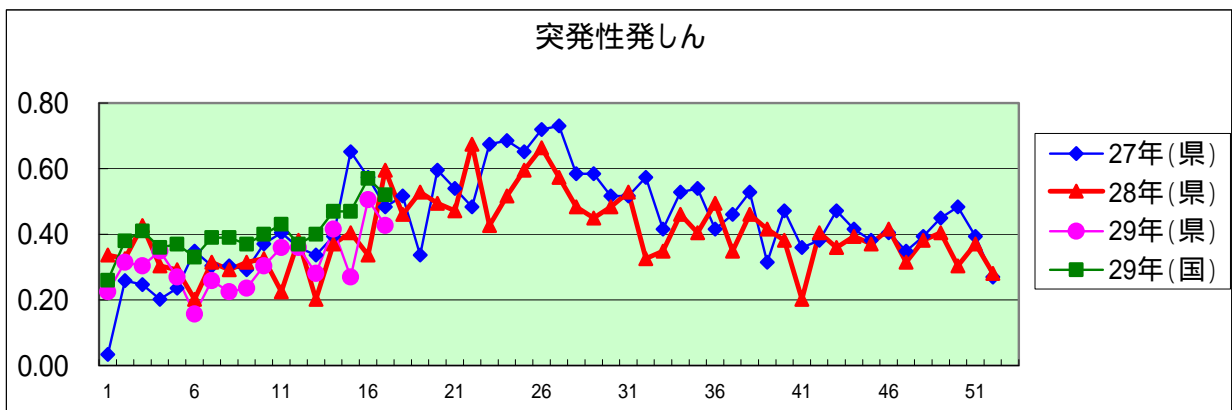
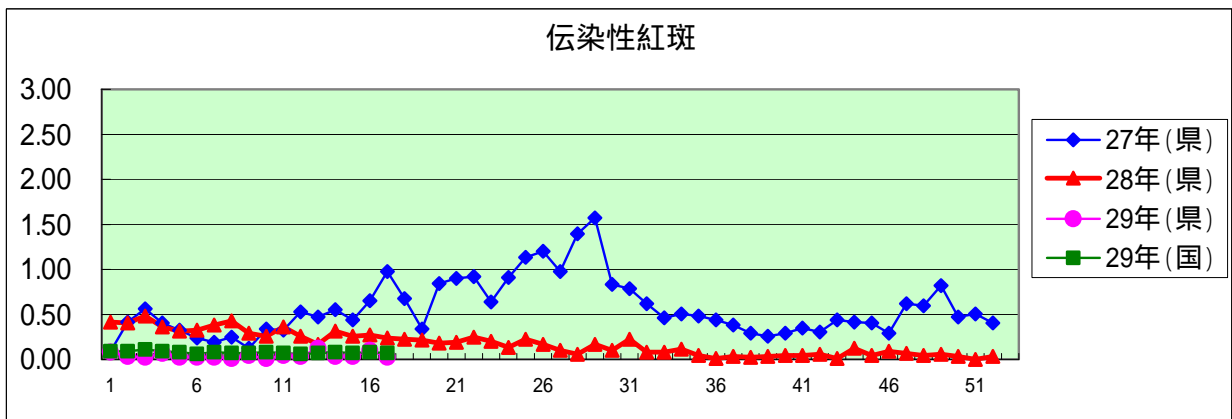
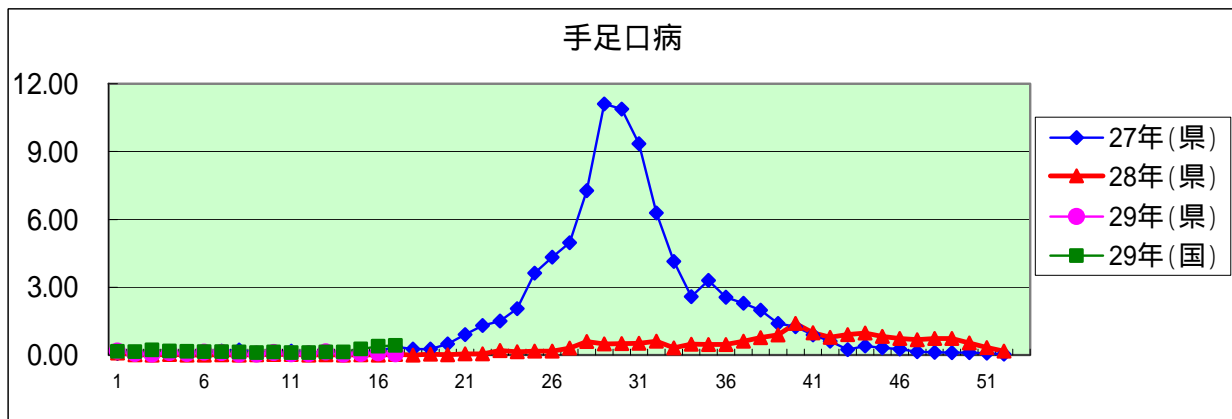
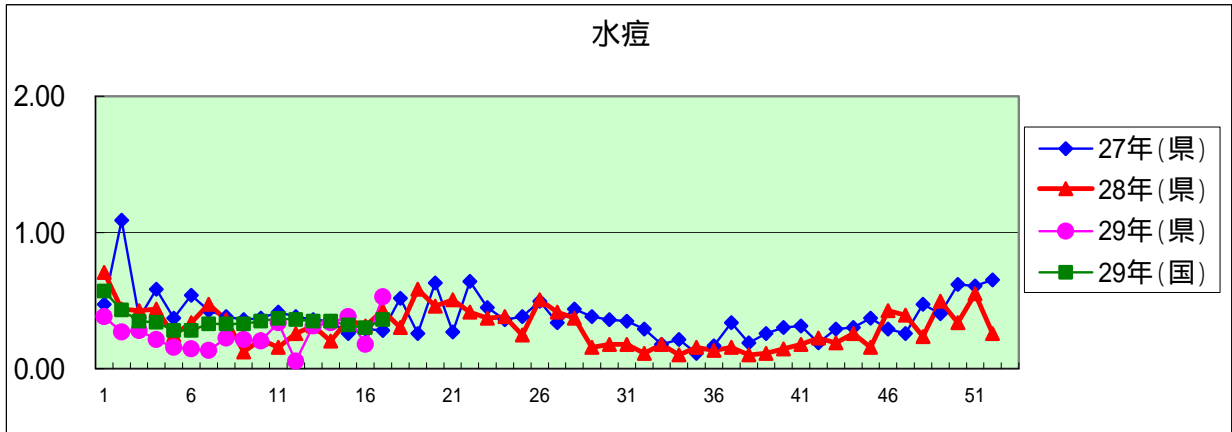
年齢階級区分	～6ヶ月	～12ヶ月	1歳	2歳	3歳	4歳	5歳	6歳	7歳	8歳	9歳	10～14歳	15～19歳	20～29歳	30～39歳	40～49歳	50～59歳	60～69歳	70～79歳	80歳以上	計
# (小児科定点把握感染症分)	～6ヶ月	～12ヶ月	1歳	2歳	3歳	4歳	5歳	6歳	7歳	8歳	9歳	10～14歳	15～19歳	20歳以上							
# (眼科定点把握感染症分)	～6ヶ月	～12ヶ月	1歳	2歳	3歳	4歳	5歳	6歳	7歳	8歳	9歳	10～14歳	15～19歳	20～29歳	30～39歳	40～49歳	50～59歳	60～69歳	70歳以上		
# (基幹定点把握分)	0歳	1～4歳	5～9歳	10～14歳	15～19歳	20～24歳	25～29歳	30～34歳	35～39歳	40～44歳	45～49歳	50～54歳	55～59歳	60～64歳	65～69歳	70歳以上					
RSウイルス感染症		2	6	1	2																11
咽頭結膜熱		2	8	4	2	1	1	2	2	1											23
A群溶血性レンサ球菌咽頭炎		1	17	5	25	31	28	32	20	13	21	36	6	23							258
感染性胃腸炎	4	53	100	78	61	74	55	46	39	35	27	58	11	45							686
水痘		1	1	2	7	4	8	4	10	8		1	1								47
手足口病			1	2	1					1											5
伝染性紅斑							1		1												2
突発性発しん	2	15	16	3	2																38
百日咳		1																			1
ヘルパンギーナ																					
流行性耳下腺炎			1	1	3	4	3	4	1	4	1	5									27
インフルエンザ		2	4	6	13	23	18	29	26	27	19	93	16	9	29	15	10	6	6	3	354
急性出血性結膜炎																					
流行性角結膜炎														4	2				1	3	10
クラミジア肺炎(オウム病は除く)																					
細菌性髄膜炎																			1		1
マイコプラズマ肺炎			1	1																	2
無菌性髄膜炎								1													1
感染性胃腸炎(病原体がロタウイルスであるものに限る。)	1	3	1																		5

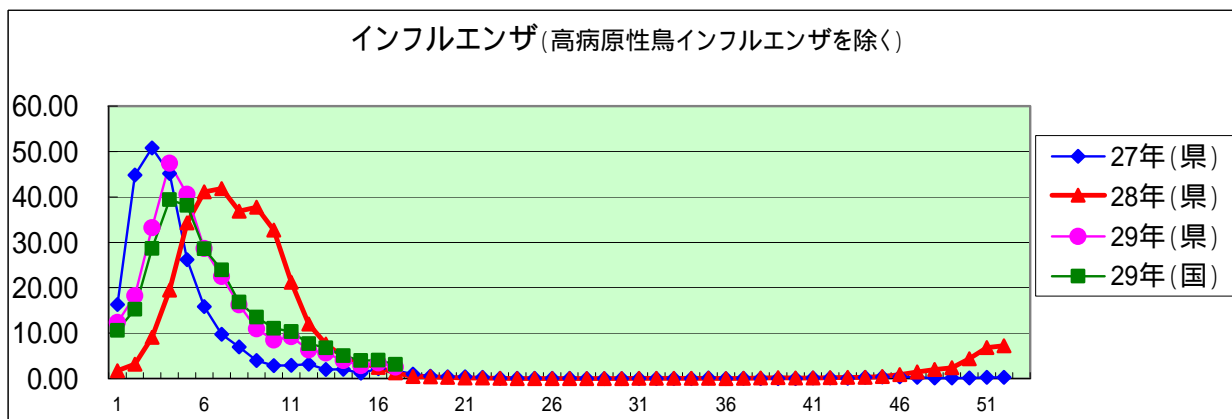
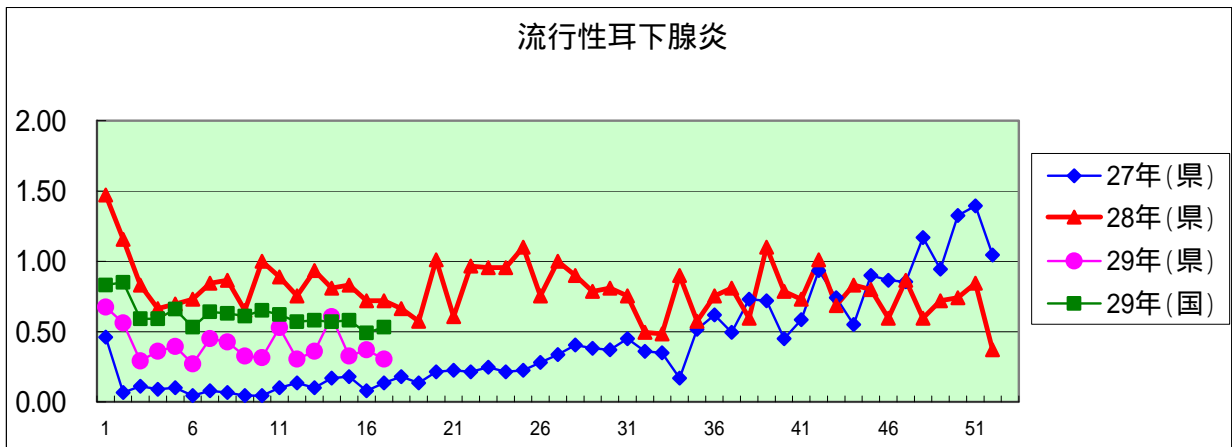
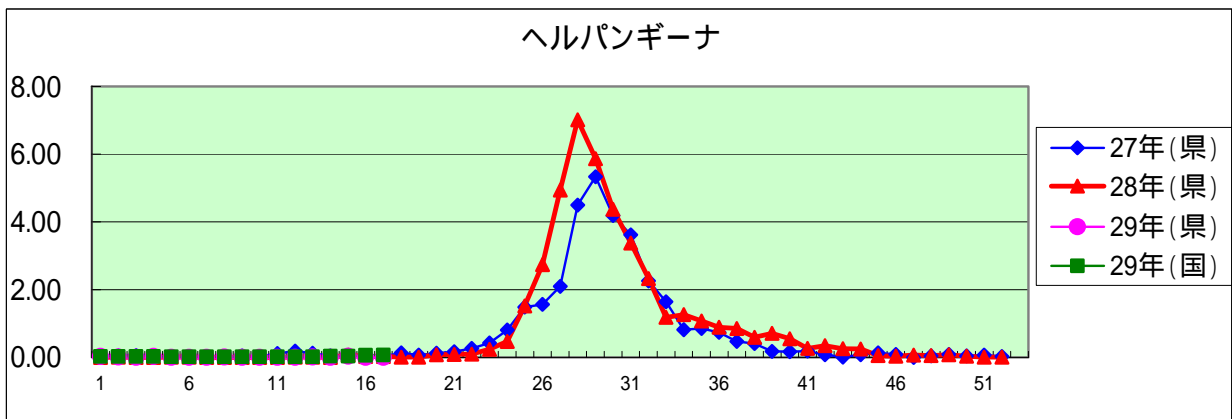
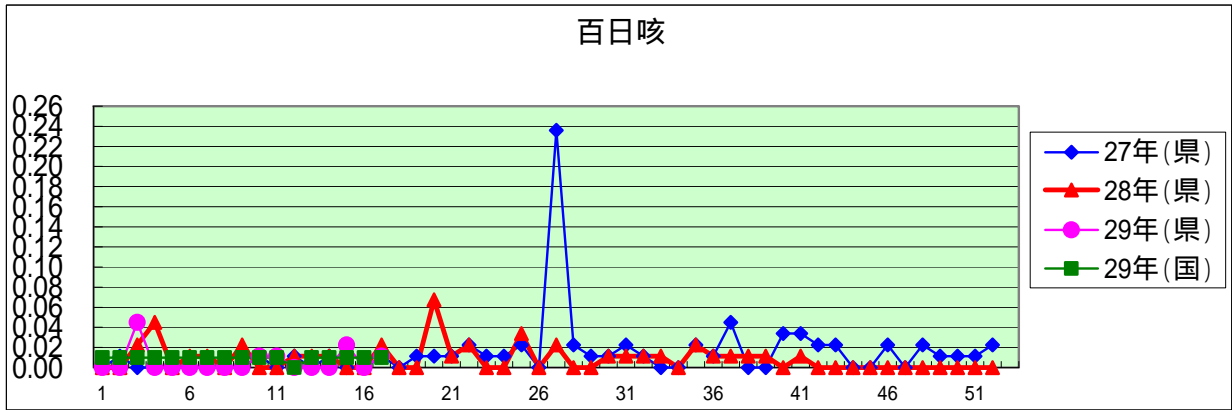
定点把握感染症年齢階級別集計表(定点当り)

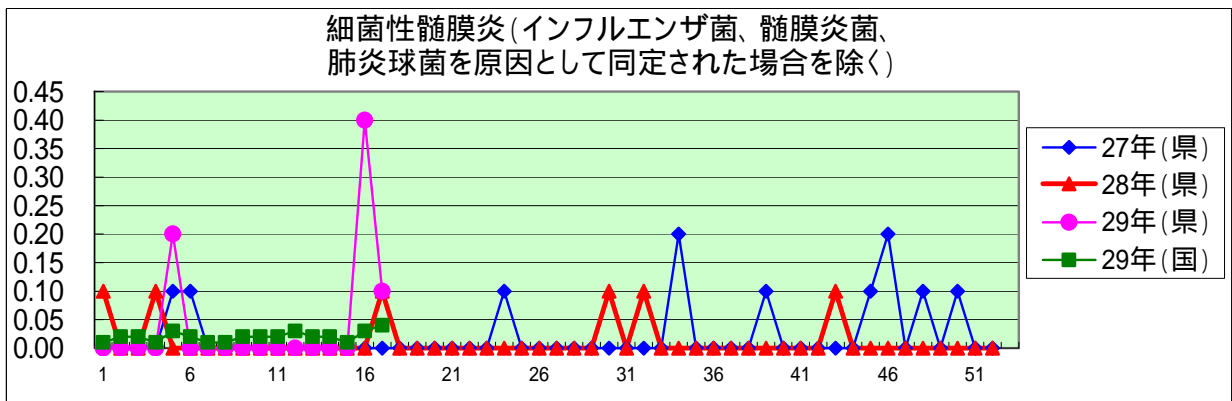
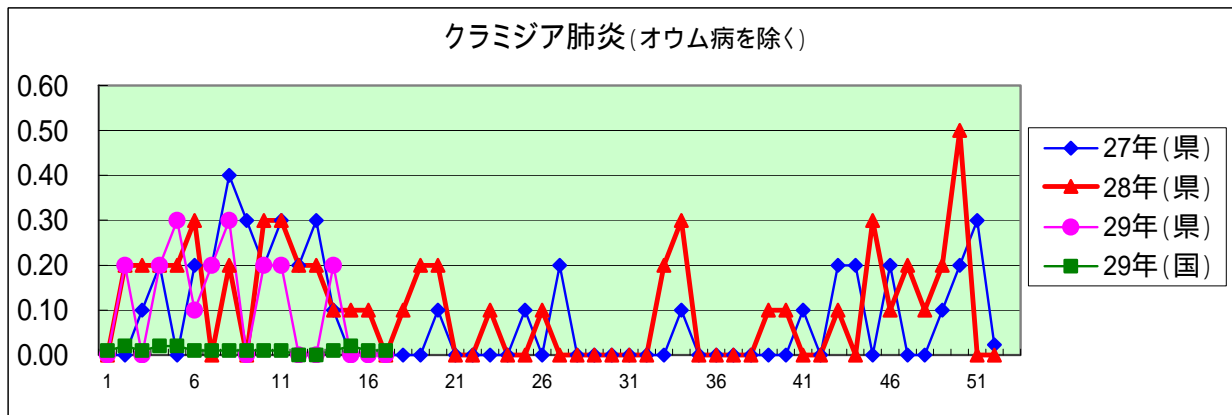
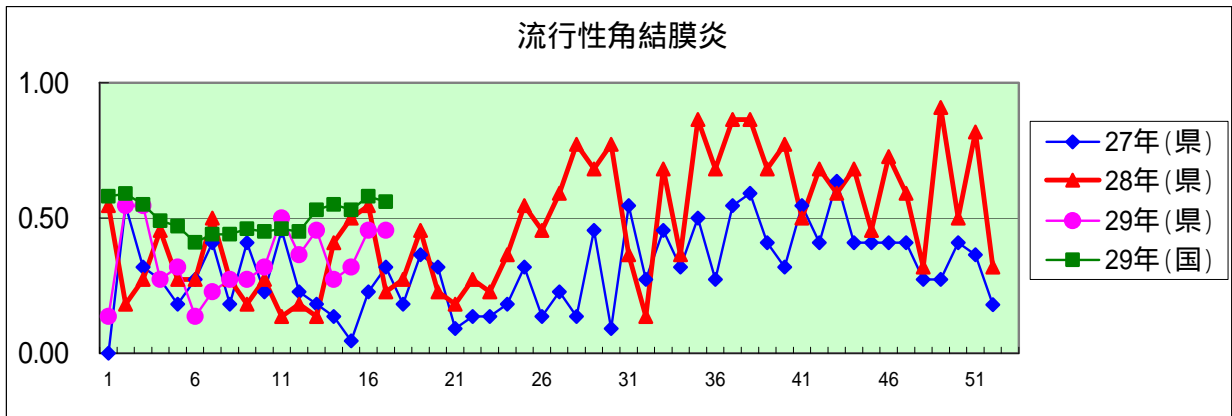
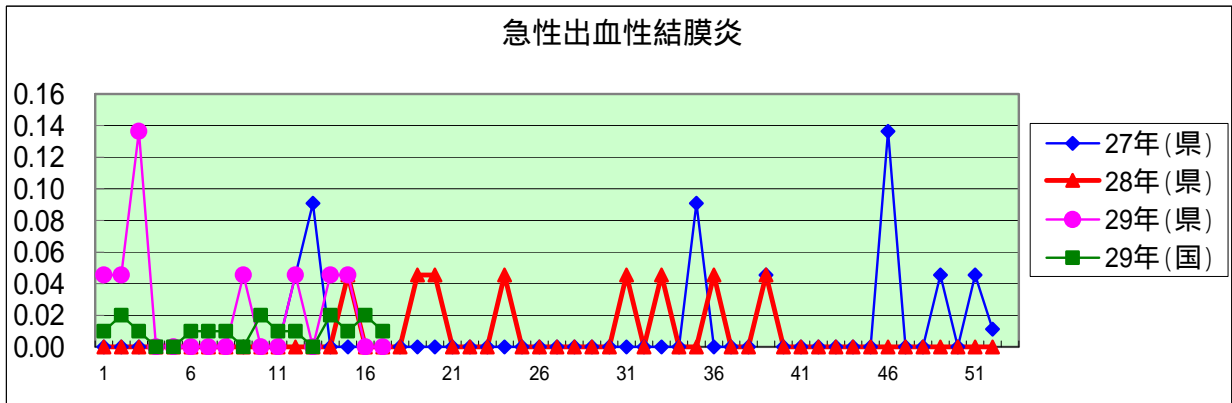
2017年 17 週

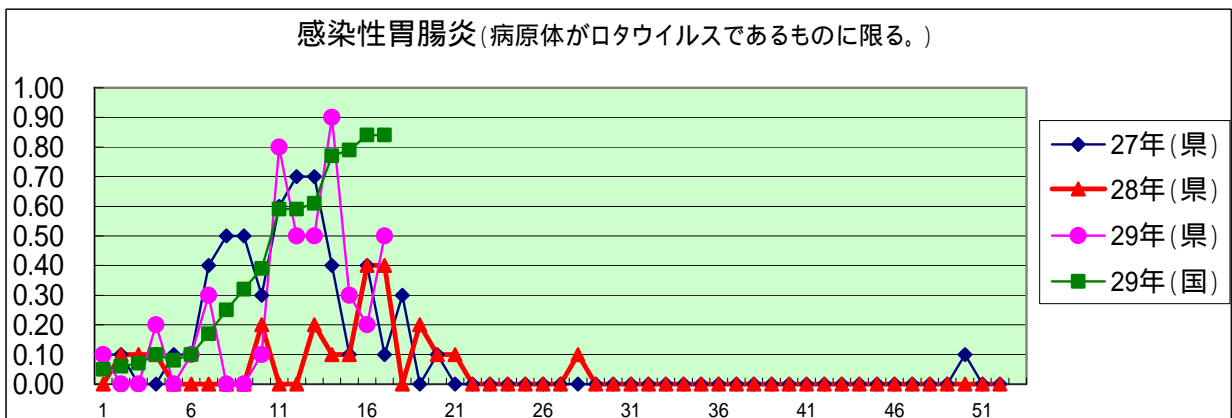
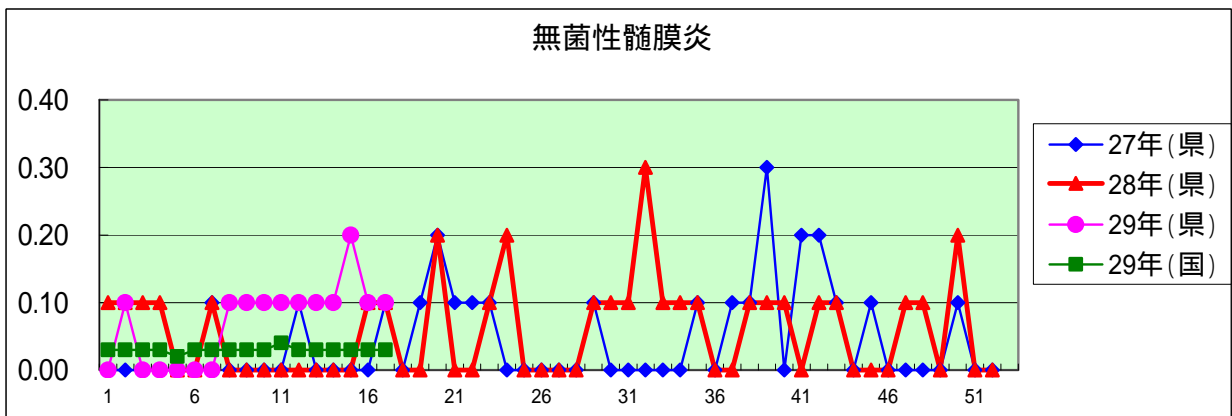
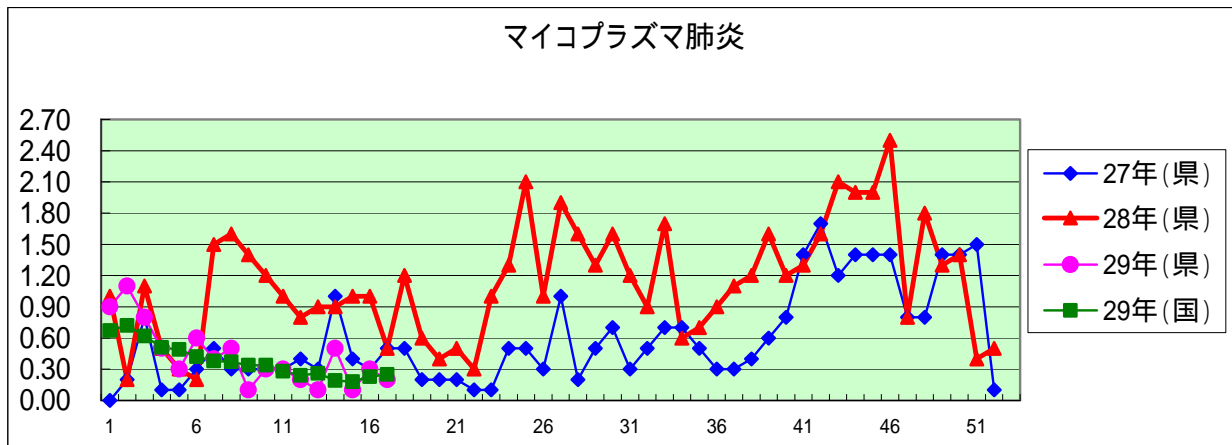
年齢階級区分	～6ヶ月	～12ヶ月	1歳	2歳	3歳	4歳	5歳	6歳	7歳	8歳	9歳	10～14歳	15～19歳	20～29歳	30～39歳	40～49歳	50～59歳	60～69歳	70～79歳	80歳以上	計
# (小児科定点把握感染症分)	～6ヶ月	～12ヶ月	1歳	2歳	3歳	4歳	5歳	6歳	7歳	8歳	9歳	10～14歳	15～19歳	20歳以上							
# (眼科定点把握感染症分)	～6ヶ月	～12ヶ月	1歳	2歳	3歳	4歳	5歳	6歳	7歳	8歳	9歳	10～14歳	15～19歳	20～29歳	30～39歳	40～49歳	50～59歳	60～69歳	70歳以上		
# (基幹定点把握分)	0歳	1～4歳	5～9歳	10～14歳	15～19歳	20～24歳	25～29歳	30～34歳	35～39歳	40～44歳	45～49歳	50～54歳	55～59歳	60～64歳	65～69歳	70歳以上					
RSウイルス感染症		0.02	0.07	0.01	0.02																0.12
咽頭結膜熱		0.02	0.09	0.04	0.02	0.01	0.01	0.02	0.02	0.01											0.26
A群溶血性レンサ球菌咽頭炎		0.01	0.19	0.06	0.28	0.35	0.31	0.36	0.22	0.15	0.24	0.40	0.07	0.26							2.90
感染性胃腸炎	0.04	0.60	1.12	0.88	0.69	0.83	0.62	0.52	0.44	0.39	0.30	0.65	0.12	0.51							7.71
水痘		0.01	0.01	0.02	0.08	0.04	0.09	0.04	0.11	0.09		0.01	0.01								0.53
手足口病			0.01	0.02	0.01					0.01											0.06
伝染性紅斑							0.01		0.01												0.02
突発性発しん	0.02	0.17	0.18	0.03	0.02																0.43
百日咳		0.01																			0.01
ヘルパンギーナ																					
流行性耳下腺炎			0.01	0.01	0.03	0.04	0.03	0.04	0.01	0.04	0.01	0.06									0.30
インフルエンザ		0.01	0.03	0.04	0.09	0.17	0.13	0.21	0.19	0.19	0.14	0.67	0.12	0.06	0.21	0.11	0.07	0.04	0.04	0.02	2.55
急性出血性結膜炎																					
流行性角結膜炎														0.18	0.09				0.05	0.14	0.45
クラミジア肺炎(オウム病は除く)																					
細菌性髄膜炎																			0.10		0.10
マイコプラズマ肺炎			0.10	0.10																	0.20
無菌性髄膜炎								0.10													0.10
感染性胃腸炎(病原体がロタウイルスであるものに限る。)	0.10	0.30	0.10																		0.50











定点種別	県内定点数	届出対象感染症
小児科	89	RSウイルス感染症、咽頭結膜熱、A群溶血性レンサ球菌咽頭炎、感染性胃腸炎、水痘、手足口病、伝染性紅斑、突発性発しん、百日咳、ヘルパンギーナ、流行性耳下腺炎、インフルエンザ
内科	50	インフルエンザ
眼科	22	急性出血性結膜炎、流行性角結膜炎
基幹	10	クラミジア肺炎(オウム病を除く)、細菌性髄膜炎、マイコプラズマ肺炎、無菌性髄膜炎、感染性胃腸炎(病原体がロタウイルスであるものに限る。)



## 定点把握感染症(月報)集計表(届出数)

2017年 3 月

	静岡県							全国				
	10月	11月	12月	1月	2月	今月	計	12月	1月	2月	今月	計
性器クラミジア感染症	30	39	43	27	38	39	216	1,927	1,854	1,862	1,938	7,581
性器ヘルペスウイルス感染症	5	14	15	11	6	19	70	754	773	728	784	3,039
尖圭コンジローマ	4	8	4	4	6	7	33	411	436	383	471	1,701
淋菌感染症	8	7	10	7	12	6	50	612	674	634	629	2,549
性器クラミジア感染症(男)	13	24	17	12	11	16	93	966	893	876	925	3,660
性器クラミジア感染症(女)	17	15	26	15	27	23	123	961	961	986	1,013	3,921
性器ヘルペスウイルス感染症(男)	1	7	4	4	1	9	26	305	315	299	334	1,253
性器ヘルペスウイルス感染症(女)	4	7	11	7	5	10	44	449	458	429	450	1,786
尖圭コンジローマ(男)	3	3	3	1	2	3	15	254	274	219	307	1,054
尖圭コンジローマ(女)	1	5	1	3	4	4	18	157	162	164	164	647
淋菌感染症(男)	6	6	8	5	11	6	42	486	547	502	499	2,034
淋菌感染症(女)	2	1	2	2	1		8	126	127	132	130	515
ペニシリン耐性肺炎球菌感染症	1	1	2	5	1	4	14	164	161	160	149	634
メチシリン耐性黄色ブドウ球菌感染症	26	31	23	32	21	26	159	1,316	1,381	1,272	1,306	5,275
薬剤耐性緑膿菌感染症			2				2	19	11	13	15	58

定点種別	県内定点数	届出対象感染症
性感染症	30	性器クラミジア感染症、性器ヘルペスウイルス感染症、尖形コンジローマ、淋菌感染症
基幹	10	ペニシリン耐性肺炎球菌感染症、メチシリン耐性黄色ブドウ球菌感染症、薬剤耐性緑膿菌感染症

# 定点把握感染症(月報)集計表(定点当り)

2017年 3 月

	静岡県						全国			
	10月	11月	12月	1月	2月	今月	12月	1月	2月	今月
性器クラミジア感染症	1.00	1.30	1.43	0.90	1.27	1.30	1.96	1.88	1.89	1.97
性器ヘルペスウイルス感染症	0.17	0.47	0.50	0.37	0.20	0.63	0.77	0.78	0.74	0.80
尖圭コンジローマ	0.13	0.27	0.13	0.13	0.20	0.23	0.42	0.44	0.39	0.48
淋菌感染症	0.27	0.23	0.33	0.23	0.40	0.20	0.62	0.68	0.64	0.64
性器クラミジア感染症(男)	0.43	0.80	0.57	0.40	0.37	0.53	0.98	0.90	0.89	0.94
性器クラミジア感染症(女)	0.57	0.50	0.87	0.50	0.90	0.77	0.98	0.97	1.00	1.03
性器ヘルペスウイルス感染症(男)	0.03	0.23	0.13	0.13	0.03	0.30	0.31	0.32	0.30	0.34
性器ヘルペスウイルス感染症(女)	0.13	0.23	0.37	0.23	0.17	0.33	0.46	0.46	0.44	0.46
尖圭コンジローマ(男)	0.10	0.10	0.10	0.03	0.07	0.10	0.26	0.28	0.22	0.31
尖圭コンジローマ(女)	0.03	0.17	0.03	0.10	0.13	0.13	0.16	0.16	0.17	0.17
淋菌感染症(男)	0.20	0.20	0.27	9.00	0.37	0.20	0.49	0.55	0.51	0.51
淋菌感染症(女)	0.07	0.03	0.07	0.07	0.03		0.13	0.13	0.13	0.13
ペニシリン耐性肺炎球菌感染症	0.10	0.10	0.20	0.50	0.10	0.40	0.35	0.34	0.34	0.32
メチシリン耐性黄色ブドウ球菌感染症	2.60	3.10	2.30	3.20	2.10	2.60	2.77	2.91	2.68	2.76
薬剤耐性緑膿菌感染症			0.20				0.04	0.02	0.03	0.03

定点種別	県内定点数	届出対象感染症
性感染症	30	性器クラミジア感染症、性器ヘルペスウイルス感染症、尖圭コンジローマ、淋菌感染症
基幹	10	ペニシリン耐性肺炎球菌感染症、メチシリン耐性黄色ブドウ球菌感染症、薬剤耐性緑膿菌感染症

2017年 3 月

保健所名	性器クラミジア感染症		性器ヘルペスウイルス感染症		尖圭コンジローマ		淋菌感染症	
	罹患数	定点当り	罹患数	定点当り	罹患数	定点当り	罹患数	定点当り
総数	39	1.30	19	0.63	7	0.23	6	0.20
賀茂		-		-		-		-
熱海	1	1.00						
東部	5	1.00						
御殿場			1	1.00				
富士	3	1.00	3	1.00			1	0.33
静岡市	11	1.83	11	1.83	2	0.33	2	0.33
中部	5	1.25	3	0.75	1	0.25		
西部	9	1.80	1	0.20	2	0.40	1	0.20
浜松市	5	1.00			2	0.40	2	0.40

保健所名	ペニシリン耐性肺炎球菌感染症		メチシリン耐性黄色ブドウ球菌感染症		薬剤耐性緑膿菌感染症	
	罹患数	定点当り	罹患数	定点当り	罹患数	定点当り
総数	4	0.40	26	2.60	0	
賀茂	1	1.00				
熱海			12	12.00		
東部						
御殿場	-	-	-	-	-	-
富士			4	4.00		
静岡市	3	1.50	3	1.50		
中部						
西部			3	3.00		
浜松市			4	2.00		

保健所名	定点(指定届出機関)数	
	性感染症	基幹
総数	30	10
賀茂	-	1
熱海	1	1
東部	5	1
御殿場	1	-
富士	3	1
静岡市	6	2
中部	4	1
西部	5	1
浜松市	5	2

\* 薬剤耐性アシネトバクター感染症は、平成26年9月19日から全数把握の対象となりました。

定点把握感染症(月報)年齢階級別集計表(届出数)

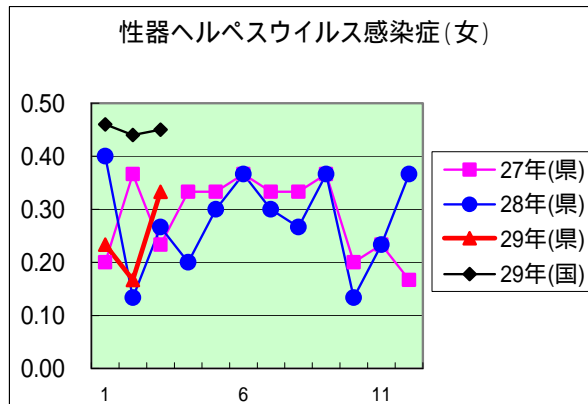
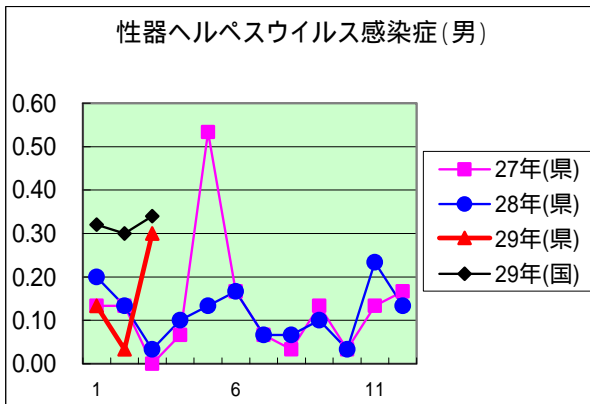
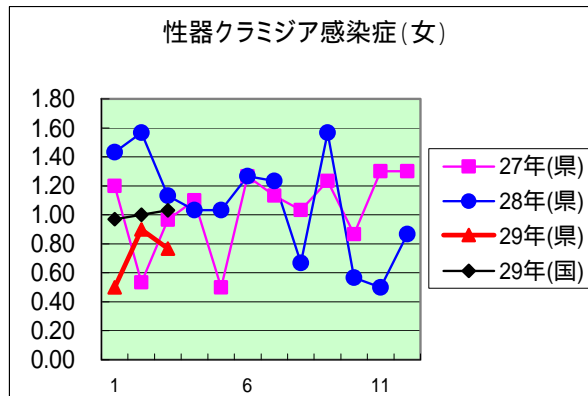
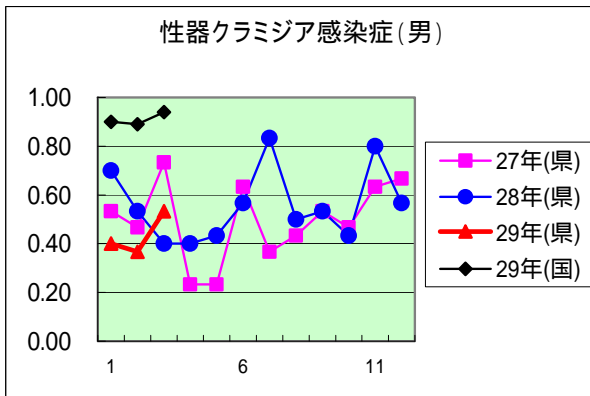
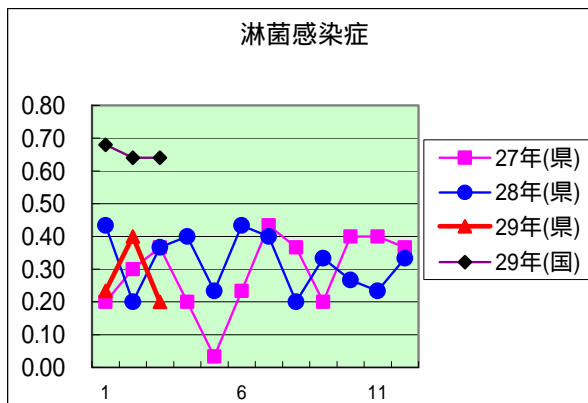
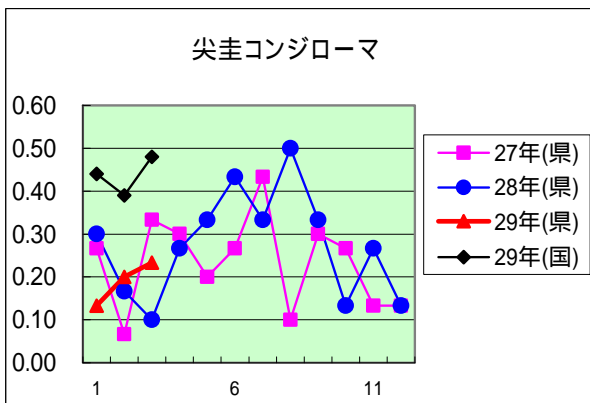
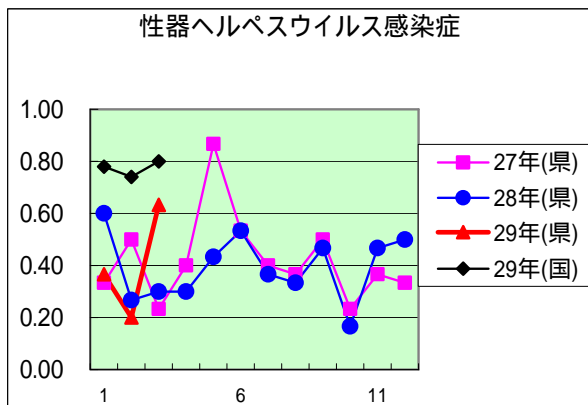
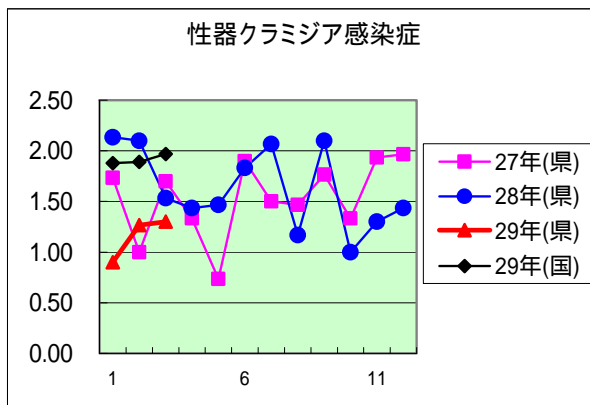
2017年 3 月

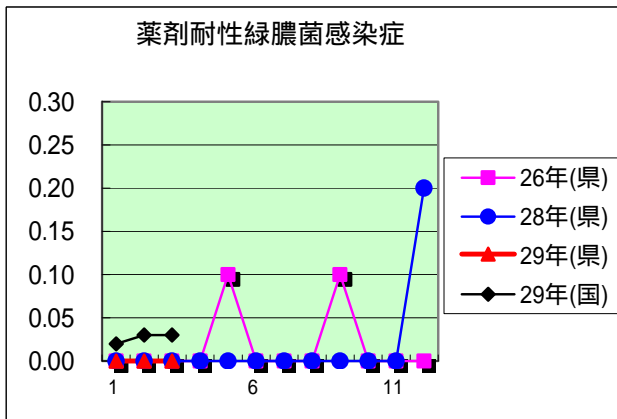
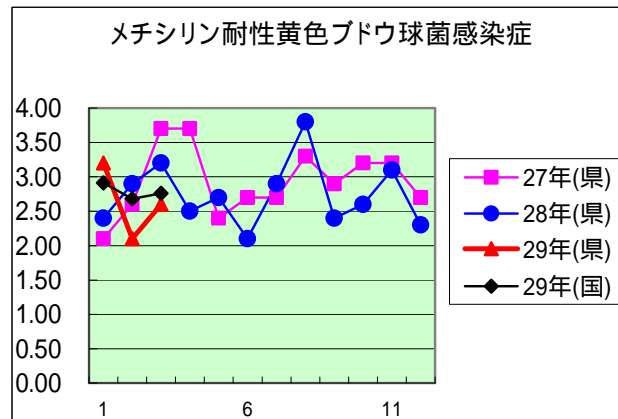
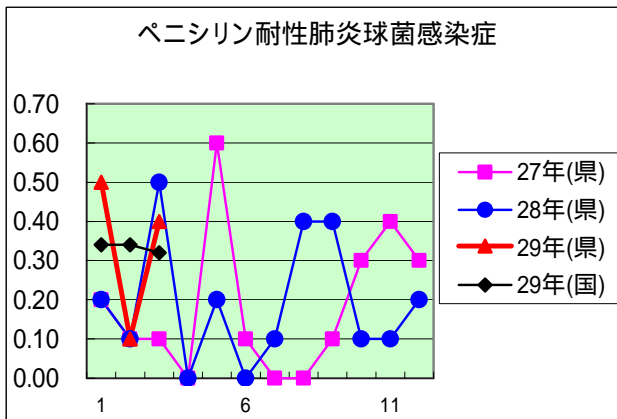
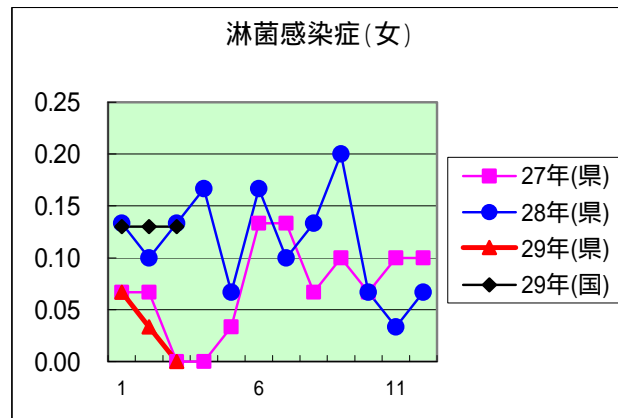
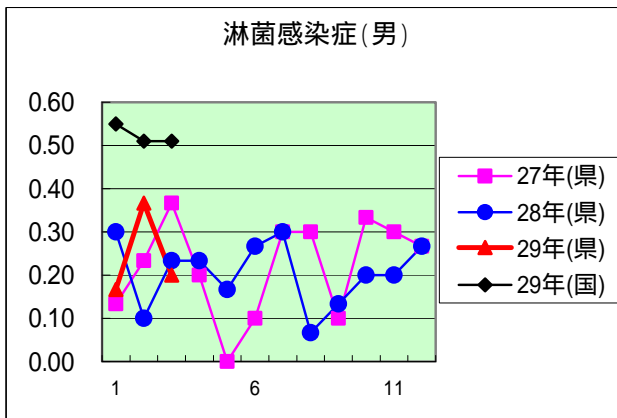
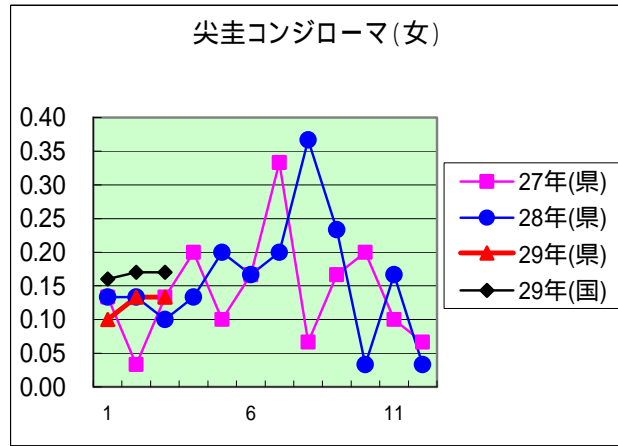
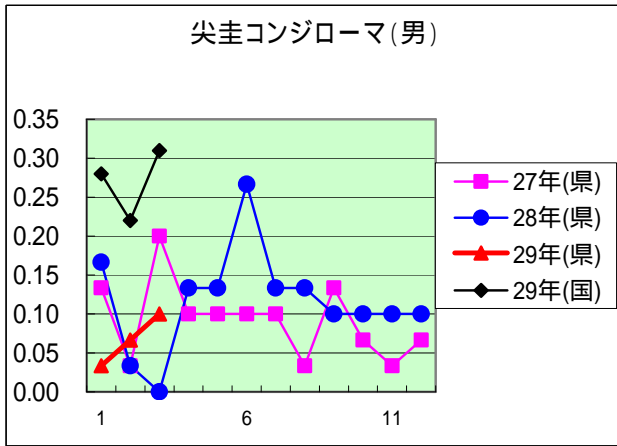
年齢階級区分	0歳	1～4歳	5～9歳	10～14歳	15～19歳	20～24歳	25～29歳	30～34歳	35～39歳	40～44歳	45～49歳	50～54歳	55～59歳	60～64歳	65～69歳	70歳以上	計
性器クラミジア感染症				1	2	12	11	6	2	2	1	1		1			39
性器ヘルペスウイルス感染症					1	3	3	3	2	2		3			1	1	19
尖圭コンジローマ					1		2	2	1							1	7
淋菌感染症						1	1	1		1	1	1					6
性器クラミジア感染症(男)						3	6	2	1	1	1	1		1			16
性器クラミジア感染症(女)				1	2	9	5	4	1	1							23
性器ヘルペスウイルス感染症(男)						2	1	1	2			2				1	9
性器ヘルペスウイルス感染症(女)				1	1	1	2	2		2		1			1		10
尖圭コンジローマ(男)							1	2									3
尖圭コンジローマ(女)					1		1		1							1	4
淋菌感染症(男)						1	1	1		1	1	1					6
淋菌感染症(女)																	
ペニシリン耐性肺炎球菌感染症								1	1				1		6	17	26
メチシリン耐性黄色ブドウ球菌感染症		1											1			2	4
薬剤耐性緑膿菌感染症																	

定点把握感染症(月報)年齢階級別集計表(定点当り)

2017年 3 月

年齢階級区分	0歳	1～4歳	5～9歳	10～14歳	15～19歳	20～24歳	25～29歳	30～34歳	35～39歳	40～44歳	45～49歳	50～54歳	55～59歳	60～64歳	65～69歳	70歳以上	計
性器クラミジア感染症				0.03	0.07	0.40	0.37	0.20	0.07	0.07	0.03	0.03		0.03			1.30
性器ヘルペスウイルス感染症					0.03	0.10	0.10	0.10	0.07	0.07		0.10			0.03	0.03	0.63
尖圭コンジローマ					0.03		0.07	0.07	0.03							0.03	0.23
淋菌感染症						0.03	0.03	0.03		0.03	0.03	0.03					0.20
性器クラミジア感染症(男)						0.10	0.20	0.07	0.03	0.03	0.03	0.03		0.03			0.53
性器クラミジア感染症(女)				0.03	0.07	0.30	0.17	0.13	0.03	0.03							0.77
性器ヘルペスウイルス感染症(男)						0.07	0.03	0.03	0.07			0.07				0.03	0.30
性器ヘルペスウイルス感染症(女)					0.03	0.03	0.07	0.07		0.07		0.03			0.03		0.33
尖圭コンジローマ(男)							0.03	0.07									0.10
尖圭コンジローマ(女)					0.03		0.03		0.03							0.03	0.13
淋菌感染症(男)						0.03	0.03	0.03		0.03	0.03	0.03					0.20
淋菌感染症(女)																	
ペニシリン耐性肺炎球菌感染症								0.10	0.10				0.10		0.60	1.70	2.60
メチシリン耐性黄色ブドウ球菌感染症		0.10											0.10			0.20	0.40
薬剤耐性緑膿菌感染症																	





定点種別	県内定点数	届出対象感染症
性感染症	30	性器クラミジア感染症、性器ヘルペスウイルス感染症、尖圭コンジローマ、淋菌感染症
基幹	10	ペニシリン耐性肺炎球菌感染症、メチシリン耐性黄色ブドウ球菌感染症、薬剤耐性アシネトバクター感染症、薬剤耐性緑膿菌感染症