

感染症の予防及び感染症の患者に対する医療に関する法律 **感染症発生動向調査 感染症週報**

静岡県環境衛生科学研究所感染症情報センター / 静岡県健康福祉部疾病対策課

目次

発生動向総覧	P 1 ~ 2
感染症発生動向警報システムによる保健所の警報状況	P 2
指定届出機関からの特記事項欄コメント	P 3 ~ 4
全数把握感染症集計表	P 5
定点把握感染症集計表	P 6 ~ 10
定点把握感染症推移グラフ	P 11 ~ 15
定点把握感染症集計表(月報)	P 16 ~ 19
定点把握感染症推移グラフ(月報)	P 20 ~ 21



発生動向総覧

《第19週コメント》5月18日集計分

全数届出の感染症

- 1 類感染症 報告なし
- 2 類感染症 結核（中部（2）、浜松市（2））
- 3 類感染症 報告なし
- 4 類感染症 A型肝炎（東部（1））、レジオネラ症（静岡市（1）、中部（1）、浜松市（1））
- 5 類感染症 アメーバ赤痢（浜松市（1））、急性脳炎（浜松市（1））、後天性免疫不全症候群（浜松市（1））、侵襲性肺炎球菌感染症（中部（1）、西部（1）、浜松市（1））、梅毒（浜松市（1））

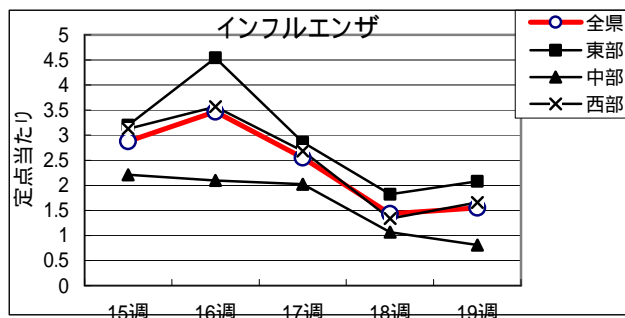
定点把握の対象となる5類感染症（週報対象のもの）

環境衛生科学研究所
感染症情報センター

平成29年第19週(5/8～5/14)の動向

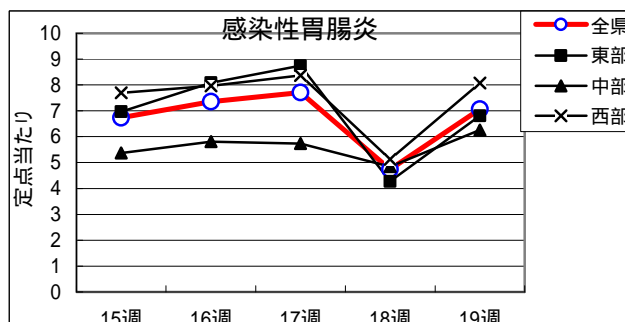
インフルエンザ

全県で罹患数216、定点あたり1.55で前週より増加。
 東部地区で定点あたり2.08
 中部地区で定点あたり0.81、
 西部地区で定点あたり1.66
 の患者発生あり。



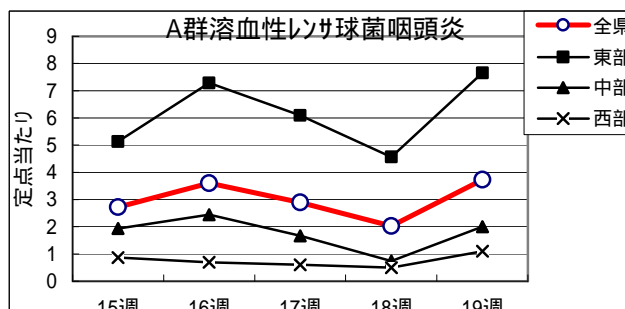
感染性胃腸炎

全県で罹患数629、定点あたり7.07で前週より増加。
 東部地区で定点あたり6.81、
 中部地区で定点あたり6.26、
 西部地区で定点あたり8.07
 の患者発生あり。

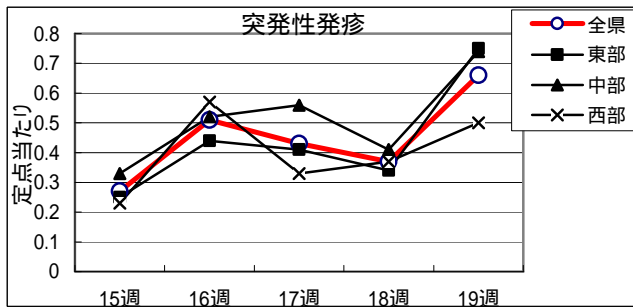


A群溶レン菌咽頭炎

全県で罹患数332、定点あたり3.73で前週より増加。
 東部地区で定点あたり7.66、
 中部地区で定点あたり2.00、
 西部地区で定点あたり1.10
 の患者発生あり。

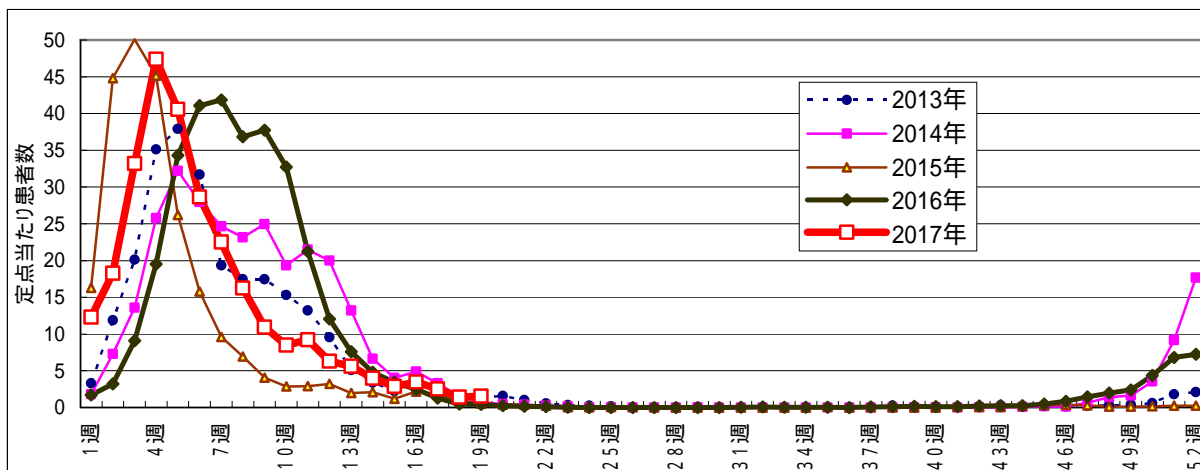


突発性発疹
 全県で罹患数59、定点当たり0.66で前週より増加。
 東部地区で定点当たり0.75、中部地区で定点当たり0.74、西部地区で定点当たり0.50の患者発生あり。



- ・麻疹、風しんは全県で患者発生なし。
- ・流行性角結膜炎は、定点当たり東部地区で0.00、中部地区で1.25、西部地区で0.86の患者発生あり。
- ・水痘は、定点当たり東部地区で0.78、中部地区で0.33、西部地区で0.50の患者発生あり。
- ・流行性耳下腺炎は、定点当たり東部地区で0.50、中部地区で0.59、西部地区で0.37の患者発生あり。
- ・咽頭結膜熱は、定点当たり東部地区で0.72、中部地区で0.41、西部地区で0.27の患者発生あり。

インフルエンザ罹患数推移



静岡県環境衛生科学研究所におけるインフルエンザウイルス検出状況
 (検体採取日:平成28年10月11日～平成29年4月19日)

	A/H1 pdm09	A/H3	B/山形 系統	B/Victoria 系統
平成28年10月	2	3	1	
平成28年11月		11		
平成28年12月		9		
平成29年 1月	1	30		
平成29年 2月	1	21	1	
平成29年 3月		8	4	2
平成29年 4月		3		1
計	4	85	6	3

感染症発生動向警報システムによる保健所の警報状況

警 報 A群溶血性レンサ球菌咽頭炎(御殿場)
 注意報 なし



指定届出機関からの特記事項欄コメント

感染症第19週（5月8日～5月14日）

- かわづクリニック(河津町)「インフルエンザB型 12名、カンピロバクター腸炎 1名(44才)」
- 下田メディカルセンター(下田市)「インフルエンザA型 1名」
- 聖隷沼津病院(沼津市)「インフルエンザB型 1名」
- 光ヶ丘小児科(三島市)「インフルエンザB型 13名、ロタウイルス 11名、咽頭アデノ 6名、腸管アデノ 2名、ヒトメタニューモウイルス 2名」
- 窪田医院(三島市)「インフルエンザB型 2名」
- りゅうじん医院(長泉町)「インフルエンザB型 1名」
- 安田内科小児科医院(御殿場市)「インフルエンザB型 24名」
- 富士病院(御殿場市)「インフルエンザB型 5名」
- ファミリークリニックたうち小児科医院(御殿場市)「インフルエンザB型 19名」
- 小川小児科内科医院(富士市)「インフルエンザA型 1名、インフルエンザB型 2名」
- 田子浦クリニック(富士市)「インフルエンザA型 1名、インフルエンザB型 7名」
- 望月医院(富士宮市)「インフルエンザB型 1名」
- 岩はし内科医院(静岡市)「インフルエンザA型 1名、インフルエンザB型 2名」
- ないとう内科・循環器内科(静岡市)「インフルエンザA型 1名」
- わたなべクリニック(静岡市)「インフルエンザB型 1名」
- 原小児科医院(静岡市)「インフルエンザB型 1名」
- わたなべ小児科クリニック(静岡市)「インフルエンザB型 1名」
- うえだ小児科(静岡市)「インフルエンザB型 1名」
- 瀬名こどもクリニック(静岡市)「インフルエンザB型 2名」
- 高部こどもクリニック(静岡市)「インフルエンザB型 2名」
- さくらいファミリークリニック(島田市)「インフルエンザB型 2名」
- きもと小児科(湖西市)「インフルエンザB型 5名」
- 本田クリニック(磐田市)「インフルエンザA型 1名、インフルエンザB型 2名」
- 三上内科小児科医院(磐田市)「インフルエンザA型 5名、インフルエンザB型 1名」
- 市立湖西病院(湖西市)「インフルエンザA型 1名、インフルエンザB型 2名」
- 伊藤医院(湖西市)「インフルエンザA型 5名、インフルエンザB型 1名」
- 増田内科循環器科医院(掛川市)「インフルエンザB型 6名」
- 宮内診療所(御前崎市)「インフルエンザB型 1名」
- 浜松赤十字病院(浜松市)「インフルエンザB型 1名」
- くまがいクリニック(浜松市)「インフルエンザA型 2名」

大竹内科医院（浜松市）「インフルエンザA型 1名（女性1名）」
宮口こんどうクリニック（浜松市）「インフルエンザB型 1名（女児、予防接種未）」
みかえ内科クリニック（浜松市）「インフルエンザB型 1名（女性）」
浜松医療センター（浜松市）「ヒトメタニューモウイルス 1名（1才5か月男児）、
マイコプラズマ 1名（13才女性）」
クリニックパパ（浜松市）「ノロウイルス 1名（2才男児）、ヒトメタニューモウイ
ルス 1名（1才男児）、ロタウイルス 1名（2才男児）」
いぬかい小児科（浜松市）「インフルエンザB型 2名（予防接種済2名）」
とおや子供こどもクリニック（浜松市）「インフルエンザA型 1名、インフルエンザ
B型 1名」
たなか小児科（浜松市）「インフルエンザA型 2名」
天竜こども医院（浜松市）「インフルエンザA型 1名、インフルエンザB型 3名」
縣医院（浜松市）「インフルエンザA型 1名、インフルエンザB型 1名」

静岡県の感染症週報は、疾病対策課ホームページでご覧いただけます。

<http://www.pref.shizuoka.jp/kousei/ko-420A/center.html>

疾患名	区分	静岡県						全国					
		14週	15週	16週	17週	18週	今週	年累計	16週	17週	18週	今週	年累計
エボラ出血熱													
クリミア・コンゴ出血熱													
痘そう													
南米出血熱													
ペスト													
マールブルグ病													
ラッサ熱													
急性灰白髄炎													
結核		4	8	8	12	4	4	138	349	358	179	355	7,648
ジフテリア													
重症急性呼吸器症候群(SARS)													
中東呼吸器症候群(MERS)													
鳥インフルエンザH5N1													
鳥インフルエンザH7N9													
コレラ													
細菌性赤痢								3	2	3	1		54
腸管出血性大腸菌感染症			1					6	21	29	21	25	348
腸チフス									3	3			14
パラチフス										1		1	6
E型肝炎								2	4	6	6	12	142
ウエストナイル熱(ウエストナイル脳炎を含む)													
A型肝炎			1				1	5	10	6	1	11	111
エキノコックス症													12
潰瘍													
オウム病										1			5
オムスク出血熱													
回腸熱													
キャサヌル森林病													
Q熱													
狂犬病													
コクシジオイデス症													
サル痘													
ジカウイルス感染症													1
重症熱性血小板減少症候群										1	2	8	13
腎臓慢性出血熱													
西部ウマ脳炎													
ダニ媒介脳炎													
炭疽													
デング熱													1
つつが虫病									1	4	3	8	58
デング熱								1		1	1	3	67
東部ウマ脳炎													
鳥インフルエンザ													
ニパウイルス感染症													
日本紅斑熱										4	1	2	16
日本脳炎													
ハンタウイルス肺症候群													
Bウイルス病													
鼻疽													
ブルセラ症													1
パネズエラウマ脳炎													
ヘンドラウイルス感染症													
強しんチフス													
ポツリヌス症													1
マラリア										1			12
野兔病													
ライム病													1
リッサウイルス感染症													
リフトバレー熱													
類鼻疽													
レジオネラ症				1			3	14	18	22	12	26	420
レプトスピラ症													2
ロッキー山紅斑熱													
アムール赤痢					2	1	1	7	11	9	10	15	382
ウイルス性肝炎(A型肝炎及びE型肝炎を除く)								2	2	5	2	5	102
カルバペネム耐性腸内細菌科細菌感染症				1	1			10	16	13	9	21	495
急性脳炎(クイズイル脳炎、日本脳炎等を除く)			1				1	11	10	9	2	9	276
クリプトスポリジウム症													2
クロイツフェルト・ヤコブ病								1	3	2	1	2	63
劇症型溶血性レンサ球菌感染症				1	1			9	7	12	1	12	218
後天性免疫不全症候群				1			1	7	12	16	9	14	456
ジアルジア症								1		1			24
慢性的インフルエンザ菌感染症			1					4	2	4	4	8	143
慢性的髄膜炎菌感染症									1	2			11
慢性的肺炎球菌感染症		1	1	1	1	1	3	50	48	66	41	83	1,480
水痘(入院例に限る)								1	6	2	4	6	90
先天性風しん症候群													
梅毒			1	1	1		1	22	60	81	38	93	1,711
播種性クリプトコックス症								2	2	1	2		54
破傷風									1	1	2		23
バンコマイシン耐性黄色ブドウ球菌感染症													
バンコマイシン耐性腸球菌感染症									1				29
風しん								3	4	6	1		33
麻疹									7	8		3	151
薬剤耐性アシネトバクター感染症									2				11
新型インフルエンザ等感染症													

医療機関からの追加届出等により増減することがあります。

定点把握感染症集計表(届出数)

2017年 19 週

	静岡県							全国				
	14週	15週	16週	17週	18週	今週	計	16週	17週	18週	今週	計
RSウイルス感染症	5	10	7	11	6	7	46	948	880	592	636	3,056
咽頭結膜熱	32	16	14	23	16	42	143	1,327	1,508	1,368	2,079	6,282
A群溶血性レンサ球菌咽頭炎	212	242	320	258	181	332	1,545	8,370	8,482	6,338	9,321	32,511
感染性胃腸炎	586	599	655	686	422	629	3,577	21,025	20,805	16,215	22,893	80,938
水痘	30	34	16	47	15	49	191	964	1,148	934	1,779	4,825
手足口病	3	6	8	5	3	9	34	1,238	1,366	1,388	1,643	5,635
伝染性紅斑	3	3	9	2	3	5	25	249	214	194	249	906
突発性発しん	37	24	45	38	33	59	236	1,797	1,646	1,285	1,849	6,577
百日咳		2		1			3	39	25	14	35	113
ヘルパンギーナ		3				4	7	189	214	200	307	910
流行性耳下腺炎	54	29	33	27	19	43	205	1,557	1,664	1,371	1,853	6,445
インフルエンザ	556	400	483	354	199	216	2,208	20,127	15,467	10,001	6,786	52,381
急性出血性結膜炎	1	1			1		3	11	10	7	14	42
流行性角結膜炎	6	7	10	10	6	16	55	403	386	391	630	1,810
クラミジア肺炎(オウム病は除く)	2						2	6	6	2	2	16
細菌性髄膜炎			4	1		1	6	16	17	4	16	53
マイコプラズマ肺炎	5	1	3	2	3	2	16	112	120	100	121	453
無菌性髄膜炎	1	2	1	1	1		6	16	16	13	17	62
感染性胃腸炎(病原体がロタウイルスであるものに限る。)	9	3	2	5	9	4	32	401	398	299	319	1,417

定点種別	県内定点数	届出対象感染症
小児科	89	RSウイルス感染症、咽頭結膜熱、A群溶血性レンサ球菌咽頭炎、感染性胃腸炎、水痘、手足口病、伝染性紅斑、突発性発しん、百日咳、ヘルパンギーナ、流行性耳下腺炎、インフルエンザ
内科	50	インフルエンザ
眼科	22	急性出血性結膜炎、流行性角結膜炎
基幹	10	クラミジア肺炎(オウム病は除く)、細菌性髄膜炎、マイコプラズマ肺炎、無菌性髄膜炎、感染性胃腸炎(病原体がロタウイルスであるものに限る。)

小児科定点と内科定点はインフルエンザ定点を兼ねている。

定点把握感染症集計表(定点当り)

2017年 19 週

	静岡県						全国			
	第14週	第15週	第16週	第17週	第18週	今週	第16週	第17週	第18週	今週
RSウイルス感染症	0.06	0.11	0.08	0.12	0.07	0.08	0.30	0.28	0.19	0.20
咽頭結膜熱	0.36	0.18	0.16	0.26	0.18	0.47	0.42	0.48	0.43	0.66
A群溶血性レンサ球菌咽頭炎	2.38	2.72	3.60	2.90	2.03	3.73	2.65	2.69	2.01	2.94
感染性胃腸炎	6.58	6.73	7.36	7.71	4.74	7.07	6.65	6.60	5.15	7.23
水痘	0.34	0.38	0.18	0.53	0.17	0.55	0.30	0.36	0.30	0.56
手足口病	0.03	0.07	0.09	0.06	0.03	0.10	0.39	0.43	0.44	0.52
伝染性紅斑	0.03	0.03	0.01	0.02	0.03	0.06	0.08	0.07	0.06	0.08
突発性発しん	0.42	0.27	0.51	0.43	0.37	0.66	0.57	0.52	0.41	0.58
百日咳		0.02		0.01			0.01	0.01	0.00	0.01
ヘルパンギーナ		0.03				0.04	0.06	0.07	0.06	0.10
流行性耳下腺炎	0.61	0.33	0.37	0.30	0.21	0.48	0.49	0.53	0.44	0.58
インフルエンザ	4.00	2.88	3.47	2.55	1.43	1.55	4.06	3.13	2.03	1.37
急性出血性結膜炎	0.05	0.05			0.05		0.02	0.01	0.01	0.02
流行性角結膜炎	0.27	0.32	0.45	0.45	0.27	0.73	0.58	0.56	0.57	0.91
クラミジア肺炎(オウム病は除く)	0.20						0.01	0.01	0.00	0.00
細菌性髄膜炎			0.40	0.10		0.10	0.03	0.04	0.01	0.03
マイコプラズマ肺炎	0.50	0.10	0.30	0.20	0.30	0.20	0.23	0.25	0.21	0.25
無菌性髄膜炎	0.10	0.20	0.10	0.10	0.10		0.03	0.03	0.03	0.04
感染性胃腸炎(病原体がロタウイルスであるものに限る。)	0.90	0.30	0.20	0.50	0.90	0.40	0.84	0.84	0.63	0.67

定点種別	県内定点数	届出対象感染症
小児科	89	RSウイルス感染症、咽頭結膜熱、A群溶血性レンサ球菌咽頭炎、感染性胃腸炎、水痘、手足口病、伝染性紅斑、突発性発しん、百日咳、ヘルパンギーナ、流行性耳下腺炎、インフルエンザ
内科	50	インフルエンザ
眼科	22	急性出血性結膜炎、流行性角結膜炎
基幹	10	クラミジア肺炎(オウム病は除く)、細菌性髄膜炎、マイコプラズマ肺炎、無菌性髄膜炎、感染性胃腸炎(病原体がロタウイルスであるものに限る。)

小児科定点と内科定点はインフルエンザ定点を兼ねている。

感染症 19 週

保健所名	RSウイルス感染症		咽頭結膜熱		A群溶血性 レンサ球菌咽頭炎		感染性胃腸炎		水痘	
	罹患数	定点当り	罹患数	定点当り	罹患数	定点当り	罹患数	定点当り	罹患数	定点当り
総数	7	0.08	42	0.47	332	3.73	629	7.07	49	0.55
賀茂							14	7.00		
熱海							3	0.75	5	1.25
東部			17	1.31	68	5.23	114	8.77	11	0.85
御殿場	1	0.25	6	1.50	154	38.50	43	10.75	6	1.50
富士					23	2.56	44	4.89	3	0.33
静岡市	1	0.06	8	0.50	24	1.50	114	7.13	8	0.50
中部	2	0.18	3	0.27	30	2.73	55	5.00	1	0.09
西部			4	0.33	7	0.58	132	11.00	10	0.83
浜松市	3	0.17	4	0.22	26	1.44	110	6.11	5	0.28

保健所名	手足口病		伝染性紅斑		突発性発しん		百日咳		ヘルパンギーナ	
	罹患数	定点当り	罹患数	定点当り	罹患数	定点当り	罹患数	定点当り	罹患数	定点当り
総数	9	0.10	5	0.06	59	0.66	0		4	0.04
賀茂										
熱海									1	0.25
東部	1	0.08			9	0.69				
御殿場			2	0.50	4	1.00				
富士	1	0.11			11	1.22			1	0.11
静岡市	1	0.06			13	0.81			1	0.06
中部			3	0.27	7	0.64				
西部	1	0.08			3	0.25			1	0.08
浜松市	5	0.28			12	0.67				

保健所	流行性耳下腺炎		インフルエンザ		麻しん (全数報告)		風しん (全数報告)		指定届出機関 (定点)数	
	罹患数	定点当り	罹患数	定点当り	週計	累計	週計	累計	小児科	内科
総数	43	0.48	216	1.55	0	0	0	3	89	50
賀茂			13	4.33					2	1
熱海	1	0.25	4	0.67					4	2
東部	3	0.23	22	1.10					13	7
御殿場	2	0.50	49	8.17					4	2
富士	10	1.11	16	1.07				1	9	6
静岡市			21	0.84					16	9
中部	16	1.45	13	0.76					11	6
西部	2	0.17	38	2.00				1	12	7
浜松市	9	0.50	40	1.43				1	18	10

感染症 19 週

保健所名	急性出血性結膜炎		流行性角結膜炎		クラミジア肺炎 (オウム病を除く)		細菌性髄膜炎		マイコプラズマ肺炎	
	罹患数	定点当り	罹患数	定点当り	罹患数	定点当り	罹患数	定点当り	罹患数	定点当り
総数	0		16	0.73	0		1	0.10	2	0.20
賀茂									1	1.00
熱海							1	1.00		
東部										
御殿場										
富士										
静岡市			9	1.80						
中部			1	0.33						
西部										
浜松市			6	2.00					1	0.50

保健所名	無菌性髄膜炎		感染性胃腸炎 (病原体がロタウイルス であるものに限る。)	
	罹患数	定点当り	罹患数	定点当り
総数	0		4	0.40
賀茂				
熱海				
東部				
御殿場				
富士			1	1.00
静岡市			1	0.50
中部				
西部			2	2.00
浜松市				

指定届出機関 (定点)数	
眼科	基幹
22	10
-	1
-	1
4	1
-	-
3	1
5	2
3	1
4	1
3	2

*賀茂・熱海・御殿場の各保健所管内には眼科定点はありません。

*御殿場保健所管内には基幹定点はありません。

*感染性胃腸炎(病原体がロタウイルスであるものに限る。)は、平成25年10月14日から基幹定点による届出対象疾病に追加されました。

定点把握感染症年齢階級別集計表(届出数)

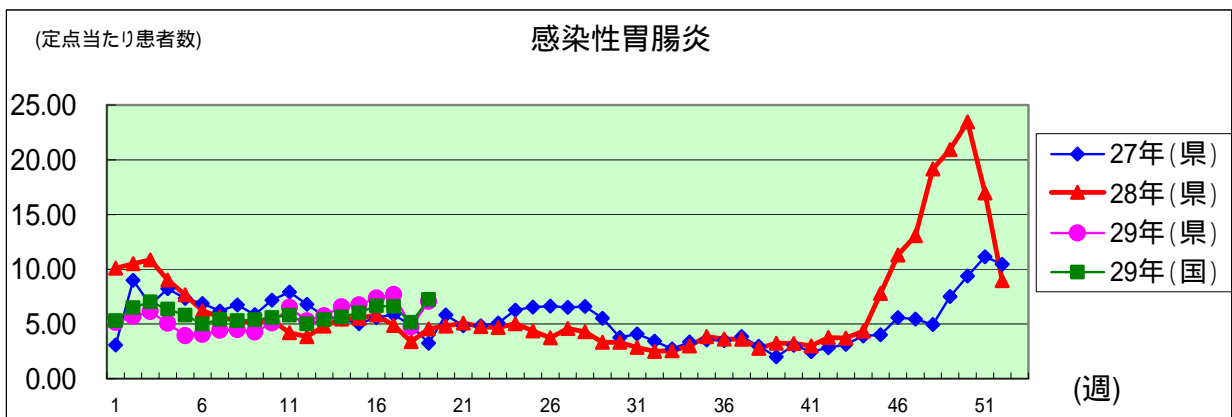
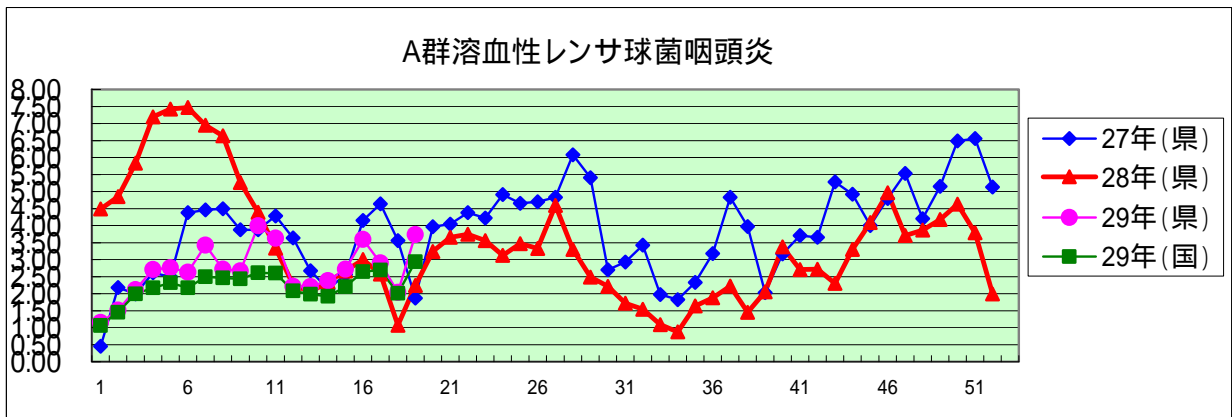
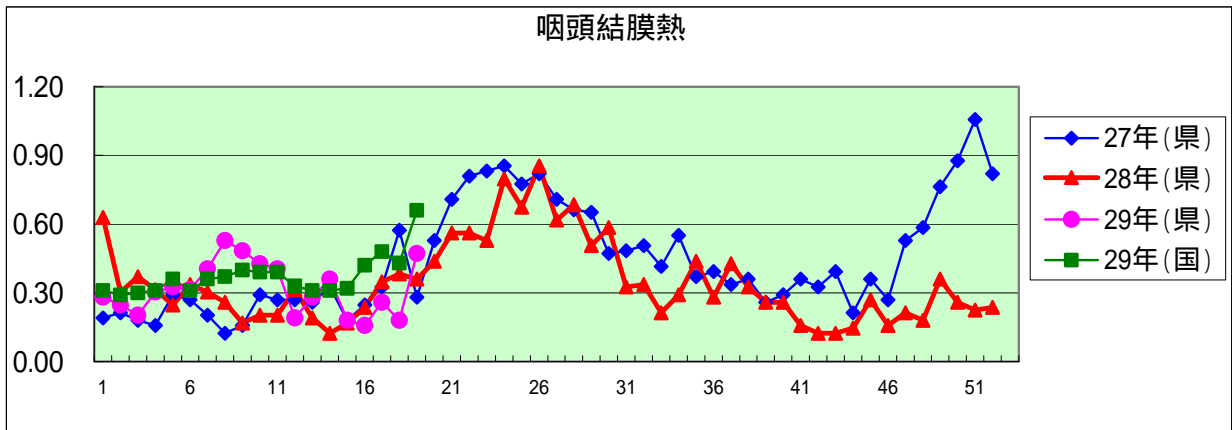
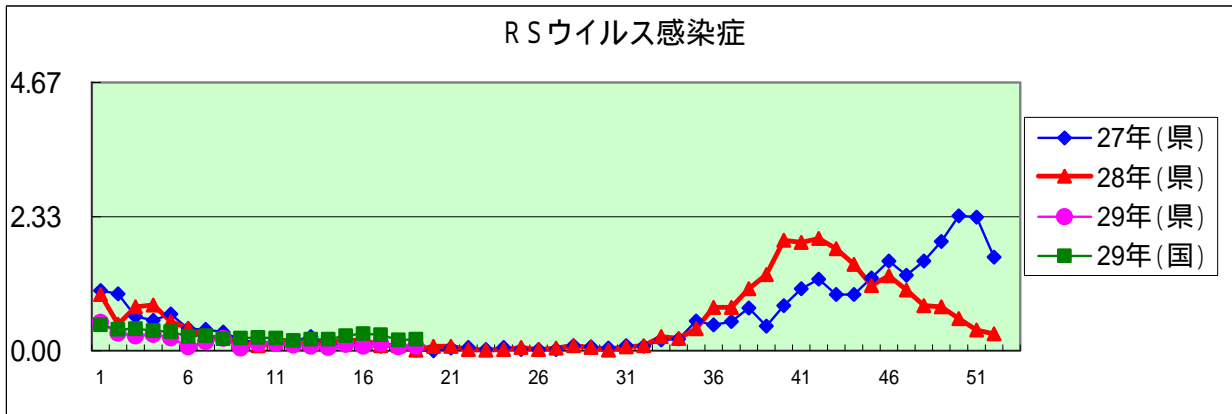
2017年 19 週

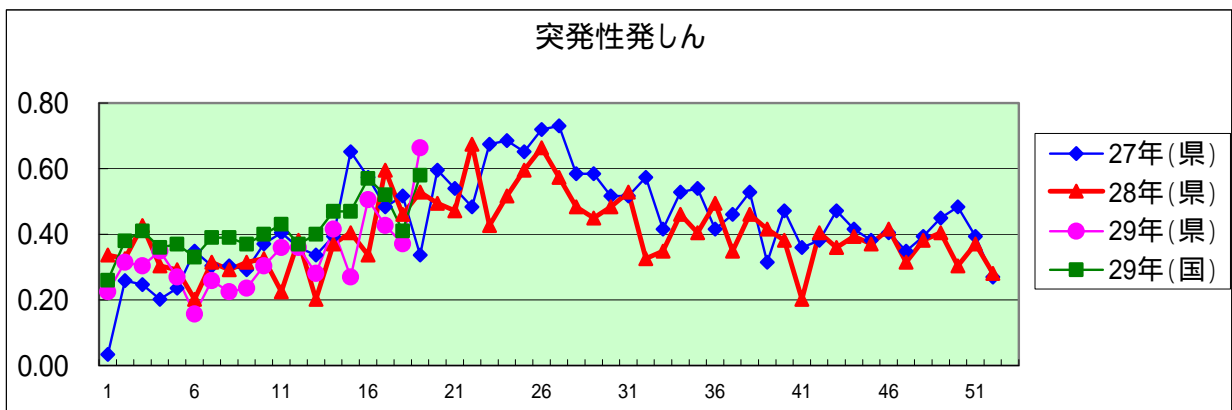
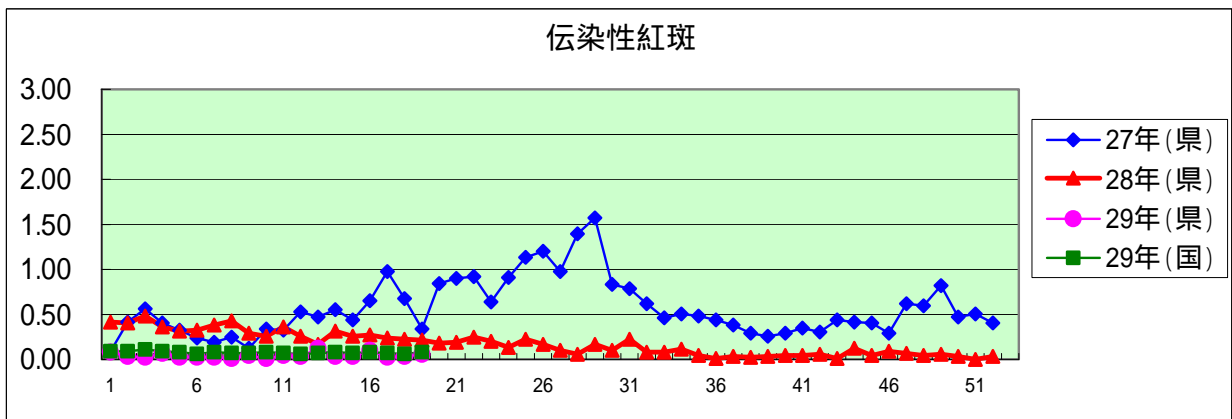
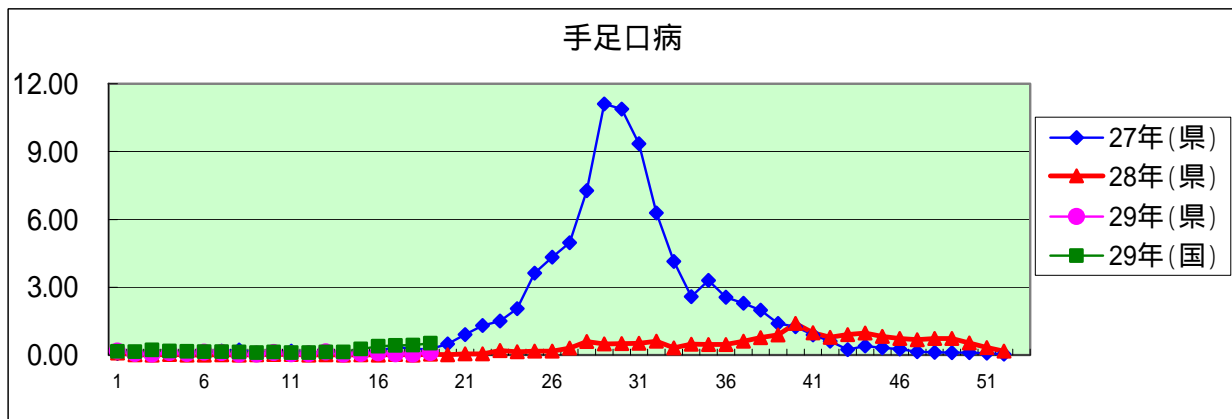
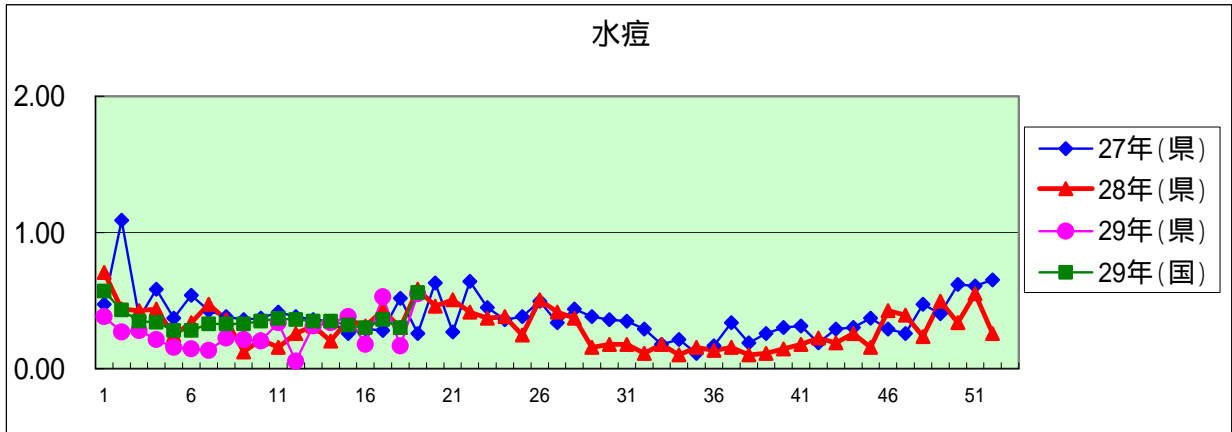
年齢階級区分	～6ヶ月	～12ヶ月	1歳	2歳	3歳	4歳	5歳	6歳	7歳	8歳	9歳	10～14歳	15～19歳	20～29歳	30～39歳	40～49歳	50～59歳	60～69歳	70～79歳	80歳以上	計
# (小児科定点把握感染症分)	～6ヶ月	～12ヶ月	1歳	2歳	3歳	4歳	5歳	6歳	7歳	8歳	9歳	10～14歳	15～19歳	20歳以上							
# (眼科定点把握感染症分)	～6ヶ月	～12ヶ月	1歳	2歳	3歳	4歳	5歳	6歳	7歳	8歳	9歳	10～14歳	15～19歳	20～29歳	30～39歳	40～49歳	50～59歳	60～69歳	70歳以上		
# (基幹定点把握分)	0歳	1～4歳	5～9歳	10～14歳	15～19歳	20～24歳	25～29歳	30～34歳	35～39歳	40～44歳	45～49歳	50～54歳	55～59歳	60～64歳	65～69歳	70歳以上					
RSウイルス感染症	2	2	2		1																7
咽頭結膜熱	1	3	20	3	6	1	4	2													42
A群溶血性レンサ球菌咽頭炎		2	17	19	30	32	37	33	32	26	21	55	4	24							332
感染性胃腸炎	2	34	83	72	71	59	58	41	48	29	27	55	7	43							629
水痘		1		1	2	3	10	6	7	9	3	7									49
手足口病		1	2	2		1		1		2											9
伝染性紅斑			1	3		1															5
突発性発しん		16	36	6	1																59
百日咳																					
ヘルパンギーナ				1		1						1		1							4
流行性耳下腺炎				4	6	3	9	2	5	5	5	3		1							43
インフルエンザ		1	10	2	4	4	8	9	8	9	11	65	15	15	15	19	8	1	6	6	216
急性出血性結膜炎																					
流行性角結膜炎			1	1	1				1		1	3	1	2	2	1	1			1	16
クラミジア肺炎(オウム病は除く)																					
細菌性髄膜炎																				1	1
マイコプラズマ肺炎				1		1															2
無菌性髄膜炎																					
感染性胃腸炎(病原体がロタウイルスであるものに限る。)		1	2				1														4

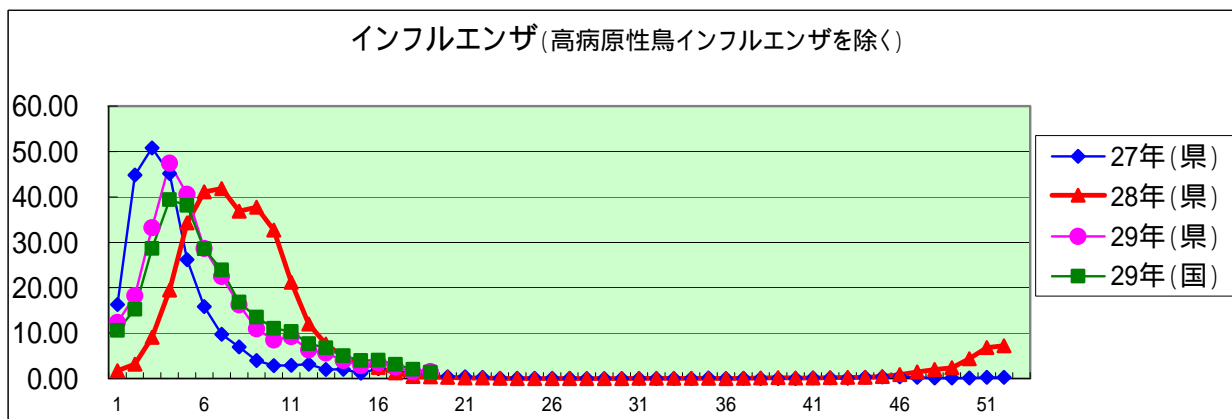
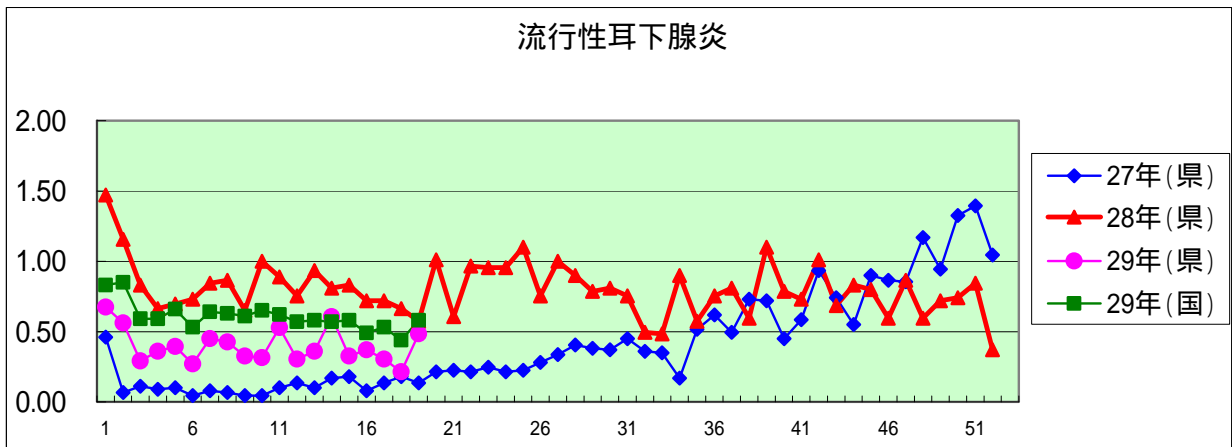
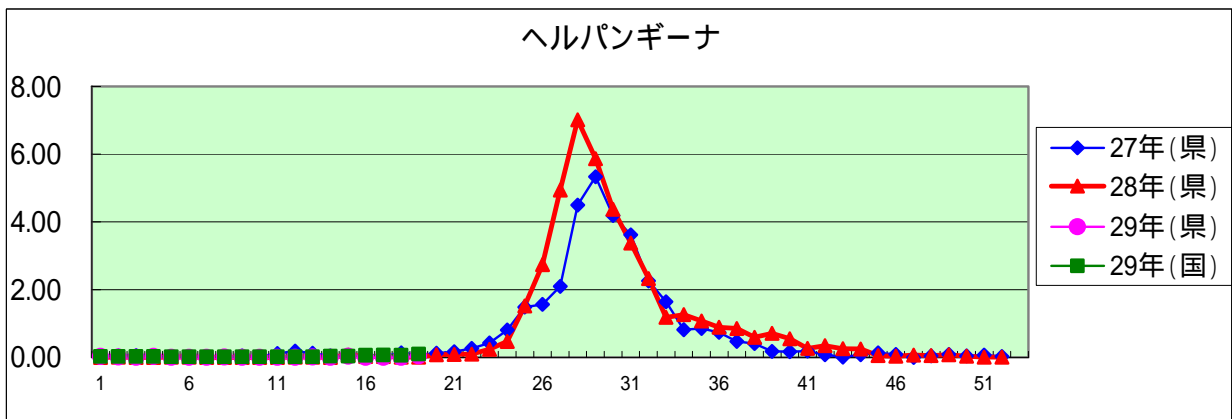
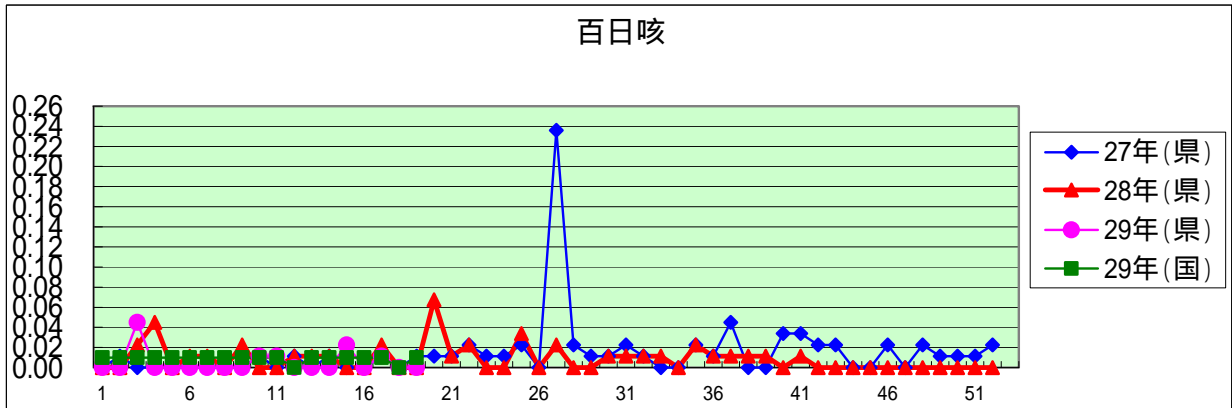
定点把握感染症年齢階級別集計表(定点当り)

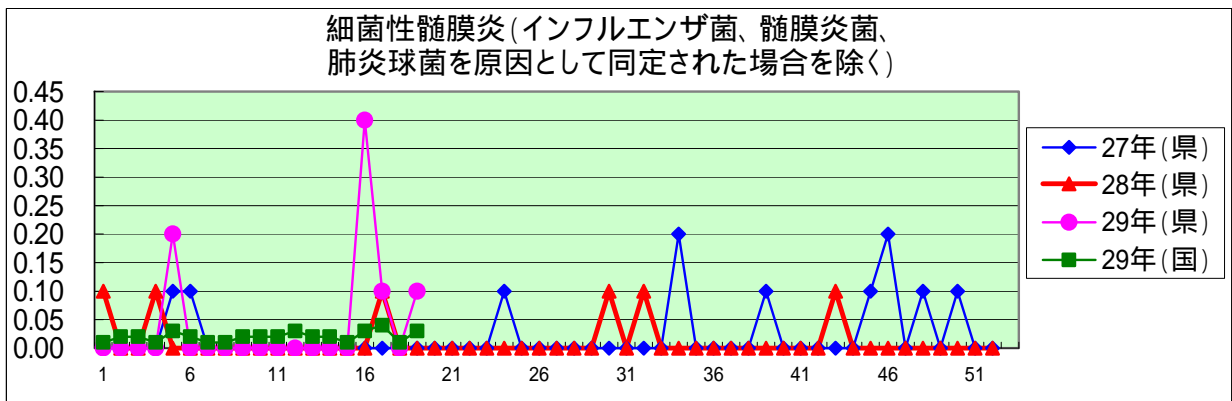
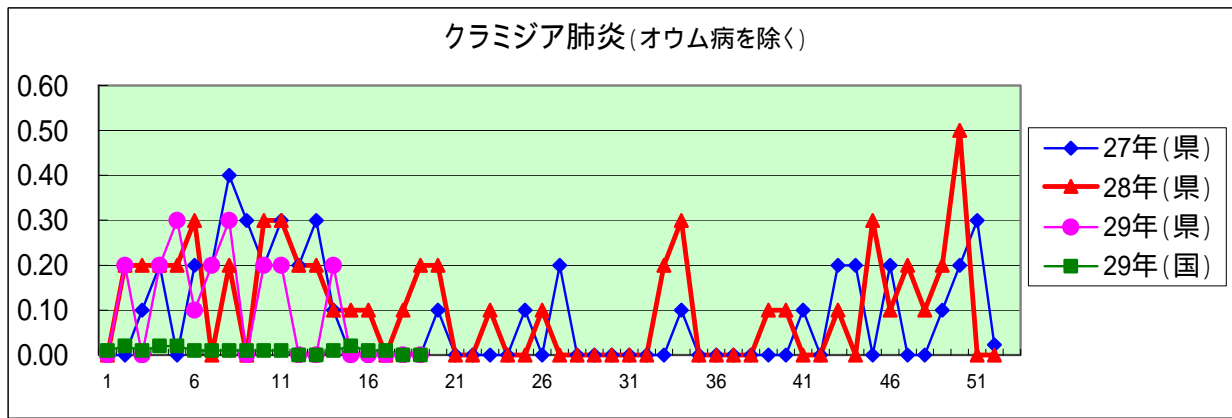
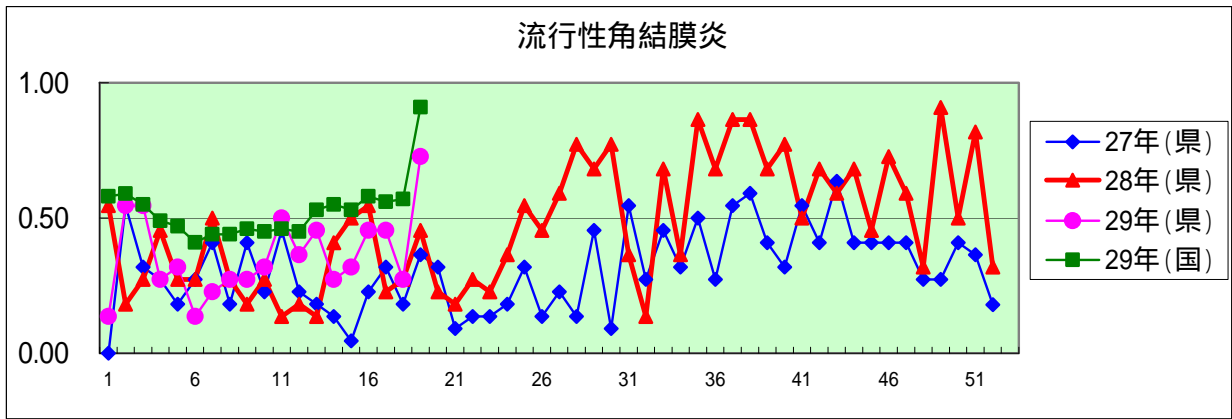
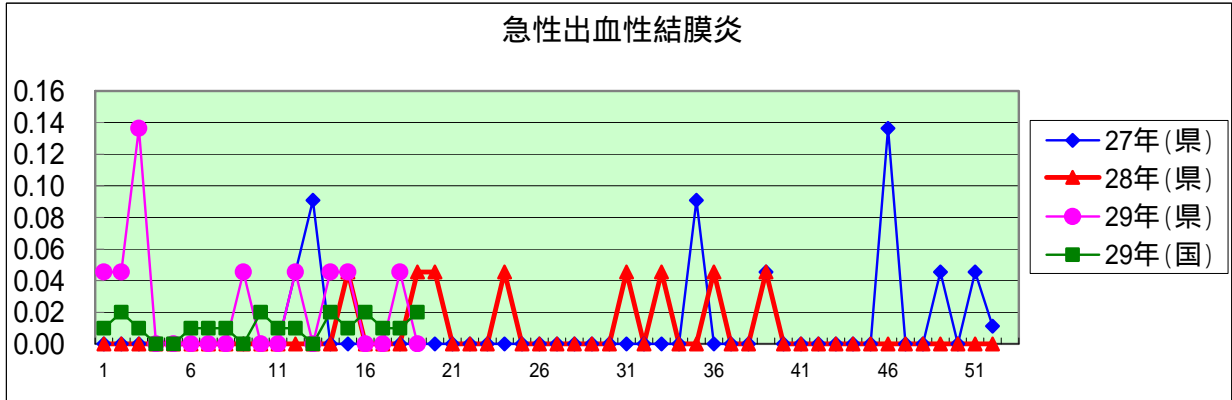
2017年 19 週

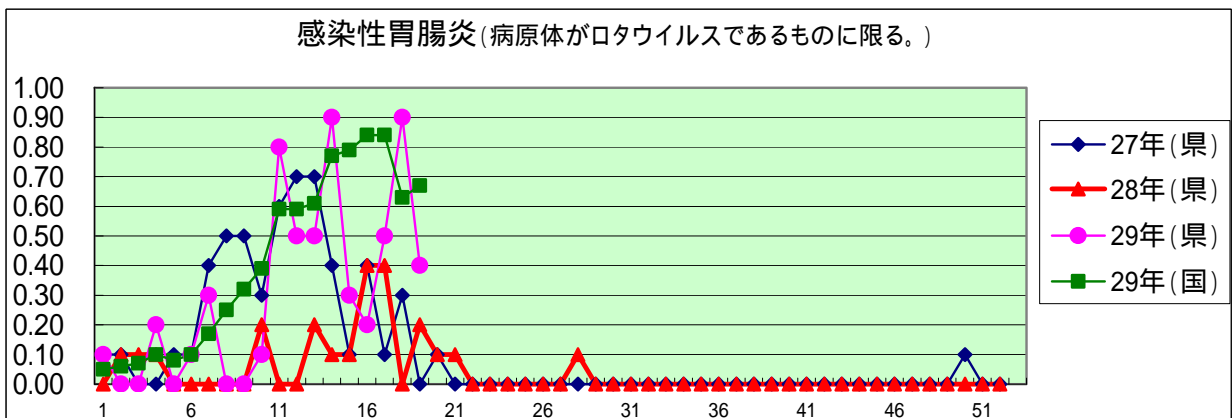
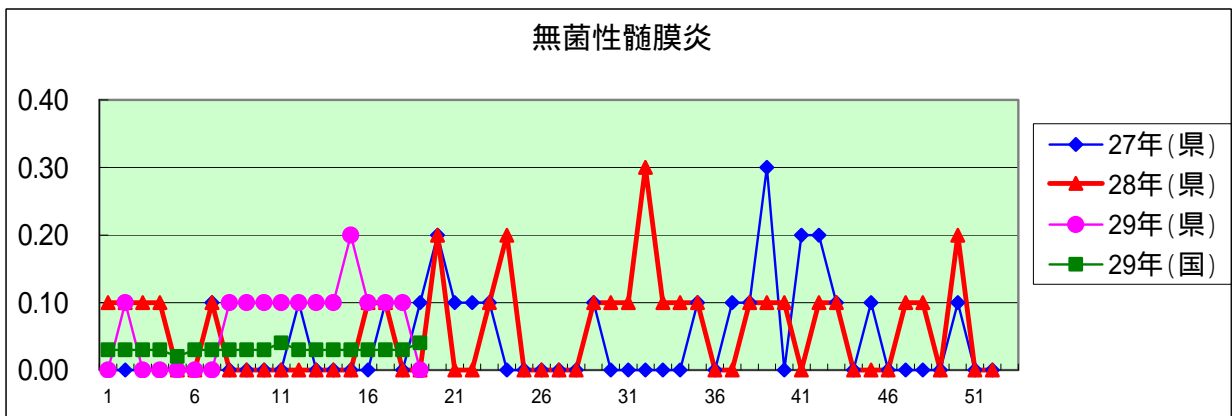
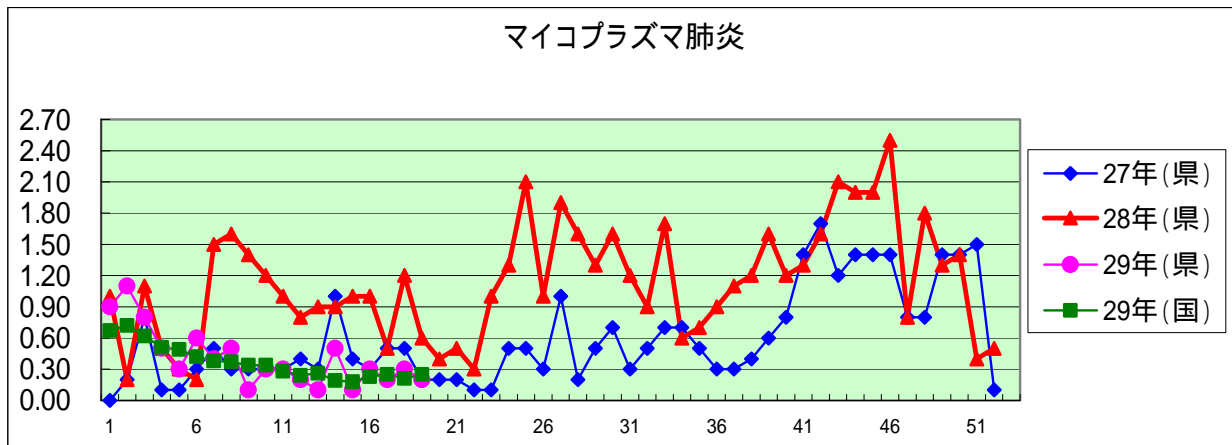
年齢階級区分	～6ヶ月	～12ヶ月	1歳	2歳	3歳	4歳	5歳	6歳	7歳	8歳	9歳	10～14歳	15～19歳	20～29歳	30～39歳	40～49歳	50～59歳	60～69歳	70～79歳	80歳以上	計
# (小児科定点把握感染症分)	～6ヶ月	～12ヶ月	1歳	2歳	3歳	4歳	5歳	6歳	7歳	8歳	9歳	10～14歳	15～19歳	20歳以上							
# (眼科定点把握感染症分)	～6ヶ月	～12ヶ月	1歳	2歳	3歳	4歳	5歳	6歳	7歳	8歳	9歳	10～14歳	15～19歳	20～29歳	30～39歳	40～49歳	50～59歳	60～69歳	70歳以上		
# (基幹定点把握分)	0歳	1～4歳	5～9歳	10～14歳	15～19歳	20～24歳	25～29歳	30～34歳	35～39歳	40～44歳	45～49歳	50～54歳	55～59歳	60～64歳	65～69歳	70歳以上					
RSウイルス感染症	0.02	0.02	0.02		0.01																0.08
咽頭結膜熱	0.01	0.03	0.22	0.03	0.07	0.01	0.04	0.02						0.02							0.47
A群溶血性レンサ球菌咽頭炎		0.02	0.19	0.21	0.34	0.36	0.42	0.37	0.36	0.29	0.24	0.62	0.04	0.27							3.73
感染性胃腸炎	0.02	0.38	0.93	0.81	0.80	0.66	0.65	0.46	0.54	0.33	0.30	0.62	0.08	0.48							7.07
水痘		0.01		0.01	0.02	0.03	0.11	0.07	0.08	0.10	0.03	0.08									0.55
手足口病		0.01	0.02	0.02		0.01		0.01		0.02											0.10
伝染性紅斑			0.01	0.03		0.01															0.06
突発性発しん		0.18	0.40	0.07	0.01																0.66
百日咳																					
ヘルパンギーナ				0.01		0.01						0.01		0.01							0.04
流行性耳下腺炎				0.04	0.07	0.03	0.10	0.02	0.06	0.06	0.06	0.03		0.01							0.48
インフルエンザ		0.01	0.07	0.01	0.03	0.03	0.06	0.06	0.06	0.06	0.08	0.47	0.11	0.11	0.11	0.14	0.06	0.01	0.04	0.04	1.55
急性出血性結膜炎																					
流行性角結膜炎			0.05	0.05	0.05				0.05		0.05	0.14	0.05	0.09	0.09	0.05	0.05			0.05	0.73
クラミジア肺炎(オウム病は除く)																					
細菌性髄膜炎																				0.10	0.10
マイコプラズマ肺炎				0.10		0.10															0.20
無菌性髄膜炎																					
感染性胃腸炎(病原体がロタウイルスであるものに限る。)		0.10	0.20				0.10														0.40











定点種別	県内定点数	届出対象感染症
小児科	89	RSウイルス感染症、咽頭結膜熱、A群溶血性レンサ球菌咽頭炎、感染性胃腸炎、水痘、手足口病、伝染性紅斑、突発性発しん、百日咳、ヘルパンギーナ、流行性耳下腺炎、インフルエンザ
内科	50	インフルエンザ
眼科	22	急性出血性結膜炎、流行性角結膜炎
基幹	10	クラミジア肺炎(オウム病を除く)、細菌性髄膜炎、マイコプラズマ肺炎、無菌性髄膜炎、感染性胃腸炎(病原体がロタウイルスであるものに限る。)

定点把握感染症(月報)集計表(届出数)

2017年 4 月

	静岡県							全国				
	11月	12月	1月	2月	3月	今月	計	1月	2月	3月	今月	計
性器クラミジア感染症	39	43	27	38	39	41	227	1,854	1,862	1,938	1,858	7,512
性器ヘルペスウイルス感染症	14	15	11	6	19	14	79	773	728	784	731	3,016
尖圭コンジローマ	8	4	4	6	7	12	41	436	383	471	426	1,716
淋菌感染症	7	10	7	12	6	3	45	674	634	629	589	2,526
性器クラミジア感染症(男)	24	17	12	11	16	13	93	893	876	925	886	3,580
性器クラミジア感染症(女)	15	26	15	27	23	28	134	961	986	1,013	972	3,932
性器ヘルペスウイルス感染症(男)	7	4	4	1	9	6	31	315	299	334	299	1,247
性器ヘルペスウイルス感染症(女)	7	11	7	5	10	8	48	458	429	450	432	1,769
尖圭コンジローマ(男)	3	3	1	2	3	7	19	274	219	307	274	1,074
尖圭コンジローマ(女)	5	1	3	4	4	5	22	162	164	164	152	642
淋菌感染症(男)	6	8	5	11	6	2	38	547	502	499	470	2,018
淋菌感染症(女)	1	2	2	1		1	7	127	132	130	119	508
ペニシリン耐性肺炎球菌感染症	1	2	5	1	4	1	14	161	160	149	169	639
メチシリン耐性黄色ブドウ球菌感染症	31	23	32	21	26	28	161	1,381	1,272	1,306	1,297	5,256
薬剤耐性緑膿菌感染症		2					2	11	13	15	5	44

定点種別	県内定点数	届出対象感染症
性感染症	30	性器クラミジア感染症、性器ヘルペスウイルス感染症、尖形コンジローマ、淋菌感染症
基幹	10	ペニシリン耐性肺炎球菌感染症、メチシリン耐性黄色ブドウ球菌感染症、薬剤耐性緑膿菌感染症

定点把握感染症(月報)集計表(定点当り)

2017年 4 月

	静岡県						全国			
	11月	12月	1月	2月	3月	今月	1月	2月	3月	今月
性器クラミジア感染症	1.30	1.43	0.90	1.27	1.30	1.37	1.88	1.89	1.97	1.90
性器ヘルペスウイルス感染症	0.47	0.50	0.37	0.20	0.63	0.47	0.78	0.74	0.80	0.75
尖圭コンジローマ	0.27	0.13	0.13	0.20	0.23	0.40	0.44	0.39	0.48	0.44
淋菌感染症	0.23	0.33	0.23	0.40	0.20	0.10	0.68	0.64	0.64	0.60
性器クラミジア感染症(男)	0.80	0.57	0.40	0.37	0.53	0.43	0.90	0.89	0.94	0.90
性器クラミジア感染症(女)	0.50	0.87	0.50	0.90	0.77	0.93	0.97	1.00	1.03	0.99
性器ヘルペスウイルス感染症(男)	0.23	0.13	0.13	0.03	0.30	0.20	0.32	0.30	0.34	0.31
性器ヘルペスウイルス感染症(女)	0.23	0.37	0.23	0.17	0.33	0.27	0.46	0.44	0.46	0.44
尖圭コンジローマ(男)	0.10	0.10	0.03	0.07	0.10	0.23	0.28	0.22	0.31	0.28
尖圭コンジローマ(女)	0.17	0.03	0.10	0.13	0.13	0.17	0.16	0.17	0.17	0.16
淋菌感染症(男)	0.20	0.27	0.17	9.00	0.20	0.07	0.55	0.51	0.51	0.48
淋菌感染症(女)	0.03	0.07	0.07	0.03		0.03	0.13	0.13	0.13	0.12
ペニシリン耐性肺炎球菌感染症	0.10	0.20	0.50	0.10	0.40	0.10	0.34	0.34	0.32	0.36
メチシリン耐性黄色ブドウ球菌感染症	3.10	2.30	3.20	2.10	2.60	2.80	2.91	2.68	2.76	2.72
薬剤耐性緑膿菌感染症		0.20					0.02	0.03	0.03	0.01

定点種別	県内定点数	届出対象感染症
性感染症	30	性器クラミジア感染症、性器ヘルペスウイルス感染症、尖圭コンジローマ、淋菌感染症
基幹	10	ペニシリン耐性肺炎球菌感染症、メチシリン耐性黄色ブドウ球菌感染症、薬剤耐性緑膿菌感染症

2017年 4 月

保健所名	性器クラミジア感染症		性器ヘルペスウイルス感染症		尖圭コンジローマ		淋菌感染症	
	罹患数	定点当り	罹患数	定点当り	罹患数	定点当り	罹患数	定点当り
総数	41	1.37	14	0.47	12	0.40	3	0.10
賀茂		-		-		-		-
熱海	2	2.00						
東部	1	0.20						
御殿場								
富士	1	0.33			1	0.33	1	0.33
静岡市	13	2.17	7	1.17	6	1.00	1	0.17
中部	10	2.50	4	1.00	1	0.25		
西部	12	2.40	2	0.40	2	0.40	1	0.20
浜松市	2	0.40	1	0.20	2	0.40		

保健所名	ペニシリン耐性肺炎球菌感染症		メチシリン耐性黄色ブドウ球菌感染症		薬剤耐性緑膿菌感染症	
	罹患数	定点当り	罹患数	定点当り	罹患数	定点当り
総数	1	0.10	28	2.80	0	
賀茂						
熱海			14	14.00		
東部						
御殿場	-	-	-	-	-	-
富士			2	2.00		
静岡市	1	0.50	4	2.00		
中部						
西部			4	4.00		
浜松市			4	2.00		

保健所名	定点(指定届出機関)数	
	性感染症	基幹
総数	30	10
賀茂	-	1
熱海	1	1
東部	5	1
御殿場	1	-
富士	3	1
静岡市	6	2
中部	4	1
西部	5	1
浜松市	5	2

* 薬剤耐性アシネトバクター感染症は、平成26年9月19日から全数把握の対象となりました。

定点把握感染症(月報)年齢階級別集計表(届出数)

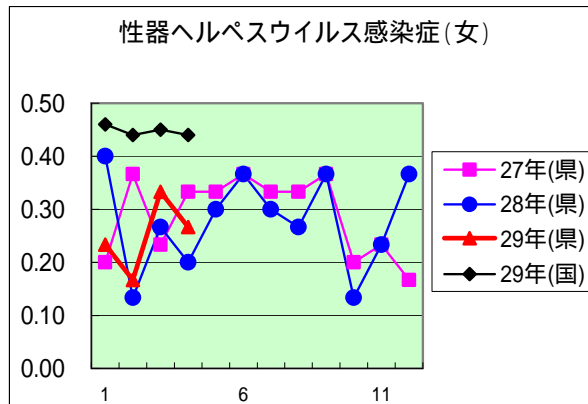
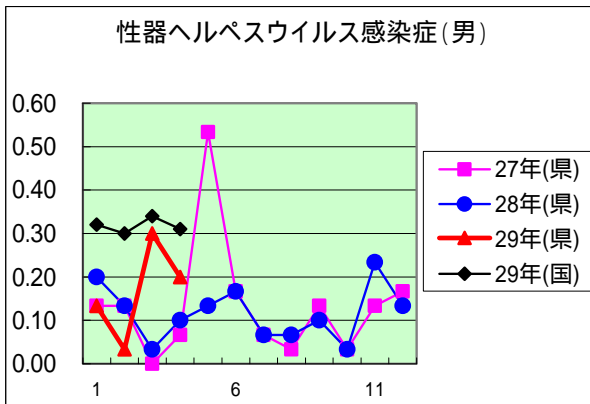
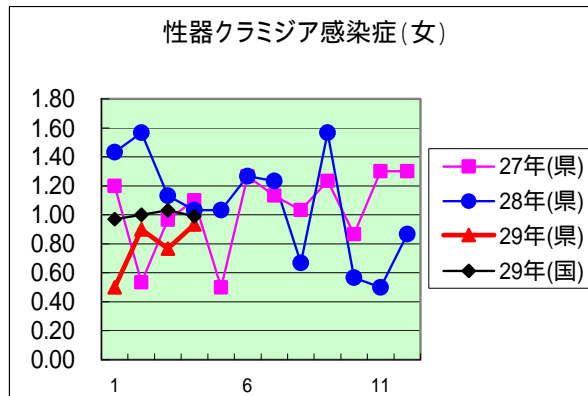
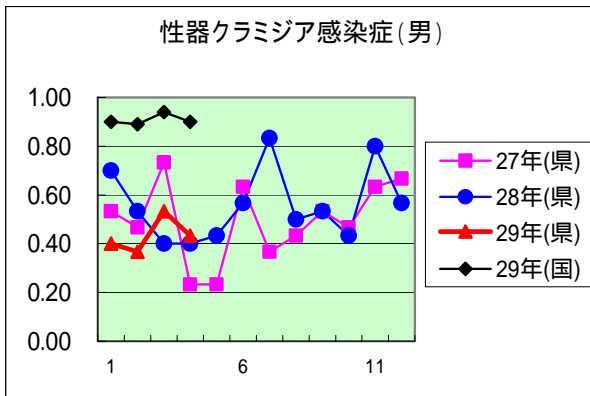
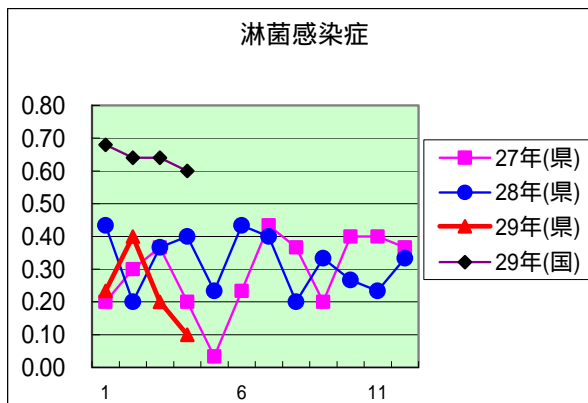
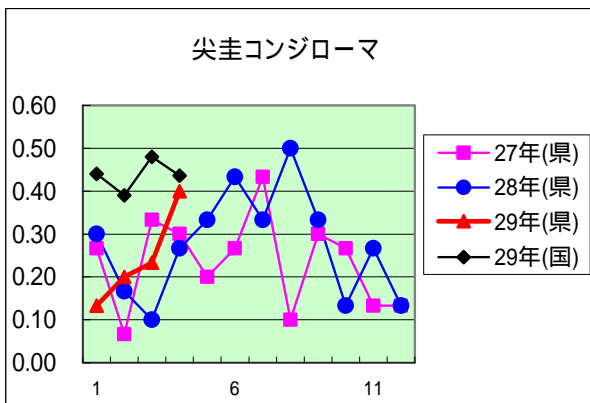
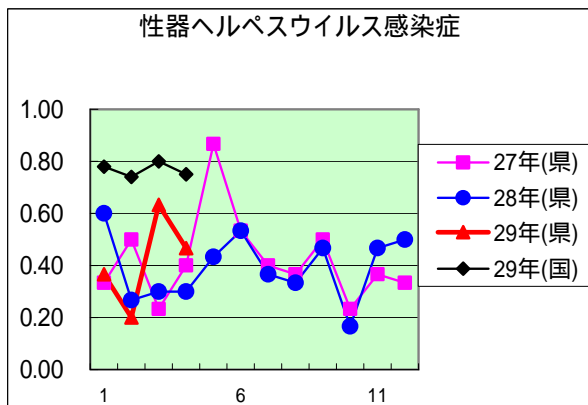
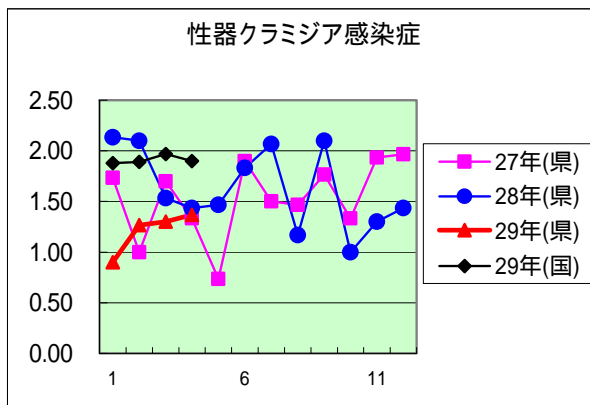
2017年 4 月

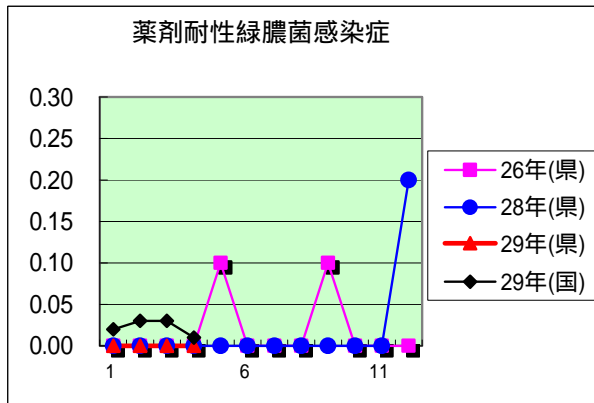
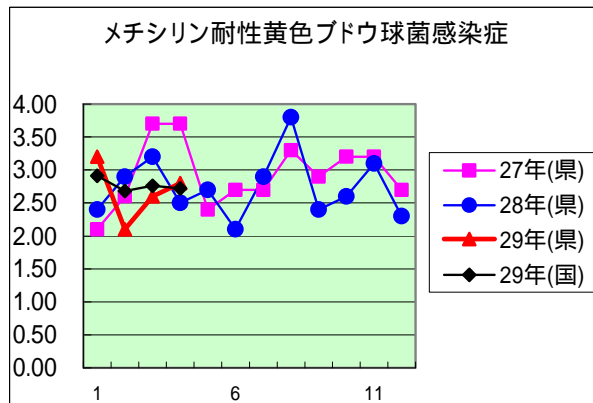
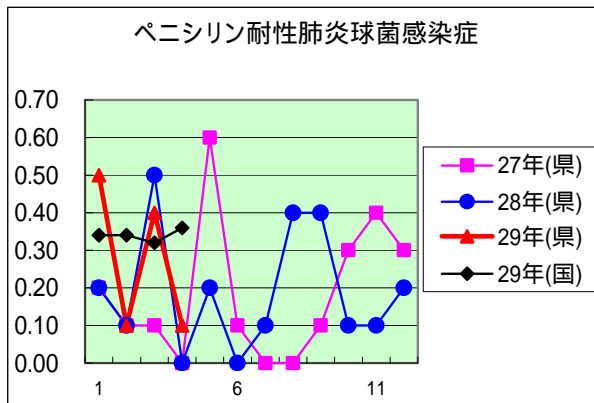
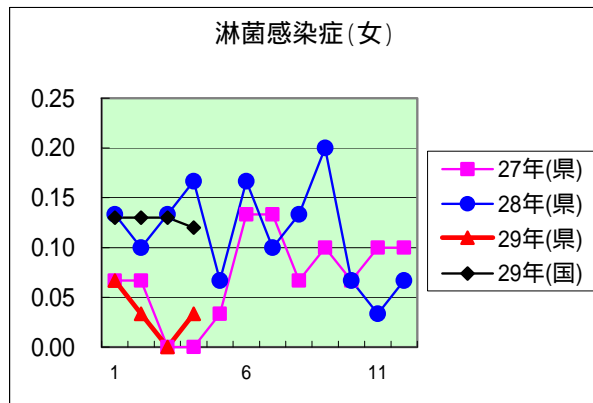
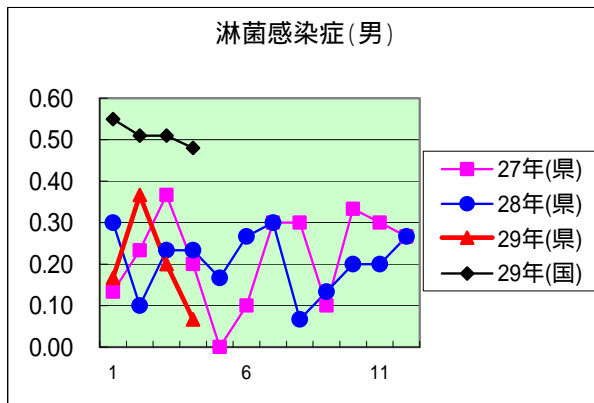
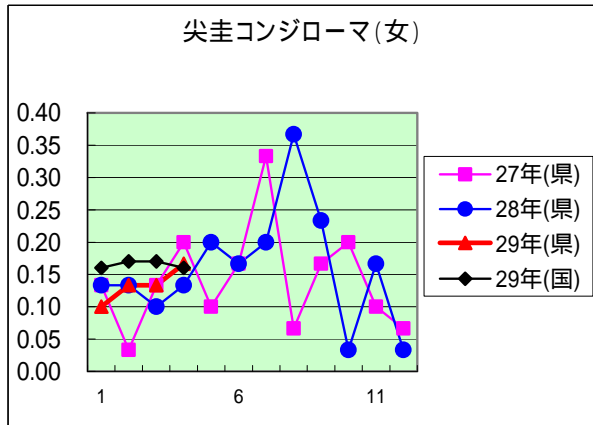
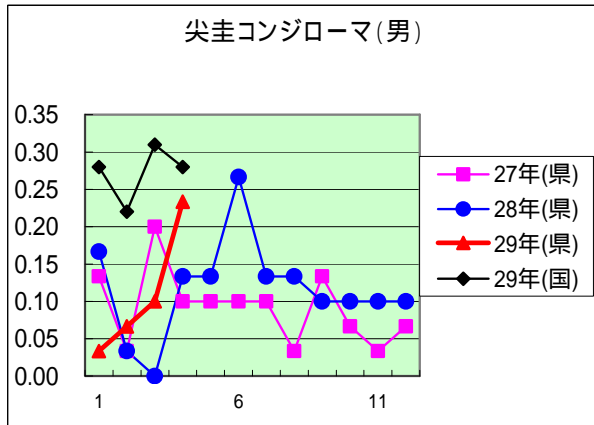
年齢階級区分	0歳	1～4歳	5～9歳	10～14歳	15～19歳	20～24歳	25～29歳	30～34歳	35～39歳	40～44歳	45～49歳	50～54歳	55～59歳	60～64歳	65～69歳	70歳以上	計
性器クラミジア感染症				2	169	505	402	277	200	128	75	56	27	8	6	3	1,858
性器ヘルペスウイルス感染症				1	19	90	104	82	89	84	79	46	30	42	23	42	731
尖圭コンジローマ					12	74	84	65	52	43	37	24	10	9	6	10	426
淋菌感染症				1	44	131	95	86	87	47	49	29	13	2	3	2	589
性器クラミジア感染症(男)					34	183	170	157	117	89	58	46	18	6	6	2	886
性器クラミジア感染症(女)				2	135	322	232	120	83	39	17	10	9	2		1	972
性器ヘルペスウイルス感染症(男)					4	30	32	32	40	41	41	25	14	18	12	10	299
性器ヘルペスウイルス感染症(女)				1	15	60	72	50	49	43	38	21	16	24	11	32	432
尖圭コンジローマ(男)					6	32	51	49	37	20	28	20	10	8	6	7	274
尖圭コンジローマ(女)					6	42	33	16	15	23	9	4		1		3	152
淋菌感染症(男)					27	100	75	69	76	38	40	26	12	2	3	2	470
淋菌感染症(女)				1	17	31	20	17	11	9	9	3	1				119
ペニシリン耐性肺炎球菌感染症	14	53	6	2	2	1	1	3	2		2		2	6	8	67	169
メチシリン耐性黄色ブドウ球菌感染症	49	35	16	7	9	7	13	14	22	22	35	21	52	59	113	823	1,297
薬剤耐性緑膿菌感染症	1			1												3	5

定点把握感染症(月報)年齢階級別集計表(定点当り)

2017年 4 月

年齢階級区分	0歳	1～4歳	5～9歳	10～14歳	15～19歳	20～24歳	25～29歳	30～34歳	35～39歳	40～44歳	45～49歳	50～54歳	55～59歳	60～64歳	65～69歳	70歳以上	計
性器クラミジア感染症				0.07	5.63	16.83	13.40	9.23	6.67	4.27	2.50	1.87	0.90	0.27	0.20	0.10	61.93
性器ヘルペスウイルス感染症				0.03	0.63	3.00	3.47	2.73	2.97	2.80	2.63	1.53	1.00	1.40	0.77	1.40	24.37
尖圭コンジローマ					0.40	2.47	2.80	2.17	1.73	1.43	1.23	0.80	0.33	0.30	0.20	0.33	14.20
淋菌感染症				0.03	1.47	4.37	3.17	2.87	2.90	1.57	1.63	0.97	0.43	0.07	0.10	0.07	19.63
性器クラミジア感染症(男)					1.13	6.10	5.67	5.23	3.90	2.97	1.93	1.53	0.60	0.20	0.20	0.07	29.53
性器クラミジア感染症(女)				0.07	4.50	10.73	7.73	4.00	2.77	1.30	0.57	0.33	0.30	0.07		0.03	32.40
性器ヘルペスウイルス感染症(男)					0.13	1.00	1.07	1.07	1.33	1.37	1.37	0.83	0.47	0.60	0.40	0.33	9.97
性器ヘルペスウイルス感染症(女)				0.03	0.50	2.00	2.40	1.67	1.63	1.43	1.27	0.70	0.53	0.80	0.37	1.07	14.40
尖圭コンジローマ(男)					0.20	1.07	1.70	1.63	1.23	0.67	0.93	0.67	0.33	0.27	0.20	0.23	9.13
尖圭コンジローマ(女)					0.20	1.40	1.10	0.53	0.50	0.77	0.30	0.13		0.03		0.10	5.07
淋菌感染症(男)					0.90	3.33	2.50	2.30	2.53	1.27	1.33	0.87	0.40	0.07	0.10	0.07	15.67
淋菌感染症(女)				0.03	0.57	1.03	0.67	0.57	0.37	0.30	0.30	0.10	0.03				3.97
ペニシリン耐性肺炎球菌感染症	1.40	5.30	0.60	0.20	0.20	0.10	0.10	0.30	0.20		0.20		0.20	0.60	0.80	6.70	16.90
メチシリン耐性黄色ブドウ球菌感染症	4.90	3.50	1.60	0.70	0.90	0.70	1.30	1.40	2.20	2.20	3.50	2.10	5.20	5.90	11.30	82.30	129.70
薬剤耐性緑膿菌感染症	0.10			0.10												0.30	0.50





定点種別	県内定点数	届出対象感染症
性感染症	30	性器クラミジア感染症、性器ヘルペスウイルス感染症、尖圭コンジローマ、淋菌感染症
基幹	10	ペニシリン耐性肺炎球菌感染症、メチシリン耐性黄色ブドウ球菌感染症、薬剤耐性アシネトバクター感染症、薬剤耐性緑膿菌感染症