

感染症の予防及び感染症の患者に対する医療に関する法律 **感染症発生動向調査 感染症週報**

静岡県環境衛生科学研究所感染症情報センター / 静岡県健康福祉部疾病対策課

目次

発生動向総覧	P 1 ~ 2
感染症発生動向警報システムによる保健所の警報状況	P 2
指定届出機関からの特記事項欄コメント	P 3
全数把握感染症集計表	P 4
定点把握感染症集計表	P 5 ~ 9
定点把握感染症推移グラフ	P 10 ~ 14
定点把握感染症集計表(月報)	P 15 ~ 18
定点把握感染症推移グラフ(月報)	P 19 ~ 20



発生動向総覧

《第24週コメント》6月22日集計分

全数届出の感染症

- 1 類感染症 報告なし
- 2 類感染症 結核（熱海（1）、東部（1）、富士（1）、中部（2）、西部（1））
- 3 類感染症 腸管出血性大腸菌感染症（富士（1））
- 4 類感染症 A型肝炎（浜松市（1））、レジオネラ症（賀茂（1）、浜松市（1））
- 5 類感染症 劇症型溶血性レンサ球菌感染症（静岡市（1））、後天性免疫不全症候群（浜松市（1））、侵襲性肺炎球菌感染症（浜松市（1））

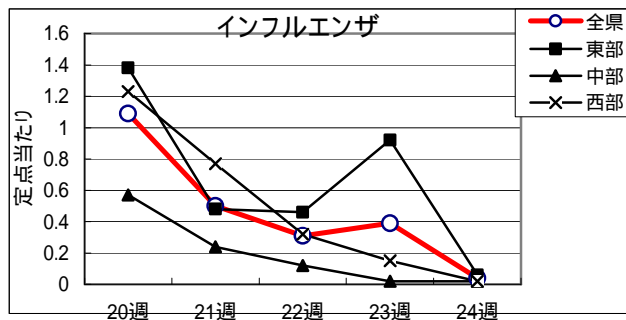
定点把握の対象となる5類感染症（週報対象のもの）

環境衛生科学研究所
感染症情報センター

平成29年第24週(6/12～6/18)の動向

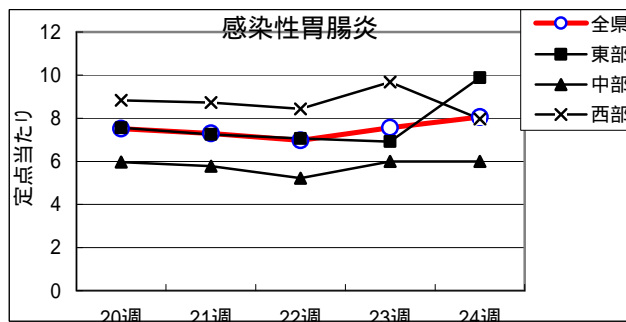
インフルエンザ

全県で罹患数5、定点あたり0.04で前週より減少。
 東部地区で定点あたり0.06
 中部地区で定点あたり0.02、
 西部地区で定点あたり0.02
 の患者発生あり。



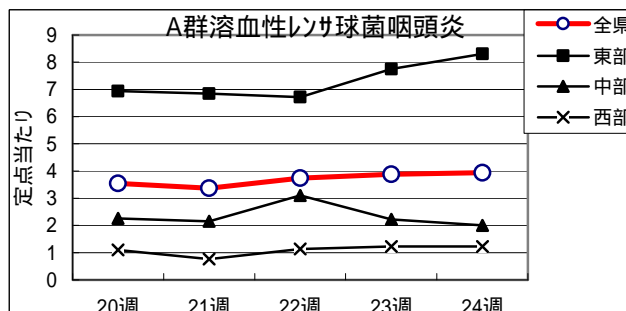
感染性胃腸炎

全県で罹患数717、定点あたり8.06で前週より増加。
 東部地区で定点あたり9.88、
 中部地区で定点あたり6.00、
 西部地区で定点あたり7.97
 の患者発生あり。

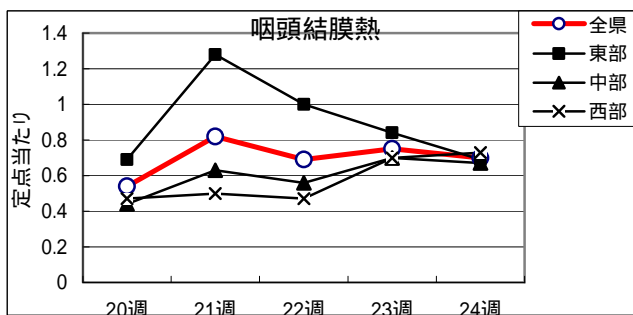


A群溶レン菌咽頭炎

全県で罹患数351、定点あたり3.94で前週より増加。
 東部地区で定点あたり8.13、
 中部地区で定点あたり2.00、
 西部地区で定点あたり1.23
 の患者発生あり。

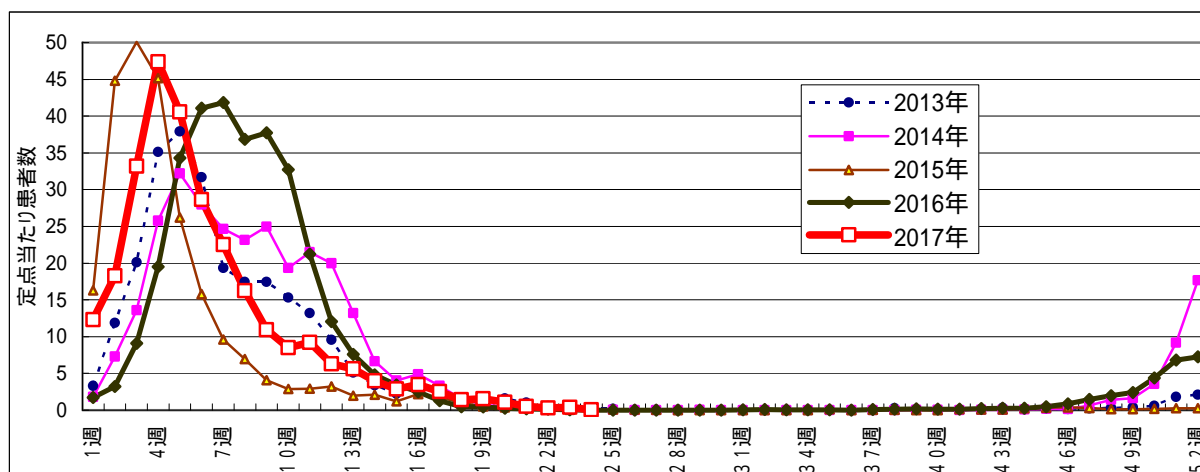


咽頭結膜熱
 全県で罹患数62、定点当たり0.70で前週より減少。
 東部地区で定点当たり0.69、中部地区で定点当たり0.67、西部地区で定点当たり0.73の患者発生あり。



- ・麻疹、風しんは全県で患者発生なし。
- ・手足口病は、定点当たり東部地区で0.13、中部地区で1.22、西部地区で1.40の患者発生あり。
- ・流行性耳下腺炎は、定点当たり東部地区で0.75、中部地区で0.70、西部地区で0.23の患者発生あり。
- ・流行性角結膜炎は、定点当たり東部地区で0.14、中部地区で0.88、西部地区で0.29の患者発生あり。
- ・突発性発疹は、定点当たり東部地区で0.38、中部地区で0.44、西部地区で0.47の患者発生あり。
- ・水痘は、定点当たり東部地区で0.09、中部地区で0.30、西部地区で0.23の患者発生あり。

インフルエンザ罹患数推移



静岡県環境衛生科学研究所におけるインフルエンザウイルス検出状況
 (検体採取日:平成28年10月11日～平成29年5月11日)

	A/H1 pdm09	A/H3	B/山形 系統	B/Victoria 系統
平成28年10月	2	3	1	
平成28年11月		11		
平成28年12月		9		
平成29年 1月	1	30		
平成29年 2月	1	21	1	
平成29年 3月		8	4	2
平成29年 4月		3		1
平成29年 5月		1		1
計	4	86	6	4

感染症発生動向警報システムによる保健所の警報状況

警 報 咽頭結膜熱（御殿場） A群溶血性レンサ球菌咽頭炎（御殿場） 伝染性紅斑（御殿場） 感染性胃腸炎（御殿場）
 注意報 なし



指定届出機関からの特記事項欄コメント

感染症第24週（6月12日～6月18日）

かわづクリニック（河津町）「ヒトメタニューモウイルス 3名」

沼津市立病院（沼津市）「RSウイルス 1名、ノロウイルス 1名、咽頭結膜熱 1名」

よざ小児科医院（沼津市）「カンピロバクター 1名、マイコプラズマ 3名」

光ヶ丘小児科（三島市）「咽頭アデノウイルス 2名、RSウイルス 1名、ノロウイルス 2名」

函南平出クリニック（函南町）「インフルエンザA型 1名、RSウイルス 1名、アデノウイルス 5名、A群溶連菌 10名、ノロウイルス 1名、手足口病 1名、水痘 1名、流行性耳下腺炎 4名」

安田内科小児科医院（御殿場市）「インフルエンザA型 1名」

ファミリークリニックたうち小児科医院（御殿場市）「インフルエンザA型 1名」

静岡市立静岡病院（静岡市）「川崎病 3名（3歳男児、4歳女児、10歳男児）」

静岡赤十字病院（静岡市）「マイコプラズマ 1名（5歳女児）」

わたなべ小児科クリニック（静岡市）「アデノウイルス胃腸炎 1名」

静岡県の感染症週報は、疾病対策課ホームページでご覧いただけます。

<http://www.pref.shizuoka.jp/kousei/ko-420a/center.html>

疾患名	区分	静岡県						全国					
		19週	20週	21週	22週	23週	今週	年累計	21週	22週	23週	今週	年累計
エボラ出血熱													
クリミア・コンゴ出血熱													
痘そう													
黄熱													
ペスト													
マールブルグ病													
ラッサ熱													
急性灰白髄炎													
結核		4	11	9	9	10	6	187	344	368	419	336	9,980
ジフテリア													
重症急性呼吸器症候群(SARS)													
中東呼吸器症候群(MERS)													
鳥インフルエンザH5N1													
鳥インフルエンザH7N9													
コレラ													1
細菌性赤痢							3			3	1	3	68
腸管出血性大腸菌感染症			4	1	4	1	1	19	29	45	50	73	608
腸チフス											1		15
パラチフス										1			7
E型肝炎								2	2	4	3	4	165
ウエストナイル熱(ウエストナイル脳炎を含む)													
A型肝炎		1					1	6	4	7	3	9	145
エキノコックス症													14
黄熱													
オウム病									1			2	8
オムスク出血熱													
回腸熱													
キャサスル森林病													
Q熱													
狂犬病													
コクシジオイデス症													
サル痘													
シカウイルス感染症													1
重症熱性血小板減少症候群									4	4	5	3	33
腎臓慢性出血熱													
西部ウマ鹿炎													
ダニ媒介脳炎													
炭疽													
テクングニア熱													1
つつが虫病									7	3	6	3	87
デング熱								1	3	2	3	3	81
東部ウマ鹿炎													
鳥インフルエンザ													
ニパウイルス感染症													
日本紅斑熱									9	17	10	4	70
日本脳炎													
ハンタウイルス肺炎候群													
Bウイルス病													
鼻疽													
ブルセラ症													1
ペネセラウマ脳炎													
ヘンドラウイルス感染症													
珙しんチフス													
ポツリス症													1
マラリア												2	15
野兔病													
ライム病													1
リッサウイルス感染症													
リフトバレー熱													
類鼻疽													
レジオネラ症		3		1		1	2	18	41	17	28	30	568
レプトスピラ症													2
ロッキー山紅斑熱													
アヌーバ赤痢		1		1				8	11	16	16	12	500
ウイルス性肝炎(A型肝炎及びE型肝炎を除く)				1				3	7		3	3	136
カルバペネム耐性腸内細菌科細菌感染症								12	18	12	18	17	655
急性脳炎(ライム病、日本脳炎等を除く)		1						11	8	8	9	8	335
クリプトスポリジウム症										2		2	7
クロイツフェルト・ヤコブ病								1	1	1	1	4	85
劇症型溶血性レンサ球菌感染症							1	10	11	7	10	12	288
後天性免疫不全症候群		1					1	9	16	16	21	18	620
ジアルジア症				1				2	1		2		31
慢性的インフルエンザ菌感染症								4	6	2	6	3	184
慢性的髄膜炎菌感染症													11
慢性的肺炎球菌感染症		3	1		5		1	61	44	46	49	32	1,858
水痘(入院例に限る)								3	3	13	3	6	135
先天性風しん症候群													
梅毒		1	1	1	3	1		31	77	89	68	79	2,339
播種性クリプトコックス症								2		2	1	2	67
破傷風								1	1		3	3	36
バンコマイシン耐性黄色ブドウ球菌感染症													
バンコマイシン耐性腸球菌感染症										2	2	2	37
風しん				1				4	2	4	1	2	46
麻しん									3	2		1	163
薬剤耐性アシネトバクター感染症													11
新型インフルエンザ等感染症													

医療機関からの追加届出等により増減することがあります。

定点把握感染症集計表(届出数)

2017年 24 週

	静岡県							全国				
	19週	20週	21週	22週	23週	今週	計	21週	22週	23週	今週	計
RSウイルス感染症	7	2	5	5	5	7	31	698	726	787	863	3,074
咽頭結膜熱	42	48	73	61	67	62	353	2,867	2,996	3,080	3,067	12,010
A群溶血性レンサ球菌咽頭炎	332	316	300	333	345	351	1,977	10,334	10,540	10,890	11,323	43,087
感染性胃腸炎	629	668	650	620	673	717	3,957	22,877	21,334	20,784	22,344	87,339
水痘	49	36	31	27	20	18	181	1,626	1,464	1,311	1,313	5,714
手足口病	9	20	31	43	53	79	235	3,077	4,246	5,026	6,520	18,869
伝染性紅斑	5	11	6	10	7	14	53	330	305	257	306	1,198
突発性発しん	59	37	37	41	43	38	255	1,846	1,790	1,726	1,693	7,055
百日咳			1				1	28	27	36	51	142
ヘルパンギーナ	4	2	7	8	7	6	34	739	1,115	1,356	1,762	4,972
流行性耳下腺炎	43	44	35	37	35	50	244	1,471	1,779	1,592	1,549	6,391
インフルエンザ	216	151	70	43	54	5	539	3,344	2,100	1,539	1,265	8,248
急性出血性結膜炎								10	11	8	13	42
流行性角結膜炎	16	15	8	16	14	10	79	605	594	605	581	2,385
クラミジア肺炎(オウム病は除く)			1	2	1	1	5	3	6	5	6	20
細菌性髄膜炎	1		1	1			3	7	10	6	4	27
マイコプラズマ肺炎	2	2	2	3	2	3	14	115	119	98	93	425
無菌性髄膜炎		1		2	1	1	5	18	21	20	14	73
感染性胃腸炎(病原体がロタウイルスであるものに限る。)	4	4	2	1	2	2	15	200	145	103	121	569

定点種別	県内定点数	届出対象感染症
小児科	89	RSウイルス感染症、咽頭結膜熱、A群溶血性レンサ球菌咽頭炎、感染性胃腸炎、水痘、手足口病、伝染性紅斑、突発性発しん、百日咳、ヘルパンギーナ、流行性耳下腺炎、インフルエンザ
内科	50	インフルエンザ
眼科	22	急性出血性結膜炎、流行性角結膜炎
基幹	10	クラミジア肺炎(オウム病は除く)、細菌性髄膜炎、マイコプラズマ肺炎、無菌性髄膜炎、感染性胃腸炎(病原体がロタウイルスであるものに限る。)

小児科定点と内科定点はインフルエンザ定点を兼ねている。

定点把握感染症集計表(定点当り)

2017年 24 週

	静岡県						全国			
	第19週	第20週	第21週	第22週	第23週	今週	第21週	第22週	第23週	今週
RSウイルス感染症	0.08	0.02	0.06	0.06	0.06	0.08	0.22	0.23	0.25	0.27
咽頭結膜熱	0.47	0.54	0.82	0.69	0.75	0.70	0.91	0.95	0.97	0.97
A群溶血性レンサ球菌咽頭炎	3.73	3.55	3.37	3.74	3.88	3.94	3.26	3.33	3.45	3.59
感染性胃腸炎	7.07	7.51	7.30	6.97	7.56	8.06	7.23	6.74	6.58	7.08
水痘	0.55	0.40	0.35	0.30	0.22	0.20	0.51	0.46	0.42	0.42
手足口病	0.10	0.22	0.35	0.48	0.60	0.89	0.97	1.34	1.59	2.07
伝染性紅斑	0.06	0.12	0.01	0.11	0.08	0.16	0.10	0.10	0.08	0.10
突発性発しん	0.66	0.42	0.42	0.46	0.48	0.43	0.58	0.57	0.55	0.54
百日咳			0.01				0.01	0.01	0.01	0.02
ヘルパンギーナ	0.04	0.02	0.08	0.09	0.08	0.07	0.23	0.35	0.43	0.56
流行性耳下腺炎	0.48	0.49	0.39	0.42	0.39	0.56	0.46	0.56	0.50	0.49
インフルエンザ	1.55	1.09	0.50	0.31	0.39	0.04	0.68	0.42	0.31	0.26
急性出血性結膜炎							0.01	0.02	0.01	0.02
流行性角結膜炎	0.73	0.68	0.36	0.73	0.64	0.45	0.87	0.85	0.87	0.84
クラミジア肺炎(オウム病は除く)			0.10	0.20	0.10	0.10	0.01	0.01	0.01	0.01
細菌性髄膜炎	0.10		0.10	0.10			0.01	0.02	0.01	0.01
マイコプラズマ肺炎	0.20	0.20	0.20	0.30	0.20	0.30	0.24	0.25	0.21	0.20
無菌性髄膜炎		0.10		0.20	0.10	0.10	0.04	0.04	0.04	0.03
感染性胃腸炎(病原体がロタウイルスであるものに限る。)	0.40	0.40	0.20	0.10	0.20	0.20	0.42	0.30	0.22	0.25

定点種別	県内定点数	届出対象感染症
小児科	89	RSウイルス感染症、咽頭結膜熱、A群溶血性レンサ球菌咽頭炎、感染性胃腸炎、水痘、手足口病、伝染性紅斑、突発性発しん、百日咳、ヘルパンギーナ、流行性耳下腺炎、インフルエンザ
内科	50	インフルエンザ
眼科	22	急性出血性結膜炎、流行性角結膜炎
基幹	10	クラミジア肺炎(オウム病は除く)、細菌性髄膜炎、マイコプラズマ肺炎、無菌性髄膜炎、感染性胃腸炎(病原体がロタウイルスであるものに限る。)

小児科定点と内科定点はインフルエンザ定点を兼ねている。

感染症 24 週

保健所名	RSウイルス感染症		咽頭結膜熱		A群溶血性 レンサ球菌咽頭炎		感染性胃腸炎		水痘	
	罹患数	定点当り	罹患数	定点当り	罹患数	定点当り	罹患数	定点当り	罹患数	定点当り
総数	7	0.08	62	0.70	351	3.94	717	8.06	18	0.20
賀茂			2	1.00			12	6.00	1	0.50
熱海					3	0.75	4	1.00		
東部	2	0.15	12	0.92	71	5.46	146	11.23	2	0.15
御殿場	1	0.25	8	2.00	155	38.75	107	26.75		
富士	2	0.22			31	3.44	47	5.22		
静岡市	1	0.06	14	0.88	37	2.31	100	6.25	5	0.31
中部			4	0.36	17	1.55	62	5.64	3	0.27
西部			14	1.17	6	0.50	98	8.17	4	0.33
浜松市	1	0.06	8	0.44	31	1.72	141	7.83	3	0.17

保健所名	手足口病		伝染性紅斑		突発性発しん		百日咳		ヘルパンギーナ	
	罹患数	定点当り	罹患数	定点当り	罹患数	定点当り	罹患数	定点当り	罹患数	定点当り
総数	79	0.89	14	0.16	38	0.43	0		6	0.07
賀茂					1	0.50				
熱海					1	0.25				
東部	4	0.31			4	0.31				
御殿場			14	3.50						
富士					6	0.67				
静岡市	29	1.81			7	0.44			2	0.13
中部	4	0.36			5	0.45				
西部	11	0.92			3	0.25				
浜松市	31	1.72			11	0.61			4	0.22

保健所	流行性耳下腺炎		インフルエンザ		麻しん (全数報告)		風しん (全数報告)		指定届出機関 (定点)数	
	罹患数	定点当り	罹患数	定点当り	週計	累計	週計	累計	小児科	内科
総数	50	0.56	5	0.04	0	0	0	4	89	50
賀茂									2	1
熱海	1	0.25							4	2
東部	9	0.69	1	0.05					13	7
御殿場	5	1.25	2	0.33					4	2
富士	9	1.00						1	9	6
静岡市			1	0.04					16	9
中部	19	1.73							11	6
西部	1	0.08						2	12	7
浜松市	6	0.33	1	0.04				1	18	10

感染症 24 週

保健所名	急性出血性結膜炎		流行性角結膜炎		クラミジア肺炎 (オウム病を除く)		細菌性髄膜炎		マイコプラズマ肺炎	
	罹患数	定点当り	罹患数	定点当り	罹患数	定点当り	罹患数	定点当り	罹患数	定点当り
総数	0		10	0.45	1	0.10	0		3	0.30
賀茂					1	1.00			3	3.00
熱海										
東部			1	0.25						
御殿場										
富士										
静岡市			4	0.80						
中部			3	1.00						
西部										
浜松市			2	0.67						

保健所名	無菌性髄膜炎		感染性胃腸炎 (病原体がロタウイルス であるものに限る。)	
	罹患数	定点当り	罹患数	定点当り
総数	1	0.10	2	0.20
賀茂				
熱海				
東部				
御殿場				
富士			1	1.00
静岡市	1	0.50		
中部				
西部				
浜松市			1	0.50

指定届出機関 (定点)数	
眼科	基幹
22	10
-	1
-	1
4	1
-	-
3	1
5	2
3	1
4	1
3	2

*賀茂・熱海・御殿場の各保健所管内には眼科定点はありません。

*御殿場保健所管内には基幹定点はありません。

*感染性胃腸炎(病原体がロタウイルスであるものに限る。)は、平成25年10月14日から基幹定点による届出対象疾病に追加されました。

定点把握感染症年齢階級別集計表(届出数)

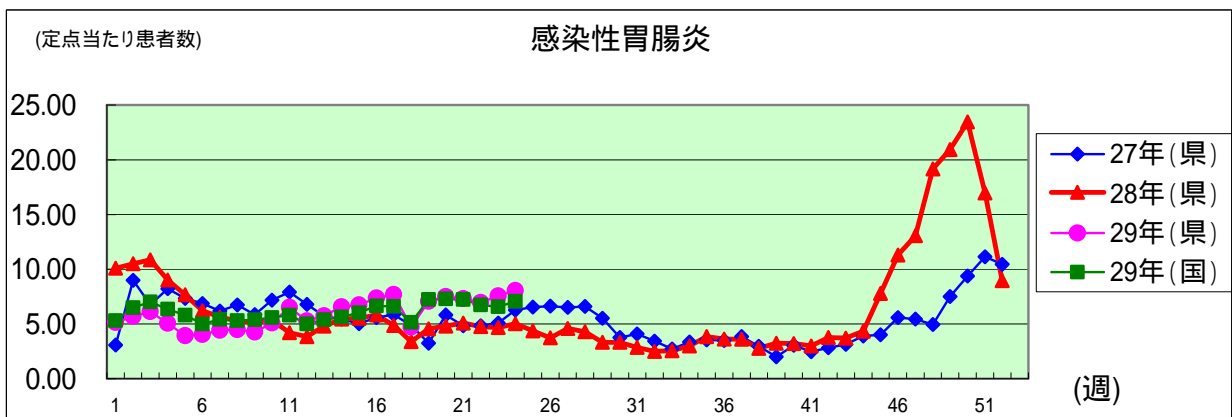
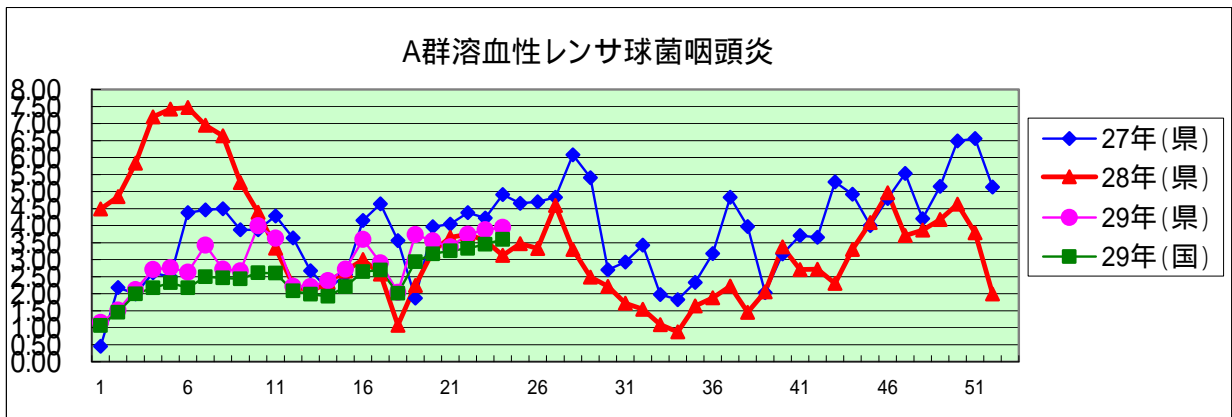
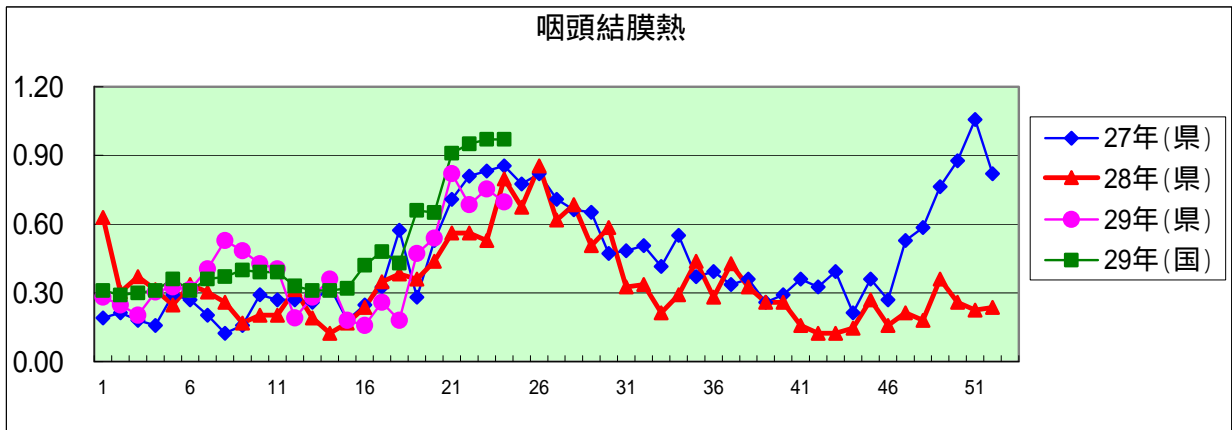
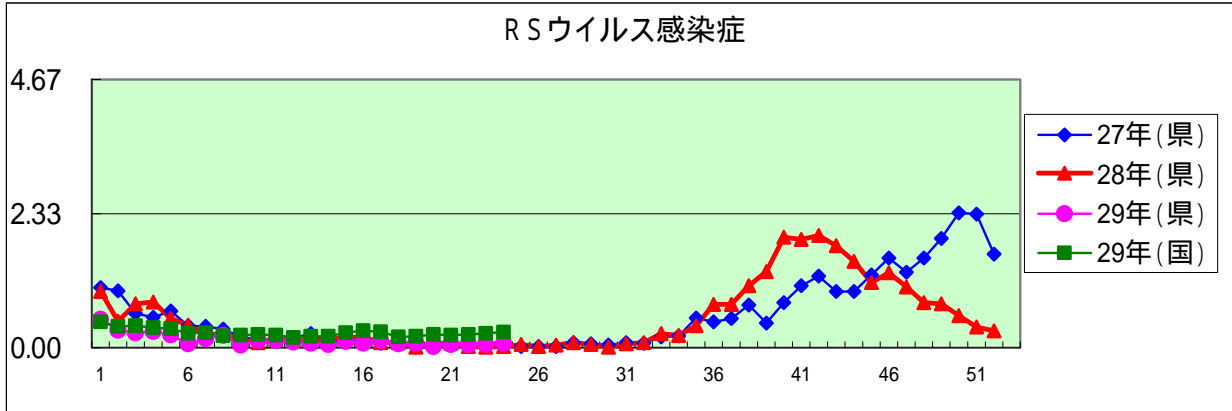
2017年 24 週

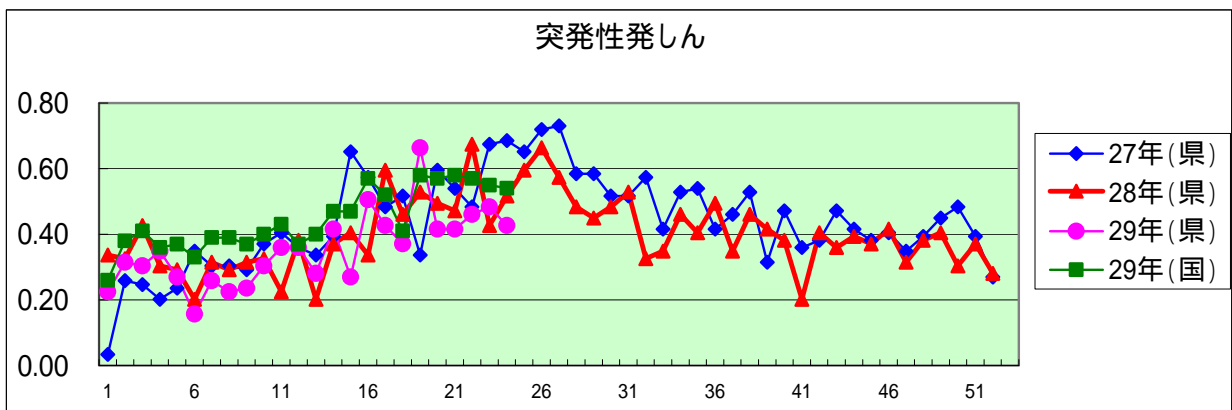
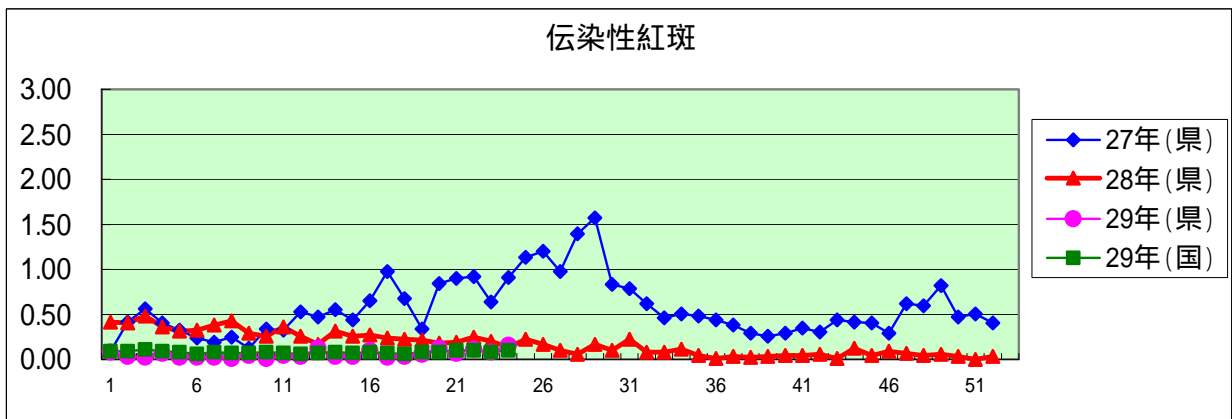
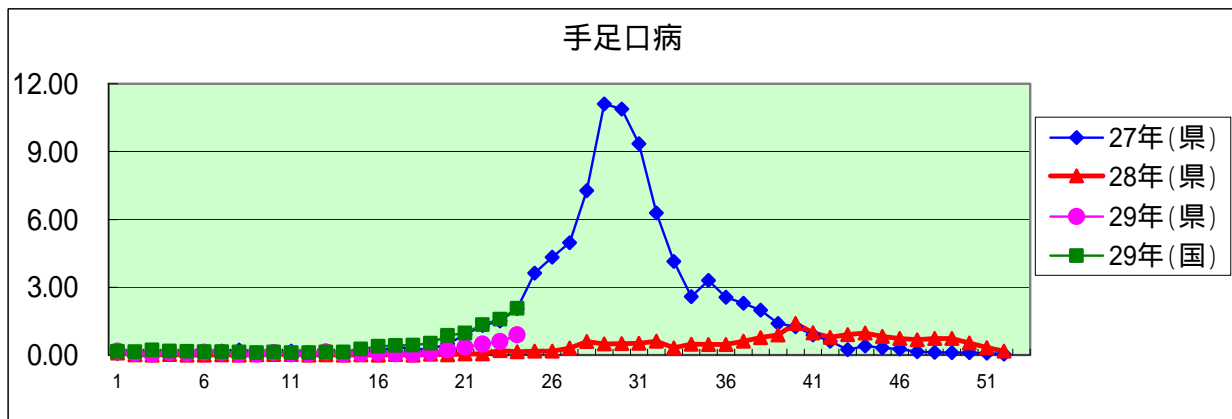
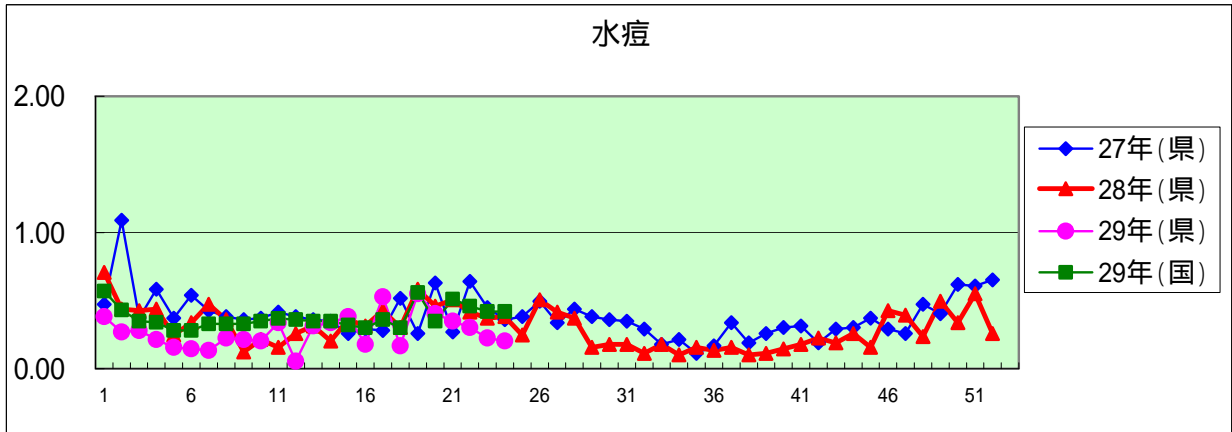
年齢階級区分	～6ヶ月	～12ヶ月	1歳	2歳	3歳	4歳	5歳	6歳	7歳	8歳	9歳	10～14歳	15～19歳	20～29歳	30～39歳	40～49歳	50～59歳	60～69歳	70～79歳	80歳以上	計
# (小児科定点把握感染症分)	～6ヶ月	～12ヶ月	1歳	2歳	3歳	4歳	5歳	6歳	7歳	8歳	9歳	10～14歳	15～19歳	20歳以上							
# (眼科定点把握感染症分)	～6ヶ月	～12ヶ月	1歳	2歳	3歳	4歳	5歳	6歳	7歳	8歳	9歳	10～14歳	15～19歳	20～29歳	30～39歳	40～49歳	50～59歳	60～69歳	70歳以上		
# (基幹定点把握分)	0歳	1～4歳	5～9歳	10～14歳	15～19歳	20～24歳	25～29歳	30～34歳	35～39歳	40～44歳	45～49歳	50～54歳	55～59歳	60～64歳	65～69歳	70歳以上					
RSウイルス感染症		2	5																		7
咽頭結膜炎		6	20	5	7	10	7	1	2	2		1		1							62
A群溶血性レンサ球菌咽頭炎		2	15	21	28	49	45	30	33	32	19	42	7	28							351
感染性胃腸炎	3	33	114	88	85	71	59	38	37	29	29	67	8	56							717
水痘		1			1	2	1	6	2	1	1	2	1								18
手足口病	1	14	26	11	9	8	4	2	1			2		1							79
伝染性紅斑					2	3	3	1	2	1		2									14
突発性発しん		15	18	2	1	1	1														38
百日咳																					
ヘルパンギーナ		2	2	1					1												6
流行性耳下腺炎			2	3	4	9	9	2	7	3	5	3	1	2							50
インフルエンザ							1		1			1			1	1					5
急性出血性結膜炎																					
流行性角結膜炎			2				1			2	1		1	2	1						10
クラミジア肺炎(オウム病は除く)					1																1
細菌性髄膜炎																					
マイコプラズマ肺炎	1	1		1																	3
無菌性髄膜炎						1															1
感染性胃腸炎(病原体がロタウイルスであるものに限る。)		2																			2

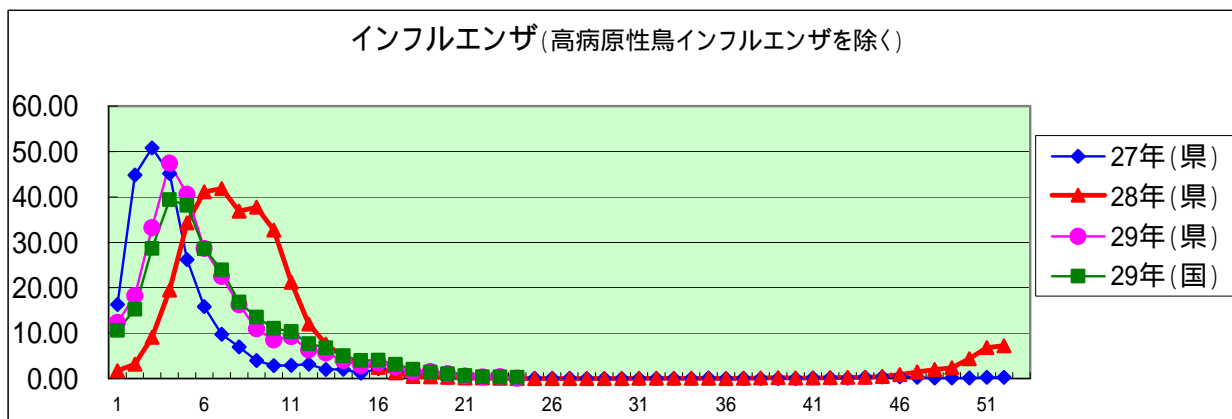
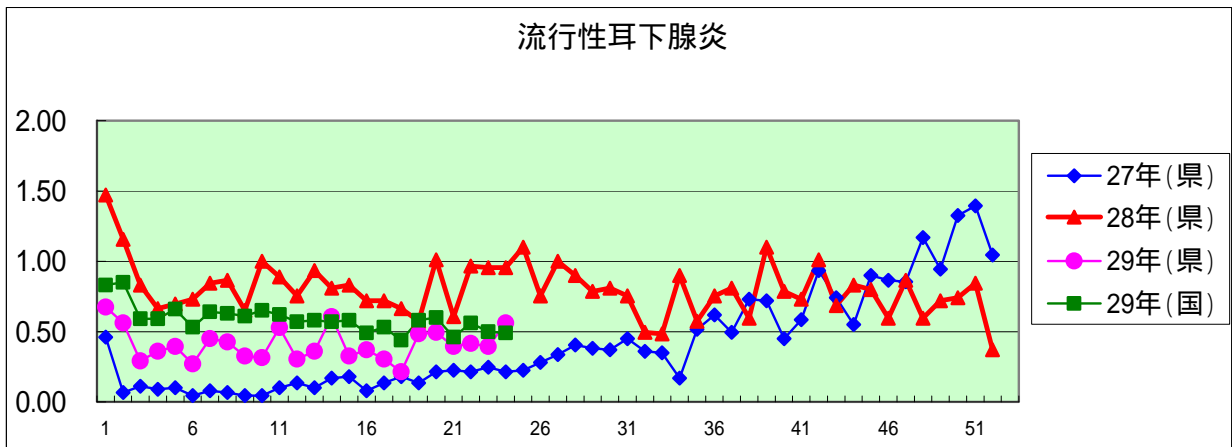
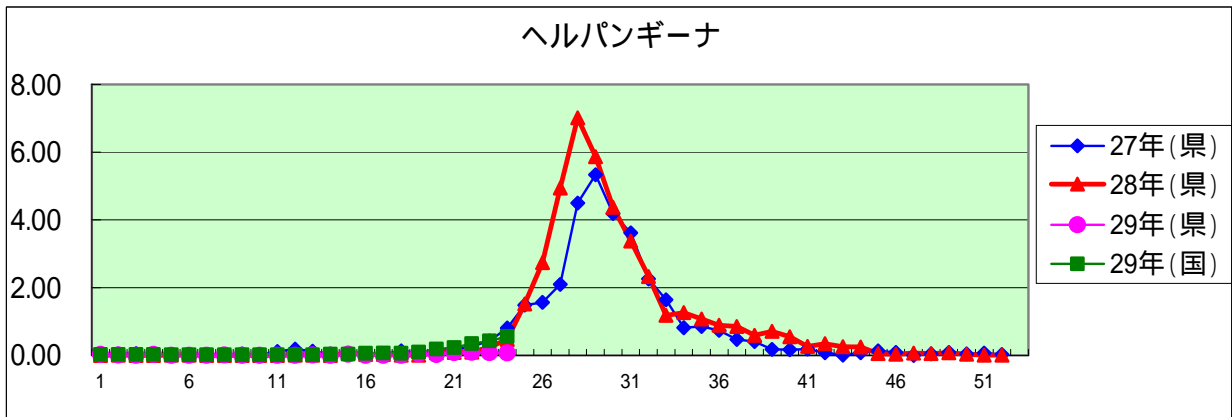
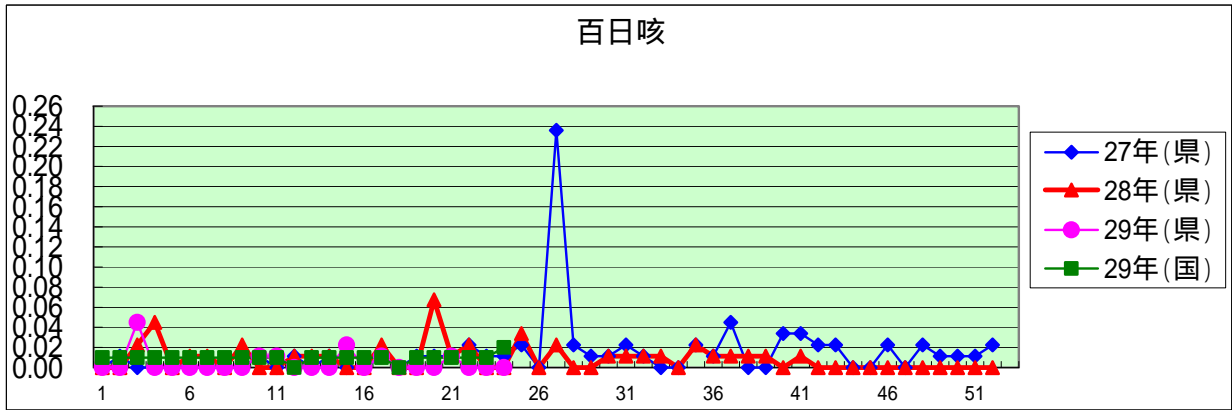
定点把握感染症年齢階級別集計表(定点当り)

2017年 24 週

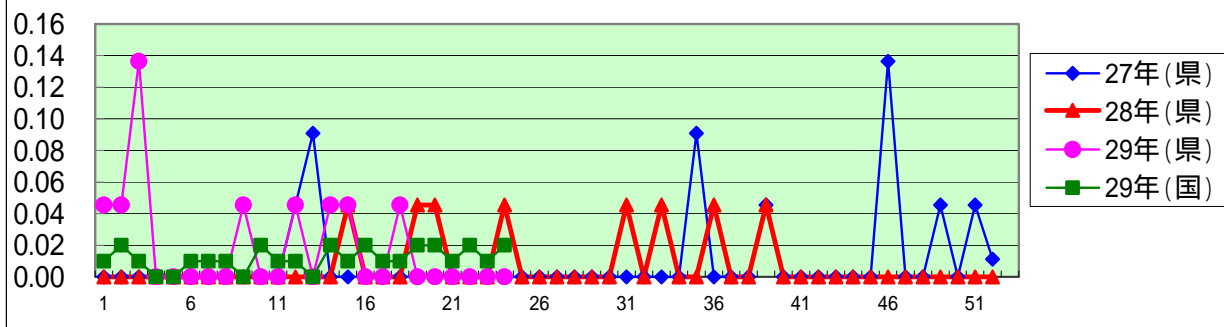
年齢階級区分	～6ヶ月	～12ヶ月	1歳	2歳	3歳	4歳	5歳	6歳	7歳	8歳	9歳	10～14歳	15～19歳	20～29歳	30～39歳	40～49歳	50～59歳	60～69歳	70～79歳	80歳以上	計
# (小児科定点把握感染症分)	～6ヶ月	～12ヶ月	1歳	2歳	3歳	4歳	5歳	6歳	7歳	8歳	9歳	10～14歳	15～19歳	20歳以上							
# (眼科定点把握感染症分)	～6ヶ月	～12ヶ月	1歳	2歳	3歳	4歳	5歳	6歳	7歳	8歳	9歳	10～14歳	15～19歳	20～29歳	30～39歳	40～49歳	50～59歳	60～69歳	70歳以上		
# (基幹定点把握分)	0歳	1～4歳	5～9歳	10～14歳	15～19歳	20～24歳	25～29歳	30～34歳	35～39歳	40～44歳	45～49歳	50～54歳	55～59歳	60～64歳	65～69歳	70歳以上					
RSウイルス感染症		0.02	0.06																		0.08
咽頭結膜炎		0.07	0.22	0.06	0.08	0.11	0.08	0.01	0.02	0.02		0.01		0.01							0.70
A群溶血性レンサ球菌咽頭炎		0.02	0.17	0.24	0.31	0.55	0.51	0.34	0.37	0.36	0.21	0.47	0.08	0.31							3.94
感染性胃腸炎	0.03	0.37	1.28	0.99	0.96	0.80	0.66	0.43	0.42	0.33	0.33	0.75	0.09	0.63							8.06
水痘		0.01			0.01	0.02	0.01	0.07	0.02	0.01	0.01	0.02	0.01								0.20
手足口病	0.01	0.16	0.29	0.12	0.10	0.09	0.04	0.02	0.01			0.02		0.01							0.89
伝染性紅斑					0.02	0.03	0.03	0.01	0.02	0.01		0.02									0.16
突発性発しん		0.17	0.20	0.02	0.01	0.01	0.01														0.43
百日咳																					
ヘルパンギーナ		0.02	0.02	0.01					0.01												0.07
流行性耳下腺炎			0.02	0.03	0.04	0.10	0.10	0.02	0.08	0.03	0.06	0.03	0.01	0.02							0.56
インフルエンザ							0.01	0.01				0.01				0.01	0.01				0.04
急性出血性結膜炎																					
流行性角結膜炎			0.09				0.05			0.09	0.05		0.05	0.09	0.05						0.45
クラミジア肺炎(オウム病は除く)					0.10																0.10
細菌性髄膜炎																					
マイコプラズマ肺炎	0.10	0.10		0.10																	0.30
無菌性髄膜炎						0.10															0.10
感染性胃腸炎(病原体がロタウイルスであるものに限る。)		0.20																			0.20



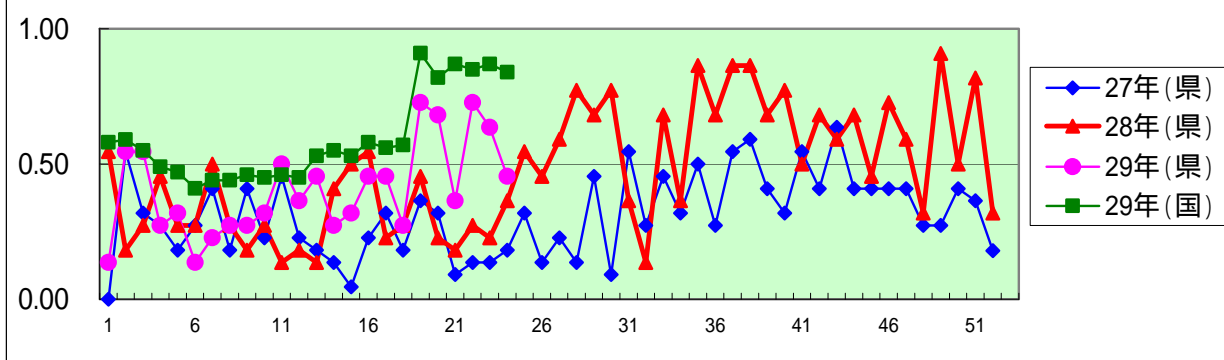




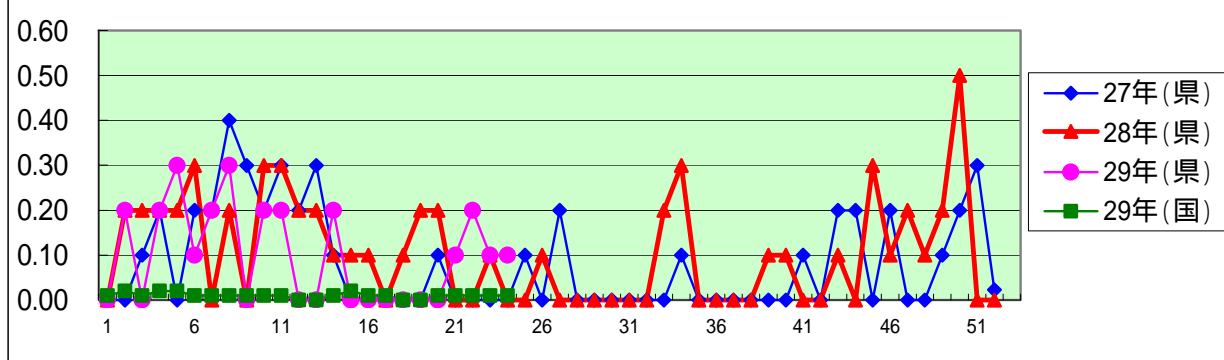
急性出血性結膜炎



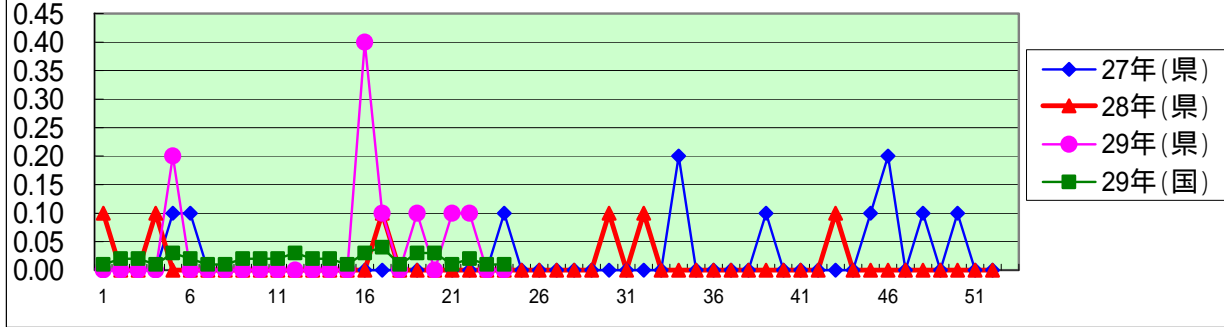
流行性角結膜炎

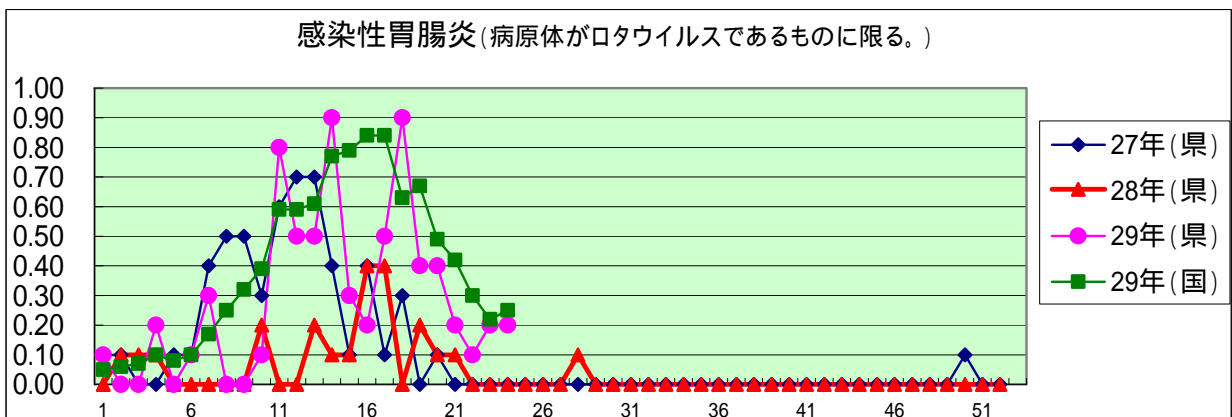
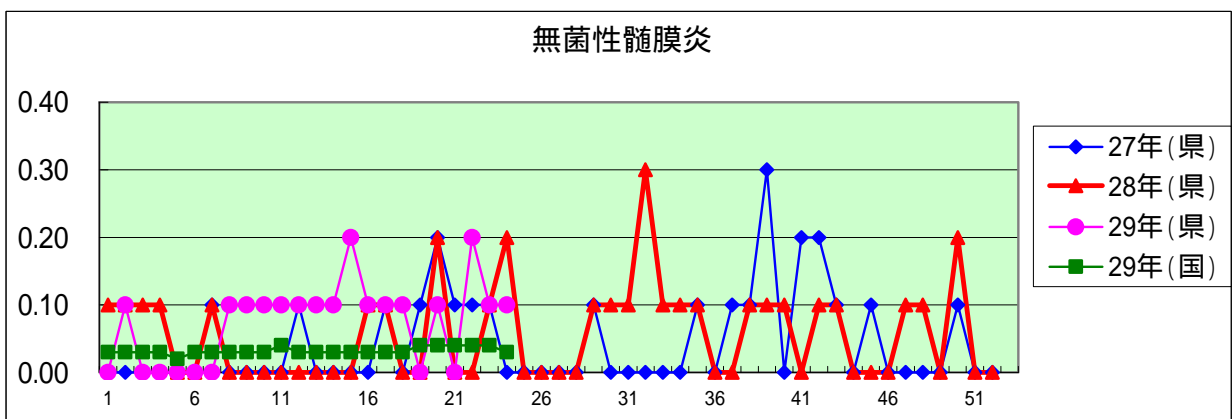
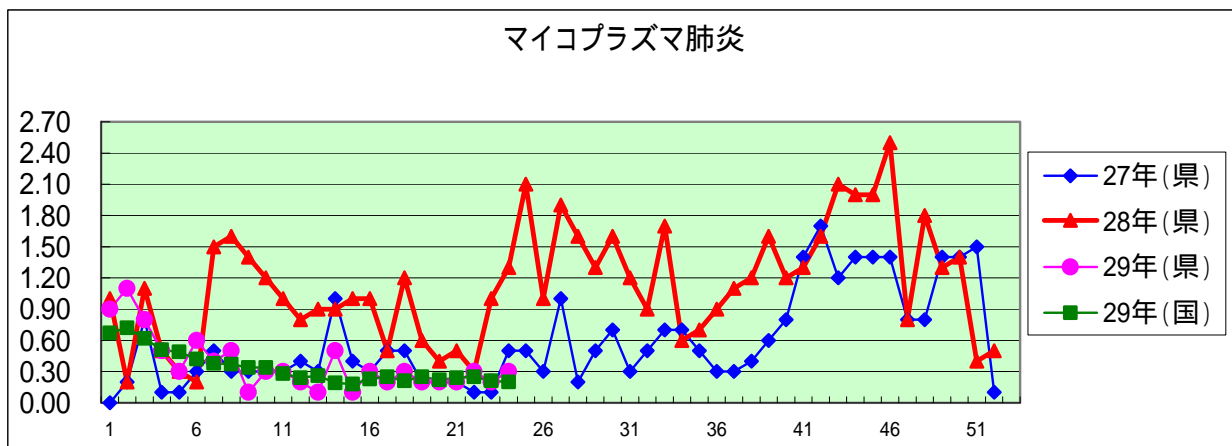


クラミジア肺炎(オウム病を除く)



細菌性髄膜炎(インフルエンザ菌、髄膜炎菌、肺炎球菌を原因として同定された場合を除く)





定点種別	県内定点数	届出対象感染症
小児科	89	RSウイルス感染症、咽頭結膜熱、A群溶血性レンサ球菌咽頭炎、感染性胃腸炎、水痘、手足口病、伝染性紅斑、突発性発しん、百日咳、ヘルパンギーナ、流行性耳下腺炎、インフルエンザ
内科	50	インフルエンザ
眼科	22	急性出血性結膜炎、流行性角結膜炎
基幹	10	クラミジア肺炎(オウム病を除く)、細菌性髄膜炎、マイコプラズマ肺炎、無菌性髄膜炎、感染性胃腸炎(病原体がロタウイルスであるものに限る。)

定点把握感染症(月報)集計表(届出数)

2017年 5 月

	静岡県							全国				
	12月	1月	2月	3月	4月	今月	計	2月	3月	4月	今月	計
性器クラミジア感染症	43	27	38	39	41	34	222	1,862	1,938	1,858	2,187	7,845
性器ヘルペスウイルス感染症	15	11	6	19	14	10	75	728	784	731	845	3,088
尖圭コンジローマ	4	4	6	7	12	5	38	383	471	426	493	1,773
淋菌感染症	10	7	12	6	3	12	50	634	629	589	632	2,484
性器クラミジア感染症(男)	17	12	11	16	13	12	81	876	925	886	1,056	3,743
性器クラミジア感染症(女)	26	15	27	23	28	22	141	986	1,013	972	1,131	4,102
性器ヘルペスウイルス感染症(男)	4	4	1	9	6	3	27	299	334	299	351	1,283
性器ヘルペスウイルス感染症(女)	11	7	5	10	8	7	48	429	450	432	494	1,805
尖圭コンジローマ(男)	3	1	2	3	7		16	219	307	274	310	1,110
尖圭コンジローマ(女)	1	3	4	4	5	5	22	164	164	152	183	663
淋菌感染症(男)	8	5	11	6	2	10	42	502	499	470	483	1,954
淋菌感染症(女)	2	2	1		1	2	8	132	130	119	149	530
ペニシリン耐性肺炎球菌感染症	2	5	1	4	1	4	17	160	149	169	197	675
メチシリン耐性黄色ブドウ球菌感染症	23	32	21	26	28	34	164	1,272	1,306	1,297	1,357	5,232
薬剤耐性緑膿菌感染症	2						2	13	15	5	7	40

定点種別	県内定点数	届出対象感染症
性感染症	30	性器クラミジア感染症、性器ヘルペスウイルス感染症、尖形コンジローマ、淋菌感染症
基幹	10	ペニシリン耐性肺炎球菌感染症、メチシリン耐性黄色ブドウ球菌感染症、薬剤耐性緑膿菌感染症

定点把握感染症(月報)集計表(定点当り)

2017年 5 月

	静岡県						全国			
	12月	1月	2月	3月	4月	今月	2月	3月	4月	今月
性器クラミジア感染症	1.43	0.90	1.27	1.30	1.37	1.13	1.89	1.97	1.90	2.22
性器ヘルペスウイルス感染症	0.50	0.37	0.20	0.63	0.47	0.33	0.74	0.80	0.75	0.86
尖圭コンジローマ	0.13	0.13	0.20	0.23	0.40	0.17	0.39	0.48	0.44	0.50
淋菌感染症	0.33	0.23	0.40	0.20	0.10	0.40	0.64	0.64	0.60	0.64
性器クラミジア感染症(男)	0.57	0.40	0.37	0.53	0.43	0.40	0.89	0.94	0.90	1.07
性器クラミジア感染症(女)	0.87	0.50	0.90	0.77	0.93	0.73	1.00	1.03	0.99	1.15
性器ヘルペスウイルス感染症(男)	0.13	0.13	0.03	0.30	0.20	0.10	0.30	0.34	0.31	0.36
性器ヘルペスウイルス感染症(女)	0.37	0.23	0.17	0.33	0.27	0.23	0.44	0.46	0.44	0.50
尖圭コンジローマ(男)	0.10	0.03	0.07	0.10	0.23		0.22	0.31	0.28	0.31
尖圭コンジローマ(女)	0.03	0.10	0.13	0.13	0.17	0.17	0.17	0.17	0.16	0.19
淋菌感染症(男)	0.27	0.17	0.37	9.00	0.07	0.33	0.51	0.51	0.48	0.49
淋菌感染症(女)	0.07	0.07	0.03		0.03	0.07	0.13	0.13	0.12	0.15
ペニシリン耐性肺炎球菌感染症	0.20	0.50	0.10	0.40	0.10	0.40	0.34	0.32	0.36	0.41
メチシリン耐性黄色ブドウ球菌感染症	2.30	3.20	2.10	2.60	2.80	3.40	2.68	2.76	2.72	2.86
薬剤耐性緑膿菌感染症	0.20						0.03	0.03	0.01	0.01

定点種別	県内定点数	届出対象感染症
性感染症	30	性器クラミジア感染症、性器ヘルペスウイルス感染症、尖圭コンジローマ、淋菌感染症
基幹	10	ペニシリン耐性肺炎球菌感染症、メチシリン耐性黄色ブドウ球菌感染症、薬剤耐性緑膿菌感染症

2017年 5 月

保健所名	性器クラミジア感染症		性器ヘルペスウイルス感染症		尖圭コンジローマ		淋菌感染症	
	罹患数	定点当り	罹患数	定点当り	罹患数	定点当り	罹患数	定点当り
総数	34	1.13	10	0.33	5	0.17	12	0.40
賀茂		-		-		-		-
熱海								
東部	4	0.80						
御殿場								
富士	4	1.33					6	2.00
静岡市	12	2.00	4	0.67	2	0.33	2	0.33
中部	4	1.00	6	1.50	1	0.25	1	0.25
西部	6	1.20			1	0.20		
浜松市	4	0.80			1	0.20	3	0.60

保健所名	ペニシリン耐性肺炎球菌感染症		メチシリン耐性黄色ブドウ球菌感染症		薬剤耐性緑膿菌感染症	
	罹患数	定点当り	罹患数	定点当り	罹患数	定点当り
総数	4	0.40	34	3.40	0	
賀茂						
熱海			12	12.00		
東部						
御殿場	-	-	-	-	-	-
富士			3	3.00		
静岡市	4	2.00	2	1.00		
中部			2	2.00		
西部			8	8.00		
浜松市			7	3.50		

保健所名	定点(指定届出機関)数	
	性感染症	基幹
総数	30	10
賀茂	-	1
熱海	1	1
東部	5	1
御殿場	1	-
富士	3	1
静岡市	6	2
中部	4	1
西部	5	1
浜松市	5	2

* 薬剤耐性アシネトバクター感染症は、平成26年9月19日から全数把握の対象となりました。

定点把握感染症(月報)年齢階級別集計表(届出数)

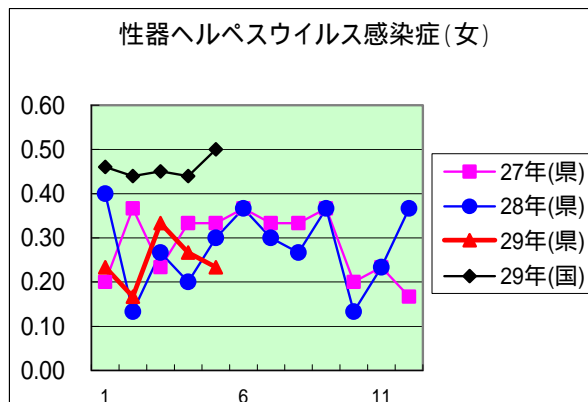
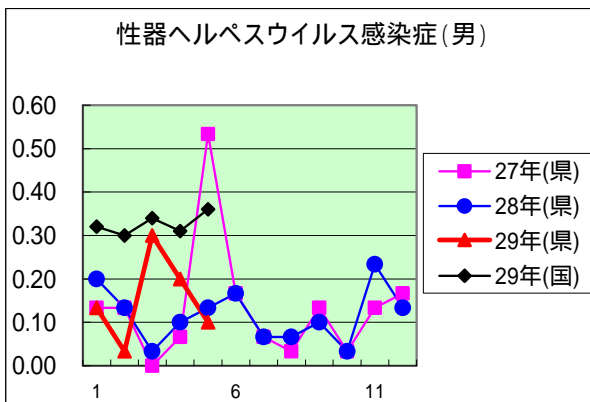
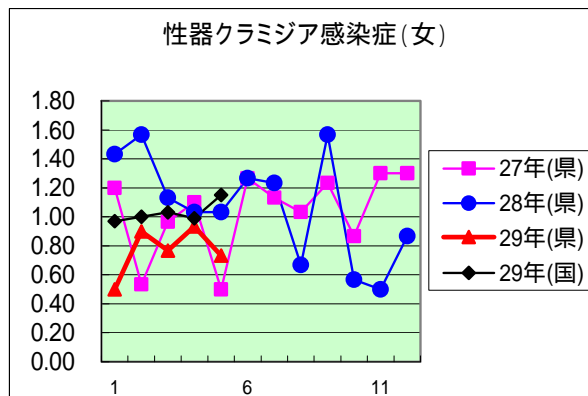
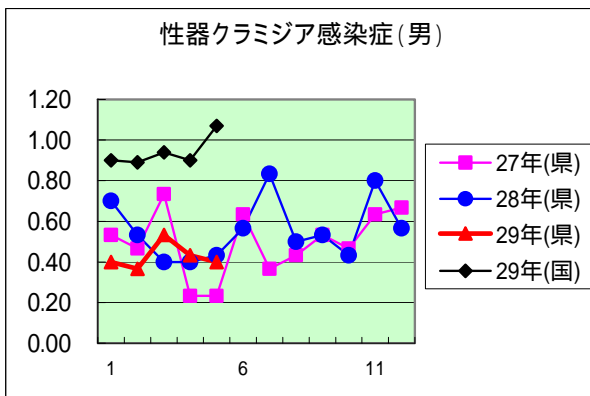
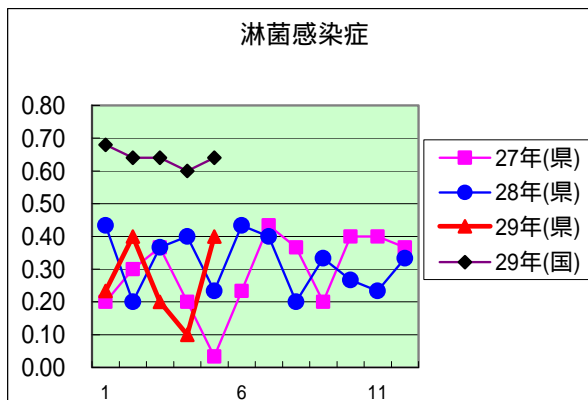
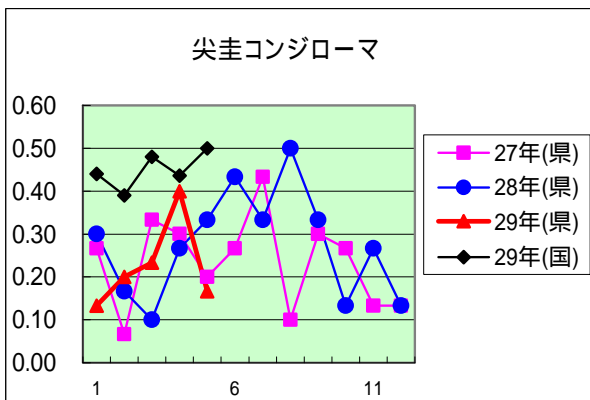
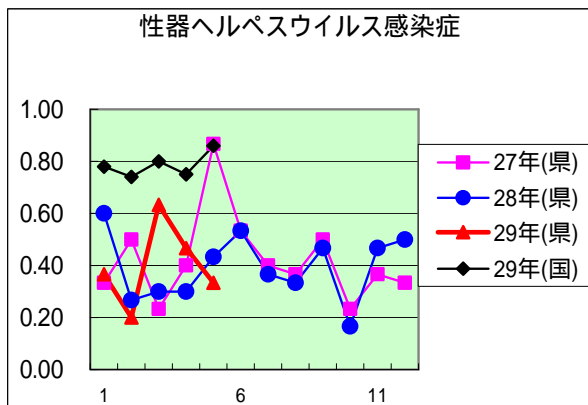
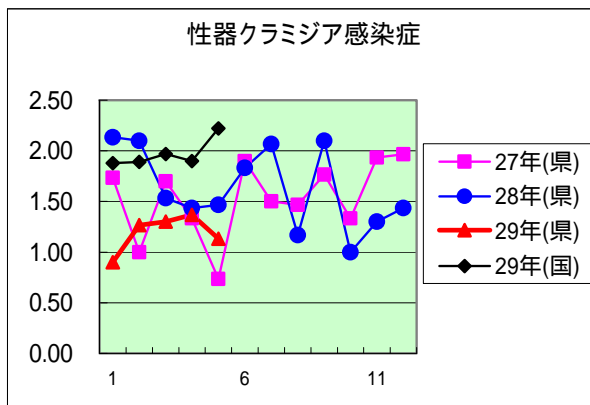
2017年 5 月

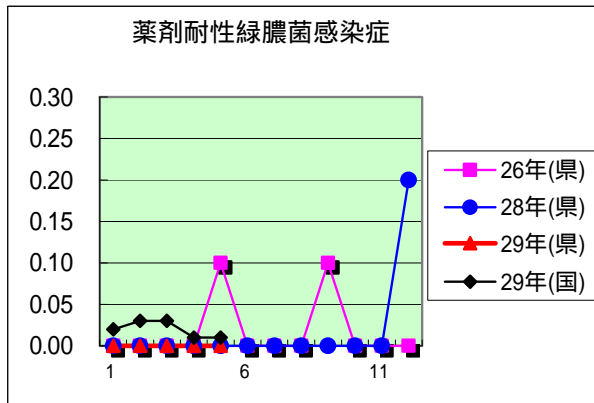
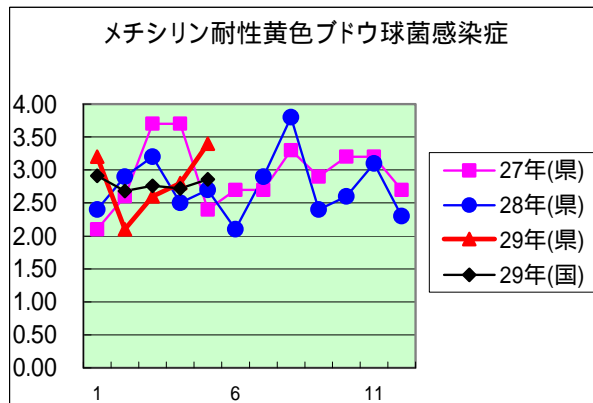
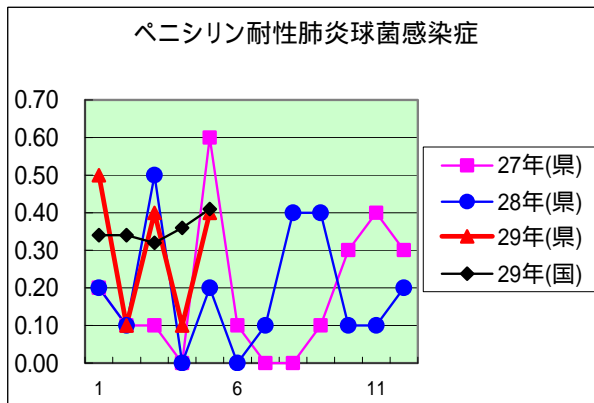
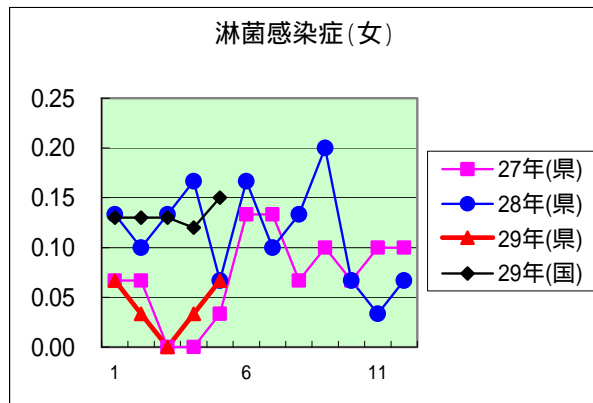
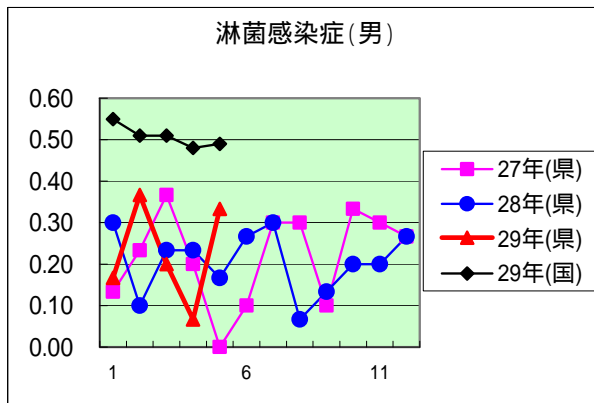
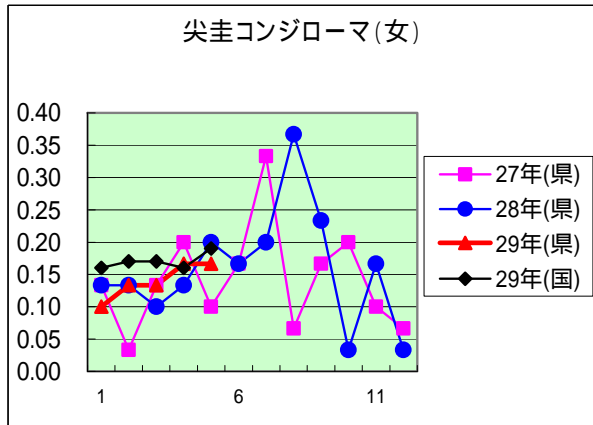
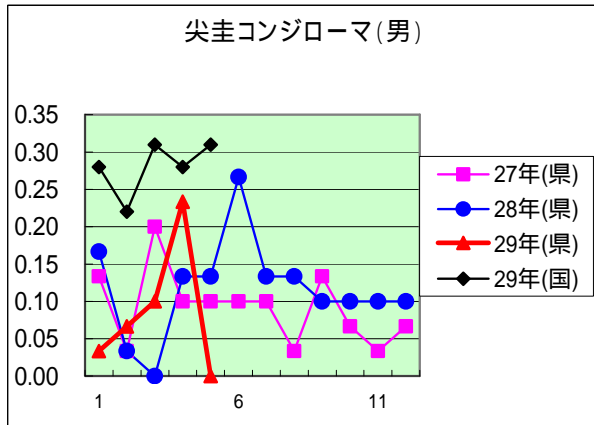
年齢階級区分	0歳	1～4歳	5～9歳	10～14歳	15～19歳	20～24歳	25～29歳	30～34歳	35～39歳	40～44歳	45～49歳	50～54歳	55～59歳	60～64歳	65～69歳	70歳以上	計
性器クラミジア感染症					4	13	8	3	5					1			34
性器ヘルペスウイルス感染症						1	1	2	1	2	1		1		1		10
尖圭コンジローマ							1	1		1	1	1					5
淋菌感染症						2	4	3	1	1			1				12
性器クラミジア感染症(男)					1	3	4	1	2					1			12
性器クラミジア感染症(女)					3	10	4	2	3								22
性器ヘルペスウイルス感染症(男)								1		1					1		3
性器ヘルペスウイルス感染症(女)						1	1	1	1	1	1		1				7
尖圭コンジローマ(男)																	
尖圭コンジローマ(女)							1	1		1	1	1					5
淋菌感染症(男)						1	3	3	1	1			1				10
淋菌感染症(女)						1	1										2
ペニシリン耐性肺炎球菌感染症					1	1		3	1	1	1	1		2	4	19	34
メチシリン耐性黄色ブドウ球菌感染症		1								1						2	4
薬剤耐性緑膿菌感染症																	

定点把握感染症(月報)年齢階級別集計表(定点当り)

2017年 5 月

年齢階級区分	0歳	1～4歳	5～9歳	10～14歳	15～19歳	20～24歳	25～29歳	30～34歳	35～39歳	40～44歳	45～49歳	50～54歳	55～59歳	60～64歳	65～69歳	70歳以上	計
性器クラミジア感染症					0.13	0.43	0.27	0.10	0.17					0.03			1.13
性器ヘルペスウイルス感染症						0.03	0.03	0.07	0.03	0.07	0.03		0.03		0.03		0.33
尖圭コンジローマ							0.03	0.03		0.03	0.03	0.03					0.17
淋菌感染症						0.07	0.13	0.10	0.03	0.03			0.03				0.40
性器クラミジア感染症(男)					0.03	0.10	0.13	0.03	0.07					0.03			0.40
性器クラミジア感染症(女)					0.10	0.33	0.13	0.07	0.10								0.73
性器ヘルペスウイルス感染症(男)								0.03		0.03					0.03		0.10
性器ヘルペスウイルス感染症(女)						0.03	0.03	0.03	0.03	0.03	0.03		0.03				0.23
尖圭コンジローマ(男)																	
尖圭コンジローマ(女)							0.03	0.03		0.03	0.03	0.03					0.17
淋菌感染症(男)						0.03	0.10	0.10	0.03	0.03			0.03				0.33
淋菌感染症(女)						0.03	0.03										0.07
ペニシリン耐性肺炎球菌感染症					0.10	0.10		0.30	0.10	0.10	0.10	0.10		0.20	0.40	1.90	3.40
メチシリン耐性黄色ブドウ球菌感染症		0.10								0.10						0.20	0.40
薬剤耐性緑膿菌感染症																	





定点種別	県内定点数	届出対象感染症
性感染症	30	性器クラミジア感染症、性器ヘルペスウイルス感染症、尖圭コンジローマ、淋菌感染症
基幹	10	ペニシリン耐性肺炎球菌感染症、メチシリン耐性黄色ブドウ球菌感染症、薬剤耐性アシネトバクター感染症、薬剤耐性緑膿菌感染症