

感染症の予防及び感染症の患者に対する医療に関する法律 **感染症発生動向調査 感染症週報**

静岡県環境衛生科学研究所感染症情報センター / 静岡県健康福祉部疾病対策課

## 目次

発生動向総覧	P 1 ~ 2
感染症発生動向警報システムによる保健所の警報状況	P 3
指定届出機関からの特記事項欄コメント	P 3
全数把握感染症集計表	P 4
定点把握感染症集計表	P 5 ~ 9
定点把握感染症推移グラフ	P 10 ~ 14
定点把握感染症集計表(月報)	P 15 ~ 18
定点把握感染症推移グラフ(月報)	P 19 ~ 20



# 発生動向総覧

《第29コメント》7月27日集計分

## 全数届出の感染症

- 1 類感染症 報告なし
- 2 類感染症 結核（東部（3）、富士（2）、中部（2）、西部（1））
- 3 類感染症 腸管出血性大腸菌感染症（浜松市（1））
- 4 類感染症 報告なし
- 5 類感染症 ウイルス性肝炎（西部（1））、水痘（静岡市（1））、梅毒（中部（1））

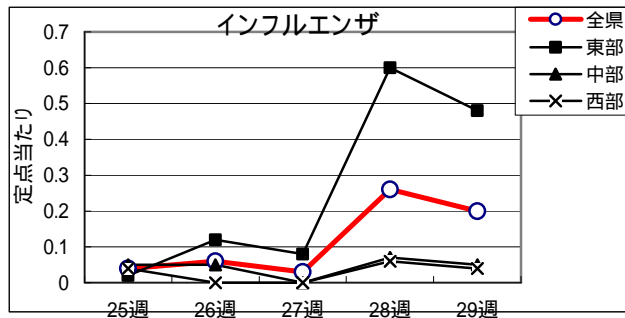
## 定点把握の対象となる5類感染症（週報対象のもの）

環境衛生科学研究所  
感染症情報センター

平成29年第29週(7/17～7/23)の動向

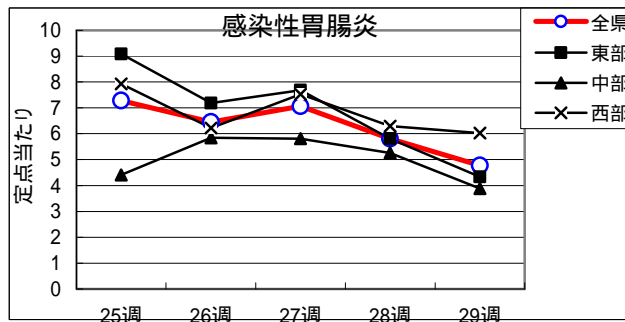
### インフルエンザ

全県で罹患数28、定点あたり0.20で前週より減少。  
東部地区で定点あたり0.48  
中部地区で定点あたり0.05、  
西部地区で定点あたり0.04  
の患者発生あり。



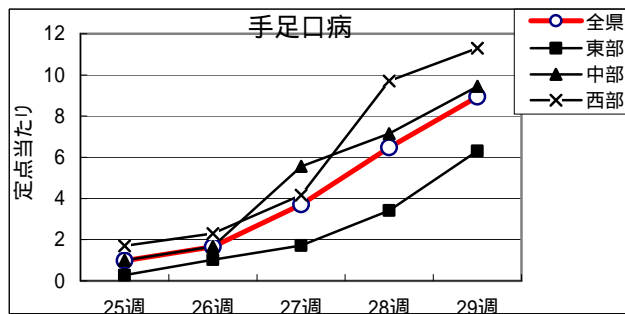
### 感染性胃腸炎

全県で罹患数425、定点あたり4.78で前週より減少。  
東部地区で定点あたり4.34、  
中部地区で定点あたり3.89、  
西部地区で定点あたり6.03  
の患者発生あり。



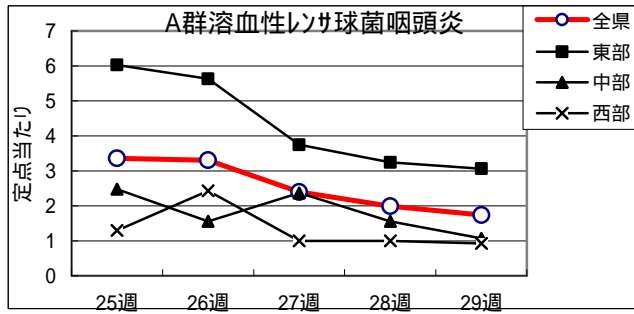
### 手足口病

全県で罹患数796、定点あたり8.94で前週より増加。  
東部地区で定点あたり6.31、  
中部地区で定点あたり9.44、  
西部地区で定点あたり11.30  
の患者発生あり。



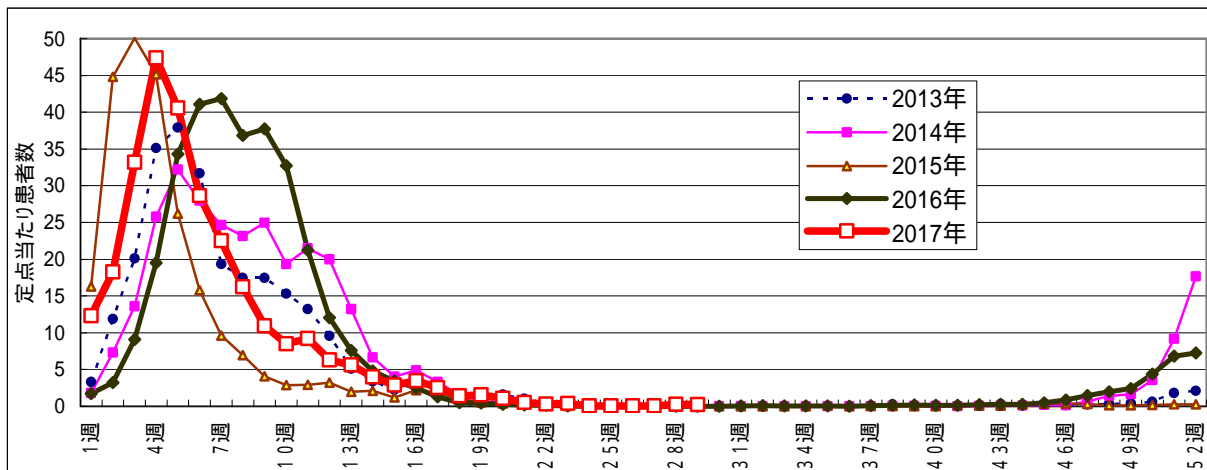
### A群溶レン菌咽頭炎

全県で罹患数155、定点当たり1.74で前週より増減少。  
 東部地区で定点当たり3.06、中部地区で定点当たり1.07、西部地区で定点当たり0.93の患者発生あり。



- ・麻疹、風しんは全県で患者発生なし。
- ・ヘルパンギーナは、定点当たり東部地区で2.00、中部地区で0.93、西部地区で1.30の患者発生あり。
- ・流行性角結膜炎は、定点当たり東部地区で0.14、中部地区で0.63、西部地区で1.57の患者発生あり。
- ・咽頭結膜熱は、定点当たり東部地区で1.06、中部地区で0.30、西部地区で0.13の患者発生あり。
- ・マイコプラズマ肺炎は、定点当たり東部地区で1.75、中部地区で0.00、西部地区で0.00の患者発生あり。
- ・水痘は、定点当たり東部地区で0.16、中部地区で0.85、西部地区で0.13の患者発生あり。
- ・流行性耳下腺炎は、定点当たり東部地区で0.44、中部地区で0.37、西部地区で0.10の患者発生あり。

### インフルエンザ罹患数推移



### 静岡県環境衛生科学研究所におけるインフルエンザウイルス検出状況 (検体採取日:平成28年10月11日～平成29年5月11日)

	A/H1 pdm09	A/H3	B/山形 系統	B/Victoria 系統
平成28年10月	2	3	1	
平成28年11月		11		
平成28年12月		9		
平成29年 1月	1	30		
平成29年 2月	1	21	1	
平成29年 3月		8	4	2
平成29年 4月		3		1
平成29年 5月		1		1
計	4	86	6	4

## 感染症発生動向警報システムによる保健所の警報状況

警 報 A群溶血性レンサ球菌咽頭炎（御殿場）、手足口病（東部、御殿場、静岡市、西部、浜松市）、伝染性紅斑（御殿場）

注意報 なし



指定届出機関からの特記事項欄コメント

感染症第29週（7月17日～7月23日）

高野医院（伊東市）「インフルエンザA型 1名」

聖隷沼津病院（沼津市）「インフルエンザA型 1名」

白十字小児科（沼津市）「インフルエンザA型 17名」

光ヶ丘小児科（三島市）「RSウイルス 2名、マイコプラズマ感染症 1名、咽頭アデノ 12名」

窪田医院（三島市）「マイコプラズマ感染症 2名」

りゅうじん医院（長泉町）「インフルエンザA型 3名」

函南平出クリニック（函南町）「インフルエンザA型 2名、RSウイルス 2名、アデノウイルス 13名、A群溶連菌 8名、水痘 1名、ヘルパンギーナ3名、手足口病 13名」

岩はし内科医院（静岡市）「インフルエンザA型 1名」

市立湖西病院（湖西市）「インフルエンザA型 1名」

クリニックパパ（浜松市）「ヒトメタニューモウイルス 1名（1才女児）」

静岡県の感染症週報は、疾病対策課ホームページでご覧いただけます。

<http://www.pref.shizuoka.jp/kousei/ko-420a/center.html>

2017年 29 週

疾患名	区分	静岡県						全国					
		24週	25週	26週	27週	28週	今週	年累計	26週	27週	28週	今週	年累計
エボラ出血熱													
クリミア・コンゴ出血熱													
痘そう													
黄熱													
ペスト													
マールブルグ病													
ラッサ熱													
急性灰白髄炎													
結核		6	5	7	10	7	8	249	366	320	353	278	12,278
ジフテリア													
重症急性呼吸器症候群(SARS)													
中東呼吸器症候群(MERS)													
鳥インフルエンザH5N1													
鳥インフルエンザH7N9													
コレラ										1		1	4
細菌性赤痢			1					4	2	2	5	5	85
腸管出血性大腸菌感染症		1	1		1		1	22	62	71	82	82	1,024
腸チフス								1	4	1			22
パラチフス										1			8
E型肝炎								3	3	2	2	2	191
ウエストナイル熱(ウエストナイル脳炎を含む)													
A型肝炎		1		1	1			8	4	3	4	4	173
エキノコックス症									2	1	1	1	19
糞熱													
オウム病									1				11
オムスク出血熱													
回腸熱										1			2
キャサスル森林病													
Q熱													
狂犬病													
コクシジオイデス症													
サル痘													
シカウイルス感染症											1		1
重症熱性血小板減少症候群									2	4	6	1	51
腎臓慢性出血熱													
西部ウマ脳炎													
ダニ媒介脳炎											1		1
炭疽													
テクングニア熱										1			2
つつが虫病									3	1		2	100
デング熱								1	5	4	5	5	105
東部ウマ脳炎													
鳥インフルエンザ													
ニパウイルス感染症													
日本紅斑熱				1				1	7	7	6	4	118
日本脳炎													
ハンタウイルス肺症候群													
Bウイルス病													
鼻疽													
ブルセラ症													1
ペネセラウマ脳炎													
ヘンドラウイルス感染症													
珙しんチフス													
ポツリス症										1		1	3
マラリア									3		2	1	24
野気病													
ライム病									1	2		1	9
リッサウイルス感染症													
リフトバレー熱													
類鼻疽													1
レジオネラ症		2	2	3	1	1		25	30	41	74	43	817
レプトスピラ症											2	1	7
ロッキー山紅斑熱													
アヌーバ(赤痢)				2				11	15	12	14	14	609
ウイルス性肝炎(A型肝炎及びE型肝炎を除く)							1	4	3	3	3	3	162
カルバペネム耐性腸内細菌科細菌感染症			1	1		2		18	21	27	21	23	836
急性脳炎(ライオン脳炎、日本脳炎等を除く)				1	4			17	9	10	10	6	404
クリプトスポリジウム症													7
クロイツフェルト・ヤコブ病								1	4	2	1	6	108
劇症型溶血性レンサ球菌感染症		1						10	9	4	5	2	325
後天性免疫不全症候群		1	1					10	22	17	25	14	763
ジアルジア症								2					37
慢性的インフルエンザ菌感染症								4	1	5	7	7	224
慢性的髄膜炎菌感染症										1	1		16
慢性的肺炎球菌感染症		1	1	2	1			67	39	20	17	24	2,095
水痘(入院例に限る)						1	1	5	5	6	4	6	177
先天性風しん症候群													
梅毒			1	1	2	2	1	38	108	81	61	53	2,990
播種性クリプトコックス症								2	1	1	3		77
破傷風						1		3	2	3	6	1	58
バンコマイシン耐性黄色ブドウ球菌感染症													
バンコマイシン耐性腸球菌感染症										3	2		52
風しん								4	1	2	2		52
麻疹										2	1		168
薬剤耐性アシネトバクター感染症													12
新型インフルエンザ等感染症													

医療機関からの追加届出等により増減することがあります。

## 定点把握感染症集計表(届出数)

2017年 29 週

	静岡県							全国				
	24週	25週	26週	27週	28週	今週	計	26週	27週	28週	今週	計
RSウイルス感染症	7	10	10	16	17	31	91	853	1,179	1,778	2,239	6,049
咽頭結膜熱	62	59	52	72	41	46	332	2,925	2,925	2,601	2,229	10,680
A群溶血性レンサ球菌咽頭炎	351	299	295	214	177	155	1,491	9,559	8,467	7,453	5,522	31,001
感染性胃腸炎	717	648	575	629	517	425	3,511	19,109	16,614	15,292	11,924	62,939
水痘	18	22	28	37	22	32	159	1,430	1,249	1,108	924	4,711
手足口病	79	87	147	330	577	796	2,016	11,159	18,151	25,968	28,229	83,507
伝染性紅斑	14	12	15	21	16	9	87	351	373	345	253	1,322
突発性発しん	38	26	57	39	40	26	226	1,788	1,808	1,743	1,542	6,881
百日咳			1	1	1		3	47	38	47	35	167
ヘルパンギーナ	6	11	22	50	85	128	302	2,948	4,754	7,050	7,036	21,788
流行性耳下腺炎	50	39	39	40	38	27	233	1,683	1,654	1,628	1,384	6,349
インフルエンザ	5	5	8	4	36	28	86	1,012	902	994	941	3,849
急性出血性結膜炎								9	15	8	14	46
流行性角結膜炎	10	14	15	12	21	17	89	550	572	606	566	2,294
クラミジア肺炎(オウム病は除く)	1	3	1			1	6	6	4	1	4	15
細菌性髄膜炎								7	9	9	9	34
マイコプラズマ肺炎	3	7	3	3	2	7	25	104	118	120	119	461
無菌性髄膜炎	1	1		2	2	2	8	20	23	18	13	74
感染性胃腸炎(病原体がロタウイルスであるものに限る。)	2	2		1		2	7	52	32	18	8	110

定点種別	県内定点数	届出対象感染症
小児科	89	RSウイルス感染症、咽頭結膜熱、A群溶血性レンサ球菌咽頭炎、感染性胃腸炎、水痘、手足口病、伝染性紅斑、突発性発しん、百日咳、ヘルパンギーナ、流行性耳下腺炎、インフルエンザ
内科	50	インフルエンザ
眼科	22	急性出血性結膜炎、流行性角結膜炎
基幹	10	クラミジア肺炎(オウム病は除く)、細菌性髄膜炎、マイコプラズマ肺炎、無菌性髄膜炎、感染性胃腸炎(病原体がロタウイルスであるものに限る。)

小児科定点と内科定点はインフルエンザ定点を兼ねている。

# 定点把握感染症集計表(定点当り)

2017年 29 週

	静岡県						全国			
	第24週	第25週	第26週	第27週	第28週	今週	第26週	第27週	第28週	今週
RSウイルス感染症	0.08	0.11	0.11	0.18	0.19	0.21	0.27	0.37	0.57	0.71
咽頭結膜熱	0.70	0.66	0.58	0.81	0.46	0.49	0.93	0.93	0.83	0.71
A群溶血性レンサ球菌咽頭炎	3.94	3.36	3.31	2.40	1.99	1.48	3.03	2.68	2.37	1.75
感染性胃腸炎	8.06	7.28	6.46	7.07	5.81	4.00	6.05	5.26	4.87	3.77
水痘	0.20	0.25	0.31	0.42	0.25	0.34	0.45	0.40	0.35	0.29
手足口病	0.89	0.98	1.65	3.71	6.48	6.19	3.53	5.74	8.27	8.93
伝染性紅斑	0.16	0.13	0.02	0.24	0.18	0.10	0.11	0.12	0.11	0.08
突発性発しん	0.43	0.29	0.64	0.44	0.45	0.19	0.57	0.57	0.55	0.49
百日咳			0.01	0.01	0.01		0.01	0.01	0.01	0.01
ヘルパンギーナ	0.07	0.12	0.25	0.56	0.96	1.15	0.93	1.50	2.24	2.23
流行性耳下腺炎	0.56	0.44	0.44	0.45	0.43	0.28	0.53	0.52	0.52	0.44
インフルエンザ	0.04	0.04	0.06	0.03	0.26	0.20	0.20	0.18	0.20	0.19
急性出血性結膜炎							0.01	0.02	0.01	0.02
流行性角結膜炎	0.45	0.64	0.68	0.55	0.95	0.27	0.79	0.82	0.88	0.82
クラミジア肺炎(オウム病は除く)	0.10	0.30	0.10			0.10	0.01	0.01	0.00	0.01
細菌性髄膜炎							0.01	0.02	0.02	0.02
マイコプラズマ肺炎	0.30	0.70	0.30	0.30	0.20	0.70	0.22	0.25	0.25	0.25
無菌性髄膜炎	0.10	0.10		0.20	0.20	0.20	0.04	0.05	0.04	0.03
感染性胃腸炎(病原体がロタウイルスであるものに限る。)	0.20	0.20		0.10		0.20	0.11	0.07	0.04	0.02

定点種別	県内定点数	届出対象感染症
小児科	89	RSウイルス感染症、咽頭結膜熱、A群溶血性レンサ球菌咽頭炎、感染性胃腸炎、水痘、手足口病、伝染性紅斑、突発性発しん、百日咳、ヘルパンギーナ、流行性耳下腺炎、インフルエンザ
内科	50	インフルエンザ
眼科	22	急性出血性結膜炎、流行性角結膜炎
基幹	10	クラミジア肺炎(オウム病は除く)、細菌性髄膜炎、マイコプラズマ肺炎、無菌性髄膜炎、感染性胃腸炎(病原体がロタウイルスであるものに限る。)

小児科定点と内科定点はインフルエンザ定点を兼ねている。

感染症 29 週

保健所名	RSウイルス感染症		咽頭結膜熱		A群溶血性 レンサ球菌咽頭炎		感染性胃腸炎		水痘	
	罹患数	定点当り	罹患数	定点当り	罹患数	定点当り	罹患数	定点当り	罹患数	定点当り
総数	31	0.35	46	0.52	155	1.74	425	4.78	32	0.36
賀茂							2	1.00		
熱海							3	0.75	1	0.25
東部	7	0.54	25	1.92	32	2.46	62	4.77	3	0.23
御殿場			2	0.50	52	13.00	47	11.75	1	0.25
富士	2	0.22	7	0.78	14	1.56	25	2.78		
静岡市	6	0.38	5	0.31	15	0.94	73	4.56	19	1.19
中部	3	0.27	3	0.27	14	1.27	32	2.91	4	0.36
西部	1	0.08	2	0.17	5	0.42	112	9.33	2	0.17
浜松市	12	0.67	2	0.11	23	1.28	69	3.83	2	0.11

保健所名	手足口病		伝染性紅斑		突発性発しん		百日咳		ヘルパンギーナ	
	罹患数	定点当り	罹患数	定点当り	罹患数	定点当り	罹患数	定点当り	罹患数	定点当り
総数	796	8.94	9	0.10	26	0.29	0		128	1.44
賀茂	2	1.00								
熱海	6	1.50							2	0.50
東部	112	8.62			5	0.38			29	2.23
御殿場	44	11.00	8	2.00					6	1.50
富士	38	4.22			6	0.67			27	3.00
静岡市	213	13.31			2	0.13			17	1.06
中部	42	3.82			2	0.18			8	0.73
西部	94	7.83	1	0.08	2	0.17			13	1.08
浜松市	245	13.61			9	0.50			26	1.44

保健所	流行性耳下腺炎		インフルエンザ		麻しん (全数報告)		風しん (全数報告)		指定届出機関 (定点)数	
	罹患数	定点当り	罹患数	定点当り	週計	累計	週計	累計	小児科	内科
総数	27	0.30	28	0.20	0	0	0	4	89	50
賀茂									2	1
熱海	1	0.25	1	0.17					4	2
東部	4	0.31	23	1.15					13	7
御殿場	3	0.75							4	2
富士	6	0.67						1	9	6
静岡市	1	0.06	2	0.08					16	9
中部	9	0.82							11	6
西部	1	0.08	2	0.11				2	12	7
浜松市	2	0.11						1	18	10



感染症 29 週

保健所名	急性出血性結膜炎		流行性角結膜炎		クラミジア肺炎 (オウム病を除く)		細菌性髄膜炎		マイコプラズマ肺炎	
	罹患数	定点当り	罹患数	定点当り	罹患数	定点当り	罹患数	定点当り	罹患数	定点当り
総数	0		17	0.77	1	0.10	0		7	0.70
賀茂					1	1.00			3	3.00
熱海									1	1.00
東部			1	0.25						
御殿場										
富士									3	3.00
静岡市			5	1.00						
中部										
西部										
浜松市			11	3.67						

保健所名	無菌性髄膜炎		感染性胃腸炎 (病原体がロタウイルス であるものに限る。)	
	罹患数	定点当り	罹患数	定点当り
総数	2	0.20	2	0.20
賀茂				
熱海			2	2.00
東部				
御殿場				
富士	1	1.00		
静岡市	1	0.50		
中部				
西部				
浜松市				

指定届出機関 (定点)数	
眼科	基幹
22	10
-	1
-	1
4	1
-	-
3	1
5	2
3	1
4	1
3	2

\*賀茂・熱海・御殿場の各保健所管内には眼科定点はありません。

\*御殿場保健所管内には基幹定点はありません。

\*感染性胃腸炎(病原体がロタウイルスであるものに限る。)は、平成25年10月14日から基幹定点による届出対象疾病に追加されました。

定点把握感染症年齢階級別集計表(届出数)

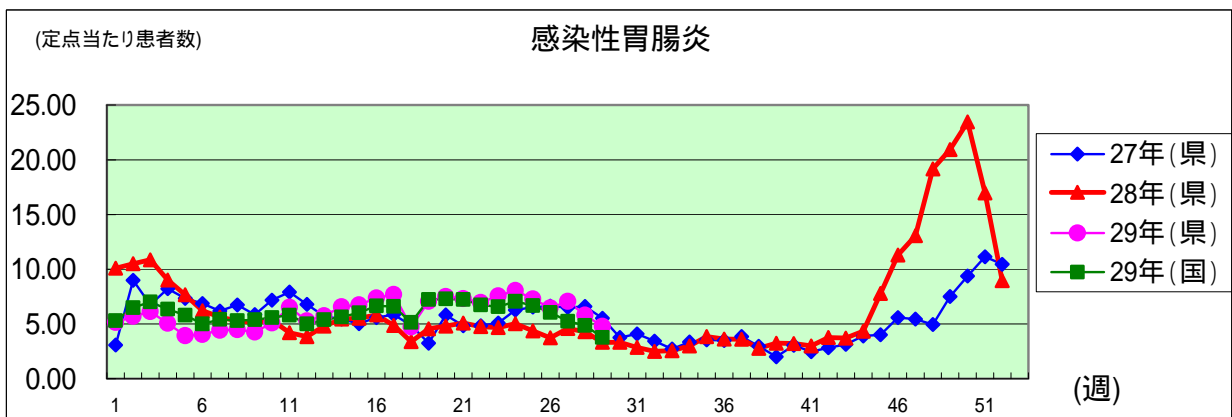
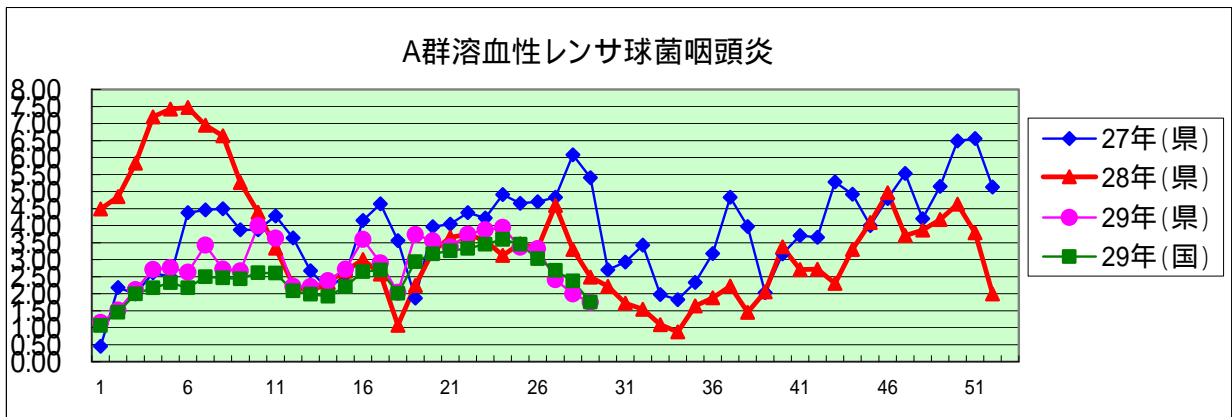
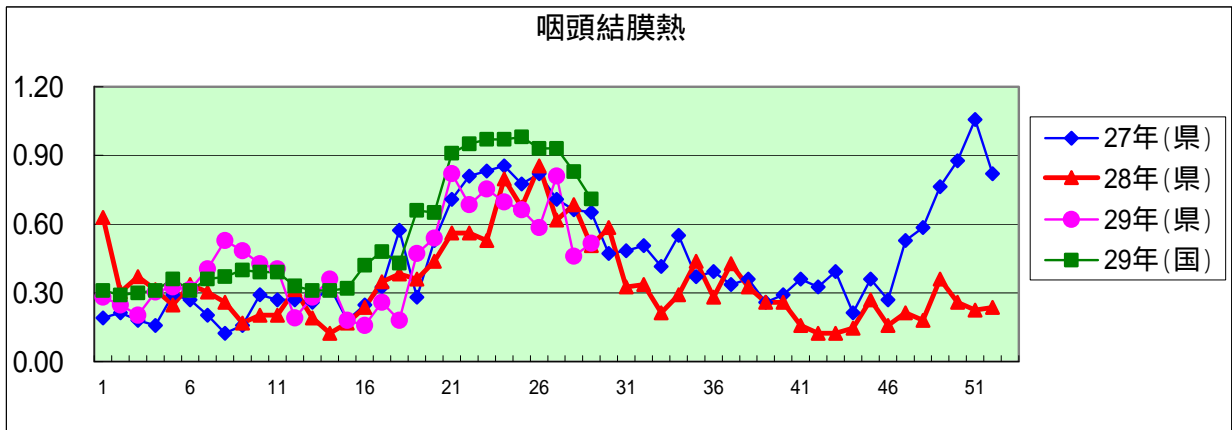
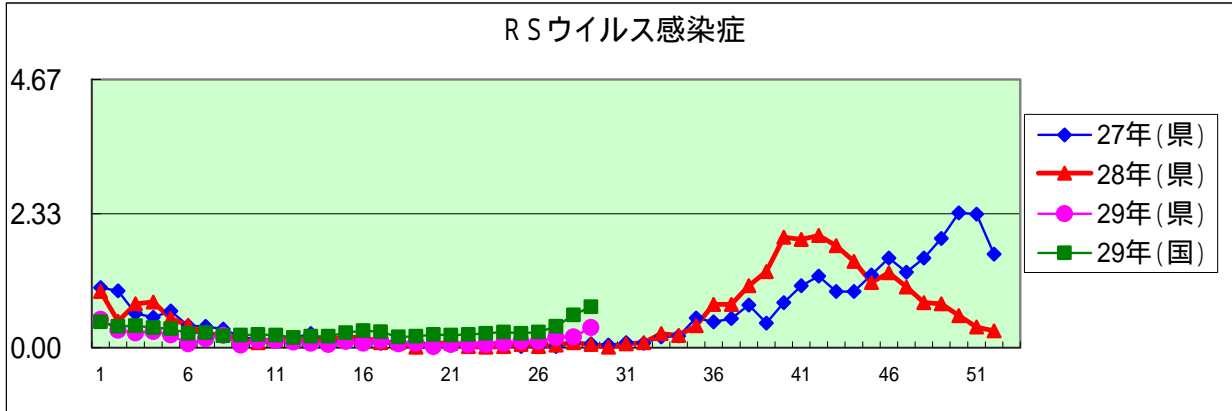
2017年 29 週

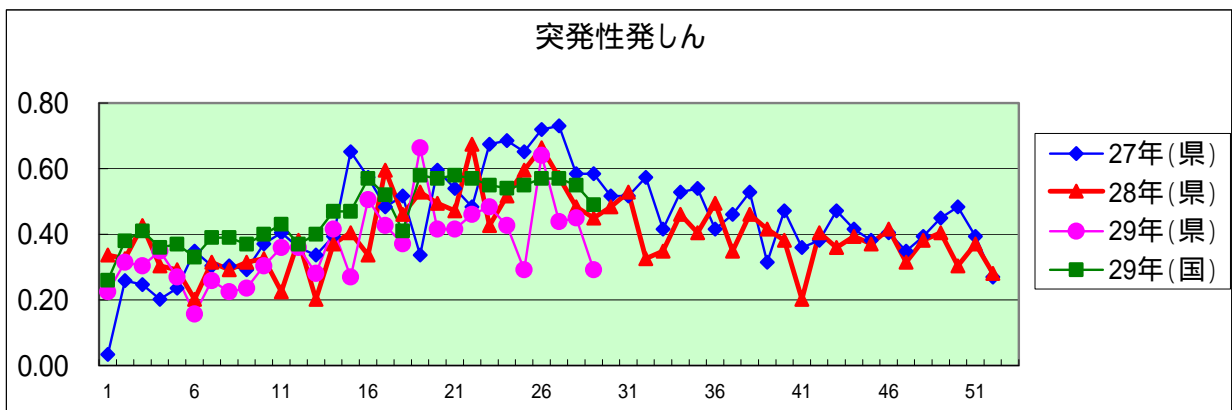
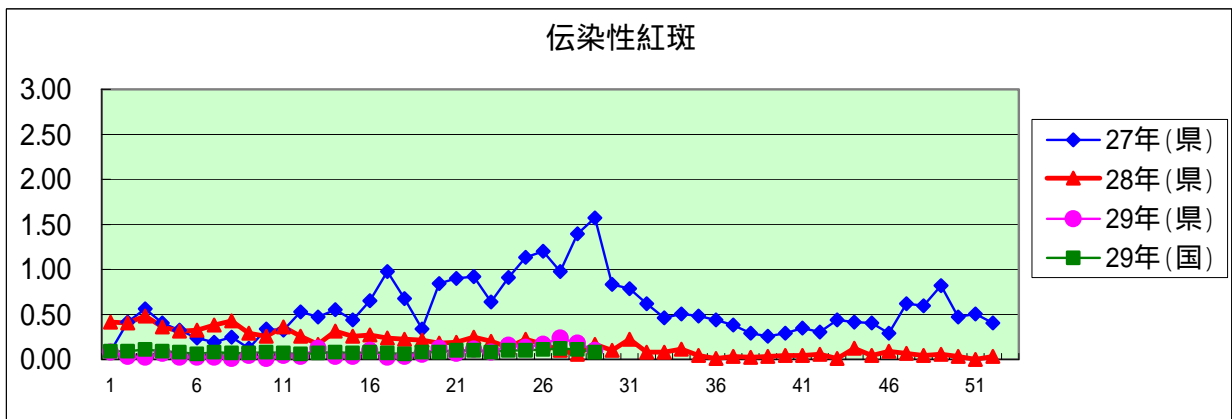
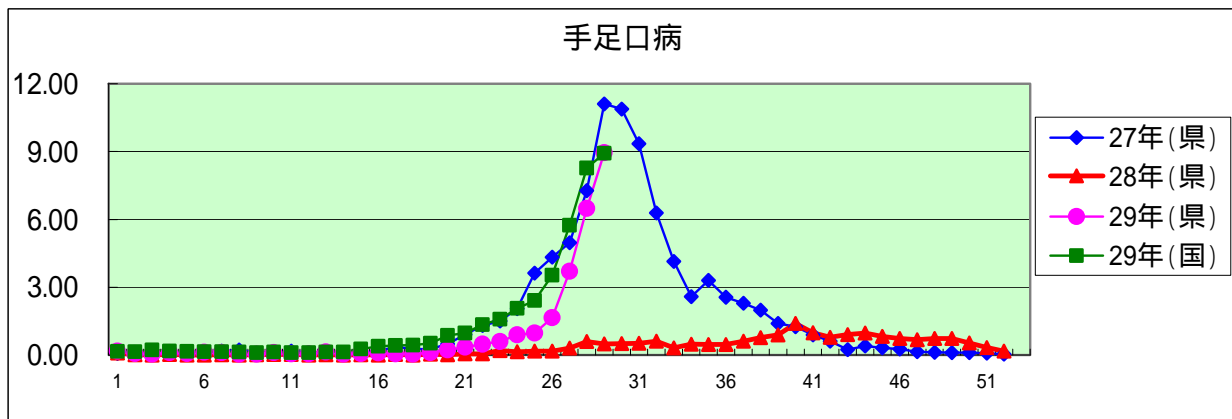
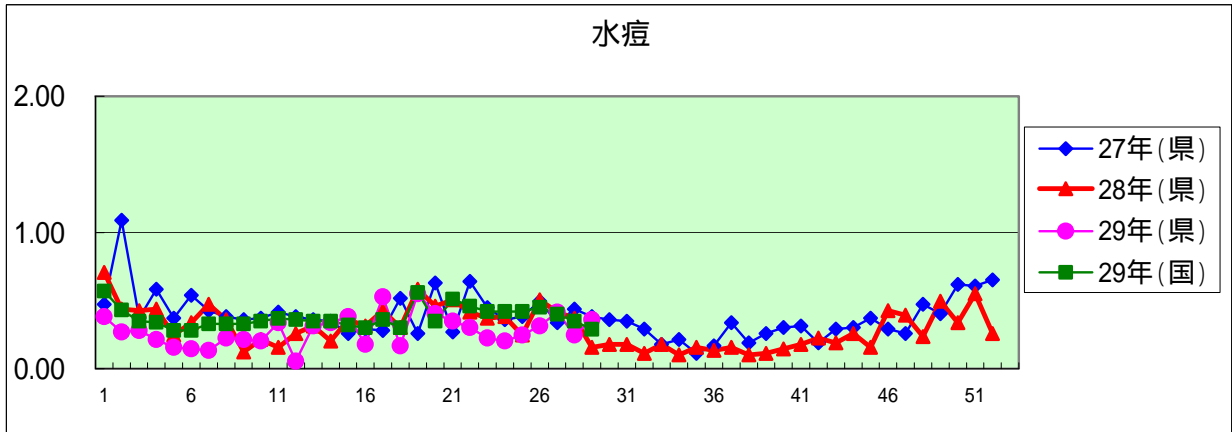
年齢階級区分	～6ヶ月	～12ヶ月	1歳	2歳	3歳	4歳	5歳	6歳	7歳	8歳	9歳	10～14歳	15～19歳	20～29歳	30～39歳	40～49歳	50～59歳	60～69歳	70～79歳	80歳以上	計
# (小児科定点把握感染症分)	～6ヶ月	～12ヶ月	1歳	2歳	3歳	4歳	5歳	6歳	7歳	8歳	9歳	10～14歳	15～19歳	20歳以上							
# (眼科定点把握感染症分)	～6ヶ月	～12ヶ月	1歳	2歳	3歳	4歳	5歳	6歳	7歳	8歳	9歳	10～14歳	15～19歳	20～29歳	30～39歳	40～49歳	50～59歳	60～69歳	70歳以上		
# (基幹定点把握分)	0歳	1～4歳	5～9歳	10～14歳	15～19歳	20～24歳	25～29歳	30～34歳	35～39歳	40～44歳	45～49歳	50～54歳	55～59歳	60～64歳	65～69歳	70歳以上					
RSウイルス感染症	5	6	13	5	1	1															31
咽頭結膜熱		2	8	7	9	5	3	5	4	1	1	1									46
A群溶血性レンサ球菌咽頭炎		3	6	19	13	24	29	12	13	8	4	17	1	6							155
感染性胃腸炎	10	28	67	52	55	33	27	22	18	15	16	33	9	40							425
水痘	1	5	13	3	2	2	2	1	2			1									32
手足口病	9	52	258	184	115	75	50	23	13	2	6	5		4							796
伝染性紅斑			1	3	1		2	2													9
突発性発しん		6	17	2			1														26
百日咳																					
ヘルパンギーナ	1	12	41	23	11	4	2	5	2	2	2										128
流行性耳下腺炎			1	1	1	4	2	7	4	2	1	3		1							27
インフルエンザ			4		2	1	1	8	5		1			2			1		2	1	28
急性出血性結膜炎																					
流行性角結膜炎			1				1	2	2					3	1	5			1	1	17
クラミジア肺炎(オウム病は除く)			1																		1
細菌性髄膜炎																					
マイコプラズマ肺炎		2	3	2																	7
無菌性髄膜炎				1			1														2
感染性胃腸炎(病原体がロタウイルスであるものに限る。)	1	1																			2

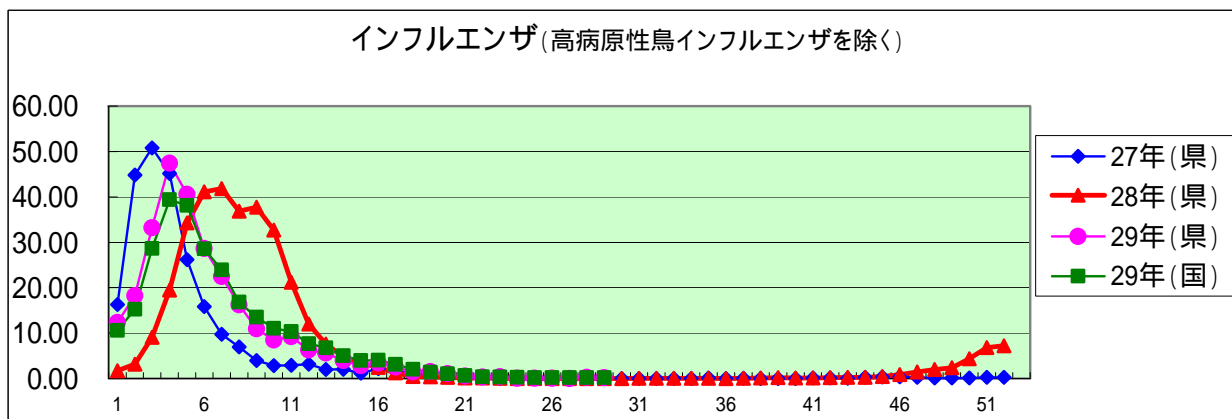
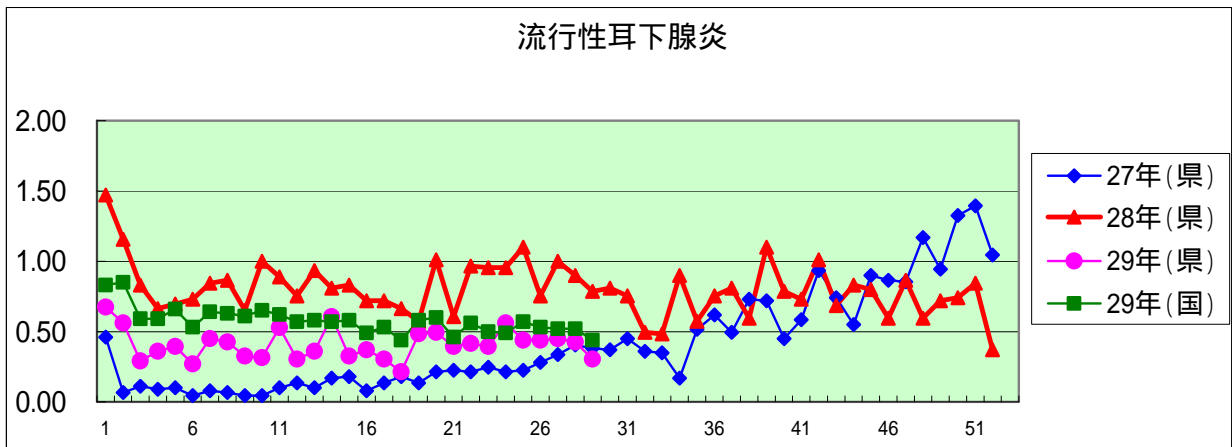
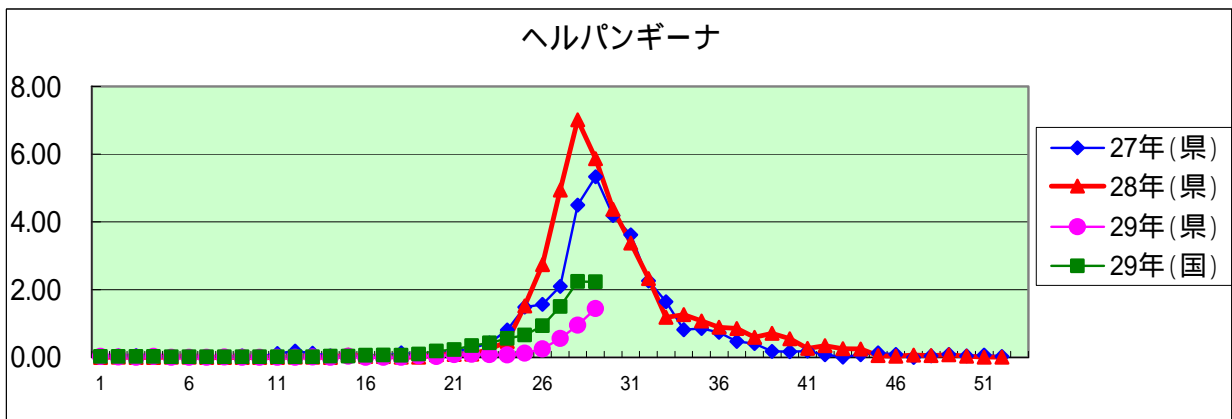
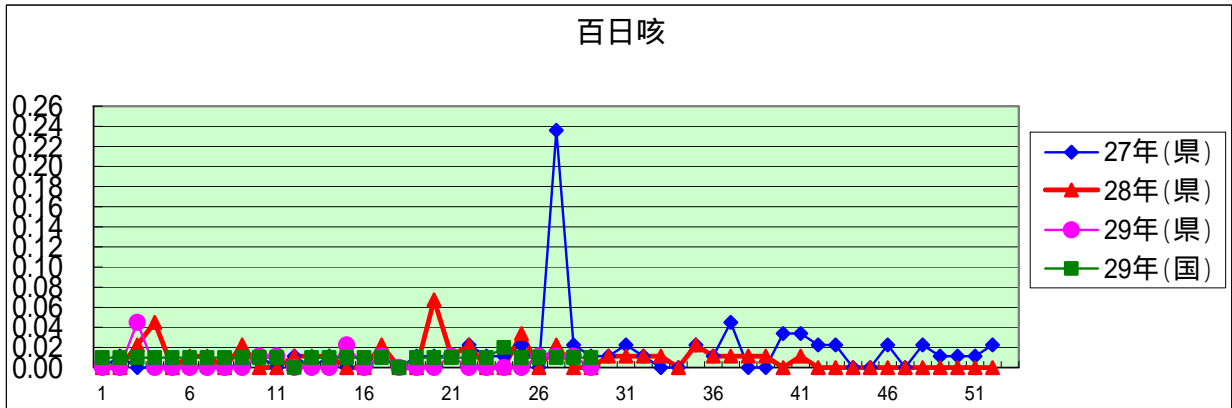
定点把握感染症年齢階級別集計表(定点当り)

2017年 29 週

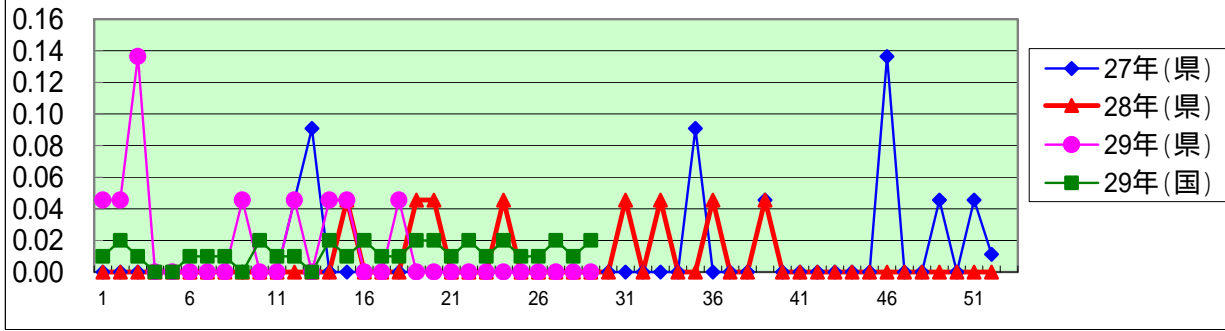
年齢階級区分	～6ヶ月	～12ヶ月	1歳	2歳	3歳	4歳	5歳	6歳	7歳	8歳	9歳	10～14歳	15～19歳	20～29歳	30～39歳	40～49歳	50～59歳	60～69歳	70～79歳	80歳以上	計
# (小児科定点把握感染症分)	～6ヶ月	～12ヶ月	1歳	2歳	3歳	4歳	5歳	6歳	7歳	8歳	9歳	10～14歳	15～19歳	20歳以上							
# (眼科定点把握感染症分)	～6ヶ月	～12ヶ月	1歳	2歳	3歳	4歳	5歳	6歳	7歳	8歳	9歳	10～14歳	15～19歳	20～29歳	30～39歳	40～49歳	50～59歳	60～69歳	70歳以上		
# (基幹定点把握分)	0歳	1～4歳	5～9歳	10～14歳	15～19歳	20～24歳	25～29歳	30～34歳	35～39歳	40～44歳	45～49歳	50～54歳	55～59歳	60～64歳	65～69歳	70歳以上					
RSウイルス感染症	0.06	0.07	0.15	0.06	0.01	0.01															0.35
咽頭結膜熱		0.02	0.09	0.08	0.10	0.06	0.03	0.06	0.04	0.01	0.01	0.01									0.52
A群溶血性レンサ球菌咽頭炎		0.03	0.07	0.21	0.15	0.27	0.33	0.13	0.15	0.09	0.04	0.19	0.01	0.07							1.74
感染性胃腸炎	0.11	0.31	0.75	0.58	0.62	0.37	0.30	0.25	0.20	0.17	0.18	0.37	0.10	0.45							4.78
水痘	0.01	0.06	0.15	0.03	0.02	0.02	0.02	0.01	0.02			0.01									0.36
手足口病	0.10	0.58	2.90	2.07	1.29	0.84	0.56	0.26	0.15	0.02	0.07	0.06		0.04							8.94
伝染性紅斑			0.01	0.03	0.01		0.02	0.02													0.10
突発性発しん		0.07	0.19	0.02			0.01														0.29
百日咳																					
ヘルパンギーナ	0.01	0.13	0.46	0.26	0.26	0.12	0.04	0.02	0.06	0.02	0.02	0.02									1.44
流行性耳下腺炎			0.01	0.01	0.01	0.04	0.02	0.08	0.04	0.02	0.01	0.03		0.01							0.30
インフルエンザ			0.03		0.01	0.01	0.01	0.06	0.04		0.01			0.01			0.01			0.01	0.20
急性出血性結膜炎																					
流行性角結膜炎			0.05				0.05	0.09	0.09					0.14	0.05	0.23			0.05	0.05	0.77
クラミジア肺炎(オウム病は除く)			0.10																		0.10
細菌性髄膜炎																					
マイコプラズマ肺炎		0.20	0.30	0.20																	0.70
無菌性髄膜炎				0.10			0.10														0.20
感染性胃腸炎(病原体がロタウイルスであるものに限る。)	0.10	0.10																			0.20



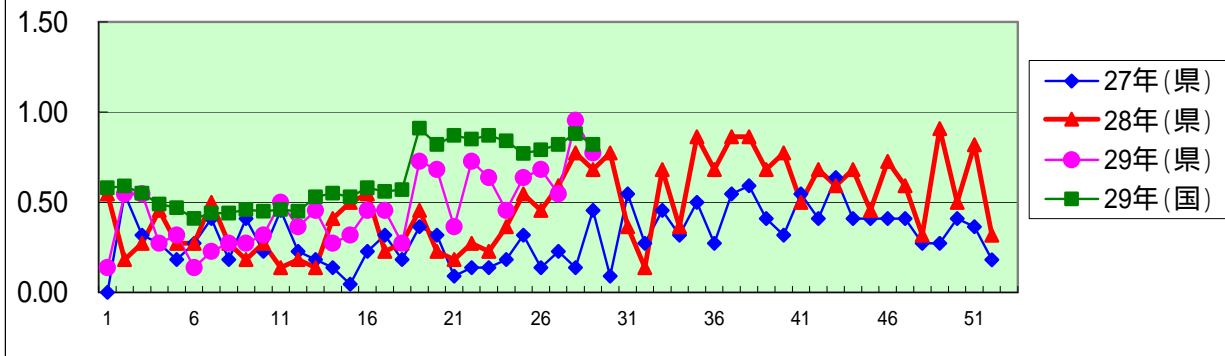




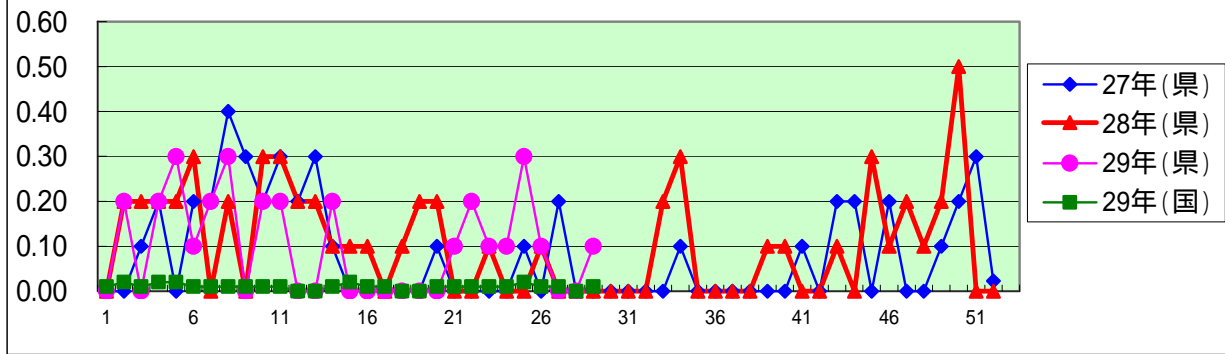
急性出血性結膜炎



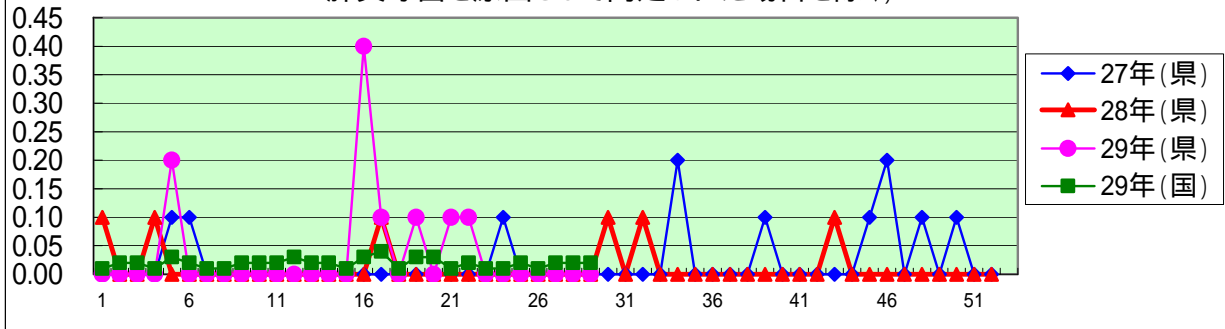
流行性角結膜炎

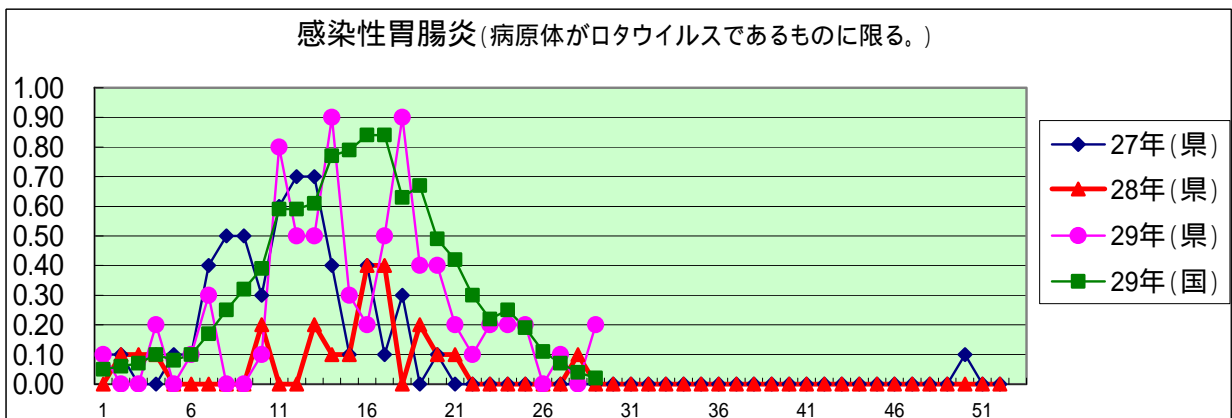
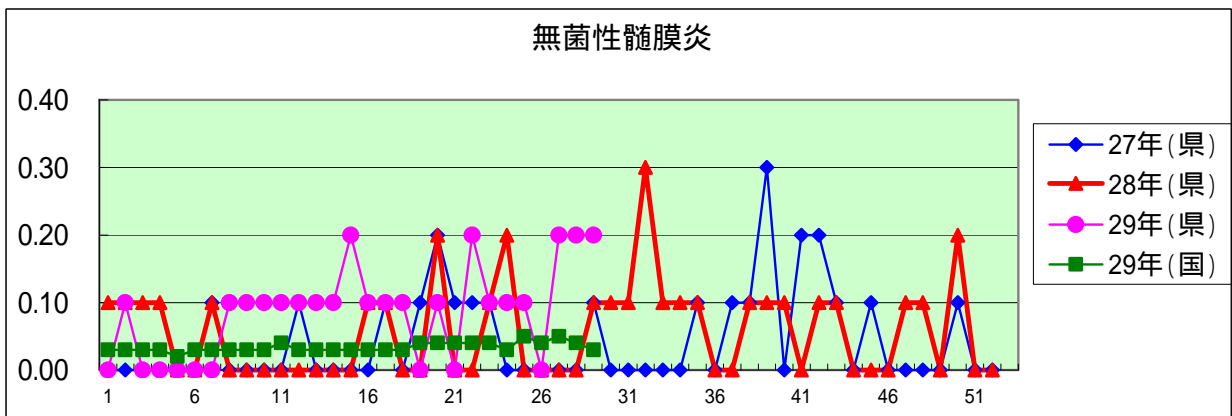
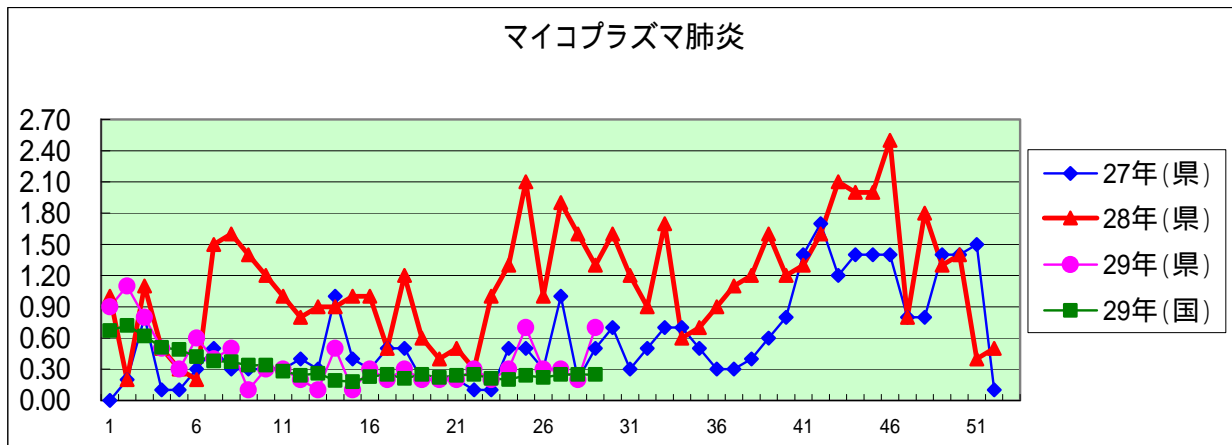


クラミジア肺炎(オウム病を除く)



細菌性髄膜炎(インフルエンザ菌、髄膜炎菌、肺炎球菌を原因として同定された場合を除く)





定点種別	県内定点数	届出対象感染症
小児科	89	RSウイルス感染症、咽頭結膜熱、A群溶血性レンサ球菌咽頭炎、感染性胃腸炎、水痘、手足口病、伝染性紅斑、突発性発しん、百日咳、ヘルパンギーナ、流行性耳下腺炎、インフルエンザ
内科	50	インフルエンザ
眼科	22	急性出血性結膜炎、流行性角結膜炎
基幹	10	クラミジア肺炎(オウム病を除く)、細菌性髄膜炎、マイコプラズマ肺炎、無菌性髄膜炎、感染性胃腸炎(病原体がロタウイルスであるものに限る。)

## 定点把握感染症(月報)集計表(届出数)

2017年 6 月

	静岡県							全国				
	1月	2月	3月	4月	5月	今月	計	3月	4月	5月	今月	計
性器クラミジア感染症	27	38	39	41	34	37	216	1,938	1,858	2,187	2,180	8,163
性器ヘルペスウイルス感染症	11	6	19	14	10	10	70	784	731	845	850	3,210
尖圭コンジローマ	4	6	7	12	5	9	43	471	426	493	481	1,871
淋菌感染症	7	12	6	3	12	5	45	629	589	632	650	2,500
性器クラミジア感染症(男)	12	11	16	13	12	18	82	925	886	1,056	1,055	3,922
性器クラミジア感染症(女)	15	27	23	28	22	19	134	1,013	972	1,131	1,125	4,241
性器ヘルペスウイルス感染症(男)	4	1	9	6	3	4	27	334	299	351	364	1,348
性器ヘルペスウイルス感染症(女)	7	5	10	8	7	6	43	450	432	494	486	1,862
尖圭コンジローマ(男)	1	2	3	7		5	18	307	274	310	294	1,185
尖圭コンジローマ(女)	3	4	4	5	5	4	25	164	152	183	187	686
淋菌感染症(男)	5	11	6	2	10	4	38	499	470	483	525	1,977
淋菌感染症(女)	2	1		1	2	1	7	130	119	149	125	523
ペニシリン耐性肺炎球菌感染症	5	1	4	1	4		15	149	169	197	158	673
メチシリン耐性黄色ブドウ球菌感染症	32	21	26	28	34	25	166	1,306	1,297	1,357	1,385	5,345
薬剤耐性緑膿菌感染症						1	1	15	5	7	13	40

定点種別	県内定点数	届出対象感染症
性感染症	30	性器クラミジア感染症、性器ヘルペスウイルス感染症、尖形コンジローマ、淋菌感染症
基幹	10	ペニシリン耐性肺炎球菌感染症、メチシリン耐性黄色ブドウ球菌感染症、薬剤耐性緑膿菌感染症



## 定点把握感染症(月報)集計表(定点当り)

2017年 6 月

	静岡県						全国			
	1月	2月	3月	4月	5月	今月	3月	4月	5月	今月
性器クラミジア感染症	0.90	1.27	1.30	1.37	1.13	1.23	1.97	1.90	2.22	2.21
性器ヘルペスウイルス感染症	0.37	0.20	0.63	0.47	0.33	0.33	0.80	0.75	0.86	0.86
尖圭コンジローマ	0.13	0.20	0.23	0.40	0.17	0.30	0.48	0.44	0.50	0.49
淋菌感染症	0.23	0.40	0.20	0.10	0.40	0.17	0.64	0.60	0.64	0.66
性器クラミジア感染症(男)	0.40	0.37	0.53	0.43	0.40	0.60	0.94	0.90	1.07	1.07
性器クラミジア感染症(女)	0.50	0.90	0.77	0.93	0.73	0.63	1.03	0.99	1.15	1.14
性器ヘルペスウイルス感染症(男)	0.13	0.03	0.30	0.20	0.10	0.13	0.34	0.31	0.36	0.37
性器ヘルペスウイルス感染症(女)	0.23	0.17	0.33	0.27	0.23	0.20	0.46	0.44	0.50	0.49
尖圭コンジローマ(男)	0.03	0.07	0.10	0.23		0.17	0.31	0.28	0.31	0.30
尖圭コンジローマ(女)	0.10	0.13	0.13	0.17	0.17	0.13	0.17	0.16	0.19	0.19
淋菌感染症(男)	0.17	0.37	0.20	9.00	0.33	0.13	0.51	0.48	0.49	0.53
淋菌感染症(女)	0.07	0.03		0.03	0.07	0.03	0.13	0.12	0.15	0.13
ペニシリン耐性肺炎球菌感染症	0.50	0.10	0.40	0.10	0.40		0.32	0.36	0.41	0.33
メチシリン耐性黄色ブドウ球菌感染症	3.20	2.10	2.60	2.80	3.40	2.50	2.76	2.72	2.86	2.92
薬剤耐性緑膿菌感染症						0.10	0.03	0.01	0.01	0.03

定点種別	県内定点数	届出対象感染症
性感染症	30	性器クラミジア感染症、性器ヘルペスウイルス感染症、尖圭コンジローマ、淋菌感染症
基幹	10	ペニシリン耐性肺炎球菌感染症、メチシリン耐性黄色ブドウ球菌感染症、薬剤耐性緑膿菌感染症

2017年 6 月

保健所名	性器クラミジア感染症		性器ヘルペスウイルス感染症		尖圭コンジローマ		淋菌感染症	
	罹患数	定点当り	罹患数	定点当り	罹患数	定点当り	罹患数	定点当り
総数	37	1.23	10	0.33	9	0.30	5	0.17
賀茂		-		-		-		-
熱海								
東部	3	0.60			1	0.20		
御殿場			1	1.00			1	1.00
富士	2	0.67			1	0.33	1	0.33
静岡市	10	1.67	3	0.50	5	0.83	2	0.33
中部	7	1.75	4	1.00	2	0.50	1	0.25
西部	5	1.00	2	0.40				
浜松市	10	2.00						

保健所名	ペニシリン耐性肺炎球菌感染症		メチシリン耐性黄色ブドウ球菌感染症		薬剤耐性緑膿菌感染症	
	罹患数	定点当り	罹患数	定点当り	罹患数	定点当り
総数	0		25	2.50	1	0.10
賀茂						
熱海			8	8.00		
東部						
御殿場	-	-	-	-	-	-
富士			3	3.00		
静岡市			5	2.50	1	0.50
中部			1	1.00		
西部			5	5.00		
浜松市			3	1.50		

保健所名	定点(指定届出機関)数	
	性感染症	基幹
総数	30	10
賀茂	-	1
熱海	1	1
東部	5	1
御殿場	1	-
富士	3	1
静岡市	6	2
中部	4	1
西部	5	1
浜松市	5	2

\* 薬剤耐性アシネトバクター感染症は、平成26年9月19日から全数把握の対象となりました。

定点把握感染症(月報)年齢階級別集計表(届出数)

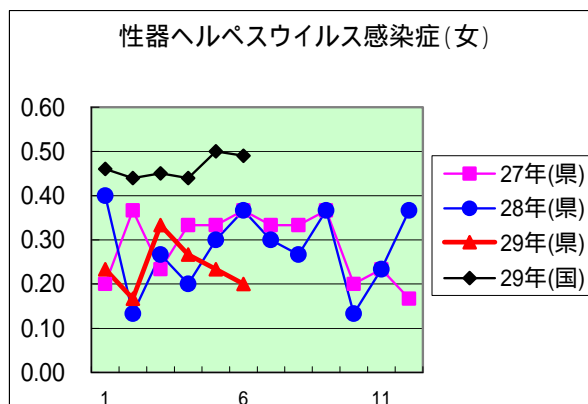
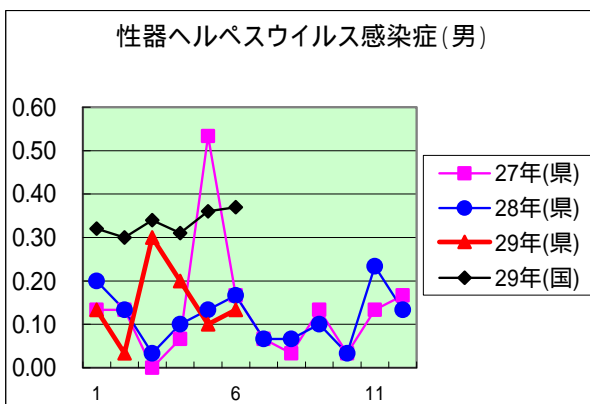
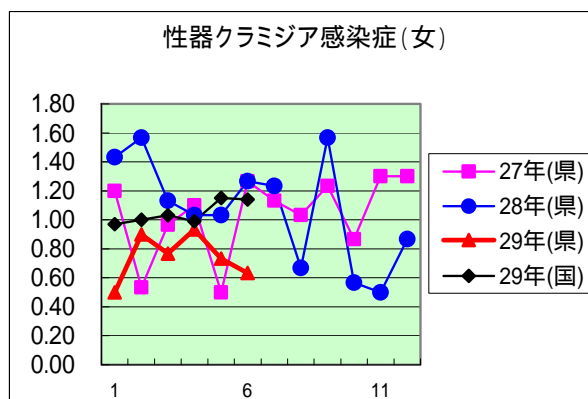
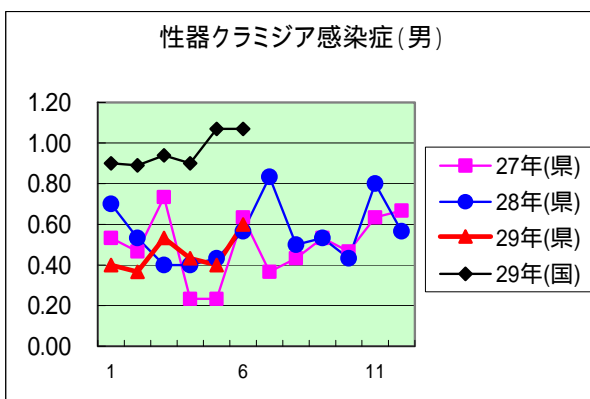
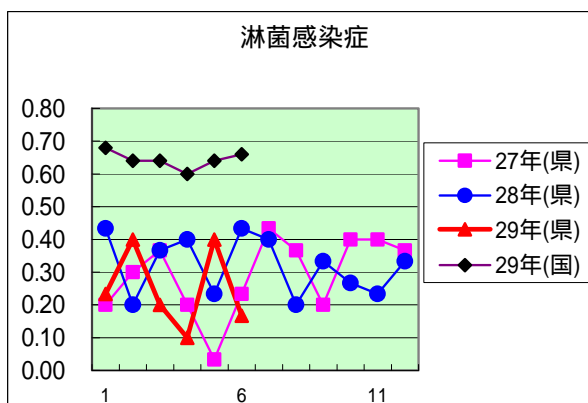
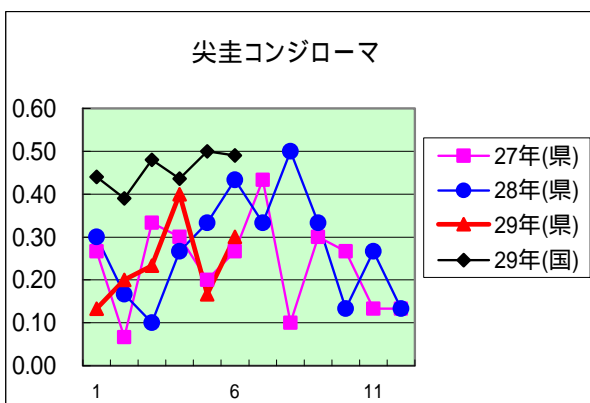
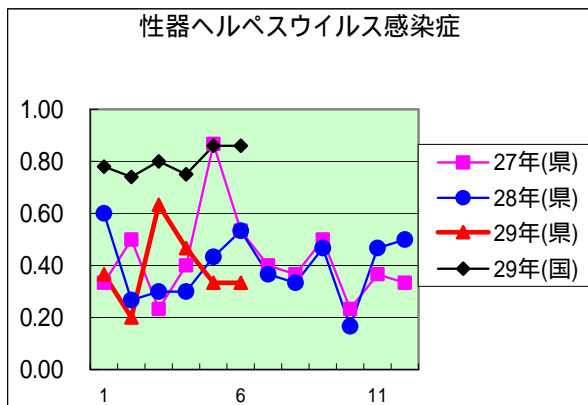
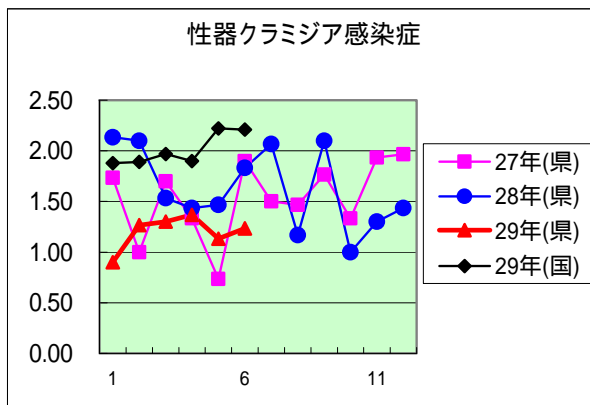
2017年 6 月

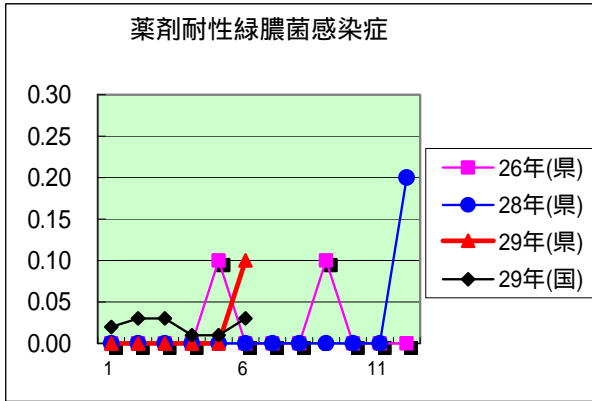
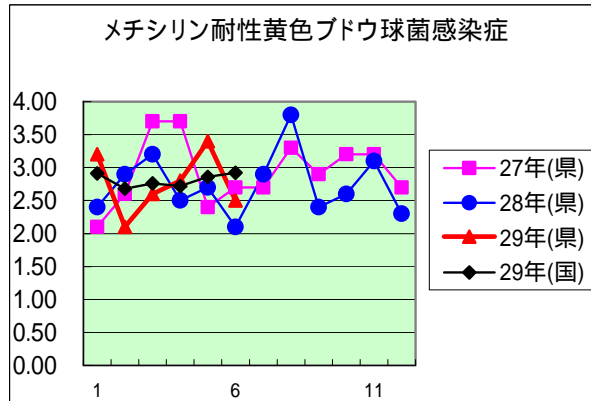
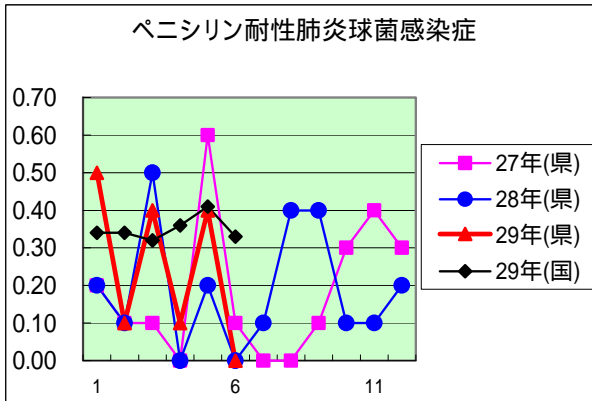
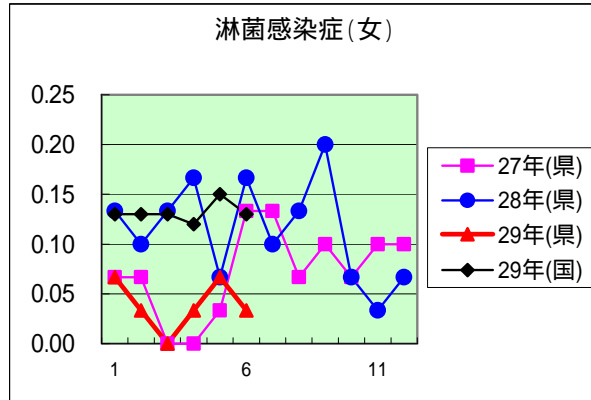
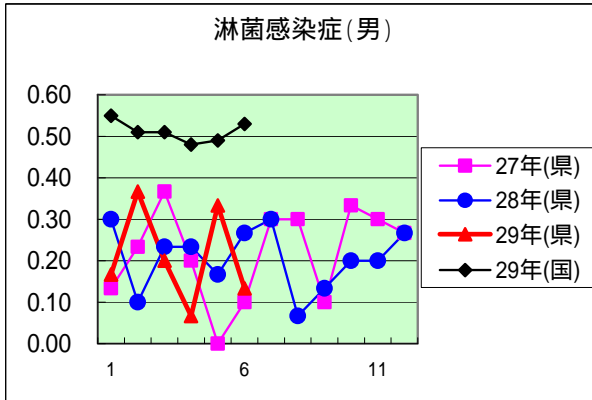
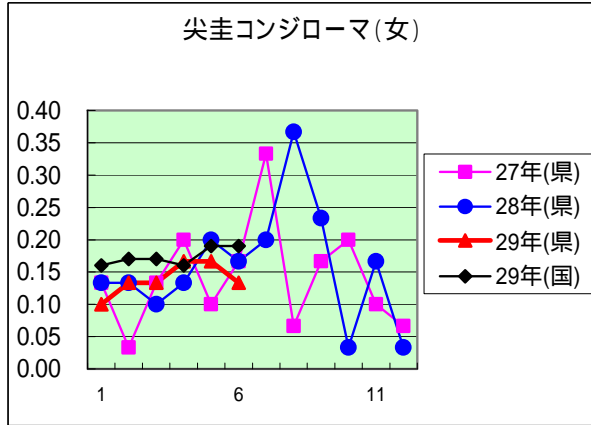
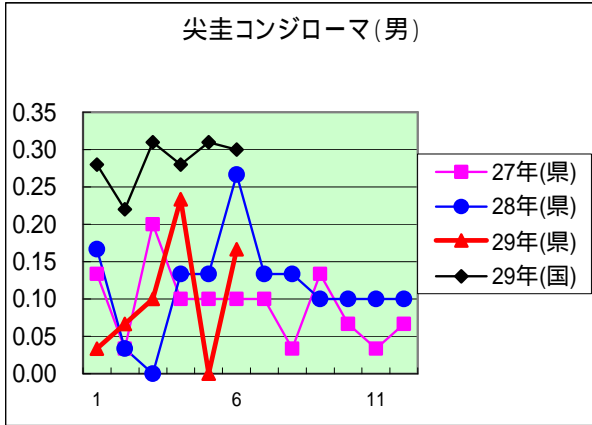
年齢階級区分	0歳	1～4歳	5～9歳	10～14歳	15～19歳	20～24歳	25～29歳	30～34歳	35～39歳	40～44歳	45～49歳	50～54歳	55～59歳	60～64歳	65～69歳	70歳以上	計
性器クラミジア感染症					2	8	12	5	3	3	1	2	1				37
性器ヘルペスウイルス感染症						1		3	1	1	1			1	1	1	10
尖圭コンジローマ						3	3	1	1	1							9
淋菌感染症					1		2		2								5
性器クラミジア感染症(男)						2	5	3	2	2	1	2	1				18
性器クラミジア感染症(女)					2	6	7	2	1	1							19
性器ヘルペスウイルス感染症(男)								2			1				1		4
性器ヘルペスウイルス感染症(女)						1		1	1	1				1		1	6
尖圭コンジローマ(男)						2	2	1									5
尖圭コンジローマ(女)						1	1		1	1							4
淋菌感染症(男)					1		1		2								4
淋菌感染症(女)							1										1
ペニシリン耐性肺炎球菌感染症	1														1	23	25
メチシリン耐性黄色ブドウ球菌感染症																	
薬剤耐性緑膿菌感染症															1		1

定点把握感染症(月報)年齢階級別集計表(定点当り)

2017年 6 月

年齢階級区分	0歳	1～4歳	5～9歳	10～14歳	15～19歳	20～24歳	25～29歳	30～34歳	35～39歳	40～44歳	45～49歳	50～54歳	55～59歳	60～64歳	65～69歳	70歳以上	計
性器クラミジア感染症					0.07	0.27	0.40	0.17	0.10	0.10	0.03	0.07	0.03				1.23
性器ヘルペスウイルス感染症						0.03		0.10	0.03	0.03	0.03			0.03	0.03	0.03	0.33
尖圭コンジローマ						0.10	0.10	0.03	0.03	0.03							0.30
淋菌感染症					0.03		0.07		0.07								0.17
性器クラミジア感染症(男)						0.07	0.17	0.10	0.07	0.07	0.03	0.07	0.03				0.60
性器クラミジア感染症(女)					0.07	0.20	0.23	0.07	0.03	0.03							0.63
性器ヘルペスウイルス感染症(男)								0.07			0.03				0.03		0.13
性器ヘルペスウイルス感染症(女)						0.03		0.03	0.03	0.03				0.03		0.03	0.20
尖圭コンジローマ(男)						0.07	0.07	0.03									0.17
尖圭コンジローマ(女)						0.03	0.03		0.03	0.03							0.13
淋菌感染症(男)					0.03		0.03		0.07								0.13
淋菌感染症(女)							0.03										0.03
ペニシリン耐性肺炎球菌感染症	0.10														0.10	2.30	2.50
メチシリン耐性黄色ブドウ球菌感染症																	
薬剤耐性緑膿菌感染症															0.10		0.10





定点種別	県内定点数	届出対象感染症
性感染症	30	性器クラミジア感染症、性器ヘルペスウイルス感染症、尖圭コンジローマ、淋菌感染症
基幹	10	ペニシリン耐性肺炎球菌感染症、メチシリン耐性黄色ブドウ球菌感染症、薬剤耐性アシネトバクター感染症、薬剤耐性緑膿菌感染症