

感染症の予防及び感染症の患者に対する医療に関する法律 **感染症発生動向調査 感染症週報**

静岡県環境衛生科学研究所感染症情報センター / 静岡県健康福祉部疾病対策課

## 目次

発生動向総覧	P 1 ~ 2
感染症発生動向警報システムによる保健所の警報状況	P 3
指定届出機関からの特記事項欄コメント	P 3
全数把握感染症集計表	P 4
定点把握感染症集計表	P 5 ~ 9
定点把握感染症推移グラフ	P 10 ~ 14
定点把握感染症集計表(月報)	P 15 ~ 18
定点把握感染症推移グラフ(月報)	P 19 ~ 20



# 発生動向総覧

《第31コメント》8月10日集計分

## 全数届出の感染症

- 1 類感染症 報告なし
- 2 類感染症 結核（東部（3）、富士（1）、中部（1））
- 3 類感染症 腸管出血性大腸菌感染症（静岡市（4）、西部（3））
- 4 類感染症 A型肝炎（東部（1））、レジオネラ症（静岡市（1））
- 5 類感染症 後天性免疫不全症候群（浜松市（1））、侵襲性肺炎球菌感染症（浜松市（1））、梅毒（御殿場（1））

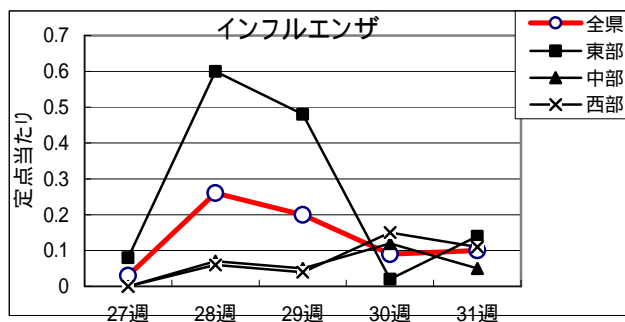
## 定点把握の対象となる5類感染症（週報対象のもの）

環境衛生科学研究所  
感染症情報センター

平成29年第31週(7/31～8/6)の動向

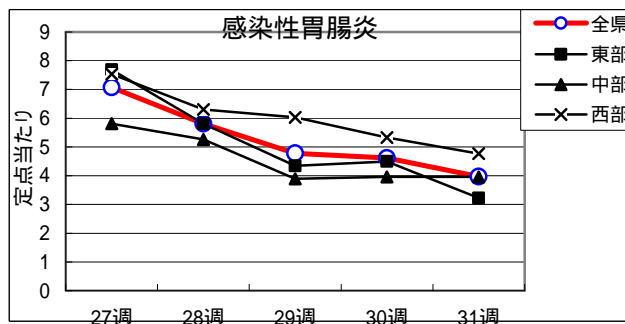
### インフルエンザ

全県で罹患数14、定点あたり0.10で前週より増加。  
東部地区で定点あたり0.14  
中部地区で定点あたり0.05、  
西部地区で定点あたり0.11  
の患者発生あり。



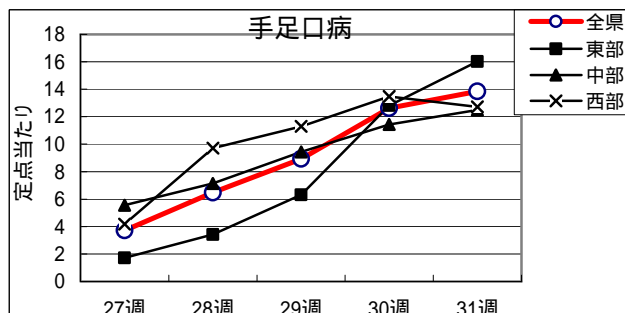
### 感染性胃腸炎

全県で罹患数353、定点あたり3.97で前週より減少。  
東部地区で定点あたり3.22、  
中部地区で定点あたり3.96、  
西部地区で定点あたり4.77  
の患者発生あり。



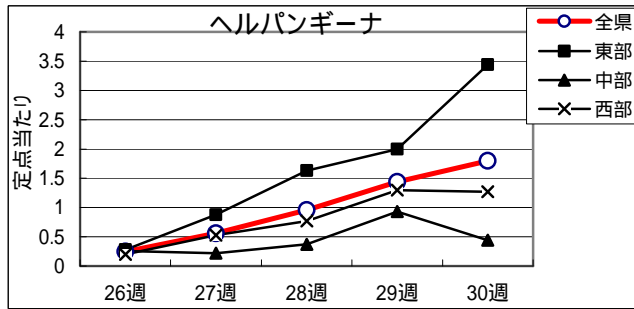
### 手足口病

全県で罹患数1232、定点あたり13.84で前週より増加。  
東部地区で定点あたり16.03、  
中部地区で定点あたり12.48、  
西部地区で定点あたり12.73  
の患者発生あり。



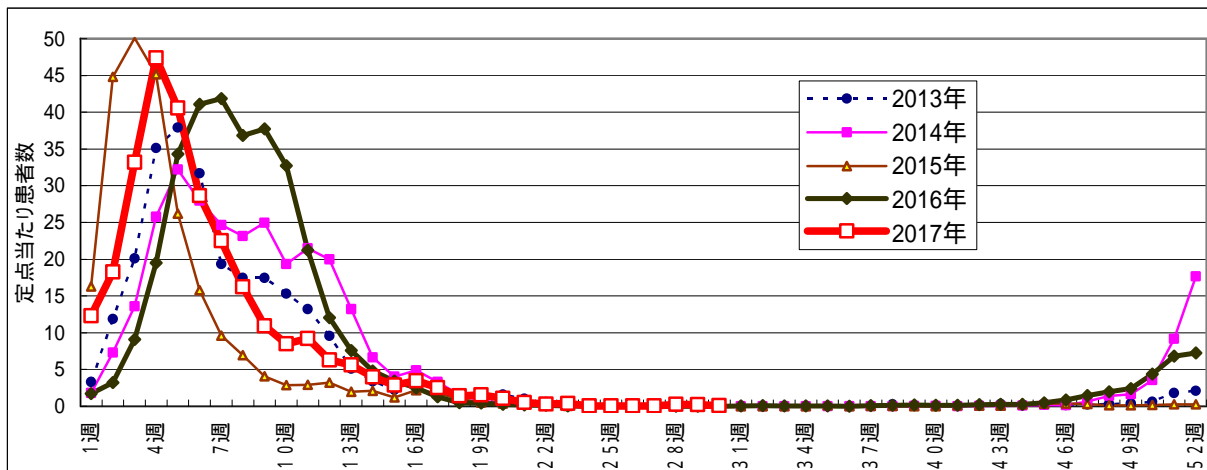
### ヘルパンギーナ

全県で罹患数160、定点当たり1.80で前週より増加。  
 東部地区で定点当たり3.44、中部地区で定点当たり0.44、西部地区で定点当たり1.27の患者発生あり。



- ・麻疹、風しんは全県で患者発生なし。
- ・A群溶血性レンサ球菌は、定点当たり東部地区で2.69、中部地区で1.04、西部地区で0.70の患者発生あり。
- ・流行性角結膜炎は、定点当たり東部地区で0.57、中部地区で1.00、西部地区で1.71の患者発生あり。
- ・咽頭結膜熱は、定点当たり東部地区で1.53、中部地区で0.44、西部地区で0.17の患者発生あり。
- ・RSウイルス感染症は、定点当たり東部地区で0.66、中部地区で0.67、西部地区で0.73の患者発生あり。
- ・突発性発疹は、定点当たり東部地区で0.47、中部地区で0.63、西部地区で0.20の患者発生あり。
- ・流行性耳下腺炎は、定点当たり東部地区で0.38、中部地区で0.74、西部地区で0.17の患者発生あり。

### インフルエンザ罹患数推移



### 静岡県環境衛生科学研究所におけるインフルエンザウイルス検出状況 (検体採取日:平成28年10月11日～平成29年5月11日)

	A/H1 pdm09	A/H3	B/山形 系統	B/Victoria 系統
平成28年10月	2	3	1	
平成28年11月		11		
平成28年12月		9		
平成29年 1月	1	30		
平成29年 2月	1	21	1	
平成29年 3月		8	4	2
平成29年 4月		3		1
平成29年 5月		1		1
計	4	86	6	4

## 感染症発生動向警報システムによる保健所の警報状況

警 報 A群溶血性レンサ球菌咽頭炎（御殿場）、手足口病（賀茂、東部、御殿場、富士、中部、静岡市、西部、浜松市）、伝染性紅斑（御殿場）

注意報 なし



指定届出機関からの特記事項欄コメント

感染症第31週（7月31日～8月6日）

聖隷沼津病院（沼津市）「インフルエンザA型 1名」

沼津市立病院（沼津市）「咽頭結膜熱 1名」

光ヶ丘小児科（三島市）「RSウイルス 5名、マイコプラズマ 2名、咽頭アデノウイルス 9名、腸管アデノウイルス 1名、ヒトメタニューモウイルス 1名」

函南平出クリニック（函南町）「RSウイルス 3名、アデノウイルス 7名、A群溶連菌 7名、ヘルパンギーナ 4名、手足口病 53名」

ファミリークリニックたうち小児科医院（御殿場市）「インフルエンザB型 1名」

聖隷富士病院（富士市）「インフルエンザA型 2名」

小川小児科内科医院（富士市）「インフルエンザA型 1名（感染地域：タイ）」

田子浦クリニック（富士市）「インフルエンザA型 1名」

さくらいファミリークリニック（島田市）「インフルエンザA型 1名」

川野辺小児科（静岡市）「ムンプス 1名（7才男児、予防接種未接種）」

浜松赤十字病院（浜松市）「咽頭アデノウイルス 1名（4才男児）」

浜松医療センター（浜松市）「ヒトメタニューモウイルス 2名（0才男児、1才男児）」

クリニックパパ（浜松市）「ヒトメタニューモウイルス 4名（6か月男児、1才女児、2才男児、2才女児）」

山本こどもクリニック（浜松市）「ヒトメタニューモウイルス 1名（1才女児）」

静岡県の感染症週報は、疾病対策課ホームページでご覧いただけます。

<http://www.pref.shizuoka.jp/kousei/ko-420a/center.html>

疾患名	区分	静岡県						全国					
		26週	27週	28週	29週	30週	今週	年累計	28週	29週	30週	今週	年累計
エボラ出血熱													
クリミア・コンゴ出血熱													
痘そう													
黄熱													
ペスト													
マールブルグ病													
ラッサ熱													
急性灰白髄炎													
結核		7	10	7	8	5	5	264	353	278	389	367	13,296
ジフテリア													
重症急性呼吸器症候群(SARS)													
中東呼吸器症候群(MERS)													
鳥インフルエンザH5N1													
鳥インフルエンザH7N9													
コレラ										1	1		5
細菌性赤痢								4	5	5	2	4	92
腸管出血性大腸菌感染症			1		1	4	7	33	82	82	176	174	1,420
腸チフス								1					22
パラチフス											1		9
E型肝炎								3	2	2	5	6	205
ウエストナイル熱(ウエストナイル脳炎を含む)													
A型肝炎		1	1			1	1	10	4	4	6	5	184
エキソコックス症									1	1			19
黄熱													
オウム病													11
オムスク出血熱													
回腸熱													2
キャサスル森林病													
Q熱													
狂犬病													
コクシジオイデス症													1
サル痘													
シカウイルス感染症									1				2
重症熱性血小板減少症候群									6	1	8	5	64
腎臓慢性出血熱													
西部ウマ脳炎													
ダニ媒介脳炎									1				1
炭疽													
テタングニア熱													2
つつが虫病										2			102
デング熱								1	5	5	4	6	116
東部ウマ脳炎													
鳥インフルエンザ													
ニパウイルス感染症													
日本紅斑熱		1						1	6	4	8	8	145
日本脳炎													
ハンタウイルス肺症候群													
Bウイルス病													
鼻疽													
ブルセラ症													1
ペネセラウマ脳炎													
ヘンドラウイルス感染症													
珉しんチフス													
ポツリス症										1			3
マラリア									2	1	2	1	27
野気病													
ライム病										1		1	12
リッサウイルス感染症													
リフトバレー熱													
類鼻疽													1
レジオネラ症		3	1	1		1	1	27	74	43	41	28	903
レプトスピラ症									2	1			9
ロッキー山紅斑熱													
アメーバ赤痢		2						11	14	14	16	11	651
ウイルス性肝炎(A型肝炎及びE型肝炎を除く)					1			4	3	3	1	3	172
カルバペネム耐性腸内細菌科細菌感染症		1		2				19	21	23	16	22	903
急性脳炎(ライオン脳炎、日本脳炎等を除く)		1	4					18	10	6	11	9	439
クリプトスポリジウム症													7
クロイツフェルト・ヤコブ病								1	1	6	1	2	117
劇症型溶血性レンサ球菌感染症					1			11	5	2	6	5	341
後天性免疫不全症候群								11	25	14	18	14	824
ジアルジア症								2					37
慢性的インフルエンザ菌感染症								4	7	7	4	2	236
慢性的髄膜炎菌感染症									1				16
慢性的肺炎球菌感染症		2	1				1	70	17	24	27	16	2,164
水痘(入院例に限る)				1	1			5	4	6	4	1	187
先天性珉しん症候群													
梅毒		1	2	2	1	2	1	42	61	53	80	79	3,252
播種性クリプトコックス症								2	3		1	2	81
破傷風				1		1		4	6	1	5	3	68
バンコマイシン耐性黄色ブドウ球菌感染症													
バンコマイシン耐性腸球菌感染症									2		2		54
珉しん								4	2		1	2	54
麻しん									1			1	169
薬剤耐性アシネトバクター感染症											1	1	14
新型インフルエンザ等感染症													

医療機関からの追加届出等により増減することがあります。

## 定点把握感染症集計表(届出数)

2017年 31 週

	静岡県							全国				
	26週	27週	28週	29週	30週	今週	計	28週	29週	30週	今週	計
RSウイルス感染症	10	16	17	31	61	90	225	1,778	2,239	3,306	4,934	12,257
咽頭結膜熱	52	72	41	46	66	48	325	2,601	2,229	2,441	2,233	9,504
A群溶血性レンサ球菌咽頭炎	295	214	177	155	135	134	1,110	7,453	5,522	5,433	4,741	23,149
感染性胃腸炎	575	629	517	425	411	353	2,910	15,292	11,924	12,447	11,855	51,518
水痘	28	37	22	32	21	15	155	1,108	924	904	844	3,780
手足口病	147	330	577	796	1,123	1,232	4,205	25,968	28,229	31,009	29,972	115,178
伝染性紅斑	15	21	16	9	9	11	81	345	253	237	241	1,076
突発性発しん	57	39	40	26	38	36	236	1,743	1,542	1,639	1,529	6,453
百日咳	1	1	1			2	5	47	35	46	45	173
ヘルパンギーナ	22	50	85	128	160	149	594	7,050	7,036	8,288	7,675	30,049
流行性耳下腺炎	39	40	38	27	37	43	224	1,628	1,384	1,619	1,486	6,117
インフルエンザ	8	4	36	28	13	14	103	994	941	918	993	3,846
急性出血性結膜炎								8	14	10	7	39
流行性角結膜炎	15	12	21	17	24	32	121	606	566	661	687	2,520
クラミジア肺炎(オウム病は除く)	1			1	1	3	6	1	4	2	5	12
細菌性髄膜炎								9	9	8	15	41
マイコプラズマ肺炎	3	3	2	7	1	3	19	120	119	118	121	478
無菌性髄膜炎		2	2	2			6	18	13	29	33	93
感染性胃腸炎(病原体がロタウイルスであるものに限る。)		1		2			3	18	8	10	8	44

定点種別	県内定点数	届出対象感染症
小児科	89	RSウイルス感染症、咽頭結膜熱、A群溶血性レンサ球菌咽頭炎、感染性胃腸炎、水痘、手足口病、伝染性紅斑、突発性発しん、百日咳、ヘルパンギーナ、流行性耳下腺炎、インフルエンザ
内科	50	インフルエンザ
眼科	22	急性出血性結膜炎、流行性角結膜炎
基幹	10	クラミジア肺炎(オウム病は除く)、細菌性髄膜炎、マイコプラズマ肺炎、無菌性髄膜炎、感染性胃腸炎(病原体がロタウイルスであるものに限る。)

小児科定点と内科定点はインフルエンザ定点を兼ねている。

## 定点把握感染症集計表(定点当り)

2017年 31 週

	静岡県						全国			
	第26週	第27週	第28週	第29週	第30週	今週	第28週	第29週	第30週	今週
RSウイルス感染症	0.11	0.18	0.19	0.35	0.69	1.01	0.57	0.71	1.05	1.56
咽頭結膜熱	0.58	0.81	0.46	0.52	0.74	0.54	0.83	0.71	0.77	0.71
A群溶血性レンサ球菌咽頭炎	3.31	2.40	1.99	1.74	1.52	1.51	2.37	1.75	1.72	1.50
感染性胃腸炎	6.46	7.07	5.81	4.78	4.62	3.97	4.87	3.77	3.94	3.76
水痘	0.31	0.42	0.25	0.36	0.24	0.17	0.35	0.29	0.29	0.27
手足口病	1.65	3.71	6.48	8.94	12.62	13.84	8.27	8.93	9.82	9.51
伝染性紅斑	0.17	0.24	0.02	0.10	0.10	0.12	0.11	0.08	0.08	0.08
突発性発しん	0.64	0.44	0.45	0.29	0.43	0.40	0.55	0.49	0.52	0.48
百日咳	0.01	0.01	0.01			0.02	0.01	0.01	0.01	0.01
ヘルパンギーナ	0.25	0.56	0.96	1.44	1.80	1.67	2.24	2.23	2.62	2.43
流行性耳下腺炎	0.44	0.45	0.43	0.30	0.42	0.48	0.52	0.44	0.51	0.47
インフルエンザ	0.06	0.03	0.26	0.20	0.09	0.10	0.20	0.19	0.19	0.20
急性出血性結膜炎							0.01	0.02	0.01	0.01
流行性角結膜炎	0.68	0.55	0.95	0.77	1.09	1.45	0.88	0.82	0.96	0.99
クラミジア肺炎(オウム病は除く)	0.10			0.10	0.10	0.30	0.00	0.01	0.00	0.01
細菌性髄膜炎							0.02	0.02	0.02	0.03
マイコプラズマ肺炎	0.30	0.30	0.20	0.70	0.10	0.30	0.25	0.25	0.25	0.25
無菌性髄膜炎		0.20	0.20	0.20			0.04	0.03	0.06	0.07
感染性胃腸炎(病原体がロタウイルスであるものに限る。)		0.10		0.20			0.04	0.02	0.02	0.02

定点種別	県内定点数	届出対象感染症
小児科	89	RSウイルス感染症、咽頭結膜熱、A群溶血性レンサ球菌咽頭炎、感染性胃腸炎、水痘、手足口病、伝染性紅斑、突発性発しん、百日咳、ヘルパンギーナ、流行性耳下腺炎、インフルエンザ
内科	50	インフルエンザ
眼科	22	急性出血性結膜炎、流行性角結膜炎
基幹	10	クラミジア肺炎(オウム病は除く)、細菌性髄膜炎、マイコプラズマ肺炎、無菌性髄膜炎、感染性胃腸炎(病原体がロタウイルスであるものに限る。)

小児科定点と内科定点はインフルエンザ定点を兼ねている。

感染症 31 週

保健所名	RSウイルス感染症		咽頭結膜熱		A群溶血性 レンサ球菌咽頭炎		感染性胃腸炎		水痘	
	罹患数	定点当り	罹患数	定点当り	罹患数	定点当り	罹患数	定点当り	罹患数	定点当り
総数	90	1.01	48	0.54	134	1.51	353	3.97	15	0.17
賀茂					1	0.50	5	2.50		
熱海	1	0.25	2	0.50			1	0.25	3	0.75
東部	10	0.77	21	1.62	18	1.38	48	3.69	3	0.23
御殿場	1	0.25	3	0.75	57	14.25	28	7.00	1	0.25
富士	6	0.67	2	0.22	7	0.78	21	2.33	1	0.11
静岡市	34	2.13	12	0.75	12	0.75	82	5.13	2	0.13
中部	4	0.36	1	0.09	10	0.91	25	2.27	3	0.27
西部	12	1.00	6	0.50	6	0.50	68	5.67	1	0.08
浜松市	22	1.22	1	0.06	23	1.28	75	4.17	1	0.06

保健所名	手足口病		伝染性紅斑		突発性発しん		百日咳		ヘルパンギーナ	
	罹患数	定点当り	罹患数	定点当り	罹患数	定点当り	罹患数	定点当り	罹患数	定点当り
総数	1232	13.84	11	0.12	36	0.40	2	0.02	149	1.67
賀茂	17	8.50							3	1.50
熱海	5	1.25							7	1.75
東部	270	20.77			5	0.38			29	2.23
御殿場	120	30.00	9	2.25	3	0.75			15	3.75
富士	101	11.22			7	0.78			50	5.56
静岡市	217	13.56			7	0.44	1	0.06	8	0.50
中部	120	10.91			3	0.27			19	1.73
西部	140	11.67	2	0.17					5	0.42
浜松市	242	13.44			11	0.61	1	0.06	13	0.72

保健所	流行性耳下腺炎		インフルエンザ		麻しん (全数報告)		風しん (全数報告)		指定届出機関 (定点)数	
	罹患数	定点当り	罹患数	定点当り	週計	累計	週計	累計	小児科	内科
総数	43	0.48	14	0.10	0	0	0	4	89	50
賀茂									2	1
熱海	2	0.50							4	2
東部	5	0.38	1	0.05					13	7
御殿場	1	0.25	1	0.17					4	2
富士	11	1.22	5	0.33				1	9	6
静岡市	1	0.06	1	0.04					16	9
中部	17	1.55	1	0.06					11	6
西部	1	0.08						2	12	7
浜松市	5	0.28	5	0.18				1	18	10



感染症 31 週

保健所名	急性出血性結膜炎		流行性角結膜炎		クラミジア肺炎 (オウム病を除く)		細菌性髄膜炎		マイコプラズマ肺炎	
	罹患数	定点当り	罹患数	定点当り	罹患数	定点当り	罹患数	定点当り	罹患数	定点当り
総数	0		32	1.45	3	0.30	0		3	0.30
賀茂					3	3.00			3	3.00
熱海										
東部			2	0.50						
御殿場										
富士										
静岡市			18	3.60						
中部			2	0.67						
西部										
浜松市			10	3.33						

保健所名	無菌性髄膜炎		感染性胃腸炎 (病原体がロタウイルス であるものに限る。)	
	罹患数	定点当り	罹患数	定点当り
総数	0		0	
賀茂				
熱海				
東部				
御殿場				
富士				
静岡市				
中部				
西部				
浜松市				

指定届出機関 (定点)数	
眼科	基幹
22	10
-	1
-	1
4	1
-	-
3	1
5	2
3	1
4	1
3	2

\*賀茂・熱海・御殿場の各保健所管内には眼科定点はありません。

\*御殿場保健所管内には基幹定点はありません。

\*感染性胃腸炎(病原体がロタウイルスであるものに限る。)は、平成25年10月14日から基幹定点による届出対象疾病に追加されました。

定点把握感染症年齢階級別集計表(届出数)

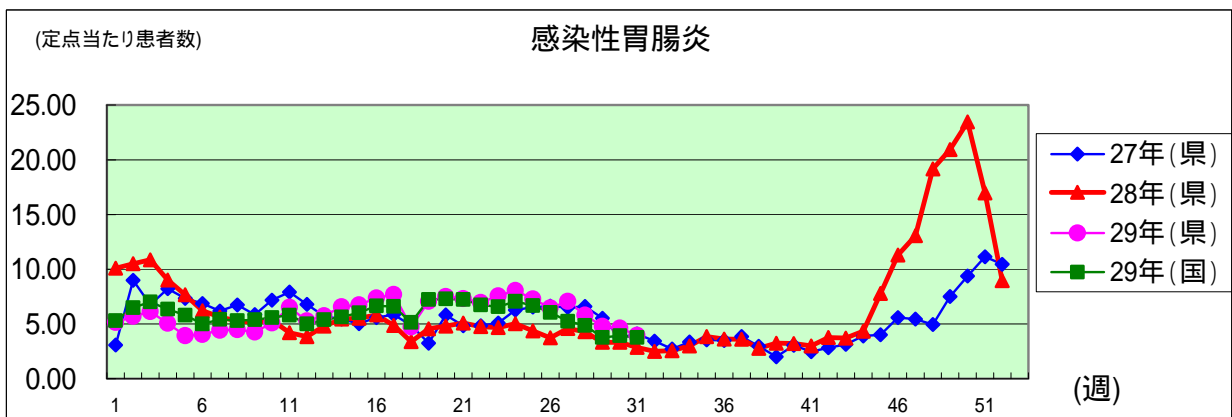
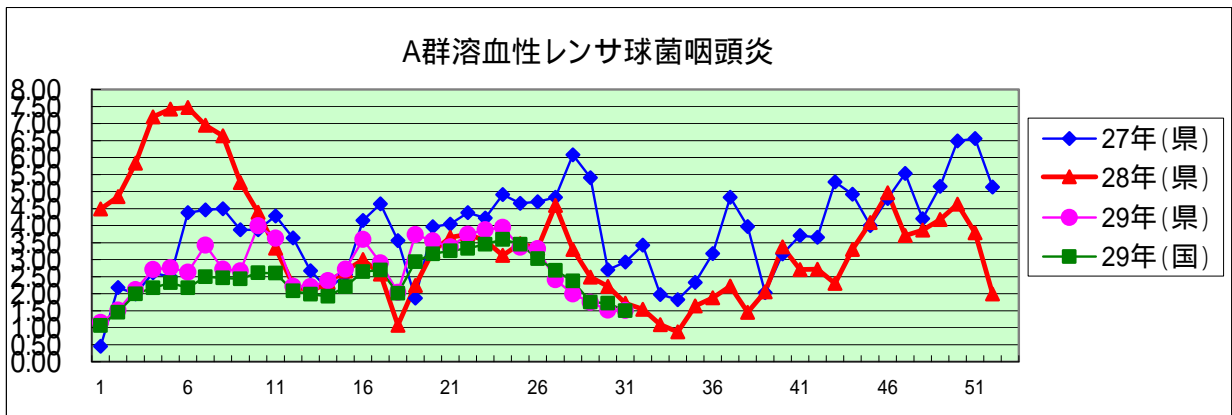
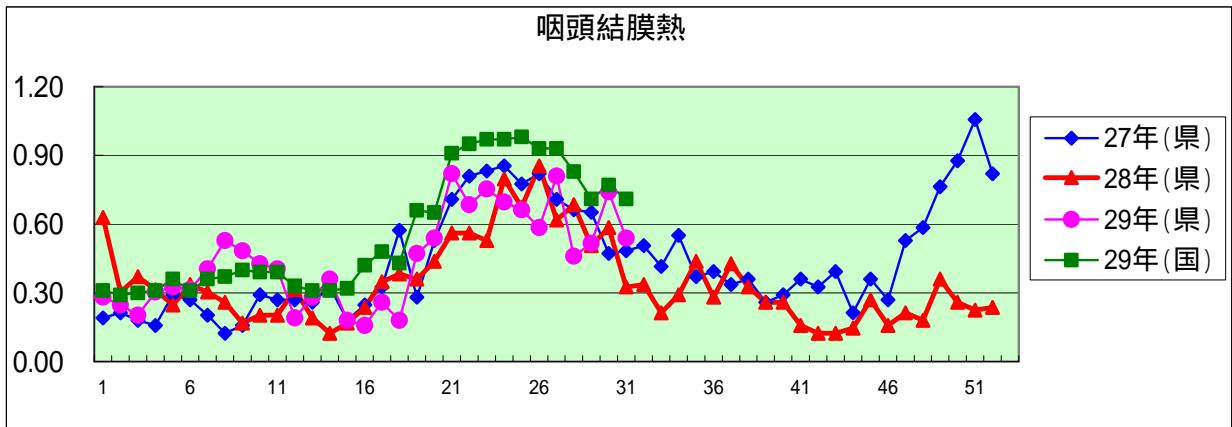
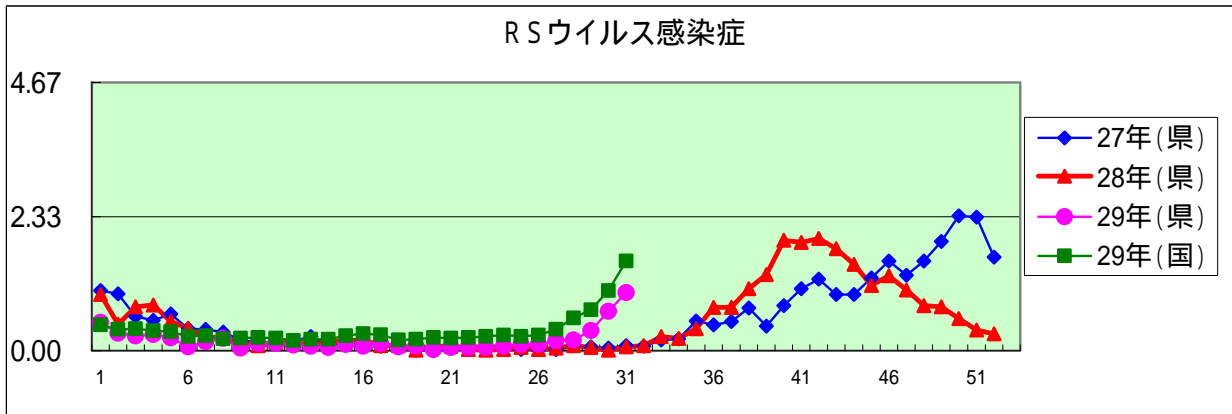
2017年 31 週

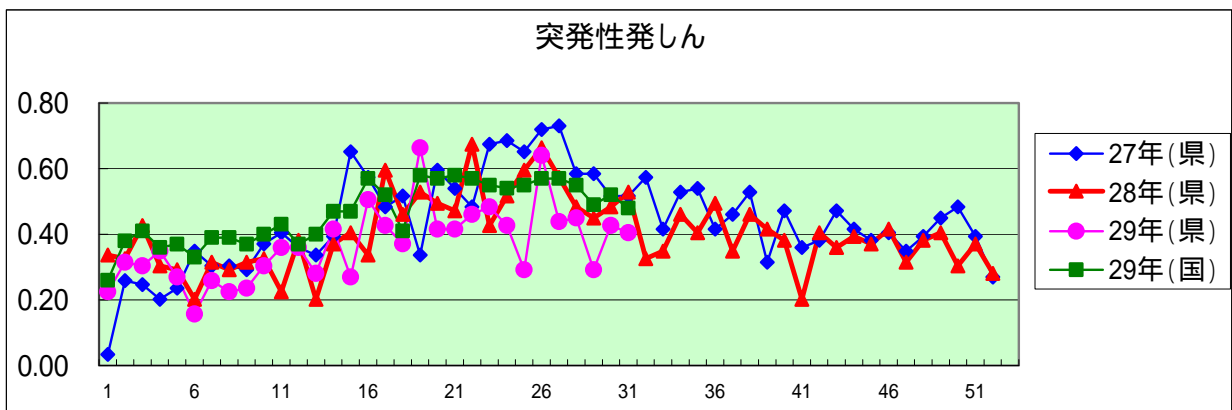
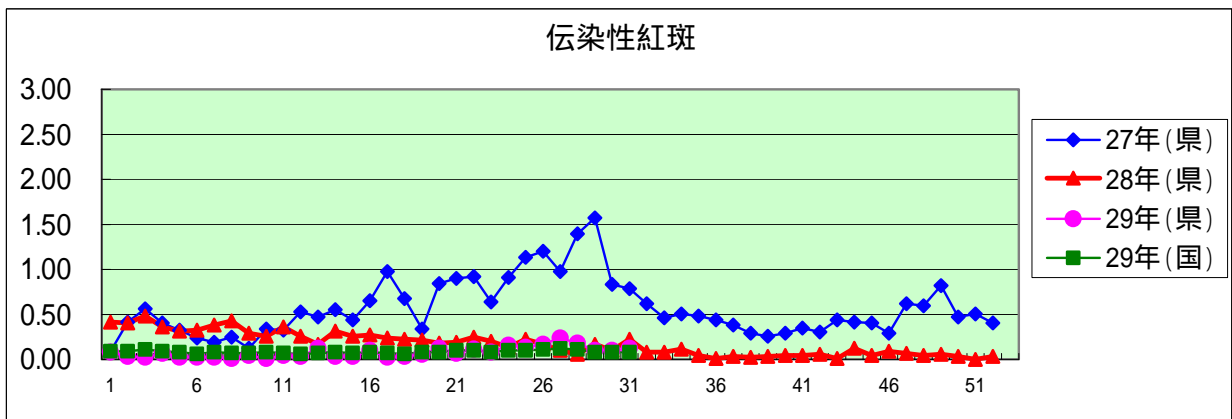
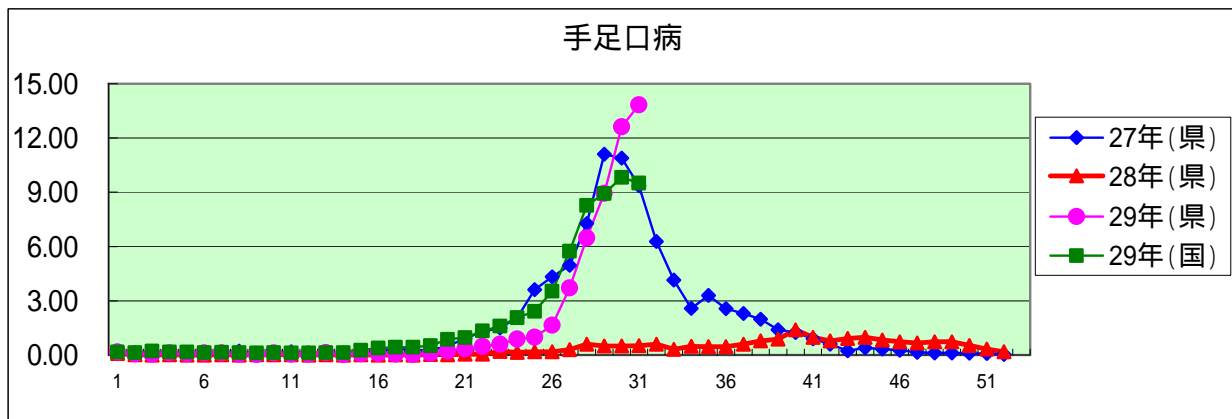
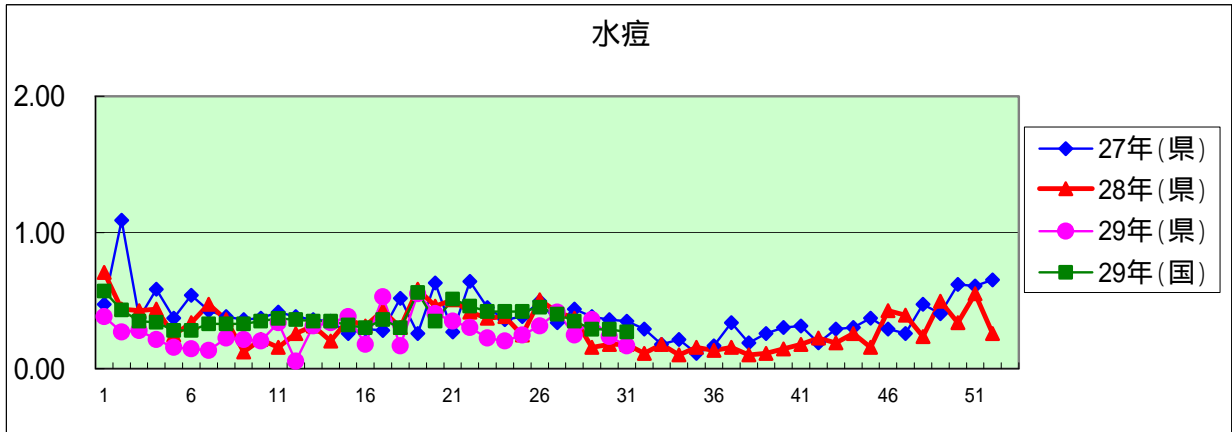
年齢階級区分	～6ヶ月	～12ヶ月	1歳	2歳	3歳	4歳	5歳	6歳	7歳	8歳	9歳	10～14歳	15～19歳	20～29歳	30～39歳	40～49歳	50～59歳	60～69歳	70～79歳	80歳以上	計
#(小児科定点把握感染症分)	～6ヶ月	～12ヶ月	1歳	2歳	3歳	4歳	5歳	6歳	7歳	8歳	9歳	10～14歳	15～19歳	20歳以上							
#(眼科定点把握感染症分)	～6ヶ月	～12ヶ月	1歳	2歳	3歳	4歳	5歳	6歳	7歳	8歳	9歳	10～14歳	15～19歳	20～29歳	30～39歳	40～49歳	50～59歳	60～69歳	70歳以上		
#(基幹定点把握分)	0歳	1～4歳	5～9歳	10～14歳	15～19歳	20～24歳	25～29歳	30～34歳	35～39歳	40～44歳	45～49歳	50～54歳	55～59歳	60～64歳	65～69歳	70歳以上					
RSウイルス感染症	11	12	36	15	12	2	2														90
咽頭結膜熱		2	11	6	7	7	9	3	2			1									48
A群溶血性レンサ球菌咽頭炎	1		5	13	15	15	18	10	10	8	6	22	1	10							134
感染性胃腸炎	4	28	54	43	31	33	27	19	21	8	19	27	5	34							353
水痘		1	1	1	4		1	1	3	1	1	1									15
手足口病	13	141	385	290	173	83	71	33	15	6	3	9	1	9							1,232
伝染性紅斑			3	1	4		1	1	1												11
突発性発しん	1	8	22	5																	36
百日咳			1																	1	2
ヘルパンギーナ	2	15	37	37	24	16	5	3	1	3	1	3	1	1							149
流行性耳下腺炎				4	9	5	5	5	3	1	2	4	1	4							43
インフルエンザ					1							1	2	5	1	3	1				14
急性出血性結膜炎																					
流行性角結膜炎					1	1		2	1		1	1		4	6	4	2	4	5		32
クラミジア肺炎(オウム病は除く)					1		1					1									3
細菌性髄膜炎																					
マイコプラズマ肺炎			1		1															1	3
無菌性髄膜炎																					
感染性胃腸炎(病原体がロタウイルスであるものに限る。)																					

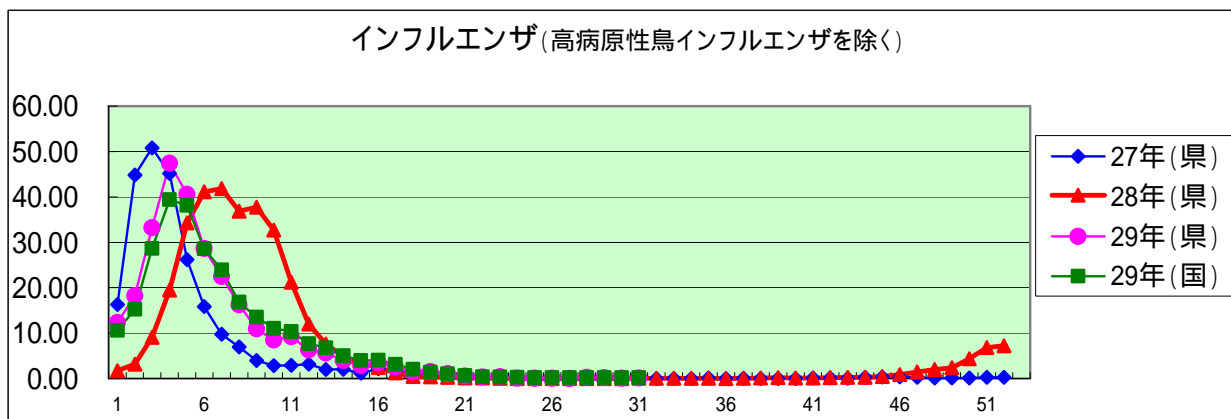
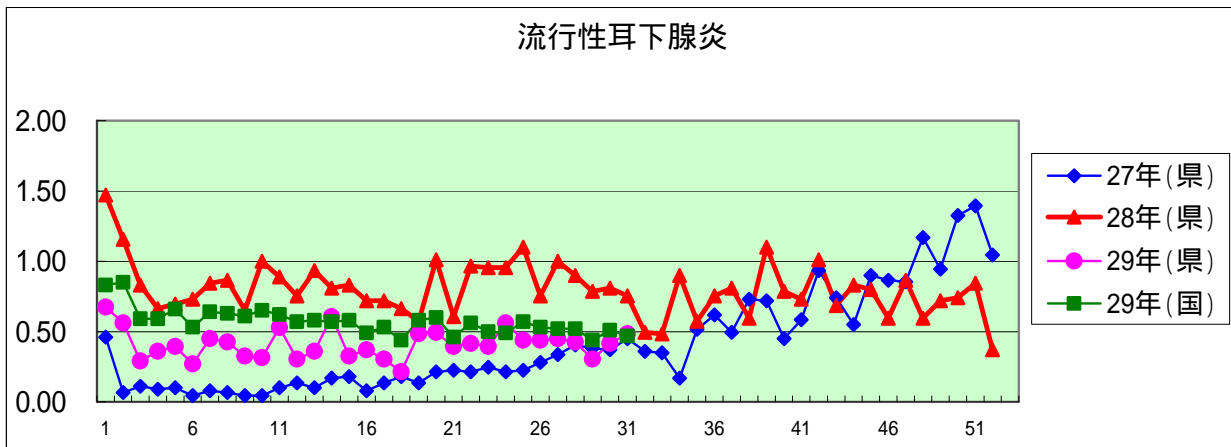
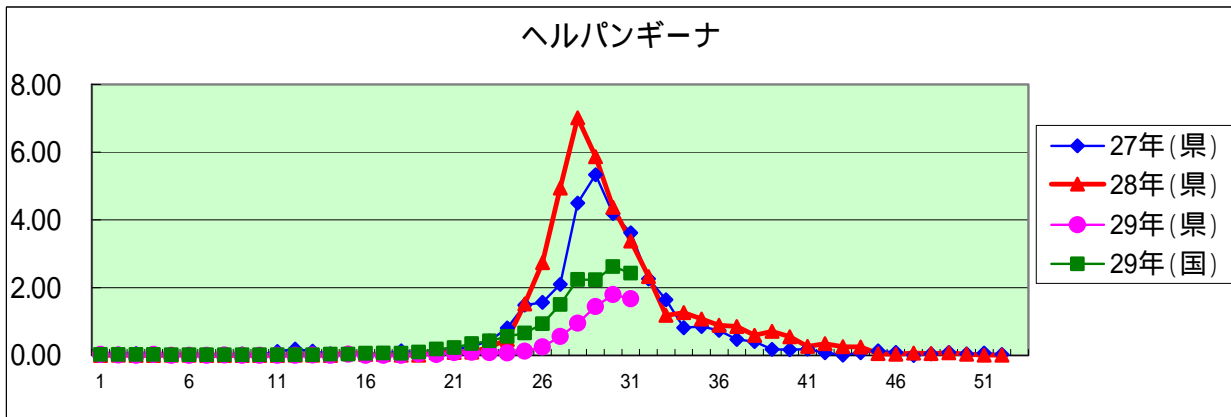
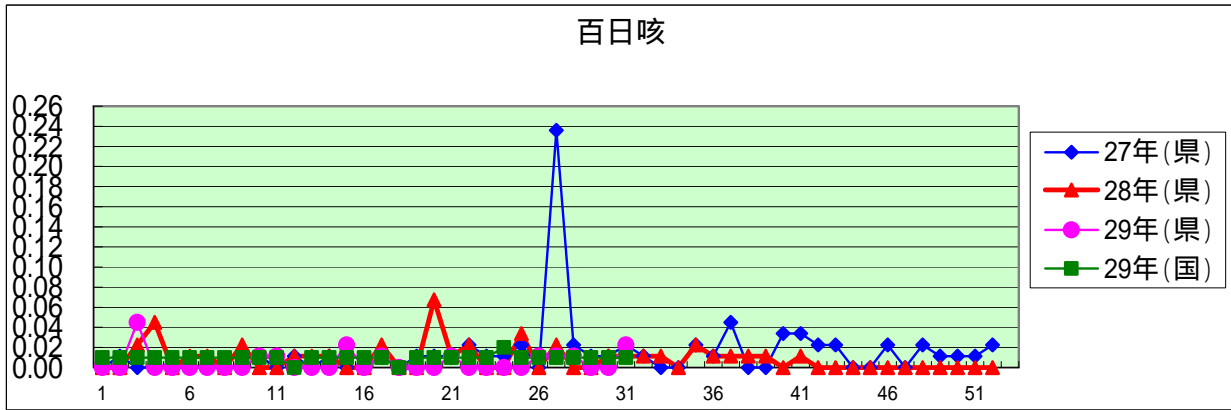
定点把握感染症年齢階級別集計表(定点当り)

2017年 31 週

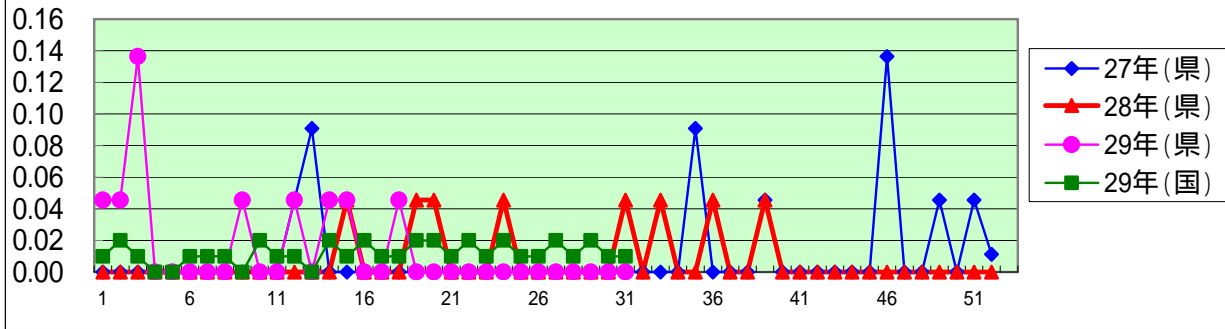
年齢階級区分	～6ヶ月	～12ヶ月	1歳	2歳	3歳	4歳	5歳	6歳	7歳	8歳	9歳	10～14歳	15～19歳	20～29歳	30～39歳	40～49歳	50～59歳	60～69歳	70～79歳	80歳以上	計
#(小児科定点把握感染症分)	～6ヶ月	～12ヶ月	1歳	2歳	3歳	4歳	5歳	6歳	7歳	8歳	9歳	10～14歳	15～19歳	20歳以上							
#(眼科定点把握感染症分)	～6ヶ月	～12ヶ月	1歳	2歳	3歳	4歳	5歳	6歳	7歳	8歳	9歳	10～14歳	15～19歳	20～29歳	30～39歳	40～49歳	50～59歳	60～69歳	70歳以上		
#(基幹定点把握分)	0歳	1～4歳	5～9歳	10～14歳	15～19歳	20～24歳	25～29歳	30～34歳	35～39歳	40～44歳	45～49歳	50～54歳	55～59歳	60～64歳	65～69歳	70歳以上					
RSウイルス感染症	0.12	0.13	0.40	0.17	0.13	0.02	0.02														1.01
咽頭結膜熱		0.02	0.12	0.07	0.08	0.08	0.10	0.03	0.02			0.01									0.54
A群溶血性レンサ球菌咽頭炎	0.01		0.06	0.15	0.17	0.17	0.20	0.11	0.11	0.09	0.07	0.25	0.01	0.11							1.51
感染性胃腸炎	0.04	0.31	0.61	0.48	0.35	0.37	0.30	0.21	0.24	0.09	0.21	0.30	0.06	0.38							3.97
水痘		0.01	0.01	0.01	0.04		0.01	0.01	0.03	0.01	0.01	0.01									0.17
手足口病	0.15	1.58	4.33	3.26	1.94	0.93	0.80	0.37	0.17	0.07	0.03	0.10	0.01	0.10							13.84
伝染性紅斑			0.03	0.01	0.04		0.01	0.01	0.01												0.12
突発性発しん	0.01	0.09	0.25	0.06																	0.40
百日咳			0.01																	0.01	0.02
ヘルパンギーナ	0.02	0.17	0.42	0.42	0.27	0.18	0.06	0.03	0.01	0.03	0.01	0.03	0.01	0.01							1.67
流行性耳下腺炎				0.04	0.10	0.06	0.06	0.06	0.03	0.01	0.02	0.04	0.01	0.04							0.48
インフルエンザ					0.01							0.01	0.01	0.04	0.01	0.02	0.01				0.10
急性出血性結膜炎																					
流行性角結膜炎					0.05	0.05		0.09	0.05		0.05	0.05		0.18	0.27	0.18	0.09	0.18	0.23		1.45
クラミジア肺炎(オウム病は除く)					0.10		0.10					0.10									0.30
細菌性髄膜炎																					
マイコプラズマ肺炎			0.10		0.10															0.10	0.30
無菌性髄膜炎																					
感染性胃腸炎(病原体がロタウイルスであるものに限る。)																					



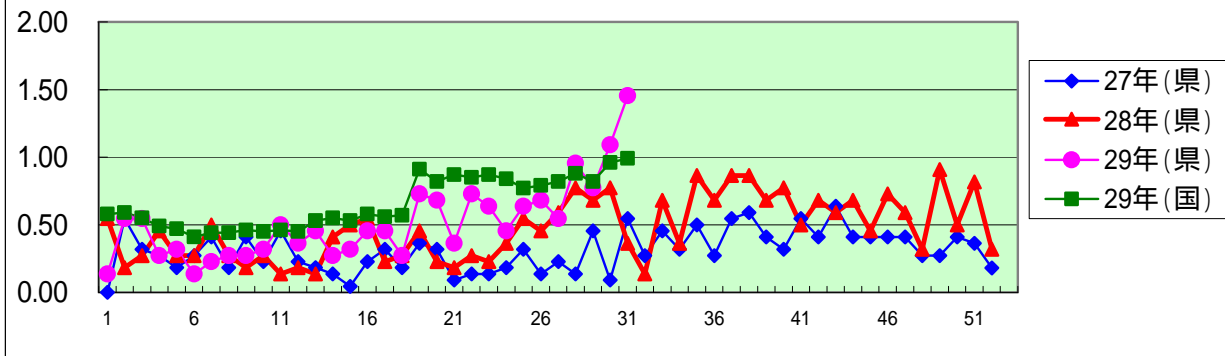




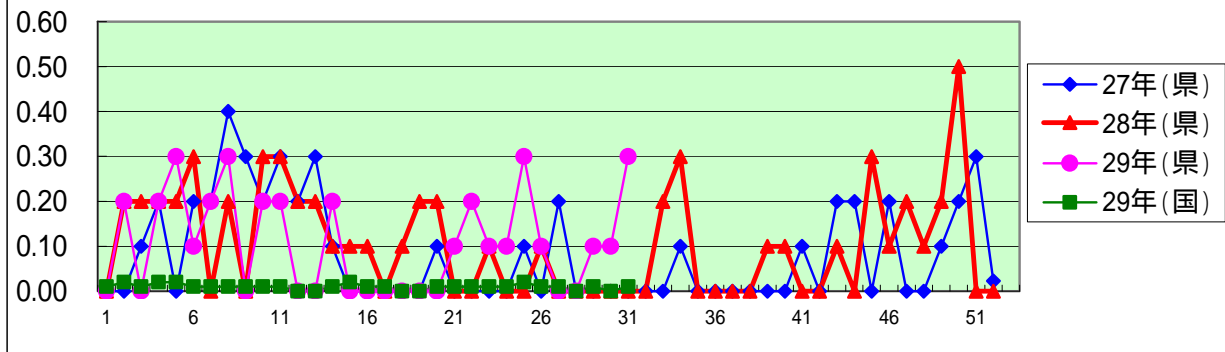
急性出血性結膜炎



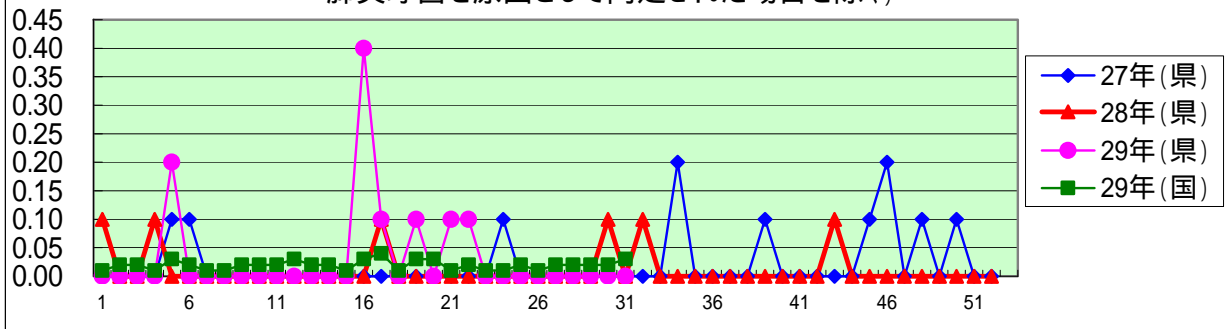
流行性角結膜炎

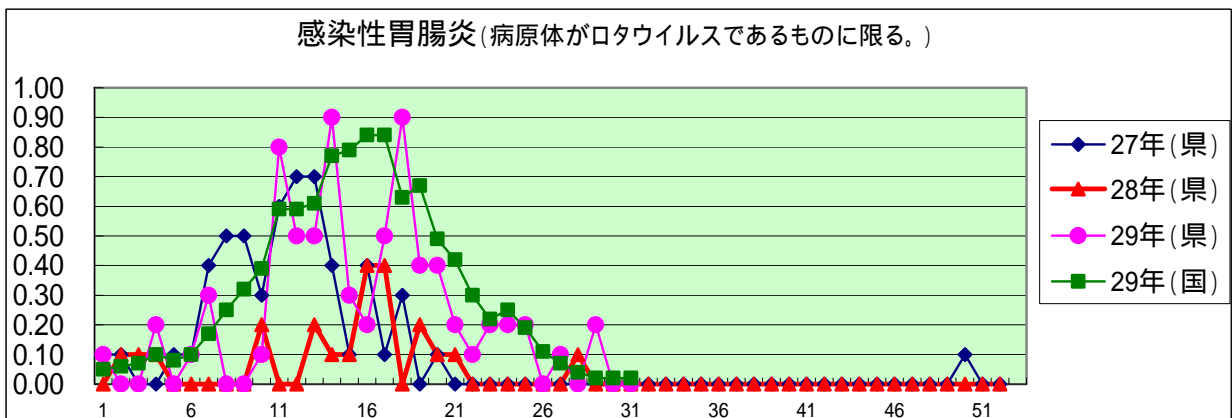
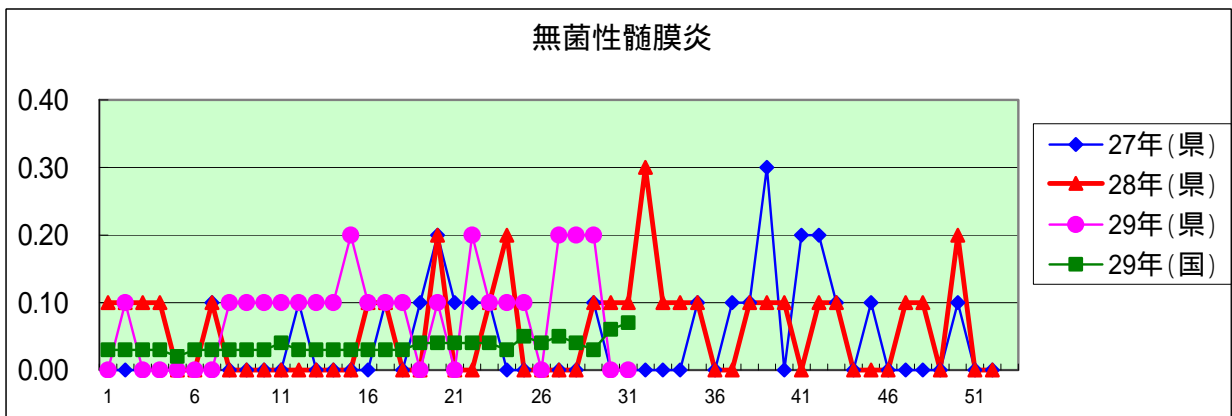
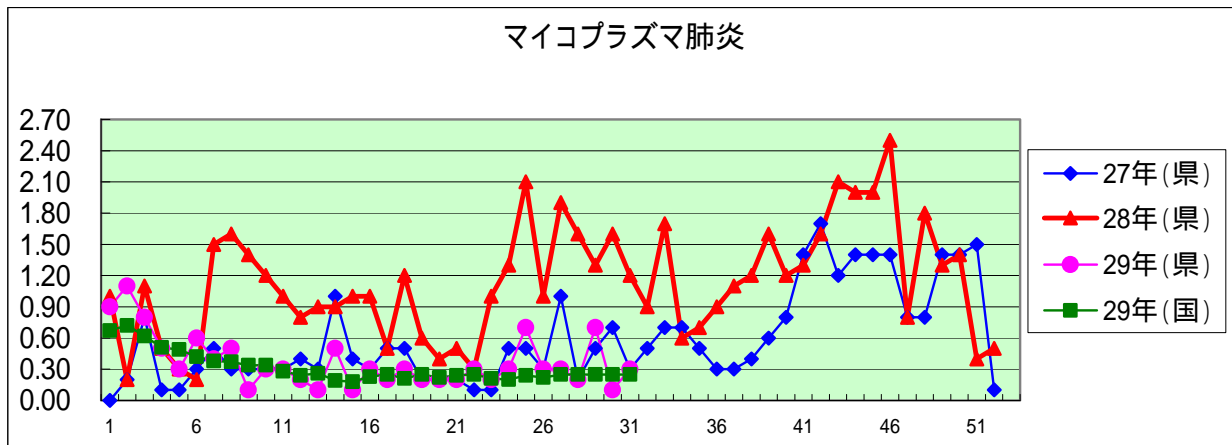


クラミジア肺炎(オウム病を除く)



細菌性髄膜炎(インフルエンザ菌、髄膜炎菌、肺炎球菌を原因として同定された場合を除く)





定点種別	県内定点数	届出対象感染症
小児科	89	RSウイルス感染症、咽頭結膜熱、A群溶血性レンサ球菌咽頭炎、感染性胃腸炎、水痘、手足口病、伝染性紅斑、突発性発しん、百日咳、ヘルパンギーナ、流行性耳下腺炎、インフルエンザ
内科	50	インフルエンザ
眼科	22	急性出血性結膜炎、流行性角結膜炎
基幹	10	クラミジア肺炎(オウム病を除く)、細菌性髄膜炎、マイコプラズマ肺炎、無菌性髄膜炎、感染性胃腸炎(病原体がロタウイルスであるものに限る。)

## 定点把握感染症(月報)集計表(届出数)

2017年 6 月

	静岡県							全国				
	1月	2月	3月	4月	5月	今月	計	3月	4月	5月	今月	計
性器クラミジア感染症	27	38	39	41	34	37	216	1,938	1,858	2,187	2,180	8,163
性器ヘルペスウイルス感染症	11	6	19	14	10	10	70	784	731	845	850	3,210
尖圭コンジローマ	4	6	7	12	5	9	43	471	426	493	481	1,871
淋菌感染症	7	12	6	3	12	5	45	629	589	632	650	2,500
性器クラミジア感染症(男)	12	11	16	13	12	18	82	925	886	1,056	1,055	3,922
性器クラミジア感染症(女)	15	27	23	28	22	19	134	1,013	972	1,131	1,125	4,241
性器ヘルペスウイルス感染症(男)	4	1	9	6	3	4	27	334	299	351	364	1,348
性器ヘルペスウイルス感染症(女)	7	5	10	8	7	6	43	450	432	494	486	1,862
尖圭コンジローマ(男)	1	2	3	7		5	18	307	274	310	294	1,185
尖圭コンジローマ(女)	3	4	4	5	5	4	25	164	152	183	187	686
淋菌感染症(男)	5	11	6	2	10	4	38	499	470	483	525	1,977
淋菌感染症(女)	2	1		1	2	1	7	130	119	149	125	523
ペニシリン耐性肺炎球菌感染症	5	1	4	1	4		15	149	169	197	158	673
メチシリン耐性黄色ブドウ球菌感染症	32	21	26	28	34	25	166	1,306	1,297	1,357	1,385	5,345
薬剤耐性緑膿菌感染症						1	1	15	5	7	13	40

定点種別	県内定点数	届出対象感染症
性感染症	30	性器クラミジア感染症、性器ヘルペスウイルス感染症、尖形コンジローマ、淋菌感染症
基幹	10	ペニシリン耐性肺炎球菌感染症、メチシリン耐性黄色ブドウ球菌感染症、薬剤耐性緑膿菌感染症



# 定点把握感染症(月報)集計表(定点当り)

2017年 6 月

	静岡県						全国			
	1月	2月	3月	4月	5月	今月	3月	4月	5月	今月
性器クラミジア感染症	0.90	1.27	1.30	1.37	1.13	1.23	1.97	1.90	2.22	2.21
性器ヘルペスウイルス感染症	0.37	0.20	0.63	0.47	0.33	0.33	0.80	0.75	0.86	0.86
尖圭コンジローマ	0.13	0.20	0.23	0.40	0.17	0.30	0.48	0.44	0.50	0.49
淋菌感染症	0.23	0.40	0.20	0.10	0.40	0.17	0.64	0.60	0.64	0.66
性器クラミジア感染症(男)	0.40	0.37	0.53	0.43	0.40	0.60	0.94	0.90	1.07	1.07
性器クラミジア感染症(女)	0.50	0.90	0.77	0.93	0.73	0.63	1.03	0.99	1.15	1.14
性器ヘルペスウイルス感染症(男)	0.13	0.03	0.30	0.20	0.10	0.13	0.34	0.31	0.36	0.37
性器ヘルペスウイルス感染症(女)	0.23	0.17	0.33	0.27	0.23	0.20	0.46	0.44	0.50	0.49
尖圭コンジローマ(男)	0.03	0.07	0.10	0.23		0.17	0.31	0.28	0.31	0.30
尖圭コンジローマ(女)	0.10	0.13	0.13	0.17	0.17	0.13	0.17	0.16	0.19	0.19
淋菌感染症(男)	0.17	0.37	0.20	9.00	0.33	0.13	0.51	0.48	0.49	0.53
淋菌感染症(女)	0.07	0.03		0.03	0.07	0.03	0.13	0.12	0.15	0.13
ペニシリン耐性肺炎球菌感染症	0.50	0.10	0.40	0.10	0.40		0.32	0.36	0.41	0.33
メチシリン耐性黄色ブドウ球菌感染症	3.20	2.10	2.60	2.80	3.40	2.50	2.76	2.72	2.86	2.92
薬剤耐性緑膿菌感染症						0.10	0.03	0.01	0.01	0.03

定点種別	県内定点数	届出対象感染症
性感染症	30	性器クラミジア感染症、性器ヘルペスウイルス感染症、尖圭コンジローマ、淋菌感染症
基幹	10	ペニシリン耐性肺炎球菌感染症、メチシリン耐性黄色ブドウ球菌感染症、薬剤耐性緑膿菌感染症

2017年 6 月

保健所名	性器クラミジア感染症		性器ヘルペスウイルス感染症		尖圭コンジローマ		淋菌感染症	
	罹患数	定点当り	罹患数	定点当り	罹患数	定点当り	罹患数	定点当り
総数	37	1.23	10	0.33	9	0.30	5	0.17
賀茂		-		-		-		-
熱海								
東部	3	0.60			1	0.20		
御殿場			1	1.00			1	1.00
富士	2	0.67			1	0.33	1	0.33
静岡市	10	1.67	3	0.50	5	0.83	2	0.33
中部	7	1.75	4	1.00	2	0.50	1	0.25
西部	5	1.00	2	0.40				
浜松市	10	2.00						

保健所名	ペニシリン耐性肺炎球菌感染症		メチシリン耐性黄色ブドウ球菌感染症		薬剤耐性緑膿菌感染症	
	罹患数	定点当り	罹患数	定点当り	罹患数	定点当り
総数	0		25	2.50	1	0.10
賀茂						
熱海			8	8.00		
東部						
御殿場	-	-	-	-	-	-
富士			3	3.00		
静岡市			5	2.50	1	0.50
中部			1	1.00		
西部			5	5.00		
浜松市			3	1.50		

保健所名	定点(指定届出機関)数	
	性感染症	基幹
総数	30	10
賀茂	-	1
熱海	1	1
東部	5	1
御殿場	1	-
富士	3	1
静岡市	6	2
中部	4	1
西部	5	1
浜松市	5	2

\* 薬剤耐性アシネトバクター感染症は、平成26年9月19日から全数把握の対象となりました。

定点把握感染症(月報)年齢階級別集計表(届出数)

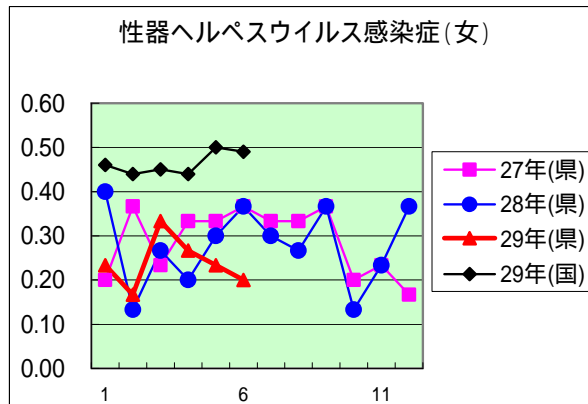
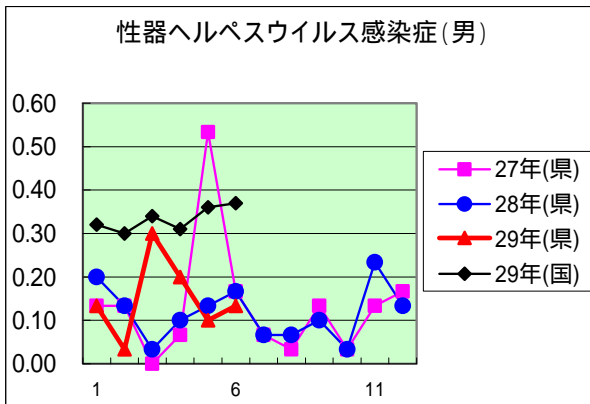
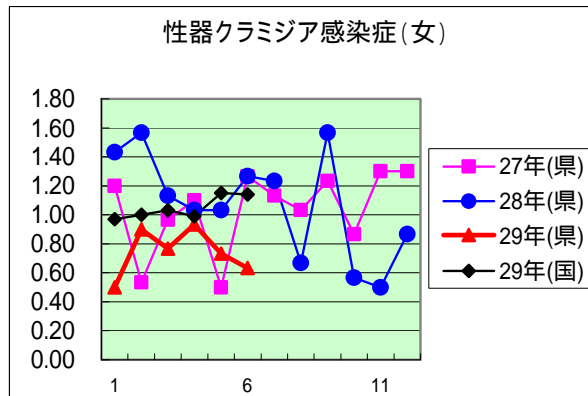
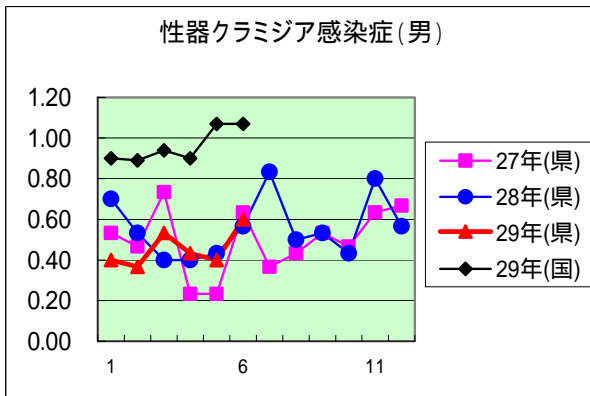
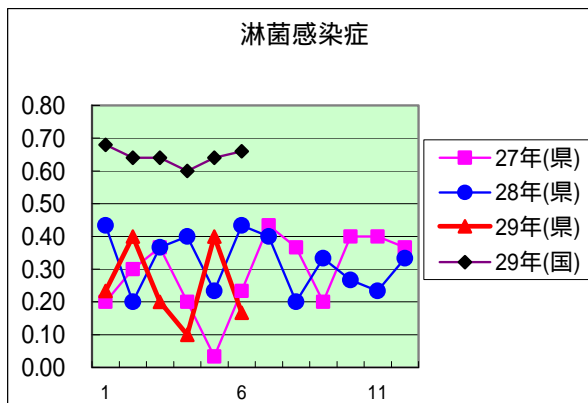
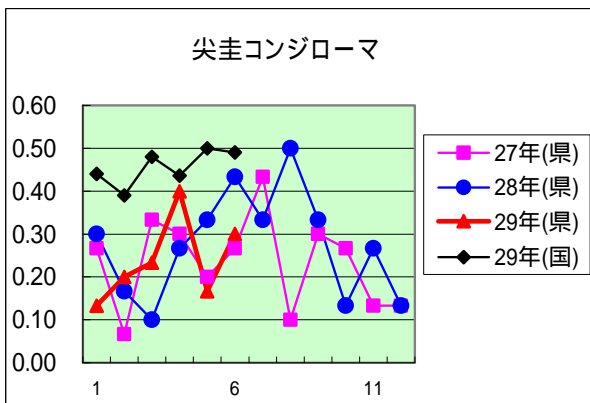
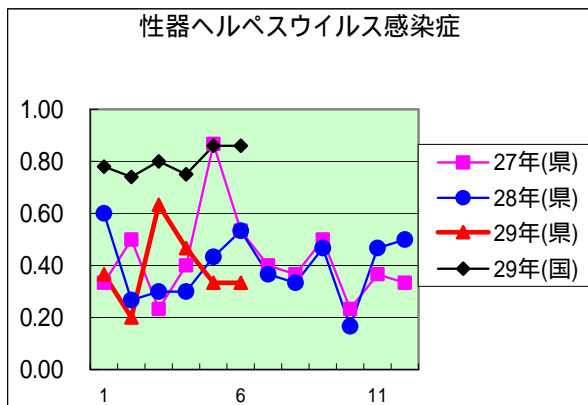
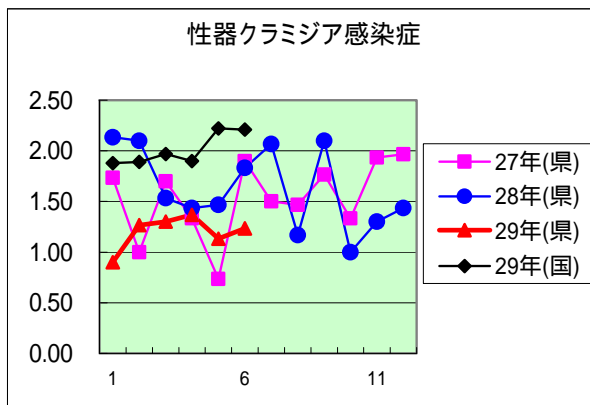
2017年 6 月

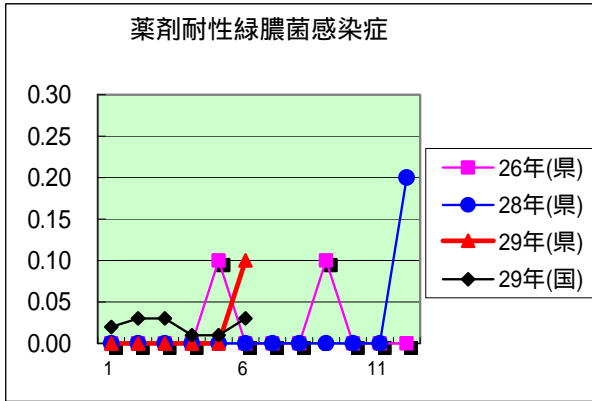
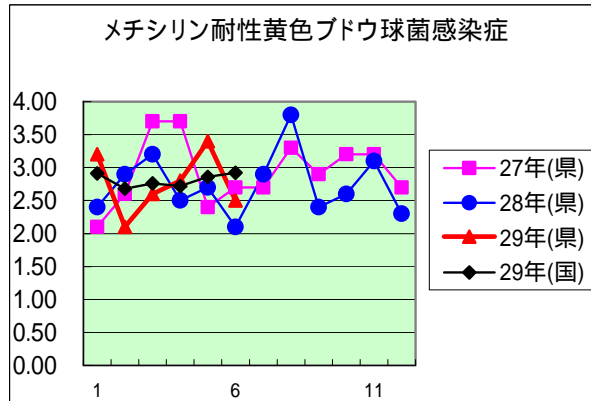
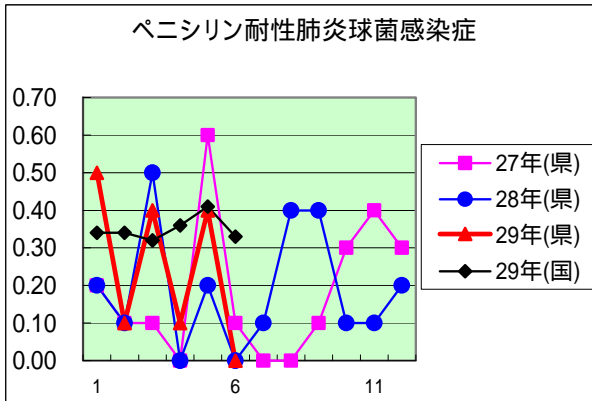
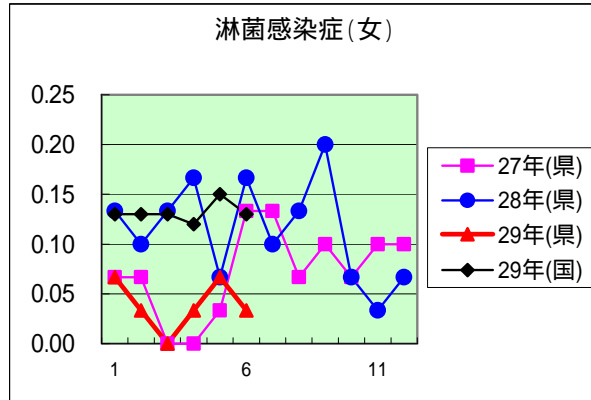
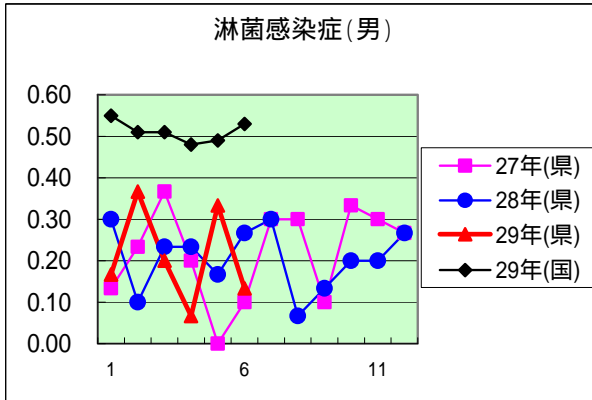
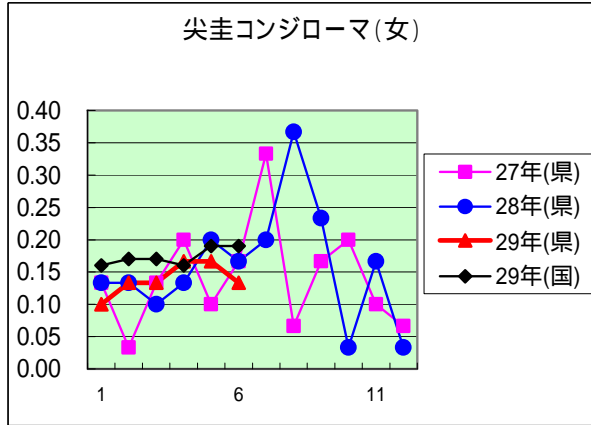
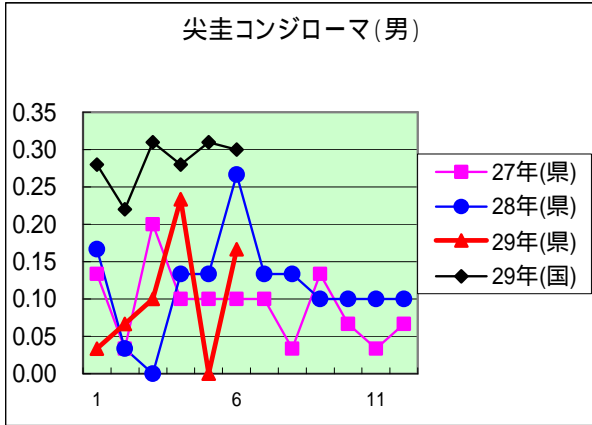
年齢階級区分	0歳	1～4歳	5～9歳	10～14歳	15～19歳	20～24歳	25～29歳	30～34歳	35～39歳	40～44歳	45～49歳	50～54歳	55～59歳	60～64歳	65～69歳	70歳以上	計
性器クラミジア感染症					2	8	12	5	3	3	1	2	1				37
性器ヘルペスウイルス感染症						1		3	1	1	1			1	1	1	10
尖圭コンジローマ						3	3	1	1	1							9
淋菌感染症					1		2		2								5
性器クラミジア感染症(男)						2	5	3	2	2	1	2	1				18
性器クラミジア感染症(女)					2	6	7	2	1	1							19
性器ヘルペスウイルス感染症(男)								2			1				1		4
性器ヘルペスウイルス感染症(女)						1		1	1	1				1		1	6
尖圭コンジローマ(男)						2	2	1									5
尖圭コンジローマ(女)						1	1		1	1							4
淋菌感染症(男)					1		1		2								4
淋菌感染症(女)							1										1
ペニシリン耐性肺炎球菌感染症	1														1	23	25
メチシリン耐性黄色ブドウ球菌感染症																	
薬剤耐性緑膿菌感染症															1		1

定点把握感染症(月報)年齢階級別集計表(定点当り)

2017年 6 月

年齢階級区分	0歳	1～4歳	5～9歳	10～14歳	15～19歳	20～24歳	25～29歳	30～34歳	35～39歳	40～44歳	45～49歳	50～54歳	55～59歳	60～64歳	65～69歳	70歳以上	計
性器クラミジア感染症					0.07	0.27	0.40	0.17	0.10	0.10	0.03	0.07	0.03				1.23
性器ヘルペスウイルス感染症						0.03		0.10	0.03	0.03	0.03			0.03	0.03	0.03	0.33
尖圭コンジローマ						0.10	0.10	0.03	0.03	0.03							0.30
淋菌感染症					0.03		0.07		0.07								0.17
性器クラミジア感染症(男)						0.07	0.17	0.10	0.07	0.07	0.03	0.07	0.03				0.60
性器クラミジア感染症(女)					0.07	0.20	0.23	0.07	0.03	0.03							0.63
性器ヘルペスウイルス感染症(男)								0.07			0.03				0.03		0.13
性器ヘルペスウイルス感染症(女)						0.03		0.03	0.03	0.03				0.03		0.03	0.20
尖圭コンジローマ(男)						0.07	0.07	0.03									0.17
尖圭コンジローマ(女)						0.03	0.03		0.03	0.03							0.13
淋菌感染症(男)					0.03		0.03		0.07								0.13
淋菌感染症(女)							0.03										0.03
ペニシリン耐性肺炎球菌感染症	0.10														0.10	2.30	2.50
メチシリン耐性黄色ブドウ球菌感染症																	
薬剤耐性緑膿菌感染症															0.10		0.10





定点種別	県内定点数	届出対象感染症
性感染症	30	性器クラミジア感染症、性器ヘルペスウイルス感染症、尖圭コンジローマ、淋菌感染症
基幹	10	ペニシリン耐性肺炎球菌感染症、メチシリン耐性黄色ブドウ球菌感染症、薬剤耐性アシネトバクター感染症、薬剤耐性緑膿菌感染症