

感染症の予防及び感染症の患者に対する医療に関する法律 **感染症発生動向調査 感染症週報**

静岡県環境衛生科学研究所感染症情報センター / 静岡県健康福祉部疾病対策課

目次

発生動向総覧	P 1 ~ 2
感染症発生動向警報システムによる保健所の警報状況	P 3
指定届出機関からの特記事項欄コメント	P 3
全数把握感染症集計表	P 4
定点把握感染症集計表	P 5 ~ 9
定点把握感染症推移グラフ	P 10 ~ 14
定点把握感染症集計表(月報)	P 15 ~ 18
定点把握感染症推移グラフ(月報)	P 19 ~ 20



発生動向総覧

《第34コメント》8月31日集計分

全数届出の感染症

- 1 類感染症 報告なし
- 2 類感染症 結核（東部（3）、御殿場（1）、西部（1））
- 3 類感染症 腸管出血性大腸菌感染症（中部（1）、西部（1）、浜松市（1））
- 4 類感染症 レジオネラ症（富士（1）、西部（2）、浜松市（1））
- 5 類感染症 カルバペネム耐性腸内細菌科細菌感染症（東部（1））急性脳炎（静岡市（1））劇症型溶血性レンサ球菌感染症（浜松市（1））侵襲性肺炎球菌感染症（西部（1））梅毒（浜松市（1））播種性クリプトコックス症（西部（1））

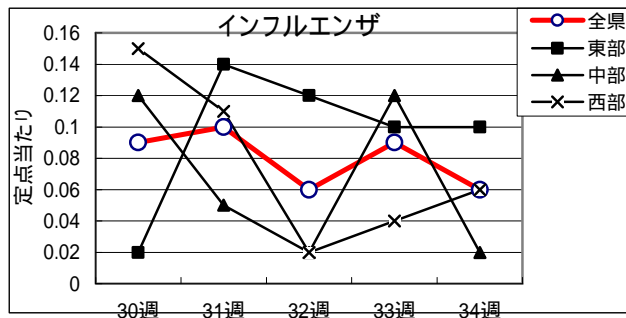
定点把握の対象となる5類感染症（週報対象のもの）

環境衛生科学研究所
感染症情報センター

平成29年第34週(8/21～8/27)の動向

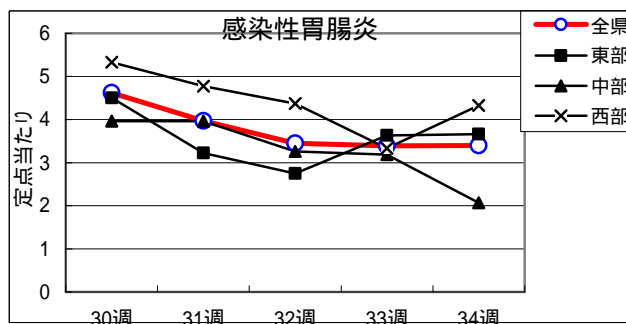
インフルエンザ

全県で罹患数9、定点あたり0.06で前週より減少。
東部地区で定点あたり0.10
中部地区で定点あたり0.02、
西部地区で定点あたり0.06
の患者発生あり。



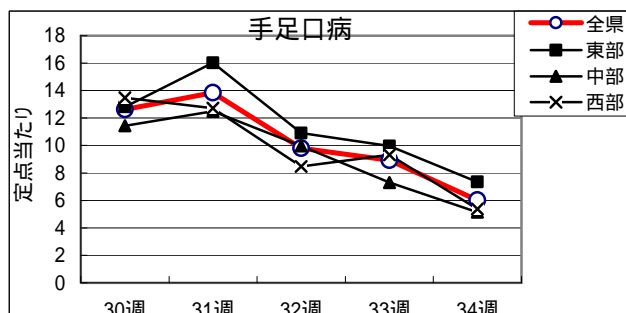
感染性胃腸炎

全県で罹患数303、定点あたり3.40で前週より増加。
東部地区で定点あたり3.66、
中部地区で定点あたり2.07、
西部地区で定点あたり4.33
の患者発生あり。

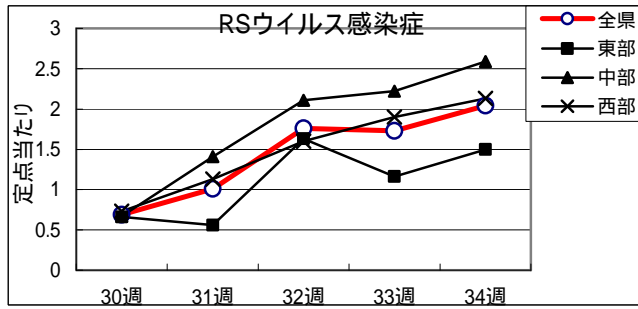


手足口病

全県で罹患数535、定点あたり6.01で前週より減少。
東部地区で定点あたり7.34、
中部地区で定点あたり5.15、
西部地区で定点あたり5.37
の患者発生あり。

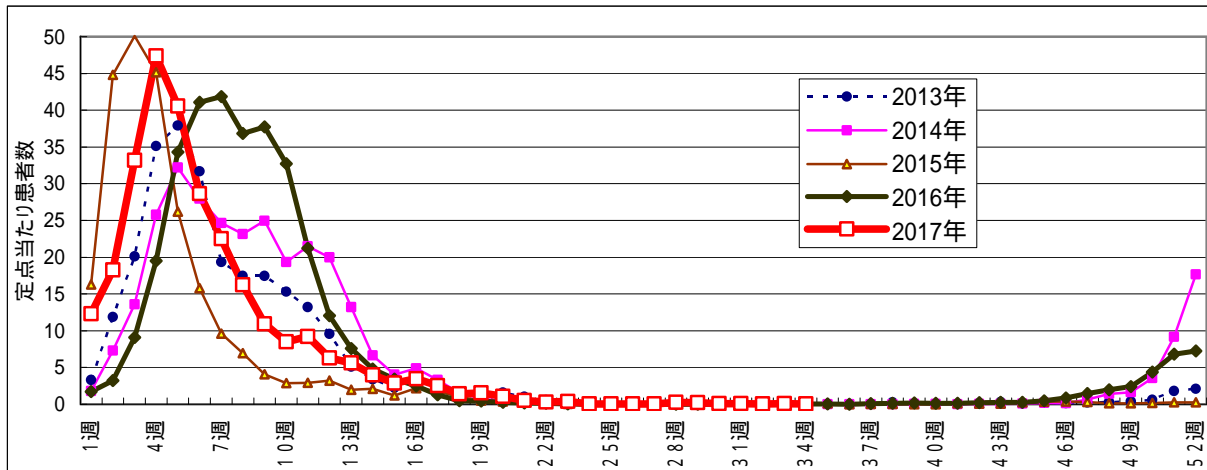


RSウイルス感染症
 全県で罹患数182、定点当たり2.04で前週より増加。
 東部地区で定点当たり1.50、中部地区で定点当たり2.59、西部地区で定点当たり2.13の患者発生あり。



- ・麻疹、風しんは全県で患者発生なし。
- ・ヘルパンギーナは、定点当たり東部地区で1.81、中部地区で0.52、西部地区で0.53の患者発生あり。
- ・流行性角結膜炎は、定点当たり東部地区で0.57、中部地区で0.88、西部地区で1.57の患者発生あり。
- ・A群溶血性レンサ球菌は、定点当たり東部地区で1.78、中部地区で0.44、西部地区で0.73の患者発生あり。
- ・咽頭結膜熱は、定点当たり東部地区で0.91、中部地区で0.37、西部地区で0.13の患者発生あり。
- ・マイコプラズマ肺炎は、定点当たり東部地区で1.00、中部地区で0.33、西部地区で0.00の患者発生あり。
- ・突発性発疹は、定点当たり東部地区で0.38、中部地区で0.37、西部地区で0.27の患者発生あり。

インフルエンザ罹患数推移



静岡県環境衛生科学研究所におけるインフルエンザウイルス検出状況
 (検体採取日:平成28年10月11日～平成29年5月11日)

	A/H1 pdm09	A/H3	B/山形系統	B/Victoria系統
平成28年10月	2	3	1	
平成28年11月		11		
平成28年12月		9		
平成29年 1月	1	30		
平成29年 2月	1	21	1	
平成29年 3月		8	4	2
平成29年 4月		3		1
平成29年 5月		1		1
計	4	86	6	4

感染症発生動向警報システムによる保健所の警報状況

警 報 A群溶血性レンサ球菌咽頭炎（御殿場）、手足口病（賀茂、東部、御殿場、富士、中部、静岡市、西部、浜松市）

注意報 なし



指定届出機関からの特記事項欄コメント

感染症第34週（8月21日～8月27日）

光ヶ丘小児科（三島市）「ノロウイルス 1名、RSウイルス 8名、咽頭アデノウイルス 7名」

窪田医院（三島市）「マイコプラズマ 1名」

函南平出クリニック（函南町）「RSウイルス 2名、アデノウイルス 8名、A群溶連菌 8名、おたふく 1名、アデノ腸炎 1名」

ファミリークリニックたうち小児科医院（御殿場市）「インフルエンザB型 2名」

永松医院（富士宮市）「インフルエンザA型 1名（A型患者と一緒にいての感染）」

中東遠総合医療センター（掛川市）「インフルエンザA型 1名」

クリニックパパ（浜松市）「便アデノウイルス 1名（1才男児）」

静岡県の感染症週報は、疾病対策課ホームページでご覧いただけます。

<http://www.pref.shizuoka.jp/kousei/ko-420a/center.html>

疾患名	区分	静岡県						全国					
		29週	30週	31週	32週	33週	今週	年累計	31週	32週	33週	今週	年累計
エボラ出血熱													
クリミア・コンゴ出血熱													
痘そう													
南米出血熱													
ペスト													
マールブルグ病													
ラッサ熱													
急性灰白髄炎													
結核		8	5	5	12	8	5	301	367	305	312	339	14,570
ジフテリア													
重症急性呼吸器症候群(SARS)													
中東呼吸器症候群(MERS)													
鳥インフルエンザH5N1													
鳥インフルエンザH7N9													
コレラ													4
細菌性赤痢								4	4		1	3	97
腸管出血性大腸菌感染症		1	4	7	3	3	3	44	174	228	291	274	2,310
腸チフス								1		2		1	25
パラチフス										1			10
E型肝炎								3	6	5	3	6	221
ウエストナイル熱(ウエストナイル脳炎を含む)													
A型肝炎			1	1				10	5		4	3	192
エキノコックス症													19
賞熱													
オウム病													10
オムスク出血熱													
回轉熱													3
キヤヌル森林病													
Q熱													
狂犬病													
コクシジオイデス症													1
サル痘													
ジカウイルス感染症													2
重症熱性血小板減少症候群									5		3	3	69
腎臓機能出血熱													
西部ウマ脳炎													
ダニ媒介脳炎										1			2
炭疽													
デング熱													2
つづが虫病											1	1	104
デング熱								1	6	8	3	15	145
東部ウマ脳炎													
鳥インフルエンザ													
ニパウイルス感染症													
日本紅斑熱								1	8	5	9	10	178
日本脳炎													
ハンタウイルス肺症候群													
Bウイルス病													
鼻疽													
ブルセラ症													1
ペネセラウマ脳炎													
ヘンドラウイルス感染症													
殖しんチフス													
ボツリヌス症													3
マラリア									1	1	3	1	34
時疫病													
ライム病									1	1			14
リッサウイルス感染症													
リフトバレー熱													
類鼻疽													1
レジオネラ症			1	1	1		4	32	28	35	42	43	1,041
レプトスピラ症									1	1			13
ロッキー山紅斑熱													
アメーバ赤痢								11	11	6	10	12	698
ウイルス性肝炎(A型肝炎及びE型肝炎を除く)	1							4	3	1	2	2	186
カルバペネム耐性腸内細菌科細菌感染症							1	20	22	22	32	25	1,023
急性脳炎(ライトタイプ脳炎、日本脳炎等を除く)					1	1	1	20	9	8	7	14	480
クリプトスポリジウム症													8
クロイツフェルト・ヤコブ病								1	2	2	4	4	132
重症型海血性レンサ球菌感染症			1		1	1	1	14	5	9	7	14	378
後天性免疫不全症候群				1	1	1	1	13	14	14	18	19	903
ジアルジア症								2		2		2	42
慢性的インフルエンザ感染症								5	2	3	7	4	259
慢性的髄膜炎菌感染症												1	17
慢性的肺炎球菌感染症				1	1		1	72	16	20	23	23	2,269
水痘(入院例に限る)	1							5	1	2	3	1	202
先天性風しん症候群													
梅毒	1	2	1			2	1	47	79	46	61	77	3,571
播種性クリプトコックス症							1	3	2		1	4	86
破傷風		1						4	3	1	4	1	78
バンコマイシン耐性黄色ブドウ球菌感染症													
バンコマイシン耐性腸球菌感染症											1		55
風しん								4	2	1	2	1	61
麻疹									1	3	4		176
薬剤耐性アシネトバクター感染症									1	1			16
新型インフルエンザ等感染症													

医療機関からの追加届出等により増減することがあります。

定点把握感染症集計表(届出数)

2017年 34 週

	静岡県							全国				
	29週	30週	31週	32週	33週	今週	計	31週	32週	33週	今週	計
RSウイルス感染症	31	61	90	157	154	182	675	4,934	4,956	5,389	6,601	21,880
咽頭結膜熱	46	66	48	42	49	43	294	2,233	1,541	1,499	1,395	6,668
A群溶血性レンサ球菌咽頭炎	155	135	134	56	64	91	635	4,741	3,151	2,835	3,551	14,278
感染性胃腸炎	425	411	353	307	302	303	2,101	11,855	8,584	8,290	10,239	38,968
水痘	32	21	15	14	13	9	104	844	663	695	649	2,851
手足口病	796	1,123	1,232	872	796	535	5,354	29,972	21,303	16,943	18,339	86,557
伝染性紅斑	9	9	11	4	8	1	42	241	127	151	220	739
突発性発しん	26	38	36	30	13	30	173	1,529	1,105	1,129	1,411	5,174
百日咳			2	1		1	4	45	40	33	35	153
ヘルパンギーナ	128	160	149	112	80	88	717	7,675	5,073	3,632	4,814	21,194
流行性耳下腺炎	27	37	43	40	28	22	197	1,486	1,134	1,177	1,214	5,011
インフルエンザ	28	13	14	8	12	9	84	993	795	671	604	3,063
急性出血性結膜炎								7	3	6	16	32
流行性角結膜炎	17	24	32	14	17	22	126	687	488	584	744	2,503
クラミジア肺炎(オウム病は除く)	1	1	3		2	2	9	5	4	6	6	21
細菌性髄膜炎								15	10	14	8	47
マイコプラズマ肺炎	7	1	3	7	4	5	27	121	113	138	125	497
無菌性髄膜炎	2			1	1		4	33	23	30	27	113
感染性胃腸炎(病原体がロタウイルスであるものに限る。)	2						2	8	3	7	2	20

定点種別	県内定点数	届出対象感染症
小児科	89	RSウイルス感染症、咽頭結膜熱、A群溶血性レンサ球菌咽頭炎、感染性胃腸炎、水痘、手足口病、伝染性紅斑、突発性発しん、百日咳、ヘルパンギーナ、流行性耳下腺炎、インフルエンザ
内科	50	インフルエンザ
眼科	22	急性出血性結膜炎、流行性角結膜炎
基幹	10	クラミジア肺炎(オウム病は除く)、細菌性髄膜炎、マイコプラズマ肺炎、無菌性髄膜炎、感染性胃腸炎(病原体がロタウイルスであるものに限る。)

小児科定点と内科定点はインフルエンザ定点を兼ねている。

定点把握感染症集計表(定点当り)

2017年 34 週

	静岡県						全国			
	第29週	第30週	第31週	第32週	第33週	今週	第31週	第32週	第33週	今週
RSウイルス感染症	0.35	0.69	1.01	1.76	1.73	2.04	1.56	1.66	1.76	2.11
咽頭結膜熱	0.52	0.74	0.54	0.47	0.55	0.48	0.71	0.52	0.49	0.45
A群溶血性レンサ球菌咽頭炎	1.74	1.52	1.51	0.63	0.72	1.02	1.50	1.05	0.93	1.14
感染性胃腸炎	4.78	4.62	3.97	3.45	3.39	3.40	3.76	2.87	2.71	3.28
水痘	0.36	0.24	0.17	0.16	0.15	0.10	0.27	0.22	0.23	0.21
手足口病	8.94	12.62	13.84	9.80	8.94	6.01	9.51	7.12	5.54	5.87
伝染性紅斑	0.10	0.10	0.01	0.04	0.09	0.01	0.08	0.04	0.05	0.07
突発性発しん	0.29	0.43	0.40	0.34	0.15	0.34	0.48	0.37	0.37	0.45
百日咳			0.02	0.01		0.01	0.01	0.01	0.01	0.01
ヘルパンギーナ	1.44	1.80	1.67	1.26	0.90	0.99	2.43	1.70	1.19	1.54
流行性耳下腺炎	0.30	0.42	0.48	0.45	0.31	0.25	0.47	0.38	0.38	0.39
インフルエンザ	0.20	0.09	0.10	0.06	0.09	0.06	0.20	0.17	0.14	0.12
急性出血性結膜炎							0.01	0.00	0.01	0.02
流行性角結膜炎	0.77	1.09	1.45	0.64	0.77	1.00	0.99	0.75	0.85	1.07
クラミジア肺炎(オウム病は除く)	0.10	0.10	0.30		0.20	0.20	0.01	0.01	0.01	0.01
細菌性髄膜炎							0.03	0.02	0.03	0.02
マイコプラズマ肺炎	0.70	0.10	0.30	0.70	0.40	0.50	0.25	0.24	0.29	0.26
無菌性髄膜炎	0.20			0.10	0.10		0.07	0.05	0.06	0.06
感染性胃腸炎(病原体がロタウイルスであるものに限る。)	0.20						0.02	0.01	0.01	0.00

定点種別	県内定点数	届出対象感染症
小児科	89	RSウイルス感染症、咽頭結膜熱、A群溶血性レンサ球菌咽頭炎、感染性胃腸炎、水痘、手足口病、伝染性紅斑、突発性発しん、百日咳、ヘルパンギーナ、流行性耳下腺炎、インフルエンザ
内科	50	インフルエンザ
眼科	22	急性出血性結膜炎、流行性角結膜炎
基幹	10	クラミジア肺炎(オウム病は除く)、細菌性髄膜炎、マイコプラズマ肺炎、無菌性髄膜炎、感染性胃腸炎(病原体がロタウイルスであるものに限る。)

※ 小児科定点と内科定点はインフルエンザ定点を兼ねている。

感染症 34 週

保健所名	RSウイルス感染症		咽頭結膜熱		A群溶血性 レンサ球菌咽頭炎		感染性胃腸炎		水痘	
	罹患数	定点当り	罹患数	定点当り	罹患数	定点当り	罹患数	定点当り	罹患数	定点当り
総数	182	2.04	43	0.48	91	1.02	303	3.40	9	0.10
賀茂					1	0.50	3	1.50		
熱海	6	1.50	2	0.50	1	0.25	3	0.75	1	0.25
東部	22	1.69	19	1.46	14	1.08	50	3.85	2	0.15
御殿場	12	3.00	8	2.00	39	9.75	36	9.00		
富士	8	0.89			2	0.22	25	2.78	1	0.11
静岡市	53	3.31	6	0.38	10	0.63	35	2.19		
中部	17	1.55	4	0.36	2	0.18	21	1.91	1	0.09
西部	16	1.33	2	0.17	3	0.25	59	4.92	2	0.17
浜松市	48	2.67	2	0.11	19	1.06	71	3.94	2	0.11

保健所名	手足口病		伝染性紅斑		突発性発しん		百日咳		ヘルパンギーナ	
	罹患数	定点当り	罹患数	定点当り	罹患数	定点当り	罹患数	定点当り	罹患数	定点当り
総数	535	6.01	1	0.01	30	0.34	1	0.01	88	0.99
賀茂	11	5.50			1	0.50			3	1.50
熱海	6	1.50							4	1.00
東部	117	9.00			3	0.23	1	0.08	10	0.77
御殿場	38	9.50	1	0.25	5	1.25			14	3.50
富士	63	7.00			3	0.33			27	3.00
静岡市	99	6.19			8	0.50			5	0.31
中部	40	3.64			2	0.18			9	0.82
西部	60	5.00			3	0.25			5	0.42
浜松市	101	5.61			5	0.28			11	0.61

保健所	流行性耳下腺炎		インフルエンザ		麻しん (全数報告)		風しん (全数報告)		指定届出機関 (定点)数	
	罹患数	定点当り	罹患数	定点当り	週計	累計	週計	累計	小児科	内科
総数	22	0.25	9	0.06	0	0	0	4	89	50
賀茂									2	1
熱海			2	0.33					4	2
東部	3	0.23							13	7
御殿場			2	0.33					4	2
富士	3	0.33	1	0.07				1	9	6
静岡市	1	0.06							16	9
中部	11	1.00	1	0.06					11	6
西部			1	0.05				2	12	7
浜松市	4	0.22	2	0.07				1	18	10

感染症 34 週

保健所名	急性出血性結膜炎		流行性角結膜炎		クラミジア肺炎 (オウム病を除く)		細菌性髄膜炎		マイコプラズマ肺炎	
	罹患数	定点当り	罹患数	定点当り	罹患数	定点当り	罹患数	定点当り	罹患数	定点当り
総数	0		22	1.00	2	0.20	0		5	0.50
賀茂					2	2.00			2	2.00
熱海										
東部			1	0.25						
御殿場										
富士			3	1.00					2	2.00
静岡市			7	1.40					1	0.50
中部										
西部			1	0.25						
浜松市			10	3.33						

保健所名	無菌性髄膜炎		感染性胃腸炎 (病原体がロタウイルスであるものに限る。)	
	罹患数	定点当り	罹患数	定点当り
総数	0		0	
賀茂				
熱海				
東部				
御殿場				
富士				
静岡市				
中部				
西部				
浜松市				

指定届出機関 (定点)数	
眼科	基幹
22	10
-	1
-	1
4	1
-	-
3	1
5	2
3	1
4	1
3	2

*賀茂・熱海・御殿場の各保健所管内には眼科定点はありません。

*御殿場保健所管内には基幹定点はありません。

*感染性胃腸炎(病原体がロタウイルスであるものに限る。)は、平成25年10月14日から基幹定点による届出対象疾病に追加されました。

定点把握感染症年齢階級別集計表(届出数)

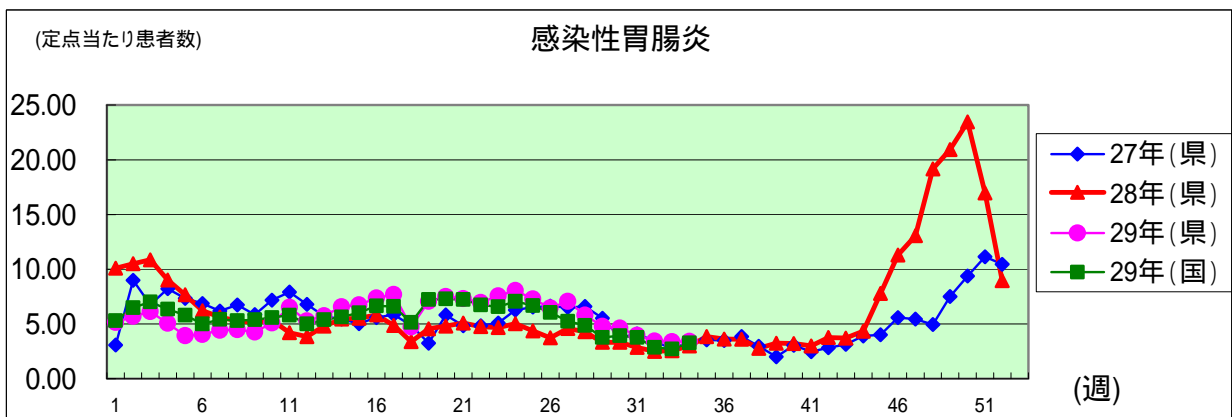
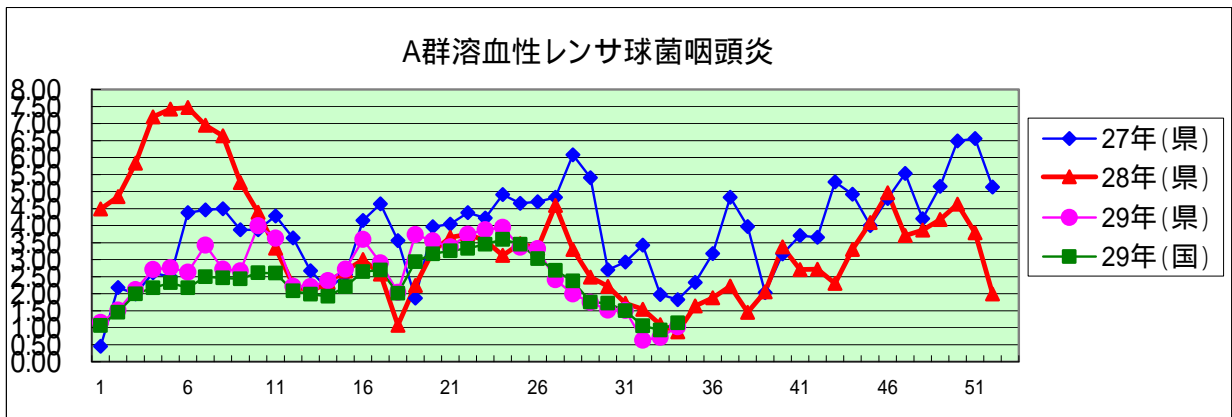
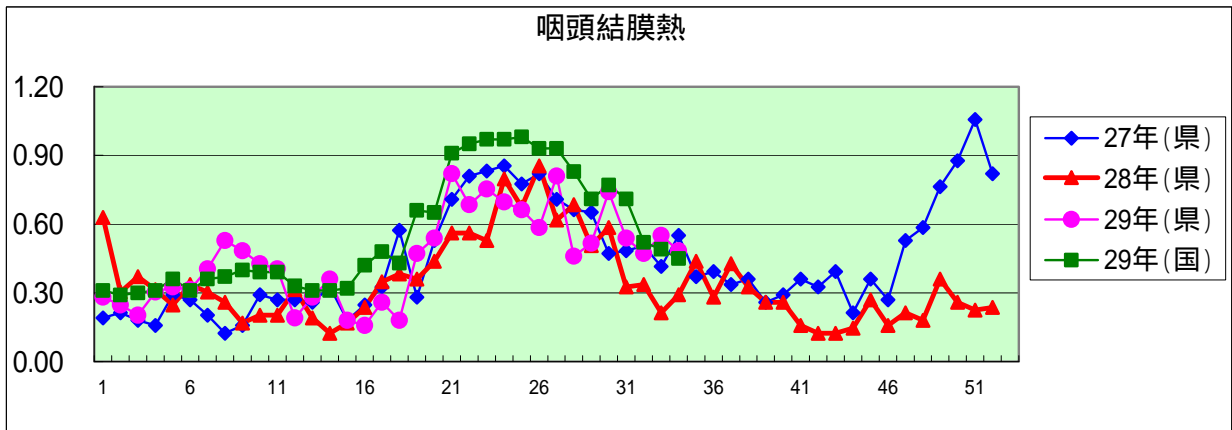
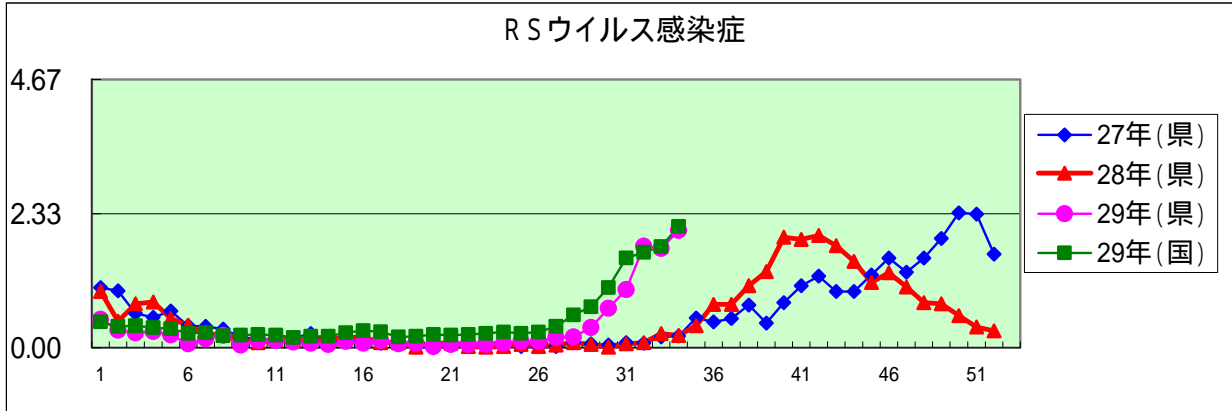
2017年 34 週

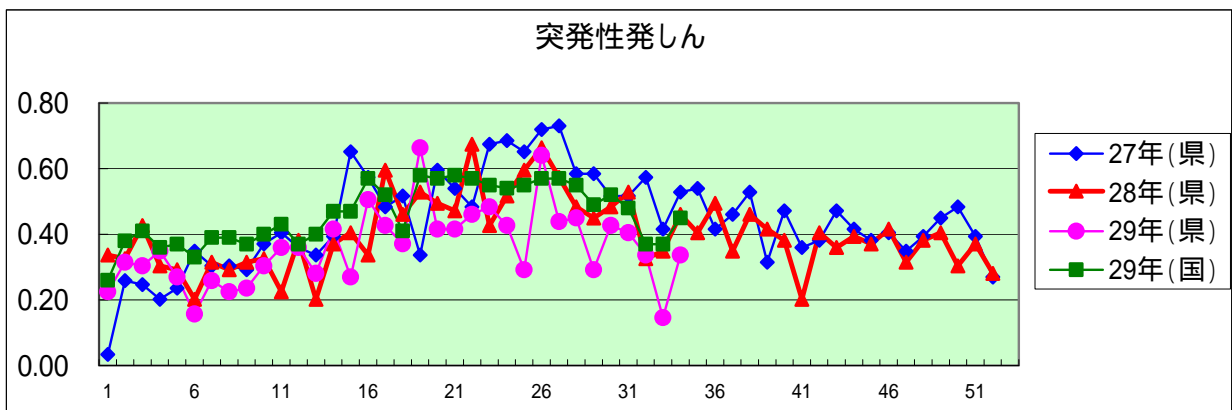
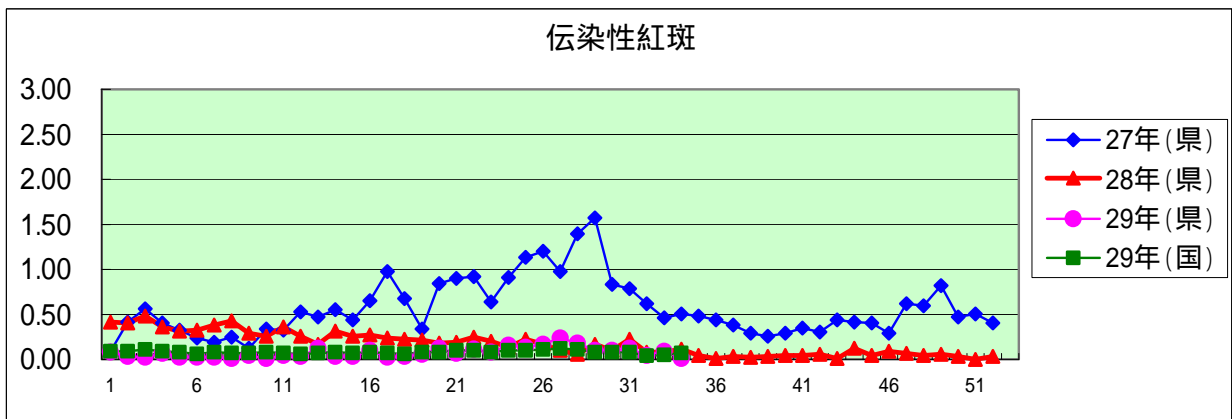
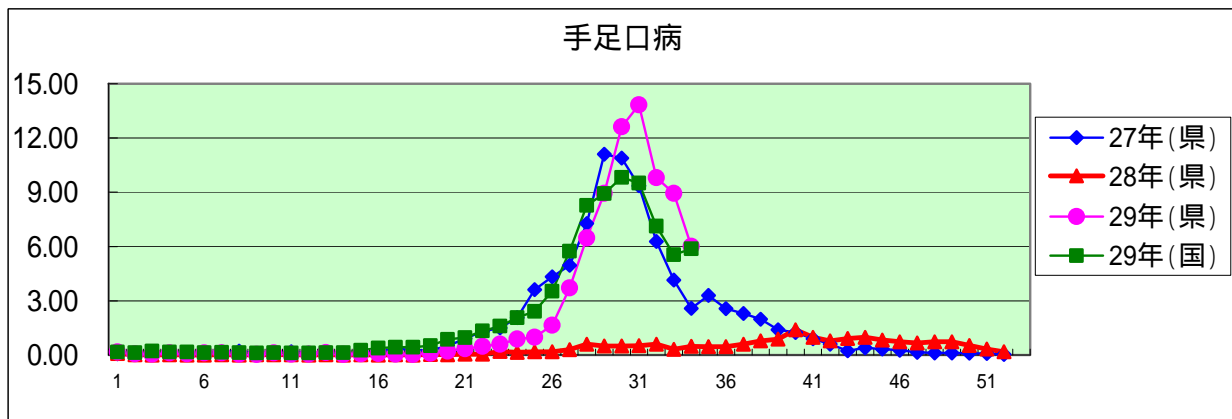
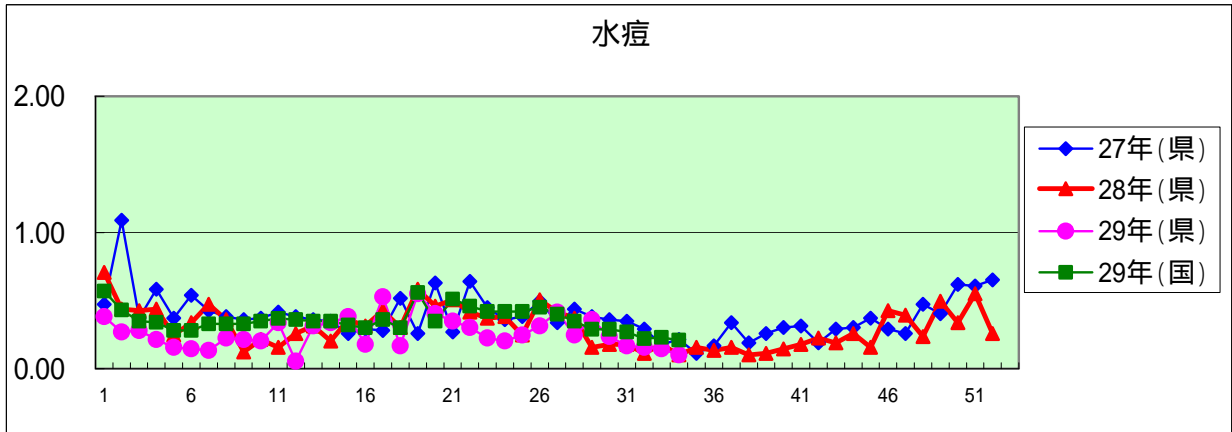
年齢階級区分	～6ヶ月	～12ヶ月	1歳	2歳	3歳	4歳	5歳	6歳	7歳	8歳	9歳	10～14歳	15～19歳	20～29歳	30～39歳	40～49歳	50～59歳	60～69歳	70～79歳	80歳以上	計
# (小児科定点把握感染症分)	～6ヶ月	～12ヶ月	1歳	2歳	3歳	4歳	5歳	6歳	7歳	8歳	9歳	10～14歳	15～19歳	20～29歳	30～39歳	40～49歳	50～59歳	60～69歳	70歳以上		
# (眼科定点把握感染症分)	～6ヶ月	～12ヶ月	1歳	2歳	3歳	4歳	5歳	6歳	7歳	8歳	9歳	10～14歳	15～19歳	20～29歳	30～39歳	40～49歳	50～59歳	60～69歳	70歳以上		
# (基幹定点把握分)	0歳	1～4歳	5～9歳	10～14歳	15～19歳	20～24歳	25～29歳	30～34歳	35～39歳	40～44歳	45～49歳	50～54歳	55～59歳	60～64歳	65～69歳	70歳以上					
RSウイルス感染症	29	46	74	20	12		1														182
咽頭結膜熱		1	11	10	5	6	3	3	1	3											43
A群溶血性レンサ球菌咽頭炎	1	2	4	5	10	10	9	10	6	6	6	13	1	8							91
感染性胃腸炎	2	24	44	35	29	27	16	9	13	11	8	27	11	47							303
水痘				1	1		2	2	1			1		1							9
手足口病	5	56	147	125	61	47	38	18	7	2	3	14	1	11							535
伝染性紅斑								1													1
突発性発しん	2	6	14	7	1																30
百日咳											1										1
ヘルパンギーナ	2	8	30	22	11	5	3	3	1			2		1							88
流行性耳下腺炎			1		1	4	3	4	5	1	1	2									22
インフルエンザ						2		1	1			1			2	2					9
急性出血性結膜炎																					
流行性角結膜炎			1	1		1	2			2		2		2	6	1	1	2	1		22
クラミジア肺炎(オウム病は除く)				1								1									2
細菌性髄膜炎																					
マイコプラズマ肺炎		1	1	1					1			1									5
無菌性髄膜炎																					
感染性胃腸炎(病原体がロタウイルスであるものに限る。)																					

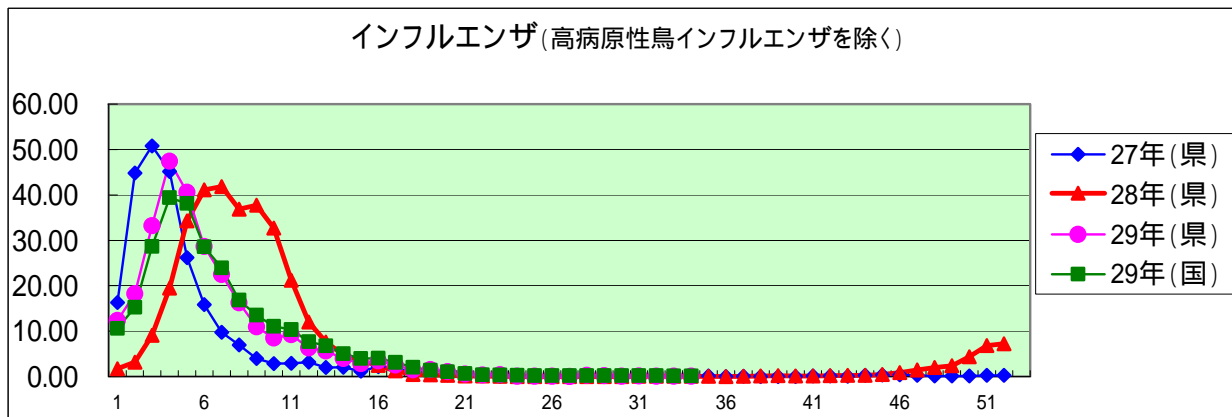
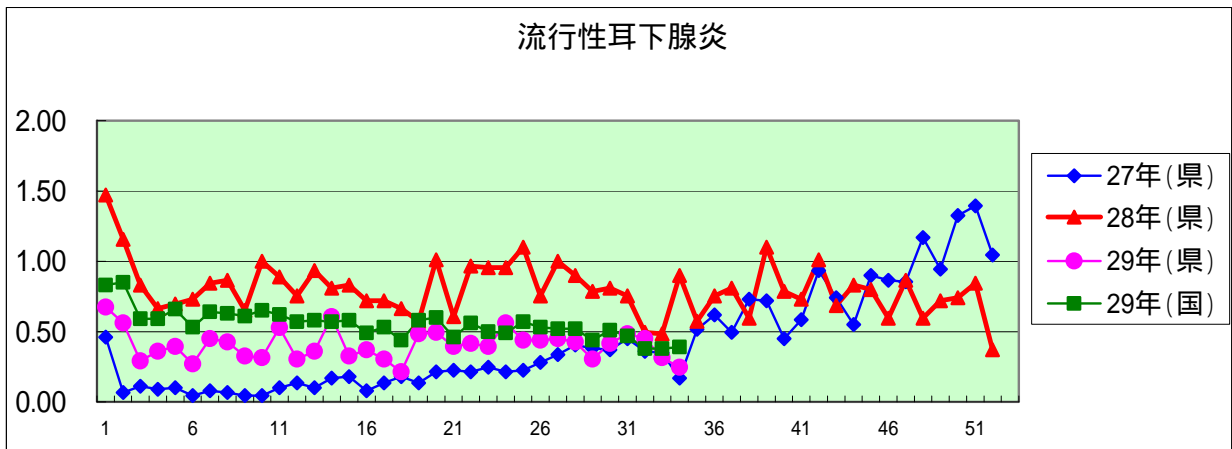
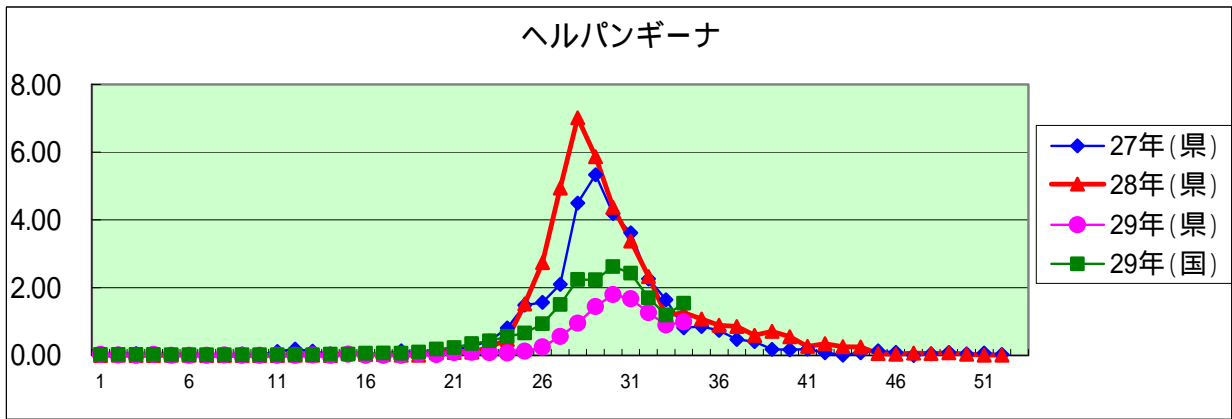
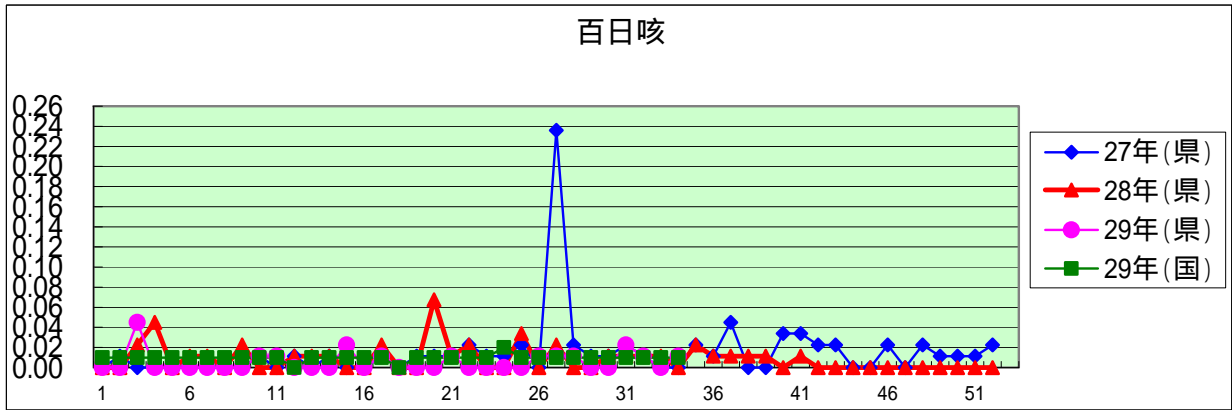
定点把握感染症年齢階級別集計表(定点当り)

2017年 34 週

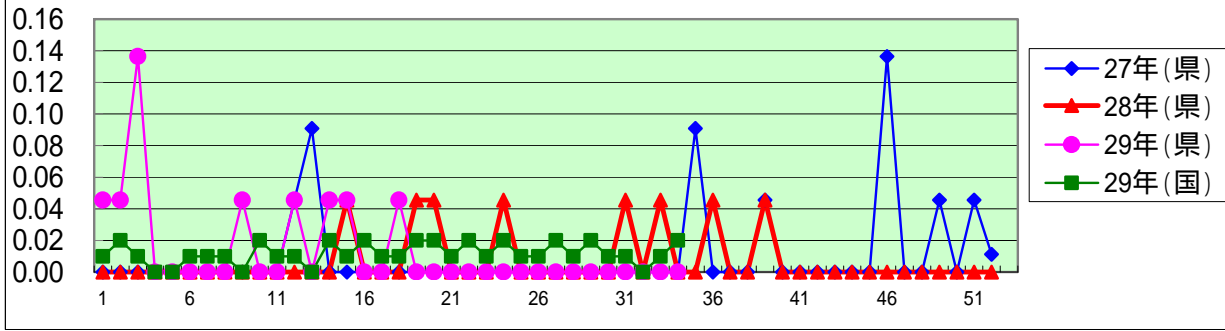
年齢階級区分	～6ヶ月	～12ヶ月	1歳	2歳	3歳	4歳	5歳	6歳	7歳	8歳	9歳	10～14歳	15～19歳	20～29歳	30～39歳	40～49歳	50～59歳	60～69歳	70～79歳	80歳以上	計
# (小児科定点把握感染症分)	～6ヶ月	～12ヶ月	1歳	2歳	3歳	4歳	5歳	6歳	7歳	8歳	9歳	10～14歳	15～19歳	20～29歳	30～39歳	40～49歳	50～59歳	60～69歳	70歳以上		
# (眼科定点把握感染症分)	～6ヶ月	～12ヶ月	1歳	2歳	3歳	4歳	5歳	6歳	7歳	8歳	9歳	10～14歳	15～19歳	20～29歳	30～39歳	40～49歳	50～59歳	60～69歳	70歳以上		
# (基幹定点把握分)	0歳	1～4歳	5～9歳	10～14歳	15～19歳	20～24歳	25～29歳	30～34歳	35～39歳	40～44歳	45～49歳	50～54歳	55～59歳	60～64歳	65～69歳	70歳以上					
RSウイルス感染症	0.33	0.52	0.83	0.22	0.13		0.01														2.04
咽頭結膜熱		0.01	0.12	0.11	0.06	0.07	0.03	0.03	0.01	0.03											0.48
A群溶血性レンサ球菌咽頭炎	0.01	0.02	0.04	0.06	0.11	0.11	0.10	0.11	0.07	0.07	0.07	0.15	0.01	0.09							1.02
感染性胃腸炎	0.02	0.27	0.49	0.39	0.33	0.30	0.18	0.10	0.15	0.12	0.09	0.30	0.12	0.53							3.40
水痘				0.01	0.01		0.02	0.02	0.01			0.01		0.01							0.10
手足口病	0.06	0.63	1.65	1.40	0.69	0.53	0.43	0.20	0.08	0.02	0.03	0.16	0.01	0.12							6.01
伝染性紅斑								0.01													0.01
突発性発しん	0.02	0.07	0.16	0.08	0.01																0.34
百日咳											0.01										0.01
ヘルパンギーナ	0.02	0.09	0.34	0.25	0.12	0.06	0.03	0.03	0.01			0.02		0.01							0.99
流行性耳下腺炎			0.01		0.01	0.04	0.03	0.04	0.06	0.01	0.01	0.02									0.25
インフルエンザ						0.01		0.01		0.01		0.01			0.01	0.01					0.06
急性出血性結膜炎																					
流行性角結膜炎			0.05	0.05		0.05	0.09			0.09		0.09		0.09	0.27	0.05	0.05	0.09	0.05		1.00
クラミジア肺炎(オウム病は除く)				0.10								0.10									0.20
細菌性髄膜炎																					
マイコプラズマ肺炎		0.10	0.10	0.10					0.10			0.10									0.50
無菌性髄膜炎																					
感染性胃腸炎(病原体がロタウイルスであるものに限る。)																					



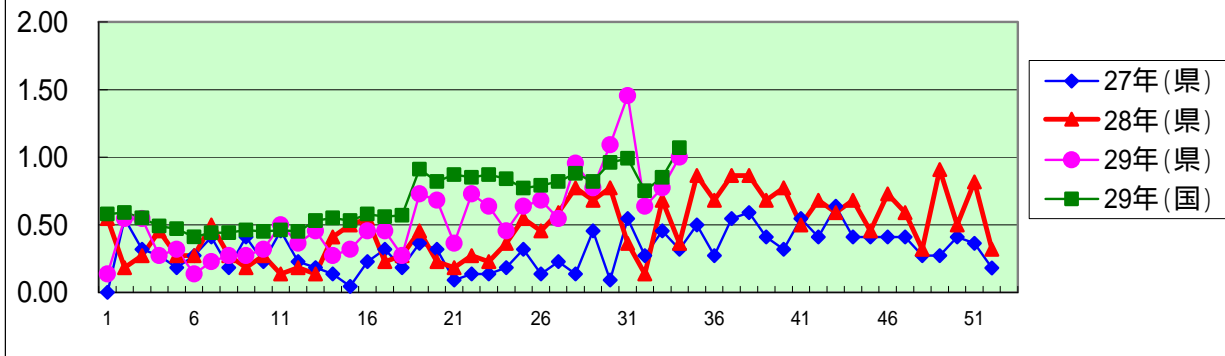




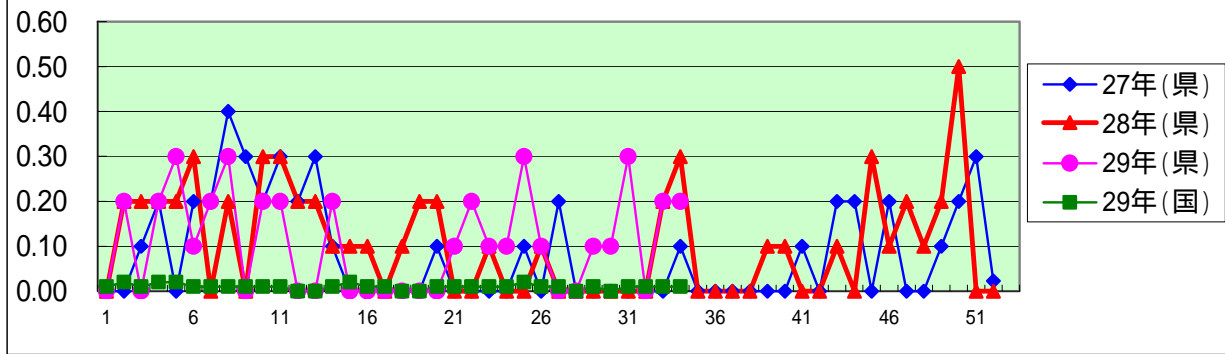
急性出血性結膜炎



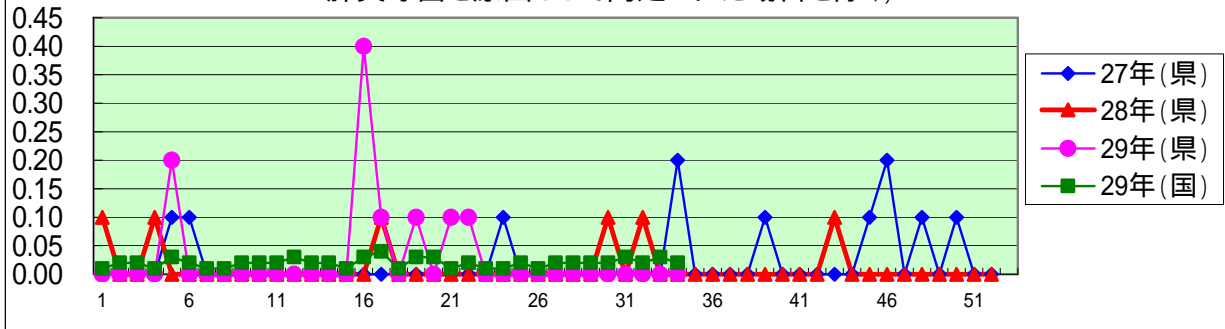
流行性角結膜炎

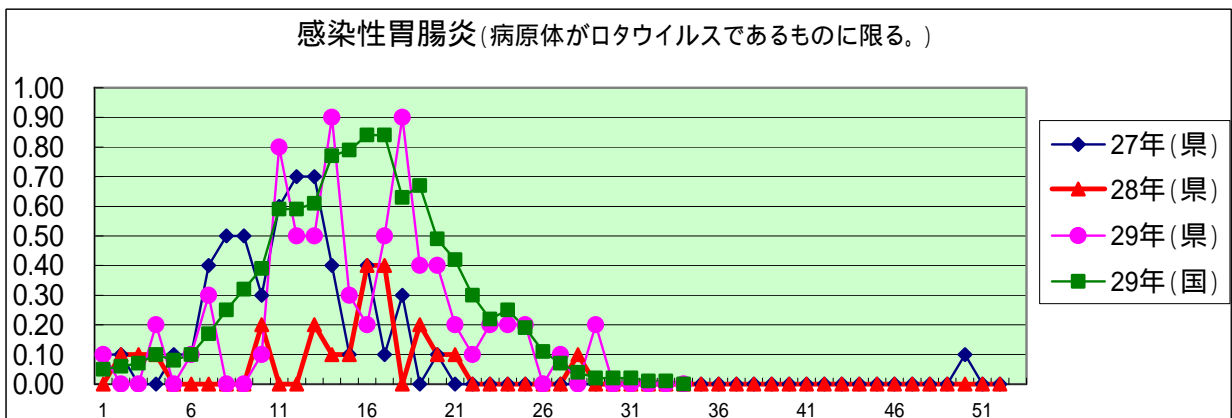
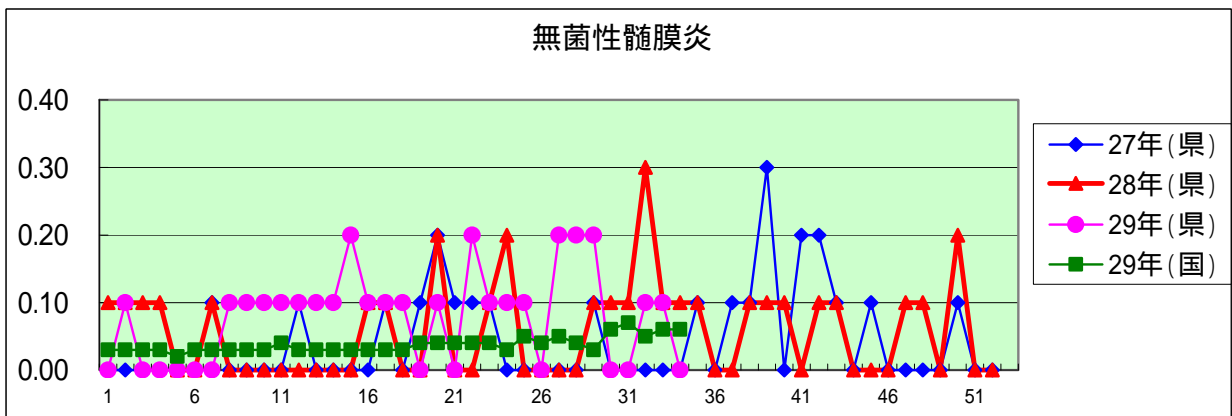
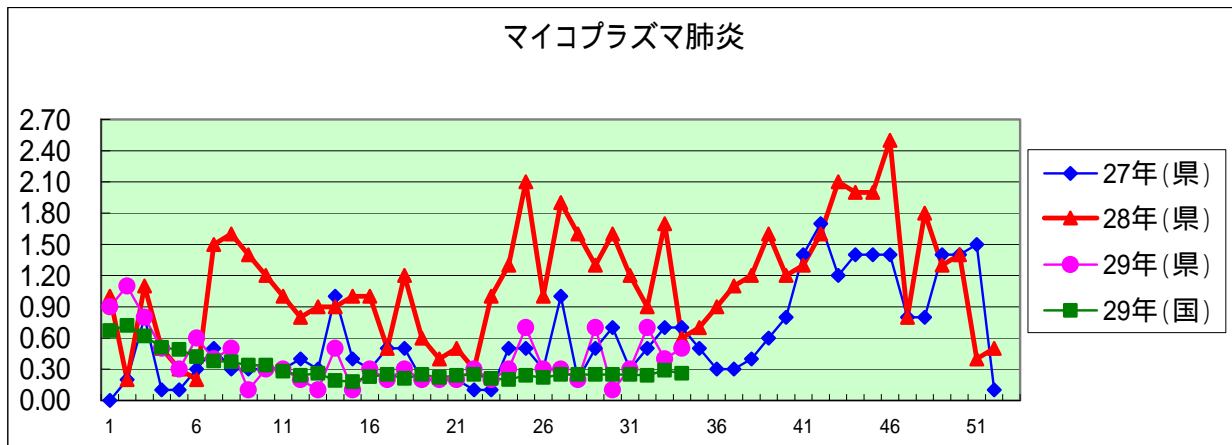


クラミジア肺炎(オウム病を除く)



細菌性髄膜炎(インフルエンザ菌、髄膜炎菌、肺炎球菌を原因として同定された場合を除く)





定点種別	県内定点数	届出対象感染症
小児科	89	RSウイルス感染症、咽頭結膜熱、A群溶血性レンサ球菌咽頭炎、感染性胃腸炎、水痘、手足口病、伝染性紅斑、突発性発しん、百日咳、ヘルパンギーナ、流行性耳下腺炎、インフルエンザ
内科	50	インフルエンザ
眼科	22	急性出血性結膜炎、流行性角結膜炎
基幹	10	クラミジア肺炎(オウム病を除く)、細菌性髄膜炎、マイコプラズマ肺炎、無菌性髄膜炎、感染性胃腸炎(病原体がロタウイルスであるものに限る。)

定点把握感染症(月報)集計表(届出数)

2017年 7 月

	静岡県							全国				
	2月	3月	4月	5月	6月	今月	計	4月	5月	6月	今月	計
性器クラミジア感染症	38	39	41	34	37	37	226	1,858	2,187	2,180	2,153	8,378
性器ヘルペスウイルス感染症	6	19	14	10	10	6	65	731	845	850	772	3,198
尖圭コンジローマ	6	7	12	5	9	5	44	426	493	481	481	1,881
淋菌感染症	12	6	3	12	5	12	50	589	632	650	704	2,575
性器クラミジア感染症(男)	11	16	13	12	18	21	91	886	1,056	1,055	1,049	4,046
性器クラミジア感染症(女)	27	23	28	22	19	16	135	972	1,131	1,125	1,104	4,332
性器ヘルペスウイルス感染症(男)	1	9	6	3	4	2	25	299	351	364	294	1,308
性器ヘルペスウイルス感染症(女)	5	10	8	7	6	4	40	432	494	486	478	1,890
尖圭コンジローマ(男)	2	3	7		5	4	21	274	310	294	293	1,171
尖圭コンジローマ(女)	4	4	5	5	4	1	23	152	183	187	188	710
淋菌感染症(男)	11	6	2	10	4	7	40	470	483	525	571	2,049
淋菌感染症(女)	1		1	2	1	5	10	119	149	125	133	526
ペニシリン耐性肺炎球菌感染症	1	4	1	4			10	169	197	158	137	661
メチシリン耐性黄色ブドウ球菌感染症	21	26	28	34	25	25	159	1,297	1,357	1,385	1,354	5,393
薬剤耐性緑膿菌感染症					1		1	5	7	13	13	38

定点種別	県内定点数	届出対象感染症
性感染症	30	性器クラミジア感染症、性器ヘルペスウイルス感染症、尖形コンジローマ、淋菌感染症
基幹	10	ペニシリン耐性肺炎球菌感染症、メチシリン耐性黄色ブドウ球菌感染症、薬剤耐性緑膿菌感染症

定点把握感染症(月報)集計表(定点当り)

2017年 7 月

	静岡県						全国			
	2月	3月	4月	5月	6月	今月	4月	5月	6月	今月
性器クラミジア感染症	1.27	1.30	1.37	1.13	1.23	1.23	1.90	2.22	2.21	2.19
性器ヘルペスウイルス感染症	0.20	0.63	0.47	0.33	0.33	0.20	0.75	0.86	0.86	0.78
尖圭コンジローマ	0.20	0.23	0.40	0.17	0.30	0.17	0.44	0.50	0.49	0.49
淋菌感染症	0.40	0.20	0.10	0.40	0.17	0.40	0.60	0.64	0.66	0.71
性器クラミジア感染症(男)	0.37	0.53	0.43	0.40	0.60	0.70	0.90	1.07	1.07	1.06
性器クラミジア感染症(女)	0.90	0.77	0.93	0.73	0.63	0.53	0.99	1.15	1.14	1.12
性器ヘルペスウイルス感染症(男)	0.03	0.30	0.20	0.10	0.13	0.07	0.31	0.36	0.37	0.30
性器ヘルペスウイルス感染症(女)	0.17	0.33	0.27	0.23	0.20	0.13	0.44	0.50	0.49	0.49
尖圭コンジローマ(男)	0.07	0.10	0.23		0.17	0.13	0.28	0.31	0.30	0.30
尖圭コンジローマ(女)	0.13	0.13	0.17	0.17	0.13	0.03	0.16	0.19	0.19	0.19
淋菌感染症(男)	0.37	0.20	0.07	9.00	0.13	0.23	0.48	0.49	0.53	0.58
淋菌感染症(女)	0.03		0.03	0.07	0.03	0.17	0.12	0.15	0.13	0.00
ペニシリン耐性肺炎球菌感染症	0.10	0.40	0.10	0.40			0.36	0.41	0.33	0.29
メチシリン耐性黄色ブドウ球菌感染症	2.10	2.60	2.80	3.40	2.50	2.50	2.72	2.86	2.92	2.87
薬剤耐性緑膿菌感染症					0.10		0.01	0.01	0.03	0.03

定点種別	県内定点数	届出対象感染症
性感染症	30	性器クラミジア感染症、性器ヘルペスウイルス感染症、尖圭コンジローマ、淋菌感染症
基幹	10	ペニシリン耐性肺炎球菌感染症、メチシリン耐性黄色ブドウ球菌感染症、薬剤耐性緑膿菌感染症

2017年 7 月

保健所名	性器クラミジア感染症		性器ヘルペスウイルス感染症		尖圭コンジローマ		淋菌感染症	
	罹患数	定点当り	罹患数	定点当り	罹患数	定点当り	罹患数	定点当り
総数	37	1.23	6	0.20	5	0.17	12	0.40
賀茂		-		-		-		-
熱海	1	1.00						
東部								
御殿場								
富士	3	1.00	1	0.33				
静岡市	12	2.00	3	0.50	4	0.67	6	1.00
中部	6	1.50	1	0.25			2	0.50
西部	5	1.00	1	0.20			3	0.60
浜松市	10	2.00			1	0.20	1	0.20

保健所名	ペニシリン耐性肺炎球菌感染症		メチシリン耐性黄色ブドウ球菌感染症		薬剤耐性緑膿菌感染症	
	罹患数	定点当り	罹患数	定点当り	罹患数	定点当り
総数	0		25	2.50	0	
賀茂						
熱海			16	16.00		
東部						
御殿場	-	-	-	-	-	-
富士			1	1.00		
静岡市						
中部			1	1.00		
西部			3	3.00		
浜松市			4	2.00		

保健所名	定点(指定届出機関)数	
	性感染症	基幹
総数	30	10
賀茂	-	1
熱海	1	1
東部	5	1
御殿場	1	-
富士	3	1
静岡市	6	2
中部	4	1
西部	5	1
浜松市	5	2

* 薬剤耐性アシネトバクター感染症は、平成26年9月19日から全数把握の対象となりました。

定点把握感染症(月報)年齢階級別集計表(届出数)

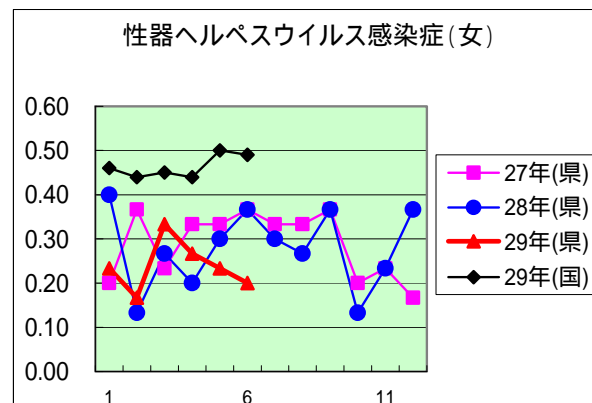
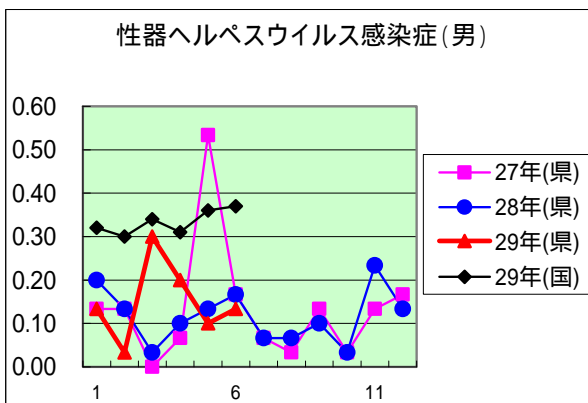
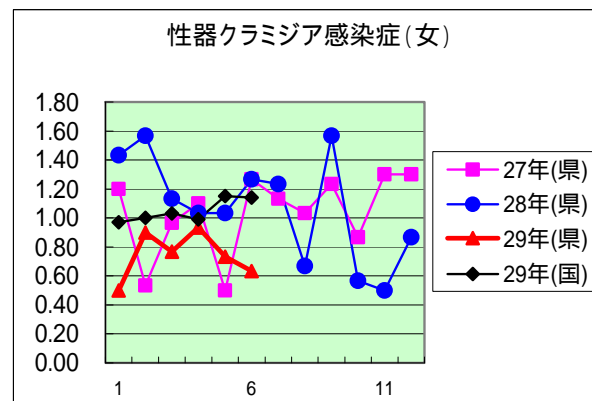
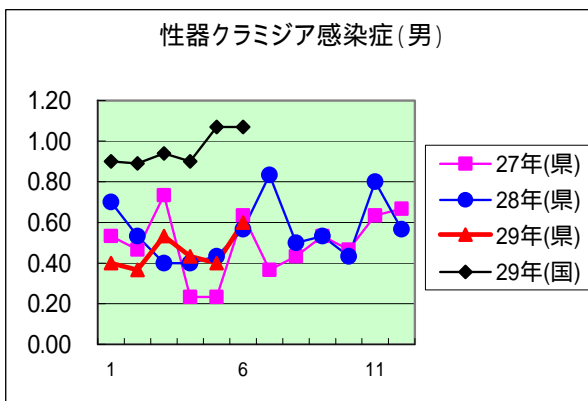
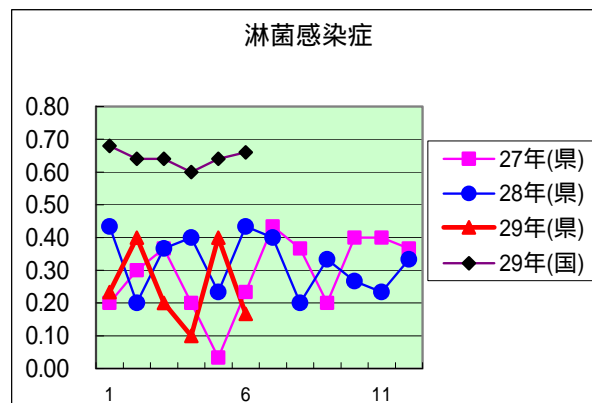
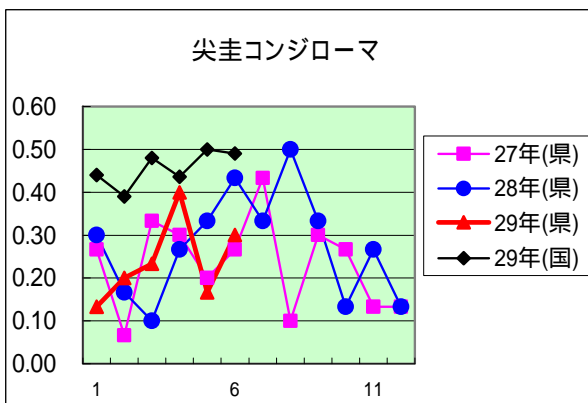
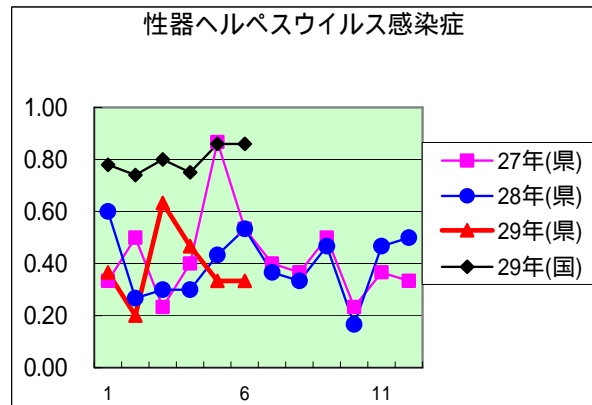
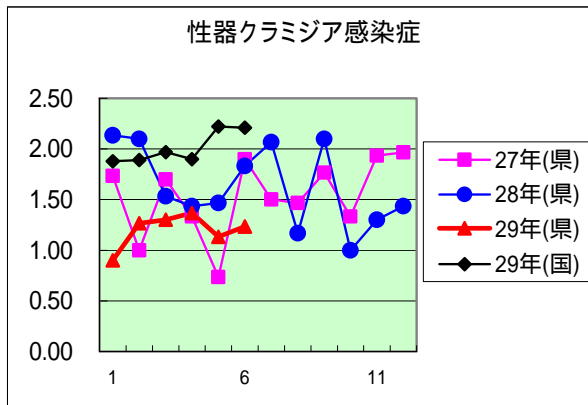
2017年 7 月

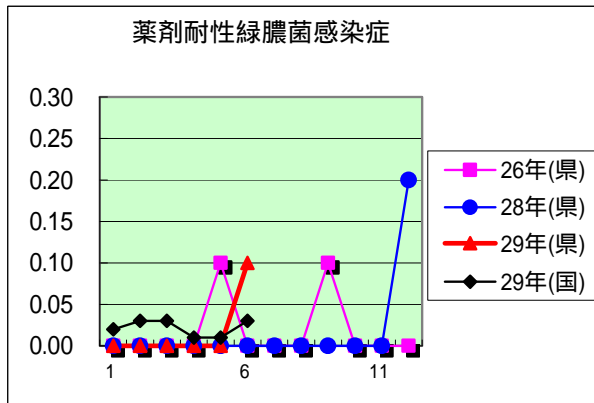
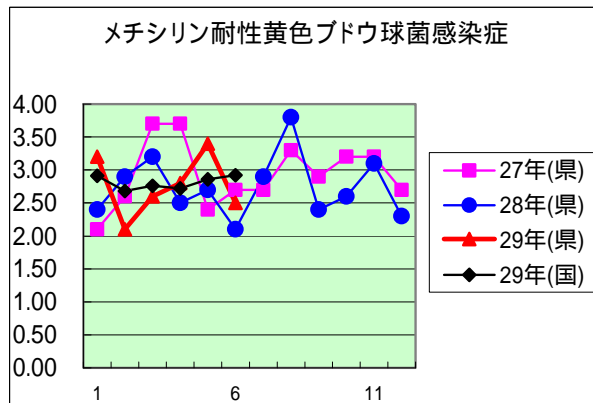
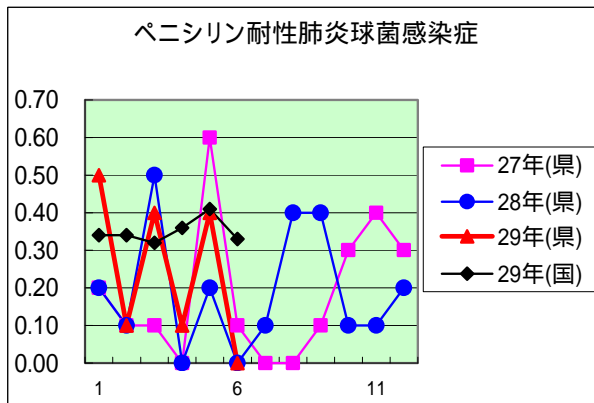
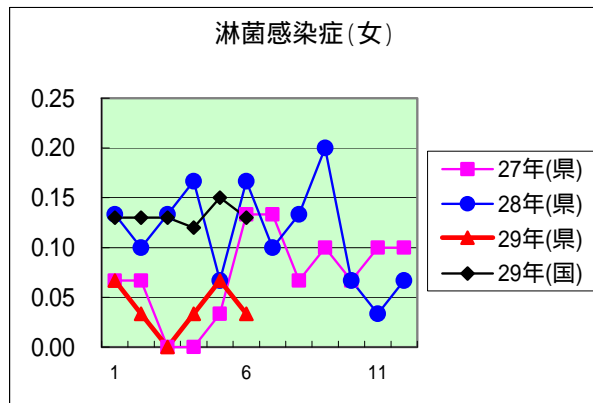
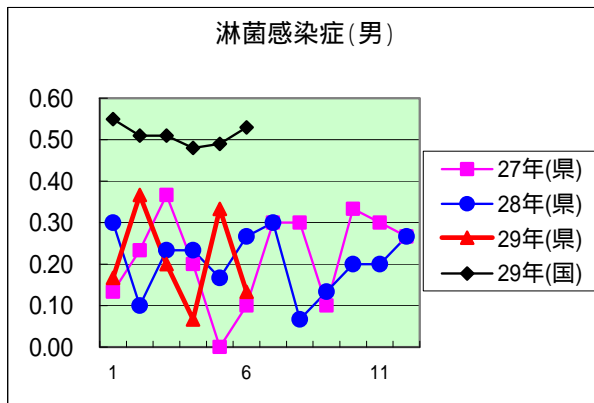
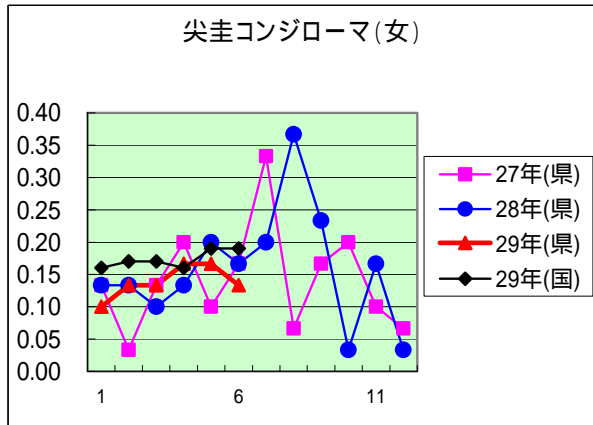
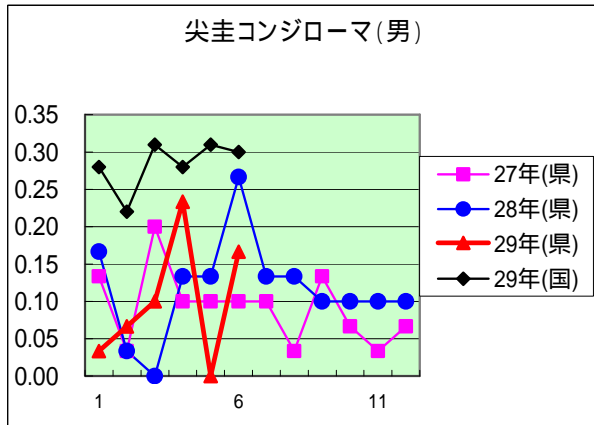
年齢階級区分	0歳	1～4歳	5～9歳	10～14歳	15～19歳	20～24歳	25～29歳	30～34歳	35～39歳	40～44歳	45～49歳	50～54歳	55～59歳	60～64歳	65～69歳	70歳以上	計
性器クラミジア感染症					1	13	10	6	2	4	1						37
性器ヘルペスウイルス感染症					1	1	1		1		1		1				6
尖圭コンジローマ						1	2					1			1		5
淋菌感染症						4	1	4			3						12
性器クラミジア感染症(男)						5	7	3	2	3	1						21
性器クラミジア感染症(女)					1	8	3	3		1							16
性器ヘルペスウイルス感染症(男)											1		1				2
性器ヘルペスウイルス感染症(女)					1	1	1		1								4
尖圭コンジローマ(男)							2					1			1		4
尖圭コンジローマ(女)						1											1
淋菌感染症(男)						1		3			3						7
淋菌感染症(女)						3	1	1									5
ペニシリン耐性肺炎球菌感染症																	
メチシリン耐性黄色ブドウ球菌感染症									1		1	2		2		19	25
薬剤耐性緑膿菌感染症																	

定点把握感染症(月報)年齢階級別集計表(定点当り)

2017年 7 月

年齢階級区分	0歳	1～4歳	5～9歳	10～14歳	15～19歳	20～24歳	25～29歳	30～34歳	35～39歳	40～44歳	45～49歳	50～54歳	55～59歳	60～64歳	65～69歳	70歳以上	計
性器クラミジア感染症					0.03	0.43	0.33	0.20	0.07	0.13	0.03						1.23
性器ヘルペスウイルス感染症					0.03	0.03	0.03		0.03		0.03		0.03				0.20
尖圭コンジローマ						0.03	0.07					0.03			0.03		0.17
淋菌感染症						0.13	0.03	0.13			0.10						0.40
性器クラミジア感染症(男)						0.17	0.23	0.10	0.07	0.10	0.03						0.70
性器クラミジア感染症(女)					0.03	0.27	0.10	0.10		0.03							0.53
性器ヘルペスウイルス感染症(男)											0.03		0.03				0.07
性器ヘルペスウイルス感染症(女)					0.03	0.03	0.03		0.03								0.13
尖圭コンジローマ(男)							0.07					0.03			0.03		0.13
尖圭コンジローマ(女)						0.03											0.03
淋菌感染症(男)						0.03		0.10			0.10						0.23
淋菌感染症(女)						0.10	0.03	0.03									0.17
ペニシリン耐性肺炎球菌感染症																	
メチシリン耐性黄色ブドウ球菌感染症									0.10		0.10	0.20		0.20		1.90	2.50
薬剤耐性緑膿菌感染症																	





定点種別	県内定点数	届出対象感染症
性感染症	30	性器クラミジア感染症、性器ヘルペスウイルス感染症、尖圭コンジローマ、淋菌感染症
基幹	10	ペニシリン耐性肺炎球菌感染症、メチシリン耐性黄色ブドウ球菌感染症、薬剤耐性アシネトバクター感染症、薬剤耐性緑膿菌感染症