

感染症の予防及び感染症の患者に対する医療に関する法律 **感染症発生動向調査 感染症週報**

静岡県環境衛生科学研究所感染症情報センター / 静岡県健康福祉部疾病対策課

## 目次

発生動向総覧	P 1 ~ 2
感染症発生動向警報システムによる保健所の警報状況	P 3
指定届出機関からの特記事項欄コメント	P 3
全数把握感染症集計表	P 4
定点把握感染症集計表	P 5 ~ 9
定点把握感染症推移グラフ	P 10 ~ 14
定点把握感染症集計表(月報)	P 15 ~ 18
定点把握感染症推移グラフ(月報)	P 19 ~ 20



# 発生動向総覧

《第38週コメント》9月28日集計分

## 全数届出の感染症

- 1 類感染症 報告なし
- 2 類感染症 結核（賀茂（1）、熱海（1）、東部（1）、富士（1）、西部（2）、浜松市（2））
- 3 類感染症 腸管出血性大腸菌感染症（東部（1）、浜松市（1））
- 4 類感染症 日本紅斑熱（東部（2））、レジオネラ症（中部（1））
- 5 類感染症 カルバペネム耐性腸内細菌科細菌感染症（静岡市（1）、浜松市（1））、後天性免疫不全症候群（静岡市（1））、梅毒（静岡市（1）、浜松市（1））

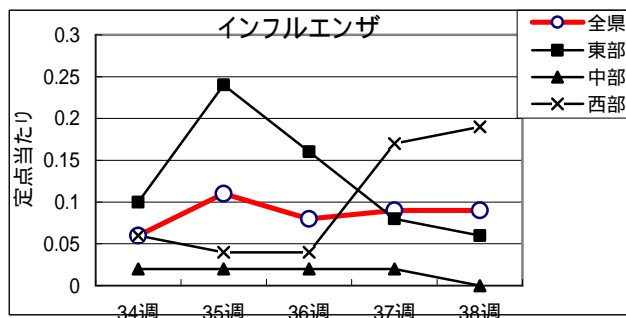
## 定点把握の対象となる5類感染症（週報対象のもの）

環境衛生科学研究所  
感染症情報センター

平成29年第38週(9/18～9/24)の動向

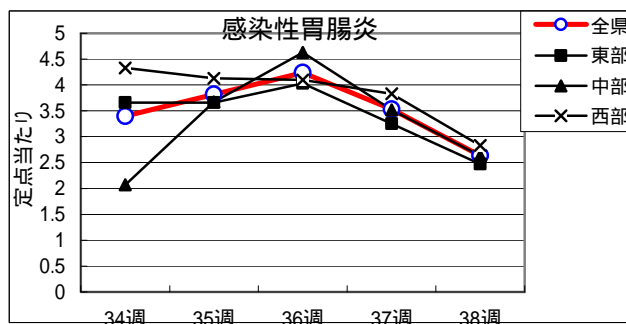
### インフルエンザ

全県で罹患数12、定点あたり0.09で前週と変化なし。  
 東部地区で定点あたり0.06  
 中部地区で定点あたり0.00、  
 西部地区で定点あたり0.19  
 の患者発生あり。



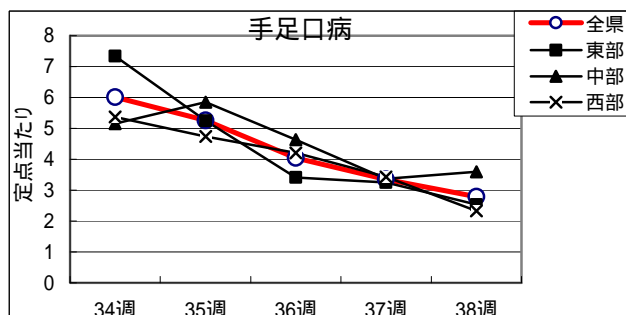
### 感染性胃腸炎

全県で罹患数235、定点あたり2.64で前週より減少。  
 東部地区で定点あたり2.47、  
 中部地区で定点あたり2.63、  
 西部地区で定点あたり2.83  
 の患者発生あり。

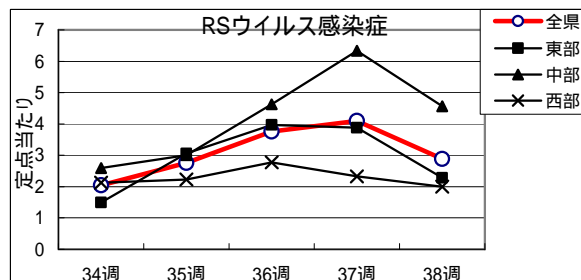


### 手足口病

全県で罹患数248、定点あたり2.79で前週より減少。  
 東部地区で定点あたり2.53、  
 中部地区で定点あたり3.59、  
 西部地区で定点あたり2.33  
 の患者発生あり。

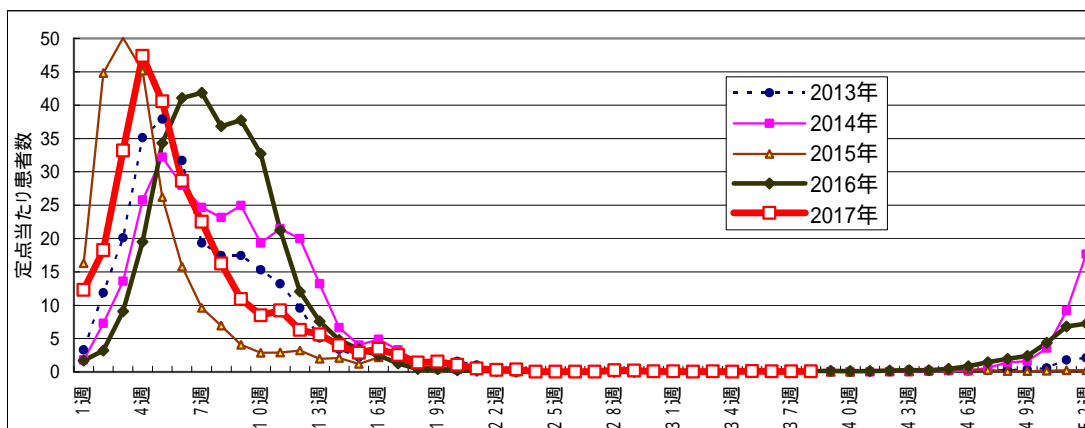


RSウイルス感染症  
 全県で罹患数256、定点当たり2.88で前週より減少。  
 東部地区で定点当たり2.28、中部地区で定点当たり4.56、西部地区で定点当たり2.00の患者発生あり。



- ・麻疹、風しんは全県で患者発生なし。
- ・A群溶血性レンサ球菌は、定点当たり東部地区で2.91、中部地区で0.59、西部地区で0.73の患者発生あり。
- ・流行性角結膜炎は、定点当たり東部地区で0.86、中部地区で0.88、西部地区で0.57の患者発生あり。
- ・咽頭結膜熱は、定点当たり東部地区で0.78、中部地区で0.78、西部地区で0.20の患者発生あり。
- ・マイコプラズマ肺炎は、定点当たり東部地区で2.25、中部地区で0.67、西部地区で0.00の患者発生あり。
- ・突発性発疹は、定点当たり東部地区で0.25、中部地区で0.41、西部地区で0.23の患者発生あり。
- ・流行性耳下腺炎は、定点当たり東部地区で0.22、中部地区で0.41、西部地区で0.17の患者発生あり。

### インフルエンザ罹患数推移



### 静岡県環境衛生科学研究所におけるインフルエンザウイルス検出状況 (検体採取日:平成28年10月11日～平成29年5月11日)

	A/H1 pdm09	A/H3	B/山形 系統	B/Victoria 系統
平成28年10月	2	3	1	
平成28年11月		11		
平成28年12月		9		
平成29年 1月	1	30		
平成29年 2月	1	21	1	
平成29年 3月		8	4	2
平成29年 4月		3		1
平成29年 5月		1		1
計	4	86	6	4

## 感染症発生動向警報システムによる保健所の警報状況

警 報 A群溶血性レンサ球菌咽頭炎（御殿場）、手足口病（東部、御殿場、富士、中部、静岡市、西部、浜松市）

注意報 なし



指定届出機関からの特記事項欄コメント

感染症第38週（9月18日～9月24日）

かわづクリニック（河津町）「カンピロバクター腸炎 1名（16才）、帯状疱疹 1名（69才）」

沼津市立病院（沼津市）「RSウイルス 2名（1歳男児1名、4か月女児1名）」

光ヶ丘小児科（三島市）「RSウイルス 9名、咽頭アデノウイルス 7名」

窪田医院（三島市）「マイコプラズマ 2名」

函南平出クリニック（函南町）「RSウイルス 10名、A群溶連菌 2名、アデノ 9名、手足口病 3名」

聖隷富士病院（富士市）「インフルエンザA型 1名」

静岡市立静岡病院（静岡市）「侵襲性肺炎球菌感染症 1名（1歳女児）」

きもと小児科（湖西市）「インフルエンザA型 2人」

伊藤医院（湖西市）「インフルエンザB型 1人」

三上内科小児科医院（磐田市）「インフルエンザB型 1人」

浜松医療センター（浜松市）「ヒトメタニューモウイルス 1名（1才4か月）、マイコプラズマ 1名（16才女児）、ノロウイルス 1名（1才男児）」

天竜こども医院（浜松市）「インフルエンザA型 3名」

金指こどもクリニック（浜松市）「水痘 1名（5才男児 ワクチン1回済）」

鈴木診療院（浜松市）「インフルエンザA型 1名」

静岡県の感染症週報は、疾病対策課ホームページでご覧いただけます。

<http://www.pref.shizuoka.jp/kousei/ko-420a/center.html>

疾患名	区分	静岡県						全国					
		33週	34週	35週	36週	37週	今週	年累計	35週	36週	37週	今週	年累計
エボラ出血熱													
クリミア・コンゴ出血熱													
痘そう													
南米出血熱													
ペスト													
マールブルグ病													
ラッサ熱													
急性灰白髄炎													
結核		8	5	9	9	7	8	337	371	362	358	320	16,421
ジフテリア													
重症急性呼吸器症候群(SARS)													
中東呼吸器症候群(MERS)													
鳥インフルエンザH5N1													
鳥インフルエンザH7N9													
コレラ												1	7
細菌性赤痢								4	3	2	4	7	115
腸管出血性大腸菌感染症		3	3	7	6	3	2	63	210	178	151	112	3,093
腸チフス								1		1			27
パラチフス				1				1	1		1		12
E型肝炎								3	7	6	2	2	238
ウエストナイル熱(ウエストナイル脳炎を含む)													
A型肝炎					1			11	4	4	2	6	215
エキノコックス症										1			20
黄熱													
オウム病													10
オムスク出血熱													
回帰熱										1			5
キャサヌル森林病													
Q熱													
狂犬病													
コクシジオイデス症													1
サル痘													
シカウイルス感染症										1			3
重症熱性血小板減少症候群									3				73
腎臓慢性出血熱													
西部ウマ脳炎													
ダニ媒介脳炎													2
炭疽													
テングニア熱										1			3
つつが虫病									1	1	1	1	112
デング熱								1	10	9	5	9	187
東部ウマ脳炎													
鳥インフルエンザ													
ニパウイルス感染症													
日本紅斑熱							2	3	6	7	21	9	236
日本脳炎													
ハンタウイルス肺症候群													
Bウイルス病													
鼻疽													
ブルセラ症													1
ペネセラウマ脳炎													
ヘンドラウイルス感染症													
珉しんチフス													
ボツリヌス症													3
マラリア									2	4	2		44
野気病													
ライム病											1		18
リッサウイルス感染症													
リフトバレー熱													
細菌症													1
レジオネラ症			4	1	1	1	1	37	52	45	36	30	1,228
レプトスピラ症									1	3	2	1	27
ロッキー山紅斑熱													
アメーバ赤痢						1		12	13	13	14	6	779
ウイルス性肝炎(A型肝炎及びE型肝炎を除く)								4	4	1	4	2	214
カルバペネム耐性腸内細菌科細菌感染症			1		2	2	2	24	28	16	27	22	1,174
急性脳炎(ウエストナイル脳炎、日本脳炎等を除く)	1	1						21	8	3	3	3	516
クリプトスポリジウム症													9
クロイツフェルト・ヤコブ病								3	1	4	2	3	149
劇症型溶血性レンサ球菌感染症	1	1						14	2	3	6	5	407
後天性免疫不全症候群	1						1	14	10	13	17	16	1,006
ジアルジア症								2		1			45
慢性的インフルエンザ菌感染症					1			7	1		4	1	271
慢性的髄膜炎菌感染症									2	1			20
慢性的肺炎球菌感染症			1		1			75	19	15	18	18	2,378
水痘(入院例に限る)								5	1	4	1	2	218
先天性風しん症候群													
梅毒	2	1	6	2	1	2	2	59	103	84	79	55	4,086
播種性クリプトコックス症		1						3	1	1			94
破傷風					1			5	2	3	1	3	97
バンコマイシン耐性黄色ブドウ球菌感染症													
バンコマイシン耐性腸球菌感染症									1	1	1	1	62
風しん					1			5	2	2	2	2	67
麻疹													176
薬剤耐性アシネトバクター感染症													17
新型インフルエンザ等感染症													

医療機関からの追加届出等により増減することがあります。

## 定点把握感染症集計表(届出数)

2017年 38 週

	静岡県							全国				
	33週	34週	35週	36週	37週	今週	計	35週	36週	37週	今週	計
RSウイルス感染症	154	182	246	335	365	256	1,538	10,189	10,123	10,500	7,868	38,680
咽頭結膜熱	49	43	45	45	52	52	286	1,525	1,602	1,455	1,202	5,784
A群溶血性レンサ球菌咽頭炎	64	91	113	139	145	131	683	3,831	4,580	4,847	3,784	17,042
感染性胃腸炎	302	303	340	377	314	235	1,871	10,637	10,475	10,355	8,191	39,658
水痘	13	9	10	8	6	10	56	630	616	622	620	2,488
手足口病	796	535	468	360	298	248	2,705	17,580	13,166	12,196	8,421	51,363
伝染性紅斑	8	1	2	14	7	4	36	222	193	201	116	732
突発性発しん	13	30	25	32	26	26	152	1,451	1,526	1,409	1,190	5,576
百日咳		1			2		3	25	32	30	22	109
ヘルパンギーナ	80	88	79	53	34	15	349	4,442	3,346	3,048	1,759	12,595
流行性耳下腺炎	28	22	23	37	38	23	171	1,148	1,165	1,227	974	4,514
インフルエンザ	12	9	15	11	13	12	72	826	899	1,081	894	3,700
急性出血性結膜炎								5	14	5	4	28
流行性角結膜炎	17	22	30	20	27	17	133	693	684	691	591	2,659
クラミジア肺炎(オウム病は除く)	2	2		1	2	1	8	5	7	5	8	25
細菌性髄膜炎								20	9	9	15	53
マイコプラズマ肺炎	4	5	6	1	6	11	33	155	129	151	144	579
無菌性髄膜炎	1		2	3	2		8	18	37	26	17	98
感染性胃腸炎(病原体がロタウイルスであるものに限る。)					1		1	4	8	5	2	19

定点種別	県内定点数	届出対象感染症
小児科	89	RSウイルス感染症、咽頭結膜熱、A群溶血性レンサ球菌咽頭炎、感染性胃腸炎、水痘、手足口病、伝染性紅斑、突発性発しん、百日咳、ヘルパンギーナ、流行性耳下腺炎、インフルエンザ
内科	50	インフルエンザ
眼科	22	急性出血性結膜炎、流行性角結膜炎
基幹	10	クラミジア肺炎(オウム病は除く)、細菌性髄膜炎、マイコプラズマ肺炎、無菌性髄膜炎、感染性胃腸炎(病原体がロタウイルスであるものに限る。)

小児科定点と内科定点はインフルエンザ定点を兼ねている。

# 定点把握感染症集計表(定点当り)

2017年 38 週

	静岡県						全国			
	第33週	第34週	第35週	第36週	第37週	今週	第35週	第36週	第37週	今週
RSウイルス感染症	1.73	2.04	2.76	3.76	4.10	2.88	3.23	3.21	3.34	2.49
咽頭結膜熱	0.55	0.48	0.51	0.51	0.58	0.58	0.48	0.51	0.46	0.38
A群溶血性レンサ球菌咽頭炎	0.72	1.02	1.27	1.56	1.63	1.47	1.22	1.45	1.54	1.20
感染性胃腸炎	3.39	3.40	3.82	4.24	3.53	2.64	3.37	3.32	3.29	2.60
水痘	0.15	0.10	0.11	0.09	0.07	0.11	0.20	0.20	0.20	0.20
手足口病	8.94	6.01	5.26	4.04	3.35	2.79	5.58	4.17	3.88	2.67
伝染性紅斑	0.09	0.01	0.00	0.16	0.08	0.04	0.07	0.06	0.06	0.04
突発性発しん	0.15	0.34	0.28	0.36	0.29	0.29	0.46	0.48	0.45	0.38
百日咳		0.01			0.02		0.01	0.01	0.01	0.01
ヘルパンギーナ	0.90	0.99	0.89	0.60	0.38	0.17	1.14	1.06	0.97	0.56
流行性耳下腺炎	0.31	0.25	0.26	0.42	0.43	0.26	0.36	0.37	0.39	0.31
インフルエンザ	0.09	0.06	0.11	0.08	0.09	0.09	0.17	0.18	0.22	0.18
急性出血性結膜炎							0.01	0.02	0.01	0.01
流行性角結膜炎	0.77	1.00	1.36	0.91	1.23	0.77	1.00	0.98	1.00	0.85
クラミジア肺炎(オウム病は除く)	0.20	0.20		0.10	0.20	0.10	0.01	0.01	0.01	0.02
細菌性髄膜炎							0.04	0.02	0.02	0.03
マイコプラズマ肺炎	0.40	0.50	0.60	0.10	0.60	1.10	0.32	0.27	0.32	0.30
無菌性髄膜炎	0.10		0.20	0.30	0.20		0.04	0.08	0.05	0.04
感染性胃腸炎(病原体がロタウイルスであるものに限る。)					0.10		0.01	0.02	0.01	0.00

定点種別	県内定点数	届出対象感染症
小児科	89	RSウイルス感染症、咽頭結膜熱、A群溶血性レンサ球菌咽頭炎、感染性胃腸炎、水痘、手足口病、伝染性紅斑、突発性発しん、百日咳、ヘルパンギーナ、流行性耳下腺炎、インフルエンザ
内科	50	インフルエンザ
眼科	22	急性出血性結膜炎、流行性角結膜炎
基幹	10	クラミジア肺炎(オウム病は除く)、細菌性髄膜炎、マイコプラズマ肺炎、無菌性髄膜炎、感染性胃腸炎(病原体がロタウイルスであるものに限る。)

小児科定点と内科定点はインフルエンザ定点を兼ねている。

感染症 38 週

保健所名	RSウイルス感染症		咽頭結膜熱		A群溶血性 レンサ球菌咽頭炎		感染性胃腸炎		水痘	
	罹患数	定点当り	罹患数	定点当り	罹患数	定点当り	罹患数	定点当り	罹患数	定点当り
総数	256	2.88	52	0.58	131	1.47	235	2.64	10	0.11
賀茂							2	1.00		
熱海	1	0.25	2	0.50	1	0.25				
東部	31	2.38	15	1.15	25	1.92	55	4.23	3	0.23
御殿場	25	6.25	8	2.00	65	16.25	11	2.75		
富士	16	1.78			2	0.22	11	1.22	2	0.22
静岡市	64	4.00	16	1.00	9	0.56	50	3.13	1	0.06
中部	59	5.36	5	0.45	7	0.64	21	1.91	2	0.18
西部	11	0.92	2	0.17	2	0.17	47	3.92		
浜松市	49	2.72	4	0.22	20	1.11	38	2.11	2	0.11

保健所名	手足口病		伝染性紅斑		突発性発しん		百日咳		ヘルパンギーナ	
	罹患数	定点当り	罹患数	定点当り	罹患数	定点当り	罹患数	定点当り	罹患数	定点当り
総数	248	2.79	4	0.04	26	0.29	0		15	0.17
賀茂	2	1.00								
熱海	5	1.25								
東部	43	3.31			2	0.15			4	0.31
御殿場	9	2.25	1	0.25	2	0.50			3	0.75
富士	22	2.44			4	0.44			5	0.56
静岡市	60	3.75			8	0.50				
中部	37	3.36			3	0.27				
西部	33	2.75	3	0.25	2	0.17			2	0.17
浜松市	37	2.06			5	0.28			1	0.06

保健所	流行性耳下腺炎		インフルエンザ		麻しん (全数報告)		風しん (全数報告)		指定届出機関 (定点)数	
	罹患数	定点当り	罹患数	定点当り	週計	累計	週計	累計	小児科	内科
総数	23	0.26	12	0.09	0	0	0	5	89	50
賀茂									2	1
熱海			2	0.33					4	2
東部	2	0.15							13	7
御殿場	1	0.25							4	2
富士	4	0.44	1	0.07				1	9	6
静岡市									16	9
中部	11	1.00							11	6
西部	3	0.25	5	0.26				3	12	7
浜松市	2	0.11	4	0.14				1	18	10



感染症 38 週

保健所名	急性出血性結膜炎		流行性角結膜炎		クラミジア肺炎 (オウム病を除く)		細菌性髄膜炎		マイコプラズマ肺炎	
	罹患数	定点当り	罹患数	定点当り	罹患数	定点当り	罹患数	定点当り	罹患数	定点当り
総数	0		17	0.77	1	0.10	0		11	1.10
賀茂					1	1.00			8	8.00
熱海										
東部			2	0.50						
御殿場										
富士			4	1.33					1	1.00
静岡市			7	1.40					2	1.00
中部										
西部			1	0.25						
浜松市			3	1.00						

保健所名	無菌性髄膜炎		感染性胃腸炎 (病原体がロタウイルスであるものに限る。)	
	罹患数	定点当り	罹患数	定点当り
総数	0		0	
賀茂				
熱海				
東部				
御殿場				
富士				
静岡市				
中部				
西部				
浜松市				

指定届出機関 (定点)数	
眼科	基幹
22	10
-	1
-	1
4	1
-	-
3	1
5	2
3	1
4	1
3	2

\*賀茂・熱海・御殿場の各保健所管内には眼科定点はありません。

\*御殿場保健所管内には基幹定点はありません。

\*感染性胃腸炎(病原体がロタウイルスであるものに限る。)は、平成25年10月14日から基幹定点による届出対象疾病に追加されました。

定点把握感染症年齢階級別集計表(届出数)

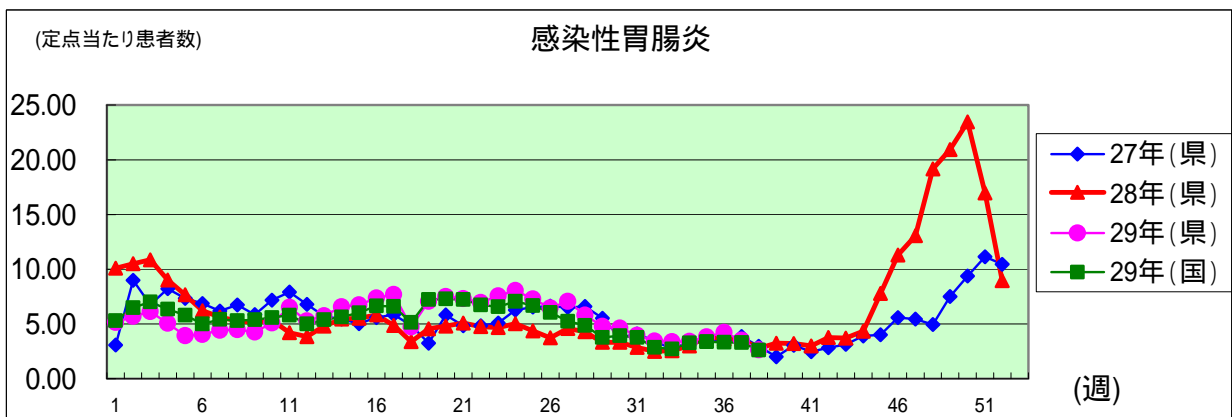
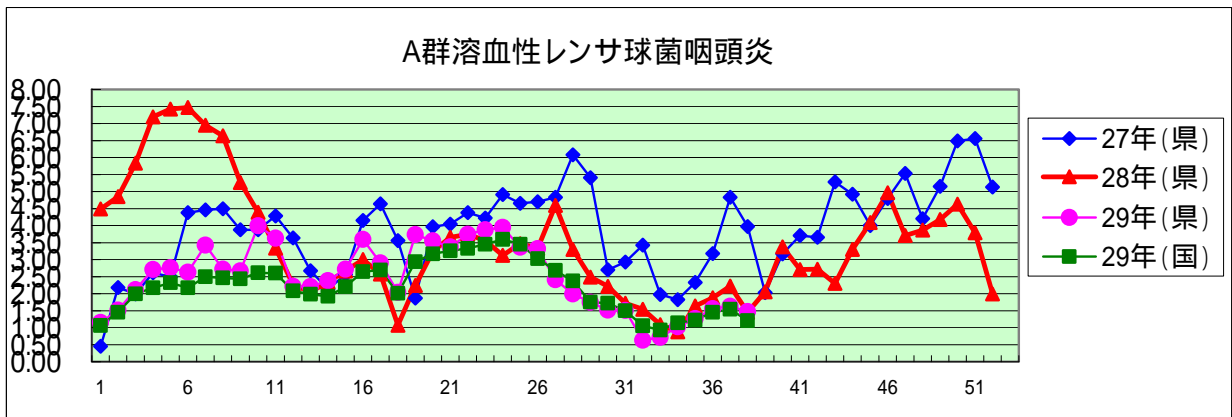
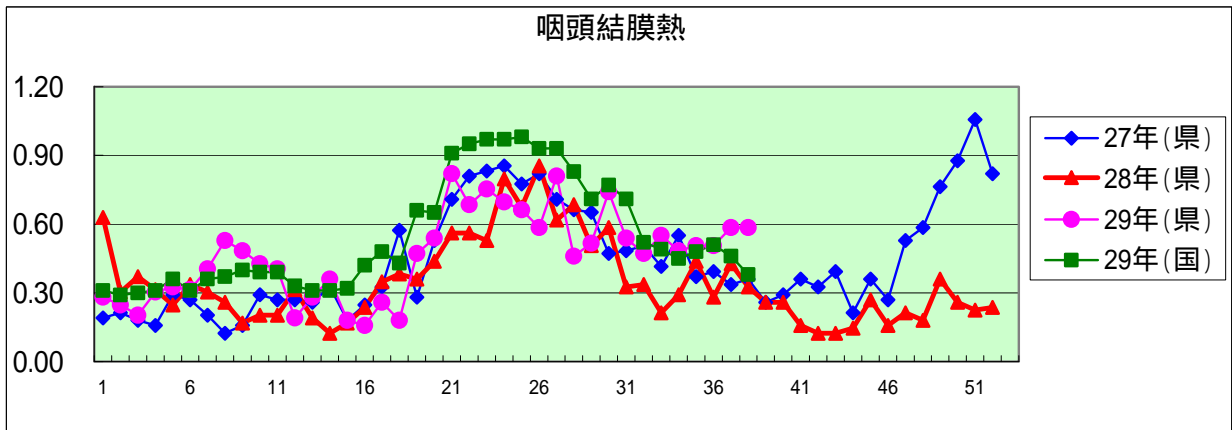
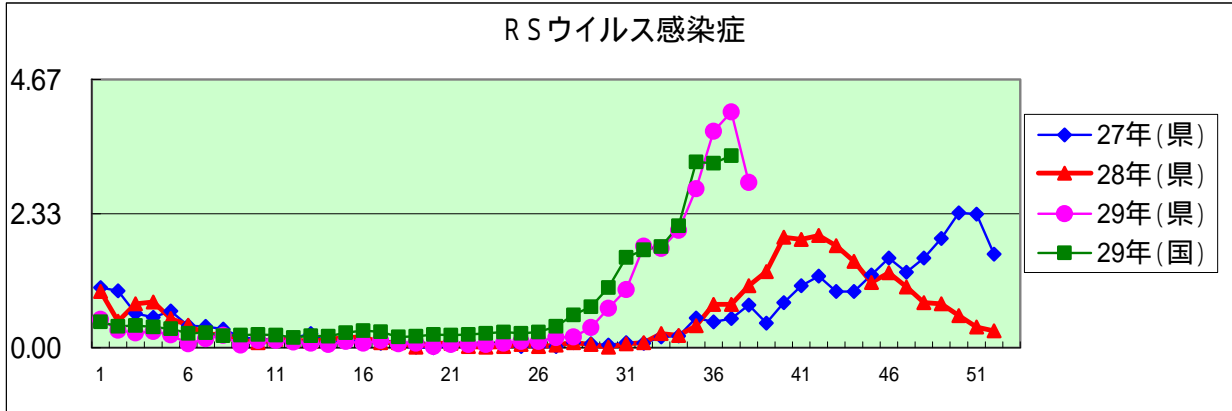
2017年 38 週

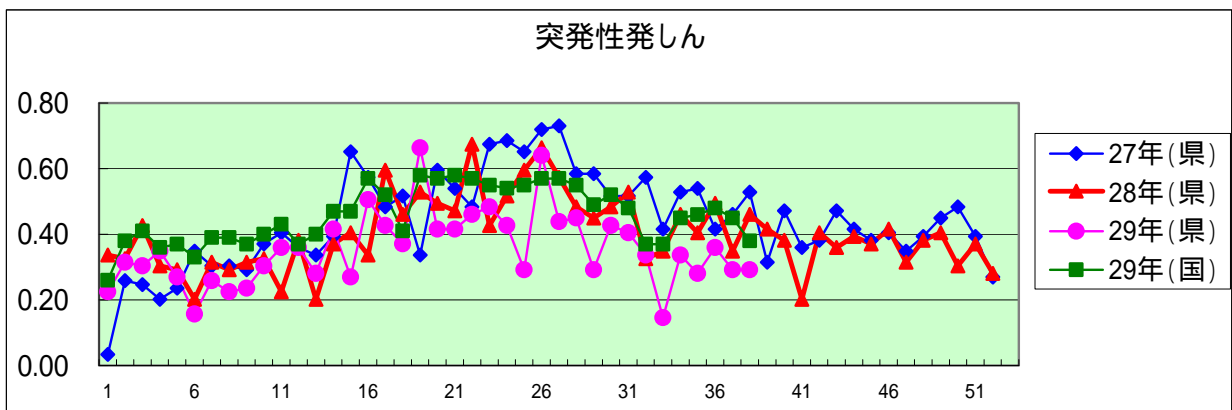
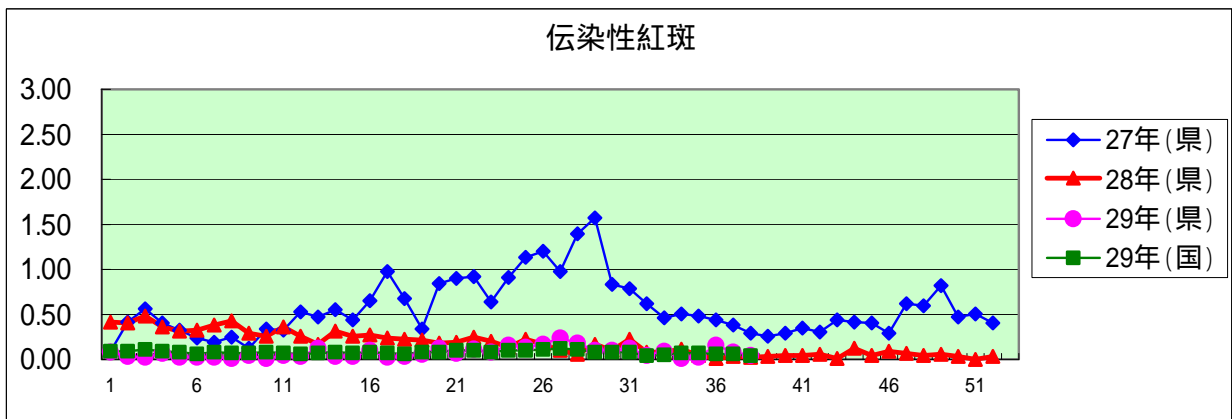
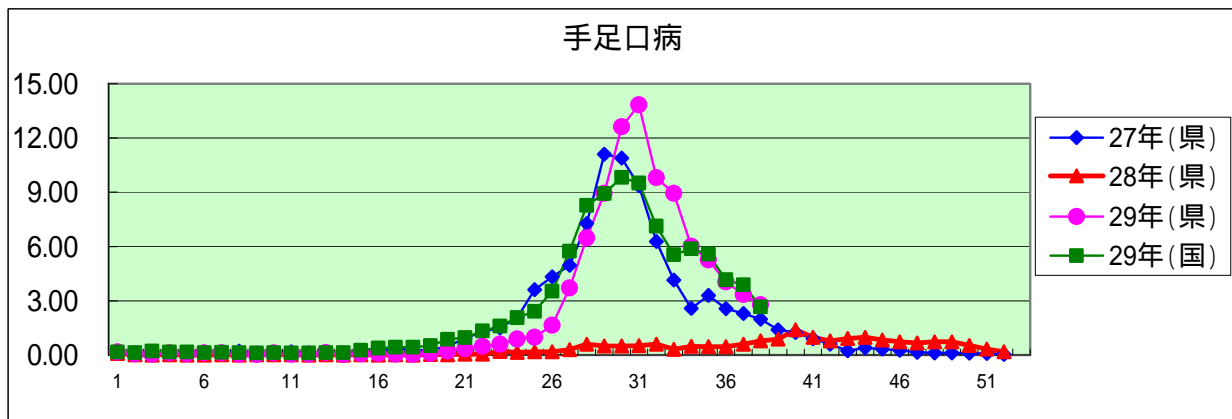
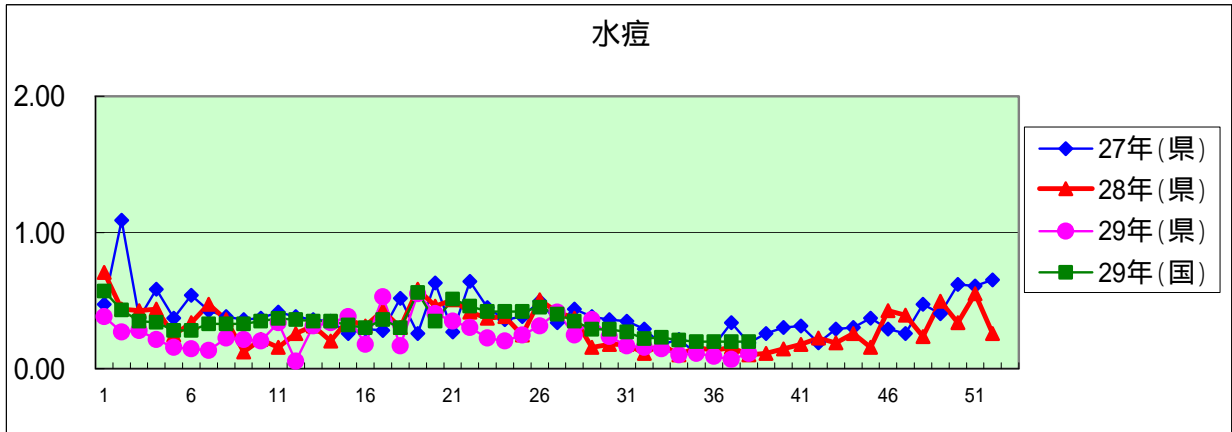
年齢階級区分	～6ヶ月	～12ヶ月	1歳	2歳	3歳	4歳	5歳	6歳	7歳	8歳	9歳	10～14歳	15～19歳	20～29歳	30～39歳	40～49歳	50～59歳	60～69歳	70～79歳	80歳以上	計
# (小児科定点把握感染症分)	～6ヶ月	～12ヶ月	1歳	2歳	3歳	4歳	5歳	6歳	7歳	8歳	9歳	10～14歳	15～19歳	20歳以上							
# (眼科定点把握感染症分)	～6ヶ月	～12ヶ月	1歳	2歳	3歳	4歳	5歳	6歳	7歳	8歳	9歳	10～14歳	15～19歳	20～29歳	30～39歳	40～49歳	50～59歳	60～69歳	70歳以上		
# (基幹定点把握分)	0歳	1～4歳	5～9歳	10～14歳	15～19歳	20～24歳	25～29歳	30～34歳	35～39歳	40～44歳	45～49歳	50～54歳	55～59歳	60～64歳	65～69歳	70歳以上					
RSウイルス感染症	33	46	97	45	21	8	3	2						1							256
咽頭結膜熱		2	7	4	11	6	14	6	1	1											52
A群溶血性レンサ球菌咽頭炎		2	2	8	12	9	18	24	9	11	4	21	4	7							131
感染性胃腸炎	4	17	39	20	17	22	18	14	21	4	9	24	7	19							235
水痘					2	1	1	3	1		1	1									10
手足口病		22	65	50	34	20	25	14	3	3	3	6	1	2							248
伝染性紅斑							2	2													4
突発性発しん		11	11	4																	26
百日咳																					
ヘルパンギーナ		1	1	4	5	2		1						1							15
流行性耳下腺炎				2	4	5	4	1	4	1		2									23
インフルエンザ			1		1			1			1			2	2	2					2
急性出血性結膜炎																					
流行性角結膜炎							1				1	2		2	1	5	1	3	1		17
クラミジア肺炎(オウム病は除く)				1																	1
細菌性髄膜炎																					
マイコプラズマ肺炎			2	2	7																11
無菌性髄膜炎																					
感染性胃腸炎(病原体がロタウイルスであるものに限る。)																					

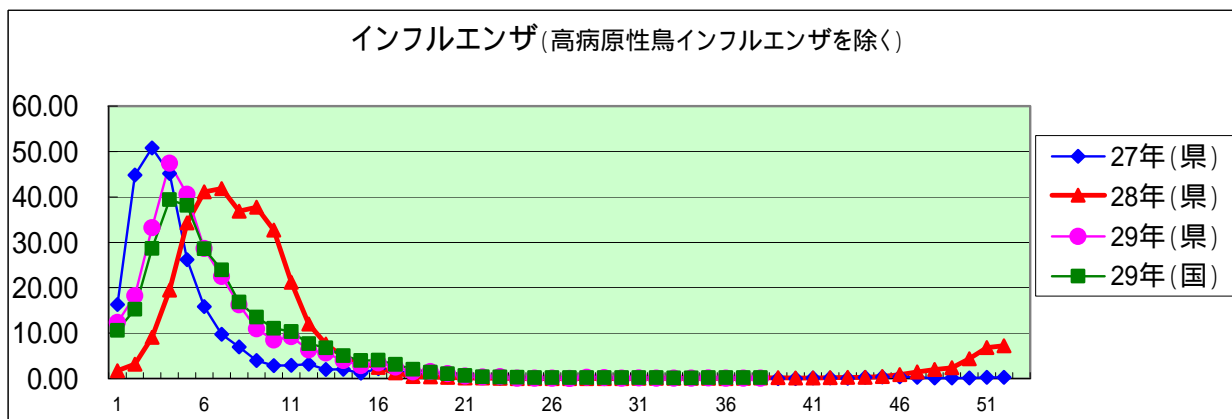
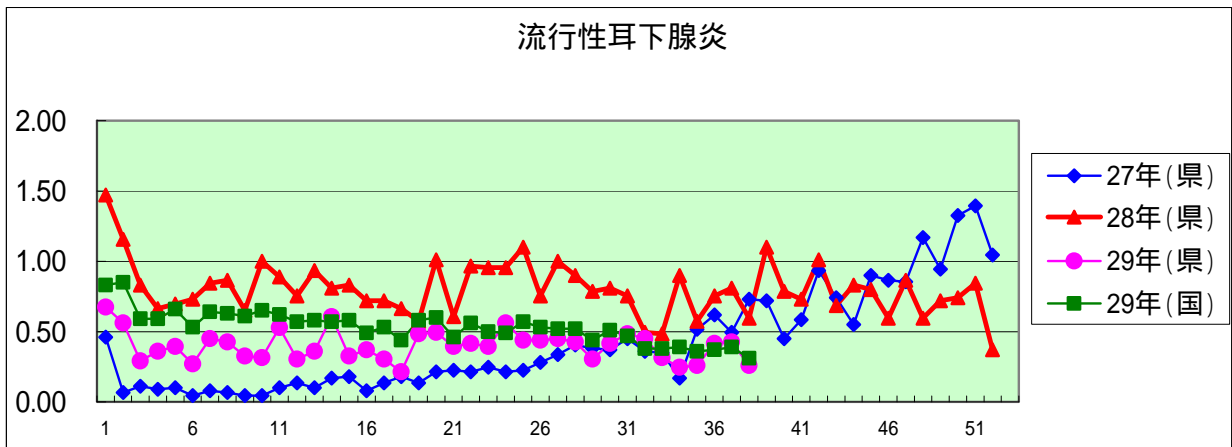
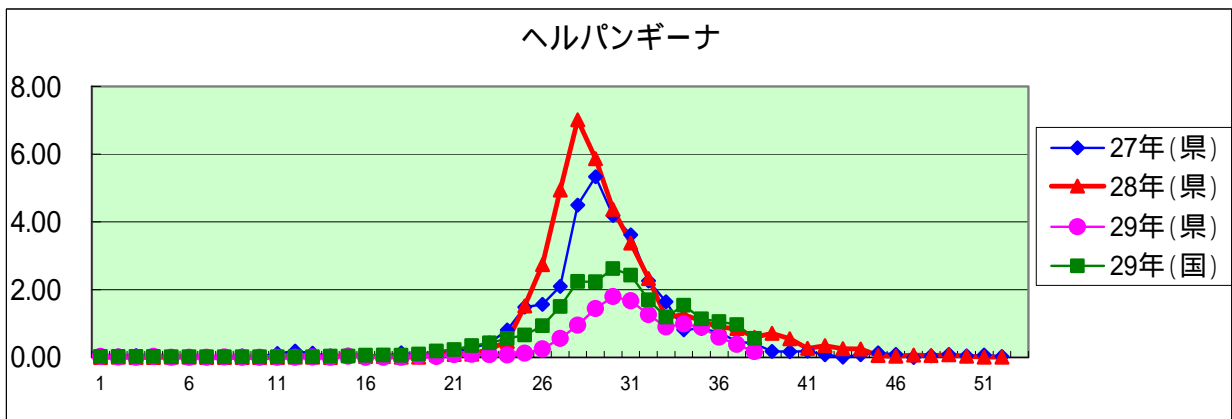
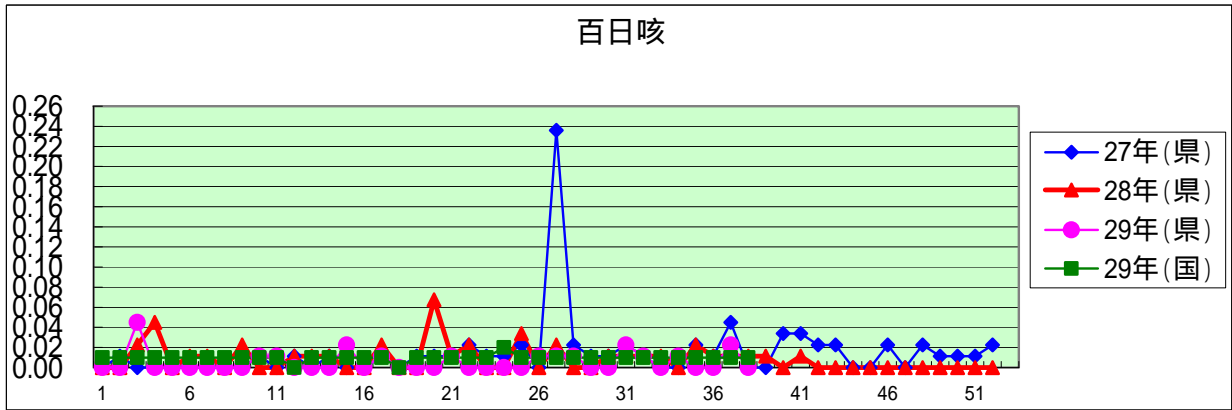
定点把握感染症年齢階級別集計表(定点当り)

2017年 38 週

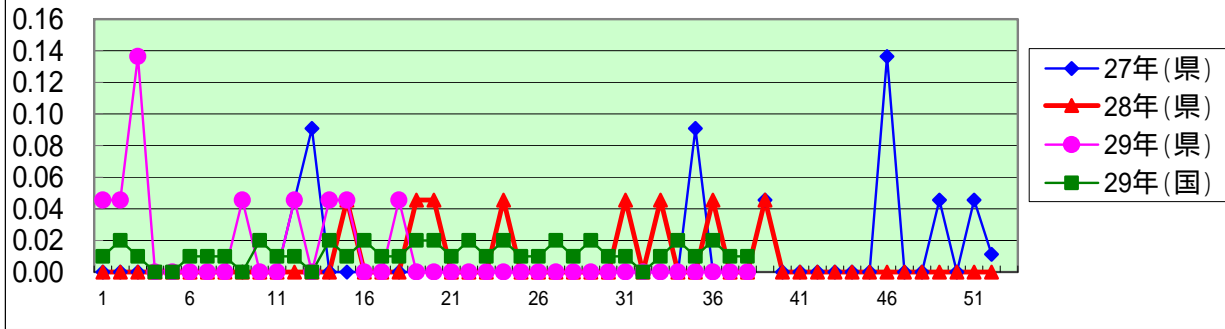
年齢階級区分	～6ヶ月	～12ヶ月	1歳	2歳	3歳	4歳	5歳	6歳	7歳	8歳	9歳	10～14歳	15～19歳	20～29歳	30～39歳	40～49歳	50～59歳	60～69歳	70～79歳	80歳以上	計
# (小児科定点把握感染症分)	～6ヶ月	～12ヶ月	1歳	2歳	3歳	4歳	5歳	6歳	7歳	8歳	9歳	10～14歳	15～19歳	20歳以上							
# (眼科定点把握感染症分)	～6ヶ月	～12ヶ月	1歳	2歳	3歳	4歳	5歳	6歳	7歳	8歳	9歳	10～14歳	15～19歳	20～29歳	30～39歳	40～49歳	50～59歳	60～69歳	70歳以上		
# (基幹定点把握分)	0歳	1～4歳	5～9歳	10～14歳	15～19歳	20～24歳	25～29歳	30～34歳	35～39歳	40～44歳	45～49歳	50～54歳	55～59歳	60～64歳	65～69歳	70歳以上					
RSウイルス感染症	0.37	0.52	1.09	0.51	0.24	0.09	0.03	0.02					0.01								2.88
咽頭結膜熱		0.02	0.08	0.04	0.12	0.07	0.16	0.07	0.01	0.01											0.58
A群溶血性レンサ球菌咽頭炎		0.02	0.02	0.09	0.13	0.10	0.20	0.27	0.10	0.12	0.04	0.24	0.04	0.08							1.47
感染性胃腸炎	0.04	0.19	0.44	0.22	0.19	0.25	0.20	0.16	0.24	0.04	0.10	0.27	0.08	0.21							2.64
水痘					0.02	0.01	0.01	0.03	0.01		0.01	0.01									0.11
手足口病		0.25	0.73	0.56	0.38	0.22	0.28	0.16	0.03	0.03	0.03	0.07	0.01	0.02							2.79
伝染性紅斑							0.02	0.02													0.04
突発性発しん		0.12	0.12	0.04																	0.29
百日咳																					
ヘルパンギーナ		0.01	0.01	0.04	0.06	0.02		0.01						0.01							0.17
流行性耳下腺炎				0.02	0.04	0.06	0.04	0.01	0.04	0.01		0.02									0.26
インフルエンザ			0.01		0.01			0.01			0.01			0.01	0.01	0.01					0.01
急性出血性結膜炎																					
流行性角結膜炎							0.05				0.05	0.09		0.09	0.05	0.23	0.05	0.14	0.05		0.77
クラミジア肺炎(オウム病は除く)				0.10																	0.10
細菌性髄膜炎																					
マイコプラズマ肺炎			0.20	0.20	0.70																1.10
無菌性髄膜炎																					
感染性胃腸炎(病原体がロタウイルスであるものに限る。)																					



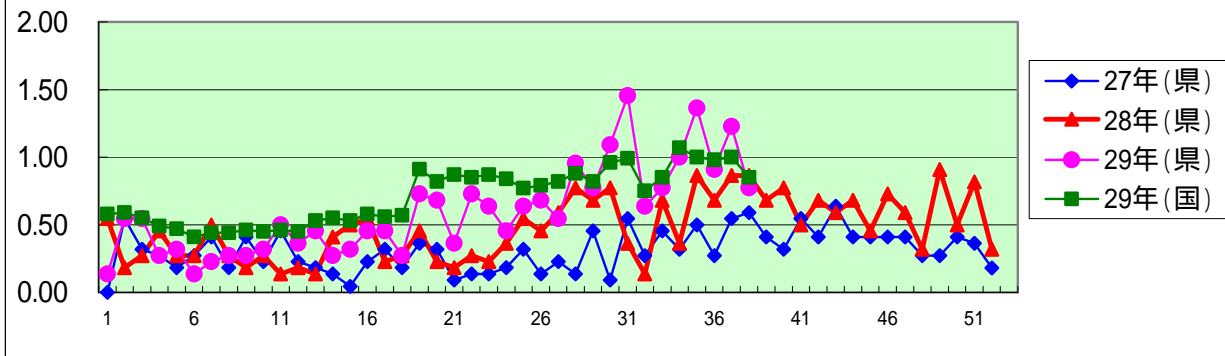




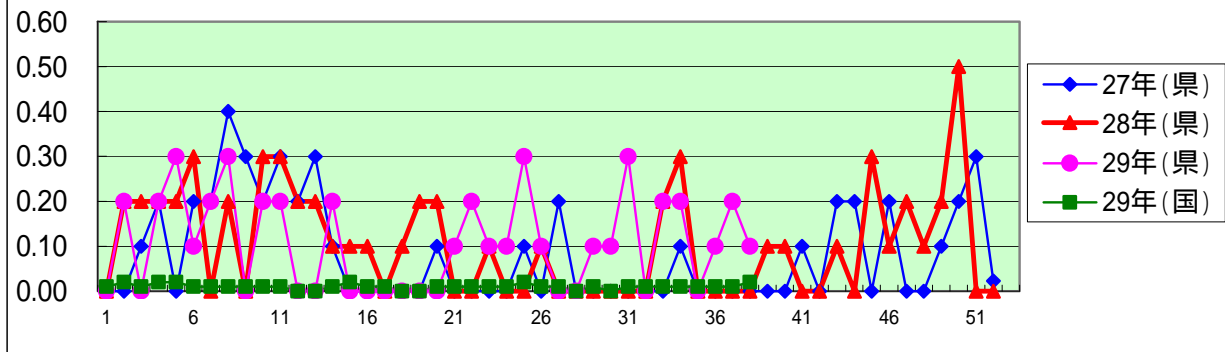
急性出血性結膜炎



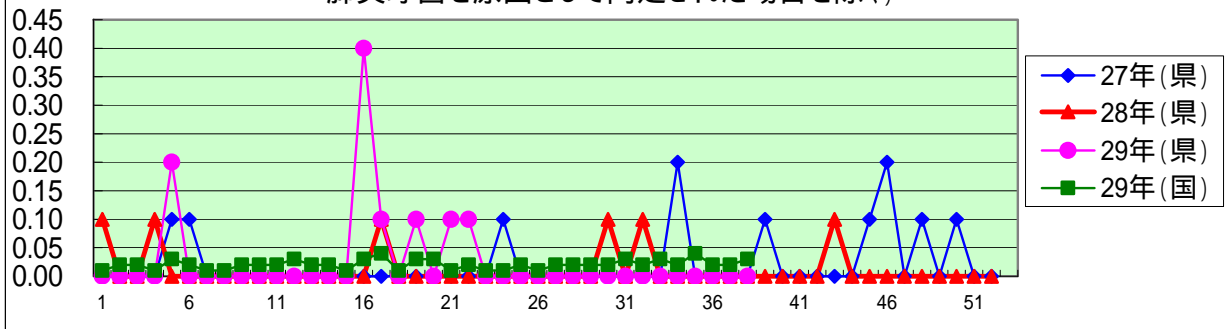
流行性角結膜炎

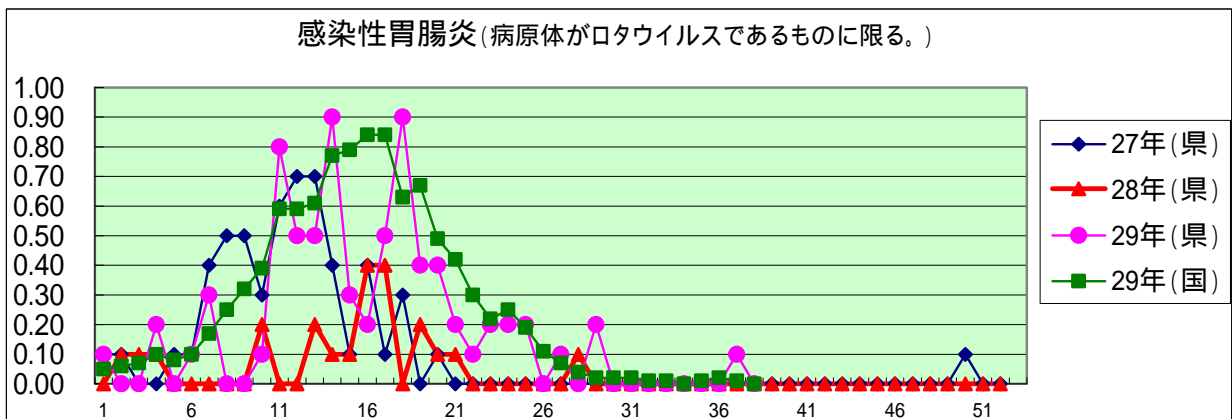
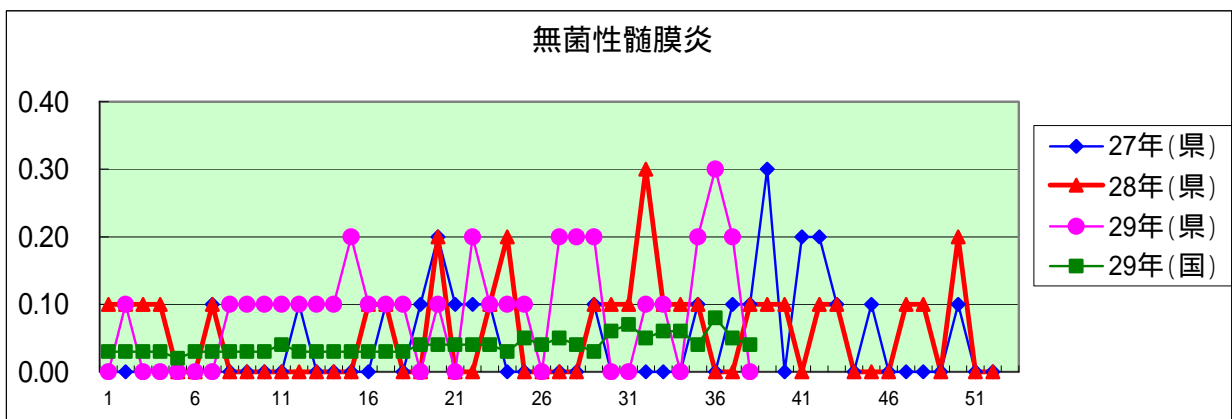
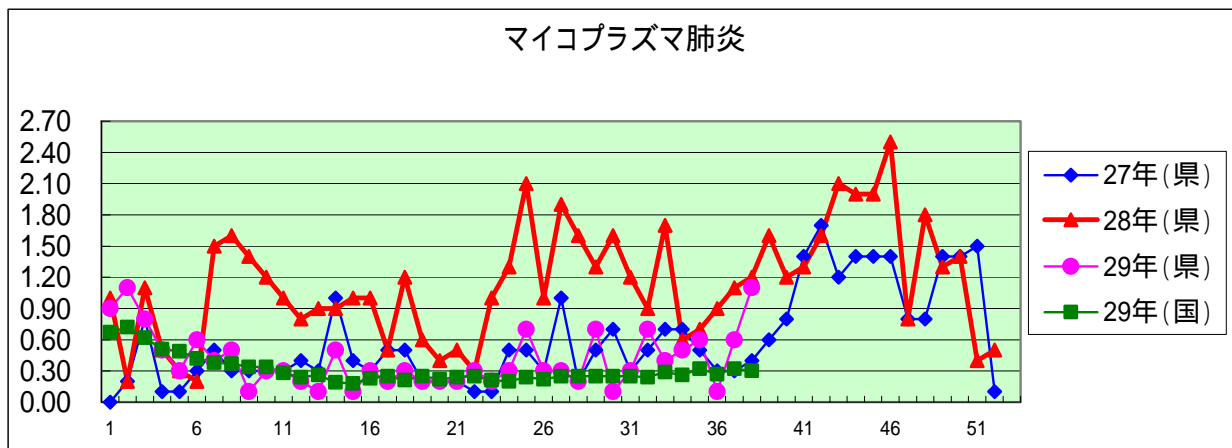


クラミジア肺炎(オウム病を除く)



細菌性髄膜炎(インフルエンザ菌、髄膜炎菌、肺炎球菌を原因として同定された場合を除く)





定点種別	県内定点数	届出対象感染症
小児科	89	RSウイルス感染症、咽頭結膜熱、A群溶血性レンサ球菌咽頭炎、感染性胃腸炎、水痘、手足口病、伝染性紅斑、突発性発しん、百日咳、ヘルパンギーナ、流行性耳下腺炎、インフルエンザ
内科	50	インフルエンザ
眼科	22	急性出血性結膜炎、流行性角結膜炎
基幹	10	クラミジア肺炎(オウム病を除く)、細菌性髄膜炎、マイコプラズマ肺炎、無菌性髄膜炎、感染性胃腸炎(病原体がロタウイルスであるものに限る。)

## 定点把握感染症(月報)集計表(届出数)

2017年 8 月

	静岡県							全国				
	3月	4月	5月	6月	7月	今月	計	5月	6月	7月	今月	計
性器クラミジア感染症	39	41	34	37	37	39	227	2,187	2,180	2,153	2,135	8,655
性器ヘルペスウイルス感染症	19	14	10	10	6	21	80	845	850	772	770	3,237
尖圭コンジローマ	7	12	5	9	5	5	43	493	481	481	475	1,930
淋菌感染症	6	3	12	5	12	11	49	632	650	704	784	2,770
性器クラミジア感染症(男)	16	13	12	18	21	20	100	1,056	1,055	1,049	1,087	4,247
性器クラミジア感染症(女)	23	28	22	19	16	19	127	1,131	1,125	1,104	1,048	4,408
性器ヘルペスウイルス感染症(男)	9	6	3	4	2	10	34	351	364	294	287	1,296
性器ヘルペスウイルス感染症(女)	10	8	7	6	4	11	46	494	486	478	483	1,941
尖圭コンジローマ(男)	3	7		5	4	2	21	310	294	293	312	1,209
尖圭コンジローマ(女)	4	5	5	4	1	3	22	183	187	188	163	721
淋菌感染症(男)	6	2	10	4	7	9	38	483	525	571	644	2,223
淋菌感染症(女)		1	2	1	5	2	11	149	125	133	140	547
ペニシリン耐性肺炎球菌感染症	4	1	4				9	197	158	137	169	661
メチシリン耐性黄色ブドウ球菌感染症	26	28	34	25	25	24	162	1,357	1,385	1,354	1,324	5,420
薬剤耐性緑膿菌感染症				1			1	7	13	13	8	41

定点種別	県内定点数	届出対象感染症
性感染症	30	性器クラミジア感染症、性器ヘルペスウイルス感染症、尖形コンジローマ、淋菌感染症
基幹	10	ペニシリン耐性肺炎球菌感染症、メチシリン耐性黄色ブドウ球菌感染症、薬剤耐性緑膿菌感染症



# 定点把握感染症(月報)集計表(定点当り)

2017年 8 月

	静岡県						全国			
	3月	4月	5月	6月	7月	今月	5月	6月	7月	今月
性器クラミジア感染症	1.30	1.37	1.13	1.23	1.23	1.30	2.22	2.21	2.19	2.16
性器ヘルペスウイルス感染症	0.63	0.47	0.33	0.33	0.20	0.70	0.86	0.86	0.78	0.78
尖圭コンジローマ	0.23	0.40	0.17	0.30	0.17	0.17	0.50	0.49	0.49	0.48
淋菌感染症	0.20	0.10	0.40	0.17	0.40	0.37	0.64	0.66	0.71	0.79
性器クラミジア感染症(男)	0.53	0.43	0.40	0.60	0.70	0.67	1.07	1.07	1.06	1.10
性器クラミジア感染症(女)	0.77	0.93	0.73	0.63	0.53	0.63	1.15	1.14	1.12	1.06
性器ヘルペスウイルス感染症(男)	0.30	0.20	0.10	0.13	0.07	0.33	0.36	0.37	0.30	0.29
性器ヘルペスウイルス感染症(女)	0.33	0.27	0.23	0.20	0.13	0.37	0.50	0.49	0.49	0.49
尖圭コンジローマ(男)	0.10	0.23		0.17	0.13	0.07	0.31	0.30	0.30	0.32
尖圭コンジローマ(女)	0.13	0.17	0.17	0.13	0.03	0.10	0.19	0.19	0.19	0.16
淋菌感染症(男)	0.20	0.07	0.33	9.00	0.23	0.30	0.49	0.53	0.58	0.65
淋菌感染症(女)		0.03	0.07	0.03	0.17	0.07	0.15	0.13	0.00	0.14
ペニシリン耐性肺炎球菌感染症	0.40	0.10	0.40				0.41	0.33	0.29	0.36
メチシリン耐性黄色ブドウ球菌感染症	2.60	2.80	3.40	2.50	2.50	2.40	2.86	2.92	2.87	2.79
薬剤耐性緑膿菌感染症				0.10			0.01	0.03	0.03	0.02

定点種別	県内定点数	届出対象感染症
性感染症	30	性器クラミジア感染症、性器ヘルペスウイルス感染症、尖圭コンジローマ、淋菌感染症
基幹	10	ペニシリン耐性肺炎球菌感染症、メチシリン耐性黄色ブドウ球菌感染症、薬剤耐性緑膿菌感染症

2017年 8 月

保健所名	性器クラミジア感染症		性器ヘルペスウイルス感染症		尖圭コンジローマ		淋菌感染症	
	罹患数	定点当り	罹患数	定点当り	罹患数	定点当り	罹患数	定点当り
総数	39	1.30	21	0.70	5	0.17	11	0.37
賀茂		-		-		-		-
熱海								
東部	1	0.20	1	0.20				
御殿場								
富士	2	0.67	2	0.67			1	0.33
静岡市	8	1.33	10	1.67	3	0.50	2	0.33
中部	11	2.75	4	1.00	1	0.25	4	1.00
西部	5	1.00	1	0.20			3	0.60
浜松市	12	2.40	3	0.60	1	0.20	1	0.20

保健所名	ペニシリン耐性肺炎球菌感染症		メチシリン耐性黄色ブドウ球菌感染症		薬剤耐性緑膿菌感染症	
	罹患数	定点当り	罹患数	定点当り	罹患数	定点当り
総数	0		24	2.40	0	
賀茂						
熱海			9	9.00		
東部						
御殿場	-	-		-	-	-
富士			2	2.00		
静岡市			3	1.50		
中部			1	1.00		
西部			3	3.00		
浜松市			6	3.00		

保健所名	定点(指定届出機関)数	
	性感染症	基幹
総数	30	10
賀茂	-	1
熱海	1	1
東部	5	1
御殿場	1	-
富士	3	1
静岡市	6	2
中部	4	1
西部	5	1
浜松市	5	2

\* 薬剤耐性アシネトバクター感染症は、平成26年9月19日から全数把握の対象となりました。

定点把握感染症(月報)年齢階級別集計表(届出数)

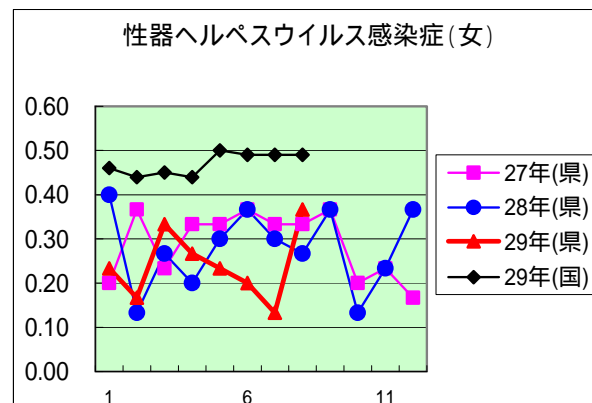
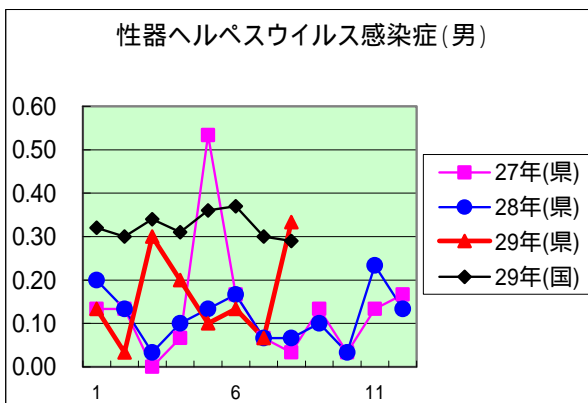
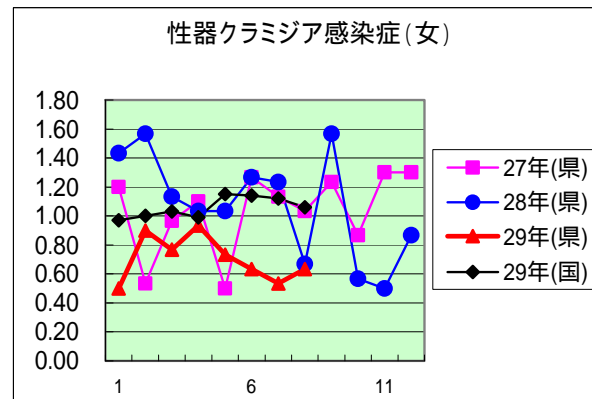
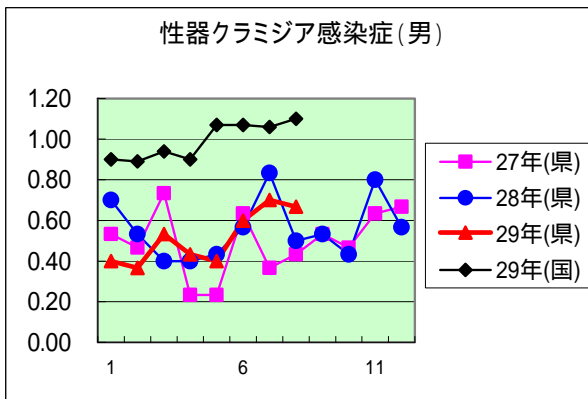
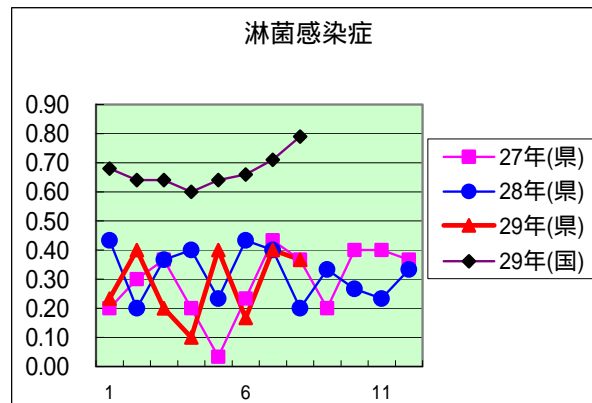
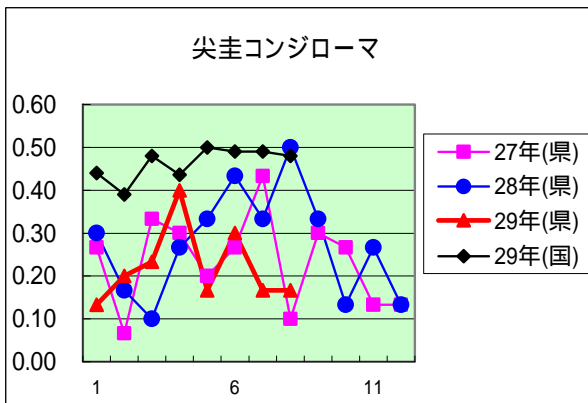
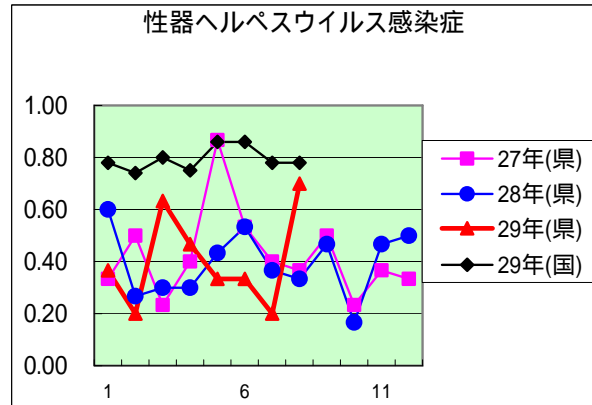
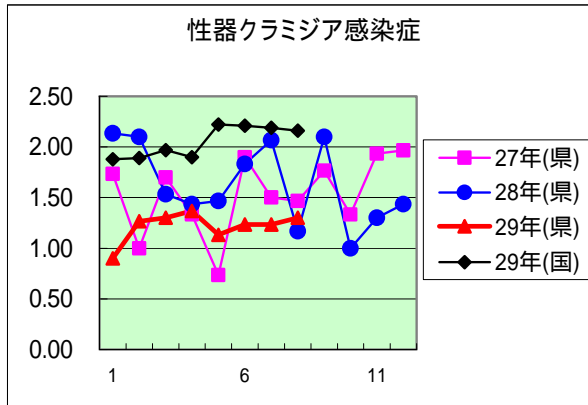
2017年 8 月

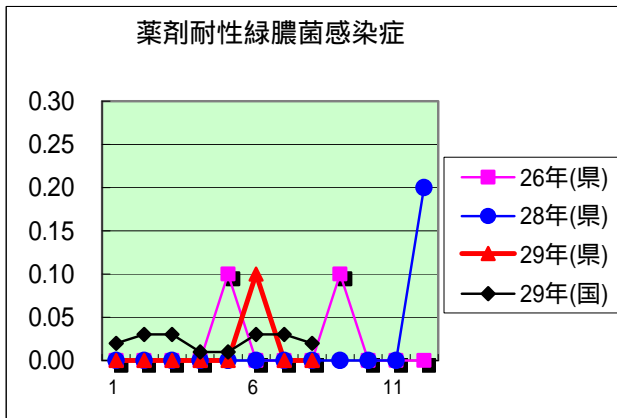
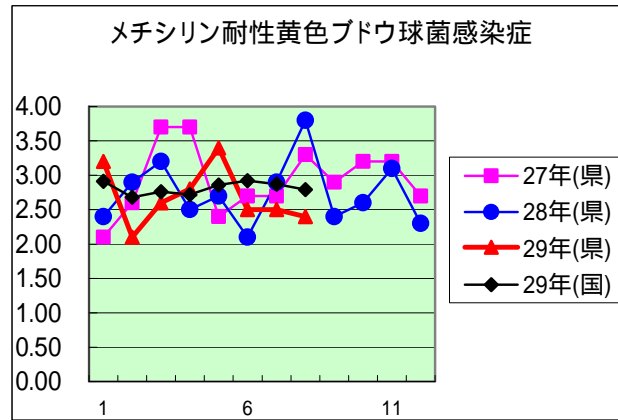
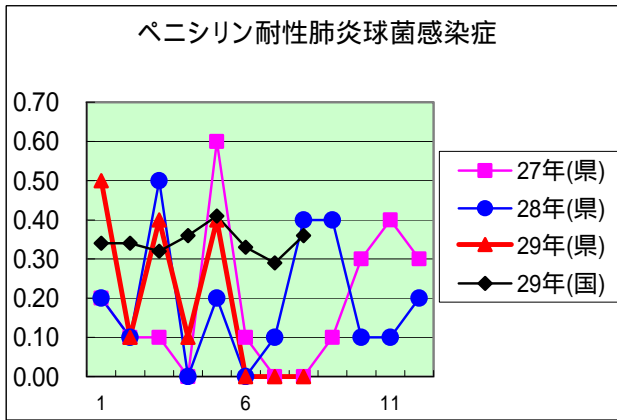
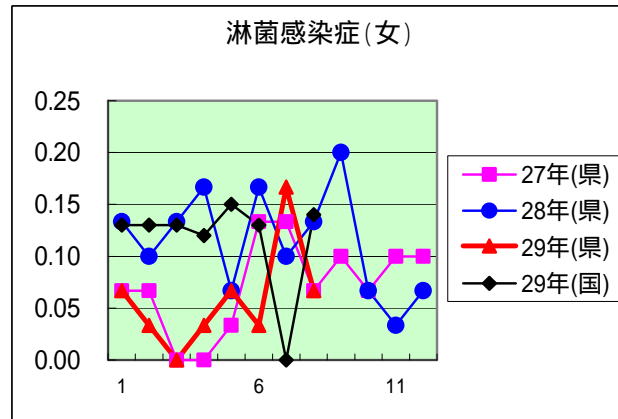
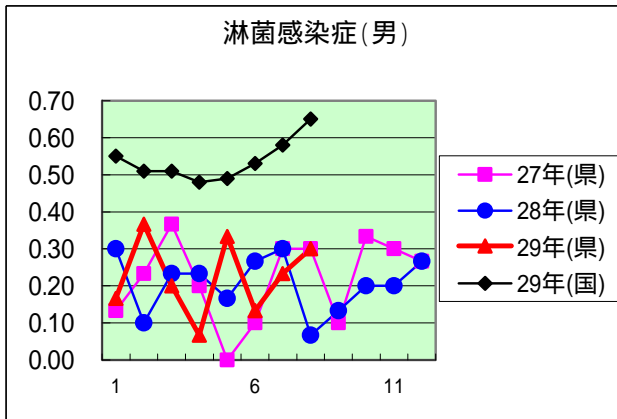
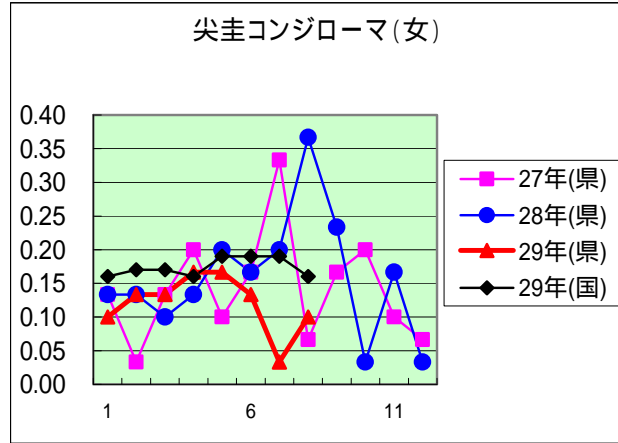
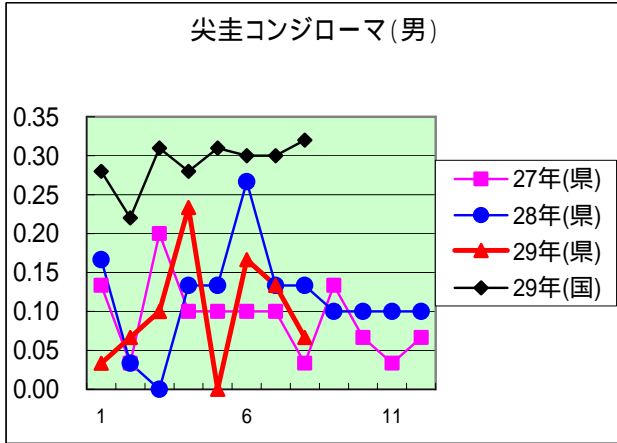
年齢階級区分	0歳	1～4歳	5～9歳	10～14歳	15～19歳	20～24歳	25～29歳	30～34歳	35～39歳	40～44歳	45～49歳	50～54歳	55～59歳	60～64歳	65～69歳	70歳以上	計
性器クラミジア感染症					5	14	7	4	4	3	1	1					39
性器ヘルペスウイルス感染症					2	5	4	3	1	1	2	1	1		1		21
尖圭コンジローマ					1	1	2	1									5
淋菌感染症						3	1	3		2	1			1			11
性器クラミジア感染症(男)					1	7	2	3	2	3	1	1					20
性器クラミジア感染症(女)					4	7	5	1	2								19
性器ヘルペスウイルス感染症(男)						1	2	2	1	1	1	1	1				10
性器ヘルペスウイルス感染症(女)					2	4	2	1			1				1		11
尖圭コンジローマ(男)						1	1										2
尖圭コンジローマ(女)					1		1	1									3
淋菌感染症(男)						2		3		2	1			1			9
淋菌感染症(女)						1	1										2
ペニシリン耐性肺炎球菌感染症																	
メチシリン耐性黄色ブドウ球菌感染症							1	2	1					1	4	15	24
薬剤耐性緑膿菌感染症																	

定点把握感染症(月報)年齢階級別集計表(定点当り)

2017年 8 月

年齢階級区分	0歳	1～4歳	5～9歳	10～14歳	15～19歳	20～24歳	25～29歳	30～34歳	35～39歳	40～44歳	45～49歳	50～54歳	55～59歳	60～64歳	65～69歳	70歳以上	計
性器クラミジア感染症					0.17	0.47	0.23	0.13	0.13	0.10	0.03	0.03					1.30
性器ヘルペスウイルス感染症					0.07	0.17	0.13	0.10	0.03	0.03	0.07	0.03	0.03		0.03		0.70
尖圭コンジローマ					0.03	0.03	0.07	0.03									0.17
淋菌感染症						0.10	0.03	0.10		0.07	0.03			0.03			0.37
性器クラミジア感染症(男)					0.03	0.23	0.07	0.10	0.07	0.10	0.03	0.03					0.67
性器クラミジア感染症(女)					0.13	0.23	0.17	0.03	0.07								0.63
性器ヘルペスウイルス感染症(男)						0.03	0.07	0.07	0.03	0.03	0.03	0.03	0.03				0.33
性器ヘルペスウイルス感染症(女)					0.07	0.13	0.07	0.03			0.03				0.03		0.37
尖圭コンジローマ(男)						0.03	0.03										0.07
尖圭コンジローマ(女)					0.03		0.03	0.03									0.10
淋菌感染症(男)						0.07		0.10		0.07	0.03			0.03			0.30
淋菌感染症(女)						0.03	0.03										0.07
ペニシリン耐性肺炎球菌感染症																	
メチシリン耐性黄色ブドウ球菌感染症							0.10	0.20	0.10					0.10	0.40	1.50	2.40
薬剤耐性緑膿菌感染症																	





定点種別	県内定点数	届出対象感染症
性感染症	30	性器クラミジア感染症、性器ヘルペスウイルス感染症、尖圭コンジローマ、淋菌感染症
基幹	10	ペニシリン耐性肺炎球菌感染症、メチシリン耐性黄色ブドウ球菌感染症、薬剤耐性アシネトバクター感染症、薬剤耐性緑膿菌感染症