

感染症の予防及び感染症の患者に対する医療に関する法律 **感染症発生動向調査 感染症週報**

静岡県環境衛生科学研究所感染症情報センター / 静岡県健康福祉部疾病対策課

目次

発生動向総覧	P 1 ~ 2
感染症発生動向警報システムによる保健所の警報状況	P 3
指定届出機関からの特記事項欄コメント	P 3
全数把握感染症集計表	P 4
定点把握感染症集計表	P 5 ~ 9
定点把握感染症推移グラフ	P 10 ~ 14
定点把握感染症集計表(月報)	P 15 ~ 18
定点把握感染症推移グラフ(月報)	P 19 ~ 20



発生動向総覧

《第46週コメント》 11月24日集計分

全数届出の感染症

- 1 類感染症 報告なし
- 2 類感染症 結核（東部（1）、中部（1））
- 3 類感染症 腸管出血性大腸菌感染症（東部（1））
- 4 類感染症 報告なし
- 5 類感染症 劇症型溶血性レンサ球菌感染症（西部（1））、梅毒（浜松市（1））

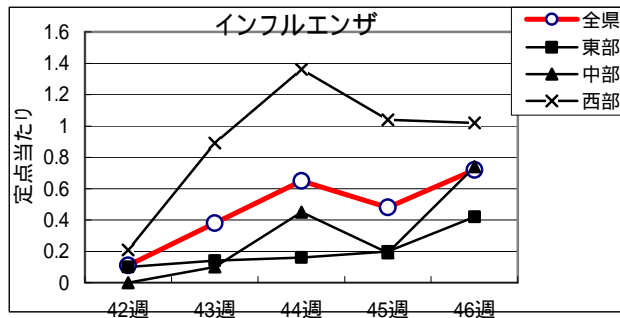
定点把握の対象となる5類感染症（週報対象のもの）

環境衛生科学研究所
感染症情報センター

平成29年第46週(11/13～11/19)の動向

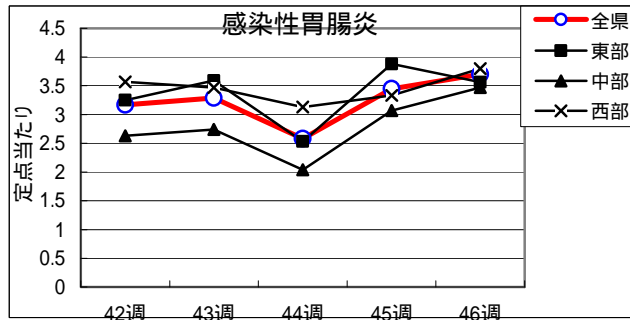
インフルエンザ

全県で罹患数100、定点あたり0.72で前週より増加。
東部地区で定点あたり0.42
中部地区で定点あたり0.74、
西部地区で定点あたり1.02
の患者発生あり。



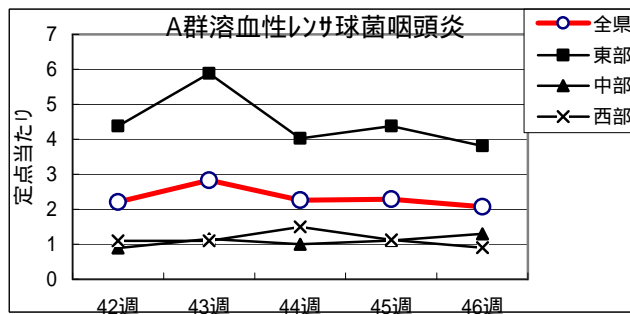
感染性胃腸炎

全県で罹患数329、定点あたり3.70で前週より増加。
東部地区で定点あたり3.56、
中部地区で定点あたり3.74、
西部地区で定点あたり3.80
の患者発生あり。

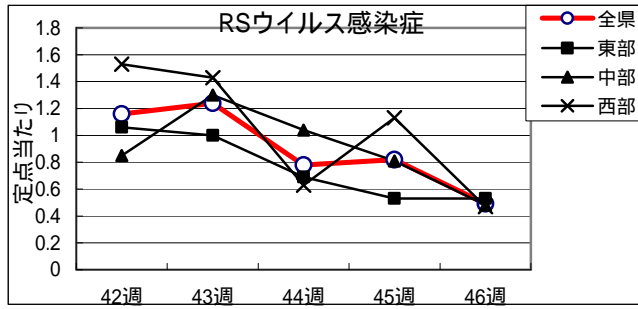


A群溶血性レンサ球菌

全県で罹患数184、定点あたり2.07で前週より減少。
東部地区で定点あたり3.81、
中部地区で定点あたり1.30、
西部地区で定点あたり0.90
の患者発生あり。

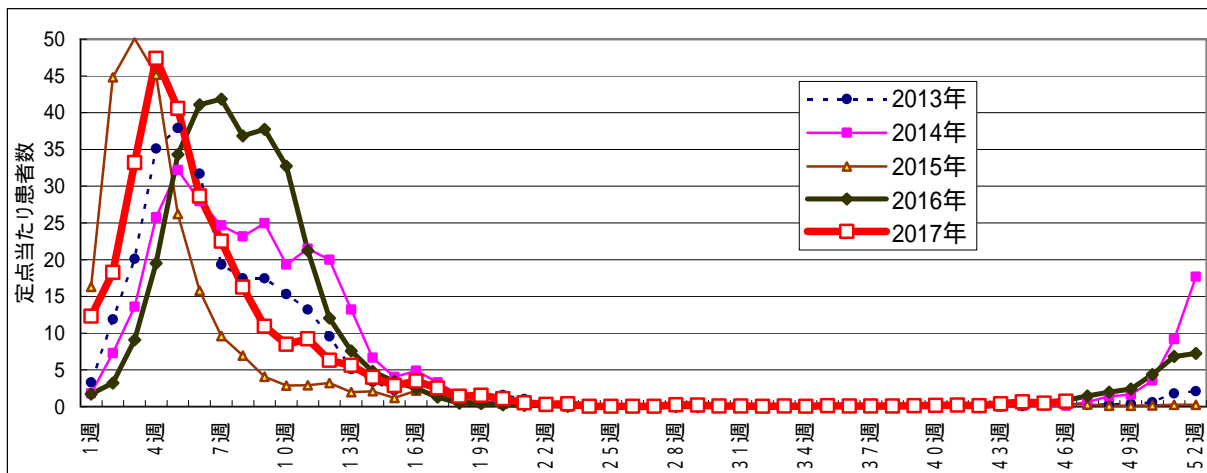


RSウイルス感染症
 全県で罹患数44、定点当たり
 0.49で前週より減少。
 東部地区で定点当たり0.53、
 中部地区で定点当たり0.48、
 西部地区で定点当たり0.47
 の患者発生あり。



- ・麻疹、風しんは全県で患者発生なし。
- ・流行性角結膜炎は、定点当たり東部地区で0.57、中部地区で1.38、西部地区で0.86の患者発生あり。
- ・咽頭結膜熱は、定点当たり東部地区で0.97、中部地区で0.78、西部地区で0.13の患者発生あり。
- ・手足口病は、定点当たり東部地区で0.66、中部地区で0.81、西部地区で0.43の患者発生あり。
- ・突発性発疹は、定点当たり東部地区で0.31、中部地区で0.52、西部地区で0.30の患者発生あり。
- ・流行性耳下腺炎は、定点当たり東部地区で0.25、中部地区で0.70、西部地区で0.07の患者発生あり。
- ・マイコプラズマ肺炎は、定点当たり東部地区で0.75、中部地区で0.67、西部地区で0.00の患者発生あり。

インフルエンザ罹患数推移



静岡県環境衛生科学研究所におけるインフルエンザウイルス検出状況
 (検体採取日:平成29年9月6日～平成29年10月23日)

	A/H1 pdm09	A/H3	B/山形系統	B/Victoria系統
平成29年9月			1	1
平成29年10月	3	3		6
計	3	3	1	7

感染症発生動向警報システムによる保健所の警報状況

警報 A群溶血性レンサ球菌咽頭炎(御殿場)
 注意報 なし



指定届出機関からの特記事項欄コメント

感染症第46週（11月13日～11月19日）

かわづクリニック（河津町）「マイコプラズマ感染症 1名（7歳 男児）」
下田メディカルセンター（下田市）「インフルエンザB型 1名（55歳 男性）」
高野医院（伊東市）「インフルエンザA型 1名」
聖隷沼津病院（沼津市）「インフルエンザA型 1名」
沼津市立病院（沼津市）「A群溶連菌 1名」
岩淵内科医院（沼津市）「インフルエンザB型 1名」
白十字小児科（沼津市）「インフルエンザB型 2名」
光ヶ丘小児科（三島市）「RSウイルス感染症 1名、咽頭アデノ 1名」
窪田医院（三島市）「インフルエンザB型 1名、マイコプラズマ 1名」
裾野赤十字病院（裾野市）「インフルエンザA型 1名」
りゅうじん医院（長泉町）「インフルエンザB型 1名」
まるやま小児科医院（清水町）「インフルエンザB型 2名」
函南平出クリニック（函南町）「インフルエンザB型 4名、RSウイルス 3名、アデノウイルス 9名」
小川小児科内科医院（富士市）「インフルエンザA型 1名」
共立蒲原総合病院（富士市）「インフルエンザB型 1名」
望月医院（富士宮市）「インフルエンザB型 1名」
わたなべ小児科クリニック（静岡市）「インフルエンザA型 1名、インフルエンザB型 6名」
原小児科医院（静岡市）「インフルエンザB型 7名」
広川医院（静岡市）「インフルエンザB型 3名」
静岡市立静岡病院（静岡市）「ロタウイルス胃腸炎 1名（10歳女児）」
水野医院（島田市）「インフルエンザA型 1名」
さくらいファミリークリニック（島田市）「インフルエンザA型 1名」
きもと小児科（湖西市）「インフルエンザA型 6人、インフルエンザB型 1名」
本田クリニック（磐田市）「インフルエンザB型 1名」
はやの小児科（掛川市）「インフルエンザB型 1名」
宮内診療所（御前崎市）「インフルエンザB型 1名」
市立湖西病院（湖西市）「インフルエンザB型 1名」
きもと小児科（湖西市）「インフルエンザA型 6名、インフルエンザB型 1名」
本田クリニック（磐田市）「インフルエンザB型 1名」
はやの小児科（掛川市）「インフルエンザB型 1名」
宮内診療所（御前崎市）「インフルエンザB型 1名」
市立湖西病院（湖西市）「インフルエンザB型 1名」

浜松赤十字病院（浜松市）「インフルエンザA型 2名」

浜松医療センター（浜松市）「マイコプラズマ肺炎 2名（2歳男児1名、9歳男児1名）」

クリニックパパ（浜松市）「便アデノウイルス 1名（9か月女児）」

今西こどもクリニック（浜松市）「インフルエンザB型 10名」

山本こどもクリニック（浜松市）「インフルエンザB型 1名（予防接種1回済 前シーズン罹患なし）」

幸田子供クリニック（浜松市）「インフルエンザB型 6名」

天竜こども医院（浜松市）「インフルエンザA型 1名、インフルエンザB型 11名」

いぬかい小児科（浜松市）「インフルエンザB型 3名（予防接種未2名、予防接種済1名）」

静岡県の感染症週報は、疾病対策課ホームページでご覧いただけます。

<http://www.pref.shizuoka.jp/kousei/ko-420a/center.html>

疾患名	区分	静岡県						全国					
		41週	42週	43週	44週	45週	今週	年累計	43週	44週	45週	今週	年累計
エボラ出血熱													
クリミア・コンゴ出血熱													
痘そう													
黄熱													
ペスト													
マールブルグ病													
ラッサ熱													
急性灰白髄炎													
結核		7	6	9	8	8	2	402	352	298	338	355	20,091
ジフテリア													
重症急性呼吸器症候群(SARS)													
中東呼吸器症候群(MERS)													
鳥インフルエンザH5N1													
鳥インフルエンザH7N9													
コレラ													7
細菌性赤痢							4	1	1			4	128
腸管出血性大腸菌感染症		3	2	8	20	5	1	107	93	72	48	29	3,747
腸チフス			1					3		1	1	1	36
パラチフス								1					13
E型肝炎								3	4	2	7	4	281
ウエストナイル熱(ウエストナイル脳炎を含む)													
A型肝炎								11	6	2	1		247
エキノコックス症													24
黄熱													
オウム病									1				11
オムスク出血熱													
回腸熱													8
キャサスル森林病													
Q熱													
狂犬病													
コクシジオイデス症													1
サル痘													
シカウイルス感染症												1	4
重症熱性血小板減少症候群									3			1	88
腎臓慢性出血熱													
西部ウマ脳炎													
ダニ媒介脳炎													2
炭疽													
テングニア熱									1				4
つつが虫病			1					1	5	6	19	29	184
デング熱								1	6	1	6		230
東部ウマ脳炎													
鳥インフルエンザ													
ニパウイルス感染症													
日本紅斑熱								6	12	1	2	2	322
日本脳炎												1	2
ハンタウイルス肺炎候群													
Bウイルス病													
鼻疽													
ブルセラ症											1		2
ペネエラウマ脳炎													
ヘンドラウイルス感染症													
珙しんチフス													
ポツリス症													3
マラリア										4		1	55
野兔病													
ライム病												1	19
リッサウイルス感染症													
リフトバレー熱													
類鼻疽													1
レジオネラ症		2	2		3	1		51	54	52	34	15	1,594
レプトスピラ症									1	1			41
ロッキー山紅斑熱													
アヌーバ(赤痢)		1	1	2				20	16	12	17	14	947
ウイルス性肝炎(A型肝炎及びE型肝炎を除く)								4	3	2	5	3	259
カルバペネム耐性腸内細菌科細菌感染症		1				1		28	37	23	22	13	1,472
急性脳炎(ライオン病、日本脳炎等を除く)								22	4	3	12	6	597
クリプトスポリジウム症													12
クロイツフェルト・ヤコブ病								3	3	1	2	1	173
劇症型溶血性レンサ球菌感染症					1		1	17	2	8	8	9	486
後天性免疫不全症候群			1					17	13	10	18	14	1,222
ジアルジア症				1					1		2		50
慢性的インフルエンザ菌感染症								7	3	7	2	3	320
慢性的髄膜炎菌感染症													23
慢性的肺炎球菌感染症			1		1	1		83	23	19	46	48	2,730
水痘(入院例に限る)								7	3	2	4	5	269
先天性風しん症候群													
梅毒		2	1	3	1	1	1	76	73	49	95	62	5,053
播種性クリプトコックス症		1						6	4		2	1	117
破傷風								6	1		3	1	115
バンコマイシン耐性黄色ブドウ球菌感染症													
バンコマイシン耐性腸球菌感染症										1	1		70
風しん				1				6	4		1	1	81
麻疹			1					2					188
薬剤耐性アシネトバクター感染症													22
新型コロナウイルス感染症													

医療機関からの追加届出等により増減することがあります。

定点把握感染症集計表(届出数)

2017年 46 週

	静岡県							全国				
	41週	42週	43週	44週	45週	今週	計	43週	44週	45週	今週	計
RSウイルス感染症	120	103	110	69	73	44	519	4,083	3,033	2,788	2,384	12,288
咽頭結膜熱	15	16	35	38	53	56	213	1,687	1,621	1,984	2,124	7,416
A群溶血性レンサ球菌咽頭炎	154	197	252	201	204	184	1,192	6,204	5,940	6,914	7,896	26,954
感染性胃腸炎	243	282	293	230	307	329	1,684	11,455	10,937	13,475	15,436	51,303
水痘	12	12	19	25	21	27	116	924	1,469	1,399	1,773	5,565
手足口病	149	112	148	84	74	56	623	6,522	5,126	4,439	4,037	20,124
伝染性紅斑	6	2	5	5	6	1	25	219	173	225	203	820
突発性発しん	23	23	31	21	30	33	161	1,373	1,259	1,371	1,351	5,354
百日咳		1	1			1	3	49	50	42	35	176
ヘルパンギーナ	19	15	15	11	3	4	67	1,258	967	766	718	3,709
流行性耳下腺炎	17	39	33	44	31	29	193	982	899	1,188	968	4,037
インフルエンザ	31	15	53	91	67	100	357	1,772	2,407	2,588	3,799	10,566
急性出血性結膜炎								6	8	6	11	31
流行性角結膜炎	19	21	25	19	23	21	128	517	484	589	577	2,167
クラミジア肺炎(オウム病は除く)			2	1		1	4	7	5	4	5	21
細菌性髄膜炎					3		3	7	9	19	8	43
マイコプラズマ肺炎	4	5	2	2	8	5	26	153	185	247	256	841
無菌性髄膜炎	1						1	17	11	24	22	74
感染性胃腸炎(病原体がロタウイルスであるものに限る。)								5	4	5	4	18

定点種別	県内定点数	届出対象感染症
小児科	89	RSウイルス感染症、咽頭結膜熱、A群溶血性レンサ球菌咽頭炎、感染性胃腸炎、水痘、手足口病、伝染性紅斑、突発性発しん、百日咳、ヘルパンギーナ、流行性耳下腺炎、インフルエンザ
内科	50	インフルエンザ
眼科	22	急性出血性結膜炎、流行性角結膜炎
基幹	10	クラミジア肺炎(オウム病は除く)、細菌性髄膜炎、マイコプラズマ肺炎、無菌性髄膜炎、感染性胃腸炎(病原体がロタウイルスであるものに限る。)

小児科定点と内科定点はインフルエンザ定点を兼ねている。

定点把握感染症集計表(定点当り)

2017年 46 週

	静岡県						全国			
	第41週	第42週	第43週	第44週	第45週	今週	第43週	第44週	第45週	今週
RSウイルス感染症	1.35	1.16	1.24	0.78	0.82	0.49	1.29	0.96	0.88	0.76
咽頭結膜熱	0.17	0.18	0.39	0.43	0.60	0.63	0.53	0.51	0.63	0.67
A群溶血性レンサ球菌咽頭炎	1.73	2.21	2.83	2.26	2.29	2.07	1.97	1.88	2.19	2.50
感染性胃腸炎	2.73	3.17	3.29	2.58	3.45	3.70	3.63	3.47	4.27	4.89
水痘	0.13	0.13	0.21	0.28	0.24	0.30	0.29	0.47	0.44	0.56
手足口病	1.67	1.26	1.66	0.94	0.83	0.63	2.07	1.62	1.41	1.28
伝染性紅斑	0.07	0.02	0.01	0.06	0.07	0.01	0.07	0.05	0.07	0.06
突発性発しん	0.26	0.26	0.35	0.24	0.34	0.37	0.44	0.40	0.43	0.43
百日咳		0.01	0.01			0.01	0.02	0.02	0.01	0.01
ヘルパンギーナ	0.21	0.17	0.17	0.12	0.03	0.04	0.40	0.31	0.24	0.23
流行性耳下腺炎	0.19	0.44	0.37	0.49	0.35	0.33	0.31	0.28	0.38	0.31
インフルエンザ	0.22	0.11	0.38	0.65	0.48	0.72	0.36	0.49	0.52	0.77
急性出血性結膜炎							0.01	0.01	0.01	0.02
流行性角結膜炎	0.86	0.95	1.14	0.86	1.05	0.95	0.74	0.70	0.85	0.83
クラミジア肺炎(オウム病は除く)			0.20	0.10		0.10	0.01	0.01	0.01	0.01
細菌性髄膜炎					0.30		0.01	0.02	0.04	0.02
マイコプラズマ肺炎	0.40	0.50	0.20	0.20	0.80	0.50	0.32	0.39	0.52	0.54
無菌性髄膜炎	0.10						0.04	0.02	0.05	0.05
感染性胃腸炎(病原体がロタウイルスであるものに限る。)							0.01	0.01	0.01	0.01

定点種別	県内定点数	届出対象感染症
小児科	89	RSウイルス感染症、咽頭結膜熱、A群溶血性レンサ球菌咽頭炎、感染性胃腸炎、水痘、手足口病、伝染性紅斑、突発性発しん、百日咳、ヘルパンギーナ、流行性耳下腺炎、インフルエンザ
内科	50	インフルエンザ
眼科	22	急性出血性結膜炎、流行性角結膜炎
基幹	10	クラミジア肺炎(オウム病は除く)、細菌性髄膜炎、マイコプラズマ肺炎、無菌性髄膜炎、感染性胃腸炎(病原体がロタウイルスであるものに限る。)

小児科定点と内科定点はインフルエンザ定点を兼ねている。

感染症 46 週

保健所名	RSウイルス感染症		咽頭結膜熱		A群溶血性 レンサ球菌咽頭炎		感染性胃腸炎		水痘	
	罹患数	定点当り	罹患数	定点当り	罹患数	定点当り	罹患数	定点当り	罹患数	定点当り
総数	44	0.49	56	0.63	184	2.07	329	3.70	27	0.30
賀茂	1	0.50					3	1.50		
熱海			1	0.25	3	0.75	1	0.25		
東部	5	0.38	21	1.62	35	2.69	50	3.85	4	0.31
御殿場	1	0.25	9	2.25	62	15.50	26	6.50	4	1.00
富士	10	1.11			22	2.44	34	3.78	1	0.11
静岡市	7	0.44	14	0.88	20	1.25	64	4.00	6	0.38
中部	6	0.55	7	0.64	15	1.36	37	3.36	2	0.18
西部	3	0.25			7	0.58	69	5.75	1	0.08
浜松市	11	0.61	4	0.22	20	1.11	45	2.50	9	0.50

保健所名	手足口病		伝染性紅斑		突発性発しん		百日咳		ヘルパンギーナ	
	罹患数	定点当り	罹患数	定点当り	罹患数	定点当り	罹患数	定点当り	罹患数	定点当り
総数	56	0.63	1	0.01	33	0.37	1	0.01	4	0.04
賀茂										
熱海	3	0.75								
東部	8	0.62			4	0.31				
御殿場	4	1.00			1	0.25				
富士	6	0.67			5	0.56				
静岡市	13	0.81			7	0.44	1	0.06		
中部	9	0.82			7	0.64			1	0.09
西部	3	0.25	1	0.08	3	0.25			1	0.08
浜松市	10	0.56			6	0.33			2	0.11

保健所	流行性耳下腺炎		インフルエンザ		麻しん (全数報告)		風しん (全数報告)		指定届出機関 (定点)数	
	罹患数	定点当り	罹患数	定点当り	週計	累計	週計	累計	小児科	内科
総数	29	0.33	100	0.72	0	2	0	6	89	50
賀茂			1	0.33					2	1
熱海	1	0.25	1	0.17					4	2
東部	2	0.15	16	0.80					13	7
御殿場	3	0.75							4	2
富士	2	0.22	3	0.20				1	9	6
静岡市	1	0.06	21	0.84		2			16	9
中部	18	1.64	10	0.59					11	6
西部	1	0.08	11	0.65				4	12	7
浜松市	1	0.06	37	1.32				1	18	10

感染症 46 週

保健所名	急性出血性結膜炎		流行性角結膜炎		クラミジア肺炎 (オウム病を除く)		細菌性髄膜炎		マイコプラズマ肺炎	
	罹患数	定点当り	罹患数	定点当り	罹患数	定点当り	罹患数	定点当り	罹患数	定点当り
総数	0		21	0.95	1	0.10	0		5	0.50
賀茂					1	1.00			2	2.00
熱海										
東部										
御殿場										
富士			4	1.33					1	1.00
静岡市			11	2.20					2	1.00
中部										
西部			2	0.50						
浜松市			4	1.33						

保健所名	無菌性髄膜炎		感染性胃腸炎 (病原体がロタウイルス であるものに限る。)	
	罹患数	定点当り	罹患数	定点当り
総数	0		0	
賀茂				
熱海				
東部				
御殿場				
富士				
静岡市				
中部				
西部				
浜松市				

指定届出機関 (定点)数	
眼科	基幹
22	10
-	1
-	1
4	1
-	-
3	1
5	2
3	1
4	1
3	2

*賀茂・熱海・御殿場の各保健所管内には眼科定点はありません。

*御殿場保健所管内には基幹定点はありません。

*感染性胃腸炎(病原体がロタウイルスであるものに限る。)は、平成25年10月14日から基幹定点による届出対象疾病に追加されました。

定点把握感染症年齢階級別集計表(届出数)

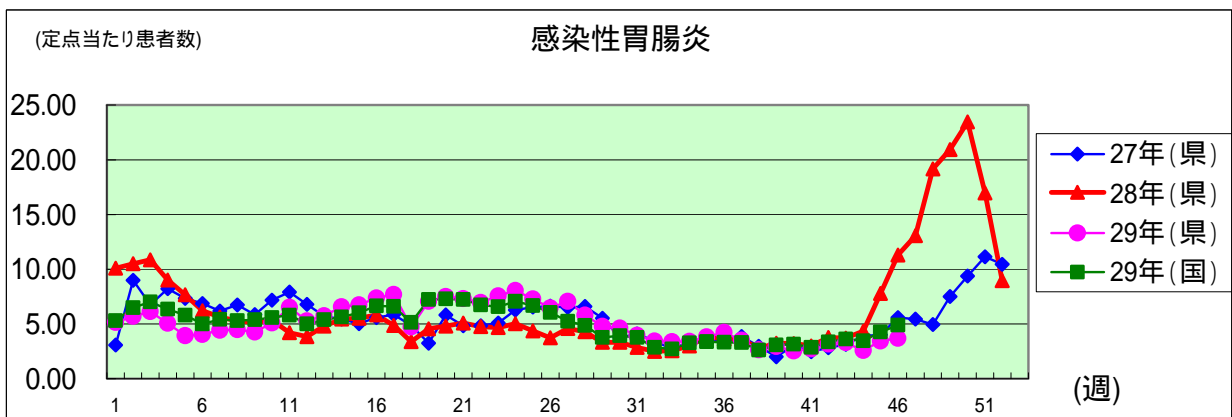
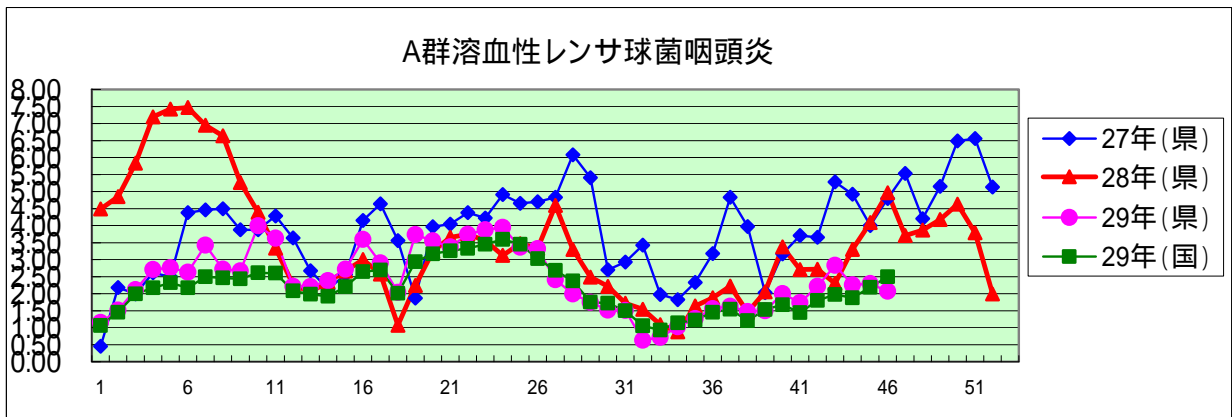
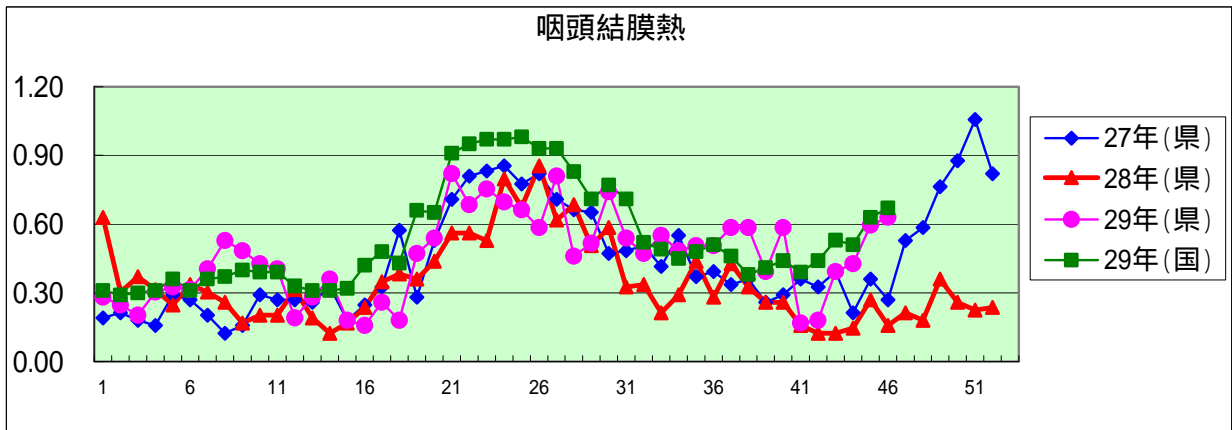
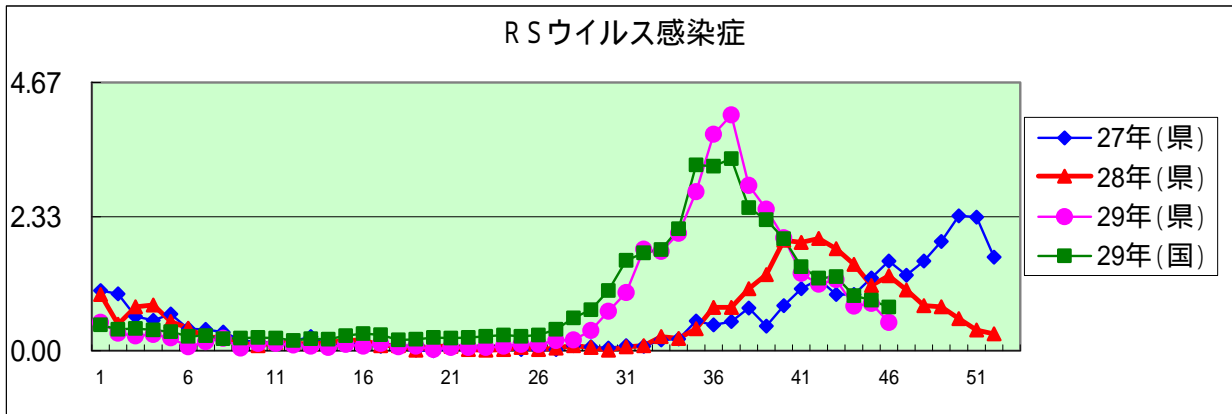
2017年 46 週

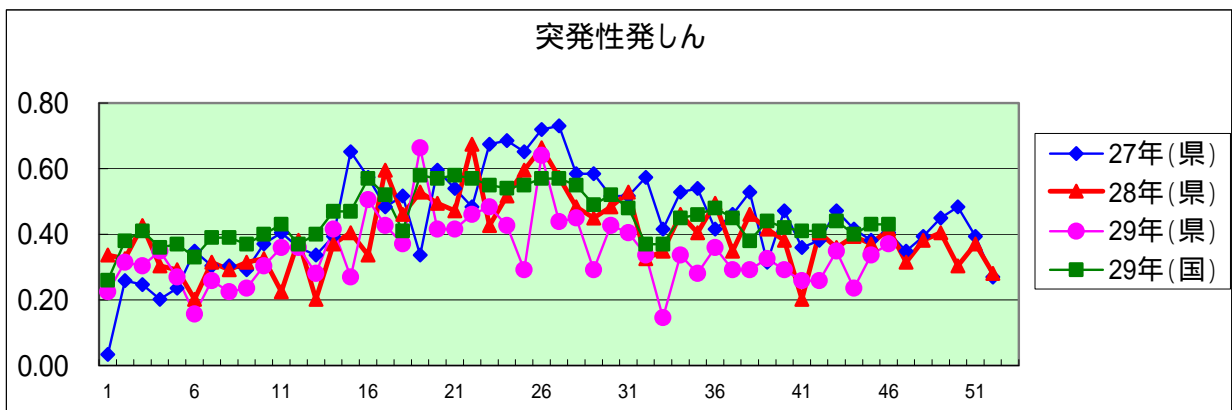
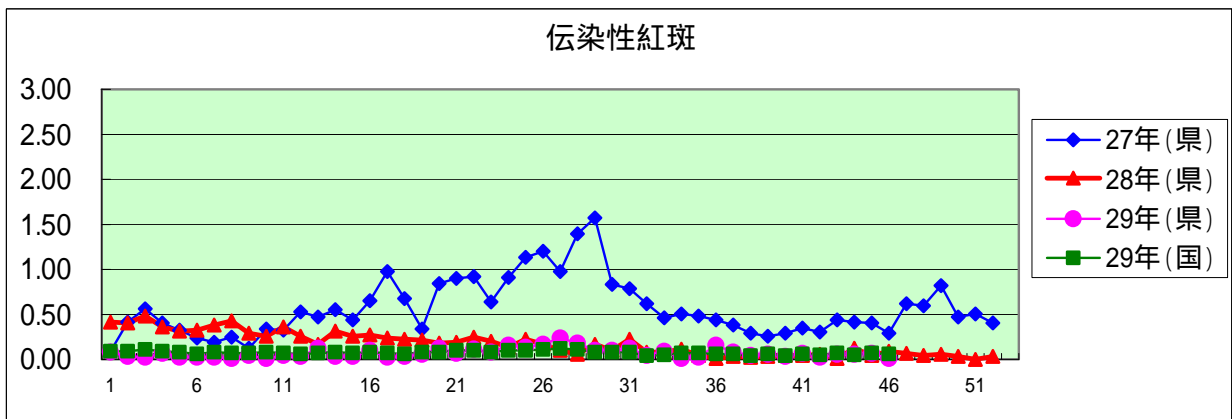
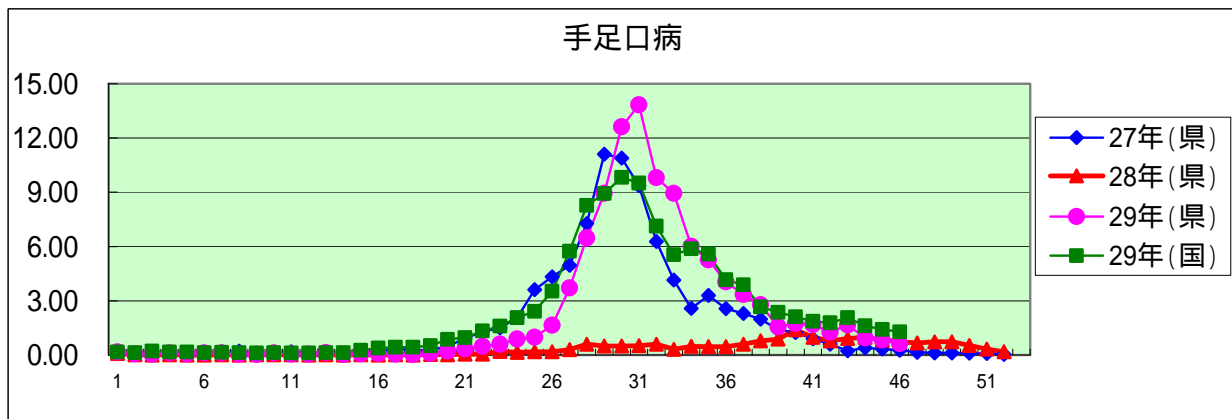
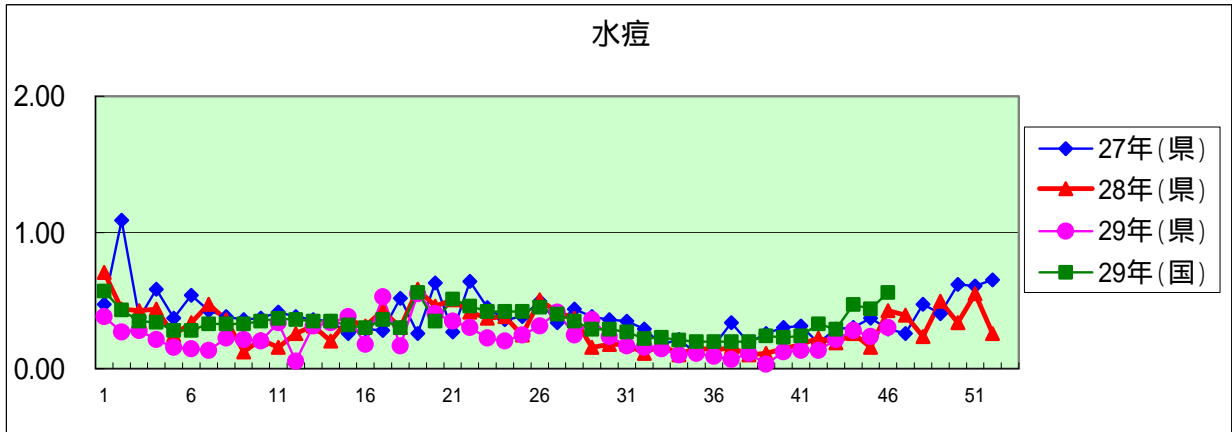
年齢階級区分	～6ヶ月	～12ヶ月	1歳	2歳	3歳	4歳	5歳	6歳	7歳	8歳	9歳	10～14歳	15～19歳	20～29歳	30～39歳	40～49歳	50～59歳	60～69歳	70～79歳	80歳以上	計	
# (小児科定点把握感染症分)	～6ヶ月	～12ヶ月	1歳	2歳	3歳	4歳	5歳	6歳	7歳	8歳	9歳	10～14歳	15～19歳	20歳以上								
# (眼科定点把握感染症分)	～6ヶ月	～12ヶ月	1歳	2歳	3歳	4歳	5歳	6歳	7歳	8歳	9歳	10～14歳	15～19歳	20～29歳	30～39歳	40～49歳	50～59歳	60～69歳	70歳以上			
# (基幹定点把握分)	0歳	1～4歳	5～9歳	10～14歳	15～19歳	20～24歳	25～29歳	30～34歳	35～39歳	40～44歳	45～49歳	50～54歳	55～59歳	60～64歳	65～69歳	70歳以上						
RSウイルス感染症	4	4	17	9	7	2	1														44	
咽頭結膜熱	1	2	8	4	7	4	8	6	5	7	2	1		1							56	
A群溶血性レンサ球菌咽頭炎			3	7	19	27	25	16	20	10	7	33	2	15							184	
感染性胃腸炎	5	22	40	37	30	26	29	26	20	16	7	44	6	21							329	
水痘	2	2	1		2	3	2	7	4	2	1	1									27	
手足口病	1	1	11	15	14	2	4	6	1	1											56	
伝染性紅斑								1													1	
突発性発しん	2	8	18	4	1																33	
百日咳													1								1	
ヘルパンギーナ			1	1		1	1														4	
流行性耳下腺炎		1		3	2	4	3		4	5	3	4									29	
インフルエンザ			1	4	4	5	5	6	6	9	12	28	4	2	1	5	5	1			2	100
急性出血性結膜炎																						
流行性角結膜炎			1	2			3	4					1		4	1		4	1		21	
クラミジア肺炎(オウム病は除く)										1											1	
細菌性髄膜炎																						
マイコプラズマ肺炎		1	1	1			1							1							5	
無菌性髄膜炎																						
遷延性胃腸炎(病原体がロタウイルスであるものに限る。)																						

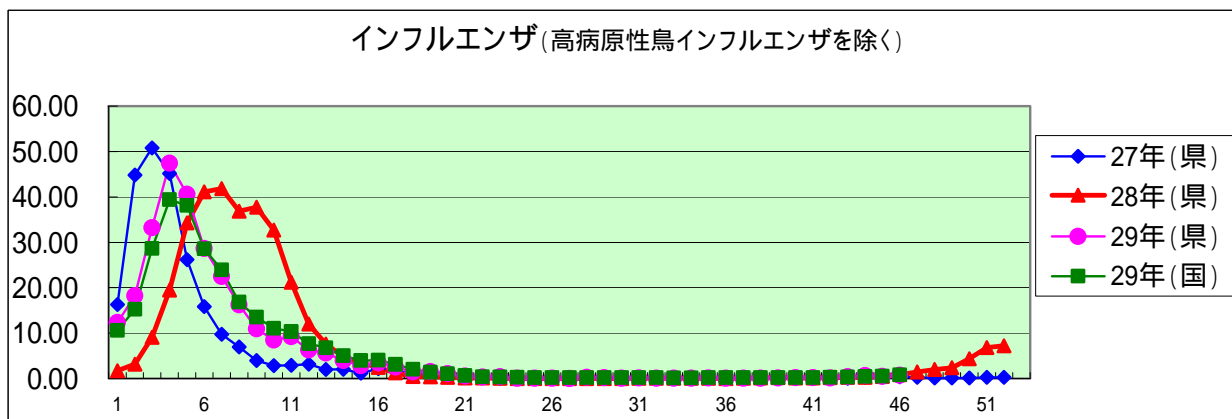
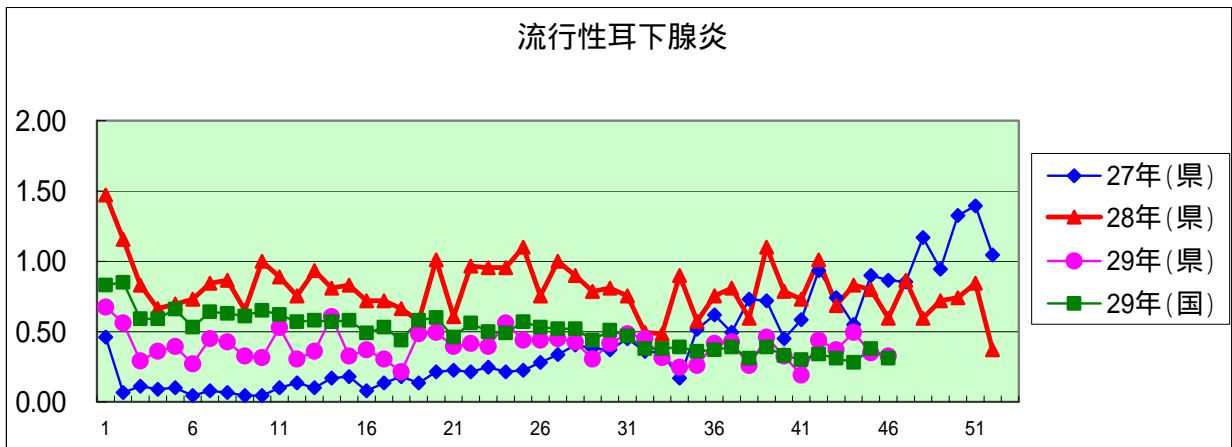
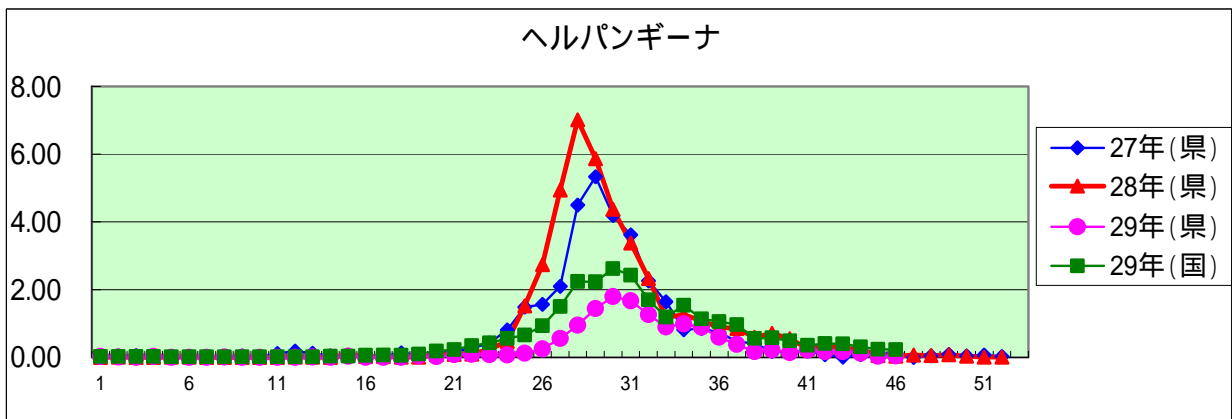
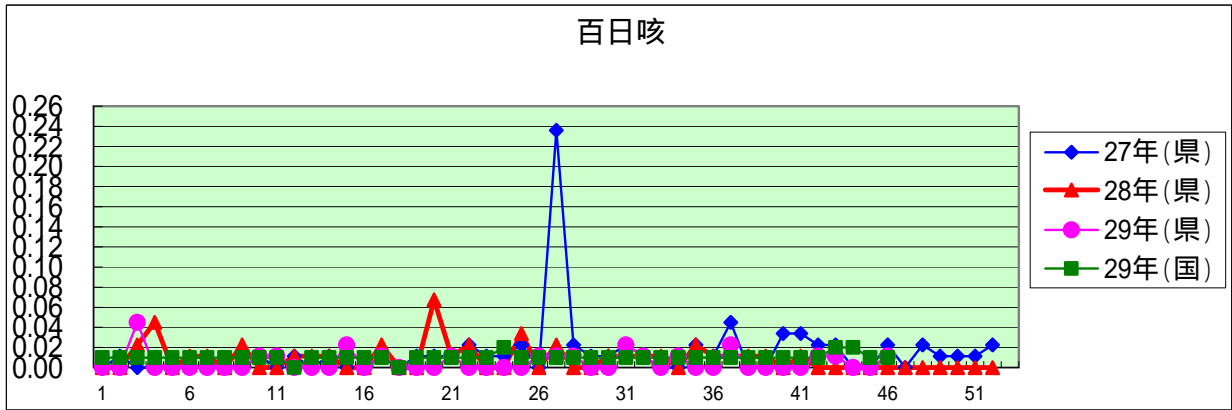
定点把握感染症年齢階級別集計表(定点当り)

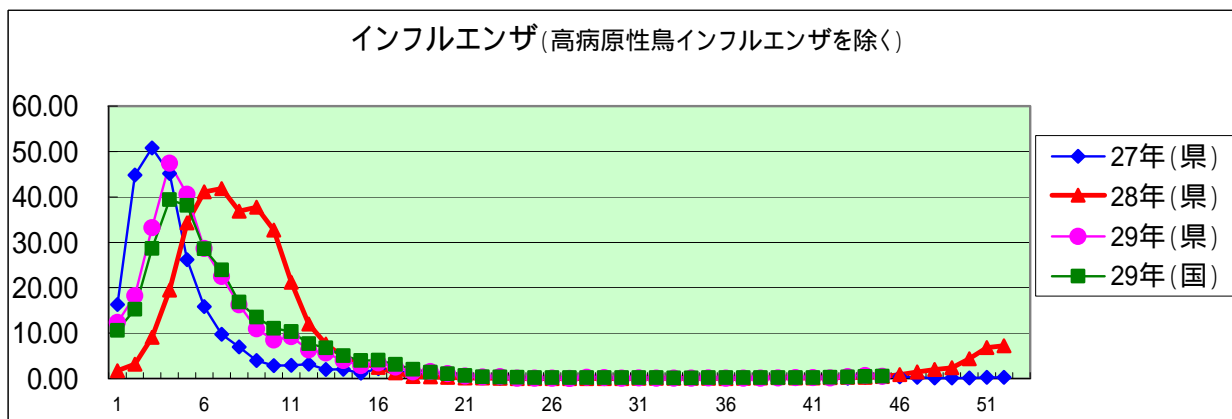
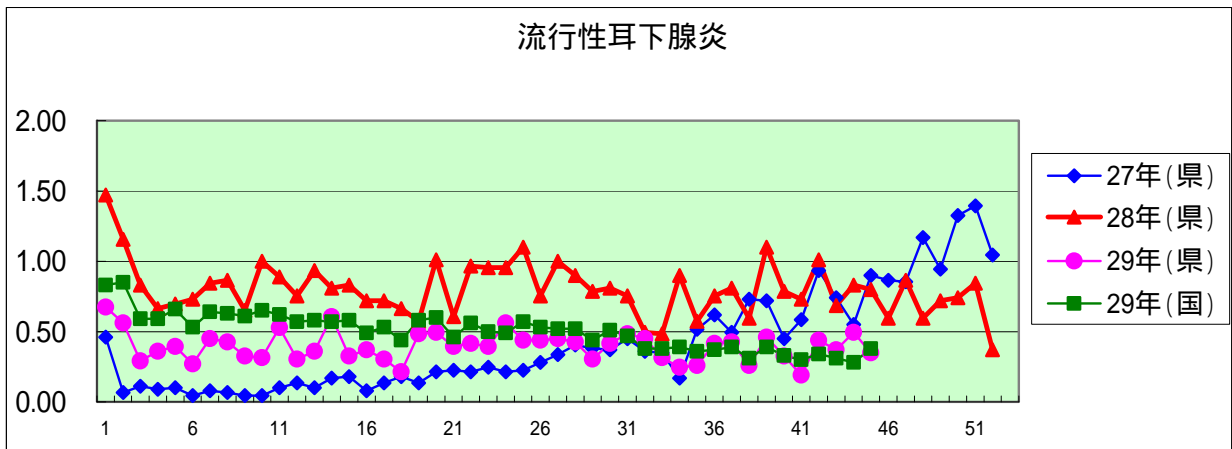
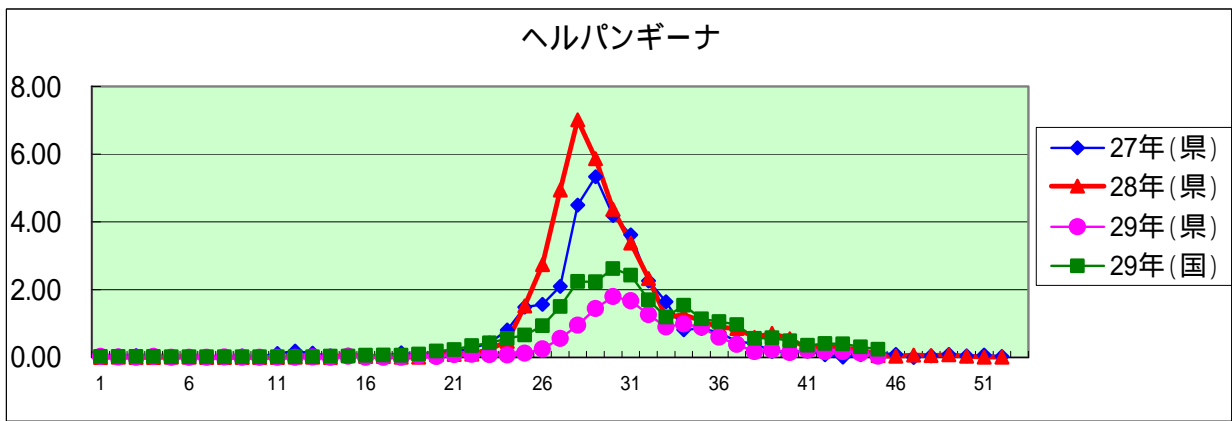
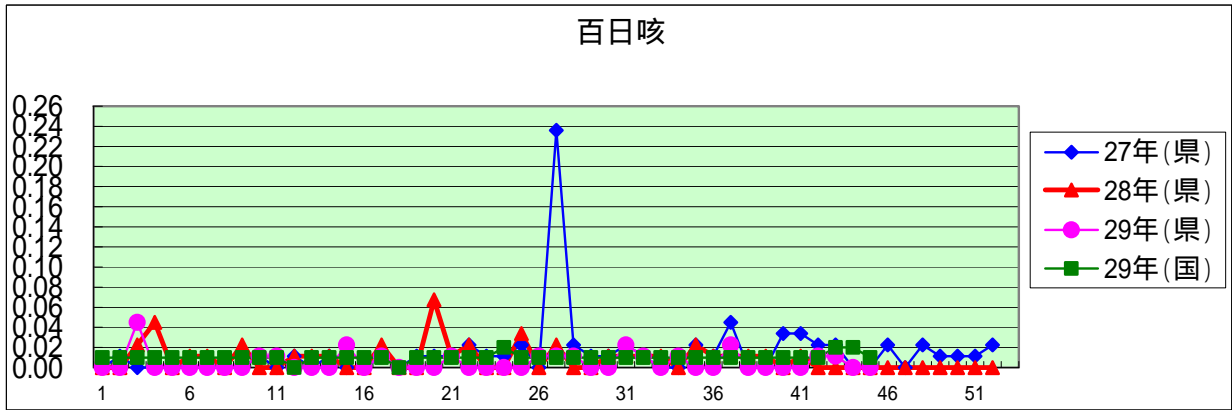
2017年 46 週

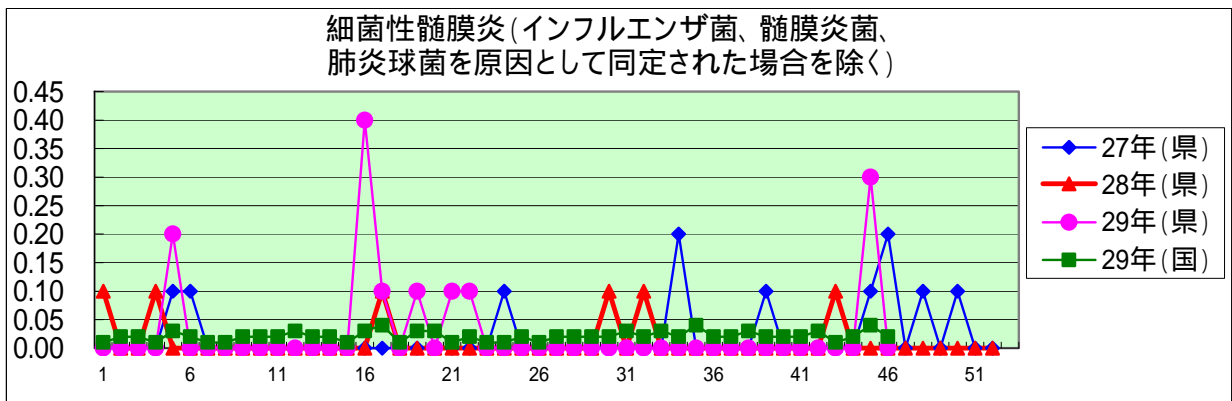
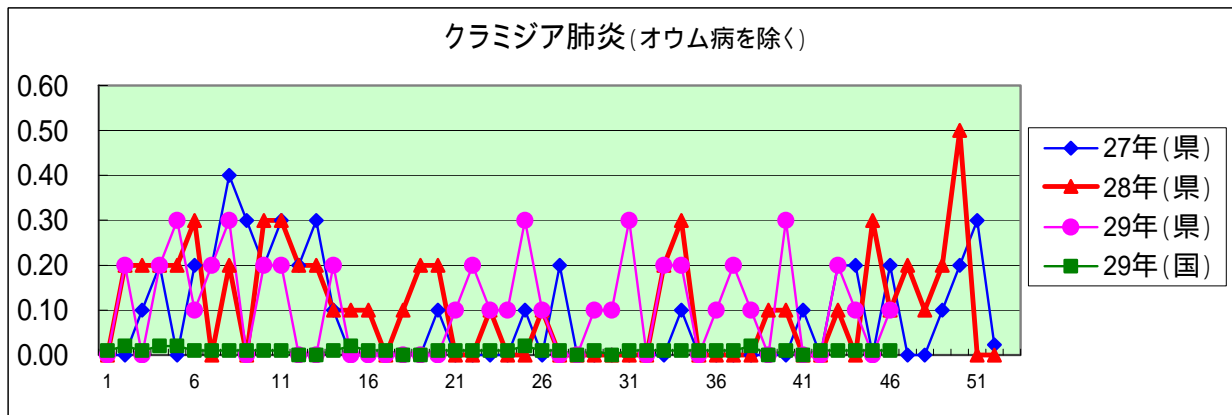
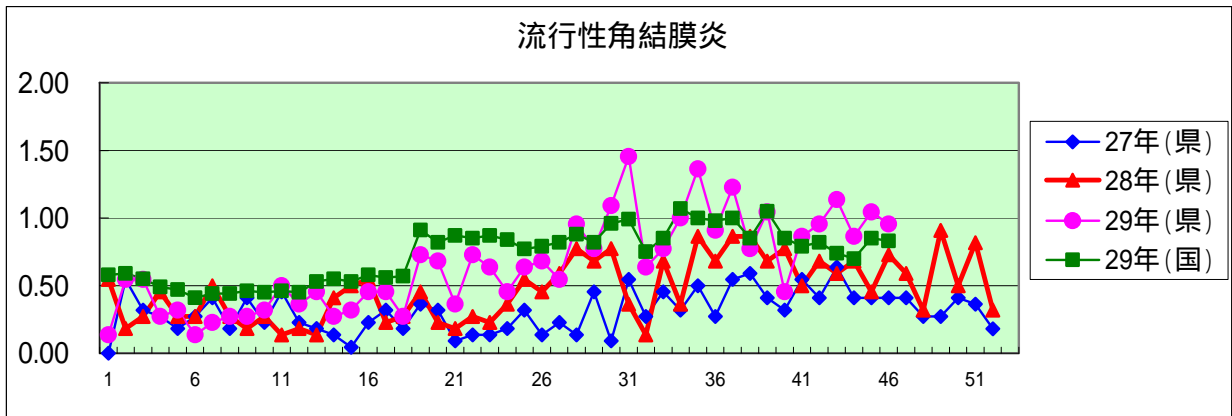
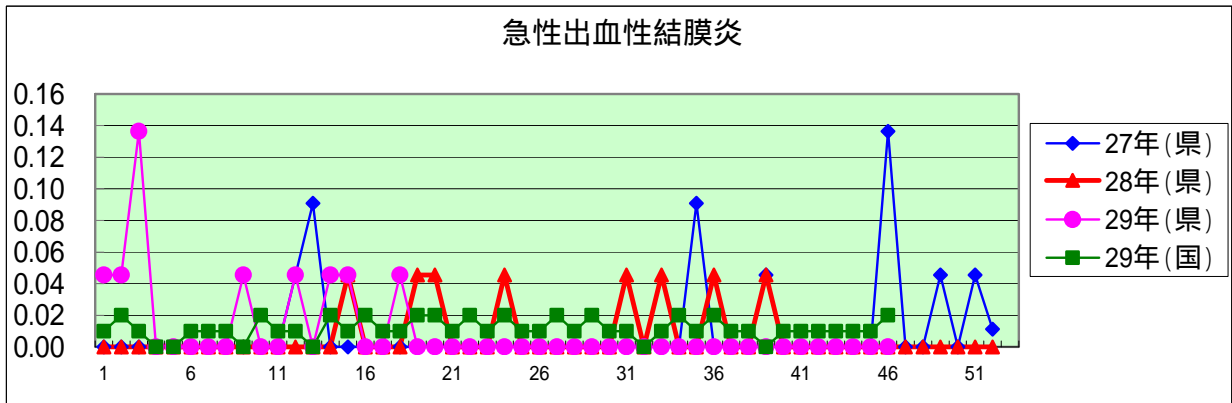
年齢階級区分	～6ヶ月	～12ヶ月	1歳	2歳	3歳	4歳	5歳	6歳	7歳	8歳	9歳	10～14歳	15～19歳	20～29歳	30～39歳	40～49歳	50～59歳	60～69歳	70～79歳	80歳以上	計
# (小児科定点把握感染症分)	～6ヶ月	～12ヶ月	1歳	2歳	3歳	4歳	5歳	6歳	7歳	8歳	9歳	10～14歳	15～19歳	20歳以上							
# (眼科定点把握感染症分)	～6ヶ月	～12ヶ月	1歳	2歳	3歳	4歳	5歳	6歳	7歳	8歳	9歳	10～14歳	15～19歳	20～29歳	30～39歳	40～49歳	50～59歳	60～69歳	70歳以上		
# (基幹定点把握分)	0歳	1～4歳	5～9歳	10～14歳	15～19歳	20～24歳	25～29歳	30～34歳	35～39歳	40～44歳	45～49歳	50～54歳	55～59歳	60～64歳	65～69歳	70歳以上					
RSウイルス感染症	0.04	0.04	0.19	0.10	0.08	0.02	0.01														0.49
咽頭結膜熱	0.01	0.02	0.09	0.04	0.08	0.04	0.09	0.07	0.06	0.08	0.02	0.01		0.01							0.63
A群溶血性レンサ球菌咽頭炎			0.03	0.08	0.21	0.30	0.28	0.18	0.22	0.11	0.08	0.37	0.02	0.17							2.07
感染性胃腸炎	0.06	0.25	0.45	0.42	0.34	0.29	0.33	0.29	0.22	0.18	0.08	0.49	0.07	0.24							3.70
水痘	0.02	0.02	0.01		0.02	0.03	0.02	0.08	0.04	0.02	0.01	0.01									0.30
手足口病	0.01	0.01	0.12	0.17	0.16	0.02	0.04	0.07	0.01	0.01											0.63
伝染性紅斑								0.01													0.01
突発性発しん	0.02	0.09	0.20	0.04	0.01																0.37
百日咳													0.01								0.01
ヘルパンギーナ			0.01	0.01		0.01	0.01														0.04
流行性耳下腺炎		0.01		0.03	0.02	0.04	0.03		0.04	0.06	0.03	0.04									0.33
インフルエンザ			0.01	0.03	0.03	0.04	0.04	0.04	0.04	0.06	0.09	0.20	0.03	0.01	0.01	0.04	0.04	0.01		0.01	0.72
急性出血性結膜炎																					
流行性角結膜炎			0.05	0.09			0.14	0.18					0.05		0.18	0.05		0.18	0.05		0.95
クラミジア肺炎(オウム病は除く)										0.10											0.10
細菌性髄膜炎																					
マイコプラズマ肺炎		0.10	0.10	0.10			0.10							0.10							0.50
無菌性髄膜炎																					
遷延性胃腸炎(病原体がロタウイルスであるものに限る。)																					

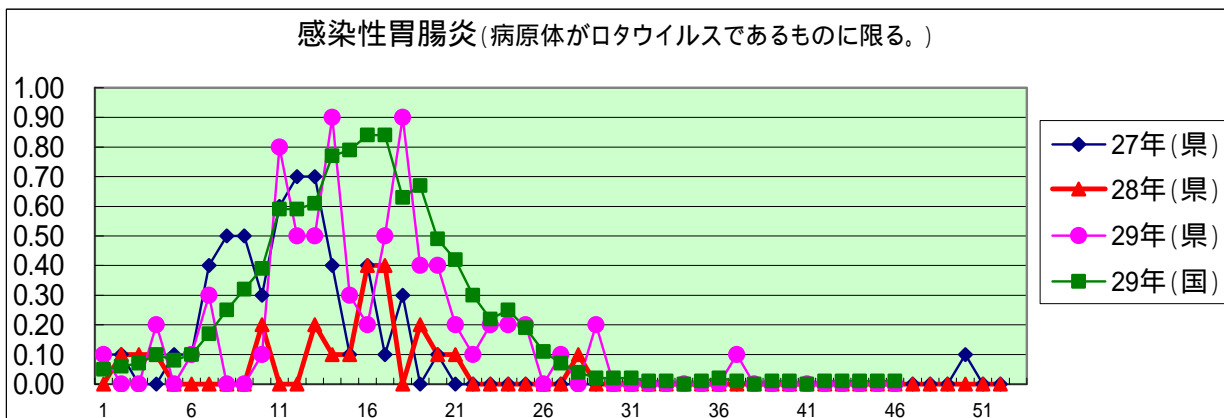
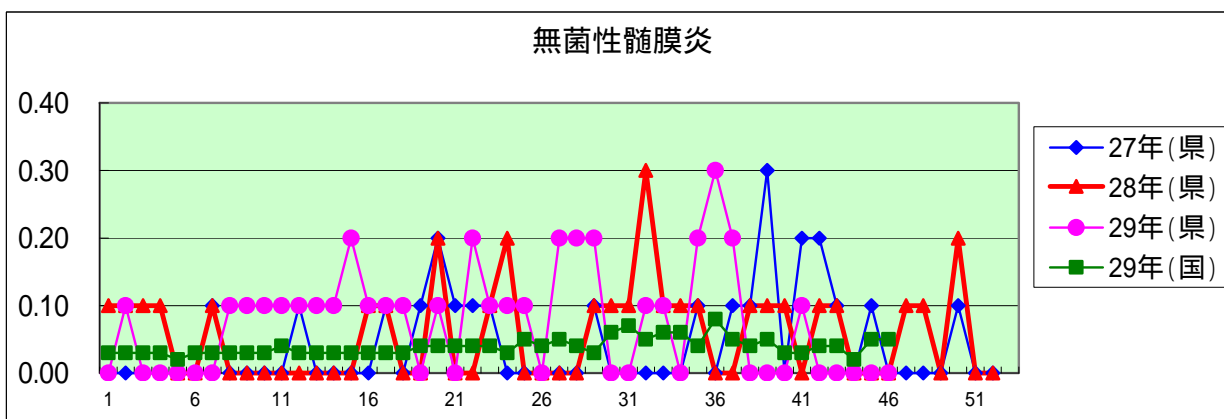
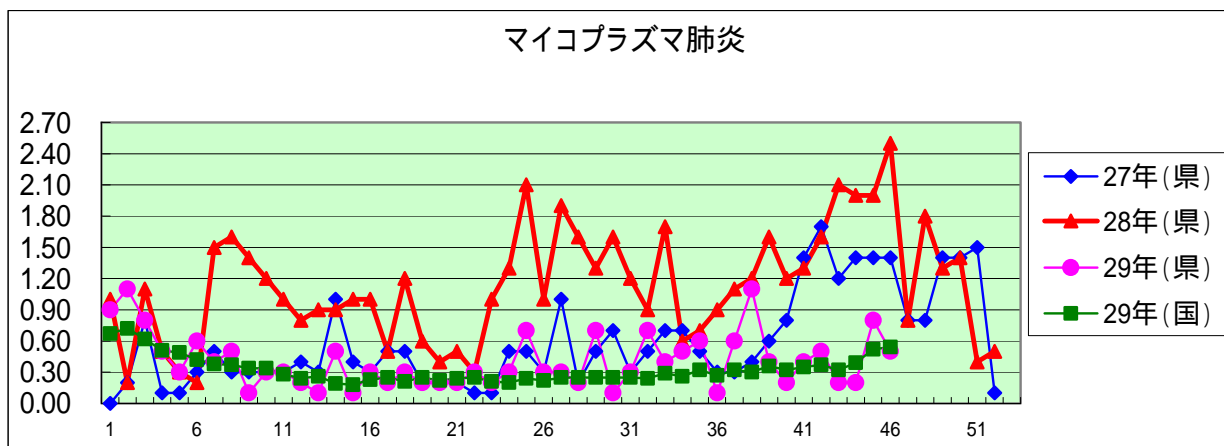












定点種別	県内定点数	届出対象感染症
小児科	89	RSウイルス感染症、咽頭結膜熱、A群溶血性レンサ球菌咽頭炎、感染性胃腸炎、水痘、手足口病、伝染性紅斑、突発性発しん、百日咳、ヘルパンギーナ、流行性耳下腺炎、インフルエンザ
内科	50	インフルエンザ
眼科	22	急性出血性結膜炎、流行性角結膜炎
基幹	10	クラミジア肺炎(オウム病を除く)、細菌性髄膜炎、マイコプラズマ肺炎、無菌性髄膜炎、感染性胃腸炎(病原体がロタウイルスであるものに限る。)

定点把握感染症(月報)集計表(届出数)

2017年 10 月

	静岡県							全国				
	5月	6月	7月	8月	9月	今月	計	7月	8月	9月	今月	計
性器クラミジア感染症	34	37	37	39	36	45	228	2,153	2,135	2,248	2,252	8,788
性器ヘルペスウイルス感染症	10	10	6	21	12	16	75	772	770	722	803	3,067
尖圭コンジローマ	5	9	5	5	6	6	36	481	475	467	441	1,864
淋菌感染症	12	5	12	11	10	13	63	704	784	738	699	2,925
性器クラミジア感染症(男)	12	18	21	20	16	15	102	1,049	1,087	1,137	1,137	4,410
性器クラミジア感染症(女)	22	19	16	19	20	30	126	1,104	1,048	1,111	1,115	4,378
性器ヘルペスウイルス感染症(男)	3	4	2	10	3	6	28	294	287	259	322	1,162
性器ヘルペスウイルス感染症(女)	7	6	4	11	9	10	47	478	483	463	481	1,905
尖圭コンジローマ(男)		5	4	2	3	3	17	293	312	288	283	1,176
尖圭コンジローマ(女)	5	4	1	3	3	3	19	188	163	179	158	688
淋菌感染症(男)	10	4	7	9	5	6	41	571	644	582	571	2,368
淋菌感染症(女)	2	1	5	2	5	7	22	133	140	156	128	557
ペニシリン耐性肺炎球菌感染症	4						4	137	169	165	148	619
メチシリン耐性黄色ブドウ球菌感染症	34	25	25	24	25	28	161	1,354	1,324	1,356	1,386	5,420
薬剤耐性緑膿菌感染症		1					1	13	8	6	10	37

定点種別	県内定点数	届出対象感染症
性感染症	30	性器クラミジア感染症、性器ヘルペスウイルス感染症、尖形コンジローマ、淋菌感染症
基幹	10	ペニシリン耐性肺炎球菌感染症、メチシリン耐性黄色ブドウ球菌感染症、薬剤耐性緑膿菌感染症

定点把握感染症(月報)集計表(定点当り)

2017年 10 月

	静岡県						全国			
	5月	6月	7月	8月	9月	今月	7月	8月	9月	今月
性器クラミジア感染症	1.13	1.23	1.23	1.30	1.20	1.50	2.19	2.16	2.27	2.28
性器ヘルペスウイルス感染症	0.33	0.33	0.20	0.70	0.40	0.53	0.78	0.78	0.73	0.81
尖圭コンジローマ	0.17	0.30	0.17	0.17	0.20	0.20	0.49	0.48	0.47	0.45
淋菌感染症	0.40	0.17	0.40	0.37	0.33	0.43	0.71	0.79	0.75	0.71
性器クラミジア感染症(男)	0.40	0.60	0.70	0.67	0.53	0.50	1.06	1.10	1.15	1.15
性器クラミジア感染症(女)	0.73	0.63	0.53	0.63	0.67	1.00	1.12	1.06	1.12	1.13
性器ヘルペスウイルス感染症(男)	0.10	0.13	0.07	0.33	0.10	0.20	0.30	0.29	0.26	0.33
性器ヘルペスウイルス感染症(女)	0.23	0.20	0.13	0.37	0.30	0.33	0.49	0.49	0.47	0.49
尖圭コンジローマ(男)		0.17	0.13	0.07	0.10	0.10	0.30	0.32	0.29	0.29
尖圭コンジローマ(女)	0.17	0.13	0.03	0.10	0.10	0.10	0.19	0.16	0.18	0.16
淋菌感染症(男)	0.33	0.13	0.23	9.00	0.17	0.20	0.58	0.65	0.59	0.58
淋菌感染症(女)	0.07	0.03	0.17	0.07	0.17	0.23	0.00	0.14	0.16	0.13
ペニシリン耐性肺炎球菌感染症	0.40						0.29	0.36	0.35	0.31
メチシリン耐性黄色ブドウ球菌感染症	3.40	2.50	2.50	2.40	2.50	2.80	2.87	2.79	2.86	2.92
薬剤耐性緑膿菌感染症		0.10					0.03	0.02	0.01	0.02

定点種別	県内定点数	届出対象感染症
性感染症	30	性器クラミジア感染症、性器ヘルペスウイルス感染症、尖圭コンジローマ、淋菌感染症
基幹	10	ペニシリン耐性肺炎球菌感染症、メチシリン耐性黄色ブドウ球菌感染症、薬剤耐性緑膿菌感染症

2017年 10 月

保健所名	性器クラミジア感染症		性器ヘルペスウイルス感染症		尖圭コンジローマ		淋菌感染症	
	罹患数	定点当り	罹患数	定点当り	罹患数	定点当り	罹患数	定点当り
総数	45	1.50	16	0.53	6	0.20	13	0.43
賀茂		-		-		-		-
熱海			2	2.00				
東部	5	1.00						
御殿場								
富士	7	2.33	1	0.33	1	0.33	2	0.67
静岡市	11	1.83	7	1.17	4	0.67	3	0.50
中部	7	1.75	3	0.75			1	0.25
西部	8	1.60	1	0.20			2	0.40
浜松市	7	1.40	2	0.40	1	0.20	5	1.00

保健所名	ペニシリン耐性肺炎球菌感染症		メチシリン耐性黄色ブドウ球菌感染症		薬剤耐性緑膿菌感染症	
	罹患数	定点当り	罹患数	定点当り	罹患数	定点当り
総数	0		28	2.80	0	
賀茂			2	2.00		
熱海			13	13.00		
東部						
御殿場	-	-		-	-	-
富士			1	1.00		
静岡市			8	4.00		
中部						
西部			3	3.00		
浜松市			1	0.50		

保健所名	定点(指定届出機関)数	
	性感染症	基幹
総数	30	10
賀茂	-	1
熱海	1	1
東部	5	1
御殿場	1	-
富士	3	1
静岡市	6	2
中部	4	1
西部	5	1
浜松市	5	2

* 薬剤耐性アシネトバクター感染症は、平成26年9月19日から全数把握の対象となりました。

定点把握感染症(月報)年齢階級別集計表(届出数)

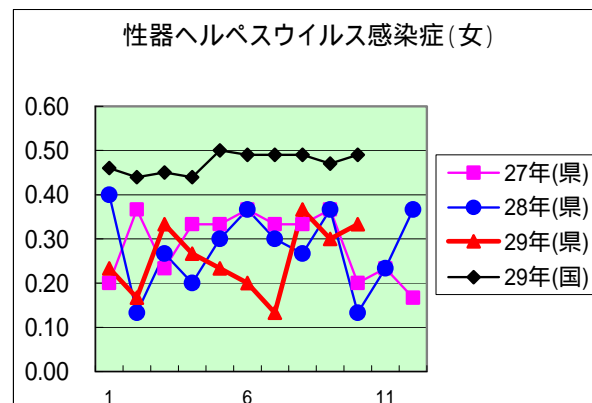
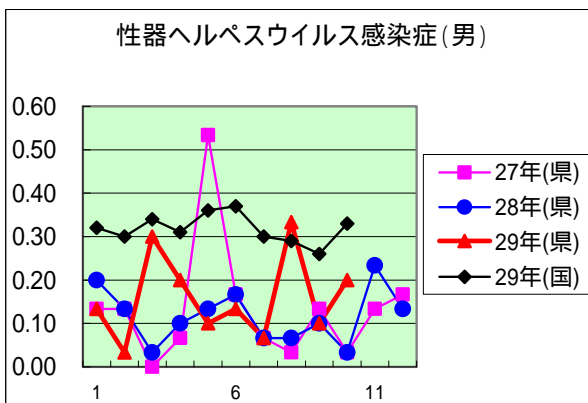
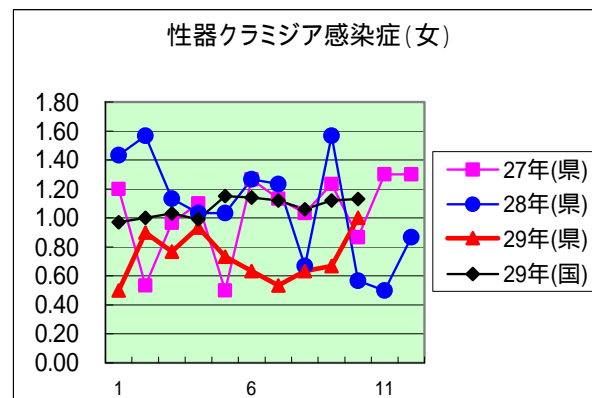
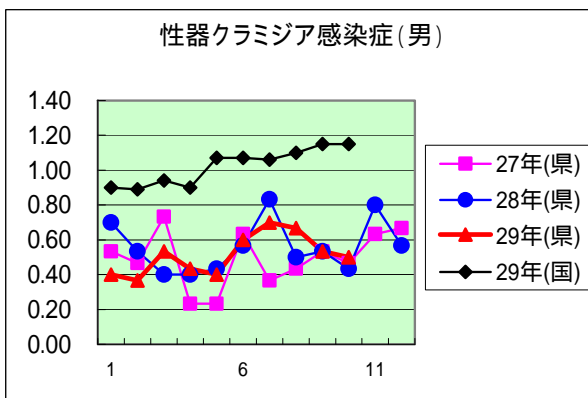
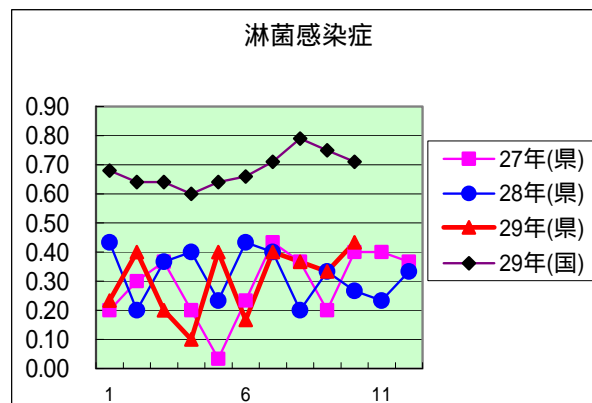
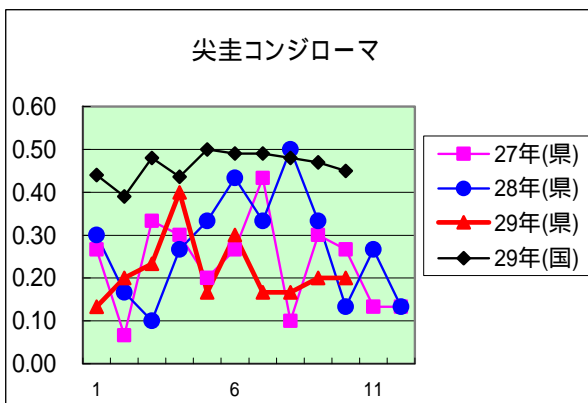
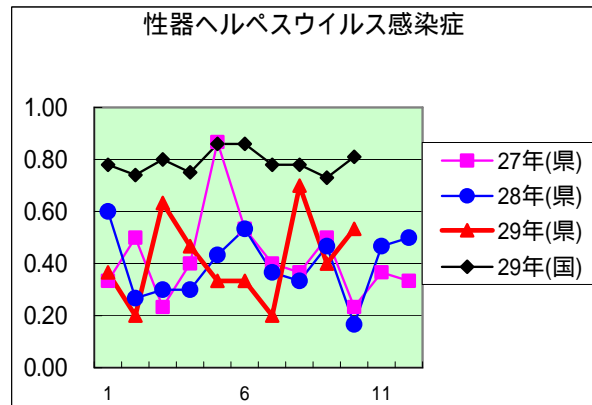
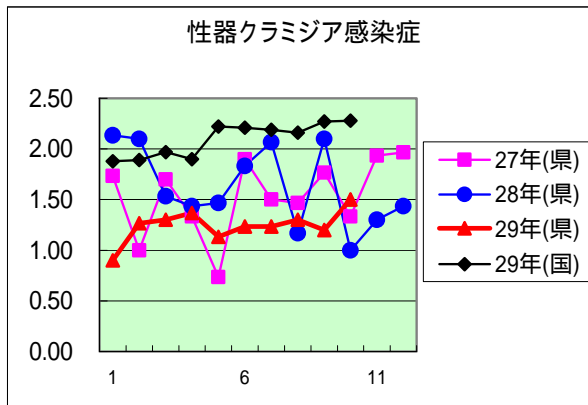
2017年 10 月

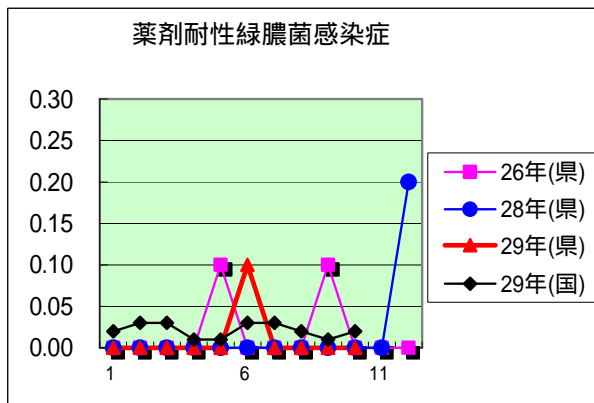
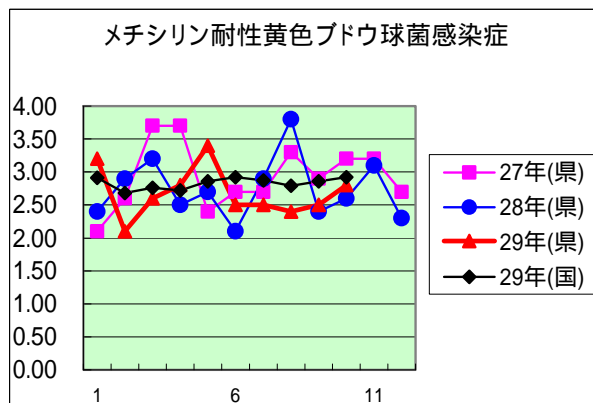
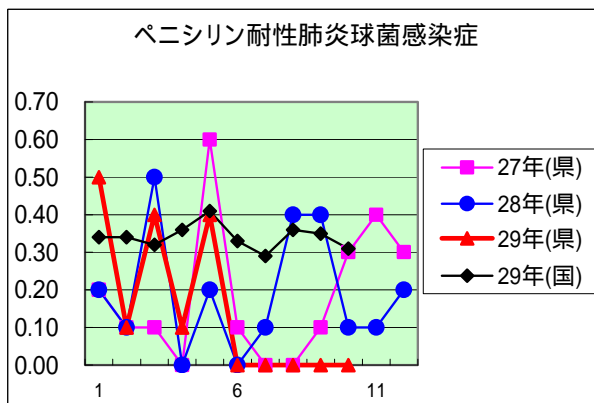
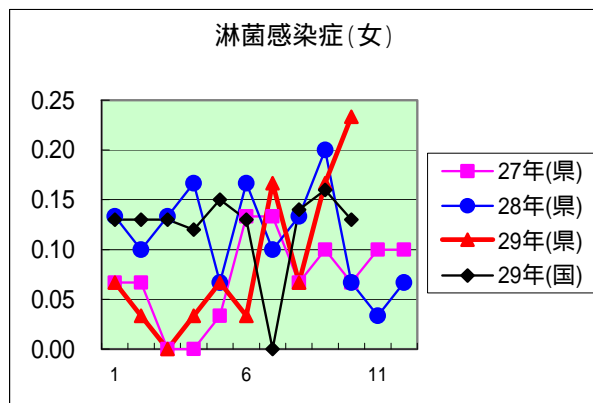
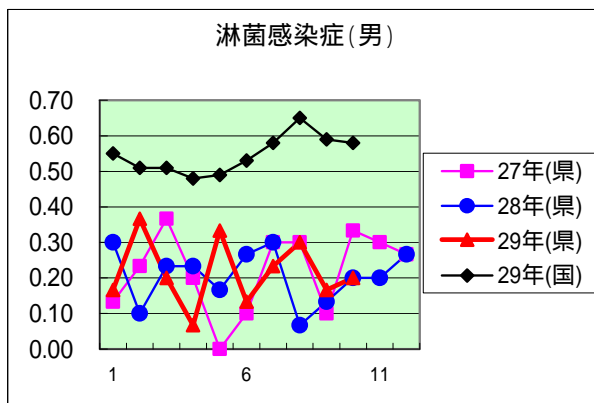
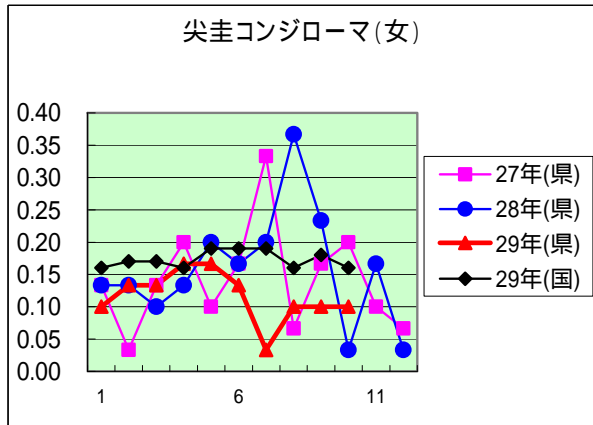
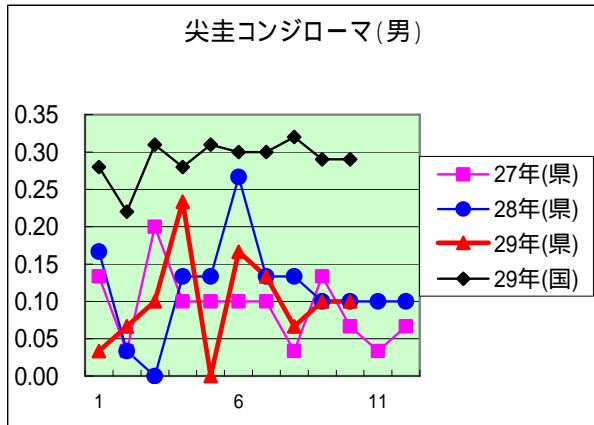
年齢階級区分	0歳	1～4歳	5～9歳	10～14歳	15～19歳	20～24歳	25～29歳	30～34歳	35～39歳	40～44歳	45～49歳	50～54歳	55～59歳	60～64歳	65～69歳	70歳以上	計
性器クラミジア感染症					7	9	6	9	4	4	3	2		1			45
性器ヘルペスウイルス感染症					1	4	5		1	1		2	2				16
尖圭コンジローマ						1	1	2	1		1						6
淋菌感染症					2	1	2	5	1	1		1					13
性器クラミジア感染症(男)					1	2	3	1	2	2	2	2					15
性器クラミジア感染症(女)					6	7	3	8	2	2	1			1			30
性器ヘルペスウイルス感染症(男)						1	2					1	2				6
性器ヘルペスウイルス感染症(女)					1	3	3		1	1		1					10
尖圭コンジローマ(男)								1	1		1						3
尖圭コンジローマ(女)						1	1	1									3
淋菌感染症(男)						1	1	1	1	1		1					6
淋菌感染症(女)					2		1	4									7
ペニシリン耐性肺炎球菌感染症																	
メチシリン耐性黄色ブドウ球菌感染症									1	1	2	1	1	1	3	18	28
薬剤耐性緑膿菌感染症																	

定点把握感染症(月報)年齢階級別集計表(定点当り)

2017年 10 月

年齢階級区分	0歳	1～4歳	5～9歳	10～14歳	15～19歳	20～24歳	25～29歳	30～34歳	35～39歳	40～44歳	45～49歳	50～54歳	55～59歳	60～64歳	65～69歳	70歳以上	計
性器クラミジア感染症					0.23	0.30	0.20	0.30	0.13	0.13	0.10	0.07		0.03			1.50
性器ヘルペスウイルス感染症					0.03	0.13	0.17		0.03	0.03		0.07	0.07				0.53
尖圭コンジローマ						0.03	0.03	0.07	0.03		0.03						0.20
淋菌感染症					0.07	0.03	0.07	0.17	0.03	0.03		0.03					0.43
性器クラミジア感染症(男)					0.03	0.07	0.10	0.03	0.07	0.07	0.07	0.07					0.50
性器クラミジア感染症(女)					0.20	0.23	0.10	0.27	0.07	0.07	0.03			0.03			1.00
性器ヘルペスウイルス感染症(男)						0.03	0.07					0.03	0.07				0.20
性器ヘルペスウイルス感染症(女)					0.03	0.10	0.10		0.03	0.03		0.03					0.33
尖圭コンジローマ(男)								0.03	0.03		0.03						0.10
尖圭コンジローマ(女)						0.03	0.03	0.03									0.10
淋菌感染症(男)						0.03	0.03	0.03	0.03	0.03		0.03					0.20
淋菌感染症(女)					0.07		0.03	0.13									0.23
ペニシリン耐性肺炎球菌感染症																	
メチシリン耐性黄色ブドウ球菌感染症									0.10	0.10	0.20	0.10	0.10	0.10	0.30	1.80	2.80
薬剤耐性緑膿菌感染症																	





定点種別	県内定点数	届出対象感染症
性感染症	30	性器クラミジア感染症、性器ヘルペスウイルス感染症、尖圭コンジローマ、淋菌感染症
基幹	10	ペニシリン耐性肺炎球菌感染症、メチシリン耐性黄色ブドウ球菌感染症、薬剤耐性アシネトバクター感染症、薬剤耐性緑膿菌感染症