

感染症の予防及び感染症の患者に対する医療に関する法律 **感染症発生動向調査 感染症週報**

静岡県環境衛生科学研究所感染症情報センター / 静岡県健康福祉部疾病対策課

## 目次

発生動向総覧	P 1 ~ 2
感染症発生動向警報システムによる保健所の警報状況	P 2
指定届出機関からの特記事項欄コメント	P 3
全数把握感染症集計表	P 5
定点把握感染症集計表	P 6 ~ 10
定点把握感染症推移グラフ	P 11 ~ 15
定点把握感染症集計表(月報)	P 16 ~ 19
定点把握感染症推移グラフ(月報)	P 20 ~ 21



# 発生動向総覧

## 《第48週コメント》12月7日集計分

### 全数届出の感染症

- 1 類感染症 報告なし
- 2 類感染症 結核（東部（4） 富士（1） 中部（2）（西部（1））
- 3 類感染症 報告なし
- 4 類感染症 レジオネラ症（西部（1）
- 5 類感染症 梅毒（富士（1） 浜松市（2））

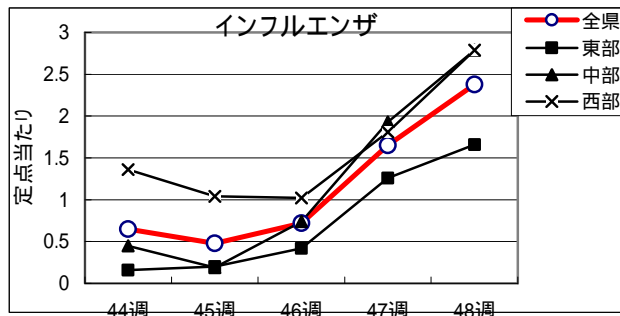
### 定点把握の対象となる5類感染症（週報対象のもの）

環境衛生科学研究所  
感染症情報センター

平成29年第48週(11/27～12/3)の動向

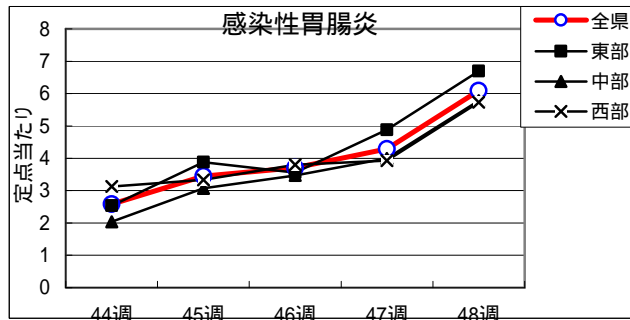
#### インフルエンザ

全県で罹患数331、定点あたり2.38で前週より増加。  
東部地区で定点あたり1.66  
中部地区で定点あたり2.79、  
西部地区で定点あたり2.79  
の患者発生あり。



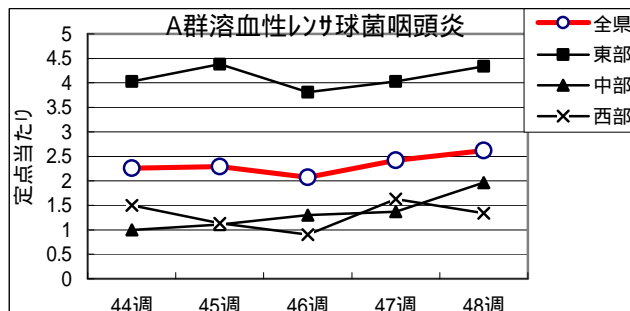
#### 感染性胃腸炎

全県で罹患数542、定点当たり6.09で前週より増加。  
東部地区で定点当たり6.69、  
中部地区で定点当たり5.78、  
西部地区で定点当たり5.73  
の患者発生あり。



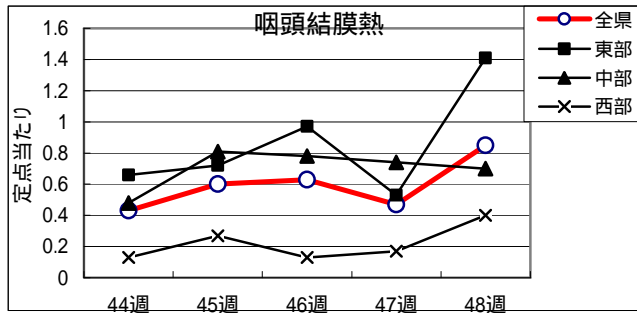
#### A群溶血性レンサ球菌

全県で罹患数233、定点当たり2.62で前週より増加。  
東部地区で定点当たり4.34、  
中部地区で定点当たり1.96、  
西部地区で定点当たり1.37  
の患者発生あり。



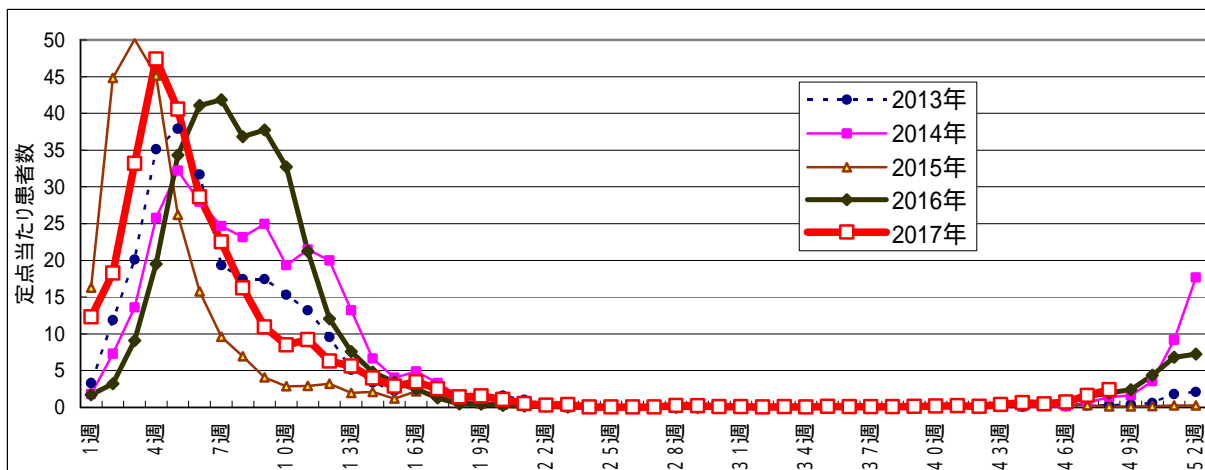
### 咽頭結膜熱

全県で罹患数76、定点当たり0.85で前週より増加。  
 東部地区で定点当たり1.41、  
 中部地区で定点当たり0.70、  
 西部地区で定点当たり0.40  
 の患者発生あり。



- ・麻疹、風しんは全県で患者発生なし。
- ・流行性角結膜炎は、定点当たり東部地区で0.57、中部地区で1.38、西部地区で1.43の患者発生あり。
- ・RSウイルス感染症は、定点当たり東部地区で0.47、中部地区で0.52、西部地区で1.10の患者発生あり
- ・流行性耳下腺炎は、定点当たり東部地区で0.44、中部地区で0.70、西部地区で0.07の患者発生あり。
- ・手足口病は、定点当たり東部地区で0.41、中部地区で0.59、西部地区で0.10の患者発生あり。
- ・突発性発疹は、定点当たり東部地区で0.31、中部地区で0.37、西部地区で0.27の患者発生あり。
- ・水痘は、定点当たり東部地区で0.44、中部地区で0.11、西部地区で0.10の患者発生あり。

### インフルエンザ罹患数推移



### 静岡県環境衛生科学研究所におけるインフルエンザウイルス検出状況 (検体採取日:平成29年9月6日～平成29年12月1日)

	A/H1 pdm09	A/H3	B/山形系統	B/Victoria系統
平成29年9月	0	0	1	1
平成29年10月	3	3	0	6
平成29年11月	0	0	3	0
平成29年12月	2	0	0	0
計	5	3	4	7

### 感染症発生動向警報システムによる保健所の警報状況

警報 咽頭結膜熱（御殿場） A群溶血性レンサ球菌咽頭炎（御殿場）  
 注意報 なし



## 指定届出機関からの特記事項欄コメント

### 感染症第48週(11月27日～12月3日)

- かわづクリニック(河津町)「インフルエンザA型 1名、カンピロバクター腸炎 1名(8歳)」
- 高野医院(伊東市)「インフルエンザA型 2名」
- 聖隷沼津病院(沼津市)「インフルエンザA型 6名、インフルエンザB型 1名」
- 白十字小児科(沼津市)「インフルエンザA型 1名、インフルエンザB型 1名」
- 光ヶ丘小児科(三島市)「ノロウイルス 3名、マイコプラズマ 1名、咽頭アデノ 3名、咽頭アデノ 3名、インフルエンザA型 3名、インフルエンザB型 1名」
- 窪田医院(三島市)「インフルエンザB型 1名、マイコプラズマ 2名」
- まるやま小児科医院(清水町)「インフルエンザB型 3名」
- 函南平出クリニック(函南町)「インフルエンザA型 21名、RSウイルス 1名、アデノウイルス 4人、A群溶連菌 4人、水痘 1人、おたふく 1名」
- 安田内科小児科医院(御殿場市)「インフルエンザA型 5名、インフルエンザB型 2名」
- ファミリークリニックたうち小児科医院(御殿場市)「インフルエンザB型 1名、マイコプラズマ 1名」
- 谷口小児科医院(富士宮市)「インフルエンザB型 8名」
- 聖隷富士病院(富士市)「インフルエンザA型 1名」
- 小川小児科内科医院(富士市)「インフルエンザB型 1名」
- 田子浦クリニック(富士市)「インフルエンザA型 2名、インフルエンザB型 5名」
- 共立蒲原総合病院(富士市)「インフルエンザA型 1名」
- 望月医院(富士宮市)「インフルエンザB型 4名」
- 木内医院(静岡市)「インフルエンザA型 2名、インフルエンザB型 1名」
- 広川医院(静岡市)「インフルエンザB型 4名」
- 岩はし内科医院(静岡市)「インフルエンザA型 2名」
- わたなべクリニック(静岡市)「インフルエンザA型 2名、インフルエンザB型 3名」
- 高部こどもクリニック(静岡市)「インフルエンザB型 12名」
- 原小児科医院(静岡市)「インフルエンザA型 2名、インフルエンザB型 11名」
- わたなべ小児科クリニック(静岡市)「インフルエンザA型 4名、インフルエンザB型 17名」
- きもと小児科(湖西市)「インフルエンザA型 2名、インフルエンザB型 3名」
- 増田内科循環器科医院(掛川市)「インフルエンザA型 6名」
- 伊藤医院(湖西市)「インフルエンザA型 1名」

三上内科小児科医院（磐田市）「インフルエンザB型 2名」  
本田クリニック（磐田市）「インフルエンザB型 4名」  
市立湖西病院（湖西市）「インフルエンザB型 2名」  
浜松赤十字病院（浜松市）「インフルエンザB型 4名」  
浜松医療センター（浜松市）「マイコプラズマ肺炎 1名（5歳男児）、インフルエンザB型 1名」  
クリニックパパ（浜松市）「インフルエンザA型 3名、インフルエンザB型 4名、ヒトメタニューモウイルス 1名（1才男児）、便アデノウイルス 1名（1歳男児）」  
今西こどもクリニック（浜松市）「インフルエンザB型 14名」  
山本こどもクリニック（浜松市）「インフルエンザA型 1名、インフルエンザB型 13名」  
いぬかい小児科（浜松市）「インフルエンザA型 3名（予防接種未2名、予防接種済1名）」  
幸田子供クリニック（浜松市）「インフルエンザA型 1名、インフルエンザB型 8名」  
天竜こども医院（浜松市）「インフルエンザA型 1名、インフルエンザB型 32名」  
縣医院（浜松市）「インフルエンザA型 1名、インフルエンザB型 1名」  
くまがいクリニック（浜松市）「インフルエンザB型 1名」  
大竹内科医院（浜松市）「インフルエンザA型 2名（男性1名、女性1名）」  
森内科（浜松市）「インフルエンザB型 1名」  
みかえ内科クリニック（浜松市）「インフルエンザA型 1名（90歳女性）」

特記事項欄コメントによるインフルエンザウイルス型別状況

区分	報告人数	割合
インフルエンザA型	77人	32%
インフルエンザB型	166人	68%

静岡県の感染症週報は、疾病対策課ホームページでご覧いただけます。

<http://www.pref.shizuoka.jp/kousei/ko-420a/center.html>

疾患名	区分	静岡県						全国					
		43週	44週	45週	46週	47週	今週	年累計	45週	46週	47週	今週	年累計
エボラ出血熱													
クリミア・コンゴ出血熱													
痘そう													
黄熱													
ペスト													
マールブルグ病													
ラッサ熱													
急性灰白髄炎													
結核		9	8	8	2	7	8	428	338	355	307	346	20,895
ジフテリア													
重症急性呼吸器症候群(SARS)													
中東呼吸器症候群(MERS)													
鳥インフルエンザH5N1													
鳥インフルエンザH7N9													
コレラ													7
細菌性赤痢							4			4	4	3	135
腸管出血性大腸菌感染症		8	20	5	1	1	112	48	29	28	28	28	3,818
腸チフス							3	1	1	1	1	1	37
パラチフス							1					1	13
E型肝炎							3	7	4	5	1	1	288
ウエストナイル熱(ウエストナイル脳炎を含む)													
A型肝炎							11	1		2	5	5	256
エキノコックス症												1	25
黄熱													
オウム病													11
オムスク出血熱													
回腸熱													8
キャサスル森林病													
Q熱													
狂犬病													
コクシジオイデス症													1
サル痘													
シカウイルス感染症										1			4
重症熱性血小板減少症候群										1		1	90
腎臓慢性出血熱													
西部ウマ脳炎													
ダニ媒介脳炎													2
炭疽													
テタングニア熱													4
つつが虫病							1	19	29	35	53	53	294
デング熱							1	6		4	1	1	236
東部ウマ脳炎													
鳥インフルエンザ													
ニパウイルス感染症													
日本紅斑熱							6	2	2	2	2	2	327
日本脳炎									1	1			3
ハンタウイルス肺炎候群													
Bウイルス病													
鼻疽													
ブルセラ症									1				2
ペネセラウマ脳炎													
ヘンドラウイルス感染症													
珙しんチフス													
ポツリス症													3
マラリア										1	2	1	58
野気病													
ライム病										1			19
リッサウイルス感染症													
リフトバレー熱													
類鼻疽													1
レジオネラ症			3	1			1	53	34	15	17	23	1,639
レプトスピラ症											1		44
ロッキー山紅斑熱													
アメーバ赤痢		2						20	17	14	9	10	978
ウイルス性肝炎(A型肝炎及びE型肝炎を除く)								4	5	3	3	1	267
カルバペネム耐性腸内細菌科細菌感染症				1				28	22	13	13	21	1,522
急性脳炎(ライム病、日本脳炎等を除く)								22	12	6	5	6	621
クリプトスポリジウム症													12
クロイツフェルト・ヤコブ病							3	2	1	1	1		178
劇症型溶血性レンサ球菌感染症			1		1	1		19	8	9	5	10	510
後天性免疫不全症候群								18	18	14	14	8	1,263
ジアルジア症		1						3	2		2	2	54
慢性的インフルエンザ菌感染症								7	2	3	3	6	335
慢性的髄膜炎菌感染症													23
慢性的肺炎球菌感染症			1	1				83	46	48	46	59	2,889
水痘(入院例に限る)								8	4	5	6	6	286
先天性風しん症候群													
梅毒		3	1	1	1	2	3	82	95	62	52	79	5,279
播種性クリプトコックス症				1				6	2	1			122
破傷風								6	3	1	1	3	119
バンコマイシン耐性黄色ブドウ球菌感染症													
バンコマイシン耐性腸球菌感染症									1			2	73
風しん		1						6	1	1	1	2	85
麻疹								2			1		188
薬剤耐性アシネトバクター感染症													23
新型コロナウイルス感染症													

医療機関からの追加届出等により増減することがあります。

## 定点把握感染症集計表(届出数)

2017年 48 週

	静岡県							全国				
	43週	44週	45週	46週	47週	今週	計	45週	46週	47週	今週	計
RSウイルス感染症	110	69	73	44	66	62	424	2,788	2,384	2,240	2,309	9,721
咽頭結膜熱	35	38	53	56	42	76	300	1,984	2,124	2,185	2,599	8,892
A群溶血性レンサ球菌咽頭炎	252	201	204	184	215	233	1,289	6,914	7,896	7,725	9,116	31,651
感染性胃腸炎	293	230	307	329	382	542	2,083	13,475	15,436	17,344	21,980	68,235
水痘	19	25	21	27	27	20	139	1,399	1,773	1,478	1,943	6,593
手足口病	148	84	74	56	59	32	453	4,439	4,037	3,885	2,977	15,338
伝染性紅斑	5	5	6	1	3	5	25	225	203	250	274	952
突発性発しん	31	21	30	33	22	28	165	1,371	1,351	1,317	1,361	5,400
百日咳	1			1			2	42	35	33	35	145
ヘルパンギーナ	15	11	3	4	2	3	38	766	718	568	447	2,499
流行性耳下腺炎	33	44	31	29	36	35	208	1,188	968	853	982	3,991
インフルエンザ	53	91	67	100	229	331	871	2,588	3,799	7,280	12,785	26,452
急性出血性結膜炎								6	11	3	10	30
流行性角結膜炎	25	19	23	21	24	25	137	589	577	493	588	2,247
クラミジア肺炎(オウム病は除く)	2	1		1			4	4	5	3	7	19
細菌性髄膜炎			3				3	19	8	13	10	50
マイコプラズマ肺炎	2	2	8	5	3	3	23	247	256	164	187	854
無菌性髄膜炎					1		1	24	22	14	9	69
感染性胃腸炎(病原体がロタウイルスであるものに限る。)								5	4	10	5	24

定点種別	県内定点数	届出対象感染症
小児科	89	RSウイルス感染症、咽頭結膜熱、A群溶血性レンサ球菌咽頭炎、感染性胃腸炎、水痘、手足口病、伝染性紅斑、突発性発しん、百日咳、ヘルパンギーナ、流行性耳下腺炎、インフルエンザ
内科	50	インフルエンザ
眼科	22	急性出血性結膜炎、流行性角結膜炎
基幹	10	クラミジア肺炎(オウム病は除く)、細菌性髄膜炎、マイコプラズマ肺炎、無菌性髄膜炎、感染性胃腸炎(病原体がロタウイルスであるものに限る。)

小児科定点と内科定点はインフルエンザ定点を兼ねている。

# 定点把握感染症集計表(定点当り)

2017年 48 週

	静岡県						全国			
	第43週	第44週	第45週	第46週	第47週	今週	第45週	第46週	第47週	今週
RSウイルス感染症	1.24	0.78	0.82	0.49	0.74	0.70	0.88	0.76	0.71	0.73
咽頭結膜熱	0.39	0.43	0.60	0.63	0.47	0.85	0.63	0.67	0.69	0.82
A群溶血性レンサ球菌咽頭炎	2.83	2.26	2.29	2.07	2.42	2.62	2.19	2.50	2.44	2.88
感染性胃腸炎	3.29	2.58	3.45	3.70	4.29	6.09	4.27	4.89	5.48	6.94
水痘	0.21	0.28	0.24	0.30	0.30	0.22	0.44	0.56	0.47	0.61
手足口病	1.66	0.94	0.83	0.63	0.66	0.36	1.41	1.28	1.23	0.94
伝染性紅斑	0.06	0.06	0.01	0.01	0.03	0.06	0.07	0.06	0.08	0.09
突発性発しん	0.35	0.24	0.34	0.37	0.25	0.31	0.43	0.43	0.42	0.43
百日咳	0.01			0.01			0.01	0.01	0.01	0.01
ヘルパンギーナ	0.17	0.12	0.03	0.04	0.02	0.03	0.24	0.23	0.18	0.14
流行性耳下腺炎	0.37	0.49	0.35	0.33	0.40	0.39	0.38	0.31	0.27	0.31
インフルエンザ	0.38	0.65	0.48	0.72	1.65	2.38	0.52	0.77	1.47	2.58
急性出血性結膜炎							0.01	0.02	0.00	0.01
流行性角結膜炎	1.14	0.86	1.05	0.95	1.09	1.14	0.85	0.83	0.71	0.84
クラミジア肺炎(オウム病は除く)	0.20	0.10		0.10			0.01	0.01	0.01	0.01
細菌性髄膜炎			0.30				0.04	0.02	0.03	0.02
マイコプラズマ肺炎	0.20	0.20	0.80	0.50	0.30	0.30	0.52	0.54	0.34	0.39
無菌性髄膜炎					0.10		0.05	0.05	0.03	0.02
感染性胃腸炎(病原体がロタウイルスであるものに限る。)							0.01	0.01	0.02	0.01

定点種別	県内定点数	届出対象感染症
小児科	89	RSウイルス感染症、咽頭結膜熱、A群溶血性レンサ球菌咽頭炎、感染性胃腸炎、水痘、手足口病、伝染性紅斑、突発性発しん、百日咳、ヘルパンギーナ、流行性耳下腺炎、インフルエンザ
内科	50	インフルエンザ
眼科	22	急性出血性結膜炎、流行性角結膜炎
基幹	10	クラミジア肺炎(オウム病は除く)、細菌性髄膜炎、マイコプラズマ肺炎、無菌性髄膜炎、感染性胃腸炎(病原体がロタウイルスであるものに限る。)

小児科定点と内科定点はインフルエンザ定点を兼ねている。



感染症 48 週

保健所名	RSウイルス感染症		咽頭結膜熱		A群溶血性 レンサ球菌咽頭炎		感染性胃腸炎		水痘	
	罹患数	定点当り	罹患数	定点当り	罹患数	定点当り	罹患数	定点当り	罹患数	定点当り
総数	62	0.70	76	0.85	233	2.62	542	6.09	20	0.22
賀茂							5	2.50		
熱海			3	0.75			2	0.50		
東部	5	0.38	19	1.46	46	3.54	105	8.08	6	0.46
御殿場	7	1.75	20	5.00	76	19.00	30	7.50	8	2.00
富士	3	0.33	3	0.33	17	1.89	72	8.00		
静岡市	6	0.38	12	0.75	25	1.56	107	6.69	3	0.19
中部	8	0.73	7	0.64	28	2.55	49	4.45		
西部	5	0.42	2	0.17	9	0.75	105	8.75		
浜松市	28	1.56	10	0.56	32	1.78	67	3.72	3	0.17

保健所名	手足口病		伝染性紅斑		突発性発しん		百日咳		ヘルパンギーナ	
	罹患数	定点当り	罹患数	定点当り	罹患数	定点当り	罹患数	定点当り	罹患数	定点当り
総数	32	0.36	5	0.06	28	0.31	0		3	0.03
賀茂										
熱海					1	0.25				
東部	7	0.54	1	0.08	6	0.46				
御殿場	5	1.25			1	0.25				
富士	1	0.11			2	0.22			2	0.22
静岡市	13	0.81			6	0.38				
中部	3	0.27			4	0.36			1	0.09
西部	3	0.25	4	0.33	4	0.33				
浜松市					4	0.22				

保健所	流行性耳下腺炎		インフルエンザ		麻しん (全数報告)		風しん (全数報告)		指定届出機関 (定点)数	
	罹患数	定点当り	罹患数	定点当り	週計	累計	週計	累計	小児科	内科
総数	35	0.39	331	2.38	0	2	0	6	89	50
賀茂			1	0.33					2	1
熱海			4	0.67					4	2
東部	4	0.31	46	2.30					13	7
御殿場	3	0.75	8	1.33					4	2
富士	7	0.78	24	1.60				1	9	6
静岡市	1	0.06	83	3.32		2			16	9
中部	18	1.64	34	2.00					11	6
西部	1	0.08	31	1.82				4	12	7
浜松市	1	0.06	100	3.57				1	18	10

感染症 48 週

保健所名	急性出血性結膜炎		流行性角結膜炎		クラミジア肺炎 (オウム病を除く)		細菌性髄膜炎		マイコプラズマ肺炎	
	罹患数	定点当り	罹患数	定点当り	罹患数	定点当り	罹患数	定点当り	罹患数	定点当り
総数	0		25	1.14	0		0		3	0.30
賀茂									2	2.00
熱海										
東部			1	0.25						
御殿場										
富士			3	1.00						
静岡市			11	2.20					1	0.50
中部										
西部			4	1.00						
浜松市			6	2.00						

保健所名	無菌性髄膜炎		感染性胃腸炎 (病原体がロタウイルス であるものに限る。)	
	罹患数	定点当り	罹患数	定点当り
総数	0		0	
賀茂				
熱海				
東部				
御殿場				
富士				
静岡市				
中部				
西部				
浜松市				

指定届出機関 (定点)数	
眼科	基幹
22	10
-	1
-	1
4	1
-	-
3	1
5	2
3	1
4	1
3	2

\*賀茂・熱海・御殿場の各保健所管内には眼科定点はありません。

\*御殿場保健所管内には基幹定点はありません。

\*感染性胃腸炎(病原体がロタウイルスであるものに限る。)は、平成25年10月14日から基幹定点による届出対象疾病に追加されました。

定点把握感染症年齢階級別集計表(届出数)

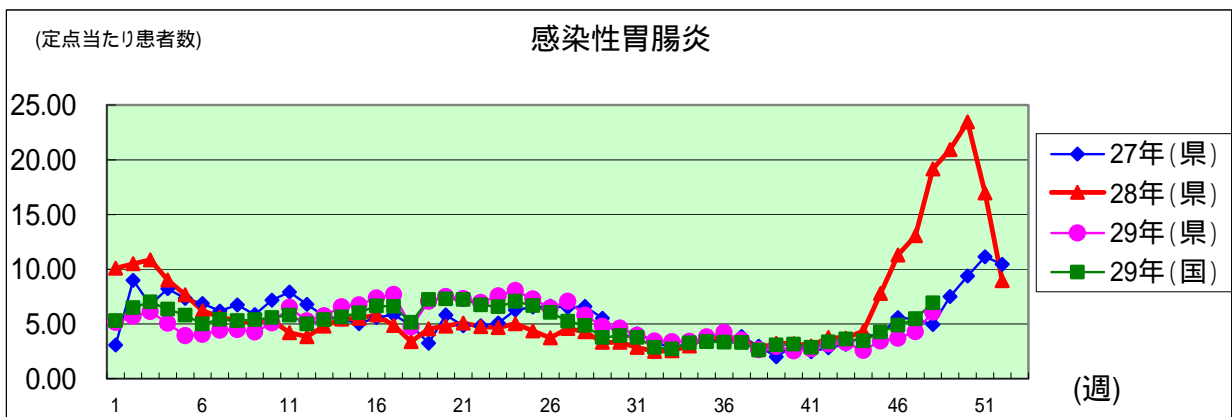
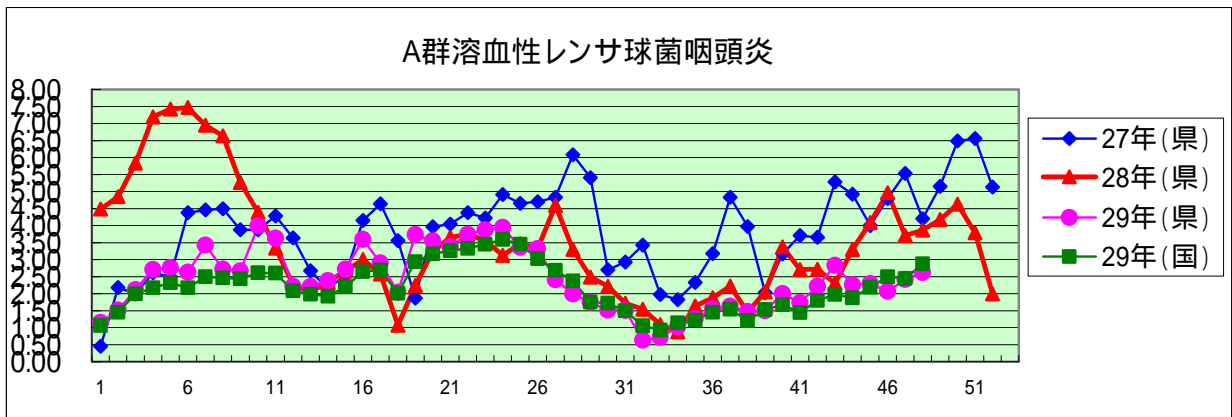
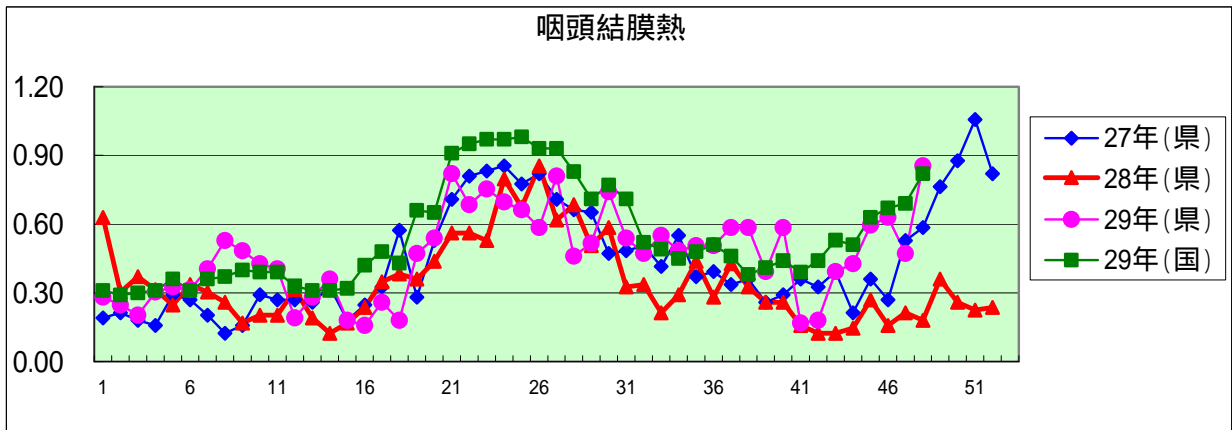
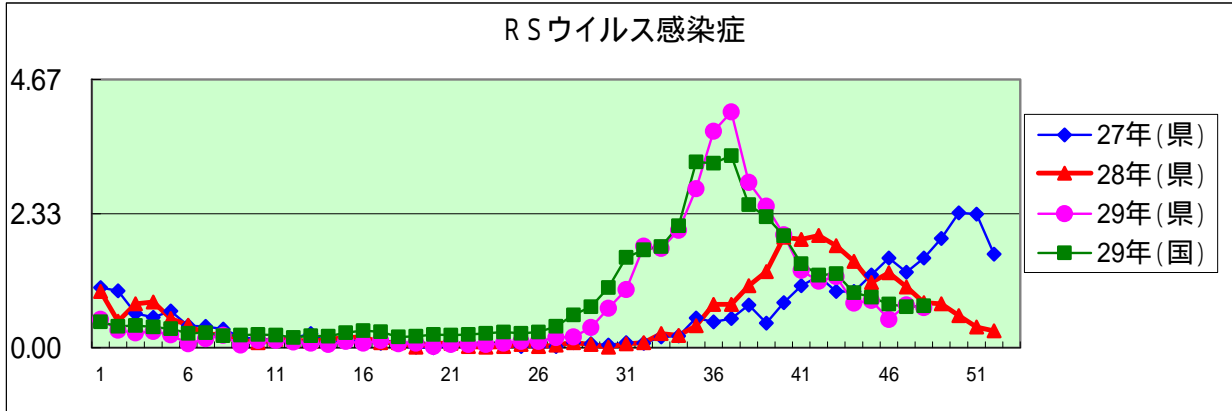
2017年 48 週

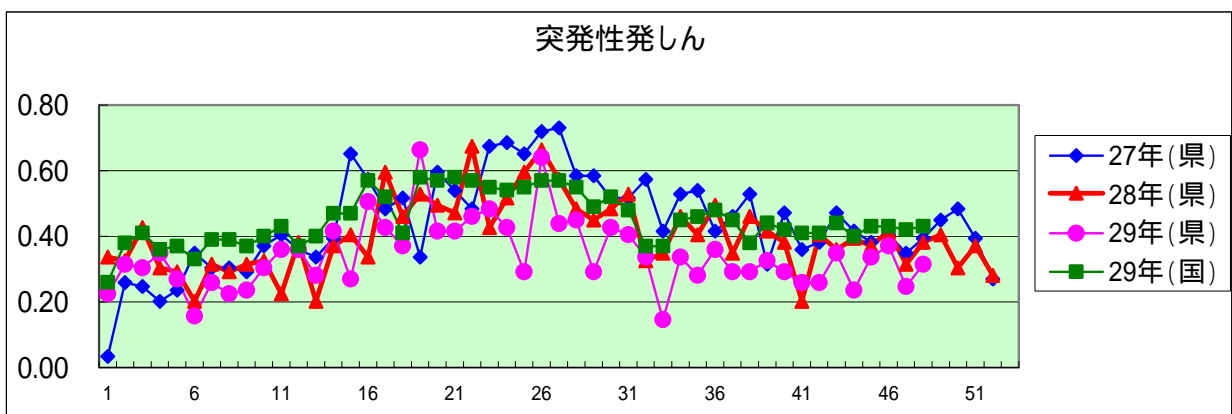
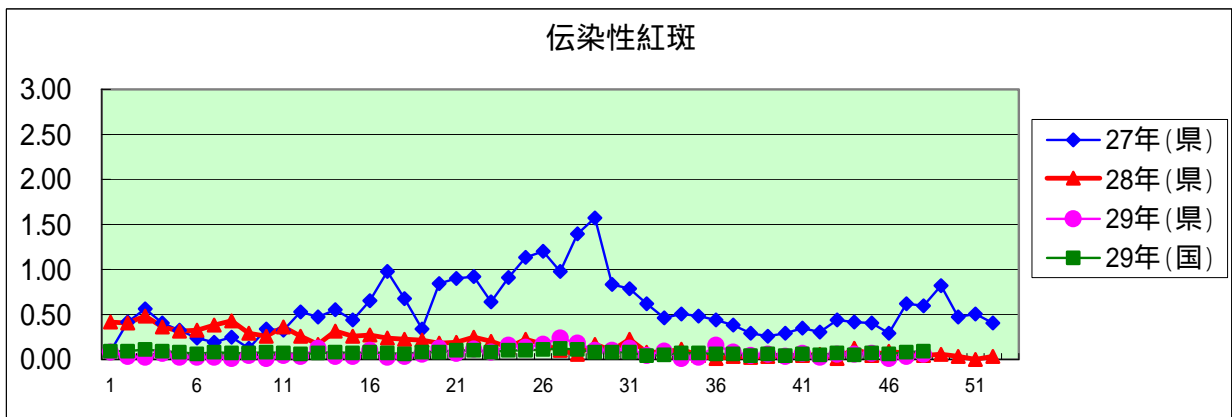
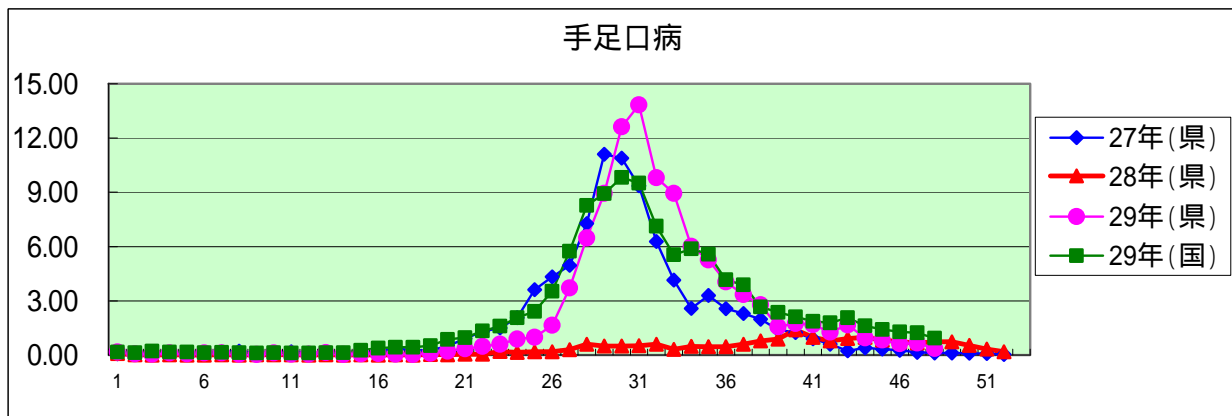
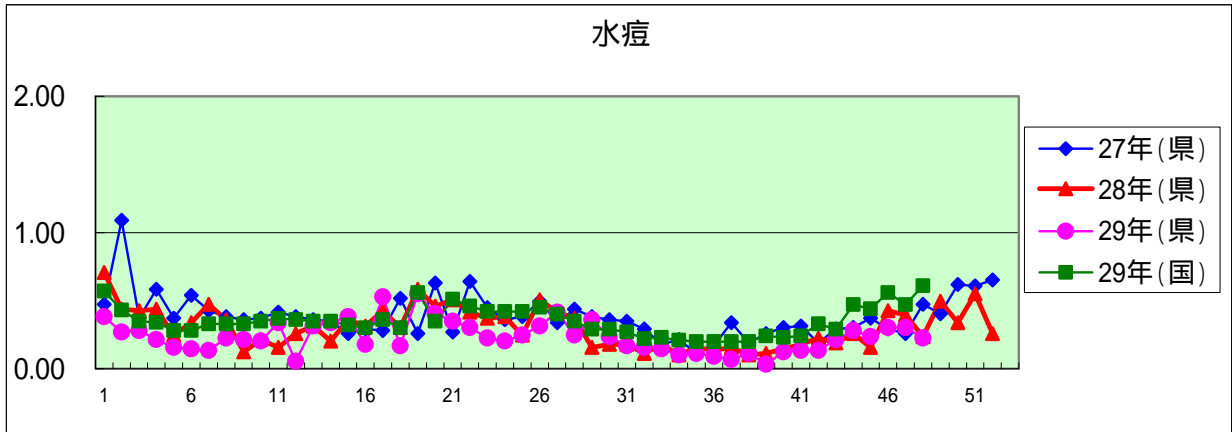
年齢階級区分	～6ヶ月	～12ヶ月	1歳	2歳	3歳	4歳	5歳	6歳	7歳	8歳	9歳	10～14歳	15～19歳	20～29歳	30～39歳	40～49歳	50～59歳	60～69歳	70～79歳	80歳以上	計
#(小児科定点把握感染症分)	～6ヶ月	～12ヶ月	1歳	2歳	3歳	4歳	5歳	6歳	7歳	8歳	9歳	10～14歳	15～19歳	20歳以上							
#(眼科定点把握感染症分)	～6ヶ月	～12ヶ月	1歳	2歳	3歳	4歳	5歳	6歳	7歳	8歳	9歳	10～14歳	15～19歳	20～29歳	30～39歳	40～49歳	50～59歳	60～69歳	70歳以上		
#(基幹定点把握分)	0歳	1～4歳	5～9歳	10～14歳	15～19歳	20～24歳	25～29歳	30～34歳	35～39歳	40～44歳	45～49歳	50～54歳	55～59歳	60～64歳	65～69歳	70歳以上					
RSウイルス感染症	16	11	20	7	5	2	1														62
咽頭結膜熱		4	14	13	17	8	7	2	4	1	2	4									76
A群溶血性レンサ球菌咽頭炎			7	11	24	29	32	28	31	18	13	24	3	13							233
感染性胃腸炎	2	28	80	70	56	60	41	41	31	21	12	53	9	38							542
水痘			1	1			3	3	6	2	4										20
手足口病	1	3	9	11	3	2	2			1											32
伝染性紅斑			1				1	1	2												5
突発性発しん		9	13	5	1																28
百日咳																					
ヘルパンギーナ			2	1																	3
流行性耳下腺炎			1	4	2	4	6	6	4	4	3	1									35
インフルエンザ		2	8	4	17	16	16	26	26	28	38	88	6	8	12	12	7	7	8	2	331
急性出血性結膜炎																					
流行性角結膜炎			2		1		1					1		2	10	2	1	2	3		25
クラミジア肺炎(オウム病は除く)																					
細菌性髄膜炎																					
マイコプラズマ肺炎			2	1																	3
無菌性髄膜炎																					
感染性胃腸炎(病原体がロタウイルスであるものに限る。)																					

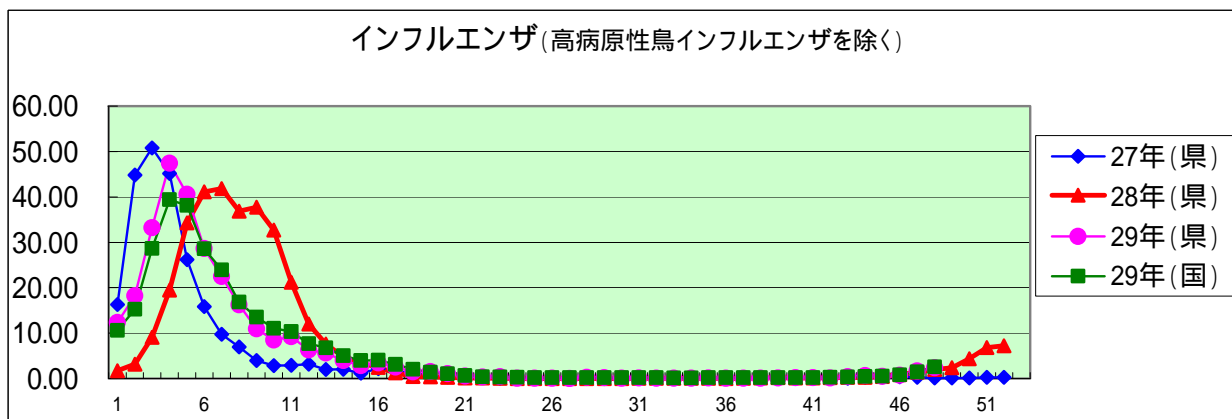
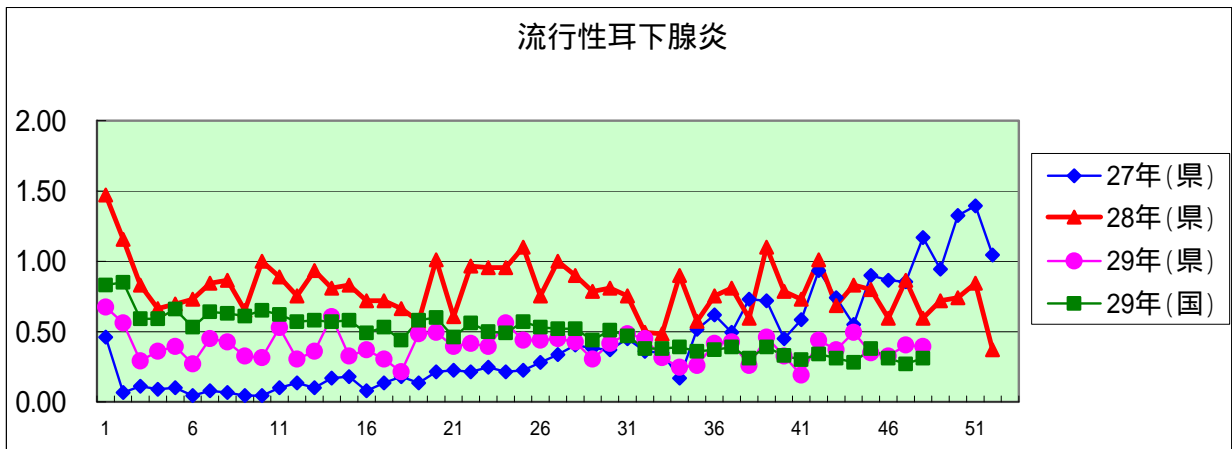
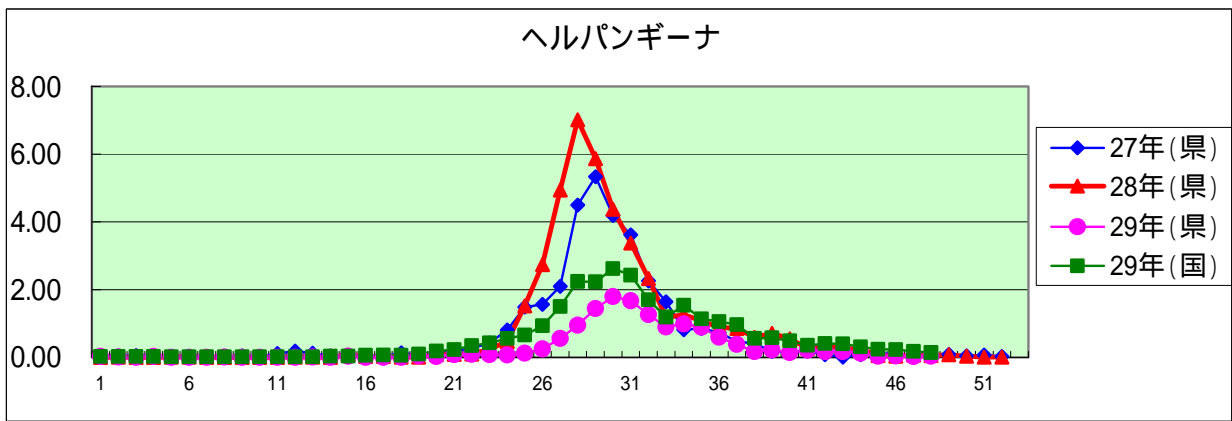
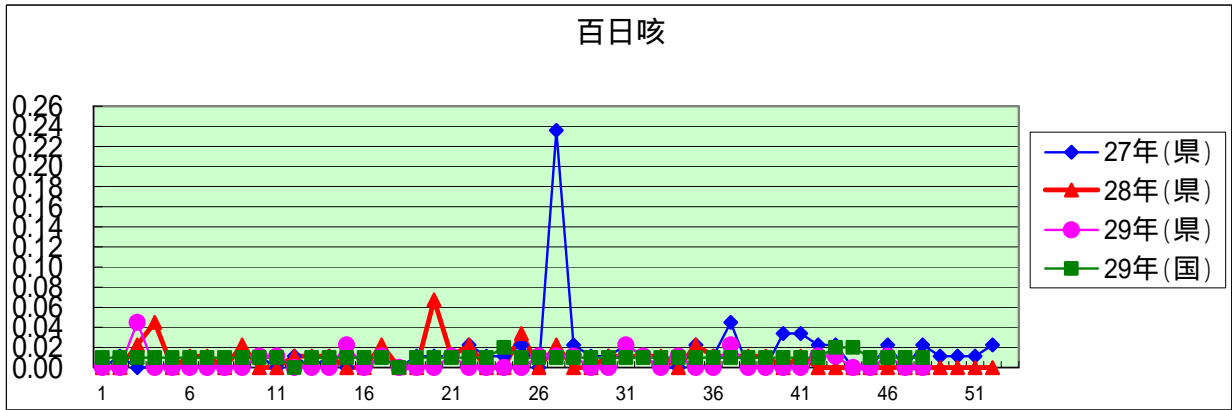
定点把握感染症年齢階級別集計表(定点当り)

2017年 48 週

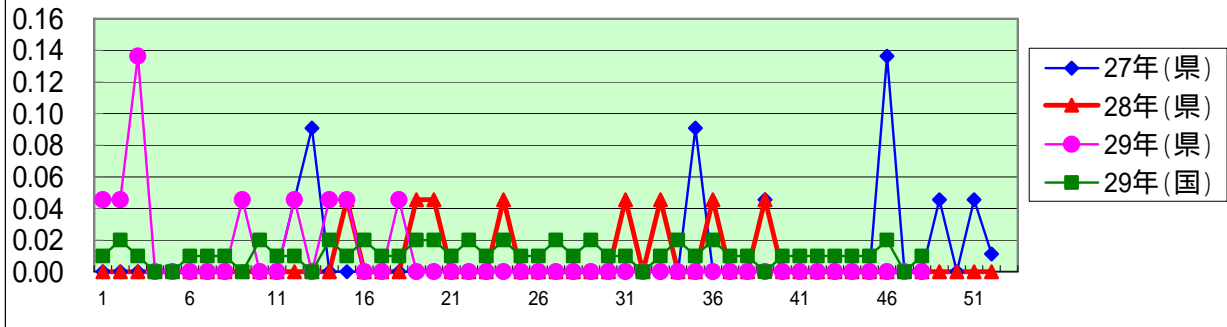
年齢階級区分	～6ヶ月	～12ヶ月	1歳	2歳	3歳	4歳	5歳	6歳	7歳	8歳	9歳	10～14歳	15～19歳	20～29歳	30～39歳	40～49歳	50～59歳	60～69歳	70～79歳	80歳以上	計
#(小児科定点把握感染症分)	～6ヶ月	～12ヶ月	1歳	2歳	3歳	4歳	5歳	6歳	7歳	8歳	9歳	10～14歳	15～19歳	20歳以上							
#(眼科定点把握感染症分)	～6ヶ月	～12ヶ月	1歳	2歳	3歳	4歳	5歳	6歳	7歳	8歳	9歳	10～14歳	15～19歳	20～29歳	30～39歳	40～49歳	50～59歳	60～69歳	70歳以上		
#(基幹定点把握分)	0歳	1～4歳	5～9歳	10～14歳	15～19歳	20～24歳	25～29歳	30～34歳	35～39歳	40～44歳	45～49歳	50～54歳	55～59歳	60～64歳	65～69歳	70歳以上					
RSウイルス感染症	0.18	0.12	0.22	0.08	0.06	0.02	0.01														0.70
咽頭結膜熱		0.04	0.16	0.15	0.19	0.09	0.08	0.02	0.04	0.01	0.02	0.04									0.85
A群溶血性レンサ球菌咽頭炎			0.08	0.12	0.27	0.33	0.36	0.31	0.35	0.20	0.15	0.27	0.03	0.15							2.62
感染性胃腸炎	0.02	0.31	0.90	0.79	0.63	0.67	0.46	0.46	0.35	0.24	0.13	0.60	0.10	0.43							6.09
水痘			0.01	0.01			0.03	0.03	0.07	0.02	0.04										0.22
手足口病	0.01	0.03	0.10	0.12	0.03	0.02	0.02			0.01											0.36
伝染性紅斑			0.01				0.01	0.01	0.02												0.06
突発性発しん		0.10	0.15	0.06	0.01																0.31
百日咳																					
ヘルパンギーナ			0.02	0.01																	0.09
流行性耳下腺炎			0.01	0.04	0.02	0.04	0.07	0.07	0.04	0.04	0.03	0.01									0.39
インフルエンザ		0.01	0.06	0.03	0.12	0.12	0.12	0.19	0.19	0.20	0.27	0.63	0.04	0.06	0.09	0.09	0.05	0.05	0.06	0.01	2.38
急性出血性結膜炎																					
流行性角結膜炎			0.09		0.05		0.05					0.05		0.09	0.45	0.09	0.05	0.09	0.14		1.14
クラミジア肺炎(オウム病は除く)																					
細菌性髄膜炎																					
マイコプラズマ肺炎			0.20	0.10																	0.30
無菌性髄膜炎																					
感染性胃腸炎(病原体がロタウイルスであるものに限る。)																					



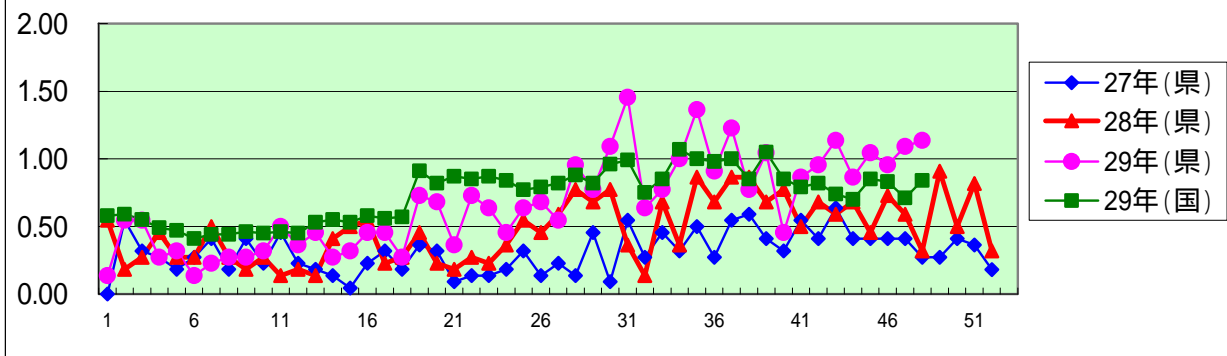




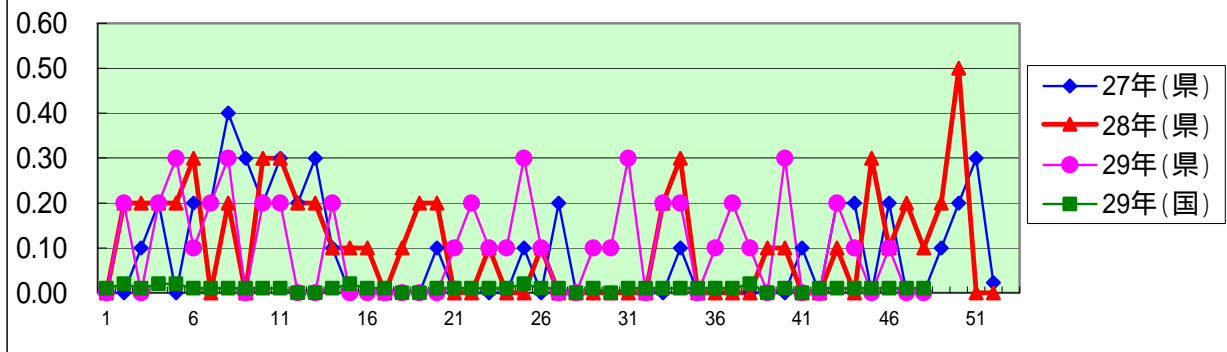
急性出血性結膜炎



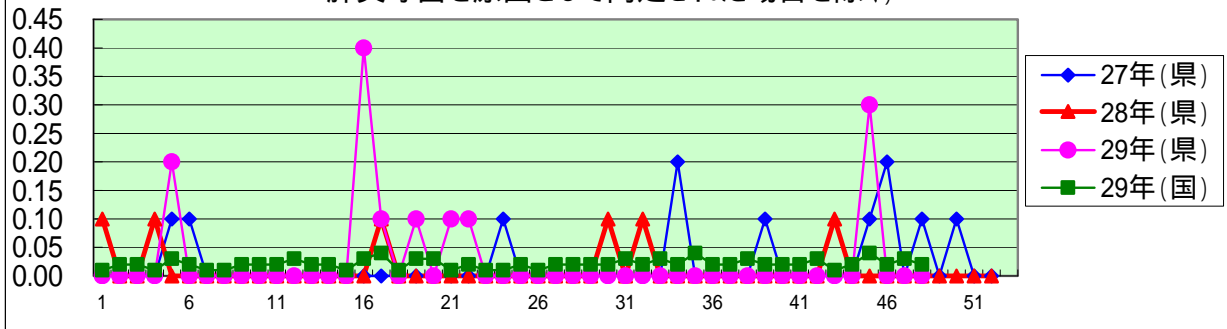
流行性角結膜炎

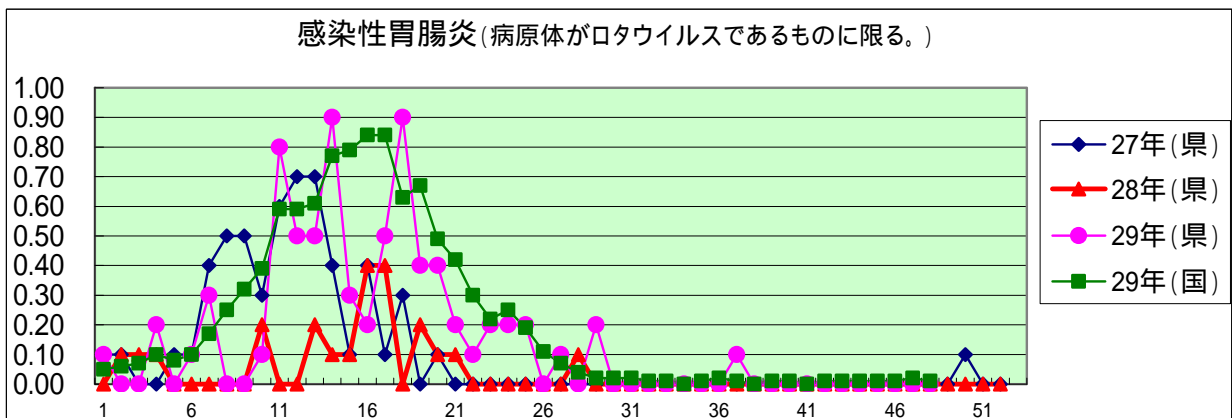
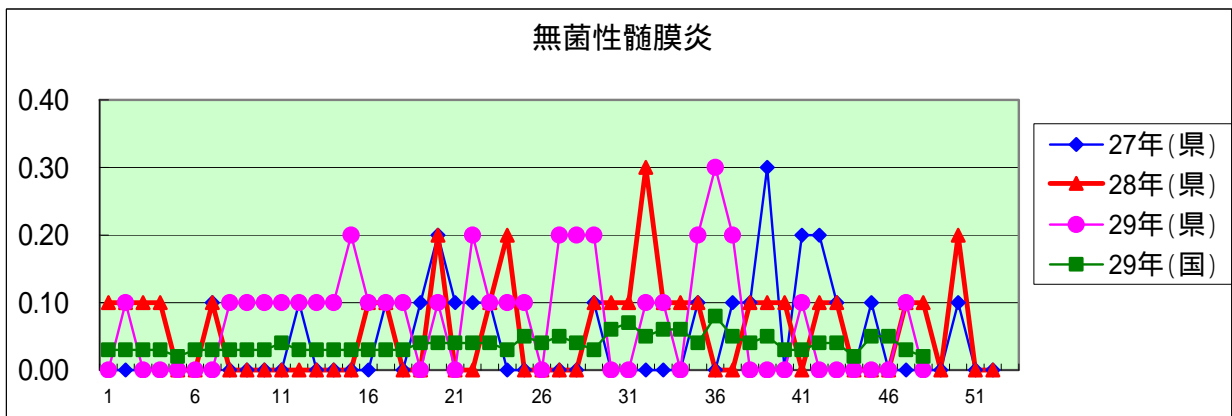
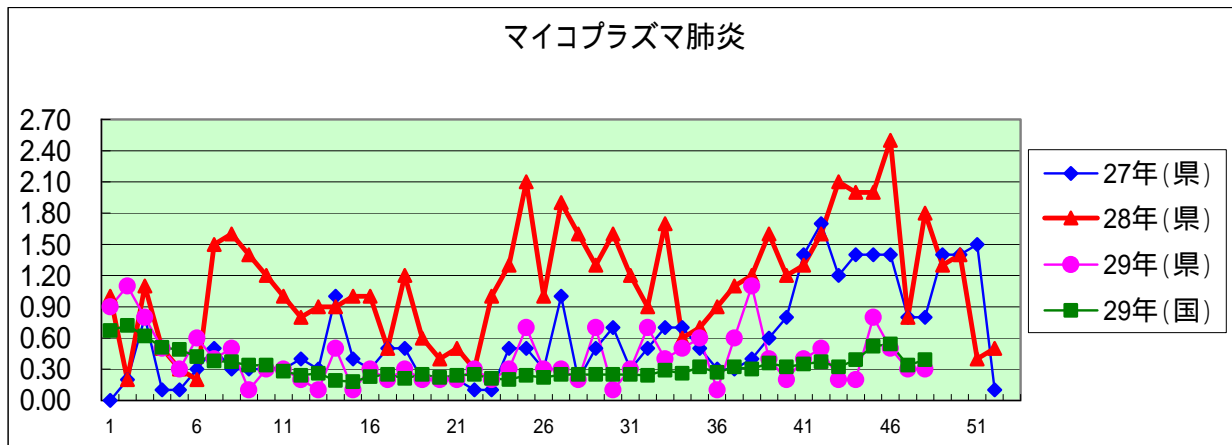


クラミジア肺炎(オウム病を除く)



細菌性髄膜炎(インフルエンザ菌、髄膜炎菌、肺炎球菌を原因として同定された場合を除く)





定点種別	県内定点数	届出対象感染症
小児科	89	RSウイルス感染症、咽頭結膜熱、A群溶血性レンサ球菌咽頭炎、感染性胃腸炎、水痘、手足口病、伝染性紅斑、突発性発しん、百日咳、ヘルパンギーナ、流行性耳下腺炎、インフルエンザ
内科	50	インフルエンザ
眼科	22	急性出血性結膜炎、流行性角結膜炎
基幹	10	クラミジア肺炎(オウム病を除く)、細菌性髄膜炎、マイコプラズマ肺炎、無菌性髄膜炎、感染性胃腸炎(病原体がロタウイルスであるものに限る。)



# 定点把握感染症(月報)集計表(届出数)

2017年 10 月

	静岡県							全国				
	5月	6月	7月	8月	9月	今月	計	7月	8月	9月	今月	計
性器クラミジア感染症	34	37	37	39	36	45	228	2,153	2,135	2,248	2,252	8,788
性器ヘルペスウイルス感染症	10	10	6	21	12	16	75	772	770	722	803	3,067
尖圭コンジローマ	5	9	5	5	6	6	36	481	475	467	441	1,864
淋菌感染症	12	5	12	11	10	13	63	704	784	738	699	2,925
性器クラミジア感染症(男)	12	18	21	20	16	15	102	1,049	1,087	1,137	1,137	4,410
性器クラミジア感染症(女)	22	19	16	19	20	30	126	1,104	1,048	1,111	1,115	4,378
性器ヘルペスウイルス感染症(男)	3	4	2	10	3	6	28	294	287	259	322	1,162
性器ヘルペスウイルス感染症(女)	7	6	4	11	9	10	47	478	483	463	481	1,905
尖圭コンジローマ(男)		5	4	2	3	3	17	293	312	288	283	1,176
尖圭コンジローマ(女)	5	4	1	3	3	3	19	188	163	179	158	688
淋菌感染症(男)	10	4	7	9	5	6	41	571	644	582	571	2,368
淋菌感染症(女)	2	1	5	2	5	7	22	133	140	156	128	557
ペニシリン耐性肺炎球菌感染症	4						4	137	169	165	148	619
メチシリン耐性黄色ブドウ球菌感染症	34	25	25	24	25	28	161	1,354	1,324	1,356	1,386	5,420
薬剤耐性緑膿菌感染症		1					1	13	8	6	10	37

定点種別	県内定点数	届出対象感染症
性感染症	30	性器クラミジア感染症、性器ヘルペスウイルス感染症、尖形コンジローマ、淋菌感染症
基幹	10	ペニシリン耐性肺炎球菌感染症、メチシリン耐性黄色ブドウ球菌感染症、薬剤耐性緑膿菌感染症

# 定点把握感染症(月報)集計表(定点当り)

2017年 10 月

	静岡県						全国			
	5月	6月	7月	8月	9月	今月	7月	8月	9月	今月
性器クラミジア感染症	1.13	1.23	1.23	1.30	1.20	1.50	2.19	2.16	2.27	2.28
性器ヘルペスウイルス感染症	0.33	0.33	0.20	0.70	0.40	0.53	0.78	0.78	0.73	0.81
尖圭コンジローマ	0.17	0.30	0.17	0.17	0.20	0.20	0.49	0.48	0.47	0.45
淋菌感染症	0.40	0.17	0.40	0.37	0.33	0.43	0.71	0.79	0.75	0.71
性器クラミジア感染症(男)	0.40	0.60	0.70	0.67	0.53	0.50	1.06	1.10	1.15	1.15
性器クラミジア感染症(女)	0.73	0.63	0.53	0.63	0.67	1.00	1.12	1.06	1.12	1.13
性器ヘルペスウイルス感染症(男)	0.10	0.13	0.07	0.33	0.10	0.20	0.30	0.29	0.26	0.33
性器ヘルペスウイルス感染症(女)	0.23	0.20	0.13	0.37	0.30	0.33	0.49	0.49	0.47	0.49
尖圭コンジローマ(男)		0.17	0.13	0.07	0.10	0.10	0.30	0.32	0.29	0.29
尖圭コンジローマ(女)	0.17	0.13	0.03	0.10	0.10	0.10	0.19	0.16	0.18	0.16
淋菌感染症(男)	0.33	0.13	0.23	9.00	0.17	0.20	0.58	0.65	0.59	0.58
淋菌感染症(女)	0.07	0.03	0.17	0.07	0.17	0.23	0.00	0.14	0.16	0.13
ペニシリン耐性肺炎球菌感染症	0.40						0.29	0.36	0.35	0.31
メチシリン耐性黄色ブドウ球菌感染症	3.40	2.50	2.50	2.40	2.50	2.80	2.87	2.79	2.86	2.92
薬剤耐性緑膿菌感染症		0.10					0.03	0.02	0.01	0.02

定点種別	県内定点数	届出対象感染症
性感染症	30	性器クラミジア感染症、性器ヘルペスウイルス感染症、尖圭コンジローマ、淋菌感染症
基幹	10	ペニシリン耐性肺炎球菌感染症、メチシリン耐性黄色ブドウ球菌感染症、薬剤耐性緑膿菌感染症

2017年 10 月

保健所名	性器クラミジア感染症		性器ヘルペスウイルス感染症		尖圭コンジローマ		淋菌感染症	
	罹患数	定点当り	罹患数	定点当り	罹患数	定点当り	罹患数	定点当り
総数	45	1.50	16	0.53	6	0.20	13	0.43
賀茂		-		-		-		-
熱海			2	2.00				
東部	5	1.00						
御殿場								
富士	7	2.33	1	0.33	1	0.33	2	0.67
静岡市	11	1.83	7	1.17	4	0.67	3	0.50
中部	7	1.75	3	0.75			1	0.25
西部	8	1.60	1	0.20			2	0.40
浜松市	7	1.40	2	0.40	1	0.20	5	1.00

保健所名	ペニシリン耐性肺炎球菌感染症		メチシリン耐性黄色ブドウ球菌感染症		薬剤耐性緑膿菌感染症	
	罹患数	定点当り	罹患数	定点当り	罹患数	定点当り
総数	0		28	2.80	0	
賀茂			2	2.00		
熱海			13	13.00		
東部						
御殿場	-	-		-	-	-
富士			1	1.00		
静岡市			8	4.00		
中部						
西部			3	3.00		
浜松市			1	0.50		

保健所名	定点(指定届出機関)数	
	性感染症	基幹
総数	30	10
賀茂	-	1
熱海	1	1
東部	5	1
御殿場	1	-
富士	3	1
静岡市	6	2
中部	4	1
西部	5	1
浜松市	5	2

\* 薬剤耐性アシネトバクター感染症は、平成26年9月19日から全数把握の対象となりました。

定点把握感染症(月報)年齢階級別集計表(届出数)

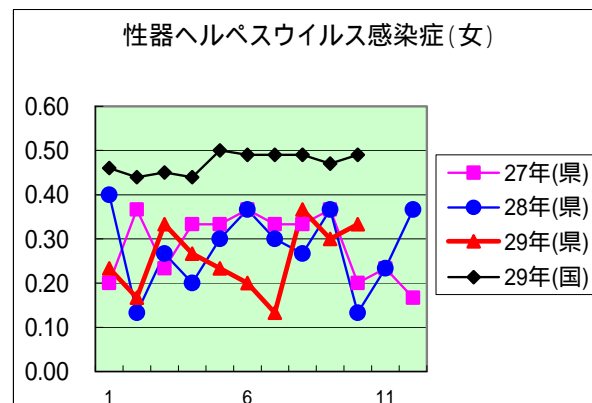
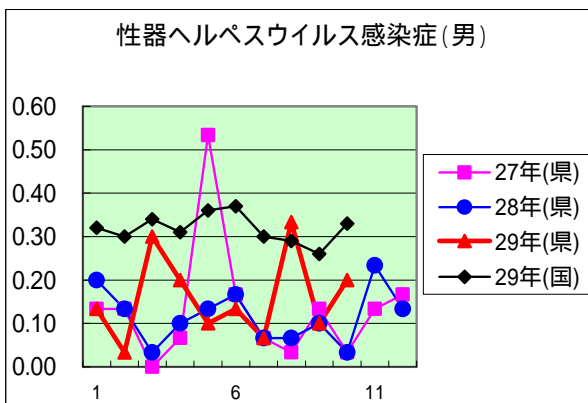
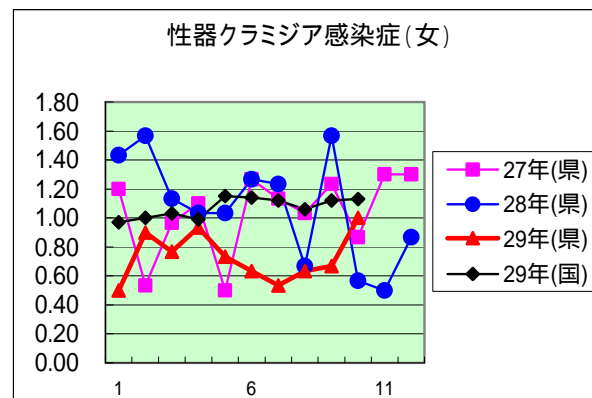
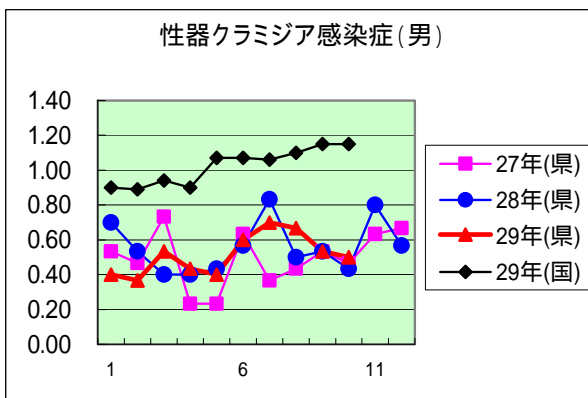
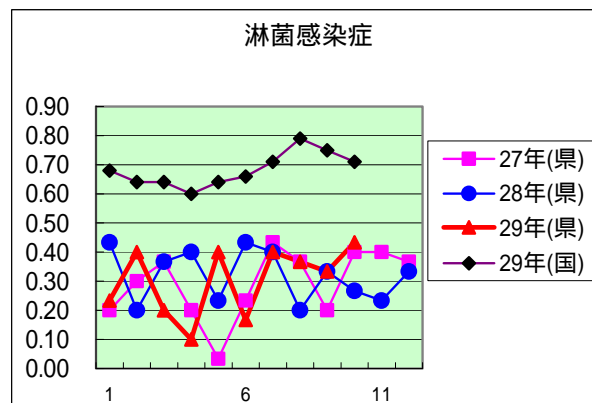
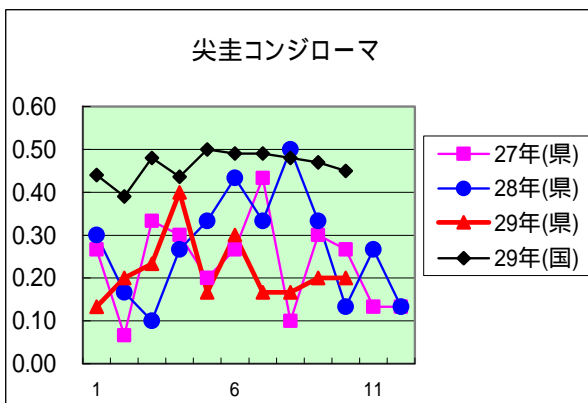
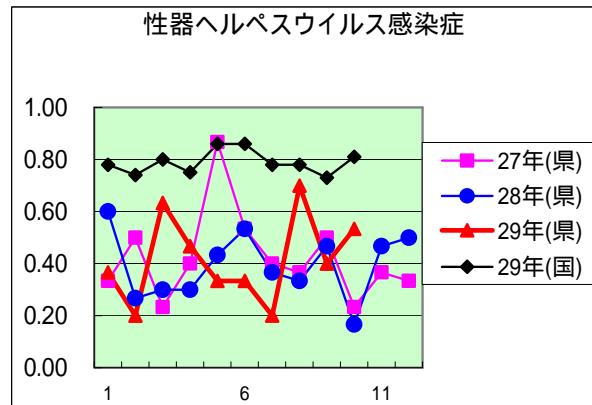
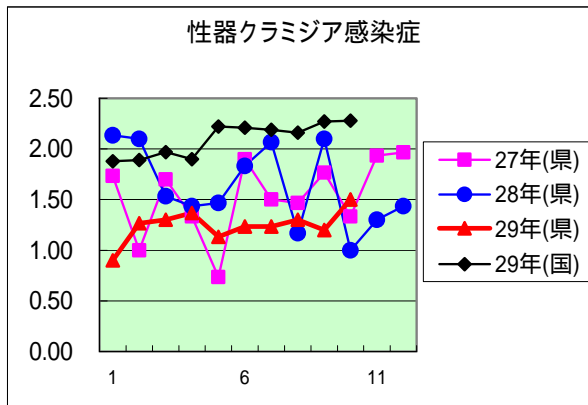
2017年 10 月

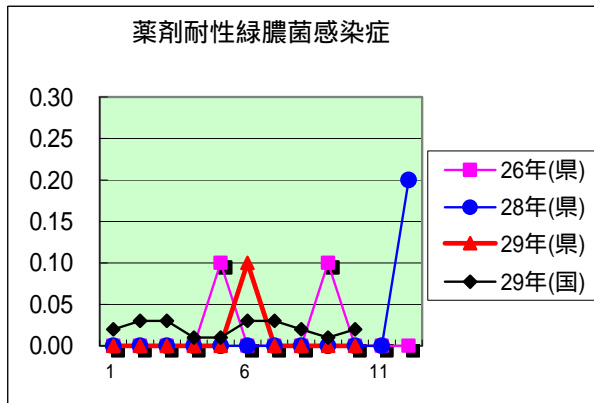
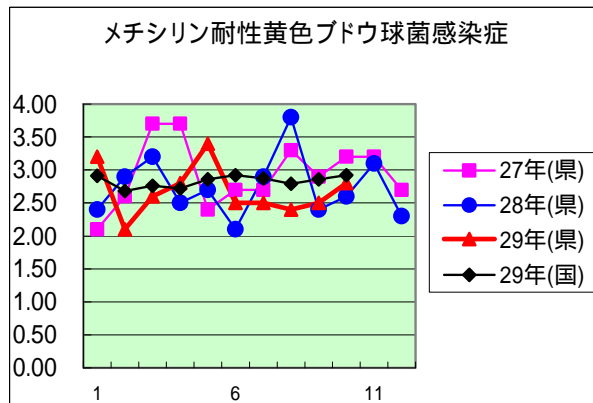
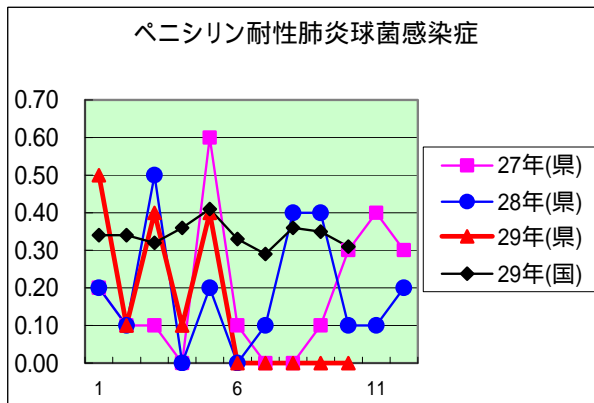
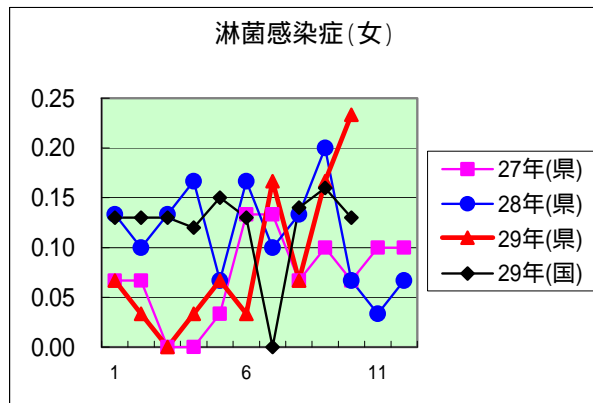
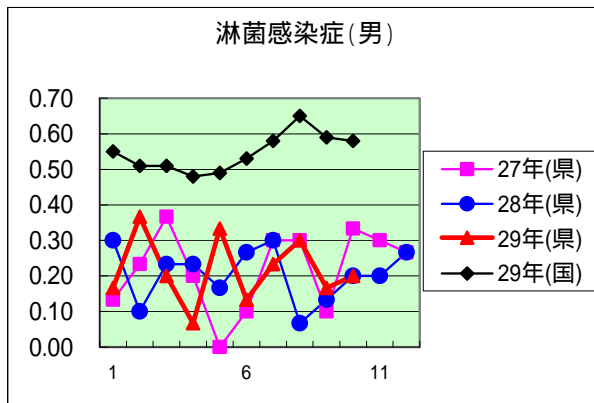
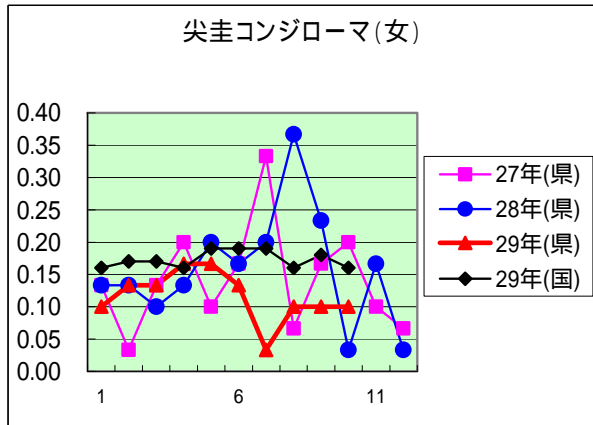
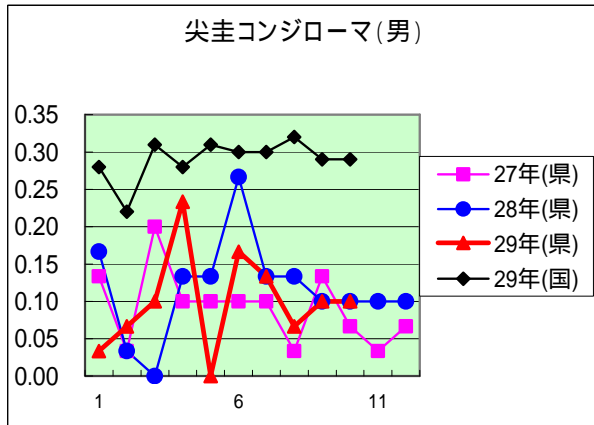
年齢階級区分	0歳	1～4歳	5～9歳	10～14歳	15～19歳	20～24歳	25～29歳	30～34歳	35～39歳	40～44歳	45～49歳	50～54歳	55～59歳	60～64歳	65～69歳	70歳以上	計
性器クラミジア感染症					7	9	6	9	4	4	3	2		1			45
性器ヘルペスウイルス感染症					1	4	5		1	1		2	2				16
尖圭コンジローマ						1	1	2	1		1						6
淋菌感染症					2	1	2	5	1	1		1					13
性器クラミジア感染症(男)					1	2	3	1	2	2	2	2					15
性器クラミジア感染症(女)					6	7	3	8	2	2	1			1			30
性器ヘルペスウイルス感染症(男)						1	2					1	2				6
性器ヘルペスウイルス感染症(女)					1	3	3		1	1		1					10
尖圭コンジローマ(男)								1	1		1						3
尖圭コンジローマ(女)						1	1	1									3
淋菌感染症(男)						1	1	1	1	1		1					6
淋菌感染症(女)					2		1	4									7
ペニシリン耐性肺炎球菌感染症																	
メチシリン耐性黄色ブドウ球菌感染症									1	1	2	1	1	1	3	18	28
薬剤耐性緑膿菌感染症																	

定点把握感染症(月報)年齢階級別集計表(定点当り)

2017年 10 月

年齢階級区分	0歳	1～4歳	5～9歳	10～14歳	15～19歳	20～24歳	25～29歳	30～34歳	35～39歳	40～44歳	45～49歳	50～54歳	55～59歳	60～64歳	65～69歳	70歳以上	計
性器クラミジア感染症					0.23	0.30	0.20	0.30	0.13	0.13	0.10	0.07		0.03			1.50
性器ヘルペスウイルス感染症					0.03	0.13	0.17		0.03	0.03		0.07	0.07				0.53
尖圭コンジローマ						0.03	0.03	0.07	0.03		0.03						0.20
淋菌感染症					0.07	0.03	0.07	0.17	0.03	0.03		0.03					0.43
性器クラミジア感染症(男)					0.03	0.07	0.10	0.03	0.07	0.07	0.07	0.07					0.50
性器クラミジア感染症(女)					0.20	0.23	0.10	0.27	0.07	0.07	0.03			0.03			1.00
性器ヘルペスウイルス感染症(男)						0.03	0.07					0.03	0.07				0.20
性器ヘルペスウイルス感染症(女)					0.03	0.10	0.10		0.03	0.03		0.03					0.33
尖圭コンジローマ(男)								0.03	0.03		0.03						0.10
尖圭コンジローマ(女)						0.03	0.03	0.03									0.10
淋菌感染症(男)						0.03	0.03	0.03	0.03	0.03		0.03					0.20
淋菌感染症(女)					0.07		0.03	0.13									0.23
ペニシリン耐性肺炎球菌感染症																	
メチシリン耐性黄色ブドウ球菌感染症									0.10	0.10	0.20	0.10	0.10	0.10	0.30	1.80	2.80
薬剤耐性緑膿菌感染症																	





定点種別	県内定点数	届出対象感染症
性感染症	30	性器クラミジア感染症、性器ヘルペスウイルス感染症、尖圭コンジローマ、淋菌感染症
基幹	10	ペニシリン耐性肺炎球菌感染症、メチシリン耐性黄色ブドウ球菌感染症、薬剤耐性アシネトバクター感染症、薬剤耐性緑膿菌感染症