

感染症の予防及び感染症の患者に対する医療に関する法律 **感染症発生動向調査 感染症週報**

静岡県環境衛生科学研究所感染症情報センター / 静岡県健康福祉部疾病対策課

目次

発生動向総覧	P 1 ~ 2
感染症発生動向警報システムによる保健所の警報状況	P 2
指定届出機関からの特記事項欄コメント	P 3 ~ 5
全数把握感染症集計表	P 6
定点把握感染症集計表	P 7 ~ 11
定点把握感染症推移グラフ	P 12 ~ 16
定点把握感染症集計表(月報)	P 17 ~ 20
定点把握感染症推移グラフ(月報)	P 21 ~ 22



発生動向総覧

《第50週コメント》12月21日集計分

全数届出の感染症

- 1 類感染症 報告なし
- 2 類感染症 結核（熱海（1）、東部（1）、中部（3）、西部（2）、浜松（1））
- 3 類感染症 腸管出血性大腸菌感染症（東部（1））
- 4 類感染症 つつが虫病（御殿場（2））、レジオネラ症（静岡市（1）、西部（1））
- 5 類感染症 カルバペネム耐性腸内細菌科細菌感染症（東部（1）、浜松市（1））、
侵襲性肺炎球菌感染症（西部（1）、浜松市（1））、梅毒（浜松市（1））

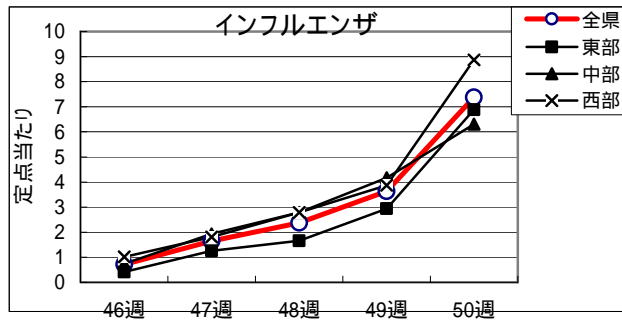
定点把握の対象となる5類感染症（週報対象のもの）

環境衛生科学研究所
感染症情報センター

平成29年第50週(12/11～12/17)の動向

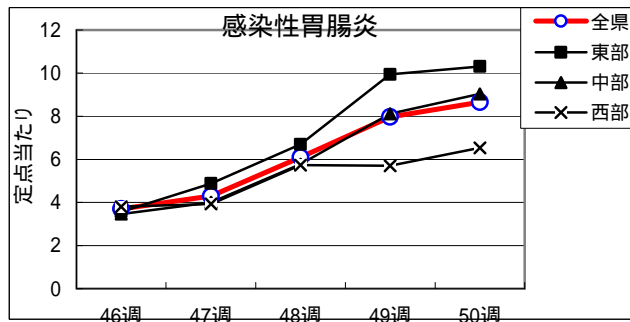
インフルエンザ

全県で罹患数1026、定点あたり7.38で前週より増加。
 東部地区で定点あたり6.88
 中部地区で定点あたり6.31、
 西部地区で定点あたり8.87
 の患者発生あり。



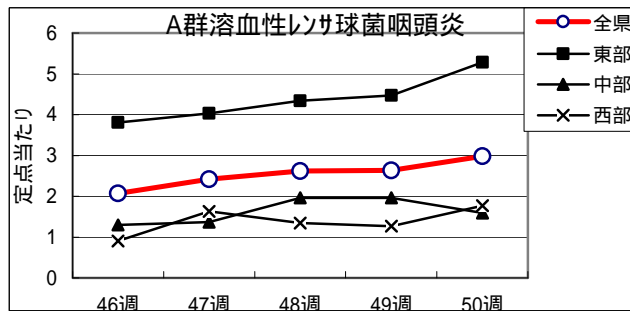
感染性胃腸炎

全県で罹患数770、定点あたり8.65で前週より増加。
 東部地区で定点あたり10.31
 中部地区で定点あたり9.04、
 西部地区で定点あたり6.53
 の患者発生あり。



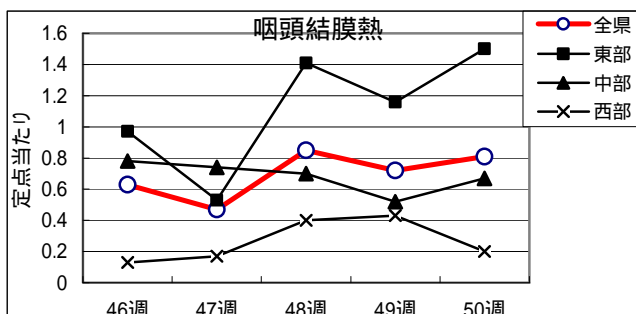
A群溶血性レンサ球菌

全県で罹患数265、定点あたり2.98で前週より増加。
 東部地区で定点あたり5.28、
 中部地区で定点あたり1.59、
 西部地区で定点あたり1.77
 の患者発生あり。



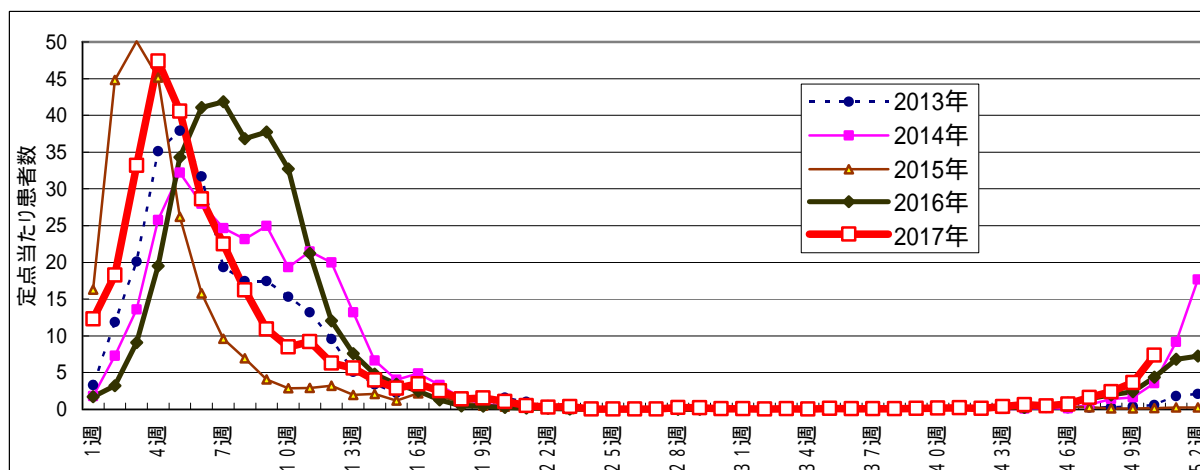
咽頭結膜熱

全県で罹患数72、定点当たり0.81で前週より増加。
 東部地区で定点当たり1.50、中部地区で定点当たり0.67、西部地区で定点当たり0.20の患者発生あり。



- ・麻疹、風しんは全県で患者発生なし。
- ・流行性角結膜炎は、定点当たり東部地区で0.43、中部地区で1.38、西部地区で0.86の患者発生あり。
- ・流行性耳下腺炎は、定点当たり東部地区で0.19、中部地区で1.74、西部地区で0.07の患者発生あり。
- ・RSウイルス感染症は、定点当たり東部地区で0.22、中部地区で0.44、西部地区で1.13の患者発生あり
- ・手足口病は、定点当たり東部地区で0.47、中部地区で0.44、西部地区で0.30の患者発生あり。
- ・突発性発疹は、定点当たり東部地区で0.28、中部地区で0.30、西部地区で0.33の患者発生あり。
- ・水痘は、定点当たり東部地区で0.44、中部地区で0.22、西部地区で0.13の患者発生あり。

インフルエンザ罹患数推移



静岡県環境衛生科学研究所におけるインフルエンザウイルス検出状況 (検体採取日:平成29年9月6日～平成29年12月18日)

	A/H1 pdm09	A/H3	B/山形系統	B/Victoria系統
平成29年9月	0	0	1	1
平成29年10月	3	3	0	6
平成29年11月	0	0	3	0
平成29年12月	4	2	2	0
計	7	5	6	7

感染症発生動向警報システムによる保健所の警報状況

- 警報 咽頭結膜熱 (御殿場) A群溶血性レンサ球菌咽頭炎 (御殿場)
 注意報 流行性耳下腺炎 (中部)



指定届出機関からの特記事項欄コメント

感染症第50週（12月11日～12月17日）

かわづクリニック（河津町）「インフルエンザA型 10名、インフルエンザB型 1名」

下田メディカルセンター（下田市）「インフルエンザA型 3名」

池田医院（西伊豆町）「インフルエンザB型 5名」

高野医院（伊東市）「インフルエンザA型 2名」

聖隷沼津病院（沼津市）「インフルエンザA型 1名、インフルエンザB型 7名」

岩渕内科医院（沼津市）「インフルエンザA型 1名、インフルエンザB型 2名」

白十字小児科（沼津市）「インフルエンザA型 2名、インフルエンザB型 17名」

よざ小児科医院（沼津市）「インフルエンザA型 2名、インフルエンザB型 1名」

光ヶ丘小児科（三島市）「ノロウイルス 5名、マイコプラズマ 1名、咽頭アデノウイルス 11名、インフルエンザA型 6名、インフルエンザB型 23名」

窪田医院（三島市）「インフルエンザB型 3名、マイコプラズマ 7名」

すずき耳鼻咽喉科・小児科（伊豆市）「インフルエンザA型 6名、インフルエンザB型 1名」

りゅうじん医院（長泉町）「インフルエンザB型 3名」

函南平出クリニック（函南町）「インフルエンザA型 22名、インフルエンザB型 12名、RSウイルス 2名、アデノウイルス 5名、出血性大腸菌 1名、A群溶連菌 3名」

安田内科小児科医院（御殿場市）「インフルエンザA型 2名、インフルエンザB型 3名」

富士病院（御殿場市）「インフルエンザA型 2名、インフルエンザB型 1名」

ファミリークリニック とうち小児科医院（御殿場市）「インフルエンザA型 15名、インフルエンザB型 1名」

北川内科医院（富士宮市）「インフルエンザB型 1名」

永松医院（富士宮市）「インフルエンザB型 1名」

谷口小児科医院（富士宮市）「インフルエンザA型 7名、インフルエンザB型 20名」

聖隷富士病院（富士市）「インフルエンザA型 1名、インフルエンザB型 3名」

小川小児科内科医院（富士市）「インフルエンザA型 12名、インフルエンザB型 24名」

田子浦クリニック（富士市）「インフルエンザA型 5名、インフルエンザB型 18名」

共立蒲原総合病院（富士市）「インフルエンザB型 1名」

望月医院（富士宮市）「インフルエンザA型 1名、インフルエンザB型 10名」

うえだ小児科（静岡市）「インフルエンザB型 2名」

高部こどもクリニック（静岡市）「インフルエンザA型 12名、インフルエンザB型 25名」

瀬名こどもクリニック（静岡市）「インフルエンザA型 1名、インフルエンザB型 2名」

広川医院（静岡市）「インフルエンザA型 13名、インフルエンザB型 34名」

わたなべ小児科クリニック（静岡市）「インフルエンザA型 2名、インフルエンザB型 17名」

名」

原小児科医院（静岡市）「インフルエンザA型 2名、インフルエンザB型 15名」

ないとう内科・循環器内科（静岡市）「インフルエンザA型 1名、インフルエンザB型 4名」

わたなべクリニック（静岡市）「インフルエンザB型 2名」

岩はし内科医院（静岡市）「インフルエンザA型 2名、インフルエンザB型 7名」

さくらいファミリークリニック（島田市）「インフルエンザA型 1名、インフルエンザB型 2名」

こどもクリニックおおかわ小児科（吉田町）「インフルエンザA型 1名」

きもと小児科（湖西市）「インフルエンザB型 4名」

山崎医院（磐田市）「インフルエンザA型 1名、インフルエンザB型 2名」

中東遠総合医療センター（掛川市）「インフルエンザA型 2名、インフルエンザB型 1名」

市立湖西病院（湖西市）「インフルエンザA型 1名、インフルエンザB型 1名」

本田クリニック（磐田市）「インフルエンザA型 2名、インフルエンザB型 11名」

宮内診療所（御前崎市）「インフルエンザB型 2名」

増田内科循環器科医院（掛川市）「インフルエンザA型 3名、インフルエンザB型 4名」

伊藤医院（湖西市）「インフルエンザB型 1名」

神林クリニック（磐田市）「インフルエンザA型 3名」

三上内科小児科医院（磐田市）「インフルエンザA型 5名、インフルエンザB型 15名」

岩谷医院（森町）「インフルエンザA型 1名、インフルエンザB型 2名」

山本こどもクリニック（浜松市）「インフルエンザA型 1名、インフルエンザB型 3名」

すずきこどもクリニック（浜松市）「インフルエンザA型 1名、インフルエンザB型 10名」

浜松赤十字病院（浜松市）「インフルエンザB型 12名」

小松診療所（浜松市）「インフルエンザA型 3名、インフルエンザB型 36名」

浜松医療センター（浜松市）「インフルエンザB型 2名、マイコプラズマ肺炎 1名（8歳男児）、ヒトメタニューモウイルス 2名（1歳6か月女児、1歳11か月男児）」

天竜こども医院（浜松市）「インフルエンザB型 54名」

クリニックパパ（浜松市）「インフルエンザA型 2名、インフルエンザB型 8名」

いぬかい小児科（浜松市）「インフルエンザA型 12名（予防接種未8名）、インフルエンザB型 9名（予防接種未7名）」

幸田子供クリニック（浜松市）「インフルエンザB型 21名」

縣医院（浜松市）「インフルエンザB型 2名」

春野診療所（浜松市）「インフルエンザB型 2名」

大竹内科医院（浜松市）「インフルエンザA型 3名（男性1名、女性2名）、インフルエンザB型 4名（男性2名、女性2名）」

本間医院（浜松市）「インフルエンザA型 1名（74歳女性）、インフルエンザB型 1名（44歳男性）」

宮口こんどうクリニック（浜松市）「インフルエンザB型 19名（男性13名 予防接種1回

済 2 名、女性 6 名 予防接種 1 回済 1 名)」

特記事項欄コメントによるインフルエンザウイルス型別状況

区分	報告人数	割合
インフルエンザ A 型	176 人	26%
インフルエンザ B 型	494 人	74%

静岡県の感染症週報は、疾病対策課ホームページでご覧いただけます。

<http://www.pref.shizuoka.jp/kousei/ko-420a/center.html>

疾患名	区分	静岡県						全国					
		45週	46週	47週	48週	49週	今週	年累計	47週	48週	49週	今週	年累計
エボラ出血熱													
クリミア・コンゴ出血熱													
痘そう													
黄熱													
ペスト													
マールブルグ病													
ラッサ熱													
急性灰白髄炎													
結核		8	2	7	8	5	8	566	307	346	345	317	21,885
ジフテリア													
重症急性呼吸器症候群(SARS)													
中東呼吸器症候群(MERS)													
鳥インフルエンザH5N1													
鳥インフルエンザH7N9													
コレラ													7
細菌性赤痢								4	4	3	4		139
腸管出血性大腸菌感染症		5	1	1			1	115	28	28	17	22	3,862
腸チフス								3	1				37
パラチフス								1		1			14
E型肝炎								3	5	1	2	4	298
ウエストナイル熱(ウエストナイル脳炎を含む)													
A型肝炎								12	2	5	2		264
エキソコックス症										1	1		26
黄熱													
オウム病												2	13
オムスク出血熱													
回腸熱													8
キャサスル森林病													
Q熱													
狂犬病													
コクシジオイデス症												1	2
サル痘													
シカウイルス感染症											1		5
重症熱性血小板減少症候群										1			90
腎臓慢性出血熱													
西部ウマ脳炎													
ダニ媒介脳炎													2
炭疽													
テングニア熱												1	5
つつが虫病							2	3	35	53	40	41	388
デング熱								1	4	1	3	2	243
東部ウマ脳炎													
鳥インフルエンザ													
ニパウイルス感染症													
日本紅斑熱								6	2	2	1	1	332
日本脳炎									1				3
ハンタウイルス肺炎候群													
Bウイルス病													
鼻疽													
ブルセラ症													2
ペネセラウマ脳炎													
ヘンドラウイルス感染症													
珙しんチフス													
ポツリス症													4
マラリア									2	1		1	60
野気病													
ライム病													19
リッサウイルス感染症													
リフトバレー熱													
類鼻疽													1
レジオネラ症		1			1		2	56	17	23	21	14	1,682
レプトスピラ症									1				46
ロッキー山紅斑熱													
アメーバ赤痢								21	9	10	18	18	1,033
ウイルス性肝炎(A型肝炎及びE型肝炎を除く)								4	3	1	4	4	279
カルバペネム耐性腸内細菌科細菌感染症		1			1		2	31	13	21	20	19	1,581
急性脳炎(ライオン病、日本脳炎等を除く)								24	5	6	9	9	649
クリプトスポリジウム症											7		19
クロイツフェルト・ヤコブ病								4	1		8	1	190
劇症型溶血性レンサ球菌感染症			1	1				19	5	10	12	10	539
後天性免疫不全症候群								19	14	8	28	12	1,320
ジアルジア症								3	2	2	1	2	58
慢性的インフルエンザ菌感染症								7	3	6	2	7	349
慢性的髄膜炎菌感染症													23
慢性的肺炎球菌感染症		1					2	89	46	59	49	48	3,008
水痘(入院例に限る)								9	6	6		9	299
先天性珙しん症候群													
梅毒		1	1	2	3	1	1	84	52	79	77	81	5,534
播種性クリプトコックス症		1						6			1	2	128
破傷風								6	1	3	1	2	124
バンコマイシン耐性黄色ブドウ球菌感染症													
バンコマイシン耐性腸球菌感染症										2			77
珙しん								6	1	2			87
麻しん								2	1				188
薬剤耐性アシネトバクター感染症											2		27
新型コロナウイルス感染症													

医療機関からの追加届出等により増減することがあります。

定点把握感染症集計表(届出数)

2017年 50 週

	静岡県							全国				
	45週	46週	47週	48週	49週	今週	計	47週	48週	49週	今週	計
RSウイルス感染症	73	44	66	62	47	53	345	2,240	2,309	2,452	2,266	9,267
咽頭結膜熱	53	56	42	76	64	72	363	2,185	2,599	2,585	2,689	10,058
A群溶血性レンサ球菌咽頭炎	204	184	215	233	234	265	1,335	7,725	9,116	9,707	10,118	36,666
感染性胃腸炎	307	329	382	542	708	770	3,038	17,344	21,980	24,683	27,353	91,360
水痘	21	27	27	20	21	24	140	1,478	1,943	1,607	2,104	7,132
手足口病	74	56	59	32	37	36	294	3,885	2,977	2,974	2,545	12,381
伝染性紅斑	6	1	3	5	2	1	18	250	274	268	276	1,068
突発性発しん	30	33	22	28	35	27	175	1,317	1,361	1,344	1,347	5,369
百日咳		1					1	33	35	35	32	135
ヘルパンギーナ	3	4	2	3	4	11	27	568	447	362	295	1,672
流行性耳下腺炎	31	29	36	35	40	55	226	853	982	930	877	3,642
インフルエンザ	67	100	229	331	504	1,026	2,257	7,280	12,785	20,127	3,664	43,856
急性出血性結膜炎								3	10	6	12	31
流行性角結膜炎	23	21	24	25	28	20	141	493	588	593	594	2,268
クラミジア肺炎(オウム病は除く)		1			1		2	3	7	3	4	17
細菌性髄膜炎	3				1		4	13	10	10	6	39
マイコプラズマ肺炎	8	5	3	3	6	7	32	164	187	178	175	704
無菌性髄膜炎			1				1	14	9	9	14	46
感染性胃腸炎(病原体がロタウイルスであるものに限る。)								10	5	12	16	43

定点種別	県内定点数	届出対象感染症
小児科	89	RSウイルス感染症、咽頭結膜熱、A群溶血性レンサ球菌咽頭炎、感染性胃腸炎、水痘、手足口病、伝染性紅斑、突発性発しん、百日咳、ヘルパンギーナ、流行性耳下腺炎、インフルエンザ
内科	50	インフルエンザ
眼科	22	急性出血性結膜炎、流行性角結膜炎
基幹	10	クラミジア肺炎(オウム病は除く)、細菌性髄膜炎、マイコプラズマ肺炎、無菌性髄膜炎、感染性胃腸炎(病原体がロタウイルスであるものに限る。)

小児科定点と内科定点はインフルエンザ定点を兼ねている。

定点把握感染症集計表(定点当り)

2017年 50 週

	静岡県						全国			
	第45週	第46週	第47週	第48週	第49週	今週	第47週	第48週	第49週	今週
RSウイルス感染症	0.82	0.49	0.74	0.70	0.53	0.60	0.71	0.73	0.78	0.72
咽頭結膜熱	0.60	0.63	0.47	0.85	0.72	0.81	0.69	0.82	0.82	0.85
A群溶血性レンサ球菌咽頭炎	2.29	2.07	2.42	2.62	2.63	2.98	2.44	2.88	3.07	3.20
感染性胃腸炎	3.45	3.70	4.29	6.09	7.96	8.65	5.48	6.94	7.81	8.65
水痘	0.24	0.30	0.30	0.22	0.24	0.27	0.47	0.61	0.51	0.67
手足口病	0.83	0.63	0.66	0.36	0.42	0.40	1.23	0.94	0.94	0.81
伝染性紅斑	0.07	0.01	0.00	0.06	0.02	0.01	0.08	0.09	0.08	0.09
突発性発しん	0.34	0.37	0.25	0.31	0.39	0.30	0.42	0.43	0.43	0.43
百日咳		0.01					0.01	0.01	0.01	0.01
ヘルパンギーナ	0.03	0.04	0.02	0.03	0.04	0.12	0.18	0.14	0.11	0.09
流行性耳下腺炎	0.35	0.33	0.40	0.39	0.45	0.62	0.27	0.31	0.29	0.28
インフルエンザ	0.48	0.72	1.65	2.38	3.63	7.38	1.47	2.58	4.06	7.40
急性出血性結膜炎							0.00	0.01	0.01	0.02
流行性角結膜炎	1.05	0.95	1.09	1.14	1.27	0.91	0.71	0.84	0.85	0.85
クラミジア肺炎(オウム病は除く)		0.10			0.10		0.01	0.01	0.01	0.01
細菌性髄膜炎	0.30				0.10		0.03	0.02	0.02	0.01
マイコプラズマ肺炎	0.80	0.50	0.30	0.30	0.60	0.70	0.34	0.39	0.37	0.37
無菌性髄膜炎			0.10				0.03	0.02	0.02	0.03
感染性胃腸炎(病原体がロタウイルスであるものに限る。)							0.02	0.01	0.03	0.03

定点種別	県内定点数	届出対象感染症
小児科	89	RSウイルス感染症、咽頭結膜熱、A群溶血性レンサ球菌咽頭炎、感染性胃腸炎、水痘、手足口病、伝染性紅斑、突発性発しん、百日咳、ヘルパンギーナ、流行性耳下腺炎、インフルエンザ
内科	50	インフルエンザ
眼科	22	急性出血性結膜炎、流行性角結膜炎
基幹	10	クラミジア肺炎(オウム病は除く)、細菌性髄膜炎、マイコプラズマ肺炎、無菌性髄膜炎、感染性胃腸炎(病原体がロタウイルスであるものに限る。)

小児科定点と内科定点はインフルエンザ定点を兼ねている。

感染症 50 週

保健所名	RSウイルス感染症		咽頭結膜熱		A群溶血性 レンサ球菌咽頭炎		感染性胃腸炎		水痘	
	罹患数	定点当り	罹患数	定点当り	罹患数	定点当り	罹患数	定点当り	罹患数	定点当り
総数	53	0.60	72	0.81	265	2.98	770	8.65	24	0.27
賀茂					1	0.50	14	7.00		
熱海			3	0.75			2	0.50		
東部	4	0.31	27	2.08	44	3.38	180	13.85	3	0.23
御殿場			18	4.50	102	25.50	48	12.00	9	2.25
富士	3	0.33			22	2.44	86	9.56	2	0.22
静岡市	6	0.38	12	0.75	23	1.44	170	10.63	5	0.31
中部	6	0.55	6	0.55	20	1.82	74	6.73	1	0.09
西部	7	0.58	1	0.08	14	1.17	112	9.33	3	0.25
浜松市	27	1.50	5	0.28	39	2.17	84	4.67	1	0.06

保健所名	手足口病		伝染性紅斑		突発性発しん		百日咳		ヘルパンギーナ	
	罹患数	定点当り	罹患数	定点当り	罹患数	定点当り	罹患数	定点当り	罹患数	定点当り
総数	36	0.40	1	0.01	27	0.30	0		11	0.12
賀茂										
熱海	1	0.50								
東部	5	0.38			3	0.23			2	0.15
御殿場	8	2.00	1	0.25	3	0.75				
富士	1	0.11			3	0.33				
静岡市	8	0.50			5	0.31				
中部	4	0.36			3	0.27			5	0.45
西部	3	0.25			2	0.17			3	0.25
浜松市	6	0.33			8	0.44			1	0.06

保健所	流行性耳下腺炎		インフルエンザ		麻しん (全数報告)		風しん (全数報告)		指定届出機関 (定点)数	
	罹患数	定点当り	罹患数	定点当り	週計	累計	週計	累計	小児科	内科
総数	55	0.62	1,026	7.38	0	2	0	6	89	50
賀茂			19	6.33					2	1
熱海			14	2.33					4	2
東部	1	0.08	136	6.80					13	7
御殿場	1	0.25	24	4.00					4	2
富士	4	0.44	151	10.07				1	9	6
静岡市	2	0.13	209	8.36		2			16	9
中部	45	4.09	56	3.29					11	6
西部	1	0.08	100	5.26				4	12	7
浜松市	1	0.06	317	11.32				1	18	10

感染症 50 週

保健所名	急性出血性結膜炎		流行性角結膜炎		クラミジア肺炎 (オウム病を除く)		細菌性髄膜炎		マイコプラズマ肺炎	
	罹患数	定点当り	罹患数	定点当り	罹患数	定点当り	罹患数	定点当り	罹患数	定点当り
総数	0		20	0.91	0		0		7	0.70
賀茂									5	5.00
熱海									1	1.00
東部			1	0.25						
御殿場										
富士			2	0.67						
静岡市			11	2.20						
中部										
西部			1	0.25						
浜松市			5	1.67					1	0.50

保健所名	無菌性髄膜炎		感染性胃腸炎 (病原体がロタウイルス であるものに限る。)	
	罹患数	定点当り	罹患数	定点当り
総数	0		0	
賀茂				
熱海				
東部				
御殿場				
富士				
静岡市				
中部				
西部				
浜松市				

指定届出機関 (定点)数	
眼科	基幹
22	10
-	1
-	1
4	1
-	-
3	1
5	2
3	1
4	1
3	2

*賀茂・熱海・御殿場の各保健所管内には眼科定点はありません。

*御殿場保健所管内には基幹定点はありません。

*感染性胃腸炎(病原体がロタウイルスであるものに限る。)は、平成25年10月14日から基幹定点による届出対象疾病に追加されました。

定点把握感染症年齢階級別集計表(届出数)

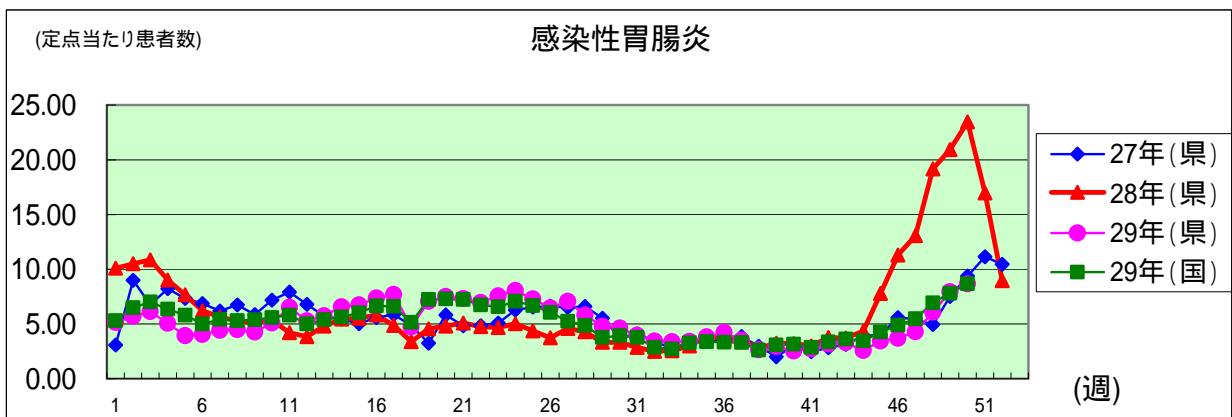
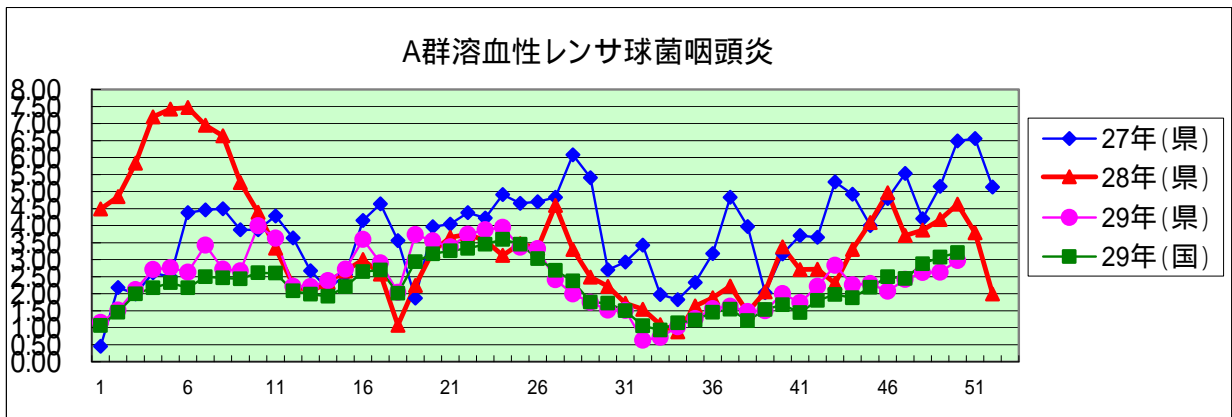
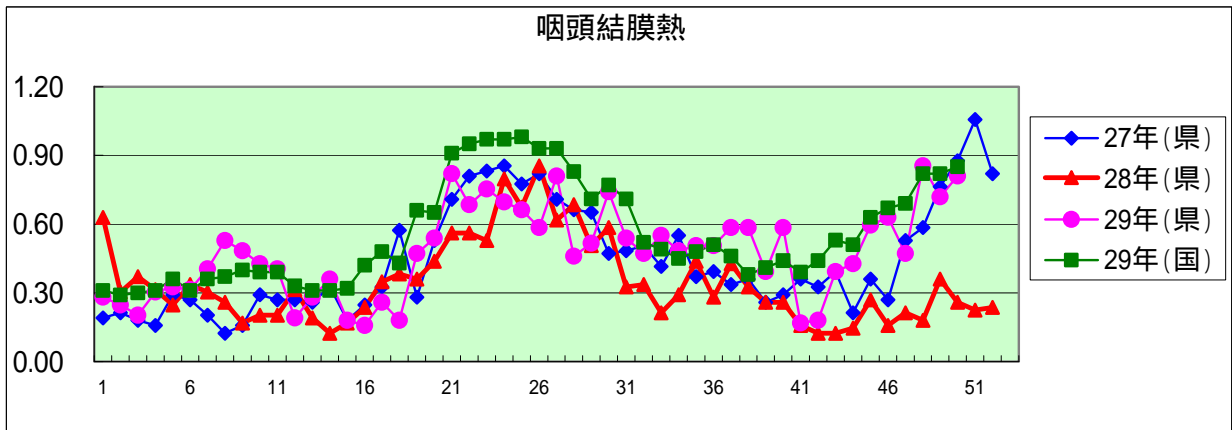
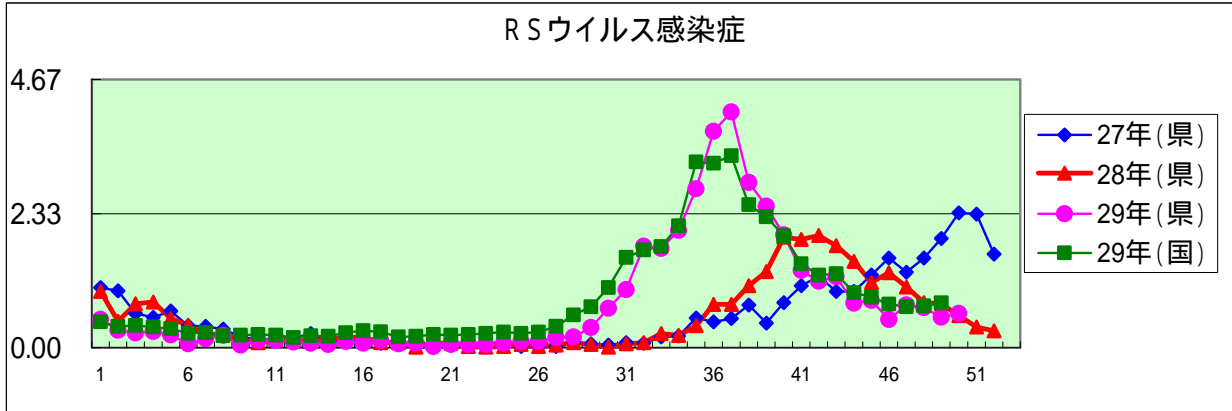
2017年 50 週

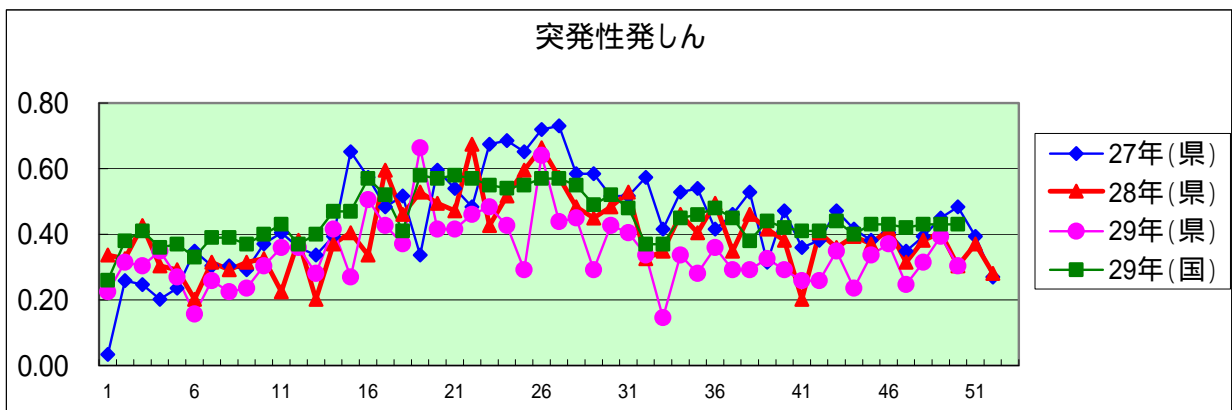
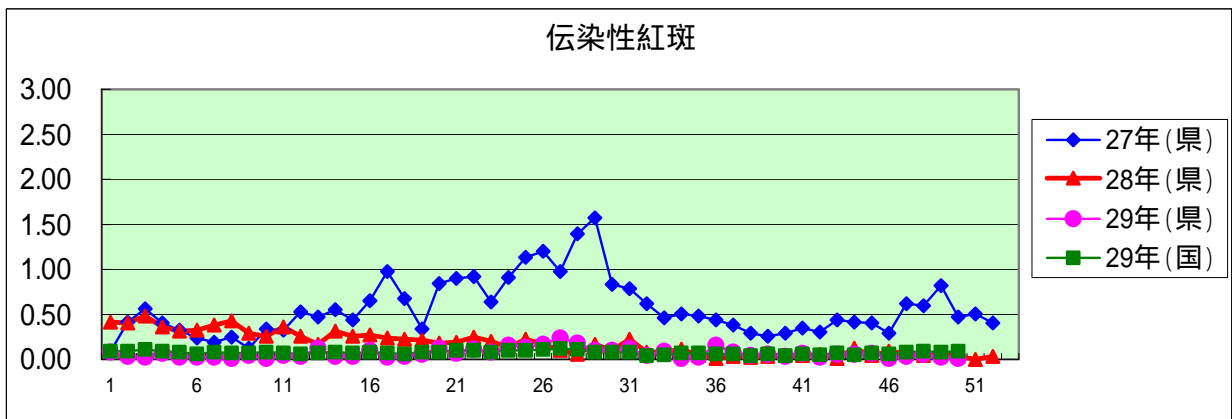
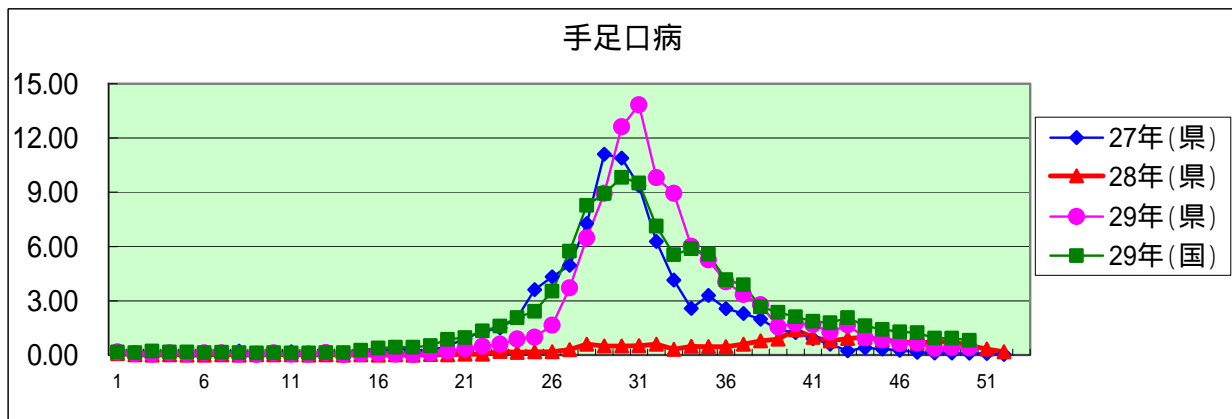
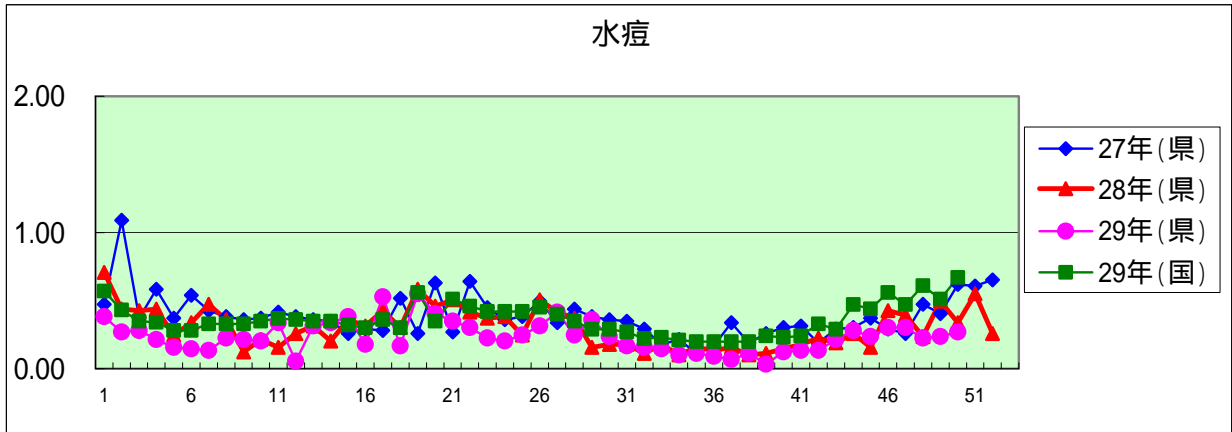
年齢階級区分	～6ヶ月	～12ヶ月	1歳	2歳	3歳	4歳	5歳	6歳	7歳	8歳	9歳	10～14歳	15～19歳	20～29歳	30～39歳	40～49歳	50～59歳	60～69歳	70～79歳	80歳以上	計
# (小児科定点把握感染症分)	～6ヶ月	～12ヶ月	1歳	2歳	3歳	4歳	5歳	6歳	7歳	8歳	9歳	10～14歳	15～19歳	20歳以上							
# (眼科定点把握感染症分)	～6ヶ月	～12ヶ月	1歳	2歳	3歳	4歳	5歳	6歳	7歳	8歳	9歳	10～14歳	15～19歳	20～29歳	30～39歳	40～49歳	50～59歳	60～69歳	70歳以上		
# (基幹定点把握分)	0歳	1～4歳	5～9歳	10～14歳	15～19歳	20～24歳	25～29歳	30～34歳	35～39歳	40～44歳	45～49歳	50～54歳	55～59歳	60～64歳	65～69歳	70歳以上					
RSウイルス感染症	12	8	13	13	3	4															53
咽頭結膜熱		4	20	9	8	7	8	4	5	1	1	5									72
A群溶血性レンサ球菌咽頭炎			7	9	10	32	30	28	36	35	22	38	2	16							265
感染性胃腸炎	4	40	117	102	78	70	77	48	47	38	24	58	3	64							770
水痘			2			1		3	6	7	2	3									24
手足口病			11	12	2	5	2	1	1	1	1										36
伝染性紅斑										1											1
突発性発しん		8	16	1		2															27
百日咳																					
ヘルパンギーナ		2	1	4	1		1	1		1											11
流行性耳下腺炎			1	3	4	10	11	5	6	6	5	4									55
インフルエンザ		3	17	17	30	45	52	68	90	94	92	299	38	18	38	43	34	19	14	15	1,026
急性出血性結膜炎																					
流行性角結膜炎				2			2					4	1	1	4	1	3	2			20
クラミジア肺炎(オウム病は除く)																					
細菌性髄膜炎																					
マイコプラズマ肺炎		1	3	3																	7
無菌性髄膜炎																					
感染性胃腸炎(病原体がロタウイルスであるものに限る。)																					

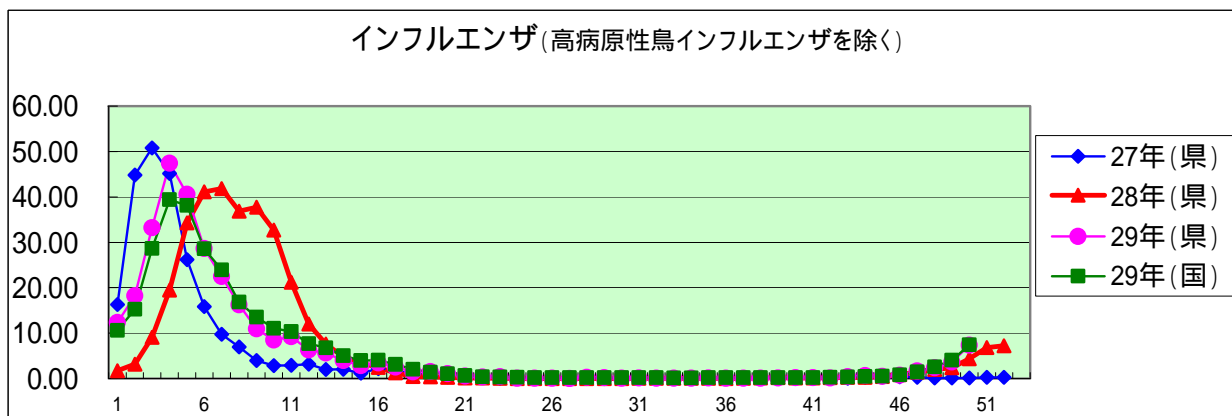
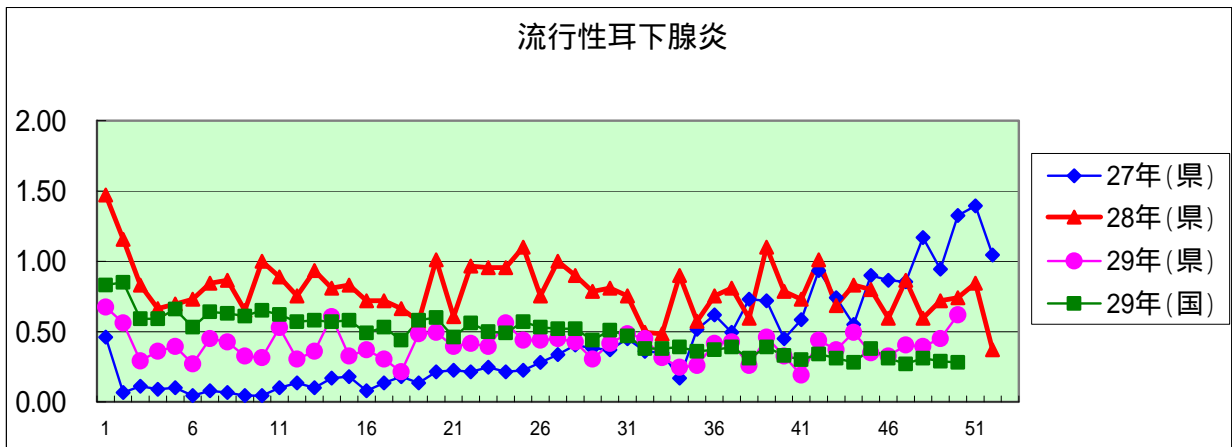
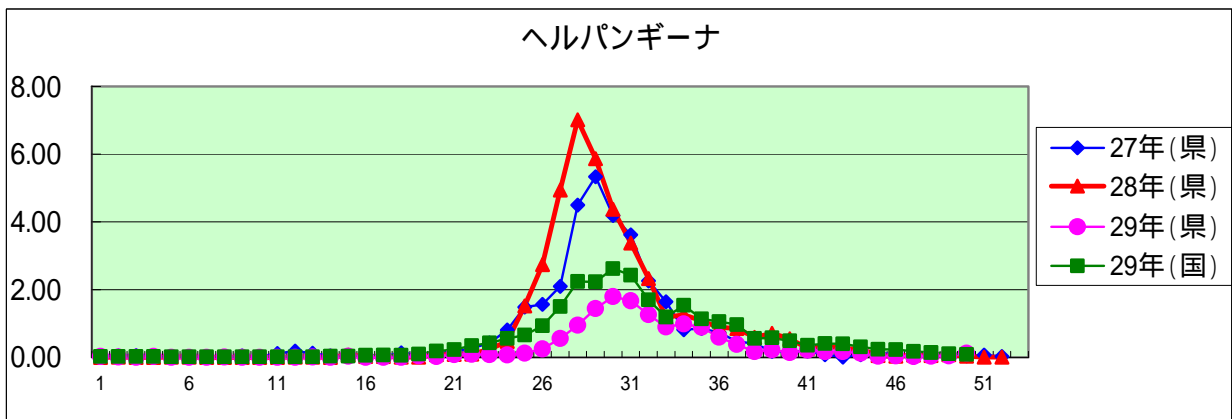
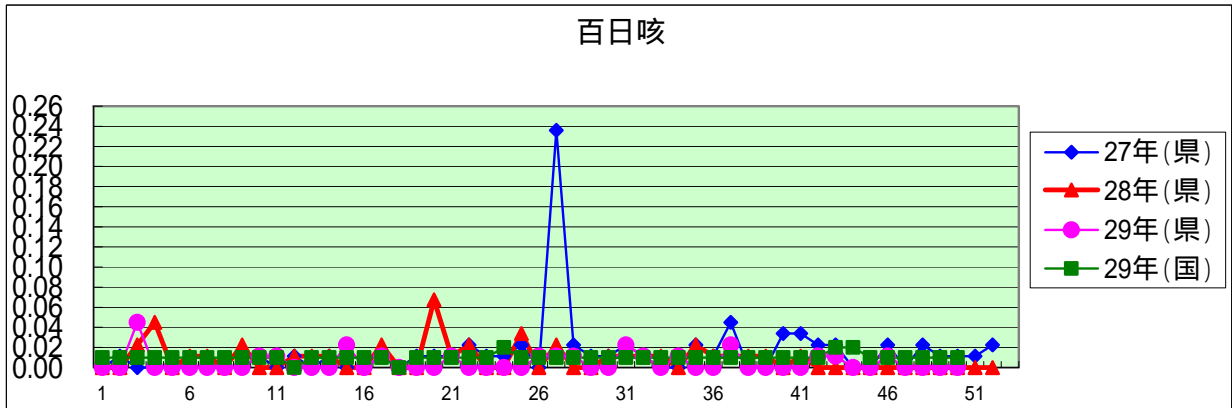
定点把握感染症年齢階級別集計表(定点当り)

2017年 50 週

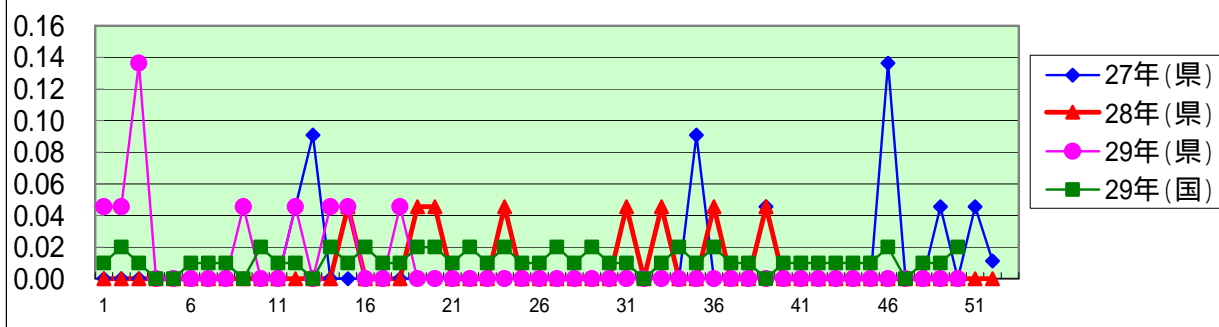
年齢階級区分	～6ヶ月	～12ヶ月	1歳	2歳	3歳	4歳	5歳	6歳	7歳	8歳	9歳	10～14歳	15～19歳	20～29歳	30～39歳	40～49歳	50～59歳	60～69歳	70～79歳	80歳以上	計
# (小児科定点把握感染症分)	～6ヶ月	～12ヶ月	1歳	2歳	3歳	4歳	5歳	6歳	7歳	8歳	9歳	10～14歳	15～19歳	20歳以上							
# (眼科定点把握感染症分)	～6ヶ月	～12ヶ月	1歳	2歳	3歳	4歳	5歳	6歳	7歳	8歳	9歳	10～14歳	15～19歳	20～29歳	30～39歳	40～49歳	50～59歳	60～69歳	70歳以上		
# (基幹定点把握分)	0歳	1～4歳	5～9歳	10～14歳	15～19歳	20～24歳	25～29歳	30～34歳	35～39歳	40～44歳	45～49歳	50～54歳	55～59歳	60～64歳	65～69歳	70歳以上					
RSウイルス感染症	0.13	0.09	0.15	0.15	0.03	0.04															0.60
咽頭結膜熱		0.04	0.22	0.10	0.09	0.08	0.09	0.04	0.06	0.01	0.01	0.06									0.81
A群溶血性レンサ球菌咽頭炎			0.08	0.10	0.11	0.36	0.34	0.31	0.40	0.39	0.25	0.43	0.02	0.18							2.98
感染性胃腸炎	0.04	0.45	1.31	1.15	0.88	0.79	0.87	0.54	0.53	0.43	0.27	0.65	0.03	0.72							8.65
水痘			0.02			0.01		0.03	0.07	0.08	0.02	0.03									0.27
手足口病			0.12	0.13	0.02	0.06	0.02	0.01	0.01	0.01	0.01										0.40
伝染性紅斑										0.01											0.01
突発性発しん		0.09	0.18	0.01		0.02															0.30
百日咳																					
ヘルパンギーナ		0.02	0.01	0.04	0.01		0.01	0.01		0.01											0.12
流行性耳下腺炎			0.01	0.03	0.04	0.11	0.12	0.06	0.07	0.07	0.06	0.04									0.62
インフルエンザ		0.02	0.12	0.12	0.22	0.32	0.37	0.49	0.65	0.68	0.66	2.15	0.27	0.13	0.27	0.31	0.24	0.14	0.10	0.11	7.38
急性出血性結膜炎																					
流行性角結膜炎				0.09			0.09					0.18	0.05	0.05	0.18	0.05	0.14		0.09		0.91
クラミジア肺炎(オウム病は除く)																					
細菌性髄膜炎																					
マイコプラズマ肺炎		0.10	0.30	0.30																	0.70
無菌性髄膜炎																					
感染性胃腸炎(病原体がロタウイルスであるものに限る。)																					



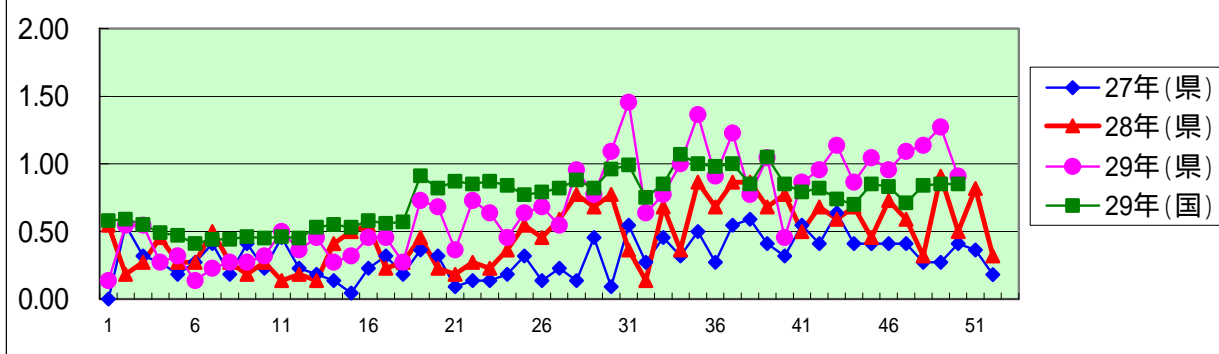




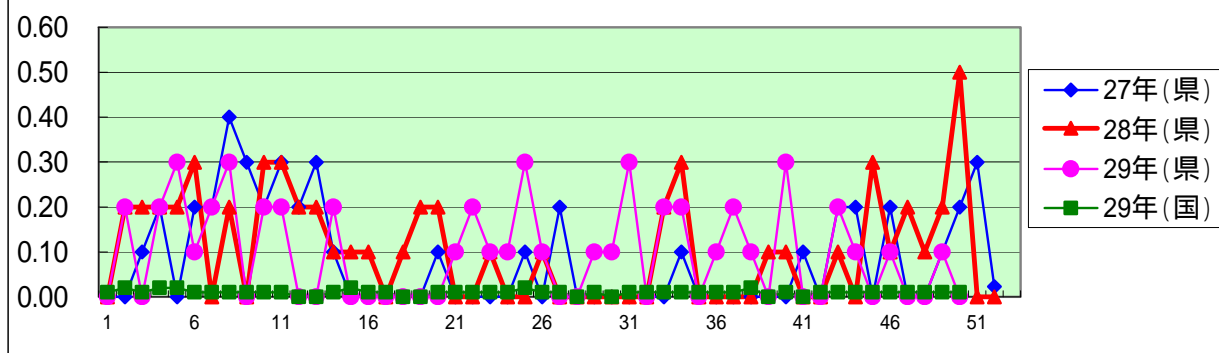
急性出血性結膜炎



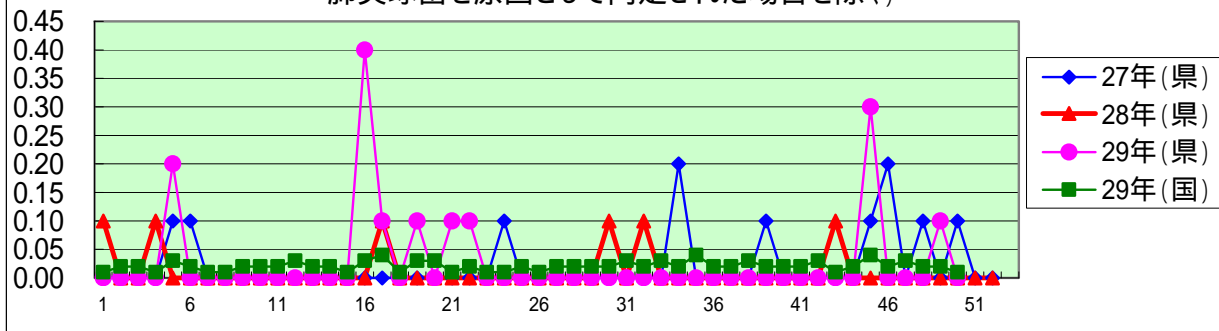
流行性角結膜炎

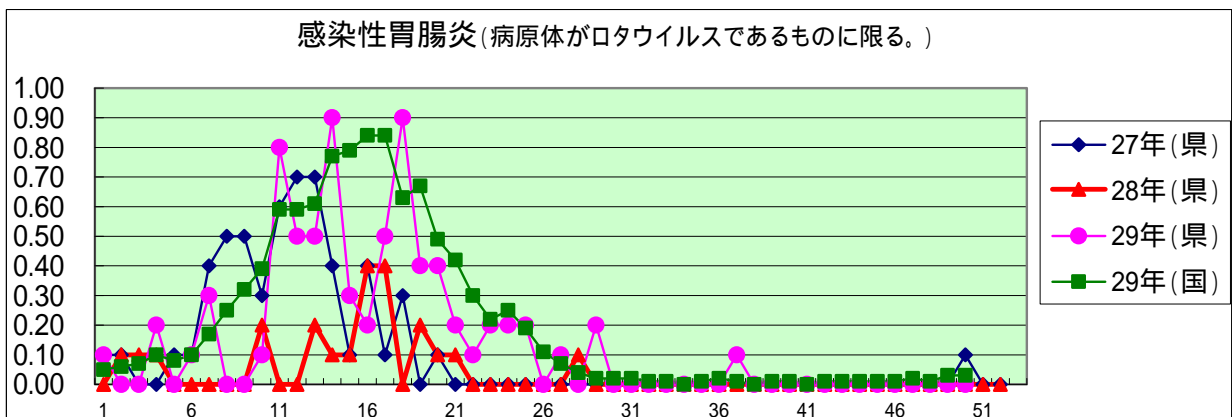
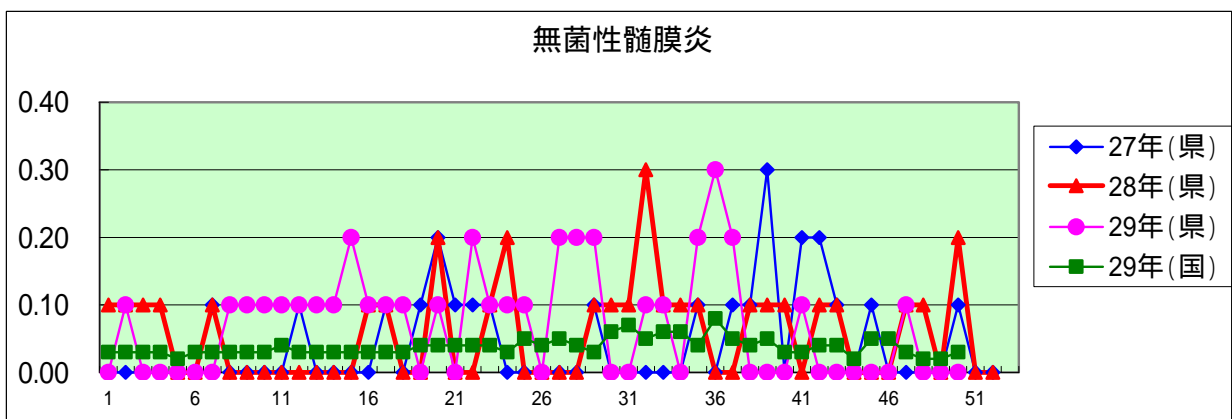
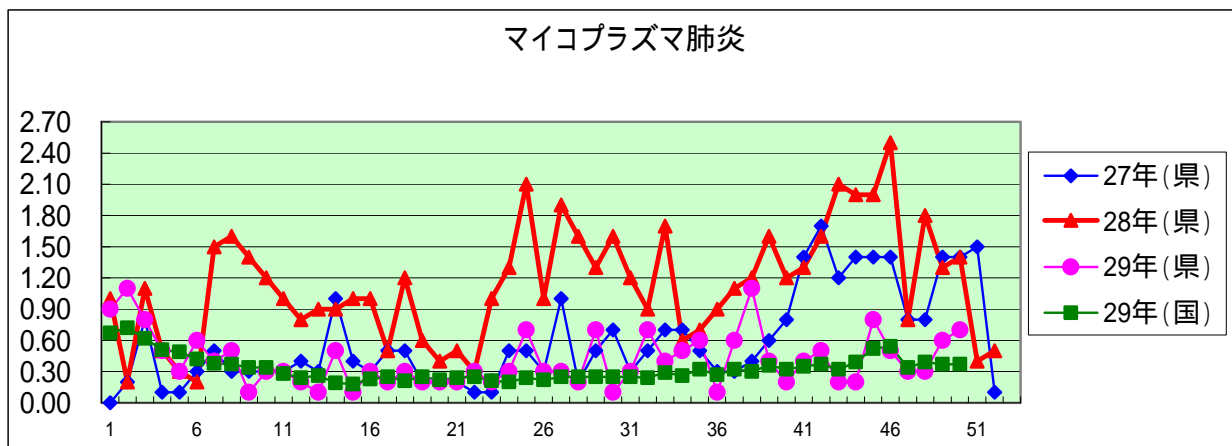


クラミジア肺炎(オウム病を除く)



細菌性髄膜炎(インフルエンザ菌、髄膜炎菌、肺炎球菌を原因として同定された場合を除く)





定点種別	県内定点数	届出対象感染症
小児科	89	RSウイルス感染症、咽頭結膜熱、A群溶血性レンサ球菌咽頭炎、感染性胃腸炎、水痘、手足口病、伝染性紅斑、突発性発しん、百日咳、ヘルパンギーナ、流行性耳下腺炎、インフルエンザ
内科	50	インフルエンザ
眼科	22	急性出血性結膜炎、流行性角結膜炎
基幹	10	クラミジア肺炎(オウム病を除く)、細菌性髄膜炎、マイコプラズマ肺炎、無菌性髄膜炎、感染性胃腸炎(病原体がロタウイルスであるものに限る。)

定点把握感染症(月報)集計表(届出数)

2017年 11 月

	静岡県							全国				
	6月	7月	8月	9月	10月	今月	計	8月	9月	10月	今月	計
性器クラミジア感染症	37	37	39	36	45	21	215	2,135	2,248	2,252	1,975	8,610
性器ヘルペスウイルス感染症	10	6	21	12	16	8	73	770	722	803	722	3,017
尖圭コンジローマ	9	5	5	6	6	7	38	475	467	441	453	1,836
淋菌感染症	5	12	11	10	13	9	60	784	738	699	676	2,897
性器クラミジア感染症(男)	18	21	20	16	15	6	96	1,087	1,137	1,137	950	4,311
性器クラミジア感染症(女)	19	16	19	20	30	15	119	1,048	1,111	1,115	1,025	4,299
性器ヘルペスウイルス感染症(男)	4	2	10	3	6	5	30	287	259	322	266	1,134
性器ヘルペスウイルス感染症(女)	6	4	11	9	10	3	43	483	463	481	456	1,883
尖圭コンジローマ(男)	5	4	2	3	3	4	21	312	288	283	254	1,137
尖圭コンジローマ(女)	4	1	3	3	3	3	17	163	179	158	199	699
淋菌感染症(男)	4	7	9	5	6	7	38	644	582	571	514	2,311
淋菌感染症(女)	1	5	2	5	7	2	22	140	156	128	162	586
ペニシリン耐性肺炎球菌感染症								169	165	148	151	633
メチシリン耐性黄色ブドウ球菌感染症	25	25	24	25	28	41	168	1,324	1,356	1,386	1,347	5,413
薬剤耐性緑膿菌感染症	1						1	8	6	10	13	37

定点種別	県内定点数	届出対象感染症
性感染症	30	性器クラミジア感染症、性器ヘルペスウイルス感染症、尖形コンジローマ、淋菌感染症
基幹	10	ペニシリン耐性肺炎球菌感染症、メチシリン耐性黄色ブドウ球菌感染症、薬剤耐性緑膿菌感染症

定点把握感染症(月報)集計表(定点当り)

2017年 11 月

	静岡県						全国			
	6月	7月	8月	9月	10月	今月	8月	9月	10月	今月
性器クラミジア感染症	1.23	1.23	1.30	1.20	1.50	0.70	2.16	2.27	2.28	2.01
性器ヘルペスウイルス感染症	0.33	0.20	0.70	0.40	0.53	0.27	0.78	0.73	0.81	0.73
尖圭コンジローマ	0.30	0.17	0.17	0.20	0.20	0.23	0.48	0.47	0.45	0.46
淋菌感染症	0.17	0.40	0.37	0.33	0.43	0.30	0.79	0.75	0.71	0.69
性器クラミジア感染症(男)	0.60	0.70	0.67	0.53	0.50	0.20	1.10	1.15	1.15	0.97
性器クラミジア感染症(女)	0.63	0.53	0.63	0.67	1.00	0.50	1.06	1.12	1.13	1.04
性器ヘルペスウイルス感染症(男)	0.13	0.07	0.33	0.10	0.20	0.17	0.29	0.26	0.33	0.27
性器ヘルペスウイルス感染症(女)	0.20	0.13	0.37	0.30	0.33	0.10	0.49	0.47	0.49	0.46
尖圭コンジローマ(男)	0.17	0.13	0.07	0.10	0.10	0.13	0.32	0.29	0.29	0.26
尖圭コンジローマ(女)	0.13	0.03	0.10	0.10	0.10	0.10	0.16	0.18	0.16	0.20
淋菌感染症(男)	0.13	0.23	0.30	9.00	0.20	0.23	0.65	0.59	0.58	0.52
淋菌感染症(女)	0.03	0.17	0.07	0.17	0.23	0.07	0.14	0.16	0.13	0.16
ペニシリン耐性肺炎球菌感染症							0.36	0.35	0.31	0.32
メチシリン耐性黄色ブドウ球菌感染症	2.50	2.50	2.40	2.50	2.80	4.10	2.79	2.86	2.92	2.84
薬剤耐性緑膿菌感染症	0.10						0.02	0.01	0.02	0.03

定点種別	県内定点数	届出対象感染症
性感染症	30	性器クラミジア感染症、性器ヘルペスウイルス感染症、尖圭コンジローマ、淋菌感染症
基幹	10	ペニシリン耐性肺炎球菌感染症、メチシリン耐性黄色ブドウ球菌感染症、薬剤耐性緑膿菌感染症

2017年 11 月

保健所名	性器クラミジア感染症		性器ヘルペスウイルス感染症		尖圭コンジローマ		淋菌感染症	
	罹患数	定点当り	罹患数	定点当り	罹患数	定点当り	罹患数	定点当り
総数	21	0.70	8	0.27	7	0.23	9	0.30
賀茂		-		-		-		-
熱海	1	1.00						
東部	4	0.80						
御殿場								
富士			2	0.67	2	0.67	2	0.67
静岡市	8	1.33	3	0.50	1	0.17	2	0.33
中部	2	0.50	3	0.75	1	0.25	1	0.25
西部	2	0.40			1	0.20	1	0.20
浜松市	4	0.80			2	0.40	3	0.60

保健所名	ペニシリン耐性肺炎球菌感染症		メチシリン耐性黄色ブドウ球菌感染症		薬剤耐性緑膿菌感染症	
	罹患数	定点当り	罹患数	定点当り	罹患数	定点当り
総数	0		41	4.10	0	
賀茂			2	2.00		
熱海			18	18.00		
東部			2	2.00		
御殿場	-	-		-	-	-
富士			2	2.00		
静岡市			9	4.50		
中部			2	2.00		
西部			4	4.00		
浜松市			2	1.00		

保健所名	定点(指定届出機関)数	
	性感染症	基幹
総数	30	10
賀茂	-	1
熱海	1	1
東部	5	1
御殿場	1	-
富士	3	1
静岡市	6	2
中部	4	1
西部	5	1
浜松市	5	2

* 薬剤耐性アシネトバクター感染症は、平成26年9月19日から全数把握の対象となりました。

定点把握感染症(月報)年齢階級別集計表(届出数)

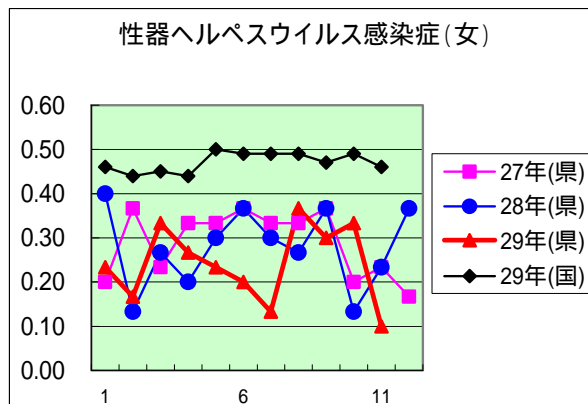
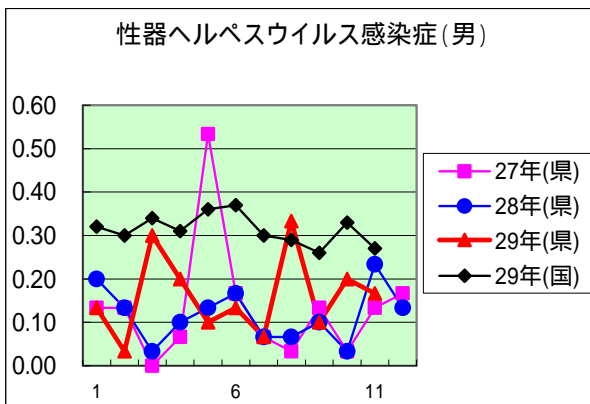
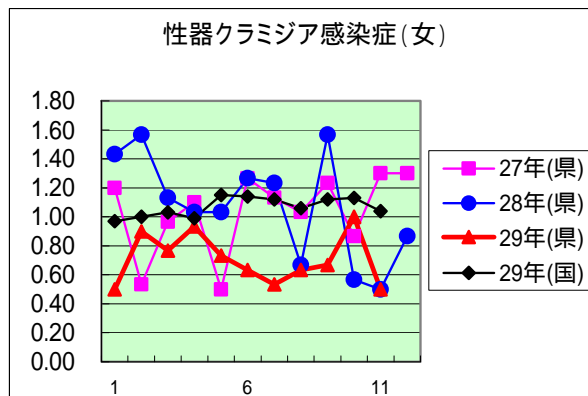
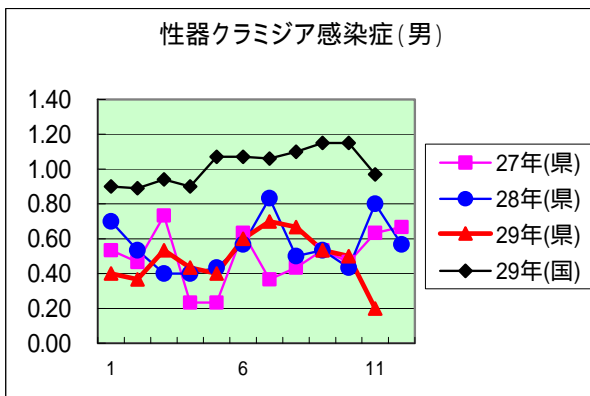
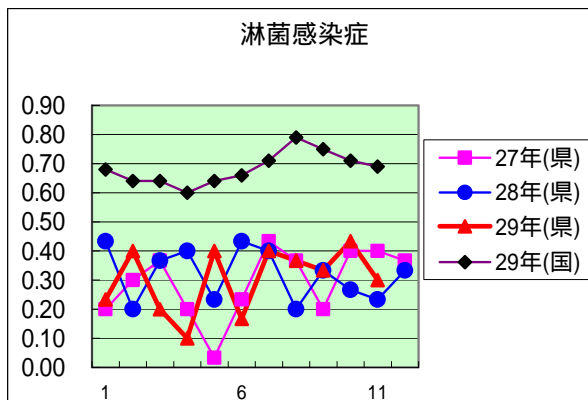
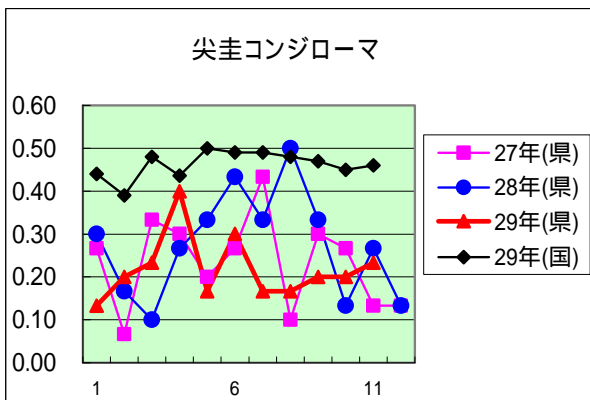
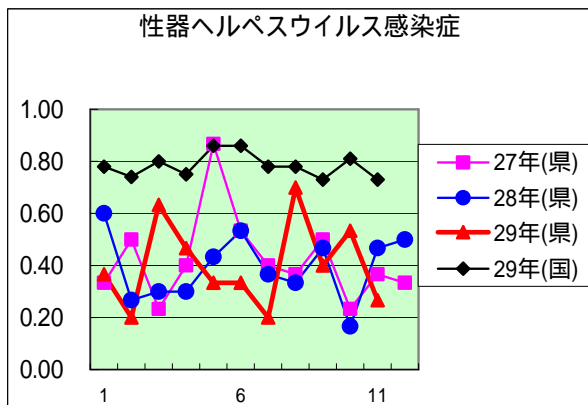
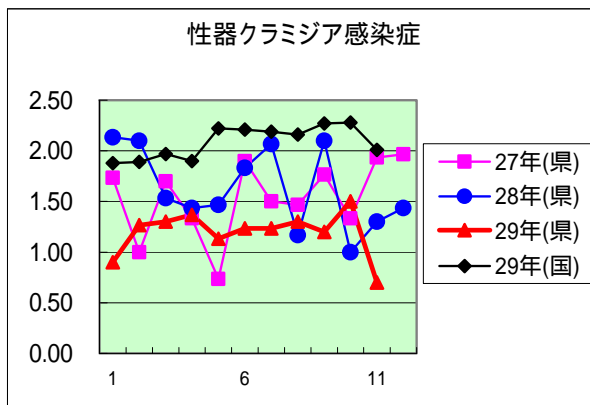
2017年 11 月

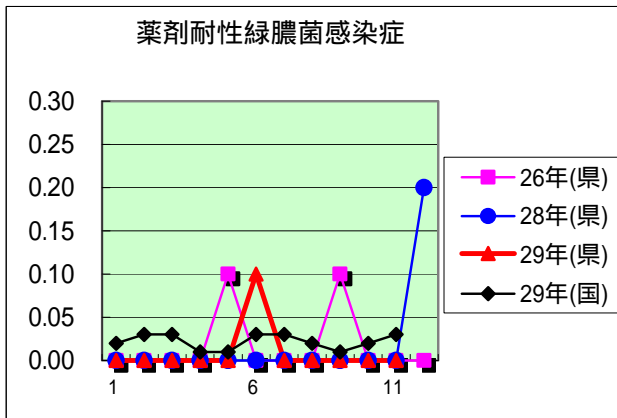
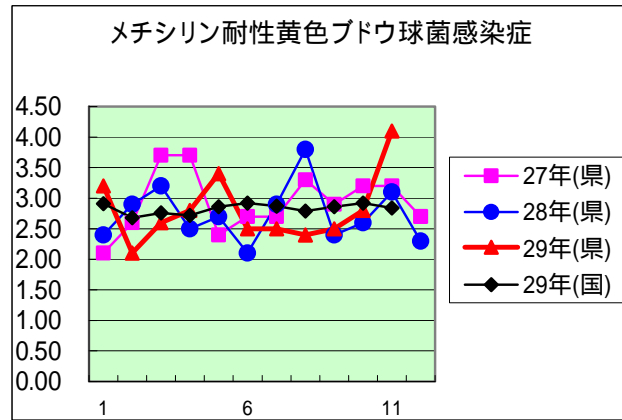
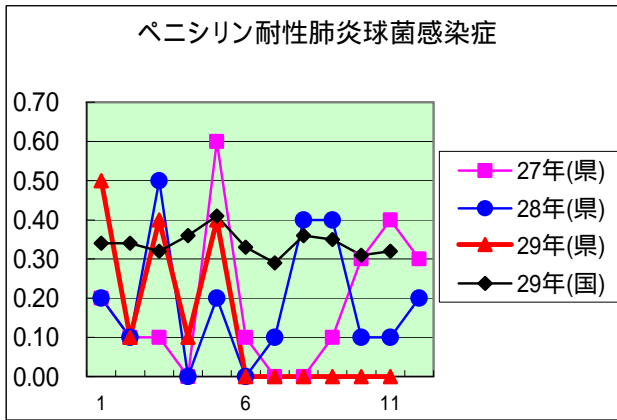
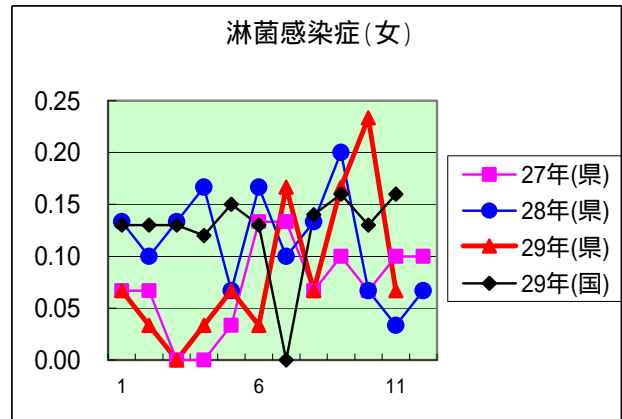
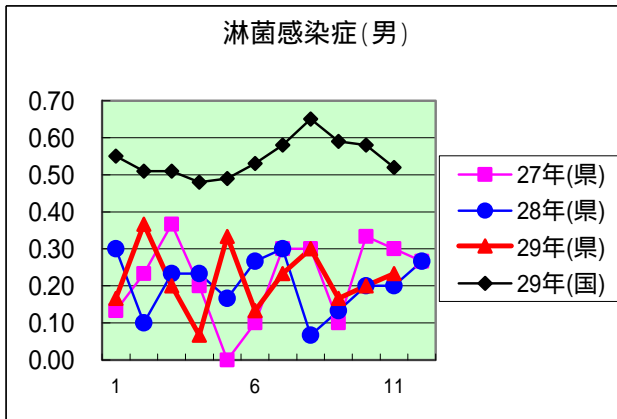
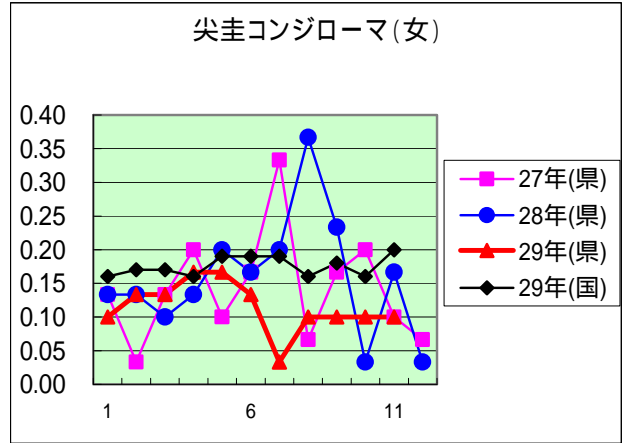
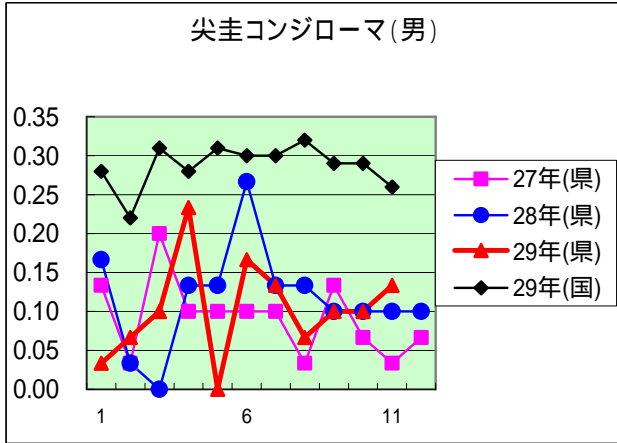
年齢階級区分	0歳	1～4歳	5～9歳	10～14歳	15～19歳	20～24歳	25～29歳	30～34歳	35～39歳	40～44歳	45～49歳	50～54歳	55～59歳	60～64歳	65～69歳	70歳以上	計
性器クラミジア感染症					4	6	5	2	1	2		1					21
性器ヘルペスウイルス感染症					1	1		1	2	2			1				8
尖圭コンジローマ						1		1	2	1		1	1				7
淋菌感染症						1		4		1	1	1	1				9
性器クラミジア感染症(男)					1			1	1	2		1					6
性器クラミジア感染症(女)					3	6	5	1									15
性器ヘルペスウイルス感染症(男)					1				2	1			1				5
性器ヘルペスウイルス感染症(女)						1		1		1							3
尖圭コンジローマ(男)						1			1	1			1				4
尖圭コンジローマ(女)								1	1			1					3
淋菌感染症(男)								3		1	1	1	1				7
淋菌感染症(女)						1		1									2
ペニシリン耐性肺炎球菌感染症																	
メチシリン耐性黄色ブドウ球菌感染症			1	2		1					1		1	1	1	33	41
薬剤耐性緑膿菌感染症																	

定点把握感染症(月報)年齢階級別集計表(定点当り)

2017年 11 月

年齢階級区分	0歳	1～4歳	5～9歳	10～14歳	15～19歳	20～24歳	25～29歳	30～34歳	35～39歳	40～44歳	45～49歳	50～54歳	55～59歳	60～64歳	65～69歳	70歳以上	計
性器クラミジア感染症					0.13	0.20	0.17	0.07	0.03	0.07		0.03					0.70
性器ヘルペスウイルス感染症					0.03	0.03		0.03	0.07	0.07			0.03				0.27
尖圭コンジローマ						0.03		0.03	0.07	0.03		0.03	0.03				0.23
淋菌感染症						0.03		0.13		0.03	0.03	0.03	0.03				0.30
性器クラミジア感染症(男)					0.03			0.03	0.03	0.07		0.03					0.20
性器クラミジア感染症(女)					0.10	0.20	0.17	0.03									0.50
性器ヘルペスウイルス感染症(男)					0.03				0.07	0.03			0.03				0.17
性器ヘルペスウイルス感染症(女)						0.03		0.03		0.03							0.10
尖圭コンジローマ(男)						0.03			0.03	0.03			0.03				0.13
尖圭コンジローマ(女)								0.03	0.03			0.03					0.10
淋菌感染症(男)								0.10		0.03	0.03	0.03	0.03				0.23
淋菌感染症(女)						0.03		0.03									0.07
ペニシリン耐性肺炎球菌感染症																	
メチシリン耐性黄色ブドウ球菌感染症			0.10	0.20		0.10					0.10		0.10	0.10	0.10	3.30	4.10
薬剤耐性緑膿菌感染症																	





定点種別	県内定点数	届出対象感染症
性感染症	30	性器クラミジア感染症、性器ヘルペスウイルス感染症、尖圭コンジローマ、淋菌感染症
基幹	10	ペニシリン耐性肺炎球菌感染症、メチシリン耐性黄色ブドウ球菌感染症、薬剤耐性アシネトバクター感染症、薬剤耐性緑膿菌感染症