

感染症の予防及び感染症の患者に対する医療に関する法律 **感染症発生動向調査 感染症週報**

静岡県環境衛生科学研究所感染症情報センター / 静岡県健康福祉部疾病対策課

## 目次

発生動向総覧	P 1 ~ 2
感染症発生動向警報システムによる保健所の警報状況	P 2
指定届出機関からの特記事項欄コメント	P 3 ~ 5
全数把握感染症集計表	P 6
定点把握感染症集計表	P 7 ~ 11
定点把握感染症推移グラフ	P 12 ~ 16
定点把握感染症集計表(月報)	P 17 ~ 20
定点把握感染症推移グラフ(月報)	P 21 ~ 22



# 発生動向総覧

《第51週コメント》12月28日集計分

## 全数届出の感染症

- 1 類感染症 報告なし
- 2 類感染症 結核（熱海（1）、東部（2）、中部（2）、浜松（1））
- 3 類感染症 報告なし
- 4 類感染症 つつが虫病（御殿場（1））
- 5 類感染症 カルバペネム耐性腸内細菌科細菌感染症（東部（1））、クロイツフェルト・ヤコブ病（西部（1））、侵襲性肺炎球菌感染症（静岡市（1））、浜松市（1））、風しん（東部（1））

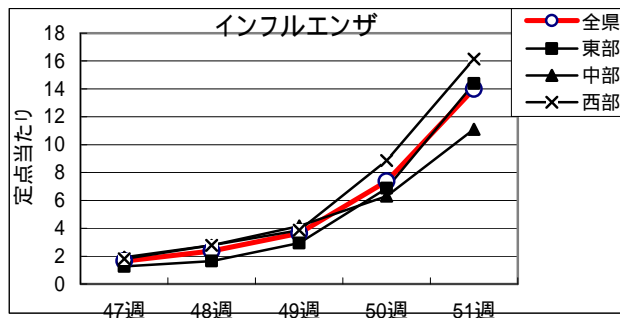
## 定点把握の対象となる5類感染症（週報対象のもの）

環境衛生科学研究所  
感染症情報センター

平成29年第51週(12/18～12/24)の動向

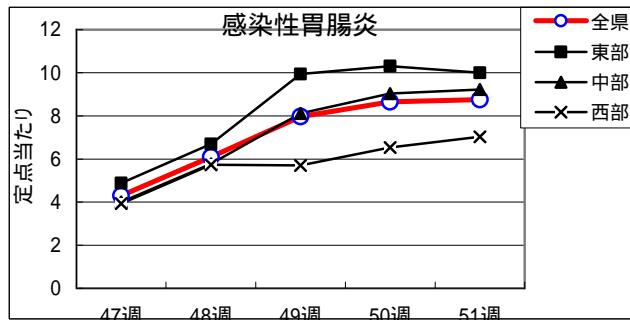
### インフルエンザ

全県で罹患数1944、定点あたり13.99で前週より増加。  
 東部地区で定点あたり14.38  
 中部地区で定点あたり11.10、  
 西部地区で定点あたり16.15  
 の患者発生あり。



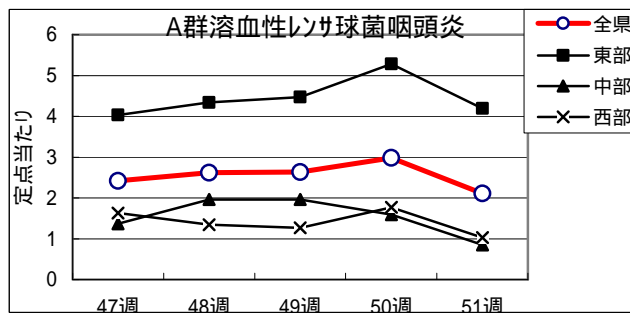
### 感染性胃腸炎

全県で罹患数780、定点あたり8.76で前週より増加。  
 東部地区で定点あたり10.00  
 中部地区で定点あたり9.22、  
 西部地区で定点あたり7.03  
 の患者発生あり。



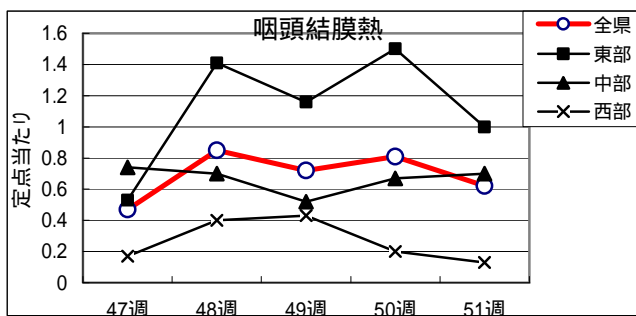
### A群溶血性レンサ球菌

全県で罹患数188、定点あたり2.11で前週より減少。  
 東部地区で定点あたり4.19、  
 中部地区で定点あたり0.85、  
 西部地区で定点あたり1.03  
 の患者発生あり。



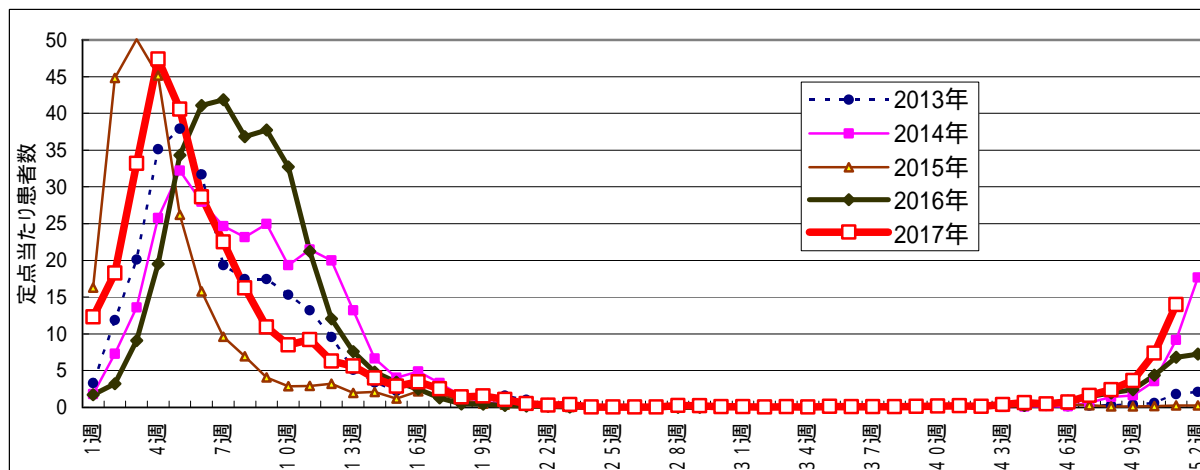
### 咽頭結膜熱

全県で罹患数55、定点当たり0.62で前週より減少。  
 東部地区で定点当たり1.00、中部地区で定点当たり0.70、西部地区で定点当たり0.13の患者発生あり。



- ・風しんが東部地区で1件発生。麻疹は全県で患者発生なし。
- ・流行性角結膜炎は、定点当たり東部地区で1.00、中部地区で1.63、西部地区で0.14の患者発生あり。
- ・RSウイルス感染症は、定点当たり東部地区で0.53、中部地区で0.37、西部地区で0.67の患者発生あり
- ・手足口病は、定点当たり東部地区で0.22、中部地区で0.41、西部地区で0.50の患者発生あり。
- ・水痘は、定点当たり東部地区で0.53、中部地区で0.15、西部地区で0.20の患者発生あり。
- ・突発性発疹は、定点当たり東部地区で0.19、中部地区で0.30、西部地区で0.33の患者発生あり。
- ・流行性耳下腺炎は、定点当たり東部地区で0.16、中部地区で0.44、西部地区で0.07の患者発生あり。

### インフルエンザ罹患数推移



### 静岡県環境衛生科学研究所におけるインフルエンザウイルス検出状況

(検体採取日:平成29年9月6日～平成29年12月18日)

	A/H1 pdm09	A/H3	B/山形系統	B/Victoria系統
平成29年9月	0	0	1	1
平成29年10月	3	3	0	6
平成29年11月	0	0	3	0
平成29年12月	4	2	2	0
計	7	5	6	7

### 感染症発生動向警報システムによる保健所の警報状況

警報 A群溶血性レンサ球菌咽頭炎(御殿場)

注意報 インフルエンザ(賀茂、熱海、御殿場、富士、静岡市、西部、浜松市)



## 指定届出機関からの特記事項欄コメント

感染症第51週（12月18日～12月24日）

- かわづクリニック（河津町）「インフルエンザA型 24名、インフルエンザB型 5名」
- 下田メディカルセンター（下田市）「インフルエンザA型 10名、インフルエンザB型 4名」
- 池田医院（西伊豆町）「インフルエンザB型 17名」
- 高野医院（伊東市）「インフルエンザA型 11名、インフルエンザB型 1名」
- 聖隷沼津病院（沼津市）「インフルエンザA型 5名、インフルエンザB型 14名」
- 岩淵内科医院（沼津市）「インフルエンザA型 1名、インフルエンザB型 3名」
- 白十字小児科（沼津市）「インフルエンザA型 6名、インフルエンザB型 29名」
- よざ小児科医院（沼津市）「インフルエンザA型 6名、インフルエンザB型 1名」
- 窪田医院（三島市）「インフルエンザA型 6名、インフルエンザB型 16名」
- 裾野赤十字病院（裾野市）「インフルエンザA型 1名」
- すずき耳鼻咽喉科・小児科（伊豆市）「インフルエンザA型 5名、インフルエンザB型 17名」
- りゅうじん医院（長泉町）「ロタウイルス 2名、ノロウイルス 1名、インフルエンザA型 1名、インフルエンザB型 10名」
- まるやま小児科医院（清水町）「インフルエンザB型 11名」
- 函南平出クリニック（函南町）「インフルエンザA型 22名、インフルエンザB型 25名、RSウイルス 3名、アデノウイルス 2名、A群溶連菌 4名」
- 安田内科小児科医院（御殿場市）「インフルエンザA型 7名、インフルエンザB型 7名」
- 富士病院（御殿場市）「インフルエンザA型 2名、インフルエンザB型 1名」
- ファミリークリニックたうち小児科医院（御殿場市）「インフルエンザA型 31名、インフルエンザB型 6名」
- なかがわ医院（小山町）「インフルエンザA型 1名」
- 北川内科医院（富士宮市）「インフルエンザB型 4名」
- 永松医院（富士宮市）「インフルエンザB型 2名」
- 谷口小児科医院（富士宮市）「インフルエンザA型 3名、インフルエンザB型 17名」
- 聖隷富士病院（富士市）「インフルエンザA型 2名、インフルエンザB型 2名」
- 小川小児科内科医院（富士市）「インフルエンザA型 4名、インフルエンザB型 50名」
- 田子浦クリニック（富士市）「インフルエンザA型 12名、インフルエンザB型 60名」

名」

共立蒲原総合病院(富士市)「インフルエンザA型 4名、インフルエンザB型 4名」

望月医院(富士宮市)「インフルエンザA型 3名、インフルエンザB型 13名」

岩はし内科医院(静岡市)「インフルエンザA型 2名、インフルエンザB型 5名」

木内医院(静岡市)「インフルエンザA型 2名、インフルエンザB型 2名」

原小児科医院(静岡市)「インフルエンザA型 1名、インフルエンザB型 15名」

わたなベクリニック(静岡市)「インフルエンザA型 5名、インフルエンザB型 4名」

静岡県立こども病院(静岡市)「インフルエンザB型 3名」

静岡赤十字病院(静岡市)「インフルエンザA型 1名」

わたなべ小児科クリニック(静岡市)「インフルエンザA型 6名、インフルエンザB型 19名」

うえだ小児科(静岡市)「インフルエンザA型 1名、インフルエンザB型 6名」

広川医院(静岡市)「インフルエンザA型 20名、インフルエンザB型 13名」

高部こどもクリニック(静岡市)「インフルエンザA型 41名、インフルエンザB型 28名」

瀬名こどもクリニック(静岡市)「インフルエンザB型 4名」

ないとう内科・循環器内科(静岡市)「インフルエンザA型 3名、インフルエンザB型 10名」

水野医院(島田市)「インフルエンザA型 4名」

さくらいファミリークリニック(島田市)「インフルエンザA型 11名、インフルエンザB型 1名」

こどもクリニックおおかわ小児科(吉田町)「インフルエンザA型 2名、インフルエンザB型 8名」

本田クリニック(磐田市)「インフルエンザA型 8名、インフルエンザB型 14名」

宮内診療所(御前崎市)「インフルエンザA型 1名、インフルエンザB型 6名」

市立湖西病院(湖西市)「インフルエンザA型 4名、インフルエンザB型 22名」

伊藤医院(湖西市)「インフルエンザB型 17名」

増田内科循環器科医院(掛川市)「インフルエンザA型 6名、インフルエンザB型 19名」

はやの小児科(掛川市)「インフルエンザA型 4名、インフルエンザB型 7名」

市立御前崎総合病院(御前崎市)「インフルエンザB型 2名」

三上内科小児科医院(磐田市)「インフルエンザA型 9名、インフルエンザB型 13名」

きもと小児科(湖西市)「インフルエンザA型 1名、インフルエンザB型 6名」

中東遠総合医療センター(掛川市)「インフルエンザA型 3名、インフルエンザB型 4名」

山崎医院(磐田市)「インフルエンザB型 4名」

浜松医療センター(浜松市)「ヒトメタニューモウイルス 1名(2歳男児)、ノロウ

イルス 1名(3歳女児) インフルエンザB型 1名」  
 今西こどもクリニック(浜松市)「インフルエンザA型 2名、インフルエンザB型  
 59名」  
 すずきこどもクリニック(浜松市)「インフルエンザA型 1名、インフルエンザB型  
 18名」  
 いぬかい小児科(浜松市)「インフルエンザA型 1名(予防接種未1名) インフル  
 エンザB型 8名(予防接種未6名)」  
 幸田子供クリニック(浜松市)「インフルエンザB型 17名」  
 山本こどもクリニック(浜松市)「インフルエンザB型 6名」  
 クリニックパパ(浜松市)「ヒトメタニューモウイルス 2名(4歳女児、6歳女児)  
 インフルエンザA型 1名、インフルエンザB型 23名」  
 天竜こども医院(浜松市)「インフルエンザB型 72名」  
 縣医院(浜松市)「インフルエンザA型 2名、インフルエンザB型 12名」  
 小松診療所(浜松市)「インフルエンザA型 1名、インフルエンザB型 39名」  
 浜松赤十字病院(浜松市)「インフルエンザA型 1名、インフルエンザB型 9名」  
 森内科(浜松市)「インフルエンザB型 2名」  
 宮口こんどうクリニック(浜松市)「インフルエンザA型 1名(8歳男性) インフ  
 ルエンザB型 47名(男性26名 予防接種1回済9名 予防接種2回済4名、女性  
 21名 予防接種1回済9名) インフルエンザA・B型 1名(45歳男性)」  
 みかえ内科クリニック(浜松市)「インフルエンザA型 1名(男性1名) インフル  
 エンザB型 5名(男性1名、女性4名)」  
 くまがいクリニック(浜松市)「インフルエンザA型 2名、インフルエンザB型 10  
 名」  
 大竹内科医院(浜松市)「インフルエンザB型 8名(男性3名、女性5名)」  
 本間医院(浜松市)「インフルエンザB型 3名(5歳男性、20歳女性、60歳女性)」

特記事項欄コメントによるインフルエンザウイルス型別状況

区分	報告人数	割合
インフルエンザA型	315人	26%
インフルエンザB型	880人	74%

静岡県の感染症週報は、疾病対策課ホームページでご覧いただけます。

<http://www.pref.shizuoka.jp/kousei/ko-420a/center.html>

疾患名	区分	静岡県						全国					
		46週	47週	48週	49週	50週	今週	年累計	48週	49週	50週	今週	年累計
エボラ出血熱													
クリミア・コンゴ出血熱													
痘そう													
南米出血熱													
ペスト													
マールブルグ病													
ラッサ熱													
急性灰白髄炎													
結核		2	7	8	5	8	6	573	346	345	317	340	22,366
ジフテリア													
重症急性呼吸器症候群(SARS)													
中東呼吸器症候群(MERS)													
鳥インフルエンザH5N1													
鳥インフルエンザH7N9													
コレラ													7
細菌性赤痢							4	3	4		2	141	
腸管出血性大腸菌感染症		1	1			1	115	28	17	22	11	3,873	
腸チフス							3					37	
パラチフス							1	1				14	
E型肝炎							3	1	2	4	3	302	
ウエストナイル熱(ウエストナイル脳炎を含む)													
A型肝炎							12	5	2		8	273	
エキゾクサ症								1	1			26	
黄熱													
オウム病										2	2	15	
オムスク出血熱													
回腸熱												8	
キャサスル森林病													
Q熱													
狂犬病													
コクシジオイデス症										1	1	3	
サル痘													
シカウイルス感染症									1			5	
重症熱性血小板減少症候群									1			90	
腎臓慢性出血熱													
西部ウマ脳炎													
ダニ媒介脳炎												2	
炭疽													
テングニア熱										1		5	
つつが虫病					2	1	4	53	40	41	22	417	
デング熱							1	1	3	2	1	244	
東部ウマ脳炎													
鳥インフルエンザ													
ニパウイルス感染症													
日本紅斑熱							6	2	1	1	1	334	
日本脳炎												3	
ハンタウイルス肺炎候群													
Bウイルス病													
鼻疽													
ブルセラ症												2	
ペネエラウマ脳炎													
ヘンドラウイルス感染症													
珙しんチフス													
ポツリス症												4	
マラリア								1		1	1	61	
野気病													
ライム病												19	
リッサウイルス感染症													
リフトバレー熱													
類鼻疽												1	
レジオネラ症				1		2	56	23	21	14	12	1,701	
レプトスピラ症											1	47	
ロッキー山紅斑熱													
アメーバ赤痢							21	10	18	18	10	1,054	
ウイルス性肝炎(A型肝炎及びE型肝炎を除く)							4	1	4	4	4	286	
カルバペネム耐性腸内細菌科細菌感染症				1	2	1	32	21	20	19	21	1,608	
急性脳炎(ライム脳炎、日本脳炎等を除く)							24	6	9	9	14	671	
クリプトスポリジウム症									7			19	
クロイツフェルト・ヤコブ病						1	5		8	1	7	196	
劇症型溶血性レンサ球菌感染症		1	1				19	10	12	10	9	556	
後天性免疫不全症候群							19	8	28	12	19	1,349	
ジアルジア症							3	2	1	2	1	59	
慢性的インフルエンザ菌感染症							7	6	2	7	8	358	
慢性的髄膜炎菌感染症												23	
慢性的肺炎球菌感染症					2	2	91	59	49	48	49	3,084	
水痘(入院例に限る)							9	6		9	3	304	
先天性風しん症候群													
梅毒		1	2	3	1	1	85	79	77	81	69	5,662	
播種性クリプトコックス症							6		1	2	1	130	
破傷風							6	3	1	2		124	
バンコマイシン耐性黄色ブドウ球菌感染症													
バンコマイシン耐性腸球菌感染症								2				77	
風しん						1	7	2			4	91	
麻疹							2				1	189	
薬剤耐性アシネトバクター感染症									2			27	
新型コロナウイルス等感染症													

医療機関からの追加届出等により増減することがあります。

## 定点把握感染症集計表(届出数)

2017年 51 週

	静岡県							全国				
	46週	47週	48週	49週	50週	今週	計	48週	49週	50週	今週	計
RSウイルス感染症	44	66	62	47	53	47	319	2,309	2,452	2,266	2,316	9,343
咽頭結膜熱	56	42	76	64	72	55	365	2,599	2,585	2,689	2,245	10,118
A群溶血性レンサ球菌咽頭炎	184	215	233	234	265	188	1,319	9,116	9,707	10,118	9,412	38,353
感染性胃腸炎	329	382	542	708	770	780	3,511	21,980	24,683	27,353	26,566	100,582
水痘	27	27	20	21	24	27	146	1,943	1,607	2,104	1,650	7,304
手足口病	56	59	32	37	36	33	253	2,977	2,974	2,545	1,941	10,437
伝染性紅斑	1	3	5	2	1		12	274	268	276	251	1,069
突発性発しん	33	22	28	35	27	24	169	1,361	1,344	1,347	1,143	5,195
百日咳	1						1	35	35	32	30	132
ヘルパンギーナ	4	2	3	4	11	3	27	447	362	295	245	1,349
流行性耳下腺炎	29	36	35	40	55	19	214	982	930	877	898	3,687
インフルエンザ	100	229	331	504	1,026	1,944	4,134	12,785	20,127	3,664	63,774	100,350
急性出血性結膜炎								10	6	12	11	39
流行性角結膜炎	21	24	25	28	20	21	139	588	593	594	580	2,355
クラミジア肺炎(オウム病は除く)	1			1		1	3	7	3	4	7	21
細菌性髄膜炎				1			1	10	10	6	4	30
マイコプラズマ肺炎	5	3	3	6	7		24	187	178	175	173	713
無菌性髄膜炎		1					1	9	9	14	19	51
感染性胃腸炎(病原体がロタウイルスであるものに限る。)								5	12	16	10	43

定点種別	県内定点数	届出対象感染症
小児科	89	RSウイルス感染症、咽頭結膜熱、A群溶血性レンサ球菌咽頭炎、感染性胃腸炎、水痘、手足口病、伝染性紅斑、突発性発しん、百日咳、ヘルパンギーナ、流行性耳下腺炎、インフルエンザ
内科	50	インフルエンザ
眼科	22	急性出血性結膜炎、流行性角結膜炎
基幹	10	クラミジア肺炎(オウム病は除く)、細菌性髄膜炎、マイコプラズマ肺炎、無菌性髄膜炎、感染性胃腸炎(病原体がロタウイルスであるものに限る。)

※小児科定点と内科定点はインフルエンザ定点を兼ねている。



# 定点把握感染症集計表(定点当り)

2017年 51 週

	静岡県						全国			
	第46週	第47週	第48週	第49週	第50週	今週	第48週	第49週	第50週	今週
RSウイルス感染症	0.49	0.74	0.70	0.53	0.60	0.53	0.73	0.78	0.72	0.73
咽頭結膜熱	0.63	0.47	0.85	0.72	0.81	0.62	0.82	0.82	0.85	0.71
A群溶血性レンサ球菌咽頭炎	2.07	2.42	2.62	2.63	2.98	2.11	2.88	3.07	3.20	2.97
感染性胃腸炎	3.70	4.29	6.09	7.96	8.65	8.76	6.94	7.81	8.65	8.39
水痘	0.30	0.30	0.22	0.24	0.27	0.30	0.61	0.51	0.67	0.52
手足口病	0.63	0.66	0.36	0.42	0.40	0.37	0.94	0.94	0.81	0.61
伝染性紅斑	0.01	0.03	0.01	0.02	0.01		0.09	0.08	0.09	0.08
突発性発しん	0.37	0.25	0.31	0.39	0.30	0.27	0.43	0.43	0.43	0.36
百日咳	0.01						0.01	0.01	0.01	0.01
ヘルパンギーナ	0.04	0.02	0.03	0.04	0.12	0.03	0.14	0.11	0.09	0.08
流行性耳下腺炎	0.33	0.40	0.39	0.45	0.62	0.21	0.31	0.29	0.28	0.28
インフルエンザ	0.72	1.65	2.38	3.63	7.38	13.99	2.58	4.06	7.40	12.87
急性出血性結膜炎							0.01	0.01	0.02	0.02
流行性角結膜炎	0.95	1.09	1.14	1.27	0.91	0.95	0.84	0.85	0.85	0.83
クラミジア肺炎(オウム病は除く)	0.10			0.10		0.10	0.01	0.01	0.01	0.01
細菌性髄膜炎				0.10			0.02	0.02	0.01	0.01
マイコプラズマ肺炎	0.50	0.30	0.30	0.60	0.70		0.39	0.37	0.37	0.36
無菌性髄膜炎		0.10					0.02	0.02	0.03	0.04
感染性胃腸炎(病原体がロタウイルスであるものに限る。)							0.01	0.03	0.03	0.02

定点種別	県内定点数	届出対象感染症
小児科	89	RSウイルス感染症、咽頭結膜熱、A群溶血性レンサ球菌咽頭炎、感染性胃腸炎、水痘、手足口病、伝染性紅斑、突発性発しん、百日咳、ヘルパンギーナ、流行性耳下腺炎、インフルエンザ
内科	50	インフルエンザ
眼科	22	急性出血性結膜炎、流行性角結膜炎
基幹	10	クラミジア肺炎(オウム病は除く)、細菌性髄膜炎、マイコプラズマ肺炎、無菌性髄膜炎、感染性胃腸炎(病原体がロタウイルスであるものに限る。)

小児科定点と内科定点はインフルエンザ定点を兼ねている。

感染症 51 週

保健所名	RSウイルス感染症		咽頭結膜熱		A群溶血性 レンサ球菌咽頭炎		感染性胃腸炎		水痘	
	罹患数	定点当り	罹患数	定点当り	罹患数	定点当り	罹患数	定点当り	罹患数	定点当り
総数	47	0.53	55	0.62	188	2.11	780	8.76	27	0.30
賀茂	3	1.50	1	0.50			23	11.50		
熱海	1	0.25	2	0.50	2	0.50	2	0.50		
東部	9	0.69	26	2.00	28	2.15	170	13.08	9	0.69
御殿場	1	0.25	3	0.75	89	22.25	57	14.25	5	1.25
富士	3	0.33			15	1.67	68	7.56	3	0.33
静岡市	8	0.50	13	0.81	15	0.94	160	10.00	3	0.19
中部	2	0.18	6	0.55	8	0.73	89	8.09	1	0.09
西部	5	0.42	1	0.08	5	0.42	122	10.17	2	0.17
浜松市	15	0.83	3	0.17	26	1.44	89	4.94	4	0.22

保健所名	手足口病		伝染性紅斑		突発性発しん		百日咳		ヘルパンギーナ	
	罹患数	定点当り	罹患数	定点当り	罹患数	定点当り	罹患数	定点当り	罹患数	定点当り
総数	33	0.37	0		24	0.27	0		3	0.03
賀茂									1	0.50
熱海										
東部	2	0.15			1	0.08			1	0.08
御殿場	5	1.25			2	0.50				
富士					3	0.33				
静岡市	2	0.13			5	0.31				
中部	9	0.82			3	0.27			1	0.09
西部	10	0.83			2	0.17				
浜松市	5	0.28			8	0.44				

保健所	流行性耳下腺炎		インフルエンザ		麻しん (全数報告)		風しん (全数報告)		指定届出機関 (定点)数	
	罹患数	定点当り	罹患数	定点当り	週計	累計	週計	累計	小児科	内科
総数	19	0.21	1,944	13.99	0	2	1	7	89	50
賀茂			60	20.00					2	1
熱海			76	12.67					4	2
東部			264	13.20			1	1	13	7
御殿場			60	10.00					4	2
富士	5	0.56	259	17.27				1	9	6
静岡市	1	0.06	330	13.20		2			16	9
中部	11	1.00	136	8.00					11	6
西部	2	0.17	235	12.37				4	12	7
浜松市			524	18.71				1	18	10

感染症 51 週

保健所名	急性出血性結膜炎		流行性角結膜炎		クラミジア肺炎 (オウム病を除く)		細菌性髄膜炎		マイコプラズマ肺炎	
	罹患数	定点当り	罹患数	定点当り	罹患数	定点当り	罹患数	定点当り	罹患数	定点当り
総数	0		21	0.95	1	0.10	0		0	
賀茂					1	1.00				
熱海										
東部			1	0.25						
御殿場										
富士			6	2.00						
静岡市			13	2.60						
中部										
西部										
浜松市			1	0.33						

保健所名	無菌性髄膜炎		感染性胃腸炎 (病原体がロタウイルスであるものに限る。)	
	罹患数	定点当り	罹患数	定点当り
総数	0		0	
賀茂				
熱海				
東部				
御殿場				
富士				
静岡市				
中部				
西部				
浜松市				

指定届出機関 (定点)数	
眼科	基幹
22	10
-	1
-	1
4	1
-	-
3	1
5	2
3	1
4	1
3	2

\*賀茂・熱海・御殿場の各保健所管内には眼科定点はありません。

\*御殿場保健所管内には基幹定点はありません。

\*感染性胃腸炎(病原体がロタウイルスであるものに限る。)は、平成25年10月14日から基幹定点による

定点把握感染症年齢階級別集計表(届出数)

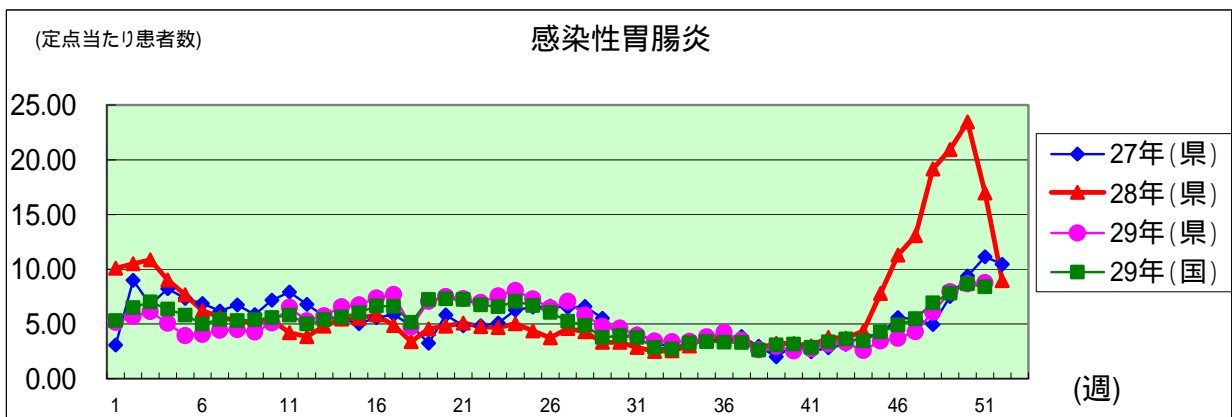
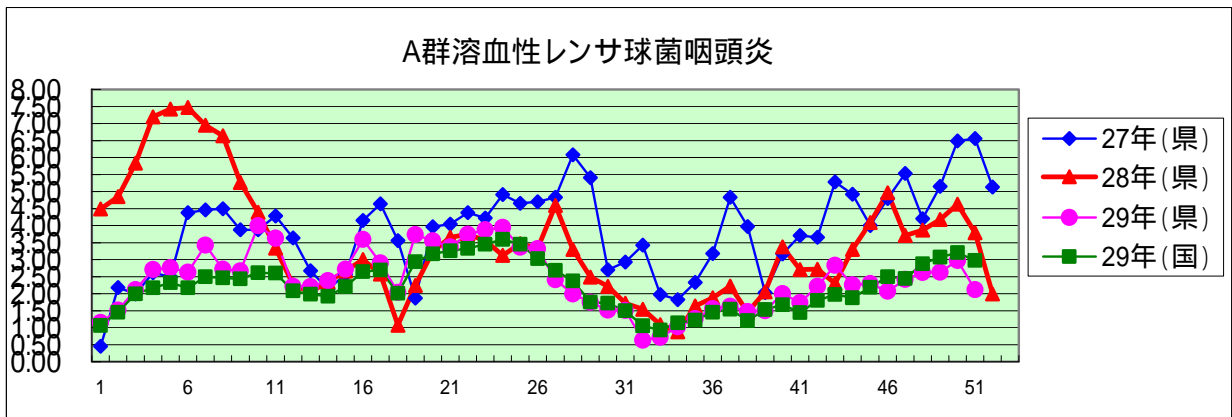
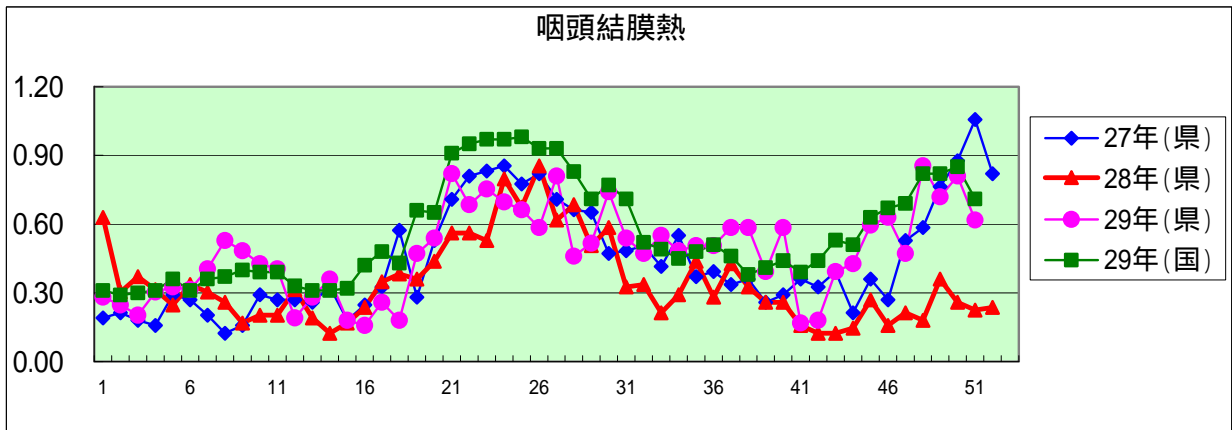
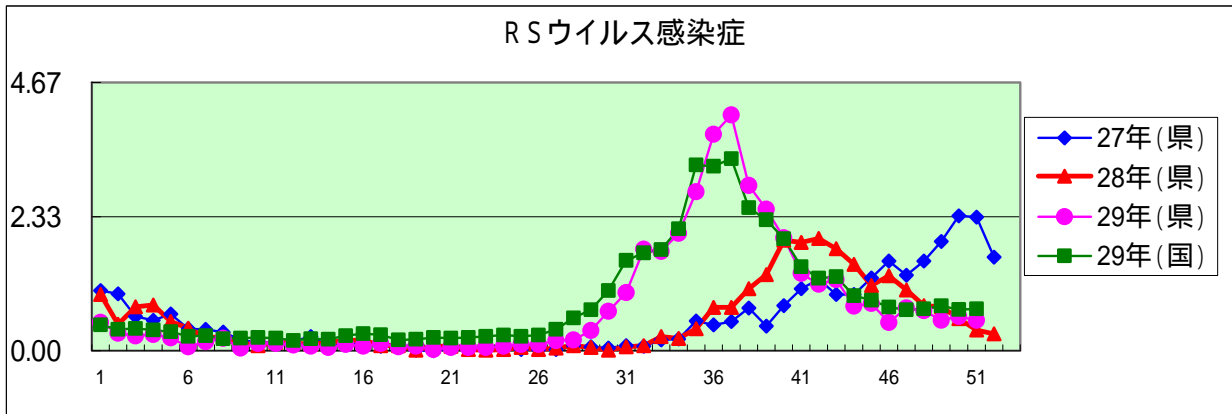
2017年 51 週

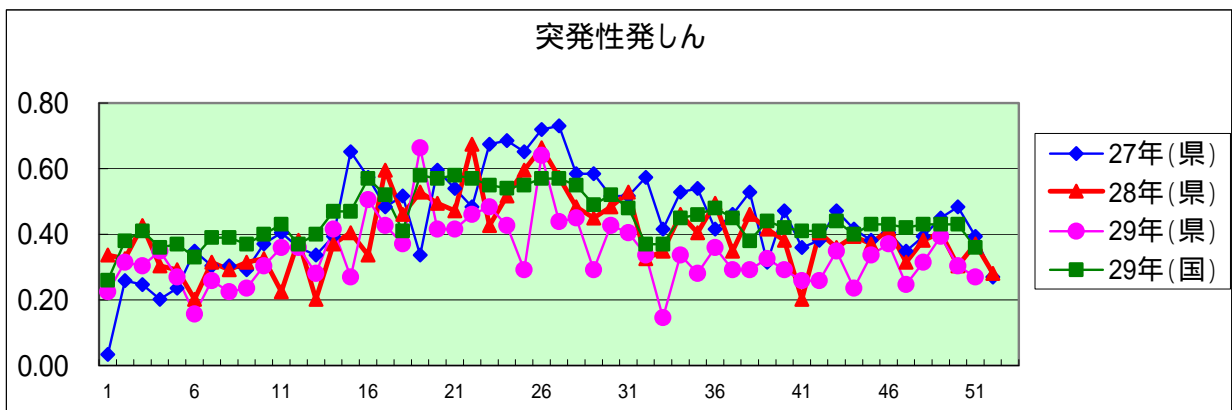
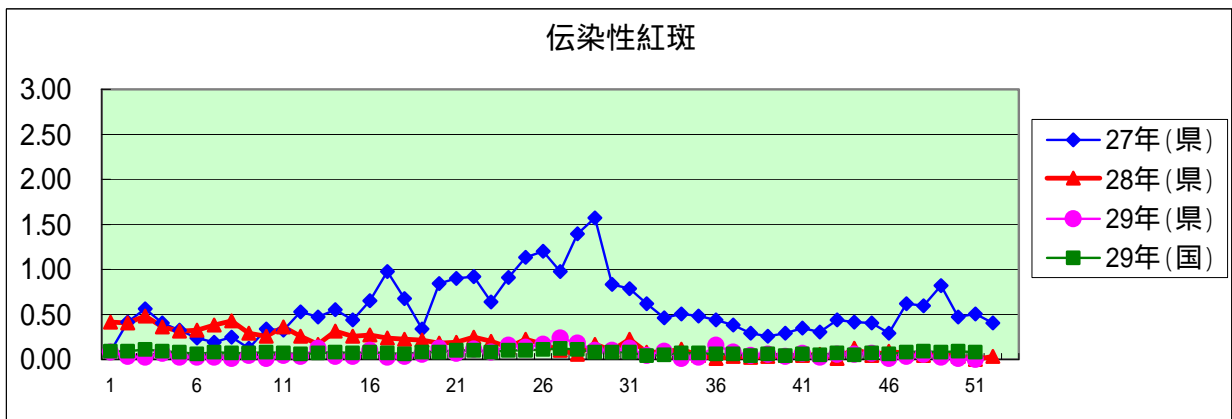
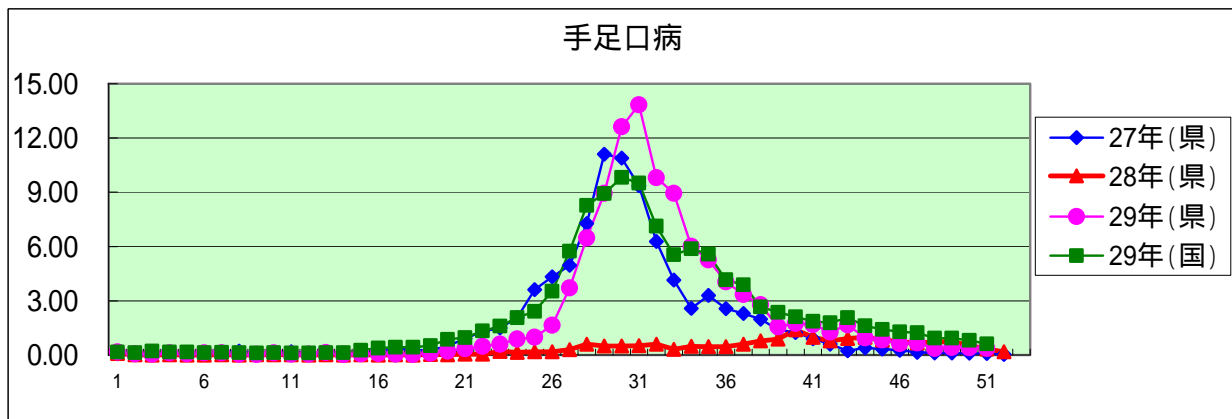
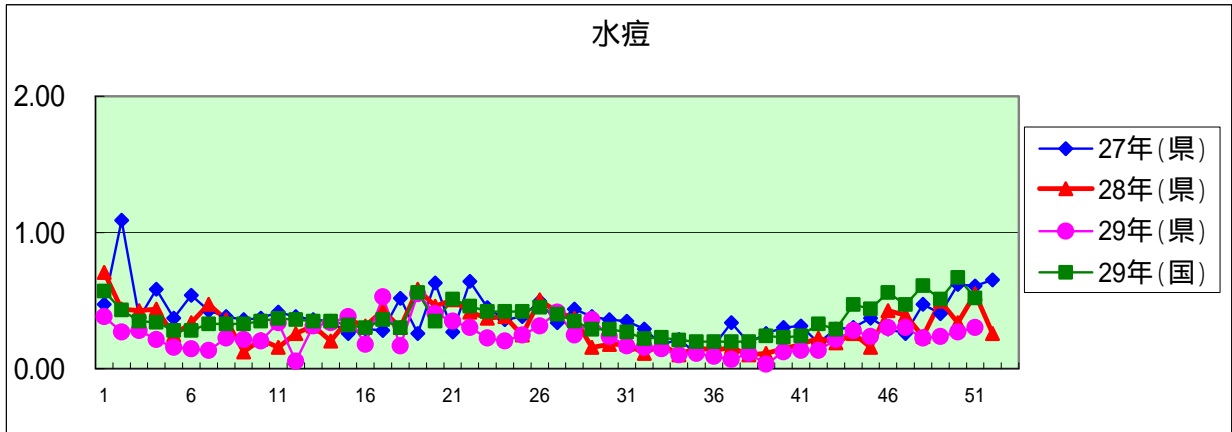
年齢階級区分	～6ヶ月	～12ヶ月	1歳	2歳	3歳	4歳	5歳	6歳	7歳	8歳	9歳	10～14歳	15～19歳	20～29歳	30～39歳	40～49歳	50～59歳	60～69歳	70～79歳	80歳以上	計	
# (小児科定点把握感染症分)	～6ヶ月	～12ヶ月	1歳	2歳	3歳	4歳	5歳	6歳	7歳	8歳	9歳	10～14歳	15～19歳	20歳以上								
# (眼科定点把握感染症分)	～6ヶ月	～12ヶ月	1歳	2歳	3歳	4歳	5歳	6歳	7歳	8歳	9歳	10～14歳	15～19歳	20～29歳	30～39歳	40～49歳	50～59歳	60～69歳	70歳以上			
# (基幹定点把握分)	0歳	1～4歳	5～9歳	10～14歳	15～19歳	20～24歳	25～29歳	30～34歳	35～39歳	40～44歳	45～49歳	50～54歳	55～59歳	60～64歳	65～69歳	70歳以上						
RSウイルス感染症	9	10	10	11	5	2															47	
咽頭結膜熱		1	11	13	10	8	2	3	1	2	2	1		1								55
A群溶血性レンサ球菌咽頭炎		2	7	17	18	17	25	21	21	16	10	23		11								188
感染性胃腸炎	3	45	126	97	72	59	53	42	54	47	38	65	8	71								780
水痘			1		2	1	2	6	2	3	5	1	2	2								27
手足口病		2	7	10	5	2	3	1	2			1										33
伝染性紅斑																						
突発性発しん	1	8	13	1	1																	24
百日咳																						
ヘルパンギーナ				2	1																	3
流行性耳下腺炎					1			4	5	3	1	2	2									19
インフルエンザ	2	9	40	29	58	83	101	113	171	162	142	527	93	47	75	114	71	51	27	29		1,944
急性出血性結膜炎																						
流行性角結膜炎		1	4		2	2		1				2	1		2	3	2	1				21
クラミジア肺炎(オウム病は除く)				1																		1
細菌性髄膜炎																						
マイコプラズマ肺炎																						
無菌性髄膜炎																						
感染性胃腸炎(病原体がロタウイルスであるものに限る。)																						

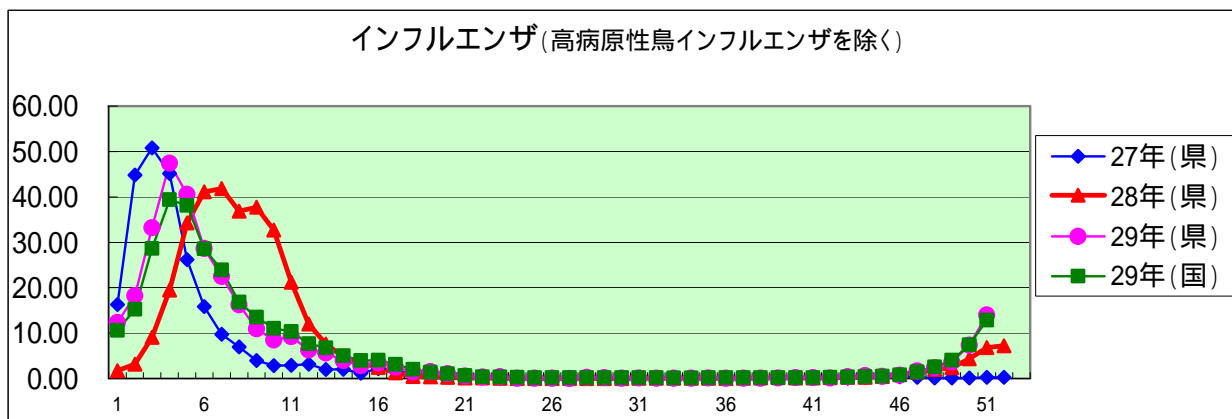
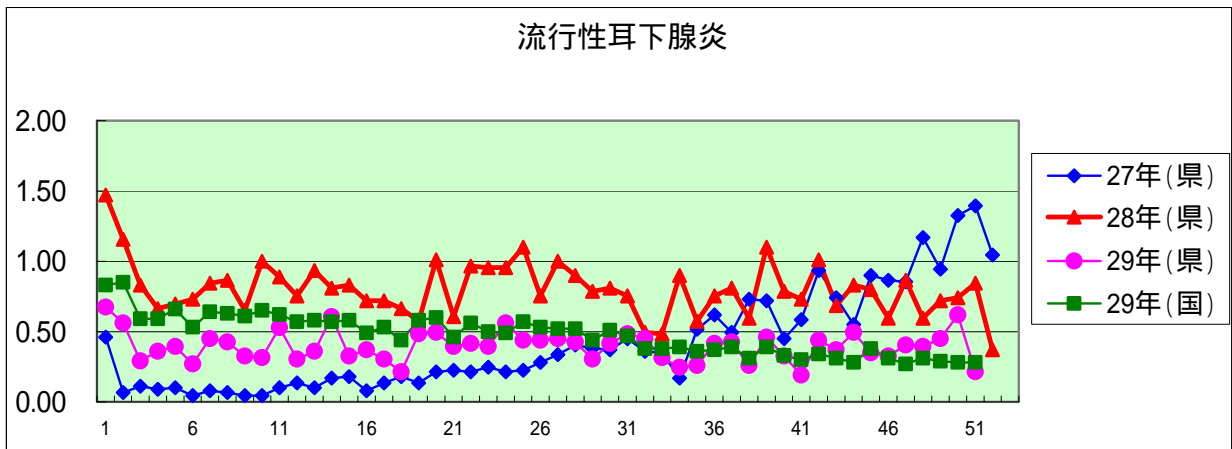
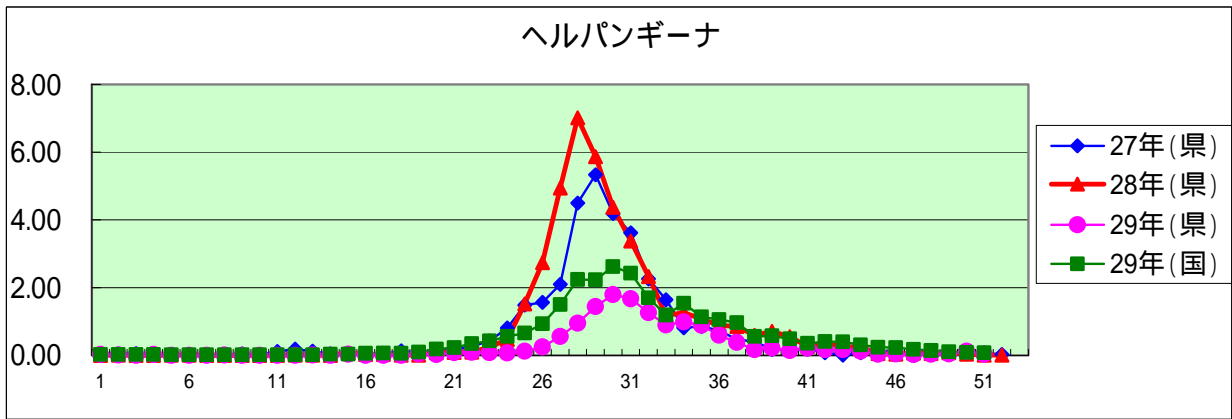
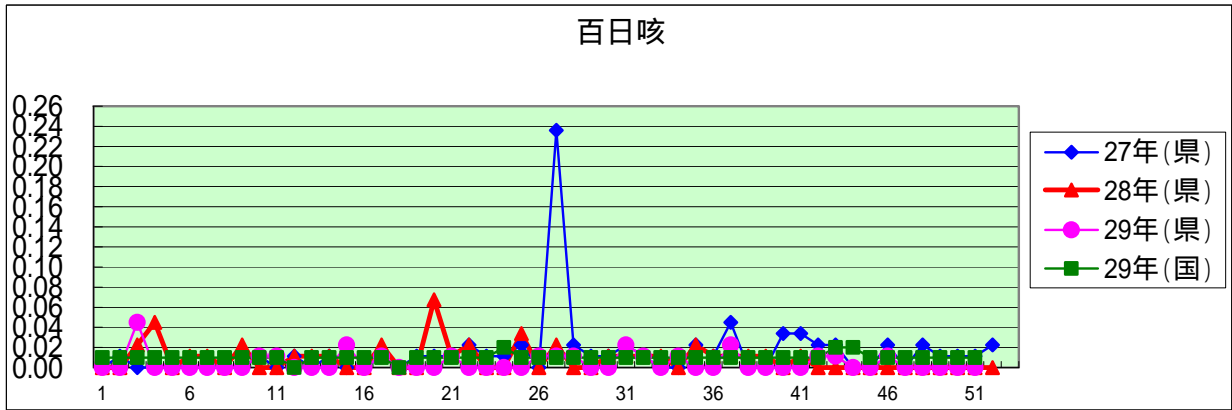
定点把握感染症年齢階級別集計表(定点当り)

2017年 51 週

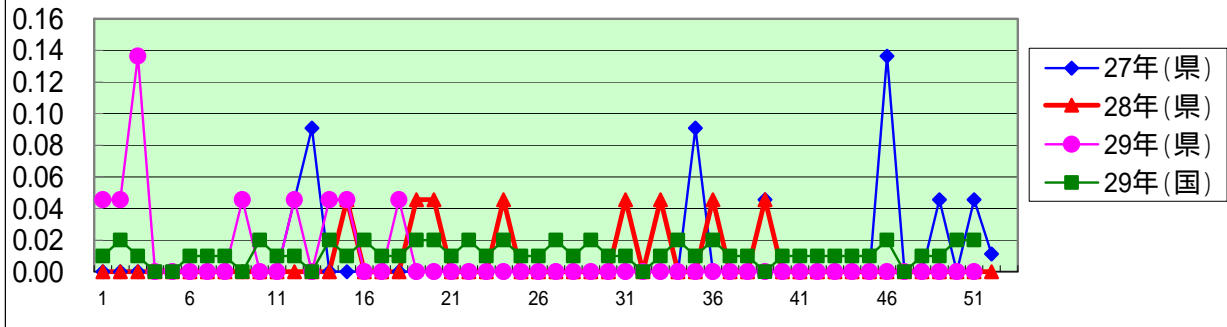
年齢階級区分	～6ヶ月	～12ヶ月	1歳	2歳	3歳	4歳	5歳	6歳	7歳	8歳	9歳	10～14歳	15～19歳	20～29歳	30～39歳	40～49歳	50～59歳	60～69歳	70～79歳	80歳以上	計	
# (小児科定点把握感染症分)	～6ヶ月	～12ヶ月	1歳	2歳	3歳	4歳	5歳	6歳	7歳	8歳	9歳	10～14歳	15～19歳	20歳以上								
# (眼科定点把握感染症分)	～6ヶ月	～12ヶ月	1歳	2歳	3歳	4歳	5歳	6歳	7歳	8歳	9歳	10～14歳	15～19歳	20～29歳	30～39歳	40～49歳	50～59歳	60～69歳	70歳以上			
# (基幹定点把握分)	0歳	1～4歳	5～9歳	10～14歳	15～19歳	20～24歳	25～29歳	30～34歳	35～39歳	40～44歳	45～49歳	50～54歳	55～59歳	60～64歳	65～69歳	70歳以上						
RSウイルス感染症	0.10	0.11	0.11	0.12	0.06	0.02																0.53
咽頭結膜熱		0.01	0.12	0.15	0.11	0.09	0.02	0.03	0.01	0.02	0.02	0.01		0.01								0.62
A群溶血性レンサ球菌咽頭炎		0.02	0.08	0.19	0.20	0.19	0.28	0.24	0.24	0.18	0.11	0.26		0.12								2.11
感染性胃腸炎	0.03	0.51	1.42	1.09	0.81	0.66	0.60	0.47	0.61	0.53	0.43	0.73	0.09	0.80								8.76
水痘			0.01		0.02	0.01	0.02	0.07	0.02	0.03	0.06	0.01	0.02	0.02								0.30
手足口病		0.02	0.08	0.11	0.06	0.02	0.03	0.01	0.02			0.01										0.37
伝染性紅斑																						
突発性発しん	0.01	0.09	0.15	0.01	0.01																	0.27
百日咳																						
ヘルパンギーナ				0.02	0.01																	0.03
流行性耳下腺炎					0.01		0.04	0.06	0.03	0.01	0.02	0.02		0.01								0.21
インフルエンザ	0.01	0.06	0.29	0.21	0.42	0.60	0.73	0.81	1.23	1.17	1.02	3.79	0.67	0.34	0.54	0.82	0.51	0.37	0.19	0.21		13.99
急性出血性結膜炎																						
流行性角結膜炎		0.05	0.18		0.09	0.09		0.05				0.09	0.05		0.09	0.14	0.09		0.05			0.95
クラミジア肺炎(オウム病は除く)				0.10																		0.10
細菌性髄膜炎																						
マイコプラズマ肺炎																						
無菌性髄膜炎																						
感染性胃腸炎(病原体がロタウイルスであるものに限る。)																						



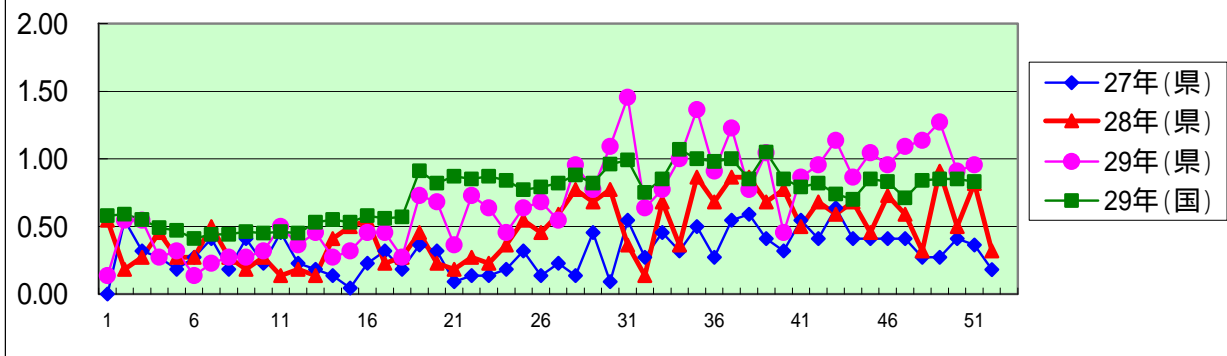




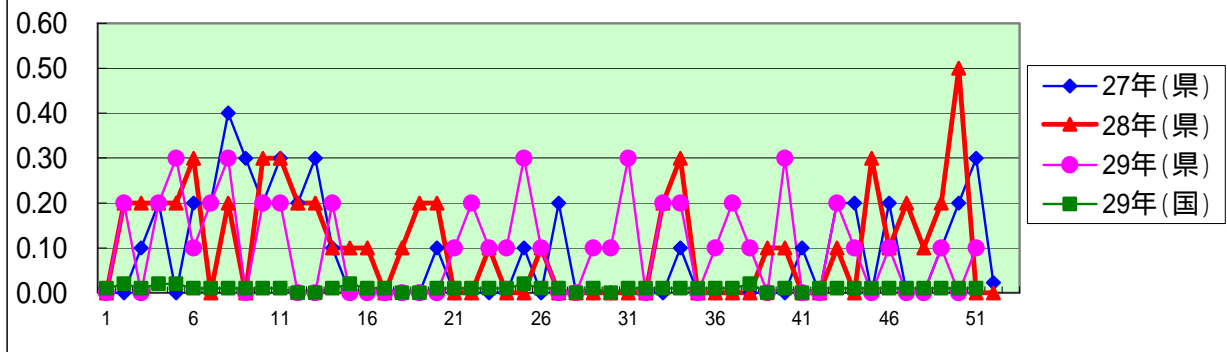
急性出血性結膜炎



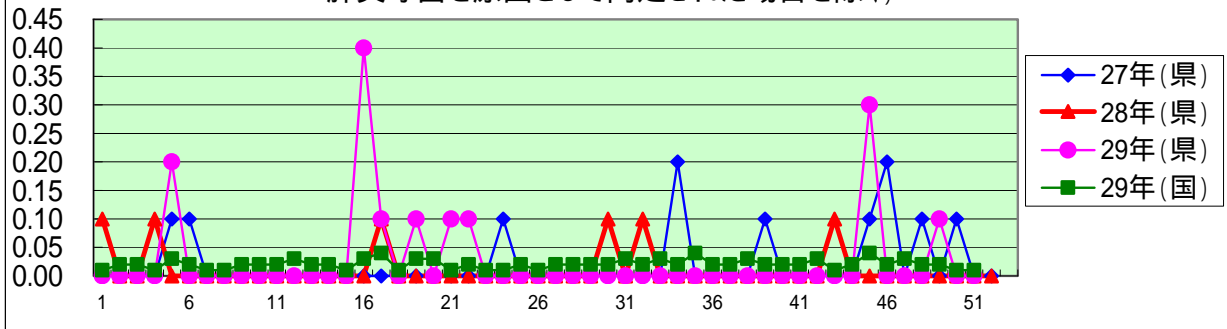
流行性角結膜炎



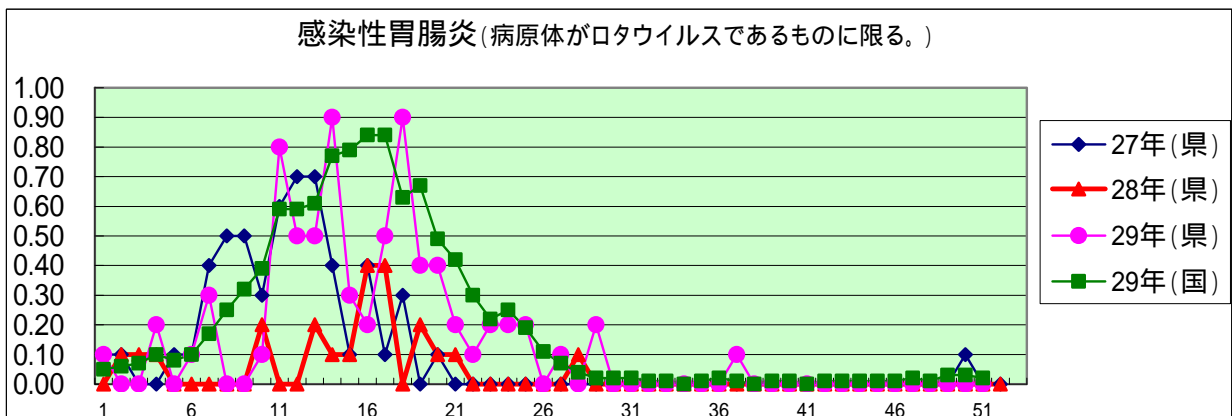
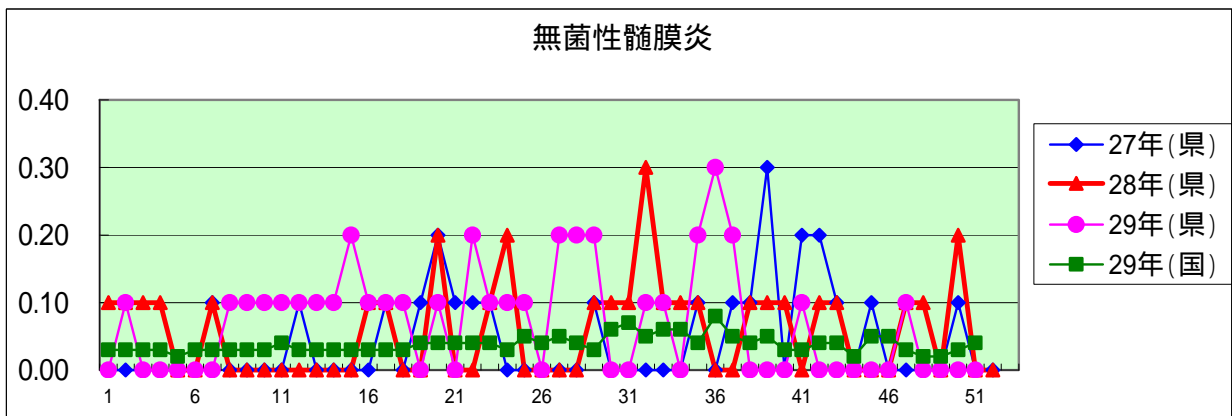
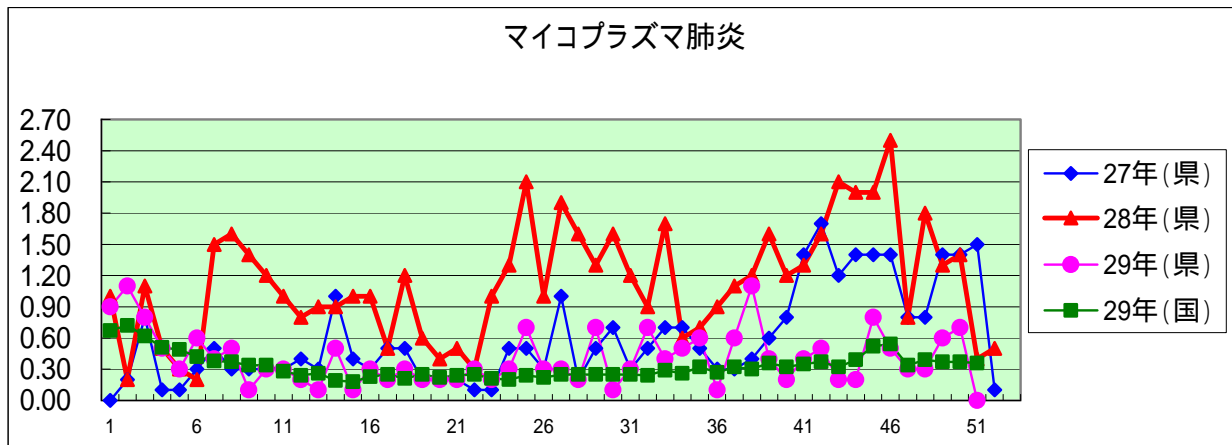
クラミジア肺炎(オウム病を除く)



細菌性髄膜炎(インフルエンザ菌、髄膜炎菌、肺炎球菌を原因として同定された場合を除く)







定点種別	県内定点数	届出対象感染症
小児科	89	RSウイルス感染症、咽頭結膜熱、A群溶血性レンサ球菌咽頭炎、感染性胃腸炎、水痘、手足口病、伝染性紅斑、突発性発しん、百日咳、ヘルパンギーナ、流行性耳下腺炎、インフルエンザ
内科	50	インフルエンザ
眼科	22	急性出血性結膜炎、流行性角結膜炎
基幹	10	クラミジア肺炎(オウム病を除く)、細菌性髄膜炎、マイコプラズマ肺炎、無菌性髄膜炎、感染性胃腸炎(病原体がロタウイルスであるものに限る。)

## 定点把握感染症(月報)集計表(届出数)

2017年 11 月

	静岡県							全国				
	6月	7月	8月	9月	10月	今月	計	8月	9月	10月	今月	計
性器クラミジア感染症	37	37	39	36	45	21	215	2,135	2,248	2,252	1,975	8,610
性器ヘルペスウイルス感染症	10	6	21	12	16	8	73	770	722	803	722	3,017
尖圭コンジローマ	9	5	5	6	6	7	38	475	467	441	453	1,836
淋菌感染症	5	12	11	10	13	9	60	784	738	699	676	2,897
性器クラミジア感染症(男)	18	21	20	16	15	6	96	1,087	1,137	1,137	950	4,311
性器クラミジア感染症(女)	19	16	19	20	30	15	119	1,048	1,111	1,115	1,025	4,299
性器ヘルペスウイルス感染症(男)	4	2	10	3	6	5	30	287	259	322	266	1,134
性器ヘルペスウイルス感染症(女)	6	4	11	9	10	3	43	483	463	481	456	1,883
尖圭コンジローマ(男)	5	4	2	3	3	4	21	312	288	283	254	1,137
尖圭コンジローマ(女)	4	1	3	3	3	3	17	163	179	158	199	699
淋菌感染症(男)	4	7	9	5	6	7	38	644	582	571	514	2,311
淋菌感染症(女)	1	5	2	5	7	2	22	140	156	128	162	586
ペニシリン耐性肺炎球菌感染症								169	165	148	151	633
メチシリン耐性黄色ブドウ球菌感染症	25	25	24	25	28	41	168	1,324	1,356	1,386	1,347	5,413
薬剤耐性緑膿菌感染症	1						1	8	6	10	13	37

定点種別	県内定点数	届出対象感染症
性感染症	30	性器クラミジア感染症、性器ヘルペスウイルス感染症、尖形コンジローマ、淋菌感染症
基幹	10	ペニシリン耐性肺炎球菌感染症、メチシリン耐性黄色ブドウ球菌感染症、薬剤耐性緑膿菌感染症

# 定点把握感染症(月報)集計表(定点当り)

2017年 11 月

	静岡県						全国			
	6月	7月	8月	9月	10月	今月	8月	9月	10月	今月
性器クラミジア感染症	1.23	1.23	1.30	1.20	1.50	0.70	2.16	2.27	2.28	2.01
性器ヘルペスウイルス感染症	0.33	0.20	0.70	0.40	0.53	0.27	0.78	0.73	0.81	0.73
尖圭コンジローマ	0.30	0.17	0.17	0.20	0.20	0.23	0.48	0.47	0.45	0.46
淋菌感染症	0.17	0.40	0.37	0.33	0.43	0.30	0.79	0.75	0.71	0.69
性器クラミジア感染症(男)	0.60	0.70	0.67	0.53	0.50	0.20	1.10	1.15	1.15	0.97
性器クラミジア感染症(女)	0.63	0.53	0.63	0.67	1.00	0.50	1.06	1.12	1.13	1.04
性器ヘルペスウイルス感染症(男)	0.13	0.07	0.33	0.10	0.20	0.17	0.29	0.26	0.33	0.27
性器ヘルペスウイルス感染症(女)	0.20	0.13	0.37	0.30	0.33	0.10	0.49	0.47	0.49	0.46
尖圭コンジローマ(男)	0.17	0.13	0.07	0.10	0.10	0.13	0.32	0.29	0.29	0.26
尖圭コンジローマ(女)	0.13	0.03	0.10	0.10	0.10	0.10	0.16	0.18	0.16	0.20
淋菌感染症(男)	0.13	0.23	0.30	9.00	0.20	0.23	0.65	0.59	0.58	0.52
淋菌感染症(女)	0.03	0.17	0.07	0.17	0.23	0.07	0.14	0.16	0.13	0.16
ペニシリン耐性肺炎球菌感染症							0.36	0.35	0.31	0.32
メチシリン耐性黄色ブドウ球菌感染症	2.50	2.50	2.40	2.50	2.80	4.10	2.79	2.86	2.92	2.84
薬剤耐性緑膿菌感染症	0.10						0.02	0.01	0.02	0.03

定点種別	県内定点数	届出対象感染症
性感染症	30	性器クラミジア感染症、性器ヘルペスウイルス感染症、尖圭コンジローマ、淋菌感染症
基幹	10	ペニシリン耐性肺炎球菌感染症、メチシリン耐性黄色ブドウ球菌感染症、薬剤耐性緑膿菌感染症

2017年 11 月

保健所名	性器クラミジア感染症		性器ヘルペスウイルス感染症		尖圭コンジローマ		淋菌感染症	
	罹患数	定点当り	罹患数	定点当り	罹患数	定点当り	罹患数	定点当り
総数	21	0.70	8	0.27	7	0.23	9	0.30
賀茂		-		-		-		-
熱海	1	1.00						
東部	4	0.80						
御殿場								
富士			2	0.67	2	0.67	2	0.67
静岡市	8	1.33	3	0.50	1	0.17	2	0.33
中部	2	0.50	3	0.75	1	0.25	1	0.25
西部	2	0.40			1	0.20	1	0.20
浜松市	4	0.80			2	0.40	3	0.60

保健所名	ペニシリン耐性肺炎球菌感染症		メチシリン耐性黄色ブドウ球菌感染症		薬剤耐性緑膿菌感染症	
	罹患数	定点当り	罹患数	定点当り	罹患数	定点当り
総数	0		41	4.10	0	
賀茂			2	2.00		
熱海			18	18.00		
東部			2	2.00		
御殿場	-	-		-	-	-
富士			2	2.00		
静岡市			9	4.50		
中部			2	2.00		
西部			4	4.00		
浜松市			2	1.00		

保健所名	定点(指定届出機関)数	
	性感染症	基幹
総数	30	10
賀茂	-	1
熱海	1	1
東部	5	1
御殿場	1	-
富士	3	1
静岡市	6	2
中部	4	1
西部	5	1
浜松市	5	2

\* 薬剤耐性アシネトバクター感染症は、平成26年9月19日から全数把握の対象となりました。

定点把握感染症(月報)年齢階級別集計表(届出数)

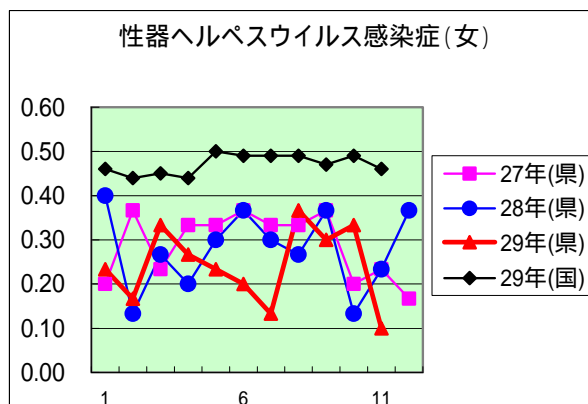
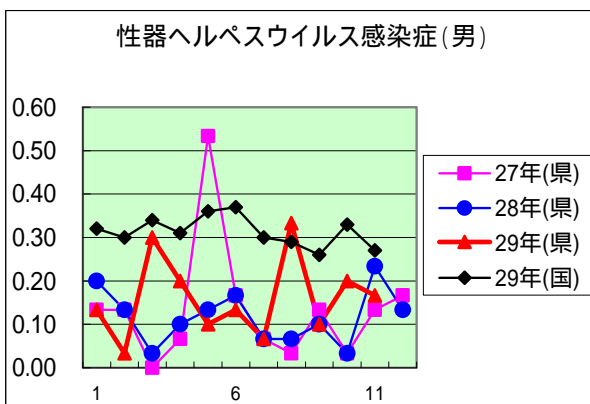
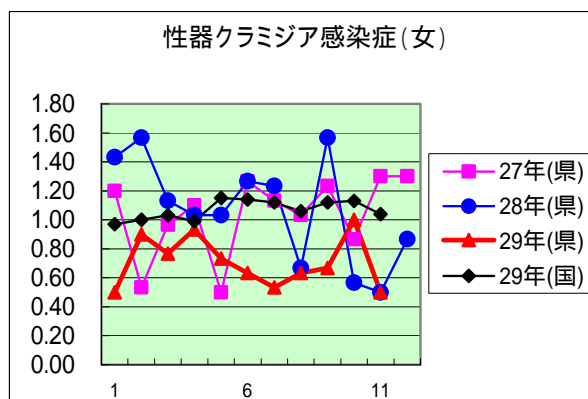
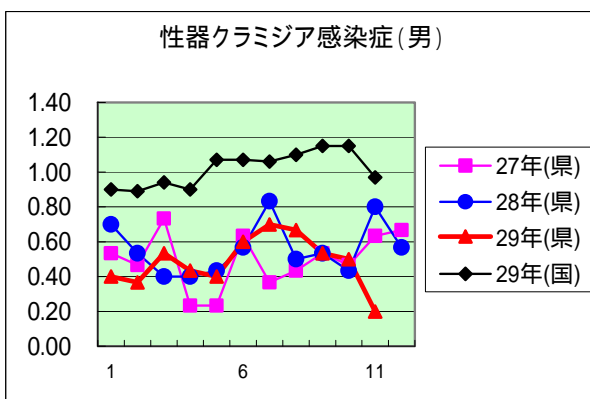
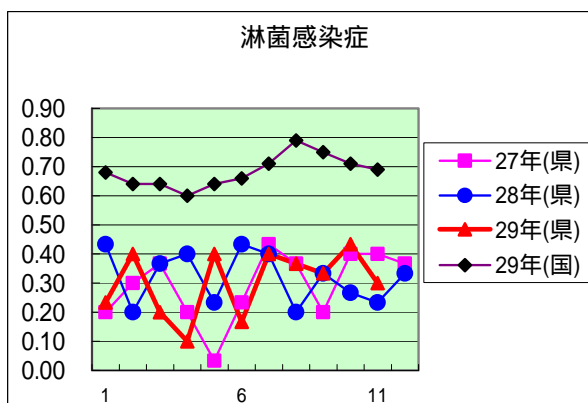
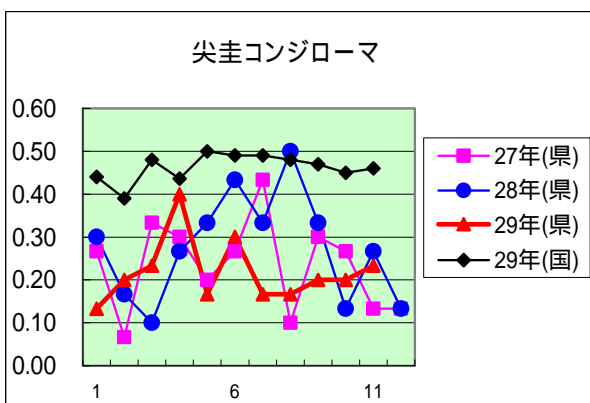
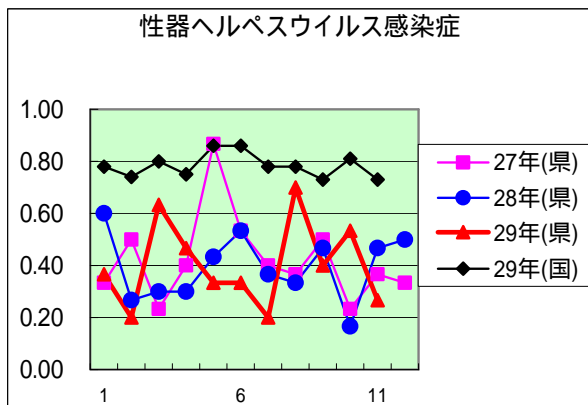
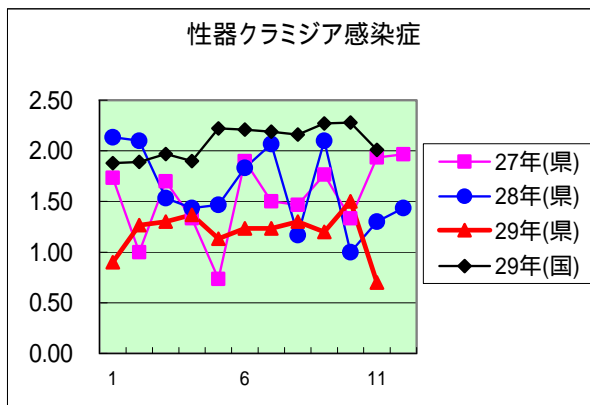
2017年 11 月

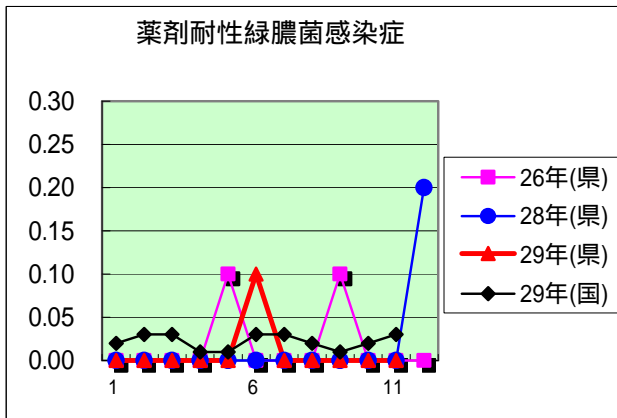
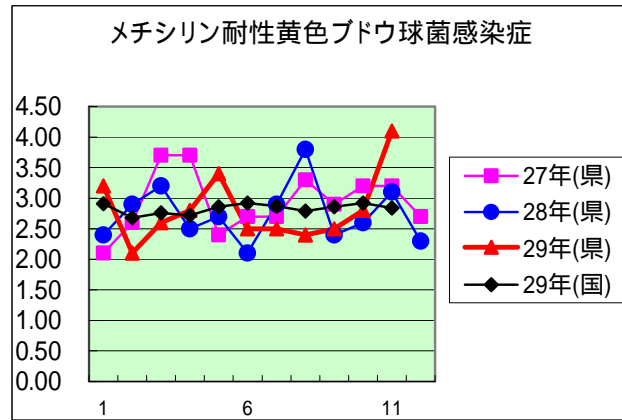
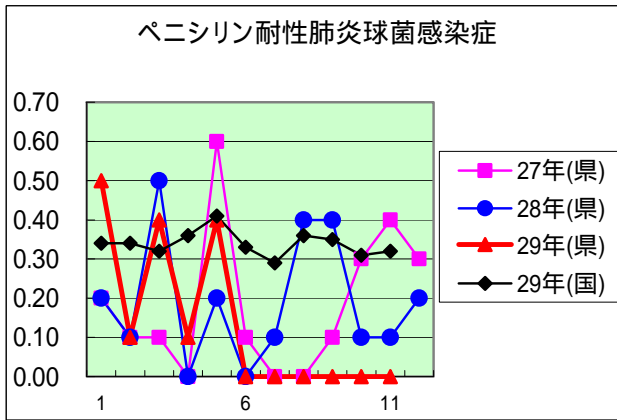
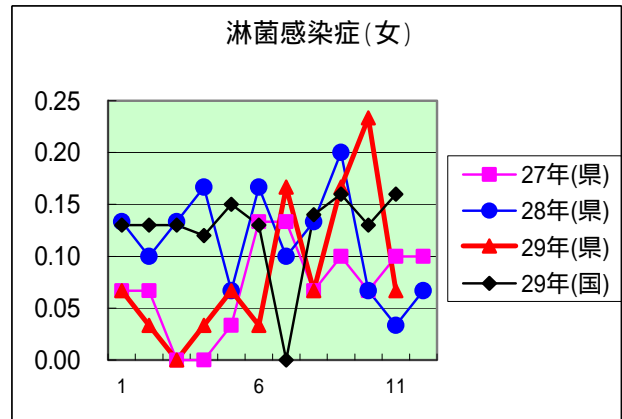
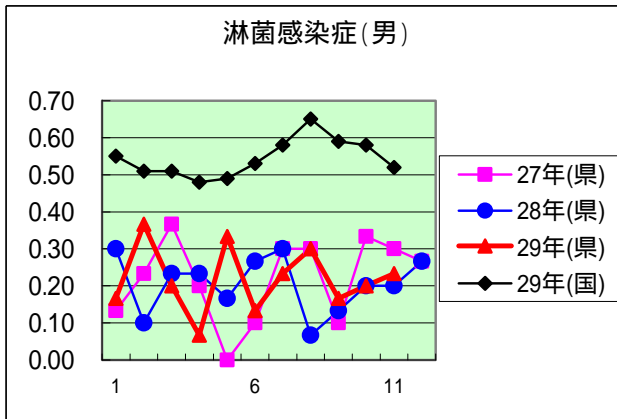
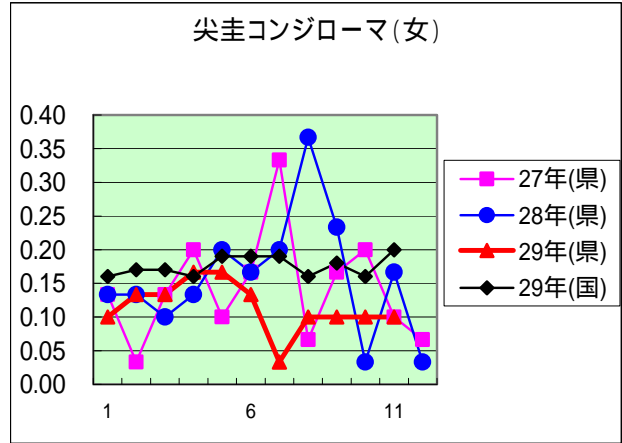
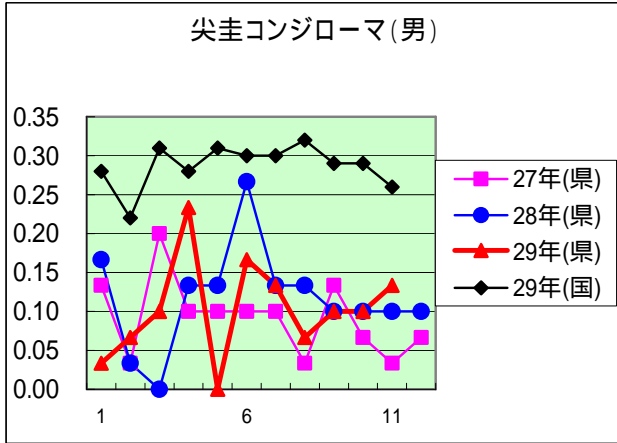
年齢階級区分	0歳	1～4歳	5～9歳	10～14歳	15～19歳	20～24歳	25～29歳	30～34歳	35～39歳	40～44歳	45～49歳	50～54歳	55～59歳	60～64歳	65～69歳	70歳以上	計
性器クラミジア感染症					4	6	5	2	1	2		1					21
性器ヘルペスウイルス感染症					1	1		1	2	2			1				8
尖圭コンジローマ						1		1	2	1		1	1				7
淋菌感染症						1		4		1	1	1	1				9
性器クラミジア感染症(男)					1			1	1	2		1					6
性器クラミジア感染症(女)					3	6	5	1									15
性器ヘルペスウイルス感染症(男)					1				2	1			1				5
性器ヘルペスウイルス感染症(女)						1		1		1							3
尖圭コンジローマ(男)						1			1	1			1				4
尖圭コンジローマ(女)								1	1			1					3
淋菌感染症(男)								3		1	1	1	1				7
淋菌感染症(女)						1		1									2
ペニシリン耐性肺炎球菌感染症																	
メチシリン耐性黄色ブドウ球菌感染症			1	2		1					1		1	1	1	33	41
薬剤耐性緑膿菌感染症																	

定点把握感染症(月報)年齢階級別集計表(定点当り)

2017年 11 月

年齢階級区分	0歳	1～4歳	5～9歳	10～14歳	15～19歳	20～24歳	25～29歳	30～34歳	35～39歳	40～44歳	45～49歳	50～54歳	55～59歳	60～64歳	65～69歳	70歳以上	計
性器クラミジア感染症					0.13	0.20	0.17	0.07	0.03	0.07		0.03					0.70
性器ヘルペスウイルス感染症					0.03	0.03		0.03	0.07	0.07			0.03				0.27
尖圭コンジローマ						0.03		0.03	0.07	0.03		0.03	0.03				0.23
淋菌感染症						0.03		0.13		0.03	0.03	0.03	0.03				0.30
性器クラミジア感染症(男)					0.03			0.03	0.03	0.07		0.03					0.20
性器クラミジア感染症(女)					0.10	0.20	0.17	0.03									0.50
性器ヘルペスウイルス感染症(男)					0.03				0.07	0.03			0.03				0.17
性器ヘルペスウイルス感染症(女)						0.03		0.03		0.03							0.10
尖圭コンジローマ(男)						0.03			0.03	0.03			0.03				0.13
尖圭コンジローマ(女)								0.03	0.03			0.03					0.10
淋菌感染症(男)								0.10		0.03	0.03	0.03	0.03				0.23
淋菌感染症(女)						0.03		0.03									0.07
ペニシリン耐性肺炎球菌感染症																	
メチシリン耐性黄色ブドウ球菌感染症			0.10	0.20		0.10					0.10		0.10	0.10	0.10	3.30	4.10
薬剤耐性緑膿菌感染症																	





定点種別	県内定点数	届出対象感染症
性感染症	30	性器クラミジア感染症、性器ヘルペスウイルス感染症、尖圭コンジローマ、淋菌感染症
基幹	10	ペニシリン耐性肺炎球菌感染症、メチシリン耐性黄色ブドウ球菌感染症、薬剤耐性アシネトバクター感染症、薬剤耐性緑膿菌感染症