

感染症の予防及び感染症の患者に対する医療に関する法律 **感染症発生動向調査 感染症週報**

静岡県環境衛生科学研究所感染症情報センター / 静岡県健康福祉部疾病対策課

目次

発生動向総覧	P 1 ~ 2
感染症発生動向警報システムによる保健所の警報状況	P 2
指定届出機関からの特記事項欄コメント	P 3 ~ 5
全数把握感染症集計表	P 6
定点把握感染症集計表	P 7 ~ 11
定点把握感染症推移グラフ	P 12 ~ 16
定点把握感染症集計表(月報)	P 17 ~ 20
定点把握感染症推移グラフ(月報)	P 21 ~ 22



発生動向総覧

《第52週コメント》1月9日集計分

全数届出の感染症

- 1 類感染症 報告なし
- 2 類感染症 結核（東部（3）、西部（1）、浜松市（1））
- 3 類感染症 報告なし
- 4 類感染症 報告なし
- 5 類感染症 梅毒（静岡市（1））

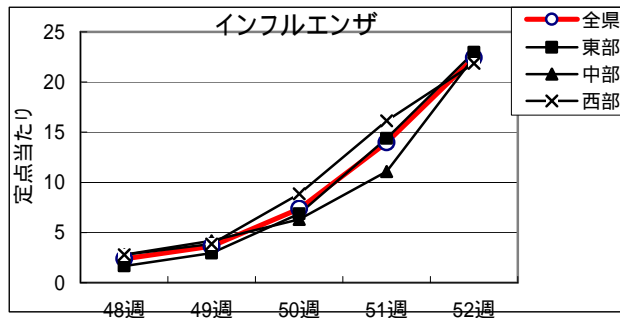
定点把握の対象となる5類感染症（週報対象のもの）

環境衛生科学研究所
感染症情報センター

平成29年第52週(12/25～12/31)の動向

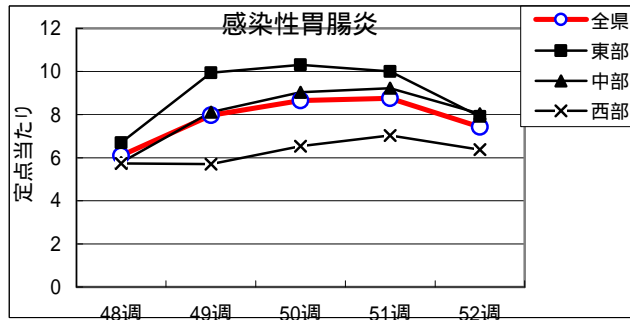
インフルエンザ

全県で罹患数3118、定点あたり22.43で前週より増加。
東部地区で定点あたり22.96
中部地区で定点あたり22.45、
西部地区で定点あたり21.85
の患者発生あり。



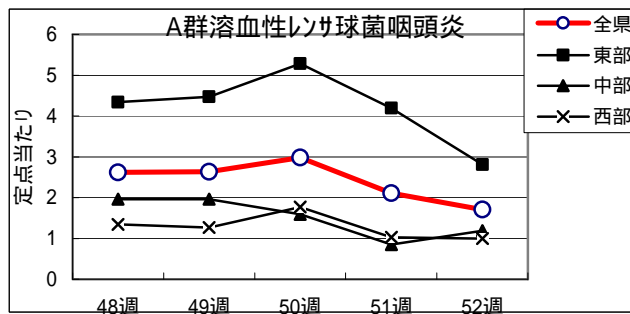
感染性胃腸炎

全県で罹患数661、定点あたり7.43で前週より減少。
東部地区で定点あたり7.91
中部地区で定点あたり8.04、
西部地区で定点あたり6.37
の患者発生あり。

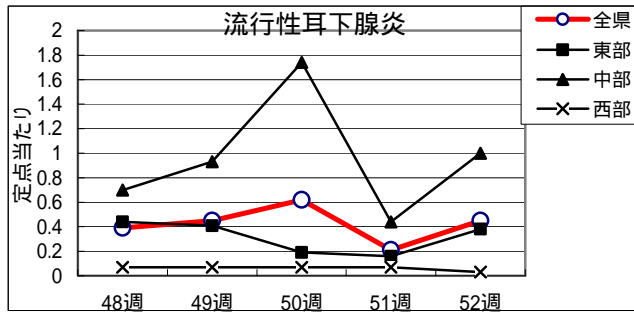


A群溶血性レンサ球菌

全県で罹患数152、定点あたり1.71で前週より減少。
東部地区で定点あたり2.81、
中部地区で定点あたり1.19、
西部地区で定点あたり1.00
の患者発生あり。

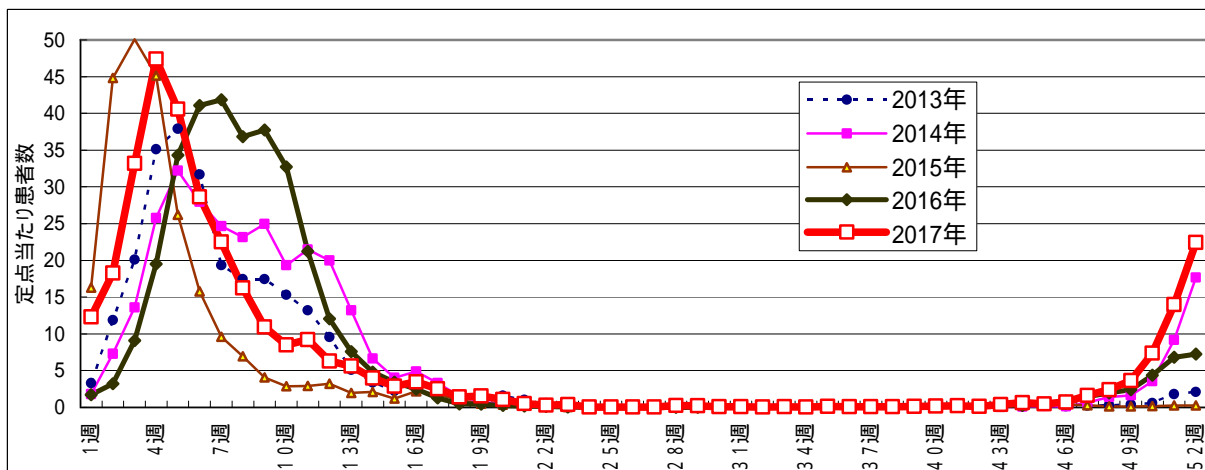


流行性耳下腺炎
 全県で罹患数40、定点当たり
 0.45で前週より増加。
 東部地区で定点当たり0.38、
 中部地区で定点当たり1.00、
 西部地区で定点当たり0.03
 の患者発生あり。



- ・麻疹、風しんは全県で患者発生なし。
- ・流行性角結膜炎は、定点当たり東部地区で0.43、中部地区で2.13、西部地区で0.00の患者発生あり。
- ・RSウイルス感染症は、定点当たり東部地区で0.19、中部地区で0.59、西部地区で0.53の患者発生あり
- ・咽頭結膜熱は、定点当たり東部地区で0.66、中部地区で0.59、西部地区で0.03の患者発生あり。
- ・水痘は、定点当たり東部地区で0.34、中部地区で0.15、西部地区で0.07の患者発生あり。
- ・突発性発疹は、定点当たり東部地区で0.22、中部地区で0.26、西部地区で0.10の患者発生あり。
- ・手足口病は、定点当たり東部地区で0.25、中部地区で0.26、西部地区で0.03の患者発生あり。

インフルエンザ罹患数推移



静岡県環境衛生科学研究所におけるインフルエンザウイルス検出状況 (検体採取日:平成29年9月6日～平成29年12月26日)

	A/H1 pdm09	A/H3	B/山形 系統	B/Victoria 系統
平成29年9月	0	0	1	1
平成29年10月	3	3	0	6
平成29年11月	0	0	3	0
平成29年12月	8	2	8	0
計	11	5	12	7

感染症発生動向警報システムによる保健所の警報状況

- 警報 インフルエンザ(富士)、A群溶血性レンサ球菌咽頭炎(御殿場)
 注意報 インフルエンザ(賀茂、熱海、東部、御殿場、中部、静岡市、西部、浜松市)



指定届出機関からの特記事項欄コメント

感染症第52週（12月25日～12月31日）

かわづクリニック(河津町)「インフルエンザA型 7名、インフルエンザB型 4名」
下田メディカルセンター(下田市)「インフルエンザA型 27名、インフルエンザB型 8名」

池田医院(西伊豆町)「インフルエンザB型 12名」

伊東市民病院(伊東市)「インフルエンザA型 1名」

高野医院(伊東市)「インフルエンザA型 28名、インフルエンザB型 9名」

沼津市立病院(沼津市)「インフルエンザA型 6名、インフルエンザB型 1名、インフルエンザA・B型 1名」

白十字小児科(沼津市)「インフルエンザA型 13名、インフルエンザB型 22名」

よざ小児科医院(沼津市)「インフルエンザA型 7名、インフルエンザB型 12名」

光ヶ丘小児科(三島市)「ノロウイルス 6名、百日咳 1名、マイコプラズマ 1名、RSウイルス 2名、咽頭アデノウイルス 10名、インフルエンザA型 16名、インフルエンザB型 71名、インフルエンザA・B型 1名」

窪田医院(三島市)「インフルエンザA型 22名、インフルエンザB型 46名」

裾野赤十字病院(裾野市)「インフルエンザA型 2名、インフルエンザB型 5名」

すずき耳鼻咽喉科・小児科(伊豆市)「インフルエンザA型 12名、インフルエンザB型 16名」

りゅうじん医院(長泉町)「インフルエンザA型 11名、インフルエンザB型 36名」

函南平出クリニック(函南町)「インフルエンザA型 15名、インフルエンザB型 76名、ノロウイルス 1名、A群溶連菌 2名」

石川医院(御殿場市)「インフルエンザB型 2名」

安田内科小児科医院(御殿場市)「インフルエンザA型 11名、インフルエンザB型 27名」

富士病院(御殿場市)「インフルエンザA型 7名、インフルエンザB型 6名」

ファミリークリニックたうち小児科医院(御殿場市)「インフルエンザA型 13名、インフルエンザB型 18名」

なかがわ医院(小山町)「インフルエンザA型 2名、インフルエンザB型 4名」

北川内科医院(富士宮市)「インフルエンザB型 4名」

永松医院(富士宮市)「インフルエンザA型 3名、インフルエンザB型 7名」

谷口小児科医院(富士宮市)「インフルエンザA型 1名、インフルエンザB型 18名」

聖隷富士病院(富士市)「インフルエンザA型 2名、インフルエンザB型 7名」

小川小児科内科医院(富士市)「インフルエンザA型 11名、インフルエンザB型 88名」

名」

田子浦クリニック（富士市）「インフルエンザA型 22名、インフルエンザB型 93名、インフルエンザその他 6名」

共立蒲原総合病院（富士市）「インフルエンザA型 11名、インフルエンザB型 24名」

望月医院（富士宮市）「インフルエンザB型 24名」

ないとう内科・循環器内科（静岡市）「インフルエンザA型 3名、インフルエンザB型 9名」

静岡県立こども病院（静岡市）「インフルエンザA型 1名、インフルエンザB型 5名」

松永医院（静岡市）「インフルエンザB型 1名」

瀬名こどもクリニック（静岡市）「インフルエンザA型 2名、インフルエンザB型 7名」

静岡県立総合病院（静岡市）「インフルエンザB型 1名（3歳男児）、ノロウイルス陽性 1名（1歳女児）」

静岡赤十字病院（静岡市）「インフルエンザB型 1名（7歳男児）」

岩はし内科医院（静岡市）「インフルエンザA型 4名、インフルエンザB型 16名」

わたなべ小児科クリニック（静岡市）「インフルエンザA型 7名、インフルエンザB型 35名」

うえだ小児科（静岡市）「インフルエンザA型 8名、インフルエンザB型 9名」

山本内科医院（静岡市）「インフルエンザA型 1名、インフルエンザB型 2名」

高部こどもクリニック（静岡市）「インフルエンザA型 31名、インフルエンザB型 31名」

原小児科医院（静岡市）「インフルエンザA型 4名、インフルエンザB型 21名」

水野医院（島田市）「インフルエンザA型 3名、インフルエンザB型 1名」

さくらいファミリークリニック（島田市）「インフルエンザA型 8名、インフルエンザB型 9名」

こどもクリニックおおかわ小児科（吉田町）「インフルエンザA型 3名、インフルエンザB型 6名」

増田内科循環器科医院（掛川市）「インフルエンザA型 4名、インフルエンザB型 39名」

本田クリニック（磐田市）「インフルエンザB型 43名」

三上内科小児科医院（磐田市）「インフルエンザA型 10名、インフルエンザB型 59名」

中東遠総合医療センター（掛川市）「インフルエンザA型 5名、インフルエンザB型 29名」

伊藤医院（湖西市）「インフルエンザA型 1名、インフルエンザB型 11名」

きもと小児科（湖西市）「インフルエンザA型 1名、インフルエンザB型 8名」

神林クリニック（磐田市）「インフルエンザA型 1名、インフルエンザB型 3名」

宮内診療所（御前崎市）「インフルエンザA型 5名、インフルエンザB型 14名」

市立湖西病院（湖西市）「インフルエンザA型 8名、インフルエンザB型 61名」
 市立御前崎総合病院（御前崎市）「インフルエンザB型 4名」
 浜松医療センター（浜松市）「インフルエンザA型 1名、インフルエンザB型 3名」
 クリニックパパ（浜松市）「ヒトメタニューモウイルス 1名（2歳女児）、インフルエンザA型 4名（男性1名、女性3名）、インフルエンザB型 20名（男性10名、女性10名）」
 いぬかい小児科（浜松市）「インフルエンザA型 3名（予防接種未2名）、インフルエンザB型 10名（予防接種未8名）」
 山本こどもクリニック（浜松市）「インフルエンザB型 9名（男性6名、女性3名）」
 宮口こどもクリニック（浜松市）「インフルエンザA型 1名（男性1名 予防接種未）、インフルエンザB型 43名（男性22名 予防接種1回済1名 予防接種2回済4名、女性21名 予防接種1回済6名 予防接種2回済1名）」
 縣医院（浜松市）「インフルエンザA型 2名、インフルエンザB型 34名」
 天竜こども医院（浜松市）「インフルエンザA型 2名、インフルエンザB型 72名」
 幸田子供クリニック（浜松市）「インフルエンザA型 9名、インフルエンザB型 33名」
 小松診療所（浜松市）「インフルエンザA型 2名（男性2名）、インフルエンザB型 48名（男性17名、女性31名）」
 浜松赤十字病院（浜松市）「インフルエンザA型 2名、インフルエンザB型 15名」
 みかえ内科クリニック（浜松市）「インフルエンザA型 1名（女性1名）、インフルエンザB型 34名（男性17名、女性17名）」
 大竹内科医院（浜松市）「インフルエンザA型 4名（男性2名、女性2名）、インフルエンザB型 24名（男性11名、女性13名）」
 鈴木診療院（浜松市）「インフルエンザA型 1名、インフルエンザB型 12名、合計13名のうち予防接種済6名」

特記事項欄コメントによるインフルエンザウイルス型別状況

区分	報告人数	割合
インフルエンザA型	394人	22%
インフルエンザB型	1424人	78%

静岡県の感染症週報は、疾病対策課ホームページでご覧いただけます。

<http://www.pref.shizuoka.jp/kousei/ko-420a/center.html>

疾患名	区分	静岡県						全国					
		47週	48週	49週	50週	51週	今週	年累計	49週	50週	51週	今週	年累計
エボラ出血熱													
クリミア・コンゴ出血熱													
痘そう													
南米出血熱													
ペスト													
マールブルグ病													
ラッサ熱													
急性灰白髄炎													
結核		7	8	5	8	6	5	583	345	317	340	341	22,806
ジフテリア													
重症急性呼吸器症候群(SARS)													
中東呼吸器症候群(MERS)													
鳥インフルエンザH5N1													
鳥インフルエンザH7N9													
コレラ													7
細菌性赤痢								4	4		2		141
腸管出血性大腸菌感染症		1			1			115	17	22	11	15	3,890
腸チフス								3					37
パラチフス								1					14
E型肝炎								3	2	4	3	2	303
ウエストナイル熱(ウエストナイル脳炎を含む)													
A型肝炎								12	2		8	8	282
エキノコックス症									1				26
糞熱													
オウム病										2	2		15
オムスク出血熱													
回腸熱													8
キャサスル森林病													
Q熱													
狂犬病													
コクシジオイデス症										1	1	1	4
サル痘													
シカウイルス感染症									1				5
重症熱性血小板減少症候群													90
腎臓慢性出血熱													
西部ウマ脳炎													
ダニ媒介脳炎													2
炭疽													
テクングニア熱										1			5
つつが虫病					2	1		4	40	41	22	20	439
デング熱								1	3	2	1	1	245
東部ウマ脳炎													
鳥インフルエンザ													
ニパウイルス感染症													
日本紅斑熱								6	1	1	1	3	337
日本脳炎													3
ハンタウイルス肺炎候群													
Bウイルス病													
鼻疽													
ブルセラ症													2
ペネセラウマ脳炎													
ヘンドラウイルス感染症													
珙しんチフス													
ポツリス症													4
マラリア										1	1		61
野気病													
ライム病													19
リッサウイルス感染症													
リフトバレー熱													
類鼻疽													1
レジオネラ症			1		2			56	21	14	12	21	1,722
レプトスピラ症											1		47
ロッキー山紅斑熱													
アメーバ赤痢								21	18	18	10	16	1,077
ウイルス性肝炎(A型肝炎及びE型肝炎を除く)								4	4	4	4	1	289
カルバペネム耐性腸内細菌科細菌感染症				1	2	1		32	20	19	21	18	1,634
急性脳炎(ライム脳炎、日本脳炎等を除く)								24	9	9	14	12	688
クリプトスポリジウム症										7			19
クロイツフェルト・ヤコブ病						1		5	8	1	7	3	198
劇症型溶血性レンサ球菌感染症		1						20	12	10	9	10	573
後天性免疫不全症候群								19	28	12	19	11	1,374
ジアルジア症								3	1	2	1		60
慢性的インフルエンザ菌感染症								7	2	7	8	5	370
慢性的髄膜炎菌感染症												1	25
慢性的肺炎球菌感染症					2	2		91	49	48	49	45	3,145
水痘(入院例に限る)								9		9	3	4	309
先天性風しん症候群													
梅毒		2	3	1	1		1	86	77	81	69	76	5,770
播種性クリプトコックス症								6	1	2	1	3	134
破傷風								6	1	2			124
バンコマイシン耐性黄色ブドウ球菌感染症													
バンコマイシン耐性腸球菌感染症								2					80
風しん						1		7			4	2	93
麻疹								2			1		189
薬剤耐性アシネトバクター感染症									2			1	28
新型コロナウイルス感染症													

医療機関からの追加届出等により増減することがあります。

定点把握感染症集計表(届出数)

2017年 52 週

	静岡県							全国				
	47週	48週	49週	50週	51週	今週	計	49週	50週	51週	今週	計
RSウイルス感染症	66	62	47	53	47	38	313	2,452	2,266	2,316	2,132	9,166
咽頭結膜熱	42	76	64	72	55	38	347	2,585	2,689	2,245	1,919	9,438
A群溶血性レンサ球菌咽頭炎	215	233	234	265	188	152	1,287	9,707	10,118	9,412	7,460	36,697
感染性胃腸炎	382	542	708	770	780	661	3,843	24,683	27,353	26,566	22,316	100,918
水痘	27	20	21	24	27	17	136	1,607	2,104	1,650	1,510	6,871
手足口病	59	32	37	36	33	16	213	2,974	2,545	1,941	1,312	8,772
伝染性紅斑	3	5	2	1		2	13	268	276	251	204	999
突発性発しん	22	28	35	27	24	17	153	1,344	1,347	1,143	996	4,830
百日咳						2	2	35	32	30	29	126
ヘルパンギーナ	2	3	4	11	3	2	25	362	295	245	135	1,037
流行性耳下腺炎	36	35	40	55	19	40	225	930	877	898	696	3,401
インフルエンザ	229	331	504	1,026	1,944	3,118	7,152	20,127	3,664	63,774	85,976	173,541
急性出血性結膜炎								6	12	11	9	38
流行性角結膜炎	24	25	28	20	21	20	138	593	594	580	505	2,272
クラミジア肺炎(オウム病は除く)			1		1	1	3	3	4	7	5	19
細菌性髄膜炎			1				1	10	6	4	9	29
マイコプラズマ肺炎	3	3	6	7		2	21	178	175	173	165	691
無菌性髄膜炎	1					1	2	9	14	19	11	53
感染性胃腸炎(病原体がロタウイルスであるものに限る。)								12	16	10	25	63

定点種別	県内定点数	届出対象感染症
小児科	89	RSウイルス感染症、咽頭結膜熱、A群溶血性レンサ球菌咽頭炎、感染性胃腸炎、水痘、手足口病、伝染性紅斑、突発性発しん、百日咳、ヘルパンギーナ、流行性耳下腺炎、インフルエンザ
内科	50	インフルエンザ
眼科	22	急性出血性結膜炎、流行性角結膜炎
基幹	10	クラミジア肺炎(オウム病は除く)、細菌性髄膜炎、マイコプラズマ肺炎、無菌性髄膜炎、感染性胃腸炎(病原体がロタウイルスであるものに限る。)

小児科定点と内科定点はインフルエンザ定点を兼ねている。

定点把握感染症集計表(定点当り)

2017年 52 週

	静岡県						全国			
	第47週	第48週	第49週	第50週	第51週	今週	第49週	第50週	第51週	今週
RSウイルス感染症	0.74	0.70	0.53	0.60	0.53	0.43	0.78	0.72	0.73	0.70
咽頭結膜熱	0.47	0.85	0.72	0.81	0.62	0.43	0.82	0.85	0.71	0.63
A群溶血性レンサ球菌咽頭炎	2.42	2.62	2.63	2.98	2.11	1.71	3.07	3.20	2.97	2.44
感染性胃腸炎	4.29	6.09	7.96	8.65	8.76	7.43	7.81	8.65	8.39	7.29
水痘	0.30	0.22	0.24	0.27	0.30	0.19	0.51	0.67	0.52	0.49
手足口病	0.66	0.36	0.42	0.40	0.37	0.18	0.94	0.81	0.61	0.43
伝染性紅斑	0.03	0.06	0.00	0.01		0.02	0.08	0.09	0.08	0.07
突発性発しん	0.25	0.31	0.39	0.30	0.27	0.19	0.43	0.43	0.36	0.33
百日咳						0.02	0.01	0.01	0.01	0.01
ヘルパンギーナ	0.02	0.03	0.04	0.12	0.03	0.02	0.11	0.09	0.08	0.04
流行性耳下腺炎	0.40	0.39	0.45	0.62	0.21	0.45	0.29	0.28	0.28	0.23
インフルエンザ	1.65	2.38	3.63	7.38	13.99	22.43	4.06	7.40	12.87	17.88
急性出血性結膜炎							0.01	0.02	0.02	0.01
流行性角結膜炎	1.09	1.14	1.27	0.91	0.95	0.91	0.85	0.85	0.83	0.75
クラミジア肺炎(オウム病は除く)			0.10		0.10	0.10	0.01	0.01	0.01	0.01
細菌性髄膜炎			0.10				0.02	0.01	0.01	0.02
マイコプラズマ肺炎	0.30	0.30	0.60	0.70		0.20	0.37	0.37	0.36	0.35
無菌性髄膜炎	0.10					0.10	0.02	0.03	0.04	0.02
感染性胃腸炎(病原体がロタウイルスであるものに限る。)							0.03	0.03	0.02	0.05

定点種別	県内定点数	届出対象感染症
小児科	89	RSウイルス感染症、咽頭結膜熱、A群溶血性レンサ球菌咽頭炎、感染性胃腸炎、水痘、手足口病、伝染性紅斑、突発性発しん、百日咳、ヘルパンギーナ、流行性耳下腺炎、インフルエンザ
内科	50	インフルエンザ
眼科	22	急性出血性結膜炎、流行性角結膜炎
基幹	10	クラミジア肺炎(オウム病は除く)、細菌性髄膜炎、マイコプラズマ肺炎、無菌性髄膜炎、感染性胃腸炎(病原体がロタウイルスであるものに限る。)

小児科定点と内科定点はインフルエンザ定点を兼ねている。

感染症 52 週

保健所名	RSウイルス感染症		咽頭結膜熱		A群溶血性 レンサ球菌咽頭炎		感染性胃腸炎		水痘	
	罹患数	定点当り	罹患数	定点当り	罹患数	定点当り	罹患数	定点当り	罹患数	定点当り
総数	38	0.43	38	0.43	152	1.71	661	7.43	17	0.19
賀茂			1	0.50			10	5.00		
熱海			1	0.25	2	0.50	5	1.25		
東部	3	0.23	7	0.54	16	1.23	126	9.69	4	0.31
御殿場	2	0.50	10	2.50	61	15.25	48	12.00	4	1.00
富士	1	0.11	2	0.22	11	1.22	64	7.11	3	0.33
静岡市	8	0.50	12	0.75	20	1.25	134	8.38	3	0.19
中部	8	0.73	4	0.36	12	1.09	83	7.55	1	0.09
西部	4	0.33			9	0.75	104	8.67	1	0.08
浜松市	12	0.67	1	0.06	21	1.17	87	4.83	1	0.06

保健所名	手足口病		伝染性紅斑		突発性発しん		百日咳		ヘルパンギーナ	
	罹患数	定点当り	罹患数	定点当り	罹患数	定点当り	罹患数	定点当り	罹患数	定点当り
総数	16	0.18	2	0.02	17	0.19	2	0.02	2	0.02
賀茂										
熱海										
東部	5	0.38			3	0.23	1	0.08	2	0.15
御殿場	3	0.75			3	0.75				
富士			2	0.22	1	0.11	1	0.11		
静岡市	6	0.38			4	0.25				
中部	1	0.09			3	0.27				
西部					2	0.17				
浜松市	1	0.06			1	0.06				

保健所	流行性耳下腺炎		インフルエンザ		麻しん (全数報告)		風しん (全数報告)		指定届出機関 (定点)数	
	罹患数	定点当り	罹患数	定点当り	週計	累計	週計	累計	小児科	内科
総数	40	0.45	3,118	22.43	0	2	0	7	89	50
賀茂			58	19.33					2	1
熱海			129	21.50					4	2
東部			411	20.55				1	13	7
御殿場			90	15.00					4	2
富士	12	1.33	460	30.67				1	9	6
静岡市	2	0.13	558	22.32		2			16	9
中部	25	2.27	385	22.65					11	6
西部	1	0.08	464	24.42				4	12	7
浜松市			563	20.11				1	18	10

感染症 52 週

保健所名	急性出血性結膜炎		流行性角結膜炎		クラミジア肺炎 (オウム病を除く)		細菌性髄膜炎		マイコプラズマ肺炎	
	罹患数	定点当り	罹患数	定点当り	罹患数	定点当り	罹患数	定点当り	罹患数	定点当り
総数	0		20	0.91	1	0.10	0		2	0.20
賀茂					1	1.00			1	1.00
熱海										
東部			1	0.25						
御殿場										
富士			2	0.67					1	1.00
静岡市			17	3.40						
中部										
西部										
浜松市										

保健所名	無菌性髄膜炎		感染性胃腸炎 (病原体がロタウイルス であるものに限る。)	
	罹患数	定点当り	罹患数	定点当り
総数	1	0.10	0	
賀茂				
熱海				
東部				
御殿場				
富士				
静岡市	1	0.50		
中部				
西部				
浜松市				

指定届出機関 (定点)数	
眼科	基幹
22	10
-	1
-	1
4	1
-	-
3	1
5	2
3	1
4	1
3	2

*賀茂・熱海・御殿場の各保健所管内には眼科定点はありません。

*御殿場保健所管内には基幹定点はありません。

*感染性胃腸炎(病原体がロタウイルスであるものに限る。)は、平成25年10月14日から基幹定点による届出対象疾病に追加されました。

定点把握感染症年齢階級別集計表(届出数)

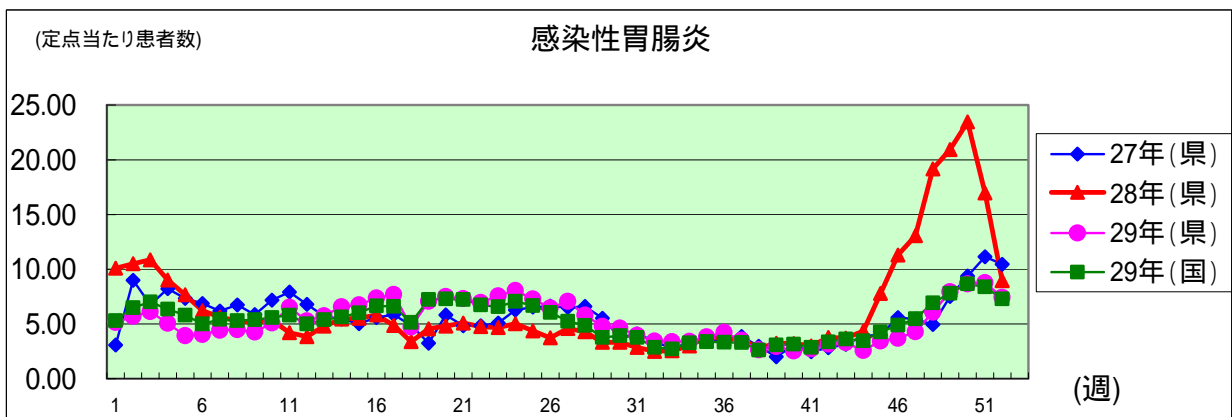
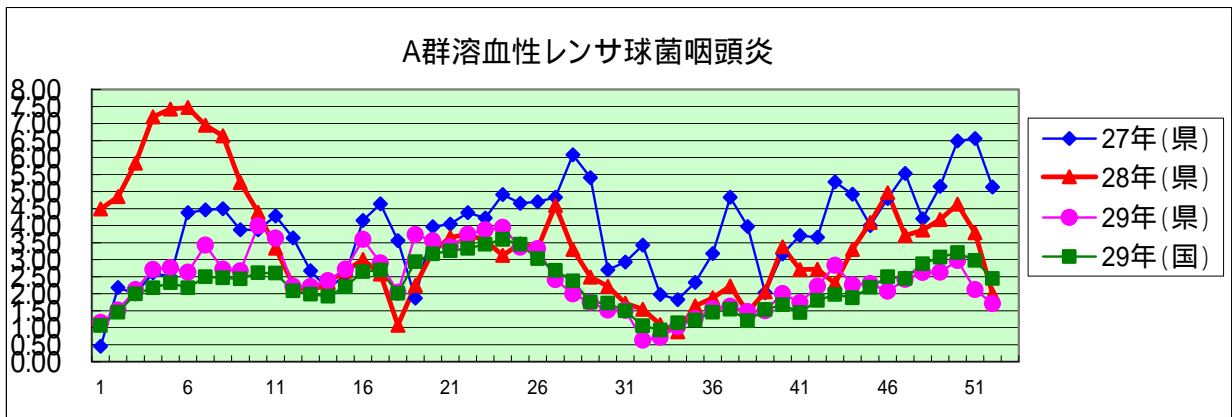
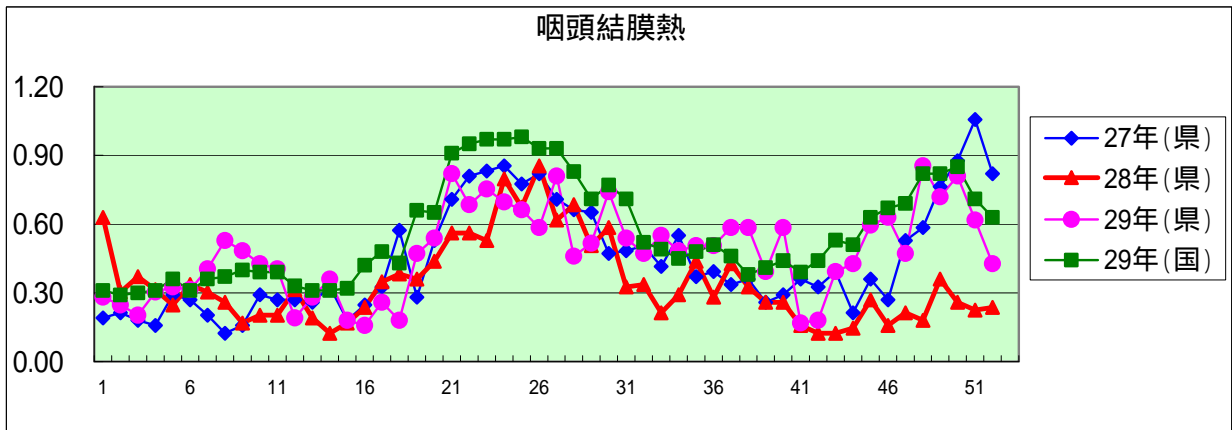
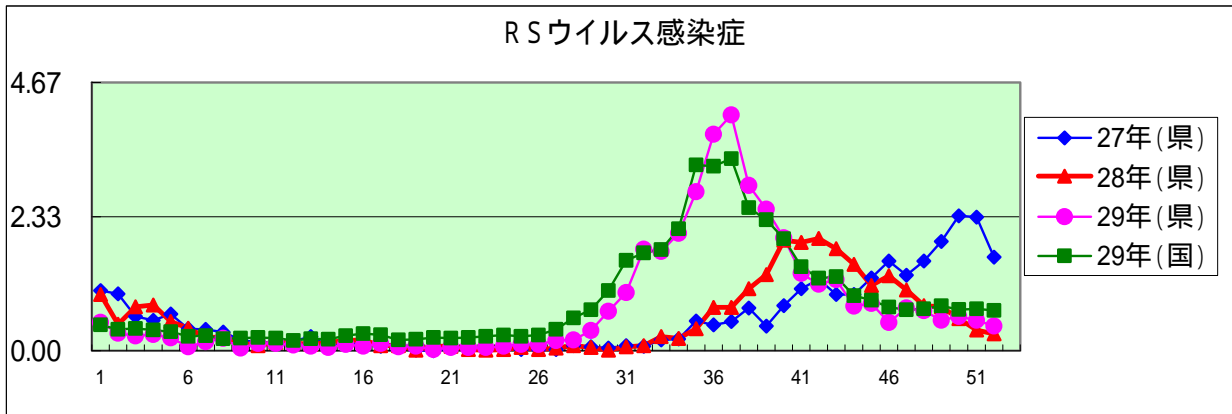
2017年 52 週

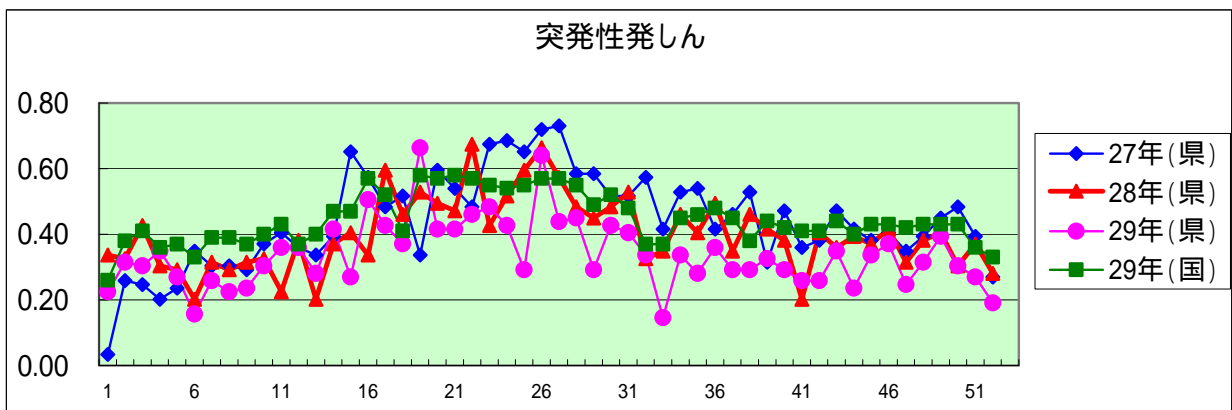
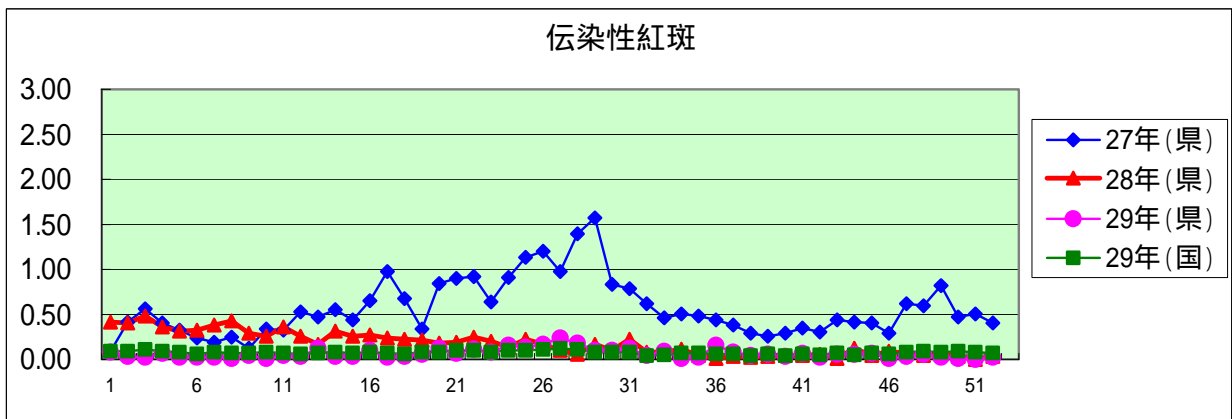
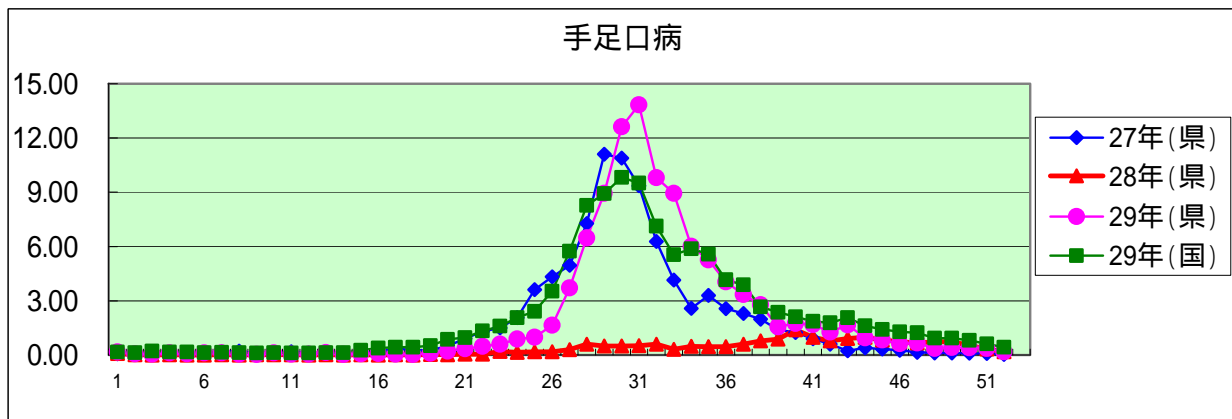
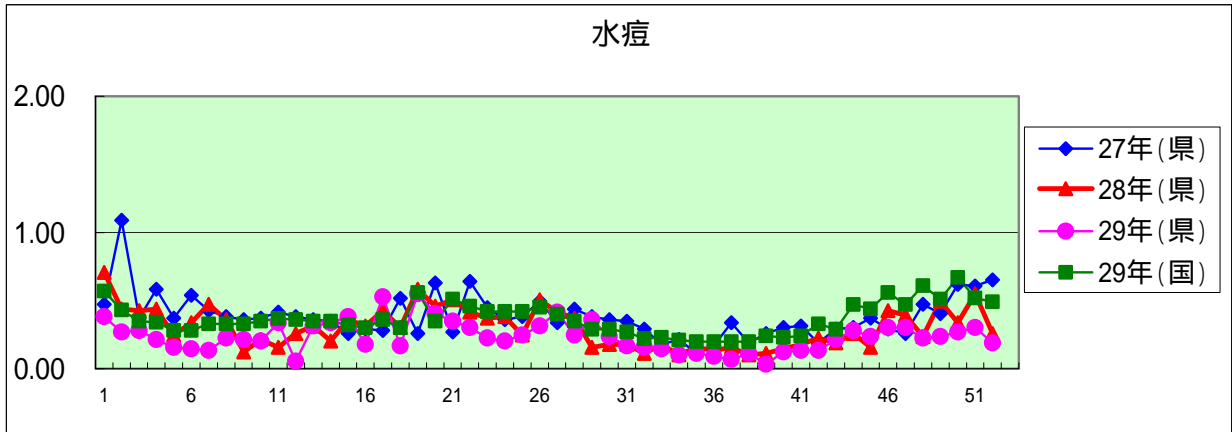
年齢階級区分	～6ヶ月	～12ヶ月	1歳	2歳	3歳	4歳	5歳	6歳	7歳	8歳	9歳	10～14歳	15～19歳	20～29歳	30～39歳	40～49歳	50～59歳	60～69歳	70～79歳	80歳以上	計
# (小児科定点把握感染症分)	～6ヶ月	～12ヶ月	1歳	2歳	3歳	4歳	5歳	6歳	7歳	8歳	9歳	10～14歳	15～19歳	20歳以上							
# (眼科定点把握感染症分)	～6ヶ月	～12ヶ月	1歳	2歳	3歳	4歳	5歳	6歳	7歳	8歳	9歳	10～14歳	15～19歳	20～29歳	30～39歳	40～49歳	50～59歳	60～69歳	70歳以上		
# (基幹定点把握分)	0歳	1～4歳	5～9歳	10～14歳	15～19歳	20～24歳	25～29歳	30～34歳	35～39歳	40～44歳	45～49歳	50～54歳	55～59歳	60～64歳	65～69歳	70歳以上					
RSウイルス感染症	8	13	11	2	1		2		1												38
咽頭結膜熱		2	13	7	5	5	2	3	1												38
A群溶血性レンサ球菌咽頭炎		1	8	11	11	18	10	15	13	17	9	27	1	11							152
感染性胃腸炎	8	45	123	84	55	61	37	38	33	38	18	47	12	62							661
水痘	1	2	2	1	1			1	5	2	1	1									17
手足口病			3	1	4	3	3	1	1												16
伝染性紅斑					2																2
突発性発しん		6	10	1																	17
百日咳				1								1									2
ヘルパンギーナ		1		1																	2
流行性耳下腺炎				2	4	9	8	5	3	3	3	1		2							40
インフルエンザ	9	25	65	81	90	110	162	215	197	218	185	684	191	112	166	225	141	127	68	67	3,118
急性出血性結膜炎																					
流行性角結膜炎			2	1	1		1	1					1	1	4	2	1	3	2		20
クラミジア肺炎(オウム病は除く)				1																	1
細菌性髄膜炎																					
マイコプラズマ肺炎				2																	2
無菌性髄膜炎																	1				1
感染性胃腸炎(病原体がロタウイルスであるものに限る。)																					

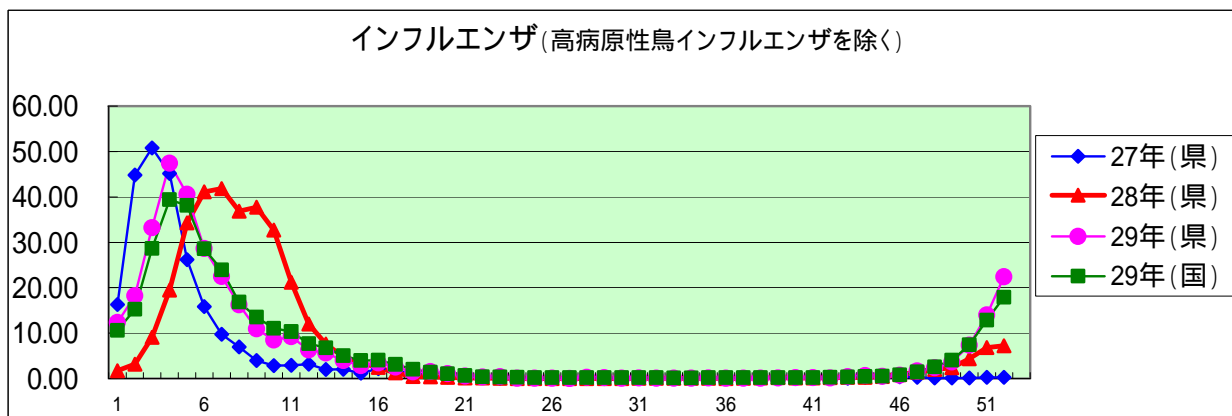
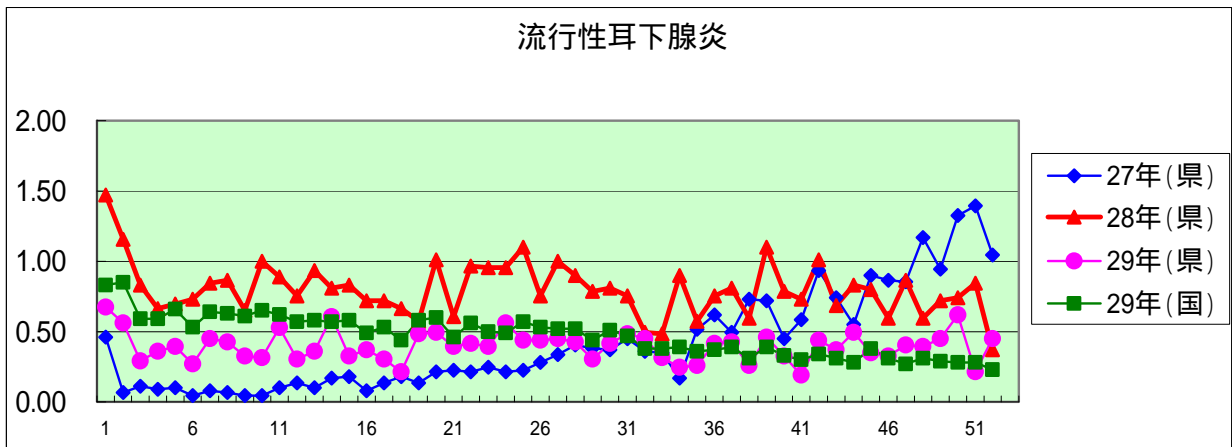
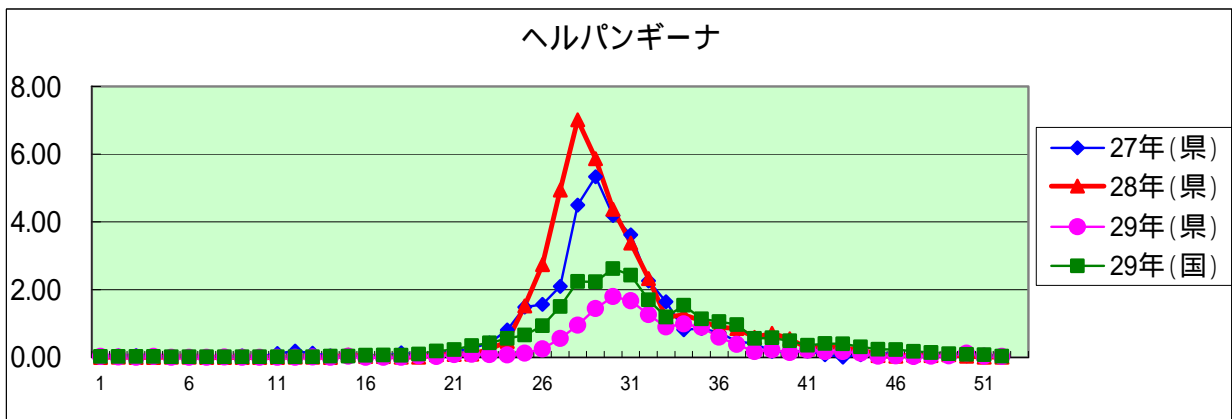
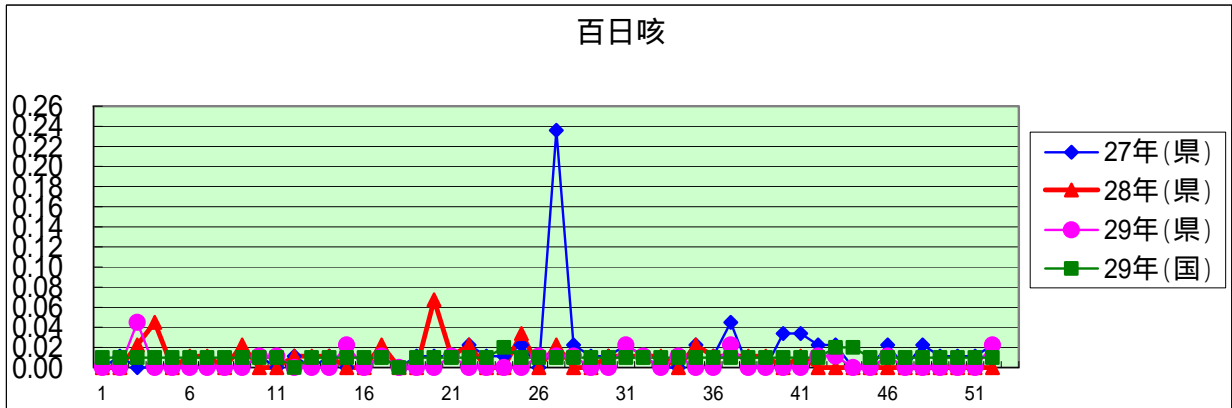
定点把握感染症年齢階級別集計表(定点当り)

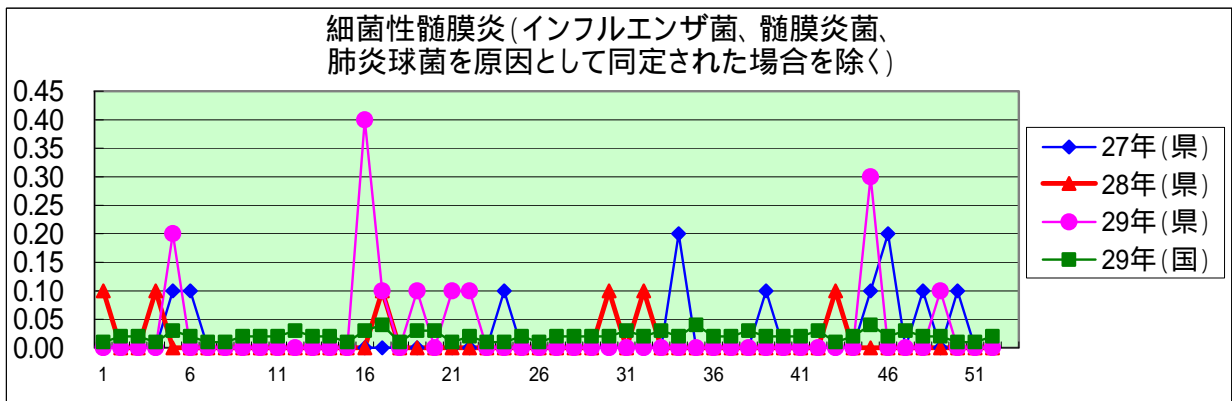
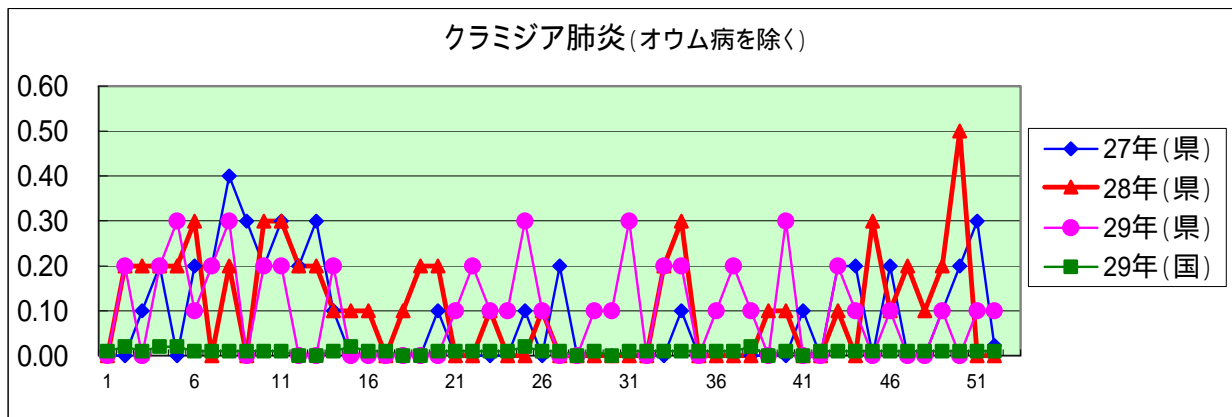
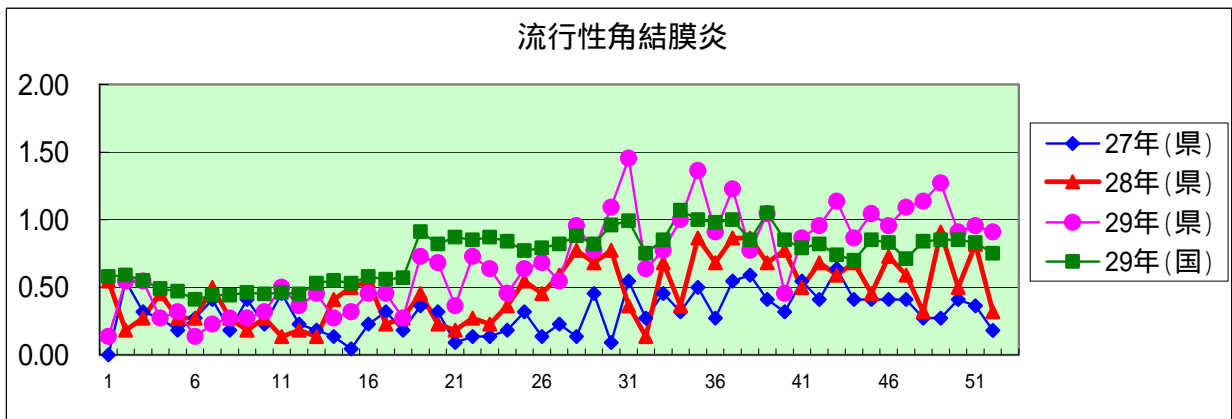
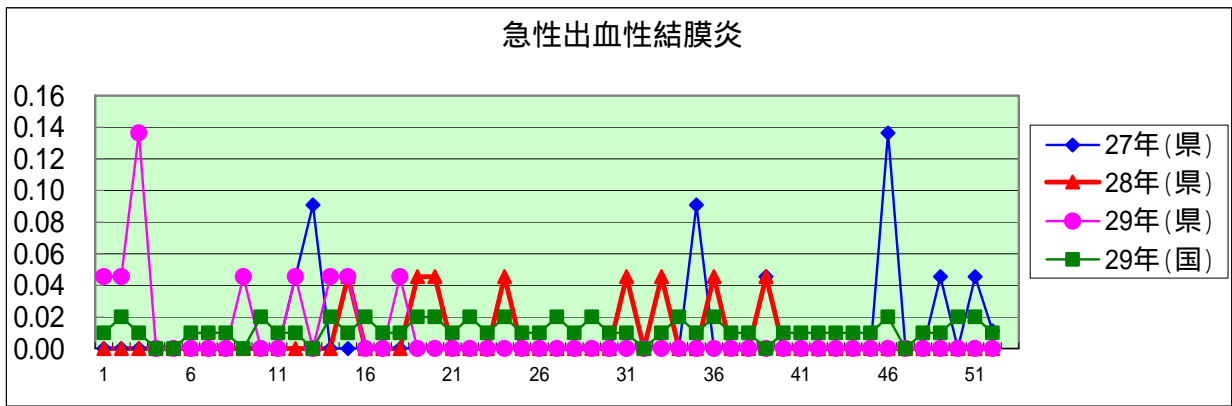
2017年 52 週

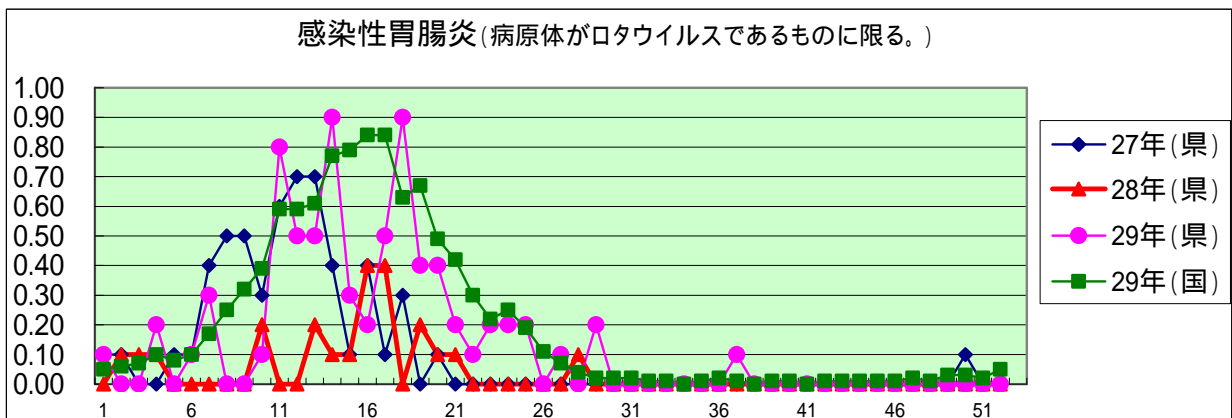
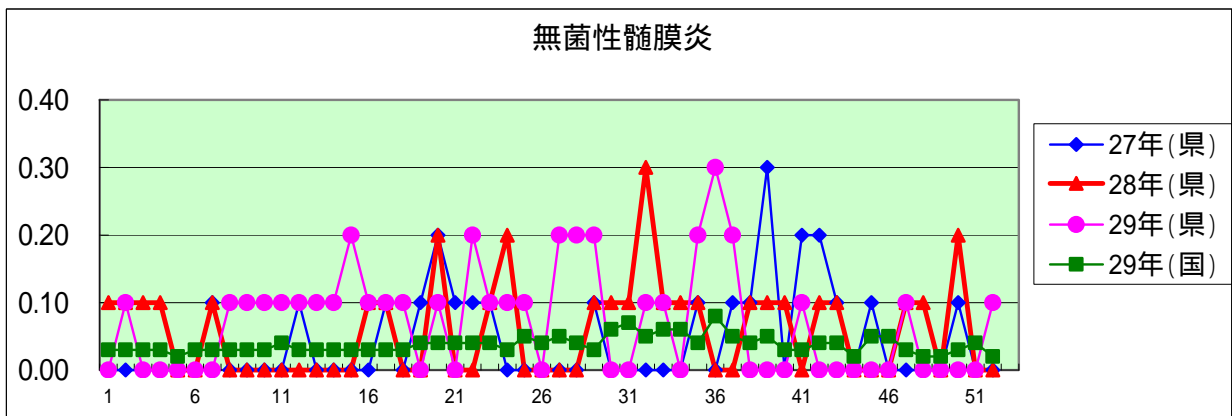
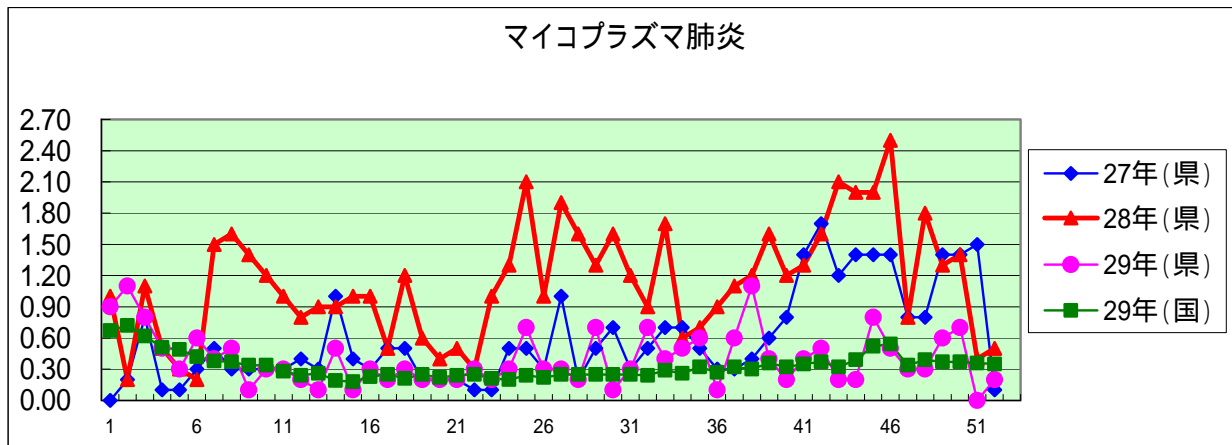
年齢階級区分	～6ヶ月	～12ヶ月	1歳	2歳	3歳	4歳	5歳	6歳	7歳	8歳	9歳	10～14歳	15～19歳	20～29歳	30～39歳	40～49歳	50～59歳	60～69歳	70～79歳	80歳以上	計
# (小児科定点把握感染症分)	～6ヶ月	～12ヶ月	1歳	2歳	3歳	4歳	5歳	6歳	7歳	8歳	9歳	10～14歳	15～19歳	20歳以上							
# (眼科定点把握感染症分)	～6ヶ月	～12ヶ月	1歳	2歳	3歳	4歳	5歳	6歳	7歳	8歳	9歳	10～14歳	15～19歳	20～29歳	30～39歳	40～49歳	50～59歳	60～69歳	70歳以上		
# (基幹定点把握分)	0歳	1～4歳	5～9歳	10～14歳	15～19歳	20～24歳	25～29歳	30～34歳	35～39歳	40～44歳	45～49歳	50～54歳	55～59歳	60～64歳	65～69歳	70歳以上					
RSウイルス感染症	0.09	0.15	0.12	0.02	0.01		0.02		0.01												0.43
咽頭結膜熱		0.02	0.15	0.08	0.06	0.06	0.02	0.03	0.01												0.43
A群溶血性レンサ球菌咽頭炎		0.01	0.09	0.12	0.12	0.20	0.11	0.17	0.15	0.19	0.10	0.30	0.01	0.12							1.71
感染性胃腸炎	0.09	0.51	1.38	0.94	0.62	0.69	0.42	0.43	0.37	0.43	0.20	0.53	0.13	0.70							7.43
水痘	0.01	0.02	0.02	0.01	0.01			0.01	0.06	0.02	0.01	0.01									0.19
手足口病			0.03	0.01	0.04	0.03	0.03	0.01	0.01												0.18
伝染性紅斑					0.02																0.02
突発性発しん		0.07	0.11	0.01																	0.19
百日咳				0.01								0.01									0.02
ヘルパンギーナ		0.01		0.01																	0.02
流行性耳下腺炎				0.02	0.04	0.10	0.09	0.06	0.03	0.03	0.03	0.01		0.02							0.45
インフルエンザ	0.06	0.18	0.47	0.58	0.65	0.79	1.17	1.55	1.42	1.57	1.19	4.92	1.37	0.81	1.19	1.62	1.01	0.91	0.49	0.48	22.43
急性出血性結膜炎																					
流行性角結膜炎			0.09	0.05	0.05		0.05	0.05					0.05	0.05	0.18	0.09	0.05	0.14	0.09		0.91
クラミジア肺炎(オウム病は除く)				0.10																	0.10
細菌性髄膜炎																					
マイコプラズマ肺炎				0.20																	0.20
無菌性髄膜炎																	0.10				0.10
感染性胃腸炎(病原体がロタウイルスであるものに限る。)																					











定点種別	県内定点数	届出対象感染症
小児科	89	RSウイルス感染症、咽頭結膜熱、A群溶血性レンサ球菌咽頭炎、感染性胃腸炎、水痘、手足口病、伝染性紅斑、突発性発しん、百日咳、ヘルパンギーナ、流行性耳下腺炎、インフルエンザ
内科	50	インフルエンザ
眼科	22	急性出血性結膜炎、流行性角結膜炎
基幹	10	クラミジア肺炎(オウム病を除く)、細菌性髄膜炎、マイコプラズマ肺炎、無菌性髄膜炎、感染性胃腸炎(病原体がロタウイルスであるものに限る。)

定点把握感染症(月報)集計表(届出数)

2017年 11 月

	静岡県							全国				
	6月	7月	8月	9月	10月	今月	計	8月	9月	10月	今月	計
性器クラミジア感染症	37	37	39	36	45	21	215	2,135	2,248	2,252	1,975	8,610
性器ヘルペスウイルス感染症	10	6	21	12	16	8	73	770	722	803	722	3,017
尖圭コンジローマ	9	5	5	6	6	7	38	475	467	441	453	1,836
淋菌感染症	5	12	11	10	13	9	60	784	738	699	676	2,897
性器クラミジア感染症(男)	18	21	20	16	15	6	96	1,087	1,137	1,137	950	4,311
性器クラミジア感染症(女)	19	16	19	20	30	15	119	1,048	1,111	1,115	1,025	4,299
性器ヘルペスウイルス感染症(男)	4	2	10	3	6	5	30	287	259	322	266	1,134
性器ヘルペスウイルス感染症(女)	6	4	11	9	10	3	43	483	463	481	456	1,883
尖圭コンジローマ(男)	5	4	2	3	3	4	21	312	288	283	254	1,137
尖圭コンジローマ(女)	4	1	3	3	3	3	17	163	179	158	199	699
淋菌感染症(男)	4	7	9	5	6	7	38	644	582	571	514	2,311
淋菌感染症(女)	1	5	2	5	7	2	22	140	156	128	162	586
ペニシリン耐性肺炎球菌感染症								169	165	148	151	633
メチシリン耐性黄色ブドウ球菌感染症	25	25	24	25	28	41	168	1,324	1,356	1,386	1,347	5,413
薬剤耐性緑膿菌感染症	1						1	8	6	10	13	37

定点種別	県内定点数	届出対象感染症
性感染症	30	性器クラミジア感染症、性器ヘルペスウイルス感染症、尖形コンジローマ、淋菌感染症
基幹	10	ペニシリン耐性肺炎球菌感染症、メチシリン耐性黄色ブドウ球菌感染症、薬剤耐性緑膿菌感染症

定点把握感染症(月報)集計表(定点当り)

2017年 11 月

	静岡県						全国			
	6月	7月	8月	9月	10月	今月	8月	9月	10月	今月
性器クラミジア感染症	1.23	1.23	1.30	1.20	1.50	0.70	2.16	2.27	2.28	2.01
性器ヘルペスウイルス感染症	0.33	0.20	0.70	0.40	0.53	0.27	0.78	0.73	0.81	0.73
尖圭コンジローマ	0.30	0.17	0.17	0.20	0.20	0.23	0.48	0.47	0.45	0.46
淋菌感染症	0.17	0.40	0.37	0.33	0.43	0.30	0.79	0.75	0.71	0.69
性器クラミジア感染症(男)	0.60	0.70	0.67	0.53	0.50	0.20	1.10	1.15	1.15	0.97
性器クラミジア感染症(女)	0.63	0.53	0.63	0.67	1.00	0.50	1.06	1.12	1.13	1.04
性器ヘルペスウイルス感染症(男)	0.13	0.07	0.33	0.10	0.20	0.17	0.29	0.26	0.33	0.27
性器ヘルペスウイルス感染症(女)	0.20	0.13	0.37	0.30	0.33	0.10	0.49	0.47	0.49	0.46
尖圭コンジローマ(男)	0.17	0.13	0.07	0.10	0.10	0.13	0.32	0.29	0.29	0.26
尖圭コンジローマ(女)	0.13	0.03	0.10	0.10	0.10	0.10	0.16	0.18	0.16	0.20
淋菌感染症(男)	0.13	0.23	0.30	9.00	0.20	0.23	0.65	0.59	0.58	0.52
淋菌感染症(女)	0.03	0.17	0.07	0.17	0.23	0.07	0.14	0.16	0.13	0.16
ペニシリン耐性肺炎球菌感染症							0.36	0.35	0.31	0.32
メチシリン耐性黄色ブドウ球菌感染症	2.50	2.50	2.40	2.50	2.80	4.10	2.79	2.86	2.92	2.84
薬剤耐性緑膿菌感染症	0.10						0.02	0.01	0.02	0.03

定点種別	県内定点数	届出対象感染症
性感染症	30	性器クラミジア感染症、性器ヘルペスウイルス感染症、尖圭コンジローマ、淋菌感染症
基幹	10	ペニシリン耐性肺炎球菌感染症、メチシリン耐性黄色ブドウ球菌感染症、薬剤耐性緑膿菌感染症

2017年 11 月

保健所名	性器クラミジア感染症		性器ヘルペスウイルス感染症		尖圭コンジローマ		淋菌感染症	
	罹患数	定点当り	罹患数	定点当り	罹患数	定点当り	罹患数	定点当り
総数	21	0.70	8	0.27	7	0.23	9	0.30
賀茂		-		-		-		-
熱海	1	1.00						
東部	4	0.80						
御殿場								
富士			2	0.67	2	0.67	2	0.67
静岡市	8	1.33	3	0.50	1	0.17	2	0.33
中部	2	0.50	3	0.75	1	0.25	1	0.25
西部	2	0.40			1	0.20	1	0.20
浜松市	4	0.80			2	0.40	3	0.60

保健所名	ペニシリン耐性肺炎球菌感染症		メチシリン耐性黄色ブドウ球菌感染症		薬剤耐性緑膿菌感染症	
	罹患数	定点当り	罹患数	定点当り	罹患数	定点当り
総数	0		41	4.10	0	
賀茂			2	2.00		
熱海			18	18.00		
東部			2	2.00		
御殿場	-	-		-	-	-
富士			2	2.00		
静岡市			9	4.50		
中部			2	2.00		
西部			4	4.00		
浜松市			2	1.00		

保健所名	定点(指定届出機関)数	
	性感染症	基幹
総数	30	10
賀茂	-	1
熱海	1	1
東部	5	1
御殿場	1	-
富士	3	1
静岡市	6	2
中部	4	1
西部	5	1
浜松市	5	2

* 薬剤耐性アシネトバクター感染症は、平成26年9月19日から全数把握の対象となりました。

定点把握感染症(月報)年齢階級別集計表(届出数)

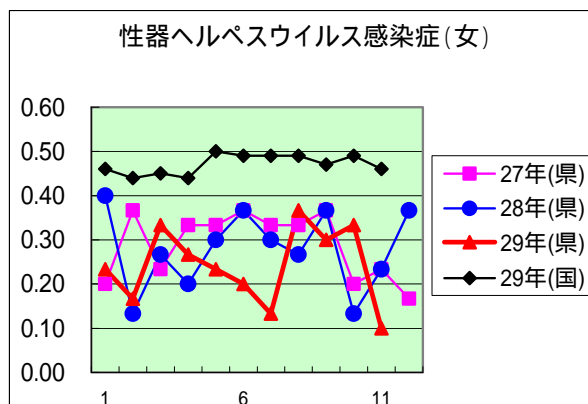
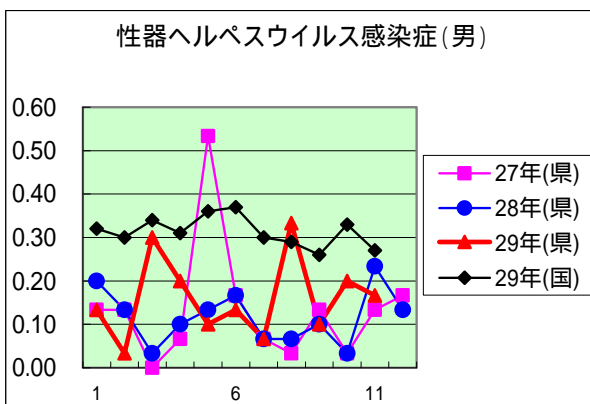
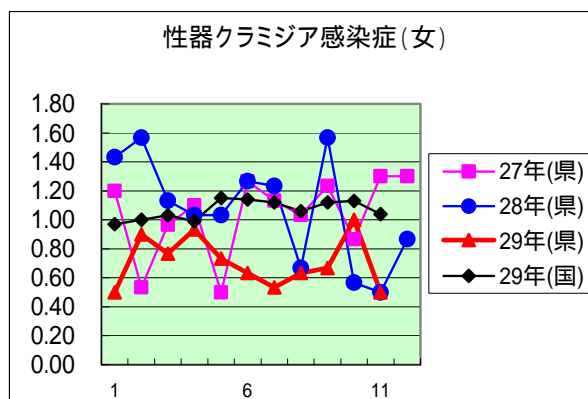
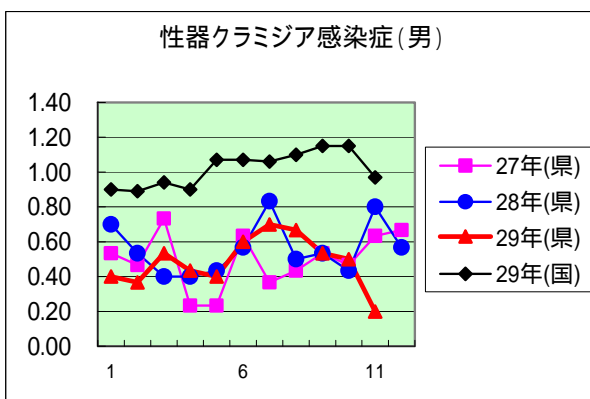
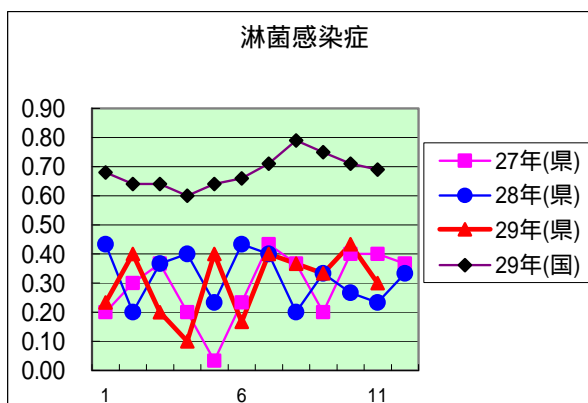
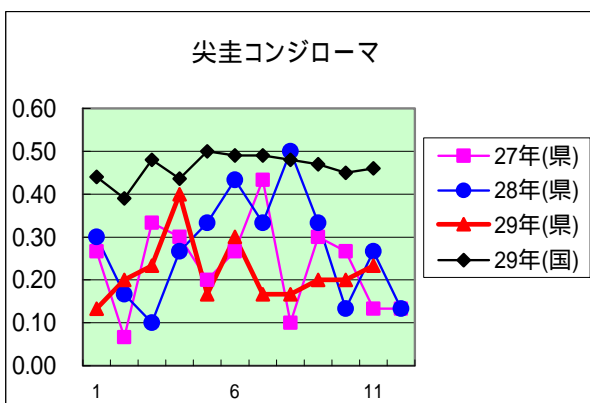
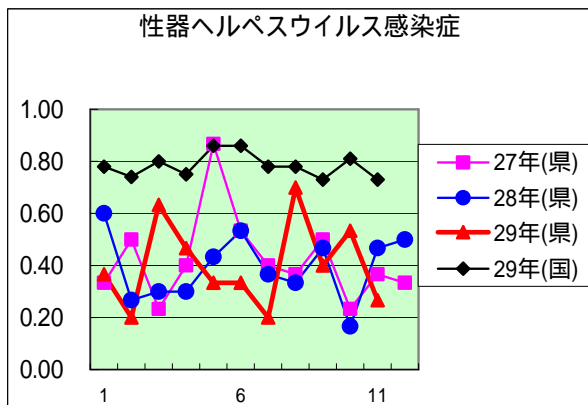
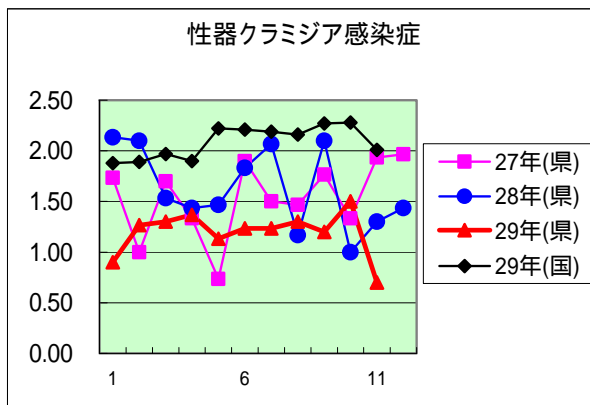
2017年 11 月

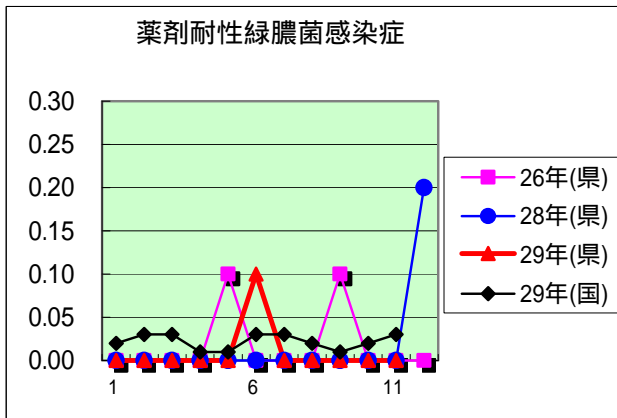
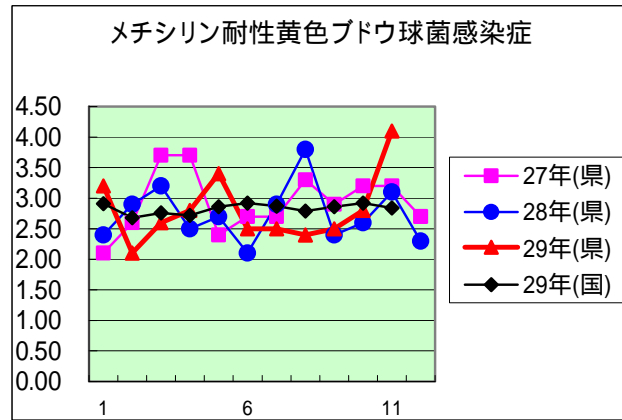
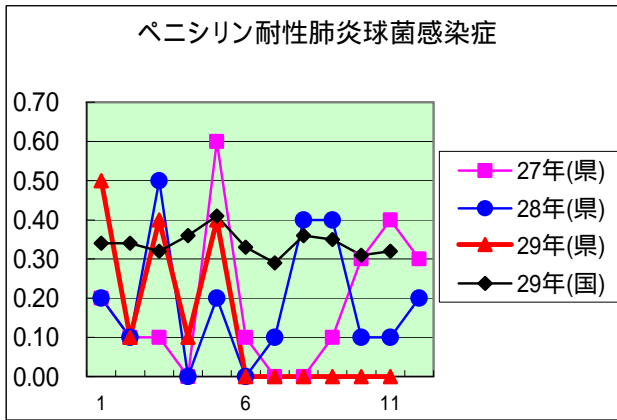
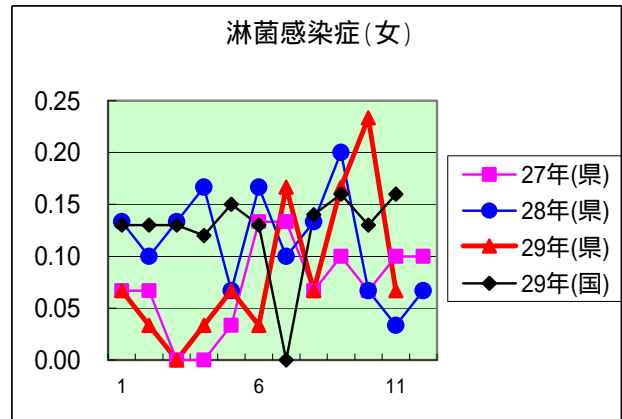
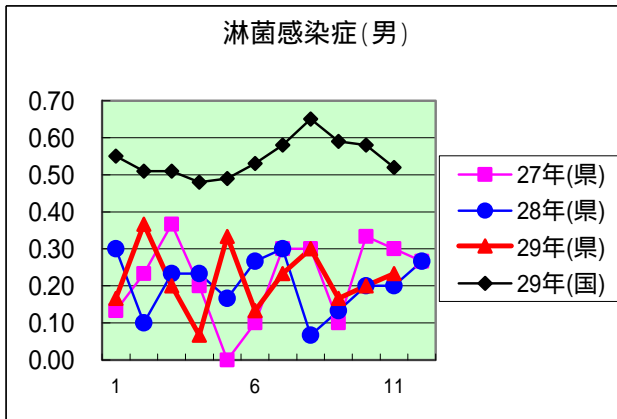
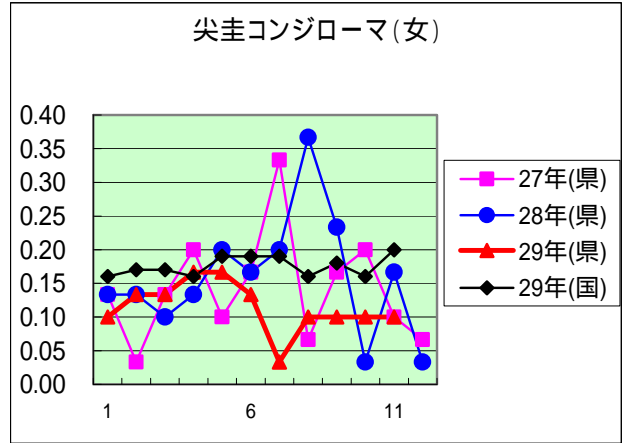
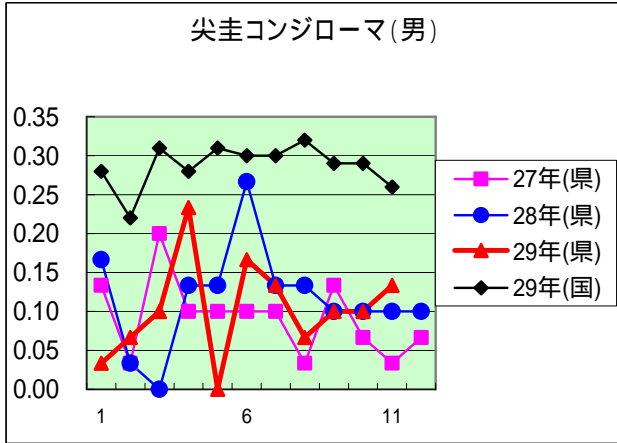
年齢階級区分	0歳	1～4歳	5～9歳	10～14歳	15～19歳	20～24歳	25～29歳	30～34歳	35～39歳	40～44歳	45～49歳	50～54歳	55～59歳	60～64歳	65～69歳	70歳以上	計
性器クラミジア感染症					4	6	5	2	1	2		1					21
性器ヘルペスウイルス感染症					1	1		1	2	2			1				8
尖圭コンジローマ						1		1	2	1		1	1				7
淋菌感染症						1		4		1	1	1	1				9
性器クラミジア感染症(男)					1			1	1	2		1					6
性器クラミジア感染症(女)					3	6	5	1									15
性器ヘルペスウイルス感染症(男)					1				2	1			1				5
性器ヘルペスウイルス感染症(女)						1		1		1							3
尖圭コンジローマ(男)						1			1	1			1				4
尖圭コンジローマ(女)								1	1			1					3
淋菌感染症(男)								3		1	1	1	1				7
淋菌感染症(女)						1		1									2
ペニシリン耐性肺炎球菌感染症																	
メチシリン耐性黄色ブドウ球菌感染症			1	2		1					1		1	1	1	33	41
薬剤耐性緑膿菌感染症																	

定点把握感染症(月報)年齢階級別集計表(定点当り)

2017年 11 月

年齢階級区分	0歳	1～4歳	5～9歳	10～14歳	15～19歳	20～24歳	25～29歳	30～34歳	35～39歳	40～44歳	45～49歳	50～54歳	55～59歳	60～64歳	65～69歳	70歳以上	計
性器クラミジア感染症					0.13	0.20	0.17	0.07	0.03	0.07		0.03					0.70
性器ヘルペスウイルス感染症					0.03	0.03		0.03	0.07	0.07			0.03				0.27
尖圭コンジローマ						0.03		0.03	0.07	0.03		0.03	0.03				0.23
淋菌感染症						0.03		0.13		0.03	0.03	0.03	0.03				0.30
性器クラミジア感染症(男)					0.03			0.03	0.03	0.07		0.03					0.20
性器クラミジア感染症(女)					0.10	0.20	0.17	0.03									0.50
性器ヘルペスウイルス感染症(男)					0.03				0.07	0.03			0.03				0.17
性器ヘルペスウイルス感染症(女)						0.03		0.03		0.03							0.10
尖圭コンジローマ(男)						0.03			0.03	0.03			0.03				0.13
尖圭コンジローマ(女)								0.03	0.03			0.03					0.10
淋菌感染症(男)								0.10		0.03	0.03	0.03	0.03				0.23
淋菌感染症(女)						0.03		0.03									0.07
ペニシリン耐性肺炎球菌感染症																	
メチシリン耐性黄色ブドウ球菌感染症			0.10	0.20		0.10					0.10		0.10	0.10	0.10	3.30	4.10
薬剤耐性緑膿菌感染症																	





定点種別	県内定点数	届出対象感染症
性感染症	30	性器クラミジア感染症、性器ヘルペスウイルス感染症、尖圭コンジローマ、淋菌感染症
基幹	10	ペニシリン耐性肺炎球菌感染症、メチシリン耐性黄色ブドウ球菌感染症、薬剤耐性アシネトバクター感染症、薬剤耐性緑膿菌感染症