

感染症の予防及び感染症の患者に対する医療に関する法律 **感染症発生動向調査 感染症週報**

静岡県環境衛生科学研究所感染症情報センター / 静岡県健康福祉部疾病対策課

目次

発生動向総覧	P 1 ~ 2
感染症発生動向警報システムによる保健所の警報状況	P 2
指定届出機関からの特記事項欄コメント	P 3 ~ 5
全数把握感染症集計表	P 6
定点把握感染症集計表	P 7 ~ 11
定点把握感染症推移グラフ	P 12 ~ 16
定点把握感染症集計表(月報)	P 17 ~ 20
定点把握感染症推移グラフ(月報)	P 21 ~ 22



発生動向総覧

《第3週コメント》1月25日集計分

全数届出の感染症

- 1 類感染症 報告なし
- 2 類感染症 結核（熱海（1）、東部（1）、御殿場（1）、西部（1））
- 3 類感染症 腸管出血性大腸菌感染症（西部（1））
- 4 類感染症 レジオネラ症（熱海（2））
- 5 類感染症 急性脳炎（静岡市（1））、劇症型溶血性レンサ球菌感染症（静岡市（1））、
侵襲性肺炎球菌感染症（東部（1）、浜松市（1））、梅毒（熱海（1）、
東部（2）、静岡市（1））、百日咳（浜松市（1））

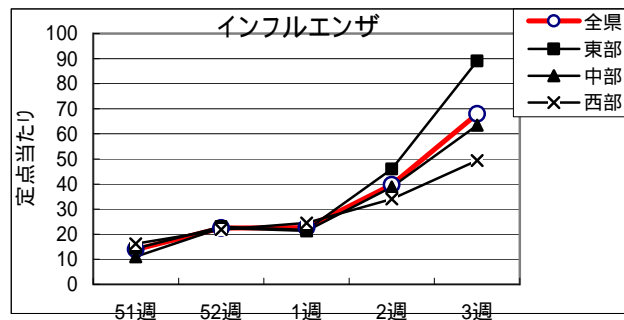
定点把握の対象となる5類感染症（週報対象のもの）

環境衛生科学研究所
感染症情報センター

平成30年第3週(1/15～1/21)の動向

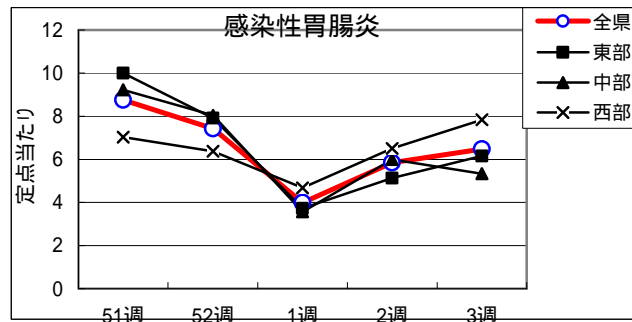
インフルエンザ

全県で罹患数9441、定点あたり67.92で前週より増加。
東部地区で定点あたり89.10
中部地区で定点あたり63.40、
西部地区で定点あたり49.43
の患者発生あり。



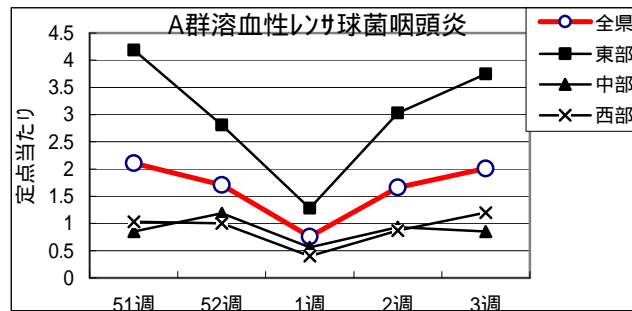
感染性胃腸炎

全県で罹患数576、定点あたり6.47で前週より増加。
東部地区で定点あたり6.16
中部地区で定点あたり5.33、
西部地区で定点あたり7.83
の患者発生あり。

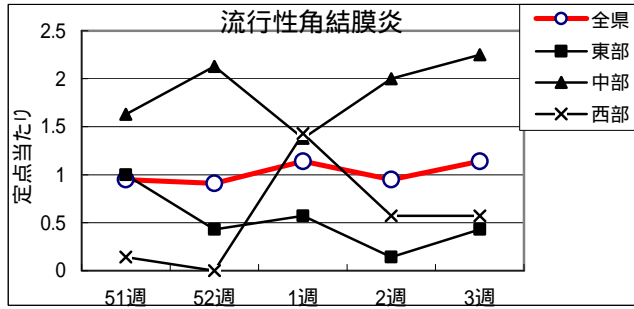


A群溶血性レンサ球菌

全県で罹患数179、定点あたり2.01で前週より増加。
東部地区で定点あたり3.75、
中部地区で定点あたり0.85、
西部地区で定点あたり1.20
の患者発生あり。

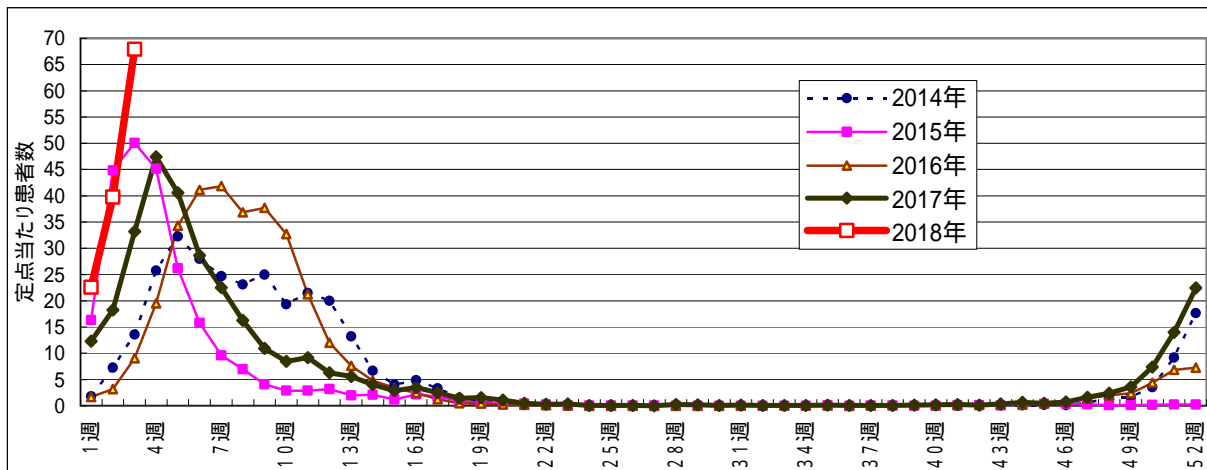


流行性角結膜炎
 全県で罹患数25、定点当たり
 1.14で前週より増加。
 東部地区で定点当たり0.43、
 中部地区で定点当たり2.25、
 西部地区で定点当たり0.57
 の患者発生あり。



- ・麻疹、風しんは全県で患者発生なし。
- ・突発性発疹は、定点当たり東部地区で0.22、中部地区で0.37、西部地区で0.27の患者発生あり。
- ・流行性耳下腺炎は、定点当たり東部地区で0.28、中部地区で0.33、西部地区で0.10の患者発生あり。
- ・咽頭結膜熱は、定点当たり東部地区で0.19、中部地区で0.37、西部地区で0.13の患者発生あり。
- ・RSウイルス感染症は、定点当たり東部地区で0.06、中部地区で0.41、西部地区で0.17の患者発生あり。
- ・水痘は、定点当たり東部地区で0.16、中部地区で0.19、西部地区で0.10の患者発生あり。

インフルエンザ罹患数推移



静岡県環境衛生科学研究所におけるインフルエンザウイルス検出状況 (検体採取日:平成29年9月6日～平成30年1月16日)

	A/H1 pdm09	A/H3	B/山形 系統	B/Victoria 系統
平成29年9月	0	0	1	1
平成29年10月	3	3	0	6
平成29年11月	0	0	3	0
平成29年12月	8	2	10	0
平成30年1月	1	2	9	0
計	12	7	23	7

感染症発生動向警報システムによる保健所の警報状況

警 報 インフルエンザ(賀茂、熱海、東部、御殿場、富士中部、静岡市、西部、浜松市)、A群溶血性レンサ球菌咽頭炎(御殿場)

注意報 なし



指定届出機関からの特記事項欄コメント

感染症第3週（1月15日～1月21日）

かわづクリニック（河津町）「インフルエンザA型 37名、インフルエンザB型 113名」

下田メディカルセンター（下田市）「インフルエンザA型 14名、インフルエンザB型 58名」

池田医院（西伊豆町）「インフルエンザA型 3名、インフルエンザB型 12名」

伊東市民病院（伊東市）「インフルエンザA型 2名、インフルエンザB型 1名」

高野医院（伊東市）「インフルエンザA型 46名、インフルエンザB型 68名」

聖隷沼津病院（沼津市）「インフルエンザA型 32名、インフルエンザB型 65名」

岩淵内科医院（沼津市）「インフルエンザA型 9名、インフルエンザB型 16名」

白十字小児科（沼津市）「インフルエンザA型 83名、インフルエンザB型 77名」

よざ小児科医院（沼津市）「インフルエンザA型 13名、インフルエンザB型 62名」

光ヶ丘小児科（三島市）「インフルエンザA型 114名、インフルエンザB型 191名、ノロウイルス 3名、咽頭アデノ 2名」

窪田医院（三島市）「インフルエンザA型 66名、インフルエンザB型 145名」

裾野赤十字病院（裾野市）「インフルエンザA型 7名、インフルエンザB型 9名」

すずき耳鼻咽喉科・小児科（伊豆市）「インフルエンザA型 21名、インフルエンザB型 42名」

りゅうじん医院（長泉町）「インフルエンザA型 61名、インフルエンザB型 95名」

まるやま小児科医院（清水町）「インフルエンザA型 12名、インフルエンザB型 34名」

函南平出クリニック（函南町）「インフルエンザA型 104名、インフルエンザB型 297名、水痘 1名」

石川医院（御殿場市）「インフルエンザA型 7名、インフルエンザB型 11名」

安田内科小児科医院（御殿場市）「インフルエンザA型 124名、インフルエンザB型 239名」

富士病院（御殿場市）「インフルエンザA型 29名、インフルエンザB型 97名」

ファミリークリニック たち小児科医院（御殿場市）「インフルエンザA型 126名、インフルエンザB型 290名」

ながかわ医院（小山町）「インフルエンザA型 15名、インフルエンザB型 30名」

北川内科医院（富士宮市）「インフルエンザA型 17名、インフルエンザB型 17名」

永松医院（富士宮市）「インフルエンザA型 13名、インフルエンザB型 28名」

谷口小児科医院（富士宮市）「インフルエンザA型 59名、インフルエンザB型 46名」

聖隷富士病院（富士市）「インフルエンザA型 9名、インフルエンザB型 42名」
小川小児科内科医院（富士市）「インフルエンザA型 67名、インフルエンザB型 131名」
田子浦クリニック（富士市）「インフルエンザA型 71名、インフルエンザB型 143名、インフルエンザその他 8名」
共立蒲原総合病院（富士市）「インフルエンザA型 10名、インフルエンザB型 27名」
望月医院（富士宮市）「インフルエンザA型 34名、インフルエンザB型 51名」
静岡赤十字病院（静岡市）「インフルエンザA型 5名、インフルエンザB型 1名」
わたなべ小児科クリニック（静岡市）「インフルエンザA型 47名、インフルエンザB型 76名」
瀬名こどもクリニック（静岡市）「インフルエンザA型 7名、インフルエンザB型 26名、インフルエンザA型・B型 1名」
うえだ小児科（静岡市）「インフルエンザA型 9名、インフルエンザB型 24名」
原小児科医院（静岡市）「インフルエンザA型 27名、インフルエンザB型 43名」
広川医院（静岡市）「インフルエンザA型 31名、インフルエンザB型 49名」
高部こどもクリニック（静岡市）「インフルエンザA型 58名、インフルエンザB型 83名」
静岡県立こども病院（静岡市）「インフルエンザA型 2名、インフルエンザB型 5名」
わたなべクリニック（静岡市）「インフルエンザA型 12名、インフルエンザB型 16名」
山本内科医院（静岡市）「インフルエンザA型 7名、インフルエンザB型 16名」
ないとう内科・循環器内科（静岡市）「インフルエンザA型 23名、インフルエンザB型 45名」
岩はし内科医院（静岡市）「インフルエンザA型 37名、インフルエンザB型 81名」
松永医院（静岡市）「インフルエンザA型 5名、インフルエンザB型 14名」
木内医院（静岡市）「インフルエンザA型 4名、インフルエンザB型 21名」
静岡県立総合病院（静岡市）「インフルエンザB型 1名（8歳男児）」
水野医院（島田市）「インフルエンザA型 10名、インフルエンザB型 38名」
さくらいファミリークリニック（島田市）「インフルエンザA型 55名、インフルエンザB型 73名」
こどもクリニックおおかわ小児科（吉田町）「インフルエンザA型 12名、インフルエンザB型 46名、型不明 1名」
中東遠総合医療センター（掛川市）「インフルエンザA型 5名、インフルエンザB型 19名」
きもと小児科（湖西市）「インフルエンザA型 30名、インフルエンザB型 41名」
山崎医院（磐田市）「インフルエンザA型 7名、インフルエンザB型 8名」
増田内科循環器科医院（掛川市）「インフルエンザA型 15名、インフルエンザB型

73名」

市立御前崎総合病院(御前崎市)「インフルエンザA型 4名、インフルエンザB型 6名」

宮内診療所(御前崎市)「インフルエンザA型 32名、インフルエンザB型 69名」

本田クリニック(磐田市)「インフルエンザA型 8名、インフルエンザB型 51名」

市立湖西病院(湖西市)「インフルエンザA型 28名、インフルエンザB型 61名」

伊藤医院(湖西市)「インフルエンザA型 17名、インフルエンザB型 17名」

三上内科小児科医院(磐田市)「インフルエンザA型 37名、インフルエンザB型 105名」

広田クリニック(掛川市)「インフルエンザA型 12名、インフルエンザB型 50名」

神林クリニック(磐田市)「インフルエンザA型 5名、インフルエンザB型 10名」

岩谷医院(森町)「インフルエンザA型 4名、インフルエンザB型 25名」

今西こどもクリニック(浜松市)「インフルエンザA型 22名、インフルエンザB型 68名」

小松診療所(浜松市)「インフルエンザA型 21名(男性8名、女性13名)、インフルエンザB型 55名(男性27名、女性28名)」

縣医院(浜松市)「インフルエンザA型 31名、インフルエンザB型 34名」

春野診療所(浜松市)「インフルエンザA型 1名、インフルエンザB型 3名」

山本こどもクリニック(浜松市)「インフルエンザA型 5名(予防接種未2名、予防接種2回済3名)、インフルエンザB型 28名(予防接種未14名、予防接種1回済5名、予防接種2回済9名)」

いぬかい小児科(浜松市)「インフルエンザA型 17名(予防接種済4名)、インフルエンザB型 45名(予防接種済22名)」

幸田子供クリニック(浜松市)「インフルエンザA型 21名、インフルエンザB型 82名」

クリニックパパ(浜松市)「病原性大腸菌O25 1名(1歳女児)、ノロウイルス 1名(11か月男児)、ヒトメタニューモウイルス 2名(1歳女児、3歳女児)、インフルエンザA型 15名(男性8名、女性7名)、インフルエンザB型 105名(男性59名、女性46名)」

天竜こども医院(浜松市)「インフルエンザA型 20名、インフルエンザB型 57名」

げんきこども子供クリニック(浜松市)「インフルエンザA型 14名、インフルエンザB型 62名」

すずきこどもクリニック(浜松市)「インフルエンザA型 7名、インフルエンザB型 37名」

浜松医療センター(浜松市)「インフルエンザA型 3名、インフルエンザB型 3名」

浜松赤十字病院(浜松市)「インフルエンザA型 2名、インフルエンザB型 7名」

宮口こんどうクリニック(浜松市)「インフルエンザA型 13名(男性7名、女性6名)、インフルエンザB型 50名(男性24名、女性26名)、男性計31名のうち予防接種1回済5名 予防接種2回済6名、女性計32名のうち予防接種1回済8名 予

防接種 2 回済 4 名」

鈴木診療院（浜松市）「インフルエンザ B 型 4 名（予防接種済 2 名）」

みかえ内科クリニック（浜松市）「インフルエンザ A 型 11 名（男性 7 名、女性 4 名）、
インフルエンザ B 型 24 名（男性 14 名、女性 10 名）」

森内科（浜松市）「インフルエンザ A 型 3 名、インフルエンザ B 型 4 名」

くまがいクリニック（浜松市）「インフルエンザ A 型 6 名、インフルエンザ B 型 40
名」

大竹内科医院（浜松市）「インフルエンザ A 型 28 名（男性 14 名、女性 14 名）、イ
ンフルエンザ B 型 104 名（男性 61 名、女性 43 名）」

本間医院（浜松市）「インフルエンザ A 型 1 名（52 歳男性）、インフルエンザ B 型 5
名（8 歳男性、10 歳女性、81 歳女性、83 歳男性、56 歳女性）」

特記事項欄コメントによるインフルエンザウイルス型別状況

区分	報告人数	割合
インフルエンザ A 型	2001 人	31%
インフルエンザ B 型	4446 人	69%

静岡県の感染症週報は、疾病対策課ホームページでご覧いただけます。

<http://www.pref.shizuoka.jp/kousei/ko-420a/center.html>

2018年 3 週

疾患名	区分	静岡県							全国				
		50週	51週	52週	1週	2週	今週	年累計	52週	1週	2週	今週	年累計
エボラ出血熱													
クリミア・コンゴ出血熱													
痘そう													
黄熱													
ペスト													
マールブルグ病													
ラッサ熱													
急性灰白髄炎													
結核		8	6	5	3	9	4	18	341	132	273	309	795
ジフテリア													
重症急性呼吸器症候群(SARS)													
中東呼吸器症候群(MERS)													
鳥インフルエンザH5N1													
鳥インフルエンザH7N9													
コレラ											2		2
細菌性赤痢										1	3	4	8
腸管出血性大腸菌感染症		1				1	1	2	15	5	10	15	30
腸チフス											1	1	2
パラチフス													
E型肝炎									2		1	4	8
ウエストナイル熱(ウエストナイル脳炎を含む)									8	1	7	7	16
A型肝炎													
エキノコックス症													
糞熱													
オウム病													
オムスク出血熱													
回帰熱													
キヤサスル森林病													
Q熱													
狂犬病													
コクシジオイデス症									1				
サル痘													
シカウイルス感染症													
重症熱性血小板減少症候群													
腎臓候性出血熱													
西部ウマ脳炎													
ダニ媒介脳炎													
炭疽													
チクングニア熱													
つつが虫病		2	1			1		1	20	6	13	5	27
デング熱									1	2	1		5
東部ウマ脳炎													
鳥インフルエンザ													
ニパウイルス感染症													
日本紅斑熱									3				
日本脳炎													
ハンタウイルス肺症候群													
Bウイルス病													
鼻疽													
ブルセラ症													
ペネズエラウマ脳炎													
ヘンドラウイルス感染症													
猪しんチフス													
ボツリヌス症										1			1
マラリア												2	2
野兔病													
ライム病													
リッサウイルス感染症													
リフトバレー熱													
類鼻疽													
レジオネラ症		2					2	2	21	8	16	17	44
レプトスピラ症													
ロッキー山紅斑熱													
アメーバ赤痢									16	1	8	11	25
ウイルス性肝炎(A型肝炎及びE型肝炎を除く)									1	2	2	2	7
カルバペネム耐性腸内細菌科細菌感染症		2	1						18	9	27	29	78
急性脳炎(ウエストナイル脳炎、日本脳炎等を除く)					1		1	3	12	11	18	24	67
クリプトスポリジウム症													
クロイツフェルト・ヤコブ病			1						3	2	2	4	12
劇症型溶血性レンサ球菌感染症						2	1	3	10	13	14	15	50
後天性免疫不全症候群								1	11	3	11	13	39
ジアルジア症												2	3
慢性インフルエンザウイルス感染症									5	3	7	11	28
慢性髄膜炎菌感染症									1	2		1	4
慢性肺炎球菌感染症		2	2		2	4	2	11	45	54	97	64	288
水痘(入院例に限る)									4	4	5	4	20
先天性風しん症候群													
梅毒		1		1			4	4	76	21	60	93	236
播種性クリプトコックス症									3		2	3	5
破傷風													
バンコマイシン耐性黄色ブドウ球菌感染症													
バンコマイシン耐性球菌感染症													
百日咳							1	1		8	27	38	96
風しん			1						2		1	2	2
麻疹											1		1
薬剤耐性アシネトバクター感染症									1		1		1
新型インフルエンザ等感染症													

医療機関からの追加届出等により増減することがあります。

定点把握感染症集計表(届出数)

2018年 3 週

	静岡県							全国				
	50週	51週	52週	1週	2週	今週	計	52週	1週	2週	今週	計
RSウイルス感染症	53	47	38	36	32	18	224	2,132	1,357	1,413	1,489	6,391
咽頭結膜熱	72	55	38	15	21	20	221	1,919	935	1,039	959	4,852
A群溶血性レンサ球菌咽頭炎	265	188	152	68	148	179	1,000	7,460	3,382	5,938	8,383	25,163
感染性胃腸炎	770	780	661	355	521	576	3,663	22,316	10,385	16,688	19,508	68,897
水痘	24	27	17	18	26	13	125	1,510	1,402	1,204	887	5,003
手足口病	36	33	16	1	5	3	94	1,312	541	520	741	3,114
伝染性紅斑	1		2	1	2	6	12	204	144	267	310	925
突発性発しん	27	24	17	14	24	25	131	996	630	1,149	1,102	3,877
ヘルパンギーナ	11	3	2		1	1	18	135	52	53	79	319
流行性耳下腺炎	55	19	40	19	42	21	196	696	554	686	520	2,456
インフルエンザ	1,026	1,944	3,118	3,138	5,527	9,441	24,194	85,976	79,930	130,682	256,833	553,421
急性出血性結膜炎								9	5	9	5	28
流行性角結膜炎	20	21	20	25	21	25	132	505	424	568	508	2,005
クラミジア肺炎(オウム病は除く)		1	1				2	5	2	4	5	16
細菌性髄膜炎								9	10	9	7	35
マイコプラズマ肺炎	7		2	1	1	1	12	165	96	114	121	496
無菌性髄膜炎			1		1		2	11	8	16	13	48
感染性胃腸炎(病原体がロタウイルスであるものに限る。)								25	19	23	22	89

定点種別	県内定点数	届出対象感染症
小児科	89	RSウイルス感染症、咽頭結膜熱、A群溶血性レンサ球菌咽頭炎、感染性胃腸炎、水痘、手足口病、伝染性紅斑、突発性発しん、百日咳、ヘルパンギーナ、流行性耳下腺炎、インフルエンザ
内科	50	インフルエンザ
眼科	22	急性出血性結膜炎、流行性角結膜炎
基幹	10	クラミジア肺炎(オウム病は除く)、細菌性髄膜炎、マイコプラズマ肺炎、無菌性髄膜炎、感染性胃腸炎(病原体がロタウイルスであるものに限る。)

小児科定点と内科定点はインフルエンザ定点を兼ねている。

定点把握感染症集計表(定点当り)

2018年 3 週

	静岡県						全国			
	第50週	第51週	第52週	第1週	第2週	今週	第52週	第1週	第2週	今週
RSウイルス感染症	0.60	0.53	0.43	0.40	0.36	0.20	0.70	0.44	0.45	0.47
咽頭結膜熱	0.81	0.62	0.43	0.17	0.24	0.22	0.63	0.30	0.33	0.30
A群溶血性レンサ球菌咽頭炎	2.98	2.11	1.71	0.76	1.66	2.01	2.44	1.09	1.88	2.65
感染性胃腸炎	8.65	8.76	7.43	3.99	5.85	6.47	7.29	3.36	5.29	6.18
水痘	0.27	0.30	0.19	0.20	0.29	0.15	0.49	0.45	0.38	0.28
手足口病	0.40	0.37	0.18	0.01	0.06	0.03	0.43	0.18	0.16	0.23
伝染性紅斑	0.01		0.00	0.01	0.02	0.07	0.07	0.05	0.08	0.10
突発性発しん	0.30	0.27	0.19	0.16	0.27	0.28	0.33	0.20	0.36	0.35
ヘルパンギーナ	0.12	0.03	0.02		0.01	0.01	0.04	0.02	0.02	0.03
流行性耳下腺炎	0.62	0.21	0.45	0.21	0.47	0.24	0.23	0.18	0.22	0.16
インフルエンザ	7.38	13.99	22.43	22.58	39.76	67.92	17.88	16.31	26.44	51.93
急性出血性結膜炎							0.01	0.01	0.01	0.01
流行性角結膜炎	0.91	0.95	0.91	1.14	0.95	1.14	0.75	0.61	0.82	0.73
クラミジア肺炎(オウム病は除く)		0.10	0.10				0.01	0.00	0.01	0.01
細菌性髄膜炎							0.02	0.02	0.02	0.01
マイコプラズマ肺炎	0.70		0.20	0.10	0.10	0.10	0.35	0.20	0.24	0.25
無菌性髄膜炎			0.10		0.10		0.02	0.02	0.03	0.03
感染性胃腸炎(病原体がロタウイルスであるものに限る。)							0.05	0.04	0.05	0.05

定点種別	県内定点数	届出対象感染症
小児科	89	RSウイルス感染症、咽頭結膜熱、A群溶血性レンサ球菌咽頭炎、感染性胃腸炎、水痘、手足口病、伝染性紅斑、突発性発しん、百日咳、ヘルパンギーナ、流行性耳下腺炎、インフルエンザ
内科	50	インフルエンザ
眼科	22	急性出血性結膜炎、流行性角結膜炎
基幹	10	クラミジア肺炎(オウム病は除く)、細菌性髄膜炎、マイコプラズマ肺炎、無菌性髄膜炎、感染性胃腸炎(病原体がロタウイルスであるものに限る。)

小児科定点と内科定点はインフルエンザ定点を兼ねている。

感染症 3 週

保健所名	RSウイルス感染症		咽頭結膜熱		A群溶血性 レンサ球菌咽頭炎		感染性胃腸炎		水痘	
	罹患数	定点当り	罹患数	定点当り	罹患数	定点当り	罹患数	定点当り	罹患数	定点当り
総数	18	0.20	20	0.22	179	2.01	576	6.47	13	0.15
賀茂	1	0.50			2	1.00	11	5.50		
熱海			1	0.25	3	0.75	3	0.75		
東部			1	0.08	8	0.62	85	6.54	5	0.38
御殿場	1	0.25	4	1.00	100	25.00	64	16.00		
富士					7	0.78	34	3.78		
静岡市	7	0.44	8	0.50	15	0.94	86	5.38	3	0.19
中部	4	0.36	2	0.18	8	0.73	58	5.27	2	0.18
西部			3	0.25	3	0.25	90	7.50		
浜松市	5	0.28	1	0.06	33	1.83	145	8.06	3	0.17

保健所名	手足口病		伝染性紅斑		突発性発しん		百日咳		ヘルパンギーナ	
	罹患数	定点当り	罹患数	定点当り	罹患数	定点当り	罹患数	定点当り	罹患数	定点当り
総数	3	0.03	6	0.07	25	0.28			1	0.01
賀茂										
熱海										
東部			1	0.08	2	0.15				
御殿場					1	0.25				
富士	2	0.22			4	0.44				
静岡市	1	0.06			2	0.13				
中部					8	0.73				
西部			5	0.42	3	0.25				
浜松市					5	0.28			1	0.06

保健所	流行性耳下腺炎		インフルエンザ		麻しん (全数報告)		風しん (全数報告)		指定届出機関 (定点)数	
	罹患数	定点当り	罹患数	定点当り	週計	累計	週計	累計	小児科	内科
総数	21	0.24	9,441	67.92	0	0	0	0	89	50
賀茂			237	79.00					2	1
熱海			395	65.83					4	2
東部	1	0.08	1726	86.30					13	7
御殿場	1	0.25	1034	172.33					4	2
富士	7	0.78	1063	70.87					9	6
静岡市	1	0.06	1477	59.08					16	9
中部	8	0.73	1186	69.76					11	6
西部	1	0.08	1052	55.37					12	7
浜松市	2	0.11	1271	45.39					18	10

*百日咳は、平成30年1月1日より五類(定点把握対象)から五類(全数把握対象)に変更されました。

感染症 3 週

保健所名	急性出血性結膜炎		流行性角結膜炎		クラミジア肺炎 (オウム病を除く)		細菌性髄膜炎		マイコプラズマ肺炎	
	罹患数	定点当り	罹患数	定点当り	罹患数	定点当り	罹患数	定点当り	罹患数	定点当り
総数	0		25	1.14	0		0		1	0.10
賀茂									1	1.00
熱海										
東部			1	0.25						
御殿場										
富士			2	0.67						
静岡市			18	3.60						
中部										
西部			1	0.25						
浜松市			3	1.00						

保健所名	無菌性髄膜炎		感染性胃腸炎 (病原体がロタウイルス であるものに限る。)	
	罹患数	定点当り	罹患数	定点当り
総数	0		0	
賀茂				
熱海				
東部				
御殿場				
富士				
静岡市				
中部				
西部				
浜松市				

指定届出機関 (定点)数	
眼科	基幹
22	10
-	1
-	1
4	1
-	-
3	1
5	2
3	1
4	1
3	2

*賀茂・熱海・御殿場の各保健所管内には眼科定点はありません。

*御殿場保健所管内には基幹定点はありません。

*感染性胃腸炎(病原体がロタウイルスであるものに限る。)は、平成25年10月14日から基幹定点による届出対象疾病に追加されました。

定点把握感染症年齢階級別集計表(届出数)

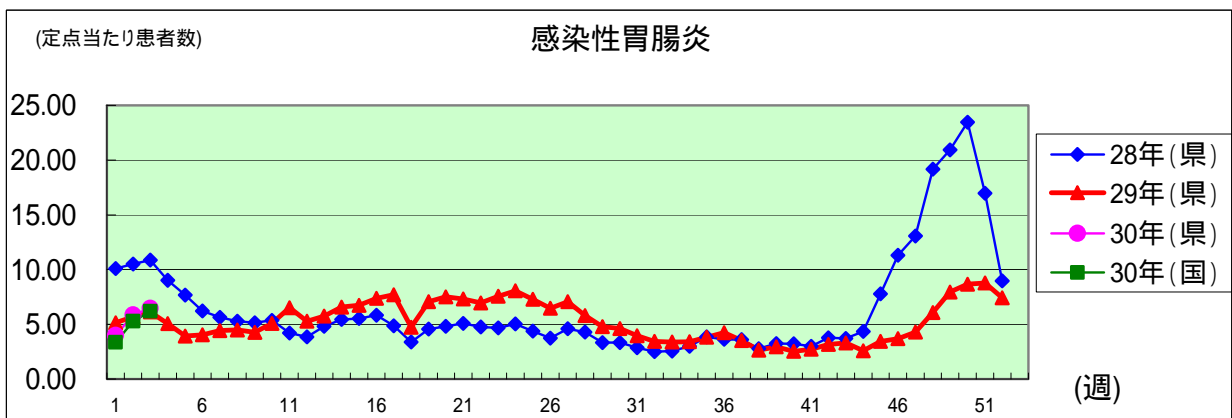
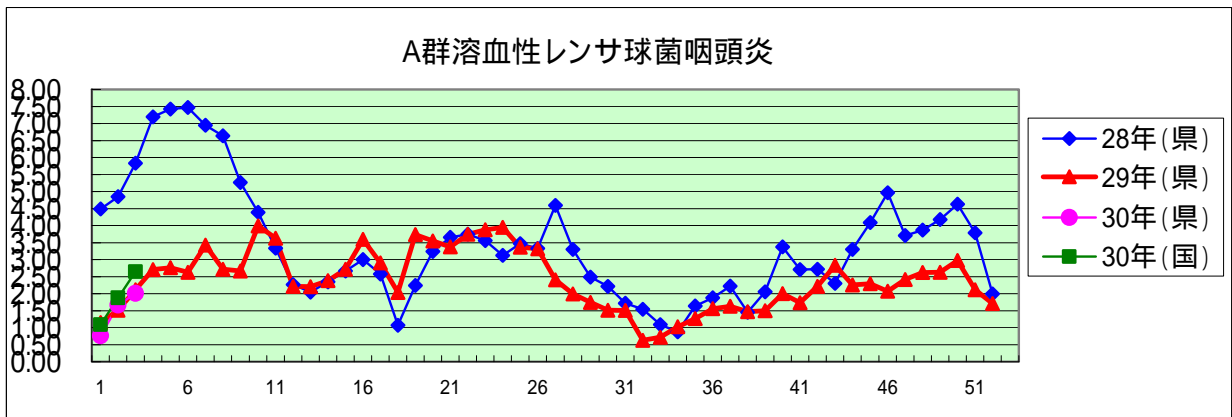
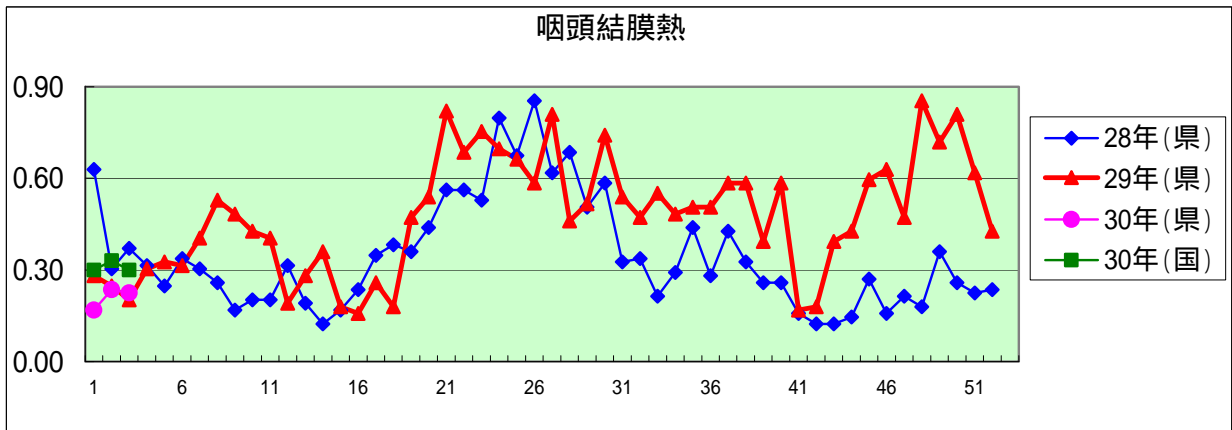
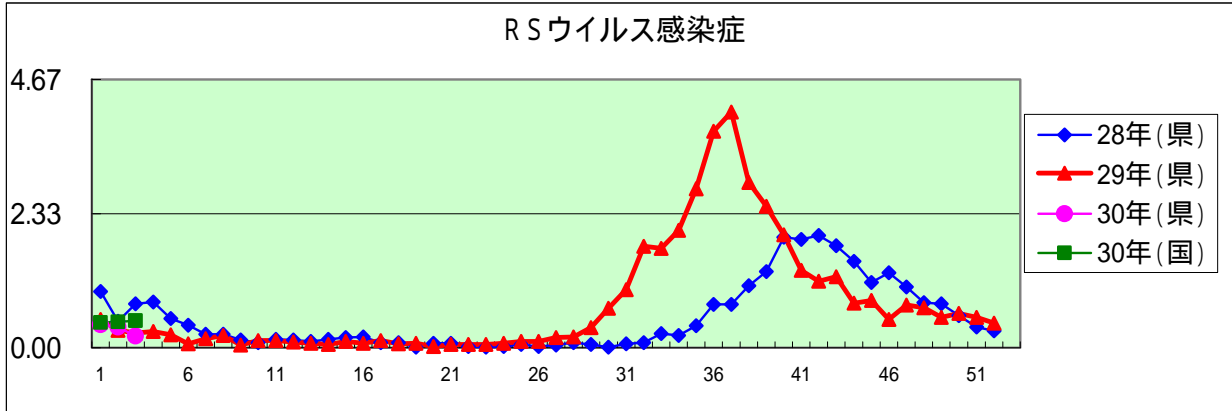
2018年 3 週

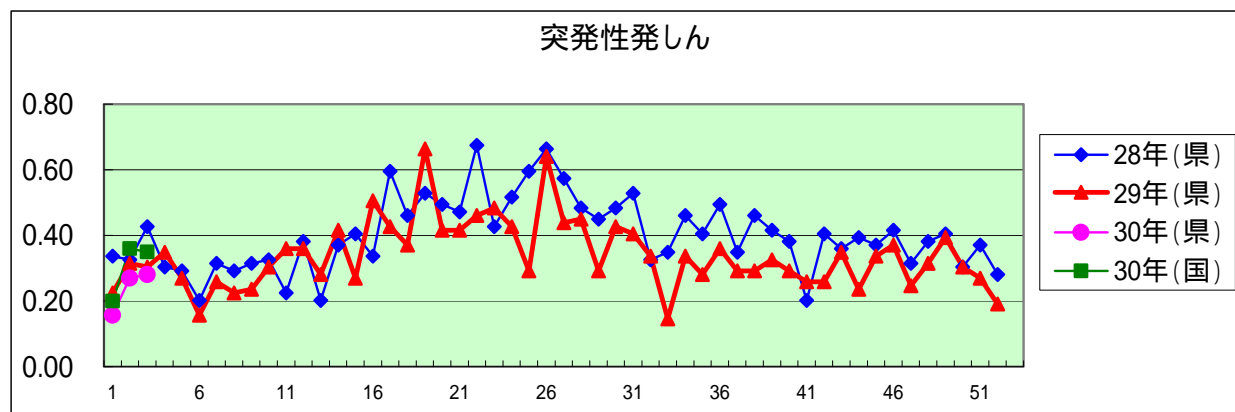
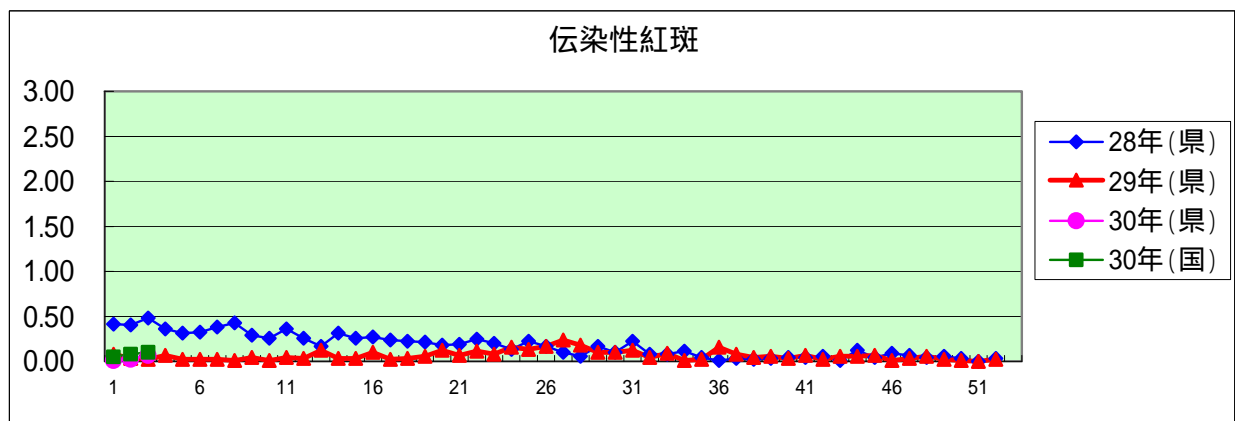
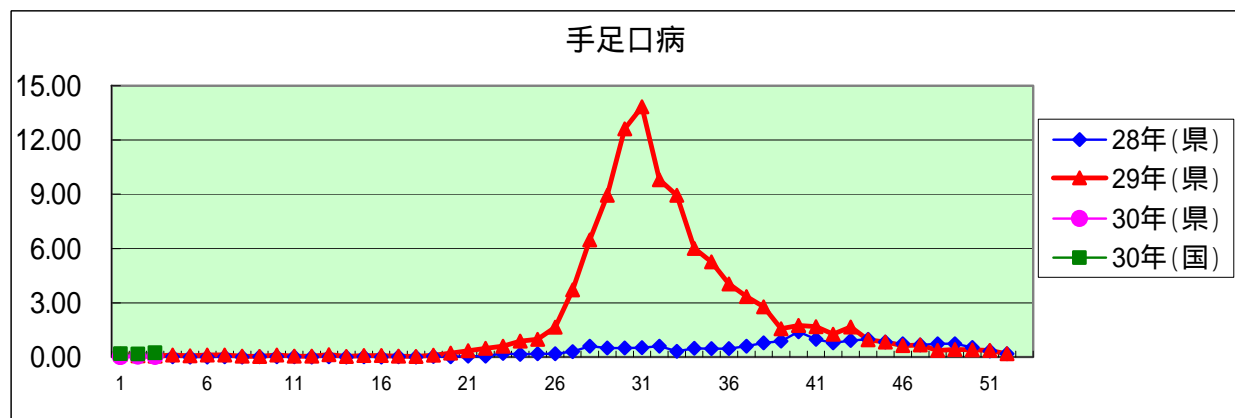
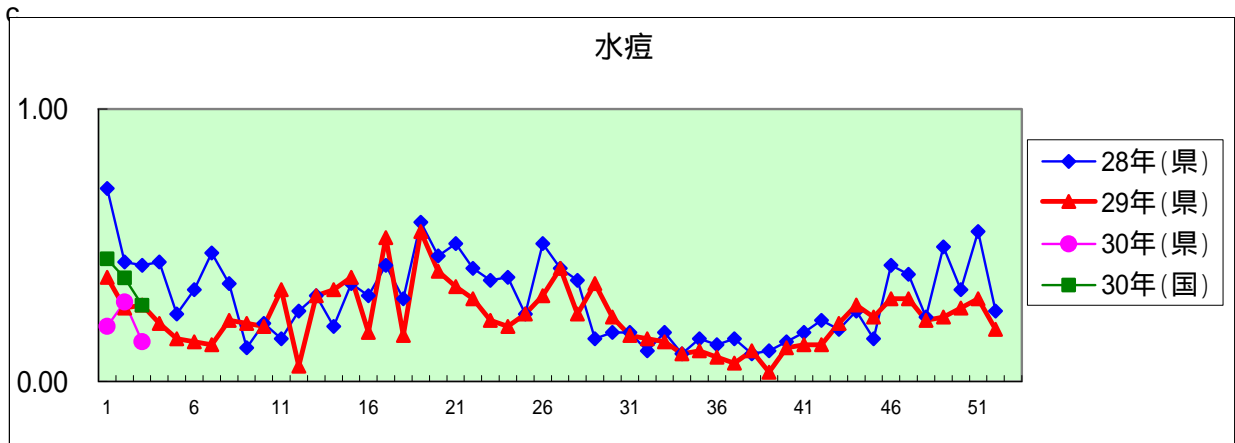
年齢階級区分	～6ヶ月	～12ヶ月	1歳	2歳	3歳	4歳	5歳	6歳	7歳	8歳	9歳	10～14歳	15～19歳	20～29歳	30～39歳	40～49歳	50～59歳	60～69歳	70～79歳	80歳以上	計
# (小児科定点把握感染症分)	～6ヶ月	～12ヶ月	1歳	2歳	3歳	4歳	5歳	6歳	7歳	8歳	9歳	10～14歳	15～19歳	20歳以上							
# (眼科定点把握感染症分)	～6ヶ月	～12ヶ月	1歳	2歳	3歳	4歳	5歳	6歳	7歳	8歳	9歳	10～14歳	15～19歳	20～29歳	30～39歳	40～49歳	50～59歳	60～69歳	70歳以上		
# (基幹定点把握分)	0歳	1～4歳	5～9歳	10～14歳	15～19歳	20～24歳	25～29歳	30～34歳	35～39歳	40～44歳	45～49歳	50～54歳	55～59歳	60～64歳	65～69歳	70歳以上					
RSウイルス感染症		3	9	4			1					1									18
咽頭結膜熱			2	7	3	4	1		2			1									20
A群溶血性レンサ球菌咽頭炎			3	9	15	18	25	16	19	16	9	28	6	15							179
感染性胃腸炎	3	45	90	69	41	39	34	32	25	21	19	71	18	69							576
水痘		2	3		2	1	1	1	1			1	1								13
手足口病			2			1															3
伝染性紅斑		1					1	2	1			1									6
突発性発しん	1	10	14																		25
ヘルパンギーナ			1																		1
流行性耳下腺炎	15	53	206	239	341	487	600	628	588	588	519	1,739	595	324	480	633	449	403	246	308	9,441
インフルエンザ			1		1	2	3		1	1	4	4	2	2							21
急性出血性結膜炎																					
流行性角結膜炎			1			1			2	1				4	4	2			5	5	25
クラミジア肺炎(オウム病は除く)																					
細菌性髄膜炎																					
マイコプラズマ肺炎				1																	1
無菌性髄膜炎																					
感染性胃腸炎(病原体がロタウイルスであるものに限る。)																					

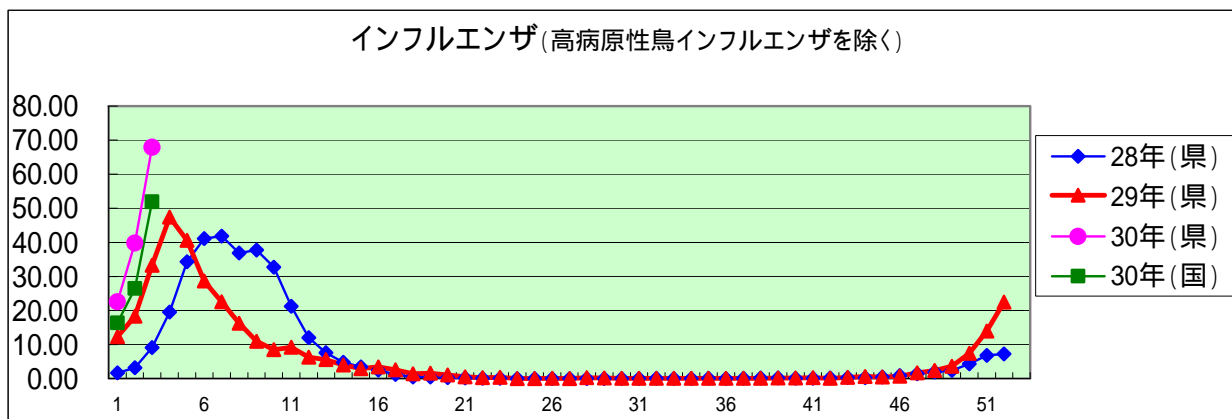
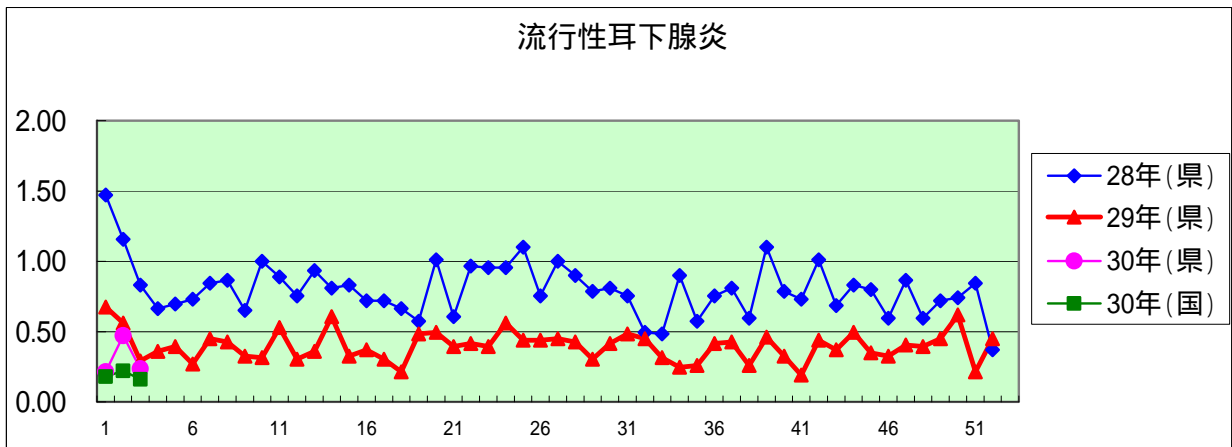
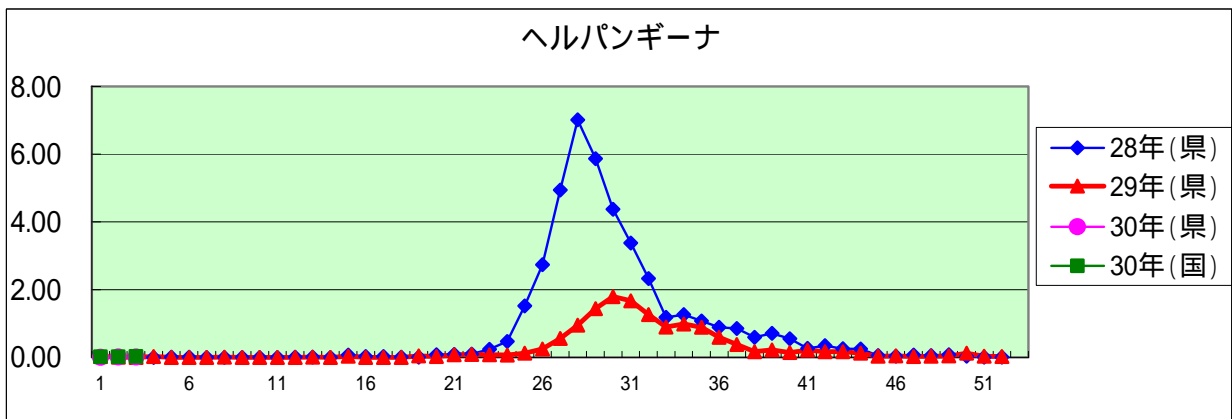
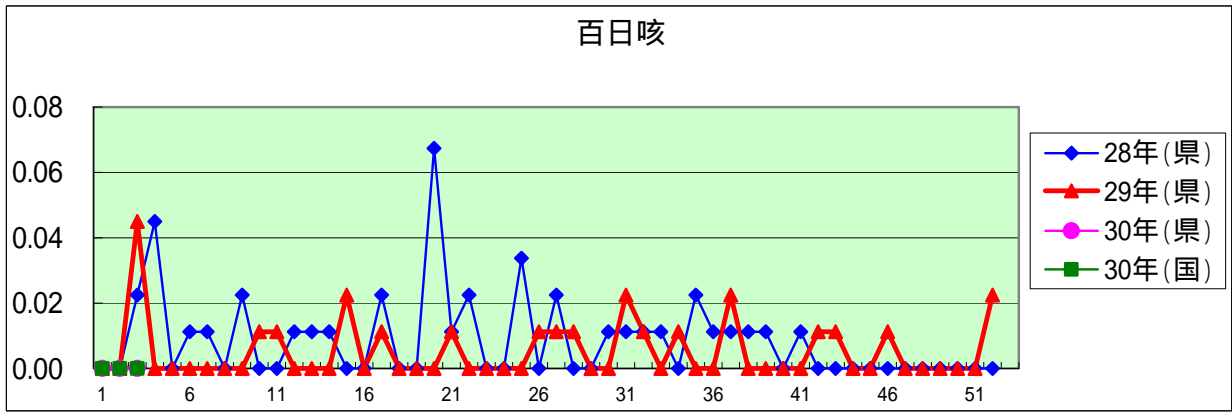
定点把握感染症年齢階級別集計表(定点当り)

2018年 3 週

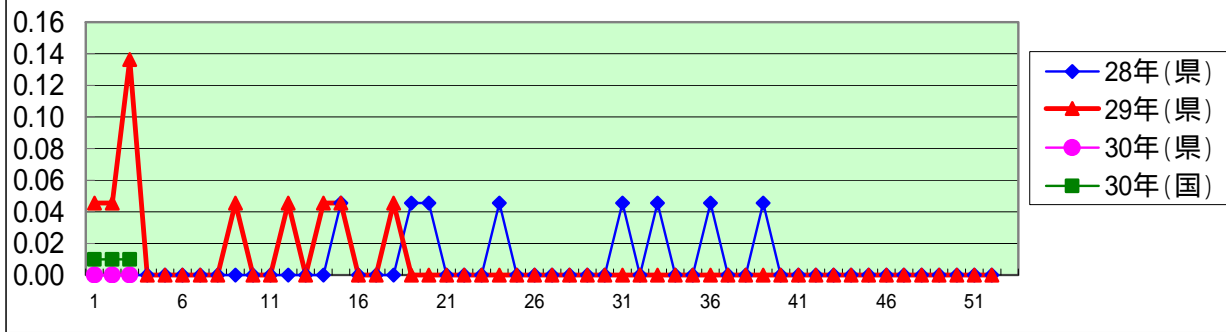
年齢階級区分	～6ヶ月	～12ヶ月	1歳	2歳	3歳	4歳	5歳	6歳	7歳	8歳	9歳	10～14歳	15～19歳	20～29歳	30～39歳	40～49歳	50～59歳	60～69歳	70～79歳	80歳以上	計
# (小児科定点把握感染症分)	～6ヶ月	～12ヶ月	1歳	2歳	3歳	4歳	5歳	6歳	7歳	8歳	9歳	10～14歳	15～19歳	20歳以上							
# (眼科定点把握感染症分)	～6ヶ月	～12ヶ月	1歳	2歳	3歳	4歳	5歳	6歳	7歳	8歳	9歳	10～14歳	15～19歳	20～29歳	30～39歳	40～49歳	50～59歳	60～69歳	70歳以上		
# (基幹定点把握分)	0歳	1～4歳	5～9歳	10～14歳	15～19歳	20～24歳	25～29歳	30～34歳	35～39歳	40～44歳	45～49歳	50～54歳	55～59歳	60～64歳	65～69歳	70歳以上					
RSウイルス感染症		0.03	0.10	0.04			0.01					0.01									0.20
咽頭結膜熱			0.02	0.08	0.03	0.04	0.01		0.02			0.01									0.22
A群溶血性レンサ球菌咽頭炎			0.03	0.10	0.17	0.20	0.28	0.18	0.21	0.18	0.10	0.31	0.07	0.17							2.01
感染性胃腸炎	0.03	0.51	1.01	0.78	0.46	0.44	0.38	0.36	0.28	0.24	0.21	0.80	0.20	0.78							6.47
水痘		0.02	0.03		0.02	0.01	0.01	0.01	0.01			0.01	0.01								0.15
手足口病			0.02			0.01															0.03
伝染性紅斑		0.01					0.01	0.02	0.01			0.01									0.07
突発性発しん	0.01	0.11	0.16																		0.28
ヘルパンギーナ			0.01																		0.01
流行性耳下腺炎	0.17	0.60	2.31	2.69	3.83	5.47	6.74	7.06	6.61	6.61	5.83	19.54	6.69	3.64							77.78
インフルエンザ			0.01		0.01	0.01	0.02		0.01	0.01	0.03	0.03	0.01	0.01							0.15
急性出血性結膜炎																					
流行性角結膜炎			0.05			0.05			0.09	0.05				0.18	0.18	0.09			0.23	0.23	1.14
クラミジア肺炎(オウム病は除く)																					
細菌性髄膜炎																					
マイコプラズマ肺炎				0.10																	0.10
無菌性髄膜炎																					
感染性胃腸炎(病原体がロタウイルスであるものに限る。)																					



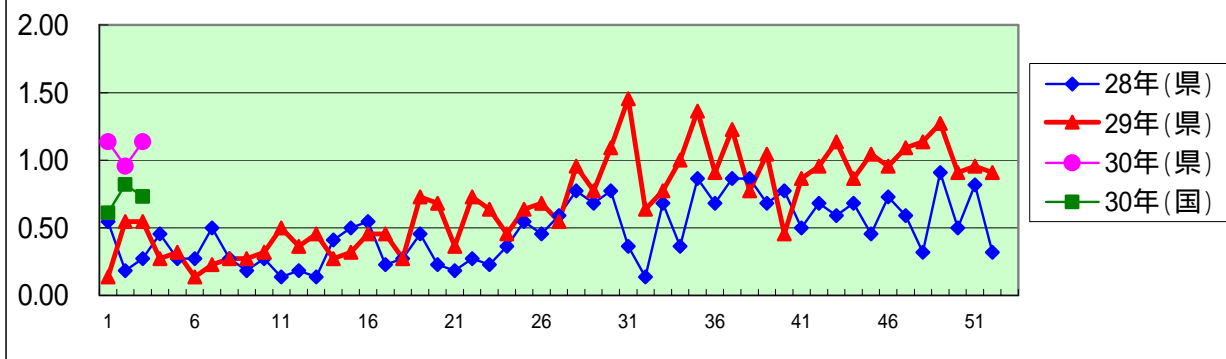




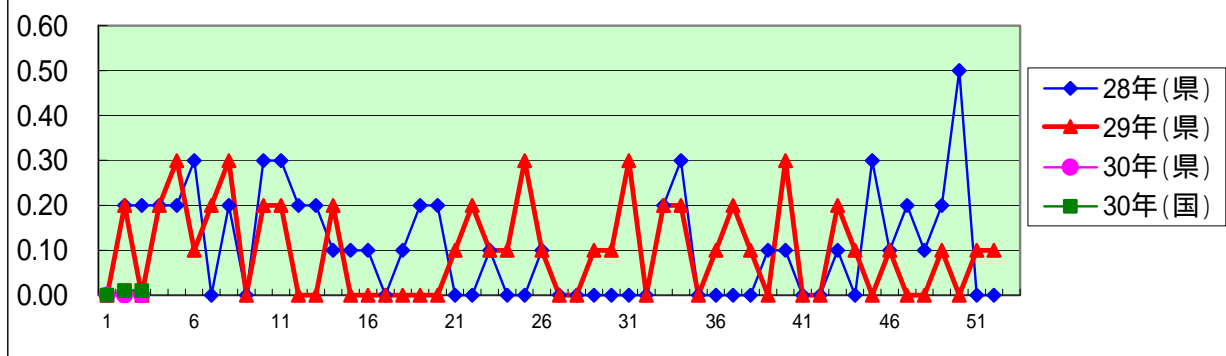
急性出血性結膜炎



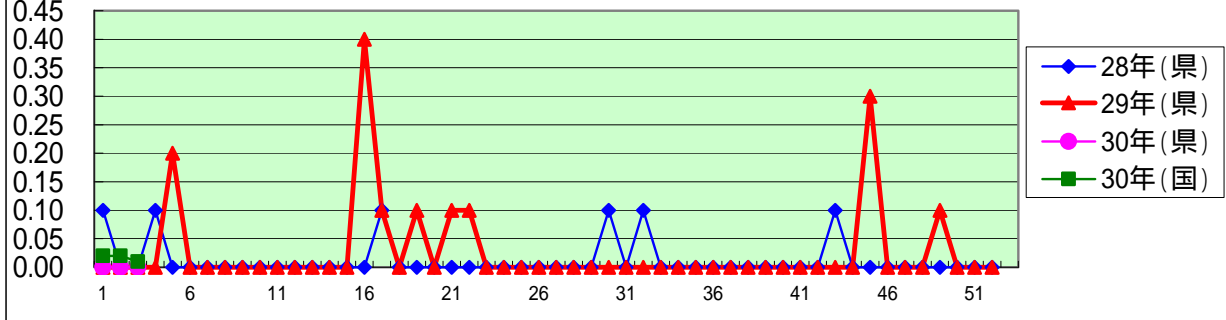
流行性角結膜炎

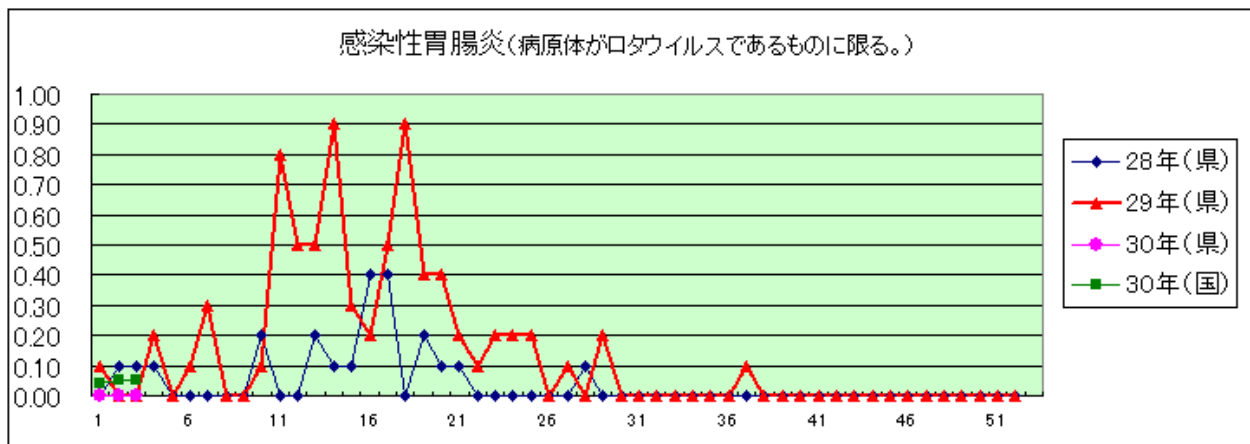
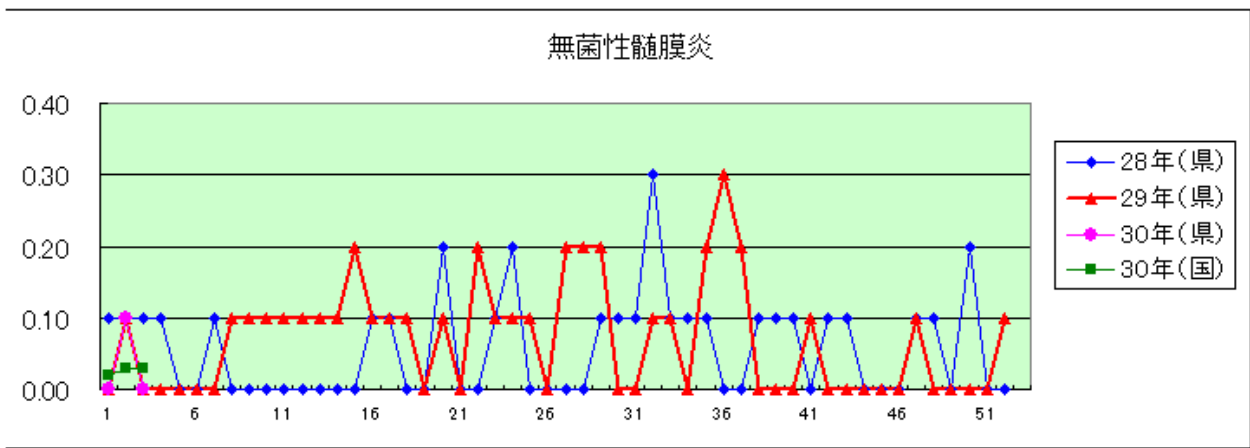
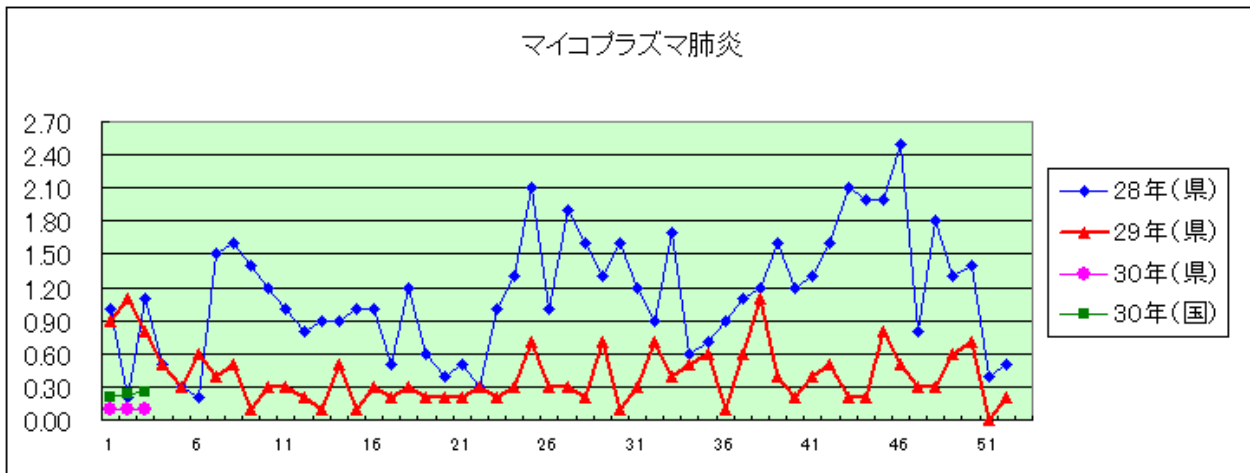


クラミジア肺炎(オウム病を除く)



細菌性髄膜炎(インフルエンザ菌、髄膜炎菌、肺炎球菌を原因として同定された場合を除く)





定点種別	県内定点数	届出対象感染症
小児科	89	RSウイルス感染症、咽頭結膜熱、A群溶血性レンサ球菌咽頭炎、感染性胃腸炎、水痘、手足口病、伝染性紅斑、突発性発しん、百日咳、ヘルパンギーナ、流行性耳下腺炎、インフルエンザ
内科	50	インフルエンザ
眼科	22	急性出血性結膜炎、流行性角結膜炎
基幹	10	クラミジア肺炎(オウム病を除く)、細菌性髄膜炎、マイコプラズマ肺炎、無菌性髄膜炎、感染性胃腸炎(病原体がロタウイルスであるものに限る。)

定点把握感染症(月報)集計表(届出数)

2017年 12 月

	静岡県							全国				
	7月	8月	9月	10月	11月	今月	計	9月	10月	11月	今月	計
性器クラミジア感染症	37	39	36	45	21	33	211	2,248	2,252	1,975	1,999	8,474
性器ヘルペスウイルス感染症	6	21	12	16	8	7	70	722	803	722	729	2,976
尖圭コンジローマ	5	5	6	6	7	9	38	467	441	453	395	1,756
淋菌感染症	12	11	10	13	9	8	63	738	699	676	623	2,736
性器クラミジア感染症(男)	21	20	16	15	6	12	90	1,137	1,137	950	977	4,201
性器クラミジア感染症(女)	16	19	20	30	15	21	121	1,111	1,115	1,025	1,022	4,273
性器ヘルペスウイルス感染症(男)	2	10	3	6	5	3	29	259	322	266	276	1,123
性器ヘルペスウイルス感染症(女)	4	11	9	10	3	4	41	463	481	456	453	1,853
尖圭コンジローマ(男)	4	2	3	3	4	4	20	288	283	254	250	1,075
尖圭コンジローマ(女)	1	3	3	3	3	5	18	179	158	199	145	681
淋菌感染症(男)	7	9	5	6	7	5	39	582	571	514	503	2,170
淋菌感染症(女)	5	2	5	7	2	3	24	156	128	162	120	566
ペニシリン耐性肺炎球菌感染症								165	148	151	163	627
メチシリン耐性黄色ブドウ球菌感染症	25	24	25	28	41	38	181	1,356	1,386	1,347	1,347	5,436
薬剤耐性緑膿菌感染症						1	1	6	10	13	10	39

定点種別	県内定点数	届出対象感染症
性感染症	30	性器クラミジア感染症、性器ヘルペスウイルス感染症、尖形コンジローマ、淋菌感染症
基幹	10	ペニシリン耐性肺炎球菌感染症、メチシリン耐性黄色ブドウ球菌感染症、薬剤耐性緑膿菌感染症

定点把握感染症(月報)集計表(定点当り)

2017年 12 月

	静岡県						全国			
	7月	8月	9月	10月	11月	今月	9月	10月	11月	今月
性器クラミジア感染症	1.23	1.30	1.20	1.50	0.70	1.10	2.27	2.28	2.01	2.03
性器ヘルペスウイルス感染症	0.20	0.70	0.40	0.53	0.27	0.23	0.73	0.81	0.73	0.74
尖圭コンジローマ	0.17	0.17	0.20	0.20	0.23	0.30	0.47	0.45	0.46	0.40
淋菌感染症	0.40	0.37	0.33	0.43	0.30	0.27	0.75	0.71	0.69	0.63
性器クラミジア感染症(男)	0.70	0.67	0.53	0.50	0.20	0.40	1.15	1.15	0.97	0.99
性器クラミジア感染症(女)	0.53	0.63	0.67	1.00	0.50	0.70	1.12	1.13	1.04	1.04
性器ヘルペスウイルス感染症(男)	0.07	0.33	0.10	0.20	0.17	0.10	0.26	0.33	0.27	0.28
性器ヘルペスウイルス感染症(女)	0.13	0.37	0.30	0.33	0.10	0.13	0.47	0.49	0.46	0.46
尖圭コンジローマ(男)	0.13	0.07	0.10	0.10	0.13	0.13	0.29	0.29	0.26	0.25
尖圭コンジローマ(女)	0.03	0.10	0.10	0.10	0.10	0.17	0.18	0.16	0.20	0.15
淋菌感染症(男)	0.23	0.30	0.17	9.00	0.23	0.17	0.59	0.58	0.52	0.51
淋菌感染症(女)	0.17	0.07	0.17	0.23	0.07	0.10	0.16	0.13	0.16	0.12
ペニシリン耐性肺炎球菌感染症							0.35	0.31	0.32	0.34
メチシリン耐性黄色ブドウ球菌感染症	2.50	2.40	2.50	2.80	4.10	3.80	2.86	2.92	2.84	2.84
薬剤耐性緑膿菌感染症						0.10	0.01	0.02	0.03	0.02

定点種別	県内定点数	届出対象感染症
性感染症	30	性器クラミジア感染症、性器ヘルペスウイルス感染症、尖圭コンジローマ、淋菌感染症

2017年 12 月

保健所名	性器クラミジア感染症		性器ヘルペスウイルス感染症		尖圭コンジローマ		淋菌感染症	
	罹患数	定点当り	罹患数	定点当り	罹患数	定点当り	罹患数	定点当り
総数	33	1.10	7	0.23	9	0.30	8	0.27
賀茂		-		-		-		-
熱海	2	2.00			1	1.00		
東部	2	0.40			1	0.20		
御殿場			1	1.00				
富士	2	0.67						
静岡市	11	1.83	3	0.50	4	0.67	4	0.67
中部	3	0.75	2	0.50	1	0.25	1	0.25
西部	8	1.60					1	0.20
浜松市	5	1.00	1	0.20	2	0.40	2	0.40

保健所名	ペニシリン耐性肺炎球菌感染症		メチシリン耐性黄色ブドウ球菌感染症		薬剤耐性緑膿菌感染症	
	罹患数	定点当り	罹患数	定点当り	罹患数	定点当り
総数	0		38	3.80	1	0.10
賀茂						
熱海			12	12.00		
東部						
御殿場	-	-	1	-	-	-
富士			2	2.00		
静岡市			11	5.50	1	0.50
中部			1	1.00		
西部			7	7.00		
浜松市			4	2.00		

保健所名	定点(指定届出機関)数	
	性感染症	基幹
総数	30	10
賀茂	-	1
熱海	1	1
東部	5	1
御殿場	1	-
富士	3	1
静岡市	6	2
中部	4	1
西部	5	1
浜松市	5	2

* 薬剤耐性アシネトバクター感染症は、平成26年9月19日から全数把握の対象となりました。

定点把握感染症(月報)年齢階級別集計表(届出数)

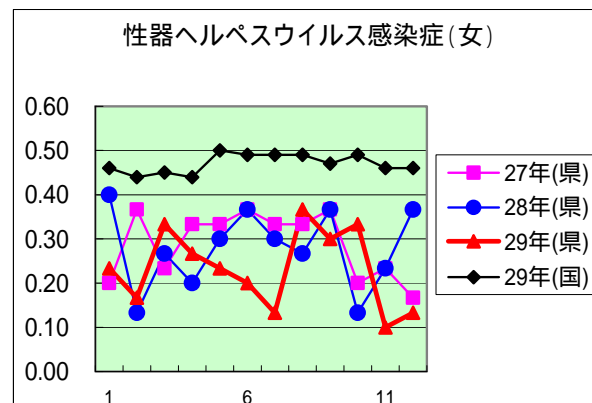
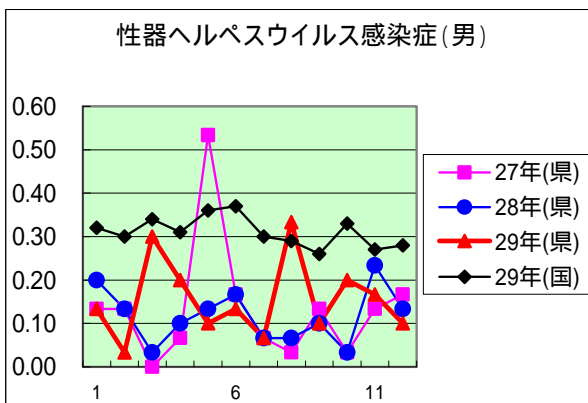
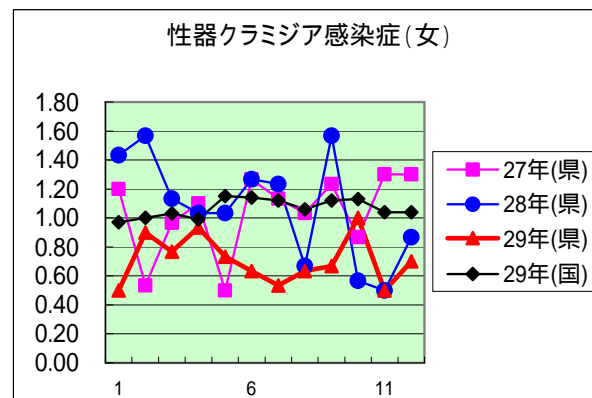
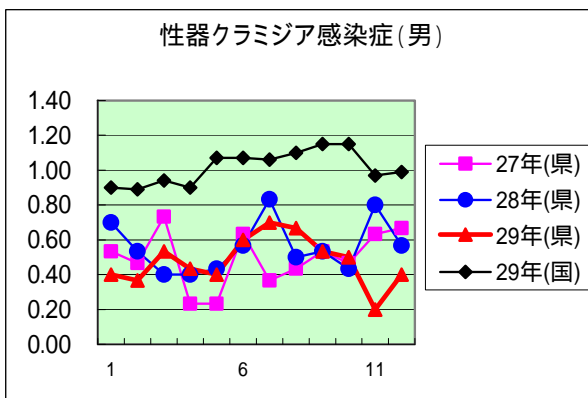
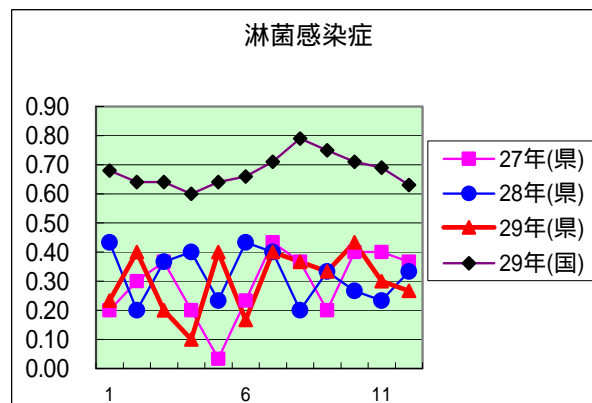
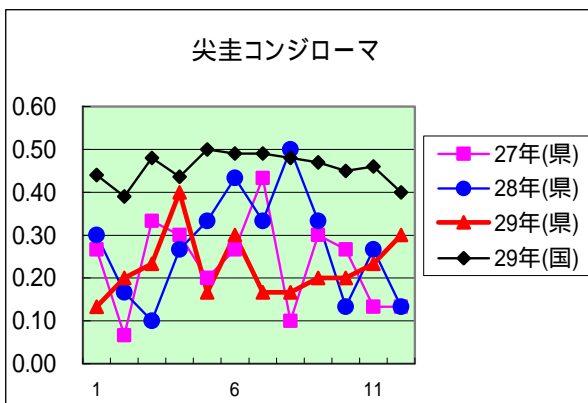
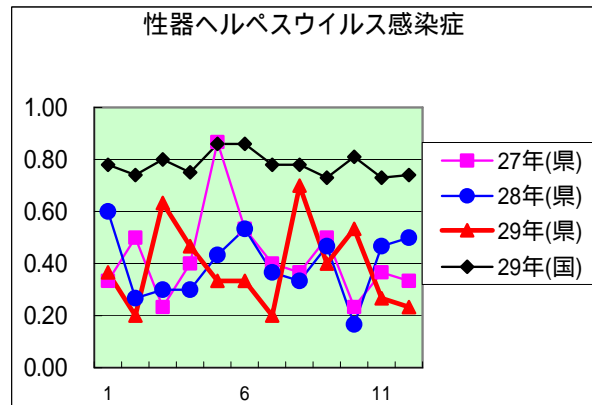
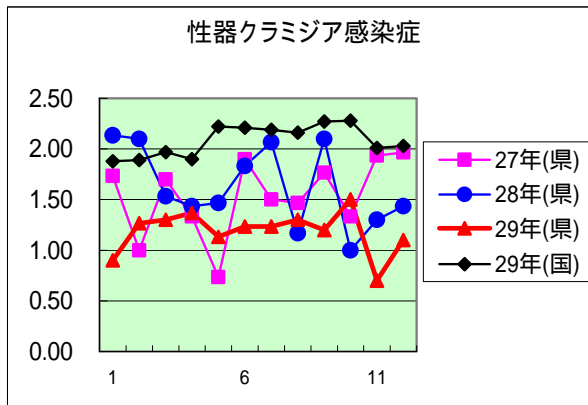
2017年 12 月

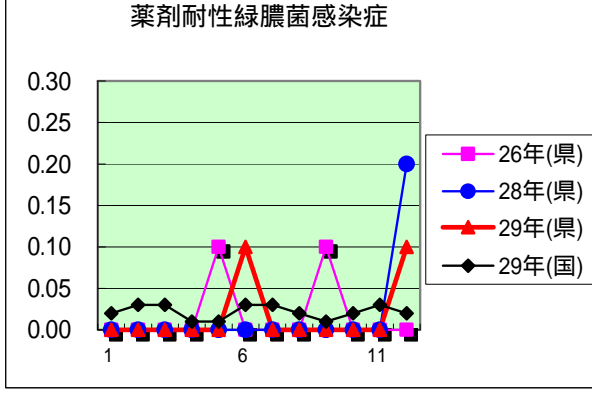
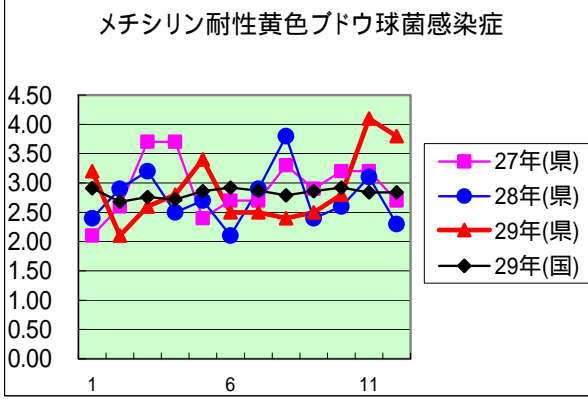
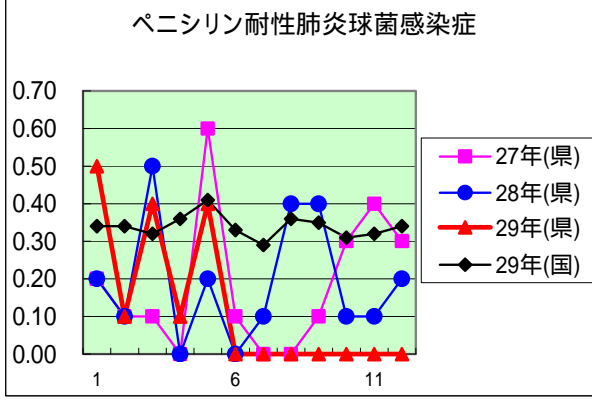
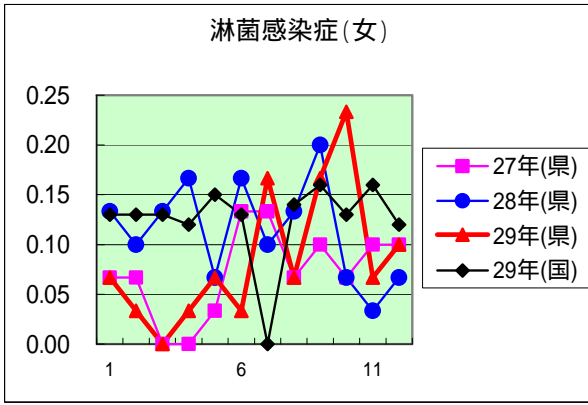
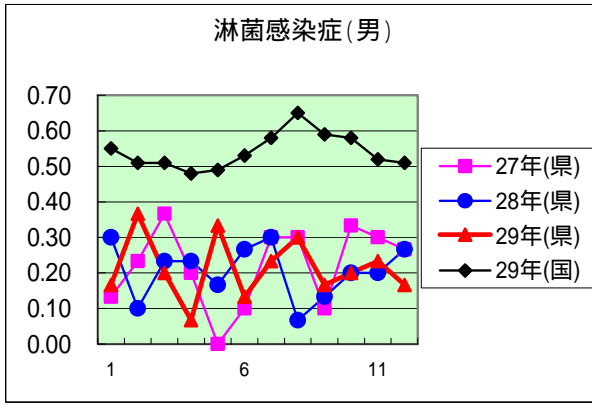
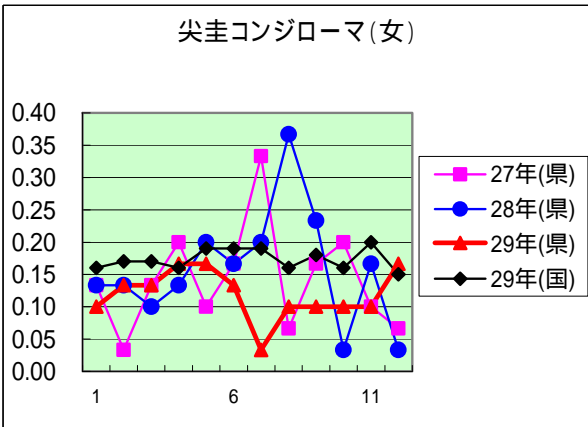
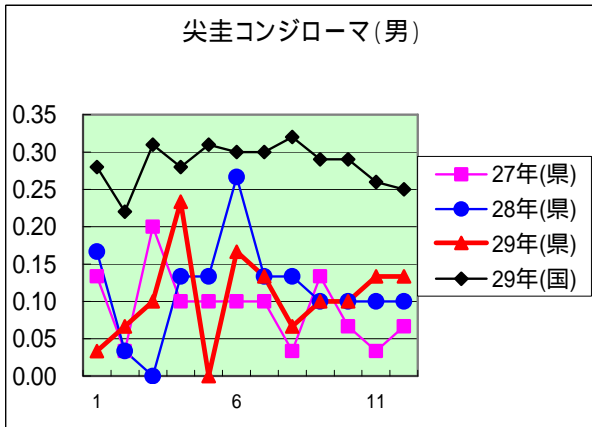
年齢階級区分	0歳	1～4歳	5～9歳	10～14歳	15～19歳	20～24歳	25～29歳	30～34歳	35～39歳	40～44歳	45～49歳	50～54歳	55～59歳	60～64歳	65～69歳	70歳以上	計
性器クラミジア感染症					5	8	9	4	4	1	2						33
性器ヘルペスウイルス感染症						3		1			1					2	7
尖圭コンジローマ						4		2		1	1					1	9
淋菌感染症					2	1	1		3		1						8
性器クラミジア感染症(男)					2	1	6		2		1						12
性器クラミジア感染症(女)					3	7	3	4	2	1	1						21
性器ヘルペスウイルス感染症(男)								1			1					1	3
性器ヘルペスウイルス感染症(女)						3										1	4
尖圭コンジローマ(男)						1		1			1					1	4
尖圭コンジローマ(女)						3		1		1							5
淋菌感染症(男)					2				3								5
淋菌感染症(女)						1	1				1						3
ペニシリン耐性肺炎球菌感染症																	
メチシリン耐性黄色ブドウ球菌感染症	1				1	1			1		2		1	2	5	24	38
薬剤耐性緑膿菌感染症																1	1

定点把握感染症(月報)年齢階級別集計表(定点当り)

2017年 12 月

年齢階級区分	0歳	1～4歳	5～9歳	10～14歳	15～19歳	20～24歳	25～29歳	30～34歳	35～39歳	40～44歳	45～49歳	50～54歳	55～59歳	60～64歳	65～69歳	70歳以上	計
性器クラミジア感染症					0.17	0.27	0.30	0.13	0.13	0.03	0.07						1.10
性器ヘルペスウイルス感染症						0.10		0.03			0.03					0.07	0.23
尖圭コンジローマ						0.13		0.07		0.03	0.03					0.03	0.30
淋菌感染症					0.07	0.03	0.03		0.10		0.03						0.27
性器クラミジア感染症(男)					0.07	0.03	0.20		0.07		0.03						0.40
性器クラミジア感染症(女)					0.10	0.23	0.10	0.13	0.07	0.03	0.03						0.70
性器ヘルペスウイルス感染症(男)								0.03			0.03					0.03	0.10
性器ヘルペスウイルス感染症(女)						0.10										0.03	0.13
尖圭コンジローマ(男)						0.03		0.03			0.03					0.03	0.13
尖圭コンジローマ(女)						0.10		0.03		0.03							0.17
淋菌感染症(男)					0.07				0.10								0.17
淋菌感染症(女)						0.03	0.03				0.03						0.10
ペニシリン耐性肺炎球菌感染症																	
メチシリン耐性黄色ブドウ球菌感染症	0.10				0.10	0.10			0.10		0.20		0.10	0.20	0.50	2.40	3.80
薬剤耐性緑膿菌感染症																0.10	0.10





定点種別	県内定点数	届出対象感染症
性感染症	30	性器クラミジア感染症、性器ヘルペスウイルス感染症、尖圭コンジローマ、淋菌感染症
基幹	10	ペニシリン耐性肺炎球菌感染症、メチシリン耐性黄色ブドウ球菌感染症、薬剤耐性アシネトバクター感染症、薬剤耐性緑膿菌感染症