

感染症の予防及び感染症の患者に対する医療に関する法律 **感染症発生動向調査 感染症週報**

静岡県環境衛生科学研究所感染症情報センター / 静岡県健康福祉部疾病対策課

目次

発生動向総覧	P 1 ~ 2
感染症発生動向警報システムによる保健所の警報状況	P 2
指定届出機関からの特記事項欄コメント	P 3 ~ 5
全数把握感染症集計表	P 6
定点把握感染症集計表	P 7 ~ 11
定点把握感染症推移グラフ	P 12 ~ 16
定点把握感染症集計表(月報)	P 17 ~ 20
定点把握感染症推移グラフ(月報)	P 21 ~ 22



発生動向総覧

《第5週コメント》2月8日集計分

全数届出の感染症

- 1 類感染症 報告なし
- 2 類感染症 結核（東部（2） 中部（2） 西部（2））
- 3 類感染症 報告なし
- 4 類感染症 レジオネラ症（富士（1） 静岡市（1） 中部（1））
- 5 類感染症 カルバペネム耐性腸内細菌科細菌感染症（西部（1））、急性脳炎（浜松市（2））、劇症型溶血性レンサ球菌感染症（西部（1））、侵襲性肺炎球菌感染症（東部（1））、梅毒（西部（1） 浜松市（1））、百日咳（東部（1））

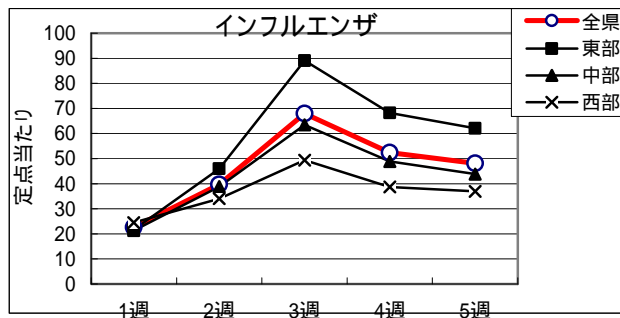
定点把握の対象となる5類感染症（週報対象のもの）

環境衛生科学研究所
感染症情報センター

平成30年第5週(1/29～2/4)の動向

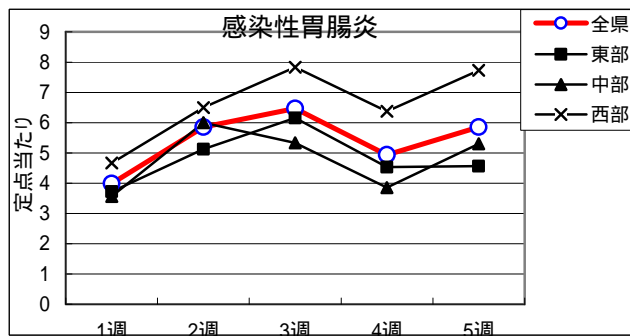
インフルエンザ

全県で罹患数6681、定点あたり48.06で前週より減少。
東部地区で定点あたり62.10
中部地区で定点あたり43.83、
西部地区で定点あたり36.91
の患者発生あり。



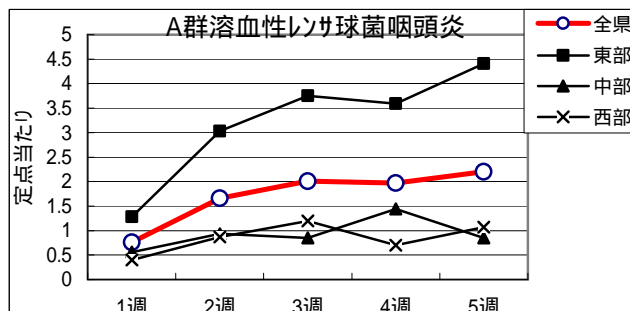
感染性胃腸炎

全県で罹患数521、定点あたり5.85で前週より増加。
東部地区で定点あたり4.56
中部地区で定点あたり5.30、
西部地区で定点あたり7.73
の患者発生あり。

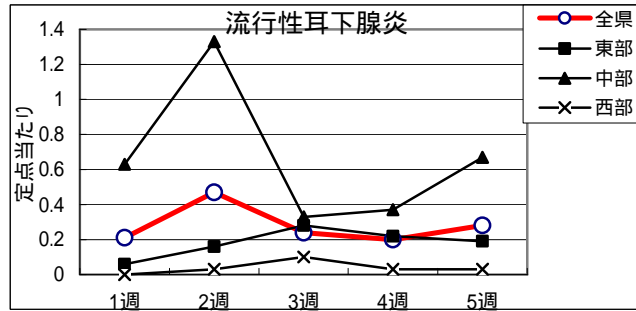


A群溶血性レンサ球菌

全県で罹患数196、定点あたり2.20で前週より増加。
東部地区で定点あたり4.41、
中部地区で定点あたり0.85、
西部地区で定点あたり1.07
の患者発生あり。

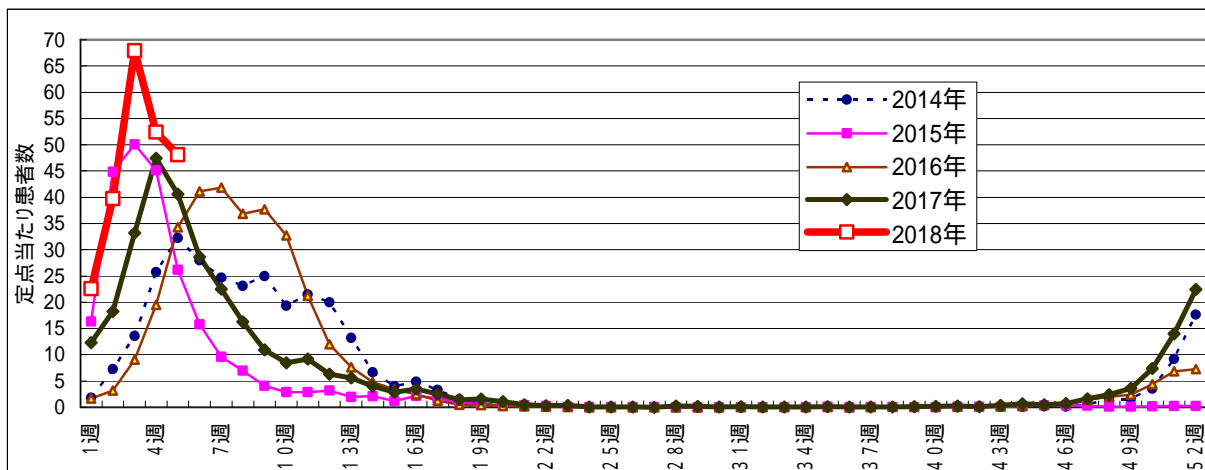


流行性耳下腺炎
 全県で罹患数25、定点当たり
 0.28で前週より増加。
 東部地区で定点当たり0.19、
 中部地区で定点当たり0.67、
 西部地区で定点当たり0.03
 の患者発生あり。



- ・麻疹、風しんは全県で患者発生なし。
- ・突発性発疹は、定点当たり東部地区で0.31、中部地区で0.26、西部地区で0.20の患者発生あり。
- ・RSウイルス感染症は、定点当たり東部地区で0.06、中部地区で0.37、西部地区で0.23の患者発生あり。
- ・咽頭結膜熱は、定点当たり東部地区で0.31、中部地区で0.15、西部地区で0.03の患者発生あり。
- ・流行性角結膜炎は、定点当たり東部地区で0.14、中部地区で0.13、西部地区で0.14の患者発生あり。
- ・マイコプラズマ肺炎は、定点当たり東部地区で0.25、中部地区で0.00、西部地区で0.33の患者発生あり。
- ・水痘は、定点当たり東部地区で0.16、中部地区で0.04、西部地区で0.03の患者発生あり。

インフルエンザ罹患数推移



静岡県環境衛生科学研究所におけるインフルエンザウイルス検出状況

(検体採取日: 平成29年9月6日 ~ 平成30年1月30日)

	A/H1 pdm09	A/H3	B/山形 系統	B/Victoria 系統
平成29年9月	0	0	1	1
平成29年10月	3	3	0	6
平成29年11月	0	0	3	0
平成29年12月	8	2	10	0
平成30年1月	4	8	20	0
計	15	13	34	7

感染症発生動向警報システムによる保健所の警報状況

警報 インフルエンザ(賀茂、熱海、東部、御殿場、富士、中部、静岡市、西部、浜松市)、A群溶血性レンサ球菌咽頭炎(御殿場)

注意報 なし



指定届出機関からの特記事項欄コメント

感染症第5週（1月29日～2月4日）

かわづクリニック（河津町）「インフルエンザA型 17名、インフルエンザB型 61名」

下田メディカルセンター（下田市）「インフルエンザA型 9名、インフルエンザB型 45名」

池田医院（西伊豆町）「インフルエンザA型 4名、インフルエンザB型 11名」

伊東市民病院（伊東市）「インフルエンザB型 1名」

高野医院（伊東市）「インフルエンザA型 20名、インフルエンザB型 58名、インフルエンザA型B型同時感染 1名」

聖隷沼津病院（沼津市）「インフルエンザA型 11名、インフルエンザB型 65名」

岩淵内科医院（沼津市）「インフルエンザA型 4名、インフルエンザB型 10名」

白十字小児科（沼津市）「インフルエンザA型 63名、インフルエンザB型 78名」

よざ小児科医院（沼津市）「インフルエンザA型 8名、インフルエンザB型 53名」

光ヶ丘小児科（三島市）「インフルエンザA型 47名、インフルエンザB型 169名、ノロウイルス 2名」

窪田医院（三島市）「インフルエンザA型 50名、インフルエンザB型 85名」

裾野赤十字病院（裾野市）「インフルエンザA型 7名、インフルエンザB型 9名」

すずき耳鼻咽喉科・小児科（伊豆市）「インフルエンザA型 19名、インフルエンザB型 26名」

りゅうじん医院（長泉町）「インフルエンザA型 11名、インフルエンザB型 29名」

まるやま小児科医院（清水町）「インフルエンザA型 18名、インフルエンザB型 39名」

函南平出クリニック（函南町）「インフルエンザA型 31名、インフルエンザB型 116名」

石川医院（御殿場市）「インフルエンザA型 2名、インフルエンザB型 11名」

安田内科小児科医院（御殿場市）「インフルエンザA型 92名、インフルエンザB型 244名」

富士病院（御殿場市）「インフルエンザA型 16名、インフルエンザB型 86名」

ファミリークリニック たち小児科医院（御殿場市）「インフルエンザA型 56名、インフルエンザB型 143名」

なががわ医院（小山町）「インフルエンザA型 14名、インフルエンザB型 62名、インフルエンザA型・B型 1名」

北川内科医院（富士宮市）「インフルエンザA型 8名、インフルエンザB型 14名」

永松医院（富士宮市）「インフルエンザA型 8名、インフルエンザB型 15名」

谷口小児科医院（富士宮市）「インフルエンザA型 20名、インフルエンザB型 46名」

名」

聖隷富士病院（富士市）「インフルエンザA型 13名、インフルエンザB型 40名」

小川小児科内科医院（富士市）「インフルエンザA型 29名、インフルエンザB型 126名」

田子浦クリニック（富士市）「インフルエンザA型 72名、インフルエンザB型 90名、インフルエンザその他 1名」

共立蒲原総合病院（富士市）「インフルエンザA型 10名、インフルエンザB型 32名」

望月医院（富士宮市）「インフルエンザA型 29名、インフルエンザB型 37名」

わたなべ小児科クリニック（静岡市）「インフルエンザA型 11名、インフルエンザB型 50名、ヒトメタニューモ 7名」

瀬名こどもクリニック（静岡市）「インフルエンザB型 10名」

原小児科医院（静岡市）「インフルエンザA型 11名、インフルエンザB型 19名」

広川医院（静岡市）「インフルエンザA型 13名、インフルエンザB型 52名」

高部こどもクリニック（静岡市）「インフルエンザA型 20名、インフルエンザB型 51名」

静岡県立こども病院（静岡市）「インフルエンザA型 2名、インフルエンザB型 3名」

わたなべクリニック（静岡市）「インフルエンザA型 13名、インフルエンザB型 13名」

山本内科医院（静岡市）「インフルエンザA型 1名、インフルエンザB型 8名」

ないとう内科・循環器内科（静岡市）「インフルエンザA型 14名、インフルエンザB型 20名」

岩はし内科医院（静岡市）「インフルエンザA型 15名、インフルエンザB型 29名」

松永医院（静岡市）「インフルエンザA型 5名、インフルエンザB型 14名」

木内医院（静岡市）「インフルエンザA型 3名、インフルエンザB型 5名」

静岡県立総合病院（静岡市）「インフルエンザB型 1名（1歳女児1名）」

静岡赤十字病院（静岡市）「インフルエンザB型 1名」

水野医院（島田市）「インフルエンザA型 9名、インフルエンザB型 19名」

さくらいファミリークリニック（島田市）「インフルエンザA型 20名、インフルエンザB型 37名」

こどもクリニックおおかわ小児科（吉田町）「インフルエンザA型 13名、インフルエンザB型 38名」

市立湖西病院（湖西市）「インフルエンザA型 10名、インフルエンザB型 24名」

伊藤医院（湖西市）「インフルエンザA型 5名、インフルエンザB型 9名」

神林クリニック（磐田市）「インフルエンザA型 1名、インフルエンザB型 5名」

市立御前崎総合病院（御前崎市）「インフルエンザA型 1名、インフルエンザB型 5名」

本田クリニック（磐田市）「インフルエンザA型 23名、インフルエンザB型 32名」

増田内科循環器科医院（掛川市）「インフルエンザA型 10名、インフルエンザB型 55名」

宮内診療所（御前崎市）「インフルエンザA型 34名、インフルエンザB型 53名」

三上内科小児科医院（磐田市）「インフルエンザA型 24名、インフルエンザB型 74名」

きもと小児科（湖西市）「インフルエンザA型 17名、インフルエンザB型 31名」

岩谷医院（森町）「インフルエンザA型 9名、インフルエンザB型 25名」

山崎医院（磐田市）「インフルエンザA型 2名、インフルエンザB型 10名」

中東遠総合医療センター（掛川市）「インフルエンザA型 4名、インフルエンザB型 9名」

浜松赤十字病院（浜松市）「インフルエンザA型 2名、インフルエンザB型 6名」

浜松医療センター（浜松市）「インフルエンザB型 3名」

クリニックパパ（浜松市）「ヒトメタニューモウイルス 4名（1才男児1名、3才女児1名、4才男児1名、7才女児1名）、インフルエンザA型 17名（男性7名、女性10名）、インフルエンザB型 72名（男性34名、女性38名）」

今西こどもクリニック（浜松市）「インフルエンザA型 28名、インフルエンザB型 44名」

山本こどもクリニック（浜松市）「ヒトメタニューモウイルス 2名（1才児、3才児）、インフルエンザA型 8名（予防接種未2名、予防接種1回済3名、予防接種2回済3名、昨年罹患なし6名、昨年不明2名）、インフルエンザB型 24名（予防接種未10名、予防接種1回済5名、予防接種2回済9名、昨年A型罹患6名、昨年罹患なし18名）」

げんきこどもクリニック（浜松市）「インフルエンザA型 7名、インフルエンザB型 23名」

いぬかい小児科（浜松市）「インフルエンザA型 16名（予防接種済5名）、インフルエンザB型 40名（予防接種済15名）」

すずきこどもクリニック（浜松市）「インフルエンザA型 11名、インフルエンザB型 26名」

幸田子供クリニック（浜松市）「インフルエンザA型 54名、インフルエンザB型 108名」

天竜こども医院（浜松市）「インフルエンザA型 8名、インフルエンザB型 72名」

春野診療所（浜松市）「インフルエンザA型 2名、インフルエンザB型 7名」

小松診療所（浜松市）「インフルエンザA型 11名（男性6名、女性5名）、インフルエンザB型 43名（男性23名、女性20名）」

縣医院（浜松市）「インフルエンザA型 15名、インフルエンザB型 14名」

鈴木診療院（浜松市）「インフルエンザA型 2名（予防接種未2名）、インフルエンザB型 3名（予防接種未3名）」

宮口こんどうクリニック（浜松市）「インフルエンザA型 13名（男性6名、女性7名）、インフルエンザB型 32名（男性14名、女性18名）、男性計20名のうち予防

接種1回済4名、女性計25名のうち予防接種1回済7名、予防接種2回済2名」
くまがいクリニック(浜松市)「インフルエンザA型 9名、インフルエンザB型 19名」

大竹内科医院(浜松市)「インフルエンザA型 15名(男性6名、女性9名)、インフルエンザB型 28名(男性15名、女性13名)」

森内科(浜松市)「インフルエンザA型 1名、インフルエンザB型 6名」

本間医院(浜松市)「インフルエンザB型 3名(35才男性、39才男性、45才男性)」

みかえ内科クリニック(浜松市)「インフルエンザA型 7名(男性4名、女性3名)、インフルエンザB型 12名(男性9名、女性3名)」

特記事項欄コメントによるインフルエンザウイルス型別状況

区分	報告人数	割合
インフルエンザA型	1204人	28%
インフルエンザB型	3088人	72%

静岡県の感染症週報は、疾病対策課ホームページでご覧いただけます。

<http://www.pref.shizuoka.jp/kousei/ko-420a/center.html>

疾患名	区分	静岡県						全国					
		52週	1週	2週	3週	4週	今週	年累計	2週	3週	4週	今週	年累計
エボラ出血熱													
クリミア・コンゴ出血熱													
瘧疾													
南米出血熱													
ペスト													
マールブルグ病													
ラッサ熱													
急性灰白髄炎													
結核		5	3	9	4	7	6	34	273	309	304	325	1,652
ジフテリア													
重症急性呼吸器症候群(SARS)													
中東呼吸器症候群(MERS)													
鳥インフルエンザH5N1													
鳥インフルエンザH7N9													
コレラ									2				2
細菌性赤痢						1		1	3	4	1	4	13
腸管出血性大腸菌感染症				1	1			2	10	15	8	8	49
腸チフス									1	1	1	3	6
パラチフス												1	1
E型肝炎									1	4	4	6	21
ウエストナイル熱(ウエストナイル脳炎を含む)									7	7	3	4	25
A型肝炎													
エキノコックス症													
黄熱													
オウム病													
オムスク出血熱													
回腸熱													
キャサスル森林病													
Q熱											1		1
狂犬病													
コクシジオイデス症													
サル痘													
シカウイルス感染症													
重症熱性血小板減少症候群													
腎臓慢性出血熱													
西部ウマ脳炎													
ダニ媒介脳炎													
炭疽													
チクングニア熱													
つつが虫病				1				1	13	5	3		31
デング熱									1	1			7
東部ウマ脳炎													
鳥インフルエンザ													
ニパウイルス感染症													
日本紅斑熱													
日本脳炎													
ハンタウイルス肺症候群													
Bウイルス病													
鼻疽													
ブルセラ症													
ペネズエラウマ脳炎													
ヘンドラウイルス感染症													
強しんチフス													
ポツリヌス症													1
マラリア										2	1		4
野兔病													
ライム病													
リッサウイルス感染症													
リフトバレー熱													
類鼻疽													
レジオネラ症					2			3	5	16	17	15	26
レプトスピラ症													
ロッキー山紅斑熱													
アムール赤痢								2	8	11	9	6	59
ウイルス性肝炎(A型肝炎及びE型肝炎を除く)									2	2		3	15
カルバペム耐性腸内細菌科細菌感染症							1	3	27	29	24	27	146
急性脳炎(ライム病、日本脳炎等を除く)			1		1	1	2	6	18	24	13	29	142
クリプトスポリジウム症													
クワイツフェルト・ヤコブ病									2	4	2	2	16
劇症型溶血性レンサ球菌感染症				2	1	3	1	7	14	15	19	9	89
後天性免疫不全症候群								4	11	13	15	14	90
ジアルジア症										2	2	1	7
慢性的インフルエンザ菌感染症									7	11	9	3	48
慢性的髄膜炎菌感染症												1	5
慢性的肺炎球菌感染症			2	4	2	1	1	14	97	64	48	56	450
水痘(入院例に限る)								1	5	4	4	3	30
先天性風しん症候群													
梅毒		1			4		2	7	60	93	73	71	453
播種性クリプトコックス症						1		1	2	3	2	3	13
破傷風											1		2
バンコマイシン耐性黄色ブドウ球菌感染症													2
バンコマイシン耐性腸球菌感染症													2
百日咳					1	1	1	3	27	38	40	36	220
風しん									1	2	1		3
麻疹									1			1	2
薬剤耐性アシネトバクター感染症									1				2
新型インフルエンザ等感染症													

医療機関からの追加届出等により増減することがあります。

定点把握感染症集計表(届出数)

2018年 5 週

	静岡県							全国				
	52週	1週	2週	3週	4週	今週	計	2週	3週	4週	今週	計
RSウイルス感染症	38	36	32	18	24	19	167	1,413	1,489	1,564	1,420	5,886
咽頭結膜熱	38	15	21	20	13	15	122	1,039	959	976	984	3,958
A群溶血性レンサ球菌咽頭炎	152	68	148	179	175	196	918	5,938	8,383	7,976	8,245	30,542
感染性胃腸炎	661	355	521	576	440	521	3,074	16,688	19,508	16,200	16,159	68,555
水痘	17	18	26	13	8	7	89	1,204	887	921	796	3,808
手足口病	16	1	5	3	7	4	36	520	741	724	564	2,549
伝染性紅斑	2	1	2	6	2		13	267	310	251	223	1,051
突発性発しん	17	14	24	25	14	23	117	1,149	1,102	1,013	964	4,228
ヘルパンギーナ	2		1	1			4	53	79	57	53	242
流行性耳下腺炎	40	19	42	21	18	25	165	686	520	459	463	2,128
インフルエンザ	3,118	3,138	5,527	9,441	7,281	6,681	35,186	130,682	256,833	259,063	268,811	915,389
急性出血性結膜炎								9	5	5	11	30
流行性角結膜炎	20	25	21	25	14	3	108	568	508	398	449	1,923
クラミジア肺炎(オウム病は除く)	1				1		2	4	5	4	5	18
細菌性髄膜炎								9	7	6	14	36
マイコプラズマ肺炎	2	1	1	1	1	2	8	114	121	96	71	402
無菌性髄膜炎	1		1		1		3	16	13	7	6	42
感染性胃腸炎(病原体がロタウイルスであるものに限る。)					1		1	23	22	31	38	114

定点種別	県内定点数	届出対象感染症
小児科	89	RSウイルス感染症、咽頭結膜熱、A群溶血性レンサ球菌咽頭炎、感染性胃腸炎、水痘、手足口病、伝染性紅斑、突発性発しん、百日咳、ヘルパンギーナ、流行性耳下腺炎、インフルエンザ
内科	50	インフルエンザ
眼科	22	急性出血性結膜炎、流行性角結膜炎
基幹	10	クラミジア肺炎(オウム病は除く)、細菌性髄膜炎、マイコプラズマ肺炎、無菌性髄膜炎、感染性胃腸炎(病原体がロタウイルスであるものに限る。)

小児科定点と内科定点はインフルエンザ定点を兼ねている。

定点把握感染症集計表(定点当り)

2018年 5 週

	静岡県						全国			
	第52週	第1週	第2週	第3週	第4週	今週	第2週	第3週	第4週	今週
RSウイルス感染症	0.43	0.40	0.36	0.20	0.27	0.21	0.45	0.47	0.49	0.45
咽頭結膜熱	0.43	0.17	0.24	0.22	0.15	0.17	0.33	0.30	0.31	0.31
A群溶血性レンサ球菌咽頭炎	1.71	0.76	1.66	2.01	1.97	2.20	1.88	2.65	2.52	2.61
感染性胃腸炎	7.43	3.99	5.85	6.47	4.94	5.85	5.29	6.18	5.12	5.11
水痘	0.19	0.20	0.29	0.15	0.09	0.08	0.38	0.28	0.29	0.25
手足口病	0.18	0.01	0.06	0.03	0.08	0.04	0.16	0.23	0.23	0.18
伝染性紅斑	0.02	0.01	0.00	0.07	0.02		0.08	0.10	0.08	0.07
突発性発しん	0.19	0.16	0.27	0.28	0.16	0.26	0.36	0.35	0.32	0.30
ヘルパンギーナ	0.02		0.01	0.01			0.02	0.03	0.02	0.02
流行性耳下腺炎	0.45	0.21	0.47	0.24	0.20	0.28	0.22	0.16	0.15	0.15
インフルエンザ	22.43	22.58	39.76	67.92	52.38	48.06	26.44	51.93	52.35	54.33
急性出血性結膜炎							0.01	0.01	0.01	0.02
流行性角結膜炎	0.91	1.14	0.95	1.14	0.64	0.14	0.82	0.73	0.57	0.64
クラミジア肺炎(オウム病は除く)	0.10				0.10		0.01	0.01	0.01	0.01
細菌性髄膜炎							0.02	0.01	0.01	0.03
マイコプラズマ肺炎	0.20	0.10	0.10	0.10	0.10	0.20	0.24	0.25	0.20	0.15
無菌性髄膜炎	0.10		0.10		0.10		0.03	0.03	0.01	0.01
感染性胃腸炎(病原体がロタウイルスであるものに限る。)					0.10		0.05	0.05	0.06	0.08

定点種別	県内定点数	届出対象感染症
小児科	89	RSウイルス感染症、咽頭結膜熱、A群溶血性レンサ球菌咽頭炎、感染性胃腸炎、水痘、手足口病、伝染性紅斑、突発性発しん、百日咳、ヘルパンギーナ、流行性耳下腺炎、インフルエンザ
内科	50	インフルエンザ
眼科	22	急性出血性結膜炎、流行性角結膜炎
基幹	10	クラミジア肺炎(オウム病は除く)、細菌性髄膜炎、マイコプラズマ肺炎、無菌性髄膜炎、感染性胃腸炎(病原体がロタウイルスであるものに限る。)

小児科定点と内科定点はインフルエンザ定点を兼ねている。

感染症 5 週

保健所名	RSウイルス感染症		咽頭結膜熱		A群溶血性 レンサ球菌咽頭炎		感染性胃腸炎		水痘	
	罹患数	定点当り	罹患数	定点当り	罹患数	定点当り	罹患数	定点当り	罹患数	定点当り
総数	19	0.21	15	0.17	196	2.20	521	5.85	7	0.08
賀茂			3	1.50	1	0.50	10	5.00		
熱海					2	0.50	2	0.50	2	0.50
東部	1	0.08	2	0.15	23	1.77	65	5.00	2	0.15
御殿場	1	0.25	5	1.25	105	26.25	34	8.50		
富士					10	1.11	35	3.89	1	0.11
静岡市	5	0.31	2	0.13	13	0.81	86	5.38	1	0.06
中部	5	0.45	2	0.18	10	0.91	57	5.18		
西部	2	0.17	1	0.08	6	0.50	99	8.25	1	0.08
浜松市	5	0.28			26	1.44	133	7.39		

保健所名	手足口病		伝染性紅斑		突発性発しん		百日咳		ヘルパンギーナ	
	罹患数	定点当り	罹患数	定点当り	罹患数	定点当り	罹患数	定点当り	罹患数	定点当り
総数	4	0.04	0		23	0.26			0	
賀茂										
熱海										
東部					1	0.08				
御殿場										
富士					9	1.00				
静岡市					5	0.31				
中部					2	0.18				
西部	1	0.08			1	0.08				
浜松市	3	0.17			5	0.28				

保健所	流行性耳下腺炎		インフルエンザ		麻しん (全数報告)		風しん (全数報告)		指定届出機関 (定点)数	
	罹患数	定点当り	罹患数	定点当り	週計	累計	週計	累計	小児科	内科
総数	25	0.28	6,681	48.06	0	0	0	0	89	50
賀茂			147	49.00					2	1
熱海			257	42.83					4	2
東部	2	0.15	1067	53.35					13	7
御殿場			770	128.33					4	2
富士	4	0.44	864	57.60					9	6
静岡市	2	0.13	821	32.84					16	9
中部	16	1.45	1020	60.00					11	6
西部			757	39.84					12	7
浜松市	1	0.06	978	34.93					18	10

*百日咳は、平成30年1月1日より五類(定点把握対象)から五類(全数把握対象)に変更されました。

感染症 5 週

保健所名	急性出血性結膜炎		流行性角結膜炎		クラミジア肺炎 (オウム病を除く)		細菌性髄膜炎		マイコプラズマ肺炎	
	罹患数	定点当り	罹患数	定点当り	罹患数	定点当り	罹患数	定点当り	罹患数	定点当り
総数	0		3	0.14	0		0		2	0.20
賀茂										
熱海									1	1.00
東部										
御殿場										
富士			1	0.33						
静岡市			1	0.20						
中部										
西部										
浜松市			1	0.33					1	0.50

保健所名	無菌性髄膜炎		感染性胃腸炎 (病原体がロタウイルス であるものに限る。)	
	罹患数	定点当り	罹患数	定点当り
総数	0		0	
賀茂				
熱海				
東部				
御殿場				
富士				
静岡市				
中部				
西部				
浜松市				

指定届出機関 (定点)数	
眼科	基幹
22	10
-	1
-	1
4	1
-	-
3	1
5	2
3	1
4	1
3	2

*賀茂・熱海・御殿場の各保健所管内には眼科定点はありません。

*御殿場保健所管内には基幹定点はありません。

*感染性胃腸炎(病原体がロタウイルスであるものに限る。)は、平成25年10月14日から基幹定点による届出対象疾病に追加されました。

定点把握感染症年齢階級別集計表(届出数)

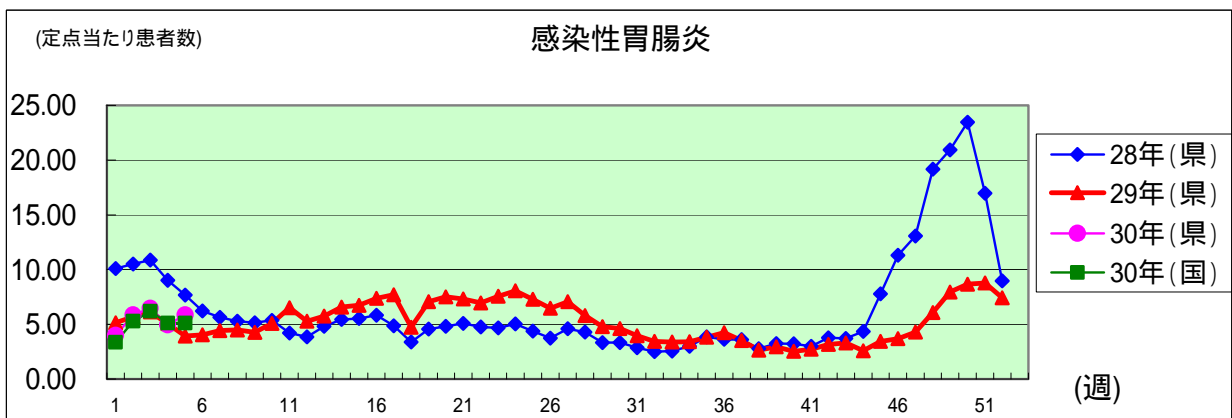
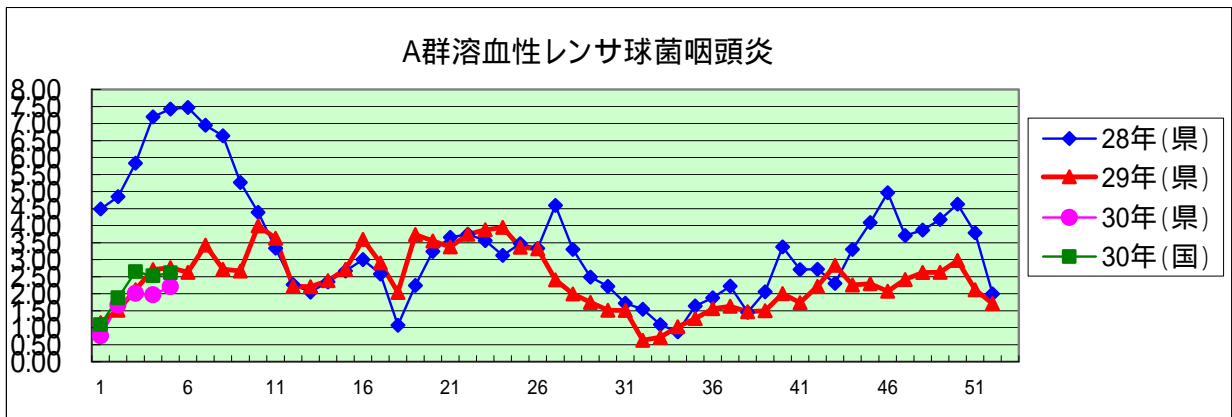
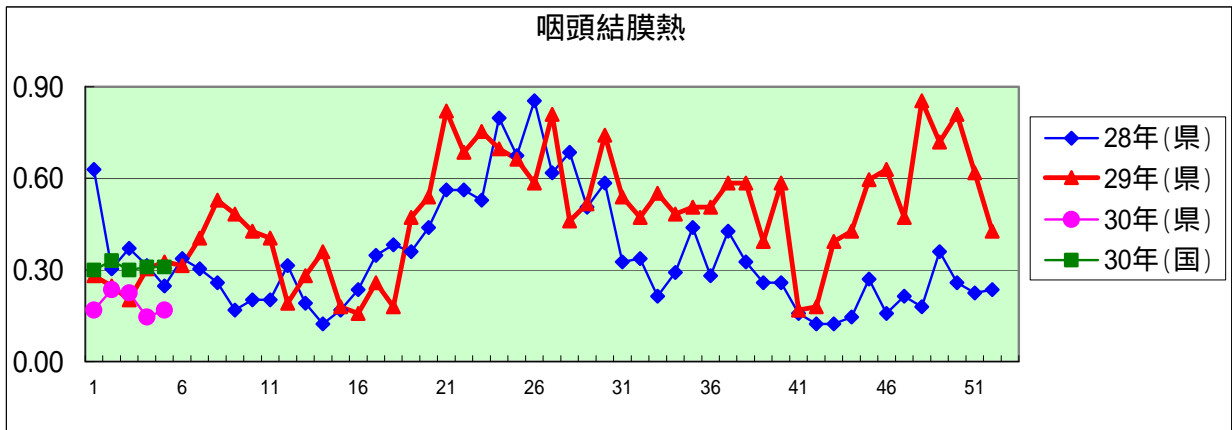
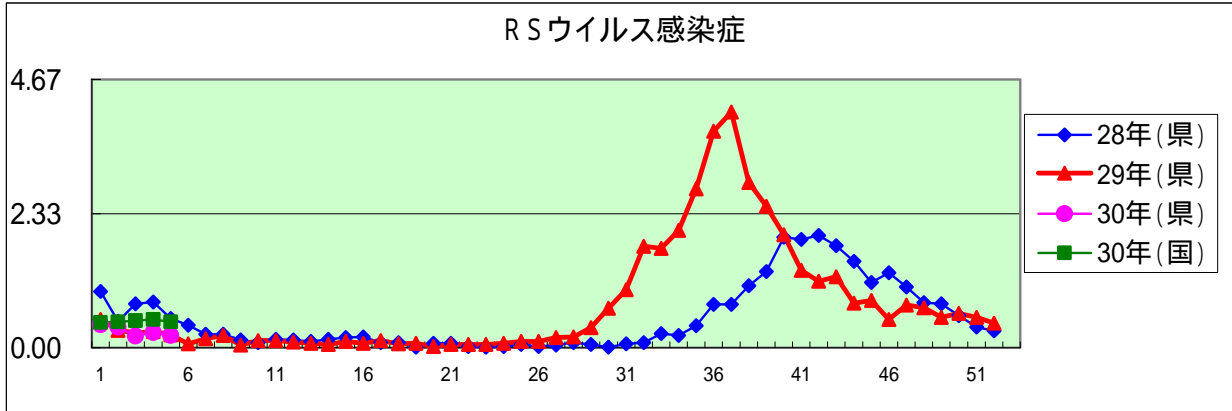
2018年 5 週

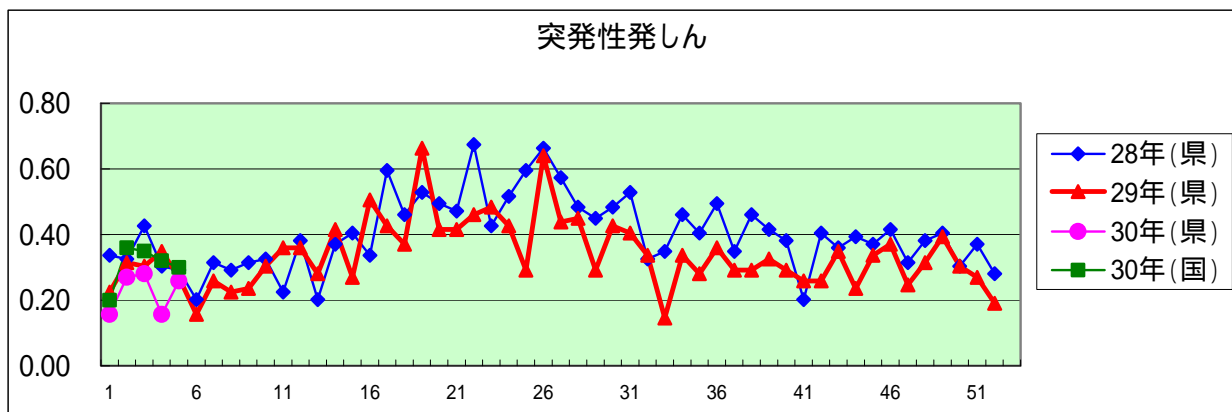
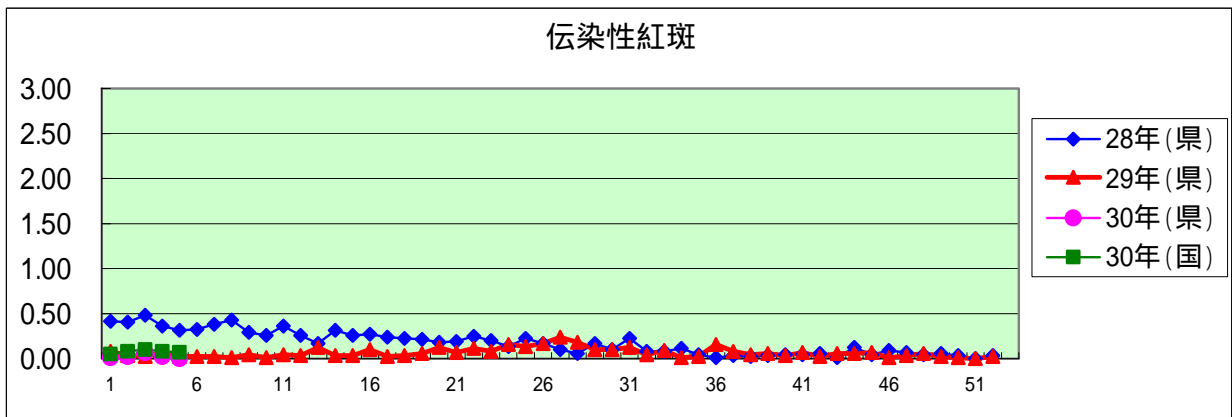
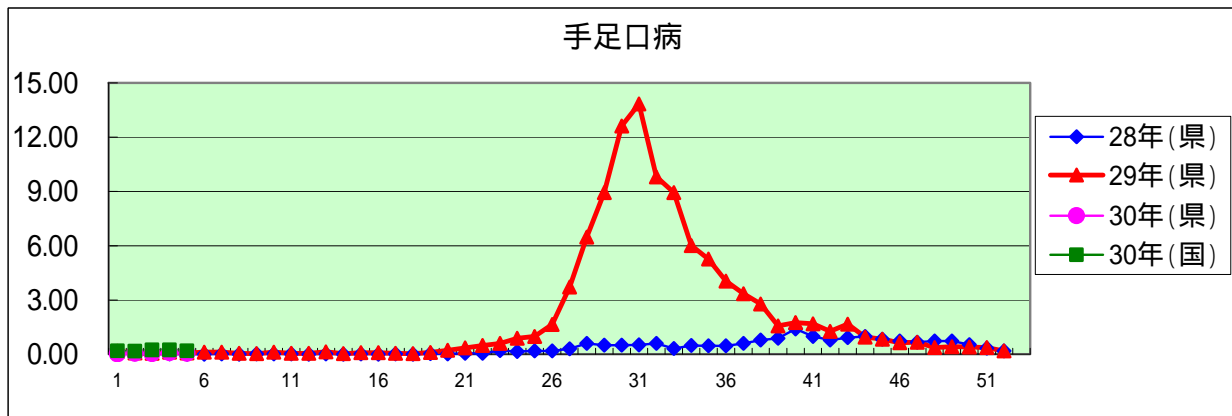
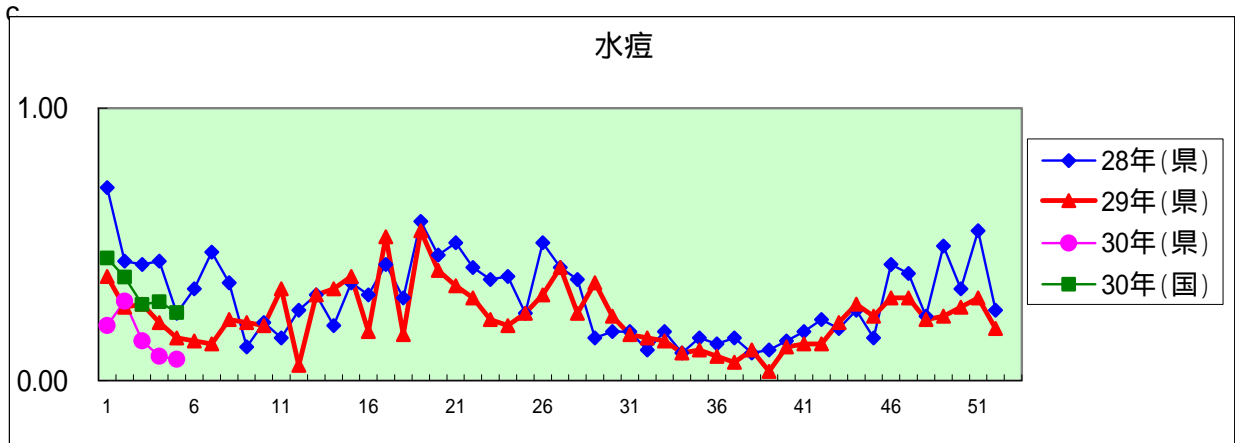
年齢階級区分	～6ヶ月	～12ヶ月	1歳	2歳	3歳	4歳	5歳	6歳	7歳	8歳	9歳	10～14歳	15～19歳	20～29歳	30～39歳	40～49歳	50～59歳	60～69歳	70～79歳	80歳以上	計
# (小児科定点把握感染症分)	～6ヶ月	～12ヶ月	1歳	2歳	3歳	4歳	5歳	6歳	7歳	8歳	9歳	10～14歳	15～19歳	20歳以上							
# (眼科定点把握感染症分)	～6ヶ月	～12ヶ月	1歳	2歳	3歳	4歳	5歳	6歳	7歳	8歳	9歳	10～14歳	15～19歳	20～29歳	30～39歳	40～49歳	50～59歳	60～69歳	70歳以上		
# (基幹定点把握分)	0歳	1～4歳	5～9歳	10～14歳	15～19歳	20～24歳	25～29歳	30～34歳	35～39歳	40～44歳	45～49歳	50～54歳	55～59歳	60～64歳	65～69歳	70歳以上					
RSウイルス感染症	2	3	7	3	2	2															19
咽頭結膜炎			4	2	4	1	1					2	1								15
A群溶血性レンサ球菌咽頭炎	2	2	5	11	14	29	36	22	15	13	8	21	3	15							196
感染性胃腸炎	1	21	79	63	51	42	35	36	20	16	20	67	9	61							521
水痘					2		2		1	1			1								7
手足口病		1	2	1																	4
伝染性紅斑																					
突発性発しん		5	13	5																	23
ヘルパンギーナ																					
流行性耳下腺炎				2	2	8	4	3	1		2	2	1								25
インフルエンザ	16	49	151	204	234	402	472	505	429	383	338	1,164	357	209	400	443	302	262	191	170	6,681
急性出血性結膜炎																					
流行性角結膜炎															2	1					3
クラミジア肺炎(オウム病は除く)																					
細菌性髄膜炎																					
マイコプラズマ肺炎			1														1				2
無菌性髄膜炎																					
感染性胃腸炎(病原体がロタウイルスであるものに限る。)																					

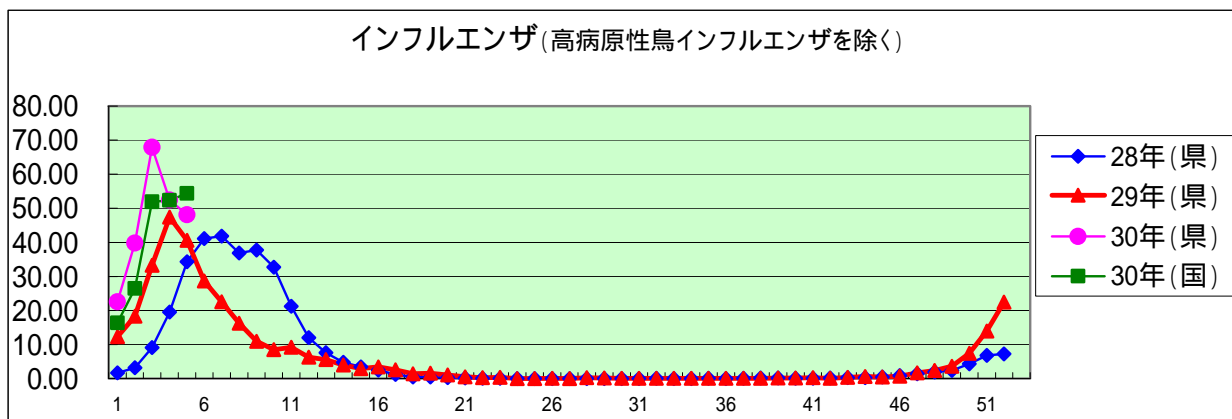
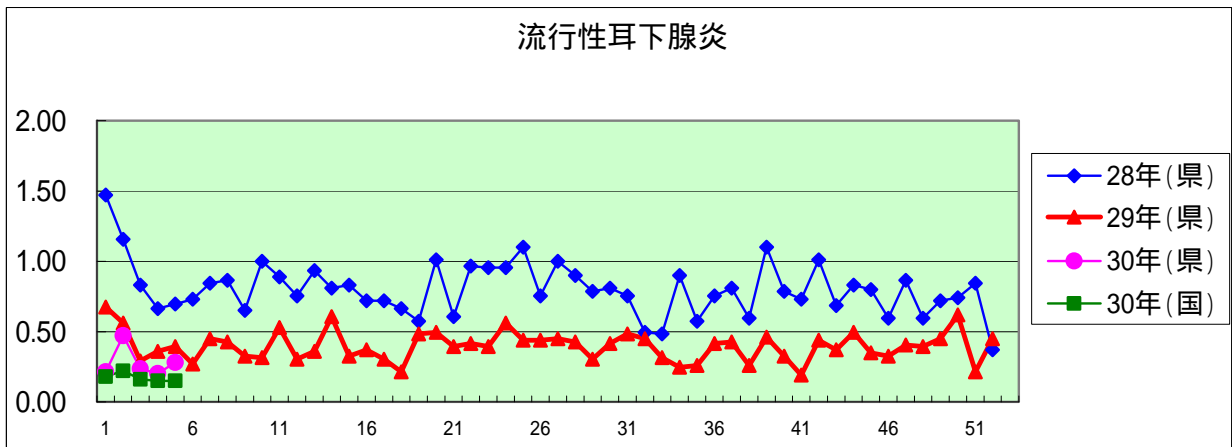
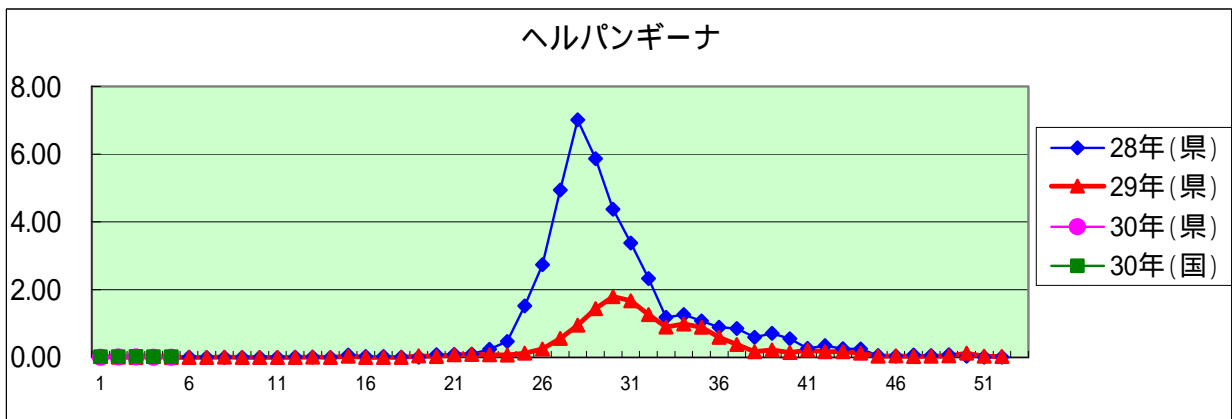
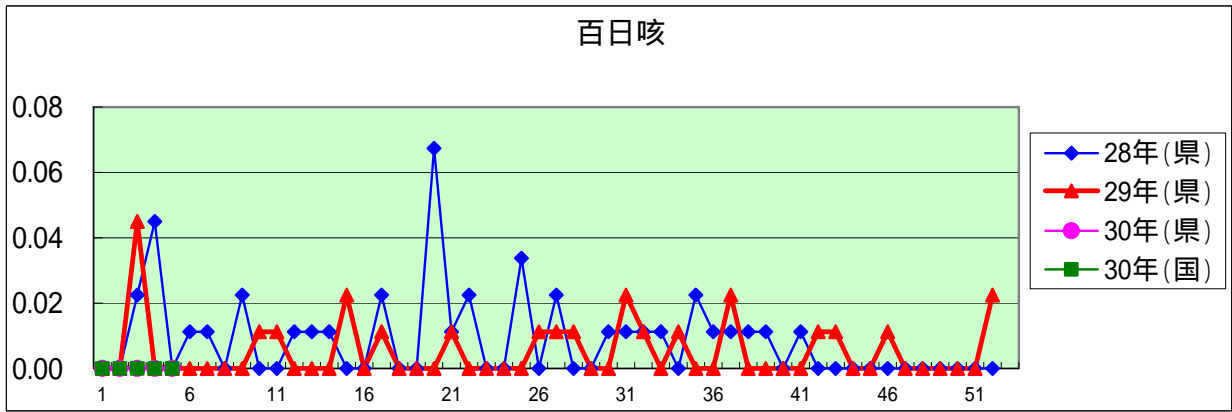
定点把握感染症年齢階級別集計表(定点当り)

2018年 5 週

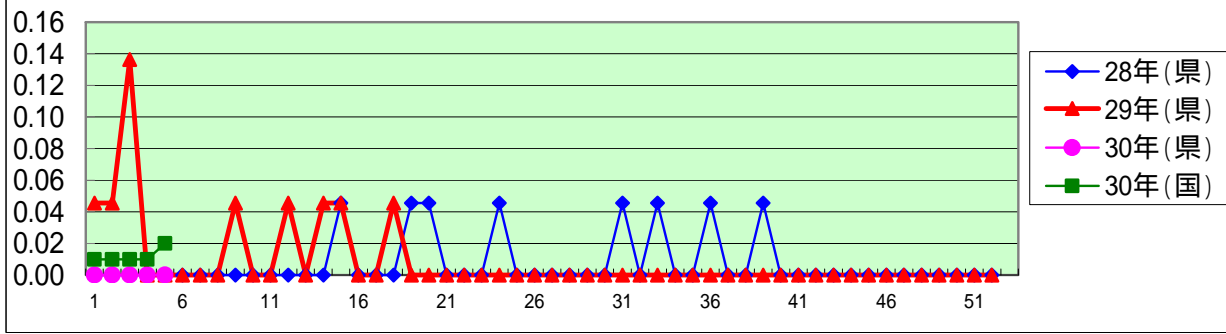
年齢階級区分	～6ヶ月	～12ヶ月	1歳	2歳	3歳	4歳	5歳	6歳	7歳	8歳	9歳	10～14歳	15～19歳	20～29歳	30～39歳	40～49歳	50～59歳	60～69歳	70～79歳	80歳以上	計
# (小児科定点把握感染症分)	～6ヶ月	～12ヶ月	1歳	2歳	3歳	4歳	5歳	6歳	7歳	8歳	9歳	10～14歳	15～19歳	20歳以上							
# (眼科定点把握感染症分)	～6ヶ月	～12ヶ月	1歳	2歳	3歳	4歳	5歳	6歳	7歳	8歳	9歳	10～14歳	15～19歳	20～29歳	30～39歳	40～49歳	50～59歳	60～69歳	70歳以上		
# (基幹定点把握分)	0歳	1～4歳	5～9歳	10～14歳	15～19歳	20～24歳	25～29歳	30～34歳	35～39歳	40～44歳	45～49歳	50～54歳	55～59歳	60～64歳	65～69歳	70歳以上					
RSウイルス感染症	0.02	0.03	0.08	0.03	0.02	0.02															0.21
咽頭結膜炎			0.04	0.02	0.04	0.01	0.01					0.02	0.01								0.17
A群溶血性レンサ球菌咽頭炎	0.02	0.02	0.06	0.12	0.16	0.33	0.40	0.25	0.17	0.15	0.09	0.24	0.03	0.17							2.20
感染性胃腸炎	0.01	0.24	0.89	0.71	0.57	0.47	0.39	0.40	0.22	0.18	0.22	0.75	0.10	0.69							5.85
水痘					0.02		0.02		0.01	0.01			0.01								0.08
手足口病		0.01	0.02	0.01																	0.04
伝染性紅斑																					
突発性発しん		0.06	0.15	0.06																	0.26
ヘルパンギーナ																					
流行性耳下腺炎				0.02	0.02	0.09	0.04	0.03	0.01		0.02	0.02	0.01								0.28
インフルエンザ	0.12	0.35	1.09	1.47	1.68	2.89	3.40	3.63	3.09	2.76	2.43	8.37	2.57	1.50	2.88	3.19	2.17	1.88	1.37	1.22	48.06
急性出血性結膜炎																					
流行性角結膜炎															0.09	0.05					0.14
クラミジア肺炎(オウム病は除く)																					
細菌性髄膜炎																					
マイコプラズマ肺炎			0.10														0.10				0.20
無菌性髄膜炎																					
感染性胃腸炎(病原体がロタウイルスであるものに限る。)																					



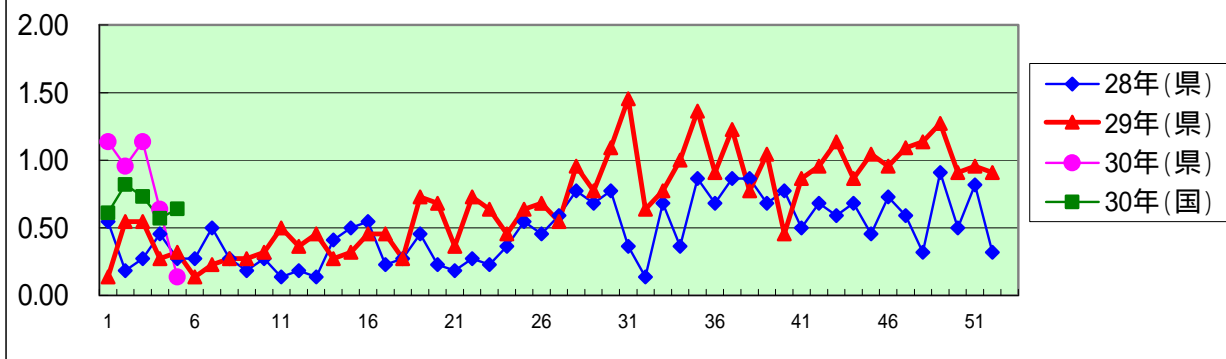




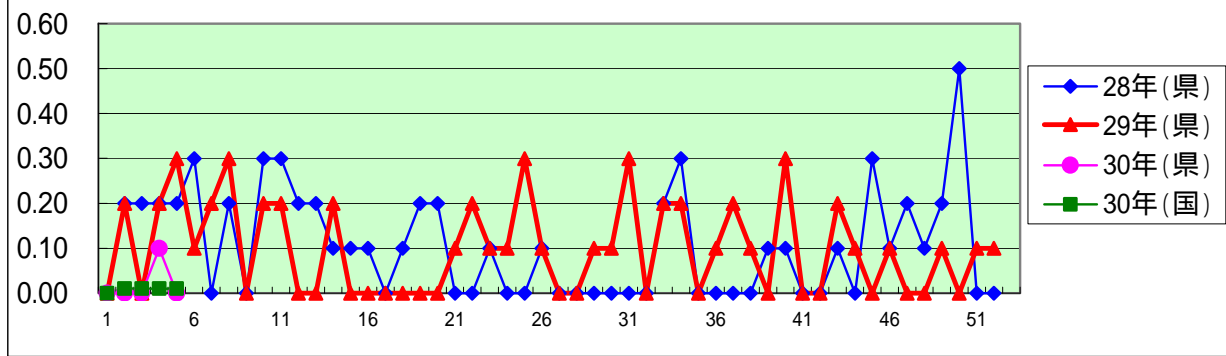
急性出血性結膜炎



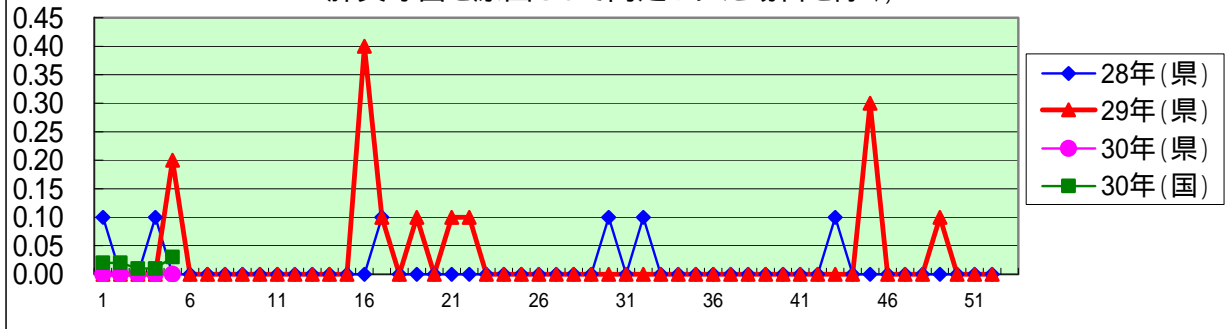
流行性角結膜炎

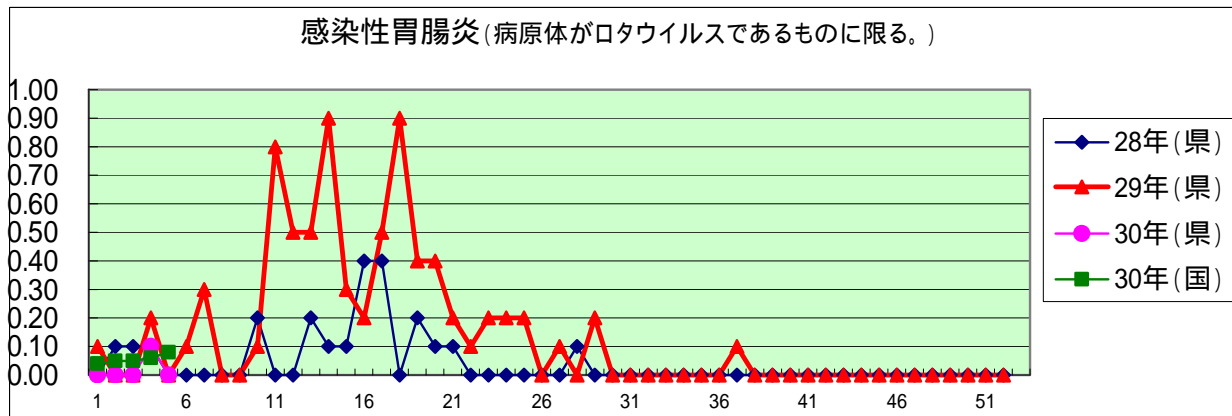
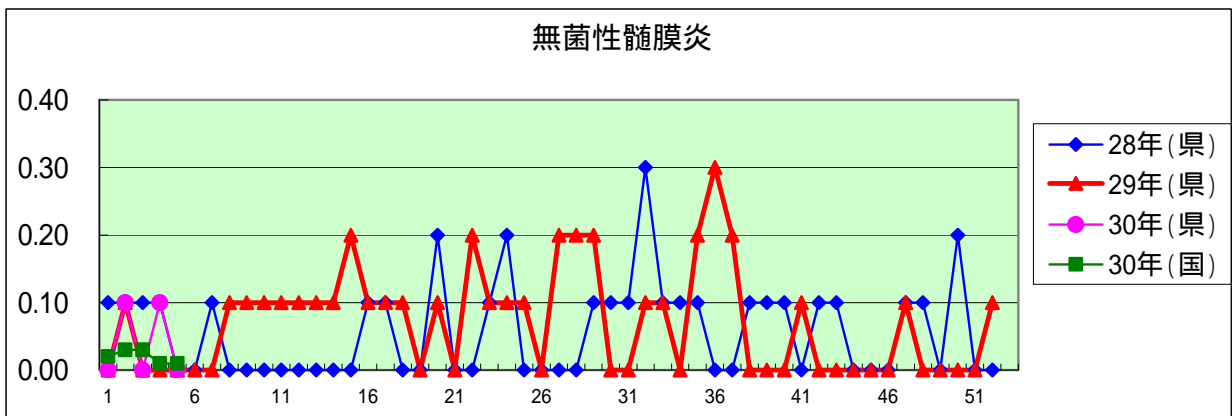
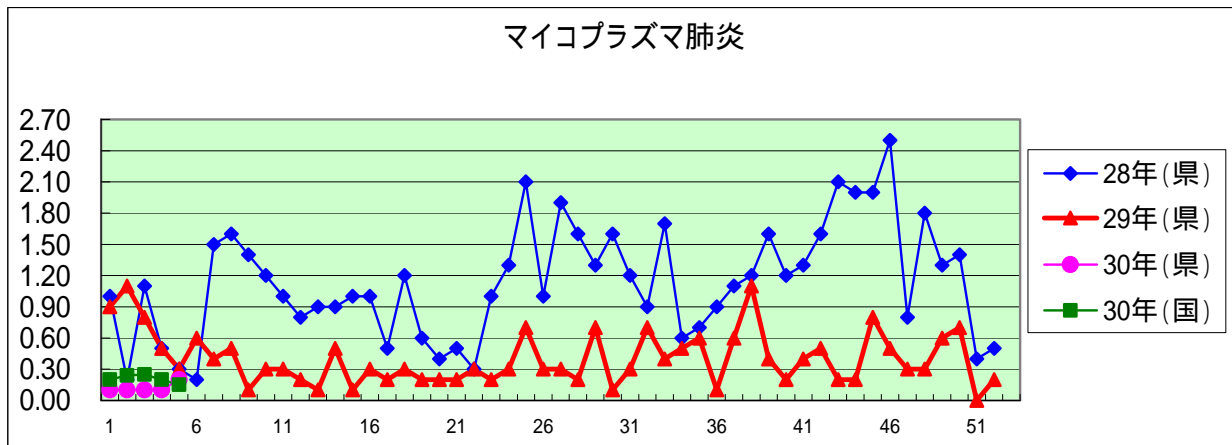


クラミジア肺炎(オウム病を除く)



細菌性髄膜炎(インフルエンザ菌、髄膜炎菌、肺炎球菌を原因として同定された場合を除く)





定点種別	県内定点数	届出対象感染症
小児科	89	RSウイルス感染症、咽頭結膜熱、A群溶血性レンサ球菌咽頭炎、感染性胃腸炎、水痘、手足口病、伝染性紅斑、突発性発しん、百日咳、ヘルパンギーナ、流行性耳下腺炎、インフルエンザ
内科	50	インフルエンザ
眼科	22	急性出血性結膜炎、流行性角結膜炎
基幹	10	クラミジア肺炎(オウム病を除く)、細菌性髄膜炎、マイコプラズマ肺炎、無菌性髄膜炎、感染性胃腸炎(病原体がロタウイルスであるものに限る。)

定点把握感染症(月報)集計表(届出数)

2017年 12 月

	静岡県							全国				
	7月	8月	9月	10月	11月	今月	計	9月	10月	11月	今月	計
性器クラミジア感染症	37	39	36	45	21	33	211	2,248	2,252	1,975	1,999	8,474
性器ヘルペスウイルス感染症	6	21	12	16	8	7	70	722	803	722	729	2,976
尖圭コンジローマ	5	5	6	6	7	9	38	467	441	453	395	1,756
淋菌感染症	12	11	10	13	9	8	63	738	699	676	623	2,736
性器クラミジア感染症(男)	21	20	16	15	6	12	90	1,137	1,137	950	977	4,201
性器クラミジア感染症(女)	16	19	20	30	15	21	121	1,111	1,115	1,025	1,022	4,273
性器ヘルペスウイルス感染症(男)	2	10	3	6	5	3	29	259	322	266	276	1,123
性器ヘルペスウイルス感染症(女)	4	11	9	10	3	4	41	463	481	456	453	1,853
尖圭コンジローマ(男)	4	2	3	3	4	4	20	288	283	254	250	1,075
尖圭コンジローマ(女)	1	3	3	3	3	5	18	179	158	199	145	681
淋菌感染症(男)	7	9	5	6	7	5	39	582	571	514	503	2,170
淋菌感染症(女)	5	2	5	7	2	3	24	156	128	162	120	566
ペニシリン耐性肺炎球菌感染症								165	148	151	163	627
メチシリン耐性黄色ブドウ球菌感染症	25	24	25	28	41	38	181	1,356	1,386	1,347	1,347	5,436
薬剤耐性緑膿菌感染症						1	1	6	10	13	10	39

定点種別	県内定点数	届出対象感染症
性感染症	30	性器クラミジア感染症、性器ヘルペスウイルス感染症、尖形コンジローマ、淋菌感染症
基幹	10	ペニシリン耐性肺炎球菌感染症、メチシリン耐性黄色ブドウ球菌感染症、薬剤耐性緑膿菌感染症

定点把握感染症(月報)集計表(定点当り)

2017年 12 月

	静岡県						全国			
	7月	8月	9月	10月	11月	今月	9月	10月	11月	今月
性器クラミジア感染症	1.23	1.30	1.20	1.50	0.70	1.10	2.27	2.28	2.01	2.03
性器ヘルペスウイルス感染症	0.20	0.70	0.40	0.53	0.27	0.23	0.73	0.81	0.73	0.74
尖圭コンジローマ	0.17	0.17	0.20	0.20	0.23	0.30	0.47	0.45	0.46	0.40
淋菌感染症	0.40	0.37	0.33	0.43	0.30	0.27	0.75	0.71	0.69	0.63
性器クラミジア感染症(男)	0.70	0.67	0.53	0.50	0.20	0.40	1.15	1.15	0.97	0.99
性器クラミジア感染症(女)	0.53	0.63	0.67	1.00	0.50	0.70	1.12	1.13	1.04	1.04
性器ヘルペスウイルス感染症(男)	0.07	0.33	0.10	0.20	0.17	0.10	0.26	0.33	0.27	0.28
性器ヘルペスウイルス感染症(女)	0.13	0.37	0.30	0.33	0.10	0.13	0.47	0.49	0.46	0.46
尖圭コンジローマ(男)	0.13	0.07	0.10	0.10	0.13	0.13	0.29	0.29	0.26	0.25
尖圭コンジローマ(女)	0.03	0.10	0.10	0.10	0.10	0.17	0.18	0.16	0.20	0.15
淋菌感染症(男)	0.23	0.30	0.17	9.00	0.23	0.17	0.59	0.58	0.52	0.51
淋菌感染症(女)	0.17	0.07	0.17	0.23	0.07	0.10	0.16	0.13	0.16	0.12
ペニシリン耐性肺炎球菌感染症							0.35	0.31	0.32	0.34
メチシリン耐性黄色ブドウ球菌感染症	2.50	2.40	2.50	2.80	4.10	3.80	2.86	2.92	2.84	2.84
薬剤耐性緑膿菌感染症						0.10	0.01	0.02	0.03	0.02

定点種別	県内定点数	届出対象感染症
性感染症	30	性器クラミジア感染症、性器ヘルペスウイルス感染症、尖圭コンジローマ、淋菌感染症

2017年 12 月

保健所名	性器クラミジア感染症		性器ヘルペスウイルス感染症		尖圭コンジローマ		淋菌感染症	
	罹患数	定点当り	罹患数	定点当り	罹患数	定点当り	罹患数	定点当り
総数	33	1.10	7	0.23	9	0.30	8	0.27
賀茂		-		-		-		-
熱海	2	2.00			1	1.00		
東部	2	0.40			1	0.20		
御殿場			1	1.00				
富士	2	0.67						
静岡市	11	1.83	3	0.50	4	0.67	4	0.67
中部	3	0.75	2	0.50	1	0.25	1	0.25
西部	8	1.60					1	0.20
浜松市	5	1.00	1	0.20	2	0.40	2	0.40

保健所名	ペニシリン耐性肺炎球菌感染症		メチシリン耐性黄色ブドウ球菌感染症		薬剤耐性緑膿菌感染症	
	罹患数	定点当り	罹患数	定点当り	罹患数	定点当り
総数	0		38	3.80	1	0.10
賀茂						
熱海			12	12.00		
東部						
御殿場	-	-	1	-	-	-
富士			2	2.00		
静岡市			11	5.50	1	0.50
中部			1	1.00		
西部			7	7.00		
浜松市			4	2.00		

保健所名	定点(指定届出機関)数	
	性感染症	基幹
総数	30	10
賀茂	-	1
熱海	1	1
東部	5	1
御殿場	1	-
富士	3	1
静岡市	6	2
中部	4	1
西部	5	1
浜松市	5	2

* 薬剤耐性アシネトバクター感染症は、平成26年9月19日から全数把握の対象となりました。

定点把握感染症(月報)年齢階級別集計表(届出数)

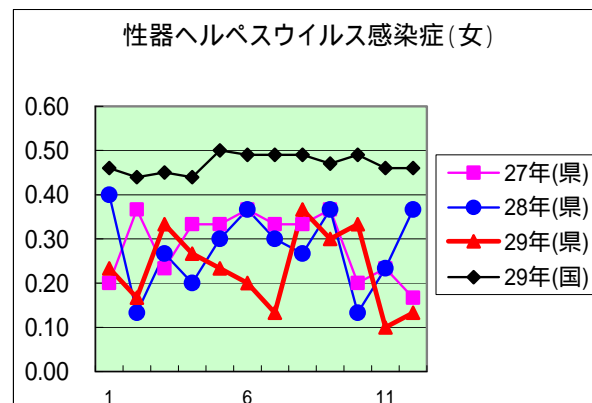
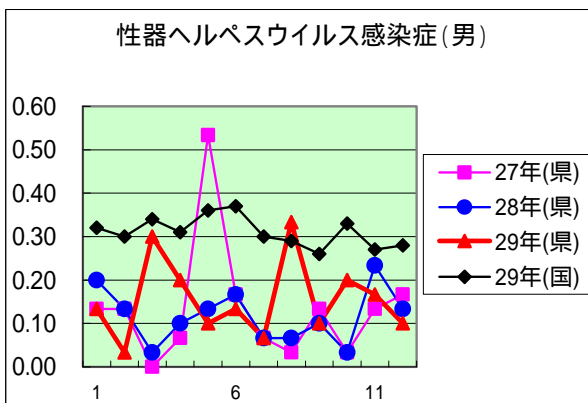
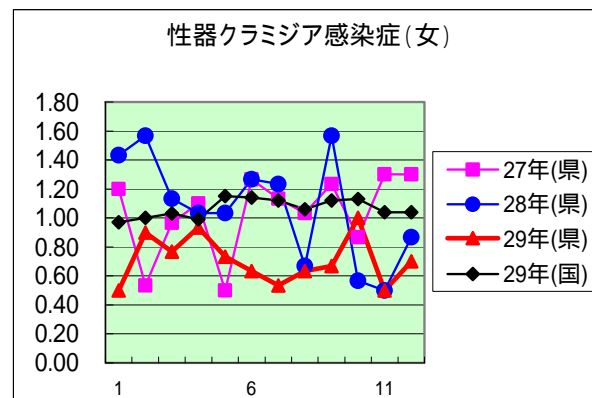
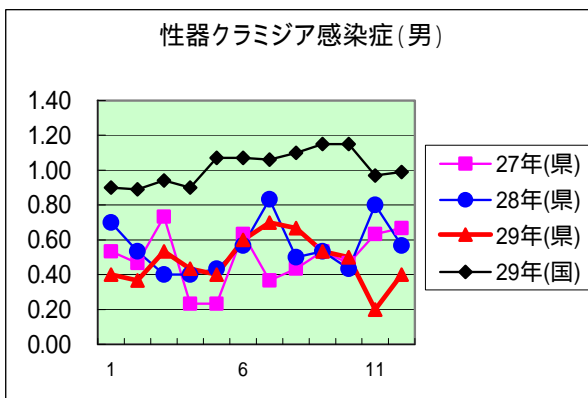
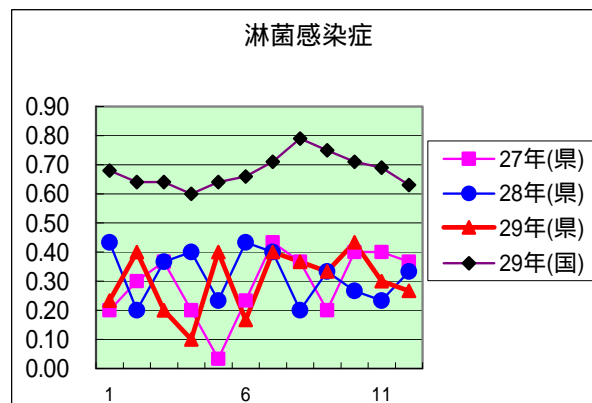
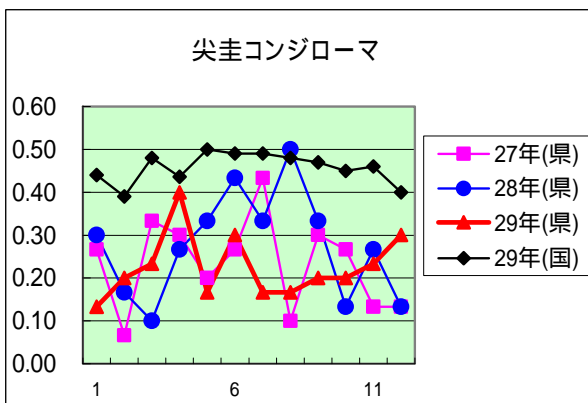
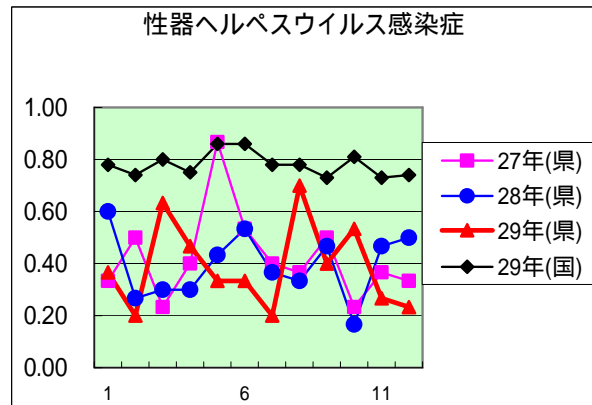
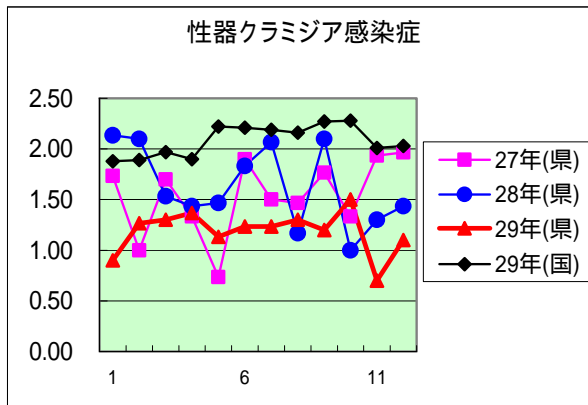
2017年 12 月

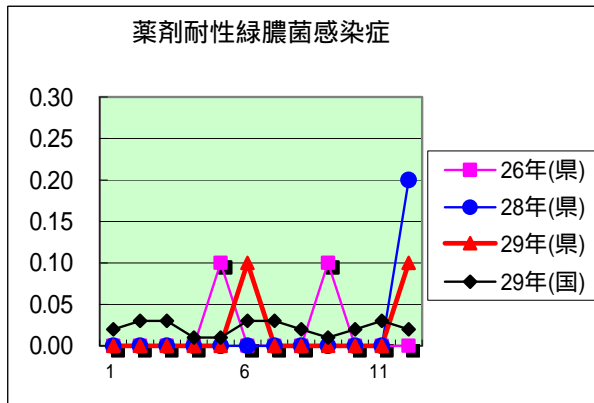
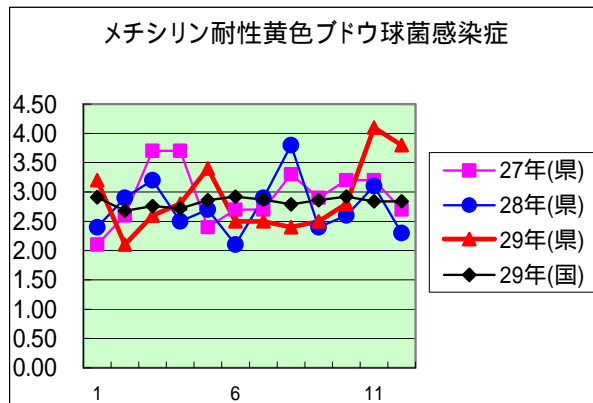
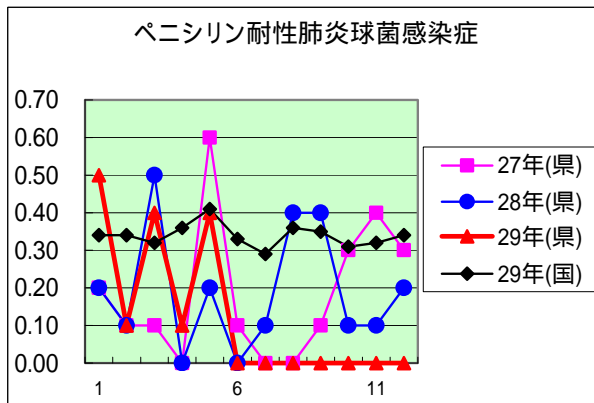
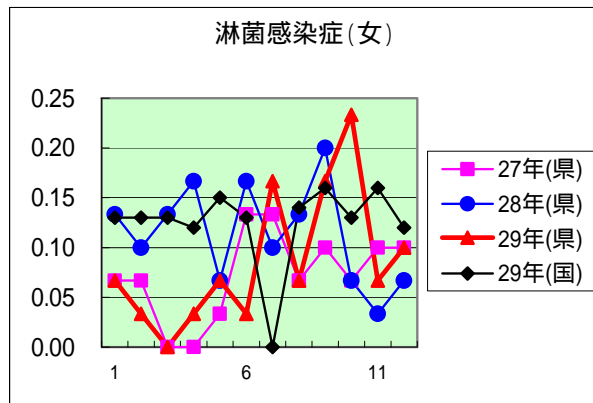
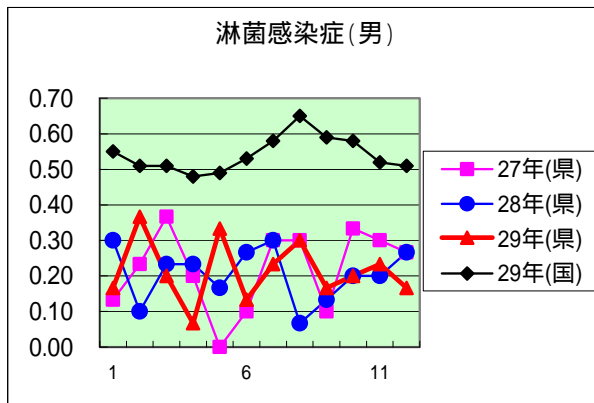
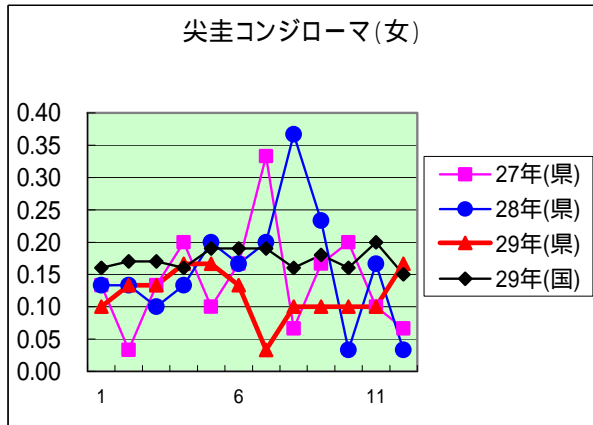
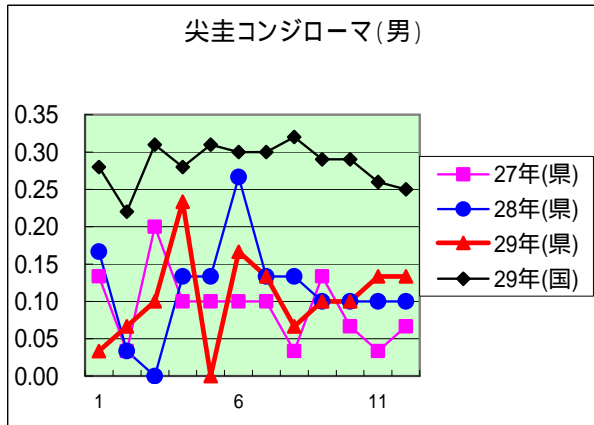
年齢階級区分	0歳	1～4歳	5～9歳	10～14歳	15～19歳	20～24歳	25～29歳	30～34歳	35～39歳	40～44歳	45～49歳	50～54歳	55～59歳	60～64歳	65～69歳	70歳以上	計
性器クラミジア感染症					5	8	9	4	4	1	2						33
性器ヘルペスウイルス感染症						3		1			1					2	7
尖圭コンジローマ						4		2		1	1					1	9
淋菌感染症					2	1	1		3		1						8
性器クラミジア感染症(男)					2	1	6		2		1						12
性器クラミジア感染症(女)					3	7	3	4	2	1	1						21
性器ヘルペスウイルス感染症(男)								1			1					1	3
性器ヘルペスウイルス感染症(女)						3										1	4
尖圭コンジローマ(男)						1		1			1					1	4
尖圭コンジローマ(女)						3		1		1							5
淋菌感染症(男)					2				3								5
淋菌感染症(女)						1	1				1						3
ペニシリン耐性肺炎球菌感染症																	
メチシリン耐性黄色ブドウ球菌感染症	1				1	1			1		2		1	2	5	24	38
薬剤耐性緑膿菌感染症																1	1

定点把握感染症(月報)年齢階級別集計表(定点当り)

2017年 12 月

年齢階級区分	0歳	1～4歳	5～9歳	10～14歳	15～19歳	20～24歳	25～29歳	30～34歳	35～39歳	40～44歳	45～49歳	50～54歳	55～59歳	60～64歳	65～69歳	70歳以上	計
性器クラミジア感染症					0.17	0.27	0.30	0.13	0.13	0.03	0.07						1.10
性器ヘルペスウイルス感染症						0.10		0.03			0.03					0.07	0.23
尖圭コンジローマ						0.13		0.07		0.03	0.03					0.03	0.30
淋菌感染症					0.07	0.03	0.03		0.10		0.03						0.27
性器クラミジア感染症(男)					0.07	0.03	0.20		0.07		0.03						0.40
性器クラミジア感染症(女)					0.10	0.23	0.10	0.13	0.07	0.03	0.03						0.70
性器ヘルペスウイルス感染症(男)								0.03			0.03					0.03	0.10
性器ヘルペスウイルス感染症(女)						0.10										0.03	0.13
尖圭コンジローマ(男)						0.03		0.03			0.03					0.03	0.13
尖圭コンジローマ(女)						0.10		0.03		0.03							0.17
淋菌感染症(男)					0.07				0.10								0.17
淋菌感染症(女)						0.03	0.03				0.03						0.10
ペニシリン耐性肺炎球菌感染症																	
メチシリン耐性黄色ブドウ球菌感染症	0.10				0.10	0.10			0.10		0.20		0.10	0.20	0.50	2.40	3.80
薬剤耐性緑膿菌感染症																0.10	0.10





定点種別	県内定点数	届出対象感染症
性感染症	30	性器クラミジア感染症、性器ヘルペスウイルス感染症、尖圭コンジローマ、淋菌感染症
基幹	10	ペニシリン耐性肺炎球菌感染症、メチシリン耐性黄色ブドウ球菌感染症、薬剤耐性アシネトバクター感染症、薬剤耐性緑膿菌感染症