

感染症の予防及び感染症の患者に対する医療に関する法律 **感染症発生動向調査 感染症週報**

静岡県環境衛生科学研究所感染症情報センター / 静岡県健康福祉部疾病対策課

## 目次

発生動向総覧	P 1 ~ 2
感染症発生動向警報システムによる保健所の警報状況	P 2
指定届出機関からの特記事項欄コメント	P 3 ~ 5
全数把握感染症集計表	P 7
定点把握感染症集計表	P 8 ~ 12
定点把握感染症推移グラフ	P 13 ~ 17
定点把握感染症集計表(月報)	P 18 ~ 21
定点把握感染症推移グラフ(月報)	P 22 ~ 23



# 発生動向総覧

## 《第11週コメント》3月23日集計分

### 全数届出の感染症

- 1 類感染症 報告なし
- 2 類感染症 結核（東部（1）、富士（3）、中部（2）、西部（1）、浜松市（2））
- 3 類感染症 報告なし
- 4 類感染症 レジオネラ症（東部（1））
- 5 類感染症 後天性免疫不全症候群（西部（2）、浜松市（1））

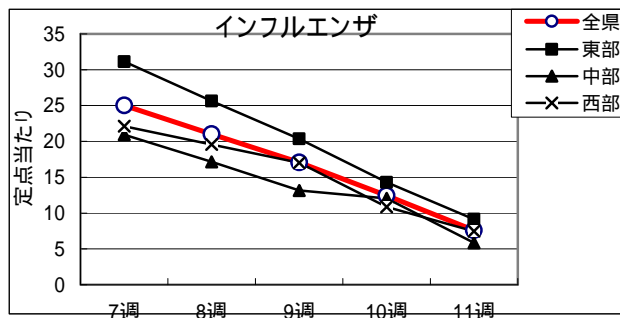
### 定点把握の対象となる5類感染症（週報対象のもの）

環境衛生科学研究所  
感染症情報センター

平成30年第11週(3/12～3/18)の動向

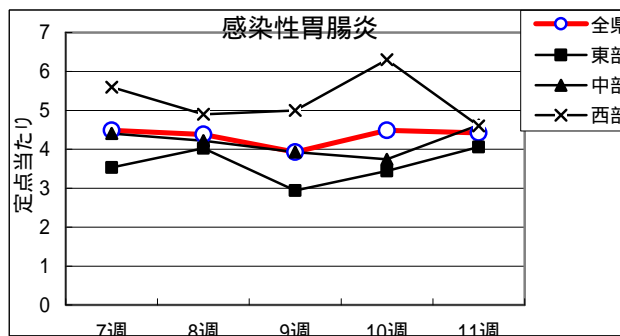
#### インフルエンザ

全県で罹患数1055、定点あたり7.59で前週より減少。  
東部地区で定点あたり9.16  
中部地区で定点あたり5.86、  
西部地区で定点あたり7.47  
の患者発生あり。



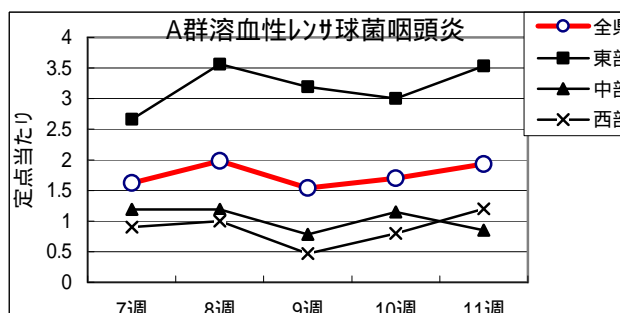
#### 感染性胃腸炎

全県で罹患数393、定点あたり4.42で前週より減少。  
東部地区で定点あたり4.06  
中部地区で定点あたり4.63、  
西部地区で定点あたり4.60  
の患者発生あり。

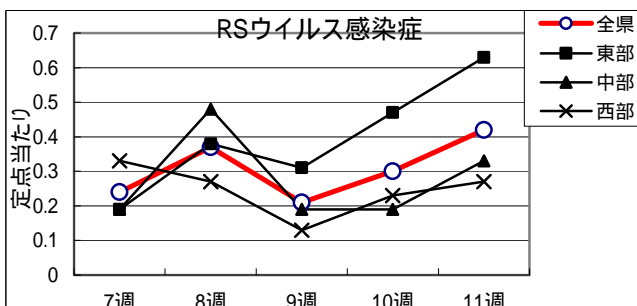


#### A群溶血性レンサ球菌

全県で罹患数172、定点あたり1.93で前週より増加。  
東部地区で定点あたり3.53、  
中部地区で定点あたり0.85、  
西部地区で定点あたり1.20  
の患者発生あり。

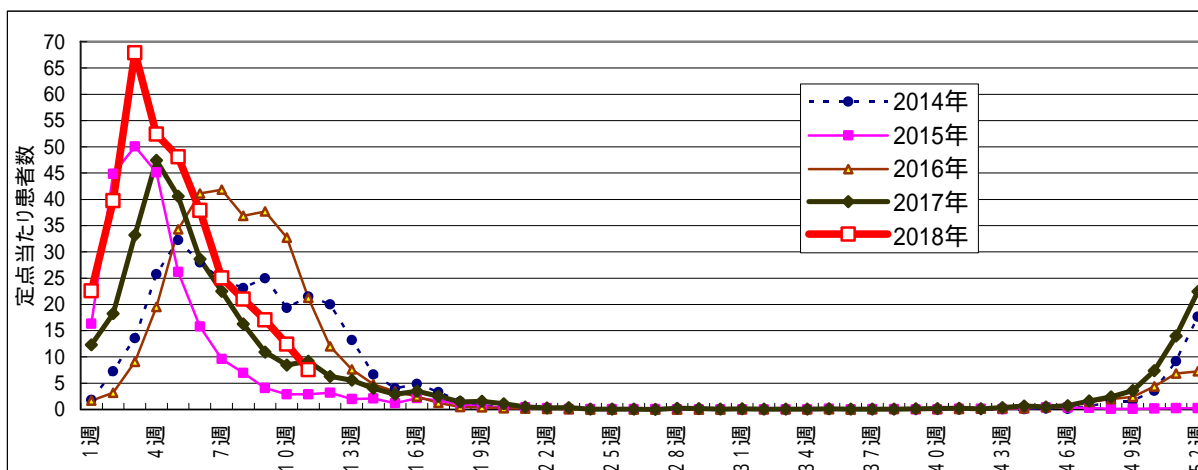


RSウイルス感染症  
 全県で罹患数37、定点当たり  
 0.42で前週より増加。  
 東部地区で定点当たり0.63、  
 中部地区で定点当たり0.33、  
 西部地区で定点当たり0.27  
 の患者発生あり。



- ・麻疹、風しんは全県で患者発生なし。
- ・流行性耳下腺炎は、定点当たり東部地区で0.13、中部地区で0.67、西部地区で0.10の患者発生あり。
- ・突発性発疹は、定点当たり東部地区で0.16、中部地区で0.26、西部地区で0.17の患者発生あり。
- ・咽頭結膜熱は、定点当たり東部地区で0.38、中部地区で0.11、西部地区で0.03の患者発生あり。
- ・水痘は、定点当たり東部地区で0.13、中部地区で0.00、西部地区で0.33の患者発生あり。
- ・流行性角結膜炎は、定点当たり東部地区で0.00、中部地区で0.25、西部地区で0.14の患者発生あり。
- ・マイコプラズマ肺炎は、定点当たり東部地区で0.25、中部地区で0.00、西部地区で0.33の患者発生あり。

### インフルエンザ罹患数推移



静岡県環境衛生科学研究所におけるインフルエンザウイルス検出状況  
 (検体採取日:平成29年9月6日～平成30年3月6日)

	A/H1 pdm09	A/H3	B/山形 系統	B/Victoria 系統
平成29年9月	0	0	1	1
平成29年10月	3	3	0	6
平成29年11月	0	0	3	0
平成29年12月	8	2	10	0
平成30年1月	4	8	22	0
平成30年2月	3	4	14	0
平成30年3月	1	1	1	0
計	19	18	51	7

### 感染症発生動向警報システムによる保健所の警報状況

警報 インフルエンザ(御殿場、西部)、A群溶血性レンサ球菌咽頭炎(御殿場)  
 注意報 なし



## 指定届出機関からの特記事項欄コメント

### 感染症第11週（3月12日～3月18日）

かわづクリニック(河津町) インフルエンザA型 5名、インフルエンザB型 5名、  
ヒトメタニューモ感染症 2名(6歳男児2名)」

下田メディカルセンター(下田市) 「インフルエンザA型 2名、インフルエンザB型  
4名」

高野医院(伊東市) 「インフルエンザA型 4名、インフルエンザB型 12名」

聖隷沼津病院(沼津市) 「インフルエンザA型 12名、インフルエンザB型 10名」

白十字小児科(沼津市) 「インフルエンザA型 19名、インフルエンザB型 16名」

よざ小児科医院(沼津市) 「インフルエンザB型 7名」

光ヶ丘小児科(三島市) 「インフルエンザA型 12名、インフルエンザB型 12名、  
咽頭アデノ 3名、RSウイルス 5名、腸管アデノ 1名」

窪田医院(三島市) 「インフルエンザA型 9名、インフルエンザB型 6名」

すずき耳鼻咽喉科・小児科(伊豆市) 「インフルエンザA型 2名、インフルエンザB  
型 1名」

りゅうじん医院(長泉町) 「インフルエンザA型 8名、インフルエンザB型 4名」

まるやま小児科医院(清水町) 「インフルエンザA型 5名、インフルエンザB型 6  
名」

函南平出クリニック(函南町) 「インフルエンザA型 25名、インフルエンザB型 16  
名、A群溶連菌 8名、RSウイルス 3名、アデノウイルス 4名」

石川医院(御殿場市) 「インフルエンザA型 2名、インフルエンザB型 2名」

安田内科小児科医院(御殿場市) 「インフルエンザA型 22名、インフルエンザB型  
20名」

富士病院(御殿場市) 「インフルエンザA型 5名、インフルエンザB型 3名」

ファミリークリニックたうち小児科医院(御殿場市) 「インフルエンザA型 24名、  
インフルエンザB型 21名」

なかがわ医院(小山町) 「インフルエンザA型 3名、インフルエンザB型 6名」

北川内科医院(富士宮市) 「インフルエンザA型 1名」

永松医院(富士宮市) 「インフルエンザB型 1名」

谷口小児科医院(富士宮市) 「インフルエンザA型 4名、インフルエンザB型 1名」

聖隷富士病院(富士市) 「インフルエンザA型 4名、インフルエンザB型 3名」

小川小児科内科医院(富士市) 「インフルエンザA型 18名、インフルエンザB型 4  
名」

田子浦クリニック(富士市) 「インフルエンザA型 18名、インフルエンザB型 9  
名」

共立蒲原総合病院(富士市) 「インフルエンザA型 1名、インフルエンザB型 2名」

望月医院（富士宮市）「インフルエンザA型 8名、インフルエンザB型 5名」  
木内医院（静岡市）「インフルエンザA型 2名、インフルエンザB型 2名」  
ないとう内科・循環器内科（静岡市）「インフルエンザA型 1名、インフルエンザB型 1名」  
原小児科医院（静岡市）「インフルエンザA型 2名」  
岩はし内科医院（静岡市）「インフルエンザA型 3名、インフルエンザB型 4名」  
松永医院（静岡市）「インフルエンザB型 1名」  
わたなベクリニック（静岡市）「インフルエンザB型 1名」  
高部こどもクリニック（静岡市）「インフルエンザA型 11名、インフルエンザB型 7名」  
瀬名こどもクリニック（静岡市）「インフルエンザA型 2名」  
わたなベ小児科クリニック（静岡市）「インフルエンザA型 5名、インフルエンザB型 2名」  
静岡県立総合病院（静岡市）「ヒトメタニューモウイルス 1名（1歳男児）」  
広川医院（静岡市）「インフルエンザA型 7名、インフルエンザB型 2名」  
水野医院（島田市）「インフルエンザA型 9名、インフルエンザB型 6名」  
さくらいファミリークリニック（島田市）「インフルエンザA型 18名、インフルエンザB型 1名」  
こどもクリニックおおかわ小児科（吉田町）「インフルエンザA型 2名、インフルエンザB型 5名」  
中東遠総合医療センター（掛川市）「インフルエンザA型 4名」  
山崎医院（磐田市）「インフルエンザB型 2名」  
きもと小児科（湖西市）「インフルエンザA型 11名、インフルエンザB型 20名」  
市立湖西病院（湖西市）「インフルエンザA型 6名、インフルエンザB型 6名」  
宮内診療所（御前崎市）「インフルエンザA型 5名、インフルエンザB型 10名」  
増田内科循環器科医院（掛川市）「インフルエンザA型 14名、インフルエンザB型 4名」  
本田クリニック（磐田市）「インフルエンザA型 10名、インフルエンザB型 4名」  
伊藤医院（湖西市）「インフルエンザA型 1名、インフルエンザB型 5名」  
三上内科小児科医院（磐田市）「インフルエンザA型 37名、インフルエンザB型 6名」  
神林クリニック（磐田市）「インフルエンザA型 1名、インフルエンザB型 3名」  
浜松赤十字病院（浜松市）「インフルエンザB型 1名」  
浜松医療センター（浜松市）「ヒトメタニューモウイルス 1名（3歳女児1名）、インフルエンザA型 1名、インフルエンザB型 1名」  
クリニックパパ（浜松市）「ヒトメタニューモウイルス 11名（1歳男児2名、1歳女児3名、2歳男児2名、2歳女児1名、3歳女児1名、4歳男児2名）、インフルエンザA型 2名（男性1名、女性1名）、インフルエンザB型 6名（男性3名、女性3名）」

今西こどもクリニック(浜松市)「インフルエンザA型 10名、インフルエンザB型 4名」

山本こどもクリニック(浜松市)「ヒトメタニューモウイルス 1名、インフルエンザA型 2名(予防接種未1名、予防接種1回済1名、昨年A型罹患1名、昨年罹患なし1名)、インフルエンザB型 1名(予防接種2回済、昨年罹患なし)」

げんきこどもクリニック(浜松市)「インフルエンザA型 4名、インフルエンザB型 1名」

いぬかい小児科(浜松市)「インフルエンザA型 5名(予防接種未4名)、インフルエンザB型 2名(予防接種未0名)」

すずきこどもクリニック(浜松市)「インフルエンザA型 1名、インフルエンザB型 1名」

幸田子供クリニック(浜松市)「インフルエンザA型 7名、インフルエンザB型 4名」

天竜こども医院(浜松市)「インフルエンザA型 16名、インフルエンザB型 3名」

小松診療所(浜松市)「インフルエンザA型 14名(男性6名、女性8名)、インフルエンザB型 2名(男性2名)」

縣医院(浜松市)「インフルエンザA型 11名、インフルエンザB型 6名」

くまがいクリニック(浜松市)「インフルエンザA型 1名、インフルエンザB型 2名」

大竹内科医院(浜松市)「インフルエンザA型 5名(男性1名、女性4名)、インフルエンザB型 3名(男性1名、女性2名)」

鈴木診療院(浜松市)「インフルエンザA型 1名(予防接種未)、インフルエンザB型 1名(予防接種済)」

宮口こんどうクリニック(浜松市)「インフルエンザA型 8名(男性3名うち予防接種1回済2名)、女性5名うち予防接種1回済1名)、インフルエンザB型 2名(男性1名、女性1名)」

みかえ内科クリニック(浜松市)「インフルエンザA型 2名(男性1名、女性1名)、インフルエンザB型 2名(男性2名)」

#### 特記事項欄コメントによるインフルエンザウイルス型別状況

区分	報告名数	割合
インフルエンザA型	454名	60%
インフルエンザB型	303名	40%

静岡県の感染症週報は、疾病対策課ホームページでご覧いただけます。

<http://www.pref.shizuoka.jp/kousei/ko-420a/center.html>

疾患名	区分	静岡県						全国					
		6週	7週	8週	9週	10週	今週	年累計	8週	9週	10週	今週	年累計
エボラ出血熱													
クリミア・コンゴ出血熱													
瘧疾													
南米出血熱													
ペスト													
マールブルグ病													
ラッサ熱													
急性灰白髄炎													
結核		7	5	3	7	8	9	80	289	325	354	343	4,124
ジフテリア													
重症急性呼吸器症候群(SARS)													
中東呼吸器症候群(MERS)													
鳥インフルエンザH5N1													
鳥インフルエンザH7N9													
コレラ													2
細菌性赤痢								1	4	5	3	2	42
腸管出血性大腸菌感染症								3	9	17	12	15	130
腸チフス										1		2	13
パラチフス										1	1		5
E型肝炎									4	4	6	10	66
ウエストナイル熱(ウエストナイル脳炎を含む)													
A型肝炎									13	10	11	18	112
エキノコックス症													1
賞熱													
オウム病													
オムスク出血熱													
回腸熱													
キャサスル森林病													
Q熱													1
狂犬病													
コクシジオイデス症													
サル痘													
シカウイルス感染症													
重症熱性血小板減少症候群													
腎臓慢性出血熱													
西部ウマ脳炎													
ダニ媒介脳炎													
炭疽													
チクングニア熱													
つつが虫病								1	1		1		38
デング熱									1	4	3	2	23
東部ウマ脳炎													
鳥インフルエンザ													
ニパウイルス感染症													
日本紅斑熱										1			1
日本脳炎													
ハンタウイルス肺症候群													
Bウイルス病													
鼻疽													
ブルセラ症											1		1
ペネズエラウマ脳炎													
ヘンドラウイルス感染症													
強しんデフス													
ポツリヌス症													1
マラリア									1		3		9
野兔病													
ライム病													
リッサウイルス感染症													
リフトバレー熱													
類鼻疽													
レジオネラ症				1		1	1	10	14	19	16	14	218
レプトスピラ症													
ロッキー山紅斑熱													
アムール赤痢						1		3	7	10	8	8	152
ウイルス性肝炎(A型肝炎及びE型肝炎を除く)										3	4		34
カルバペネム耐性腸内細菌科細菌感染症					2			8	23	25	22	22	320
急性脳炎(ライム病、日本脳炎等を除く)	1	1		2				10	6	6	8	9	231
クリプトスポリジウム症										2		1	5
クワイツフェルト・ヤコブ病									2	2	8	1	45
劇症型溶血性レンサ球菌感染症			1		2	1		13	10	19	8	4	191
後天性免疫不全症候群								3	8	16	13	15	244
ジアルジア症									1	1			15
侵襲性インフルエンザ菌感染症	1				2			3	4	11	7	3	102
侵襲性髄膜炎菌感染症											2		8
侵襲性肺炎球菌感染症			2	2	4	1		24	50	55	40	43	890
水痘(入院例に限る)								1	3	3	1	4	65
先天性風しん症候群													
梅毒	2	1		2				15	69	93	80	79	1,166
播種性クリプトコックス症								2	2	2	5	2	29
破傷風	1							1		1		3	10
バンコマイシン耐性黄色ブドウ球菌感染症											2	1	10
バンコマイシン耐性腸球菌感染症												54	626
百日咳		2			1			7	51	40	49	5	6
風しん											2	1	6
麻疹									1	2	2	1	11
薬剤耐性アシネトバクター感染症													3
新型インフルエンザ等感染症													

医療機関からの追加届出等により増減することがあります。

## 定点把握感染症集計表(届出数)

2018年 11 週

	静岡県							全国				
	6週	7週	8週	9週	10週	今週	計	8週	9週	10週	今週	計
RSウイルス感染症	21	21	33	19	27	37	158	1,141	1,191	1,282	1,392	5,006
咽頭結膜熱	12	14	16	13	7	16	78	901	870	861	946	3,578
A群溶血性レンサ球菌咽頭炎	193	144	176	137	151	172	973	8,396	8,232	8,317	8,485	33,430
感染性胃腸炎	472	400	390	350	400	393	2,405	15,127	15,288	15,770	15,828	62,013
水痘	4	8	9	8	15	14	58	676	655	826	767	2,924
手足口病	7	2	4	7	4	2	26	341	380	421	474	1,616
伝染性紅斑	1	1	2	3	3	6	16	198	206	180	196	780
突発性発しん	14	24	24	24	20	17	123	999	1,058	1,090	1,134	4,281
ヘルパンギーナ	3	1		2	1		7	43	37	36	42	158
流行性耳下腺炎	15	21	28	22	22	25	133	460	389	396	446	1,691
インフルエンザ	5,263	3,477	2,920	2,370	1,730	1,055	16,815	112,070	86,179	59,575	42,764	300,588
急性出血性結膜炎								10	8	8	15	41
流行性角結膜炎	7	2	6	5	7	3	30	420	413	367	377	1,577
クラミジア肺炎(オウム病は除く)								2	4	9	3	18
細菌性髄膜炎		1					1	14	9	6	4	33
マイコプラズマ肺炎	3	2		2	1	2	10	61	54	58	95	268
無菌性髄膜炎	1					2	3	11	5	8	16	40
感染性胃腸炎(病原体がロタウイルスであるものに限る。)				1			1	125	149	134	198	606

定点種別	県内定点数	届出対象感染症
小児科	89	RSウイルス感染症、咽頭結膜熱、A群溶血性レンサ球菌咽頭炎、感染性胃腸炎、水痘、手足口病、伝染性紅斑、突発性発しん、ヘルパンギーナ、流行性耳下腺炎、インフルエンザ
内科	50	インフルエンザ
眼科	22	急性出血性結膜炎、流行性角結膜炎
基幹	10	クラミジア肺炎(オウム病は除く)、細菌性髄膜炎、マイコプラズマ肺炎、無菌性髄膜炎、感染性胃腸炎(病原体がロタウイルスであるものに限る。)

小児科定点と内科定点はインフルエンザ定点を兼ねている。



# 定点把握感染症集計表(定点当り)

2018年 11 週

	静岡県					全国				
	第6週	第7週	第8週	第9週	第10週	今週	第8週	第9週	第10週	今週
RSウイルス感染症	0.24	0.24	0.37	0.21	0.30	0.42	0.36	0.38	0.41	0.44
咽頭結膜熱	0.13	0.16	0.18	0.15	0.08	0.18	0.28	0.28	0.27	0.30
A群溶血性レンサ球菌咽頭炎	2.17	1.62	1.98	1.54	1.70	1.93	2.65	2.60	2.64	2.69
感染性胃腸炎	5.30	4.49	4.38	3.93	4.49	4.42	4.81	4.84	5.00	5.01
水痘	0.04	0.09	0.10	0.09	0.17	0.16	0.21	0.21	0.26	0.24
手足口病	0.08	0.02	0.04	0.08	0.04	0.02	0.11	0.12	0.13	0.15
伝染性紅斑	0.01	0.01	0.00	0.03	0.03	0.07	0.06	0.07	0.06	0.06
突発性発しん	0.16	0.27	0.27	0.27	0.22	0.19	0.32	0.33	0.35	0.36
ヘルパンギーナ	0.03	0.01		0.02	0.01		0.01	0.01	0.01	0.01
流行性耳下腺炎	0.17	0.24	0.31	0.25	0.25	0.28	0.15	0.12	0.13	0.14
インフルエンザ	37.86	25.01	21.01	17.05	12.45	7.59	22.64	17.42	12.05	8.65
急性出血性結膜炎							0.01	0.01	0.01	0.02
流行性角結膜炎	0.32	0.09	0.27	0.23	0.32	0.14	0.60	0.59	0.53	0.54
クラミジア肺炎(オウム病は除く)								0.01	0.02	0.01
細菌性髄膜炎		0.10					0.03	0.02	0.01	0.01
マイコプラズマ肺炎	0.30	0.20		0.20	0.10	0.20	0.13	0.11	0.12	0.20
無菌性髄膜炎	0.10					0.20	0.02	0.01	0.02	0.03
感染性胃腸炎(病原体がロタウイルスであるものに限る。)				0.10			0.26	0.31	0.28	0.41

定点種別	県内定点数	届出対象感染症
小児科	89	RSウイルス感染症、咽頭結膜熱、A群溶血性レンサ球菌咽頭炎、感染性胃腸炎、水痘、手足口病、伝染性紅斑、突発性発しん、ヘルパンギーナ、流行性耳下腺炎、インフルエンザ
内科	50	インフルエンザ
眼科	22	急性出血性結膜炎、流行性角結膜炎
基幹	10	クラミジア肺炎(オウム病は除く)、細菌性髄膜炎、マイコプラズマ肺炎、無菌性髄膜炎、感染性胃腸炎(病原体がロタウイルスであるものに限る。)

小児科定点と内科定点はインフルエンザ定点を兼ねている。

感染症 11 週

保健所名	RSウイルス感染症		咽頭結膜熱		A群溶血性 レンサ球菌咽頭炎		感染性胃腸炎		水痘	
	罹患数	定点当り	罹患数	定点当り	罹患数	定点当り	罹患数	定点当り	罹患数	定点当り
総数	37	0.42	16	0.18	172	1.93	393	4.42	14	0.16
賀茂	1	0.50			2	1.00	6	3.00		
熱海			2	0.50			1	0.25		
東部	14	1.08	6	0.46	29	2.23	48	3.69		
御殿場	4	1.00	4	1.00	74	18.50	38	9.50		
富士	1	0.11			8	0.89	37	4.11	4	0.44
静岡市	5	0.31	2	0.13	12	0.75	73	4.56		
中部	4	0.36	1	0.09	11	1.00	52	4.73		
西部	1	0.08			11	0.92	79	6.58	3	0.25
浜松市	7	0.39	1	0.06	25	1.39	59	3.28	7	0.39

保健所名	手足口病		伝染性紅斑		突発性発しん		百日咳		ヘルパンギーナ	
	罹患数	定点当り	罹患数	定点当り	罹患数	定点当り	罹患数	定点当り	罹患数	定点当り
総数	2	0.02	6	0.07	17	0.19			0	
賀茂										
熱海										
東部			2	0.15	4	0.31				
御殿場										
富士					1	0.11				
静岡市					6	0.38				
中部			1	0.09	1	0.09				
西部	2	0.17								
浜松市			3	0.17	5	0.28				

保健所	流行性耳下腺炎		インフルエンザ		麻しん (全数報告)		風しん (全数報告)		指定届出機関 (定点)数	
	罹患数	定点当り	罹患数	定点当り	週計	累計	週計	累計	小児科	内科
総数	25	0.28	1,055	7.59	0	0	0	0	89	50
賀茂			16	5.33					2	1
熱海			30	5.00					4	2
東部	3	0.23	191	9.55					13	7
御殿場	1	0.25	111	18.50					4	2
富士			110	7.33					9	6
静岡市			104	4.16					16	9
中部	18	1.64	142	8.35					11	6
西部	2	0.17	192	10.11					12	7
浜松市	1	0.06	159	5.68					18	10

\*百日咳は、平成30年1月1日より五類(定点把握対象)から五類(全数把握対象)に変更されました。

感染症 11 週

保健所名	急性出血性結膜炎		流行性角結膜炎		クラミジア肺炎 (オウム病を除く)		細菌性髄膜炎		マイコプラズマ肺炎	
	罹患数	定点当り	罹患数	定点当り	罹患数	定点当り	罹患数	定点当り	罹患数	定点当り
総数	0		3	0.14	0		0		2	0.20
賀茂									1	1.00
熱海										
東部										
御殿場										
富士										
静岡市			2	0.40						
中部										
西部			1	0.25						
浜松市									1	0.50

保健所名	無菌性髄膜炎		感染性胃腸炎 (病原体がロタウイルス であるものに限る。)	
	罹患数	定点当り	罹患数	定点当り
総数	2	0.20	0	
賀茂				
熱海				
東部				
御殿場				
富士	1	1.00		
静岡市				
中部				
西部				
浜松市	1	0.50		

指定届出機関 (定点)数	
眼科	基幹
22	10
-	1
-	1
4	1
-	-
3	1
5	2
3	1
4	1
3	2

\*賀茂・熱海・御殿場の各保健所管内には眼科定点はありません。

\*御殿場保健所管内には基幹定点はありません。

\*感染性胃腸炎(病原体がロタウイルスであるものに限る。)は、平成25年10月14日から基幹定点による届出対象疾病に追加されました。

定点把握感染症年齢階級別集計表(届出数)

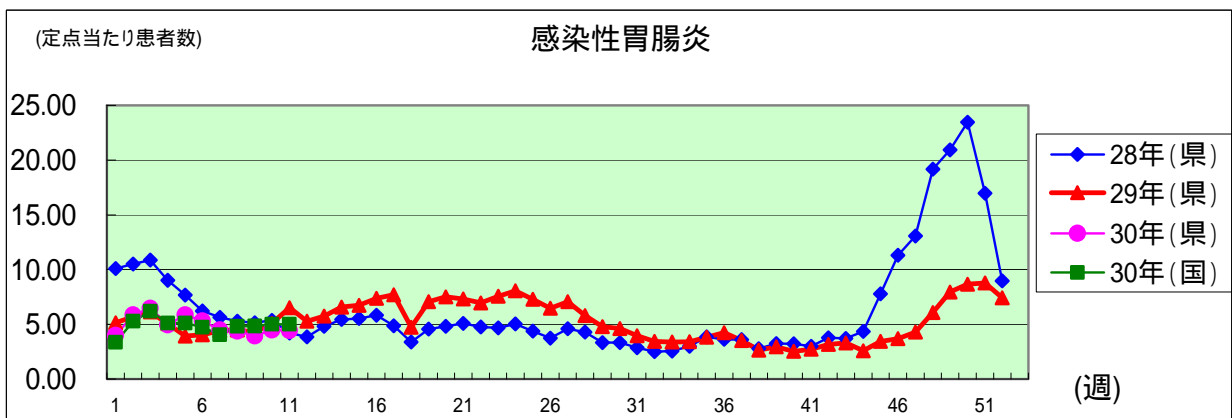
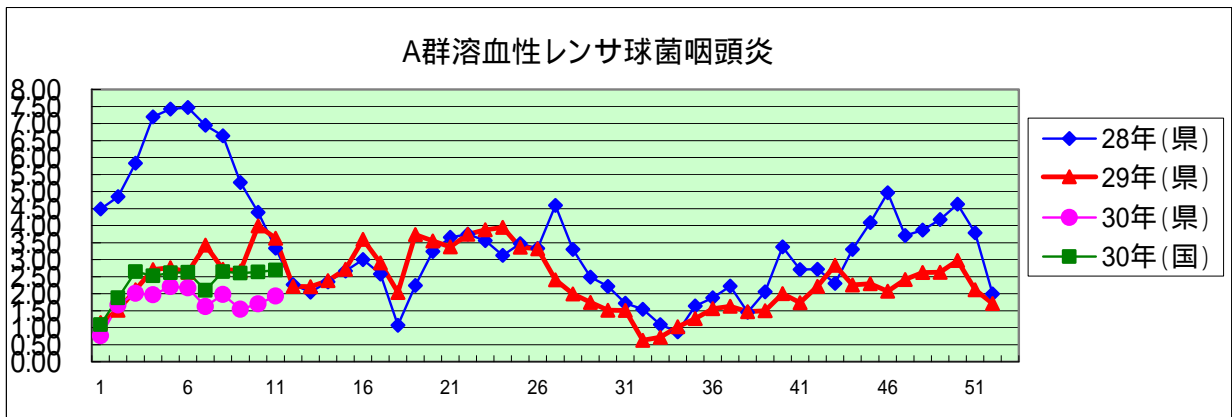
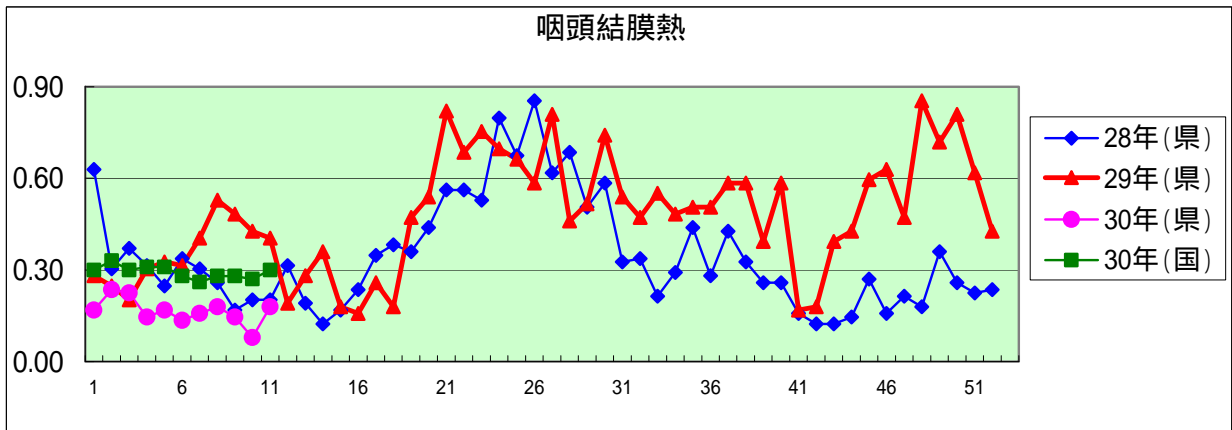
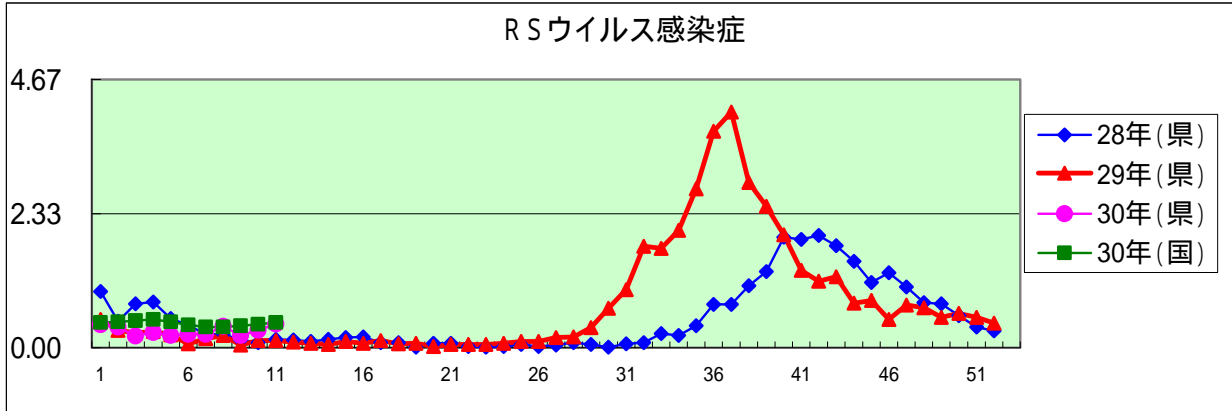
2018年 11 週

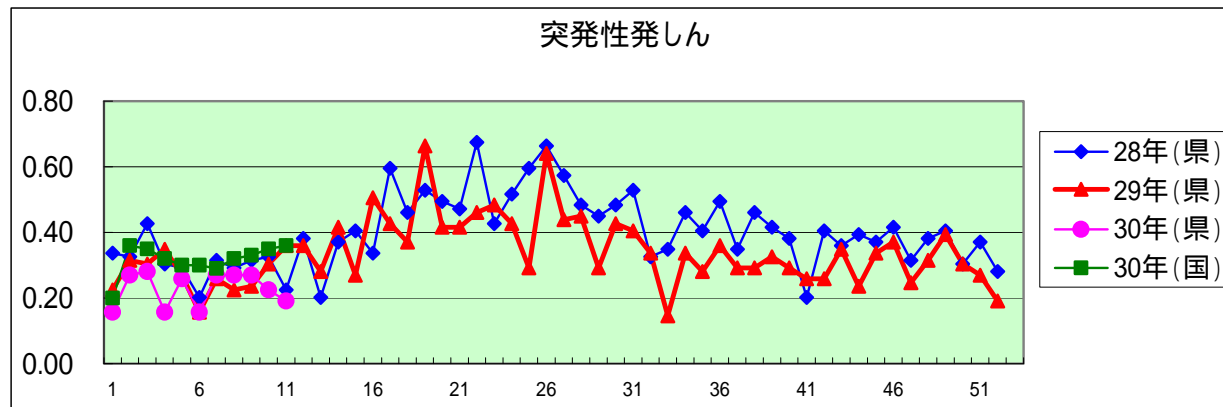
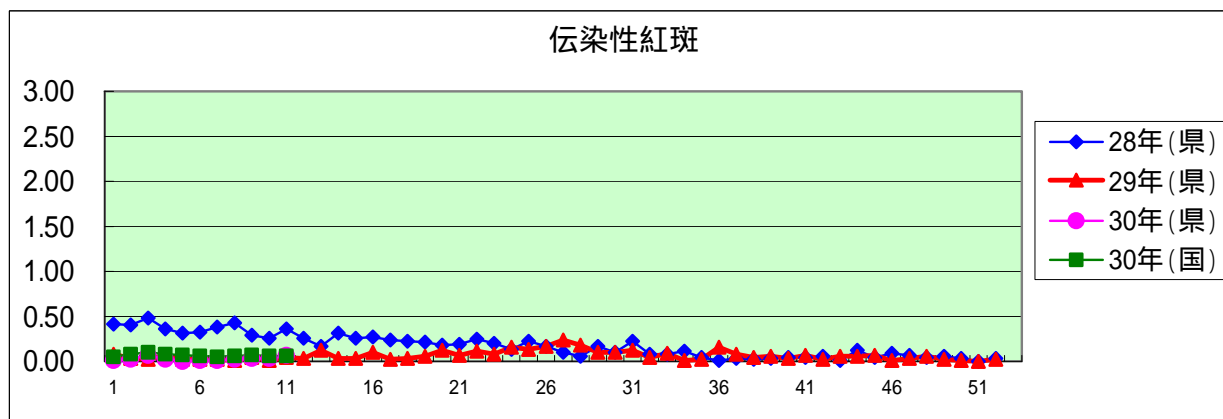
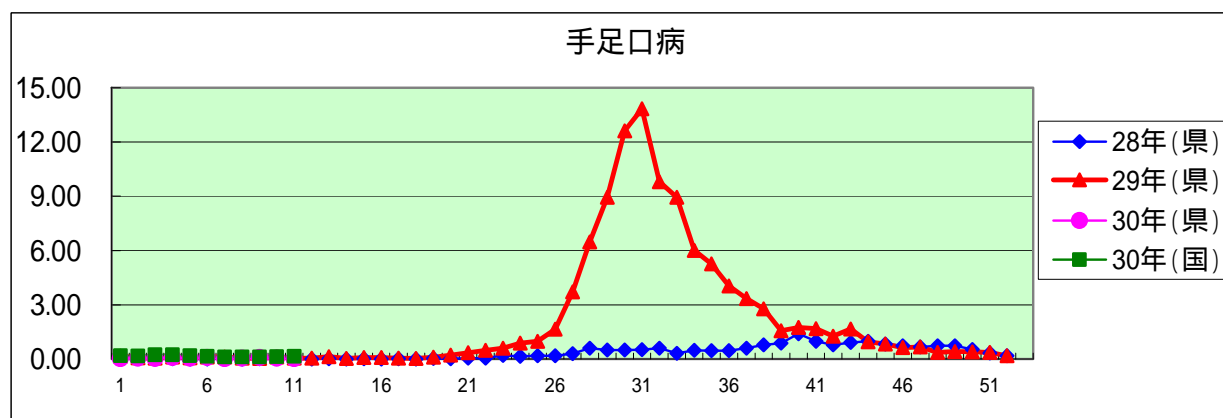
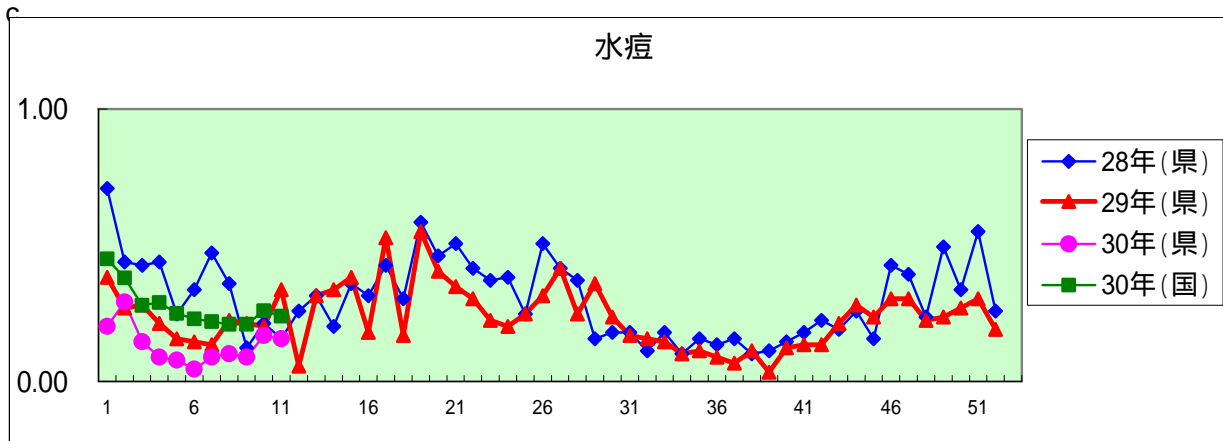
年齢階級区分	～6ヶ月	～12ヶ月	1歳	2歳	3歳	4歳	5歳	6歳	7歳	8歳	9歳	10～14歳	15～19歳	20～29歳	30～39歳	40～49歳	50～59歳	60～69歳	70～79歳	80歳以上	計	
# (小児科定点把握感染症分)	～6ヶ月	～12ヶ月	1歳	2歳	3歳	4歳	5歳	6歳	7歳	8歳	9歳	10～14歳	15～19歳	20歳以上								
# (眼科定点把握感染症分)	～6ヶ月	～12ヶ月	1歳	2歳	3歳	4歳	5歳	6歳	7歳	8歳	9歳	10～14歳	15～19歳	20～29歳	30～39歳	40～49歳	50～59歳	60～69歳	70歳以上			
# (基幹定点把握分)	0歳	1～4歳	5～9歳	10～14歳	15～19歳	20～24歳	25～29歳	30～34歳	35～39歳	40～44歳	45～49歳	50～54歳	55～59歳	60～64歳	65～69歳	70歳以上						
RSウイルス感染症	5	9	13	5	1	2	1	1													27	
咽頭結膜炎		1	2		6	2	2	1	2												7	
A群溶血性レンサ球菌咽頭炎		1	7	14	20	23	18	21	13	15	11	21	3	5							151	
感染性胃腸炎		20	40	40	24	46	36	36	23	23	16	42	8	39							400	
水痘							3	4	4	2	1										15	
手足口病				1		1															4	
伝染性紅斑			1			2		3													3	
突発性発しん	1	7	7	2																	20	
ヘルパンギーナ																					1	
流行性耳下腺炎			1		2	4	9	3	1	3		2									22	
インフルエンザ	1	8	33	36	54	45	76	63	62	69	43	187	48	38	68	80	54	31	33	26	1,055	
急性出血性結膜炎																						
流行性角結膜炎														1	1					1	3	
クラミジア肺炎(オウム病は除く)																						
細菌性髄膜炎																						
マイコプラズマ肺炎		1	1																		2	
無菌性髄膜炎							1							1							2	
感染性胃腸炎(病原体がロタウイルスであるものに限る。)																						

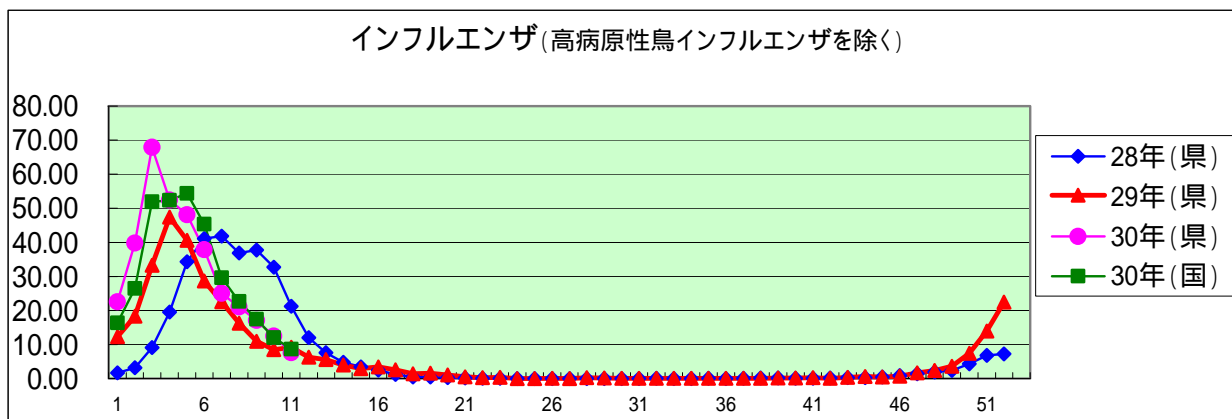
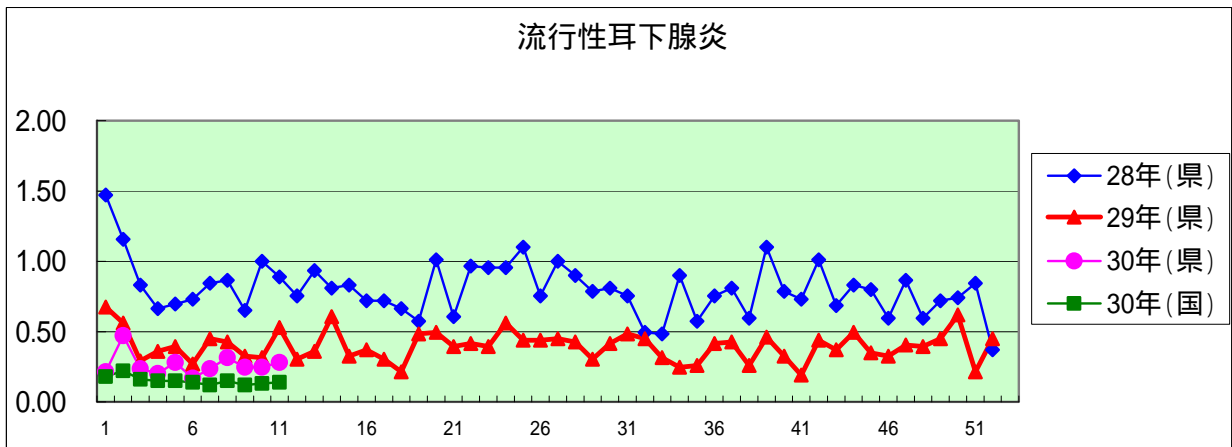
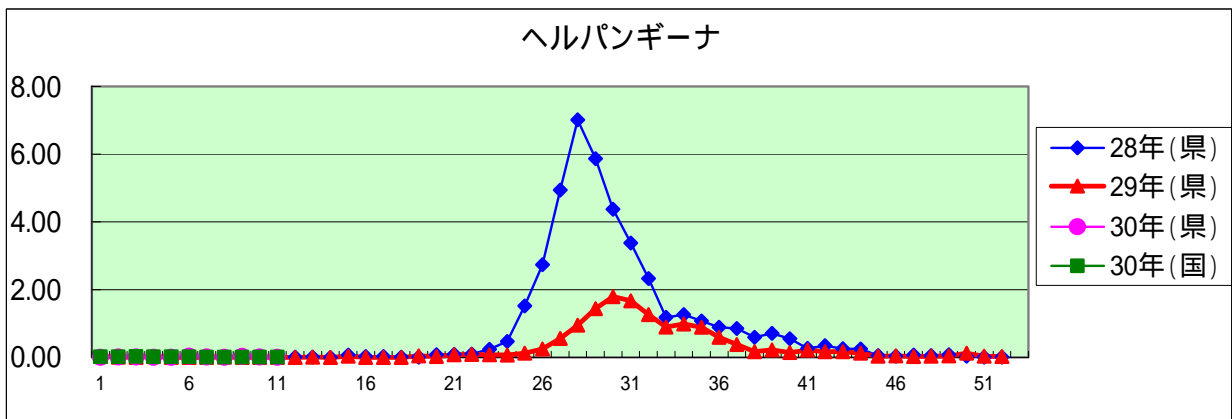
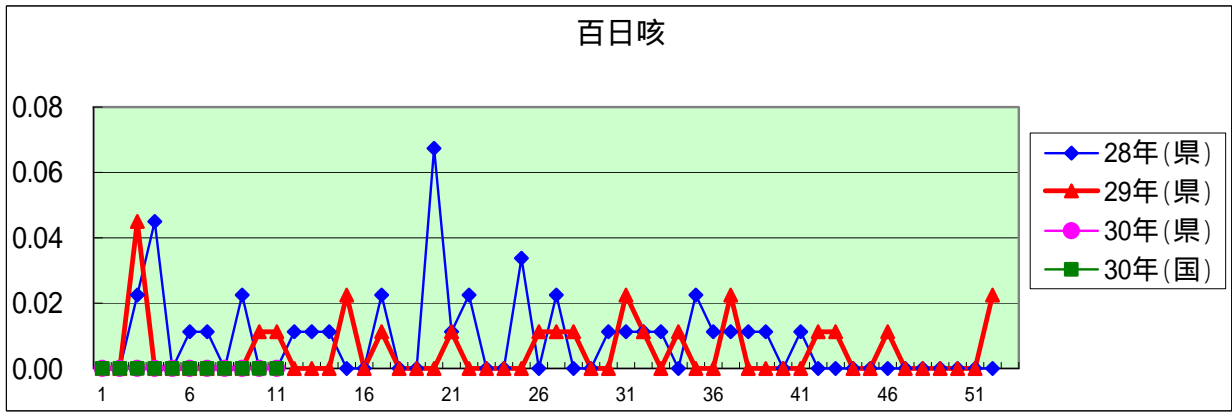
定点把握感染症年齢階級別集計表(定点当り)

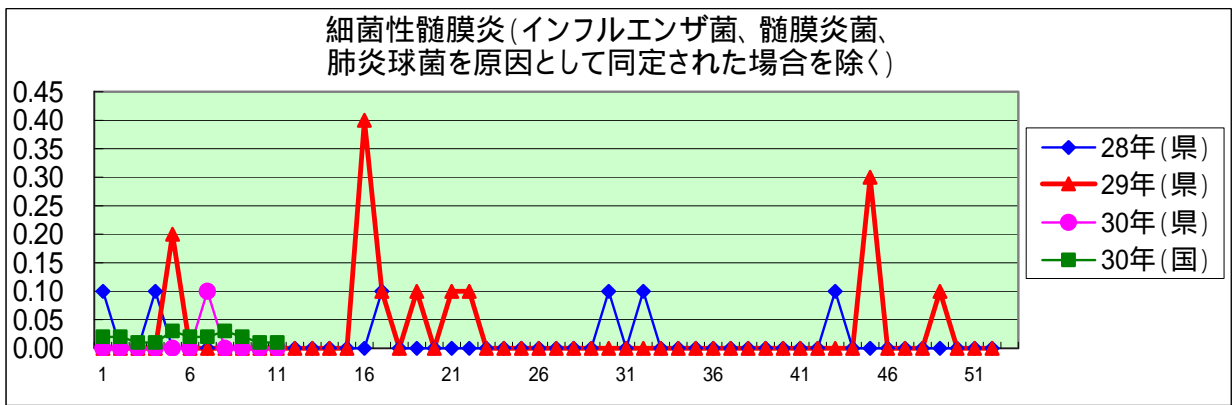
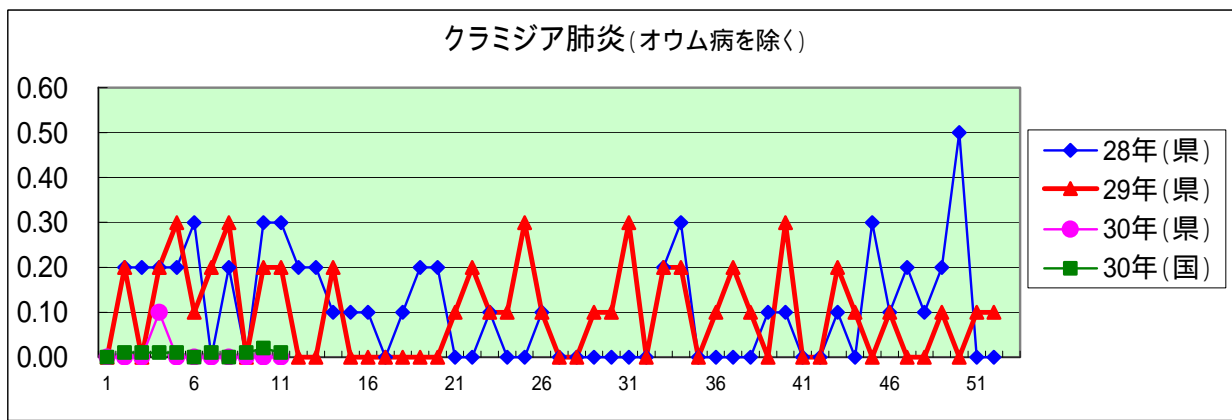
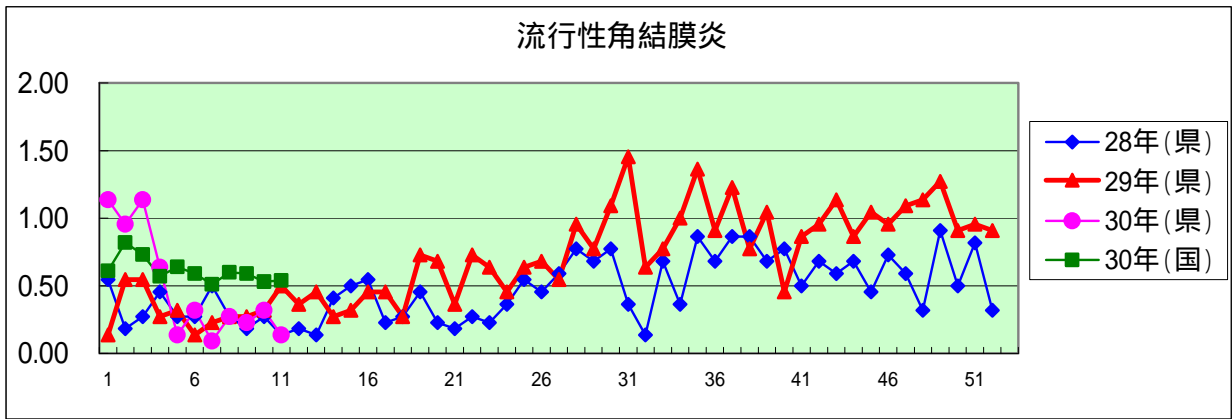
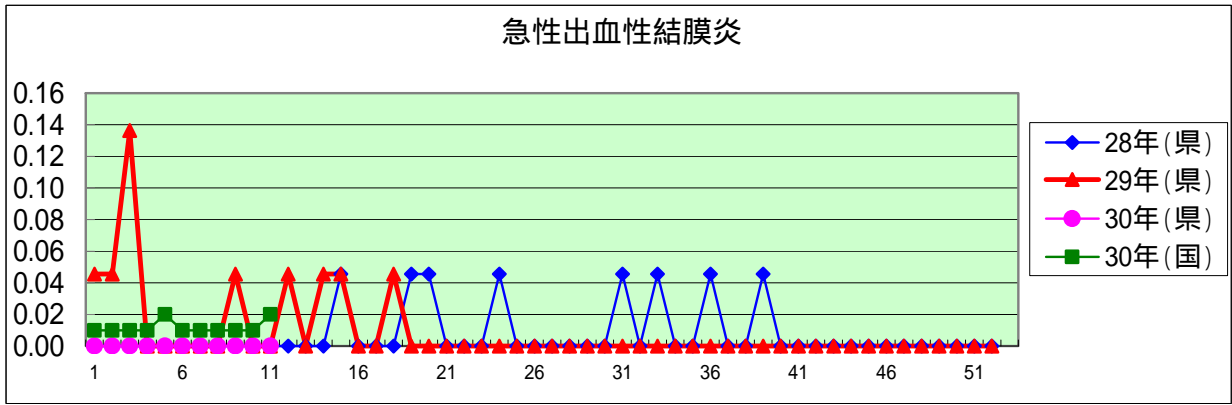
2018年 11 週

年齢階級区分	～6ヶ月	～12ヶ月	1歳	2歳	3歳	4歳	5歳	6歳	7歳	8歳	9歳	10～14歳	15～19歳	20～29歳	30～39歳	40～49歳	50～59歳	60～69歳	70～79歳	80歳以上	計	
# (小児科定点把握感染症分)	～6ヶ月	～12ヶ月	1歳	2歳	3歳	4歳	5歳	6歳	7歳	8歳	9歳	10～14歳	15～19歳	20歳以上								
# (眼科定点把握感染症分)	～6ヶ月	～12ヶ月	1歳	2歳	3歳	4歳	5歳	6歳	7歳	8歳	9歳	10～14歳	15～19歳	20～29歳	30～39歳	40～49歳	50～59歳	60～69歳	70歳以上			
# (基幹定点把握分)	0歳	1～4歳	5～9歳	10～14歳	15～19歳	20～24歳	25～29歳	30～34歳	35～39歳	40～44歳	45～49歳	50～54歳	55～59歳	60～64歳	65～69歳	70歳以上						
RSウイルス感染症	0.06	0.10	0.15	0.06	0.01	0.02	0.01	0.01													0.42	
咽頭結膜炎		0.01	0.02		0.07	0.02	0.02	0.01	0.02												0.18	
A群溶血性レンサ球菌咽頭炎		0.01	0.08	0.16	0.22	0.26	0.20	0.24	0.15	0.17	0.12	0.24	0.03	0.06							1.93	
感染性胃腸炎		0.22	0.45	0.45	0.27	0.52	0.40	0.40	0.26	0.26	0.18	0.47	0.09	0.44							4.42	
水痘							0.03	0.04	0.04	0.02	0.01										0.16	
手足口病				0.01		0.01															0.02	
伝染性紅斑			0.01			0.02		0.03													0.07	
突発性発しん	0.01	0.08	0.08	0.02																	0.19	
ヘルパンギーナ																						
流行性耳下腺炎			0.01		0.02	0.04	0.10	0.03	0.01	0.03		0.02									0.28	
インフルエンザ	0.01	0.06	0.24	0.26	0.39	0.32	0.55	0.45	0.45	0.50	0.31	1.35	0.35	0.27	0.49	0.58	0.39	0.22	0.24	0.19	7.59	
急性出血性結膜炎																						
流行性角結膜炎														0.05	0.05					0.05	0.14	
クラミジア肺炎(オウム病は除く)																						
細菌性髄膜炎																						
マイコプラズマ肺炎		0.10	0.10																		0.20	
無菌性髄膜炎							0.10							0.10							0.20	
感染性胃腸炎(病原体がロタウイルスであるものに限る。)																						

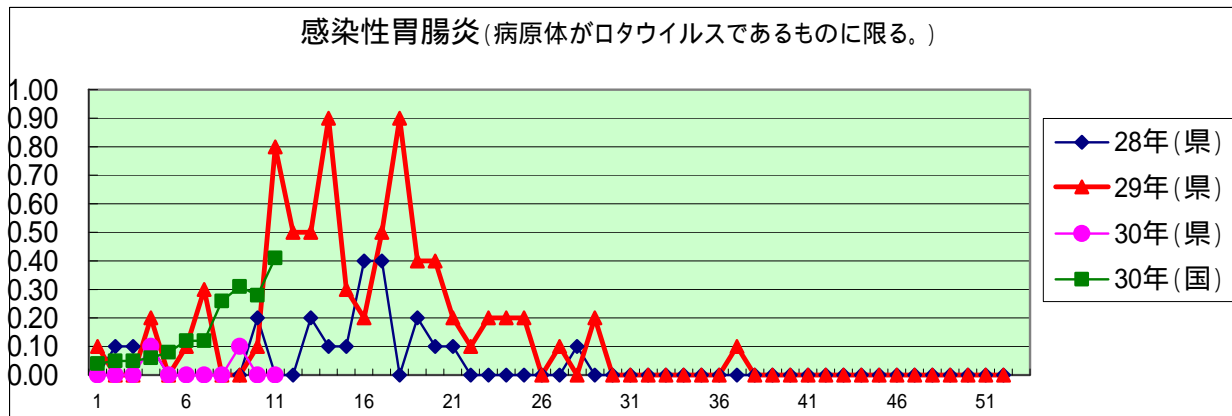
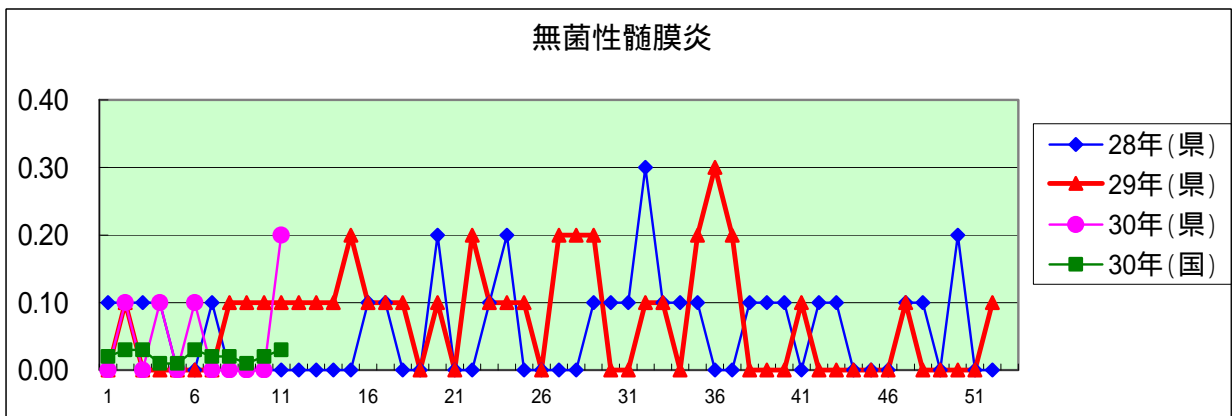
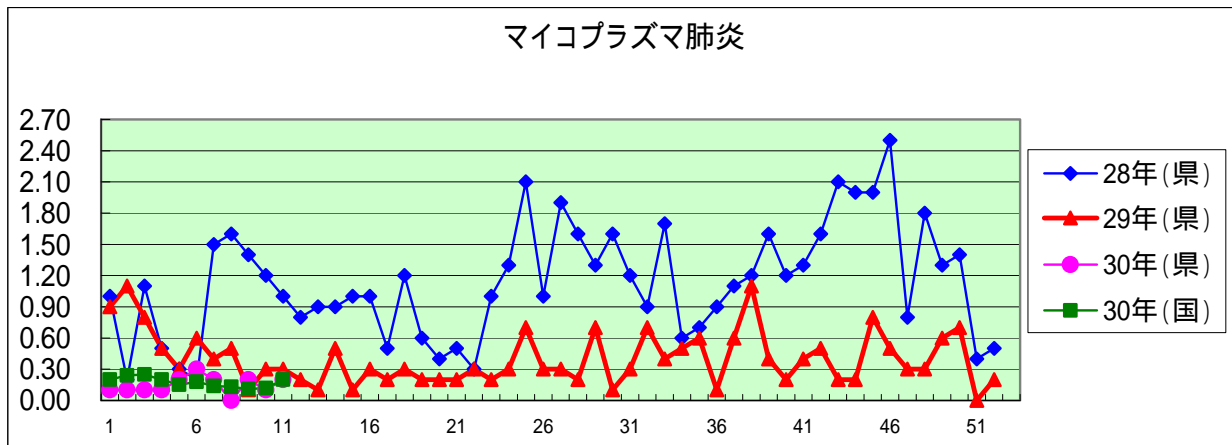












定点種別	県内定点数	届出対象感染症
小児科	89	RSウイルス感染症、咽頭結膜熱、A群溶血性レンサ球菌咽頭炎、感染性胃腸炎、水痘、手足口病、伝染性紅斑、突発性発しん、百日咳、ヘルパンギーナ、流行性耳下腺炎、インフルエンザ
内科	50	インフルエンザ
眼科	22	急性出血性結膜炎、流行性角結膜炎
基幹	10	クラミジア肺炎(オウム病を除く)、細菌性髄膜炎、マイコプラズマ肺炎、無菌性髄膜炎、感染性胃腸炎(病原体がロタウイルスであるものに限る。)

## 定点把握感染症(月報)集計表(届出数)

2018年 2 月

	静岡県							全国				
	9月	10月	11月	12月	1月	今月	計	11月	12月	1月	今月	計
性器クラミジア感染症	36	45	21	33	26	27	188	1,975	1,999	1,974	1,821	7,769
性器ヘルペスウイルス感染症	12	16	8	7	11	3	57	722	729	729	683	2,863
尖圭コンジローマ	6	6	7	9	5	8	41	453	395	416	370	1,634
淋菌感染症	10	13	9	8	3	7	50	676	623	679	540	2,518
性器クラミジア感染症(男)	16	15	6	12	9	9	67	950	977	946	835	3,708
性器クラミジア感染症(女)	20	30	15	21	17	18	121	1,025	1,022	1,028	986	4,061
性器ヘルペスウイルス感染症(男)	3	6	5	3	3		20	266	276	273	254	1,069
性器ヘルペスウイルス感染症(女)	9	10	3	4	8	3	37	456	453	456	429	1,794
尖圭コンジローマ(男)	3	3	4	4	2	4	20	254	250	256	218	978
尖圭コンジローマ(女)	3	3	3	5	3	4	21	199	145	160	152	656
淋菌感染症(男)	5	6	7	5	2	6	31	514	503	544	442	2,003
淋菌感染症(女)	5	7	2	3	1	1	19	162	120	135	98	515
ペニシリン耐性肺炎球菌感染症								151	163	190	159	663
メチシリン耐性黄色ブドウ球菌感染症	25	28	41	38	23	12	167	1,347	1,347	1,351	1,317	5,362
薬剤耐性緑膿菌感染症				1		1	2	13	10	11	9	43

定点種別	県内定点数	届出対象感染症
性感染症	30	性器クラミジア感染症、性器ヘルペスウイルス感染症、尖形コンジローマ、淋菌感染症
基幹	10	ペニシリン耐性肺炎球菌感染症、メチシリン耐性黄色ブドウ球菌感染症、薬剤耐性緑膿菌感染症

# 定点把握感染症(月報)集計表(定点当り)

2018年 2 月

	静岡県						全国			
	9月	10月	11月	12月	1月	今月	11月	12月	1月	今月
性器クラミジア感染症	1.20	1.50	0.70	1.10	0.87	0.90	2.01	2.03	2.01	1.87
性器ヘルペスウイルス感染症	0.40	0.53	0.27	0.23	0.37	0.10	0.73	0.74	0.74	0.70
尖圭コンジローマ	0.20	0.20	0.23	0.30	0.17	0.27	0.46	0.40	0.42	0.38
淋菌感染症	0.33	0.43	0.30	0.27	0.10	0.23	0.69	0.63	0.69	0.55
性器クラミジア感染症(男)	0.53	0.50	0.20	0.40	0.30	0.30	0.97	0.99	0.97	0.86
性器クラミジア感染症(女)	0.67	1.00	0.50	0.70	0.57	0.60	1.04	1.04	1.05	1.01
性器ヘルペスウイルス感染症(男)	0.10	0.20	0.17	0.10	0.10		0.27	0.28	0.28	0.26
性器ヘルペスウイルス感染症(女)	0.30	0.33	0.10	0.13	0.27	0.10	0.46	0.46	0.47	0.44
尖圭コンジローマ(男)	0.10	0.10	0.13	0.13	0.07	0.13	0.26	0.25	0.26	0.22
尖圭コンジローマ(女)	0.10	0.10	0.10	0.17	0.10	0.13	0.20	0.15	0.16	0.16
淋菌感染症(男)	0.17	0.20	0.23	9.00	0.07	0.20	0.52	0.51	0.56	0.45
淋菌感染症(女)	0.17	0.23	0.07	0.10	0.03	0.03	0.16	0.12	0.14	0.10
ペニシリン耐性肺炎球菌感染症							0.32	0.34	0.40	0.33
メチシリン耐性黄色ブドウ球菌感染症	2.50	2.80	4.10	3.80	2.30	1.20	2.84	2.84	2.85	2.77
薬剤耐性緑膿菌感染症				0.10		0.10	0.03	0.02	0.02	0.02

定点種別	県内定点数	届出対象感染症
性感染症	30	性器クラミジア感染症、性器ヘルペスウイルス感染症、尖圭コンジローマ、淋菌感染症
基幹	10	ペニシリン耐性肺炎球菌感染症、メチシリン耐性黄色ブドウ球菌感染症、薬剤耐性緑膿菌感染症

2018年 2 月

保健所名	性器クラミジア感染症		性器ヘルペスウイルス感染症		尖圭コンジローマ		淋菌感染症	
	罹患数	定点当り	罹患数	定点当り	罹患数	定点当り	罹患数	定点当り
総数	27	0.90	3	0.10	8	0.27	7	0.23
賀茂		-		-		-		-
熱海	1	1.00						
東部	3	0.60						
御殿場			1	1.00	1	1.00		
富士	2	0.67					1	0.33
静岡市	7	1.17			3	0.50	2	0.33
中部	6	1.50	1	0.25	1	0.25	2	0.50
西部	3	0.60	1	0.20	2	0.40	1	0.20
浜松市	5	1.00			1	0.20	1	0.20

保健所名	ペニシリン耐性肺炎球菌感染症		メチシリン耐性黄色ブドウ球菌感染症		薬剤耐性緑膿菌感染症	
	罹患数	定点当り	罹患数	定点当り	罹患数	定点当り
総数	0		12	1.20	1	0.10
賀茂						
熱海			2	2.00		
東部			1	1.00		
御殿場	-	-		-	-	-
富士						
静岡市			1	0.50	1	0.50
中部			2	2.00		
西部			4	4.00		
浜松市			2	1.00		

保健所名	定点(指定届出機関)数	
	性感染症	基幹
総数	30	10
賀茂	-	1
熱海	1	1
東部	5	1
御殿場	1	-
富士	3	1
静岡市	6	2
中部	4	1
西部	5	1
浜松市	5	2

\* 薬剤耐性アシネトバクター感染症は、平成26年9月19日から全数把握の対象となりました。

定点把握感染症(月報)年齢階級別集計表(届出数)

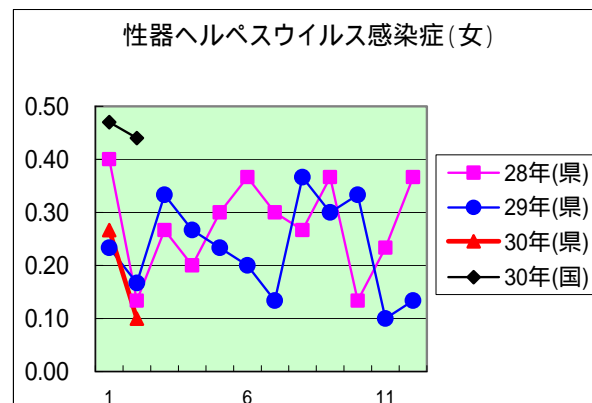
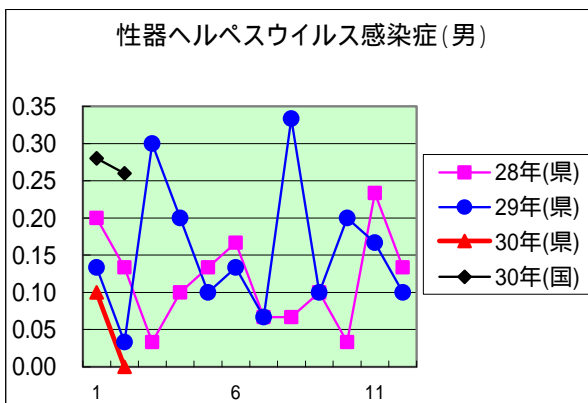
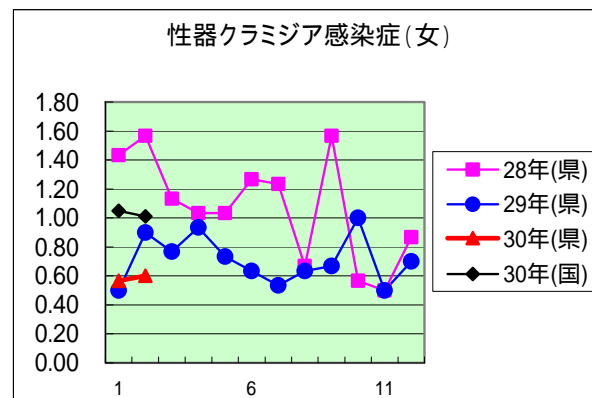
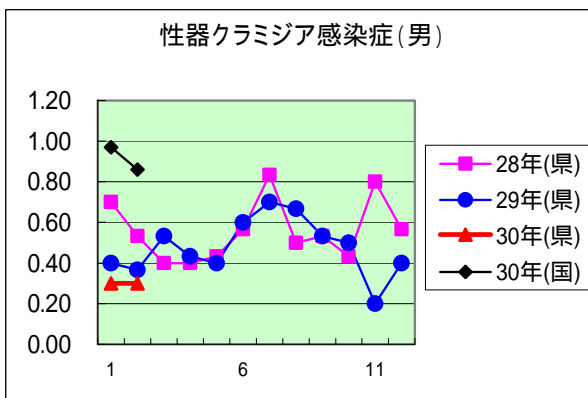
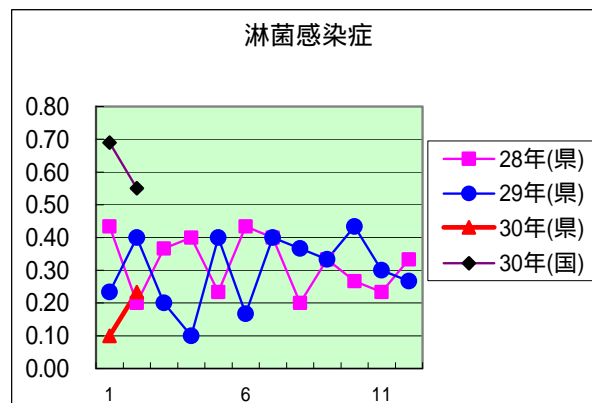
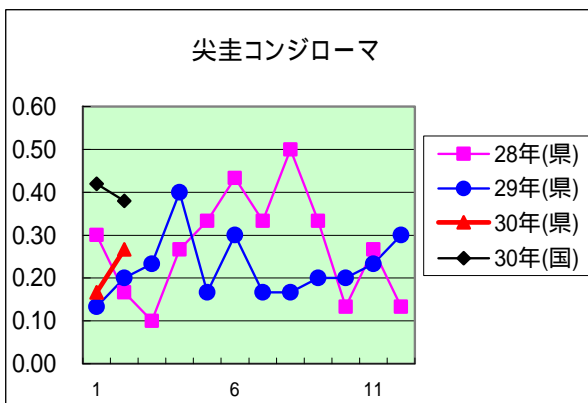
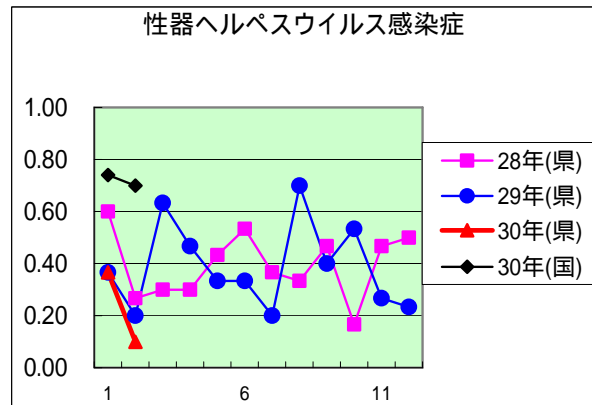
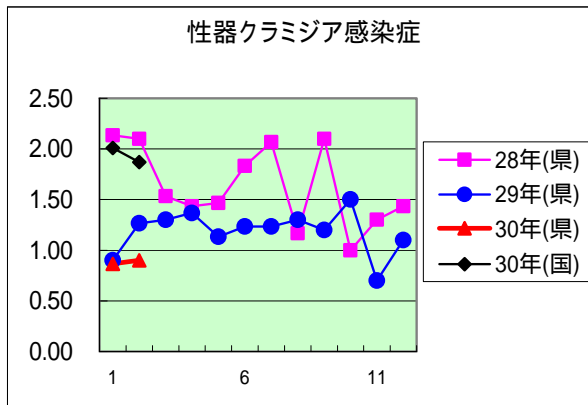
2018年 2 月

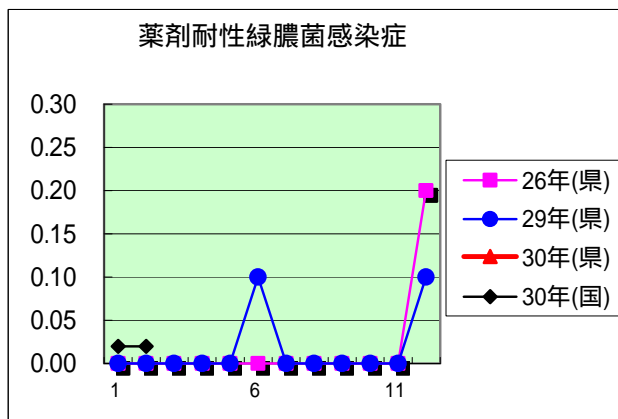
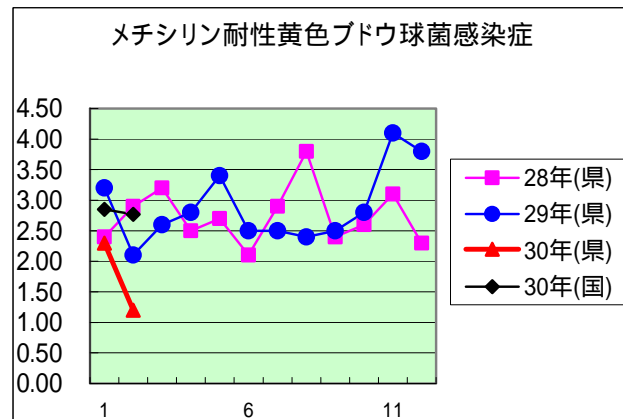
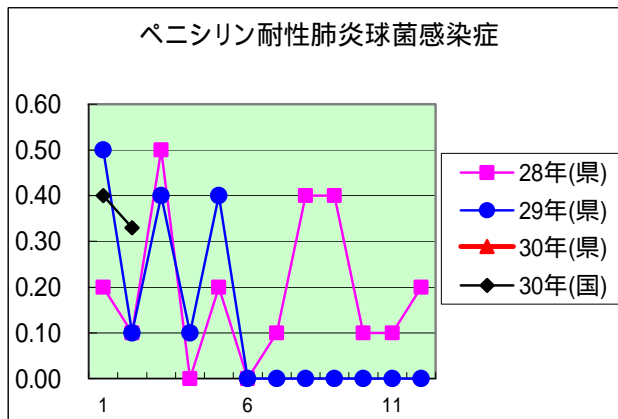
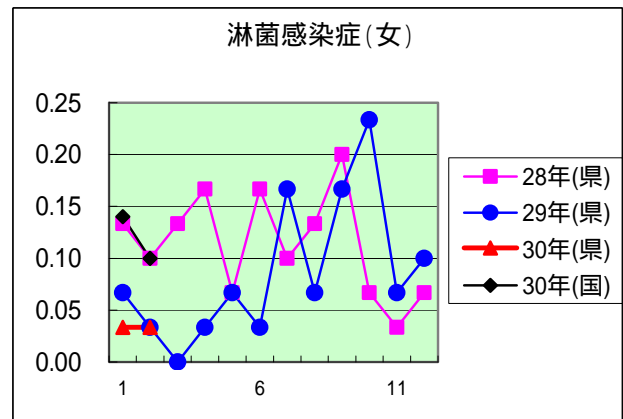
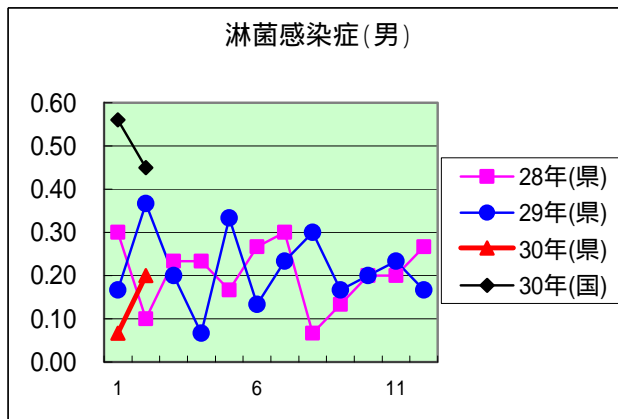
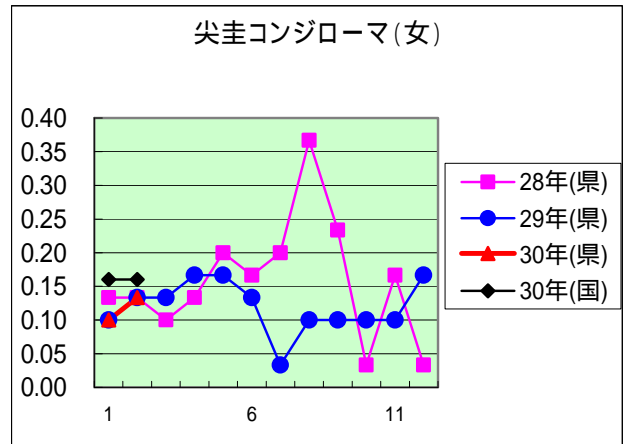
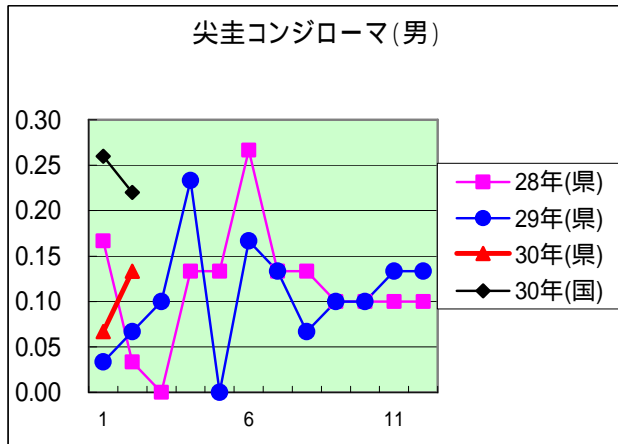
年齢階級区分	0歳	1～4歳	5～9歳	10～14歳	15～19歳	20～24歳	25～29歳	30～34歳	35～39歳	40～44歳	45～49歳	50～54歳	55～59歳	60～64歳	65～69歳	70歳以上	計
性器クラミジア感染症					6	5	7	4	3		1	1					27
性器ヘルペスウイルス感染症						2		1									3
尖圭コンジローマ					1	1	1	2		1	1					1	8
淋菌感染症					1		1	1	1	1	1		1				7
性器クラミジア感染症(男)					1	1	2	2	3								9
性器クラミジア感染症(女)					5	4	5	2			1	1					18
性器ヘルペスウイルス感染症(男)																	
性器ヘルペスウイルス感染症(女)						2		1									3
尖圭コンジローマ(男)						1		1			1					1	4
尖圭コンジローマ(女)					1		1	1		1							4
淋菌感染症(男)							1	1	1	1	1		1				6
淋菌感染症(女)					1												1
ペニシリン耐性肺炎球菌感染症																	
メチシリン耐性黄色ブドウ球菌感染症				2			1						1		1	7	12
薬剤耐性緑膿菌感染症																1	1

定点把握感染症(月報)年齢階級別集計表(定点当り)

2018年 2 月

年齢階級区分	0歳	1～4歳	5～9歳	10～14歳	15～19歳	20～24歳	25～29歳	30～34歳	35～39歳	40～44歳	45～49歳	50～54歳	55～59歳	60～64歳	65～69歳	70歳以上	計
性器クラミジア感染症					0.20	0.17	0.23	0.13	0.10		0.03	0.03					0.90
性器ヘルペスウイルス感染症						0.07		0.03									0.10
尖圭コンジローマ					0.03	0.03	0.03	0.07		0.03	0.03					0.03	0.27
淋菌感染症					0.03		0.03	0.03	0.03	0.03	0.03		0.03				0.23
性器クラミジア感染症(男)					0.03	0.03	0.07	0.07	0.10								0.30
性器クラミジア感染症(女)					0.17	0.13	0.17	0.07			0.03	0.03					0.60
性器ヘルペスウイルス感染症(男)																	
性器ヘルペスウイルス感染症(女)						0.07		0.03									0.10
尖圭コンジローマ(男)						0.03		0.03			0.03					0.03	0.13
尖圭コンジローマ(女)					0.03		0.03	0.03		0.03							0.13
淋菌感染症(男)							0.03	0.03	0.03	0.03	0.03		0.03				0.20
淋菌感染症(女)					0.03												0.03
ペニシリン耐性肺炎球菌感染症																	
メチシリン耐性黄色ブドウ球菌感染症				0.20			0.10						0.10		0.10	0.70	1.20
薬剤耐性緑膿菌感染症																0.10	0.10





定点種別	県内定点数	届出対象感染症
性感染症	30	性器クラミジア感染症、性器ヘルペスウイルス感染症、尖圭コンジローマ、淋菌感染症
基幹	10	ペニシリン耐性肺炎球菌感染症、メチシリン耐性黄色ブドウ球菌感染症、薬剤耐性アシネトバクター感染症、薬剤耐性緑膿菌感染症