

感染症の予防及び感染症の患者に対する医療に関する法律 **感染症発生動向調査 感染症週報**

静岡県環境衛生科学研究所感染症情報センター / 静岡県健康福祉部疾病対策課

目次

発生動向総覧	P 1 ~ 2
感染症発生動向警報システムによる保健所の警報状況	P 2
指定届出機関からの特記事項欄コメント	P 3 ~ 5
全数把握感染症集計表	P 7
定点把握感染症集計表	P 8 ~ 12
定点把握感染症推移グラフ	P 13 ~ 17
定点把握感染症集計表(月報)	P 18 ~ 21
定点把握感染症推移グラフ(月報)	P 22 ~ 23



発生動向総覧

《第13週コメント》4月5日集計分

全数届出の感染症

- 1 類感染症 報告なし
- 2 類感染症 結核（御殿場（2）、富士（2）、西部（2）、浜松市（6））
- 3 類感染症 報告なし
- 4 類感染症 報告なし
- 5 類感染症 クロイツフェルト・ヤコブ病（富士（1））、劇症型溶血性レンサ球菌感染症（浜松市（1））、後天性免疫不全症候群（静岡市（1））、侵襲性肺炎球菌感染症（静岡市（1））、梅毒（静岡市（1））（西部（1））

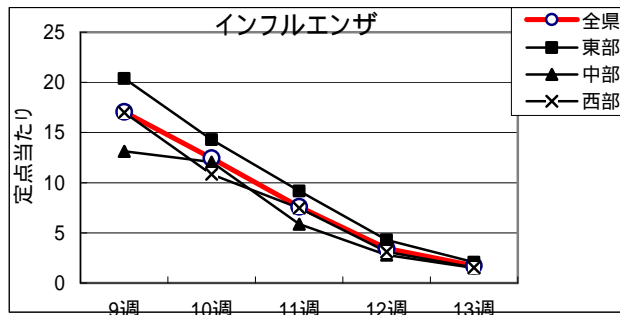
定点把握の対象となる5類感染症（週報対象のもの）

環境衛生科学研究所
感染症情報センター

平成30年第13週(3/26～4/1)の動向

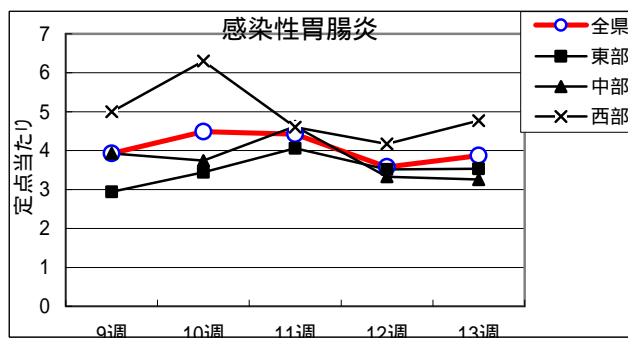
インフルエンザ

全県で罹患数239、定点あたり1.72で前週より減少。
 東部地区で定点あたり2.06
 中部地区で定点あたり1.50、
 西部地区で定点あたり1.55
 の患者発生あり。



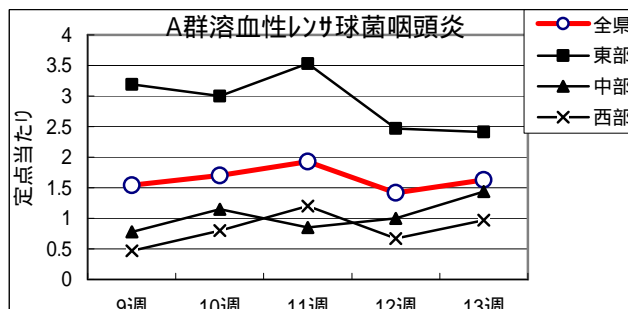
感染性胃腸炎

全県で罹患数344、定点当たり3.87で前週より増加。
 東部地区で定点当たり3.53
 中部地区で定点当たり3.26、
 西部地区で定点当たり4.77
 の患者発生あり。

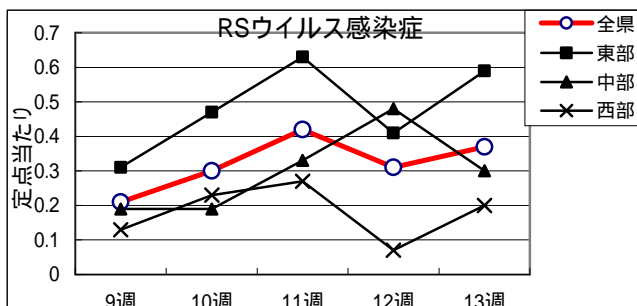


A群溶血性レンサ球菌

全県で罹患数145、定点当たり1.63で前週より増加。
 東部地区で定点当たり2.41、
 中部地区で定点当たり1.44、
 西部地区で定点当たり0.97
 の患者発生あり。

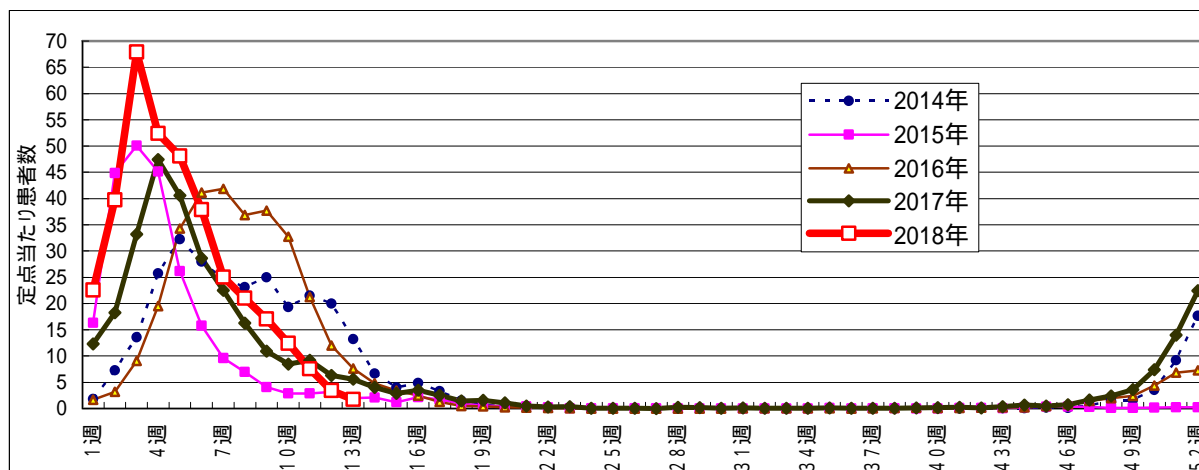


RSウイルス感染症
 全県で罹患数33、定点当たり
 0.37で前週より増加。
 東部地区で定点当たり 0.59、
 中部地区で定点当たり 0.30、
 西部地区で定点当たり 0.20
 の患者発生あり。



- ・麻疹、風しんは全県で患者発生なし。
- ・流行性角結膜炎は、定点当たり東部地区で0.57、中部地区で0.13、西部地区で0.29の患者発生あり。
- ・咽頭結膜熱は、定点当たり東部地区で0.66、中部地区で0.07、西部地区で0.10の患者発生あり。
- ・突発性発疹は、定点当たり東部地区で0.28、中部地区で0.41、西部地区で0.17の患者発生あり。
- ・流行性耳下腺炎は、定点当たり東部地区で0.28、中部地区で0.37、西部地区で0.00の患者発生あり。
- ・水痘は、定点当たり東部地区で0.25、中部地区で0.07、西部地区で0.17の患者発生あり。
- ・伝染性紅斑は、定点当たり東部地区で0.09、中部地区で0.11、西部地区で0.07の患者発生あり。

インフルエンザ罹患数推移



静岡県環境衛生科学研究所におけるインフルエンザウイルス検出状況
 (検体採取日:平成29年9月6日～平成30年3月6日)

	A/H1 pdm09	A/H3	B/山形 系統	B/Victoria 系統
平成29年9月	0	0	1	1
平成29年10月	3	3	0	6
平成29年11月	0	0	3	0
平成29年12月	8	2	10	0
平成30年1月	4	8	22	0
平成30年2月	3	4	14	0
平成30年3月	1	1	2	0
計	19	18	52	7

感染症発生動向警報システムによる保健所の警報状況

警報 A群溶血性レンサ球菌咽頭炎(御殿場)
 注意報 なし



指定届出機関からの特記事項欄コメント

感染症第13週（3月26日～4月1日）

かわづクリニック（河津町）「带状疱疹 1名（40歳男性1名）、インフルエンザA型 2名（男性 2名）」

下田メディカルセンター（下田市）「インフルエンザA型 2名、インフルエンザB型 2名」

高野医院（伊東市）「インフルエンザA型 1名、インフルエンザB型 1名」

聖隷沼津病院（沼津市）「インフルエンザA型 0名、インフルエンザB型 3名」

岩淵内科医院（沼津市）「インフルエンザA型 1名、インフルエンザB型 1名」

白十字小児科（沼津市）「インフルエンザA型 4名、インフルエンザB型 6名」

光ヶ丘小児科（三島市）「インフルエンザA型 4名、インフルエンザB型 2名、RSウイルス 1名、ヒトメタニューモウイルス 2名」

窪田医院（三島市）「インフルエンザA型 2名」

すずき耳鼻咽喉科・小児科（伊豆市）「インフルエンザA型 1名」

りゅうじん医院（長泉町）「インフルエンザA型 1名、インフルエンザB型 1名」

函南平出クリニック（函南町）「インフルエンザA型 3名、インフルエンザB型 2名、水痘 1名、RSウイルス 3名、アデノウイルス 4名、A群溶連菌 3名」

石川医院（御殿場市）「インフルエンザB型 1名」

安田内科小児科医院（御殿場市）「インフルエンザA型 5名、インフルエンザB型 1名」

富士病院（御殿場市）「インフルエンザA型 2名、インフルエンザB型 3名」

ファミリークリニックたうち小児科医院（御殿場市）「インフルエンザA型 7名、インフルエンザB型 3名」

なかがわ医院（小山町）「インフルエンザA型 1名」

永松医院（富士宮市）「インフルエンザB型 1名」

聖隷富士病院（富士市）「インフルエンザA型 1名、インフルエンザB型 1名」

小川小児科内科医院（富士市）「インフルエンザA型 1名、インフルエンザB型 1名」

田子浦クリニック（富士市）「インフルエンザA型 7名、インフルエンザB型 3名」

望月医院（富士宮市）「インフルエンザA型 1名、インフルエンザB型 1名」

岩はし内科医院（静岡市）「インフルエンザA型 1名」

わたなべ小児科クリニック（静岡市）「インフルエンザA型 1名、ヒトメタニューモウイルス 2名」

わたなべクリニック（静岡市）「インフルエンザA型 1名」

高部こどもクリニック（静岡市）「インフルエンザA型 2名」

広川医院（静岡市）「インフルエンザB型 1名」

松永医院（静岡市）「インフルエンザA型 2名」
静岡県立総合病院（静岡市）「ヒトメタニューモウイルス 1名（11か月男児）」
静岡赤十字病院（静岡市）「インフルエンザA型 1名」
水野医院（島田市）「インフルエンザA型 1名」
さくらいファミリークリニック（島田市）「インフルエンザA型 3名、インフルエンザB型 1名」
こどもクリニックおおかわ小児科（吉田町）「インフルエンザA型 2名」
市立湖西病院（湖西市）「インフルエンザB型 1名」
三上内科小児科医院（磐田市）「インフルエンザA型 6名、インフルエンザB型 3名」
増田内科循環器科医院（掛川市）「インフルエンザB型 1名」
本田クリニック（磐田市）「インフルエンザA型 2名」
宮内診療所（御前崎市）「インフルエンザA型 1名」
浜松医療センター（浜松市）「ヒトメタニューモウイルス 3名（1か月男児1名、11か月男児1名、2歳男児1名）」
クリニックパパ（浜松市）「ヒトメタニューモウイルス 10名（10か月女児1名、1歳男児1名、1歳女児1名、2歳女児1名、3歳男児2名、3歳女児1名、4歳男児1名、4歳女児1名、5歳男児1名）、インフルエンザA型 2名（男児）」
今西こどもクリニック（浜松市）「インフルエンザB型 1名」
山本こどもクリニック（浜松市）「インフルエンザA型 3名（予防接種1回済2名、予防接種2回済1名、昨年B型罹患1名、昨年罹患なし2名）」
げんきこどもクリニック（浜松市）「インフルエンザA型 1名」
いぬかい小児科（浜松市）「インフルエンザA型 1名（1歳男児、予防接種済）」
幸田子供クリニック（浜松市）「インフルエンザA型 4名、インフルエンザB型 2名」
天竜こども医院（浜松市）「インフルエンザA型 2名、インフルエンザB型 3名」
小松診療所（浜松市）「インフルエンザA型 5名（男性2名、女性3名）」
縣医院（浜松市）「インフルエンザB型 3名」
大竹内科医院（浜松市）「インフルエンザA型 1名（女性）」
森内科（浜松市）「インフルエンザA型 1名」
宮口こんどうクリニック（浜松市）「インフルエンザA型 1名（女性 予防接種1回済）」
みかえ内科クリニック（浜松市）「インフルエンザA型 2名（男性2名）、インフルエンザB型 2名（男性1名、女性1名）」

静岡県の感染症週報は、疾病対策課ホームページでご覧いただけます。

<http://www.pref.shizuoka.jp/kousei/ko-420a/center.html>

疾患名	区分	静岡県						全国					
		8週	9週	10週	11週	12週	今週	年累計	10週	11週	12週	今週	年累計
エボラ出血熱													
クリミア・コンゴ出血熱													
痘そう													
南米出血熱													
ペスト													
マールブルグ病													
ラッサ熱													
急性灰白髄炎													
結核		3	7	8	9	4	12	113	354	343	255	311	4,904
ジフテリア													
重症急性呼吸器症候群(SARS)													
中東呼吸器症候群(MERS)													
鳥インフルエンザH5N1													
鳥インフルエンザH7N9													
コレラ													2
細菌性赤痢								1	3	2	2	4	48
腸管出血性大腸菌感染症						1		4	12	15	7	11	151
腸チフス										2		1	14
パラチフス									1				5
E型肝炎									6	10	4	3	77
ウエストナイル熱(ウエストナイル脳炎を含む)													
A型肝炎									11	18	5	8	143
エキノコックス症													1
賞熱													
オウム病													
オムスク出血熱													
回帰熱													
キャサスル森林病													
Q熱													1
狂犬病													
コクシジオイデス症													
サル痘													
ジカウイルス感染症													
重症熱性血小板減少症候群												1	1
腎症候性出血熱													
西部ウマ脳炎													
ダニ媒介脳炎													
炭疽													
テクングニア熱													
つつが虫病								1	1			2	40
デング熱									3	2		2	27
東部ウマ脳炎													
鳥インフルエンザ													
ニバウイルス感染症													
日本紅斑熱													1
日本脳炎													
ハンタウイルス肺症候群													
Bウイルス病													
鳥痘													
ブルセラ症									1				1
ペネズエラウマ脳炎													
ヘンドラウイルス感染症													
弱しんチフス													
ポツリス症													1
マラリア									3		1	1	11
野兔病													
ライム病													
リッサウイルス感染症													
リフトバレー熱													
類鼻疽													
レジオネラ症		1		1	1	1		11	16	14	21	7	252
レプトスピラ症													
ロッキー山紅斑熱													
アムールバネ病				1				3	8	8	10	15	190
ウイルス性肝炎(A型肝炎及びE型肝炎を除く)									4			1	38
カルバペネム耐性腸内細菌科細菌感染症				2				8	22	22	11	28	375
急性脳炎(ウエストナイル脳炎、日本脳炎等を除く)			2					10	8	9	6	5	251
クリプトスポリジウム症										1		1	6
クロイツフェルト・ヤコブ病							1	1	8	1		1	50
劇症型溶血性レンサ球菌感染症			2	1		1	1	15	8	4	4	14	217
後天性免疫不全症候群					3		1	9	13	15	17	10	295
ジアルジア症											1		17
慢性的インフルエンザ菌感染症				2				3	7	3	8	5	117
慢性的髄膜炎菌感染症									2		1	3	11
慢性的肺炎球菌感染症		2	4	1		1	1	26	40	43	45	43	1,007
水痘(入院例に限る)								2	1	4	6	5	82
先天性風しん症候群													
梅毒			2			1	2	19	80	79	72	67	1,407
播種性クリプトコックス症								2	5	2	1	7	38
破傷風								1		3	1	3	15
バンコマイシン耐性黄色ブドウ球菌感染症									2	1			11
バンコマイシン耐性腸球菌感染症									49	54	40	46	748
百日咳				1				7					
風しん									2	1			5
麻疹						1	1	1	2	1	2	4	17
薬剤耐性アシネトバクター感染症													4
新型インフルエンザ等感染症													

医療機関からの追加届出等により増減することがあります。

定点把握感染症集計表(届出数)

2018年 13 週

	静岡県							全国				
	8週	9週	10週	11週	12週	今週	計	10週	11週	12週	今週	計
RSウイルス感染症	33	19	27	37	28	33	177	1,282	1,392	1,208	1,139	5,021
咽頭結膜熱	16	13	7	16	22	26	100	861	946	829	877	3,513
A群溶血性レンサ球菌咽頭炎	176	137	151	172	126	145	907	8,317	8,485	7,184	6,522	30,508
感染性胃腸炎	390	350	400	393	319	344	2,196	15,770	15,828	14,004	14,206	59,808
水痘	9	8	15	14	16	15	77	826	767	944	851	3,388
手足口病	4	7	4	2			17	421	474	417	480	1,792
伝染性紅斑	2	3	3	6	11	8	33	180	196	194	253	823
突発性発しん	24	24	20	17	29	25	139	1,090	1,134	1,161	1,221	4,606
ヘルパンギーナ		2	1		1		4	36	42	37	41	156
流行性耳下腺炎	28	22	22	25	14	19	130	396	446	382	380	1,604
インフルエンザ	2,920	2,370	1,730	1,055	479	239	8,793	59,575	42,764	26,473	16,749	145,561
急性出血性結膜炎								8	15	10	18	51
流行性角結膜炎	6	5	7	3	7	7	35	367	377	371	439	1,554
クラミジア肺炎(オウム病は除く)					1		1	9	3	5	3	20
細菌性髄膜炎								6	4	4	6	20
マイコプラズマ肺炎		2	1	2			5	58	95	56	74	283
無菌性髄膜炎				2		1	3	8	16	7	16	47
感染性胃腸炎(病原体がロタウイルスであるものに限る。)		1					1	134	198	206	198	736

定点種別	県内定点数	届出対象感染症
小児科	89	RSウイルス感染症、咽頭結膜熱、A群溶血性レンサ球菌咽頭炎、感染性胃腸炎、水痘、手足口病、伝染性紅斑、突発性発しん、ヘルパンギーナ、流行性耳下腺炎、インフルエンザ
内科	50	インフルエンザ
眼科	22	急性出血性結膜炎、流行性角結膜炎
基幹	10	クラミジア肺炎(オウム病は除く)、細菌性髄膜炎、マイコプラズマ肺炎、無菌性髄膜炎、感染性胃腸炎(病原体がロタウイルスであるものに限る。)

小児科定点と内科定点はインフルエンザ定点を兼ねている。

定点把握感染症集計表(定点当り)

2018年 13 週

	静岡県						全国			
	第8週	第9週	第10週	第11週	第12週	今週	第10週	第11週	第12週	今週
RSウイルス感染症	0.37	0.21	0.30	0.42	0.31	0.37	0.41	0.44	0.38	0.36
咽頭結膜熱	0.18	0.15	0.08	0.18	0.25	0.29	0.27	0.30	0.26	0.28
A群溶血性レンサ球菌咽頭炎	1.98	1.54	1.70	1.93	1.42	1.63	2.64	2.69	2.27	2.06
感染性胃腸炎	4.38	3.93	4.49	4.42	3.58	3.87	5.00	5.01	4.43	4.50
水痘	0.10	0.09	0.17	0.16	0.18	0.17	0.26	0.24	0.30	0.27
手足口病	0.04	0.08	0.04	0.02			0.13	0.15	0.13	0.15
伝染性紅斑	0.02	0.03	0.00	0.07	0.12	0.09	0.06	0.06	0.06	0.08
突発性発しん	0.27	0.27	0.22	0.19	0.33	0.28	0.35	0.36	0.37	0.39
ヘルパンギーナ		0.02	0.01		0.01		0.01	0.01	0.01	0.01
流行性耳下腺炎	0.31	0.25	0.25	0.28	0.16	0.21	0.13	0.14	0.12	0.12
インフルエンザ	21.01	17.05	12.45	7.59	3.45	1.72	12.05	8.65	5.35	3.39
急性出血性結膜炎							0.01	0.02	0.01	0.03
流行性角結膜炎	0.27	0.23	0.32	0.14	0.32	0.32	0.53	0.54	0.53	0.63
クラミジア肺炎(オウム病は除く)					0.10		0.02	0.01	0.01	0.01
細菌性髄膜炎							0.01	0.01	0.01	0.01
マイコプラズマ肺炎		0.20	0.10	0.20			0.12	0.20	0.12	0.16
無菌性髄膜炎				0.20		0.10	0.02	0.03	0.01	0.03
感染性胃腸炎(病原体がロタウイルスであるものに限る。)		0.10					0.28	0.41	0.43	0.42

定点種別	県内定点数	届出対象感染症
小児科	89	RSウイルス感染症、咽頭結膜熱、A群溶血性レンサ球菌咽頭炎、感染性胃腸炎、水痘、手足口病、伝染性紅斑、突発性発しん、ヘルパンギーナ、流行性耳下腺炎、インフルエンザ
内科	50	インフルエンザ
眼科	22	急性出血性結膜炎、流行性角結膜炎
基幹	10	クラミジア肺炎(オウム病は除く)、細菌性髄膜炎、マイコプラズマ肺炎、無菌性髄膜炎、感染性胃腸炎(病原体がロタウイルスであるものに限る。)

小児科定点と内科定点はインフルエンザ定点を兼ねている。

感染症 13 週

保健所名	RSウイルス感染症		咽頭結膜熱		A群溶血性 レンサ球菌咽頭炎		感染性胃腸炎		水痘	
	罹患数	定点当り	罹患数	定点当り	罹患数	定点当り	罹患数	定点当り	罹患数	定点当り
総数	33	0.37	26	0.29	145	1.63	344	3.87	15	0.17
賀茂			2	1.00			4	2.00		
熱海	2	0.50	2	0.50			2	0.50		
東部	10	0.77	6	0.46	29	2.23	57	4.38	3	0.23
御殿場	6	1.50	11	2.75	42	10.50	26	6.50		
富士	1	0.11			6	0.67	24	2.67	5	0.56
静岡市	3	0.19	2	0.13	29	1.81	56	3.50	1	0.06
中部	5	0.45			10	0.91	32	2.91	1	0.09
西部	4	0.33			5	0.42	75	6.25		
浜松市	2	0.11	3	0.17	24	1.33	68	3.78	5	0.28

保健所名	手足口病		伝染性紅斑		突発性発しん		百日咳		ヘルパンギーナ	
	罹患数	定点当り	罹患数	定点当り	罹患数	定点当り	罹患数	定点当り	罹患数	定点当り
総数	0		8	0.09	25	0.28			0	
賀茂										
熱海										
東部			2	0.15	5	0.38				
御殿場					1	0.25				
富士			1	0.11	3	0.33				
静岡市			2	0.13	5	0.31				
中部			1	0.09	6	0.55				
西部			2	0.17	1	0.08				
浜松市					4	0.22				

保健所	流行性耳下腺炎		インフルエンザ		麻しん (全数報告)		風しん (全数報告)		指定届出機関 (定点)数	
	罹患数	定点当り	罹患数	定点当り	週計	累計	週計	累計	小児科	内科
総数	19	0.21	239	1.72	0	1	0	0	89	50
賀茂			6	2.00					2	1
熱海			7	1.17					4	2
東部	1	0.08	35	1.75					13	7
御殿場	2	0.50	23	3.83					4	2
富士	6	0.67	32	2.13					9	6
静岡市			24	0.96					16	9
中部	10	0.91	39	2.29					11	6
西部			27	1.42					12	7
浜松市			46	1.64		1			18	10

*百日咳は、平成30年1月1日より五類(定点把握対象)から五類(全数把握対象)に変更されました。

感染症 13 週

保健所名	急性出血性結膜炎		流行性角結膜炎		クラミジア肺炎 (オウム病を除く)		細菌性髄膜炎		マイコプラズマ肺炎	
	罹患数	定点当り	罹患数	定点当り	罹患数	定点当り	罹患数	定点当り	罹患数	定点当り
総数	0		7	0.32	0		0		0	
賀茂										
熱海										
東部			2	0.50						
御殿場										
富士			2	0.67						
静岡市			1	0.20						
中部										
西部										
浜松市			2	0.67						

保健所名	無菌性髄膜炎		感染性胃腸炎 (病原体がロタウイルスであるものに限る。)	
	罹患数	定点当り	罹患数	定点当り
総数	1	0.10	0	
賀茂				
熱海				
東部				
御殿場				
富士				
静岡市				
中部				
西部				
浜松市	1	0.50		

指定届出機関 (定点)数	
眼科	基幹
22	10
-	1
-	1
4	1
-	-
3	1
5	2
3	1
4	1
3	2

*賀茂・熱海・御殿場の各保健所管内には眼科定点はありません。

*御殿場保健所管内には基幹定点はありません。

*感染性胃腸炎(病原体がロタウイルスであるものに限る。)は、平成25年10月14日から基幹定点による届出対象疾病に追加されました。

定点把握感染症年齢階級別集計表(届出数)

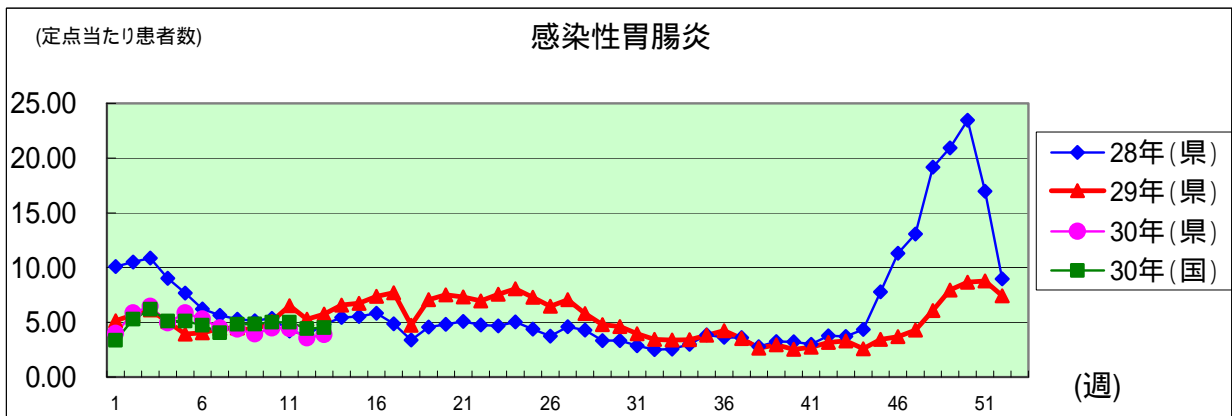
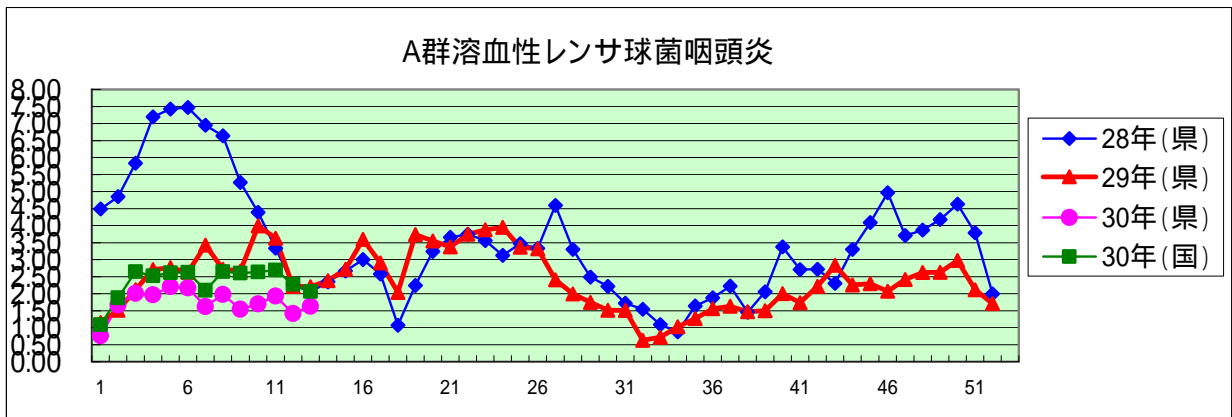
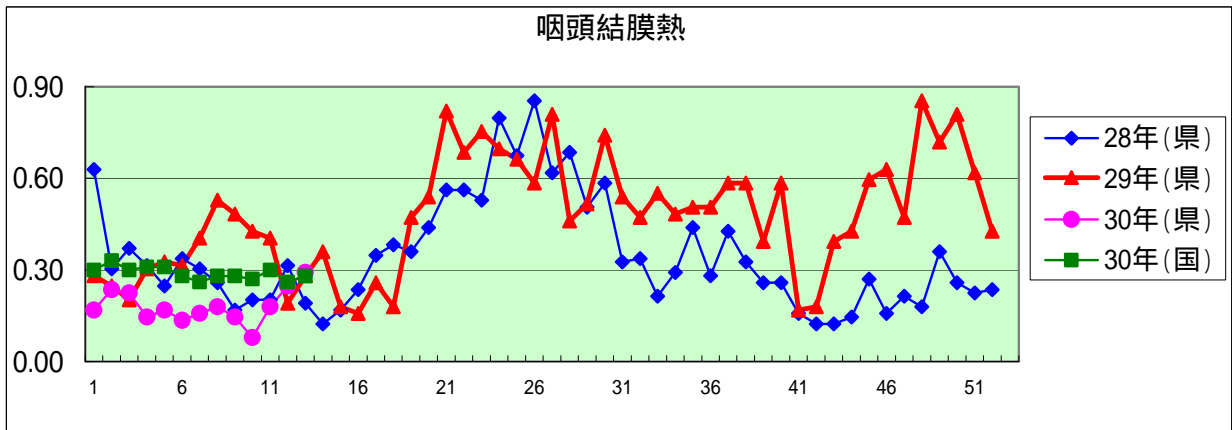
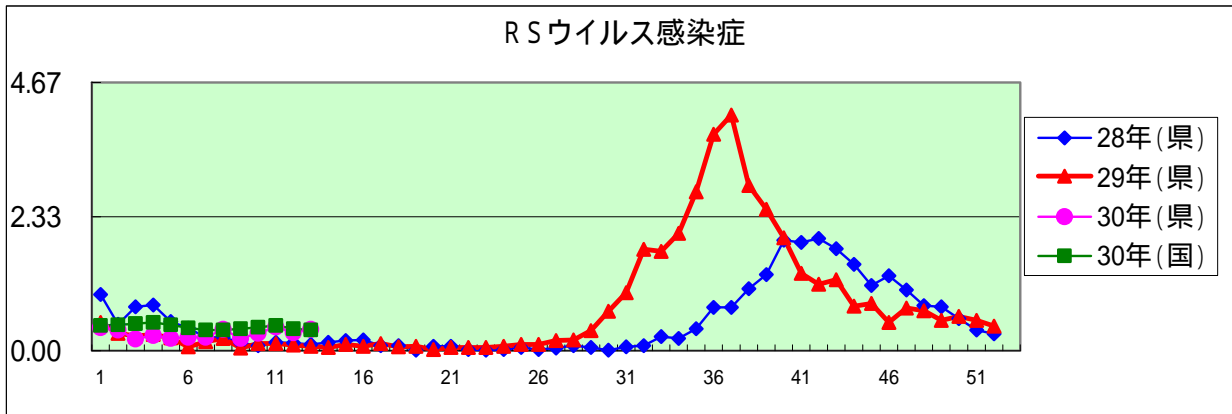
2018年 13 週

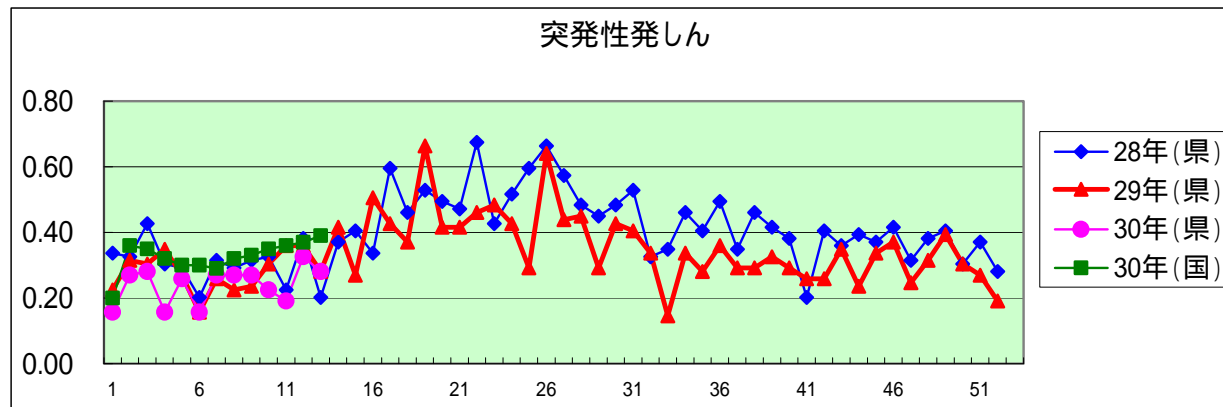
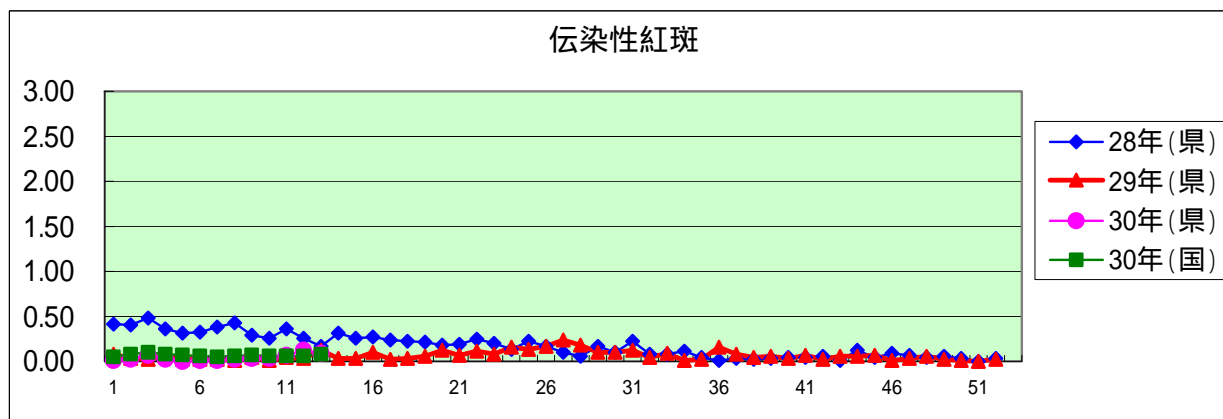
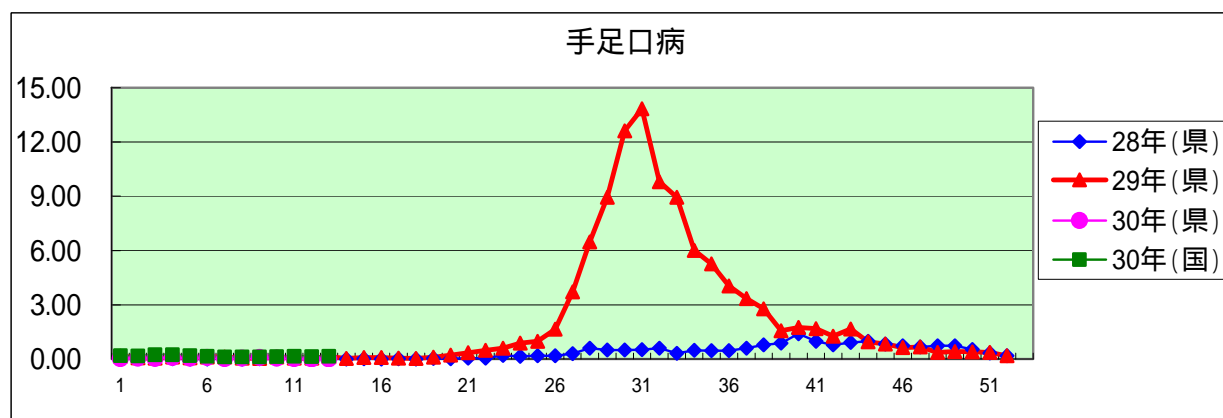
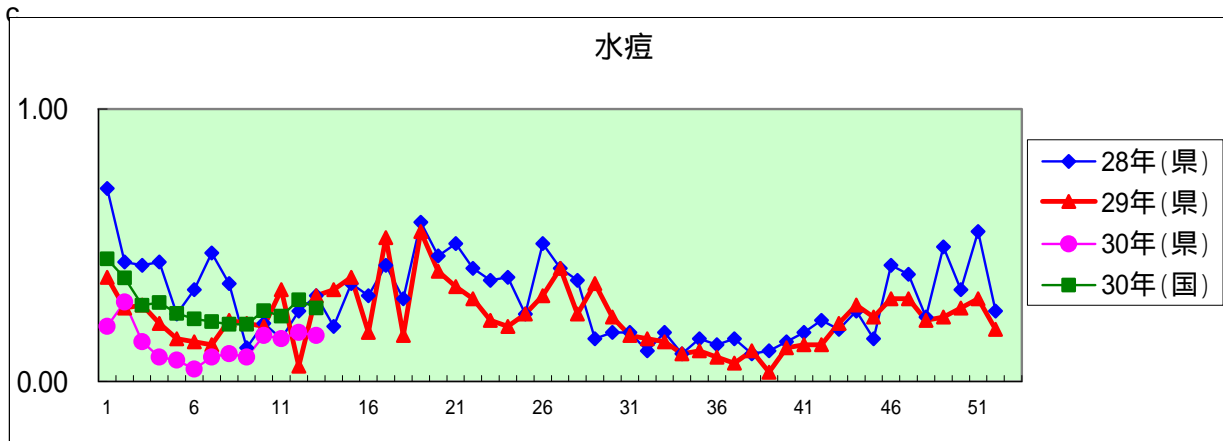
年齢階級区分	～6ヶ月	～12ヶ月	1歳	2歳	3歳	4歳	5歳	6歳	7歳	8歳	9歳	10～14歳	15～19歳	20～29歳	30～39歳	40～49歳	50～59歳	60～69歳	70～79歳	80歳以上	計
※(小児科定点把握感染症分)	～6ヶ月	～12ヶ月	1歳	2歳	3歳	4歳	5歳	6歳	7歳	8歳	9歳	10～14歳	15～19歳	20歳以上							
※(眼科定点把握感染症分)	～6ヶ月	～12ヶ月	1歳	2歳	3歳	4歳	5歳	6歳	7歳	8歳	9歳	10～14歳	15～19歳	20～29歳	30～39歳	40～49歳	50～59歳	60～69歳	70歳以上		
※(基幹定点把握分)	0歳	1～4歳	5～9歳	10～14歳	15～19歳	20～24歳	25～29歳	30～34歳	35～39歳	40～44歳	45～49歳	50～54歳	55～59歳	60～64歳	65～69歳	70歳以上					
RSウイルス感染症	5	10	13	4						1											33
咽頭結膜熱		3	8	4	3		2	1		1	1	2	1								26
A群溶血性レンサ球菌咽頭炎		1	1	7	12	25	26	16	14	7	13	14	1	8							145
感染性胃腸炎	1	11	39	33	33	29	28	26	13	14	17	40	12	48							344
水痘						2	2	4	3	4											15
手足口病																					
伝染性紅斑						2	1	2	1	1	1										8
突発性発しん		14	9	1	1																25
ヘルパンギーナ																					
流行性耳下腺炎				1	1	3	6	2	1	2	2	1									19
インフルエンザ	3	1	14	10	9	7	15	6	10	6	11	27	8	18	11	28	22	14	7	12	239
急性出血性結膜炎																					
流行性角結膜炎				1											2	1	1	1	1		7
クラミジア肺炎(オウム病は除く)																					
細菌性髄膜炎																					
マイコプラズマ肺炎																					
無菌性髄膜炎												1									1
感染性胃腸炎(病原体がロタウイルスであるものに属する。)																					

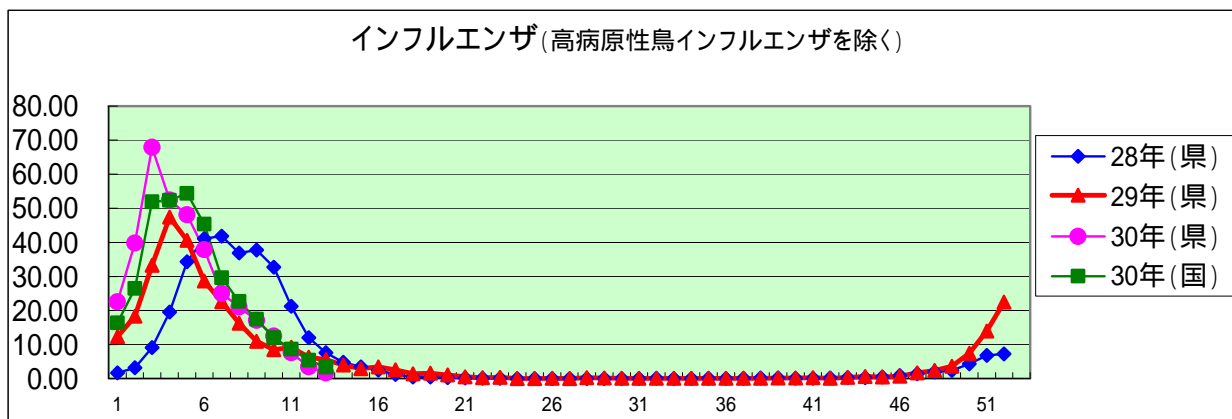
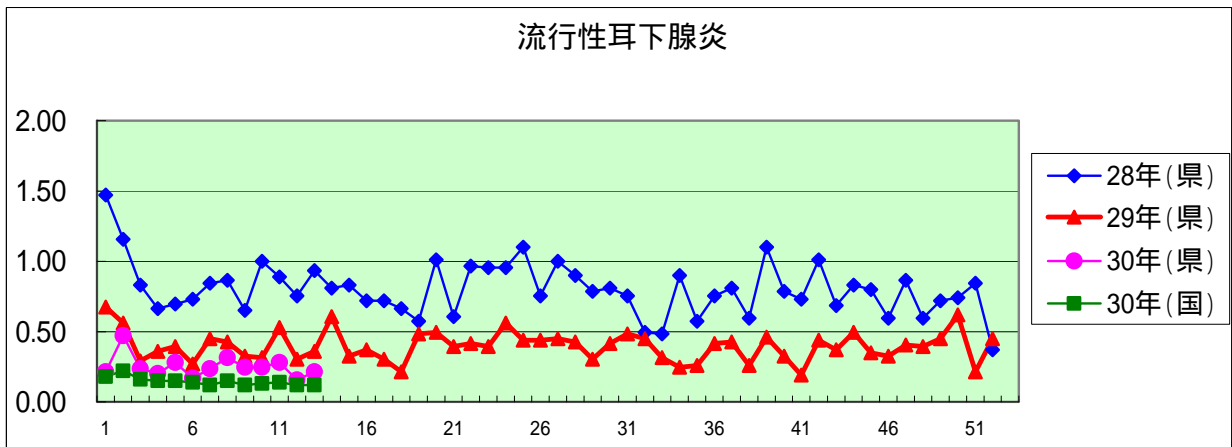
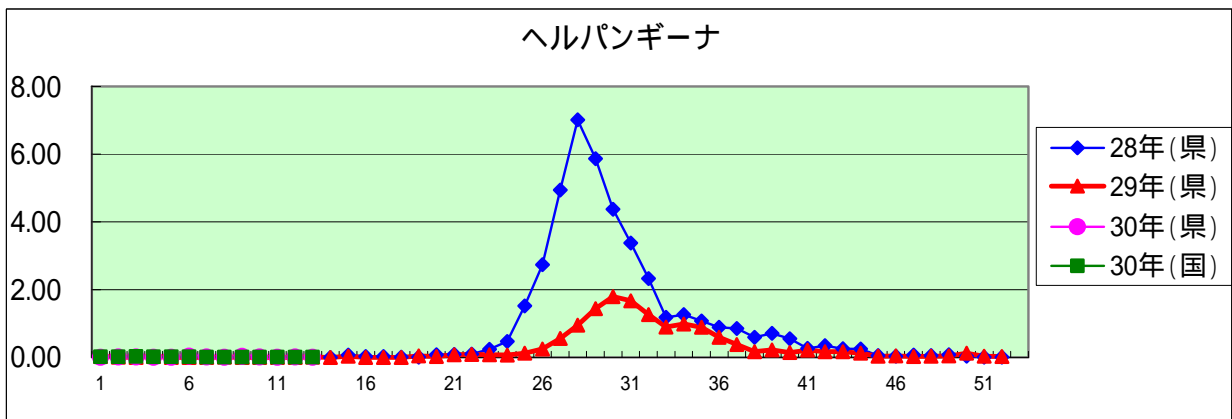
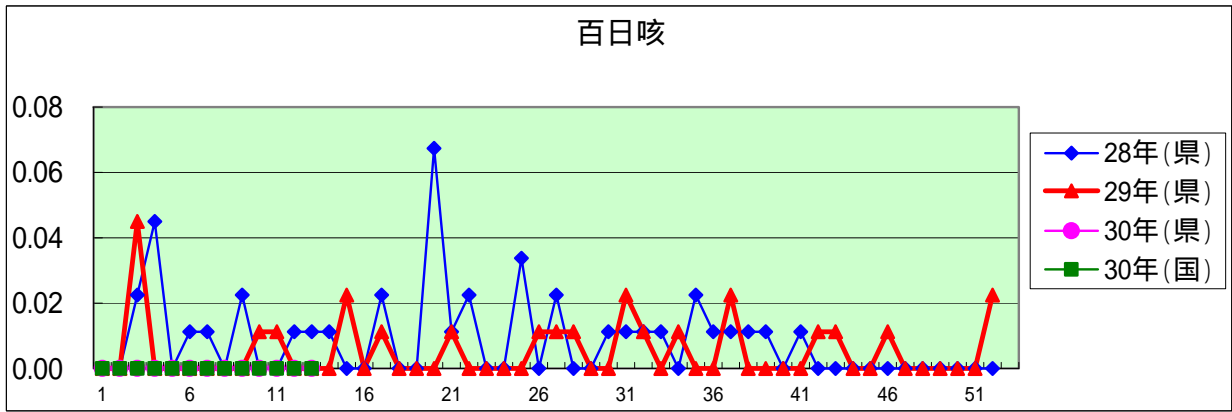
定点把握感染症年齢階級別集計表(定点当り)

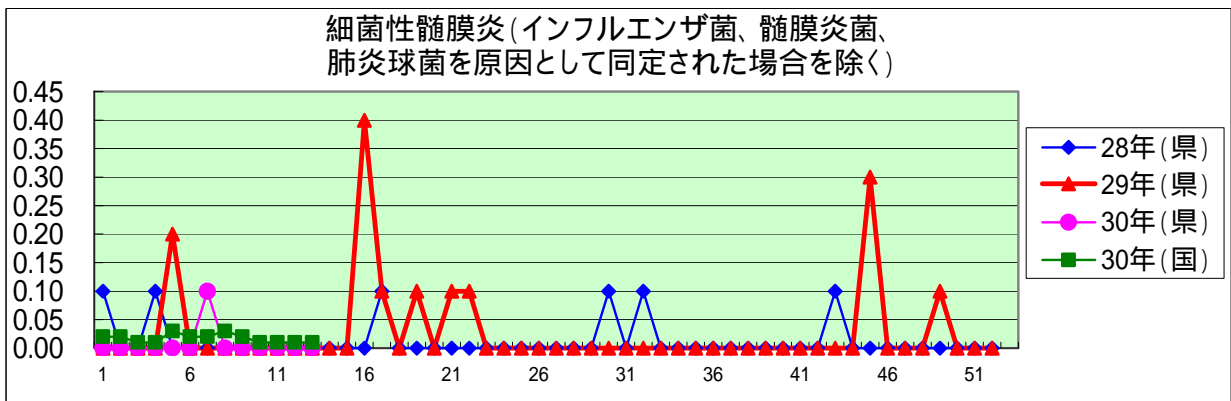
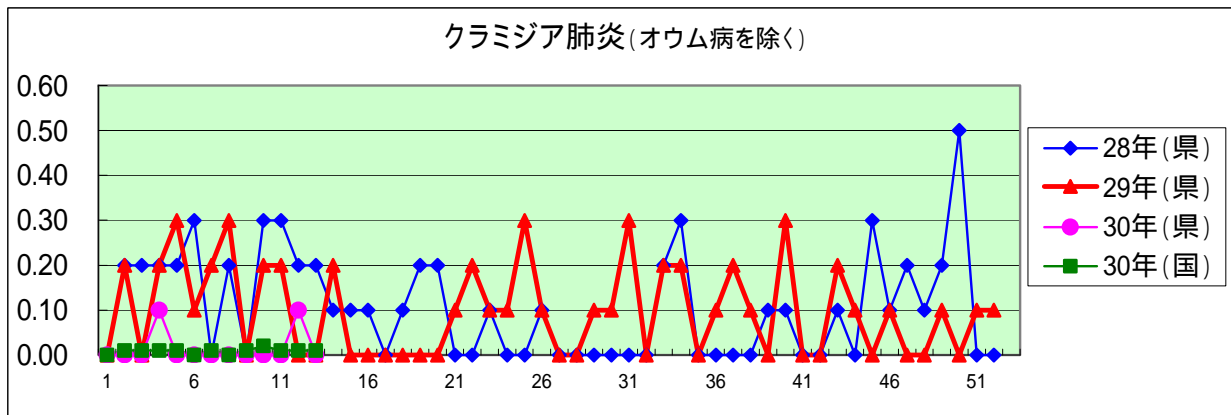
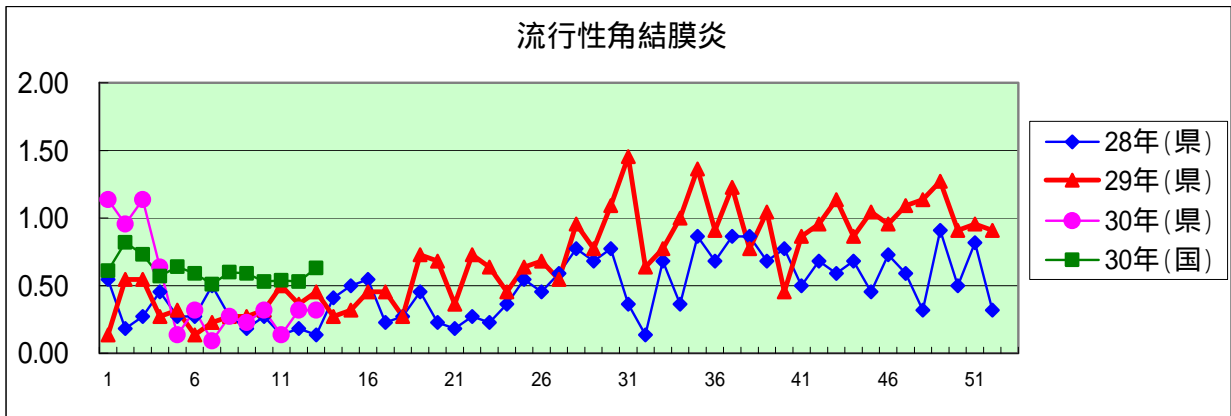
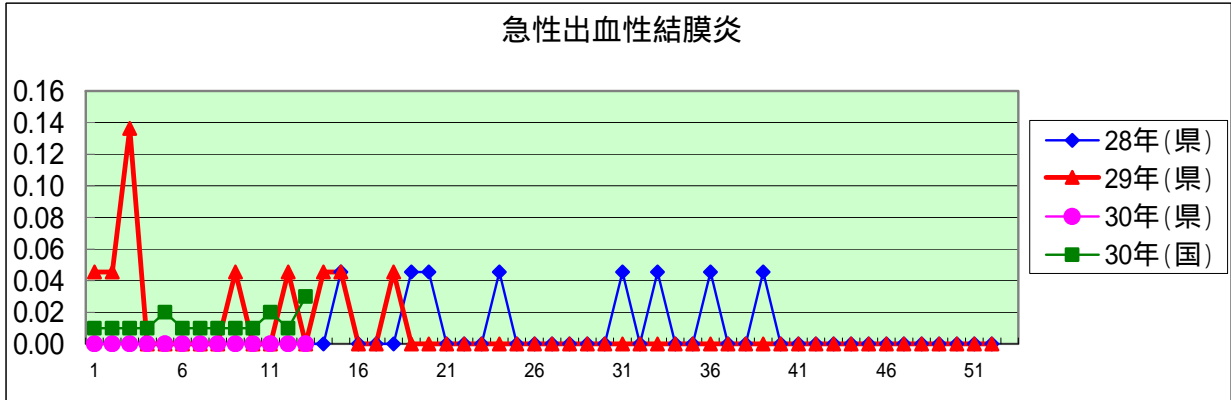
2018年 13 週

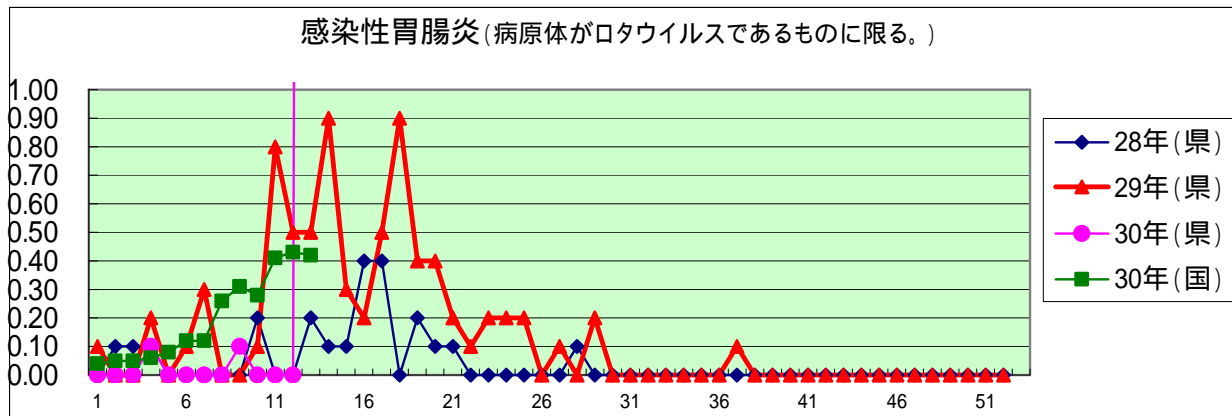
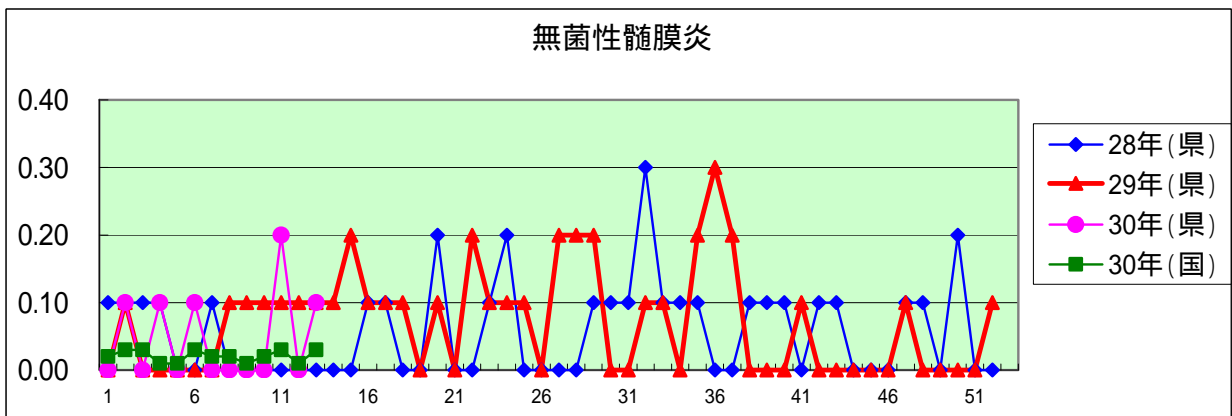
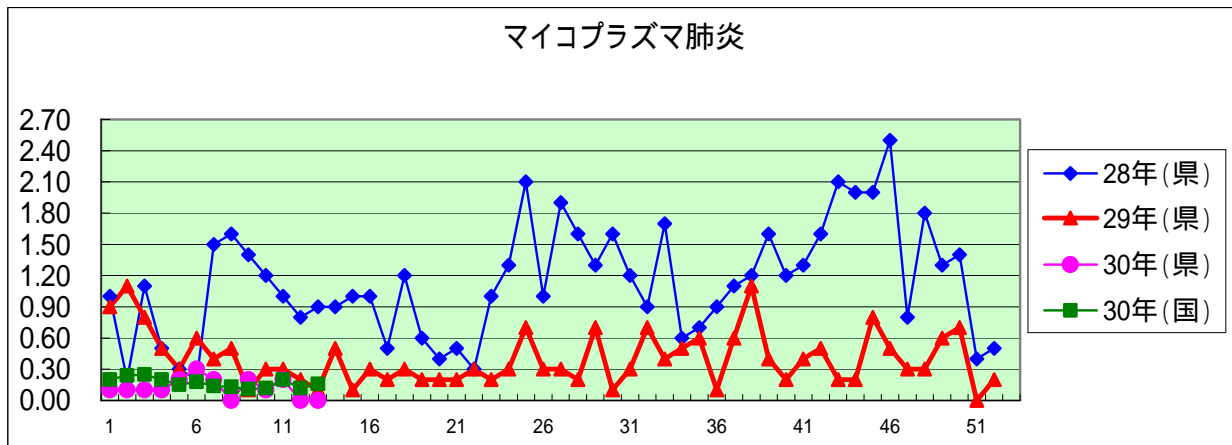
年齢階級区分	～6ヶ月	～12ヶ月	1歳	2歳	3歳	4歳	5歳	6歳	7歳	8歳	9歳	10～14歳	15～19歳	20～29歳	30～39歳	40～49歳	50～59歳	60～69歳	70～79歳	80歳以上	計
※(小児科定点把握感染症分)	～6ヶ月	～12ヶ月	1歳	2歳	3歳	4歳	5歳	6歳	7歳	8歳	9歳	10～14歳	15～19歳	20歳以上							
※(眼科定点把握感染症分)	～6ヶ月	～12ヶ月	1歳	2歳	3歳	4歳	5歳	6歳	7歳	8歳	9歳	10～14歳	15～19歳	20～29歳	30～39歳	40～49歳	50～59歳	60～69歳	70歳以上		
※(基幹定点把握分)	0歳	1～4歳	5～9歳	10～14歳	15～19歳	20～24歳	25～29歳	30～34歳	35～39歳	40～44歳	45～49歳	50～54歳	55～59歳	60～64歳	65～69歳	70歳以上					
RSウイルス感染症	0.06	0.11	0.15	0.04						0.01											0.37
咽頭結膜熱		0.03	0.09	0.04	0.03		0.02	0.01		0.01	0.01	0.02	0.01								0.29
A群溶血性レンサ球菌咽頭炎		0.01	0.01	0.08	0.13	0.28	0.29	0.18	0.16	0.08	0.15	0.16	0.01	0.09							1.63
感染性胃腸炎	0.01	0.12	0.44	0.37	0.37	0.33	0.31	0.29	0.15	0.16	0.19	0.45	0.13	0.54							3.87
水痘						0.02	0.02	0.04	0.03	0.04											0.17
手足口病																					
伝染性紅斑						0.02	0.01	0.02	0.01	0.01	0.01										0.09
突発性発しん		0.16	0.10	0.01	0.01																0.28
ヘルパンギーナ																					
流行性耳下腺炎				0.01	0.01	0.03	0.07	0.02	0.01	0.02	0.02	0.01									0.21
インフルエンザ	0.02	0.01	0.10	0.07	0.06	0.05	0.11	0.04	0.07	0.04	0.08	0.19	0.06	0.13	0.08	0.20	0.16	0.10	0.05	0.09	1.72
急性出血性結膜炎																					
流行性角結膜炎				0.05											0.09	0.05	0.05	0.05	0.05		0.32
クラミジア肺炎(オウム病は除く)																					
細菌性髄膜炎																					
マイコプラズマ肺炎																					
無菌性髄膜炎												0.10									0.10
感染性胃腸炎(病原体がロタウイルスであるものに属する。)																					











定点種別	県内定点数	届出対象感染症
小児科	89	RSウイルス感染症、咽頭結膜熱、A群溶血性レンサ球菌咽頭炎、感染性胃腸炎、水痘、手足口病、伝染性紅斑、突発性発しん、百日咳、ヘルパンギーナ、流行性耳下腺炎、インフルエンザ
内科	50	インフルエンザ
眼科	22	急性出血性結膜炎、流行性角結膜炎
基幹	10	クラミジア肺炎(オウム病を除く)、細菌性髄膜炎、マイコプラズマ肺炎、無菌性髄膜炎、感染性胃腸炎(病原体がロタウイルスであるものに限る。)

定点把握感染症(月報)集計表(届出数)

2018年 2 月

	静岡県							全国				
	9月	10月	11月	12月	1月	今月	計	11月	12月	1月	今月	計
性器クラミジア感染症	36	45	21	33	26	27	188	1,975	1,999	1,974	1,821	7,769
性器ヘルペスウイルス感染症	12	16	8	7	11	3	57	722	729	729	683	2,863
尖圭コンジローマ	6	6	7	9	5	8	41	453	395	416	370	1,634
淋菌感染症	10	13	9	8	3	7	50	676	623	679	540	2,518
性器クラミジア感染症(男)	16	15	6	12	9	9	67	950	977	946	835	3,708
性器クラミジア感染症(女)	20	30	15	21	17	18	121	1,025	1,022	1,028	986	4,061
性器ヘルペスウイルス感染症(男)	3	6	5	3	3		20	266	276	273	254	1,069
性器ヘルペスウイルス感染症(女)	9	10	3	4	8	3	37	456	453	456	429	1,794
尖圭コンジローマ(男)	3	3	4	4	2	4	20	254	250	256	218	978
尖圭コンジローマ(女)	3	3	3	5	3	4	21	199	145	160	152	656
淋菌感染症(男)	5	6	7	5	2	6	31	514	503	544	442	2,003
淋菌感染症(女)	5	7	2	3	1	1	19	162	120	135	98	515
ペニシリン耐性肺炎球菌感染症								151	163	190	159	663
メチシリン耐性黄色ブドウ球菌感染症	25	28	41	38	23	12	167	1,347	1,347	1,351	1,317	5,362
薬剤耐性緑膿菌感染症				1		1	2	13	10	11	9	43

定点種別	県内定点数	届出対象感染症
性感染症	30	性器クラミジア感染症、性器ヘルペスウイルス感染症、尖形コンジローマ、淋菌感染症
基幹	10	ペニシリン耐性肺炎球菌感染症、メチシリン耐性黄色ブドウ球菌感染症、薬剤耐性緑膿菌感染症

定点把握感染症(月報)集計表(定点当り)

2018年 2 月

	静岡県						全国			
	9月	10月	11月	12月	1月	今月	11月	12月	1月	今月
性器クラミジア感染症	1.20	1.50	0.70	1.10	0.87	0.90	2.01	2.03	2.01	1.87
性器ヘルペスウイルス感染症	0.40	0.53	0.27	0.23	0.37	0.10	0.73	0.74	0.74	0.70
尖圭コンジローマ	0.20	0.20	0.23	0.30	0.17	0.27	0.46	0.40	0.42	0.38
淋菌感染症	0.33	0.43	0.30	0.27	0.10	0.23	0.69	0.63	0.69	0.55
性器クラミジア感染症(男)	0.53	0.50	0.20	0.40	0.30	0.30	0.97	0.99	0.97	0.86
性器クラミジア感染症(女)	0.67	1.00	0.50	0.70	0.57	0.60	1.04	1.04	1.05	1.01
性器ヘルペスウイルス感染症(男)	0.10	0.20	0.17	0.10	0.10		0.27	0.28	0.28	0.26
性器ヘルペスウイルス感染症(女)	0.30	0.33	0.10	0.13	0.27	0.10	0.46	0.46	0.47	0.44
尖圭コンジローマ(男)	0.10	0.10	0.13	0.13	0.07	0.13	0.26	0.25	0.26	0.22
尖圭コンジローマ(女)	0.10	0.10	0.10	0.17	0.10	0.13	0.20	0.15	0.16	0.16
淋菌感染症(男)	0.17	0.20	0.23	9.00	0.07	0.20	0.52	0.51	0.56	0.45
淋菌感染症(女)	0.17	0.23	0.07	0.10	0.03	0.03	0.16	0.12	0.14	0.10
ペニシリン耐性肺炎球菌感染症							0.32	0.34	0.40	0.33
メチシリン耐性黄色ブドウ球菌感染症	2.50	2.80	4.10	3.80	2.30	1.20	2.84	2.84	2.85	2.77
薬剤耐性緑膿菌感染症				0.10		0.10	0.03	0.02	0.02	0.02

定点種別	県内定点数	届出対象感染症
性感染症	30	性器クラミジア感染症、性器ヘルペスウイルス感染症、尖圭コンジローマ、淋菌感染症
基幹	10	ペニシリン耐性肺炎球菌感染症、メチシリン耐性黄色ブドウ球菌感染症、薬剤耐性緑膿菌感染症

2018年 2 月

保健所名	性器クラミジア感染症		性器ヘルペスウイルス感染症		尖圭コンジローマ		淋菌感染症	
	罹患数	定点当り	罹患数	定点当り	罹患数	定点当り	罹患数	定点当り
総数	27	0.90	3	0.10	8	0.27	7	0.23
賀茂		-		-		-		-
熱海	1	1.00						
東部	3	0.60						
御殿場			1	1.00	1	1.00		
富士	2	0.67					1	0.33
静岡市	7	1.17			3	0.50	2	0.33
中部	6	1.50	1	0.25	1	0.25	2	0.50
西部	3	0.60	1	0.20	2	0.40	1	0.20
浜松市	5	1.00			1	0.20	1	0.20

保健所名	ペニシリン耐性肺炎球菌感染症		メチシリン耐性黄色ブドウ球菌感染症		薬剤耐性緑膿菌感染症	
	罹患数	定点当り	罹患数	定点当り	罹患数	定点当り
総数	0		12	1.20	1	0.10
賀茂						
熱海			2	2.00		
東部			1	1.00		
御殿場	-	-		-	-	-
富士						
静岡市			1	0.50	1	0.50
中部			2	2.00		
西部			4	4.00		
浜松市			2	1.00		

保健所名	定点(指定届出機関)数	
	性感染症	基幹
総数	30	10
賀茂	-	1
熱海	1	1
東部	5	1
御殿場	1	-
富士	3	1
静岡市	6	2
中部	4	1
西部	5	1
浜松市	5	2

* 薬剤耐性アシネトバクター感染症は、平成26年9月19日から全数把握の対象となりました。

定点把握感染症(月報)年齢階級別集計表(届出数)

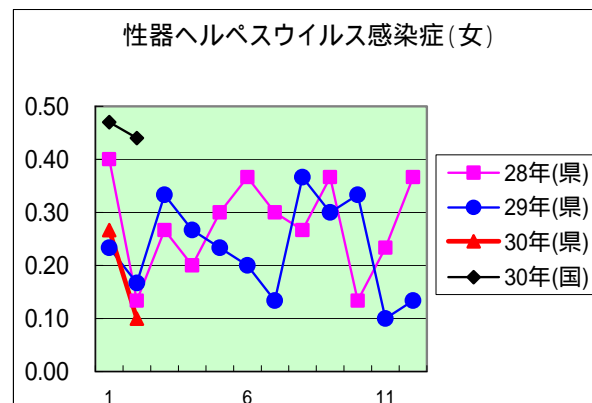
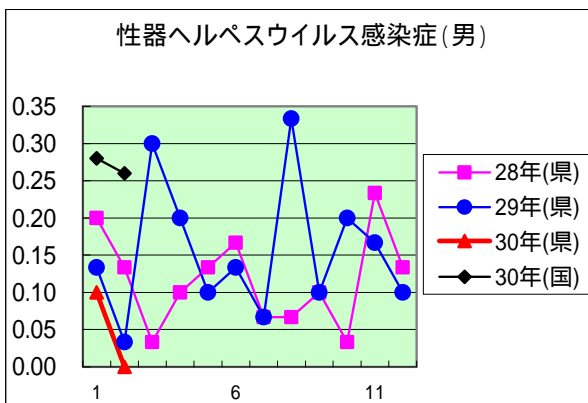
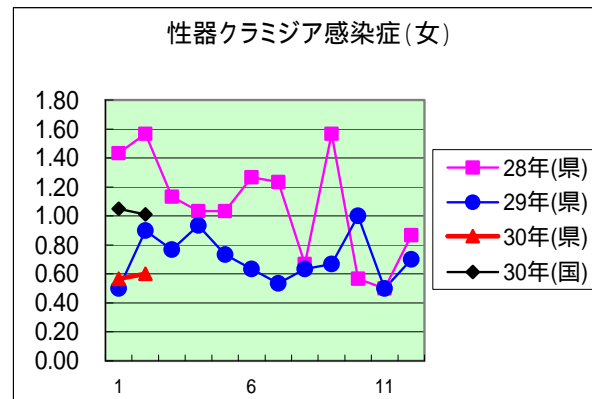
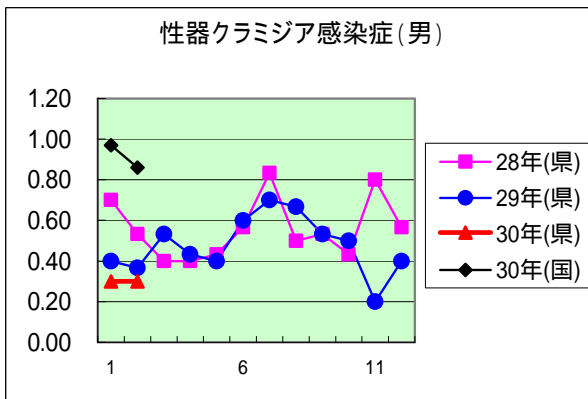
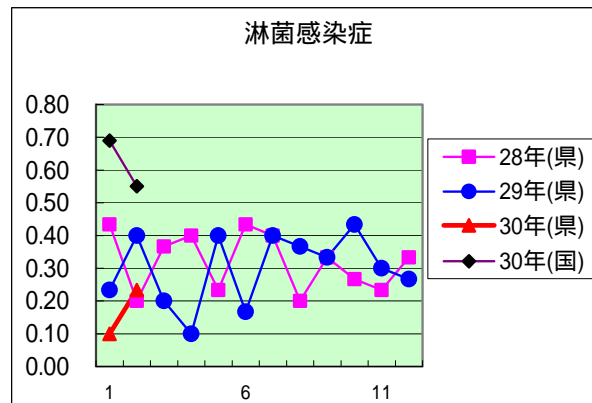
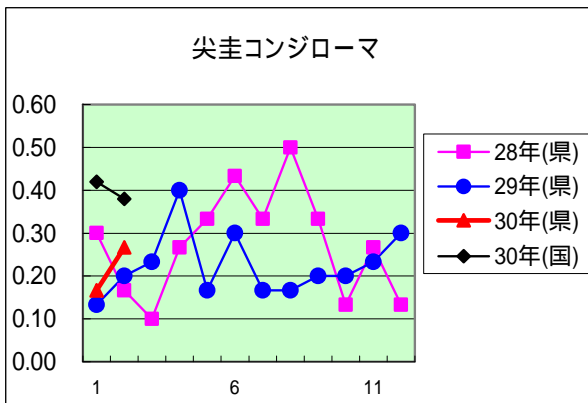
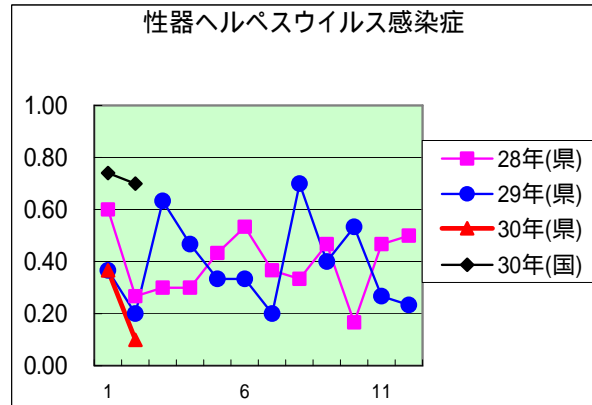
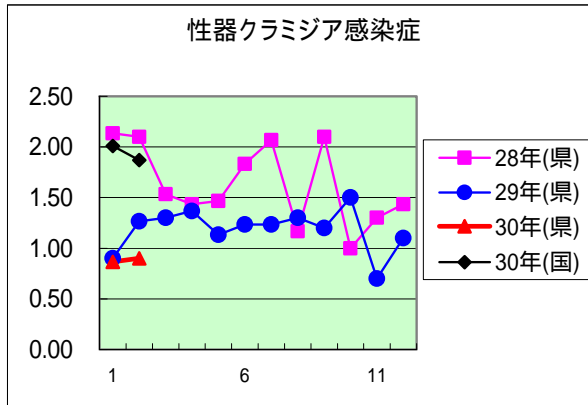
2018年 2 月

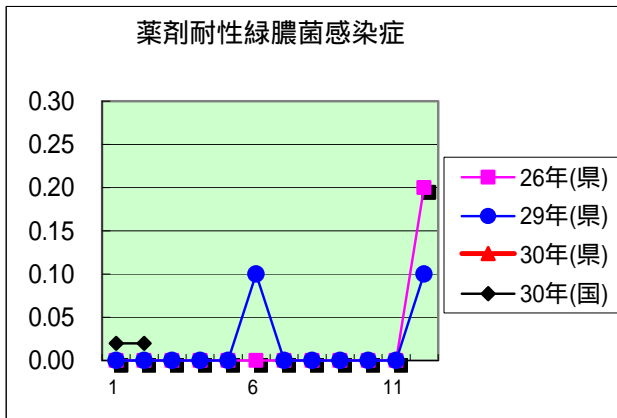
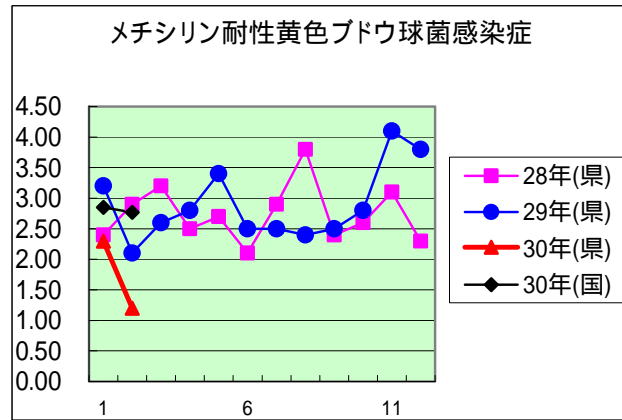
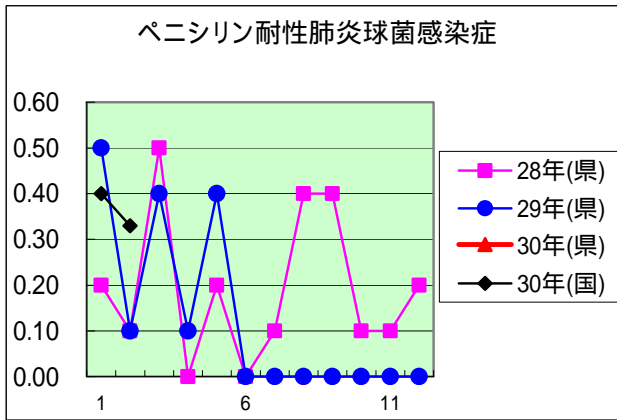
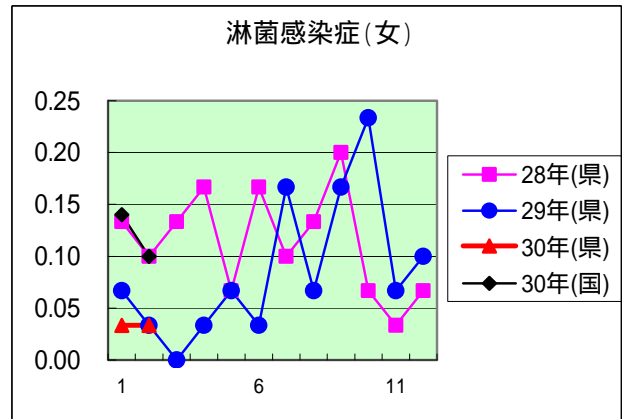
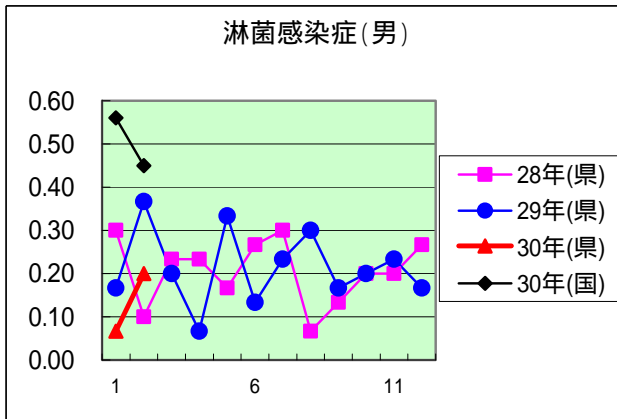
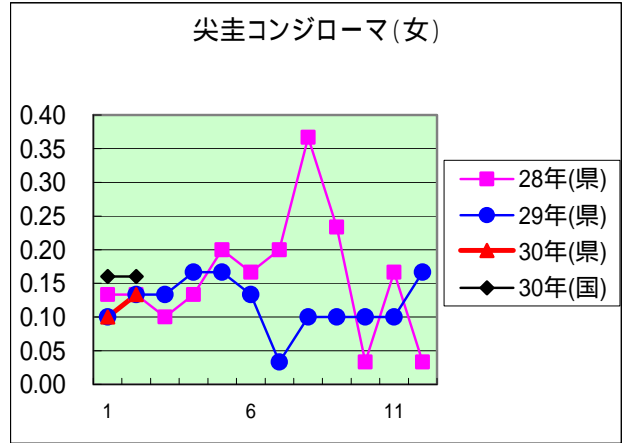
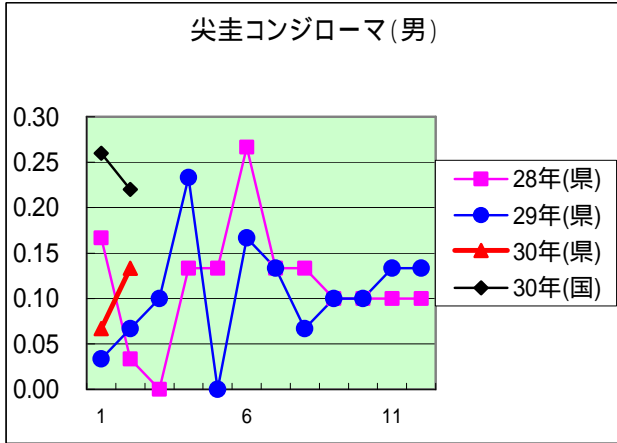
年齢階級区分	0歳	1～4歳	5～9歳	10～14歳	15～19歳	20～24歳	25～29歳	30～34歳	35～39歳	40～44歳	45～49歳	50～54歳	55～59歳	60～64歳	65～69歳	70歳以上	計
性器クラミジア感染症					6	5	7	4	3		1	1					27
性器ヘルペスウイルス感染症						2		1									3
尖圭コンジローマ					1	1	1	2		1	1					1	8
淋菌感染症					1		1	1	1	1	1		1				7
性器クラミジア感染症(男)					1	1	2	2	3								9
性器クラミジア感染症(女)					5	4	5	2			1	1					18
性器ヘルペスウイルス感染症(男)																	
性器ヘルペスウイルス感染症(女)						2		1									3
尖圭コンジローマ(男)						1		1			1					1	4
尖圭コンジローマ(女)					1		1	1		1							4
淋菌感染症(男)							1	1	1	1	1		1				6
淋菌感染症(女)					1												1
ペニシリン耐性肺炎球菌感染症																	
メチシリン耐性黄色ブドウ球菌感染症				2			1						1		1	7	12
薬剤耐性緑膿菌感染症																1	1

定点把握感染症(月報)年齢階級別集計表(定点当り)

2018年 2 月

年齢階級区分	0歳	1～4歳	5～9歳	10～14歳	15～19歳	20～24歳	25～29歳	30～34歳	35～39歳	40～44歳	45～49歳	50～54歳	55～59歳	60～64歳	65～69歳	70歳以上	計
性器クラミジア感染症					0.20	0.17	0.23	0.13	0.10		0.03	0.03					0.90
性器ヘルペスウイルス感染症						0.07		0.03									0.10
尖圭コンジローマ					0.03	0.03	0.03	0.07		0.03	0.03					0.03	0.27
淋菌感染症					0.03		0.03	0.03	0.03	0.03	0.03		0.03				0.23
性器クラミジア感染症(男)					0.03	0.03	0.07	0.07	0.10								0.30
性器クラミジア感染症(女)					0.17	0.13	0.17	0.07			0.03	0.03					0.60
性器ヘルペスウイルス感染症(男)																	
性器ヘルペスウイルス感染症(女)						0.07		0.03									0.10
尖圭コンジローマ(男)						0.03		0.03			0.03					0.03	0.13
尖圭コンジローマ(女)					0.03		0.03	0.03		0.03							0.13
淋菌感染症(男)							0.03	0.03	0.03	0.03	0.03		0.03				0.20
淋菌感染症(女)					0.03												0.03
ペニシリン耐性肺炎球菌感染症																	
メチシリン耐性黄色ブドウ球菌感染症				0.20			0.10						0.10		0.10	0.70	1.20
薬剤耐性緑膿菌感染症																0.10	0.10





定点種別	県内定点数	届出対象感染症
性感染症	30	性器クラミジア感染症、性器ヘルペスウイルス感染症、尖圭コンジローマ、淋菌感染症
基幹	10	ペニシリン耐性肺炎球菌感染症、メチシリン耐性黄色ブドウ球菌感染症、薬剤耐性アシネトバクター感染症、薬剤耐性緑膿菌感染症