

感染症の予防及び感染症の患者に対する医療に関する法律 **感染症発生動向調査 感染症週報**

静岡県環境衛生科学研究所感染症情報センター / 静岡県健康福祉部疾病対策課

目次

発生動向総覧	P 1 ~ 2
感染症発生動向警報システムによる保健所の警報状況	P 2
指定届出機関からの特記事項欄コメント	P 3 ~ 4
全数把握感染症集計表	P 5
定点把握感染症集計表	P 6 ~ 10
定点把握感染症推移グラフ	P 11 ~ 15
定点把握感染症集計表(月報)	P 16 ~ 19
定点把握感染症推移グラフ(月報)	P 20 ~ 21



発生動向総覧

《第14週コメント》4月12日集計分

全数届出の感染症

- 1 類感染症 報告なし
- 2 類感染症 結核（熱海（1）、西部（2）、浜松市（1））
- 3 類感染症 腸管出血性大腸菌感染症（東部（1））
- 4 類感染症 レジオネラ症（1））
- 5 類感染症 カルバペネム耐性腸内細菌科細菌感染症（浜松市（1））、劇症型溶血性レンサ球菌感染症（浜松市（2））、後天性免疫不全症候群（西部（1））、侵襲性肺炎球菌感染症（東部（1）、静岡市（1））、梅毒（西部（1）、浜松市（1））、百日咳（東部（1））

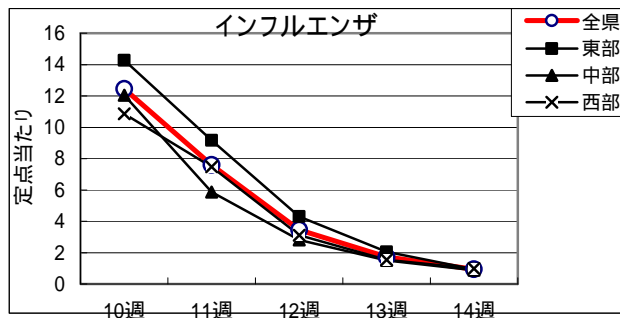
定点把握の対象となる5類感染症（週報対象のもの）

環境衛生科学研究所
感染症情報センター

平成30年第14週(4/2～4/8)の動向

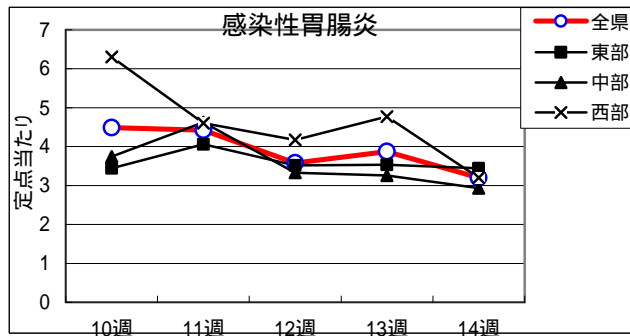
インフルエンザ

全県で罹患数130、定点あたり0.94で前週より減少。
東部地区で定点あたり0.94
中部地区で定点あたり0.88、
西部地区で定点あたり0.98
の患者発生あり。



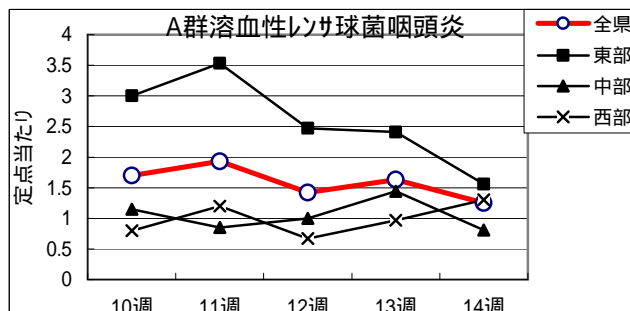
感染性胃腸炎

全県で罹患数285、定点あたり3.20で前週より減少。
東部地区で定点あたり3.44
中部地区で定点あたり2.93、
西部地区で定点あたり3.20
の患者発生あり。

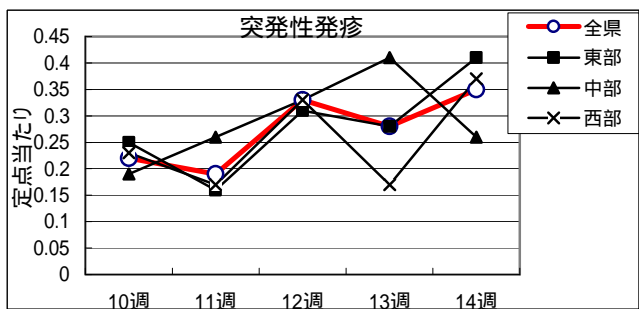


A群溶血性レンサ球菌

全県で罹患数111、定点あたり1.25で前週より減少。
東部地区で定点あたり1.56、
中部地区で定点あたり0.81、
西部地区で定点あたり1.30
の患者発生あり。

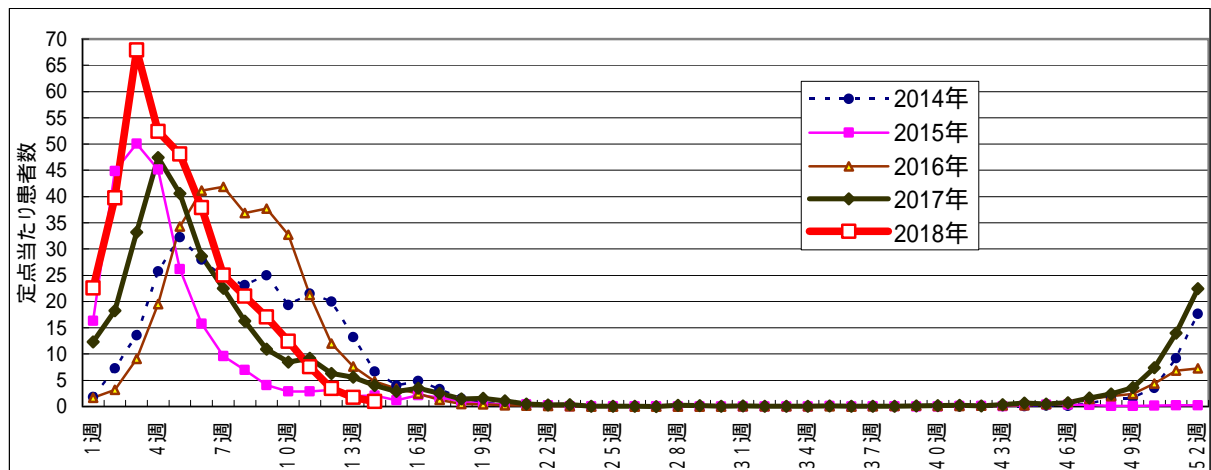


突発性発疹
 全県で罹患数31、定点当たり0.35で前週より増加。
 東部地区で定点当たり0.41、中部地区で定点当たり0.26、西部地区で定点当たり0.37の患者発生あり。



- ・麻疹、風しんは全県で患者発生なし。
- ・流行性角結膜炎は、定点当たり東部地区で0.29、中部地区で0.13、西部地区で0.29の患者発生あり。
- ・水痘は、定点当たり東部地区で0.31、中部地区で0.19、西部地区で0.13の患者発生あり。
- ・流行性耳下腺炎は、定点当たり東部地区で0.13、中部地区で0.52、西部地区で0.03の患者発生あり。
- ・咽頭結膜熱は、定点当たり東部地区で0.47、中部地区で0.07、西部地区で0.00の患者発生あり。
- ・RSウイルス感染症は、定点当たり東部地区で0.22、中部地区で0.07、西部地区で0.20の患者発生あり
- ・ロタウイルスは、定点当たり東部地区で0.50、中部地区で0.00、西部地区で0.00の患者発生あり。

インフルエンザ罹患数推移



静岡県環境衛生科学研究所におけるインフルエンザウイルス検出状況
 (検体採取日:平成29年9月6日～平成30年3月6日)

	A/H1 pdm09	A/H3	B/山形 系統	B/Victoria 系統
平成29年9月	0	0	1	1
平成29年10月	3	3	0	6
平成29年11月	0	0	3	0
平成29年12月	8	2	10	0
平成30年1月	4	8	22	0
平成30年2月	3	4	14	0
平成30年3月	1	1	2	0
計	19	18	52	7

感染症発生動向警報システムによる保健所の警報状況

警報 A群溶血性レンサ球菌咽頭炎(御殿場)
 注意報 なし



指定届出機関からの特記事項欄コメント

感染症第14週（4月2日～4月8日）

下田メディカルセンター(下田市)「インフルエンザA型 1名」
高野医院(伊東市)「インフルエンザA型 3名」
岩淵内科医院(沼津市)「インフルエンザA型 2名」
白十字小児科(沼津市)「インフルエンザA型 1名、インフルエンザB型 3名」
光ヶ丘小児科(三島市)「インフルエンザA型 1名、インフルエンザB型 1名、ヒトメタニューモウイルス 6名、ロタウイルス 3名」
窪田医院(三島市)「インフルエンザB型 1名」
裾野赤十字病院(裾野市)「インフルエンザA型 1名」
まるやま小児科医院(清水町)「インフルエンザA型 1名」
伊豆長岡小児クリニック(伊豆の国市)「インフルエンザA型 1名」
安田内科小児科医院(御殿場市)「インフルエンザA型 4名」
ファミリークリニックたうち小児科医院(御殿場市)「インフルエンザA型 1名、インフルエンザB型 1名」
永松医院(富士宮市)「インフルエンザA型 1名」
聖隷富士病院(富士市)「インフルエンザA型 1名」
小川小児科内科医院(富士市)「インフルエンザA型 1名」
田子浦クリニック(富士市)「インフルエンザA型 1名、インフルエンザB型 1名」
岩はし内科医院(静岡市)「インフルエンザA型 1名」
瀬名こどもクリニック(静岡市)「インフルエンザA型 1名」
わたなべ小児科クリニック(静岡市)「インフルエンザB型 1名」
ないとう内科・循環器内科(静岡市)「インフルエンザA型 4名」
高部こどもクリニック(静岡市)「インフルエンザA型 1名」
原小児科医院(静岡市)「インフルエンザA型 2名」
木内医院(静岡市)「インフルエンザA型 1名」
松永医院(静岡市)「インフルエンザA型 1名」
さくらいファミリークリニック(島田市)「インフルエンザB型 1名」
市立湖西病院(湖西市)「インフルエンザA型 2名、インフルエンザB型 2名」
増田内科循環器科医院(掛川市)「インフルエンザB型 2名」
宮内診療所(御前崎市)「インフルエンザA型 2名」
きもと小児科(湖西市)「インフルエンザA型 5名」
みつけ内科クリニック(磐田市)「インフルエンザ型A 1名、インフルエンザB型 5名」
田上診療所(磐田市)「インフルエンザA型 3名」
伊藤医院(湖西市)「インフルエンザB型 2名」

浜松医療センター（浜松市）「ヒトメタニューモウイルス 1名（4歳女児1名）」
クリニックパパ（浜松市）「ヒトメタニューモウイルス 10名（1歳男児2名、1歳女児1名、2歳男児3名、2歳女児2名、4歳女児1名、6歳女児1名）」
山本こどもクリニック（浜松市）「ヒトメタニューモウイルス 5名」
幸田子供クリニック（浜松市）「インフルエンザA型 1名」
天竜こども医院（浜松市）「インフルエンザA型 4名」
小松診療所（浜松市）「インフルエンザA型 2名（男性2名）」
縣医院（浜松市）「インフルエンザA型 2名」

静岡県の感染症週報は、疾病対策課ホームページでご覧いただけます。

<http://www.pref.shizuoka.jp/kousei/ko-420a/center.html>

疾患名	区分	静岡県						全国					
		9週	10週	11週	12週	13週	今週	年累計	11週	12週	13週	今週	年累計
エボラ出血熱													
クリミア・コンゴ出血熱													
痘そう													
南米出血熱													
ペスト													
マールブルグ病													
ラッサ熱													
急性灰白髄炎													
結核		7	8	9	4	12	4	116	343	255	311	333	5,323
ジフテリア													
重症急性呼吸器症候群(SARS)													
中東呼吸器症候群(MERS)													
鳥インフルエンザH5N1													
鳥インフルエンザH7N9													
コレラ													2
細菌性赤痢								1	2	2	4	4	53
腸管出血性大腸菌感染症					1		1	5	15	7	11	21	172
腸チフス									2		1	1	15
パラチフス													5
E型肝炎									10	4	3	9	87
ウエストナイル熱(ウエストナイル脳炎を含む)													
A型肝炎									18	5	8	12	158
エキノコックス症													1
賞熱													
オウム病													1
オムスク出血熱													
回腸熱													
キャサスル森林病													
Q熱													1
狂犬病													
コクシジオイデス症													
サル痘													
シカウイルス感染症													
重症熱性血小板減少症候群											1	2	3
腎臓慢性出血熱													
西部ウマ脳炎													
ダニ媒介脳炎													
炭疽													
チクングニア熱													
つつが虫病								1			2	1	41
デング熱									2		2		28
東部ウマ脳炎													
鳥インフルエンザ													
ニパウイルス感染症													
日本紅斑熱								1				2	4
日本脳炎													
ハンタウイルス肺症候群													
Bウイルス病													
鼻疽													
ブルセラ症													1
ペネズエラウマ脳炎													
ヘンドラウイルス感染症													
強しんチフス													
ポツリヌス症													2
マラリア										1	1		11
野兔病													
ライム病													
リッサウイルス感染症													
リフトバレー熱													
類鼻疽													
レジオネラ症			1	1	1		1	12	14	21	7	20	272
レプトスピラ症													
ロッキー山紅斑熱													
アムール赤痢			1					3	8	10	15	8	206
ウイルス性肝炎(A型肝炎及びE型肝炎を除く)											1	2	40
カルバペネム耐性腸内細菌科細菌感染症			2				1	9	22	11	28	24	403
急性脳炎(ライトウイルス脳炎、日本脳炎等を除く)		2						10	9	6	5	7	262
クリプトスポリジウム症									1		1		6
クワイツフェルト・ヤコブ病						1		1	1		1	1	52
劇症型溶血性レンサ球菌感染症		2	1		1	1	2	17	4	4	14	8	227
後天性免疫不全症候群					3	1	1	9	15	17	10	13	313
ジアルジア症										1		3	21
慢性的インフルエンザ菌感染症			2					3	3	8	5	10	129
慢性的髄膜炎菌感染症										1	3	1	14
慢性的肺炎球菌感染症		4	1		1	1	2	30	43	45	43	52	1,079
水痘(入院例に限る)								2	4	6	5	5	89
先天性風しん症候群													
梅毒		2			1	2	2	21				71	1,533
播種性クリプトコックス症								2				4	43
破傷風								1	3	1	3		16
バンコマイシン耐性黄色ブドウ球菌感染症													
バンコマイシン耐性腸球菌感染症									1			1	12
百日咳			1				1	9	54	40	46	62	835
風しん									1			1	6
麻疹					1			1	1	2	4	16	42
薬剤耐性アシネトバクター感染症													4
新規インフルエンザ等感染症													

医療機関からの追加届出等により増減することがあります。

定点把握感染症集計表(届出数)

2018年 14 週

	静岡県							全国				
	9週	10週	11週	12週	13週	今週	計	11週	12週	13週	今週	計
RSウイルス感染症	19	27	37	28	33	15	159	1,392	1,208	1,139	1,001	4,740
咽頭結膜熱	13	7	16	22	26	17	101	946	829	877	798	3,450
A群溶血性レンサ球菌咽頭炎	137	151	172	126	145	111	842	8,485	7,184	6,522	5,887	28,078
感染性胃腸炎	350	400	393	319	344	285	2,091	15,828	14,004	14,206	13,225	57,263
水痘	8	15	14	16	15	19	87	767	944	851	1,117	3,679
手足口病	7	4	2			2	15	474	417	480	533	1,904
伝染性紅斑	3	3	6	11	8	7	38	196	194	253	256	899
突発性発しん	24	20	17	29	25	31	146	1,134	1,161	1,221	1,337	4,853
ヘルパンギーナ	2	1		1		2	6	42	37	41	60	180
流行性耳下腺炎	22	22	25	14	19	19	121	446	382	380	443	1,651
インフルエンザ	2,370	1,730	1,055	479	239	130	6,003	42,764	26,473	16,749	9,859	95,845
急性出血性結膜炎						1	1	15	10	18	17	60
流行性角結膜炎	5	7	3	7	7	5	34	377	371	439	506	1,693
クラミジア肺炎(オウム病は除く)				1			1	3	5	3	8	19
細菌性髄膜炎								4	4	6	10	24
マイコプラズマ肺炎	2	1	2				5	95	56	74	60	285
無菌性髄膜炎			2		1		3	16	7	16	10	49
感染性胃腸炎(病原体がロタウイルスであるものに限る。)	1					2	3	198	206	198	203	805

定点種別	県内定点数	届出対象感染症
小児科	89	RSウイルス感染症、咽頭結膜熱、A群溶血性レンサ球菌咽頭炎、感染性胃腸炎、水痘、手足口病、伝染性紅斑、突発性発しん、ヘルパンギーナ、流行性耳下腺炎、インフルエンザ
内科	50	インフルエンザ
眼科	22	急性出血性結膜炎、流行性角結膜炎
基幹	10	クラミジア肺炎(オウム病は除く)、細菌性髄膜炎、マイコプラズマ肺炎、無菌性髄膜炎、感染性胃腸炎(病原体がロタウイルスであるものに限る。)

小児科定点と内科定点はインフルエンザ定点を兼ねている。

定点把握感染症集計表(定点当り)

2018年 14 週

	静岡県						全国			
	第9週	第10週	第11週	第12週	第13週	今週	第11週	第12週	第13週	今週
RSウイルス感染症	0.21	0.30	0.42	0.31	0.37	0.17	0.44	0.38	0.36	0.32
咽頭結膜熱	0.15	0.08	0.18	0.25	0.29	0.19	0.30	0.26	0.28	0.25
A群溶血性レンサ球菌咽頭炎	1.54	1.70	1.93	1.42	1.63	1.25	2.69	2.27	2.06	1.87
感染性胃腸炎	3.93	4.49	4.42	3.58	3.87	3.20	5.01	4.43	4.50	4.29
水痘	0.09	0.17	0.16	0.18	0.17	0.21	0.24	0.30	0.27	0.35
手足口病	0.08	0.04	0.02			0.02	0.15	0.13	0.15	0.17
伝染性紅斑	0.03	0.03	0.01	0.12	0.09	0.08	0.06	0.06	0.08	0.08
突発性発しん	0.27	0.22	0.19	0.33	0.28	0.35	0.36	0.37	0.39	0.42
ヘルパンギーナ	0.02	0.01		0.01		0.02	0.01	0.01	0.01	0.02
流行性耳下腺炎	0.25	0.25	0.28	0.16	0.21	0.21	0.14	0.12	0.12	0.14
インフルエンザ	17.05	12.45	7.59	3.45	1.72	0.94	8.65	5.35	3.39	2
急性出血性結膜炎						0.05	0.02	0.01	0.03	0.02
流行性角結膜炎	0.23	0.32	0.14	0.32	0.32	0.23	0.54	0.53	0.63	0.72
クラミジア肺炎(オウム病は除く)				0.10			0.01	0.01	0.01	0.02
細菌性髄膜炎							0.01	0.01	0.01	0.02
マイコプラズマ肺炎	0.20	0.10	0.20				0.20	0.12	0.16	0.13
無菌性髄膜炎			0.20		0.10		0.03	0.01	0.03	0.02
感染性胃腸炎(病原体がロタウイルスであるものに限る。)	0.10					0.20	0.41	0.43	0.42	0.42

定点種別	県内定点数	届出対象感染症
小児科	89	RSウイルス感染症、咽頭結膜熱、A群溶血性レンサ球菌咽頭炎、感染性胃腸炎、水痘、手足口病、伝染性紅斑、突発性発しん、ヘルパンギーナ、流行性耳下腺炎、インフルエンザ
内科	50	インフルエンザ
眼科	22	急性出血性結膜炎、流行性角結膜炎
基幹	10	クラミジア肺炎(オウム病は除く)、細菌性髄膜炎、マイコプラズマ肺炎、無菌性髄膜炎、感染性胃腸炎(病原体がロタウイルスであるものに限る。)

小児科定点と内科定点はインフルエンザ定点を兼ねている。

感染症 14 週

保健所名	RSウイルス感染症		咽頭結膜熱		A群溶血性 レンサ球菌咽頭炎		感染性胃腸炎		水痘	
	罹患数	定点当り	罹患数	定点当り	罹患数	定点当り	罹患数	定点当り	罹患数	定点当り
総数	15	0.17	17	0.19	111	1.25	285	3.20	19	0.21
賀茂			1	0.50	2	1.00	7	3.50		
熱海							2	0.50		
東部	2	0.15	3	0.23	17	1.31	59	4.54	1	0.08
御殿場	2	0.50	11	2.75	21	5.25	22	5.50	2	0.50
富士	3	0.33			10	1.11	20	2.22	7	0.78
静岡市	2	0.13	2	0.13	12	0.75	46	2.88	3	0.19
中部					10	0.91	33	3.00	2	0.18
西部	2	0.17			14	1.17	46	3.83		
浜松市	4	0.22			25	1.39	50	2.78	4	0.22

保健所名	手足口病		伝染性紅斑		突発性発しん		百日咳		ヘルパンギーナ	
	罹患数	定点当り	罹患数	定点当り	罹患数	定点当り	罹患数	定点当り	罹患数	定点当り
総数	2	0.02	7	0.08	31	0.35			2	0.02
賀茂										
熱海										
東部			2	0.15	3	0.23				
御殿場					5	1.25				
富士					5	0.56				
静岡市			1	0.06	4	0.25			2	0.13
中部			1	0.09	3	0.27				
西部	1	0.08	1	0.08	2	0.17				
浜松市	1	0.06	2	0.11	9	0.50				

保健所	流行性耳下腺炎		インフルエンザ		麻しん (全数報告)		風しん (全数報告)		指定届出機関 (定点)数	
	罹患数	定点当り	罹患数	定点当り	週計	累計	週計	累計	小児科	内科
総数	19	0.21	130	0.94	0	1	0	0	89	50
賀茂			1	0.33					2	1
熱海			13	2.17					4	2
東部	1	0.08	13	0.65					13	7
御殿場	1	0.25	6	1.00					4	2
富士	2	0.22	14	0.93					9	6
静岡市	1	0.06	26	1.04					16	9
中部	13	1.18	11	0.65					11	6
西部			29	1.53					12	7
浜松市	1	0.06	17	0.61		1			18	10

*百日咳は、平成30年1月1日より五類(定点把握対象)から五類(全数把握対象)に変更されました。

感染症 14 週

保健所名	急性出血性結膜炎		流行性角結膜炎		クラミジア肺炎 (オウム病を除く)		細菌性髄膜炎		マイコプラズマ肺炎	
	罹患数	定点当り	罹患数	定点当り	罹患数	定点当り	罹患数	定点当り	罹患数	定点当り
総数	1	0.05	5	0.23	0		0		0	
賀茂										
熱海										
東部	1	0.25								
御殿場										
富士			2	0.67						
静岡市			1	0.20						
中部										
西部										
浜松市			2	0.67						

保健所名	無菌性髄膜炎		感染性胃腸炎 (病原体がロタウイルス であるものに限る。)	
	罹患数	定点当り	罹患数	定点当り
総数	0		2	0.20
賀茂				
熱海			2	2.00
東部				
御殿場				
富士				
静岡市				
中部				
西部				
浜松市				

指定届出機関 (定点)数	
眼科	基幹
22	10
-	1
-	1
4	1
-	-
3	1
5	2
3	1
4	1
3	2

*賀茂・熱海・御殿場の各保健所管内には眼科定点はありません。

*御殿場保健所管内には基幹定点はありません。

*感染性胃腸炎(病原体がロタウイルスであるものに限る。)は、平成25年10月14日から基幹定点による届出対象疾病に追加されました。

定点把握感染症年齢階級別集計表(届出数)

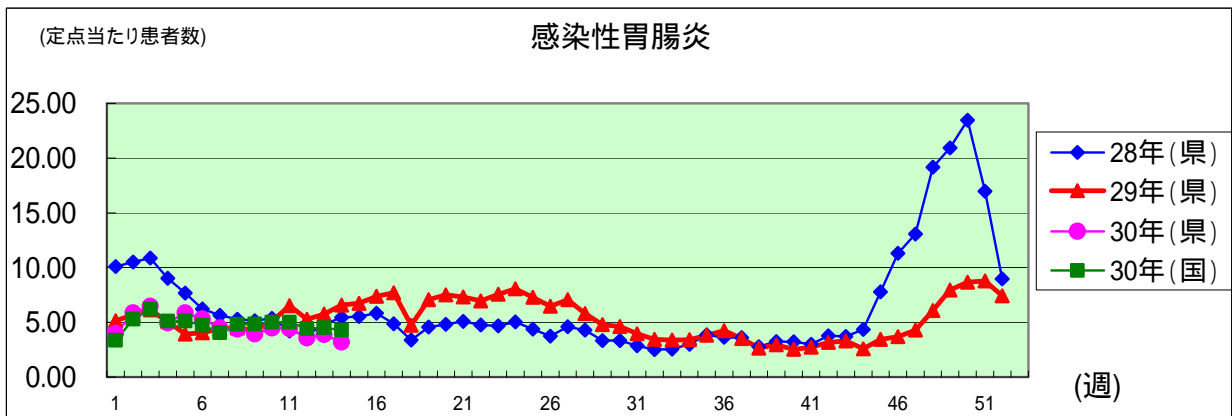
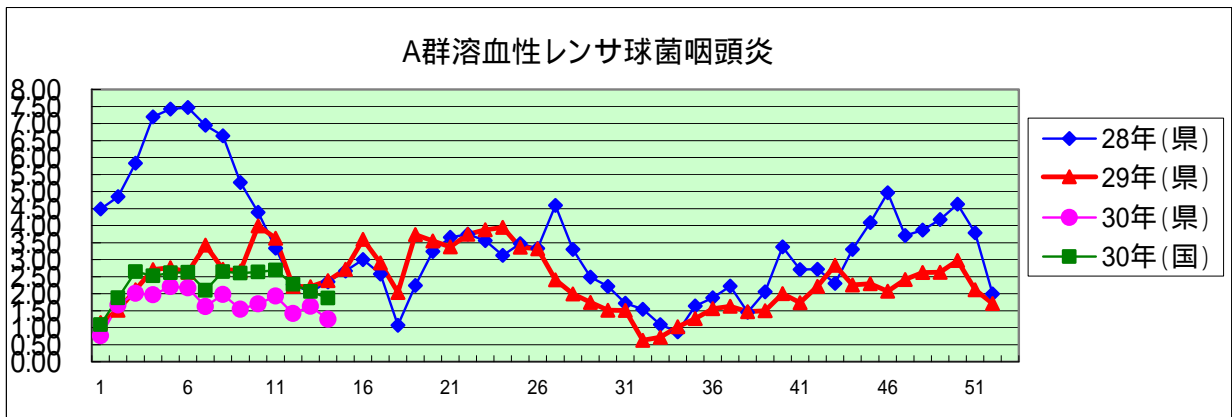
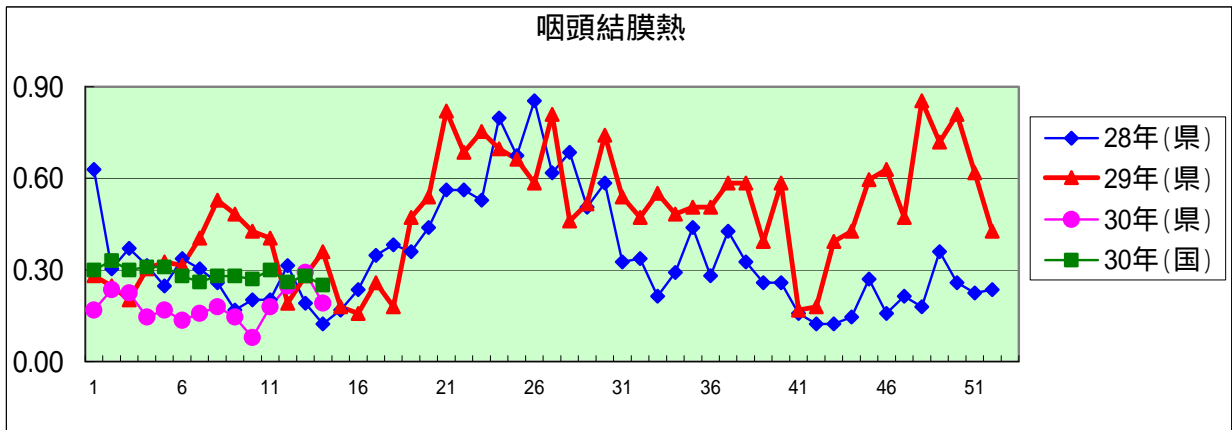
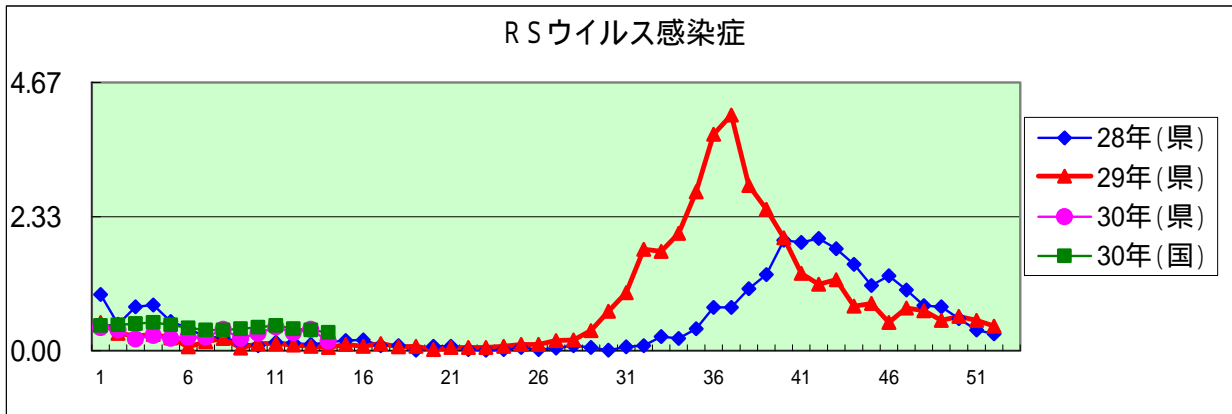
2018年 14 週

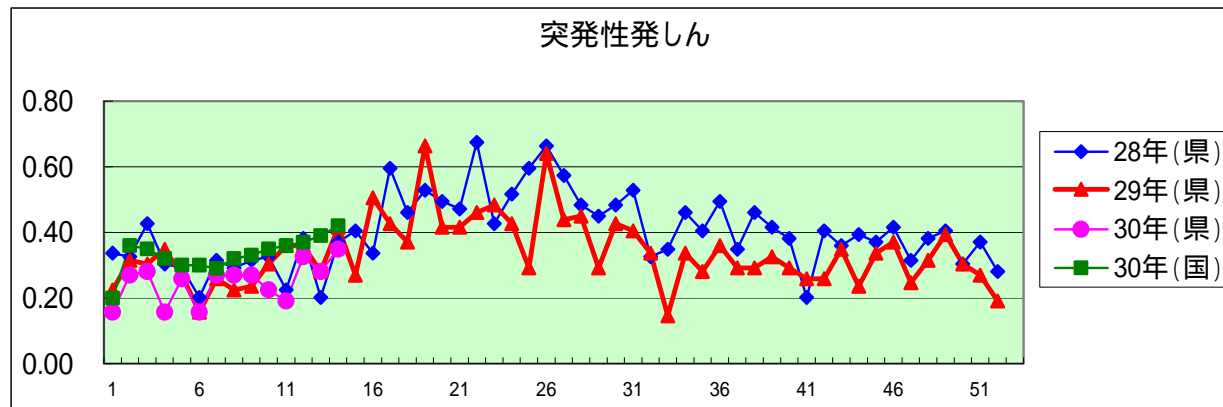
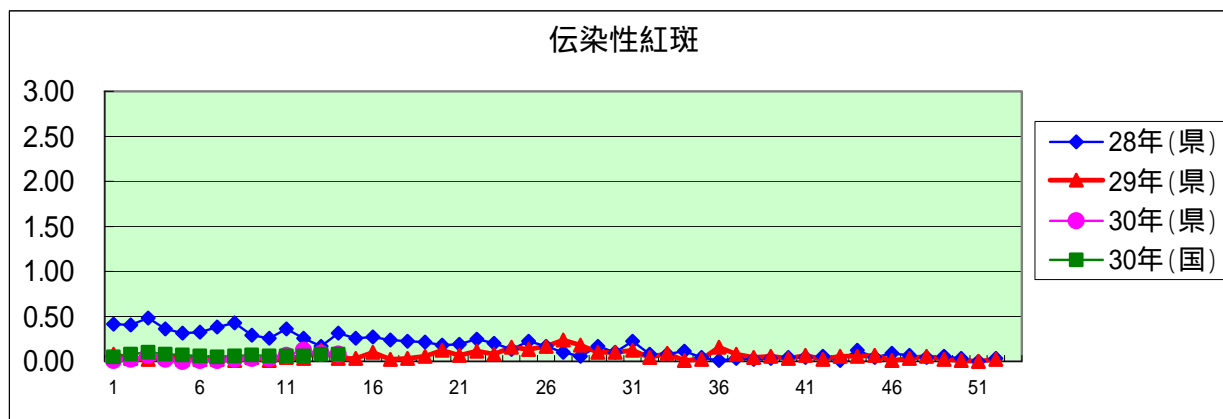
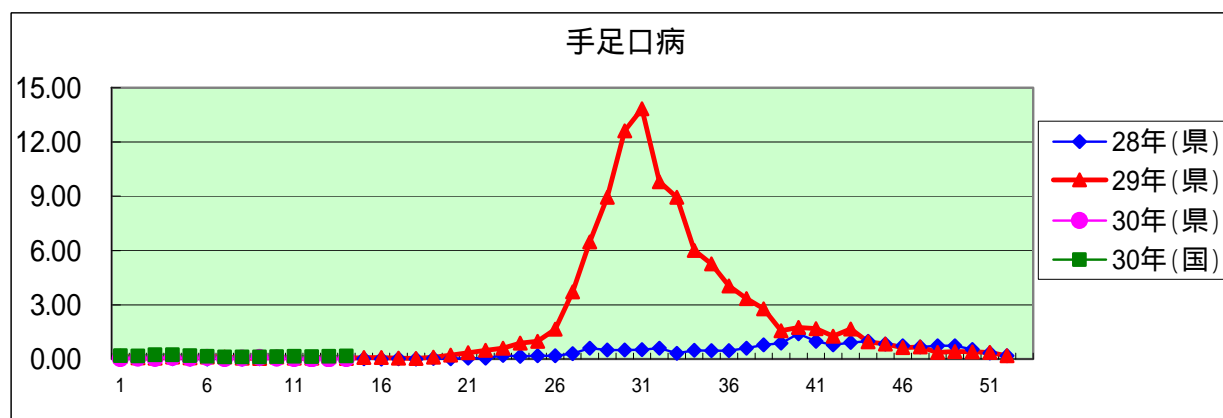
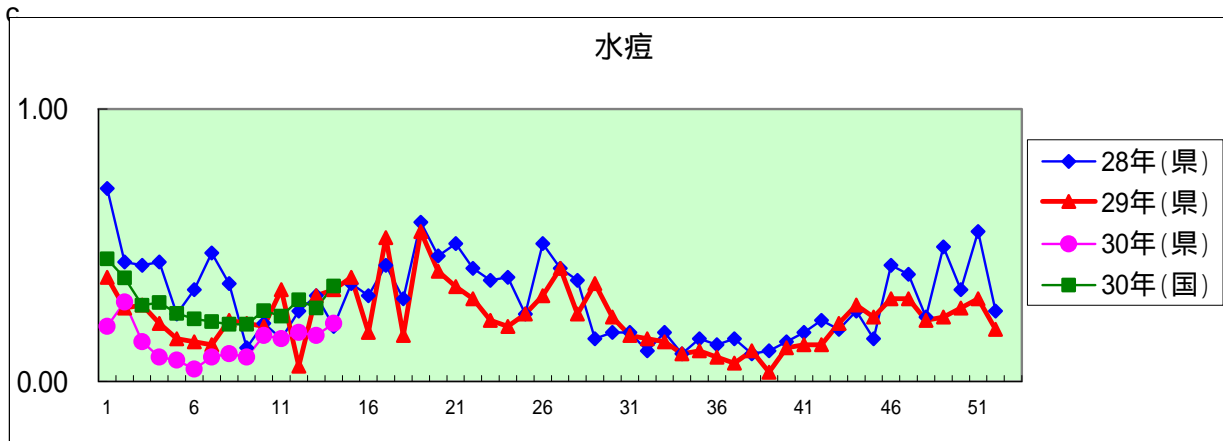
年齢階級区分	～6ヶ月	～12ヶ月	1歳	2歳	3歳	4歳	5歳	6歳	7歳	8歳	9歳	10～14歳	15～19歳	20～29歳	30～39歳	40～49歳	50～59歳	60～69歳	70～79歳	80歳以上	計
# (小児科定点把握感染症分)	～6ヶ月	～12ヶ月	1歳	2歳	3歳	4歳	5歳	6歳	7歳	8歳	9歳	10～14歳	15～19歳	20歳以上							
# (眼科定点把握感染症分)	～6ヶ月	～12ヶ月	1歳	2歳	3歳	4歳	5歳	6歳	7歳	8歳	9歳	10～14歳	15～19歳	20～29歳	30～39歳	40～49歳	50～59歳	60～69歳	70歳以上		
# (基幹定点把握分)	0歳	1～4歳	5～9歳	10～14歳	15～19歳	20～24歳	25～29歳	30～34歳	35～39歳	40～44歳	45～49歳	50～54歳	55～59歳	60～64歳	65～69歳	70歳以上					
RSウイルス感染症	4	5	3	1	1									1							15
咽頭結膜熱	1	1	3	5	2	2	1					2									17
A群溶血性レンサ球菌咽頭炎	1	1	4	8	13	13	12	9	11	11	5	14	1	8							111
感染性胃腸炎	4	9	33	33	29	29	33	21	8	9	10	30	4	33							285
水痘		1	4	2	3	1	1	1	4	1		1									19
手足口病			1		1																2
伝染性紅斑			1				1	2	2			1									7
突発性発しん		8	22	1																	31
ヘルパンギーナ					1			1													2
流行性耳下腺炎			1	2		6	4	5		1											19
インフルエンザ		1	8	5	3	4	2	6	8	1	6	13	4	8	15	9	13	7	9	8	130
急性出血性結膜炎														1							1
流行性角結膜炎						1			1					1	1	1					5
クラミジア肺炎(オウム病は除く)																					
細菌性髄膜炎																					
マイコプラズマ肺炎																					
無菌性髄膜炎																					
感染性胃腸炎(病原体がロタウイルスであるものに限る)	1	1																			2

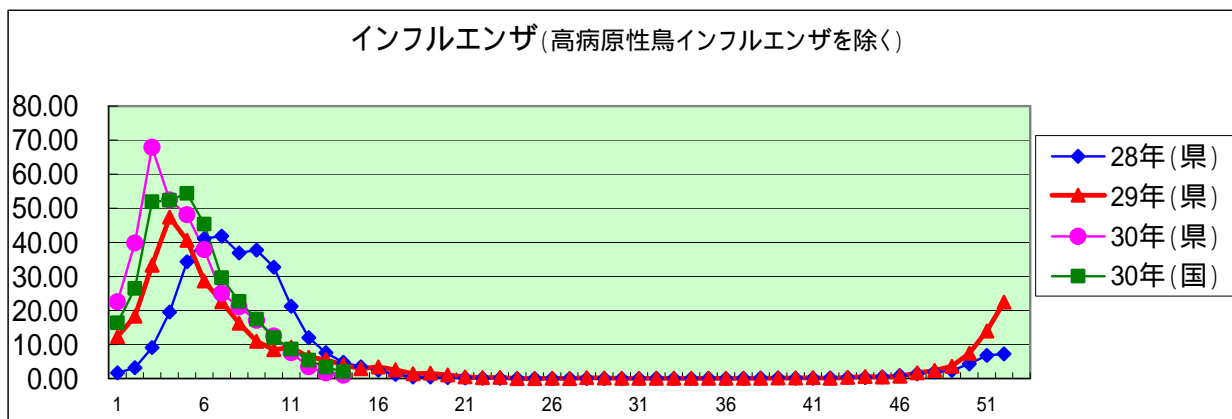
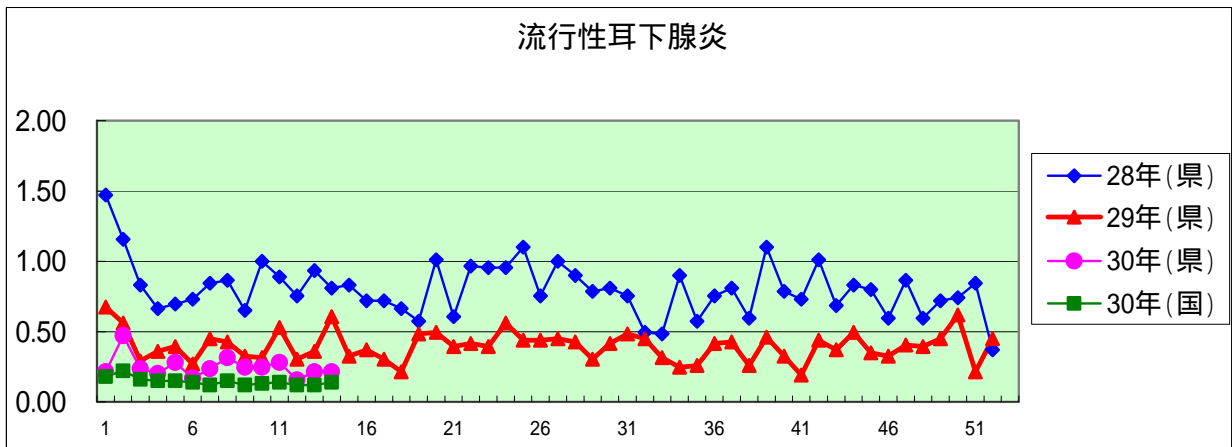
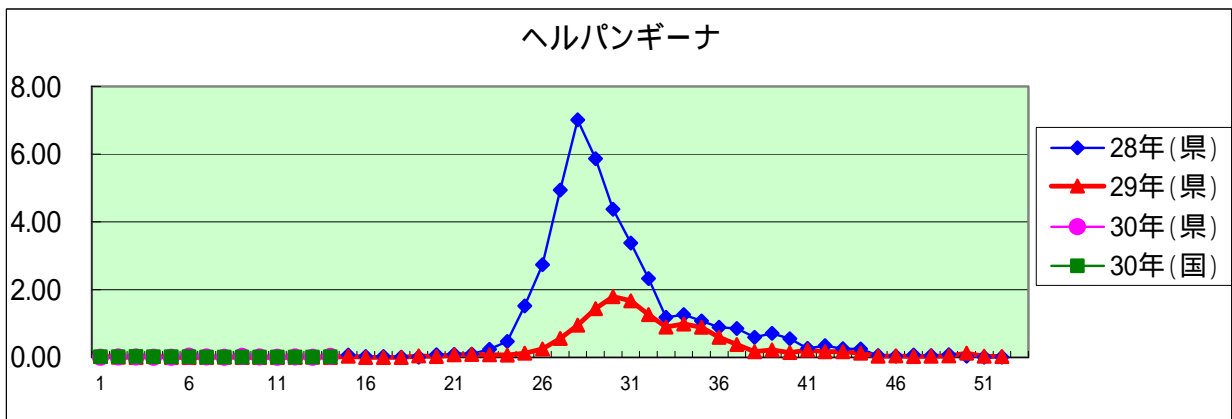
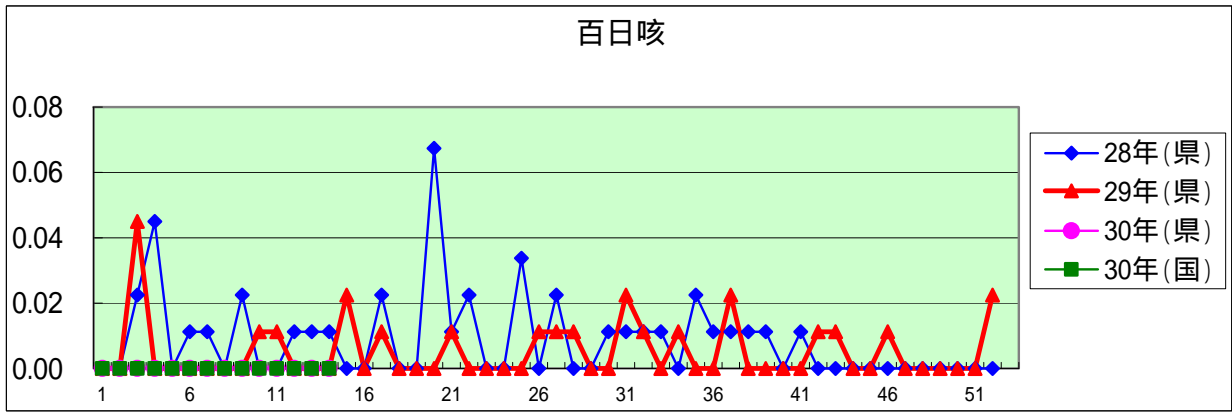
定点把握感染症年齢階級別集計表(定点当り)

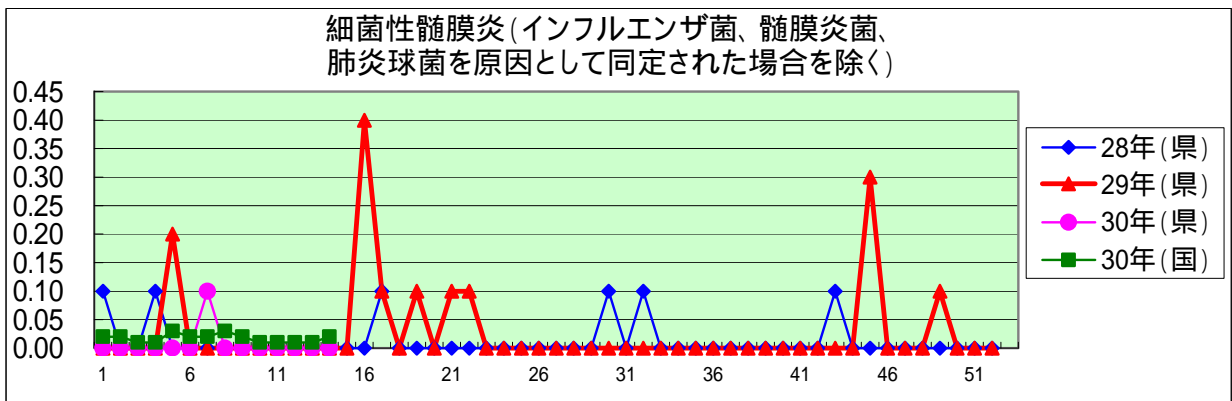
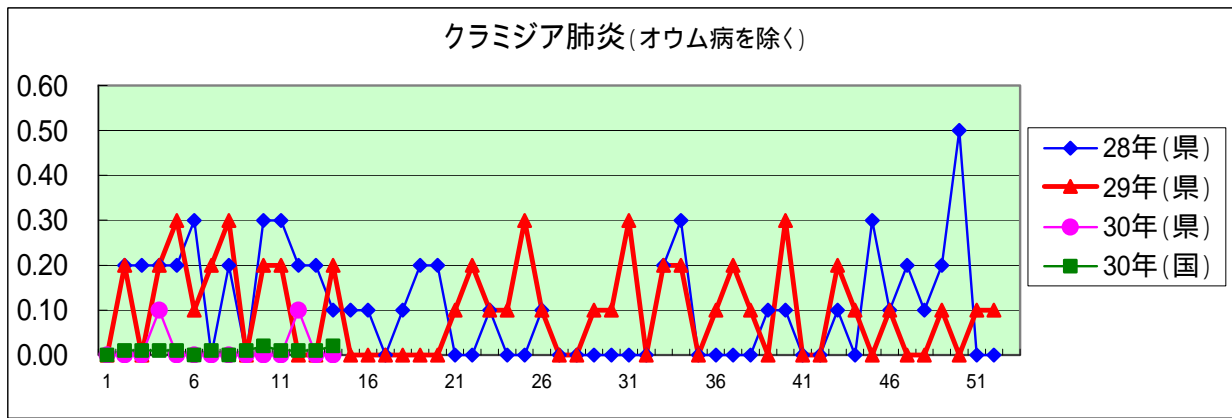
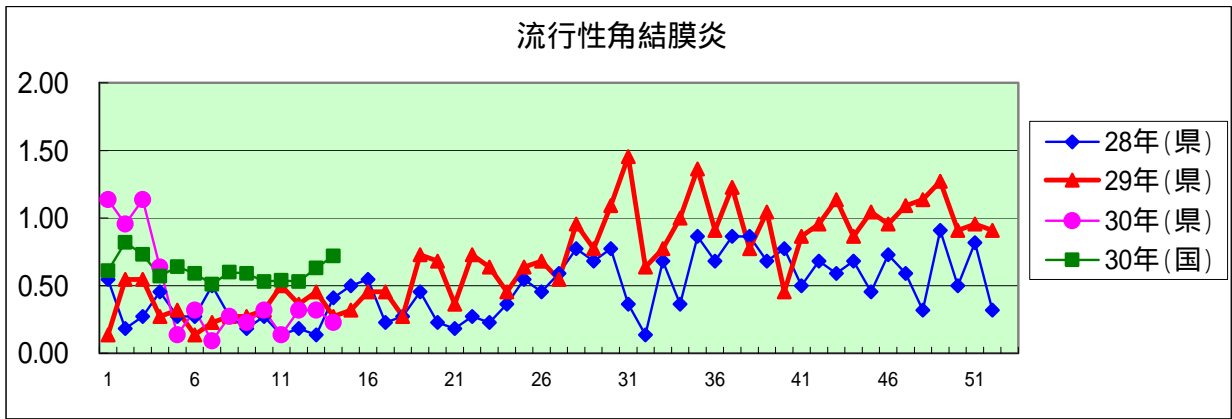
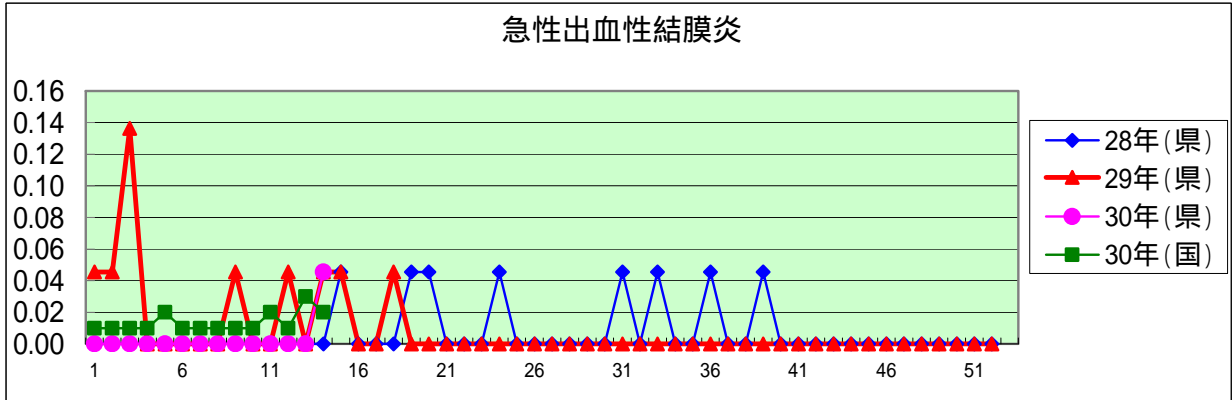
2018年 14 週

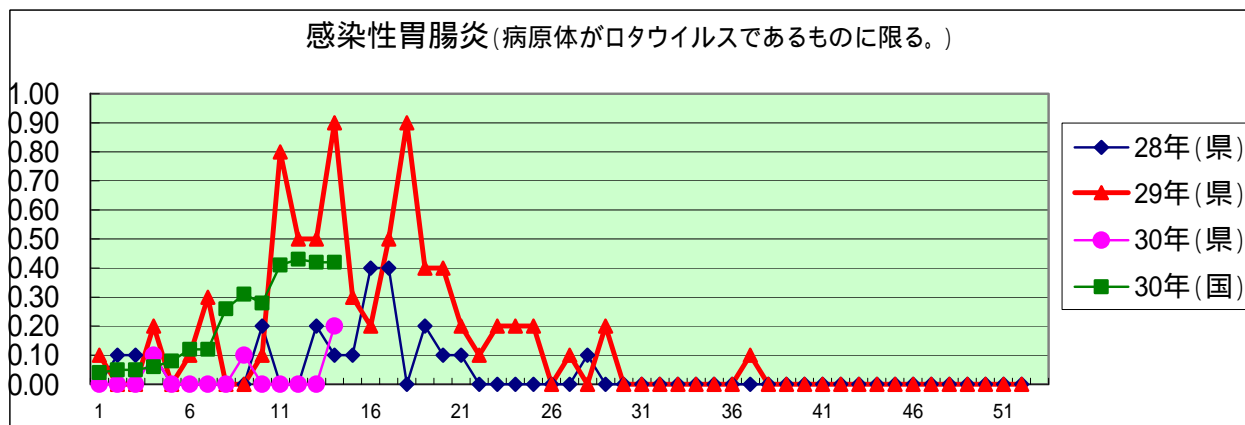
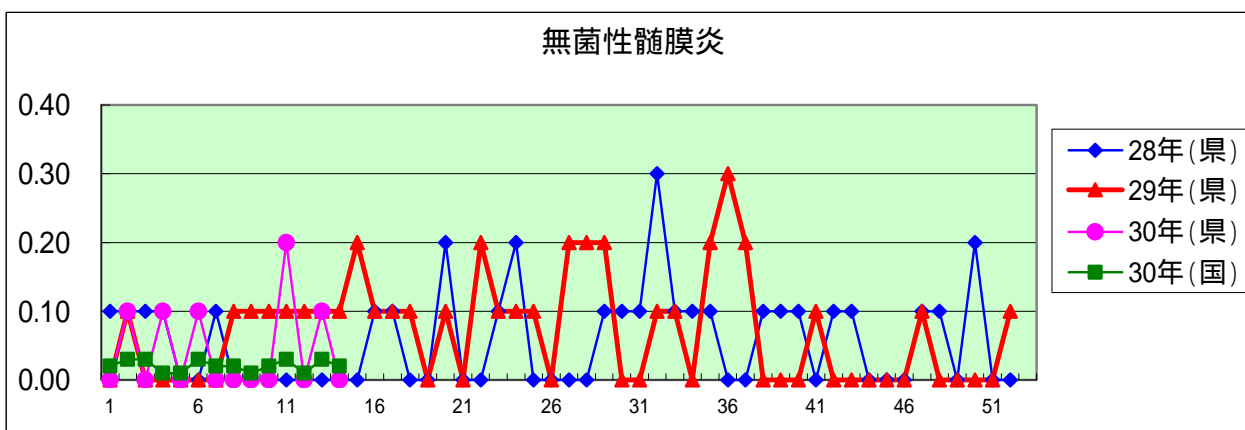
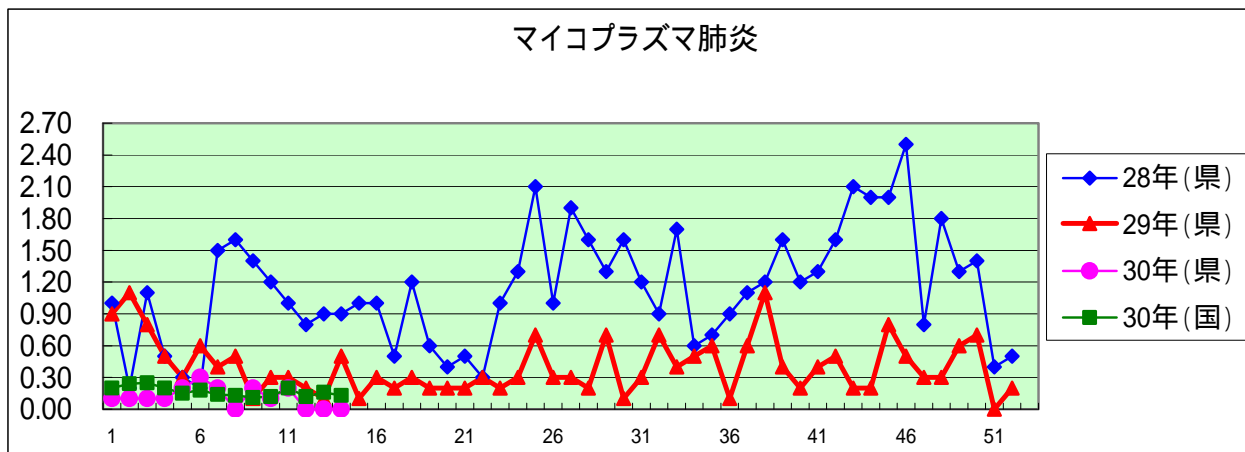
年齢階級区分	～6ヶ月	～12ヶ月	1歳	2歳	3歳	4歳	5歳	6歳	7歳	8歳	9歳	10～14歳	15～19歳	20～29歳	30～39歳	40～49歳	50～59歳	60～69歳	70～79歳	80歳以上	計
# (小児科定点把握感染症分)	～6ヶ月	～12ヶ月	1歳	2歳	3歳	4歳	5歳	6歳	7歳	8歳	9歳	10～14歳	15～19歳	20歳以上							
# (眼科定点把握感染症分)	～6ヶ月	～12ヶ月	1歳	2歳	3歳	4歳	5歳	6歳	7歳	8歳	9歳	10～14歳	15～19歳	20～29歳	30～39歳	40～49歳	50～59歳	60～69歳	70歳以上		
# (基幹定点把握分)	0歳	1～4歳	5～9歳	10～14歳	15～19歳	20～24歳	25～29歳	30～34歳	35～39歳	40～44歳	45～49歳	50～54歳	55～59歳	60～64歳	65～69歳	70歳以上					
RSウイルス感染症	0.04	0.06	0.03	0.01	0.01									0.01							0.17
咽頭結膜熱		0.01	0.01	0.03	0.06	0.02	0.02	0.01				0.02									0.19
A群溶血性レンサ球菌咽頭炎	0.01	0.01	0.04	0.09	0.15	0.15	0.13	0.10	0.12	0.12	0.06	0.16	0.01	0.09							1.25
感染性胃腸炎	0.04	0.10	0.37	0.37	0.33	0.33	0.37	0.24	0.09	0.10	0.11	0.34	0.04	0.37							3.20
水痘		0.01	0.04	0.02	0.03	0.01	0.01	0.01	0.04	0.01		0.01									0.21
手足口病			0.01		0.01																0.02
伝染性紅斑			0.01				0.01	0.02	0.02			0.01									0.08
突発性発しん		0.09	0.25	0.01																	0.35
ヘルパンギーナ					0.01			0.01													0.02
流行性耳下腺炎			0.01	0.02		0.07	0.04	0.06		0.01											0.21
インフルエンザ		0.01	0.06	0.04	0.02	0.03	0.01	0.04	0.06	0.01	0.04	0.09	0.03	0.06	0.11	0.06	0.09	0.05	0.06	0.06	0.94
急性出血性結膜炎														0.05							0.05
流行性角結膜炎						0.05			0.05					0.05	0.05	0.05					0.23
クラミジア肺炎(オウム病は除く)																					
細菌性髄膜炎																					
マイコプラズマ肺炎																					
無菌性髄膜炎																					
感染性胃腸炎(病原体がロタウイルスであるものに限る)	0.10	0.10																			0.20











定点種別	県内定点数	届出対象感染症
小児科	89	RSウイルス感染症、咽頭結膜熱、A群溶血性レンサ球菌咽頭炎、感染性胃腸炎、水痘、手足口病、伝染性紅斑、突発性発しん、百日咳、ヘルパンギーナ、流行性耳下腺炎、インフルエンザ
内科	50	インフルエンザ
眼科	22	急性出血性結膜炎、流行性角結膜炎
基幹	10	クラミジア肺炎(オウム病を除く)、細菌性髄膜炎、マイコプラズマ肺炎、無菌性髄膜炎、感染性胃腸炎(病原体がロタウイルスであるものに限る。)

定点把握感染症(月報)集計表(届出数)

2018年 2 月

	静岡県							全国				
	9月	10月	11月	12月	1月	今月	計	11月	12月	1月	今月	計
性器クラミジア感染症	36	45	21	33	26	27	188	1,975	1,999	1,974	1,821	7,769
性器ヘルペスウイルス感染症	12	16	8	7	11	3	57	722	729	729	683	2,863
尖圭コンジローマ	6	6	7	9	5	8	41	453	395	416	370	1,634
淋菌感染症	10	13	9	8	3	7	50	676	623	679	540	2,518
性器クラミジア感染症(男)	16	15	6	12	9	9	67	950	977	946	835	3,708
性器クラミジア感染症(女)	20	30	15	21	17	18	121	1,025	1,022	1,028	986	4,061
性器ヘルペスウイルス感染症(男)	3	6	5	3	3		20	266	276	273	254	1,069
性器ヘルペスウイルス感染症(女)	9	10	3	4	8	3	37	456	453	456	429	1,794
尖圭コンジローマ(男)	3	3	4	4	2	4	20	254	250	256	218	978
尖圭コンジローマ(女)	3	3	3	5	3	4	21	199	145	160	152	656
淋菌感染症(男)	5	6	7	5	2	6	31	514	503	544	442	2,003
淋菌感染症(女)	5	7	2	3	1	1	19	162	120	135	98	515
ペニシリン耐性肺炎球菌感染症								151	163	190	159	663
メチシリン耐性黄色ブドウ球菌感染症	25	28	41	38	23	12	167	1,347	1,347	1,351	1,317	5,362
薬剤耐性緑膿菌感染症				1		1	2	13	10	11	9	43

定点種別	県内定点数	届出対象感染症
性感染症	30	性器クラミジア感染症、性器ヘルペスウイルス感染症、尖形コンジローマ、淋菌感染症
基幹	10	ペニシリン耐性肺炎球菌感染症、メチシリン耐性黄色ブドウ球菌感染症、薬剤耐性緑膿菌感染症

定点把握感染症(月報)集計表(定点当り)

2018年 2 月

	静岡県						全国			
	9月	10月	11月	12月	1月	今月	11月	12月	1月	今月
性器クラミジア感染症	1.20	1.50	0.70	1.10	0.87	0.90	2.01	2.03	2.01	1.87
性器ヘルペスウイルス感染症	0.40	0.53	0.27	0.23	0.37	0.10	0.73	0.74	0.74	0.70
尖圭コンジローマ	0.20	0.20	0.23	0.30	0.17	0.27	0.46	0.40	0.42	0.38
淋菌感染症	0.33	0.43	0.30	0.27	0.10	0.23	0.69	0.63	0.69	0.55
性器クラミジア感染症(男)	0.53	0.50	0.20	0.40	0.30	0.30	0.97	0.99	0.97	0.86
性器クラミジア感染症(女)	0.67	1.00	0.50	0.70	0.57	0.60	1.04	1.04	1.05	1.01
性器ヘルペスウイルス感染症(男)	0.10	0.20	0.17	0.10	0.10		0.27	0.28	0.28	0.26
性器ヘルペスウイルス感染症(女)	0.30	0.33	0.10	0.13	0.27	0.10	0.46	0.46	0.47	0.44
尖圭コンジローマ(男)	0.10	0.10	0.13	0.13	0.07	0.13	0.26	0.25	0.26	0.22
尖圭コンジローマ(女)	0.10	0.10	0.10	0.17	0.10	0.13	0.20	0.15	0.16	0.16
淋菌感染症(男)	0.17	0.20	0.23	9.00	0.07	0.20	0.52	0.51	0.56	0.45
淋菌感染症(女)	0.17	0.23	0.07	0.10	0.03	0.03	0.16	0.12	0.14	0.10
ペニシリン耐性肺炎球菌感染症							0.32	0.34	0.40	0.33
メチシリン耐性黄色ブドウ球菌感染症	2.50	2.80	4.10	3.80	2.30	1.20	2.84	2.84	2.85	2.77
薬剤耐性緑膿菌感染症				0.10		0.10	0.03	0.02	0.02	0.02

定点種別	県内定点数	届出対象感染症
性感染症	30	性器クラミジア感染症、性器ヘルペスウイルス感染症、尖圭コンジローマ、淋菌感染症
基幹	10	ペニシリン耐性肺炎球菌感染症、メチシリン耐性黄色ブドウ球菌感染症、薬剤耐性緑膿菌感染症

2018年 2 月

保健所名	性器クラミジア感染症		性器ヘルペスウイルス感染症		尖圭コンジローマ		淋菌感染症	
	罹患数	定点当り	罹患数	定点当り	罹患数	定点当り	罹患数	定点当り
総数	27	0.90	3	0.10	8	0.27	7	0.23
賀茂		-		-		-		-
熱海	1	1.00						
東部	3	0.60						
御殿場			1	1.00	1	1.00		
富士	2	0.67					1	0.33
静岡市	7	1.17			3	0.50	2	0.33
中部	6	1.50	1	0.25	1	0.25	2	0.50
西部	3	0.60	1	0.20	2	0.40	1	0.20
浜松市	5	1.00			1	0.20	1	0.20

保健所名	ペニシリン耐性肺炎球菌感染症		メチシリン耐性黄色ブドウ球菌感染症		薬剤耐性緑膿菌感染症	
	罹患数	定点当り	罹患数	定点当り	罹患数	定点当り
総数	0		12	1.20	1	0.10
賀茂						
熱海			2	2.00		
東部			1	1.00		
御殿場	-	-		-	-	-
富士						
静岡市			1	0.50	1	0.50
中部			2	2.00		
西部			4	4.00		
浜松市			2	1.00		

保健所名	定点(指定届出機関)数	
	性感染症	基幹
総数	30	10
賀茂	-	1
熱海	1	1
東部	5	1
御殿場	1	-
富士	3	1
静岡市	6	2
中部	4	1
西部	5	1
浜松市	5	2

* 薬剤耐性アシネトバクター感染症は、平成26年9月19日から全数把握の対象となりました。

定点把握感染症(月報)年齢階級別集計表(届出数)

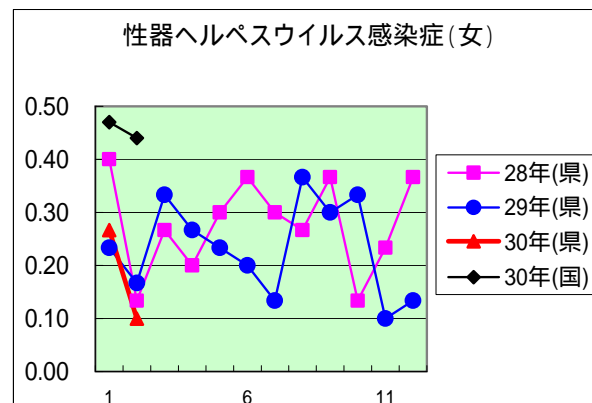
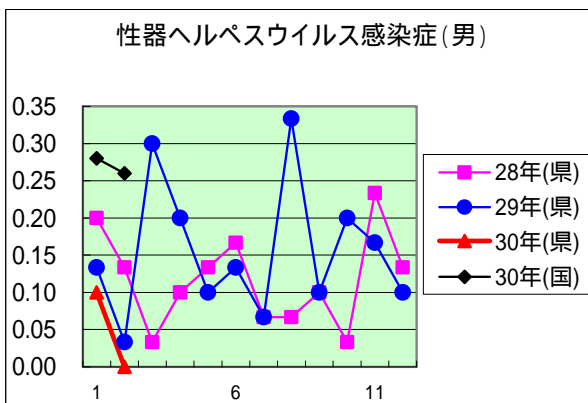
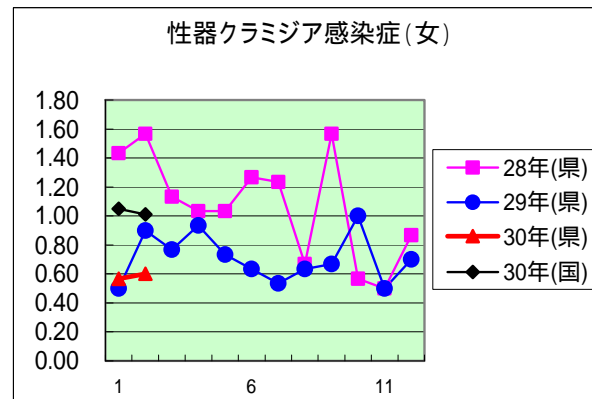
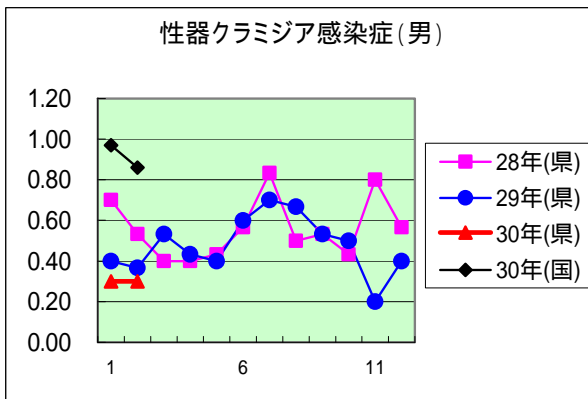
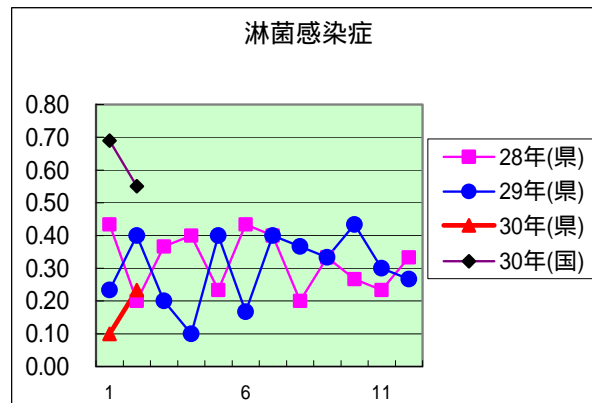
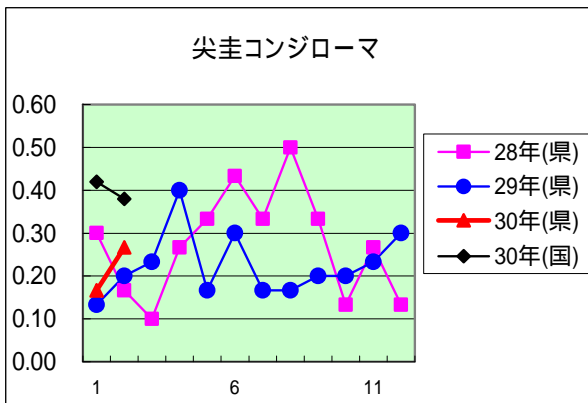
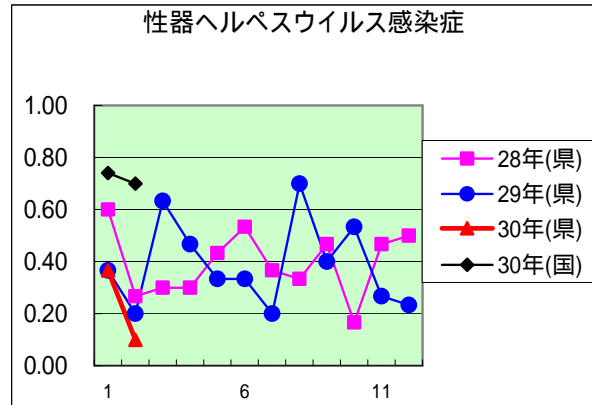
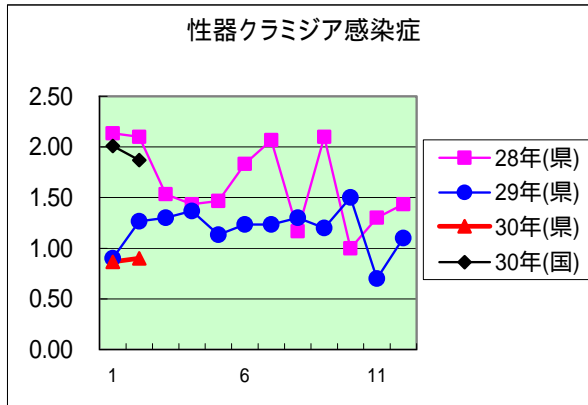
2018年 2 月

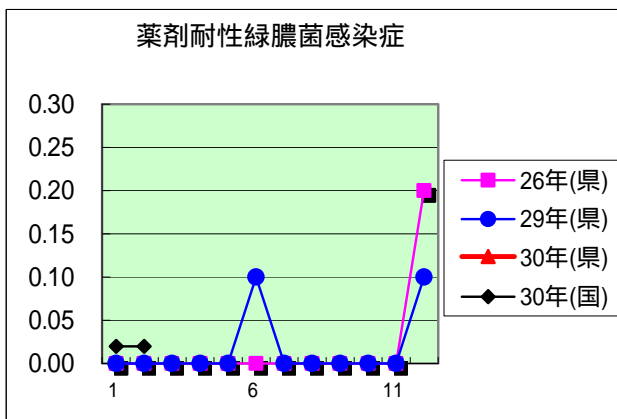
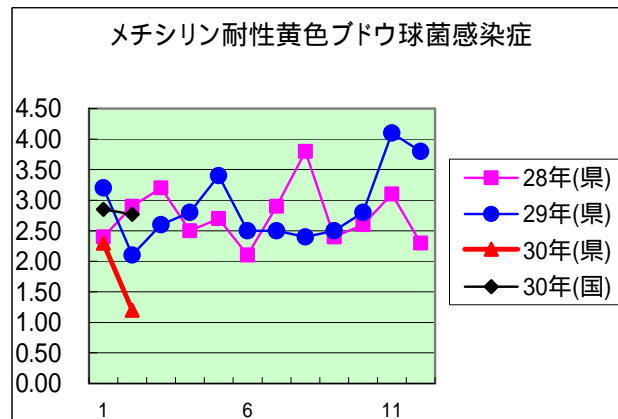
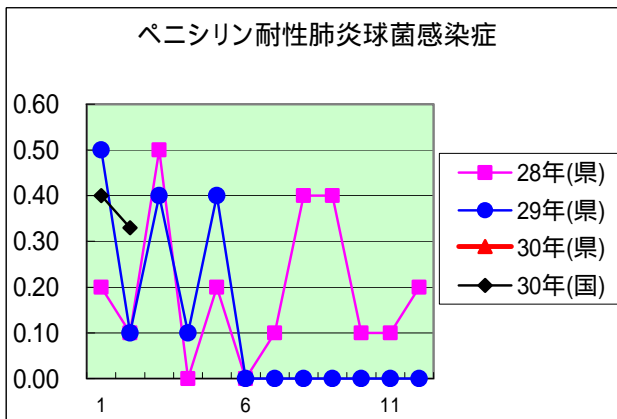
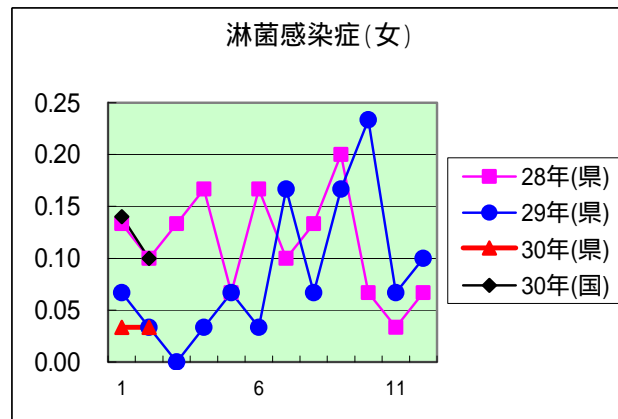
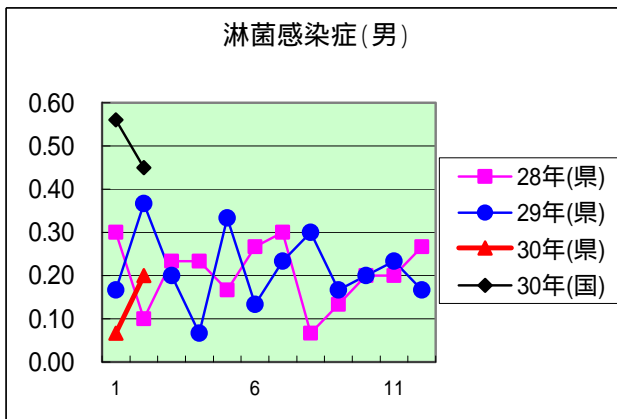
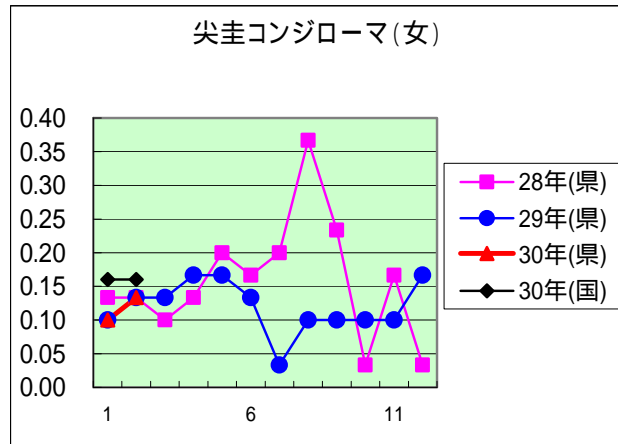
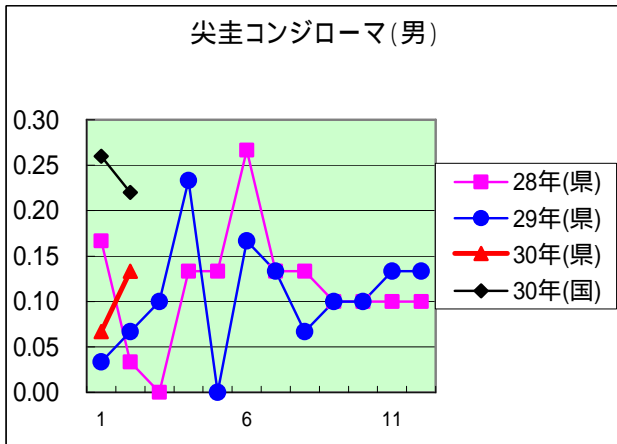
年齢階級区分	0歳	1～4歳	5～9歳	10～14歳	15～19歳	20～24歳	25～29歳	30～34歳	35～39歳	40～44歳	45～49歳	50～54歳	55～59歳	60～64歳	65～69歳	70歳以上	計
性器クラミジア感染症					6	5	7	4	3		1	1					27
性器ヘルペスウイルス感染症						2		1									3
尖圭コンジローマ					1	1	1	2		1	1					1	8
淋菌感染症					1		1	1	1	1	1		1				7
性器クラミジア感染症(男)					1	1	2	2	3								9
性器クラミジア感染症(女)					5	4	5	2			1	1					18
性器ヘルペスウイルス感染症(男)																	
性器ヘルペスウイルス感染症(女)						2		1									3
尖圭コンジローマ(男)						1		1			1					1	4
尖圭コンジローマ(女)					1		1	1		1							4
淋菌感染症(男)							1	1	1	1	1		1				6
淋菌感染症(女)					1												1
ペニシリン耐性肺炎球菌感染症																	
メチシリン耐性黄色ブドウ球菌感染症				2			1						1		1	7	12
薬剤耐性緑膿菌感染症																1	1

定点把握感染症(月報)年齢階級別集計表(定点当り)

2018年 2 月

年齢階級区分	0歳	1～4歳	5～9歳	10～14歳	15～19歳	20～24歳	25～29歳	30～34歳	35～39歳	40～44歳	45～49歳	50～54歳	55～59歳	60～64歳	65～69歳	70歳以上	計
性器クラミジア感染症					0.20	0.17	0.23	0.13	0.10		0.03	0.03					0.90
性器ヘルペスウイルス感染症						0.07		0.03									0.10
尖圭コンジローマ					0.03	0.03	0.03	0.07		0.03	0.03					0.03	0.27
淋菌感染症					0.03		0.03	0.03	0.03	0.03	0.03		0.03				0.23
性器クラミジア感染症(男)					0.03	0.03	0.07	0.07	0.10								0.30
性器クラミジア感染症(女)					0.17	0.13	0.17	0.07			0.03	0.03					0.60
性器ヘルペスウイルス感染症(男)																	
性器ヘルペスウイルス感染症(女)						0.07		0.03									0.10
尖圭コンジローマ(男)						0.03		0.03			0.03					0.03	0.13
尖圭コンジローマ(女)					0.03		0.03	0.03		0.03							0.13
淋菌感染症(男)							0.03	0.03	0.03	0.03	0.03		0.03				0.20
淋菌感染症(女)					0.03												0.03
ペニシリン耐性肺炎球菌感染症																	
メチシリン耐性黄色ブドウ球菌感染症				0.20			0.10						0.10		0.10	0.70	1.20
薬剤耐性緑膿菌感染症																0.10	0.10





定点種別	県内定点数	届出対象感染症
性感染症	30	性器クラミジア感染症、性器ヘルペスウイルス感染症、尖圭コンジローマ、淋菌感染症
基幹	10	ペニシリン耐性肺炎球菌感染症、メチシリン耐性黄色ブドウ球菌感染症、薬剤耐性アシネトバクター感染症、薬剤耐性緑膿菌感染症