

感染症の予防及び感染症の患者に対する医療に関する法律 **感染症発生動向調査 感染症週報**

静岡県環境衛生科学研究所感染症情報センター / 静岡県健康福祉部疾病対策課

## 目次

発生動向総覧	P 1 ~ 2
感染症発生動向警報システムによる保健所の警報状況	P 2
指定届出機関からの特記事項欄コメント	P 3 ~ 4
全数把握感染症集計表	P 5
定点把握感染症集計表	P 6 ~ 10
定点把握感染症推移グラフ	P 11 ~ 15
定点把握感染症集計表(月報)	P 16 ~ 19
定点把握感染症推移グラフ(月報)	P 20 ~ 21



# 発生動向総覧

《第15週コメント》4月19日集計分

## 全数届出の感染症

- 1 類感染症 報告なし
- 2 類感染症 結核（熱海（1）、東部（1）、御殿場（1）、富士（1）、西部（1）、浜松市（1））
- 3 類感染症 報告なし
- 4 類感染症 報告なし
- 5 類感染症 アメーバ赤痢（浜松市（1））、侵襲性肺炎球菌感染症（中部（2））、梅毒（熱海（1）、西部（1））

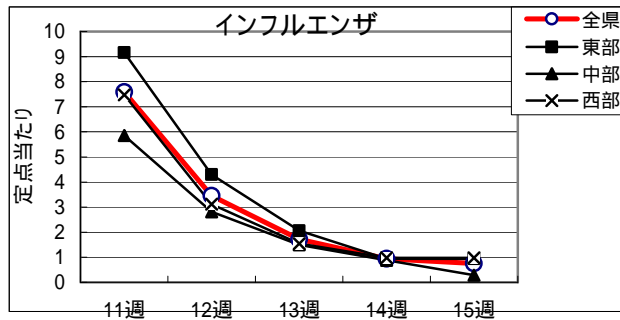
## 定点把握の対象となる5類感染症（週報対象のもの）

環境衛生科学研究所  
感染症情報センター

平成30年第15週(4/9～4/15)の動向

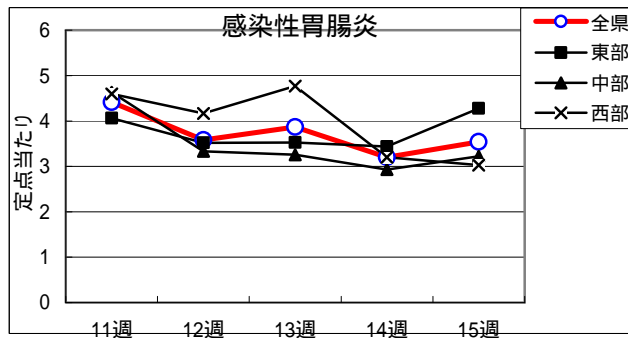
### インフルエンザ

全県で罹患数105、定点あたり0.76で前週より減少。  
 東部地区で定点あたり0.94  
 中部地区で定点あたり0.29、  
 西部地区で定点あたり0.98  
 の患者発生あり。



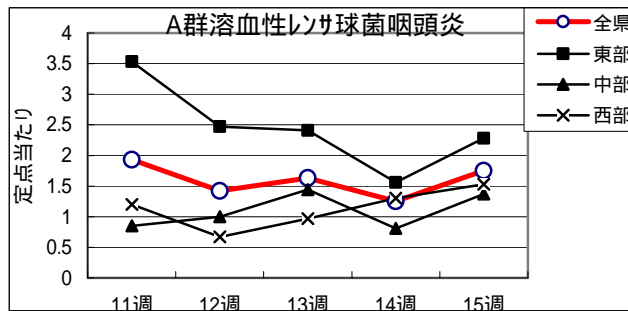
### 感染性胃腸炎

全県で罹患数315、定点あたり3.54で前週より増加。  
 東部地区で定点あたり4.28  
 中部地区で定点あたり3.22、  
 西部地区で定点あたり3.03  
 の患者発生あり。

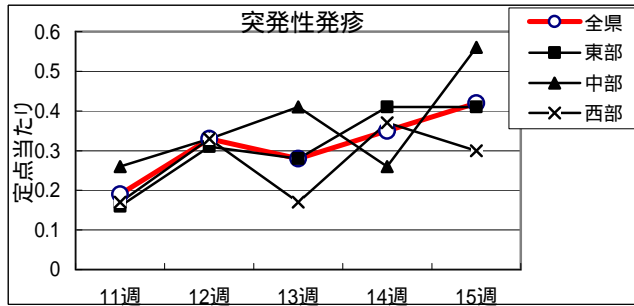


### A群溶血性レンサ球菌

全県で罹患数156、定点あたり1.75で前週より増加。  
 東部地区で定点あたり2.28、  
 中部地区で定点あたり1.37、  
 西部地区で定点あたり1.53  
 の患者発生あり。

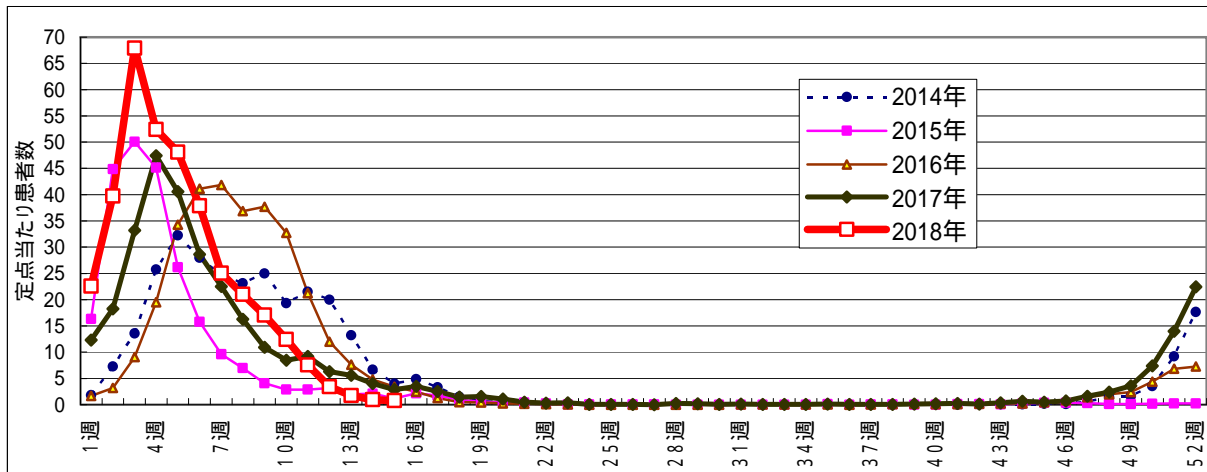


**突発性発疹**  
 全県で罹患数37、定点当たり0.42で前週より増加。  
 東部地区で定点当たり0.41、中部地区で定点当たり0.56、西部地区で定点当たり0.30の患者発生あり。



- ・麻疹、風しんは全県で患者発生なし。
- ・流行性角結膜炎は、定点当たり東部地区で0.00、中部地区で0.25、西部地区で0.86の患者発生あり。
- ・流行性耳下腺炎は、定点当たり東部地区で0.19、中部地区で0.74、西部地区で0.07の患者発生あり。
- ・RSウイルス感染症は、定点当たり東部地区で0.25、中部地区で0.30、西部地区で0.17の患者発生あり。
- ・咽頭結膜熱は、定点当たり東部地区で0.44、中部地区で0.11、西部地区で0.07の患者発生あり。
- ・水痘は、定点当たり東部地区で0.25、中部地区で0.07、西部地区で0.13の患者発生あり。
- ・ロタウイルスは、定点当たり東部地区で1.50、中部地区で0.00、西部地区で0.00の患者発生あり。

**インフルエンザ罹患数推移**



静岡県環境衛生科学研究所におけるインフルエンザウイルス検出状況  
 (検体採取日:平成29年9月6日～平成30年3月6日)

	A/H1 pdm09	A/H3	B/山形 系統	B/Victoria 系統
平成29年9月	0	0	1	1
平成29年10月	3	3	0	6
平成29年11月	0	0	3	0
平成29年12月	8	2	10	0
平成30年1月	4	8	22	0
平成30年2月	3	4	14	0
平成30年3月	1	1	2	0
計	19	18	52	7

**感染症発生動向警報システムによる保健所の警報状況**

警報 A群溶血性レンサ球菌咽頭炎(御殿場)  
 注意報 なし



## 指定届出機関からの特記事項欄コメント

### 感染症第15週（4月9日～4月15日）

かわづクリニック(河津町)「キャンピロバクター胃腸炎 1名(15歳男性)」  
高野医院(伊東市)「インフルエンザA型 1名、インフルエンザB型 2名」  
聖隷沼津病院(沼津市)「インフルエンザB型 1名」  
白十字小児科(沼津市)「インフルエンザA型 3名」  
よざ小児科医院(沼津市)「インフルエンザB型 1名」  
光ヶ丘小児科(三島市)「RSウイルス 1名、ヒトメタニューモウイルス 6名、インフルエンザA型 2名、咽頭アデノ 1名」  
りゅうじん医院(長泉町)「インフルエンザA型 1名、インフルエンザB型 2名」  
安田内科小児科医院(御殿場市)「インフルエンザA型 4名」  
ファミリークリニックたうち小児科医院(御殿場市)「インフルエンザA型 1名」  
なかがわ医院(小山町)「インフルエンザA型 1名」  
聖隷富士病院(富士市)「インフルエンザA型 3名」  
小川小児科内科医院(富士市)「インフルエンザA型 8名、インフルエンザB型 1名」  
田子浦クリニック(富士市)「インフルエンザA型 4名」  
共立蒲原総合病院(富士市)「インフルエンザA型 1名」  
わたなべ小児科クリニック(静岡市)「インフルエンザA型 3名」  
原小児科医院(静岡市)「インフルエンザA型 1名」  
うえだ小児科(静岡市)「ヒトメタニューモウイルス 2名」  
伊藤医院(湖西市)「インフルエンザA型 1名」  
宮内診療所(御前崎市)「インフルエンザA型 3名」  
市立湖西病院(湖西市)「インフルエンザA型 3名、インフルエンザB型 3名」  
みつけクリニック(磐田市)「インフルエンザA型 3名、インフルエンザB型 1名」  
きもと小児科(湖西市)「インフルエンザA型 3名」  
増田内科循環器科内科医院「インフルエンザA型 1名」  
浜松赤十字病院(浜松市)「小児急性熱性皮膚粘膜リンパ節症候群 1名」  
浜松医療センター(浜松市)「ヒトメタニューモウイルス 2名(7か月男児1名、1歳男児1名)」  
クリニックパパ(浜松市)「ヒトメタニューモウイルス 9名(6か月男児1名、1歳男児2名、1歳女児1名、2歳女児1名、3歳男児2名、3歳女児1名、9歳男児1名)」  
今西こどもクリニック(浜松市)「インフルエンザA型 1名」  
げんきこどもクリニック(浜松市)「インフルエンザA型 1名」  
いぬかい小児科(浜松市)「インフルエンザA型 1名(34歳女性、予防接種未)」

天竜こども医院（浜松市）「インフルエンザA型 9名」

小松診療所（浜松市）「インフルエンザA型 2名（男性1名、女性1名）」

くまがいクリニック（浜松市）「インフルエンザA型 4名」

宮口こんどうクリニック（浜松市）「インフルエンザA型 1名（女性、予防接種1回済）」

静岡県の感染症週報は、疾病対策課ホームページでご覧いただけます。

<http://www.pref.shizuoka.jp/kousei/ko-420a/center.html>

疾患名	区分	静岡県						全国						
		10週	11週	12週	13週	14週	今週	年累計	12週	13週	14週	今週	年累計	
エボラ出血熱														
クリミア・コンゴ出血熱														
瘧疾														
南米出血熱														
ペスト														
マールブルグ病														
ラッサ熱														
急性灰白髄炎														
結核		8	9	4	12	4	6	122	255	311	333	296	5,761	
ジフテリア														
重症急性呼吸器症候群(SARS)														
中東呼吸器症候群(MERS)														
鳥インフルエンザH5N1														
鳥インフルエンザH7N9														
コレラ													2	
細菌性赤痢								1	2	4	4	3	56	
腸管出血性大腸菌感染症				1		1		5	7	11	21	13	187	
腸チフス										1	1		15	
パラチフス													5	
E型肝炎									4	3	9	11	100	
ウエストナイル熱(ウエストナイル脳炎を含む)														
A型肝炎									5	8	12	14	174	
エキノコックス症													1	
賞熱														
オウム病													1	
オムスク出血熱														
回腸熱														
キャサスル森林病														
Q熱													1	
狂犬病														
コクシジオイデス症														
サル痘														
シカウイルス感染症														
重症熱性血小板減少症候群										1	2	1	4	
腎臓慢性出血熱														
西部ウマ脳炎														
ダニ媒介脳炎														
炭疽														
チクングニア熱														
つつが虫病								1		2	1	2	43	
デング熱										2			29	
東部ウマ脳炎														
鳥インフルエンザ														
ニパウイルス感染症														
日本紅斑熱								1			2	1	5	
日本脳炎														
ハンタウイルス肺症候群														
Bウイルス病														
鼻疽														
ブルセラ症													1	
ペネズエラウマ脳炎														
ヘンドラウイルス感染症														
強しんチフス														
ポツリヌス症													2	
マラリア									1	1		1	12	
野兔病														
ライム病														
リッサウイルス感染症														
リフトバレー熱														
類鼻疽														
レジオネラ症		1	1	1		1		12	21	7	20	10	285	
レプトスピラ症														
ロッキー山紅斑熱														
アムール赤痢		1						1	4	10	15	8	10	222
ウイルス性肝炎(A型肝炎及びE型肝炎を除く)											1	2	1	41
カルバペム耐性腸内細菌科細菌感染症		2				1		9	11	28	24	25	444	
急性脳炎(ライオン脳炎、日本脳炎等を除く)								10	6	5	7	2	265	
クリプトスポリジウム症											1		6	
クワイツフェルト・ヤコブ病					1			1		1	1	1	55	
劇症型溶血性レンサ球菌感染症		1		1	1	2		17	4	14	8	16	246	
後天性免疫不全症候群			3		1	1		9	17	10	13	10	330	
ジアルジア症									1		3	2	24	
慢性的インフルエンザ菌感染症		2						3	8	5	10	8	140	
慢性的髄膜炎菌感染症									1	3	1		14	
慢性的肺炎球菌感染症		1		1	1	2		2	34	45	43	52	51	1,154
水痘(入院例に限る)								2	6	5	5	6	98	
先天性風しん症候群														
梅毒				1	2	2		2	25			71	89	1,675
播種性クリプトコックス症								2			4	2	45	
破傷風								1	1	3		2	18	
バンコマイシン耐性黄色ブドウ球菌感染症												1	13	
バンコマイシン耐性腸球菌感染症													910	
百日咳		1				1		9	40	46	62	40	8	
風しん											1	2	8	
麻疹				1				1	2	4	16	18	67	
薬剤耐性アシネトバクター感染症													4	
新型インフルエンザ等感染症														

医療機関からの追加届出等により増減することがあります。

## 定点把握感染症集計表(届出数)

2018年 15 週

	静岡県							全国				
	10週	11週	12週	13週	14週	今週	計	12週	13週	14週	今週	計
RSウイルス感染症	27	37	28	33	15	21	161	1,208	1,139	1,001	1,279	4,627
咽頭結膜熱	7	16	22	26	17	19	107	829	877	798	741	3,245
A群溶血性レンサ球菌咽頭炎	151	172	126	145	111	156	861	7,184	6,522	5,887	6,924	26,517
感染性胃腸炎	400	393	319	344	285	315	2,056	14,004	14,206	13,225	15,803	57,238
水痘	15	14	16	15	19	14	93	944	851	1,117	890	3,802
手足口病	4	2			2	3	11	417	480	533	734	2,164
伝染性紅斑	3	6	11	8	7	11	46	194	253	256	282	985
突発性発しん	20	17	29	25	31	37	159	1,161	1,221	1,337	1,548	5,267
ヘルパンギーナ	1		1		2	5	9	37	41	60	83	221
流行性耳下腺炎	22	25	14	19	19	28	127	382	380	443	478	1,683
インフルエンザ	1,730	1,055	479	239	130	105	3,738	26,473	16,749	9,859	8,211	61,292
急性出血性結膜炎					1		1	10	18	17	21	66
流行性角結膜炎	7	3	7	7	5	8	37	371	439	506	500	1,816
クラミジア肺炎(オウム病は除く)			1				1	5	3	8	2	18
細菌性髄膜炎								4	6	10	8	28
マイコプラズマ肺炎	1	2					3	56	74	60	53	243
無菌性髄膜炎		2		1		1	4	7	16	10	12	45
感染性胃腸炎(病原体がロタウイルスであるものに限る。)					2	6	8	206	198	203	197	804

定点種別	県内定点数	届出対象感染症
小児科	89	RSウイルス感染症、咽頭結膜熱、A群溶血性レンサ球菌咽頭炎、感染性胃腸炎、水痘、手足口病、伝染性紅斑、突発性発しん、ヘルパンギーナ、流行性耳下腺炎、インフルエンザ
内科	50	インフルエンザ
眼科	22	急性出血性結膜炎、流行性角結膜炎
基幹	10	クラミジア肺炎(オウム病は除く)、細菌性髄膜炎、マイコプラズマ肺炎、無菌性髄膜炎、感染性胃腸炎(病原体がロタウイルスであるものに限る。)

小児科定点と内科定点はインフルエンザ定点を兼ねている。

# 定点把握感染症集計表(定点当り)

2018年 15 週

	静岡県						全国			
	第10週	第11週	第12週	第13週	第14週	今週	第12週	第13週	第14週	今週
RSウイルス感染症	0.30	0.42	0.31	0.37	0.17	0.24	0.38	0.36	0.32	0.40
咽頭結膜熱	0.08	0.18	0.25	0.29	0.19	0.21	0.26	0.28	0.25	0.23
A群溶血性レンサ球菌咽頭炎	1.70	1.93	1.42	1.63	1.25	1.75	2.27	2.06	1.87	2.19
感染性胃腸炎	4.49	4.42	3.58	3.87	3.20	3.54	4.43	4.50	4.29	5.00
水痘	0.17	0.16	0.18	0.17	0.21	0.16	0.30	0.27	0.35	0.28
手足口病	0.04	0.02			0.02	0.03	0.13	0.15	0.17	0.23
伝染性紅斑	0.03	0.07	0.01	0.09	0.08	0.12	0.06	0.08	0.08	0.09
突発性発しん	0.22	0.19	0.33	0.28	0.35	0.42	0.37	0.39	0.42	0.49
ヘルパンギーナ	0.01		0.01		0.02	0.06	0.01	0.01	0.02	0.03
流行性耳下腺炎	0.25	0.28	0.16	0.21	0.21	0.31	0.12	0.12	0.14	0.15
インフルエンザ	12.45	7.59	3.45	1.72	0.94	0.76	5.35	3.39	2.00	1.66
急性出血性結膜炎					0.05		0.01	0.03	0.02	0.03
流行性角結膜炎	0.32	0.14	0.32	0.32	0.23	0.36	0.53	0.63	0.72	0.72
クラミジア肺炎(オウム病は除く)			0.10				0.01	0.01	0.02	
細菌性髄膜炎							0.01	0.01	0.02	0.02
マイコプラズマ肺炎	0.10	0.20					0.12	0.16	0.13	0.11
無菌性髄膜炎		0.20		0.10		0.10	0.01	0.03	0.02	0.03
感染性胃腸炎(病原体がロタウイルスであるものに限る。)					0.20	0.60	0.43	0.42	0.42	0.41

定点種別	県内定点数	届出対象感染症
小児科	89	RSウイルス感染症、咽頭結膜熱、A群溶血性レンサ球菌咽頭炎、感染性胃腸炎、水痘、手足口病、伝染性紅斑、突発性発しん、ヘルパンギーナ、流行性耳下腺炎、インフルエンザ
内科	50	インフルエンザ
眼科	22	急性出血性結膜炎、流行性角結膜炎
基幹	10	クラミジア肺炎(オウム病は除く)、細菌性髄膜炎、マイコプラズマ肺炎、無菌性髄膜炎、感染性胃腸炎(病原体がロタウイルスであるものに限る。)

小児科定点と内科定点はインフルエンザ定点を兼ねている。



感染症 15 週

保健所名	RSウイルス感染症		咽頭結膜熱		A群溶血性 レンサ球菌咽頭炎		感染性胃腸炎		水痘	
	罹患数	定点当り	罹患数	定点当り	罹患数	定点当り	罹患数	定点当り	罹患数	定点当り
総数	21	0.24	19	0.21	156	1.75	315	3.54	14	0.16
賀茂			1	0.50	5	2.50	3	1.50		
熱海							6	1.50		
東部	4	0.31	4	0.31	19	1.46	47	3.62	2	0.15
御殿場	4	1.00	9	2.25	41	10.25	31	7.75		
富士					8	0.89	50	5.56	6	0.67
静岡市	5	0.31	2	0.13	27	1.69	56	3.50	2	0.13
中部	3	0.27	1	0.09	10	0.91	31	2.82		
西部	1	0.08	1	0.08	10	0.83	45	3.75		
浜松市	4	0.22	1	0.06	36	2.00	46	2.56	4	0.22

保健所名	手足口病		伝染性紅斑		突発性発しん		百日咳		ヘルパンギーナ	
	罹患数	定点当り	罹患数	定点当り	罹患数	定点当り	罹患数	定点当り	罹患数	定点当り
総数	3	0.03	11	0.12	37	0.42			5	0.06
賀茂										
熱海	2	1.00							1	0.25
東部			1	0.08	5	0.38				
御殿場										
富士			1	0.11	8	0.89			1	0.11
静岡市					10	0.63			2	0.13
中部					5	0.45			1	0.09
西部			4	0.33	3	0.25				
浜松市	1	0.06	5	0.28	6	0.33				

保健所	流行性耳下腺炎		インフルエンザ		麻しん (全数報告)		風しん (全数報告)		指定届出機関 (定点)数	
	罹患数	定点当り	罹患数	定点当り	週計	累計	週計	累計	小児科	内科
総数	28	0.31	105	0.76	0	1	0	0	89	50
賀茂									2	1
熱海			3	0.50					4	2
東部			12	0.60					13	7
御殿場			6	1.00					4	2
富士	6	0.67	26	1.73					9	6
静岡市	1	0.06	10	0.40					16	9
中部	19	1.73	2	0.12					11	6
西部	1	0.08	18	0.95					12	7
浜松市	1	0.06	28	1.00		1			18	10

\*百日咳は、平成30年1月1日より五類(定点把握対象)から五類(全数把握対象)に変更されました。

感染症 15 週

保健所名	急性出血性結膜炎		流行性角結膜炎		クラミジア肺炎 (オウム病を除く)		細菌性髄膜炎		マイコプラズマ肺炎	
	罹患数	定点当り	罹患数	定点当り	罹患数	定点当り	罹患数	定点当り	罹患数	定点当り
総数	0		8	0.36	0		0		0	
賀茂										
熱海										
東部										
御殿場										
富士										
静岡市			2	0.40						
中部										
西部										
浜松市			6	2.00						

保健所名	無菌性髄膜炎		感染性胃腸炎 (病原体がロタウイルス であるものに限る。)	
	罹患数	定点当り	罹患数	定点当り
総数	1	0.10	6	0.60
賀茂				
熱海			6	6.00
東部				
御殿場				
富士				
静岡市				
中部				
西部				
浜松市	1	0.50		

指定届出機関 (定点)数	
眼科	基幹
22	10
-	1
-	1
4	1
-	-
3	1
5	2
3	1
4	1
3	2

\*賀茂・熱海・御殿場の各保健所管内には眼科定点はありません。

\*御殿場保健所管内には基幹定点はありません。

\*感染性胃腸炎(病原体がロタウイルスであるものに限る。)は、平成25年10月14日から基幹定点による届出対象疾病に追加されました。

定点把握感染症年齢階級別集計表(届出数)

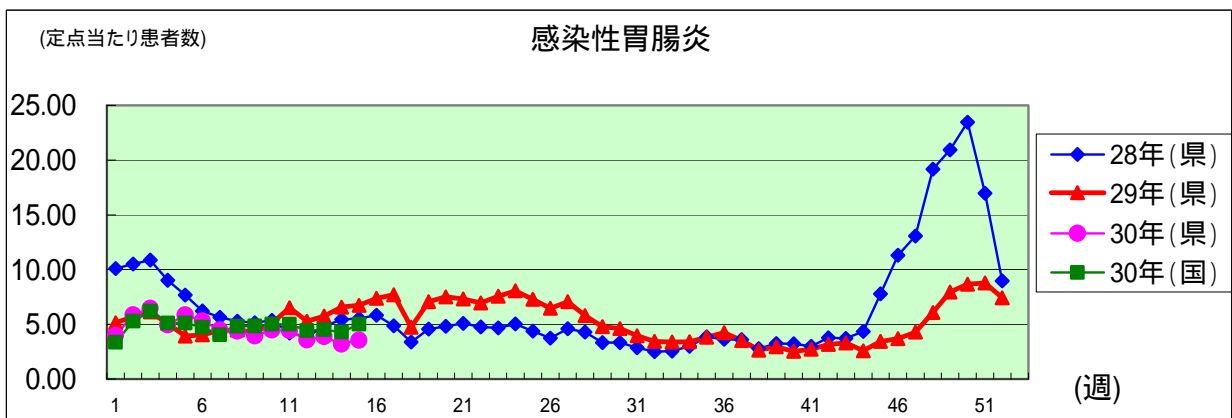
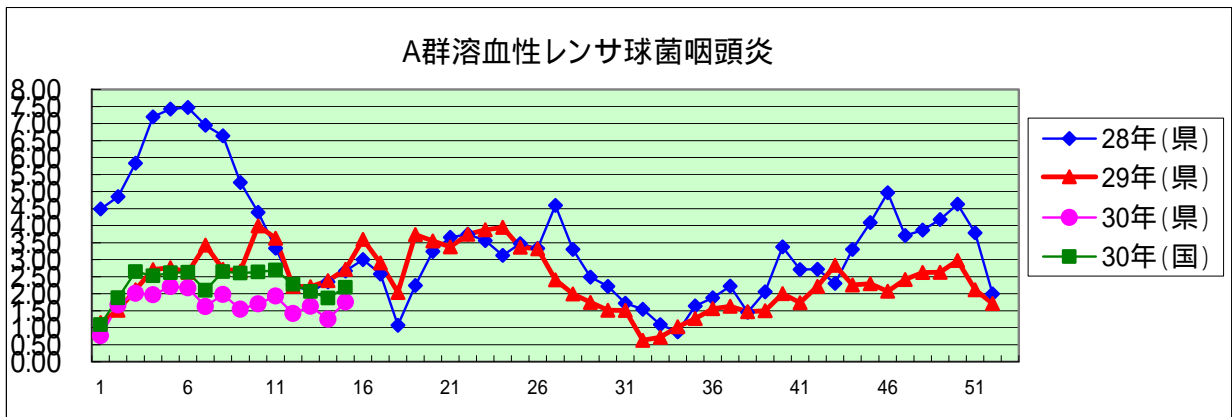
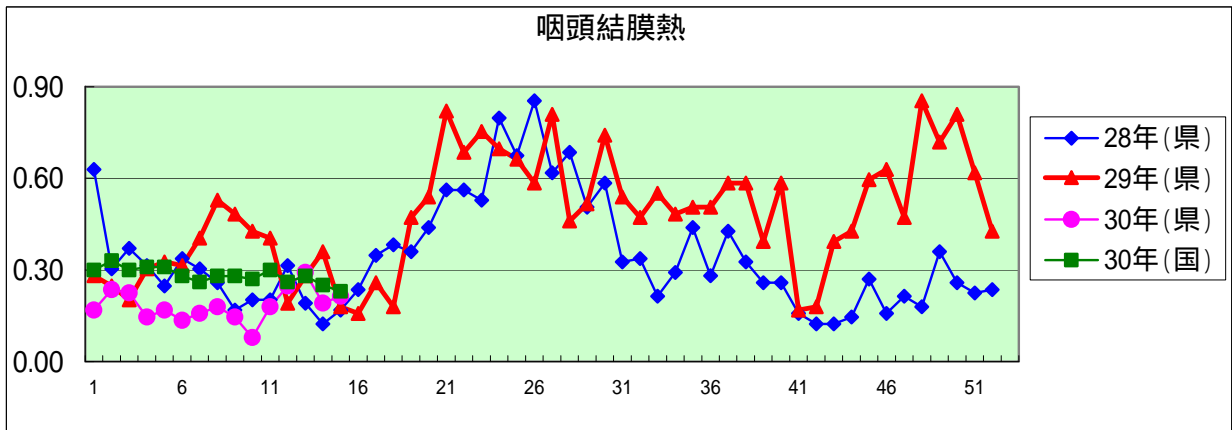
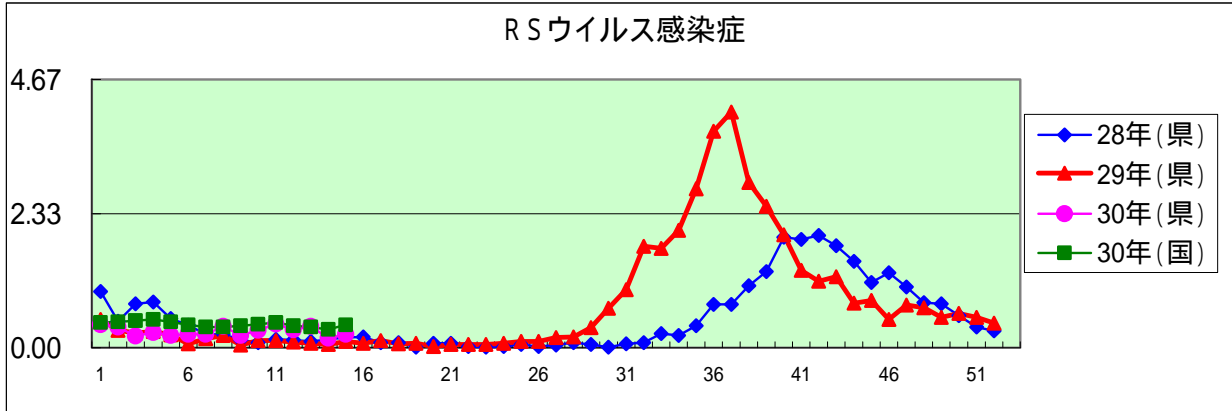
2018年 15 週

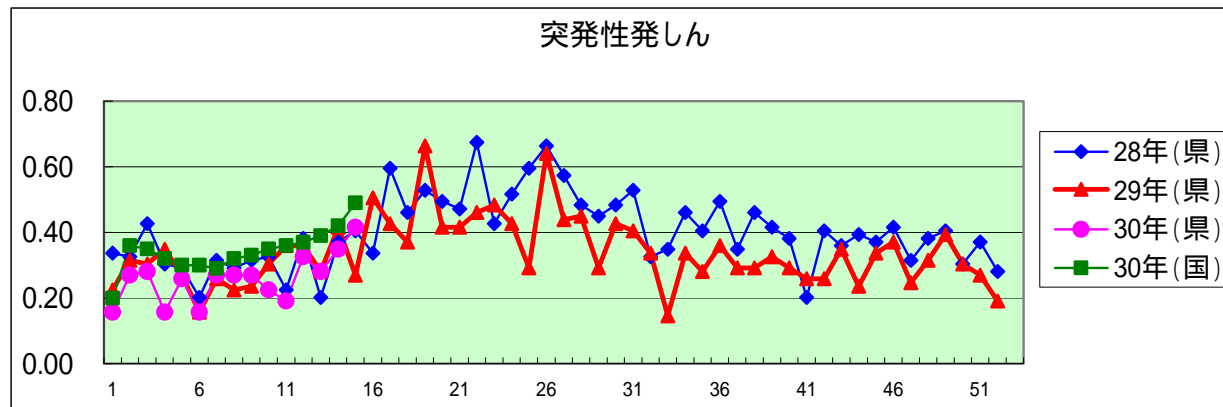
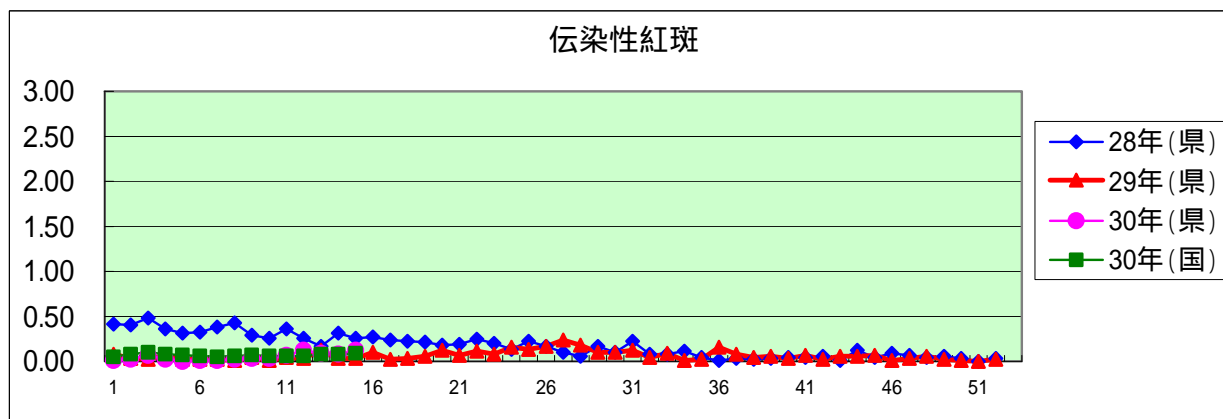
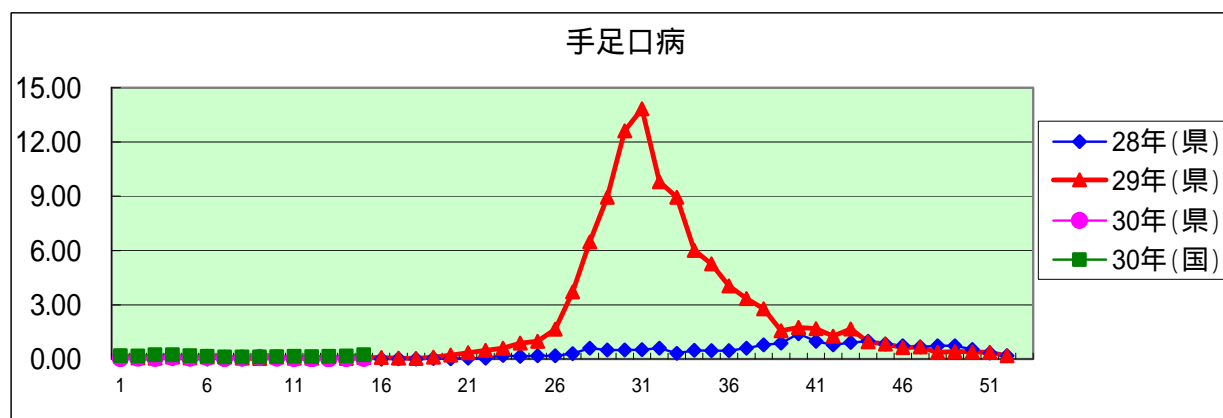
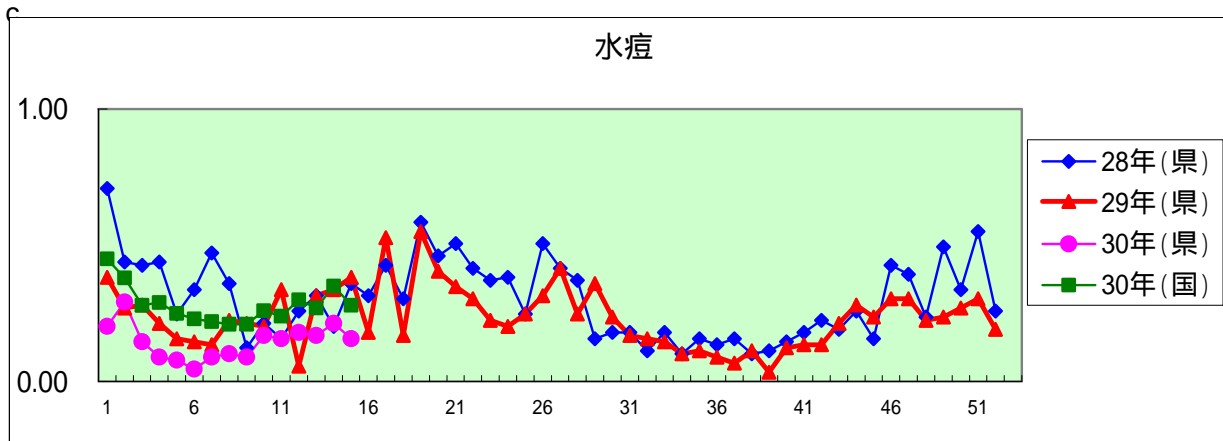
年齢階級区分	～6ヶ月	～12ヶ月	1歳	2歳	3歳	4歳	5歳	6歳	7歳	8歳	9歳	10～14歳	15～19歳	20～29歳	30～39歳	40～49歳	50～59歳	60～69歳	70～79歳	80歳以上	計
# (小児科定点把握感染症分)	～6ヶ月	～12ヶ月	1歳	2歳	3歳	4歳	5歳	6歳	7歳	8歳	9歳	10～14歳	15～19歳	20歳以上							
# (眼科定点把握感染症分)	～6ヶ月	～12ヶ月	1歳	2歳	3歳	4歳	5歳	6歳	7歳	8歳	9歳	10～14歳	15～19歳	20～29歳	30～39歳	40～49歳	50～59歳	60～69歳	70歳以上		
# (基幹定点把握分)	0歳	1～4歳	5～9歳	10～14歳	15～19歳	20～24歳	25～29歳	30～34歳	35～39歳	40～44歳	45～49歳	50～54歳	55～59歳	60～64歳	65～69歳	70歳以上					
RSウイルス感染症	4	4	9	2	1	1															21
咽頭結膜熱	1	3	3	1	6	1	1	1	2												19
A群溶血性レンサ球菌咽頭炎			4	11	18	21	22	20	18	13	7	12		10							156
感染性胃腸炎		16	49	41	31	30	18	24	22	32	9	19	2	22							315
水痘			2	1	1	1		3	1	3		2									14
手足口病			1	1									1								3
伝染性紅斑					3		1	2	4		1										11
突発性発しん		2	26	8			1														37
ヘルパンギーナ		1	2	1			1														5
流行性耳下腺炎		2	2	2	1	3	4	3	5	4	1	3									28
インフルエンザ		5	3	2	4	10	9	2	8	6	4	12	5	4	12	7	5	5	2		105
急性出血性結膜炎																					
流行性角結膜炎			2			2			1			1				1				1	8
クラミジア肺炎(オウム病は除く)																					
細菌性髄膜炎																					
マイコプラズマ肺炎																					
無菌性髄膜炎												1									1
感染性胃腸炎(病原体がロタウイルスであるものに限る)		5	1																		6

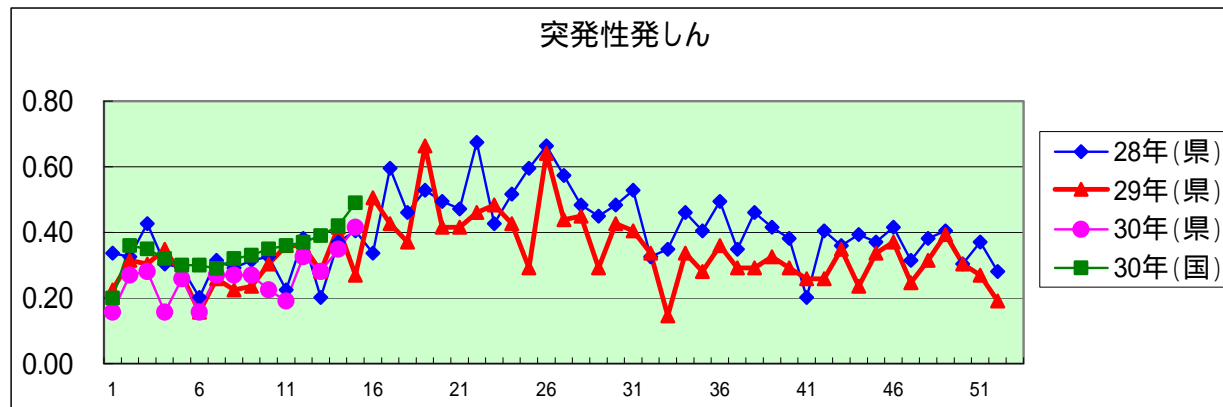
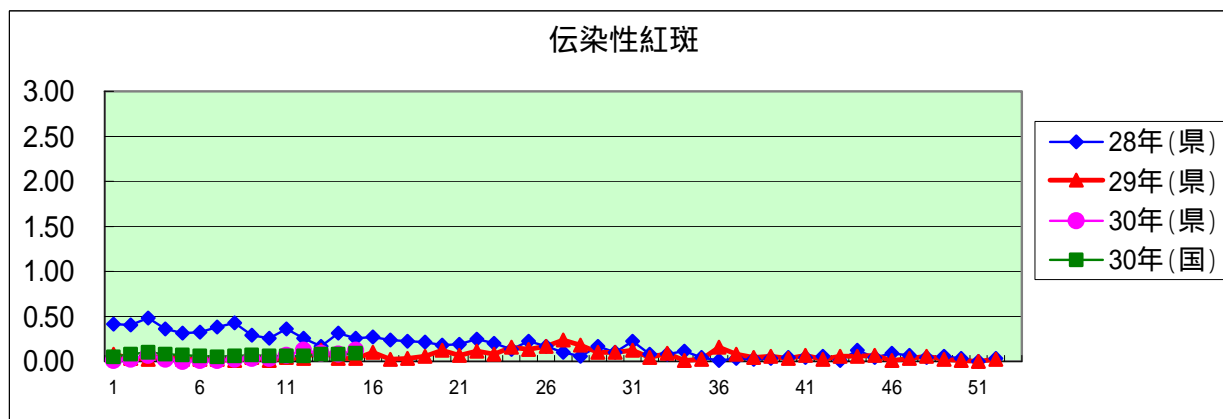
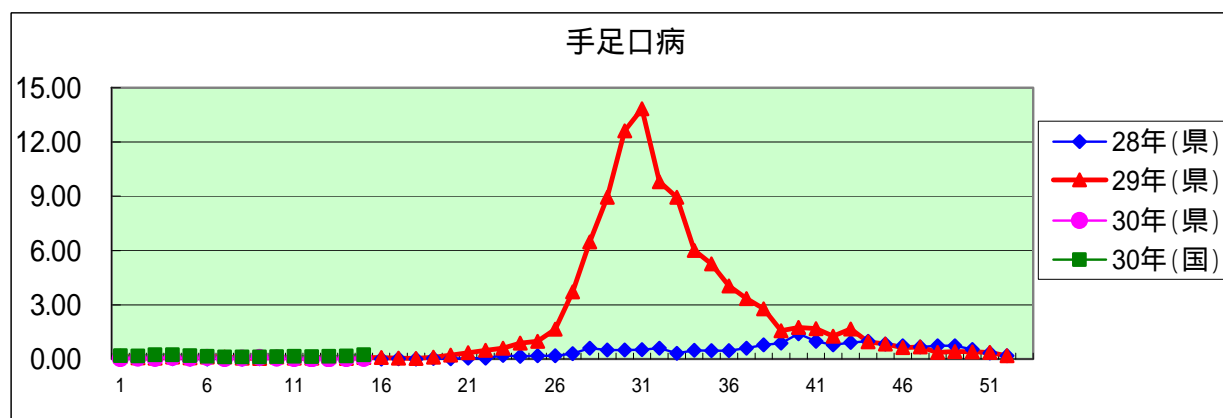
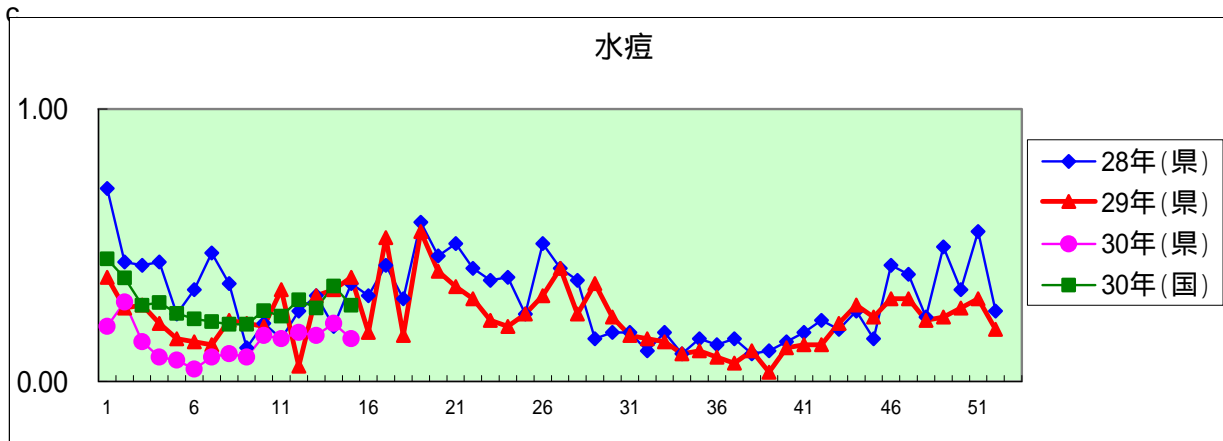
定点把握感染症年齢階級別集計表(定点当り)

2018年 15 週

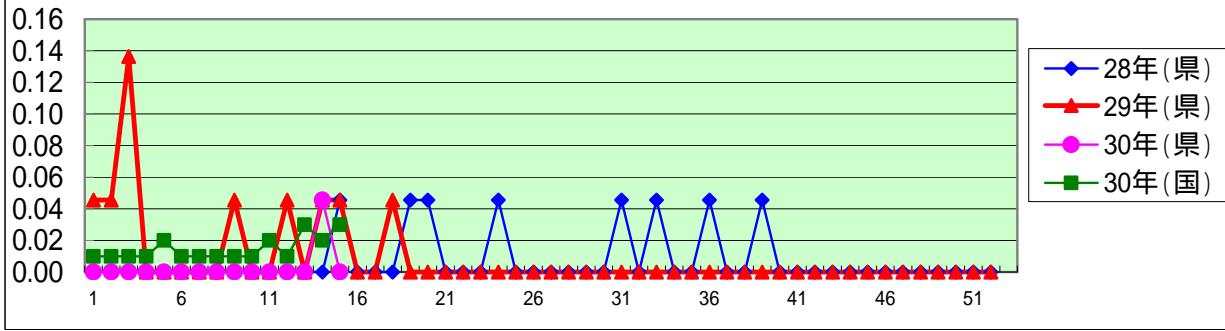
年齢階級区分	～6ヶ月	～12ヶ月	1歳	2歳	3歳	4歳	5歳	6歳	7歳	8歳	9歳	10～14歳	15～19歳	20～29歳	30～39歳	40～49歳	50～59歳	60～69歳	70～79歳	80歳以上	計
# (小児科定点把握感染症分)	～6ヶ月	～12ヶ月	1歳	2歳	3歳	4歳	5歳	6歳	7歳	8歳	9歳	10～14歳	15～19歳	20歳以上							
# (眼科定点把握感染症分)	～6ヶ月	～12ヶ月	1歳	2歳	3歳	4歳	5歳	6歳	7歳	8歳	9歳	10～14歳	15～19歳	20～29歳	30～39歳	40～49歳	50～59歳	60～69歳	70歳以上		
# (基幹定点把握分)	0歳	1～4歳	5～9歳	10～14歳	15～19歳	20～24歳	25～29歳	30～34歳	35～39歳	40～44歳	45～49歳	50～54歳	55～59歳	60～64歳	65～69歳	70歳以上					
RSウイルス感染症	0.04	0.04	0.10	0.02	0.01	0.01															0.24
咽頭結膜熱	0.01	0.03	0.03	0.01	0.07	0.01	0.01	0.01	0.02												0.21
A群溶血性レンサ球菌咽頭炎			0.04	0.12	0.20	0.24	0.25	0.22	0.20	0.15	0.08	0.13		0.11							1.75
感染性胃腸炎		0.18	0.55	0.46	0.35	0.34	0.20	0.27	0.25	0.36	0.10	0.21	0.02	0.25							3.54
水痘			0.02	0.01	0.01	0.01		0.03	0.01	0.03		0.02									0.16
手足口病			0.01	0.01									0.01								0.03
伝染性紅斑					0.03		0.01	0.02	0.04		0.01										0.12
突発性発しん		0.02	0.29	0.09			0.01														0.42
ヘルパンギーナ		0.01	0.02	0.01			0.01														0.06
流行性耳下腺炎		0.02	0.02	0.01	0.03	0.04	0.03	0.06	0.04	0.01	0.03										0.31
インフルエンザ		0.04	0.02	0.01	0.03	0.07	0.06	0.01	0.06	0.04	0.03	0.09	0.04	0.03	0.09	0.05	0.04	0.04	0.01		0.76
急性出血性結膜炎																					
流行性角結膜炎			0.09			0.09			0.05			0.05				0.05				0.05	0.36
クラミジア肺炎(オウム病は除く)																					
細菌性髄膜炎																					
マイコプラズマ肺炎																					
無菌性髄膜炎												0.10									0.10
感染性胃腸炎(病原体がロタウイルスであるものに限る)		0.50	0.10																		0.60



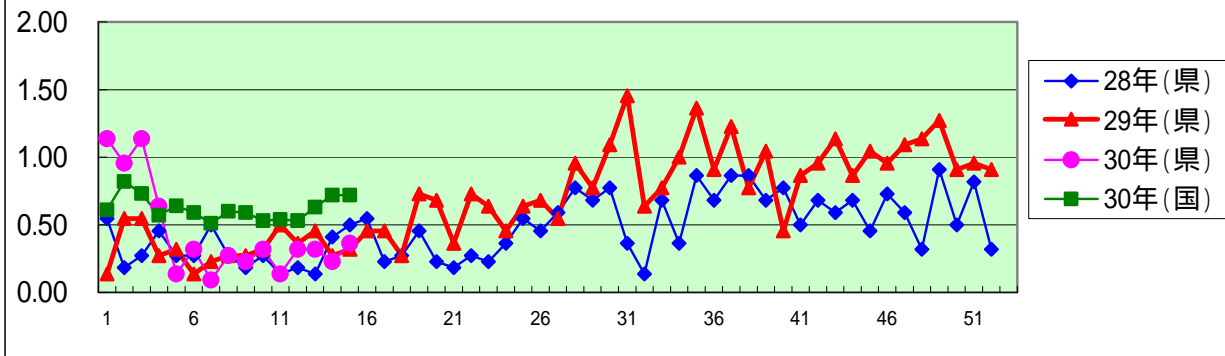




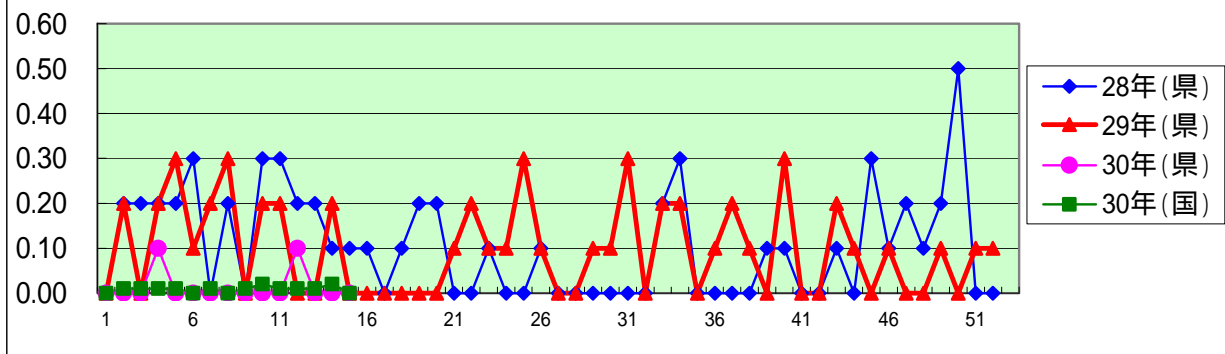
急性出血性結膜炎



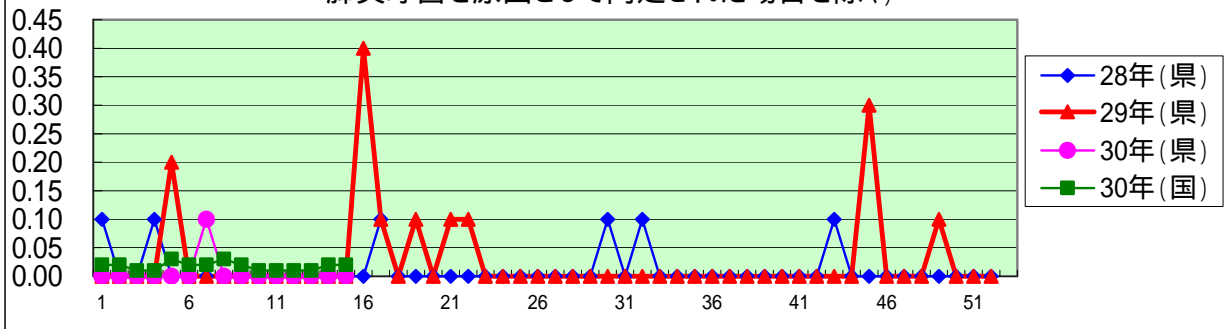
流行性角結膜炎

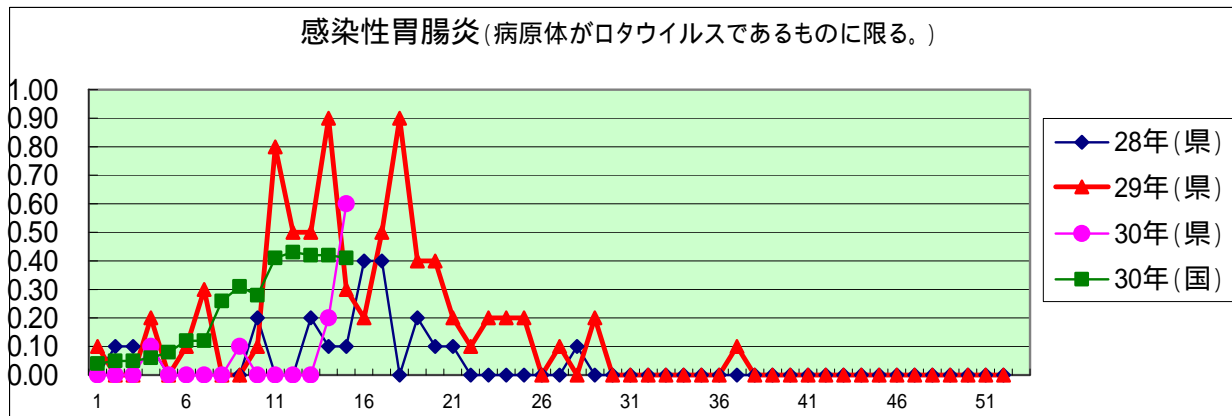
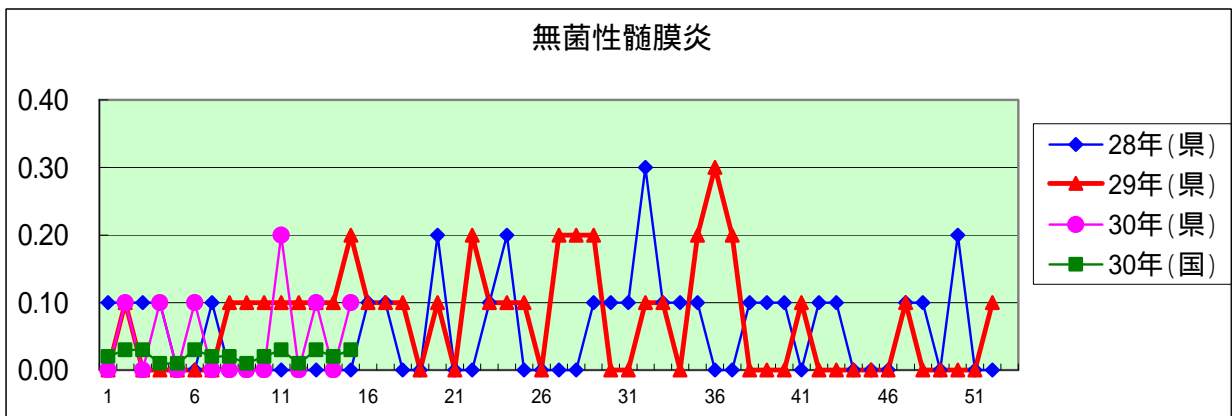
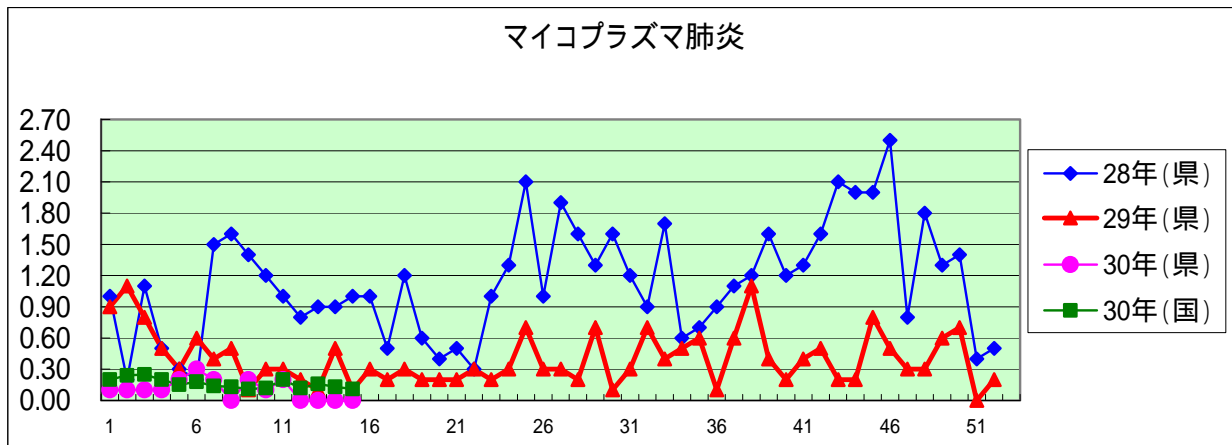


クラミジア肺炎(オウム病を除く)



細菌性髄膜炎(インフルエンザ菌、髄膜炎菌、肺炎球菌を原因として同定された場合を除く)





定点種別	県内定点数	届出対象感染症
小児科	89	RSウイルス感染症、咽頭結膜熱、A群溶血性レンサ球菌咽頭炎、感染性胃腸炎、水痘、手足口病、伝染性紅斑、突発性発しん、百日咳、ヘルパンギーナ、流行性耳下腺炎、インフルエンザ
内科	50	インフルエンザ
眼科	22	急性出血性結膜炎、流行性角結膜炎
基幹	10	クラミジア肺炎(オウム病を除く)、細菌性髄膜炎、マイコプラズマ肺炎、無菌性髄膜炎、感染性胃腸炎(病原体がロタウイルスであるものに限る。)



## 定点把握感染症(月報)集計表(届出数)

2018年 3 月

	静岡県							全国				
	10月	11月	12月	1月	2月	今月	計	12月	1月	2月	今月	計
性器クラミジア感染症	45	21	33	26	27	36	188	1,999	1,974	1,821	2,039	7,833
性器ヘルペスウイルス感染症	16	8	7	11	3	14	59	729	729	683	760	2,901
尖圭コンジローマ	6	7	9	5	8	6	41	395	416	370	444	1,625
淋菌感染症	13	9	8	3	7	10	50	623	679	540	653	2,495
性器クラミジア感染症(男)	15	6	12	9	9	14	65	977	946	835	966	3,724
性器クラミジア感染症(女)	30	15	21	17	18	22	123	1,022	1,028	986	1,073	4,109
性器ヘルペスウイルス感染症(男)	6	5	3	3		8	25	276	273	254	306	1,109
性器ヘルペスウイルス感染症(女)	10	3	4	8	3	6	34	453	456	429	454	1,792
尖圭コンジローマ(男)	3	4	4	2	4	2	19	250	256	218	282	1,006
尖圭コンジローマ(女)	3	3	5	3	4	4	22	145	160	152	162	619
淋菌感染症(男)	6	7	5	2	6	6	32	503	544	442	498	1,987
淋菌感染症(女)	7	2	3	1	1	4	18	120	135	98	155	508
ペニシリン耐性肺炎球菌感染症								163	190	159	153	665
メチシリン耐性黄色ブドウ球菌感染症	28	41	38	23	12	19	161	1,347	1,351	1,317	1,399	5,414
薬剤耐性緑膿菌感染症			1		1	1	3	10	11	9	12	42

定点種別	県内定点数	届出対象感染症
性感染症	30	性器クラミジア感染症、性器ヘルペスウイルス感染症、尖形コンジローマ、淋菌感染症
基幹	10	ペニシリン耐性肺炎球菌感染症、メチシリン耐性黄色ブドウ球菌感染症、薬剤耐性緑膿菌感染症

# 定点把握感染症(月報)集計表(定点当り)

2018年 3 月

	静岡県						全国			
	10月	11月	12月	1月	2月	今月	12月	1月	2月	今月
性器クラミジア感染症	1.50	0.70	1.10	0.87	0.90	1.20	2.03	2.01	1.87	2.08
性器ヘルペスウイルス感染症	0.53	0.27	0.23	0.37	0.10	0.47	0.74	0.74	0.70	0.77
尖圭コンジローマ	0.20	0.23	0.30	0.17	0.27	0.20	0.40	0.42	0.38	0.45
淋菌感染症	0.43	0.30	0.27	0.10	0.23	0.33	0.63	0.69	0.55	0.67
性器クラミジア感染症(男)	0.50	0.20	0.40	0.30	0.30	0.47	0.99	0.97	0.86	0.98
性器クラミジア感染症(女)	1.00	0.50	0.70	0.57	0.60	0.73	1.04	1.05	1.01	1.09
性器ヘルペスウイルス感染症(男)	0.20	0.17	0.10	0.10		0.27	0.28	0.28	0.26	0.31
性器ヘルペスウイルス感染症(女)	0.33	0.10	0.13	0.27	0.10	0.20	0.46	0.47	0.44	0.46
尖圭コンジローマ(男)	0.10	0.13	0.13	0.07	0.13	0.07	0.25	0.26	0.22	0.29
尖圭コンジローマ(女)	0.10	0.10	0.17	0.10	0.13	0.13	0.15	0.16	0.16	0.17
淋菌感染症(男)	0.20	0.23	0.17	9.00	0.20	0.20	0.51	0.56	0.45	0.21
淋菌感染症(女)	0.23	0.07	0.10	0.03	0.03	0.13	0.12	0.14	0.10	0.12
ペニシリン耐性肺炎球菌感染症							0.34	0.40	0.33	0.32
メチシリン耐性黄色ブドウ球菌感染症	2.80	4.10	3.80	2.30	1.20	1.90	2.84	2.85	2.77	2.93
薬剤耐性緑膿菌感染症			0.10		0.10	0.10	0.02	0.02	0.02	0.03

定点種別	県内定点数	届出対象感染症
性感染症	30	性器クラミジア感染症、性器ヘルペスウイルス感染症、尖圭コンジローマ、淋菌感染症
基幹	10	ペニシリン耐性肺炎球菌感染症、メチシリン耐性黄色ブドウ球菌感染症、薬剤耐性緑膿菌感染症

2018年 3 月

保健所名	性器クラミジア感染症		性器ヘルペスウイルス感染症		尖圭コンジローマ		淋菌感染症	
	罹患数	定点当り	罹患数	定点当り	罹患数	定点当り	罹患数	定点当り
総数	36	1.20	14	0.47	6	0.20	10	0.33
賀茂		-		-		-		-
熱海								
東部	5	1.00	1	0.20	1	0.20	1	0.20
御殿場								
富士	5	1.67	3	1.00			1	0.33
静岡市	8	1.33	4	0.67	1	0.17	2	0.33
中部	4	1.00	3	0.75	2	0.50	3	0.75
西部	6	1.20	1	0.20	1	0.20		
浜松市	8	1.60	2	0.40	1	0.20	3	0.60

保健所名	ペニシリン耐性肺炎球菌感染症		メチシリン耐性黄色ブドウ球菌感染症		薬剤耐性緑膿菌感染症	
	罹患数	定点当り	罹患数	定点当り	罹患数	定点当り
総数	0		19	1.90	1	0.10
賀茂			1	1.00		
熱海			4	4.00		
東部						
御殿場	-	-		-	-	-
富士			1	1.00		
静岡市			5	2.50		
中部			2	2.00	1	1.00
西部			4	4.00		
浜松市			2	1.00		

保健所名	定点(指定届出機関)数	
	性感染症	基幹
総数	30	10
賀茂	-	1
熱海	1	1
東部	5	1
御殿場	1	-
富士	3	1
静岡市	6	2
中部	4	1
西部	5	1
浜松市	5	2

\* 薬剤耐性アシネトバクター感染症は、平成26年9月19日から全数把握の対象となりました。

定点把握感染症(月報)年齢階級別集計表(届出数)

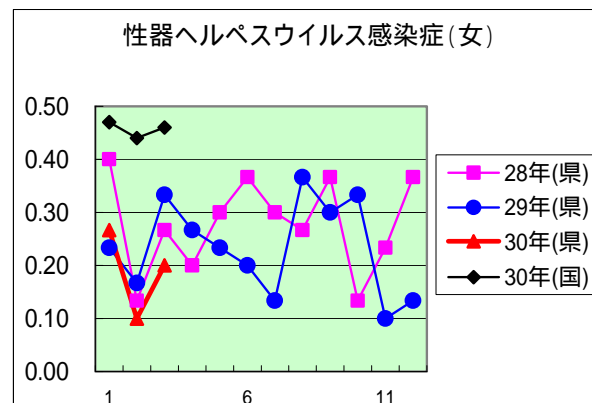
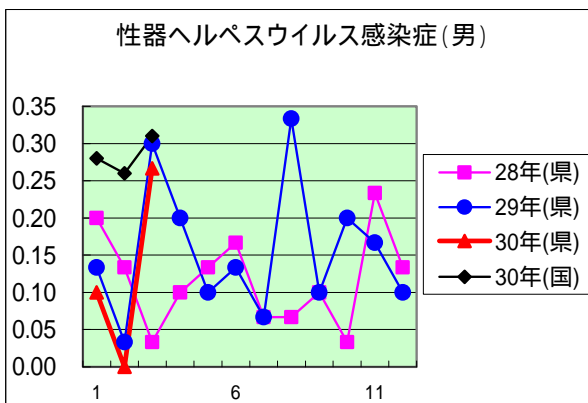
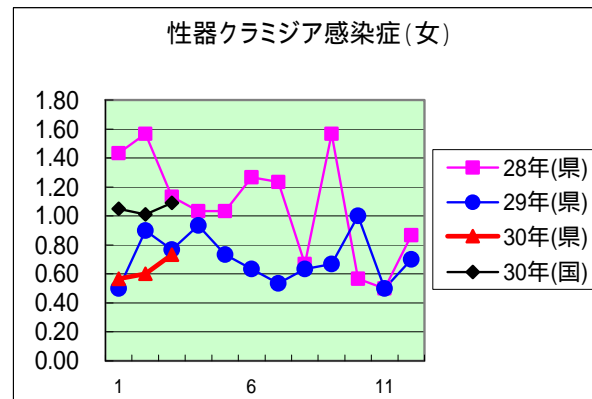
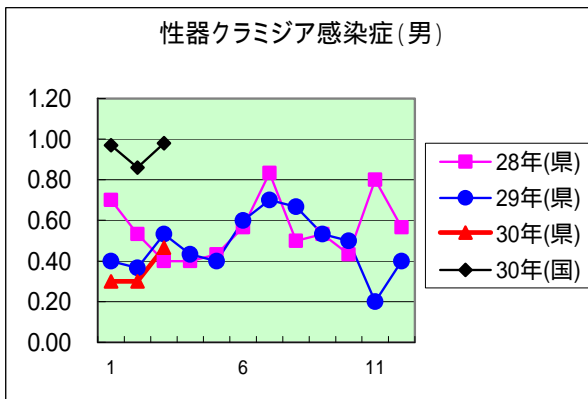
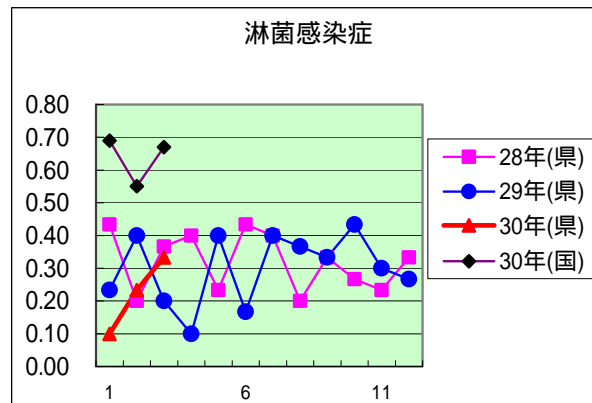
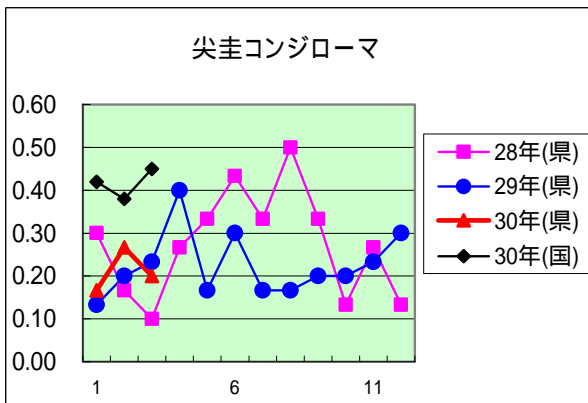
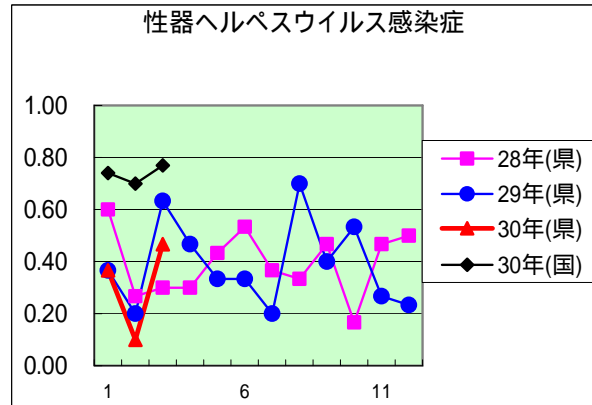
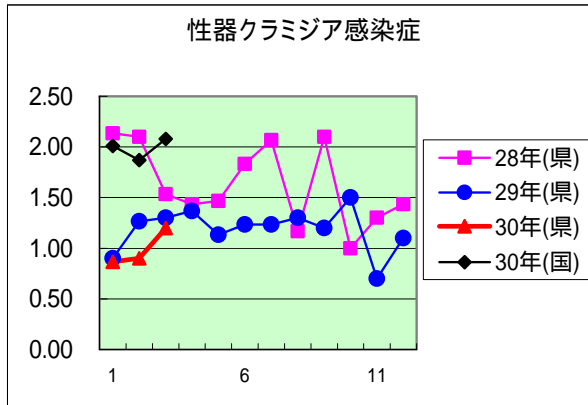
2018年 3 月

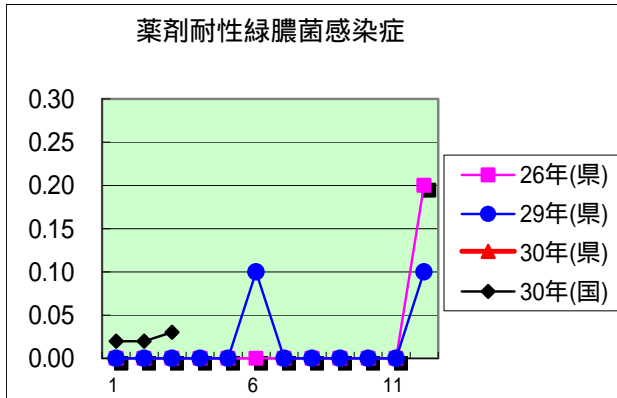
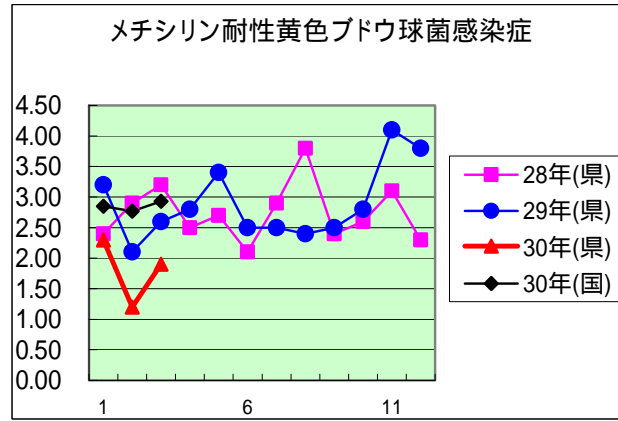
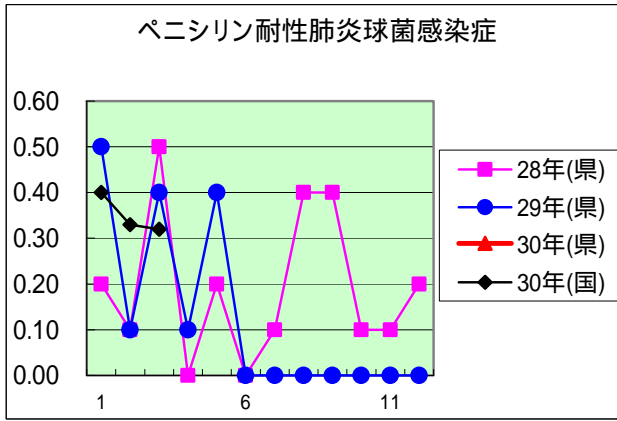
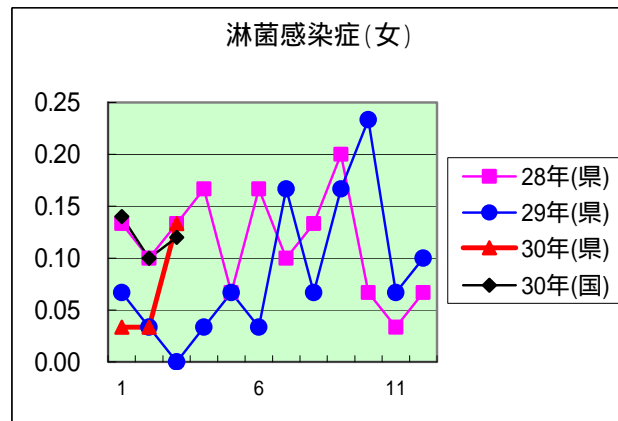
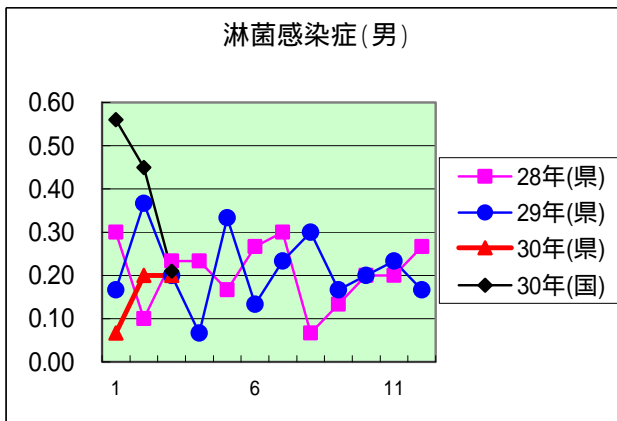
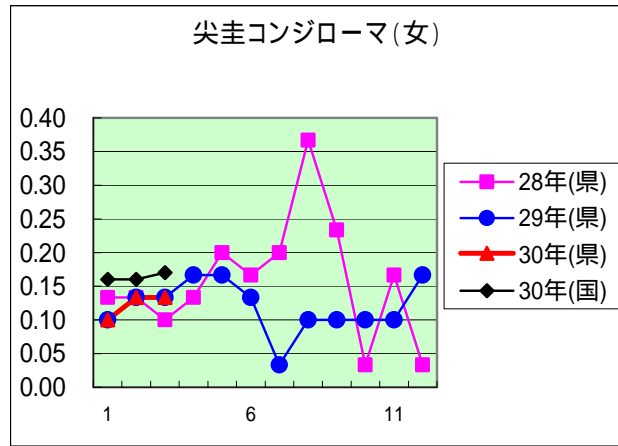
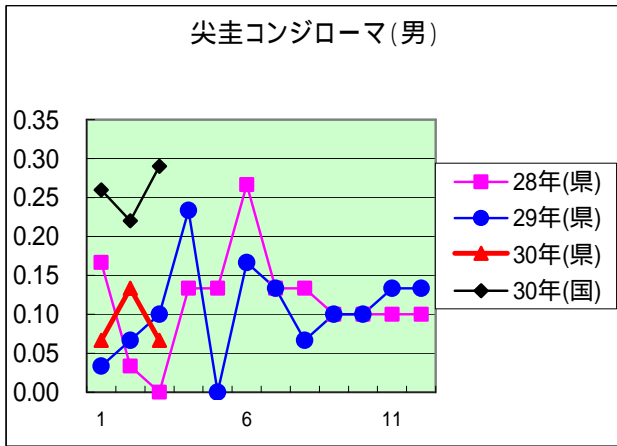
年齢階級区分	0歳	1～4歳	5～9歳	10～14歳	15～19歳	20～24歳	25～29歳	30～34歳	35～39歳	40～44歳	45～49歳	50～54歳	55～59歳	60～64歳	65～69歳	70歳以上	計
性器クラミジア感染症					1	4	3	2	2	3	1						16
性器ヘルペスウイルス感染症					1		1	2	1		1						6
尖圭コンジローマ						1			1								2
淋菌感染症						2	1		2								5
性器クラミジア感染症(男)					1	1	1		1	1	1						6
性器クラミジア感染症(女)						3	2	2	1	2							10
性器ヘルペスウイルス感染症(男)					1			2			1						4
性器ヘルペスウイルス感染症(女)							1		1								2
尖圭コンジローマ(男)																	
尖圭コンジローマ(女)						1			1								2
淋菌感染症(男)						1			1								2
淋菌感染症(女)						1	1		1								3
ペニシリン耐性肺炎球菌感染症																	
メチシリン耐性黄色ブドウ球菌感染症													1			6	7
薬剤耐性緑膿菌感染症																	

定点把握感染症(月報)年齢階級別集計表(定点当り)

2018年 3 月

年齢階級区分	0歳	1～4歳	5～9歳	10～14歳	15～19歳	20～24歳	25～29歳	30～34歳	35～39歳	40～44歳	45～49歳	50～54歳	55～59歳	60～64歳	65～69歳	70歳以上	計
性器クラミジア感染症					0.03	0.13	0.10	0.07	0.07	0.10	0.03						0.53
性器ヘルペスウイルス感染症					0.03		0.03	0.07	0.03		0.03						0.20
尖圭コンジローマ						0.03			0.03								0.07
淋菌感染症						0.07	0.03		0.07								0.17
性器クラミジア感染症(男)					0.03	0.03	0.03		0.03	0.03	0.03						0.20
性器クラミジア感染症(女)						0.10	0.07	0.07	0.03	0.07							0.33
性器ヘルペスウイルス感染症(男)					0.03			0.07			0.03						0.13
性器ヘルペスウイルス感染症(女)							0.03		0.03								0.07
尖圭コンジローマ(男)																	
尖圭コンジローマ(女)						0.03			0.03								0.07
淋菌感染症(男)						0.03			0.03								0.07
淋菌感染症(女)						0.03	0.03		0.03								0.10
ペニシリン耐性肺炎球菌感染症																	
メチシリン耐性黄色ブドウ球菌感染症													0.10			0.60	0.70
薬剤耐性緑膿菌感染症																	





定点種別	県内定点数	届出対象感染症
性感染症	30	性器クラミジア感染症、性器ヘルペスウイルス感染症、尖圭コンジローマ、淋菌感染症
基幹	10	ペニシリン耐性肺炎球菌感染症、メチシリン耐性黄色ブドウ球菌感染症、薬剤耐性アシネトバクター感染症、薬剤耐性緑膿菌感染症