

感染症の予防及び感染症の患者に対する医療に関する法律 **感染症発生動向調査 感染症週報**

静岡県環境衛生科学研究所感染症情報センター / 静岡県健康福祉部疾病対策課

目次

発生動向総覧	P 1 ~ 2
感染症発生動向警報システムによる保健所の警報状況	P 2
指定届出機関からの特記事項欄コメント	P 3
全数把握感染症集計表	P 4
定点把握感染症集計表	P 5 ~ 9
定点把握感染症推移グラフ	P 10 ~ 14
定点把握感染症集計表(月報)	P 15 ~ 18
定点把握感染症推移グラフ(月報)	P 19 ~ 20



発生動向総覧

《第25週コメント》6月28日集計分 全数届出の感染症

- 1 類感染症 報告なし
- 2 類感染症 結核（東部（1）、富士（1）、中部（3）、浜松市（2））
- 3 類感染症 報告なし
- 4 類感染症 オウム病（富士（1））、レジオネラ症（東部（1））
- 5 類感染症 カルバペネム耐性腸内細菌科細菌感染症（浜松市（1））

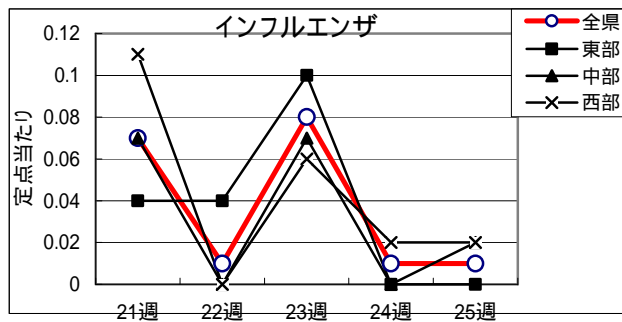
定点把握の対象となる5類感染症（週報対象のもの）

環境衛生科学研究所
感染症情報センター

平成30年第25週(6/18～6/24)の動向

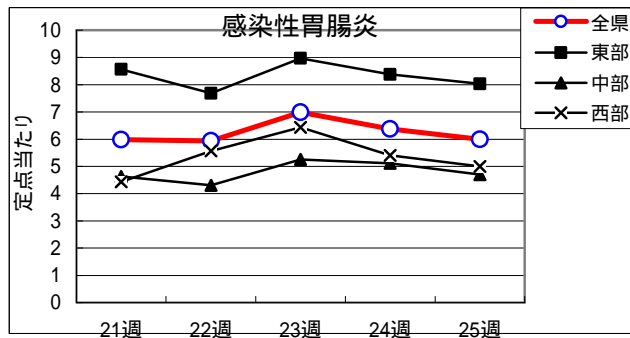
インフルエンザ

全県で罹患数2、定点当たり0.01で前週と変化なし。
東部地区で定点当たり0.00、中部地区で定点当たり0.02、西部地区で定点当たり0.02の患者発生あり。



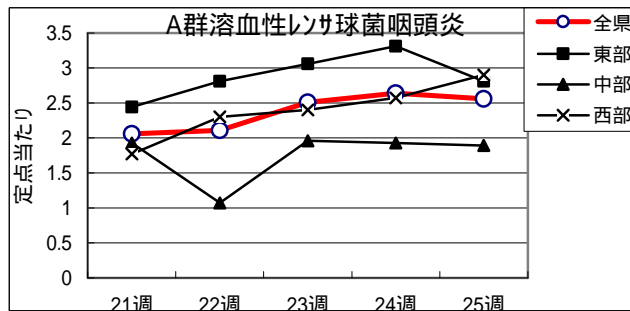
感染性胃腸炎

全県で罹患数534、定点当たり6.00で前週より減少。
東部地区で定点当たり8.03、中部地区で定点当たり4.70、西部地区で定点当たり5.00の患者発生あり。

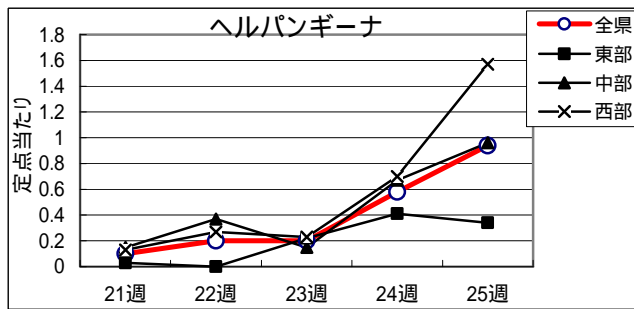


A群溶血性レンサ球菌

全県で罹患数228、定点当たり2.56で前週より減少。
東部地区で定点当たり2.81、中部地区で定点当たり1.89、西部地区で定点当たり2.90の患者発生あり。

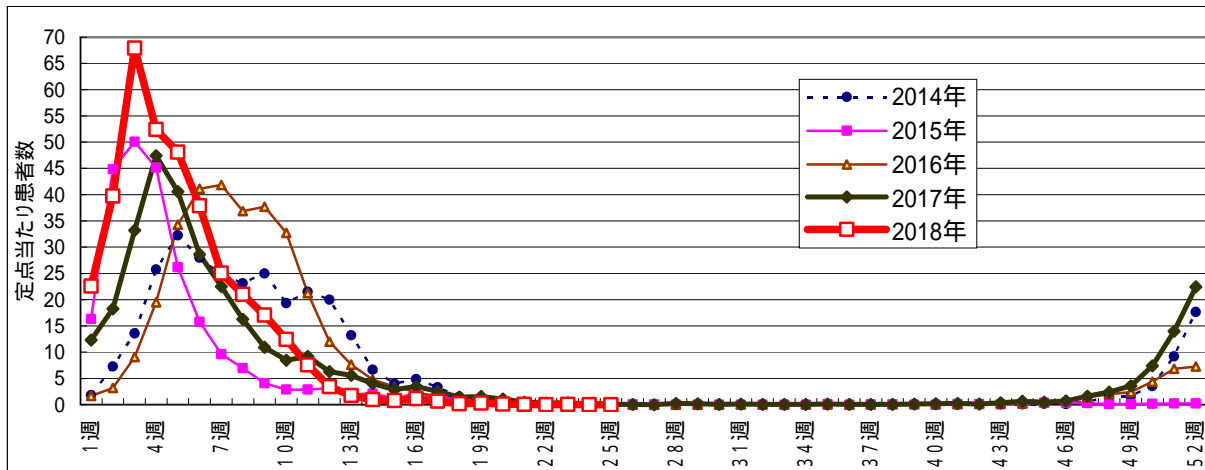


ヘルパンギーナ
 全県で罹患数84、定点当たり
 0.94で前週より増加。
 東部地区で定点当たり0.34、
 中部地区で定点当たり0.96、
 西部地区で定点当たり1.57
 の患者発生あり。



- ・麻疹、風しんは全県で患者発生なし。
- ・咽頭結膜熱は、定点当たり東部地区で0.72、中部地区で0.48、西部地区で0.73の患者発生あり。
- ・流行性角結膜炎は、定点当たり東部地区で0.00、中部地区で0.25、西部地区で1.57の患者発生あり。
- ・手足口病は、定点当たり東部地区で0.75、中部地区で0.22、西部地区で0.47の患者発生あり。
- ・突発性発疹は、定点当たり東部地区で0.28、中部地区で0.70、西部地区で0.30の患者発生あり。
- ・伝染性紅斑は、定点当たり東部地区で0.25、中部地区で0.56、西部地区で0.17の患者発生あり。
- ・RSウイルス感染症は、定点当たり東部地区で0.25、中部地区で0.67、西部地区で0.03の患者発生あり。

インフルエンザ罹患数推移



静岡県環境衛生科学研究所におけるインフルエンザウイルス検出状況 (検体採取日:平成29年9月6日～平成30年4月10日)

	A/H1 pdm09	A/H3	B/山形 系統	B/Victoria 系統
平成29年9月	0	0	1	1
平成29年10月	3	3	0	6
平成29年11月	0	0	3	0
平成29年12月	8	2	10	0
平成30年1月	4	8	22	0
平成30年2月	3	4	14	0
平成30年3月	1	2	2	0
平成30年4月	0	0	0	0
計	19	19	52	7

感染症発生動向警報システムによる保健所の警報状況

警報 咽頭結膜熱（御殿場）、A群溶血性レンサ球菌咽頭炎（御殿場）、感染性胃腸炎（御殿場）
 注意報 なし



指定届出機関からの特記事項欄コメント

感染症第25週（6月18日～6月24日）

光ヶ丘小児科（三島市）「ノロウイルス 2名、ヒトメタニューモウイルス感染症 2名、RSウイルス 3名、咽頭アデノ 6名」

ファミリークリニックたうち小児科医院（御殿場市）「ヒトメタニューモウイルス感染症 17名」

みつけ内科クリニック（磐田市）「インフルエンザA型 1名」

浜松赤十字病院（浜松市）「咽頭アデノウイルス 1名（9か月男児）」

金指こどもクリニック（浜松市）「水痘 1名（5歳男児 予防接種2回済）」

静岡県の感染症週報は、疾病対策課ホームページでご覧いただけます。

<http://www.pref.shizuoka.jp/kousei/ko-420a/center.html>

疾患名	区分	静岡県						全国					
		20週	21週	22週	23週	24週	今週	年累計	22週	23週	24週	今週	年累計
エボラ出血熱													
クリミア・コンゴ出血熱													
恙そう													
南米出血熱													
ペスト													
マールブルグ病													
ラッサ熱													
急性灰白髄炎													
結核		9	7	4	12	13	7	210	333	334	315	356	10,009
ジフテリア													
重症急性呼吸器症候群(SARS)													
中東呼吸器症候群(MERS)													
鳥インフルエンザH5N1													
鳥インフルエンザH7N9													
コレラ													2
細菌性赤痢							1	3	9		1	88	
腸管出血性大腸菌感染症			1	1	1		13	87	101	120	105	905	
腸チフス												18	
パラチフス								1				10	
E型肝炎							1	7	4	7	10	195	
ウエストナイル熱(ウエストナイル脳炎を含む)													
A型肝炎				1			4	17	22	27	30	450	
エキノコックス症									1			6	
黄熱													
オウム病							1	1			1	4	
オムスク出血熱													
回腸熱													
キャサスル森林病													
Q熱												1	
狂犬病													
コクシジオイデス症										1		1	
サル痘													
ジカウイルス感染症													
重症熱性血小板減少症候群								3	2	4		35	
腎臓出血熱													
西部ウマ脳炎													
ダニ媒介脳炎								1				1	
炭疽													
チクングニア熱								1				1	
つつが虫病							1	5	3	5	2	86	
デング熱	1						1	2	2	3	2	61	
東部ウマ脳炎													
鳥インフルエンザ													
ニパウイルス感染症													
日本紅斑熱							1	2	5	6	6	75	
日本脳炎													
ハンタウイルス肺症候群													
Bウイルス病													
鼻疽													
ブルセラ症										1		2	
ペネズエラウマ脳炎													
ヘンドラウイルス感染症													
発しんチフス													
ボツリヌス症												3	
マラリア							1	1		3	1	23	
野兔病													
ライム病													
リッサウイルス感染症													
リフトバレー熱													
類鼻疽												1	
レジオネラ症	1	3	1	2	1	1	27	33	45	63	63	720	
レプトスピラ症												1	
ロッキー山紅斑熱													
アムール赤痢							7	9	12	9	6	383	
ウイルス性肝炎(A型肝炎及びE型肝炎を除く)								1	4		1	95	
カルバペネム耐性腸内細菌科細菌感染症	1	1		1		1	15	29	28	17	26	780	
急性弛緩性麻痺									1	1		10	
急性脳炎(ライム脳炎、日本脳炎等を除く)							10	5	7	8	8	365	
クリプトスポリジウム症								1		2		10	
クワイツフェルト・ヤコブ病							1	5	3	2	4	101	
劇症型溶血性レンサ球菌感染症							19	6	8	7	8	372	
後天性免疫不全症候群				1			13	22	15	16	17	596	
ジアルジア症									2	1	3	38	
慢性的インフルエンザ菌感染症							3	11	5	7	5	239	
慢性的髄膜炎菌感染症									1		1	19	
慢性的肺炎球菌感染症	2	1					53	33	44	41	28	1,957	
水痘(入院例に限る)							3	9	6	10	8	202	
先天性風しん症候群													
梅毒			3		1		41	86	95	85	103	3,086	
播種性クリプトコックス症			1				3	2	5	2	1	83	
破傷風							1	1	2	1	1	45	
バンコマイシン耐性黄色ブドウ球菌感染症										1		25	
バンコマイシン耐性腸球菌感染症								1	1	2		2,538	
百日咳	1				1		20	132	139	143	152	2,538	
風しん								2	1	1	4	39	
麻しん							1	3	3	1	1	170	
薬剤耐性アシネトバクター感染症									1			9	
新型インフルエンザ等感染症													

医療機関からの追加届出等により増減することがあります。

定点把握感染症集計表(届出数)

2018年 25 週

	静岡県							全国				
	20週	21週	22週	23週	24週	今週	計	22週	23週	24週	今週	計
RSウイルス感染症	12	14	10	5	12	27	80	911	944	1,060	1,130	4,045
咽頭結膜熱	38	27	65	44	50	58	282	2,628	2,904	2,628	2,481	10,641
A群溶血性レンサ球菌咽頭炎	175	183	188	223	235	228	1,232	9,854	9,720	9,099	9,126	37,799
感染性胃腸炎	509	532	529	622	568	534	3,294	22,929	21,924	20,248	19,180	84,281
水痘	17	45	22	36	26	26	172	2,165	1,595	1,182	1,225	6,167
手足口病	30	17	21	29	37	44	178	3,020	3,517	3,897	3,926	14,360
伝染性紅斑	19	18	23	18	25	28	131	704	843	712	1,116	3,375
突発性発しん	36	44	47	38	40	37	242	1,835	1,890	1,711	1,717	7,153
ヘルパンギーナ	16	9	18	18	52	84	197	570	886	1,545	2,032	5,033
流行性耳下腺炎	21	20	25	19	28	23	136	589	581	567	609	2,346
インフルエンザ	18	10	2	11	1	2	44	932	569	411	434	2,346
急性出血性結膜炎		1	1			1	3	17	11	12	18	58
流行性角結膜炎	25	15	13	11	20	13	97	765	720	701	651	2,837
クラミジア肺炎(オウム病は除く)								2		3	1	6
細菌性髄膜炎	1				1		2	13	8	10	8	39
マイコプラズマ肺炎	1	4	1				6	68	82	66	60	276
無菌性髄膜炎	3	1				2	6	9	12	10	21	52
感染性胃腸炎(病原体がロタウイルスであるものに限る。)	1						1	103	46	41	30	220

定点種別	県内定点数	届出対象感染症
小児科	89	RSウイルス感染症、咽頭結膜熱、A群溶血性レンサ球菌咽頭炎、感染性胃腸炎、水痘、手足口病、伝染性紅斑、突発性発しん、ヘルパンギーナ、流行性耳下腺炎、インフルエンザ
内科	50	インフルエンザ
眼科	22	急性出血性結膜炎、流行性角結膜炎
基幹	10	クラミジア肺炎(オウム病は除く)、細菌性髄膜炎、マイコプラズマ肺炎、無菌性髄膜炎、感染性胃腸炎(病原体がロタウイルスであるものに限る。)

小児科定点と内科定点はインフルエンザ定点を兼ねている。

定点把握感染症集計表(定点当り)

2018年 25 週

	静岡県						全国			
	第20週	第21週	第22週	第23週	第24週	今週	第22週	第23週	第24週	今週
RSウイルス感染症	0.13	0.16	0.11	0.06	0.13	0.30	0.29	0.30	0.34	0.36
咽頭結膜熱	0.43	0.30	0.73	0.49	0.56	0.65	0.83	0.92	0.83	0.79
A群溶血性レンサ球菌咽頭炎	1.97	2.06	2.11	2.51	2.64	2.56	3.12	3.08	2.88	2.89
感染性胃腸炎	5.72	5.98	5.94	6.99	6.38	6.00	7.26	6.94	6.40	6.07
水痘	0.19	0.51	0.25	0.40	0.29	0.29	0.69	0.51	0.37	0.39
手足口病	0.34	0.19	0.24	0.33	0.42	0.49	0.96	1.11	1.23	1.24
伝染性紅斑	0.21	0.20	0.03	0.20	0.28	0.31	0.22	0.27	0.23	0.35
突発性発しん	0.40	0.49	0.53	0.43	0.45	0.42	0.58	0.60	0.54	0.54
ヘルパンギーナ	0.18	0.10	0.20	0.20	0.58	0.94	0.18	0.28	0.49	0.64
流行性耳下腺炎	0.24	0.22	0.28	0.21	0.31	0.26	0.19	0.18	0.18	0.19
インフルエンザ	0.13	0.07	0.01	0.08	0.01	0.01	0.19	0.12	0.08	0.09
急性出血性結膜炎		0.05	0.05			0.05	0.02	0.02	0.02	0.03
流行性角結膜炎	1.14	0.68	0.59	0.50	0.91	0.59	1.09	1.03	1.00	0.93
クラミジア肺炎(オウム病は除く)							0.00	0.00	0.01	0.00
細菌性髄膜炎	0.10				0.10		0.03	0.02	0.02	0.02
マイコプラズマ肺炎	0.10	0.40	0.10				0.14	0.17	0.14	0.13
無菌性髄膜炎	0.30	0.10				0.20	0.02	0.03	0.02	0.04
感染性胃腸炎(病原体がロタウイルスであるものに限る。)	0.10						0.22	0.10	0.09	0.06

定点種別	県内定点数	届出対象感染症
小児科	89	RSウイルス感染症、咽頭結膜熱、A群溶血性レンサ球菌咽頭炎、感染性胃腸炎、水痘、手足口病、伝染性紅斑、突発性発しん、ヘルパンギーナ、流行性耳下腺炎、インフルエンザ
内科	50	インフルエンザ
眼科	22	急性出血性結膜炎、流行性角結膜炎
基幹	10	クラミジア肺炎(オウム病は除く)、細菌性髄膜炎、マイコプラズマ肺炎、無菌性髄膜炎、感染性胃腸炎(病原体がロタウイルスであるものに限る。)

小児科定点と内科定点はインフルエンザ定点を兼ねている。

感染症 25 週

保健所名	RSウイルス感染症		咽頭結膜熱		A群溶血性 レンサ球菌咽頭炎		感染性胃腸炎		水痘	
	罹患数	定点当り	罹患数	定点当り	罹患数	定点当り	罹患数	定点当り	罹患数	定点当り
総数	27	0.30	58	0.65	228	2.56	534	6.00	26	0.29
賀茂			1	0.50			5	2.50		
熱海					3	0.75	1	0.25		
東部	4	0.31	4	0.31	26	2.00	95	7.31	4	0.31
御殿場	3	0.75	10	2.50	48	12.00	136	34.00		
富士	1	0.11	8	0.89	13	1.44	20	2.22	3	0.33
静岡市	17	1.06	11	0.69	34	2.13	85	5.31	5	0.31
中部	1	0.09	2	0.18	17	1.55	42	3.82	2	0.18
西部			4	0.33	9	0.75	63	5.25	6	0.50
浜松市	1	0.06	18	1.00	78	4.33	87	4.83	6	0.33

保健所名	手足口病		伝染性紅斑		突発性発しん		百日咳		ヘルパンギーナ	
	罹患数	定点当り	罹患数	定点当り	罹患数	定点当り	罹患数	定点当り	罹患数	定点当り
総数	44	0.49	28	0.31	37	0.42			84	0.94
賀茂										
熱海			2	0.50					2	1.00
東部	10	0.77			3	0.23			6	3.00
御殿場	14	3.50			2	0.50				
富士			6	0.67	4	0.44			3	1.50
静岡市	2	0.13	1	0.06	13	0.81			11	5.50
中部	4	0.36	14	1.27	6	0.55			15	1.36
西部	8	0.67	1	0.08	2	0.17			20	1.67
浜松市	6	0.33	4	0.22	7	0.39			27	1.50

保健所	流行性耳下腺炎		インフルエンザ		麻しん (全数報告)		風しん (全数報告)		指定届出機関 (定点)数	
	罹患数	定点当り	罹患数	定点当り	週計	累計	週計	累計	小児科	内科
総数	23	0.26	2	0.01	0	1	0	0	89	50
賀茂									2	1
熱海									4	2
東部	1	0.08							13	7
御殿場	1	0.25							4	2
富士	3	0.33							9	6
静岡市	3	0.19							16	9
中部	11	1.00	1	0.06					11	6
西部	1	0.08	1	0.05					12	7
浜松市	3	0.17				1			18	10

*百日咳は、平成30年1月1日より五類(定点把握対象)から五類(全数把握対象)に変更されました。

感染症 25 週

保健所名	急性出血性結膜炎		流行性角結膜炎		クラミジア肺炎 (オウム病を除く)		細菌性髄膜炎		マイコプラズマ肺炎	
	罹患数	定点当り	罹患数	定点当り	罹患数	定点当り	罹患数	定点当り	罹患数	定点当り
総数	1	0.05	13	0.59	0		0		0	
賀茂										
熱海										
東部										
御殿場										
富士										
静岡市	1	0.20	2	0.40						
中部										
西部			1	0.25						
浜松市			10	3.33						

保健所名	無菌性髄膜炎		感染性胃腸炎 (病原体がロタウイルス であるものに限る。)	
	罹患数	定点当り	罹患数	定点当り
総数	2	0.20	0	
賀茂				
熱海				
東部				
御殿場				
富士				
静岡市	1	0.50		
中部				
西部				
浜松市	1	0.50		

指定届出機関 (定点)数	
眼科	基幹
22	10
-	1
-	1
4	1
-	-
3	1
5	2
3	1
4	1
3	2

*賀茂・熱海・御殿場の各保健所管内には眼科定点はありません。

*御殿場保健所管内には基幹定点はありません。

*感染性胃腸炎(病原体がロタウイルスであるものに限る。)は、平成25年10月14日から基幹定点による届出対象疾病に追加されました。

定点把握感染症年齢階級別集計表(届出数)

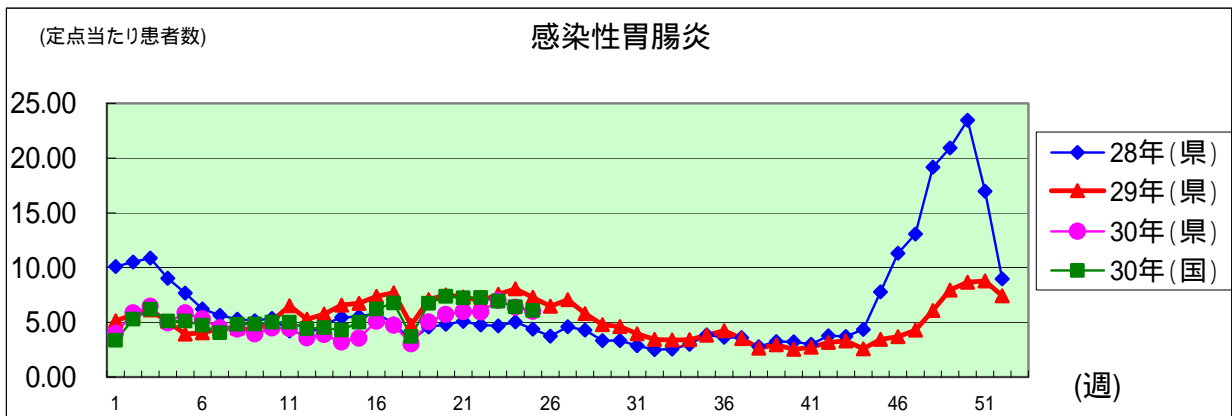
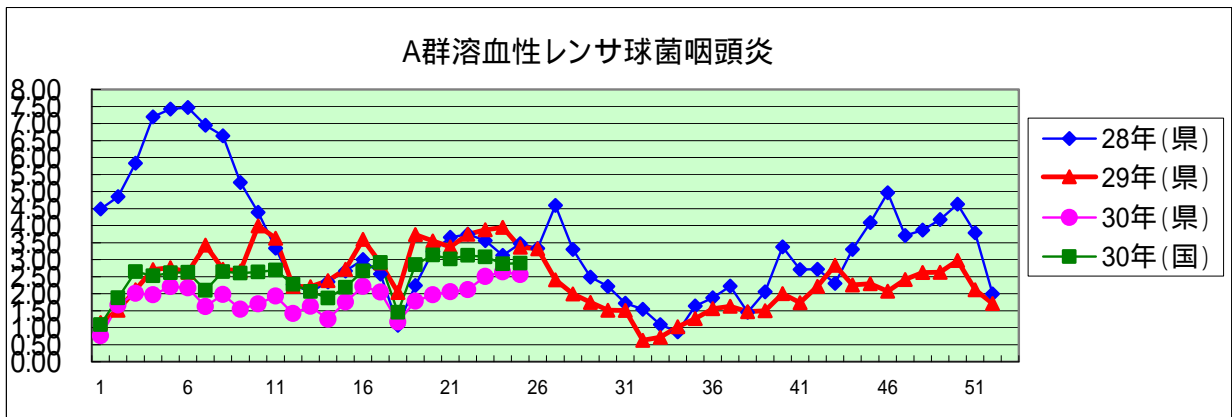
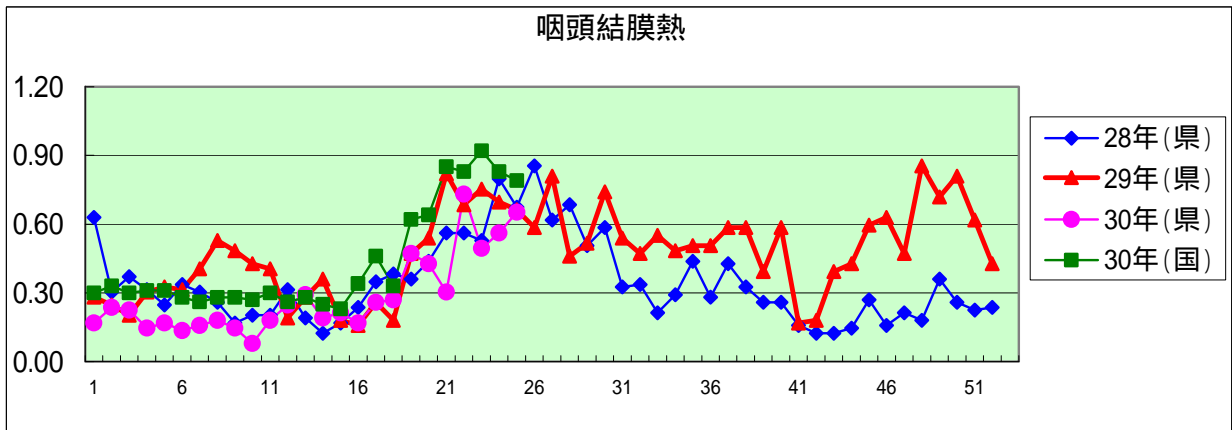
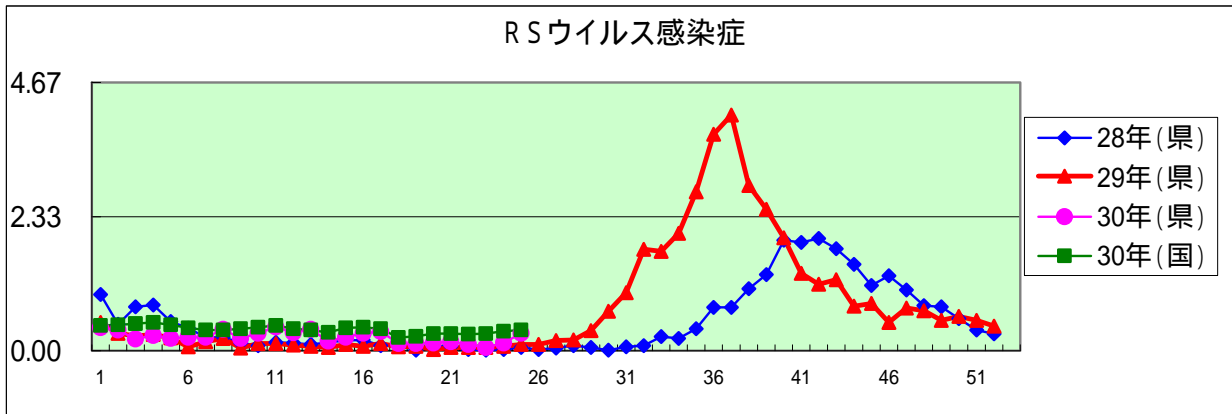
2018年 25 週

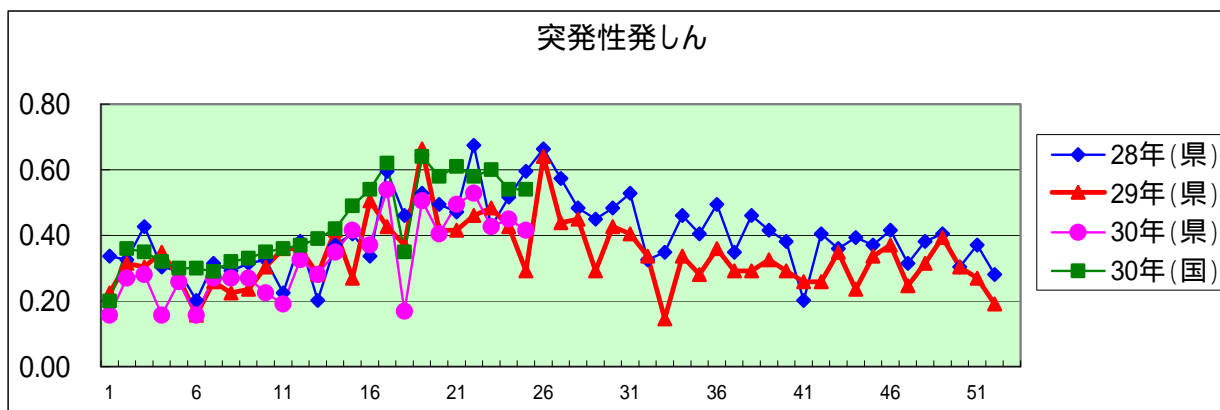
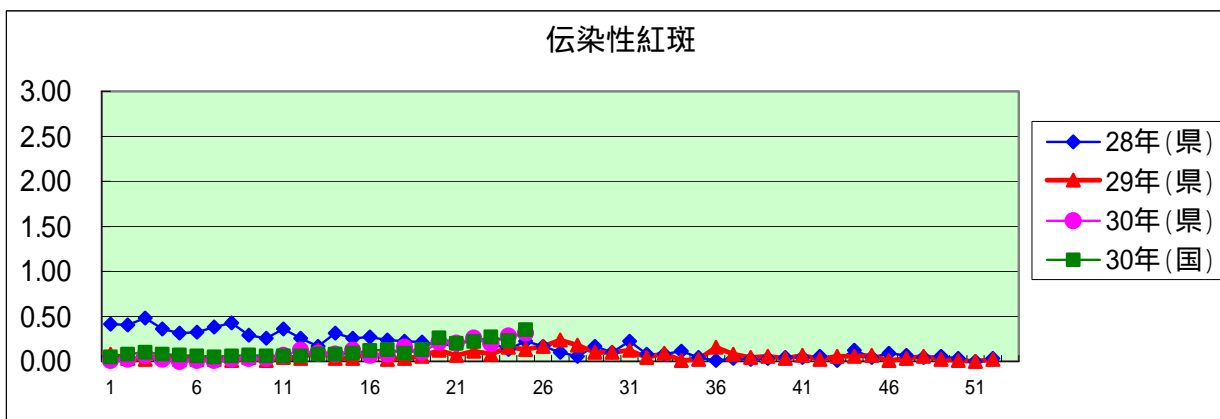
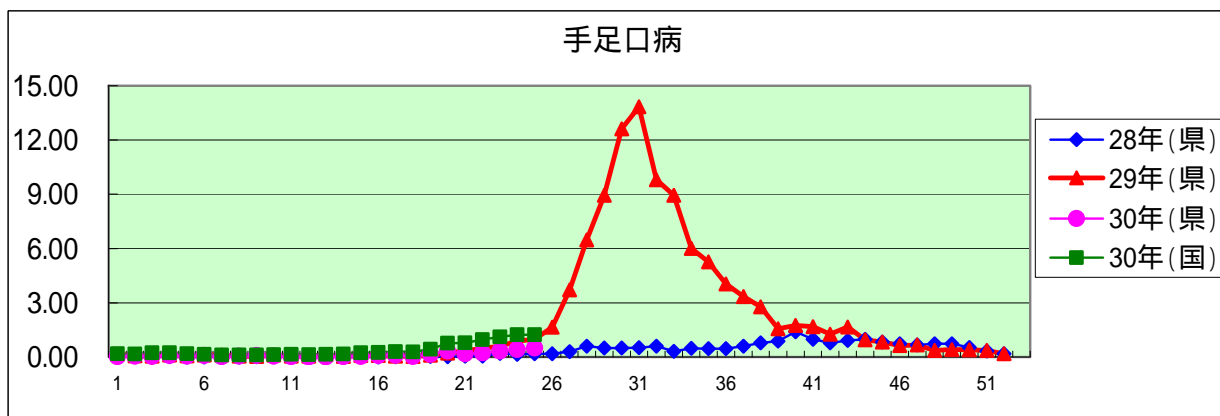
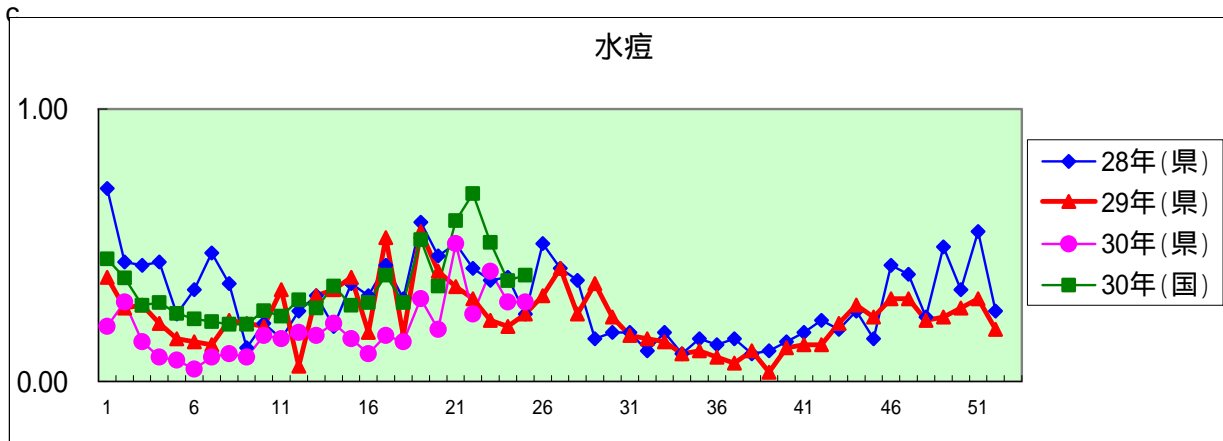
年齢階級区分	～6ヶ月	～12ヶ月	1歳	2歳	3歳	4歳	5歳	6歳	7歳	8歳	9歳	10～14歳	15～19歳	20～29歳	30～39歳	40～49歳	50～59歳	60～69歳	70～79歳	80歳以上	計
※(小児科定点把握感染症分)	～6ヶ月	～12ヶ月	1歳	2歳	3歳	4歳	5歳	6歳	7歳	8歳	9歳	10～14歳	15～19歳	20歳以上							
※(眼科定点把握感染症分)	～6ヶ月	～12ヶ月	1歳	2歳	3歳	4歳	5歳	6歳	7歳	8歳	9歳	10～14歳	15～19歳	20～29歳	30～39歳	40～49歳	50～59歳	60～69歳	70歳以上		
※(基幹定点把握分)	0歳	1～4歳	5～9歳	10～14歳	15～19歳	20～24歳	25～29歳	30～34歳	35～39歳	40～44歳	45～49歳	50～54歳	55～59歳	60～64歳	65～69歳	70歳以上					
RSウイルス感染症	3	8	7	4	2	2		1													27
咽頭結膜熱		6	21	12	4	4	6	1	1	1	2										58
A群溶血性レンサ球菌咽頭炎		1	6	20	31	31	41	21	30	15	7	21	2	2							228
感染性胃腸炎	5	39	44	63	61	51	49	37	31	23	24	42	7	58							534
水痘			1		1	2	2	5	6	3	1	5									26
手足口病	2	5	14	6	3	5	5	2	2												44
伝染性紅斑				1	3	4	3	5	3	3	2	3		1							28
突発性発しん		10	20	5	2																37
ヘルパンギーナ		5	25	24	10	7	7	3		1		2									84
流行性耳下腺炎				3	3	5	4	1	3	3	1										23
インフルエンザ							1					1									2
急性出血性結膜炎																1					1
流行性角結膜炎					3		1	1							5	2				1	13
クラミジア肺炎(オウム病は除く)																					
細菌性髄膜炎																					
マイコプラズマ肺炎																					
無菌性髄膜炎																	2				2
感染性胃腸炎(病原体がロタウイルスであるものに限る。)																					

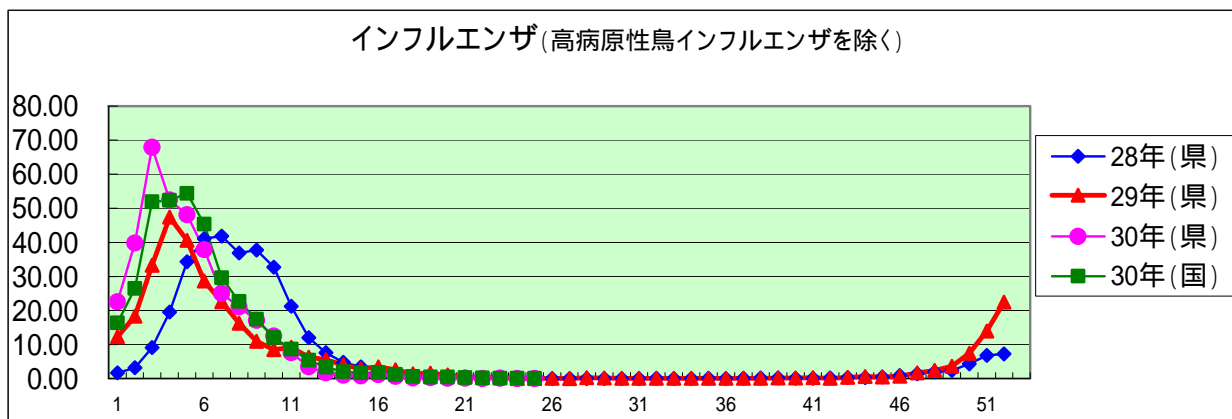
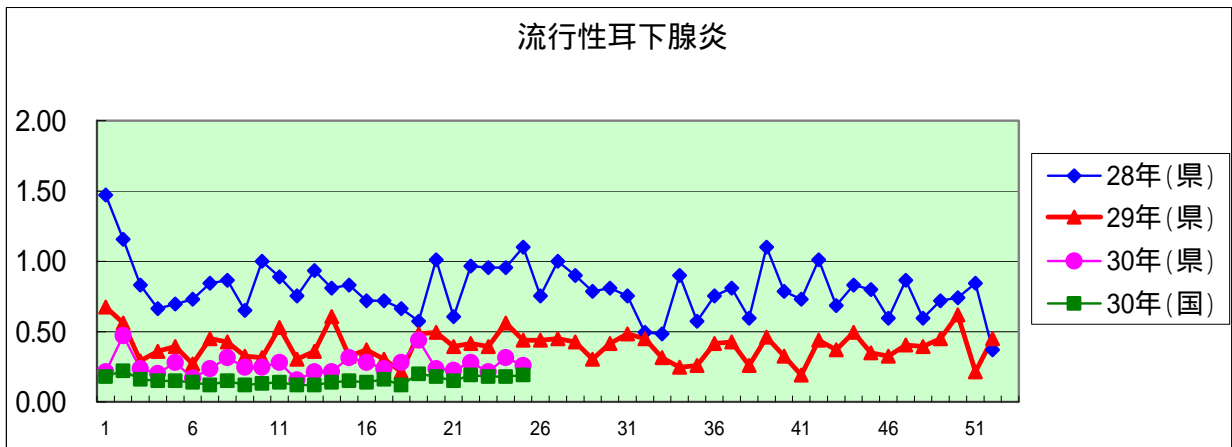
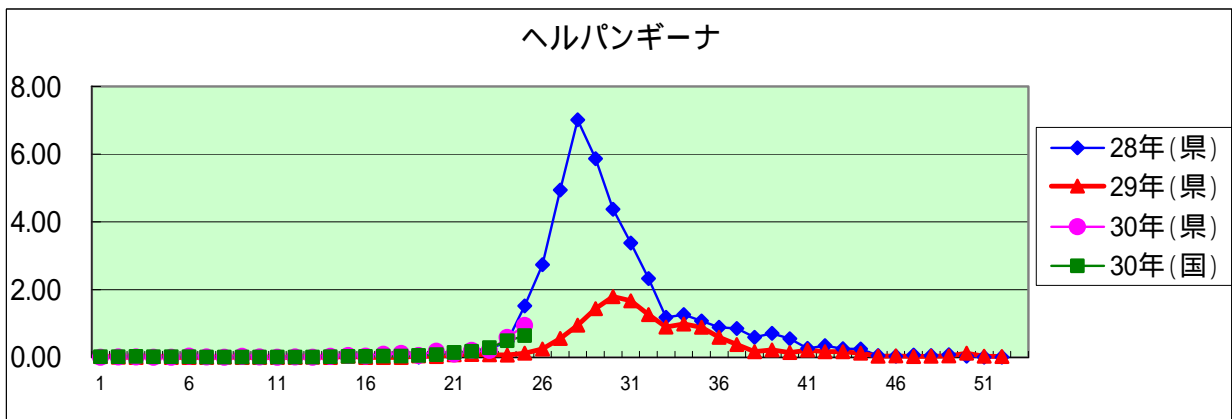
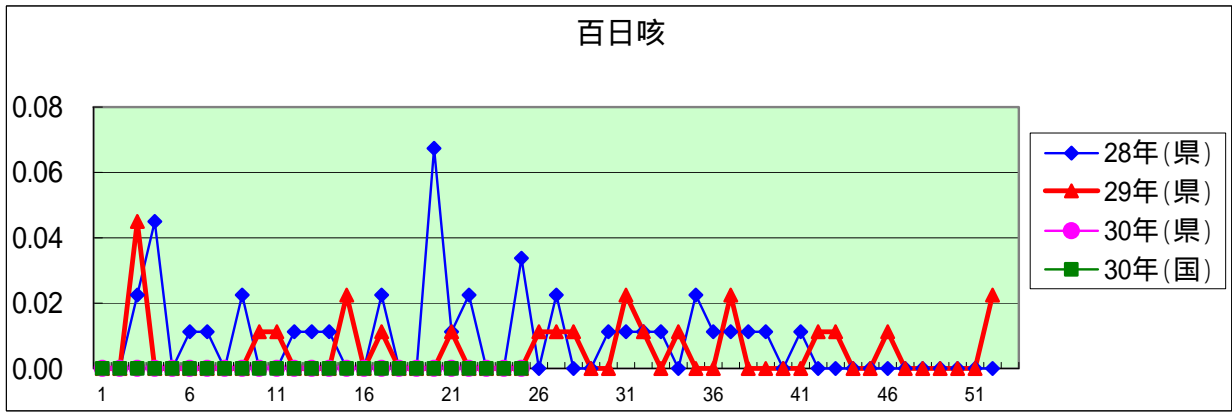
定点把握感染症年齢階級別集計表(定点当り)

2018年 25 週

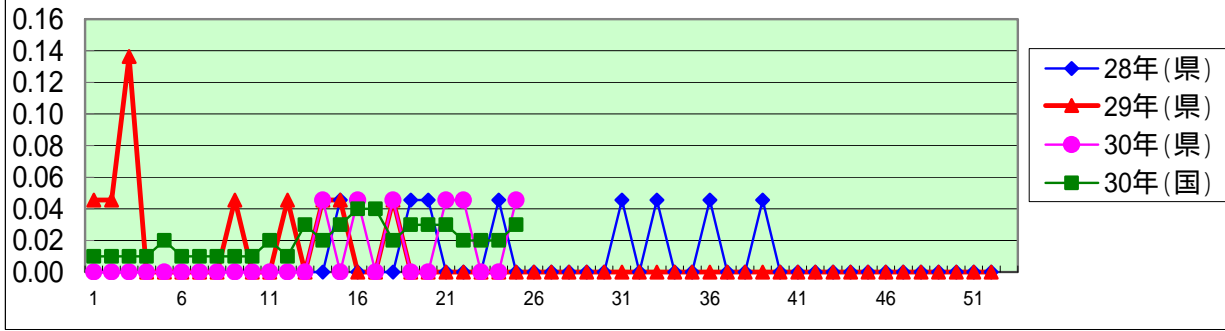
年齢階級区分	～6ヶ月	～12ヶ月	1歳	2歳	3歳	4歳	5歳	6歳	7歳	8歳	9歳	10～14歳	15～19歳	20～29歳	30～39歳	40～49歳	50～59歳	60～69歳	70～79歳	80歳以上	計
※(小児科定点把握感染症分)	～6ヶ月	～12ヶ月	1歳	2歳	3歳	4歳	5歳	6歳	7歳	8歳	9歳	10～14歳	15～19歳	20歳以上							
※(眼科定点把握感染症分)	～6ヶ月	～12ヶ月	1歳	2歳	3歳	4歳	5歳	6歳	7歳	8歳	9歳	10～14歳	15～19歳	20～29歳	30～39歳	40～49歳	50～59歳	60～69歳	70歳以上		
※(基幹定点把握分)	0歳	1～4歳	5～9歳	10～14歳	15～19歳	20～24歳	25～29歳	30～34歳	35～39歳	40～44歳	45～49歳	50～54歳	55～59歳	60～64歳	65～69歳	70歳以上					
RSウイルス感染症	0.03	0.09	0.08	0.04	0.02	0.02		0.01													0.30
咽頭結膜熱		0.07	0.24	0.13	0.04	0.04	0.07	0.01	0.01	0.01	0.02										0.65
A群溶血性レンサ球菌咽頭炎		0.01	0.07	0.22	0.35	0.35	0.46	0.24	0.34	0.17	0.08	0.24	0.02	0.02							2.56
感染性胃腸炎	0.06	0.44	0.49	0.71	0.69	0.57	0.55	0.42	0.35	0.26	0.27	0.47	0.08	0.65							6.00
水痘			0.01		0.01	0.02	0.02	0.06	0.07	0.03	0.01	0.06									0.29
手足口病	0.02	0.06	0.16	0.07	0.03	0.06	0.06	0.02	0.02												0.49
伝染性紅斑				0.01	0.03	0.04	0.03	0.06	0.03	0.03	0.02	0.03		0.01							0.31
突発性発しん		0.11	0.22	0.06	0.02																0.42
ヘルパンギーナ		0.06	0.28	0.27	0.11	0.08	0.08	0.03		0.01		0.02									0.94
流行性耳下腺炎				0.03	0.03	0.06	0.04	0.01	0.03	0.03	0.01										0.26
インフルエンザ							0.01					0.01									0.01
急性出血性結膜炎																0.05					0.05
流行性角結膜炎					0.14		0.05	0.05							0.23	0.09				0.05	0.59
クラミジア肺炎(オウム病は除く)																					
細菌性髄膜炎																					
マイコプラズマ肺炎																					
無菌性髄膜炎																	0.20				0.20
感染性胃腸炎(病原体がロタウイルスであるものに限る。)																					



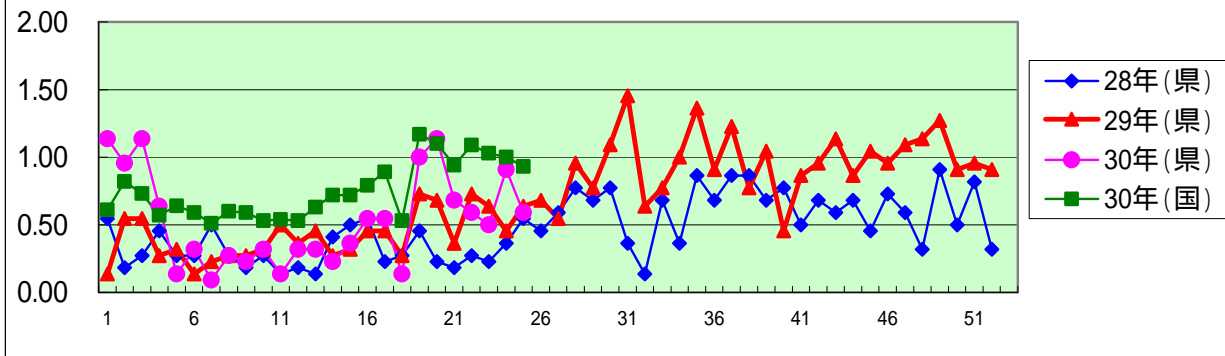




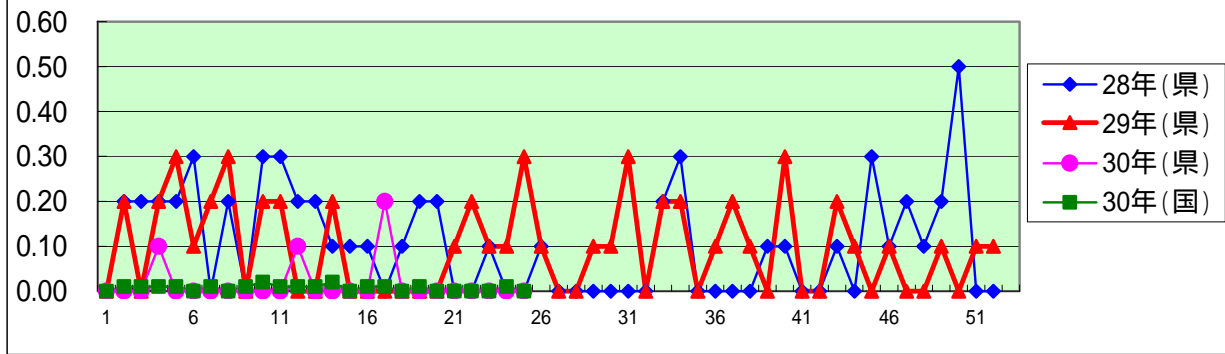
急性出血性結膜炎



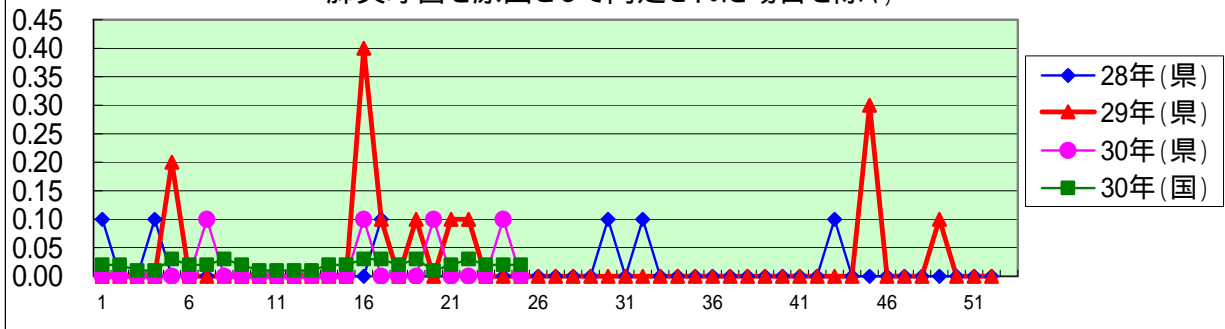
流行性角結膜炎

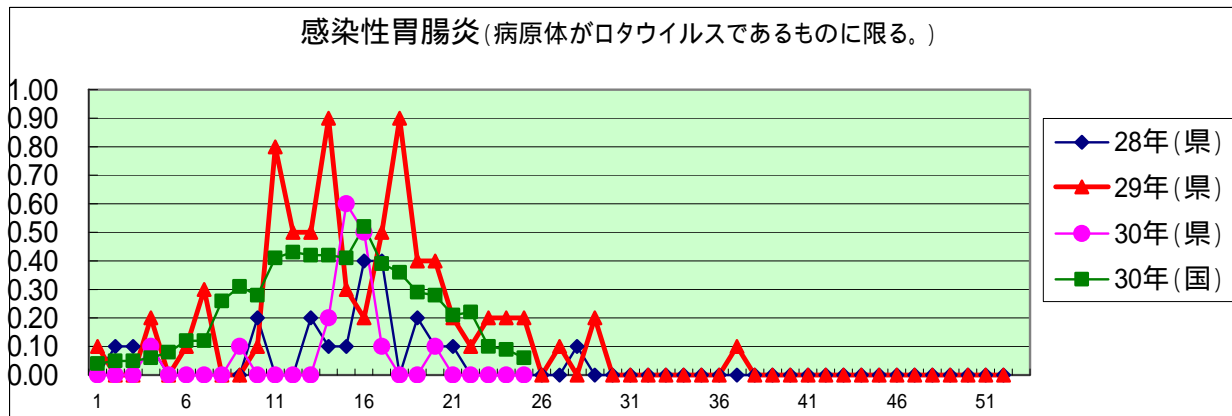
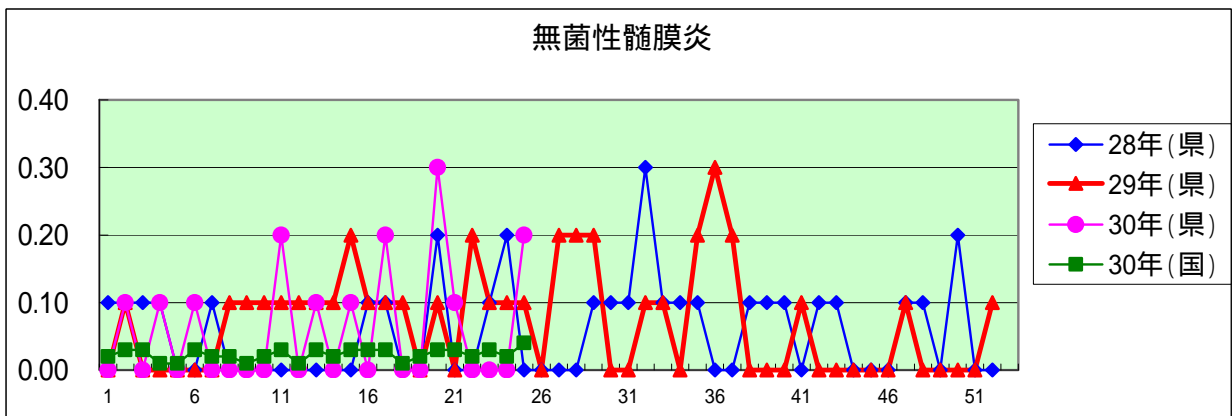
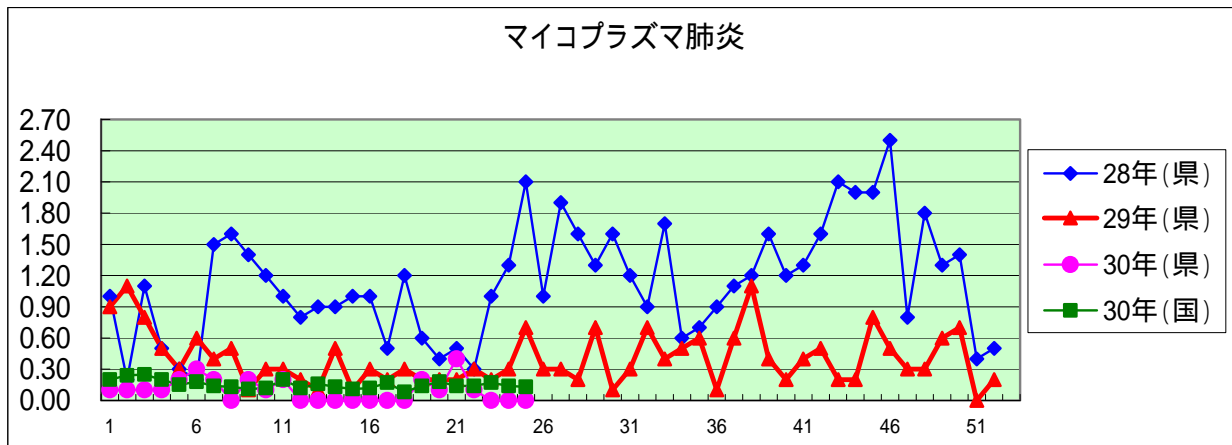


クラミジア肺炎(オウム病を除く)



細菌性髄膜炎(インフルエンザ菌、髄膜炎菌、肺炎球菌を原因として同定された場合を除く)





定点種別	県内定点数	届出対象感染症
小児科	89	RSウイルス感染症、咽頭結膜熱、A群溶血性レンサ球菌咽頭炎、感染性胃腸炎、水痘、手足口病、伝染性紅斑、突発性発しん、百日咳、ヘルパンギーナ、流行性耳下腺炎、インフルエンザ
内科	50	インフルエンザ
眼科	22	急性出血性結膜炎、流行性角結膜炎
基幹	10	クラミジア肺炎(オウム病を除く)、細菌性髄膜炎、マイコプラズマ肺炎、無菌性髄膜炎、感染性胃腸炎(病原体がロタウイルスであるものに限る。)

定点把握感染症(月報)集計表(届出数)

2018年 5 月

	静岡県							全国				
	12月	1月	2月	3月	4月	今月	計	2月	3月	4月	今月	計
性器クラミジア感染症	33	26	27	36	49	42	213	1,821	2,039	1,850	2,197	7,907
性器ヘルペスウイルス感染症	7	11	3	14	9	14	58	683	760	776	797	3,016
尖圭コンジローマ	9	5	8	6	7	8	43	370	444	463	510	1,787
淋菌感染症	8	3	7	10	10	10	48	540	653	602	709	2,504
性器クラミジア感染症(男)	12	9	9	14	18	14	76	835	966	914	1,042	3,757
性器クラミジア感染症(女)	21	17	18	22	31	28	137	986	1,073	936	1,155	4,150
性器ヘルペスウイルス感染症(男)	3	3		8	4	8	26	254	306	298	317	1,175
性器ヘルペスウイルス感染症(女)	4	8	3	6	5	6	32	429	454	478	480	1,841
尖圭コンジローマ(男)	4	2	4	2	1	4	17	218	282	289	341	1,130
尖圭コンジローマ(女)	5	3	4	4	6	4	26	152	162	174	169	657
淋菌感染症(男)	5	2	6	6	6	7	32	442	498	480	553	1,973
淋菌感染症(女)	3	1	1	4	4	3	16	98	155	122	156	531
ペニシリン耐性肺炎球菌感染症						1	1	159	153	179	171	662
メチシリン耐性黄色ブドウ球菌感染症	38	23	12	19	6	22	120	1,317	1,399	1,268	1,360	5,344
薬剤耐性緑膿菌感染症	1		1	1			3	9	12	11	9	41

定点種別	県内定点数	届出対象感染症
性感染症	30	性器クラミジア感染症、性器ヘルペスウイルス感染症、尖形コンジローマ、淋菌感染症
基幹	10	ペニシリン耐性肺炎球菌感染症、メチシリン耐性黄色ブドウ球菌感染症、薬剤耐性緑膿菌感染症

定点把握感染症(月報)集計表(定点当り)

2018年 5 月

	静岡県						全国			
	12月	1月	2月	3月	4月	今月	2月	3月	4月	今月
性器クラミジア感染症	1.10	0.87	0.90	1.20	1.63	1.40	1.87	2.08	1.88	2.24
性器ヘルペスウイルス感染症	0.23	0.37	0.10	0.47	0.30	0.47	0.70	0.77	0.79	0.81
尖圭コンジローマ	0.30	0.17	0.27	0.20	0.23	0.27	0.38	0.45	0.47	0.52
淋菌感染症	0.27	0.10	0.23	0.33	0.33	0.33	0.55	0.67	0.61	0.72
性器クラミジア感染症(男)	0.40	0.30	0.30	0.47	0.60	0.47	0.86	0.98	0.93	1.06
性器クラミジア感染症(女)	0.70	0.57	0.60	0.73	1.03	0.93	1.01	1.09	0.95	1.18
性器ヘルペスウイルス感染症(男)	0.10	0.10		0.27	0.13	0.27	0.26	0.31	0.30	0.32
性器ヘルペスウイルス感染症(女)	0.13	0.27	0.10	0.20	0.17	0.20	0.44	0.46	0.49	0.49
尖圭コンジローマ(男)	0.13	0.07	0.13	0.07	0.03	0.13	0.22	0.29	0.29	0.35
尖圭コンジローマ(女)	0.17	0.10	0.13	0.13	0.20	0.13	0.16	0.17	0.18	0.17
淋菌感染症(男)	0.17	0.07	0.20	9.00	0.20	0.23	0.45	0.21	0.49	0.56
淋菌感染症(女)	0.10	0.03	0.03	0.13	0.13	0.10	0.10	0.12	0.12	0.16
ペニシリン耐性肺炎球菌感染症						0.10	0.33	0.32	0.37	0.36
メチシリン耐性黄色ブドウ球菌感染症	3.80	2.30	1.20	1.90	0.60	2.20	2.77	2.93	2.65	2.85
薬剤耐性緑膿菌感染症	0.10		0.10	0.10			0.02	0.03	0.02	0.02

定点種別	県内定点数	届出対象感染症
性感染症	30	性器クラミジア感染症、性器ヘルペスウイルス感染症、尖圭コンジローマ、淋菌感染症
基幹	10	ペニシリン耐性肺炎球菌感染症、メチシリン耐性黄色ブドウ球菌感染症、薬剤耐性緑膿菌感染症

2018年 5 月

保健所名	性器クラミジア感染症		性器ヘルペスウイルス感染症		尖圭コンジローマ		淋菌感染症	
	罹患数	定点当り	罹患数	定点当り	罹患数	定点当り	罹患数	定点当り
総数	42	1.40	14	0.47	8	0.27	10	0.33
賀茂		-		-		-		-
熱海								
東部	6	1.20	2	0.40	1	0.20		
御殿場	1	1.00						
富士	4	1.33	3	1.00	3	1.00	1	0.33
静岡市	7	1.17	5	0.83	1	0.17	2	0.33
中部	9	2.25	2	0.50	2	0.50		
西部	10	2.00	1	0.20			4	0.80
浜松市	5	1.00	1	0.20	1	0.20	3	0.60

保健所名	ペニシリン耐性肺炎球菌感染症		メチシリン耐性黄色ブドウ球菌感染症		薬剤耐性緑膿菌感染症	
	罹患数	定点当り	罹患数	定点当り	罹患数	定点当り
総数	1	0.10	22	2.20	0	
賀茂						
熱海			2	2.00		
東部			2	2.00		
御殿場	-	-		-	-	-
富士	1	1.00	4	4.00		
静岡市			4	2.00		
中部			2	2.00		
西部			4	4.00		
浜松市			4	2.00		

保健所名	定点(指定届出機関)数	
	性感染症	基幹
総数	30	10
賀茂	-	1
熱海	1	1
東部	5	1
御殿場	1	-
富士	3	1
静岡市	6	2
中部	4	1
西部	5	1
浜松市	5	2

* 薬剤耐性アシネトバクター感染症は、平成26年9月19日から全数把握の対象となりました。

定点把握感染症(月報)年齢階級別集計表(届出数)

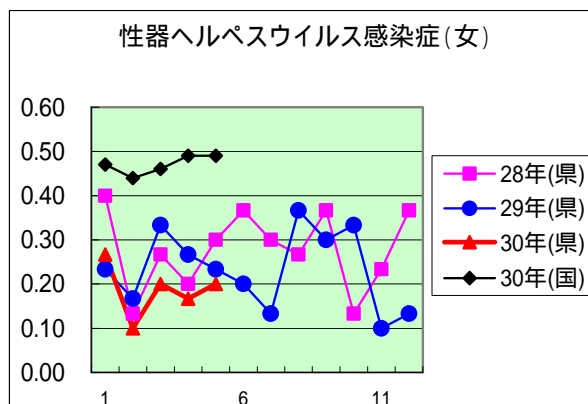
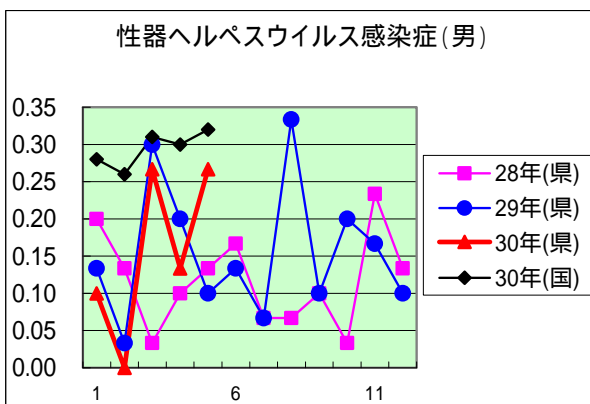
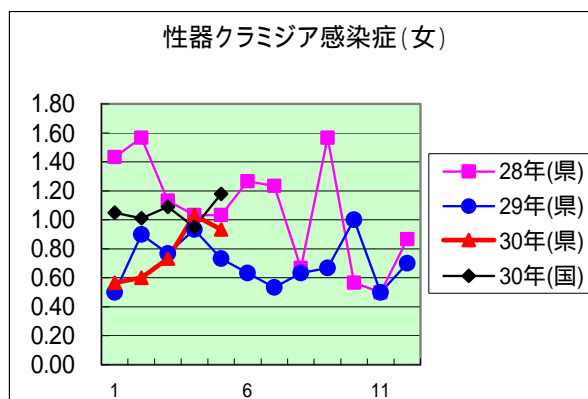
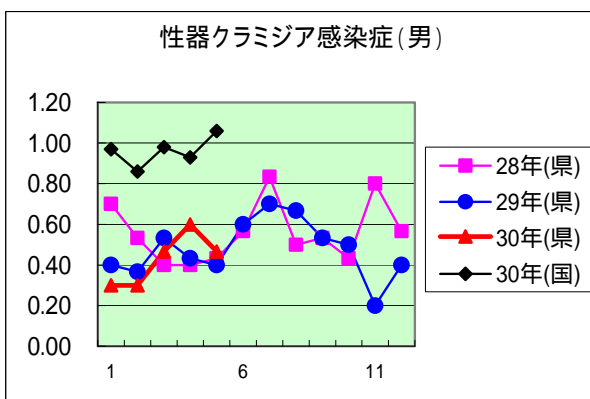
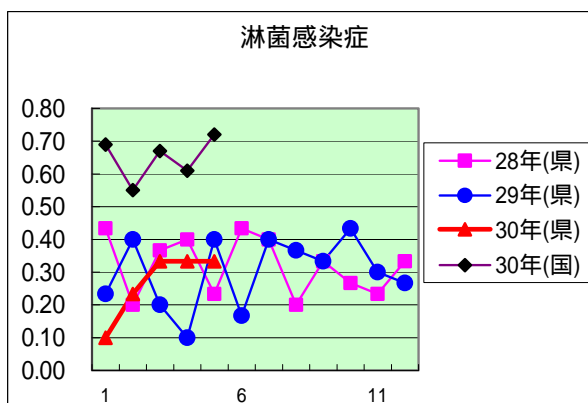
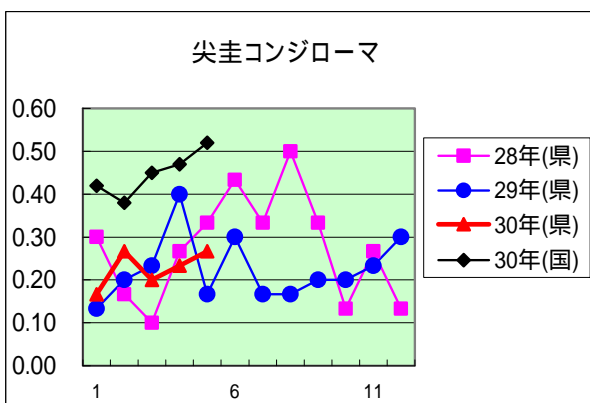
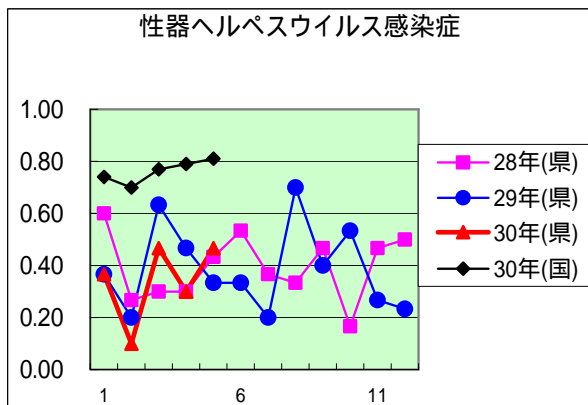
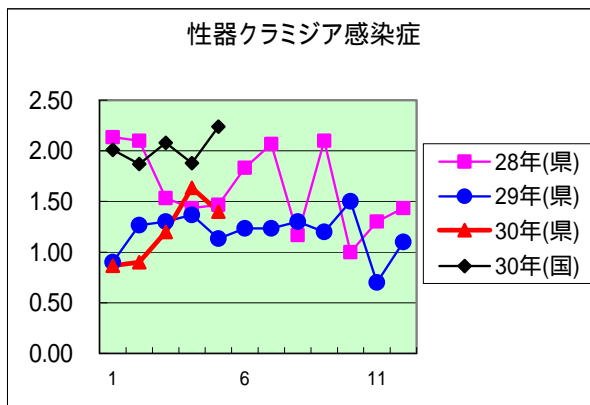
2018年 5 月

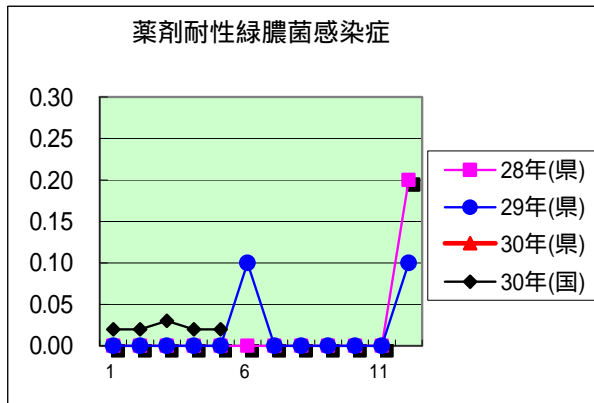
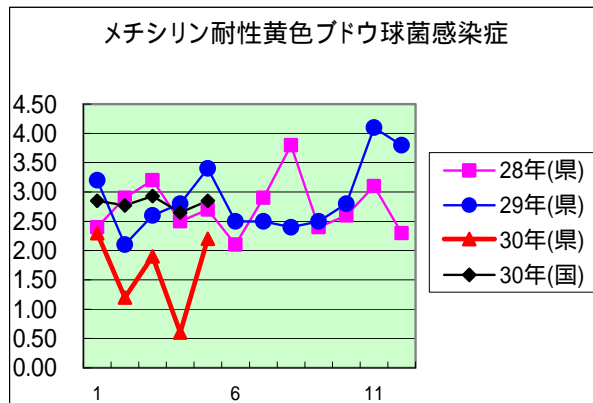
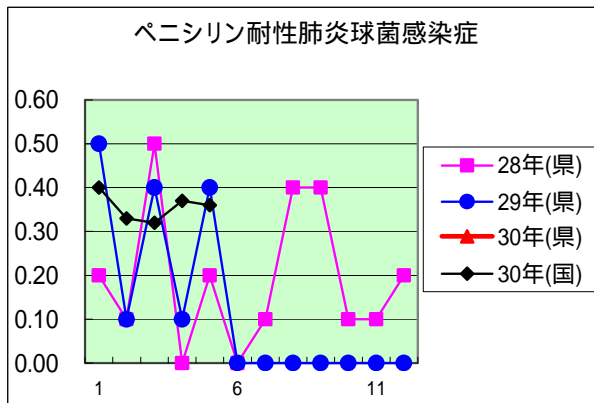
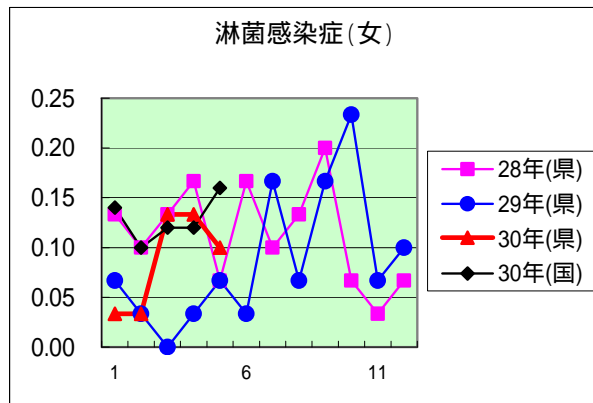
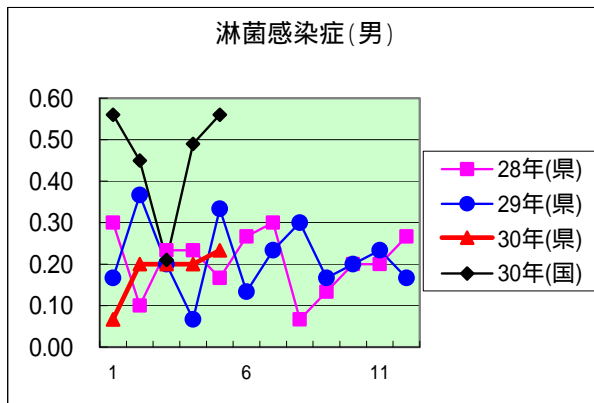
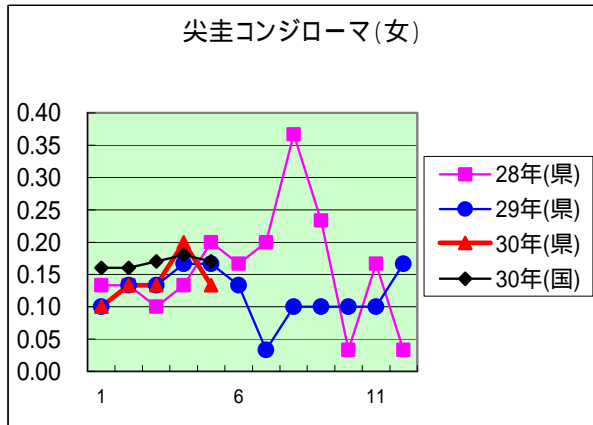
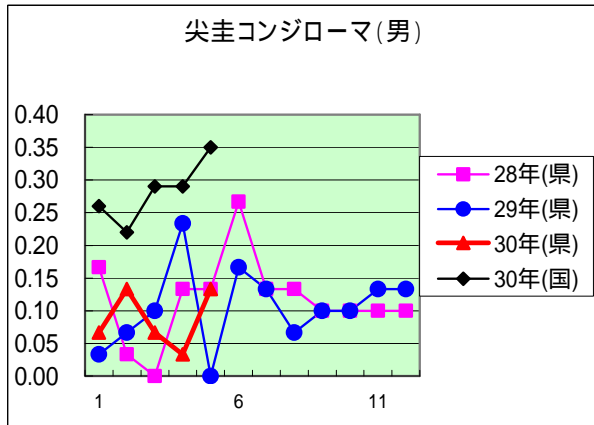
年齢階級区分	0歳	1～4歳	5～9歳	10～14歳	15～19歳	20～24歳	25～29歳	30～34歳	35～39歳	40～44歳	45～49歳	50～54歳	55～59歳	60～64歳	65～69歳	70歳以上	計
性器クラミジア感染症					4	12	10	5	6	3	1	1					42
性器ヘルペスウイルス感染症							1	2	2	3	2	2			1	1	14
尖圭コンジローマ					1	1	3		1		1		1				8
淋菌感染症					1	3			1	2	1		1	1			10
性器クラミジア感染症(男)					1	3	2	1	3	2	1	1					14
性器クラミジア感染症(女)					3	9	8	4	3	1							28
性器ヘルペスウイルス感染症(男)							1	1		1	2	1			1	1	8
性器ヘルペスウイルス感染症(女)								1	2	2		1					6
尖圭コンジローマ(男)							1		1		1		1				4
尖圭コンジローマ(女)					1	1	2										4
淋菌感染症(男)						1			1	2	1		1	1			7
淋菌感染症(女)					1	2											3
ペニシリン耐性肺炎球菌感染症																1	1
メチシリン耐性黄色ブドウ球菌感染症					1	1	1		1		1		1	2	1	13	22
薬剤耐性緑膿菌感染症																	

定点把握感染症(月報)年齢階級別集計表(定点当り)

2018年 5 月

年齢階級区分	0歳	1～4歳	5～9歳	10～14歳	15～19歳	20～24歳	25～29歳	30～34歳	35～39歳	40～44歳	45～49歳	50～54歳	55～59歳	60～64歳	65～69歳	70歳以上	計
性器クラミジア感染症					0.13	0.40	0.33	0.17	0.20	0.10	0.03	0.03					1.40
性器ヘルペスウイルス感染症							0.03	0.07	0.07	0.10	0.07	0.07			0.03	0.03	0.47
尖圭コンジローマ					0.03	0.03	0.10		0.03		0.03		0.03				0.27
淋菌感染症					0.03	0.10			0.03	0.07	0.03		0.03	0.03			0.33
性器クラミジア感染症(男)					0.03	0.10	0.07	0.03	0.10	0.07	0.03	0.03					0.47
性器クラミジア感染症(女)					0.10	0.30	0.27	0.13	0.10	0.03							0.93
性器ヘルペスウイルス感染症(男)							0.03	0.03		0.03	0.07	0.03			0.03	0.03	0.27
性器ヘルペスウイルス感染症(女)								0.03	0.07	0.07		0.03					0.20
尖圭コンジローマ(男)							0.03		0.03		0.03		0.03				0.13
尖圭コンジローマ(女)					0.03	0.03	0.07										0.13
淋菌感染症(男)						0.03			0.03	0.07	0.03		0.03	0.03			0.23
淋菌感染症(女)					0.03	0.07											0.10
ペニシリン耐性肺炎球菌感染症																0.10	0.10
メチシリン耐性黄色ブドウ球菌感染症					0.10	0.10	0.10		0.10		0.10		0.10	0.20	0.10	1.30	2.20
薬剤耐性緑膿菌感染症																	





定点種別	県内定点数	届出対象感染症
性感染症	30	性器クラミジア感染症、性器ヘルペスウイルス感染症、尖圭コンジローマ、淋菌感染症
基幹	10	ペニシリン耐性肺炎球菌感染症、メチシリン耐性黄色ブドウ球菌感染症、薬剤耐性アシネトバクター感染症、薬剤耐性緑膿菌感染症