

感染症の予防及び感染症の患者に対する医療に関する法律 **感染症発生動向調査 感染症週報**

静岡県環境衛生科学研究所感染症情報センター / 静岡県健康福祉部疾病対策課

## 目次

発生動向総覧	P 1 ~ 2
感染症発生動向警報システムによる保健所の警報状況	P 3
指定届出機関からの特記事項欄コメント	P 3
全数把握感染症集計表	P 4
定点把握感染症集計表	P 5 ~ 9
定点把握感染症推移グラフ	P 10 ~ 14
定点把握感染症集計表(月報)	P 15 ~ 18
定点把握感染症推移グラフ(月報)	P 19 ~ 20



# 発生動向総覧

## 《第36週コメント》9月13日集計分 全数届出の感染症

- 1 類感染症 報告なし、
- 2 類感染症 報告なし
- 3 類感染症 腸管出血性大腸菌感染症（東部（1）、御殿場（1））
- 4 類感染症 レジオネラ症（静岡市（3）、浜松市（1））
- 5 類感染症 劇症型溶血性レンサ球菌感染症（静岡市（1））、後天性免疫不全症候群（浜松市（1））、水痘（浜松市（1））、梅毒（浜松市（1））、百日咳（浜松市（1））、風しん（東部（1）、静岡市（1）、西部（1）、浜松市（1））

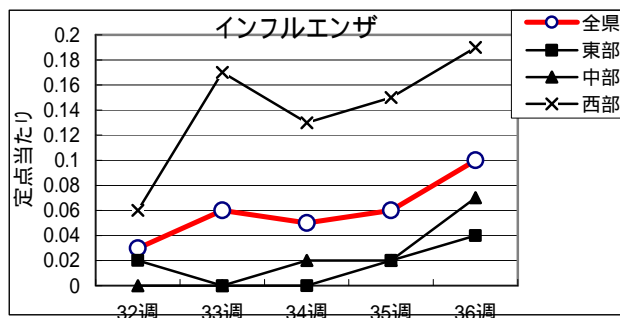
### 定点把握の対象となる5類感染症報対象のもの)

環境衛生科学研究所  
感染症情報センター

平成30年第36週(9/3～9/9)の動向

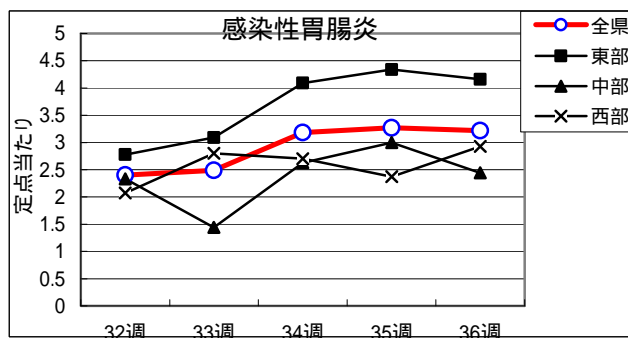
#### インフルエンザ

全県で罹患数14、定点当たり0.10で前週より増加。  
東部地区で定点当たり0.04、中部地区で定点当たり0.07、西部地区で定点当たり0.19の患者発生あり。



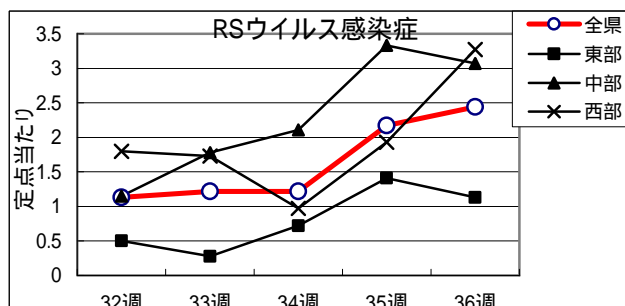
#### 感染性胃腸炎

全県で罹患数287、定点当たり3.22で前週より減少。  
東部地区で定点当たり4.16、中部地区で定点当たり2.44、西部地区で定点当たり2.93の患者発生あり。

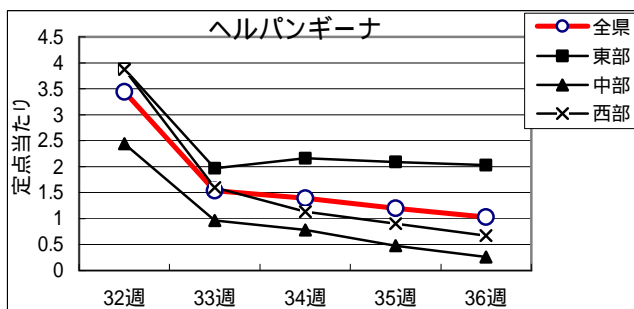


#### RSウイルス感染症

全県で罹患数217、定点当たり2.44で前週より増加。  
東部地区で定点当たり1.13、中部地区で定点当たり3.07、西部地区で定点当たり3.27の患者発生あり。

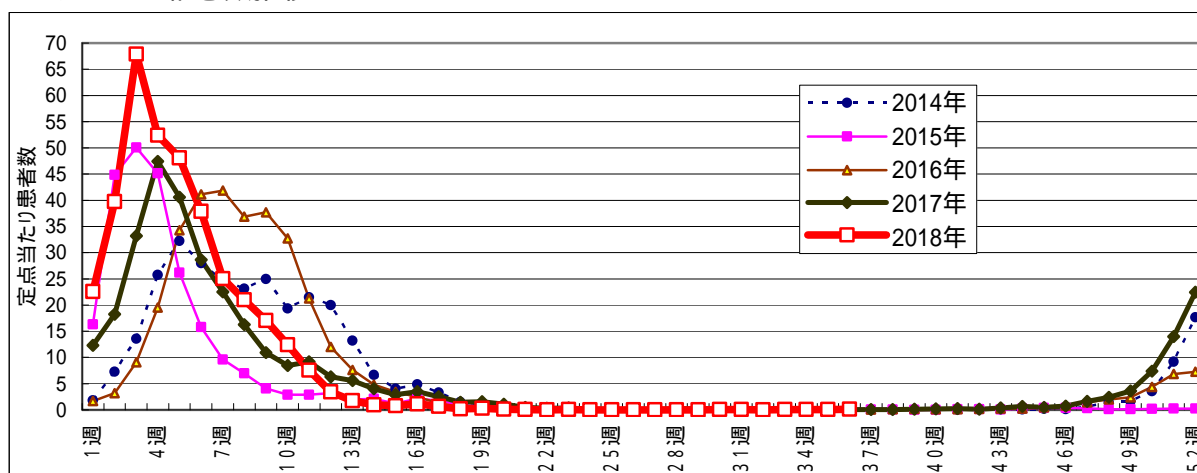


ヘルパンギーナ  
 全県で罹患数92、定点当たり  
 1.03で前週より減少。  
 東部地区で定点当たり 2.03、  
 中部地区で定点当たり 0.26、  
 西部地区で定点当たり 0.67  
 の患者発生あり。



- ・風しんが東部地区で1件、中部地区で1件、西部地区で2件発生。麻しんは全県で患者発生なし。
- ・A群溶血性レンサ球菌は、定点当たり東部地区で1.22、中部地区で0.78、西部地区で0.53の患者発生あり。
- ・咽頭結膜熱は、定点当たり東部地区で0.47、中部地区で0.63、西部地区で0.70の患者発生あり。
- ・手足口病は、定点当たり東部地区で1.19、中部地区で0.22、西部地区で0.13の患者発生あり。
- ・流行性角結膜炎は、定点当たり東部地区で0.29、中部地区で1.13、西部地区で2.14の患者発生あり。
- ・突発性発疹は、定点当たり東部地区で0.47、中部地区で0.26、西部地区で0.30の患者発生あり。
- ・流行性耳下腺炎は、定点当たり東部地区で0.09、中部地区で0.19、西部地区で0.33の患者発生あり。

### インフルエンザ罹患数推移



### 静岡県環境衛生科学研究所におけるインフルエンザウイルス検出状況 (検体採取日:平成29年9月6日～平成30年7月19日)

	A/H1 pdm09	A/H3	B/山形 系統	B/Victoria 系統
平成29年9月	0	0	1	1
平成29年10月	3	3	0	6
平成29年11月	0	0	3	0
平成29年12月	8	2	10	0
平成30年1月	4	8	22	0
平成30年2月	3	4	14	0
平成30年3月	1	2	2	0
平成30年4月	0	2	1	0
平成30年5月	0	0	0	0
平成30年6月	0	0	0	0
平成30年7月	0	1	0	0
計	19	22	53	7

## 感染症発生動向警報システムによる保健所の警報状況

警 報 ヘルパンギーナ（富士、御殿場）  
注意報 なし



### 指定届出機関からの特記事項欄コメント

かわづクリニック(河津町)「キャンピロバクター 1名(6歳女児)」  
聖隷沼津病院(沼津市)「インフルエンザA型 1名」  
光ヶ丘小児科(三島市)「RSウイルス 7名、咽頭アデノ 1名」  
ファミリークリニックとうち小児科医院(御殿場市)「マイコプラズマ 1名」  
山本内科医院(静岡市)「インフルエンザA型 1名」  
わたなべ小児科クリニック(静岡市)「インフルエンザA型 1名」  
増田内科循環器科医院(掛川市)「インフルエンザA型 2名」  
宮内診療所(御前崎市)「インフルエンザA型 2名」  
浜松医療センター(浜松市)「マイコプラズマ 1名(4歳男児)」  
クリニックパパ(浜松市)「ヒトメタニューモウイルス 1名(10か月女児)、アデノウイルス咽頭炎 3名」  
山本こどもクリニック(浜松市)「アデノウイルス咽頭炎 1名」  
いぬかい小児科(浜松市)「アデノウイルス咽頭炎 1名」  
天竜こども医院(浜松市)「アデノウイルス咽頭炎 2名」

静岡県の感染症週報は、疾病対策課ホームページでご覧いただけます。

<http://www.pref.shizuoka.jp/kousei/ko-420a/center.html>

疾患名	区分	静岡県					今年計	全国					
		31週	32週	33週	34週	35週		33週	34週	35週	今年計	今年計	
エボラ出血熱													
クリミア・コンゴ出血熱													
痘そう													
南米出血熱													
ペスト													
マールブルグ病													
ラッサ熱													
急性灰白髄炎													
結核		3	9	2	6	11	325	312	332	307	320	14,725	
ジフテリア													
重症急性呼吸器症候群(SARS)													
中東呼吸器症候群(MERS)													
鳥インフルエンザH5N1													
鳥インフルエンザH7N9													
コレラ							1					3	
細菌性赤痢							2		7	4	2	114	
腸管出血性大腸菌感染症		5	5	14	4	2	73	195	211	259	141	2,835	
腸チフス									1			22	
パラチフス										1	1	15	
E型肝炎							2	5	6	6	9	302	
ウエストナイル熱(ウエストナイル脳炎を含む)													
A型肝炎							4	18	20	12	13	724	
エキノコックス症												8	
糞熱													
オウム病							1					5	
オムスク出血熱													
回腸熱												5	
キャサナル森林病													
Q熱												3	
狂犬病													
コクシジオイデス症												2	
サル痘													
ジカウイルス感染症													
重症熱性血小板減少症候群								1	2	1	1	60	
腎症候性出血熱													
西部ウマ脳炎													
ダニ媒介脳炎												1	
炭疽													
チクングニア熱										2		3	
つつが虫病							1	2	1		1	98	
デング熱							3	5	9	8	8	119	
東部ウマ脳炎													
鳥インフルエンザ													
ニパウイルス感染症													
日本紅斑熱					1		2	12	13	8	9	174	
日本脳炎													
ハンタウイルス肺症候群													
Bウイルス病													
鼻疽													
ブルセラ症									1			3	
ペネズエラウマ脳炎													
ヘンドラウイルス感染症													
飛しんチフス													
ボツリヌス症												2	
マラリア							1	2	1	2	1	34	
野兔病													
ライム病												7	
リッサウイルス感染症													
リフトバレー熱													
類鼻疽												2	
レジオネラ症		2				1	4	45	32	33	30	42	1,306
レプトスピラ症							1					1	6
ロッキー山紅斑熱													
アムール赤痢							9	13	11	15	3	568	
ウイルス性肝炎(A型肝炎及びE型肝炎を除く)									5	2	1	155	
カルバペネム耐性腸内細菌科細菌感染症		1		1	2		25	43	43	40	41	1,357	
急性弛緩性麻痺			1				1		5	3	2	32	
急性脳炎(リエストナイル脳炎、日本脳炎等を除く)				2			16	8	4	7	3	495	
クリプトスポリジウム症													11
クロイツフェルト・ヤコブ病							4	2	1	1	4	145	
劇症型溶血性レンサ球菌感染症					1		1	21	12	7	7	10	494
後天性免疫不全症候群			1	2	1	1	1	23	15	17	13	12	896
ジアルジア症										1	2	1	54
慢性的インフルエンザ菌感染症							5	4	4	5	4	340	
慢性的髄膜炎菌感染症											3	28	
慢性的肺炎球菌感染症		2				3	73	23	25	26	17	2,351	
水痘(入院例に限る)							1	4	5	4	2	6	301
先天性風しん症候群													
梅毒		2			1		1	57	67	94	83	91	4,675
播種性クリプトコックス症								5	2	5	1	2	130
破傷風								1	3	1	2	3	82
バンコマイシン耐性黄色ブドウ球菌感染症													
バンコマイシン耐性腸球菌感染症									2	1	1	51	
百日咳		4					1	53	154	260	243	227	5,933
風しん							4	4	43	84	75	127	496
麻疹								1	1	1	2	2	204
薬剤耐性アシネトバクター感染症								3		3	1	2	16
新型インフルエンザ等感染症													

医療機関からの追加届出等により増減することがあります。

## 定点把握感染症集計表(届出数)

2018年 36 週

	静岡県							全国				
	31週	32週	33週	34週	35週	今週	計	33週	34週	35週	今週	計
RSウイルス感染症	93	101	109	109	193	217	822	4,104	4,191	6,609	7,543	22,447
咽頭結膜熱	40	44	51	38	34	53	260	972	1,037	995	1,045	4,049
A群溶血性レンサ球菌咽頭炎	85	66	55	61	54	76	397	2,553	3,458	3,772	4,182	13,965
感染性胃腸炎	336	214	222	283	291	287	1,633	7,664	10,186	11,185	11,767	40,802
水痘	15	8	12	15	11	6	67	614	707	551	704	2,576
手足口病	95	65	50	39	57	48	354	3,079	3,105	3,661	3,580	13,425
伝染性紅斑	13	15	8	22	19	12	89	570	988	1,001	1,089	3,648
突発性発しん	36	25	26	30	33	31	181	1,052	1,414	1,543	1,554	5,563
ヘルパンギーナ	481	306	137	124	107	92	1,247	4,526	4,896	5,343	5,230	19,995
流行性耳下腺炎	14	16	23	20	21	18	112	353	442	415	380	1,590
インフルエンザ	6	4	8	7	9	14	48	191	169	267	338	965
急性出血性結膜炎						1	1	2	8	5	6	21
流行性角結膜炎	11	8	17	24	26	26	112	571	757	705	651	2,684
クラミジア肺炎(オウム病は除く)								1	3	4	1	9
細菌性髄膜炎								14	7	12	7	40
マイコプラズマ肺炎	3	1	2	2		2	10	129	99	110	108	446
無菌性髄膜炎	2		2		1		5	19	24	17	13	73
感染性胃腸炎(病原体がロタウイルスであるものに限る。)								7	6	9	9	31

定点種別	県内定点数	届出対象感染症
小児科	89	RSウイルス感染症、咽頭結膜熱、A群溶血性レンサ球菌咽頭炎、感染性胃腸炎、水痘、手足口病、伝染性紅斑、突発性発しん、ヘルパンギーナ、流行性耳下腺炎、インフルエンザ
内科	50	インフルエンザ
眼科	22	急性出血性結膜炎、流行性角結膜炎
基幹	10	クラミジア肺炎(オウム病は除く)、細菌性髄膜炎、マイコプラズマ肺炎、無菌性髄膜炎、感染性胃腸炎(病原体がロタウイルスであるものに限る。)

小児科定点と内科定点はインフルエンザ定点を兼ねている。

# 定点把握感染症集計表(定点当り)

2018年 36 週

	静岡県						全国			
	第31週	第32週	第33週	第34週	第35週	今週	第33週	第34週	第35週	今週
RSウイルス感染症	1.04	1.13	1.22	1.22	2.17	2.44	1.34	1.34	2.11	2.39
咽頭結膜熱	0.45	0.49	0.57	0.43	0.38	0.60	0.32	0.33	0.32	0.33
A群溶血性レンサ球菌咽頭炎	0.96	0.74	0.62	0.69	0.61	0.85	0.83	1.11	1.20	1.32
感染性胃腸炎	3.78	2.40	2.49	3.18	3.27	3.22	2.50	3.26	3.57	3.72
水痘	0.17	0.09	0.13	0.17	0.12	0.07	0.20	0.23	0.18	0.22
手足口病	1.07	0.73	0.56	0.44	0.64	0.54	1.00	0.99	1.17	1.13
伝染性紅斑	0.15	0.17	0.01	0.25	0.21	0.13	0.19	0.32	0.32	0.34
突発性発しん	0.40	0.28	0.29	0.34	0.37	0.35	0.34	0.45	0.49	0.49
ヘルパンギーナ	5.40	3.44	1.54	1.39	1.20	1.03	1.48	1.57	1.70	1.66
流行性耳下腺炎	0.16	0.18	0.26	0.22	0.24	0.20	0.12	0.14	0.13	0.12
インフルエンザ	0.04	0.03	0.06	0.05	0.06	0.10	0.04	0.03	0.05	0.07
急性出血性結膜炎						0.05	0.00	0.01	0.01	0.01
流行性角結膜炎	0.50	0.36	0.77	1.09	1.18	1.18	0.83	1.10	1.01	0.94
クラミジア肺炎(オウム病は除く)							0.00	0.01	0.01	0.00
細菌性髄膜炎							0.03	0.01	0.03	0.01
マイコプラズマ肺炎	0.30	0.10	0.20	0.20		0.20	0.27	0.21	0.23	0.23
無菌性髄膜炎	0.20		0.20		0.10		0.04	0.05	0.04	0.03
感染性胃腸炎(病原体がロタウイルスであるものに限る。)							0.01	0.01	0.02	0.02

定点種別	県内定点数	届出対象感染症
小児科	89	RSウイルス感染症、咽頭結膜熱、A群溶血性レンサ球菌咽頭炎、感染性胃腸炎、水痘、手足口病、伝染性紅斑、突発性発しん、ヘルパンギーナ、流行性耳下腺炎、インフルエンザ
内科	50	インフルエンザ
眼科	22	急性出血性結膜炎、流行性角結膜炎
基幹	10	クラミジア肺炎(オウム病は除く)、細菌性髄膜炎、マイコプラズマ肺炎、無菌性髄膜炎、感染性胃腸炎(病原体がロタウイルスであるものに限る。)

小児科定点と内科定点はインフルエンザ定点を兼ねている。

感染症 36 週

保健所名	RSウイルス感染症		咽頭結膜熱		A群溶血性 レンサ球菌咽頭炎		感染性胃腸炎		水痘	
	罹患数	定点当り	罹患数	定点当り	罹患数	定点当り	罹患数	定点当り	罹患数	定点当り
総数	217	2.44	53	0.60	76	0.85	287	3.22	6	0.07
賀茂							6	3.00		
熱海							1	0.25	1	0.25
東部	18	1.38	4	0.31	19	1.46	56	4.31	3	0.23
御殿場	10	2.50	9	2.25	14	3.50	46	11.50		
富士	8	0.89	2	0.22	6	0.67	24	2.67	1	0.11
静岡市	48	3.00	17	1.06	20	1.25	32	2.00		
中部	35	3.18			1	0.09	34	3.09		
西部	11	0.92	1	0.08	2	0.17	42	3.50		
浜松市	87	4.83	20	1.11	14	0.78	46	2.56	1	0.06

保健所名	手足口病		伝染性紅斑		突発性発しん		百日咳		ヘルパンギーナ	
	罹患数	定点当り	罹患数	定点当り	罹患数	定点当り	罹患数	定点当り	罹患数	定点当り
総数	48	0.54	12	0.13	31	0.35			92	1.03
賀茂					1	0.50			4	2.00
熱海	1	0.50			1	0.25			5	1.25
東部	28	2.15	1	0.08	7	0.54			26	2.00
御殿場	1	0.25	1	0.25					9	2.25
富士	8	0.89	4	0.44	6	0.67			21	2.33
静岡市	6	0.38	1	0.06	5	0.31			2	0.13
中部			2	0.18	2	0.18			5	0.45
西部	1	0.08			1	0.08			10	0.83
浜松市	3	0.17	3	0.17	8	0.44			10	0.56

保健所	流行性耳下腺炎		インフルエンザ		麻しん (全数報告)		風しん (全数報告)		指定届出機関 (定点)数	
	罹患数	定点当り	罹患数	定点当り	週計	累計	週計	累計	小児科	内科
総数	18	0.20	14	0.10	0	1	4	4	89	50
賀茂									2	1
熱海									4	2
東部			1	0.05			1	1	13	7
御殿場									4	2
富士	3	0.33	1	0.07					9	6
静岡市	3	0.19	3	0.12			1	1	16	9
中部	2	0.18							11	6
西部	4	0.33	9	0.47			1	1	12	7
浜松市	6	0.33				1	1	1	18	10

\*百日咳は、平成30年1月1日より五類(定点把握対象)から五類(全数把握対象)に変更されました。



感染症 36 週

保健所名	急性出血性結膜炎		流行性角結膜炎		クラミジア肺炎 (オウム病を除く)		細菌性髄膜炎		マイコプラズマ肺炎	
	罹患数	定点当り	罹患数	定点当り	罹患数	定点当り	罹患数	定点当り	罹患数	定点当り
総数	1	0.05	26	1.18	0		0		2	0.20
賀茂										
熱海									1	1.00
東部			1	0.25						
御殿場										
富士			1	0.33					1	1.00
静岡市	1	0.20	5	1.00						
中部			4	1.33						
西部			3	0.75						
浜松市			12	4.00						

保健所名	無菌性髄膜炎		感染性胃腸炎 (病原体がロタウイルス であるものに限る。)	
	罹患数	定点当り	罹患数	定点当り
総数	0		0	
賀茂				
熱海				
東部				
御殿場				
富士				
静岡市				
中部				
西部				
浜松市				

指定届出機関 (定点)数	
眼科	基幹
22	10
-	1
-	1
4	1
-	-
3	1
5	2
3	1
4	1
3	2

\*賀茂・熱海・御殿場の各保健所管内には眼科定点はありません。

\*御殿場保健所管内には基幹定点はありません。

\*感染性胃腸炎(病原体がロタウイルスであるものに限る。)は、平成25年10月14日から基幹定点による届出対象疾病に追加されました。

定点把握感染症年齢階級別集計表(届出数)

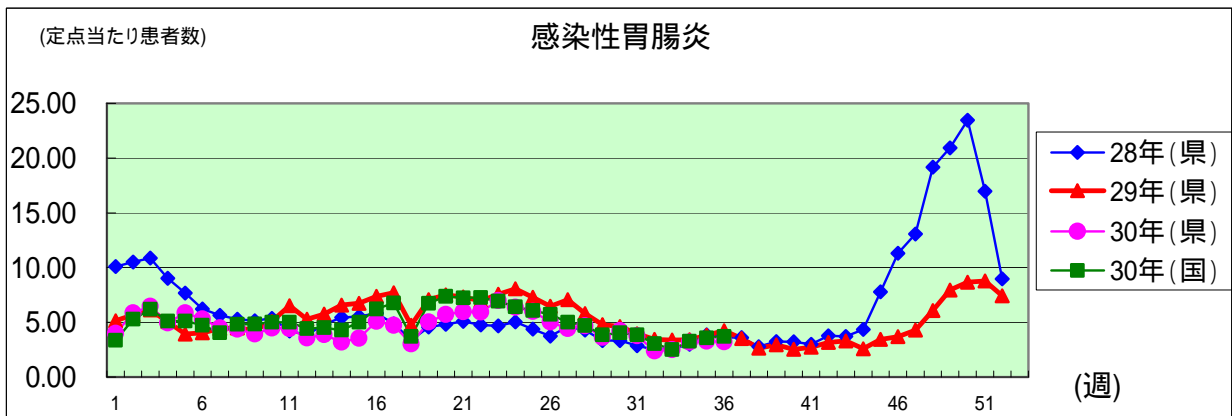
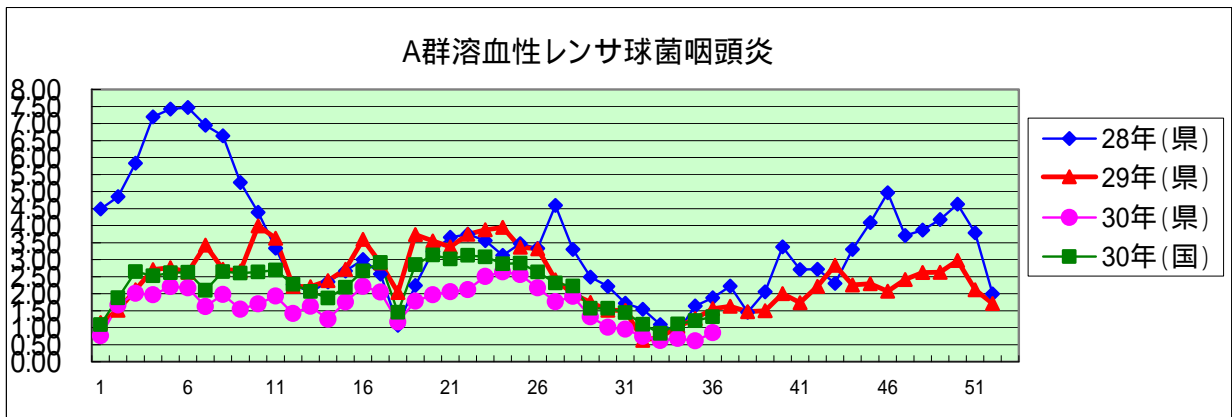
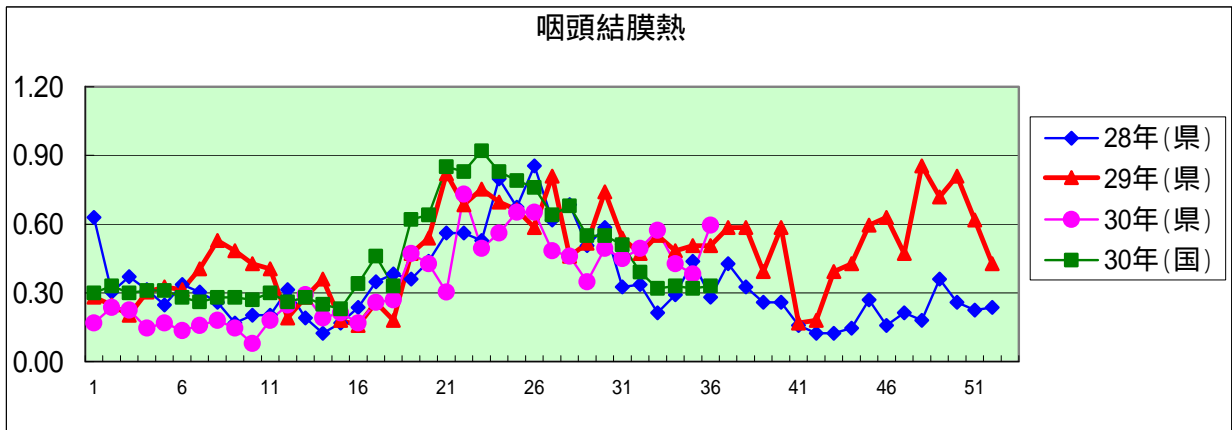
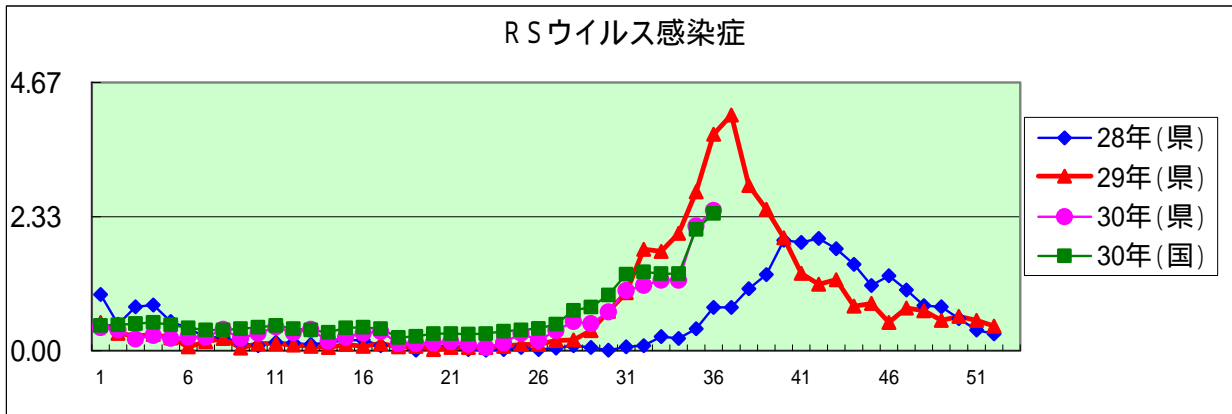
2018年 36 週

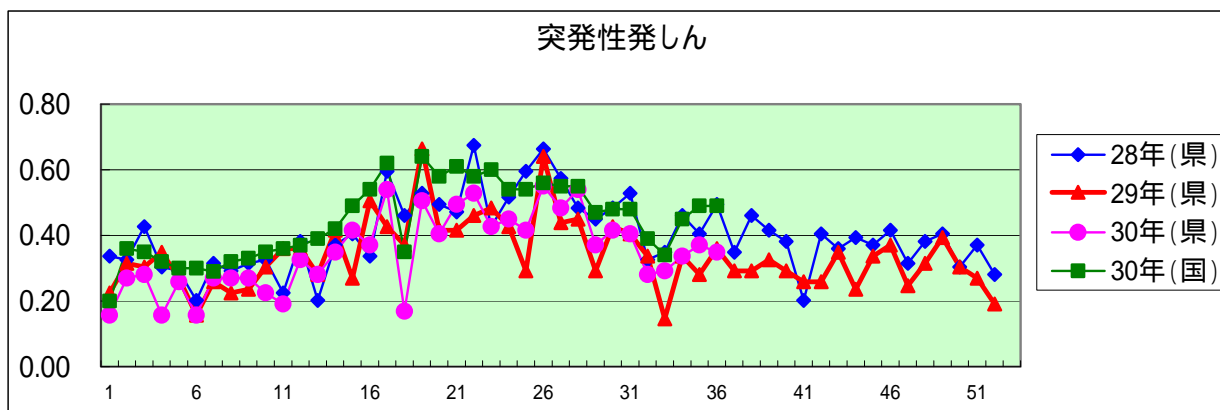
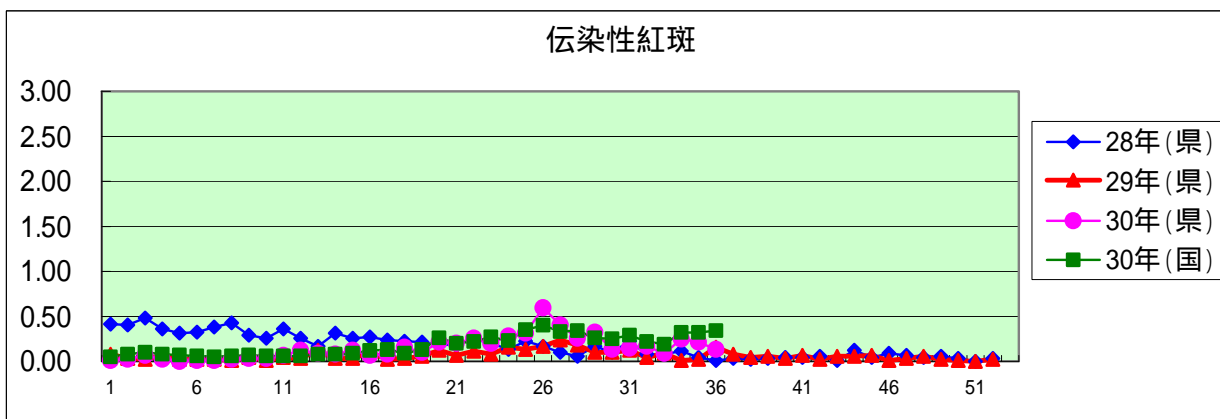
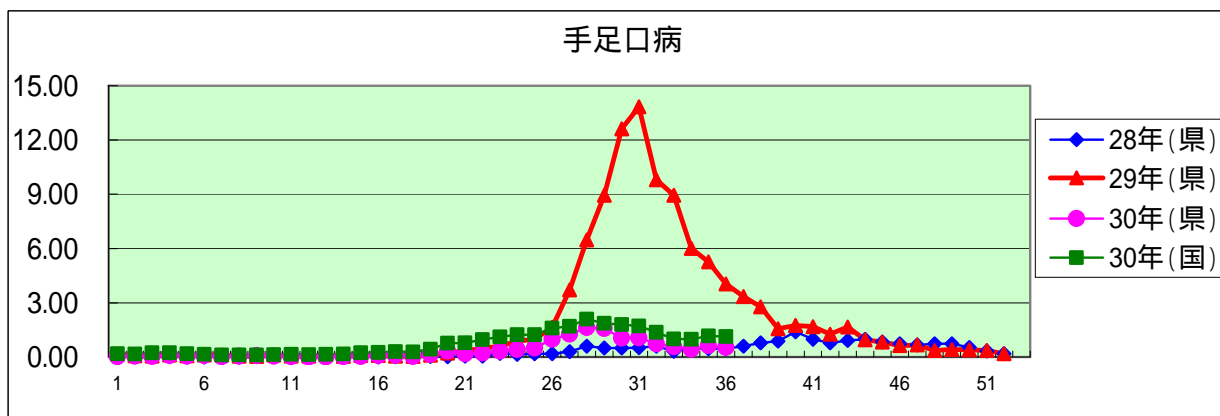
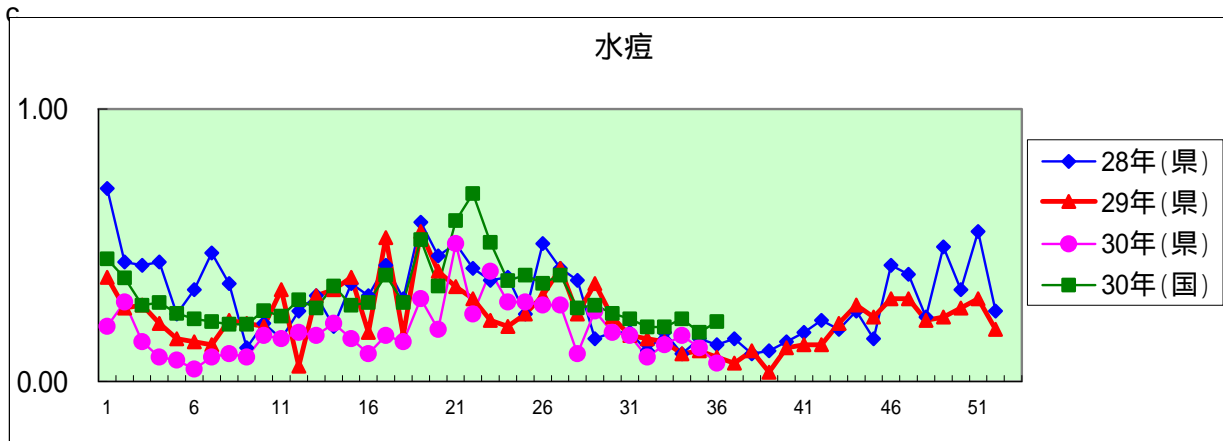
年齢階級区分	～6ヶ月	～12ヶ月	1歳	2歳	3歳	4歳	5歳	6歳	7歳	8歳	9歳	10～14歳	15～19歳	20～29歳	30～39歳	40～49歳	50～59歳	60～69歳	70～79歳	80歳以上	計
# (小児科定点把握感染症分)	～6ヶ月	～12ヶ月	1歳	2歳	3歳	4歳	5歳	6歳	7歳	8歳	9歳	10～14歳	15～19歳	20歳以上							
# (眼科定点把握感染症分)	～6ヶ月	～12ヶ月	1歳	2歳	3歳	4歳	5歳	6歳	7歳	8歳	9歳	10～14歳	15～19歳	20～29歳	30～39歳	40～49歳	50～59歳	60～69歳	70歳以上		
# (基幹定点把握分)	0歳	1～4歳	5～9歳	10～14歳	15～19歳	20～24歳	25～29歳	30～34歳	35～39歳	40～44歳	45～49歳	50～54歳	55～59歳	60～64歳	65～69歳	70歳以上					
RSウイルス感染症	18	36	91	38	18	10	2	2		2											217
咽頭結膜炎	1	5	7	7	10	5	6	6		1	1	2	2								53
A群溶血性レンサ球菌咽頭炎			2	3	8	8	16	10	7	2	7	7		6							76
感染性胃腸炎	6	18	46	45	29	16	26	6	11	10	8	38	8	20							287
水痘		1		2	1							2									6
手足口病			11	12	6	6	8	3			1	1									48
伝染性紅斑		1	1		3	2	1	2	1			1									12
突発性発しん	1	12	16	1		1															31
ヘルパンギーナ		8	20	15	16	11	7	3	3	2	1	5		1							92
流行性耳下腺炎			1	2		7	2	2	1	1	1	1									18
インフルエンザ		1		1		1	3					5				1	2				14
急性出血性結膜炎			1																		1
流行性角結膜炎			2	3		1	1	3		1			1	3	5	2	1	2	1		26
クラミジア肺炎(オウム病は除く)																					
細菌性髄膜炎																					
マイコプラズマ肺炎			1							1											2
無菌性髄膜炎																					
感染性胃腸炎(病原体がロタウイルスであるものに限る。)																					

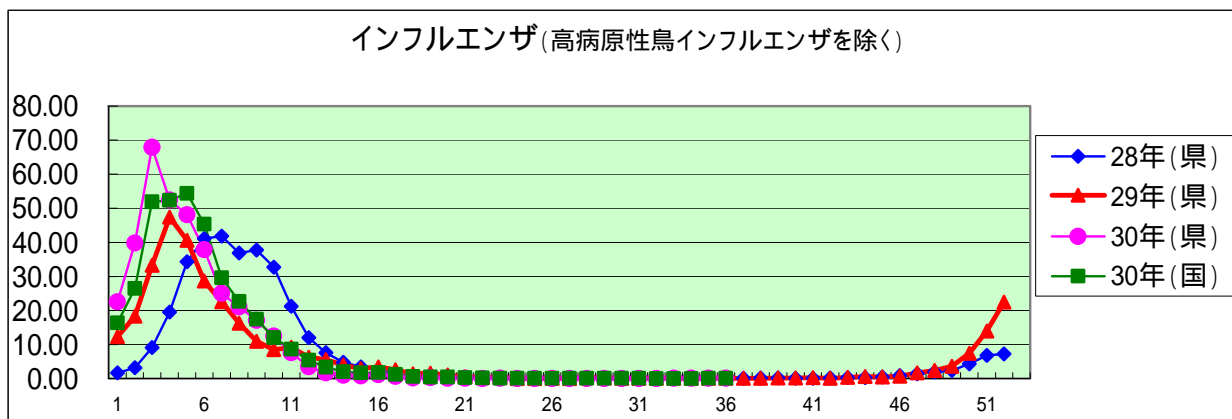
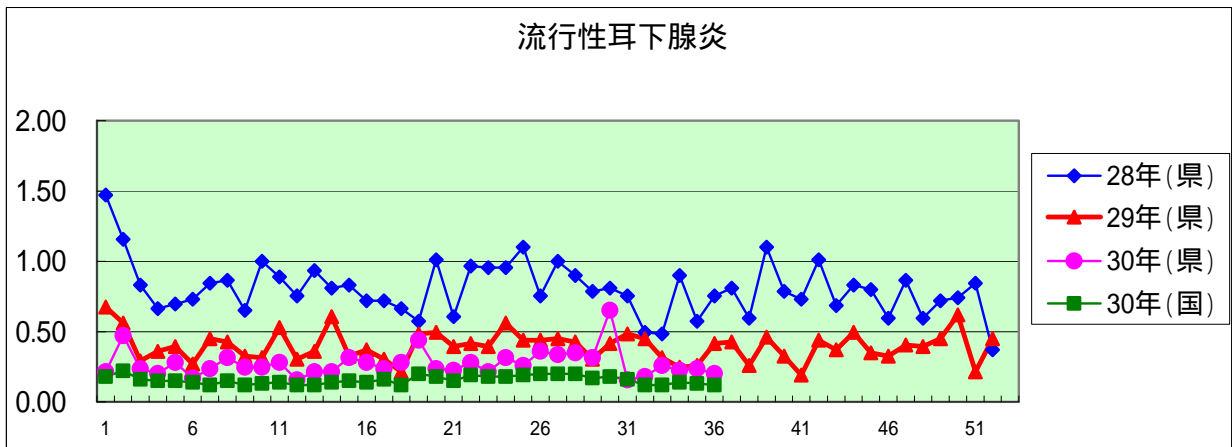
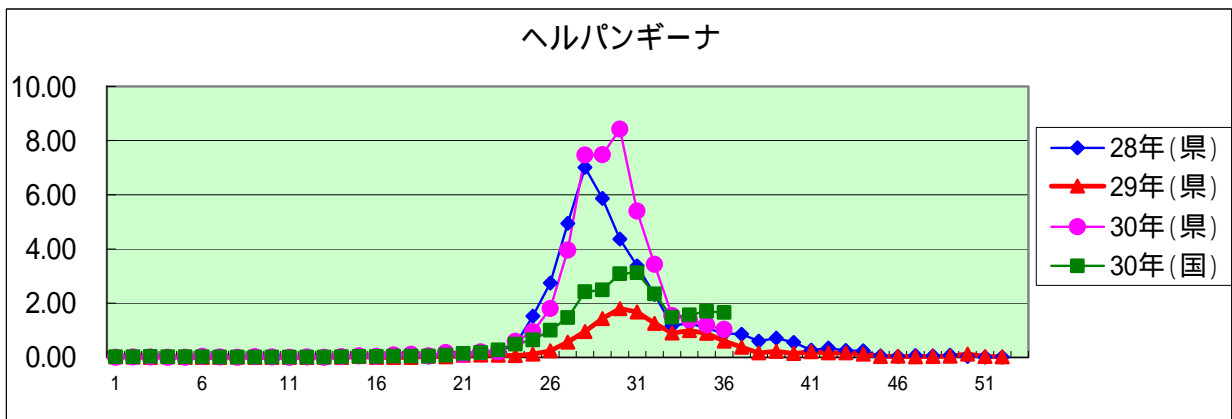
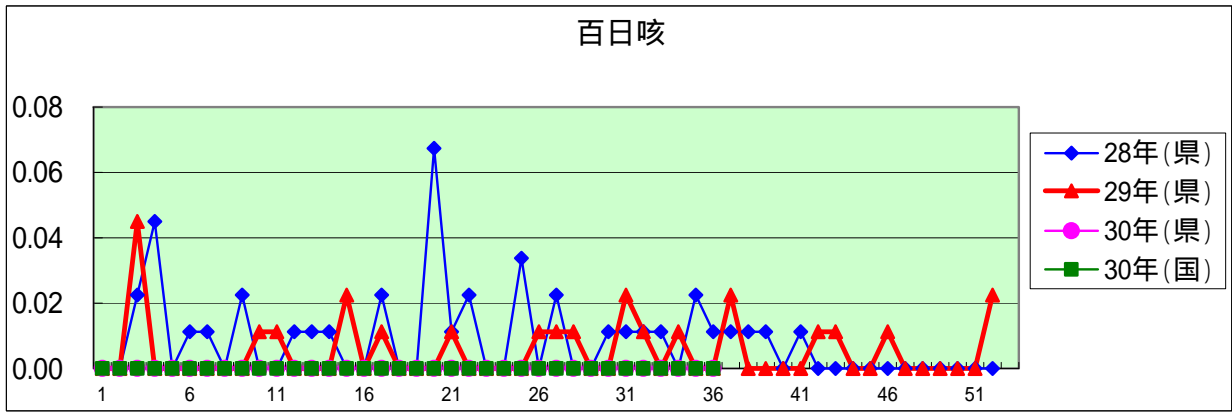
定点把握感染症年齢階級別集計表(定点当り)

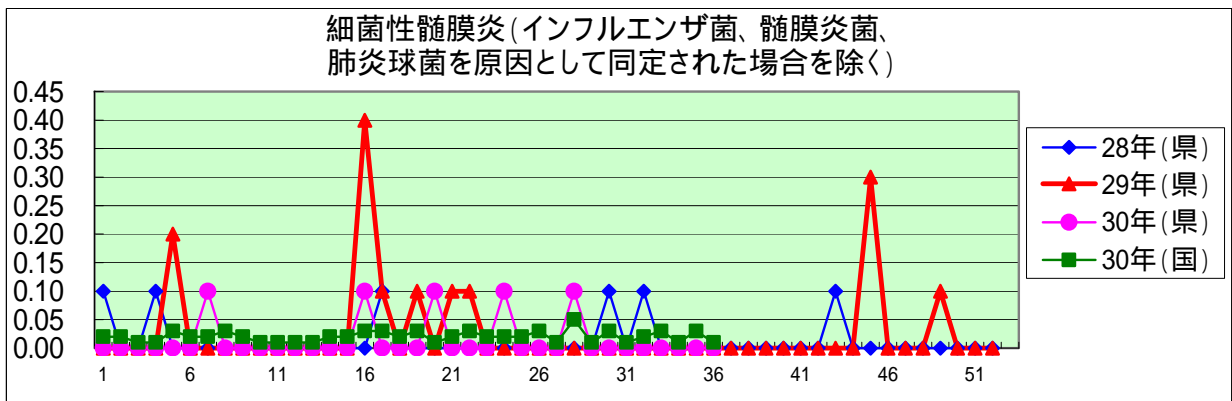
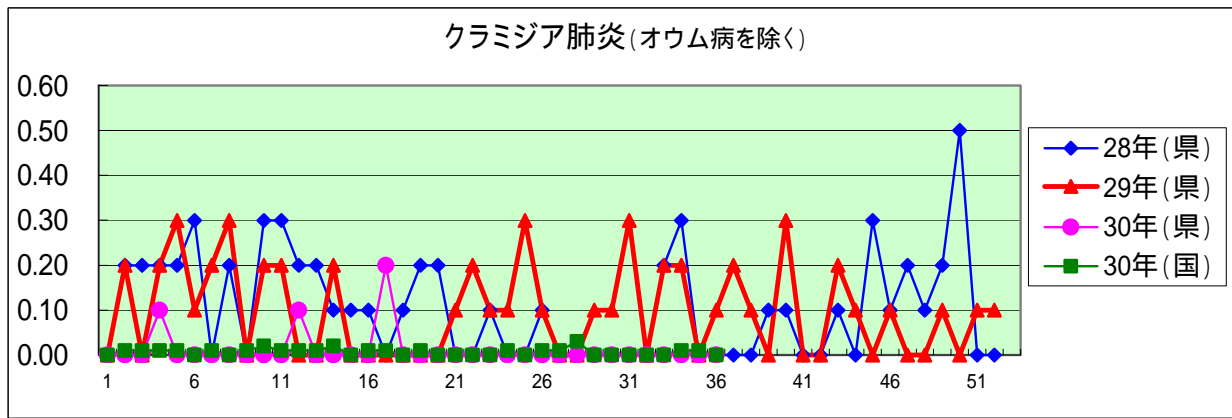
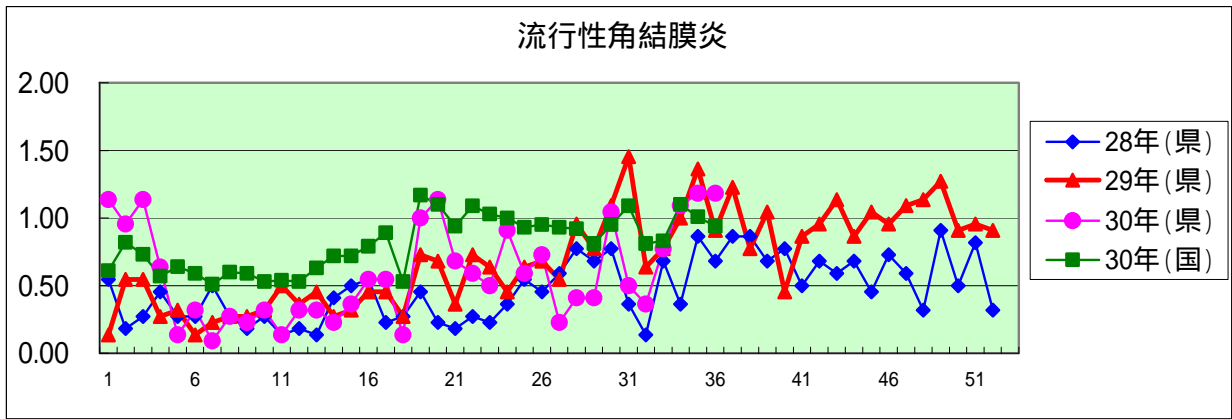
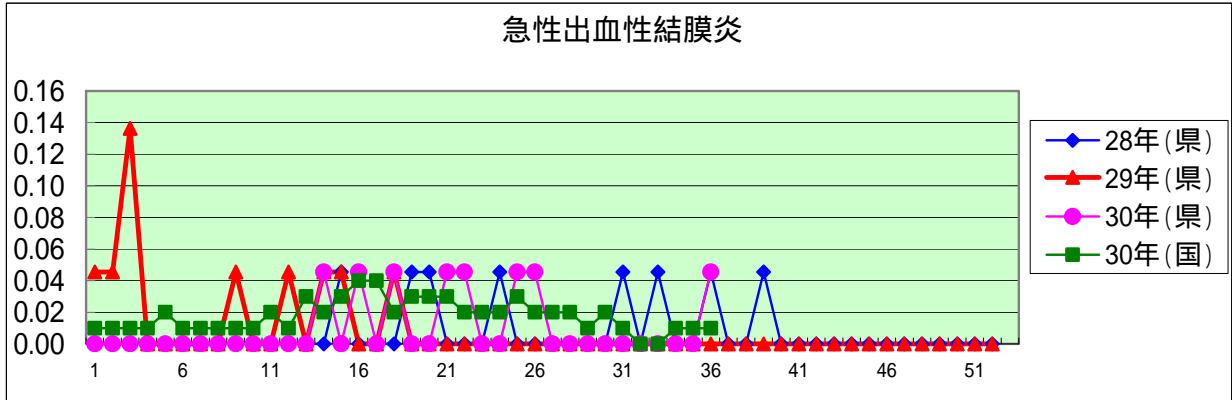
2018年 36 週

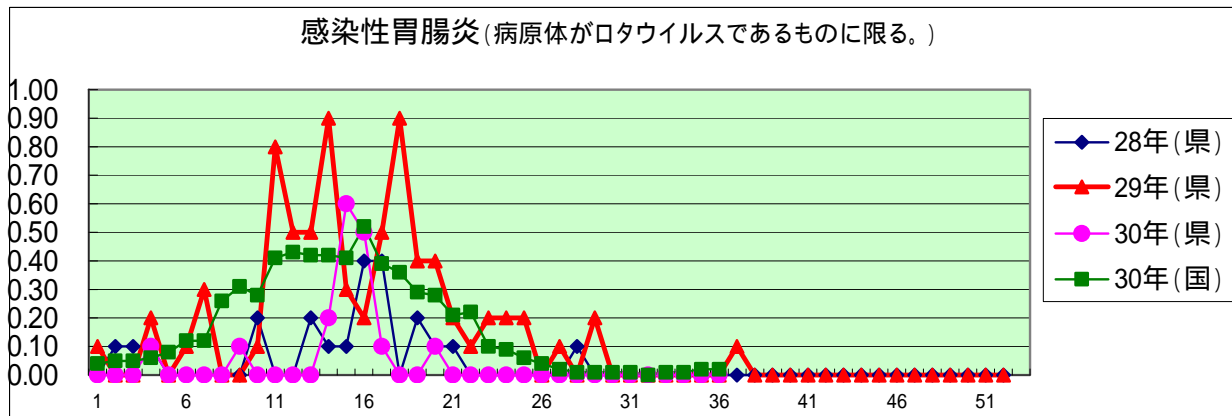
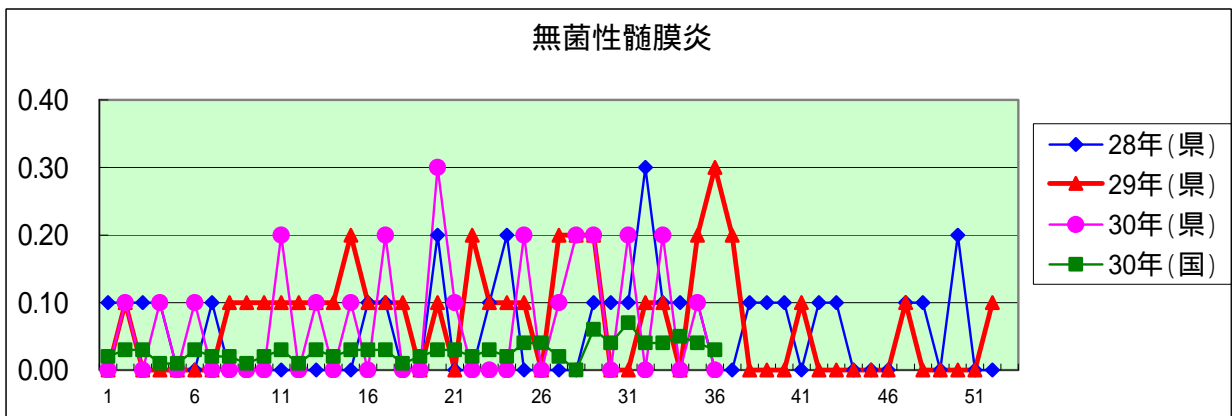
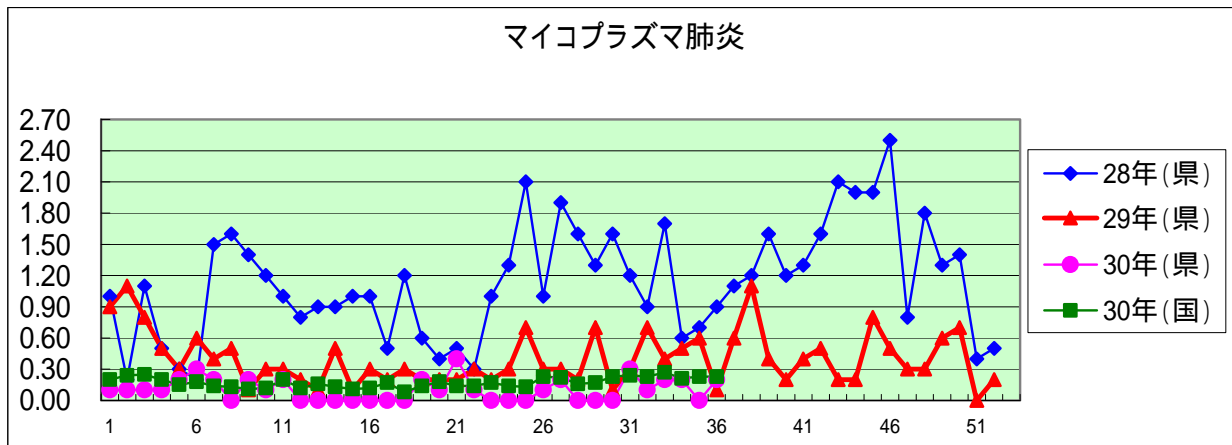
年齢階級区分	～6ヶ月	～12ヶ月	1歳	2歳	3歳	4歳	5歳	6歳	7歳	8歳	9歳	10～14歳	15～19歳	20～29歳	30～39歳	40～49歳	50～59歳	60～69歳	70～79歳	80歳以上	計
# (小児科定点把握感染症分)	～6ヶ月	～12ヶ月	1歳	2歳	3歳	4歳	5歳	6歳	7歳	8歳	9歳	10～14歳	15～19歳	20歳以上							
# (眼科定点把握感染症分)	～6ヶ月	～12ヶ月	1歳	2歳	3歳	4歳	5歳	6歳	7歳	8歳	9歳	10～14歳	15～19歳	20～29歳	30～39歳	40～49歳	50～59歳	60～69歳	70歳以上		
# (基幹定点把握分)	0歳	1～4歳	5～9歳	10～14歳	15～19歳	20～24歳	25～29歳	30～34歳	35～39歳	40～44歳	45～49歳	50～54歳	55～59歳	60～64歳	65～69歳	70歳以上					
RSウイルス感染症	0.20	0.40	1.02	0.43	0.20	0.11	0.02	0.02		0.02											2.44
咽頭結膜炎	0.01	0.06	0.08	0.08	0.11	0.06	0.07	0.07		0.01	0.01	0.02	0.02								0.60
A群溶血性レンサ球菌咽頭炎			0.02	0.03	0.09	0.09	0.18	0.11	0.08	0.02	0.08	0.08		0.07							0.85
感染性胃腸炎	0.07	0.20	0.52	0.51	0.33	0.18	0.29	0.07	0.12	0.11	0.09	0.43	0.09	0.22							3.22
水痘		0.01		0.02	0.01							0.02									0.07
手足口病			0.12	0.13	0.07	0.07	0.09	0.03			0.01	0.01									0.54
伝染性紅斑		0.01	0.01		0.03	0.02	0.01	0.02	0.01			0.01									0.13
突発性発しん	0.01	0.13	0.18	0.01		0.01															0.35
ヘルパンギーナ		0.09	0.22	0.17	0.18	0.12	0.08	0.03	0.03	0.02	0.01	0.06		0.01							1.03
流行性耳下腺炎			0.01	0.02		0.08	0.02	0.02	0.01	0.01	0.01	0.01									0.20
インフルエンザ		0.01		0.01		0.01	0.02					0.04				0.01	0.01				0.10
急性出血性結膜炎			0.05																		0.05
流行性角結膜炎			0.09	0.14		0.05	0.05	0.14		0.05			0.05	0.14	0.23	0.09	0.05	0.09	0.05		1.18
クラミジア肺炎(オウム病は除く)																					
細菌性髄膜炎																					
マイコプラズマ肺炎			0.10							0.10											0.20
無菌性髄膜炎																					
感染性胃腸炎(病原体がロタウイルスであるものに限る。)																					











定点種別	県内定点数	届出対象感染症
小児科	89	RSウイルス感染症、咽頭結膜熱、A群溶血性レンサ球菌咽頭炎、感染性胃腸炎、水痘、手足口病、伝染性紅斑、突発性発しん、百日咳、ヘルパンギーナ、流行性耳下腺炎、インフルエンザ
内科	50	インフルエンザ
眼科	22	急性出血性結膜炎、流行性角結膜炎
基幹	10	クラミジア肺炎(オウム病を除く)、細菌性髄膜炎、マイコプラズマ肺炎、無菌性髄膜炎、感染性胃腸炎(病原体がロタウイルスであるものに限る。)

## 定点把握感染症(月報)集計表(届出数)

2018年 8 月

	静岡県							全国				
	3月	4月	5月	6月	7月	今月	計	5月	6月	7月	今月	計
性器クラミジア感染症	36	49	42	42	40	43	252	2,197	2,211	2,176	2,252	8,836
性器ヘルペスウイルス感染症	14	9	14	20	15	16	88	797	779	826	796	3,198
尖圭コンジローマ	6	7	8	11	12	11	55	510	527	505	486	2,028
淋菌感染症	10	10	10	9	14	12	65	709	642	700	803	2,854
性器クラミジア感染症(男)	14	18	14	14	18	18	96	1,042	1,090	1,060	1,089	4,281
性器クラミジア感染症(女)	22	31	28	28	22	25	156	1,155	1,121	1,116	1,163	4,555
性器ヘルペスウイルス感染症(男)	8	4	8	8	9	9	46	317	329	328	305	1,279
性器ヘルペスウイルス感染症(女)	6	5	6	12	6	7	42	480	450	498	491	1,919
尖圭コンジローマ(男)	2	1	4	6	8	5	26	341	354	324	313	1,332
尖圭コンジローマ(女)	4	6	4	5	4	6	29	169	173	181	173	696
淋菌感染症(男)	6	6	7	6	5	10	40	553	495	529	631	2,208
淋菌感染症(女)	4	4	3	3	9	2	25	156	147	171	172	646
ペニシリン耐性肺炎球菌感染症			1				1	171	147	154	142	614
メチシリン耐性黄色ブドウ球菌感染症	19	6	22	24	18	16	105	1,360	1,307	1,292	1,404	5,363
薬剤耐性緑膿菌感染症	1						1	9	6	8	9	32

定点種別	県内定点数	届出対象感染症
性感染症	30	性器クラミジア感染症、性器ヘルペスウイルス感染症、尖形コンジローマ、淋菌感染症
基幹	10	ペニシリン耐性肺炎球菌感染症、メチシリン耐性黄色ブドウ球菌感染症、薬剤耐性緑膿菌感染症



# 定点把握感染症(月報)集計表(定点当り)

2018年 8 月

	静岡県						全国			
	3月	4月	5月	6月	7月	今月	5月	6月	7月	今月
性器クラミジア感染症	1.20	1.63	1.40	1.40	1.33	1.43	2.24	2.24	2.21	2.31
性器ヘルペスウイルス感染症	0.47	0.30	0.47	0.67	0.50	0.53	0.81	0.79	0.84	0.81
尖圭コンジローマ	0.20	0.23	0.27	0.37	0.40	0.37	0.52	0.53	0.51	0.50
淋菌感染症	0.33	0.33	0.33	0.30	0.47	0.40	0.72	0.65	0.71	0.82
性器クラミジア感染症(男)	0.47	0.60	0.47	0.47	0.60	0.60	1.06	1.11	1.08	1.11
性器クラミジア感染症(女)	0.73	1.03	0.93	0.93	0.73	0.83	1.18	1.14	1.13	1.19
性器ヘルペスウイルス感染症(男)	0.27	0.13	0.27	0.27	0.30	0.30	0.32	0.33	0.33	0.31
性器ヘルペスウイルス感染症(女)	0.20	0.17	0.20	0.40	0.20	0.23	0.49	0.46	0.51	0.50
尖圭コンジローマ(男)	0.07	0.03	0.13	0.20	0.27	0.17	0.35	0.36	0.33	0.32
尖圭コンジローマ(女)	0.13	0.20	0.13	0.17	0.13	0.20	0.17	0.18	0.18	0.18
淋菌感染症(男)	0.20	0.20	0.23	9.00	0.17	0.33	0.56	0.50	0.54	0.65
淋菌感染症(女)	0.13	0.13	0.10	0.10	0.30	0.07	0.16	0.15	0.17	0.18
ペニシリン耐性肺炎球菌感染症			0.10				0.36	0.31	0.32	0.30
メチシリン耐性黄色ブドウ球菌感染症	1.90	0.60	2.20	2.40	1.80	1.60	2.85	2.72	2.69	2.94
薬剤耐性緑膿菌感染症	0.10						0.02	0.01	0.02	0.02

定点種別	県内定点数	届出対象感染症
性感染症	30	性器クラミジア感染症、性器ヘルペスウイルス感染症、尖圭コンジローマ、淋菌感染症
基幹	10	ペニシリン耐性肺炎球菌感染症、メチシリン耐性黄色ブドウ球菌感染症、薬剤耐性緑膿菌感染症

2018年 8 月

保健所名	性器クラミジア感染症		性器ヘルペスウイルス感染症		尖圭コンジローマ		淋菌感染症	
	罹患数	定点当り	罹患数	定点当り	罹患数	定点当り	罹患数	定点当り
総数	43	1.43	16	0.53	11	0.37	12	0.40
賀茂		-		-		-		-
熱海	2	2.00			1	1.00	1	1.00
東部	2	0.40			1	0.20		
御殿場			1	1.00				
富士	1	0.33	1	0.33				
静岡市	15	2.50	6	1.00	3	0.50	3	0.50
中部	10	2.50	5	1.25	3	0.75	5	1.25
西部	7	1.40			2	0.40	3	0.60
浜松市	6	1.20	3	0.60	1	0.20		

保健所名	ペニシリン耐性肺炎球菌感染症		メチシリン耐性黄色ブドウ球菌感染症		薬剤耐性緑膿菌感染症	
	罹患数	定点当り	罹患数	定点当り	罹患数	定点当り
総数	0		16	1.60	0	
賀茂						
熱海			3	3.00		
東部			3	3.00		
御殿場		-	-	-	-	-
富士						
静岡市			5	2.50		
中部						
西部			4	4.00		
浜松市			1	0.50		

保健所名	定点(指定届出機関)数	
	性感染症	基幹
総数	30	10
賀茂	-	1
熱海	1	1
東部	5	1
御殿場	1	-
富士	3	1
静岡市	6	2
中部	4	1
西部	5	1
浜松市	5	2

\* 薬剤耐性アシネトバクター感染症は、平成26年9月19日から全数把握の対象となりました。

定点把握感染症(月報)年齢階級別集計表(届出数)

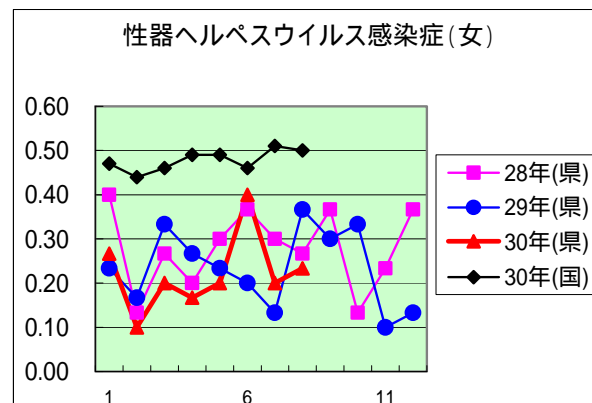
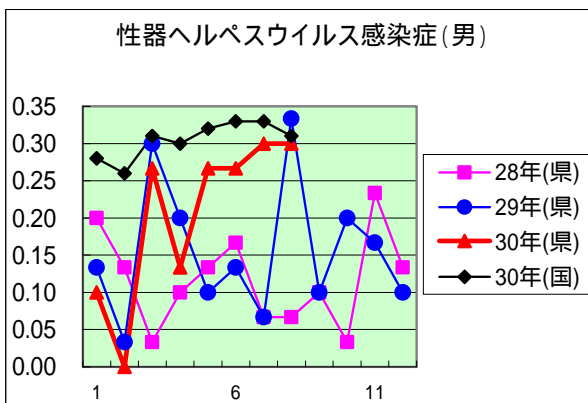
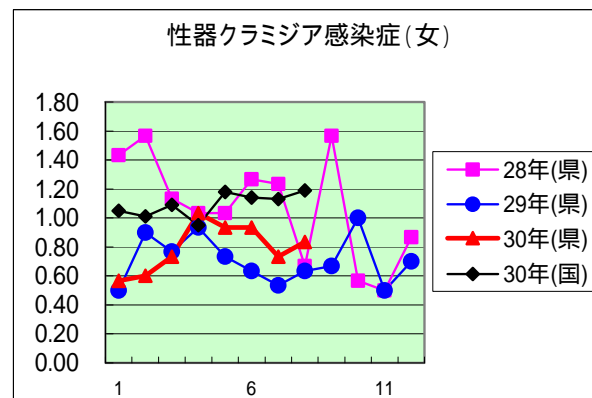
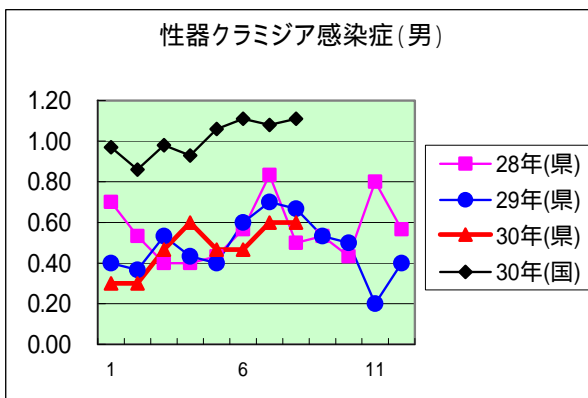
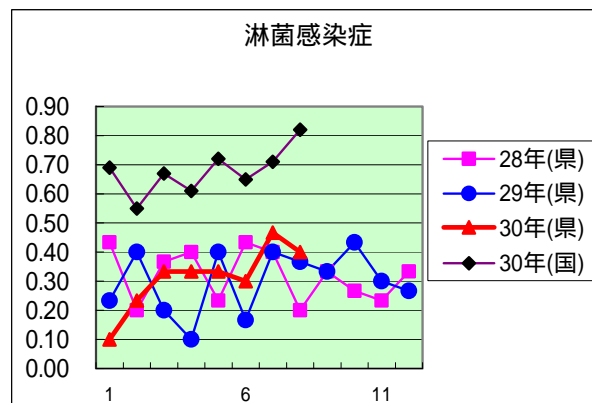
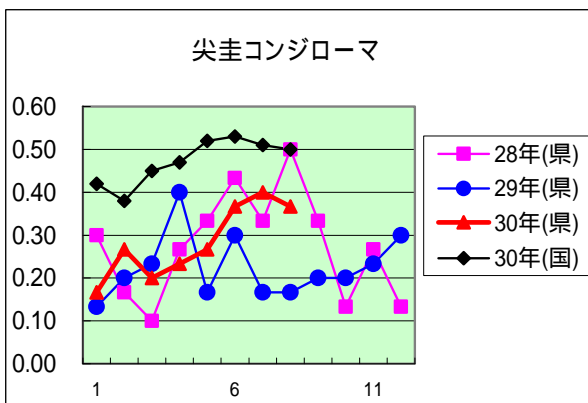
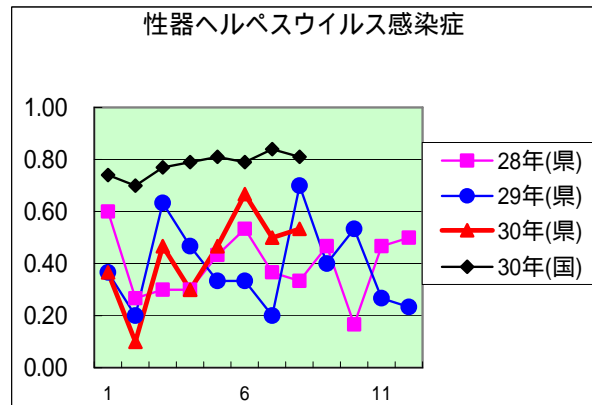
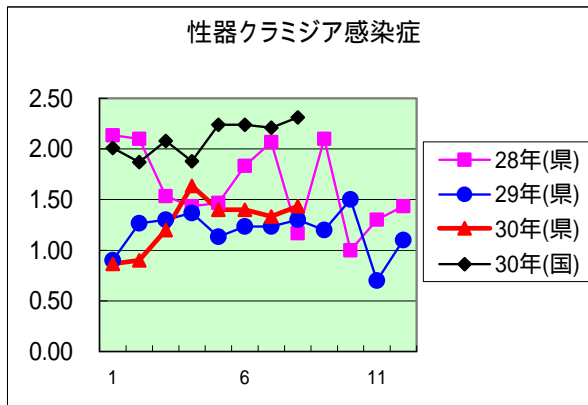
2018年 8 月

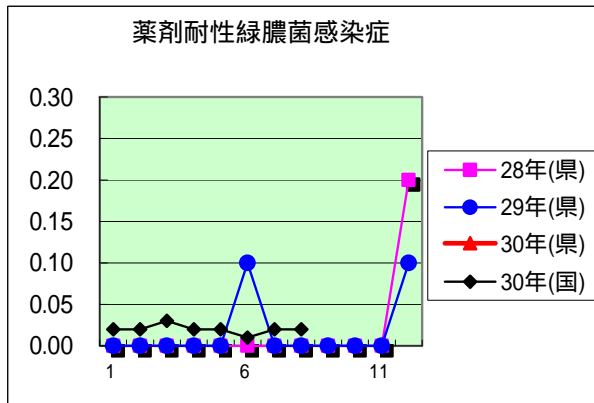
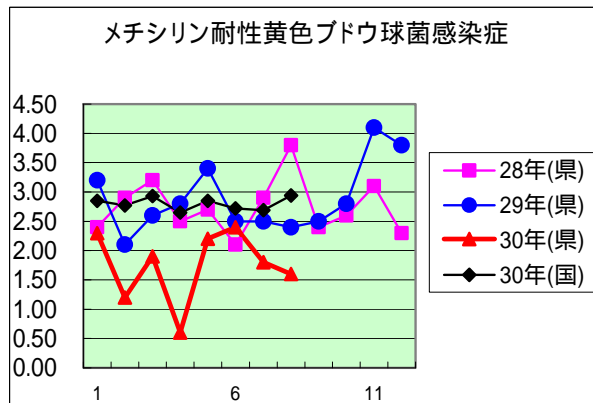
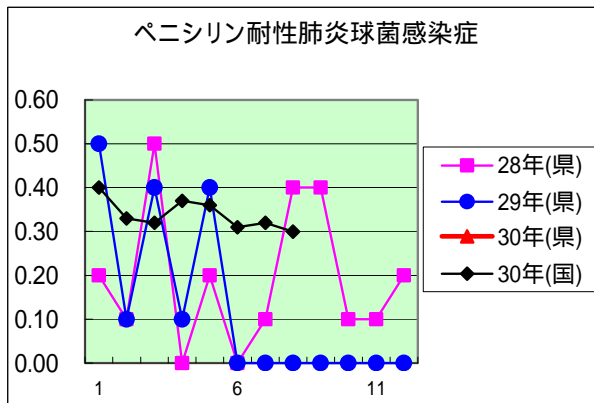
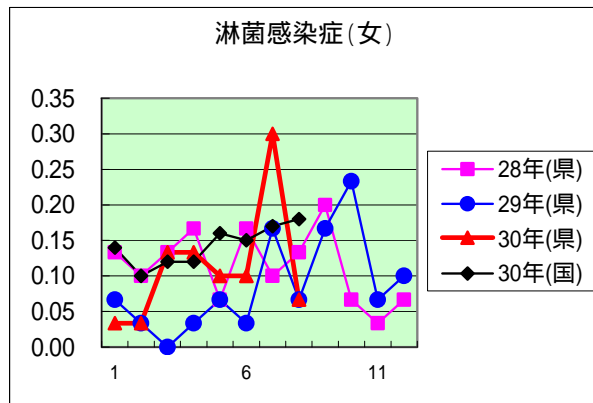
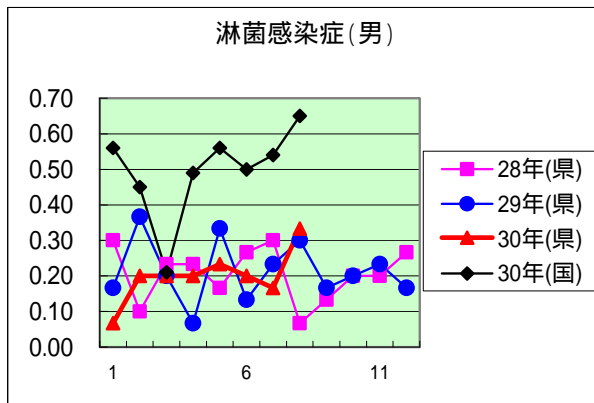
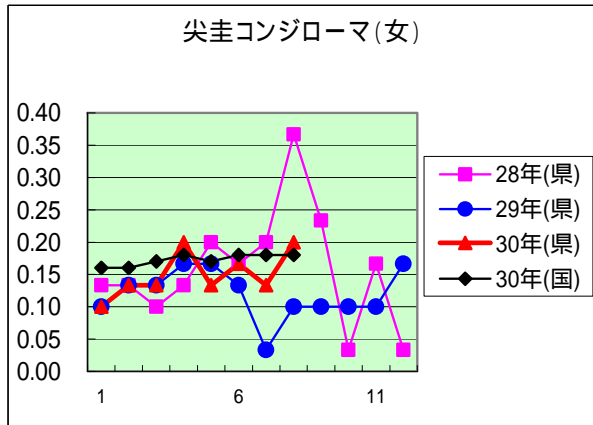
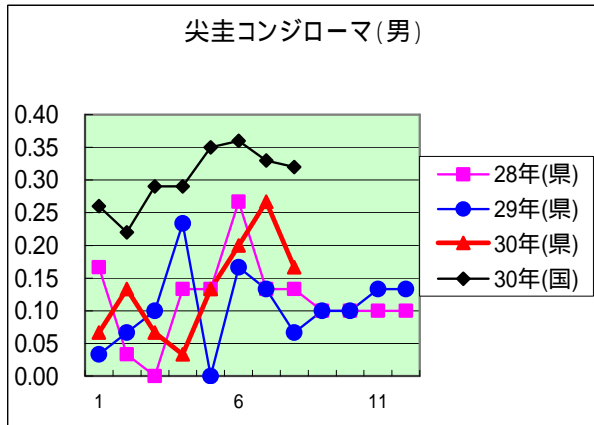
年齢階級区分	0歳	1～4歳	5～9歳	10～14歳	15～19歳	20～24歳	25～29歳	30～34歳	35～39歳	40～44歳	45～49歳	50～54歳	55～59歳	60～64歳	65～69歳	70歳以上	計
性器クラミジア感染症					6	14	12	6	4		1						43
性器ヘルペスウイルス感染症							2	2	3	2	2	3		1		1	16
尖圭コンジローマ						3	2	4	1						1		11
淋菌感染症					1	3		5	1	1			1				12
性器クラミジア感染症(男)					3	3	5	3	3		1						18
性器クラミジア感染症(女)					3	11	7	3	1								25
性器ヘルペスウイルス感染症(男)							2	1		2	1	2		1			9
性器ヘルペスウイルス感染症(女)								1	3		1	1				1	7
尖圭コンジローマ(男)						1	1	1	1						1		5
尖圭コンジローマ(女)						2	1	3									6
淋菌感染症(男)					1	2		5		1			1				10
淋菌感染症(女)						1			1								2
ペニシリン耐性肺炎球菌感染症																	
メチシリン耐性黄色ブドウ球菌感染症								1							4	11	16
薬剤耐性緑膿菌感染症																	

定点把握感染症(月報)年齢階級別集計表(定点当り)

2018年 8 月

年齢階級区分	0歳	1～4歳	5～9歳	10～14歳	15～19歳	20～24歳	25～29歳	30～34歳	35～39歳	40～44歳	45～49歳	50～54歳	55～59歳	60～64歳	65～69歳	70歳以上	計
性器クラミジア感染症					0.20	0.47	0.40	0.20	0.13		0.03						1.43
性器ヘルペスウイルス感染症							0.07	0.07	0.10	0.07	0.07	0.10		0.03		0.03	0.53
尖圭コンジローマ						0.10	0.07	0.13	0.03						0.03		0.37
淋菌感染症					0.03	0.10		0.17	0.03	0.03			0.03				0.40
性器クラミジア感染症(男)					0.10	0.10	0.17	0.10	0.10		0.03						0.60
性器クラミジア感染症(女)					0.10	0.37	0.23	0.10	0.03								0.83
性器ヘルペスウイルス感染症(男)							0.07	0.03		0.07	0.03	0.07		0.03			0.30
性器ヘルペスウイルス感染症(女)								0.03	0.10		0.03	0.03				0.03	0.23
尖圭コンジローマ(男)						0.03	0.03	0.03	0.03						0.03		0.17
尖圭コンジローマ(女)						0.07	0.03	0.10									0.20
淋菌感染症(男)					0.03	0.07		0.17		0.03			0.03				0.33
淋菌感染症(女)						0.03			0.03								0.07
ペニシリン耐性肺炎球菌感染症																	
メチシリン耐性黄色ブドウ球菌感染症								0.10							0.40	1.10	1.60
薬剤耐性緑膿菌感染症																	





定点種別	県内定点数	届出対象感染症
性感染症	30	性器クラミジア感染症、性器ヘルペスウイルス感染症、尖圭コンジローマ、淋菌感染症
基幹	10	ペニシリン耐性肺炎球菌感染症、メチシリン耐性黄色ブドウ球菌感染症、薬剤耐性アシネトバクター感染症、薬剤耐性緑膿菌感染症