

感染症の予防及び感染症の患者に対する医療に関する法律 **感染症発生動向調査 感染症週報**

静岡県環境衛生科学研究所感染症情報センター / 静岡県健康福祉部疾病対策課

目次

発生動向総覧	P 1 ~ 2
感染症発生動向警報システムによる保健所の警報状況	P 3
指定届出機関からの特記事項欄コメント	P 3
全数把握感染症集計表	P 4
定点把握感染症集計表	P 5 ~ 9
定点把握感染症推移グラフ	P 10 ~ 14
定点把握感染症集計表(月報)	P 15 ~ 18
定点把握感染症推移グラフ(月報)	P 19 ~ 20



発生動向総覧

《第39週コメント》10月4日集計分 全数届出の感染症

- 1 類感染症 報告なし、
- 2 類感染症 結核（富士（1）、中部（4）、西部（2）、浜松市（3））
- 3 類感染症 腸管出血性大腸菌感染症（西部（1））
- 4 類感染症 A型肝炎（浜松市（1））、デング熱（静岡市（1））、レジオネラ症（熱海（1）、東部（1）、浜松市（17））
- 5 類感染症 アメーバ赤痢（東部（1））、カルバペネム耐性腸内細菌科細菌感染症（西部（1））、後天性免疫不全症候群（富士（1））、梅毒（西部（1））、風しん（東部（2）、静岡市（1））

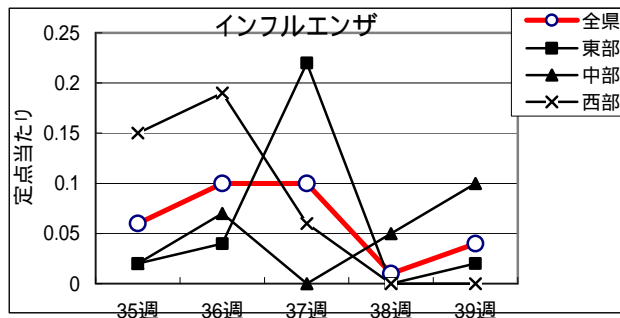
定点把握の対象となる5類感染症報対象のもの

環境衛生科学研究所
感染症情報センター

平成30年第39週(9/24～9/30)の動向

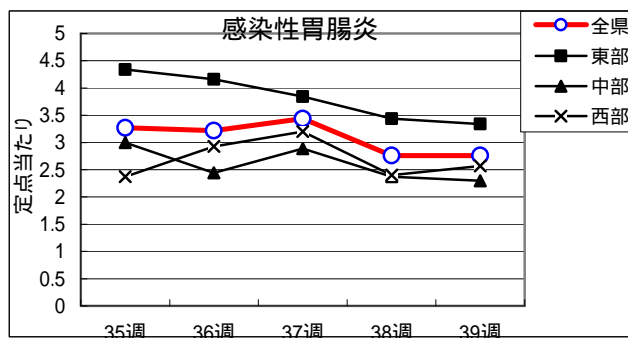
インフルエンザ

全県で罹患数5、定点当たり0.04で前週より増加。
東部地区で定点当たり0.02、中部地区で定点当たり0.10、西部地区で定点当たり0.00の患者発生あり。



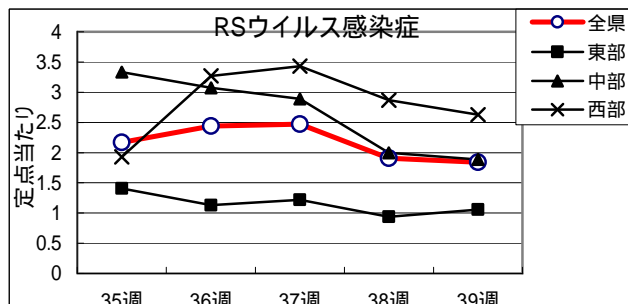
感染性胃腸炎

全県で罹患数246、定点当たり2.76で前週と変化なし。
東部地区で定点当たり3.34、中部地区で定点当たり2.30、西部地区で定点当たり2.57の患者発生あり。

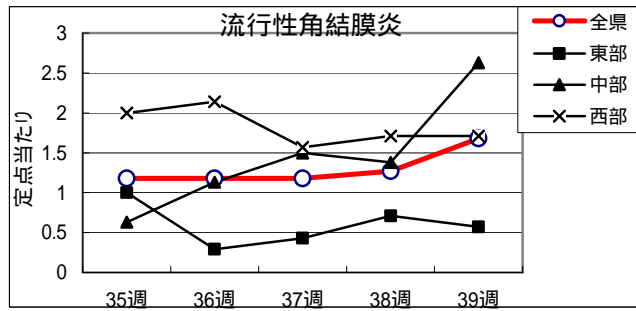


RSウイルス感染症

全県で罹患数164、定点当たり1.84で前週より減少。
東部地区で定点当たり1.06、中部地区で定点当たり1.89、西部地区で定点当たり2.63の患者発生あり。

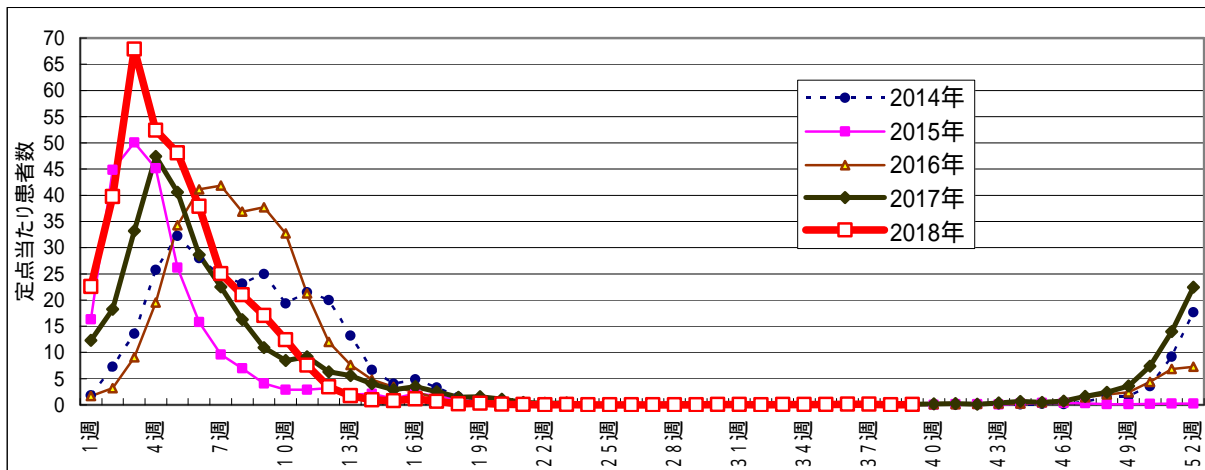


流行性角結膜炎
 全県で罹患数37、定点当たり
 1.68で前週より増加。
 東部地区で定点当たり 0.57、
 中部地区で定点当たり 2.63、
 西部地区で定点当たり 1.71
 の患者発生あり。



- ・風しんが東部地区で2件、中部地区で1件発生。麻しんは全県で発生なし。
- ・A群溶血性レンサ球菌は、定点当たり東部地区で1.00、中部地区で0.30、西部地区で0.87の患者発生あり。
- ・ヘルパンギーナは、定点当たり東部地区で0.88、中部地区で0.11、西部地区で0.40の患者発生あり。
- ・突発性発疹は、定点当たり東部地区で0.38、中部地区で0.48、西部地区で0.23の患者発生あり。
- ・咽頭結膜熱は、定点当たり東部地区で0.19、中部地区で0.48、西部地区で0.40の患者発生あり。
- ・手足口病は、定点当たり東部地区で0.75、中部地区で0.07、西部地区で0.10の患者発生あり。
- ・マイコプラズマ肺炎は、定点当たり東部地区で0.00、中部地区で0.00、西部地区で0.67の患者発生あり。

インフルエンザ罹患数推移



静岡県環境衛生科学研究所におけるインフルエンザウイルス検出状況
 (検体採取日:平成29年9月6日～平成30年7月19日)

	A/H1 pdm09	A/H3	B/山形 系統	B/Victoria 系統
平成29年9月	0	0	1	1
平成29年10月	3	3	0	6
平成29年11月	0	0	3	0
平成29年12月	8	2	10	0
平成30年1月	4	8	22	0
平成30年2月	3	4	14	0
平成30年3月	1	2	2	0
平成30年4月	0	2	1	0
平成30年5月	0	0	0	0
平成30年6月	0	0	0	0
平成30年7月	0	1	0	0
計	19	22	53	7

感染症発生動向警報システムによる保健所の警報状況

警 報 ヘルパンギーナ（御殿場）
注意報 なし



指定届出機関からの特記事項欄コメント

感染症第39週（9月24日～9月30日）

かわづクリニック(河津町)「帯状疱疹 1名(30歳女性)」

光ヶ丘小児科(三島市)「RSウイルス 1名、咽頭アデノ 1名、ヒトメタニューモウイルス 1名、百日咳 2名」

窪田医院(三島市)「ヒトメタニューモウイルス 2名(8か月男児1名、3歳男児1名)」

富士病院(御殿場市)「インフルエンザA型 1名」

ファミリークリニックたうち小児科医院(御殿場市)「マイコプラズマ 2名」

田子浦クリニック(富士市)「異形肺炎 1名」

たきいクリニック(焼津市)「インフルエンザA型 1名(38歳男性)」

広田クリニック(掛川市)「アデノウイルス感染症 1名(1歳男児)」

浜松医療センター(浜松市)「アデノウイルス咽頭炎 1名」

クリニックパパ(浜松市)「アデノウイルス咽頭炎 3名」

いぬかい小児科(浜松市)「アデノウイルス咽頭炎 1名」

小松診療所(浜松市)「マイコプラズマ肺炎 1名」

金指こどもクリニック(浜松市)「川崎病 1名(2歳女児)」

静岡県の感染症週報は、疾病対策課ホームページでご覧いただけます。

<http://www.pref.shizuoka.jp/kousei/ko-420a/center.html>

疾患名	区分	静岡県					全国						
		34週	35週	36週	37週	38週	今週	年累計	36週	37週	38週	今週	年累計
エボラ出血熱													
クリミア・コンゴ出血熱													
痘そう													
南米出血熱													
ペスト													
マールブルグ病													
ラッサ熱													
急性灰白髄炎													
結核		6	11		13	8	10	381	320	329	292	295	16,107
ジフテリア													
重症急性呼吸器症候群(SARS)													
中東呼吸器症候群(MERS)													
鳥インフルエンザH5N1													
鳥インフルエンザH7N9													
コレラ								1					3
細菌性赤痢								2	2	2	1	2	119
腸管出血性大腸菌感染症		4	2	2	2	6	1	83	141	135	96	74	3,205
腸チフス											1	1	24
パラチフス									1	1	1		17
E型肝炎								2	9	13	10	7	334
ウエストナイル熱(ウエストナイル脳炎を含む)													
A型肝炎							1	5	13	17	13	15	784
エキノコックス症										1			9
髄膜炎													
オウム病								1					5
オムスク出血熱													
回腸熱													5
キャサヌル森林病													
Q熱													3
狂犬病													
コクシジオイデス症													2
サル痘													
ジカウイルス感染症													
重症熱性血小板減少症候群									1	2		2	64
腎臓機能性出血熱													
西部ウマ脳炎													
ダニ媒介脳炎													1
炭疽													
チクングニア熱													3
ツツガ虫病								1	1			1	99
デング熱					1		1	5	8	7	4	8	139
東部ウマ脳炎													
鳥インフルエンザ													
ニバウイルス感染症													
日本紅斑熱			1					2	9	7	9	13	212
日本脳炎													
ハンタウイルス感染症候群													
Bウイルス病													
鼻疽													
ブルセラ症													3
ペネズエラウマ脳炎													
ヘンドラウイルス感染症													
発しんチフス													
ボツリヌス症													2
マラリア								1	1	3	1	1	39
野兔病													
ライム病										1			10
リッサウイルス感染症													
リフトバレー熱													
類鼻疽													2
レジオネラ症			1	4	1	5	19	75	42	43	67	81	1,537
レプトスピラ症								1	1	2		5	20
ロッキー山紅斑熱										8			
アメーバ赤痢						1	1	12	3		9	12	629
ウイルス性肝炎(A型肝炎及びE型肝炎を除く)									1	3	5	4	173
カルバペネム耐性腸内細菌科細菌感染症		2			1	1	1	29	41	43	29	30	1,528
急性弛緩性麻痺								1	2	1	2	3	44
急性脳炎(ウエストナイル脳炎、日本脳炎等を除く)								16	3	1	5	2	516
クリプトスポリジウム症													11
クロイツフェルト・ヤコブ病								5	4	4	2	1	157
副症型溶血性レンサ球菌感染症		1		1				22	10	7	6	9	533
後天性免疫不全症候群		1	1	1			1	24	12	11	14	12	970
ジアルジア症										1			55
後天性インフルエンザ菌感染症								6	4	5	1	4	360
後天性髄膜炎菌感染症									3				28
後天性肺炎球菌感染症			3			1		76	17	17	17	15	2,429
水痘(入院例に限る)				1		1		5	6	3	5	2	319
先天性風しん症候群													
梅毒		1		1	2		1	61	91	81	62	88	5,081
播種性クリプトコックス症								5	2	1	2		137
破傷風								1	3	1		2	89
バンコマイシン耐性黄色ブドウ球菌感染症													
バンコマイシン耐性腸球菌感染症									1	1	1	2	57
百日咳				1	1	1		64	227	242	175	214	6,941
風しん				6	2	4	3	15	127	127	104	134	952
麻疹					1			2	2	2	2	4	214
薬剤耐性アシネトバクター感染症								3	2			1	17
新型インフルエンザ等感染症													

医療機関からの追加届出等により増減することがあります。

定点把握感染症集計表(届出数)

2018年 39 週

	静岡県							全国				
	34週	35週	36週	37週	38週	今週	計	36週	37週	38週	今週	計
RSウイルス感染症	109	193	217	220	170	164	1,073	7,543	7,712	6,605	5,378	27,238
咽頭結膜熱	38	34	53	43	25	31	224	1,045	1,099	864	739	3,747
A群溶血性レンサ球菌咽頭炎	61	54	76	55	76	66	388	4,182	4,320	3,701	3,918	16,121
感染性胃腸炎	283	291	287	297	246	246	1,650	11,767	11,473	9,867	9,458	42,565
水痘	15	11	6	13	11	19	75	704	693	678	733	2,808
手足口病	39	57	48	44	45	29	262	3,580	3,587	3,160	2,709	13,036
伝染性紅斑	22	19	12	8	23	11	95	1,089	995	881	880	3,845
突発性発しん	30	33	31	34	29	32	189	1,554	1,371	1,326	1,199	5,450
ヘルパンギーナ	124	107	92	83	60	43	509	5,230	4,551	3,263	2,667	15,711
流行性耳下腺炎	20	21	18	17	25	20	121	380	408	384	383	1,555
インフルエンザ	7	9	14	14	2	5	51	338	655	668	795	2,456
急性出血性結膜炎			1	1			2	6	6	5	3	20
流行性角結膜炎	24	26	26	26	28	37	167	651	731	707	707	2,796
クラミジア肺炎(オウム病は除く)								1	2		4	7
細菌性髄膜炎								7	6	6	5	24
マイコプラズマ肺炎	2		2			2	6	108	115	116	121	460
無菌性髄膜炎		1		2	2	1	6	13	26	22	18	79
感染性胃腸炎(病原体がロタウイルスであるものに限る。)								9	9	6	3	27

定点種別	県内定点数	届出対象感染症
小児科	89	RSウイルス感染症、咽頭結膜熱、A群溶血性レンサ球菌咽頭炎、感染性胃腸炎、水痘、手足口病、伝染性紅斑、突発性発しん、ヘルパンギーナ、流行性耳下腺炎、インフルエンザ
内科	50	インフルエンザ
眼科	22	急性出血性結膜炎、流行性角結膜炎
基幹	10	クラミジア肺炎(オウム病は除く)、細菌性髄膜炎、マイコプラズマ肺炎、無菌性髄膜炎、感染性胃腸炎(病原体がロタウイルスであるものに限る。)

小児科定点と内科定点はインフルエンザ定点を兼ねている。

定点把握感染症集計表(定点当り)

2018年 39 週

	静岡県						全国			
	第34週	第35週	第36週	第37週	第38週	今週	第36週	第37週	第38週	今週
RSウイルス感染症	1.22	2.17	2.44	2.47	1.91	1.84	2.39	2.46	2.11	1.70
咽頭結膜熱	0.43	0.38	0.60	0.48	0.28	0.35	0.33	0.35	0.28	0.23
A群溶血性レンサ球菌咽頭炎	0.69	0.61	0.85	0.62	0.85	0.74	1.32	1.38	1.18	1.24
感染性胃腸炎	3.18	3.27	3.22	3.34	2.76	2.76	3.72	3.65	3.15	2.99
水痘	0.17	0.12	0.07	0.15	0.12	0.21	0.22	0.22	0.22	0.23
手足口病	0.44	0.64	0.54	0.49	0.51	0.33	1.13	1.14	1.01	0.86
伝染性紅斑	0.25	0.21	0.01	0.09	0.26	0.12	0.34	0.32	0.28	0.28
突発性発しん	0.34	0.37	0.35	0.38	0.33	0.36	0.49	0.44	0.42	0.38
ヘルパンギーナ	1.39	1.20	1.03	0.93	0.67	0.48	1.66	1.45	1.04	0.84
流行性耳下腺炎	0.22	0.24	0.20	0.19	0.28	0.22	0.12	0.13	0.12	0.12
インフルエンザ	0.05	0.06	0.10	0.10	0.01	0.04	0.07	0.13	0.14	0.16
急性出血性結膜炎			0.05	0.05			0.01	0.01	0.01	0.00
流行性角結膜炎	1.09	1.18	1.18	1.18	1.27	1.68	0.94	1.06	1.02	1.01
クラミジア肺炎(オウム病は除く)							0.00	0.00	0.00	0.01
細菌性髄膜炎							0.01	0.01	0.01	0.01
マイコプラズマ肺炎	0.20		0.20			0.20	0.23	0.24	0.24	0.25
無菌性髄膜炎		0.10		0.20	0.20	0.10	0.03	0.05	0.05	0.04
感染性胃腸炎(病原体がロタウイルスであるものに限る。)							0.02	0.02	0.01	0.01

定点種別	県内定点数	届出対象感染症
小児科	89	RSウイルス感染症、咽頭結膜熱、A群溶血性レンサ球菌咽頭炎、感染性胃腸炎、水痘、手足口病、伝染性紅斑、突発性発しん、ヘルパンギーナ、流行性耳下腺炎、インフルエンザ
内科	50	インフルエンザ
眼科	22	急性出血性結膜炎、流行性角結膜炎
基幹	10	クラミジア肺炎(オウム病は除く)、細菌性髄膜炎、マイコプラズマ肺炎、無菌性髄膜炎、感染性胃腸炎(病原体がロタウイルスであるものに限る。)

小児科定点と内科定点はインフルエンザ定点を兼ねている。

感染症 39 週

保健所名	RSウイルス感染症		咽頭結膜熱		A群溶血性 レンサ球菌咽頭炎		感染性胃腸炎		水痘	
	罹患数	定点当り	罹患数	定点当り	罹患数	定点当り	罹患数	定点当り	罹患数	定点当り
総数	164	1.84	31	0.35	66	0.74	246	2.76	19	0.21
賀茂							4	2.00		
熱海	5	1.25								
東部	12	0.92	4	0.31	9	0.69	57	4.38	5	0.38
御殿場	12	3.00	2	0.50	21	5.25	24	6.00		
富士	5	0.56			2	0.22	22	2.44	2	0.22
静岡市	29	1.81	12	0.75	2	0.13	44	2.75	2	0.13
中部	22	2.00	1	0.09	6	0.55	18	1.64	4	0.36
西部	9	0.75	3	0.25	5	0.42	36	3.00	3	0.25
浜松市	70	3.89	9	0.50	21	1.17	41	2.28	3	0.17

保健所名	手足口病		伝染性紅斑		突発性発しん		百日咳		ヘルパンギーナ	
	罹患数	定点当り	罹患数	定点当り	罹患数	定点当り	罹患数	定点当り	罹患数	定点当り
総数	29	0.33	11	0.12	32	0.36			43	0.48
賀茂			1	0.50	1	0.50			1	0.50
熱海					2	0.50			1	0.25
東部	17	1.31	1	0.08	6	0.46			14	1.08
御殿場									9	2.25
富士	7	0.78	3	0.33	3	0.33			3	0.33
静岡市					8	0.50			2	0.13
中部	2	0.18			5	0.45			1	0.09
西部	3	0.25	3	0.25	2	0.17			11	0.92
浜松市			3	0.17	5	0.28			1	0.06

保健所	流行性耳下腺炎		インフルエンザ		麻しん (全数報告)		風しん (全数報告)		指定届出機関 (定点)数	
	罹患数	定点当り	罹患数	定点当り	週計	累計	週計	累計	小児科	内科
総数	20	0.22	5	0.04	0	2	3	15	89	50
賀茂									2	1
熱海								1	4	2
東部	3	0.23					2	4	13	7
御殿場	1	0.25	1	0.17					4	2
富士	5	0.56						2	9	6
静岡市	8	0.50				1	1	3	16	9
中部	2	0.18	4	0.24					11	6
西部	1	0.08						3	12	7
浜松市						1		2	18	10

*百日咳は、平成30年1月1日より五類(定点把握対象)から五類(全数把握対象)に変更されました。

感染症 39 週

保健所名	急性出血性結膜炎		流行性角結膜炎		クラミジア肺炎 (オウム病を除く)		細菌性髄膜炎		マイコプラズマ肺炎	
	罹患数	定点当り	罹患数	定点当り	罹患数	定点当り	罹患数	定点当り	罹患数	定点当り
総数	0		37	1.68	0		0		2	0.20
賀茂										
熱海										
東部			3	0.75						
御殿場										
富士			1	0.33						
静岡市			15	3.00						
中部			6	2.00						
西部			5	1.25						
浜松市			7	2.33					2	1.00

保健所名	無菌性髄膜炎		感染性胃腸炎 (病原体がロタウイルス であるものに限る。)	
	罹患数	定点当り	罹患数	定点当り
総数	1	0.10	0	
賀茂				
熱海				
東部				
御殿場				
富士				
静岡市				
中部				
西部				
浜松市	1	0.50		

指定届出機関 (定点)数	
眼科	基幹
22	10
-	1
-	1
4	1
-	-
3	1
5	2
3	1
4	1
3	2

*賀茂・熱海・御殿場の各保健所管内には眼科定点はありません。

*御殿場保健所管内には基幹定点はありません。

*感染性胃腸炎(病原体がロタウイルスであるものに限る。)は、平成25年10月14日から基幹定点による届出対象疾病に追加されました。

定点把握感染症年齢階級別集計表(届出数)

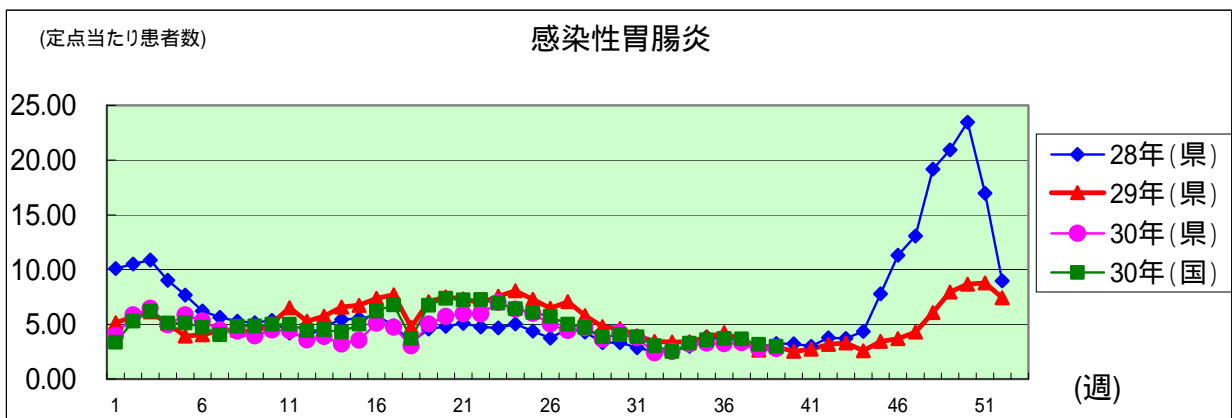
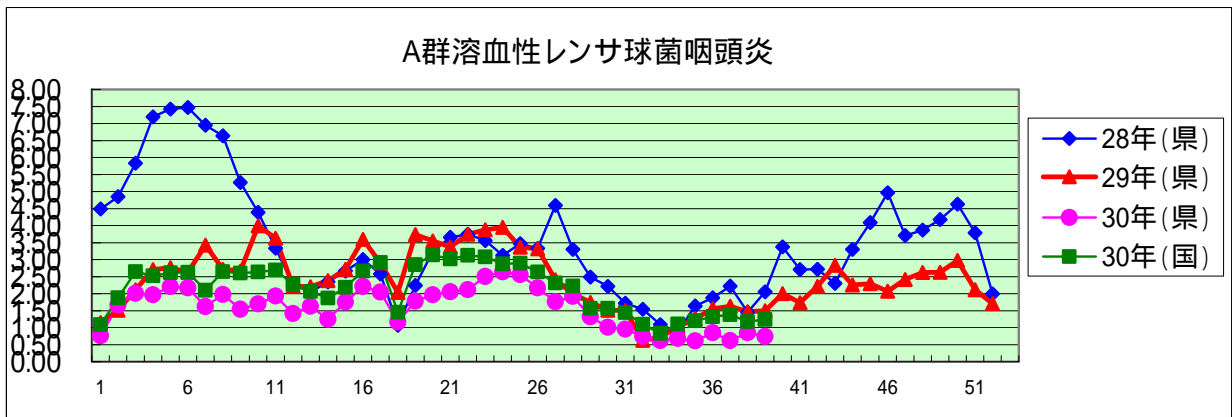
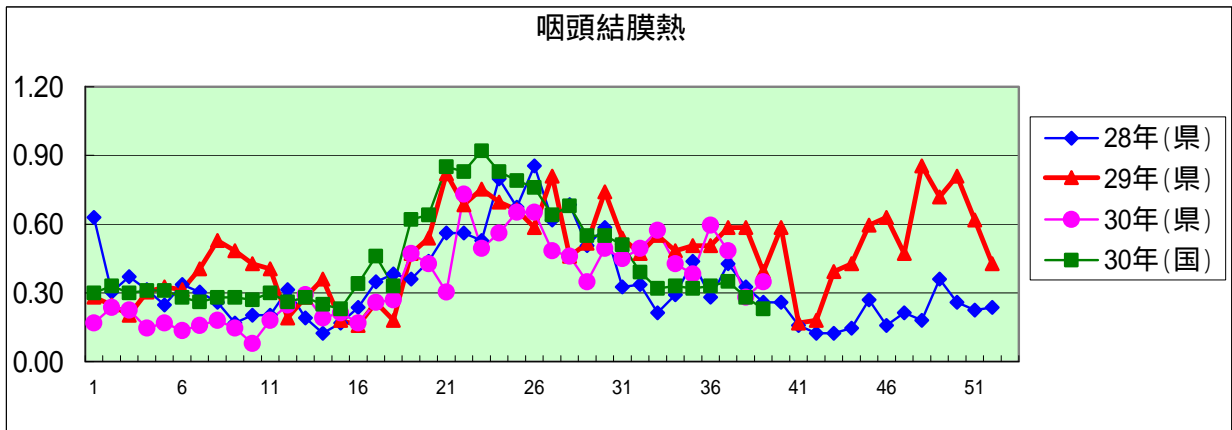
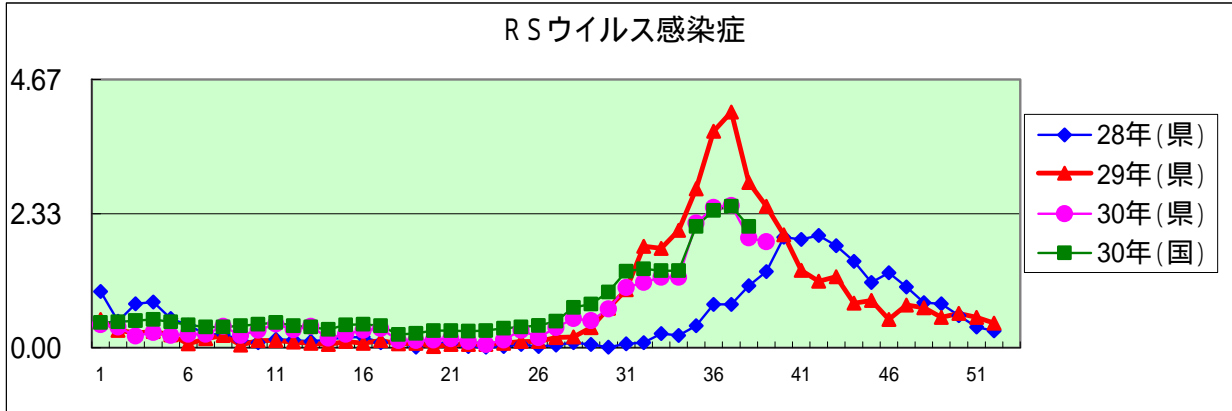
2018年 39 週

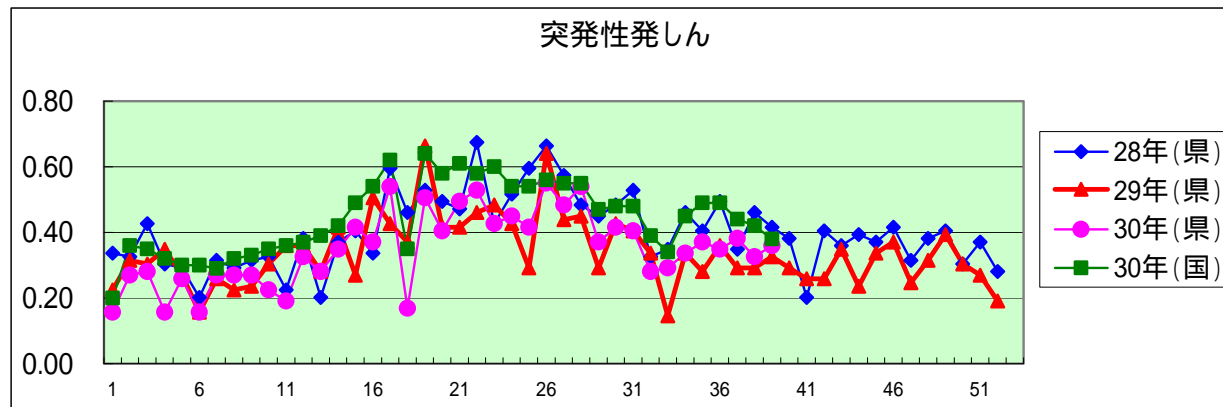
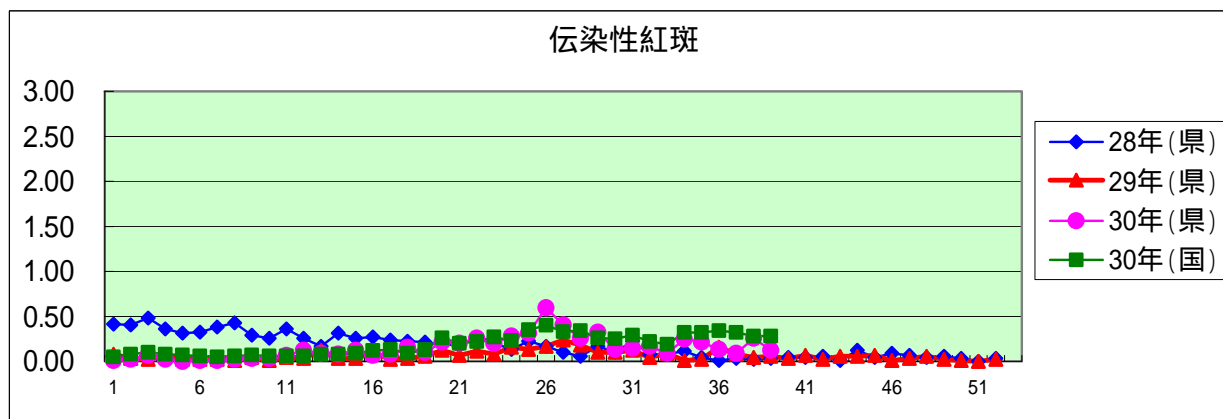
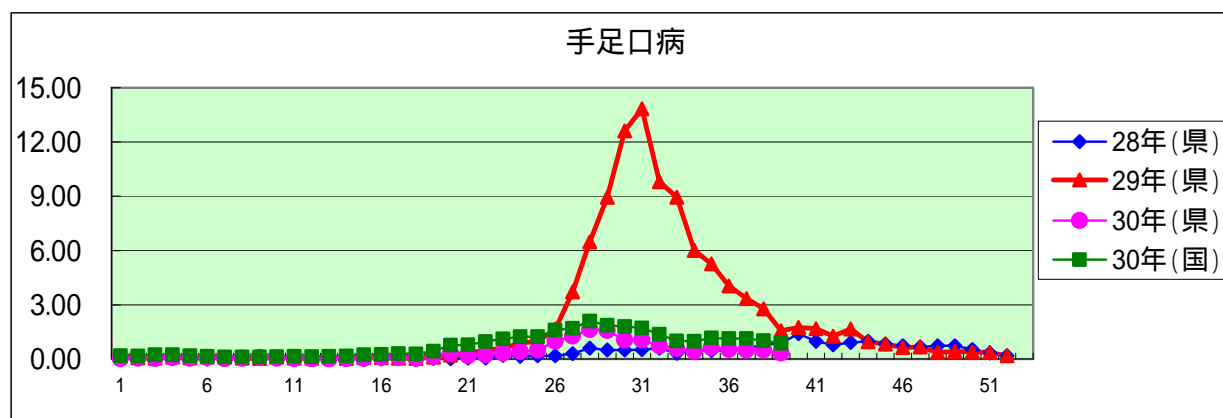
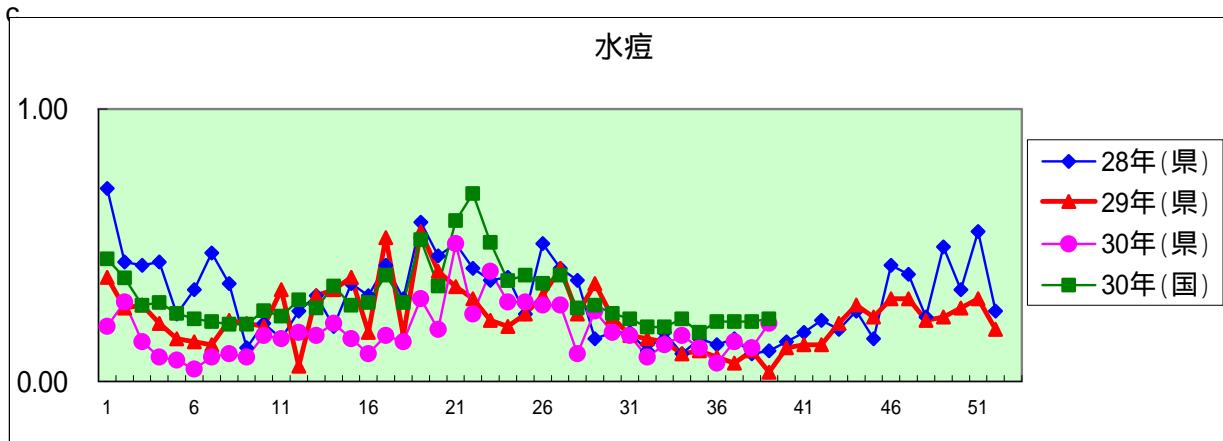
年齢階級区分	～6ヶ月	～12ヶ月	1歳	2歳	3歳	4歳	5歳	6歳	7歳	8歳	9歳	10～14歳	15～19歳	20～29歳	30～39歳	40～49歳	50～59歳	60～69歳	70～79歳	80歳以上	計
# (小児科定点把握感染症分)	～6ヶ月	～12ヶ月	1歳	2歳	3歳	4歳	5歳	6歳	7歳	8歳	9歳	10～14歳	15～19歳	20歳以上							
# (眼科定点把握感染症分)	～6ヶ月	～12ヶ月	1歳	2歳	3歳	4歳	5歳	6歳	7歳	8歳	9歳	10～14歳	15～19歳	20～29歳	30～39歳	40～49歳	50～59歳	60～69歳	70歳以上		
# (基幹定点把握分)	0歳	1～4歳	5～9歳	10～14歳	15～19歳	20～24歳	25～29歳	30～34歳	35～39歳	40～44歳	45～49歳	50～54歳	55～59歳	60～64歳	65～69歳	70歳以上					
RSウイルス感染症	37	36	56	15	14	3	1		1			1									164
咽頭結膜熱		2	9	4	3	5	1	2	1	1	2	1									31
A群溶血性レンサ球菌咽頭炎			2	1	5	7	7	13	7	2	1	10	2	9							66
感染性胃腸炎	5	20	53	22	25	22	13	16	8	12	8	27	5	10							246
水痘			1	1		2	2	4	5	1		3									19
手足口病	1	1	9	3	5	2	5		1	1	1										29
伝染性紅斑			2	1	2	1	2	1	1		1										11
突発性発しん	2	9	16	5																	32
ヘルパンギーナ	2	2	10	12	7	5	1			1	1	2									43
流行性耳下腺炎					1	5	2	1	1	3	3	2	1	1							20
インフルエンザ												1	1		1	1	1				5
急性出血性結膜炎																					
流行性角結膜炎		1	2	2	1	4	2	1			1	1	2	3	4	8			3	2	37
クラミジア肺炎(オウム病は除く)																					
細菌性髄膜炎																					
マイコプラズマ肺炎			1													1					2
無菌性髄膜炎								1													1
感染性胃腸炎(病原体がロタウイルスであるものに限る。)																					

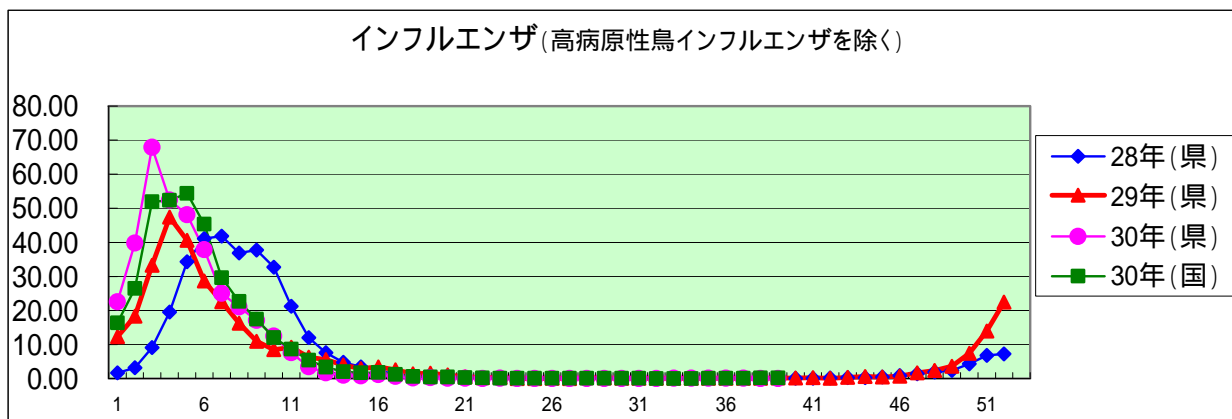
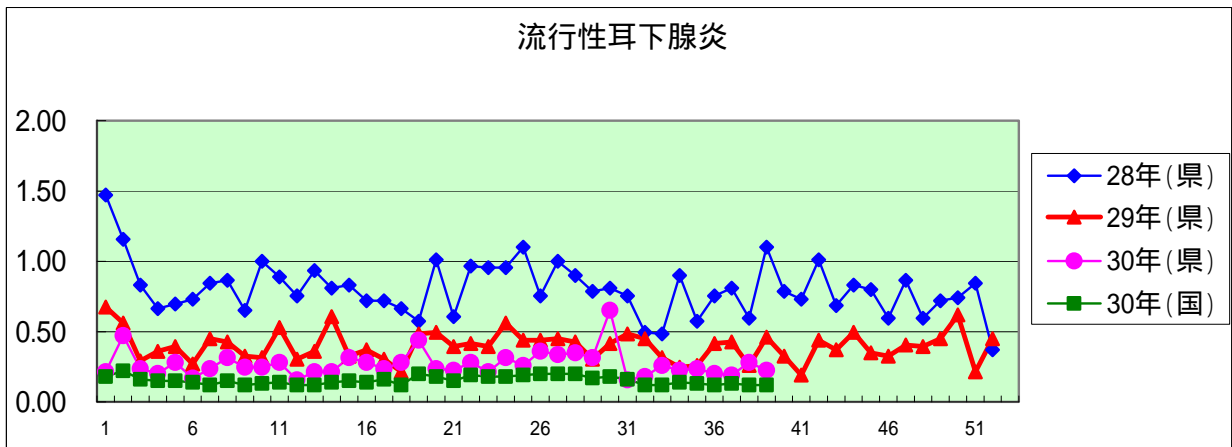
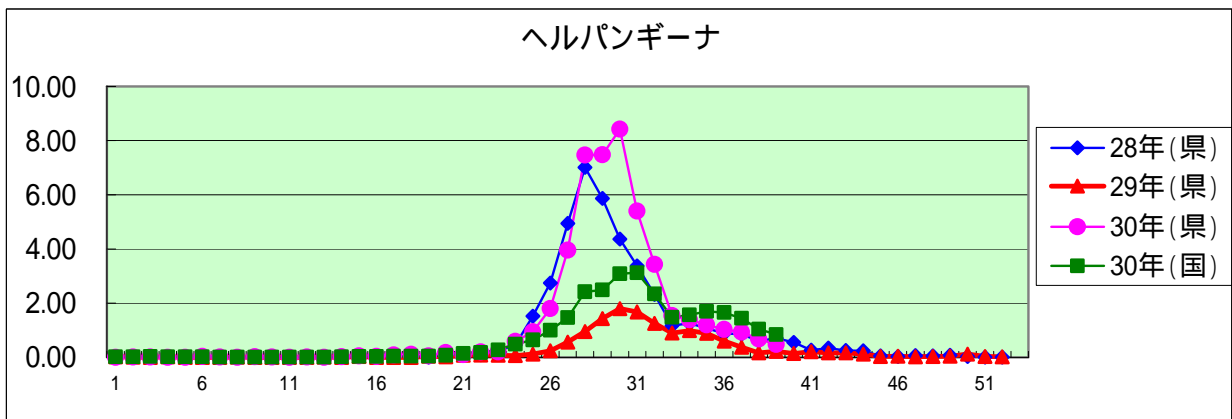
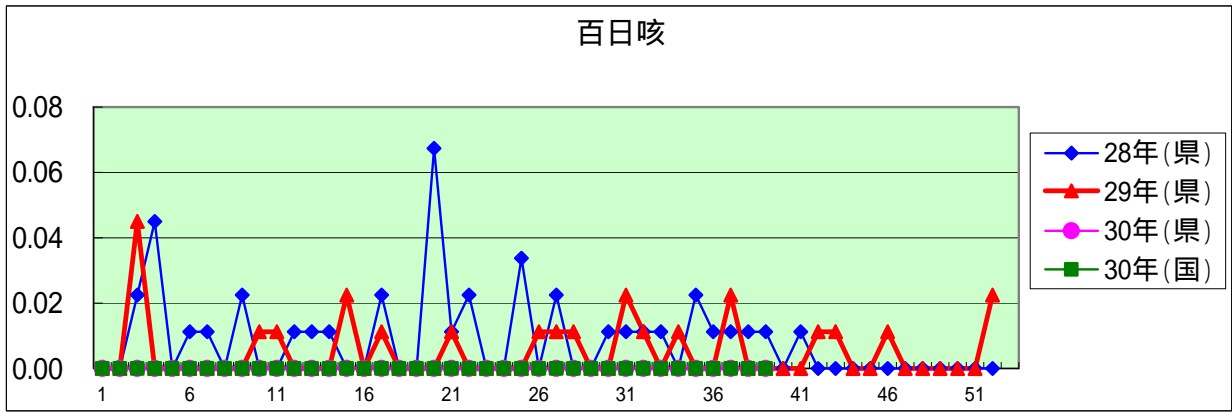
定点把握感染症年齢階級別集計表(定点当り)

2018年 39 週

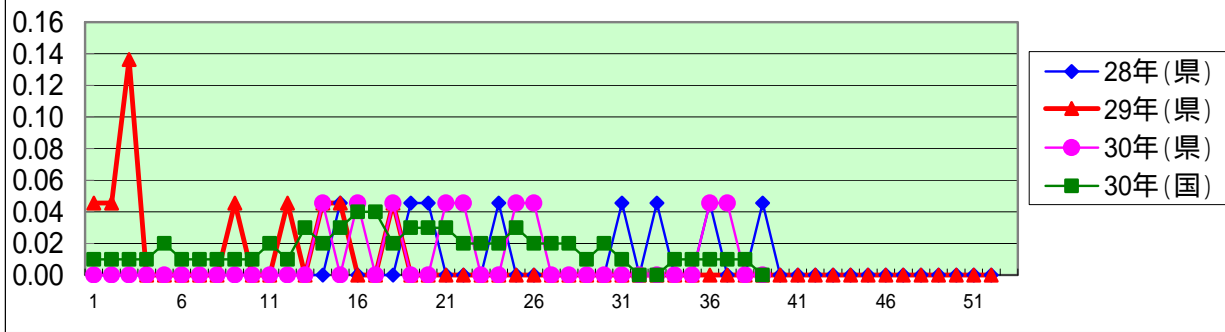
年齢階級区分	～6ヶ月	～12ヶ月	1歳	2歳	3歳	4歳	5歳	6歳	7歳	8歳	9歳	10～14歳	15～19歳	20～29歳	30～39歳	40～49歳	50～59歳	60～69歳	70～79歳	80歳以上	計
# (小児科定点把握感染症分)	～6ヶ月	～12ヶ月	1歳	2歳	3歳	4歳	5歳	6歳	7歳	8歳	9歳	10～14歳	15～19歳	20歳以上							
# (眼科定点把握感染症分)	～6ヶ月	～12ヶ月	1歳	2歳	3歳	4歳	5歳	6歳	7歳	8歳	9歳	10～14歳	15～19歳	20～29歳	30～39歳	40～49歳	50～59歳	60～69歳	70歳以上		
# (基幹定点把握分)	0歳	1～4歳	5～9歳	10～14歳	15～19歳	20～24歳	25～29歳	30～34歳	35～39歳	40～44歳	45～49歳	50～54歳	55～59歳	60～64歳	65～69歳	70歳以上					
RSウイルス感染症	0.42	0.40	0.63	0.17	0.16	0.03	0.01		0.01			0.01									1.84
咽頭結膜熱		0.02	0.10	0.04	0.03	0.06	0.01	0.02	0.01	0.01	0.02	0.01									0.35
A群溶血性レンサ球菌咽頭炎			0.02	0.01	0.06	0.08	0.08	0.15	0.08	0.02	0.01	0.11	0.02	0.10							0.74
感染性胃腸炎	0.06	0.22	0.60	0.25	0.28	0.25	0.15	0.18	0.09	0.13	0.09	0.30	0.06	0.11							2.76
水痘			0.01	0.01		0.02	0.02	0.04	0.06	0.01		0.03									0.21
手足口病	0.01	0.01	0.10	0.03	0.06	0.02	0.06		0.01	0.01	0.01										0.33
伝染性紅斑			0.02	0.01	0.02	0.01	0.02	0.01	0.01		0.01										0.12
突発性発しん	0.02	0.10	0.18	0.06																	0.36
ヘルパンギーナ	0.02	0.02	0.11	0.13	0.08	0.06	0.01			0.01	0.01	0.02									0.48
流行性耳下腺炎					0.01	0.06	0.02	0.01	0.01	0.03	0.03	0.02	0.01	0.01							0.22
インフルエンザ												0.01	0.01		0.01	0.01	0.01				0.04
急性出血性結膜炎																					
流行性角結膜炎		0.05	0.09	0.09	0.05	0.18	0.09	0.05			0.05	0.05	0.09	0.14	0.18	0.36			0.14	0.09	1.68
クラミジア肺炎(オウム病は除く)																					
細菌性髄膜炎																					
マイコプラズマ肺炎			0.10													0.10					0.20
無菌性髄膜炎								0.10													0.10
感染性胃腸炎(病原体がロタウイルスであるものに限る。)																					



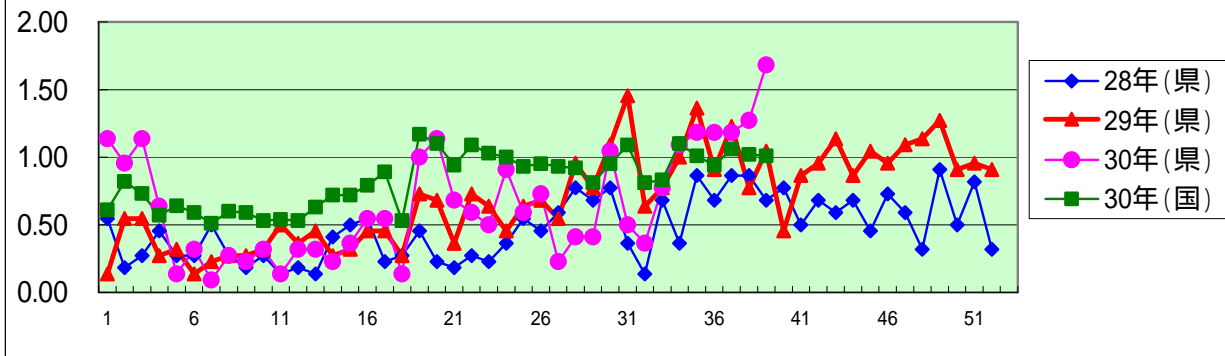




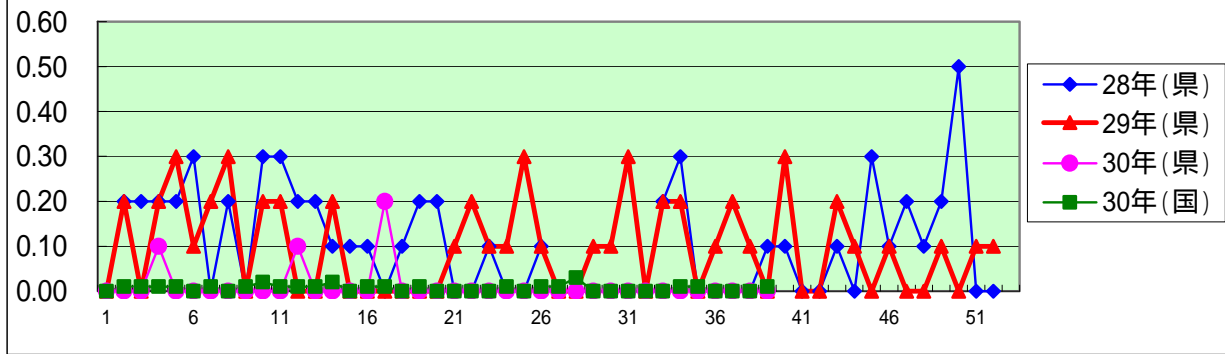
急性出血性結膜炎



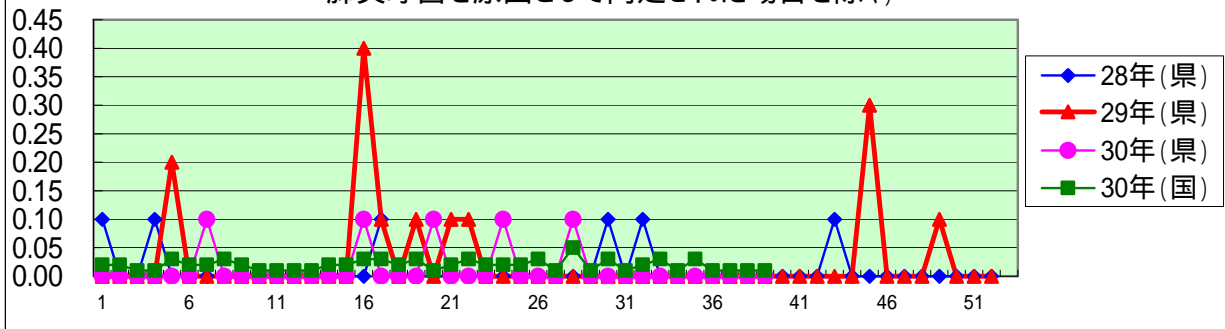
流行性角結膜炎

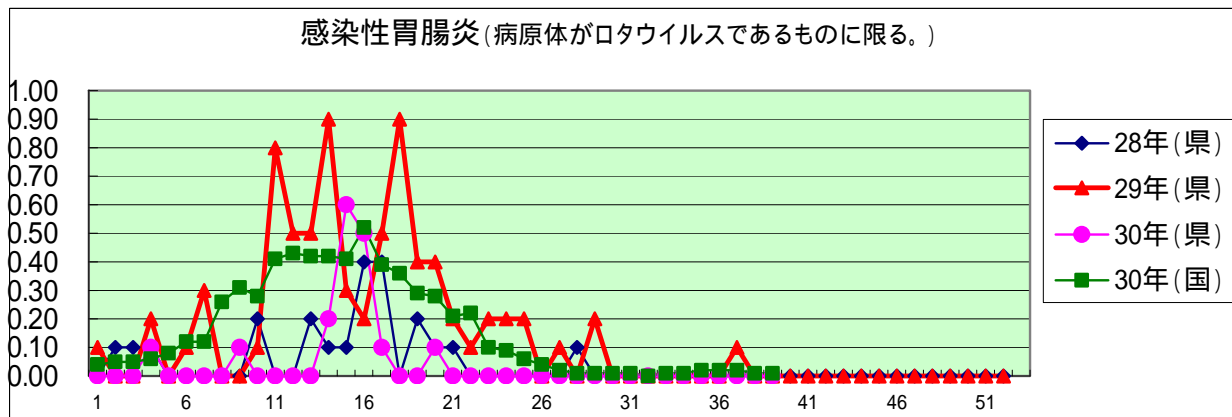
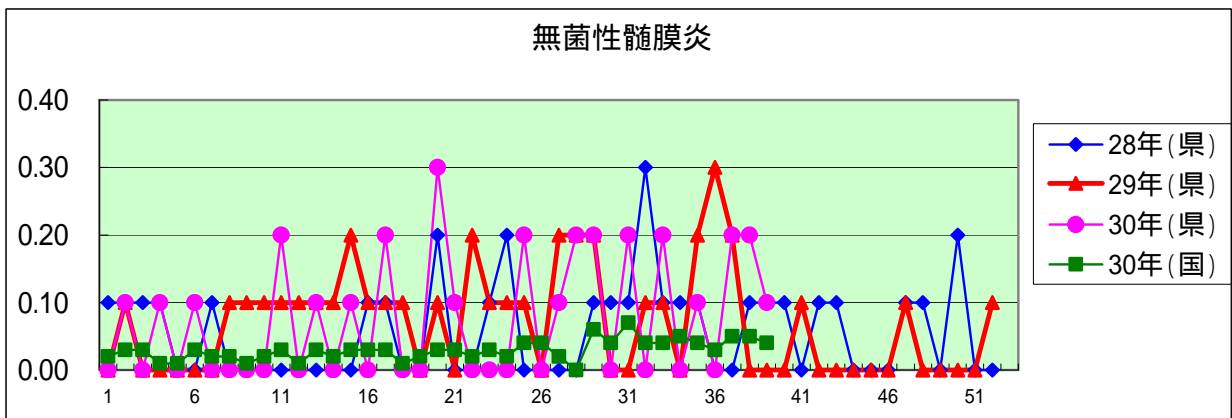
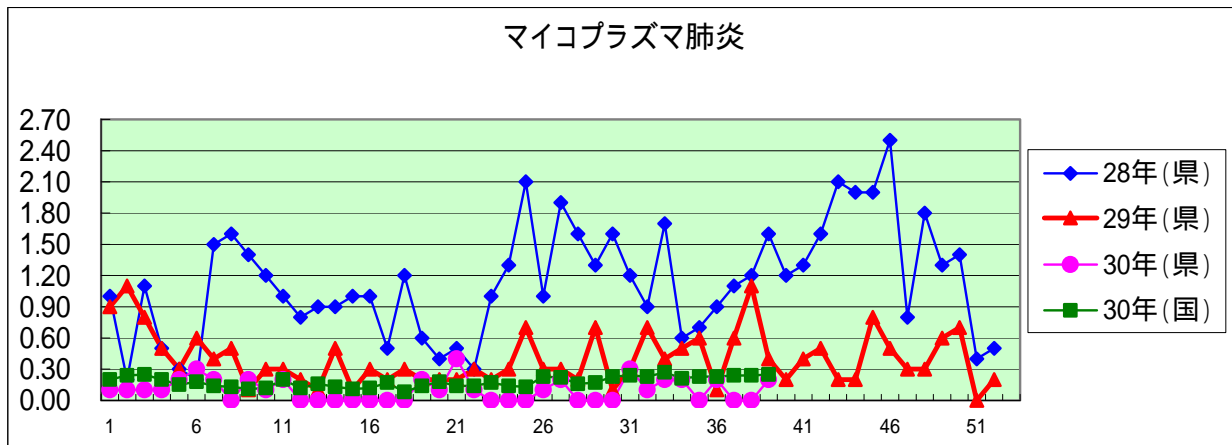


クラミジア肺炎(オウム病を除く)



細菌性髄膜炎(インフルエンザ菌、髄膜炎菌、肺炎球菌を原因として同定された場合を除く)





定点種別	県内定点数	届出対象感染症
小児科	89	RSウイルス感染症、咽頭結膜熱、A群溶血性レンサ球菌咽頭炎、感染性胃腸炎、水痘、手足口病、伝染性紅斑、突発性発しん、百日咳、ヘルパンギーナ、流行性耳下腺炎、インフルエンザ
内科	50	インフルエンザ
眼科	22	急性出血性結膜炎、流行性角結膜炎
基幹	10	クラミジア肺炎(オウム病を除く)、細菌性髄膜炎、マイコプラズマ肺炎、無菌性髄膜炎、感染性胃腸炎(病原体がロタウイルスであるものに限る。)

定点把握感染症(月報)集計表(届出数)

2018年 8 月

	静岡県							全国				
	3月	4月	5月	6月	7月	今月	計	5月	6月	7月	今月	計
性器クラミジア感染症	36	49	42	42	40	43	252	2,197	2,211	2,176	2,252	8,836
性器ヘルペスウイルス感染症	14	9	14	20	15	16	88	797	779	826	796	3,198
尖圭コンジローマ	6	7	8	11	12	11	55	510	527	505	486	2,028
淋菌感染症	10	10	10	9	14	12	65	709	642	700	803	2,854
性器クラミジア感染症(男)	14	18	14	14	18	18	96	1,042	1,090	1,060	1,089	4,281
性器クラミジア感染症(女)	22	31	28	28	22	25	156	1,155	1,121	1,116	1,163	4,555
性器ヘルペスウイルス感染症(男)	8	4	8	8	9	9	46	317	329	328	305	1,279
性器ヘルペスウイルス感染症(女)	6	5	6	12	6	7	42	480	450	498	491	1,919
尖圭コンジローマ(男)	2	1	4	6	8	5	26	341	354	324	313	1,332
尖圭コンジローマ(女)	4	6	4	5	4	6	29	169	173	181	173	696
淋菌感染症(男)	6	6	7	6	5	10	40	553	495	529	631	2,208
淋菌感染症(女)	4	4	3	3	9	2	25	156	147	171	172	646
ペニシリン耐性肺炎球菌感染症			1				1	171	147	154	142	614
メチシリン耐性黄色ブドウ球菌感染症	19	6	22	24	18	16	105	1,360	1,307	1,292	1,404	5,363
薬剤耐性緑膿菌感染症	1						1	9	6	8	9	32

定点種別	県内定点数	届出対象感染症
性感染症	30	性器クラミジア感染症、性器ヘルペスウイルス感染症、尖形コンジローマ、淋菌感染症
基幹	10	ペニシリン耐性肺炎球菌感染症、メチシリン耐性黄色ブドウ球菌感染症、薬剤耐性緑膿菌感染症

定点把握感染症(月報)集計表(定点当り)

2018年 8 月

	静岡県						全国			
	3月	4月	5月	6月	7月	今月	5月	6月	7月	今月
性器クラミジア感染症	1.20	1.63	1.40	1.40	1.33	1.43	2.24	2.24	2.21	2.31
性器ヘルペスウイルス感染症	0.47	0.30	0.47	0.67	0.50	0.53	0.81	0.79	0.84	0.81
尖圭コンジローマ	0.20	0.23	0.27	0.37	0.40	0.37	0.52	0.53	0.51	0.50
淋菌感染症	0.33	0.33	0.33	0.30	0.47	0.40	0.72	0.65	0.71	0.82
性器クラミジア感染症(男)	0.47	0.60	0.47	0.47	0.60	0.60	1.06	1.11	1.08	1.11
性器クラミジア感染症(女)	0.73	1.03	0.93	0.93	0.73	0.83	1.18	1.14	1.13	1.19
性器ヘルペスウイルス感染症(男)	0.27	0.13	0.27	0.27	0.30	0.30	0.32	0.33	0.33	0.31
性器ヘルペスウイルス感染症(女)	0.20	0.17	0.20	0.40	0.20	0.23	0.49	0.46	0.51	0.50
尖圭コンジローマ(男)	0.07	0.03	0.13	0.20	0.27	0.17	0.35	0.36	0.33	0.32
尖圭コンジローマ(女)	0.13	0.20	0.13	0.17	0.13	0.20	0.17	0.18	0.18	0.18
淋菌感染症(男)	0.20	0.20	0.23	9.00	0.17	0.33	0.56	0.50	0.54	0.65
淋菌感染症(女)	0.13	0.13	0.10	0.10	0.30	0.07	0.16	0.15	0.17	0.18
ペニシリン耐性肺炎球菌感染症			0.10				0.36	0.31	0.32	0.30
メチシリン耐性黄色ブドウ球菌感染症	1.90	0.60	2.20	2.40	1.80	1.60	2.85	2.72	2.69	2.94
薬剤耐性緑膿菌感染症	0.10						0.02	0.01	0.02	0.02

定点種別	県内定点数	届出対象感染症
性感染症	30	性器クラミジア感染症、性器ヘルペスウイルス感染症、尖圭コンジローマ、淋菌感染症
基幹	10	ペニシリン耐性肺炎球菌感染症、メチシリン耐性黄色ブドウ球菌感染症、薬剤耐性緑膿菌感染症

2018年 8 月

保健所名	性器クラミジア感染症		性器ヘルペスウイルス感染症		尖圭コンジローマ		淋菌感染症	
	罹患数	定点当り	罹患数	定点当り	罹患数	定点当り	罹患数	定点当り
総数	43	1.43	16	0.53	11	0.37	12	0.40
賀茂		-		-		-		-
熱海	2	2.00			1	1.00	1	1.00
東部	2	0.40			1	0.20		
御殿場			1	1.00				
富士	1	0.33	1	0.33				
静岡市	15	2.50	6	1.00	3	0.50	3	0.50
中部	10	2.50	5	1.25	3	0.75	5	1.25
西部	7	1.40			2	0.40	3	0.60
浜松市	6	1.20	3	0.60	1	0.20		

保健所名	ペニシリン耐性肺炎球菌感染症		メチシリン耐性黄色ブドウ球菌感染症		薬剤耐性緑膿菌感染症	
	罹患数	定点当り	罹患数	定点当り	罹患数	定点当り
総数	0		16	1.60	0	
賀茂						
熱海			3	3.00		
東部			3	3.00		
御殿場		-	-	-	-	-
富士						
静岡市			5	2.50		
中部						
西部			4	4.00		
浜松市			1	0.50		

保健所名	定点(指定届出機関)数	
	性感染症	基幹
総数	30	10
賀茂	-	1
熱海	1	1
東部	5	1
御殿場	1	-
富士	3	1
静岡市	6	2
中部	4	1
西部	5	1
浜松市	5	2

* 薬剤耐性アシネトバクター感染症は、平成26年9月19日から全数把握の対象となりました。

定点把握感染症(月報)年齢階級別集計表(届出数)

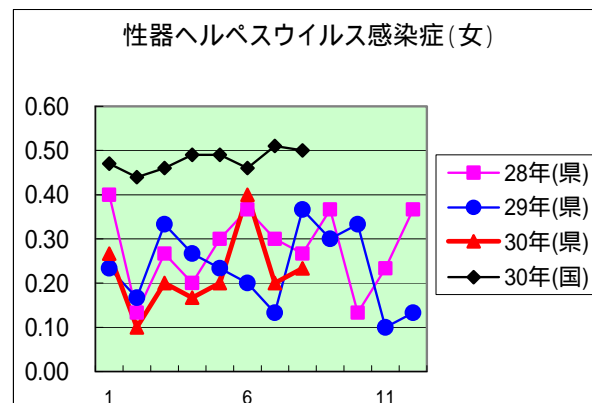
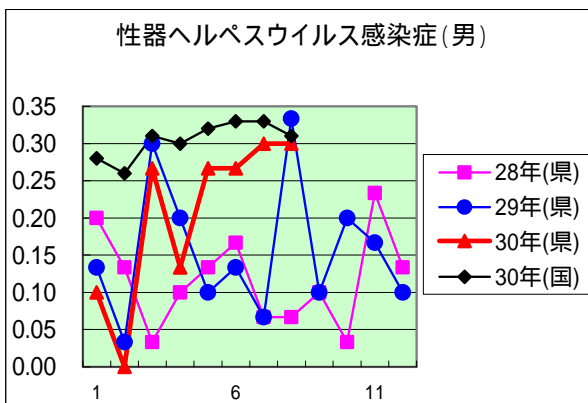
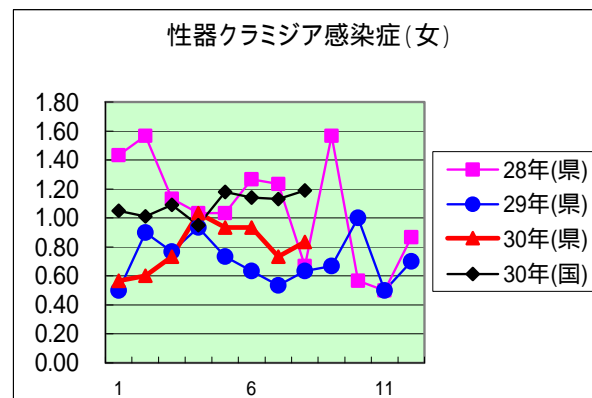
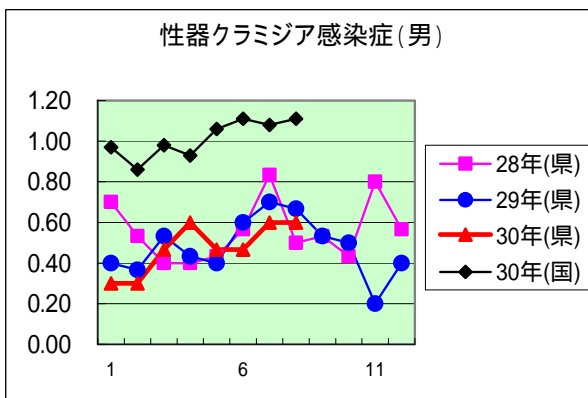
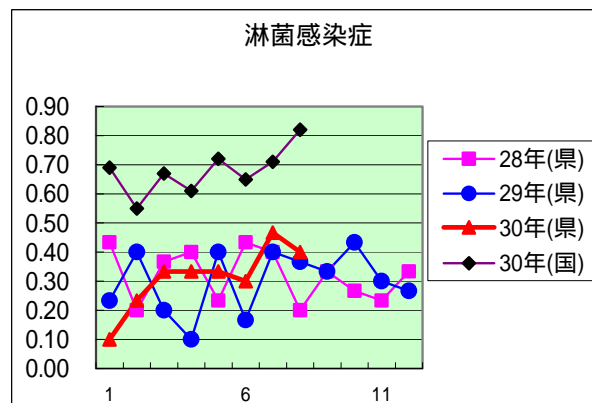
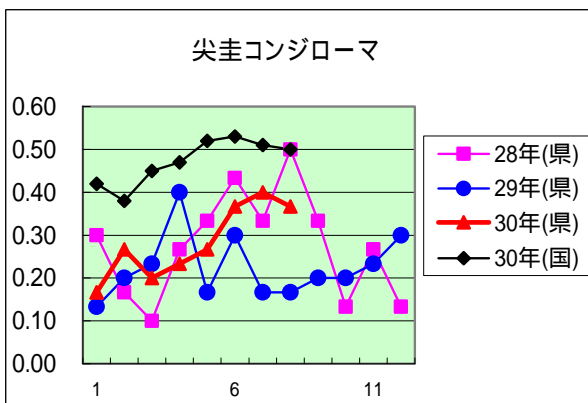
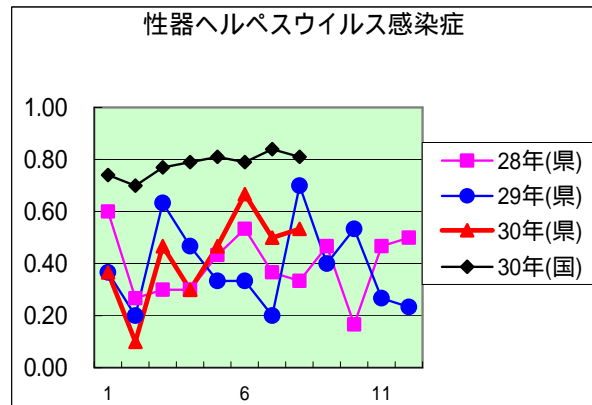
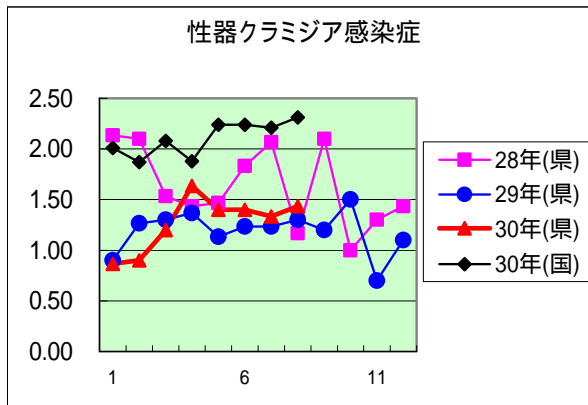
2018年 8 月

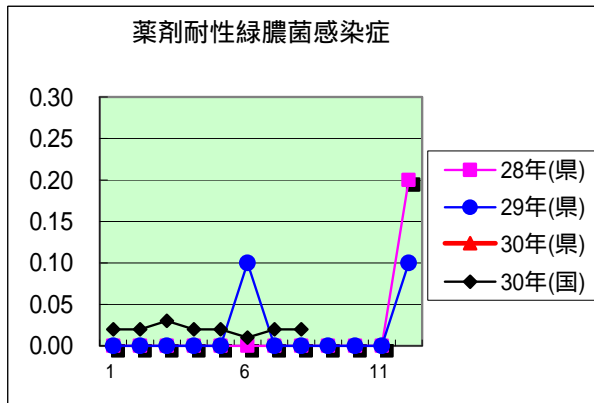
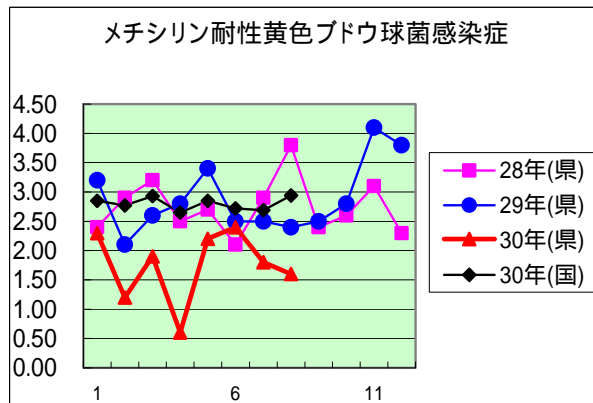
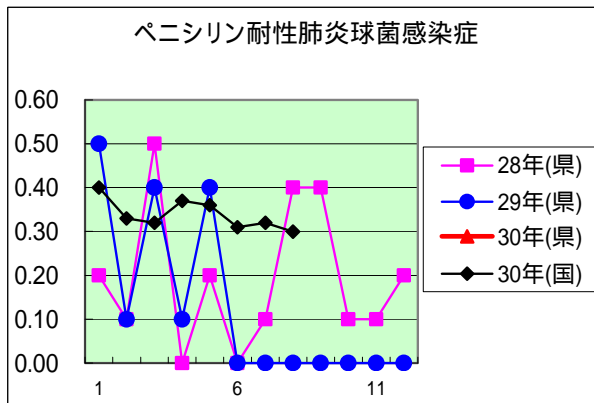
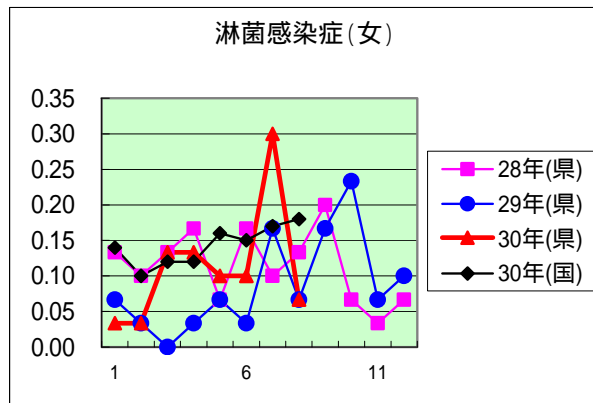
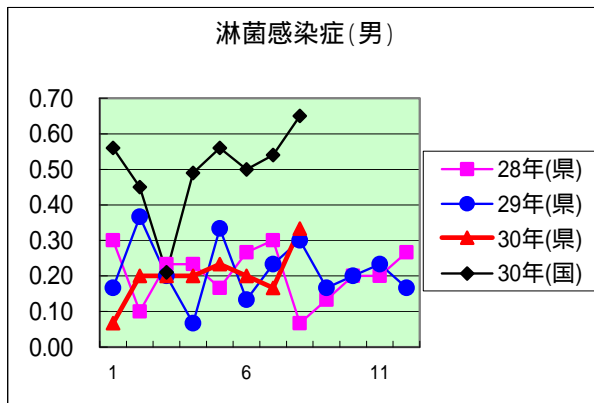
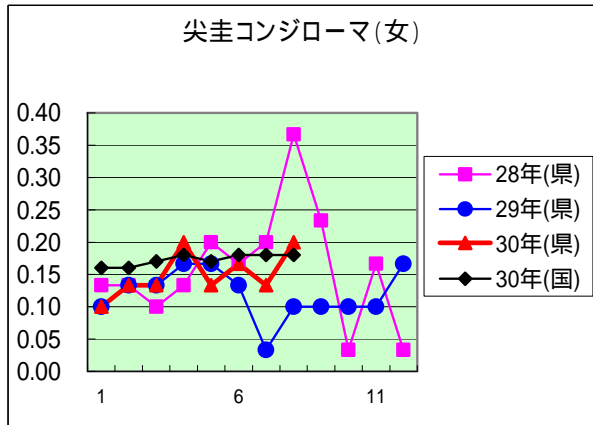
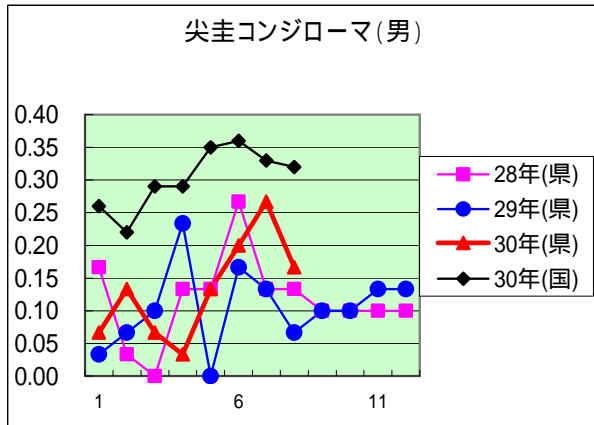
年齢階級区分	0歳	1～4歳	5～9歳	10～14歳	15～19歳	20～24歳	25～29歳	30～34歳	35～39歳	40～44歳	45～49歳	50～54歳	55～59歳	60～64歳	65～69歳	70歳以上	計
性器クラミジア感染症					6	14	12	6	4		1						43
性器ヘルペスウイルス感染症							2	2	3	2	2	3		1		1	16
尖圭コンジローマ						3	2	4	1						1		11
淋菌感染症					1	3		5	1	1			1				12
性器クラミジア感染症(男)					3	3	5	3	3		1						18
性器クラミジア感染症(女)					3	11	7	3	1								25
性器ヘルペスウイルス感染症(男)							2	1		2	1	2		1			9
性器ヘルペスウイルス感染症(女)								1	3		1	1				1	7
尖圭コンジローマ(男)						1	1	1	1						1		5
尖圭コンジローマ(女)						2	1	3									6
淋菌感染症(男)					1	2		5		1			1				10
淋菌感染症(女)						1			1								2
ペニシリン耐性肺炎球菌感染症																	
メチシリン耐性黄色ブドウ球菌感染症								1							4	11	16
薬剤耐性緑膿菌感染症																	

定点把握感染症(月報)年齢階級別集計表(定点当り)

2018年 8 月

年齢階級区分	0歳	1～4歳	5～9歳	10～14歳	15～19歳	20～24歳	25～29歳	30～34歳	35～39歳	40～44歳	45～49歳	50～54歳	55～59歳	60～64歳	65～69歳	70歳以上	計
性器クラミジア感染症					0.20	0.47	0.40	0.20	0.13		0.03						1.43
性器ヘルペスウイルス感染症							0.07	0.07	0.10	0.07	0.07	0.10		0.03		0.03	0.53
尖圭コンジローマ						0.10	0.07	0.13	0.03						0.03		0.37
淋菌感染症					0.03	0.10		0.17	0.03	0.03			0.03				0.40
性器クラミジア感染症(男)					0.10	0.10	0.17	0.10	0.10		0.03						0.60
性器クラミジア感染症(女)					0.10	0.37	0.23	0.10	0.03								0.83
性器ヘルペスウイルス感染症(男)							0.07	0.03		0.07	0.03	0.07		0.03			0.30
性器ヘルペスウイルス感染症(女)								0.03	0.10		0.03	0.03				0.03	0.23
尖圭コンジローマ(男)						0.03	0.03	0.03	0.03						0.03		0.17
尖圭コンジローマ(女)						0.07	0.03	0.10									0.20
淋菌感染症(男)					0.03	0.07		0.17		0.03			0.03				0.33
淋菌感染症(女)						0.03			0.03								0.07
ペニシリン耐性肺炎球菌感染症																	
メチシリン耐性黄色ブドウ球菌感染症								0.10							0.40	1.10	1.60
薬剤耐性緑膿菌感染症																	





定点種別	県内定点数	届出対象感染症
性感染症	30	性器クラミジア感染症、性器ヘルペスウイルス感染症、尖圭コンジローマ、淋菌感染症
基幹	10	ペニシリン耐性肺炎球菌感染症、メチシリン耐性黄色ブドウ球菌感染症、薬剤耐性アシネトバクター感染症、薬剤耐性緑膿菌感染症