

感染症の予防及び感染症の患者に対する医療に関する法律 **感染症発生動向調査 感染症週報**

静岡県環境衛生科学研究所感染症情報センター / 静岡県健康福祉部疾病対策課

目次

発生動向総覧	P 1 ~ 2
感染症発生動向警報システムによる保健所の警報状況	P 3
指定届出機関からの特記事項欄コメント	P 3
全数把握感染症集計表	P 4
定点把握感染症集計表	P 5 ~ 9
定点把握感染症推移グラフ	P 10 ~ 14
定点把握感染症集計表（月報）	P 15 ~ 18
定点把握感染症推移グラフ（月報）	P 19 ~ 20

百日咳が東部保健所・富士保健所管内を中心にこの3週（42週～44週）で届出数が増加しています。

保健所	賀茂	熱海	東部	御殿場	富士	静岡	中部	西部	浜松	計
42週	0	0	5	0	4	0	0	1	0	10
43週	0	0	3	0	3	1	2	0	0	9
44週	0	0	8	0	2	4	0	1	2	17

（H30累積届出数 109件）



発生動向総覧

《第44週コメント》11月8日集計分

全数届出の感染症

- 1 類感染症 報告なし
- 2 類感染症 結核（熱海（1）、東部（3）、富士（1）、中部（2）、西部（1）、浜松市（3））
- 3 類感染症 報告なし
- 4 類感染症 レジオネラ症（浜松市（2））
- 5 類感染症 急性脳炎（浜松市（1）、劇症型溶血性レンサ球菌感染症（西部（1））、侵襲性肺炎球菌感染症（東部（1））、梅毒（静岡市（1））、百日咳（東部（8）、富士（2）、静岡市（4）、西部（1）、浜松市（2））、風しん（御殿場（1））、薬剤耐性アシネトバクター感染症（静岡市（1））

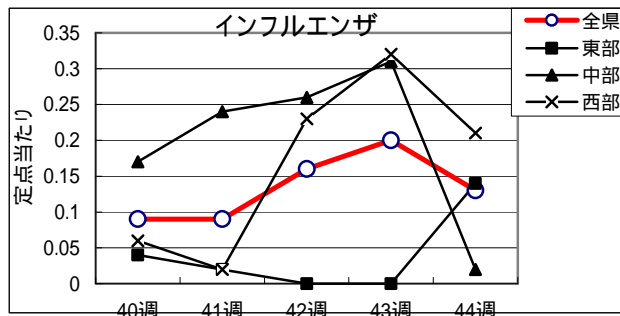
定点把握の対象となる5類感染症報対象のもの

環境衛生科学研究所
感染症情報センター

平成30年第44週(10/29～11/4)の動向

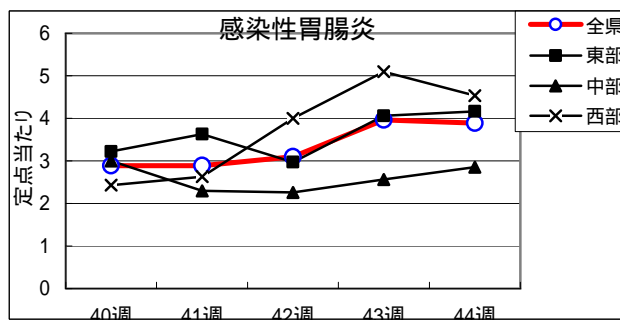
インフルエンザ

全県で罹患数18、定点当たり0.13で前週より減少。
 東部地区で定点当たり0.14、中部地区で定点当たり0.02、西部地区で定点当たり0.21の患者発生あり。



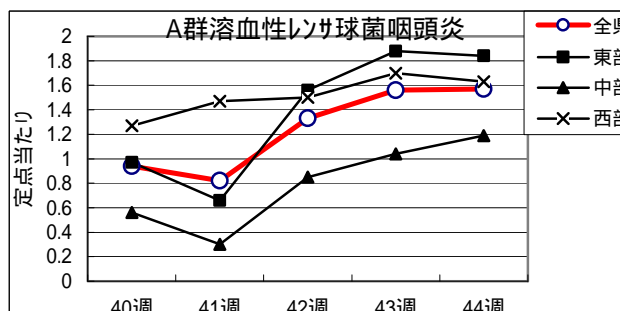
感染性胃腸炎

全県で罹患数346、定点当たり3.89で前週より減少。
 東部地区で定点当たり4.16、中部地区で定点当たり2.85、西部地区で定点当たり4.53の患者発生あり。

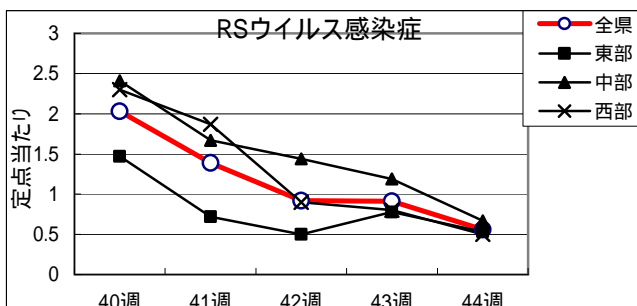


A群溶血性レンサ球菌

全県で罹患数140、定点当たり1.57で前週より増加。
 東部地区で定点当たり1.84、中部地区で定点当たり1.19、西部地区で定点当たり1.63の患者発生あり。

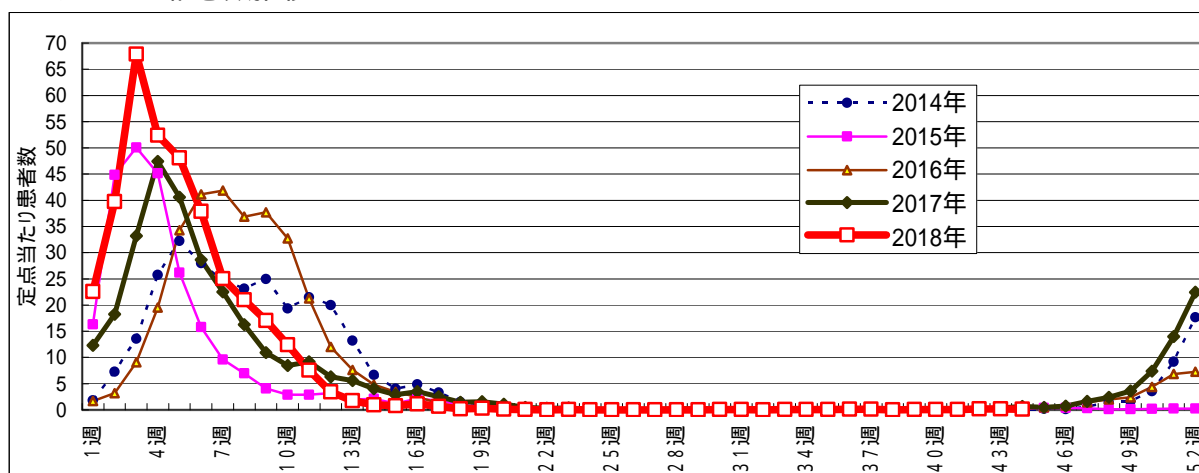


RSウイルス感染症
 全県で罹患数50、定点当たり
 0.56で前週より減少。
 東部地区で定点当たり0.53、
 中部地区で定点当たり0.67、
 西部地区で定点当たり0.50
 の患者発生あり。



- ・風しんが東部地区で1件発生。麻しんは全県で発生なし。
- ・咽頭結膜熱は、定点当たり東部地区で0.16、中部地区で0.30、西部地区で1.13の患者発生あり。
- ・流行性角結膜炎は、定点当たり東部地区で0.29、中部地区で0.50、西部地区で1.29の患者発生あり。
- ・伝染性紅斑は、定点当たり東部地区で0.44、中部地区で0.15、西部地区で0.27の患者発生あり。
- ・突発性発疹は、定点当たり東部地区で0.16、中部地区で0.37、西部地区で0.23の患者発生あり。
- ・水痘は、定点当たり東部地区で0.19、中部地区で0.11、西部地区で0.20の患者発生あり。
- ・流行性耳下腺炎は、定点当たり東部地区で0.06、中部地区で0.26、西部地区で0.17の患者発生あり。

インフルエンザ罹患数推移



静岡県環境衛生科学研究所におけるインフルエンザウイルス検出状況
 (検体採取日:平成29年9月6日～平成30年7月19日)

	A/H1 pdm09	A/H3	B/山形 系統	B/Victoria 系統
平成29年9月	0	0	1	1
平成29年10月	3	3	0	6
平成29年11月	0	0	3	0
平成29年12月	8	2	10	0
平成30年1月	4	8	22	0
平成30年2月	3	4	14	0
平成30年3月	1	2	2	0
平成30年4月	0	2	1	0
平成30年5月	0	0	0	0
平成30年6月	0	0	0	0
平成30年7月	0	1	0	0
計	19	22	53	7

感染症発生動向警報システムによる保健所の警報状況

警 報 A群溶血性レンサ球菌咽頭炎（御殿場）
注意報 なし



指定届出機関からの特記事項欄コメント

感染症第44週（10月29日～11月4日）

光ヶ丘小児科（三島市）「ノロウイルス 1名、RSウイルス 1名、咽頭アデノ 1名、マイコプラズマ 1名、腸管アデノ 1名、百日咳 4名」

安田内科小児科医院（御殿場市）「インフルエンザA型 4名、インフルエンザB型 1名」

ファミリークリニックたうち小児科医院（御殿場市）「インフルエンザA型 1名」

田子浦クリニック（富士市）「異形肺炎 1名」

静岡市立静岡病院（静岡市）「マイコプラズマ肺炎 1名」

浜松医療センター（浜松市）「マイコプラズマ肺炎 3名（4歳男児、12歳男児、12歳女児）」

クリニックパパ（浜松市）「アデノウイルス咽頭炎 20名、インフルエンザA型 2名（男性2名）」

小児科竹内医院（浜松市）「インフルエンザA型 1名（男性）」

金指こどもクリニック（浜松市）「ヘルペス性歯肉口内炎 1名（2歳女児）」

宮口こんどうクリニック（浜松市）「インフルエンザA型 1名（35歳女性）」

静岡県の感染症週報は、疾病対策課ホームページでご覧いただけます。

<http://www.pref.shizuoka.jp/kousei/ko-420a/center.html>

疾患名	区分	静岡県					全国							
		39週	40週	41週	42週	43週	今週	年累計	41週	42週	43週	今週	年累計	
エボラ出血熱														
クリミア・コンゴ出血熱														
痘そう														
南米出血熱														
ペスト														
マールブルグ病														
ラッサ熱														
急性灰白髄炎														
結核		10	11	11	8	5	11	448	282	367	338	328	18,217	
ジフテリア														
重症急性呼吸器症候群(SARS)														
中東呼吸器症候群(MERS)														
鳥インフルエンザH5N1														
鳥インフルエンザH7N9														
コレラ								1					3	
細菌性赤痢								2	4	20	47	11	211	
腸管出血性大腸菌感染症		1			3			87	54	72	56	63	3,603	
腸チフス				1				1	4	3		1	33	
パラチフス									1				19	
E型肝炎								3	12	7	7	9	382	
ウエストナイル熱(ウエストナイル脳炎を含む)														
A型肝炎		1						5	10	8	6	16	850	
エキノコックス症									1				10	
糞熱														
オウム病								1	1				6	
オムスク出血熱														
回腸熱													5	
キャサヌル森林病														
Q熱													3	
狂犬病														
コクシジオイデス症													2	
サル痘														
ジカウイルス感染症														
重症熱性血小板減少症候群									1	1	3	1	74	
腎臓機能性出血熱														
西部ウマ脳炎														
ダニ媒介脳炎													1	
炭疽														
チクングニア熱													3	
ツツガ虫病								1		1	11	15	128	
デング熱		1						5	3	3	3	6	165	
東部ウマ脳炎														
鳥インフルエンザ														
ニバウイルス感染症														
日本紅斑熱					1			3	8	14	14	6	279	
日本脳炎														
ハンタウイルス感染症候群														
Bウイルス病														
鼻疽														
ブルセラ症													3	
ペネズエラウマ脳炎														
ヘンドラウイルス感染症														
飛しんチフス														
ボツリヌス症													2	
マラリア								1	1	1	3		45	
野兔病														
ライム病										1			13	
リッサウイルス感染症														
リフトバレー熱														
類鼻疽													2	
レジオネラ症		19	6	3	2	3	2	91	75	46	43	43	1,879	
レプトスピラ症								1		1			30	
ロッキー山紅斑熱														
アメーバ赤痢		1	1					13	7	13	15	5	713	
ウイルス性肝炎(A型肝炎及びE型肝炎を除く)									4	4	4	4	1	208
カルバペネム耐性腸内細菌科細菌感染症		1	1		2	1		35	33	39	46	30	1,837	
急性弛緩性麻痺						1		2	5	10	9	10	98	
急性脳炎(ウエストナイル脳炎、日本脳炎等を除く)							1	18	4	5	3	8	550	
クリプトスポリジウム症											10		23	
クロイツフェルト・ヤコブ病								5	3	2	3	4	180	
菌血症/菌血症性レンサ球菌感染症			1				1	24	11	4	5	7	581	
後天性免疫不全症候群		1	1					25	12	13	7	13	1,076	
ジアルジア症											3	1	63	
後天性インフルエンザ菌感染症								6	6	4	7	8	406	
後天性髄膜炎菌感染症											1		29	
後天性肺炎球菌感染症				1	1	1	1	83	28	30	45	40	2,670	
水痘(入院例に限る)								5	3	5	9	6	362	
先天性風しん症候群														
梅毒		1	1		2		1	66	75	97	84	76	5,811	
播種性クリプトコックス症					1			6		4	2	2	152	
破傷風								1	3	1	2	1	110	
バンコマイシン耐性黄色ブドウ球菌感染症														
バンコマイシン耐性腸球菌感染症									2		3	1	67	
百日咳			4	1	10	7	17	109	172	252	262	316	8,776	
風しん		2	3	1	2	3	1	26	141	174	170	154	1,884	
麻疹			2					4	9	8	5	2	245	
薬剤耐性アシネトバクター感染症							1	4		1		1	21	
新型インフルエンザ等感染症														

医療機関からの追加届出等により増減することがあります。

定点把握感染症集計表(届出数)

2018年 44 週

	静岡県							全国				
	39週	40週	41週	42週	43週	今週	計	41週	42週	43週	今週	計
RSウイルス感染症	164	181	124	82	81	50	682	3,615	3,087	2,756	1,960	11,418
咽頭結膜熱	31	22	12	31	38	47	181	776	893	1,031	1,101	3,801
A群溶血性レンサ球菌咽頭炎	66	84	73	118	139	140	620	4,078	5,300	6,045	6,003	21,426
感染性胃腸炎	246	257	257	276	352	346	1,734	9,454	11,225	12,263	13,101	46,043
水痘	19	18	21	9	15	15	97	868	853	878	1,007	3,606
手足口病	29	31	38	30	19	15	162	2,877	3,131	3,016	2,443	11,467
伝染性紅斑	11	27	12	25	36	26	137	1,090	1,209	1,582	1,402	5,283
突発性発しん	32	40	28	25	35	22	182	1,200	1,274	1,304	1,164	4,942
ヘルパンギーナ	43	28	22	11	8	3	115	1,734	1,653	1,136	788	5,311
流行性耳下腺炎	20	14	15	25	20	14	108	335	387	351	350	1,423
インフルエンザ	5	12	12	22	28	18	97	617	955	959	1,029	3,560
急性出血性結膜炎		1					1	9	9	9	6	33
流行性角結膜炎	37	29	23	19	18	15	141	602	609	598	560	2,369
クラミジア肺炎(オウム病は除く)								2	3	2	3	10
細菌性髄膜炎			1				1	9	12	10	14	45
マイコプラズマ肺炎	2	3	1	1			7	158	153	167	147	625
無菌性髄膜炎	1		1	1			3	22	21	17	11	71
感染性胃腸炎(病原体がロタウイルスであるものに限る。)								5	2	3	7	17

定点種別	県内定点数	届出対象感染症
小児科	89	RSウイルス感染症、咽頭結膜熱、A群溶血性レンサ球菌咽頭炎、感染性胃腸炎、水痘、手足口病、伝染性紅斑、突発性発しん、ヘルパンギーナ、流行性耳下腺炎、インフルエンザ
内科	50	インフルエンザ
眼科	22	急性出血性結膜炎、流行性角結膜炎
基幹	10	クラミジア肺炎(オウム病は除く)、細菌性髄膜炎、マイコプラズマ肺炎、無菌性髄膜炎、感染性胃腸炎(病原体がロタウイルスであるものに限る。)

小児科定点と内科定点はインフルエンザ定点を兼ねている。

定点把握感染症集計表(定点当り)

2018年 44 週

	静岡県						全国			
	第39週	第40週	第41週	第42週	第43週	今週	第41週	第42週	第43週	今週
RSウイルス感染症	1.84	2.03	1.39	0.92	0.91	0.56	1.15	0.98	0.87	0.62
咽頭結膜熱	0.35	0.25	0.13	0.35	0.43	0.53	0.25	0.28	0.33	0.35
A群溶血性レンサ球菌咽頭炎	0.74	0.94	0.82	1.33	1.56	1.57	1.29	1.68	1.92	1.90
感染性胃腸炎	2.76	2.89	2.89	3.10	3.96	3.89	2.99	3.56	3.89	4.14
水痘	0.21	0.20	0.24	0.10	0.17	0.17	0.27	0.27	0.28	0.32
手足口病	0.33	0.35	0.43	0.34	0.21	0.17	0.91	0.99	0.96	0.77
伝染性紅斑	0.12	0.30	0.01	0.28	0.40	0.29	0.35	0.38	0.50	0.44
突発性発しん	0.36	0.45	0.31	0.28	0.39	0.25	0.38	0.40	0.41	0.37
ヘルパンギーナ	0.48	0.31	0.25	0.12	0.09	0.03	0.55	0.52	0.36	0.25
流行性耳下腺炎	0.22	0.16	0.17	0.28	0.22	0.16	0.11	0.12	0.11	0.11
インフルエンザ	0.04	0.09	0.09	0.16	0.20	0.13	0.12	0.19	0.19	0.21
急性出血性結膜炎		0.05					0.01	0.01	0.01	0.01
流行性角結膜炎	1.68	1.32	1.05	0.86	0.82	0.68	0.86	0.87	0.86	0.80
クラミジア肺炎(オウム病は除く)							0.00	0.01	0.00	0.01
細菌性髄膜炎			0.10				0.02	0.03	0.02	0.03
マイコプラズマ肺炎	0.20	0.30	0.10	0.10			0.33	0.32	0.35	0.31
無菌性髄膜炎	0.10		0.10	0.10			0.05	0.04	0.04	0.02
感染性胃腸炎(病原体がロタウイルスであるものに限る。)							0.01	0.00	0.01	0.01

定点種別	県内定点数	届出対象感染症
小児科	89	RSウイルス感染症、咽頭結膜熱、A群溶血性レンサ球菌咽頭炎、感染性胃腸炎、水痘、手足口病、伝染性紅斑、突発性発しん、ヘルパンギーナ、流行性耳下腺炎、インフルエンザ
内科	50	インフルエンザ
眼科	22	急性出血性結膜炎、流行性角結膜炎
基幹	10	クラミジア肺炎(オウム病は除く)、細菌性髄膜炎、マイコプラズマ肺炎、無菌性髄膜炎、感染性胃腸炎(病原体がロタウイルスであるものに限る。)

小児科定点と内科定点はインフルエンザ定点を兼ねている。

感染症 44 週

保健所名	RSウイルス感染症		咽頭結膜熱		A群溶血性 レンサ球菌咽頭炎		感染性胃腸炎		水痘	
	罹患数	定点当り	罹患数	定点当り	罹患数	定点当り	罹患数	定点当り	罹患数	定点当り
総数	50	0.56	47	0.53	140	1.57	346	3.89	15	0.17
賀茂							7	3.50		
熱海							3	0.75		
東部	10	0.77	3	0.23	16	1.23	68	5.23	6	0.46
御殿場	6	1.50	2	0.50	32	8.00	28	7.00		
富士	1	0.11			11	1.22	27	3.00		
静岡市	8	0.50	7	0.44	16	1.00	58	3.63	2	0.13
中部	10	0.91	1	0.09	16	1.45	19	1.73	1	0.09
西部	8	0.67	3	0.25	6	0.50	54	4.50	2	0.17
浜松市	7	0.39	31	1.72	43	2.39	82	4.56	4	0.22

保健所名	手足口病		伝染性紅斑		突発性発しん		百日咳		ヘルパンギーナ	
	罹患数	定点当り	罹患数	定点当り	罹患数	定点当り	罹患数	定点当り	罹患数	定点当り
総数	15	0.17	26	0.29	22	0.25			3	0.03
賀茂			1	0.50						
熱海					1	0.25			1	0.25
東部	7	0.54	1	0.08	4	0.31			2	0.15
御殿場	1	0.25	6	1.50						
富士			6	0.67						
静岡市	2	0.13	4	0.25	7	0.44				
中部	1	0.09			3	0.27				
西部	2	0.17	6	0.50	1	0.08				
浜松市	2	0.11	2	0.11	6	0.33				

保健所	流行性耳下腺炎		インフルエンザ		麻しん (全数報告)		風しん (全数報告)		指定届出機関 (定点)数	
	罹患数	定点当り	罹患数	定点当り	週計	累計	週計	累計	小児科	内科
総数	14	0.16	18	0.13	0	4	1	26	89	50
賀茂						1		1	2	1
熱海								1	4	2
東部								6	13	7
御殿場			6	1.00			1	1	4	2
富士	2	0.22	1	0.07		1		5	9	6
静岡市	6	0.38				1		6	16	9
中部	1	0.09	1	0.06				1	11	6
西部	2	0.17	2	0.11				3	12	7
浜松市	3	0.17	8	0.29		1		2	18	10

*百日咳は、平成30年1月1日より五類(定点把握対象)から五類(全数把握対象)に変更されました。

感染症 44 週

保健所名	急性出血性結膜炎		流行性角結膜炎		クラミジア肺炎 (オウム病を除く)		細菌性髄膜炎		マイコプラズマ肺炎	
	罹患数	定点当り	罹患数	定点当り	罹患数	定点当り	罹患数	定点当り	罹患数	定点当り
総数	0		15	0.68	0		0		0	
賀茂										
熱海										
東部			2	0.50						
御殿場										
富士										
静岡市			4	0.80						
中部										
西部			2	0.50						
浜松市			7	2.33						

保健所名	無菌性髄膜炎		感染性胃腸炎 (病原体がロタウイルス であるものに限る。)	
	罹患数	定点当り	罹患数	定点当り
総数	0		0	
賀茂				
熱海				
東部				
御殿場				
富士				
静岡市				
中部				
西部				
浜松市				

指定届出機関 (定点)数	
眼科	基幹
22	10
-	1
-	1
4	1
-	-
3	1
5	2
3	1
4	1
3	2

*賀茂・熱海・御殿場の各保健所管内には眼科定点はありません。

*御殿場保健所管内には基幹定点はありません。

*感染性胃腸炎(病原体がロタウイルスであるものに限る。)は、平成25年10月14日から基幹定点による届出対象疾病に追加されました。

定点把握感染症年齢階級別集計表(届出数)

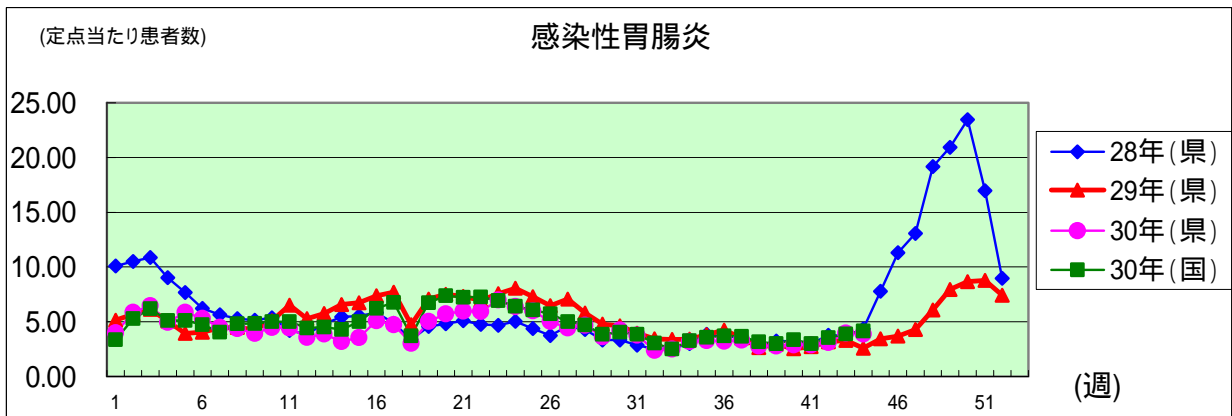
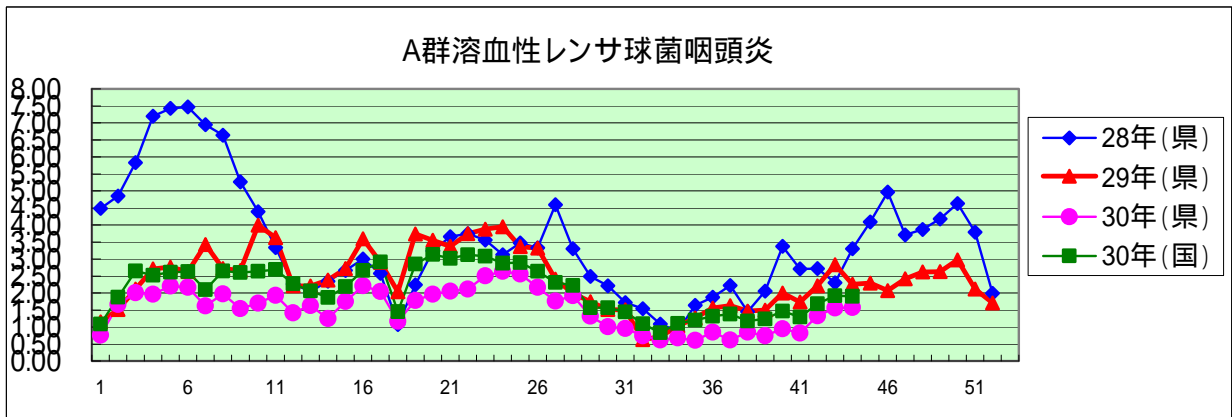
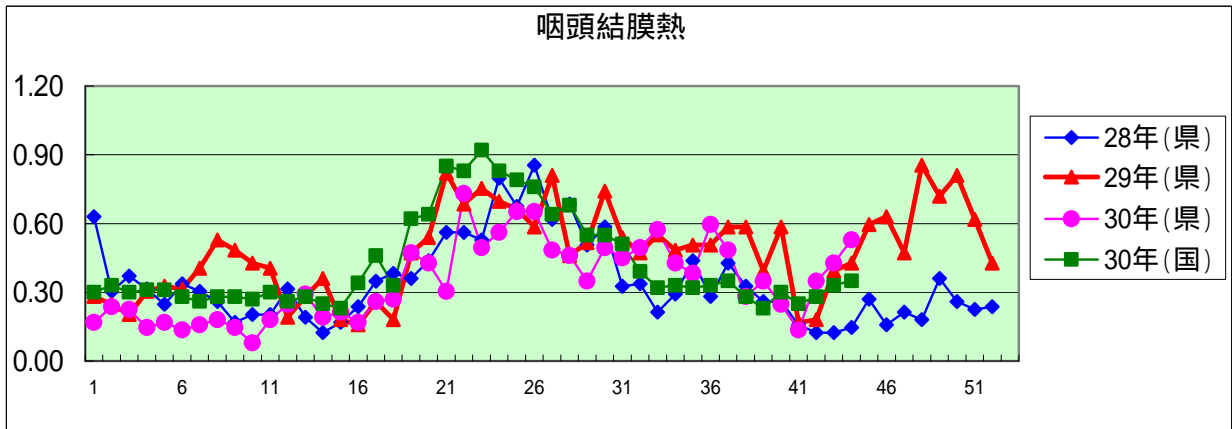
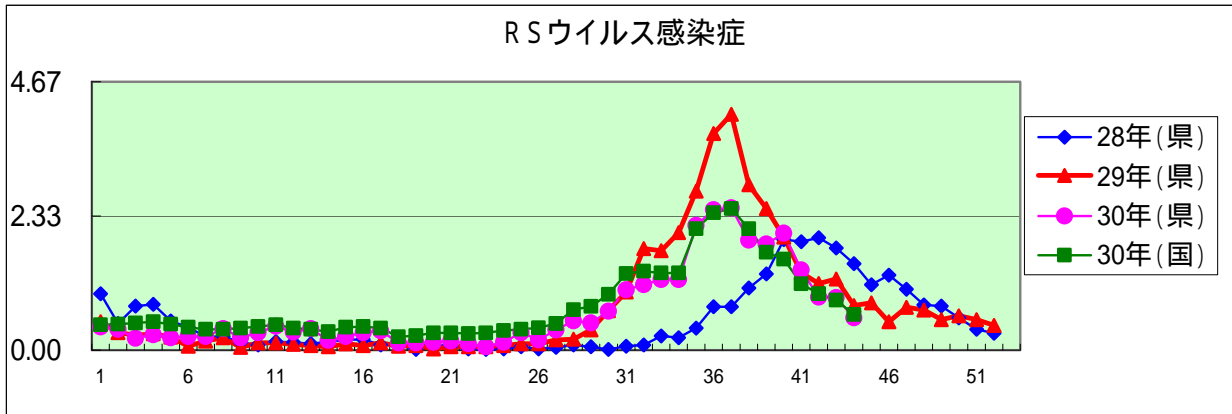
2018年 44 週

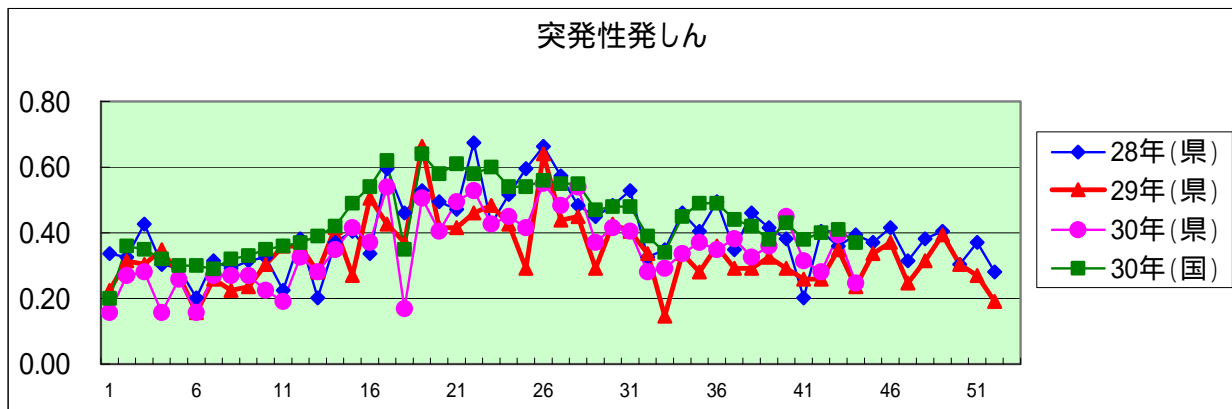
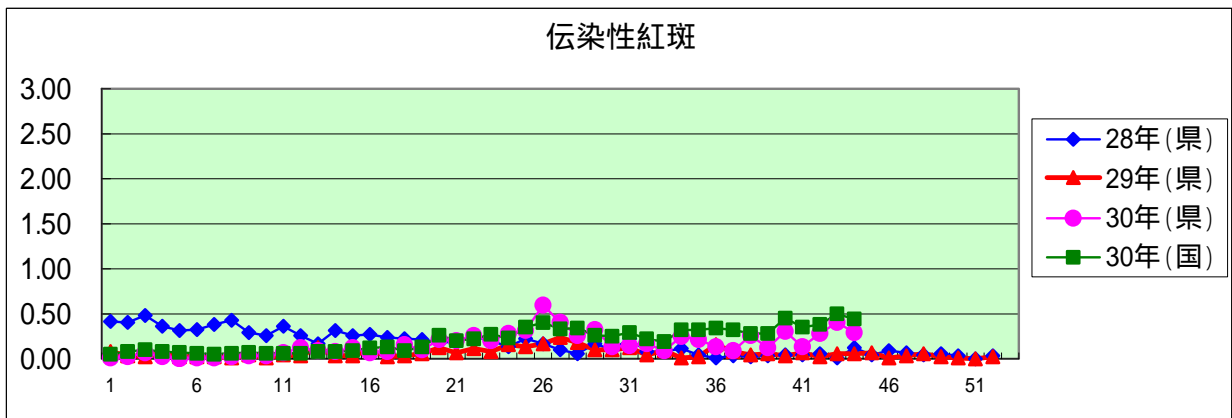
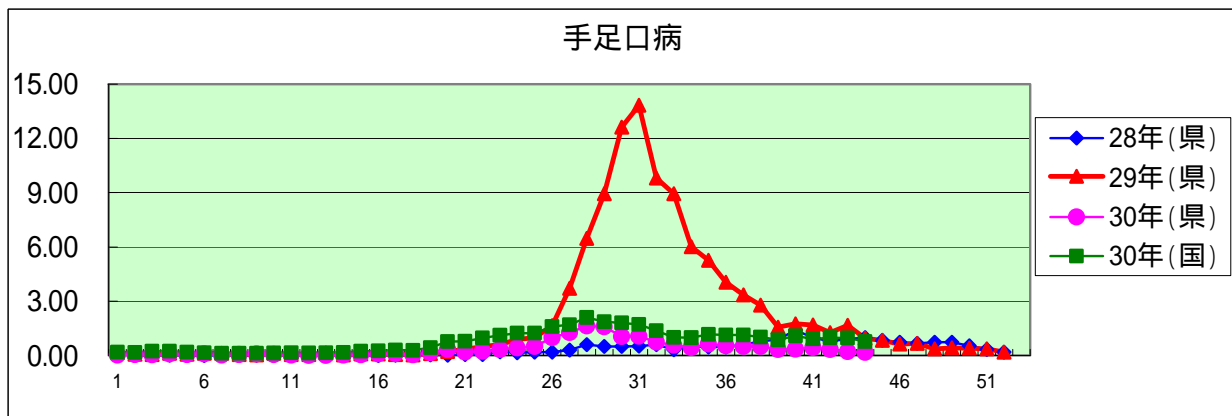
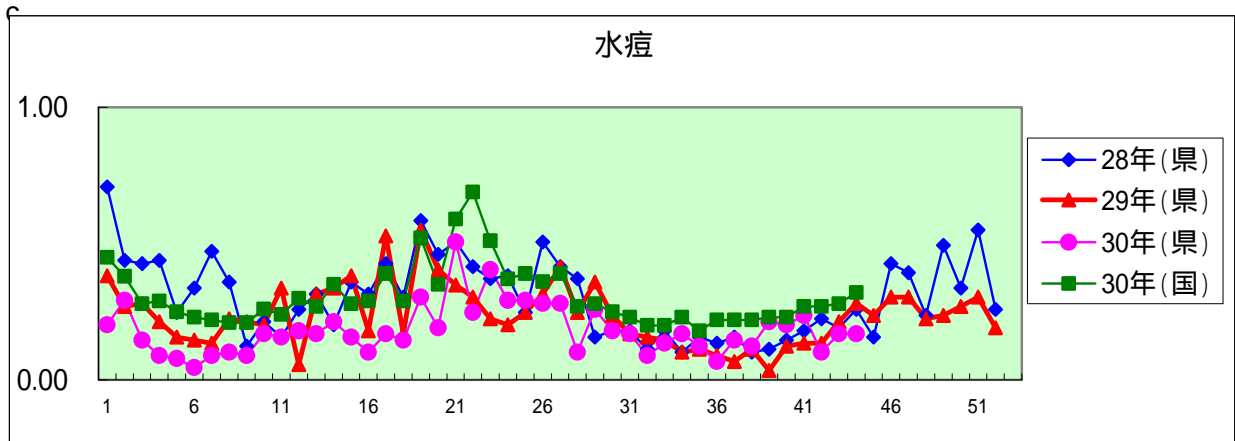
年齢階級区分	～6ヶ月	～12ヶ月	1歳	2歳	3歳	4歳	5歳	6歳	7歳	8歳	9歳	10～14歳	15～19歳	20～29歳	30～39歳	40～49歳	50～59歳	60～69歳	70～79歳	80歳以上	計
# (小児科定点把握感染症分)	～6ヶ月	～12ヶ月	1歳	2歳	3歳	4歳	5歳	6歳	7歳	8歳	9歳	10～14歳	15～19歳	20歳以上							
# (眼科定点把握感染症分)	～6ヶ月	～12ヶ月	1歳	2歳	3歳	4歳	5歳	6歳	7歳	8歳	9歳	10～14歳	15～19歳	20～29歳	30～39歳	40～49歳	50～59歳	60～69歳	70歳以上		
# (基幹定点把握分)	0歳	1～4歳	5～9歳	10～14歳	15～19歳	20～24歳	25～29歳	30～34歳	35～39歳	40～44歳	45～49歳	50～54歳	55～59歳	60～64歳	65～69歳	70歳以上					
RSウイルス感染症	9	12	12	8	6	2		1													50
咽頭結膜炎			8	5	13	5	9	1	1	1	2	1									47
A群溶血性レンサ球菌咽頭炎			2	1	17	14	22	23	15	13	7	17	4	5							140
感染性胃腸炎	4	21	51	43	35	34	35	19	14	12	10	43	6	19							346
水痘		1						3	2	2	2	5									15
手足口病		5	4	1	2		2	1													15
伝染性紅斑				1	6	2	6	5	1	2	2	1									26
突発性発しん	1	5	14			1	1														22
ヘルパンギーナ			1	1		1	1														3
流行性耳下腺炎				1		3	1	4		1	1	3									14
インフルエンザ		1	1		3	1	1	1			1	2		4	1	1					18
急性出血性結膜炎																					
流行性角結膜炎			2	1		1	1			1	1		1	4	1			1	1		15
クラミジア肺炎(オウム病は除く)																					
細菌性髄膜炎																					
マイコプラズマ肺炎																					
無菌性髄膜炎																					
感染性胃腸炎(病原体がロタウイルスであるものに限る。)																					

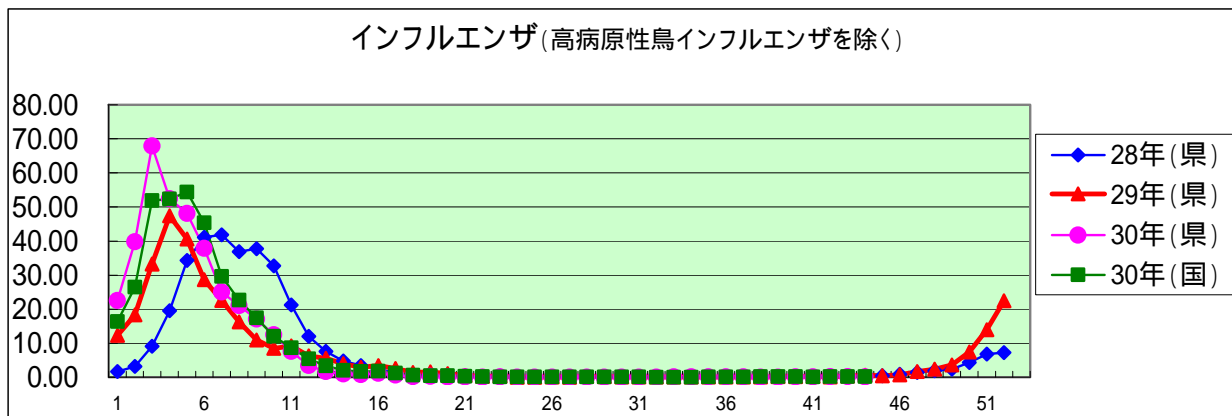
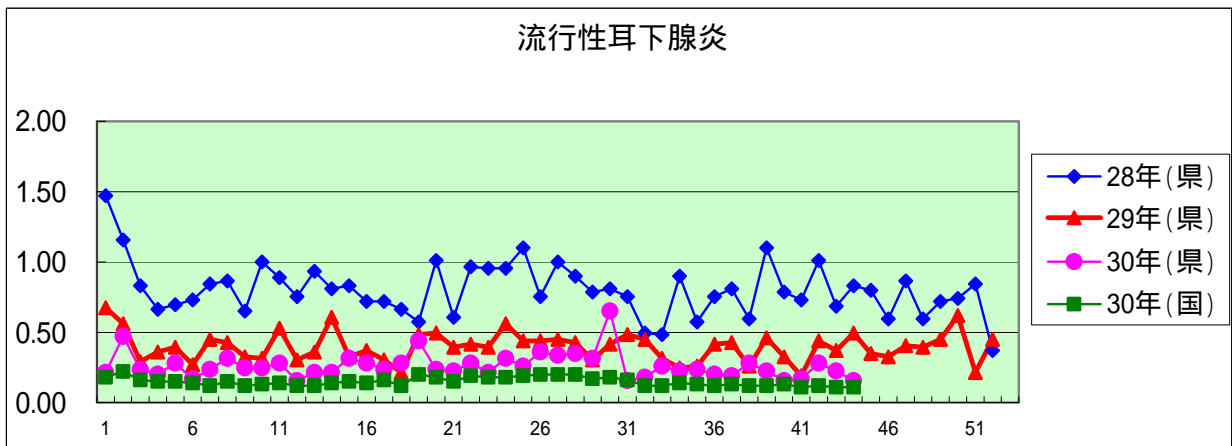
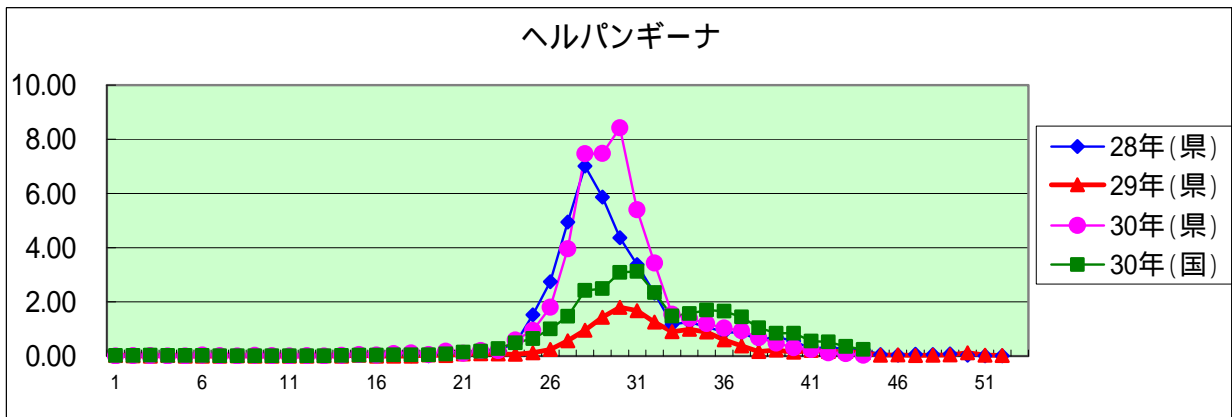
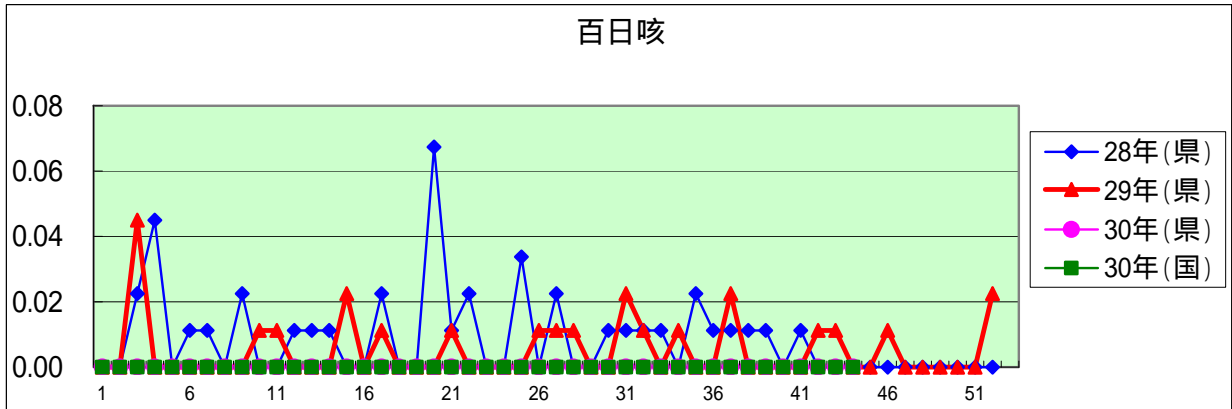
定点把握感染症年齢階級別集計表(定点当り)

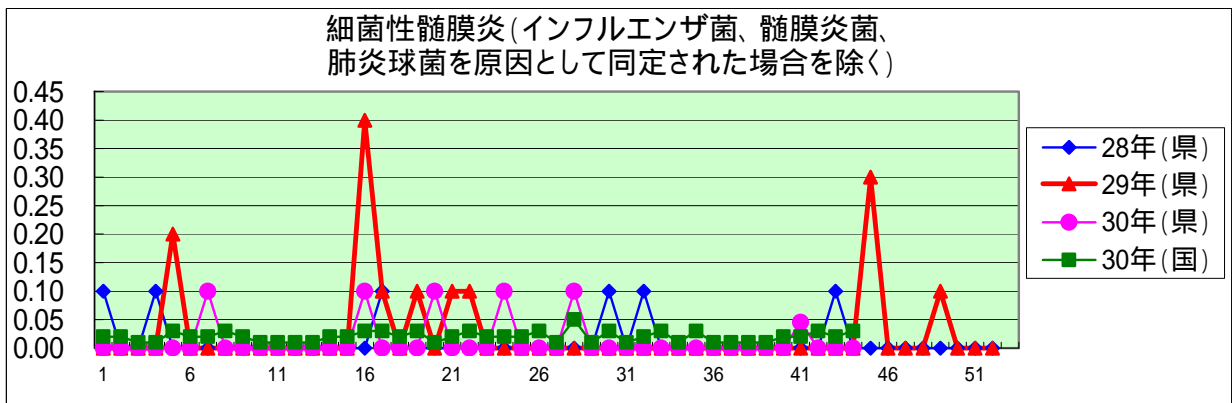
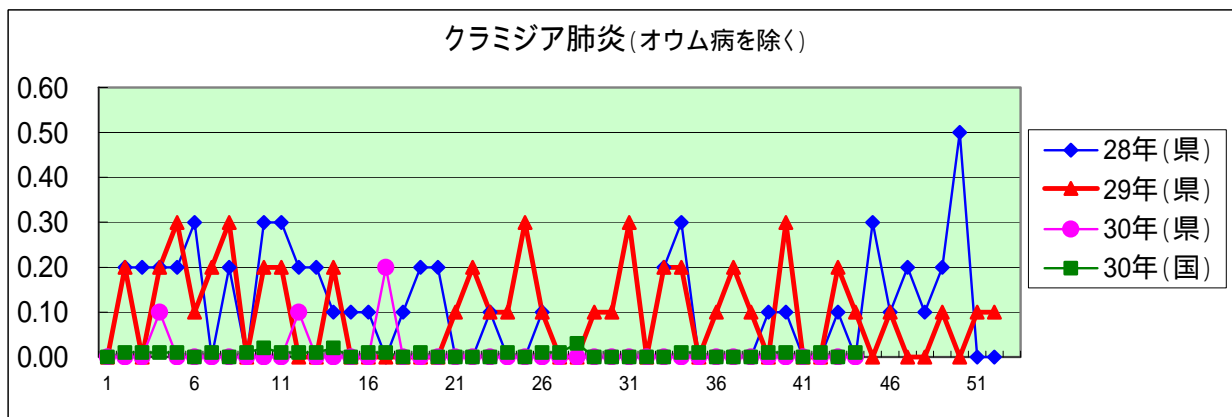
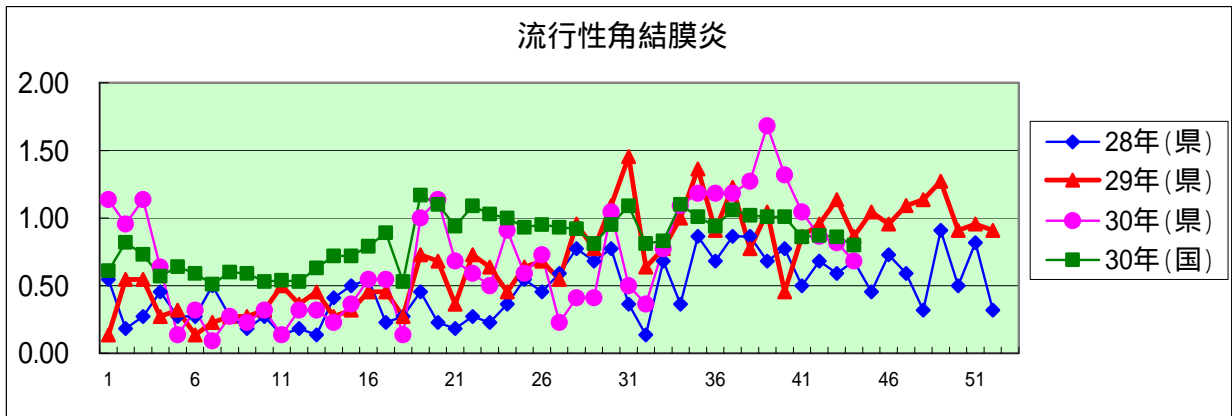
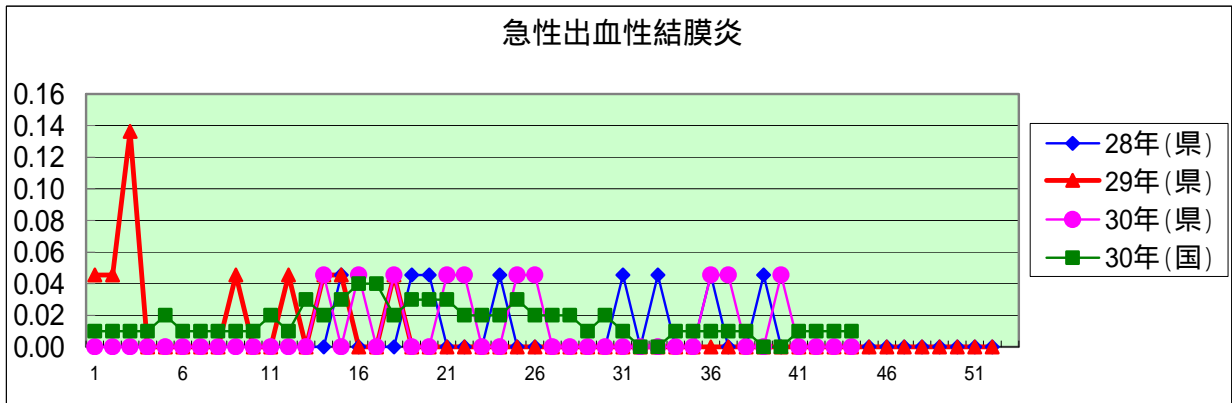
2018年 44 週

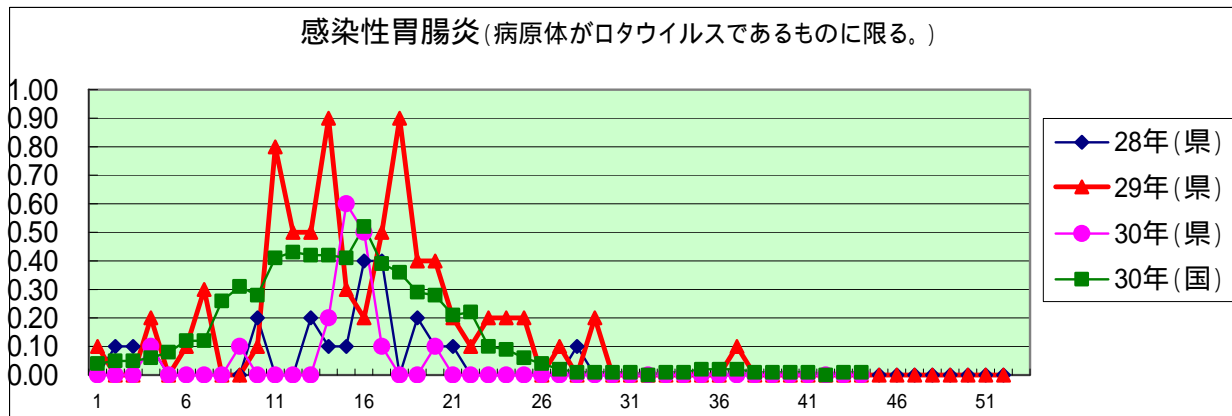
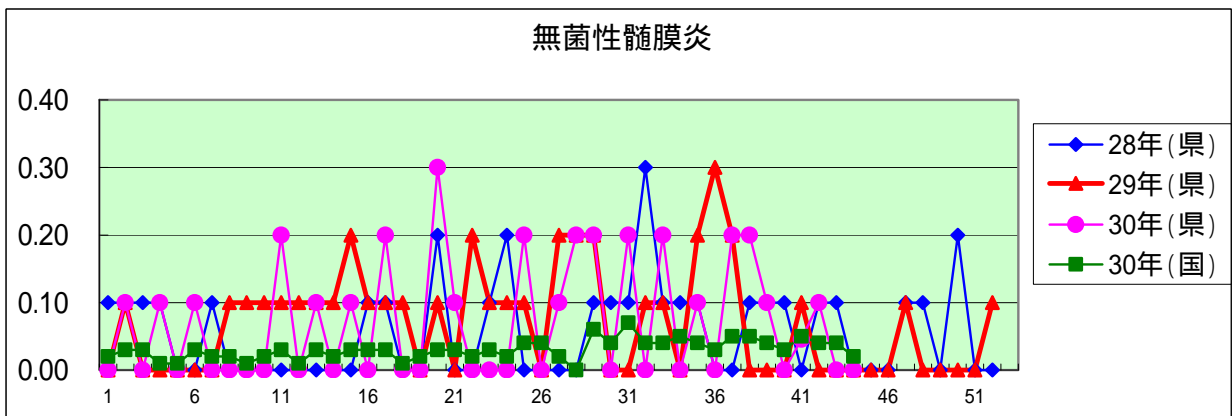
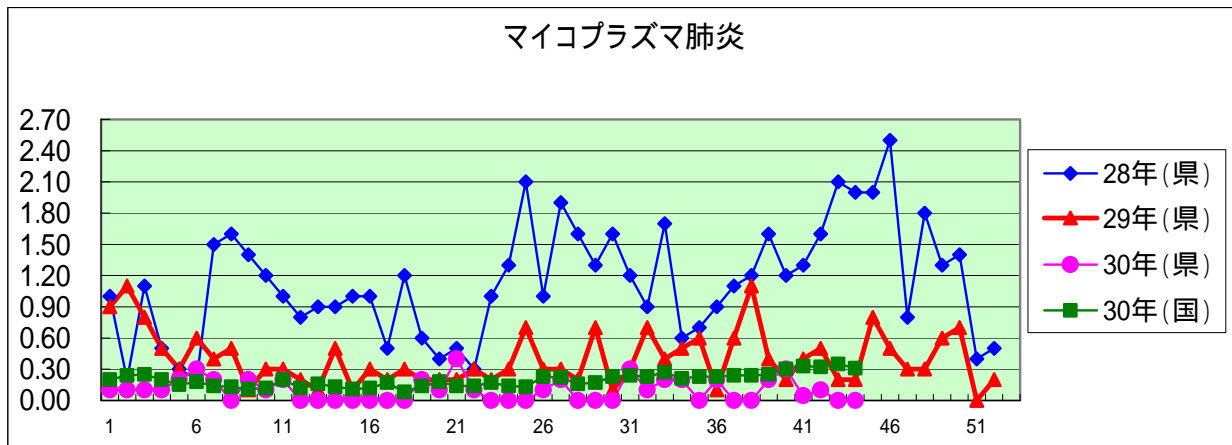
年齢階級区分	～6ヶ月	～12ヶ月	1歳	2歳	3歳	4歳	5歳	6歳	7歳	8歳	9歳	10～14歳	15～19歳	20～29歳	30～39歳	40～49歳	50～59歳	60～69歳	70～79歳	80歳以上	計
# (小児科定点把握感染症分)	～6ヶ月	～12ヶ月	1歳	2歳	3歳	4歳	5歳	6歳	7歳	8歳	9歳	10～14歳	15～19歳	20歳以上							
# (眼科定点把握感染症分)	～6ヶ月	～12ヶ月	1歳	2歳	3歳	4歳	5歳	6歳	7歳	8歳	9歳	10～14歳	15～19歳	20～29歳	30～39歳	40～49歳	50～59歳	60～69歳	70歳以上		
# (基幹定点把握分)	0歳	1～4歳	5～9歳	10～14歳	15～19歳	20～24歳	25～29歳	30～34歳	35～39歳	40～44歳	45～49歳	50～54歳	55～59歳	60～64歳	65～69歳	70歳以上					
RSウイルス感染症	0.10	0.13	0.13	0.09	0.07	0.02		0.01													0.56
咽頭結膜炎			0.09	0.06	0.15	0.06	0.10	0.01	0.01	0.01	0.02	0.01		0.01							0.53
A群溶血性レンサ球菌咽頭炎			0.02	0.01	0.19	0.16	0.25	0.26	0.17	0.15	0.08	0.19	0.04	0.06							1.57
感染性胃腸炎	0.04	0.24	0.57	0.48	0.39	0.38	0.39	0.21	0.16	0.13	0.11	0.48	0.07	0.21							3.89
水痘		0.01						0.03	0.02	0.02	0.02	0.06									0.17
手足口病		0.06	0.04	0.01	0.02		0.02	0.01													0.17
伝染性紅斑				0.01	0.07	0.02	0.07	0.06	0.01	0.02	0.02	0.01									0.29
突発性発しん	0.01	0.06	0.16			0.01	0.01														0.25
ヘルパンギーナ			0.01	0.01			0.01														0.03
流行性耳下腺炎				0.01		0.03	0.01	0.04		0.01	0.01	0.03									0.16
インフルエンザ		0.01	0.01		0.02	0.01	0.01	0.01			0.01	0.01		0.03	0.01	0.01					0.13
急性出血性結膜炎																					
流行性角結膜炎			0.09	0.05		0.05	0.05			0.05	0.05		0.05	0.18	0.05			0.05	0.05		0.68
クラミジア肺炎(オウム病は除く)																					
細菌性髄膜炎																					
マイコプラズマ肺炎																					
無菌性髄膜炎																					
感染性胃腸炎(病原体がロタウイルスであるものに限る。)																					











定点種別	県内定点数	届出対象感染症
小児科	89	RSウイルス感染症、咽頭結膜熱、A群溶血性レンサ球菌咽頭炎、感染性胃腸炎、水痘、手足口病、伝染性紅斑、突発性発しん、百日咳、ヘルパンギーナ、流行性耳下腺炎、インフルエンザ
内科	50	インフルエンザ
眼科	22	急性出血性結膜炎、流行性角結膜炎
基幹	10	クラミジア肺炎(オウム病を除く)、細菌性髄膜炎、マイコプラズマ肺炎、無菌性髄膜炎、感染性胃腸炎(病原体がロタウイルスであるものに限る。)

定点把握感染症(月報)集計表(届出数)

2018年 9 月

	静岡県							全国				
	4月	5月	6月	7月	8月	今月	計	6月	7月	8月	今月	計
性器クラミジア感染症	49	42	42	40	43	37	253	2,211	2,176	2,252	2,162	8,801
性器ヘルペスウイルス感染症	9	14	20	15	16	6	80	779	826	796	679	3,080
尖圭コンジローマ	7	8	11	12	11	7	56	527	505	486	428	1,946
淋菌感染症	10	10	9	14	12	15	70	642	700	803	707	2,852
性器クラミジア感染症(男)	18	14	14	18	18	15	97	1,090	1,060	1,089	1,064	4,303
性器クラミジア感染症(女)	31	28	28	22	25	22	156	1,121	1,116	1,163	1,098	4,498
性器ヘルペスウイルス感染症(男)	4	8	8	9	9	2	40	329	328	305	262	1,224
性器ヘルペスウイルス感染症(女)	5	6	12	6	7	4	40	450	498	491	417	1,856
尖圭コンジローマ(男)	1	4	6	8	5	6	30	354	324	313	280	1,271
尖圭コンジローマ(女)	6	4	5	4	6	1	26	173	181	173	148	675
淋菌感染症(男)	6	7	6	5	10	11	45	495	529	631	571	2,226
淋菌感染症(女)	4	3	3	9	2	4	25	147	171	172	136	626
ペニシリン耐性肺炎球菌感染症		1					1	147	154	142	141	584
メチシリン耐性黄色ブドウ球菌感染症	6	22	24	18	16	15	101	1,307	1,292	1,404	1,273	5,276
薬剤耐性緑膿菌感染症								6	8	9	13	36

定点種別	県内定点数	届出対象感染症
性感染症	30	性器クラミジア感染症、性器ヘルペスウイルス感染症、尖形コンジローマ、淋菌感染症
基幹	10	ペニシリン耐性肺炎球菌感染症、メチシリン耐性黄色ブドウ球菌感染症、薬剤耐性緑膿菌感染症

定点把握感染症(月報)集計表(定点当り)

2018年 9 月

	静岡県						全国			
	4月	5月	6月	7月	8月	今月	6月	7月	8月	今月
性器クラミジア感染症	1.63	1.40	1.40	1.33	1.43	1.23	2.24	2.21	2.31	2.20
性器ヘルペスウイルス感染症	0.30	0.47	0.67	0.50	0.53	0.20	0.79	0.84	0.81	0.69
尖圭コンジローマ	0.23	0.27	0.37	0.40	0.37	0.23	0.53	0.51	0.50	0.43
淋菌感染症	0.33	0.33	0.30	0.47	0.40	0.50	0.65	0.71	0.82	0.72
性器クラミジア感染症(男)	0.60	0.47	0.47	0.60	0.60	0.50	1.11	1.08	1.11	1.08
性器クラミジア感染症(女)	1.03	0.93	0.93	0.73	0.83	0.73	1.14	1.13	1.19	1.12
性器ヘルペスウイルス感染症(男)	0.13	0.27	0.27	0.30	0.30	0.07	0.33	0.33	0.31	0.27
性器ヘルペスウイルス感染症(女)	0.17	0.20	0.40	0.20	0.23	0.13	0.46	0.51	0.50	0.42
尖圭コンジローマ(男)	0.03	0.13	0.20	0.27	0.17	0.20	0.36	0.33	0.32	0.28
尖圭コンジローマ(女)	0.20	0.13	0.17	0.13	0.20	0.03	0.18	0.18	0.18	0.15
淋菌感染症(男)	0.20	0.23	0.20	9.00	0.33	0.37	0.50	0.54	0.65	0.58
淋菌感染症(女)	0.13	0.10	0.10	0.30	0.07	0.13	0.15	0.17	0.18	0.14
ペニシリン耐性肺炎球菌感染症		0.10					0.31	0.32	0.30	0.29
メチシリン耐性黄色ブドウ球菌感染症	0.60	2.20	2.40	1.80	1.60	1.50	2.72	2.69	2.94	2.66
薬剤耐性緑膿菌感染症							0.01	0.02	0.02	0.03

定点種別	県内定点数	届出対象感染症
性感染症	30	性器クラミジア感染症、性器ヘルペスウイルス感染症、尖圭コンジローマ、淋菌感染症
基幹	10	ペニシリン耐性肺炎球菌感染症、メチシリン耐性黄色ブドウ球菌感染症、薬剤耐性緑膿菌感染症

2018年 9 月

保健所名	性器クラミジア感染症		性器ヘルペスウイルス感染症		尖圭コンジローマ		淋菌感染症	
	罹患数	定点当り	罹患数	定点当り	罹患数	定点当り	罹患数	定点当り
総数	37	1.23	6	0.20	7	0.23	15	0.50
賀茂		-		-		-		-
熱海	3	3.00					1	1.00
東部	4	0.80	1	0.20				
御殿場								
富士	1	0.33	1	0.33			1	0.33
静岡市	8	1.33	3	0.50	3	0.50	3	0.50
中部	11	2.75			2	0.50	5	1.25
西部	3	0.60					1	0.20
浜松市	7	1.40	1	0.20	2	0.40	4	0.80

保健所名	ペニシリン耐性肺炎球菌感染症		メチシリン耐性黄色ブドウ球菌感染症		薬剤耐性緑膿菌感染症	
	罹患数	定点当り	罹患数	定点当り	罹患数	定点当り
総数	0		15	1.50	0	
賀茂						
熱海						
東部						
御殿場		-	-	-	-	-
富士			4	4.00		
静岡市			2	1.00		
中部			4	4.00		
西部			3	3.00		
浜松市			2	1.00		

保健所名	定点(指定届出機関)数	
	性感染症	基幹
総数	30	10
賀茂	-	1
熱海	1	1
東部	5	1
御殿場	1	-
富士	3	1
静岡市	6	2
中部	4	1
西部	5	1
浜松市	5	2

* 薬剤耐性アシネトバクター感染症は、平成26年9月19日から全数把握の対象となりました。

定点把握感染症(月報)年齢階級別集計表(届出数)

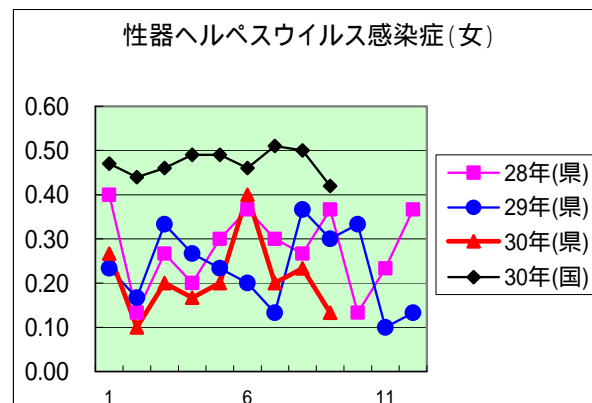
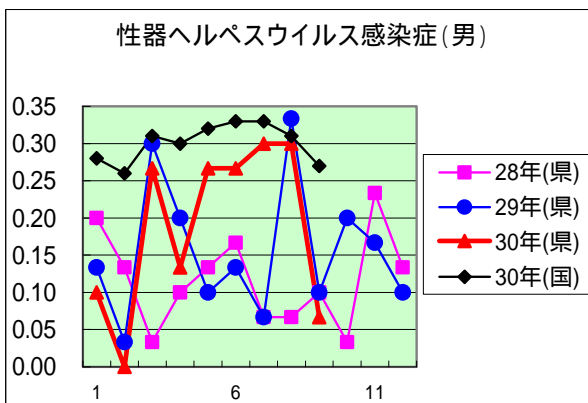
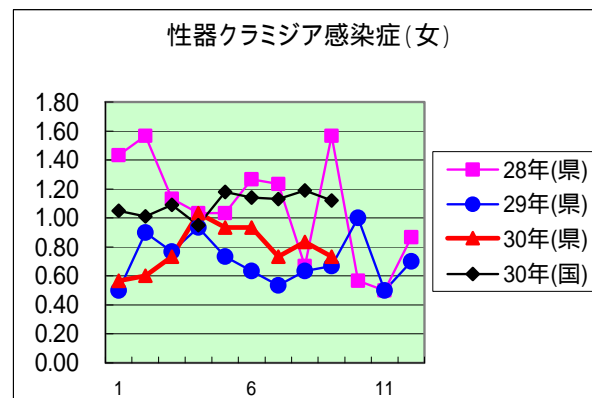
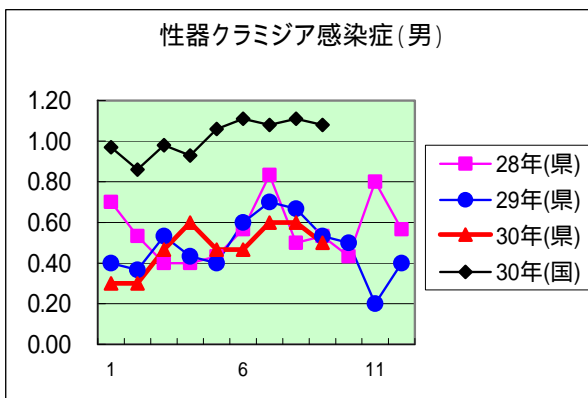
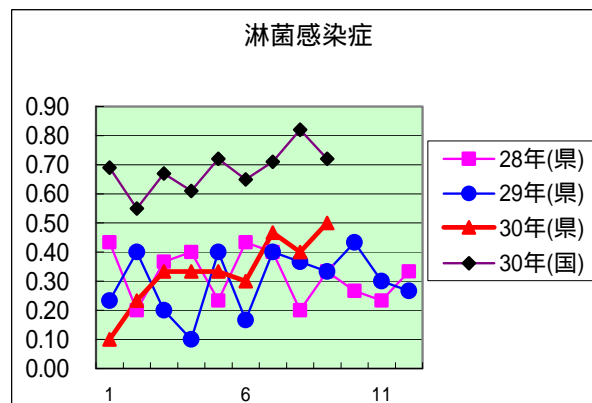
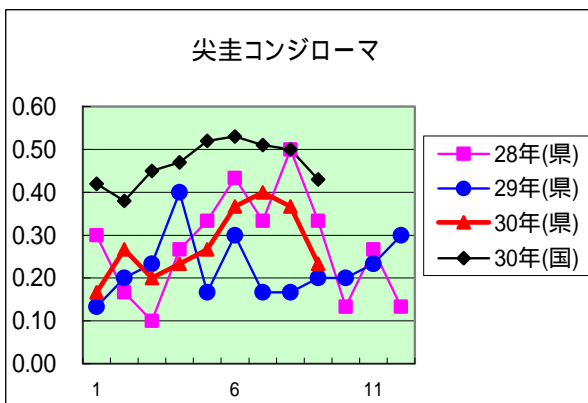
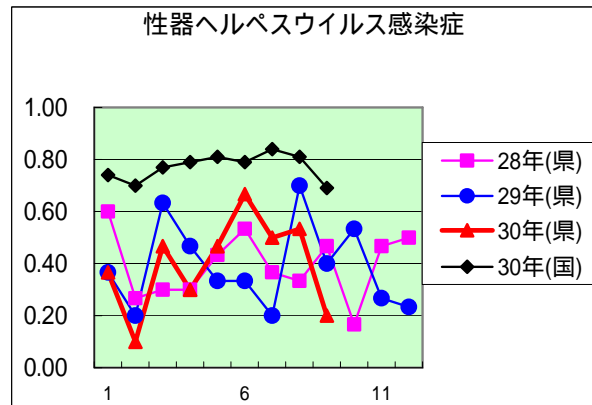
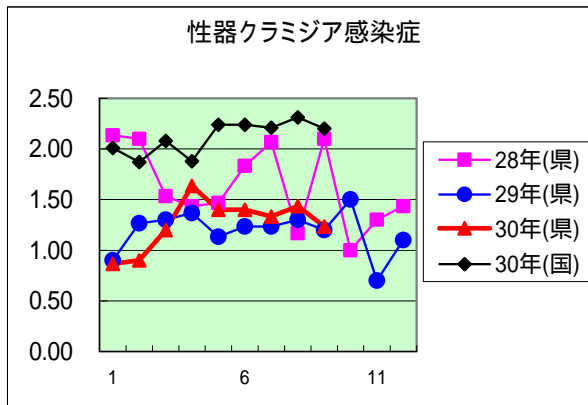
2018年 9 月

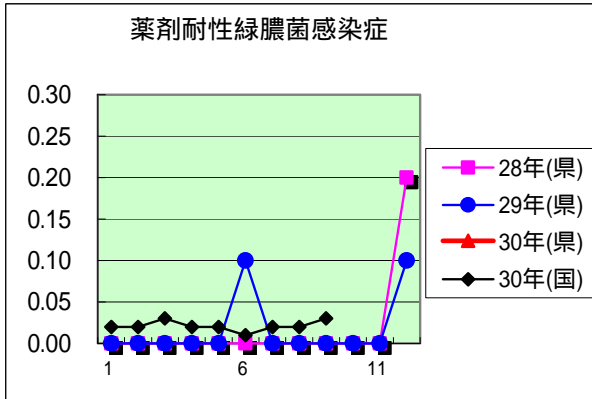
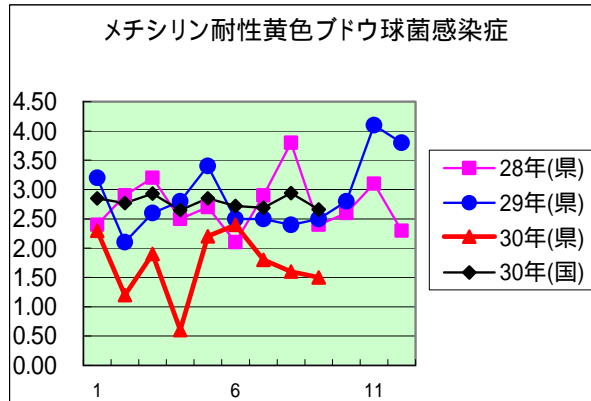
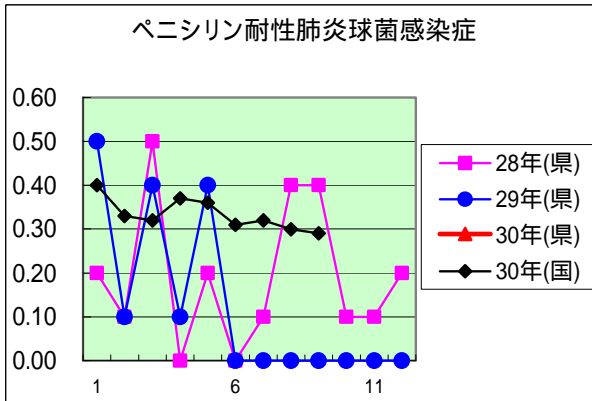
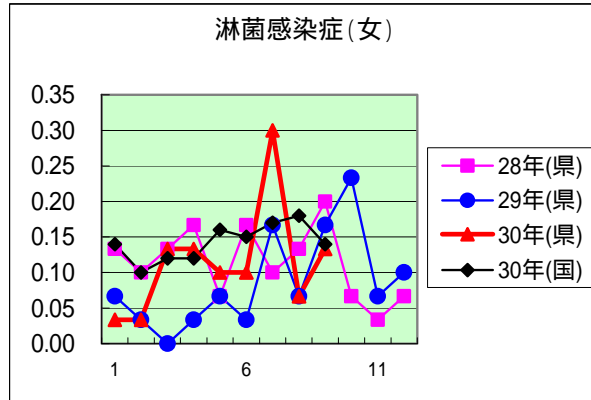
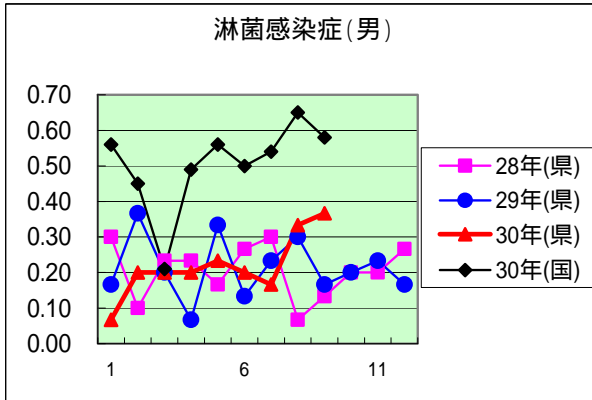
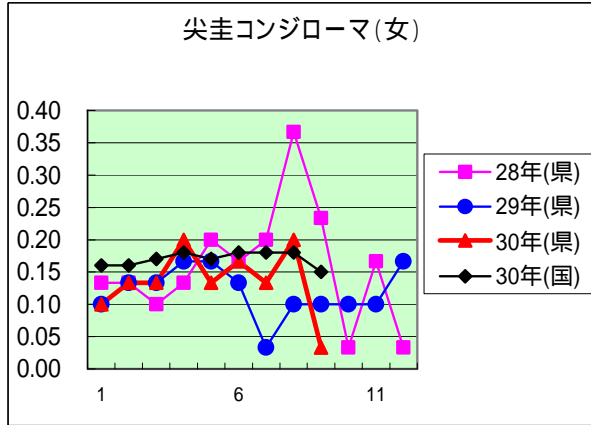
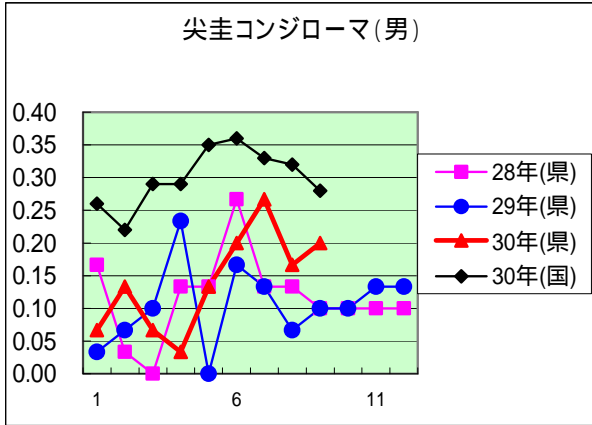
年齢階級区分	0歳	1～4歳	5～9歳	10～14歳	15～19歳	20～24歳	25～29歳	30～34歳	35～39歳	40～44歳	45～49歳	50～54歳	55～59歳	60～64歳	65～69歳	70歳以上	計
性器クラミジア感染症					5	11	7	7	3	1	1	1		1			37
性器ヘルペスウイルス感染症						2		1		1			1			1	6
尖圭コンジローマ						1	1	1	2	1		1					7
淋菌感染症					1	4	3	3	2	1		1					15
性器クラミジア感染症(男)					2	1	3	4	2		1	1		1			15
性器クラミジア感染症(女)					3	10	4	3	1	1							22
性器ヘルペスウイルス感染症(男)										1						1	2
性器ヘルペスウイルス感染症(女)						2		1					1				4
尖圭コンジローマ(男)							1	1	2	1		1					6
尖圭コンジローマ(女)						1											1
淋菌感染症(男)						3	2	3	2	1							11
淋菌感染症(女)					1	1	1					1					4
ペニシリン耐性肺炎球菌感染症																	
メチシリン耐性黄色ブドウ球菌感染症				1					1				1			12	15
薬剤耐性緑膿菌感染症																	

定点把握感染症(月報)年齢階級別集計表(定点当り)

2018年 9 月

年齢階級区分	0歳	1～4歳	5～9歳	10～14歳	15～19歳	20～24歳	25～29歳	30～34歳	35～39歳	40～44歳	45～49歳	50～54歳	55～59歳	60～64歳	65～69歳	70歳以上	計
性器クラミジア感染症					0.17	0.37	0.23	0.23	0.10	0.03	0.03	0.03		0.03			1.23
性器ヘルペスウイルス感染症						0.07		0.03		0.03			0.03			0.03	0.20
尖圭コンジローマ						0.03	0.03	0.03	0.07	0.03		0.03					0.23
淋菌感染症					0.03	0.13	0.10	0.10	0.07	0.03		0.03					0.50
性器クラミジア感染症(男)					0.07	0.03	0.10	0.13	0.07		0.03	0.03		0.03			0.50
性器クラミジア感染症(女)					0.10	0.33	0.13	0.10	0.03	0.03							0.73
性器ヘルペスウイルス感染症(男)										0.03						0.03	0.07
性器ヘルペスウイルス感染症(女)						0.07		0.03					0.03				0.13
尖圭コンジローマ(男)							0.03	0.03	0.07	0.03		0.03					0.20
尖圭コンジローマ(女)						0.03											0.03
淋菌感染症(男)						0.10	0.07	0.10	0.07	0.03							0.37
淋菌感染症(女)					0.03	0.03	0.03					0.03					0.13
ペニシリン耐性肺炎球菌感染症																	
メチシリン耐性黄色ブドウ球菌感染症				0.10					0.10				0.10			1.20	1.50
薬剤耐性緑膿菌感染症																	





定点種別	県内定点数	届出対象感染症
性感染症	30	性器クラミジア感染症、性器ヘルペスウイルス感染症、尖圭コンジローマ、淋菌感染症
基幹	10	ペニシリン耐性肺炎球菌感染症、メチシリン耐性黄色ブドウ球菌感染症、薬剤耐性アシネトバクター感染症、薬剤耐性緑膿菌感染症