

感染症の予防及び感染症の患者に対する医療に関する法律 **感染症発生動向調査 感染症週報**

静岡県環境衛生科学研究所感染症情報センター / 静岡県健康福祉部疾病対策課

目次

発生動向総覧	P 1 ~ 2
感染症発生動向警報システムによる保健所の警報状況	P 3
指定届出機関からの特記事項欄コメント	P 3
全数把握感染症集計表	P 4
定点把握感染症集計表	P 5 ~ 10
定点把握感染症推移グラフ	P 11 ~ 15
定点把握感染症集計表(月報)	P 16 ~ 19
定点把握感染症推移グラフ(月報)	P 20 ~ 21



発生動向総覧

《第48週コメント》12月5日集計分

全数届出の感染症

1 類感染症 報告なし

2 類感染症 結核（熱海（1）、東部（6）、富士（1）、中部（3）、西部（3）、浜松市（1））

3 類感染症 報告なし

4 類感染症 つつが虫病（御殿場（1））、レジオネラ症（浜松市（2））

5 類感染症 侵襲性インフルエンザ菌感染症（静岡市（1））、百日咳（東部（1）、静岡市（1）、中部（1）、浜松市（2））、風しん（静岡市（1））

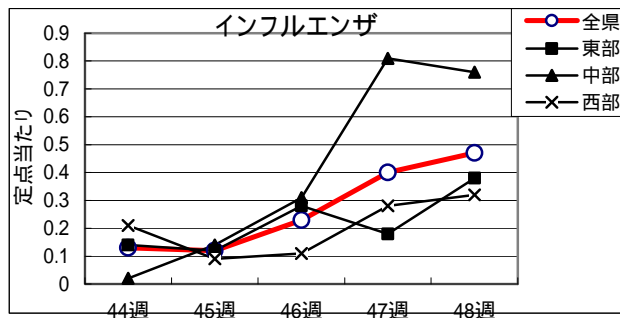
定点把握の対象となる5類感染症報対象のもの

環境衛生科学研究所
感染症情報センター

平成30年第48週(11/26～12/2)の動向

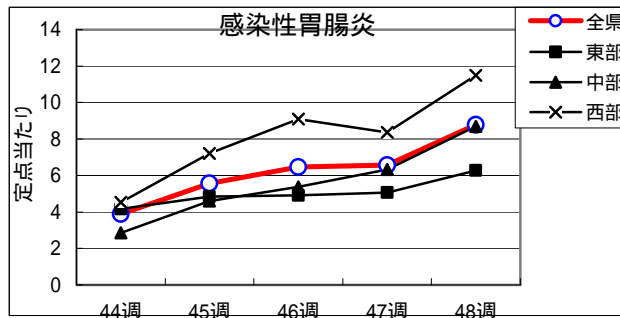
インフルエンザ

全県で罹患数66、定点当たり0.47で前週より増加。
東部地区で定点当たり0.38、中部地区で定点当たり0.76、西部地区で定点当たり0.32の患者発生あり。



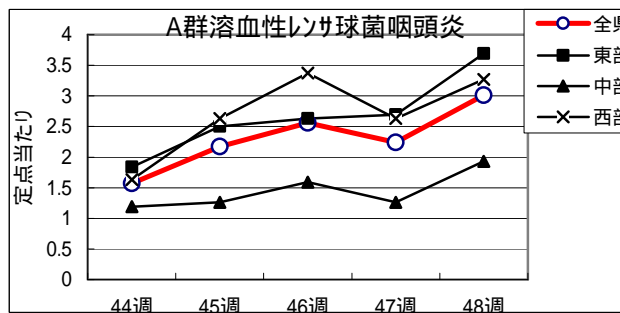
感染性胃腸炎

全県で罹患数781、定点当たり8.78で前週より増加。
東部地区で定点当たり6.28、中部地区で定点当たり8.70、西部地区で定点当たり11.50の患者発生あり。



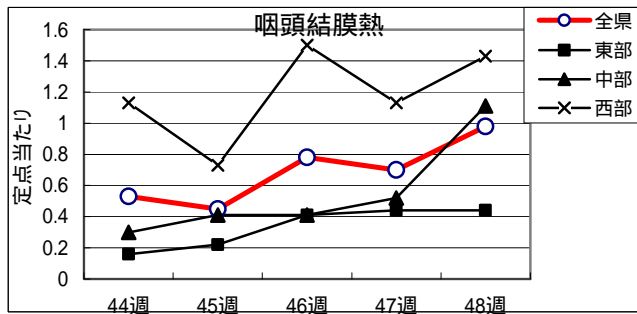
A群溶血性レンサ球菌

全県で罹患数268、定点当たり3.01で前週より増加。
東部地区で定点当たり3.69、中部地区で定点当たり1.93、西部地区で定点当たり3.27の患者発生あり。



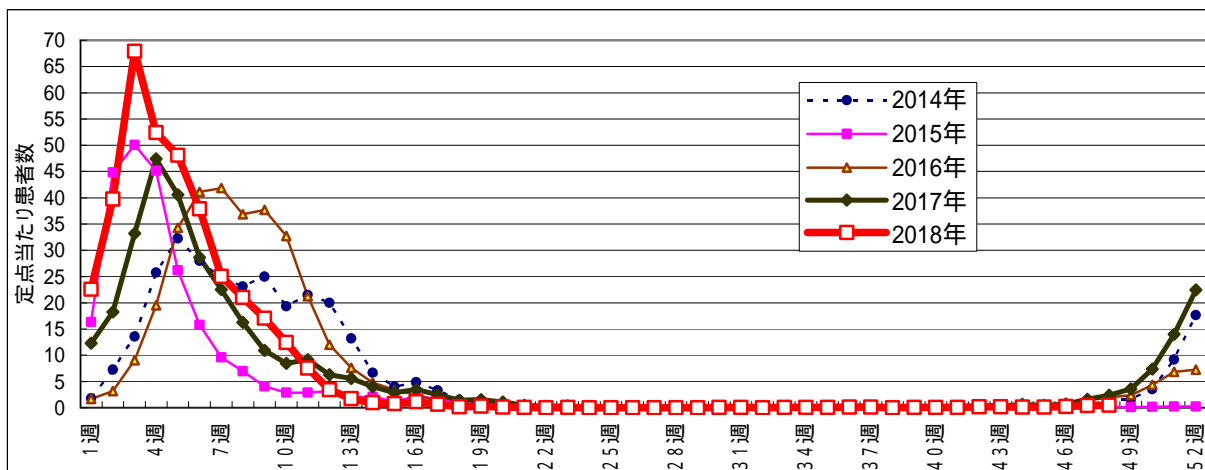
咽頭結膜熱

全県で罹患数87、定点当たり
 0.98で前週より増加。
 東部地区で定点当たり0.44、
 中部地区で定点当たり1.11、
 西部地区で定点当たり1.43
 の患者発生あり。



- ・風しんが中部地区で1件発生。麻しんは全県で発生なし。
- ・流行性角結膜炎は、定点当たり東部地区で0.14、中部地区で0.63、西部地区で1.57の患者発生あり。
- ・伝染性紅斑は、定点当たり東部地区で0.84、中部地区で0.63、西部地区で0.43の患者発生あり。
- ・RSウイルス感染症は、定点当たり東部地区で0.53、中部地区で0.41、西部地区で0.27の患者発生あり。
- ・突発性発疹は、定点当たり東部地区で0.44、中部地区で0.30、西部地区で0.20の患者発生あり。
- ・手足口病は、定点当たり東部地区で0.22、中部地区で0.33、西部地区で0.37の患者発生あり。
- ・流行性耳下腺炎は、定点当たり東部地区で0.31、中部地区で0.22、西部地区で0.10の患者発生あり。

インフルエンザ罹患数推移



静岡県環境衛生科学研究所におけるインフルエンザウイルス検出状況 (検体採取日:平成30年7月19日～平成30年11月19日)

	A/H1 pdm09	A/H3	B/山形 系統	B/Victoria 系統
平成30年7月	0	1	0	0
平成30年8月	0	0	0	0
平成30年9月	0	0	0	0
平成30年10月	0	0	0	0
平成30年11月	3	0	0	0
計	3	1	0	0

感染症発生動向警報システムによる保健所の警報状況

警 報 A群溶血性レンサ球菌咽頭炎(御殿場) 伝染性紅斑(富士)
注意報



指定届出機関からの特記事項欄コメント

感染症第48週（11月26日～12月2日）

かわづクリニック(河津町)「インフルエンザA型 3名」
高野医院(伊東市)「インフルエンザA型 2名」
聖隷沼津病院(沼津市)「インフルエンザA型 1名」
岩渕内科医院(沼津市)「インフルエンザA型 1名」
白十字小児科(沼津市)「インフルエンザA型 3名」
光ヶ丘小児科(三島市)「ノロウイルス 2名、RSウイルス 1名、マイコプラズマ 2名、HMPV 1名、咽頭アデノ 1名、伝染性単核球症 1名」
窪田医院(三島市)「インフルエンザA型 1名」
富士病院(御殿場市)「インフルエンザA型 1名」
ファミリークリニックたうち小児科医院(御殿場市)「インフルエンザA型 1名」
小川小児科内科医院(富士市)「インフルエンザA型 2名」
広川医院(静岡市)「インフルエンザA型 2名」
いわはし内科医院(静岡市)「インフルエンザA型 1名」
うえだ小児科(静岡市)「インフルエンザA型 1名」
市立湖西病院(湖西市)「インフルエンザA型 3名」
きもと小児科(湖西市)「インフルエンザA型 3名」
岩谷医院(森町)「インフルエンザA型 1名」
浜松赤十字病院(浜松市)「小児急性熱性皮膚粘膜リンパ節症候群 1名、マイコプラズマ肺炎 3名」
浜松医療センター(浜松市)「マイコプラズマ肺炎 2名(5歳男児、6歳女児)」
クリニックパパ(浜松市)「アデノウイルス咽頭炎 25名、マイコプラズマ肺炎 3名、インフルエンザA型 1名」
今西こどもクリニック(浜松市)「アデノウイルス咽頭炎 2名、マイコプラズマ肺炎 1名」
山本こどもクリニック(浜松市)「アデノウイルス咽頭炎 1名、マイコプラズマ肺炎 1名」
すずきこどもクリニック(浜松市)「マイコプラズマ肺炎 1名、インフルエンザA型 1名」
幸田子供クリニック(浜松市)「インフルエンザA型 1名」
宮口こんどうクリニック(浜松市)「インフルエンザA型 1名(36歳男性 予防接種未)」

静岡県の感染症週報は、疾病対策課ホームページでご覧いただけます。

<http://www.pref.shizuoka.jp/kousei/ko-420a/center.html>

疾患名	区分	静岡県						全国					
		43週	44週	45週	46週	47週	今週	年累計	45週	46週	47週	今週	年累計
エボラ出血熱													
クリミア・コンゴ出血熱													
痘そう													
青米出血熱													
ペスト													
マールブルグ病													
ラッサ熱													
急性灰白髄炎													
結核		5	11	7	12	5	15	501	391	357	269	364	20,027
ジフテリア													
重症急性呼吸器症候群(SARS)													
中東呼吸器症候群(MERS)													
鳥インフルエンザH5N1													
鳥インフルエンザH7N9													
コレラ								1	1				4
細菌性赤痢						1		3	10		3	4	232
腸管出血性大腸菌感染症					1			88	42	34	23	25	3,743
腸チフス								1	1				34
パラチフス									1	1		1	22
E型肝炎								3	8	7	8	6	414
ウエストナイル熱(ウエストナイル脳炎を含む)													
A型肝炎								5	6	12	6	7	888
エキノコックス症									1		1		12
糞熱													
オウム病								1					6
オムスク出血熱													
回帰熱													6
キャサヌル森林病													
Q熱													3
狂犬病													
コクシジオイデス症													2
サル痘													
シカウイルス感染症													
重症熱性血小板減少症候群												1	75
腎臓線性出血熱													
西部ウマ脳炎													
ダニ媒介脳炎													1
炭疽													
テングニア熱													3
つつが虫病				1	2		1	5	17	33	48	56	305
デング熱					1			6	8	2	3	4	185
東部ウマ脳炎													
鳥インフルエンザ													
ニパウイルス感染症													
日本紅斑熱								3	6	3	4	1	294
日本脳炎													
ハンタウイルス肺症候群													
Bウイルス病													
鼻疽													
ブルセラ症													3
ペネズエラウマ脳炎													
ヘンドラウイルス感染症													
発しんチフス													
ポツリヌス症													2
マラリア								1	2				47
野兔病													
ライム病													13
リッサウイルス感染症													
リフトバレー熱													
糠鼻疽													2
レジオネラ症		3	2				2	93	33	18	30	30	2,009
レプトスピラ症								1					30
ロッキー山紅斑熱													
アメーバ赤痢						1		14	6	8		8	764
ウイルス性肝炎(A型肝炎及びE型肝炎を除く)									1	2	6	7	236
カルバペネム耐性腸内細菌科細菌感染症		1			2			38	23	43	26	38	2,047
急性弛緩性麻痺		1				1		3	10	4	5	1	120
急性脳炎(ライトケイル脳炎、日本脳炎等を除く)			1			1		20	5	9	3	3	594
クリプトスポリジウム症									1				24
クロイツフェルト・ヤコブ病						1		6	2	3	1	4	194
劇症型溶血性レンサ球菌感染症			1			1		25	7	9	5	2	627
後天性免疫不全症候群				2		1		28	19	15	13	10	1,177
ジアルジア症										1			66
慢性的インフルエンザ菌感染症					1		1	8	4	3	3	7	435
慢性的髄膜炎菌感染症													32
慢性的肺炎球菌感染症		1	1	2	2	2		89	55	46	36	54	2,957
水痘(入院例に限る)								5	4	9	5	8	411
先天性風しん症候群													
梅毒			1	4	1	3		74	98	87	77	98	6,376
播種性クリプトコックス症								7		2	3	3	167
破傷風								1		2	5		120
バンコマイシン耐性黄色ブドウ球菌感染症													
バンコマイシン耐性腸球菌感染症									2	1	1		72
百日咳		7	17	3	7	15	5	147	259	290	277	285	10,360
風しん		4	1	1	1	3	1	32	139	123	113	118	2,454
麻疹								4	4	4	8	3	267
薬剤耐性アシネトバクター感染症			1					3			1	2	23
新型インフルエンザ等感染症													

医療機関から届出の追加や取り下げがあった場合、増減することがあります。

定点把握感染症集計表(届出数)

2018年 48 週

	静岡県							全国				
	43週	44週	45週	46週	47週	今週	計	45週	46週	47週	今週	計
RSウイルス感染症	81	50	33	35	17	36	252	1,880	1,762	1,595	1,578	6,815
咽頭結膜熱	38	47	40	69	62	87	343	1,415	1,644	1,640	2,068	6,767
A群溶血性レンサ球菌咽頭炎	139	140	193	228	199	268	1,167	7,671	7,660	7,581	8,738	31,650
感染性胃腸炎	352	346	495	575	584	781	3,133	17,200	18,672	18,951	24,907	79,730
水痘	15	15	20	24	22	11	107	1,208	1,452	1,348	1,922	5,930
手足口病	19	15	20	21	25	27	127	2,389	2,494	2,059	1,987	8,929
伝染性紅斑	36	26	49	35	37	57	240	2,030	1,921	2,070	2,747	8,768
突発性発しん	35	22	34	28	20	28	167	1,459	1,418	1,245	1,388	5,510
ヘルパンギーナ	8	3	8	11	2	1	33	658	615	460	357	2,090
流行性耳下腺炎	20	14	21	7	19	19	100	396	359	349	423	1,527
インフルエンザ	28	18	16	32	56	66	216	1,705	1,885	2,572	4,599	10,761
急性出血性結膜炎								8		3	9	20
流行性角結膜炎	18	15	19	21	16	17	106	605	552	569	645	2,371
クラミジア肺炎(オウム病は除く)								1	4	1	3	9
細菌性髄膜炎						1	1	8	11	8	15	42
マイコプラズマ肺炎			3	1	2	2	8	166	167	157	209	699
無菌性髄膜炎				5		2	7	19	18	8	16	61
感染性胃腸炎(病原体がロタウイルスであるものに限る。)								10	9	16	20	55

定点種別	県内定点数	届出対象感染症
小児科	89	RSウイルス感染症、咽頭結膜熱、A群溶血性レンサ球菌咽頭炎、感染性胃腸炎、水痘、手足口病、伝染性紅斑、突発性発しん、ヘルパンギーナ、流行性耳下腺炎、インフルエンザ
内科	50	インフルエンザ
眼科	22	急性出血性結膜炎、流行性角結膜炎
基幹	10	クラミジア肺炎(オウム病は除く)、細菌性髄膜炎、マイコプラズマ肺炎、無菌性髄膜炎、感染性胃腸炎(病原体がロタウイルスであるものに限る。)

小児科定点と内科定点はインフルエンザ定点を兼ねている。

定点把握感染症集計表(定点当り)

2018年 48 週

	静岡県						全国			
	第43週	第44週	第45週	第46週	第47週	今週	第45週	第46週	第47週	今週
RSウイルス感染症	0.91	0.56	0.37	0.39	0.19	0.40	0.60	0.56	0.50	0.50
咽頭結膜熱	0.43	0.53	0.45	0.78	0.70	0.98	0.45	0.52	0.52	0.66
A群溶血性レンサ球菌咽頭炎	1.56	1.57	2.17	2.56	2.24	3.01	2.43	2.43	2.40	2.77
感染性胃腸炎	3.96	3.89	5.56	6.46	6.56	8.78	5.44	5.91	6.00	7.89
水痘	0.17	0.17	0.22	0.27	0.25	0.12	0.38	0.46	0.43	0.61
手足口病	0.21	0.17	0.22	0.24	0.28	0.30	0.76	0.79	0.65	0.63
伝染性紅斑	0.40	0.29	0.06	0.39	0.42	0.64	0.64	0.61	0.65	0.87
突発性発しん	0.39	0.25	0.38	0.31	0.22	0.31	0.46	0.45	0.39	0.44
ヘルパンギーナ	0.09	0.03	0.09	0.12	0.02	0.01	0.21	0.19	0.15	0.11
流行性耳下腺炎	0.22	0.16	0.24	0.08	0.21	0.21	0.13	0.11	0.11	0.13
インフルエンザ	0.20	0.13	0.12	0.23	0.40	0.47	0.35	0.38	0.52	0.93
急性出血性結膜炎							0.01	0.00	0.00	0.01
流行性角結膜炎	0.82	0.68	0.86	0.95	0.73	0.77	0.87	0.79	0.82	0.93
クラミジア肺炎(オウム病は除く)							0.00	0.01	0.00	0.01
細菌性髄膜炎						0.10	0.02	0.02	0.02	0.03
マイコプラズマ肺炎			0.30	0.10	0.20	0.20	0.35	0.35	0.33	0.44
無菌性髄膜炎				0.50		0.20	0.04	0.04	0.02	0.03
感染性胃腸炎(病原体がロタウイルスであるものに限る。)							0.02	0.02	0.03	0.04

定点種別	県内定点数	届出対象感染症
小児科	89	RSウイルス感染症、咽頭結膜熱、A群溶血性レンサ球菌咽頭炎、感染性胃腸炎、水痘、手足口病、伝染性紅斑、突発性発しん、ヘルパンギーナ、流行性耳下腺炎、インフルエンザ
内科	50	インフルエンザ
眼科	22	急性出血性結膜炎、流行性角結膜炎
基幹	10	クラミジア肺炎(オウム病は除く)、細菌性髄膜炎、マイコプラズマ肺炎、無菌性髄膜炎、感染性胃腸炎(病原体がロタウイルスであるものに限る。)

小児科定点と内科定点はインフルエンザ定点を兼ねている。

感染症 48 週

保健所名	RSウイルス感染症		咽頭結膜熱		A群溶血性 レンサ球菌咽頭炎		感染性胃腸炎		水痘	
	罹患数	定点当り	罹患数	定点当り	罹患数	定点当り	罹患数	定点当り	罹患数	定点当り
総数	36	0.40	87	0.98	268	3.01	781	8.78	11	0.12
賀茂			1	0.50			4	2.00		
熱海					1	0.25	1	0.25		
東部	8	0.62	9	0.69	24	1.85	90	6.92		
御殿場	9	2.25	4	1.00	74	18.50	36	9.00		
富士					19	2.11	70	7.78	4	0.44
静岡市	3	0.19	14	0.88	37	2.31	168	10.50	1	0.06
中部	8	0.73	16	1.45	15	1.36	67	6.09		
西部	4	0.33	3	0.25	7	0.58	108	9.00	2	0.17
浜松市	4	0.22	40	2.22	91	5.06	237	13.17	4	0.22

保健所名	手足口病		伝染性紅斑		突発性発しん		百日咳		ヘルパンギーナ	
	罹患数	定点当り	罹患数	定点当り	罹患数	定点当り	罹患数	定点当り	罹患数	定点当り
総数	27	0.30	57	0.64	28	0.31			1	0.01
賀茂			1	0.50						
熱海									1	0.25
東部	5	0.38	2	0.15	5	0.38				
御殿場			14	3.50						
富士	2	0.22	10	1.11	9	1.00				
静岡市	6	0.38	15	0.94	4	0.25				
中部	3	0.27	2	0.18	4	0.36				
西部	4	0.33	5	0.42	2	0.17				
浜松市	7	0.39	8	0.44	4	0.22				

保健所	流行性耳下腺炎		インフルエンザ		麻しん (全数報告)		風しん (全数報告)		指定届出機関 (定点)数	
	罹患数	定点当り	罹患数	定点当り	週計	累計	週計	累計	小児科	内科
総数	19	0.21	66	0.47	0	4	1	32	89	50
賀茂			3	1.00		1		1	2	1
熱海			6	1.00				1	4	2
東部	1	0.08	6	0.30				7	13	7
御殿場	1	0.25	2	0.33				1	4	2
富士	8	0.89	2	0.13		1		7	9	6
静岡市	2	0.13	21	0.84		1	1	7	16	9
中部	4	0.36	11	0.65				1	11	6
西部	1	0.08	7	0.37				3	12	7
浜松市	2	0.11	8	0.29		1		4	18	10

*百日咳は、平成30年1月1日より五類(定点把握対象)から五類(全数把握対象)に変更されました。

感染症 48 週

保健所名	急性出血性結膜炎		流行性角結膜炎		クラミジア肺炎 (オウム病を除く)		細菌性髄膜炎		マイコプラズマ肺炎	
	罹患数	定点当り	罹患数	定点当り	罹患数	定点当り	罹患数	定点当り	罹患数	定点当り
総数	0		17	0.77	0		1	0.10	2	0.20
賀茂										
熱海							1	1.00		
東部										
御殿場										
富士			1	0.33					2	2.00
静岡市			3	0.60						
中部			2	0.67						
西部			3	0.75						
浜松市			8	2.67						

保健所名	無菌性髄膜炎		感染性胃腸炎 (病原体がロタウイルスであるものに限る。)	
	罹患数	定点当り	罹患数	定点当り
総数	2	0.20	0	
賀茂				
熱海				
東部				
御殿場				
富士	2	2.00		
静岡市				
中部				
西部				
浜松市				

指定届出機関 (定点)数	
眼科	基幹
22	10
-	1
-	1
4	1
-	-
3	1
5	2
3	1
4	1
3	2

*賀茂・熱海・御殿場の各保健所管内には眼科定点はありません。

*御殿場保健所管内には基幹定点はありません。

*感染性胃腸炎(病原体がロタウイルスであるものに限る。)は、平成25年10月14日から基幹定点による届出対象疾病に追加されました。

定点把握感染症年齢階級別集計表(届出数)

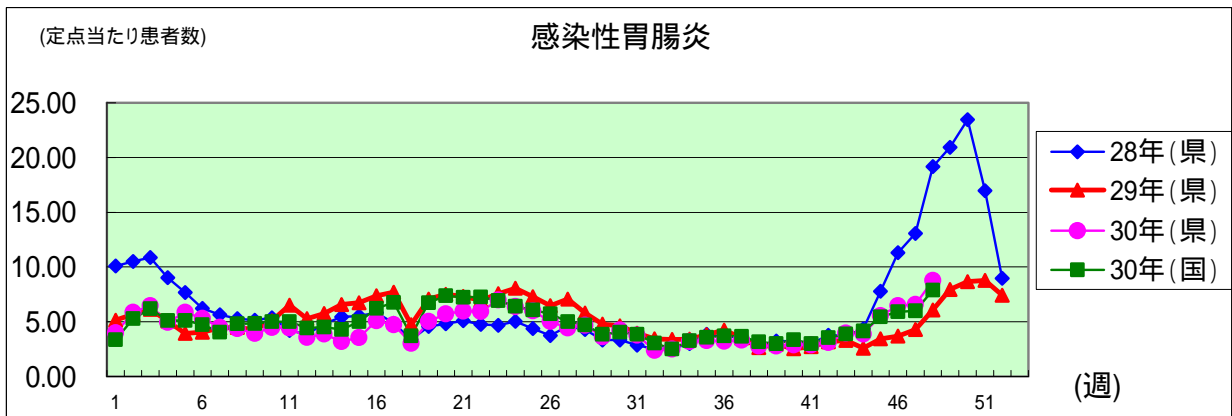
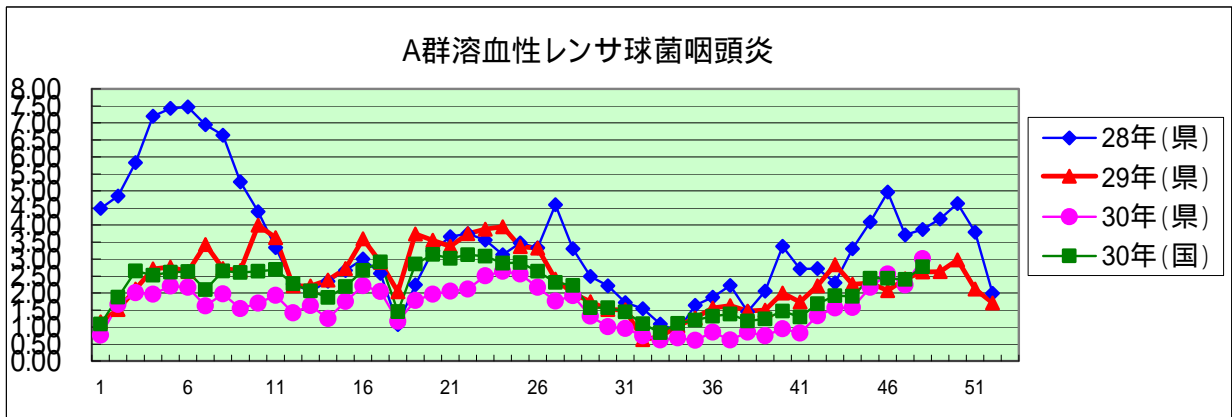
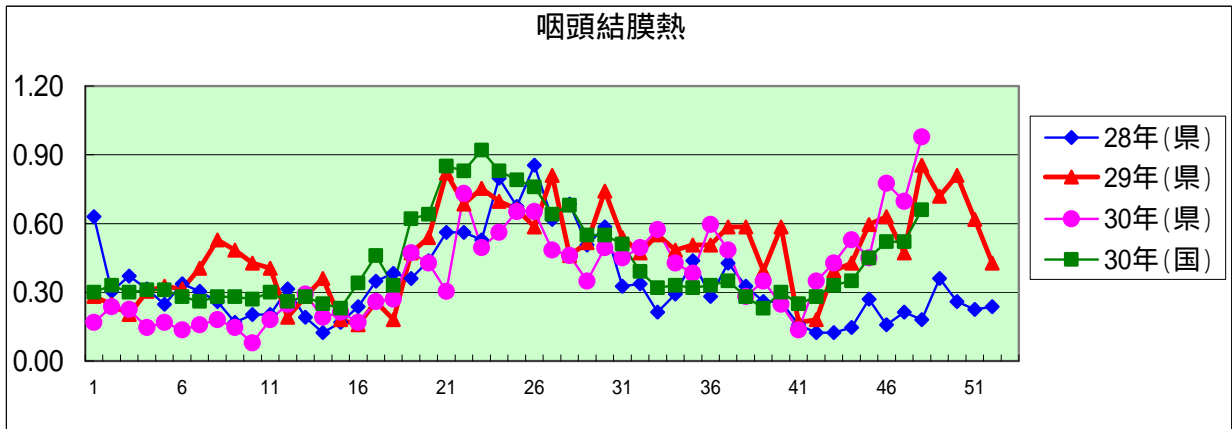
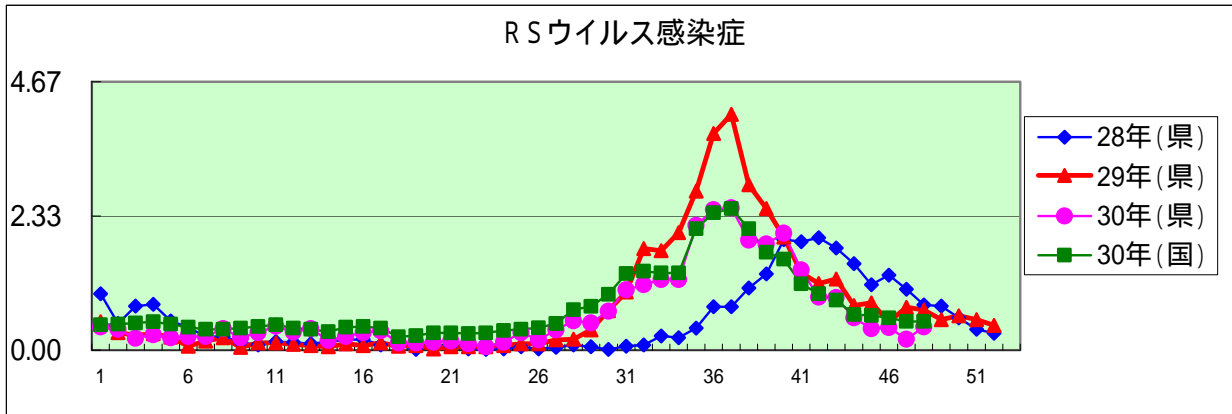
2018年 48 週

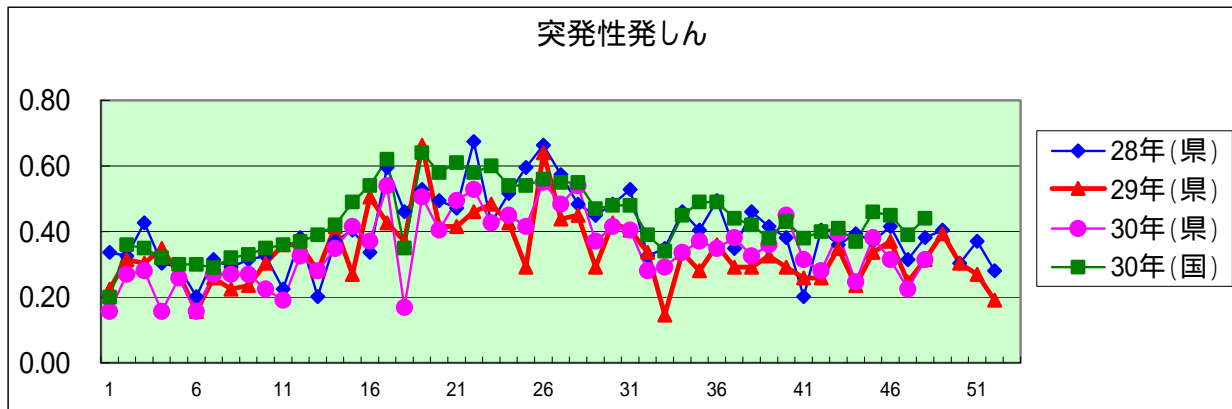
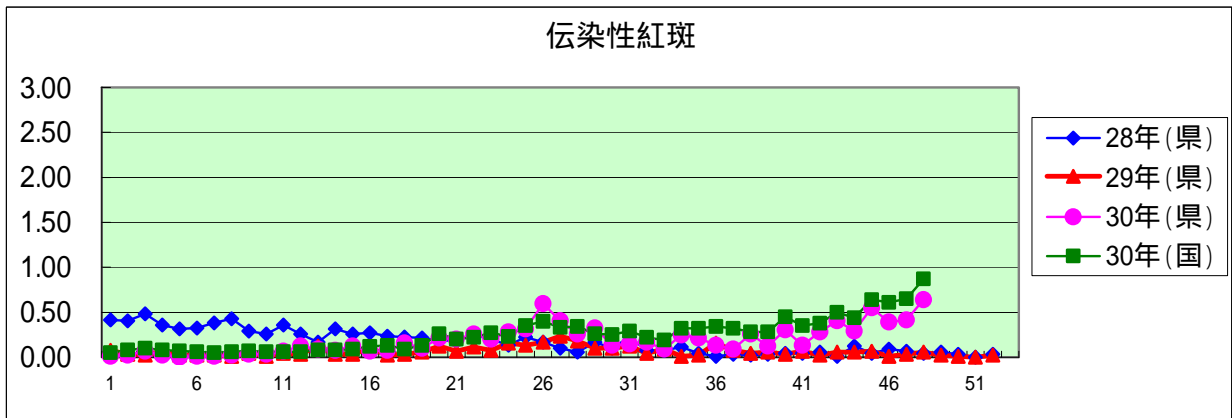
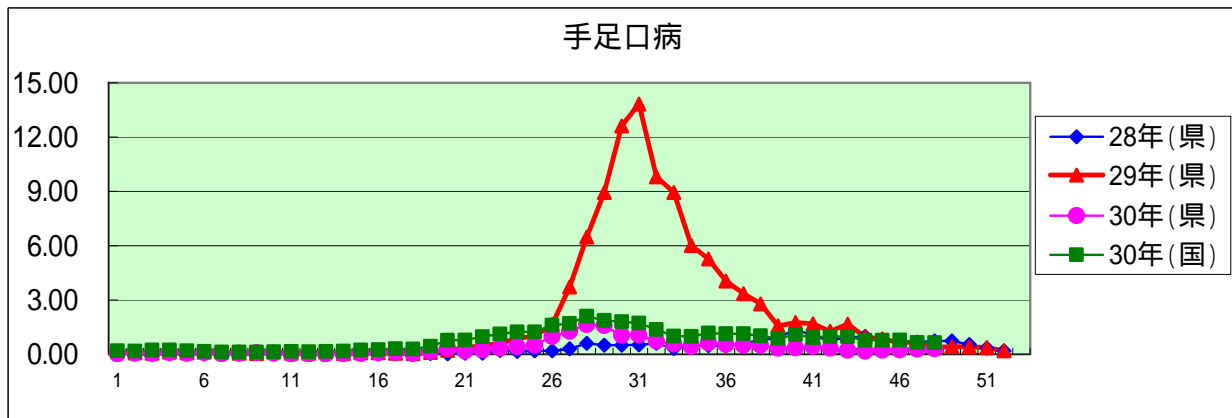
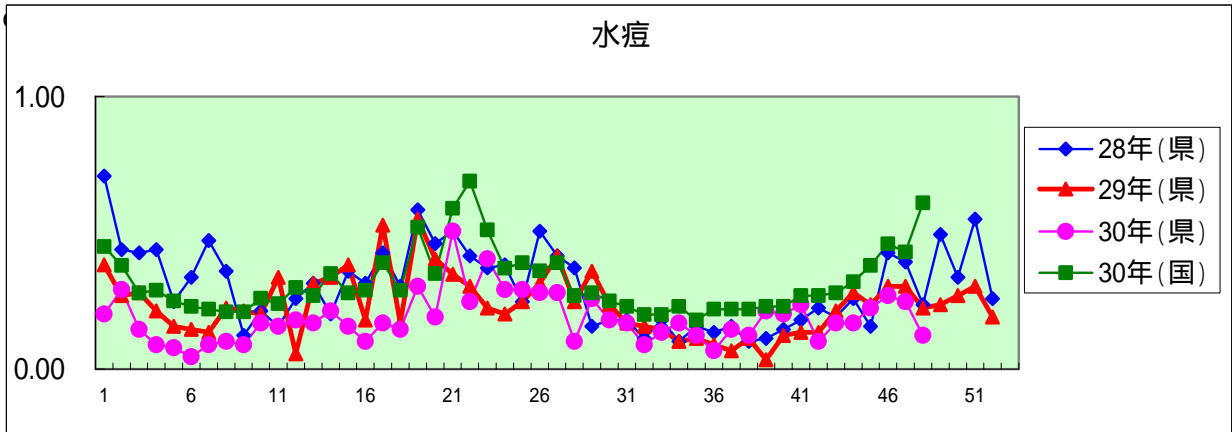
年齢階級区分	～5ヶ月	～11ヶ月	1歳	2歳	3歳	4歳	5歳	6歳	7歳	8歳	9歳	10～14歳	15～19歳	20～29歳	30～39歳	40～49歳	50～59歳	60～69歳	70～79歳	80歳以上	計
# (小児科定点把握感染症分)	～5ヶ月	～11ヶ月	1歳	2歳	3歳	4歳	5歳	6歳	7歳	8歳	9歳	10～14歳	15～19歳	20歳以上							
# (眼科定点把握感染症分)	～5ヶ月	～11ヶ月	1歳	2歳	3歳	4歳	5歳	6歳	7歳	8歳	9歳	10～14歳	15～19歳	20～29歳	30～39歳	40～49歳	50～59歳	60～69歳	70歳以上		
# (基幹定点把握分)	0歳	1～4歳	5～9歳	10～14歳	15～19歳	20～24歳	25～29歳	30～34歳	35～39歳	40～44歳	45～49歳	50～54歳	55～59歳	60～64歳	65～69歳	70歳以上					
RSウイルス感染症	6	5	10	10	2	2						1									36
咽頭結膜熱		4	22	14	13	11	4	2	1			3									87
A群溶血性レンサ球菌咽頭炎		1	5	4	15	34	27	48	36	25	23	35	1	14							268
感染性胃腸炎	3	32	124	96	96	76	80	63	46	20	27	69	11	38							781
水痘								1	2	3	1	4									11
手足口病			11	5	4	2	1	1		2		1									27
伝染性紅斑			1	4	5	15	12	6	8	1	1	4									57
突発性発しん		8	16	2	1							1									28
ヘルパンギーナ					1																1
流行性耳下腺炎			1		4	2	1	1	4	2	2	1		1							19
インフルエンザ			2	1	4	2	1	5	6	5	5	12	4	2	5	4	1	2	5		66
急性出血性結膜炎																					
流行性角結膜炎				3	1		2	1	1				3		4	2					17
クラミジア肺炎(オウム病は除く)																					
細菌性髄膜炎												1									1
マイコプラズマ肺炎		2																			2
無菌性髄膜炎			1														1				2
感染性胃腸炎(病原体がロタウイルスであるものに限る。)																					

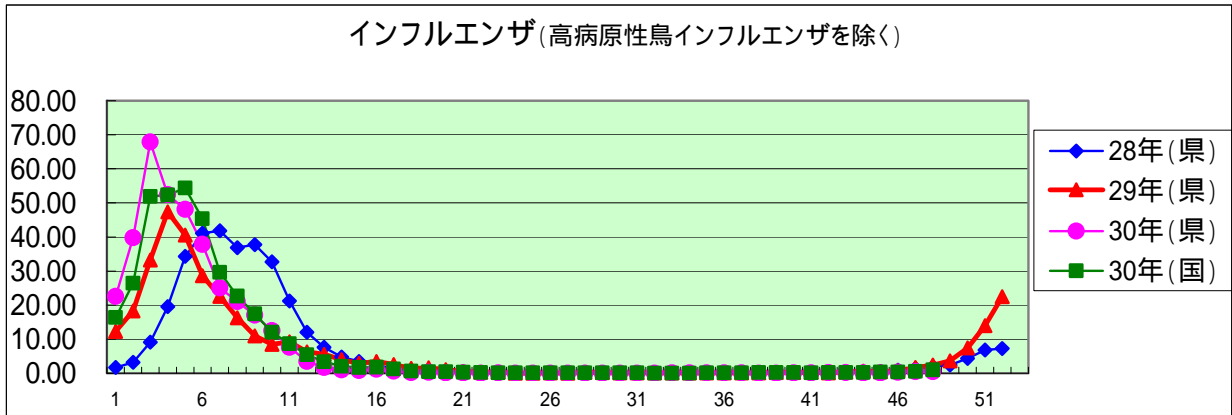
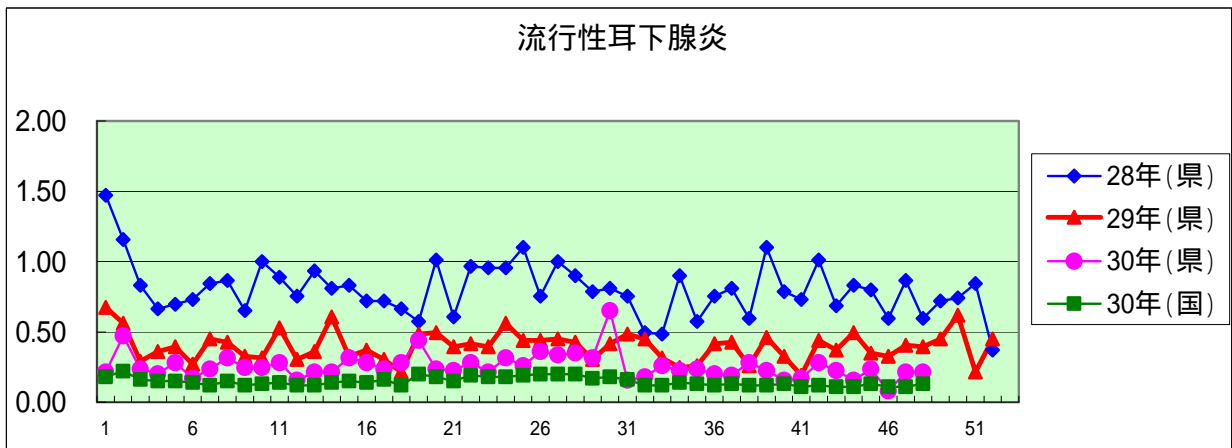
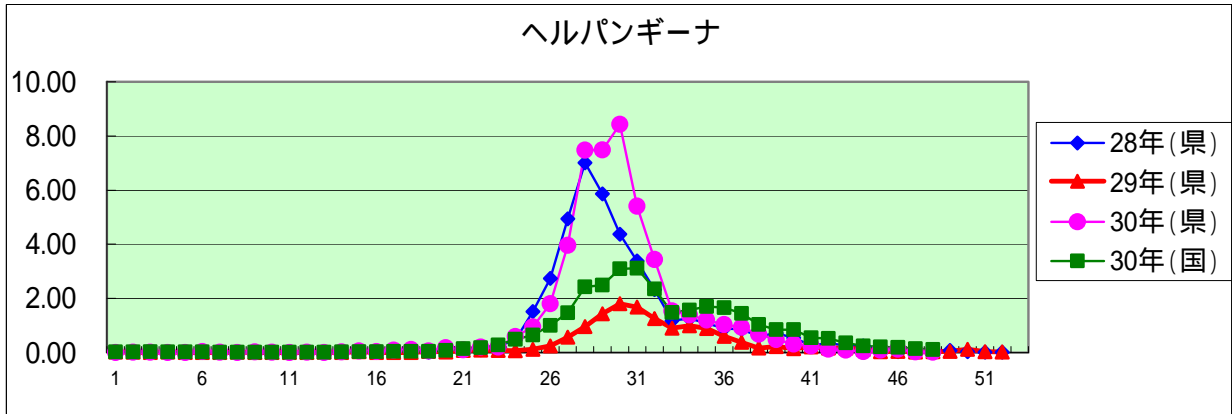
定点把握感染症年齢階級別集計表(定点当り)

2018年 48 週

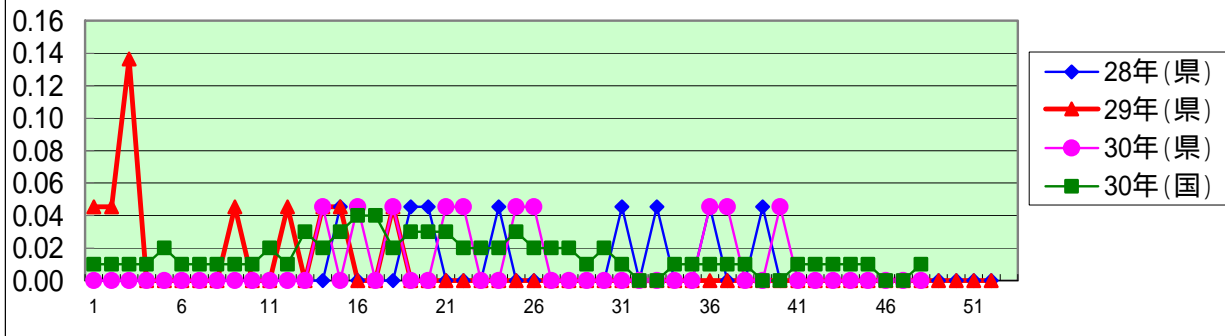
年齢階級区分	～6ヶ月	～12ヶ月	1歳	2歳	3歳	4歳	5歳	6歳	7歳	8歳	9歳	10～14歳	15～19歳	20～29歳	30～39歳	40～49歳	50～59歳	60～69歳	70～79歳	80歳以上	計
# (小児科定点把握感染症分)	～6ヶ月	～12ヶ月	1歳	2歳	3歳	4歳	5歳	6歳	7歳	8歳	9歳	10～14歳	15～19歳	20歳以上							
# (眼科定点把握感染症分)	～6ヶ月	～12ヶ月	1歳	2歳	3歳	4歳	5歳	6歳	7歳	8歳	9歳	10～14歳	15～19歳	20～29歳	30～39歳	40～49歳	50～59歳	60～69歳	70歳以上		
# (基幹定点把握分)	0歳	1～4歳	5～9歳	10～14歳	15～19歳	20～24歳	25～29歳	30～34歳	35～39歳	40～44歳	45～49歳	50～54歳	55～59歳	60～64歳	65～69歳	70歳以上					
RSウイルス感染症	0.07	0.06	0.11	0.11	0.02	0.02						0.01									0.40
咽頭結膜熱		0.04	0.25	0.16	0.15	0.15	0.12	0.04	0.02	0.01		0.03									0.98
A群溶血性レンサ球菌咽頭炎		0.01	0.06	0.04	0.17	0.38	0.30	0.54	0.40	0.28	0.26	0.39	0.01	0.16							3.01
感染性胃腸炎	0.03	0.36	1.39	1.08	1.08	0.85	0.90	0.71	0.52	0.22	0.30	0.78	0.12	0.43							8.78
水痘								0.01	0.02	0.03	0.01	0.04									0.12
手足口病			0.12	0.06	0.04	0.02	0.01	0.01		0.02		0.01									0.30
伝染性紅斑			0.01	0.04	0.06	0.17	0.13	0.07	0.09	0.01	0.01	0.04									0.64
突発性発しん		0.09	0.18	0.02	0.01							0.01									0.31
ヘルパンギーナ					0.01																0.01
流行性耳下腺炎			0.01		0.04	0.02	0.01	0.01	0.04	0.02	0.02	0.01		0.01							0.21
インフルエンザ			0.01	0.01	0.03	0.01	0.01	0.04	0.04	0.04	0.04	0.09	0.03	0.01	0.04	0.03	0.01	0.01	0.04		0.47
急性出血性結膜炎																					
流行性角結膜炎				0.14	0.05		0.09	0.05	0.05				0.14		0.18	0.09					0.77
クラミジア肺炎(オウム病は除く)																					
細菌性髄膜炎												0.10									0.10
マイコプラズマ肺炎		0.20																			0.20
無菌性髄膜炎			0.10														0.10				0.20
感染性胃腸炎(病原体がロタウイルスであるものに限る。)																					



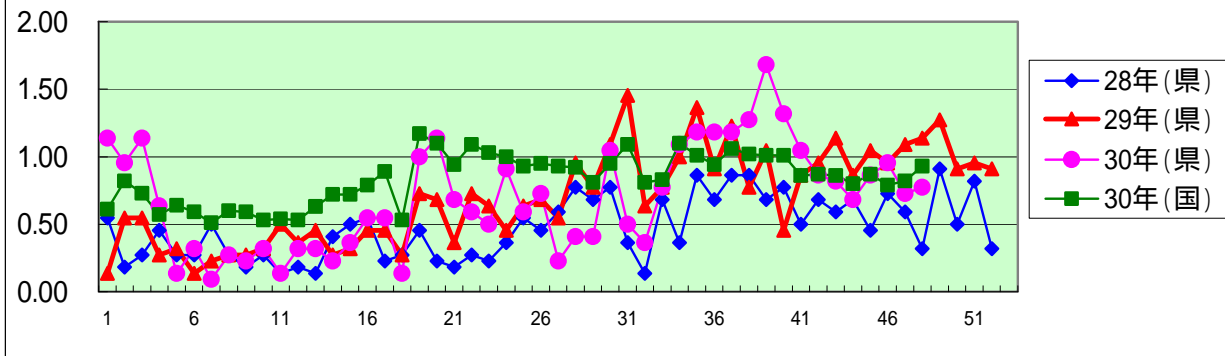




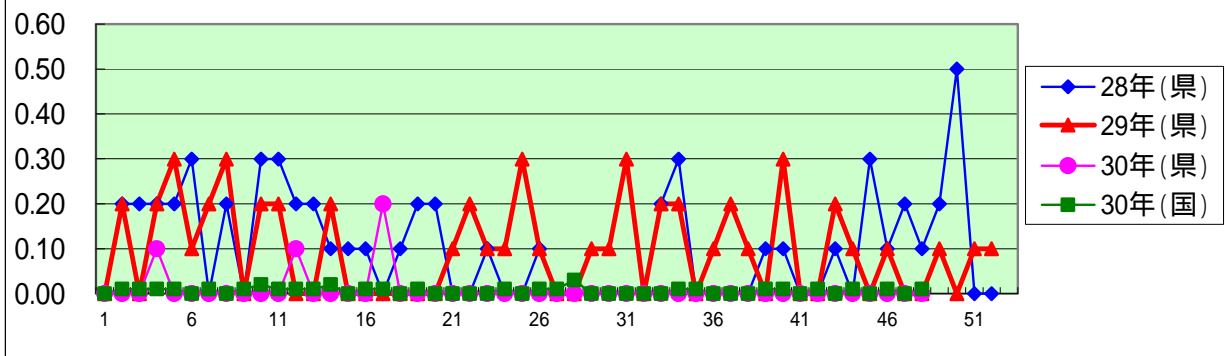
急性出血性結膜炎



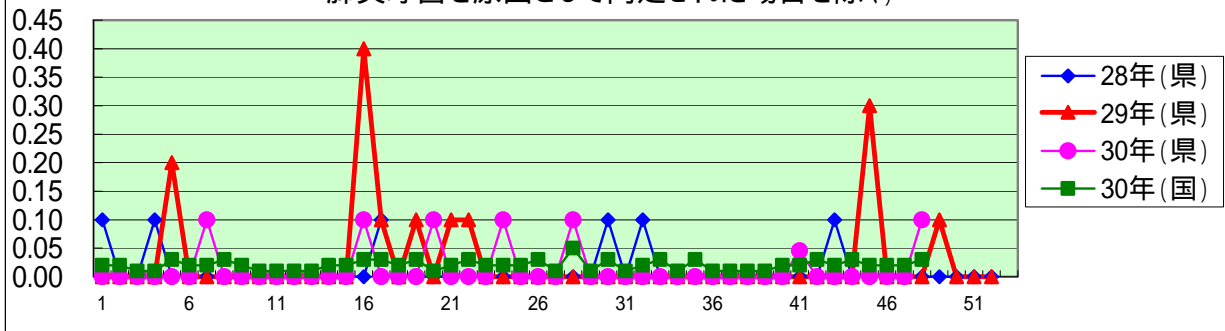
流行性角結膜炎

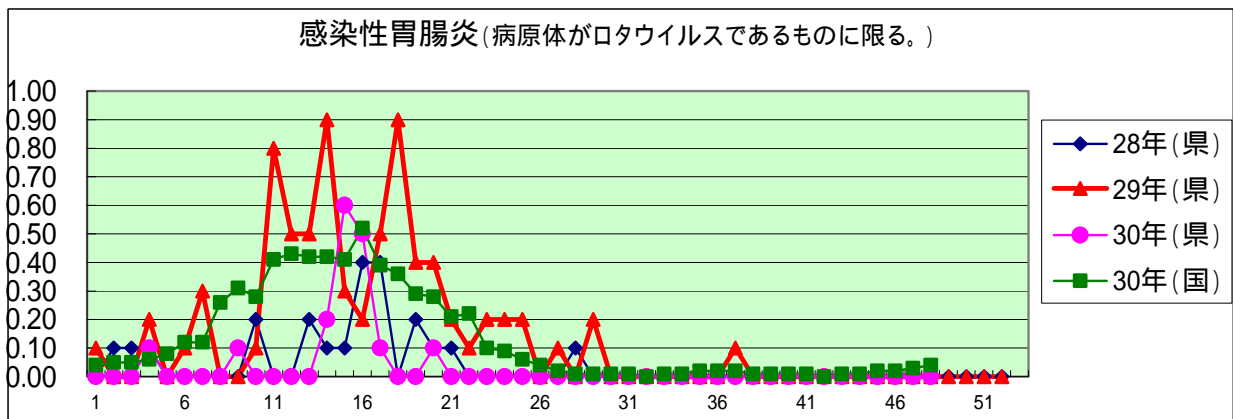
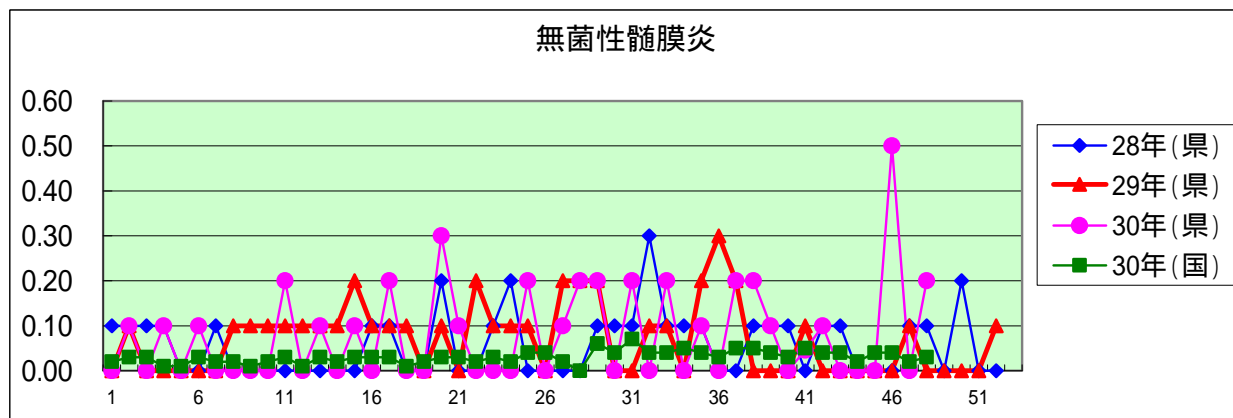
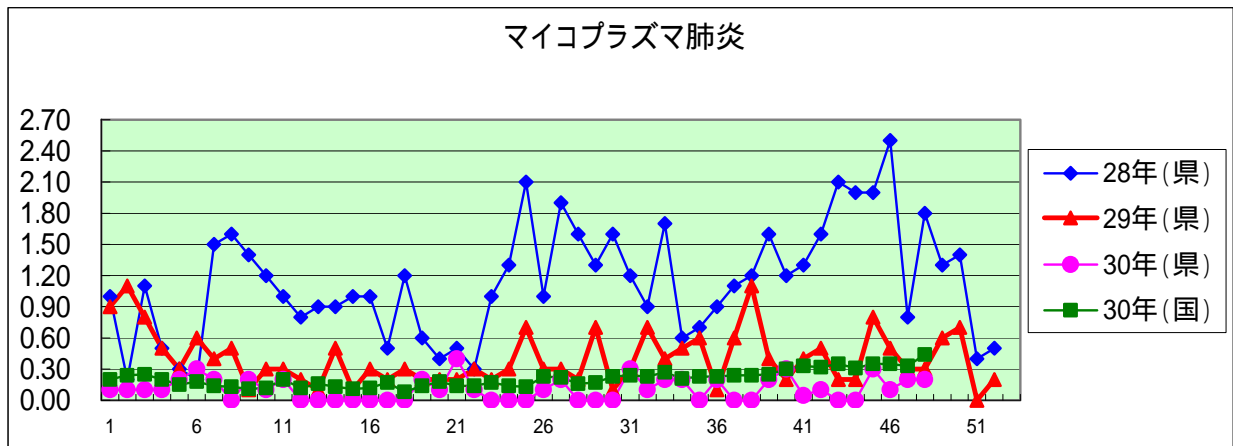


クラミジア肺炎(オウム病を除く)



細菌性髄膜炎(インフルエンザ菌、髄膜炎菌、肺炎球菌を原因として同定された場合を除く)





定点種別	県内定点数	届出対象感染症
小児科	89	RSウイルス感染症、咽頭結膜熱、A群溶血性レンサ球菌咽頭炎、感染性胃腸炎、水痘、手足口病、伝染性紅斑、突発性発しん、百日咳、ヘルパンギーナ、流行性耳下腺炎、インフルエンザ
内科	50	インフルエンザ
眼科	22	急性出血性結膜炎、流行性角結膜炎
基幹	10	クラミジア肺炎(オウム病を除く)、細菌性髄膜炎、マイコプラズマ肺炎、無菌性髄膜炎、感染性胃腸炎(病原体がロタウイルスであるものに限る。)

定点把握感染症(月報)集計表(届出数)

2018年 10 月

	静岡県							全国				
	5月	6月	7月	8月	9月	今月	計	7月	8月	9月	今月	計
性器クラミジア感染症	42	42	40	43	37	35	239	2,176	2,252	2,162	2,328	8,918
性器ヘルペスウイルス感染症	14	20	15	16	6	16	87	826	796	679	761	3,062
尖圭コンジローマ	8	11	12	11	7	8	57	505	486	428	537	1,956
淋菌感染症	10	9	14	12	15	6	66	700	803	707	705	2,915
性器クラミジア感染症(男)	14	14	18	18	15	12	91	1,060	1,089	1,064	1,146	4,359
性器クラミジア感染症(女)	28	28	22	25	22	23	148	1,116	1,163	1,098	1,182	4,559
性器ヘルペスウイルス感染症(男)	8	8	9	9	2	7	43	328	305	262	305	1,200
性器ヘルペスウイルス感染症(女)	6	12	6	7	4	9	44	498	491	417	456	1,862
尖圭コンジローマ(男)	4	6	8	5	6	6	35	324	313	280	335	1,252
尖圭コンジローマ(女)	4	5	4	6	1	2	22	181	173	148	202	704
淋菌感染症(男)	7	6	5	10	11	4	43	529	631	571	567	2,298
淋菌感染症(女)	3	3	9	2	4	2	23	171	172	136	138	617
ペニシリン耐性肺炎球菌感染症	1						1	154	142	141	140	577
メチシリン耐性黄色ブドウ球菌感染症	22	24	18	16	15	13	108	1,292	1,404	1,273	1,385	5,354
薬剤耐性緑膿菌感染症								8	9	13	12	42

定点種別	県内定点数	届出対象感染症
性感染症	30	性器クラミジア感染症、性器ヘルペスウイルス感染症、尖形コンジローマ、淋菌感染症
基幹	10	ペニシリン耐性肺炎球菌感染症、メチシリン耐性黄色ブドウ球菌感染症、薬剤耐性緑膿菌感染症

定点把握感染症(月報)集計表(定点当り)

2018年 10 月

	静岡県						全国			
	5月	6月	7月	8月	9月	今月	7月	8月	9月	今月
性器クラミジア感染症	1.40	1.40	1.33	1.43	1.23	1.17	2.21	2.31	2.20	2.37
性器ヘルペスウイルス感染症	0.47	0.67	0.50	0.53	0.20	0.53	0.84	0.81	0.69	0.78
尖圭コンジローマ	0.27	0.37	0.40	0.37	0.23	0.27	0.51	0.50	0.43	0.55
淋菌感染症	0.33	0.30	0.47	0.40	0.50	0.20	0.71	0.82	0.72	0.72
性器クラミジア感染症(男)	0.47	0.47	0.60	0.60	0.50	0.40	1.08	1.11	1.08	1.17
性器クラミジア感染症(女)	0.93	0.93	0.73	0.83	0.73	0.77	1.13	1.19	1.12	1.20
性器ヘルペスウイルス感染症(男)	0.27	0.27	0.30	0.30	0.07	0.23	0.33	0.31	0.27	0.31
性器ヘルペスウイルス感染症(女)	0.20	0.40	0.20	0.23	0.13	0.30	0.51	0.50	0.42	0.46
尖圭コンジローマ(男)	0.13	0.20	0.27	0.17	0.20	0.20	0.33	0.32	0.28	0.34
尖圭コンジローマ(女)	0.13	0.17	0.13	0.20	0.03	0.07	0.18	0.18	0.15	0.21
淋菌感染症(男)	0.23	0.20	0.17	9.00	0.37	0.13	0.54	0.65	0.58	0.58
淋菌感染症(女)	0.10	0.10	0.30	0.07	0.13	0.07	0.17	0.18	0.14	0.14
ペニシリン耐性肺炎球菌感染症	0.10						0.32	0.30	0.29	0.29
メチシリン耐性黄色ブドウ球菌感染症	2.20	2.40	1.80	1.60	1.50	1.30	2.69	2.94	2.66	2.89
薬剤耐性緑膿菌感染症							0.02	0.02	0.03	0.03

定点種別	県内定点数	届出対象感染症
性感染症	30	性器クラミジア感染症、性器ヘルペスウイルス感染症、尖圭コンジローマ、淋菌感染症
基幹	10	ペニシリン耐性肺炎球菌感染症、メチシリン耐性黄色ブドウ球菌感染症、薬剤耐性緑膿菌感染症

2018年 10 月

保健所名	性器クラミジア感染症		性器ヘルペスウイルス感染症		尖圭コンジローマ		淋菌感染症	
	罹患数	定点当り	罹患数	定点当り	罹患数	定点当り	罹患数	定点当り
総数	35	1.17	16	0.53	8	0.27	6	0.20
賀茂		-		-		-		-
熱海								
東部	7	1.40	1	0.20	3	0.60		
御殿場								
富士	4	1.33					1	0.33
静岡市	6	1.00	5	0.83	5	0.83	2	0.33
中部	6	1.50	6	1.50				
西部	9	1.80	4	0.80			2	0.40
浜松市	3	0.60					1	0.20

保健所名	ペニシリン耐性肺炎球菌感染症		メチシリン耐性黄色ブドウ球菌感染症		薬剤耐性緑膿菌感染症	
	罹患数	定点当り	罹患数	定点当り	罹患数	定点当り
総数	0		13	1.30	0	
賀茂						
熱海			1	1.00		
東部						
御殿場		-	-	-	-	-
富士			2	2.00		
静岡市			4	2.00		
中部			2	2.00		
西部			1	1.00		
浜松市			3	1.50		

保健所名	定点(指定届出機関)数	
	性感染症	基幹
総数	30	10
賀茂	-	1
熱海	1	1
東部	5	1
御殿場	1	-
富士	3	1
静岡市	6	2
中部	4	1
西部	5	1
浜松市	5	2

* 薬剤耐性アシネトバクター感染症は、平成26年9月19日から全数把握の対象となりました。

定点把握感染症(月報)年齢階級別集計表(届出数)

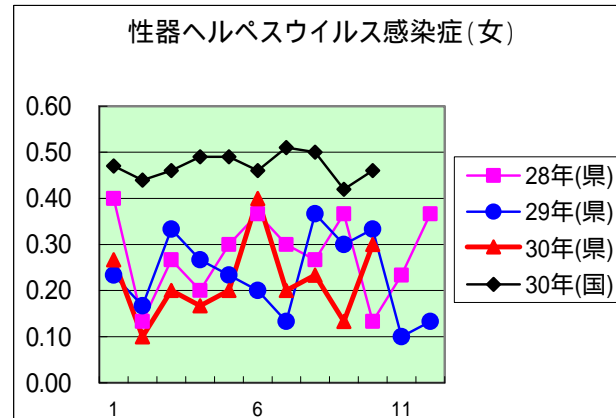
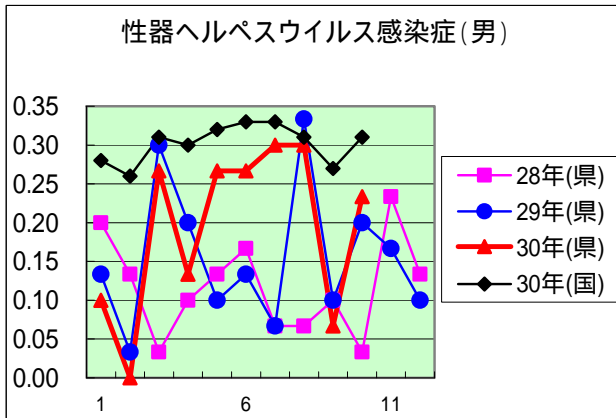
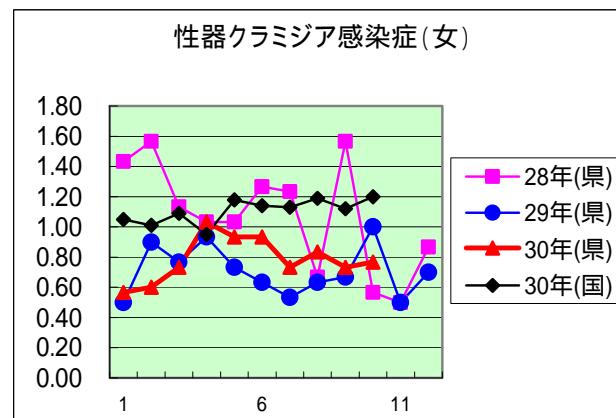
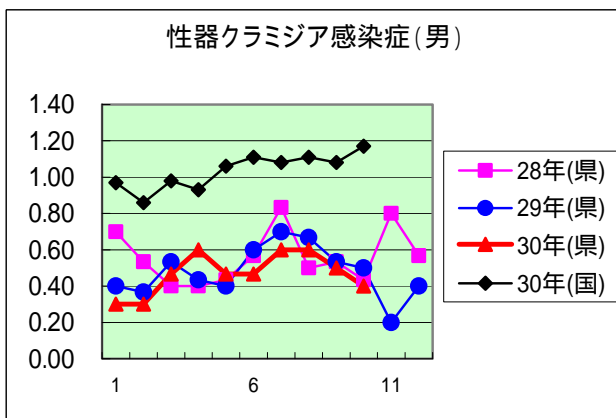
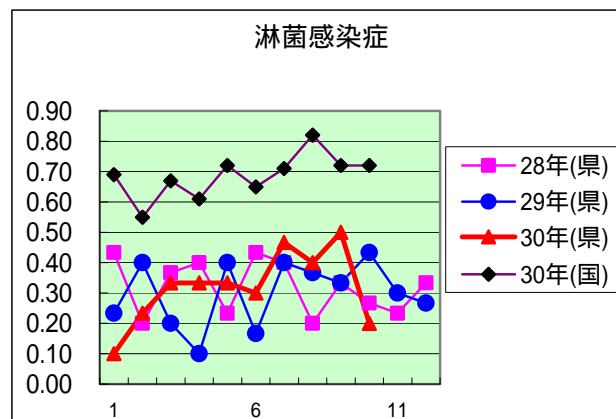
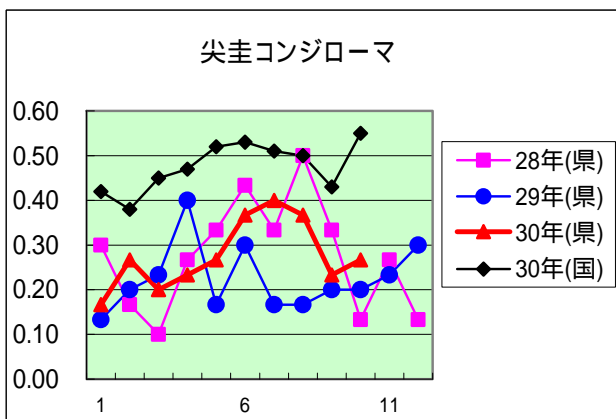
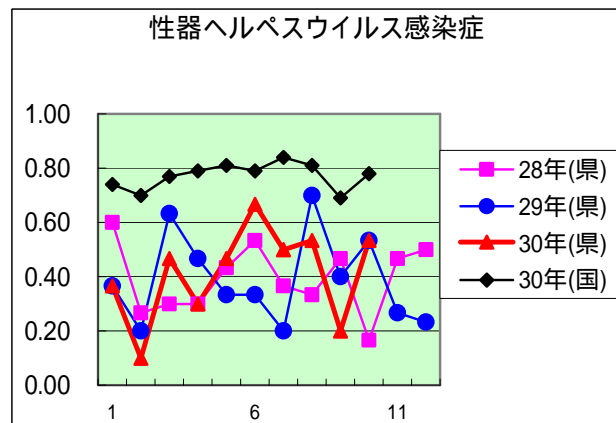
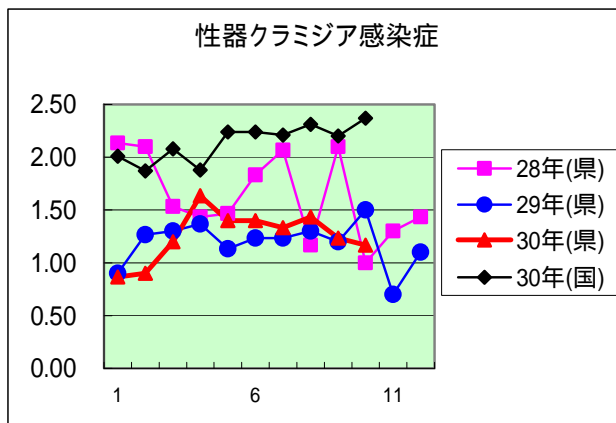
2018年 10 月

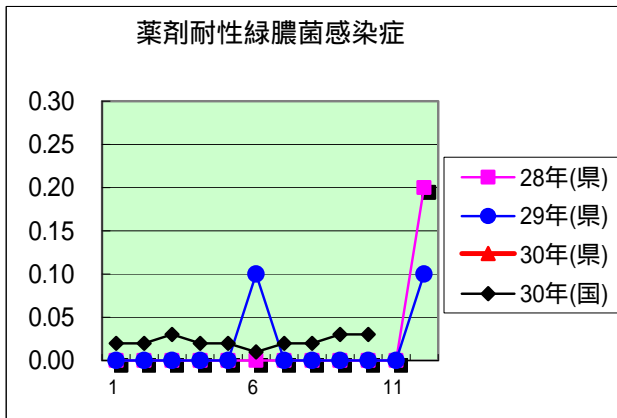
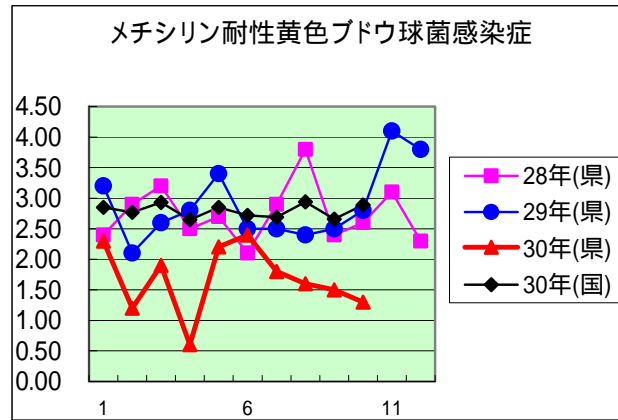
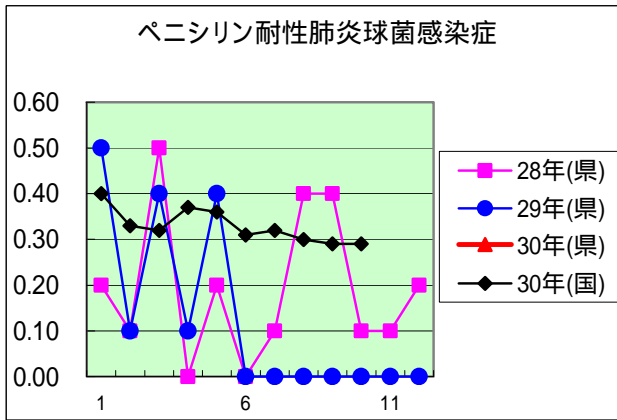
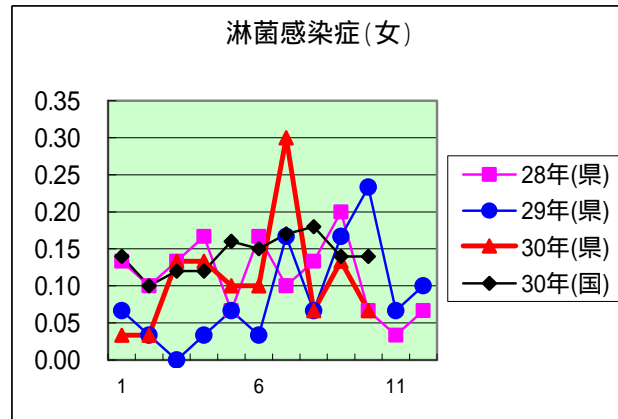
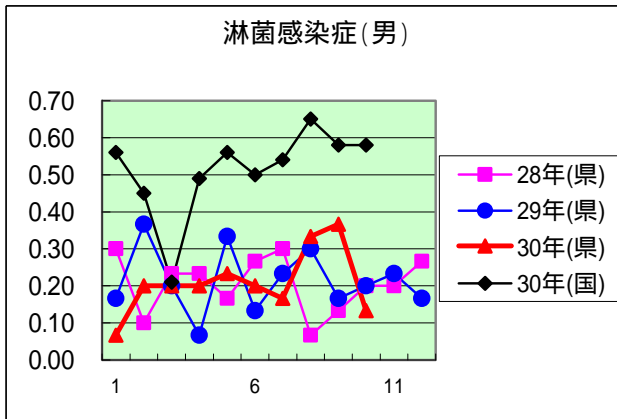
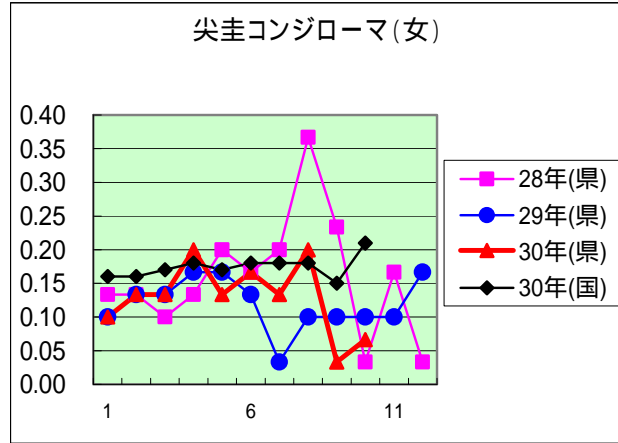
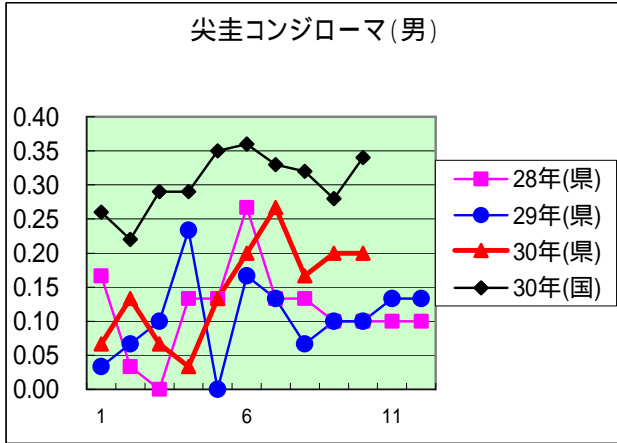
年齢階級区分	0歳	1～4歳	5～9歳	10～14歳	15～19歳	20～24歳	25～29歳	30～34歳	35～39歳	40～44歳	45～49歳	50～54歳	55～59歳	60～64歳	65～69歳	70歳以上	計
性器クラミジア感染症				1	3	13	5	2	3	4	1	1	1			1	35
性器ヘルペスウイルス感染症						4	1	2	3	1	2			2		1	16
尖圭コンジローマ						1	2	3	1	1							8
淋菌感染症					2				2			1	1				6
性器クラミジア感染症(男)						4				4	1	1	1			1	12
性器クラミジア感染症(女)				1	3	9	5	2	3								23
性器ヘルペスウイルス感染症(男)						2	1		2		1					1	7
性器ヘルペスウイルス感染症(女)						2		2	1	1	1			2			9
尖圭コンジローマ(男)							2	2	1	1							6
尖圭コンジローマ(女)						1		1									2
淋菌感染症(男)					1				1			1	1				4
淋菌感染症(女)					1				1								2
ペニシリン耐性肺炎球菌感染症																	
メチシリン耐性黄色ブドウ球菌感染症					1									1		11	13
薬剤耐性緑膿菌感染症																	

定点把握感染症(月報)年齢階級別集計表(定点当り)

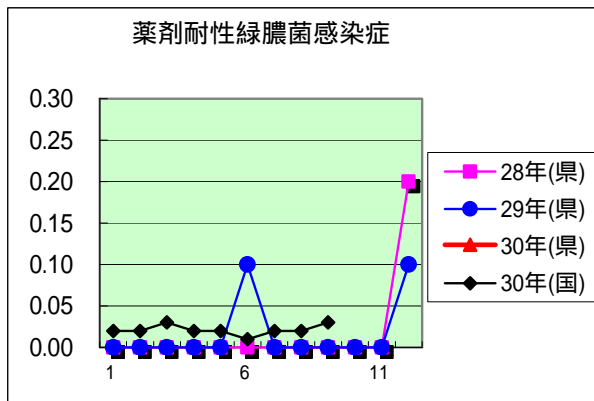
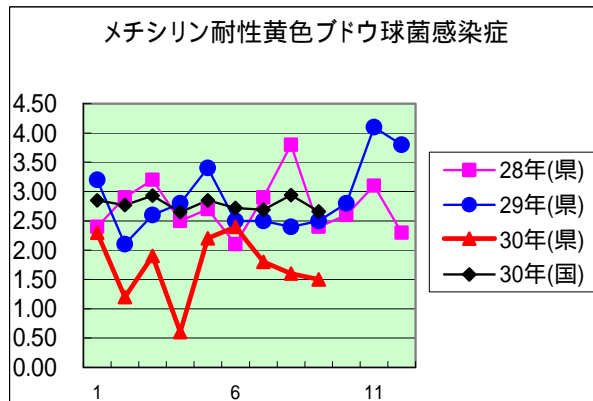
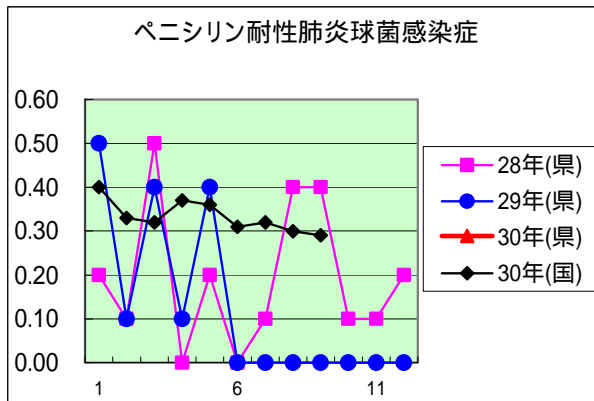
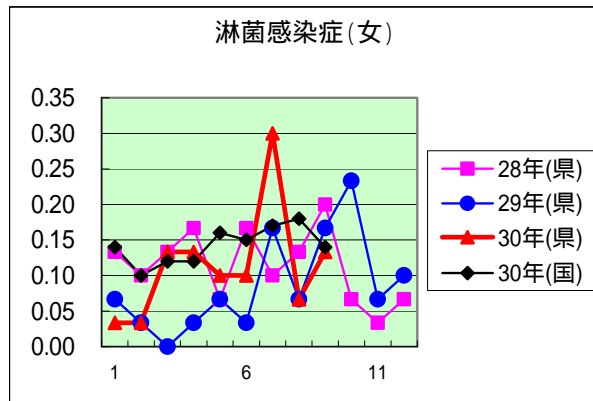
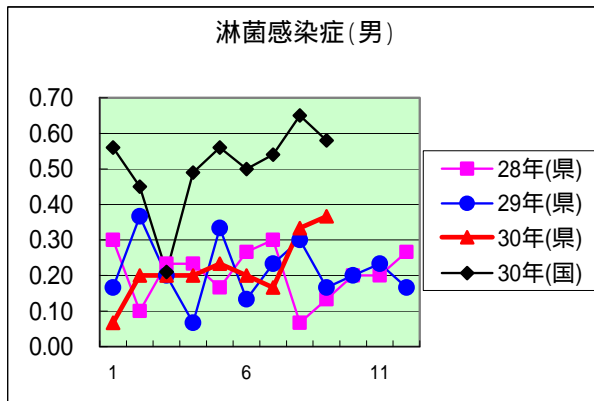
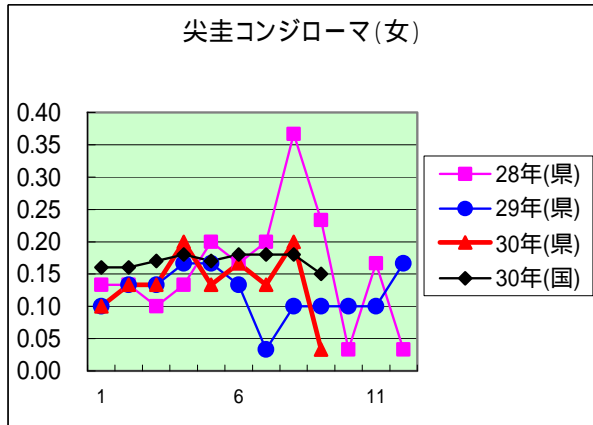
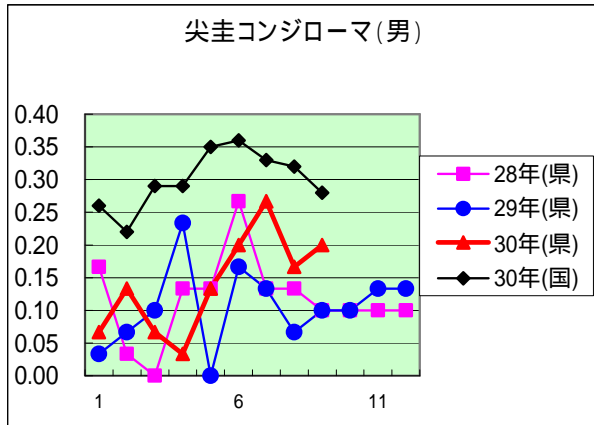
2018年 10 月

年齢階級区分	0歳	1～4歳	5～9歳	10～14歳	15～19歳	20～24歳	25～29歳	30～34歳	35～39歳	40～44歳	45～49歳	50～54歳	55～59歳	60～64歳	65～69歳	70歳以上	計
性器クラミジア感染症				0.03	0.10	0.43	0.17	0.07	0.10	0.13	0.03	0.03	0.03			0.03	1.17
性器ヘルペスウイルス感染症						0.13	0.03	0.07	0.10	0.03	0.07			0.07		0.03	0.53
尖圭コンジローマ						0.03	0.07	0.10	0.03	0.03							0.27
淋菌感染症					0.07				0.07			0.03	0.03				0.20
性器クラミジア感染症(男)						0.13				0.13	0.03	0.03	0.03			0.03	0.40
性器クラミジア感染症(女)				0.03	0.10	0.30	0.17	0.07	0.10								0.77
性器ヘルペスウイルス感染症(男)						0.07	0.03		0.07		0.03					0.03	0.23
性器ヘルペスウイルス感染症(女)						0.07		0.07	0.03	0.03	0.03			0.07			0.30
尖圭コンジローマ(男)							0.07	0.07	0.03	0.03							0.20
尖圭コンジローマ(女)						0.03		0.03									0.07
淋菌感染症(男)					0.03				0.03			0.03	0.03				0.13
淋菌感染症(女)					0.03				0.03								0.07
ペニシリン耐性肺炎球菌感染症																	
メチシリン耐性黄色ブドウ球菌感染症					0.10									0.10		1.10	1.30
薬剤耐性緑膿菌感染症																	





定点種別	県内定点数	届出対象感染症
性感染症	30	性器クラミジア感染症、性器ヘルペスウイルス感染症、尖圭コンジローマ、淋菌感染症
基幹	10	ペニシリン耐性肺炎球菌感染症、メチシリン耐性黄色ブドウ球菌感染症、薬剤耐性アシネトバクター感染症、薬剤耐性緑膿菌感染症



定点種別	県内定点数	届出対象感染症
性感染症	30	性器クラミジア感染症、性器ヘルペスウイルス感染症、尖圭コンジローマ、淋菌感染症
基幹	10	ペニシリン耐性肺炎球菌感染症、メチシリン耐性黄色ブドウ球菌感染症、薬剤耐性アシネトバクター感染症、薬剤耐性緑膿菌感染症