

感染症の予防及び感染症の患者に対する医療に関する法律 **感染症発生動向調査 感染症週報**

静岡県環境衛生科学研究所感染症情報センター / 静岡県健康福祉部疾病対策課

目次

発生動向総覧	P 1 ~ 2
感染症発生動向警報システムによる保健所の警報状況	P 3
指定届出機関からの特記事項欄コメント	P 3 ~ 4
全数把握感染症集計表	P 5
定点把握感染症集計表	P 6 ~ 10
定点把握感染症推移グラフ	P 11 ~ 15
定点把握感染症集計表(月報)	P 16 ~ 19
定点把握感染症推移グラフ(月報)	P 20 ~ 21



発生動向総覧

《第49週コメント》12月13日集計分

全数届出の感染症

- 1 類感染症 報告なし
- 2 類感染症 結核（熱海（1）、御殿場（1）、中部（2）、西部（1）、浜松市（5））
- 3 類感染症 報告なし
- 4 類感染症 つつが虫病（御殿場（1））
- 5 類感染症 カルバペネム耐性腸内細菌科細菌感染症（静岡市（1））、劇症型溶血性レンサ球菌感染症（静岡市（1））、侵襲性インフルエンザ菌感染症（静岡市（1））、侵襲性肺炎球菌感染症（東部（1）、静岡市（1）、中部（1））、百日咳（東部（6）、静岡市（6））、風しん（中部（1））

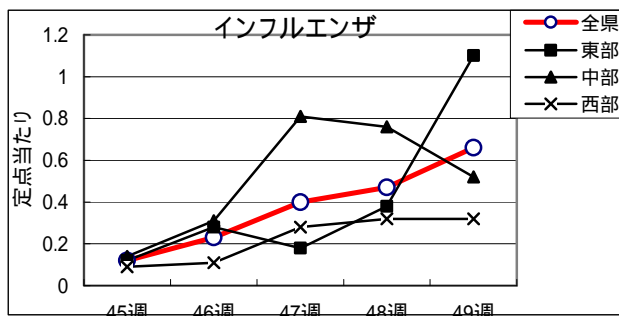
定点把握の対象となる5類感染症報対象のもの

環境衛生科学研究所
感染症情報センター

平成30年第49週(12/3～12/9)の動向

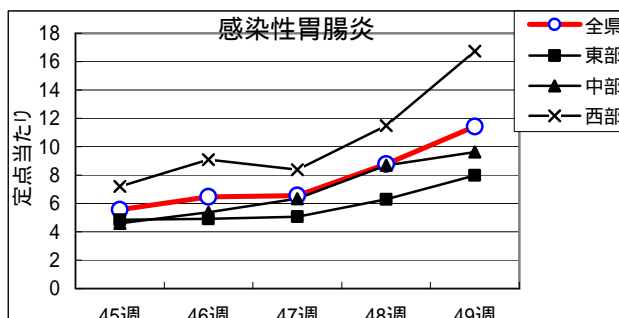
インフルエンザ

全県で罹患数92、定点当たり0.66で前週より増加。
東部地区で定点当たり1.10、中部地区で定点当たり0.52、西部地区で定点当たり0.32の患者発生あり。



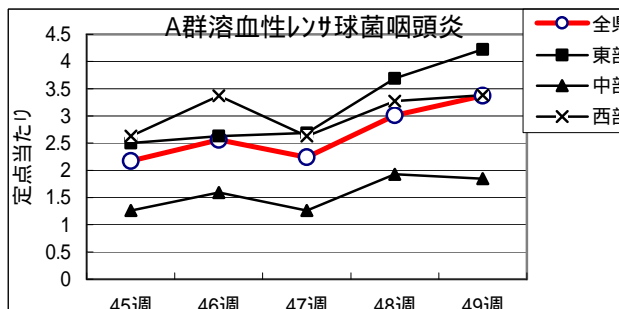
感染性胃腸炎

全県で罹患数1017、定点当たり11.43で前週より増加。
東部地区で定点当たり7.97、中部地区で定点当たり9.63、西部地区で定点当たり16.73の患者発生あり。

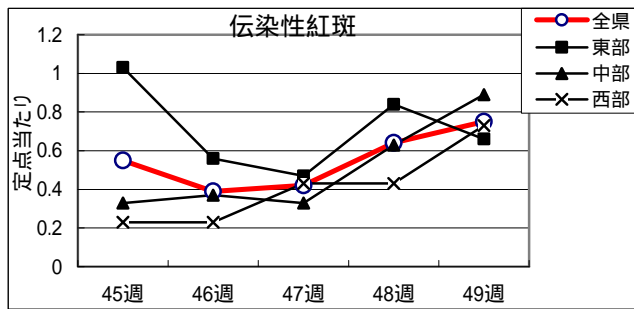


A群溶血性レンサ球菌

全県で罹患数300、定点当たり3.37で前週より増加。
東部地区で定点当たり4.22、中部地区で定点当たり1.85、西部地区で定点当たり3.83の患者発生あり。

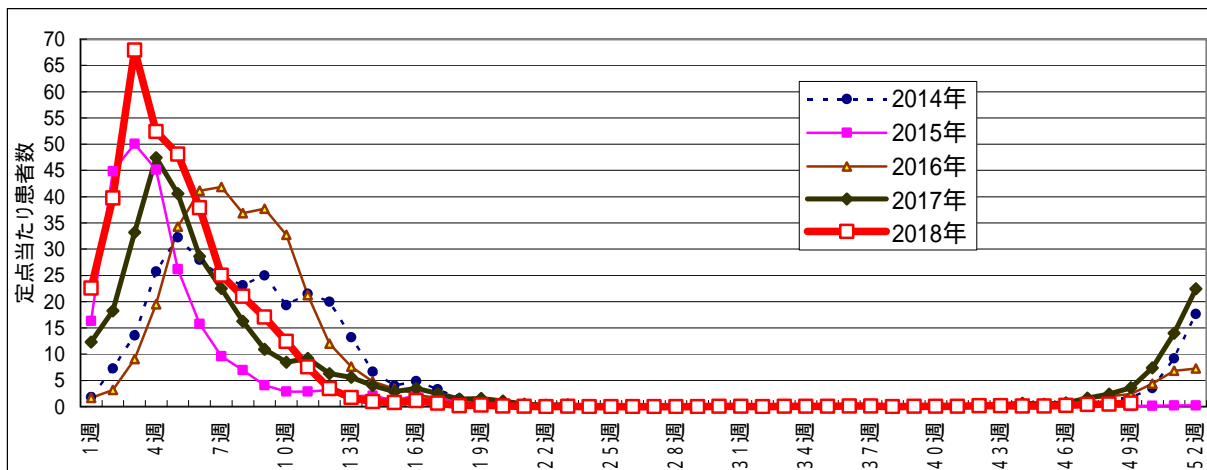


伝染性紅斑
 全県で罹患数67、定点当たり
 0.75で前週より増加。
 東部地区で定点当たり0.66、
 中部地区で定点当たり0.89、
 西部地区で定点当たり0.73
 の患者発生あり。



- ・風しんが中部地区で1件発生。麻しんは全県で発生なし。
- ・流行性角結膜炎は、定点当たり東部地区で0.57、中部地区で0.63、西部地区で1.43の患者発生あり。
- ・咽頭結膜熱は、定点当たり東部地区で0.53、中部地区で0.37、西部地区で1.20の患者発生あり。
- ・手足口病は、定点当たり東部地区で0.41、中部地区で0.37、西部地区で0.30の患者発生あり。
- ・水痘は、定点当たり東部地区で0.44、中部地区で0.15、西部地区で0.30の患者発生あり。
- ・RSウイルス感染症は、定点当たり東部地区で0.22、中部地区で0.56、西部地区で0.13の患者発生あり
- ・突発性発疹は、定点当たり東部地区で0.19、中部地区で0.37、西部地区で0.10の患者発生あり。

インフルエンザ罹患数推移



静岡県環境衛生科学研究所におけるインフルエンザウイルス検出状況
 (検体採取日:平成30年11月19日～平成30年12月3日)

	A/H1 pdm09	A/H3	B/山形系統	B/Victoria系統
平成30年11月	3	0	0	0
平成30年12月	2	0	0	0
計	5	0	0	0

感染症発生動向警報システムによる保健所の警報状況

警報 A群溶血性レンサ球菌咽頭炎(御殿場) 伝染性紅斑(御殿場)
 注意報



指定届出機関からの特記事項欄コメント

感染症第49週（12月3日～12月9日）

かわづクリニック(河津町)「インフルエンザA型 17名」
高野医院(伊東市)「インフルエンザA型 4名」
岩淵内科医院(沼津市)「インフルエンザA型 1名」
白十字小児科(沼津市)「インフルエンザA型 1名」
光ヶ丘小児科(三島市)「ノロウイルス 5名、RSウイルス 1名、マイコプラズマ 1名、咽頭アデノ 3名、インフルエンザA型 3名」
窪田医院(三島市)「インフルエンザA型 1名」
裾野赤十字病院(裾野市)「インフルエンザA型 2名」
りゅうじん医院(長泉町)「O1(ベロ不明) 1名(9歳男児)」
安田内科小児科医院(御殿場市)「インフルエンザB型 1名」
ファミリークリニックたうち小児科医院(御殿場市)「インフルエンザA型 2名」
田子浦クリニック(富士市)「異形肺炎 1名」
共立蒲原総合病院(富士市)「インフルエンザA型 1名」
うえだ小児科(静岡市)「インフルエンザA型 1名」
広川医院(静岡市)「インフルエンザA型 1名」
いわはし内科医院(静岡市)「インフルエンザA型 1名」
わたなべクリニック(静岡市)「インフルエンザA型 1名」
木内医院(静岡市)「インフルエンザA型 3名」
みつけ内科クリニック(磐田市)「インフルエンザA型 1名」
増田内科循環器科医院(掛川市)「インフルエンザA型 3名」
岩谷医院(森町)「インフルエンザA型 1名」
浜松赤十字病院(浜松市)「マイコプラズマ肺炎 1名、インフルエンザA型 1名」
浜松医療センター(浜松市)「マイコプラズマ肺炎 2名(7歳男児、13歳女児)、ノロウイルス 2名(1歳男児、4歳男児)」
クリニックパパ(浜松市)「アデノウイルス咽頭炎 15名、マイコプラズマ肺炎 2名、ヒトメタニューモウイルス 1名(3歳女児)」
山本こどもクリニック(浜松市)「アデノウイルス咽頭炎 2名」
天竜こども医院(浜松市)「アデノウイルス咽頭炎 1名」
春野診療所(浜松市)「インフルエンザA型 1名」
小児科竹内医院(浜松市)「インフルエンザA型 1名」
くまがいクリニック(浜松市)「インフルエンザA型 2名」
森内科(浜松市)「インフルエンザA型 1名」
鈴木診療院(浜松市)「インフルエンザA型 1名(33歳男性 予防接種未)」

みかえ内科クリニック（浜松市）「インフルエンザA型 1名」

静岡県の感染症週報は、疾病対策課ホームページでご覧いただけます。

<http://www.pref.shizuoka.jp/kousei/ko-420a/center.html>

疾患名	区分	静岡県					全国						
		44週	45週	46週	47週	48週	今週	年累計	46週	47週	48週	今週	年累計
エボラ出血熱													
クリミア・コンゴ出血熱													
痘そう													
南米出血熱													
ペスト													
マールブルグ病													
ラッサ熱													
急性灰白髄炎													
結核		11	7	12	5	15	10	511	357	269	364	343	20,427
ジフテリア													
重症急性呼吸器症候群(SARS)													
中東呼吸器症候群(MERS)													
鳥インフルエンザH5N1													
鳥インフルエンザH7N9													
コレラ							1						4
細菌性赤痢					1		3		3	4	21		253
腸管出血性大腸菌感染症				1			88	34	23	25	22		3,768
腸チフス							1						34
パラチフス								1		1			22
E型肝炎							3	7	8	6	2		418
ウエストナイル熱(ウエストナイル脳炎を含む)													
A型肝炎							5	12	6	7	6		898
エキノコックス症									1				12
糞熱													
オウム病							1						6
オムスク出血熱													
回腸熱													6
キャサヌル森林病													
Q熱													3
狂犬病													
コクシジオイデス症													2
サル痘													
ジカウイルス感染症													
重症熱性血小板減少症候群										1	1		76
腎臓機能性出血熱													
西部ウマ脳炎													
ダニ媒介脳炎													1
炭疽													
チクングニア熱													3
ツツガ虫病			1	2		1	1	6	33	48	56	41	354
デング熱				1				6	2	3	4	3	191
東部ウマ脳炎													
鳥インフルエンザ													
ニバウイルス感染症													
日本紅斑熱								3	3	4	1	1	297
日本脳炎													
ハンタウイルス感染症候群													
Bウイルス病													
鼻疽													
ブルセラ症													3
ペネズエラウマ脳炎													
ヘンドラウイルス感染症													
飛しんチフス													
ボツリヌス症													2
マラリア								1					47
野兔病													
ライム病													13
リッサウイルス感染症													
リフトバレー熱													
類鼻疽													2
レジオネラ症		2				2		93	18	30	30	21	2,034
レプトスピラ症								1					30
ロッキー山紅斑熱													
アメーバ赤痢					1			14	8	9	8	14	780
ウイルス性肝炎(A型肝炎及びE型肝炎を除く)									2	6	7	5	244
カルバペネム耐性腸内細菌科細菌感染症				2			1	39	43	26	38	32	2,099
急性弛緩性麻痺					1			3	4	5	1	3	128
急性脳炎(ウエストナイル脳炎、日本脳炎等を除く)	1				1			20	9	3	3	8	605
クリプトスポリジウム症													24
クロイツフェルト・ヤコブ病					1			6	3	1	4	4	200
菌血症/菌血症性レンサ球菌感染症	1				1			1	27	9	5	2	640
後天性免疫不全症候群			2		1			28	15	13	10	11	1,198
ジアルジア症										1			66
後天性インフルエンザ菌感染症				1		1		9	3	3	7	9	447
後天性髄膜炎菌感染症													32
後天性肺炎球菌感染症	1	2	2	2			3	92	46	36	54	69	3,057
水痘(入院例に限る)								5	9	5	8	8	420
先天性風しん症候群													
梅毒	1	4	1	3				75	87	77	98	79	6,505
播種性クリプトコックス症								7	2	3	3		167
破傷風								1	2	5		1	122
バンコマイシン耐性黄色ブドウ球菌感染症													
バンコマイシン耐性腸球菌感染症									1	1			73
百日咳	17	3	7	15	5	12	167	290	277	285	320	10,782	
風しん	1	1	1	3	1	1	33	123	113	118	121	2,586	
麻疹							4	4	8	3	10		274
薬剤耐性アシネトバクター感染症	1						3			1	2		23
新型インフルエンザ等感染症													

医療機関から届出の追加や取り下げがあった場合、増減することがあります。

定点把握感染症集計表(届出数)

2018年 49 週

	静岡県							全国				
	44週	45週	46週	47週	48週	今週	計	46週	47週	48週	今週	計
RSウイルス感染症	50	33	35	17	36	26	197	1,762	1,595	1,578	1,609	6,544
咽頭結膜熱	47	40	69	62	87	63	368	1,644	1,640	2,068	2,085	7,437
A群溶血性レンサ球菌咽頭炎	140	193	228	199	268	300	1,328	7,660	7,581	8,738	9,682	33,661
感染性胃腸炎	346	495	575	584	781	1,017	3,798	18,672	18,951	24,907	27,974	90,504
水痘	15	20	24	22	11	27	119	1,452	1,348	1,922	1,905	6,627
手足口病	15	20	21	25	27	32	140	2,494	2,059	1,987	1,943	8,483
伝染性紅斑	26	49	35	37	57	67	271	1,921	2,070	2,747	3,026	9,764
突発性発しん	22	34	28	20	28	19	151	1,418	1,245	1,388	1,317	5,368
ヘルパンギーナ	3	8	11	2	1	3	28	615	460	357	335	1,767
流行性耳下腺炎	14	21	7	19	19	14	94	359	349	423	398	1,529
インフルエンザ	18	16	32	56	66	92	280	1,885	2,572	4,599	8,438	17,494
急性出血性結膜炎									3	9	11	23
流行性角結膜炎	15	19	21	16	17	19	107	552	569	645	655	2,421
クラミジア肺炎(オウム病は除く)								4	1	3	3	11
細菌性髄膜炎					1	1	2	11	8	15	11	45
マイコプラズマ肺炎		3	1	2	2	1	9	167	157	209	178	711
無菌性髄膜炎			5		2		7	18	8	16	15	57
感染性胃腸炎(病原体がロタウイルスであるものに限る。)						1	1	9	16	20	19	64

定点種別	県内定点数	届出対象感染症
小児科	89	RSウイルス感染症、咽頭結膜熱、A群溶血性レンサ球菌咽頭炎、感染性胃腸炎、水痘、手足口病、伝染性紅斑、突発性発しん、ヘルパンギーナ、流行性耳下腺炎、インフルエンザ
内科	50	インフルエンザ
眼科	22	急性出血性結膜炎、流行性角結膜炎
基幹	10	クラミジア肺炎(オウム病は除く)、細菌性髄膜炎、マイコプラズマ肺炎、無菌性髄膜炎、感染性胃腸炎(病原体がロタウイルスであるものに限る。)

小児科定点と内科定点はインフルエンザ定点を兼ねている。

定点把握感染症集計表(定点当り)

2018年 49 週

	静岡県						全国			
	第44週	第45週	第46週	第47週	第48週	今週	第46週	第47週	第48週	今週
RSウイルス感染症	0.56	0.37	0.39	0.19	0.40	0.29	0.56	0.50	0.50	0.51
咽頭結膜熱	0.53	0.45	0.78	0.70	0.98	0.71	0.52	0.52	0.66	0.66
A群溶血性レンサ球菌咽頭炎	1.57	2.17	2.56	2.24	3.01	3.37	2.43	2.40	2.77	3.07
感染性胃腸炎	3.89	5.56	6.46	6.56	8.78	11.43	5.91	6.00	7.89	8.86
水痘	0.17	0.22	0.27	0.25	0.12	0.30	0.46	0.43	0.61	0.60
手足口病	0.17	0.22	0.24	0.28	0.30	0.36	0.79	0.65	0.63	0.62
伝染性紅斑	0.29	0.55	0.04	0.42	0.64	0.75	0.61	0.65	0.87	0.96
突発性発しん	0.25	0.38	0.31	0.22	0.31	0.21	0.45	0.39	0.44	0.42
ヘルパンギーナ	0.03	0.09	0.12	0.02	0.01	0.03	0.19	0.15	0.11	0.11
流行性耳下腺炎	0.16	0.24	0.08	0.21	0.21	0.16	0.11	0.11	0.13	0.13
インフルエンザ	0.13	0.12	0.23	0.40	0.47	0.66	0.38	0.52	0.93	1.70
急性出血性結膜炎							0.00	0.00	0.01	0.02
流行性角結膜炎	0.68	0.86	0.95	0.73	0.77	0.86	0.79	0.82	0.93	0.94
クラミジア肺炎(オウム病は除く)							0.01	0.00	0.01	0.01
細菌性髄膜炎					0.10	0.10	0.02	0.02	0.03	0.02
マイコプラズマ肺炎		0.30	0.10	0.20	0.20	0.10	0.35	0.33	0.44	0.37
無菌性髄膜炎			0.50		0.20		0.04	0.02	0.03	0.03
感染性胃腸炎(病原体がロタウイルスであるものに限る。)						0.10	0.02	0.03	0.04	0.04

定点種別	県内定点数	届出対象感染症
小児科	89	RSウイルス感染症、咽頭結膜熱、A群溶血性レンサ球菌咽頭炎、感染性胃腸炎、水痘、手足口病、伝染性紅斑、突発性発しん、ヘルパンギーナ、流行性耳下腺炎、インフルエンザ
内科	50	インフルエンザ
眼科	22	急性出血性結膜炎、流行性角結膜炎
基幹	10	クラミジア肺炎(オウム病は除く)、細菌性髄膜炎、マイコプラズマ肺炎、無菌性髄膜炎、感染性胃腸炎(病原体がロタウイルスであるものに限る。)

小児科定点と内科定点はインフルエンザ定点を兼ねている。

感染症 49 週

保健所名	RSウイルス感染症		咽頭結膜熱		A群溶血性 レンサ球菌咽頭炎		感染性胃腸炎		水痘	
	罹患数	定点当り	罹患数	定点当り	罹患数	定点当り	罹患数	定点当り	罹患数	定点当り
総数	26	0.29	63	0.71	300	3.37	1,017	11.43	27	0.30
賀茂							3	1.50		
熱海					1	0.25	4	1.00		
東部	4	0.31	7	0.54	19	1.46	127	9.77	8	0.62
御殿場	2	0.50	9	2.25	92	23.00	48	12.00		
富士	1	0.11	1	0.11	23	2.56	73	8.11	6	0.67
静岡市	9	0.56	4	0.25	22	1.38	165	10.31	2	0.13
中部	6	0.55	6	0.55	28	2.55	95	8.64	2	0.18
西部			4	0.33	8	0.67	157	13.08	2	0.17
浜松市	4	0.22	32	1.78	107	5.94	345	19.17	7	0.39

保健所名	手足口病		伝染性紅斑		突発性発しん		百日咳		ヘルパンギーナ	
	罹患数	定点当り	罹患数	定点当り	罹患数	定点当り	罹患数	定点当り	罹患数	定点当り
総数	32	0.36	67	0.75	19	0.21			3	0.03
賀茂			2	1.00	1	0.50				
熱海	1	0.50								
東部	5	0.38	4	0.31	2	0.15			1	0.08
御殿場			4	1.00	1	0.25				
富士	7	0.78	11	1.22	2	0.22			2	0.22
静岡市	9	0.56	21	1.31	7	0.44				
中部	1	0.09	3	0.27	3	0.27				
西部	2	0.17	9	0.75						
浜松市	7	0.39	13	0.72	3	0.17				

保健所	流行性耳下腺炎		インフルエンザ		麻しん (全数報告)		風しん (全数報告)		指定届出機関 (定点)数	
	罹患数	定点当り	罹患数	定点当り	週計	累計	週計	累計	小児科	内科
総数	14	0.16	92	0.66	0	4	1	33	89	50
賀茂			17	5.67		1		1	2	1
熱海			19	3.17				1	4	2
東部	3	0.23	13	0.65				7	13	7
御殿場			3	0.50				1	4	2
富士	4	0.44	3	0.20		1		7	9	6
静岡市	2	0.13	17	0.68		1		7	16	9
中部	2	0.18	5	0.29			1	2	11	6
西部	1	0.08	6	0.32				3	12	7
浜松市	2	0.11	9	0.32		1		4	18	10

*百日咳は、平成30年1月1日より五類(定点把握対象)から五類(全数把握対象)に変更されました。

感染症 49 週

保健所名	急性出血性結膜炎		流行性角結膜炎		クラミジア肺炎 (オウム病を除く)		細菌性髄膜炎		マイコプラズマ肺炎	
	罹患数	定点当り	罹患数	定点当り	罹患数	定点当り	罹患数	定点当り	罹患数	定点当り
総数	0		19	0.86	0		1	0.10	1	0.10
賀茂										
熱海										
東部			2	0.50						
御殿場										
富士			2	0.67					1	1.00
静岡市			3	0.60			1	0.50		
中部			2	0.67						
西部			7	1.75						
浜松市			3	1.00						

保健所名	無菌性髄膜炎		感染性胃腸炎 (病原体がロタウイルス であるものに限る。)	
	罹患数	定点当り	罹患数	定点当り
総数	0		1	0.10
賀茂				
熱海				
東部				
御殿場				
富士				
静岡市			1	0.50
中部				
西部				
浜松市				

指定届出機関 (定点)数	
眼科	基幹
22	10
-	1
-	1
4	1
-	-
3	1
5	2
3	1
4	1
3	2

*賀茂・熱海・御殿場の各保健所管内には眼科定点はありません。

*御殿場保健所管内には基幹定点はありません。

*感染性胃腸炎(病原体がロタウイルスであるものに限る。)は、平成25年10月14日から基幹定点による届出対象疾病に追加されました。

定点把握感染症年齢階級別集計表(届出数)

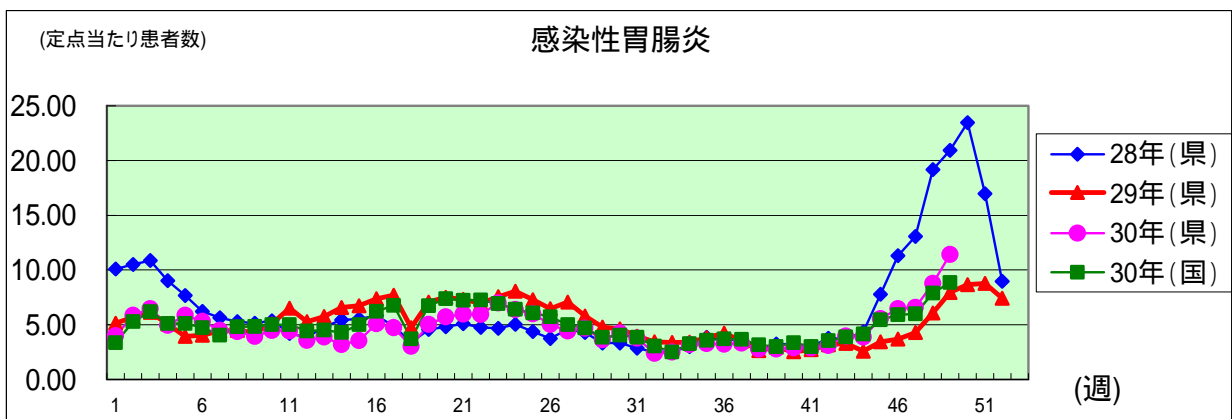
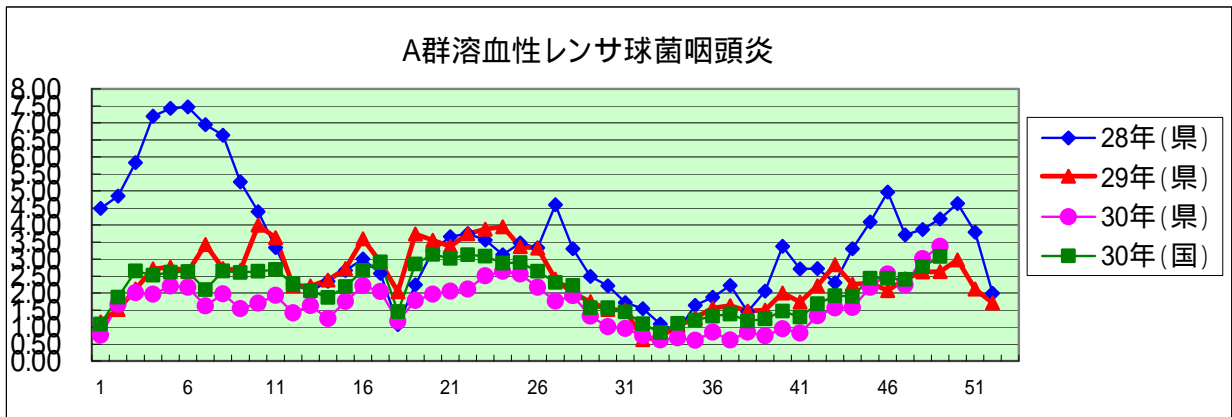
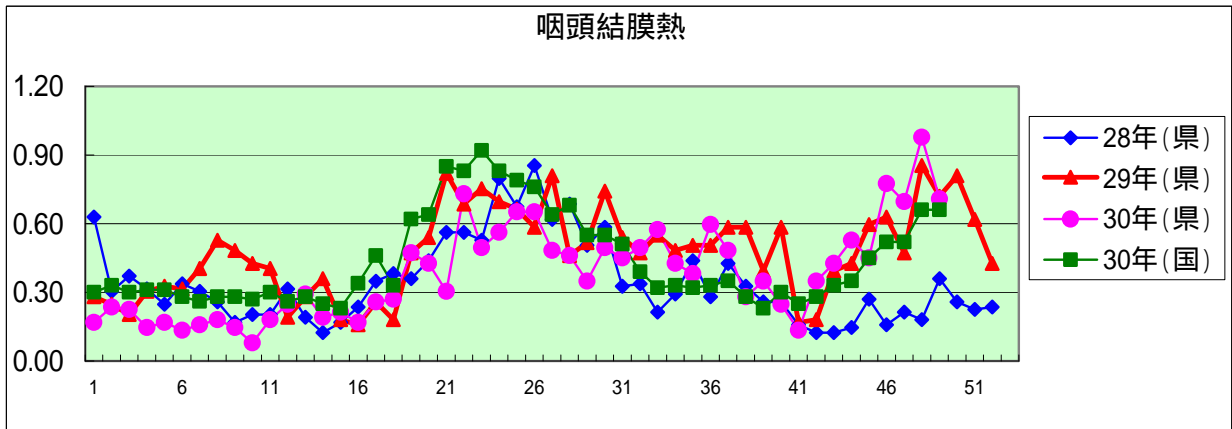
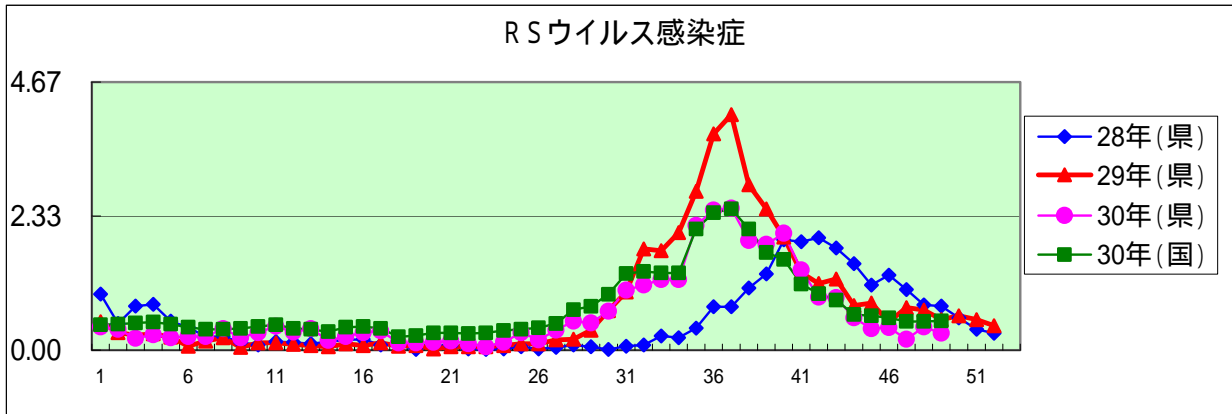
2018年 49 週

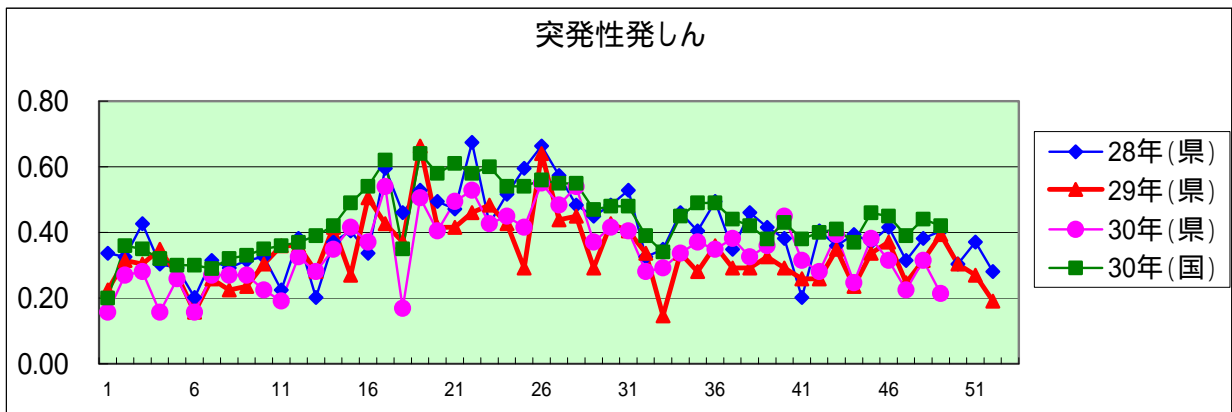
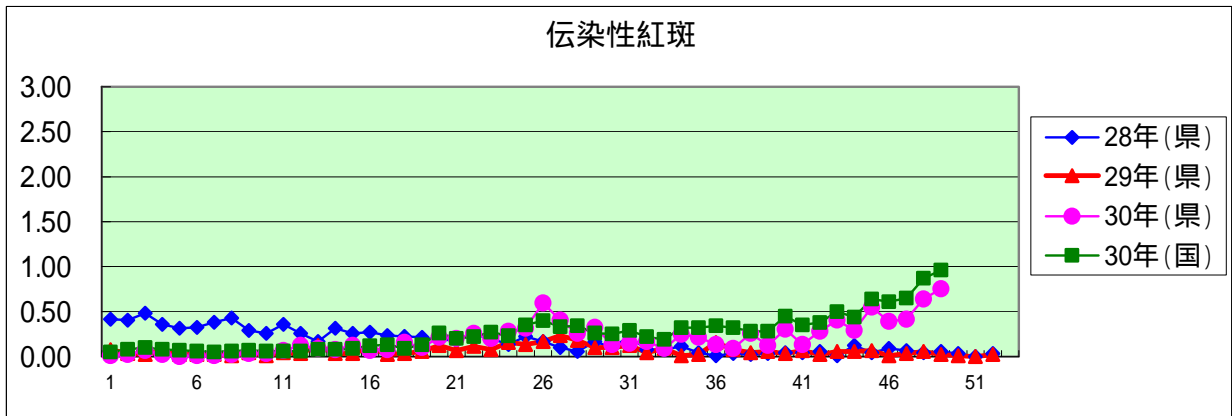
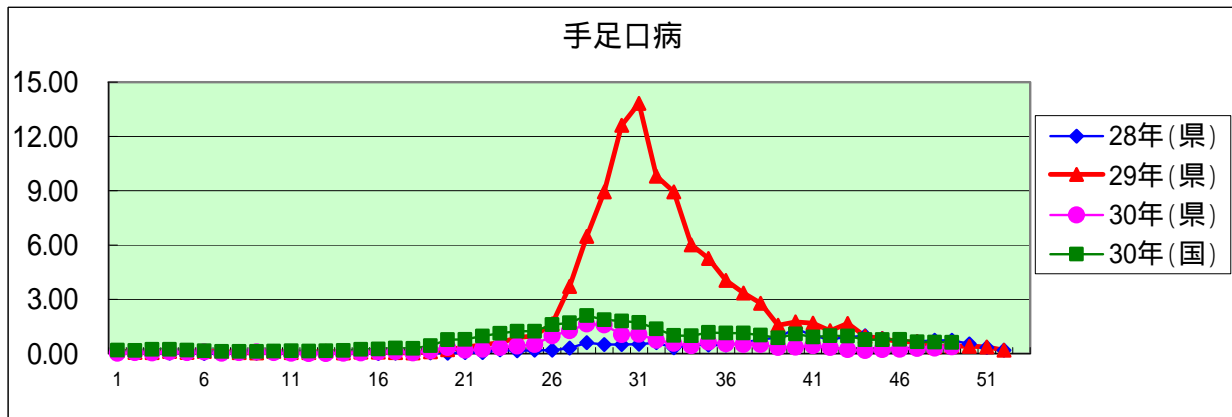
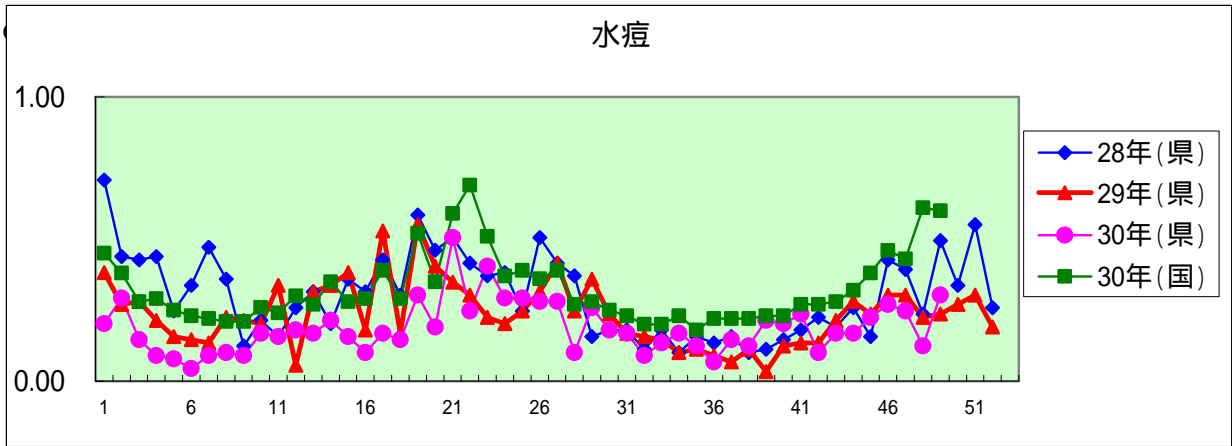
年齢階級区分	～5ヶ月	～11ヶ月	1歳	2歳	3歳	4歳	5歳	6歳	7歳	8歳	9歳	10～14歳	15～19歳	20～29歳	30～39歳	40～49歳	50～59歳	60～69歳	70～79歳	80歳以上	計
# (小児科定点把握感染症分)	～5ヶ月	～11ヶ月	1歳	2歳	3歳	4歳	5歳	6歳	7歳	8歳	9歳	10～14歳	15～19歳	20歳以上							
# (眼科定点把握感染症分)	～5ヶ月	～11ヶ月	1歳	2歳	3歳	4歳	5歳	6歳	7歳	8歳	9歳	10～14歳	15～19歳	20～29歳	30～39歳	40～49歳	50～59歳	60～69歳	70歳以上		
# (基幹定点把握分)	0歳	1～4歳	5～9歳	10～14歳	15～19歳	20～24歳	25～29歳	30～34歳	35～39歳	40～44歳	45～49歳	50～54歳	55～59歳	60～64歳	65～69歳	70歳以上					
RSウイルス感染症	2	9	9	2		2	1		1												26
咽頭結膜熱	1	2	17	9	6	7	12	5	2	2											63
A群溶血性レンサ球菌咽頭炎		1	11	6	26	45	46	39	38	26	21	25	3	13							300
感染性胃腸炎	6	44	149	124	121	130	104	63	59	42	35	93	12	35							1,017
水痘				2			1	4	2	2	6	9		1							27
手足口病		1	14	8	2	2	2	1		1		1									32
伝染性紅斑				4	7	6	15	11	9	6	4	3		2							67
突発性発しん	1	4	9	1	4																19
ヘルパンギーナ			1								1	1									3
流行性耳下腺炎			2			2	3	2	2	2		1									14
インフルエンザ			3	3	2	7	11	3	3	3	4	9	2	5	10	11	4	4	5	3	92
急性出血性結膜炎																					
流行性角結膜炎		1	2			1		1				1			6	4	1		2		19
クラミジア肺炎(オウム病は除く)																					
細菌性髄膜炎																1					1
マイコプラズマ肺炎			1																		1
無菌性髄膜炎																					
感染性胃腸炎(病原体がロタウイルスであるものに限る。)			1																		1

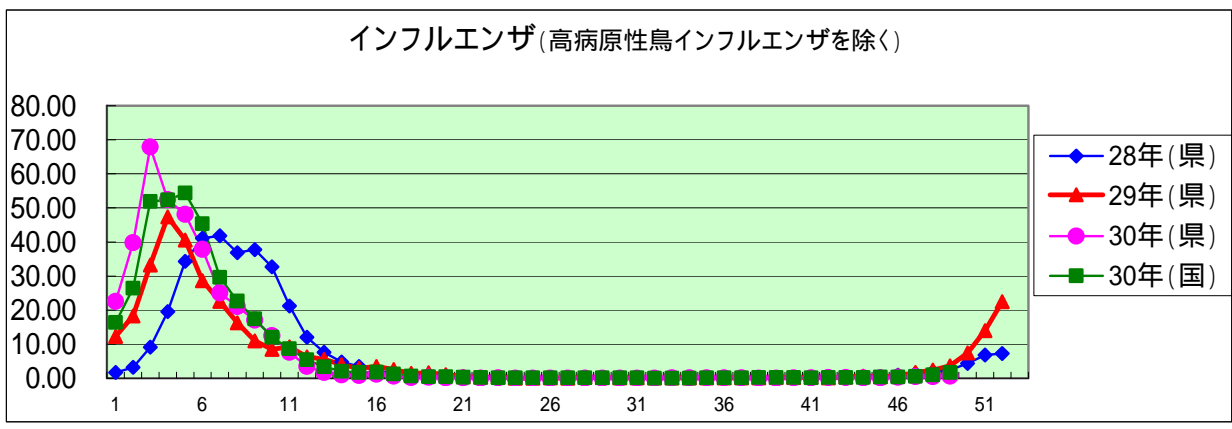
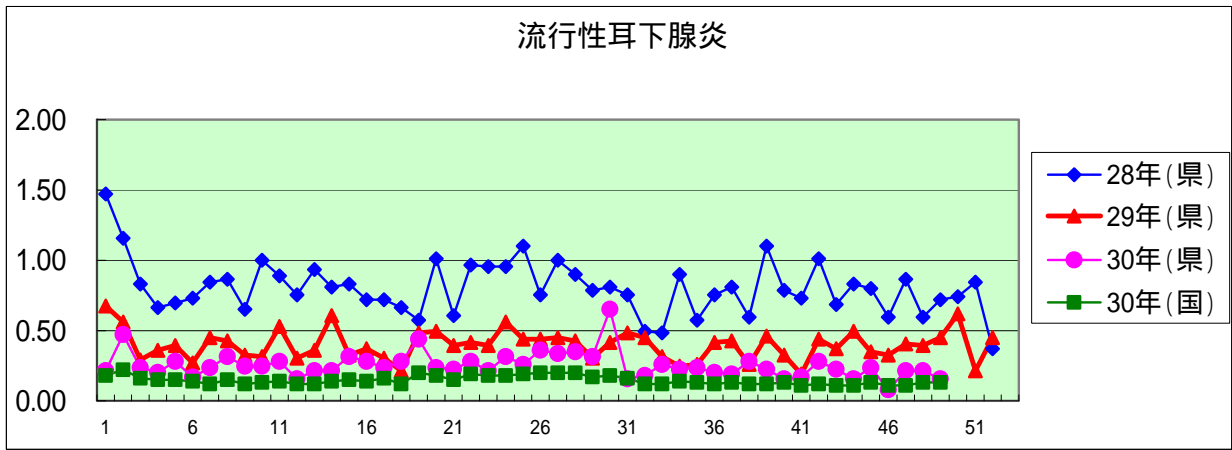
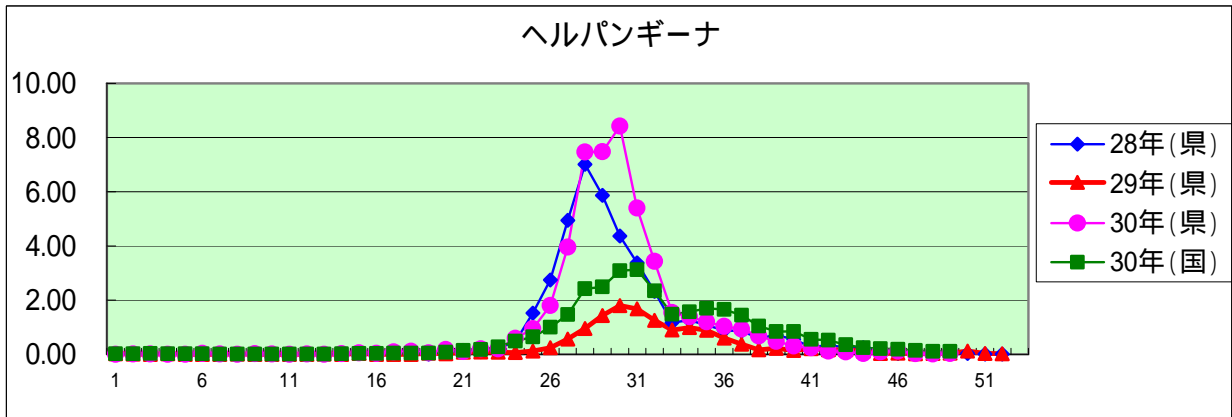
定点把握感染症年齢階級別集計表(定点当り)

2018年 49 週

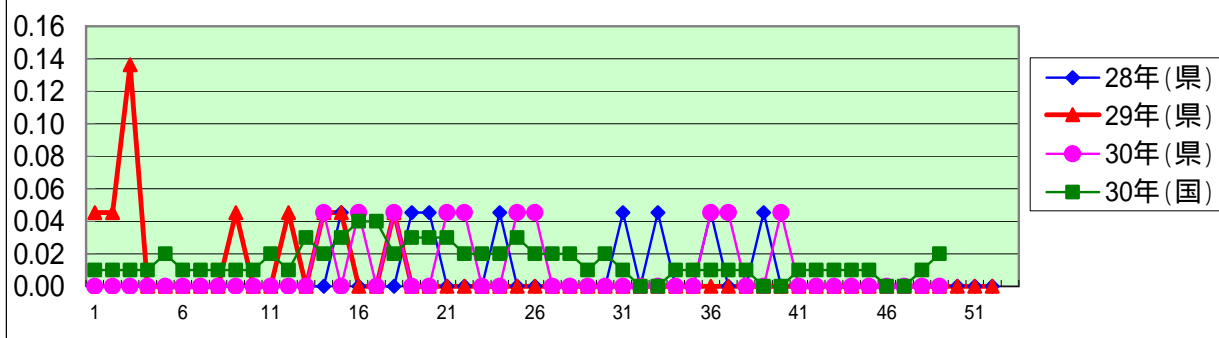
年齢階級区分	～6ヶ月	～12ヶ月	1歳	2歳	3歳	4歳	5歳	6歳	7歳	8歳	9歳	10～14歳	15～19歳	20～29歳	30～39歳	40～49歳	50～59歳	60～69歳	70～79歳	80歳以上	計
# (小児科定点把握感染症分)	～6ヶ月	～12ヶ月	1歳	2歳	3歳	4歳	5歳	6歳	7歳	8歳	9歳	10～14歳	15～19歳	20歳以上							
# (眼科定点把握感染症分)	～6ヶ月	～12ヶ月	1歳	2歳	3歳	4歳	5歳	6歳	7歳	8歳	9歳	10～14歳	15～19歳	20～29歳	30～39歳	40～49歳	50～59歳	60～69歳	70歳以上		
# (基幹定点把握分)	0歳	1～4歳	5～9歳	10～14歳	15～19歳	20～24歳	25～29歳	30～34歳	35～39歳	40～44歳	45～49歳	50～54歳	55～59歳	60～64歳	65～69歳	70歳以上					
RSウイルス感染症	0.02	0.10	0.10	0.02		0.02	0.01		0.01												0.29
咽頭結膜熱	0.01	0.02	0.19	0.10	0.07	0.08	0.13	0.06	0.02	0.02											0.71
A群溶血性レンサ球菌咽頭炎		0.01	0.12	0.07	0.29	0.51	0.52	0.44	0.43	0.29	0.24	0.28	0.03	0.15							3.37
感染性胃腸炎	0.07	0.49	1.67	1.39	1.36	1.46	1.17	0.71	0.66	0.47	0.39	1.04	0.13	0.39							11.43
水痘				0.02			0.01	0.04	0.02	0.02	0.07	0.10		0.01							0.30
手足口病		0.01	0.16	0.09	0.02	0.02	0.02	0.01		0.01		0.01									0.36
伝染性紅斑				0.04	0.08	0.07	0.17	0.12	0.10	0.07	0.04	0.03		0.02							0.75
突発性発しん	0.01	0.04	0.10	0.01	0.04																0.21
ヘルパンギーナ			0.01								0.01	0.01									0.03
流行性耳下腺炎			0.02			0.02	0.03	0.02	0.02	0.02		0.01									0.16
インフルエンザ			0.02	0.02	0.01	0.05	0.08	0.02	0.02	0.02	0.03	0.06	0.01	0.04	0.07	0.08	0.03	0.03	0.04	0.02	0.66
急性出血性結膜炎																					
流行性角結膜炎		0.05	0.09			0.05		0.05				0.05			0.27	0.18	0.05		0.09		0.86
クラミジア肺炎(オウム病は除く)																					
細菌性髄膜炎																0.10					0.10
マイコプラズマ肺炎			0.10																		0.10
無菌性髄膜炎																					
感染性胃腸炎(病原体がロタウイルスであるものに限る。)			0.10																		0.10



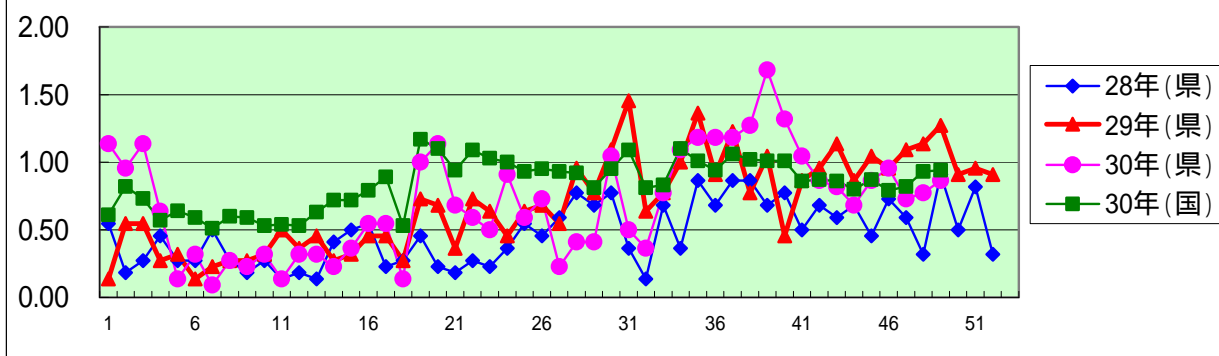




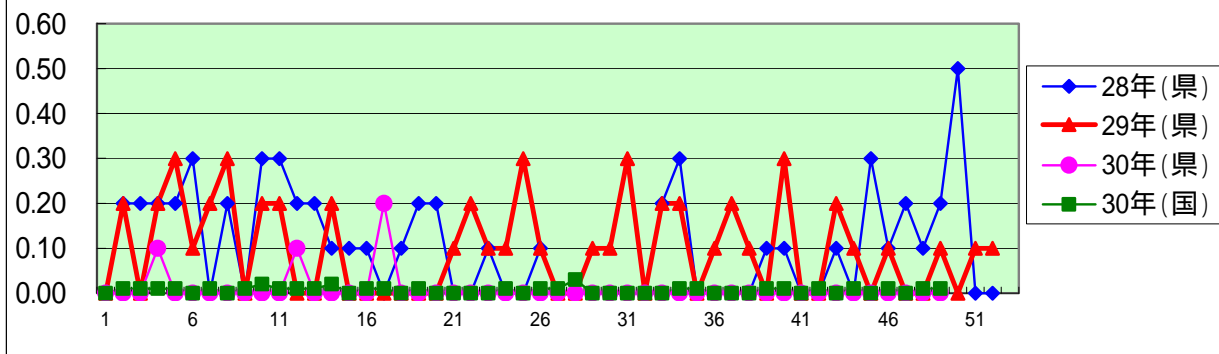
急性出血性結膜炎



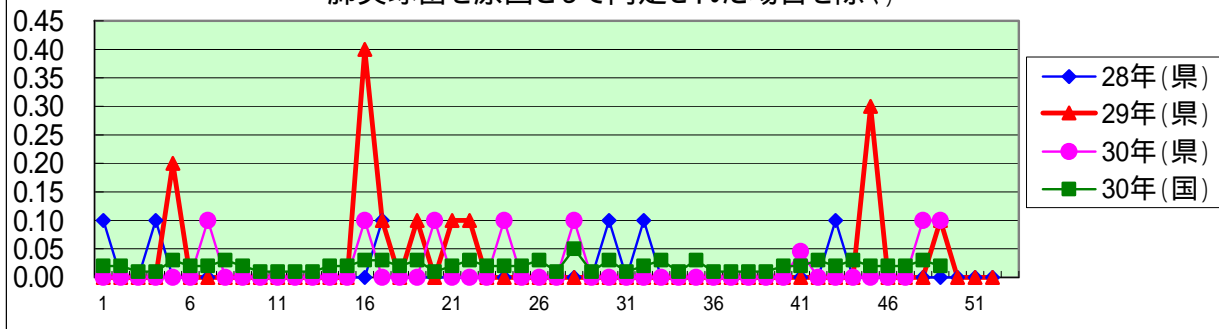
流行性角結膜炎

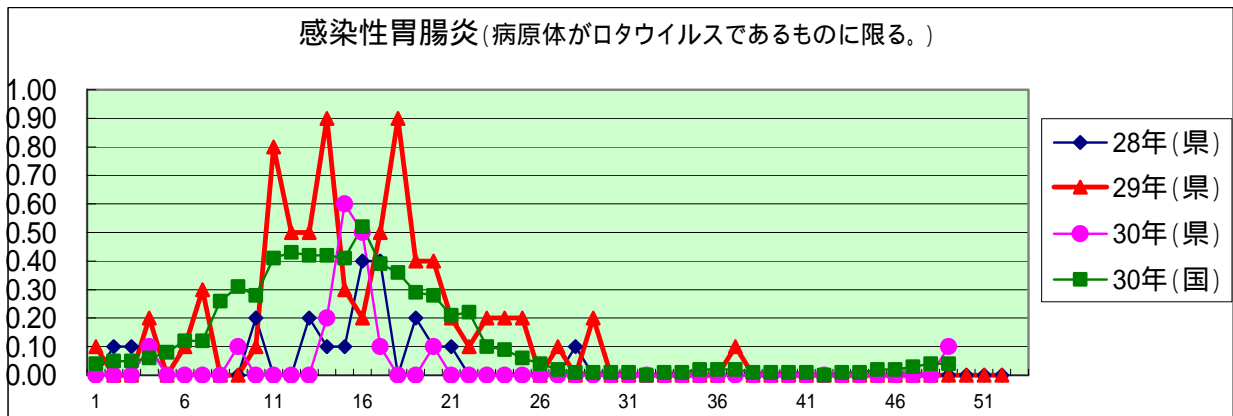
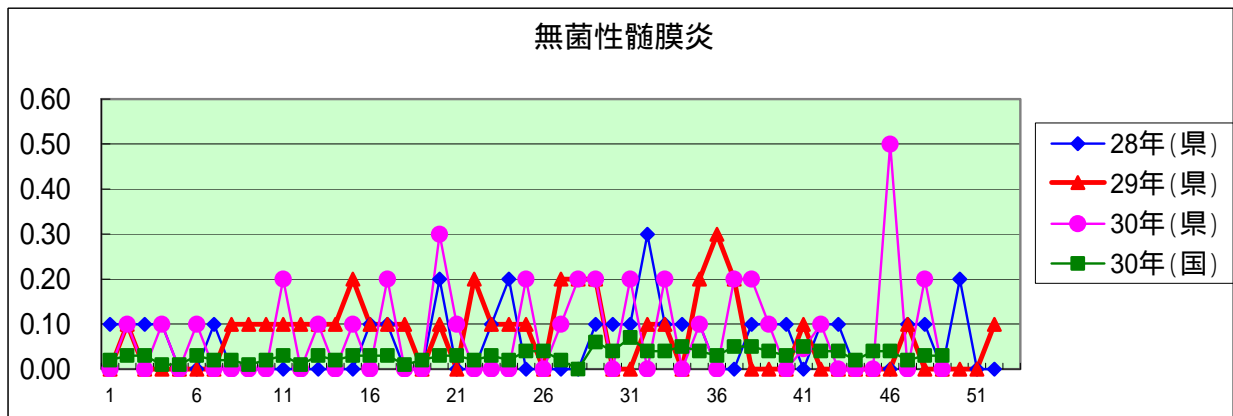
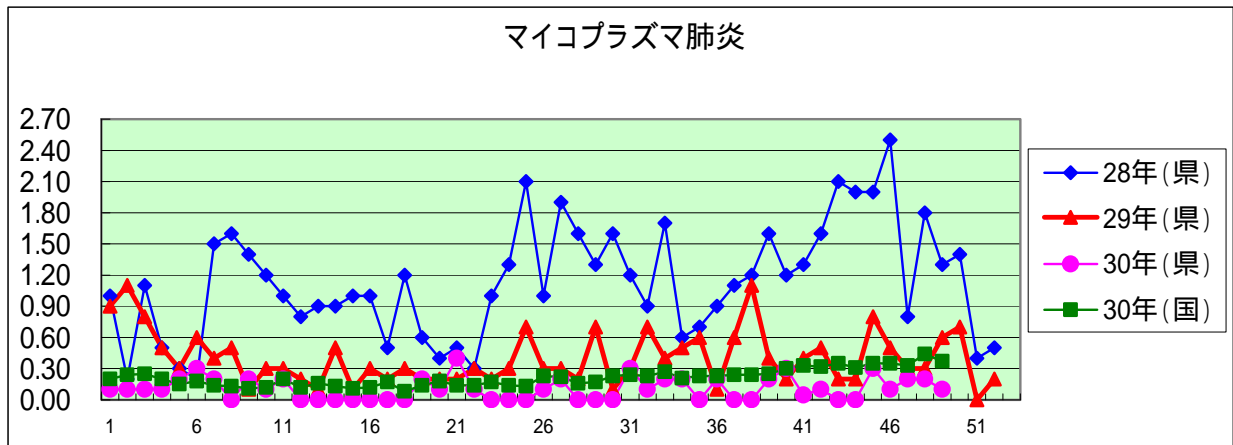


クラミジア肺炎(オウム病を除く)



細菌性髄膜炎(インフルエンザ菌、髄膜炎菌、肺炎球菌を原因として同定された場合を除く)





定点種別	県内定点数	届出対象感染症
小児科	89	RSウイルス感染症、咽頭結膜熱、A群溶血性レンサ球菌咽頭炎、感染性胃腸炎、水痘、手足口病、伝染性紅斑、突発性発しん、百日咳、ヘルパンギーナ、流行性耳下腺炎、インフルエンザ
内科	50	インフルエンザ
眼科	22	急性出血性結膜炎、流行性角結膜炎
基幹	10	クラミジア肺炎(オウム病を除く)、細菌性髄膜炎、マイコプラズマ肺炎、無菌性髄膜炎、感染性胃腸炎(病原体がロタウイルスであるものに限る。)

定点把握感染症(月報)集計表(届出数)

2018年 11 月

	静岡県							全国				
	6月	7月	8月	9月	10月	今月	計	8月	9月	10月	今月	計
性器クラミジア感染症	42	40	43	37	35	48	245	2,252	2,162	2,328	2,284	9,026
性器ヘルペスウイルス感染症	20	15	16	6	16	19	92	796	679	761	761	2,997
尖圭コンジローマ	11	12	11	7	8	4	53	486	428	537	480	1,931
淋菌感染症	9	14	12	15	6	13	69	803	707	705	661	2,876
性器クラミジア感染症(男)	14	18	18	15	12	22	99	1,089	1,064	1,146	1,142	4,441
性器クラミジア感染症(女)	28	22	25	22	23	26	146	1,163	1,098	1,182	1,142	4,585
性器ヘルペスウイルス感染症(男)	8	9	9	2	7	8	43	305	262	305	296	1,168
性器ヘルペスウイルス感染症(女)	12	6	7	4	9	11	49	491	417	456	465	1,829
尖圭コンジローマ(男)	6	8	5	6	6	3	34	313	280	335	313	1,241
尖圭コンジローマ(女)	5	4	6	1	2	1	19	173	148	202	167	690
淋菌感染症(男)	6	5	10	11	4	8	44	631	571	567	509	2,278
淋菌感染症(女)	3	9	2	4	2	5	25	172	136	138	152	598
ペニシリン耐性肺炎球菌感染症								142	141	140	148	571
メチシリン耐性黄色ブドウ球菌感染症	24	18	16	15	13	14	100	1,404	1,273	1,385	1,349	5,411
薬剤耐性緑膿菌感染症								9	13	12	8	42

定点種別	県内定点数	届出対象感染症
性感染症	30	性器クラミジア感染症、性器ヘルペスウイルス感染症、尖形コンジローマ、淋菌感染症
基幹	10	ペニシリン耐性肺炎球菌感染症、メチシリン耐性黄色ブドウ球菌感染症、薬剤耐性緑膿菌感染症

定点把握感染症(月報)集計表(定点当り)

2018年 11 月

	静岡県						全国			
	6月	7月	8月	9月	10月	今月	8月	9月	10月	今月
性器クラミジア感染症	1.40	1.33	1.43	1.23	1.17	1.60	2.31	2.20	2.37	2.32
性器ヘルペスウイルス感染症	0.67	0.50	0.53	0.20	0.53	0.63	0.81	0.69	0.78	0.77
尖圭コンジローマ	0.37	0.40	0.37	0.23	0.27	0.13	0.50	0.43	0.55	0.49
淋菌感染症	0.30	0.47	0.40	0.50	0.20	0.43	0.82	0.72	0.72	0.67
性器クラミジア感染症(男)	0.47	0.60	0.60	0.50	0.40	0.73	1.11	1.08	1.17	1.16
性器クラミジア感染症(女)	0.93	0.73	0.83	0.73	0.77	0.87	1.19	1.12	1.20	1.16
性器ヘルペスウイルス感染症(男)	0.27	0.30	0.30	0.07	0.23	0.27	0.31	0.27	0.31	0.30
性器ヘルペスウイルス感染症(女)	0.40	0.20	0.23	0.13	0.30	0.37	0.50	0.42	0.46	0.47
尖圭コンジローマ(男)	0.20	0.27	0.17	0.20	0.20	0.10	0.32	0.28	0.34	0.32
尖圭コンジローマ(女)	0.17	0.13	0.20	0.03	0.07	0.03	0.18	0.15	0.21	0.17
淋菌感染症(男)	0.20	0.17	0.33	9.00	0.13	0.27	0.65	0.58	0.58	0.52
淋菌感染症(女)	0.10	0.30	0.07	0.13	0.07	0.17	0.18	0.14	0.14	0.15
ペニシリン耐性肺炎球菌感染症							0.30	0.29	0.29	0.31
メチシリン耐性黄色ブドウ球菌感染症	2.40	1.80	1.60	1.50	1.30	1.40	2.94	2.66	2.89	2.82
薬剤耐性緑膿菌感染症							0.02	0.03	0.03	0.02

定点種別	県内定点数	届出対象感染症
性感染症	30	性器クラミジア感染症、性器ヘルペスウイルス感染症、尖圭コンジローマ、淋菌感染症
基幹	10	ペニシリン耐性肺炎球菌感染症、メチシリン耐性黄色ブドウ球菌感染症、薬剤耐性緑膿菌感染症

2018年 11 月

保健所名	性器クラミジア感染症		性器ヘルペスウイルス感染症		尖圭コンジローマ		淋菌感染症	
	罹患数	定点当り	罹患数	定点当り	罹患数	定点当り	罹患数	定点当り
総数	48	1.60	19	0.63	4	0.13	13	0.43
賀茂		-		-		-		-
熱海	3	3.00						
東部	4	0.80	1	0.20			1	0.20
御殿場								
富士	3	1.00			2	0.67	1	0.33
静岡市	8	1.33	9	1.50	1	0.17	5	0.83
中部	8	2.00	5	1.25			3	0.75
西部	9	1.80	1	0.20			2	0.40
浜松市	13	2.60	3	0.60	1	0.20	1	0.20

保健所名	ペニシリン耐性肺炎球菌感染症		メチシリン耐性黄色ブドウ球菌感染症		薬剤耐性緑膿菌感染症	
	罹患数	定点当り	罹患数	定点当り	罹患数	定点当り
総数	0		14	1.40	0	
賀茂			1	1.00		
熱海			2	2.00		
東部			1	1.00		
御殿場		-	-	-	-	-
富士			1	1.00		
静岡市			2	1.00		
中部			2	2.00		
西部			1	1.00		
浜松市			4	2.00		

保健所名	定点(指定届出機関)数	
	性感染症	基幹
総数	30	10
賀茂	-	1
熱海	1	1
東部	5	1
御殿場	1	-
富士	3	1
静岡市	6	2
中部	4	1
西部	5	1
浜松市	5	2

* 薬剤耐性アシネトバクター感染症は、平成26年9月19日から全数把握の対象となりました。

定点把握感染症(月報)年齢階級別集計表(届出数)

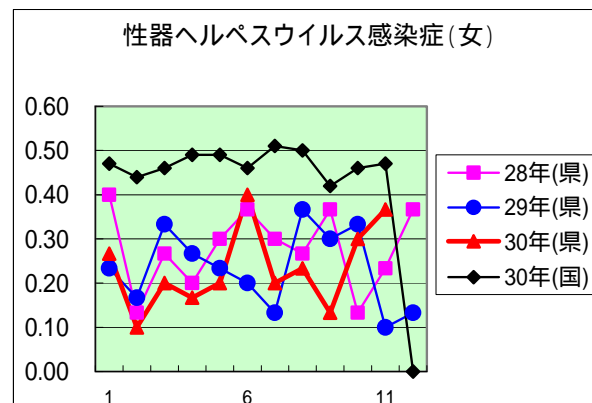
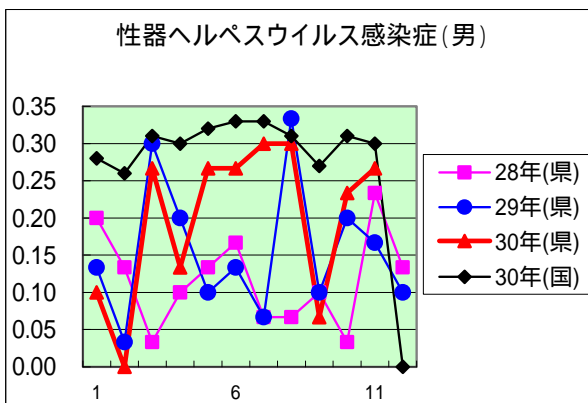
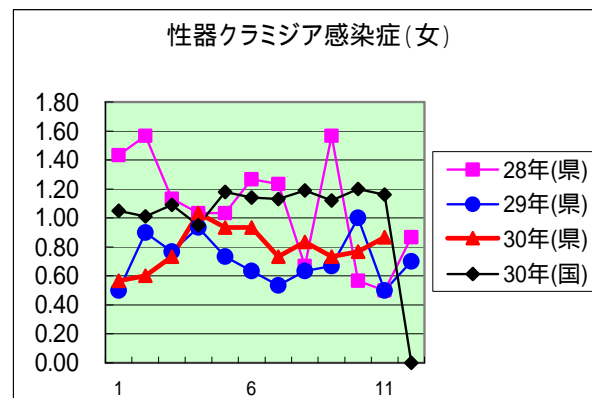
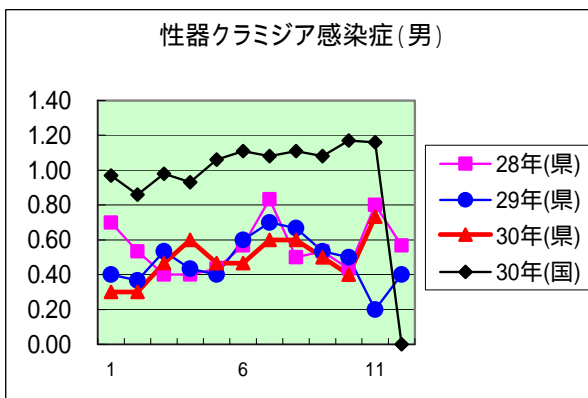
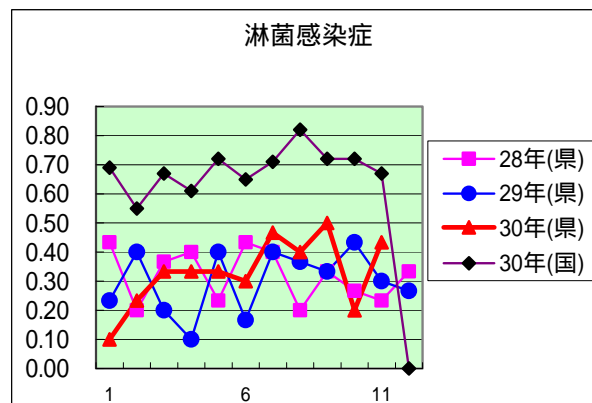
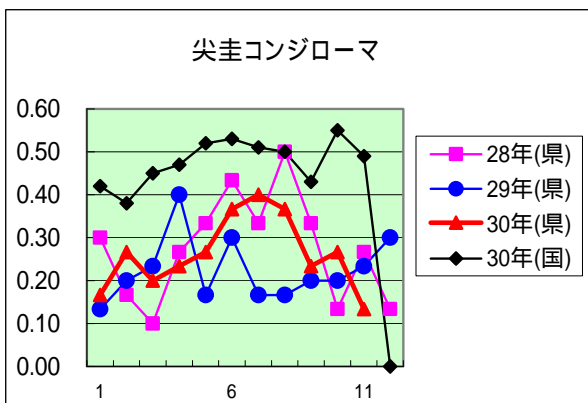
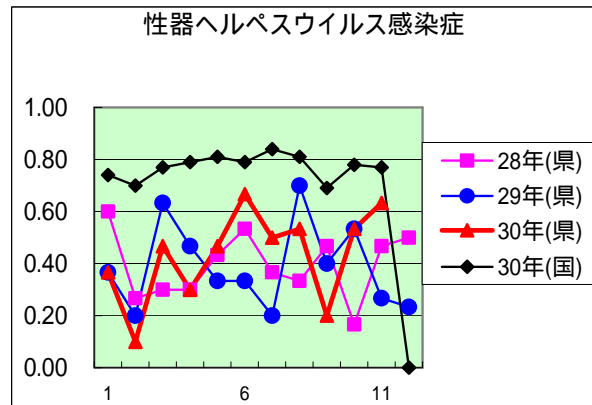
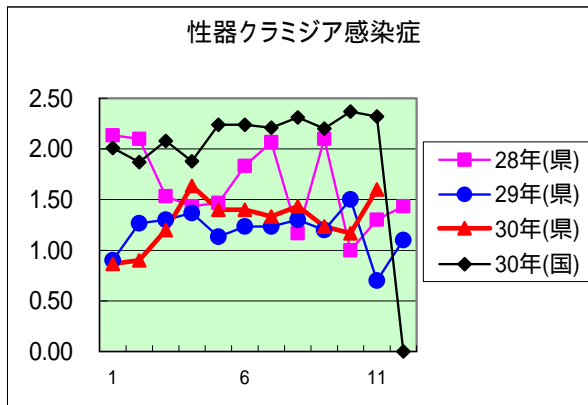
2018年 11 月

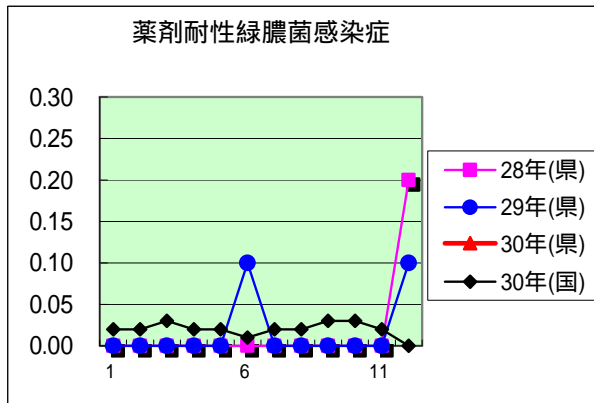
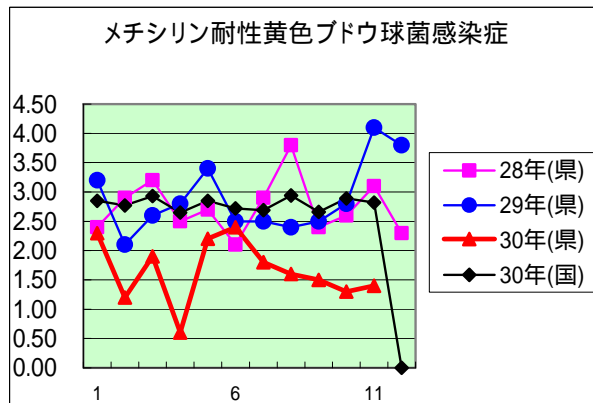
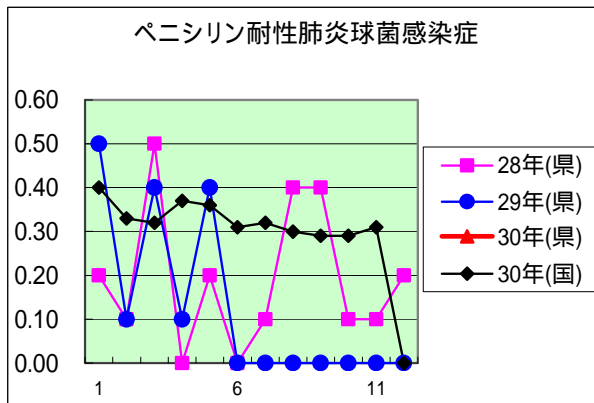
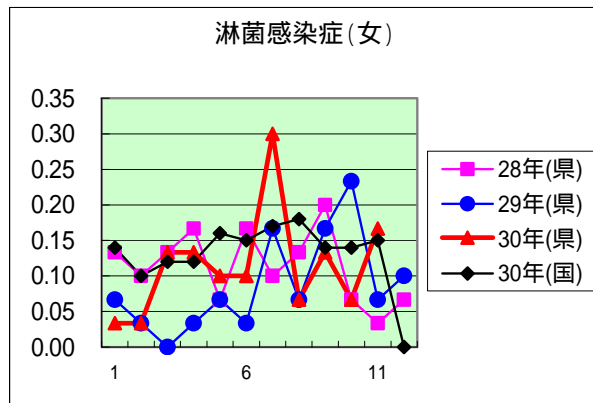
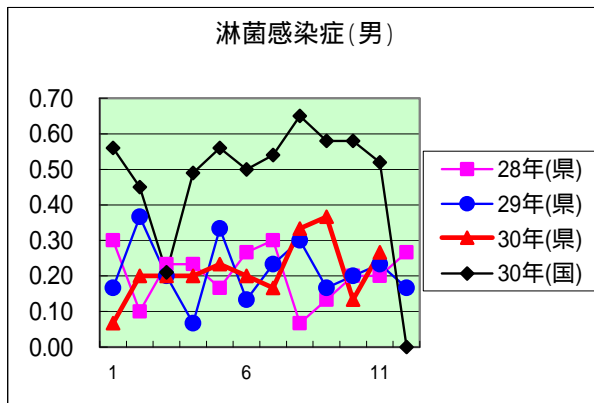
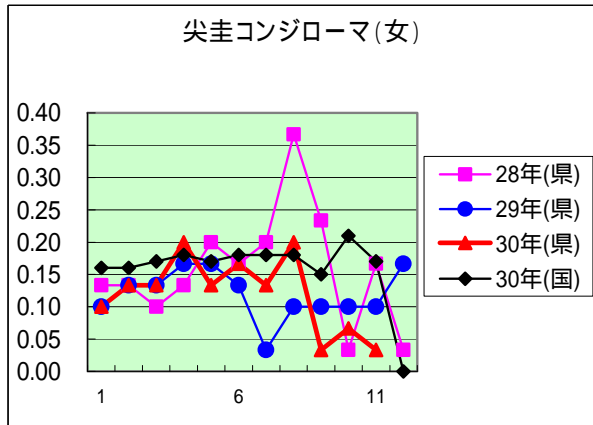
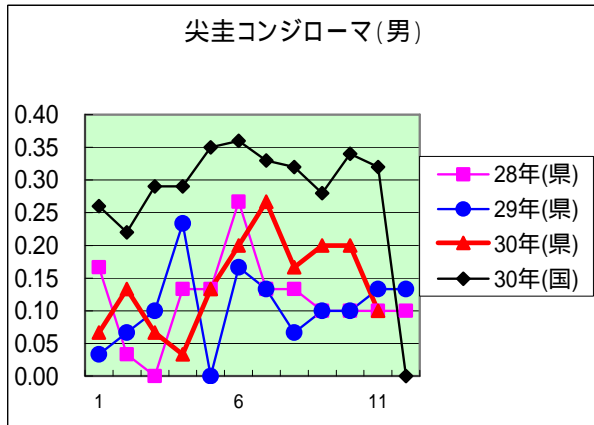
年齢階級区分	0歳	1～4歳	5～9歳	10～14歳	15～19歳	20～24歳	25～29歳	30～34歳	35～39歳	40～44歳	45～49歳	50～54歳	55～59歳	60～64歳	65～69歳	70歳以上	計
性器クラミジア感染症					6	14	8	6	5	5	3	1					48
性器ヘルペスウイルス感染症						2	1	4	2	2	2	2		1	2	1	19
尖圭コンジローマ							2	1				1					4
淋菌感染症						2	5	3	1		1	1					13
性器クラミジア感染症(男)					2	7	2	2	2	4	2	1					22
性器クラミジア感染症(女)					4	7	6	4	3	1	1						26
性器ヘルペスウイルス感染症(男)						1	1	2	1	1	1			1			8
性器ヘルペスウイルス感染症(女)						1		2	1	1	1	2			2	1	11
尖圭コンジローマ(男)							2	1									3
尖圭コンジローマ(女)												1					1
淋菌感染症(男)						1	3	1	1		1	1					8
淋菌感染症(女)						1	2	2									5
ペニシリン耐性肺炎球菌感染症																	
メチシリン耐性黄色ブドウ球菌感染症			1							1		1			1	10	14
薬剤耐性緑膿菌感染症																	

定点把握感染症(月報)年齢階級別集計表(定点当り)

2018年 11 月

年齢階級区分	0歳	1～4歳	5～9歳	10～14歳	15～19歳	20～24歳	25～29歳	30～34歳	35～39歳	40～44歳	45～49歳	50～54歳	55～59歳	60～64歳	65～69歳	70歳以上	計
性器クラミジア感染症					0.20	0.47	0.27	0.20	0.17	0.17	0.10	0.03					1.60
性器ヘルペスウイルス感染症						0.07	0.03	0.13	0.07	0.07	0.07	0.07		0.03	0.07	0.03	0.63
尖圭コンジローマ							0.07	0.03				0.03					0.13
淋菌感染症						0.07	0.17	0.10	0.03		0.03	0.03					0.43
性器クラミジア感染症(男)					0.07	0.23	0.07	0.07	0.07	0.13	0.07	0.03					0.73
性器クラミジア感染症(女)					0.13	0.23	0.20	0.13	0.10	0.03	0.03						0.87
性器ヘルペスウイルス感染症(男)						0.03	0.03	0.07	0.03	0.03	0.03			0.03			0.27
性器ヘルペスウイルス感染症(女)						0.03		0.07	0.03	0.03	0.03	0.07			0.07	0.03	0.37
尖圭コンジローマ(男)							0.07	0.03									0.10
尖圭コンジローマ(女)												0.03					0.03
淋菌感染症(男)						0.03	0.10	0.03	0.03		0.03	0.03					0.27
淋菌感染症(女)						0.03	0.07	0.07									0.17
ペニシリン耐性肺炎球菌感染症																	
メチシリン耐性黄色ブドウ球菌感染症			0.10							0.10		0.10			0.10	1.00	1.40
薬剤耐性緑膿菌感染症																	





定点種別	県内定点数	届出対象感染症
性感染症	30	性器クラミジア感染症、性器ヘルペスウイルス感染症、尖圭コンジローマ、淋菌感染症
基幹	10	ペニシリン耐性肺炎球菌感染症、メチシリン耐性黄色ブドウ球菌感染症、薬剤耐性アシネトバクター感染症、薬剤耐性緑膿菌感染症