

感染症の予防及び感染症の患者に対する医療に関する法律 **感染症発生動向調査 感染症週報**

静岡県環境衛生科学研究所感染症情報センター / 静岡県健康福祉部疾病対策課

目次

発生動向総覧	P 1 ~ 2
感染症発生動向警報システムによる保健所の警報状況	P 3
指定届出機関からの特記事項欄コメント	P 3 ~ 4
全数把握感染症集計表	P 5
定点把握感染症集計表	P 6 ~ 10
定点把握感染症推移グラフ	P 11 ~ 15
定点把握感染症集計表(月報)	P 16 ~ 19
定点把握感染症推移グラフ(月報)	P 20 ~ 21



発生動向総覧

《第51週コメント》12月27日集計分

全数届出の感染症

- 1 類感染症 報告なし
- 2 類感染症 結核（熱海（1）、東部（1）、西部（1）、浜松市（2））
- 3 類感染症 報告なし
- 4 類感染症 E型肝炎（浜松市（1））、A型肝炎（御殿場（1））
- 5 類感染症 カルバペネム耐性腸内細菌科細菌感染症（浜松市（1））、急性脳炎（浜松市（1））、劇症型溶血性レンサ球菌感染症（浜松市（1））、侵襲性肺炎球菌感染症（浜松市（1））、梅毒（浜松市（1））、百日咳（東部（12）、中部（2）、西部（1））

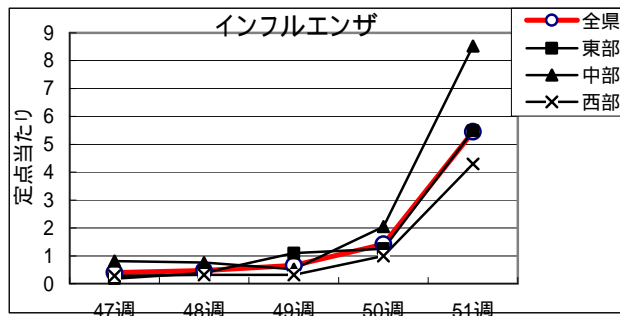
定点把握の対象となる5類感染症報対象のもの

環境衛生科学研究所
感染症情報センター

平成30年第51週(12/17～12/23)の動向

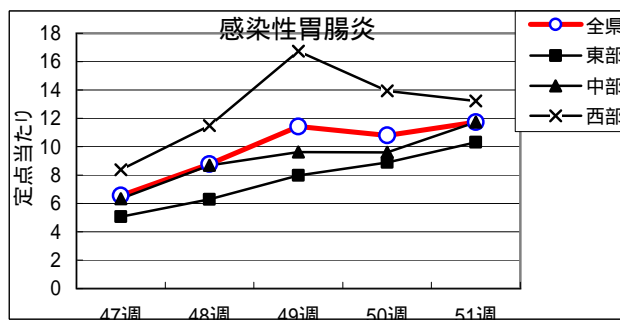
インフルエンザ

全県で罹患数621、定点当たり5.45で前週より増加。
東部地区で定点当たり5.48、中部地区で定点当たり8.53、西部地区で定点当たり4.30の患者発生あり。



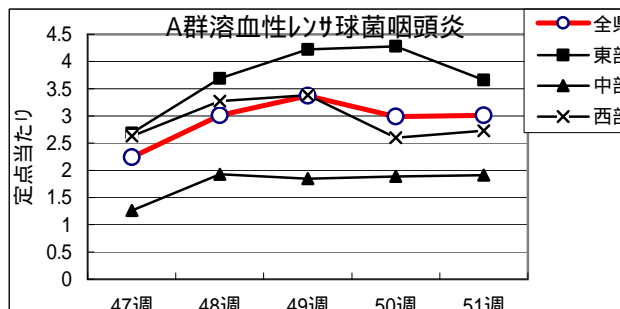
感染性胃腸炎

全県で罹患数856、定点当たり11.73で前週より増加。
東部地区で定点当たり10.31、中部地区で定点当たり11.73、西部地区で定点当たり13.23の患者発生あり。



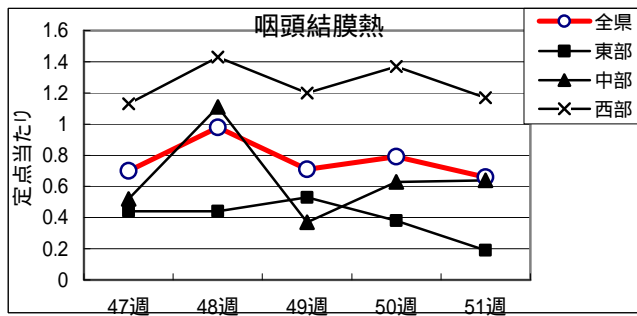
A群溶血性レンサ球菌

全県で罹患数220、定点当たり3.01で前週より増加。
東部地区で定点当たり3.66、中部地区で定点当たり1.91、西部地区で定点当たり2.73の患者発生あり。



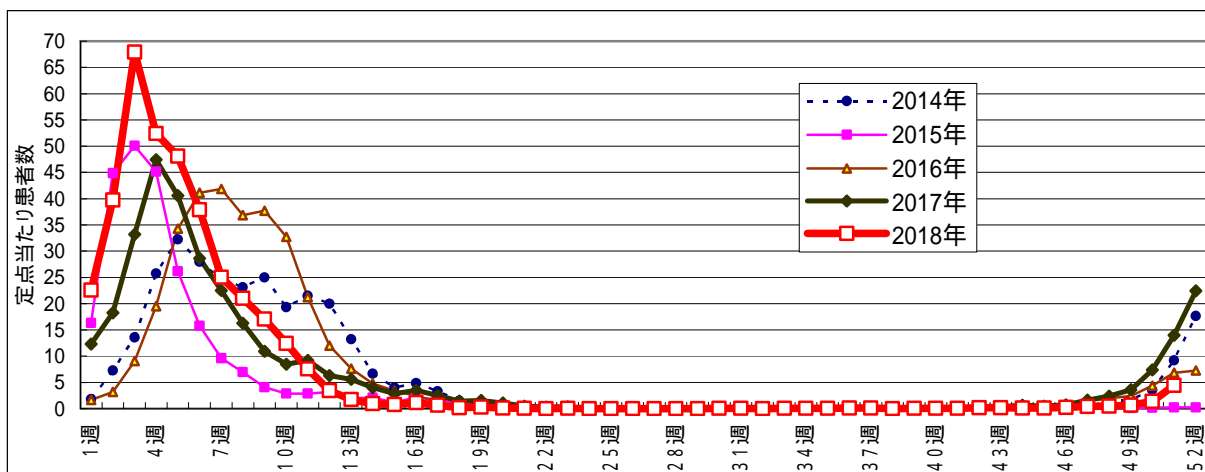
咽頭結膜熱

全県で罹患数48、定点当たり
 0.66で前週より減少。
 東部地区で定点当たり0.19、
 中部地区で定点当たり0.64、
 西部地区で定点当たり1.17
 の患者発生あり。



- ・風しん、麻しんは全県で発生なし。
- ・流行性角結膜炎は、定点当たり東部地区で0.71、中部地区で0.67、西部地区で0.71の患者発生あり。
- ・水痘は、定点当たり東部地区で0.69、中部地区で0.18、西部地区で0.30の患者発生あり。
- ・伝染性紅斑は、定点当たり東部地区で0.56、中部地区で0.00、西部地区で0.43の患者発生あり。
- ・手足口病は、定点当たり東部地区で0.59、中部地区で0.45、西部地区で0.10の患者発生あり。
- ・RSウイルス感染症は、定点当たり東部地区で0.22、中部地区で0.36、西部地区で0.10の患者発生あり。
- ・流行性耳下腺炎は、定点当たり東部地区で0.22、中部地区で0.00、西部地区で0.07の患者発生あり。

インフルエンザ罹患数推移



静岡県環境衛生科学研究所におけるインフルエンザウイルス検出状況

(検体採取日:平成30年11月19日～平成30年12月14日)

	A/H1 pdm09	A/H3	B/山形 系統	B/Victoria 系統
平成30年11月	3	0	0	0
平成30年12月	7	1	0	0
計	10	1	0	0

感染症発生動向警報システムによる保健所の警報状況

- 警報** A群溶血性レンサ球菌咽頭炎（御殿場）、伝染性紅斑（御殿場）、感染性胃腸炎（御殿場）
注意報 水痘（富士）



指定届出機関からの特記事項欄コメント

感染症第51週（12月17日～12月23日）

かわづクリニック(河津町)「インフルエンザA型 14名」
下田メディカルセンター(下田市)「インフルエンザA型 2名」
伊東市民病院(伊東市)「インフルエンザA型 1名」
高野医院(伊東市)「インフルエンザA型 16名」
白十字小児科(沼津市)「インフルエンザA型 22名」
よざ小児科医院(沼津市)「Ecol O-1 VT(-) 1名(5歳男児)、Ecol O-25 VT(-) 1名(7歳女児)、インフルエンザA型 6名」
光ヶ丘小児科(三島市)「インフルエンザA型 5名、マイコプラズマ 6名、咽頭アデノ 7名、腸管アデノ 3名」
窪田医院(三島市)「インフルエンザA型 8名」
裾野赤十字病院(裾野市)「インフルエンザA型 1名」
すずき耳鼻咽喉科・小児科(伊豆市)「インフルエンザA型 18名」
りゅうじん医院(長泉町)「インフルエンザA型 8名」
まるやま小児科医院(清水町)「インフルエンザA型 1名」
石川医院(御殿場市)「インフルエンザA型 1名」
安田内科小児科医院(御殿場市)「インフルエンザA型 18名、インフルエンザB型 7名」
富士病院(御殿場市)「インフルエンザA型 4名、インフルエンザB型 1名」
たうち小児科医院(御殿場市)「インフルエンザA型 4名、インフルエンザB型 1名」
なかがわ医院(小山町)「インフルエンザA型 2名」
うえだ小児科(静岡市)「インフルエンザA型 2名」
わたなべ小児科クリニック「インフルエンザA型 8名、インフルエンザB型 1名」
原小児科医院「インフルエンザA型 7名」
広川医院(静岡市)「インフルエンザA型 3名」
ないとう内科・循環器科「インフルエンザA型 4名」
いわはし内科医院(静岡市)「インフルエンザA型 5名」
わたなべクリニック(静岡市)「インフルエンザA型 5名」
瀬名川こどもクリニック(静岡市)「インフルエンザA型 1名」
山本内科医院(静岡市)「インフルエンザA型 2名」
木内医院(静岡市)「インフルエンザA型 1名」
水野医院(島田市)「インフルエンザA型 3名」
こどもクリニックおおかわ小児科(吉田町)「インフルエンザA型 6名」

おおわら内科（磐田市）「インフルエンザA型 3名」
みつね内科クリニック（磐田市）「インフルエンザA型 2名」
宮内診療所（御前崎市）「インフルエンザA型 25名」
市立御前崎総合病院（御前崎市）「インフルエンザA型 6名」
市立湖西病院（湖西市）「インフルエンザA型 15名」
伊藤医院（湖西市）「インフルエンザA型 1名」
きもと小児科（湖西市）「インフルエンザA型 6名」
中東遠総合医療センター（掛川市）「インフルエンザA型 1名」
増田内科循環器科医院（掛川市）「インフルエンザA型 15名」
広田クリニック（掛川市）「アデノウイルス感染症 男児 3名」
浜松赤十字病院（浜松市）「マイコプラズマ肺炎 1名、インフルエンザA型 11名」
浜松医療センター（浜松市）「インフルエンザA型 1名（17歳男性）」
クリニックパパ（浜松市）「ヒトメタニューモウイルス 1名（1歳男児）、アデノウイルス咽頭炎 10名、インフルエンザA型 4名（男性2名、女性2名）」
今西こどもクリニック（浜松市）「アデノウイルス咽頭炎 5名、インフルエンザA型 5名」
山本こどもクリニック（浜松市）「アデノウイルス咽頭炎 1名、インフルエンザA型 2名（予防接種未1名、予防接種1回済1名）（昨年未罹患1名、昨年B型1名）」
げんきこどもクリニック（浜松市）「インフルエンザA型 2名」
いぬかい小児科（浜松市）「アデノウイルス咽頭炎 1名」
すずきこどもクリニック（浜松市）「インフルエンザA型 2名」
幸田子供クリニック（浜松市）「インフルエンザA型 6名」
天竜こども医院（浜松市）「インフルエンザA型 3名」
小児科竹内医院（浜松市）「インフルエンザA型 4名」
小松診療所（浜松市）「インフルエンザA型 3名（男性2名、女性1名）」
金指こどもクリニック（浜松市）「アデノウイルス咽頭炎 1名（3歳女児）、インフルエンザA型 1名」
縣医院（浜松市）「アデノウイルス咽頭炎 1名、インフルエンザA型 2名」
くまがいクリニック（浜松市）「インフルエンザA型 3名」
大竹内科医院（浜松市）「インフルエンザA型 5名（男性3名、女性2名）」
森内科（浜松市）「インフルエンザA型 1名」
宮口こんどうクリニック（浜松市）「インフルエンザA型 2名（男性2名、予防接種未2名）」
みかえ内科クリニック（浜松市）「インフルエンザA型 3名（男性1名、女性2名）」

静岡県の感染症週報は、疾病対策課ホームページでご覧いただけます。

<http://www.pref.shizuoka.jp/kousei/ko-420a/center.html>

疾患名	区分	静岡県						全国					
		46週	47週	48週	49週	50週	今週	年累計	48週	49週	50週	今週	年累計
エボラ出血熱													
クリミア・コンゴ出血熱													
痘そう													
南米出血熱													
ペスト													
マールブルグ病													
ラッサ熱													
急性灰白髄炎													
結核		12	5	15	10	9	5	525	364	343	338	349	21,342
シフテリア													
重症急性呼吸器症候群(SARS)													
中東呼吸器症候群(MERS)													
鳥インフルエンザH5N1													
鳥インフルエンザH7N9													
コレラ								1					4
細菌性赤痢			1					3	4	21	12	3	267
腸管出血性大腸菌感染症		1						88	25	22	24	20	3,815
腸チフス								1					35
パラチフス									1				23
E型肝炎						1	1	5	6	2	10	5	435
ウエストナイル熱(ウエストナイル脳炎を含む)													
A型肝炎					1	1	1	7	7	6	9	8	918
エキノコックス症													12
黄熱													
オウム病								1					6
オムスク出血熱													
回帰熱													6
キャザスル森林病													
Q熱													3
狂犬病													
コクシジオイデス症													2
サル痘													
シカウイルス感染症													
重症熱性血小板減少症候群									1	1	1		77
腎臓急性出血熱													
西部ウマ脳炎													
ダニ媒介脳炎													1
炭疽													
チクングニア熱											1		4
つつが虫病		2		1	1			7	56	41	30	17	417
デング熱		1						6	4	3	4	3	198
東部ウマ脳炎													
鳥インフルエンザ													
ニパウイルス感染症													
日本紅熱熱								3	1	1	1		301
日本脳炎													
ハンタウイルス肺症候群													
Bウイルス病													
鼻疽													
ブルセラ症													3
ペネズエラウマ脳炎													
ヘンドラウイルス感染症													
強しんチフス													
ボツリヌス症													2
マラリア								1				2	49
野兔病													
ライム病													13
リッサウイルス感染症													
リフトバレー熱													
類鼻疽													2
レジオネラ症				2				93	30	21	18	38	2,098
レプトスピラ症								1					31
ロッキー山紅斑熱													
アムール赤痢			1					14	8	14	13	8	816
ウイルス性肝炎(A型肝炎及びE型肝炎を除く)								1	7	5	3	2	257
カルバペネム耐性腸内細菌科細菌感染症		2			1		1	40	38	32	29	38	2,196
急性弛緩性麻痺			1					3	1	3	5	2	138
急性脳炎(クレストイム脳炎、日本脳炎等を除く)			1				1	21	3	8	11	10	634
クリプトスポリジウム症												1	25
クロイツフェルト・ヤコブ病			1					6	4	4	5	2	215
菌血症/菌血症性レンサ球菌感染症			1		1		1	29	2	10	7	11	669
後天性免疫不全症候群			1					28	10	11	24	12	1,262
シアルジア症													67
慢性的インフルエンザ感染症		1		1	1			10	7	9	8	9	470
慢性的髄膜炎感染症											2	1	35
慢性的肺炎球菌感染症		2	2		3	1	1	94	54	69	57	42	3,197
水痘(入院例に限る)								5	8	8	12	6	446
先天性風しん症候群													
梅毒		1	3				1	80	98	79	98	79	6,782
播種性クリプトコックス症								7	3		1	4	175
破傷風								1		1		1	124
バンコマイシン耐性黄色ブドウ球菌感染症													
バンコマイシン耐性腸球菌感染症										1	2		77
百日咳		7	15	5	12	13	15	225	285	320	287	250	11,560
風しん		1	3	1	1	5		38	118	121	116	84	2,806
麻疹								4	3	10	1	2	274
薬剤耐性アシネトバクター感染症									2				23
新型インフルエンザ等感染症													

医療機関から届出の追加や取り下げがあった場合、増減することがあります。

定点把握感染症集計表(届出数)

2018年 51 週

	静岡県							全国				
	46週	47週	48週	49週	50週	今週	計	48週	49週	50週	今週	計
RSウイルス感染症	35	17	36	26	28	14	156	1,578	1,609	1,705	1,715	6,607
咽頭結膜熱	69	62	87	63	70	48	399	2,068	2,085	2,308	2,198	8,659
A群溶血性レンサ球菌咽頭炎	228	199	268	300	266	220	1,481	8,738	9,682	9,362	10,186	37,968
感染性胃腸炎	575	584	781	1,017	961	856	4,774	24,907	27,974	29,208	31,686	113,775
水痘	24	22	11	27	13	33	130	1,922	1,905	1,987	2,310	8,124
手足口病	21	25	27	32	42	27	174	1,987	1,943	1,936	1,561	7,427
伝染性紅斑	35	37	57	67	60	31	287	2,747	3,026	2,776	2,886	11,435
突発性発しん	28	20	28	19	23	8	126	1,388	1,317	1,234	1,178	5,117
ヘルパンギーナ	11	2	1	3	2	1	20	357	335	299	198	1,189
流行性耳下腺炎	7	19	19	14	15	9	83	423	398	388	362	1,571
インフルエンザ	32	56	66	92	196	621	1,063	4,599	8,438	16,589	39,589	69,215
急性出血性結膜炎								9	11	10	9	39
流行性角結膜炎	21	16	17	19	13	12	98	645	655	659	671	2,630
クラミジア肺炎(オウム病は除く)								3	3		1	7
細菌性髄膜炎			1	1			2	15	11	11	7	44
マイコプラズマ肺炎	1	2	2	1			6	209	178	146	173	706
無菌性髄膜炎	5		2				7	16	15	12	10	53
感染性胃腸炎(病原体がロタウイルスであるものに限る。)				1	1		2	20	19	18	30	87

定点種別	県内定点数	届出対象感染症
小児科	89	RSウイルス感染症、咽頭結膜熱、A群溶血性レンサ球菌咽頭炎、感染性胃腸炎、水痘、手足口病、伝染性紅斑、突発性発しん、ヘルパンギーナ、流行性耳下腺炎、インフルエンザ
内科	50	インフルエンザ
眼科	22	急性出血性結膜炎、流行性角結膜炎
基幹	10	クラミジア肺炎(オウム病は除く)、細菌性髄膜炎、マイコプラズマ肺炎、無菌性髄膜炎、感染性胃腸炎(病原体がロタウイルスであるものに限る。)

小児科定点と内科定点はインフルエンザ定点を兼ねている。

定点把握感染症集計表(定点当り)

2018年 51 週

	静岡県						全国			
	第46週	第47週	第48週	第49週	第50週	今週	第48週	第49週	第50週	今週
RSウイルス感染症	0.39	0.19	0.40	0.29	0.31	0.19	0.50	0.51	0.54	0.55
咽頭結膜熱	0.78	0.70	0.98	0.71	0.79	0.66	0.66	0.66	0.73	0.70
A群溶血性レンサ球菌咽頭炎	2.56	2.24	3.01	3.37	2.99	3.01	2.77	3.07	2.96	3.25
感染性胃腸炎	6.46	6.56	8.78	11.43	10.80	11.73	7.89	8.86	9.24	10.10
水痘	0.27	0.25	0.12	0.30	0.15	0.45	0.61	0.60	0.63	0.74
手足口病	0.24	0.28	0.30	0.36	0.47	0.37	0.63	0.62	0.61	0.50
伝染性紅斑	0.39	0.42	0.07	0.75	0.67	0.42	0.87	0.96	0.88	0.92
突発性発しん	0.31	0.22	0.31	0.21	0.26	0.11	0.44	0.42	0.39	0.38
ヘルパンギーナ	0.12	0.02	0.01	0.03	0.02	0.01	0.11	0.11	0.09	0.06
流行性耳下腺炎	0.08	0.21	0.21	0.16	0.17	0.12	0.13	0.13	0.12	0.12
インフルエンザ	0.23	0.40	0.47	0.66	1.41	5.45	0.93	1.70	3.35	8.05
急性出血性結膜炎							0.01	0.02	0.01	0.01
流行性角結膜炎	0.95	0.73	0.77	0.86	0.59	0.71	0.93	0.94	0.95	0.98
クラミジア肺炎(オウム病は除く)							0.01	0.01	0.00	0.00
細菌性髄膜炎			0.10	0.10			0.03	0.02	0.02	0.01
マイコプラズマ肺炎	0.10	0.20	0.20	0.10			0.44	0.37	0.30	0.36
無菌性髄膜炎	0.50		0.20				0.03	0.03	0.02	0.02
感染性胃腸炎(病原体がロタウイルスであるものに限る。)				0.10	0.10		0.04	0.04	0.04	0.06

定点種別	県内定点数	届出対象感染症
小児科	89	RSウイルス感染症、咽頭結膜熱、A群溶血性レンサ球菌咽頭炎、感染性胃腸炎、水痘、手足口病、伝染性紅斑、突発性発しん、ヘルパンギーナ、流行性耳下腺炎、インフルエンザ
内科	50	インフルエンザ
眼科	22	急性出血性結膜炎、流行性角結膜炎
基幹	10	クラミジア肺炎(オウム病は除く)、細菌性髄膜炎、マイコプラズマ肺炎、無菌性髄膜炎、感染性胃腸炎(病原体がロタウイルスであるものに限る。)

小児科定点と内科定点はインフルエンザ定点を兼ねている。

感染症 51 週

保健所名	RSウイルス感染症		咽頭結膜熱		A群溶血性レンサ球菌咽頭炎		感染性胃腸炎		水痘	
	罹患数	定点当り	罹患数	定点当り	罹患数	定点当り	罹患数	定点当り	罹患数	定点当り
総数	14	0.19	48	0.66	220	3.01	856	11.73	33	0.45
賀茂							14	7.00		
熱海					2	0.50	1	0.25		
東部	4	0.31	5	0.38	22	1.69	121	9.31	12	0.92
御殿場	1	0.25			74	18.50	131	32.75	1	0.25
富士	2	0.22	1	0.11	19	2.11	63	7.00	9	1.00
静岡市										
中部	4	0.36	7	0.64	21	1.91	129	11.73	2	0.18
西部	1	0.08			12	1.00	159	13.25	2	0.17
浜松市	2	0.11	35	1.94	70	3.89	238	13.22	7	0.39

保健所名	手足口病		伝染性紅斑		突発性発しん		百日咳		ヘルパンギーナ	
	罹患数	定点当り	罹患数	定点当り	罹患数	定点当り	罹患数	定点当り	罹患数	定点当り
総数	27	0.37	31	0.42	8	0.11			1	0.01
賀茂			1	0.50						
熱海									1	0.25
東部	11	0.85	3	0.23	4	0.31				
御殿場	5	1.25	8	2.00						
富士	3	0.33	6	0.67						
静岡市										
中部	5	0.45								
西部			6	0.50						
浜松市	3	0.17	7	0.39	4	0.22				

保健所	流行性耳下腺炎		インフルエンザ		麻しん (全数報告)		風しん (全数報告)		指定届出機関 (定点)数	
	罹患数	定点当り	罹患数	定点当り	週計	累計	週計	累計	小児科	内科
総数	9	0.12	621	5.45	0	4	0	38	89	50
賀茂			16	5.33		1		1	2	1
熱海			58	9.67				1	4	2
東部	2	0.15	95	4.75				7	13	7
御殿場			38	6.33				1	4	2
富士	5	0.56	67	4.47		1		8	9	6
静岡市						1		7	16	9
中部			145	8.53				6	11	6
西部	2	0.17	121	6.37				3	12	7
浜松市			81	2.89		1		4	18	10

- *百日咳は、平成30年1月1日より五類(定点把握対象)から五類(全数把握対象)に変更されました。
- *静岡市保健所はネットワーク障害により報告できなかったため今回の調査対象から除外しております。

感染症 51 週

保健所名	急性出血性結膜炎		流行性角結膜炎		クラミジア肺炎 (オウム病を除く)		細菌性髄膜炎		マイコプラズマ肺炎	
	罹患数	定点当り	罹患数	定点当り	罹患数	定点当り	罹患数	定点当り	罹患数	定点当り
総数	0		12	0.71	0		0		0	
賀茂										
熱海										
東部			5	1.25						
御殿場										
富士										
静岡市										
中部			2	0.67						
西部			3	0.75						
浜松市			2	0.67						

保健所名	無菌性髄膜炎		感染性胃腸炎 (病原体がロタウイルス であるものに限る。)	
	罹患数	定点当り	罹患数	定点当り
総数	0		0	
賀茂				
熱海				
東部				
御殿場				
富士				
静岡市				
中部				
西部				
浜松市				

指定届出機関 (定点)数	
眼科	基幹
22	10
-	1
-	1
4	1
-	-
3	1
5	2
3	1
4	1
3	2

*賀茂・熱海・御殿場の各保健所管内には眼科定点はありません。

*御殿場保健所管内には基幹定点はありません。

*感染性胃腸炎(病原体がロタウイルスであるものに限る。)は、平成25年10月14日から基幹定点による届出対象疾病に追加されました。

*静岡市保健所はネットワーク障害により報告できなかつたため今回の調査対象から除外しております。

定点把握感染症年齢階級別集計表(届出数)

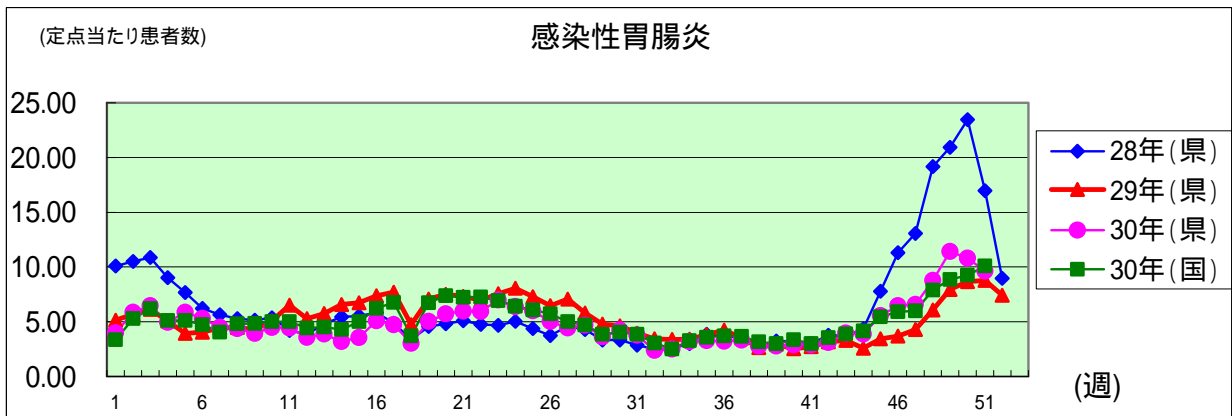
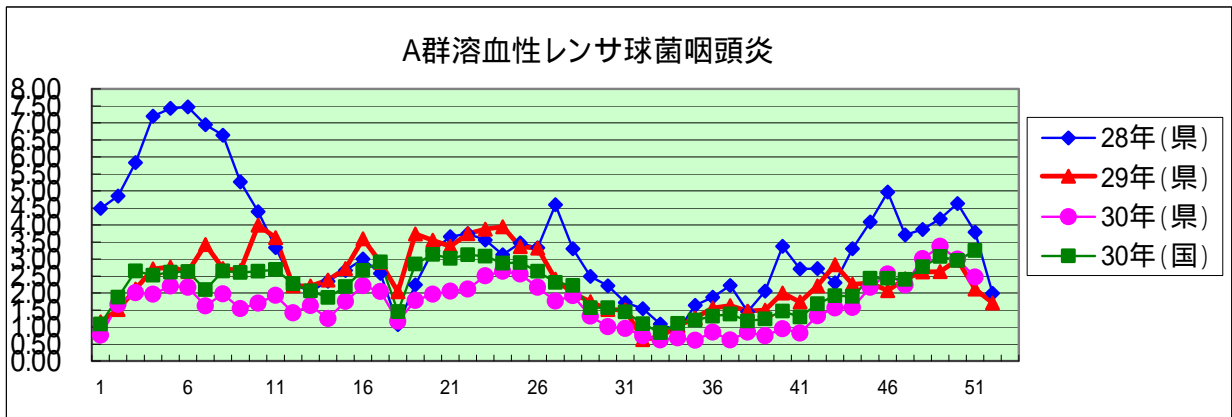
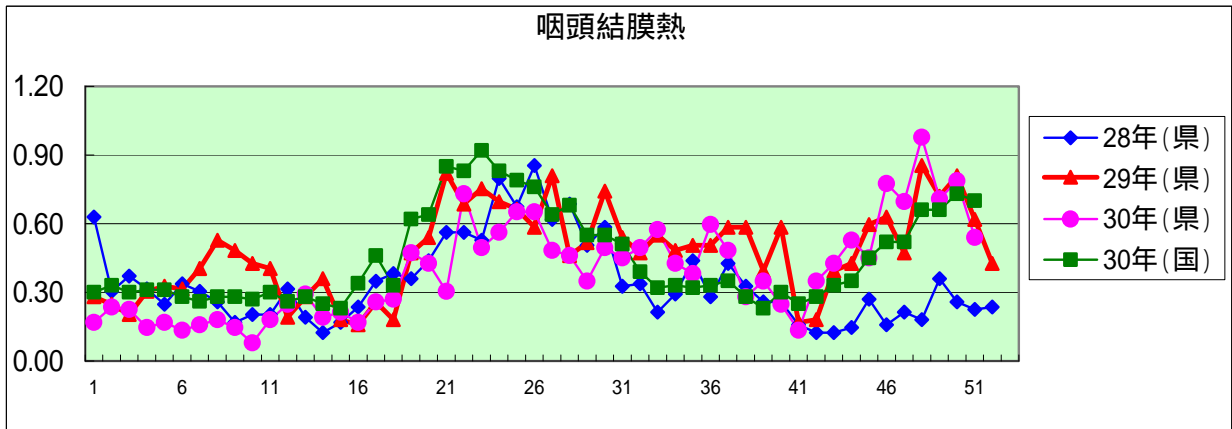
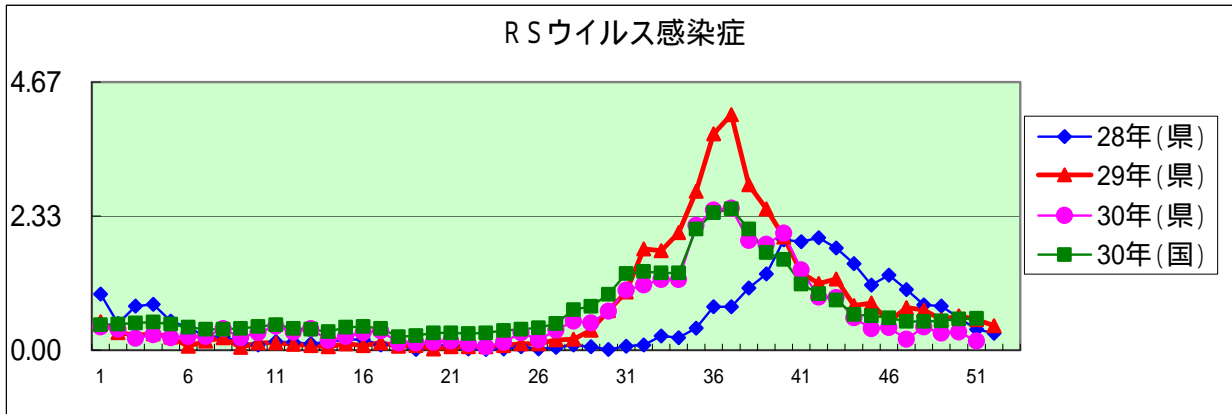
2018年 51 週

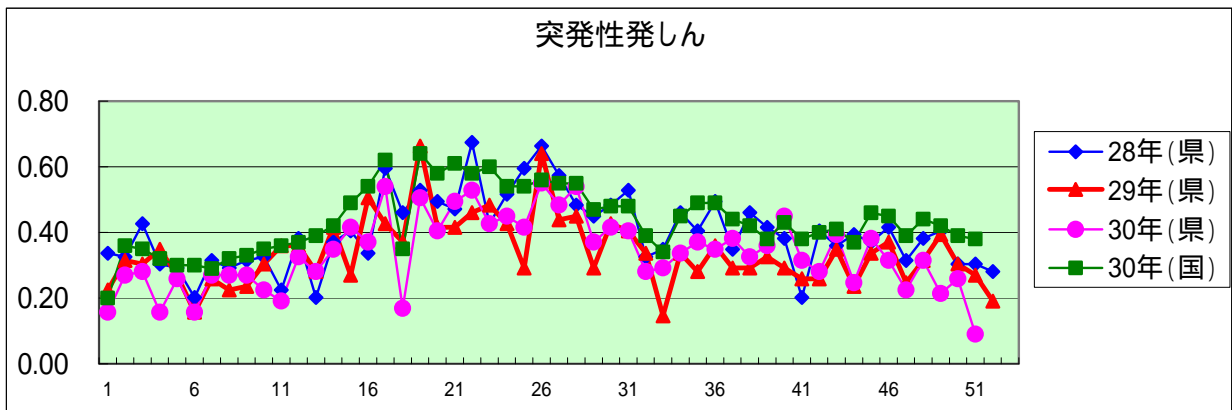
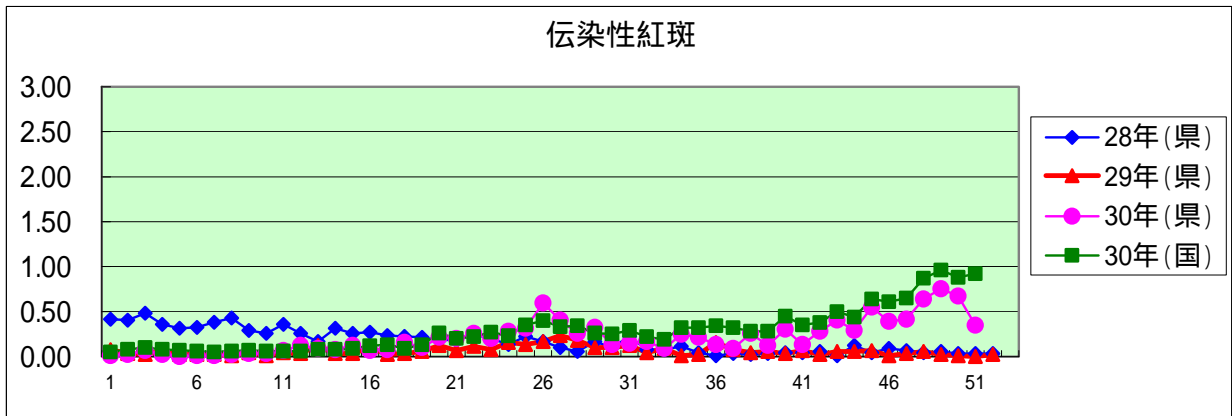
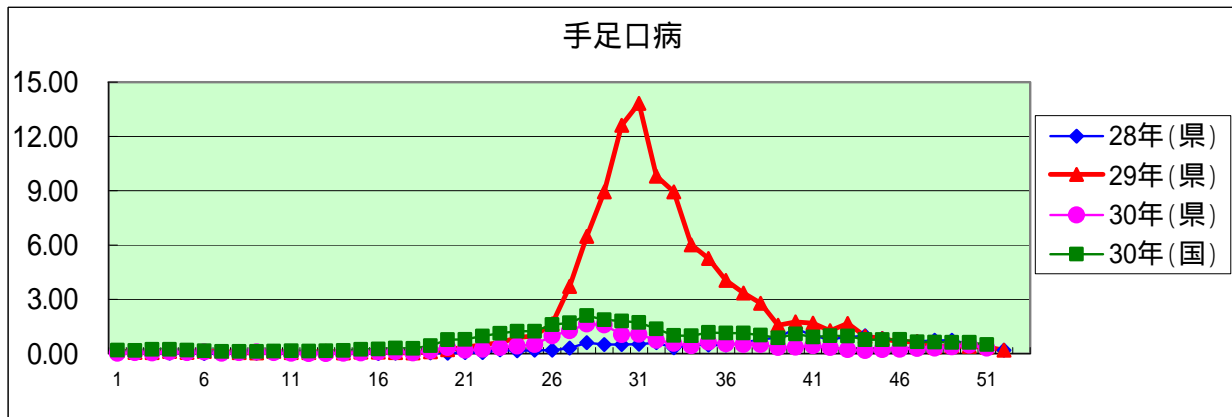
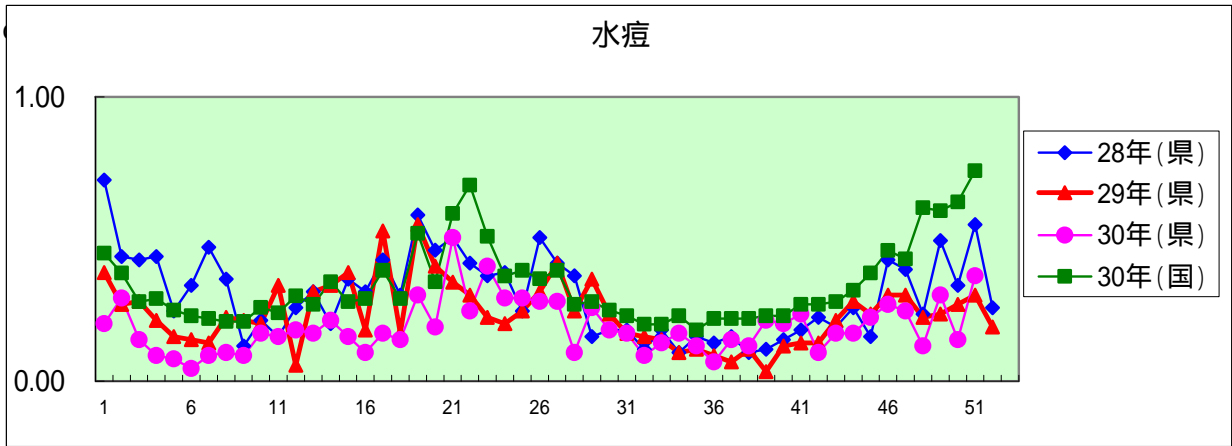
年齢階級区分	～5ヶ月	～11ヶ月	1歳	2歳	3歳	4歳	5歳	6歳	7歳	8歳	9歳	10～14歳	15～19歳	20～29歳	30～39歳	40～49歳	50～59歳	60～69歳	70～79歳	80歳以上	計
# (小児科定点把握感染症分)	～5ヶ月	～11ヶ月	1歳	2歳	3歳	4歳	5歳	6歳	7歳	8歳	9歳	10～14歳	15～19歳	20歳以上							
# (眼科定点把握感染症分)	～5ヶ月	～11ヶ月	1歳	2歳	3歳	4歳	5歳	6歳	7歳	8歳	9歳	10～14歳	15～19歳	20～29歳	30～39歳	40～49歳	50～59歳	60～69歳	70歳以上		
# (基幹定点把握分)	0歳	1～4歳	5～9歳	10～14歳	15～19歳	20～24歳	25～29歳	30～34歳	35～39歳	40～44歳	45～49歳	50～54歳	55～59歳	60～64歳	65～69歳	70歳以上					
RSウイルス感染症	3	2	6	2	1																14
咽頭結膜熱			9	6	6	7	8	4	4	1	1	1									48
A群溶血性レンサ球菌咽頭炎		3	3	2	15	22	30	33	26	25	19	22	2	18							220
感染性胃腸炎	6	39	119	96	99	97	84	50	46	38	25	53	11	93							856
水痘			1		4	2	5	2	3	3	2	11									33
手足口病		1	7	9	6	1		2	1												27
伝染性紅斑		1	1		2	3	6	9	3	2		2		2							31
突発性発しん		4	2	2																	8
ヘルパンギーナ									1												1
流行性耳下腺炎				1		1		2	2		1	1	1								9
インフルエンザ	2	3	13	10	20	22	24	25	40	41	53	138	28	36	43	50	30	15	13	15	621
急性出血性結膜炎																					
流行性角結膜炎												1	1	5	2	3					12
クラミジア肺炎(オウム病は除く)																					
細菌性髄膜炎																					
マイコプラズマ肺炎																					
無菌性髄膜炎																					
感染性胃腸炎(病原体がロタウイルスであるものに限る。)																					

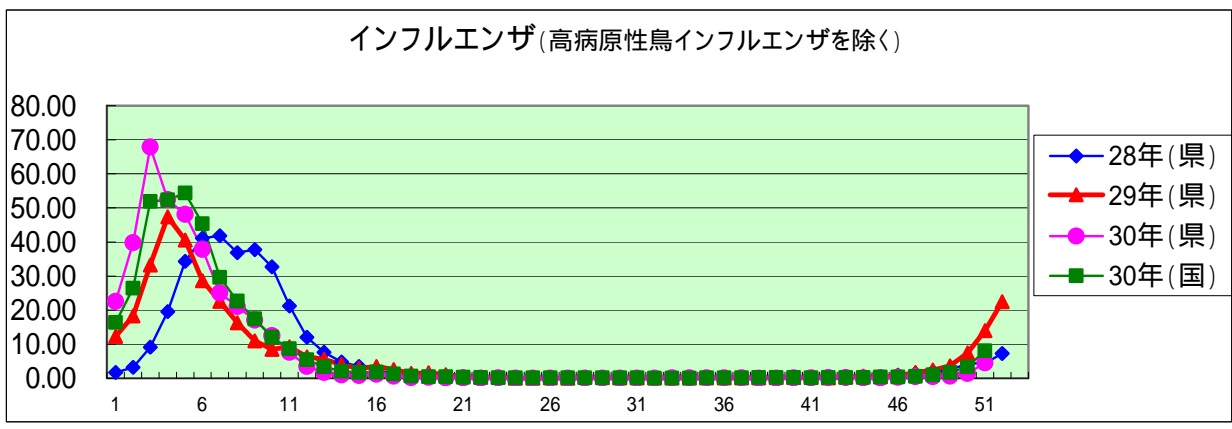
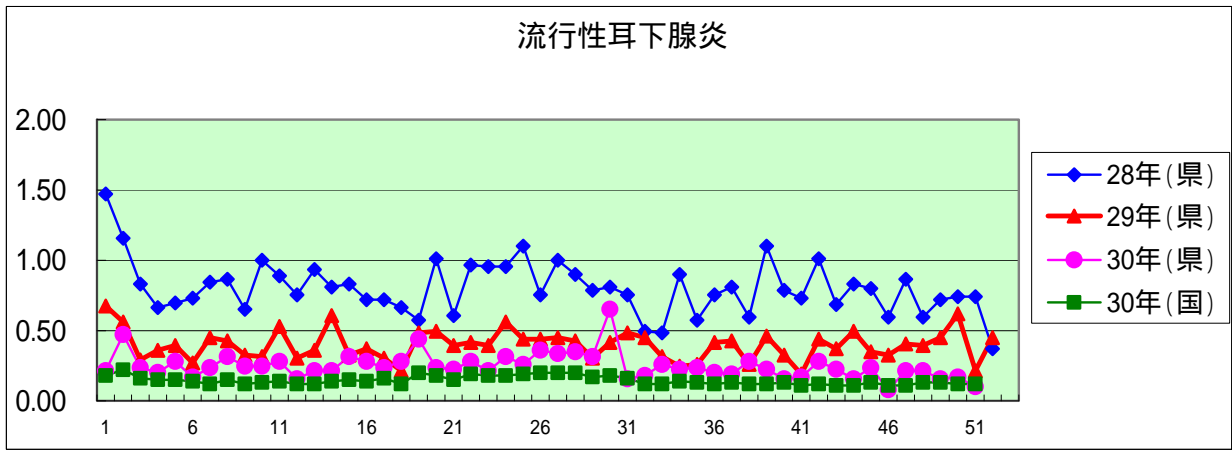
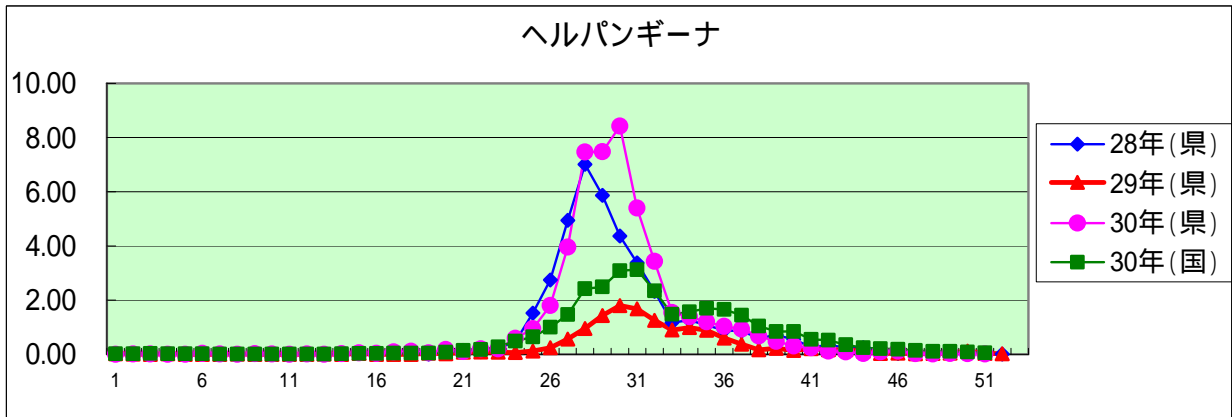
定点把握感染症年齢階級別集計表(定点当り)

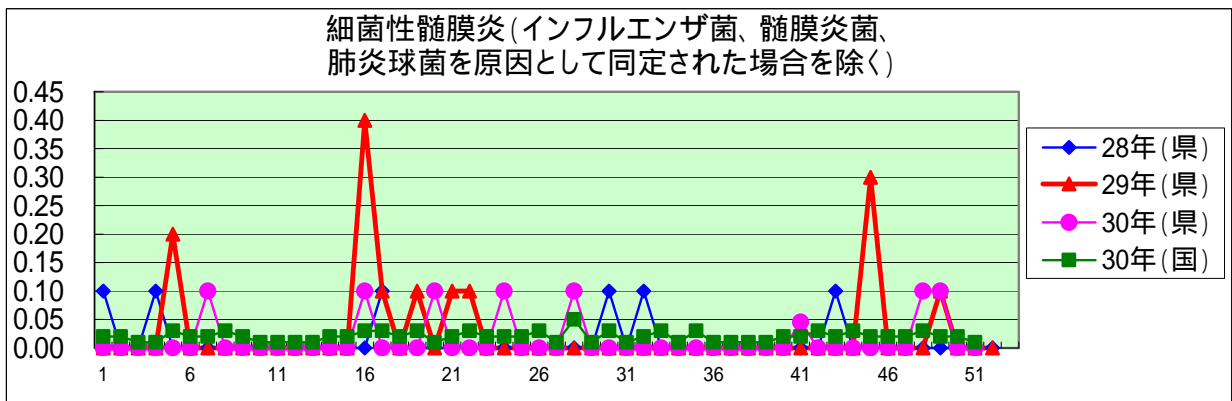
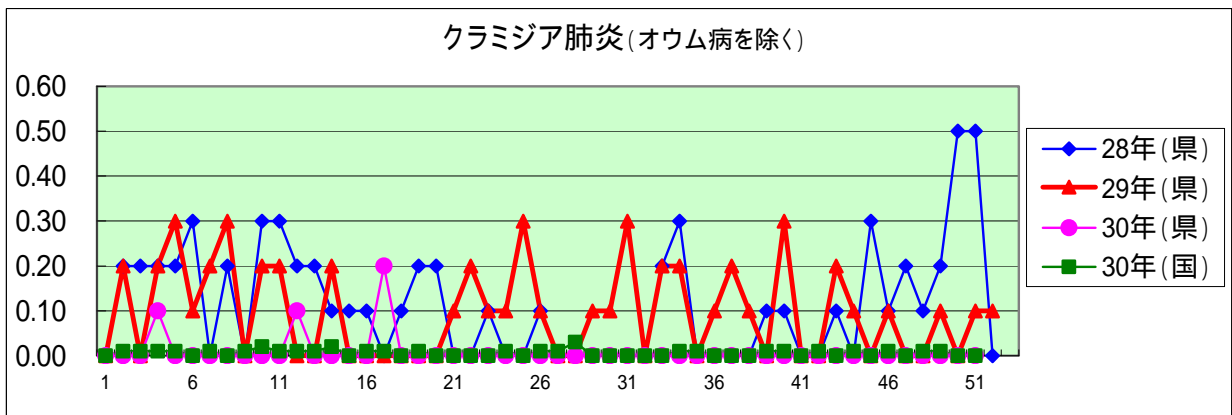
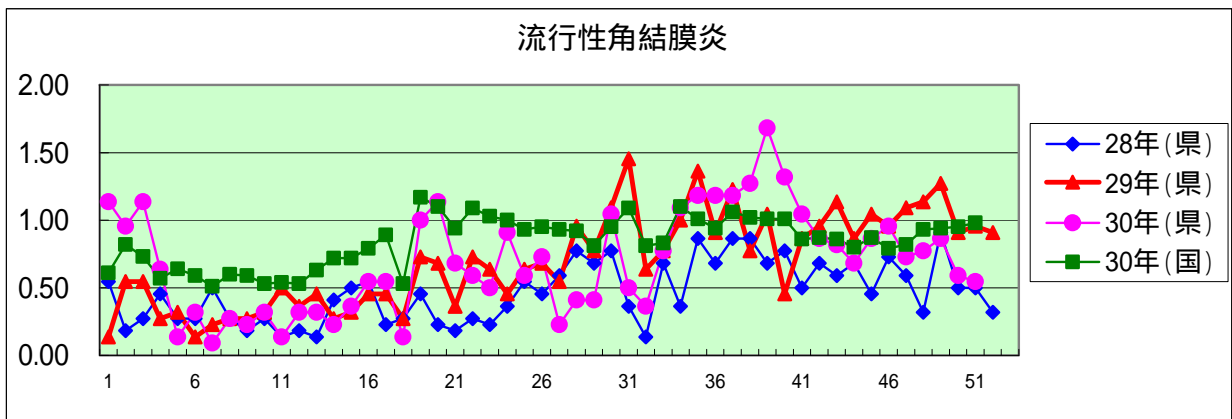
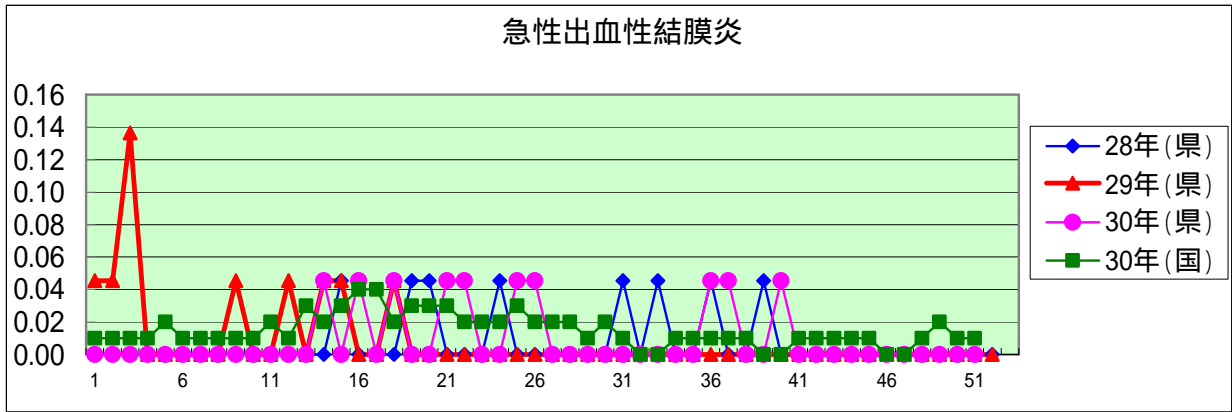
2018年 51 週

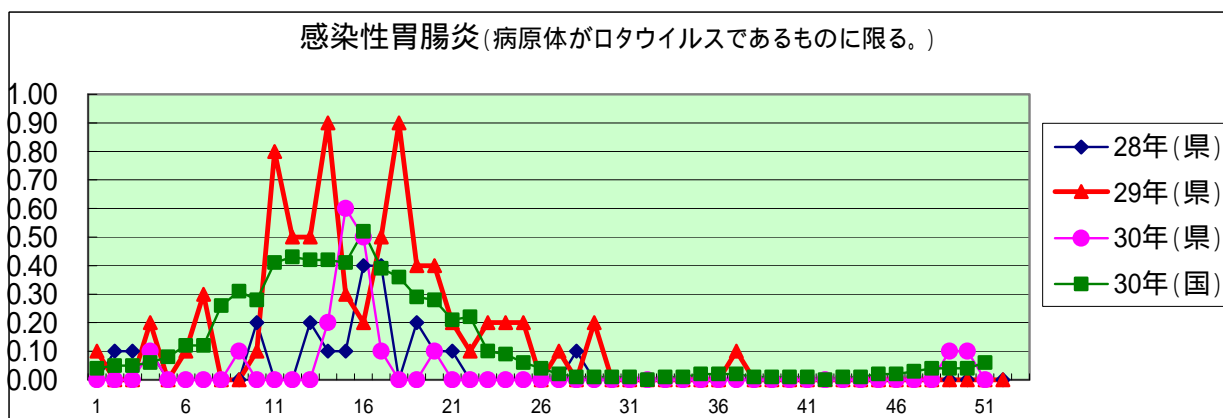
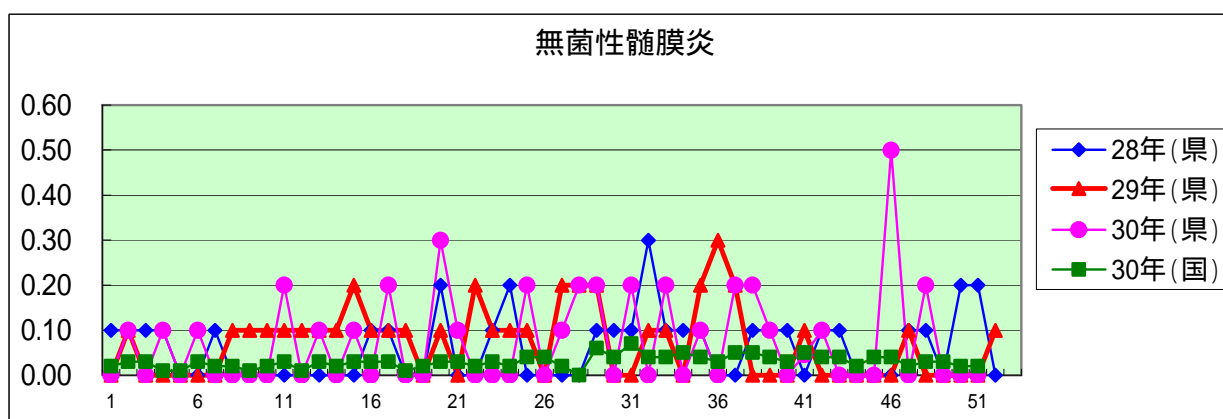
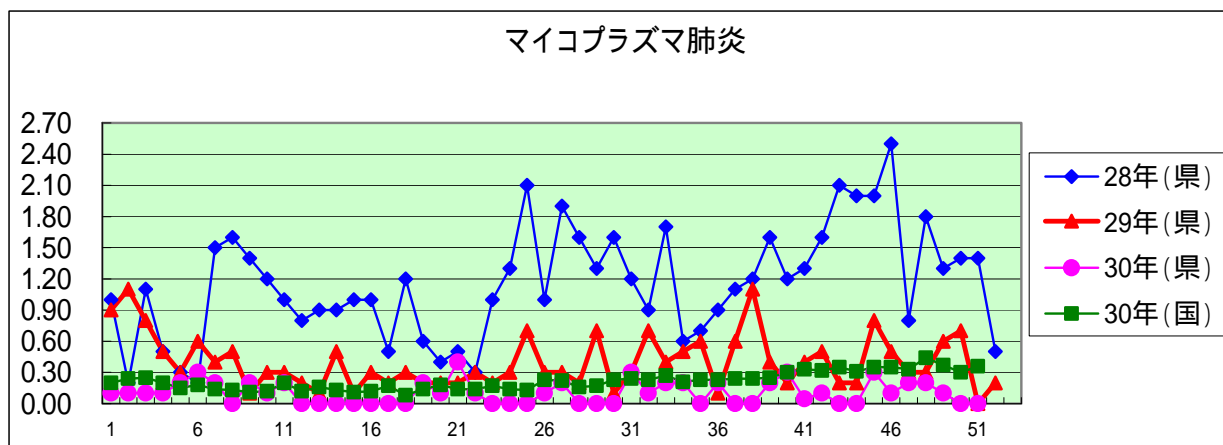
年齢階級区分	～6ヶ月	～12ヶ月	1歳	2歳	3歳	4歳	5歳	6歳	7歳	8歳	9歳	10～14歳	15～19歳	20～29歳	30～39歳	40～49歳	50～59歳	60～69歳	70～79歳	80歳以上	計
# (小児科定点把握感染症分)	～6ヶ月	～12ヶ月	1歳	2歳	3歳	4歳	5歳	6歳	7歳	8歳	9歳	10～14歳	15～19歳	20歳以上							
# (眼科定点把握感染症分)	～6ヶ月	～12ヶ月	1歳	2歳	3歳	4歳	5歳	6歳	7歳	8歳	9歳	10～14歳	15～19歳	20～29歳	30～39歳	40～49歳	50～59歳	60～69歳	70歳以上		
# (基幹定点把握分)	0歳	1～4歳	5～9歳	10～14歳	15～19歳	20～24歳	25～29歳	30～34歳	35～39歳	40～44歳	45～49歳	50～54歳	55～59歳	60～64歳	65～69歳	70歳以上					
RSウイルス感染症	0.04	0.03	0.08	0.03	0.01																0.19
咽頭結膜熱			0.12	0.08	0.08	0.10	0.11	0.05	0.05	0.01	0.01	0.01		0.01							0.66
A群溶血性レンサ球菌咽頭炎		0.04	0.04	0.03	0.21	0.30	0.41	0.45	0.36	0.34	0.26	0.30	0.03	0.25							3.01
感染性胃腸炎	0.08	0.53	1.63	1.32	1.36	1.33	1.15	0.68	0.63	0.52	0.34	0.73	0.15	1.27							11.73
水痘			0.01		0.05	0.03	0.07	0.03	0.04	0.04	0.03	0.15									0.45
手足口病		0.01	0.10	0.12	0.08	0.01		0.03	0.01												0.37
伝染性紅斑		0.01	0.01		0.03	0.04	0.08	0.12	0.04	0.03		0.03		0.03							0.42
突発性発しん		0.05	0.03	0.03																	0.11
ヘルパンギーナ									0.01												0.01
流行性耳下腺炎				0.01		0.01		0.03	0.03		0.01	0.01	0.01								0.12
インフルエンザ	0.02	0.03	0.11	0.09	0.18	0.19	0.21	0.22	0.35	0.36	0.46	1.21	0.25	0.32	0.38	0.44	0.26	0.13	0.11	0.13	5.45
急性出血性結膜炎																					
流行性角結膜炎												0.06	0.06	0.29	0.12	0.18					0.71
クラミジア肺炎(オウム病は除く)																					
細菌性髄膜炎																					
マイコプラズマ肺炎																					
無菌性髄膜炎																					
感染性胃腸炎(病原体がロタウイルスであるものに限る。)																					











定点種別	県内定点数	届出対象感染症
小児科	89	RSウイルス感染症、咽頭結膜熱、A群溶血性レンサ球菌咽頭炎、感染性胃腸炎、水痘、手足口病、伝染性紅斑、突発性発しん、百日咳、ヘルパンギーナ、流行性耳下腺炎、インフルエンザ
内科	50	インフルエンザ
眼科	22	急性出血性結膜炎、流行性角結膜炎
基幹	10	クラミジア肺炎(オウム病を除く)、細菌性髄膜炎、マイコプラズマ肺炎、無菌性髄膜炎、感染性胃腸炎(病原体がロタウイルスであるものに限る。)

定点把握感染症(月報)集計表(届出数)

2018年 11 月

	静岡県							全国				
	6月	7月	8月	9月	10月	今月	計	8月	9月	10月	今月	計
性器クラミジア感染症	42	40	43	37	35	48	245	2,252	2,162	2,328	2,284	9,026
性器ヘルペスウイルス感染症	20	15	16	6	16	19	92	796	679	761	761	2,997
尖圭コンジローマ	11	12	11	7	8	4	53	486	428	537	480	1,931
淋菌感染症	9	14	12	15	6	13	69	803	707	705	661	2,876
性器クラミジア感染症(男)	14	18	18	15	12	22	99	1,089	1,064	1,146	1,142	4,441
性器クラミジア感染症(女)	28	22	25	22	23	26	146	1,163	1,098	1,182	1,142	4,585
性器ヘルペスウイルス感染症(男)	8	9	9	2	7	8	43	305	262	305	296	1,168
性器ヘルペスウイルス感染症(女)	12	6	7	4	9	11	49	491	417	456	465	1,829
尖圭コンジローマ(男)	6	8	5	6	6	3	34	313	280	335	313	1,241
尖圭コンジローマ(女)	5	4	6	1	2	1	19	173	148	202	167	690
淋菌感染症(男)	6	5	10	11	4	8	44	631	571	567	509	2,278
淋菌感染症(女)	3	9	2	4	2	5	25	172	136	138	152	598
ペニシリン耐性肺炎球菌感染症								142	141	140	148	571
メチシリン耐性黄色ブドウ球菌感染症	24	18	16	15	13	14	100	1,404	1,273	1,385	1,349	5,411
薬剤耐性緑膿菌感染症								9	13	12	8	42

定点種別	県内定点数	届出対象感染症
性感染症	30	性器クラミジア感染症、性器ヘルペスウイルス感染症、尖形コンジローマ、淋菌感染症
基幹	10	ペニシリン耐性肺炎球菌感染症、メチシリン耐性黄色ブドウ球菌感染症、薬剤耐性緑膿菌感染症

定点把握感染症(月報)集計表(定点当り)

2018年 11 月

	静岡県						全国			
	6月	7月	8月	9月	10月	今月	8月	9月	10月	今月
性器クラミジア感染症	1.40	1.33	1.43	1.23	1.17	1.60	2.31	2.20	2.37	2.32
性器ヘルペスウイルス感染症	0.67	0.50	0.53	0.20	0.53	0.63	0.81	0.69	0.78	0.77
尖圭コンジローマ	0.37	0.40	0.37	0.23	0.27	0.13	0.50	0.43	0.55	0.49
淋菌感染症	0.30	0.47	0.40	0.50	0.20	0.43	0.82	0.72	0.72	0.67
性器クラミジア感染症(男)	0.47	0.60	0.60	0.50	0.40	0.73	1.11	1.08	1.17	1.16
性器クラミジア感染症(女)	0.93	0.73	0.83	0.73	0.77	0.87	1.19	1.12	1.20	1.16
性器ヘルペスウイルス感染症(男)	0.27	0.30	0.30	0.07	0.23	0.27	0.31	0.27	0.31	0.30
性器ヘルペスウイルス感染症(女)	0.40	0.20	0.23	0.13	0.30	0.37	0.50	0.42	0.46	0.47
尖圭コンジローマ(男)	0.20	0.27	0.17	0.20	0.20	0.10	0.32	0.28	0.34	0.32
尖圭コンジローマ(女)	0.17	0.13	0.20	0.03	0.07	0.03	0.18	0.15	0.21	0.17
淋菌感染症(男)	0.20	0.17	0.33	9.00	0.13	0.27	0.65	0.58	0.58	0.52
淋菌感染症(女)	0.10	0.30	0.07	0.13	0.07	0.17	0.18	0.14	0.14	0.15
ペニシリン耐性肺炎球菌感染症							0.30	0.29	0.29	0.31
メチシリン耐性黄色ブドウ球菌感染症	2.40	1.80	1.60	1.50	1.30	1.40	2.94	2.66	2.89	2.82
薬剤耐性緑膿菌感染症							0.02	0.03	0.03	0.02

定点種別	県内定点数	届出対象感染症
性感染症	30	性器クラミジア感染症、性器ヘルペスウイルス感染症、尖圭コンジローマ、淋菌感染症
基幹	10	ペニシリン耐性肺炎球菌感染症、メチシリン耐性黄色ブドウ球菌感染症、薬剤耐性緑膿菌感染症

2018年 11 月

保健所名	性器クラミジア感染症		性器ヘルペスウイルス感染症		尖圭コンジローマ		淋菌感染症	
	罹患数	定点当り	罹患数	定点当り	罹患数	定点当り	罹患数	定点当り
総数	48	1.60	19	0.63	4	0.13	13	0.43
賀茂		-		-		-		-
熱海	3	3.00						
東部	4	0.80	1	0.20			1	0.20
御殿場								
富士	3	1.00			2	0.67	1	0.33
静岡市	8	1.33	9	1.50	1	0.17	5	0.83
中部	8	2.00	5	1.25			3	0.75
西部	9	1.80	1	0.20			2	0.40
浜松市	13	2.60	3	0.60	1	0.20	1	0.20

保健所名	ペニシリン耐性肺炎球菌感染症		メチシリン耐性黄色ブドウ球菌感染症		薬剤耐性緑膿菌感染症	
	罹患数	定点当り	罹患数	定点当り	罹患数	定点当り
総数	0		14	1.40	0	
賀茂			1	1.00		
熱海			2	2.00		
東部			1	1.00		
御殿場		-	-	-	-	-
富士			1	1.00		
静岡市			2	1.00		
中部			2	2.00		
西部			1	1.00		
浜松市			4	2.00		

保健所名	定点(指定届出機関)数	
	性感染症	基幹
総数	30	10
賀茂	-	1
熱海	1	1
東部	5	1
御殿場	1	-
富士	3	1
静岡市	6	2
中部	4	1
西部	5	1
浜松市	5	2

* 薬剤耐性アシネトバクター感染症は、平成26年9月19日から全数把握の対象となりました。

定点把握感染症(月報)年齢階級別集計表(届出数)

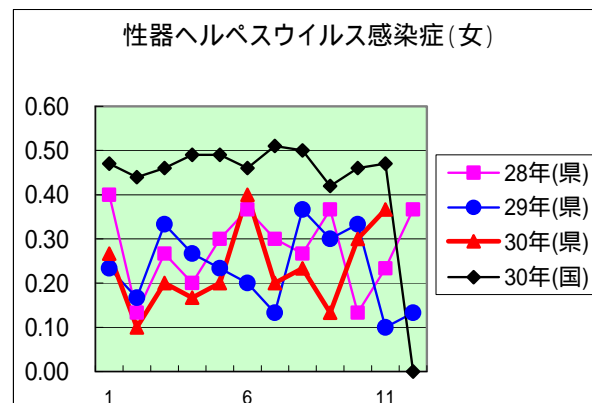
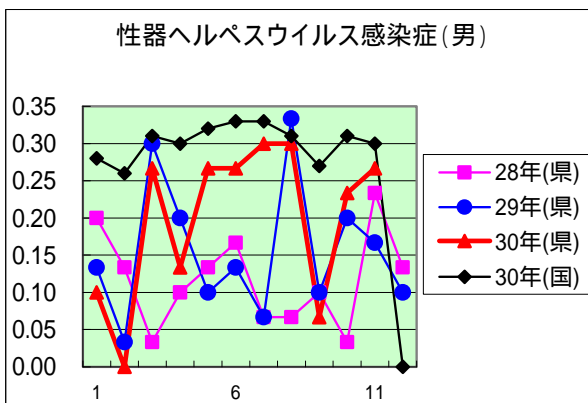
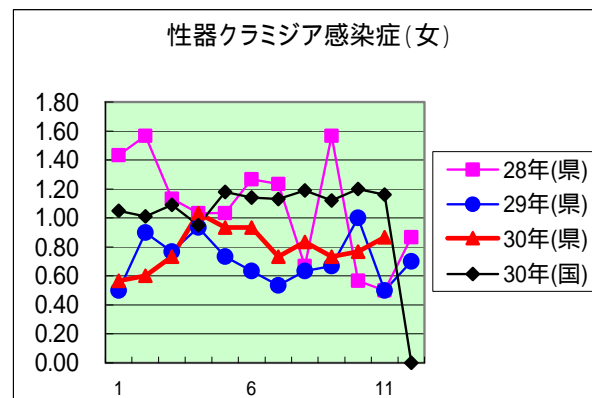
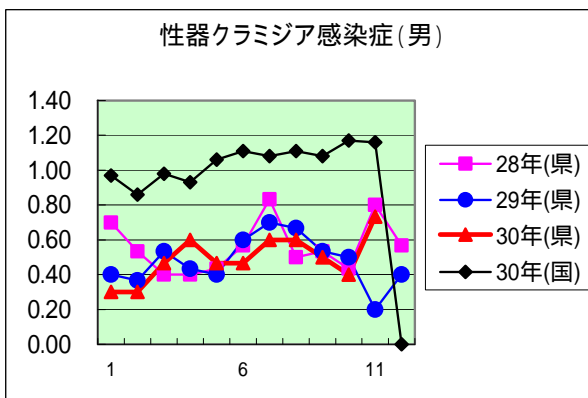
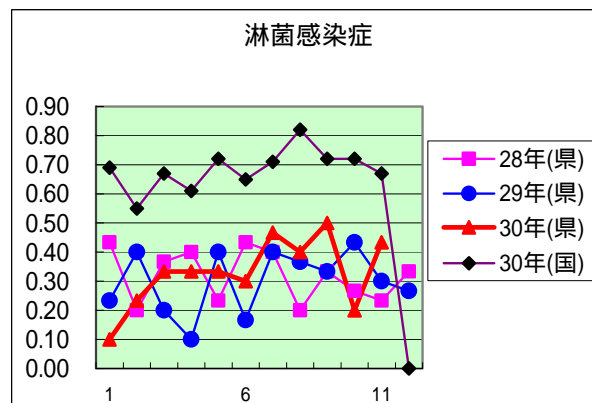
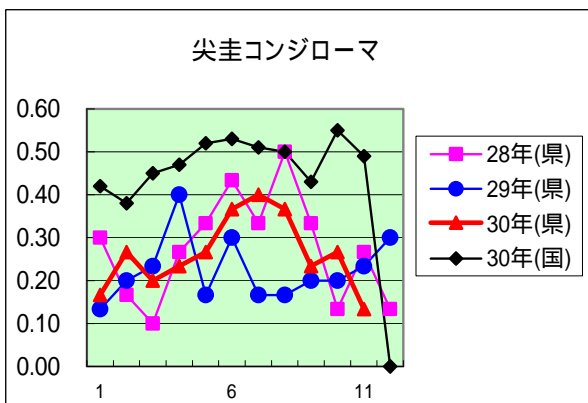
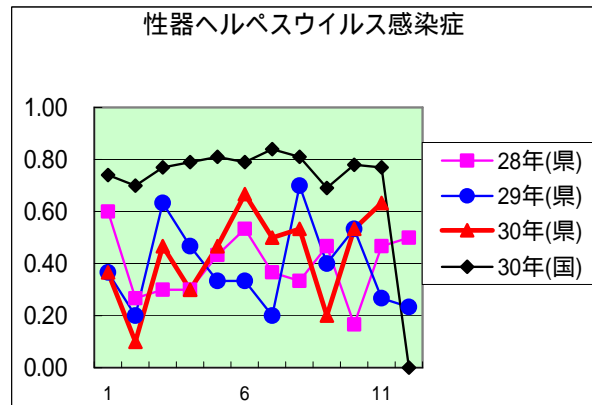
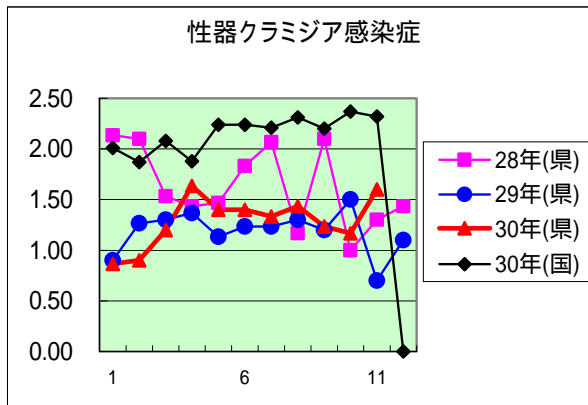
2018年 11 月

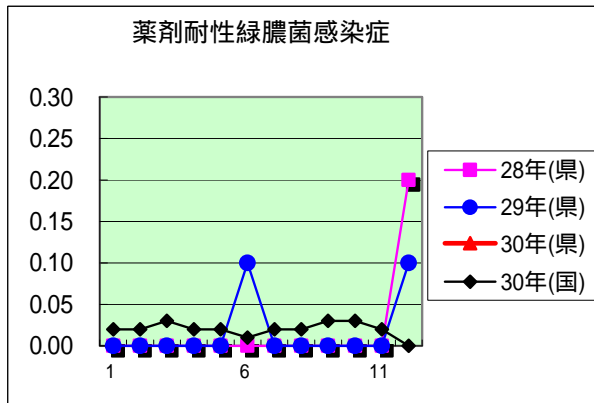
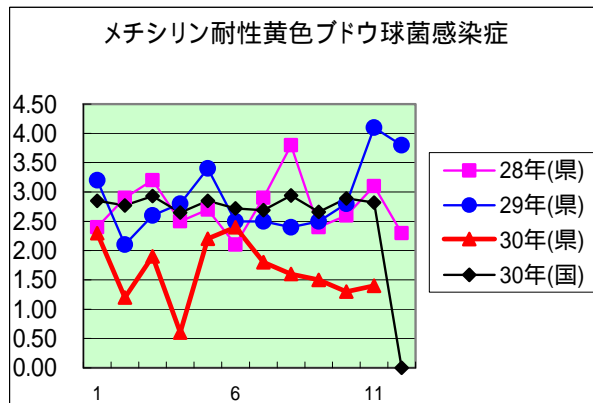
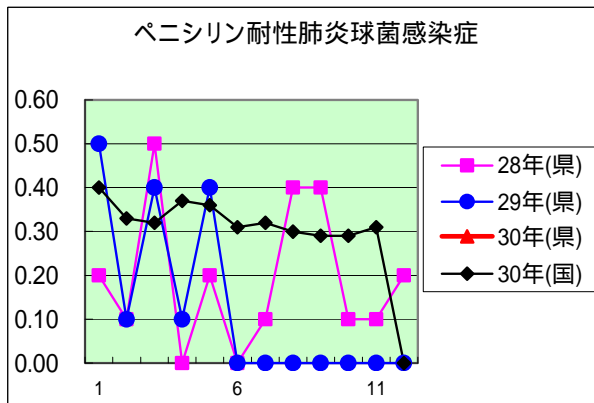
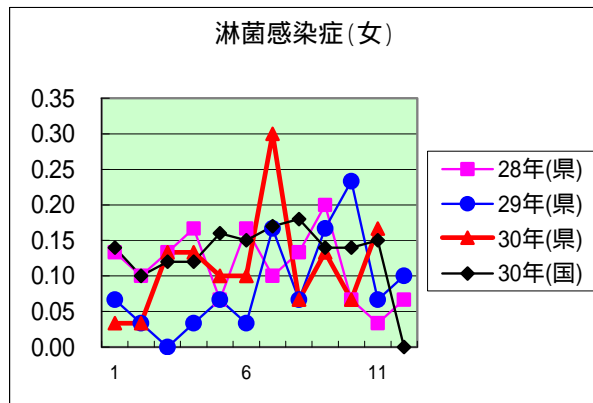
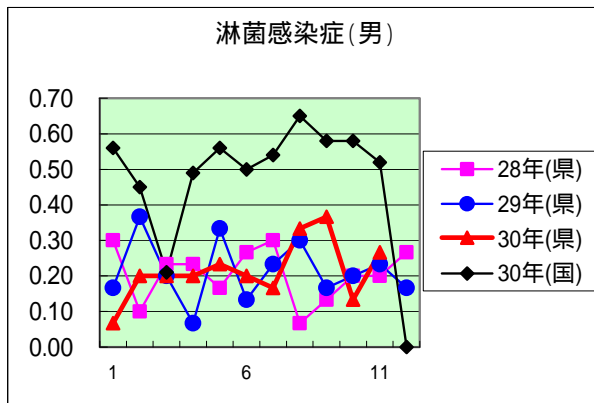
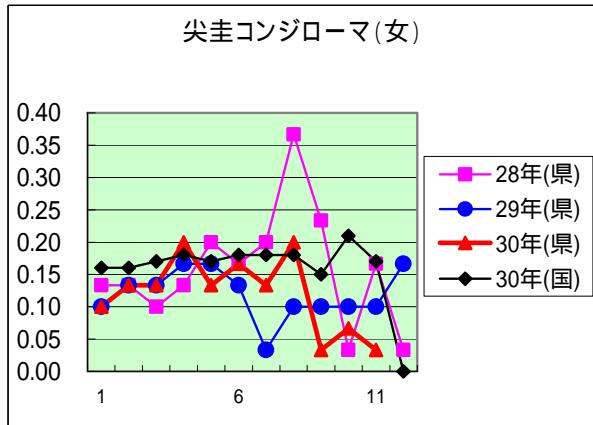
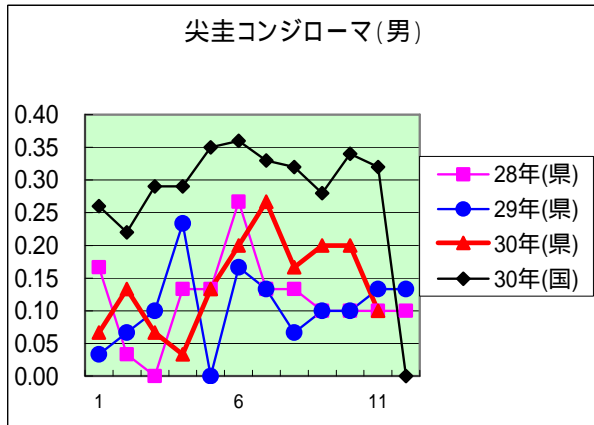
年齢階級区分	0歳	1～4歳	5～9歳	10～14歳	15～19歳	20～24歳	25～29歳	30～34歳	35～39歳	40～44歳	45～49歳	50～54歳	55～59歳	60～64歳	65～69歳	70歳以上	計
性器クラミジア感染症					6	14	8	6	5	5	3	1					48
性器ヘルペスウイルス感染症						2	1	4	2	2	2	2		1	2	1	19
尖圭コンジローマ							2	1				1					4
淋菌感染症						2	5	3	1		1	1					13
性器クラミジア感染症(男)					2	7	2	2	2	4	2	1					22
性器クラミジア感染症(女)					4	7	6	4	3	1	1						26
性器ヘルペスウイルス感染症(男)						1	1	2	1	1	1			1			8
性器ヘルペスウイルス感染症(女)						1		2	1	1	1	2			2	1	11
尖圭コンジローマ(男)							2	1									3
尖圭コンジローマ(女)												1					1
淋菌感染症(男)						1	3	1	1		1	1					8
淋菌感染症(女)						1	2	2									5
ペニシリン耐性肺炎球菌感染症																	
メチシリン耐性黄色ブドウ球菌感染症			1							1		1			1	10	14
薬剤耐性緑膿菌感染症																	

定点把握感染症(月報)年齢階級別集計表(定点当り)

2018年 11 月

年齢階級区分	0歳	1～4歳	5～9歳	10～14歳	15～19歳	20～24歳	25～29歳	30～34歳	35～39歳	40～44歳	45～49歳	50～54歳	55～59歳	60～64歳	65～69歳	70歳以上	計
性器クラミジア感染症					0.20	0.47	0.27	0.20	0.17	0.17	0.10	0.03					1.60
性器ヘルペスウイルス感染症						0.07	0.03	0.13	0.07	0.07	0.07	0.07		0.03	0.07	0.03	0.63
尖圭コンジローマ							0.07	0.03				0.03					0.13
淋菌感染症						0.07	0.17	0.10	0.03		0.03	0.03					0.43
性器クラミジア感染症(男)					0.07	0.23	0.07	0.07	0.07	0.13	0.07	0.03					0.73
性器クラミジア感染症(女)					0.13	0.23	0.20	0.13	0.10	0.03	0.03						0.87
性器ヘルペスウイルス感染症(男)						0.03	0.03	0.07	0.03	0.03	0.03			0.03			0.27
性器ヘルペスウイルス感染症(女)						0.03		0.07	0.03	0.03	0.03	0.07			0.07	0.03	0.37
尖圭コンジローマ(男)							0.07	0.03									0.10
尖圭コンジローマ(女)												0.03					0.03
淋菌感染症(男)						0.03	0.10	0.03	0.03		0.03	0.03					0.27
淋菌感染症(女)						0.03	0.07	0.07									0.17
ペニシリン耐性肺炎球菌感染症																	
メチシリン耐性黄色ブドウ球菌感染症			0.10							0.10		0.10			0.10	1.00	1.40
薬剤耐性緑膿菌感染症																	





定点種別	県内定点数	届出対象感染症
性感染症	30	性器クラミジア感染症、性器ヘルペスウイルス感染症、尖圭コンジローマ、淋菌感染症
基幹	10	ペニシリン耐性肺炎球菌感染症、メチシリン耐性黄色ブドウ球菌感染症、薬剤耐性アシネトバクター感染症、薬剤耐性緑膿菌感染症