

感染症の予防及び感染症の患者に対する医療に関する法律 **感染症発生動向調査 感染症週報**

静岡県環境衛生科学研究所感染症情報センター / 静岡県健康福祉部疾病対策課

目次

発生動向総覧	P 1 ~ 2
感染症発生動向警報システムによる保健所の警報状況	P 3
指定届出機関からの特記事項欄コメント	P 3 ~ 4
全数把握感染症集計表	P 5
定点把握感染症集計表	P 6 ~ 10
定点把握感染症推移グラフ	P 11 ~ 15
定点把握感染症集計表(月報)	P 16 ~ 19
定点把握感染症推移グラフ(月報)	P 20 ~ 21



発生動向総覧

《第52週コメント》1月8日集計分

全数届出の感染症

- 1類感染症 報告なし
- 2類感染症 結核(賀茂(1)、熱海(1)、東部(1)、富士(1)、西部(2)、浜松市(1))
- 3類感染症 報告なし
- 4類感染症 レジオネラ症(熱海(1)、西部(1))
- 5類感染症 カルバペネム耐性腸内細菌科細菌感染症(浜松市(1))、劇症型溶血性レンサ球菌感染症(賀茂(1))、侵襲性肺炎球菌感染症(静岡市(1)、西部(2))、百日咳(東部(3)、富士(1)、静岡市(1)、浜松市(1))、風しん(静岡市(1)、中部(1))

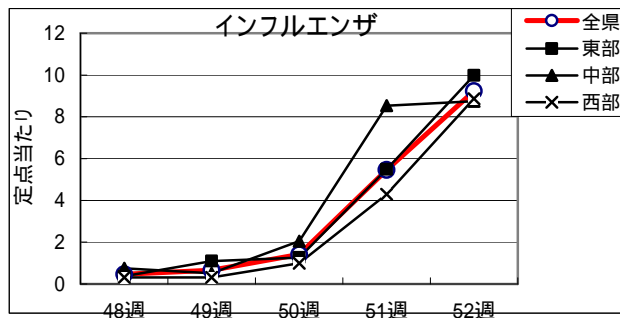
定点把握の対象となる5類感染症報対象のもの)

環境衛生科学研究所
感染症情報センター

平成30年第52週(12/24～12/30)の動向

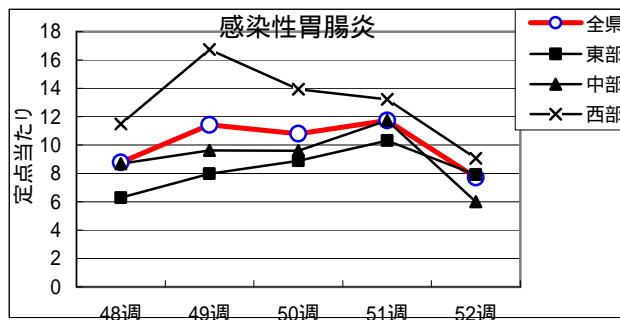
インフルエンザ

全県で罹患数1283、定点当たり9.23で前週より増加。
東部地区で定点当たり9.98、中部地区で定点当たり8.74、西部地区で定点当たり8.87の患者発生あり。



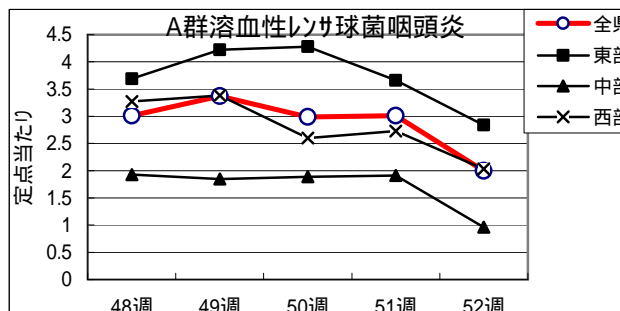
感染性胃腸炎

全県で罹患数687、定点当たり7.72で前週より減少。
東部地区で定点当たり7.91、中部地区で定点当たり6.00、西部地区で定点当たり9.07の患者発生あり。

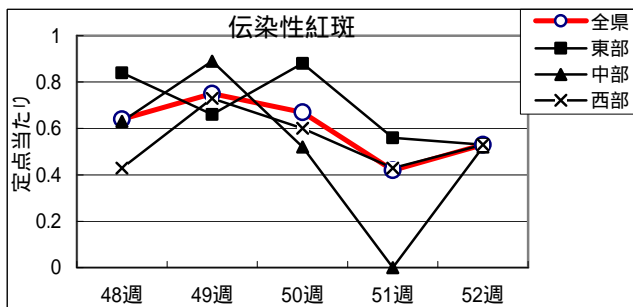


A群溶血性レンサ球菌

全県で罹患数178、定点当たり2.00で前週より減少。
東部地区で定点当たり2.84、中部地区で定点当たり0.96、西部地区で定点当たり2.03の患者発生あり。

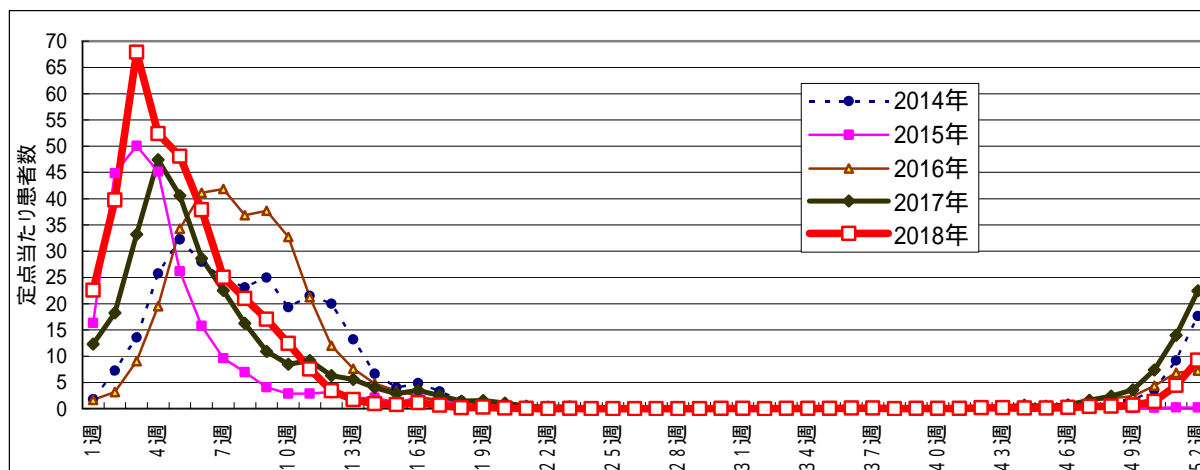


伝染性紅斑
 全県で罹患数47、定点当たり
 0.53で前週より増加。
 東部地区で定点当たり0.53、
 中部地区で定点当たり0.52、
 西部地区で定点当たり0.53
 の患者発生あり。



- ・風しんが中部地区で2件発生。麻しんは全県で発生なし。
- ・流行性角結膜炎は、定点当たり東部地区で0.71、中部地区で0.13、西部地区で1.71の患者発生あり。
- ・咽頭結膜熱は、定点当たり東部地区で0.34、中部地区で0.26、西部地区で0.43の患者発生あり。
- ・突発性発疹は、定点当たり東部地区で0.13、中部地区で0.48、西部地区で0.30の患者発生あり。
- ・手足口病は、定点当たり東部地区で0.25、中部地区で0.37、西部地区で0.03の患者発生あり。
- ・流行性耳下腺炎は、定点当たり東部地区で0.13、中部地区で0.11、西部地区で0.30の患者発生あり。
- ・水痘は、定点当たり東部地区で0.16、中部地区で0.04、西部地区で0.37の患者発生あり。

インフルエンザ罹患数推移



静岡県環境衛生科学研究所におけるインフルエンザウイルス検出状況
 (検体採取日:平成30年11月19日～平成30年12月25日)

	A/H1 pdm09	A/H3	B/山形 系統	B/Victoria 系統
平成30年11月	3	0	0	0
平成30年12月	7	1	0	0
平成31年1月	0	1	0	0
計	10	2	0	0

感染症発生動向警報システムによる保健所の警報状況

警 報 A群溶血性レンサ球菌咽頭炎(御殿場) 伝染性紅斑(御殿場) 感染性胃腸炎(御殿場)



指定届出機関からの特記事項欄コメント

感染症第52週（12月24日～12月30日）

下田メディカルセンター(下田市)「インフルエンザA型 11名、インフルエンザB型 1名」

かわづクリニック(河津町)「インフルエンザA型 4名」

池田医院(西伊豆町)「インフルエンザA型 1名」

伊東市民病院(伊東市)「インフルエンザA型 3名」

高野医院(伊東市)「インフルエンザA型 21名」

聖隷沼津病院(沼津市)「インフルエンザA型 14名」

岩淵内科医院(沼津市)「インフルエンザA型 19名」

白十字小児科(沼津市)「インフルエンザA型 19名」

よざ小児科医院(沼津市)「インフルエンザA型 24名」

光ヶ丘小児科(三島市)「インフルエンザA型 44名、インフルエンザB型 1名、マイコプラズマ 2名、咽頭アデノ 1名、ノロウイルス 1名、RSウイルス 2名」

すずき耳鼻咽喉科・小児科(伊豆市)「インフルエンザA型 5名」

りゅうじん医院(長泉町)「インフルエンザA型 37名、インフルエンザB型 1名」

伊豆長岡小児クリニック(伊豆の国市)「インフルエンザA型 18名」

安田内科小児科医院(御殿場市)「インフルエンザA型 35名、インフルエンザB型 1名」

富士病院(御殿場市)「インフルエンザA型 13名、インフルエンザB型 1名」

たうち小児科医院(御殿場市)「インフルエンザA型 30名、インフルエンザB型 3名」

なかがわ医院(小山町)「インフルエンザA型 16名」

北川内科医院(富士宮市)「インフルエンザA型 6名」

永松医院(富士宮市)「インフルエンザA型 6名」

聖隷富士病院(富士市)「インフルエンザA型 1名」

小川小児科内科医院(富士市)「インフルエンザA型 23名」

田子浦クリニック(富士市)「異型肺炎 2名」

共立蒲原総合病院(富士市)「インフルエンザA型 20名」

望月医院(富士宮市)「インフルエンザA型 7名」

山本内科医院(静岡市)「インフルエンザA型 4名」

松永医院(静岡市)「インフルエンザB型 1名」

ないとう内科・循環器科「インフルエンザA型 3名」

わたなべ小児科クリニック「インフルエンザA型 5名」

瀬名川こどもクリニック（静岡市）「インフルエンザB型 1名」
静岡赤十字病院（静岡市）「インフルエンザA型 1名」
水野医院（島田市）「インフルエンザA型 4名」
さくらいファミリークリニック（島田市）「インフルエンザA型 4名」
こどもクリニックおおかわ小児科（吉田町）「インフルエンザA型 7名」
みつけ内科クリニック（磐田市）「インフルエンザA型 4名 インフルエンザB型 4名」
木佐森医院内科小児科（磐田市）「インフルエンザA型 7名」
宮内診療所（御前崎市）「インフルエンザB型 1名」
市立御前崎総合病院（御前崎市）「インフルエンザA型 1名」
市立湖西病院（湖西市）「インフルエンザA型 26名」
伊藤医院（湖西市）「インフルエンザA型 11名」
きもと小児科（湖西市）「インフルエンザA型 9名」
中東遠総合医療センター（掛川市）「インフルエンザA型 2名」
増田内科循環器科医院（掛川市）「インフルエンザA型 20名」
浜松赤十字病院（浜松市）「インフルエンザA型 3名」
浜松医療センター（浜松市）「ノロウイルス 4名（1歳女性、1歳3か月男児、2歳男児、3歳女児）、ロタウイルス 2名（5歳男児、8歳女児）、マイコプラズマ 1名（5歳男児）、インフルエンザA型 3名（4歳男児、5歳男児、17歳男性）」
クリニックパパ（浜松市）「アデノウイルス咽頭炎 5名、インフルエンザA型 3名（男性2名、女性1名）」
げんきこどもクリニック（浜松市）「インフルエンザA型 5名」
いぬかい小児科（浜松市）「アデノウイルス咽頭炎 3名、インフルエンザA型 45名（男性19名、女性26名、予防接種未30名、予防接種済15名）」
すずきこどもクリニック（浜松市）「アデノウイルス咽頭炎 1名、インフルエンザA型 2名」
幸田子供クリニック（浜松市）「インフルエンザA型 15名」
天竜こども医院（浜松市）「アデノウイルス咽頭炎 2名、インフルエンザA型 25名」
小児科竹内医院（浜松市）「インフルエンザA型 5名」
小松診療所（浜松市）「アデノウイルス咽頭炎 1名、インフルエンザA型 6名（男性2名、女性4名）」
金指こどもクリニック（浜松市）「水痘 1名（6歳女児、予防接種2回済）」
縣医院（浜松市）「インフルエンザA型 7名」
くまがいクリニック（浜松市）「インフルエンザA型 13名」
大竹内科医院（浜松市）「インフルエンザA型 14名（男性6名、女性8名）」
本間医院（浜松市）「インフルエンザA型 1名（70歳男性）」
鈴木診療院（浜松市）「インフルエンザA型 1名（予防接種未）」
宮口こんどうクリニック（浜松市）「インフルエンザA型 12名（男性4名、女性8名）」

名、予防接種1回済3名(6歳男性1名、20代女性1名、30代女性1名))」
みかえ内科クリニック(浜松市)「インフルエンザA型 4名(男性2名、女性2名)」

静岡県の感染症週報は、疾病対策課ホームページでご覧いただけます。

<http://www.pref.shizuoka.jp/kousei/ko-420a/center.html>

疾患名	区分	静岡県					年累計	全国					
		47週	48週	49週	50週	51週		今週	49週	50週	51週	今週	年累計
エボラ出血熱													
クリミア・コンゴ出血熱													
痘そう													
南米出血熱													
ペスト													
マールブルグ病													
ラッサ熱													
急性灰白髄炎													
結核		5	15	10	9	5	7	540	343	338	349	376	21,850
ジフテリア													
重症急性呼吸器症候群(SARS)													
中東呼吸器症候群(MERS)													
鳥インフルエンザH5N1													
鳥インフルエンザH7N9													
コレラ								1					4
細菌性赤痢		1						3	21	12	3	1	268
腸管出血性大腸菌感染症								89	22	24	20	21	3,844
腸チフス								1					35
パラチフス													23
E型肝炎					1	1		5	2	10	5	5	442
ウエストナイル熱(ウエストナイル脳炎を含む)								7				6	925
A型肝炎					1	1			6	9	8		12
エキノコックス症													
糞熱													
オウム病								1					6
オムスク出血熱													
回腸熱													6
キャサナル森林病													
Q熱													3
狂犬病													
コクシジオイデス症													2
サル痘													
ジカウイルス感染症													
重症熱性血小板減少症候群									1	1			77
腎臓線性出血熱													
西部ウマ脳炎													
ダニ媒介脳炎													1
炭疽													
チクングニア熱										1			4
つつが虫病			1	1				7	41	30	17	30	455
デング熱								6	3	4	3	3	201
東部ウマ脳炎													
鳥インフルエンザ													
ニパウイルス感染症													
日本紅斑熱								3	1	1		1	303
日本脳炎													
ハンタウイルス肺症候群													
Bウイルス病													
鼻疽													
ブルセラ症													3
ペネズエラウマ脳炎													
ヘンドラウイルス感染症													
飛しんチフス													
ボツリヌス症													2
マラリア								1			2	1	50
野兔病													
ライム病													13
リッサウイルス感染症													
リフトバレー熱													
類鼻疽													2
レジオネラ症			2				2	96	21	18	38	23	2,130
レプトスピラ症								1					31
ロッキー山紅斑熱													
アムール赤痢		1						14	14	13	8	14	838
ウイルス性肝炎(A型肝炎及びE型肝炎を除く)								1	5	3	2	3	269
カルバペネム耐性腸内細菌科細菌感染症				1		1		42	32	29	38	38	2,253
急性弛緩性麻痺		1						3	3	5	2	1	139
急性脳炎(リエストナイル脳炎、日本脳炎等を除く)		1				1		21	8	11	10	14	657
クリプトスポリジウム症											1		25
クロイツフェルト・ヤコブ病		1						6	4	5	2	3	219
劇症型溶血性レンサ球菌感染症		1		1		1		31	10	7	11	11	687
後天性免疫不全症候群		1						28	11	24	12	12	1,292
ジアルジア症												1	68
慢性的インフルエンザ菌感染症			1	1				10	9	8	9	10	483
慢性的髄膜炎菌感染症										2	1	2	37
慢性的肺炎球菌感染症		2		3	1	1	3	99	69	57	42	54	3,299
水痘(入院例に限る)								6	8	12	6	12	461
先天性風しん症候群													
梅毒		3				1		82	79	98	79	64	6,923
播種性クリプトコックス症								8		1	4	2	178
破傷風								1	1		1	3	130
バンコマイシン耐性黄色ブドウ球菌感染症													
バンコマイシン耐性腸球菌感染症									1	2		2	79
百日咳		15	5	12	13	15	6	242	320	287	250	234	11,947
風しん		3	1	1	4		2	40	121	116	84	84	2,917
麻疹								4	10	1	2	6	282
薬剤耐性アシネトバクター感染症								3				1	24
新型インフルエンザ等感染症													

医療機関から届出の追加や取り下げがあった場合、増減することがあります。

定点把握感染症集計表(届出数)

2018年 52 週

	静岡県							全国				
	47週	48週	49週	50週	51週	今週	計	49週	50週	51週	今週	計
RSウイルス感染症	17	36	26	28	14	12	133	1,609	1,705	1,715	1,720	6,749
咽頭結膜熱	62	87	63	70	48	31	361	2,085	2,308	2,198	1,777	8,368
A群溶血性レンサ球菌咽頭炎	199	268	300	266	220	178	1,431	9,682	9,362	10,186	6,854	36,084
感染性胃腸炎	584	781	1,017	961	856	687	4,886	27,974	29,208	31,686	23,624	112,492
水痘	22	11	27	13	33	17	123	1,905	1,987	2,310	1,697	7,899
手足口病	25	27	32	42	27	19	172	1,943	1,936	1,561	987	6,427
伝染性紅斑	37	57	67	60	31	47	299	3,026	2,776	2,886	2,168	10,856
突発性発しん	20	28	19	23	8	26	124	1,317	1,234	1,178	972	4,701
ヘルパンギーナ	2	1	3	2	1	1	10	335	299	198	117	949
流行性耳下腺炎	19	19	14	15	9	16	92	398	388	362	308	1,456
インフルエンザ	56	66	92	196	621	1,283	2,314	8,438	16,589	39,589	54,517	119,133
急性出血性結膜炎								11	10	9	14	44
流行性角結膜炎	16	17	19	13	12	18	95	655	659	671	551	2,536
クラミジア肺炎(オウム病は除く)								3		1	1	5
細菌性髄膜炎		1	1			1	3	11	11	7	11	40
マイコプラズマ肺炎	2	2	1			2	7	178	146	173	156	653
無菌性髄膜炎		2					2	15	12	10	10	47
感染性胃腸炎(病原体がロタウイルスであるものに限る。)			1	1			2	19	18	30	25	92

定点種別	県内定点数	届出対象感染症
小児科	89	RSウイルス感染症、咽頭結膜熱、A群溶血性レンサ球菌咽頭炎、感染性胃腸炎、水痘、手足口病、伝染性紅斑、突発性発しん、ヘルパンギーナ、流行性耳下腺炎、インフルエンザ
内科	50	インフルエンザ
眼科	22	急性出血性結膜炎、流行性角結膜炎
基幹	10	クラミジア肺炎(オウム病は除く)、細菌性髄膜炎、マイコプラズマ肺炎、無菌性髄膜炎、感染性胃腸炎(病原体がロタウイルスであるものに限る。)

小児科定点と内科定点はインフルエンザ定点を兼ねている。

定点把握感染症集計表(定点当り)

2018年 52 週

	静岡県						全国			
	第47週	第48週	第49週	第50週	第51週	今週	第49週	第50週	第51週	今週
RSウイルス感染症	0.19	0.40	0.29	0.31	0.16	0.13	0.51	0.54	0.55	0.55
咽頭結膜熱	0.70	0.98	0.71	0.79	0.54	0.35	0.66	0.73	0.70	0.57
A群溶血性レンサ球菌咽頭炎	2.24	3.01	3.37	2.99	2.47	2.00	3.07	2.96	3.25	2.20
感染性胃腸炎	6.56	8.78	11.43	10.80	9.62	7.72	8.86	9.24	10.10	7.58
水痘	0.25	0.12	0.30	0.15	0.37	0.19	0.60	0.63	0.74	0.54
手足口病	0.28	0.30	0.36	0.47	0.30	0.21	0.62	0.61	0.50	0.32
伝染性紅斑	0.42	0.64	0.08	0.67	0.35	0.53	0.96	0.88	0.92	0.70
突発性発しん	0.22	0.31	0.21	0.26	0.09	0.29	0.42	0.39	0.38	0.31
ヘルパンギーナ	0.02	0.01	0.03	0.02	0.01	0.01	0.11	0.09	0.06	0.04
流行性耳下腺炎	0.21	0.21	0.16	0.17	0.10	0.18	0.13	0.12	0.12	0.10
インフルエンザ	0.40	0.47	0.66	1.41	4.47	9.23	1.70	3.35	8.05	11.17
急性出血性結膜炎							0.02	0.01	0.01	0.02
流行性角結膜炎	0.73	0.77	0.86	0.59	0.55	0.82	0.94	0.95	0.98	0.81
クラミジア肺炎(オウム病は除く)							0.01	0.00	0.00	0.00
細菌性髄膜炎		0.10	0.10			0.10	0.02	0.02	0.01	0.02
マイコプラズマ肺炎	0.20	0.20	0.10			0.20	0.37	0.30	0.36	0.33
無菌性髄膜炎		0.20					0.03	0.02	0.02	0.02
感染性胃腸炎(病原体がロタウイルスであるものに限る。)			0.10	0.10			0.04	0.04	0.06	0.05

定点種別	県内定点数	届出対象感染症
小児科	89	RSウイルス感染症、咽頭結膜熱、A群溶血性レンサ球菌咽頭炎、感染性胃腸炎、水痘、手足口病、伝染性紅斑、突発性発しん、ヘルパンギーナ、流行性耳下腺炎、インフルエンザ
内科	50	インフルエンザ
眼科	22	急性出血性結膜炎、流行性角結膜炎
基幹	10	クラミジア肺炎(オウム病は除く)、細菌性髄膜炎、マイコプラズマ肺炎、無菌性髄膜炎、感染性胃腸炎(病原体がロタウイルスであるものに限る。)

小児科定点と内科定点はインフルエンザ定点を兼ねている。

感染症 52 週

保健所名	RSウイルス感染症		咽頭結膜熱		A群溶血性 レンサ球菌咽頭炎		感染性胃腸炎		水痘	
	罹患数	定点当り	罹患数	定点当り	罹患数	定点当り	罹患数	定点当り	罹患数	定点当り
総数	12	0.13	31	0.35	178	2.00	687	7.72	17	0.19
賀茂							4	2.00		
熱海							3	0.75	2	0.50
東部	4	0.31	4	0.31	22	1.69	141	10.85	3	0.23
御殿場	1	0.25	6	1.50	54	13.50	75	18.75		
富士	2	0.22	1	0.11	15	1.67	30	3.33		
静岡市	1	0.06	4	0.25	13	0.81	80	5.00		
中部	2	0.18	3	0.27	13	1.18	82	7.45	1	0.09
西部					7	0.58	100	8.33	5	0.42
浜松市	2	0.11	13	0.72	54	3.00	172	9.56	6	0.33

保健所名	手足口病		伝染性紅斑		突発性発しん		百日咳		ヘルパンギーナ	
	罹患数	定点当り	罹患数	定点当り	罹患数	定点当り	罹患数	定点当り	罹患数	定点当り
総数	19	0.21	47	0.53	26	0.29			1	0.01
賀茂			1	0.50	1	0.50				
熱海										
東部	5	0.38			2	0.15				
御殿場			10	2.50						
富士	3	0.33	6	0.67	1	0.11				
静岡市	3	0.19	12	0.75	11	0.69				
中部	7	0.64	2	0.18	2	0.18			1	0.09
西部			11	0.92	2	0.17				
浜松市	1	0.06	5	0.28	7	0.39				

保健所	流行性耳下腺炎		インフルエンザ		麻しん (全数報告)		風しん (全数報告)		指定届出機関 (定点)数	
	罹患数	定点当り	罹患数	定点当り	週計	累計	週計	累計	小児科	内科
総数	16	0.18	1,283	9.23	0	4	2	40	89	50
賀茂			17	5.67		1		1	2	1
熱海			59	9.83				1	4	2
東部	1	0.08	209	10.45				7	13	7
御殿場			99	16.50				1	4	2
富士	3	0.33	115	7.67		1		8	9	6
静岡市	2	0.13	145	5.80		1	1	8	16	9
中部	1	0.09	222	13.06				7	11	6
西部	3	0.25	178	9.37				3	12	7
浜松市	6	0.33	239	8.54		1		4	18	10

*百日咳は、平成30年1月1日より五類(定点把握対象)から五類(全数把握対象)に変更されました。

感染症 52 週

保健所名	急性出血性結膜炎		流行性角結膜炎		クラミジア肺炎 (オウム病を除く)		細菌性髄膜炎		マイコプラズマ肺炎	
	罹患数	定点当り	罹患数	定点当り	罹患数	定点当り	罹患数	定点当り	罹患数	定点当り
総数	0		18	0.82	0		1	0.10	2	0.20
賀茂										
熱海									1	1.00
東部			1	0.25						
御殿場										
富士			4	1.33					1	1.00
静岡市			1	0.20			1	0.50		
中部										
西部			1	0.25						
浜松市			11	3.67						

保健所名	無菌性髄膜炎		感染性胃腸炎 (病原体がロタウイルスであるものに限る。)	
	罹患数	定点当り	罹患数	定点当り
総数	0		0	
賀茂				
熱海				
東部				
御殿場				
富士				
静岡市				
中部				
西部				
浜松市				

指定届出機関 (定点)数	
眼科	基幹
22	10
-	1
-	1
4	1
-	-
3	1
5	2
3	1
4	1
3	2

*賀茂・熱海・御殿場の各保健所管内には眼科定点はありません。

*御殿場保健所管内には基幹定点はありません。

*感染性胃腸炎(病原体がロタウイルスであるものに限る。)は、平成25年10月14日から基幹定点による届出対象疾病に追加されました。

定点把握感染症年齢階級別集計表(届出数)

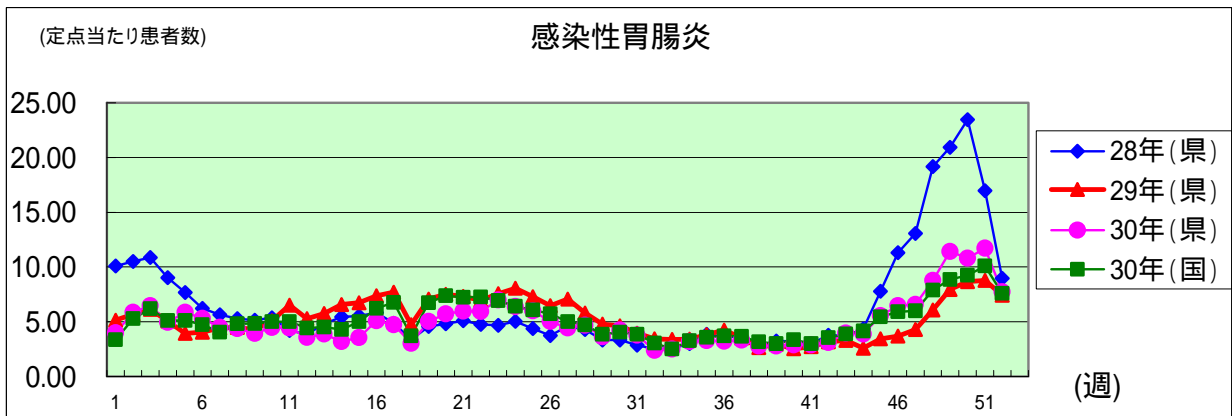
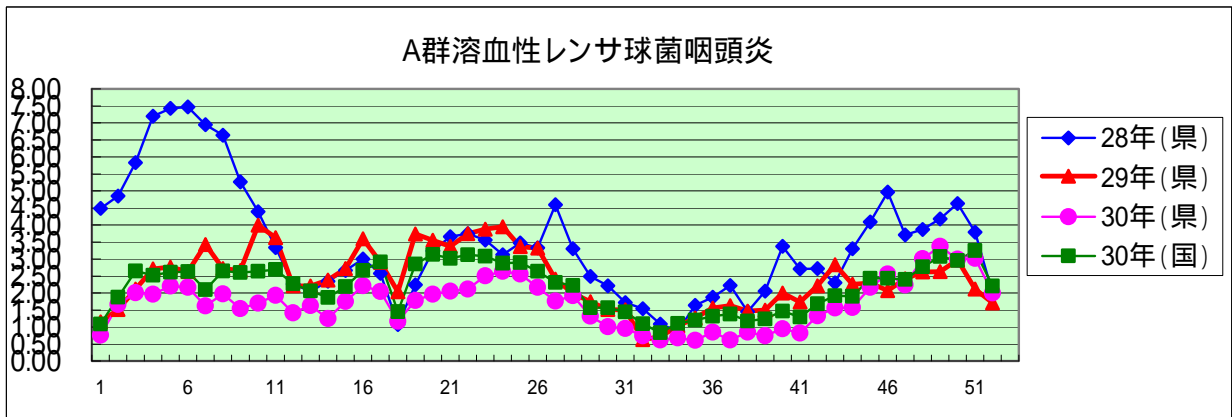
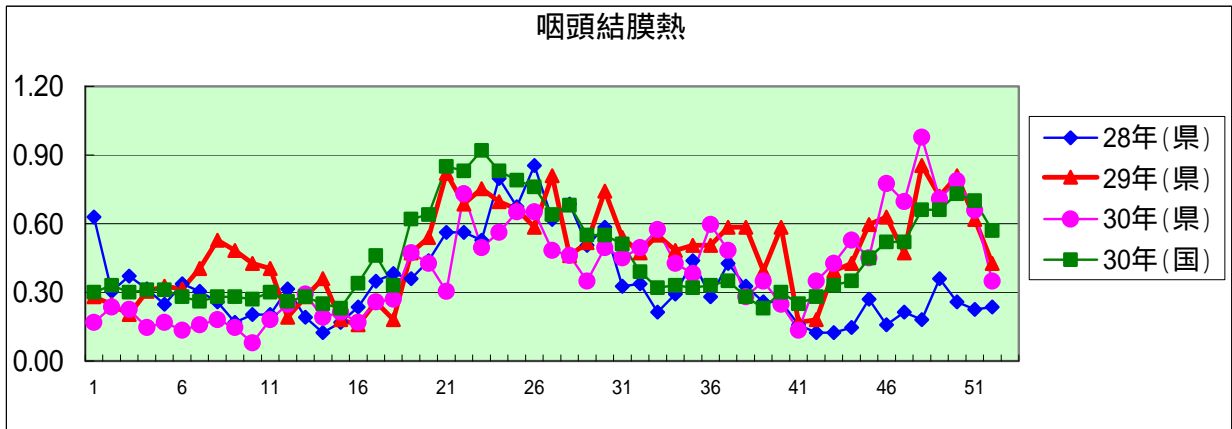
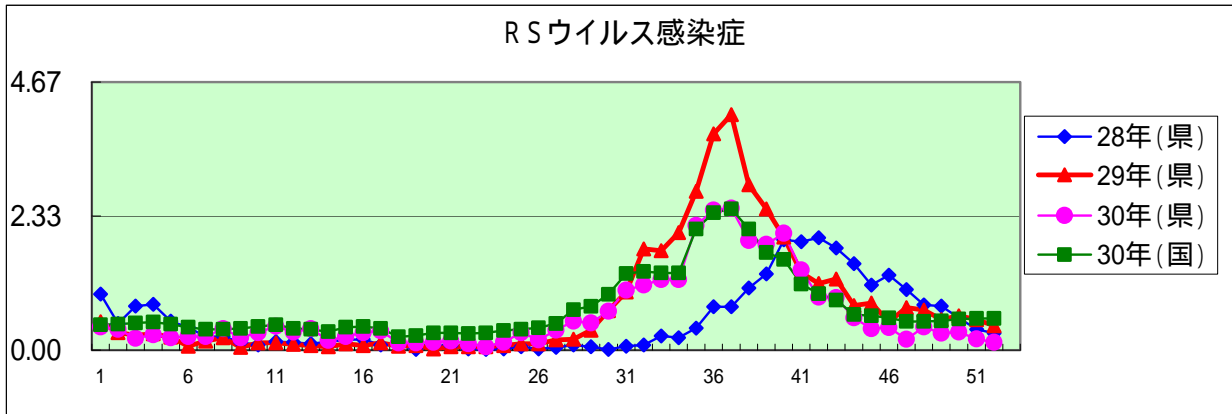
2018年 52 週

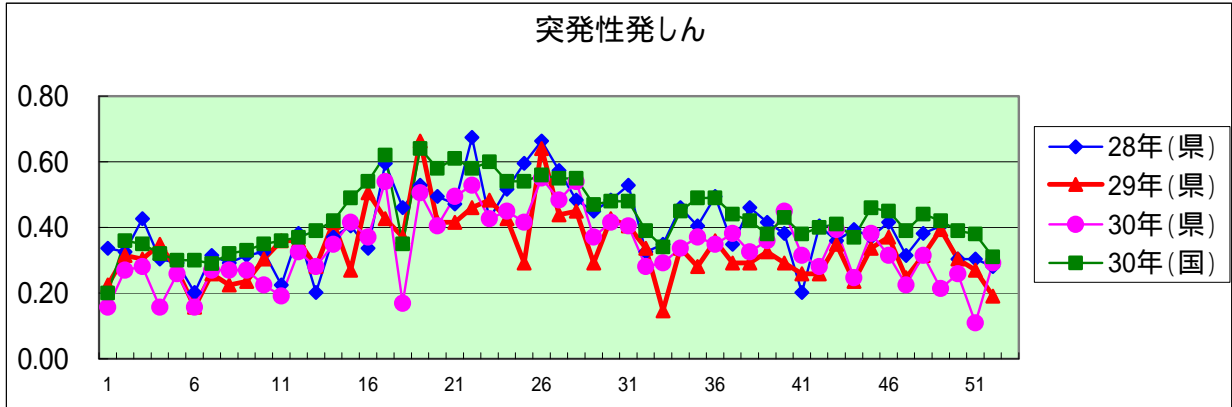
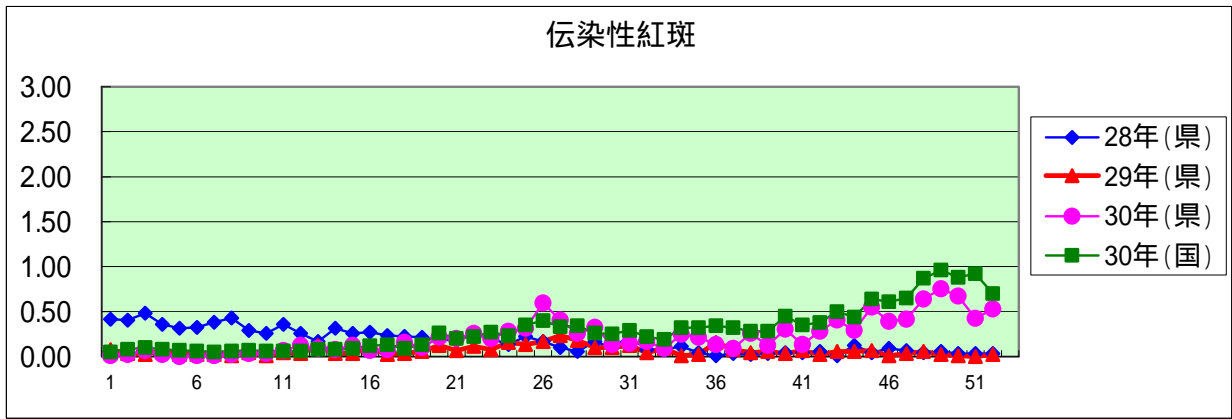
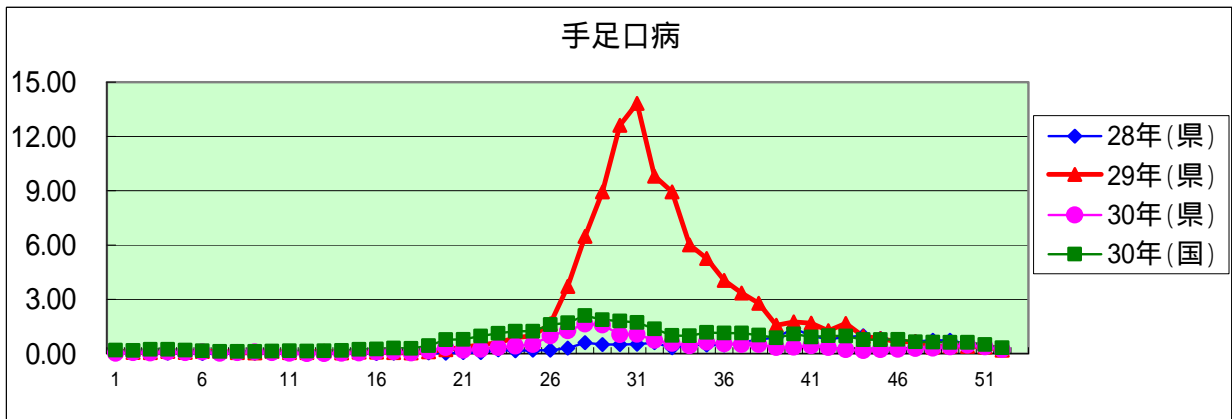
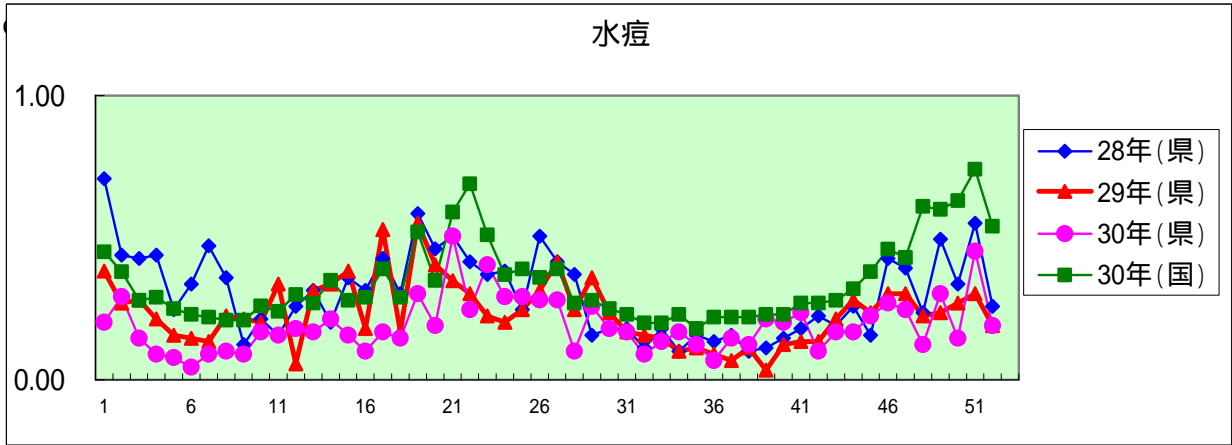
年齢階級区分	～5ヶ月	～11ヶ月	1歳	2歳	3歳	4歳	5歳	6歳	7歳	8歳	9歳	10～14歳	15～19歳	20～29歳	30～39歳	40～49歳	50～59歳	60～69歳	70～79歳	80歳以上	計
# (小児科定点把握感染症分)	～5ヶ月	～11ヶ月	1歳	2歳	3歳	4歳	5歳	6歳	7歳	8歳	9歳	10～14歳	15～19歳	20歳以上							
# (眼科定点把握感染症分)	～5ヶ月	～11ヶ月	1歳	2歳	3歳	4歳	5歳	6歳	7歳	8歳	9歳	10～14歳	15～19歳	20～29歳	30～39歳	40～49歳	50～59歳	60～69歳	70歳以上		
# (基幹定点把握分)	0歳	1～4歳	5～9歳	10～14歳	15～19歳	20～24歳	25～29歳	30～34歳	35～39歳	40～44歳	45～49歳	50～54歳	55～59歳	60～64歳	65～69歳	70歳以上					
RSウイルス感染症	4	2	6																		12
咽頭結膜熱		3	6	5	7	3	4	3													31
A群溶血性レンサ球菌咽頭炎	1		4	7	24	17	24	29	13	18	10	22	1	8							178
感染性胃腸炎	5	43	101	98	83	70	60	46	27	23	15	53	9	54							687
水痘						3		3	4	3	4										17
手足口病			7	2	7	2								1							19
伝染性紅斑		1	1	2	6	3	8	6	6	6	5	3									47
突発性発しん		7	11	3		2	1					2									26
ヘルパンギーナ			1																		1
流行性耳下腺炎					3		4	4	1	3	1										16
インフルエンザ	4	16	41	35	38	58	58	63	77	68	60	202	57	93	124	145	51	33	34	26	1,283
急性出血性結膜炎																					
流行性角結膜炎			2	3	1		2			2		1	1	3	3						18
クラミジア肺炎(オウム病は除く)																					
細菌性髄膜炎										1											1
マイコプラズマ肺炎			1			1															2
無菌性髄膜炎																					
感染性胃腸炎(病原体がロタウイルスであるものに限る。)																					

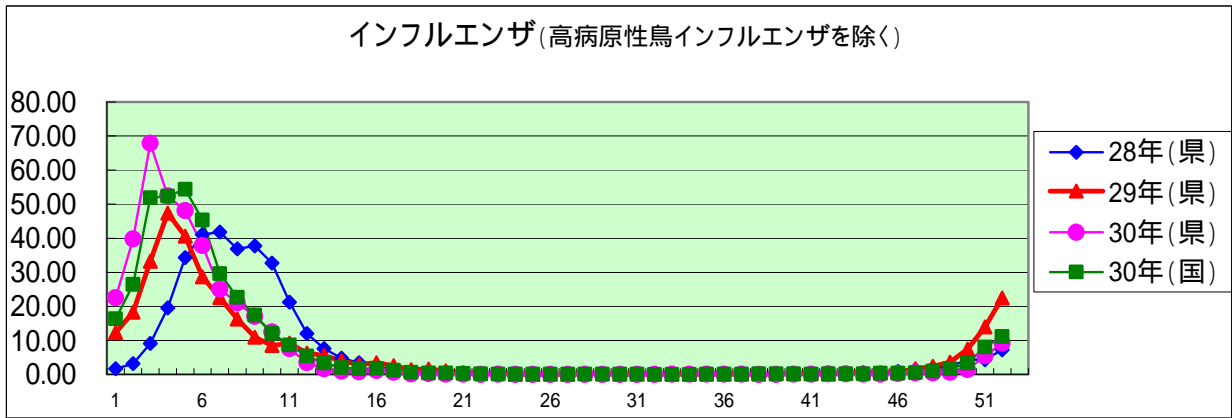
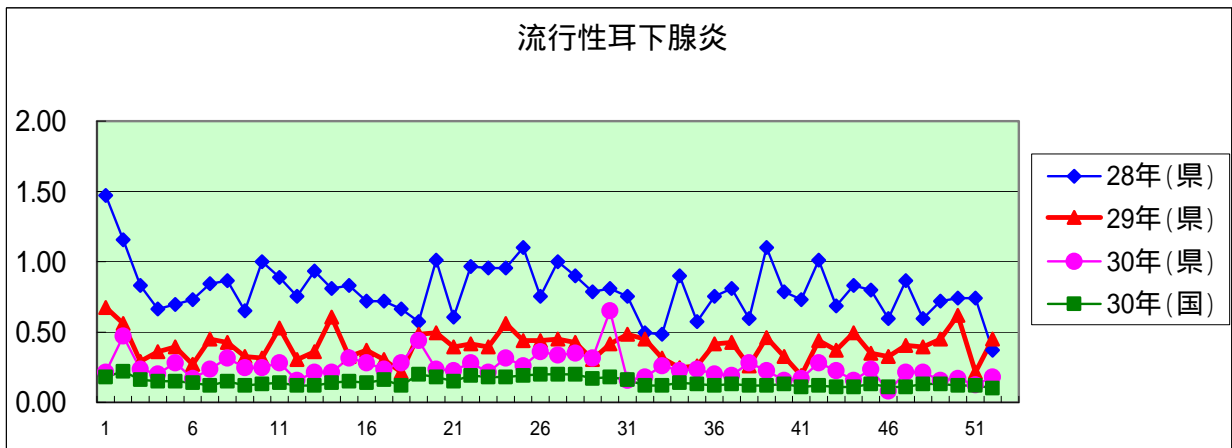
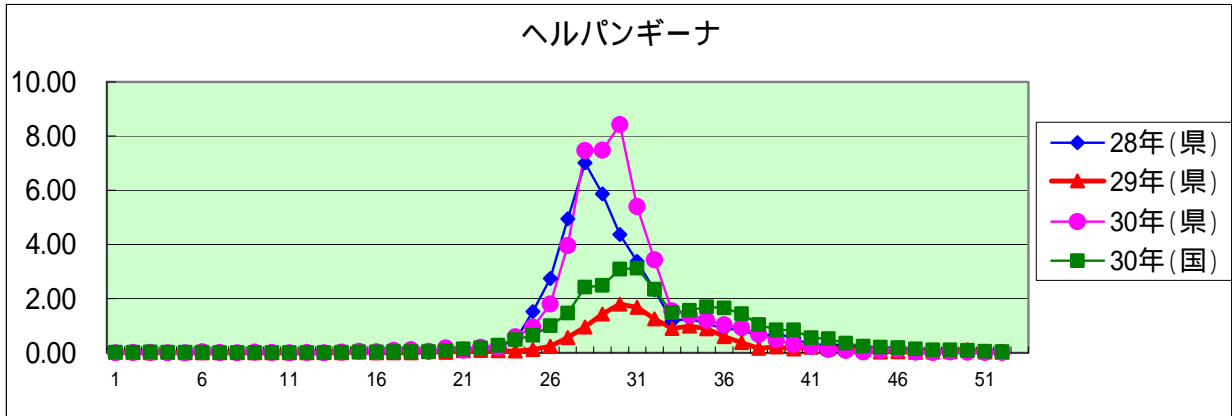
定点把握感染症年齢階級別集計表(定点当り)

2018年 52 週

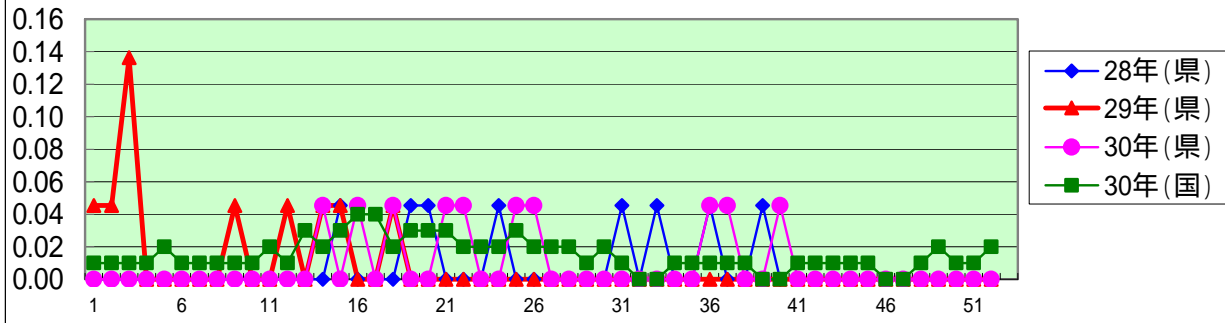
年齢階級区分	～6ヶ月	～12ヶ月	1歳	2歳	3歳	4歳	5歳	6歳	7歳	8歳	9歳	10～14歳	15～19歳	20～29歳	30～39歳	40～49歳	50～59歳	60～69歳	70～79歳	80歳以上	計
# (小児科定点把握感染症分)	～6ヶ月	～12ヶ月	1歳	2歳	3歳	4歳	5歳	6歳	7歳	8歳	9歳	10～14歳	15～19歳	20歳以上							
# (眼科定点把握感染症分)	～6ヶ月	～12ヶ月	1歳	2歳	3歳	4歳	5歳	6歳	7歳	8歳	9歳	10～14歳	15～19歳	20～29歳	30～39歳	40～49歳	50～59歳	60～69歳	70歳以上		
# (基幹定点把握分)	0歳	1～4歳	5～9歳	10～14歳	15～19歳	20～24歳	25～29歳	30～34歳	35～39歳	40～44歳	45～49歳	50～54歳	55～59歳	60～64歳	65～69歳	70歳以上					
RSウイルス感染症	0.04	0.02	0.07																		0.13
咽頭結膜熱		0.03	0.07	0.06	0.08	0.03	0.04	0.03													0.35
A群溶血性レンサ球菌咽頭炎	0.01		0.04	0.08	0.27	0.19	0.27	0.33	0.15	0.20	0.11	0.25	0.01	0.09							2.00
感染性胃腸炎	0.06	0.48	1.13	1.10	0.93	0.79	0.67	0.52	0.30	0.26	0.17	0.60	0.10	0.61							7.72
水痘						0.03		0.03	0.04	0.03	0.04										0.19
手足口病			0.08	0.02	0.08	0.02								0.01							0.21
伝染性紅斑		0.01	0.01	0.02	0.07	0.03	0.09	0.07	0.07	0.07	0.06	0.03									0.53
突発性発しん		0.08	0.12	0.03		0.02	0.01					0.02									0.29
ヘルパンギーナ			0.01																		0.01
流行性耳下腺炎					0.03		0.04	0.04	0.01	0.03	0.01										0.18
インフルエンザ	0.03	0.12	0.29	0.25	0.27	0.42	0.42	0.45	0.55	0.49	0.43	1.45	0.41	0.67	0.89	1.04	0.37	0.24	0.24	0.19	9.23
急性出血性結膜炎																					
流行性角結膜炎			0.09	0.14	0.05		0.09				0.09		0.05	0.05	0.14	0.14					0.82
クラミジア肺炎(オウム病は除く)																					
細菌性髄膜炎											0.10										0.10
マイコプラズマ肺炎			0.10			0.10															0.20
無菌性髄膜炎																					
感染性胃腸炎(病原体がロタウイルスであるものに限る。)																					



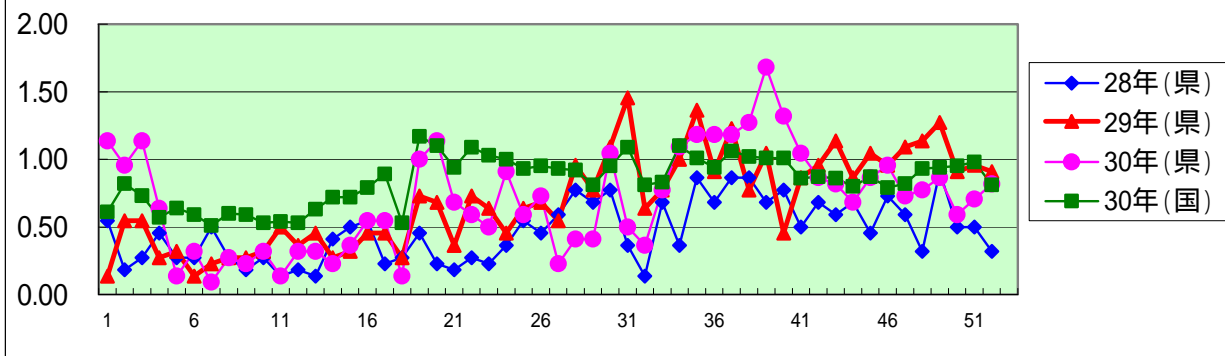




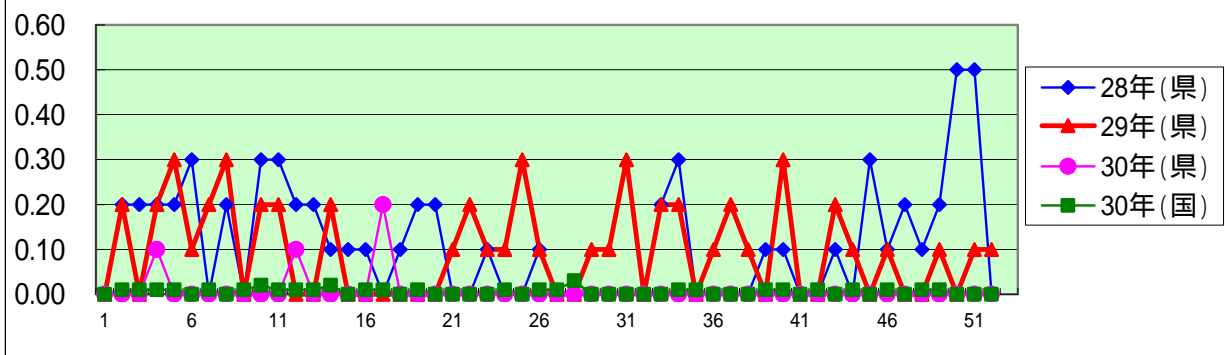
急性出血性結膜炎



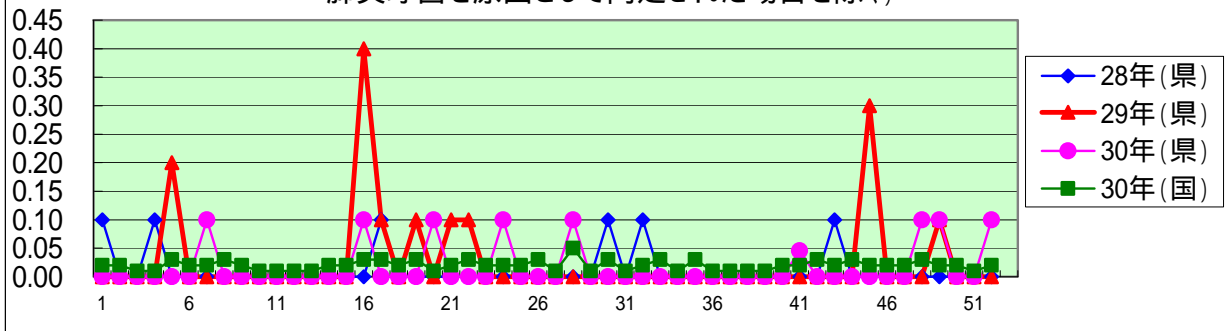
流行性角結膜炎

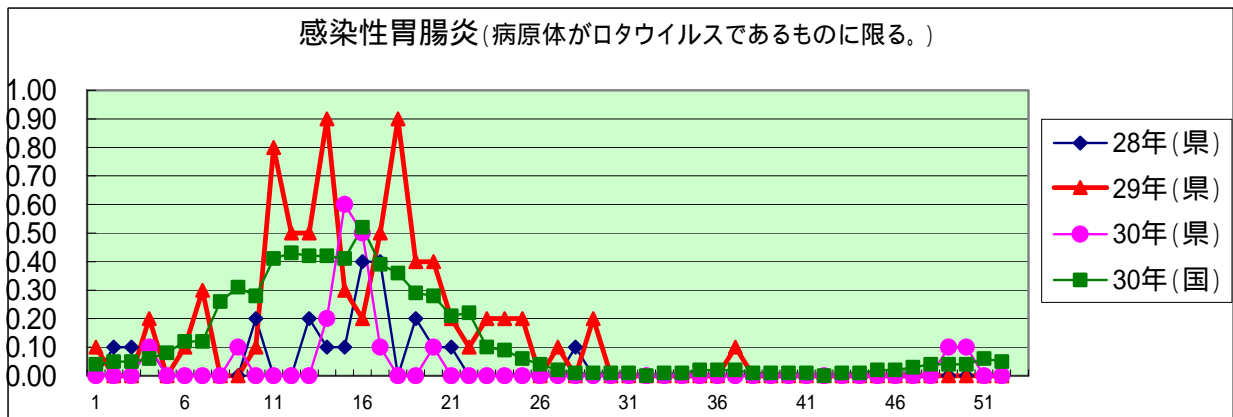
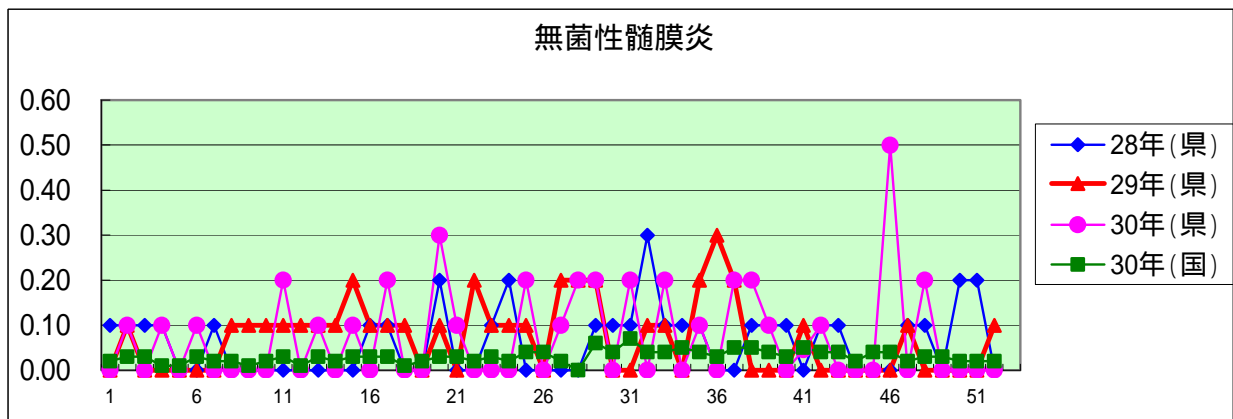
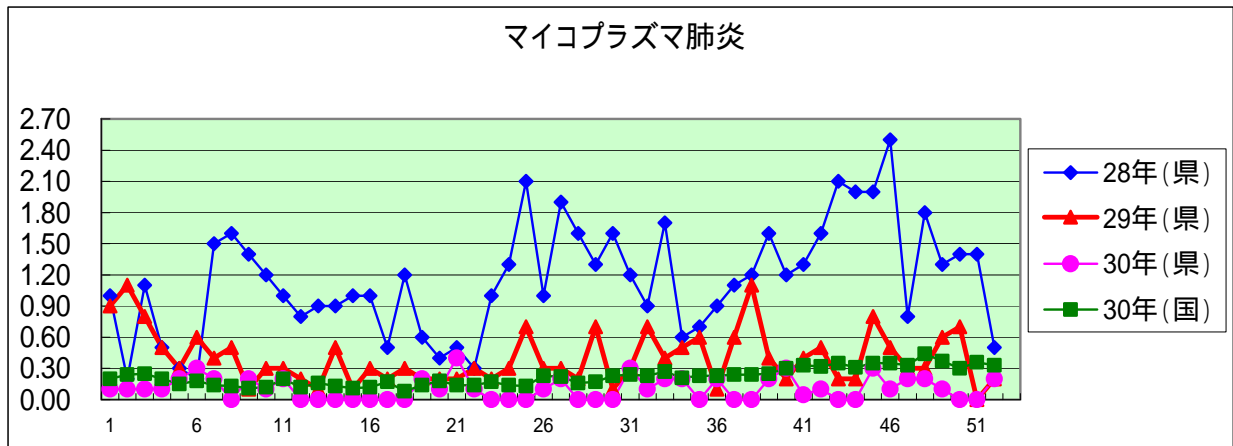


クラミジア肺炎(オウム病を除く)



細菌性髄膜炎(インフルエンザ菌、髄膜炎菌、肺炎球菌を原因として同定された場合を除く)





定点種別	県内定点数	届出対象感染症
小児科	89	RSウイルス感染症、咽頭結膜熱、A群溶血性レンサ球菌咽頭炎、感染性胃腸炎、水痘、手足口病、伝染性紅斑、突発性発しん、百日咳、ヘルパンギーナ、流行性耳下腺炎、インフルエンザ
内科	50	インフルエンザ
眼科	22	急性出血性結膜炎、流行性角結膜炎
基幹	10	クラミジア肺炎(オウム病を除く)、細菌性髄膜炎、マイコプラズマ肺炎、無菌性髄膜炎、感染性胃腸炎(病原体がロタウイルスであるものに限る。)

定点把握感染症(月報)集計表(届出数)

2018年 11 月

	静岡県							全国				
	6月	7月	8月	9月	10月	今月	計	8月	9月	10月	今月	計
性器クラミジア感染症	42	40	43	37	35	48	245	2,252	2,162	2,328	2,284	9,026
性器ヘルペスウイルス感染症	20	15	16	6	16	19	92	796	679	761	761	2,997
尖圭コンジローマ	11	12	11	7	8	4	53	486	428	537	480	1,931
淋菌感染症	9	14	12	15	6	13	69	803	707	705	661	2,876
性器クラミジア感染症(男)	14	18	18	15	12	22	99	1,089	1,064	1,146	1,142	4,441
性器クラミジア感染症(女)	28	22	25	22	23	26	146	1,163	1,098	1,182	1,142	4,585
性器ヘルペスウイルス感染症(男)	8	9	9	2	7	8	43	305	262	305	296	1,168
性器ヘルペスウイルス感染症(女)	12	6	7	4	9	11	49	491	417	456	465	1,829
尖圭コンジローマ(男)	6	8	5	6	6	3	34	313	280	335	313	1,241
尖圭コンジローマ(女)	5	4	6	1	2	1	19	173	148	202	167	690
淋菌感染症(男)	6	5	10	11	4	8	44	631	571	567	509	2,278
淋菌感染症(女)	3	9	2	4	2	5	25	172	136	138	152	598
ペニシリン耐性肺炎球菌感染症								142	141	140	148	571
メチシリン耐性黄色ブドウ球菌感染症	24	18	16	15	13	14	100	1,404	1,273	1,385	1,349	5,411
薬剤耐性緑膿菌感染症								9	13	12	8	42

定点種別	県内定点数	届出対象感染症
性感染症	30	性器クラミジア感染症、性器ヘルペスウイルス感染症、尖形コンジローマ、淋菌感染症
基幹	10	ペニシリン耐性肺炎球菌感染症、メチシリン耐性黄色ブドウ球菌感染症、薬剤耐性緑膿菌感染症

定点把握感染症(月報)集計表(定点当り)

2018年 11 月

	静岡県						全国			
	6月	7月	8月	9月	10月	今月	8月	9月	10月	今月
性器クラミジア感染症	1.40	1.33	1.43	1.23	1.17	1.60	2.31	2.20	2.37	2.32
性器ヘルペスウイルス感染症	0.67	0.50	0.53	0.20	0.53	0.63	0.81	0.69	0.78	0.77
尖圭コンジローマ	0.37	0.40	0.37	0.23	0.27	0.13	0.50	0.43	0.55	0.49
淋菌感染症	0.30	0.47	0.40	0.50	0.20	0.43	0.82	0.72	0.72	0.67
性器クラミジア感染症(男)	0.47	0.60	0.60	0.50	0.40	0.73	1.11	1.08	1.17	1.16
性器クラミジア感染症(女)	0.93	0.73	0.83	0.73	0.77	0.87	1.19	1.12	1.20	1.16
性器ヘルペスウイルス感染症(男)	0.27	0.30	0.30	0.07	0.23	0.27	0.31	0.27	0.31	0.30
性器ヘルペスウイルス感染症(女)	0.40	0.20	0.23	0.13	0.30	0.37	0.50	0.42	0.46	0.47
尖圭コンジローマ(男)	0.20	0.27	0.17	0.20	0.20	0.10	0.32	0.28	0.34	0.32
尖圭コンジローマ(女)	0.17	0.13	0.20	0.03	0.07	0.03	0.18	0.15	0.21	0.17
淋菌感染症(男)	0.20	0.17	0.33	9.00	0.13	0.27	0.65	0.58	0.58	0.52
淋菌感染症(女)	0.10	0.30	0.07	0.13	0.07	0.17	0.18	0.14	0.14	0.15
ペニシリン耐性肺炎球菌感染症							0.30	0.29	0.29	0.31
メチシリン耐性黄色ブドウ球菌感染症	2.40	1.80	1.60	1.50	1.30	1.40	2.94	2.66	2.89	2.82
薬剤耐性緑膿菌感染症							0.02	0.03	0.03	0.02

定点種別	県内定点数	届出対象感染症
性感染症	30	性器クラミジア感染症、性器ヘルペスウイルス感染症、尖圭コンジローマ、淋菌感染症
基幹	10	ペニシリン耐性肺炎球菌感染症、メチシリン耐性黄色ブドウ球菌感染症、薬剤耐性緑膿菌感染症

2018年 11 月

保健所名	性器クラミジア感染症		性器ヘルペスウイルス感染症		尖圭コンジローマ		淋菌感染症	
	罹患数	定点当り	罹患数	定点当り	罹患数	定点当り	罹患数	定点当り
総数	48	1.60	19	0.63	4	0.13	13	0.43
賀茂		-		-		-		-
熱海	3	3.00						
東部	4	0.80	1	0.20			1	0.20
御殿場								
富士	3	1.00			2	0.67	1	0.33
静岡市	8	1.33	9	1.50	1	0.17	5	0.83
中部	8	2.00	5	1.25			3	0.75
西部	9	1.80	1	0.20			2	0.40
浜松市	13	2.60	3	0.60	1	0.20	1	0.20

保健所名	ペニシリン耐性肺炎球菌感染症		メチシリン耐性黄色ブドウ球菌感染症		薬剤耐性緑膿菌感染症	
	罹患数	定点当り	罹患数	定点当り	罹患数	定点当り
総数	0		14	1.40	0	
賀茂			1	1.00		
熱海			2	2.00		
東部			1	1.00		
御殿場		-	-	-	-	-
富士			1	1.00		
静岡市			2	1.00		
中部			2	2.00		
西部			1	1.00		
浜松市			4	2.00		

保健所名	定点(指定届出機関)数	
	性感染症	基幹
総数	30	10
賀茂	-	1
熱海	1	1
東部	5	1
御殿場	1	-
富士	3	1
静岡市	6	2
中部	4	1
西部	5	1
浜松市	5	2

* 薬剤耐性アシネトバクター感染症は、平成26年9月19日から全数把握の対象となりました。

定点把握感染症(月報)年齢階級別集計表(届出数)

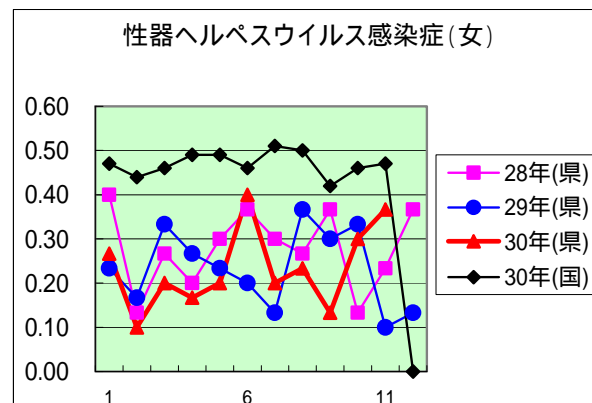
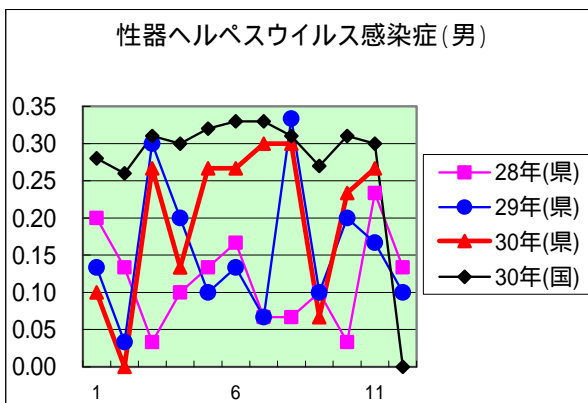
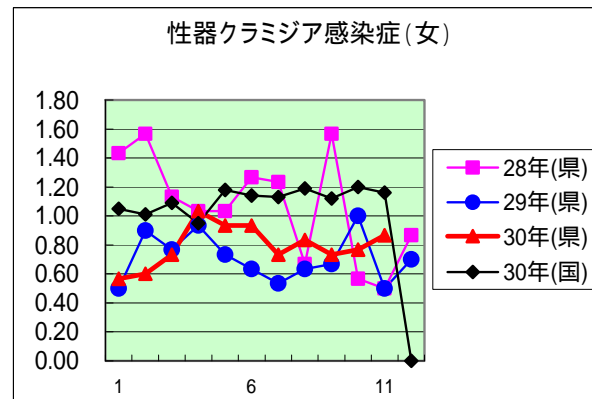
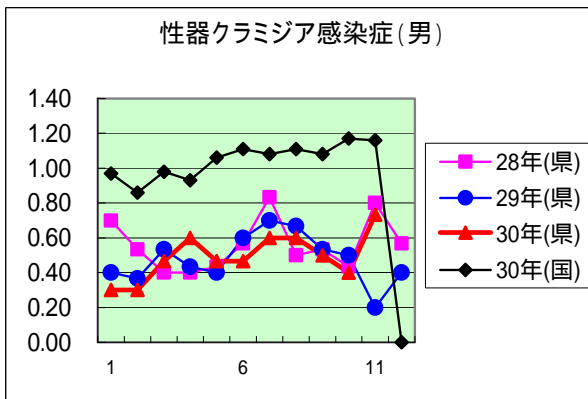
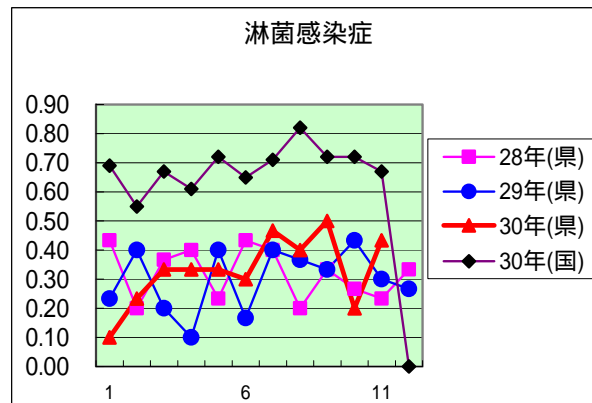
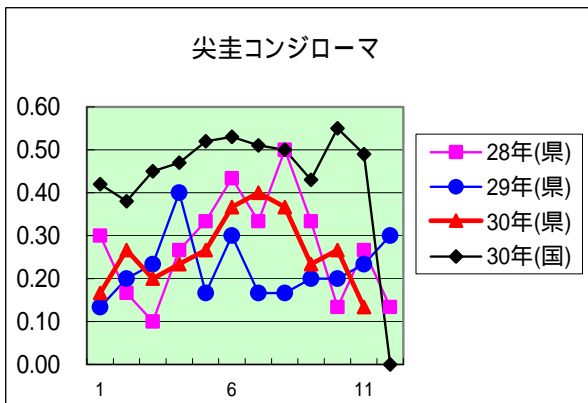
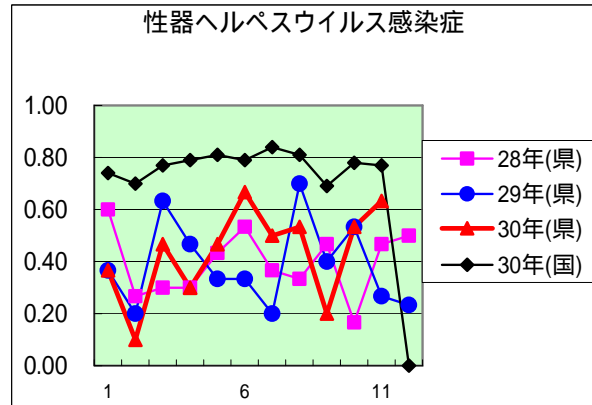
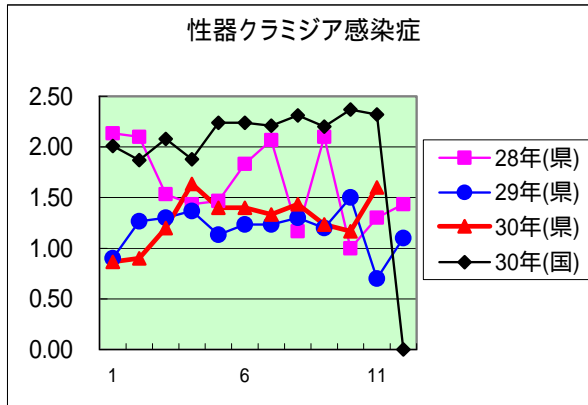
2018年 11 月

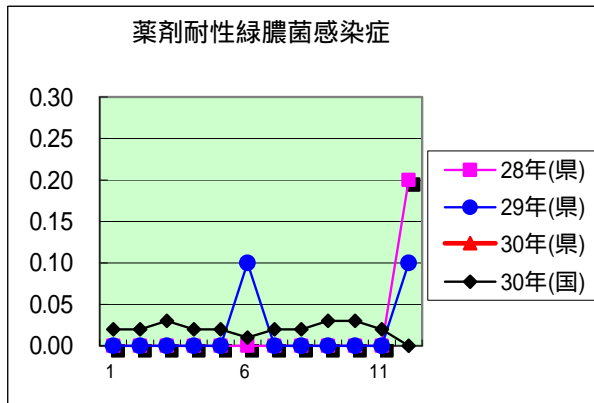
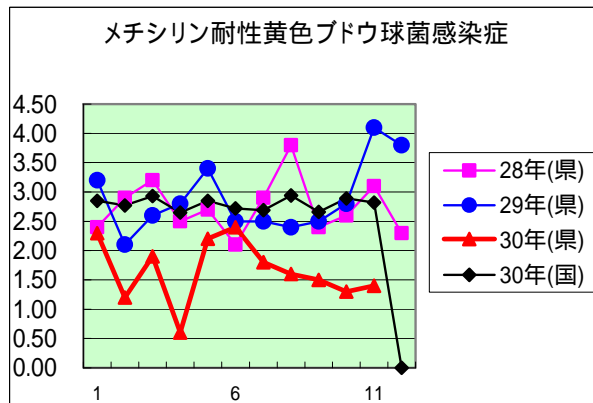
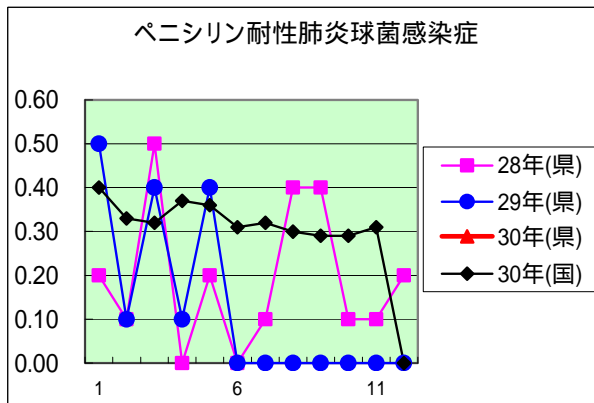
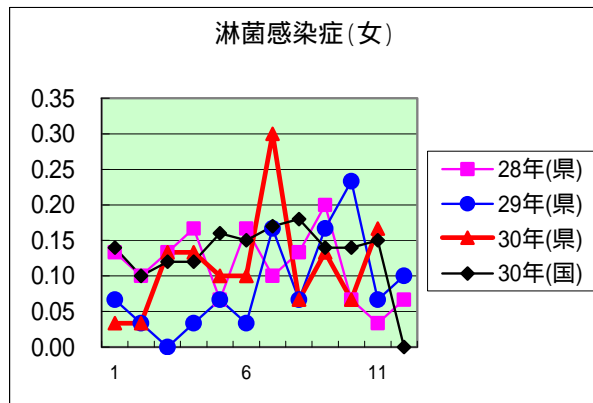
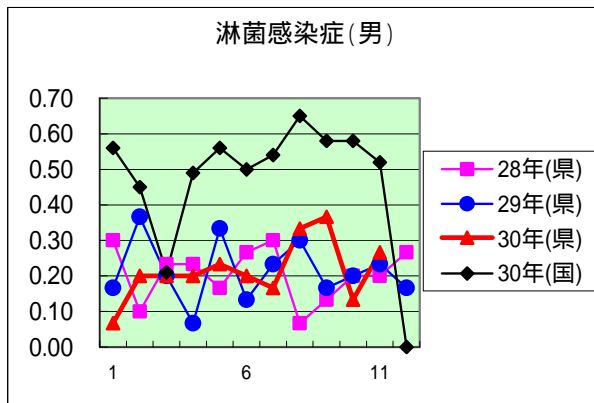
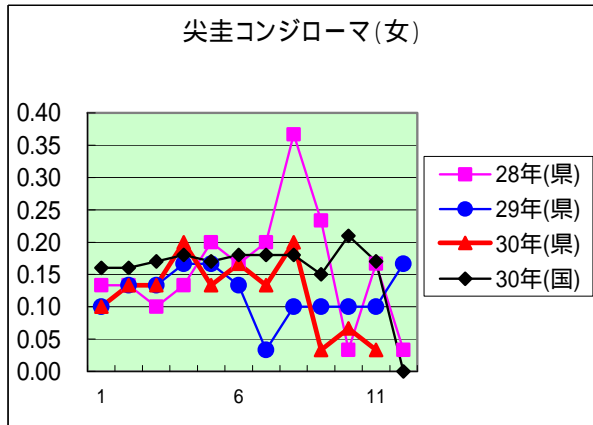
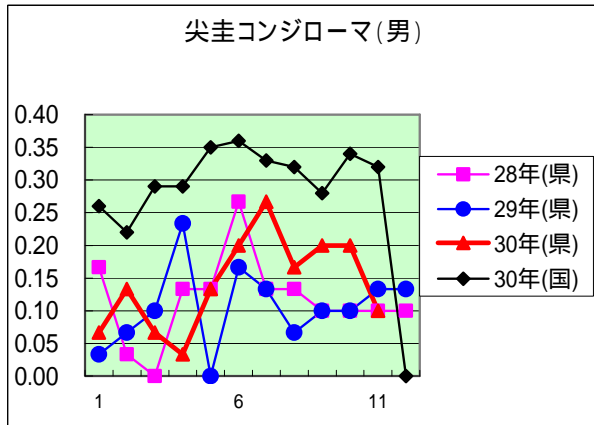
年齢階級区分	0歳	1～4歳	5～9歳	10～14歳	15～19歳	20～24歳	25～29歳	30～34歳	35～39歳	40～44歳	45～49歳	50～54歳	55～59歳	60～64歳	65～69歳	70歳以上	計
性器クラミジア感染症					6	14	8	6	5	5	3	1					48
性器ヘルペスウイルス感染症						2	1	4	2	2	2	2		1	2	1	19
尖圭コンジローマ							2	1				1					4
淋菌感染症						2	5	3	1		1	1					13
性器クラミジア感染症(男)					2	7	2	2	2	4	2	1					22
性器クラミジア感染症(女)					4	7	6	4	3	1	1						26
性器ヘルペスウイルス感染症(男)						1	1	2	1	1	1			1			8
性器ヘルペスウイルス感染症(女)						1		2	1	1	1	2			2	1	11
尖圭コンジローマ(男)							2	1									3
尖圭コンジローマ(女)												1					1
淋菌感染症(男)						1	3	1	1		1	1					8
淋菌感染症(女)						1	2	2									5
ペニシリン耐性肺炎球菌感染症																	
メチシリン耐性黄色ブドウ球菌感染症			1							1		1			1	10	14
薬剤耐性緑膿菌感染症																	

定点把握感染症(月報)年齢階級別集計表(定点当り)

2018年 11 月

年齢階級区分	0歳	1～4歳	5～9歳	10～14歳	15～19歳	20～24歳	25～29歳	30～34歳	35～39歳	40～44歳	45～49歳	50～54歳	55～59歳	60～64歳	65～69歳	70歳以上	計
性器クラミジア感染症					0.20	0.47	0.27	0.20	0.17	0.17	0.10	0.03					1.60
性器ヘルペスウイルス感染症						0.07	0.03	0.13	0.07	0.07	0.07	0.07		0.03	0.07	0.03	0.63
尖圭コンジローマ							0.07	0.03				0.03					0.13
淋菌感染症						0.07	0.17	0.10	0.03		0.03	0.03					0.43
性器クラミジア感染症(男)					0.07	0.23	0.07	0.07	0.07	0.13	0.07	0.03					0.73
性器クラミジア感染症(女)					0.13	0.23	0.20	0.13	0.10	0.03	0.03						0.87
性器ヘルペスウイルス感染症(男)						0.03	0.03	0.07	0.03	0.03	0.03			0.03			0.27
性器ヘルペスウイルス感染症(女)						0.03		0.07	0.03	0.03	0.03	0.07			0.07	0.03	0.37
尖圭コンジローマ(男)							0.07	0.03									0.10
尖圭コンジローマ(女)												0.03					0.03
淋菌感染症(男)						0.03	0.10	0.03	0.03		0.03	0.03					0.27
淋菌感染症(女)						0.03	0.07	0.07									0.17
ペニシリン耐性肺炎球菌感染症																	
メチシリン耐性黄色ブドウ球菌感染症			0.10							0.10		0.10			0.10	1.00	1.40
薬剤耐性緑膿菌感染症																	





定点種別	県内定点数	届出対象感染症
性感染症	30	性器クラミジア感染症、性器ヘルペスウイルス感染症、尖圭コンジローマ、淋菌感染症
基幹	10	ペニシリン耐性肺炎球菌感染症、メチシリン耐性黄色ブドウ球菌感染症、薬剤耐性アシネトバクター感染症、薬剤耐性緑膿菌感染症