

感染症の予防及び感染症の患者に対する医療に関する法律 **感染症発生動向調査 感染症週報**

静岡県環境衛生科学研究所感染症情報センター / 静岡県健康福祉部疾病対策課

目次

発生動向総覧	P 1 ~ 2
感染症発生動向警報システムによる保健所の警報状況	P 3
指定届出機関からの特記事項欄コメント	P 3 ~ 4
全数把握感染症集計表	P 5
定点把握感染症集計表	P 6 ~ 10
定点把握感染症推移グラフ	P 11 ~ 15
定点把握感染症集計表(月報)	P 16 ~ 19
定点把握感染症推移グラフ(月報)	P 20 ~ 21



発生動向総覧

《第5週コメント》2月7日集計分

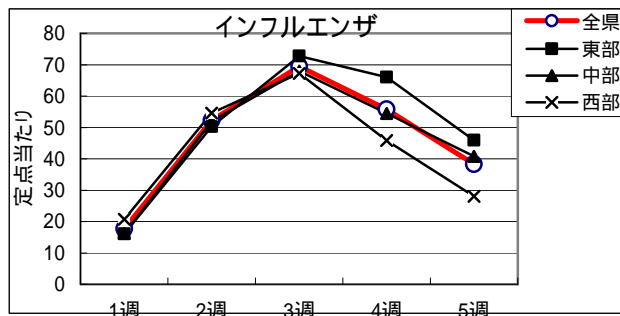
全数届出の感染症

- 1 類感染症 報告なし
- 2 類感染症 結核（東部（4）、西部（2））
- 3 類感染症 報告なし
- 4 類感染症 A型肝炎（東部（1））、つつが虫病（西部（1））、レジオネラ症（中部（1））
- 5 類感染症 カルバペネム耐性腸内細菌科細菌感染症（浜松市（1））、侵襲性インフルエンザ菌感染症（浜松市（1））、侵襲性肺炎球菌感染症（静岡市（1））、梅毒（中部（1）（浜松市（1）））、百日咳（富士（1）、中部（1）浜松市（2））、風しん（富士（1））

定点把握の対象となる5類感染症報対象のもの)

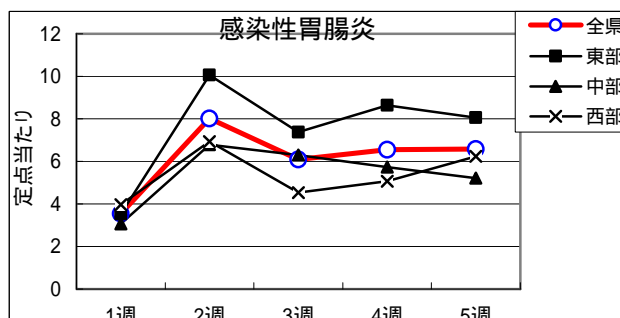
インフルエンザ

全県で罹患数5327、定点当たり38.32で前週より減少。
 東部地区で定点当たり45.96、
 中部地区で定点当たり40.79、
 西部地区で定点当たり28.00
 の患者発生あり。



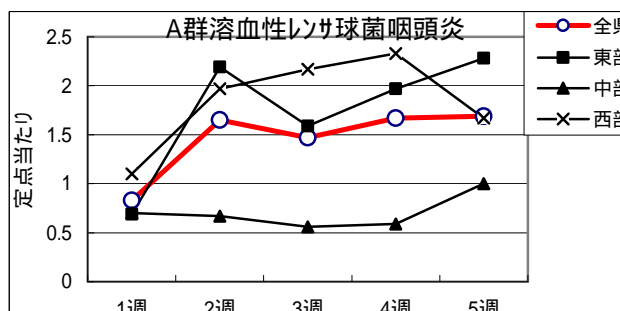
感染性胃腸炎

全県で罹患数586、定点当たり6.58で前週より増加。
 東部地区で定点当たり8.06、
 中部地区で定点当たり5.22、
 西部地区で定点当たり6.23
 の患者発生あり。

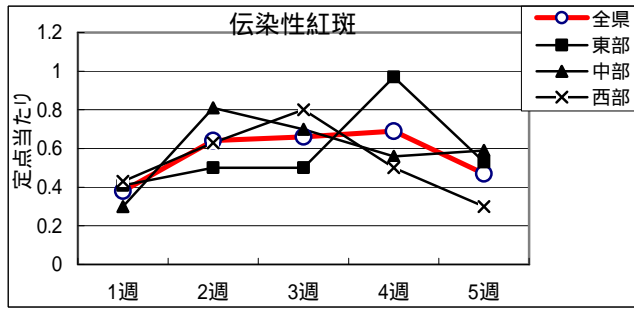


A群溶血性レンサ球菌

全県で罹患数150、定点当たり1.69で前週より増加。
 東部地区で定点当たり2.28、
 中部地区で定点当たり1.00、
 西部地区で定点当たり1.67
 の患者発生あり。

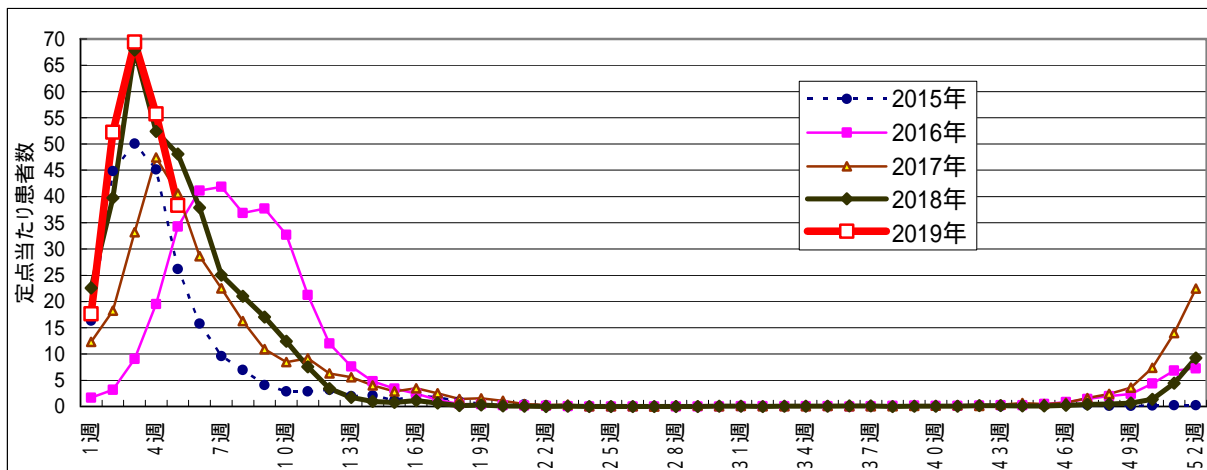


伝染性紅斑
 全県で罹患数42、定点当たり
 0.47で前週より減少。
 東部地区で定点当たり0.53、
 中部地区で定点当たり0.59、
 西部地区で定点当たり0.30
 の患者発生あり。



- ・風しんは東部で1件発生。麻しんは全県で発生なし。
- ・流行性角結膜炎は、定点当たり東部地区で0.14、中部地区で1.13、西部地区で0.57の患者発生あり。
- ・突発性発疹は、定点当たり東部地区で0.38、中部地区で0.19、西部地区で0.20の患者発生あり。
- ・RSウイルス感染症は、定点当たり東部地区で0.19、中部地区で0.22、西部地区で0.17の患者発生あり
- ・咽頭結膜熱は、定点当たり東部地区で0.22、中部地区で0.11、西部地区で0.17の患者発生あり。
- ・流行性耳下腺炎は、定点当たり東部地区で0.25、中部地区で0.04、西部地区で0.10の患者発生あり。
- ・水痘は、定点当たり東部地区で0.03、中部地区で0.04、西部地区で0.13の患者発生あり。

インフルエンザ罹患数推移



静岡県環境衛生科学研究所におけるインフルエンザウイルス検出状況 (検体採取日:平成30年11月19日～平成31年1月22日)

	A/H1 pdm09	A/H3	B/山形 系統	B/Victoria 系統
平成30年11月	3	0	0	0
平成30年12月	7	1	0	0
平成31年1月	13	10	0	0
計	23	11	0	0

感染症発生動向警報システムによる保健所の警報状況

警報 インフルエンザ(賀茂、熱海、東部、御殿場、富士、静岡市、中部、西部、
 浜松市) A群溶血性レンサ球菌咽頭炎(御殿場)、感染性胃腸炎(御殿場)
 注意報 なし



指定届出機関からの特記事項欄コメント

感染症第5週（1月28日～2月3日）

下田メディカルセンター(下田市)「インフルエンザA型 64名」
かわづクリニック(河津町)「インフルエンザA型 61名」
池田医院(西伊豆町)「インフルエンザA型 6名」
伊東市民病院(伊東市)「インフルエンザA型 1名」
高野医院(伊東市)「インフルエンザA型 91名」
聖隷沼津病院(沼津市)「インフルエンザA型 71名」
岩淵内科医院(沼津市)「インフルエンザA型 16名」
白十字小児科(沼津市)「インフルエンザA型 107名」
よざ小児科医院(沼津市)「インフルエンザA型 26名」
光ヶ丘小児科(三島市)「インフルエンザA型 117名、マイコプラズマ 1名、咽頭アデノ 2名、ノロウイルス 4名、ロタウイルス 1名」
窪田医院(三島市)「インフルエンザA型 106名」
裾野赤十字病院(裾野市)「インフルエンザA型 4名」
すずき耳鼻咽喉科・小児科(伊豆市)「インフルエンザA型 32名」
りゅうじん医院(長泉町)「インフルエンザA型 32名、アデノウイルス感染症(扁桃腺炎) 1名(1歳男児)」
まるやま小児科医院(清水町)「インフルエンザA型 34名」
伊豆長岡小児クリニック(伊豆の国市)「インフルエンザA型 51名」
石川医院(御殿場市)「インフルエンザA型 9名」
安田内科小児科医院(御殿場市)「インフルエンザA型 202名、インフルエンザB型 6名」
富士病院(御殿場市)「インフルエンザA型 60名、インフルエンザB型 2名」
たうち小児科医院(御殿場市)「インフルエンザA型 166名、インフルエンザB型 4名」
なかがわ医院(小山町)「インフルエンザA型 39名」
北川内科医院(富士宮市)「インフルエンザA型 23名」
永松医院(富士宮市)「インフルエンザA型 29名」
聖隷富士病院(富士市)「インフルエンザA型 17名」
小川小児科内科医院(富士市)「インフルエンザA型 141名」
田子浦クリニック(富士市)「インフルエンザA型 155名」
共立蒲原総合病院内科(富士市)「インフルエンザA型 20名」
ひなたクリニック(富士市)「インフルエンザA型 36名」
望月医院(富士宮市)「インフルエンザA型 53名」

松永医院（静岡市）「インフルエンザA型 11名」
木内医院（静岡市）「インフルエンザA型 19名」
山本内科医院（静岡市）「インフルエンザA型 7名」
ないとう内科・循環器科「インフルエンザA型 33名」
わたなベクリニック（静岡市）「インフルエンザA型 29名」
瀬名川こどもクリニック（静岡市）「インフルエンザA型 25名」
広川医院（静岡市）「インフルエンザA型 56名」
原小児科医院（静岡市）「インフルエンザA型 46名」
岩はし内科医院（静岡市）「インフルエンザA型 67名」
わたなベ小児科クリニック（静岡市）「インフルエンザA型 72名、インフルエンザB型 1名」
水野医院（島田市）「インフルエンザA型 42名」
さくらいファミリークリニック（島田市）「インフルエンザA型 61名」
こどもクリニックおおかわ小児科（吉田町）「インフルエンザA型 33名」
水野医院（島田市）「インフルエンザA型 42名」
さくらいファミリークリニック（島田市）「インフルエンザA型 61名」
こどもクリニックおおかわ小児科（吉田町）「インフルエンザA型 33名」
浜松赤十字病院（浜松市）「インフルエンザA型 13名」
浜松医療センター（浜松市）「ロタウイルス 2名（10か月、2歳女兒）、インフルエンザA型 6名」
クリニックパパ（浜松市）「ヒトメタニューモウイルス 4名（11か月女兒1名、1歳男児1名、2歳女兒2名）、アデノウイルス咽頭炎 5名、百日咳 1名（12歳女兒）、インフルエンザA型 76名」
今西こどもクリニック（浜松市）「インフルエンザA型 55名」
山本こどもクリニック（浜松市）「インフルエンザA型 21名（予防接種未8名、予防接種1回済6名、予防接種2回済7名）（昨年未罹患16名、昨年A型1名、昨年B型4名）」
げんきこどもクリニック（浜松市）「インフルエンザA型 45名」
いぬかい小児科（浜松市）「アデノウイルス咽頭炎 1名、インフルエンザ 37名（予防接種未12名）」
幸田子供クリニック（浜松市）「インフルエンザA型 45名」
天竜こども医院（浜松市）「インフルエンザA型 62名」
春野診療所（浜松市）「インフルエンザA型 2名」
小児科竹内医院（浜松市）「インフルエンザA型 14名」
小松診療所（浜松市）「インフルエンザA型 36名」
金指こどもクリニック（浜松市）「単純ヘルペス口唇炎 1名（2歳女兒）、带状疱疹 1名（18歳男性）」
縣医院（浜松市）「インフルエンザA型 40名」
くまがいクリニック（浜松市）「インフルエンザA型 23名」

大竹内科医院（浜松市）「インフルエンザA型 16名（男性9名、女性7名）」

森内科（浜松市）「インフルエンザA型 6名」

本間医院（浜松市）「インフルエンザA型 2名（17歳男性、93歳女性）」

鈴木診療院（浜松市）「インフルエンザA型 2名（予防接種未2名）」

宮口こんどうクリニック（浜松市）「インフルエンザA型 49名（男性28名 予防接種1回済7名 予防接種2回済2名）（女性21名 予防接種1回済8名 予防接種2回済1名）」

みかえ内科クリニック（浜松市）「インフルエンザA型 12名」

特記事項欄コメントによるインフルエンザウイルス型別状況

区分	報告名数	割合
インフルエンザA型	2,698名	99.5%
インフルエンザB型	13名	0.5%

静岡県の感染症週報は、疾病対策課ホームページでご覧いただけます。

<http://www.pref.shizuoka.jp/kousei/ko-420a/center.html>

疾患名	区分	静岡県						全国					
		52週	1週	2週	3週	4週	今週	年累計	2週	3週	4週	今週	年累計
エボラ出血熱													
クリミア・コンゴ出血熱													
痘そう													
南米出血熱													
ペスト													
マールブルグ病													
ラッサ熱													
急性灰白髄炎													
絞額		7	2	5	4	3	6	31	315	261	333	296	1,482
ジフテリア													
重症急性呼吸器症候群(SARS)													
中東呼吸器症候群(MERS)													
鳥インフルエンザH5N1													
鳥インフルエンザH7N9													
コレラ													
細菌性赤痢										1	1	1	7
腸管出血性大腸菌感染症									35	10	13	11	85
腸チフス												1	3
パラチフス												2	2
E型肝炎									10	5	5	11	34
ウエストナイル熱(ウエストナイル脳炎を含む)													
A型肝炎		1			2	1	1	5	24	13	9	4	60
エキノコックス症													1
糞熱													
オウム病									1	2			2
オムスク出血熱													
回帰熱													
キヤザスル森林病													
Q熱													
狂犬病													
コクシジオイデス症												1	1
ザル痘													
ジカウイルス感染症													
重症熱性血小板減少症候群										1			1
腎臓慢性出血熱													
西部ウマ脳炎													
ダニ媒介脳炎													
絞額													
デングニア熱													
つつが虫病							1	1	8	7	4	5	35
デング熱									12	7	1	5	32
東部ウマ脳炎													
鳥インフルエンザ													
ニパウイルス感染症													
日本紅斑熱												1	1
日本脳炎													
ハンタウイルス肺症候群													
Bウイルス病													
鼻疽													
ブルセラ症													
ベネズエラウマ脳炎													
ヘンドラウイルス感染症													
強しんチフス													
ボツリヌス症													
マラリア										1			4
野兔病													
ライム病													
リッサウイルス感染症													
リフトバレー熱													
類鼻疽													
レジオネラ症		2	2	1			1	7	24	25	21	27	130
レプトスピラ症													
ロッキー山紅斑熱													
アメーバ赤痢			1					1	11	4	9	7	59
ウイルス性肝炎(A型肝炎及びE型肝炎を除く)									1	5	10	6	31
カルバペネム耐性腸内細菌科細菌感染症		1	2				1	4	30	26	23	26	173
急性弛緩性麻痺									3			1	5
急性脳炎(エストライル脳炎、日本脳炎等を除く)						3		6	14	19	46	23	174
クリプトスポリジウム症													
クロイツフェルト・ヤコブ病									3	1	2	2	10
菌血症/菌血症性レンサ球菌感染症		1	1		1	2		6	15	13	19	15	97
後天性免疫不全症候群									3	8	15	15	78
ジアルジア症										1			1
免疫性インフルエンザ菌感染症							1	1	9	14	15	11	84
免疫性髄膜炎菌感染症									1	1	3		8
免疫性肺炎球菌感染症		3	6	1	3		1	15	80	54	49	60	418
水痘(入例に限る)										4	5	4	38
先天性風しん症候群											1		1
梅毒							3	8	58	61	86	63	457
播種性クリプトコックス症			1					1		2		5	13
破傷風								1	1	1			3
バンコマイシン耐性黄色ブドウ球菌感染症													
バンコマイシン耐性腸球菌感染症									1	1	1	4	8
百日咳		6	2	13	10	10	4	75	239	222	237	236	1,359
風しん		2					1	1	92	60	81	67	367
麻疹					1			1	38	20	41	29	148
薬剤耐性アシネトバクター感染症												2	3
新型インフルエンザ等感染症													

医療機関から届出の追加や取り下げがあった場合、増減することがあります。

定点把握感染症集計表(届出数)

2019年 5 週

	静岡県							全国				
	52週	1週	2週	3週	4週	今週	計	2週	3週	4週	今週	計
RSウイルス感染症	12	4	19	9	17	17	78	1,235	1,135	1,363	1,258	4,991
咽頭結膜熱	31	22	19	11	12	15	110	1,340	847	1,010	905	4,102
A群溶血性レンサ球菌咽頭炎	178	74	147	131	149	150	829	6,619	6,526	7,930	7,909	28,984
感染性胃腸炎	687	315	713	542	583	586	3,426	23,744	20,739	21,826	20,611	86,920
水痘	17	22	24	13	10	6	92	1,734	856	1,128	794	4,512
手足口病	19	7	7	10	1	1	45	441	539	421	397	1,798
伝染性紅斑	47	34	57	59	61	42	300	3,147	2,804	2,770	2,313	11,034
突発性発しん	26	14	26	19	17	23	125	1,146	991	964	954	4,055
ヘルパンギーナ	1	2				1	4	61	47	54	39	201
流行性耳下腺炎	16	8	16	16	12	12	80	320	284	262	303	1,169
インフルエンザ	1,283	2,455	7,258	9,649	7,746	5,327	33,718	190,527	267,596	283,388	214,592	956,103
急性出血性結膜炎								6	3	6	6	21
流行性角結膜炎	18	13	26	11	9	14	91	713	455	469	454	2,091
クラミジア肺炎(オウム病は除く)				1			1	2	2	2	3	9
細菌性髄膜炎	1						1	15	11	7	12	45
マイコプラズマ肺炎	2	1	2	1	1		7	138	111	129	107	485
無菌性髄膜炎		1				2	3	15	8	9	8	40
感染性胃腸炎(病原体がロタウイルスであるものに限る。)								28	27	43	37	135

定点種別	県内定点数	届出対象感染症
小児科	89	RSウイルス感染症、咽頭結膜熱、A群溶血性レンサ球菌咽頭炎、感染性胃腸炎、水痘、手足口病、伝染性紅斑、突発性発しん、ヘルパンギーナ、流行性耳下腺炎、インフルエンザ
内科	50	インフルエンザ
眼科	22	急性出血性結膜炎、流行性角結膜炎
基幹	10	クラミジア肺炎(オウム病は除く)、細菌性髄膜炎、マイコプラズマ肺炎、無菌性髄膜炎、感染性胃腸炎(病原体がロタウイルスであるものに限る。)

小児科定点と内科定点はインフルエンザ定点を兼ねている。

定点把握感染症集計表(定点当り)

2019年 5 週

	静岡県						全国			
	第52週	第1週	第2週	第3週	第4週	今週	第2週	第3週	第4週	今週
RSウイルス感染症	0.13	0.04	0.21	0.10	0.19	0.19	0.39	0.36	0.43	0.40
咽頭結膜熱	0.35	0.25	0.21	0.12	0.13	0.17	0.42	0.27	0.32	0.29
A群溶血性レンサ球菌咽頭炎	2.00	0.83	1.65	1.47	1.67	1.69	2.10	2.06	2.50	2.49
感染性胃腸炎	7.72	3.54	8.01	6.09	6.55	6.58	7.52	6.54	6.88	6.50
水痘	0.19	0.25	0.27	0.15	0.11	0.07	0.55	0.27	0.36	0.25
手足口病	0.21	0.08	0.08	0.11	0.01	0.01	0.14	0.17	0.13	0.13
伝染性紅斑	0.53	0.38	0.07	0.66	0.69	0.47	1.00	0.88	0.87	0.73
突発性発しん	0.29	0.16	0.29	0.21	0.19	0.26	0.36	0.31	0.30	0.30
ヘルパンギーナ	0.01	0.02				0.01	0.02	0.01	0.02	0.01
流行性耳下腺炎	0.18	0.09	0.18	0.18	0.13	0.13	0.10	0.09	0.08	0.10
インフルエンザ	9.23	17.66	52.22	69.42	55.73	38.32	38.54	53.91	57.09	43.24
急性出血性結膜炎							0.01	0.00	0.01	0.01
流行性角結膜炎	0.82	0.59	1.18	0.50	0.41	0.64	1.03	0.65	0.67	0.65
クラミジア肺炎(オウム病は除く)				0.10			0.00	0.00	0.00	0.01
細菌性髄膜炎	0.10						0.03	0.02	0.01	0.03
マイコプラズマ肺炎	0.20	0.10	0.20	0.10	0.10		0.29	0.23	0.27	0.22
無菌性髄膜炎		0.10				0.20	0.03	0.02	0.02	0.02
感染性胃腸炎(病原体がロタウイルスであるものに限る。)							0.06	0.06	0.09	0.08

定点種別	県内定点数	届出対象感染症
小児科	89	RSウイルス感染症、咽頭結膜熱、A群溶血性レンサ球菌咽頭炎、感染性胃腸炎、水痘、手足口病、伝染性紅斑、突発性発しん、ヘルパンギーナ、流行性耳下腺炎、インフルエンザ
内科	50	インフルエンザ
眼科	22	急性出血性結膜炎、流行性角結膜炎
基幹	10	クラミジア肺炎(オウム病は除く)、細菌性髄膜炎、マイコプラズマ肺炎、無菌性髄膜炎、感染性胃腸炎(病原体がロタウイルスであるものに限る。)

小児科定点と内科定点はインフルエンザ定点を兼ねている。

感染症 5 週

保健所名	RSウイルス感染症		咽頭結膜熱		A群溶血性 レンサ球菌咽頭炎		感染性胃腸炎		水痘	
	罹患数	定点当り	罹患数	定点当り	罹患数	定点当り	罹患数	定点当り	罹患数	定点当り
総数	17	0.19	15	0.17	150	1.69	586	6.58	6	0.07
賀茂							10	5.00		
熱海	1	0.25					3	0.75		
東部	3	0.23	3	0.23	24	1.85	126	9.69		
御殿場			4	1.00	35	8.75	85	21.25		
富士	2	0.22			14	1.56	34	3.78	1	0.11
静岡市	6	0.38	2	0.13	9	0.56	64	4.00		
中部			1	0.09	18	1.64	77	7.00	1	0.09
西部					7	0.58	84	7.00	1	0.08
浜松市	5	0.28	5	0.28	43	2.39	103	5.72	3	0.17

保健所名	手足口病		伝染性紅斑		突発性発しん		百日咳		ヘルパンギーナ	
	罹患数	定点当り	罹患数	定点当り	罹患数	定点当り	罹患数	定点当り	罹患数	定点当り
総数	1	0.01	42	0.47	23	0.26			1	0.01
賀茂					1	0.50				
熱海									1	0.25
東部			6	0.46	4	0.31				
御殿場			3	0.75	3	0.75				
富士	1	0.11	8	0.89	4	0.44				
静岡市			15	0.94	3	0.19				
中部			1	0.09	2	0.18				
西部			4	0.33	1	0.08				
浜松市			5	0.28	5	0.28				

保健所	流行性耳下腺炎		インフルエンザ		麻しん (全数報告)		風しん (全数報告)		指定届出機関 (定点)数	
	罹患数	定点当り	罹患数	定点当り	週計	累計	週計	累計	小児科	内科
総数	12	0.13	5,327	38.32	0	1	1	1	89	50
賀茂			131	43.67					2	1
熱海			199	33.17					4	2
東部	3	0.23	764	38.20					13	7
御殿場	1	0.25	517	86.17					4	2
富士	4	0.44	687	45.80			1	1	9	6
静岡市	1	0.06	939	37.56					16	9
中部			774	45.53					11	6
西部	2	0.17	553	29.11					12	7
浜松市	1	0.06	763	27.25		1			18	10

*百日咳は、平成30年1月1日より五類(定点把握対象)から五類(全数把握対象)に変更されました。

感染症 5 週

保健所名	急性出血性結膜炎		流行性角結膜炎		クラミジア肺炎 (オウム病を除く)		細菌性髄膜炎		マイコプラズマ肺炎	
	罹患数	定点当り	罹患数	定点当り	罹患数	定点当り	罹患数	定点当り	罹患数	定点当り
総数	0		14	0.64	0		0		0	
賀茂										
熱海										
東部			1	0.25						
御殿場										
富士										
静岡市			7	1.40						
中部			2	0.67						
西部			1	0.25						
浜松市			3	1.00						

保健所名	無菌性髄膜炎		感染性胃腸炎 (病原体がロタウイルスであるものに限る。)	
	罹患数	定点当り	罹患数	定点当り
総数	2	0.20	0	
賀茂				
熱海				
東部				
御殿場				
富士				
静岡市				
中部				
西部	1	1.00		
浜松市	1	0.50		

指定届出機関 (定点)数	
眼科	基幹
22	10
-	1
-	1
4	1
-	-
3	1
5	2
3	1
4	1
3	2

*賀茂・熱海・御殿場の各保健所管内には眼科定点はありません。

*御殿場保健所管内には基幹定点はありません。

*感染性胃腸炎(病原体がロタウイルスであるものに限る。)は、平成25年10月14日から基幹定点による届出対象疾病に追加されました。

定点把握感染症年齢階級別集計表(届出数)

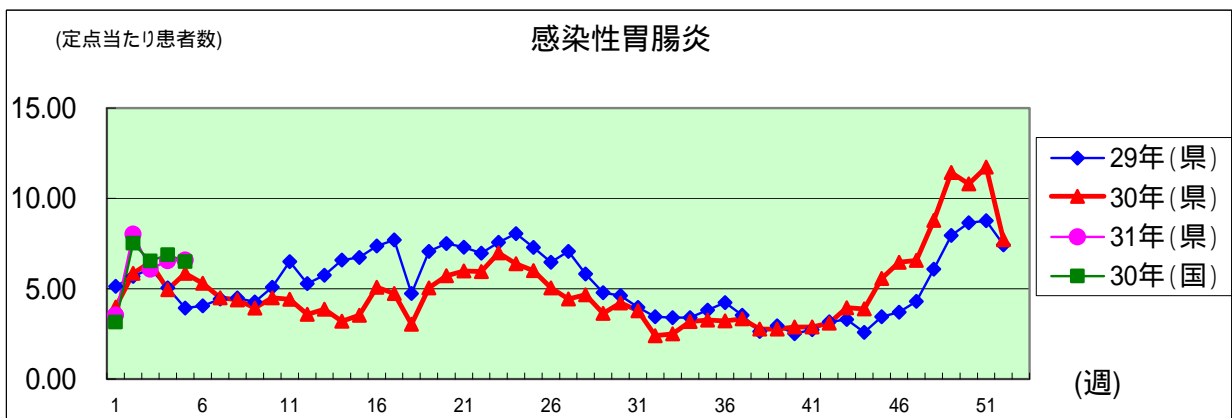
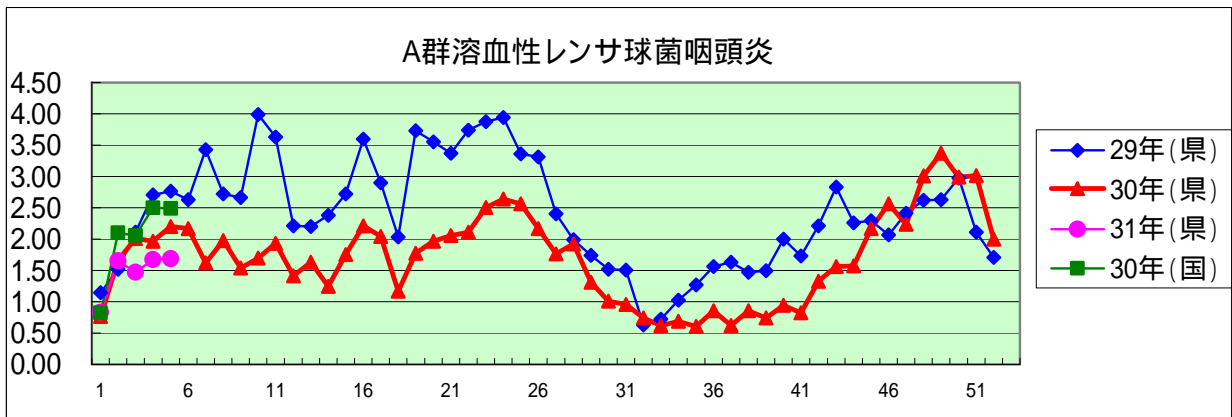
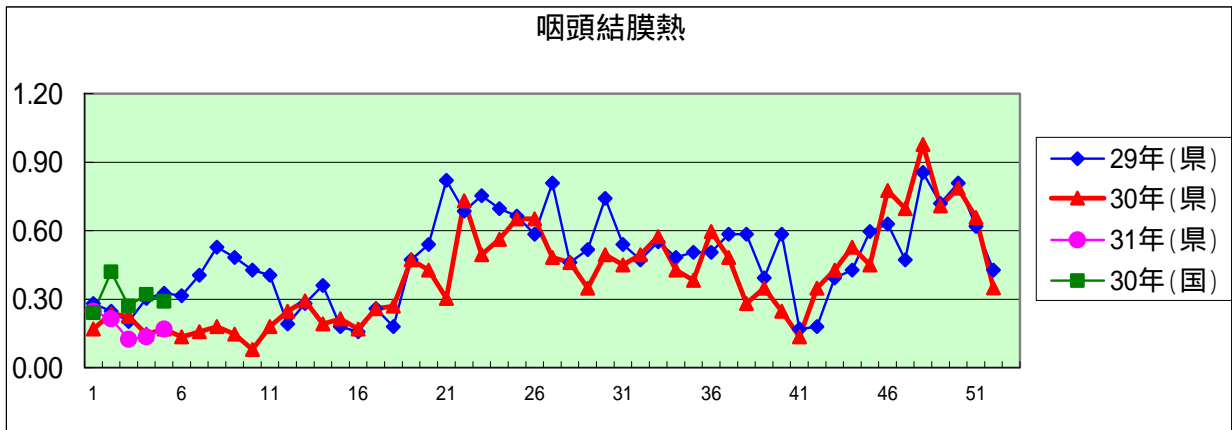
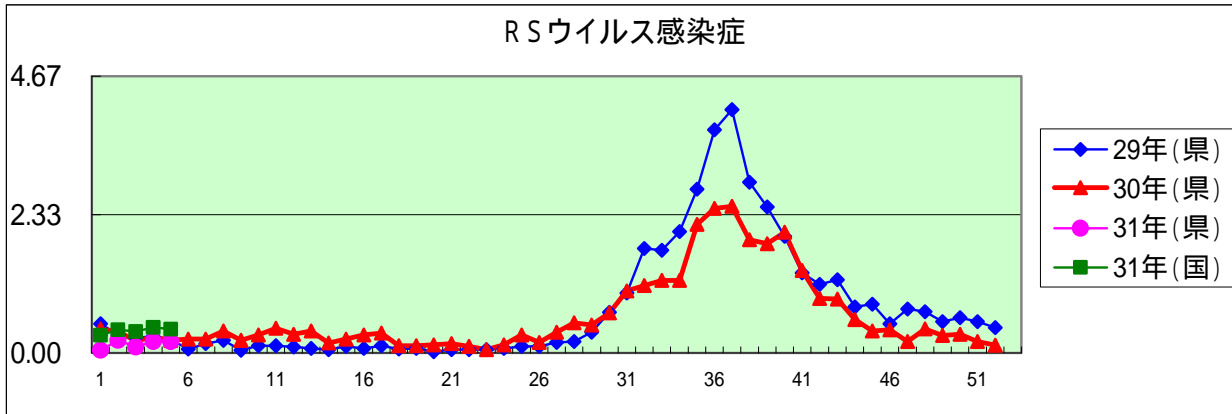
2019年 5 週

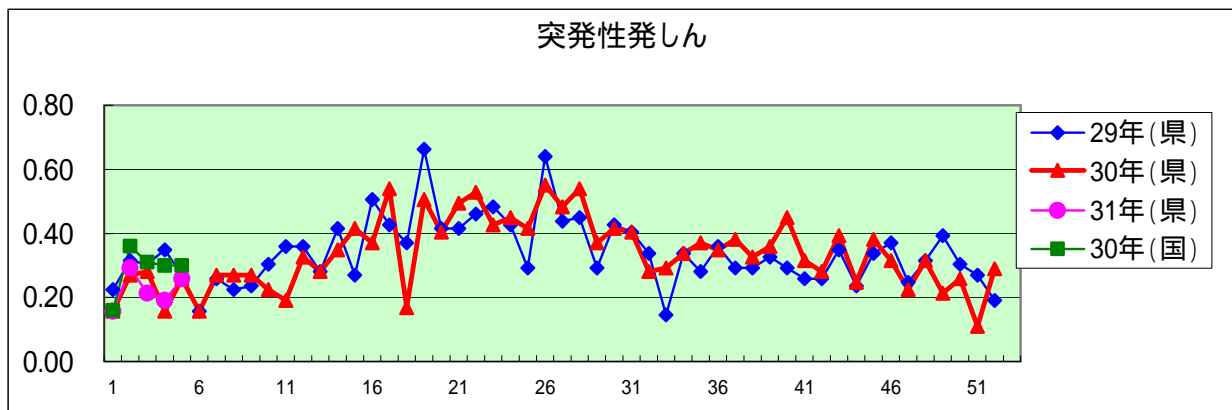
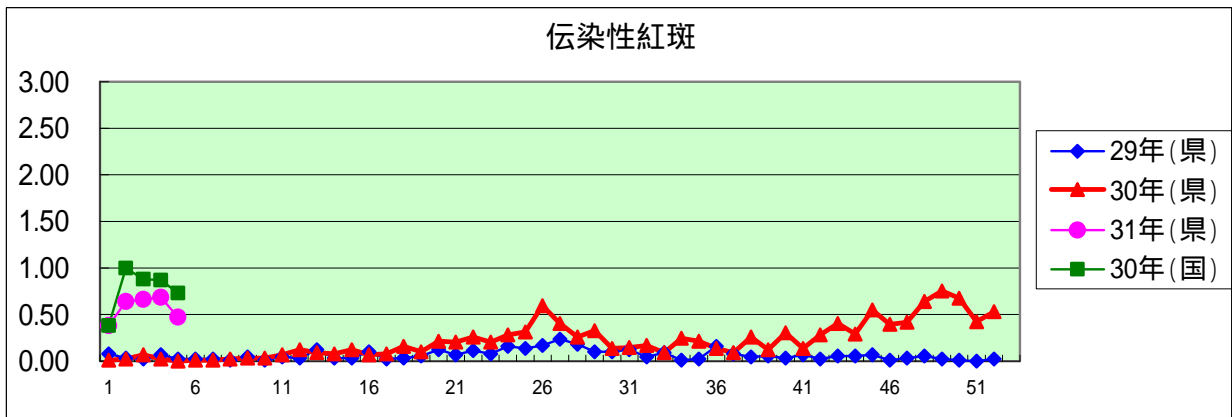
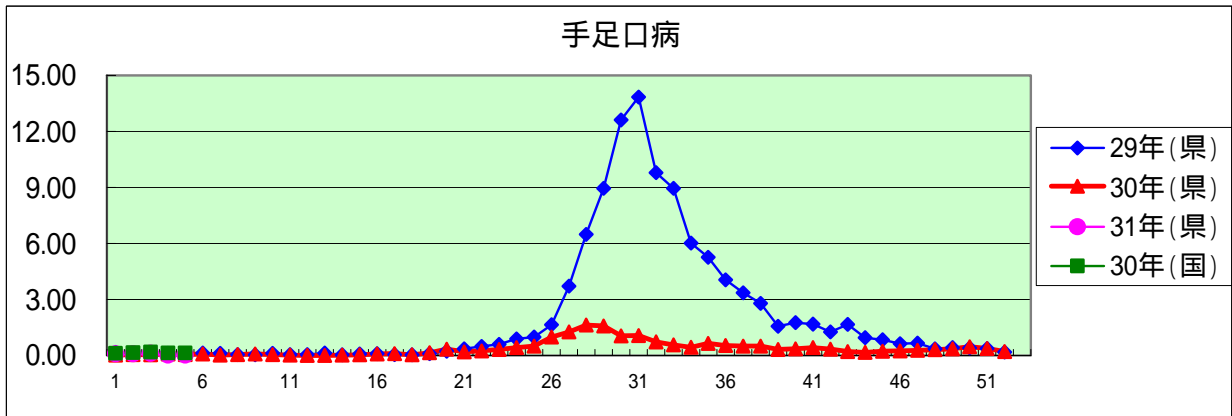
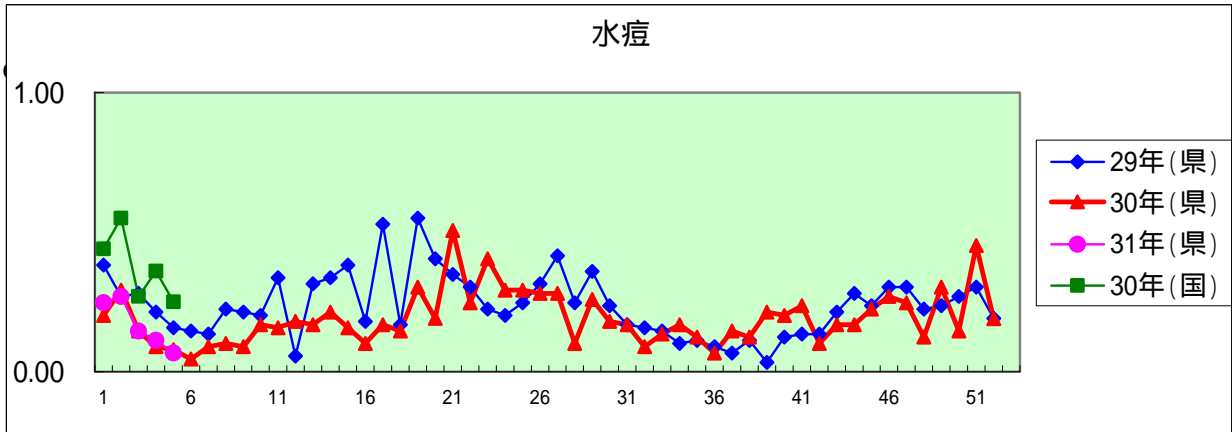
年齢階級区分	～5ヶ月	～11ヶ月	1歳	2歳	3歳	4歳	5歳	6歳	7歳	8歳	9歳	10～14歳	15～19歳	20～29歳	30～39歳	40～49歳	50～59歳	60～69歳	70～79歳	80歳以上	計	
※(小児科定点把握感染症分)	～5ヶ月	～11ヶ月	1歳	2歳	3歳	4歳	5歳	6歳	7歳	8歳	9歳	10～14歳	15～19歳	20歳以上								
※(眼科定点把握感染症分)	～5ヶ月	～11ヶ月	1歳	2歳	3歳	4歳	5歳	6歳	7歳	8歳	9歳	10～14歳	15～19歳	20～29歳	30～39歳	40～49歳	50～59歳	60～69歳	70歳以上			
※(基幹定点把握分)	0歳	1～4歳	5～9歳	10～14歳	15～19歳	20～24歳	25～29歳	30～34歳	35～39歳	40～44歳	45～49歳	50～54歳	55～59歳	60～64歳	65～69歳	70歳以上						
RSウイルス感染症	2	2	9	2	1										1							17
咽頭結膜熱		1	2	5	2	1		2	1	1												15
A群溶血性レンサ球菌咽頭炎			2	6	15	16	25	23	7	14	6	26	3	7							150	
感染性胃腸炎	9	18	97	64	69	54	63	34	36	14	17	54	14	43							586	
水痘			1				2	1	1		1										6	
手足口病							1														1	
伝染性紅斑			1	5	2	6	7	7	5	3	1	4		1							42	
突発性発しん	1	5	14	1				2													23	
ヘルパンギーナ										1											1	
流行性耳下腺炎							2	1	1	1		7									12	
インフルエンザ	18	43	165	247	253	247	286	274	241	255	233	925	292	218	365	396	284	214	203	168	5,327	
急性出血性結膜炎																						
流行性角結膜炎				1	2	1	2		1						2	4			1		14	
クラミジア肺炎(オウム病は除く)																						
細菌性髄膜炎																						
マイコプラズマ肺炎																						
無菌性髄膜炎												1									2	
感染性胃腸炎(病原体がロタウイルスであるものに限る。)																						

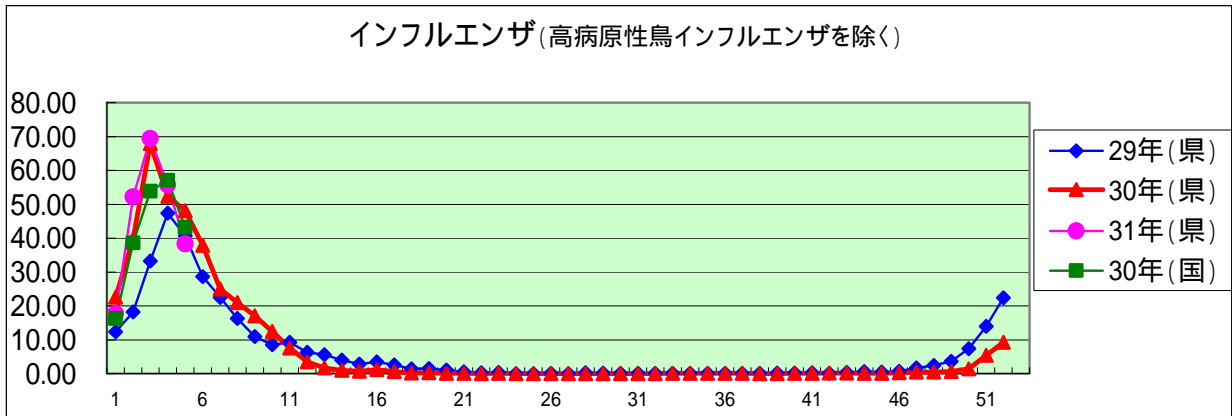
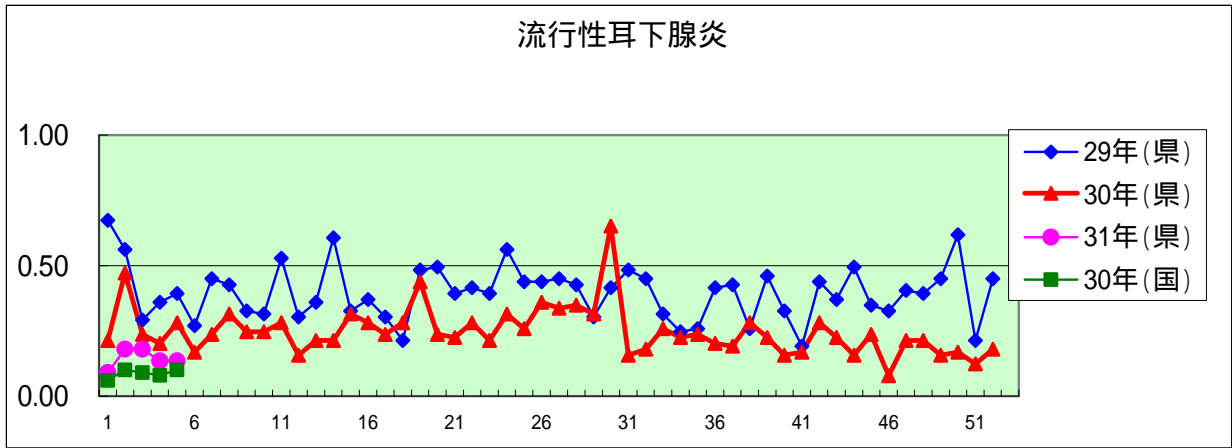
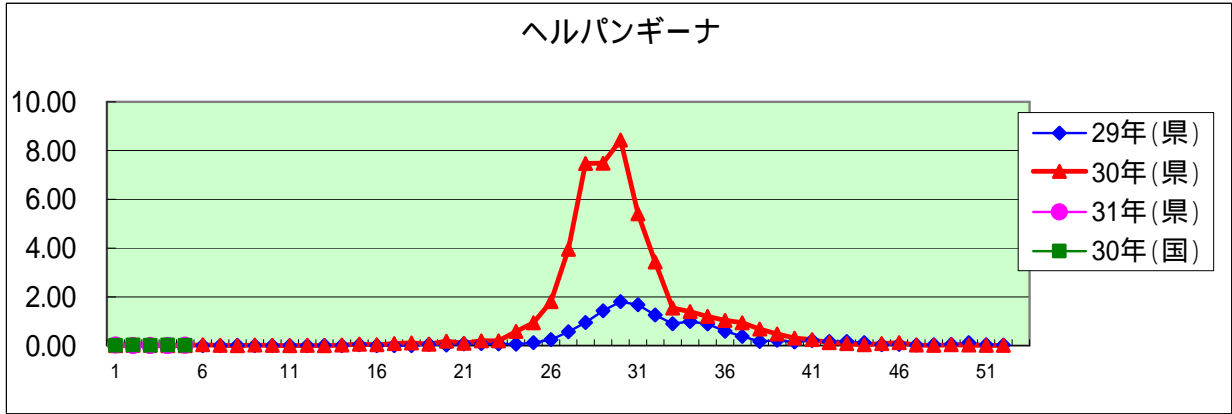
定点把握感染症年齢階級別集計表(定点当り)

2019年 5 週

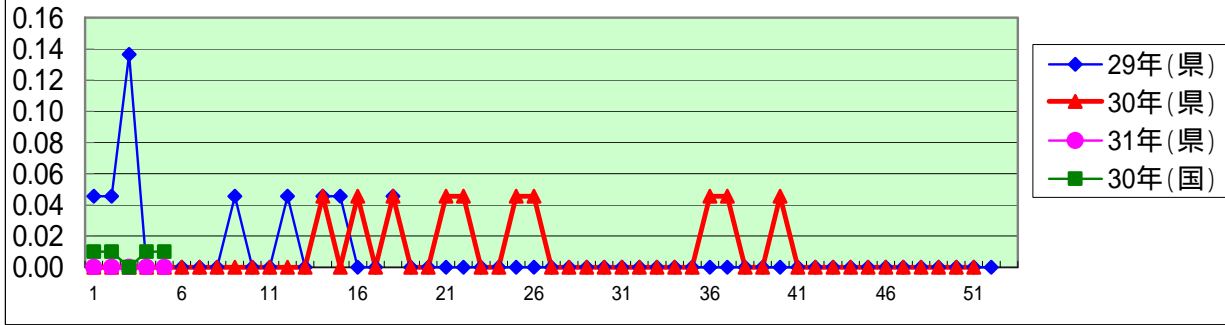
年齢階級区分	～6ヶ月	～12ヶ月	1歳	2歳	3歳	4歳	5歳	6歳	7歳	8歳	9歳	10～14歳	15～19歳	20～29歳	30～39歳	40～49歳	50～59歳	60～69歳	70～79歳	80歳以上	計	
※(小児科定点把握感染症分)	～6ヶ月	～12ヶ月	1歳	2歳	3歳	4歳	5歳	6歳	7歳	8歳	9歳	10～14歳	15～19歳	20歳以上								
※(眼科定点把握感染症分)	～6ヶ月	～12ヶ月	1歳	2歳	3歳	4歳	5歳	6歳	7歳	8歳	9歳	10～14歳	15～19歳	20～29歳	30～39歳	40～49歳	50～59歳	60～69歳	70歳以上			
※(基幹定点把握分)	0歳	1～4歳	5～9歳	10～14歳	15～19歳	20～24歳	25～29歳	30～34歳	35～39歳	40～44歳	45～49歳	50～54歳	55～59歳	60～64歳	65～69歳	70歳以上						
RSウイルス感染症	0.02	0.02	0.10	0.02	0.01										0.01							0.19
咽頭結膜熱		0.01	0.02	0.06	0.02	0.01		0.02	0.01	0.01												0.17
A群溶血性レンサ球菌咽頭炎			0.02	0.07	0.17	0.18	0.28	0.26	0.08	0.16	0.07	0.29	0.03	0.08							1.69	
感染性胃腸炎	0.10	0.20	1.09	0.72	0.78	0.61	0.71	0.38	0.40	0.16	0.19	0.61	0.16	0.48							6.58	
水痘			0.01				0.02	0.01	0.01		0.01										0.07	
手足口病							0.01														0.01	
伝染性紅斑			0.01	0.06	0.02	0.07	0.08	0.08	0.06	0.03	0.01	0.04		0.01							0.47	
突発性発しん	0.01	0.06	0.16	0.01				0.02													0.26	
ヘルパンギーナ										0.01											0.01	
流行性耳下腺炎							0.02	0.01	0.01	0.01		0.08									0.13	
インフルエンザ	0.13	0.31	1.19	1.78	1.82	1.78	2.06	1.97	1.73	1.83	1.68	6.65	2.10	1.57	2.63	2.85	2.04	1.54	1.46	1.21	38.32	
急性出血性結膜炎																						
流行性角結膜炎				0.05	0.09	0.05	0.09		0.05						0.09	0.18			0.05		0.64	
クラミジア肺炎(オウム病は除く)																						
細菌性髄膜炎																						
マイコプラズマ肺炎																						
無菌性髄膜炎	0.10											0.10									0.20	
感染性胃腸炎(病原体がロタウイルスであるものに限る。)																						



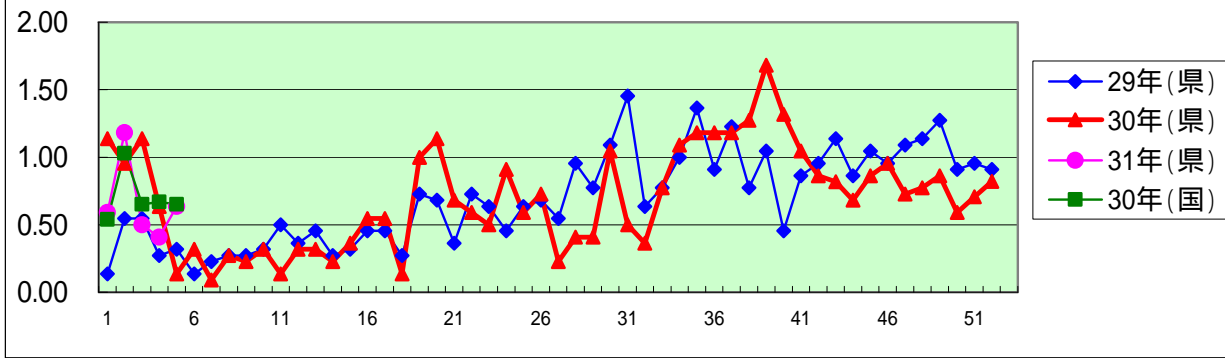




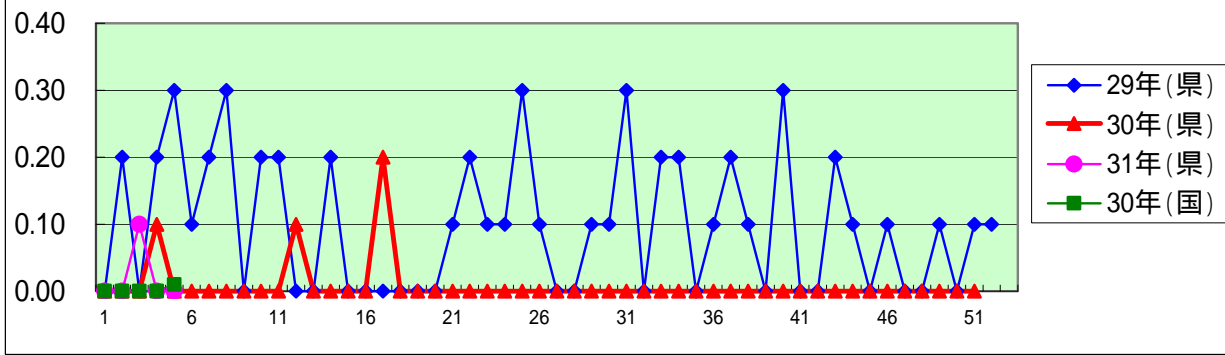
急性出血性結膜炎



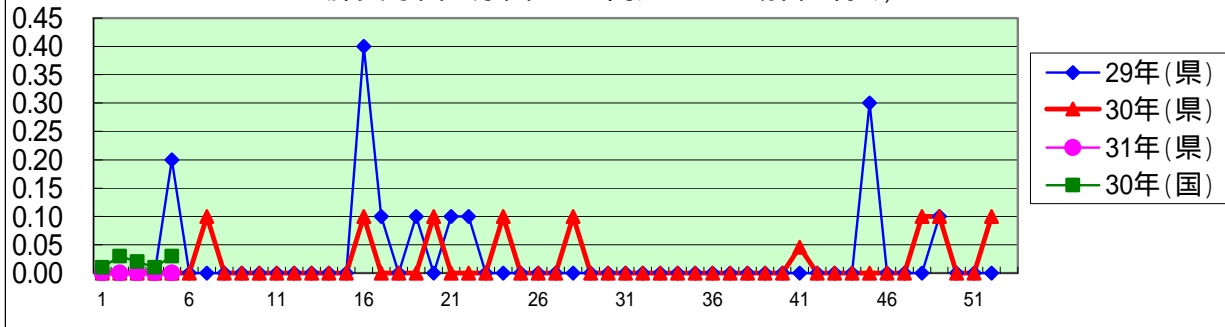
流行性角結膜炎

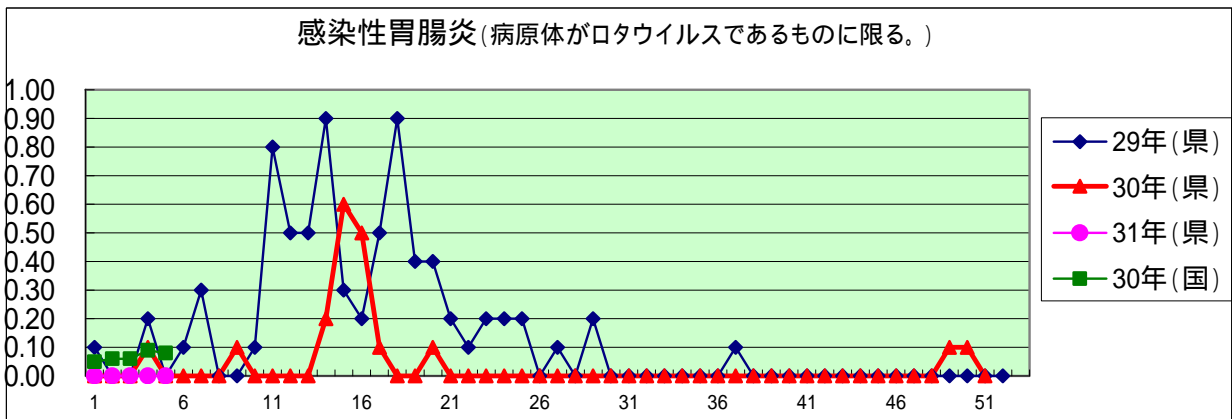
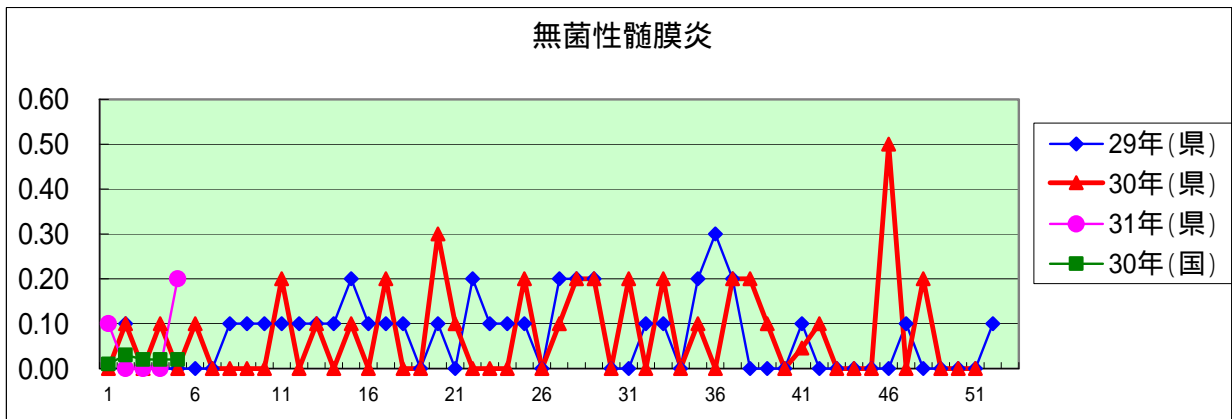
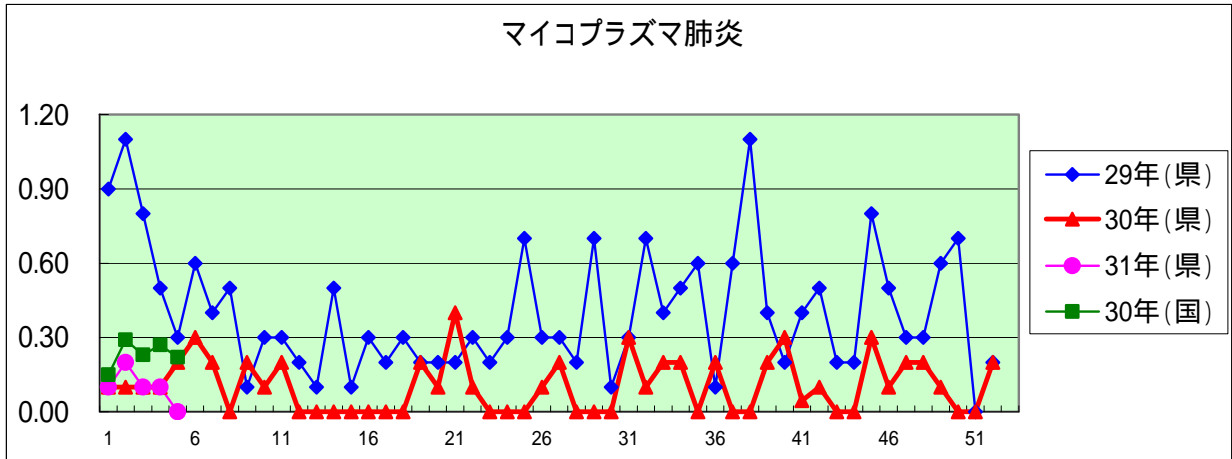


クラミジア肺炎(オウム病を除く)



細菌性髄膜炎(インフルエンザ菌、髄膜炎菌、肺炎球菌を原因として同定された場合を除く)





定点種別	県内定点数	届出対象感染症
小児科	89	RSウイルス感染症、咽頭結膜熱、A群溶血性レンサ球菌咽頭炎、感染性胃腸炎、水痘、手足口病、伝染性紅斑、突発性発しん、百日咳、ヘルパンギーナ、流行性耳下腺炎、インフルエンザ
内科	50	インフルエンザ
眼科	22	急性出血性結膜炎、流行性角結膜炎
基幹	10	クラミジア肺炎(オウム病を除く)、細菌性髄膜炎、マイコプラズマ肺炎、無菌性髄膜炎、感染性胃腸炎(病原体がロタウイルスであるものに限る。)

定点把握感染症(月報)集計表(届出数)

2018年 12 月

	静岡県							全国				
	7月	8月	9月	10月	11月	今月	計	9月	10月	11月	今月	計
性器クラミジア感染症	40	43	37	35	48	36	239	2,162	2,328	2,284	2,035	8,809
性器ヘルペスウイルス感染症	15	16	6	16	19	9	81	679	761	761	743	2,944
尖圭コンジローマ	12	11	7	8	4	3	45	428	537	480	411	1,856
淋菌感染症	14	12	15	6	13	11	71	707	705	661	676	2,749
性器クラミジア感染症(男)	18	18	15	12	22	18	103	1,064	1,146	1,142	988	4,340
性器クラミジア感染症(女)	22	25	22	23	26	18	136	1,098	1,182	1,142	1,047	4,469
性器ヘルペスウイルス感染症(男)	9	9	2	7	8	5	40	262	305	296	289	1,152
性器ヘルペスウイルス感染症(女)	6	7	4	9	11	4	41	417	456	465	454	1,792
尖圭コンジローマ(男)	8	5	6	6	3	1	29	280	335	313	250	1,178
尖圭コンジローマ(女)	4	6	1	2	1	2	16	148	202	167	161	678
淋菌感染症(男)	5	10	11	4	8	8	46	571	567	509	518	2,165
淋菌感染症(女)	9	2	4	2	5	3	25	136	138	152	158	584
ペニシリン耐性肺炎球菌感染症								141	140	148	126	555
メチシリン耐性黄色ブドウ球菌感染症	18	16	15	13	14	20	96	1,273	1,385	1,349	1,340	5,347
薬剤耐性緑膿菌感染症								13	12	8	11	44

定点種別	県内定点数	届出対象感染症
性感染症	30	性器クラミジア感染症、性器ヘルペスウイルス感染症、尖形コンジローマ、淋菌感染症
基幹	10	ペニシリン耐性肺炎球菌感染症、メチシリン耐性黄色ブドウ球菌感染症、薬剤耐性緑膿菌感染症

定点把握感染症(月報)集計表(定点当り)

2018年 12 月

	静岡県						全国			
	7月	8月	9月	10月	11月	今月	9月	10月	11月	今月
性器クラミジア感染症	1.33	1.43	1.23	1.17	1.60	1.20	2.20	2.37	2.32	2.08
性器ヘルペスウイルス感染症	0.50	0.53	0.20	0.53	0.63	0.30	0.69	0.78	0.77	0.76
尖圭コンジローマ	0.40	0.37	0.23	0.27	0.13	0.10	0.43	0.55	0.49	0.42
淋菌感染症	0.47	0.40	0.50	0.20	0.43	0.37	0.72	0.72	0.67	0.69
性器クラミジア感染症(男)	0.60	0.60	0.50	0.40	0.73	0.60	1.08	1.17	1.16	1.01
性器クラミジア感染症(女)	0.73	0.83	0.73	0.77	0.87	0.60	1.12	1.20	1.16	1.07
性器ヘルペスウイルス感染症(男)	0.30	0.30	0.07	0.23	0.27	0.17	0.27	0.31	0.30	0.30
性器ヘルペスウイルス感染症(女)	0.20	0.23	0.13	0.30	0.37	0.13	0.42	0.46	0.47	0.46
尖圭コンジローマ(男)	0.27	0.17	0.20	0.20	0.10	0.03	0.28	0.34	0.32	0.26
尖圭コンジローマ(女)	0.13	0.20	0.03	0.07	0.03	0.07	0.15	0.21	0.17	0.16
淋菌感染症(男)	0.17	0.33	0.37	9.00	0.27	0.27	0.58	0.58	0.52	0.53
淋菌感染症(女)	0.30	0.07	0.13	0.07	0.17	0.10	0.14	0.14	0.15	0.16
ペニシリン耐性肺炎球菌感染症							0.29	0.29	0.31	0.26
メチシリン耐性黄色ブドウ球菌感染症	1.80	1.60	1.50	1.30	1.40	2.00	2.66	2.89	2.82	2.80
薬剤耐性緑膿菌感染症							0.03	0.03	0.02	0.02

定点種別	県内定点数	届出対象感染症
性感染症	30	性器クラミジア感染症、性器ヘルペスウイルス感染症、尖圭コンジローマ、淋菌感染症
基幹	10	ペニシリン耐性肺炎球菌感染症、メチシリン耐性黄色ブドウ球菌感染症、薬剤耐性緑膿菌感染症

2018年 12 月

保健所名	性器クラミジア感染症		性器ヘルペスウイルス感染症		尖圭コンジローマ		淋菌感染症	
	罹患数	定点当り	罹患数	定点当り	罹患数	定点当り	罹患数	定点当り
総数	36	1.20	9	0.30	3	0.10	11	0.37
賀茂		-		-		-		-
熱海	2	2.00						
東部	4	0.80					2	0.40
御殿場								
富士	7	2.33	2	0.67			4	1.33
静岡市	7	1.17	5	0.83			3	0.50
中部	5	1.25	2	0.50			2	0.50
西部	8	1.60			1	0.20		
浜松市	3	0.60			2	0.40		

保健所名	ペニシリン耐性肺炎球菌感染症		メチシリン耐性黄色ブドウ球菌感染症		薬剤耐性緑膿菌感染症	
	罹患数	定点当り	罹患数	定点当り	罹患数	定点当り
総数	0		20	2.00	0	
賀茂						
熱海			1	1.00		
東部			2	2.00		
御殿場		-	-	-	-	-
富士			2	2.00		
静岡市			7	3.50		
中部			4	4.00		
西部			2	2.00		
浜松市			2	1.00		

保健所名	定点(指定届出機関)数	
	性感染症	基幹
総数	30	10
賀茂	-	1
熱海	1	1
東部	5	1
御殿場	1	-
富士	3	1
静岡市	6	2
中部	4	1
西部	5	1
浜松市	5	2

* 薬剤耐性アシネトバクター感染症は、平成26年9月19日から全数把握の対象となりました。

定点把握感染症(月報)年齢階級別集計表(届出数)

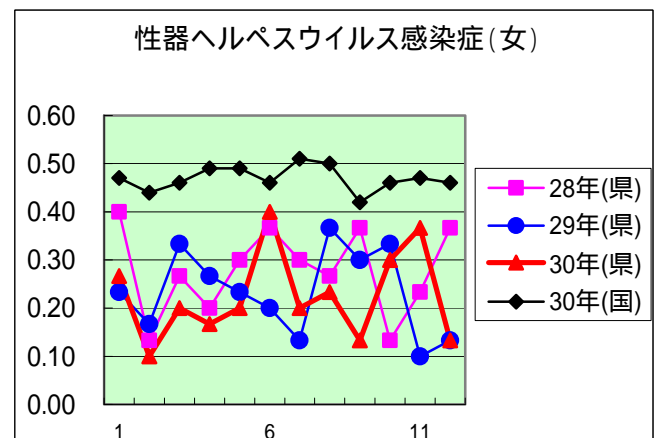
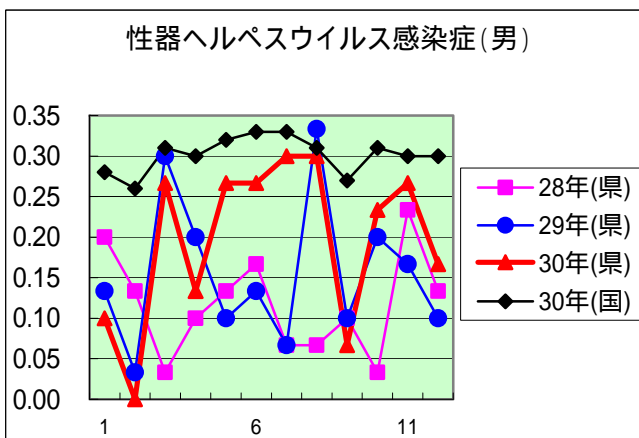
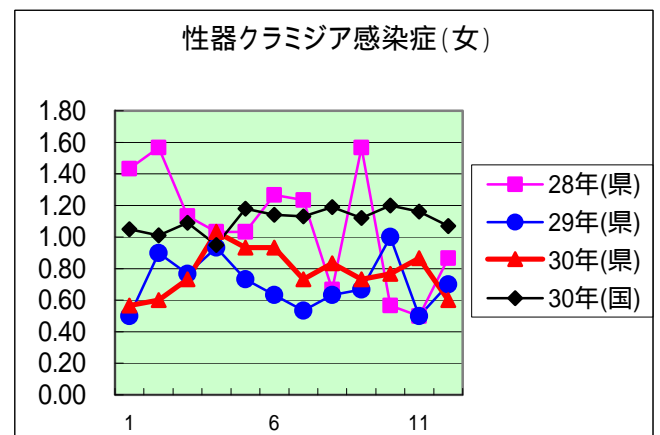
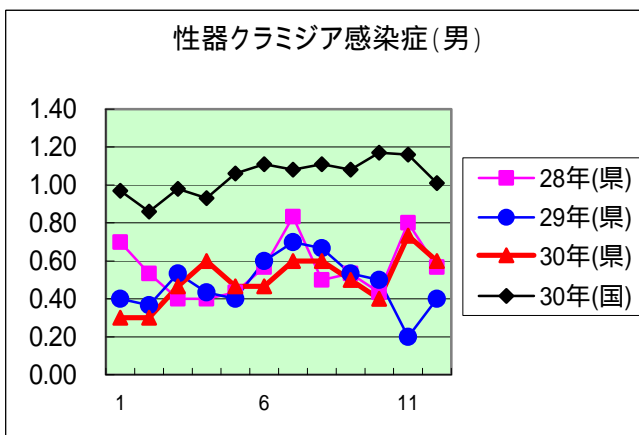
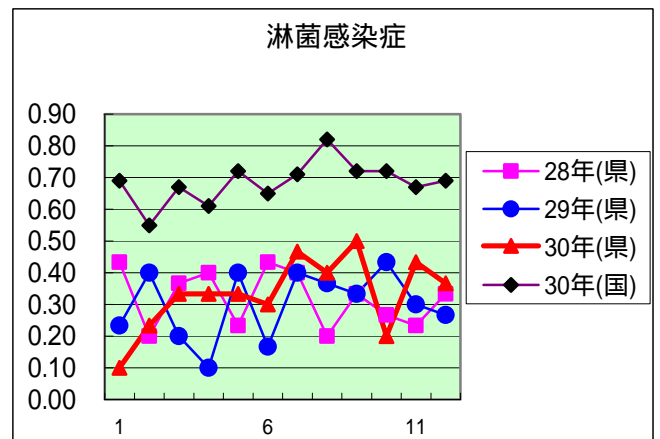
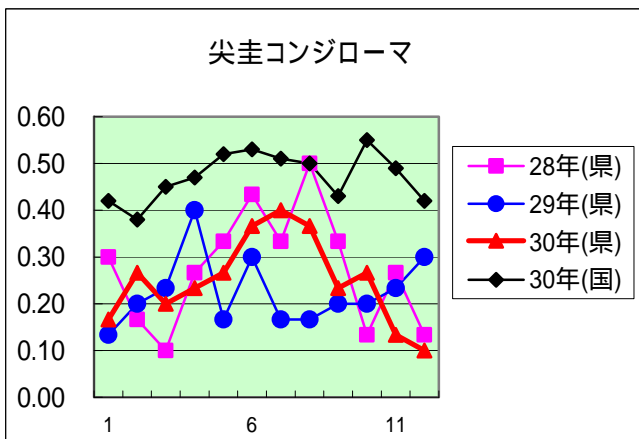
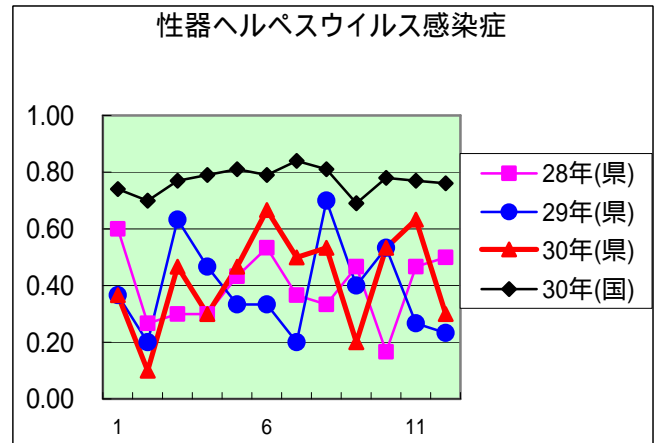
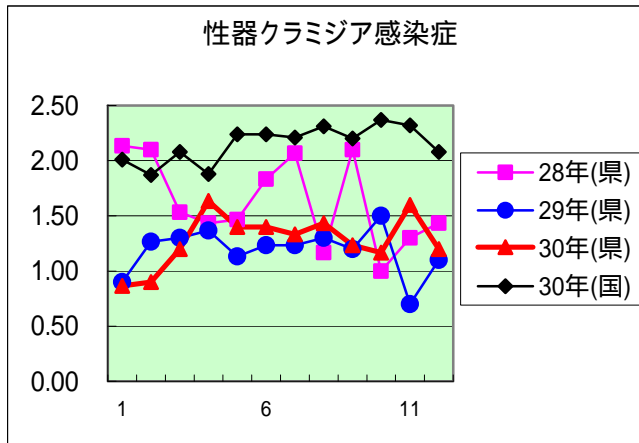
2018年 12 月

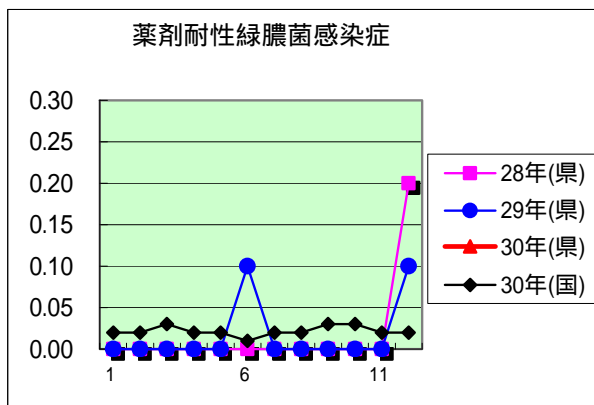
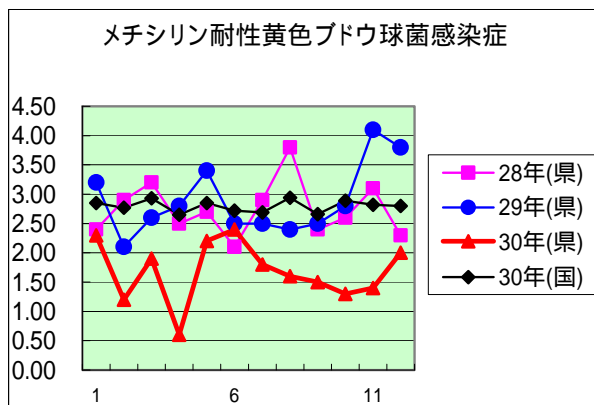
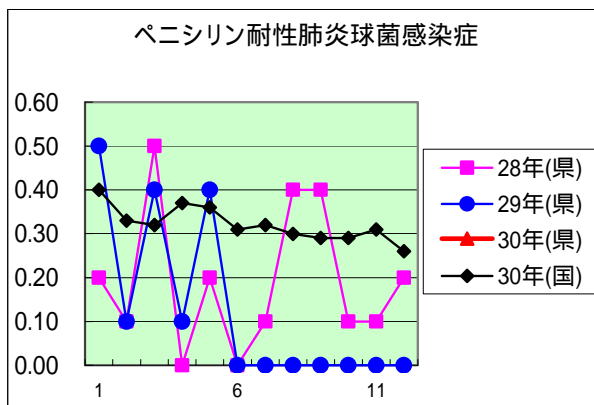
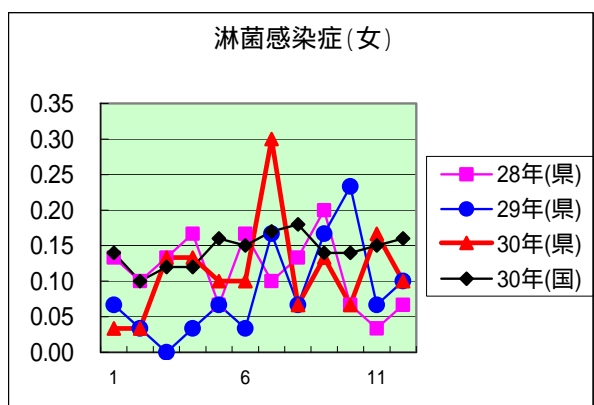
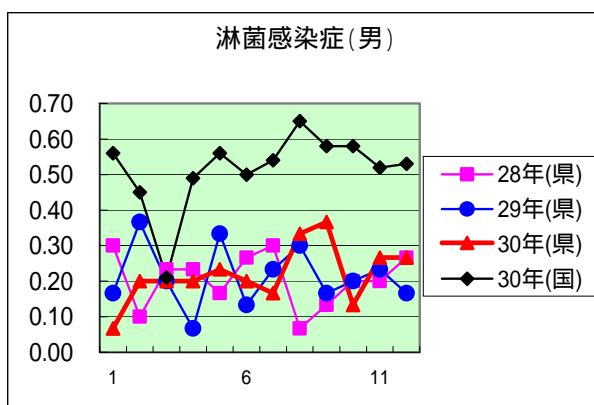
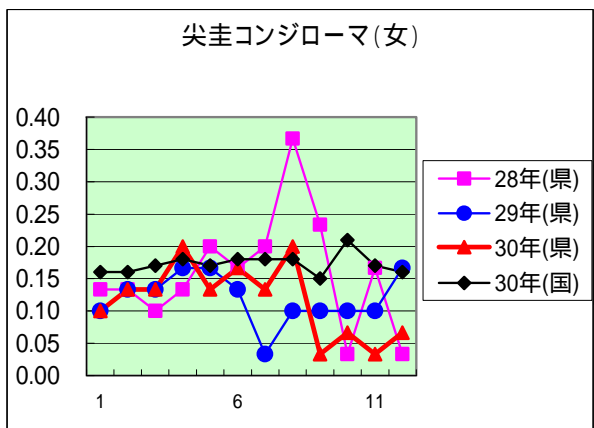
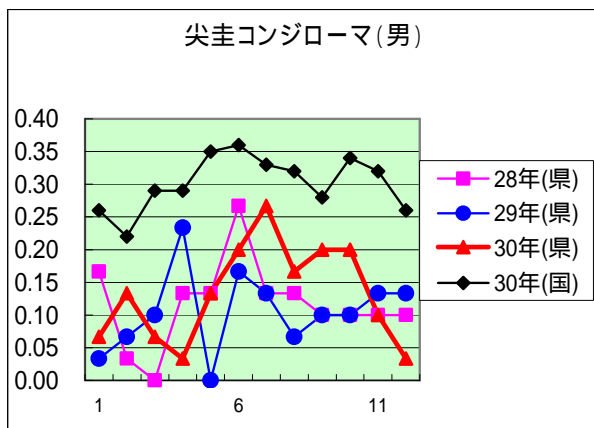
年齢階級区分	0歳	1～4歳	5～9歳	10～14歳	15～19歳	20～24歳	25～29歳	30～34歳	35～39歳	40～44歳	45～49歳	50～54歳	55～59歳	60～64歳	65～69歳	70歳以上	計
性器クラミジア感染症					5	3	11	4	6	2	1	1		1	2		36
性器ヘルペスウイルス感染症								1	2	1	1		1	1	1	1	9
尖圭コンジローマ							1				2						3
淋菌感染症						1	2	1	4	2					1		11
性器クラミジア感染症(男)					1		7	1	5		1			1	2		18
性器クラミジア感染症(女)					4	3	4	3	1	2		1					18
性器ヘルペスウイルス感染症(男)									1	1	1		1		1		5
性器ヘルペスウイルス感染症(女)								1	1					1		1	4
尖圭コンジローマ(男)											1						1
尖圭コンジローマ(女)							1				1						2
淋菌感染症(男)							1	1	4	1					1		8
淋菌感染症(女)						1	1			1							3
ペニシリン耐性肺炎球菌感染症																	
メチシリン耐性黄色ブドウ球菌感染症	1							1				1	2		1	14	20
薬剤耐性緑膿菌感染症																	

定点把握感染症(月報)年齢階級別集計表(定点当り)

2018年 12 月

年齢階級区分	0歳	1～4歳	5～9歳	10～14歳	15～19歳	20～24歳	25～29歳	30～34歳	35～39歳	40～44歳	45～49歳	50～54歳	55～59歳	60～64歳	65～69歳	70歳以上	計
性器クラミジア感染症					0.17	0.10	0.37	0.13	0.20	0.07	0.03	0.03		0.03	0.07		1.20
性器ヘルペスウイルス感染症								0.03	0.07	0.03	0.03		0.03	0.03	0.03	0.03	0.30
尖圭コンジローマ							0.03				0.07						0.10
淋菌感染症						0.03	0.07	0.03	0.13	0.07					0.03		0.37
性器クラミジア感染症(男)					0.03		0.23	0.03	0.17		0.03			0.03	0.07		0.60
性器クラミジア感染症(女)					0.13	0.10	0.13	0.10	0.03	0.07		0.03					0.60
性器ヘルペスウイルス感染症(男)									0.03	0.03	0.03		0.03		0.03		0.17
性器ヘルペスウイルス感染症(女)								0.03	0.03					0.03		0.03	0.13
尖圭コンジローマ(男)											0.03						0.03
尖圭コンジローマ(女)							0.03				0.03						0.07
淋菌感染症(男)							0.03	0.03	0.13	0.03					0.03		0.27
淋菌感染症(女)						0.03	0.03			0.03							0.10
ペニシリン耐性肺炎球菌感染症																	
メチシリン耐性黄色ブドウ球菌感染症	0.10							0.10				0.10	0.20		0.10	1.40	2.00
薬剤耐性緑膿菌感染症																	





定点種別	県内定点数	届出対象感染症
性感染症	30	性器クラミジア感染症、性器ヘルペスウイルス感染症、尖圭コンジローマ、淋菌感染症
基幹	10	ペニシリン耐性肺炎球菌感染症、メチシリン耐性黄色ブドウ球菌感染症、薬剤耐性アシネトバクター感染症、薬剤耐性緑膿菌感染症