

感染症の予防及び感染症の患者に対する医療に関する法律 **感染症発生動向調査 感染症週報**

静岡県環境衛生科学研究所感染症情報センター / 静岡県健康福祉部疾病対策課

## 目次

発生動向総覧	P 1 ~ 2
感染症発生動向警報システムによる保健所の警報状況	P 3
指定届出機関からの特記事項欄コメント	P 3 ~ 5
全数把握感染症集計表	P 6
定点把握感染症集計表	P 7 ~ 11
定点把握感染症推移グラフ	P 12 ~ 16
定点把握感染症集計表(月報)	P 17 ~ 20
定点把握感染症推移グラフ(月報)	P 21 ~ 22



# 発生動向総覧

《第6週コメント》2月14日集計分

## 全数届出の感染症

- 1類感染症 報告なし
- 2類感染症 結核（熱海（2）、東部（4）、富士（1）、中部（3）、西部（2）浜松市（4））
- 3類感染症 報告なし
- 4類感染症 レジオネラ症（浜松市（1））
- 5類感染症 劇症型溶血性レンサ球菌感染症（浜松市（1））、侵襲性肺炎球菌感染症（熱海（1）、中部（2））、梅毒（東部（1）、富士（1））、百日咳（熱海（1）、東部（5）、富士（2）、静岡市（2））、麻しん（浜松市（1））

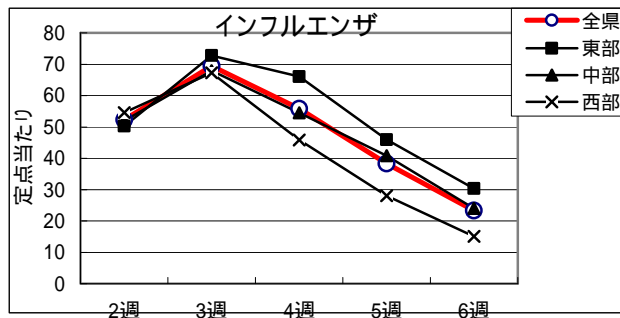
## 定点把握の対象となる5類感染症報対象のもの)

環境衛生科学研究所  
感染症情報センター

平成31年第6週(2/4～2/10)の動向

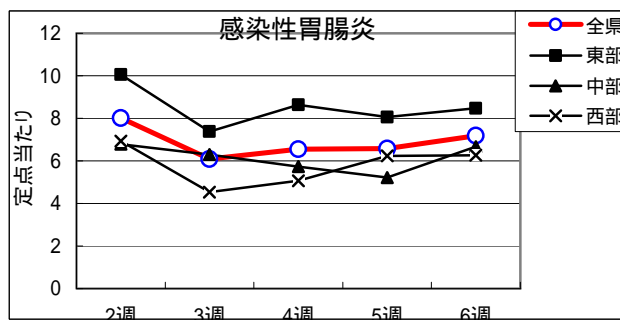
### インフルエンザ

全県で罹患数3237、定点当たり23.29で前週より減少。  
 東部地区で定点当たり30.40、  
 中部地区で定点当たり23.98、  
 西部地区で定点当たり15.11  
 の患者発生あり。



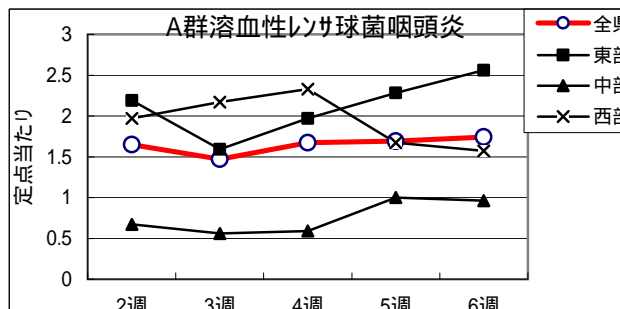
### 感染性胃腸炎

全県で罹患数639、定点当たり7.18で前週より増加。  
 東部地区で定点当たり8.47、  
 中部地区で定点当たり6.67、  
 西部地区で定点当たり6.27  
 の患者発生あり。

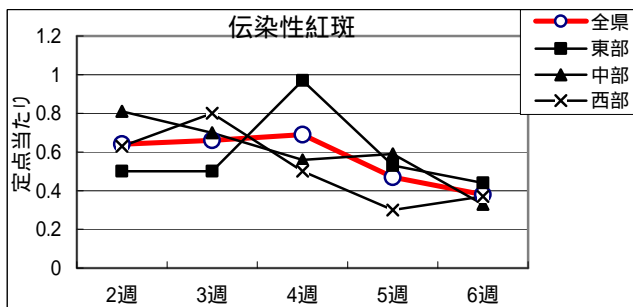


### A群溶血性レンサ球菌

全県で罹患数155、定点当たり1.74で前週より増加。  
 東部地区で定点当たり2.56、  
 中部地区で定点当たり0.96、  
 西部地区で定点当たり1.57  
 の患者発生あり。

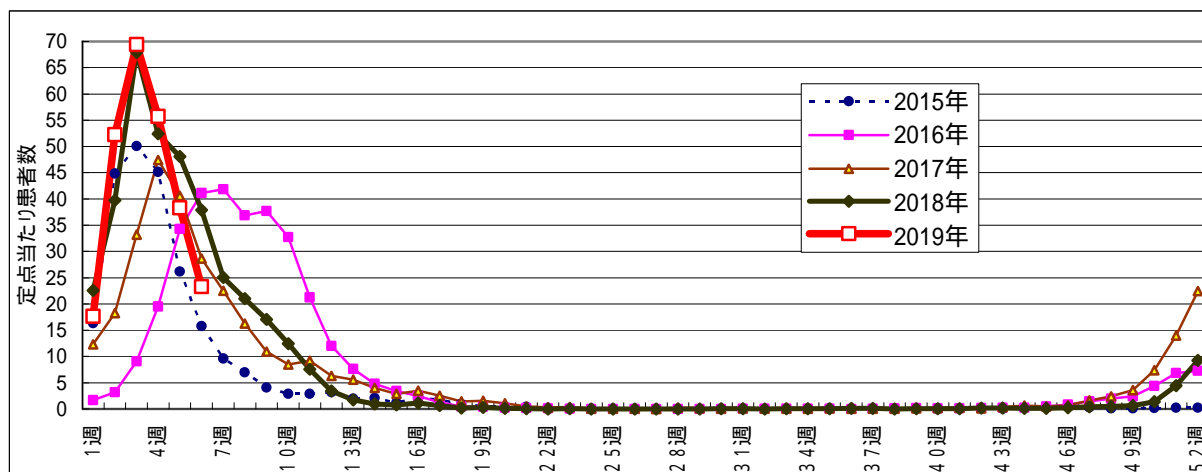


伝染性紅斑  
 全県で罹患数34、定点当たり  
 0.38で前週より減少。  
 東部地区で定点当たり0.44、  
 中部地区で定点当たり0.33、  
 西部地区で定点当たり0.37  
 の患者発生あり。



- ・麻疹は西部で1件発生。風しんは全県で発生なし。
- ・流行性角結膜炎は、定点当たり東部地区で0.00、中部地区で0.63、西部地区で1.00の患者発生あり。
- ・咽頭結膜熱は、定点当たり東部地区で0.13、中部地区で0.22、西部地区で0.33の患者発生あり。
- ・突発性発疹は、定点当たり東部地区で0.13、中部地区で0.22、西部地区で0.30の患者発生あり。
- ・RSウイルス感染症は、定点当たり東部地区で0.13、中部地区で0.15、西部地区で0.30の患者発生あり
- ・水痘は、定点当たり東部地区で0.25、中部地区で0.22、西部地区で0.07の患者発生あり。
- ・マイコプラズマ肺炎は、定点当たり東部地区で0.50、中部地区で0.00、西部地区で0.67の患者発生あり。

### インフルエンザ罹患数推移



### 静岡県環境衛生科学研究所におけるインフルエンザウイルス検出状況 (検体採取日:平成30年11月19日～平成31年2月4日)

	A/H1 pdm09	A/H3	B/山形 系統	B/Victoria 系統
平成30年11月	3	0	0	0
平成30年12月	7	1	0	0
平成31年1月	14	13	0	0
平成31年2月	0	3	0	0
計	24	17	0	0

### 感染症発生動向警報システムによる保健所の警報状況

警 報 インフルエンザ(賀茂、熱海、東部、御殿場、富士、静岡市、中部、西部、  
 浜松市) A群溶血性レンサ球菌咽頭炎(御殿場)、感染性胃腸炎(御殿場)  
 注意報 なし



## 指定届出機関からの特記事項欄コメント

### 感染症第6週（2月4日～2月10日）

下田メディカルセンター(下田市)「インフルエンザA型 48名」

かわづクリニック(河津町)「インフルエンザA型 34名、帯状疱疹 1名（13歳女性）」

池田医院(西伊豆町)「インフルエンザA型 3名」

伊東市民病院(伊東市)「インフルエンザA型 1名」

高野医院(伊東市)「インフルエンザA型 31名」

聖隷沼津病院(沼津市)「インフルエンザA型 42名、インフルエンザB型 1名」

岩淵内科医院(沼津市)「インフルエンザA型 8名」

白十字小児科(沼津市)「インフルエンザA型 93名」

よざ小児科医院(沼津市)「インフルエンザA型 22名」

光ヶ丘小児科(三島市)「咽頭アデノ 2名、ノロウイルス 3名、ロタウイルス 7名、腸管アデノ 1名」

窪田医院(三島市)「インフルエンザA型 71名、インフルエンザB型 1名」

すずき耳鼻咽喉科・小児科(伊豆市)「インフルエンザA型 23名」

りゅうじん医院(長泉町)「インフルエンザA型 26名」

まるやま小児科医院(清水町)「インフルエンザA型 33名」

伊豆長岡小児クリニック(伊豆の国市)「インフルエンザA型 46名」

石川医院(御殿場市)「インフルエンザA型 6名」

安田内科小児科医院(御殿場市)「インフルエンザA型 122名、インフルエンザB型 1名」

富士病院(御殿場市)「インフルエンザA型 42名、インフルエンザB型 1名」

たうち小児科医院(御殿場市)「インフルエンザA型 117名、インフルエンザB型 3名」

なかがわ医院(小山町)「インフルエンザA型 29名」

北川内科医院(富士宮市)「インフルエンザA型 10名」

永松医院(富士宮市)「インフルエンザA型 11名」

聖隷富士病院(富士市)「インフルエンザA型 42名」

小川小児科内科医院(富士市)「インフルエンザA型 76名」

田子浦クリニック(富士市)「インフルエンザA型 65名、異型肺炎 2名」

共立蒲原総合病院(富士市)「インフルエンザA型 10名」

望月医院(富士宮市)「インフルエンザA型 30名」

わたなべクリニック(静岡市)「インフルエンザA型 15名」

松永医院(静岡市)「インフルエンザA型 2名」

ないとう内科・循環器科（静岡市）「インフルエンザA型 19名」  
山本内科医院（静岡市）「インフルエンザA型 3名」  
岩はし内科医院（静岡市）「インフルエンザA型 46名」  
木内医院（静岡市）「インフルエンザA型 9名」  
瀬名川こどもクリニック（静岡市）「インフルエンザA型 41名」  
広川医院（静岡市）「インフルエンザA型 15名」  
わたなべ小児科クリニック「インフルエンザA型 39名」  
水野医院（島田市）「インフルエンザA型 23名」  
さくらいファミリークリニック（島田市）「インフルエンザA型 43名」  
こどもクリニックおおかわ小児科（吉田町）「インフルエンザA型 16名」  
市立湖西病院（湖西市）「インフルエンザA型 13名」  
増田内科循環器科医院（掛川市）「インフルエンザA型 28名」  
おおわら内科（磐田市）「インフルエンザA型 2名」  
木佐森医院（磐田市）「インフルエンザA型 15名」  
岩谷医院（森町）「インフルエンザA型 13名」  
きもと小児科（湖西市）「インフルエンザA型 35名」  
市立御前崎総合病院（御前崎市）「インフルエンザA型 4名」  
みつけ内科クリニック（磐田市）「インフルエンザA型 31名」  
中東遠総合医療センター（掛川市）「インフルエンザA型 8名、インフルエンザB型 1名」  
浜松赤十字病院（浜松市）「インフルエンザA型 5名」  
浜松医療センター（浜松市）「ヒトメタニューモウイルス 2名（4か月男児1名、1歳男児1名）、マイコプラズマ 1名（10歳男児）」  
クリニックパパ（浜松市）「ヒトメタニューモウイルス 7名（1歳男児3名、1歳女児1名、2歳男児1名、3歳男児1名、6歳女児1名）、アデノウイルス咽頭炎 5名、インフルエンザA型 26名」  
今西こどもクリニック（浜松市）「インフルエンザA型 17名」  
山本こどもクリニック（浜松市）「インフルエンザA型 15名（予防接種未8名、予防接種1回済2名、予防接種2回済5名）（昨年未罹患10名、昨年A型1名、昨年B型3名、本年A型1名）」  
げんきこどもクリニック（浜松市）「インフルエンザA型 16名」  
いぬかい小児科（浜松市）「インフルエンザ 16名（予防接種未10名、予防接種済6名）」  
幸田子供クリニック（浜松市）「インフルエンザA型 27名」  
天童こども医院（浜松市）「インフルエンザA型 23名」  
小児科竹内医院（浜松市）「インフルエンザA型 13名」  
小松診療所（浜松市）「インフルエンザA型 27名、インフルエンザB型 1名」  
縣医院（浜松市）「インフルエンザA型 10名」  
くまがいクリニック（浜松市）「インフルエンザA型 17名」

大竹内科医院（浜松市）「インフルエンザA型 16名（男性7名、女性9名）」  
 森内科（浜松市）「インフルエンザA型 2名」  
 本間医院（浜松市）「インフルエンザA型 3名（13歳男性、31歳男性、41歳男性）」  
 鈴木診療院（浜松市）「インフルエンザA型 1名（予防接種済）」  
 宮口こんどうクリニック（浜松市）「インフルエンザA型 27名（男性12名 予防接種1回済2名）（女性15名 予防接種1回済3名）」  
 みかえ内科クリニック（浜松市）「インフルエンザA型 10名」

特記事項欄コメントによるインフルエンザウイルス型別状況

区分	報告名数	割合
インフルエンザA型	1,716名	99.5%
インフルエンザB型	9名	0.5%

静岡県の感染症週報は、疾病対策課ホームページでご覧いただけます。

<http://www.pref.shizuoka.jp/kousei/ko-420a/center.html>

疾患名	区分	静岡県						全国					
		1週	2週	3週	4週	5週	今週	年累計	3週	4週	5週	今週	年累計
エボラ出血熱													
クリミア・コンゴ出血熱													
痘そう													
南米出血熱													
ペスト													
マールブルグ病													
ラッサ熱													
急性灰白髄炎													
結核		2	5	4	3	6	16	48	261	333	296	317	1,848
ジフテリア													
重症急性呼吸器症候群(SARS)													
中東呼吸器症候群(MERS)													
鳥インフルエンザH5N1													
鳥インフルエンザH7N9													
コレラ													
細菌性赤痢									1	1	1	1	8
腸管出血性大腸菌感染症									10	13	11	27	111
腸チフス											1	1	4
パラチフス											2	1	3
E型肝炎									5	5	11	8	43
ウエストナイル熱(ウエストナイル脳炎を含む)													
A型肝炎		1		2	1	1	5	13	9	4	10	70	
エキノコックス症													1
糞熱													
オウム病									2				2
オムスク出血熱													
回腸熱													
キャサナル森林病													
Q熱													
狂犬病													
コクシジオイデス症											1		1
サル痘													
ジカウイルス感染症													
重症熱性血小板減少症候群									1				1
腎臓線性出血熱													
西部ウマ脳炎													
ダニ媒介脳炎													
炭疽													
チクングニア熱													
つつが虫病					1		1	7	4	5	1	36	
デング熱								7	1	5		32	
東部ウマ脳炎													
鳥インフルエンザ													
ニパウイルス感染症													
日本紅斑熱										1	1	2	
日本脳炎													
ハンタウイルス肺症候群													
Bウイルス病													
鼻疽													
ブルセラ症													
ペネズエラウマ脳炎													
ヘンドラウイルス感染症													
焼しんチフス													
ボツリヌス症													
マラリア									1				4
野兔病													
ライム病													
リッサウイルス感染症													
リフトバレー熱													
類鼻疽													
レジオネラ症		2	1			1	1	8	25	21	27	25	163
レプトスピラ症													
ロッキー山紅斑熱													
アムール赤痢		1						1	4	9	7	10	77
ウイルス性肝炎(A型肝炎及びE型肝炎を除く)									5	10	6	3	35
カルバペネム耐性腸内細菌科細菌感染症		2			1		4	26	23	26	22	208	
急性弛緩性麻痺										1	1	7	
急性脳炎(リステリア脳炎、日本脳炎等を除く)					3		7	19	46	23	16	210	
クリプトスポリジウム症													
クワイツフェルト・ヤコブ病									1	2	2	1	14
劇症型溶血性レンサ球菌感染症		1		1	2		1	7	13	19	15	11	114
後天性免疫不全症候群								1	8	15	15	11	95
ジアルジア症									1				2
慢性的インフルエンザ菌感染症						1	1	14	15	11	6	95	
慢性的髄膜炎菌感染症								1	3			9	
慢性的肺炎球菌感染症		6	1	3		1	3	18	54	49	60	59	499
水痘(入院例に限る)									4	5	4	4	47
先天性風しん症候群											1		1
梅毒						3	2	11	61	86	63	66	567
播種性クリプトコックス症		1						1	2		5		13
破傷風									1	1		1	4
バンコマイシン耐性黄色ブドウ球菌感染症													
バンコマイシン耐性腸球菌感染症									1	1	4	1	9
百日咳		2	13	10	10	4	10	90	222	237	236	249	1,680
風しん						1	1	1	60	81	67	71	447
麻疹				1			1	2	20	41	29	22	167
薬剤耐性アシネトバクター感染症											2		4
新型インフルエンザ等感染症													

医療機関から届出の追加や取り下げがあった場合、増減することがあります。

## 定点把握感染症集計表(届出数)

2019年 6 週

	静岡県							全国				
	1週	2週	3週	4週	5週	今週	計	3週	4週	5週	今週	計
RSウイルス感染症	4	19	9	17	17	17	83	1,135	1,363	1,258	1,341	5,097
咽頭結膜熱	22	19	11	12	15	20	99	847	1,010	905	1,049	3,811
A群溶血性レンサ球菌咽頭炎	74	147	131	149	150	155	806	6,526	7,930	7,909	7,984	30,349
感染性胃腸炎	315	713	542	583	586	639	3,378	20,739	21,826	20,611	19,063	82,239
水痘	22	24	13	10	6	16	91	856	1,128	794	918	3,696
手足口病	7	7	10	1	1	3	29	539	421	397	409	1,766
伝染性紅斑	34	57	59	61	42	34	287	2,804	2,770	2,313	1,813	9,700
突発性発しん	14	26	19	17	23	19	118	991	964	954	925	3,834
ヘルパンギーナ	2				1		3	47	54	39	47	187
流行性耳下腺炎	8	16	16	12	12	10	74	284	262	303	291	1,140
インフルエンザ	2,455	7,258	9,649	7,746	5,327	3,237	35,672	267,596	283,388	214,592	129,989	895,565
急性出血性結膜炎								3	6	6	11	26
流行性角結膜炎	13	26	11	9	14	12	85	455	469	454	444	1,822
クラミジア肺炎(オウム病は除く)			1				1	2	2	3	2	9
細菌性髄膜炎								11	7	12	14	44
マイコプラズマ肺炎	1	2	1	1		4	9	111	129	107	88	435
無菌性髄膜炎	1				2	1	4	8	9	8	11	36
感染性胃腸炎(病原体がロタウイルスであるものに限る。)								27	43	37	60	167

定点種別	県内定点数	届出対象感染症
小児科	89	RSウイルス感染症、咽頭結膜熱、A群溶血性レンサ球菌咽頭炎、感染性胃腸炎、水痘、手足口病、伝染性紅斑、突発性発しん、ヘルパンギーナ、流行性耳下腺炎、インフルエンザ
内科	50	インフルエンザ
眼科	22	急性出血性結膜炎、流行性角結膜炎
基幹	10	クラミジア肺炎(オウム病は除く)、細菌性髄膜炎、マイコプラズマ肺炎、無菌性髄膜炎、感染性胃腸炎(病原体がロタウイルスであるものに限る。)

小児科定点と内科定点はインフルエンザ定点を兼ねている。



# 定点把握感染症集計表(定点当り)

2019年 6 週

	静岡県						全国			
	第1週	第2週	第3週	第4週	第5週	今週	第3週	第4週	第5週	今週
RSウイルス感染症	0.04	0.21	0.10	0.19	0.19	0.19	0.36	0.43	0.40	0.42
咽頭結膜熱	0.25	0.21	0.12	0.13	0.17	0.22	0.27	0.32	0.29	0.33
A群溶血性レンサ球菌咽頭炎	0.83	1.65	1.47	1.67	1.69	1.74	2.06	2.50	2.49	2.52
感染性胃腸炎	3.54	8.01	6.09	6.55	6.58	7.18	6.54	6.88	6.50	6.03
水痘	0.25	0.27	0.15	0.11	0.07	0.18	0.27	0.36	0.25	0.29
手足口病	0.08	0.08	0.11	0.01	0.01	0.03	0.17	0.13	0.13	0.13
伝染性紅斑	0.38	0.64	0.07	0.69	0.47	0.38	0.88	0.87	0.73	0.57
突発性発しん	0.16	0.29	0.21	0.19	0.26	0.21	0.31	0.30	0.30	0.29
ヘルパンギーナ	0.02				0.01		0.01	0.02	0.01	0.01
流行性耳下腺炎	0.09	0.18	0.18	0.13	0.13	0.11	0.09	0.08	0.10	0.09
インフルエンザ	17.66	52.22	69.42	55.73	38.32	23.29	53.91	57.09	43.24	26.28
急性出血性結膜炎							0.00	0.01	0.01	0.02
流行性角結膜炎	0.59	1.18	0.50	0.41	0.64	0.55	0.65	0.67	0.65	0.64
クラミジア肺炎(オウム病は除く)			0.10				0.00	0.00	0.01	0.00
細菌性髄膜炎							0.02	0.01	0.03	0.03
マイコプラズマ肺炎	0.10	0.20	0.10	0.10		0.40	0.23	0.27	0.22	0.18
無菌性髄膜炎	0.10				0.20	0.10	0.02	0.02	0.02	0.02
感染性胃腸炎(病原体がロタウイルスであるものに限る。)							0.06	0.09	0.08	0.13

定点種別	県内定点数	届出対象感染症
小児科	89	RSウイルス感染症、咽頭結膜熱、A群溶血性レンサ球菌咽頭炎、感染性胃腸炎、水痘、手足口病、伝染性紅斑、突発性発しん、ヘルパンギーナ、流行性耳下腺炎、インフルエンザ
内科	50	インフルエンザ
眼科	22	急性出血性結膜炎、流行性角結膜炎
基幹	10	クラミジア肺炎(オウム病は除く)、細菌性髄膜炎、マイコプラズマ肺炎、無菌性髄膜炎、感染性胃腸炎(病原体がロタウイルスであるものに限る。)

小児科定点と内科定点はインフルエンザ定点を兼ねている。

感染症 6 週

保健所名	RSウイルス感染症		咽頭結膜熱		A群溶血性 レンサ球菌咽頭炎		感染性胃腸炎		水痘	
	罹患数	定点当り	罹患数	定点当り	罹患数	定点当り	罹患数	定点当り	罹患数	定点当り
総数	17	0.19	20	0.22	155	1.74	639	7.18	16	0.18
賀茂					2	1.00	5	2.50	1	0.50
熱海					1	0.25	8	2.00		
東部					27	2.08	119	9.15	2	0.15
御殿場	3	0.75	4	1.00	43	10.75	93	23.25	2	0.50
富士	1	0.11			9	1.00	46	5.11	3	0.33
静岡市	3	0.19	6	0.38	15	0.94	97	6.06	3	0.19
中部	1	0.09			11	1.00	83	7.55	3	0.27
西部	2	0.17	1	0.08	3	0.25	80	6.67	1	0.08
浜松市	7	0.39	9	0.50	44	2.44	108	6.00	1	0.06

保健所名	手足口病		伝染性紅斑		突発性発しん		百日咳		ヘルパンギーナ	
	罹患数	定点当り	罹患数	定点当り	罹患数	定点当り	罹患数	定点当り	罹患数	定点当り
総数	3	0.03	34	0.38	19	0.21			0	
賀茂			1	0.50						
熱海					1	0.25				
東部			1	0.08	1	0.08				
御殿場			4	1.00						
富士			8	0.89	2	0.22				
静岡市	1	0.06	9	0.56	6	0.38				
中部	2	0.18								
西部			7	0.58	2	0.17				
浜松市			4	0.22	7	0.39				

保健所	流行性耳下腺炎		インフルエンザ		麻しん (全数報告)		風しん (全数報告)		指定届出機関 (定点)数	
	罹患数	定点当り	罹患数	定点当り	週計	累計	週計	累計	小児科	内科
総数	10	0.11	3,237	23.29	1	2	0	1	89	50
賀茂			85	28.33					2	1
熱海			135	22.50					4	2
東部	1	0.08	565	28.25					13	7
御殿場			337	56.17					4	2
富士	3	0.33	398	26.53				1	9	6
静岡市	1	0.06	507	20.28					16	9
中部			500	29.41					11	6
西部			348	18.32					12	7
浜松市	5	0.28	362	12.93	1	2			18	10

\*百日咳は、平成30年1月1日より五類(定点把握対象)から五類(全数把握対象)に変更されました。

**感染症 6 週**

保健所名	急性出血性結膜炎		流行性角結膜炎		クラミジア肺炎 (オウム病を除く)		細菌性髄膜炎		マイコプラズマ肺炎	
	罹患数	定点当り	罹患数	定点当り	罹患数	定点当り	罹患数	定点当り	罹患数	定点当り
総数	0		12	0.55	0		0		4	0.40
賀茂										
熱海									1	1.00
東部										
御殿場										
富士									1	1.00
静岡市			3	0.60						
中部			2	0.67						
西部			3	0.75						
浜松市			4	1.33					2	1.00

保健所名	無菌性髄膜炎		感染性胃腸炎 (病原体がロタウイルスであるものに限る。)	
	罹患数	定点当り	罹患数	定点当り
総数	1	0.10	0	
賀茂				
熱海				
東部				
御殿場				
富士	1	1.00		
静岡市				
中部				
西部				
浜松市				

指定届出機関 (定点)数	
眼科	基幹
22	10
-	1
-	1
4	1
-	-
3	1
5	2
3	1
4	1
3	2

\*賀茂・熱海・御殿場の各保健所管内には眼科定点はありません。

\*御殿場保健所管内には基幹定点はありません。

\*感染性胃腸炎(病原体がロタウイルスであるものに限る。)は、平成25年10月14日から基幹定点による届出対象疾病に追加されました。

定点把握感染症年齢階級別集計表(届出数)

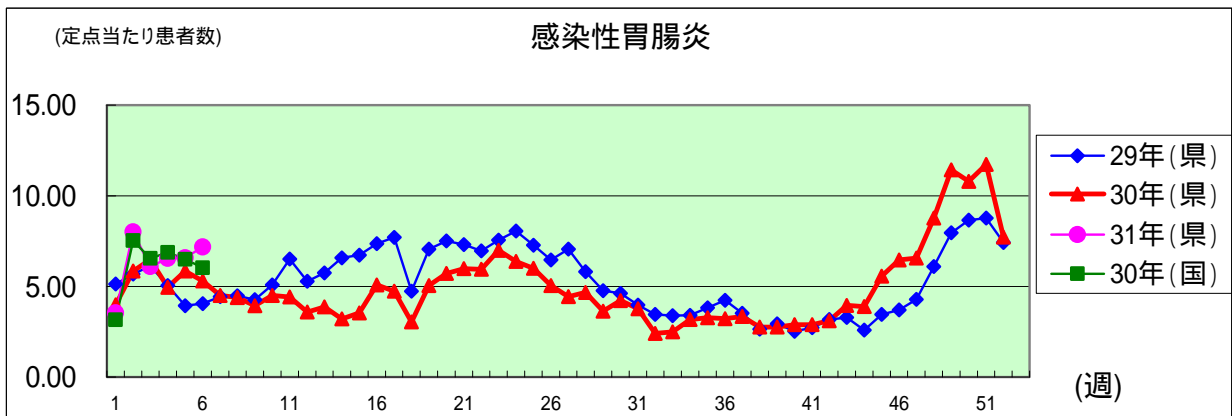
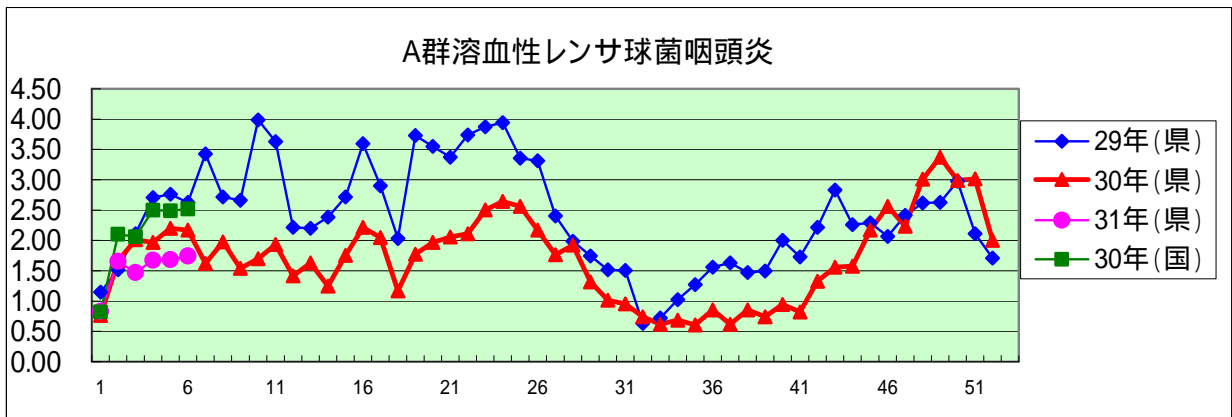
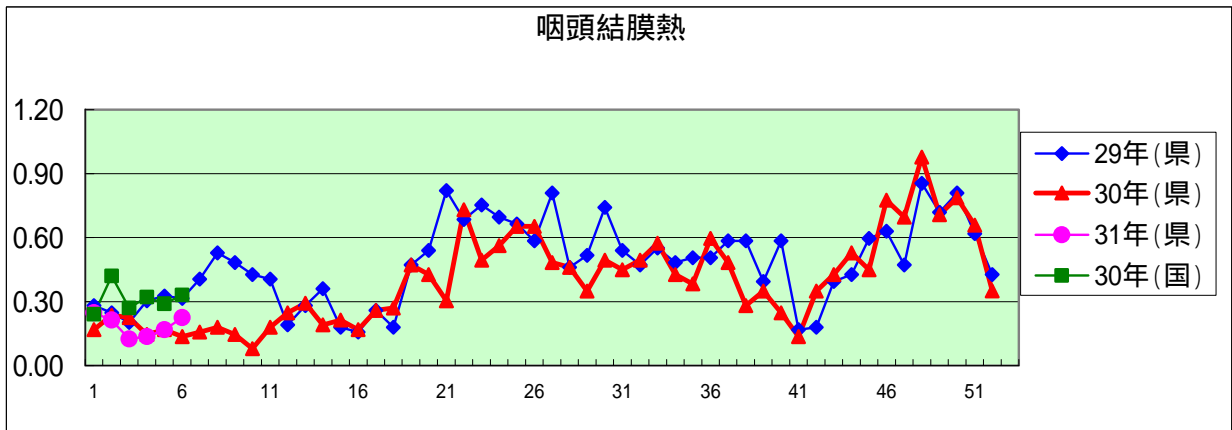
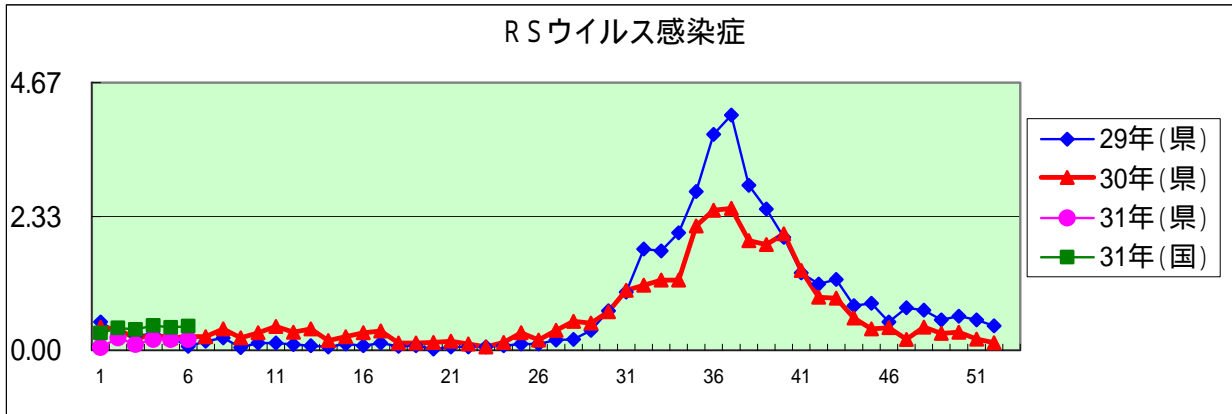
2019年 6 週

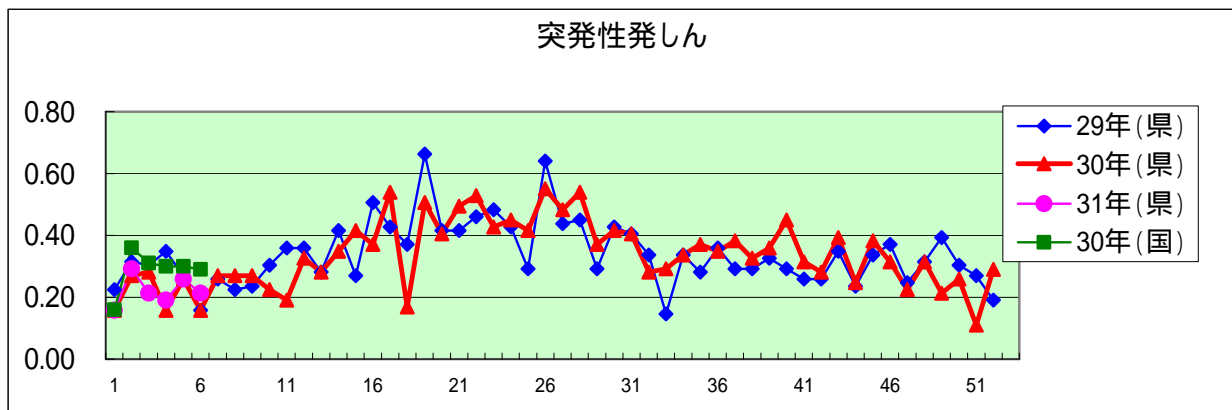
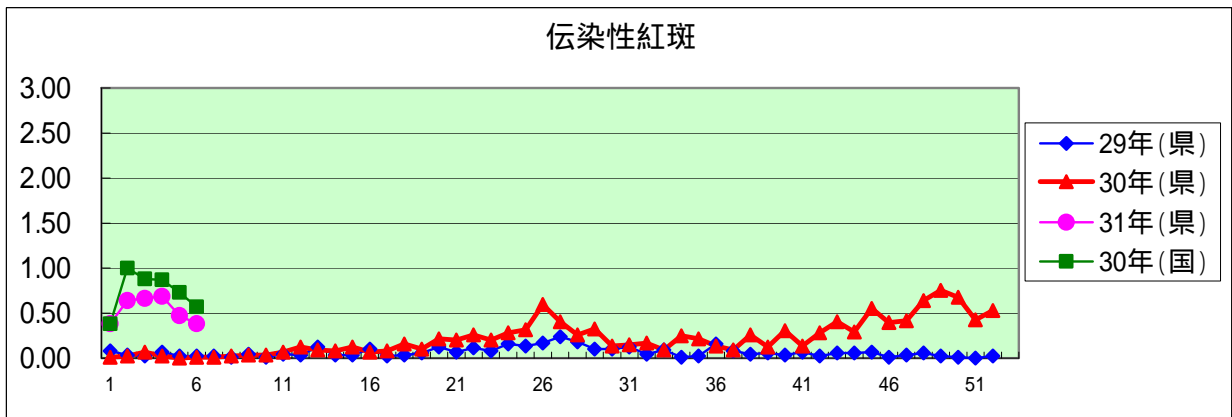
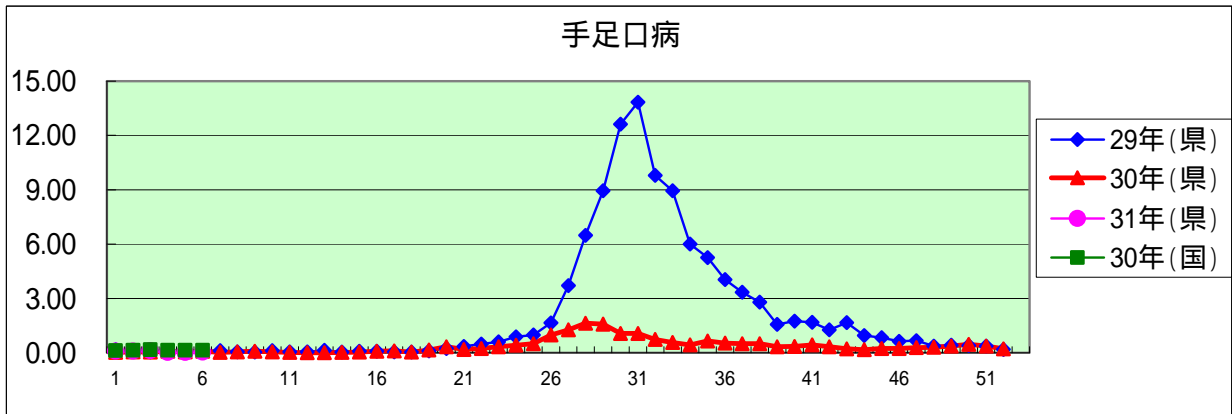
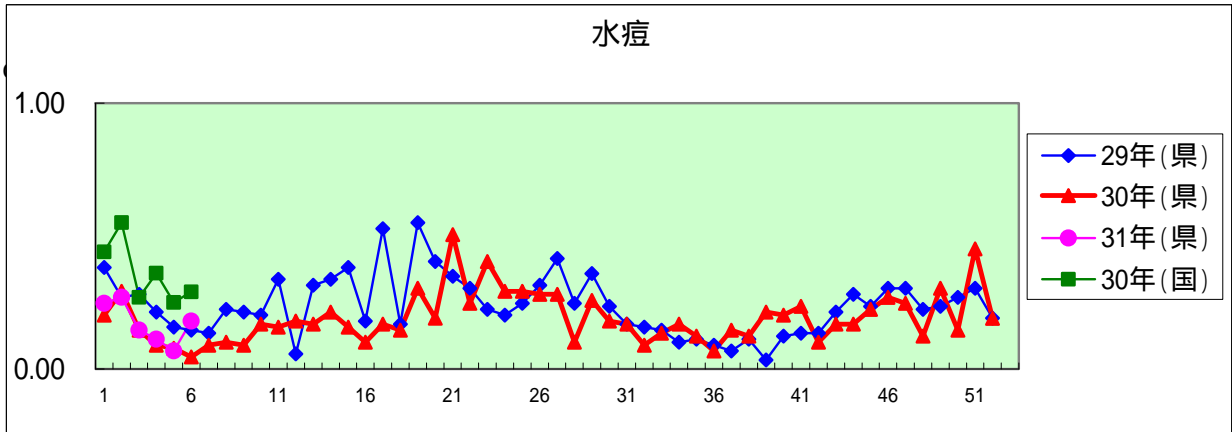
年齢階級区分	～5ヶ月	～11ヶ月	1歳	2歳	3歳	4歳	5歳	6歳	7歳	8歳	9歳	10～14歳	15～19歳	20～29歳	30～39歳	40～49歳	50～59歳	60～69歳	70～79歳	80歳以上	計
# (小児科定点把握感染症分)	～5ヶ月	～11ヶ月	1歳	2歳	3歳	4歳	5歳	6歳	7歳	8歳	9歳	10～14歳	15～19歳	20歳以上							
# (眼科定点把握感染症分)	～5ヶ月	～11ヶ月	1歳	2歳	3歳	4歳	5歳	6歳	7歳	8歳	9歳	10～14歳	15～19歳	20～29歳	30～39歳	40～49歳	50～59歳	60～69歳	70歳以上		
# (基幹定点把握分)	0歳	1～4歳	5～9歳	10～14歳	15～19歳	20～24歳	25～29歳	30～34歳	35～39歳	40～44歳	45～49歳	50～54歳	55～59歳	60～64歳	65～69歳	70歳以上					
RSウイルス感染症	4	3	6	2		1				1											17
咽頭結膜熱			8	4	3	1		2	1			1									20
A群溶血性レンサ球菌咽頭炎		1	4	9	6	21	26	35	14	10	7	10	2	10							155
感染性胃腸炎	4	34	73	79	61	68	57	51	39	31	20	57	5	60							639
水痘		1	3	1			1	1	3	1	2	3									16
手足口病			1	1	1																3
伝染性紅斑		2	1	5	3	6	3	7	5	1	1										34
突発性発しん	1	4	12	2																	19
ヘルパンギーナ																					
流行性耳下腺炎					2	1	4		1					2							10
インフルエンザ	16	36	132	117	131	196	196	195	156	165	138	504	103	135	245	254	183	139	92	104	3,237
急性出血性結膜炎																					
流行性角結膜炎									1						6	2	3				12
クラミジア肺炎(オウム病は除く)																					
細菌性髄膜炎																					
マイコプラズマ肺炎			2										1			1					4
無菌性髄膜炎								1													1
感染性胃腸炎(病原体がロタウイルスであるものに限る。)																					

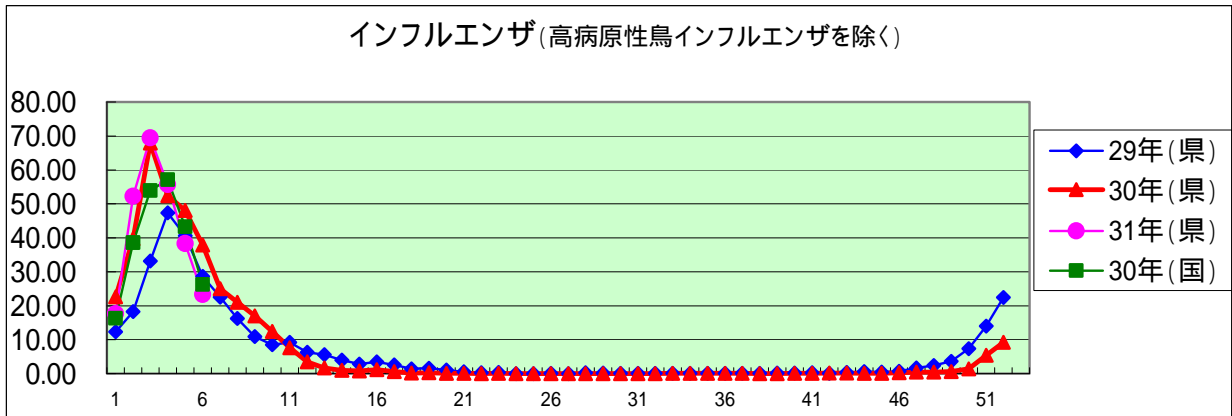
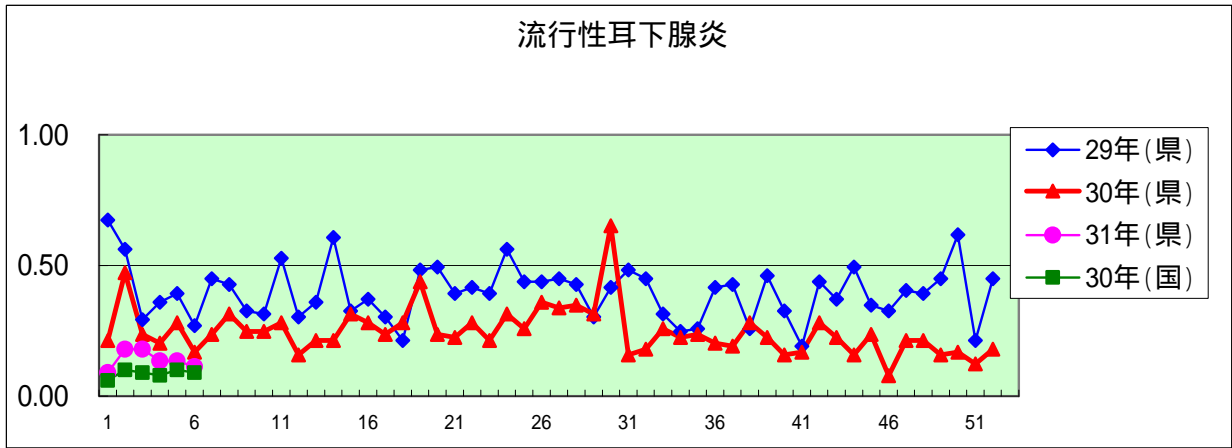
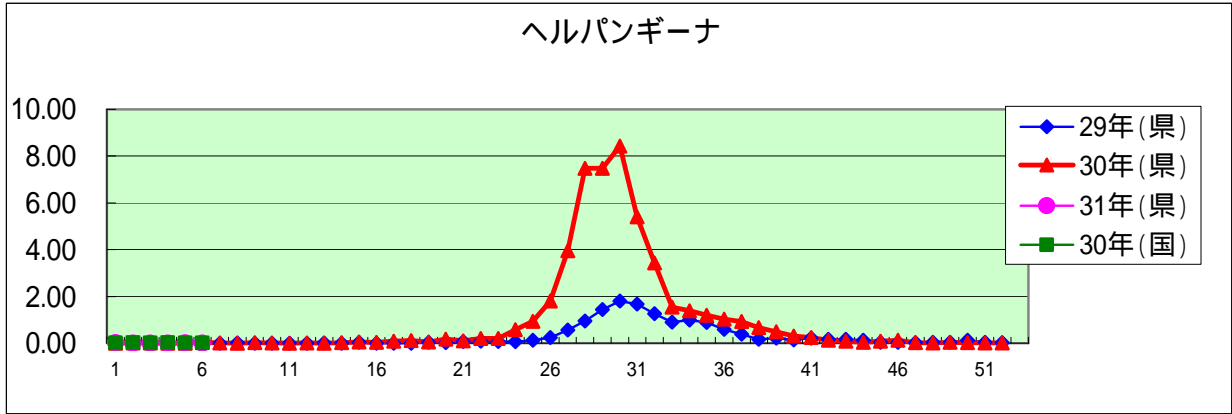
定点把握感染症年齢階級別集計表(定点当り)

2019年 6 週

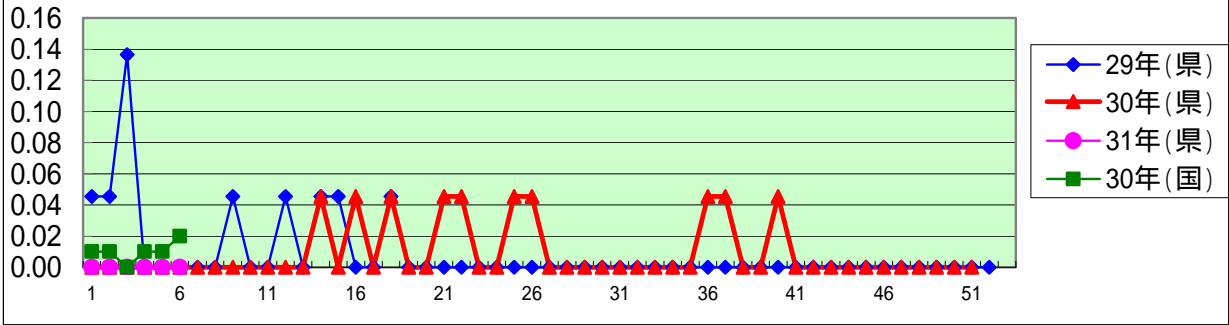
年齢階級区分	～6ヶ月	～12ヶ月	1歳	2歳	3歳	4歳	5歳	6歳	7歳	8歳	9歳	10～14歳	15～19歳	20～29歳	30～39歳	40～49歳	50～59歳	60～69歳	70～79歳	80歳以上	計
# (小児科定点把握感染症分)	～6ヶ月	～12ヶ月	1歳	2歳	3歳	4歳	5歳	6歳	7歳	8歳	9歳	10～14歳	15～19歳	20歳以上							
# (眼科定点把握感染症分)	～6ヶ月	～12ヶ月	1歳	2歳	3歳	4歳	5歳	6歳	7歳	8歳	9歳	10～14歳	15～19歳	20～29歳	30～39歳	40～49歳	50～59歳	60～69歳	70歳以上		
# (基幹定点把握分)	0歳	1～4歳	5～9歳	10～14歳	15～19歳	20～24歳	25～29歳	30～34歳	35～39歳	40～44歳	45～49歳	50～54歳	55～59歳	60～64歳	65～69歳	70歳以上					
RSウイルス感染症	0.04	0.03	0.07	0.02		0.01				0.01											0.19
咽頭結膜熱			0.09	0.04	0.03	0.01		0.02	0.01			0.01									0.22
A群溶血性レンサ球菌咽頭炎		0.01	0.04	0.10	0.07	0.24	0.29	0.39	0.16	0.11	0.08	0.11	0.02	0.11							1.74
感染性胃腸炎	0.04	0.38	0.82	0.89	0.69	0.76	0.64	0.57	0.44	0.35	0.22	0.64	0.06	0.67							7.18
水痘		0.01	0.03	0.01			0.01	0.01	0.03	0.01	0.02	0.03									0.18
手足口病			0.01	0.01	0.01																0.03
伝染性紅斑		0.02	0.01	0.06	0.03	0.07	0.03	0.08	0.06	0.01	0.01										0.38
突発性発しん	0.01	0.04	0.13	0.02																	0.21
ヘルパンギーナ																					
流行性耳下腺炎					0.02	0.01	0.04		0.01					0.02							0.11
インフルエンザ	0.12	0.26	0.95	0.84	0.94	1.41	1.41	1.40	1.12	1.19	0.99	3.63	0.74	0.97	1.76	1.83	1.32	1.00	0.66	0.75	23.29
急性出血性結膜炎																					
流行性角結膜炎									0.05						0.27	0.09	0.14				0.55
クラミジア肺炎(オウム病は除く)																					
細菌性髄膜炎																					
マイコプラズマ肺炎			0.20										0.10			0.10					0.40
無菌性髄膜炎								0.10													0.10
感染性胃腸炎(病原体がロタウイルスであるものに限る。)																					



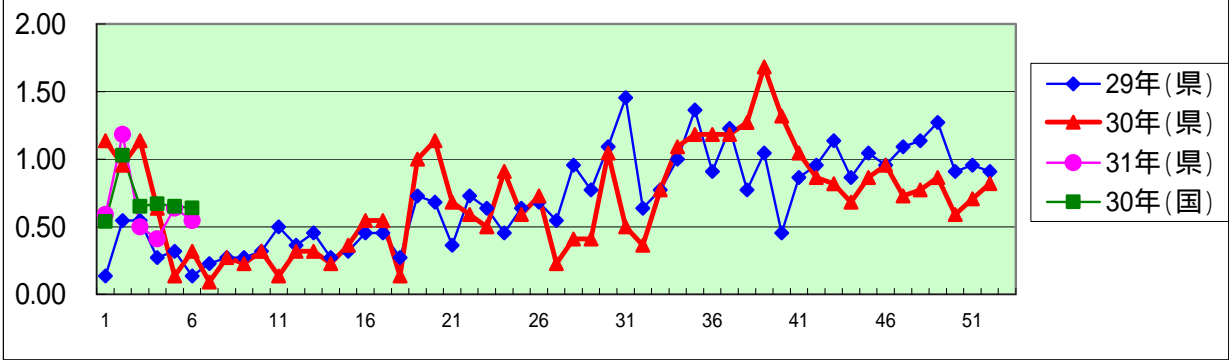




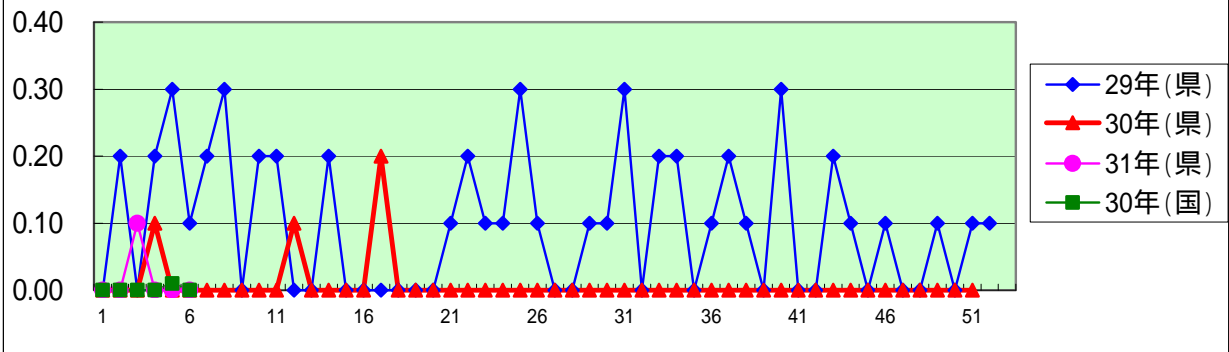
急性出血性結膜炎



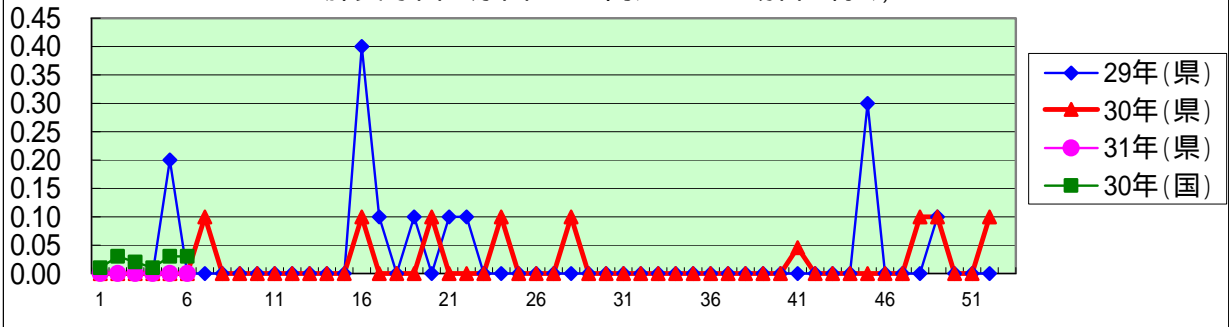
流行性角結膜炎



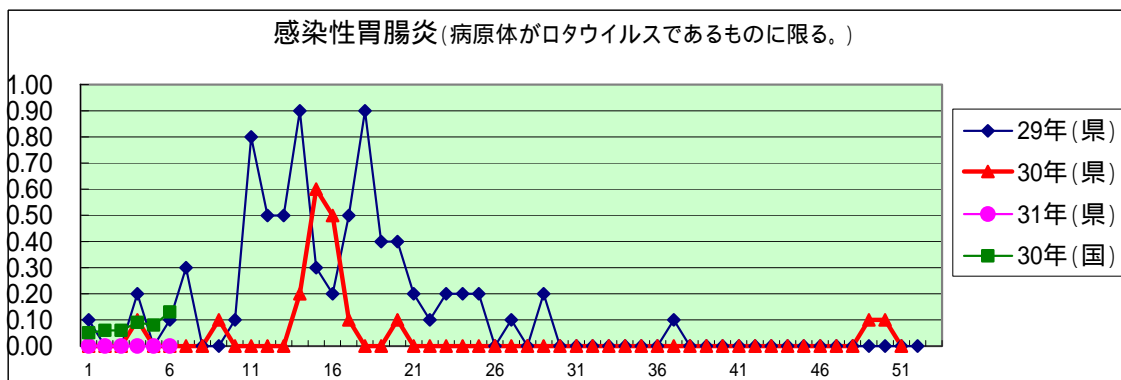
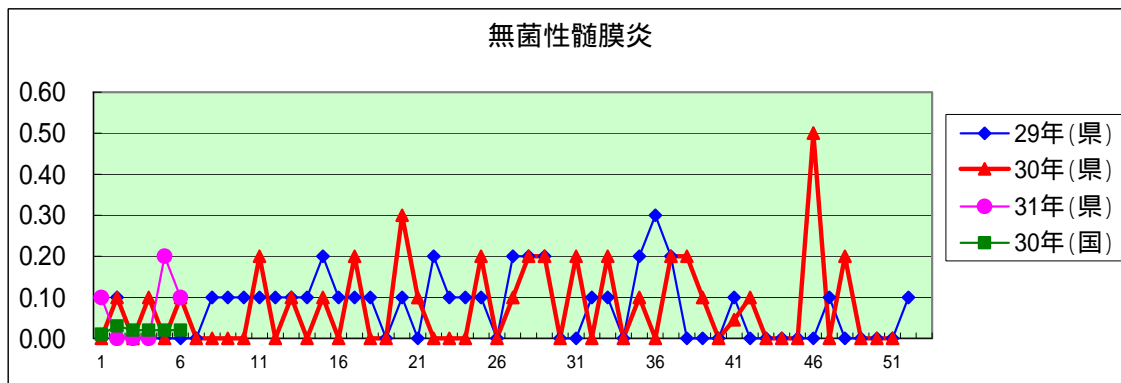
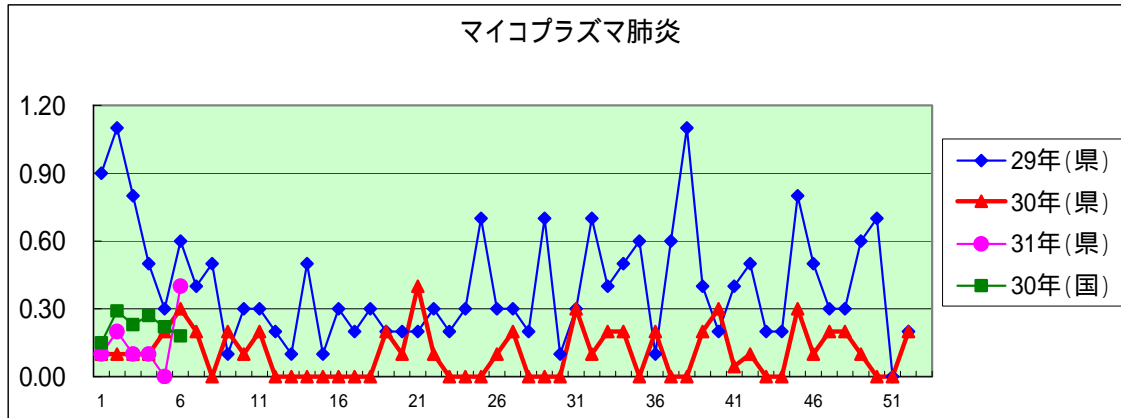
クラミジア肺炎(オウム病を除く)



細菌性髄膜炎(インフルエンザ菌、髄膜炎菌、肺炎球菌を原因として同定された場合を除く)







定点種別	県内定点数	届出対象感染症
小児科	89	RSウイルス感染症、咽頭結膜熱、A群溶血性レンサ球菌咽頭炎、感染性胃腸炎、水痘、手足口病、伝染性紅斑、突発性発しん、百日咳、ヘルパンギーナ、流行性耳下腺炎、インフルエンザ
内科	50	インフルエンザ
眼科	22	急性出血性結膜炎、流行性角結膜炎
基幹	10	クラミジア肺炎(オウム病を除く)、細菌性髄膜炎、マイコプラズマ肺炎、無菌性髄膜炎、感染性胃腸炎(病原体がロタウイルスであるものに限る。)

## 定点把握感染症(月報)集計表(届出数)

2019年 1 月

	静岡県							全国				
	8月	9月	10月	11月	12月	今月	計	10月	11月	12月	今月	計
性器クラミジア感染症	43	37	35	48	36	43	242	2,328	2,284	2,035	2,176	8,823
性器ヘルペスウイルス感染症	16	6	16	19	9	18	84	761	761	743	728	2,993
尖圭コンジローマ	11	7	8	4	3	9	42	537	480	411	578	2,006
淋菌感染症	12	15	6	13	11	13	70	705	661	676	748	2,790
性器クラミジア感染症(男)	18	15	12	22	18	20	105	1,146	1,142	988	1,112	4,388
性器クラミジア感染症(女)	25	22	23	26	18	23	137	1,182	1,142	1,047	1,064	4,435
性器ヘルペスウイルス感染症(男)	9	2	7	8	5	5	36	305	296	289	256	1,146
性器ヘルペスウイルス感染症(女)	7	4	9	11	4	13	48	456	465	454	472	1,847
尖圭コンジローマ(男)	5	6	6	3	1	7	28	335	313	250	370	1,268
尖圭コンジローマ(女)	6	1	2	1	2	2	14	202	167	161	208	738
淋菌感染症(男)	10	11	4	8	8	9	50	567	509	518	606	2,200
淋菌感染症(女)	2	4	2	5	3	4	20	138	152	158	142	590
ペニシリン耐性肺炎球菌感染症								140	148	126	178	592
メチシリン耐性黄色ブドウ球菌感染症	16	15	13	14	20	12	90	1,385	1,349	1,340	1,405	5,479
薬剤耐性緑膿菌感染症								12	8	11	11	42

定点種別	県内定点数	届出対象感染症
性感染症	30	性器クラミジア感染症、性器ヘルペスウイルス感染症、尖形コンジローマ、淋菌感染症
基幹	10	ペニシリン耐性肺炎球菌感染症、メチシリン耐性黄色ブドウ球菌感染症、薬剤耐性緑膿菌感染症

# 定点把握感染症(月報)集計表(定点当り)

2019年 1 月

	静岡県						全国			
	8月	9月	10月	11月	12月	今月	10月	11月	12月	今月
性器クラミジア感染症	1.43	1.23	1.17	1.60	1.20	1.43	2.37	2.32	2.08	2.21
性器ヘルペスウイルス感染症	0.53	0.20	0.53	0.63	0.30	0.60	0.78	0.77	0.76	0.74
尖圭コンジローマ	0.37	0.23	0.27	0.13	0.10	0.30	0.55	0.49	0.42	0.59
淋菌感染症	0.40	0.50	0.20	0.43	0.37	0.43	0.72	0.67	0.69	0.76
性器クラミジア感染症(男)	0.60	0.50	0.40	0.73	0.60	0.67	1.17	1.16	1.01	1.13
性器クラミジア感染症(女)	0.83	0.73	0.77	0.87	0.60	0.77	1.20	1.16	1.07	1.08
性器ヘルペスウイルス感染症(男)	0.30	0.07	0.23	0.27	0.17	0.17	0.31	0.30	0.30	0.26
性器ヘルペスウイルス感染症(女)	0.23	0.13	0.30	0.37	0.13	0.43	0.46	0.47	0.46	0.48
尖圭コンジローマ(男)	0.17	0.20	0.20	0.10	0.03	0.23	0.34	0.32	0.26	0.38
尖圭コンジローマ(女)	0.20	0.03	0.07	0.03	0.07	0.07	0.21	0.17	0.16	0.21
淋菌感染症(男)	0.33	0.37	0.13	9.00	0.27	0.30	0.58	0.52	0.53	0.62
淋菌感染症(女)	0.07	0.13	0.07	0.17	0.10	0.13	0.14	0.15	0.16	0.14
ペニシリン耐性肺炎球菌感染症							0.29	0.31	0.26	0.37
メチシリン耐性黄色ブドウ球菌感染症	1.60	1.50	1.30	1.40	2.00	1.20	2.89	2.82	2.80	2.93
薬剤耐性緑膿菌感染症							0.03	0.02	0.02	0.02

定点種別	県内定点数	届出対象感染症
性感染症	30	性器クラミジア感染症、性器ヘルペスウイルス感染症、尖圭コンジローマ、淋菌感染症
基幹	10	ペニシリン耐性肺炎球菌感染症、メチシリン耐性黄色ブドウ球菌感染症、薬剤耐性緑膿菌感染症

2019年 1 月

保健所名	性器クラミジア感染症		性器ヘルペスウイルス感染症		尖圭コンジローマ		淋菌感染症	
	罹患数	定点当り	罹患数	定点当り	罹患数	定点当り	罹患数	定点当り
総数	43	1.43	18	0.60	9	0.30	13	0.43
賀茂		-		-		-		-
熱海	2	2.00						
東部	4	0.80			1	0.20		
御殿場	1	1.00						
富士	2	0.67	3	1.00	2	0.67	1	0.33
静岡市	11	1.83	5	0.83	5	0.83	4	0.67
中部	3	0.75	5	1.25			4	1.00
西部	8	1.60	3	0.60	1	0.20	2	0.40
浜松市	12	2.40	2	0.40			2	0.40

保健所名	ペニシリン耐性肺炎球菌感染症		メチシリン耐性黄色ブドウ球菌感染症		薬剤耐性緑膿菌感染症	
	罹患数	定点当り	罹患数	定点当り	罹患数	定点当り
総数	0		12	1.20	0	
賀茂						
熱海			2	2.00		
東部						
御殿場		-	-	-	-	-
富士			3	3.00		
静岡市			1	0.50		
中部			1	1.00		
西部			1	1.00		
浜松市			4	2.00		

保健所名	定点(指定届出機関)数	
	性感染症	基幹
総数	30	10
賀茂	-	1
熱海	1	1
東部	5	1
御殿場	1	-
富士	3	1
静岡市	6	2
中部	4	1
西部	5	1
浜松市	5	2

\* 薬剤耐性アシネトバクター感染症は、平成26年9月19日から全数把握の対象となりました。

定点把握感染症(月報)年齢階級別集計表(届出数)

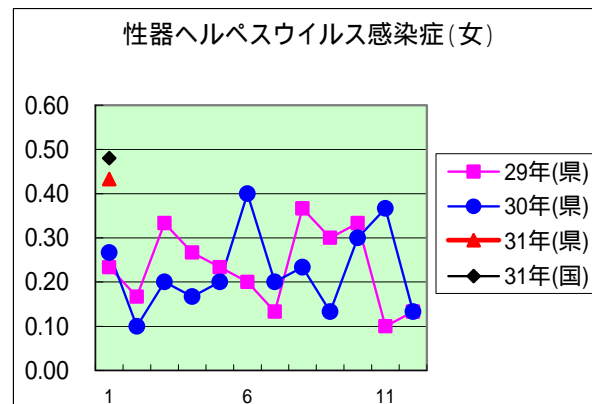
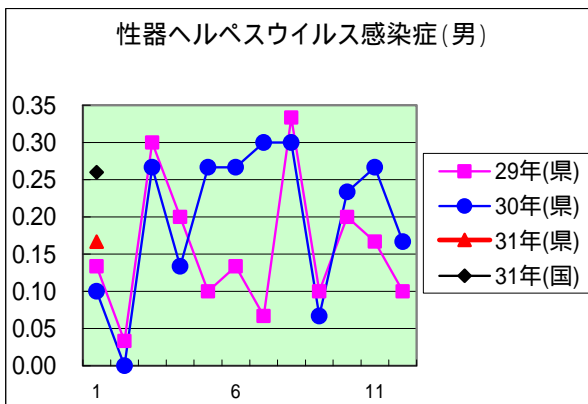
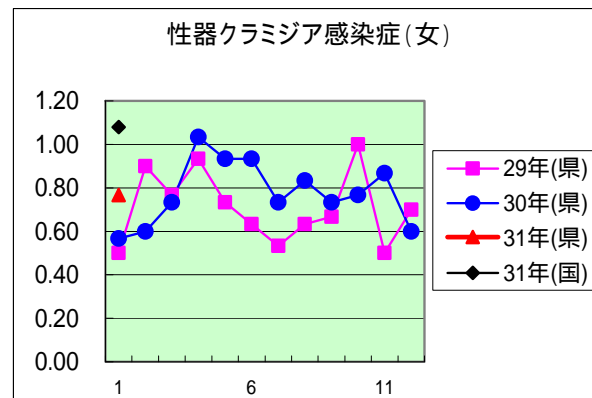
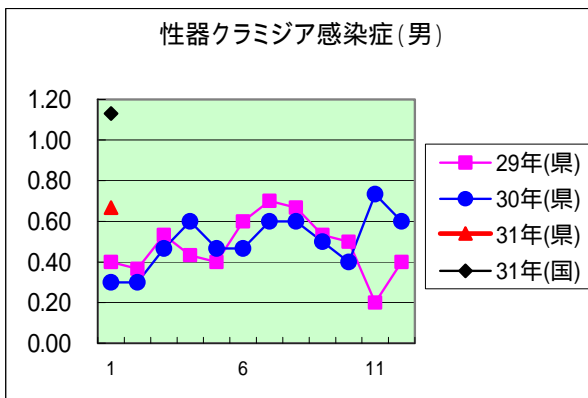
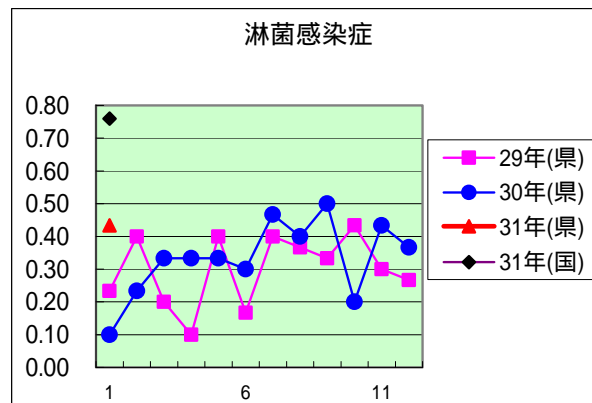
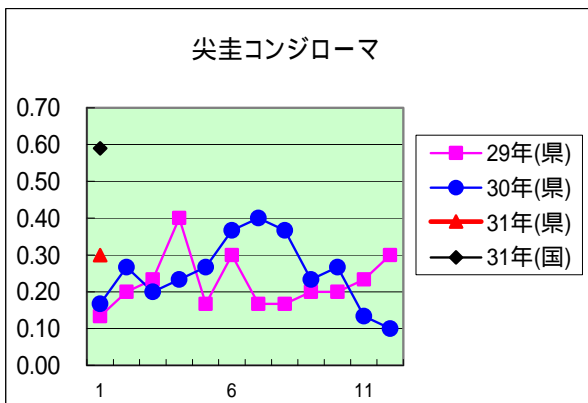
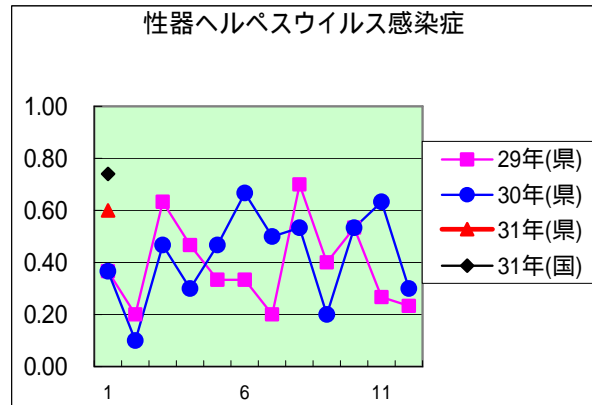
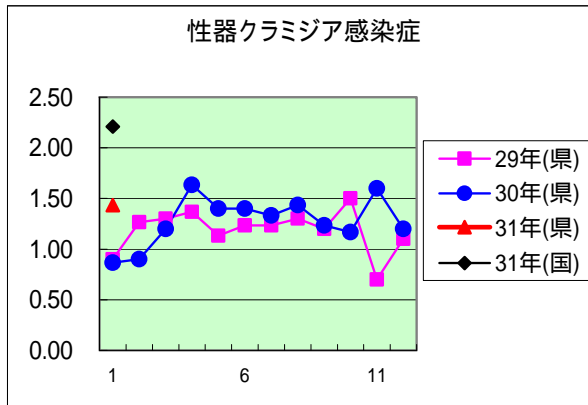
2019年 1 月

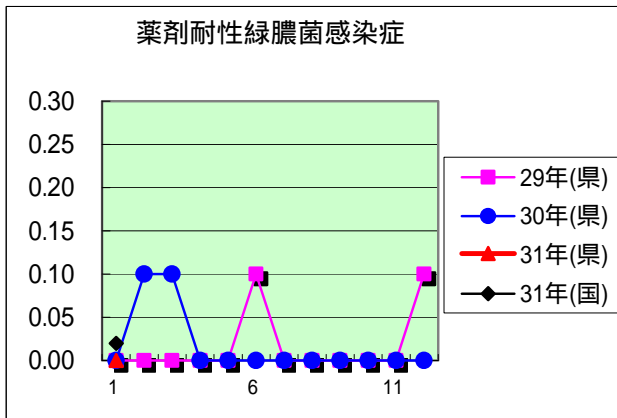
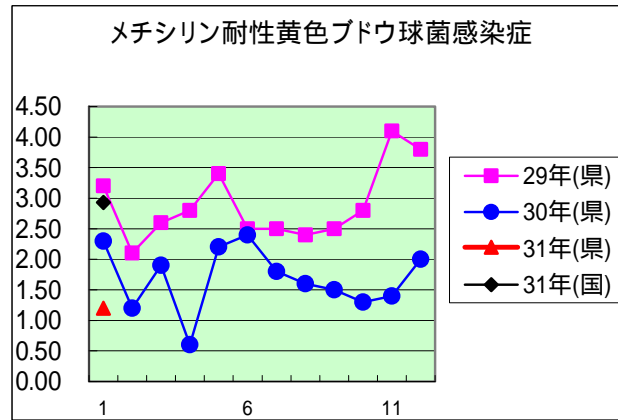
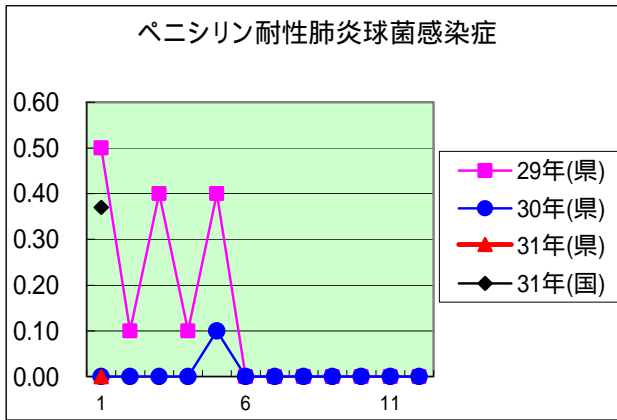
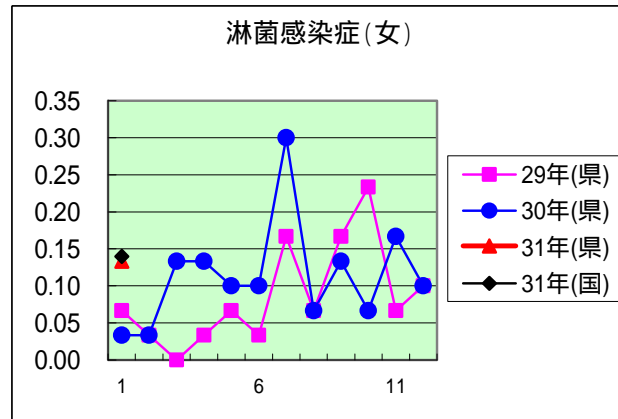
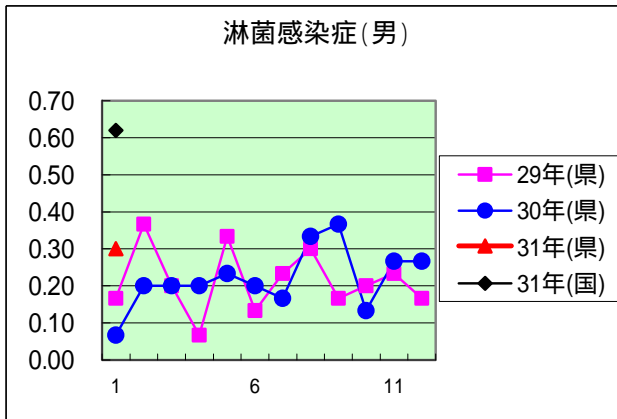
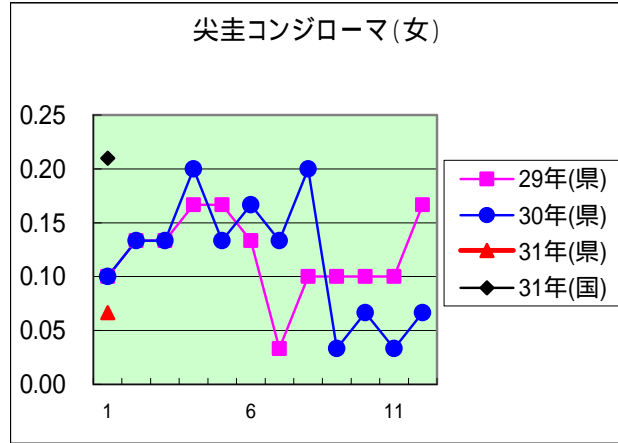
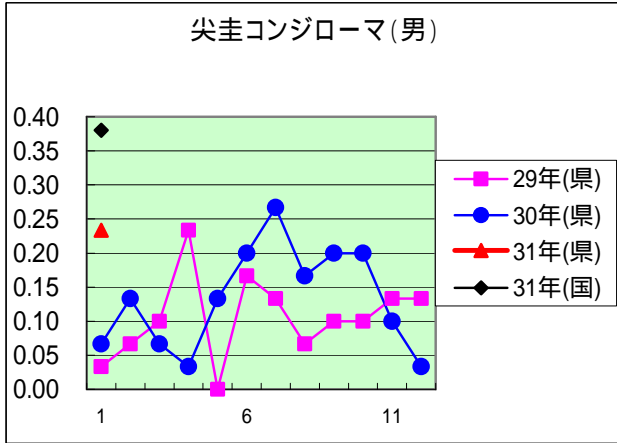
年齢階級区分	0歳	1～4歳	5～9歳	10～14歳	15～19歳	20～24歳	25～29歳	30～34歳	35～39歳	40～44歳	45～49歳	50～54歳	55～59歳	60～64歳	65～69歳	70歳以上	計
性器クラミジア感染症					4	10	14	4	5	4	1		1				43
性器ヘルペスウイルス感染症						1	4	4	2	2	3			1	1		18
尖圭コンジローマ						2		2	3		1	1					9
淋菌感染症					3	3	2		2	2	1						13
性器クラミジア感染症(男)					2	2	7	3	3	2			1				20
性器クラミジア感染症(女)					2	8	7	1	2	2	1						23
性器ヘルペスウイルス感染症(男)									1		2			1	1		5
性器ヘルペスウイルス感染症(女)						1	4	4	1	2	1						13
尖圭コンジローマ(男)								2	3		1	1					7
尖圭コンジローマ(女)						2											2
淋菌感染症(男)					3	1	1		2	2							9
淋菌感染症(女)						2	1				1						4
ペニシリン耐性肺炎球菌感染症																	
メチシリン耐性黄色ブドウ球菌感染症					1	1									1	9	12
薬剤耐性緑膿菌感染症																	

定点把握感染症(月報)年齢階級別集計表(定点当り)

2019年 1 月

年齢階級区分	0歳	1～4歳	5～9歳	10～14歳	15～19歳	20～24歳	25～29歳	30～34歳	35～39歳	40～44歳	45～49歳	50～54歳	55～59歳	60～64歳	65～69歳	70歳以上	計
性器クラミジア感染症					0.13	0.33	0.47	0.13	0.17	0.13	0.03		0.03				1.43
性器ヘルペスウイルス感染症						0.03	0.13	0.13	0.07	0.07	0.10			0.03	0.03		0.60
尖圭コンジローマ						0.07		0.07	0.10		0.03	0.03					0.30
淋菌感染症					0.10	0.10	0.07		0.07	0.07	0.03						0.43
性器クラミジア感染症(男)					0.07	0.07	0.23	0.10	0.10	0.07			0.03				0.67
性器クラミジア感染症(女)					0.07	0.27	0.23	0.03	0.07	0.07	0.03						0.77
性器ヘルペスウイルス感染症(男)									0.03		0.07			0.03	0.03		0.17
性器ヘルペスウイルス感染症(女)						0.03	0.13	0.13	0.03	0.07	0.03						0.43
尖圭コンジローマ(男)								0.07	0.10		0.03	0.03					0.23
尖圭コンジローマ(女)						0.07											0.07
淋菌感染症(男)					0.10	0.03	0.03		0.07	0.07							0.30
淋菌感染症(女)						0.07	0.03				0.03						0.13
ペニシリン耐性肺炎球菌感染症																	
メチシリン耐性黄色ブドウ球菌感染症					0.10	0.10									0.10	0.90	1.20
薬剤耐性緑膿菌感染症																	





定点種別	県内定点数	届出対象感染症
性感染症	30	性器クラミジア感染症、性器ヘルペスウイルス感染症、尖圭コンジローマ、淋菌感染症
基幹	10	ペニシリン耐性肺炎球菌感染症、メチシリン耐性黄色ブドウ球菌感染症、薬剤耐性アシネトバクター感染症、薬剤耐性緑膿菌感染症