

感染症の予防及び感染症の患者に対する医療に関する法律 感染症発生動向調査 感染症週報

静岡県環境衛生科学研究所感染症情報センター／静岡県健康福祉部疾病対策課

目次

★	発生動向総覧	P 1～2
★	感染症発生動向警報システムによる保健所の警報状況	P 2
★	指定届出機関からの特記事項欄コメント	P 3
★	全数把握感染症集計表	P 4
★	定点把握感染症集計表	P 5～9
★	定点把握感染症推移グラフ	P 10～14
★	定点把握感染症集計表（月報）	P 15～18
★	定点把握感染症推移グラフ（月報）	P 19～20



発生動向総覧

《第23週コメント》 6月13日集計分

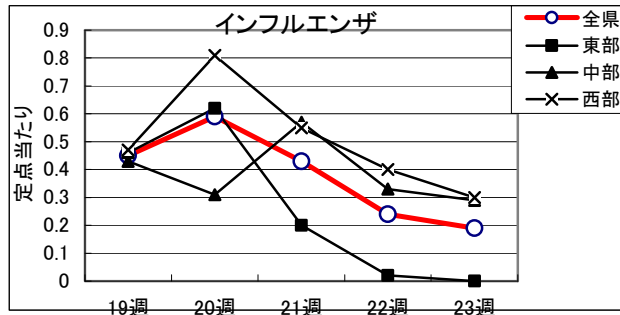
◆全数届出の感染症

- 1類感染症 報告なし
- 2類感染症 結核（中部（1）、西部（2）、浜松市（2））
- 3類感染症 報告なし
- 4類感染症 E型肝炎（東部（1）、西部（1））、レジオネラ症（富士（1））
- 5類感染症 カルバペネム耐性腸内細菌科細菌感染症（富士（1）、浜松市（1））、
侵襲性インフルエンザ菌感染症（浜松市（1））、侵襲性肺炎球菌感染症（賀茂（1））、百日咳（賀茂（1）、東部（1）、浜松市（1））

◆ 定点把握の対象となる5類感染症報対象のもの

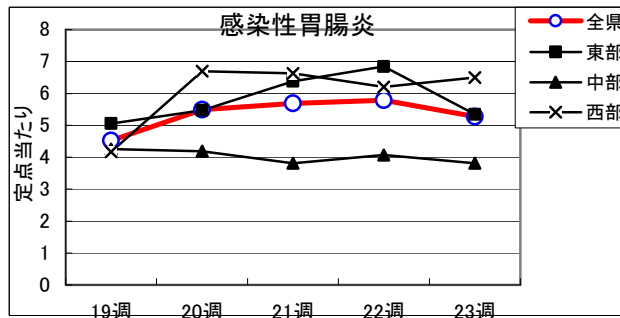
インフルエンザ

全県で罹患数26、定点当たり0.19で前週より減少。
東部地区で定点当たり0.00、中部地区で定点当たり0.29、西部地区で定点当たり0.03の患者発生あり。



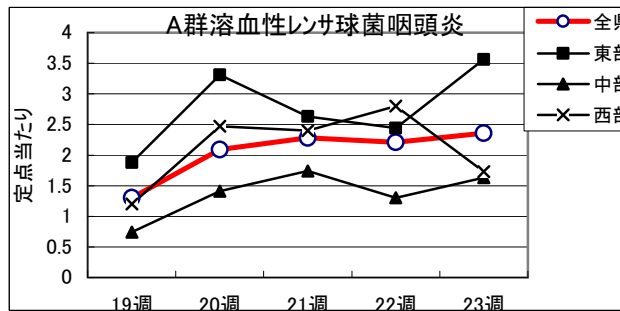
感染性胃腸炎

全県で罹患数469、定点当たり5.27で前週より減少。
東部地区で定点当たり5.34、中部地区で定点当たり3.81、西部地区で定点当たり6.50の患者発生あり。



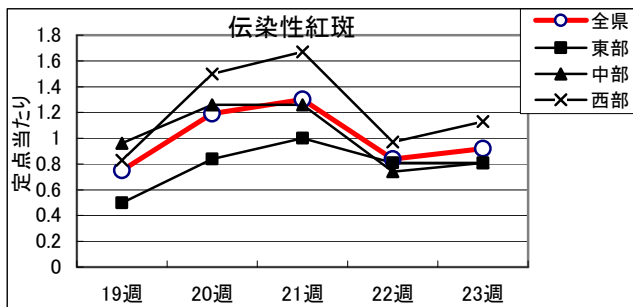
A群溶血性レンサ球菌

全県で罹患数210、定点当たり2.36で前週より増加。
東部地区で定点当たり3.56、中部地区で定点当たり1.63、西部地区で定点当たり1.73の患者発生あり。



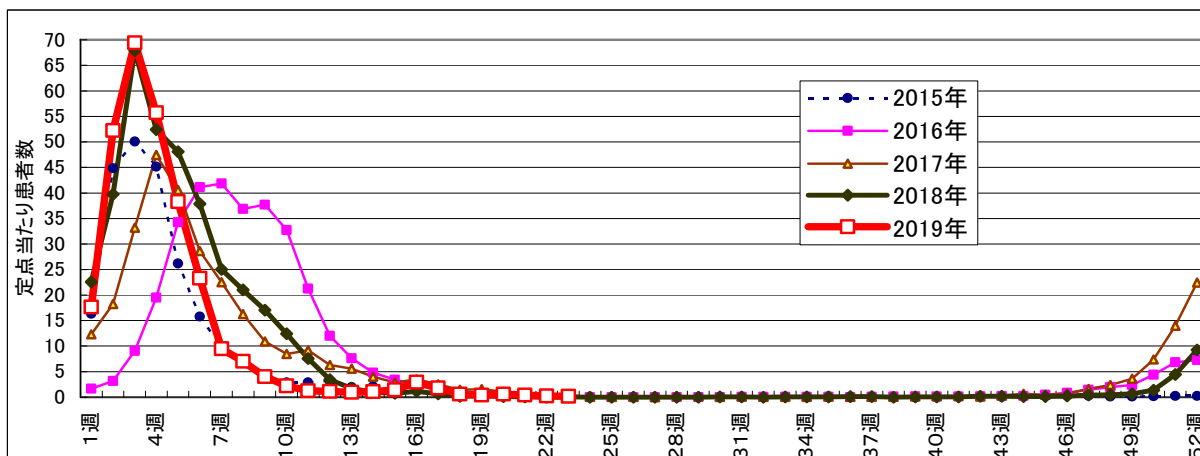
伝染性紅斑

全県で罹患82、定点当たり0.92で前週より増加。
 東部地区で定点当たり0.81、中部地区で定点当たり0.81、西部地区で定点当たり1.13の患者発生あり。



- ・風しん、麻疹は全県で発生なし。
- ・手足口病は、定点当たり東部地区で1.13、中部地区で0.30、西部地区で0.43の患者発生あり。
- ・咽頭結膜熱は、定点当たり東部地区で0.94、中部地区で0.22、西部地区で0.40の患者発生あり。
- ・突発性発疹は、定点当たり東部地区で0.63、中部地区で0.41、西部地区で0.30の患者発生あり。
- ・水痘は、定点当たり東部地区で0.38、中部地区で0.22、西部地区で0.37の患者発生あり。
- ・流行性角結膜炎は、定点当たり東部地区で0.14、中部地区で0.13、西部地区で1.29の患者発生あり。
- ・流行性耳下腺炎は、定点当たり東部地区で0.31、中部地区で0.00、西部地区で0.07の患者発生あり。

インフルエンザ罹患数推移



静岡県環境衛生科学研究所におけるインフルエンザウイルス検出状況
 (検体採取日:平成30年11月19日～平成31年4月30日)

	A/H1 pdm09	A/H3	B/山形 系統	B/Victoria 系統
平成30年11月	3	0	0	0
平成30年12月	7	1	0	0
平成31年1月	14	13	0	0
平成31年2月	4	7	0	0
平成31年3月	1	1	0	0
平成31年4月	0	1	0	1
計	29	23	0	1

◆ 感染症発生動向警報システムによる保健所の警報状況

- 警 報 咽頭結膜熱 (御殿場)、A群溶血性レンサ球菌咽頭炎 (御殿場)、伝染性紅斑 (西部)
- 注意報 水痘 (富士)



指定届出機関からの特記事項欄コメント

感染症第23週（6月3日～6月9日）

かわづクリニック(河津町)「帯状疱疹 1名（89歳男性）」

光ヶ丘小児科（三島市）「マイコプラズマ肺炎 1名、咽頭アデノ 4名、RSウイルス感染症 2名、ヒトメタニューモウイルス 3名」

窪田医院（三島市）「ロタウイルス 1名（5歳男児）、ノロウイルス 2名（6か月女児、9か月男児）」

函南平出クリニック（函南町）「アデノウイルス 11名、伝染性紅斑 10名、A群溶連菌 23名、おたふく 1名、手足口病 3名、ヒトメタニューモウイルス 4名（2歳男児3名、4歳女児）、水痘 1名、便アデノ 1名（4歳女児）」

たうち小児科医院（御殿場市）「ヒトメタニューモウイルス 2名」

原小児科医院（静岡市）「インフルエンザB型 1名」

クリニックパパ（浜松市）「ヒトメタニューモウイルス 1名（1歳女児）、アデノウイルス咽頭炎 4名」

今西こどもクリニック（浜松市）「アデノウイルス咽頭炎 1名、インフルエンザB型 1名」

山本こどもクリニック（浜松市）「ヒトメタニューモウイルス 1名（4歳女児）、アデノウイルス咽頭炎 1名」

いぬかい小児科（浜松市）「アデノウイルス咽頭炎 2名」

幸田子供クリニック（浜松市）「インフルエンザA型 4名」

天竜こども医院（浜松市）「アデノウイルス咽頭炎 3名」

縣医院（浜松市）「インフルエンザA型 3名」

みかえ内科クリニック（浜松市）「インフルエンザA型 2名」

静岡県の感染症週報は、疾病対策課ホームページでご覧いただけます。

<http://www.pref.shizuoka.jp/kousei/ko-420A/center.html>

2019年 23 週

疾患名	区分	静岡県							全国				
		18週	19週	20週	21週	22週	今週	年累計	20週	21週	22週	今週	年累計
エボラ出血熱													
クリミア・コンゴ出血熱													
痘そう													
南米出血熱													
ペスト													
マールブルグ病													
ラッサ熱													
急性灰白髄炎													
結核		3	3	12	6	6	5	199	354	329	342	321	8,966
ジフテリア													
重症急性呼吸器症候群(SARS)													
中東呼吸器症候群(MERS)													
鳥インフルエンザH5N1													
鳥インフルエンザH7N9													
コレラ										1			3
細菌性赤痢									2	1	2	3	41
腸管出血性大腸菌感染症			1					4	56	58	50	64	639
腸チフス										1	1		16
パラチフス											1		10
E型肝炎		1					2	4	5	9	14	9	222
ウエストナイル熱(ウエストナイル脳炎を含む)													
A型肝炎					1			9	11	5	11	6	210
エキノコックス症											1		5
黄熱													
オウム病											1		11
オムスク出血熱													
回帰熱													
キャサスル森林病													
Q熱													
狂犬病													
コクシオイデス症													1
サル痘													
ジカウイルス感染症													
重症熱性血小板減少症候群									4	2	2	2	31
腎症候性出血熱													
西部ウマ脳炎													
ダニ媒介脳炎													
炭疽													
チクングニア熱										1			3
つつが虫病								2	3	4	6	5	67
デング熱									7	6	5	1	133
東部ウマ脳炎													
鳥インフルエンザ													
ニパウイルス感染症													
日本紅斑熱			2					2	2	7	2	2	47
日本脳炎													
ハンタウイルス肺症候群													
Bウイルス病													
鼻疽													
ブルセラ症													1
ペネズエラウマ脳炎													
ヘンドラウイルス感染症													
癩しんチフス													
ポツリヌス症													1
マラリア								1	1	1			19
野兔病													
ライム病												1	2
リッサウイルス感染症													
リフトバレー熱													
類鼻疽													
レジオネラ症					1	1	14	26	25	43	42	643	
レプトスピラ症									1				4
ロッキー山紅斑熱													
アメーバ赤痢					1		5	9	11	11	7	383	
ウイルス性肝炎(A型肝炎及びE型肝炎を除く)							1	3	5	5	6	139	
カルバペネム耐性腸内細菌科細菌感染症			3				2	14	25	23	26	37	829
急性弛緩性麻痺									1		3	2	31
急性脳炎(ウエストナイル脳炎、日本脳炎等を除く)			1	1				16	5	6	5	8	446
クリプトスポリジウム症										1			7
クワイツフェルト・ヤコブ病								3	1	3	3	1	75
劇症型溶血性レンサ球菌感染症				1				17	10	12	10	13	408
後天性免疫不全症候群								5	7	10	16	10	490
ジアルジア症									4		1		18
侵袭性インフルエンザ菌感染症		1	1		1		1	8	8	8	13	6	279
侵袭性髄膜炎菌感染症										1	2		22
侵袭性肺炎球菌感染症		4	1		2	1	1	52	68	58	44	49	1,830
水痘(入院例に限る)					1	1		3	10	10	6	4	199
先天性風しん症候群													2
梅毒		1	1	2	1			46	69	78	91	105	2,803
播種性クリプトコックス症								2		5	4	1	64
破傷風								2	3		2	3	40
バンコマイシン耐性黄色ブドウ球菌感染症													
バンコマイシン耐性腸球菌感染症								3	1			1	32
百日咳		1	1	4	8	6	3	280	242	233	223	223	6,895
風しん								12	55	44	30	47	1,718
麻疹								4	32	26	24	16	617
薬剤耐性アシネトバクター感染症								1					16
新型コロナウイルス感染症													

※医療機関から届出の追加や取り下げがあった場合、増減することがあります。

定点把握感染症集計表(届出数)

2019年 23 週

	静岡県							全国				
	18週	19週	20週	21週	22週	今週	計	20週	21週	22週	今週	計
RSウイルス感染症	25	26	14	7	5	8	85	862	1,028	766	650	3,306
咽頭結膜熱	9	35	37	31	24	48	184	1,342	2,040	1,993	2,171	7,546
A群溶血性レンサ球菌咽頭炎	49	116	186	203	197	210	961	9,048	8,440	9,008	8,426	34,922
感染性胃腸炎	133	402	489	506	515	469	2,514	22,182	20,999	20,734	19,302	83,217
水痘	17	24	22	35	18	29	145	953	1,416	1,137	1,421	4,927
手足口病	4	7	14	31	44	57	157	3,048	4,868	6,201	8,823	22,940
伝染性紅斑	19	67	106	116	75	82	465	2,899	2,608	2,226	2,246	9,979
突発性発しん	16	44	38	33	39	40	210	1,489	1,714	1,744	1,721	6,668
ヘルパンギーナ	3	3	18	10	8	9	51	602	981	1,168	1,786	4,537
流行性耳下腺炎		16	23	8	12	12	71	331	374	429	407	1,541
インフルエンザ	86	63	82	60	34	26	351	4,559	3,092	2,442	1,714	11,807
急性出血性結膜炎								9	8	5	15	37
流行性角結膜炎	2	17	14	17	16	11	77	418	398	422	438	1,676
クラミジア肺炎(オウム病は除く)								1	1	2	2	6
細菌性髄膜炎		1					1	11	10	9	6	36
マイコプラズマ肺炎	1			2			3	64	47	71	70	252
無菌性髄膜炎			1		1	1	3	9	11	20	9	49
感染性胃腸炎(病原体がロタウイルスであるものに限る。)	1	1			2		4	288	239	217	186	930

定点種別	県内定点数	届出対象感染症
小児科	89	RSウイルス感染症、咽頭結膜熱、A群溶血性レンサ球菌咽頭炎、感染性胃腸炎、水痘、手足口病、伝染性紅斑、突発性発しん、ヘルパンギーナ、流行性耳下腺炎、インフルエンザ
内科	50	インフルエンザ
眼科	22	急性出血性結膜炎、流行性角結膜炎
基幹	10	クラミジア肺炎(オウム病は除く)、細菌性髄膜炎、マイコプラズマ肺炎、無菌性髄膜炎、感染性胃腸炎(病原体がロタウイルスであるものに限る。)

※小児科定点と内科定点はインフルエンザ定点を兼ねている。

定点把握感染症集計表(定点当り)

2019年 23 週

	静岡県						全国			
	第18週	第19週	第20週	第21週	第22週	今週	第20週	第21週	第22週	今週
RSウイルス感染症	0.28	0.29	0.16	0.08	0.06	0.09	0.27	0.32	0.24	0.21
咽頭結膜熱	0.10	0.39	0.42	0.35	0.27	0.54	0.42	0.64	0.63	0.69
A群溶血性レンサ球菌咽頭炎	0.55	1.30	2.09	2.28	2.21	2.36	2.86	2.66	2.84	2.66
感染性胃腸炎	1.49	4.52	5.49	5.69	5.79	5.27	7.00	6.63	6.53	6.09
水痘	0.19	0.27	0.25	0.39	0.20	0.33	0.30	0.45	0.36	0.45
手足口病	0.04	0.08	0.16	0.35	0.49	0.64	0.16	1.54	1.95	2.79
伝染性紅斑	0.21	0.75	0.12	1.30	0.84	0.92	0.91	0.82	0.70	0.71
突発性発しん	0.18	0.49	0.43	0.37	0.44	0.45	0.47	0.54	0.55	0.54
ヘルパンギーナ	0.03	0.03	0.20	0.11	0.09	0.10	0.19	0.31	0.37	0.56
流行性耳下腺炎		0.18	0.26	0.09	0.13	0.13	0.10	0.12	0.14	0.13
インフルエンザ	0.62	0.45	0.59	0.43	0.24	0.19	0.92	0.62	0.01	0.35
急性出血性結膜炎							0.01	0.02	0.01	0.02
流行性角結膜炎	0.09	0.77	0.64	0.77	0.73	0.50	0.60	0.57	0.60	0.63
クラミジア肺炎(オウム病は除く)										
細菌性髄膜炎		0.10					0.02	0.02	0.02	0.01
マイコプラズマ肺炎	0.10			0.20			0.13	0.00	0.15	0.15
無菌性髄膜炎			0.10		0.10	0.10	0.02	0.02	0.04	0.02
感染性胃腸炎(病原体がロタウイルスであるものに限る。)	0.10	0.10			0.20		0.60	0.50	0.45	0.39

定点種別	県内定点数	届出対象感染症
小児科	89	RSウイルス感染症、咽頭結膜熱、A群溶血性レンサ球菌咽頭炎、感染性胃腸炎、水痘、手足口病、伝染性紅斑、突発性発しん、ヘルパンギーナ、流行性耳下腺炎、インフルエンザ
内科	50	インフルエンザ
眼科	22	急性出血性結膜炎、流行性角結膜炎
基幹	10	クラミジア肺炎(オウム病は除く)、細菌性髄膜炎、マイコプラズマ肺炎、無菌性髄膜炎、感染性胃腸炎(病原体がロタウイルスであるものに限る。)

※小児科定点と内科定点はインフルエンザ定点を兼ねている。

感染症 23 週

保健所名	RSウイルス感染症		咽頭結膜熱		A群溶血性 レンサ球菌咽頭炎		感染性胃腸炎		水痘	
	罹患数	定点当り	罹患数	定点当り	罹患数	定点当り	罹患数	定点当り	罹患数	定点当り
総数	8	0.09	48	0.54	210	2.36	469	5.27	29	0.33
賀茂					3	1.50	2	1.00		
熱海			1	0.25			3	0.75		
東部	1	0.08	12	0.92	47	3.62	63	4.85	1	0.08
御殿場			14	3.50	57	14.25	64	16.00	2	0.50
富士	2	0.22	3	0.33	7	0.78	39	4.33	9	1.00
静岡市	3	0.19	3	0.19	30	1.88	65	4.06	5	0.31
中部	2	0.18	12	1.09	37	3.36	115	10.45	10	0.91
西部			3	0.25	14	1.17	38	3.17	1	0.08
浜松市					15	0.83	80	4.44	1	0.06

保健所名	手足口病		伝染性紅斑		突発性発しん		百日咳 (全数報告)		ヘルパンギーナ	
	罹患数	定点当り	罹患数	定点当り	罹患数	定点当り	週計	累計	罹患数	定点当り
総数	57	0.64	82	0.92	40	0.45	3	280	9	0.10
賀茂	4	2.00	1	0.08			1	22		
熱海	1	0.50	1	0.25	1	0.25	0	22	4	1.00
東部	11	0.85	21	1.62	3	0.23	1	159		
御殿場	14	3.50			5	1.25	0	3		
富士	6	0.67	3	0.33	11	1.22	0	10	3	0.33
静岡市	6	0.38	14	0.88	6	0.38	0	45		
中部	8	0.73	17	1.55	7	0.64	0	10		
西部	2	0.17	8	0.67	5	0.42	0	3	1	0.08
浜松市	5	0.28	17	0.94	2	0.11	1	6	1	0.06

保健所	流行性耳下腺炎		インフルエンザ		麻しん (全数報告)		風しん (全数報告)		指定届出機関 (定点)数	
	罹患数	定点当り	罹患数	定点当り	週計	累計	週計	累計	小児科	内科
総数	12	0.13	26	0.19	0	4	0	12	89	50
賀茂						0		0	2	1
熱海						0		1	4	2
東部	2	0.15				0		2	13	7
御殿場	3	0.75				0		0	4	2
富士	5	0.56				0		2	9	6
静岡市			8	0.32		0		5	16	9
中部			14	0.82		0		1	11	6
西部			4	0.21		0		0	12	7
浜松市	2	0.11				4		1	18	10

*百日咳は、平成30年1月1日より五類(定点把握対象)から五類(全数把握対象)に変更されました。

感染症 23 週

保健所名	急性出血性結膜炎		流行性角結膜炎		クラミジア肺炎 (オウム病を除く)		細菌性髄膜炎		マイコプラズマ肺炎	
	罹患数	定点当り	罹患数	定点当り	罹患数	定点当り	罹患数	定点当り	罹患数	定点当り
総数	0		11	0.50	0		0		0	
賀茂										
熱海										
東部										
御殿場										
富士			1	0.33						
静岡市			1	0.20						
中部			5	1.67						
西部										
浜松市			4	1.33						

保健所名	無菌性髄膜炎		感染性胃腸炎 (病原体がロタウイルスであるものに限る。)	
	罹患数	定点当り	罹患数	定点当り
総数	1	0.10	0	
賀茂				
熱海				
東部				
御殿場				
富士				
静岡市	1	0.50		
中部				
西部				
浜松市				

指定届出機関 (定点)数	
眼科	基幹
22	10
—	1
—	1
4	1
—	—
3	1
5	2
3	1
4	1
3	2

*賀茂・熱海・御殿場の各保健所管内には眼科定点はありません。

*御殿場保健所管内には基幹定点はありません。

*感染性胃腸炎(病原体がロタウイルスであるものに限る。)は、平成25年10月14日から基幹定点による届出対象疾病に追加されました。

定点把握感染症年齢階級別集計表(届出数)

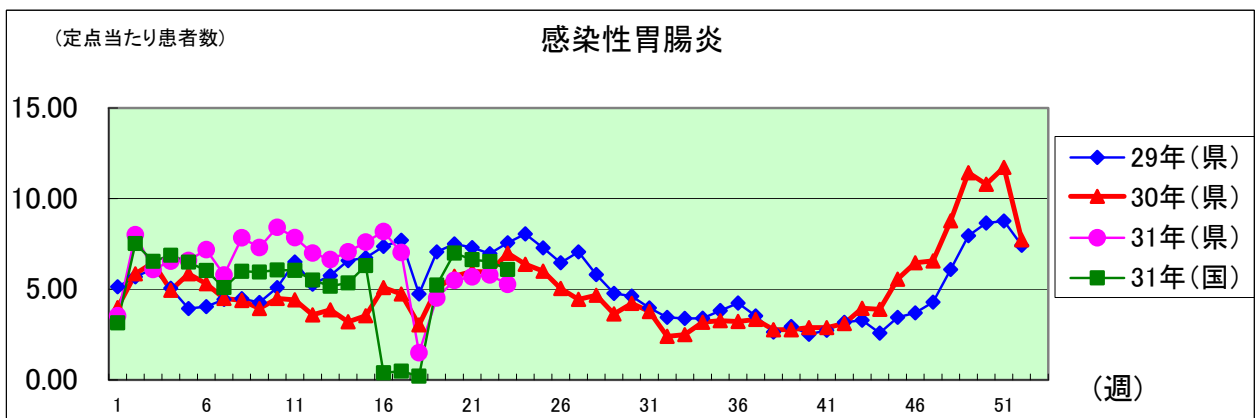
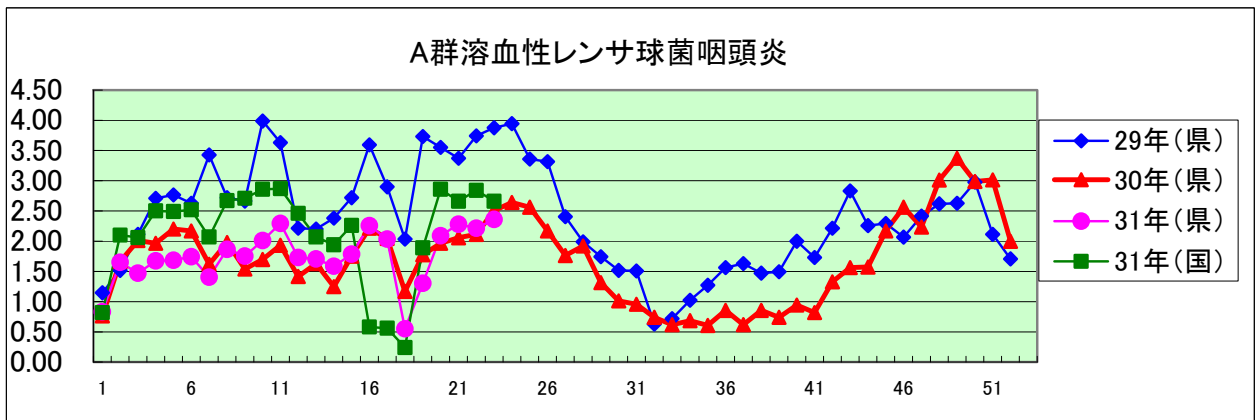
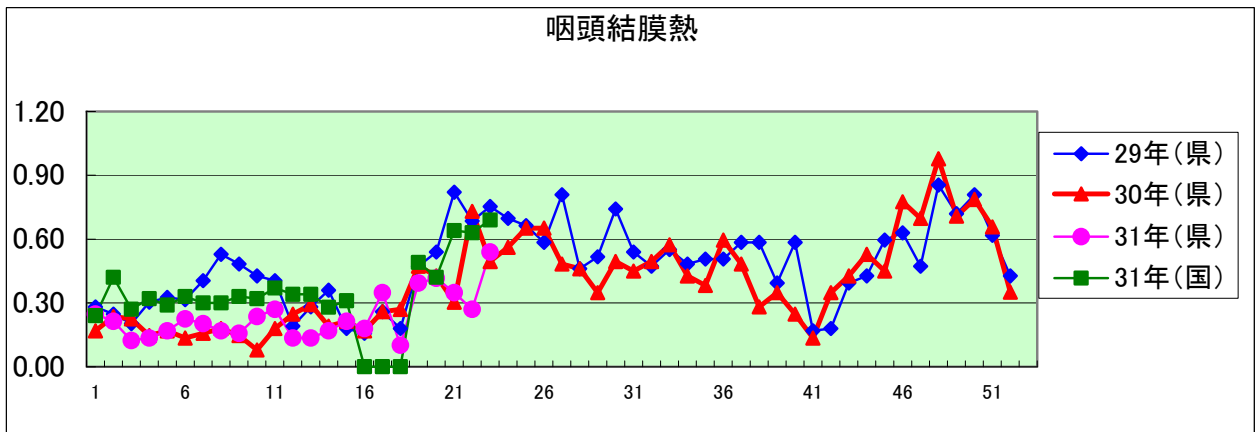
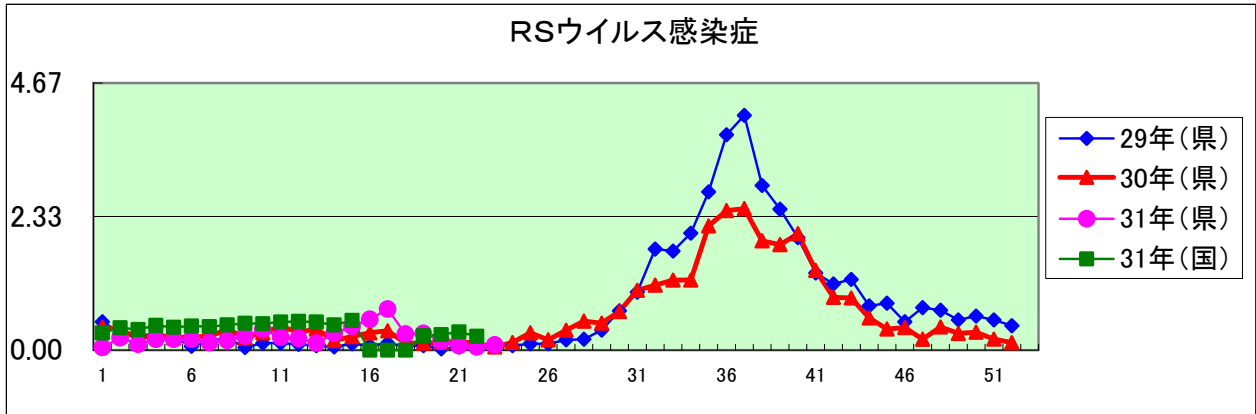
2019年 23 週

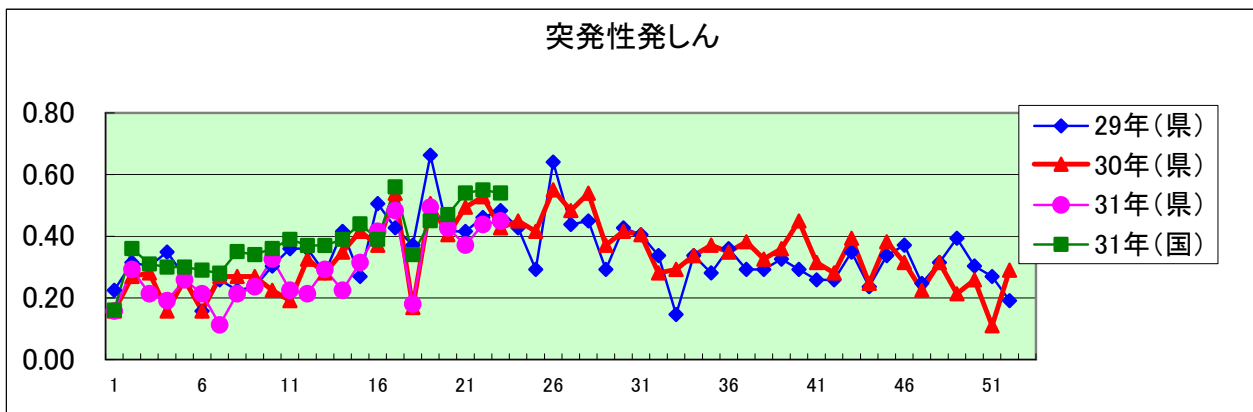
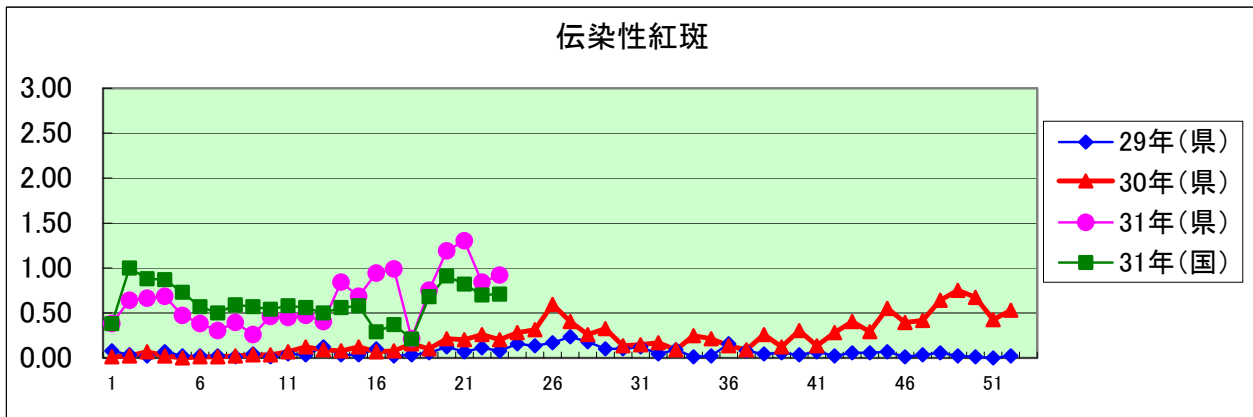
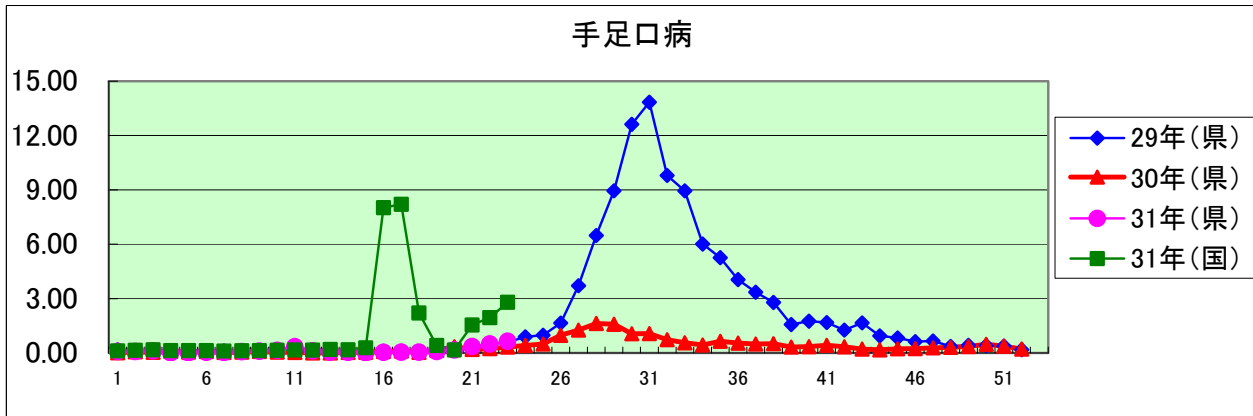
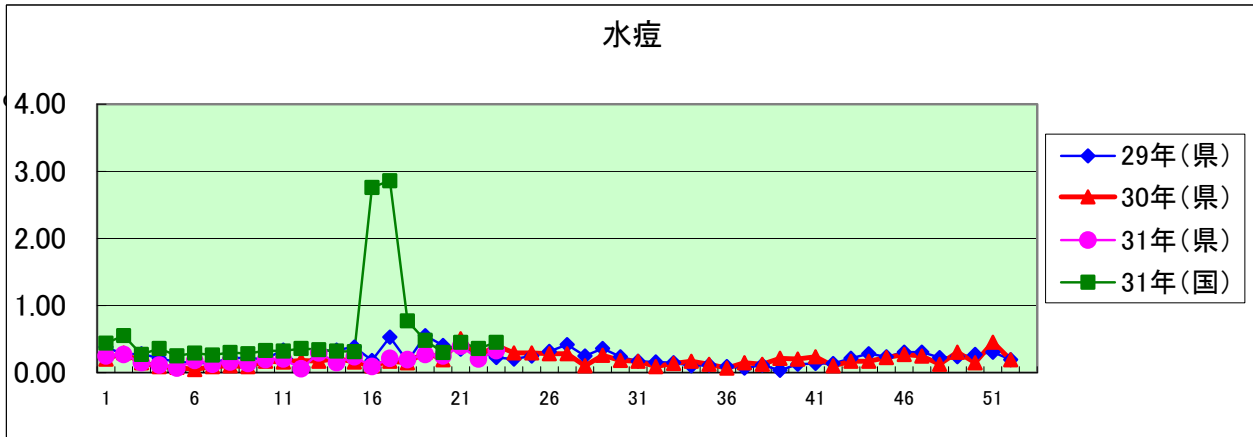
年齢階級区分	～5ヶ月	～11ヶ月	1歳	2歳	3歳	4歳	5歳	6歳	7歳	8歳	9歳	10～14歳	15～19歳	20～29歳	30～39歳	40～49歳	50～59歳	60～69歳	70～79歳	80歳以上	計	
〃(小児科定点把握感染症分)	～5ヶ月	～11ヶ月	1歳	2歳	3歳	4歳	5歳	6歳	7歳	8歳	9歳	10～14歳	15～19歳	20歳以上								
〃(眼科定点把握感染症分)	～5ヶ月	～11ヶ月	1歳	2歳	3歳	4歳	5歳	6歳	7歳	8歳	9歳	10～14歳	15～19歳	20～29歳	30～39歳	40～49歳	50～59歳	60～69歳	70歳以上			
〃(基幹定点把握分)	0歳	1～4歳	5～9歳	10～14歳	15～19歳	20～24歳	25～29歳	30～34歳	35～39歳	40～44歳	45～49歳	50～54歳	55～59歳	60～64歳	65～69歳	70歳以上						
RSウイルス感染症	1	3	3						1												8	
咽頭結膜熱		6	23	3	5	2	3	4		1											48	
A群溶血性レンサ球菌咽頭炎			8	9	20	21	31	26	30	17	17	19	1	11							210	
感染性胃腸炎	9	29	60	52	53	53	41	30	16	18	21	49	7	31							469	
水痘				2	1	2	5	2	5	2	1	9									29	
手足口病	1	7	24	4	7	5	4				1	2		2							57	
伝染性紅斑		1	2	9	10	14	13	13	5	6	4	5									82	
突発性発しん	2	10	17	8	1		1	1													40	
ヘルパンギーナ			3		1	2		1			2										9	
流行性耳下腺炎					1	4	3		1	1		2									12	
インフルエンザ		1	3	1	3	1			1	1	5	1	3	2			1				3	26
急性出血性結膜炎																						
流行性角結膜炎												1	1	1	5	2			1		11	
クラミジア肺炎(オウム病は除く)																						
細菌性髄膜炎																						
マイコプラズマ肺炎																						
無菌性髄膜炎										1											1	
感染性胃腸炎(病原体がロタウイルスであるものに限る。)																						

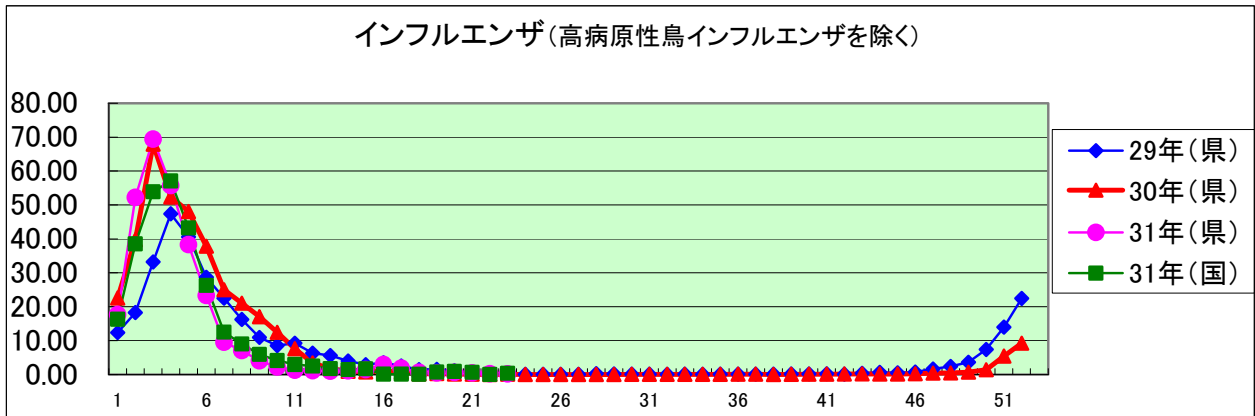
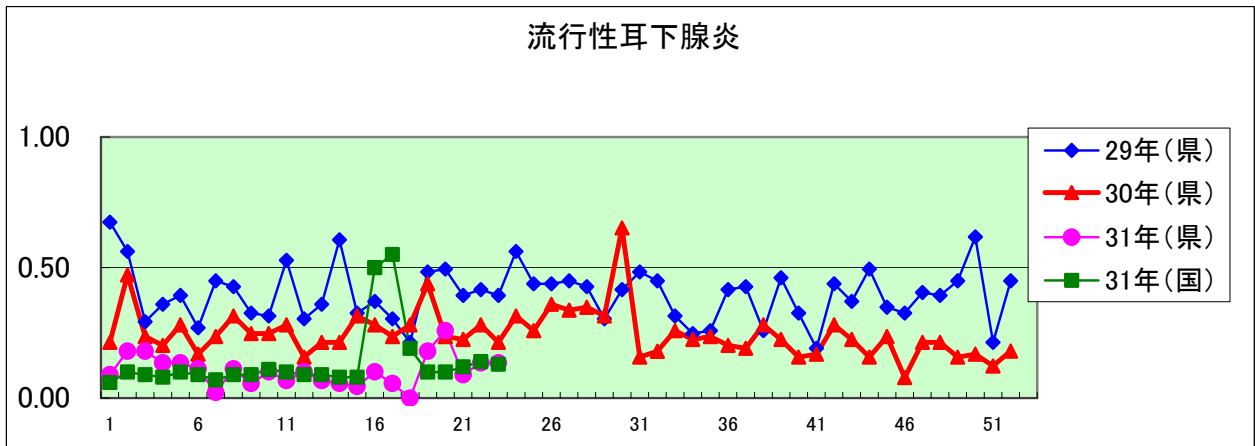
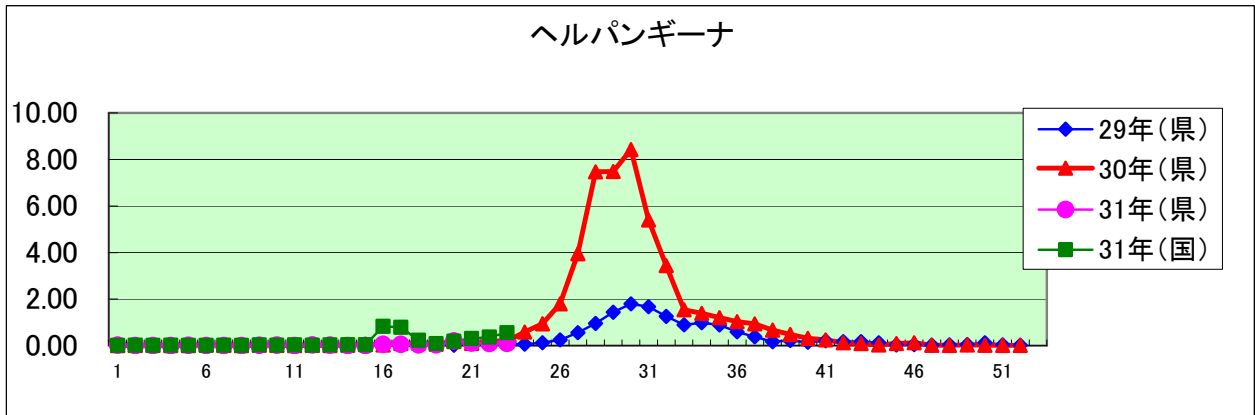
定点把握感染症年齢階級別集計表(定点当り)

2019年 23 週

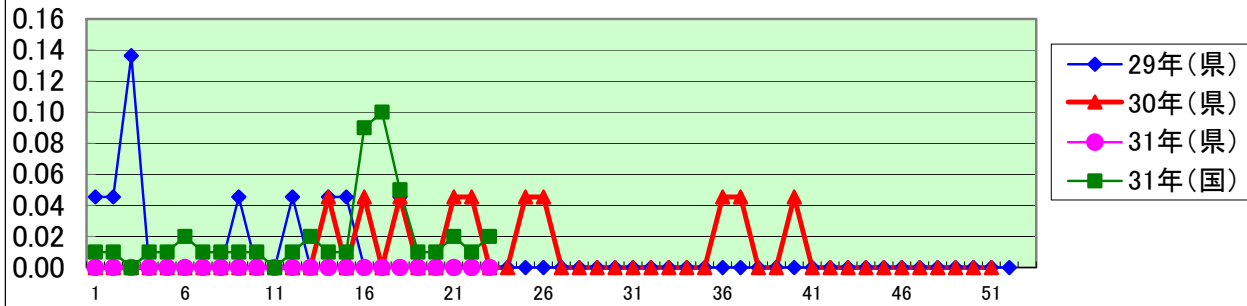
年齢階級区分	～6ヶ月	～12ヶ月	1歳	2歳	3歳	4歳	5歳	6歳	7歳	8歳	9歳	10～14歳	15～19歳	20～29歳	30～39歳	40～49歳	50～59歳	60～69歳	70～79歳	80歳以上	計	
〃(小児科定点把握感染症分)	～6ヶ月	～12ヶ月	1歳	2歳	3歳	4歳	5歳	6歳	7歳	8歳	9歳	10～14歳	15～19歳	20歳以上								
〃(眼科定点把握感染症分)	～6ヶ月	～12ヶ月	1歳	2歳	3歳	4歳	5歳	6歳	7歳	8歳	9歳	10～14歳	15～19歳	20～29歳	30～39歳	40～49歳	50～59歳	60～69歳	70歳以上			
〃(基幹定点把握分)	0歳	1～4歳	5～9歳	10～14歳	15～19歳	20～24歳	25～29歳	30～34歳	35～39歳	40～44歳	45～49歳	50～54歳	55～59歳	60～64歳	65～69歳	70歳以上						
RSウイルス感染症	0.01	0.03	0.03						0.01												0.09	
咽頭結膜熱		0.07	0.26	0.03	0.06	0.02	0.03	0.04		0.01				0.01							0.54	
A群溶血性レンサ球菌咽頭炎			0.09	0.10	0.22	0.24	0.35	0.29	0.34	0.19	0.19	0.21	0.01	0.12							2.36	
感染性胃腸炎	0.10	0.33	0.67	0.58	0.60	0.60	0.46	0.34	0.18	0.20	0.24	0.55	0.08	0.35							5.27	
水痘				0.02	0.01	0.02	0.06	0.02	0.06	0.02	0.01	0.10									0.33	
手足口病	0.01	0.08	0.27	0.04	0.08	0.06	0.04				0.01	0.02		0.02							0.64	
伝染性紅斑		0.01	0.02	0.10	0.11	0.16	0.15	0.15	0.06	0.07	0.04	0.06									0.92	
突発性発しん	0.02	0.11	0.19	0.09	0.01		0.01														0.45	
ヘルパンギーナ			0.03		0.01	0.02		0.01				0.02									0.10	
流行性耳下腺炎					0.01	0.04	0.03		0.01	0.01		0.02									0.13	
インフルエンザ		0.01	0.02	0.01	0.02	0.01			0.01		0.01	0.04	0.01	0.02	0.01		0.01				0.02	0.19
急性出血性結膜炎																						
流行性角結膜炎												0.05	0.05	0.05	0.23	0.09			0.05		0.50	
クラミジア肺炎(オウム病は除く)																						
細菌性髄膜炎																						
マイコプラズマ肺炎																						
無菌性髄膜炎											0.10										0.10	
感染性胃腸炎(病原体がロタウイルスであるものに限る。)																						



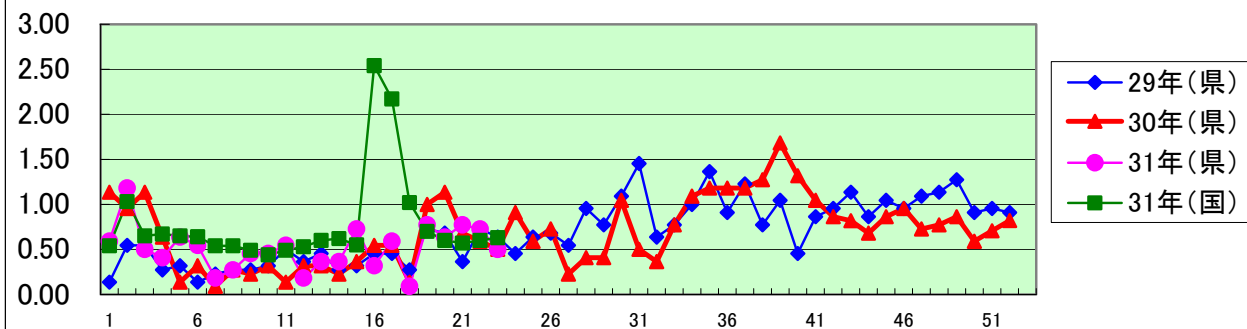




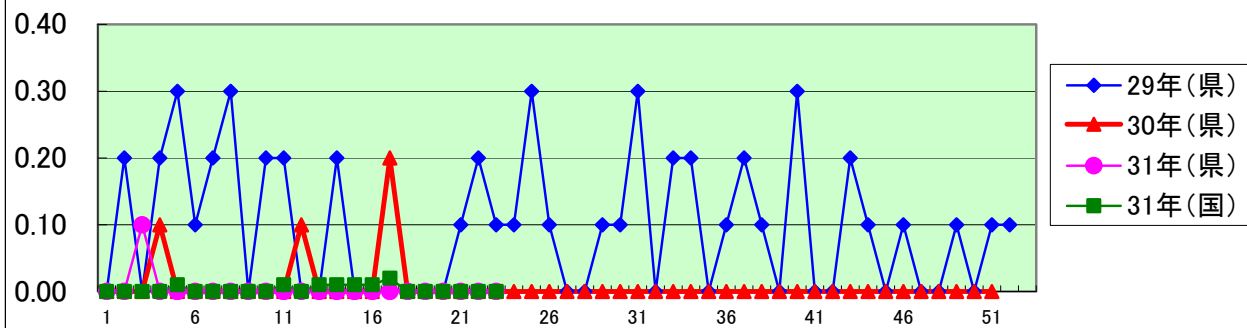
急性出血性結膜炎



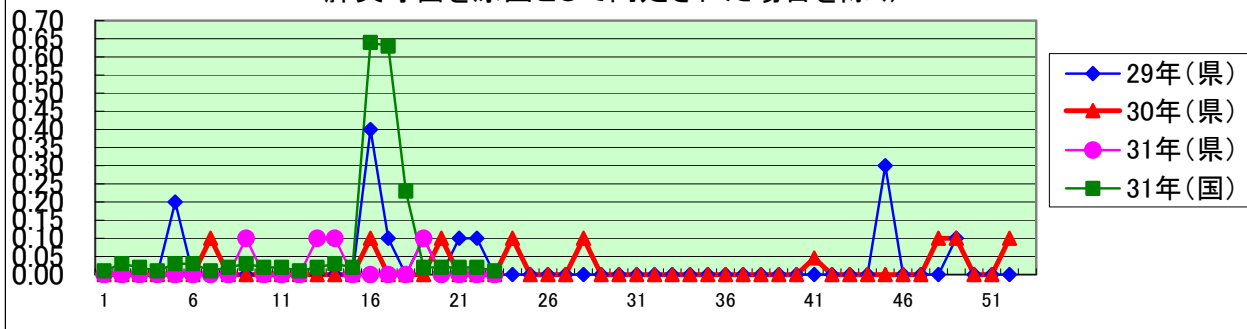
流行性角結膜炎

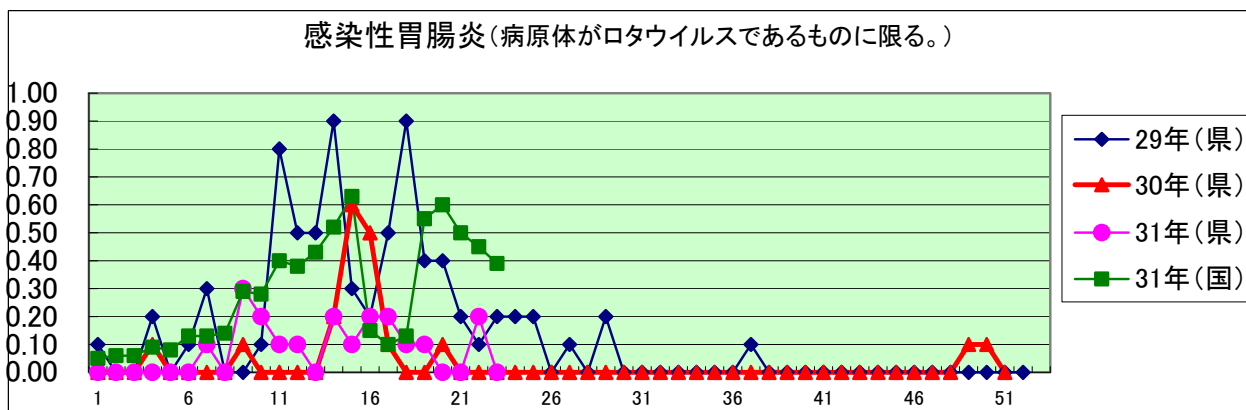
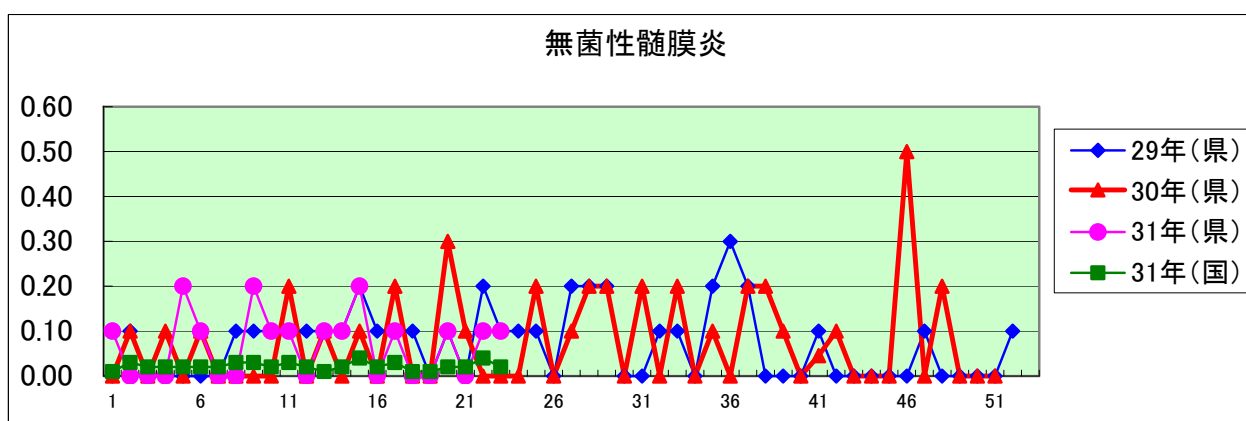
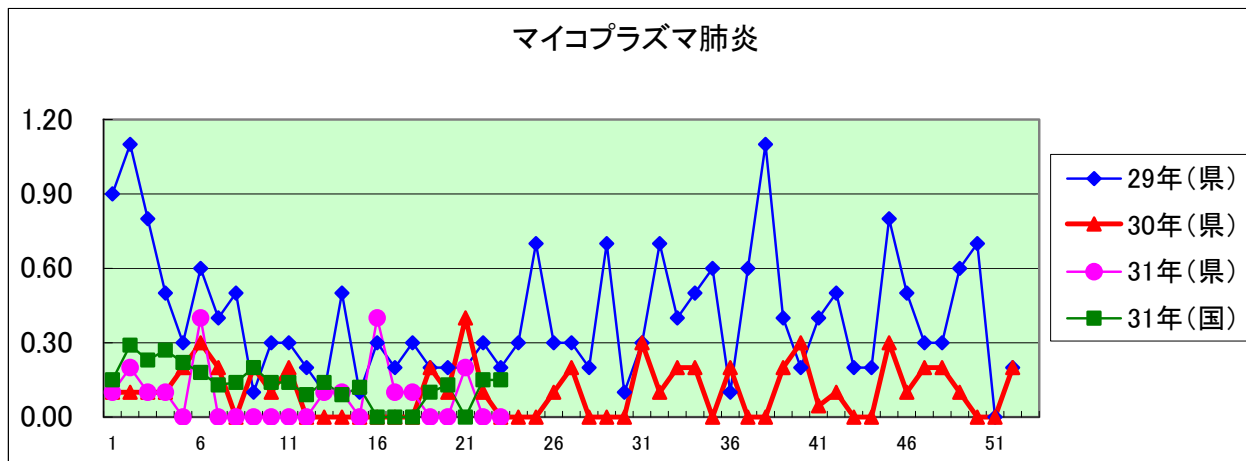


クラミジア肺炎(オウム病を除く)



細菌性髄膜炎(インフルエンザ菌、髄膜炎菌、肺炎球菌を原因として同定された場合を除く)





定点種別	県内定点数	届出対象感染症
小児科	89	RSウイルス感染症、咽頭結膜熱、A群溶血性レンサ球菌咽頭炎、感染性胃腸炎、水痘、手足口病、伝染性紅斑、突発性発しん、百日咳、ヘルパンギーナ、流行性耳下腺炎、インフルエンザ
内科	50	インフルエンザ
眼科	22	急性出血性結膜炎、流行性角結膜炎
基幹	10	クラミジア肺炎(オウム病を除く)、細菌性髄膜炎、マイコプラズマ肺炎、無菌性髄膜炎、感染性胃腸炎(病原体がロタウイルスであるものに限る。)

定点把握感染症(月報)集計表(届出数)

2019年 4 月

	静岡県							全国				
	11月	12月	1月	2月	3月	今月	計	1月	2月	3月	今月	計
性器クラミジア感染症	48	36	43	29	33	42	231	2,176	2,013	2,229	2,123	8,541
性器ヘルペスウイルス感染症	19	9	18	21	21	19	107	728	755	782	738	3,003
尖圭コンジローマ	4	3	9	7	10	8	41	578	432	497	464	1,971
淋菌感染症	13	11	13	8	7	11	63	748	616	656	680	2,700
性器クラミジア感染症(男)	22	18	20	11	7	15	93	1,112	1,014	1,132	1,050	4,308
性器クラミジア感染症(女)	26	18	23	18	26	27	138	1,064	999	1,097	1,073	4,233
性器ヘルペスウイルス感染症(男)	8	5	5	7	8	6	39	256	257	271	290	1,074
性器ヘルペスウイルス感染症(女)	11	4	13	14	13	13	68	472	498	511	448	1,929
尖圭コンジローマ(男)	3	1	7	2	4	4	21	370	284	323	287	1,264
尖圭コンジローマ(女)	1	2	2	5	6	4	20	208	148	174	177	707
淋菌感染症(男)	8	8	9	6	5	7	43	606	481	506	529	2,122
淋菌感染症(女)	5	3	4	2	2	4	20	142	135	150	151	578
ペニシリン耐性肺炎球菌感染症								178	144	120	145	587
メチシリン耐性黄色ブドウ球菌感染症	14	20	12	16	23	18	103	1,405	1,256	1,292	1,328	5,281
薬剤耐性緑膿菌感染症								11	11	7	10	39

定点種別	県内定点数	届出対象感染症
性感染症	30	性器クラミジア感染症、性器ヘルペスウイルス感染症、尖形コンジローマ、淋菌感染症
基幹	10	ペニシリン耐性肺炎球菌感染症、メチシリン耐性黄色ブドウ球菌感染症、薬剤耐性緑膿菌感染症

定点把握感染症(月報)集計表(定点当り)

2019年 4 月

	静岡県						全国			
	11月	12月	1月	2月	3月	今月	1月	2月	3月	今月
性器クラミジア感染症	1.60	1.20	1.43	0.97	1.10	1.40	2.21	2.05	2.27	2.17
性器ヘルペスウイルス感染症	0.63	0.30	0.60	0.70	0.70	0.63	0.74	0.77	0.80	0.76
尖圭コンジローマ	0.13	0.10	0.30	0.23	0.33	0.27	0.59	0.44	0.51	0.47
淋菌感染症	0.43	0.37	0.43	0.27	0.23	0.37	0.76	0.63	0.67	0.70
性器クラミジア感染症(男)	0.73	0.60	0.67	0.37	0.23	0.50	1.13	1.03	1.15	1.07
性器クラミジア感染症(女)	0.87	0.60	0.77	0.60	0.87	0.90	1.08	1.02	1.12	1.10
性器ヘルペスウイルス感染症(男)	0.27	0.17	0.17	0.23	0.27	0.20	0.26	0.26	0.28	0.30
性器ヘルペスウイルス感染症(女)	0.37	0.13	0.43	0.47	0.43	0.43	0.48	0.51	0.52	0.46
尖圭コンジローマ(男)	0.10	0.03	0.23	0.07	0.13	0.13	0.38	0.29	0.33	0.29
尖圭コンジローマ(女)	0.03	0.07	0.07	0.17	0.20	0.13	0.21	0.15	0.18	0.18
淋菌感染症(男)	0.27	0.27	0.30	9.00	0.17	0.23	0.62	0.49	0.52	0.54
淋菌感染症(女)	0.17	0.10	0.13	0.07	0.07	0.13	0.14	0.14	0.15	0.15
ペニシリン耐性肺炎球菌感染症							0.37	0.30	0.25	0.30
メチシリン耐性黄色ブドウ球菌感染症	1.40	2.00	1.20	1.60	2.30	1.80	2.93	2.63	2.71	2.78
薬剤耐性緑膿菌感染症							0.02	0.02	0.01	0.02

定点種別	県内定点数	届出対象感染症
性感染症	30	性器クラミジア感染症、性器ヘルペスウイルス感染症、尖圭コンジローマ、淋菌感染症
基幹	10	ペニシリン耐性肺炎球菌感染症、メチシリン耐性黄色ブドウ球菌感染症、薬剤耐性緑膿菌感染症

2019年 4 月

保健所名	性器クラミジア感染症		性器ヘルペスウイルス感染症		尖圭コンジローマ		淋菌感染症	
	罹患数	定点当り	罹患数	定点当り	罹患数	定点当り	罹患数	定点当り
総数	42	1.40	19	0.63	8	0.27	11	0.37
賀茂		-		-		-		-
熱海	3	3.00						
東部	1	0.20	1	0.20				
御殿場							1	1.00
富士	7	2.33	5	1.67	1	0.33	1	0.33
静岡市	12	2.00	5	0.83	5	0.83	3	0.50
中部	7	1.75	2	0.50			4	1.00
西部	9	1.80	3	0.60			2	0.40
浜松市	3	0.60	3	0.60	2	0.40		

保健所名	ペニシリン耐性肺炎球菌感染症		メチシリン耐性黄色ブドウ球菌感染症		薬剤耐性緑膿菌感染症	
	罹患数	定点当り	罹患数	定点当り	罹患数	定点当り
総数	0		18	1.80	0	
賀茂			1	1.00		
熱海			1	1.00		
東部						
御殿場		-		-		-
富士						
静岡市			6	3.00		
中部			2	2.00		
西部			4	4.00		
浜松市			4	2.00		

保健所名	定点(指定届出機関)数	
	性感染症	基幹
総数	30	10
賀茂	-	1
熱海	1	1
東部	5	1
御殿場	1	-
富士	3	1
静岡市	6	2
中部	4	1
西部	5	1
浜松市	5	2

* 薬剤耐性アシネトバクター感染症は、平成26年9月19日から全数把握の対象となりました。

定点把握感染症(月報)年齢階級別集計表(届出数)

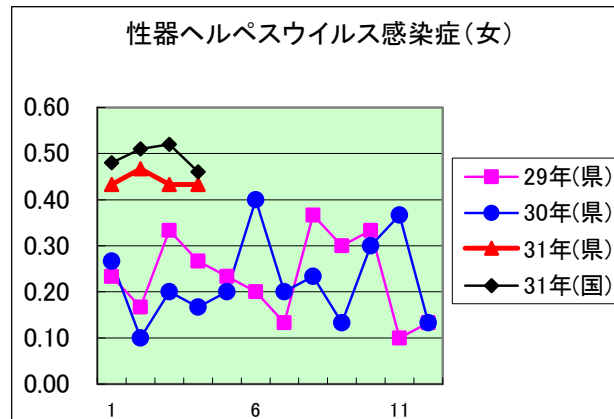
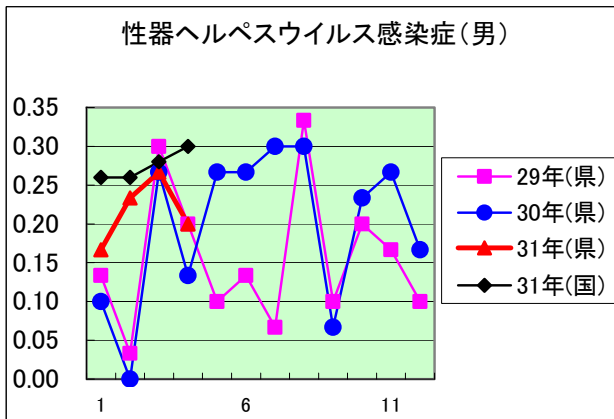
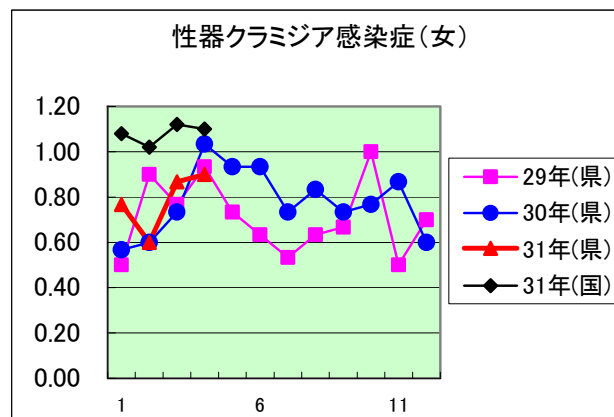
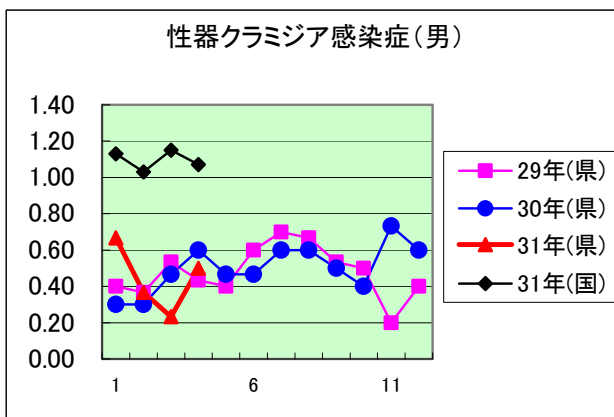
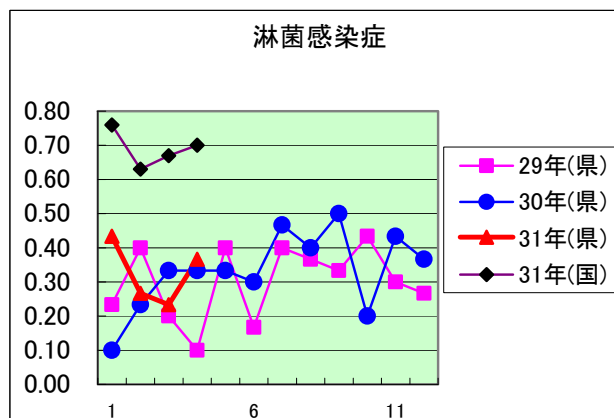
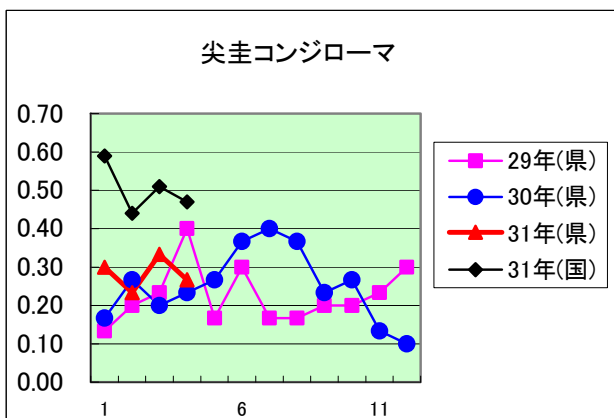
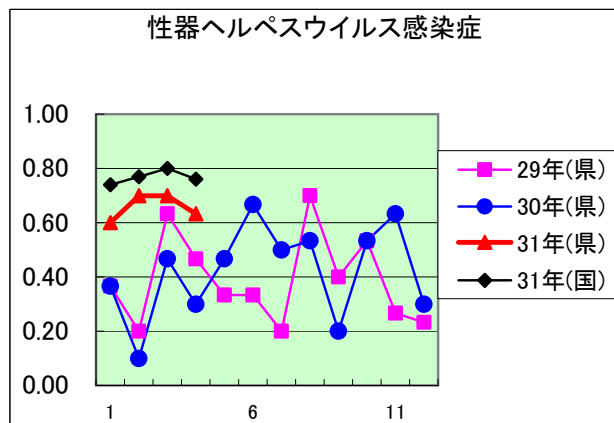
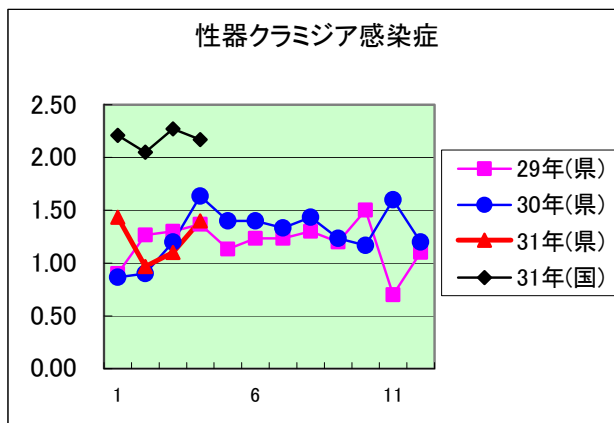
2019年 4 月

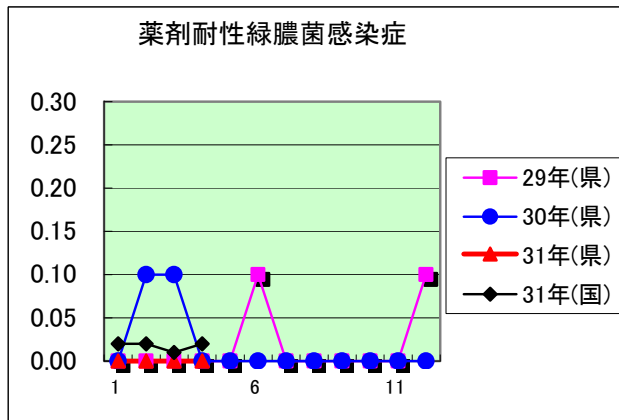
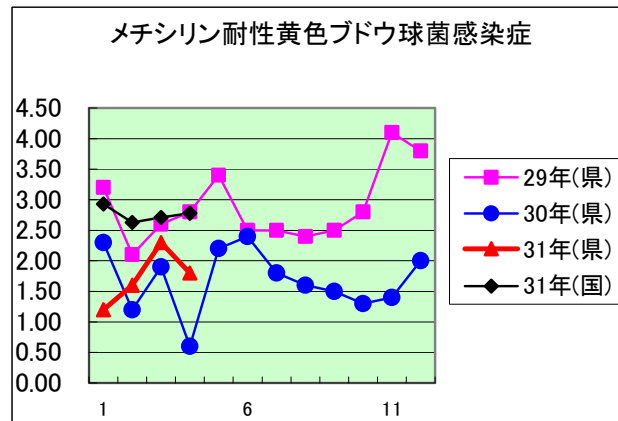
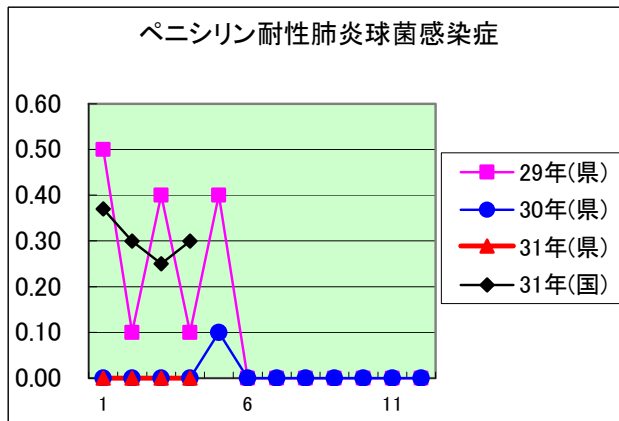
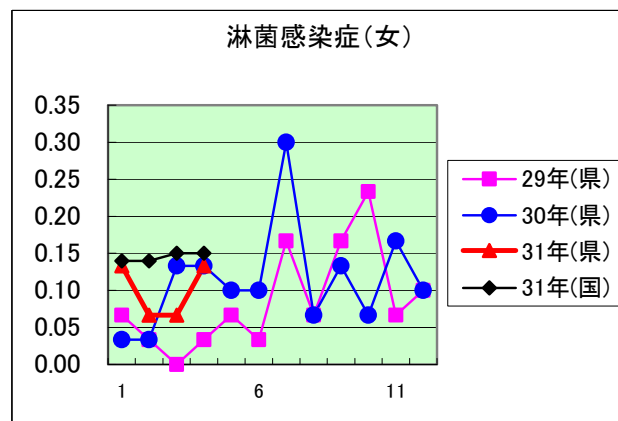
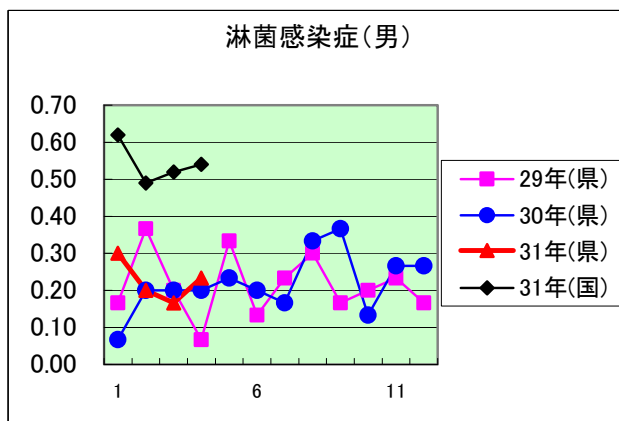
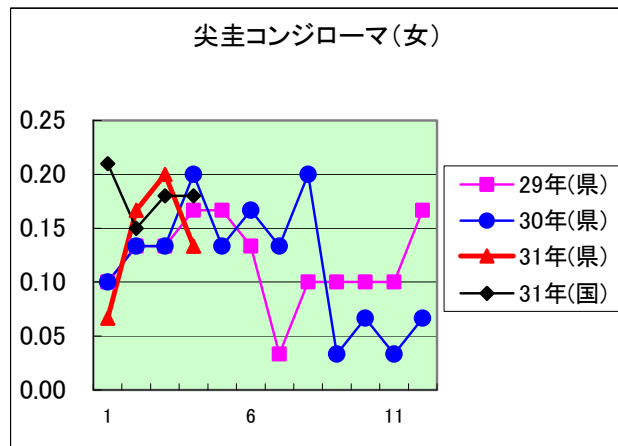
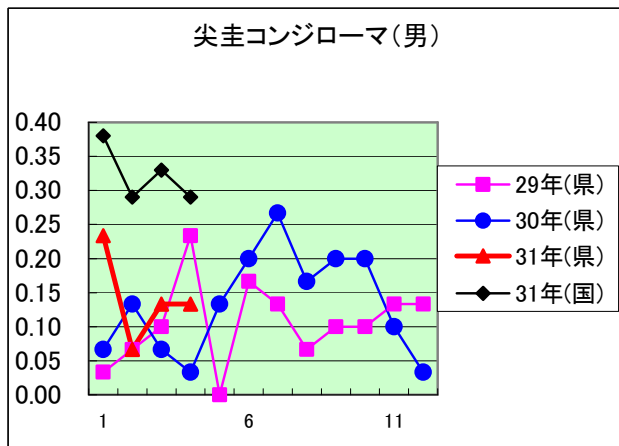
年齢階級区分	0歳	1～4歳	5～9歳	10～14歳	15～19歳	20～24歳	25～29歳	30～34歳	35～39歳	40～44歳	45～49歳	50～54歳	55～59歳	60～64歳	65～69歳	70歳以上	計
性器クラミジア感染症				1	1	12	8	8	7	2	2				1		42
性器ヘルペスウイルス感染症					1	1	6	2	2	2	3	2					19
尖圭コンジローマ						1	2	2	1			1			1		8
淋菌感染症						4	2	1	2	1			1				11
性器クラミジア感染症(男)						3	1	5	4	1					1		15
性器クラミジア感染症(女)				1	1	9	7	3	3	1	2						27
性器ヘルペスウイルス感染症(男)							1	1	1		2	1					6
性器ヘルペスウイルス感染症(女)				1	1	1	5	1	1	2	1	1					13
尖圭コンジローマ(男)							1	1				1			1		4
尖圭コンジローマ(女)						1	1	1	1								4
淋菌感染症(男)						3	1		1	1			1				7
淋菌感染症(女)						1	1	1	1								4
ペニシリン耐性肺炎球菌感染症																	
メチシリン耐性黄色ブドウ球菌感染症					1			1			1	1		4	2	8	18
薬剤耐性緑膿菌感染症																	

定点把握感染症(月報)年齢階級別集計表(定点当り)

2019年 4 月

年齢階級区分	0歳	1～4歳	5～9歳	10～14歳	15～19歳	20～24歳	25～29歳	30～34歳	35～39歳	40～44歳	45～49歳	50～54歳	55～59歳	60～64歳	65～69歳	70歳以上	計
性器クラミジア感染症				0.03	0.03	0.40	0.27	0.27	0.23	0.07	0.07				0.03		1.40
性器ヘルペスウイルス感染症					0.03	0.03	0.20	0.07	0.07	0.07	0.10	0.07					0.63
尖圭コンジローマ						0.03	0.07	0.07	0.03			0.03			0.03		0.27
淋菌感染症						0.13	0.07	0.03	0.07	0.03			0.03				0.37
性器クラミジア感染症(男)						0.10	0.03	0.17	0.13	0.03					0.03		0.50
性器クラミジア感染症(女)				0.03	0.03	0.30	0.23	0.10	0.10	0.03	0.07						0.90
性器ヘルペスウイルス感染症(男)							0.03	0.03	0.03		0.07	0.03					0.20
性器ヘルペスウイルス感染症(女)					0.03	0.03	0.17	0.03	0.03	0.07	0.03	0.03					0.43
尖圭コンジローマ(男)							0.03	0.03				0.03			0.03		0.13
尖圭コンジローマ(女)						0.03	0.03	0.03	0.03								0.13
淋菌感染症(男)						0.10	0.03		0.03	0.03			0.03				0.23
淋菌感染症(女)						0.03	0.03	0.03	0.03								0.13
ペニシリン耐性肺炎球菌感染症																	
メチシリン耐性黄色ブドウ球菌感染症					0.10			0.10			0.10	0.10		0.40	0.20	0.80	1.80
薬剤耐性緑膿菌感染症																	





定点種別	県内定点数	届出対象感染症
性感染症	30	性器クラミジア感染症、性器ヘルペスウイルス感染症、尖圭コンジローマ、淋菌感染症
基幹	10	ペニシリン耐性肺炎球菌感染症、メチシリン耐性黄色ブドウ球菌感染症、薬剤耐性アシネトバクター感染症、薬剤耐性緑膿菌感染症