

感染症の予防及び感染症の患者に対する医療に関する法律 感染症発生動向調査 感染症週報

静岡県環境衛生科学研究所感染症情報センター／静岡県健康福祉部疾病対策課

## 目次

- |   |                          |         |
|---|--------------------------|---------|
| ★ | 発生動向総覧                   | P 1～2   |
| ★ | 感染症発生動向警報システムによる保健所の警報状況 | P 2     |
| ★ | 指定届出機関からの特記事項欄コメント       | P 3     |
| ★ | 全数把握感染症集計表               | P 4     |
| ★ | 定点把握感染症集計表               | P 5～9   |
| ★ | 定点把握感染症推移グラフ             | P 10～14 |
| ★ | 定点把握感染症集計表（月報）           | P 15～18 |
| ★ | 定点把握感染症推移グラフ（月報）         | P 19～20 |
| ★ | 新型コロナウイルスのPCR検査等の状況      | P 21    |



# 発生動向総覧

《第11週コメント》 3月19日集計分

新型コロナウイルス感染症の報告が2事例（静岡市（1）、西部（1））ありました。

## ◆全数届出の感染症

1類感染症 報告なし

2類感染症 結核（賀茂（1）、熱海（2）、御殿場（1）、富士（1）、西部（5）、浜松市（3））

3類感染症 腸管出血性大腸菌感染症（中部（1））

4類感染症 レジオネラ症（熱海（1）、中部（1）、浜松市（1））

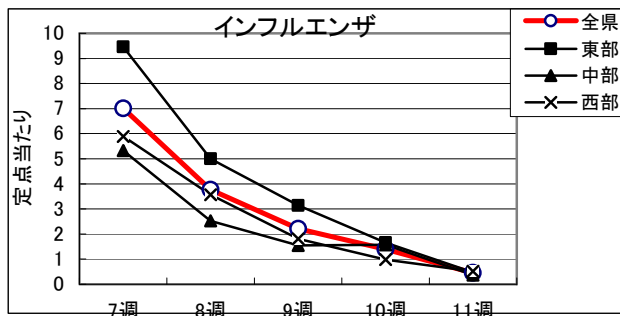
5類感染症 カルバペネム耐性腸内細菌科細菌感染症（東部（1）、中部（1））、百日咳（賀茂（3）、東部（4）、御殿場（2）、中部（1）、西部（1）、浜松市（3））

指定感染症 新型コロナウイルス（静岡市（1）、西部（1））

## ◆定点把握の対象となる5類感染症報対象のもの

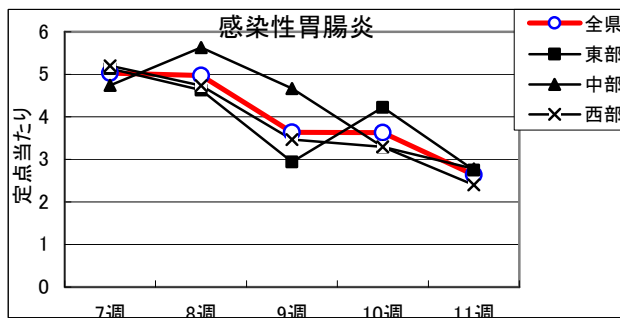
### インフルエンザ

全県で罹患数63、定点当たり0.45で前週より減少。  
東部地区で定点当たり0.48、中部地区で定点当たり0.36、西部地区で定点当たり0.51の患者発生あり。



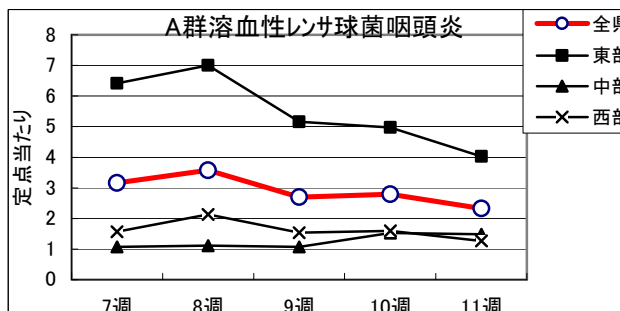
### 感染性胃腸炎

全県で罹患数235、定点当たり2.64で前週より減少。  
東部地区で定点当たり2.75、中部地区で定点当たり2.78、西部地区で定点当たり2.40の患者発生あり。



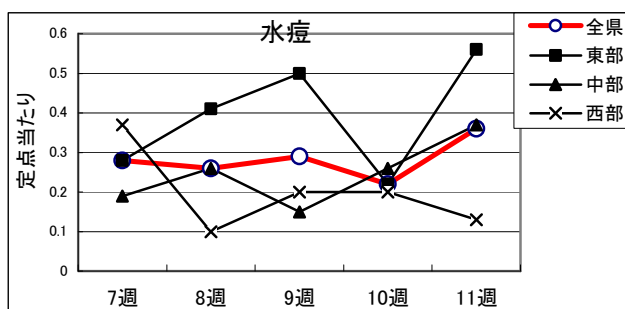
### A群溶血性レンサ球菌

全県で罹患数207、定点当たり2.33で前週より減少。  
東部地区で定点当たり4.03、中部地区で定点当たり1.48、西部地区で定点当たり1.27の患者発生あり。



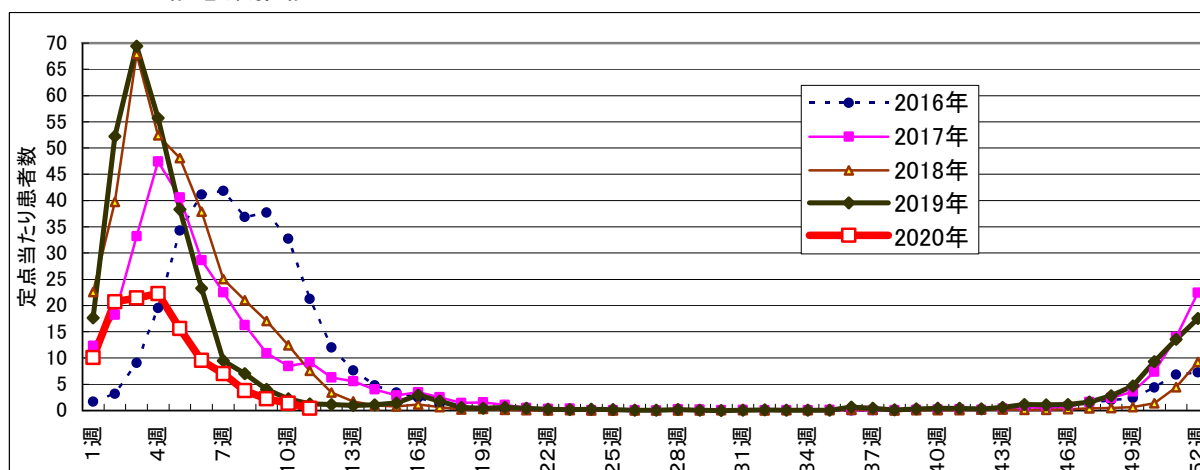
## 水痘

全県で罹患数32、定点当たり0.36で前週より増加。  
 東部地区で定点当たり0.56、中部地区で定点当たり0.37、西部地区で定点当たり0.13の患者発生あり。



- ・麻疹、風しんは全県で発生なし。
- ・咽頭結膜熱は、定点当たり東部地区で0.38、中部地区で0.33、西部地区で0.23の患者発生あり。
- ・伝染性紅斑は、定点当たり東部地区で0.22、中部地区で0.11、西部地区で0.13の患者発生あり。
- ・突発性発疹は、定点当たり東部地区で0.09、中部地区で0.19、西部地区で0.13の患者発生あり。
- ・RSウイルス感染症は、定点当たり東部地区で0.13、中部地区で0.11、西部地区で0.10の患者発生あり。
- ・流行性角結膜炎は、定点当たり東部地区で0.00、中部地区で0.25、西部地区で0.29の患者発生あり。
- ・マイコプラズマ肺炎は、定点当たり東部地区で1.00、中部地区で0.33、西部地区0.33の患者発生あり。

## インフルエンザ罹患数推移



## 静岡県環境衛生科学研究所におけるインフルエンザウイルス検出状況

(検体採取日：令和1年9月2日～令和2年2月26日)

	A/H1 pdm09	A/H3	B/山形 系統	B/Victoria 系統
令和1年9月	9	0	0	0
令和1年10月	1	0	0	0
令和1年11月	3	0	0	0
令和1年12月	12	0	0	0
令和2年1月	21	0	0	1
令和2年2月	14	0	0	2
計	60	0	0	3

## ◆ 感染症発生動向警報システムによる保健所の警報状況

警 報 咽頭結膜熱（御殿場）、A群溶血性レンサ球菌咽頭炎（御殿場）、水痘（御殿場）



## 指定届出機関からの特記事項欄コメント

### 感染症第11週（3月9日～3月15日）

かわづクリニック（河津町）「百日咳 1名（9歳男児）」

白十字小児科（沼津市）「インフルエンザB型 2名」

光ヶ丘小児科（三島市）「インフルエンザB型 3名、ヒトメタニューモウイルス 2名、百日咳 1名、アデノウイルス咽頭炎 1名」

窪田医院（三島市）「ヒトメタニューモウイルス 1名（6歳女児）、インフルエンザB型 2名」

函南平出クリニック（函南町）「インフルエンザB型 3名」

たうち小児科医院（御殿場市）「ヒトメタニューモウイルス 7名」

谷口小児科医院（富士宮市）「インフルエンザB型 1名」

小川小児科内科医院（富士市）「インフルエンザB型 1名」

田子浦クリニック（富士市）「インフルエンザA型 4名」、「ヘルペス口内炎 1名」

共立蒲原総合病院（富士市）「インフルエンザB型 1名」

わたなべ小児科クリニック（静岡市）「インフルエンザA型 1名、ヒトメタニューモウイルス 1名」

静岡市立静岡病院（静岡市）「マイコプラズマ肺炎 1名」

おおかわ小児科（榛原郡吉田町）「インフルエンザA型 2名、インフルエンザ型不明 1名」

中嶋小児科医院（磐田市）「インフルエンザB型 2名」

きもと小児科（湖西市）「インフルエンザB型 2名」

浜松赤十字病院（浜松市）「小児急性熱性皮膚粘膜リンパ節症候群 1名、インフルエンザB型 3名」

浜松医療センター（浜松市）「ヒトメタニューモウイルス 3名（10カ月女児、1歳、2歳10カ月）、アデノウイルス 1名（1歳2カ月女児）」

クリニックパパ（浜松市）「ヒトメタニューモウイルス 19名、マイコプラズマ肺炎 1名、アデノウイルス咽頭炎 3名、インフルエンザB型 1名」

今西こどもクリニック（浜松市）「アデノウイルス咽頭炎 2名、インフルエンザA型 3名」

山本こどもクリニック（浜松市）「ヒトメタニューモウイルス 1名」

いぬかい小児科（浜松市）「インフルエンザB型 1名（5歳女児）」

小児科竹内医院（浜松市）「インフルエンザB型 1名」

宮口こんどうクリニック（浜松市）「インフルエンザB型 1名（6歳女児 予防接種2回済）」

静岡県の感染症週報は、疾病対策課ホームページでご覧いただけます。

<http://www.pref.shizuoka.jp/kousei/ko-420A/center.html>

2020年 11 週

疾患名	区分	静岡県						全国					
		6週	7週	8週	9週	10週	今週	年累計	8週	9週	10週	今週	年累計
エボラ出血熱													
クリミア・コンゴ出血熱													
痘そう													
南米出血熱													
ペスト													
マールブルグ病													
ラッサ熱													
急性灰白髄炎													
結核		10	6	8	4	4	13	101	274	259	281	291	3,498
ジフテリア													
重症急性呼吸器症候群(SARS)													
中東呼吸器症候群(MERS)													
鳥インフルエンザH5N1													
鳥インフルエンザH7N9													
新型コロナウイルス					1		2	3	80	90	197	264	1,357
コレラ													
細菌性赤痢						1		1		1	1	13	31
腸管出血性大腸菌感染症		2		1			1	5	19	15	13	11	221
腸チフス									2	1		2	9
パラチフス												2	3
E型肝炎				1	1			5	10	13	13	7	123
ウエストナイル熱(ウエストナイル脳炎を含む)													
A型肝炎		1						2	4	2	3	1	39
エキノコックス症													4
黄熱													
オウム病											1		3
オムスク出血熱													
回帰熱													
キヤサナル森林病													
Q熱													
狂犬病													
コクシジオイデス症													1
サル痘													
ジカウイルス感染症													
重症熱性血小板減少症候群												1	5
腎臓慢性出血熱													
西部ウマ脳炎													
ダニ媒介脳炎													
炭疽													
デングニア熱											1		3
つつが虫病									1				56
デング熱				1				2	2	2	2	1	32
東部ウマ脳炎													
鳥インフルエンザ													
ニパウイルス感染症													
日本紅斑熱									1			1	7
日本脳炎													1
ハンタウイルス肺症候群													
Bウイルス病													
鼻疽													
ブルセラ症													1
ベネズエラウマ脳炎													
ヘンドラウイルス感染症													
癩しんデフス													
ポツリヌス症													
マラリア								1					7
野兔病													
ライム病													1
リッサウイルス感染症													
リフトバレー熱													
類鼻疽													
レジオネラ症		1	1				3	12	20	28	17	28	307
レプトスピラ症													1
ロッキー山紅斑熱													
アメーバ赤痢						1		2	7	7	14	8	123
ウイルス性肝炎(A型肝炎及びE型肝炎を除く)					1			1	5	6	1	4	51
カルバペネム耐性腸内細菌科細菌感染症			2			1	2	10	25	17	18	18	309
急性弛緩性麻痺													5
急性脳炎(ウエストナイル脳炎、日本脳炎等を除く)				1		1		8	8	6	12	4	215
クリプトスポリジウム症													1
クロイツフェルト・ヤコブ病								1	1		4	1	27
劇症型溶血性レンサ球菌感染症						1		2	11	11	22	6	206
後天性免疫不全症候群		1						2	7	5	8	12	188
ジアルジア症											1	1	9
侵襲性インフルエンザ菌感染症								1	3	1	6	2	110
侵襲性髄膜炎菌感染症											2		10
侵襲性肺炎球菌感染症		2	1		2	1		16	34	28	39	27	628
水痘(入院例に限る)					1			3	4	5	2	5	93
先天性風しん症候群													1
梅毒		2			1	2		24	53	45	49	62	1,094
播種性クリプトコックス症					1			1		3	3		22
破傷風								1		2		3	16
バンコマイシン耐性黄色ブドウ球菌感染症													
バンコマイシン耐性腸球菌感染症								9	5	1		3	28
百日咳		10	6	7	4	6	14	117	108	103	134	111	1,747
風しん				1				1	4	5	7	4	68
麻疹									1	1	1	2	9
薬剤耐性アシネトバクター感染症									1				2
新型コロナウイルス等感染症													

※医療機関から届出の追加や取り下げがあった場合、増減することがあります。

## 定点把握感染症集計表(届出数)

2020年 11 週

	静岡県							全国				
	6週	7週	8週	9週	10週	今週	計	8週	9週	10週	今週	計
RSウイルス感染症	13	24	18	13	27	10	105	909	881	855	768	3,413
咽頭結膜熱	33	44	39	25	30	28	199	1,225	1,047	1,065	945	4,282
A群溶血性レンサ球菌咽頭炎	314	281	318	240	248	207	1,608	11,540	9,465	9,226	7,328	37,559
感染性胃腸炎	490	448	442	324	323	235	2,262	17,553	13,052	11,261	9,090	50,956
水痘	16	25	23	26	20	32	142	1,255	1,189	1,157	1,110	4,711
手足口病	11	10	2		4	2	29	346	299	247	290	1,182
伝染性紅斑	24	15	14	11	19	14	97	951	801	801	829	3,382
突発性発しん	32	15	19	28	18	12	124	951	790	833	841	3,415
ヘルパンギーナ		1		1			2	59	72	77	55	263
流行性耳下腺炎	8	8	7	7	5	3	38	156	145	150	157	608
インフルエンザ	1,323	974	524	307	195	63	3,386	30,192	23,605	15,498	6,379	75,674
急性出血性結膜炎								4	3	5	5	17
流行性角結膜炎	10	9	9	6	15	4	53	304	293	295	189	1,081
クラミジア肺炎(オウム病は除く)								4	1	3	1	9
細菌性髄膜炎	1						1	6	12	8	13	39
マイコプラズマ肺炎	2	4	4	2	5	6	23	186	169	166	203	724
無菌性髄膜炎			2	1		2	5	10	8	9	11	38
感染性胃腸炎(病原体がロタウイルスであるものに限る。)								5	14	10	10	39

定点種別	県内定点数	届出対象感染症
小児科	89	RSウイルス感染症、咽頭結膜熱、A群溶血性レンサ球菌咽頭炎、感染性胃腸炎、水痘、手足口病、伝染性紅斑、突発性発しん、ヘルパンギーナ、流行性耳下腺炎、インフルエンザ
内科	50	インフルエンザ
眼科	22	急性出血性結膜炎、流行性角結膜炎
基幹	10	クラミジア肺炎(オウム病は除く)、細菌性髄膜炎、マイコプラズマ肺炎、無菌性髄膜炎、感染性胃腸炎(病原体がロタウイルスであるものに限る。)

※小児科定点と内科定点はインフルエンザ定点を兼ねている。

## 定点把握感染症集計表(定点当り)

2020年 11 週

	静岡県						全国			
	第6週	第7週	第8週	第9週	第10週	今週	第8週	第9週	第10週	今週
RSウイルス感染症	0.15	0.27	0.20	0.15	0.30	0.11	0.29	0.28	0.27	0.24
咽頭結膜熱	0.37	0.49	0.44	0.28	0.34	0.31	0.39	0.33	0.34	0.30
A群溶血性レンサ球菌咽頭炎	3.53	3.16	3.57	2.70	2.79	2.33	3.66	2.99	2.92	2.31
感染性胃腸炎	5.51	5.03	4.97	3.64	3.63	2.64	5.57	4.13	3.57	2.87
水痘	0.18	0.28	0.26	0.29	0.22	0.36	0.40	0.38	0.37	0.35
手足口病	0.12	0.11	0.02		0.04	0.02	0.11	0.09	0.08	0.09
伝染性紅斑	0.27	0.17	0.02	0.12	0.21	0.16	0.30	0.25	0.25	0.26
突発性発しん	0.36	0.17	0.21	0.31	0.20	0.13	0.30	0.25	0.26	0.27
ヘルパンギーナ		0.01		0.01			0.02	0.02	0.02	0.02
流行性耳下腺炎	0.09	0.09	0.08	0.08	0.06	0.03	0.05	0.05	0.05	0.05
インフルエンザ	9.52	7.01	3.77	2.21	1.40	0.45	6.12	4.77	3.13	1.29
急性出血性結膜炎							0.01	0.05	0.01	0.01
流行性角結膜炎	0.45	0.41	0.41	0.27	0.68	0.18	0.44	0.42	0.42	0.27
クラミジア肺炎(オウム病は除く)							0.01		0.01	
細菌性髄膜炎	0.10						0.01	0.03	0.02	0.03
マイコプラズマ肺炎	0.20	0.40	0.40	0.20	0.50	0.60	0.39	0.35	0.35	0.43
無菌性髄膜炎			0.20	0.10		0.20	0.02	0.02	0.02	0.02
感染性胃腸炎(病原体がロタウイルスであるものに限る。)							0.01	0.03	0.02	0.02

定点種別	県内定点数	届出対象感染症
小児科	89	RSウイルス感染症、咽頭結膜熱、A群溶血性レンサ球菌咽頭炎、感染性胃腸炎、水痘、手足口病、伝染性紅斑、突発性発しん、ヘルパンギーナ、流行性耳下腺炎、インフルエンザ
内科	50	インフルエンザ
眼科	22	急性出血性結膜炎、流行性角結膜炎
基幹	10	クラミジア肺炎(オウム病は除く)、細菌性髄膜炎、マイコプラズマ肺炎、無菌性髄膜炎、感染性胃腸炎(病原体がロタウイルスであるものに限る。)

※小児科定点と内科定点はインフルエンザ定点を兼ねている。

感染症 11 週

保健所名	RSウイルス感染症		咽頭結膜熱		A群溶血性 レンサ球菌咽頭炎		感染性胃腸炎		水痘	
	罹患数	定点当り	罹患数	定点当り	罹患数	定点当り	罹患数	定点当り	罹患数	定点当り
総数	10	0.11	28	0.31	207	2.33	235	2.64	32	0.36
賀茂			2	1.00	4	2.00	6	3.00		
熱海							4	1.00	1	0.25
東部	2	0.15	5	0.38	56	4.31	35	2.69	3	0.23
御殿場	2	0.50	4	1.00	51	12.75	15	3.75	8	2.00
富士			1	0.11	18	2.00	28	3.11	6	0.67
静岡市	3	0.19	3	0.19	13	0.81	42	2.63	9	0.56
中部			6	0.55	27	2.45	33	3.00	1	0.09
西部	2	0.17	2	0.17	5	0.42	34	2.83	2	0.17
浜松市	1	0.06	5	0.28	33	1.83	38	2.11	2	0.11

保健所名	手足口病		伝染性紅斑		突発性発しん		百日咳 (全数報告)		ヘルパンギーナ	
	罹患数	定点当り	罹患数	定点当り	罹患数	定点当り	週計	累計	罹患数	定点当り
総数	2	0.02	14	0.16	12	0.13	14	117	0	
賀茂							3	18		
熱海							0	3		
東部	2	0.15	4	0.31	2	0.15	4	16		
御殿場							2	32		
富士			3	0.33	1	0.11	0	5		
静岡市					4	0.25	0	7		
中部			3	0.27	1	0.09	1	12		
西部			1	0.08			1	8		
浜松市			3	0.17	4	0.22	3	16		

保健所名	流行性耳下腺炎		インフルエンザ		麻しん (全数報告)		風しん (全数報告)		指定届出機関 (定点)数	
	罹患数	定点当り	罹患数	定点当り	週計	累計	週計	累計	小児科	内科
総数	3	0.03	63	0.45	0	0	0	1	89	50
賀茂								1	2	1
熱海			1	0.17				0	4	2
東部			15	0.75				0	13	7
御殿場								0	4	2
富士			8	0.53				0	9	6
静岡市			9	0.36				0	16	9
中部	2	0.18	6	0.35				0	11	6
西部			10	0.53				0	12	7
浜松市	1	0.06	14	0.50				0	18	10

\*百日咳は、平成30年1月1日より五類(定点把握対象)から五類(全数把握対象)に変更されました。



感染症 11 週

保健所名	急性出血性結膜炎		流行性角結膜炎		クラミジア肺炎 (オウム病を除く)		細菌性髄膜炎		マイコプラズマ肺炎	
	罹患数	定点当り	罹患数	定点当り	罹患数	定点当り	罹患数	定点当り	罹患数	定点当り
総数	0		4	0.18	0		0		6	0.60
賀茂									1	1.00
熱海										
東部									2	2.00
御殿場										
富士									1	1.00
静岡市			2	0.40					1	0.50
中部										
西部			1	0.25						
浜松市			1	0.33					1	0.50

保健所名	無菌性髄膜炎		感染性胃腸炎 (病原体がロタウイルスであるものに限る。)	
	罹患数	定点当り	罹患数	定点当り
総数	2	0.20	0	
賀茂				
熱海				
東部				
御殿場				
富士				
静岡市	1	0.50		
中部				
西部				
浜松市	1	0.50		

指定届出機関 (定点)数	
眼科	基幹
22	7
—	
—	
4	1
—	
3	1
5	2
3	
4	1
3	2

\*賀茂・熱海・御殿場の各保健所管内には眼科定点はありません。  
\*御殿場保健所管内には基幹定点はありません。

定点把握感染症年齢階級別集計表(届出数)

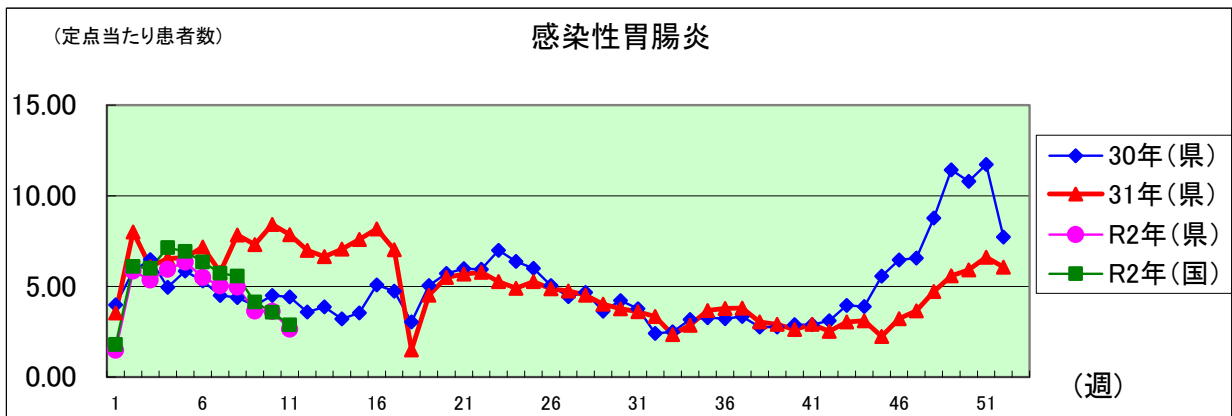
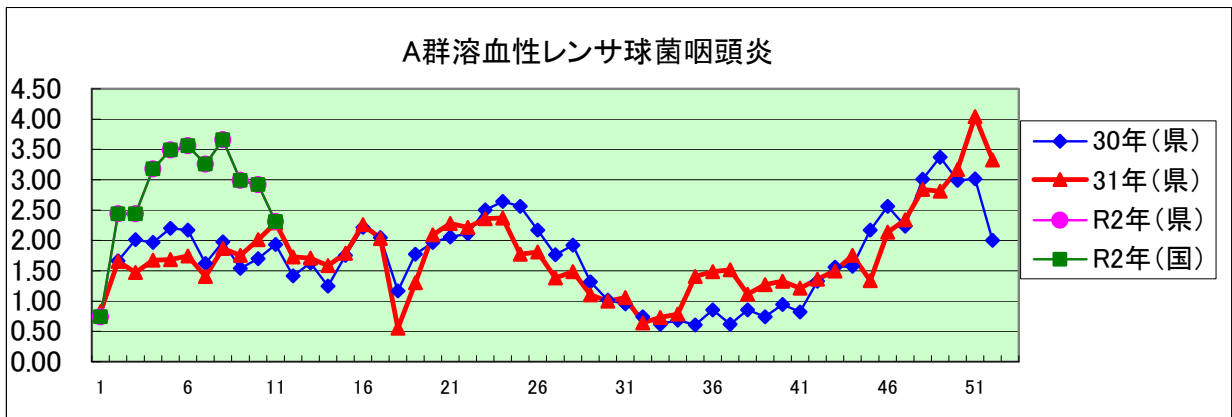
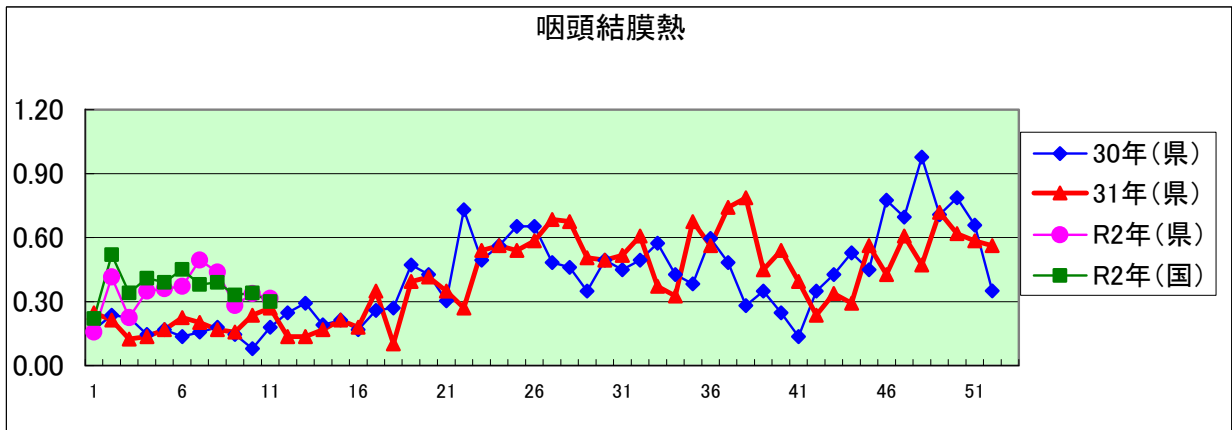
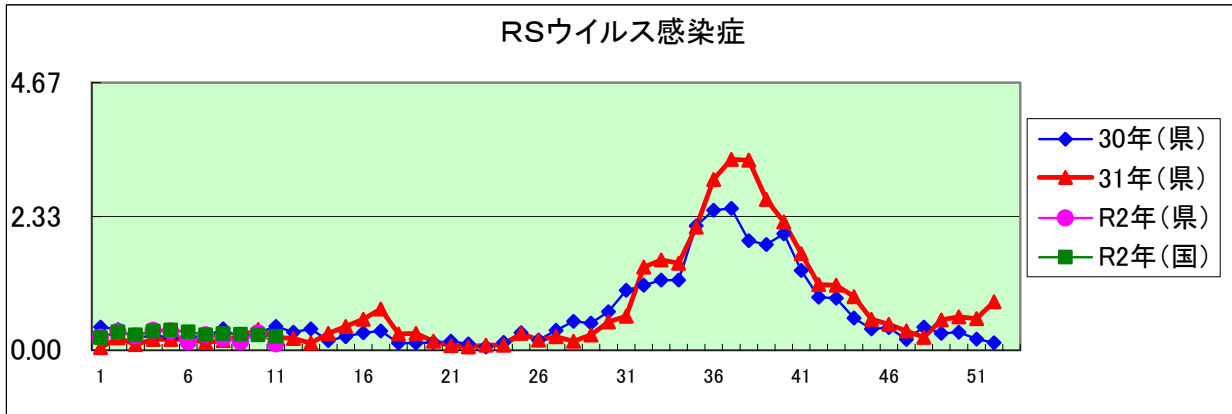
2020年 11 週

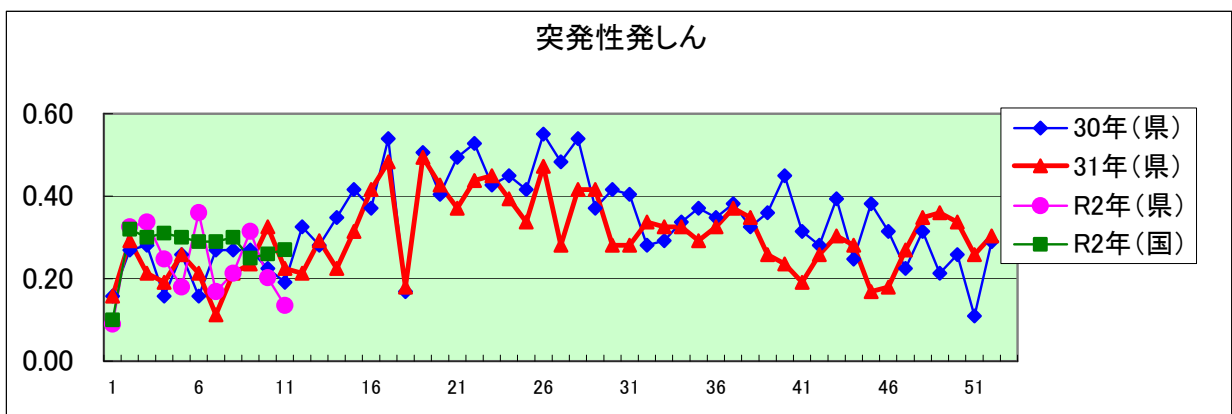
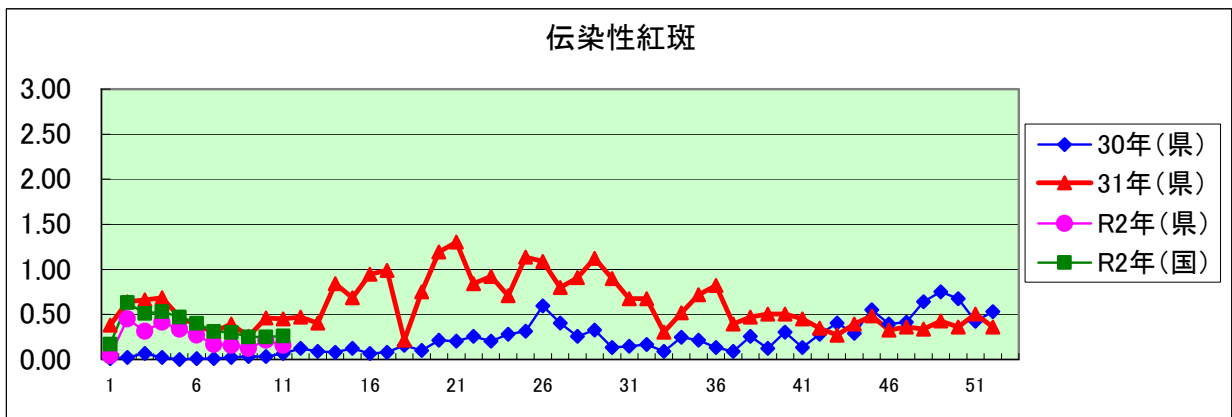
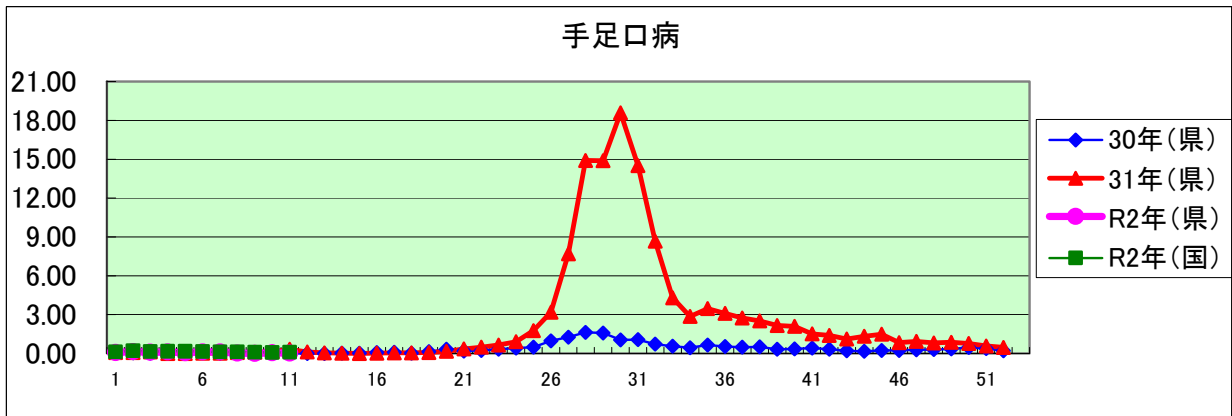
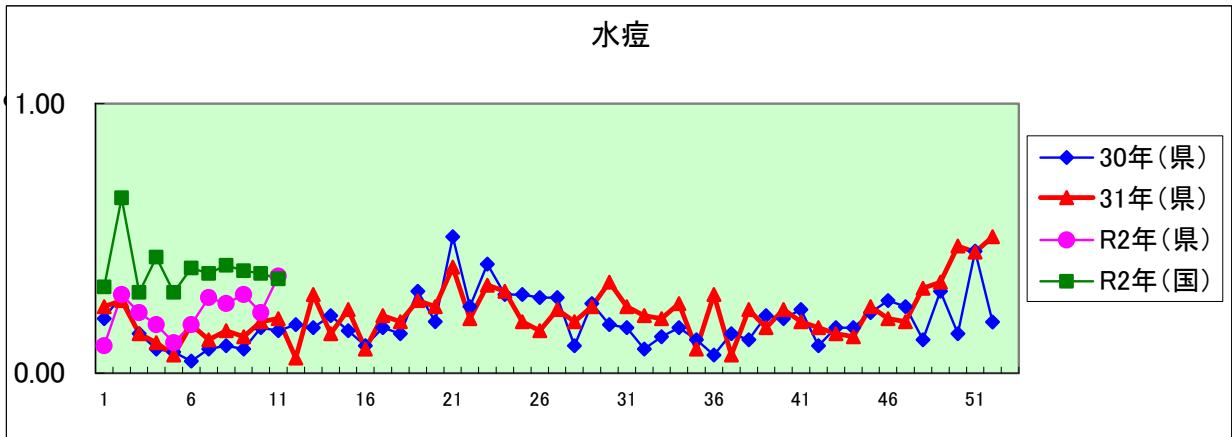
年齢階級区分	～5ヶ月	～11ヶ月	1歳	2歳	3歳	4歳	5歳	6歳	7歳	8歳	9歳	10～14歳	15～19歳	20～29歳	30～39歳	40～49歳	50～59歳	60～69歳	70～79歳	80歳以上	計
〃(小児科定点把握感染症分)	～5ヶ月	～11ヶ月	1歳	2歳	3歳	4歳	5歳	6歳	7歳	8歳	9歳	10～14歳	15～19歳	20歳以上							
〃(眼科定点把握感染症分)	～5ヶ月	～11ヶ月	1歳	2歳	3歳	4歳	5歳	6歳	7歳	8歳	9歳	10～14歳	15～19歳	20～29歳	30～39歳	40～49歳	50～59歳	60～69歳	70歳以上		
〃(基幹定点把握分)	0歳	1～4歳	5～9歳	10～14歳	15～19歳	20～24歳	25～29歳	30～34歳	35～39歳	40～44歳	45～49歳	50～54歳	55～59歳	60～64歳	65～69歳	70歳以上					
RSウイルス感染症	1	3	5	1																	10
咽頭結膜熱			8	7	3	2	4	2	1				1								28
A群溶血性レンサ球菌咽頭炎		2	8	12	23	34	40	34	10	12	7	15	1	9							207
感染性胃腸炎	2	13	32	22	30	29	23	9	16	13	5	18	4	19							235
水痘					1	1			8	8	3	11									32
手足口病			1				1														2
伝染性紅斑			1	1	5	1	3			1	1	1									14
突発性発しん		3	7	1	1																12
ヘルパンギーナ																					
流行性耳下腺炎					2				1												3
インフルエンザ	1		6	3	4	9	4	4	2	4	5	8	1	4	6	1				1	63
急性出血性結膜炎																					
流行性角結膜炎								2						1	1						4
クラミジア肺炎(オウム病は除く)																					
細菌性髄膜炎																					
マイコプラズマ肺炎		1	2	1											1	1					6
無菌性髄膜炎												1									2
感染性胃腸炎(病原体がロタウイルスであるものに限る。)																					

定点把握感染症年齢階級別集計表(定点当り)

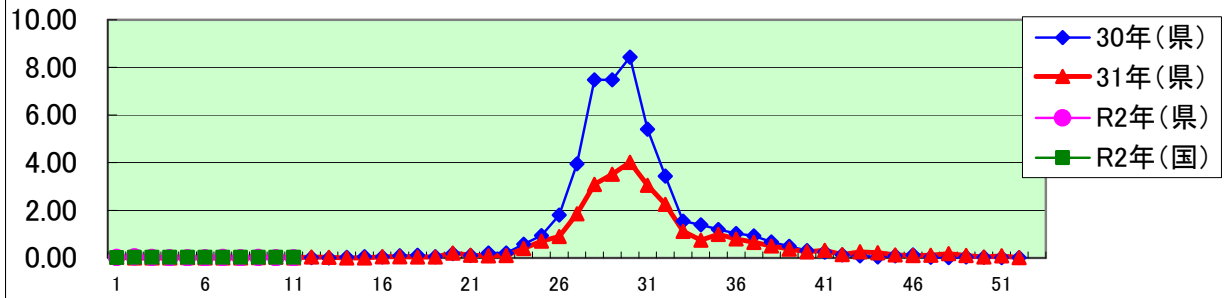
2020年 11 週

年齢階級区分	～6ヶ月	～12ヶ月	1歳	2歳	3歳	4歳	5歳	6歳	7歳	8歳	9歳	10～14歳	15～19歳	20～29歳	30～39歳	40～49歳	50～59歳	60～69歳	70～79歳	80歳以上	計
〃(小児科定点把握感染症分)	～6ヶ月	～12ヶ月	1歳	2歳	3歳	4歳	5歳	6歳	7歳	8歳	9歳	10～14歳	15～19歳	20歳以上							
〃(眼科定点把握感染症分)	～6ヶ月	～12ヶ月	1歳	2歳	3歳	4歳	5歳	6歳	7歳	8歳	9歳	10～14歳	15～19歳	20～29歳	30～39歳	40～49歳	50～59歳	60～69歳	70歳以上		
〃(基幹定点把握分)	0歳	1～4歳	5～9歳	10～14歳	15～19歳	20～24歳	25～29歳	30～34歳	35～39歳	40～44歳	45～49歳	50～54歳	55～59歳	60～64歳	65～69歳	70歳以上					
RSウイルス感染症	0.01	0.03	0.06	0.01																	0.11
咽頭結膜熱			0.09	0.08	0.03	0.02	0.04	0.02	0.01			0.01									0.31
A群溶血性レンサ球菌咽頭炎		0.02	0.09	0.13	0.26	0.38	0.45	0.38	0.11	0.13	0.08	0.17	0.01	0.10							2.33
感染性胃腸炎	0.02	0.15	0.36	0.25	0.34	0.33	0.26	0.10	0.18	0.15	0.06	0.20	0.04	0.21							2.64
水痘					0.01	0.01			0.09	0.09	0.03	0.12									0.36
手足口病			0.01				0.01														0.02
伝染性紅斑			0.01		0.01	0.06	0.01	0.03		0.01	0.01	0.01									0.16
突発性発しん		0.03	0.08	0.01	0.01																0.13
ヘルパンギーナ																					
流行性耳下腺炎					0.02				0.01												0.03
インフルエンザ	0.01		0.04	0.02	0.03	0.06	0.03	0.03	0.01	0.03	0.04	0.06	0.01	0.03	0.04	0.01				0.01	0.45
急性出血性結膜炎																					
流行性角結膜炎								0.09						0.05	0.05						0.18
クラミジア肺炎(オウム病は除く)																					
細菌性髄膜炎																					
マイコプラズマ肺炎		0.10	0.20	0.10											0.10	0.10					0.60
無菌性髄膜炎												0.10			0.10						0.20
感染性胃腸炎(病原体がロタウイルスであるものに限る。)																					

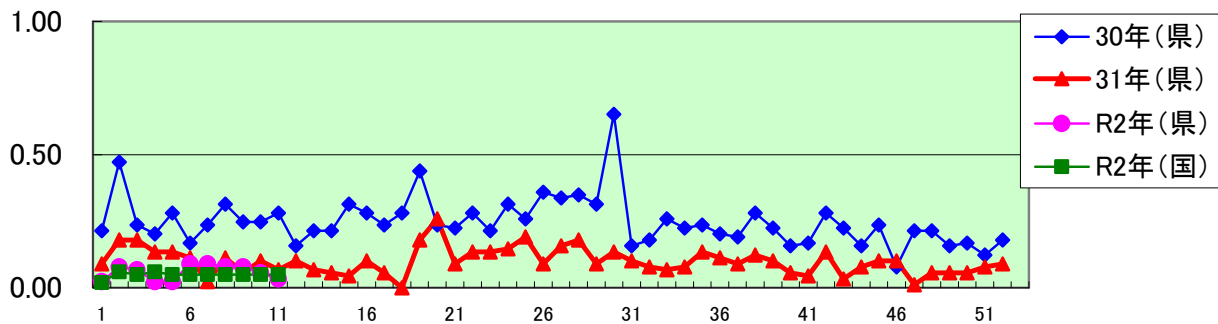




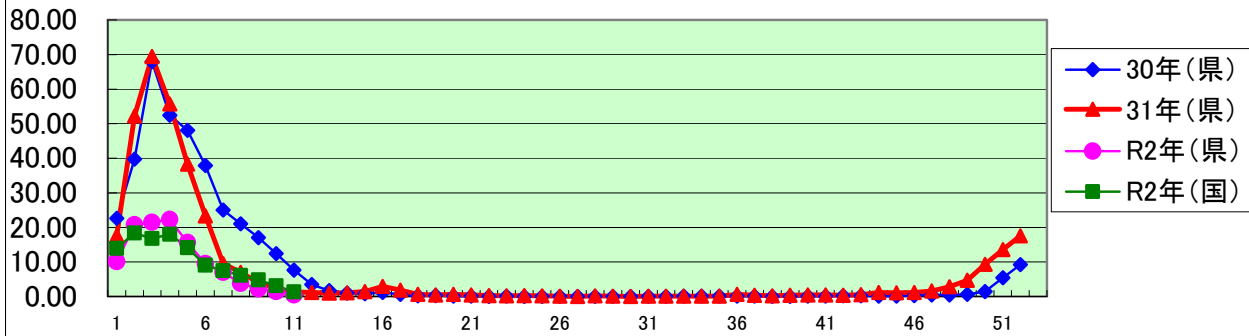
### ヘルパンギーナ

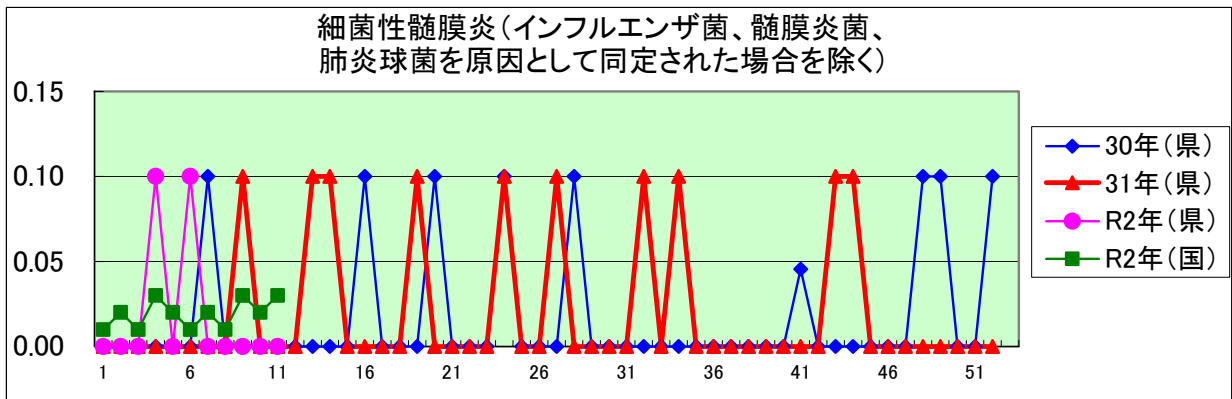
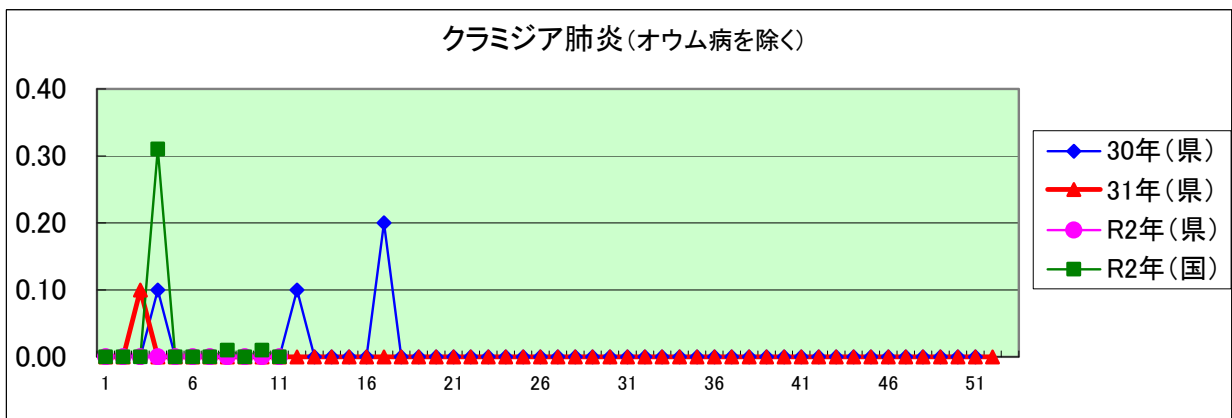
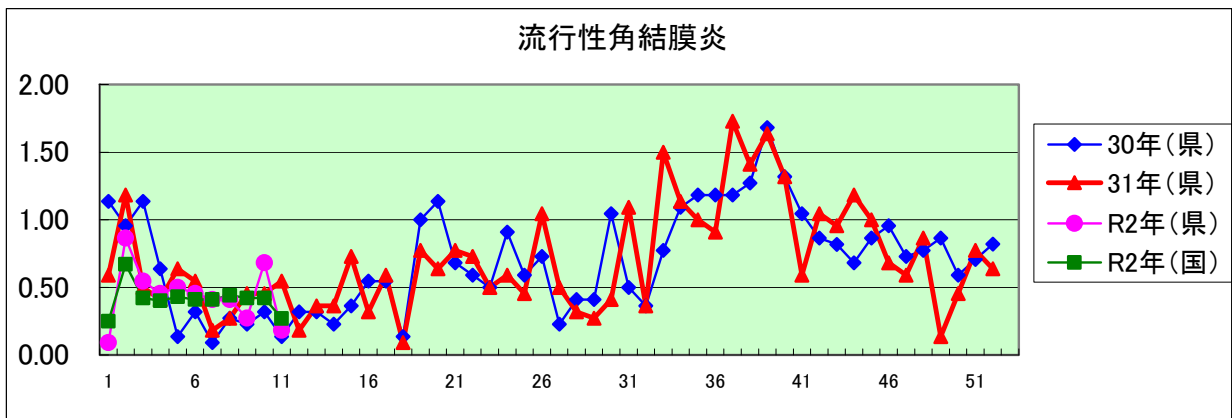
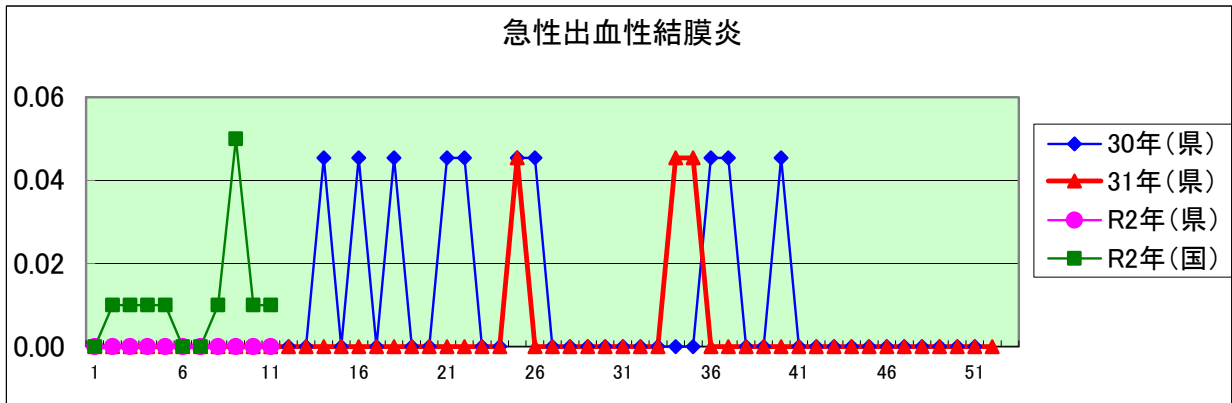


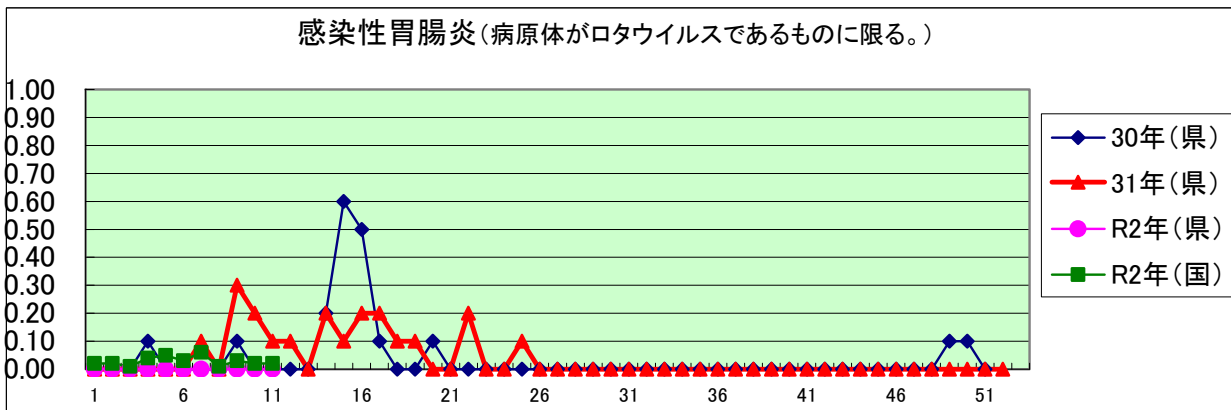
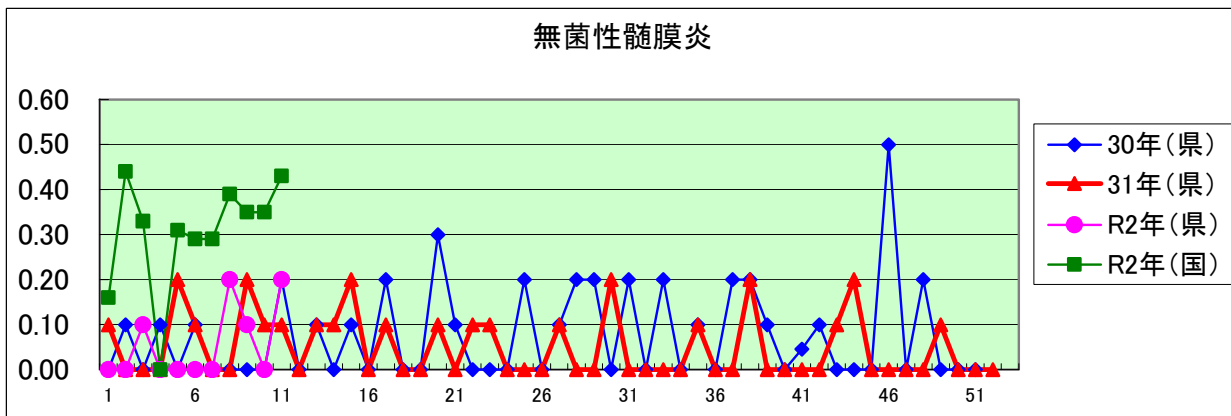
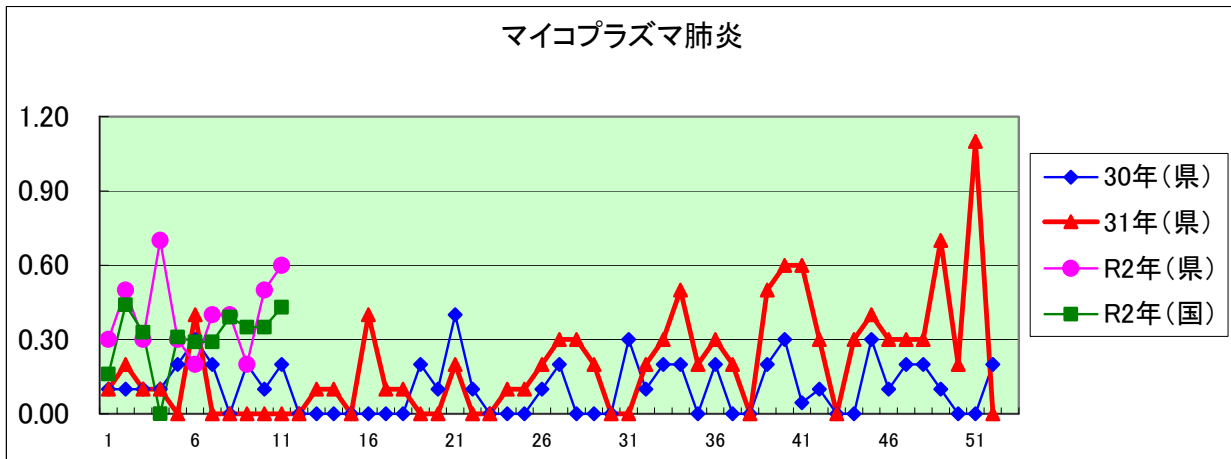
### 流行性耳下腺炎



### インフルエンザ(高病原性鳥インフルエンザを除く)







定点種別	県内定点数	届出対象感染症
小児科	89	RSウイルス感染症、咽頭結膜熱、A群溶血性レンサ球菌咽頭炎、感染性胃腸炎、水痘、手足口病、伝染性紅斑、突発性発しん、百日咳、ヘルパンギーナ、流行性耳下腺炎、インフルエンザ
内科	50	インフルエンザ
眼科	22	急性出血性結膜炎、流行性角結膜炎
基幹	10	クラミジア肺炎(オウム病を除く)、細菌性髄膜炎、マイコプラズマ肺炎、無菌性髄膜炎、感染性胃腸炎(病原体がロタウイルスであるものに限る。)

## 定点把握感染症(月報)集計表(届出数)

2020年 2 月

	静岡県							全国				
	9月	10月	11月	12月	1月	今月	計	11月	12月	1月	今月	計
性器クラミジア感染症	28	42	47	43	32	41	233	2,230	2,283	2,416	2,321	9,250
性器ヘルペスウイルス感染症	13	15	19	18	14	11	90	762	793	799	747	3,101
尖圭コンジローマ	7	15	15	9	13	4	63	520	478	510	431	1,939
淋菌感染症	12	8	12	8	14	9	63	589	674	778	635	2,676
性器クラミジア感染症(男)	12	12	14	13	10	14	75	1,143	1,164	1,251	1,198	4,756
性器クラミジア感染症(女)	16	30	33	30	22	27	158	1,087	1,119	1,165	1,123	4,494
性器ヘルペスウイルス感染症(男)	6	7	5	10	6	6	40	305	324	333	272	1,234
性器ヘルペスウイルス感染症(女)	7	8	14	8	8	5	50	457	469	466	475	1,867
尖圭コンジローマ(男)	1	8	8	1	10	3	31	348	296	321	263	1,228
尖圭コンジローマ(女)	6	7	7	8	3	1	32	172	182	189	168	711
淋菌感染症(男)	6	3	5	7	10	8	39	442	538	597	486	2,063
淋菌感染症(女)	6	5	7	1	4	1	24	147	136	181	149	613
ペニシリン耐性肺炎球菌感染症						1	1	137	142	122	101	502
メチシリン耐性黄色ブドウ球菌感染症	16	23	23	29	18	26	135	1,341	1,294	1,349	1,267	5,251
薬剤耐性緑膿菌感染症			5		1		6	18	7	11	8	44

定点種別	県内定点数	届出対象感染症
性感染症	30	性器クラミジア感染症、性器ヘルペスウイルス感染症、尖形コンジローマ、淋菌感染症
基幹	10	ペニシリン耐性肺炎球菌感染症、メチシリン耐性黄色ブドウ球菌感染症、薬剤耐性緑膿菌感染症



# 定点把握感染症(月報)集計表(定点当り)

2020年 2 月

	静岡県						全国			
	9月	10月	11月	12月	1月	今月	11月	12月	1月	今月
性器クラミジア感染症	0.93	1.40	1.57	1.43	1.07	1.37	2.27	2.33	2.47	2.36
性器ヘルペスウイルス感染症	0.43	0.50	0.63	0.60	0.47	0.37	0.78	0.81	0.82	0.76
尖圭コンジローマ	0.23	0.50	0.50	0.30	0.43	0.13	0.53	0.49	0.52	0.44
淋菌感染症	0.40	0.27	0.40	0.27	0.47	0.30	0.60	0.69	0.79	0.65
性器クラミジア感染症(男)	0.40	0.40	0.47	0.43	0.33	0.47	1.17	1.19	1.28	1.22
性器クラミジア感染症(女)	0.53	1.00	1.10	1.00	0.73	0.90	1.11	1.14	1.19	1.14
性器ヘルペスウイルス感染症(男)	0.20	0.23	0.17	0.33	0.20	0.20	0.31	0.33	0.34	0.28
性器ヘルペスウイルス感染症(女)	0.23	0.27	0.47	0.27	0.27	0.17	0.47	0.48	0.48	0.48
尖圭コンジローマ(男)	0.03	0.27	0.27	0.03	0.33	0.10	0.35	0.30	0.33	0.27
尖圭コンジローマ(女)	0.20	0.23	0.23	0.27	0.10	0.03	0.18	0.19	0.19	0.17
淋菌感染症(男)	0.20	0.10	0.17	9.00	0.33	0.27	0.45	0.55	0.61	0.49
淋菌感染症(女)	0.20	0.17	0.23	0.03	0.13	0.03	0.15	0.14	0.18	0.15
ペニシリン耐性肺炎球菌感染症						0.10	0.29	0.30	0.25	0.21
メチシリン耐性黄色ブドウ球菌感染症	1.60	2.30	2.30	2.90	1.80	2.60	2.81	2.70	2.82	2.65
薬剤耐性緑膿菌感染症			0.50		0.10		0.04	0.01	0.02	0.02

定点種別	県内定点数	届出対象感染症
性感染症	30	性器クラミジア感染症、性器ヘルペスウイルス感染症、尖圭コンジローマ、淋菌感染症
基幹	10	ペニシリン耐性肺炎球菌感染症、メチシリン耐性黄色ブドウ球菌感染症、薬剤耐性緑膿菌感染症

2020年 2 月

保健所名	性器クラミジア感染症		性器ヘルペスウイルス感染症		尖圭コンジローマ		淋菌感染症	
	罹患数	定点当り	罹患数	定点当り	罹患数	定点当り	罹患数	定点当り
総数	41	1.37	11	0.37	4	0.13	9	0.30
賀茂								
熱海	1	1.00						
東部	8	1.60						
御殿場								
富士	5	1.67	1	0.33			5	1.67
静岡市	9	1.50	2	0.33	4	0.67	2	0.33
中部	5	1.25	6	1.50				
西部	8	1.60	2	0.40			2	0.40
浜松市	5	1.00						

保健所名	ペニシリン耐性肺炎球菌感染症		メチシリン耐性黄色ブドウ球菌感染症		薬剤耐性緑膿菌感染症	
	罹患数	定点当り	罹患数	定点当り	罹患数	定点当り
総数	1	0.10	26	2.60	0	
賀茂			2	2.00		
熱海	1	1.00				
東部						
御殿場						
富士			3	3.00		
静岡市			14	7.00		
中部			1	1.00		
西部			4	4.00		
浜松市			2	1.00		

保健所名	定点(指定届出機関)数	
	性感染症	基幹
総数	30	10
賀茂	-	1
熱海	1	1
東部	5	1
御殿場	1	-
富士	3	1
静岡市	6	2
中部	4	1
西部	5	1
浜松市	5	2

定点把握感染症(月報)年齢階級別集計表(届出数)

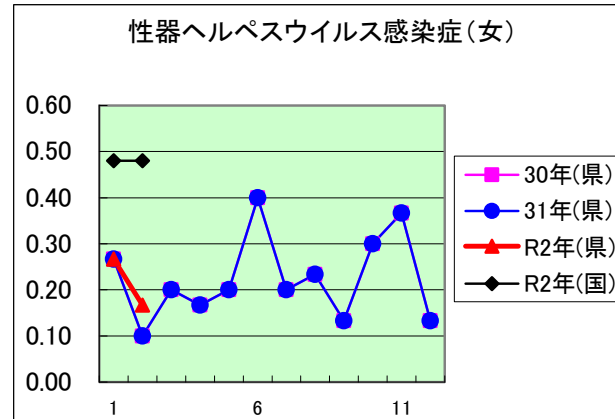
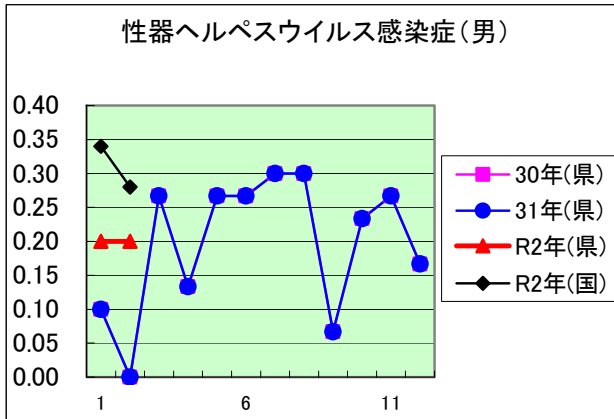
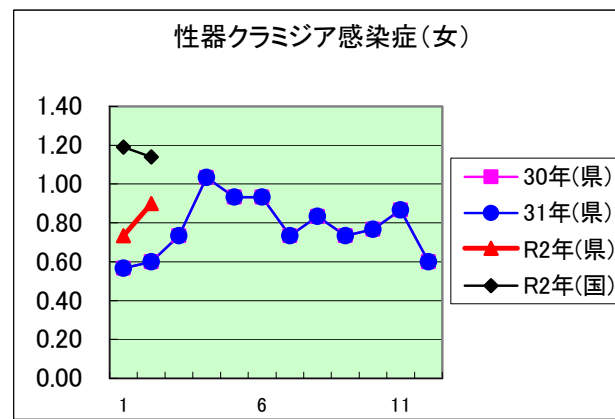
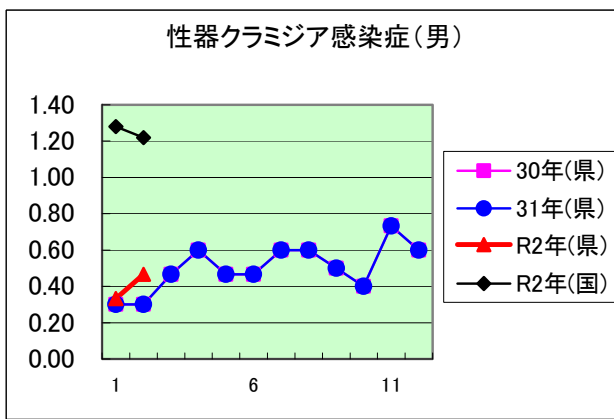
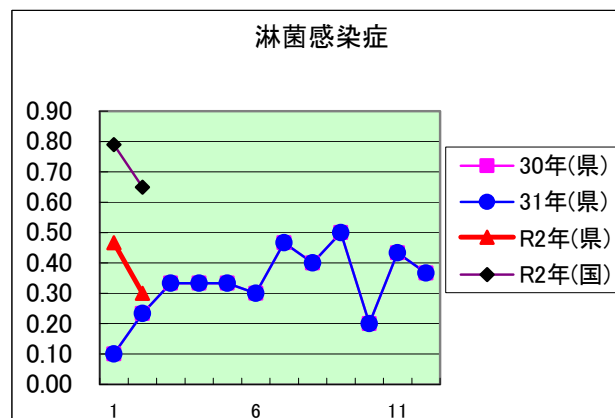
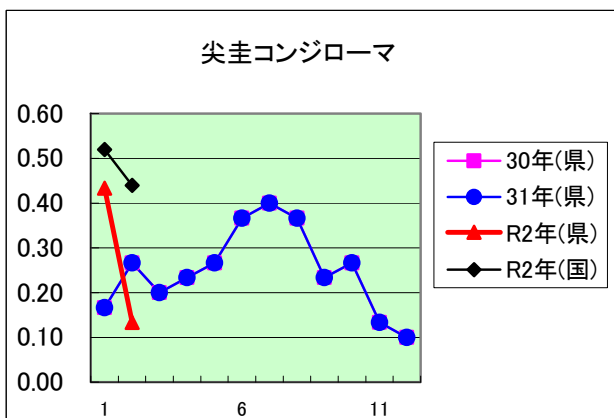
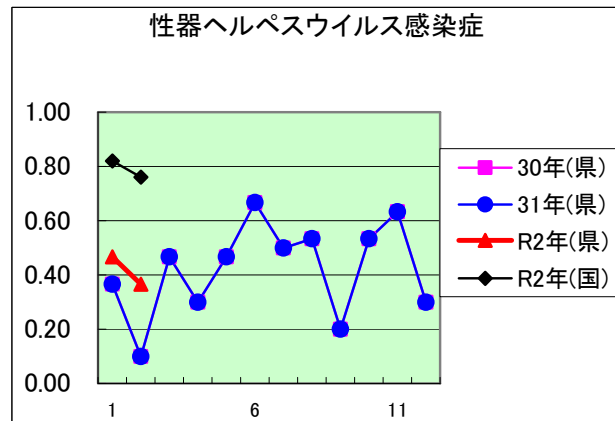
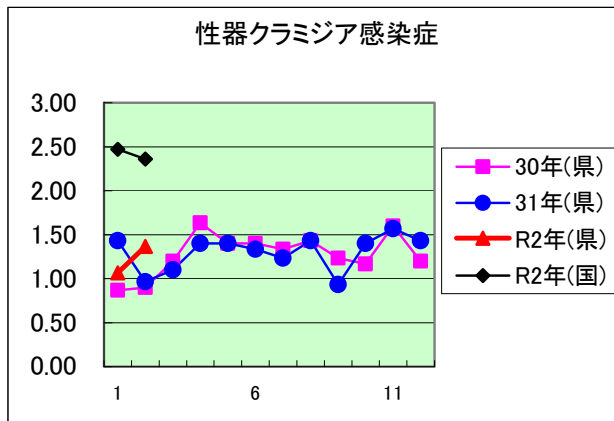
2020年 2 月

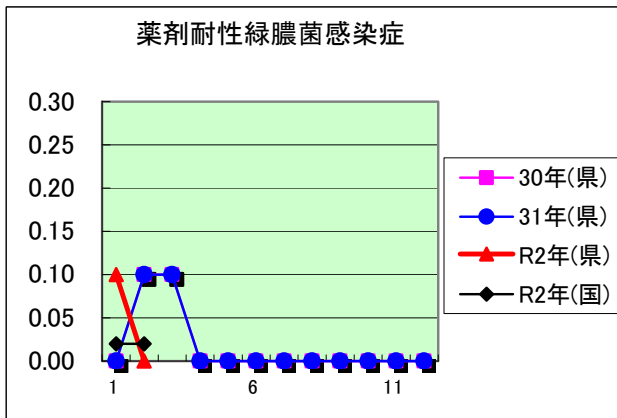
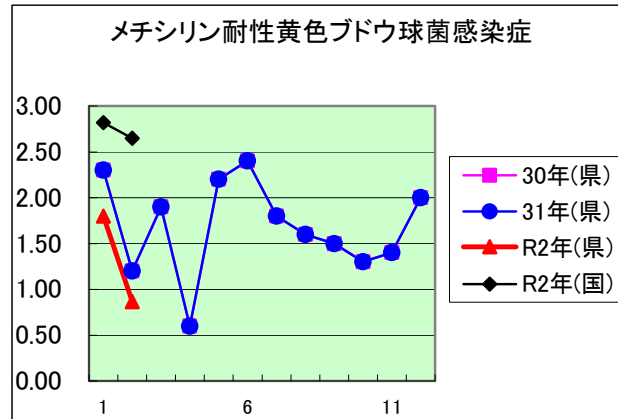
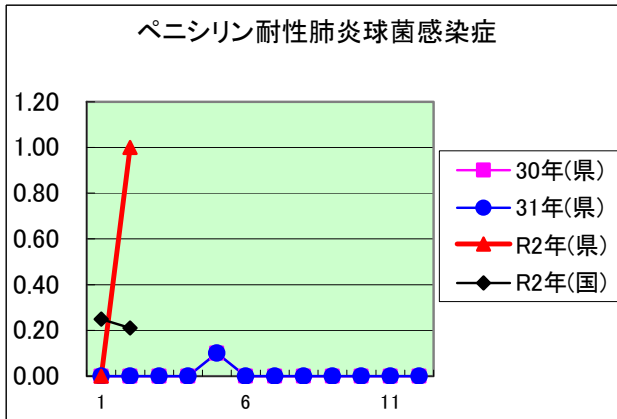
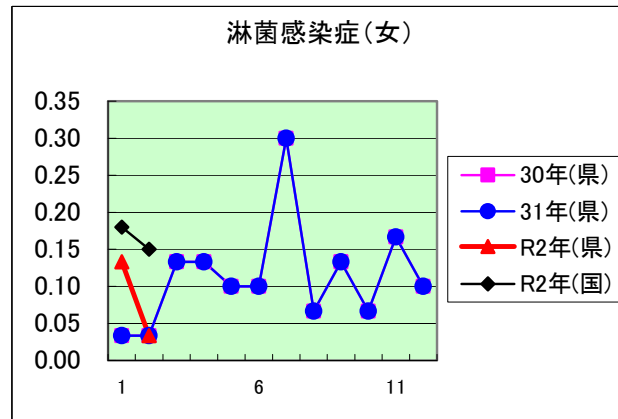
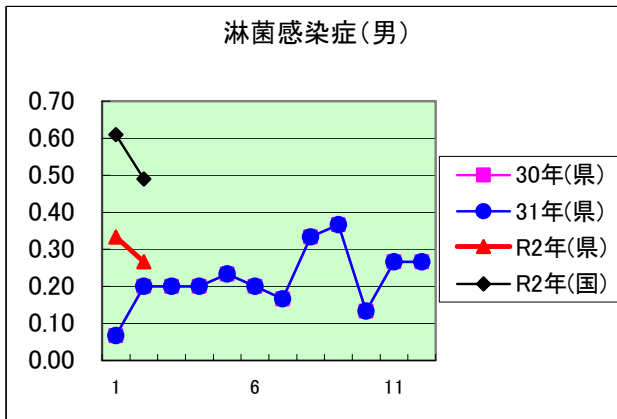
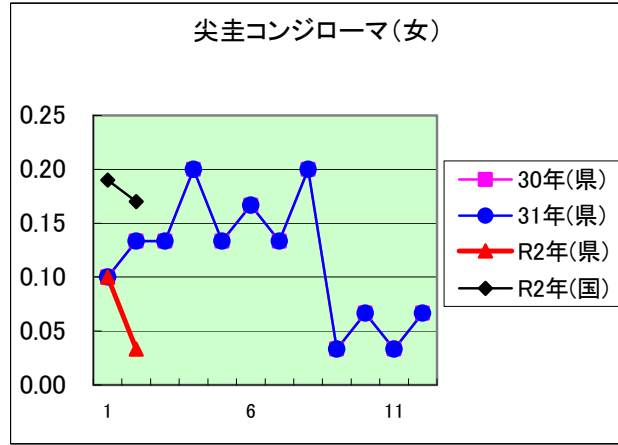
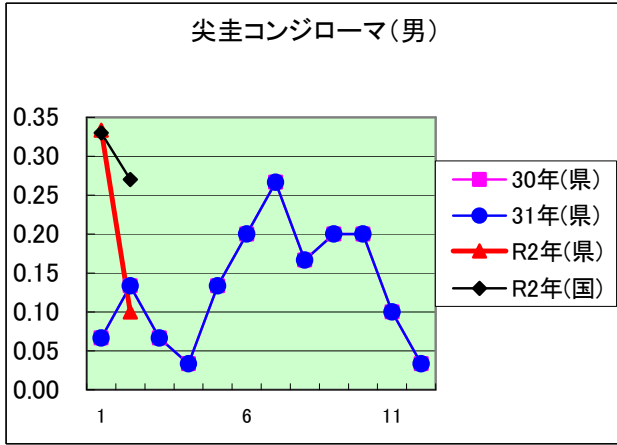
年齢階級区分	0歳	1～4歳	5～9歳	10～14歳	15～19歳	20～24歳	25～29歳	30～34歳	35～39歳	40～44歳	45～49歳	50～54歳	55～59歳	60～64歳	65～69歳	70歳以上	計
性器クラミジア感染症					4	16	6	8	5		1	1					41
性器ヘルペスウイルス感染症					1	2	1	1		1	1	1		1	1	1	11
尖圭コンジローマ					1	1				1	1						4
淋菌感染症								3	2	1	1	2					9
性器クラミジア感染症(男)						3	2	5	3			1					14
性器クラミジア感染症(女)					4	13	4	3	2		1						27
性器ヘルペスウイルス感染症(男)						1		1		1				1	1	1	6
性器ヘルペスウイルス感染症(女)					1	1	1				1	1					5
尖圭コンジローマ(男)					1					1	1						3
尖圭コンジローマ(女)						1											1
淋菌感染症(男)								3	1	1	1	2					8
淋菌感染症(女)									1								1
ペニシリン耐性肺炎球菌感染症																1	1
メチシリン耐性黄色ブドウ球菌感染症				1							1	1	1	2	5	15	26
薬剤耐性緑膿菌感染症																	

定点把握感染症(月報)年齢階級別集計表(定点当り)

2020年 2 月

年齢階級区分	0歳	1～4歳	5～9歳	10～14歳	15～19歳	20～24歳	25～29歳	30～34歳	35～39歳	40～44歳	45～49歳	50～54歳	55～59歳	60～64歳	65～69歳	70歳以上	計
性器クラミジア感染症					0.13	0.53	0.20	0.27	0.17		0.03	0.03					1.37
性器ヘルペスウイルス感染症					0.03	0.07	0.03	0.03		0.03	0.03	0.03		0.03	0.03	0.03	0.37
尖圭コンジローマ					0.03	0.03				0.03	0.03						0.13
淋菌感染症								0.10	0.07	0.03	0.03	0.07					0.30
性器クラミジア感染症(男)						0.10	0.07	0.17	0.10			0.03					0.47
性器クラミジア感染症(女)					0.13	0.43	0.13	0.10	0.07		0.03						0.90
性器ヘルペスウイルス感染症(男)						0.03		0.03		0.03				0.03	0.03	0.03	0.20
性器ヘルペスウイルス感染症(女)					0.03	0.03	0.03				0.03	0.03					0.17
尖圭コンジローマ(男)					0.03					0.03	0.03						0.10
尖圭コンジローマ(女)						0.03											0.03
淋菌感染症(男)								0.10	0.03	0.03	0.03	0.07					0.27
淋菌感染症(女)									0.03								0.03
ペニシリン耐性肺炎球菌感染症																0.10	0.10
メチシリン耐性黄色ブドウ球菌感染症				0.10							0.10	0.10	0.10	0.20	0.50	1.50	2.60
薬剤耐性緑膿菌感染症																	





定点種別	県内定点数	届出対象感染症
性感染症	30	性器クラミジア感染症、性器ヘルペスウイルス感染症、尖圭コンジローマ、淋菌感染症
基幹	10	ペニシリン耐性肺炎球菌感染症、メチシリン耐性黄色ブドウ球菌感染症、薬剤耐性アシネトバクター感染症、薬剤耐性緑膿菌感染症

新型コロナウイルスに関するPCR検査状況等（令和2年3月17日時点）

