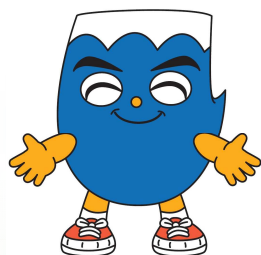


ふじのくに アイマツプ



ニート・ひきこもり・不登校などで悩んでいる子ども・若者やその家族の支援に関わっている、静岡県内の支援団体・相談機関等を紹介します！

- ☆民間の支援団体と国・県・市町等が設置した公的支援機関に分類して掲載しています。
- ☆掲載している民間支援団体は、概ね40歳未満のニート・ひきこもり・不登校・発達障害等の困難を有する子ども・若者及びその家族の支援活動に1年以上継続して取り組んでいる団体です。
- ☆掲載している情報は、県内の全ての団体や機関を網羅したものではありません。
- ☆支援内容の詳細や利用する際の費用等については、各団体・機関に直接お問合せください。

※iマップの「i (アイ)」は、【information (情報)】、【私(I)】、【愛】、【出逢い】を意味しています。
※平成29年8月現在の情報に基づいて作成しています。更新情報は、県ホームページに掲載します。
※県ホームページからダウンロードできます。

ふじのくにアイマツプ

検索

