

# 速度取締り指針

令和8年4月  
藤枝警察署

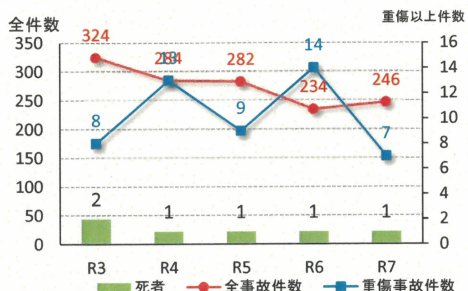
藤枝警察署の速度取締り重点

重点路線	重点時間帯	区域	規制速度
県道上青島焼津線	6:00~18:00	藤枝市築地~藤枝市下青島	50・40・30km/h
県道静岡朝比奈藤枝線	6:00~18:00	藤枝市清里~藤枝市高田	40km/h

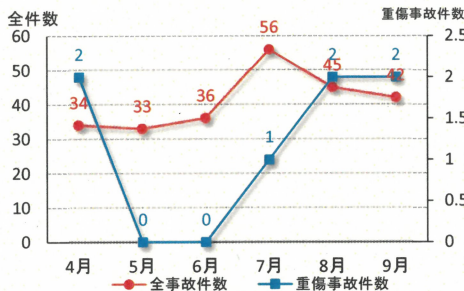
※重点路線以外の場所、時間帯であっても取締りを実施しています

## 管内の交通事故発生状況

過去5年における発生状況(各年度上半期)



前年度上半期の月別事故発生状況

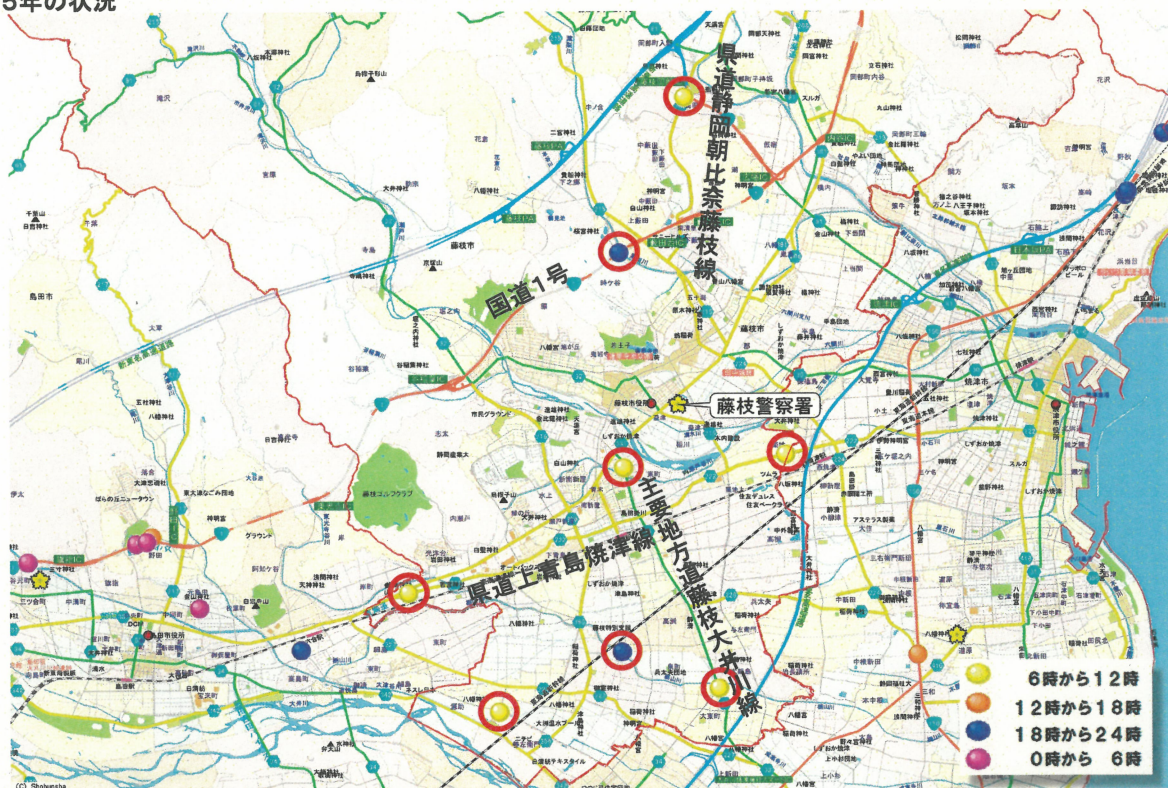


前年度上半期における交通事故発生状況

	前年度上半期	
	件数	前年比
件数	246	12
うち重傷以上事故	8	-7
死者	1	0
負傷者	294	11
うち重傷者	8	-7

## 事故起因者直前速度50km/h以上の死亡または重傷交通事故発生状況(高速道路、国道バイパスを除く)

過去5年の状況



## その他取締りの要点等

藤枝警察署管内における事故起因者直前速度50km/h以上の死亡または重傷交通事故発生状況については、夜間時間帯に国道1号及び藤枝明誠高校付近の市道において発生している。  
 国道1号は道路構造から実勢速度が低下しにくく高速度で進行する車両が多数認められるため、運転手への注意喚起となるよう国道1号に接続する幹線道路や市道での速度取締りを実施する。  
 また、早朝から正午までの時間帯には主要地方道藤枝大井川線・県道上青島焼津線・県道静岡朝比奈藤枝線において発生していることから、通勤時間帯を含む日中において主要地方道や県道等の幹線道路及びその接続道路における速度取締りも実施する。  
 さらに藤枝警察署には、藤枝市内各学校の通学路における速度取締り要望が寄せられているため、登下校時間帯において通学路での可搬式速度違反自動取締装置を使用した速度取締りを実施する。