

# 速度取締り指針

令和8年4月  
牧之原警察署

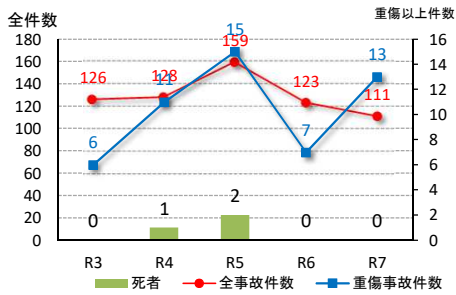
牧之原警察署の速度取締り重点

重点路線	重点時間帯	区域	規制速度
国道150号	6:00～18:00	地頭方から大幡までの間	50km/h
県道230号	6:00～18:00	住吉から神戸までの間	40km/h

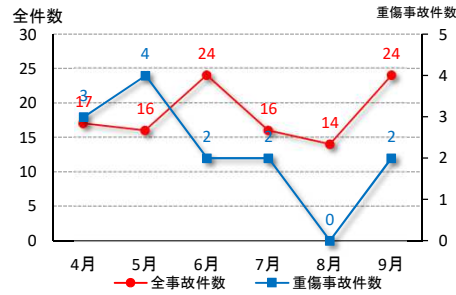
※重点路線以外の場所、時間帯であっても取締りを実施しています

## 管内の交通事故発生状況

過去5年における発生状況(各年度上半期)



前年度上半期の月別事故発生状況



前年度上半期における交通事故発生状況

	前年度上半期	
	件数	前年比
件数	111	-12
うち重傷以上事故	13	6
死者	0	0
負傷者	146	-7
うち重傷者	14	7

## 事故起因者直前速度50km/h以上の死亡または重傷交通事故発生状況(高速道路、国道バイパスを除く)

過去5年の状況



## その他取締りの要点等

抜け道や生活道路において、通勤・通学時間帯における取締り要望が多い。