

# 令和5年 交通事故統計

三島警察署

## 〈 目 次 〉

1	三島警察署管内の交通事故	1
2	死亡事故	5
3	歩行者事故	6
4	幼児・園児事故	7
5	小学生事故	8
6	中学生事故	9
7	高校生事故	10
8	高齢者事故	11
9	高齢運転者事故	13
10	自転車事故	14
11	二輪車事故	15
12	交差点事故	16
13	安全運転管理者選任事業所起因事故	17

※ 交通事故発生場所を詳しく知りたい方は、静岡県警察ホームページにある『交通事故発生マップ』や携帯アプリの『どこでもポリス』を検索して下さい。

## 〈 凡 例 〉

この統計表に用いている主な用語の意味は次のとおりです。

- 「交通事故」・・・道路上において、車両・列車の交通によって起こされた死亡または負傷を伴った事故（人身事故）をいう
- 「第一当事者」・・・違反（過失）がより重いか、または違反（過失）が同程度の場合にあっては被害の小さい方の当事者をいう
- 「当事者数」・・・けがの有無にかかわらず事故にかかわった人数

<お知らせ> 静岡県警察では、SNSの『インスタグラム・X』を更新しています。

右の二次元コードからアクセス可能です。

ぜひ、ご覧ください。



【インスタグラム】



【X】

交通事故統計に関するお問い合わせは…

三島警察署 交通課交通係 TEL：055-981-0110 内線411

# 1. 三島警察署管内の交通事故

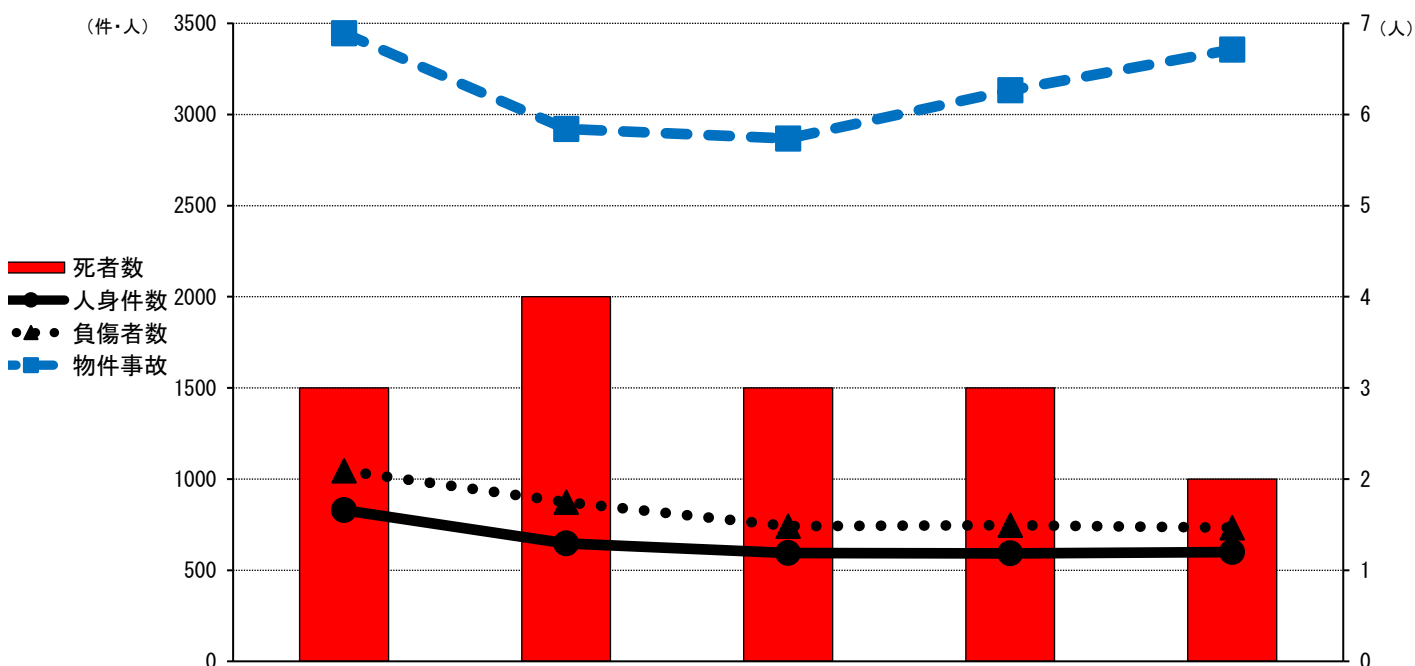
## (1) 発生状況

区 分	件 数		死 者 数		負 傷 者 数	
		前年比		前年比		前年比
三 島 市	435	+14	1	-1	511	-20
函 南 町	165	-6	1	±0	222	+7
計	600	+8	2	-1	733	-13

人身事故件数は**増加!**  
 昨年より死者数・負傷者数は**減少。**  
**出会い頭・追越等の交通事故が増加!**



## (2) 過去5年間の交通事故発生状況



区 分		令和元年	令和2年	令和3年	令和4年	令和5年
三島市	件 数	601	478	429	421	435
	死者数	2	1	2	2	1
	負傷者数	750	632	535	531	511
函南町	件 数	228	169	165	171	165
	死者数	1	3	1	1	1
	負傷者数	296	205	207	215	222
計	人身件数	829	647	594	592	600
	死者数	3	4	3	3	2
	負傷者数	1,046	837	742	746	733
	物件事故	3,445	2,920	2,868	3,133	3,357

### (3) 月別

区分	1月	2月	3月	4月	5月	6月	7月	8月	9月	10月	11月	12月	計	
三島市	件数	41	29	42	35	25	29	31	37	39	39	50	38	435
	死者数									1				1
	負傷者数	53	33	49	42	31	32	35	50	41	46	55	44	511
函南町	件数	18	11	11	21	11	11	15	9	11	15	17	15	165
	死者数						1							1
	負傷者数	22	19	13	31	12	18	23	12	14	16	22	20	222
計	人身件数	59	40	53	56	36	40	46	46	50	54	67	53	600
	死者数						1			1				2
	負傷者数	75	52	62	73	43	50	58	62	55	62	77	64	733
	物件事故	358	238	309	229	261	257	256	320	286	284	282	277	3357

### (4) 曜日別件数

区分	日	月	火	水	木	金	土	計
三島市	46	74	59	60	66	74	56	435
函南町	33	29	13	18	25	23	24	165
計	79	103	72	78	91	97	80	600

### (5) 時間別件数

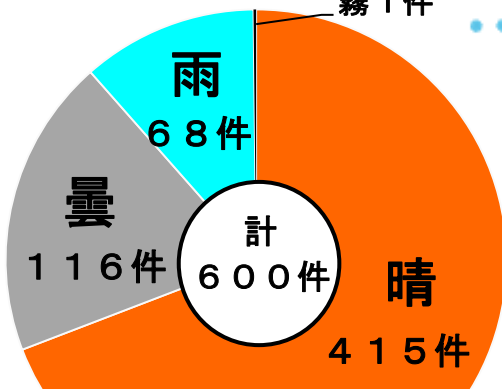
区分	0時～	2時～	4時～	6時～	8時～	10時～	12時～	14時～	16時～	18時～	20時～	22時～	計
三島市	5	5	6	45	69	68	43	51	65	43	23	12	435
函南町	2		2	8	14	32	25	22	34	19	5	2	165
計	7	5	8	53	83	100	68	73	99	62	28	14	600

### (6) 天候別件数

霧 1 件

## ピカッと作戦!

自転車・車は早めのライトオン!  
歩行者は反射材や自発光式反射材着用!



昼間 455 件・夜間 145 件



雨など視界が悪いときの運転  
晴天時と比較して、制動距離が長くなります。  
車間距離を十分あけ、慎重な運転が必要です。

## (7) 事故類型別件数

区 分		三島市	函南町	計	
人対車両	対背面通行中	14	1	15	
	横断中	横断歩道	25	6	31
		その他	14	3	17
	路上作業中		1	1	
	路上停止中	1		1	
	その他	13	10	23	
車両相互	正面衝突	5	5	10	
	追 突	132	49	181	
	出 会 い 頭	114	35	149	
	追越・追抜時	10	3	13	
	すれ違い時	9	3	12	
	左 折 時	14	5	19	
	右折時	右折直進	25	11	36
		その他	6	9	15
	その他	46	20	66	
	車両単独	工作物衝突	3	1	4
駐車車両(不在)		1	1	2	
路外逸脱		1		1	
転 倒		1	2	3	
その他		1		1	
計		435	165	600	

### 横断時の事故防止ポイント

～しずおか安全横断3つの柱～

- ①手を挙げる・差し出す等「渡ります」の意思表示
- ②ドライバーとアイコンタクトで意思疎通
- ③横断中も安全確認

### <令和5年 交通安全活動の紹介>



【高齢者宅訪問指導】



【交通安全講話】



【広報啓発活動】



【登下校指導】

## (8) 違反別件数

区 分		三島市	函南町	計		
車 両 等	信号無視	17	6	23		
	通行区分		3	3		
	横断等禁止	1		1		
	進路変更禁止違反		1	1		
	通行妨害		1	1		
	右左折方法	1		1		
	優先通行妨害	4	5	9		
	交差点安全進行義務	31	9	40		
	横断歩行者妨害	23	6	29		
	横断自転車妨害		1	1		
	徐行場所違反	1	1	2		
	指定場所一時不停止	14	2	16		
	安 全 運 転 義 務	ハンドル操作	4	1	5	
		ブレーキ操作	26	8	34	
		前方不注視	漫然運転	23	13	36
			脇見運転	65	30	95
		動静不注視	73	25	98	
安全不確認		前方左右	94	27	121	
		後 方	37	19	56	
安全速度		6	2	8		
その他		6	2	8		
安全不確認等 ドア解放等		3		3		
その他		1	1			
歩行者	信号無視	1		1		
不 明		5	2	7		
計		435	165	600		

### (9) 道路形状別件数

区 分		三島市	函南町	計
交 差 点	信号機 有	74	21	95
	信号機 無	95	33	128
	付 近	26	10	36
単 路	カーブ	14	4	18
	その他	200	77	277
踏切・その他		26	20	46
計		435	165	600

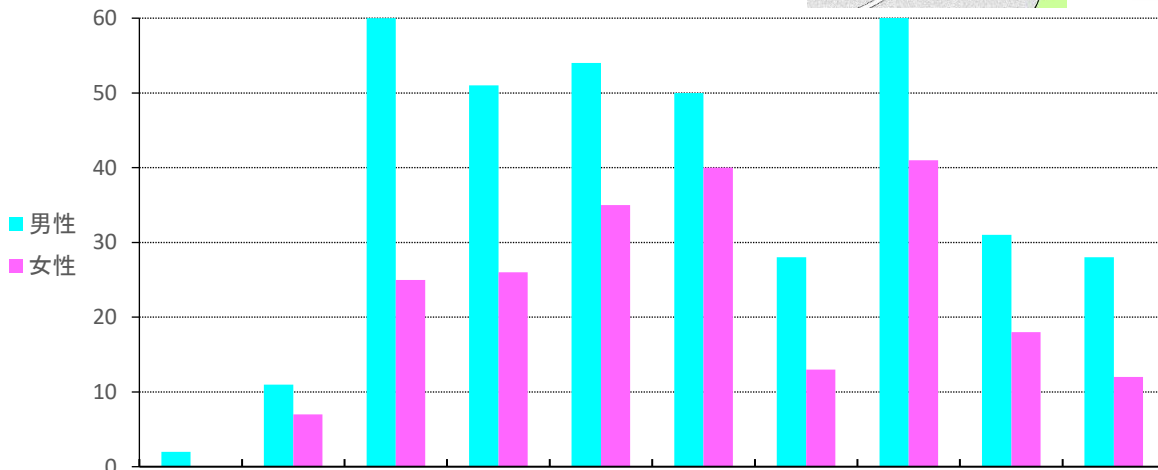
### 交通事故発生路線ワースト5

- 1位 **市町村道** 246件
- 2位 国道136号 92件
- 3位 国道1号 69件
- 4位 (主)三島裾野線 44件
- 5位 (主)熱海函南線 28件



通り慣れている道路での交通事故が目立つ!

### (10) 第1当事者の年齢・男女別件数

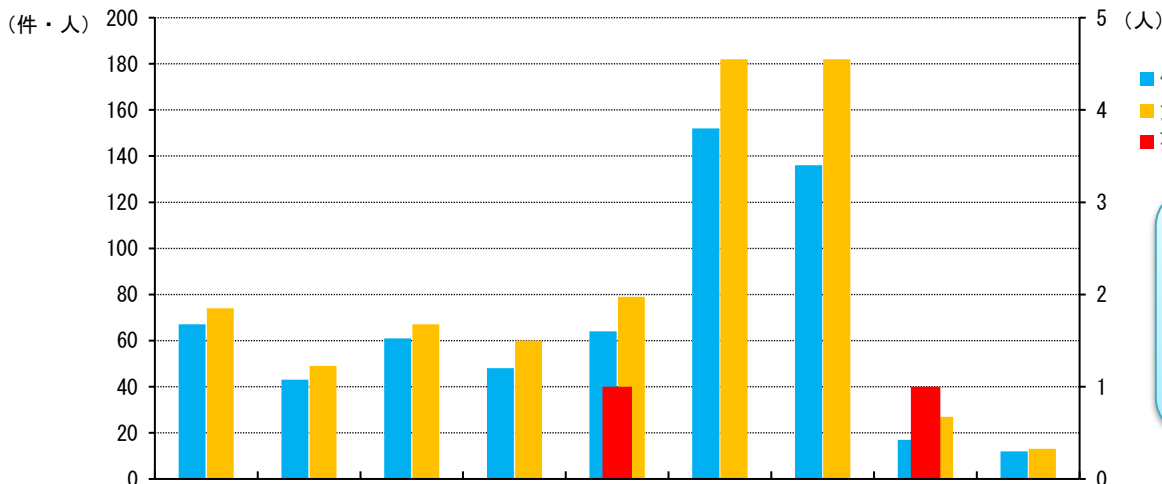


若者や働き世代、前期高齢者が関わっています。



区 分	15歳以下	16歳～	20歳～	30歳～	40歳～	50歳～	60歳～	65歳～	75歳～	80歳～	計	不明
男	2	11	60	51	54	50	28	61	31	28	376	7
女		7	25	26	35	40	13	41	18	12	217	
計	2	18	85	77	89	90	41	102	49	40	600	

### (11) 交番・駐在所別



幹線道路がある中郷交番や函南町交番で多く交通事故が起きているぞ!



区 分	三 島 市						函 南 町			計
	大社前	広小路町	三島駅前	北上	谷田	中郷	函南町	丹那	大竹	
件 数	67	43	61	48	64	152	136	17	12	600
死者数					1			1		2
負傷者数	74	49	67	60	79	182	182	27	13	733

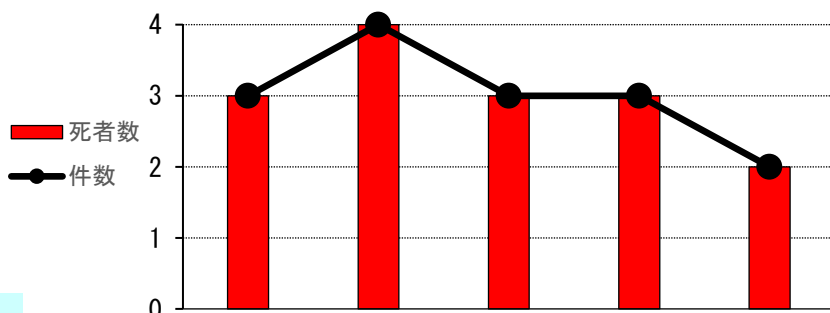
## 2. 死亡事故

【交通事故発生後、24時間以内に死亡した事故】

### (1) 発生状況

区分	件数		死者数	
		前年比		前年比
三島市	1	-1	1	-1
函南町	1	±0	1	±0
計	2	-1	2	-1

### (2) 過去5年間の推移



区分	令和元年	令和2年	令和3年	令和4年	令和5年
件数	3	4	3	3	2
死者数	3	4	3	3	2

昨年に比べ減少!

2件ともバイク乗車中!



### (3) 発生状況一覧表

1	7月下旬	晴	普通貨物自動車 (40代男性)	車両相互 (追越・追抜時)	<p>至十国峠 至国道1号</p>
	14:00頃	昼	×		
	函南町 桑原	主)熱海 箱根峠線	原動機付自転車 (60代男性死亡)		
進行していた原動機付自転車に後方から進行してきた普通貨物自動車接触					
2	9月中旬	晴	普通自動二輪車 (50代男性死亡)	車両単独 (工作物衝突)	<p>至箱根峠 至三島市街地</p>
	8:30頃	昼			
	三島市 笹原新田	国道1号			
右カーブを進行していた普通自動二輪車がガードパイプに衝突					

### バイクに乗るときの注意点!

- ◎ バイクは車体が小さく他の車から見落とされやすい!
- ◎ 相手から見られるために、目立つ服装に心掛ける!
- ◎ ヘルメットの顎紐を締め、正しく被る!
- ◎ 速度の出し過ぎに注意し、特にカーブでは減速する!



### 車の運転手が注意すること!

見落としやすい



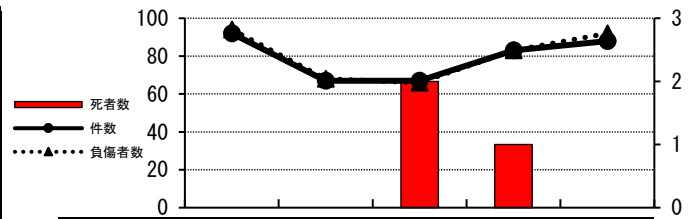
バイク・自転車・歩行者の動きに注意し危険を予測しよう!

### 3. 歩行者事故 【歩行者が当事者となった事故】

#### (1) 発生状況

区分	件数		死者数		負傷者数	
		前年比		前年比		前年比
三島市	67	+4	0	-1	67	+4
函南町	21	+1	0	±0	25	+5
計	88	+5	0	-1	92	+9

#### (2) 過去5年間の推移



区分	令和元年	令和2年	令和3年	令和4年	令和5年
件数	92	67	67	83	88
死者数	0	0	2	1	0
負傷者数	94	68	66	83	92

件数・負傷者数は、昨年より大幅に増加！  
横断歩道以外を横断中の交通事故多発！



#### (3) 月別

区分	1月	2月	3月	4月	5月	6月	7月	8月	9月	10月	11月	12月	計
件数	6	10	1	10	4	14	6	3	6	10	8	10	88
死者数													0
負傷者数	6	11	1	10	4	15	7	3	6	10	9	10	92

#### (4) 時間別

区分	0時～	2時～	4時～	6時～	8時～	10時～	12時～	14時～	16時～	18時～	20時～	22時～	計
件数			1	8	9	17	12	9	15	12	4	1	88
死者数													0
負傷者数			1	8	9	18	13	9	17	12	4	1	92

#### (5) 年齢層別負傷者数

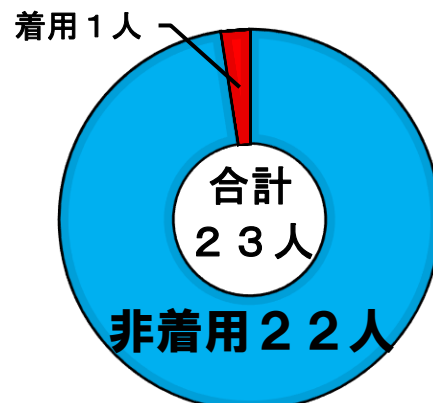
区分	15歳以下	16歳～	20歳～	30歳～	40歳～	50歳～	60歳～	65歳～	70歳～	75歳以上	計
歩行者	16	1	11	10	5	9	7	4	5	24	92



#### (6) 事故類型別

区分		件数	死者数	負傷者数
人対車両	対背面通行中	15		15
	横断中			
	横断歩道	31		31
	その他	17		18
	路上作業中	1		1
	路上停止中	1		1
その他	23		26	
計		88	0	92

#### (7) 夜間の反射材着用状況（当事者数）



明るい色の服や、反射材を着用し、  
自分の存在を周りに知らせましょう！



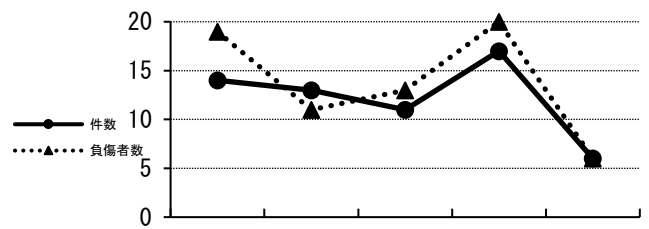
# 4. 幼児・園児事故

【幼児・園児が当事者となった事故】

## (1) 発生状況

区分	件数		死者数		負傷者数	
		前年比		前年比		前年比
三島市	2	-12	0	±0	2	-14
函南町	4	+1	0	±0	4	±0
計	6	-11	0	±0	6	-14

## (2) 過去5年間の推移



区分	令和元年	令和2年	令和3年	令和4年	令和5年
件数	14	13	11	17	6
死者数	0	0	0	0	0
負傷者数	19	14	13	20	6



車に乗ったらチャイルドシート

自転車に乗ったらヘルメット着用!



## (3) 月別

区分	1月	2月	3月	4月	5月	6月	7月	8月	9月	10月	11月	12月	計
件数		1		1						1	1	2	6
死者数													0
負傷者数		1		1						1	1	2	6

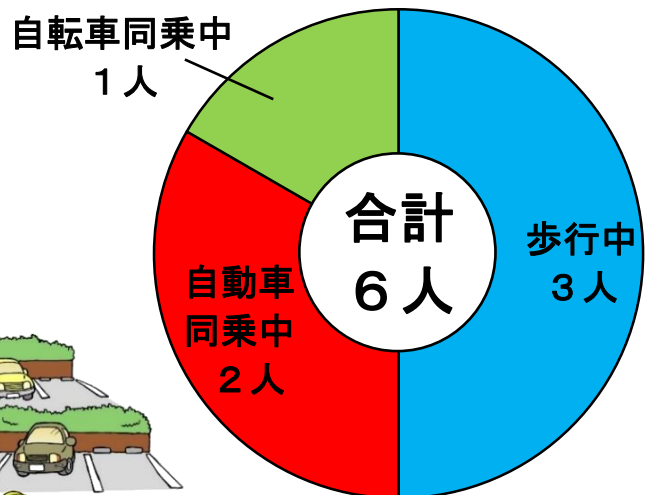
## (4) 時間別

区分	0時～	2時～	4時～	6時～	8時～	10時～	12時～	14時～	16時～	18時～	20時～	22時～	計
件数					2	1	1		1	1			6
死者数													0
負傷者数					2	1	1		1	1			6

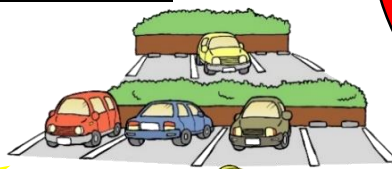
## (5) 事故類型別

区分	件数	死者数	負傷者数	
人対車両	横断中:その他	2		2
	その他	1		1
車両相互	出会い頭	1		1
	その他	2		2
計	6	0	6	

## (6) 負傷した幼児・園児の状態別



歩行中のうち2件は  
駐車場で発生!



駐車場内でも子どもと手を繋ぎ、  
周囲の車の動きに注意しましょう!

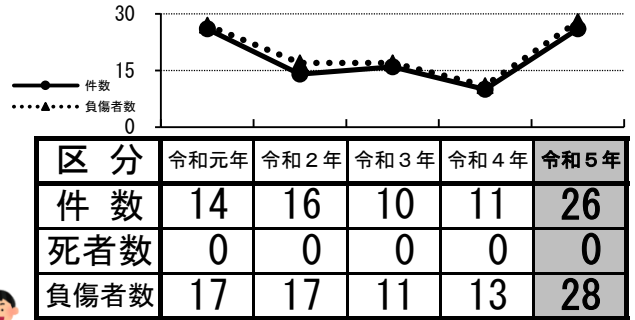
# 5. 小学生事故 【小学生が当事者となった事故】

## (1) 発生状況

区分	件数		死者数		負傷者数	
		前年比		前年比		前年比
三島市	16	+7	0	±0	18	+7
函南町	10	+8	0	±0	10	+8
計	26	+15	0	±0	28	+15

**件数・負傷者数は、昨年より大幅に増加！**

## (2) 過去5年間の推移



## (3) 月別

区分	1月	2月	3月	4月	5月	6月	7月	8月	9月	10月	11月	12月	計
件数	6	3	2	3	1		3	2	2	2		2	26
死者数													0
負傷者数	8	3	2	3	1		3	2	2	2		2	28

## (4) 時間別

区分	0時～	2時～	4時～	6時～	8時～	10時～	12時～	14時～	16時～	18時～	20時～	22時～	計
件数				2	1	4	5	3	10	1			26
死者数													0
負傷者数				2	1	4	6	3	11	1			28

## (5) 事故類型別

区分		件数	死者数	負傷者数	
人対車両	背面通行中	2		2	
	横断中				
	横断歩道	3		3	
	その他	4		4	
	その他	1		1	
車両相互	正面衝突	1		1	
	追突	7		8	
	出会い頭	2		3	
	追突・追抜時	1		1	
	すれ違い時	1		1	
	右折時	右折直進	1		1
		その他	1		1
	車両単独	駐車車両（不在）	2		2
計		26	0	28	

## (7) 学校別当事者数

区分	歩行中	自転車 運転中	自動車 同乗中	計		
					前年比	
三島市	東		1	1	-2	
	西			0	±0	
	南	1		1	2	+1
	北	4			4	+4
	錦田		1		1	±0
	徳倉			1	1	+1
	坂				0	±0
	佐野	2			2	+2
	中郷	1			1	±0
	沢地				0	±0
	向山	1			1	+1
	北上				0	-1
山田				0	-1	
長伏				0	±0	
函南町	函南	1	1	2	+2	
	東	1	1	1	3	+3
	西	1	1		2	+1
	桑村				0	±0
	丹那				0	±0
管外	1		7	8	+4	
計	12	4	12	28	+15	

## (6) 状態別当事者数

区分	歩行中	自転車 運転中	自動車 同乗中	計
1年生	1		1	2
2年生	3		1	4
3年生	2		1	3
4年生	3	1	1	5
5年生	1	3	5	9
6年生	2		3	5
計	12	4	12	28

**自転車に乗る時はヘルメットをかぶろう！**

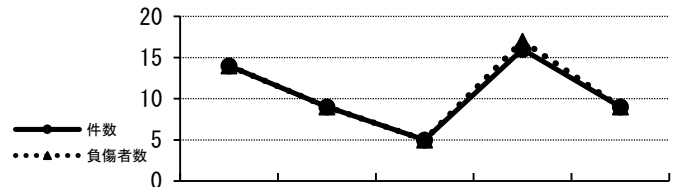


# 6. 中学生事故 【中学生が当事者となった事故】

## (1) 発生状況

区分	件数		死者数		負傷者数	
		前年比		前年比		前年比
三島市	6	-5	±0	±0	6	-6
函南町	3	-2	±0	±0	3	-2
計	9	-7	0	±0	9	-8

## (2) 過去5年間の推移



区分	令和元年	令和2年	令和3年	令和4年	令和5年
件数	14	9	5	16	9
死者数	0	0	0	0	0
負傷者数	14	9	5	17	9



昨年より件数・負傷者数ともに減少！  
9件中、4件が自転車事故！



## (3) 月別

区分	1月	2月	3月	4月	5月	6月	7月	8月	9月	10月	11月	12月	計
件数				2	2	2				1	2		9
死者数													0
負傷者数				2	2	2				1	2		9

## (4) 時間別

区分	0時～	2時～	4時～	6時～	8時～	10時～	12時～	14時～	16時～	18時～	20時～	22時～	計
件数						1	2	1	2	3			9
死者数													0
負傷者数						1	2	1	2	3			9

## (5) 事故類型別

区分	件数	死者数	負傷者数
人対車 横断中：その他	2		2
追突	1		1
出会い頭	3		3
右折時：その他	1		1
その他	2		2
計	9	0	9



歩行者も自転車も  
道路を横断する際は  
安全確認を忘れずに！

## (7) 学校別当事者数

区分	歩行中	自転車 運転中	自動車 同乗中	計		
					前年比	
三島市	南				-1	
	北		1	1	-1	
	錦田	1	1		2	+2
	中郷	1			1	+1
	中郷西					-4
	北上					-1
	山田					±0
日大三島					±0	
函南町	函南		1	1	2	±0
	東					-1
管外		1	1	2	-3	
計	2	4	3	9	-8	

## (6) 状態別当事者数

区分	1年生	2年生	3年生	計
歩行中	2			2
自転車運転中	1		3	4
自動車同乗中		2	1	3
計	3	2	4	9



自分の頭を守るために  
ヘルメットをかぶろう！

一時停止場所では  
しっかり止まって安全確認！



# 7. 高校生事故

【高校生が当事者となった事故】

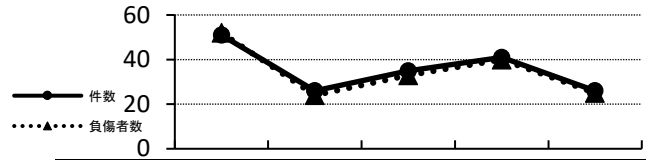
## (1) 発生状況

区分	件数		死者数		負傷者数	
		前年比		前年比		前年比
三島市	19	-10	±0	±0	18	-10
函南町	7	-5	±0	±0	7	-5
計	26	-15	0	±0	25	-15

昨年より件数・負傷者ともに減少



## (2) 過去5年間の推移



区分	令和元年	令和2年	令和3年	令和4年	令和5年
件数	51	26	35	41	26
死者数	0	0	0	0	0
負傷者数	52	24	33	40	25

## (3) 月別

区分	1月	2月	3月	4月	5月	6月	7月	8月	9月	10月	11月	12月	計
件数	1	1		2	2	2	3	3	2	2	4	4	26
死者数													0
負傷者数	1	1		2	2	2	3	3	2	2	4	3	25

## (4) 時間別

区分	0時～	2時～	4時～	6時～	8時～	10時～	12時～	14時～	16時～	18時～	20時～	22時～	計
件数		1		5	4	1	4	3	5	2	1		26
死者数													0
負傷者数				5	4	1	4	3	5	2	1		25

## (5) 事故類型別

区分		件数	死者数	負傷者数
人対車両	横断歩道	1		1
	その他	1		1
車両相互	追突	4		3
	出会い頭	11		11
	追越・追抜時	1		1
	左折時	2		2
	右折直進	2		2
	その他	2		2
	その他	2		2
計	26	0	25	

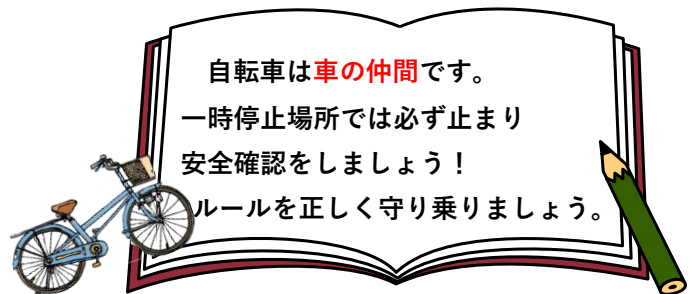
## (7) 学校別当事者数

区分	三島南	三島北	田方農業	三島長陵	日大三島	管外	計
歩行中					1	1	2
自転車運転中			2		4	13	19
自動車	運転中			1			1
	同乗中	1	1			2	4
計	1	0	3	1	5	16	26
前年比	+1	-2	+1	-1	+1	-16	-16

前年と変わらず自転車運転中の交通事故が多い！

## (6) 状態別当事者数

区分	1年生	2年生	3年生	計
歩行中	1		1	2
自転車運転中	9	2	8	19
自動車	運転中		1	1
	同乗中	1	1	2
計	11	3	12	26



万が一の交通事故に備え、ヘルメットを着用しましょう。

目指せ！交通事故ゼロ！

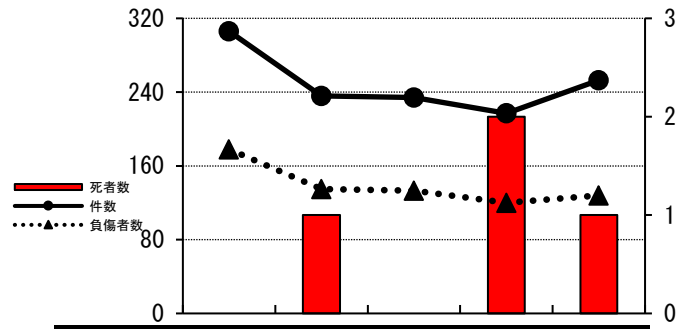
# 8. 高齢者事故

【65歳以上の者が当事者となった事故】

## (1) 発生状況

区分	件数		死者数		負傷者数	
		前年比		前年比		前年比
三島市	174	+17		-2	88	+2
函南町	79	+19	1	+1	40	+6
計	253	+36	1	-1	128	+8

## (2) 過去5年間の推移



区分	令和元年	令和2年	令和3年	令和4年	令和5年
件数	306	236	234	217	253
死者数	0	1	0	2	1
負傷者数	178	135	133	120	128

**月曜日に事故が多発！  
(死亡事故も発生)**



## (3) 月別

区分	1月	2月	3月	4月	5月	6月	7月	8月	9月	10月	11月	12月	計
件数	32	20	17	26	11	23	17	19	16	23	25	24	253
死者数							1						1
負傷者数	15	11	7	15	5	12	7	12	6	13	12	13	128

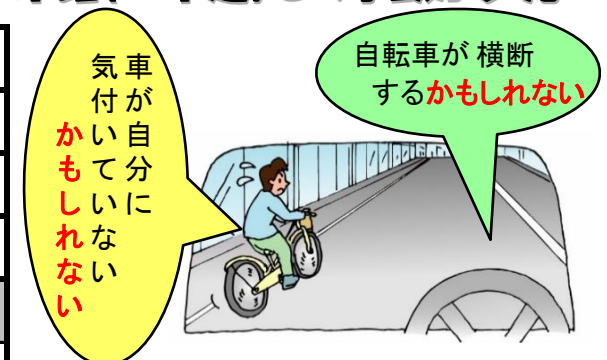
## (4) 時間別

区分	0時～	2時～	4時～	6時～	8時～	10時～	12時～	14時～	16時～	18時～	20時～	22時～	計
件数	1	1	6	14	33	58	42	41	33	19	5		253
死者数								1					1
負傷者数			3	4	19	38	20	22	13	8	1		128

## (5) 年齢・状態別当事者数

区分		65歳～	70歳～	75歳～	80歳～	85歳以上	計
歩行中		4	5	8	7	9	33
自転車運転中		4	5	2	1	4	16
自二・原付運転中		3	6	2	4	1	16
自動車	運転中	62	72	61	30	10	235
	同乗中	4	7	4	3	1	19
対象外当事者			1	1		1	3
計		77	96	78	45	26	322

**単路(一本道)での事故が多発！**



**道路は危険と認識し、常に「～かもしれない」  
運転・歩行に心掛けましょう！**

## (6) 事故類型別

区 分		件 数	死者数	負傷者数	
人 対 車 両	対背面通行中	8		4	
	横断中	横断歩道	21		15
		その他	6		4
	その他	17		10	
車 両 相 互	正面衝突	6		4	
	追 突	58		27	
	出 会 い 頭	65		35	
	左 折 時	10		4	
	右折時	右折直進	15		8
		その他	4		1
	追越・追抜時	7	1	3	
	すれ違い時	4		6	
	その他	32		7	
	計	253	11	128	

## (7) 高齢者の通行目的

区 分	当事者数	死者数	負傷者数	
業 務 中	23		8	
通 勤 中	23		10	
私 用 中	観 光	10		6
	ド ラ イ ブ	2		
	散 歩	7		7
	飲 食	7		5
	買 い 物	79		29
	訪 問	38		10
	送 迎	16		5
	通 院	6		2
その他	111	1	46	
計	322	1	128	

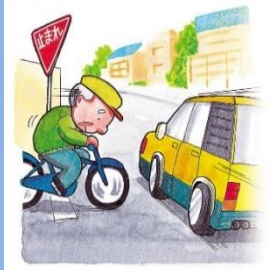
### しずおか・安全横断3つの柱

- ① 手を挙げよう
- ② 左右の確認
- ③ 横断中も確認

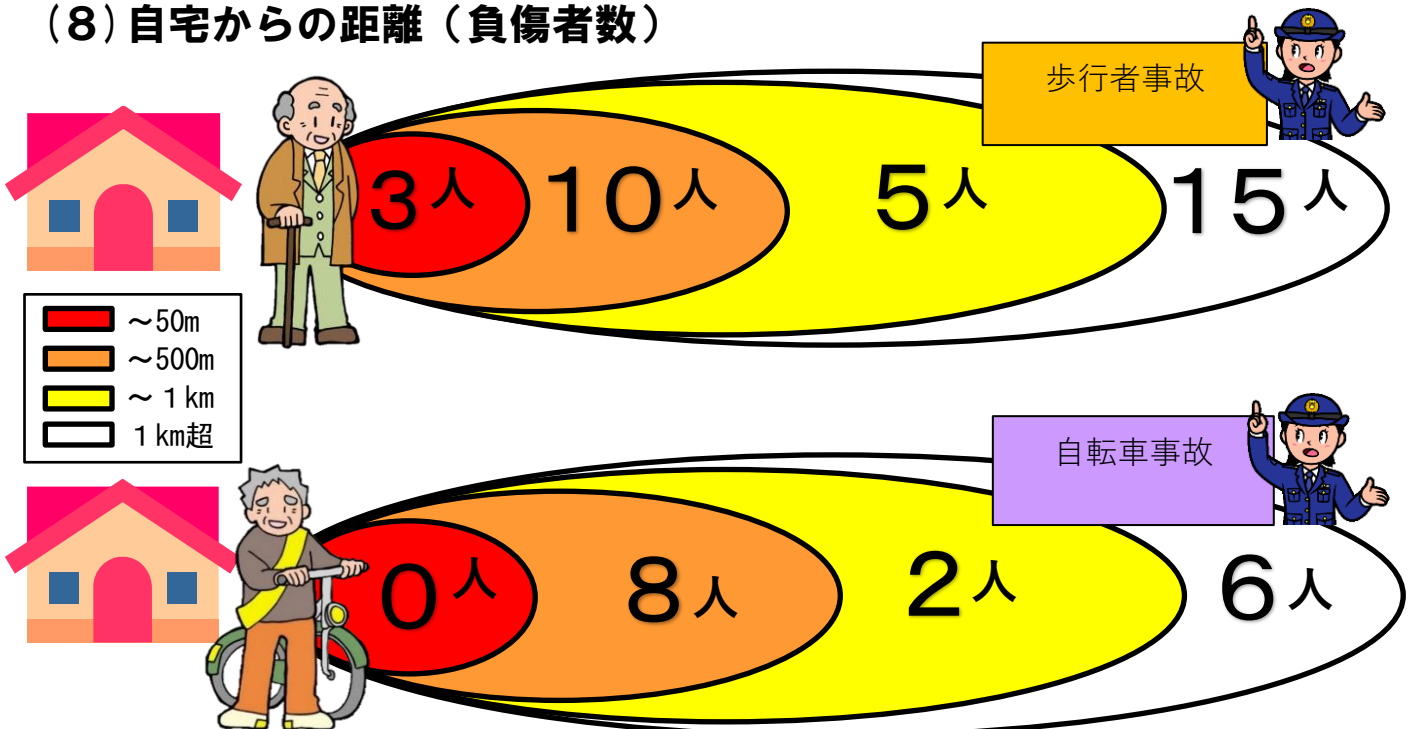


### しずおか・自転車事故防止 3つの柱

- ① 周りに気を付けよう
- ② しっかり止まろう
- ③ ゆっくり走ろう
- ④ アシスト自転車の特性を理解しよう



## (8) 自宅からの距離（負傷者数）



高齢者の歩行中・自転車乗車中の交通事故は・・・

**約43%が自宅から500m以内！！**

～慣れた道こそ油断せず、慎重に通行しましょう～

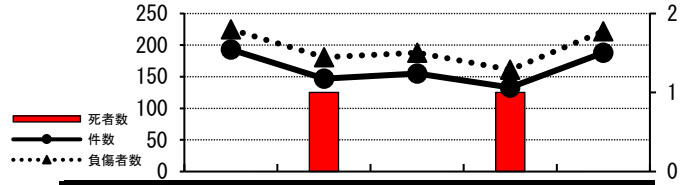
# 9. 高齢運転者事故

【65歳以上の者が原付以上の車両を運転し  
第1当事者となった事故】

## (1) 発生状況

区分	件数		死者数		負傷者数	
	前年比		前年比		前年比	
三島市	131	+34		-1	149	+28
函南町	57	+21		±0	73	+33
計	188	+55	0	-1	222	+61

## (2) 過去5年間の推移



区分	令和元年	令和2年	令和3年	令和4年	令和5年
件数	193	147	155	133	188
死者数	0	1	0	1	0
負傷者数	225	181	188	161	222

**単独人身事故発生は無し！**

## (3) 月別

区分	1月	2月	3月	4月	5月	6月	7月	8月	9月	10月	11月	12月	計
件数	25	18	11	19	8	16	12	13	12	17	20	17	188
死者数													0
負傷者数	28	23	11	25	10	17	15	17	16	18	22	20	222

## (4) 時間別

区分	0時～	2時～	4時～	6時～	8時～	10時～	12時～	14時～	16時～	18時～	20時～	22時～	計
件数	1	1	4	11	22	44	34	27	25	15	4		188
死者数													0
負傷者数	1	1	4	11	25	54	42	30	31	19	4		222

## (5) 事故類型別

区分		件数	死者数	負傷者数
人対車両	対背面通行中	5		5
	横断歩道	13		13
	その他	4		4
	路上停止中	1		1
	その他	13		15
車両相互	正面衝突	5		8
	追突	40		52
	出会い頭	47		55
	追越・追抜時	4		4
	すれ違い時	2		3
	左折時	8		9
	右折時	11		12
	その他	4		4
	その他	31		37
	計	188	0	222

## (6) 違反別

区分		件数	死者数	負傷者数	
信号無視		10		12	
通行区分		2		4	
左折違反		1		1	
横断等禁止		1		1	
優先通行妨害		1		1	
交差点安全進行義務		9		10	
横断歩行者妨害		13		13	
横断自転車妨害		1		1	
指定場所一時不停止		8		12	
安全運転義務	ブレーキ操作	12		14	
	不注視前方	漫然運転	10		13
	脇見運転	22		28	
	動静不注視	26		31	
	不確認前方	左右	42		45
	後方	24		28	
	安全速度	1		1	
	その他	5		7	
計	188	0	222		

[令和5年中の三島警察署で受付した65歳以上の交付状況]  
 自主返納 587人  
 運転経歴証明書交付 554人

運転に不安を感じたら…相談ダイヤル



**高齢者同士の事故が目立ちます！**

お互いの動きに  
**要注意！！**

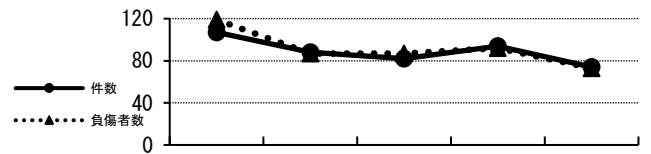
# 10. 自転車事故

【自転車が当事者となった事故】

## (1) 発生状況

区分	件数		死者数		負傷者数	
		前年比		前年比		前年比
三島市	58	-17		±0	57	-17
函南町	16	-3		±0	16	-2
計	74	-20	0	±0	73	-19

## (2) 過去5年間の推移



区分	令和元年	令和2年	令和3年	令和4年	令和5年
件数	107	88	82	94	74
死者数	0	0	0	0	0
負傷者数	102	87	78	92	73

昨年同様、出会い頭事故多発!



## (3) 月別

区分	1月	2月	3月	4月	5月	6月	7月	8月	9月	10月	11月	12月	計
件数	4	5	3	9	7	6	4	2	4	8	16	6	74
死者数													0
負傷者数	4	5	3	9	7	5	4	2	4	8	16	6	73

## (4) 時間別

区分	0時~	2時~	4時~	6時~	8時~	10時~	12時~	14時~	16時~	18時~	20時~	22時~	計
件数			1	8	16	9	3	9	18	6	4		74
死者数													0
負傷者数			1	8	16	8	3	9	18	6	4		73

## (5) 事故類型別

区分	件数	死者数	負傷者数
人対車面	その他	1	
車両相互	追突	2	2
	出会い頭	41	41
	追越・追抜時	4	4
	すれ違い時	1	1
	左折時	11	11
	右折時	8	8
	その他	5	5
	その他	1	1
計	74	0	73

## (6) 違反別

区分	件数	死者数	負傷者数
信号無視	2		
通行区分			2
優先通行妨害	1		
交差点安全進行義務	19		24
徐行場所違反	1		
横断自転車妨害	1		
指定場所一時不停止	3		2
安全運転義務	不注意		
	前方	1	
安全確認	脇見運転	7	1
	動静不注視	5	
安全確認	前方左右	29	11
	後方	3	
安全速度	1		
その他	1		
違反なし			22
計	74	0	73

止まっていますか?

“大丈夫だから”と過信せず  
一時停止場所・見通しの悪い場所では  
必ず止まり安全確認をしましょう!



## (7) 年齢層別当事者数

区分	15歳以下	16歳~	20歳~	30歳~	40歳~	50歳~	60歳~	65歳~	70歳~	75歳以上	計
自転車	13	18	5	7	4	6	5	4	5	7	74



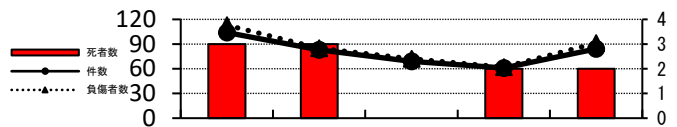
# 11. 二輪車事故

【自動二輪車・原動機付自転車が当事者となった事故】

## (1) 発生状況

区分	件数		死者数		負傷者数	
	前年比	前年比	前年比	前年比		
三島市	58	+12	1	±0	61	+13
函南町	26	+11	1	±0	30	+16
計	84	+23	2	±0	91	+29

## (2) 過去5年間の推移



区分	令和元年	令和2年	令和3年	令和4年	令和5年
件数	104	83	69	61	84
死者数	3	3	0	2	2
負傷者数	113	85	72	62	91

件数・負傷者数ともに増加!



## (3) 月別

区分	1月	2月	3月	4月	5月	6月	7月	8月	9月	10月	11月	12月	計
件数	9	7	8	7	1	2	10	7	13	9	5	6	84
死者数							1		1				2
負傷者数	9	10	8	8	1	2	10	7	13	11	6	6	91

## (4) 時間別

区分	0時～	2時～	4時～	6時～	8時～	10時～	12時～	14時～	16時～	18時～	20時～	22時～	計
件数	3	1		8	13	14	5	9	10	11	6	4	84
死者数					1			1					2
負傷者数	3	1		8	13	18	5	9	10	13	6	5	91

## (5) 事故類型別件数

区分	自二輪	原付	計
正面衝突		1	1
追突	6	8	14
出会い頭	10	11	21
追越・追抜時	2	2	4
すれ違い時		1	1
左折時	5	2	7
右折時	10	6	16
その他	3	4	7
その他	2	7	9
転倒	2	1	3
工作物衝突	1		1
計	41	43	84

## (6) 違反別当事者数

区分	自二輪	原付	計
信号無視		1	1
交差点安全進行義務	10	6	16
優先通行妨害等		2	2
ハンドル操作	1	1	2
ブレーキ操作	2		2
前方不注意：漫然運転	1	1	2
動静不注視	10	8	18
前方左右	2	6	8
後方	2		2
安全速度	1	2	3
違反なし	15	16	31
計	44	43	87

交差点での事故多発!!

## (7) 年齢層別当事者数

時間と心に余裕を持った運転をしましょう

区分	16歳～	20歳～	30歳～	40歳～	50歳～	60歳～	65歳～	70歳～	75歳以上	計
自二輪	2	10	6	8	12	3		2	1	44
原付	6	5	3	9	6	1	3	4	6	43



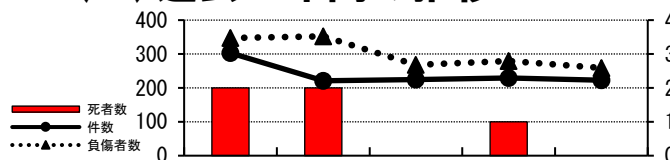
# 12. 交差点事故 【交差点内（交差点付近は含まない）で発生した事故】

## (1) 発生状況

区分	件数		死者数		負傷者数	
	前年比	前年比	前年比	前年比	前年比	前年比
三島市	169	-1	0	-1	189	-15
函南町	54	-5	0	±0	70	-5
計	223	-6	0	-1	259	-20

件数・死者数・負傷者数が、昨年に比べ減少！

## (2) 過去5年間の推移



区分	令和元年	令和2年	令和3年	令和4年	令和5年
件数	303	221	225	229	223
死者数	2	2	0	1	0
負傷者数	352	268	263	279	259

## (3) 月別

区分	1月	2月	3月	4月	5月	6月	7月	8月	9月	10月	11月	12月	計
件数	21	12	27	26	13	13	18	17	14	15	28	19	223
死者数													0
負傷者数	24	15	33	32	14	16	21	21	15	16	30	22	259

## (4) 時間別

区分	0時～	2時～	4時～	6時～	8時～	10時～	12時～	14時～	16時～	18時～	20時～	22時～	計
件数	2	3	3	18	28	32	22	27	38	25	17	8	223
死者数													0
負傷者数	2	5	4	20	32	34	27	32	46	28	20	9	259

## (5) 事故類型別

区分		件数	死者数	負傷者数	
人対車両	横断歩道	25		25	
	その他	7		7	
車両相互	追突	17		28	
	出会い頭	112		131	
	追越・追抜時	1		1	
	すれ違い時	1		1	
	左折時	13		14	
	右折時	右折直進	30		34
		その他	11		12
	その他	3		3	
車両単独	工作物衝突	1		1	
	転倒	2		2	
計		223	0	259	

## (6) 違反別

区分	件数	死者数	負傷者数		
信号無視	23		29		
進路変更禁止	1		1		
左折方法	1		1		
優先通行妨害	5		8		
交差点安全進行義務	40		45		
横断歩行者妨害	23		23		
横断自転車妨害	1		1		
指定場所一時不停止	16		22		
徐行場所違反	2		2		
安全運転義務	ハンドル操作	1		1	
	ブレーキ操作	4		4	
	不注意	漫然運転	4		5
		脇見運転	9		14
	動静不注意	19		23	
	不確認	前方左右	62		67
		後方	5		6
	安全速度	1		1	
	その他	1		1	
	歩行者信号無視	1		1	
違反なし	4		4		
計	223	0	259		

目的をもって確実に

安全確認をしましょう！



## (7) 状態別負傷者数

区分	自動車		自原付	自転車	歩行中横断	計	
	運転中	同乗中					
負傷者数	101	31	23	18	54	32	259



ハンドルを握ったら

運転に集中しましょう！

# 13.安全運転管理者選任事業所起因事故

【選任事業所の従業員が  
原付以上の車両を運転し  
第1当事者となった事故】

## (1) 発生状況

区分	件数		死者数		負傷者数	
	前年比	前年比	前年比	前年比		
三島市	48	-36	±0	58	-49	
函南町	22	-1	±0	27	-2	
計	70	-37	0	85	-51	

**私用運転中が約45%を占める！**

## (3) 月別

区分	1月	2月	3月	4月	5月	6月	7月	8月	9月	10月	11月	12月	計
件数	14	4	9	4	2	5	5	5	7	3	8	4	70
死者数													0
負傷者数	16	5	11	5	3	5	7	9	7	3	10	4	85

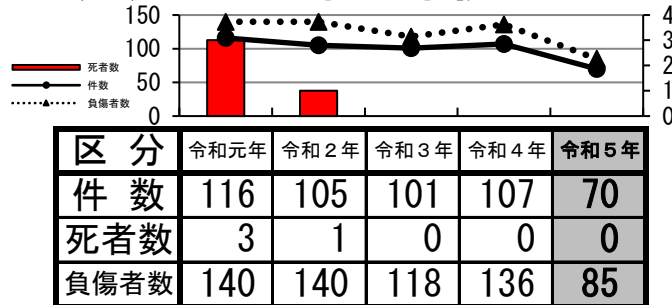
## (4) 時間別

区分	0時～	2時～	4時～	6時～	8時～	10時～	12時～	14時～	16時～	18時～	20時～	22時～	計
件数	1	1	1	8	9	9	6	9	14	6	5	1	70
死者数													0
負傷者数	1	1	1	9	12	11	8	11	17	7	5	2	85

## (5) 事故類型別

区分	件数	死者数	負傷者数
人対車両	背面通行中	1	1
	横断歩道	4	4
	その他	1	1
車両相互	3	3	
車両相対	追突	22	28
	出会い頭	17	20
	追越・追抜時	2	2
	すれ違い時	3	6
	左折時	1	1
	右折時	4	5
	その他	1	1
車両単独	工作物衝突	1	1
	路外逸脱	1	1
	転倒	1	1
計	70	0	85

## (2) 過去5年間の推移



## (6) 状態・年齢別件数

区分	乗用車	貨物車	二輪車	計
20歳～	8	3		11
25歳～	3	2		5
30歳～	4	2		6
35歳～	4	1		5
40歳～	7	1		8
45歳～	7			7
50歳～	1	1		2
55歳～	5	1		6
60歳～	6		1	7
65歳～	5	2		7
70歳以上	6			6
計	56	13	1	70

## (7) 当事者の通行目的

区分	当事者数
業務中	27
通勤出勤中	17
通勤退社中	17
通学(園)	5
私用	88
対象外当事者	3
計	157



ハンドルを握ったら、運転に集中！  
スピードを控え、早めのブレーキ操作！

