

(3) 災害発生状況

被害状況

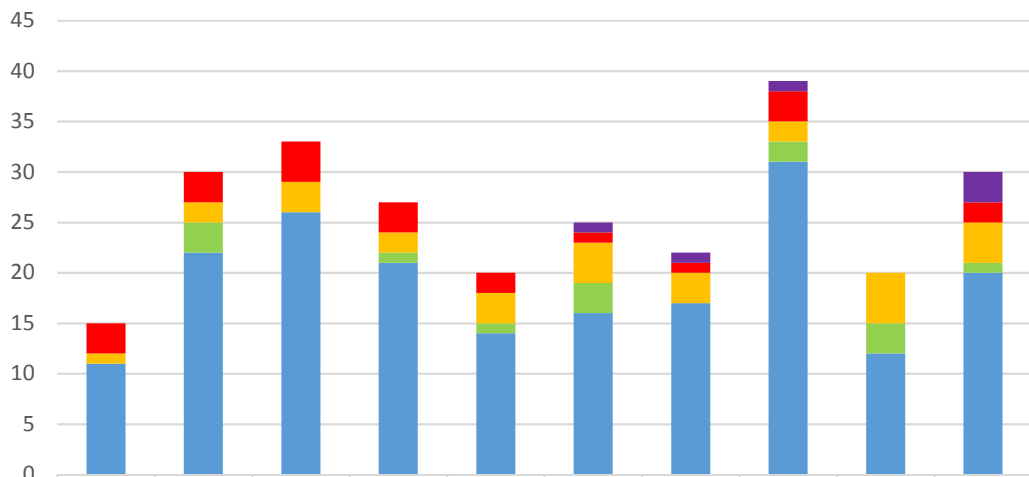
年次	H21	H22	H23	H24	H25	H26	H27	H28	H29	H30
死者・行方不明者 (人)	1	0	3	1	1	0	0	0	0	0
負傷者 (人)	328	3	245	31	18	10	10	4	19	46
全壊 (戸)	2	8	2	0	1	3	0	0	0	1
半壊 (戸)	53	31	26	0	18	8	0	0	1	9
流出 (戸)	0	0	0	0	0	0	0	0	0	0
一部損壊 (戸)	9210	37	4984	171	18	28	25	4	13	2774
床上浸水 (戸)	1	19	37	4	55	623	22	2	8	0
床下浸水 (戸)	15	173	135	73	399	1348	112	38	108	11
非住家被害 (戸)	441	51	224	125	68	0	0	0	18	158
山崖崩れ (箇所)	153	109	98	47	13	55	35	12	12	3
橋梁流出 (箇所)	3	4	3	0	0	4	0	0	2	1
堤防決壊 (箇所)	0	0	0	0	0	0	0	0	0	36
鉄軌道被害 (箇所)	0	1	3	1	0	7	0	0	1	1

※ 被害計上の方法により、他機関と数値が異なる場合があります。

主な被害概要

発生日月	災害原因等	被害状況
H21. 8. 11	駿河湾を震源とするM6.5の地震により県下全域で被害	死者1人、負傷者311人、半壊6戸、一部損壊8,666戸、道路損壊382箇所、山(崖)崩れ90箇所
H22. 9. 8～9. 9	台風第9号(熱帯低気圧)通過に伴う局地的豪雨により県東部方面に被害	負傷者1人、全壊7戸、半壊31戸、床上浸水17戸、床下浸水119戸、橋梁流失4箇所
H23. 3. 11	東北地方太平洋沖地震(東日本大震災)が発生、御殿場市では震度5弱を観測、県内沿岸に津波警報(大津波)が発表	負傷者3人、床下浸水5戸、一部損壊13戸
H23. 3. 15	県東部を震源とするM6.4の地震が発生、富士宮市で震度6強を観測	負傷者71人、半壊18戸、一部損壊3,459戸、非住家被害20戸、山(崖)崩れ10箇所
H23. 9. 19～9. 22	台風第15号の県内通過に伴う大雨暴風により県下全域で被害	死者3人、負傷者155人、全壊2戸、半壊8戸、床上浸水34戸、床下浸水73戸、一部損壊1,504戸、非住家被害189戸、山(崖)崩れ69箇所
H24. 6. 19～6. 20	台風第4号の県内通過に伴う大雨暴風により県下全域で被害	死者1人、負傷者18人、床下浸水9戸、一部損壊92戸、非住家被害101戸、道路損壊92箇所、鉄軌道被害1箇所、山(崖)崩れ25箇所(県西部を中心に県下全域で18万9千戸停電)
H25. 7. 18	低気圧の通過に伴う局地的豪雨により西伊豆町で被害	全壊1戸、半壊17戸、一部損壊7戸、床上浸水43戸、床下浸水319戸、非住家被害50戸
H25. 10. 16	台風第26号の県内通過に伴う大雨暴風により県下全域で被害	死者1人、負傷者8人、半壊1戸、一部損壊7戸、道路損壊2箇所
H26. 10. 5	台風第18号の県内通過に伴う大雨暴風により県下全域で被害	負傷者8人、全壊3戸、半壊8戸、一部損壊26戸、床上浸水623戸、床下浸水1,348戸、道路損壊515箇所、山(崖)崩れ45箇所、鉄軌道被害5箇所
H27. 9. 7～9. 9	台風第18号の通過に伴う大雨洪水により県下全域で被害(関東・東北豪雨)	負傷者5人、一部損壊1戸、床上浸水22戸、床下浸水90戸、山(崖)崩れ24箇所、道路損壊106箇所
H29. 10. 22	台風第21号の通過に伴う大雨洪水により県下全域で被害	負傷者4人、一部損壊8戸、床下浸水58戸、非住家被害2戸、道路損壊13箇所、橋梁被害1箇所、鉄軌道被害1箇所、山(崖)崩れ1箇所
H30. 7. 28～7. 29	台風第12号の県内通過に伴う大雨暴風により県東部で被害	負傷者9人(重傷者1人、軽傷者8人)、一部損壊10戸、駐車中の車両23台が高波により破損
H30. 9. 4～9. 5	台風第21号の県内通過に伴う大雨暴風により県下全域で被害	負傷者2人(軽傷2人)、一部損壊1戸
H30. 9. 30～10. 1	台風第24号の県内通過に伴う大雨暴風により県下全域で被害	重傷2人、負傷者26人、一部損壊18戸、公共建物51件、非住家被害35戸、県内西部を中心に県下全域で70万戸を超える世帯で停電

災害警備本部・準備室等設置回数の推移(過去10年間)



	平成21年 15回	平成22年 30回	平成23年 33回	平成24年 27回	平成25年 20回	平成26年 25回	平成27年 22回	平成28年 39回	平成29年 20回	平成30年 30回
■ その他	0	0	0	0	0	1	1	1	0	3
■ 地震・津波	3	3	4	3	2	1	1	3	0	2
■ 台風	1	2	3	2	3	4	3	2	5	4
■ 暴風・突風	0	3	0	1	1	3	0	2	3	1
■ 大雨・洪水	11	22	26	21	14	16	17	31	12	20

■ 大雨・洪水 ■ 暴風・突風 ■ 台風 ■ 地震・津波 ■ その他