

飲酒運転事故の発生状況

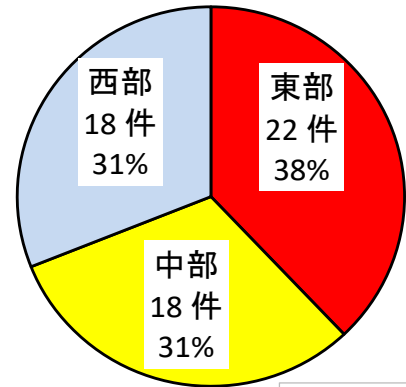
— 令和3年中 —

※ 飲酒運転事故とは…車両(自転車を含む)を飲酒のうえ運転中の者が第1当事者となった人身事故件数とその事故から生じた死者数、負

飲酒運転事故発生状況

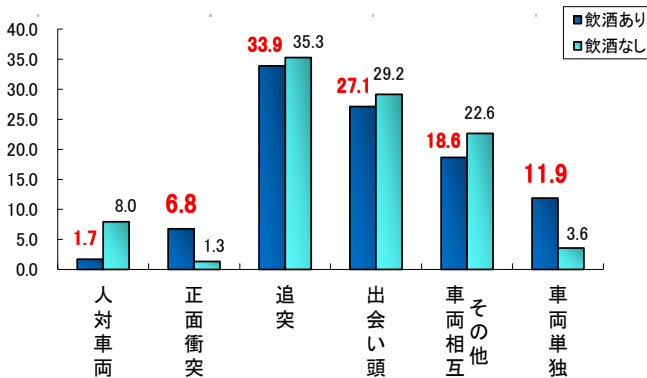
区分	件数	死者数	負傷者数
飲酒あり	59	1	72
前年比	-17	-3	-28
増減率	-22.4	-75.0	-28.0

方面別発生

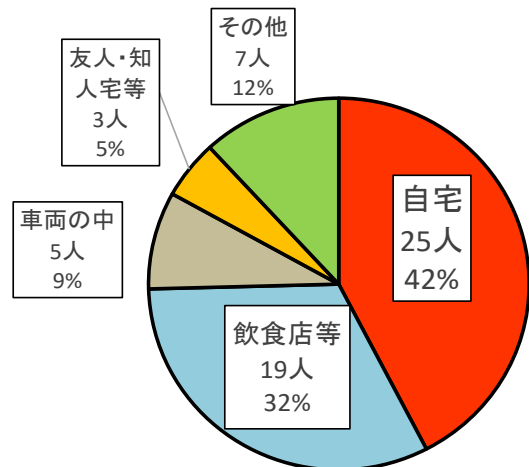


※高速道路1件を除く

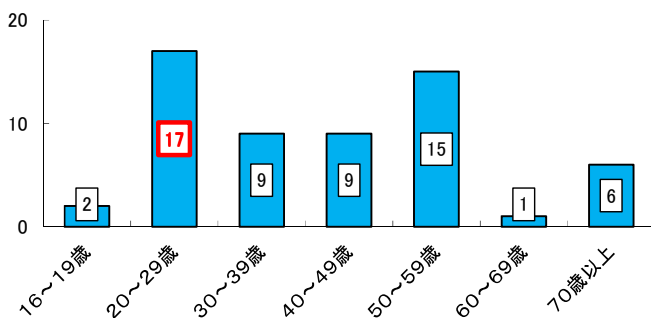
飲酒あり・なしによる事故類型の構成率比



飲酒場所別



年齢層別発生状況



飲酒運転は悪質な犯罪!!
酒を運転手に勧めても
ダメ!

～飲酒が運転に及ぼす影響～

- ◆ 注意力が鈍る
- ◆ 反応が遅れる→ブレーキの踏み遅れ
- ◆ 誤った動作をする
- ◆ 無謀運転をする
- ◆ ルールを無視する



飲酒運転による交通事故!!

- ・ 年齢層別では、20代、50代の飲酒運転事故の割合が高い
- ・ 飲酒場所では、自宅が約4割、飲食店等が約3割