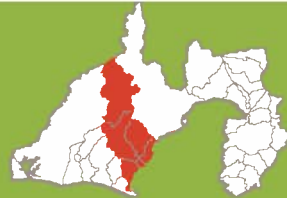


E 志太榛原地域交流会



地域テーマ 日本一の牧之原大茶園と大井川の清流が育む農作物

志太榛原地域は、静岡県の中西部に位置し、南北は約80km、地形は大井川の下流域に広がる平坦地域及び上流部の山間地域、並びに牧之原台地一帯の丘陵地域に大別されます。中山間地域や牧之原台地では茶の栽培が盛んで、生産量は県全体の3分の1を占めています。平坦地域では、レタス、トマト、イチゴ、みかん、バラ、ガーベラなどの多彩な農産物が生産されています。



12/5 情報交換会

15:00 終了予定 17:30~19:45
 全体会(会場:グランシップ) ▶ 情報交換会(会場:焼津グランドホテル) ▶
 宿泊(焼津グランドホテル、静波リゾートホテル・スウィングビーチ、ルートイン島田駅前)

12/6 現地研修会

コース E-1 世界農業遺産天空の茶園・レトロ列車走る絶景の地でお茶満喫コース
 日本三大銘茶のひとつ「川根茶」産地をご案内します。世界農業遺産「茶草場農法」の紹介と担い手による呈茶によって、川根茶をご堪能ください。

8:00 9:55~10:45 11:15~12:45 13:15~13:55
 14:43~15:10 16:00 16:55 17:10
 ①天空の茶園つちや農園 ▶ ②フォーレなかかわね 茶茗館【昼食・呈茶】 ▶ ③川根本町農林業センター ▶
 ④レトロ列車『サミット号』乗車(家山駅~新金谷駅) ▶ 静岡空港 ▶ 静岡駅 ▶ グランシップ



①天空の茶園
つちや農園
(川根本町)
標高600m尾呂久保地区に位置する「天空の茶園」をご案内します。つちや農園は、世界農業遺産「静岡の茶草場農法」実践園であり、全国茶品評会では農林水産大臣賞を受賞しています。



②道の駅 フォーレ
なかかわね茶茗館
(川根本町)
【昼食・担い手による呈茶】
昼食の後、地元農業者自ら自慢のお茶でおもてなしをします。語らいながら川根茶の飲み比べをお楽しみください。
茶茗館では、常時茶室でのお茶の淹れ方体験を行なっています。また、特産品販売所「緑のたまてはこ」も隣接しています。



③川根本町
農林業センター
町の茶業振興の拠点施設で、試験的に多様な品種のお茶栽培をしたり、老朽茶園の改植に必要な茶苗木の生産を行なっています。敷地内の茶工場でお茶の生産工程をご紹介します。



④レトロ列車
特別運行『サミット号』乗車
(島田市)
サミットのために特別運行するレトロ列車『サミット号』に乗って、壮大な川の流れ、自然のままの趣のある風景を楽しむことができます。

コース
E-2

日本一の牧之原大茶園！レトロ列車 特別運行『サミット号』乗車コース

日本一の大茶園・世界一の木造歩道橋・世界農業遺産の茶草場農法。お茶文化の『これまで』と『これから』をご案内します。
(昼食時に地元担い手とのミニ地域交流会を実施します)

8:00 8:10~8:40 9:00~9:10 9:10~9:50 10:00~12:00
 宿舎 ▶ ①蓬萊橋 ▶ ②牧之原大茶園 ▶ ③乗用型茶摘採機の実演 ▶ ④ミニ地域交流会(さんぼ茶屋)【昼食】▶
 13:05~13:45 14:43~15:10 16:00 16:55 17:10
 ⑤KAWANE抹茶(株) ▶ ⑥レトロ列車『サミット号』乗車(家山駅~新金谷駅) ▶ 静岡空港 ▶ 静岡駅 ▶ グランシップ



①蓬萊橋(世界一長い木造歩道橋)
(島田市)

「世界一長い木造歩道橋」としてギネス認定されている「蓬萊橋」は、牧之原台地の開墾に伴う農業用の橋(農道)でもあります。



④ミニ地域交流会(さんぼ茶屋)
(島田市)【昼食】

地元の農家の女性達が運営する「さんぼ茶屋」です。農林水産大臣賞など各賞を受賞した緑茶・和紅茶を楽しみながら、昼食とともに、地元担い手と交流します。



②日本一の牧之原大茶園(島田市)

富士山や世界農業遺産“茶草場農法”が行われている粟ヶ岳(茶文字)を望むこともできます。



⑤KAWANE抹茶(株)(島田市)

ここで製造した碾茶(てんちゃ:抹茶の原料となる乾燥茶葉)は、全国展開しているアイスの原材料として使われています。



③乗用型茶摘採機の実演(島田市)

基盤整備を行った茶園にて、地元茶農家による園地の説明や乗用型茶摘採機の実演を行います。



⑥レトロ列車 特別運行
『サミット号』乗車(島田市)

サミットのために特別運行するレトロ電車『サミット号』に乗って、壮大な川の流れ、自然のままの趣のある風景を楽しむことができます。

コース
E-3

静岡これはたまらん 食と酒6次産業コース

志太極原地域を流れる大井川の水で育てた豊かな農作物を上手に販売する農業者を巡ります。静岡発のブランドをつくった企業、6次産業化した自然薯園、茶農家のカフェ、酒蔵と連携して酒米を生産する農家を紹介します。

8:00 8:30~9:20 10:00~11:00 11:20~12:20
 宿舎 ▶ アメーラトマト集出荷場 ▶ ②なかじま自然薯園 ▶ ③ふじのくに茶の都ミュージアム ▶
 12:40~13:30 13:30~14:10 14:40~15:40 16:40 16:55
 ④茶の庭れすとらん【昼食】 ▶ ⑤さすき園 ▶ ⑥酒蔵/酒米生産者 ▶ 静岡駅 ▶ グランシップ



①アメーラトマト集出荷場(藤枝市)

静岡県で開発された甘さが通常の2倍もある「アメーラ」トマト。ブランド管理と販売戦略について(株)サンファーマーズが説明します。



②なかじま自然薯園(牧之原市)

牧之原台地で、静岡在来の自然薯を40年以上栽培しています。農園併設の直売所や県内外の飲食店への直販、インターネット販売を行っています。



③ふじのくに茶の都ミュージアム(島田市)

お茶の博物館です。お茶の産業、文化、歴史、民族、機能性まで、実物資料だけでなく映像や実演によってわかりやすく紹介します。



④茶の庭れすとらん とろろ屋ととろ
(島田市)【昼食】

さすき園内レストランでの昼食です。静岡県牧之原市で栽培された自然薯の料理など、静岡の食材にこだわった料理を堪能できます。



⑤さすき園(島田市)【茶】

明治から続く茶農家が経営するカフェや直売所です。ミニミニお茶工房で茶の製造を見学ができます。



⑥酒蔵(杉井酒造)/酒米生産者(藤枝市)

1842年創業。伝統的な手作業による米洗いや麹造り等にこだわりの酒造りを行っている酒蔵です。静岡初のオリジナル酒米「誉富士」を使った地酒も作っています。

コース
E-4

多彩な農業者、担い手の育成方法 ～個人から企業から～

担い手を育てた人、育てられ独立した担い手、双方から話を聞くことができます。個人で担い手を育てた人、担い手を育てている企業を訪問します。また、女性農業者として活躍している担い手を紹介します。

8:00 8:30~9:20 9:40~10:45 11:00~11:50 12:05~13:20
 ①松田肇氏 ▶ ②大石祐次氏 ▶ ③(株)おやさい ▶ ④静波リゾートホテル・スウィングビーチ【昼食】▶
 13:40~14:30 14:50~15:30 15:45 16:45 17:00
 ⑤(株)大石農園 ▶ ⑥ふじのくに茶の都ミュージアム ▶ 静岡空港 ▶ 静岡駅 ▶ グランシップ



①松田肇氏(焼津市)【イチゴ】

新規就農者の育成に積極的に取り組み、これまでに10人以上を農業経営者として独立させています。県内限定栽培の「きらひ香」等のイチゴを生産しています。



②大石祐次氏(吉田町)【複合経営】

水稲・トルコギキョウ・レタスを3本の柱とした複合経営を行っており、新規就農者の育成支援を積極的に行っています。



③(株)おやさい(牧之原市)【露地野菜】

独立自営から法人の立ち上げまで、農業未経験・農地なしの方へもサポートしています。自社農園では土壌分析をもとに栽培管理を行い、ニーズに対応した出荷をしています。



④静波リゾートホテル・スウィングビーチ(牧之原市)【昼食】

静波海岸にあるホテルの落ち着いたレストランです。駿河湾の魚、地元の農産物を使ったランチと担い手による呈茶をお楽しみ下さい。



⑤(株)大石農園(牧之原市)【複合経営】

お茶・野菜・フルーツ等の多角経営に取り組んでいます。女性経営者として、魅力的な農業の新しい形を目指しています。



⑥ふじのくに茶の都ミュージアム(島田市)

お茶の博物館です。お茶の産業、文化、歴史、民族、機能性まで、実物資料だけでなく映像や実演によってわかりやすく紹介します。

コース
E-5

元気な経営者が語る次世代農業コース

次世代の技術・アイデアを駆使した農業に取組む法人と、事業継承に成功し、家族で地域農業を牽引する、水稲、茶、野菜の元気な生産者を巡るコースです。(情報交換会後、宿舎で担い手とのウェルカム交流会を実施します)

8:00 8:20~9:10 9:25~10:25 10:40~11:30 11:45~12:45 13:00~13:50
 ①(有)山本耕業 ▶ ②(農)さかぐち ▶ ③(株)トマトップ ▶ ④おひさま食堂【昼食】▶ ⑤(株)鈴生 ▶
 14:15~15:05 15:45 16:00
 ⑥焼津さかなセンター ▶ 静岡駅 ▶ グランシップ



①(有)山本耕業(牧之原市)【水稲・露地野菜】

米やとうもろこし等の生産と、米粉を使ったパンやお菓子の加工、これらを販売する直売所を運営して、地域農業を活性化しています。



②(農)さかぐち(牧之原市)【茶工場・呈茶】

富士山静岡空港代替地の広大な茶畑と大規模茶工場です。J-GAPを取得し、地域で安心安全なお茶づくりをすすめています。



③(株)トマトップ(牧之原市)【施設野菜】

ブランドトマト「枝完熟マキノハニー」を生産、新鮮に美味しく届ける直売所と、イベント販売、販路拡大などに取り組んでいます。



④おひさま食堂(吉田町)【昼食】

地元農家と提携し、食材にこだわった新鮮・安心・ヘルシーな料理を提供するビュッフェスタイルのレストランです。



⑤(株)鈴生(焼津市)【露地野菜】

静岡県内7市にまたがって約83haの規模で経営する法人です。レタス・枝豆を中心に、生産から加工・販売まで行っています。平成29年度に全国優良経営体表彰にて農林水産省経営局長賞を受賞しました。



⑥焼津さかなセンター(焼津市)

約60店舗が集まった大型ショッピングモールです。焼津、小川、大井川と市内に3つある漁港で水揚げされた海の幸がその日のうちに運ばれてくるため、新鮮な海の幸から加工品、土産物が購入できます。

コース
E-6

山の恵、里の恵コース

中山間地域の特色あるお茶や6次産業化に取り組むイチゴの農業法人を紹介します。また、日本三大玉露や東海道の歴史を堪能します。

8:30 9:10~10:00 10:15~11:05 11:20~12:20 12:50~13:40
 14:05~14:55 15:30 16:45 17:00
 ①岡部宿大旅籠柏屋 ▶ ②(有)龍勢グリーン ▶ ③玉露の里【昼食】 ▶ ④まんさいかん藤枝 ▶
 ⑤(株)ジャパン・ベリー ▶ 静岡空港 ▶ 静岡駅 ▶ グランシップ



①岡部宿大旅籠柏屋(藤枝市)

東海道五十三次である岡部宿の様子を伝える大旅籠柏屋を見学。旧東海道沿いの街並みを楽しめます。



②(有)龍勢グリーン(藤枝市)【茶】

寒冷紗で被覆した、かぶせ茶を主力とした経営を行っています。茶園を見学しながら、生産者よりかぶせ茶の説明を受けられます。



③玉露の里(藤枝市)【昼食】

施設内の茶室「瓢月亭」では、日本三大玉露である朝比奈玉露や地元産抹茶が楽しみ、御食事処「茶の華亭」では、玉露や地元食材を使用した旬の料理が味わえます。



④まんさいかん藤枝(藤枝市)

JA大井川のファーマーズマーケット。店内では、出荷員の育てた地元産の農作物だけでなく、漬物や惣菜品なども販売しております。



⑤(株)ジャパン・ベリー(藤枝市)

平成15年、4軒の農家でイチゴ生産組合を設立し、現在は2.3haの規模でイチゴを栽培しています。また平成26年度には、全国優良経営体表彰の法人経営体部門において、全国担い手育成総合支援協議会長賞を受賞しています。

志太榛原地域の観光



奥大井湖上駅(川根本町)

日本唯一のアプト式トロッコ列車で知られる、南アルプスあぶとライン(大井川鉄道)の駅。湖に浮かぶ島に見える名物駅です。



大井川鉄道 SL列車(島田市・川根本町)

大井川に沿って南北にSLが駆け抜けます。大井川や茶畑、山々など、のどかな風景が楽しめます。



焼津さかなセンター(焼津市)

約60店舗が軒を連ね、焼津港や小川港、大井川港から水揚げされた新鮮な海の幸や地場産品ほか、本場ならではの海の幸を堪能できます。